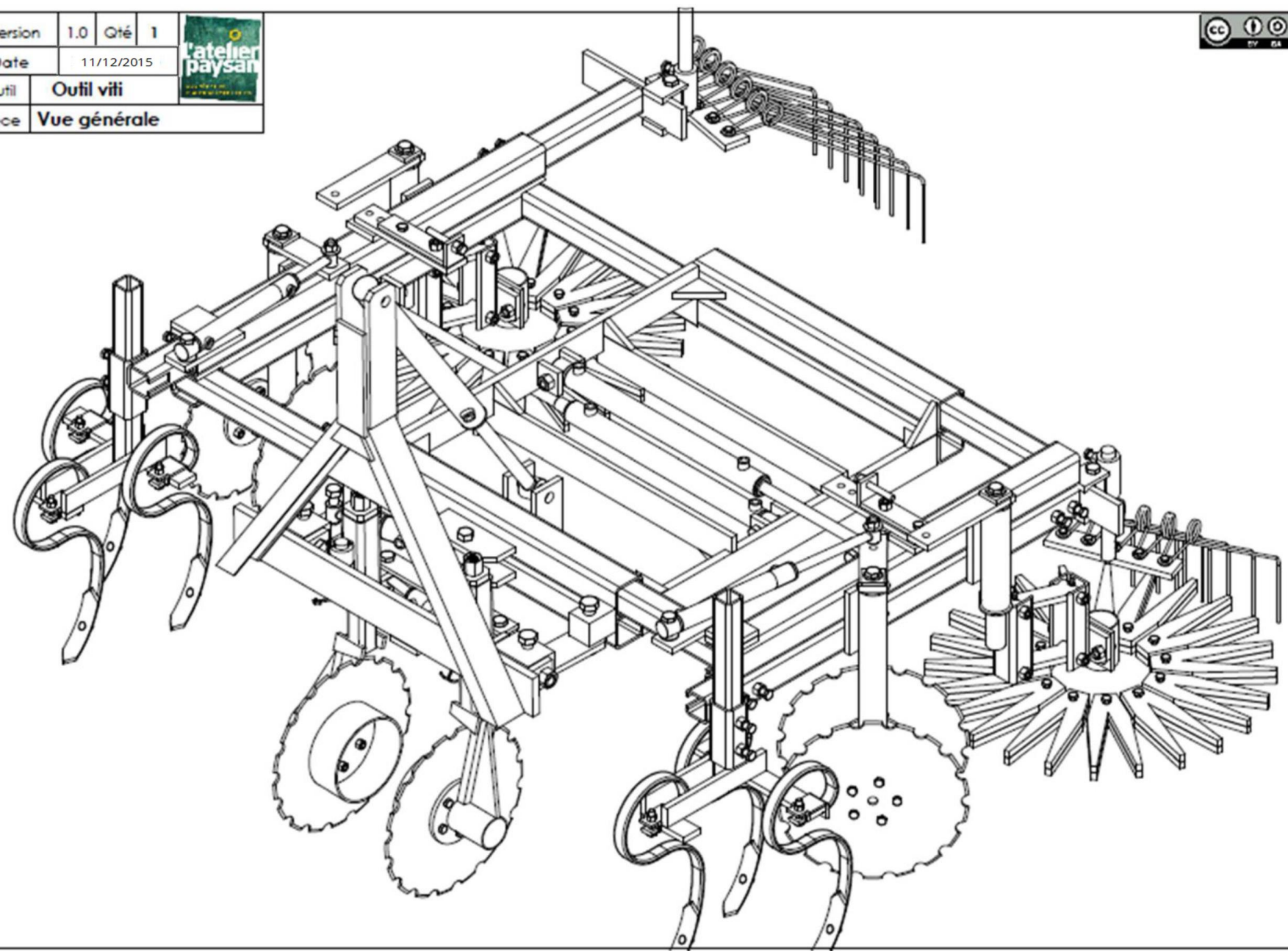
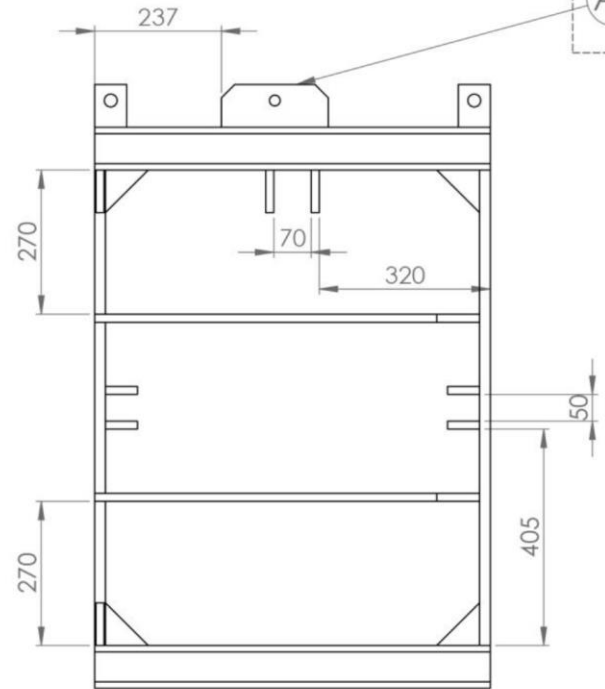
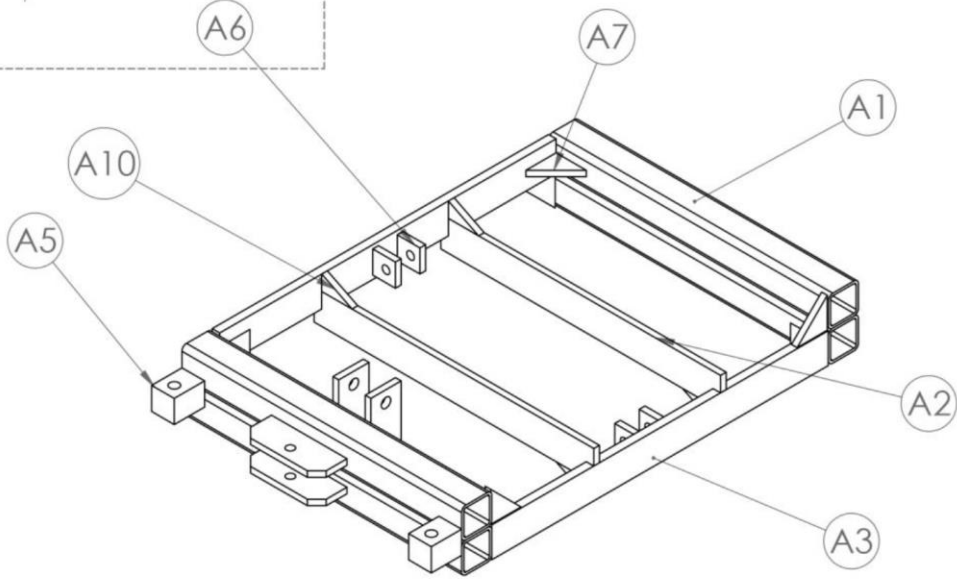
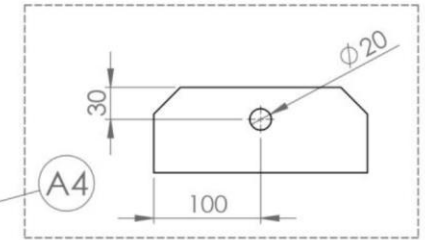
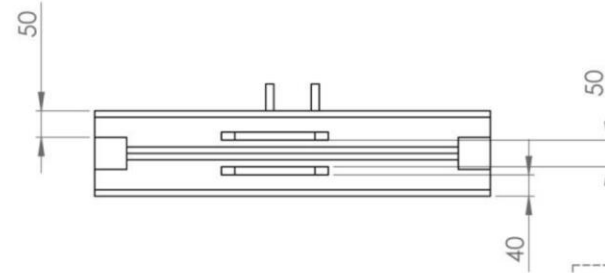
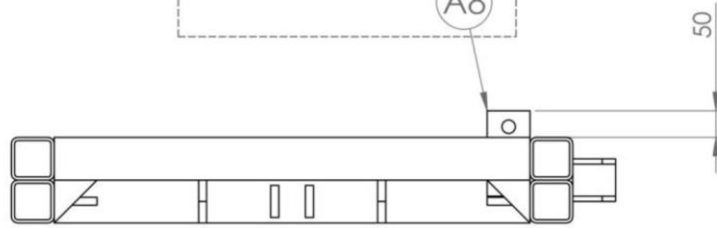
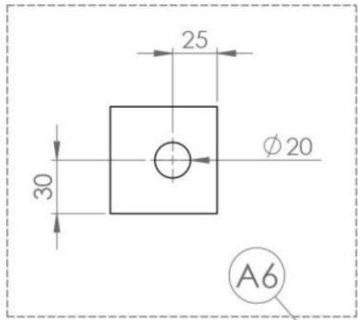
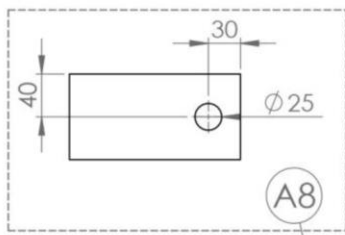


Version	1.0	Qté	1
Date	11/12/2015		
Outil	Outil viti		
Pièce	Vue générale		

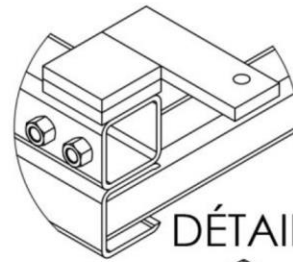
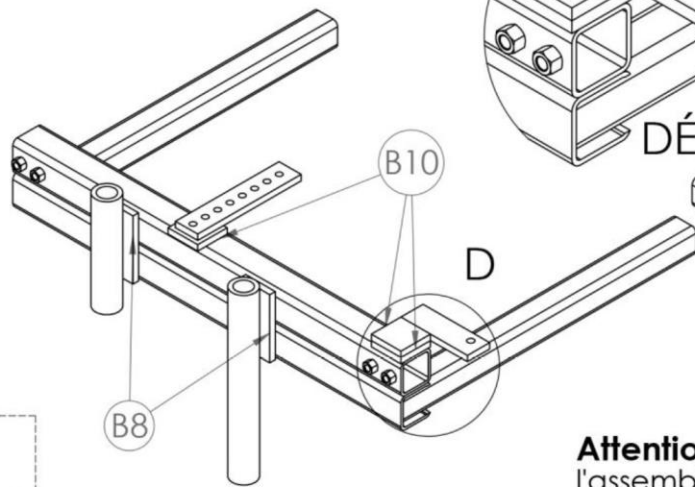
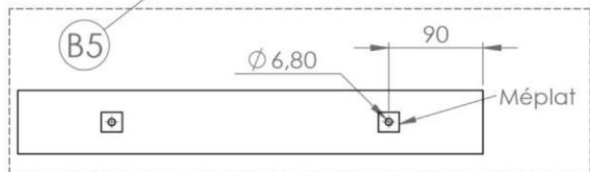
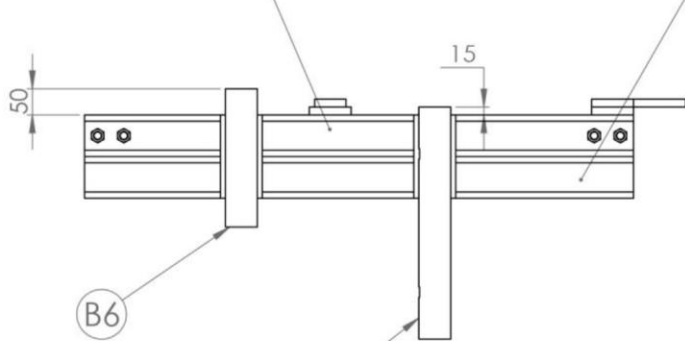
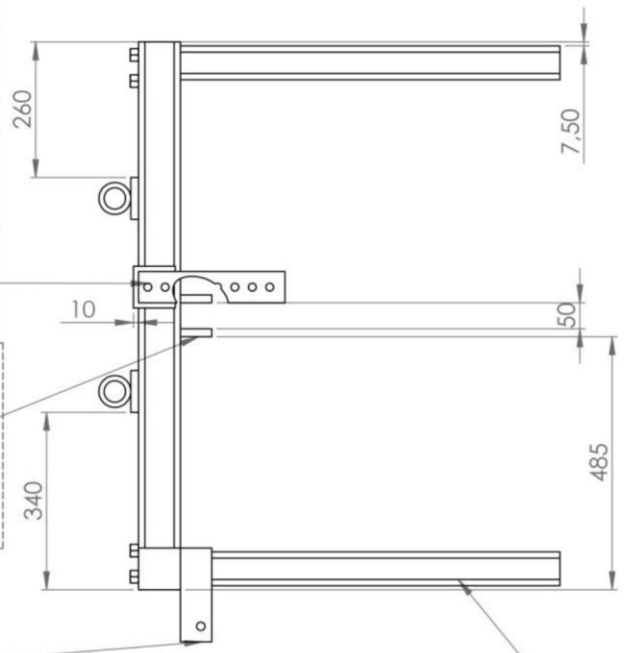
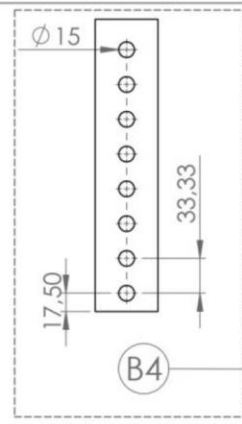
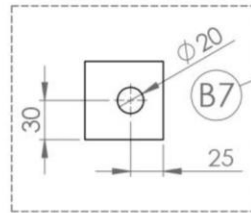
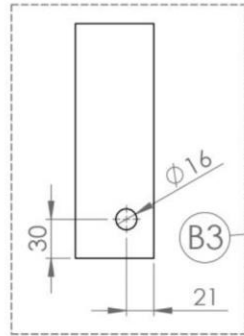
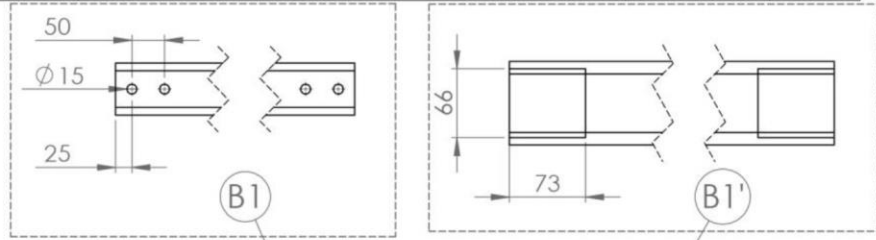


Version	1.0	Qté	1
Date	11/12/2015		
Outil	Outil viti		
Pièce	A - Chassis		



N°	Désignation	Longueur	Qté
A1	tube carré 80 x 6	740	4
A2	Fer plat 80 x 15	740	2
A3	Fer plat 80 x 20	890	2
A4	Fer plat 80 x 15	200	2
A5	étiré carré 60 x 60	80	2
A6	Fer plat 60 x 15	60	4
A7	Fer plat 80 x 15	80	8
A8	Fer plat 80 x 15	160	2
A10	Fer plat 80 x 15	40	4

N°	Désignation	Longueur	Qté
B1	tube carré 80 x 6	1050	1
B1'	tube carré 80 x 6	1050	1
B2	tube carré 65 x 6	800	2
B3	Fer plat 60 x 15	180	1
B4	Fer plat 60 x 15	280	1
B5	ébauche tubulaire Øint 41	445	1
B6	ébauche tubulaire Øint 41	265	1
B7	Fer plat 60 x 15	60	2
B8	Fer plat 80 x 15	160	2
B10	Fer plat 80 x 15	80	3
Ecrou	Ecrou M14		4



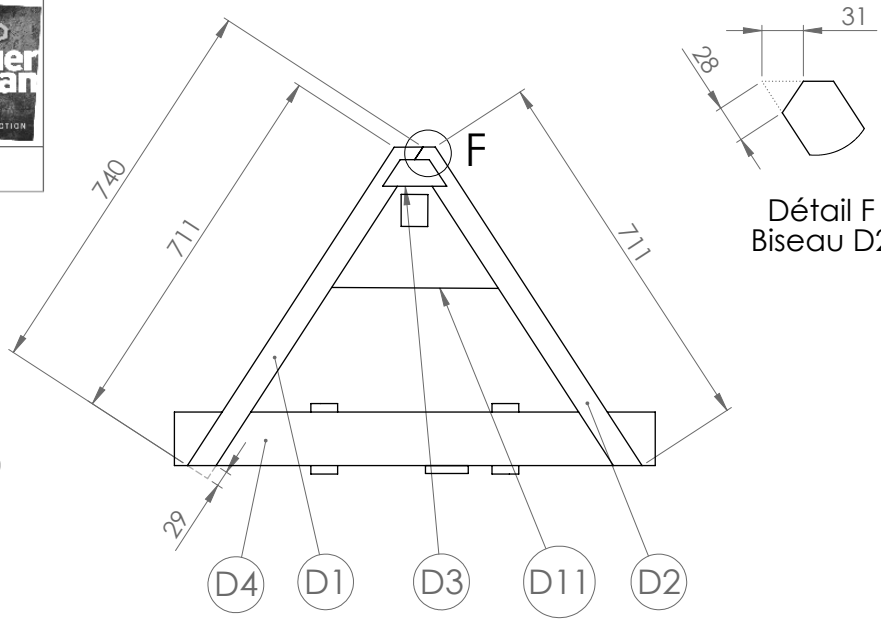
DÉTAIL D

B : bati droit

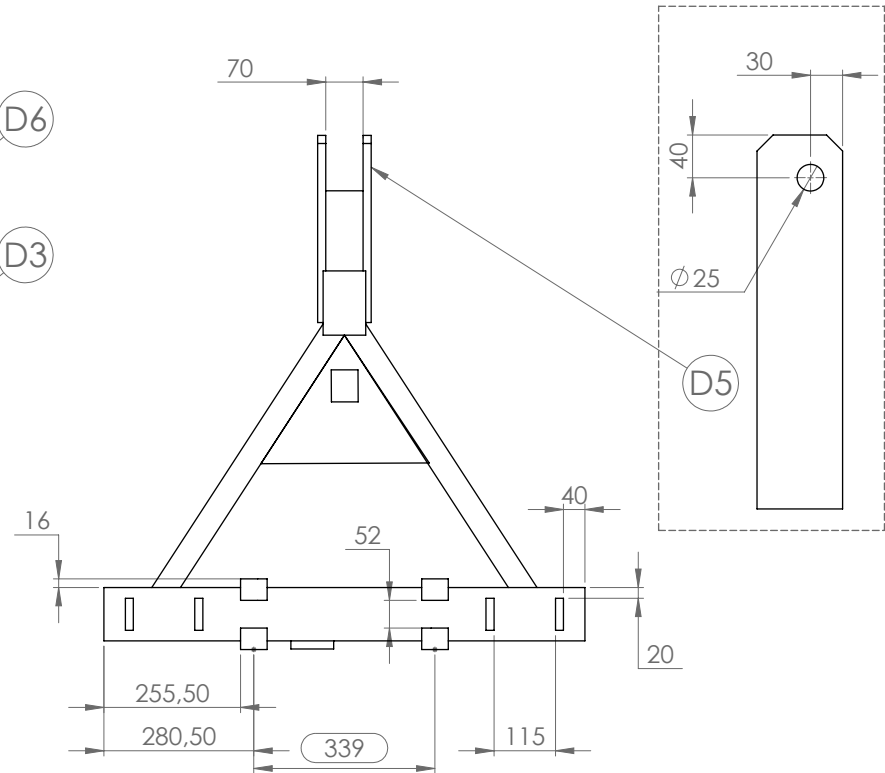
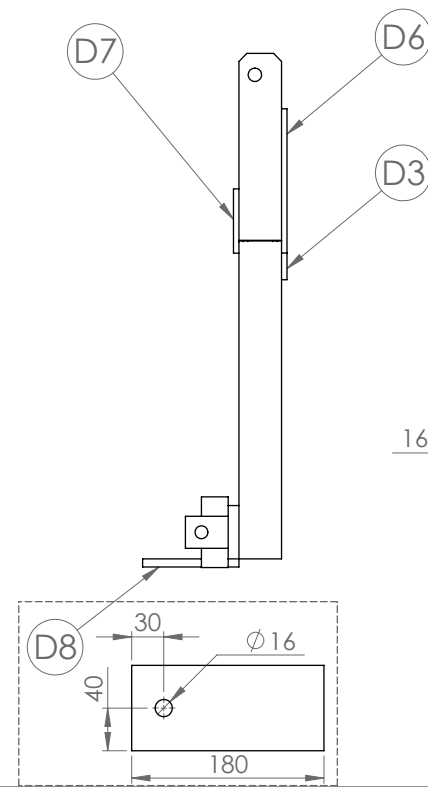
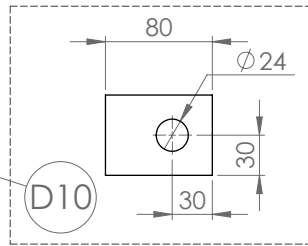
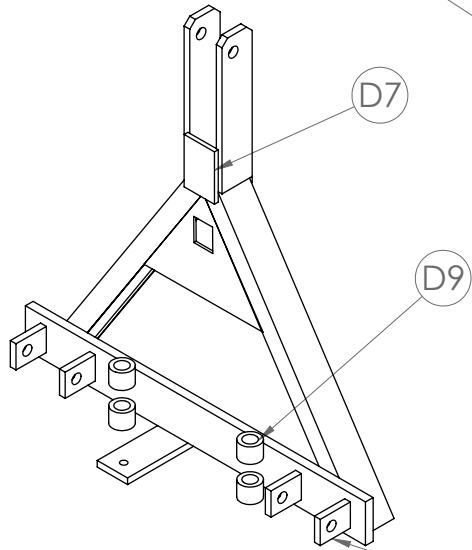
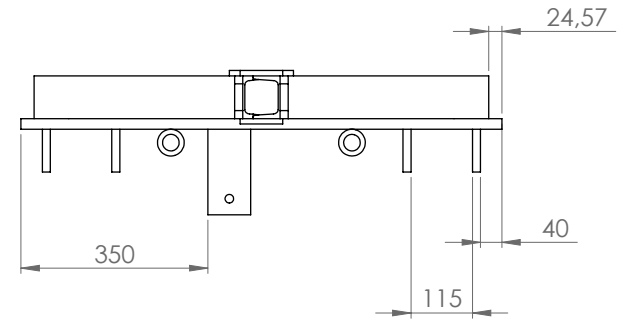
Attention :
l'assemblage de B1
et B1' diffère entre
les montages B et C

C : bati gauche

Version	1.0	Qté	1
Date	11/12/2015		
Outil	Outil viti		
Pièce	D - Triangle		

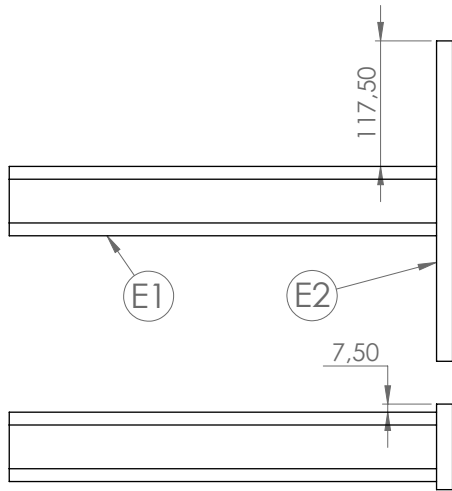


Détail F
Biseau D2

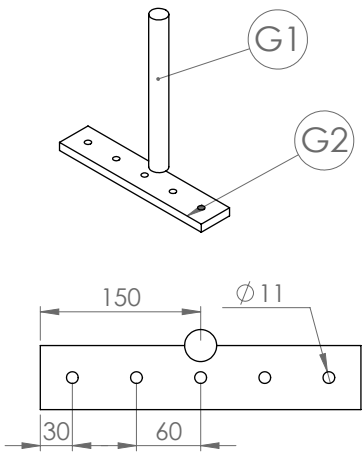


N°	Désignation	Longueur	Qté
D1	Profilé UPN 80 x 45	1050	1
D2	Profilé UPN 80 x 45	800	1
D3	Fer plat 50 x 10	180	1
D4	Fer plat 100 x 20	900	1
D5	Fer plat 80 x 15	350	2
D6	Fer plat 80 x 10	270	1
D7	Fer plat 80 x 10	120	1
D8	Fer plat 80 x 15	180	1
D9	ébauche tubulaire Øint 31	40	4
D10	Fer plat 60 x 15	80	4
D11	Tôle triangle intérieure		1

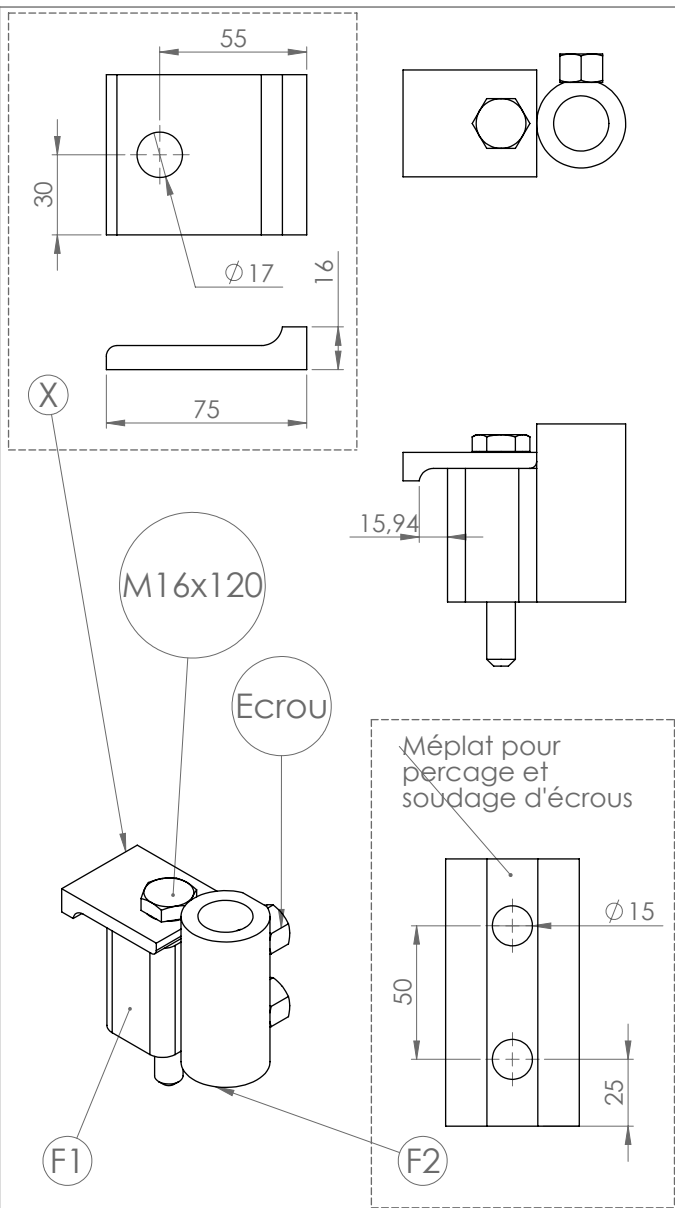
Version	1.0	Qté	2
Date	11/12/2015		
Outil	Outil viti		
Pièce	E - F - G (Peigne)		



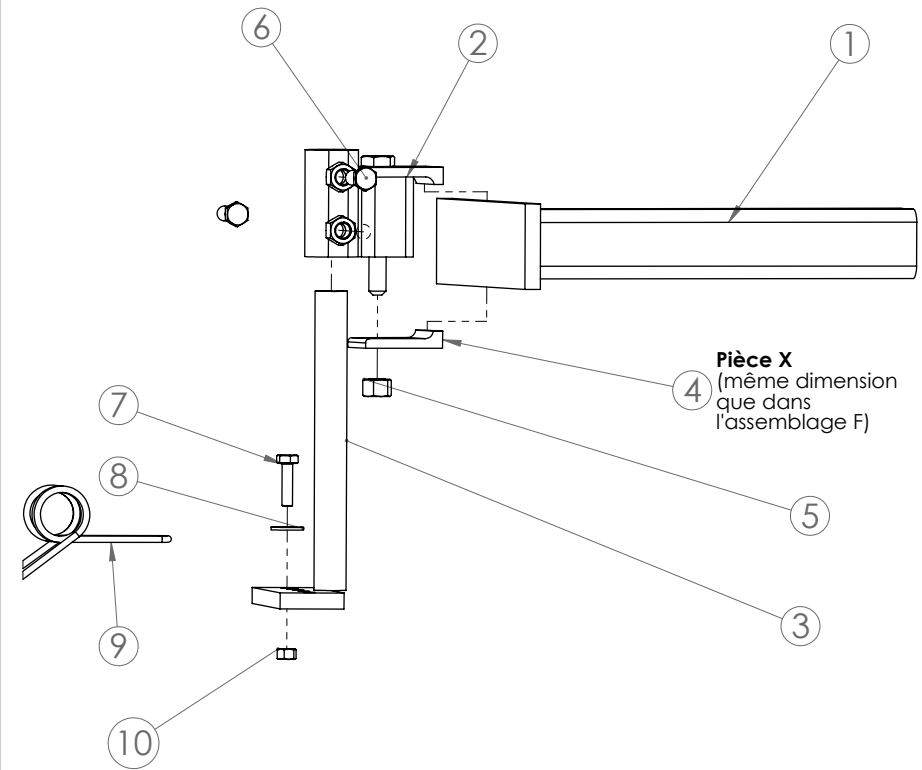
N°	Désignation	Longueur	Qté
E1	tube carré 65 x 6	400	1
E2	Fer plat 80 x 15	300	1



N°	Désignation	Longueur	Qté
G1	étiré rond Ø30	280	1
G2	Fer plat 60 x 15	300	1



N°	Désignation	Longueur	Qté
F1	tube carré 50 x 5	75	1
F2	ébauche tubulaire Øint 31	100	1
X	Cornière 100 x 75 x 9	60	1
Ecrou	Ecrou M14		2
Vis	Vis hexagonale M16 x 120		1

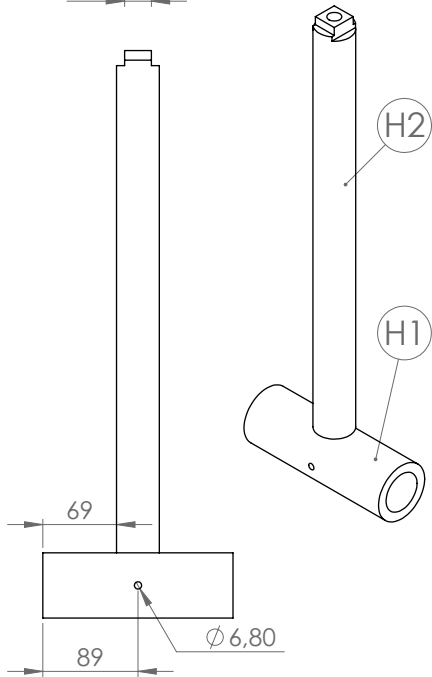
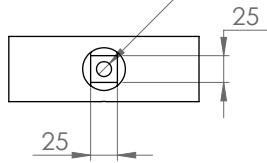


N°	Commentaire	Eclaté/Quantité
1	Support Peigne (E)	1
2	Bride Peigne (F)	1
3	Peigne (G)	1
4	Cornière 100 x 75 x 9	1
5	Ecrou M16	1
6	Vis hexagonale M14 x 40	2
7	Vis hexagonale M10 x 40	5
8	rondelle large Øint 10	5
9	Dent de herse étrille double	5
10	Hexagon Nut ISO - 4034 - M10 - C	5

Version	1.0	Qté	2
Date	11/12/2015		
Outil	Outil viti		
Pièce	H - I - J (Disques)		

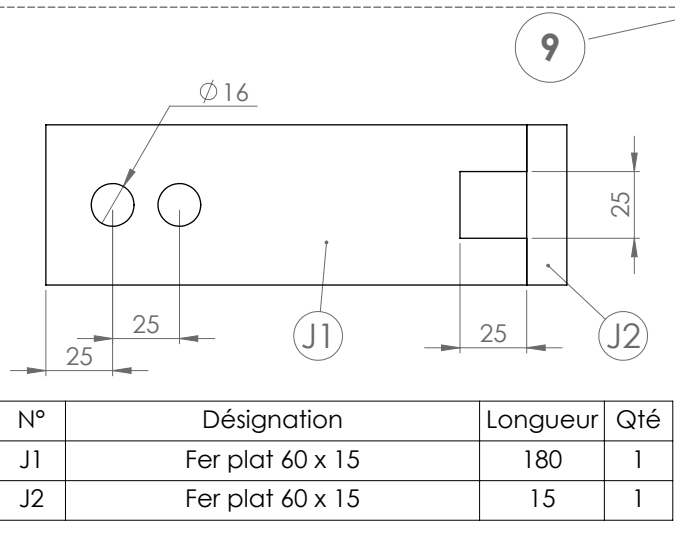
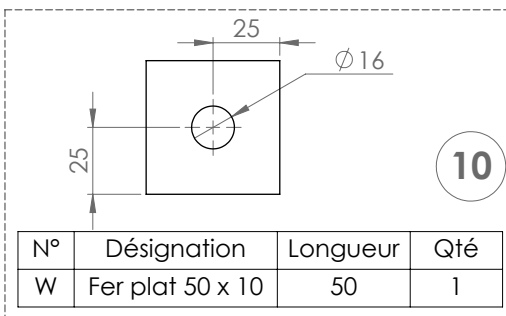


Ø 14 (Taraud M16)



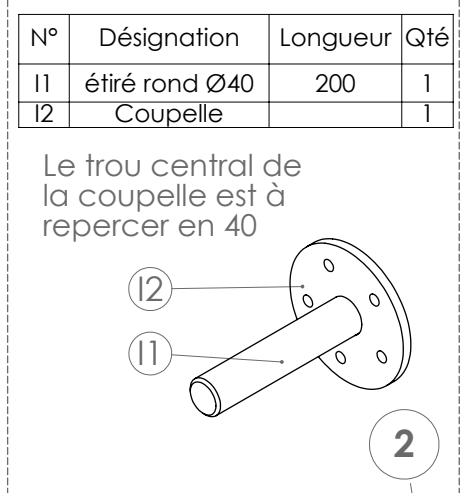
N°	Désignation	Longueur	Qté
H1	ébauche tubulaire Øint 41	178	1
H2	étiré rond Ø40	470	1

N°	Désignation	Longueur	Qté
1	Bras de disques (H)		1
2	Axe disques (I)		1
3	Coupelle		1
4	Disque crenelé Ø410x5; entraxe perçage 104 Ø12.5		2
5	Vis hexagonale M12 x 30		10
6	Ecrou M12		10
7	rondelle Øint 41		2
8	Graisseur M8		1
9	Bielle disques (J)		1
10	Fer plat 50 x 10		1
11	rondelle Ø int 17 / Ø ext 40 / ep 3		1
12	Vis hexagonale M16 x 40		1
13	Chassis glissant droit (B)		1



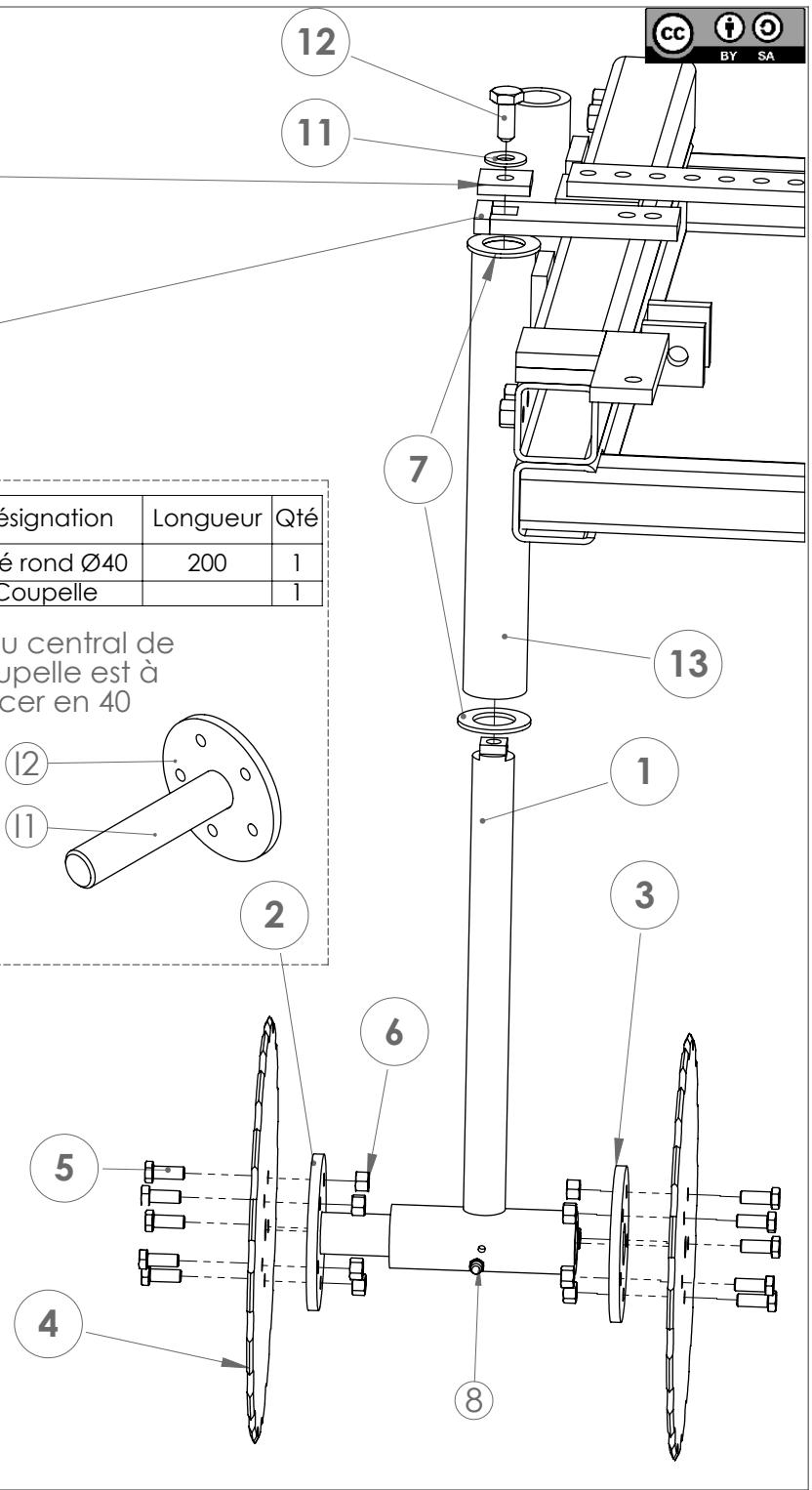
N°	Désignation	Longueur	Qté
J1	Fer plat 60 x 15	180	1
J2	Fer plat 60 x 15	15	1


N°	Commentaire	Quantité/ Disques
1	Bras de disques (H)	1
2	Axe disques (I)	1
3	Coupelle	1
4	Disque crenelé Ø410x5; entraxe perçage 104 Ø12.5	2
5	Vis hexagonale M12 x 30	10
6	Ecrou M12	10
7	rondelle Øint 41	2
8	Graisseur M8	1
9	Bielle disques (J)	1
10	Fer plat 50 x 10	1
11	rondelle Ø int 17 / Ø ext 40 / ep 3	1
12	Vis hexagonale M16 x 40	1
13	Chassis glissant droit (B)	1



N°	Désignation	Longueur	Qté
11	étiré rond Ø40	200	1
12	Coupelle		1

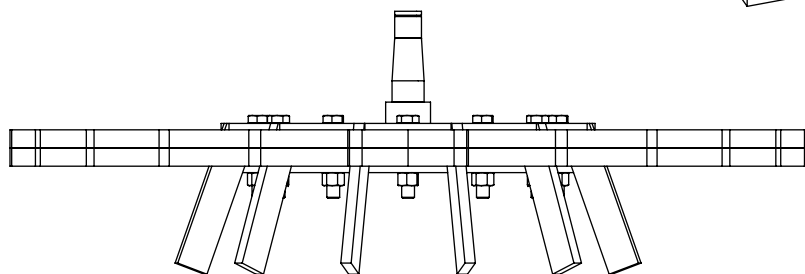
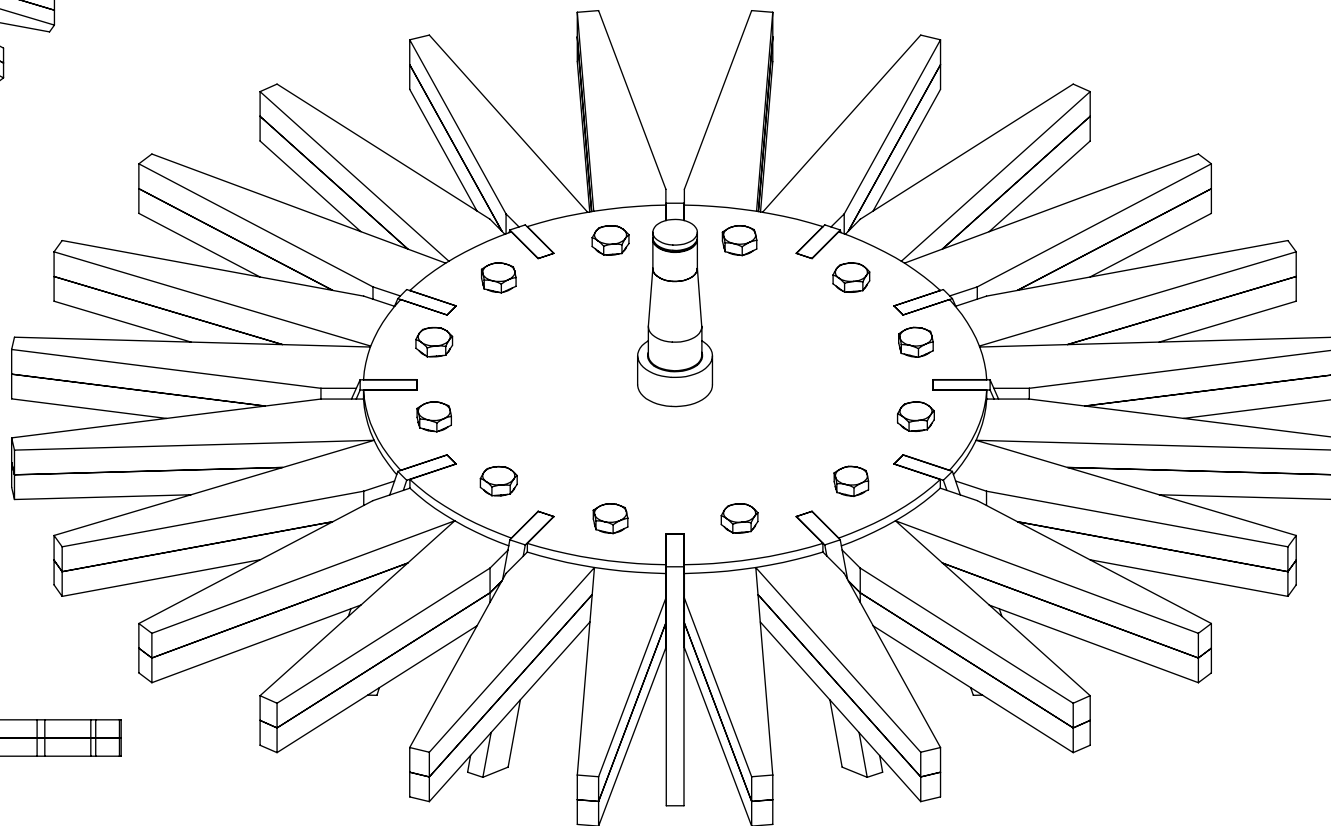
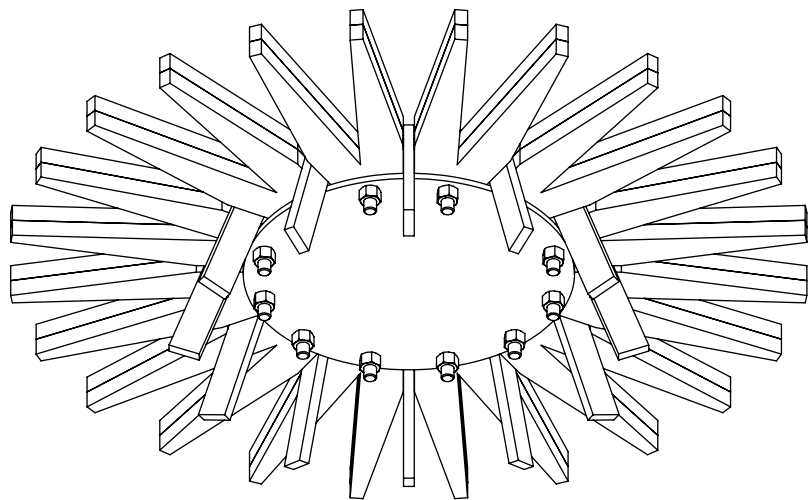
Le trou central de la coupelle est à repercer en 40



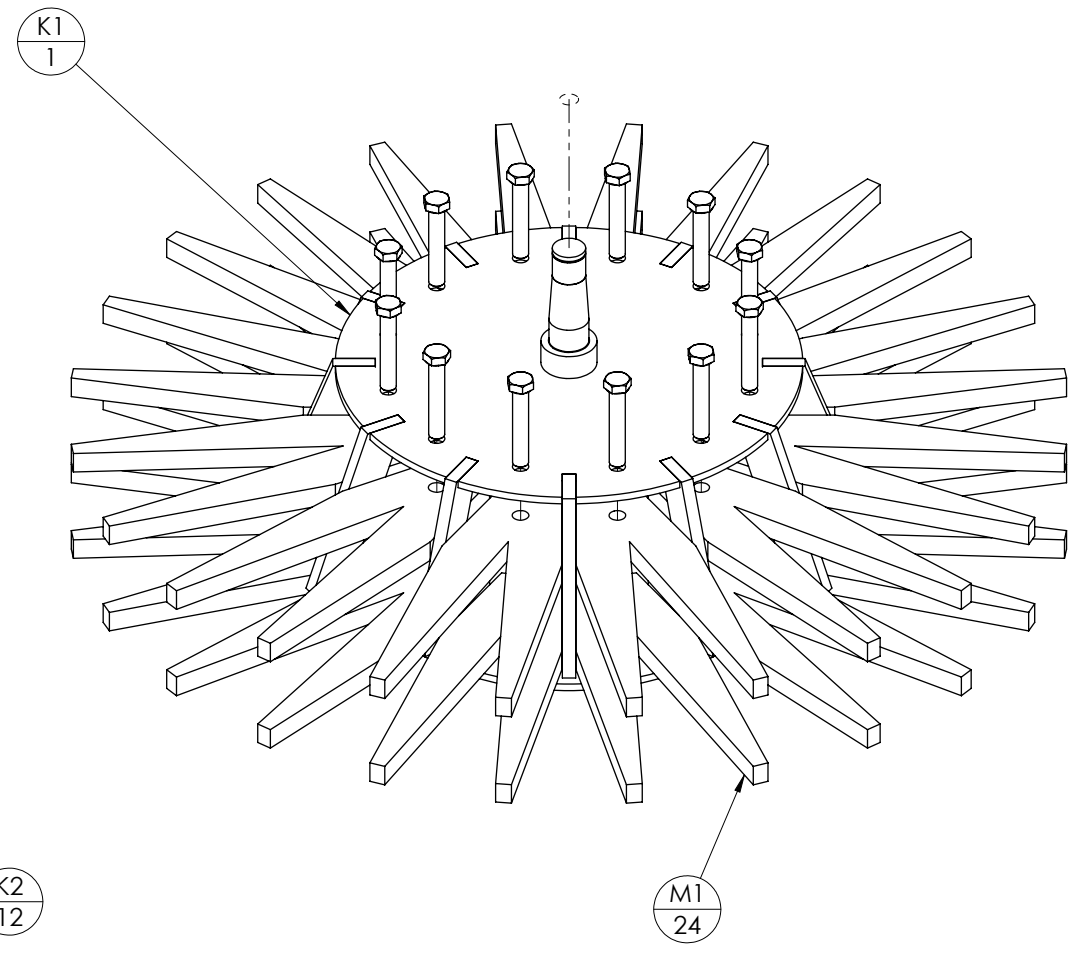
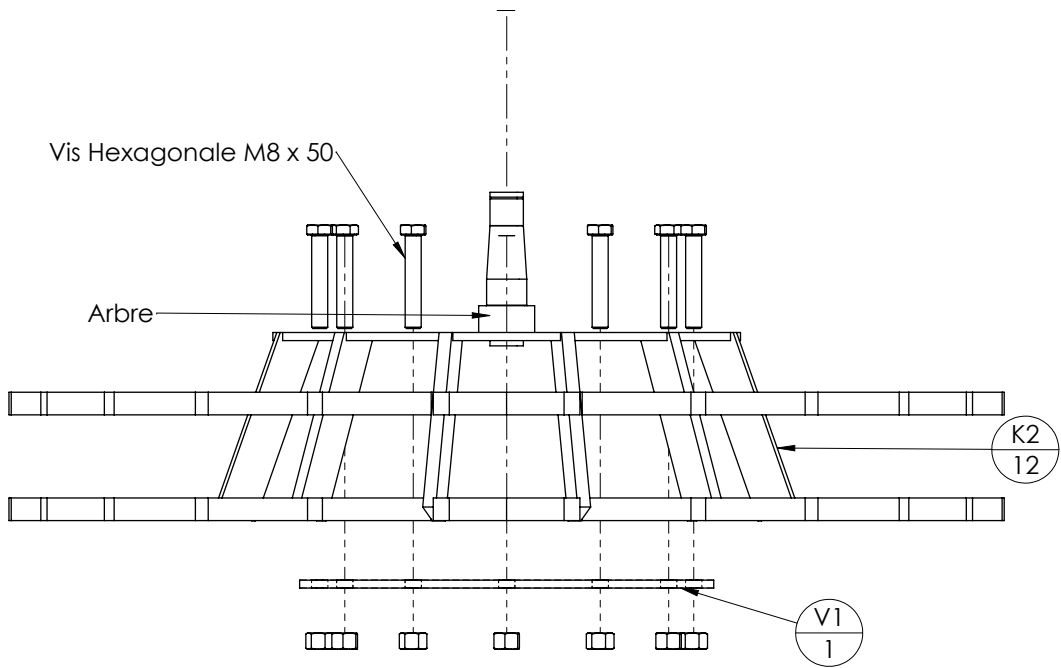
Version	1.1	Qté	1	
Date	11/12/2015			
Outil	Doigts Bineurs Dahu (750)			
Pièce	Vue d'ensemble	Page : 1 / 7		




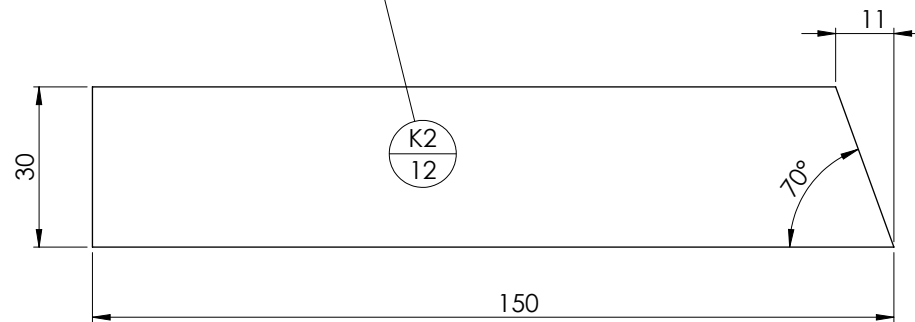
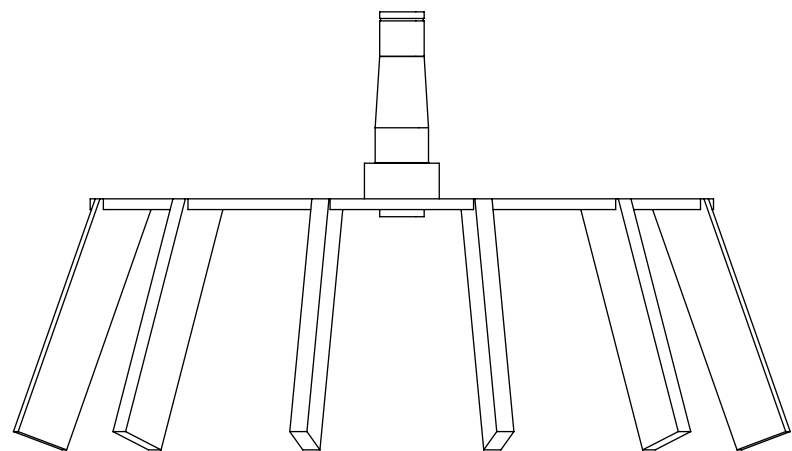
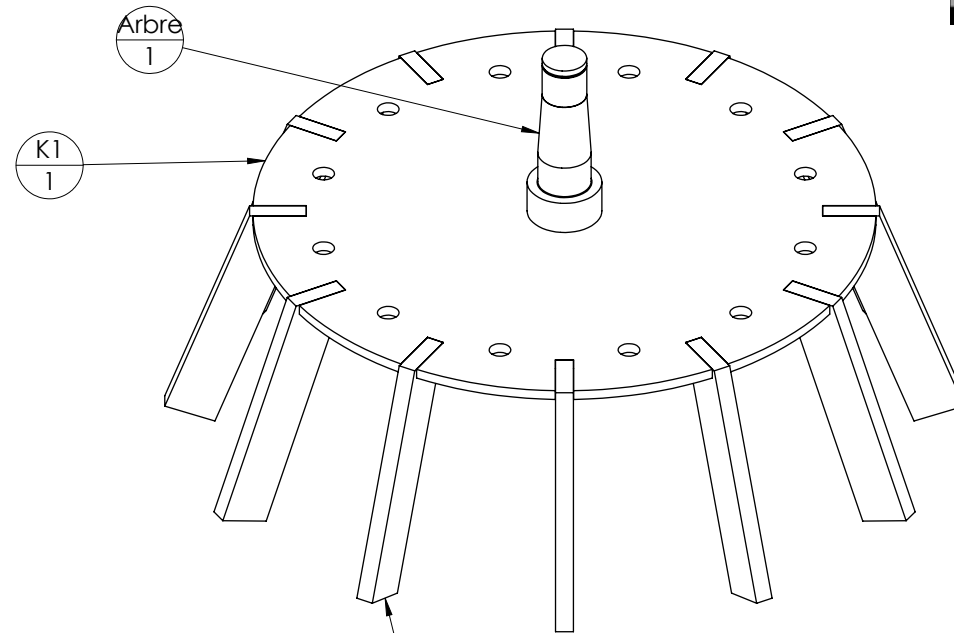
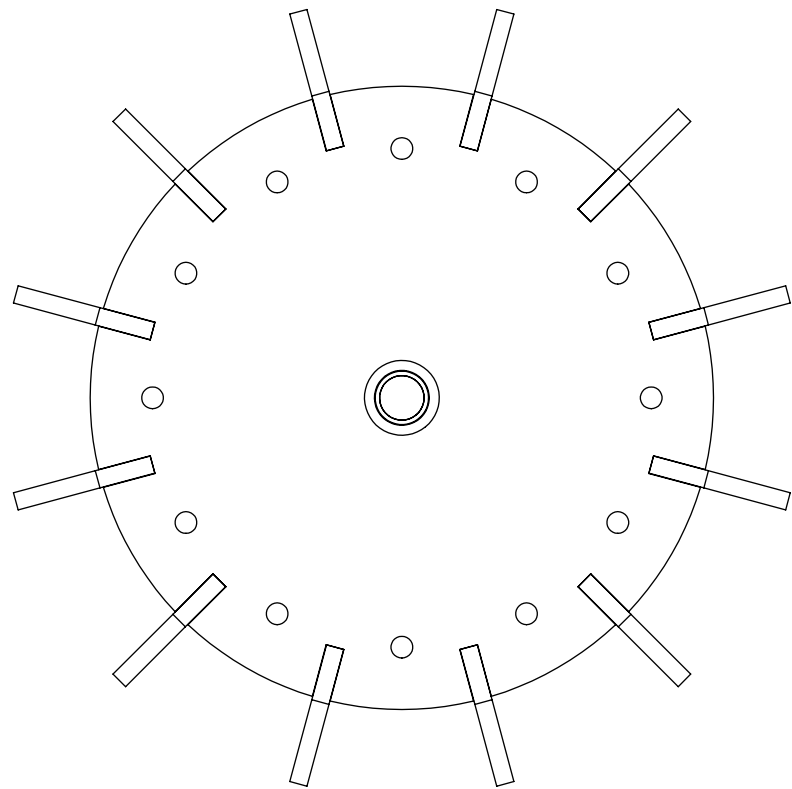
N°	Désignation	Longueur	Qté
Vis Hexagonale	Vis hexagonale M12 x 70		12
Ecrou	Ecrou M12 autofreiné		12
K1	Coupelle supérieure		1
K2	Fer plat 30 x 10	150	12
Arbre	Arbre du palier		1
V1	Coupelle inférieure		1
M1	Tapis de carrière		24




Version	1.1	Qté	1	
Date	11/12/2015			
Outil	Doigts Bineurs Dahu (750)			
Pièce	Vue éclatée		Page : 2 / 7	

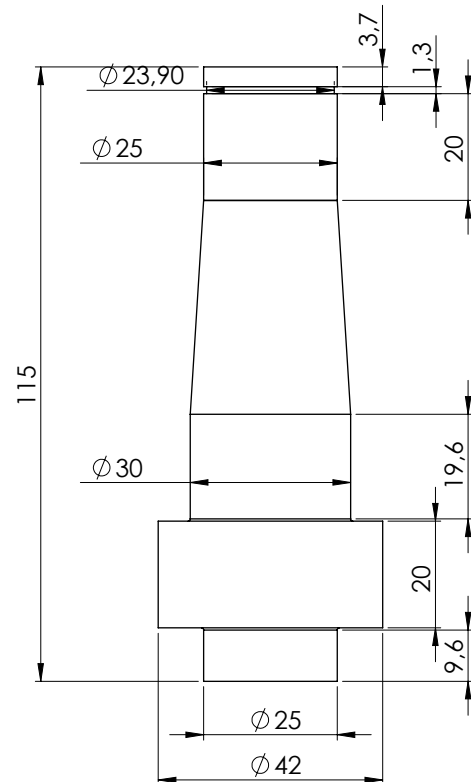
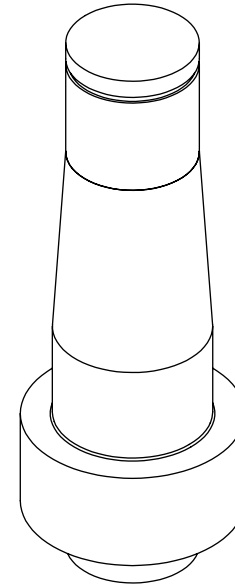
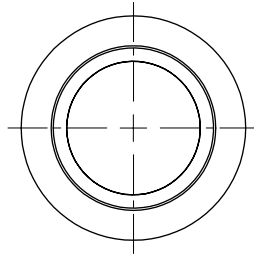


Version	1.1	Qté	1	
Date	11/12/2015			
Outil	Doigts Bineurs Dahu (750)			
Pièce	B - Tôle supérieure		Page : 3 / 7	



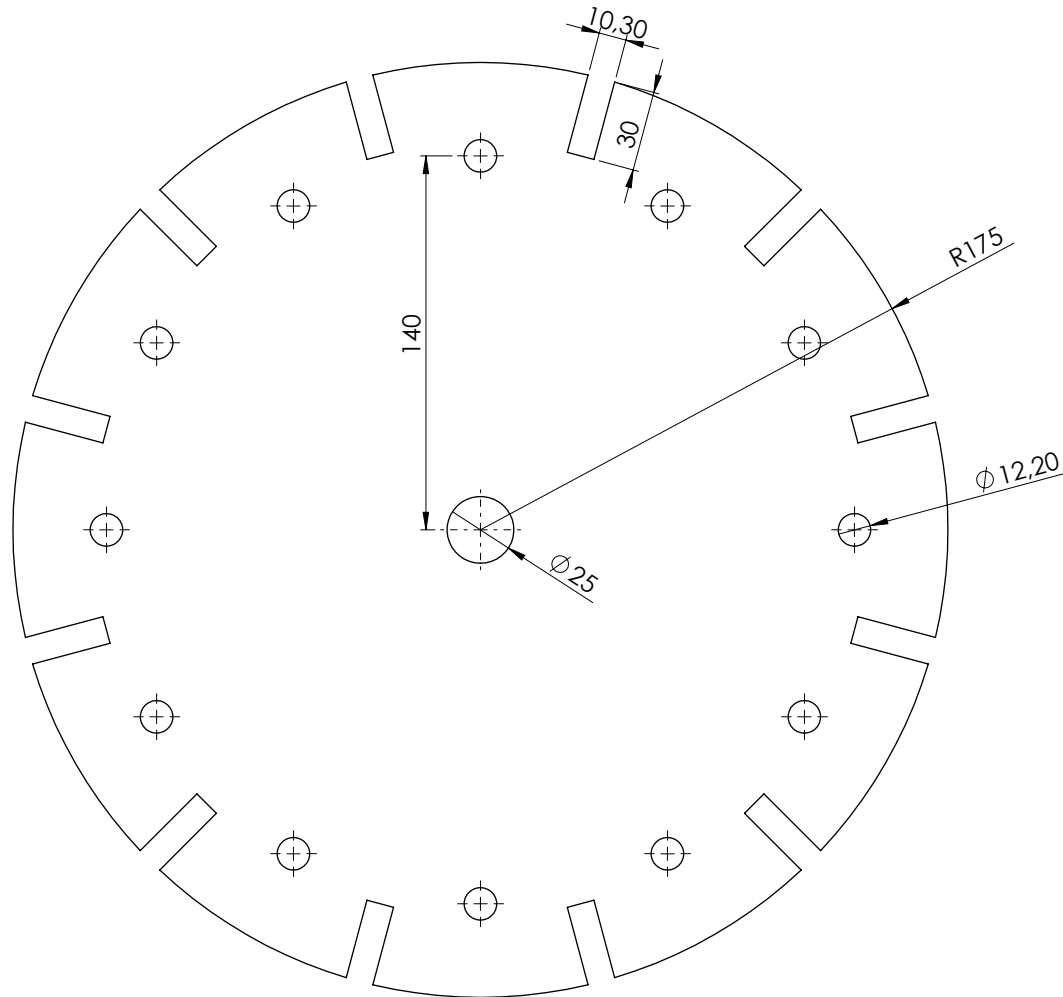
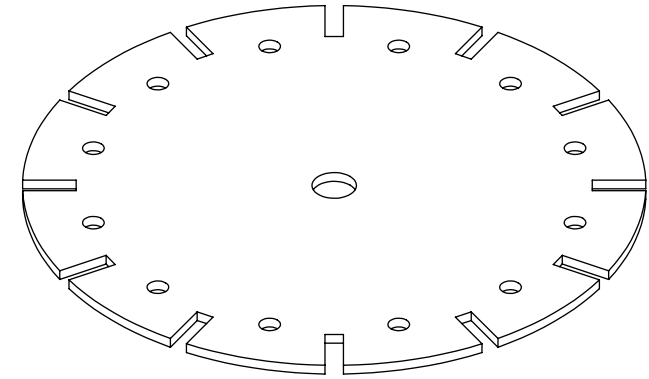
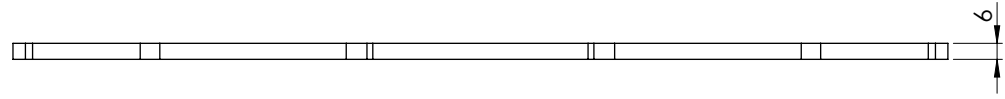
N°	Désignation	Longueur	Qté
K1	Coupelle supérieure		1
K2	Fer plat 30 x 10	150	12
Arbre	Arbre du palier		1

Version	1.1	Qté	1	
Date	11/12/2015			
Outil	Doigts Bineurs Dahu (750)			
Pièce	Arbre	Page : 4 / 7		



N°	Désignation	Longueur	Qté
Arbre	Arbre du palier		1

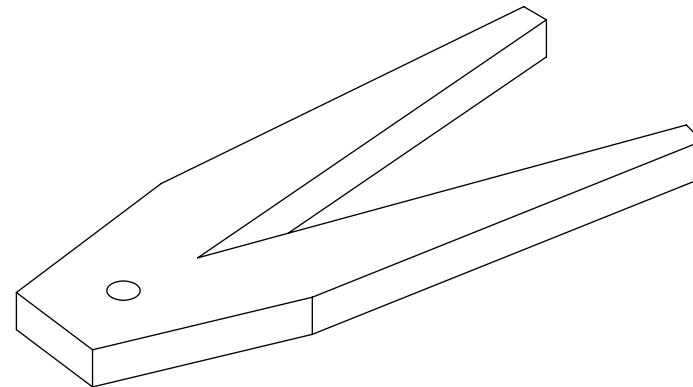
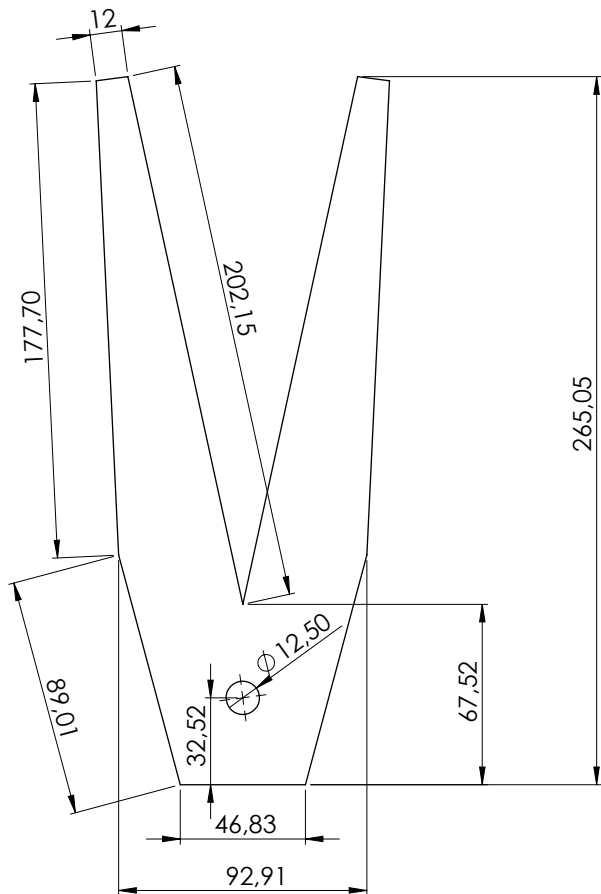
Version	1.1	Qté	1
Date	11/12/2015		
Outil	Doigts Bineurs Dahu (750)		
Pièce	K1 - Coupelle supérieure		



Acier : S235
Epaisseur : 6mm


N°	Désignation	Longueur	Qté
K1	Coupelle supérieure		1

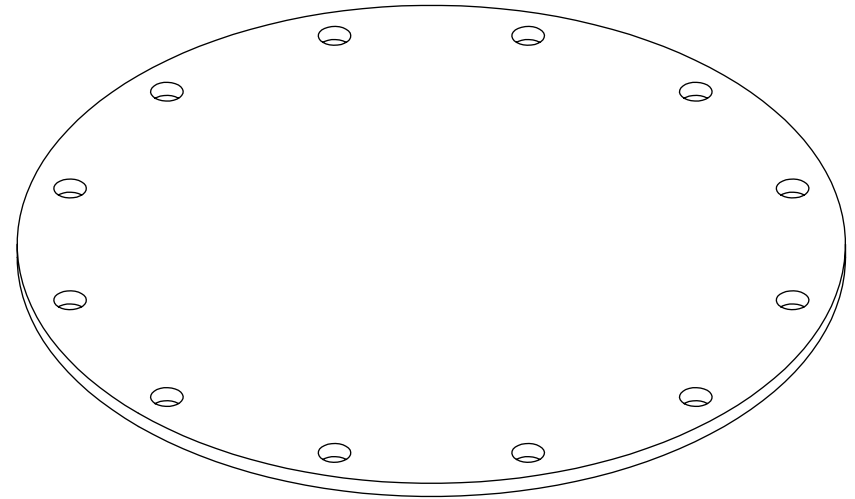
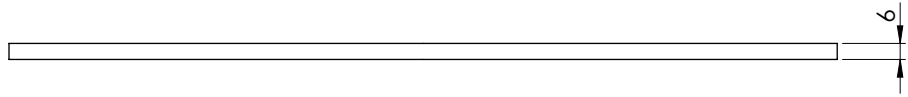
Version	1.1	Qté	16	
Date	11/12/2015			
Outil	Doigts Bineurs Dahu (750)			
Pièce	A1 - Doigt		Page : 6 / 7	



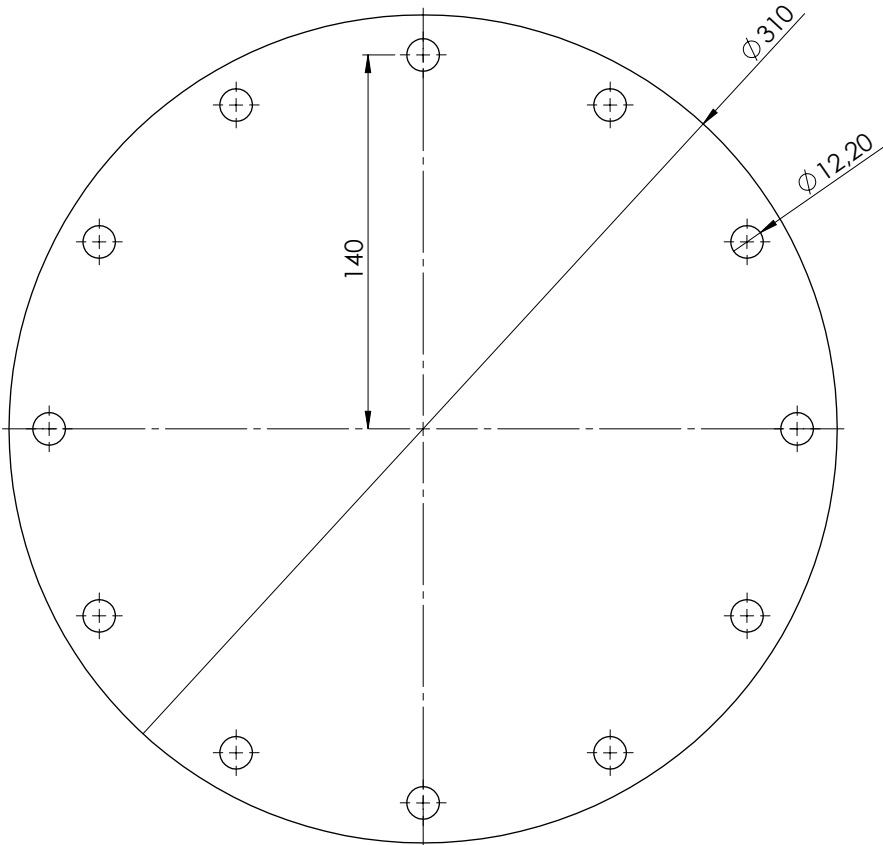
--	--	--	--

N°	Désignation	Longueur	Qté
M1	Tapis de carrière		1

Version	1.1	Qté	1	
Date	11/12/2015			
Outil	Doigts Bineurs Dahu (750)			
Pièce	C1 - coupelle inférieure Page : 7 / 7			

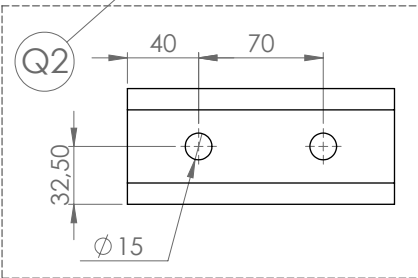
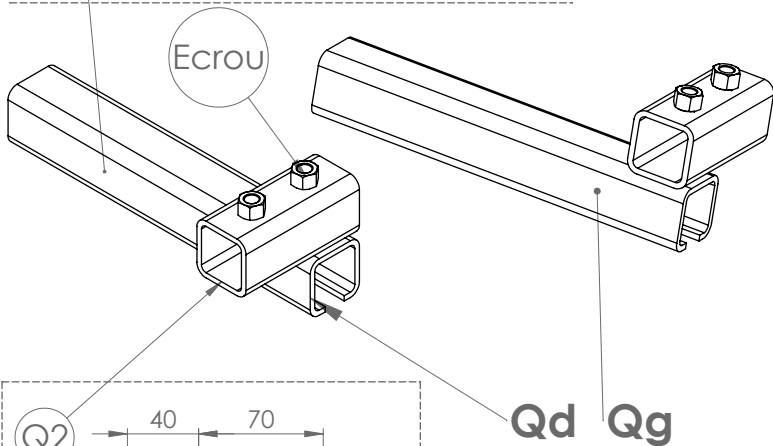
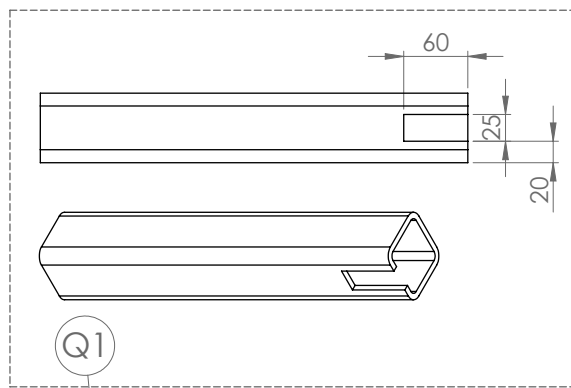


Acier : S235
Epaisseur : 6mm



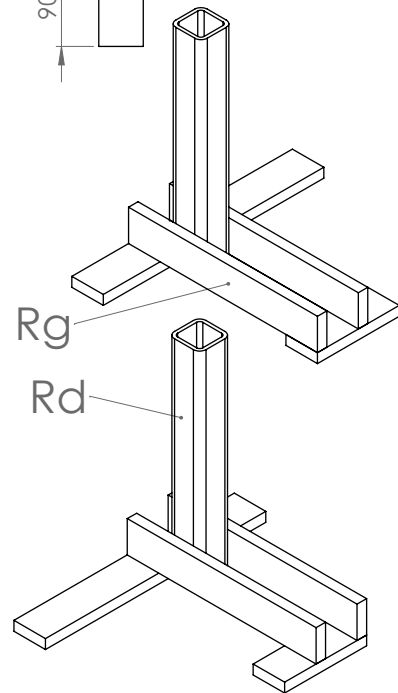
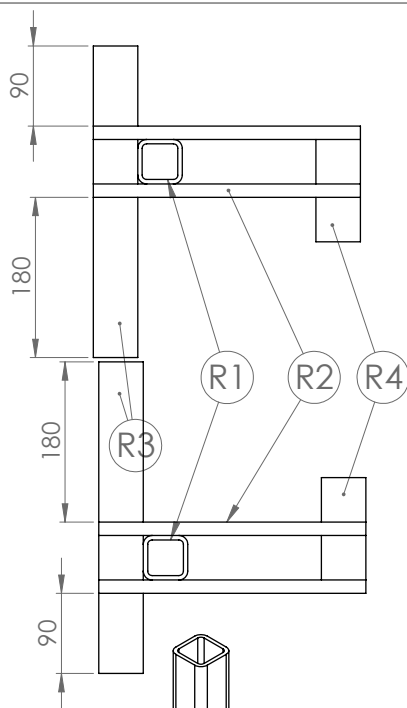
N°	Désignation	Longueur	Qté
V1	Coupelle inférieure		1

Version	1.0	Qté	1
Date	11/12/2015		
Outil	Outil viti		
Pièce	Q - R (gauche et droite)		

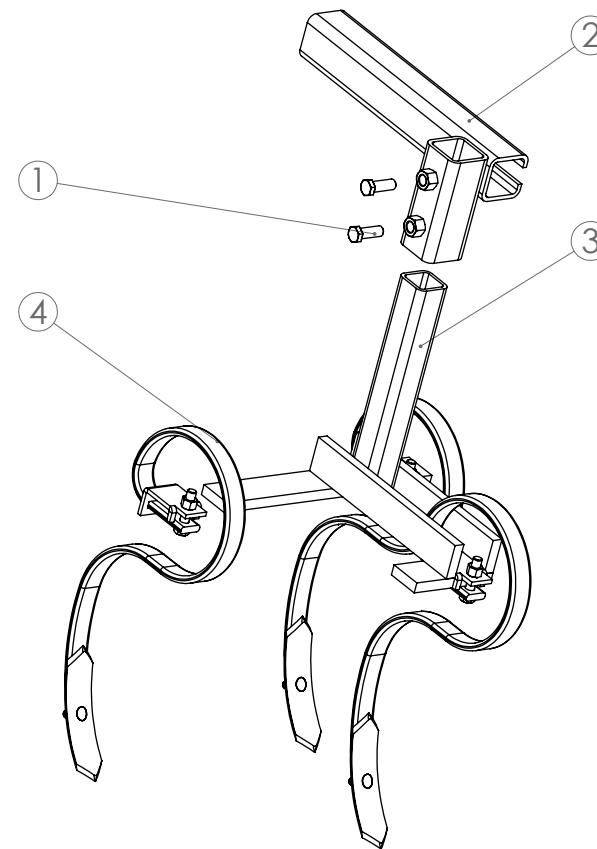


Attention : un montage gauche et un droit

N°	Désignation	Longueur	Qté
Q1	tube carré 65 x 6	400	1
Q2	tube carré 65 x 6	150	1
Ecrou	Ecrou M14		2

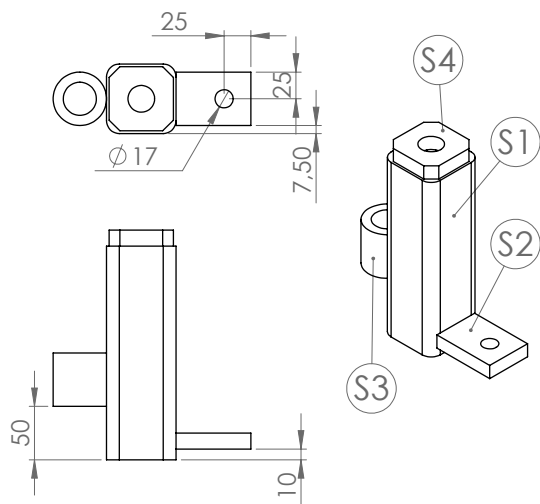


N°	Désignation	Longueur	Qté
R1	tube carré 50 x 5	320	1
R2	Fer plat 50 x 15	300	2
R3	Fer plat 50 x 15	350	1
R4	Fer plat 50 x 15	130	1

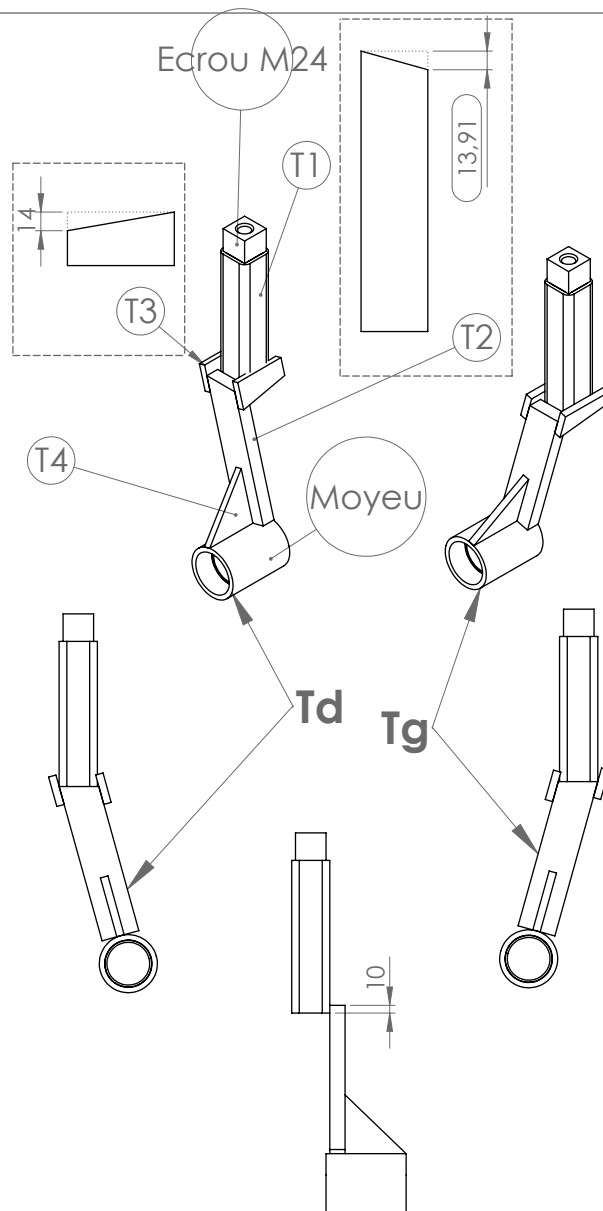


N°	Désignation	Quantité /dents
1	Vis hexagonale M14 x 40	2
2	Bras droit pour dents (Qd)	1
3	Support droit dents (Rd)	1
4	Dent vibroculteur	3

Version	1.0	Qté	2
Date	11/12/2015		
Outil	Outil viti		
Pièce	S-T (Roue de Jauge)		

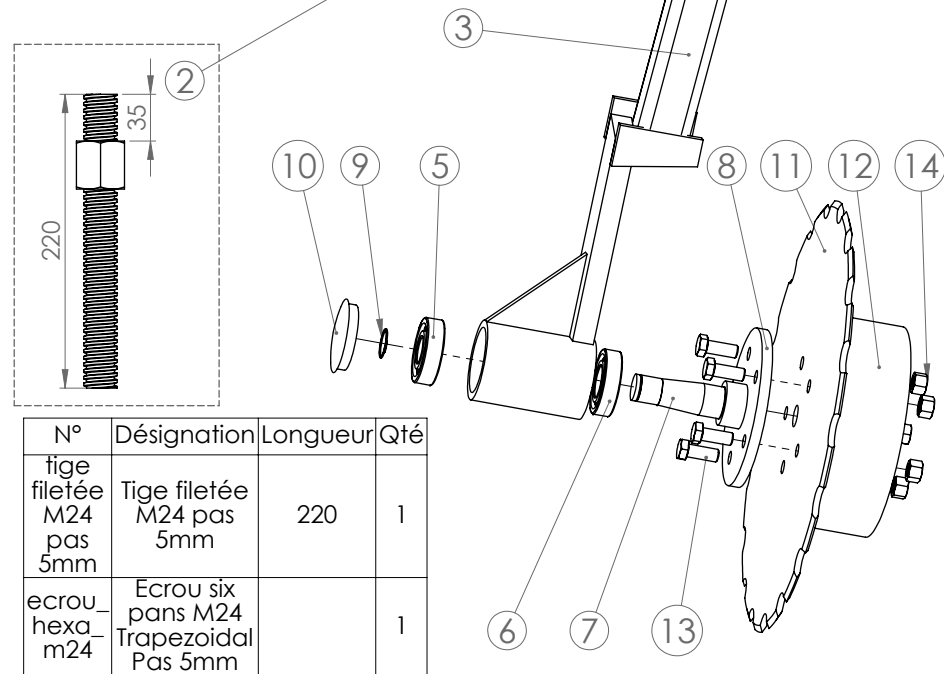


N°	Désignation	Longueur	Qté
S1	tube carré 65 x 6	200	1
S2	Fer plat 50 x 15	70	1
S3	ébauche tubulaire Øint 31	50	1
S4	Fer plat 60 x 15	60	1



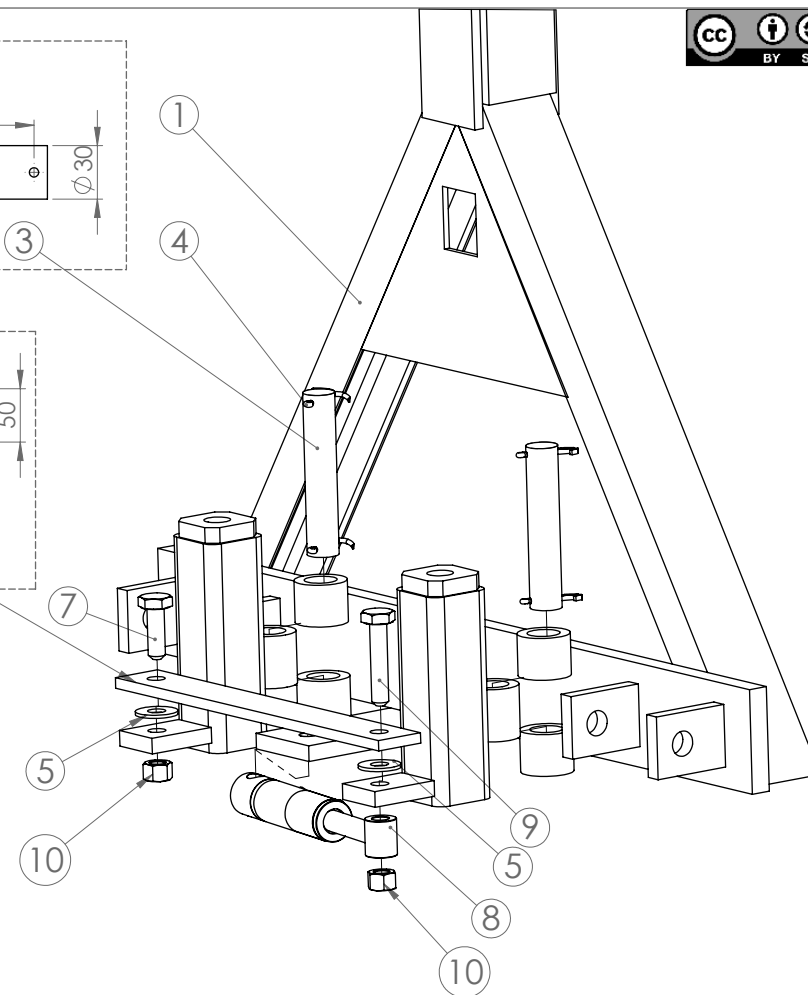
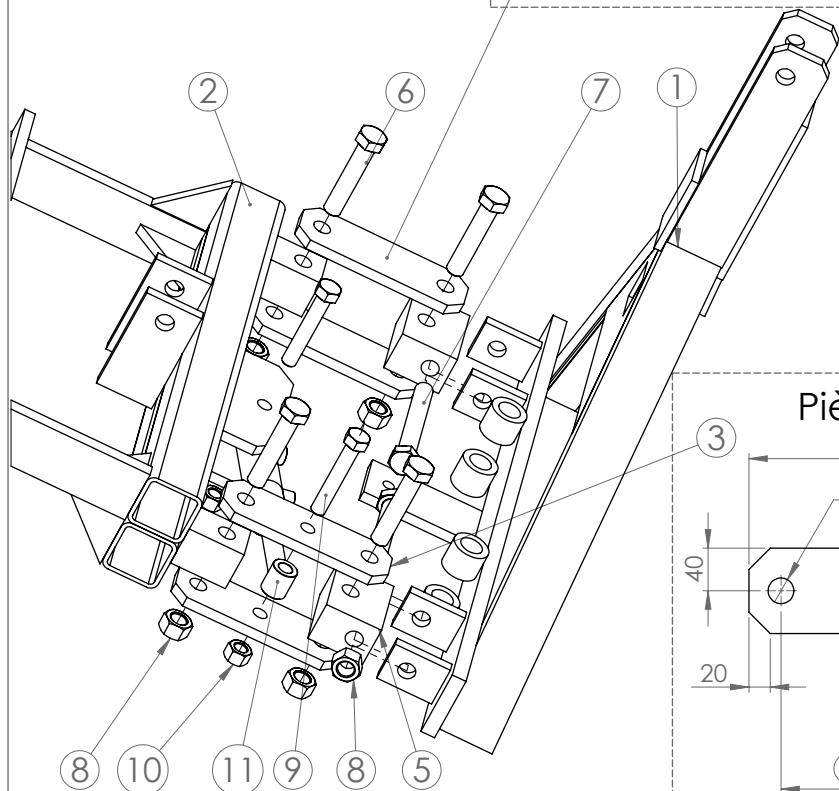
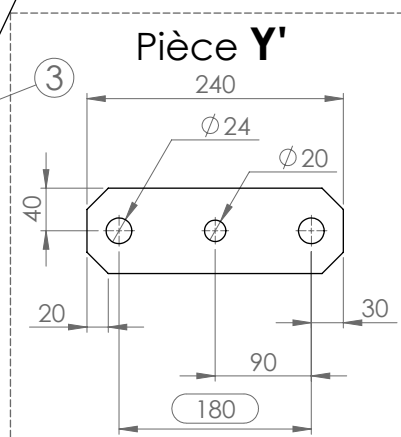
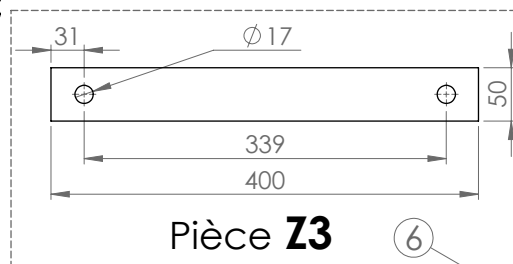
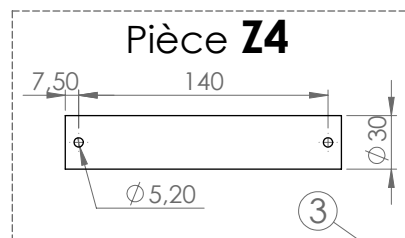
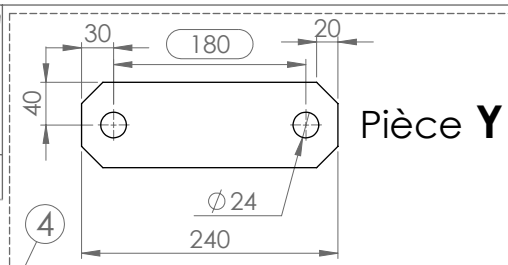
N°	Désignation	Longueur	Qté
T1	tube carré 50 x 5	200	1
T2	Fer plat 50 x 20	210	1
T3	Fer plat 80 x 10	40	2
Moyeu	Moyeu		1
T4	Fer plat 80 x 10	80	1
Ecrou carré M24			1

N°	Désignation	Qté
1	Support roue de jauge (S)	1
2	Tige roue de jauge (Z)	1
3	Roue de jauge droite (Td)	1
4	Ecrou six pans M24 Trapezoidal Pas 5mm	1
5	Roulement à bille SKF 6305 -2RS1 Øext 62 Øint 25	1
6	Roulement à bille SKF 6206 -2RS1 Øext 62 Øint 30	1
7	Arbre du palier	1
8	Coupelle	1
9	Circlips extérieur Øint 25	1
10	Cabochon	1
11	Disque crenelé Ø410x5; entraxe perçage 104 Ø12.5	1
12	Fer plat 80x10 cintré L=600	1
13	Vis hexagonale M12 x 30	5
14	Ecrou M12	5



N°	Désignation	Longueur	Qté
2	Tige filetée M24 pas 5mm	220	1
4	Ecrou six pans M24 Trapezoidal Pas 5mm		1

Version	1.0	Qté	1
Date	11/12/2015		
Outil	Outil viti		
Pièce	Montage triangle et RdJ		



N°	Désignation	Quantité
1	Triangle (D)	1
2	Chassis (A)	1
3	Fer plat 80 x 15	2
4	Fer plat 80 x 15	2
5	plein 60 x 80 x 110	2
6	M24 x 120 filetée sur 25	4
7	M24 x 170 filetée sur 25	2
8	Ecrou M24	6
9	Vis hexagonale M20 x 120	2
10	Ecrou M20	2
11	vérin écart min/max 270/370	1

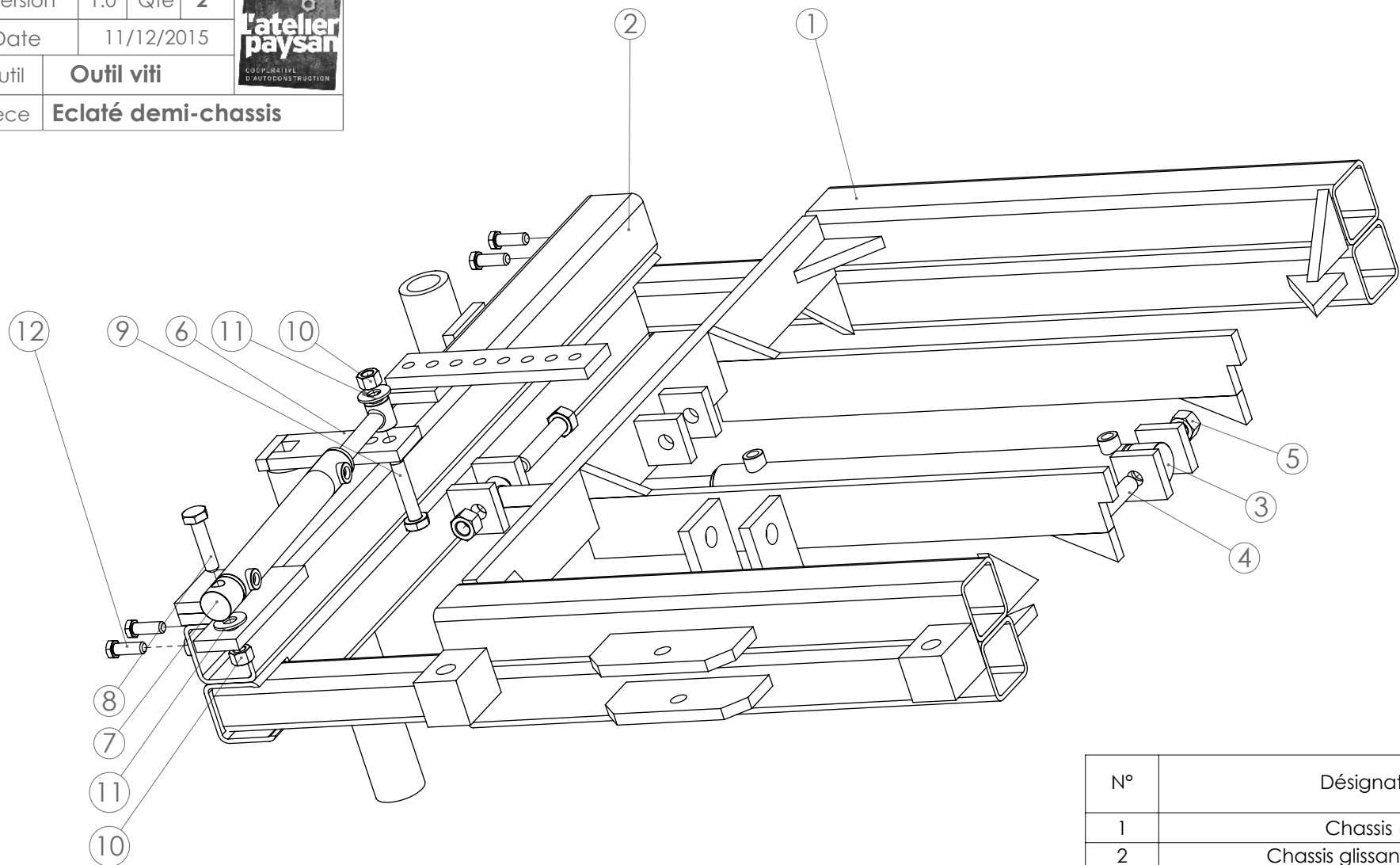
N°	Désignation	Quantité
1	Triangle (D)	1
2	Support roue de jauge (S)	2
3	étiré rond Ø30	2
4	Goupille fendue 5 x 80	4
5	rondelle Ø int 17 / Ø ext 40 / ep 3	2
6	Fer plat 50 x 10	1
7	Vis hexagonale M16 x 50	1
8	vérin (205/255) : 230	1
9	Vis hexagonale M16 x 80	1
10	Ecrou M16	2

Version 1.0 Qté 2

Date 11/12/2015

Outil **Outil viti**

Pièce **Eclaté demi-chassis**



N°	Désignation	Quantité
1	Chassis (A)	1
2	Chassis glissant droit (B)	1
3	vérin (670/1170) : 920	1
4	Vis hexagonale M20 x 100	2
5	Ecrou M20	2
6	Bielle disques (J)	1
7	vérin min/max 355/555	1
8	Vis hexagonale M16 x 70	1
9	Vis hexagonale M16 x 80	1
10	Ecrou M16	2
11	rondelle Ø int 17 / Ø ext 40 / ep 3	2
12	Vis hexagonale M14 x 40	4

Les travaux pour réaliser la R&D de cet outil ont bénéficié d'une contribution des collectivités publiques :



Cette mise à jour, comme les précédentes, a bénéficié de la contribution bénévole et décisive des nombreux(ses) paysan(ne)s, membres formels ou informels du collectif L'Atelier Paysan.

