

Quinzaine DE LA BIO

DU LUNDI 6

AU VENDREDI 17 OCTOBRE 2014

en Rhône-Alpes

*15 jours pour découvrir
l'agriculture biologique !*

**Techniques de production -
Démonstrations de matériel - Circuits
de commercialisation et marchés -
Témoignages d'agriculteurs bio**



*15 jours pour découvrir
l'agriculture biologique !*



**Techniques de production -
Démonstrations de matériel - Circuits
de commercialisation et marchés -
Témoignages d'agriculteurs bio**



Quinzaine DE LA BIO

DU 6 AU 17 OCTOBRE 2014

Qu'est-ce que la Quinzaine de la Bio ?

Aller à la rencontre des producteurs bio dans leurs fermes, échanger sur leurs techniques de production, leur matériel, leurs modes de commercialisation, discuter de la rentabilité de leurs outils de production, les questionner sur leur satisfaction à exercer le métier d'agriculteur bio... Voici ce que nous vous proposons pendant deux semaines à l'occasion d'une quarantaine de rendez-vous que nous avons conçu pour cette nouvelle édition de la Quinzaine de la Bio. Spécificités 2014 : la participation de coopératives, d'entreprises de transformation et d'un magasin spécialisé, la visite d'une plate-forme de compostage, des cafés installation ou transmission, une journée thématique sur les plantes aromatiques, ou encore une conférence sur la bio et la protection de l'eau...

L'agriculture biologique continue de se développer en Rhône-Alpes, première région bio de France avec 2 900 exploitations bio (7,5 % des exploitations). Cette Quinzaine de la Bio est organisée pour permettre à tous les professionnels de l'agriculture - agriculteurs bio ou non, étudiants, techniciens - de découvrir ce que propose l'agriculture biologique en termes de techniques, de systèmes de production, de commercialisation, en partageant l'expérience d'autres producteurs, en participant à des démonstrations de matériels et en bénéficiant d'interventions d'experts techniques.

Comment participer ?

La participation aux journées est gratuite. Une inscription préalable est demandée pour les groupes, particulièrement pour les groupes de l'enseignement agricole, elle est facultative pour les visiteurs individuels. Elle est cependant conseillée si vous souhaitez être prévenu en cas de changement de programme pour des raisons météo, par exemple.

Qui organise ?

La Quinzaine de la Bio est un événement porté par le Pôle Conversion Bio de Rhône-Alpes, qui fédère 18 structures publiques et privées autour de la volonté de développer l'agriculture biologique. Concrètement, ce sont les associations de producteurs bio et les chambres d'agriculture qui organisent ces journées, en lien avec les agriculteurs et les partenaires impliqués : L'Atelier Paysan, SIDOMSA de Lavilledieu, coopérative Drômoise de Céréales, Biocoop, Unebio, Dauphidrom, Distillerie Bleu Provence, Vignolis - coopérative de Nyonsais, Groupement des Producteurs de la Gelée Royale, l'ADDEAR de la Loire et du Rhône, Fruitière des 3 massifs, Fruitières Chabert.
Voir contacts p.6 à 31.

LE PROGRAMME DE LA QUINZAINE EN RHÔNE-ALPES

Lundi 6 octobre

Dans l'Ain

Organisation d'une AMAP multi-produits en milieu rural p.6

En Drôme

Approvisionnement local des magasins bio - Retours d'expériences p.10

En Isère

Transmission d'une exploitation maraîchère conventionnelle pour un projet en AB, c'est possible ! p.13

Mardi 7 octobre

Dans l'Ain

Conversion bio d'une exploitation maraîchère diversifiée p.7

En Drôme

Une reconfiguration du projet de production rendue possible grâce au savoir-faire de l'autoconstruction p.29

En Isère

Convertir une exploitation céréalière et valoriser ses produits finis en circuits courts p.14

Dans le Rhône

Conduite technique des framboises remontantes au sein d'une exploitation de petits fruits bio p.21

Bovins lait : évolution progressive depuis la conversion pour construire un système alimentaire le plus autonome possible dans un contexte de sols filtrants p.22

Mercredi 8 octobre

En Ardèche

Valorisation des ovins viande en bio, vente directe et diversification avec des bovins et des porcins p.7

En Drôme

La vinification bio dans une cave coopérative p.10

Jeudi 9 octobre

Dans l'Ain

Un système laitier de plaine autonome et efficace p.6

En Ardèche

Bien choisir ses amendements organiques en maraîchage p.8

En Drôme

Valorisation de la vache : du lait à la carcasse p.11

En Isère

Diversifier son exploitation apicole avec de la gelée royale bio et garder une cohérence écologique p.14

Dans la Loire

Réussir la conduite d'un élevage bovin lait dans le Pilat p.19

En Haute-Savoie

Une double conversion : Agriculture Biologique et planches permanentes p.29

Vendredi 10 octobre

En Ardèche

Gérer les aspects sanitaires des cultures de petits fruits bio p.8

En Drôme

Distillation des lavandes et plantes aromatiques en AB : une filière en plein développement p.11

En Haute-Savoie

Une démarche de conversion AB en bovin lait p.25

Lundi 13 octobre

Dans l'Ain

Valorisation des grandes cultures en bio p.6

En Isère

Mener un atelier ovin viande en AB, valorisé en vente directe p.18

Dans la Loire

Etre maraîcher bio dans le Roannais, des repères technico-économiques p.19

En Haute-Savoie

Produire des plantes médicinales bio en milieu montagnard p.23

LE PROGRAMME DE LA QUINZAINE EN RHÔNE-ALPES

Mardi 14 octobre

En Ardèche

Améliorer la rentabilité d'une culture de PPAM diversifiée p.8

Dans le Rhône

Café installation : des collectivités s'impliquent pour diversifier les installations dans le Beaujolais p.22

Une reconversion professionnelle et une installation très récente avec des outils autoconstruits p.30

En Haute-Savoie

La santé en élevage bio avec des méthodes simples et efficaces p.25

Mercredi 15 octobre

En Drôme

Valoriser ses légumes biologiques en industrie de transformation p.12

En Haute-Savoie

Les techniques pour la maîtrise de l'enherbement, la clé de la réussite d'une conversion bio en maraîchage p.26

Jeudi 16 octobre

En Drôme

Céréalière : comment assurer l'autonomie de nos élevages ! p.12

Conférence sur l'eau : Agriculture biologique et contamination nitrrique p.13

En Isère

Une ferme en maraîchage de montagne, diversifiée, et qui se bâtit de nombreuses réalisations autoconstruites p.30

Dans la Loire

Transmission d'une exploitation bio : rencontre cédant-porteur de projet, comment s'y préparer ? p.20

Créer son atelier de PPAM bio p.20

Dans le Rhône

Valoriser tous les animaux en AB, femelles et mâles finis p.22

En Savoie

Gérer techniquement et psychologiquement l'évolution des pratiques vers l'AB p.24

Vendredi 17 octobre

En Isère

Convertir une exploitation bovin viande en agriculture biologique et trouver des débouchés en filière longue p.18

Dans la Loire

Viticulture biologique et biodynamique en Coteaux du Gier p.21

En Savoie

L'argile contre les ravageurs et les accidents physiologiques des pommiers et poiriers p.24

Productions

Apiculture

Portes ouvertes n°

18

Arboriculture

32

Bovins lait

1 3 21 27 33 34

Bovins viande

5 11 20 29

Caprins

Châtaignes

Grandes cultures

4 14 17 24

Maraîchage

2 6 13 16 22 35 37 38 39 40

Ovins

5 19

Petits fruits

7 26

Porcins

5

Poules pondeuses

PPAM

8 12 30

Viticulture

10 25 31

DANS L'AIN



1 Organisation d'une AMAP multi-produits en milieu rural

Lundi 6 octobre 2014 de 14h à 16h30

Au GAEC de la Plantaz – chez Catherine et André Pétroud
Munet – 01260 Virieu le Petit

Programme :

- L'AMAP Terre Ain d'Entente, appui à l'installation d'agriculteurs
- Pratiques et organisation de cette AMAP très rurale
- Exemple de l'implication d'une exploitation en transformation laitière

Les + :

- Témoignages d'agriculteurs et de responsables de l'AMAP
- Conduite de 3 troupeaux (chèvres, vaches et brebis) sur une même ferme
- Transformation des 3 laits et gamme de fromages adaptée à une vente directe de proximité



3 Un système laitier de plaine autonome et efficace

Jeudi 9 octobre 2014 de 14h à 16h30

A la SCEA Clair-Mathyn
Chez Jean-Philippe Clair et Isabelle Mathy
Ferme de la Tour – 01320 Chalamont

Programme :

- Autonomie alimentaire en système avec maïs, sans achat de tourteau
- Conduite des cultures
- Gestion sanitaire du troupeau en médecines alternatives

Les + :

- Essai de cultures associées maïs/soja
- Semis de légumineuses sous couvert de céréales et de maïs
- Commercialisation du lait avec Biolait



4 Valorisation des grandes cultures en bio

Lundi 13 octobre 2014 de 14h à 16h30

A l'EARL Les Jardins d'Aestiv - chez Benoit Merlo
2225 route de la Terrasse – 01380 Bagé la Ville

Programme :

- Un système céréalier diversifié
- Transformation des produits en farine, huile, flocons...
- Conduite des cultures, matériel de désherbage mécanique

Les + :

- Témoignages de plusieurs agriculteurs et transformateurs
- Circuits de commercialisation
- Itinéraires techniques innovants: cultures associées, semis sous couverts...



Contacts :

- Claire Baguet - Chambre d'Agriculture de l'Ain
04 74 45 47 10 - c.baguet@ain.chambagri.fr
- David Stephany - ADABio
04 74 30 63 10 - david.stephany@adabio.com



2 Conversion bio d'une exploitation maraîchère diversifiée

Mardi 7 octobre 2014 de 14h à 17h

A l'EARL Ferme des Bioux - chez Gilles Bereziat
1346 route de Buesle - 01310 Buellas

Programme :

- Parcours du conventionnel au choix de la conversion bio
- Déroulement de la conversion, choix des orientations
- Conduite de la production et résultats

- Circuits de commercialisation

Les + :

- Atelier de transformation
- Auto-production des plants
- Production de Crones, de Champignons



Contacts :

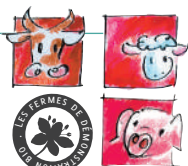
- Rémi Colomb - ADABio
06 21 69 09 97 - remi.colomb@adabio.com
- Claire Baguet, Chambre d'Agriculture de l'Ain
04 74 45 47 10 - c.baguet@ain.chambagri.fr

EN ARDÈCHE

5 Valorisation des ovins viande en bio, vente directe et diversification avec des bovins et des porcins

Mercredi 8 octobre 2014 de 13h30 à 17h

Au GAEC des Garennes – chez Claude et Julien Maire
La Réserve – 07610 Lempis



Programme :

- Présentation de l'exploitation et des pratiques d'élevage en bio
- Présentation des modifications engendrées par la vente directe (diversification en porcins et bovins, adaptation de la conduite des troupeaux...)
- Intervention de Christel Nayet, RTR petits élevages bio, sur la conduite des brebis viande en bio et les demandes de la filière longue

Les + :

- Trois élevages complémentaires (ovin, bovin et porcine) pour la vente directe, autonomie en céréales à destination des élevages
- Un atelier de transformation sur la ferme
- Installés depuis 1992 et en vente directe depuis 8 ans et en bio depuis 2002





6 Bien choisir ses amendements organiques en maraîchage

Jeudi 9 octobre 2014 de 13h30 à 17h30

Au CFPPA du Pradel – 07170 Mirabel

Programme :

- Comprendre le comportement de la matière organique dans le sol
- Présentation de résultats d'expérimentations
- Préconisations sur le choix et la dose de matière organique adaptée

Les + :

- Visite de la plate forme de compostage du SIDOMSA de Lavilledieu
- Intervention de Dominique Berry, expert régional en maraîchage bio des chambres d'agriculture, et d'Emmanuel Forel, conseiller agronomie à la chambre d'agriculture de l'Ardèche



7 Gérer les aspects sanitaires des cultures de petits fruits bio

Vendredi 10 octobre 2014 de 14h à 17h

Chez Pierre-Yves Maret à Vesseaux (07200)

RDV au col d'Auriolles

(au niveau de l'embranchement pour aller à Saint Michel de Boulogne sur la D104 qui relie Privas à Aubenas)

Programme :

- Visite de parcelles, témoignages et échanges avec le producteur sur sa gestion sanitaire et ses éléments clés de réussite
- Intervention de Cédric Chevalier, référent technique régional petits fruits bio
- Intervention d'Hélina Deplaud, technicienne petits fruits de la chambre d'agriculture

- Echanges techniques sur la gestion sanitaire des productions de petits fruits bio

Les + :

- Installation et conversion en bio depuis 1999
- 2300 framboisiers sur 0.3 ha
- Production de prunes, abricots, cerises, raisins de table et châtaignes



8 Améliorer la rentabilité d'une culture de PPAM* diversifiée

*Plantes à parfum, aromatiques et médicinales

Mardi 14 octobre 2014 de 13h30 à 17h30

Au Moulin des Thoulouzes - chez Pierre platel

07120 Gropierre

Programme :

- Techniques de culture, récolte, transformation, organisation
- Références en temps de travail, résultats économiques, identification des marges de progrès
- Visite de l'exploitation

Les + :

- Intervention de Pierre-Yves Mathonnet, expert technique régional des chambres d'agriculture en PPAM bio
- Visite d'une exploitation très diversifiée en démarrage d'activité



Contacts en Ardèche :

- Léa Droin - Agri Bio Ardèche
04 75 64 82 96 - agribioardeche@corabio.org
- Renaud Pradon - Chambre d'Agriculture de l'Ardèche
04 75 20 28 00 - renaud.pradon@ardeche.chambagri.fr



Les fermes de démonstration bio de Rhône-Alpes vous accueillent...

Le réseau des fermes de démonstration bio de Rhône-Alpes a pour vocation d'ouvrir ses portes aux agriculteurs, futurs agriculteurs, apprenants et formateurs agricoles souhaitant découvrir l'agriculture biologique. L'objectif principal du réseau est de montrer en quoi l'agriculture biologique est un mode de production viable et vivable aux niveaux économique, social et environnemental.

Retrouvez les fiches détaillées des fermes ainsi que leur géolocalisation sur le site :

www.corabio.org



• Corabio •

La Coordination **BIO** de Rhône-Alpes

Un réseau professionnel de 50 fermes
pour découvrir l'agriculture biologique

www.corabio.org





9 Approvisionnement local des magasins bio Retours d'expériences

Lundi 6 octobre 2014 de 9h à 12h

A la Biocoop Victor Hugo - Eric Landa
333 avenue Victor Hugo - 26000 Valence

Programme :

- 9h : accueil café, tour de table
- 9h30-10h : retour d'expériences de Biocoop Sud Est sur l'approvisionnement local des magasins bio et présentation des outils
- 10h-10h30 : présentation du fonctionnement de Biocoop Victor Hugo avec ses producteurs
- 11h-11h30 : témoignage d'un producteur fournisseur de Biocoop Victor Hugo

- 11h30-12h : échanges (besoins, difficultés, outils,...)

Les + :

- Ouvert aux producteurs ou porteurs de projet en recherche de débouchés (Drôme Ardèche)
- Ouvert aux gérants de magasins (Drôme Ardèche) intéressés par l'approvisionnement local



Contact :

- Sarah Francia - Bioconvergence
04 75 25 97 01 - sarah.francia@bioconvergence.org
- Julia Wright - Agribiodrôme
04 75 25 99 77 - jwright@agribiodrome.fr

10 La vinification bio dans une cave coopérative

Mercredi 8 octobre 2014 de 14h à 18h

Chez Vignolis - Cave coopérative de Nyons
Place Olivier de Serre - 26110 Nyons

Programme :

- Visite de la cave de la coopérative et fonctionnement pendant les vendanges
- Le processus de vinification en bio, lien avec le règlement bio européen
- Visite des parcelles et du matériel d'un viticulteur bio coopérateur

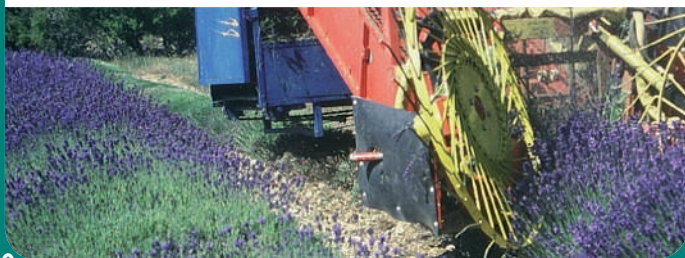
Les + :

- Cave coopérative dynamique sur le bio avec 19 % des surfaces en bio
- Echange avec l'œnologue de la cave et avec des producteurs coopérateurs



Contacts :

- Julia Wright - Agribiodrôme
06 98 42 36 80 - jwright@agribiodrome.fr
- Julien Vigne - Chambre d'Agriculture de la Drôme
06 10 28 25 77 - jvigne@drome.chambagri.fr





11 Valorisation de la vache : du lait à la carcasse

Jeudi 9 octobre 2014 de 13h30 à 17h

Au GAEC des Freydières - chez Alain et Thierry Marechal
Les chaberts - 26420 La chapelle en Vercors

Programme :

- Présentation et visite de la ferme
- Valorisation du lait – Des nouvelles demandes en lait bio ?
- Valorisation des vaches de réformes en bio : la filière longue et la filière steak haché

- Les différentes trajectoires d'adaptation de son système en bio : présentation par Jean-Pierre Manteaux – chambre d'agriculture Drôme
- Intervention de la filière lait bio
- Intervention de UNEBIO (filiale longue)
- Témoignage d'un producteur et présentation d'un organisation pour le steak haché

Les + :

- Exploitation en bio depuis 3 ans : échanges sur les questions liées à une conversion récente



Contacts :

- Christel Nayet – Chambre d'Agriculture de la Drôme
04 27 46 47 06 - cnayet@drome.chambagri.fr
- Fleur Moirot - Agribiodrôme
04 75 25 99 79 - fmoirot@agribiodrome.fr



12 Distillation des lavandes et plantes aromatiques en AB : une filière en plein développement

Vendredi 10 octobre 2014 de 14h à 17h

A la Distillerie Bleu Provence - Philippe Soguel (06 80 68 62 90)
58 promenade de la digue - 26110 Nyons



Programme :

- Présentation de l'activité de l'entreprise
- Visite de la distillerie
- Le marché des huiles essentielles biologiques
- Lien avec la production

Les + :

- Témoignage d'un distillateur et témoignage d'un producteur partenaire
- Retour sur les points positifs du passage en AB
- Analyse des écueils à éviter



Contacts :

- Sarah Vabre - Chambre d'Agriculture de la Drôme
06 27 61 31 55 - svabre@drome.chambagri.fr
- Julia Wright – Agribiodrôme
06 98 42 36 80 - jwright@agribiodrome.fr





13 Valoriser ses légumes biologiques en industrie de transformation

Mercredi 15 octobre 2014 de 9h à 13h

A l'EARL Biomeilles Fruits - chez Christian Panissod (26270)
RDV à ALDABRA, Z.I. Sud - Rhône Vallée - 07250 Le Pouzin

Programme :

- Visite de l'usine ALDABRA (9h-11h) : transformation de légumes (courges, choux, racines..) et de fruits pour l'industrie et la GMS
- Présentation des produits recherchés
- Visite d'une ferme (11h-13h) qui produit des légumes de plein champ

- Itinéraires techniques et conditions de réussite de ce débouché

Les + :

- Découverte d'un nouveau débouché
- Informations sur les prix pratiqués, les volumes et critères attendus
- Eléments technico-économiques de production



Contacts :

- Samuel L'Orphelin - Agribiodrôme
06 31 69 98 25 - slorphelin@agribiodrome.fr
- Mikael Boilloz - Chambre d'Agriculture de la Drôme
06 20 88 81 05 - mboilloz@drome.chambagri.fr

14 Céréalier : comment assurer l'autonomie de nos élevages !

Jeudi 16 octobre 2014 de 10h à 12h

Au silo de la Drômoise des céréales
Grangeneuve - 26120 Chabeuil

Programme :

- Visite du silo à céréales
- Visite d'une usine d'aliments pour volaille

- Point sur l'état des marchés des céréales : Drôme, Rhône-Alpes (Samuel L'Orphelin, Agribiodrome) et National (Alain Dausan, responsable des ventes à la Drômoise de céréales).
- Complémentaire à la conférence « Agriculture biologique et contamination nitrique » à 14 h (repas tiré du sac pour patienter, avec les boissons offertes)

Les + :

- Témoignage sur les besoins de la filière avicole en céréales : des débouchés pour vous en perspective !



Contacts :

- Samuel L'Orphelin - Agribiodrôme
06 31 69 98 25 - slorphelin@agribiodrome.fr
- Jean Champion - Chambre d'Agriculture de la Drôme
06 09 15 21 98 - jchampion@drome.chambagri.fr





15 Conférence : agriculture biologique et contamination nitrique

Quels liens possibles entre les techniques bio et les problèmes de nitrates ?
Jeudi 16 octobre 2014 à 13h15

A la salle des fêtes d'Alixan (26300)

Programme :

- Conférence de Gilles Billien (directeur de recherche de l'UMR Sisyphe, CNRS & UPMC) : lien entre agriculture bio et impacts nitrates
- Table ronde réunissant, agriculteurs bio, acteurs de l'eau, gestionnaires de la ressource

Les + :

- Des solutions techniques
- Evaluation des performances agronomiques et environnementales des systèmes de grandes cultures
- Exemple pour des rotations types bio et non bio en Drôme



Contact :

- Brice le Maire - Agribiodrôme
06 31 69 96 46 - blemaire@agribiodrome.fr



EN ISÈRE



16 Transmission d'une exploitation maraîchère conventionnelle pour un projet en AB, c'est possible !

Lundi 6 octobre 2014 de 14h à 17h

A l'EARL Les Jardins De Malissol
Chez Pierre Hilaire et Anne Sophie Rouveure
domaine de Malissol - 38760 Varcis Allières Et Risset

Programme :

- Témoignages du cédant et des maraîchers actuels sur le déroulement de la transmission
- Choix des orientations et conduite de la production
- Gestion de l'enherbement : choix du matériel, des techniques..., évolution des pratiques

Les + :

- Production de fleurs et de plants pour les amateurs
- Matériel auto-construit
- Technique des planches permanentes



Contacts :

- Rémi Colomb - ADABio
06 21 69 09 97 - remi.colomb@adabio.com
- Claire Jaoul - Chambre d'Agriculture de l'Isère
06 98 02 12 58



17 Convertir une exploitation céréalière et valoriser ses produits finis en circuits courts

Mardi 7 octobre 2014 de 9h30 à 12h

A l'EARL Duclos Gonet
Chez Xavier & Valérie Duclos Gonet
ferme de la Levratière - 14 route de Lyon - 38460 Crémieu
www.patesalaferme.fr

Programme :

- Etat des lieux de la filière grandes cultures en agriculture biologique
- Retour sur la conversion progressive de 175 ha et la mise en place d'une fabrication à la ferme
- Techniques culturales simplifiées mises en œuvre sur l'exploitation

- Visite de l'atelier de fabrication de pâtes et de farines

Les + :

- Vente de la totalité des produits finis en circuits courts et du reste de la production en circuit long
- Moulin à meule de pierre
- Auto-suffisance



18 Diversifier son exploitation apicole avec de la gelée royale bio et garder une cohérence écologique

Jeudi 9 octobre 2014 de 9h30 à 12h

Au GAEC les Ruchers Nomades
Chez Nicolas Guintini, Hélène Bois, Isabelle Gombert
208 chemin Vie Saint Jean - 38260 Semons

Programme :

- Etat des lieux, réglementation et commercialisation de la gelée royale bio
- Partage d'expérience sur les techniques de production de la gelée royale
- Gestion parallèle d'un cheptel pour la production de miel et de gelée royale
- Visite de rucher et des installations

Les + :

- Réflexion sur la conduite écologique globale de l'exploitation : circuits de vente, organisation de la transhumance, autoconstruction de bâtiment...
- Echange avec Marie Lacour du groupement des producteurs de gelée royale (GPGR)
- Une exploitation apicole bien intégrée au réseau professionnel apicole régional



Contact :

- Dorothée Meyer - ADABio
06 26 54 37 85 - dorothee.meyer@adabio.com
- Laetitia Masson - Chambre d'Agriculture de l'Isère
06 74 94 74 43 - laetitia.masson@isere.chambagri.fr





74 fiches technico-économiques bio

Ces documents sont destinés à être utilisés par techniciens et agriculteurs, pour vous aider à travailler sur des projets de conversion à l'agriculture biologique ou pour réfléchir au perfectionnement de vos pratiques.

Ce travail concerne un grand nombre de productions, végétales ou animales, de notre région. Il est réalisé par le réseau des référents techniques régionaux (RTR) des chambres d'agriculture, composé de 10 techniciens experts en agriculture biologique. La réalisation de ces documents se poursuit, n'hésitez pas à contacter vos techniciens bio à ce sujet.

Fiches téléchargeables à l'adresse ci-dessous :
<http://rhone-alpes.synagri.com/portail/fiches-bio>

DANS LE RHÔNE

- 26 7 octobre page 21
- 27 7 octobre page 22
- 28 14 octobre page 22
- 29 16 octobre page 23
- 39 14 octobre page 29

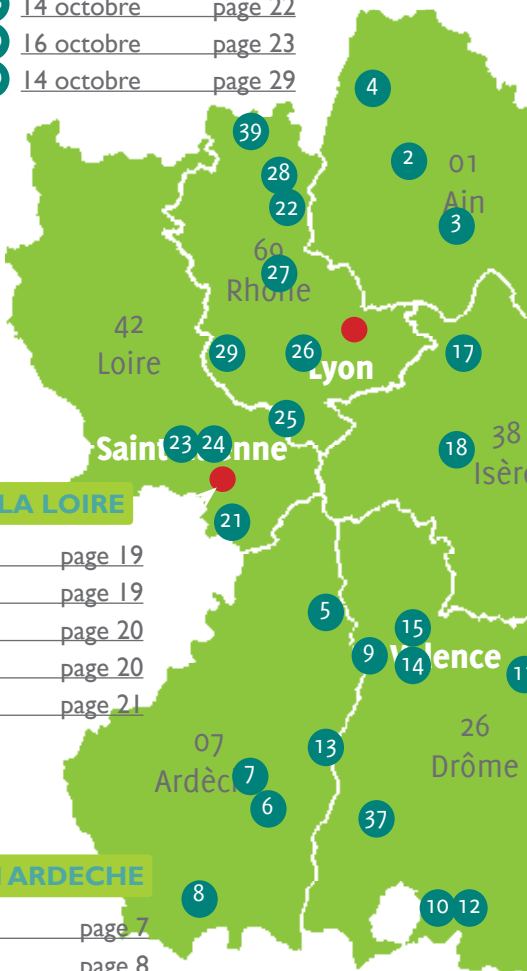
- 1 6 oc
- 2 7 oc
- 3 9 oc
- 4 13 oc

DANS LA LOIRE

- 21 9 octobre page 19
- 22 13 octobre page 19
- 23 16 octobre page 20
- 24 16 octobre page 20
- 25 17 octobre page 21

EN ARDECHE

- 5 8 octobre page 7
- 6 9 octobre page 8
- 7 10 octobre page 8
- 8 14 octobre page 8

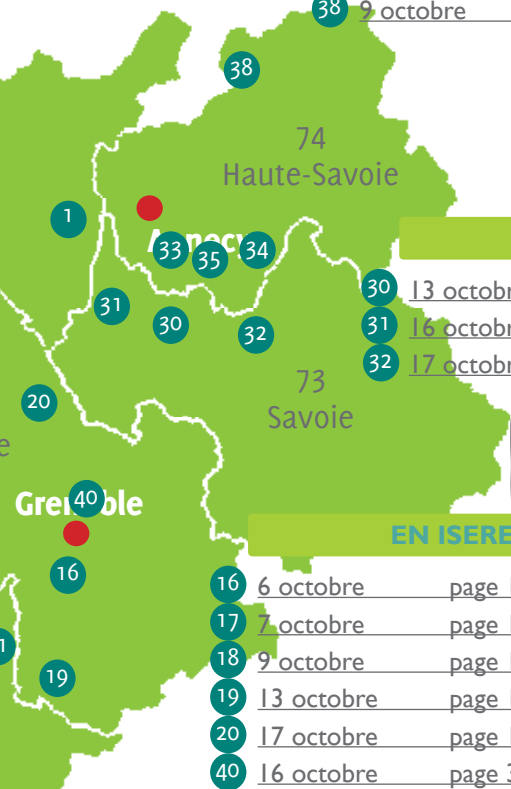


DANS L'AIN

- octobre page 6
- octobre page 7
- octobre page 6
- octobre page 6

EN HAUTE-SAVOIE

- 33 10 octobre page 25
- 34 14 octobre page 25
- 35 15 octobre page 26
- 38 9 octobre page 30



EN SAVOIE

- 30 13 octobre page 23
- 31 16 octobre page 24
- 32 17 octobre page 24

EN ISERE

- 16 6 octobre page 13
- 17 7 octobre page 14
- 18 9 octobre page 14
- 19 13 octobre page 18
- 20 17 octobre page 18
- 40 16 octobre page 30

EN DRÔME

- 9 6 octobre page 10
- 10 8 octobre page 10
- 11 9 octobre page 11
- 12 10 octobre page 11
- 13 15 octobre page 12
- 14 16 octobre page 12
- 15 16 octobre page 13
- 37 7 octobre page 29



19 Mener un atelier ovin viande en AB, valorisé en vente directe

Lundi 13 octobre 2014 de 13h30 à 17h

Au GAEC La Ferme du Pas de l'Aiguille
Chez Eric Vallier et Sabine Gourdelier
Donnière - 38930 Chichilianne

Programme :

- Présentation de l'exploitation (ovins viande, porcins, céréales), de la conduite d'élevage
- Les changements à opérer pour un passage en bio
- Les facteurs de réussite : la conduite au pâturage, l'autonomie, la maîtrise du parasitisme et la valorisation en direct.
- La conduite des cultures en bio (orge et avoine)

- La rentabilité du système après passage en bio

Les + :

- Une gestion raisonnée du pâturage
- L'autonomie en fourrages et en céréales
- La valorisation en direct et la diversification



Contacts :

- Martin Perrot - ADABio
06 21 69 06 80 - martin.perrot@adabio.com
- Hélène Baudoux - Chambre d'Agriculture de l'Isère
06 81 44 95 42 - helene.baudoux@isere.chambagri.fr

20 Convertir une exploitation bovin viande en agriculture biologique et trouver des débouchés en filière longue

Vendredi 17 octobre 2014 de 14h à 17h

Au GAEC de la Ferme de Bellegarde
Chez Gilbert Michallet, E. et G. Allegret Lombard
39 allée de Bellegarde - 38730 Chassignieu

Programme :

- Présentation du GAEC de la Ferme de Bellegarde et du projet Bio & Eau de la Bourbre
- Présentation de l'outil diagnostic de conversion
- Restitution des résultats pour le GAEC de la Ferme de Bellegarde
- Rappel des principaux points du cahier des charges de l'AB
- Discussion sur la commercialisation : intervention d'Unébio et de Dauphidrom

Les + :

- Approche technique et économique concrète de la conversion en bio d'une ferme en bovin allaitant en Nord Isère
- Discussion sur l'organisation de la filière viande bovine bio
- Présentation des débouchés rhonalpins



Contacts :

- Céline Mandin - Chambre d'Agriculture de l'Isère
06 07 80 88 43 - celine.mandin@isere.chambagri.fr
- David Stephany - ADABIO
06 21 69 09 71 - david.stephany@adabio.com



21 Réussir la conduite d'un élevage bovin lait dans le Pilat

Judi 9 octobre 2014 de 13h30 à 16h30

Au GAEC de la Vidallière – chez André et Cyril Chorain
A Marlhés (42)

Programme :

- Devenir éleveur laitier bio
- L'AB dans le Pilat
- La filière lait biologique
- Présentation du GAEC et visite de l'exploitation.

Les + :

- Séchage en grange
- Troupeau homogène
- Faible consommation en concentrés
- Autonomie fourragère
- Maîtrise des techniques de l'agriculture biologique
- Retour sur 16 ans de pratiques biologiques



Contacts :

- Marianne Philit – ARDAB – 06 77 75 10 07
- Jean-Pierre Monier – Chambre d'Agriculture de la Loire
04 77 92 12 12

22 Etre maraîcher bio dans le Roannais, des repères technico-économiques

Lundi 13 octobre 2014 de 13h30 à 17h30

Sur l'Exploitation de Mickaël Rollet
Lieu dit Chez Paillet - 42640 Saint Germain Lespinasse
Rdv à la MFR - Les Athiauds - 42640 Saint Germain Lespinasse

Programme :

En salle : (à la MFR)

- Présentation du réseau des fermes de démonstration et de la filière maraîchage bio en Loire et Rhône
- Témoignage de Mickaël Rollet, présentation de l'exploitation en maraîchage diversifiée qui vend à 90% sur les marchés de détail
- Présentation de données technico-économiques

Au champ : Visite de la ferme

Les + :

- Travail en planches permanentes, auto construction
- Autoproduction de plants, complémentarité élevage-maraîchage
- Surface conséquente d'abris
- Dynamique bio dans le Roannais



Contacts :

- Pauline Bonhomme – ARDAB
04 72 31 12 10 - pauline-ardab@corabio.org
- Dominique Berry – Chambre d'Agriculture du Rhône
04 72 31 59 88 - dominique.berry@rhone.chambagri.fr





23 Transmission d'une exploitation bio : rencontre cédant-porteur de projet, comment s'y préparer ?

Jeudi 16 octobre 2014 de 9h30 à 12h30

A la Petite Salle des fêtes attenante à la mairie
le Bourg - 42130 Saint Sixte

Programme :

Dans le département de la Loire, la question de la pérennisation des surfaces en agriculture biologique est un enjeu majeur. Des exploitations en agriculture biologique vont prochainement cesser leur activité, c'est une opportunité pour les porteurs de projet de démarrer tout de suite en bio. L'ARDAB, le pôle installation/transmission de la chambre d'agriculture et l'ARDAB de la Loire vous proposent d'échanger autour des rencontres humaines et des rencontres de projets qui peuvent se présenter. Il est possible de créer son entreprise à partir de quelque chose qui existe !

- 9h30-11h30 : Témoignages
- 11h30-12h30 : Temps d'échanges
- 12h30 : Pique-nique partagé

Les + :

- Témoignage d'un binôme cédant-repreneur qui a réussi sa transmission
- Témoignages de cédants en cours de transmission : quels outils pour nous accompagner ?
- Temps d'échanges autour des projets
- Public visé : porteurs de projet, cédants et futurs cédants



Inscription auprès de :

- Pauline Bonhomme – ARDAB
04 72 31 12 10 - pauline-ardab@corabio.org

24 Créer son atelier de PPAM bio

Jeudi 16 octobre 2014 de 13h30 à 17h30



Sur l'Exploitation de Pierre Sayet
lieu dit « Jay » - 42130 Saint Sixte

Programme :

- Visite de l'exploitation et témoignage de Pierre Sayet, installé en 2013, sur 1,3 Ha de PPAM, dont 5000m² de lavande vendu en distillerie et 5000m² de PPAM diversifiées pour l'herboristerie, transformation et vente directe
- Intervention de Pierre Yves Mathonnet sur la création d'un atelier en PPAM, échanges avec les participants

Les + :

- Ferme collective : partenariat avec gîte de groupe et paysan boulanger
- Autonomie dans la gestion des cultures
- Projet de travailler en traction animale
- Complémentarité des débouchés



Contacts :

- Pauline Bonhomme – ARDAB
04 72 31 12 10 - pauline-ardab@corabio.org
- Pierre Yves Mathonnet – Chambre Régionale d'Agriculture
04 75 26 27 51 - pymathonnet@drome.chambagri.fr



25 Viticulture biologique et biodynamique en Coteaux du Gier

Vendredi 17 octobre 2014 de 14h à 17h30

Au Domaine Deplaudé
7 rue du prieuré - 42800 Tartaras

Programme :

- Témoignage de Pierre André et Anne Deplaudé, présentation de l'exploitation
- Présentation de la démarche de conversion et de la démarche de réhabilitation du vignoble des Coteaux du Gier, dont une partie de vignes en fortes pentes
- Dégustation de vins bio

Les + :

- Vignoble réhabilité : diversité des cépages dont essais de cépages anciens, distances de plantation, adaptation du matériel, viticulture de coteau, biodynamie



Contacts :

- Luc Bauer – ARDAB - 04 74 02 63 47
- Jean-Henri Soumireu – Chambre d'Agriculture du Rhône 04 74 04 22 34

DANS LE RHÔNE

26 Conduite technique des framboises remontantes au sein d'une exploitation de petits fruits bio

Mardi 7 octobre 2014 de 13h30 à 17h30

A l'EARL la ferme d'Arfeuille - chez Yannick Etienne
lieu dit Arfeuille - 69440 Chaussan

Programme :

- Témoignage de Yannick Étienne
- Présentations :
 - de la filière petits fruits bio
 - de la conduite technique des framboises remontantes : choix des variétés, irrigation, palissage, plantations, gestion des ravageurs (araignée jaune, puceron, drosophile suzuki)
 - Visite de la ferme

Les + :

- Conversion de l'exploitation en 2009,
- Installation en 1993 : expérience technique intéressante.
- 8000m² de framboise principalement sous abris.
- Vente en frais, produits transformés, en vente directe et demi-gros, complémentarité des débouchés.



Contacts :

- Pauline Bonhomme – ARDAB
04 72 31 12 10 - pauline-ardab@corabio.org
- Cédric Chevalier – Chambre d'Agriculture du Rhône
04 72 31 59 61 - cedric.chevalier@rhone.chambagri.fr





27 Bovins lait : évolution progressive depuis la conversion pour construire un système alimentaire le plus autonome possible dans un contexte de sols filtrants

Mardi 7 octobre 2014 de 13h30 à 17h

A l'EARL des Chartreux – chez François Grange
A Frontenas (69)

Programme :

- Visite de l'exploitation : témoignage de l'exploitant, données technico-économique, la conversion AB (règlementation, démarches, aides)
- 2 UMO - Système bovins lait spécialisé 40VL 300 000l - 100 % herbe avec séchage en grange + maïs grain humide qui peut devenir herbe avec séchage + maïs ensilage (4-5 ha) en années sèches

Possibilité de pique-nique tiré du sac sur place à 12h30

Les + :

- Excellente maîtrise d'un système alimentaire 100% herbe + céréales
- Autonomie alimentaire proche 100 %
- Séchage en grange, prairies multi-espèces à dominante luzerne ou trèfles, maïs grain humide et méteil grain



Contacts :

- Marianne Philit – ARDAB – 06 77 75 10 07
- Véronique Bouchard – Chambre d'Agriculture du Rhône 04 78 19 61 68



28 Café installation : des collectivités s'impliquent pour diversifier les installations dans le Beaujolais

Mardi 14 octobre 2014 à 19h

Au Café restaurant La Roche fleurie
Lieu dit «La Roche Fleurie» - 69430 Quincié en Beaujolais

Programme :

Face aux difficultés d'accès au foncier pour celles et ceux qui veulent s'installer, les collectivités territoriales peuvent être un levier pour mettre à disposition du foncier. Témoignage de la commune de Quincié qui souhaite mettre à disposition des terrains pour permettre des installations en agriculture biologique et de paysan(ne)(s) de nos réseaux qui ont pu démarrer leur activité grâce à l'implication de communes.

Les + :

- Échanges sur la mise à disposition de foncier pour permettre l'installation notamment en agriculture biologique
- Temps d'échanges autour des projets
- Convivialité, rencontres, débats

Infos pratiques :

Repas possible sur inscription (le bar proposera un casse croûte à 5€/personne)

Pour plus d'information :

- Bérénice Bois – ARDAB – 06 38 82 65 06
- Gaëlle Désorme – ADDEAR du Rhône

Inscription auprès de :

- ADDEAR du Rhône - 04 78 38 29 20 - addear.69@yahoo.fr



29 Valoriser tous les animaux en AB, femelles et mâles finis

Jeudi 16 octobre 2014 de 13h30 à 17h

A l'EARL Ferme des Bourettes
Chez Magalie Gayet et Mathieu Razy - Haute Rivoire (69)

Programme :

- La conversion AB (réglementation, démarches, aides) : témoignage des exploitants, données technico-économiques, visite de l'exploitation

Les + :

- Valorisation des mâles par la production de bœufs
- Parcours depuis la conversion pour construire le système vente directe
- Race Aubrac



Contacts :

- Marianne Philit – ARDAB – 06 77 75 10 07
- Jean-Claude Martin – Chambre d'Agriculture du Rhône 04 74 89 48 83



EN SAVOIE



30 Produire des plantes médicinales bio en milieu montagnard

Lundi 13 octobre 2014 de 10h à 16h

Matin : A l'Herbier de la Clappe – chef lieu « Le Noyer »
(chez Philippe Durand)

Après-midi : A l'Asinerie du Cul du Bois - Doucy en Bauges
(chez Isabelle et Jacques Vial-Dury)

Programme :

- Cultures, désherbage, séchage, conservation, transformation
- Atouts d'une organisation collective
- Problématique travail / organisation / vente directe
- Marchés émergents

Les + :

- 2 exploitations avec des spécialisations différentes : alcools et baumes de soin
- L'une des 2 fermes est ferme-ressource PPAM pour France Agrimer (données technico-économiques)
- Intervention de Pierre-Yves Mathonnet, expert régional sur les PPAM bio

Infos pratiques :

Pique-nique tiré du sac



Contacts :

- Marie-Jo Dumas - Chambre d'Agriculture SMB
06 50 19 14 99 - mariejo.dumas@savoie.chambagri.fr
- Rémi Colomb - ADABio
06 21 69 09 97 - remi.colomb@adabio.com



31 Gérer techniquement et psychologiquement l'évolution des pratiques vers l'AB

Judi 16 octobre 2014 à 9h30



Au Domaine Château de Lucey
chez Christophe MARTIN - Lucey (73)

Programme :

- Gérer le risque de nouvelles pratiques et atteindre ses objectifs (économiques et techniques) : rendements, matériel, main d'oeuvre
- L'importance des réseaux d'échange entre vignerons (réseau viticulture alternative (ADABio) et réseau Dephy (CASMB))
- Présentation de 3 ans de résultats Dephy sur la réduction des

intrants en AB (qualité de pulvérisation, réduction du cuivre, travaux en vert....)

Les + :

- Exploitation AB du réseau Fermes Dephy
- Intervention de Sebastien Cortel, ingénieur réseau Dephy 73-74
- Matériel de pulvérisation de précision, intercep



Contacts :

- Marie-Jo Dumas - Chambre d'Agriculture de SMB
06 50 19 14 99 - mariejo.dumas@savoie.chambagri.fr
- Arnaud Furet - ADABio
06 26 54 42 37 - arnaud.furet@adabio.com



32 L'argile contre les ravageurs et les accidents physiologiques des pommiers et poiriers

Vendredi 17 octobre 2014 de 14h30 à 17h



Chez Christophe Raucaz
Les Raucaz - 73460 Verrens-Arvey

Programme :

- Réduction de l'inoculum hivernal du puceron cendré
- Lutte contre le folletage de la conférence
- Lutte contre la cécidomyie des poirettes

Les + :

- Démonstration de lutte contre les campagnols avec l'appareil « Rodénator »
- Nouvelle variété de pomme Opale résistante à la tavelure
- Lutte curative contre la tavelure



Contacts :

- Jean-Michel Navarro - ADABio
06 12 92 10 42 - jeanmichel.navarro@adabio.com
- Marie-Jo Dumas - Chambre d'Agriculture SMB
06 50 19 14 99 - mariejo.dumas@savoie.chambagri.fr



33 Une démarche de conversion AB en bovin lait

Vendredi 10 octobre 2014 de 13h30 à 16h30

A l'EARL Ferme de Songy
Chez Olivier et Jacqueline Grillet
74540 St Sylvestre

Programme :

- Caler le système fourrager et les cultures
- Optimiser le pâturage
- Entretien des prairies et des cultures
- Essais en céréales, mélanges céréaliers, retour d'expériences
- Présentation des résultats des

fermes de références PEP lait bio
(N. Sabatté - CASMB)

Les + :

- Ferme en fin de conversion
- Performance du système fourrager (54 ha d'herbe, 8 ha de cultures)



34 La santé en élevage bio avec des méthodes simples et efficaces

Mardi 14 octobre 2014 de 13h30 à 17h30

A La belle Fleurie - chez Henri Clavel
Le Cropt - 74230 Les Clefs

Programme :

- Présentation de l'exploitation et de l'alimentation du troupeau
- La santé mammaire : moyens de prévention
- La limitation des traitements allopathiques
- L'utilisation de l'homéopathie en élevage
- L'aromathérapie et la phytothérapie

Les + :

- Transformation fromagère à la ferme (Tomme de Savoie) dans un système montagne
- Une santé mammaire très bien maîtrisée (70 000 c/ml de moyenne)
- Un passage à l'AB abordé avec simplicité



Contacts :

- Marie-Jo Dumas - Chambre d'Agriculture SMB
06 50 19 14 99 - mariejo.dumas@savoie.chambagri.fr
- Martin Perrot - ADABio
06 21 69 09 80 - martin.perrot@adabio.com





35 Les techniques pour la maîtrise de l'enherbement, la clé de la réussite d'une conversion bio en maraîchage

Mercredi 15 octobre 2014 de 14h à 17h

Au GAEC Le Bouquet Savoyard - Chez Jean-François Prieur
3245 route d'Albertville - 74320 SEVRIER

Programme :

- Témoignage sur l'accompagnement à la conversion
- Description des itinéraires techniques de désherbage: faux semis, occultation, binages, ...
- Visite des parcelles

Les + :

- Système de commercialisation
- La production de cardon



Contacts :

- Marie-Jo Dumas - Chambre d'Agriculture SMB
06 50 19 14 99 - mariejo.dumas@savoie.chambagri.fr
- Rémi Colomb - ADABio
06 21 69 09 97 - remi.colomb@adabio.com

A VENIR...



36 Une arboriculture diversifiée

Lundi 24 novembre 2014 de 13h30 à 17h

A l'EARL La Ferme du May
355 route de la Gare - 38210 Vourey

Programme :

- Bilan de campagne fruit et noix (salle de la mairie de Vourey)
- Visite de la partie arboriculture de la ferme (22ha) : cerise, abricot, figuier, kiwi, pomme, pêche, poire, noix, prune, figuier et petit fruit...

Les + :

- Atelier pratique « taille »
- Gestion des adventices en arboriculture avec des systèmes de bâche plastique type « Mypex ».
- Zoom sur les filets Alt'Carpo®
- Ferme impliquée dans le réseau Ferme Ecophyto
- Impact d'une station météo sur la ferme pour la gestion des interventions



Contacts :

- Jean-Michel Navarro - ADABio
06 12 92 10 42 - jeanmichel.navarro@adabio.com
- Fleur Moiroit - Agribiodrôme
06 82 65 91 32 - fmoiroit@agribiodrome.fr
- Ghislain Bouvet - Chambre d'Agriculture de l'Isère
ghislain.bouvet@isere.chambagri.fr





Focus sur l'autoconstruction d'outils : exemples en maraîchage

L'Atelier Paysan (ex-ADABio Autoconstruction) est née du réseau des producteurs biologiques de Rhône-Alpes. Cette Coopérative d'Intérêt Collectif a pour objet de recenser, développer, et diffuser - notamment via la formation - des technologies agricoles libres pour l'Agriculture Biologique. Elle diffuse également les savoirs et savoir-faire liés aux techniques de l'autoconstruction.

Si ses travaux ont démarré sur la question des outils pour le maraîchage, les activités de cette jeune structure se portent désormais sur toutes les filières de production, et commencent à explorer la question du bâti agricole. La zone d'intervention de la coopérative est désormais nationale (avec notamment la création d'une antenne Grand Ouest) voire francophone (Québec, Belgique à venir).

L'Atelier Paysan est un outil collectif, participatif, ouvert à tous (particulièrement aux dynamiques de groupe), qui constitue un levier supplémentaire au développement de l'Agriculture Biologique : installation, conversion, perfectionnement des pratiques et techniques.

Dans le cadre de la Quinzaine de la Bio vous sont proposées pour cette année des visites de fermes maraîchères, des témoignages de paysans qui se sont impliqués dans l'aventure collective de l'autoconstruction, ainsi que des démonstrations de certains des premiers outils issus de cette démarche inédite.



Site internet : www.latelierpaysan.org
Forum : forum.latelierpaysan.org

Indications communes à chacune des 4 demi-journées :

(pages 29 et 30)

12h30 – 14h00 : Casse-croûte partagé (chacun apporte sa libre contribution)

14h00-17h00 : Témoignages – démonstration - Visite

Avec au programme :

- Présentation de la démarche et des activités menées par L'Atelier Paysan
- Présentation de la ferme
- Témoignage de l'impact de l'autoconstruction d'outils et des savoir-faires associés
- Présentation de la technique de travail du sol en planches permanentes
- Démonstration ou présentation d'outils pour les planches permanentes
- Démonstration ou présentation du parc matériel en général (en fonction du temps)
- Visite de la ferme en fin d'après-midi

Pour plus d'informations et prévenir de votre participation :



Joseph Templier – L'Atelier Paysan
06 45 68 34 14 - joseph.templier@gmail.com



37 Une reconfiguration du projet de production rendue possible grâce au savoir-faire de l'autoconstruction

Le mardi 7 octobre 2014 de 12h30 à 17h00

(voir programme détaillé page précédente)

Christian Icard – 70b, chemin Radolles – 26450 Charols
<http://www.legumesbio-icard.fr>

En cas de difficulté d'accès, le jour même, contactez Christian au 06 32 92 69 78

La structure en bref :

- Installation en 2011 (reconversion professionnelle) ;
- 1 couple ;
- 2 ha dont 1860 m² d'abris ; location intégrale ;
- Planches permanentes dès le début, socle technique du projet agronomique ;
- Maraîchage diversifié, 25 % en vente directe, 75 % vente magasins spécialisés et association pour l'approvisionnement de la restauration collective ;
- Outils issus de la démarche d'autoconstruction : butteuse à planches, cultibutte, vibroplanche, barre porte-outils, houe maraîchère, lame souleveuse,...
- Le savoir-faire de l'autoconstruction a permis une reconfiguration du projet après l'échec initial de la production pour circuits longs.



38 Une double conversion : Agriculture Biologique et planches permanentes

Le jeudi 9 octobre 2014, de 12h30 à 17h00

(voir programme détaillé page précédente)

GAEC Aux légumes de saison
100 route des Mermes – 74140 Veigy Foncenex

En cas de difficulté d'accès, le jour même, contactez Didier au 06 86 89 76 51

La structure en bref :

- 2 associés, 5 salarié(e)s permanent(e)s, 5 salarié(e)s saisonniers(ères) ;
- Installation en 1989 ;
- Conversion bio en octobre 2010 ; Passage en planches permanentes en 2010 (sauf sous abris), passage aux outils diffusés par l'Atelier Paysan en 2013. Trois outils : butteuse à planches, cultibutte, vibroplanche ;
- 10 ha de plein champ et 1,1 ha sous abris ;
- 100 % vente directe (auparavant 30 % de vente en gros) ;
- Modification de clientèle au passage en bio ;
- Témoignage sur les difficultés de la conversion en bio.

DANS LE RHÔNE



39 Une reconversion professionnelle et une installation très récente avec des outils autoconstruits

Le mardi 14 octobre 2014, de 12h30 à 17h00

(voir programme détaillé page précédente)

**Un Jardin Dans Les Vignes – La grange masson
69460 St Etienne Les Oullières**

Coordonnées GPS : 46.064501, 4.630928 ou 46°03'52.2"N 4°37'51.3"E

En cas de difficulté d'accès, le jour même, contactez Jean-Marie au
06 63 21 10 43

La structure en bref :

- 1 personne + aide très ponctuelle ;
- Reconversion professionnelle, et installation en 2013 suite à un BPREA ;
- 3 ha dont 1 ha de plein champ, et 900 m² de serres ;
- Maraîchage diversifié ;
- Vente directe sous forme de paniers ; vente à des magasins spécialisés ;
- Installation avec des outils autoconstruits pour les planches permanentes ;
- Biodynamie en cours de labellisation ;
- Période de mise en place progressive de l'outil de travail ;
- 4 outils : Butteuse à Planches, Cultibutte, Vibroplanche, Barre porte-outils.

EN ISÈRE



40 Une ferme en maraîchage de montagne, diversifiée, et qui se bâtit de nombreuses réalisations autoconstruites

Le jeudi 16 octobre 2014, de 12h30 à 17h00

(voir programme détaillé page précédente)

Les Jardins Epicés – Le Noyarey – 38320 Herbey

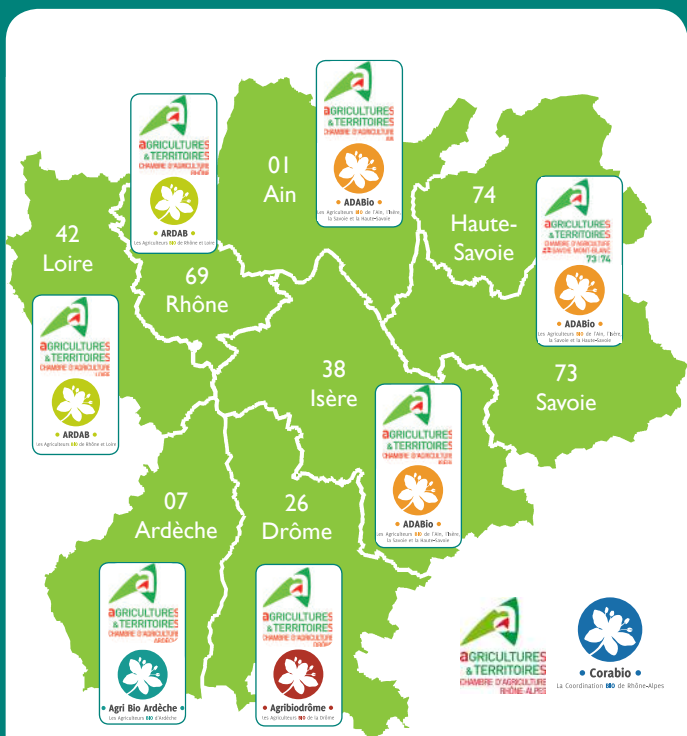
En cas de difficulté d'accès, le jour même, contactez Adrien au
06 60 52 48 17

La structure en bref :

- 3 associé(e)s, 2 conjoint(e)s collaborateur(trice)(s) ;
- Maraîchage de montagne ;
- 6 ha, dont 4 ha cultivés de manière extensive
- Plusieurs ateliers : maraîchage principalement, mais aussi poules pondeuses, petits fruits, transformation ;
- Commercialisation à 90 % en vente directe : marché + petit magasin communal de producteurs ;
- Bâtiment neuf avec panneaux photovoltaïques en cours d'achèvement, retenue colinaire
- Nombreuses réalisations via l'autoconstruction, dont : butteuse à planches, cultibutte, vibroplanche, 1^{er} prototype de dérouleuse plastique de l'Atelier Paysan, poulailler mobile, couche chaude pour pépinière, cabane pour pomepe, séchoirs, laveuse, Super 5 Mobile, installation sonore...



PARTENAIRES



Avec le soutien de :



PÔLE BIO
CONVERSION
RHÔNE - ALPES

www.corabio.org
www.rhone-alpes.synagri.com