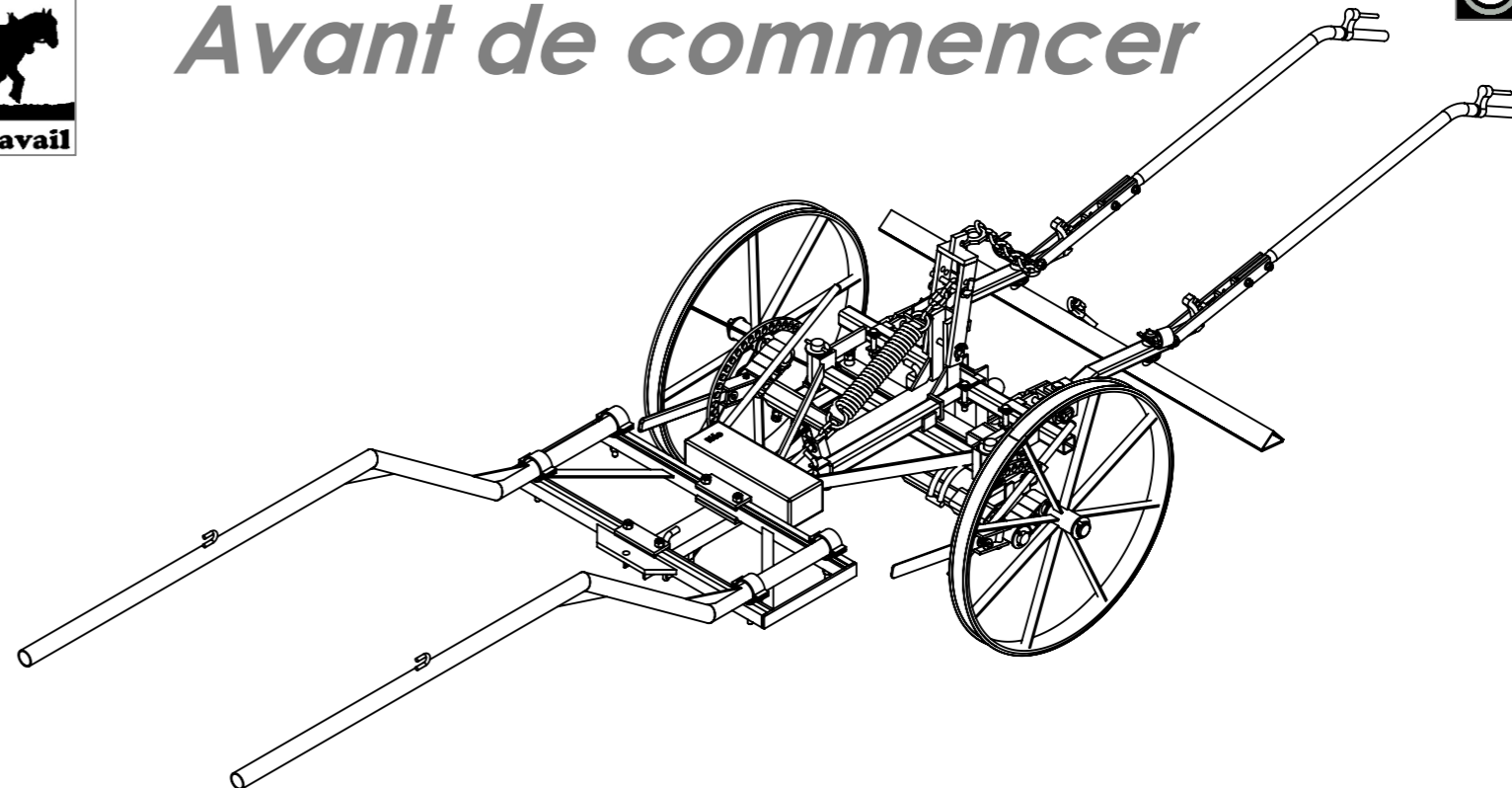


Outil	Neo Bucher		
Date	06/04/2018	Version	5.0
page n°	1 / 30		
Feuille	Préambule		



Avant de commencer



La présente version est le résultat des évolutions par l'usage, d'expérimentations paysannes quotidiennes, des ajustements pratiques issus des retours des participants aux nombreuses formations et journées de terrain collectives.

L'autoconstruction de votre outil à l'aide de ce tutoriel n'est que le début de votre aventure. Si cette machine est pertinente en l'état pour de nombreux contextes, vous allez devoir l'adapter, la régler, la modifier pour l'ajuster à votre projet agronomique, vos itinéraires techniques, vos conditions pédo-climatiques. Vous allez donc faire vivre cette machine.

Merci de nous faire parvenir vos retours, vos découvertes, vos réussites. Vos expériences individuelles, vos tâtonnements de terrain viendront enrichir le pot commun paysan, sous même licence libre que les présents plans.

<http://www.latelierpaysan.org/>

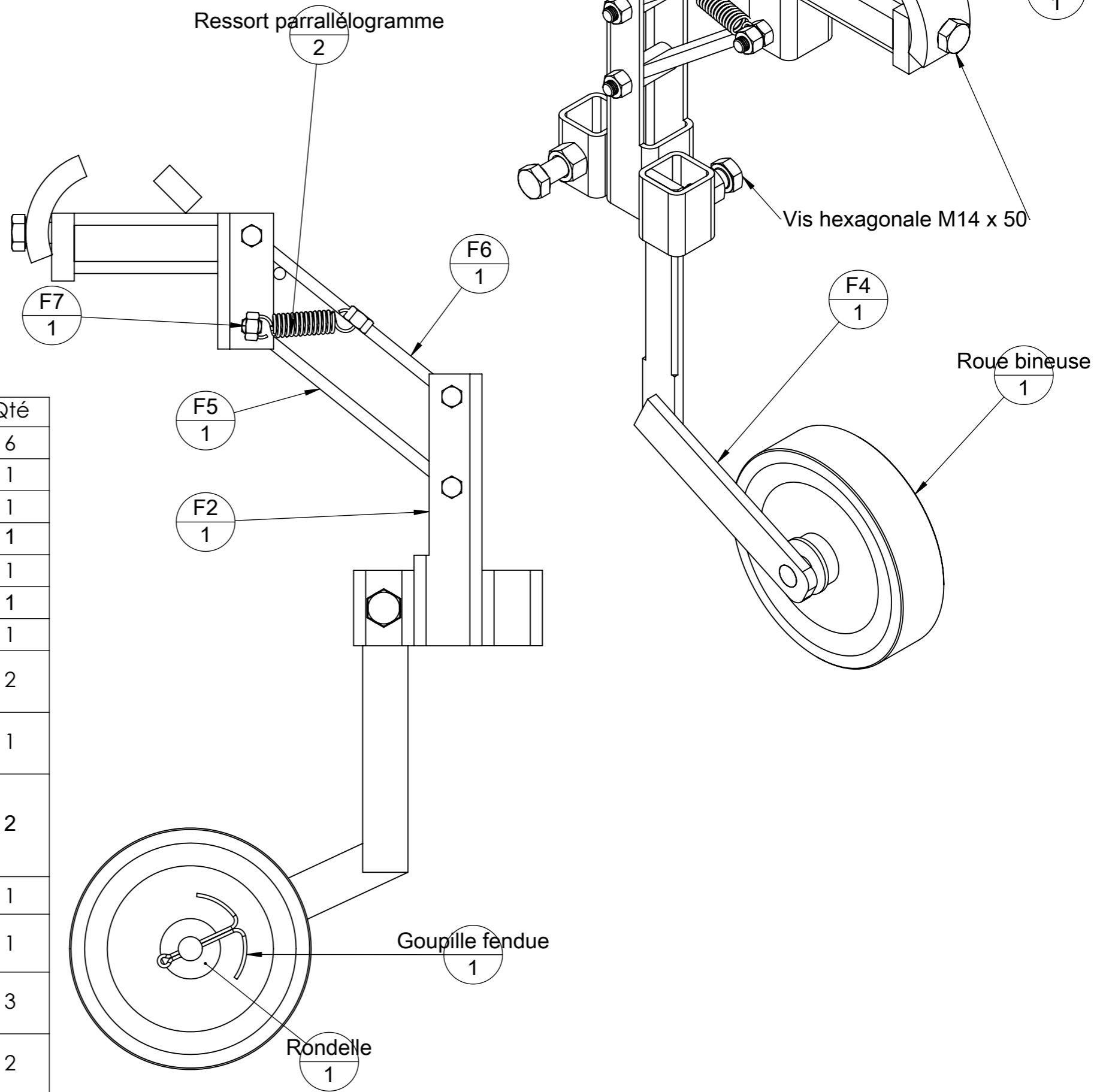


<http://forum.latelierpaysan.org>

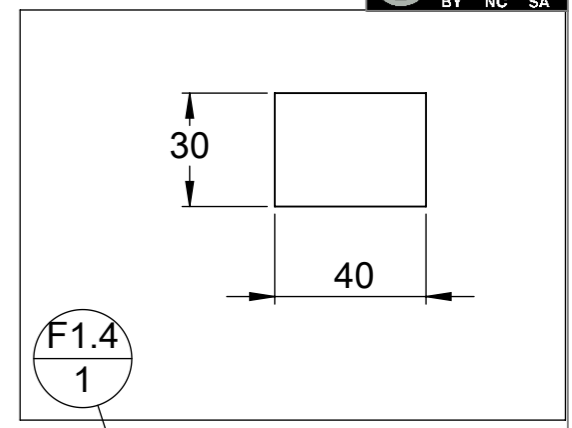
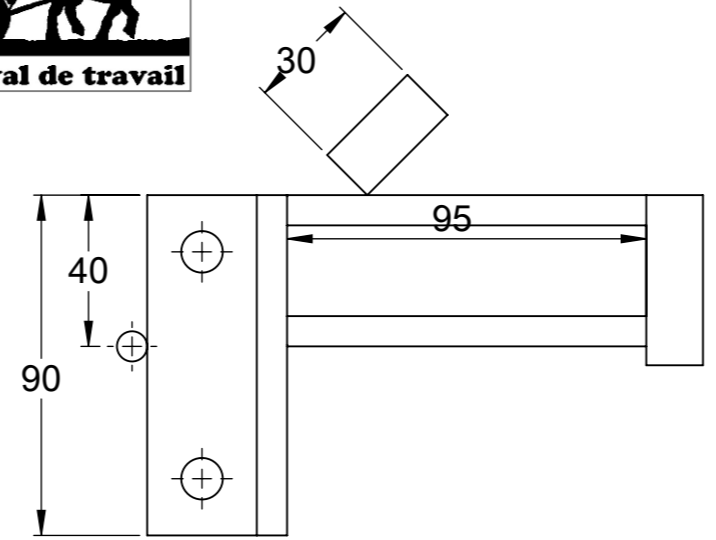
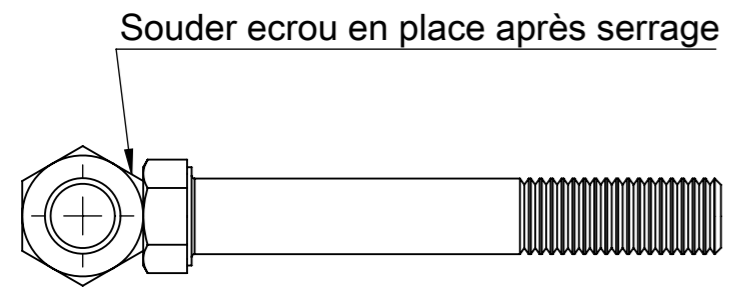
Poids de l'élément : 5 kg

Pièce et quantité pour réaliser un outil de binage sur roue

Nom	Désignation	Qté
Ecrou	Ecrou M10 autofreiné	6
F1	Bloc haut	1
F2	Bloc bas	1
F3	Bride serrage	1
F4	Bloc roue	1
F5	Bielle basse	1
F6	Bielle haute	1
F7	Vis ancrage ressort	2
Goupille fendue	Goupille fendue 5 x 50	1
Ressort parrallélogramme	Ressort traction 14 x 1.8 x 80	2
Rondelle	Rondelle Ø16 série LU	1
Roue bineuse	Roue Bineuse 160	1
Vis Hexagonale	Vis hexagonale M14 x 50	3
Vis Hexagonale	Vis hexagonale M10 x 60 PF	2

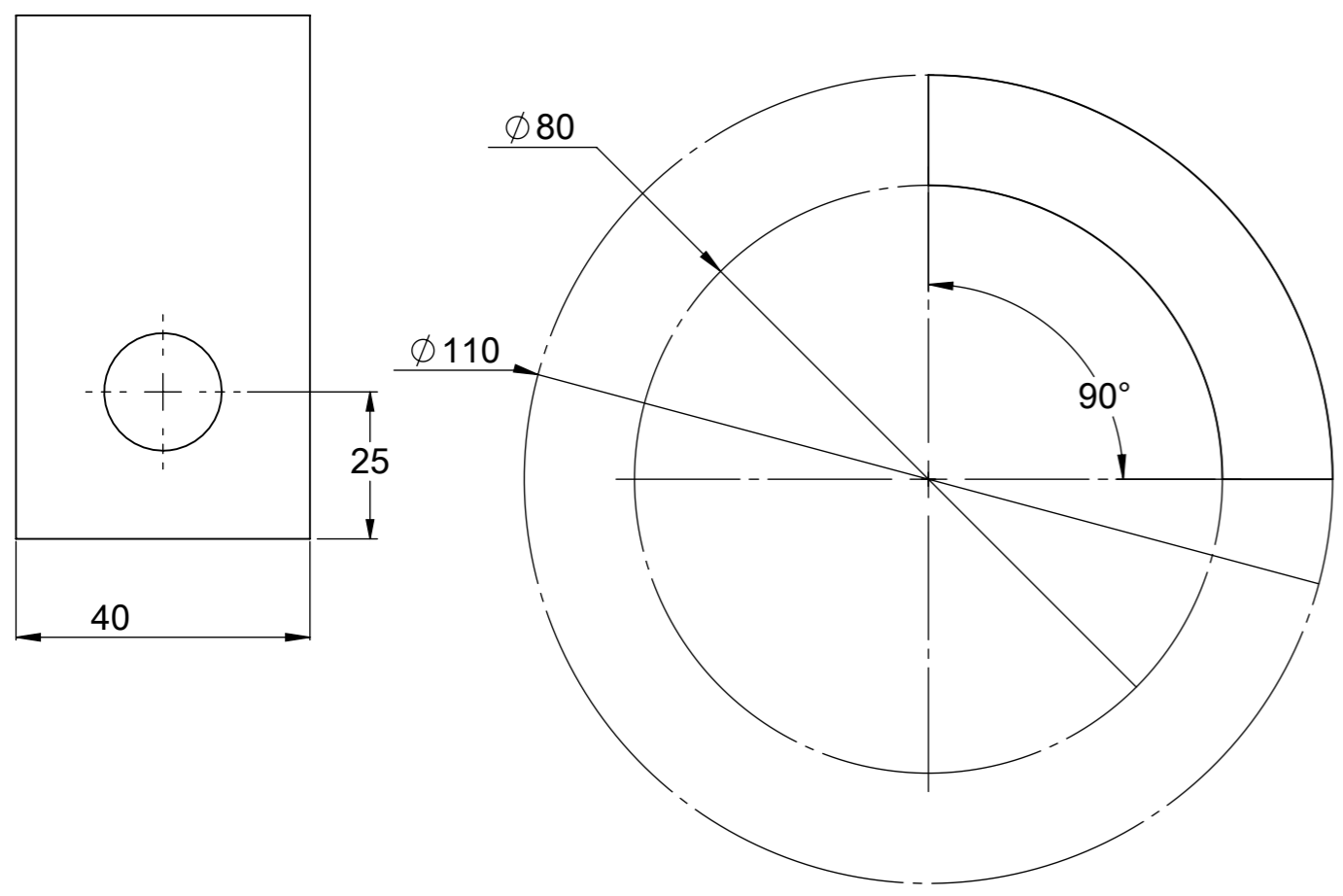


Nom	F7 - Vis ancrage ressort	Qté	2
-----	--------------------------	-----	---

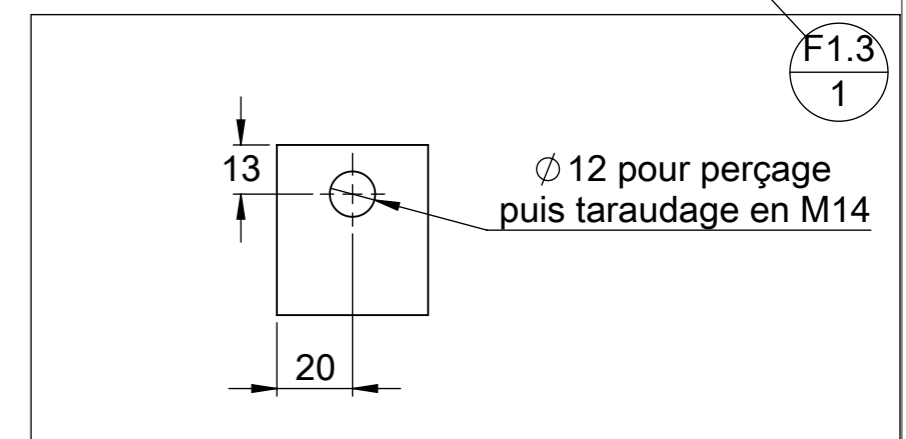
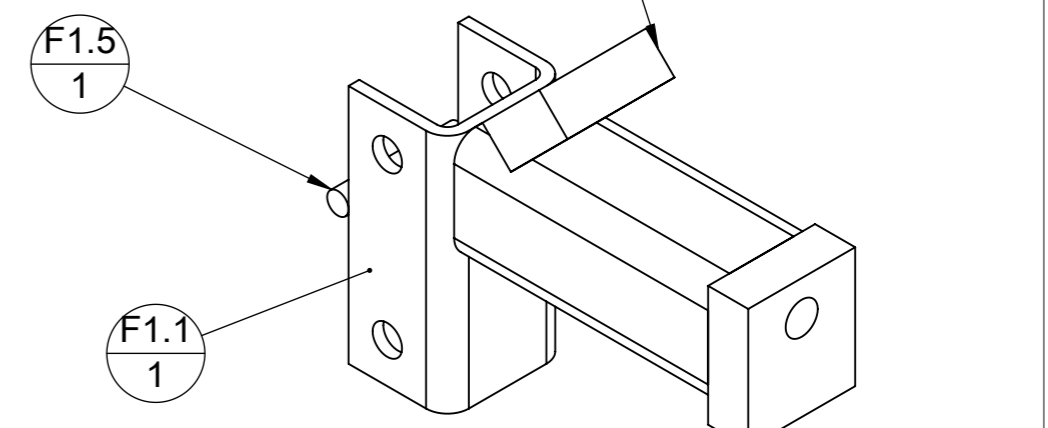


ID	Désignation	Qté
F7.1	Vis hexagonale M10 x 70 PF	1
F7.2	Ecrou M10 brut	1

Nom	F3 - bride serrage	Qté	1
-----	--------------------	-----	---



Tube coupé en 4



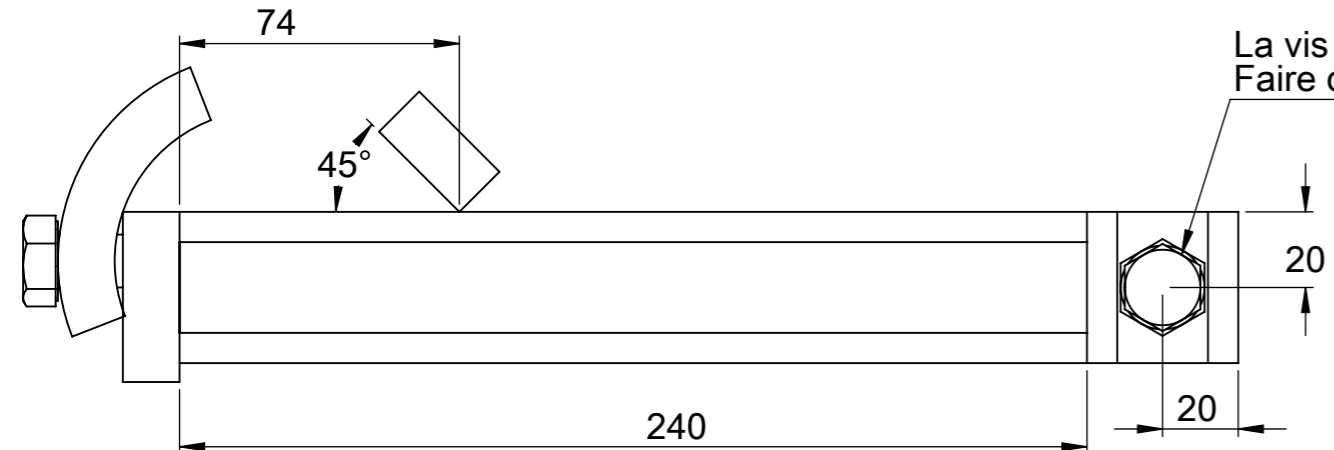
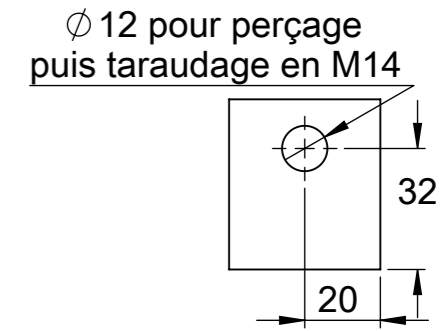
ID	Désignation	Longueur	Qté
F3	tube rond 110 x 15	40	1

ID	Désignation	Longueur	Qté
F1	Bloc haut		1
F1.1	tube carré 45 x 4	90	1
F1.2	tube carré 40 x 4	95	1
F1.3	étiré plat 40 x 15	45	1
F1.5	étiré rond $\phi 8$	45	1
F1.4	étiré plat 40 x 15	30	1

Outil	Neo Bucher			
Date	06/04/2018	Version	5.0	page n° 28 / 30
Feuille	G/F2 Bride et bloc bas			
Nom	G - Bride	Qté	1	



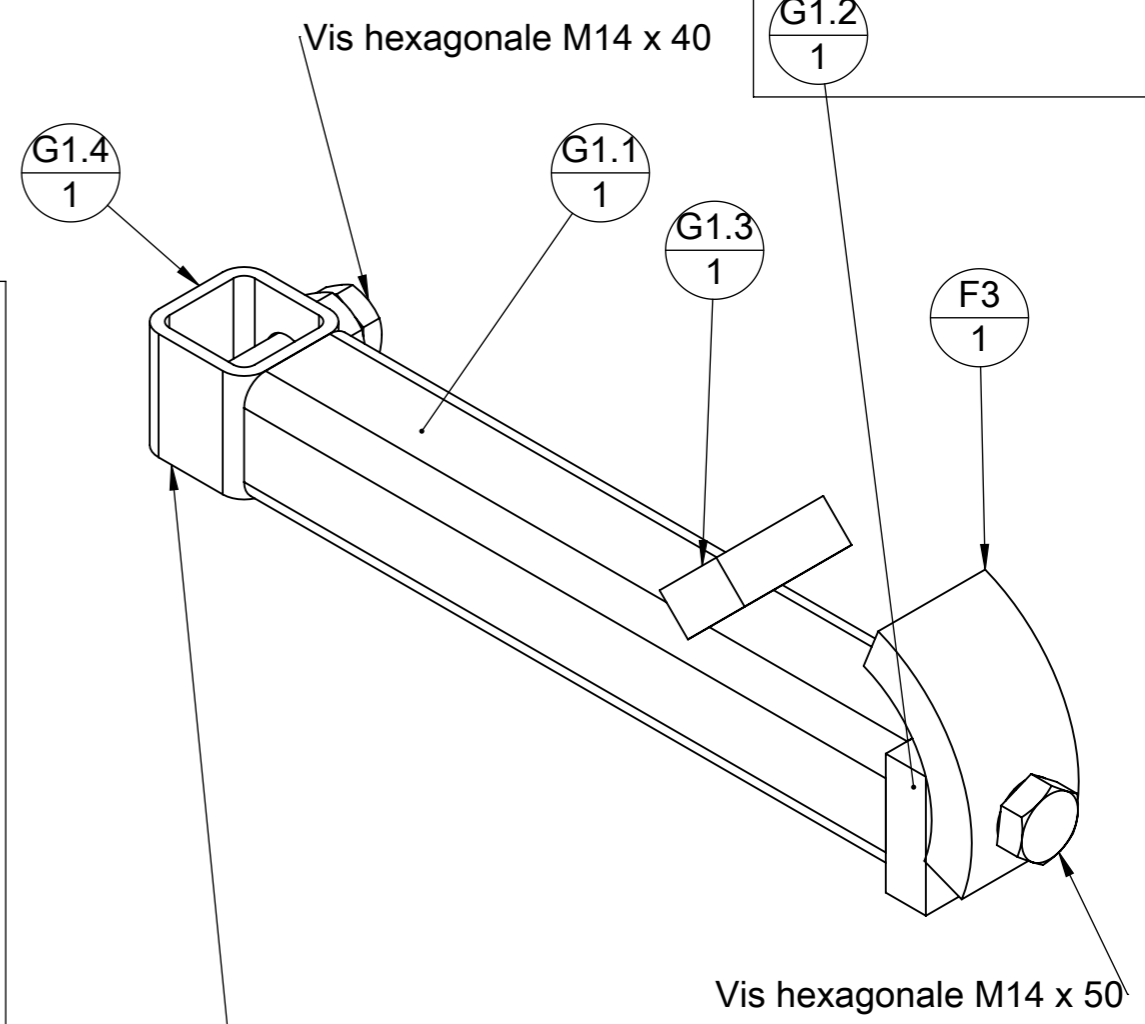
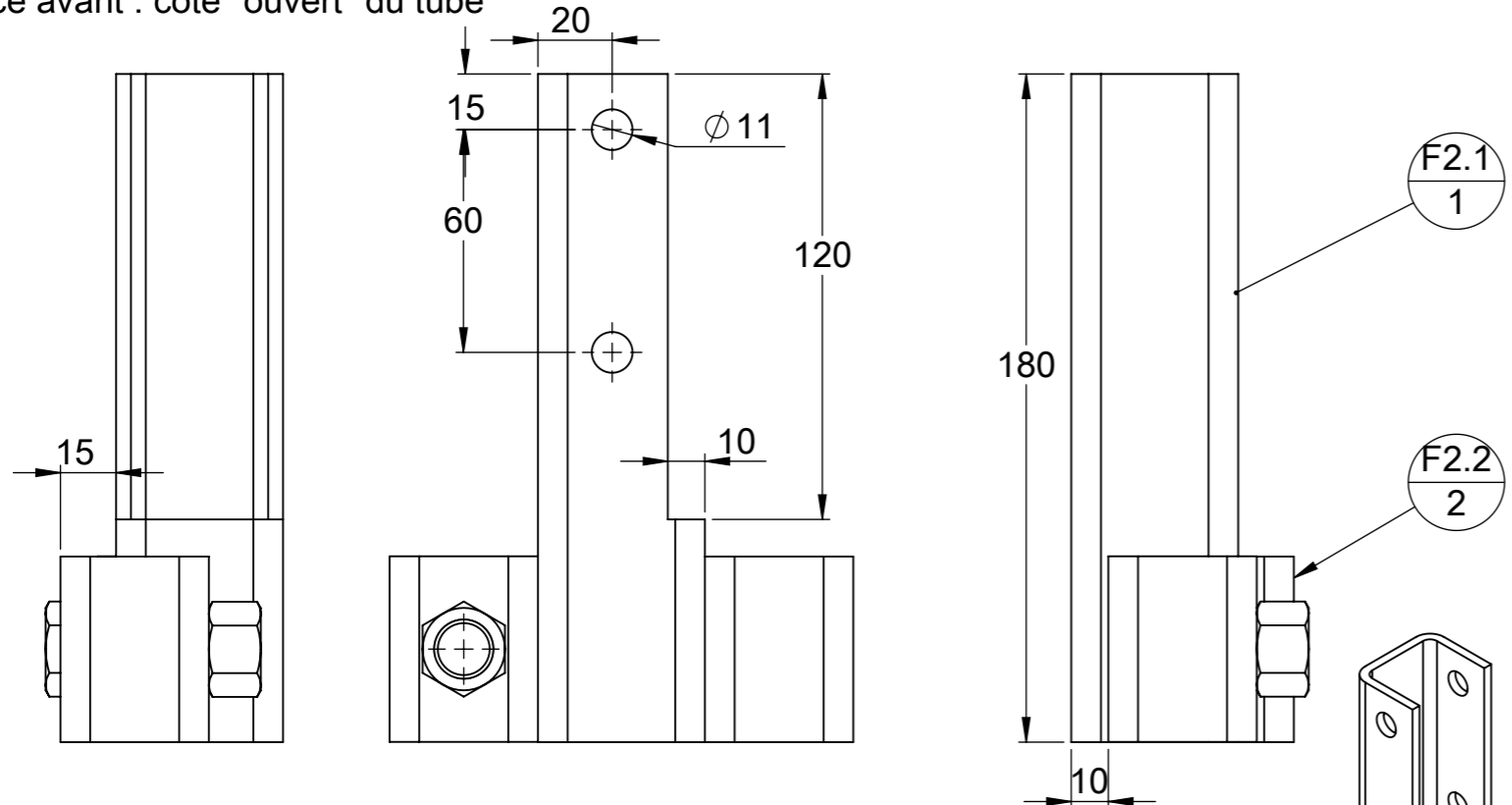
Nom	Désignation	Qté
G1	Corps bride	1
F3	Bride serrage	1
Vis Hexagonale	Vis hexagonale M14 x 50	1
Vis Hexagonale	Vis hexagonale M14 x 40	1



La vis de pression sur le coté empeche la mise cote a cote de 2 brides
Faire des brides avec ecrous à gauche et d'autre avec des écrous à droite.

Nom	F2 - Bloc bas	Qté	1	
-----	---------------	-----	---	--

Face avant : coté "ouvert" du tube

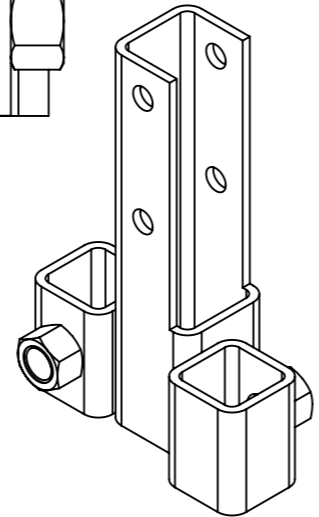


Lors de la soudure et du perçage du tube G1.4 faire attention au trait de soudure du profilé: l'orienter sur une face libre (ni trou ni cale G1.5)

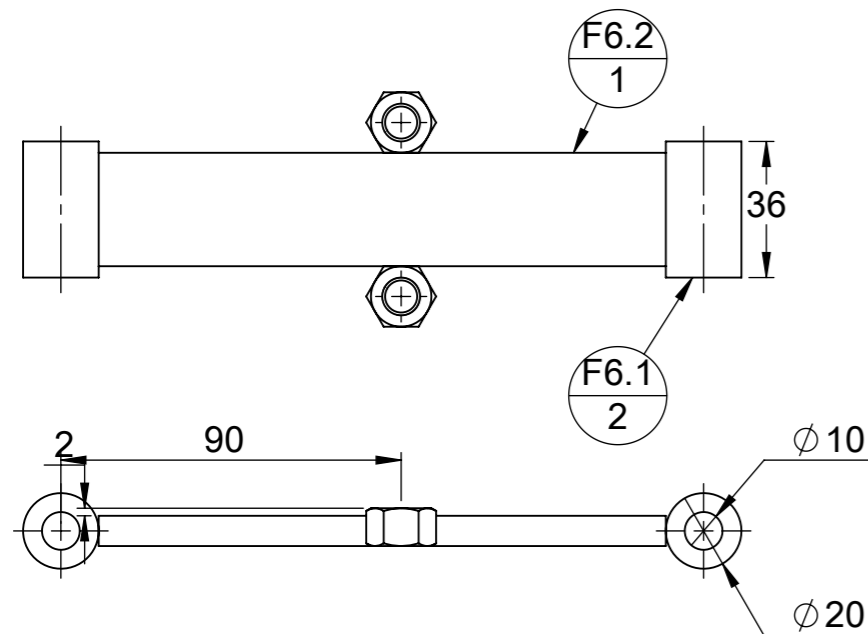
Poids de l'élément : 2.75 kg

ID	Désignation	Longueur	Qté
F2.1	tube carré 45 x 4	180	1
F2.2	tube carré 40 x 4	50	2
F2.3	Ecrou M14 brut		2

ID	Désignation	Longueur	Qté
G1.1	tube carré 40 x 4	240	1
G1.2	étiré plat 40 x 15	45	1
G1.3	étiré plat 40 x 15	30	1
G1.4	tube carré 40 x 4	40	1
G1.5	Ecrou M14 brut		1

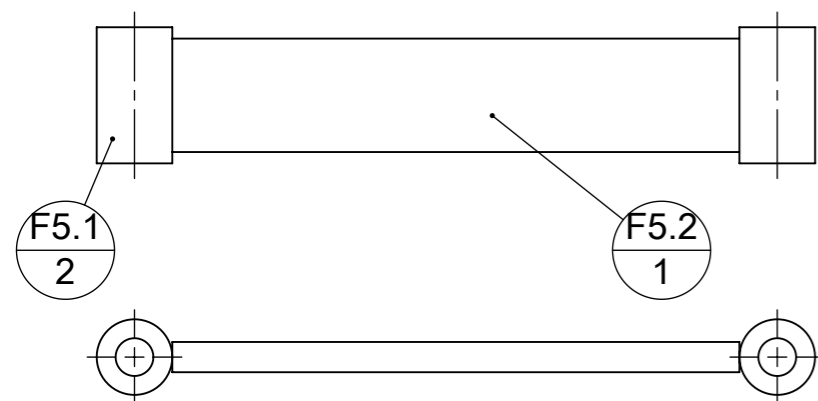


Nom	F6 - Bielle haute	Qté	1
-----	--------------------------	-----	----------

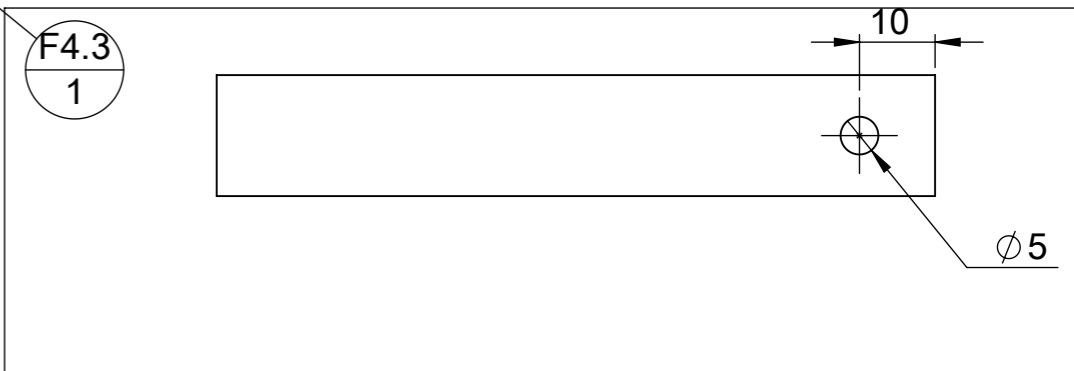
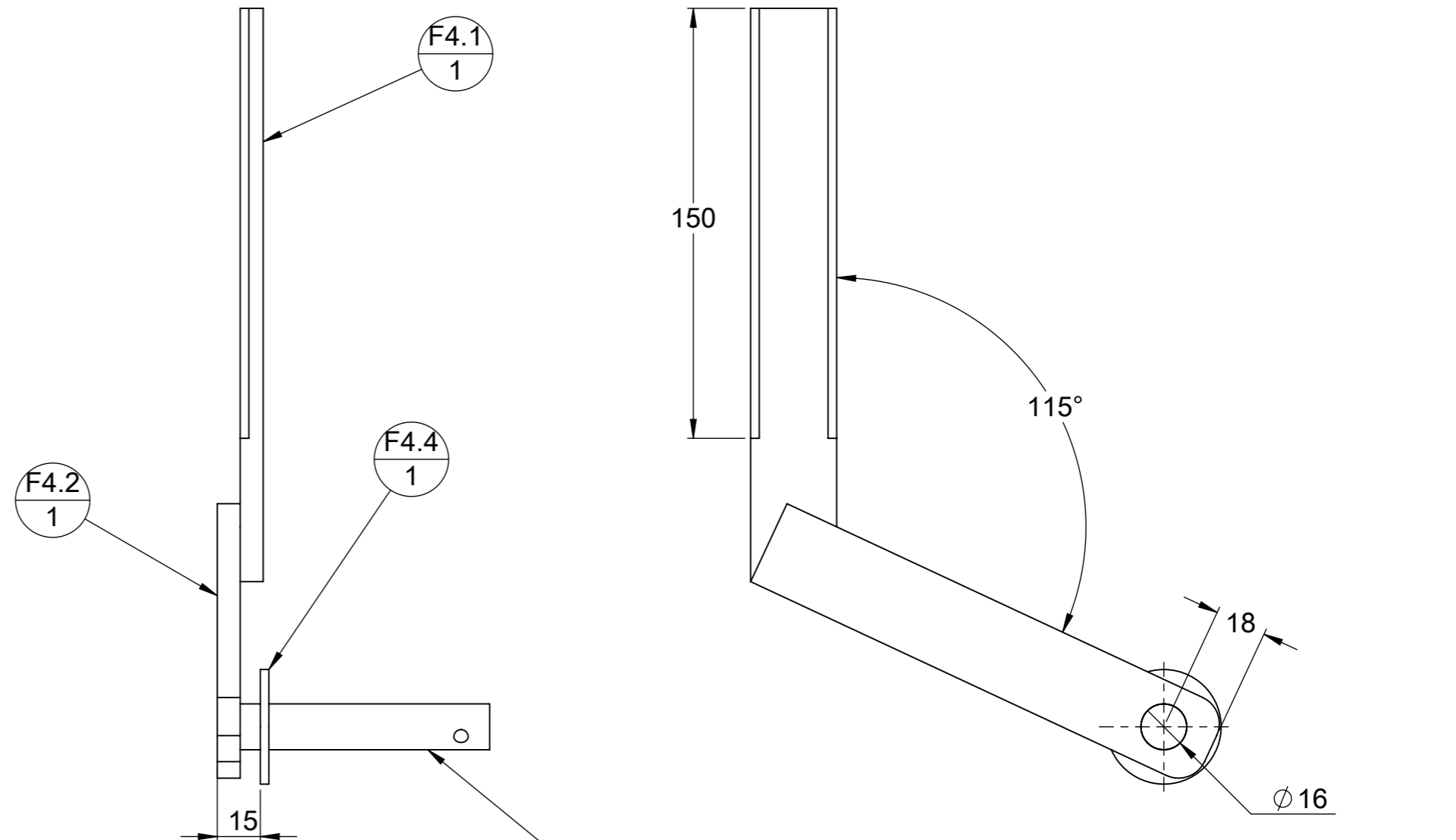


ID	Désignation	Longueur	Qté
F6.2	Fer plat 30 x 8	150	1
F6.1	ébauche tubulaire 20 x 5	36	2
F6.3	Ecrou M10 autofreiné		2

Nom	F5 - Bielle basse	Qté	1
-----	--------------------------	-----	----------



ID	Désignation	Longueur	Qté
F5.2	Fer plat 30 x 8	150	1
F5.1	ébauche tubulaire 20 x 5	36	2



ID	Désignation	Longueur	Qté
F4.1	Fer plat 30 x 8	200	1
F4.2	Fer plat 30 x 8	170	1
F4.3	étiré rond Ø16	95	1
F4.4	Rondelle Ø16 série LU		1

Les travaux pour réaliser la présente mise à jour ont bénéficié d'une contribution des collectivités publiques :



Cette mise à jour, comme les précédentes, a bénéficié de la contribution bénévole et décisive des nombreux(es) paysan(ne)s, membres formels ou informels du collectif L'Atelier paysan mais aussi et surtout des membres de l'association Hippotese.



HIPPOTESE



Le cheval de travail