

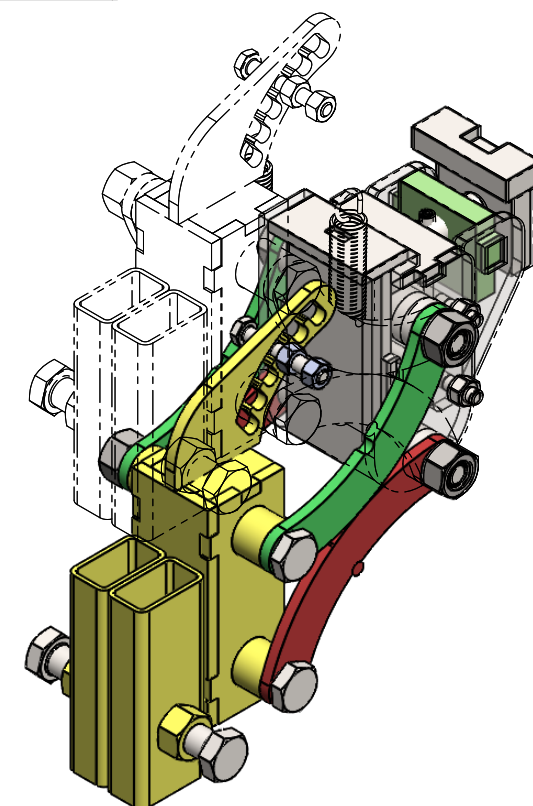
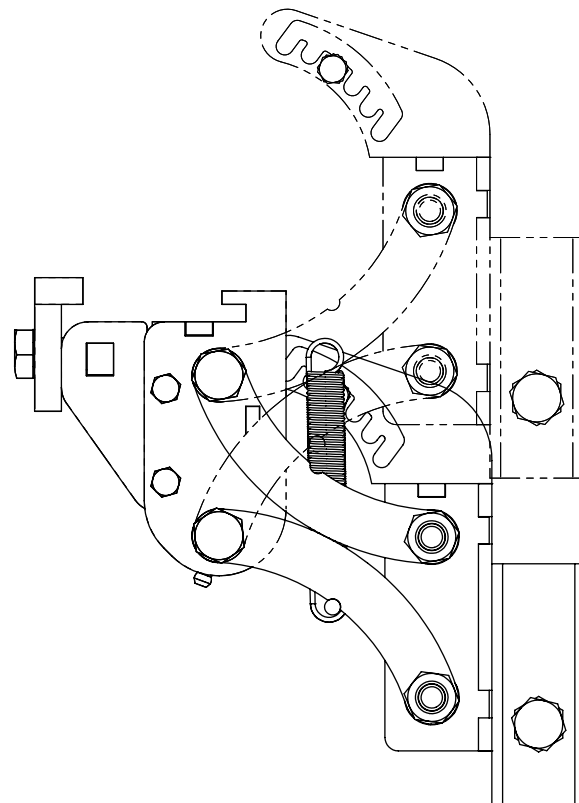
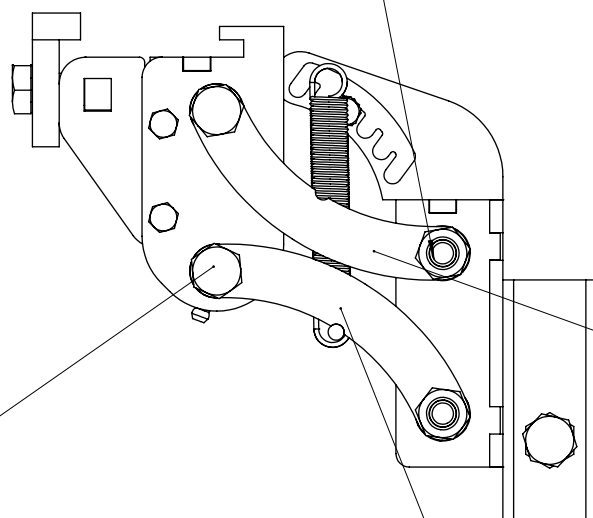
La bielle est taraudée d'un côté :
grâce au vissage et au serrage, la vis et
la bielle sont solidaires.

Débattement vertical :
122

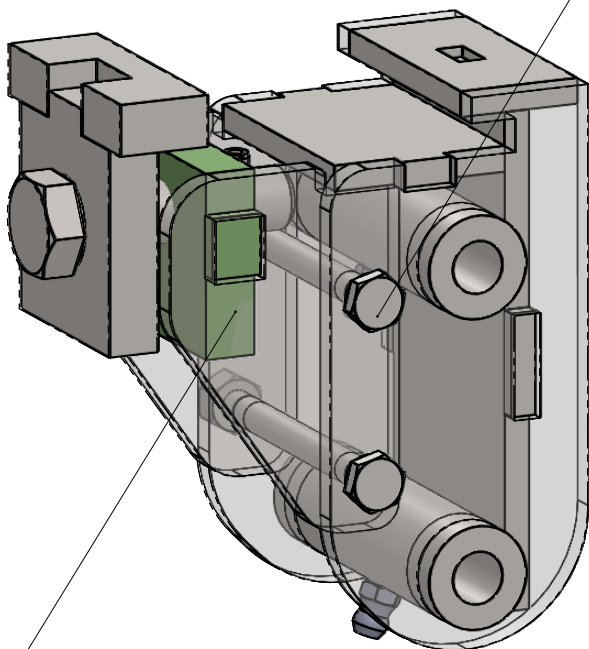
Les butées sont obtenues
grâce à la forme des biellets

Elle n'a pas besoin d'être deux fois taraudée,
la vis est déjà prise par la bielle opposée.
Le montage en quinconce permet d'avoir quatre
modèles identiques de bielle

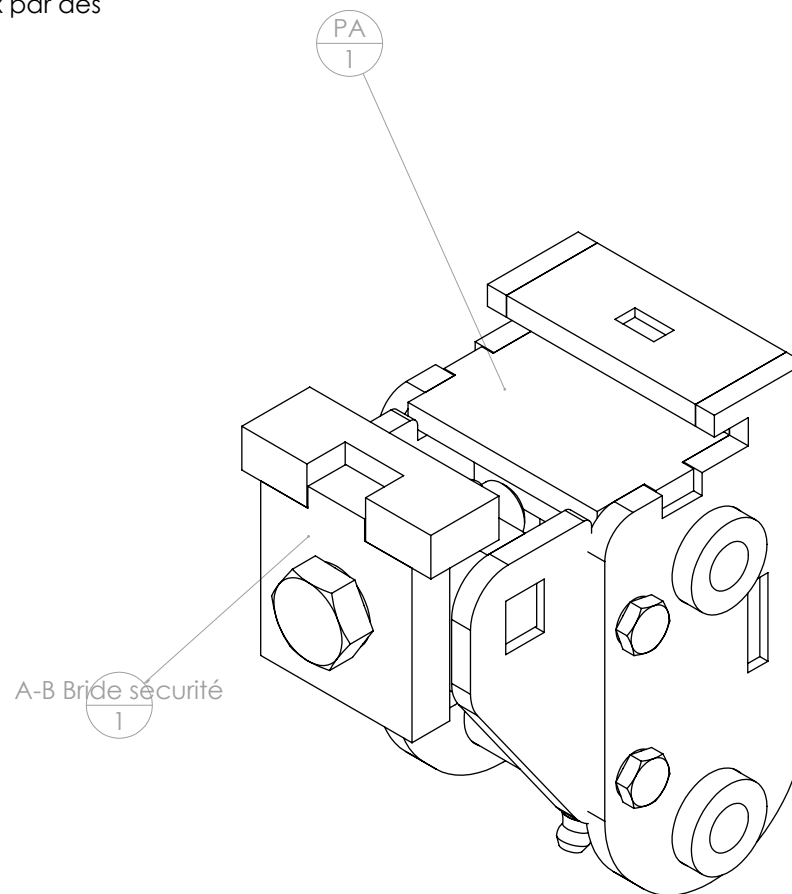
Les ressorts peuvent se
tendre grâce aux crans
de réglage



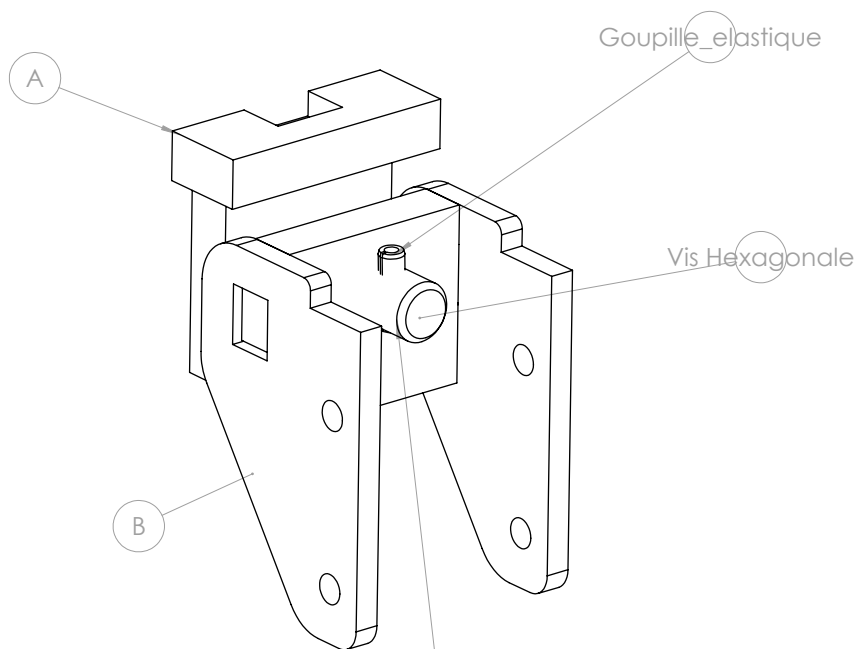
Le boîtier est séparé en deux par des boulons de sécurité.



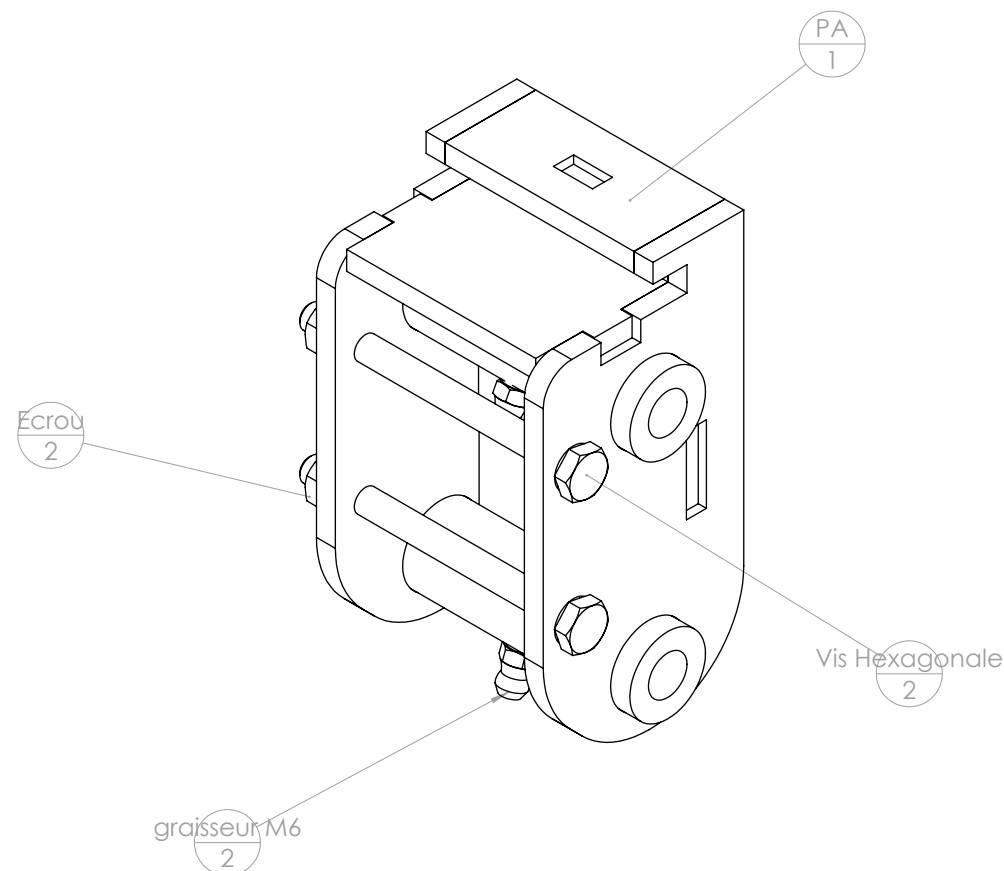
Trou taraudé dans pièce verte
 Le serrage de la mâchoire s'obtient en tournant la vis.



Pièce	Désignation	Qté
PA	Coffret inférieur parallélo	1
A-B Bride sécurité	Bride sécurité	1
Vis Hexagonale	Vis hexagonale M6 x 70	2
Ecrou graisseur M6	ecrou M6 autofreiné	2
	Graisseur M6x1	2

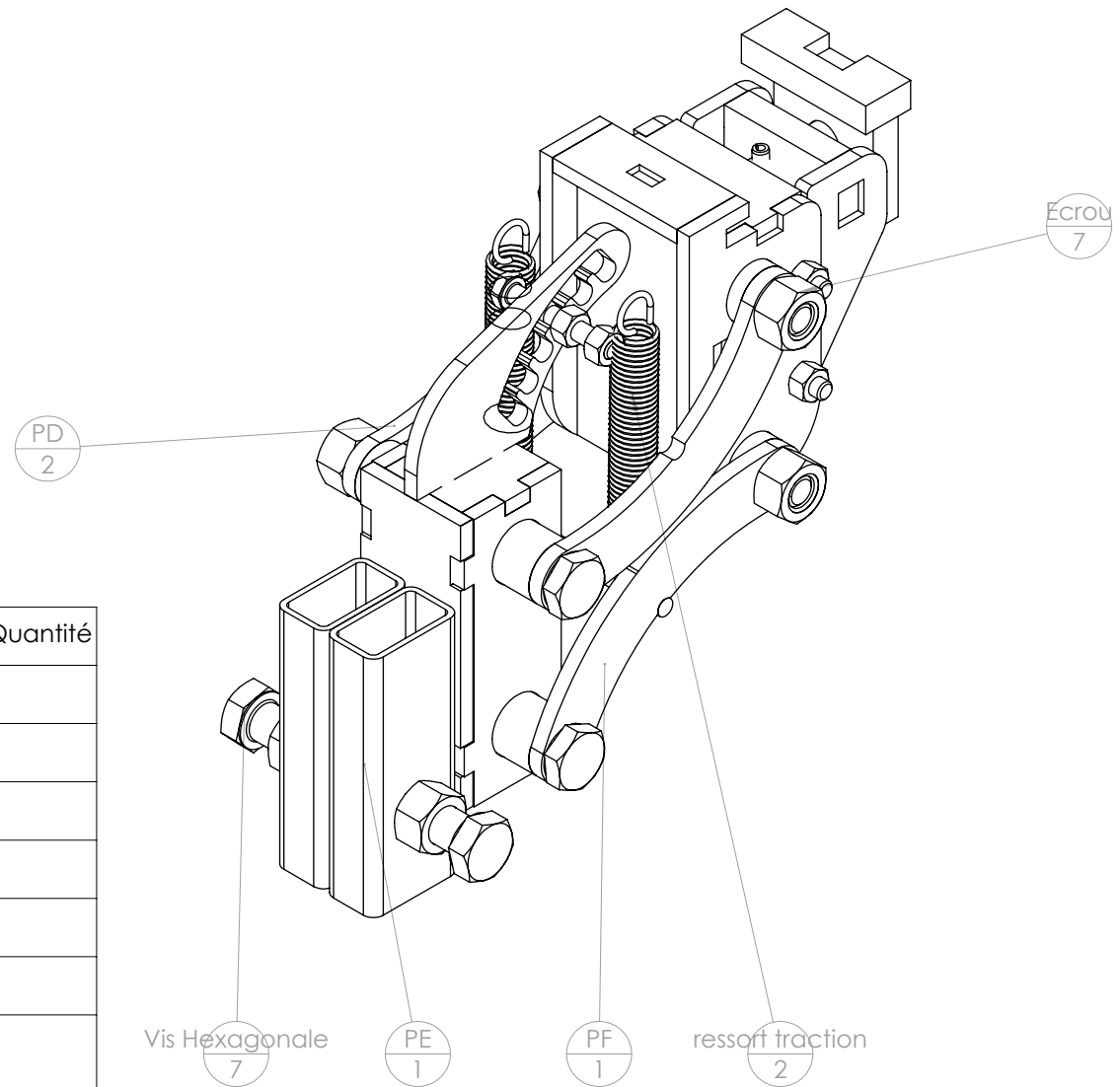


La vis nécessite un perçage Ø5 pour y placer la goupille élastique




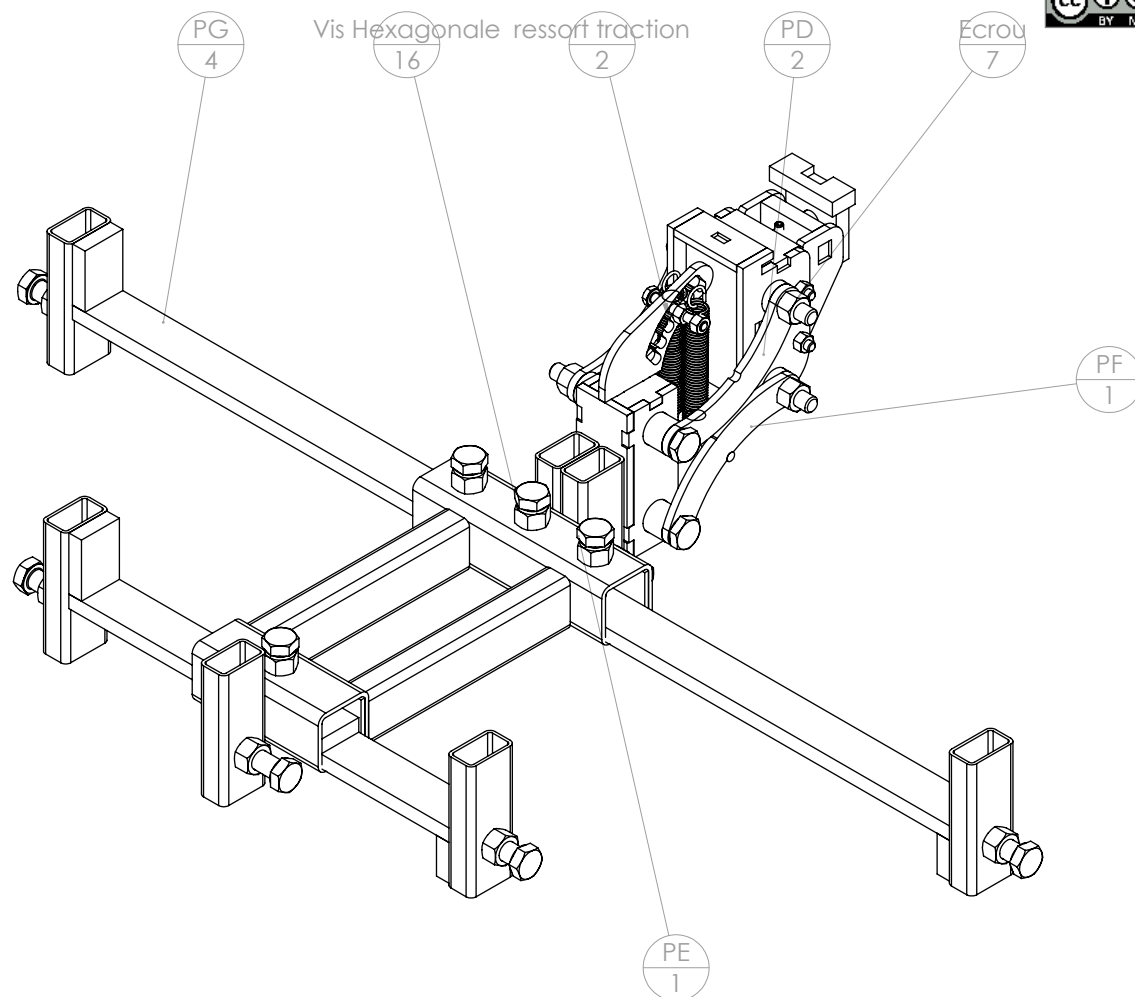
Pièce	Désignation	Qté
A	bride fixe serrage	1
B	Coffret supérieur parallélogramme	1
Vis Hexagonale	Vis hexagonale M12 x 45 10.9	1
Goupille_elastique	Goupille élastique 5 x 16	1

Pièce	Désignation	Qté
PA	Coffret inférieur parallélo	1
Vis Hexagonale	Vis hexagonale M6 x 70	2
Ecrrou	ecrou M6 autofreiné	2
graisseur M6	Graisseur M6x1	2



Pièce	Désignation	Une dent nu/Quantité
PE	Support une dent	1
PD	bielle courbe parallélogramme	2
Eroux	Eroux M12 brut	4
Vis Hexagonale	Vis hexagonale M10 x 90 PF	4
Vis Hexagonale	Vis hexagonale M12 x 30	2
PF	Bielles avec accroche ressort	1
bride parallélogramme	bride rapide parallélogramme	1
ressort traction	Ressort traction 14 x 1.8 x 80	2
Vis Hexagonale	Vis hexagonale M6 x 40	1
Eroux	Eroux M6 zingué	3

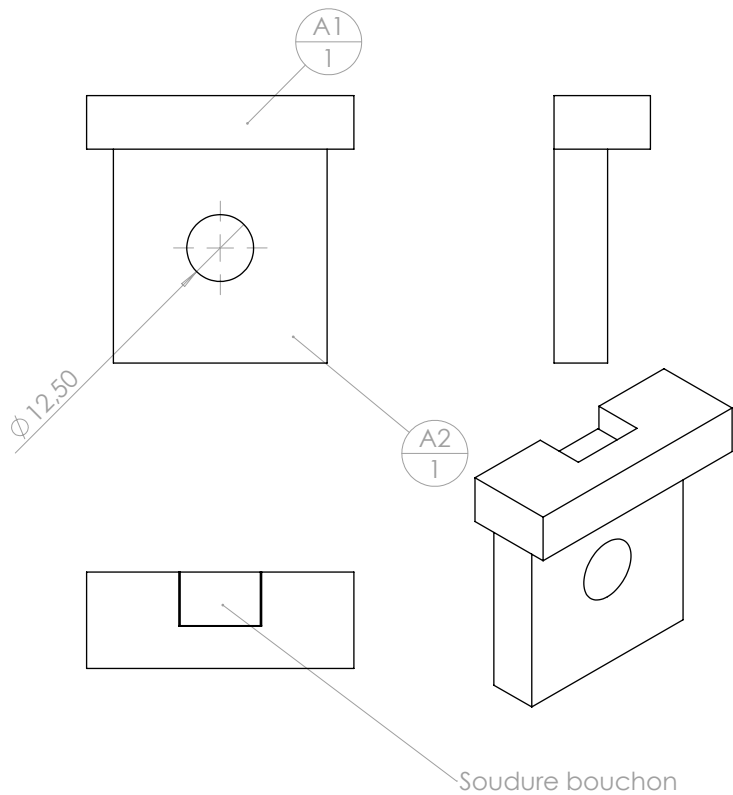
Outil	Parallélogramme basse traction				
Date	23/02/2021	Version	2.0		page n° 8 / 22
Feuille	Parallélogramme cinq dent				



Pièce	Désignation	Trois dents nu/Quantité
PE	Support trois dents	1
PD	bielle courbe parallélogramme	2
Ecrou	Ecrou M10 autofreiné	4
Vis Hexagonale	Vis hexagonale M10 x 90 PF	4
Vis Hexagonale	Vis hexagonale M12 x 30	6
PF	Bielles avec accroche ressort	1
bride parallélogramme	bride rapide parallélogramme	1
ressort traction	Ressort traction 14 x 1.8 x 80	2
Vis Hexagonale	Vis hexagonale M6 x 40	1
Ecrou	Ecrou M6 zingué	3
PG	traverse support dent gauche	1
PG	traverse support dent droite	1
Vis Hexagonale	Vis hexagonale M12 x 40	1
PH	Cale	1

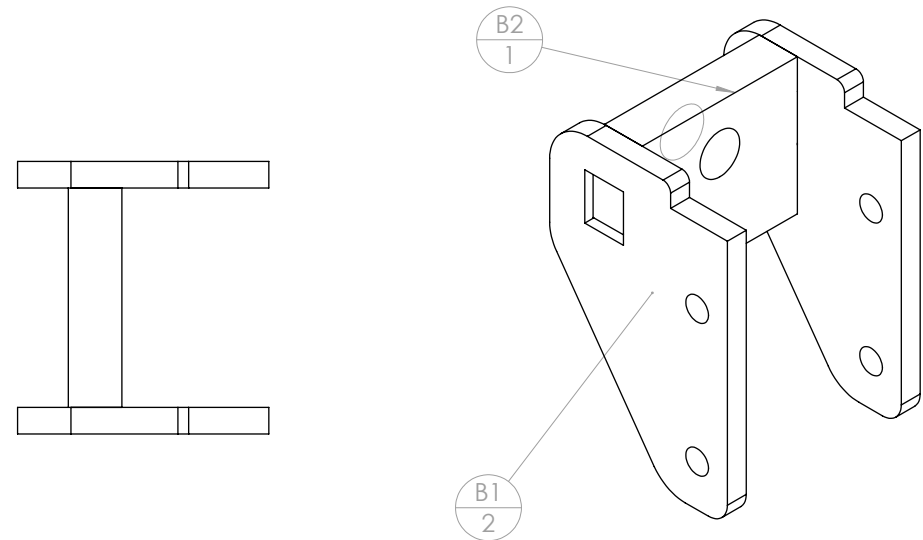
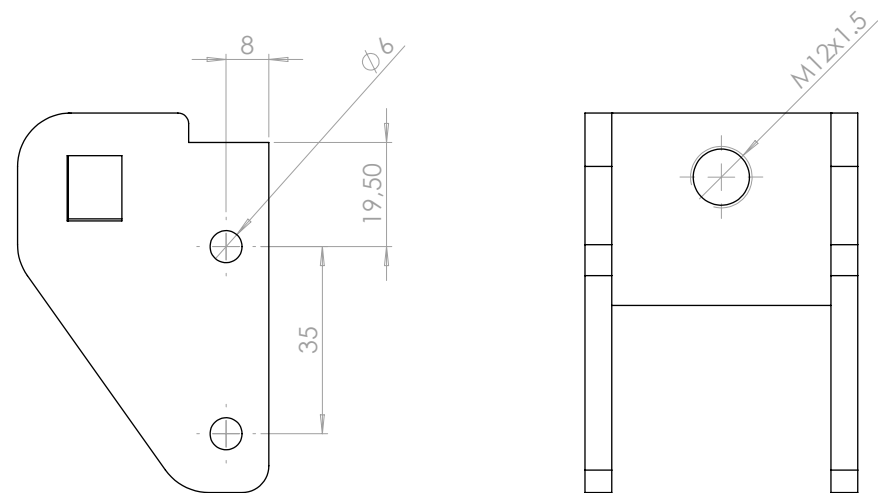
Détails B

Détails A



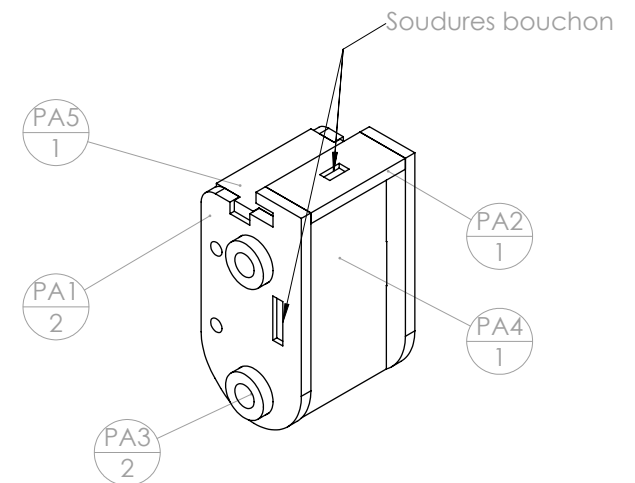
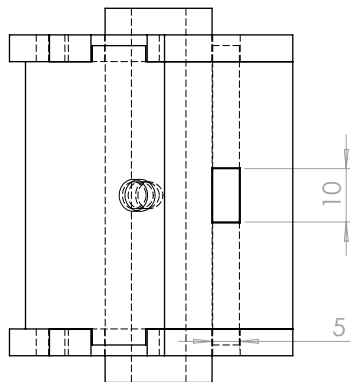
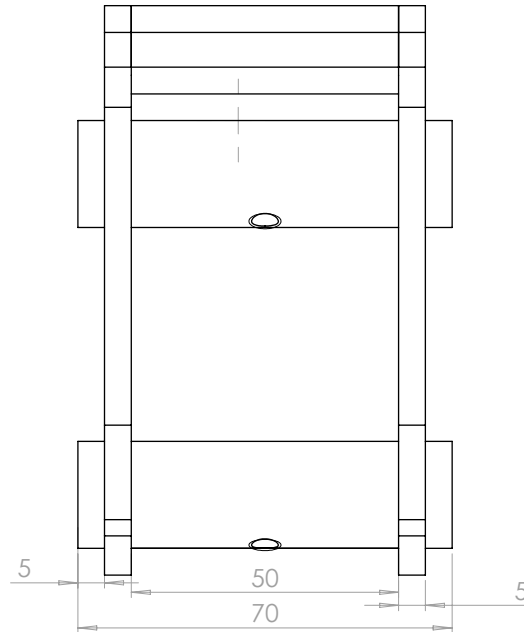
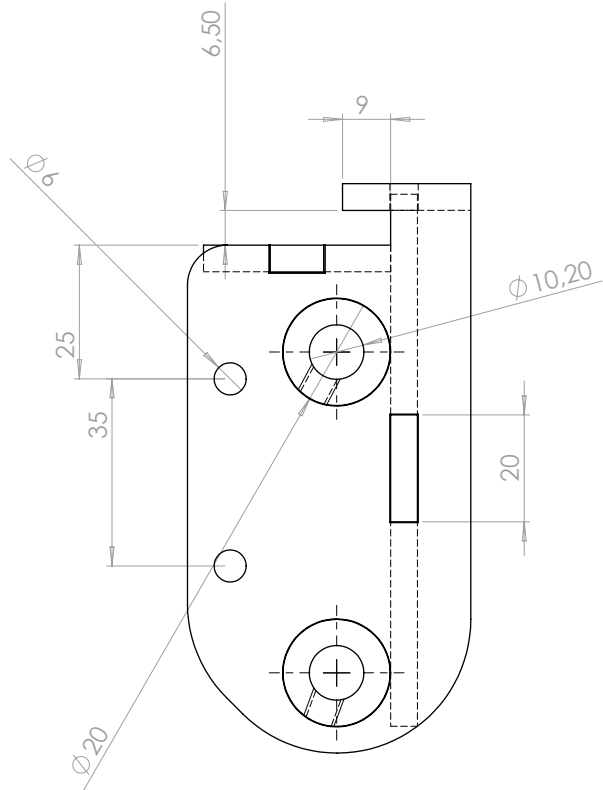
Soudure bouchon

ID	Description	Qté
A1	A1 taquet bride sécurité basse traction	1
A2	A2 taquet bride sécurité basse traction	1

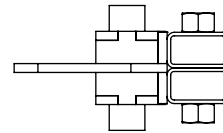
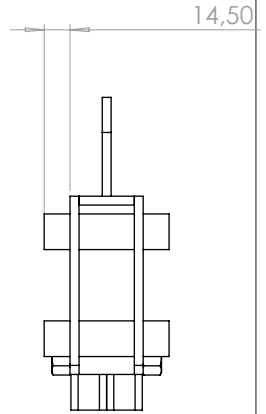
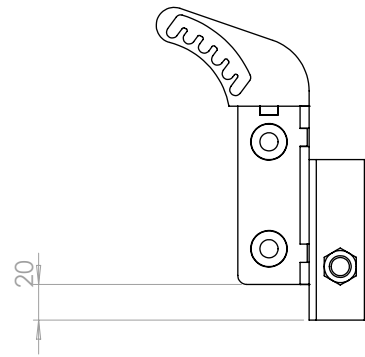
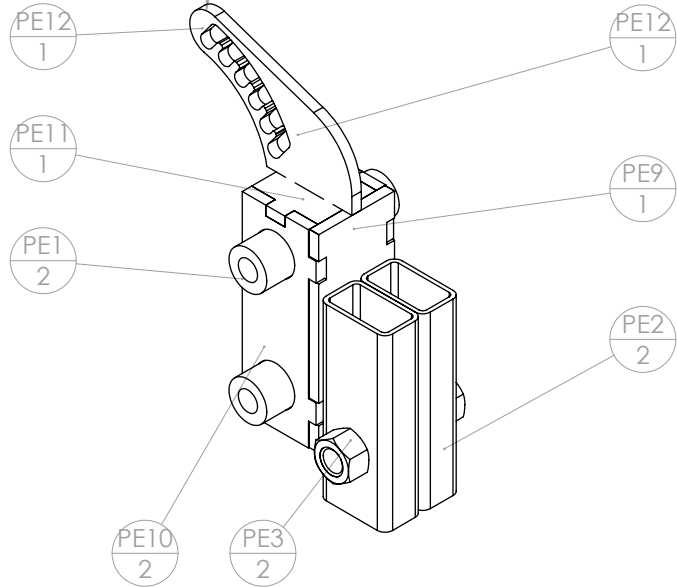


ID	Description	Qté
B1	B1 bride sécurité basse traction	2
B2	B2 bride sécurité basse traction	1

rep	Désignation	p	Long.	Qté
PA1	PA1 bride parallélogramme basse traction			2
PA2	PA2 bride parallélogramme basse traction			1
PA3	ébauche tubulaire 20 x 5		70	2
PA4	PA4 bride parallélogramme basse traction			1
PA5	PA5 bride parallélogramme basse traction			1

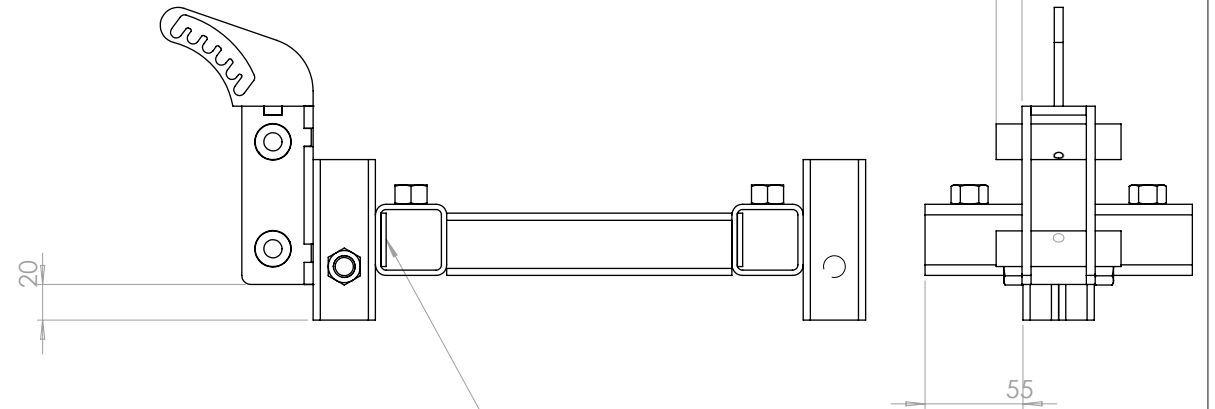
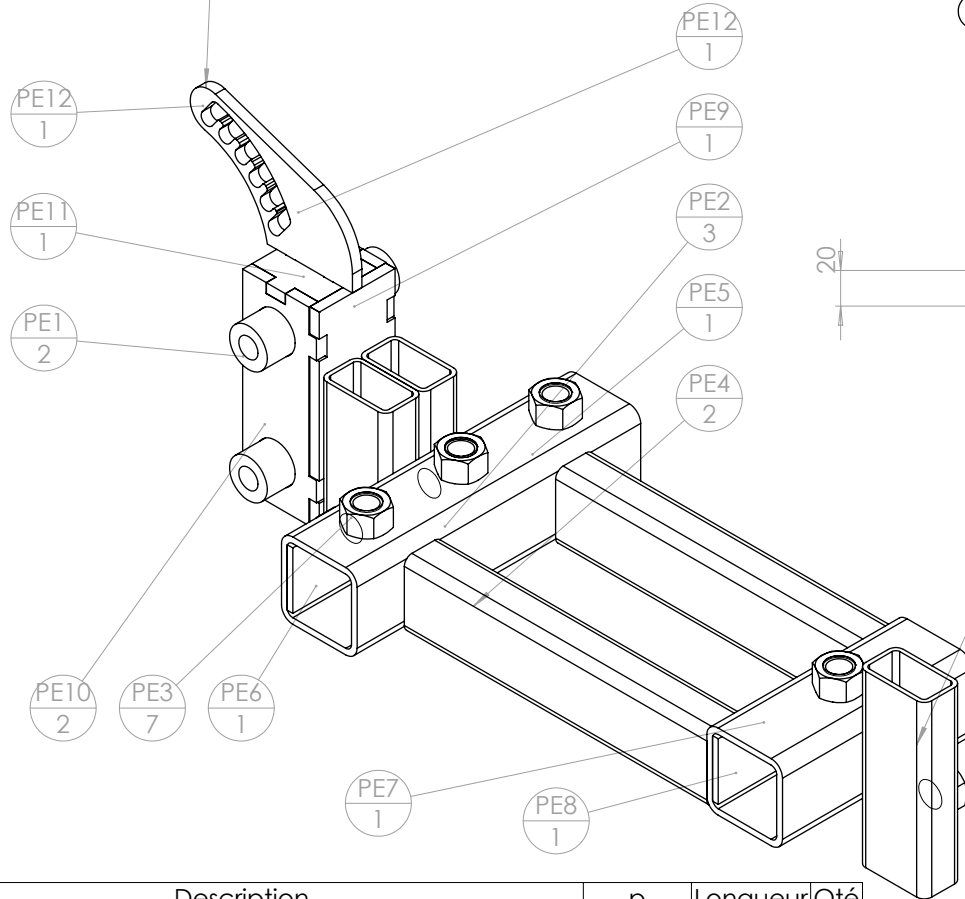


Une dent < Brut d'usinage >

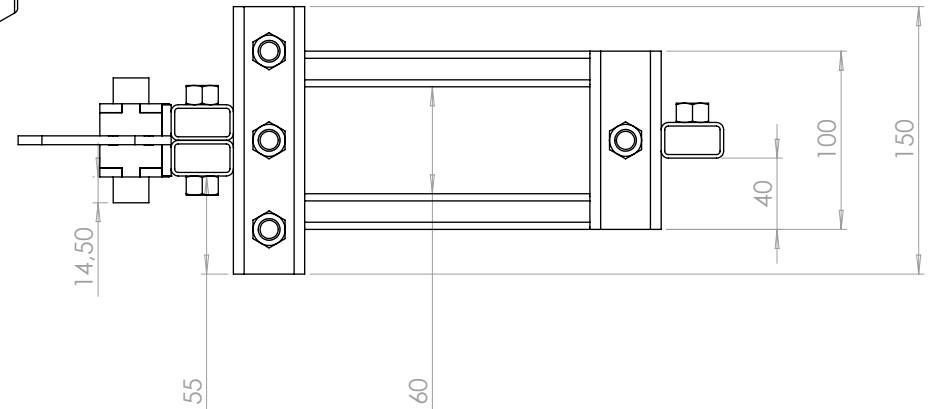


ID	Description	p	Longueur	Qté
PE1	ébauche tubulaire 20 x 5		70	2
PE10	PE10 plaquette latérale parallélogramme basse traction			2
PE11	PE11 plaquette arrière parallélogramme basse traction			1
PE12	PE12 accroche ressort parallélogramme basse traction			1
PE2	tube rectangulaire 35 x 20 x 2	1x Ø13 ;	90	2
PE3	Ecrou M12 brut			2
PE9	PE9 plaquette arrière parallélogramme basse traction			1

Cinq dents < Brut d'usinage >

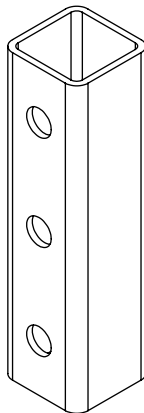
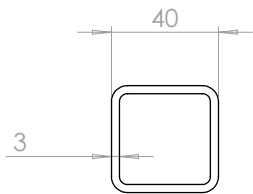
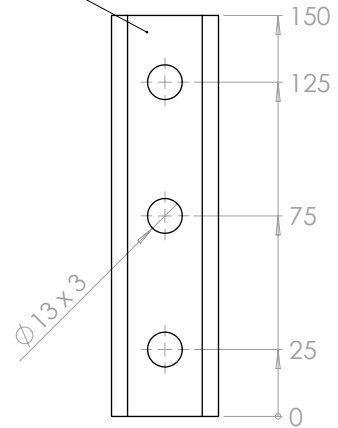


PE6 est une cale afin d'éviter le débattement des coulisseaux

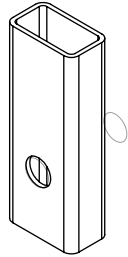
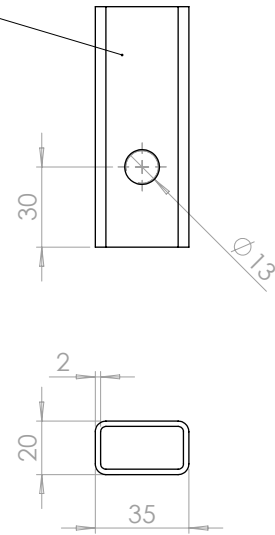


ID	Description	p	Longueur	Qté
PE1	ébauche tubulaire 20 x 5		70	2
PE10	PE10 plaquette latérale parallélogramme basse traction			2
PE11	PE11 plaquette arrière parallélogramme basse traction			1
PE7	tube carré 40 x 3	1x Ø13 ;	100	1
PE8	Fer plat 30 x 3		100	1
PE12	PE12 accroche ressort parallélogramme basse traction			1
PE4	tube rectangulaire 35 x 20 x 2		160	2
PE5	tube carré 40 x 3	3x Ø13 ;	150	1
PE6	Fer plat 30 x 3		150	1
PE2	tube rectangulaire 35 x 20 x 2	1x Ø13 ;	90	3
PE3	Ecrou M12 brut			7
PE9	PE9 plaquette arrière parallélogramme basse traction			1

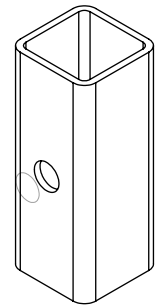
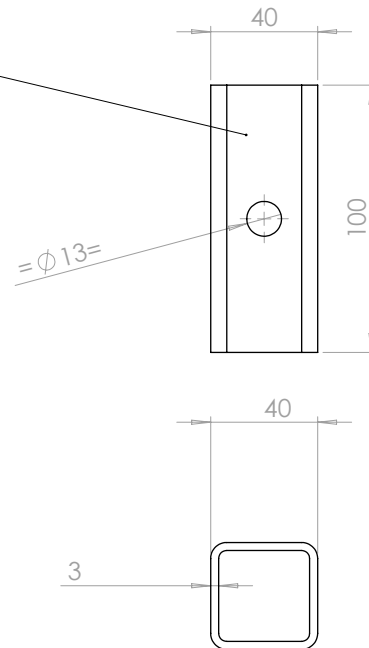
PE5

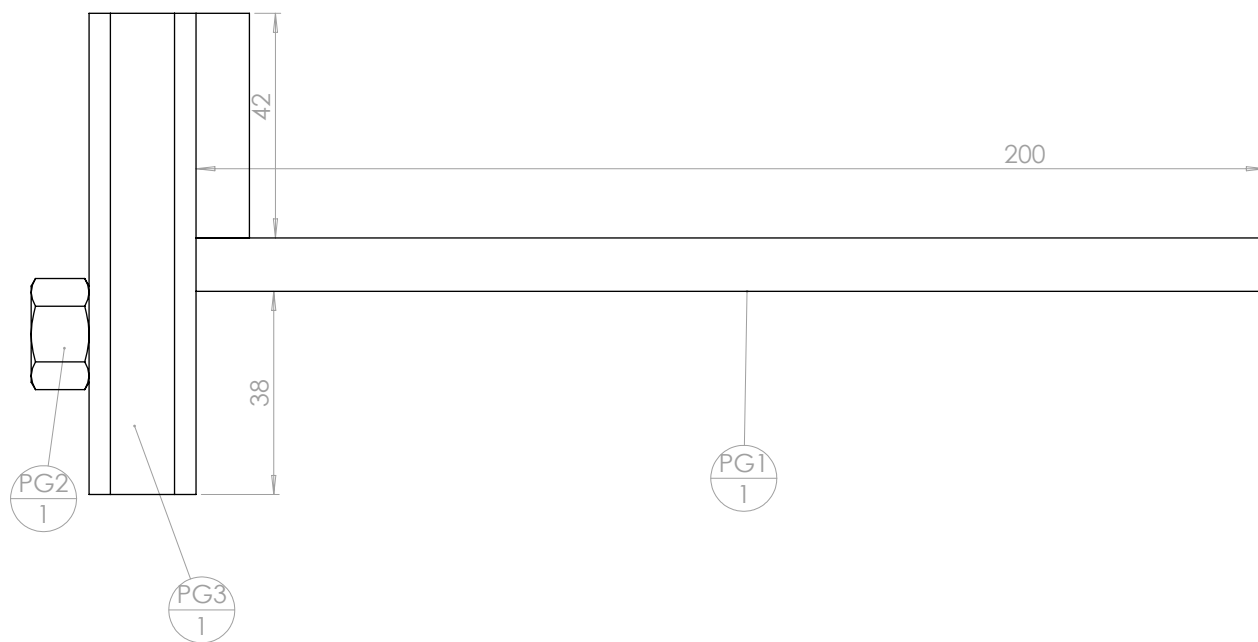
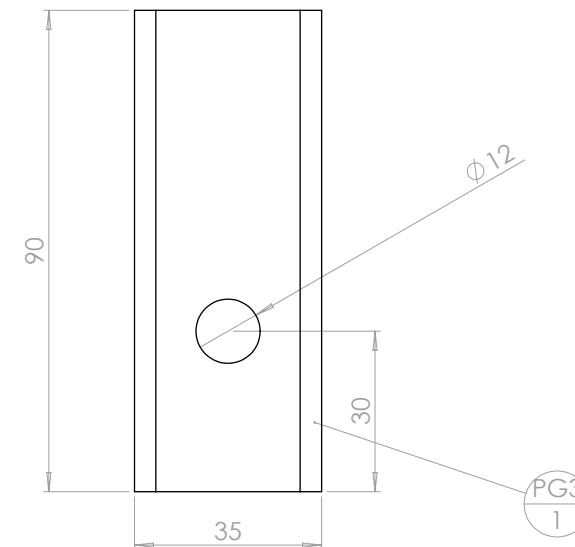
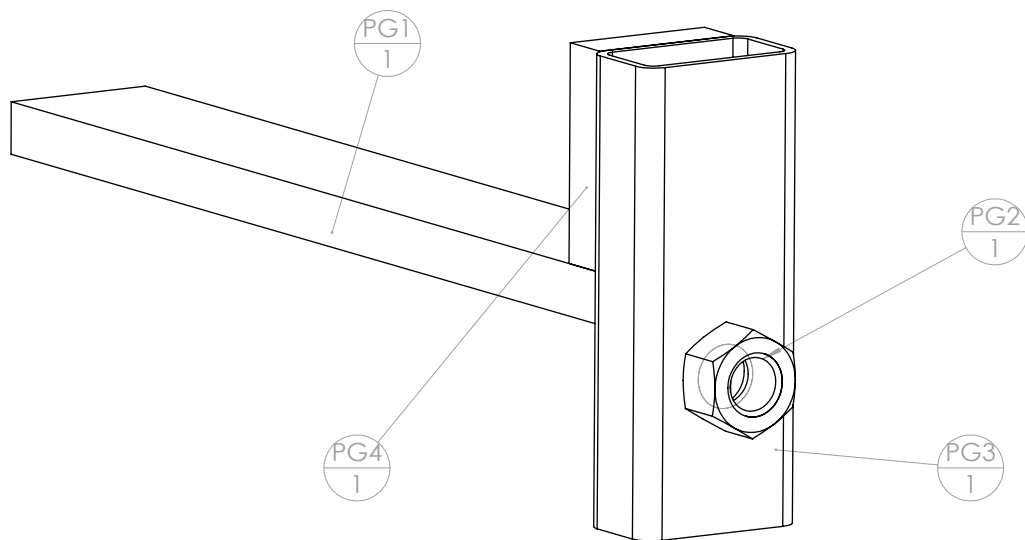


PE2



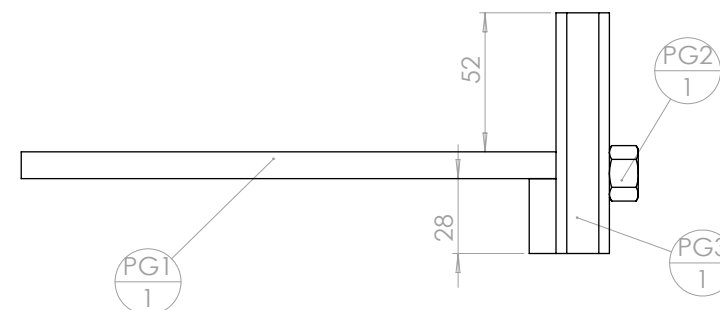
PE7



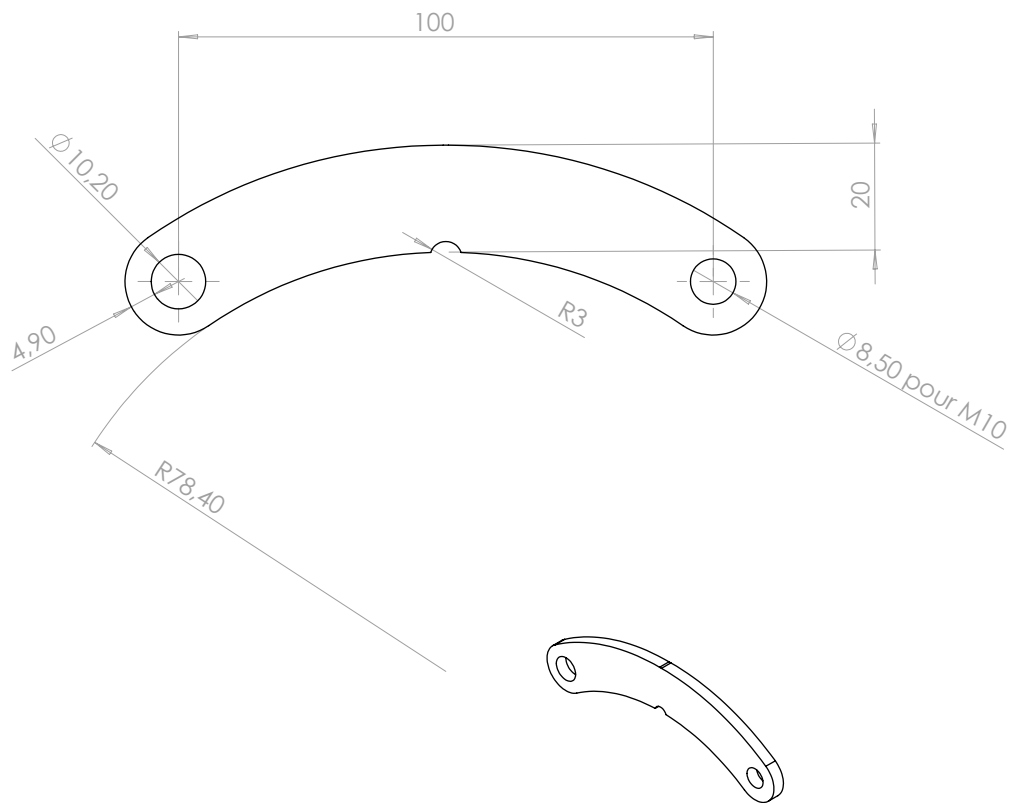
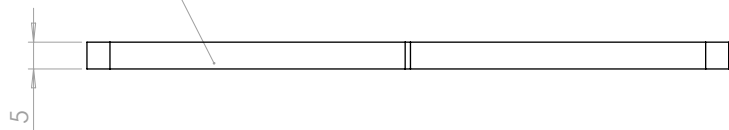


rep	Désignation	ANGLE1	ANGLE2	p	Long.	Qté
PG	traverse support dent gauche					1
PG1	étiré plat 30 x 10	0.00	0.00		200	1
PG2	ecrou M12 Brut					1
PG3	tube rectangulaire 35 x 20 x 2	0.00	0.00		90	1
PG4	étiré plat 30 x 10	0.00	0.00		42	1

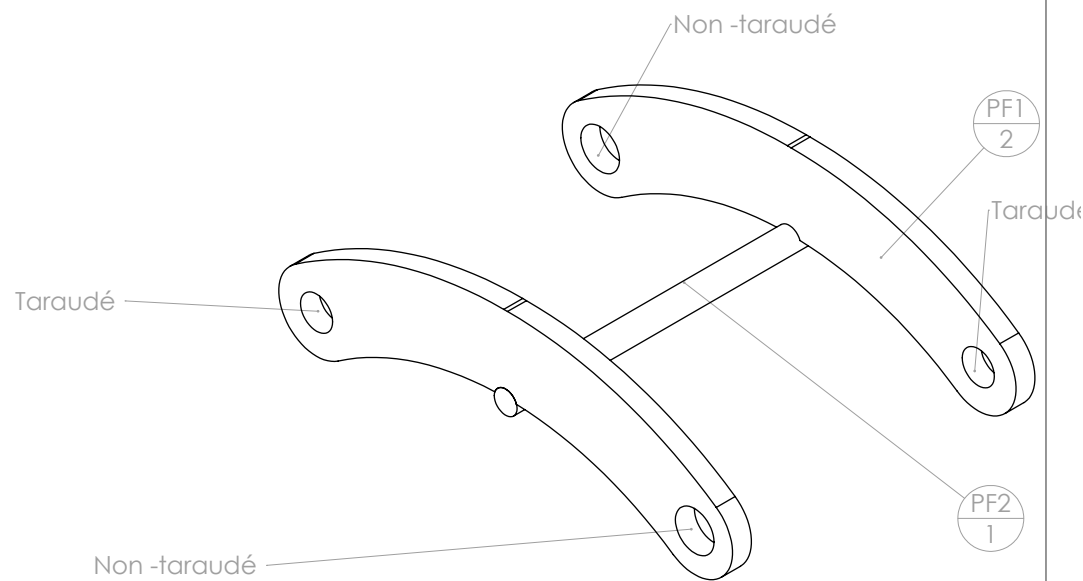
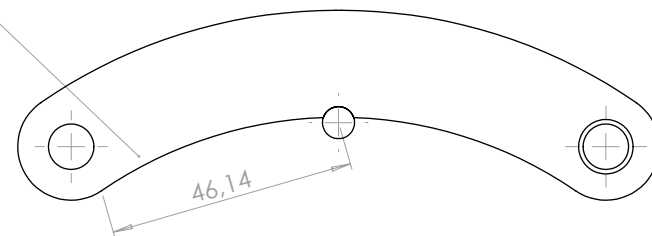
Attention !
Une version droite et une version gauche !



Détails PD



Détails PF



Attention aux trous taraudés

repère	Désignation	ANGLE1	ANGLE2	p	LONGUEUR	Quantité
PD1	bielle parallélogramme basse traction					1

repère	Désignation	ANGLE1	ANGLE2	p	LONGUEUR	Quantité
PF1	bielle parallélogramme basse traction					2
PF2	Fer rond Ø6	0	0		80	1