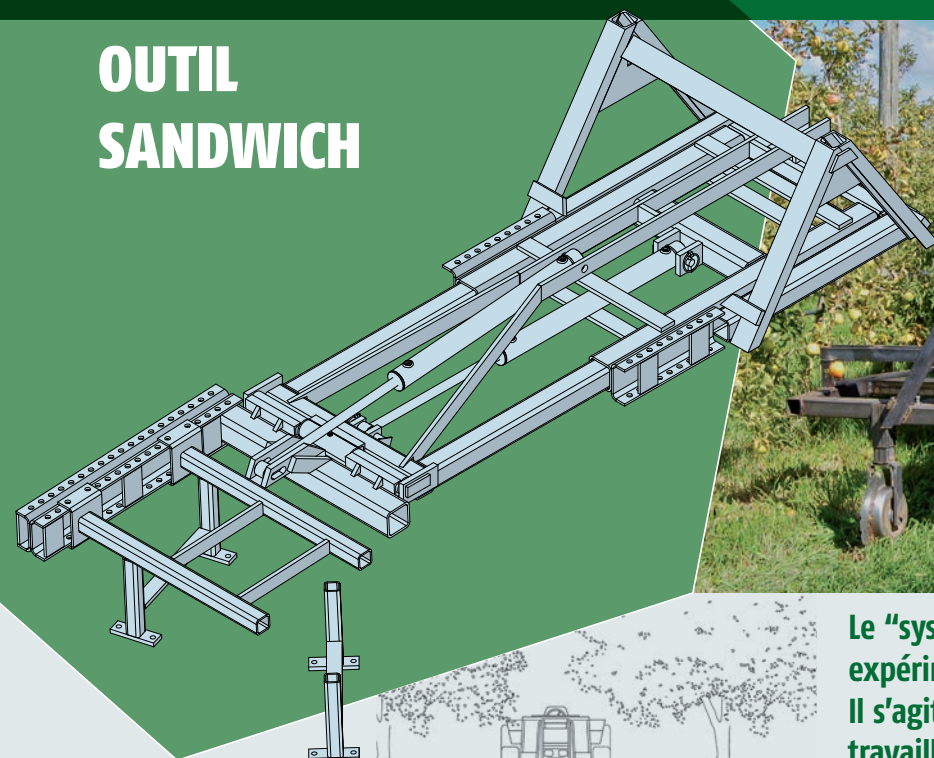
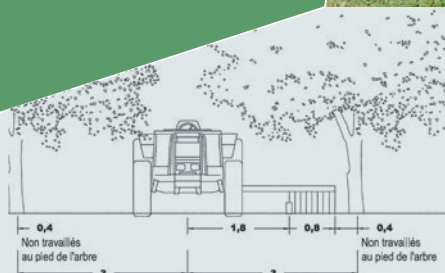


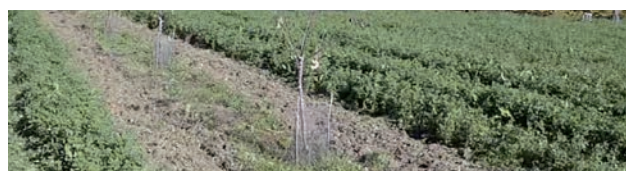
# OUTIL SANDWICH



Le "système sandwich" est une méthode expérimentée par le FiBL pour gérer le rang. Il s'agit de laisser une bande enherbée non travaillée d'environ 40 cm de largeur sur la ligne des arbres, entourée de chaque côté d'une bande travaillée de 40 à 80 cm de largeur.



Pour compenser la concurrence de la bande enherbée du milieu, les racines de l'arbre se concentrent dans les bandes latérales travaillées (pas de concurrence). La bande du milieu peut être avantageusement couverte par des plantes tapissantes comme l'épervière piloselle (*Hieracium pilosella*). Il faut également prévoir de l'entretenir via un module de tonte.



## Principe de fonctionnement

Le cadre est extensible (pour s'approcher au mieux du rang, y compris si la frondaison est bien développée) et repliable (pour limiter l'encombrement lors du déplacement de l'outil).

Différents éléments peuvent être montés sur l'outil en fonction du travail de sol souhaité.

Pour travailler le sol :

- dents de vibro avec roue de jauge (ci-dessous)



- ou bêche roulante :



Pour tondre le rang :

- module de tonte escamotable

