

|       |            |         |     |                |   |
|-------|------------|---------|-----|----------------|---|
| Outil | Strip-till |         |     |                |  |
| Date  | 15/07/2019 | Version | 2.0 | page n° 1 / 23 |   |
| Pièce | Préambule  |         |     | Qté 1          |   |

# Avant de commencer



La présente version est le résultat des évolutions par l'usage, d'expérimentations paysannes quotidiennes, des ajustements pratiques issus des retours des participants aux nombreuses formations et journées de terrain collectives.


L'autoconstruction de votre outil à l'aide de ce tutoriel n'est que le début de votre aventure. Si cette machine est pertinente en l'état pour de nombreux contextes, vous allez devoir l'adapter, la régler, la modifier pour l'ajuster à votre projet agronomique, vos itinéraires techniques, vos conditions pédo-climatiques. Vous allez donc faire vivre cette machine.

Félicitations, vous êtes en passe de devenir constructeur d'outils et machines agricoles homologué CE! Renseignez-vous sur vos responsabilités légales sur notre site: des outils paysans\techniques et réglementations. (<https://www.latelierpaysan.org/Techniques-et-reglementations>)

Merci de nous faire parvenir vos retours, vos découvertes, vos réussites. Vos expériences individuelles, vos tâtonnements de terrain viendront enrichir le pot commun paysan, sous même licence libre que les présents plans.

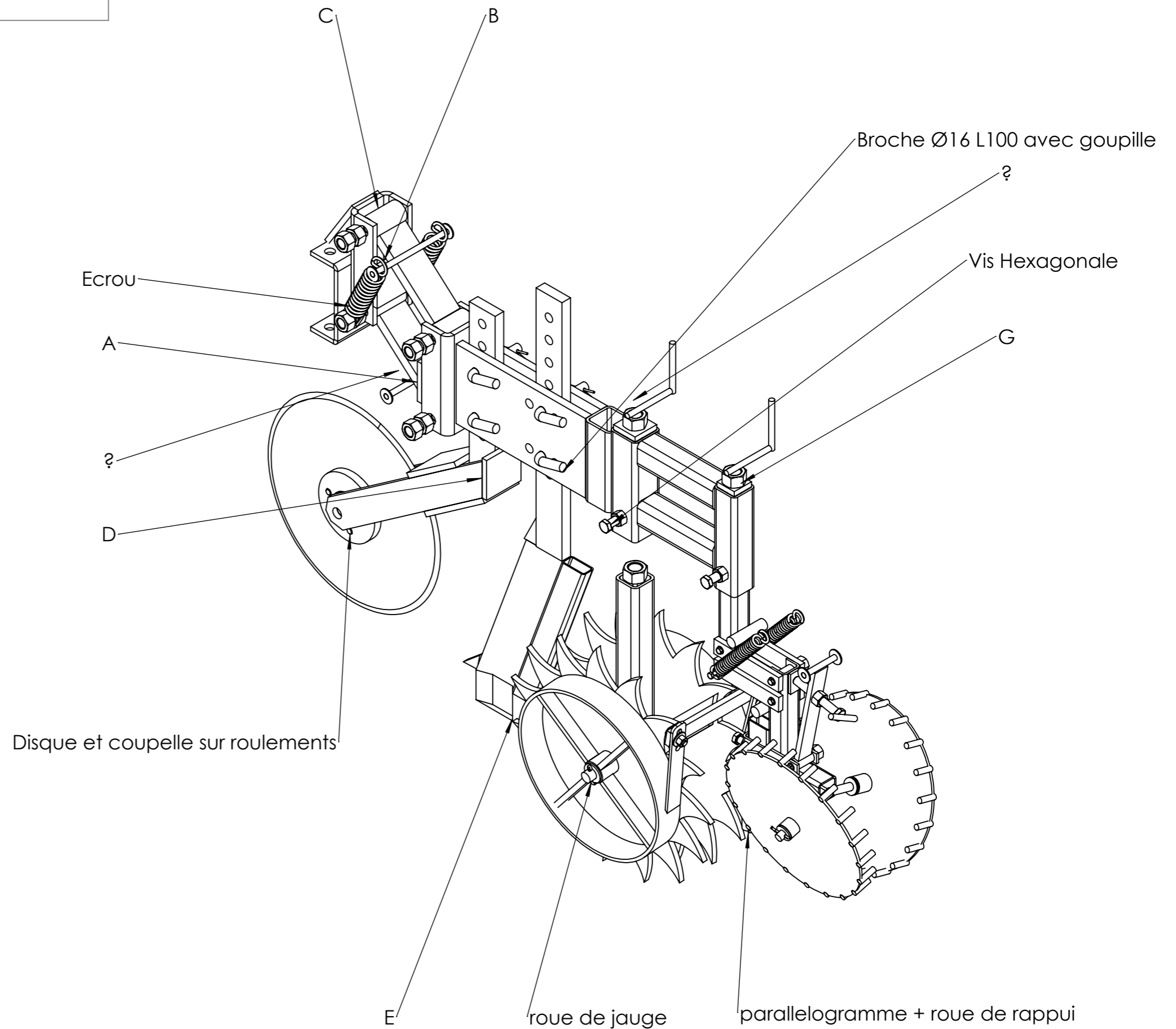
<http://www.latelierpaysan.org/>

<http://forum.latelierpaysan.org>

|       |                       |         |     |   |                |
|-------|-----------------------|---------|-----|---|----------------|
| Outil | Strip-till            |         |     |  |                |
| Date  | 15/07/2019            | Version | 2.0 |   | page n° 2 / 23 |
| Pièce | Nomenclature générale |         | Qté |   | 1              |

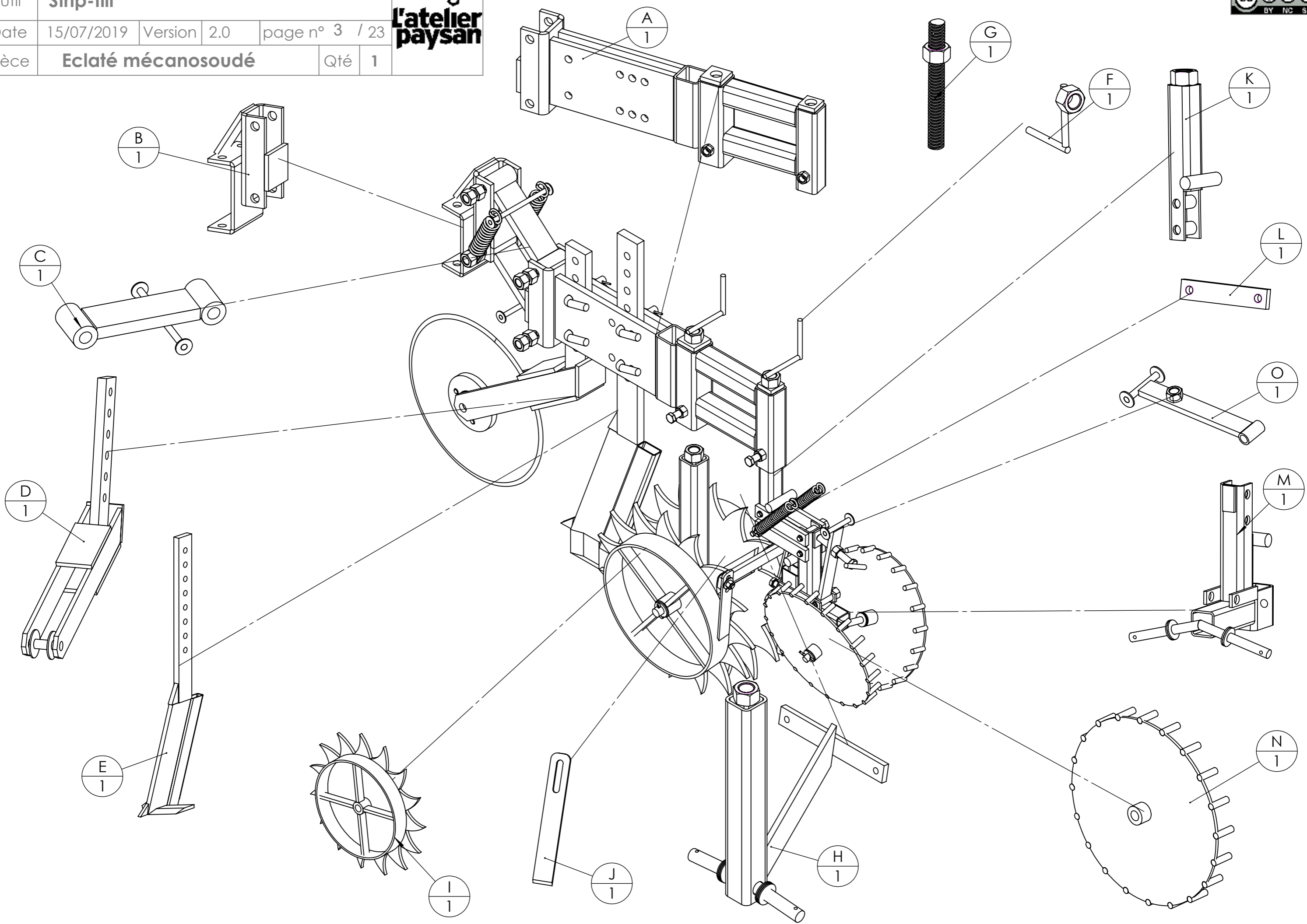


| Pièce                             | Désignation                       | Qté |
|-----------------------------------|-----------------------------------|-----|
| A                                 | Châssis                           | 1   |
| Broche Ø16 L100 avec goupille     | broche L100 D16 plié              | 4   |
| Disque et coupelle sur roulements | Disque de coudre ondulé Ø460      | 1   |
| roue de jauge                     |                                   | 1   |
| parallélogramme + roue de rappui  |                                   | 1   |
| Vis Hexagonale                    | Vis hexagonale M12 x 30           | 1   |
| Vis Hexagonale                    | Vis hexagonale M14 x 40           | 2   |
| Vis Hexagonale                    | Vis hexagonale M6 x 40            | 4   |
| B                                 | support parallélogramme           | 1   |
| Ecrou                             | Ecrou M20 Brut                    | 1   |
| Ecrou                             | Ecrou M20 autofreiné              | 7   |
| C                                 | bielle parallélogramme            | 2   |
| E                                 | Dent de travail, goulotte engrais | 1   |
| G                                 | tige filetée réglage              | 2   |
| F                                 | Manivelle réglage                 | 2   |
| D                                 | bras support disque               | 1   |
| Ressort avant                     | Ressort Do=35.99 d=5 L=127        | 2   |

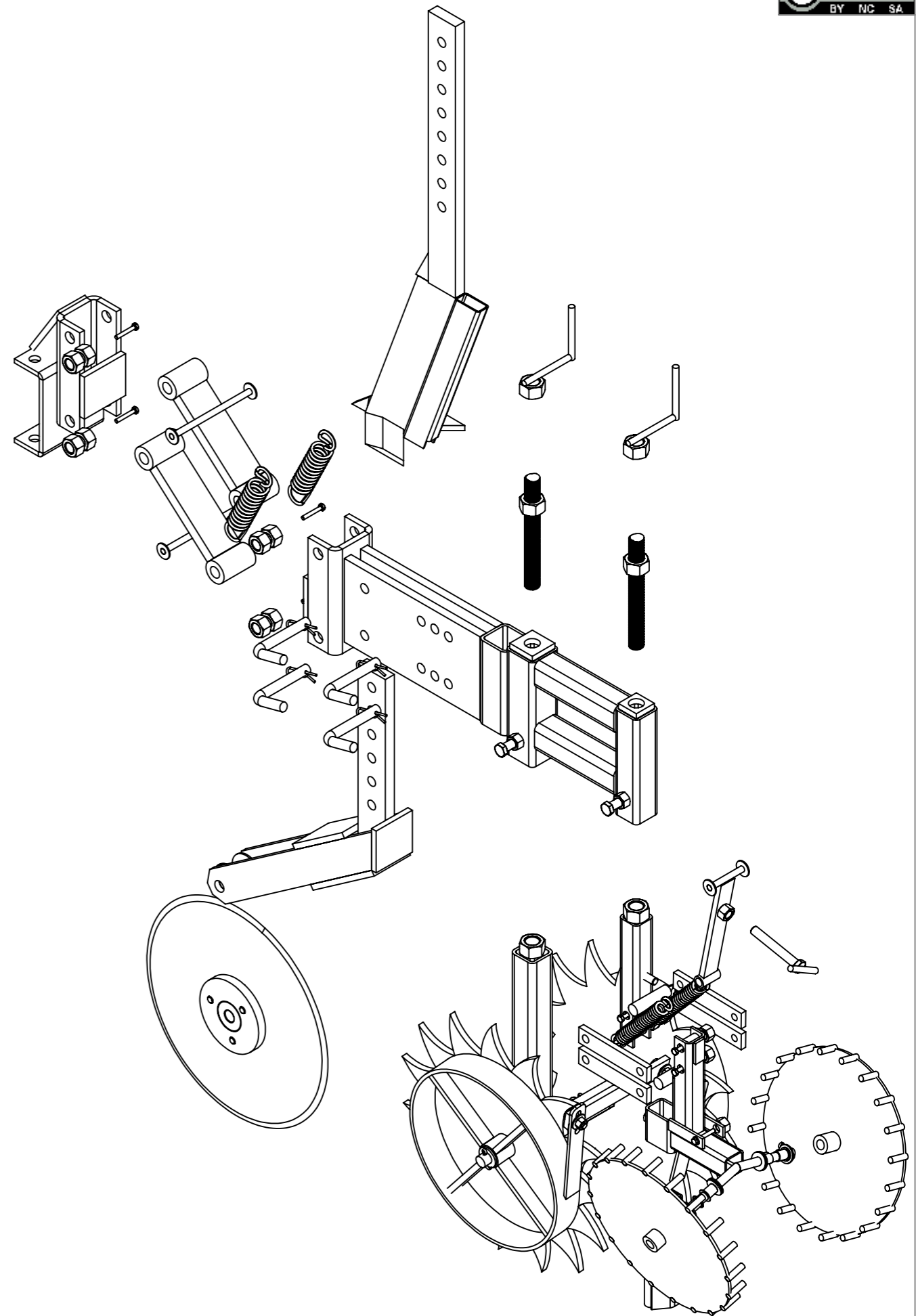
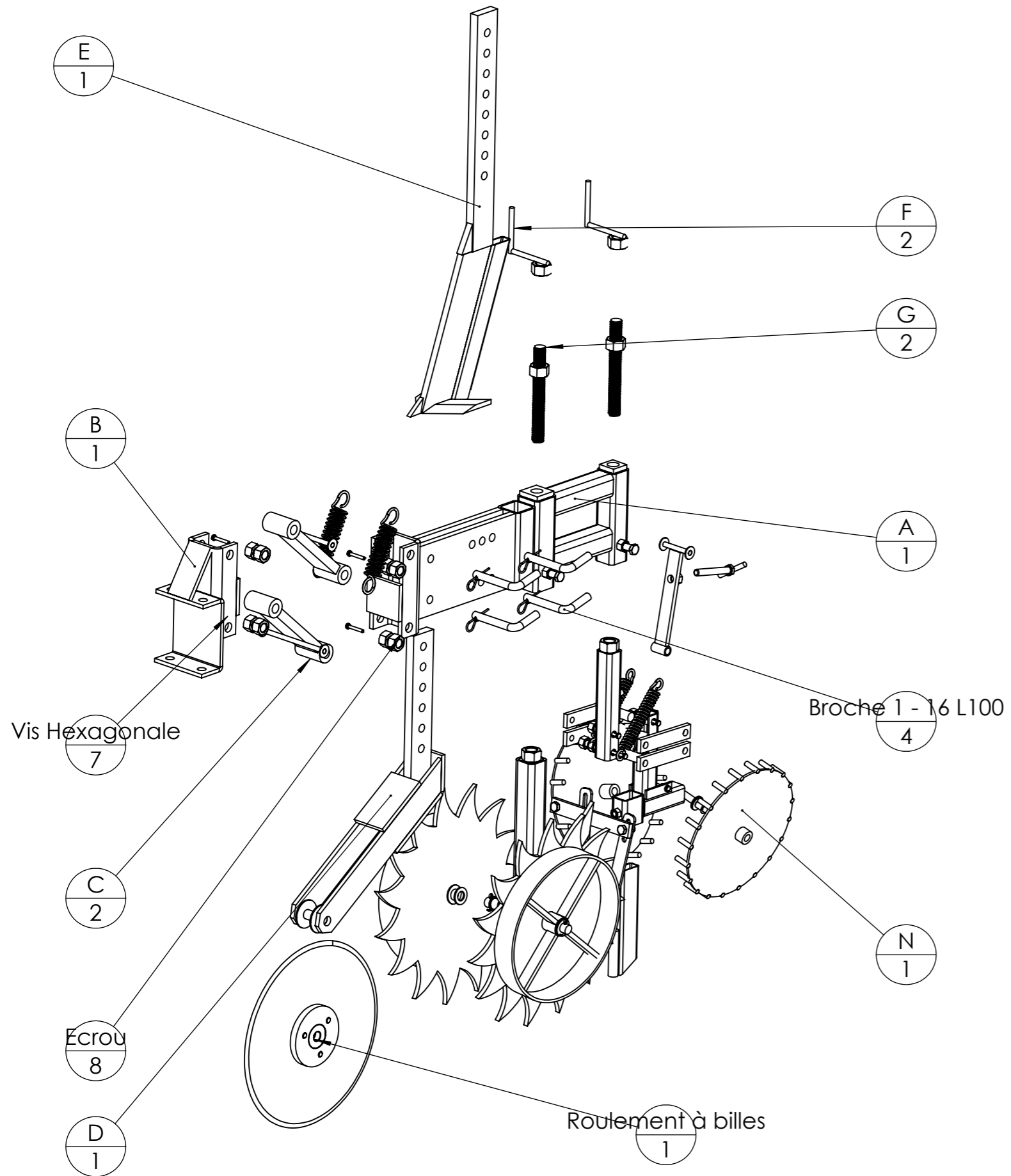


|       |                    |         |       |
|-------|--------------------|---------|-------|
| Outil | Strip-till         |         |       |
| Date  | 15/07/2019         | Version | 2.0   |
| Pièce | Eclaté mécanosoudé |         | Qté 1 |

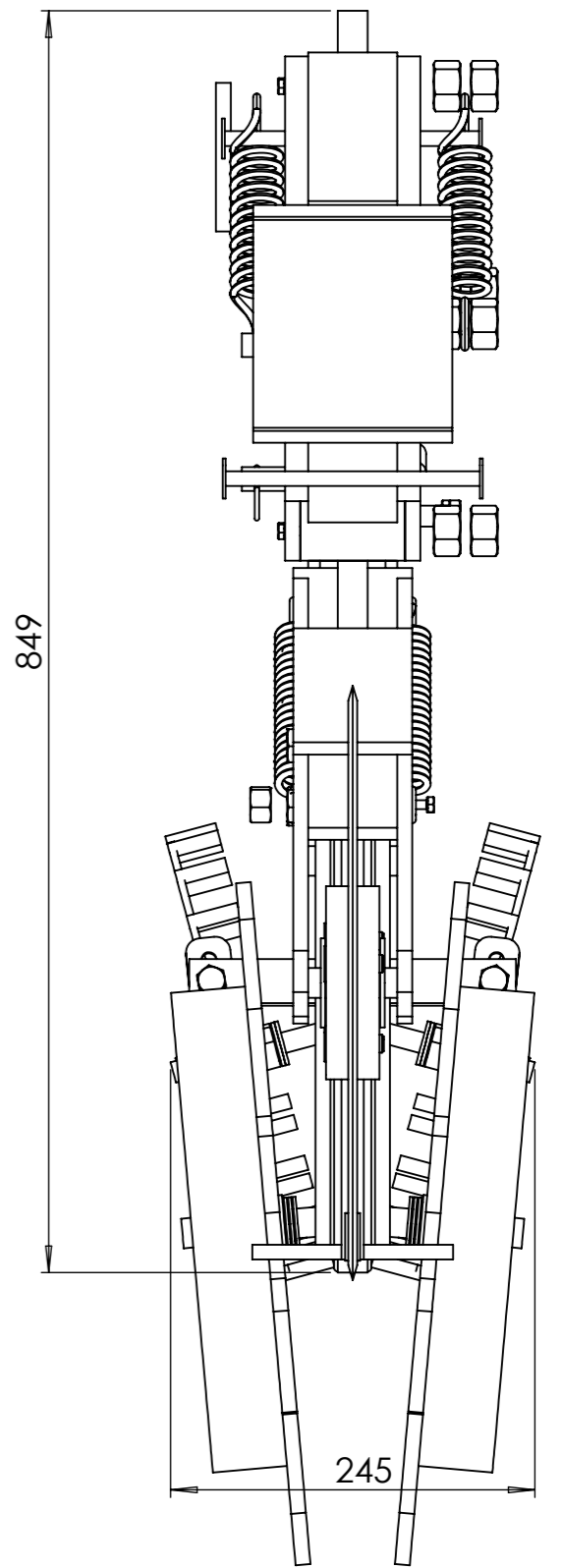
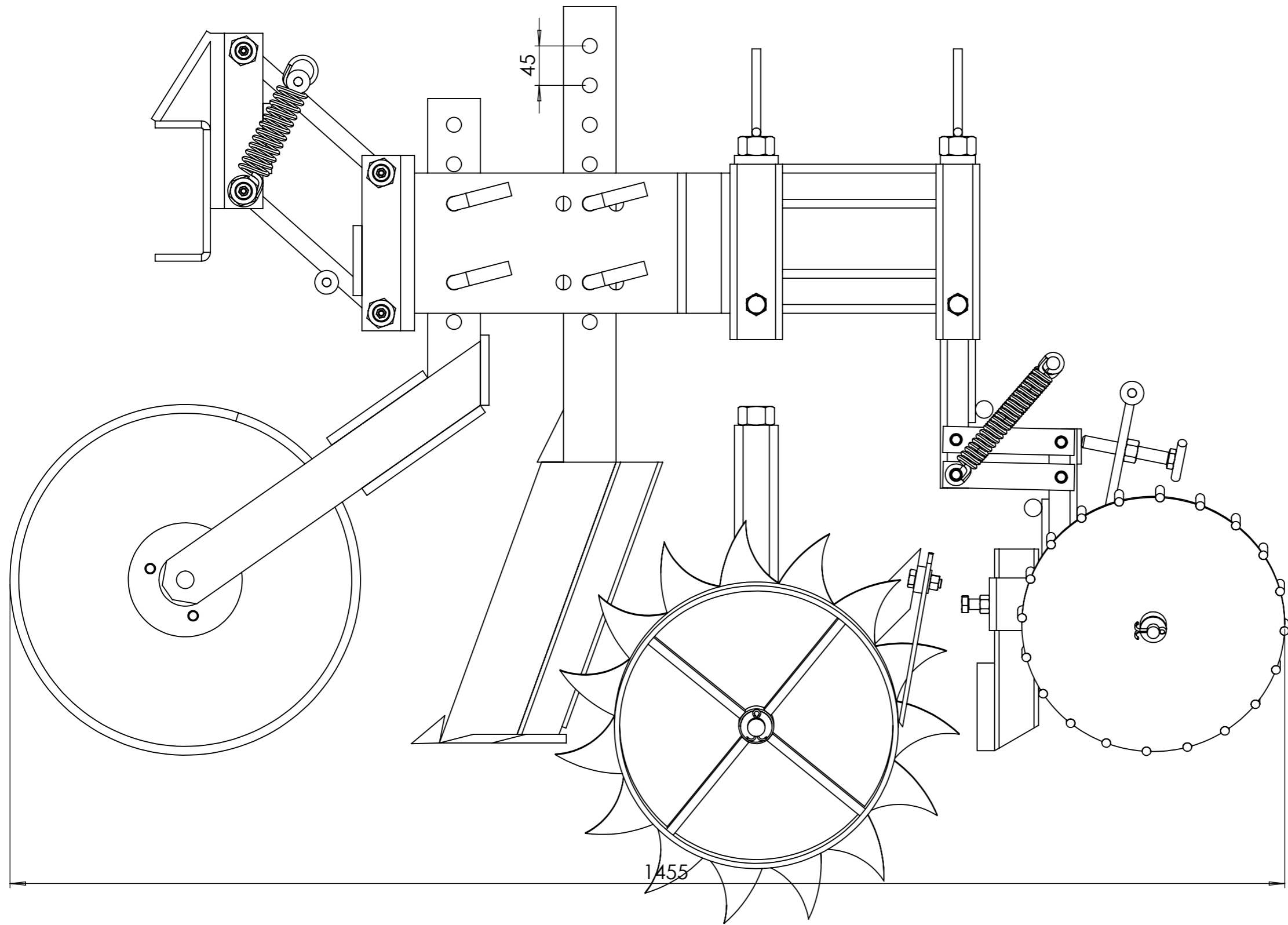
L'atelier  
paysan



|       |                |         |     |                             |                |
|-------|----------------|---------|-----|-----------------------------|----------------|
| Outil | Strip-till     |         |     | <b>L'atelier<br/>paysan</b> |                |
| Date  | 15/07/2019     | Version | 2.0 |                             | page n° 4 / 23 |
| Pièce | Eclaté général |         | Qté |                             | 1              |

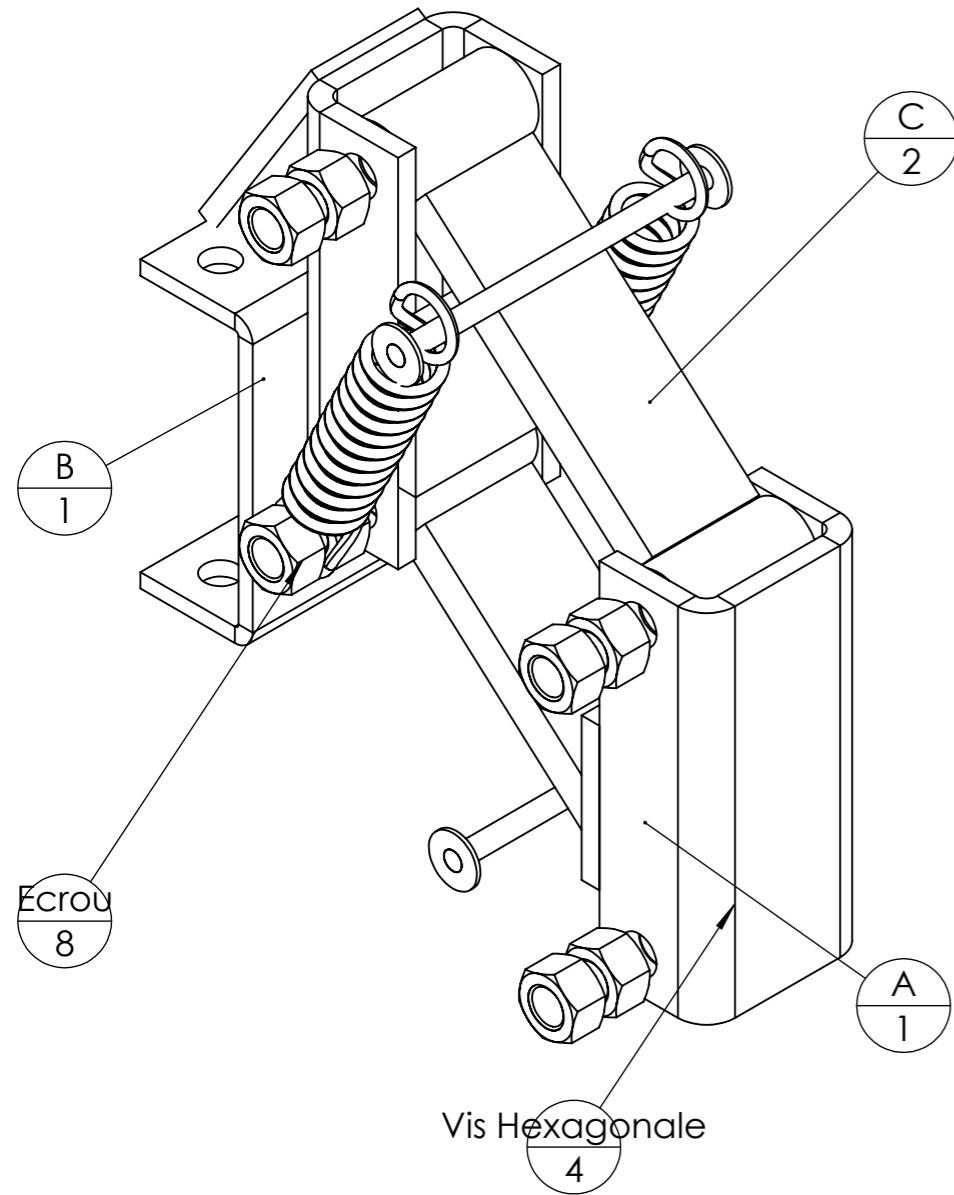


|       |              |         |     |                |   |
|-------|--------------|---------|-----|----------------|---|
| Outil | Strip-till   |         |     |                |  |
| Date  | 15/07/2019   | Version | 2.0 | page n° 5 / 23 |   |
| Pièce | Encombrement |         |     | Qté            |   |



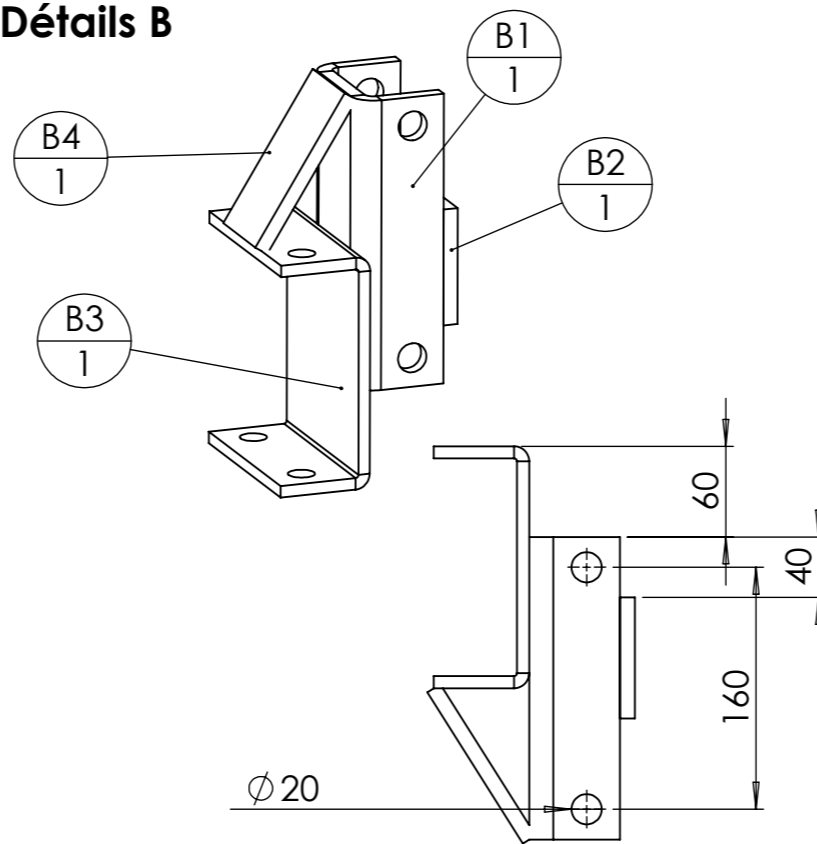
|       |                       |         |     |                |                             |
|-------|-----------------------|---------|-----|----------------|-----------------------------|
| Outil | Strip-till            |         |     |                | <b>L'atelier<br/>paysan</b> |
| Date  | 15/07/2019            | Version | 2.0 | page n° 6 / 23 |                             |
| Pièce | Parallélogramme avant |         | Qté | 1              |                             |

### Parallélogramme



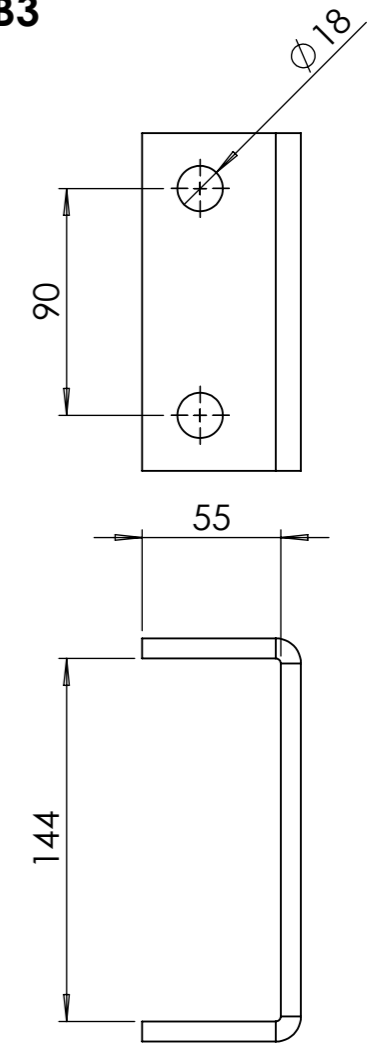
| Pièce          | Désignation                | parallélogramme avant/Quantité |
|----------------|----------------------------|--------------------------------|
| A              | Châssis                    | 1                              |
| B              | support parallélogramme    | 1                              |
| Ecrou          | Ecrou M20 Brut             | 8                              |
| Vis Hexagonale | Vis hexagonale M6 x 40     | 4                              |
| C              | bielle parallélogramme     | 2                              |
| Ressort avant  | Ressort Do=35.99 d=5 L=127 | 2                              |

### Détails B

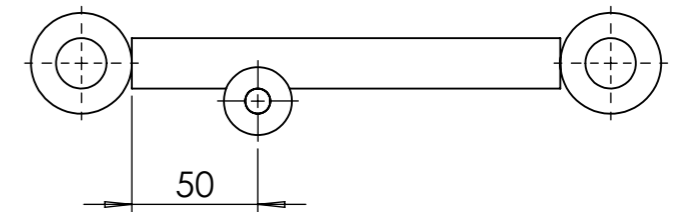
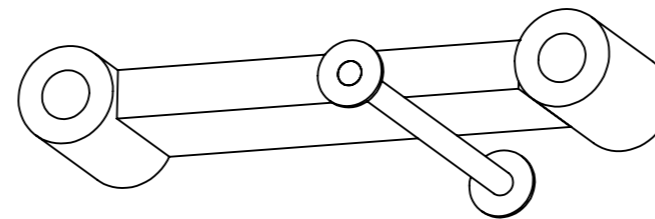


| rep | Désignation                            | p  | Long.        | Qté |
|-----|--|----|--------------|-----|
| B1  | B1 strip-till accroche parallélogramme | 20 | 200          | 1   |
| B2  | Fer plat 80 x 10                       |    | 91           | 1   |
| B3  | Cavalier BPO                           | 18 |              | 1   |
| B4  | fer plat 60 x 10                       |    | 118,19<br>05 | 1   |

### Détails B3

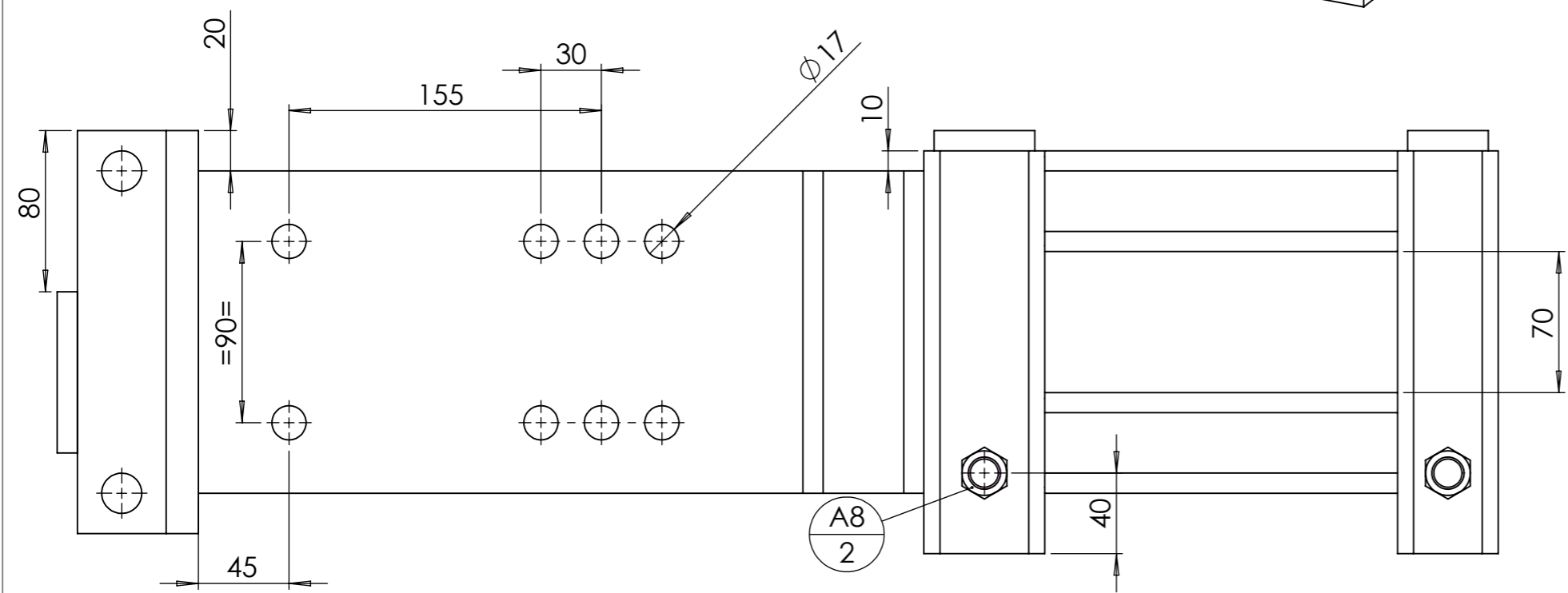
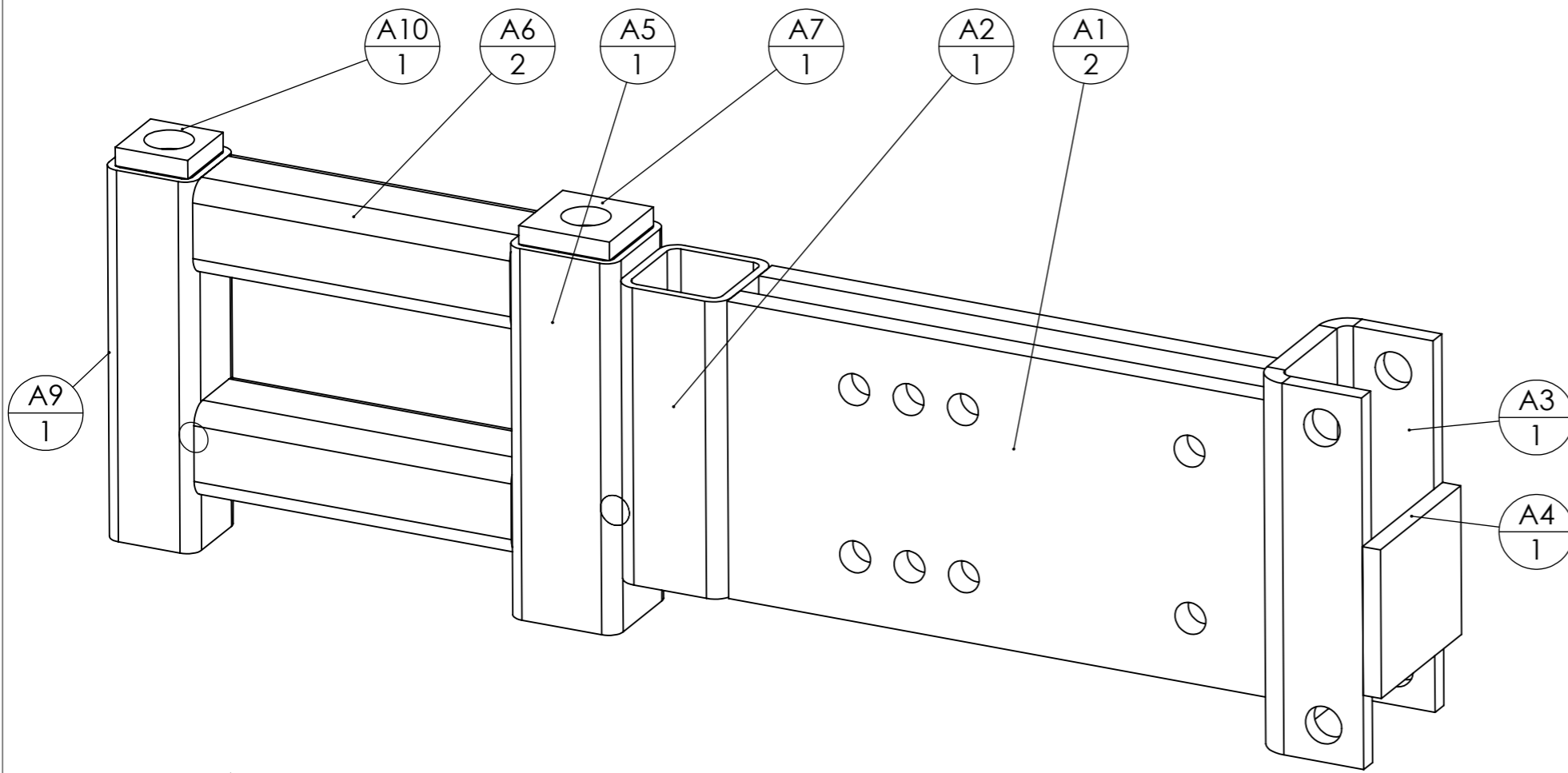


### Détails C

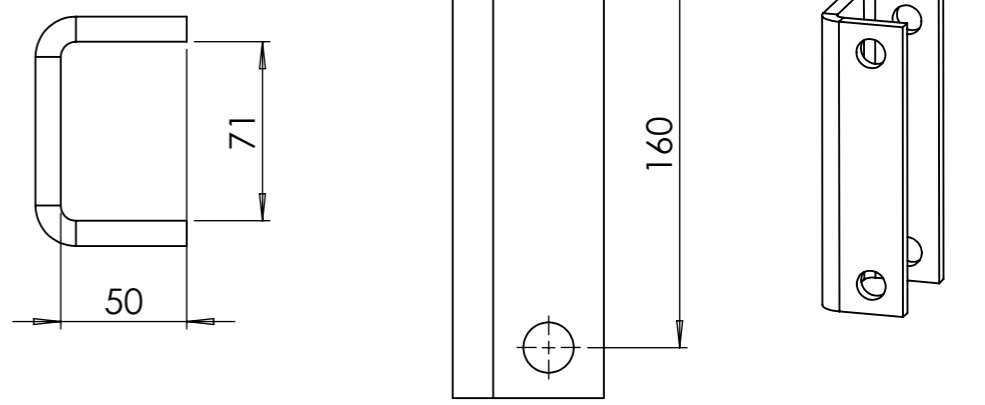


| rep | Désignation                          | Long. | Qté |
|-----|--------------------------------------|-------|-----|
| C1  | fer plat 60 x 20                     | 170   | 1   |
| C2  | Bague tournée Øint20 - Øext 40 - l70 |       | 2   |
| C3  | fer rond Ø10                         | 175   | 1   |
| C4  | Rondelle Ø10 série LU                |       | 2   |



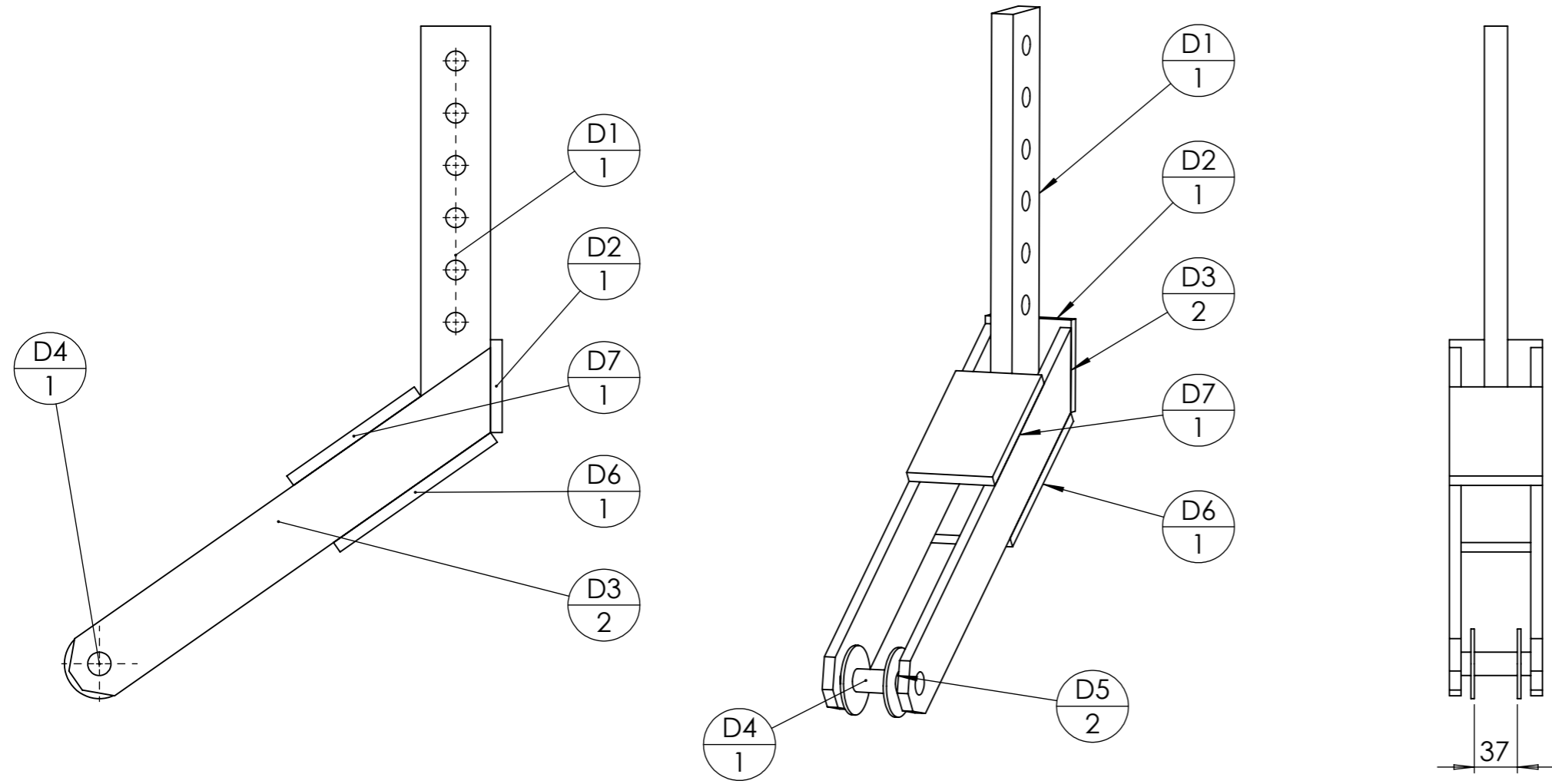


### Détail A2



| rep | Désignation                            | p  | Long. | Qté |
|-----|--|----|-------|-----|
| A1  | A1 strip-till chassis                  | 20 | 300   | 2   |
| A2  | tube carré 60 x 5                      |    | 160   | 1   |
| A3  | A3 strip-till accroche parallélogramme | 20 |       | 1   |
| A4  | Fer plat 80 x 10                       |    | 91    | 1   |
| A5  | tube carré 60 x 4                      | 14 | 200   | 1   |
| A6  | tube carré 50 x 5                      |    | 175   | 2   |
| A7  | fer plat 50 x 10                       | 25 | 50    | 1   |
| A8  | écrou M14 brut                         |    |       | 2   |
| A9  | tube carré 50 x 4                      | 14 | 200   | 1   |
| A10 | Fer plat 40 x 10                       | 25 | 40    | 1   |

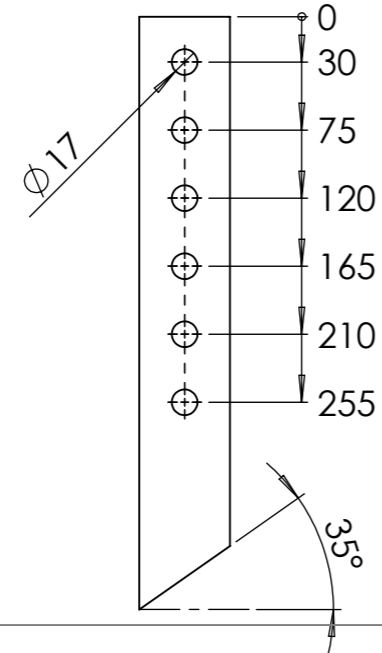




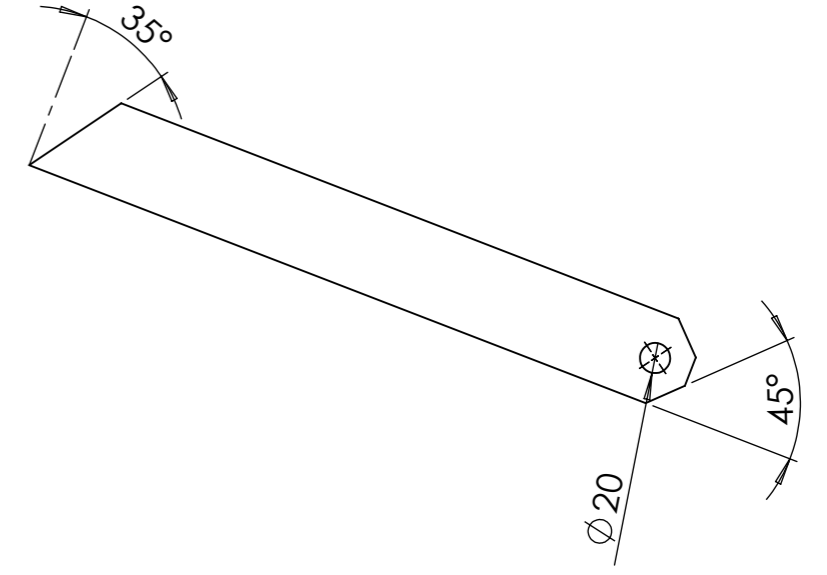
| rep | Désignation            | ANGLE1 | ANGLE2 | p  | Long.    | Qté |
|-----|------------------------|--------|--------|----|----------|-----|
| D1  | fer plat 60 x 20       | 0.00   | 35.00  | 17 | 392.0125 | 1   |
| D2  | Fer plat 80 x 10       | 0.00   | 0.00   |    | 80       | 1   |
| D3  | fer plat 60 x 10       | 35.00  | 0.00   | 20 | 457.0125 | 2   |
| D4  | étiré rond Ø20         | 0.00   | 0.00   |    | 60       | 1   |
| D5  | Rondelle Ø20 série LLU |        |        |    |          | 2   |
| D6  | Fer plat 80 x 10       | 0.00   | 0.00   |    | 165      | 1   |
| D7  | Fer plat 80 x 10       | 0.00   | 0.00   |    | 133.766  | 1   |

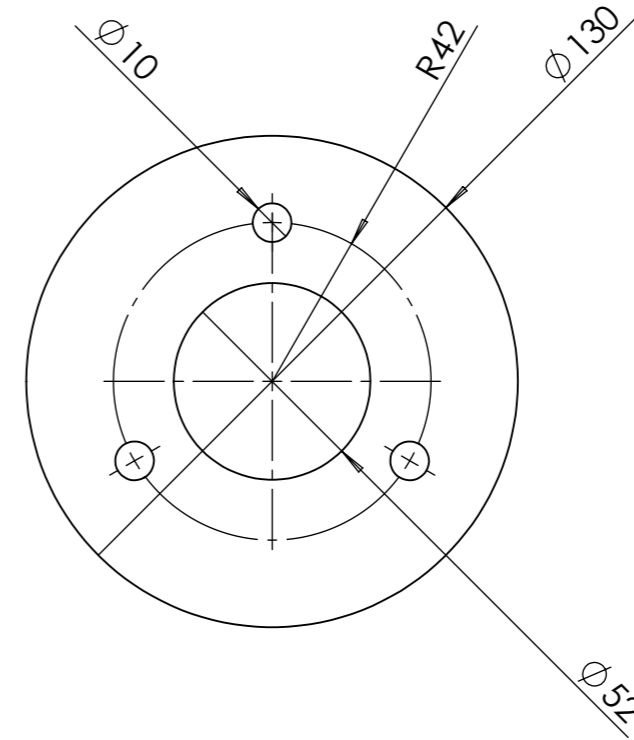
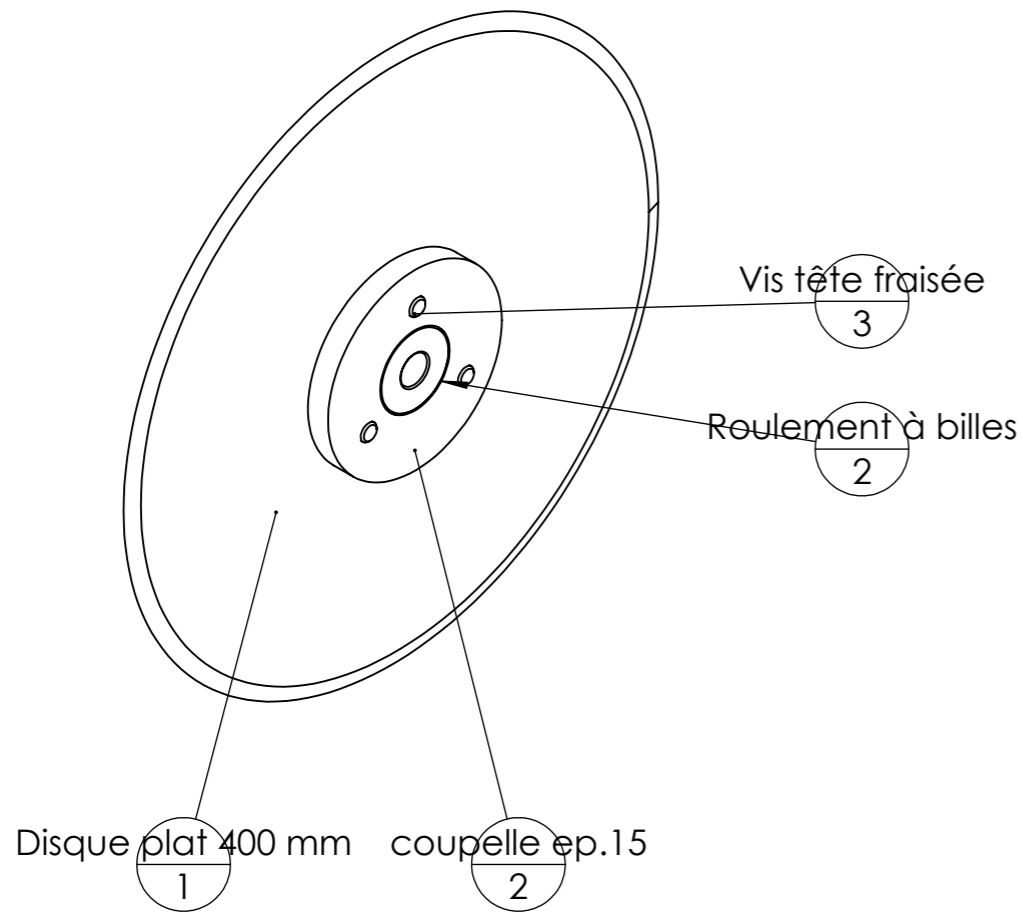
37

Détail D1



Détail D3





| Pièce              | Désignation  | Qté |
|--------------------|--|-----|
| coupelle ep.15     | Coupelle 3 trous Ø12 - cercle primitif Ø84 - intérieur Ø52 - extérieur Ø130          | 1   |
| coupelle ep.15     | Coupelle 3 trous M12 taraudés - cercle primitif Ø84 - intérieur Ø52 - extérieur Ø130 | 1   |
| Roulement à billes | Roulement à billes SKF 6304 - 2RSH   | 2   |
| Disque plat 400 mm | Disque de coùtre 400 mm  | 1   |
| Vis tête fraisée   | Vis tête fraisée M12 x 40  | 3   |

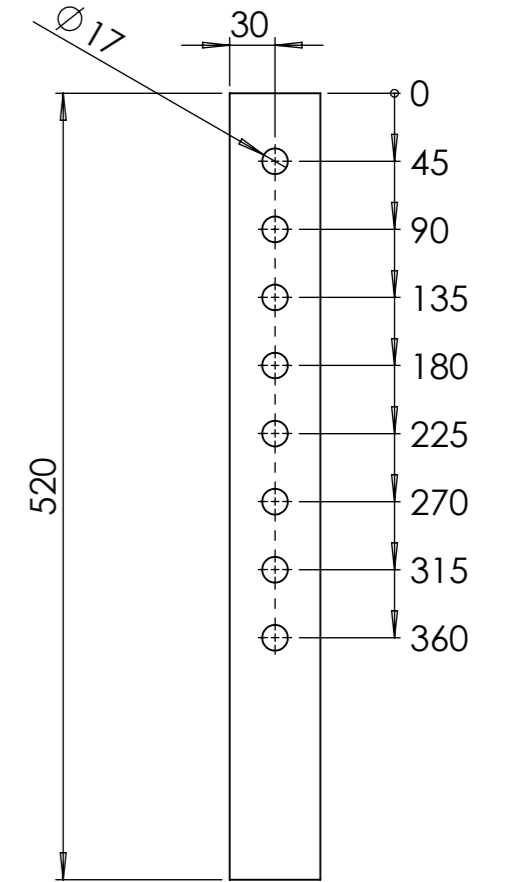
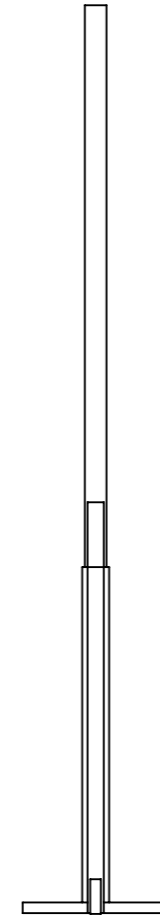
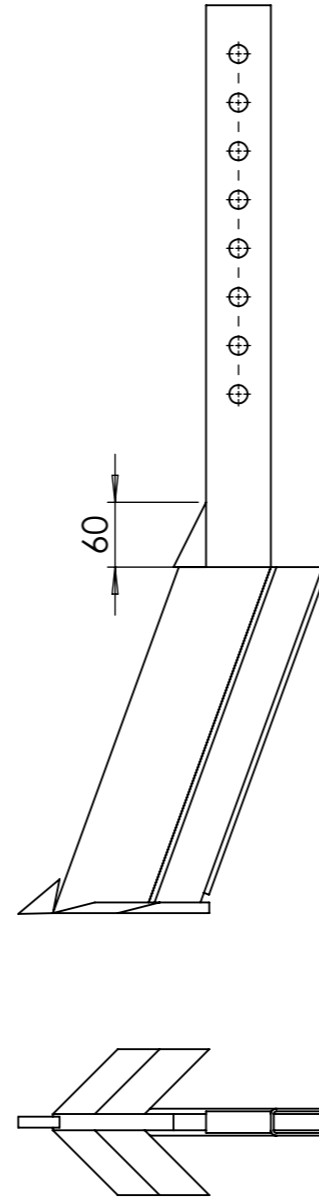
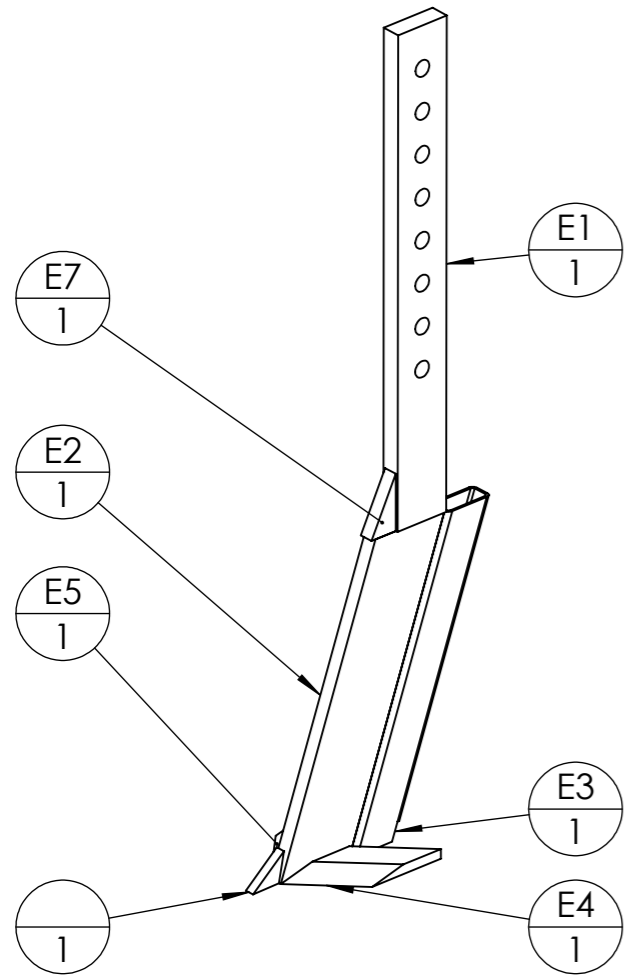
Attention :  
un côté taraudé !

Détails E

Détails E1

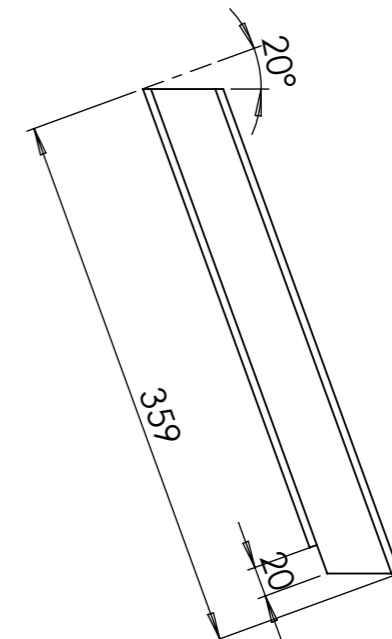
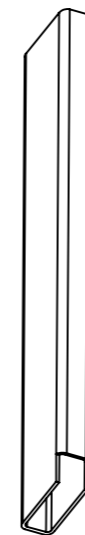


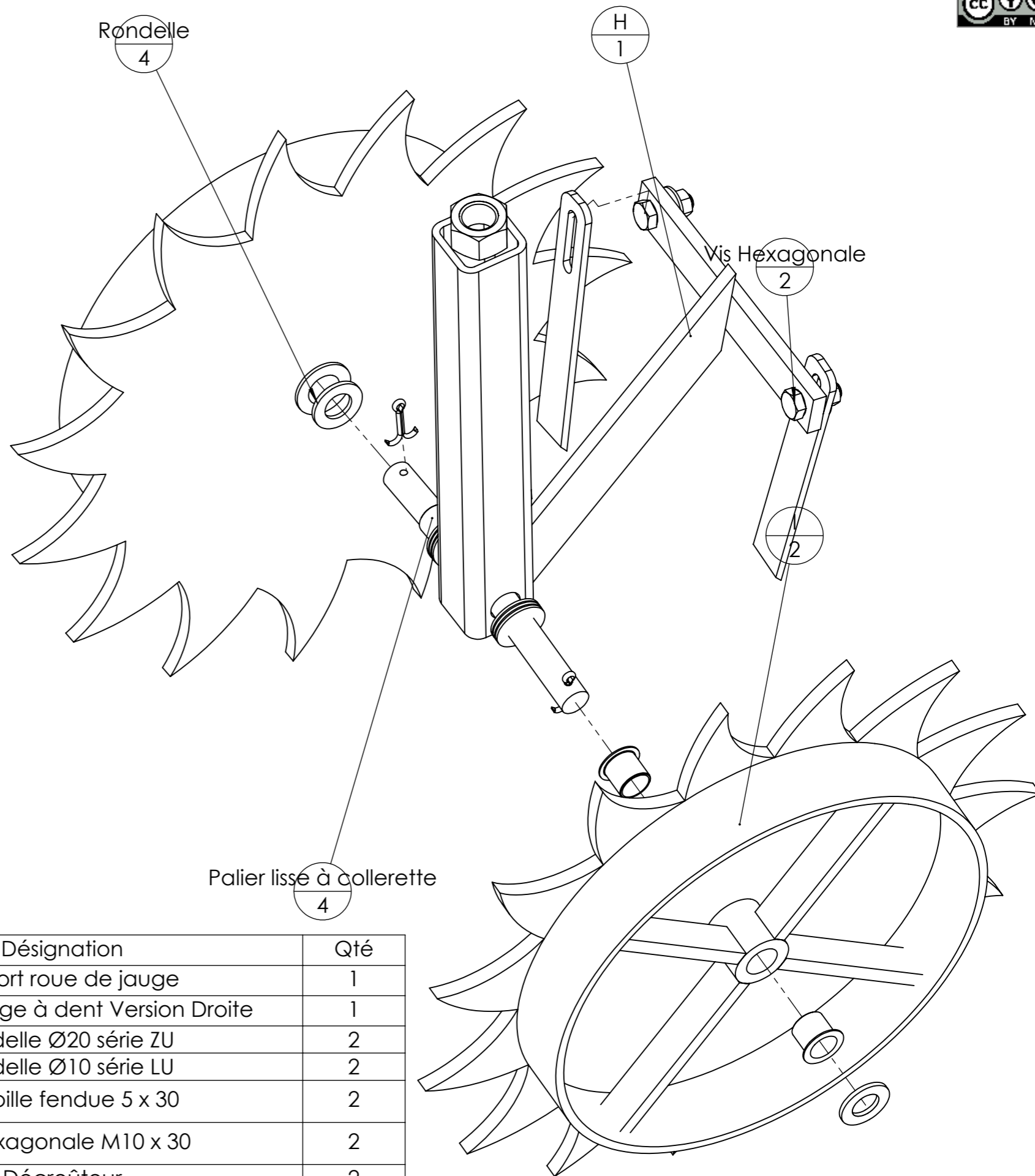
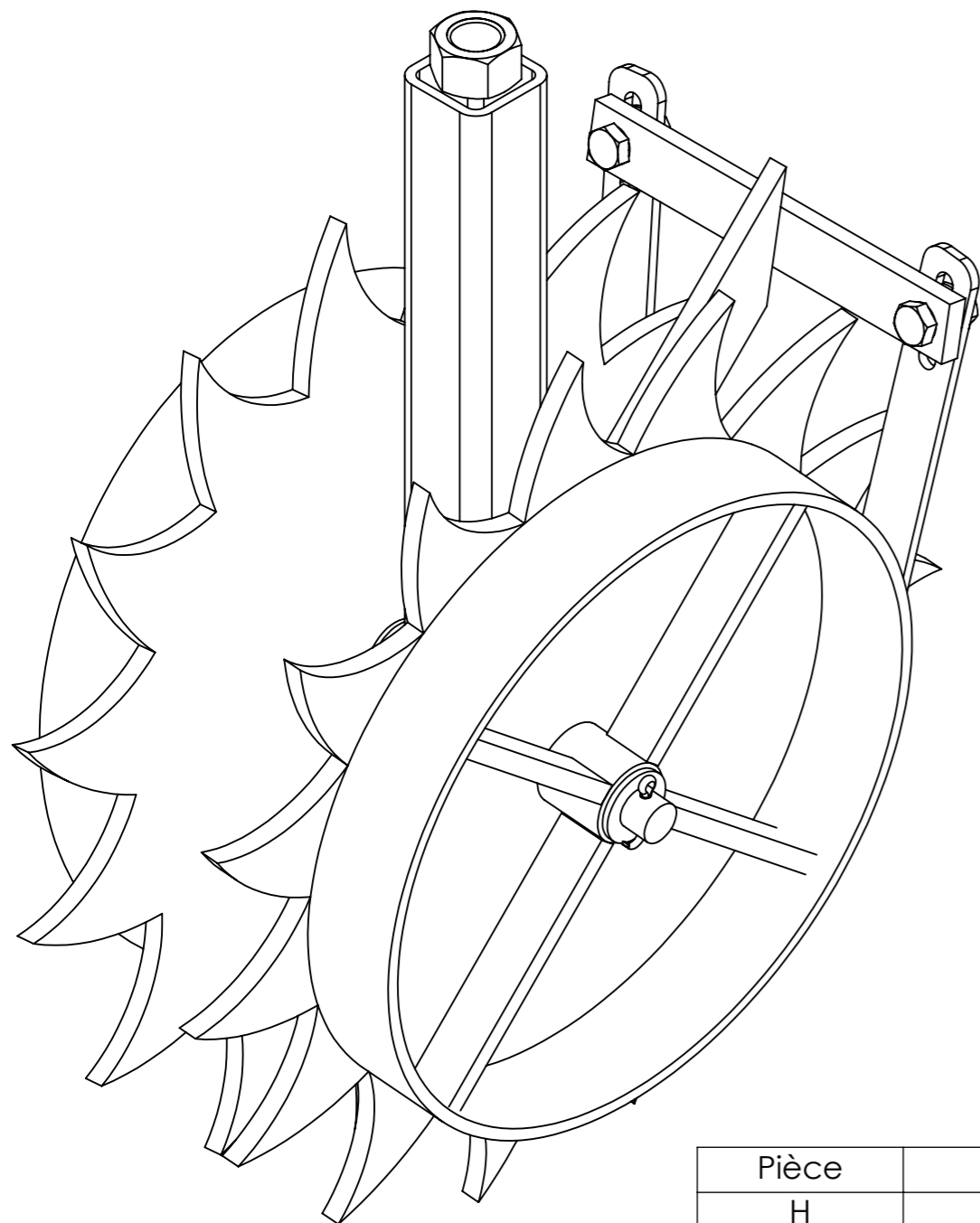
Détails E



| rep | Désignation                      | ANGLE1 | ANGLE2 | p  | Long.        | Qté |
|-----|----------------------------------|--------|--------|----|--------------|-----|
| E1  | fer plat 60 x 20                 | 0.00   | 45.00  | 17 | 520          | 1   |
| E2  | Fer plat 80 x 15                 | 20.00  | -      |    | 370          | 1   |
| E3  | tube rectangulaire 50 x 25 x 2.5 | 20.00  | -      |    | 359.08<br>09 | 1   |
| E7  | Fer plat 30 x 15                 | 63.43  | 20.00  |    | 60           | 1   |
| E4  | mise de soc 60x10                | 45.00  | 20.00  |    | 144.85<br>28 | 1   |
| E5  | mise de soc 60x10                | 45.00  | 45.00  |    | 144.85<br>28 | 1   |
| E6  | fer plat 50 x 10                 | 0.00   | 0.00   |    | 20           | 1   |

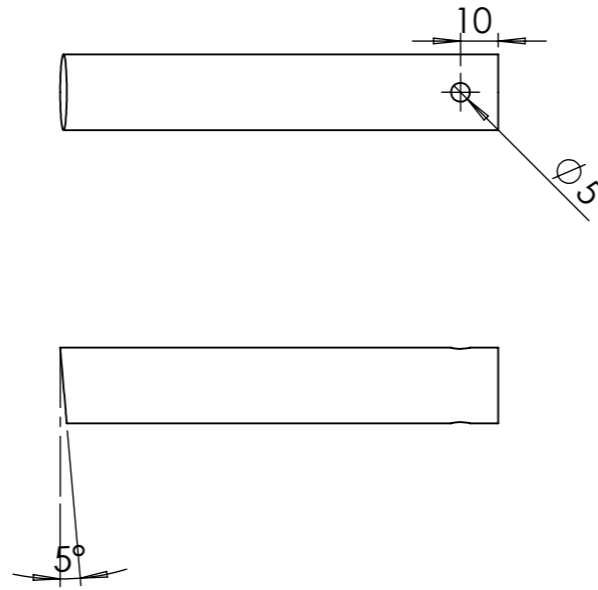
Détails E3



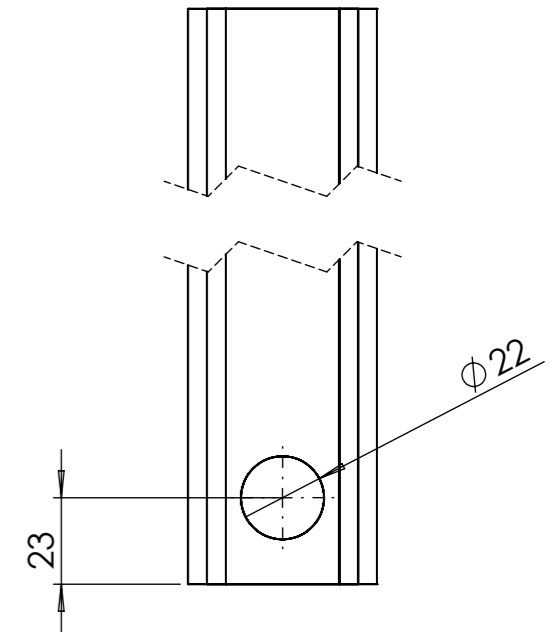


| Pièce                     | Désignation   | Qté |
|---------------------------|---|-----|
| H                         | support roue de jauge   | 1   |
| I                         | Roue de jauge à dent Version Droite                           | 1   |
| Rondelle                  | Rondelle Ø20 série ZU   | 2   |
| Rondelle                  | Rondelle Ø10 série LU   | 2   |
| Goupille fendue           | Goupille fendue 5 x 30  | 2   |
| Vis Hexagonale            | Vis hexagonale M10 x 30                                       | 2   |
| J                         | Décroûteur  | 2   |
| Ecrou                     | Ecrou M10 autofreiné  | 2   |
| Palier lisse à collerette | Palier lisse à collerette Iglidur® Øint 20 - Øext 23 - L 21.5 | 4   |
| I                         | Roue de jauge à dent Version gauche                           | 1   |

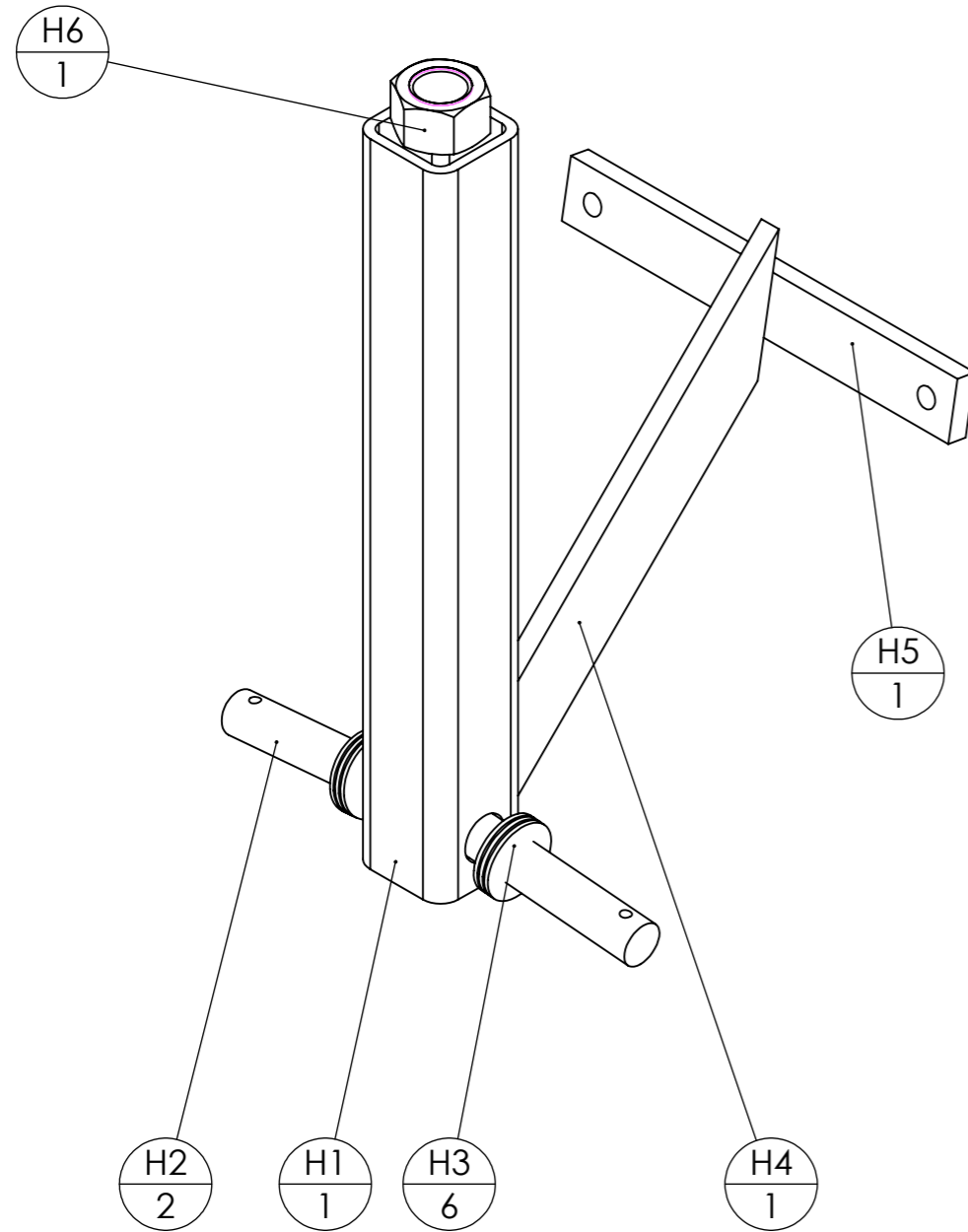
Détails H2



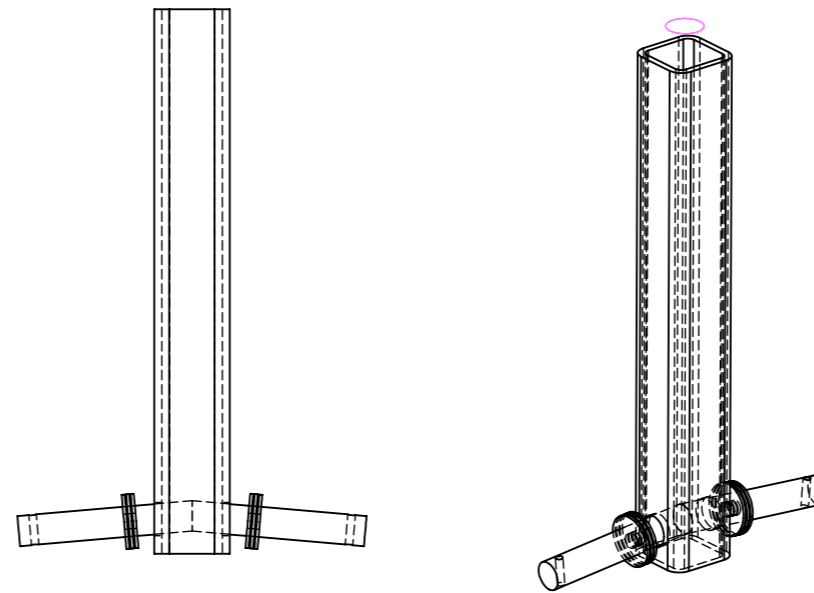
Détails H1



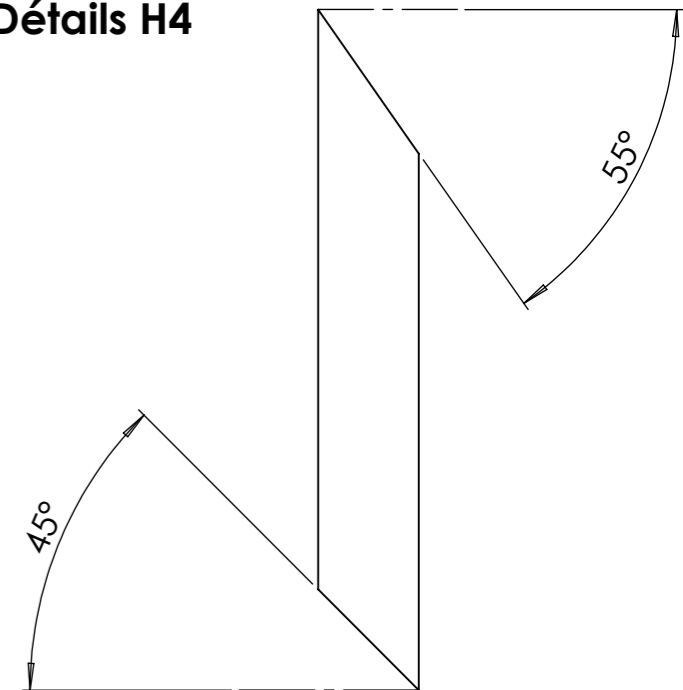
Détails H



Détails H4-H1



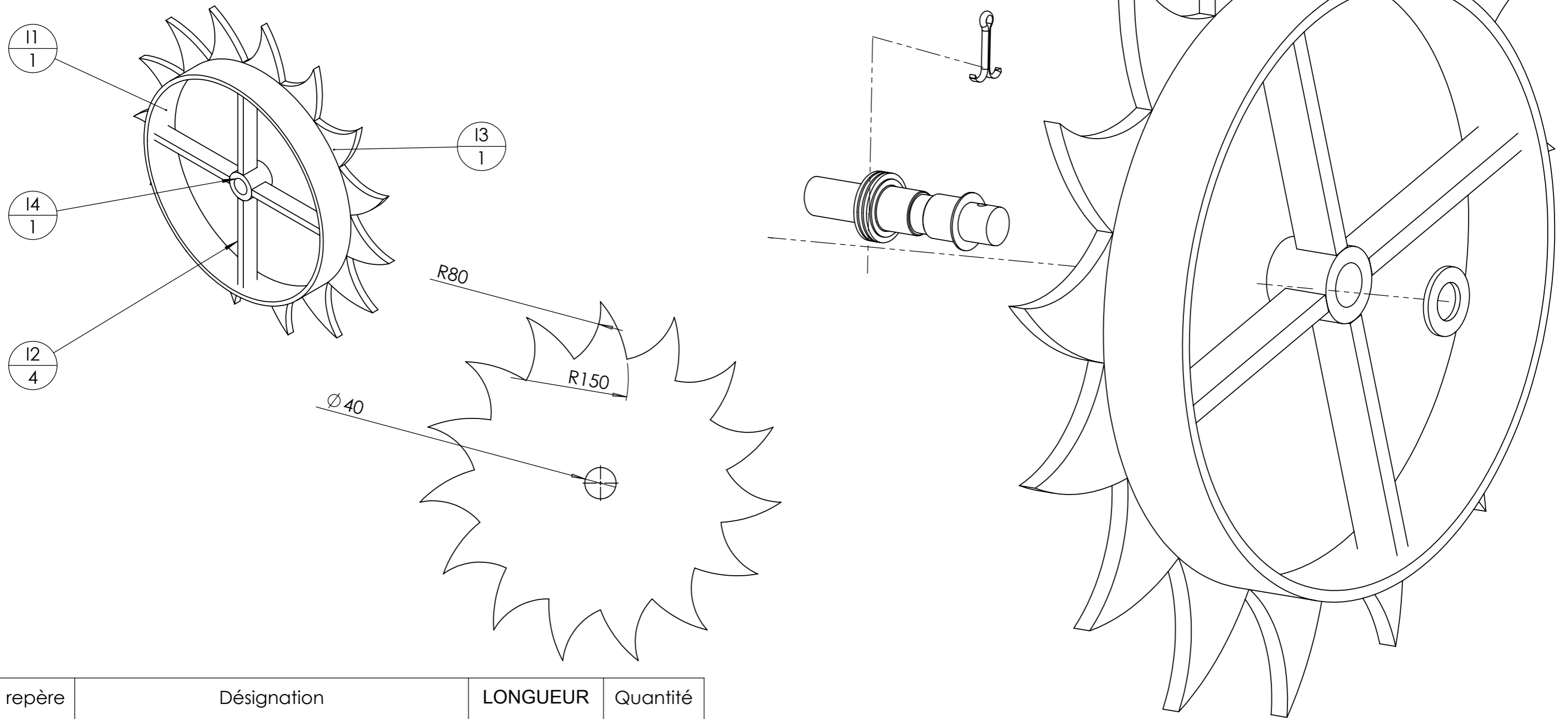
Détails H4



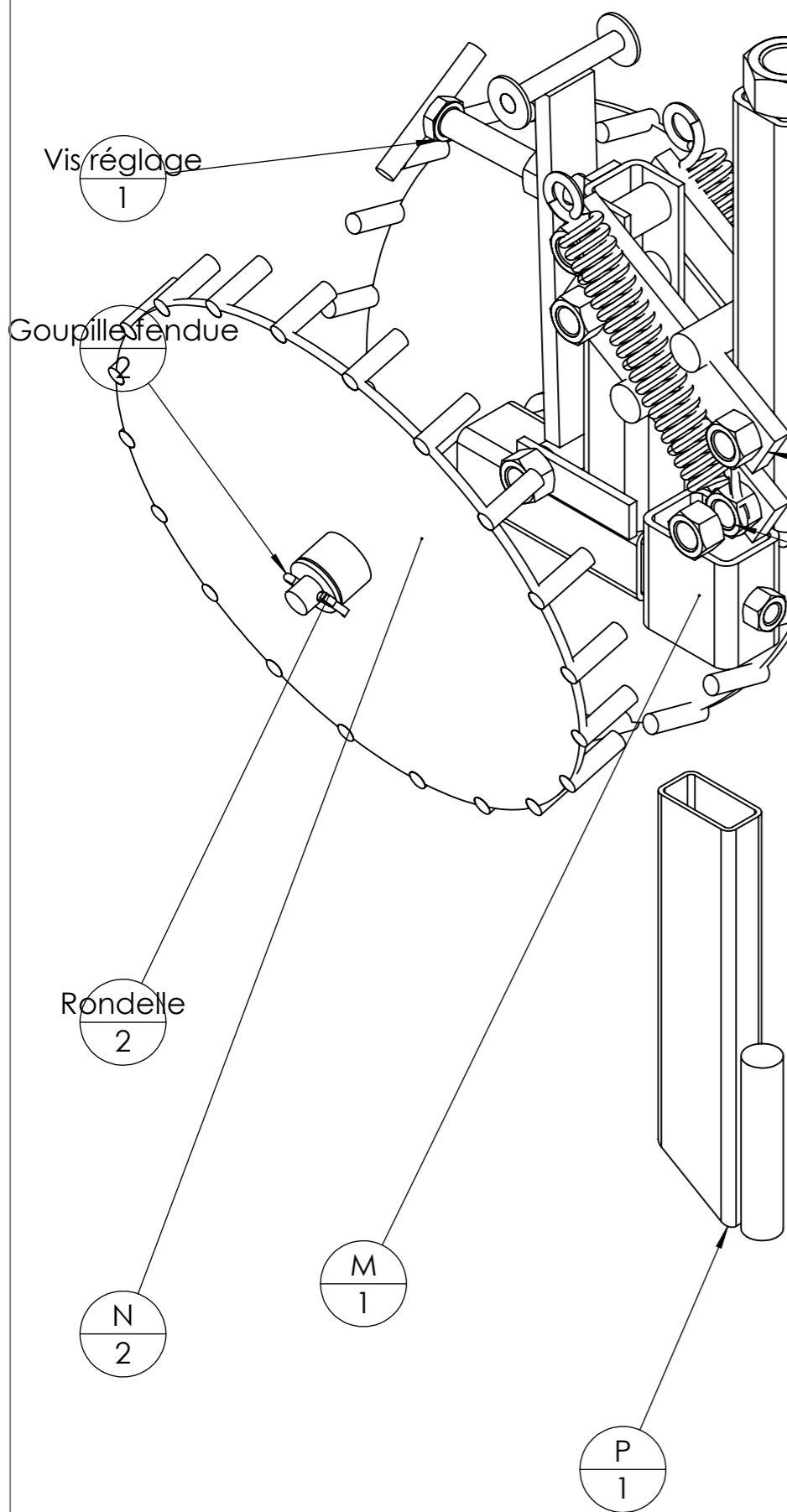
| repère | Désignation           | ANGLE1 | ANGLE2 | p  | LONGUEUR | Quantité |
|--------|-----------------------|--------|--------|----|----------|----------|
| H1     | tube carré 50 x 5     | 0.00   | 0.00   | 22 | 360      | 1        |
| H3     | Rondelle Ø20 série ZU |        |        |    |          | 6        |
| H6     | ecrou M24 brut        |        |        |    |          | 1        |
| H2     | étiré rond Ø20        | 0.00   | 5.00   | 5  | 115.8749 | 2        |
| H4     | Fer plat 40 x 10      | 55.00  | 45.00  |    | 270      | 1        |
| H5     | Fer plat 30 x 10      | 0.00   | 0.00   |    | 220      | 1        |

## Assemblage roue

### Détails I



| repère | Désignation                            | LONGUEUR | Quantité |
|--------|--|----------|----------|
| 1      | Roue de jauge à dent Version Droite    |          | 1        |
| 12     | fer plat 25 x 10                       | 135.95   | 4        |
| 13     | 13 strip-till étoile roue de jauge     |          | 1        |
| 14     | Bague tournée Øint 23 - Øext 40 - L 50 |          | 1        |
| 11     | tube rond 323.9 x 6                    | 50       | 1        |

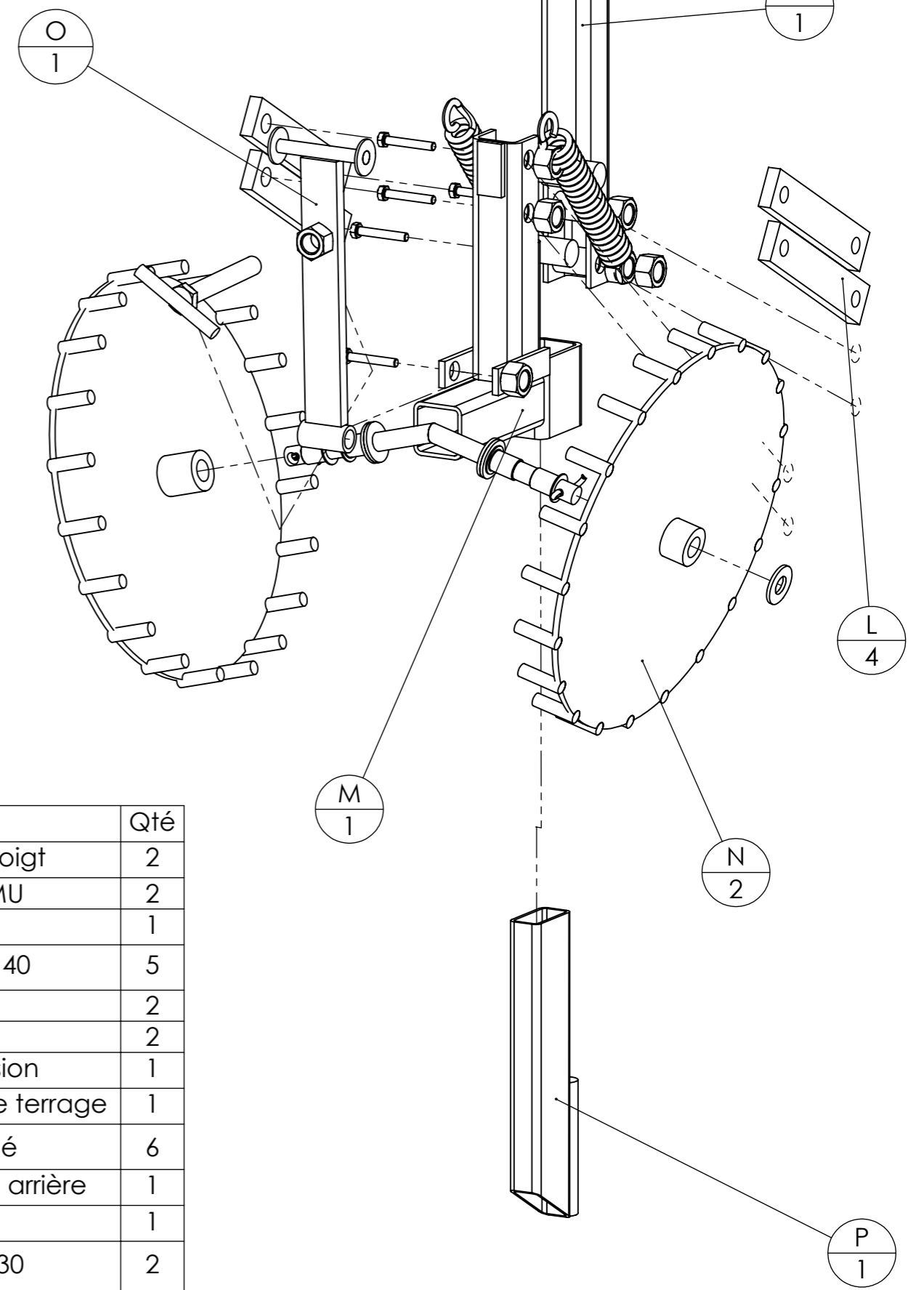


K  
1

Vis Hexagonale  
5

L  
4

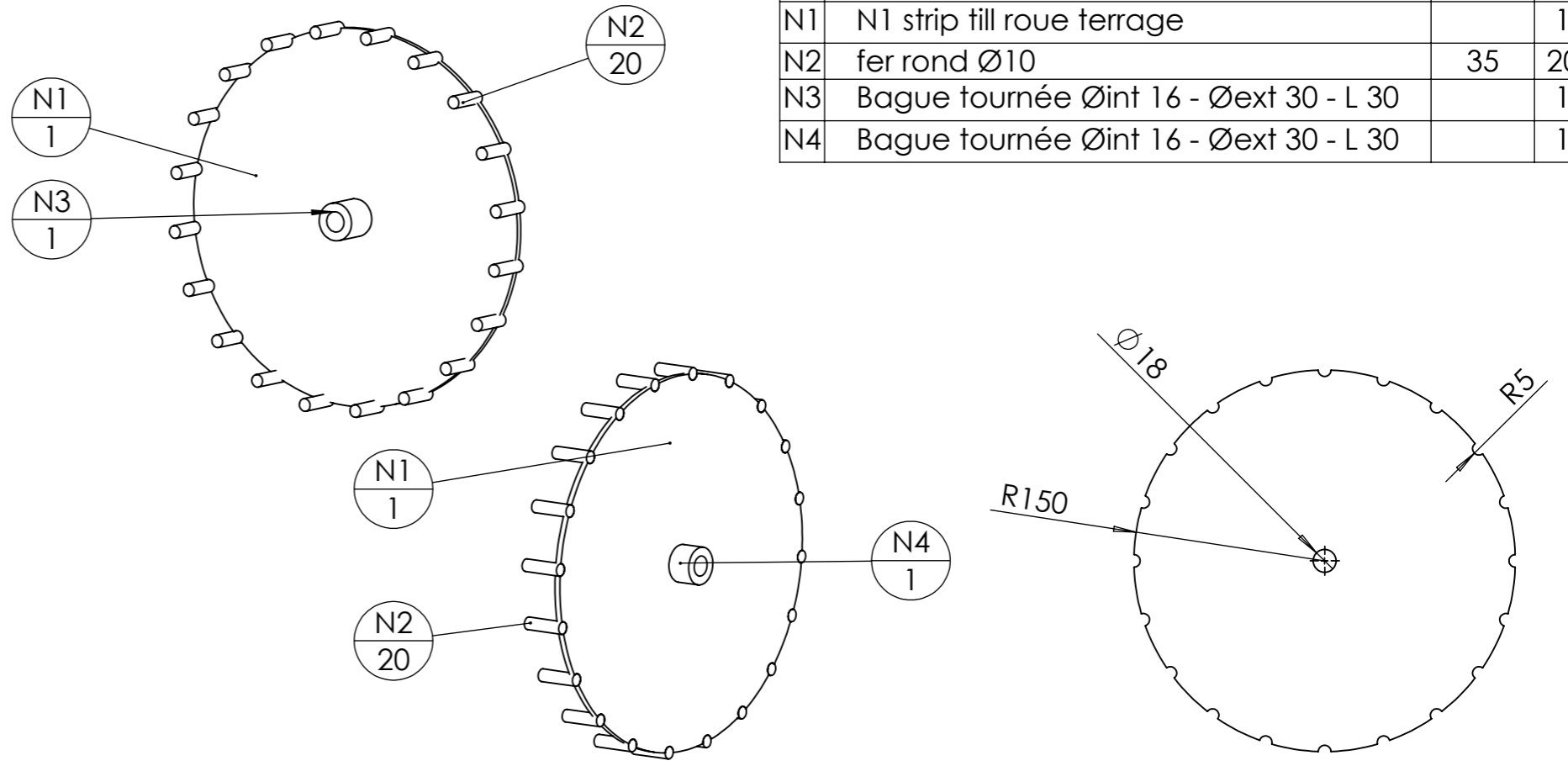
Erou  
6



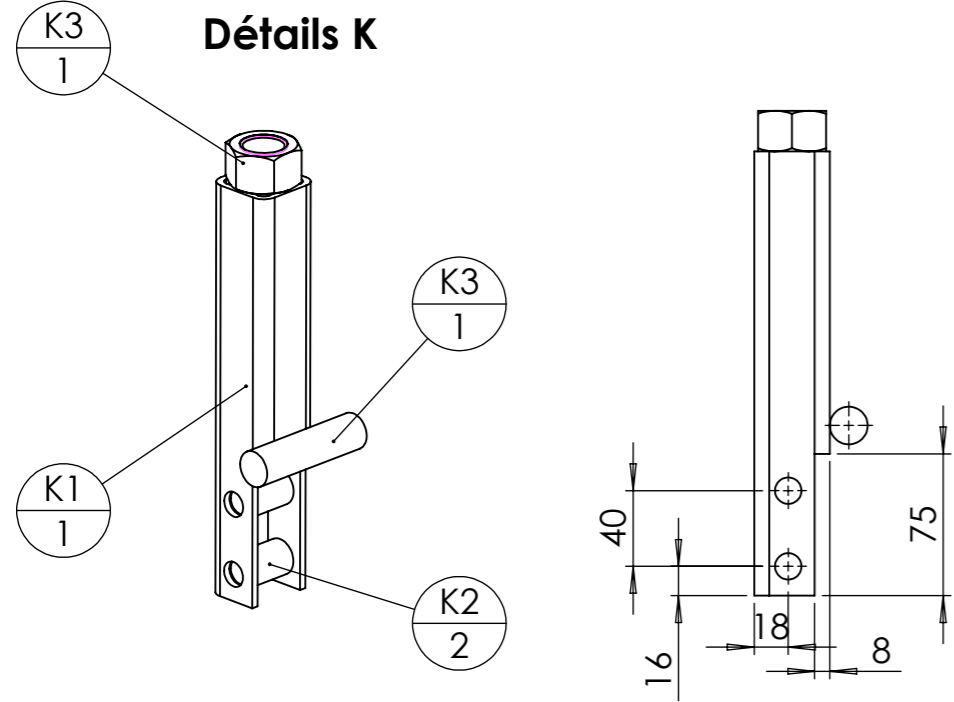
| Pièce                     | Désignation  | Qté |
|---------------------------|--|-----|
| N                         | Disque de terrage à doigt                                  | 2   |
| Rondelle                  | Rondelle Ø14 série MU                                      | 2   |
| P                         | Dent pour graine   | 1   |
| Vis Hexagonale            | Vis hexagonale M6 x 40                                     | 5   |
| L                         | bielle   | 2   |
| L                         | bielle taraudée  | 2   |
| O                         | levier réglage de tension                                  | 1   |
| M                         | Support dent graine et roue terrage                        | 1   |
| Erou                      | Erou M14 autofreiné  | 6   |
| K                         | support parallélogramme arrière                            | 1   |
| Vis réglage               |  | 1   |
| Goupille fendue           | Goupille fendue 5 x 30                                     | 2   |
| Palier lisse à collerette | Palier lisse à collerette Iglidur® Øint 14 - Øext 16 - L21 | 4   |
| Ressort arrière           | Ressort Do=24.99 d=5 L=153.9                               | 2   |

### Détails N

| rep | Désignation                            | Long. | Qté |
|-----|--|-------|-----|
| N1  | N1 strip till roue terrage             |       | 1   |
| N2  | fer rond Ø10                           | 35    | 20  |
| N3  | Bague tournée Øint 16 - Øext 30 - L 30 |       | 1   |
| N4  | Bague tournée Øint 16 - Øext 30 - L 30 |       | 1   |



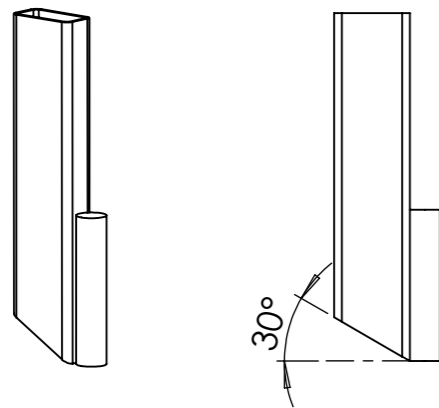
### Détails K



| rep | Désignation       | p  | Long. | Qté |
|-----|-------------------|----|-------|-----|
| K1  | tube carré 40 x 4 | 14 | 235   | 1   |
| K2  | Tube rond 20 x 3  |    | 30    | 2   |
| K3  | étiré rond Ø20    |    | 75    | 1   |
| K3  | ecrou M24 brut    |    |       | 1   |

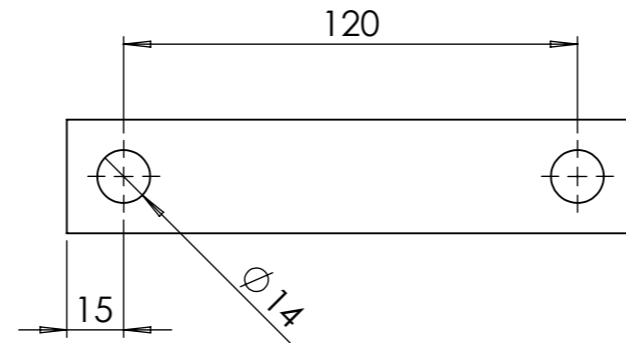
### Détails L et L'

### Détails P

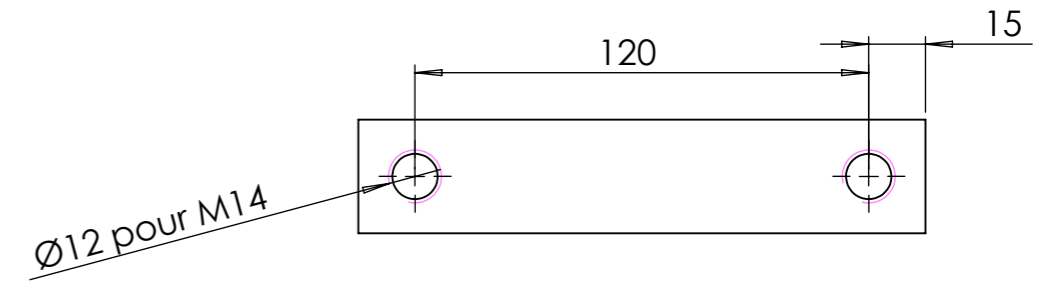


| rep | Désignation                      | ANGLE1 | ANGLE2 | Long. | Qté |
|-----|----------------------------------|--------|--------|-------|-----|
| P1  | tube rectangulaire 50 x 25 x 2.5 | 30.00  | 0.00   | 230   | 1   |
| P2  | étiré rond Ø20                   | 0.00   | 0.00   | 100   | 1   |

Bielle percée



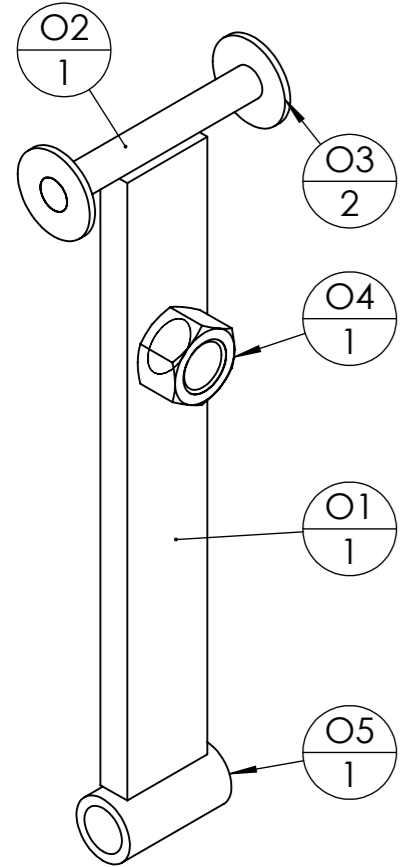
Bielle taraudée



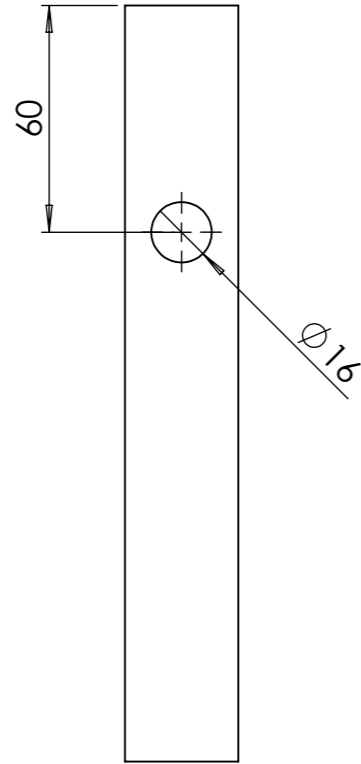
| rep | Désignation      | p  | Long. | Qté |
|-----|------------------|----|-------|-----|
| L1  | Fer plat 30 x 10 | 14 | 150   | 1   |

| rep | Désignation      | p  | Long. | Qté |
|-----|------------------|----|-------|-----|
| L1' | Fer plat 30 x 10 | 14 | 150   | 1   |

### Détails O

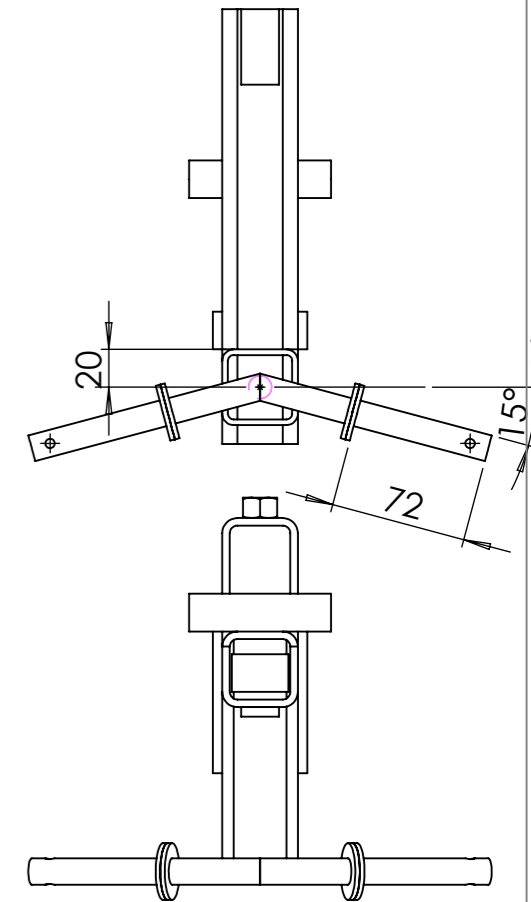
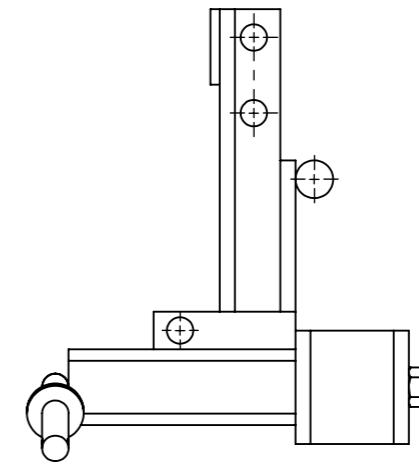
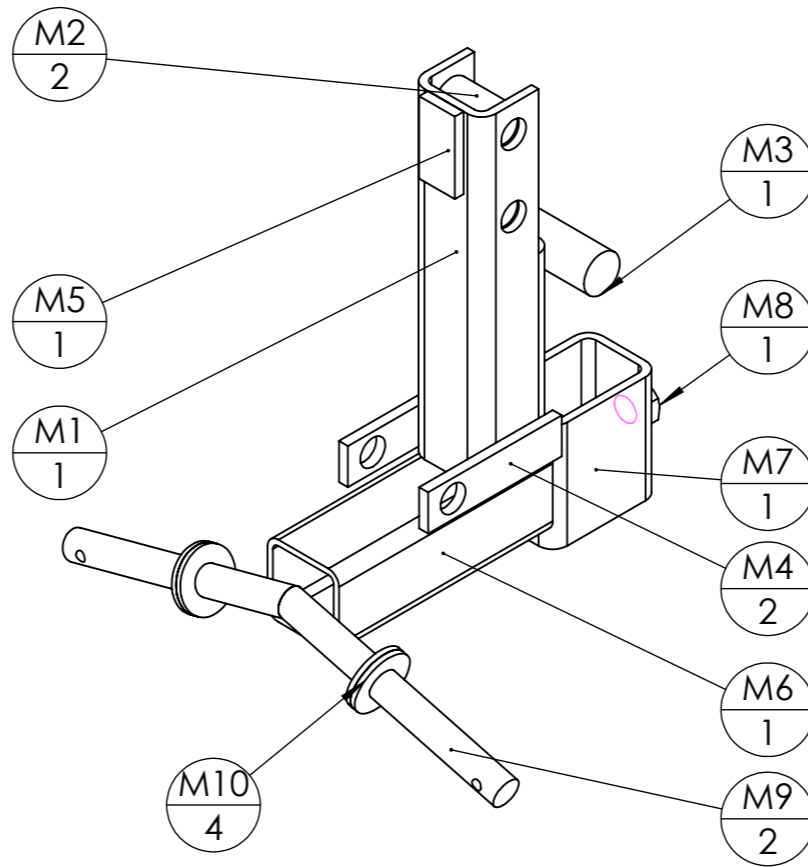


### Détails O1



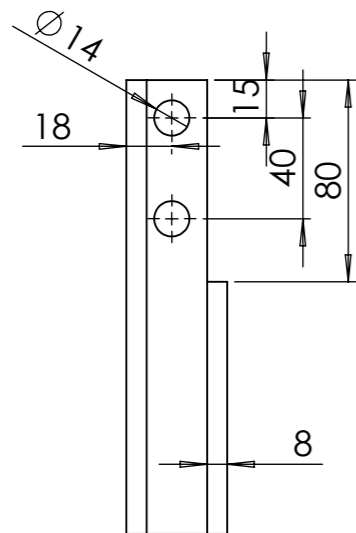
| rep | Désignation           | p  | Long. | Qté |
|-----|-----------------------|----|-------|-----|
| O1  | Fer plat 30 x 10      | 16 | 200   | 1   |
| O2  | fer rond Ø10          |    | 75    | 1   |
| O3  | Rondelle Ø10 série LU |    |       | 2   |
| O4  | ecrou M14 brut        |    |       | 1   |
| O5  | Tube rond 20 x 3      |    | 38    | 1   |

### Détail M

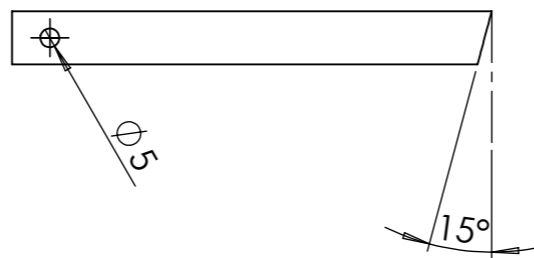


| rep | Désignation                    | ANGLE1 | ANGLE2 | p  | Long.        | Qté |
|-----|--------------------------------|--------|--------|----|--------------|-----|
| M1  | tube carré 40 x 4              | 0.00   | 0.00   | 14 | 180          | 1   |
| M2  | Tube rond 20 x 3               | 0.00   | 0.00   |    | 30           | 2   |
| M3  | étiré rond Ø20                 | 0.00   | 0.00   |    | 75           | 1   |
| M4  | Fer plat 20 x 5                | 0.00   | 0.00   | 14 | 75           | 2   |
| M5  | Fer plat 20 x 5                | 0.00   | 0.00   |    | 40           | 1   |
| M6  | tube carré 40 x 3              | 0.00   | 0.00   |    | 120          | 1   |
| M7  | tube rectangulaire 60 x 40 x 4 | 0.00   | 0.00   | 14 | 60           | 1   |
| M8  | ecrou M12 brut                 |        |        |    |              | 1   |
| M9  | étiré rond Ø14                 | 0.00   | 15.00  | 5  | 126.875<br>6 | 2   |
| M10 | Rondelle Ø14 série MU          |        |        |    |              | 4   |

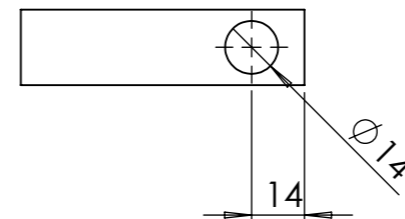
### Détail M1



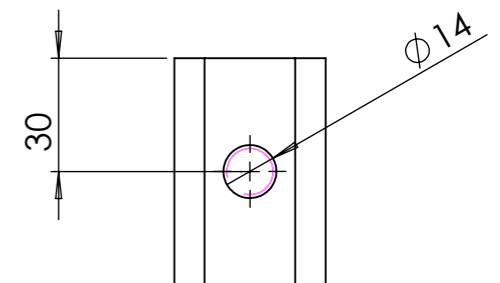
### Détail M9



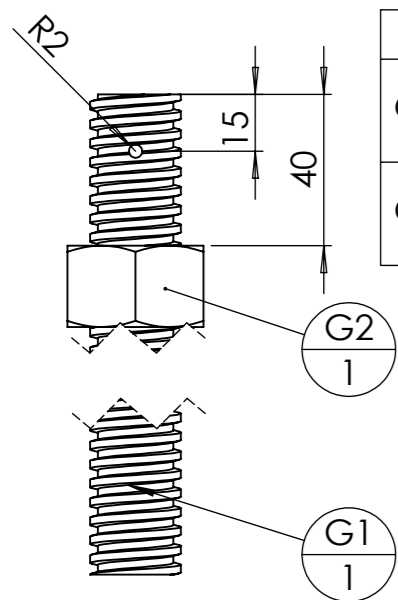
### Détail M4



### Détail M7



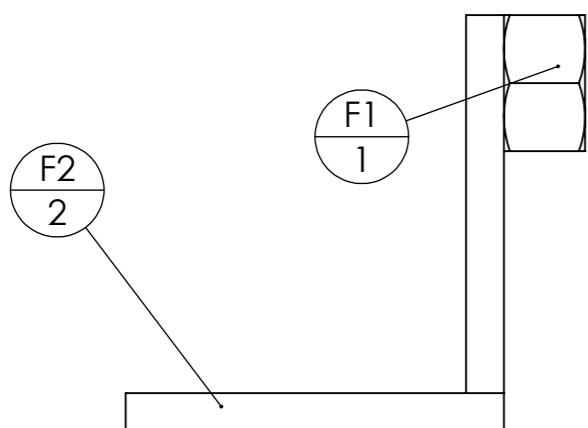
**Détail G**



| rep | Désignation      | p   | Long. | Qté |
|-----|------------------|-----|-------|-----|
| G1  | tige filetée M24 | 3.5 | 290   | 1   |
| G2  | ecrou M24 zingué |     |       | 1   |

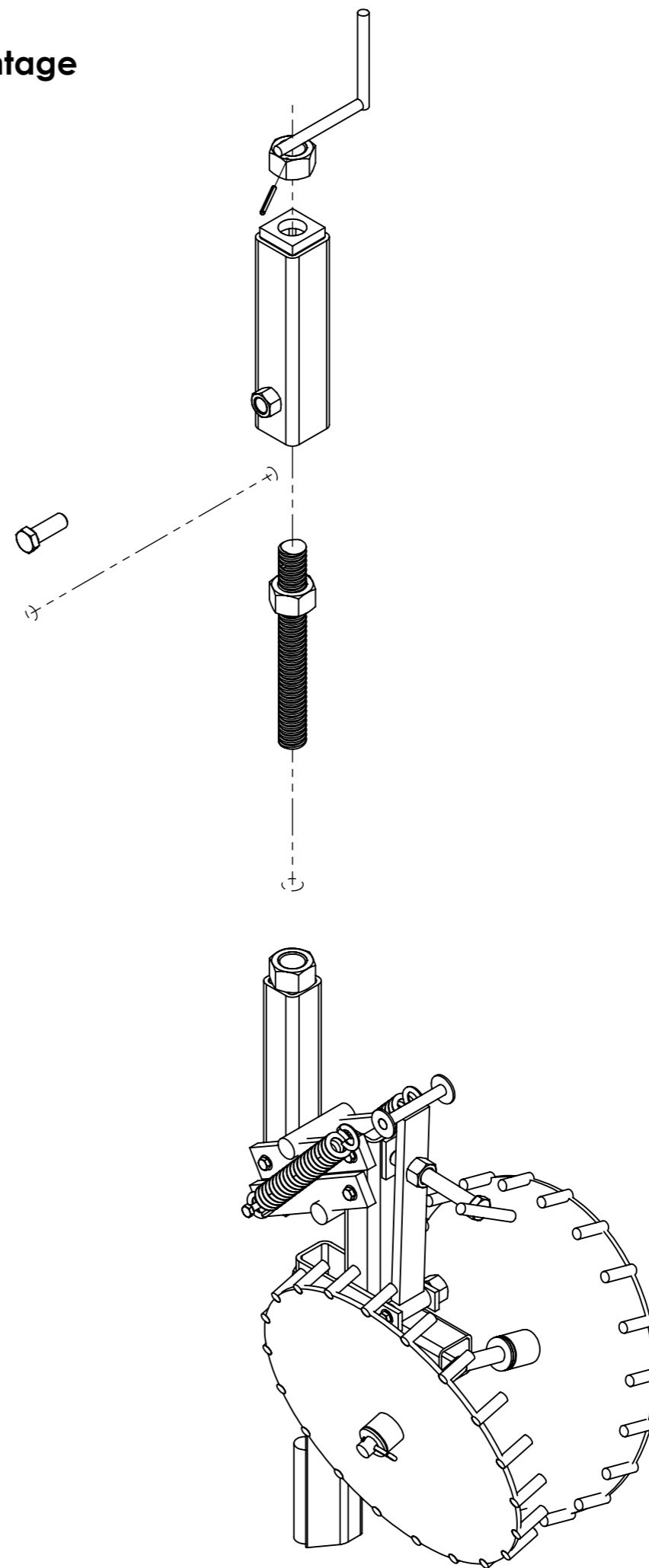
A couper en deux

**Détail F**



| rep | Désignation    | p | Long. | Qté |
|-----|----------------|---|-------|-----|
| F1  | Ecrou M24 brut |   |       | 1   |
| F2  | fer rond Ø10   |   | 100   | 2   |

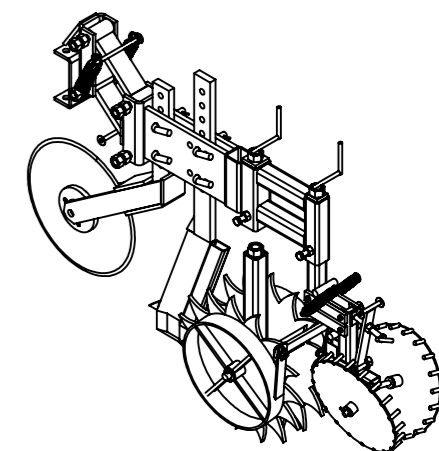
**Vue éclatée montage  
Réglage à vis**



|       |                      |         |     |                 |   |
|-------|----------------------|---------|-----|-----------------|---|
| Outil | Strip-till           |         |     |                 |  |
| Date  | 15/07/2019           | Version | 2.0 | page n° 18 / 23 |   |
| Pièce | Fournitures globales |         |     | Qté             |   |

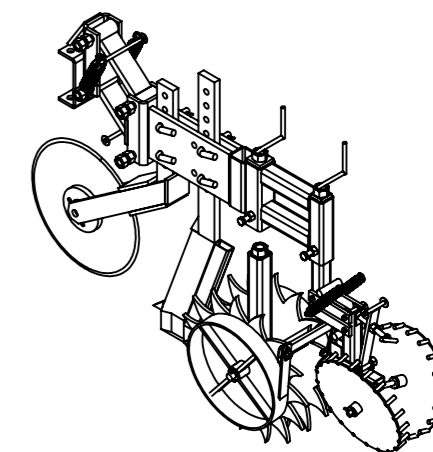
| repère                           | Désignation                            | LONGUEUR | Quantité |
|----------------------------------|--|----------|----------|
| A1                               | A1 strip-till chassis                  | 300      | 2        |
| A10                              | Fer plat 40 x 10                       | 40       | 1        |
| A2                               | tube carré 60 x 5                      | 160      | 1        |
| A3                               | A3 strip-till accroche parallélogramme |          | 1        |
| A4                               | Fer plat 80 x 10                       | 91       | 1        |
| A5                               | tube carré 60 x 4                      | 200      | 1        |
| A6                               | tube carré 50 x 5                      | 175      | 2        |
| A7                               | fer plat 50 x 10                       | 50       | 1        |
| A8                               | écrou M14 brut                         |          | 2        |
| A9                               | tube carré 50 x 4                      | 200      | 1        |
| B1                               | BT strip-till accroche parallélogramme | 200      | 1        |
| B2                               | Fer plat 80 x 10                       | 91       | 1        |
| B3                               | Cavalier BPO                           |          | 1        |
| B4                               | fer plat 60 x 10                       | 118.1905 | 1        |
| Goupille épingle d'axe, 15x70 Ø4 | Goupille épingle d'axe 15x70 Ø4        |          | 4        |
| C1                               | fer plat 60 x 20                       | 170      | 2        |
| C2                               | Bague tournée Øint20 - Øext 40 - l70   |          | 4        |
| C3                               | fer rond Ø10                           | 175      | 2        |
| K1                               | tube carré 40 x 4                      | 235      | 1        |
| D2                               | Fer plat 80 x 10                       | 80       | 1        |
| D3                               | fer plat 60 x 10                       | 457.0125 | 2        |
| D4                               | étiré rond Ø20                         | 60       | 1        |
| D5                               | Rondelle Ø20 série LLU                 |          | 2        |
| D6                               | Fer plat 80 x 10                       | 165      | 1        |
| D7                               | Fer plat 80 x 10                       | 133.766  | 1        |
| Disque plat 400 mm               | Disque de coûtre 400 mm                |          | 1        |
| E2                               | Fer plat 80 x 15                       | 370      | 1        |
| E3                               | tube rectangulaire 50 x 25 x 2.5       | 359.0809 | 1        |

| repère          | Désignation                            | LONGUEUR | Quantité |
|-----------------|--|----------|----------|
| E4              | mise de soc 60x10                      | 144.8528 | 1        |
| E5              | mise de soc 60x10                      | 144.8528 | 1        |
| E6              | fer plat 50 x 10                       | 20       | 1        |
| E7              | Fer plat 30 x 15                       | 60       | 1        |
| Ecrou           | Ecrou M20 Brut                         |          | 1        |
| Ecrou           | Ecrou M20 autofreiné                   |          | 7        |
| Ecrou           | Ecrou M14 autofreiné                   |          | 6        |
| Ecrou           | Ecrou M10 autofreiné                   |          | 2        |
| F2              | fer rond Ø10                           | 100      | 4        |
| G1              | tige filetée M24                       | 290      | 2        |
| Goupille fendue | Goupille fendue 5 x 30                 |          | 4        |
| H3              | Rondelle Ø20 série ZU                  |          | 6        |
| H1              | tube carré 50 x 5                      | 360      | 1        |
| H4              | Fer plat 40 x 10                       | 270      | 1        |
| I1              | tube rond 323.9 x 6                    | 50       | 1        |
| I2              | fer plat 25 x 10                       | 135.95   | 4        |
| I3              | I3 strip-till étoile roue de jauge     |          | 1        |
| I4              | Bague tournée Øint 23 - Øext 40 - L 50 |          | 1        |
| J1              | Fer plat 30 x 5                        | 200      | 2        |
| H5              | Fer plat 30 x 10                       | 220      | 1        |
| L1              | Fer plat 30 x 10                       | 150      | 2        |
| L1'             | Fer plat 30 x 10                       | 150      | 2        |
| M1              | tube carré 40 x 4                      | 180      | 1        |
| M10             | Rondelle Ø14 série MU                  |          | 4        |
| M2              | Tube rond 20 x 3                       | 30       | 4        |
| M3              | étiré rond Ø20                         | 75       | 2        |
| M4              | Fer plat 20 x 5                        | 75       | 2        |
| M5              | Fer plat 20 x 5                        | 40       | 1        |



|       |                         |         |     |  |                 |
|-------|-------------------------|---------|-----|--|-----------------|
| Outil | Strip-till              |         |     |  |                 |
| Date  | 15/07/2019              | Version | 2.0 |  | page n° 19 / 23 |
| Pièce | Fournitures globales(2) |         | Qté |  | 1               |

| repère                    | Désignation  | LONGUEUR | Quantité |
|---------------------------|--|----------|----------|
| M6                        | tube carré 40 x 3  | 120      | 1        |
| M7                        | tube rectangulaire 60 x 40 x 4   | 60       | 1        |
| M8                        | ecrou M12 brut   |          | 1        |
| M9                        | étiré rond Ø14   | 126.8756 | 2        |
| N1                        | N1 strip till roue terrage   |          | 2        |
| N2                        | fer rond Ø10   | 35       | 40       |
| N3                        | Bague tournée Øint 16 - Øext 30 - L 30   |          | 2        |
| N4                        | Bague tournée Øint 16 - Øext 30 - L 30   |          | 2        |
| O1                        | Fer plat 30 x 10   | 200      | 1        |
| O2                        | fer rond Ø10   | 75       | 2        |
| O3                        | Rondelle Ø10 série LU  |          | 6        |
| O4                        | ecrou M14 brut   |          | 1        |
| O5                        | Tube rond 20 x 3   | 38       | 1        |
| P1                        | tube rectangulaire 50 x 25 x 2.5   | 230      | 1        |
| P2                        | étiré rond Ø20   | 100      | 1        |
| Palier lisse à collerette | Palier lisse à collerette Iglidur® Øint 20 - Øext 23 - L 21.5                        |          | 4        |
| Palier lisse à collerette | Palier lisse à collerette Iglidur® Øint 14 - Øext 16 - L21                           |          | 4        |
| Ressort arrière           | Ressort Do=24.99 d=5 L=153.9   |          | 2        |
| Ressort avant             | Ressort Do=35.99 d=5 L=127   |          | 2        |
| Rondelle                  | Rondelle Ø20 série ZU  |          | 2        |
| Rondelle                  | Rondelle Ø10 série LU  |          | 2        |
| Rondelle                  | Rondelle Ø14 série MU  |          | 2        |
| Roulement à billes        | Roulement à billes SKF 6304 - 2RSH   |          | 2        |
| H6                        | ecrou M24 brut   |          | 4        |
| Vis réglage               | vis hexagonale M14 x 100   |          | 1        |
| Vis tête fraisée          | Vis tête fraisée M12 x 40  |          | 3        |
| coupelle ep.15            | Coupelle 3 trous M12 taraudés - cercle primitif Ø84 - intérieur Ø52 - extérieur Ø130 |          | 1        |
| coupelle ep.15            | Coupelle 3 trous Ø12 - cercle primitif Ø84 - intérieur Ø52 - extérieur Ø130          |          | 1        |



| repère         | Désignation                            | LONGUEUR | Quantité |
|----------------|--|----------|----------|
| E1             | fer plat 60 x 20                       | 520      | 1        |
| D1             | fer plat 60 x 20                       | 392.0125 | 1        |
| I              | Roue de jauge à dent Version gauche    |          | 1        |
| I2             | fer plat 25 x 10                       | 135.95   | 4        |
| I3             | I3 strip-till étoile roue de jauge     |          | 1        |
| I4             | Bague tournée Øint 23 - Øext 40 - L 50 |          | 1        |
| I1             | tube rond 323.9 x 6                    | 50       | 1        |
| Vis Hexagonale | Vis hexagonale M10 x 30                |          | 2        |
| Vis Hexagonale | Vis hexagonale M6 x 40                 |          | 9        |
| Vis Hexagonale | Vis hexagonale M12 x 30                |          | 1        |
| Vis Hexagonale | Vis hexagonale M14 x 40                |          | 2        |
| G2             | ecrou M24 zingué                       |          | 2        |
| H2             | étiré rond Ø20                         | 115.8749 | 2        |

|       |               |         |     |                 |   |
|-------|---------------|---------|-----|-----------------|---|
| Outil | Strip-till    |         |     |                 |  |
| Date  | 15/07/2019    | Version | 2.0 | page n° 20 / 23 |   |
| Pièce | Contributions |         | Qté | 1               |   |



Les travaux pour réaliser la présente mise à jour ont bénéficié d'une contribution des collectivités publiques :



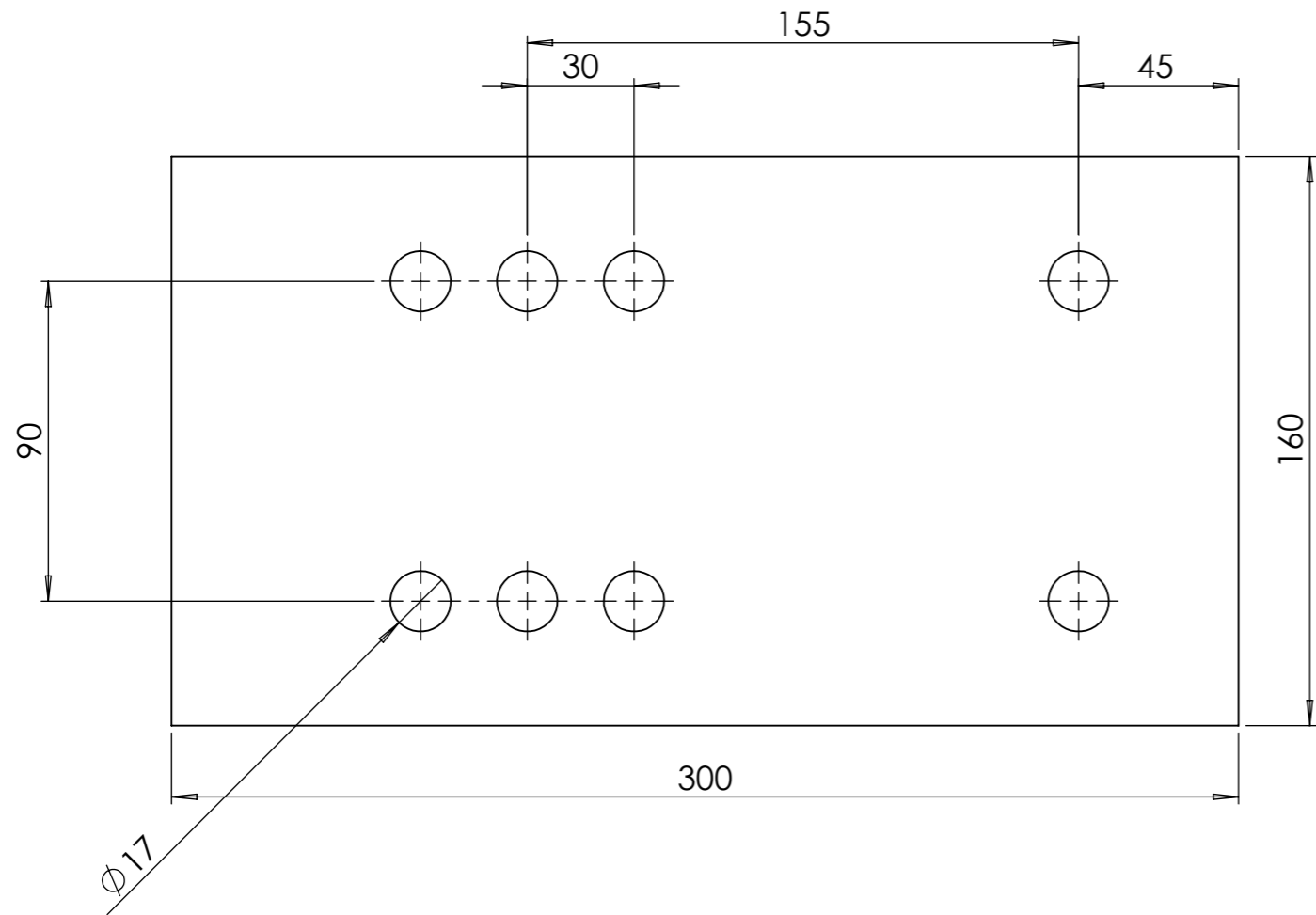
Cette action est cofinancée par le Fonds européen agricole pour le développement rural : l'Europe investit dans les zones rurales.



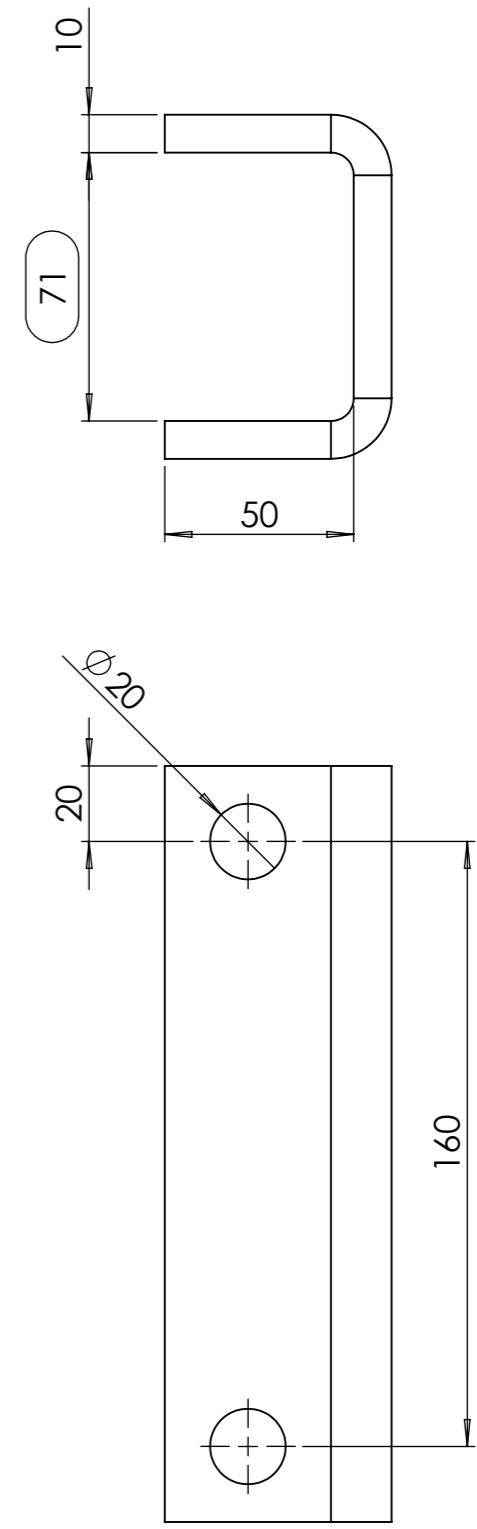
Cette mise à jour, comme les précédentes, a bénéficié de la contribution bénévole et décisive des nombreux(ses) paysan(ne)s, membres formels ou informels du collectif L'Atelier Paysan.



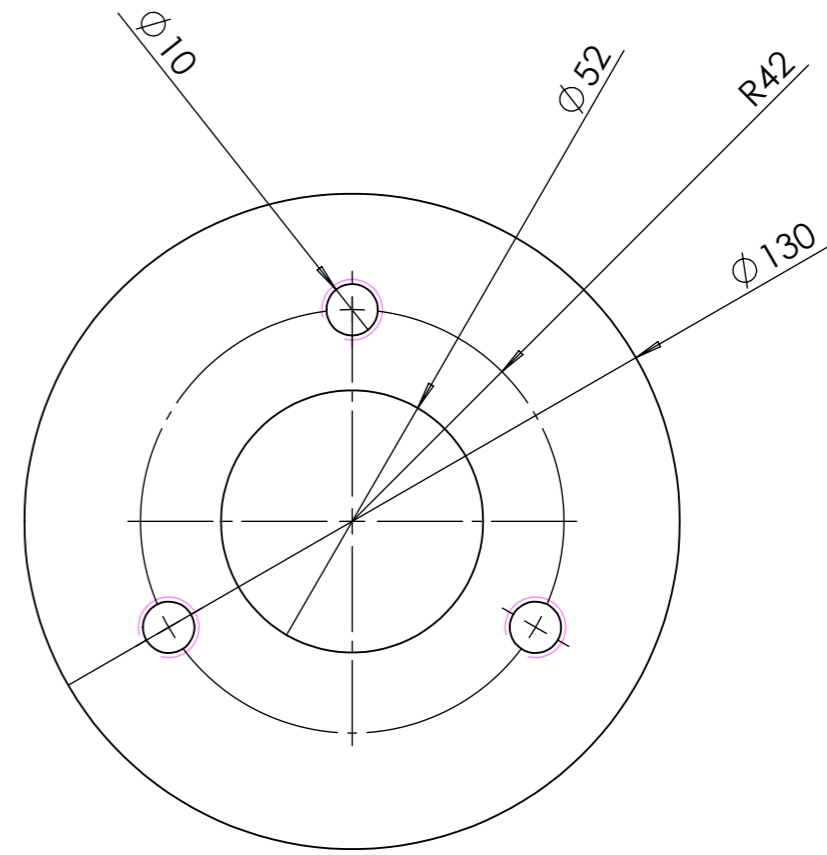
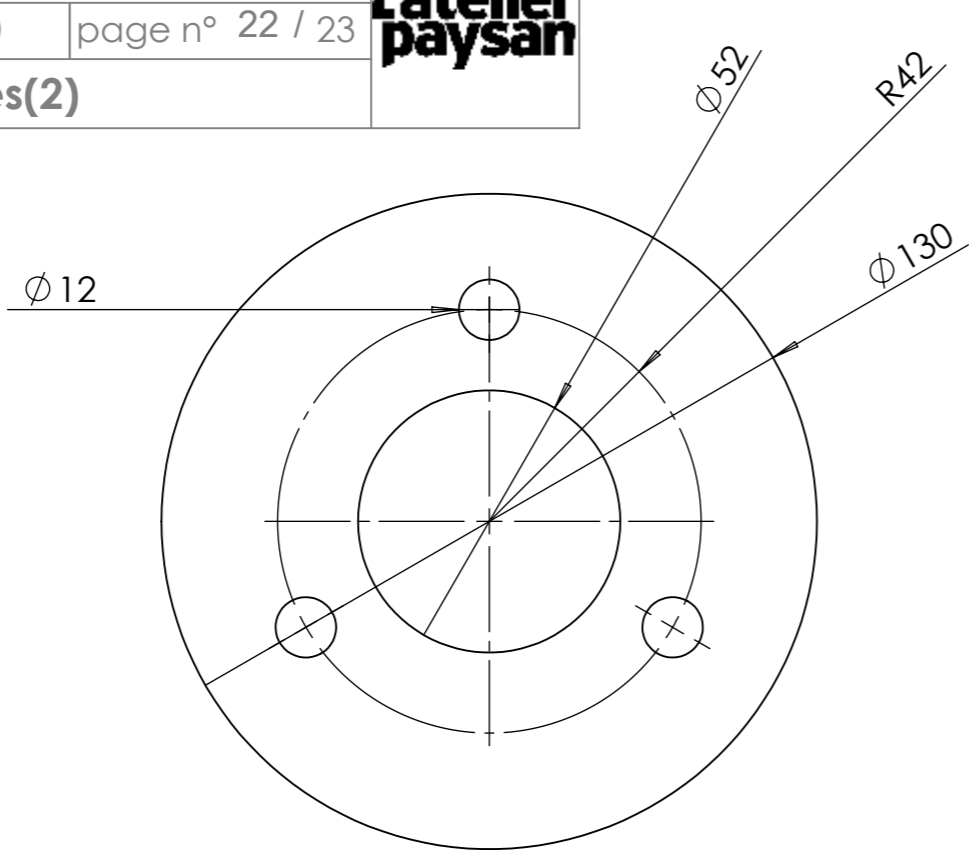
**A1**  
épaisseur 10



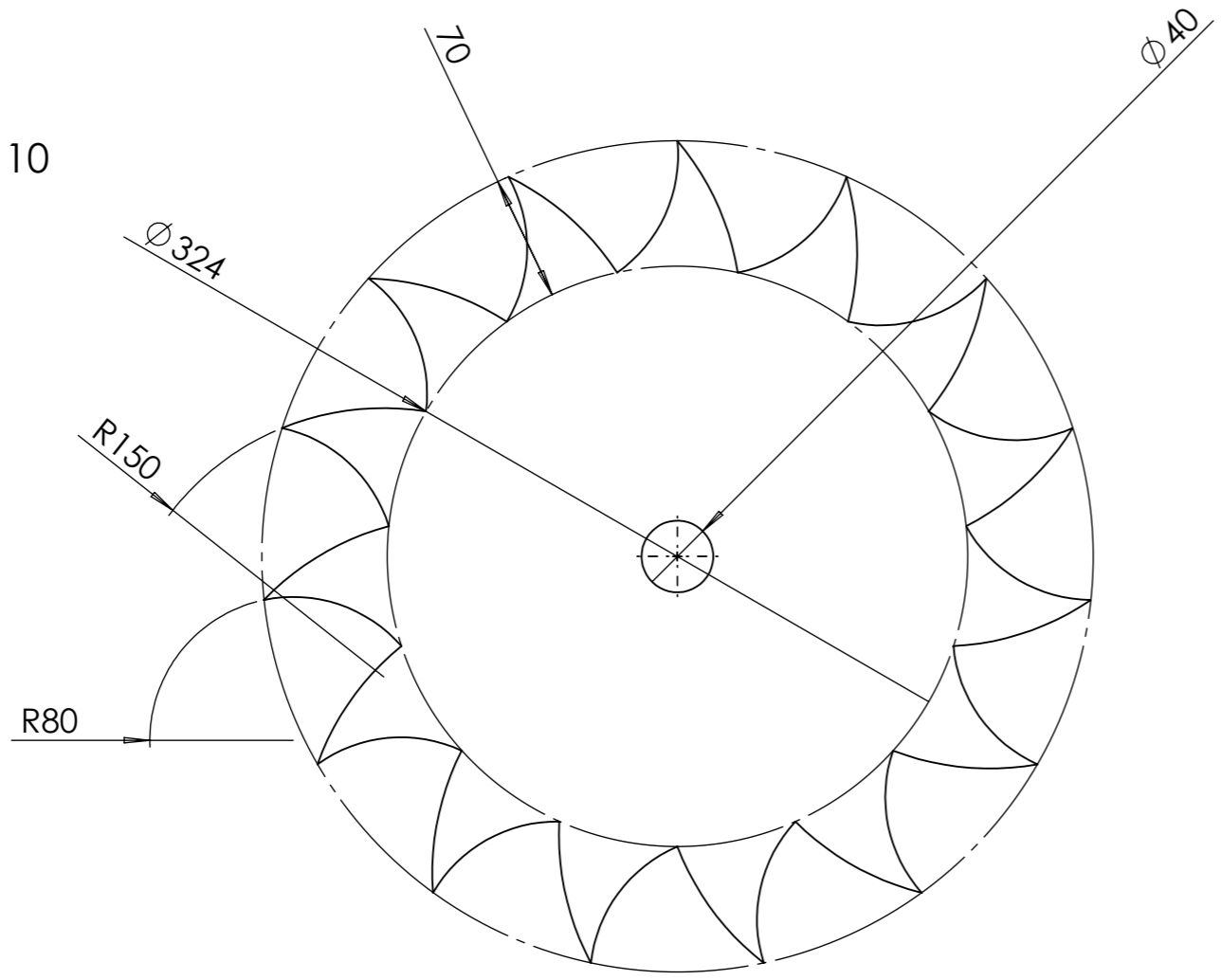
**A3 - B1**  
épaisseur 10



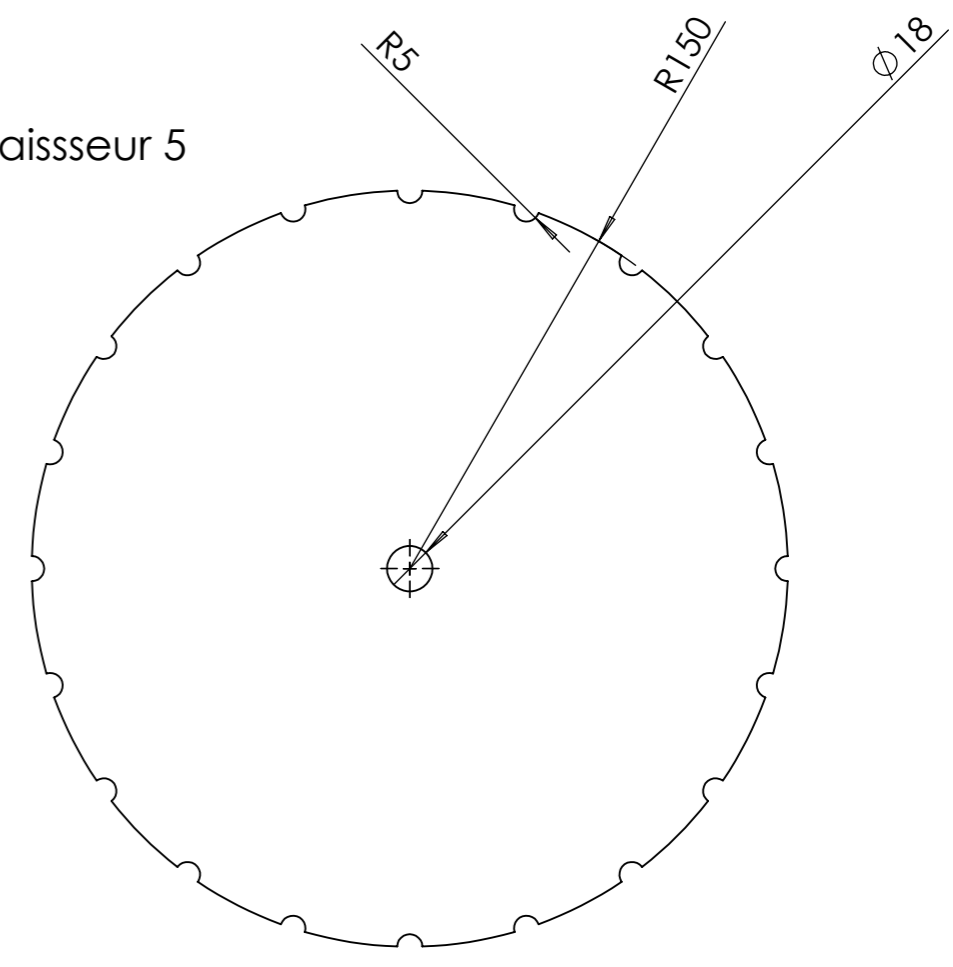
**Coupeles Disque**  
épaisseur 15



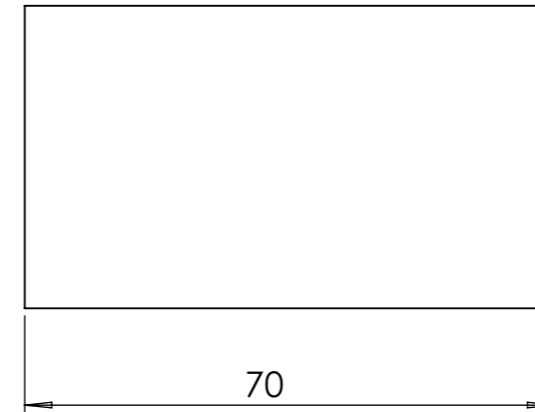
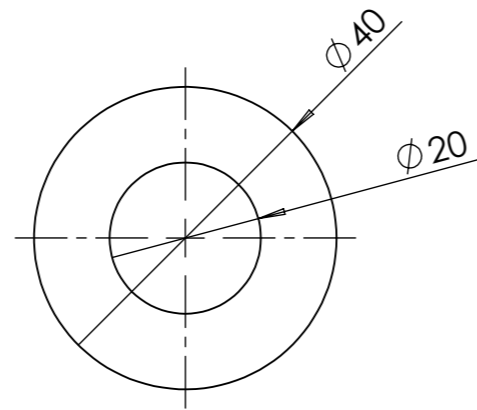
**I3**  
épaisseur 10



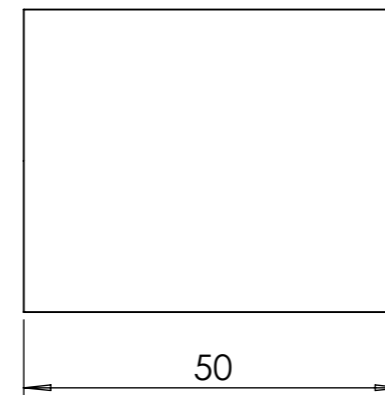
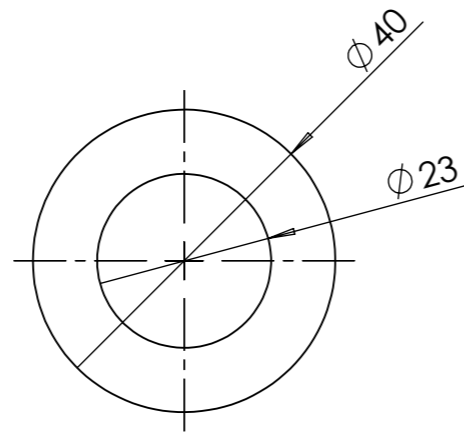
**N1**  
épaisseur 5



**C2**



**I4**



**N4**

