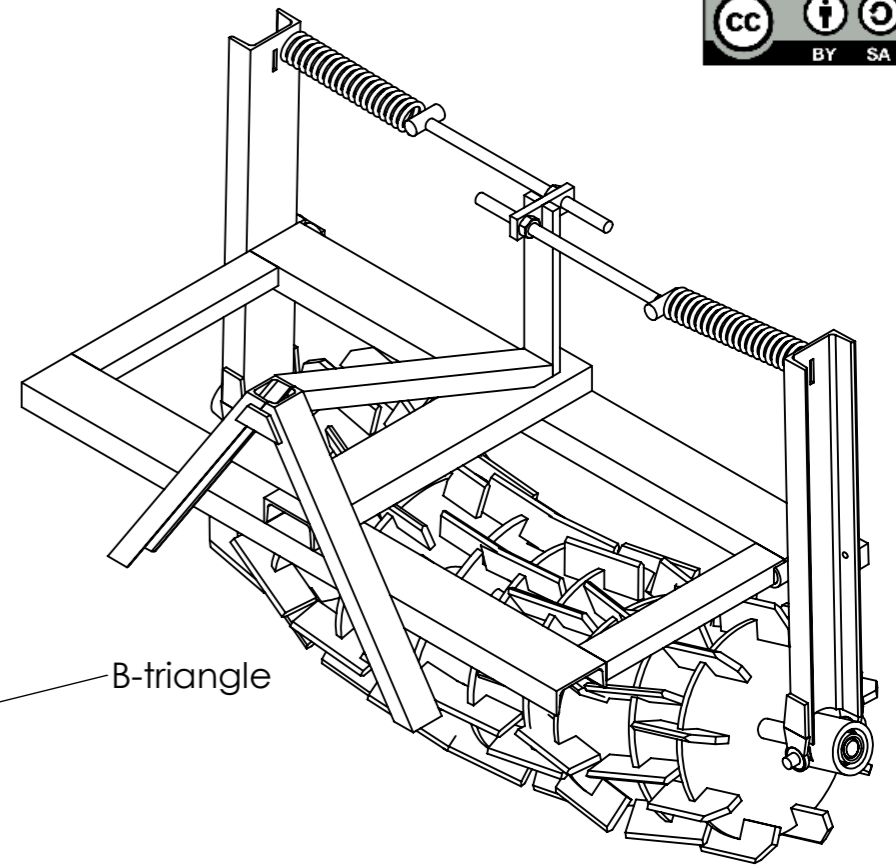
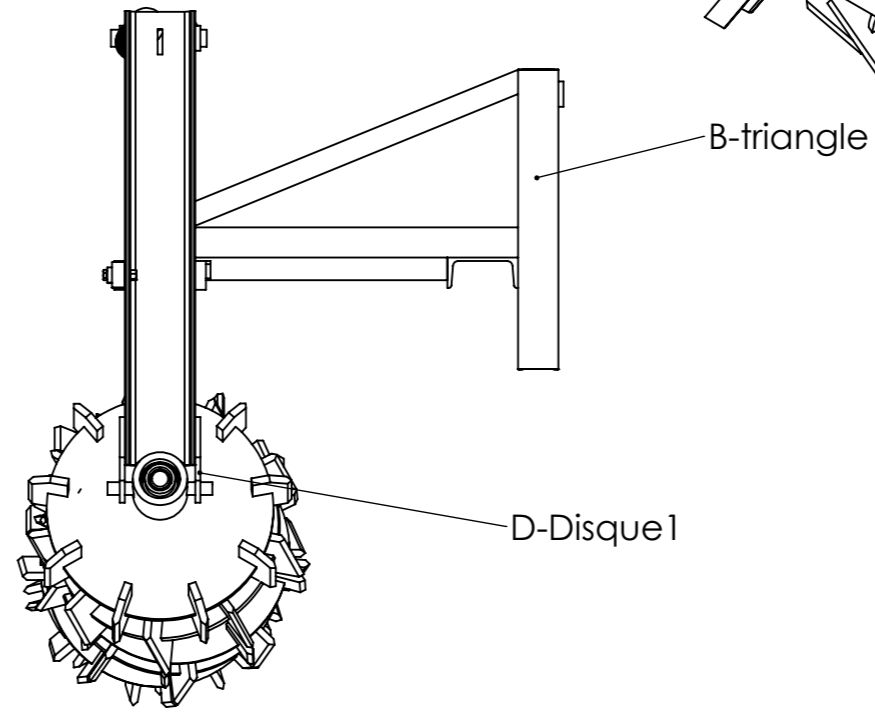
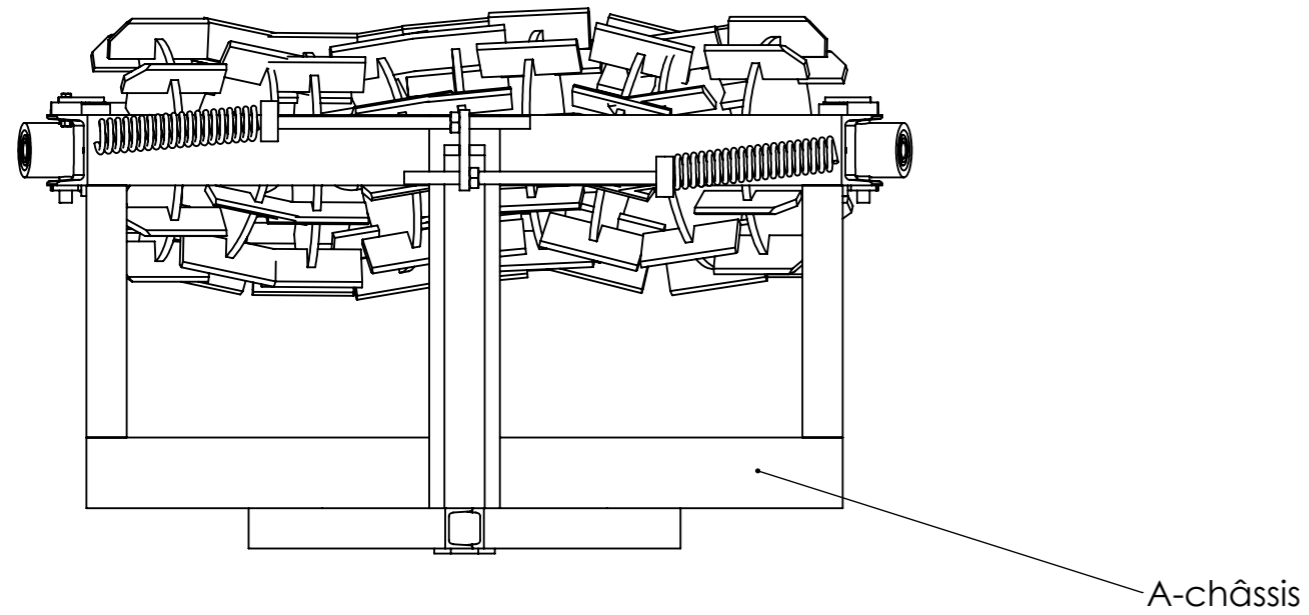
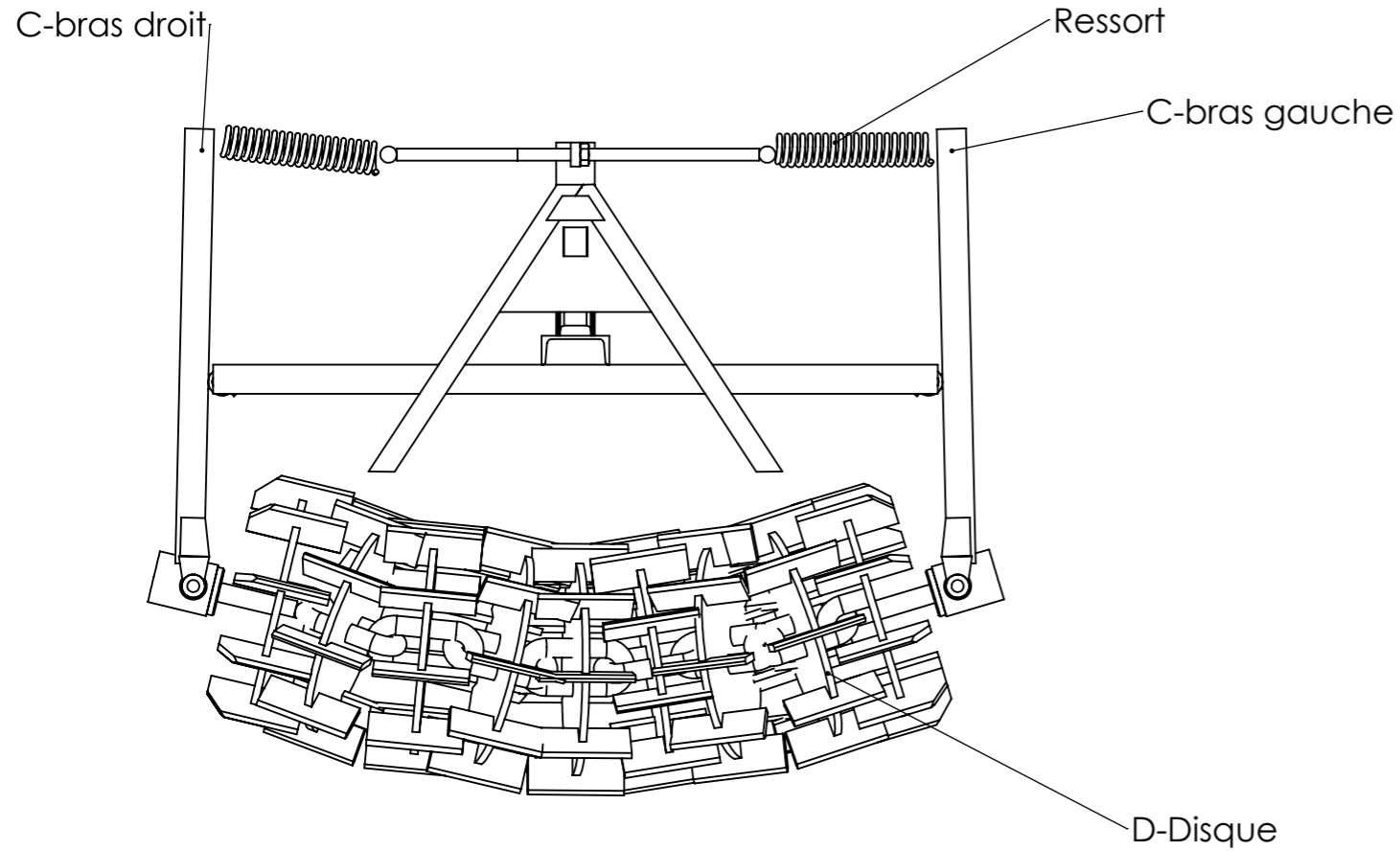


Date 13/05/2014

Version 1.0

Outil	<b>Rouleur</b>	Pièce	<b>Vue générale</b>	Qté	<b>1</b>
-------	----------------	-------	---------------------	-----	----------

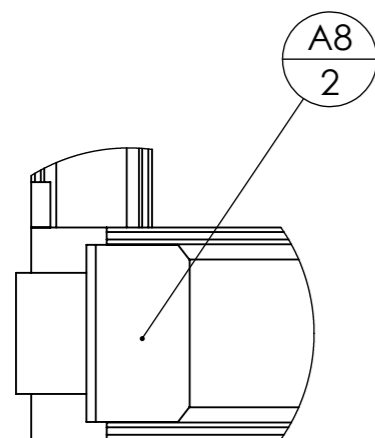
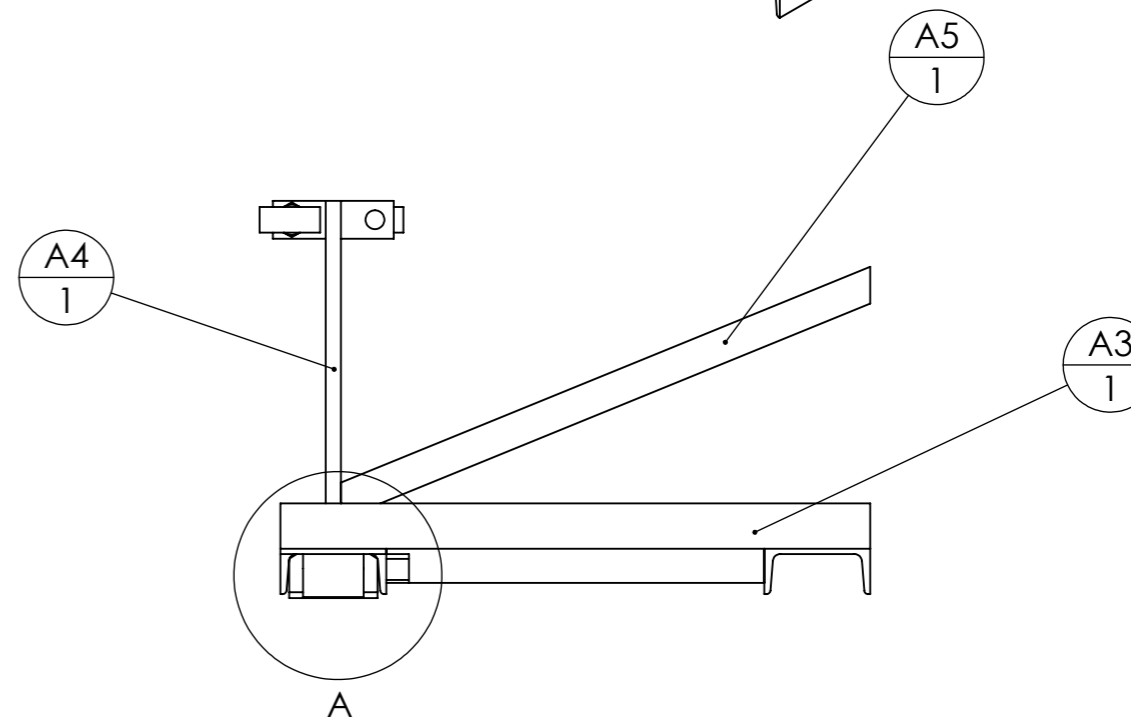
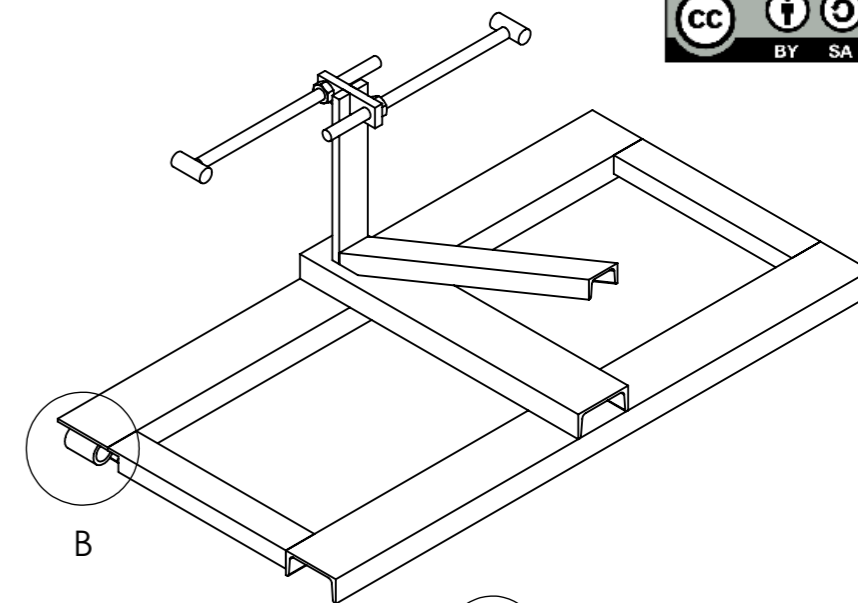
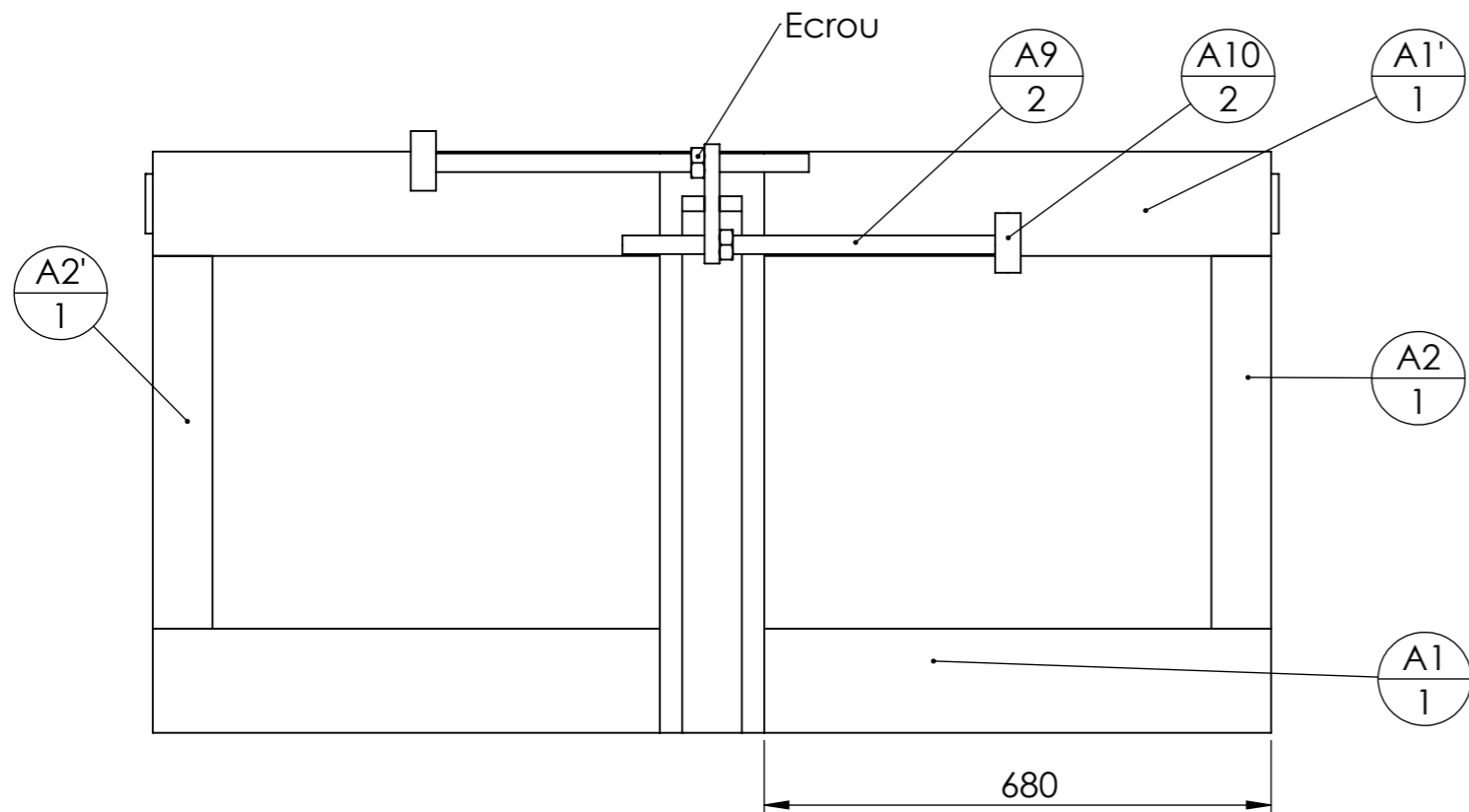


N°	Désignation	Longueur	Qté
A-châssis	A - Châssis		1
B-triangle	B - Triangle d'attelage		1
C-bras droit	C - Bras Droit		1
C-bras gauche	C - Bras Gauche		1
D-Disque	D - Disque		7
D-Disque1	D - Disque 1		2
Ressort	Ressort		2

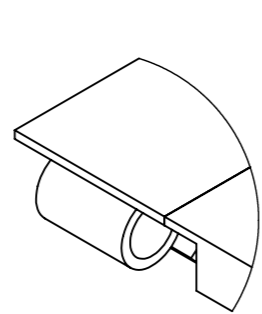
Date 13/05/2014

Version 1.0

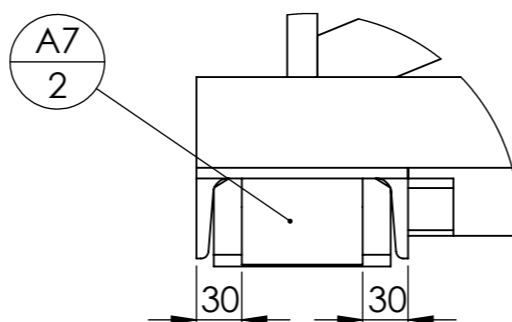
Outil	<b>Rouleur</b>	Pièce	<b>A-Châssis</b>	Qté	<b>1</b>
-------	----------------	-------	------------------	-----	----------



VUE DE DESSOUS



DÉTAIL B  
ECHELLE 1 : 5



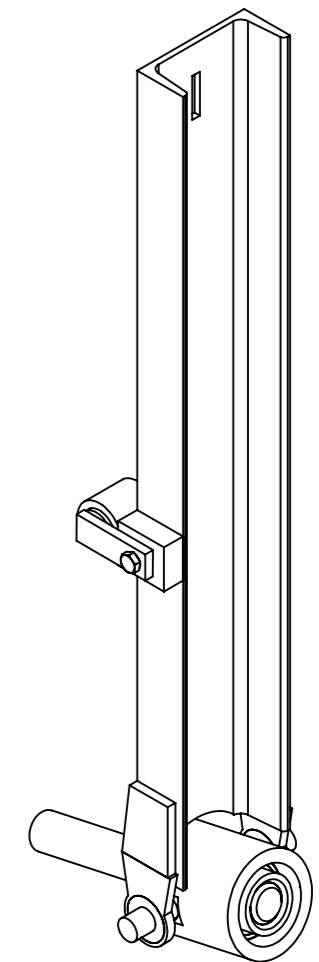
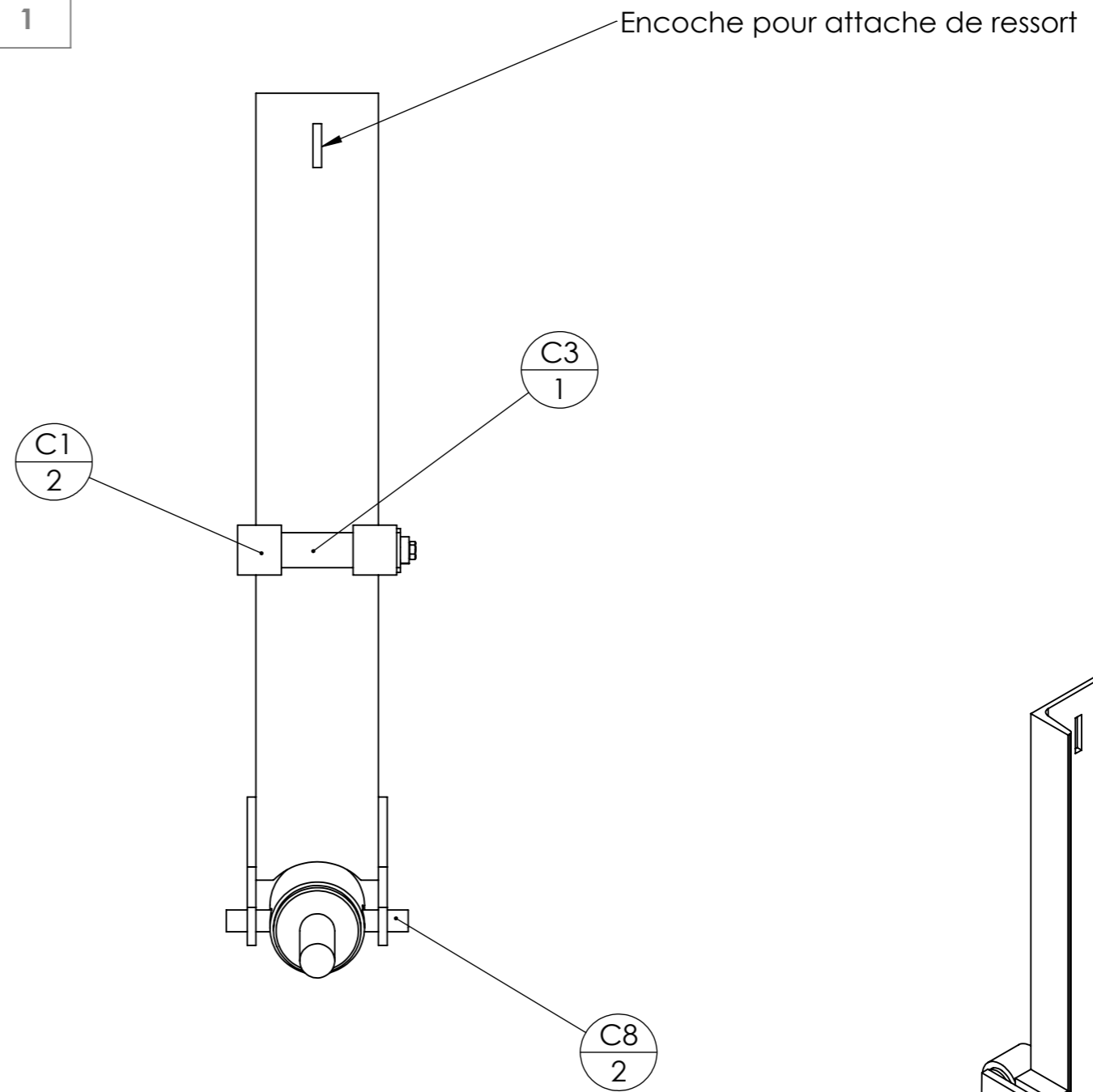
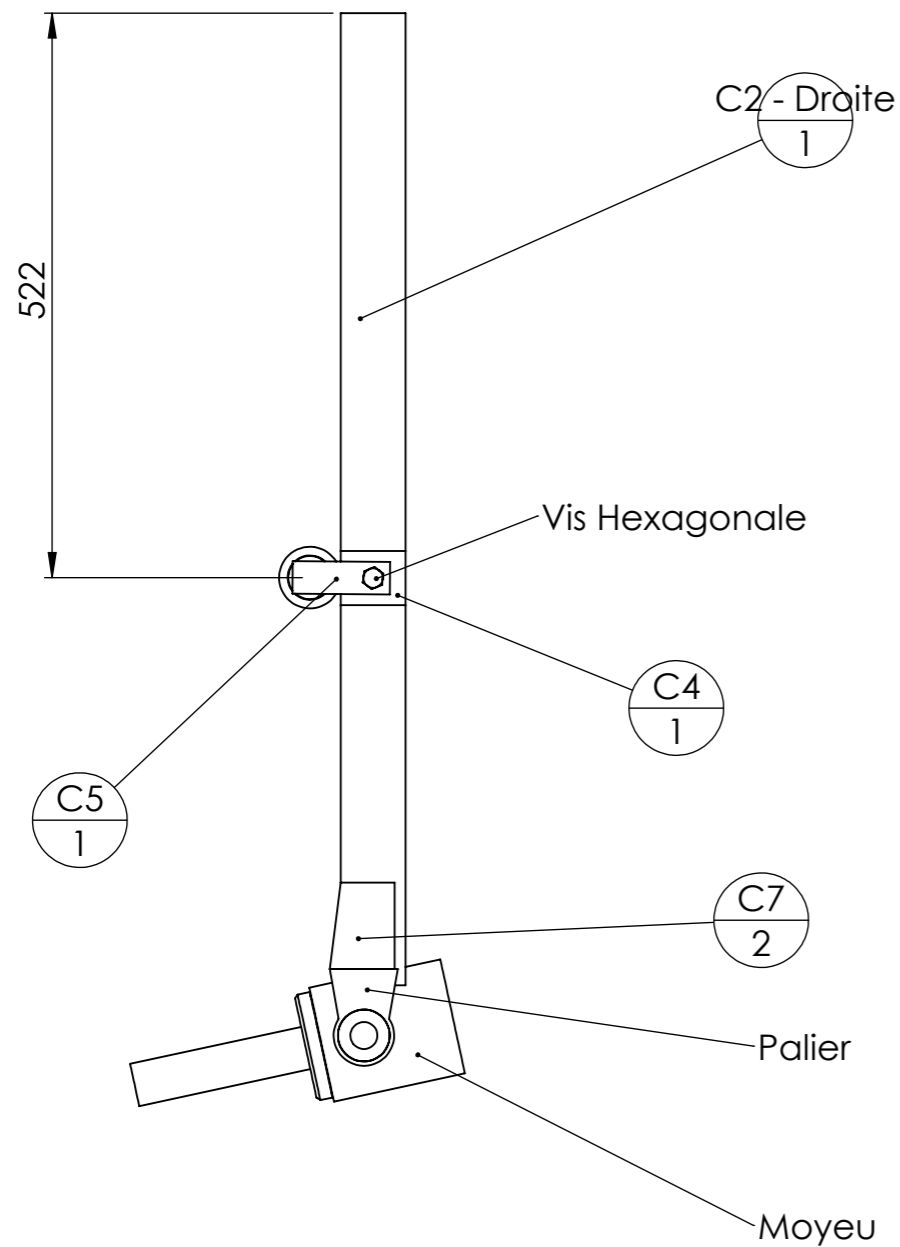
DÉTAIL A  
ECHELLE 1 : 5

N°	Désignation	Longueur	Qté
A1	Profilé UPN 140 x 60	1500	1
A1'	Profilé UPN 140 x 60	1500	1
A2	Profilé UPN 80 x 45	500	1
A2'	Profilé UPN 80 x 45	500	1
A3	Profilé UPN 140 x 60	780	1
A4	Fer plat 80 x 20	400	1
A5	Profilé UPN 80 x 45	780	1
A6	Fer plat 50 x 20	160	1
A7	Tube rond Ø57 ép.8	80	2
A8	Fer plat 80 x 10	117	2
A9	Tige filetée Ø25	500	2
A10	étiré rond Ø25	80	2
Ecrou	Ecrou M25		2

Date 13/05/2014

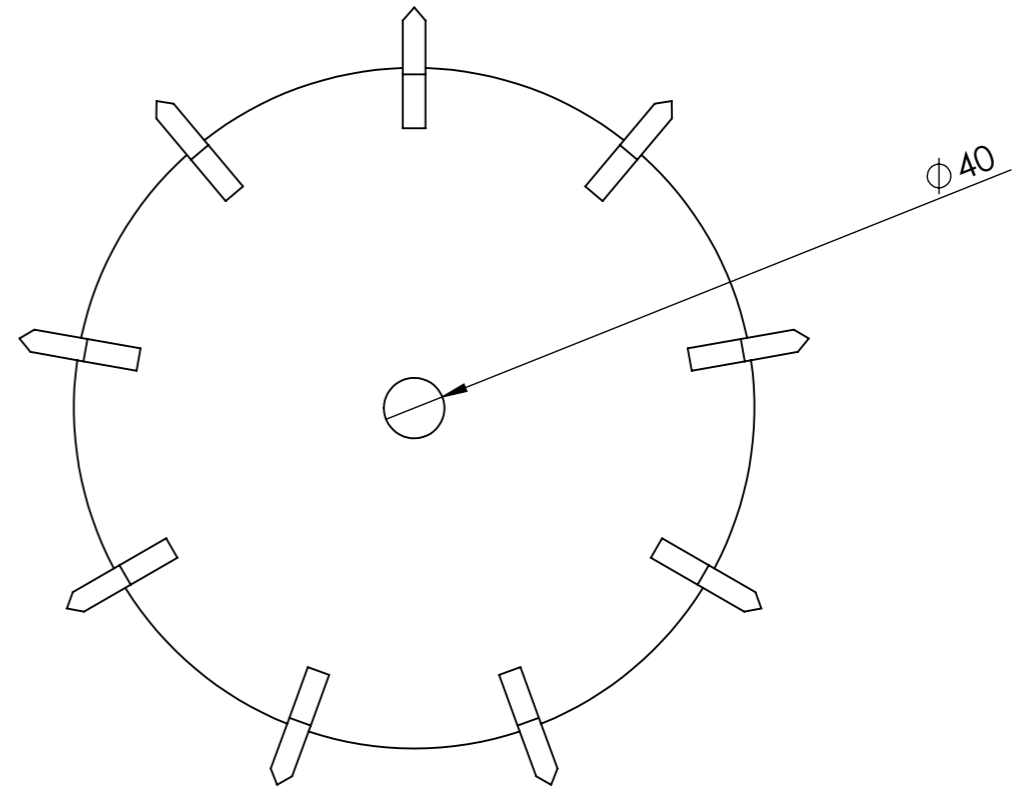
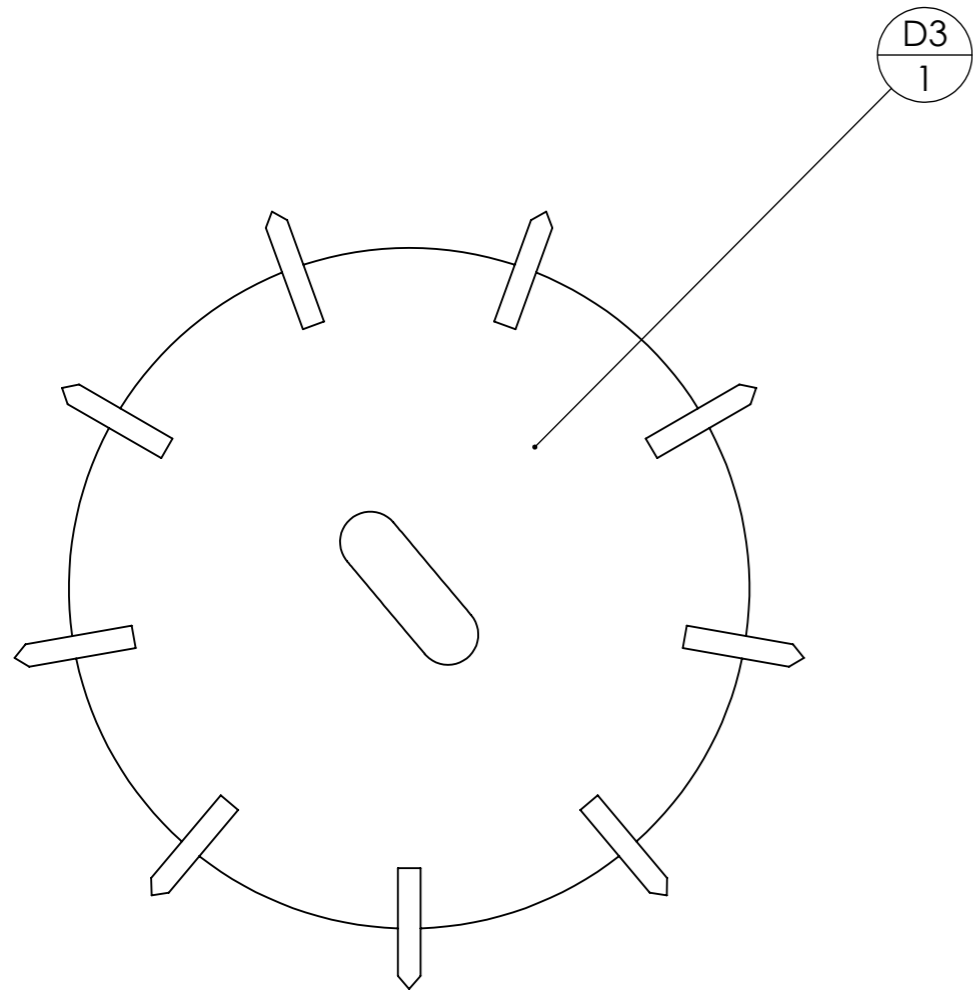
Version 1.0

Outil	<b>Rouleux</b>	Pièce	<b>Bras</b>	Qté	<b>1</b>
-------	----------------	-------	-------------	-----	----------

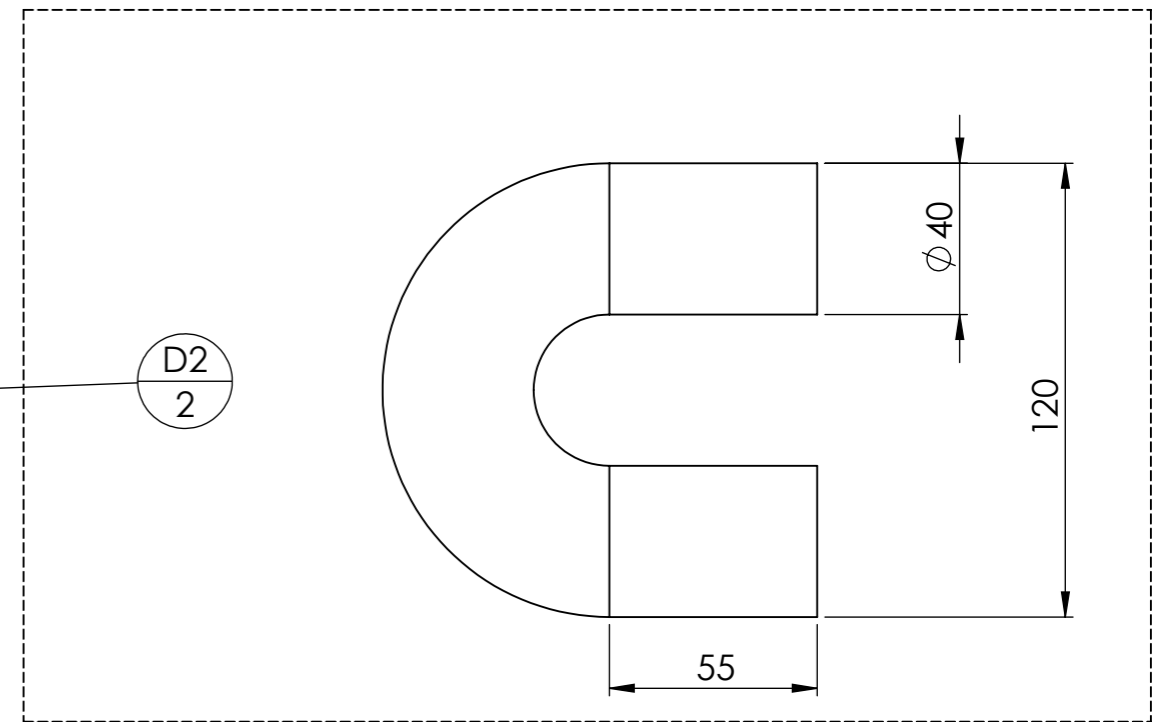
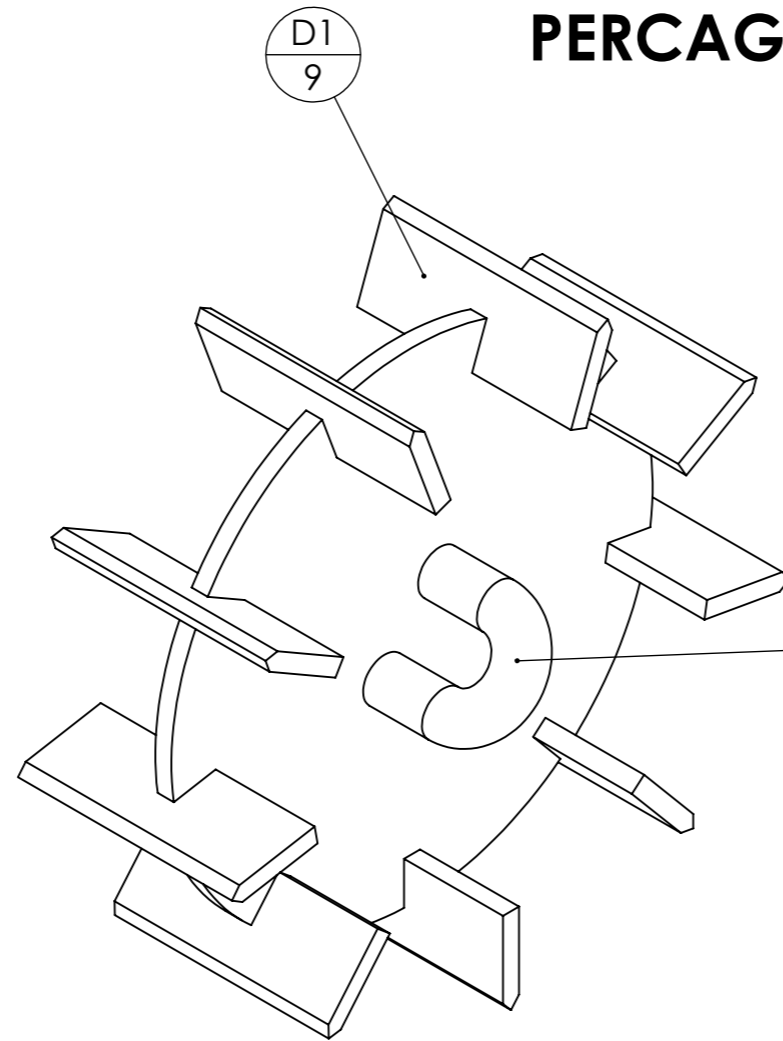


N°	Désignation	Longueur	Qté
C1	Tube rond Ø57 ép.8	50	2
C2 - Droite	Profilé UPN 140 x 60	900	1
C3	étiré rond Ø40	185	1
C4	Fer plat 50 x 25	60	1
C5	Fer plat 30 x 10	90	1
C7	Fer plat 80 x 10	60	2
C8	étiré rond Ø25	70	2
Vis Hexagonale	Vis hexagonale M12 x 55		1
Ecrou	Ecrou M12		1
Palier			2
Moyeu			1

Date	13/05/2014	 <small>LA COOPÉRATIVE DES SAVOIRS PAYSANS</small>			
Version	1.0				
Outil	Rouleur	Pièce	Vue générale	Qté	1



**PREMIER DISQUE DIFFERENT :  
PERCAGE POUR ACCEILLIR L'AXE SORTANT DU MOYEU**



N°	Désignation	Longueur	Qté
D1	étiré 80 x 15	200	9
D3	Disque ∅450 ép.15		1
D2	Maillon de chaîne		2