


Outil	Distributeur multigraine				
Date	27/08/2020	Version	1.0		page n° 1 / 19
Pièce	Préambule		Qté		1

# Avant de commencer



La présente version est le résultat des évolutions par l'usage, d'expérimentations paysannes quotidiennes, des ajustements pratiques issus des retours des participants aux nombreuses formations et journées de terrain collectives.


L'autoconstruction de votre outil à l'aide de ce tutoriel n'est que le début de votre aventure. Si cette machine est pertinente en l'état pour de nombreux contextes, vous allez devoir l'adapter, la régler, la modifier pour l'ajuster à votre projet agronomique, vos itinéraires techniques, vos conditions pédo-climatiques. Vous allez donc faire vivre cette machine.

Félicitations, vous êtes en passe de devenir constructeur d'outils et machines agricoles homologué CE! Renseignez-vous sur vos responsabilités légales sur notre site: des outils paysans\techniques et réglementations. (<https://www.latelierpaysan.org/Techniques-et-reglementations>)

**Merci de nous faire parvenir vos retours, vos découvertes, vos réussites.**  
**Vos expériences individuelles, vos tâtonnements de terrain viendront enrichir le pot commun paysan, sous même licence libre que les présents plans.**

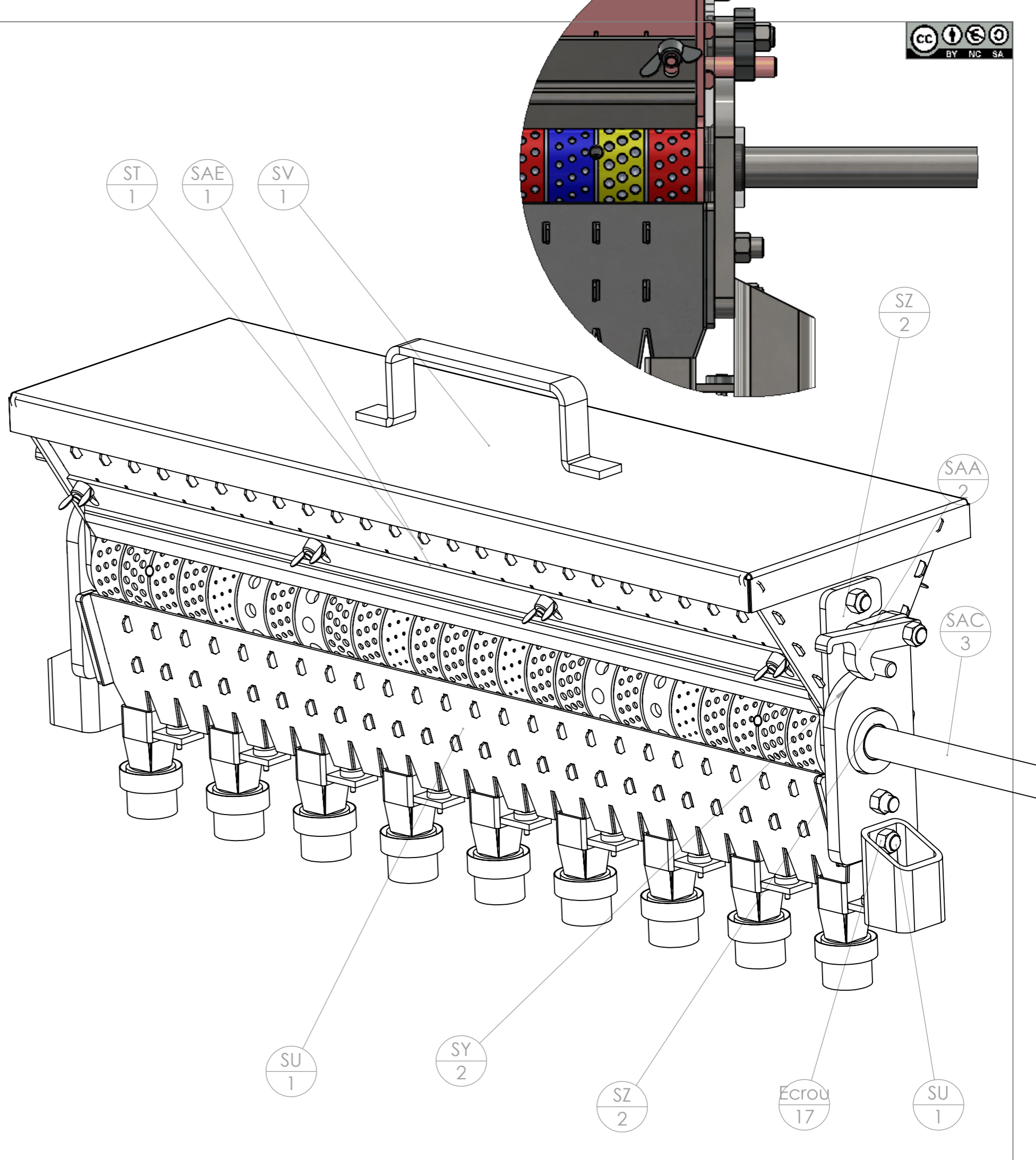
<http://www.latelierpaysan.org/>

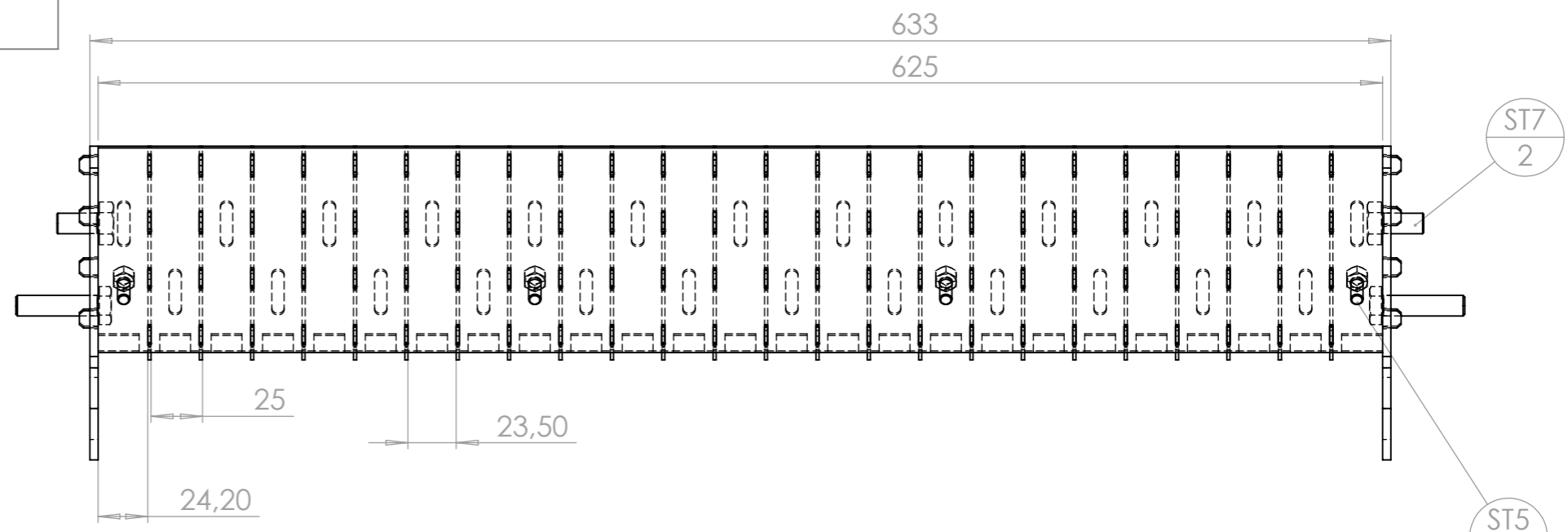
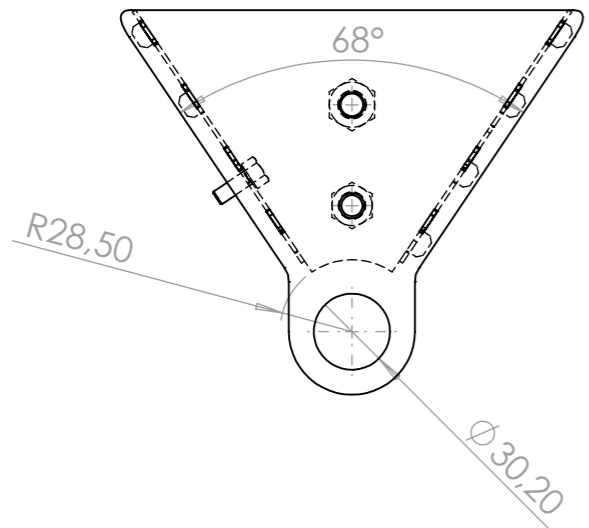
<http://forum.latelierpaysan.org>

Outil	<b>Distributeur multigraine</b>				
Date	27/08/2020	Version	1.0		page n° 2 / 19
Feuille	<b>vue d'ensemble</b>				

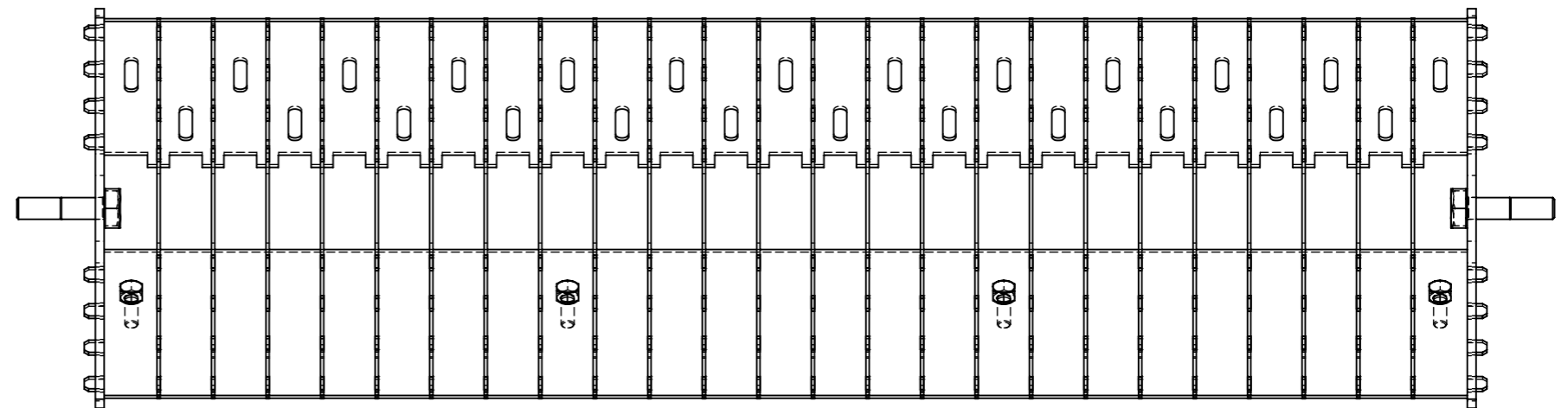
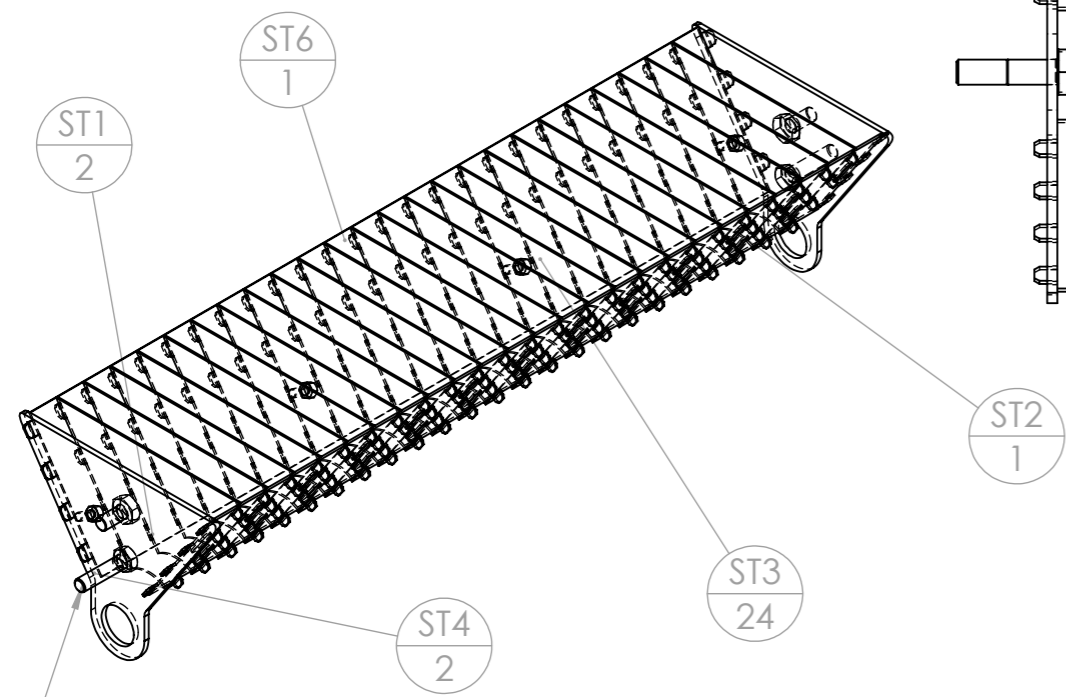


Pièce	Désignation	Qté
SAA	loquet distributeur	2
SAB	sortie distributeur	9
SAC	accouplement cylindre/semoir court	1
SAC	accouplement cylindre/semoir long	1
SAD	balais vis haute	13
SAD	balais vis basse	12
SAE	balais long	1
SAF	cylindre distribution graine	1
Ecrou	Ecrou M8 autofreiné	8
Goupille_elastique	goupille élastique 6 x 50	2
Palier lisse à collerette	Palier lisse à collerette Iglidur® Øint 20 - Øext 23 - L 21.5	2
ST	trémie distributeur	1
SU	récepteur distributeur	1
SV	couvercle trémie distributeur	1
SY	support distributeur droite	1
SZ	support trémie droite	1
aimant	aimant disque Ø15x4	9
ecrou papillon m6	écrou papillon M6	29
capot	Variateur continu Joel taupin	1
Goupille_elastique	Goupille élastique 5 x 30	1
SAC	l court	1
pignon 13dts Kramp	Pignon 13 dents 08B1 Øint 10	1
Vis tête fraisée_V2	Vis tête fraisée M3 x 16	9
Ecrou	Ecrou M3 autofreiné	9
SY	support distributeur droite	1
SZ	support trémie droite	1
colle uv	Colle UV Fix & Flash	1
collier serrage	collier serrage 26-38 mm	9





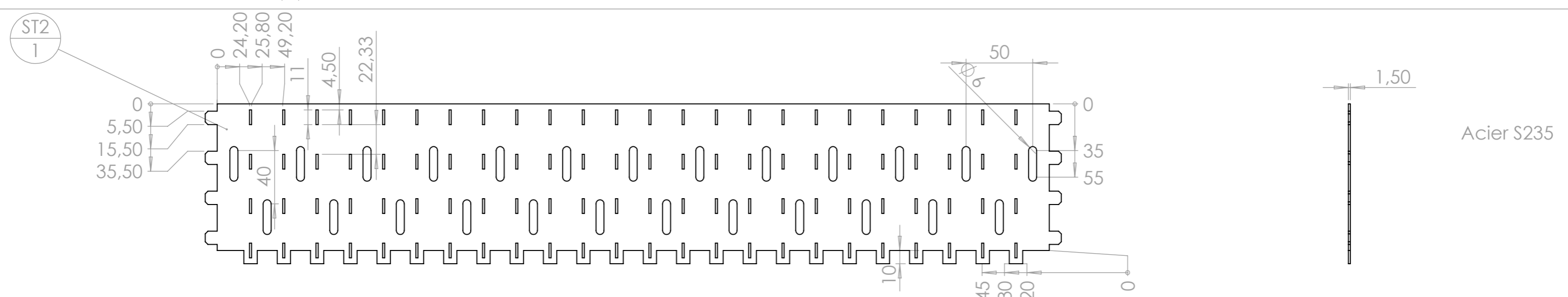
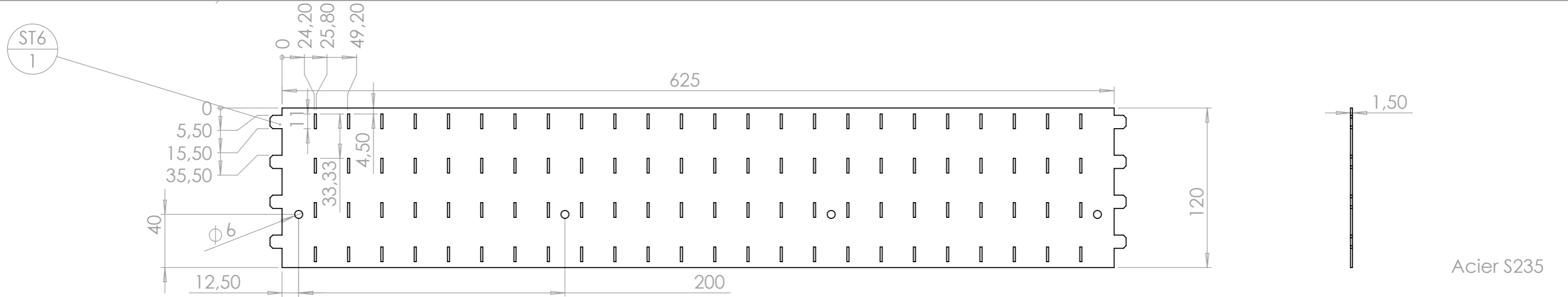
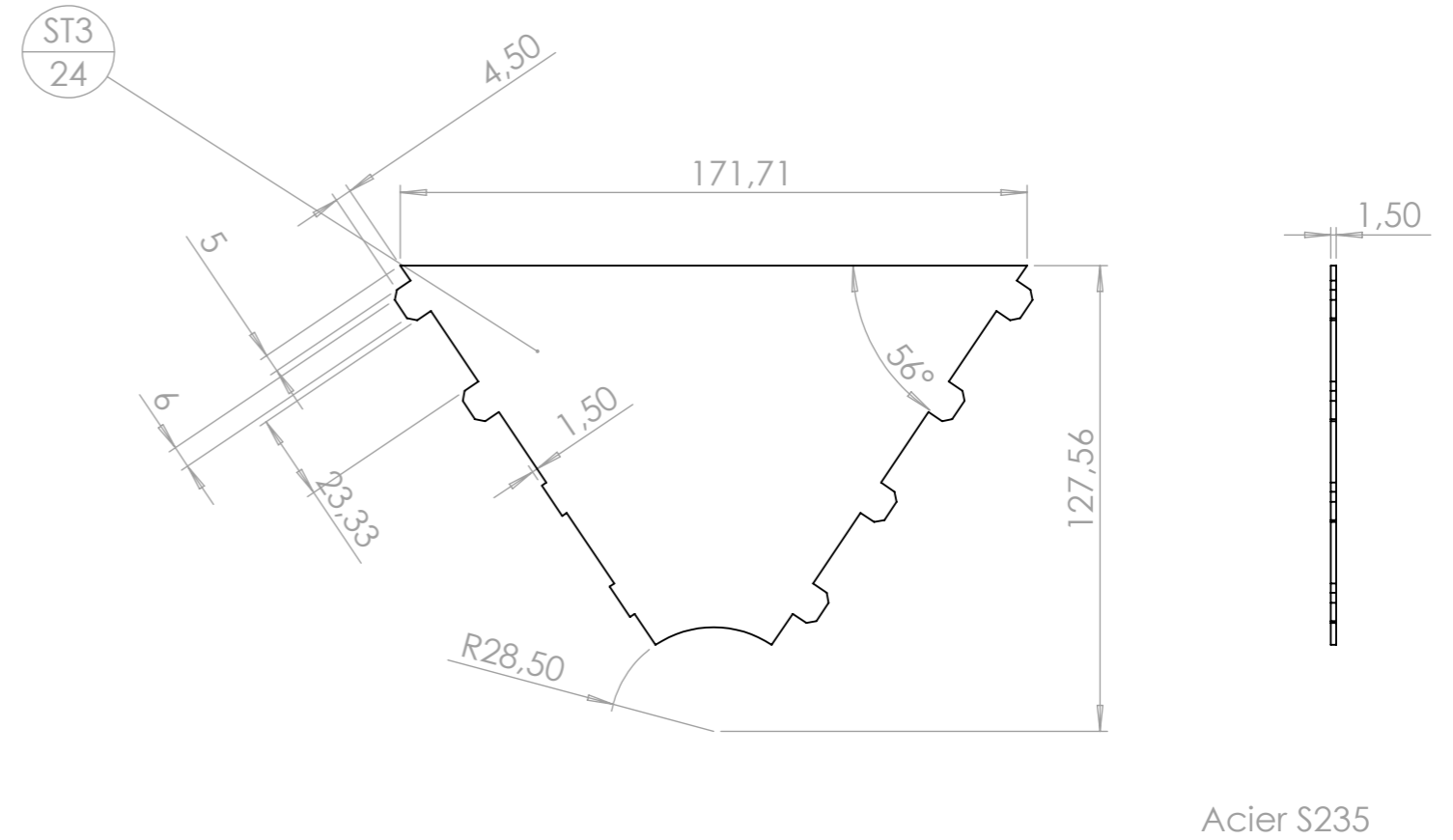
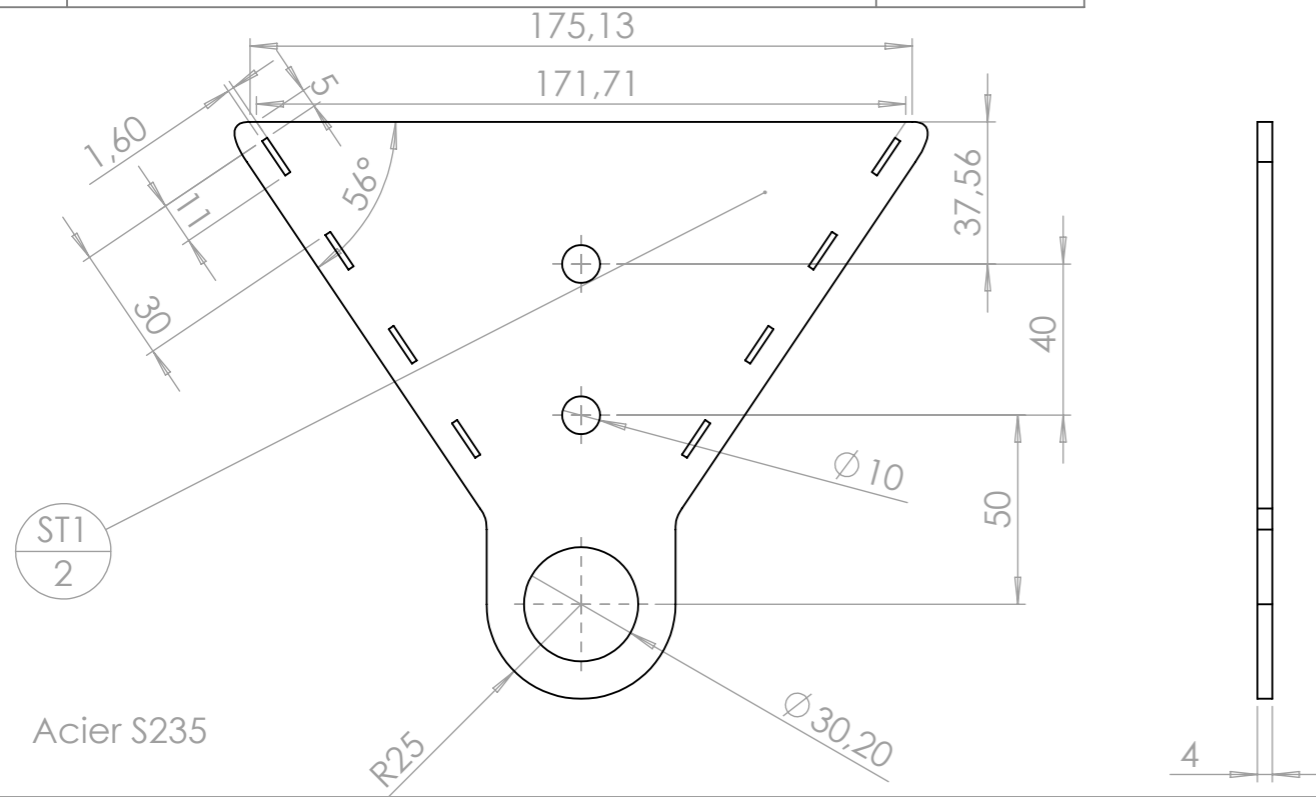
!!\ Les pliages des tenons ne doivent PAS être effectués au marteau.  
 Pliez avec une pince multiprise, et ne collez pas les tenons avec les plaques contenant les mortaises.  
 Sans ces précautions, les cloisons vrillent et empêchent la rotation du cylindre !!\



Souder les vis avant d'assembler la trémie

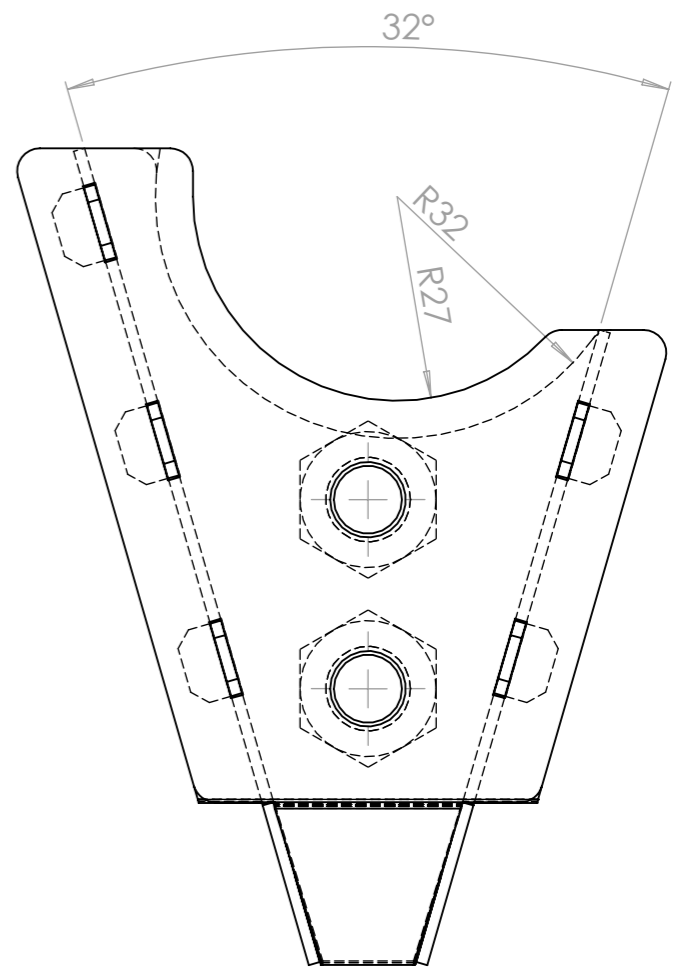
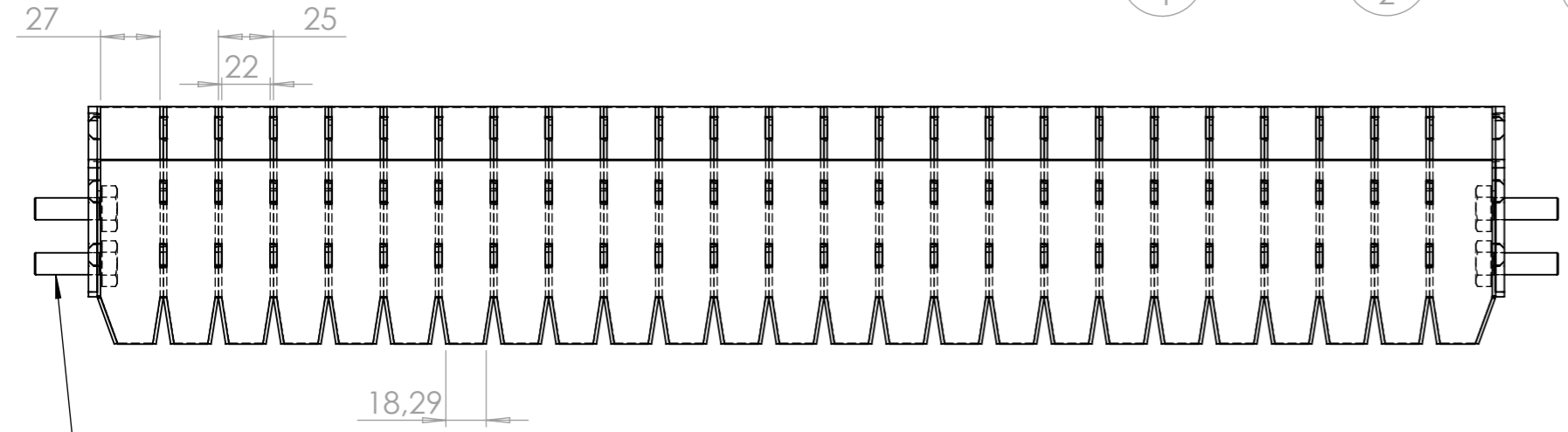
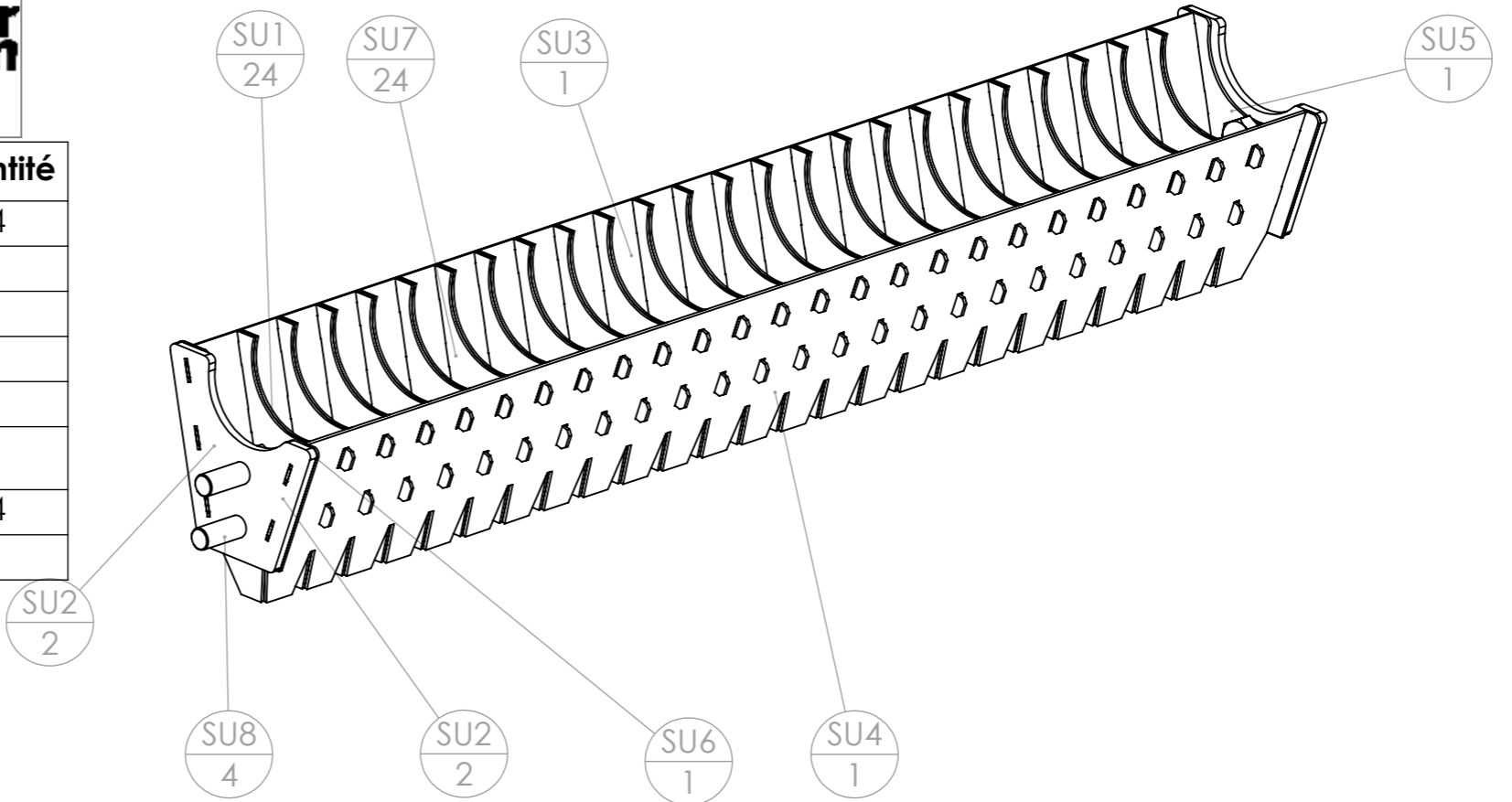
repère	Désignation	Quantité
ST1	ST1 trémie distributeur extrémité	2
ST2	ST2 trémie distributeur tôle arrière	1
ST3	ST3 trémie distributeur cloison	24
ST4	Vis hexagonale M10 x 40	2
ST5	Vis hexagonale M6 x 15	4
ST6	ST6 trémie distributeur tôle avant	1
ST7	Vis hexagonale M10 x 20	2

Outil	Distributeur multigraine				
Date	27/08/2020	Version	1.0		page n° 4 / 19
Feuille	ST1-2-3-6				

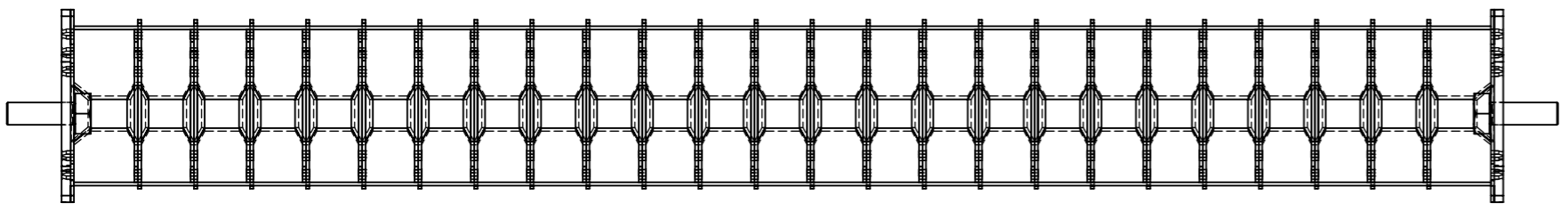



Outil	<b>Distributeur multigraine</b>			<b>L'atelier paysan</b>	
Date	27/08/2020	Version	1.0		page n° 5 / 19
Feuille	<b>SU vue d'ensemble</b>				

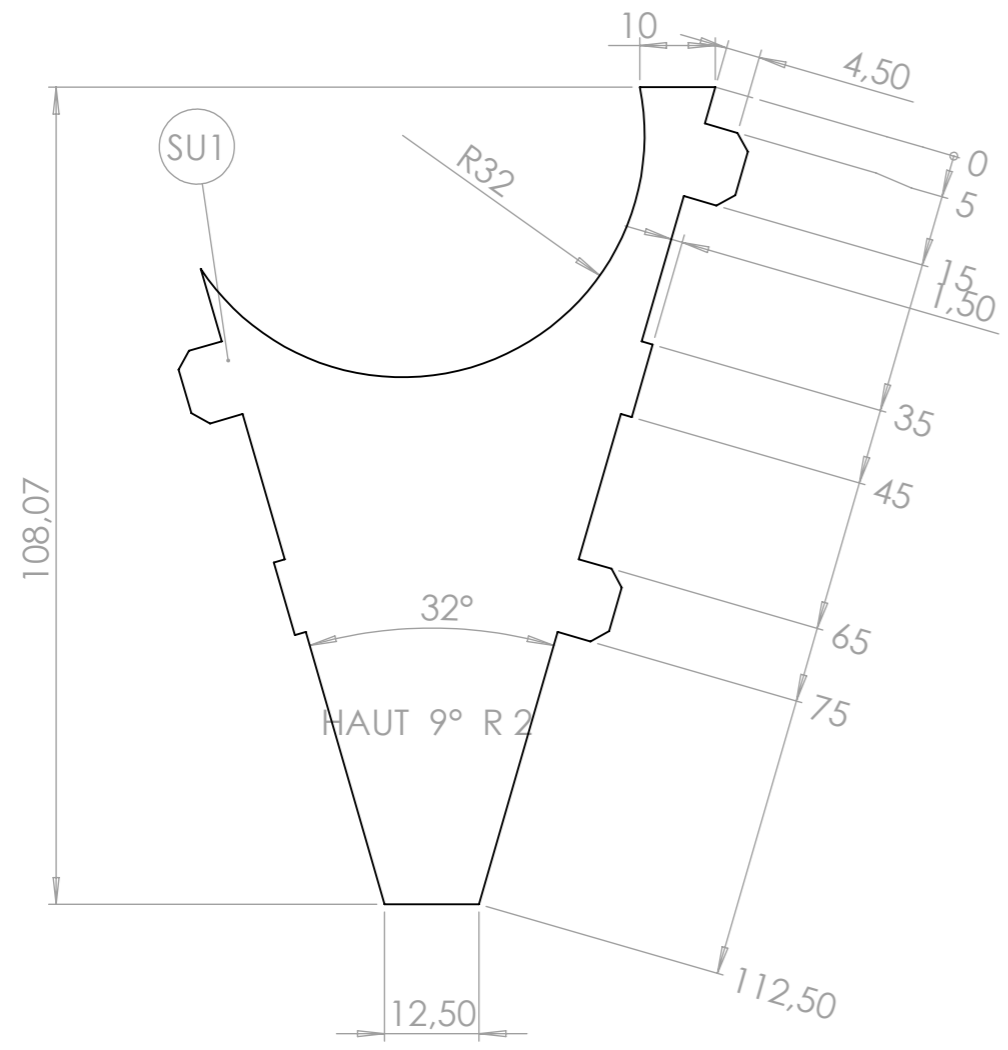
repère	Désignation	Quantité
SU1	SU1 distributeur récepteur cloison	24
SU2	SU2 distributeur récepteur extrémité	2
SU4	SU4 distributeur récepteur tôle arrière	1
SU3	SU3 distributeur récepteur tôle avant	1
SU5	SU5 récepteur distributeur cloison externe droite	1
SU6	SU6 récepteur distributeur cloison externe gauche	1
SU7	SU7 distributeur récepteur cloison	24
SU8	Vis hexagonale M10 x 30	4



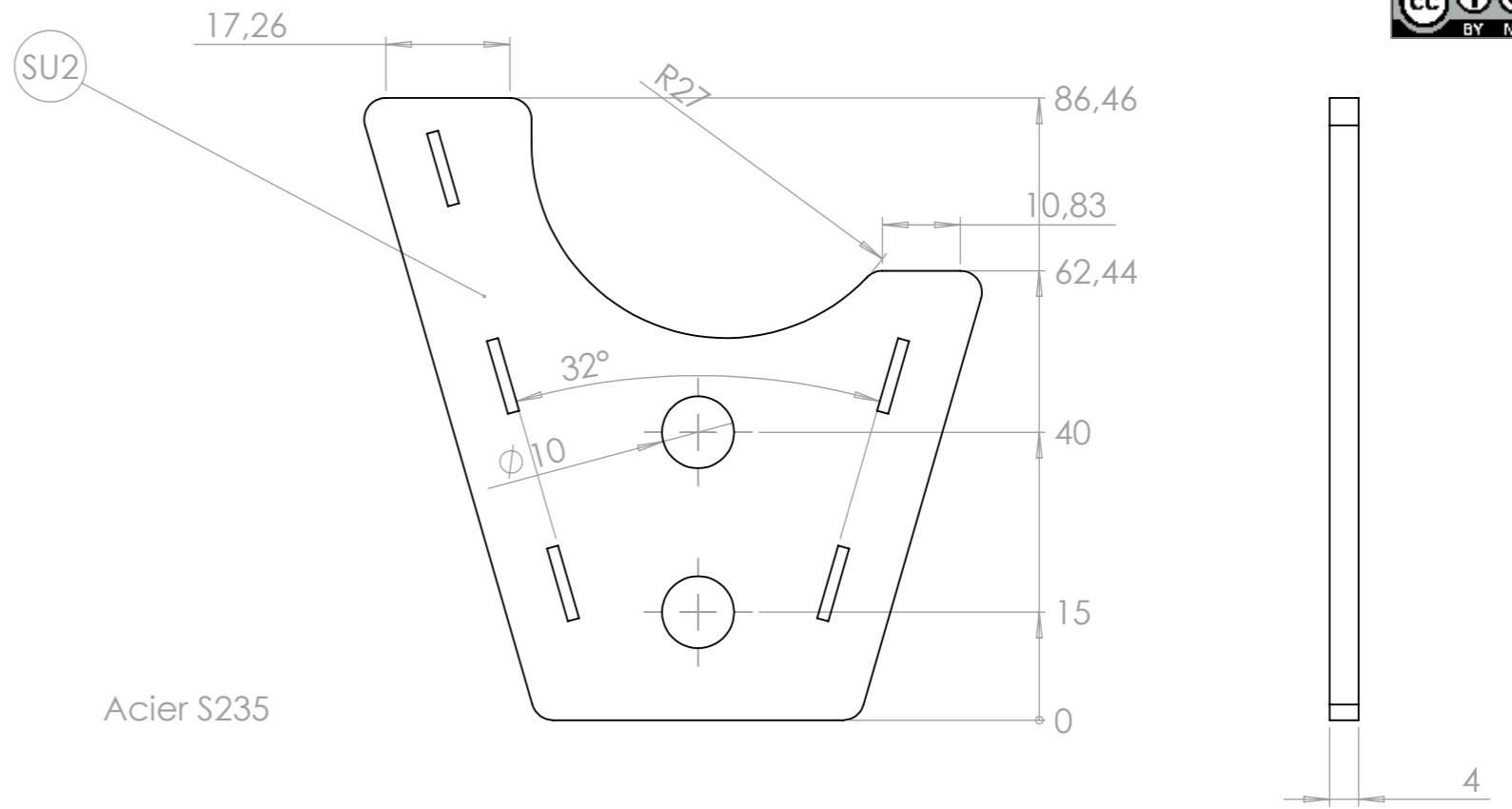
**ATTENTION**  
Souder les vis sur SU6 avant d'assembler le récepteur



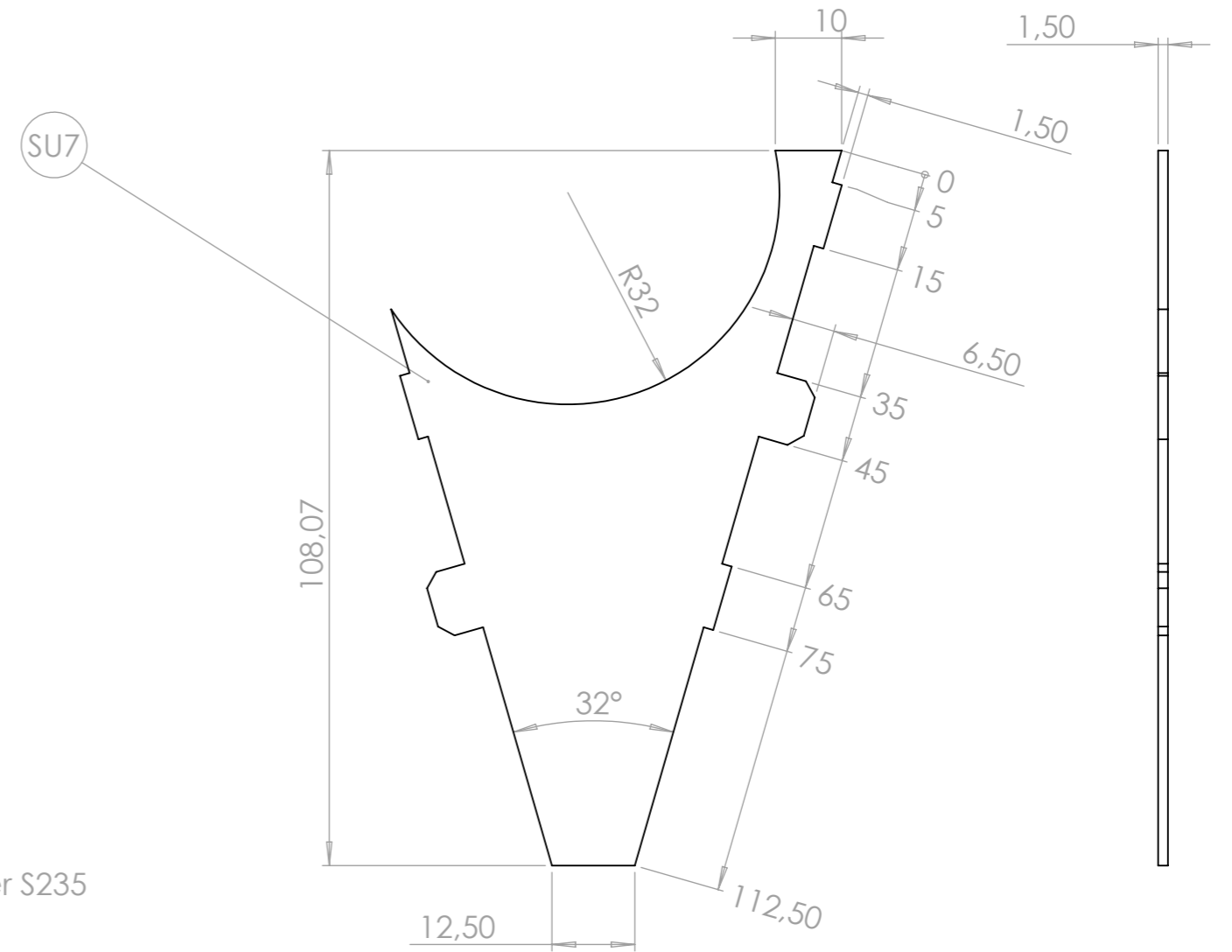
Outil	Distributeur multigraine				
Date	27/08/2020	Version	1.0		page n° 6 / 19
Feuille	SU1-2-7				



Acier S235



Acier S235

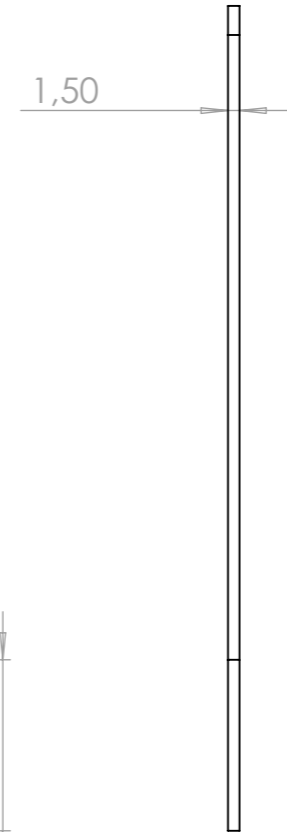
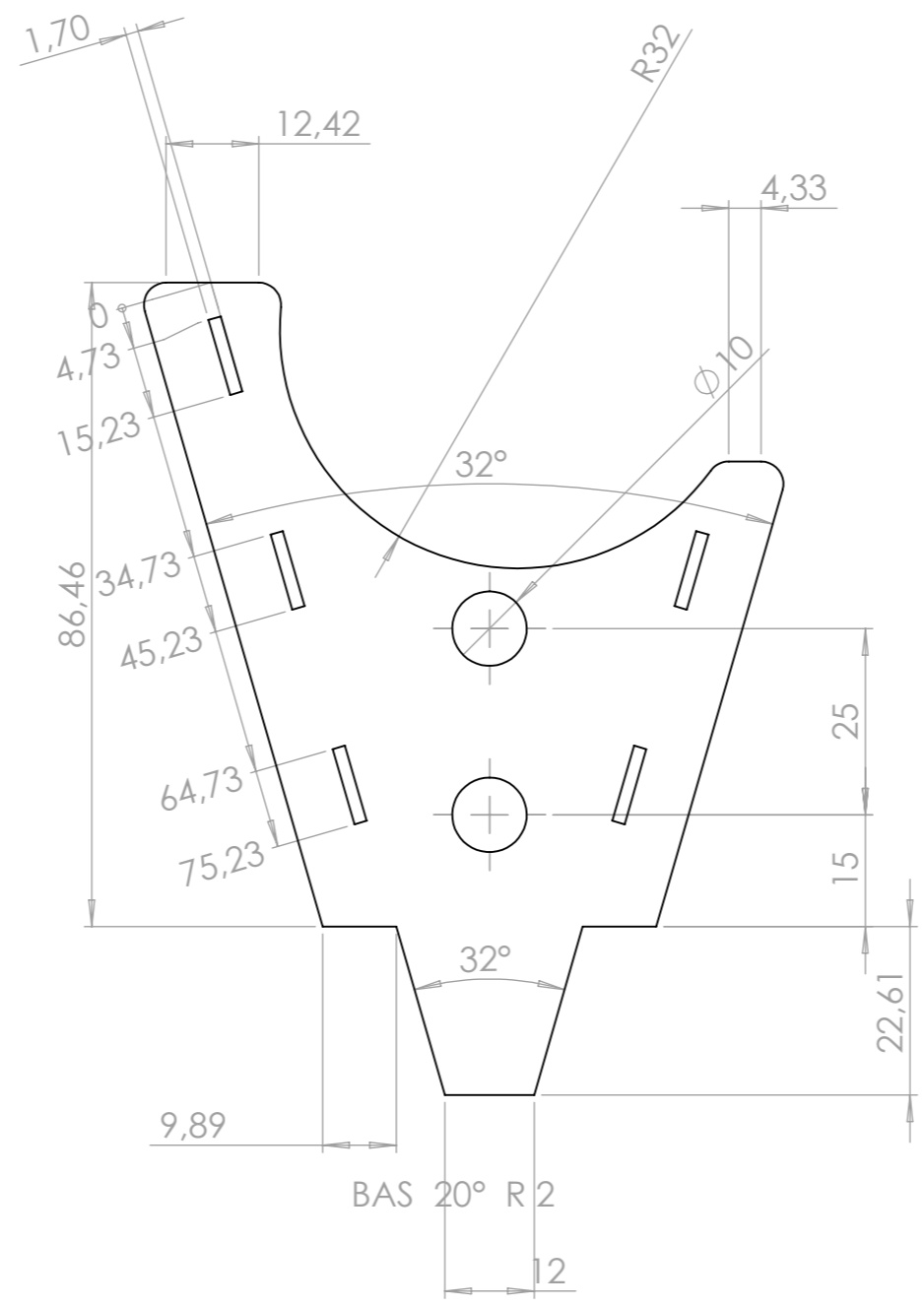


Acier S235

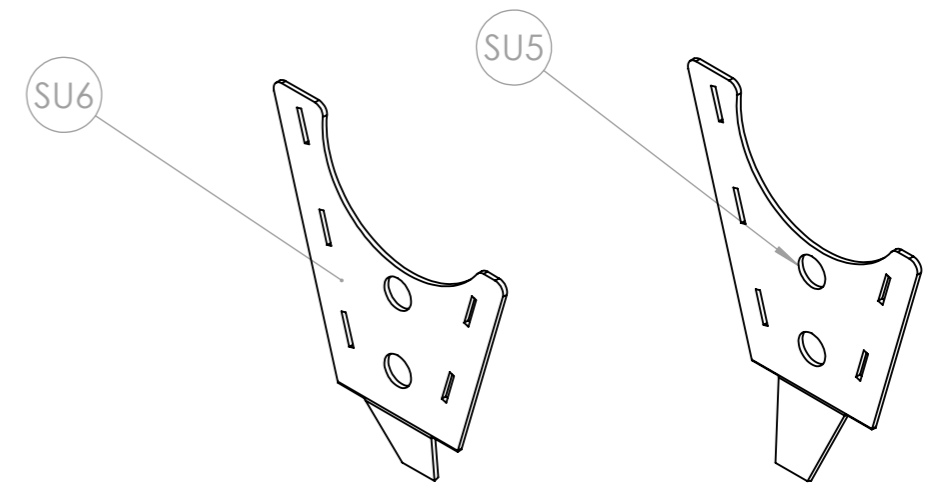
Outil	Distributeur multigraine		
Date	27/08/2020	Version	1.0
Feuille	SU5-6		



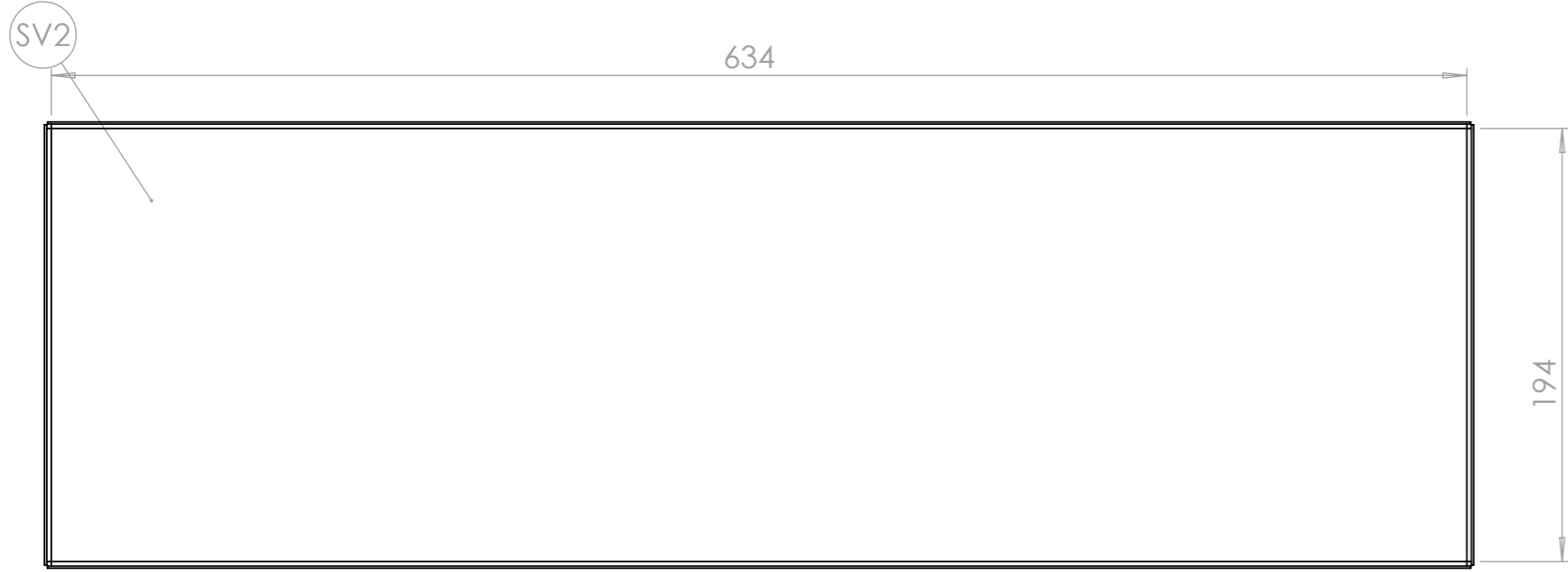
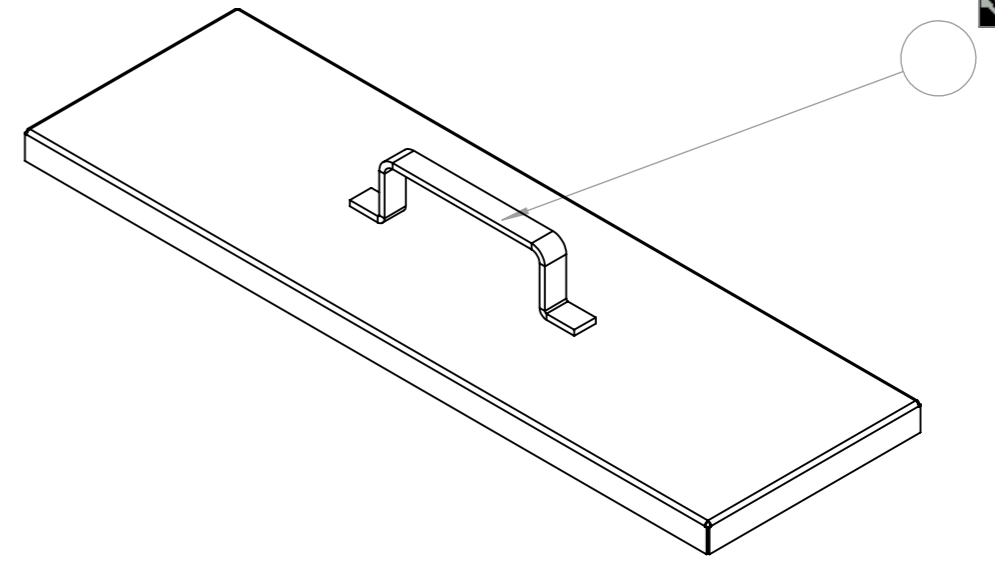
Acier S235



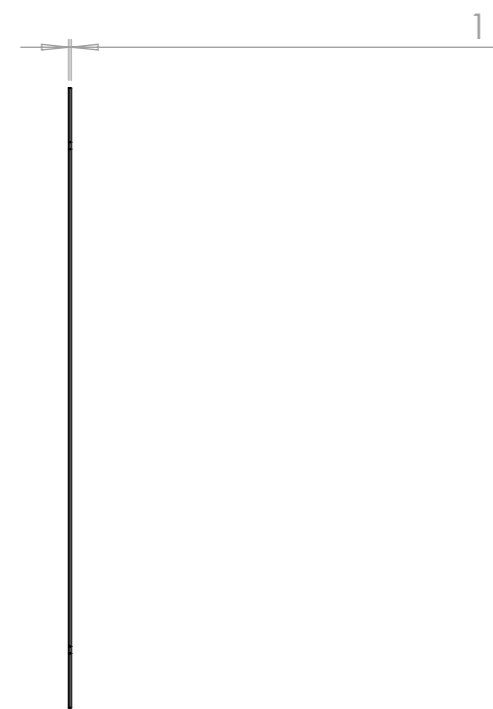
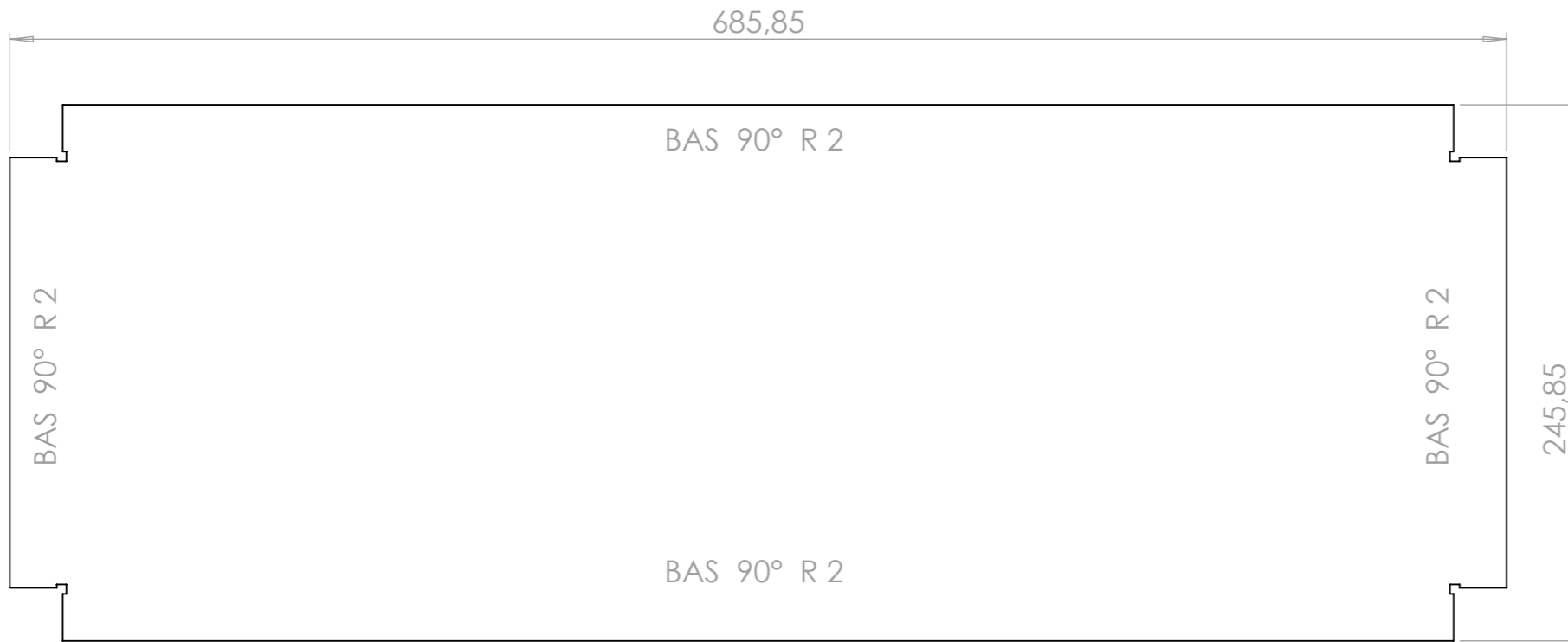
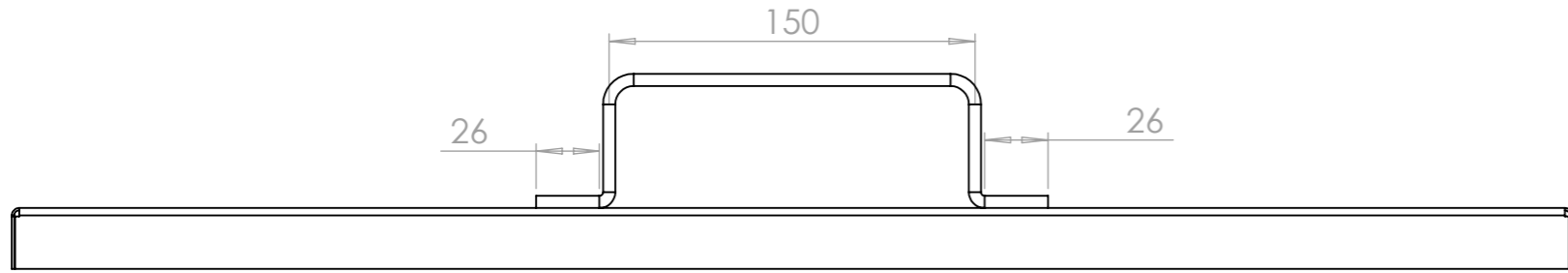
En déplié SU5 et SU6 sont identiques, mais la pliure est opposée



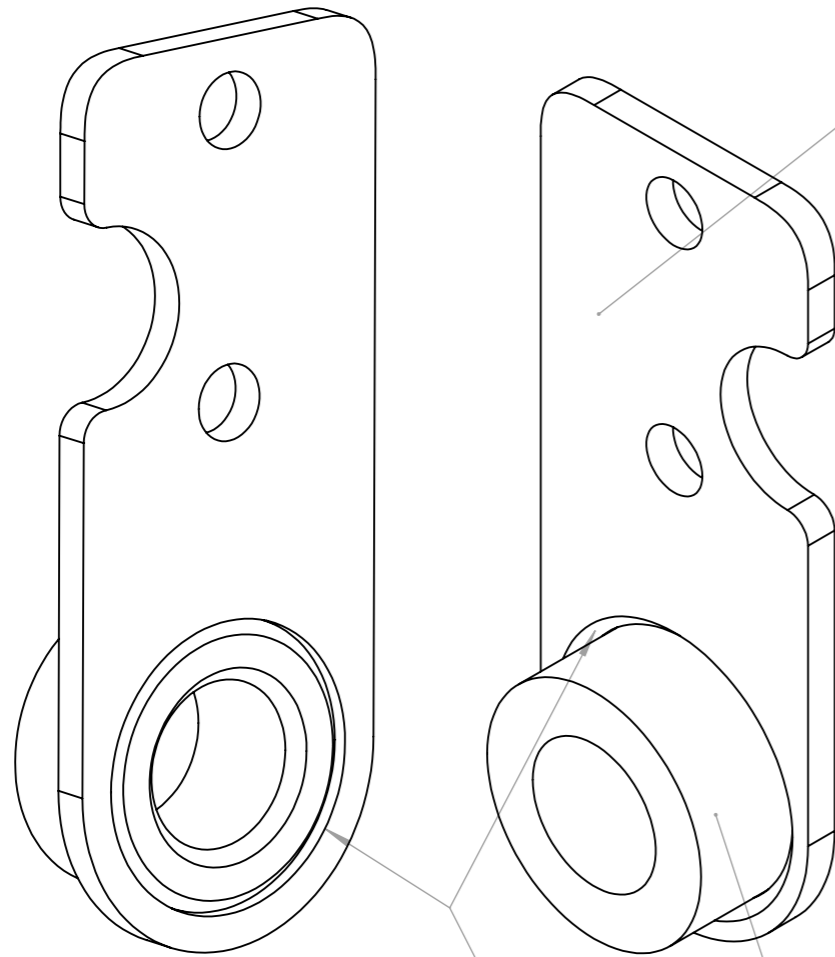




repère	Désignation	LONGUEUR	Quantité
SV1	Fer plat 20 x 5	298	1
SV2	SV2 distributeur couvercle		1



**/!\ Une version gauche et une version droite /!\**

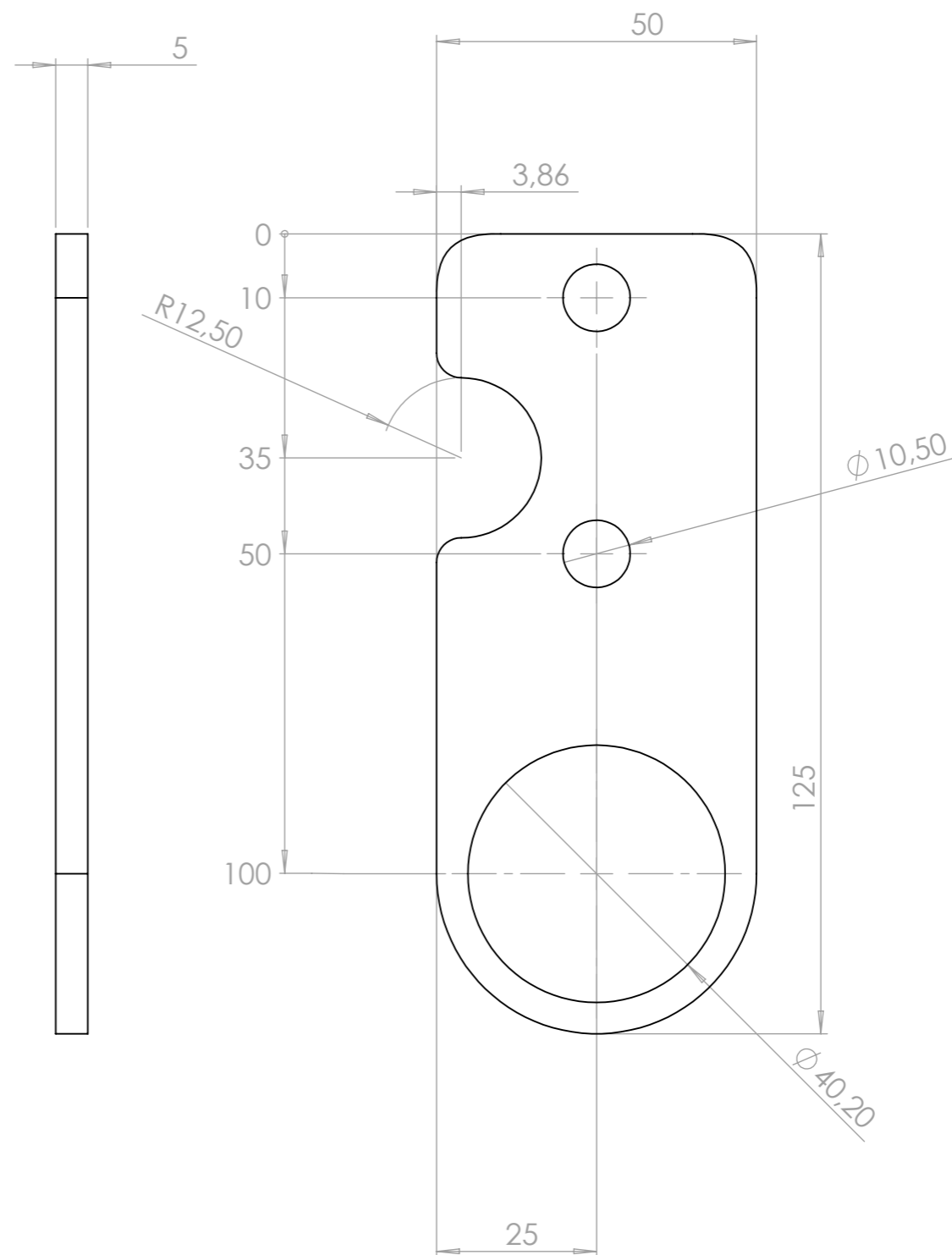


Chanfreiner pour la soudure  
Bague à fleur.

SZ2  
1

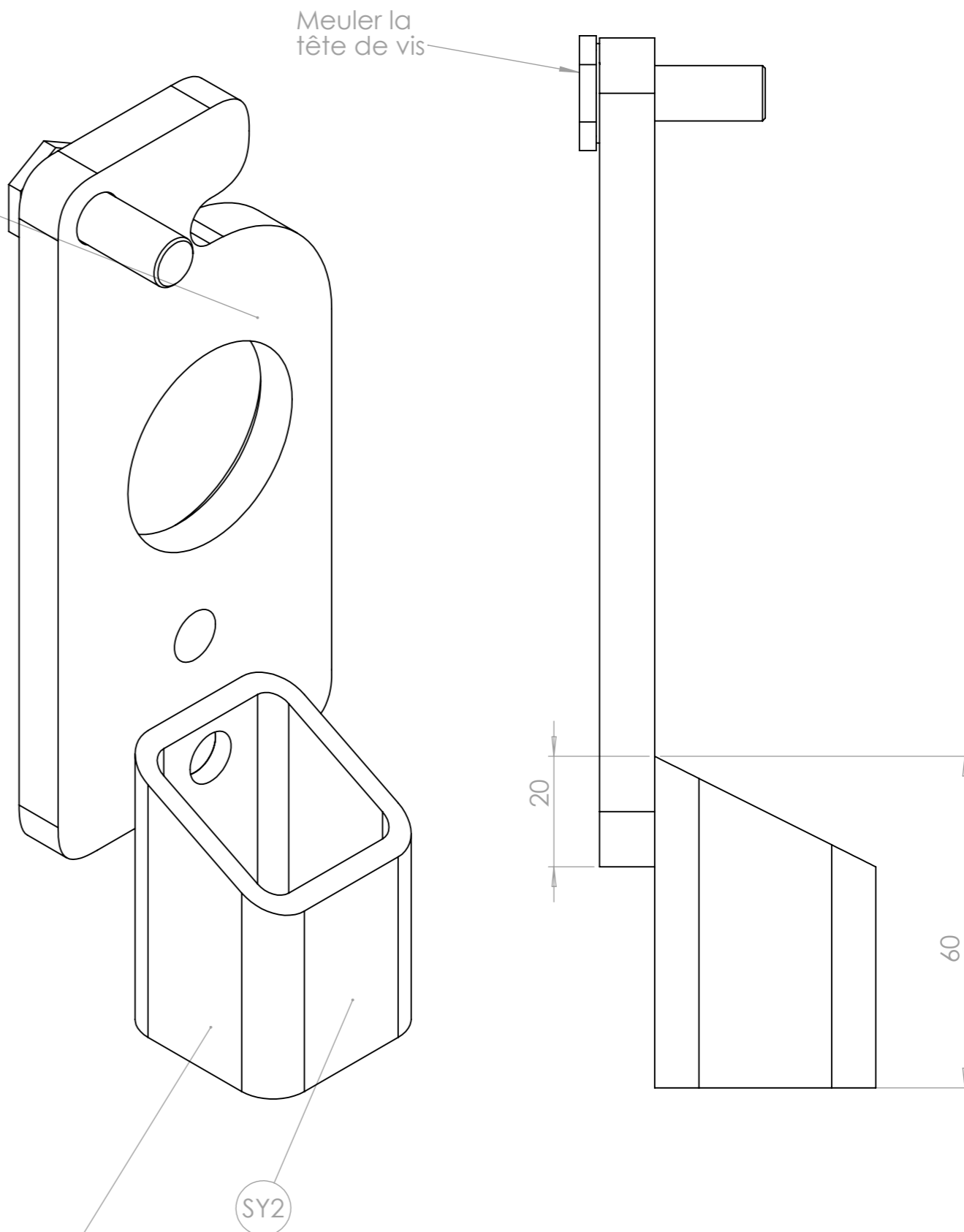
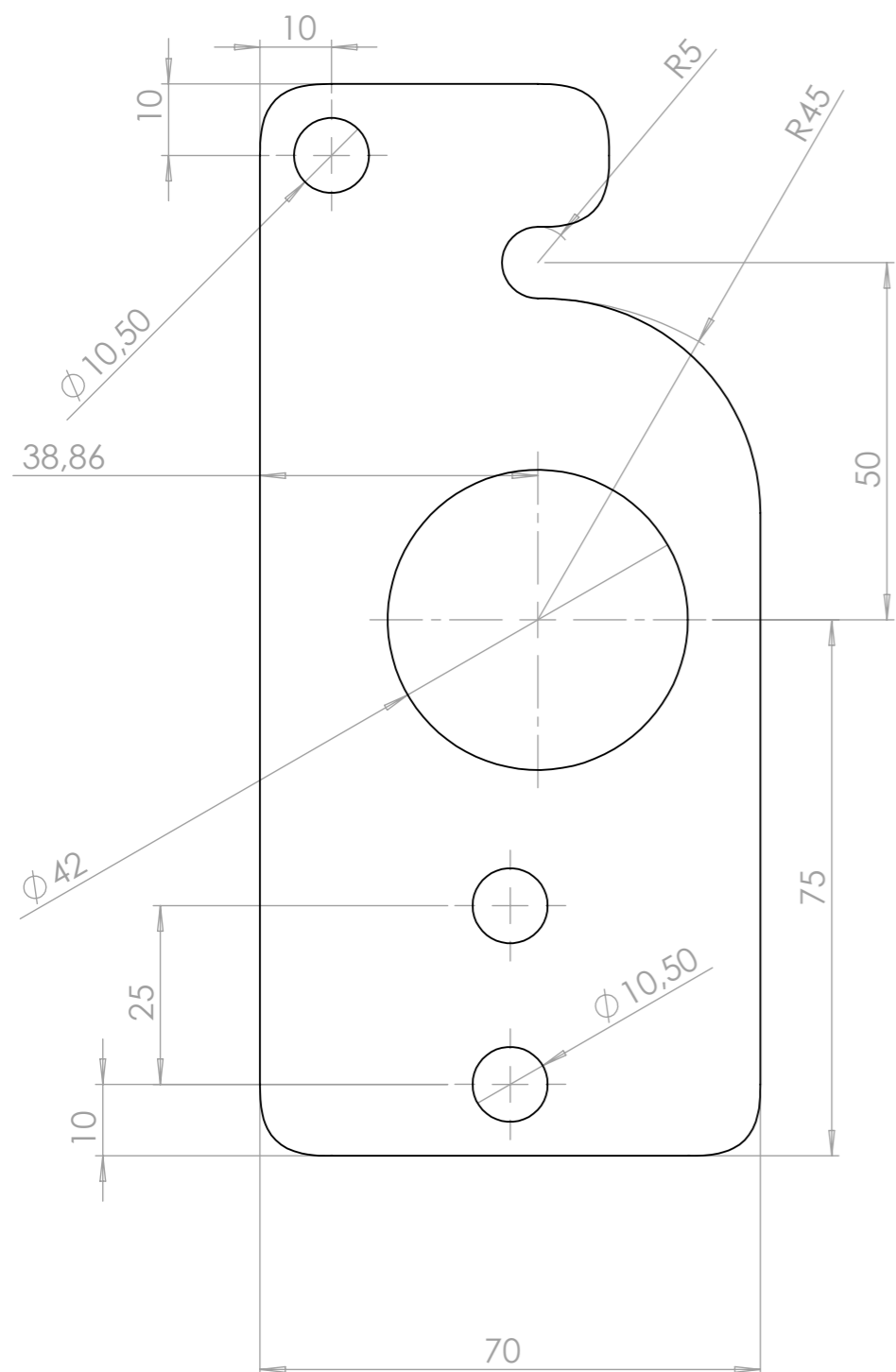
SZ1  
1

repère	Désignation	Quantité
SZ1	SZ1 support trémie distributeur	1
SZ2	Bague tournée Øint23 - Øext40 - L20	1



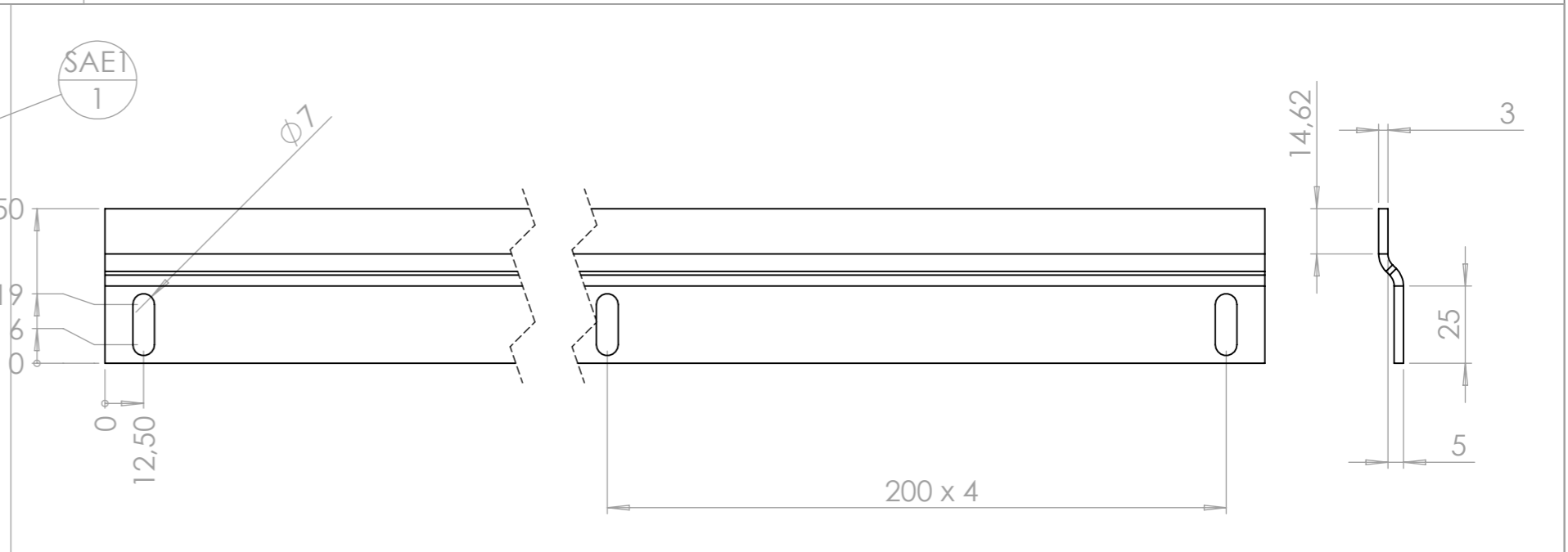
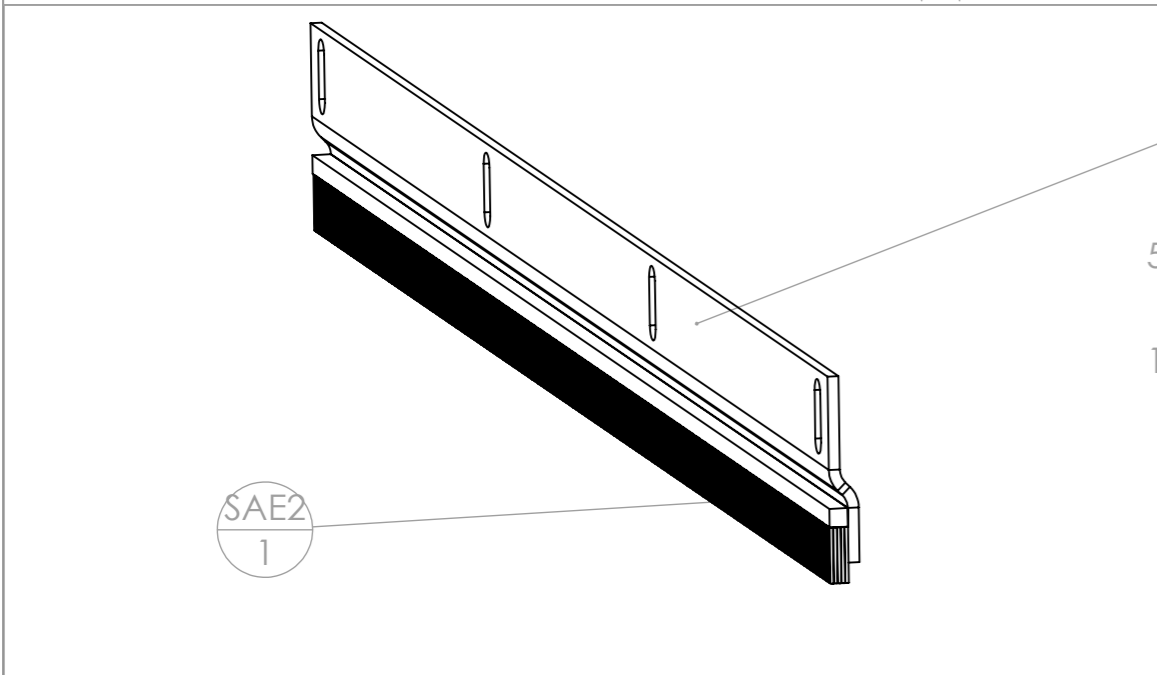
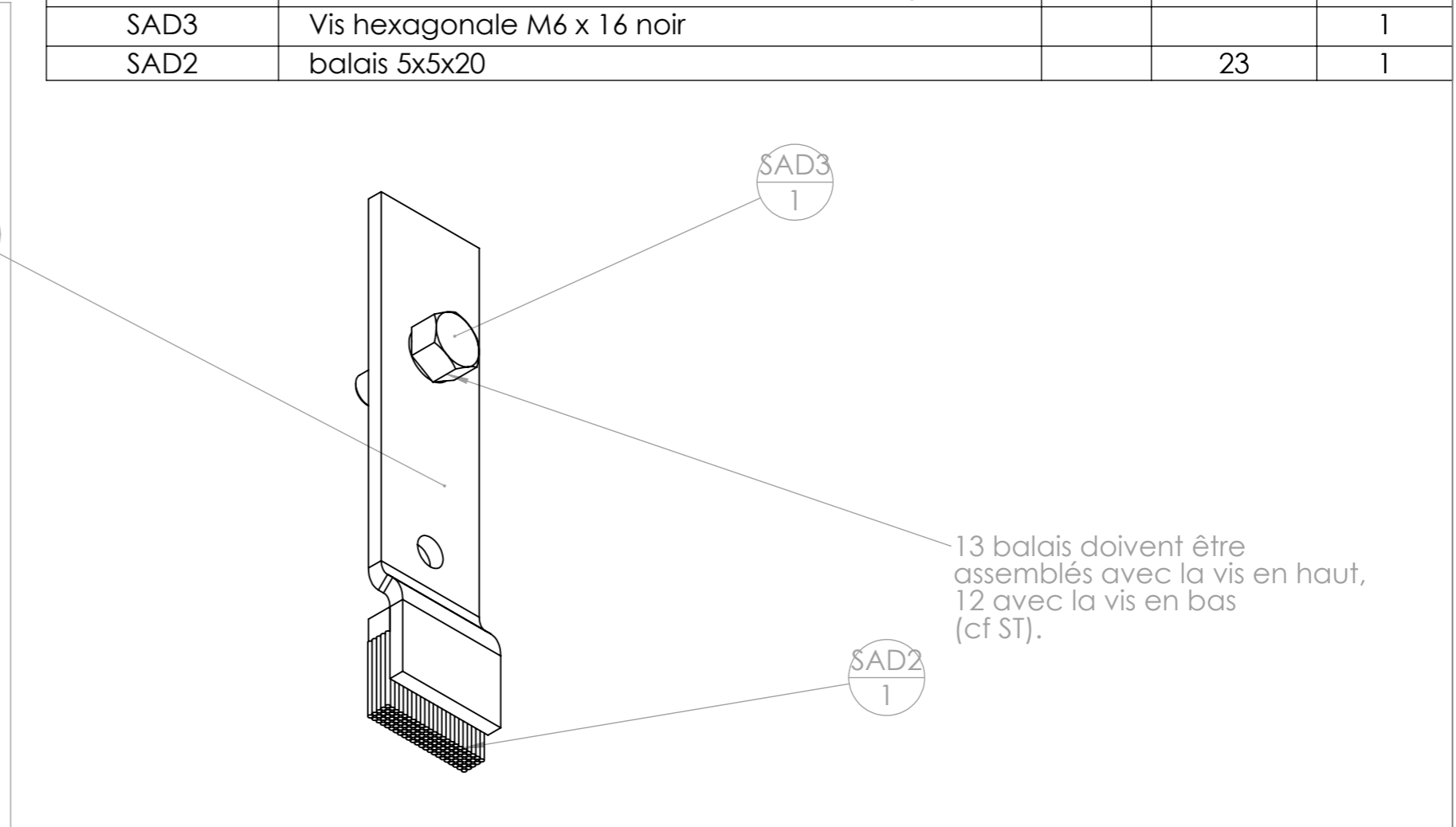
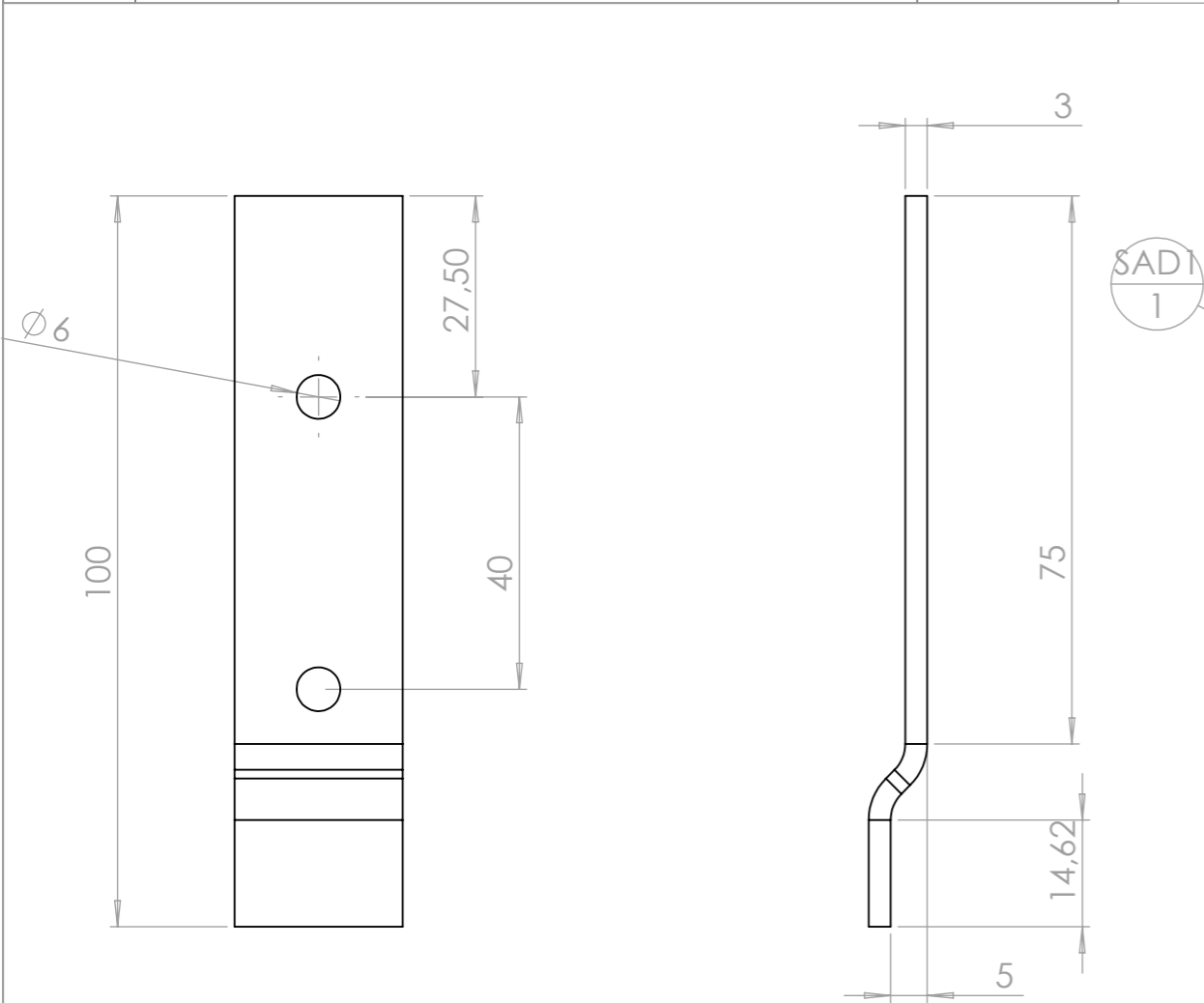
repère	Désignation	ANGLE1	ANGLE2	p	LONGUEUR	Quantité
SY1	SY1 support distributeur semoir multigraine					1
SY2	tube carré 40 x 4	0.00	26.57	10	60	1
SY3	Vis hexagonale M10 x 30					1

**/!\ Une version gauche et une version droite/!\**



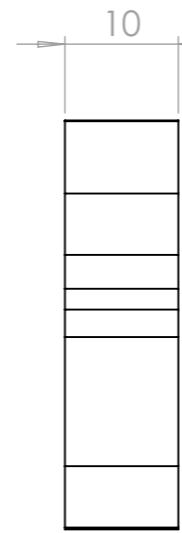
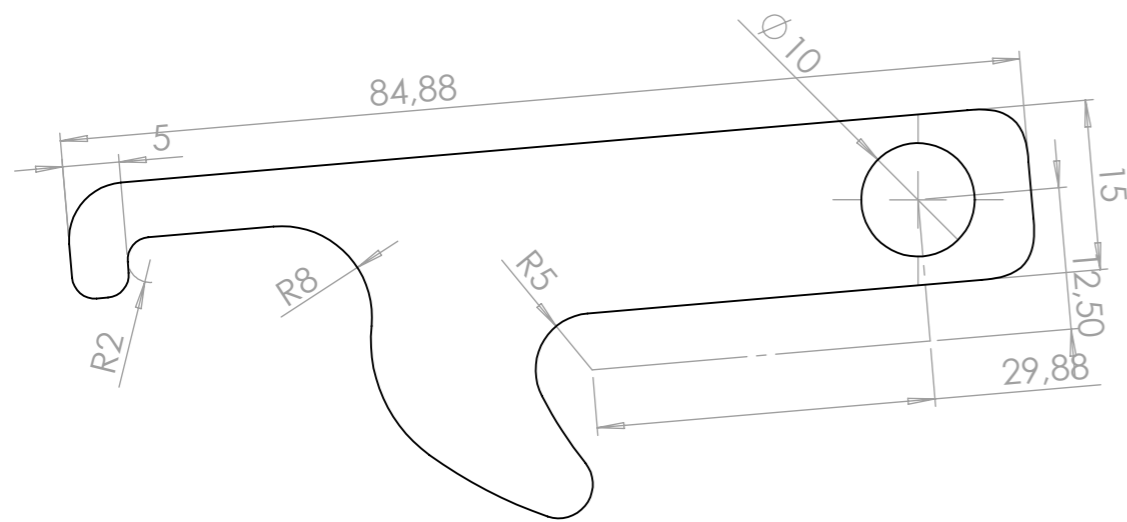
Si monté sur strip till, ne pas souder le tube carré

repère	Désignation	p	LONGUEUR	Quantité
SAD1	SAD1 support balais distributeur semoir multigraine	6		1
SAD3	Vis hexagonale M6 x 16 noir			1
SAD2	balais 5x5x20		23	1

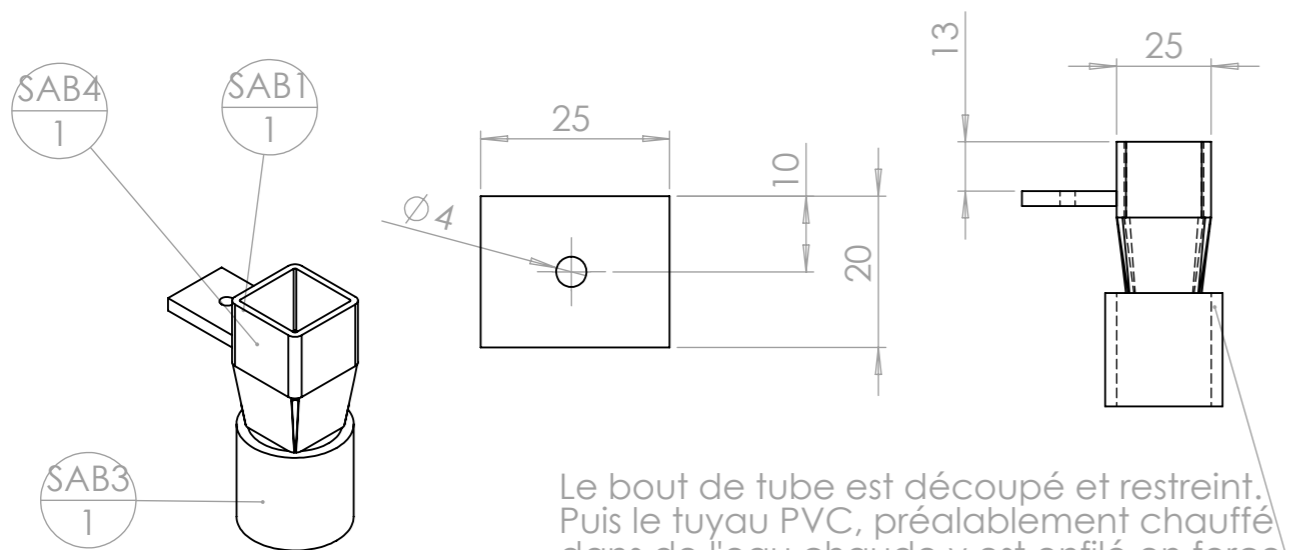


repère	Désignation	LONGUEUR	Quantité
SAE1	SAE1 support balais long distributeur semoir multigraine		1
SAE2	balais 5x5x20	625	1

Outil	<b>Distributeur multigraine</b>				
Date	27/08/2020	Version	1.0		page n° 13 / 19
Feuille	<b>SAA1-SAB-SAC1e-I-I'</b>				

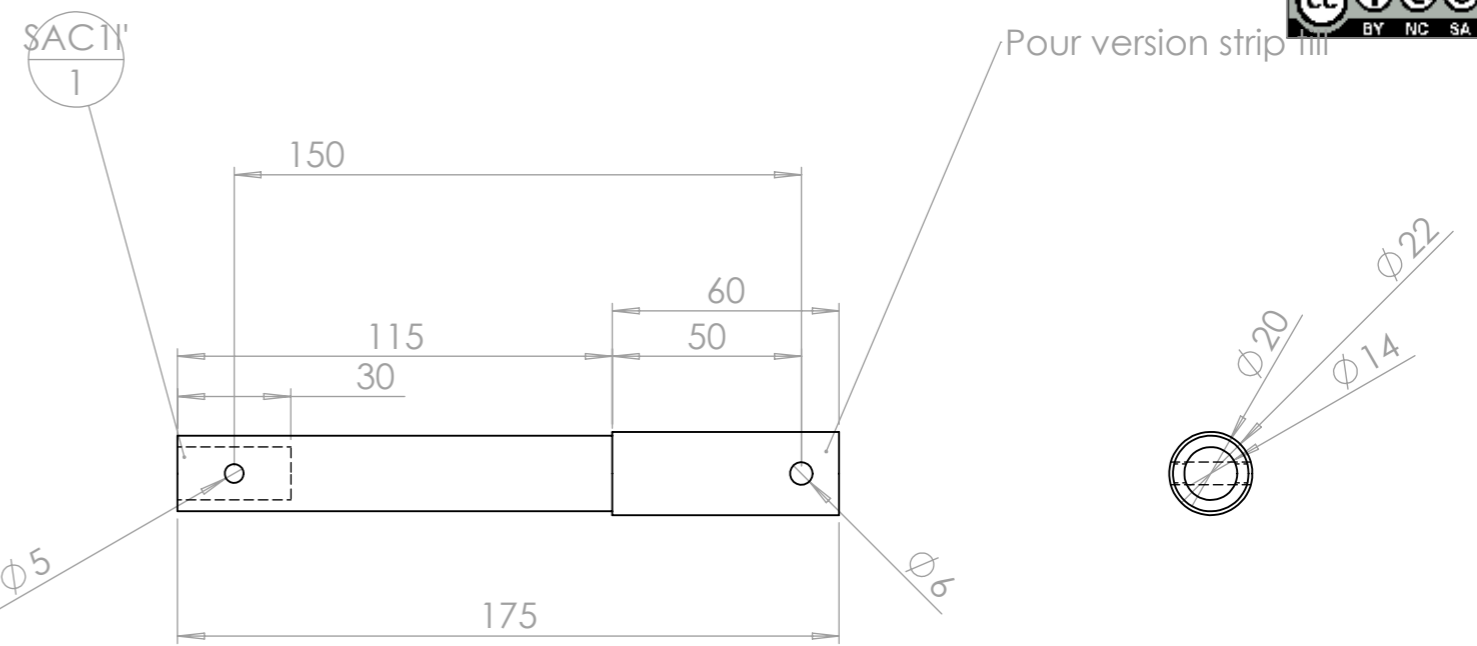


repère	Désignation	Quantité
SAA1	SAA1 loquet distributeur	1

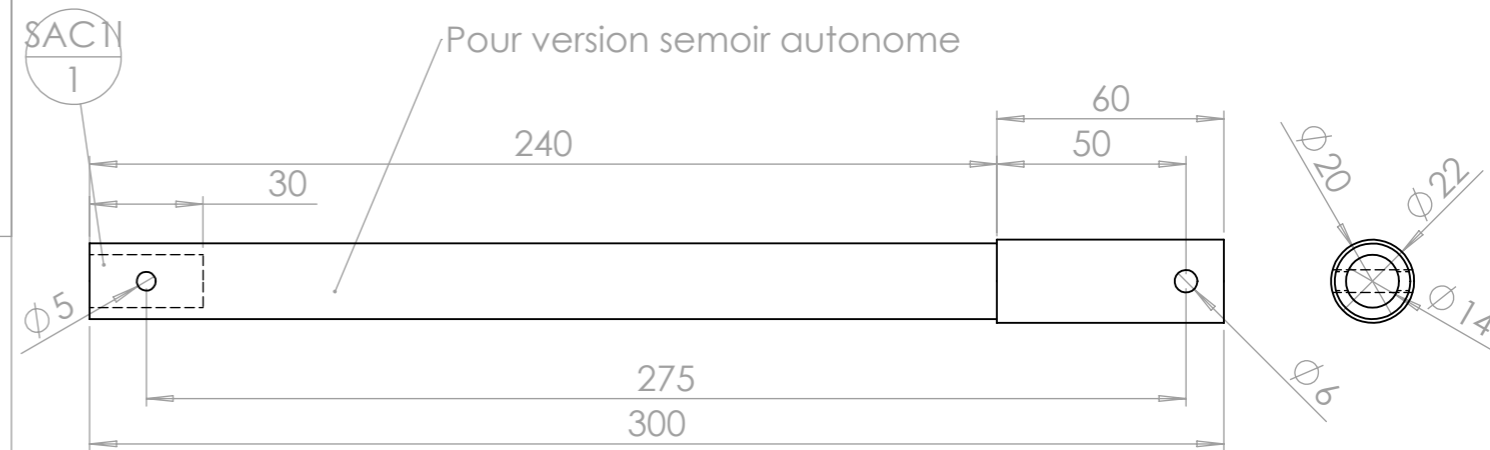


Le bout de tube est découpé et restreint. Puis le tuyau PVC, préalablement chauffé dans de l'eau chaude y est enfilé en force. On y rajoute des colliers de serrage.

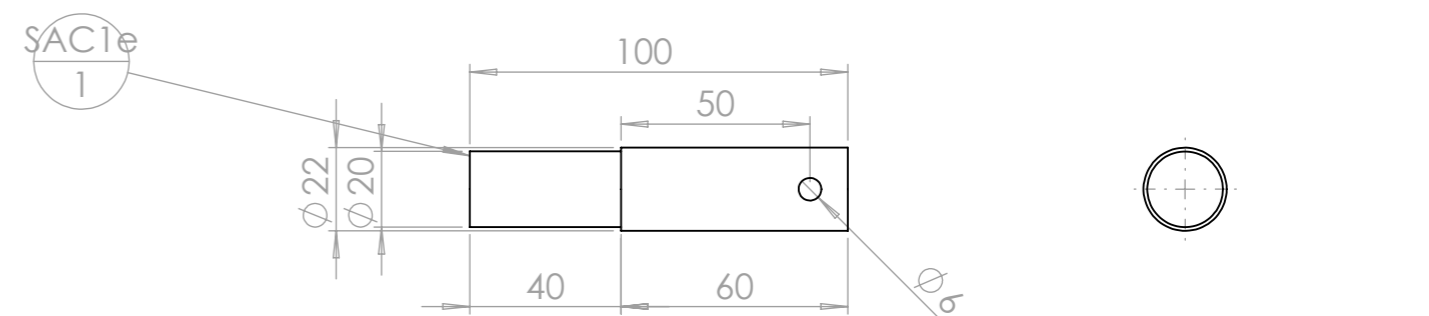
repère	Désignation	p	LONGUEUR	Quantité
SAB1	Fer plat 20 x 4	1x Ø4 ;	25	1
SAB2	Tube carré 25 x 2		40	1
SAB3	Tuyau cristal Øint 25 - Øext 31	1x Ø19 ;	1000	1



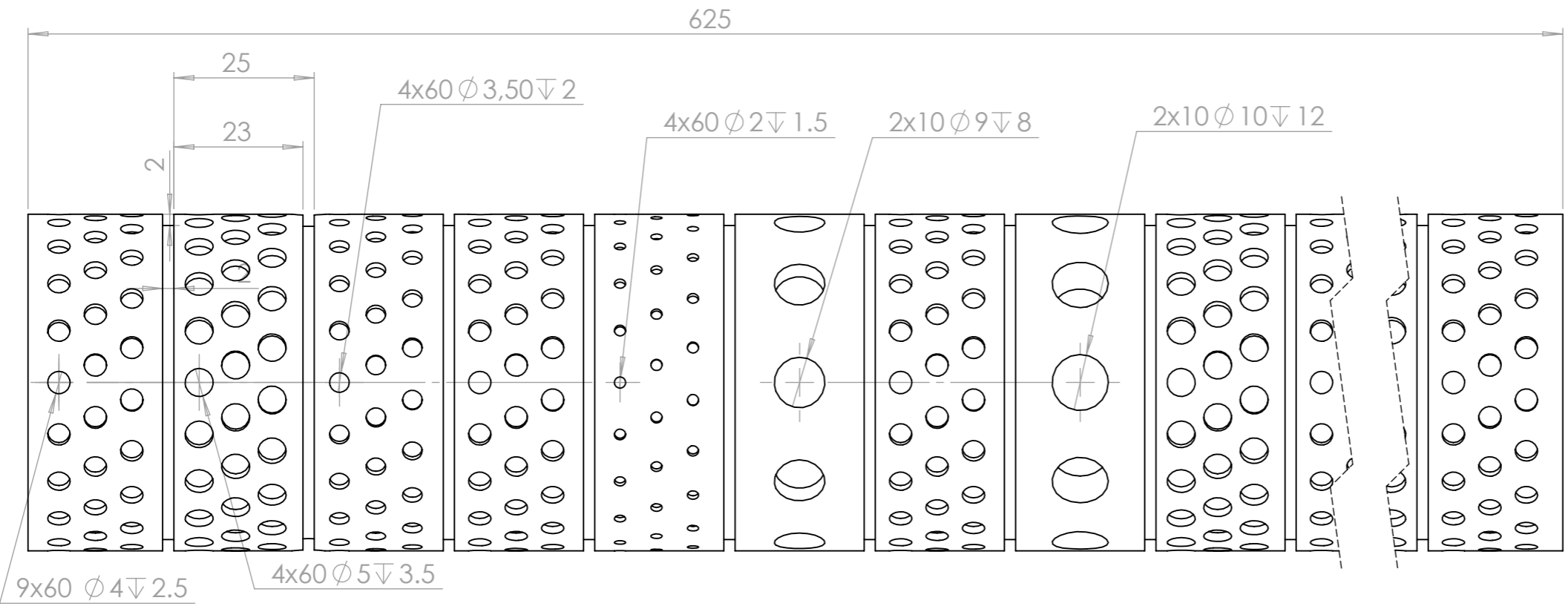
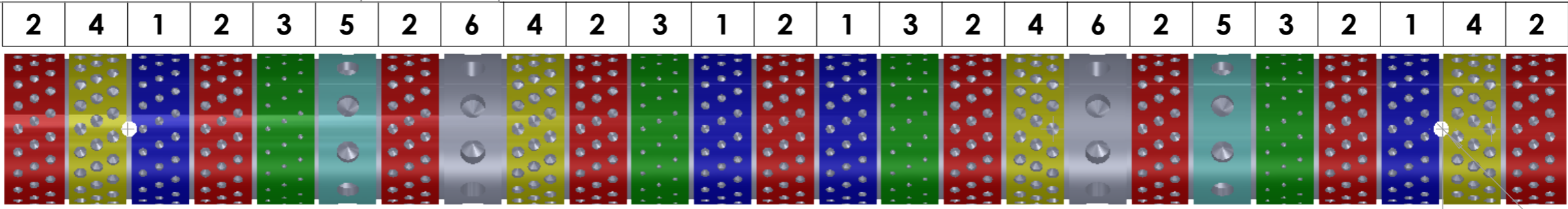
repère	Désignation	Quantité
SAC1I'	SAC1I' accouplement cylindre distributeur	1



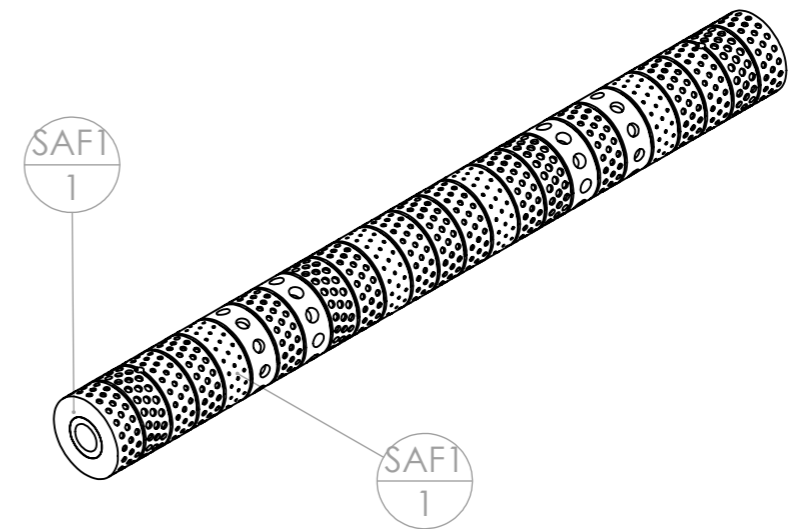
repère	Désignation	p	LONGUEUR	Quantité
SAC1I	SAC1I accouplement cylindre distributeur			1




repère	Désignation	LONGUEUR	p	Quantité
SAC1e	SAC1e accouplement cylindre distributeur			1

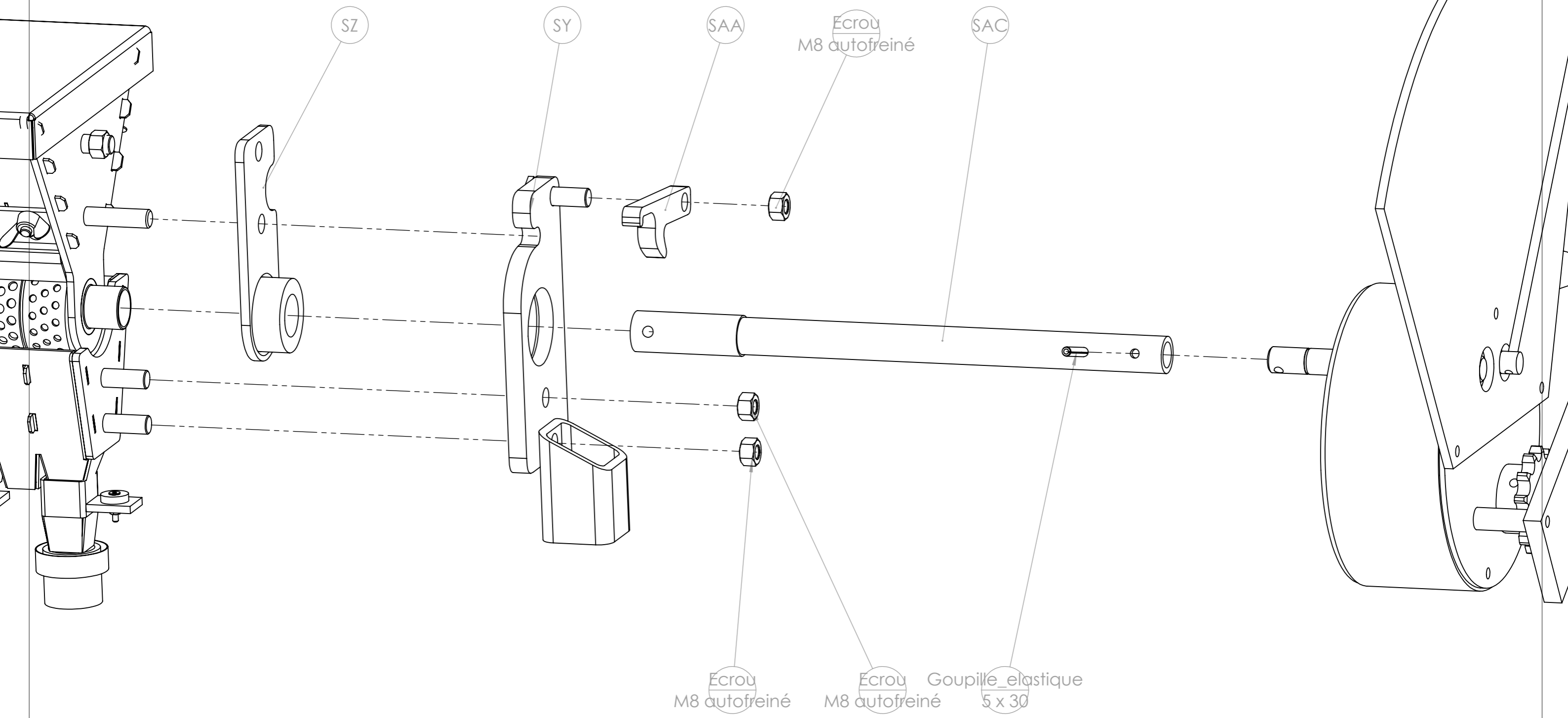


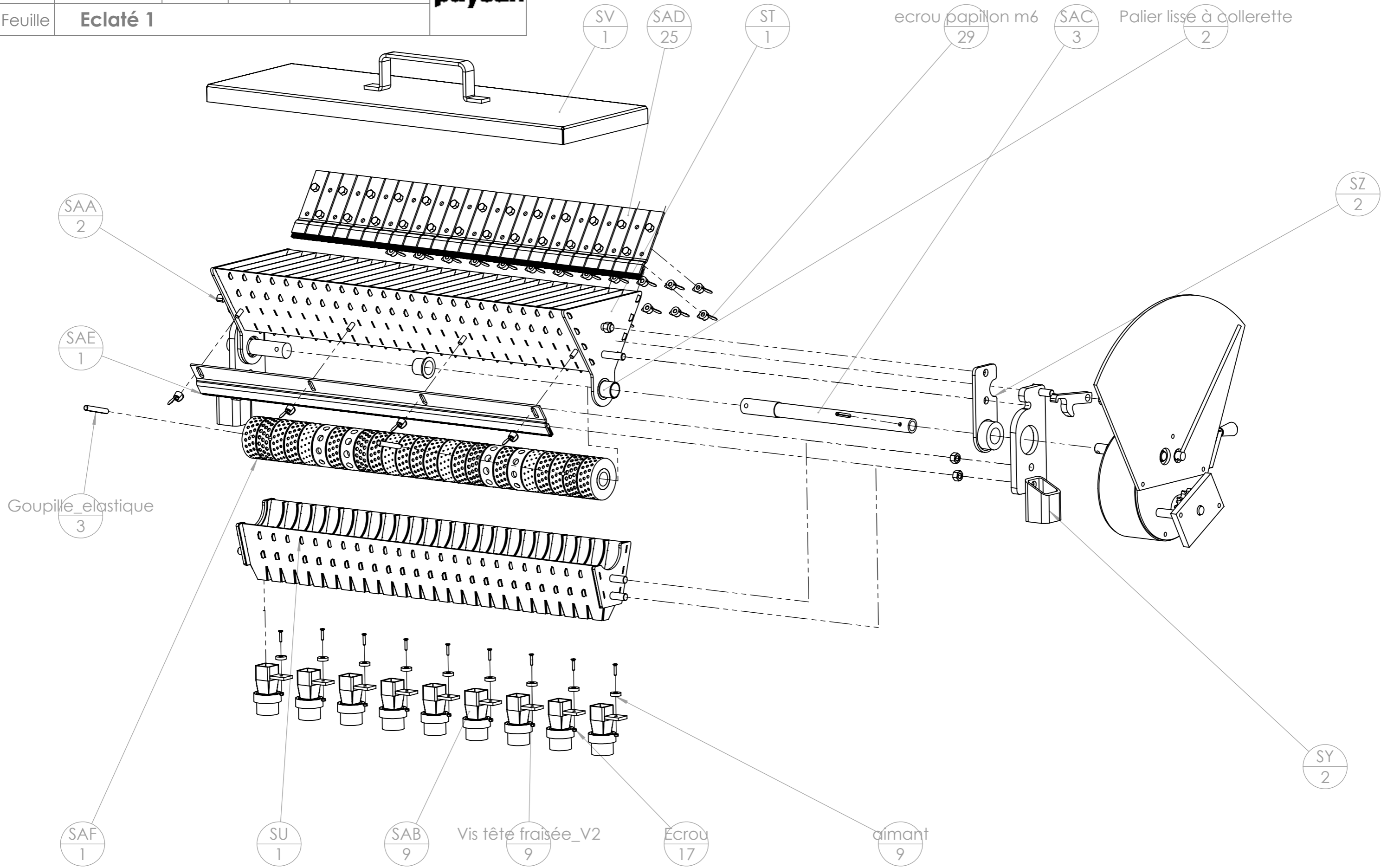
2	4	1	2	3	5	2	6
---	---	---	---	---	---	---	---




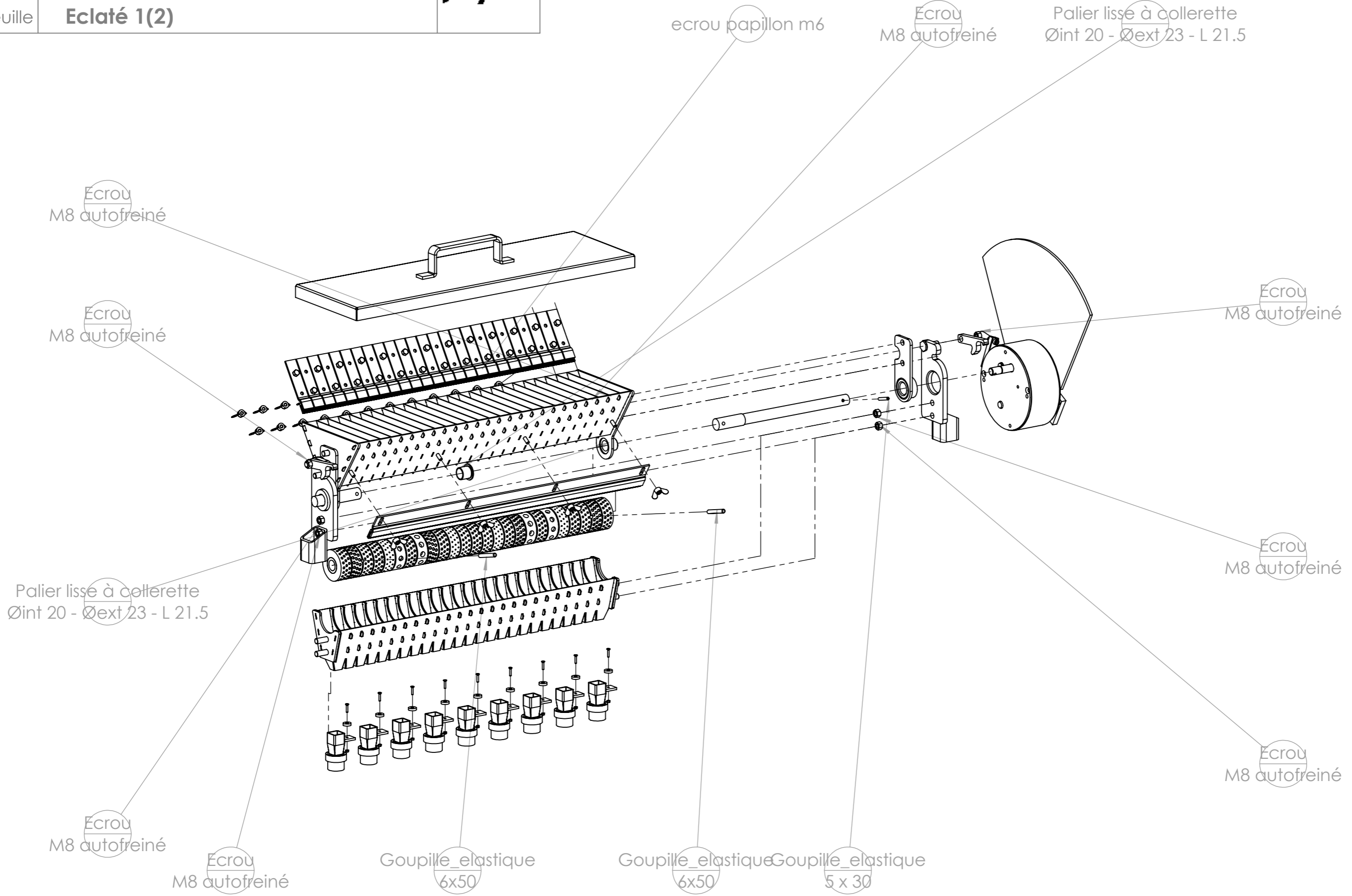
repère	Désignation	p	LONGUEUR	Quantité
SAF1	Arbre ertarcel Ø60	4x Ø6 ;		1
SAF2	tube rond étiré à froid 30 x 4	1x Ø20 ; 4x Ø6 ;	625	1

Outil	<b>Distributeur multigraine</b>				
Date	27/08/2020	Version	1.0		page n° 15 / 19
Feuille	<b>Eclaté</b>				






Outil	<b>Distributeur multigraine</b>				
Date	27/08/2020	Version	1.0		page n° 17 / 19
Feuille	<b>Eclaté 1(2)</b>				





repère	Désignation	ANGLE1	ANGLE2	p	LONGUEUR	Quantité
Ecrou	Ecrou M8 autofreiné					8
Ecrou	Ecrou M3 autofreiné					9
Goupille_elastique	goupille élastique 6 x 50					2
Goupille_elastique	Goupille élastique 5 x 30					1
Palier lisse à collerette	Palier lisse à collerette Iglidur® Øint 20 - Øext 23 - L 21.5					2
SAA1	SAA1 loquet distributeur					2
SAB1	Fer plat 20 x 4	0	0	1x Ø4 ;	25	9
SAB2	Tube carré 25 x 2	0	0		40	9
Vis tête fraisée_V2	Vis tête fraisée M3 x 16					9
aimant	aimant disque Ø15x4					9
SAB3	Tuyau cristal Øint 25 - Øext 31			1x Ø19 ;	1000	9
SAC1e	SAC1e accouplement cylindre distributeur					1
SAC1I'	SAC1I' accouplement cylindre distributeur					1
SAC1I	SAC1I accouplement cylindre distributeur					1
SAD1	SAD1 support balais distributeur semoir multigraine			6		13
SAD1	SAD1 support balais distributeur semoir multigraine			6		12
SAD2	balais 5x5x20				23	13
SAD2	balais 5x5x20				23	12
SAD3	Vis hexagonale M6 x 16 noir					13
SAD3	Vis hexagonale M6 x 16 noir					12
SAE1	SAE1 support balais long distributeur semoir multigraine					1
SAE2	balais 5x5x20			1872x Ø0,9 ;	625	1
SAF1	Arbre ertarcel Ø60			4x Ø6 ;		1
SAF2	tube rond étiré à froid 30 x 4			1x Ø20 ; 4x Ø6 ;	625	1
ST1	ST1 trémie distributeur extrémité					2
ST2	ST2 trémie distributeur tôle arrière					1
ST3	ST3 trémie distributeur cloison					24
ST4	Vis hexagonale M10 x 40					2
ST5	Vis hexagonale M6 x 15					4

repère	Désignation	ANGLE1	ANGLE2	p	LONGUEUR	Quantité
ST6	ST6 trémie distributeur tôle avant					1
ST7	Vis hexagonale M10 x 20					2
SU1	SU1 distributeur récepteur cloison					24
SU2	SU2 distributeur récepteur extrémité					2
SU3	SU3 distributeur récepteur tôle avant					1
SU4	SU4 distributeur récepteur tôle arrière					1
SU5	SU5 récepteur distributeur cloison externe droite					1
SU6	SU6 récepteur distributeur cloison externe gauche					1
SU7	SU7 distributeur récepteur cloison					24
SU8	Vis hexagonale M10 x 30					4
SV1	Fer plat 20 x 5	0	0		298	1
SV2	SV2 distributeur couvercle					1
SY1	SY1 support distributeur semoir multigraine					1
SY3	Vis hexagonale M10 x 30					1
ecrou papillon m6	écrou papillon M6					29
SZ1	SZ1 support trémie distributeur					1
SZ2	Bague tournée Øint23 - Øext40 - L20					1
SY2	tube carré 40 x 4	0.00	26.57	10	60	1
capot	Variateur continu Joel taupin					1
pignon 13dts Kramp	Pignon 13 dents 08B1 Øint 10					1
SY	support distributeur droite					1
SY1	SY1 support distributeur semoir multigraine					1
SY2	tube carré 40 x 4	0.00	26.57	10	60	1
SY3	Vis hexagonale M10 x 30					1
SZ	support trémie droite					1
SZ1	SZ1 support trémie distributeur					1
SZ2	Bague tournée Øint23 - Øext40 - L20					1
colle uv	Colle UV Fix & Flash					1
collier serrage	collier serrage 26-38 mm					9

Outil	Distributeur multigraine				
Date	27/08/2020	Version	1.0	page n° 19 / 19	
Pièce	Contributions		Qté	1	



Les travaux pour réaliser la présente mise à jour ont bénéficié d'une contribution des collectivités publiques :



Cette action est cofinancée par le Fonds européen agricole pour le développement rural : l'Europe investit dans les zones rurales.



Cette mise à jour, comme les précédentes, a bénéficié de la contribution bénévole et décisive des nombreux(ses) paysan(ne)s, membres formels ou informels du collectif L'Atelier Paysan.