


Outil	Distributeur semoir				
Date	07/04/2020	Version	0.2		page n° 1 / 13
Pièce	Préambule(2)		Qté		1

# Avant de commencer



La présente version est le résultat des évolutions par l'usage, d'expérimentations paysannes quotidiennes, des ajustements pratiques issus des retours des participants aux nombreuses formations et journées de terrain collectives.


L'autoconstruction de votre outil à l'aide de ce tutoriel n'est que le début de votre aventure. Si cette machine est pertinente en l'état pour de nombreux contextes, vous allez devoir l'adapter, la régler, la modifier pour l'ajuster à votre projet agronomique, vos itinéraires techniques, vos conditions pédo-climatiques. Vous allez donc faire vivre cette machine.

Félicitations, vous êtes en passe de devenir constructeur d'outils et machines agricoles homologué CE! Renseignez-vous sur vos responsabilités légales sur notre site: des outils paysans\techniques et réglementations. (<https://www.latelierpaysan.org/Techniques-et-reglementations>)

Merci de nous faire parvenir vos retours, vos découvertes, vos réussites. Vos expériences individuelles, vos tâtonnements de terrain viendront enrichir le pot commun paysan, sous même licence libre que les présents plans.

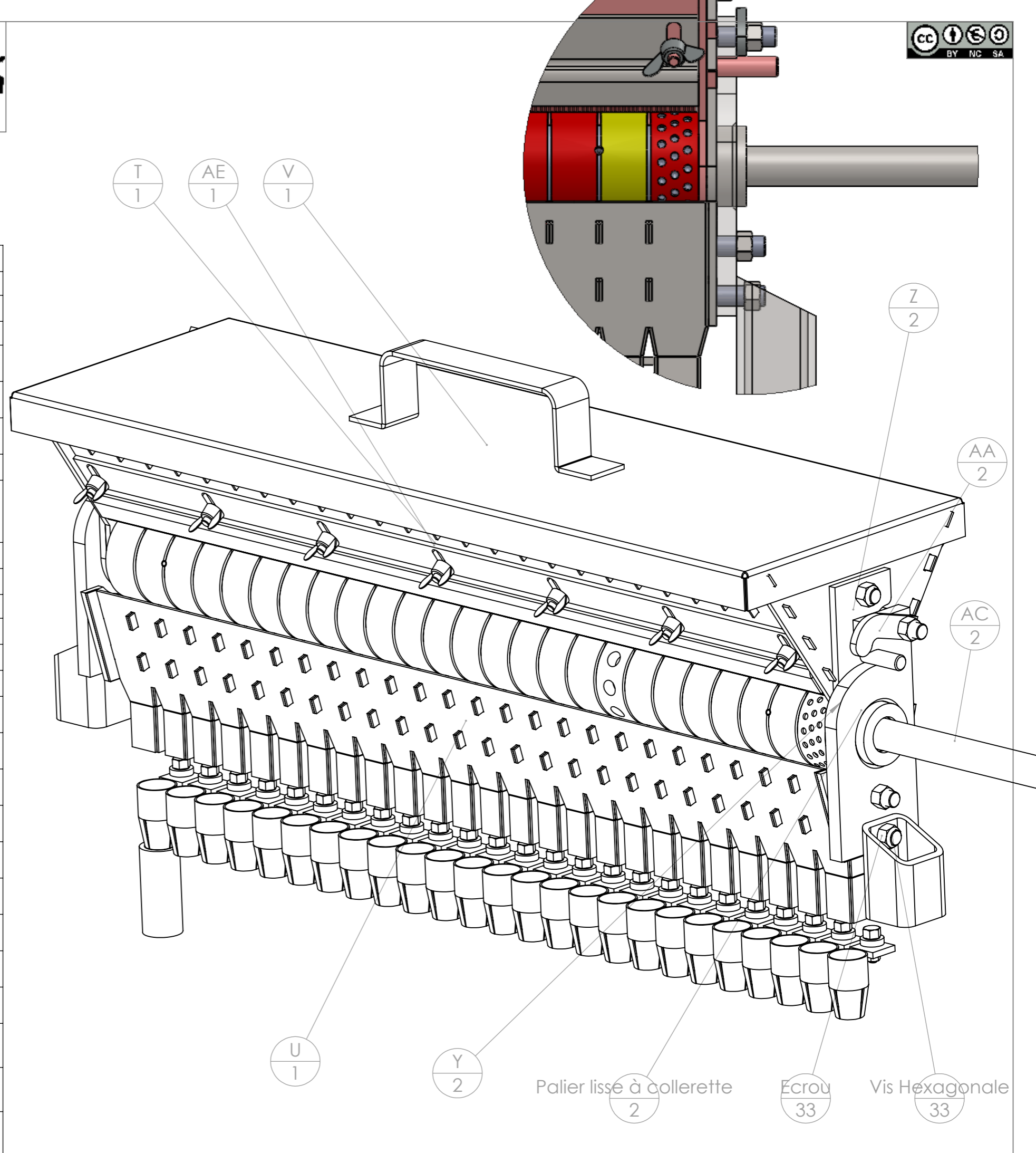
<http://www.latelierpaysan.org/>

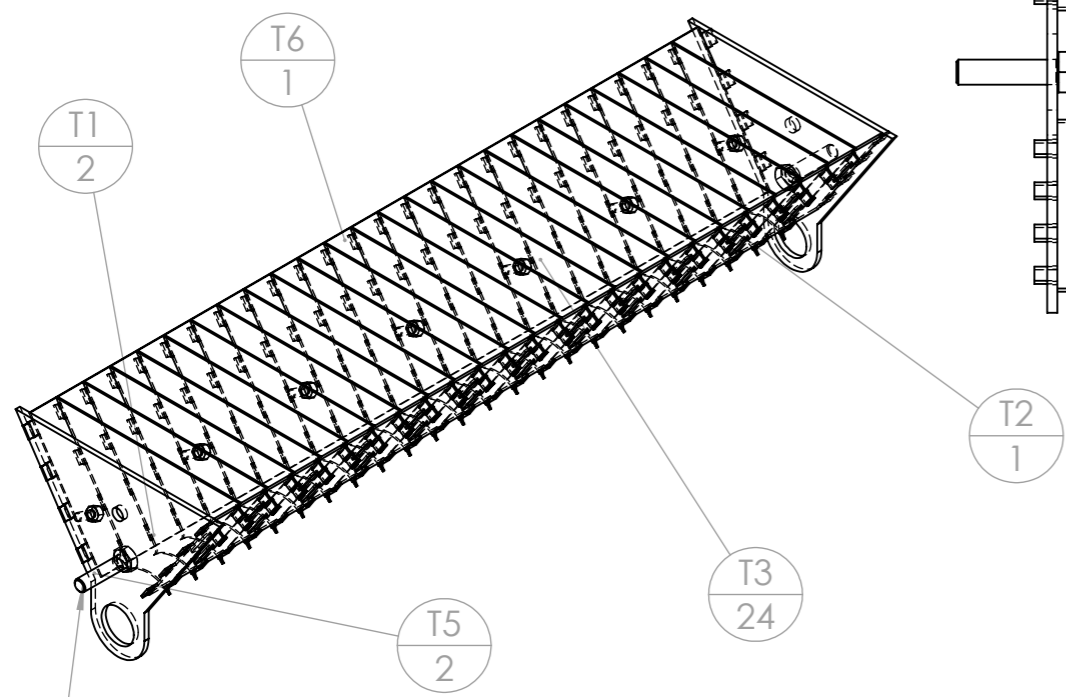
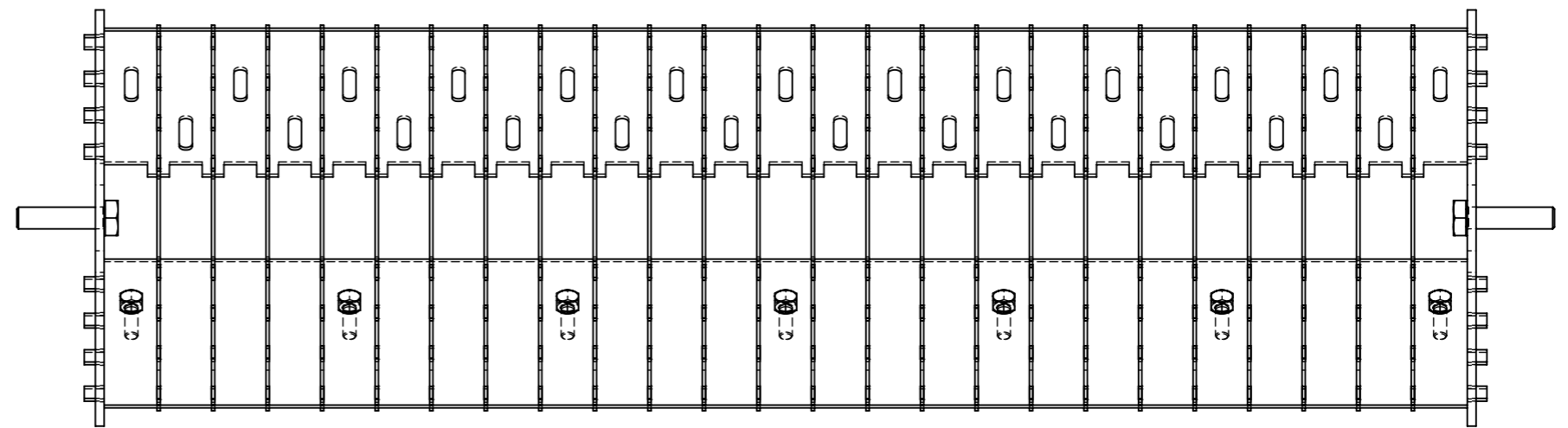
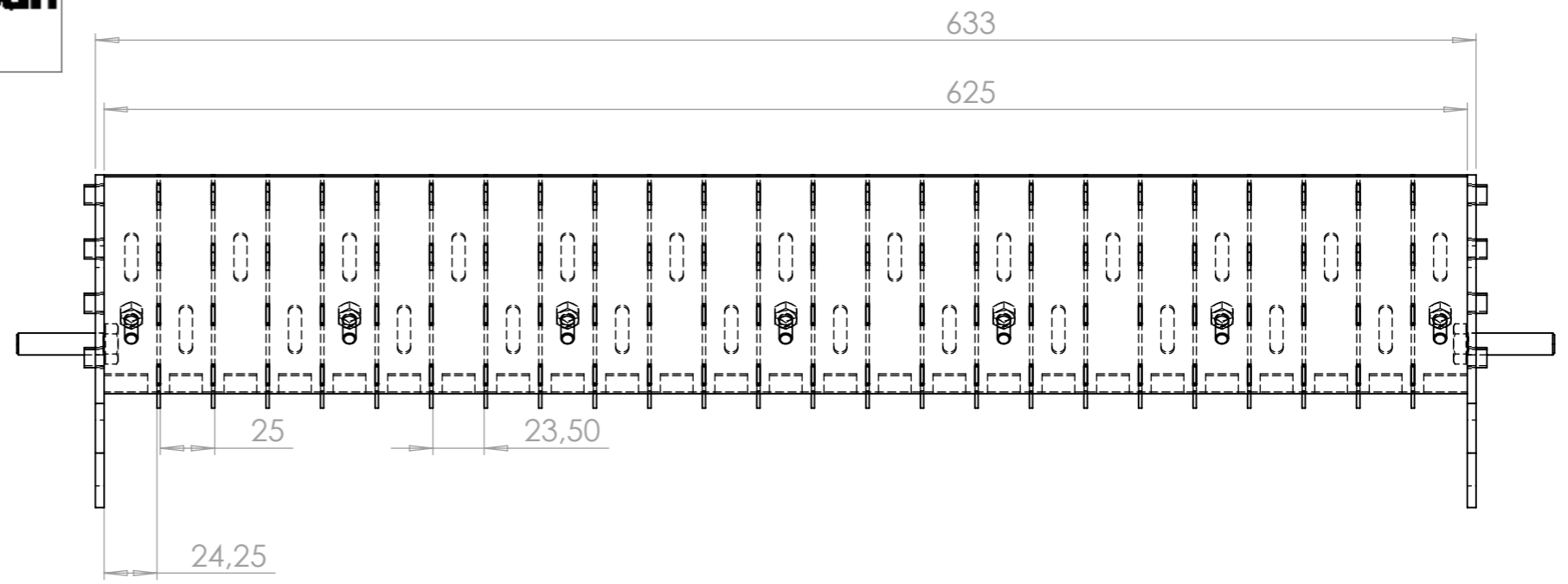
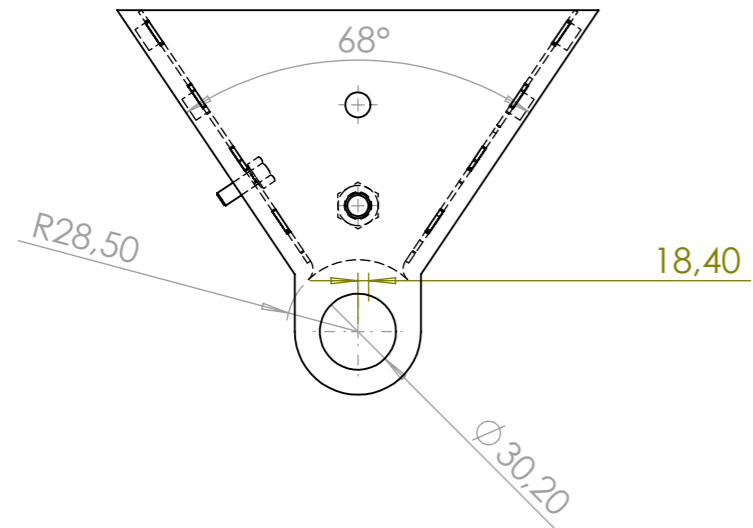
<http://forum.latelierpaysan.org>

Outil	<b>Distributeur semoir</b>				
Date	07/04/2020	Version	0.2		page n° 2 / 13
Feuille	<b>vue d'ensemble</b>				



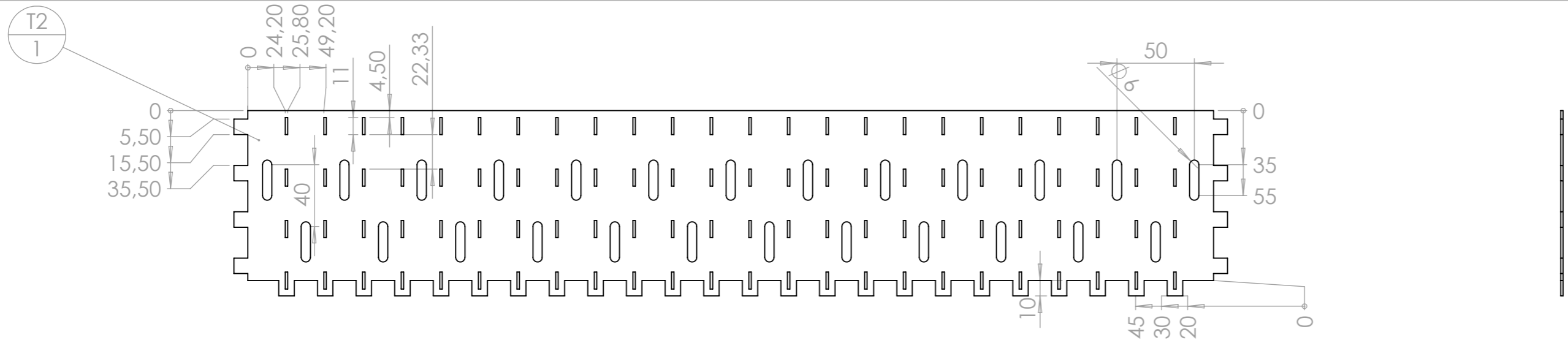
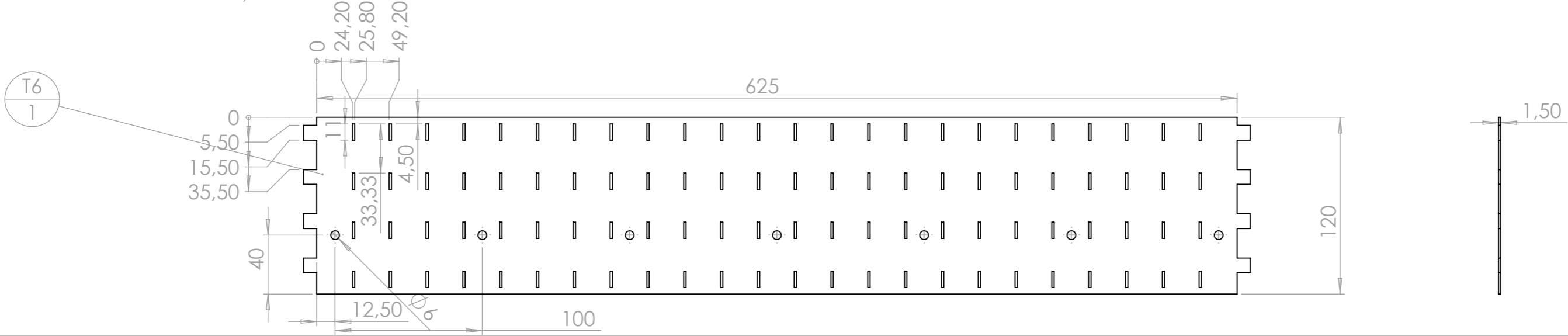
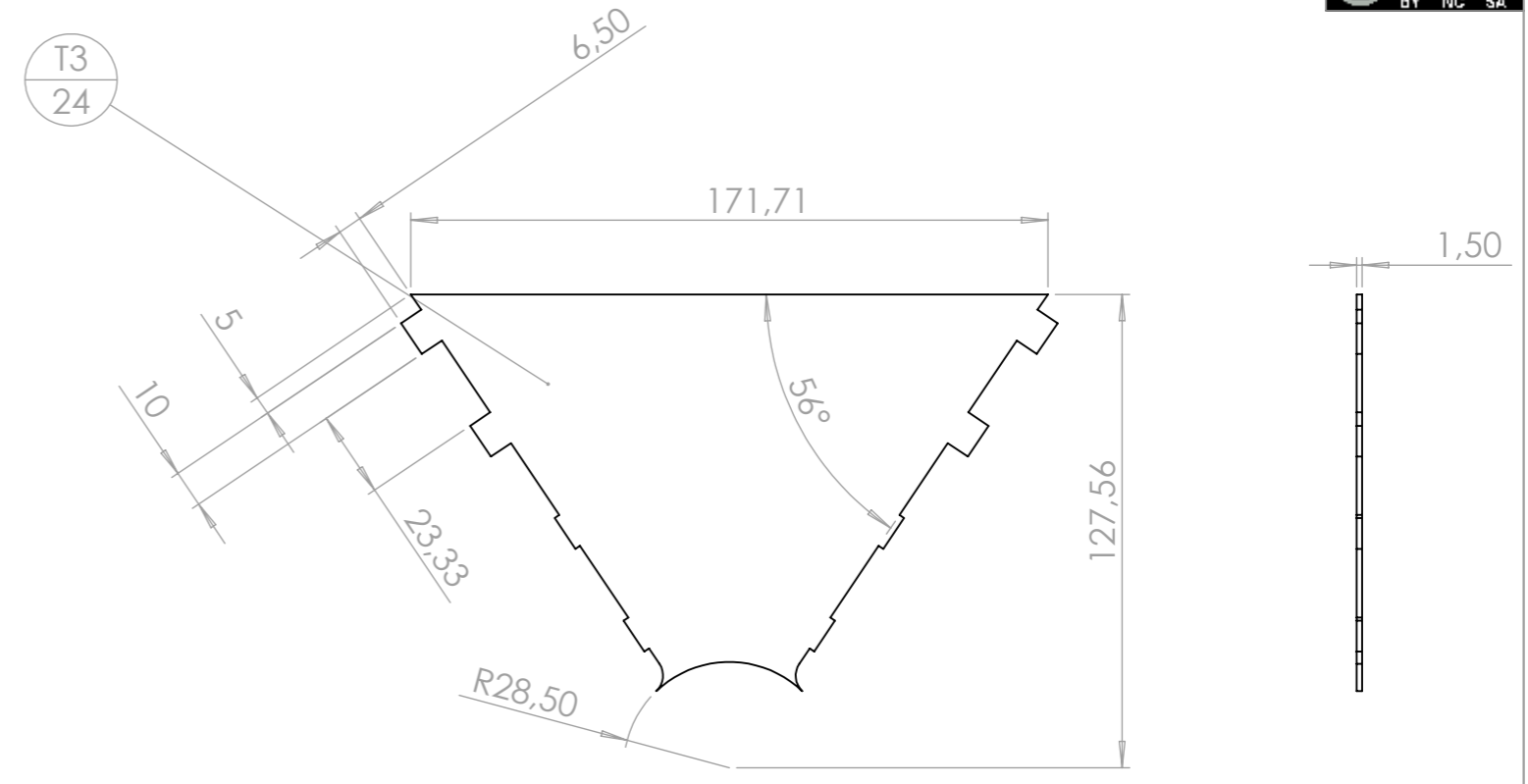
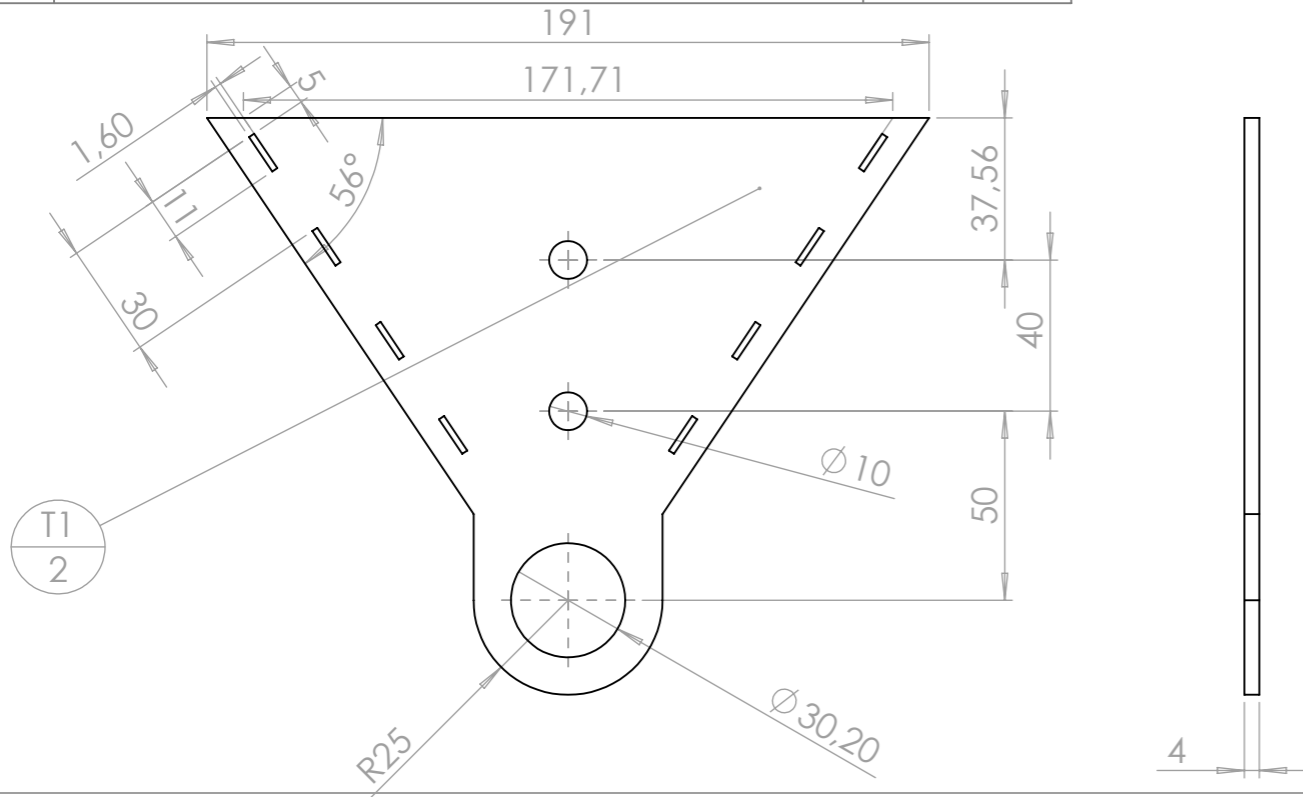
Pièce	Désignation	Qté
T	trémie distributeur	1
U	récepteur distributeur	1
V	couvercle trémie distributeur	1
AF	cylindre distribution graine	1
AD		13
AE		1
Y	support ditributeur gauche	1
Palier lisse à collerette	Palier lisse à collerette Iglidur® Øint 20 - Øext 23 - L 16.5	2
Z	support trémie droite	1
Vis Hexagonale	Vis hexagonale M10 x 20	2
Ecrou	Ecrou M8 autofreiné	8
Vis Hexagonale	vis hexagonale M10 x 30	6
AA	loquet ditributeur	2
Z	support trémie gauche	1
Y	support distributeur droite	1
ecrou papillon m6	écrou papillon M6	33
AB		1
aimant	aimant disque Ø15x4	25
Vis Hexagonale	vis hexagonale M5 x 16	25
Ecrou	ecrou M5 autofreiné	25
AC		1
AC		1
Goupille_elastique	Goupille élastique 4 x 50	2
Variateur	variateur continu Joel Taupin	1
AD		13
AB		24





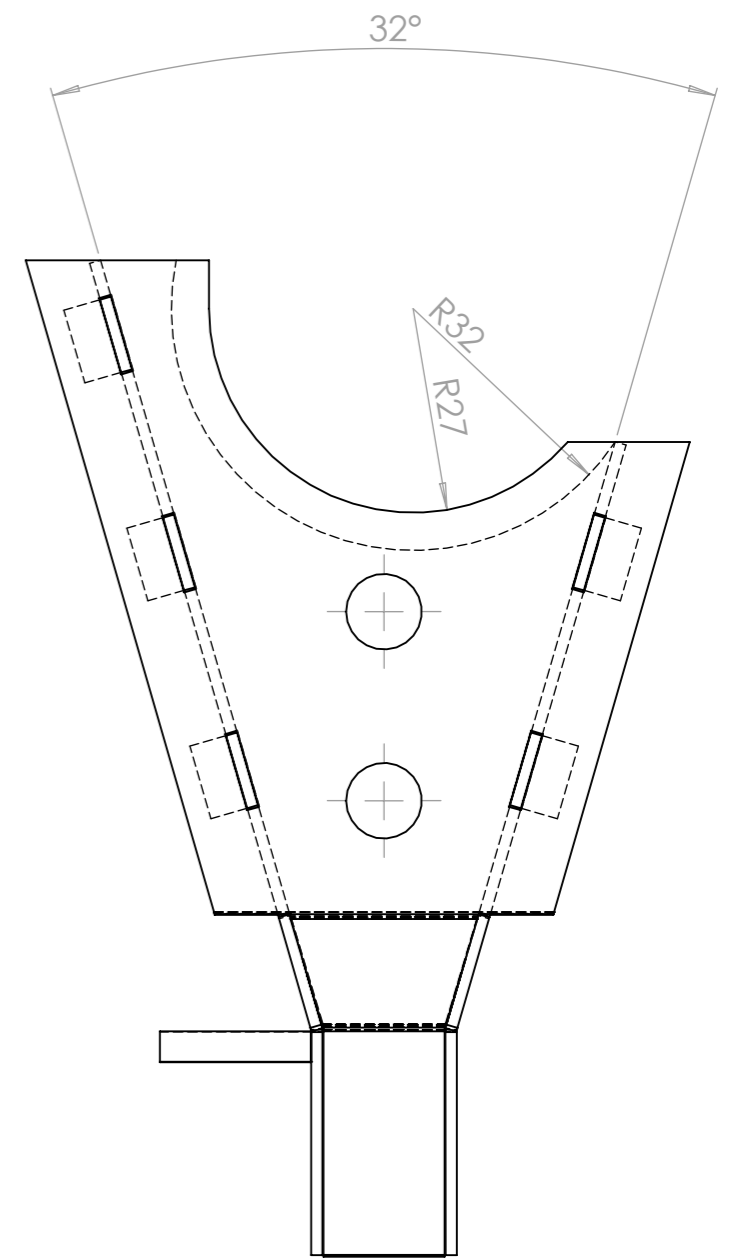
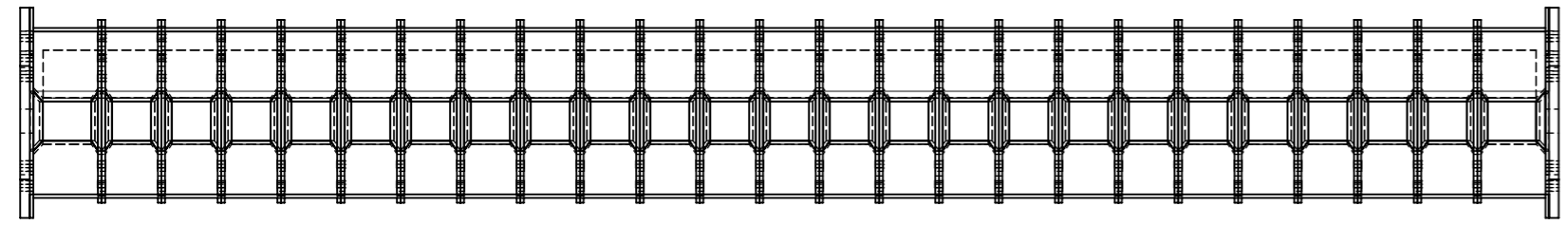
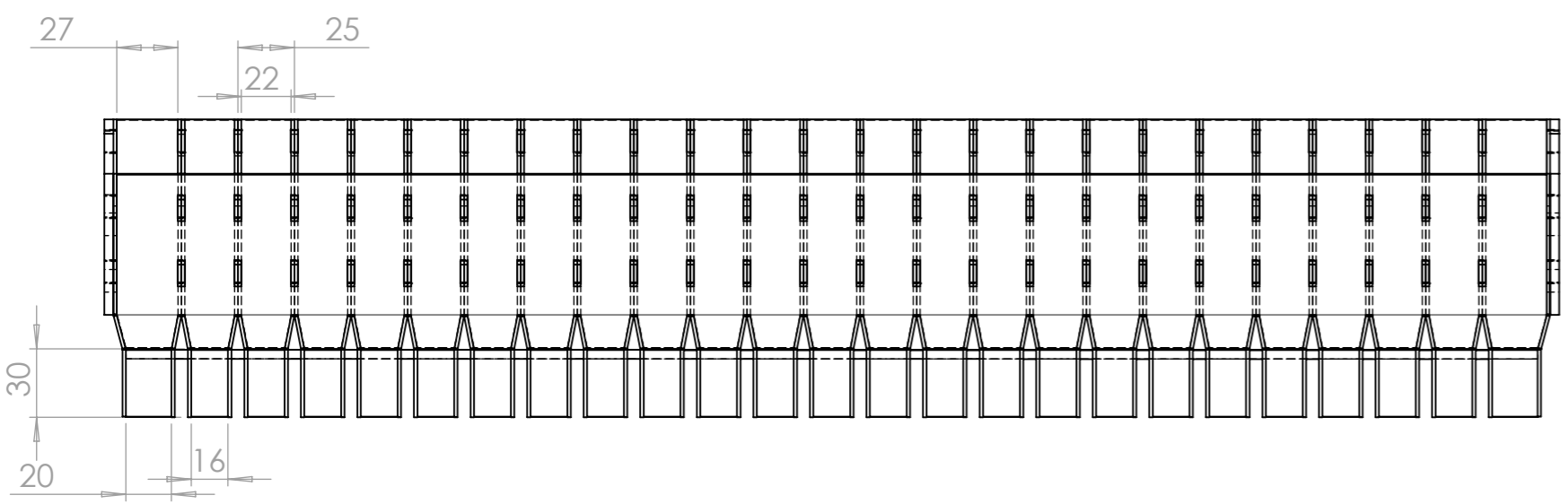
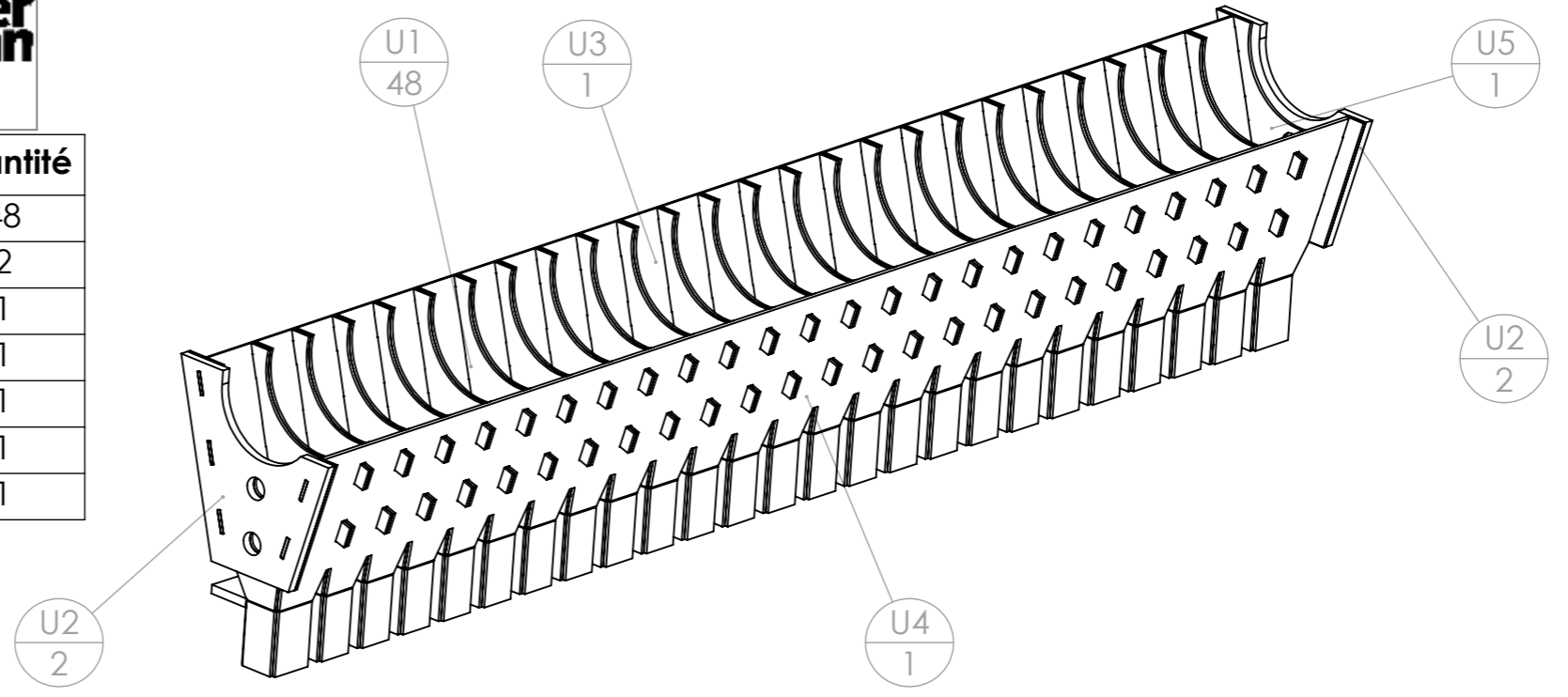
Souder les vis avant d'assembler la trémie

repère	Désignation	Quantité
T1	T1 trémie distributeur extrémité	2
T2	T2 trémie distributeur tôle arrière	1
T3	T3 trémie distributeur cloison	24
T5	Vis hexagonale M10 x 40	2
T4	Vis hexagonale M6 x 16 noir	7
T6	T6 trémie distributeur tôle avant	1

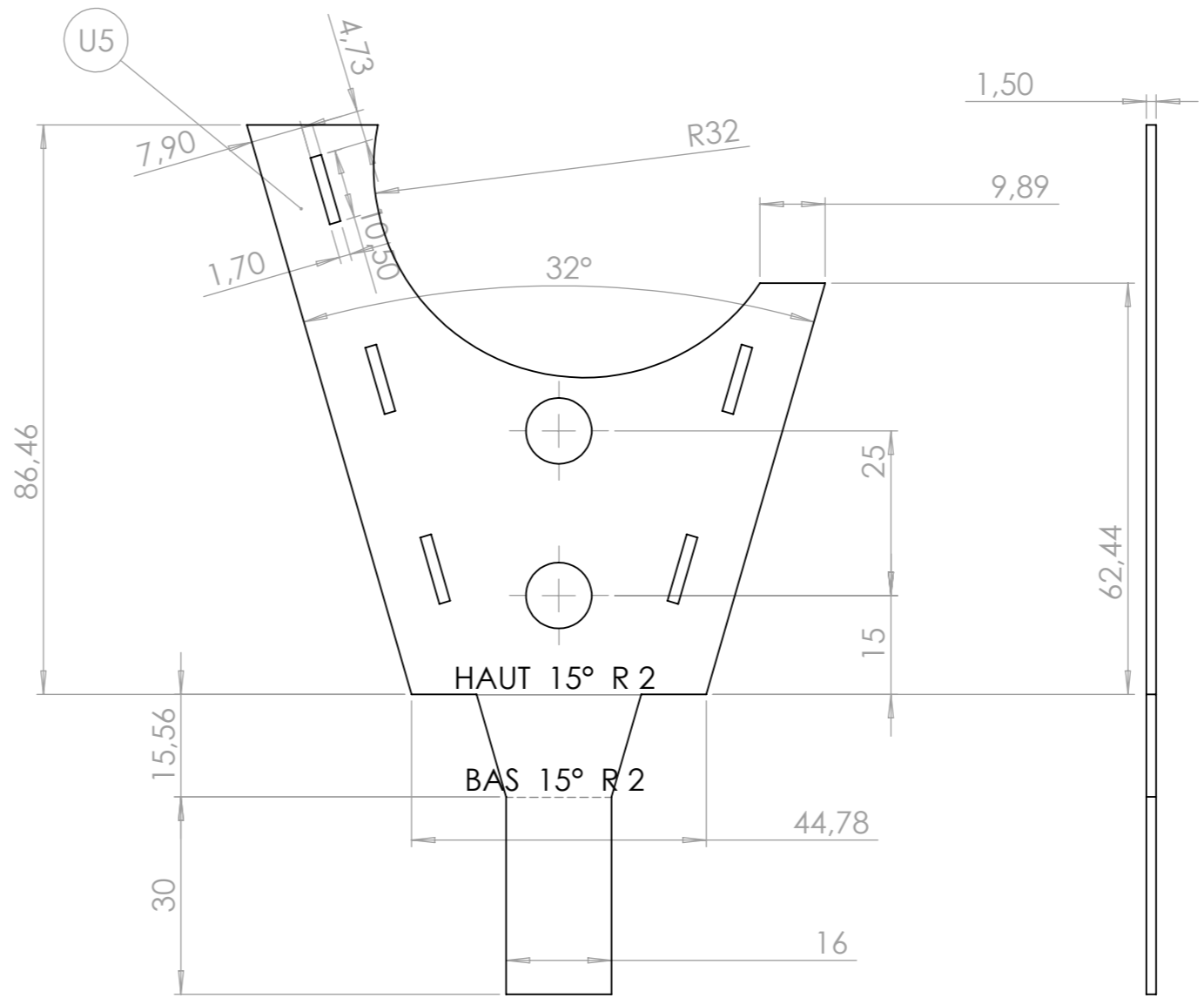
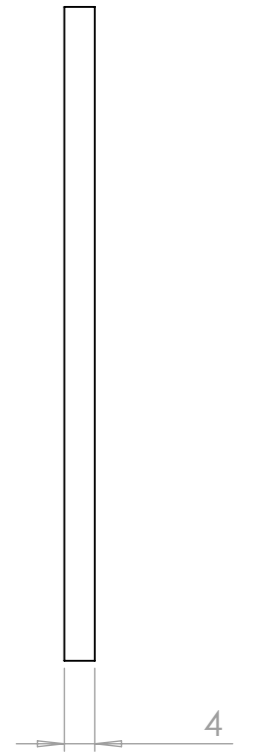
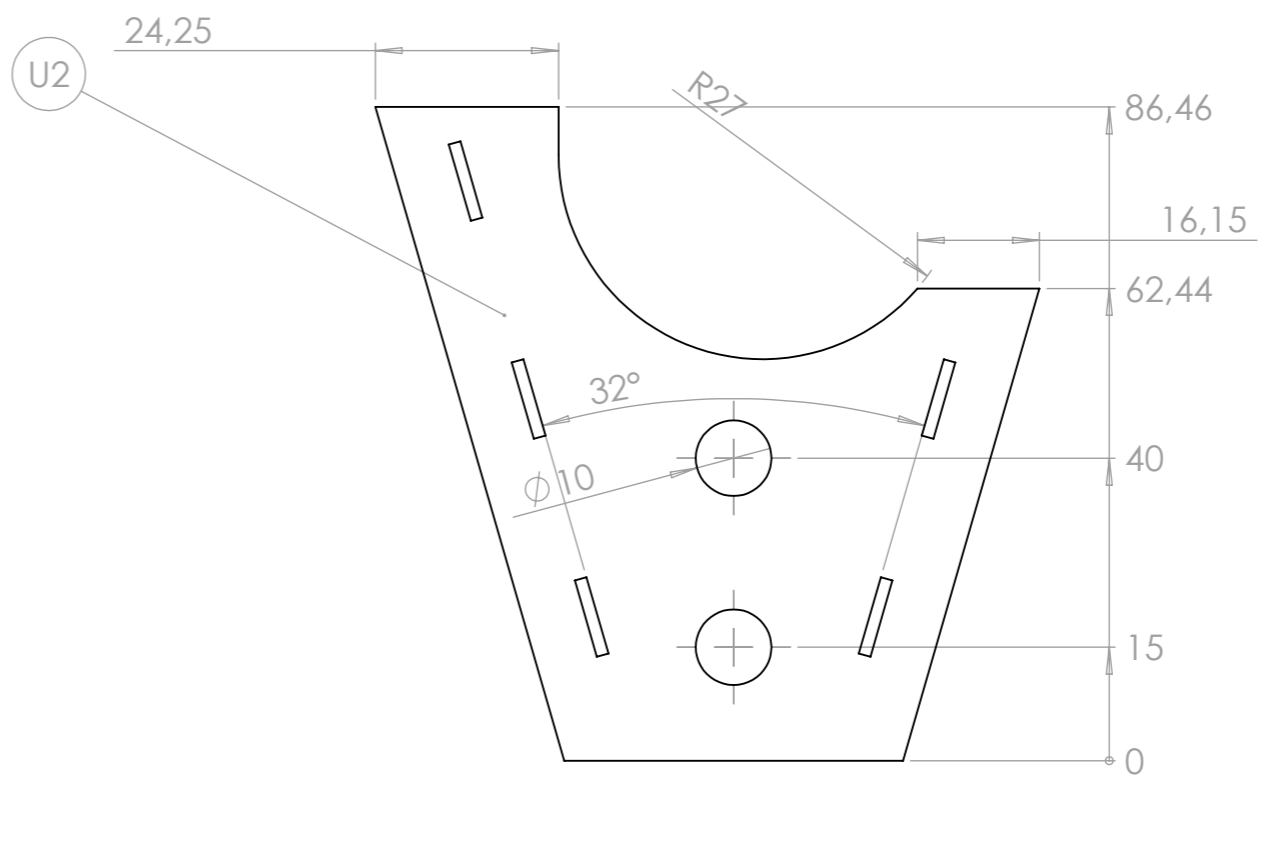
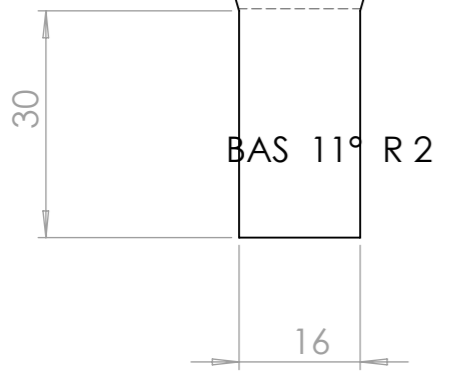
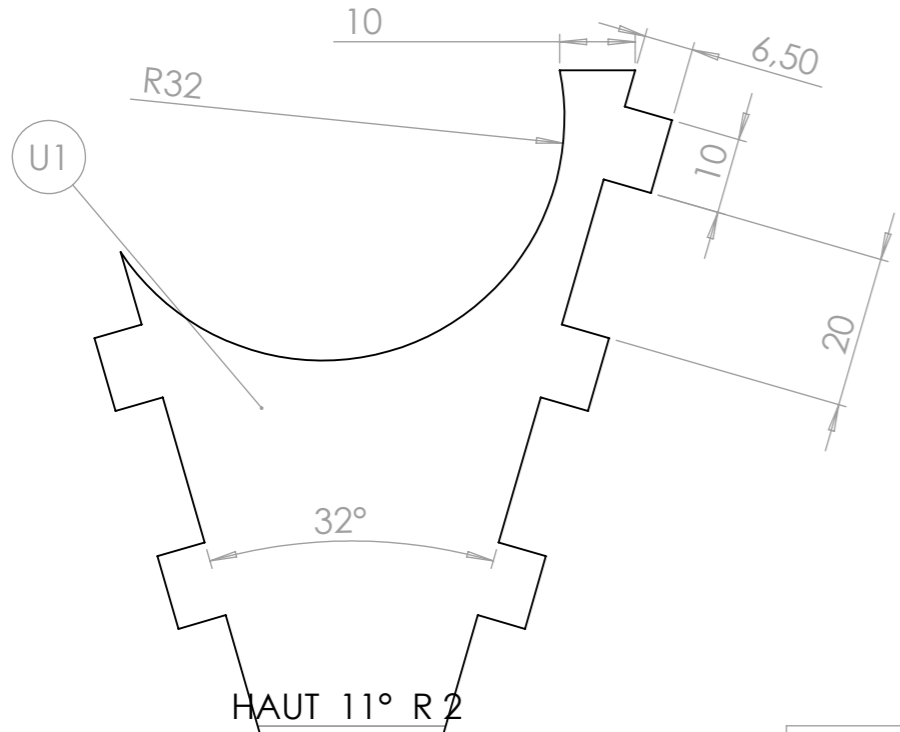



Outil	<b>Distributeur semoir</b>			<b>L'atelier paysan</b>	
Date	07/04/2020	Version	0.2		page n° 5 / 13
Feuille	<b>U vue d'ensemble</b>				

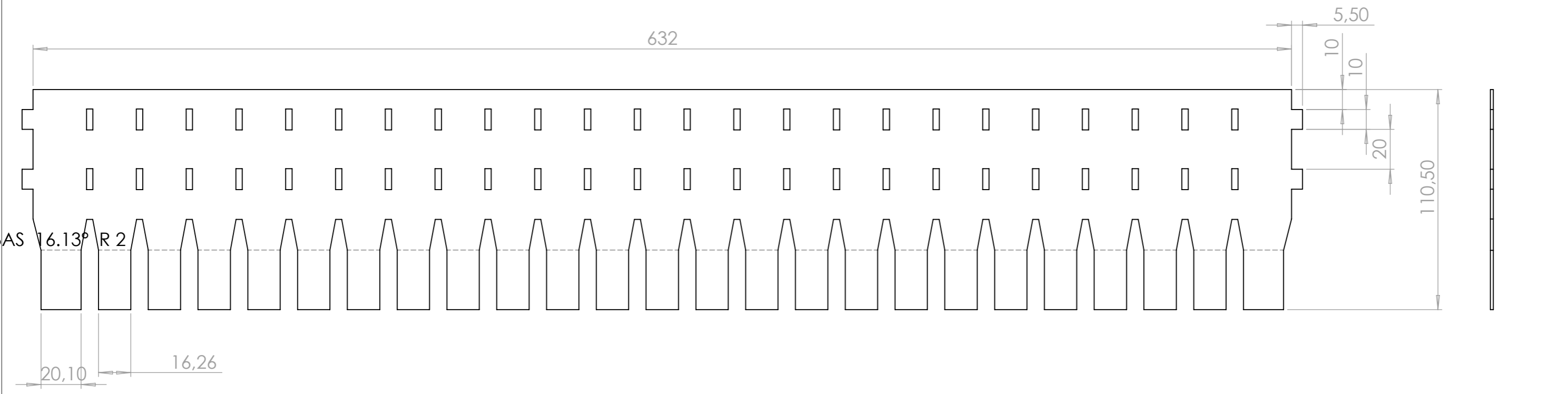
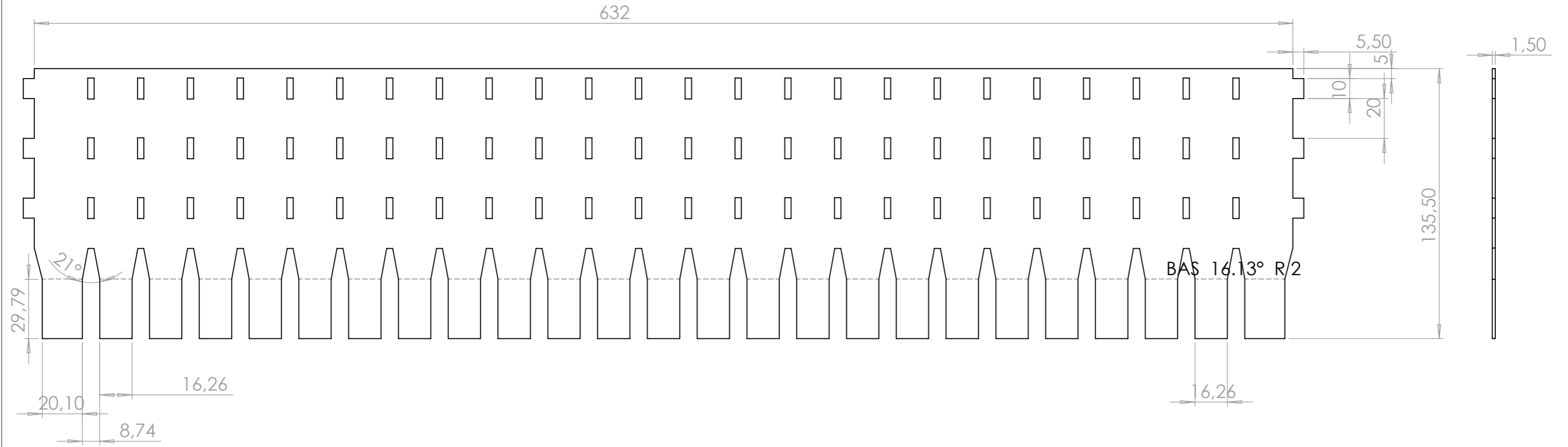
repère	Désignation	Quantité
U1	U1 distributeur récepteur cloison	48
U2	U2 distributeur récepteur extrémité	2
U3	U3 distributeur récepteur tôle avant	1
U4	U4 distributeur récepteur tôle arrière	1
U5	U5 récepteur distributeur cloison externe droite	1
U6	U6 récepteur distributeur cloison externe gauche	1
U7	Fer plat 20 x 4	1



Outil	Distributeur semoir			<b>L'atelier paysan</b>	
Date	07/04/2020	Version	0.2		page n° 6 / 13
Feuille	U cloisons				



Outil	Distributeur semoir				
Date	07/04/2020	Version	0.2		page n° 7 / 13
Feuille	U tôle latérales				



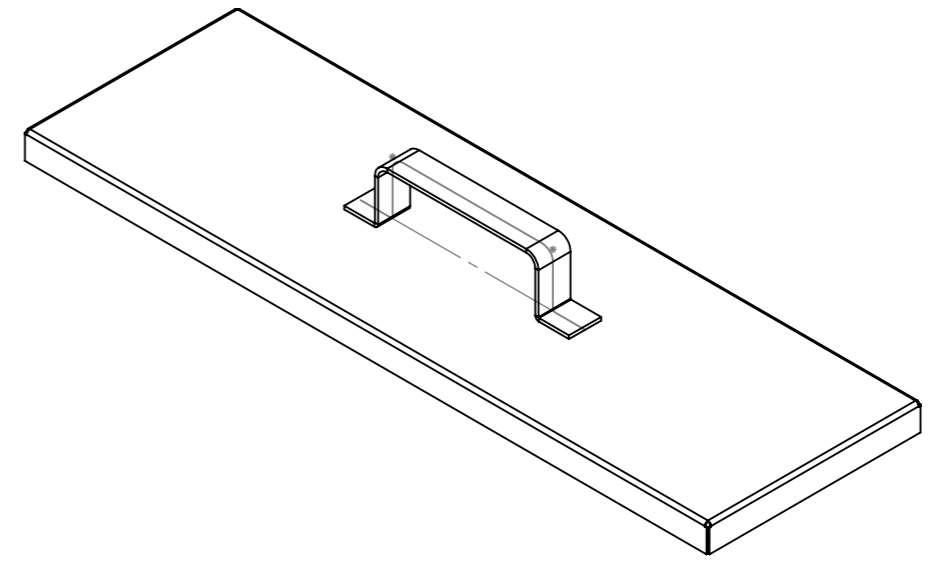
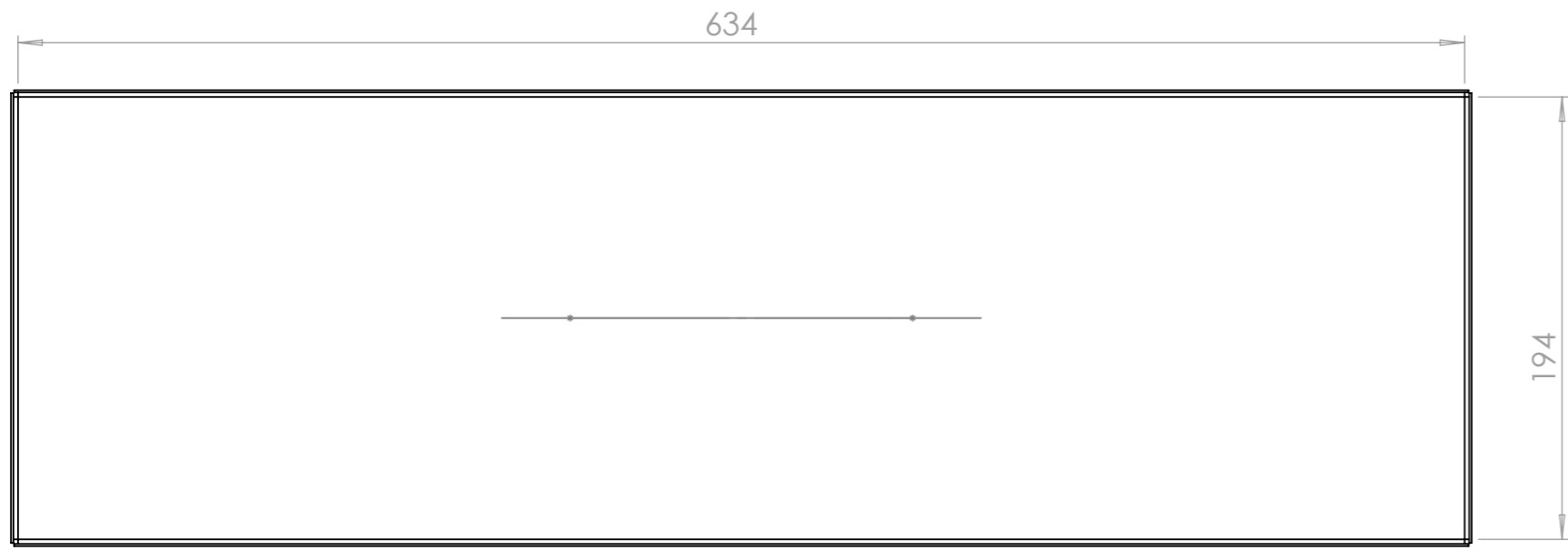
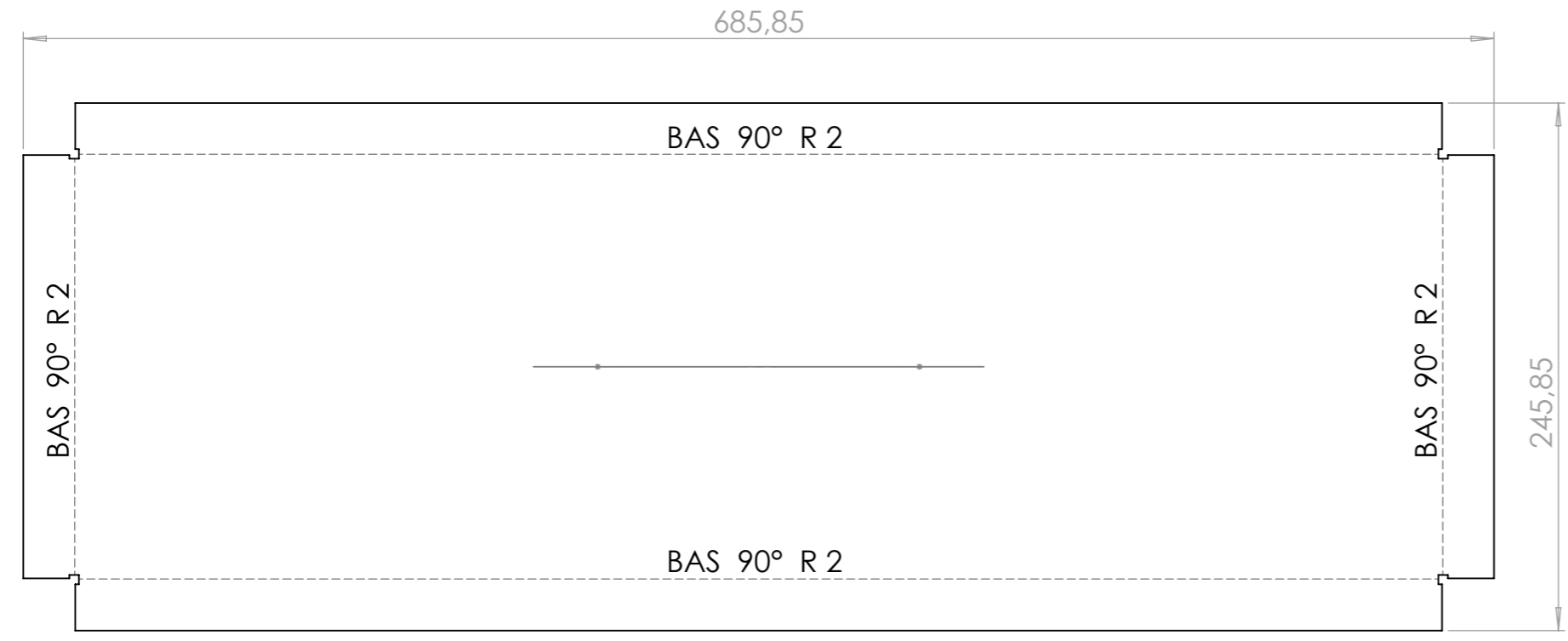
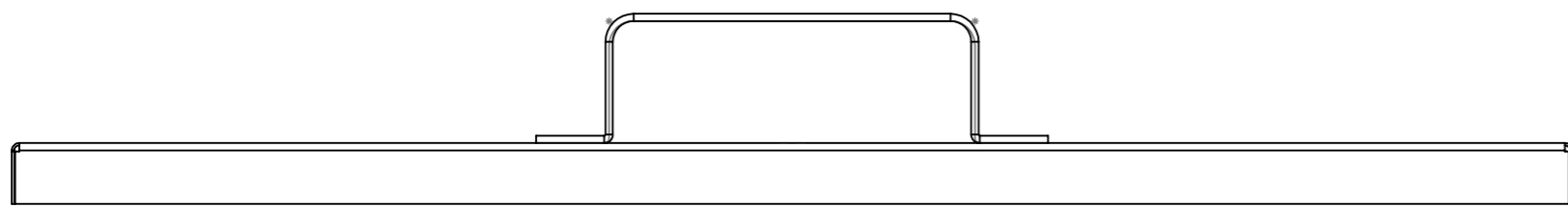
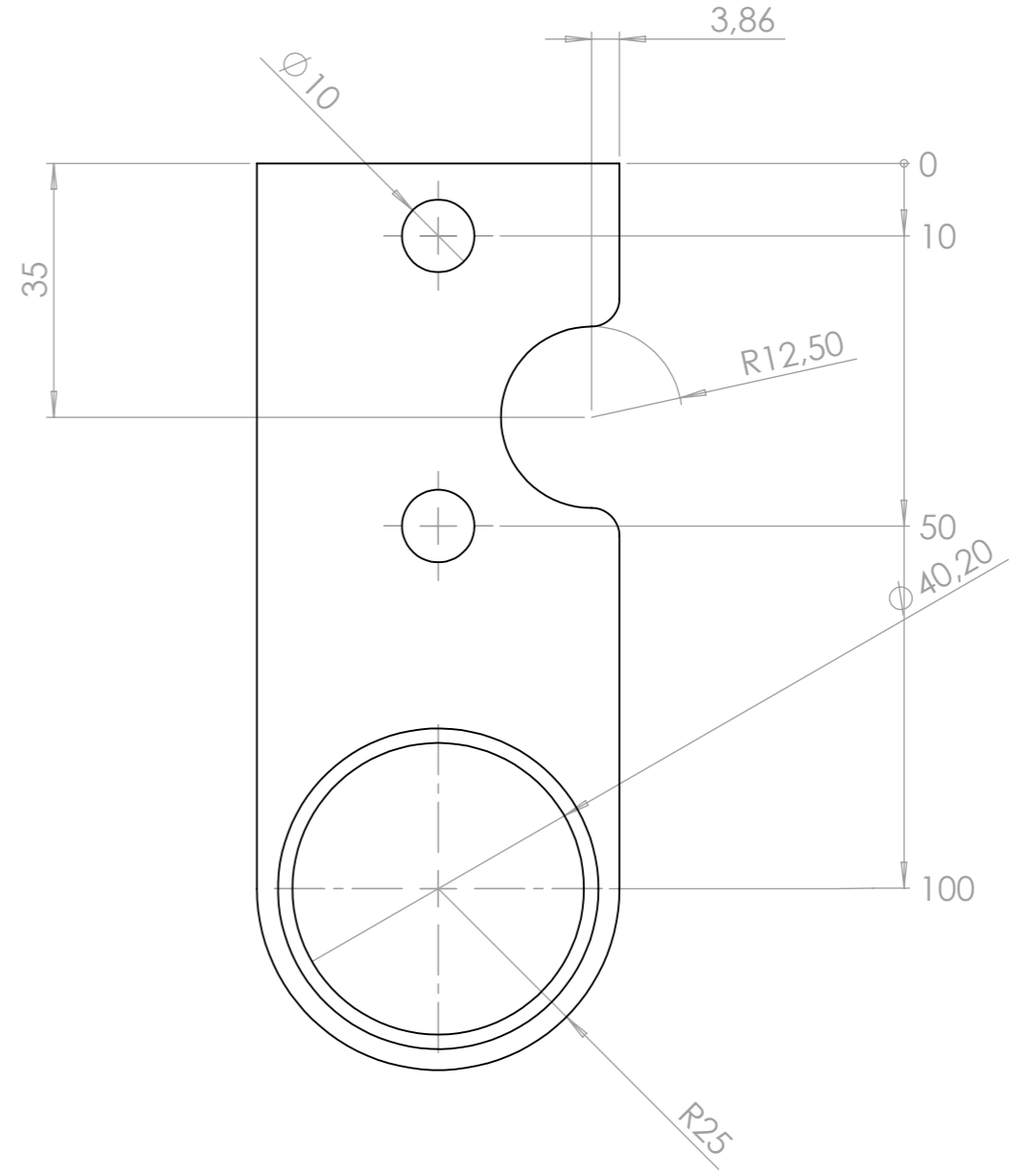
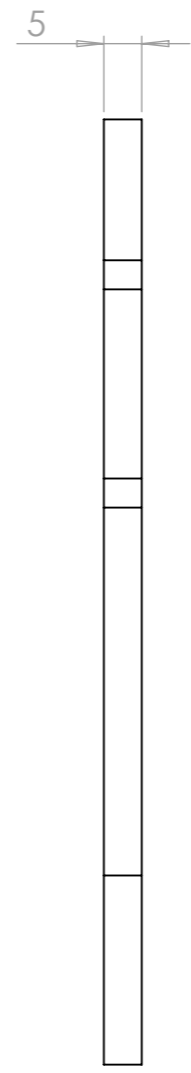
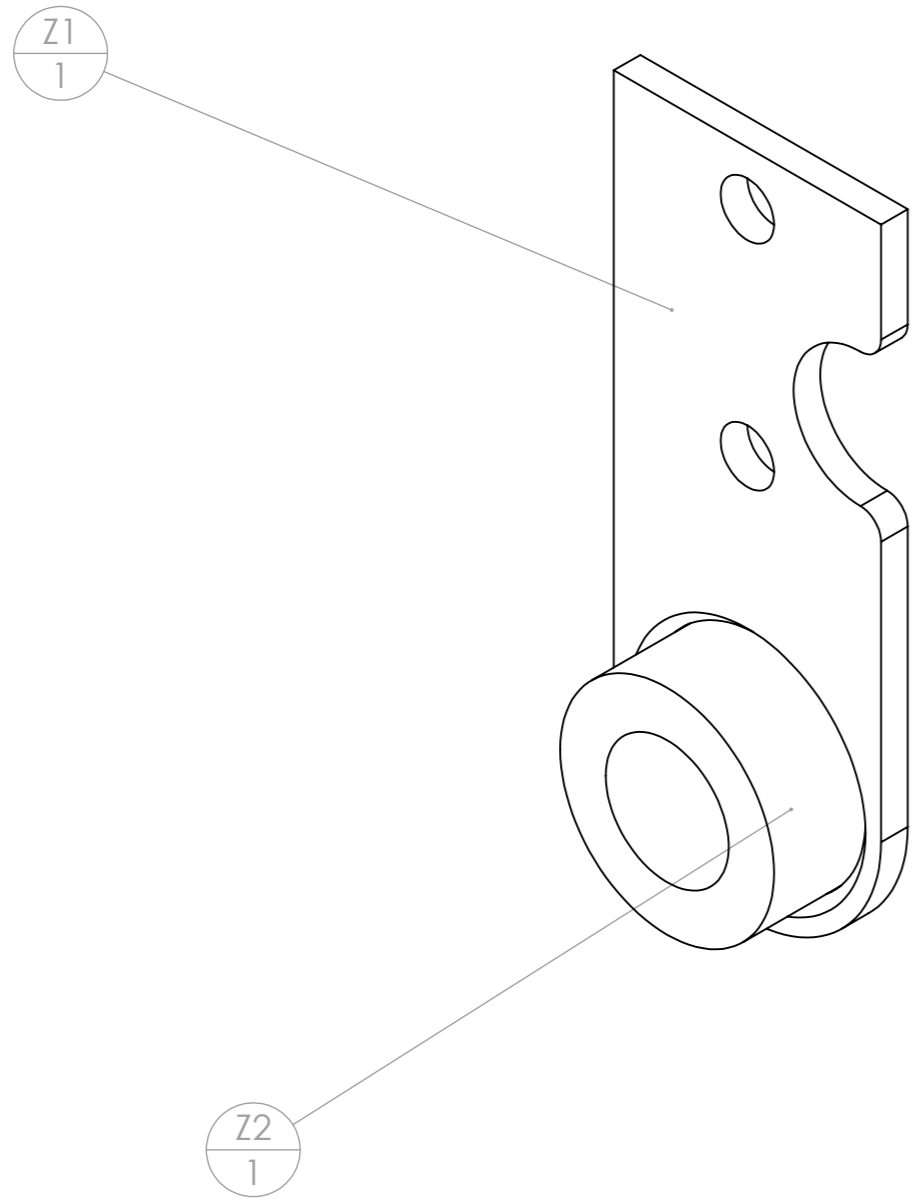


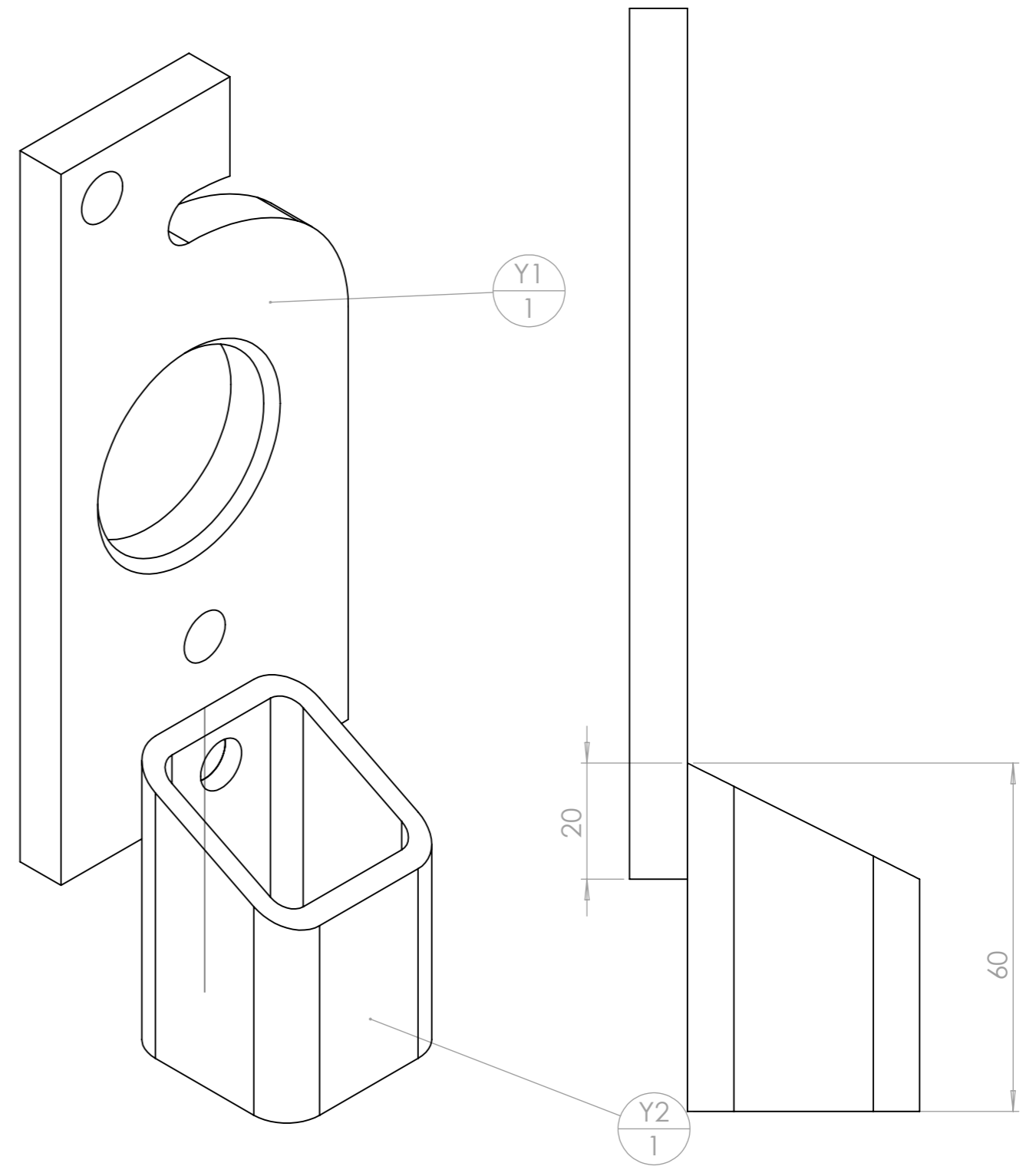
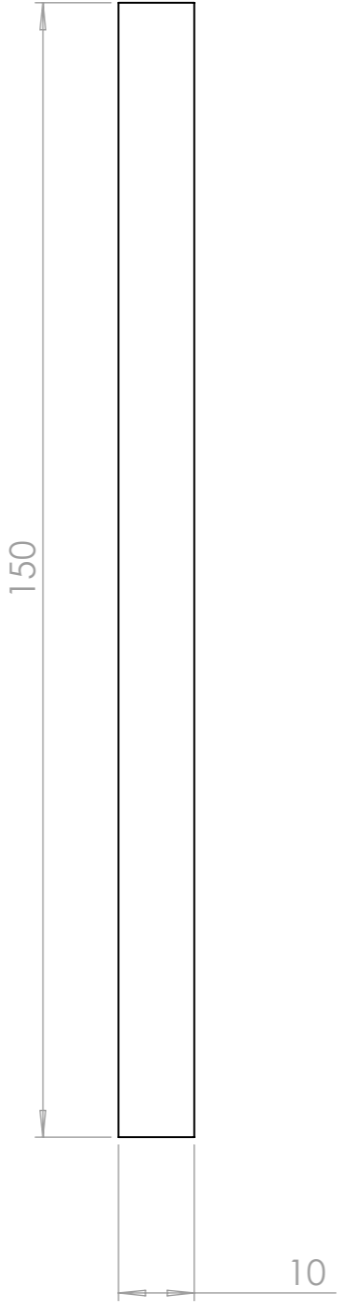
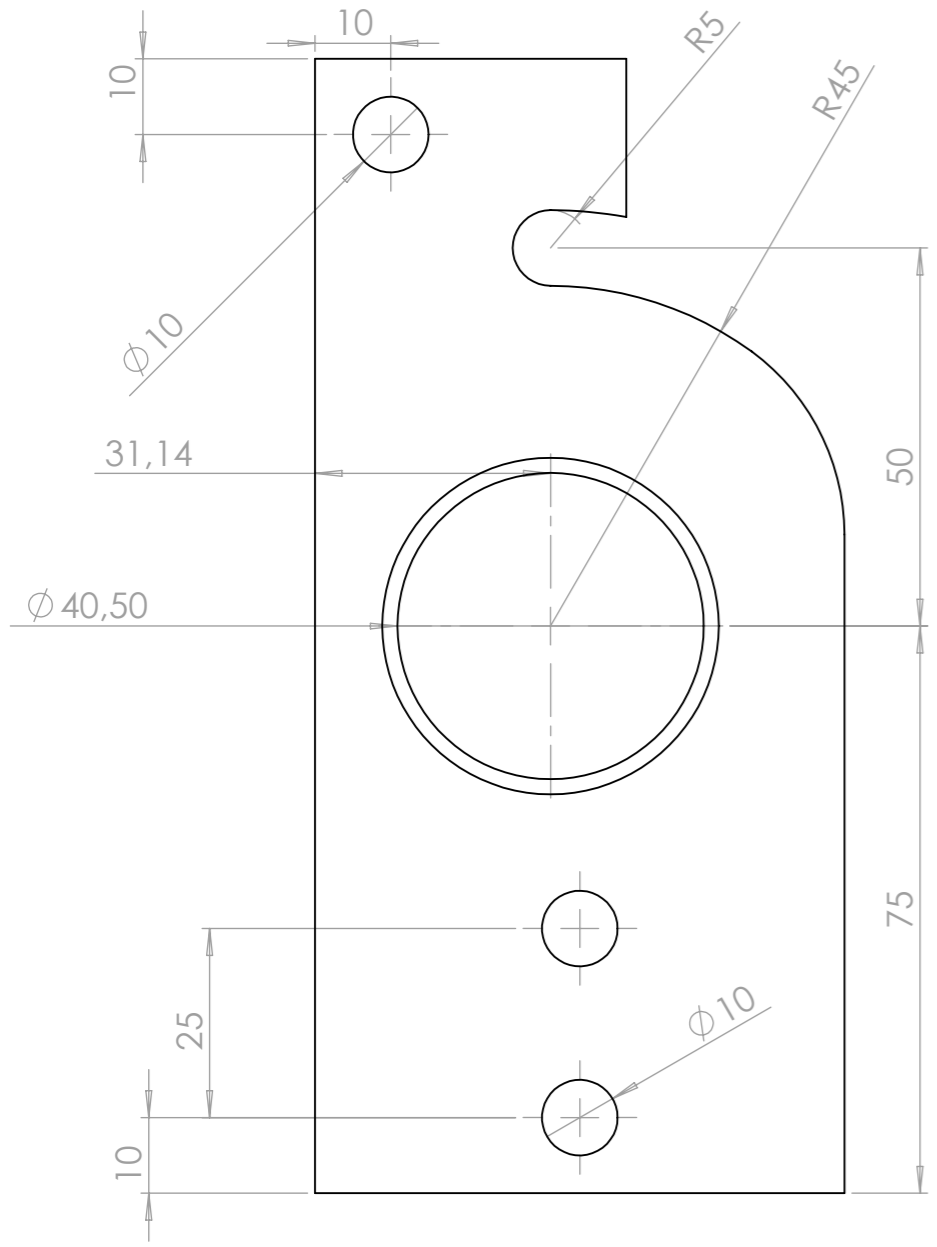
Table de nomenclature(restructuré)			
repère	Désignation	LONGUEUR	Quantité
V1	Fer plat 30 x 3	300	1
V2	V2 distributeur couvercle		1



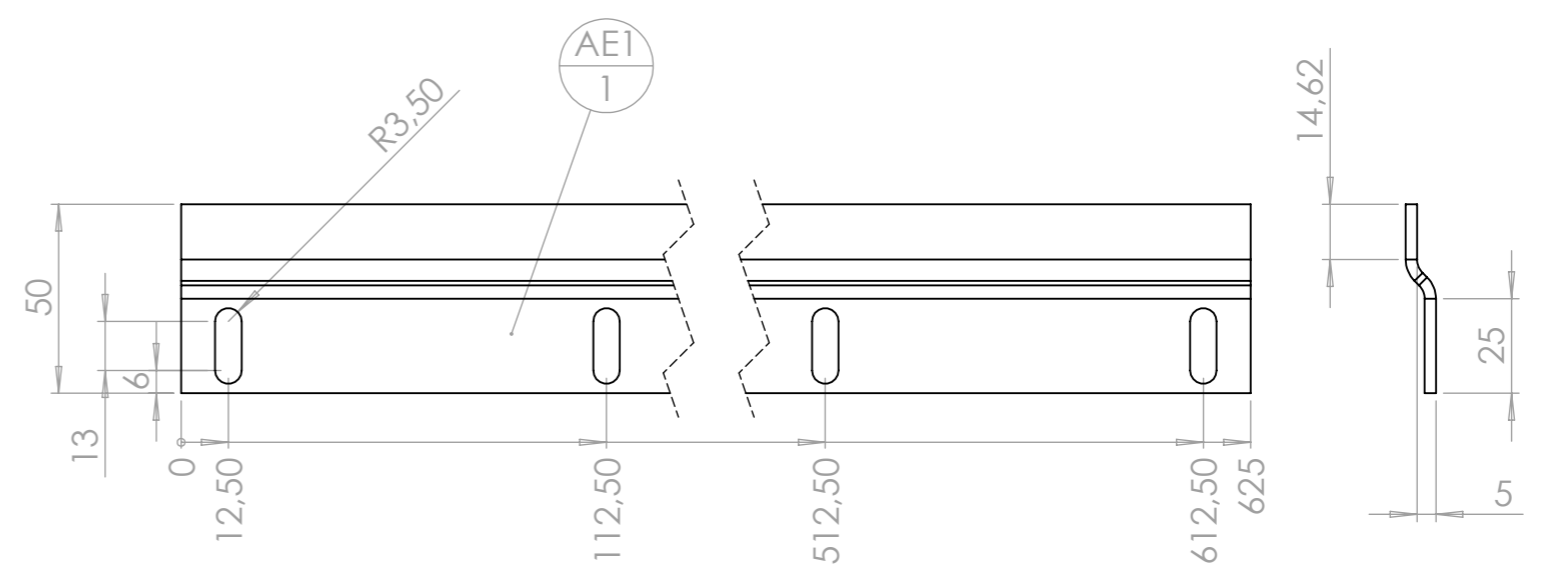
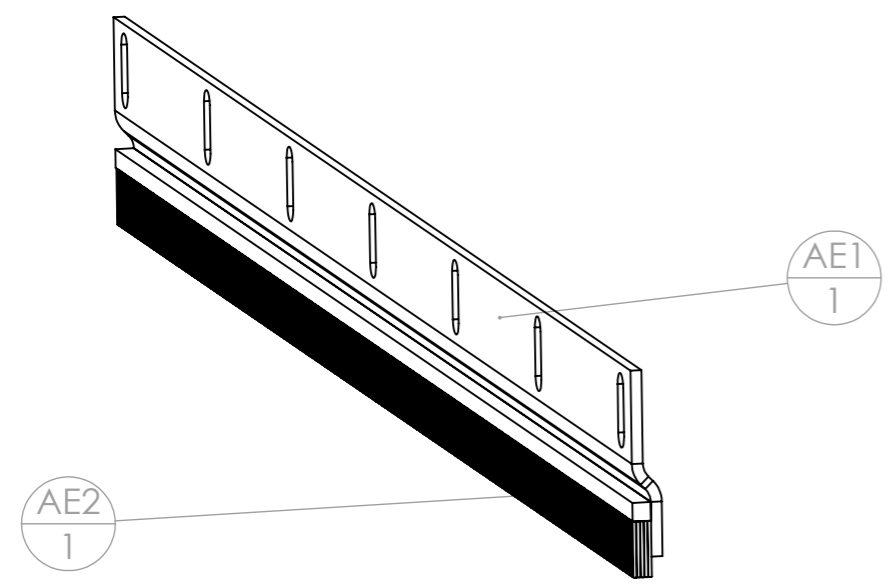
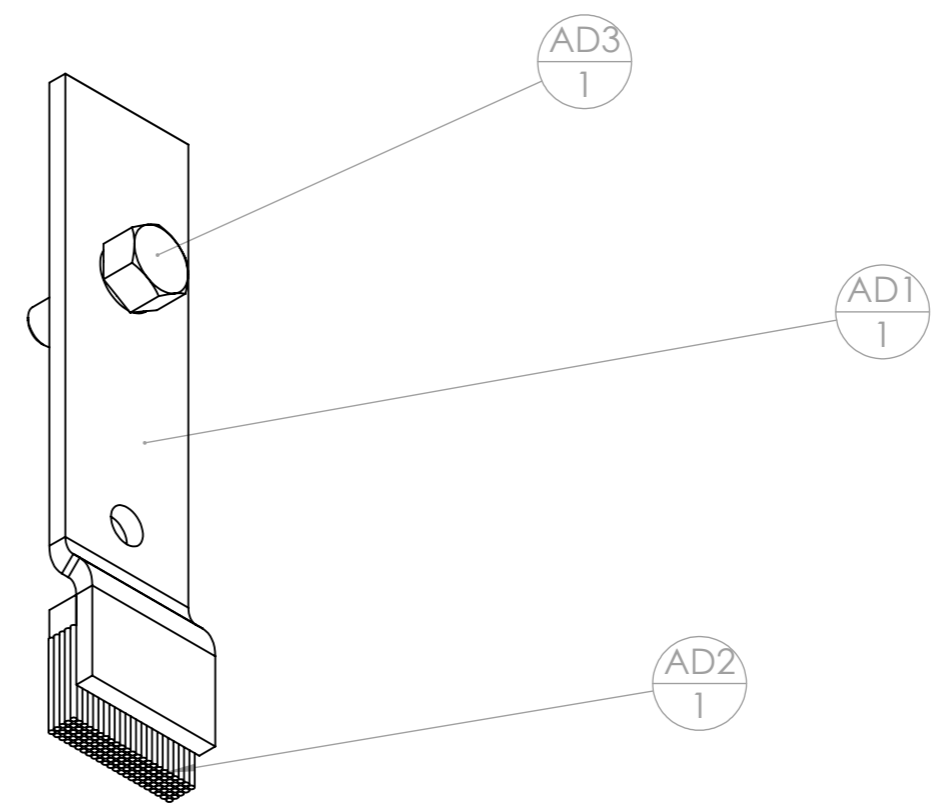
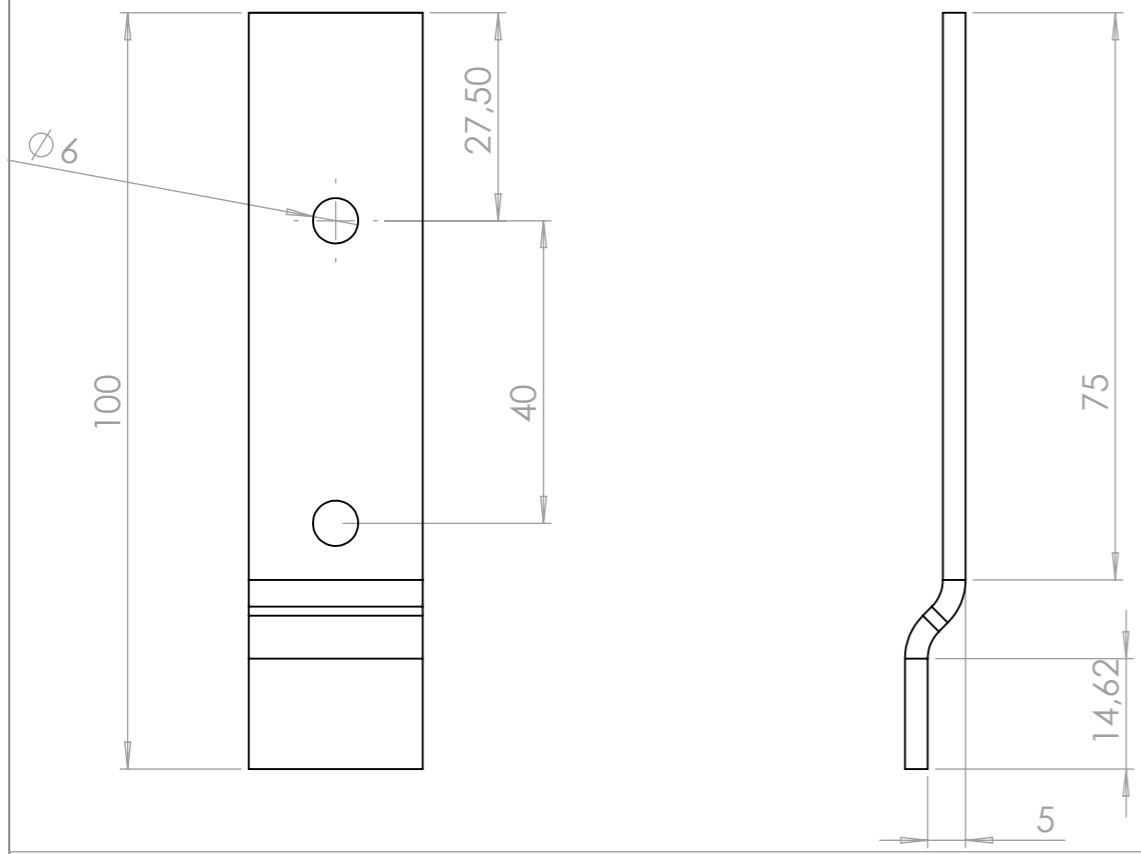


repère	Désignation	Quantité
Z1	Z1 support trémie distributeur	1
Z2	Bague tournée Øint23 - Øext40 - L20	1

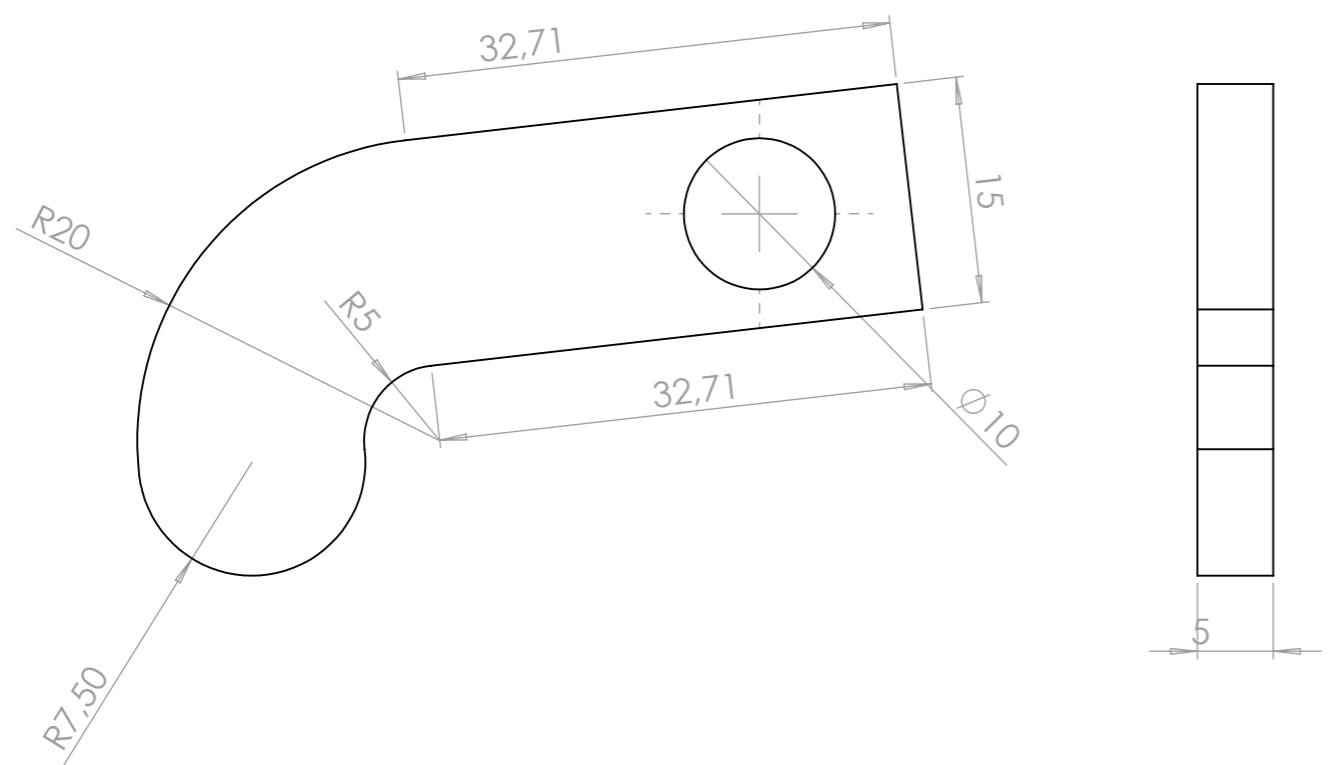
repère	Désignation	ANGLE1	ANGLE2	p	LONGUEUR	Quantité
Y1	Y1 support distributeur semoir multigrain e					1
Y2	tube carré 40 x 4	0	27	10	60	1



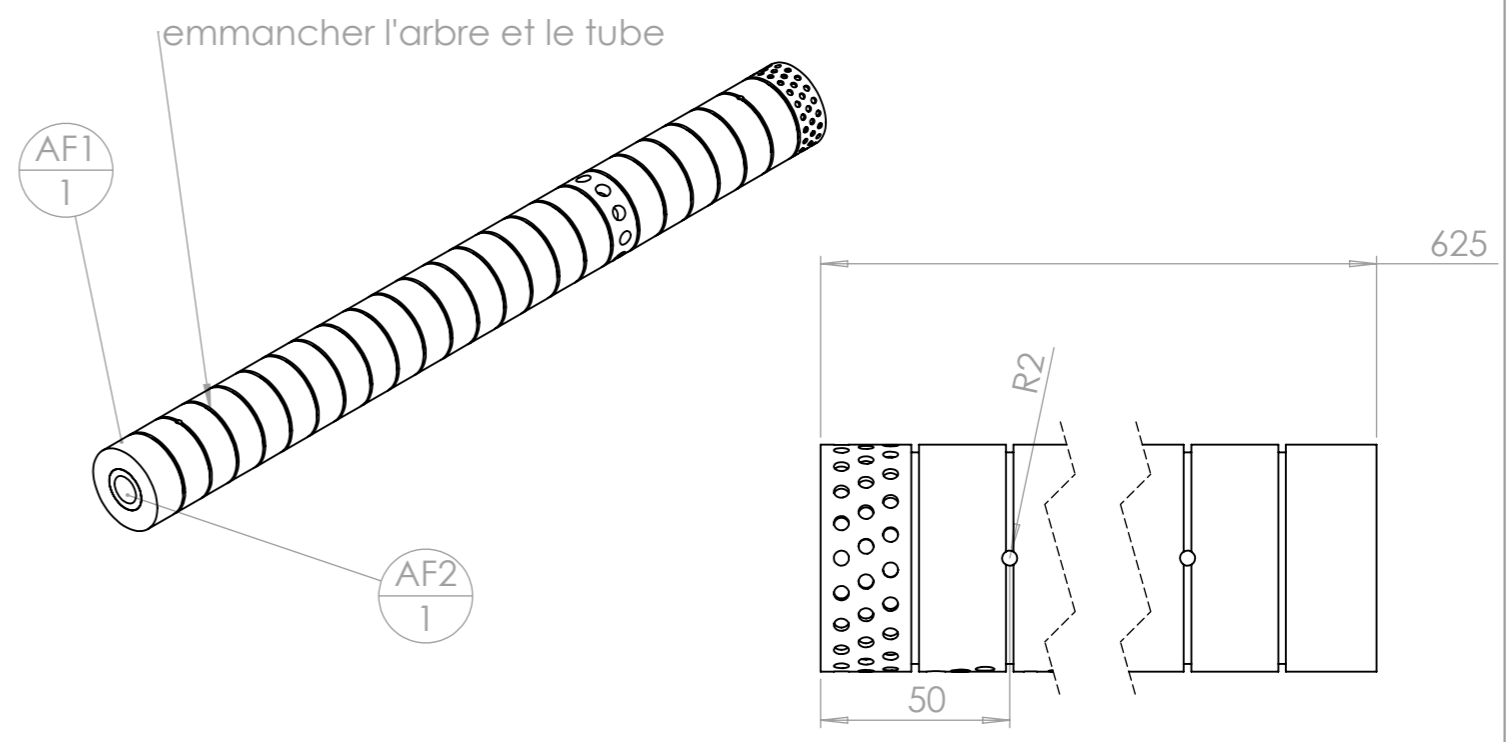
repère	Désignation	p	LONGUEUR	Quantité
AD1	AD1 support balais distributeur semoir multigraine	6		1
AD3	Vis hexagonale M6 x 16 noir			1
AD2	balais 5x5x20		23	1



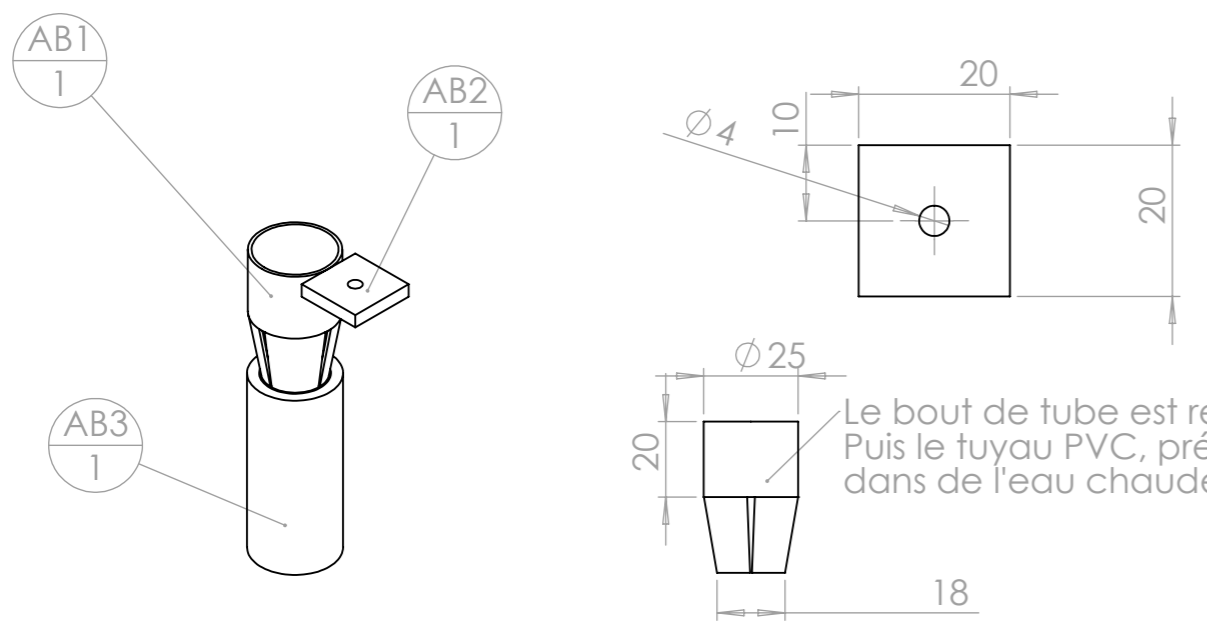
repère	Désignation	LONGUEUR	Quantité
AE1	AE1 support balais long distributeur semoir multigraine		1
AE2	balais 5x5x20	625	1



repère	Désignation	Quantité
AA1	AA1 loquet distributeur	1



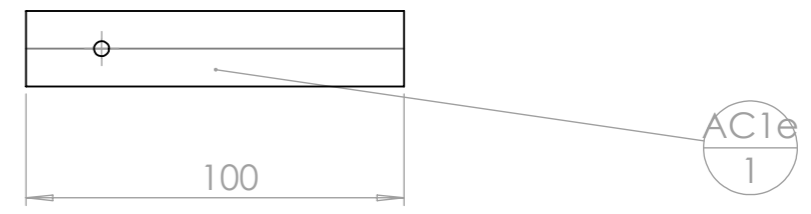
repère	Désignation	p	LONGUEUR	Quantité
AF1	Arbre ertarcel Ø60	4		1
AF2	tube rond étiré à froid 30 x 4	4	625	1



repère	Désignation	p	LONGUEUR	Quantité
AB1	tube rond 25 x 2		40	1
AB2	Fer plat 20 x 4	4	20	1
AB3	Tuyau PVC transparent Øint 19			1




repère	Désignation	p	LONGUEUR	Quantité
AC1I	étiré rond Ø20	4	330	1



repère	Désignation	p	LONGUEUR	Quantité
AC1e	étiré rond Ø20	4	100	1

Le bout de tube est restreint à un Ø18  
Puis le tuyau PVC, préalablement chauffé dans de l'eau chaude y est enfilé.

Outil	Distributeur semoir				
Date	07/04/2020	Version	0.2	page n° 13 / 13	
Pièce	Contributions(2)		Qté	1	



Les travaux pour réaliser la présente mise à jour ont bénéficié d'une contribution des collectivités publiques :



Cette action est cofinancée par le Fonds européen agricole pour le développement rural : l'Europe investit dans les zones rurales.



Cette mise à jour, comme les précédentes, a bénéficié de la contribution bénévole et décisive des nombreux(ses) paysan(ne)s, membres formels ou informels du collectif L'Atelier Paysan.

