


Outil	Distributeur multigraine				
Date	27/08/2020	Version	1.0	page n° 1 / 25	
Pièce	Préambule			Qté 1	

Avant de commencer



La présente version est le résultat des évolutions par l'usage, d'expérimentations paysannes quotidiennes, des ajustements pratiques issus des retours des participants aux nombreuses formations et journées de terrain collectives.


L'autoconstruction de votre outil à l'aide de ce tutoriel n'est que le début de votre aventure. Si cette machine est pertinente en l'état pour de nombreux contextes, vous allez devoir l'adapter, la régler, la modifier pour l'ajuster à votre projet agronomique, vos itinéraires techniques, vos conditions pédo-climatiques. Vous allez donc faire vivre cette machine.

Félicitations, vous êtes en passe de devenir constructeur d'outils et machines agricoles homologué CE! Renseignez-vous sur vos responsabilités légales sur notre site: des outils paysans\techniques et réglementations. (<https://www.latelierpaysan.org/Techniques-et-reglementations>)

Merci de nous faire parvenir vos retours, vos découvertes, vos réussites.
Vos expériences individuelles, vos tâtonnements de terrain viendront enrichir le pot commun paysan, sous même licence libre que les présents plans.

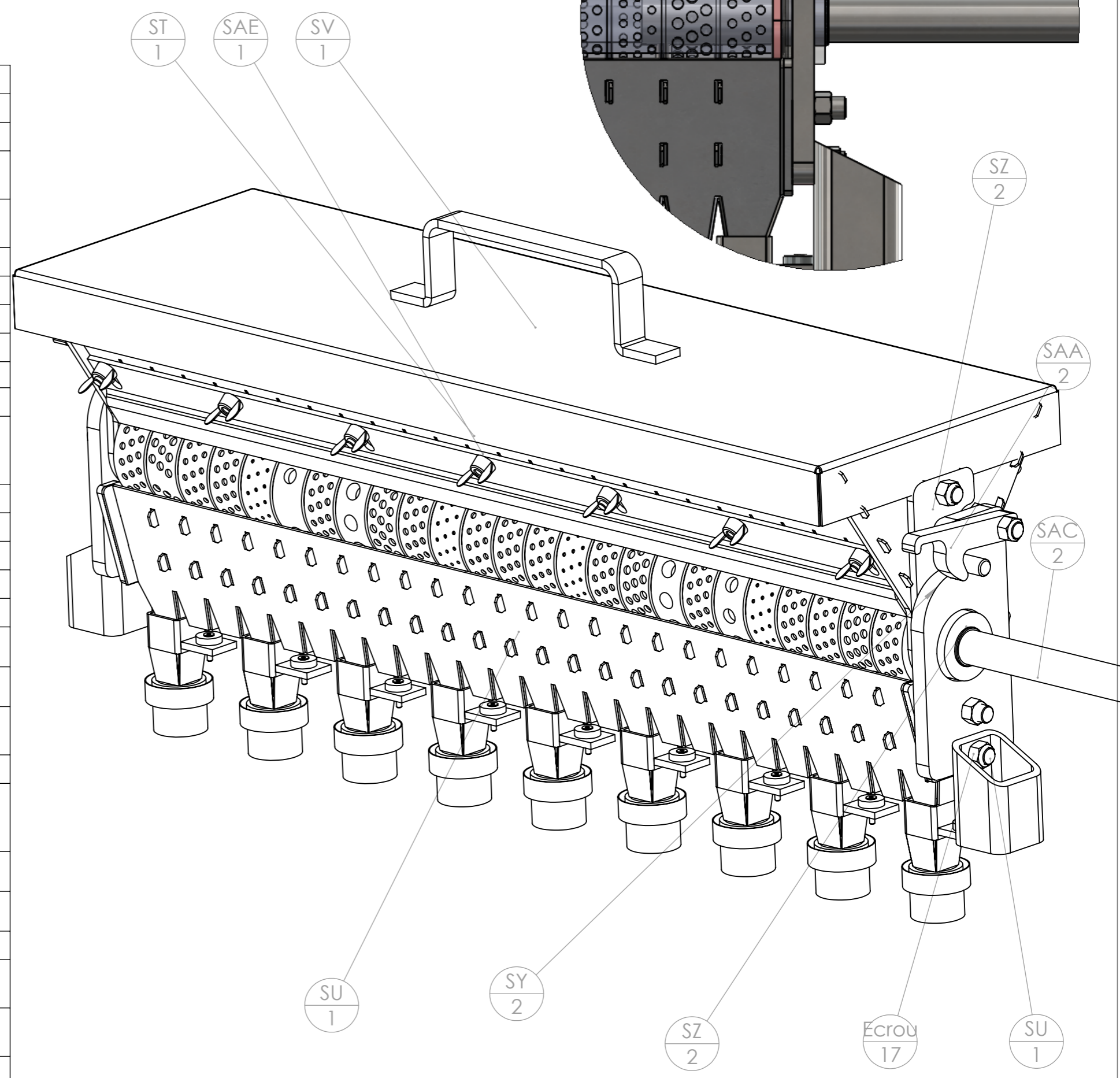
<http://www.latelierpaysan.org/>

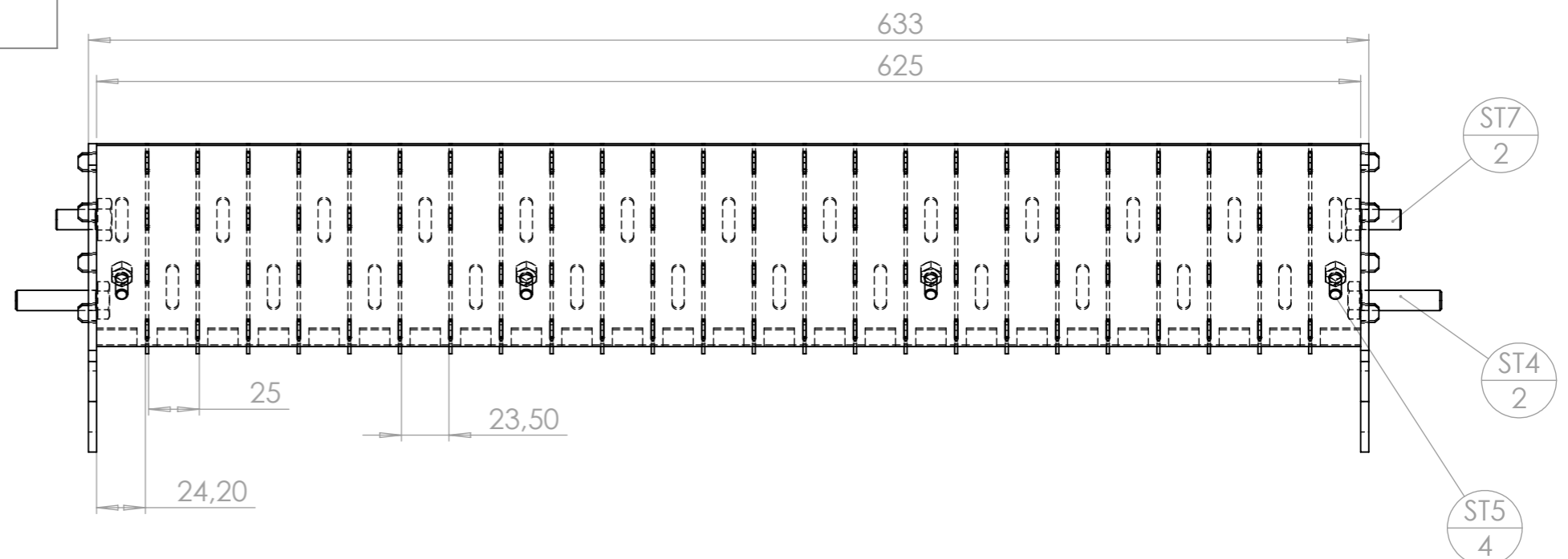
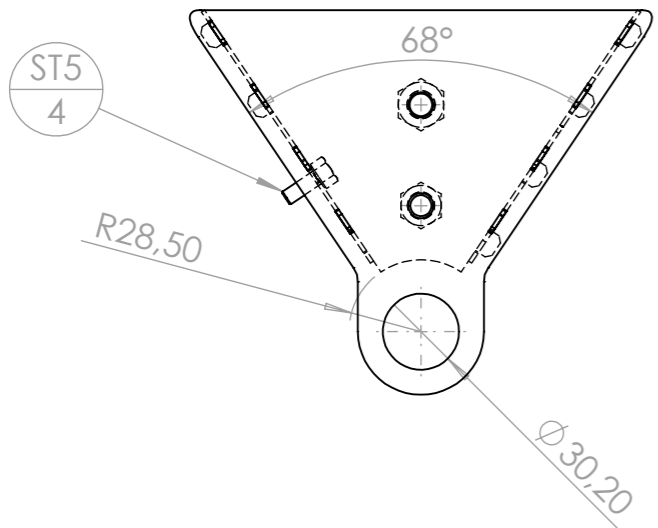
<http://forum.latelierpaysan.org>

Outil	Distributeur multigraine				
Date	27/08/2020	Version	1.0		page n° 2 / 25
Feuille	vue d'ensemble				

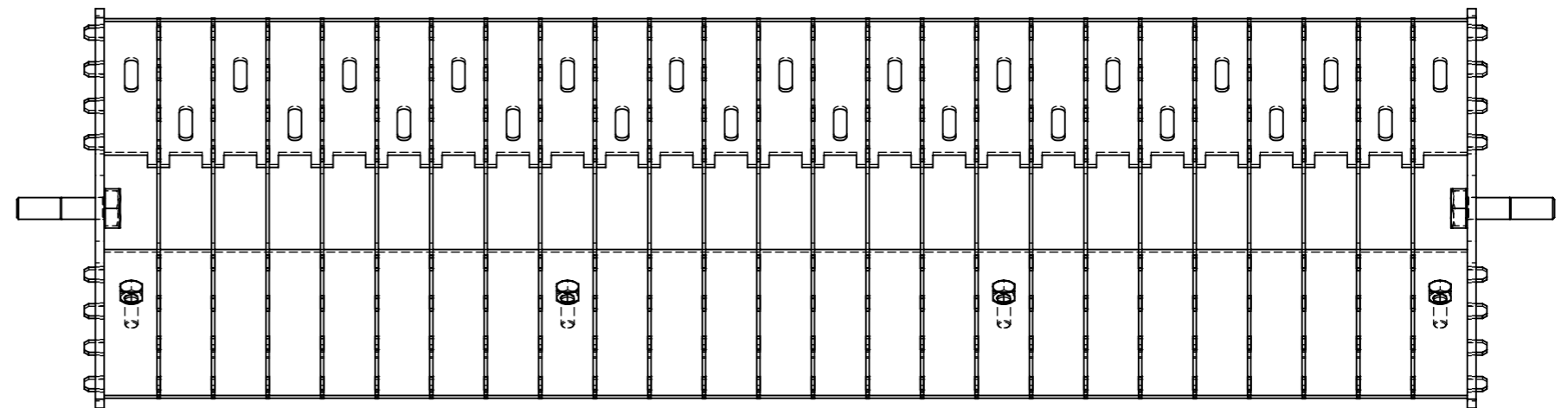
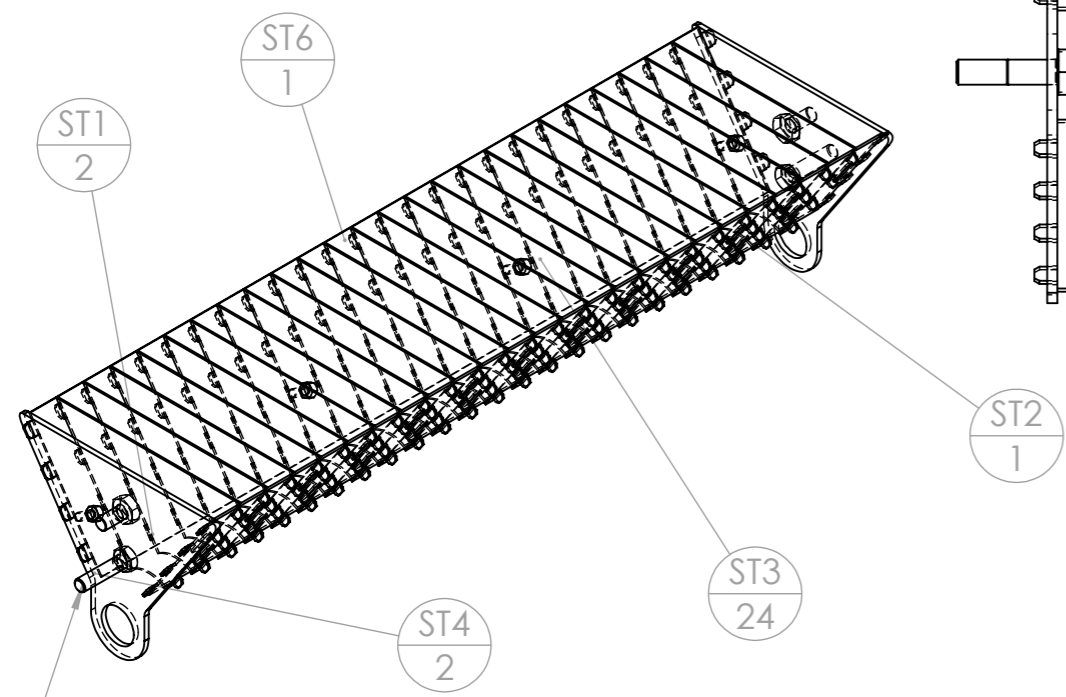


Pièce	Désignation	Qté
SAA	loquet distributeur	2
SAB	sortie distributeur	9
SAC	arbre cylindre gauche	1
SAC	arbre cylindre droite semoir 1200	1
SAD	balais vis haute	13
SAD	balais vis basse	12
SAE	balais long	1
SAF	cylindre distribution graine	1
Ecrou	Ecrou M8 autofreiné	8
Goupille_elastique	goupille élastique 6 x 50	2
Palier lisse à collerette	Palier lisse à collerette Iglidur® Øint 20 - Øext 23 - L 21.5	2
ST	trémie distributeur	1
SU	récepteur distributeur	1
SV	couvercle trémie distributeur	1
SY	support distributeur droite	1
SZ	support trémie droite	1
aimant	aimant disque Ø15x4	9
ecrou papillon m6	écrou papillon M6	32
capot	Variateur continu Joel taupin	1
Goupille_elastique	Goupille élastique 5 x 30	1
pignon 13dts Kramp	Pignon 13 dents 08B1 Øint 10	1
Vis tête fraisée_V2	Vis tête fraisée M3 x 16	9
Ecrou	Ecrou M3 autofreiné	9
collier serrage	collier serrage 26-38 mm	9
SY	support distributeur gauche	1
SZ	support trémie gauche	1
colle uv	Colle UV Fix & Flash	1





!!\ Les pliages des tenons ne doivent PAS être effectués au marteau.
 Pliez avec une pince multiprise, et ne collez pas les tenons avec les plaques contenant les mortaises.
 Sans ces précautions, les cloisons vrillent et empêchent la rotation du cylindre !!\

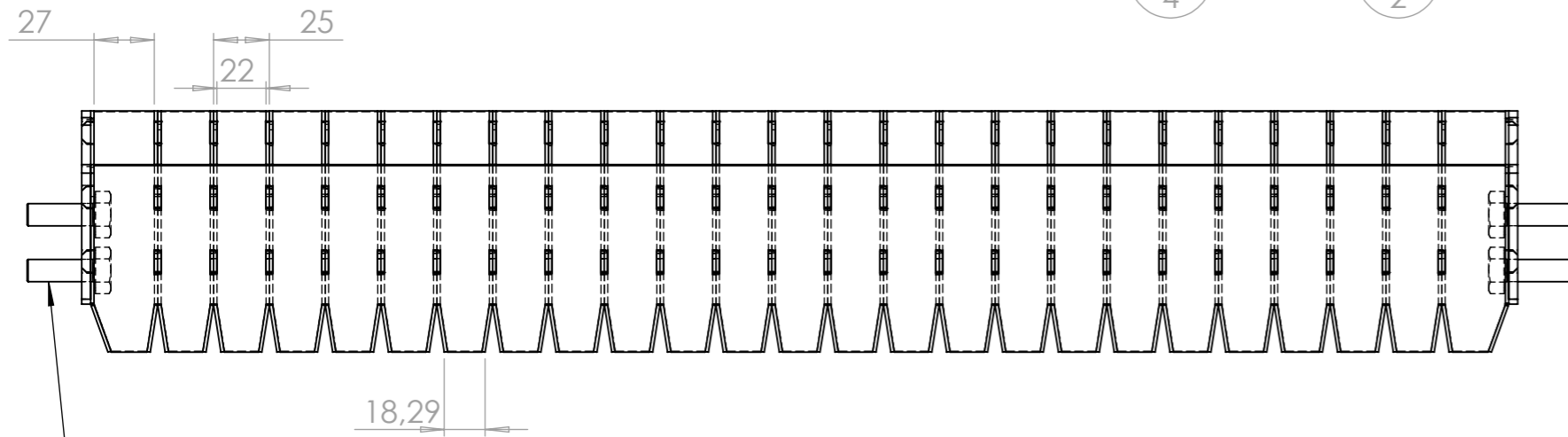
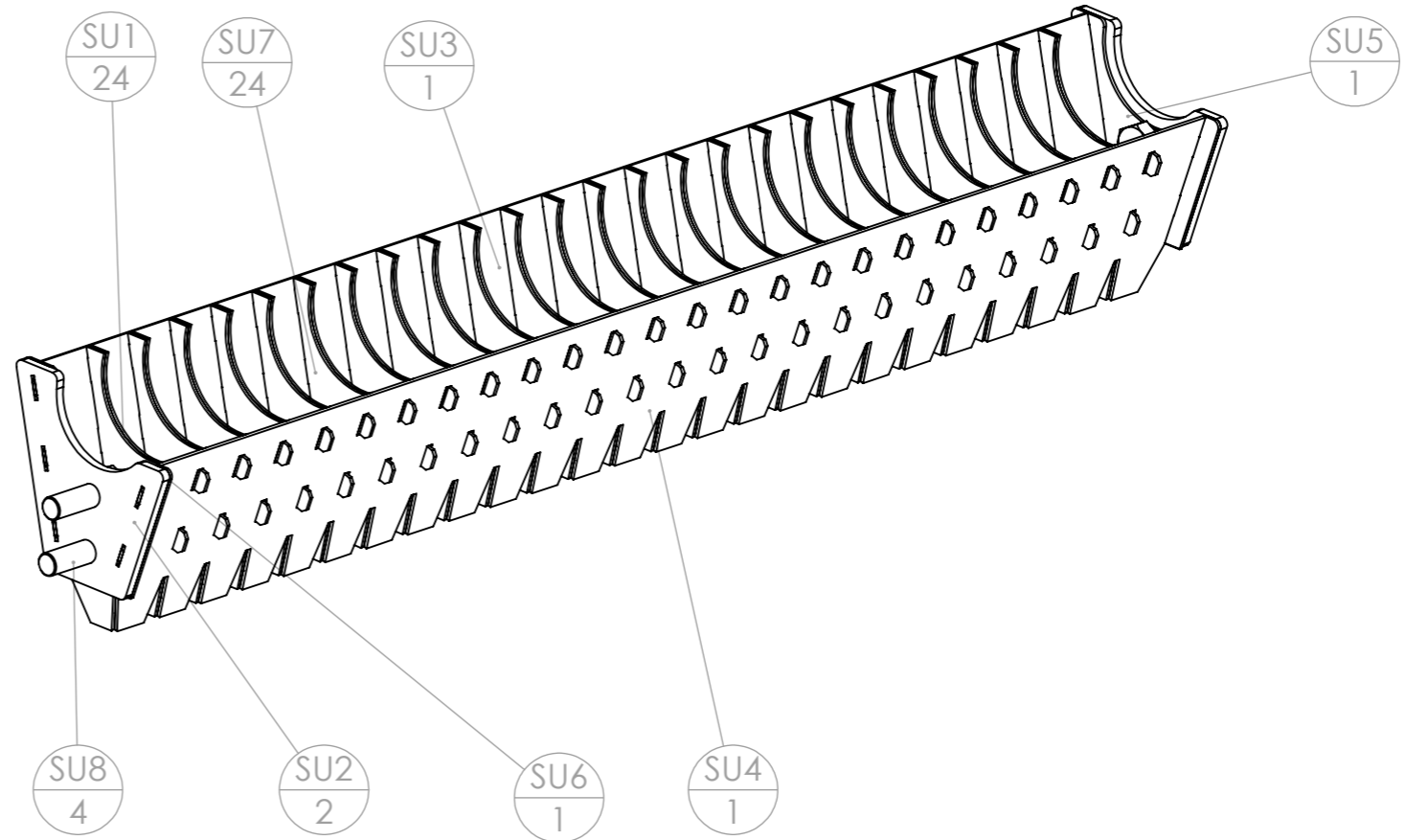


Souder les vis avant d'assembler la trémie

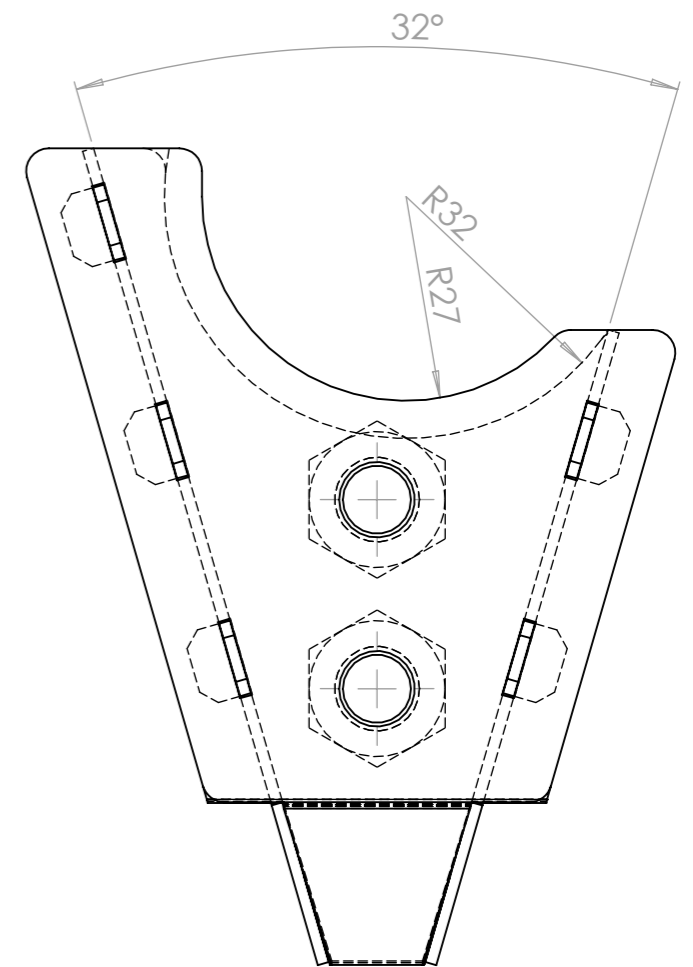
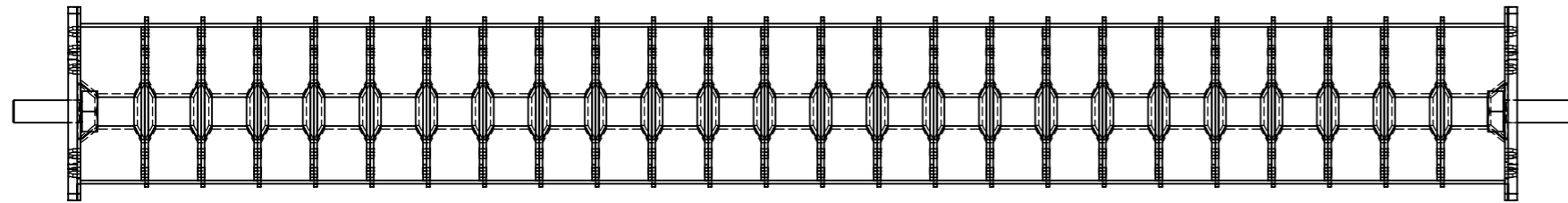
repère	Désignation	Quantité
ST1	ST1 trémie distributeur extrémité	2
ST2	ST2 trémie distributeur tôle arrière	1
ST3	ST3 trémie distributeur cloison	24
ST4	Vis hexagonale M10 x 40	2
ST5	Vis hexagonale M6 x 15	4
ST6	ST6 trémie distributeur tôle avant	1
ST7	Vis hexagonale M10 x 20	2

Outil	Distributeur multigraine			L'atelier paysan	
Date	27/08/2020	Version	1.0		page n° 4 / 25
Feuille	SU vue d'ensemble				

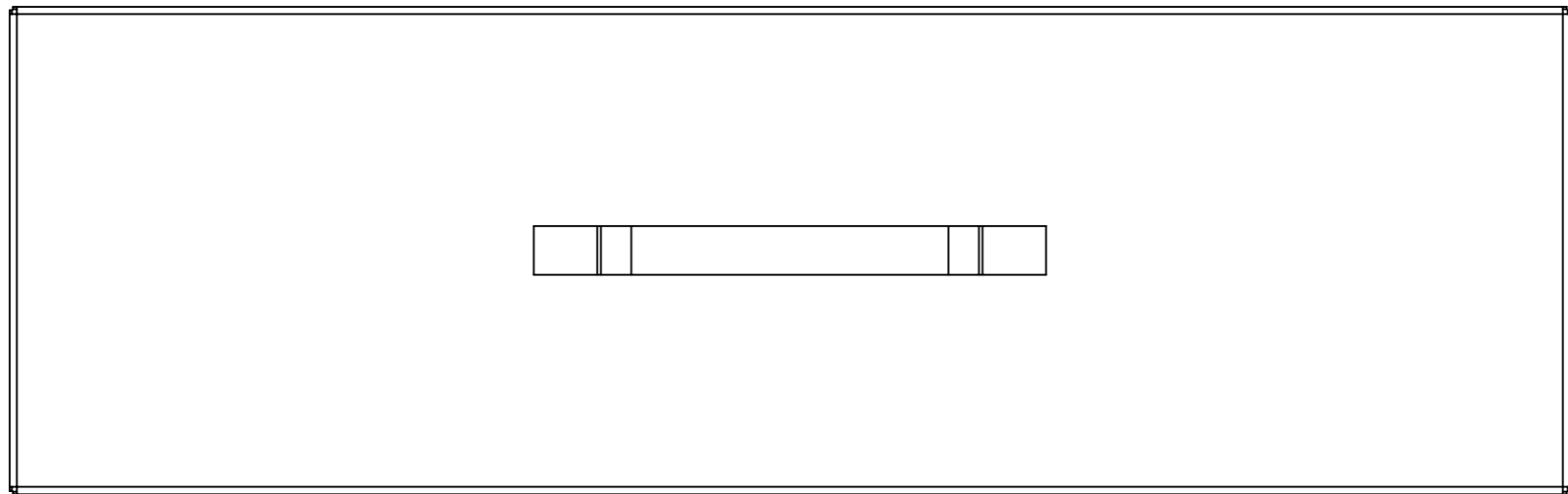
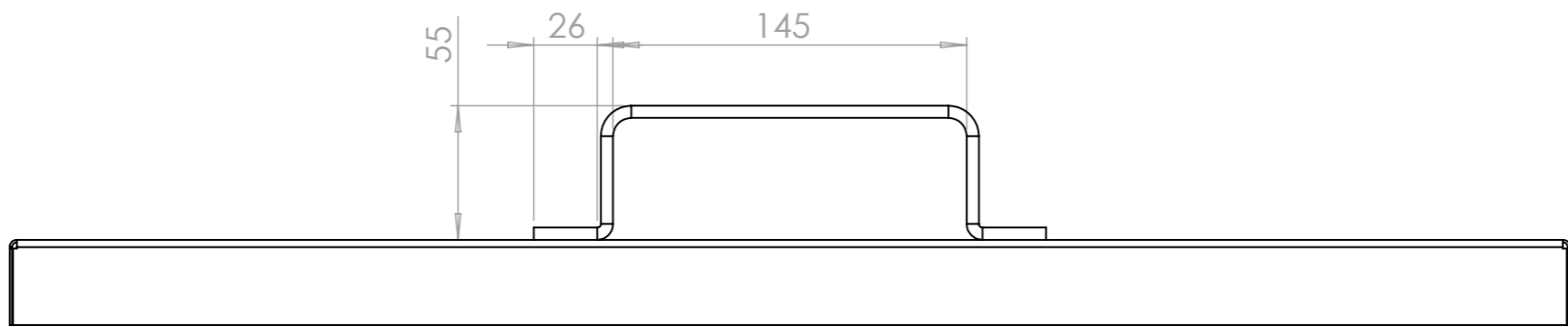
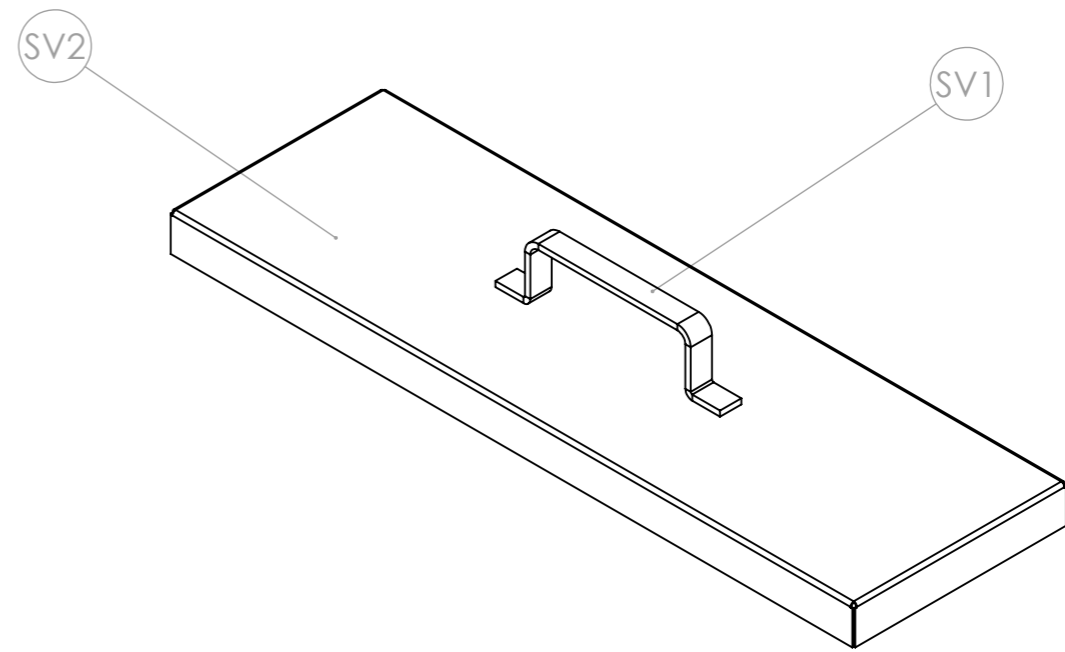
repère	Désignation	Quantité
SU1	SU1 distributeur récepteur cloison	24
SU2	SU2 distributeur récepteur extrémité	2
SU4	SU4 distributeur récepteur tôle arrière	1
SU3	SU3 distributeur récepteur tôle avant	1
SU5	SU5 récepteur distributeur cloison externe droite	1
SU6	SU6 récepteur distributeur cloison externe gauche	1
SU7	SU7 distributeur récepteur cloison	24
SU8	Vis hexagonale M10 x 30	4



ATTENTION
Souder les vis sur SU6 avant d'assembler le récepteur



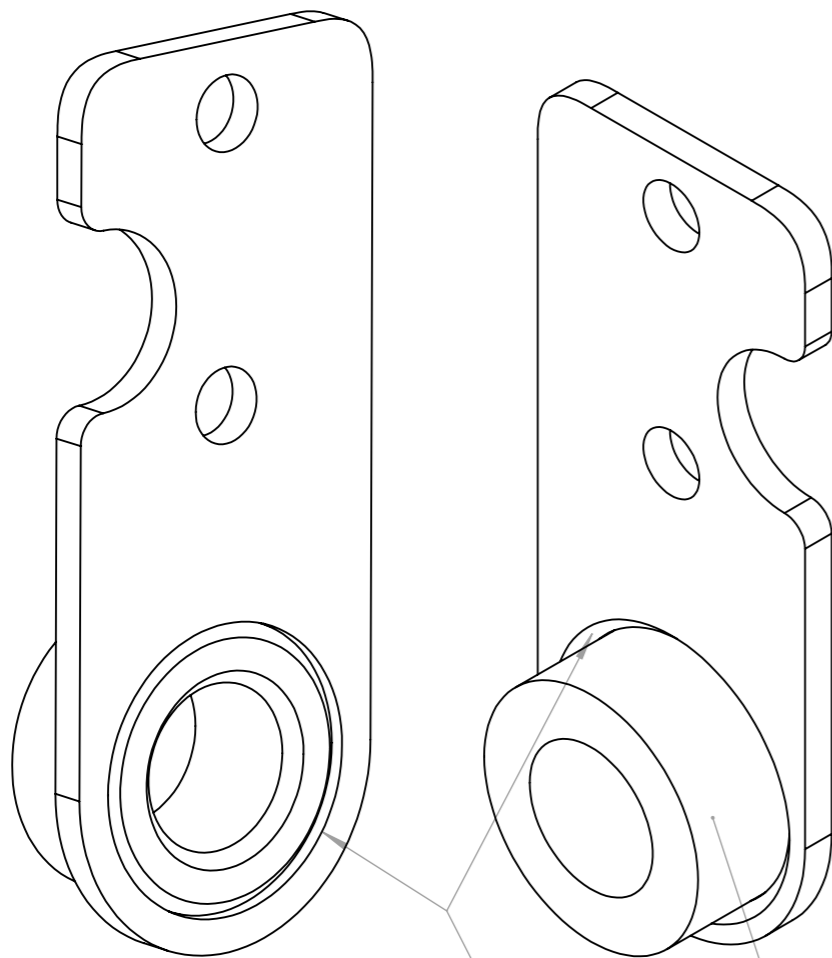
Outil	Distributeur multigraine				
Date	27/08/2020	Version	1.0		page n° 5 / 25
Feuille	SV				



repère	Désignation	LONGUEUR	Quantité
SV1	Fer plat 20 x 5	298	1
SV2	SV2 distributeur couvercle		1

Outil	Distributeur multigraine			L'atelier paysan	
Date	27/08/2020	Version	1.0		page n° 6 / 25
Feuille	SZ				

/!\ Une version gauche et une version droite /!

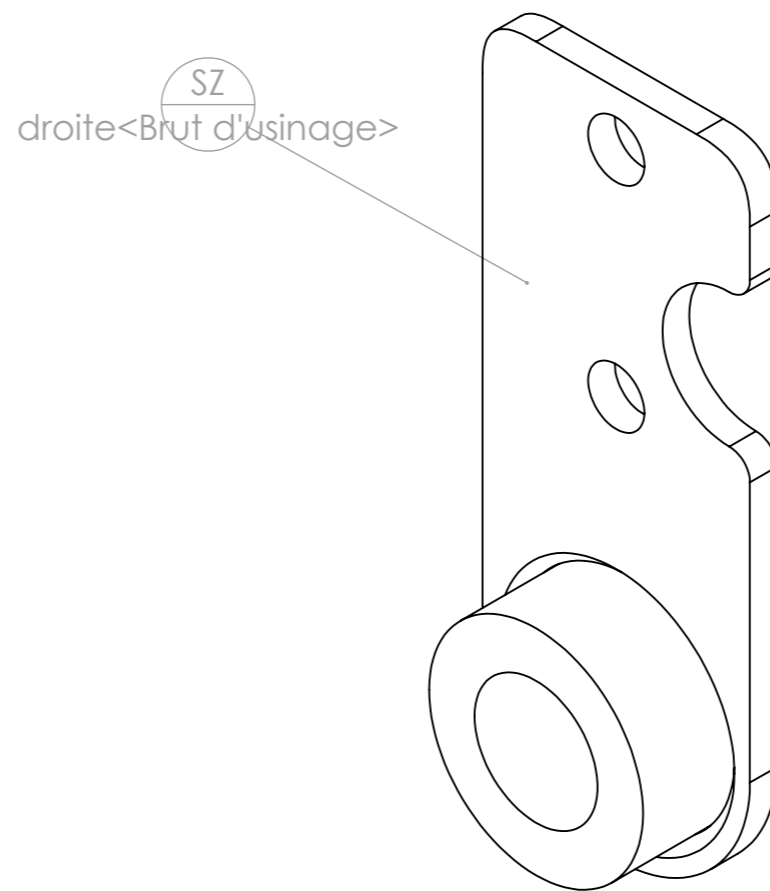


Chanfreiner pour la soudure
Bague à fleur.

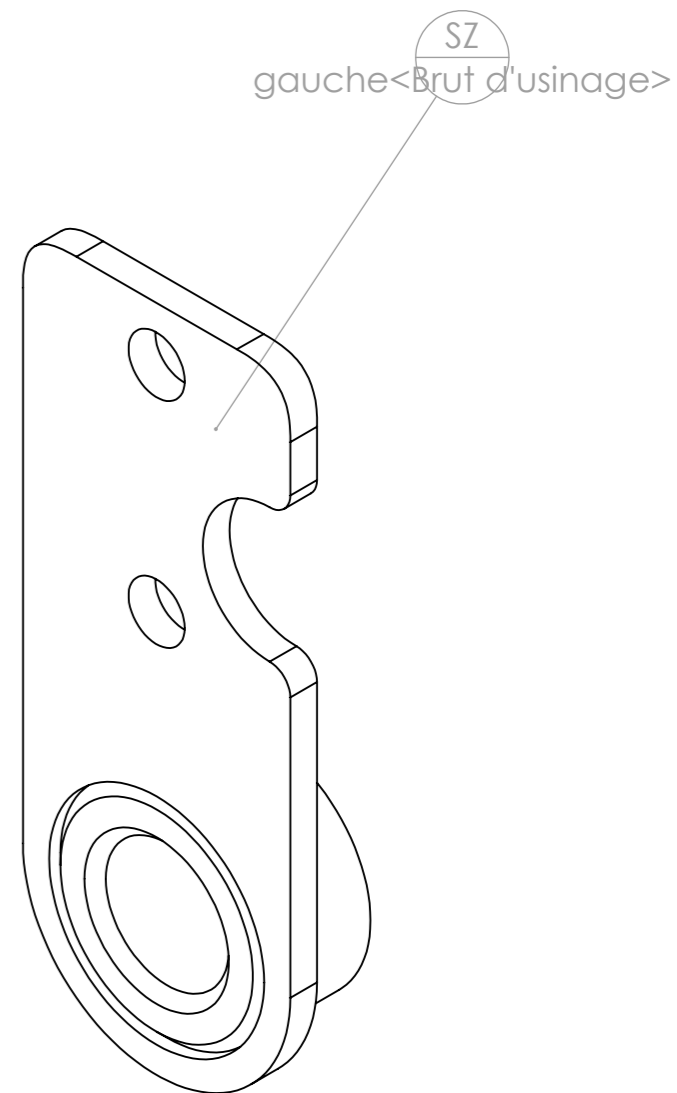
SZ2
1

repère	Désignation	Quantité
SZ1	SZ1 support trémie distributeur	1
SZ2	Bague tournée Øint23 - Øext40 - L20	1


/!\ Une version gauche et une version droite /!



SZ
droite <Brut d'usinage>



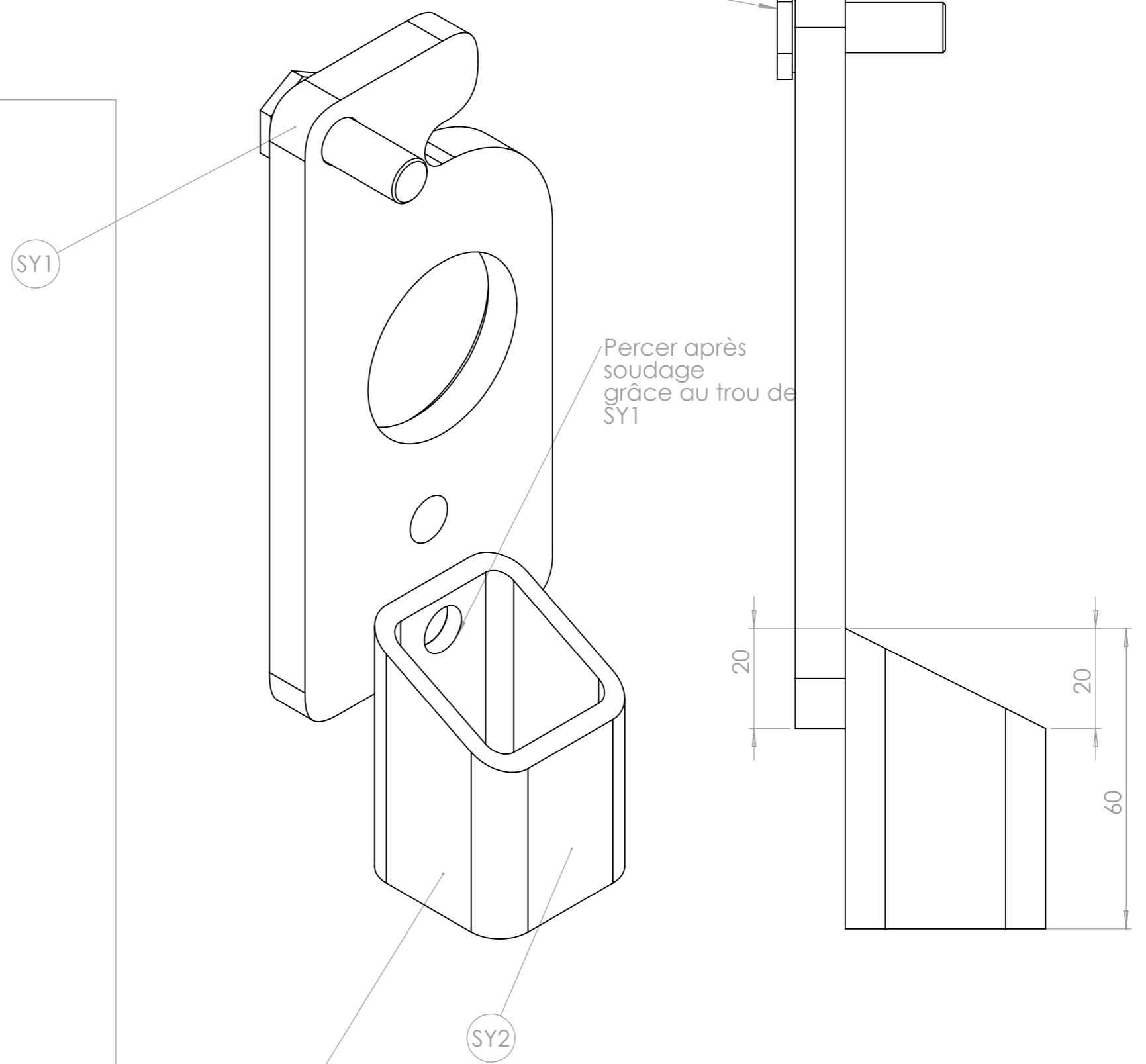
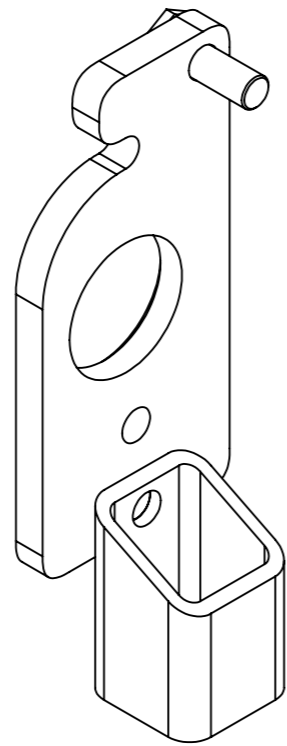
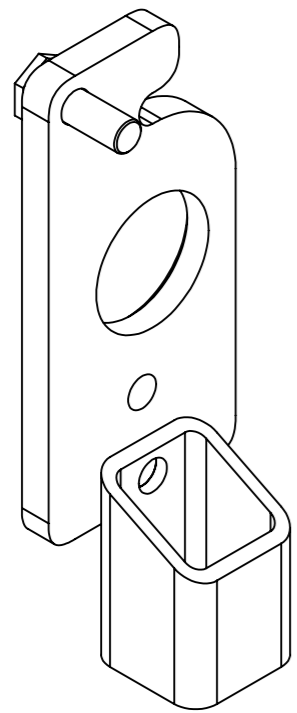
SZ
gauche <Brut d'usinage>

Outil	Distributeur multigraine				
Date	27/08/2020	Version	1.0		page n° 7 / 25
Feuille	SY				



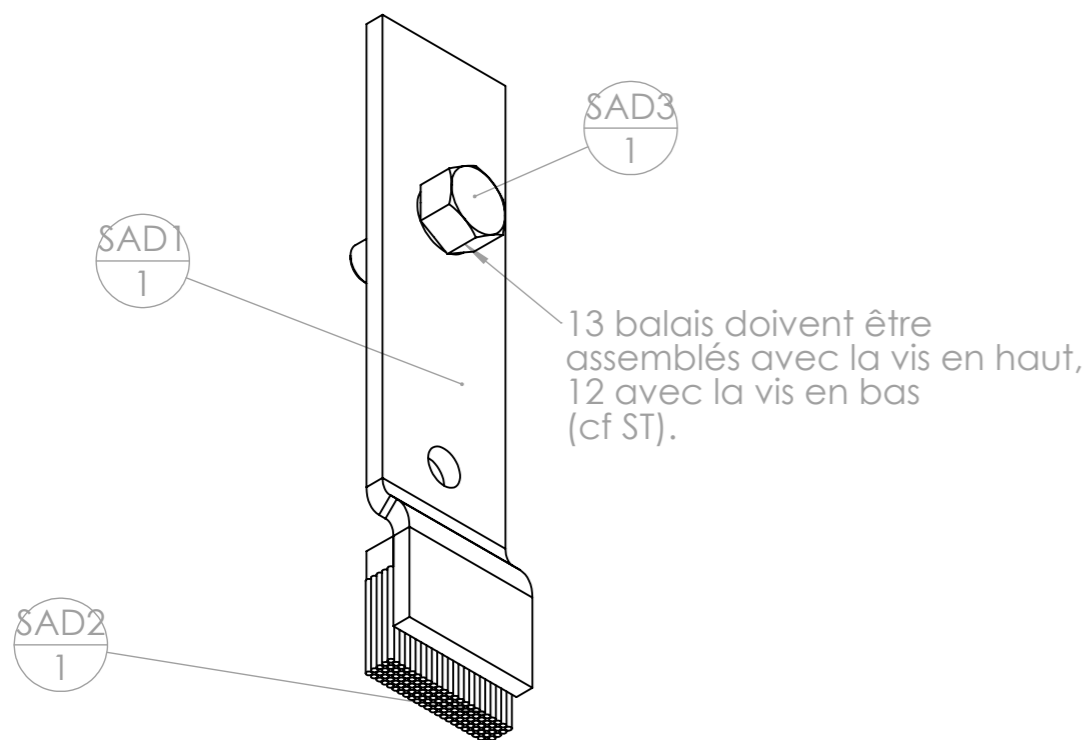
repère	Désignation	ANGLE1	ANGLE2	p	LONGUEUR	Quantité
SY1	SY1 support distributeur semoir multigraine					1
SY2	tube carré 40 x 4	0.00	26.57	1x Ø10, 5;	60	1
SY3	Vis hexagonale M10 x 30					1

/!\ Une version gauche et une version droite/!



Si monté sur strip till, ne pas souder le tube carré

Outil	Distributeur multigraine				repère	Désignation	p	LONGUEUR	Quantité	
Date	27/08/2020	Version	1.0	page n° 8 / 25	SAD1	SAD1 support balais distributeur semoir multigraine			1	
Feuille	SAD-SAE				SAD3	Vis hexagonale M6 x 16 noir			1	
					SAD2	balais 5x5x20		23	1	

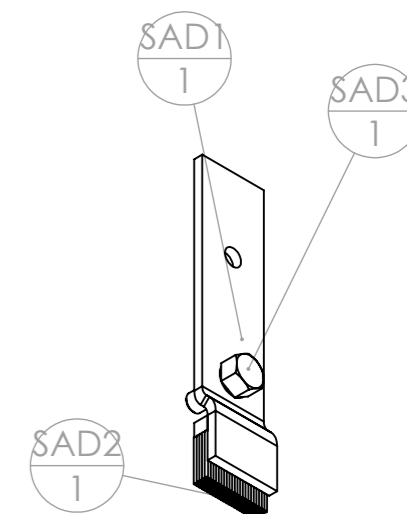
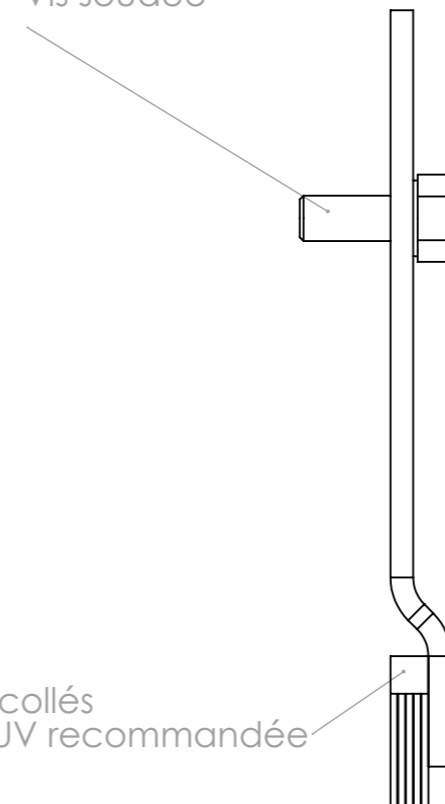


Pièce	Désignation	Qté
SAD	balais vis haute	13

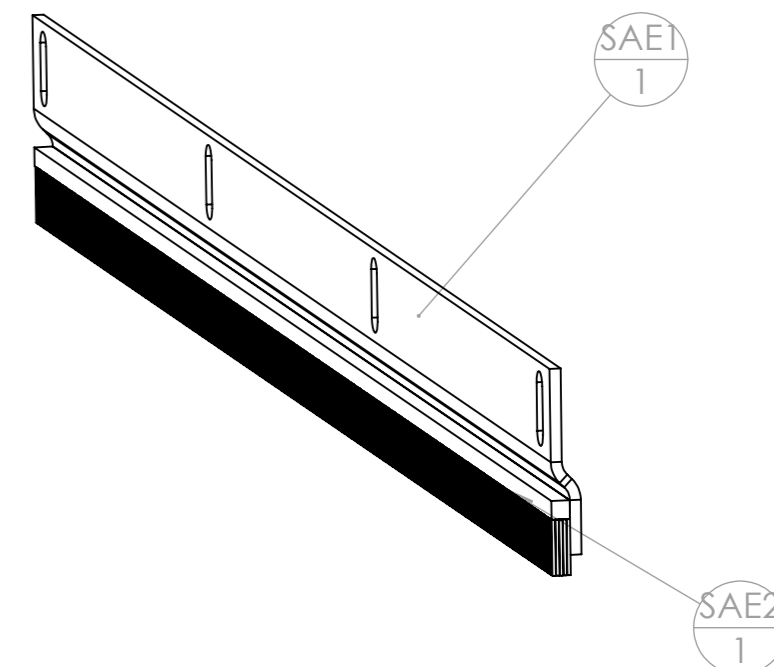
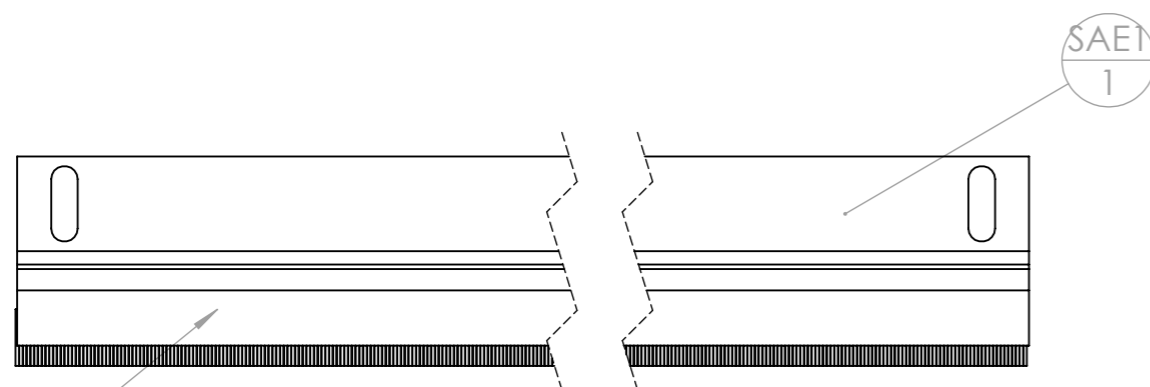


Vis soudée

Balais collés
Colle UV recommandée



Pièce	Désignation	Qté
SAD	balais vis basse	12

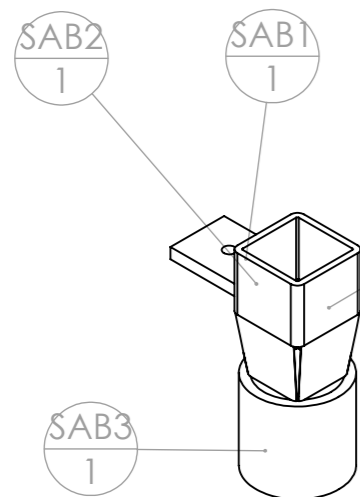
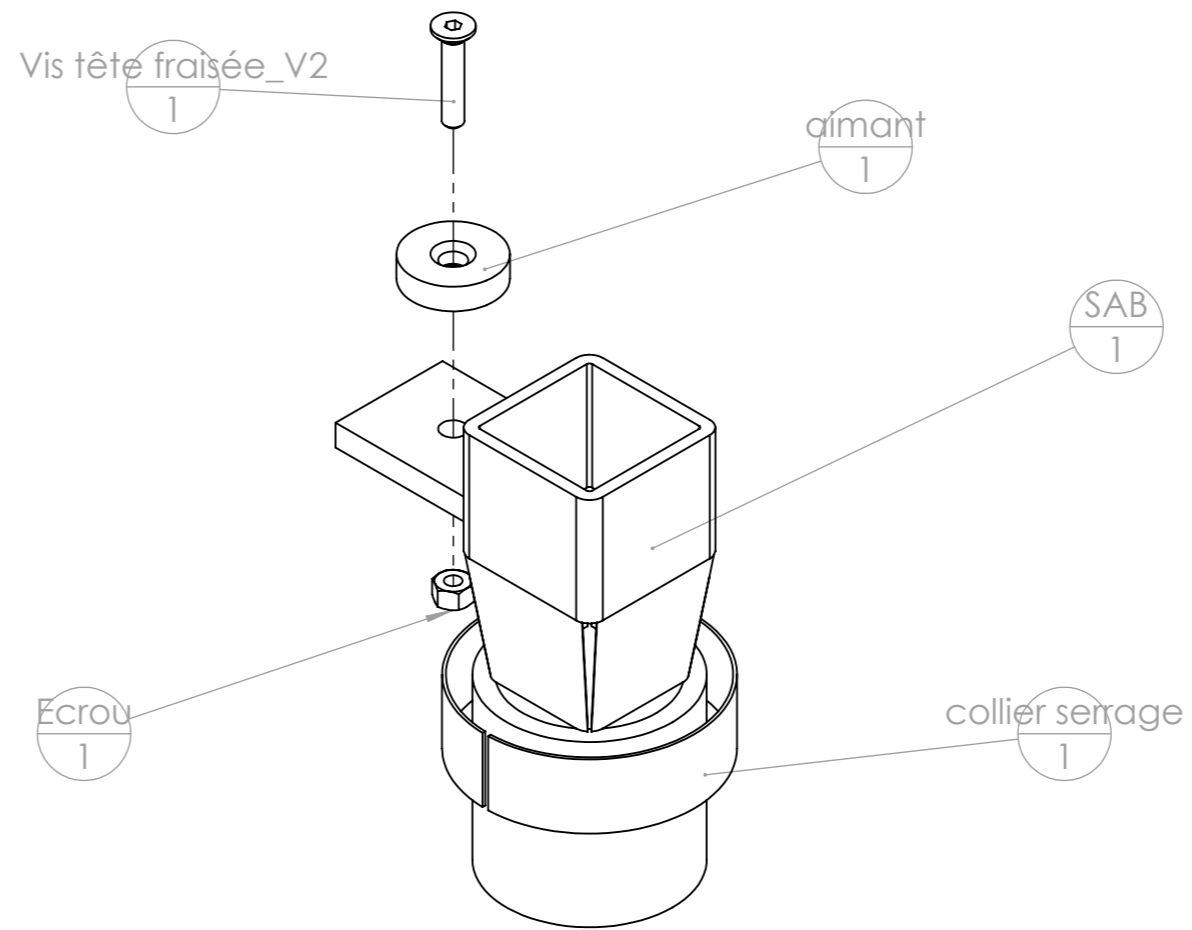


repère	Désignation	LONGUEUR	Quantité
SAE1	SAE1 support balais long distributeur semoir multigraine		1
SAE2	balais 5x5x20	625	1

Outil	Distributeur multigraine				
Date	27/08/2020	Version	1.0		page n° 9 / 25
Feuille	SAB-aimant				

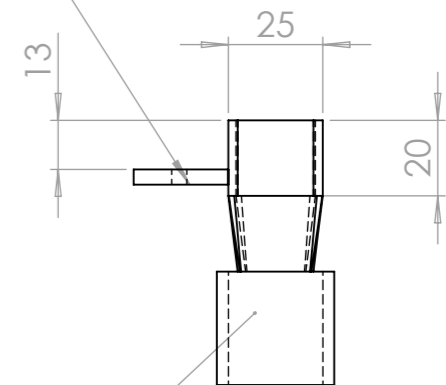
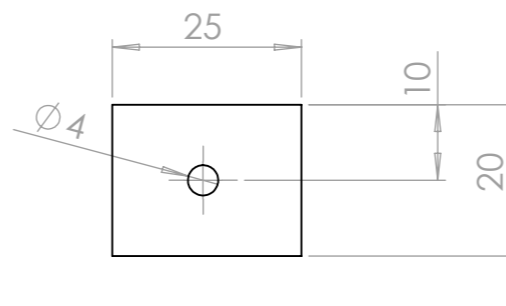


Nom	Montage aimant	Qté	9
-----	-----------------------	-----	----------



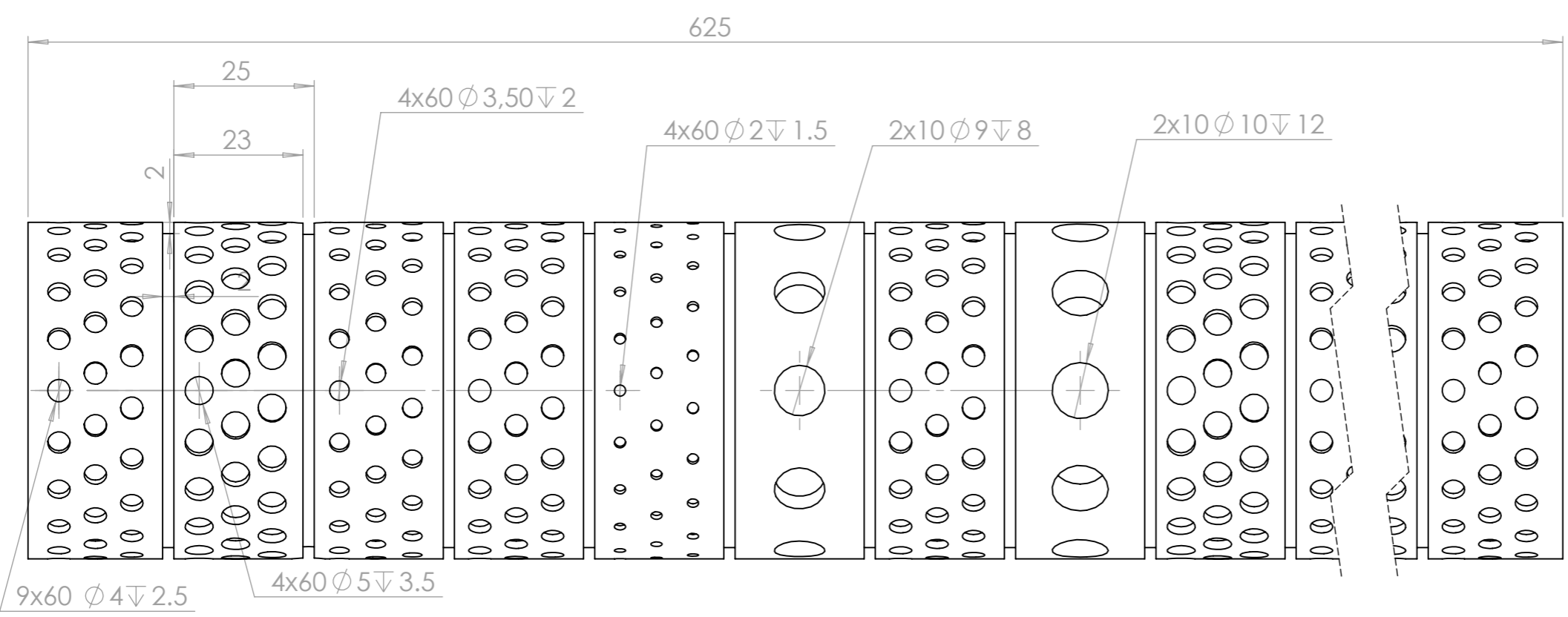
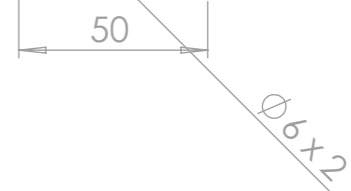
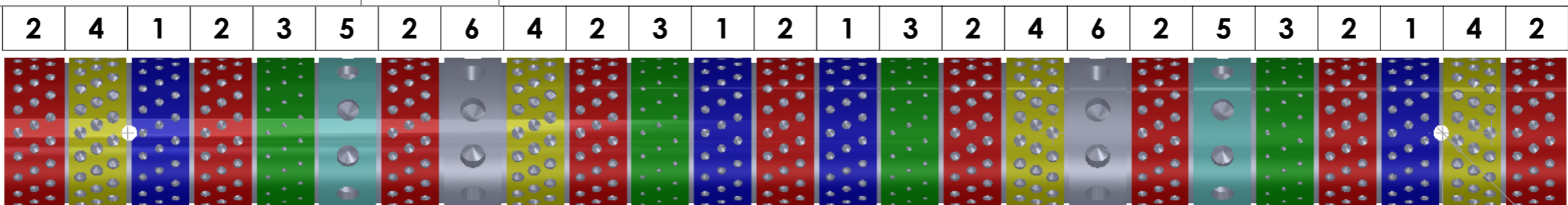
SAB2 est formé à partir du tube carré 25x2 ouvert sur chaque arête dans la moitié de sa longueur, puis contraint dans un étau en forme pyramidal

La hauteur de SAB1 est à ajuster pour minimiser le jeu de SAB dans le récepteur

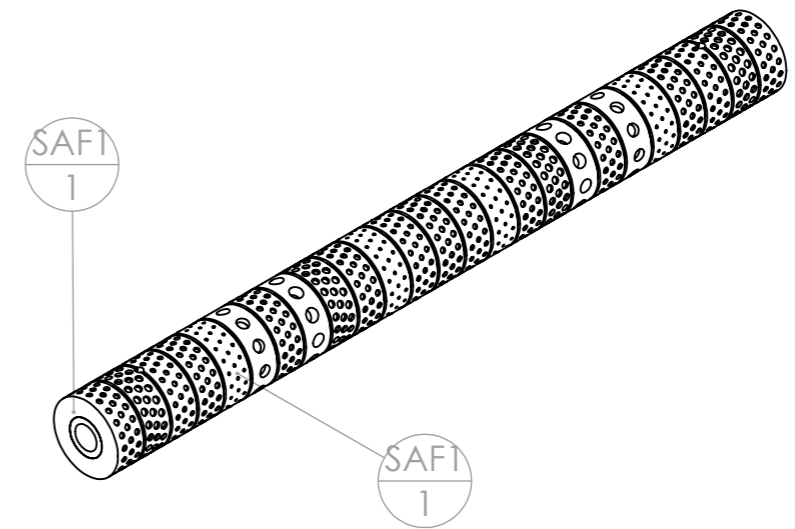


Puis le tuyau PVC, préalablement chauffé dans de l'eau chaude y est enfilé en force. On y rajoute des colliers de serrage.

repère	Désignation	p	LONGUEUR	Quantité
SAB1	Fer plat 20 x 4	1x Ø4 ;	25	1
SAB2	Tube carré 25 x 2		40	1
SAB3	Tuyau cristal Øint 25 - Øext 31		1000	1

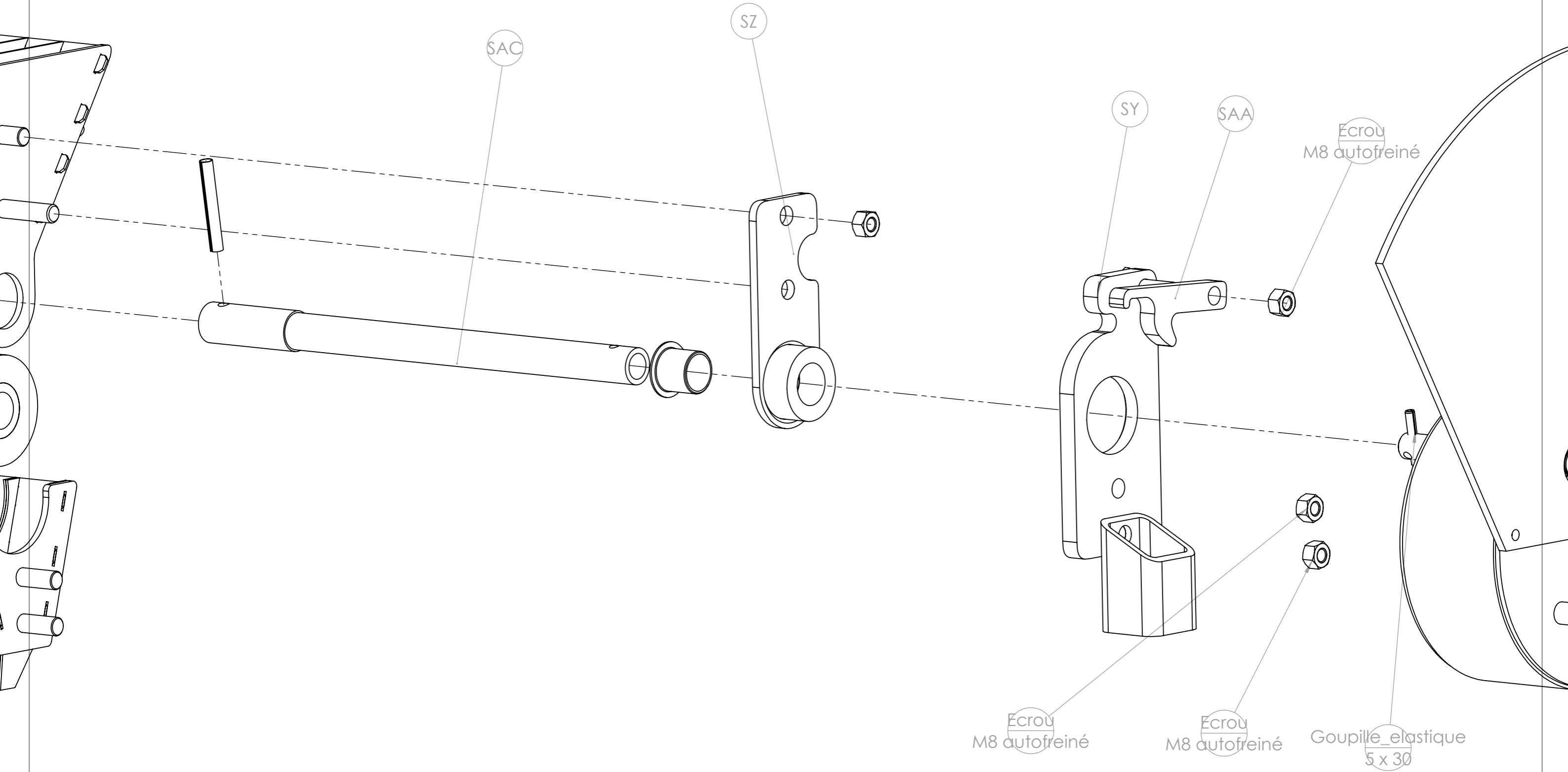


2	4	1	2	3	5	2	6
---	---	---	---	---	---	---	---

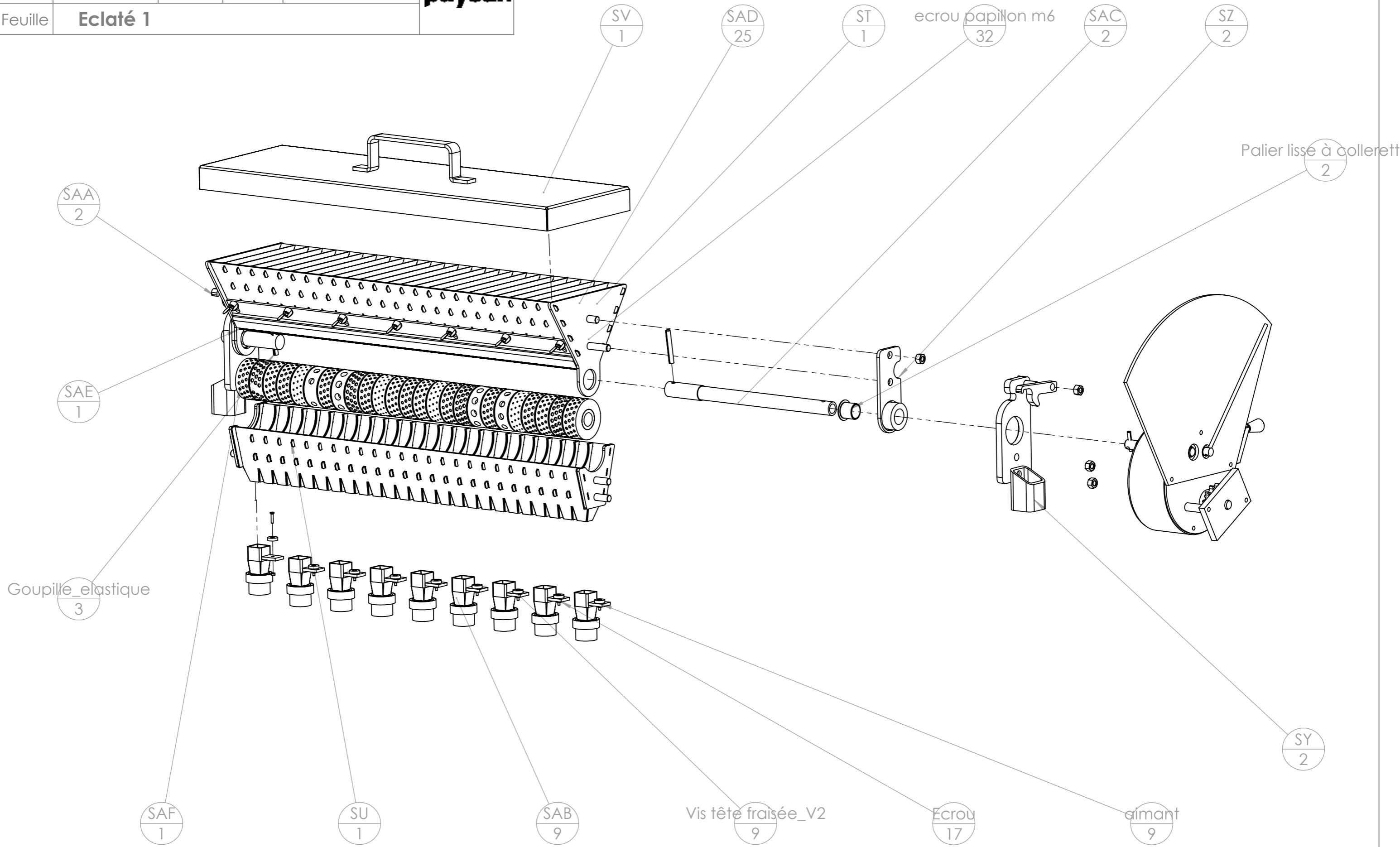


repère	Désignation	p	LONGUEUR	Quantité
SAF1	Arbre ertarcel Ø60	4x Ø6 ;		1
SAF2	tube rond étiré à froid 30 x 4	4x Ø6 ;	625	1

Outil	Distributeur multigraine				
Date	27/08/2020	Version	1.0		page n° 11 / 25
Feuille	Eclaté				



Outil	Distributeur multigraine				
Date	27/08/2020	Version	1.0		page n° 12 / 25
Feuille	Eclaté 1				



SAA
2

SAE
1

Goupille elastique
3

SAF
1

SU
1

SAB
9

SV
1

SAD
25

ST
1

ecrou papillon m6
32

SAC
2

SZ
2

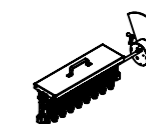
Palier lisse à collerette
2

Vis tête fraisée_V2
9

Écrou
17


aimant
9

SY
2



repère	Désignation	ANGLE1	ANGLE2	p	LONGUEUR	Quantité
Ecrou	Ecrou M8 autofreiné					8
Ecrou	Ecrou M3 autofreiné					9
Goupille_elastique	goupille élastique 6 x 50					2
Goupille_elastique	Goupille élastique 5 x 30					1
Palier lisse à collerette	Palier lisse à collerette Iglidur® Øint 20 - Øext 23 - L 21.5					2
SAA1	SAA1 loquet distributeur					2
SAB1	Fer plat 20 x 4	0	0	1x Ø4 ;	25	9
aimant	aimant disque Ø15x4					9
SAB2	Tube carré 25 x 2	0	0		40	9
Vis tête fraisée_V2	Vis tête fraisée M3 x 16					9
SAB3	Tuyau cristal Øint 25 - Øext 31				1000	9
SAD1	SAD1 support balais distributeur semoir multigraine					13
SAD2	balais 5x5x20				23	13
SAD2	balais 5x5x20				23	12
SAD3	Vis hexagonale M6 x 16 noir					13
SAD3	Vis hexagonale M6 x 16 noir					12
SAE1	SAE1 support balais long distributeur semoir multigraine					1
SAE2	balais 5x5x20				625	1
SAF1	Arbre ertarcel Ø60			4x Ø6 ;		1
SAF2	tube rond étiré à froid 30 x 4			4x Ø6 ;	625	1
ST1	ST1 trémie distributeur extrémité					2
ST3	ST3 trémie distributeur cloison					24
ST4	Vis hexagonale M10 x 40					2
ST5	Vis hexagonale M6 x 15					4
ST6	ST6 trémie distributeur tôle avant					1
ST7	Vis hexagonale M10 x 20					2
SU1	SU1 distributeur récepteur cloison					24
SU2	SU2 distributeur récepteur extrémité					2
SU3	SU3 distributeur récepteur tôle avant					1
SU4	SU4 distributeur récepteur tôle arrière					1
SU5	SU5 récepteur distributeur cloison externe droite					1
SU6	SU6 récepteur distributeur cloison externe gauche					1
SU7	SU7 distributeur récepteur cloison					24
SU8	Vis hexagonale M10 x 30					4
SV1	Fer plat 20 x 5	0	0		298	1

repère	Désignation	ANGLE1	ANGLE2	p	LONGUEUR	Quantité
SV2	SV2 distributeur couvercle					1
SY1	SY1 support distributeur semoir multigraine					1
SY1	SY1 support distributeur semoir multigraine					1
SY2	tube carré 40 x 4	0.00	26.57	1x Ø10,5 ;	60	1
SY2	tube carré 40 x 4	0.00	26.57	1x Ø10,5 ;	60	1
SY3	Vis hexagonale M10 x 30					1
SY3	Vis hexagonale M10 x 30					1
SZ1	SZ1 support trémie distributeur					1
SZ1	SZ1 support trémie distributeur					1
SZ2	Bague tournée Øint23 - Øext40 - L20					1
SZ2	Bague tournée Øint23 - Øext40 - L20					1
capot	Variateur continu Joel taupin					1
collier serrage	collier serrage 26-38 mm					9
ecrou papillon m6	écrou papillon M6					32
pignon13dts Kramp	Pignon 13 dents 08B1 Øint 10					1
SAD1	SAD1 support balais distributeur semoir multigraine					12
SAC1	SAC1 arbre cylindre distributeur multigraine droite					1
SAC1'	SAC1' arbre cylindre distributeur multigraine gauche					1
colle uv	Colle UV Fix & Flash					1

Outil	Distributeur multigraine				
Date	27/08/2020	Version	1.0	page n° 15 / 25	
Pièce	Contributions		Qté	1	



Les travaux pour réaliser la présente mise à jour ont bénéficié d'une contribution des collectivités publiques :



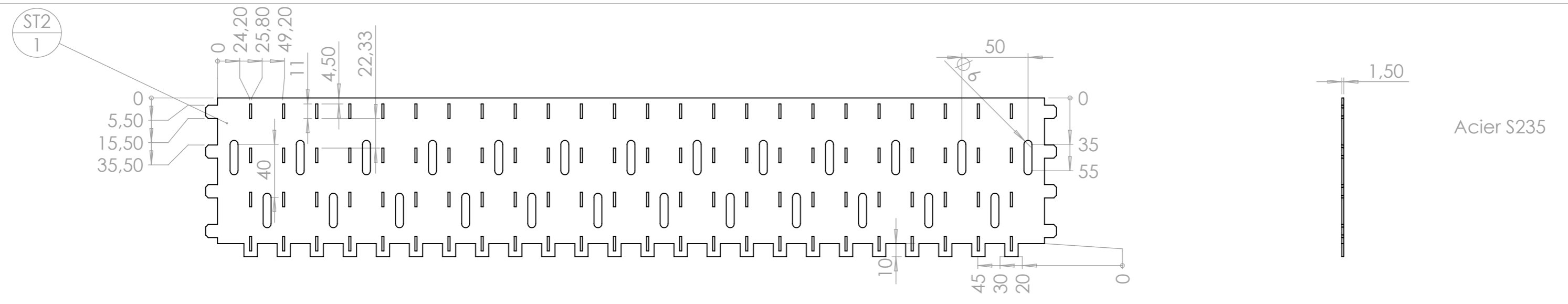
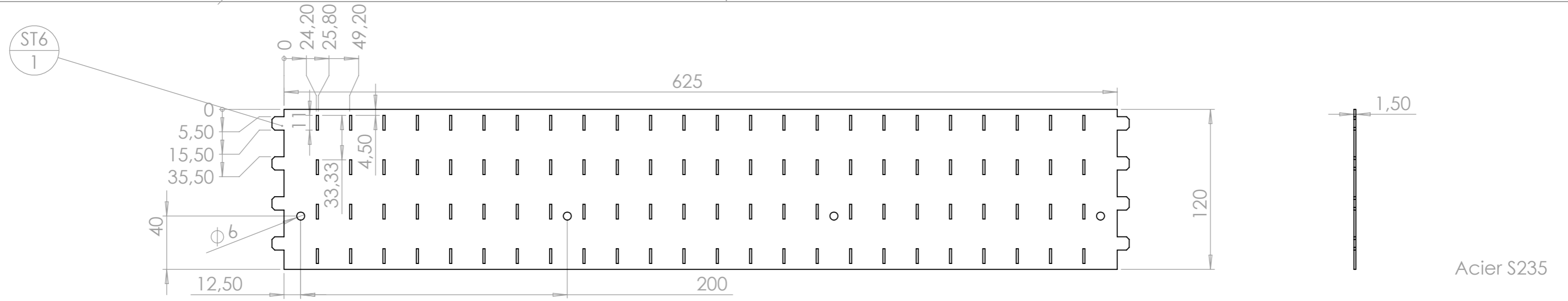
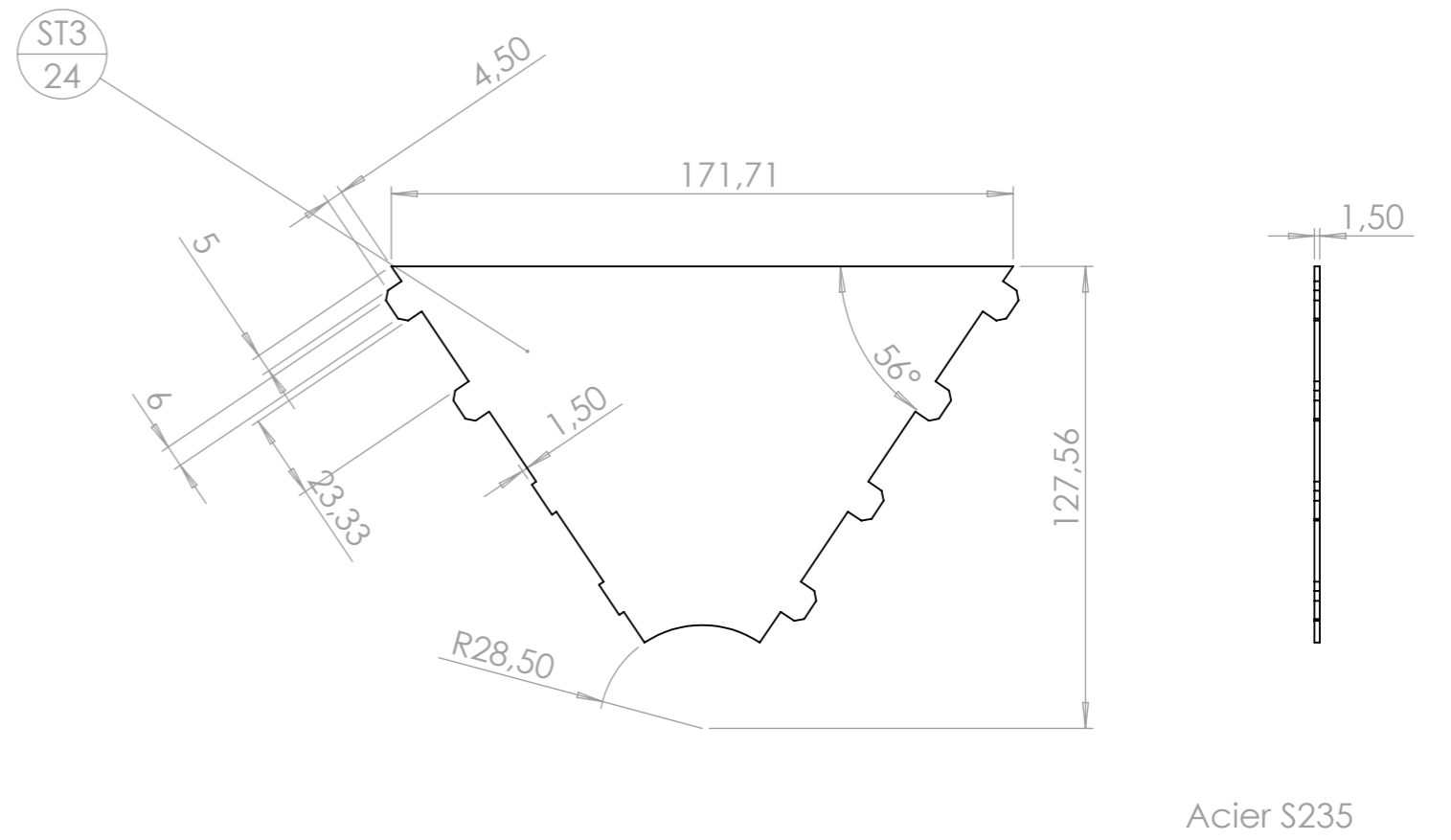
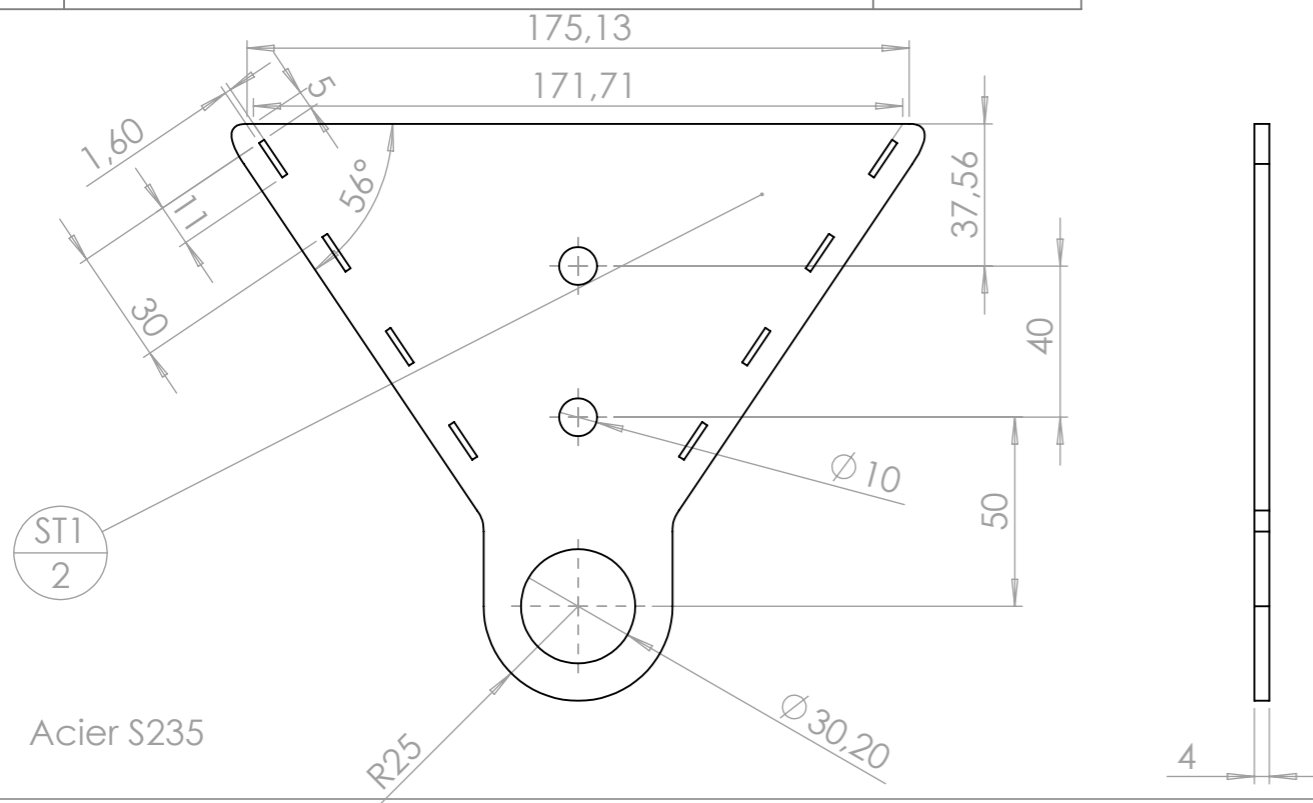
Cette action est cofinancée par le Fonds européen agricole pour le développement rural : l'Europe investit dans les zones rurales.




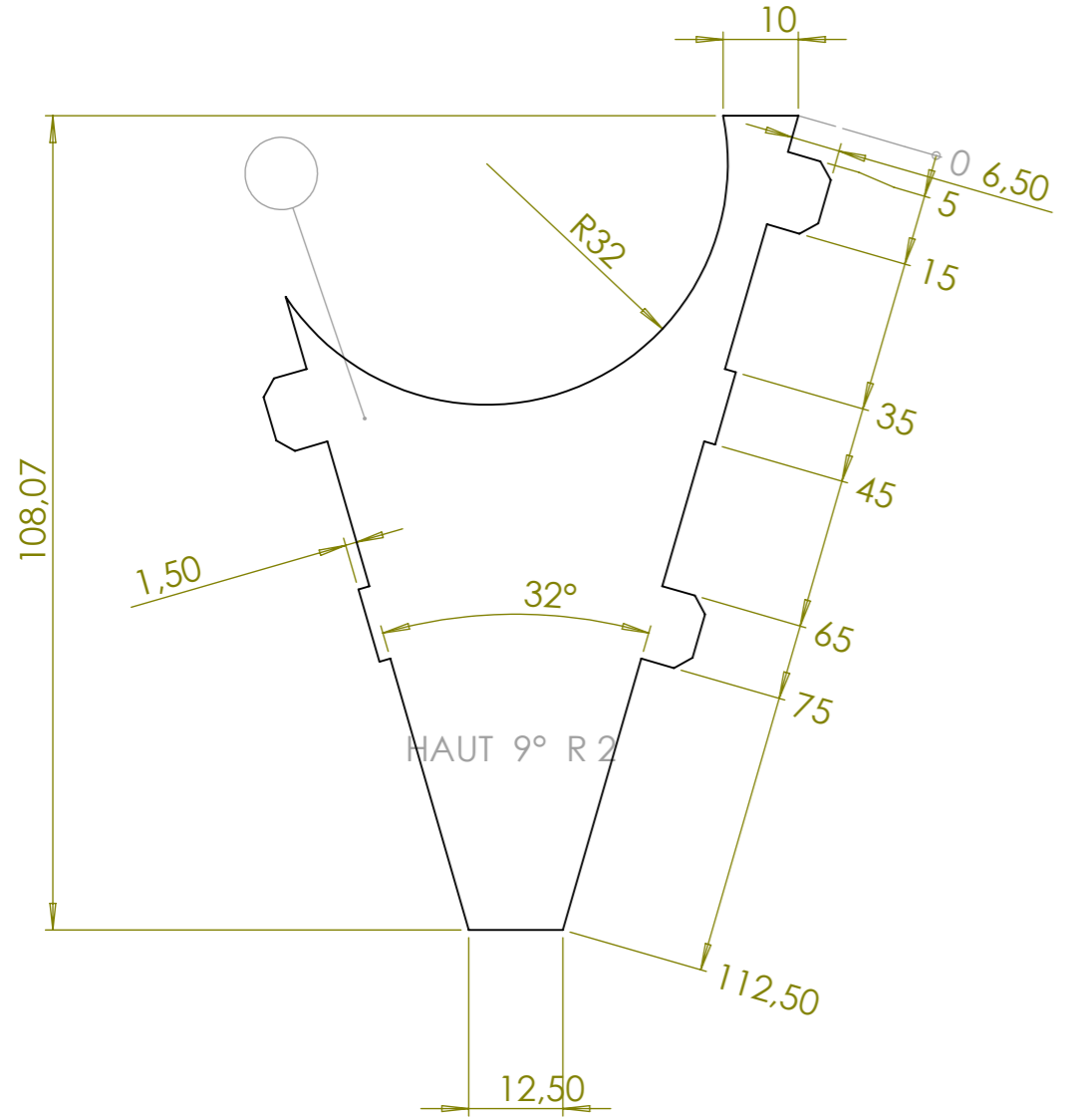
Cette mise à jour, comme les précédentes, a bénéficié de la contribution bénévole et décisive des nombreux(ses) paysan(ne)s, membres formels ou informels du collectif L'Atelier Paysan.



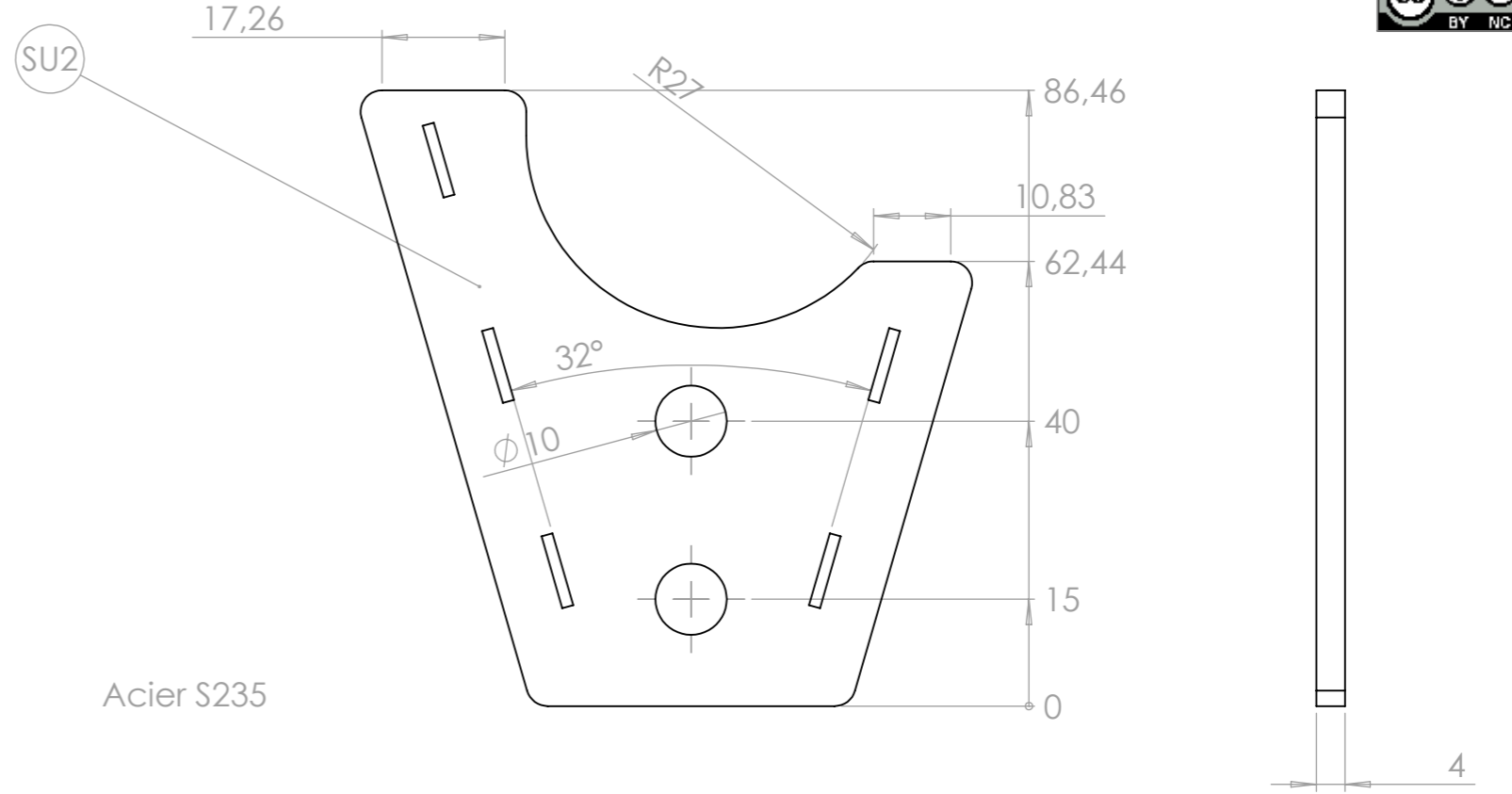
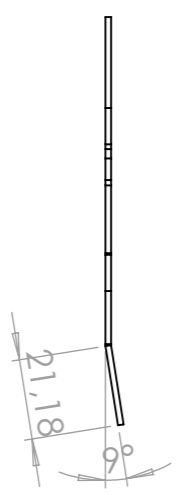
Outil	Distributeur multigraine				
Date	27/08/2020	Version	1.0		page n° 16 / 25
Feuille	ST1-2-3-6				



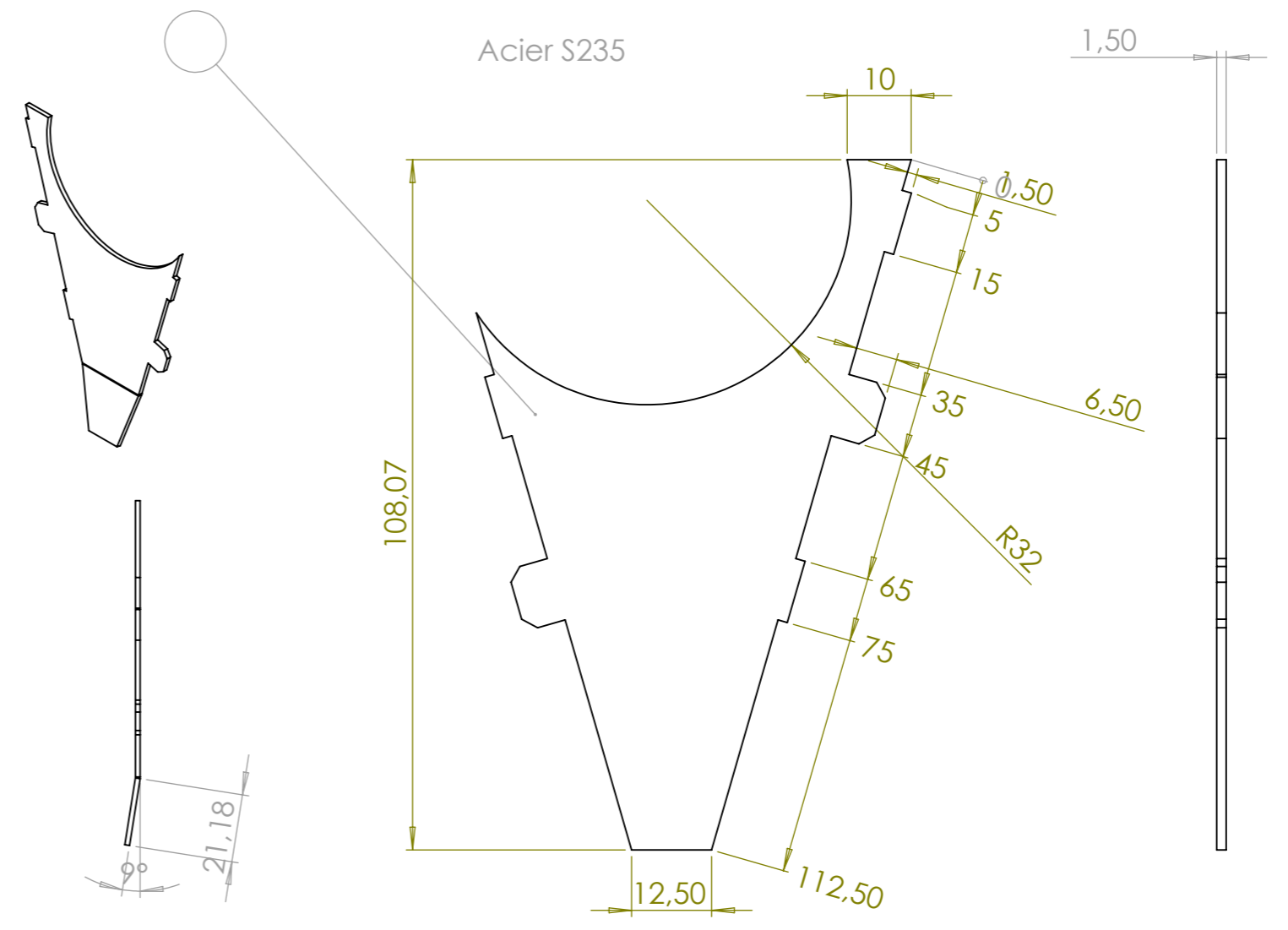
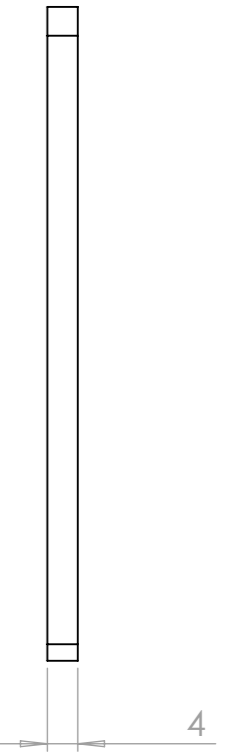
Outil	Distributeur multigraine				
Date	27/08/2020	Version	1.0		page n° 17 / 25
Feuille	SU1-2-7				



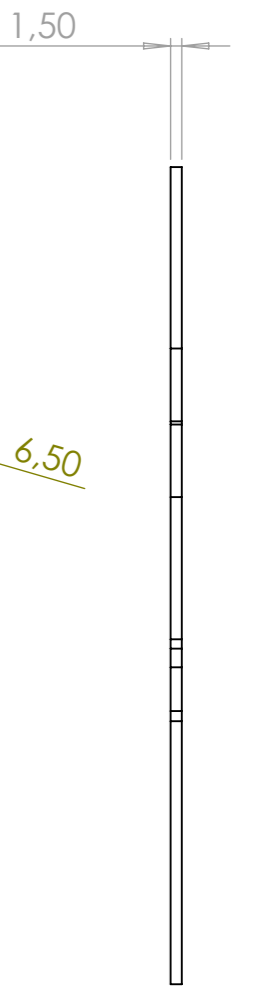
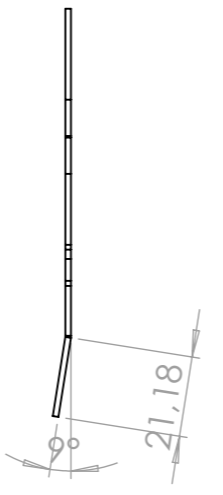
Acier S235



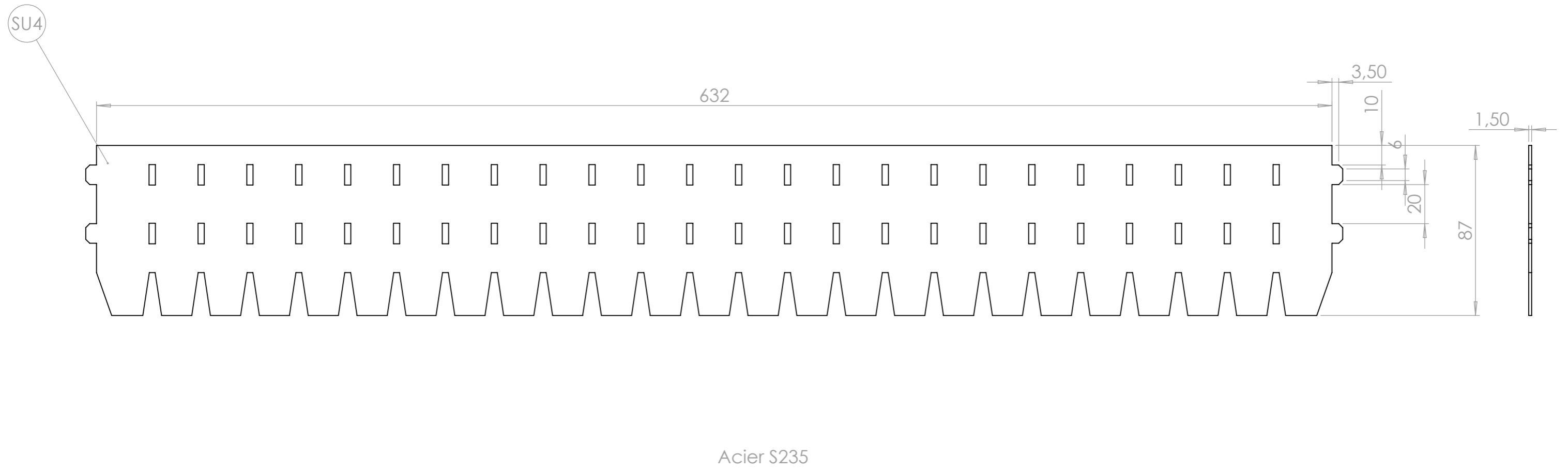
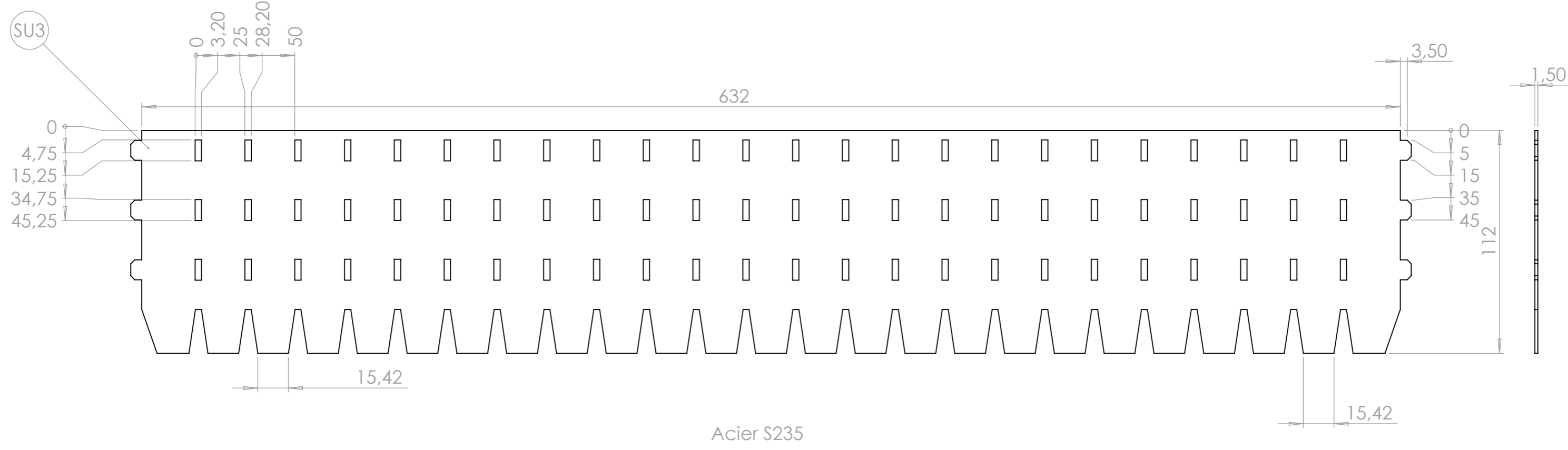
Acier S235



Acier S235



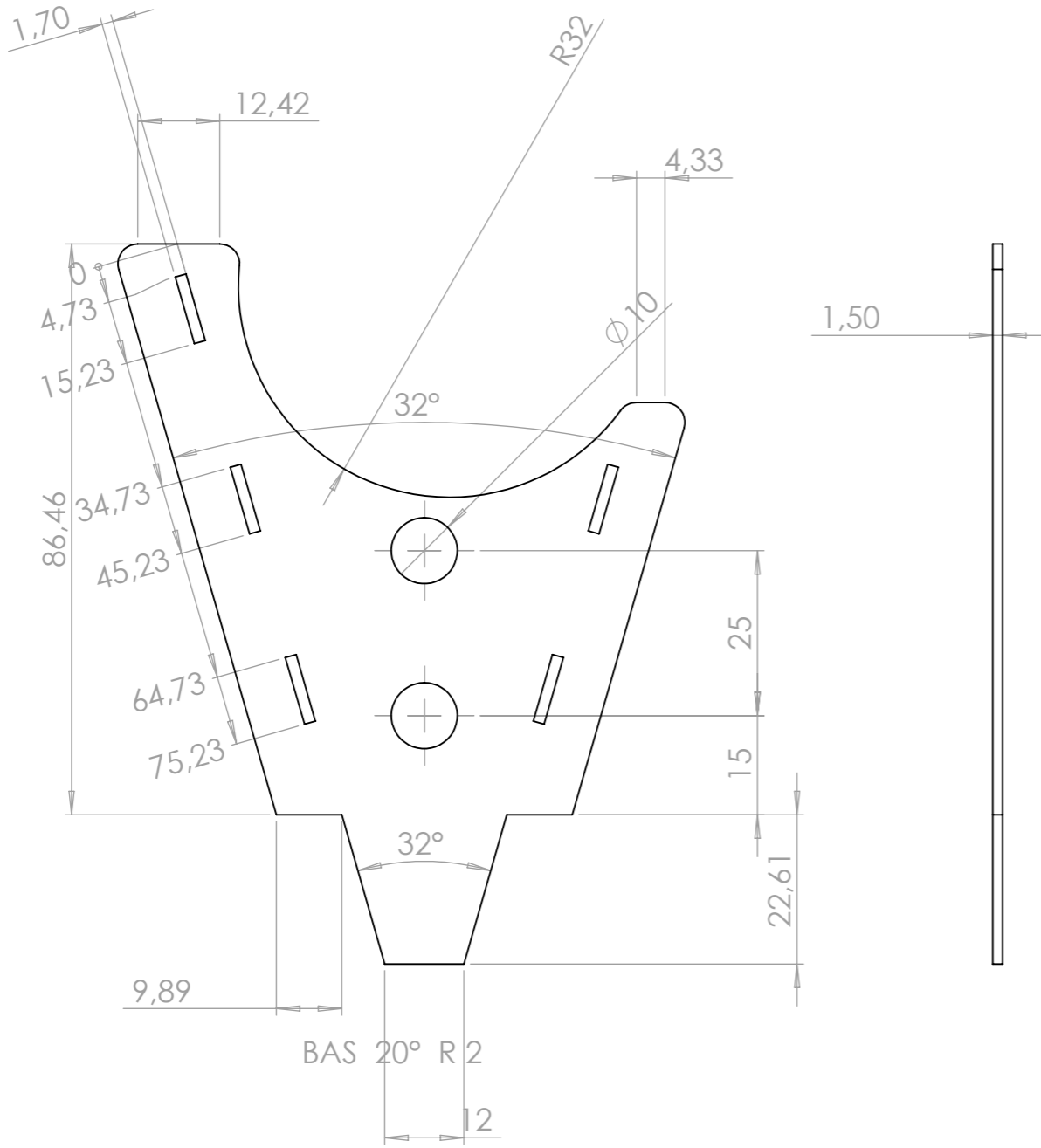
Outil	Distributeur multigraine		
Date	27/08/2020	Version	1.0
Feuille	SU3-4		



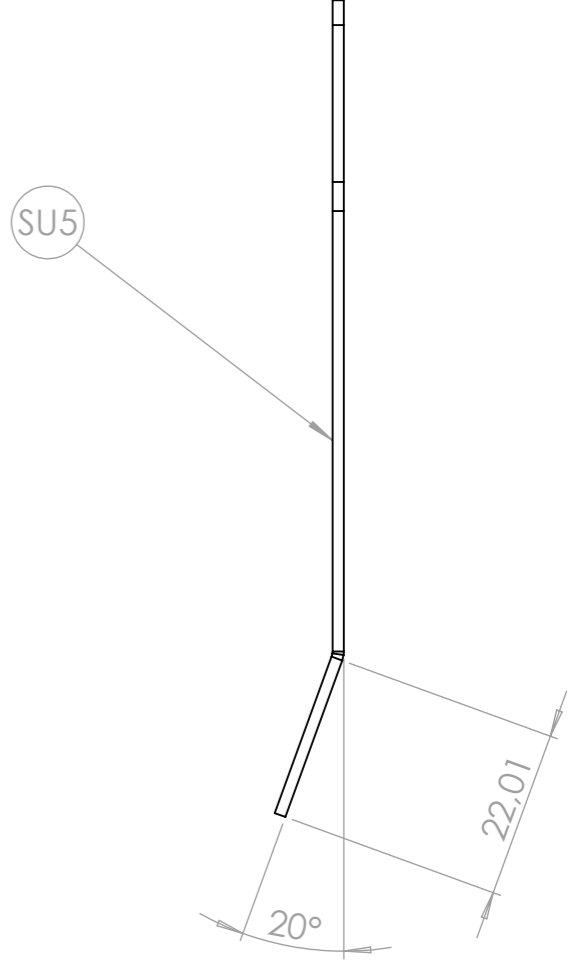
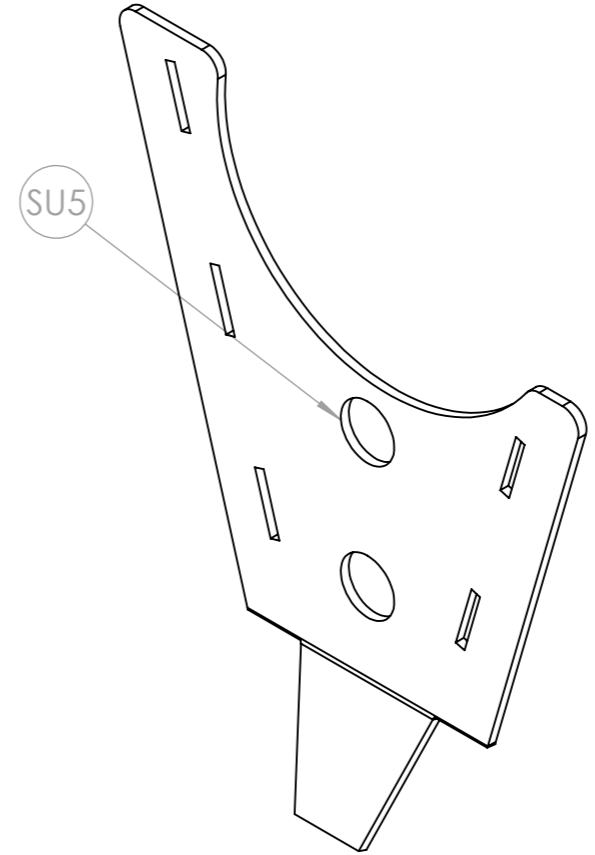
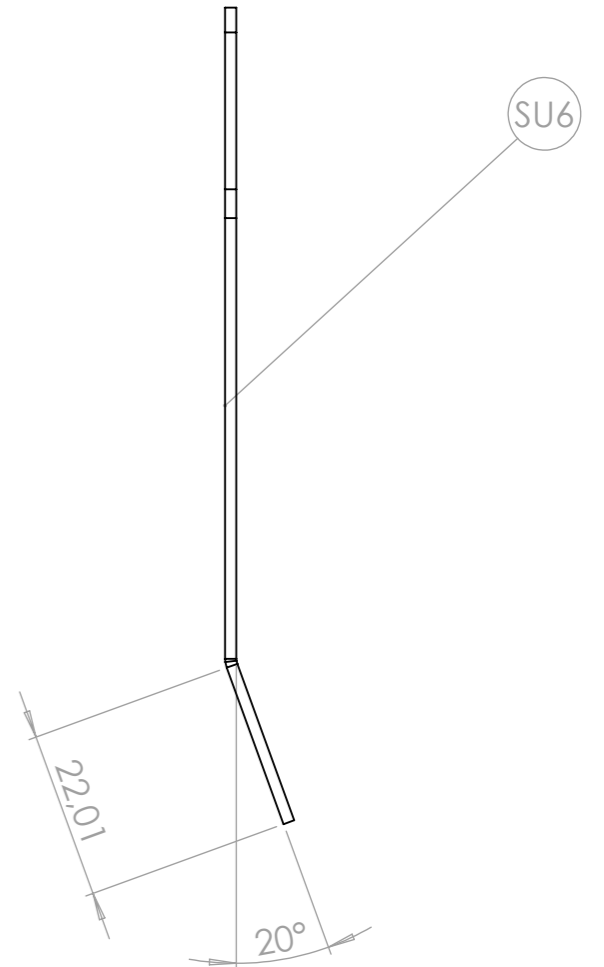
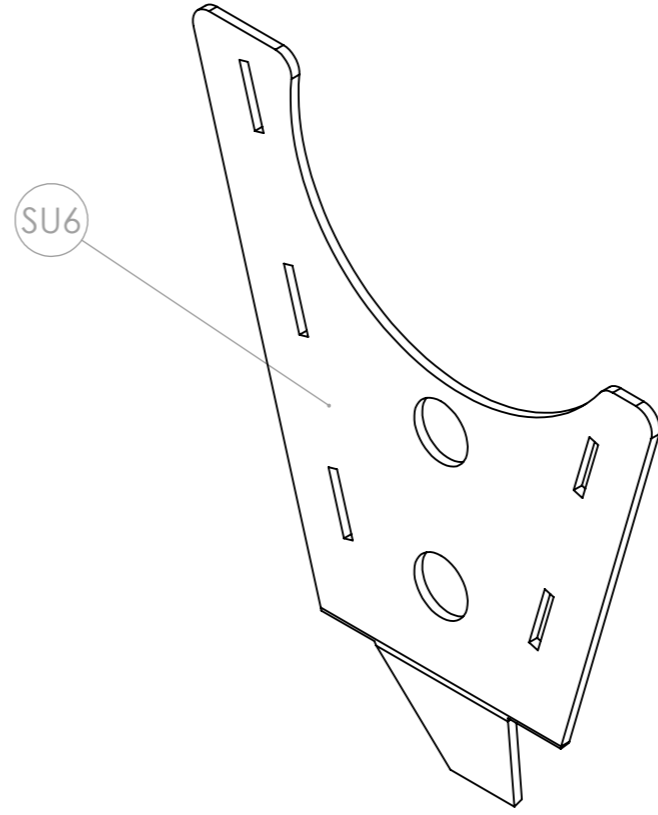
Outil	Distributeur multigraine			L'atelier paysan	
Date	27/08/2020	Version	1.0		page n° 19 / 25
Feuille	SU5-6				




Acier S235



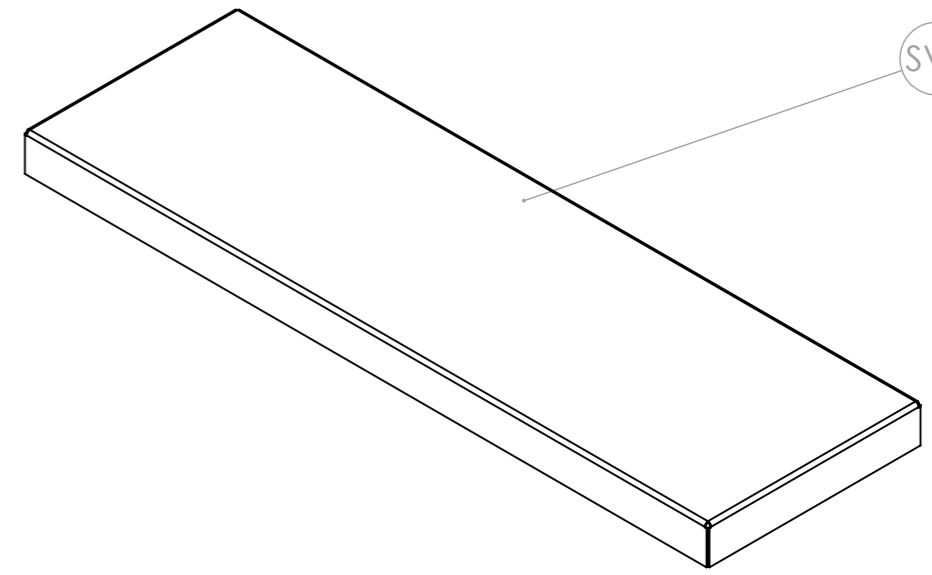
En déplié SU5 et SU6 sont identiques, mais la pliure est opposée



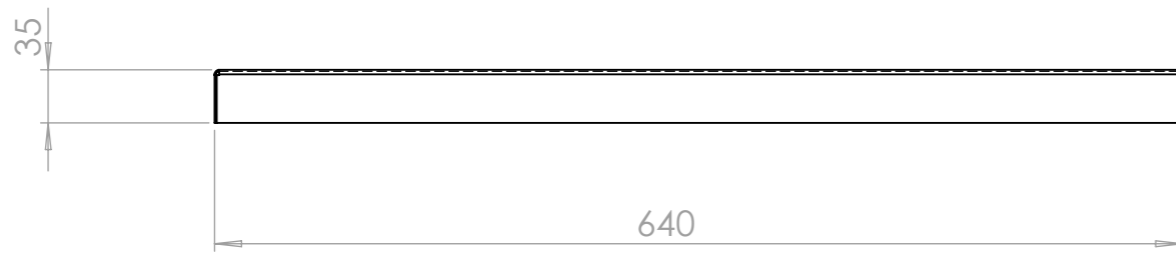
Outil	Distributeur multigraine				
Date	27/08/2020	Version	1.0		page n° 20 / 25
Feuille	SV2				



SV2



Acier S235

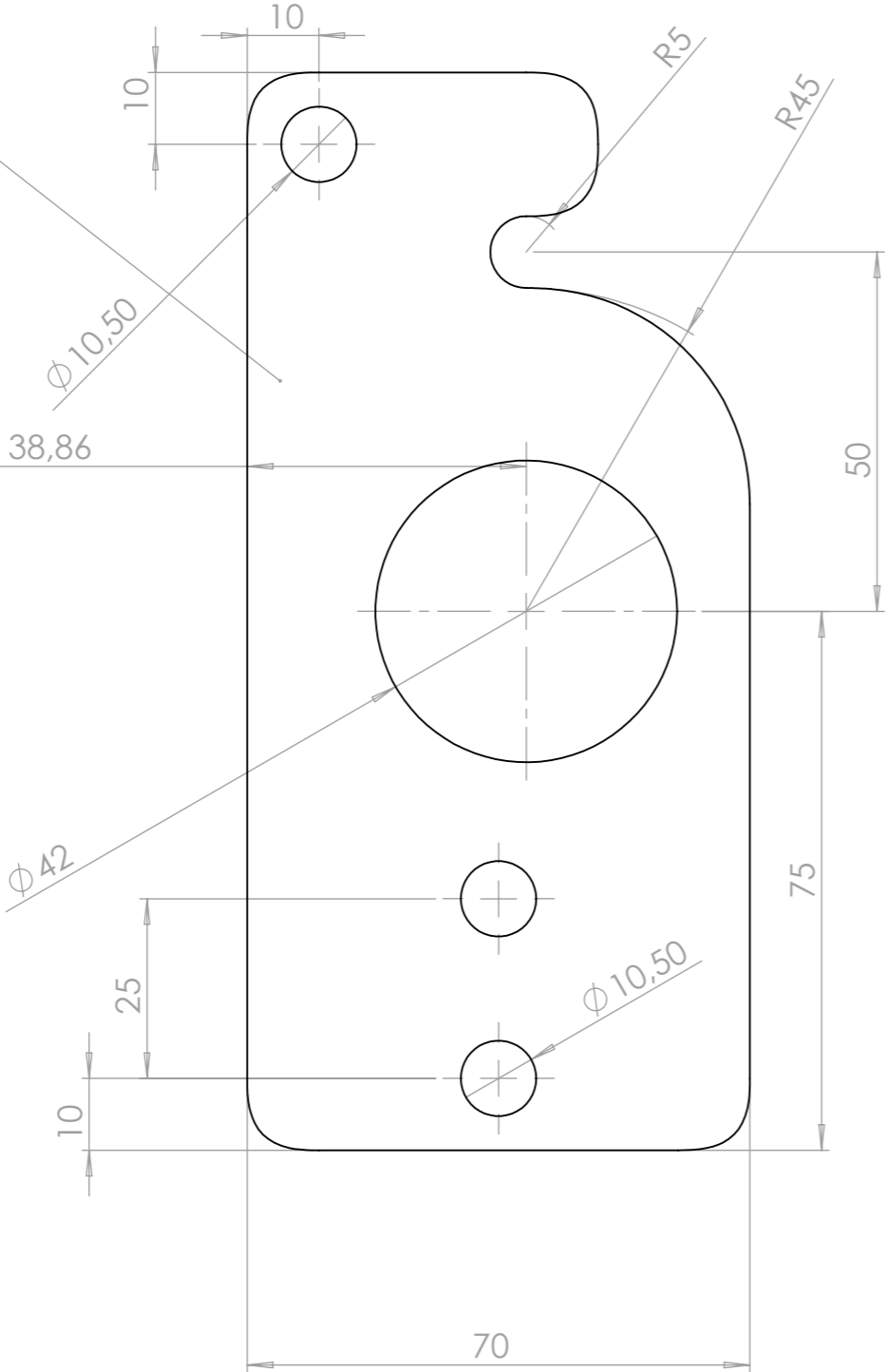



Outil	Distributeur multigraine				
Date	27/08/2020	Version	1.0		page n° 21 / 25
Feuille	SY1				

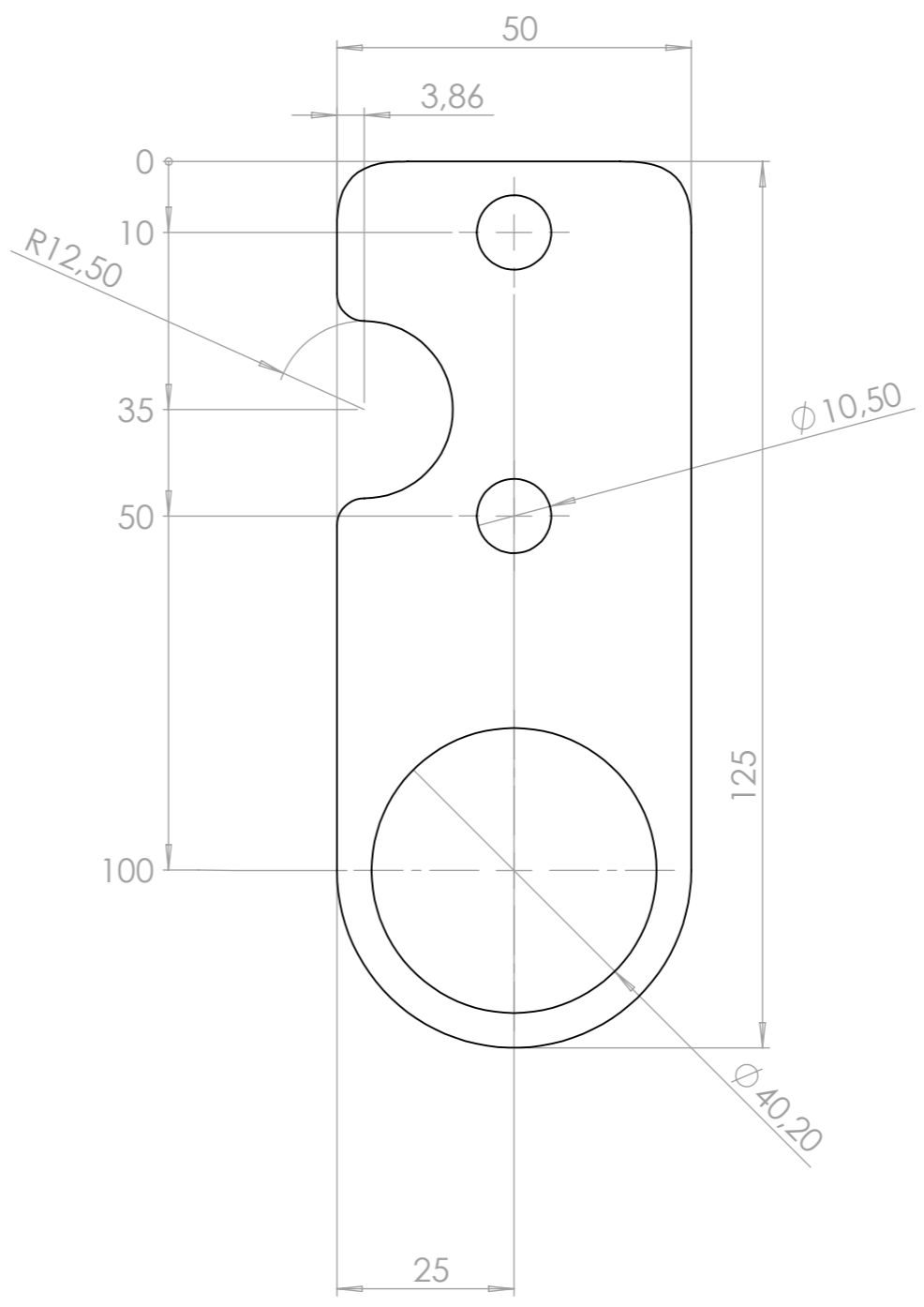
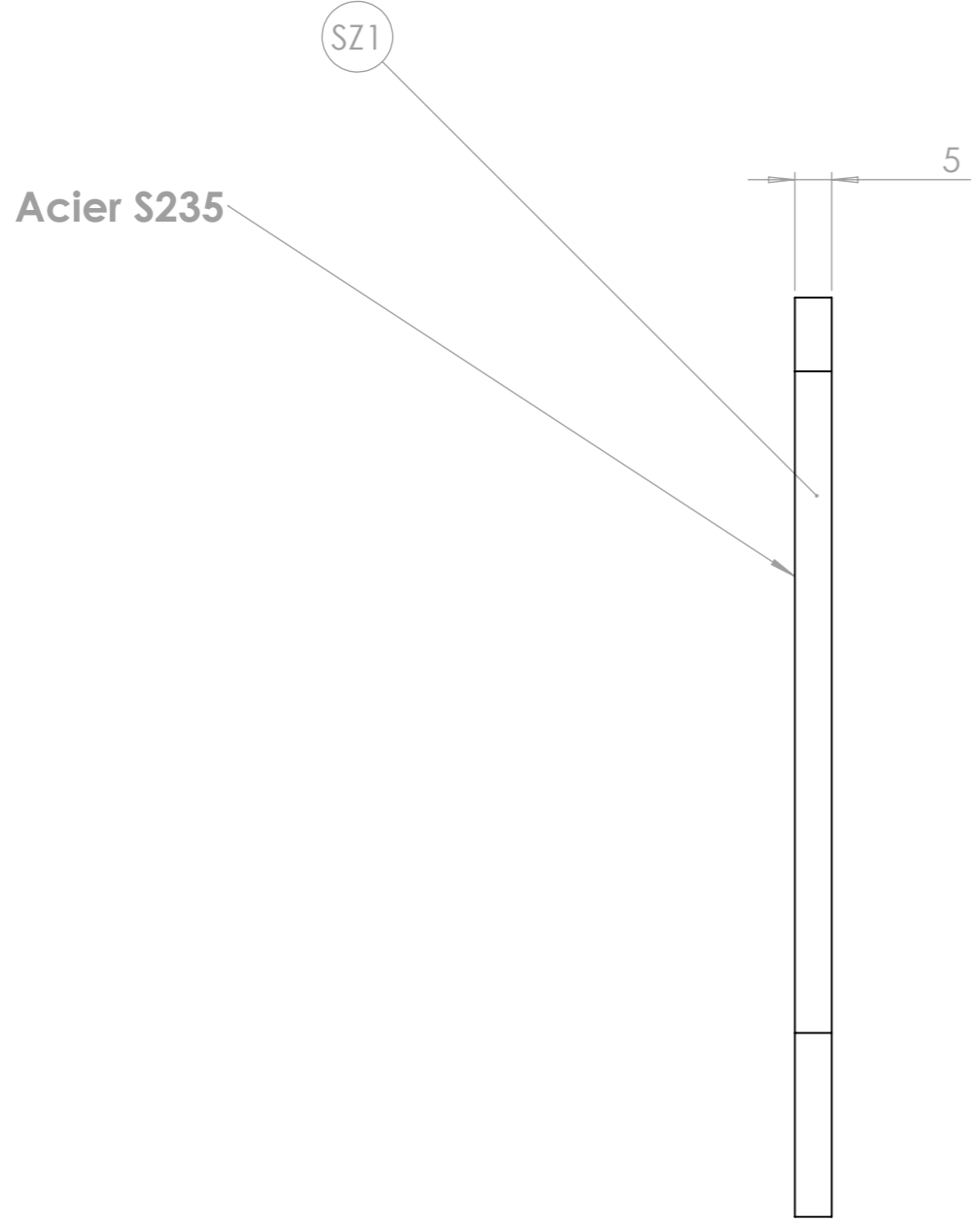


Acier S235

SY1



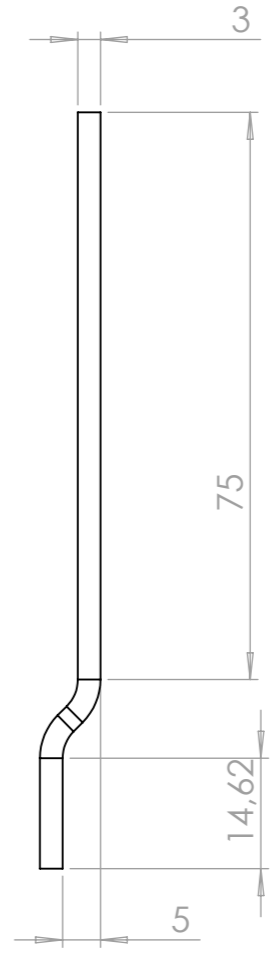
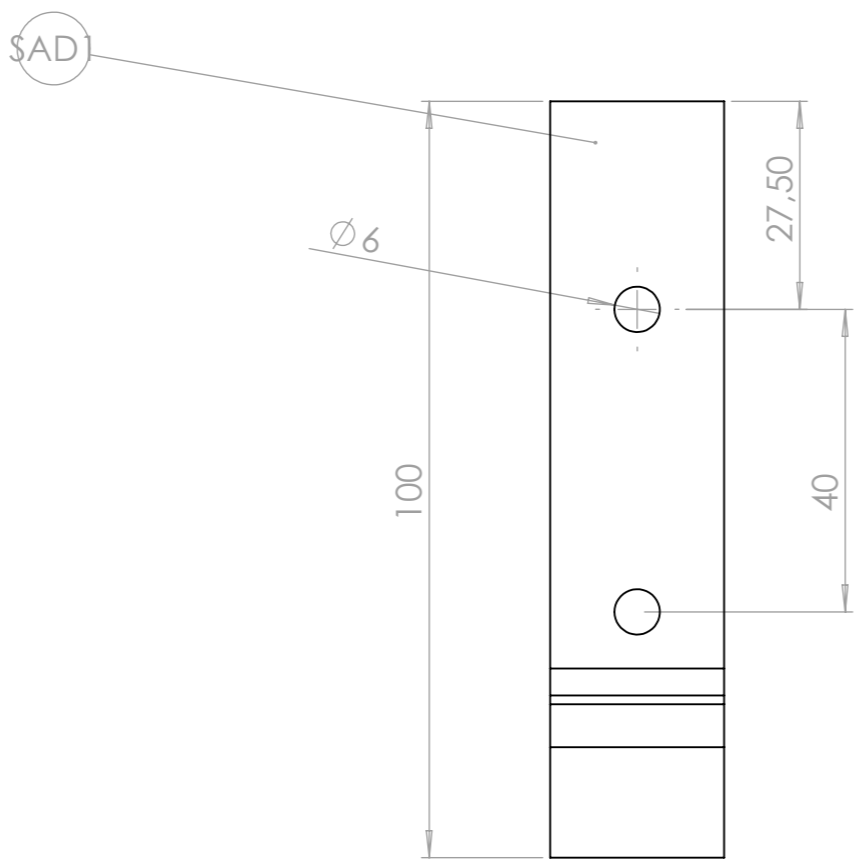
Outil	Distributeur multigraine				
Date	27/08/2020	Version	1.0		page n° 22 / 25
Feuille	SZ1				



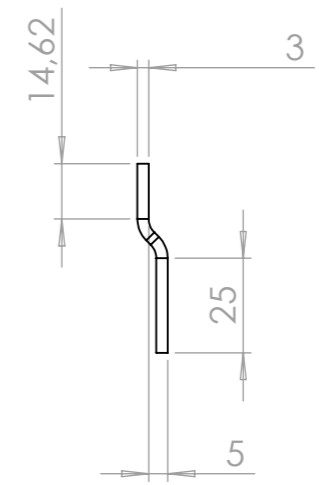
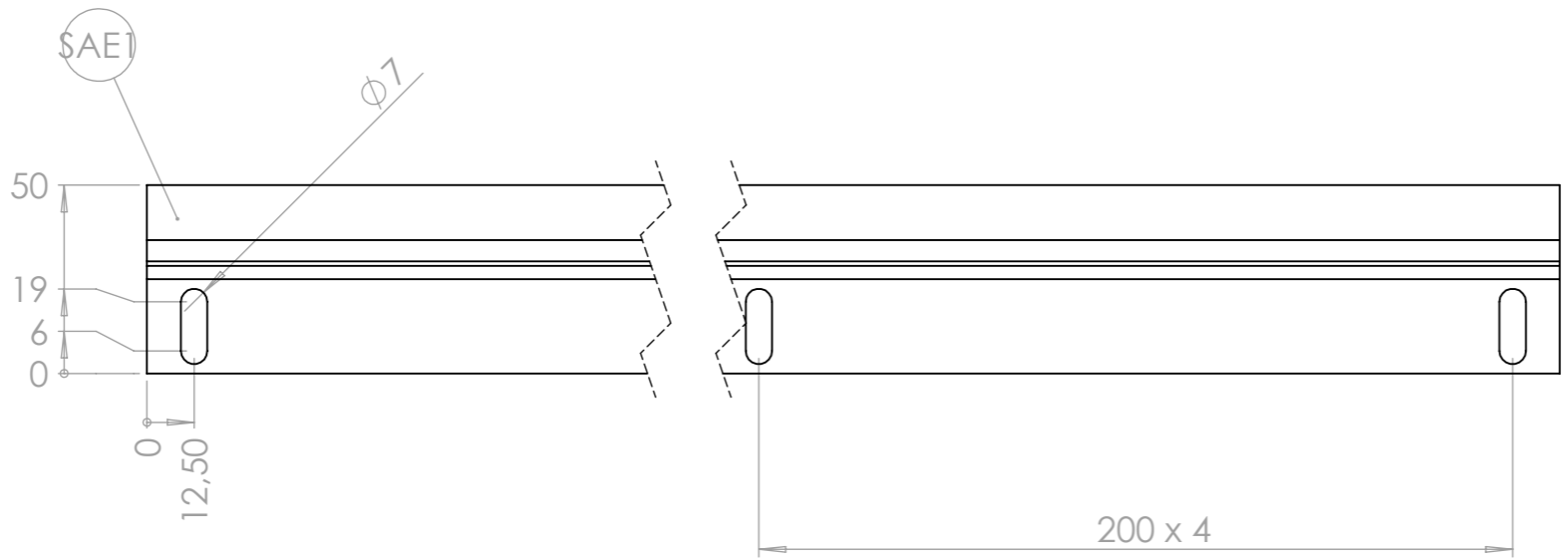
Outil	Distributeur multigraine		
Date	27/08/2020	Version	1.0
Feuille	SAD1-SAE1		

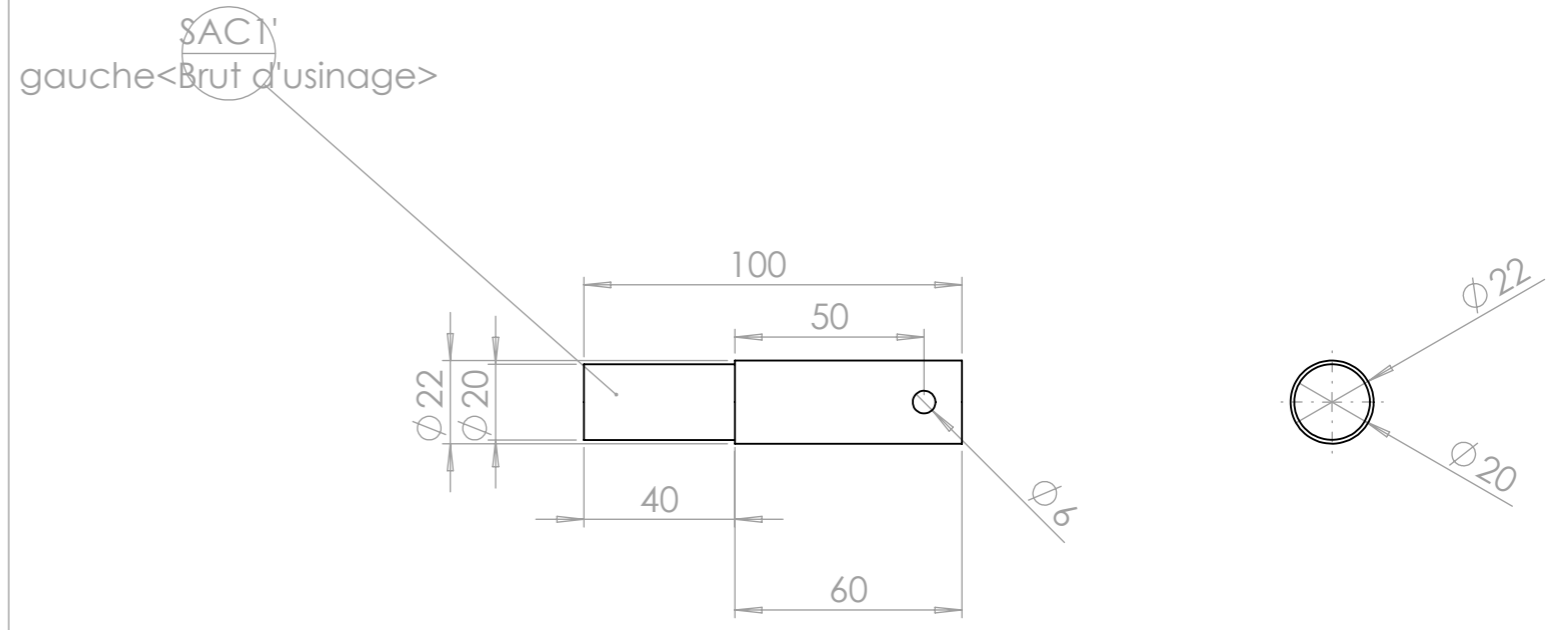
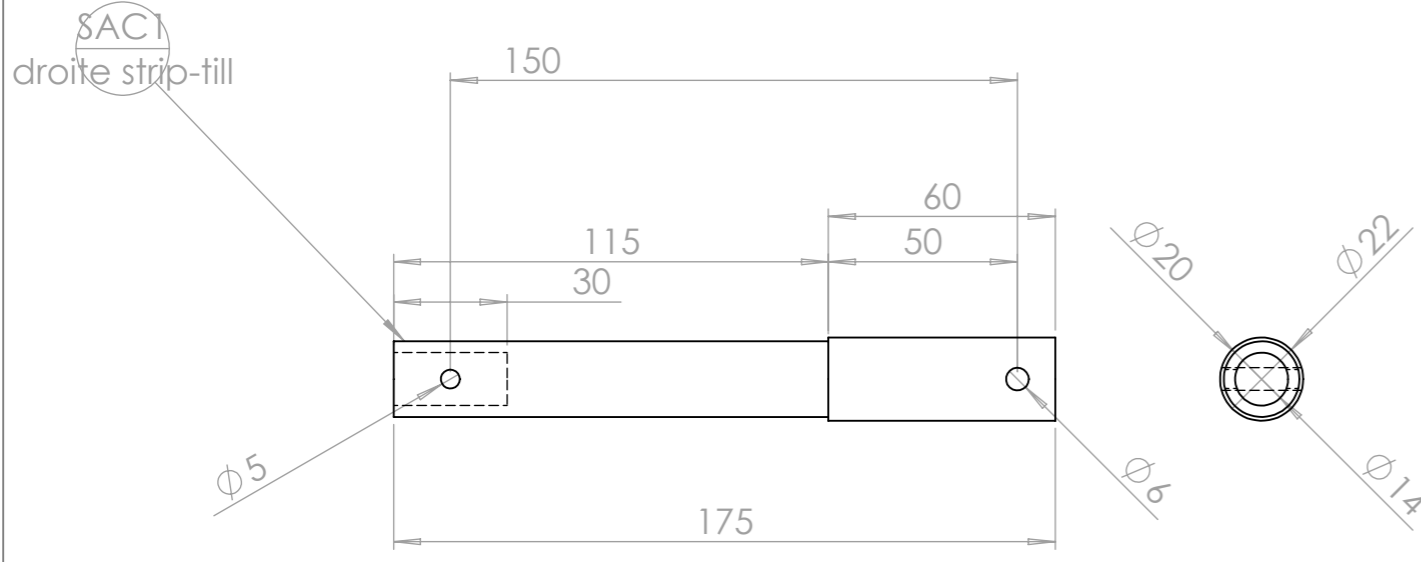
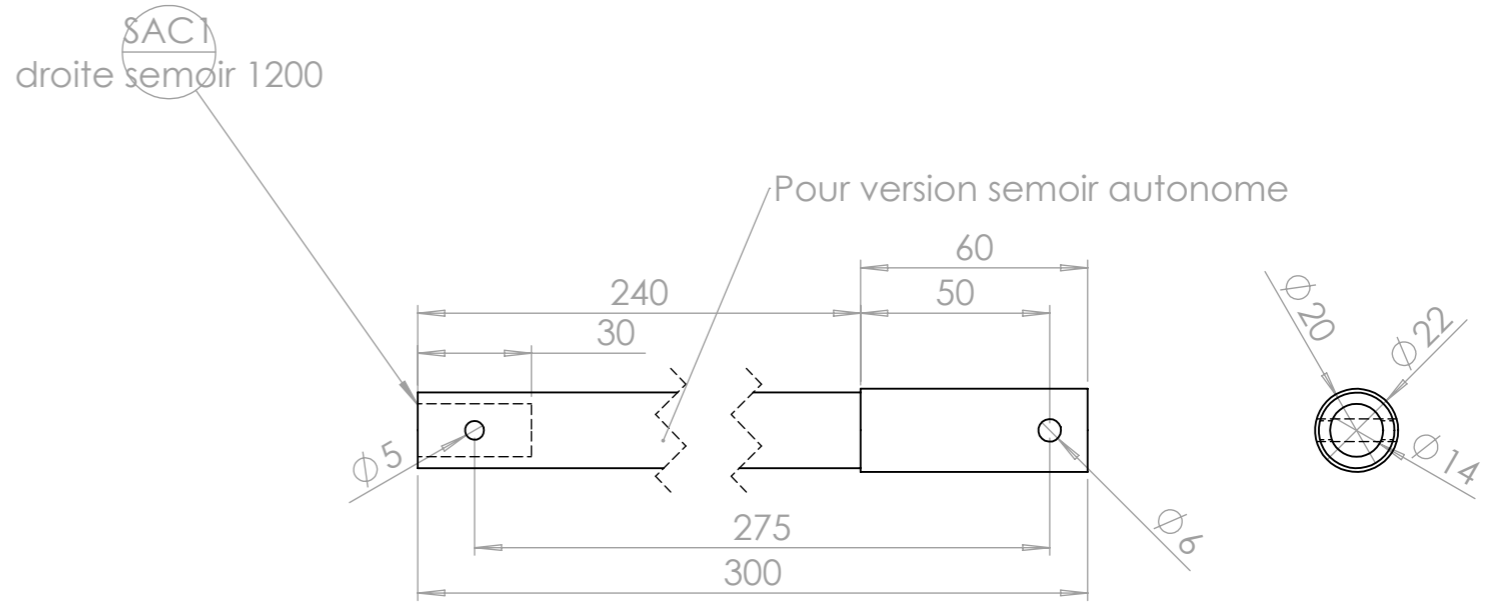
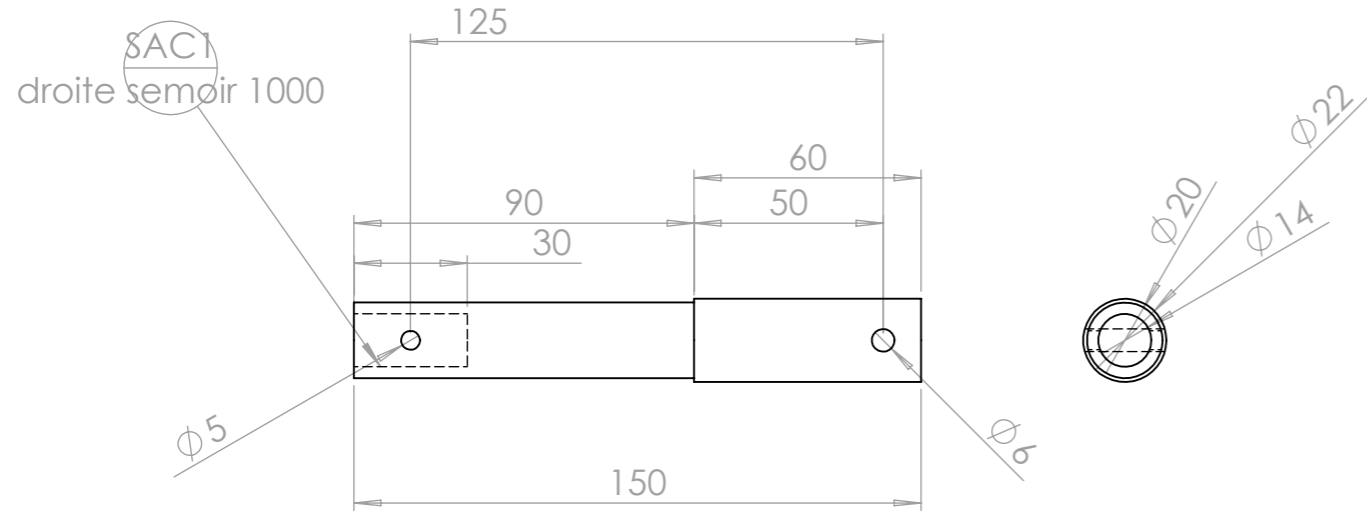


Acier S235



Acier S235

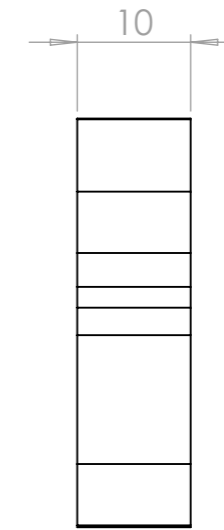
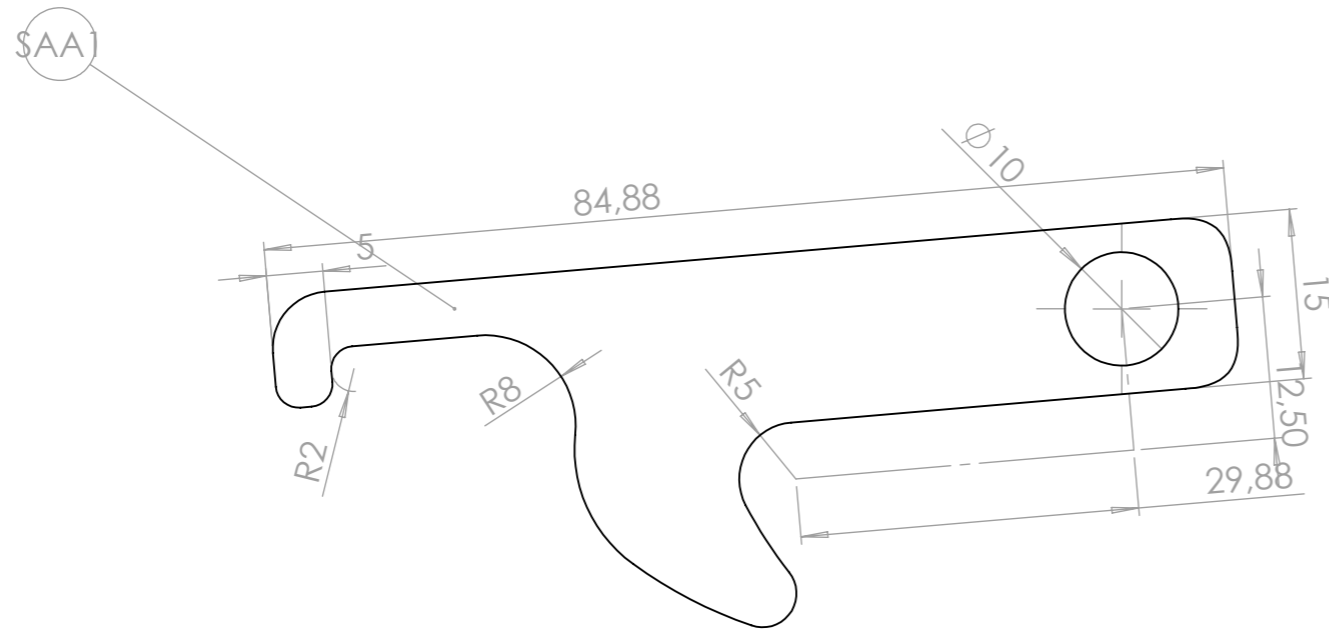




Outil	Distributeur multigraine				
Date	27/08/2020	Version	1.0		page n° 25 / 25
Feuille	SAA1				



Acier S235



repère	Désignation	Quantité
SAA	loquet ditributeur	1
SAA1	SAA1 loquet distributeur	1