


Outil	Disque semeur réglable				
Date	29/07/2020	Version	1.0	page n° 1 / 10	
Pièce	Préambule		Qté	1	

Avant de commencer



La présente version est le résultat des évolutions par l'usage, d'expérimentations paysannes quotidiennes, des ajustements pratiques issus des retours des participants aux nombreuses formations et journées de terrain collectives.

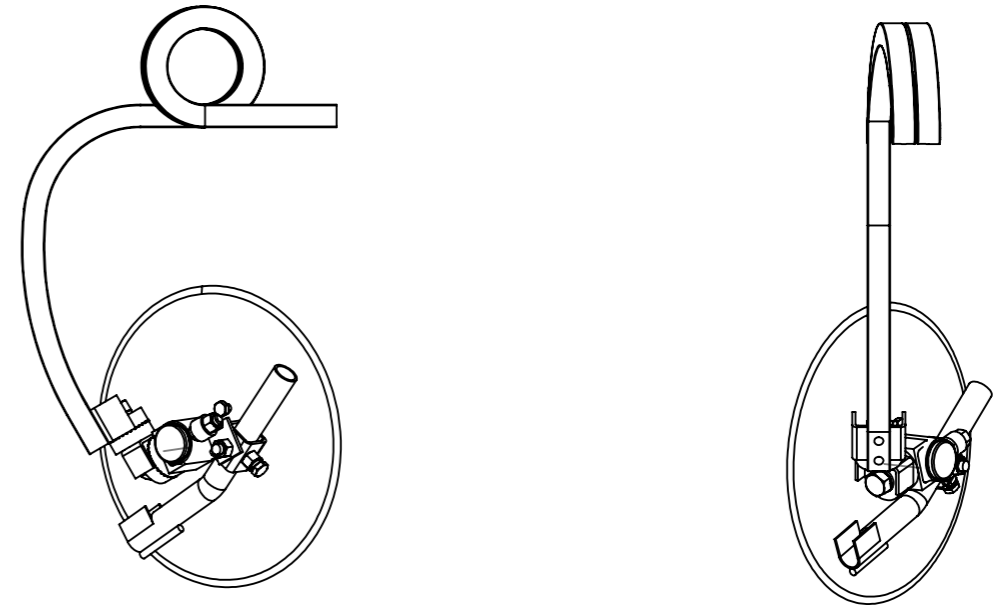
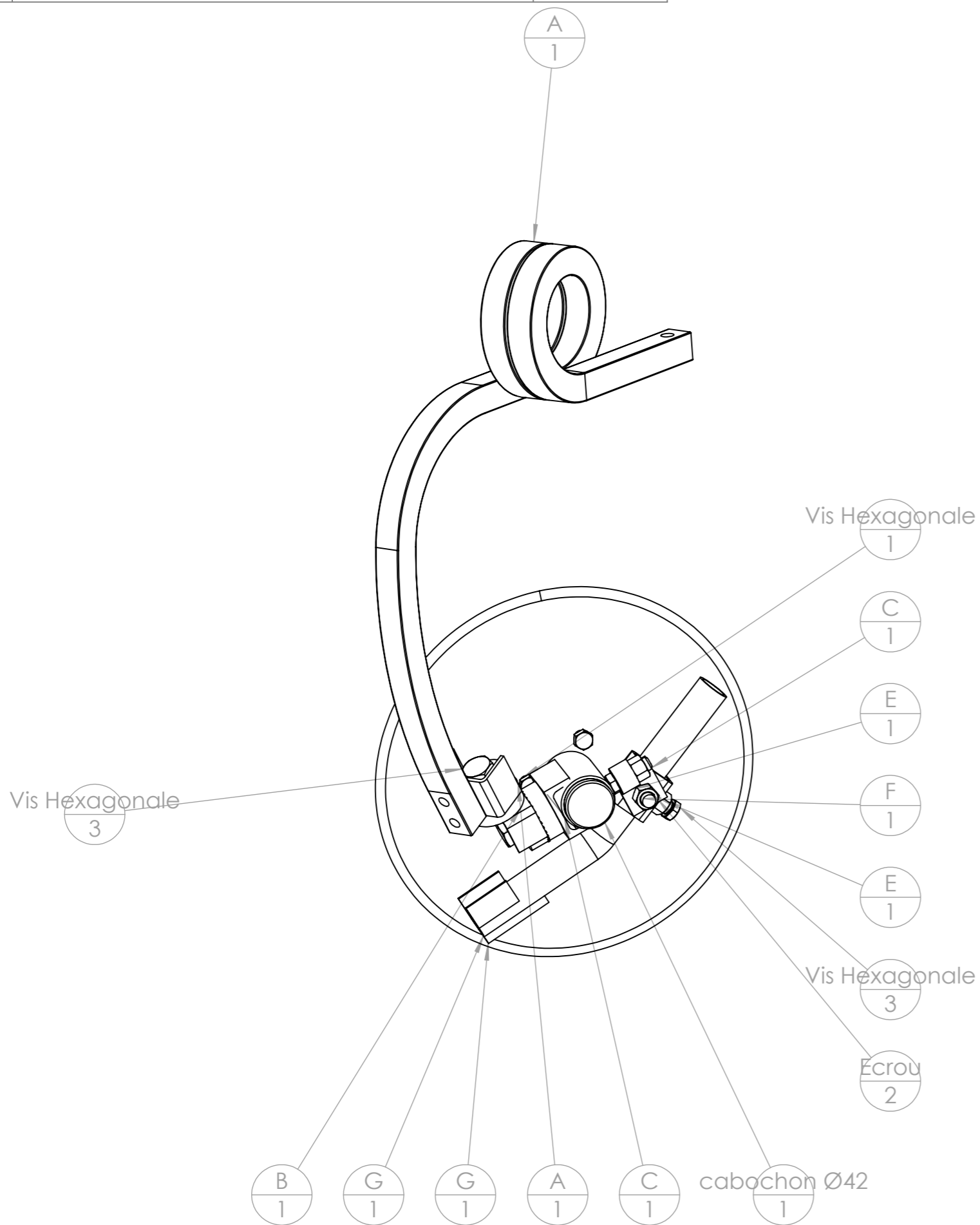
L'autoconstruction de votre outil à l'aide de ce tutoriel n'est que le début de votre aventure. Si cette machine est pertinente en l'état pour de nombreux contextes, vous allez devoir l'adapter, la régler, la modifier pour l'ajuster à votre projet agronomique, vos itinéraires techniques, vos conditions pédo-climatiques. Vous allez donc faire vivre cette machine.

Félicitations, vous êtes en passe de devenir constructeur d'outils et machines agricoles homologué CE! Renseignez-vous sur vos responsabilités légales sur notre site: des outils paysans\techniques et réglementations. (<https://www.latelierpaysan.org/Techniques-et-reglementations>)


Merci de nous faire parvenir vos retours, vos découvertes, vos réussites. Vos expériences individuelles, vos tâtonnements de terrain viendront enrichir le pot commun paysan, sous même licence libre que les présents plans.

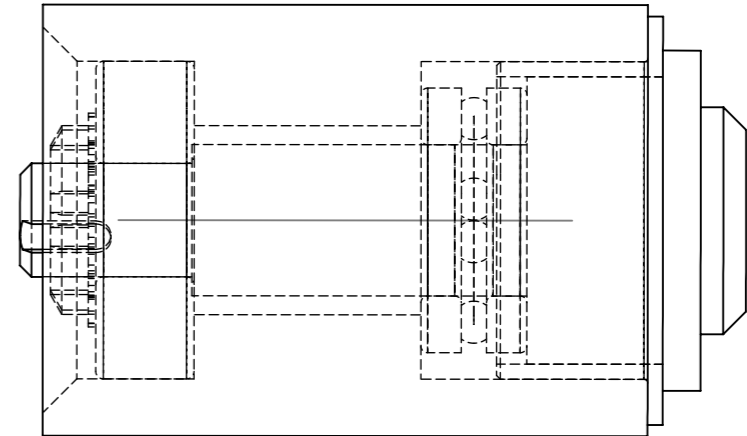
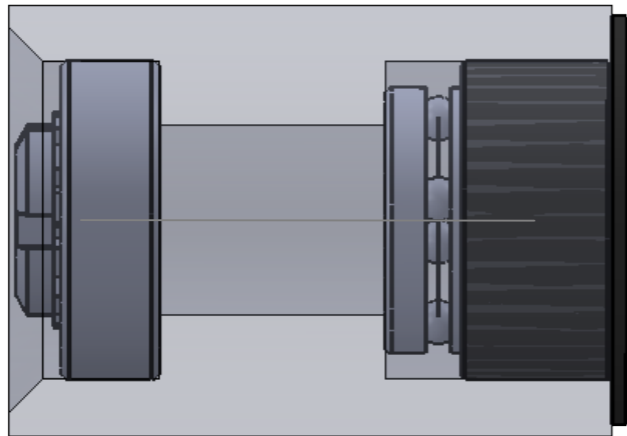
<http://www.latelierpaysan.org/>

<http://forum.latelierpaysan.org>



Pièce	Désignation	Qté
A	dent double spire	1
B	couronne primaire	1
C	Moyeu 2/3	1
D	arbre fileté et coupelle	1
Disque plat 400 mm_NvlDimensions	Disque de coùtre 400 mm	1
E	réglage angulaire secondaire semoir	1
Ecrou	Ecrou M10 autofreiné	3
Ecrou	Ecrou M14 autofreiné	2
Ecrou frein		1
F	coulisseau et réglage angulaire tertiaire semoir	1
G	tube semoir	1
Palier lisse à collerette	Palier lisse à collerette Iglidur® Øint 38 - Øext 42 - L 22	1
Rondelle frein	Rondelle Grower M20	1
Rondelle grower	Rondelle grower M20	2
Roulement à billes	Roulement à bille SKF 6302 -2RSH	1
Vis Hexagonale	vis hexagonale M10 x 30	3
Vis Hexagonale	Vis hexagonale M20 x 40	2
Vis Hexagonale	Vis hexagonale M14 x 25	1
butée à bille	butée à billes 20/40/14	1
cabochon Ø42	Bouchon de moyeu Ø 42 mm	1

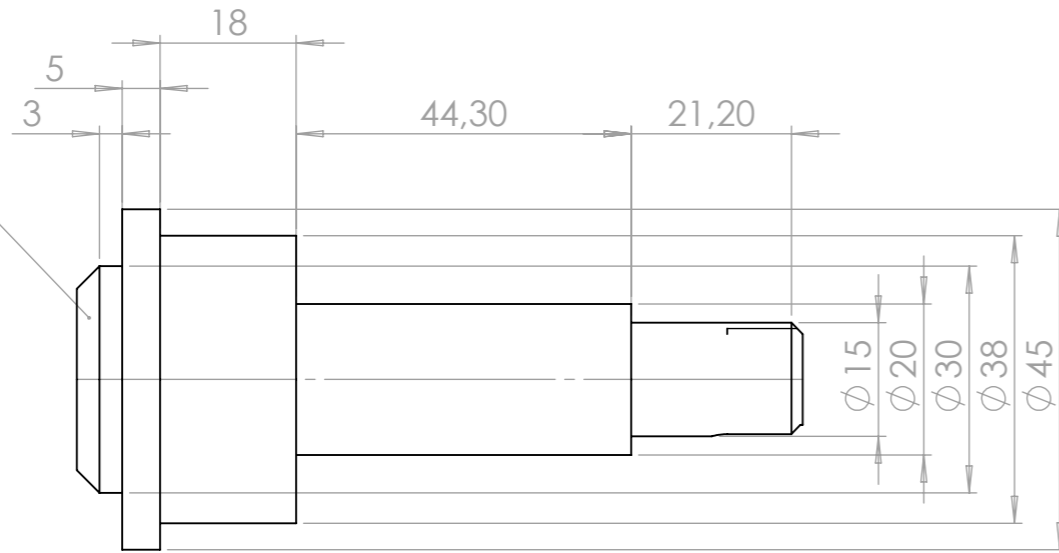
Outil	Disque semeur réglable				
Date	29/07/2020	Version	1.0		page n° 3 / 10
Feuille	Arbre et palier lisse				



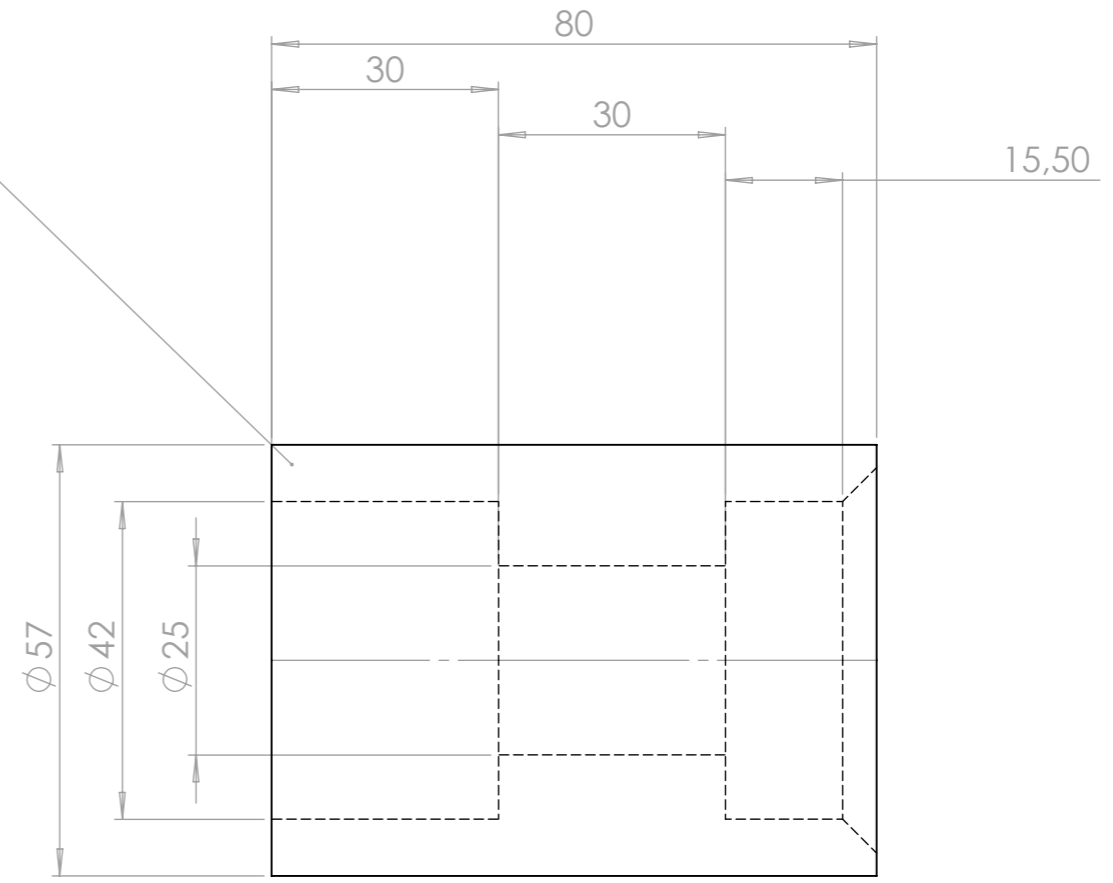
Outil	Disque semeur réglable				
Date	29/07/2020	Version	1.0		page n° 4 / 10
Feuille	moyeu arbre bague				



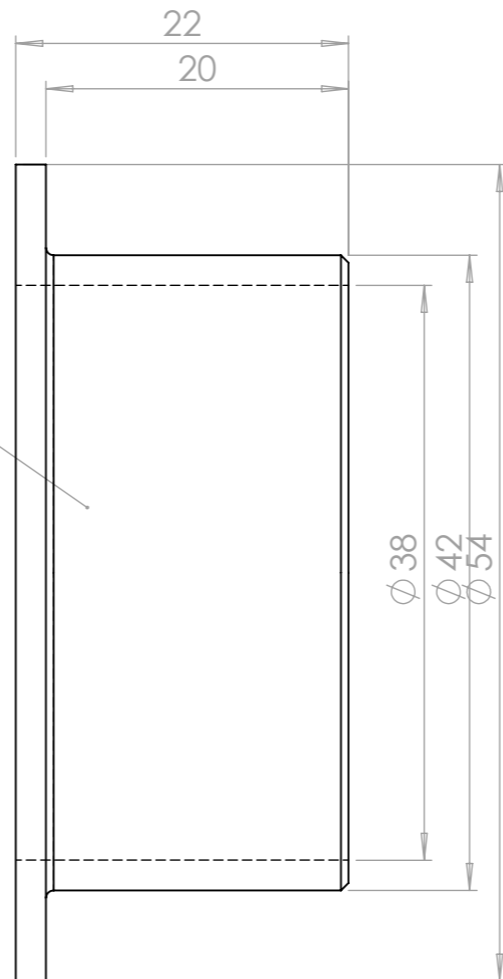
axe 23 proto
1



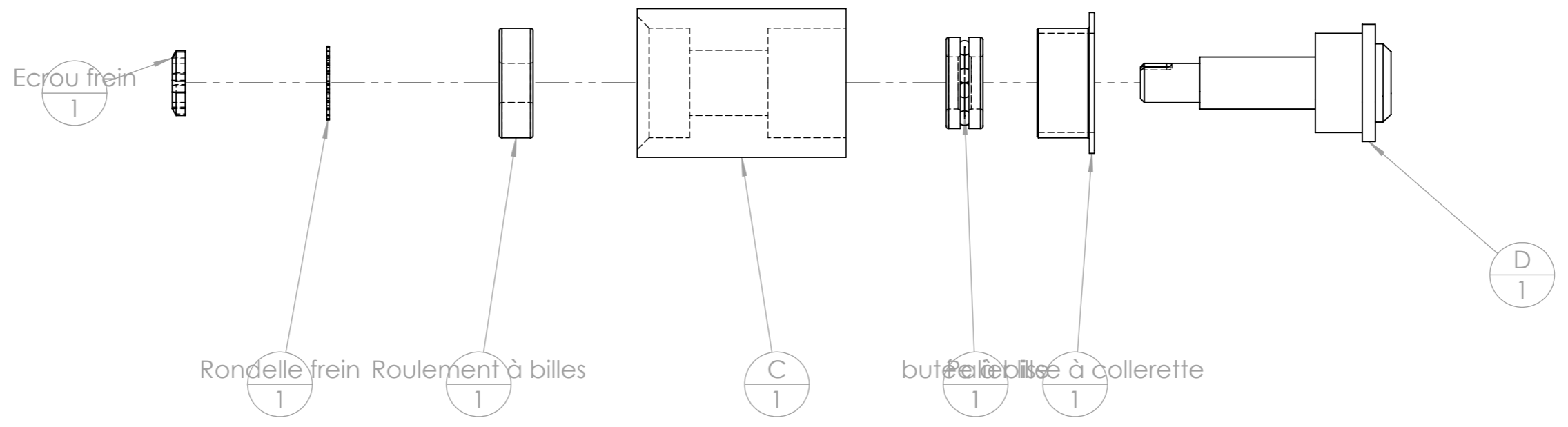
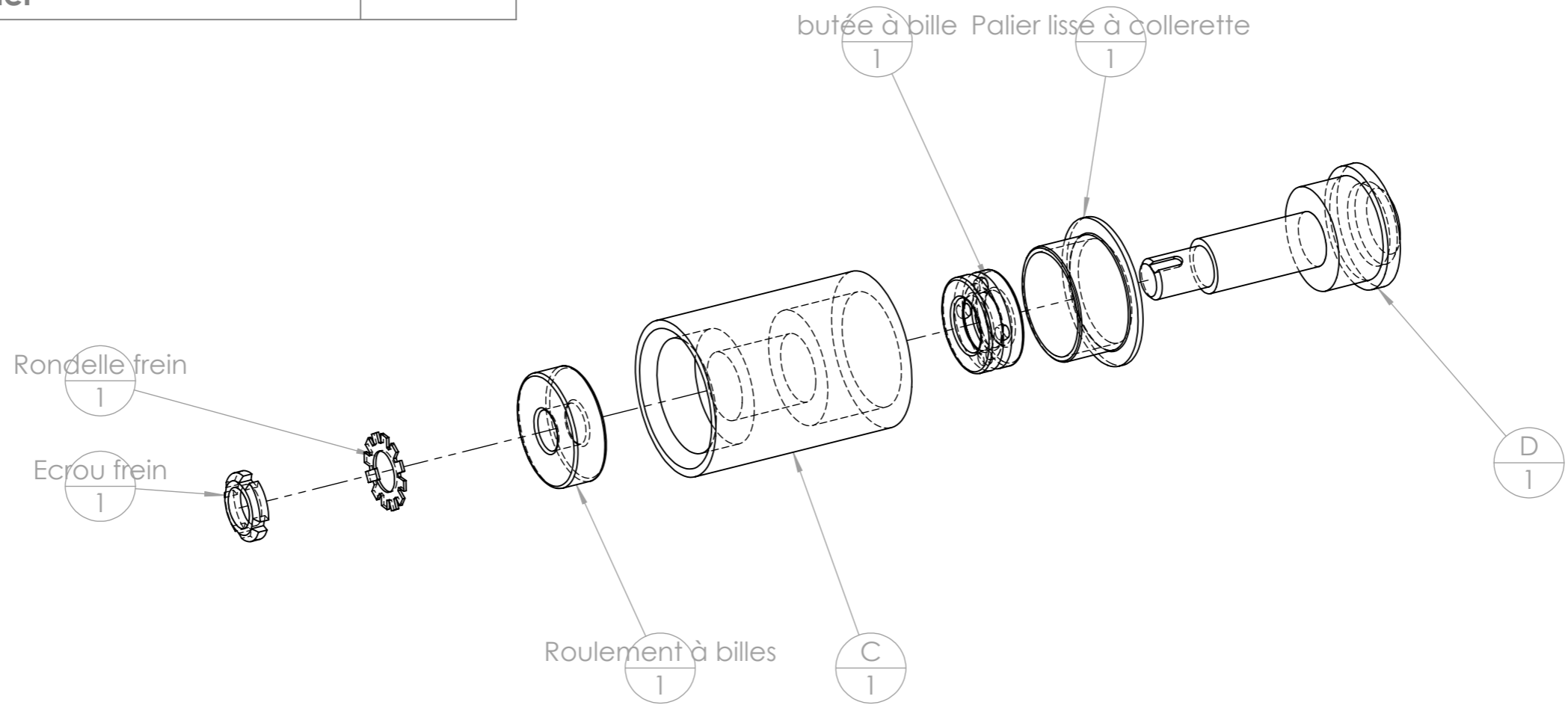
C
1

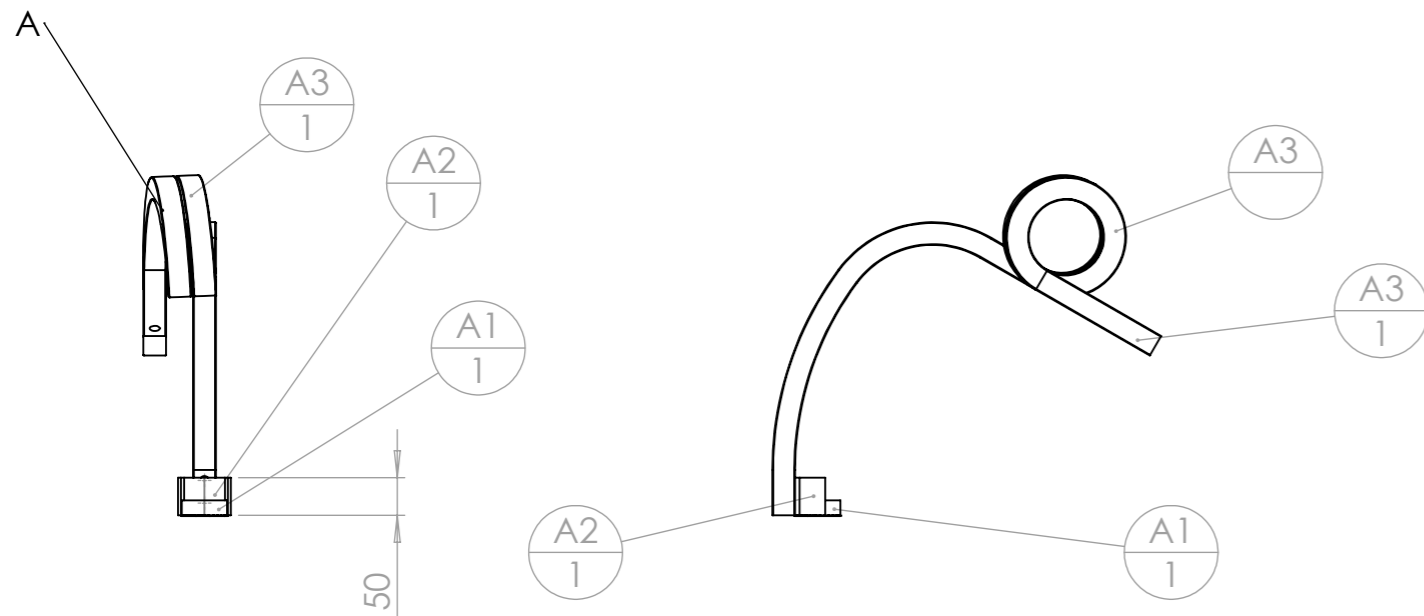


Palier lisse à collerette
1

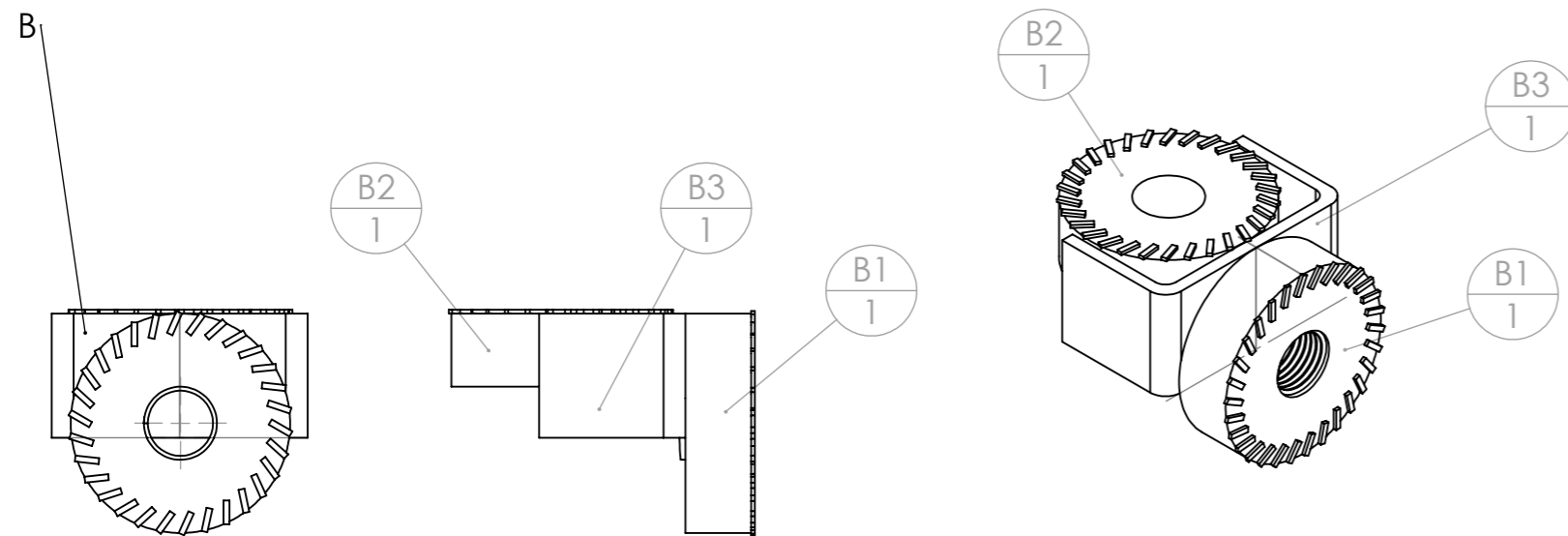


Outil	Disque semeur réglable				
Date	29/07/2020	Version	1.0		page n° 5 / 10
Feuille	Montage palier				

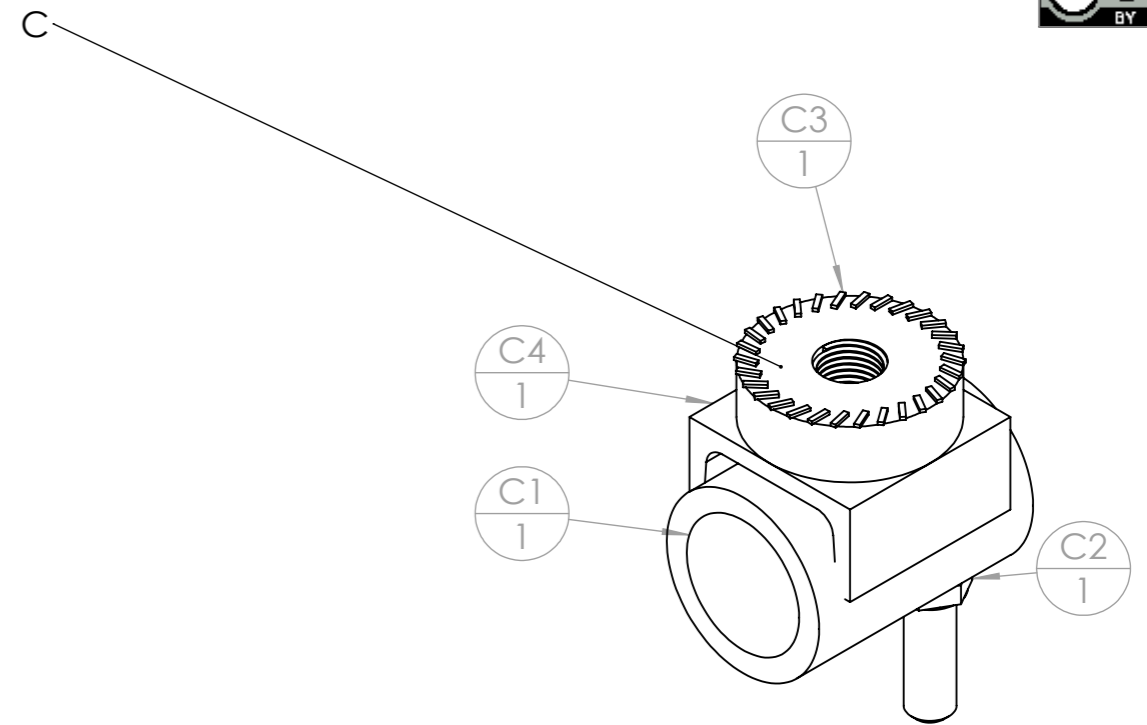




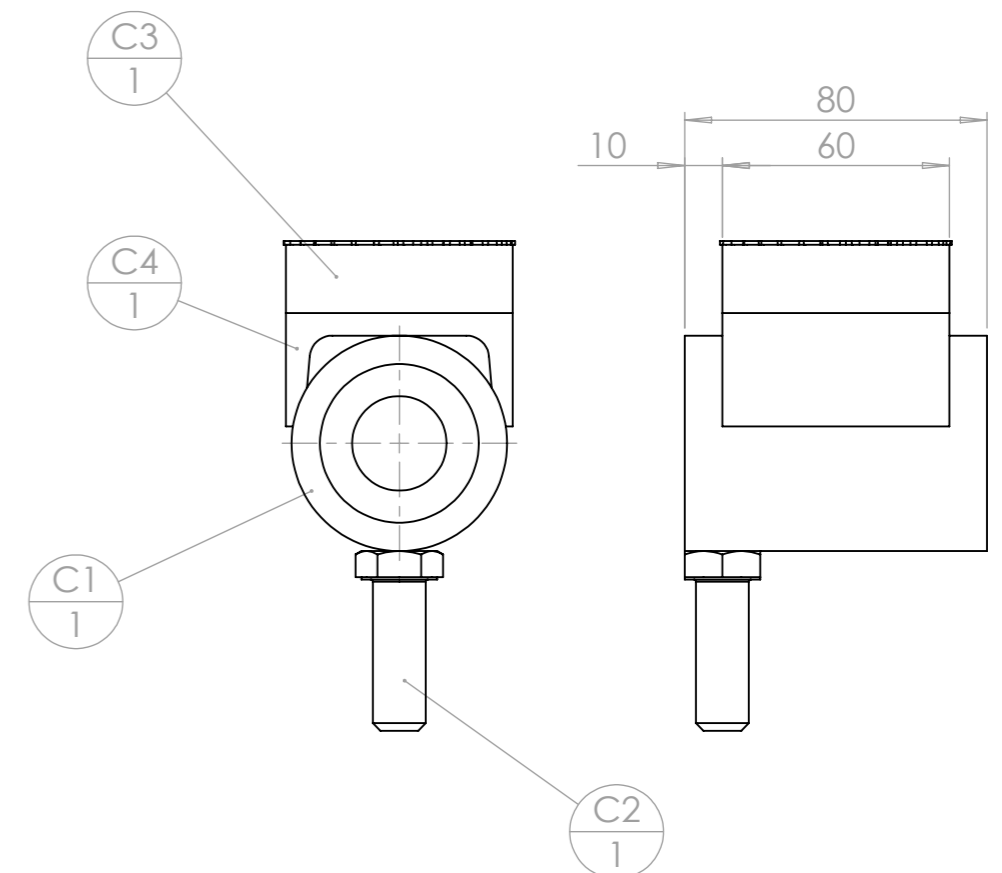
repère	Désignation	ANGLE1	ANGLE2	p	LONGUEUR	Quantité
A1	Couronne crantée			1x Ø20 ;		1
A2	fer U 70 x 40 x 4	0.00	0.00		50	1
A3	dent double spire 30 x 30 x 535 droite			2x Ø12 ; 1x Ø13,5 ;		1



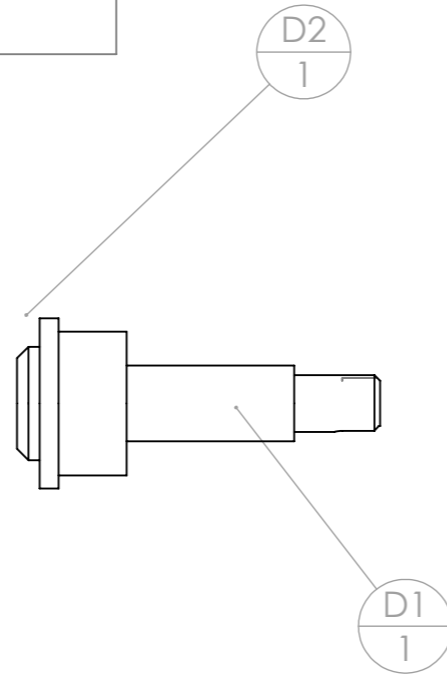
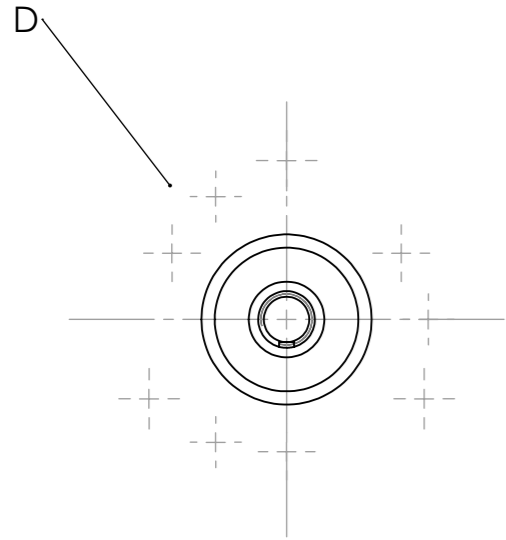
repère	Désignation	ANGLE1	ANGLE2	p	LONGUEUR	Quantité
B1	Couronne crantée			1x Ø20 ;		1
B2	Couronne crantée taraudée M20			1x Ø20 ;		1
B3	fer U 70 x 40 x 4	0.00	0.00		34	1



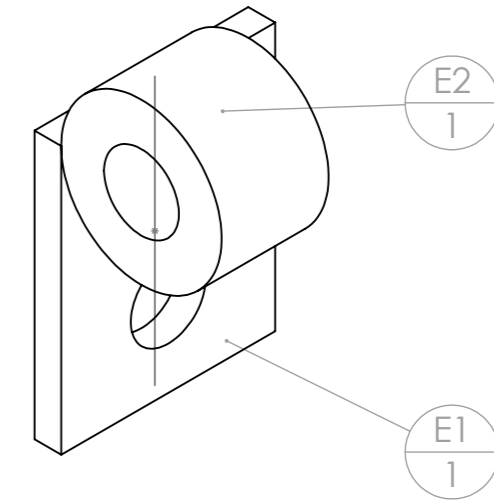
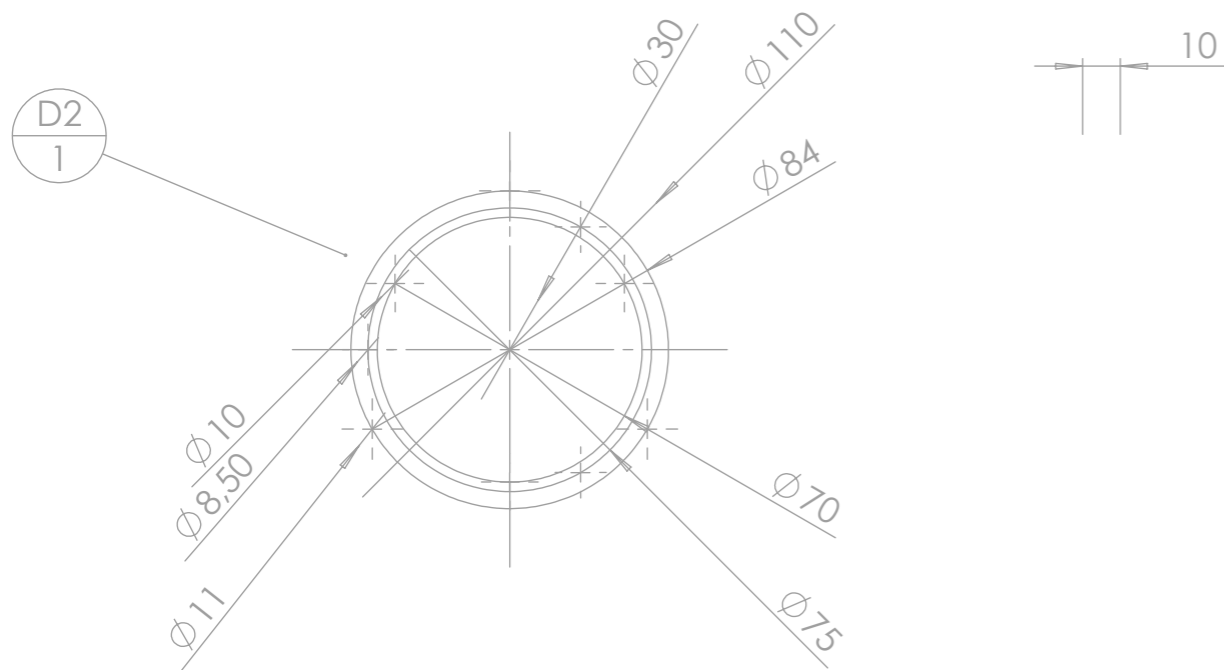
repère	Désignation	LONGUEUR	Quantité
C1	Moyeu 2/3		1
C2	Vis hexagonale M14 x 40		1
C3	couronne crantée taraudée M20		1
C4	fer U 60 x 30 x 6	60	1



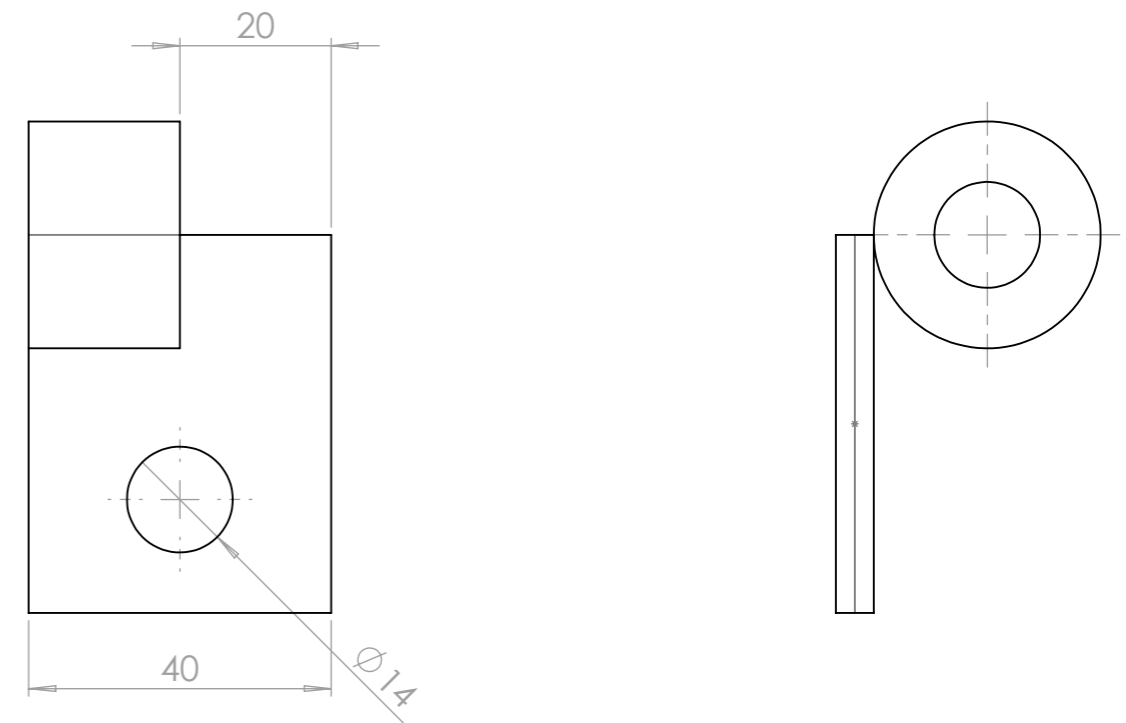
Outil	Disque semeur réglable				
Date	29/07/2020	Version	1.0		page n° 7 / 10
Feuille	D-E				



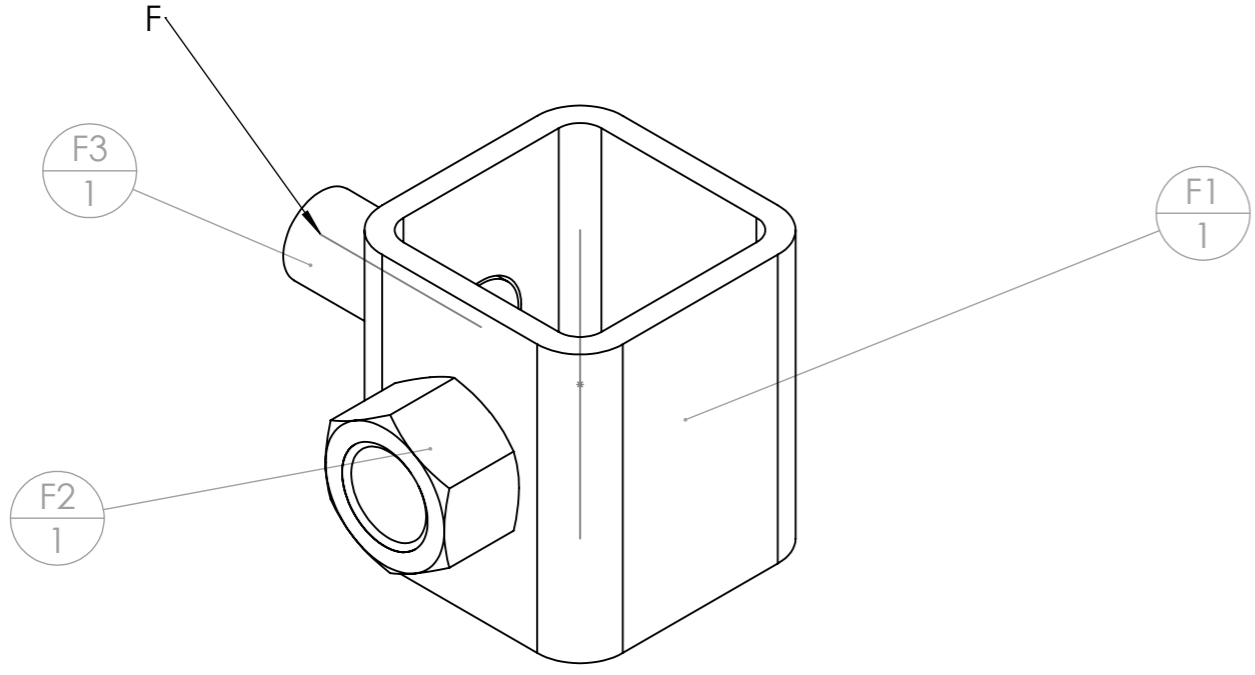
repère	Désignation	p	LONGUEUR	Quantité
D1	arbre de palier 2/3 fileté	1x Ø15 ; 1x Ø30 ; 1x Ø38 ; 1x Ø20 ;		1
D2	coupelle 3 trous	1x Ø30 ; 3x Ø11 ; 3x Ø8,5 ; 3x Ø10 ;		1



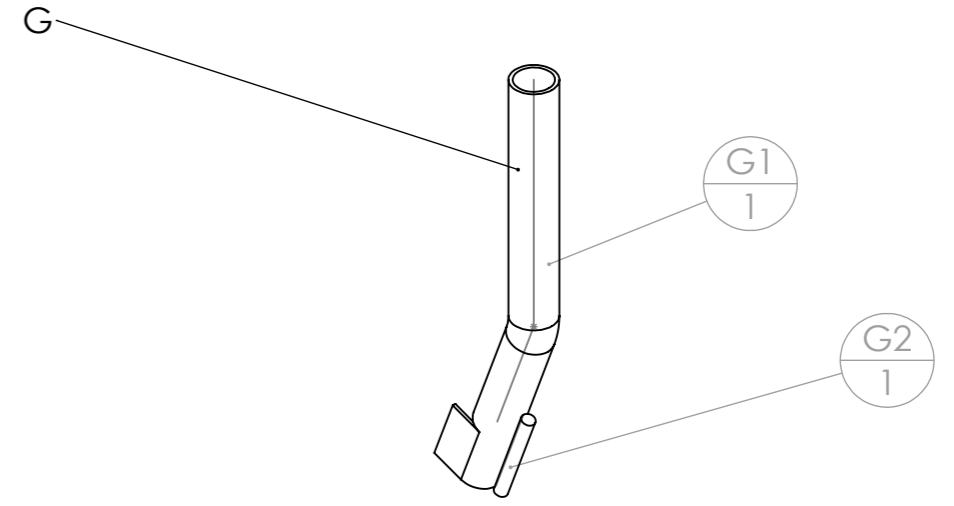
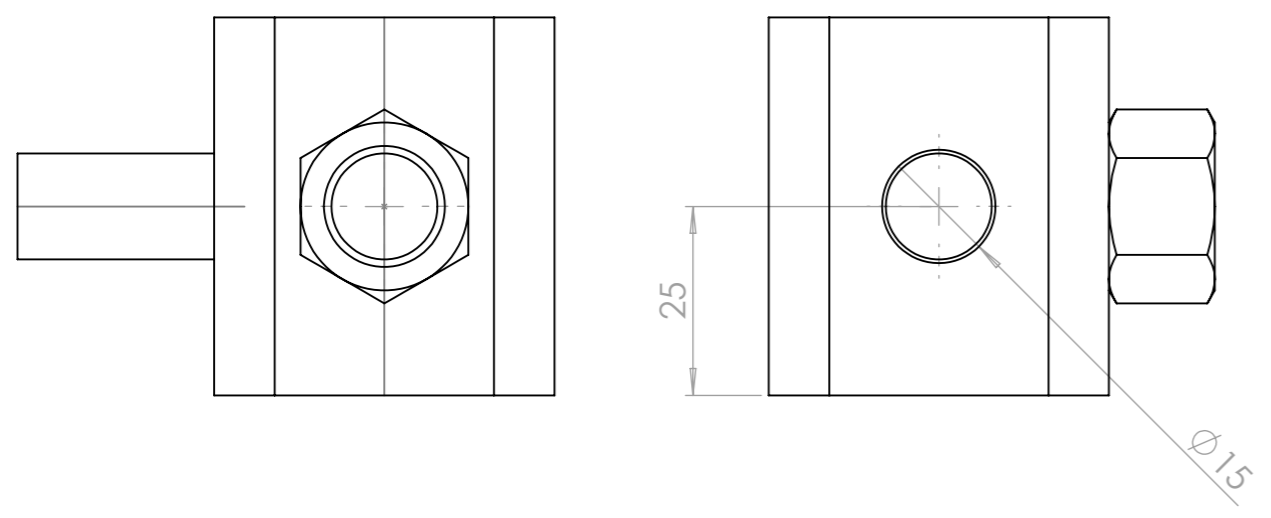
repère	Désignation	ANGLE1	ANGLE2	p	LONGUEUR	Quantité
E1	fer plat 40 x 5	0	0	1x Ø14 ;	50	1
E2	tube rond 30 x 8	0	0	1x Ø14 ;	20	1



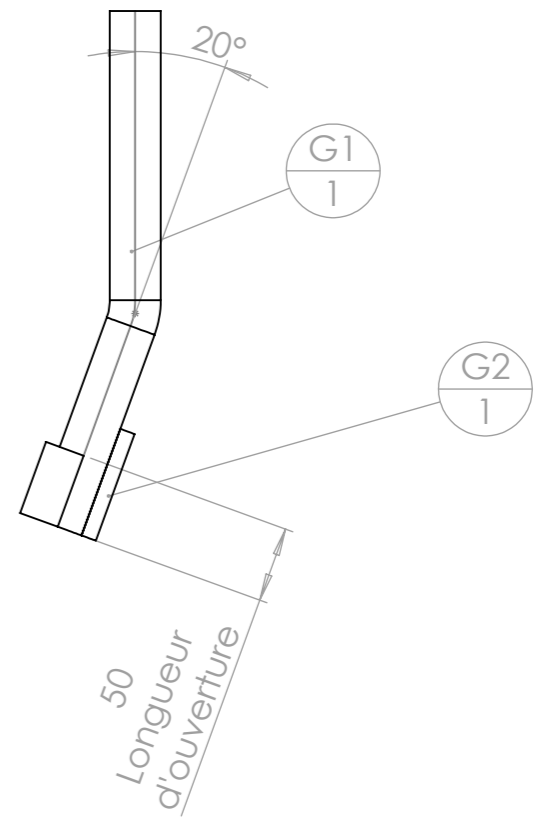
Outil	Disque semeur réglable			L'atelier paysan	
Date	29/07/2020	Version	1.0		page n° 8 / 10
Feuille	F-G				



repère	Désignation	ANGLE1	ANGLE2	p	LONGUEUR	Quantité
F1	tube carré 45 x 4	0.00	0.00	2x Ø15 ;	50	1
F2	Ecrou M14 brut			1x Ø14 ; 2x Ø16 ;		1
F3	Tige filetée M14	0.00	0.00		30	1

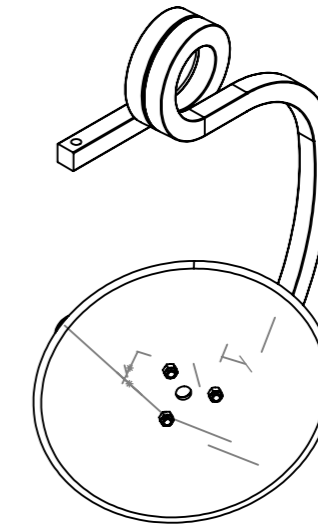


repère	Désignation	LONGUEUR	Quantité
G1	tube rond 33.7 x 2.9	350	1
G2	étire rond Ø10	75	1



Outil	Disque semeur réglable				
Date	29/07/2020	Version	1.0		page n° 9 / 10
Feuille	Nomenclature générale				

repère	Désignation	ANGLE1	ANGLE2	p	LONGUEUR	Quantité
A1	Couronne crantée			1x Ø20 ;		1
A2	fer U 70 x 40 x 4	0.00	0.00		50	1
A3	dent double spire 30 x 30 x 535 droite			2x Ø12 ; 1x Ø13,5 ;		1
B1	Couronne crantée			1x Ø20 ;		1
B2	Couronne crantée taraudée M20			1x Ø20 ;		1
B3	fer U 70 x 40 x 4	0.00	0.00		34	1
C1	Moyeu 2/3					1
C2	Vis hexagonale M14 x 40					1
C3	couronne crantée taraudée M20					1
C4	fer U 60 x 30 x 6	0.00	0.00		60	1
D2	coupelle 3 trous			1x Ø30 ; 3x Ø11 ; 3x Ø8,5 ; 3x Ø10 ;		1
D1	arbre de palier 2/3 fileté			1x Ø15 ; 1x Ø30 ; 1x Ø38 ; 1x Ø20 ;		1
Disque plat 400 mm_NvlDimensions	Disque de coùtre 400 mm					1
F1	tube carré 45 x 4	0.00	0.00	2x Ø15 ;	50	1
E1	fer plat 40 x 5	0	0	1x Ø14 ;	50	1
Ecrou	Ecrou M14 autofreiné					2
Ecrou	Ecrou M10 autofreiné					3
Ecrou frein	Ecrou frein 15/25/5					1
F2	Ecrou M14 brut			1x Ø14 ; 2x Ø16 ;		1
F3	Tige filetée M14	0.00	0.00		30	1
G1	tube rond 33.7 x 2.9				350	1
G2	étiré rond Ø10	0	0		75	1
Palier lisse à collerette	Palier lisse à collerette Iglidur® Øint 38 - Øext 42 - L 22					1
Rondelle frein	Rondelle Grower M20					1
Rondelle grower	Rondelle grower M20					2
Roulement à billes	Roulement à bille SKF 6302 -2RSH					1
Vis Hexagonale	Vis hexagonale M20 x 40					2
Vis Hexagonale	Vis hexagonale M14 x 25					1
Vis Hexagonale	vis hexagonale M10 x 30					3
butée à bille	butée à billes 20/40/14					1
cabochon Ø42	Bouchon de moyeu Ø 42 mm					1
E2	tube rond 30 x 8	0	0	1x Ø14 ;	20	1



Outil	Disque semeur réglable				
Date	29/07/2020	Version	1.0	page n° 10 / 10	
Pièce	Contributions		Qté	1	



Les travaux pour réaliser la présente mise à jour ont bénéficié d'une contribution des collectivités publiques :



Cette action est cofinancée par le Fonds européen agricole pour le développement rural : l'Europe investit dans les zones rurales.



Cette mise à jour, comme les précédentes, a bénéficié de la contribution bénévole et décisive des nombreux(es) paysan(ne)s, membres formels ou informels du collectif L'Atelier Paysan.

