
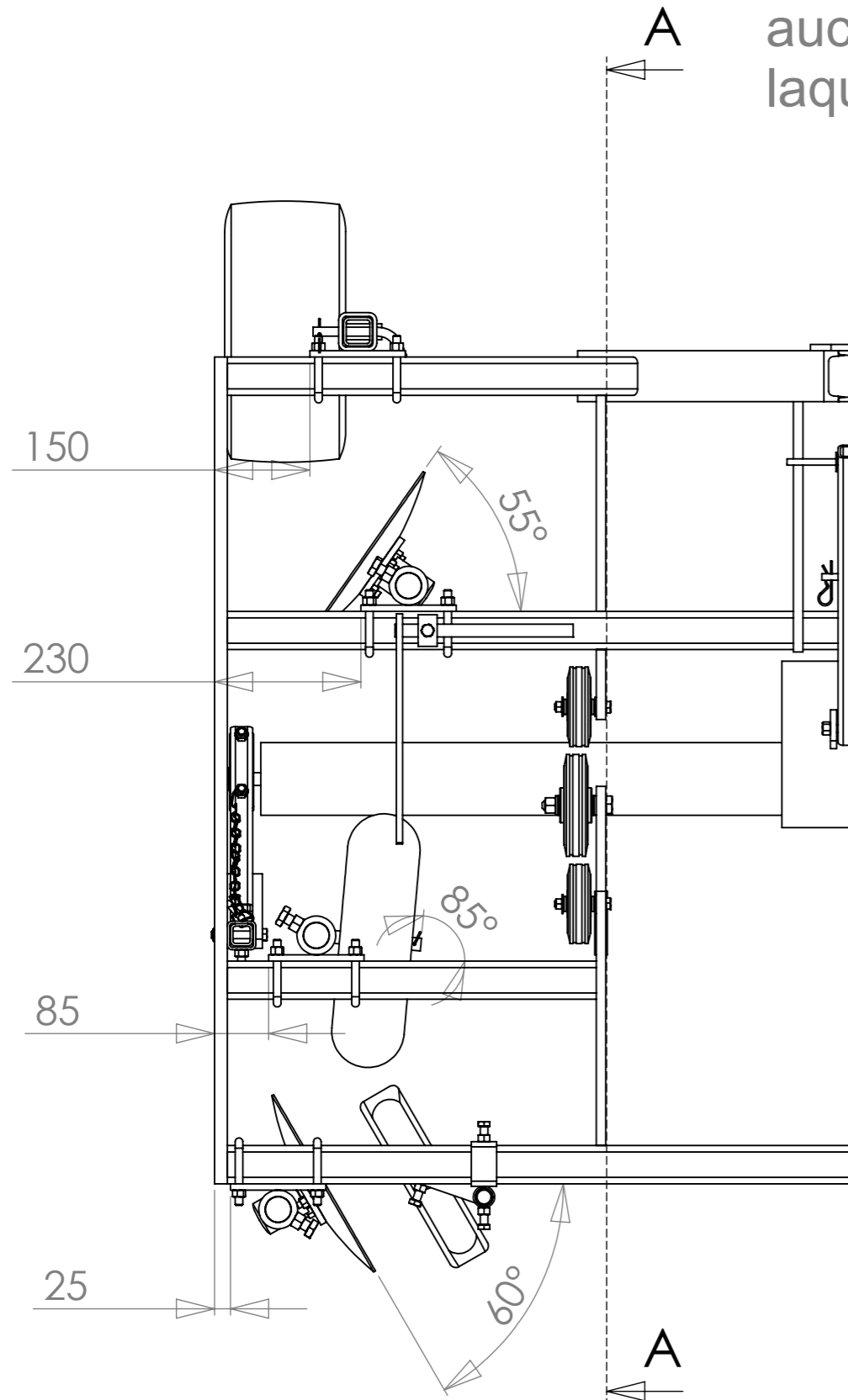


Version	2.1	Qté	1	
Date	07/03/2015			
Outil	Dérouleuse			
Pièce	Réglages dérouleuse			

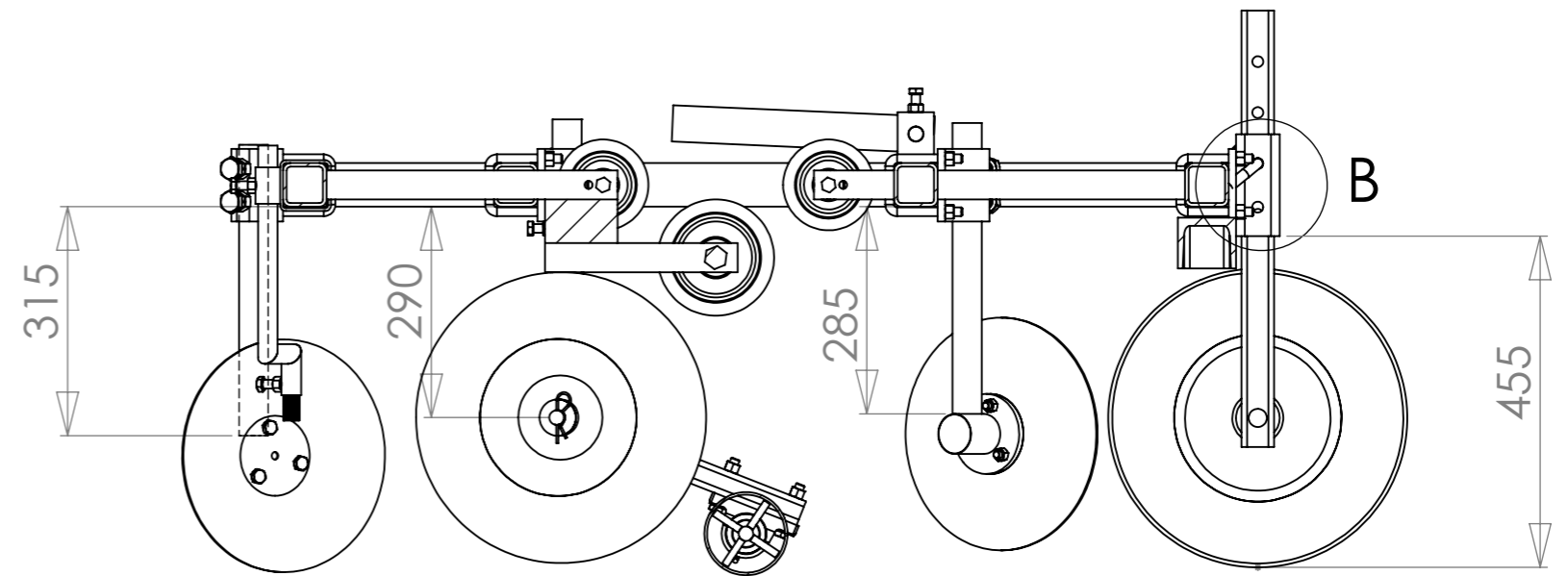
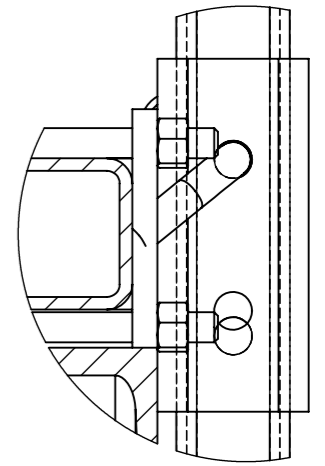


Ce plan présente les réglages de la dérouleuse pour planches de 1m40 au sol (~1m30 en haut de butte).

Ces réglages dépendent des conditions pédoclimatiques et ne sont en aucun cas universels, ce plan a vocation à donner une base à partir de laquelle vous trouverez vos réglages optimaux.



DÉTAIL B
ECHELLE 1 : 3



COUPE A-A
ECHELLE 1 : 10