



# Exemple de réalisation d'un stage charpente bois

**organisé par l'Atelier Paysan  
et la ferme de Raphaël Patois dans la Drôme  
du 17 au 21 mai 2021**

## AVANT LE STAGE :

### 1) RAPHAËL NOUS CONTACTE

Le mail envoyé par Raphaël :

*Sujet* :projet charpente de fournil isolation paille

*Date* :Wed, 27 Jan 2021 12:45:22 +0100

*De* :Raphaël Patois <[rpatois@mailz.org](mailto:rpatois@mailz.org)>

*Pour* :Réjane Morgantini <[cr.morgantini@latelierpaysan.org](mailto:cr.morgantini@latelierpaysan.org)>

*Je suis paysan boulanger, j'ai un chantier de charpente en bois pour la rénovation d'un bâtiment ancien qui va accueillir un fournil. Il s'agit de la 2eme tranche de travaux d'un permis a été accepté il a un an environ. la structure de 60 m2 environ intègre une ferme à tailler, le rehaussement et l'isolation des pignons et arase en ossature bois, la pose d'une panne faîtière qui va supporter les caissons (chevron composite en I) qui seront rempli de ballot de paille, voir par ex. <http://paille01.free.fr/spip.php?article72>.*



*le chantier pédagogique peut se concentrer sur la taille de la ferme la pose de la faîtière la réalisation et la pose des chevrons composites (gourmande en main d'oeuvre). la partie ossature bois ne fait peut être pas partie de vos objectifs pour ce stage et demande des reprise de maçonnerie. Ce travail pourra être réalisé en amont. De même la couverture (bac acier) pourra être réalisée par la suite.*

*Ci-joint les photos de la première tranche des travaux (extension sans isolation) où l'on distingue la partie ancienne à rénover et le PC.*

*N'hésitez pas a m'appeler pour toute info complémentaire.*

*R. Patois*

La première tranche de travaux réalisés par Raphaël :

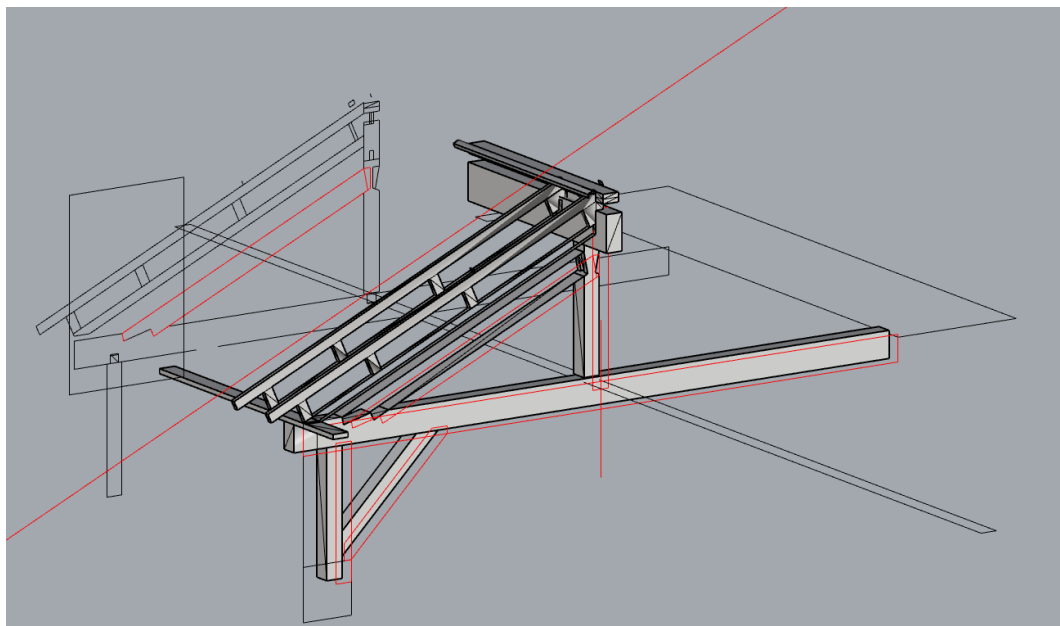
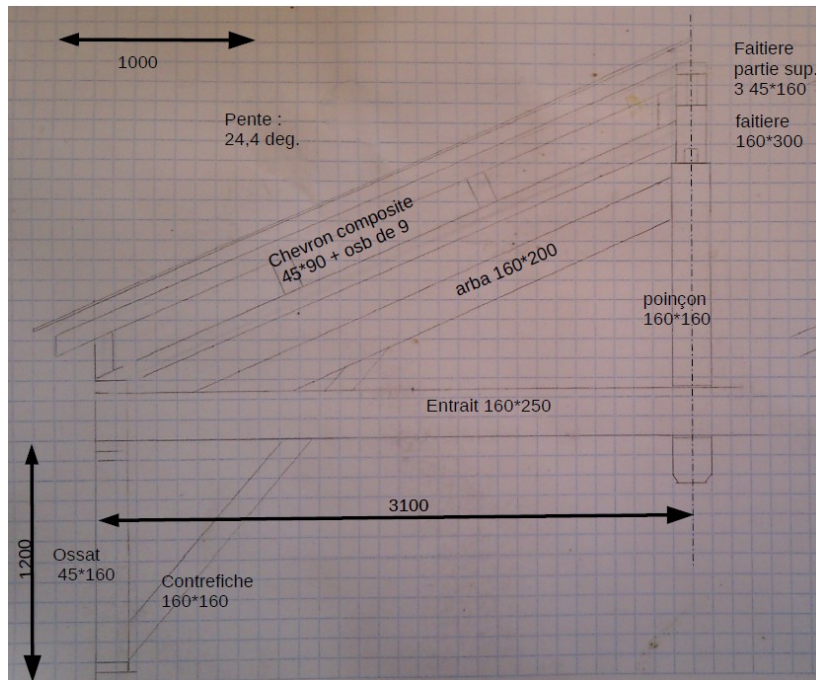


## 2) ÉCHANGE TECHNIQUES SUR LE DESSIN DES FERMES

Au cours des deux mois précédent le stage nous échangeons par téléphone/mails afin de valider les dessins des fermes que nous fabriquerons lors du stage :

envoyé par Raphaël :

des plans sur papier quadrillés, et un modèle sketchup :

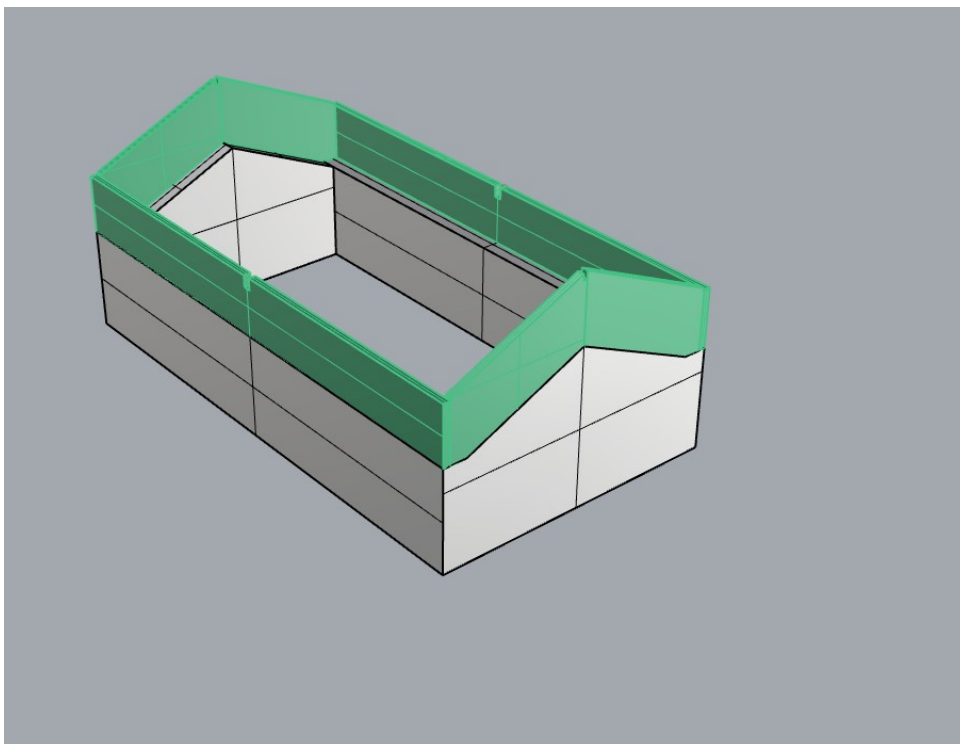




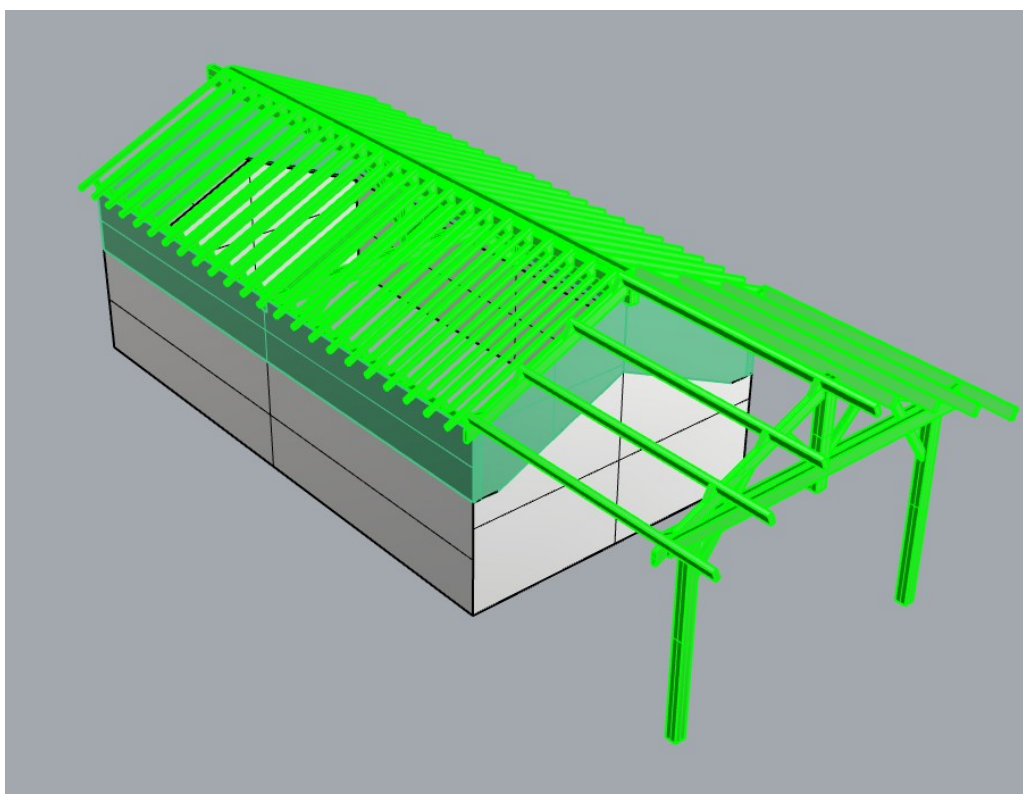
## PENDANT LE STAGE :

En gris la maçonnerie pierre du bâtiment historique, en vert foncé la réhausse en ossature bois réalisée par Raphaël, en vert clair tout le bois taillé et levé lors du stage charpente

Avant :



après :



la zone de travail :



la ferme intérieure fraîchement levée (tenon mortaise chevilles)



la pose des chevrons composites



La fin du stage : tout est posé, un lattage sommaire est cloué pour accueillir de grandes bâches temporaires

