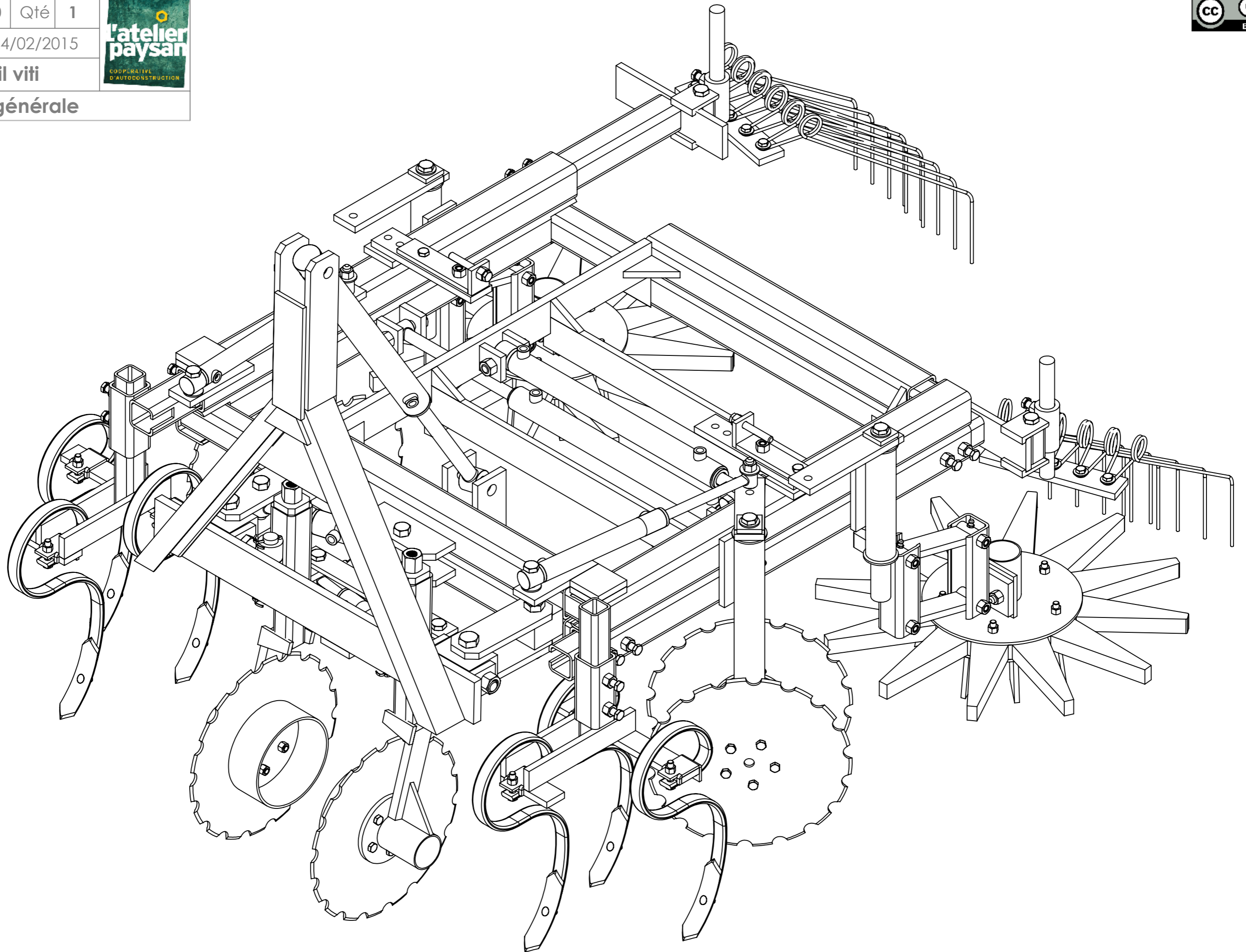
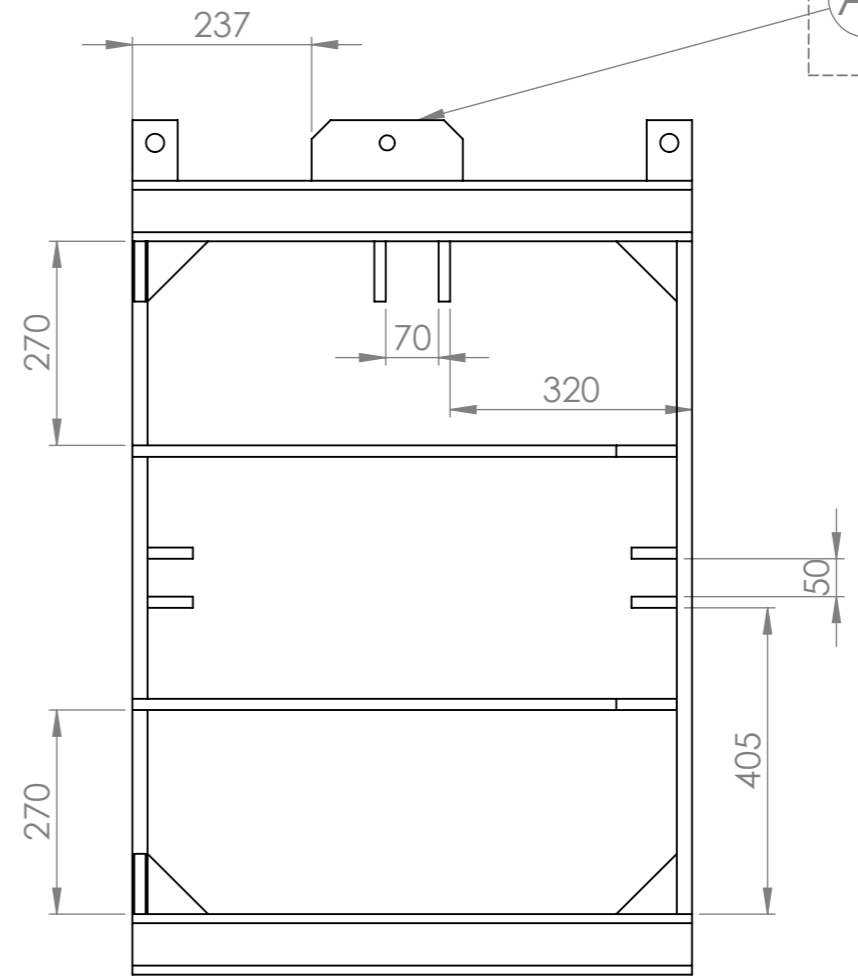
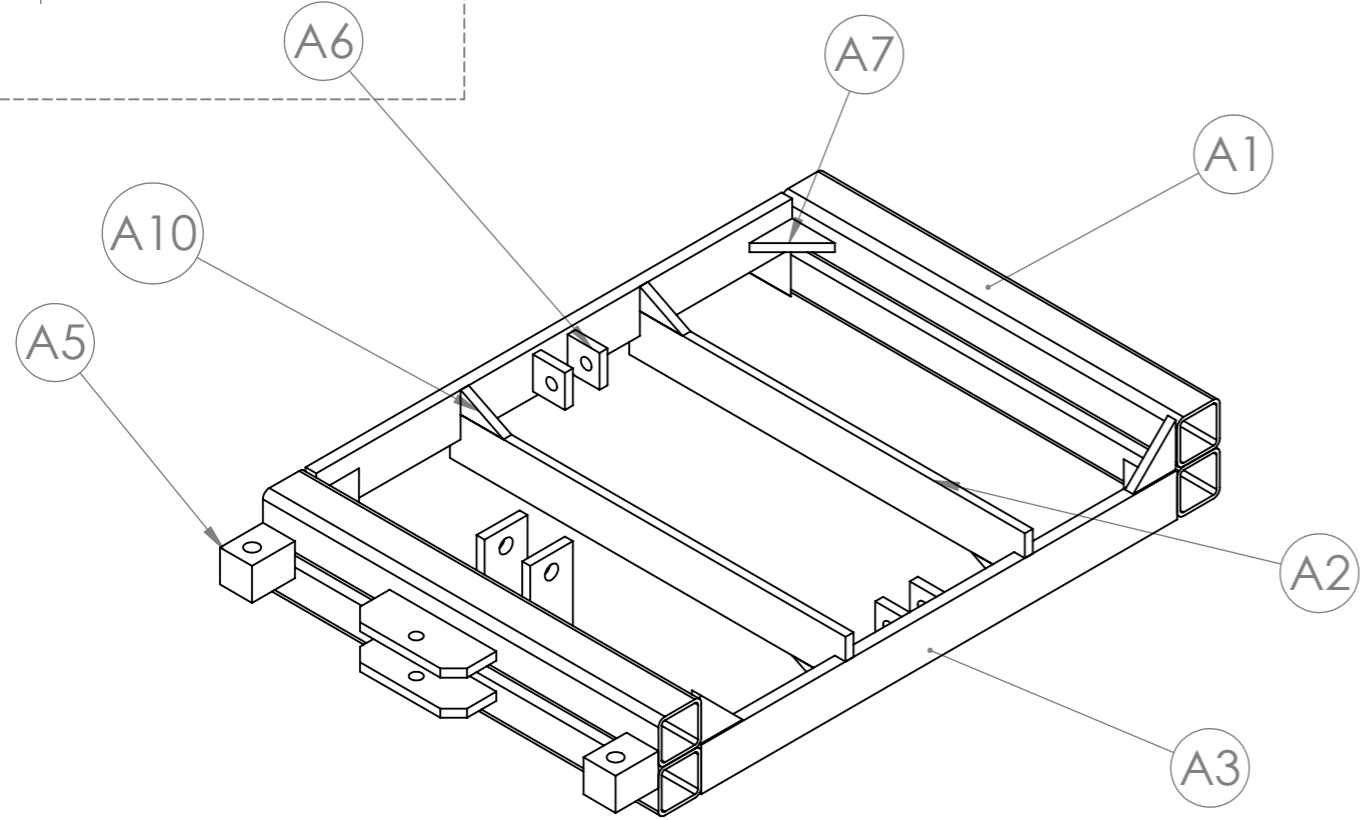
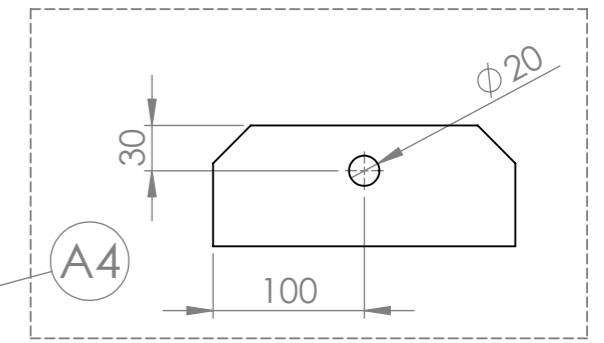
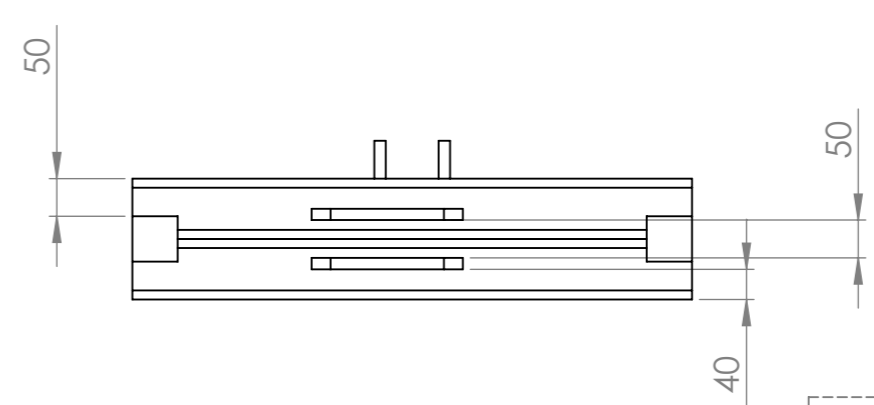
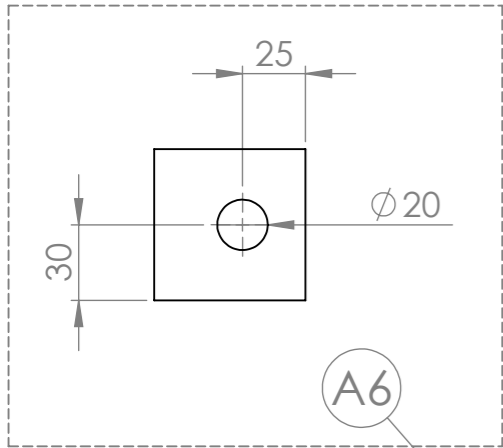
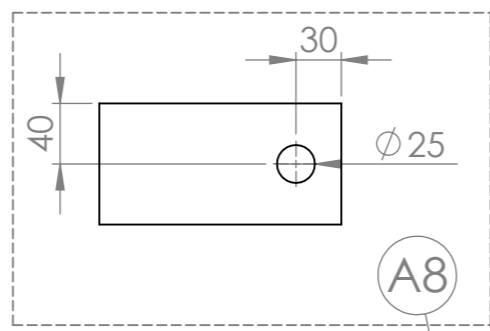


Version	1.0	Qté	1
Date	24/02/2015		
Outil	Outil viti		
Pièce	Vue générale		



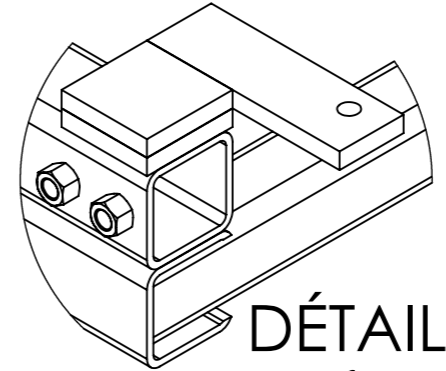
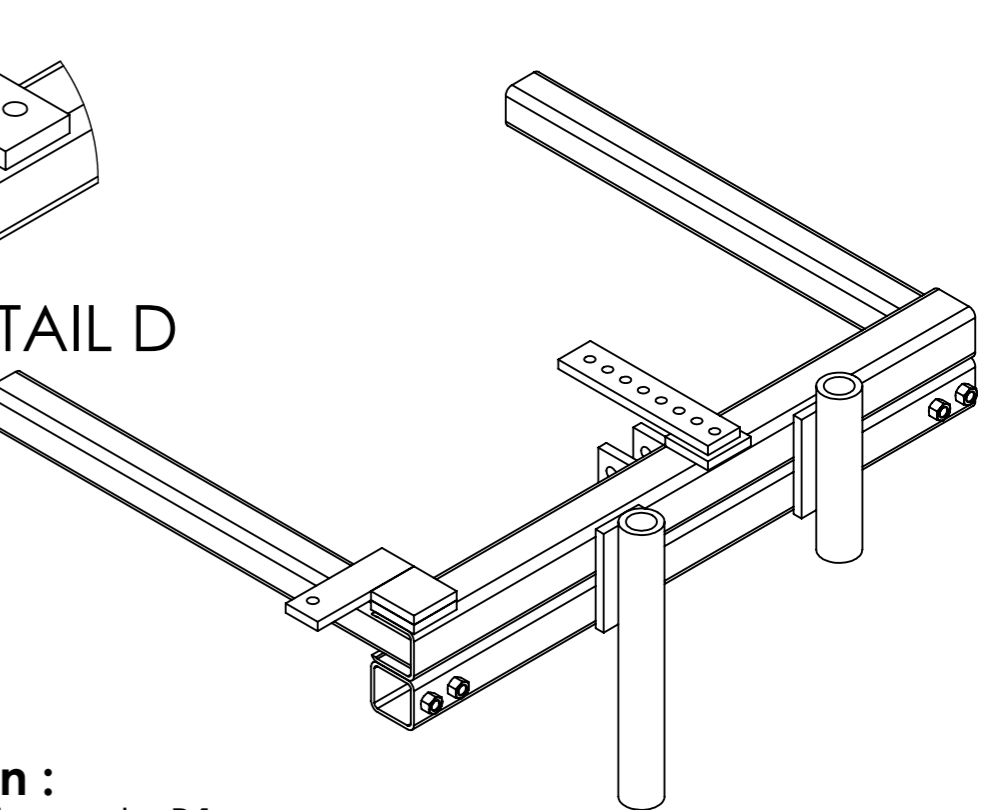
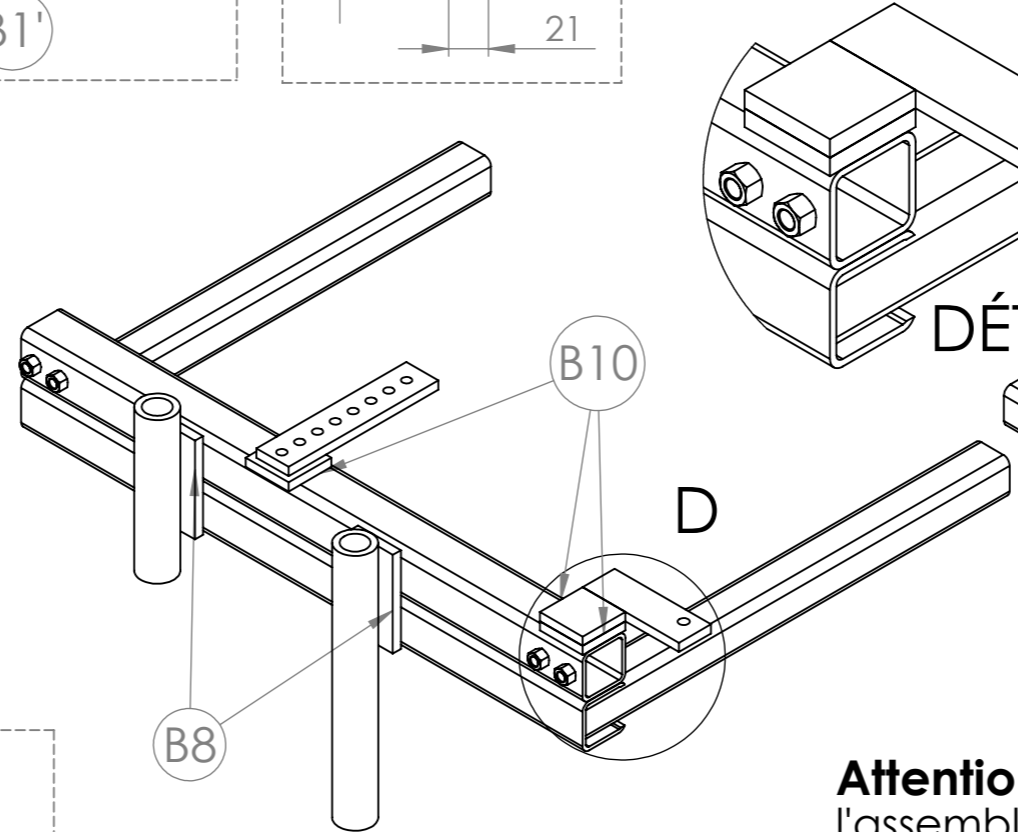
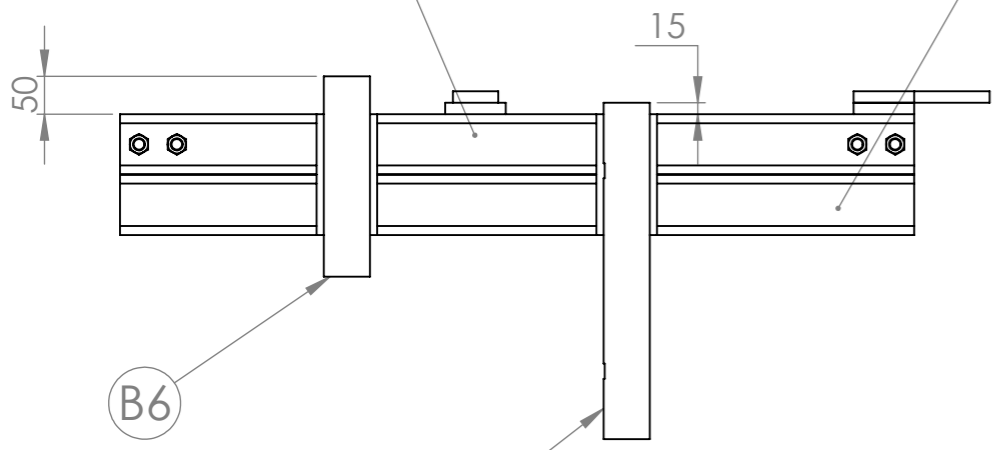
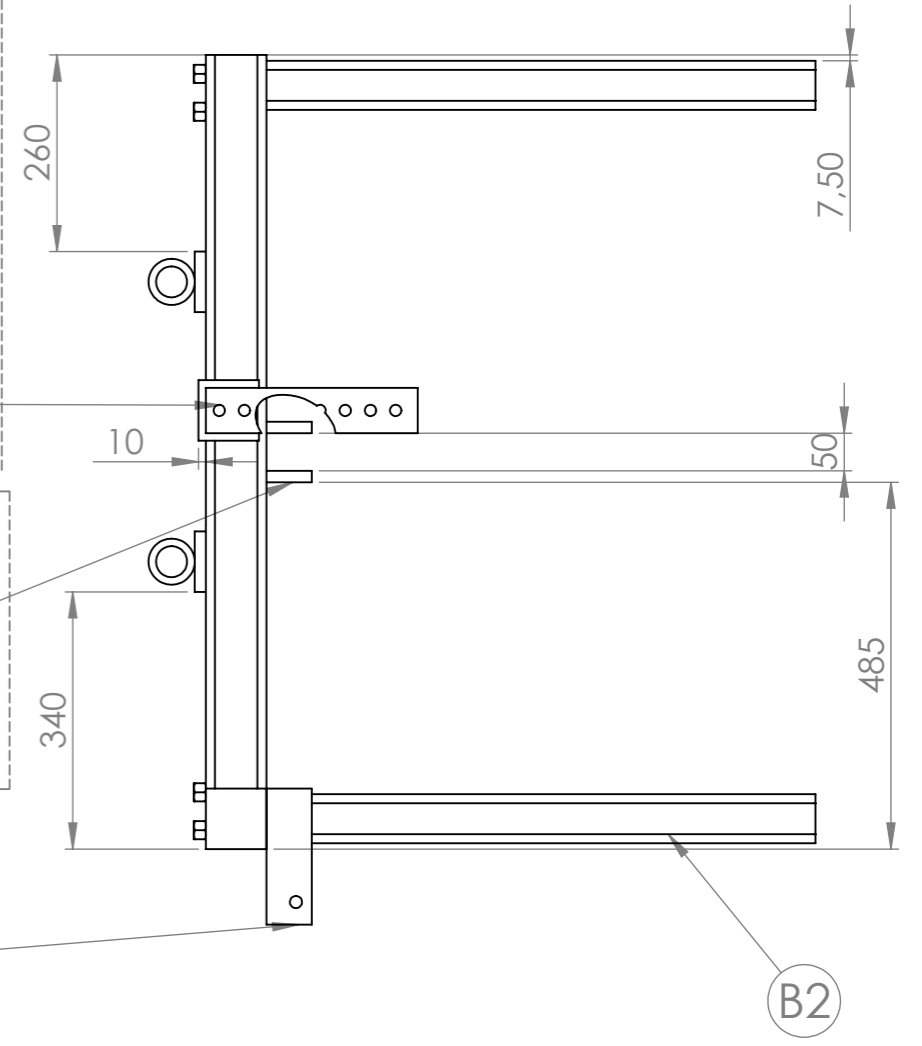
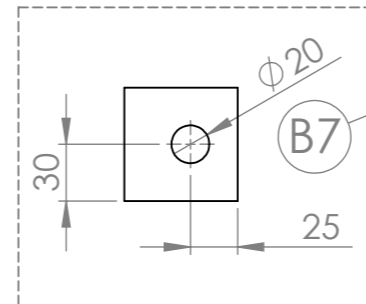
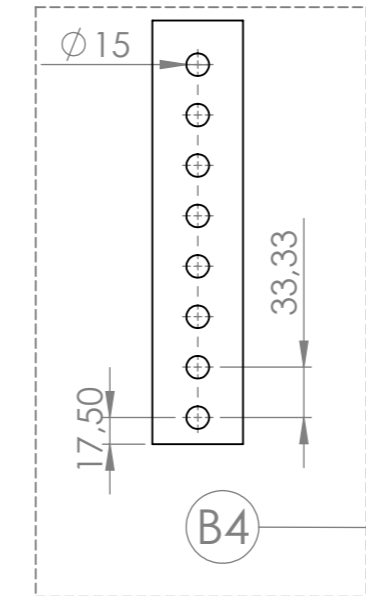
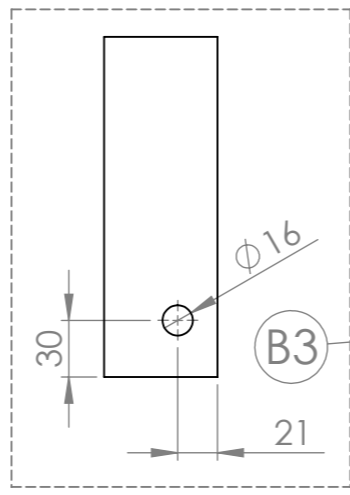
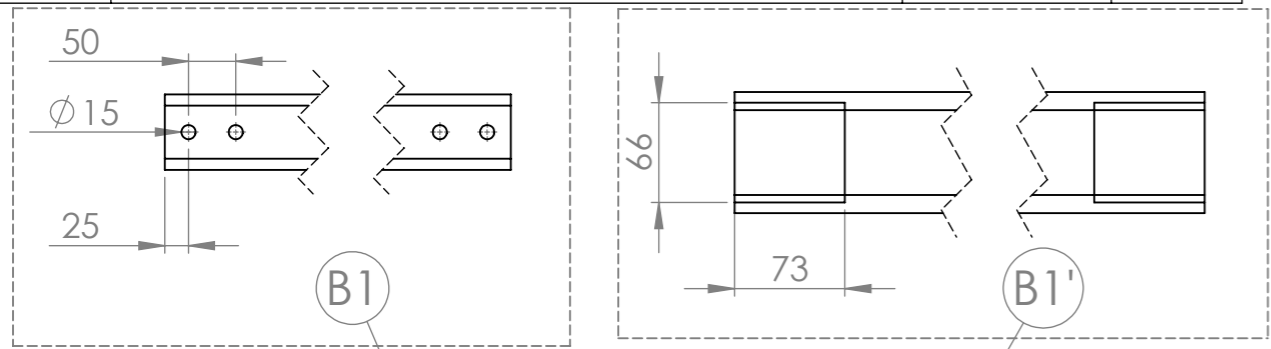
Version	1.0	Qté	1
Date	24/02/2015		
Outil	Outil viti		
Pièce	A - Chassis		



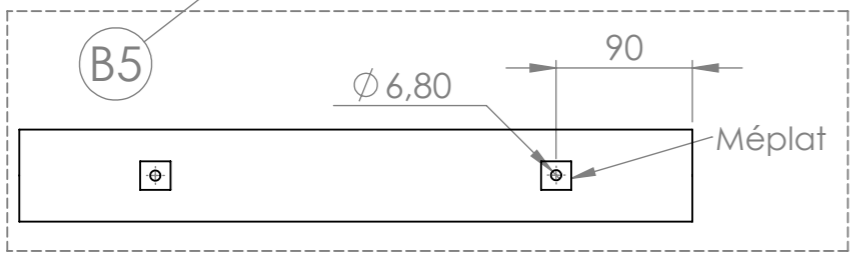
N°	Désignation	Longueur	Qté
A1	tube carré 80 x 6	740	4
A2	Fer plat 80 x 15	740	2
A3	Fer plat 80 x 20	890	2
A4	Fer plat 80 x 15	200	2
A5	étiré carré 60 x 60	80	2
A6	Fer plat 60 x 15	60	4
A7	Fer plat 80 x 15	80	8
A8	Fer plat 80 x 15	160	2
A10	Fer plat 80 x 15	40	4

Pièce **B - C Bâtis mobiles**

N°	Désignation	Longueur	Qté
B1	tube carré 80 x 6	1050	1
B1'	tube carré 80 x 6	1050	1
B2	tube carré 65 x 6	800	2
B3	Fer plat 60 x 15	180	1
B4	Fer plat 60 x 15	280	1
B5	ébauche tubulaire Øint 41	445	1
B6	ébauche tubulaire Øint 41	265	1
B7	Fer plat 60 x 15	60	2
B8	Fer plat 80 x 15	160	2
B10	Fer plat 80 x 15	80	3
Ecrou	Ecrou M14		4



DÉTAIL D

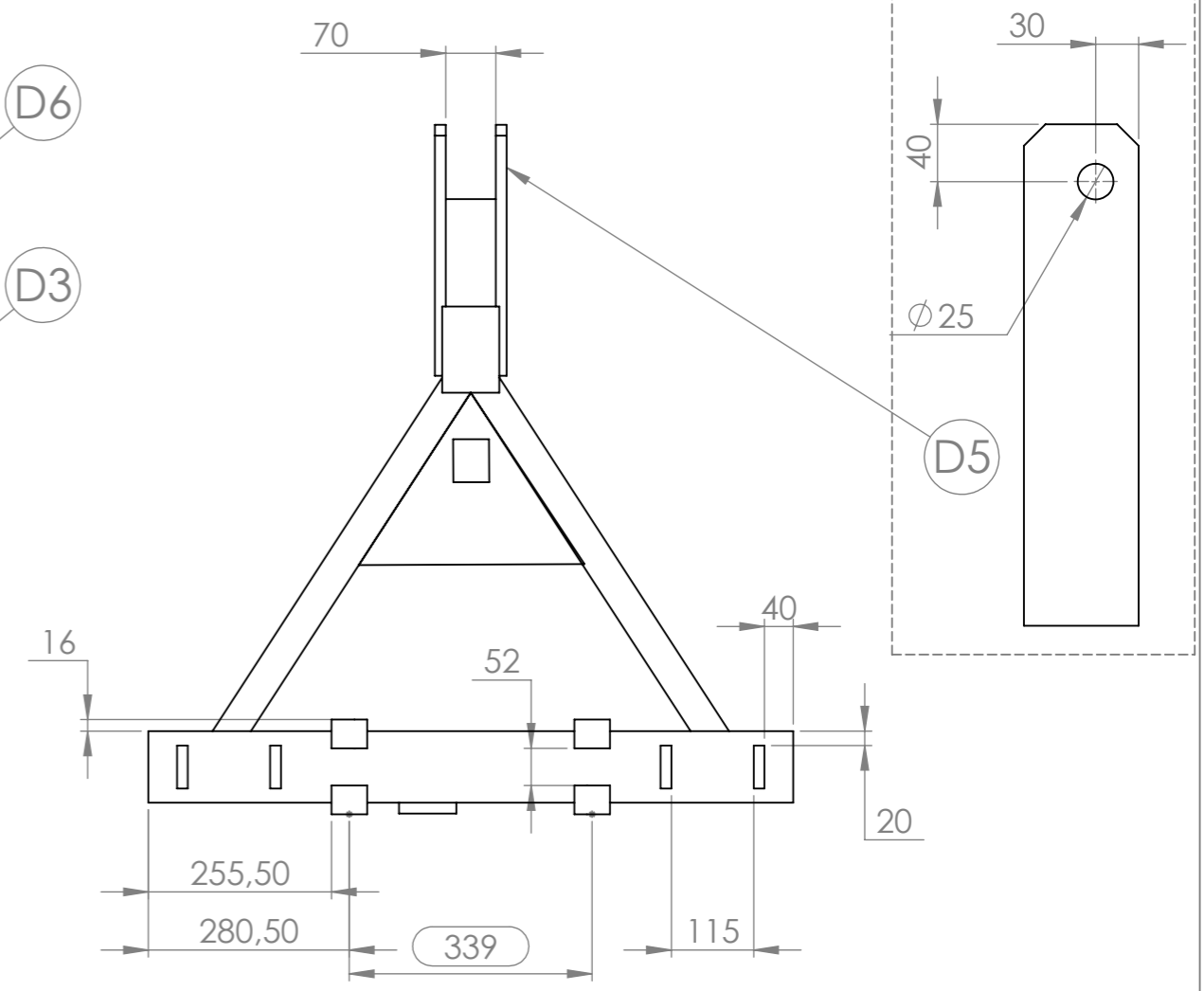
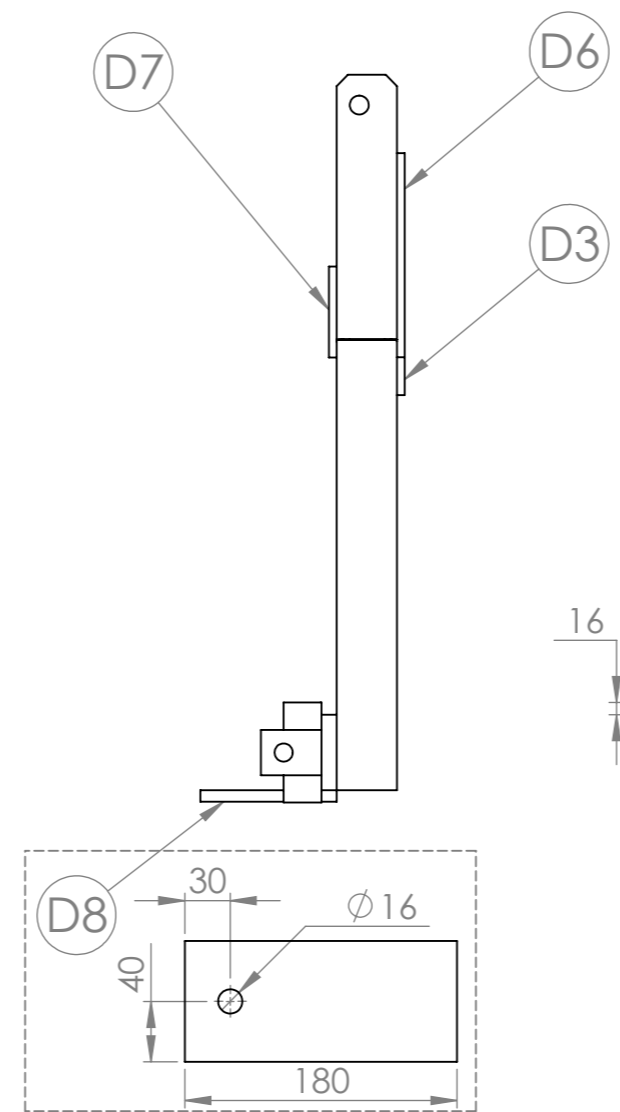
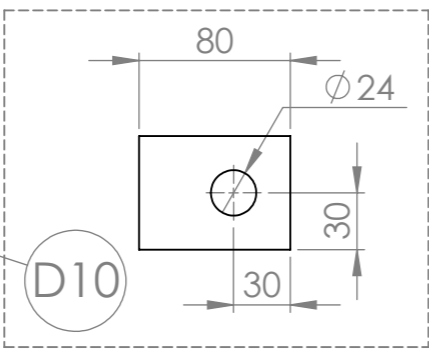
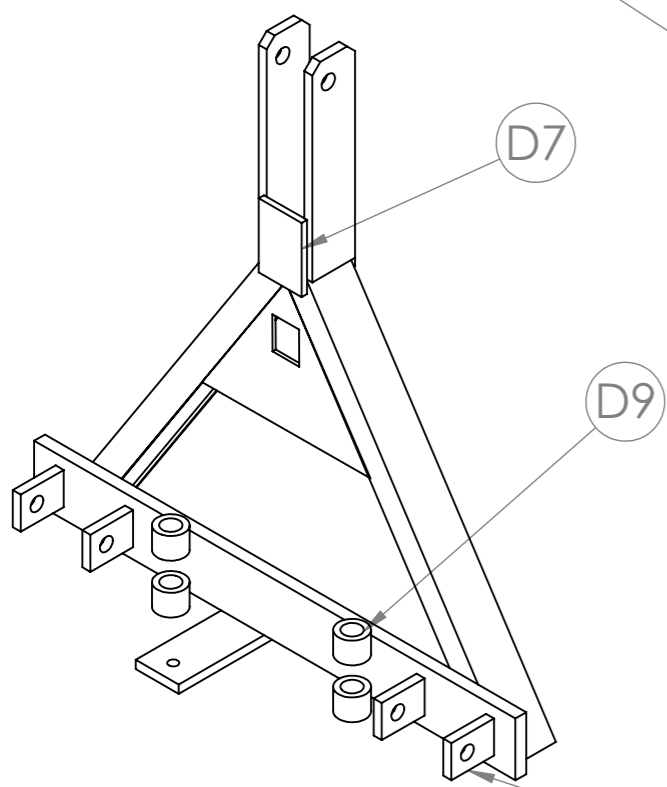
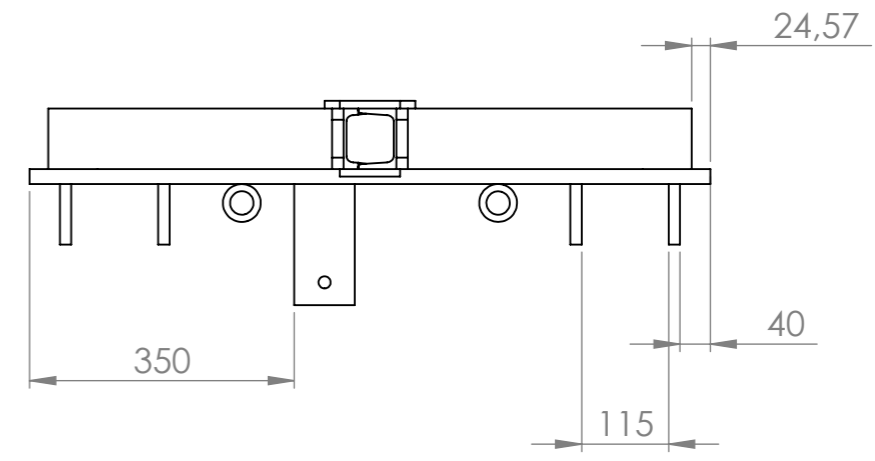
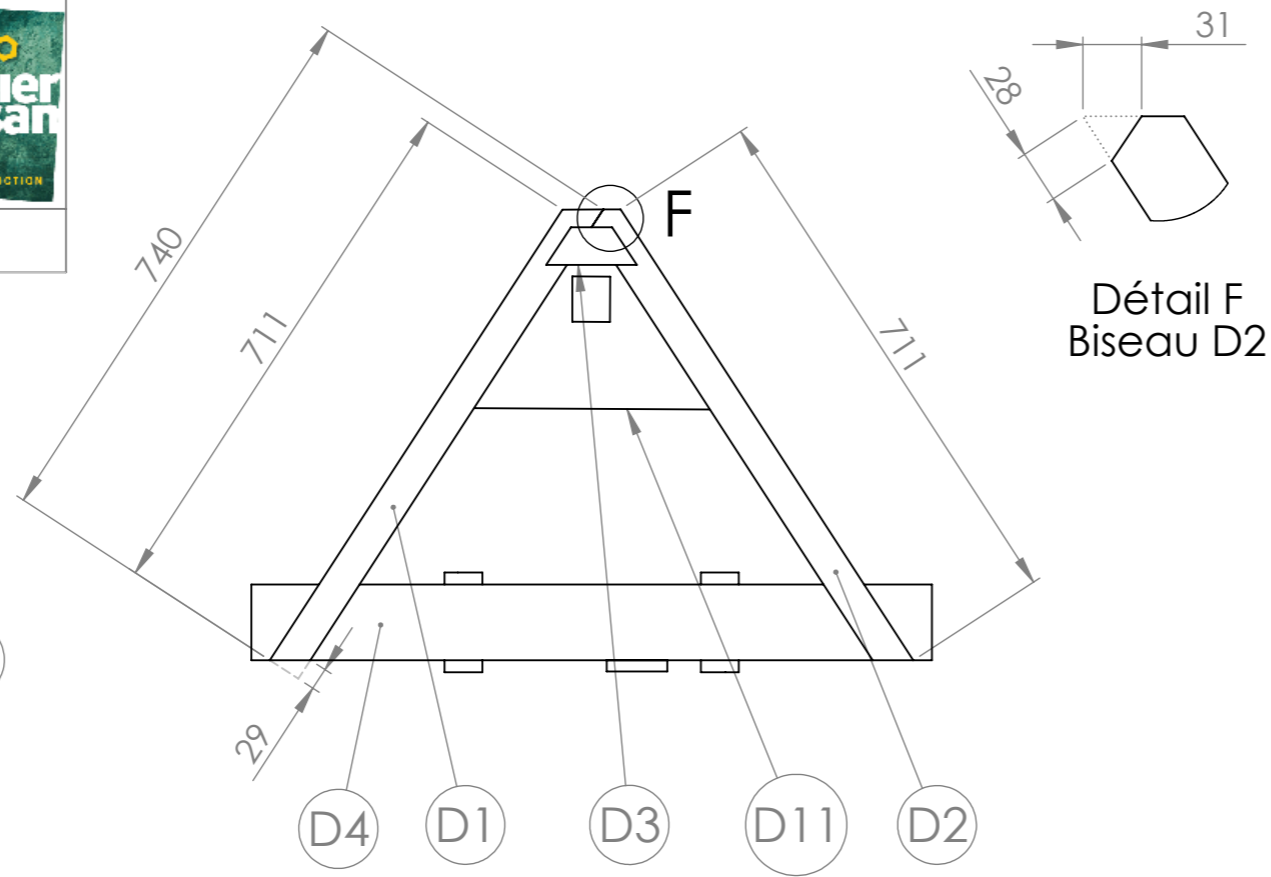


B : bati droit

Attention :
l'assemblage de B1
et B1' diffère entre
les montages B et C

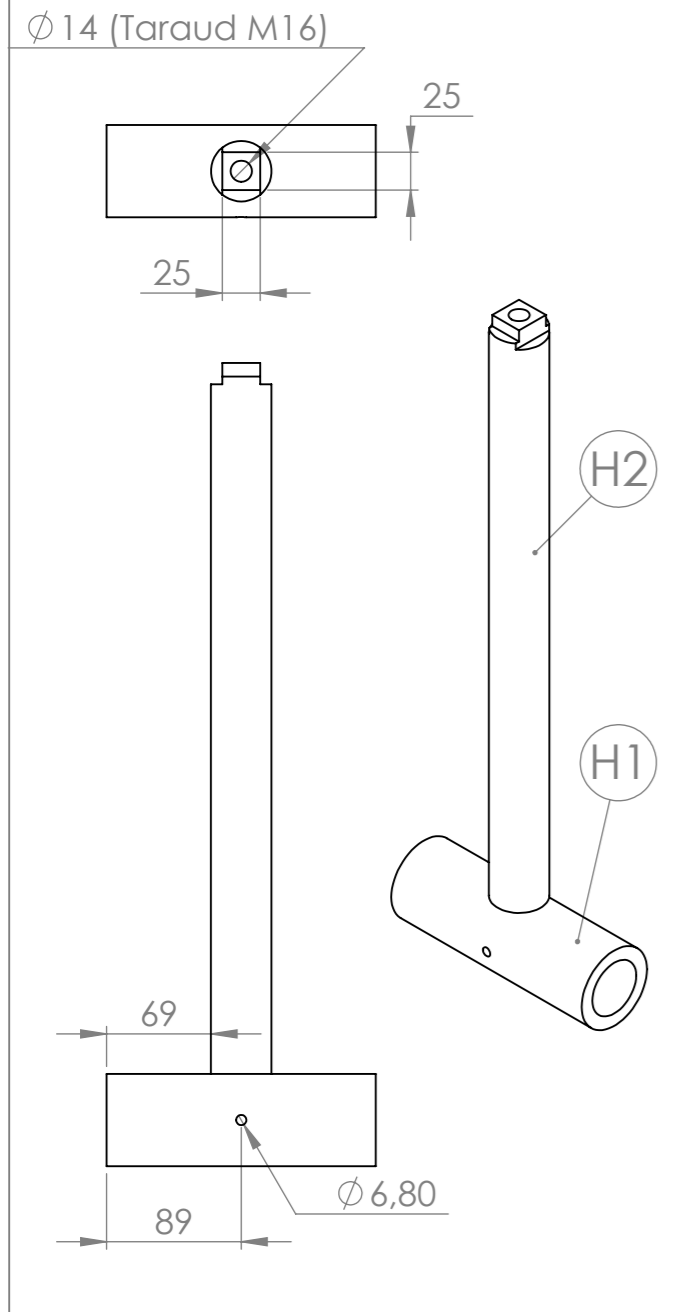
C : bati gauche

Version	1.0	Qté	1
Date	24/02/2015		
Outil	Outil viti		
Pièce	D - Triangle		

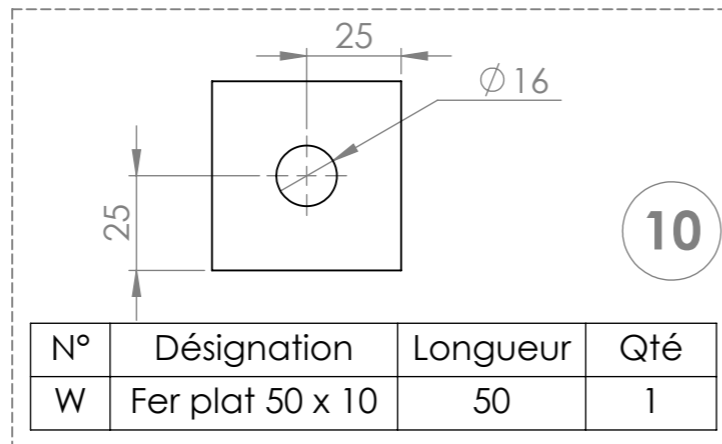


N°	Désignation	Longueur	Qté
D1	Profilé UPN 80 x 45	1050	1
D2	Profilé UPN 80 x 45	800	1
D3	Fer plat 50 x 10	180	1
D4	Fer plat 100 x 20	900	1
D5	Fer plat 80 x 15	350	2
D6	Fer plat 80 x 10	270	1
D7	Fer plat 80 x 10	120	1
D8	Fer plat 80 x 15	180	1
D9	ébauche tubulaire Øint 31	40	4
D10	Fer plat 60 x 15	80	4
D11	Tôle triangle intérieure		1

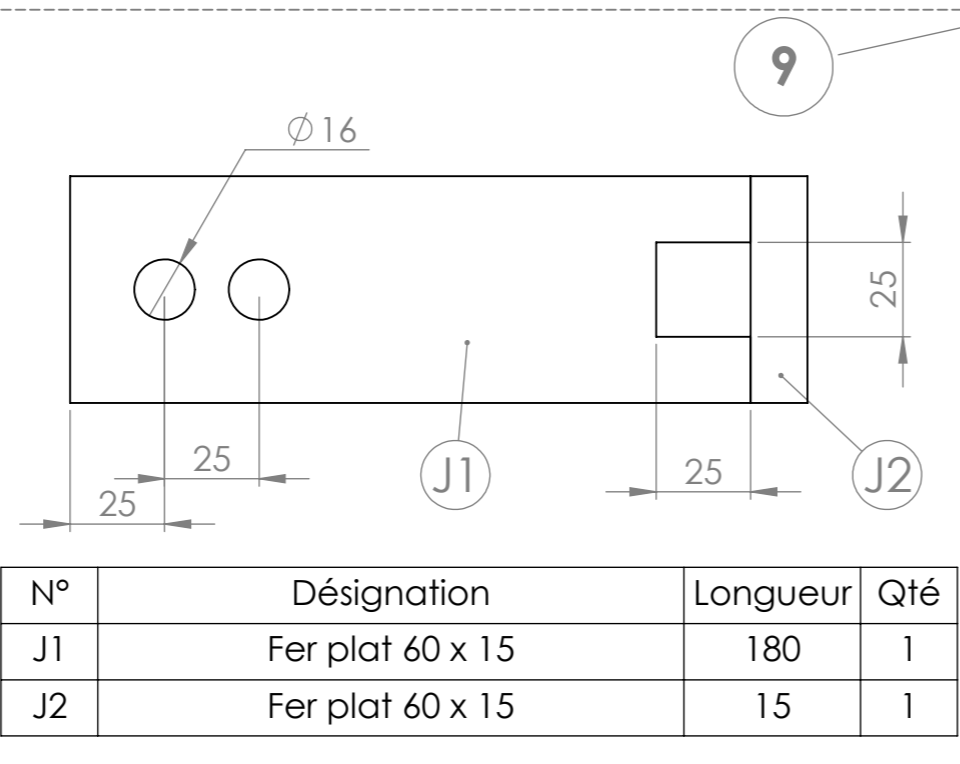
Version	1.0	Qté	2	
Date	24/02/2015			
Outil	Outil viti			
Pièce	H - I - J (Disques)			



N°	Désignation	Longueur	Qté
H1	ébauche tubulaire Øint 41	178	1
H2	étiré rond Ø40	470	1



N°	Désignation	Longueur	Qté
W	Fer plat 50 x 10	50	1

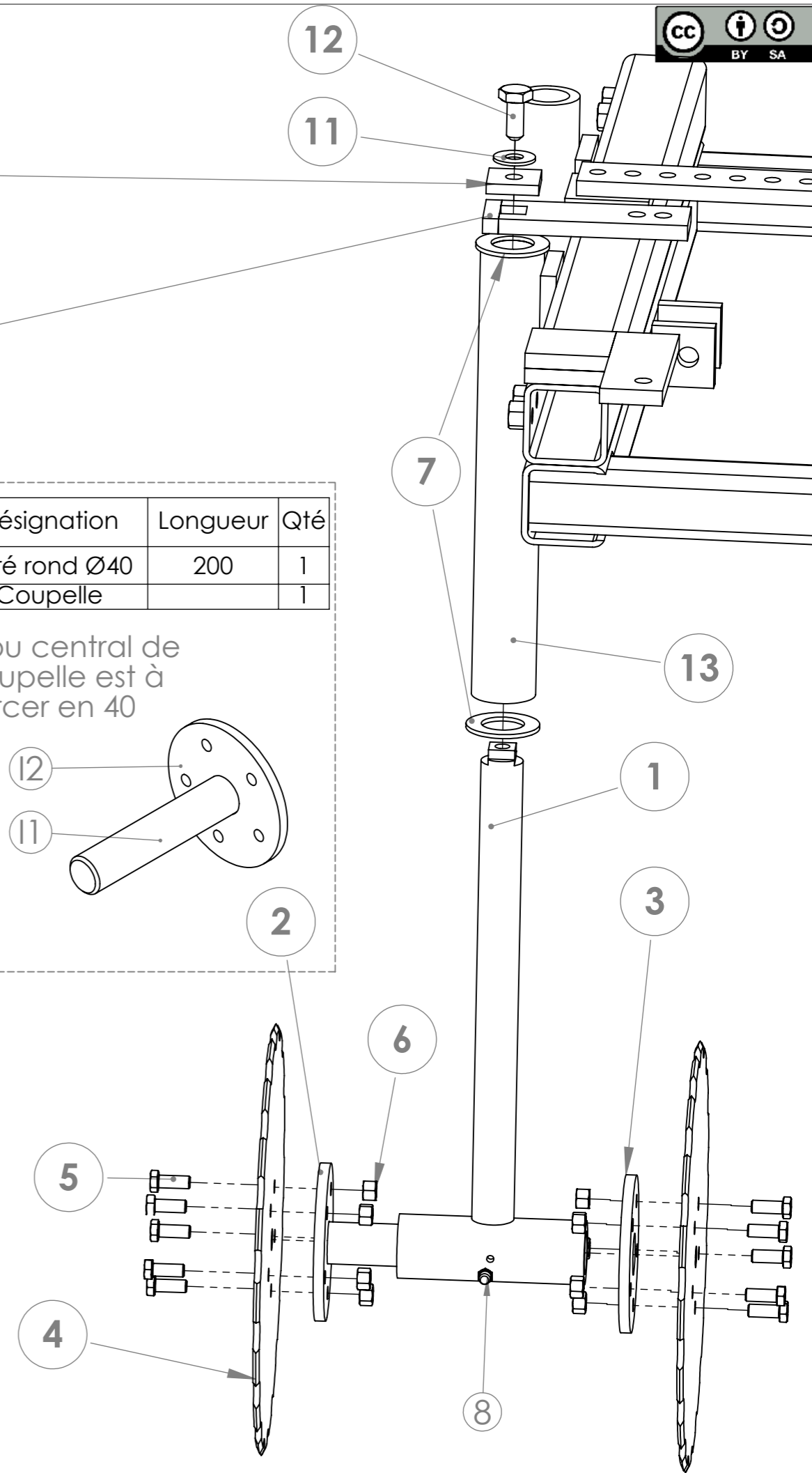
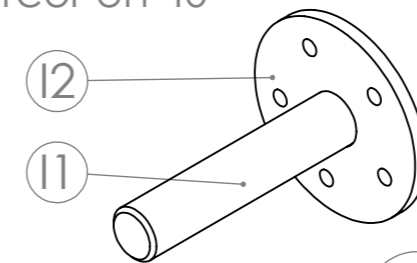



N°	Désignation	Longueur	Qté
J1	Fer plat 60 x 15	180	1
J2	Fer plat 60 x 15	15	1

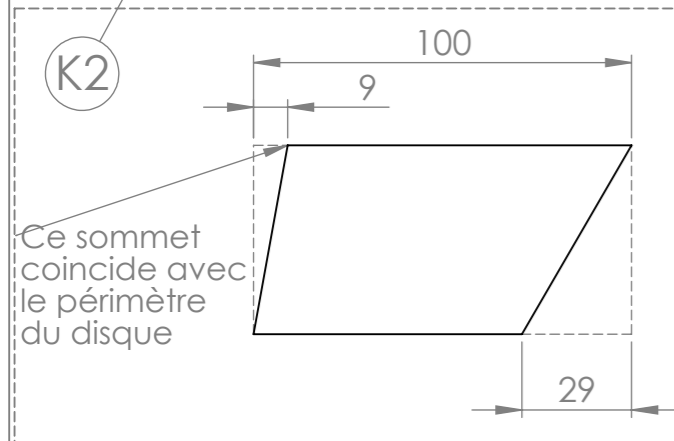
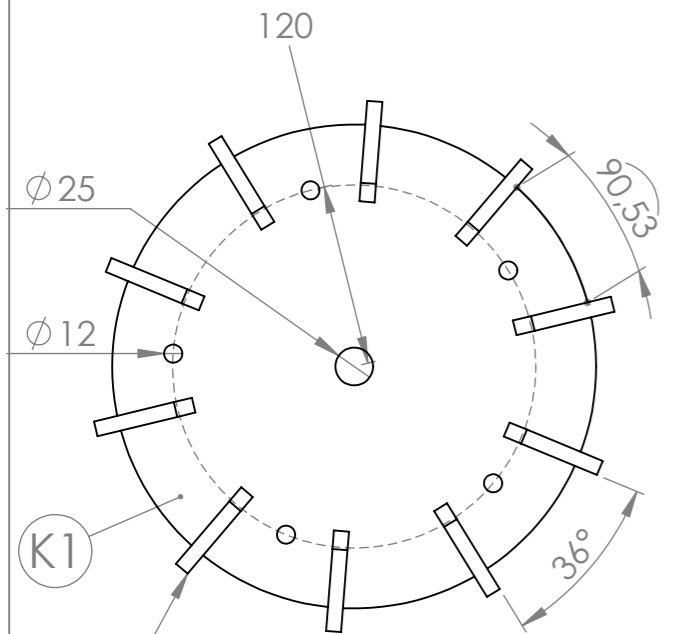
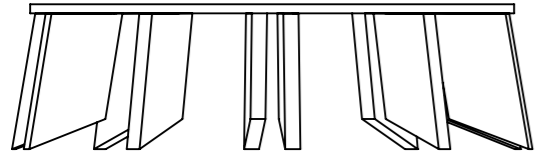
N°	Commentaire	Quantité/Disques
1	Bras de disques (H)	1
2	Axe disques (I)	1
3	Coupelle	1
4	Disque crenelé Ø410x5; entraxe perçage 104 Ø12.5	2
5	Vis hexagonale M12 x 30	10
6	Ecrou M12	10
7	rondelle Øint 41	2
8	Graisser M8	1
9	Bielle disques (J)	1
10	Fer plat 50 x 10	1
11	rondelle Ø int 17 / Ø ext 40 / ep 3	1
12	Vis hexagonale M16 x 40	1
13	Chassis glissant droit (B)	1

N°	Désignation	Longueur	Qté
I1	étiré rond Ø40	200	1
I2	Coupelle		1

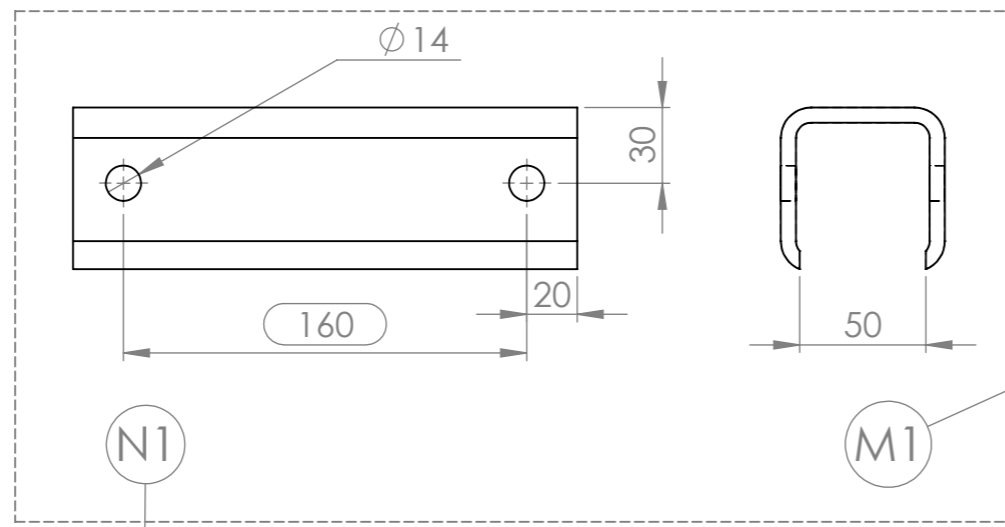
Le trou central de la coupelle est à repercer en 40



Version	1.0	Qté	2	
Date	24/02/2015			
Outil	Outil viti			
Pièce	K-L-M-N-O(x2)-P (Etoile)			

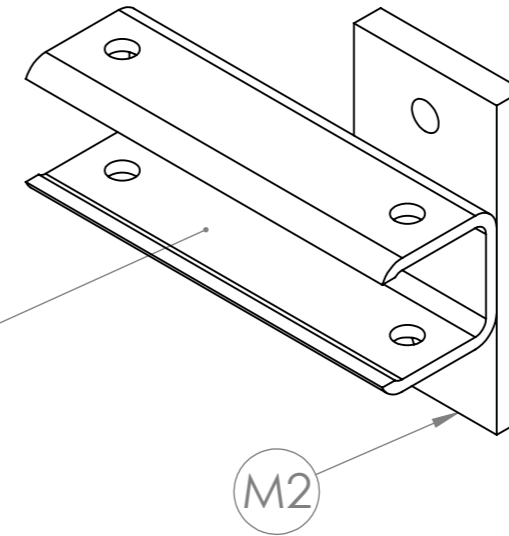


N°	Désignation	Longueur	Qté
K1	Disque Ø320 épaisseur 6		1
K2	Fer plat 50 x 10	100	10

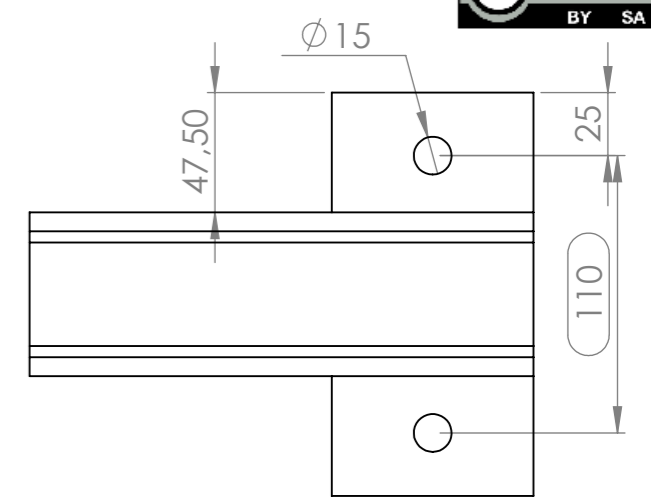


N1

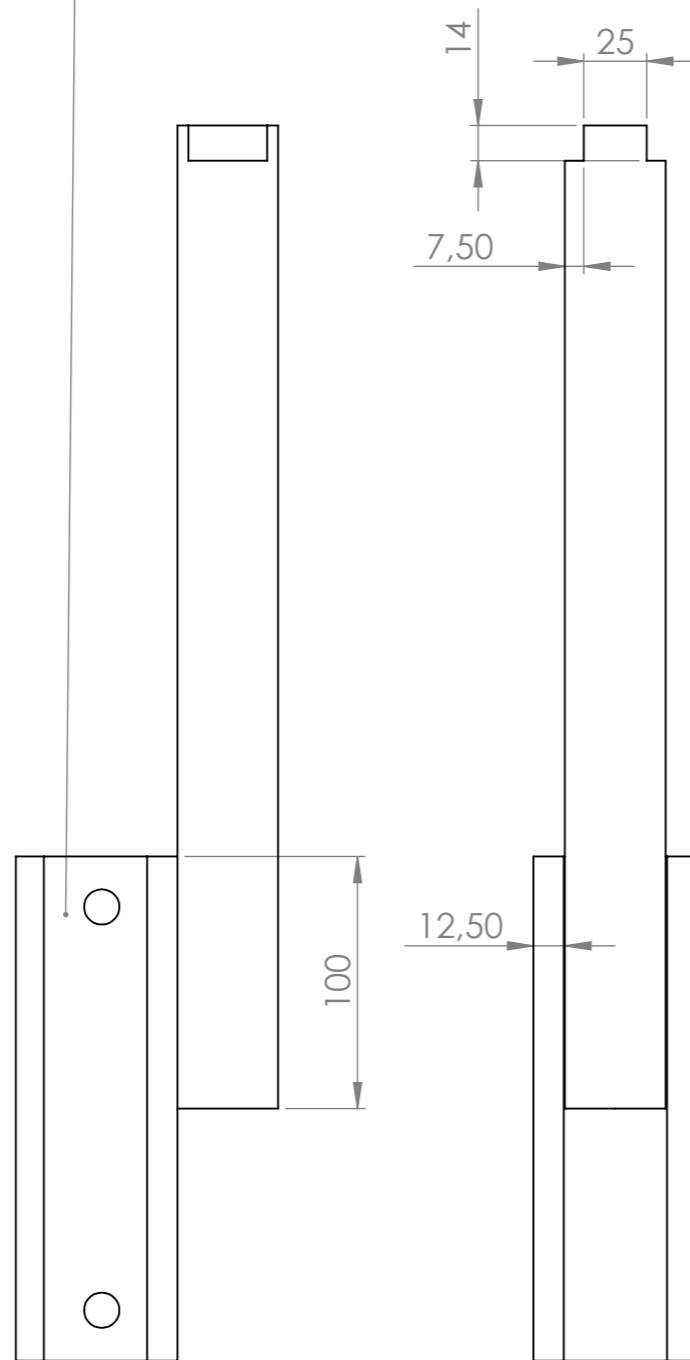
M1



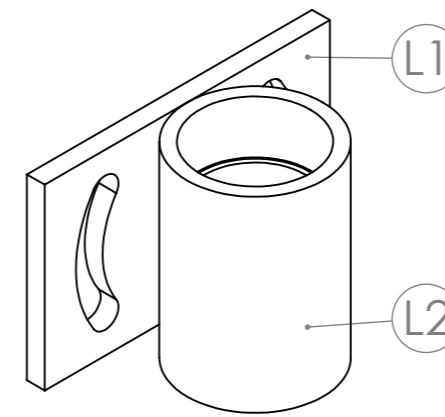
M2



N°	Désignation	Longueur	Qté
M1	tube carré 65 x 6	200	1
M2	Fer plat 80 x 15	160	1



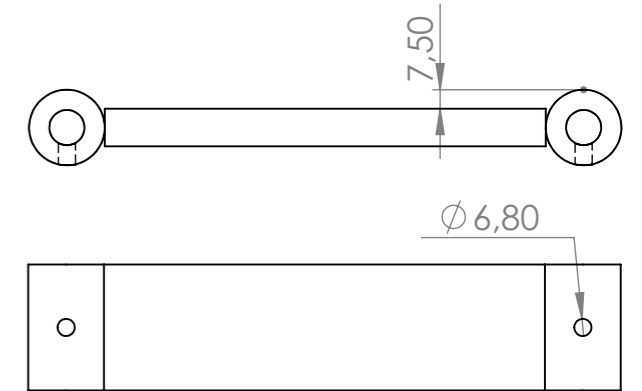
N°	Désignation	Longueur	Qté
N1	tube carré 65 x 6	200	1
N2	étiré rond Ø40	390	1



L1

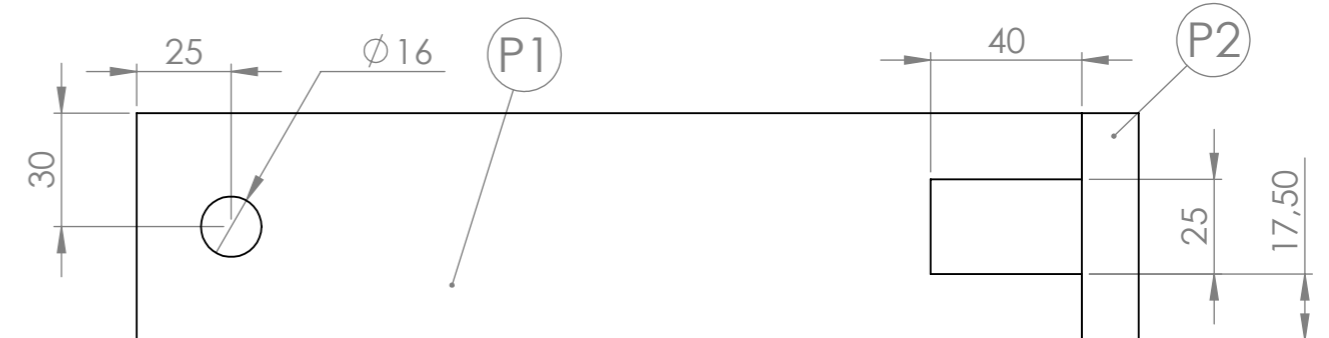
L2

N°	Désignation	Qté
L1	Plaque laser réglage angle	1
L2	Moyeu	1




2 par étoile

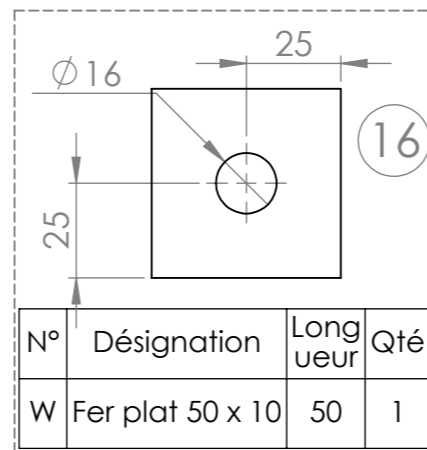
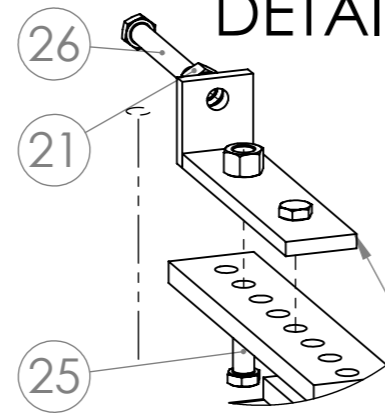
N°	Désignation	Longueur	Qté
O1	Fer plat 50 x 15	175	1
O2	Bagues usinées Øint 14 / Øext 30		2



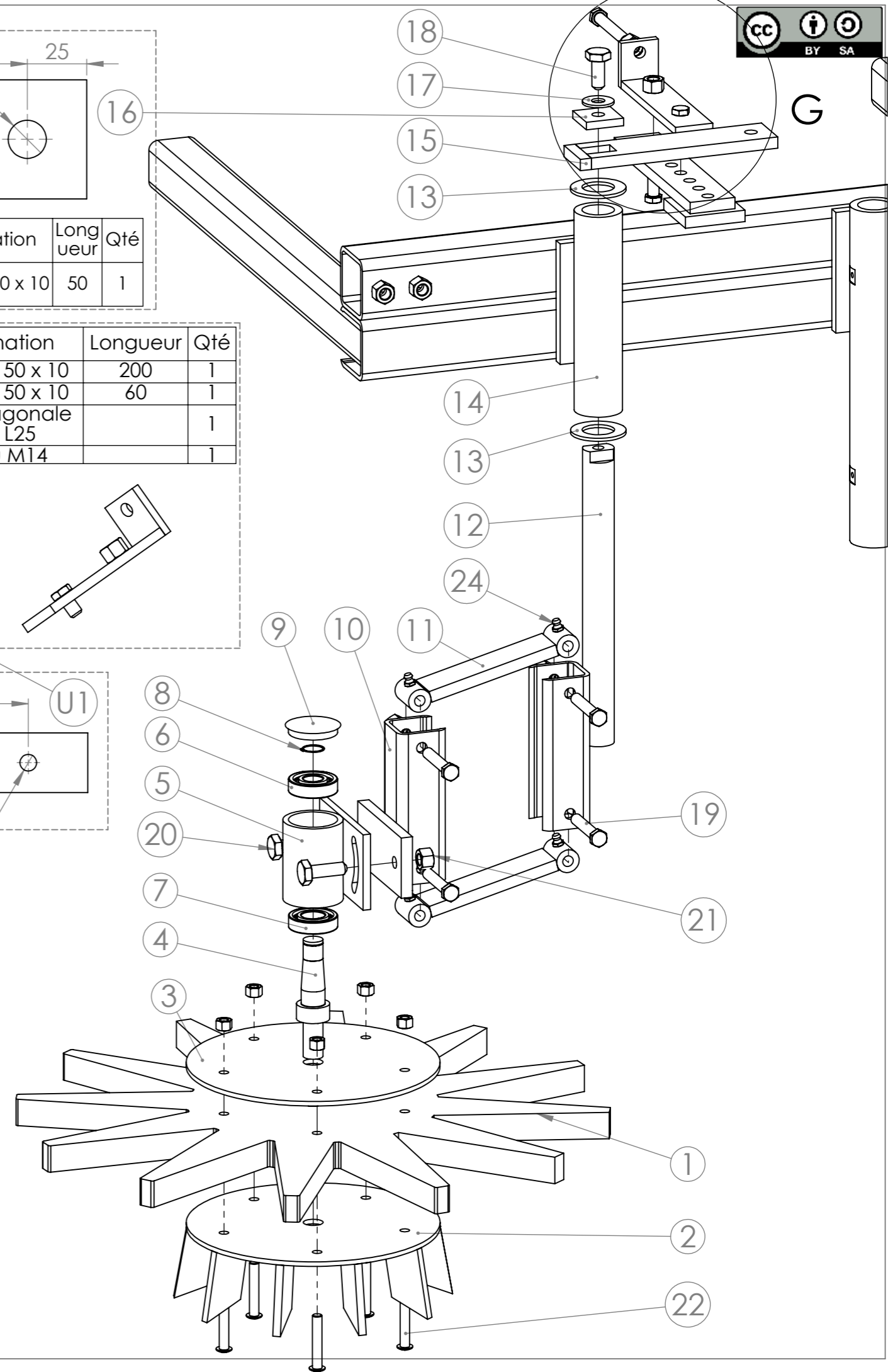
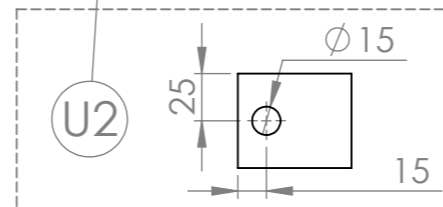
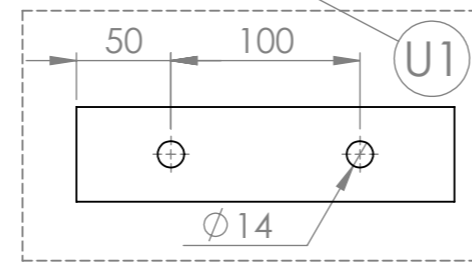
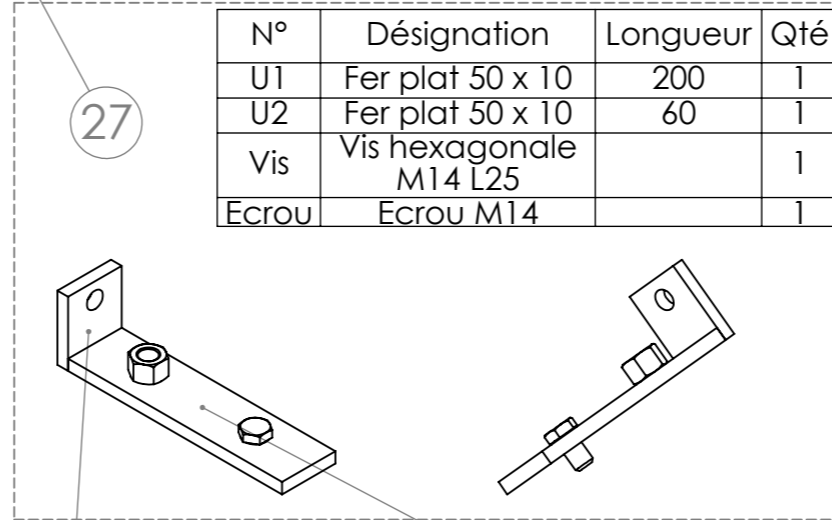
N°	Désignation	Longueur	Qté
P1	Fer plat 60 x 15	250	1
P2	Fer plat 60 x 15	15	1

Version	1.0	Qté	1	
Date	24/02/2015			
Outil	Outil viti			
Pièce	Eclaté Etoile			


DÉTAIL G

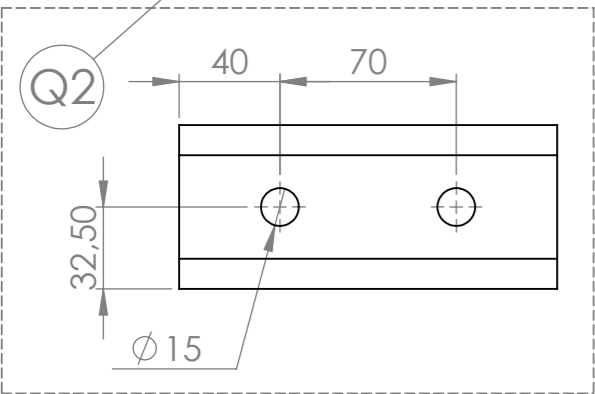
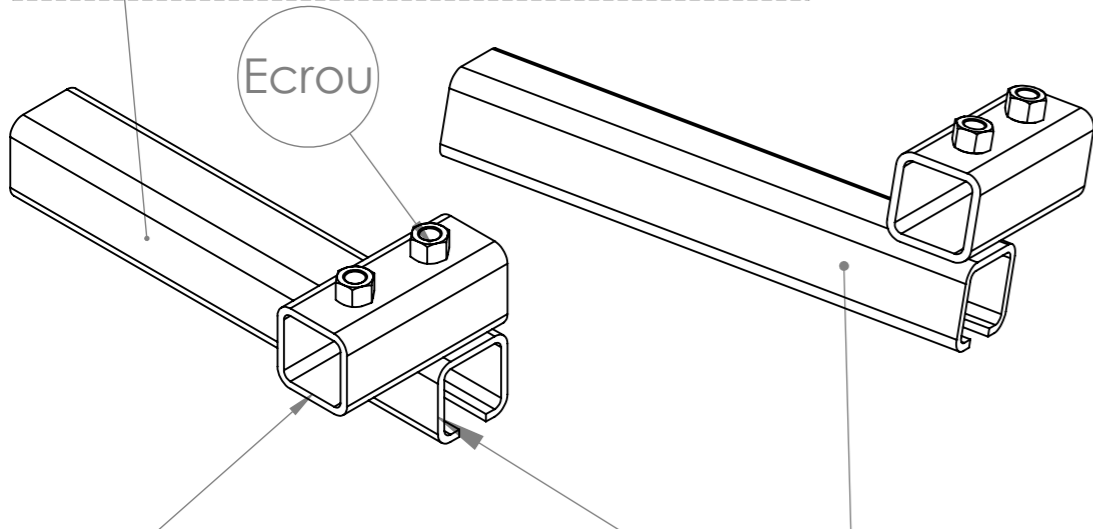
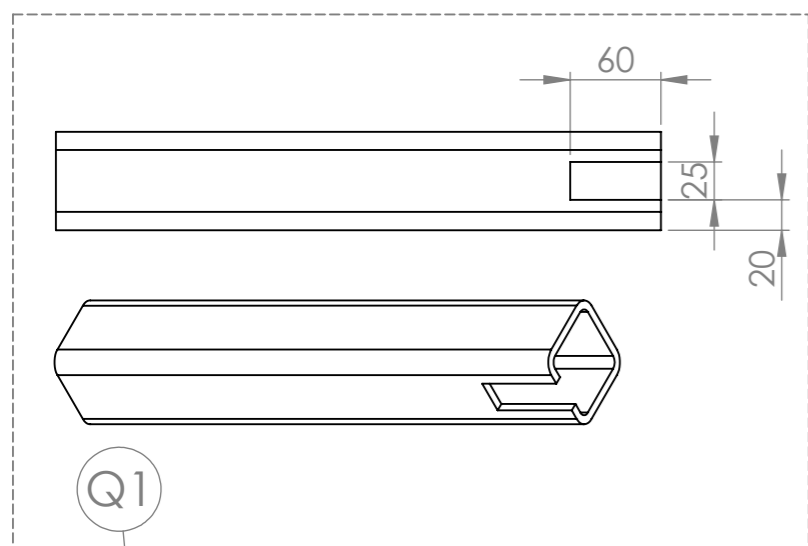


N°	Désignation	Longueur	Qté
U1	Fer plat 50 x 10	200	1
U2	Fer plat 50 x 10	60	1
Vis	Vis hexagonale M14 L25		1
Ecrou	Ecrou M14		1



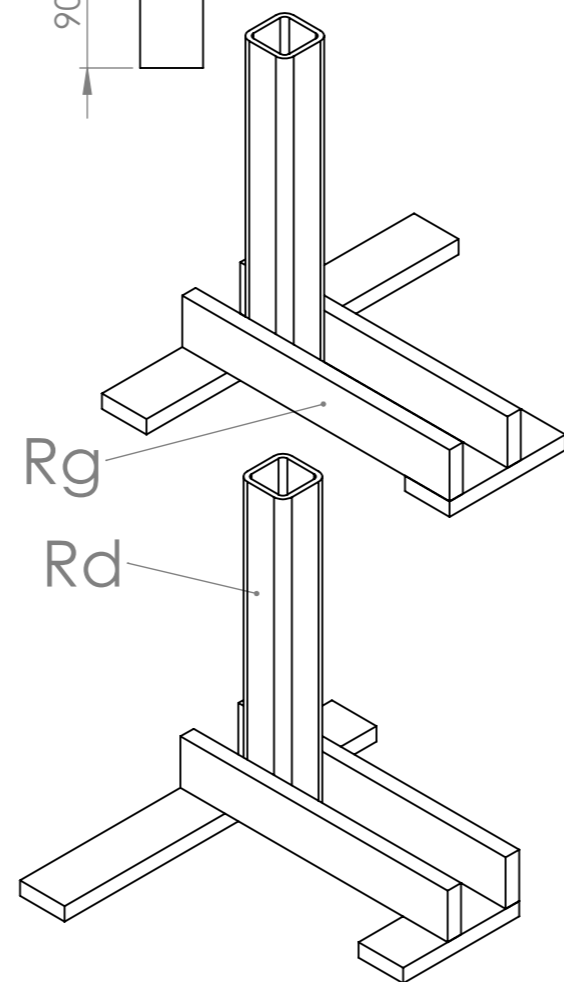
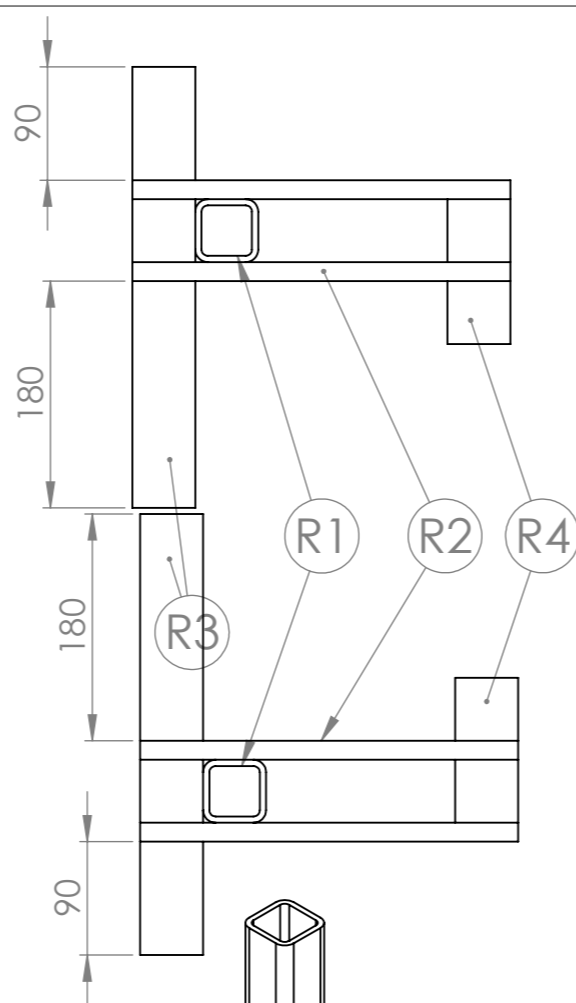
N°	Commentaire	Quantité /Etoile
1	Etoile tapis de carriere	1
2	Support Etoile (K)	1
3	Disque Ø320 épaisseur 6	1
4	Arbre du palier rallongé	1
5	Moyeu étoile (L)	1
6	Roulement à bille SKF 6305 -2RS1 Øext 62 Øint 25	1
7	Roulement à bille SKF 6206 -2RS1 Øext 62 Øint 30	1
8	Circlips extérieur Øint 25	1
9	Cabochon	1
10	Parallélogramme côté étoile (M)	1
11	Bras parallélogramme (O)	2
12	Parallélogramme côté chassis (N)	1
13	rondelle Øint 41	2
14	Chassis glissant droit (B)	1
15	Bielle étoile (P)	1
16	Fer plat 50 x 10	1
17	rondelle Ø int 17 / Ø ext 40 / ep 3	1
18	Vis hexagonale M16 x 40	1
19	Vis hexagonale M14 x 80 filetée sur 15mm	4
20	Vis hexagonale M14 x 50	2
21	Ecrou M14	7
22	Vis tête ronde M12x70	5
23	Ecrou M12	5
24	Graisseur M8	4
25	Vis hexagonale M14 x 40	1
26	Vis Hexagonale M14 x 100	1
27	Support ressort étoile (U)	1

Version	1.0	Qté	1	
Date	24/02/2015			
Outil	Outil viti			
Pièce	Q - R (gauche et droite)			

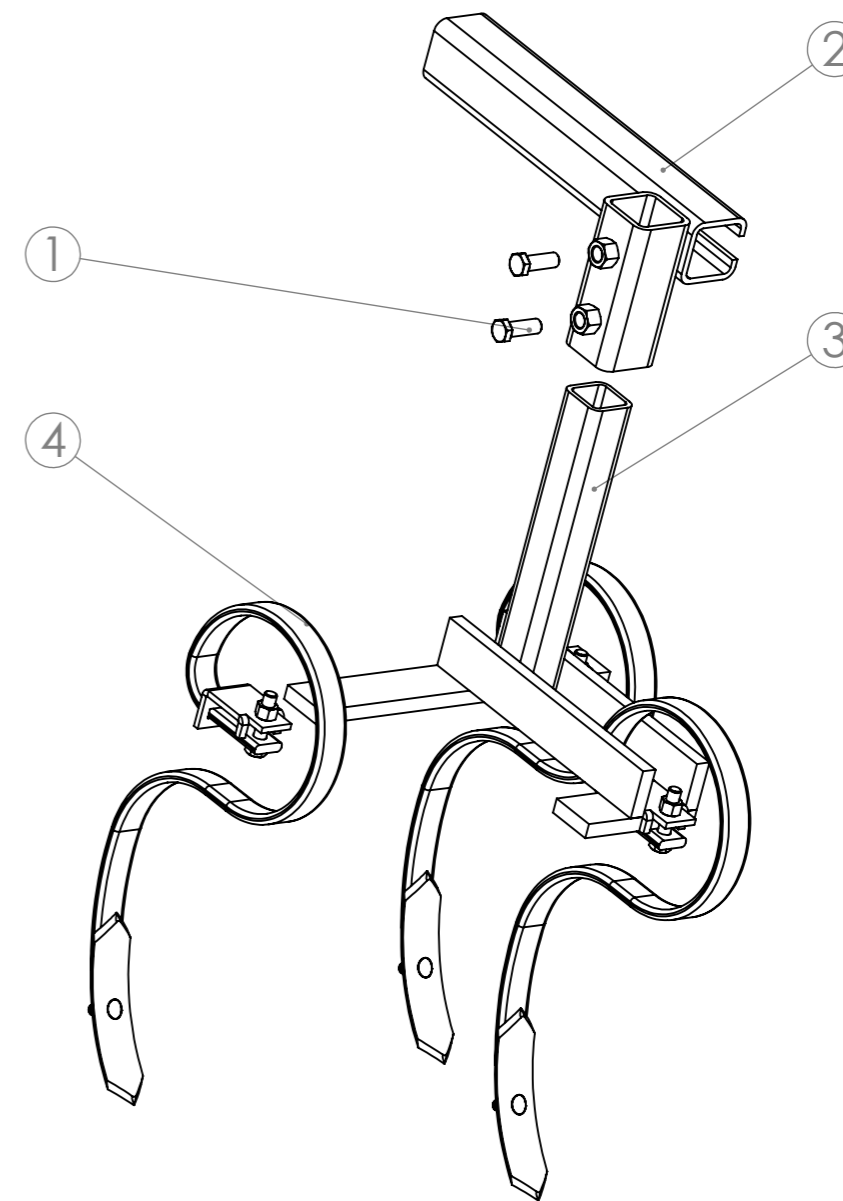


Attention : un montage gauche et un droit


N°	Désignation	Longueur	Qté
Q1	tube carré 65 x 6	400	1
Q2	tube carré 65 x 6	150	1
Ecrou	Ecrou M14		2

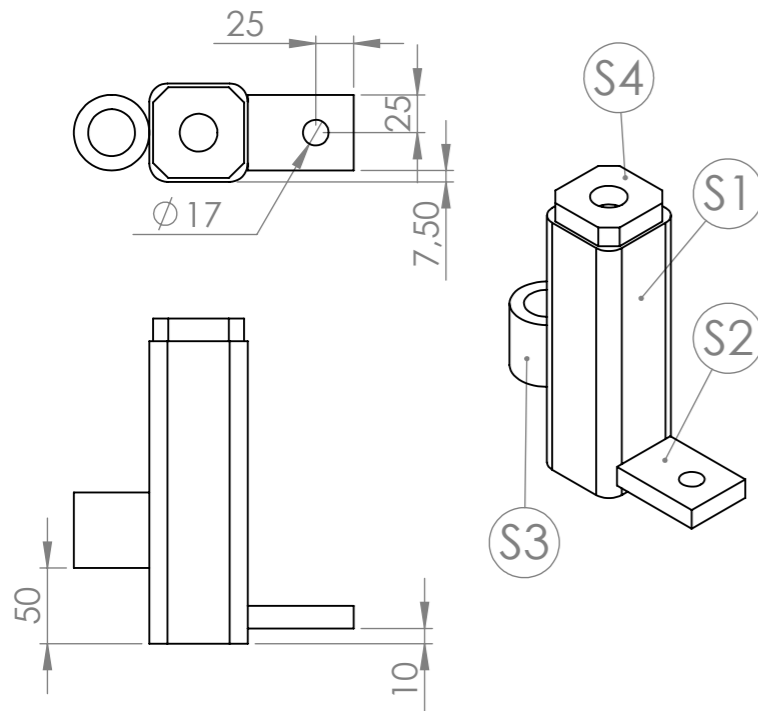


N°	Désignation	Longueur	Qté
R1	tube carré 50 x 5	320	1
R2	Fer plat 50 x 15	300	2
R3	Fer plat 50 x 15	350	1
R4	Fer plat 50 x 15	130	1

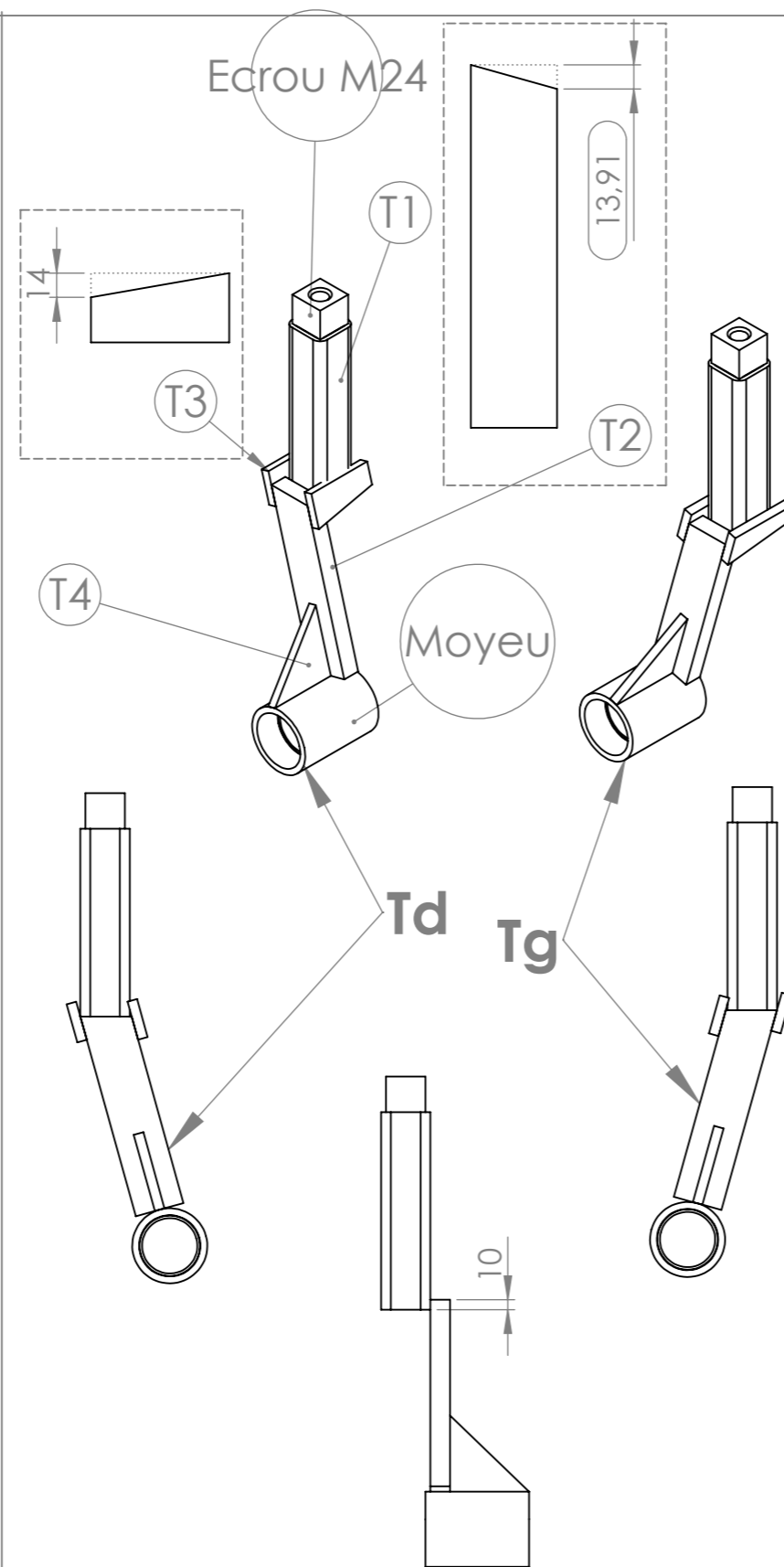


N°	Désignation	Quantité /dents
1	Vis hexagonale M14 x 40	2
2	Bras droit pour dents (Qd)	1
3	Support droit dents (Rd)	1
4	Dent vibroculteur	3

Version	1.0	Qté	2	
Date	24/02/2015			
Outil	Outil viti			
Pièce	S-T (Roue de Jauge)			

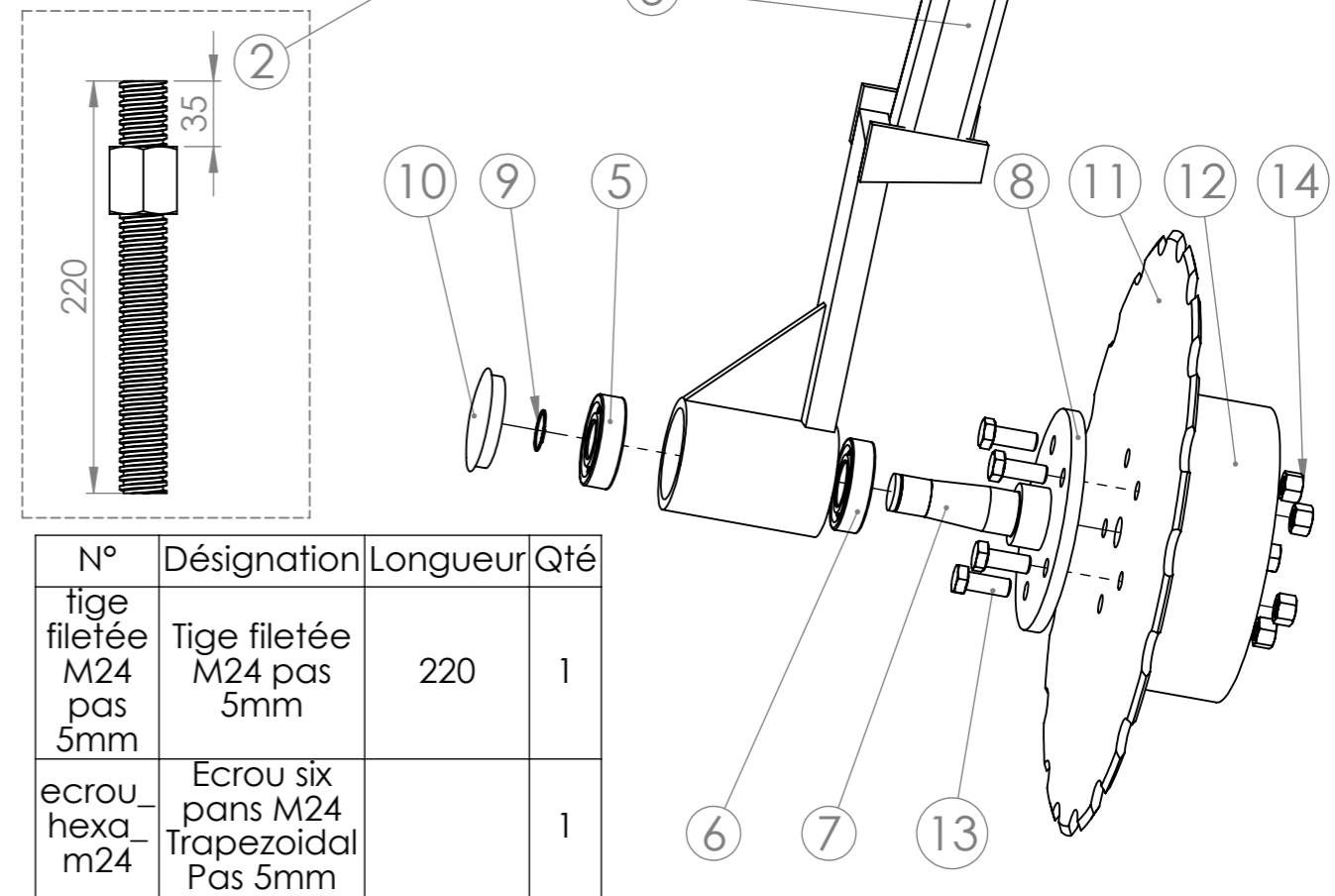


N°	Désignation	Longueur	Qté
S1	tube carré 65 x 6	200	1
S2	Fer plat 50 x 15	70	1
S3	ébauche tubulaire Øint 31	50	1
S4	Fer plat 60 x 15	60	1




N°	Désignation	Longueur	Qté
T1	tube carré 50 x 5	200	1
T2	Fer plat 50 x 20	210	1
T3	Fer plat 80 x 10	40	2
Moyeu	Moyeu		1
T4	Fer plat 80 x 10	80	1
Ecrou carré M24			1

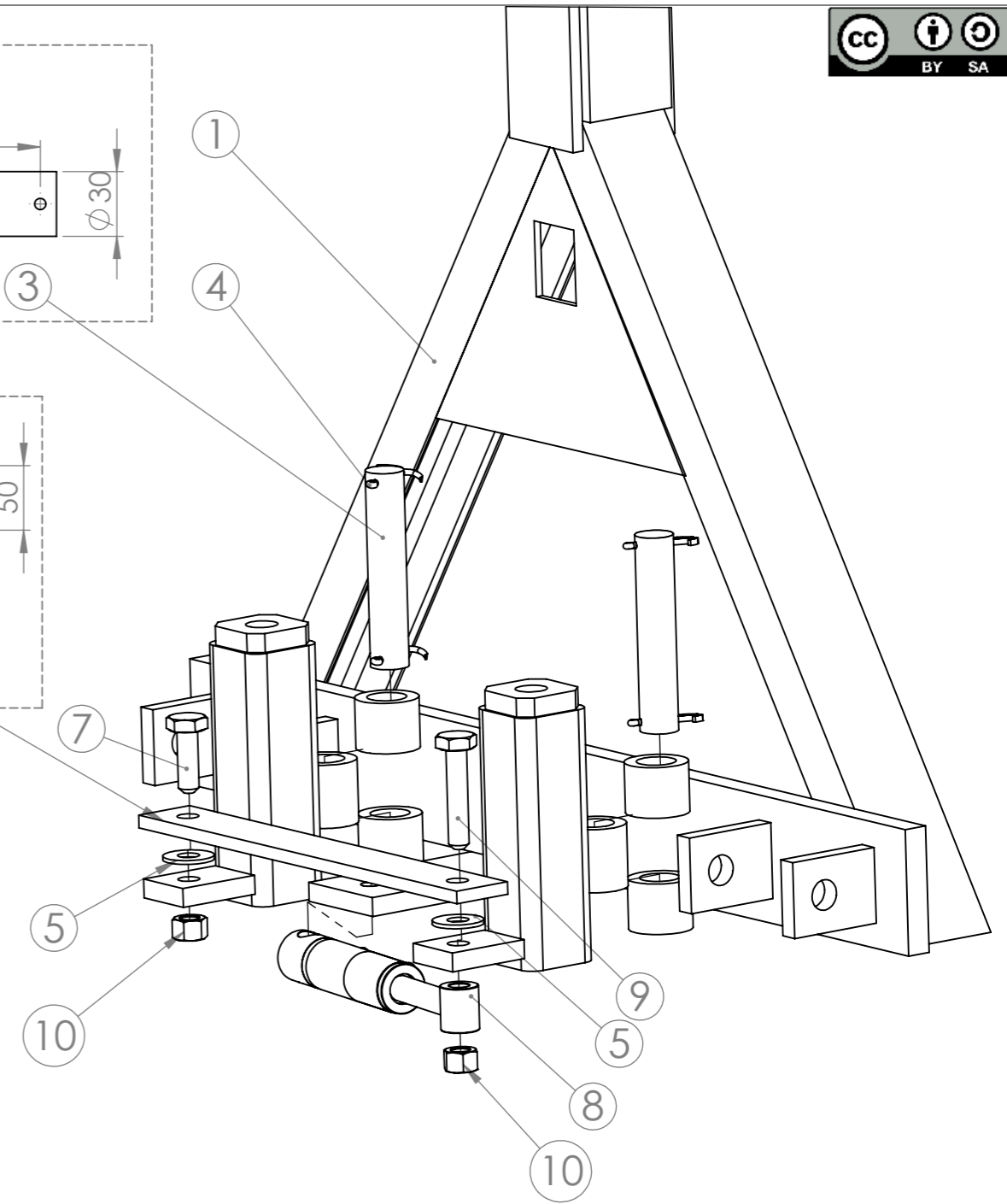
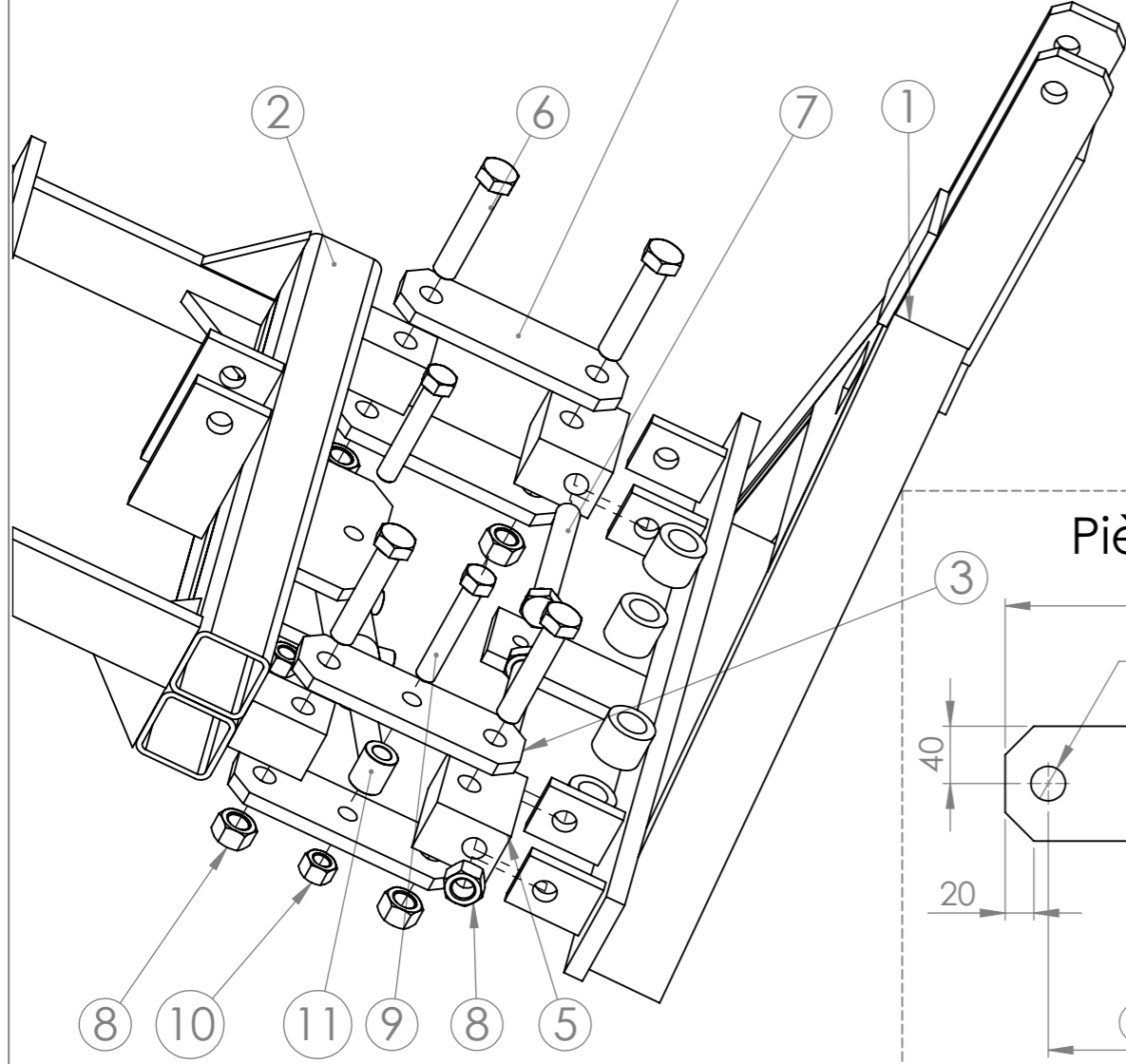
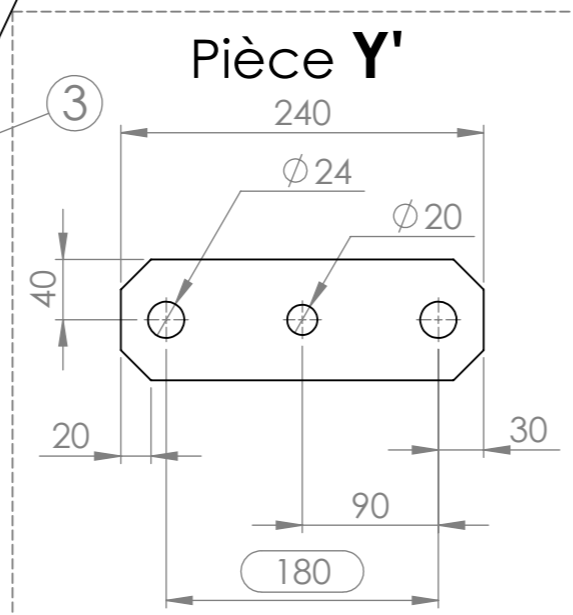
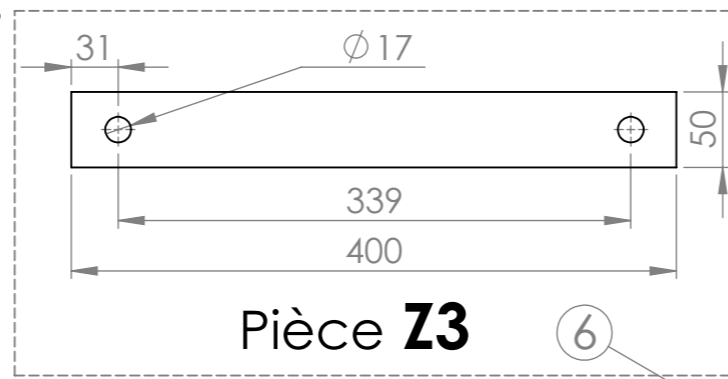
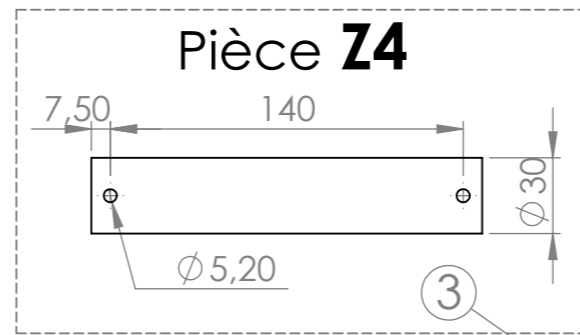
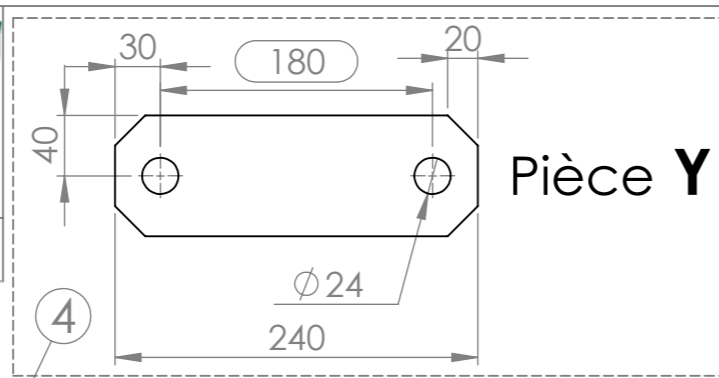
N°	Désignation	Qté
1	Support roue de jauge (S)	1
2	Tige roue de jauge (Z)	1
3	Roue de jauge droite (Td)	1
4	Ecrou six pans M24 Trapezoidal Pas 5mm	1
5	Roulement à bille SKF 6305 -2RS1 Øext 62 Øint 25	1
6	Roulement à bille SKF 6206 -2RS1 Øext 62 Øint 30	1
7	Arbre du palier	1
8	Coupelle	1
9	Circlips extérieur Øint 25	1
10	Cabocheon	1
11	Disque crenelé Ø410x5; entraxe perçage 104 Ø12.5	1
12	Fer plat 80x10 cintré L=600	1
13	Vis hexagonale M12 x 30	5
14	Ecrou M12	5



N°	Désignation	Longueur	Qté
tige filetée M24 pas 5mm	Tige filetée M24 pas 5mm	220	1
ecrou_hexa_m24	Ecrou six pans M24 Trapezoidal Pas 5mm		1




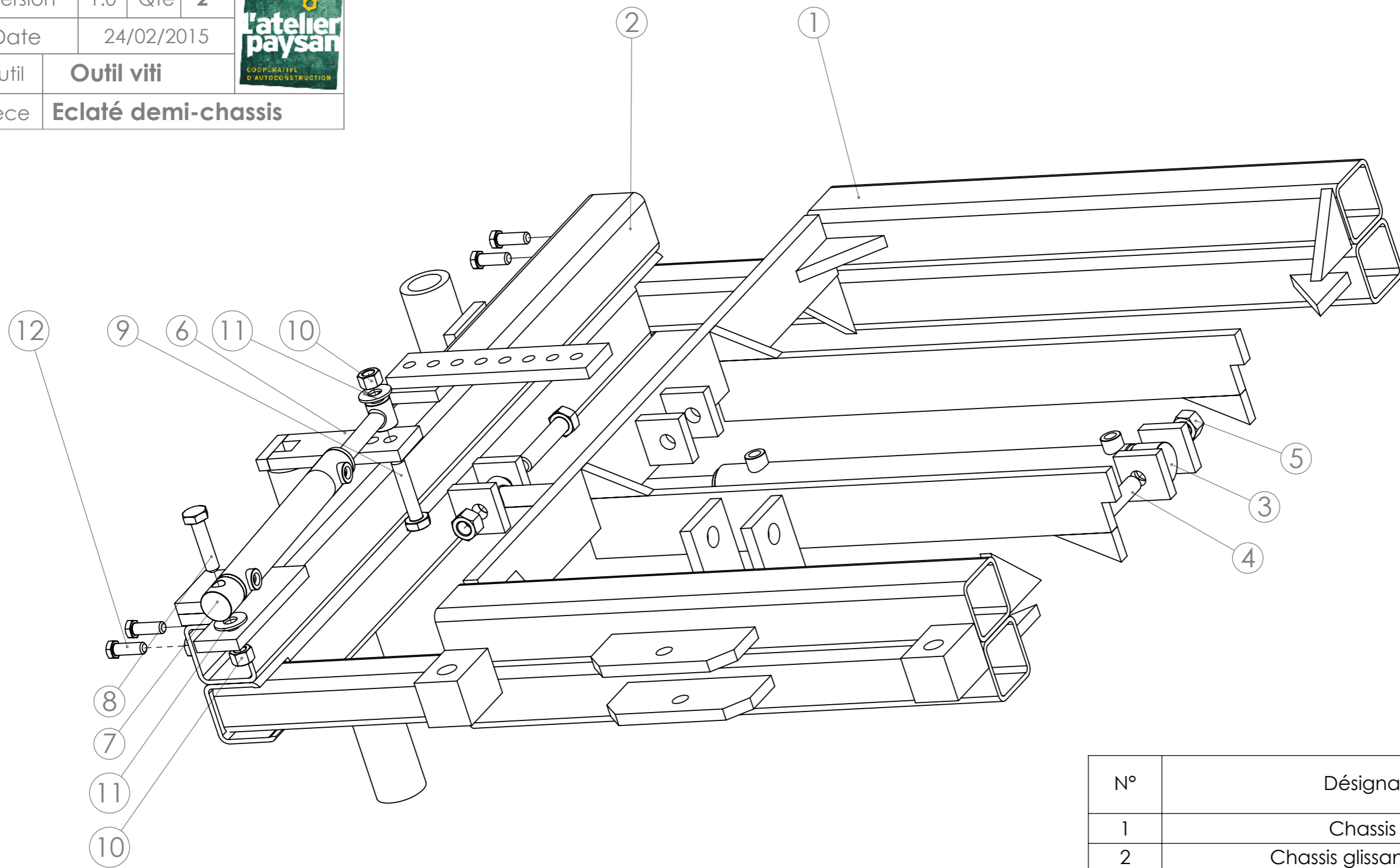
Version	1.0	Qté	1	
Date	24/02/2015			
Outil	Outil viti			
Pièce	Montage triangle et RdJ			



N°	Désignation	Quantité
1	Triangle (D)	1
2	Chassis (A)	1
3	Fer plat 80 x 15	2
4	Fer plat 80 x 15	2
5	plein 60 x 80 x 110	2
6	M24 x 120 filetée sur 25	4
7	M24 x 170 filetée sur 25	2
8	Ecrou M24	6
9	Vis hexagonale M20 x 120	2
10	Ecrou M20	2
11	vérin écart min/max 270/370	1

N°	Désignation	Quantité
1	Triangle (D)	1
2	Support roue de jauge (S)	2
3	étiré rond Ø30	2
4	Goupille fendue 5 x 80	4
5	rondelle Ø int 17 / Ø ext 40 / ep 3	2
6	Fer plat 50 x 10	1
7	Vis hexagonale M16 x 50	1
8	vérin (205/255) : 230	1
9	Vis hexagonale M16 x 80	1
10	Ecrou M16	2

Version	1.0	Qté	2	
Date	24/02/2015			
Outil	Outil viti			
Pièce	Eclaté demi-chassis			



N°	Désignation	Quantité
1	Chassis (A)	1
2	Chassis glissant droit (B)	1
3	vérin (670/1170) : 920	1
4	Vis hexagonale M20 x 100	2
5	Ecrou M20	2
6	Bielle disques (J)	1
7	vérin min/max 355/555	1
8	Vis hexagonale M16 x 70	1
9	Vis hexagonale M16 x 80	1
10	Ecrou M16	2
11	rondelle Ø int 17 / Ø ext 40 / ep 3	2
12	Vis hexagonale M14 x 40	4