
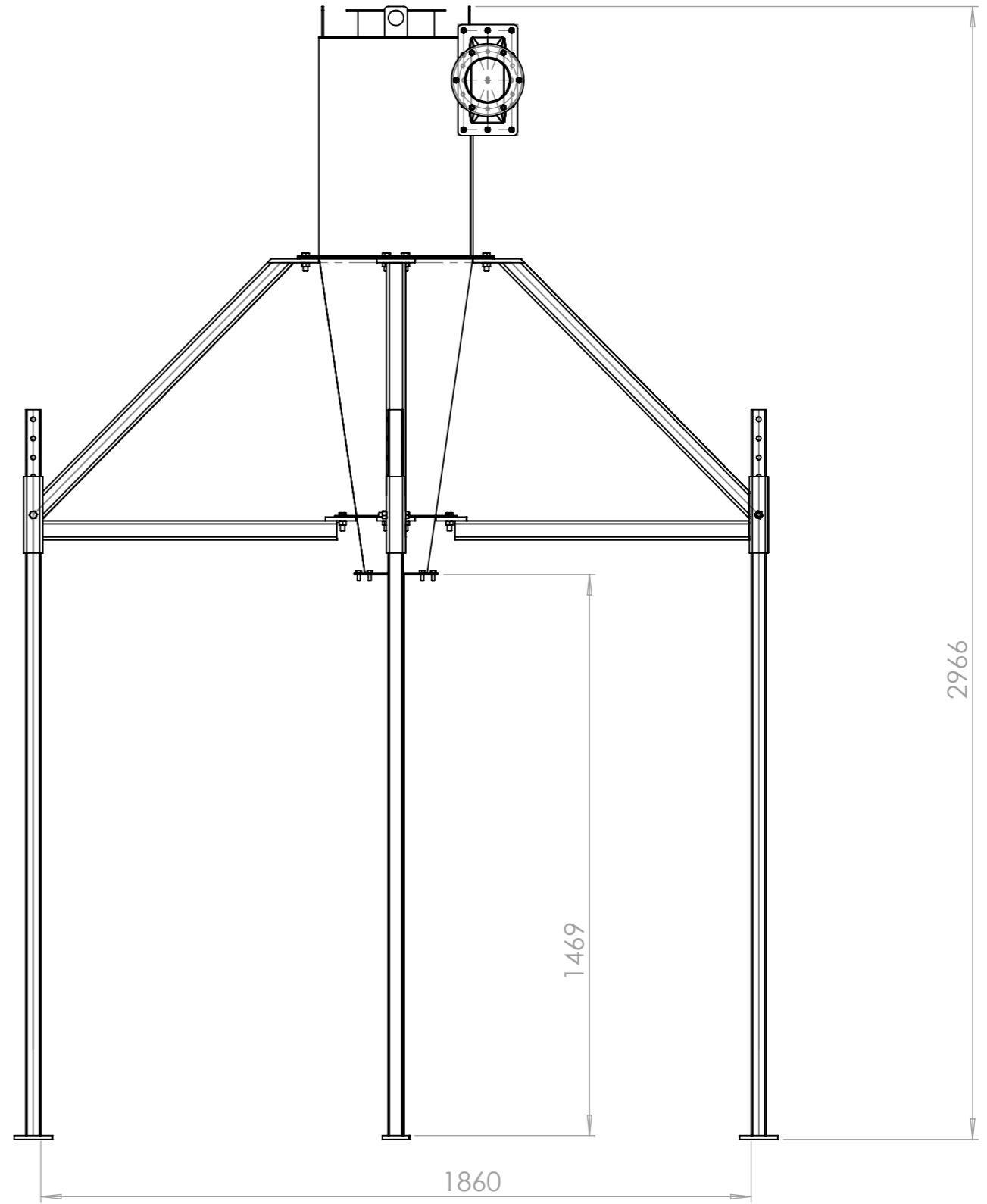
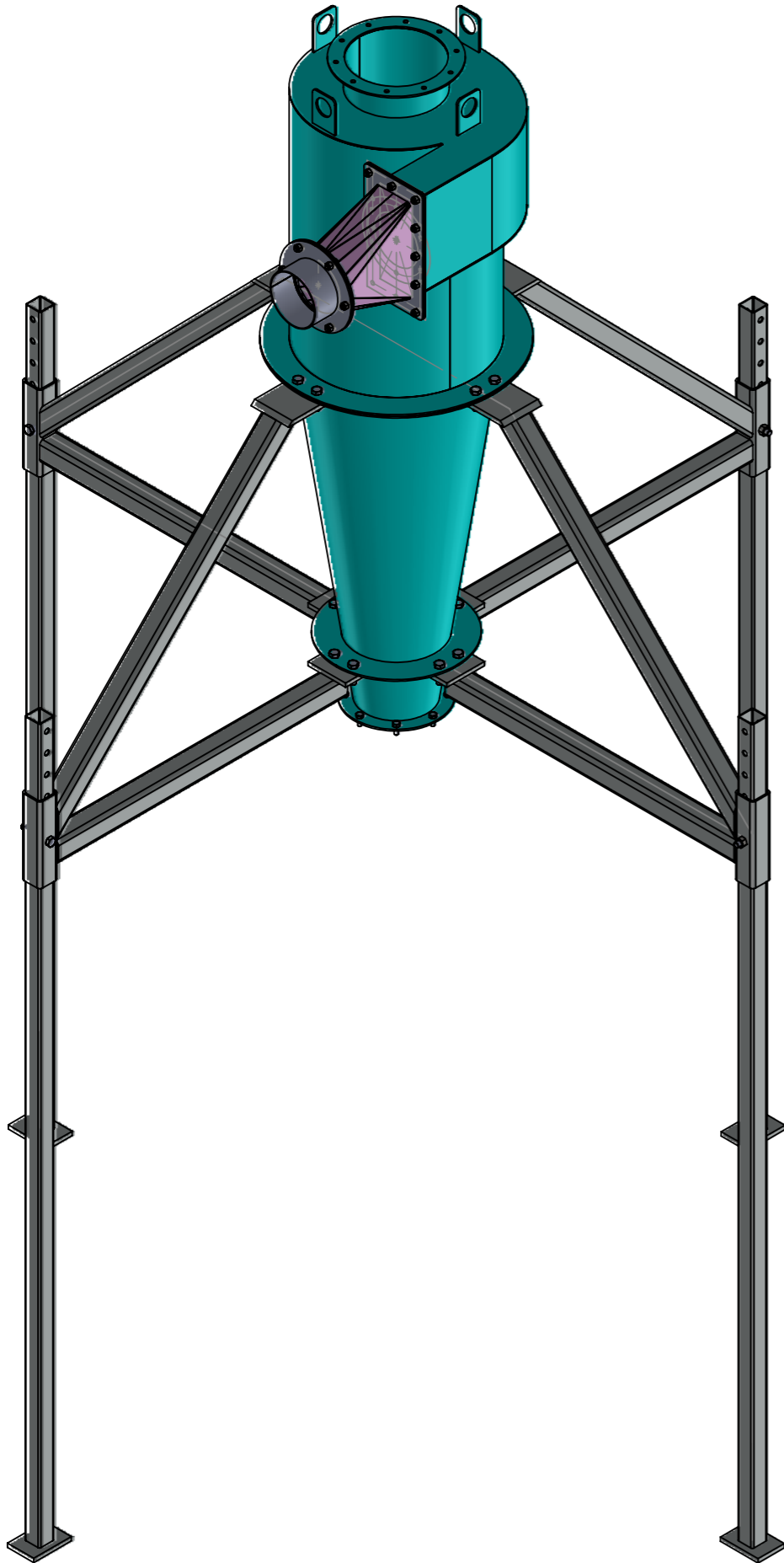

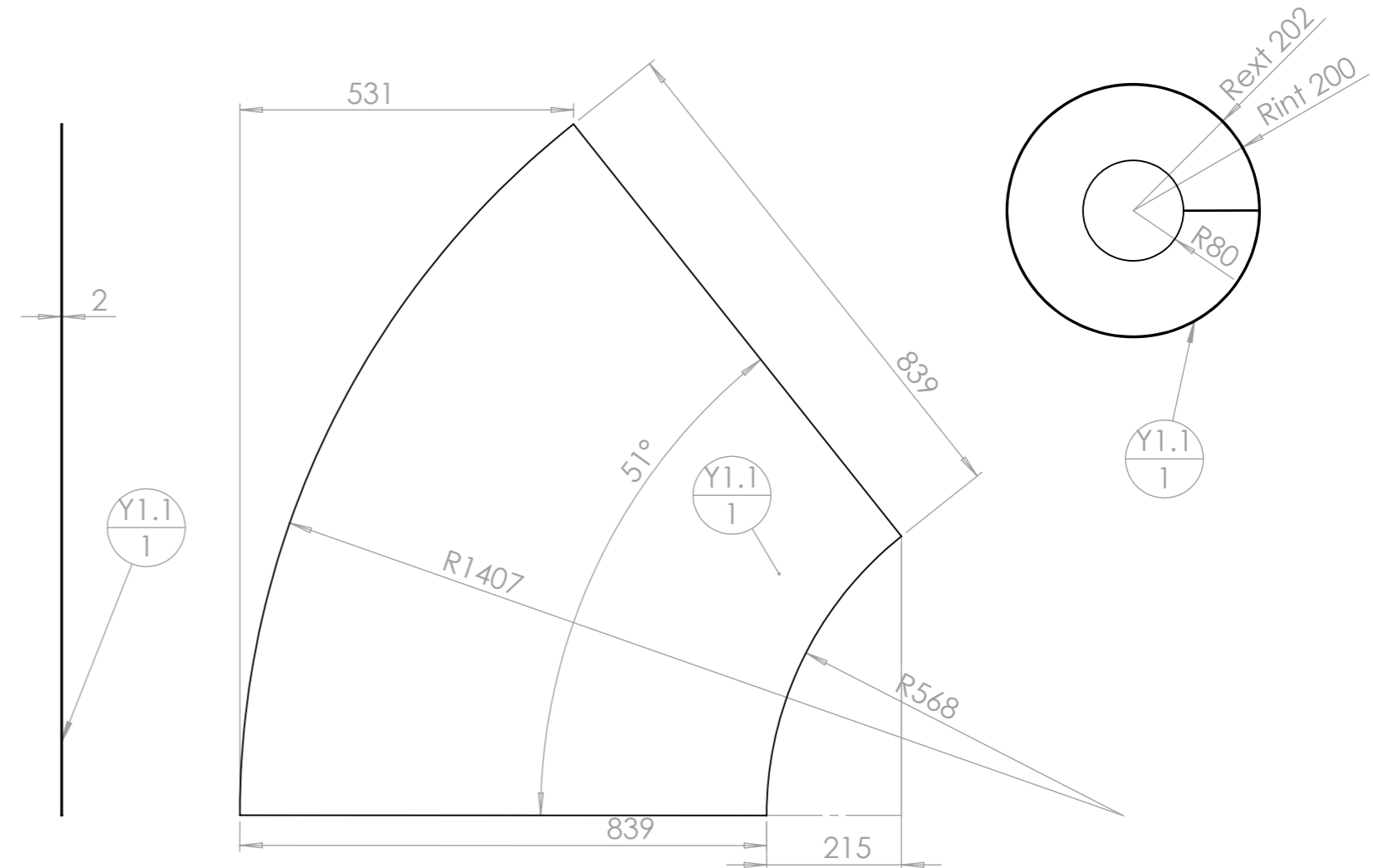
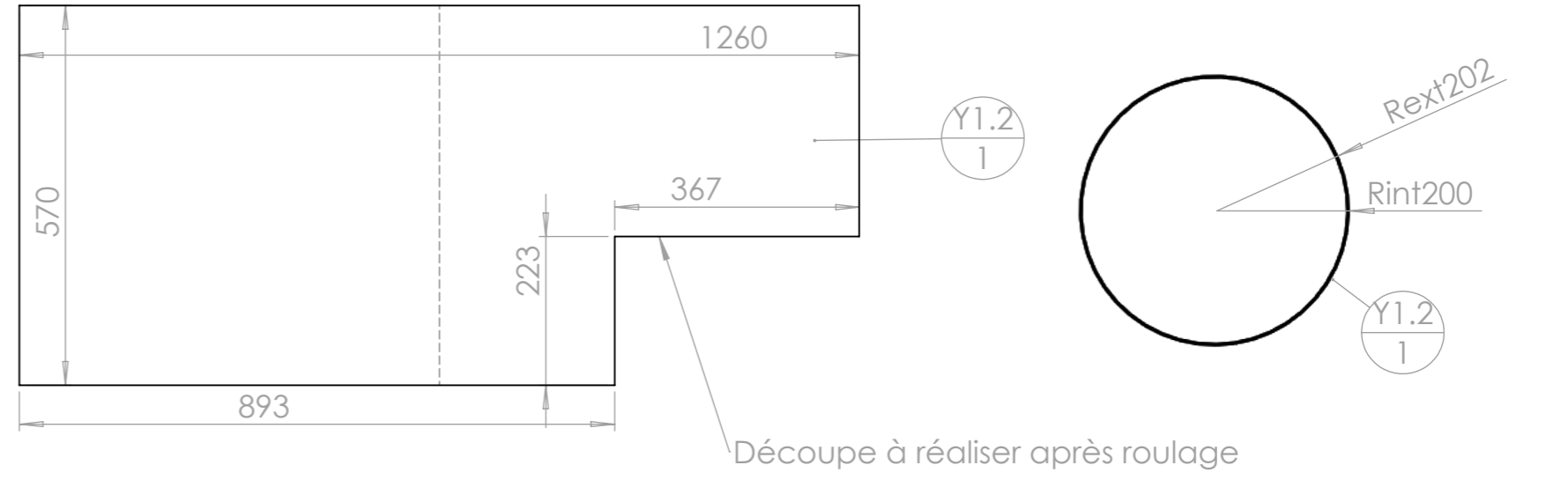
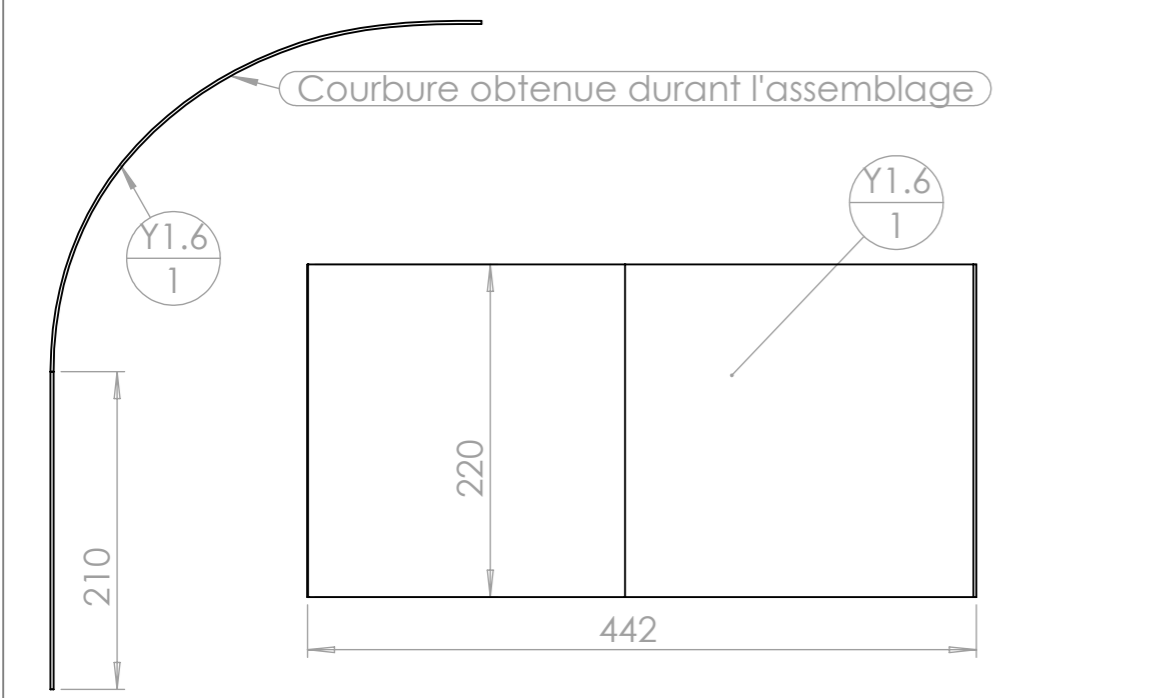
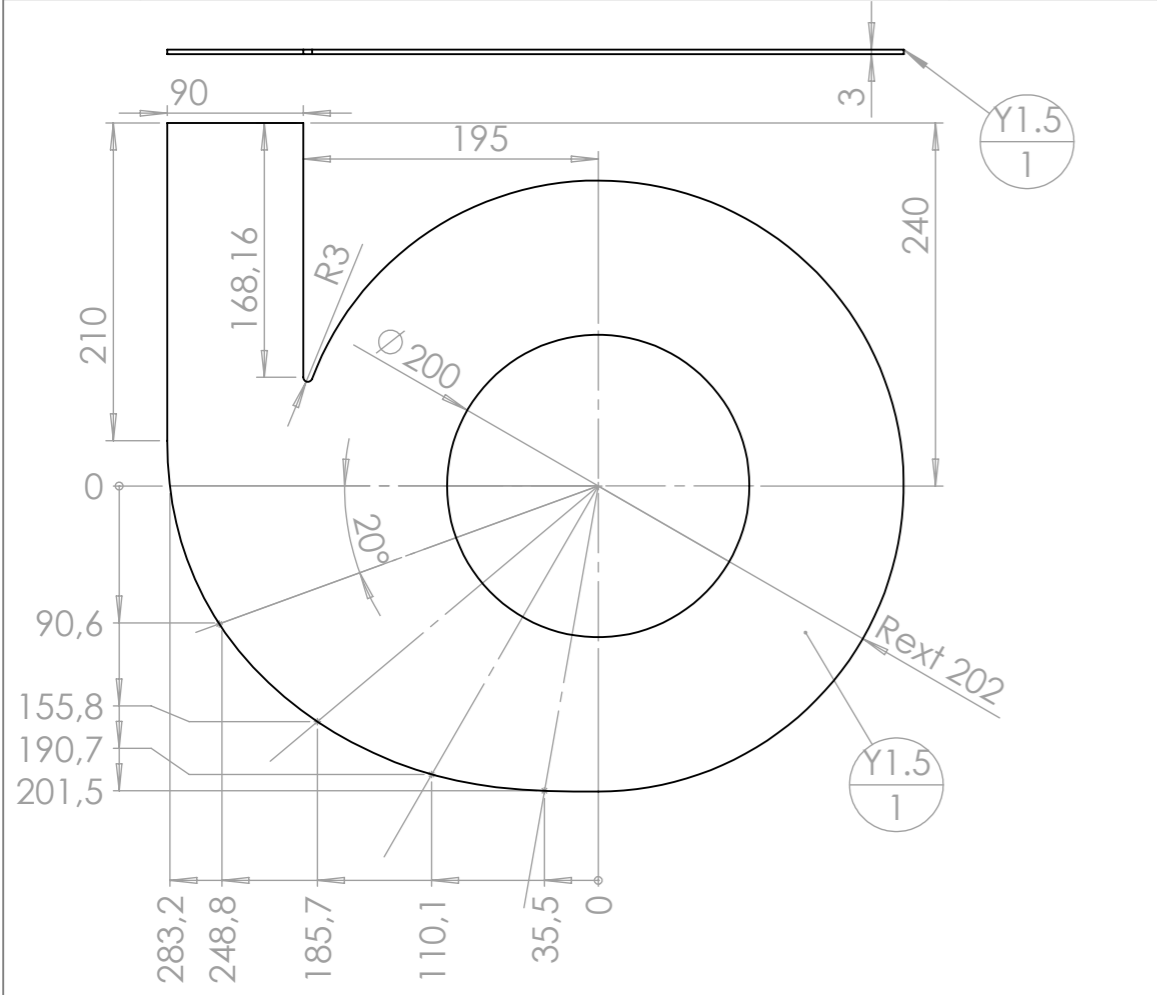



repère	Désignation	ANGLE1	ANGLE2	p	LONGUEUR	Quantité
Vis Hexagonale	Vis hexagonale M8 x 20					26
Ecrou	Ecrou M8 brut					18
Vis Hexagonale	Vis hexagonale M12 x 40					16
Ecrou	Ecrou M12 brut					20
Vis Hexagonale	Vis hexagonale M12 x 70					4
Y1.8	Y1.8 Décortiqueur			13		1
Y7.2	fer plat 100 x 10	0	0		70	4
Y6.1	tube carré 50 x 4	46	44		939	4
Y6.1	tube carré 50 x 4	0	0	12	200	4
Y6.3	fer plat 100 x 10	44	0	12	135	4
Y6.4	tube carré 50 x 4	0	0		770	4
Y6.5	fer plat 100 x 10	0	0	12	80	4
Y4.1	Y4.1 Décortiqueur					1
Y2.3	Y2.3 Décortiqueur					1
Y2.1	Y2.1 Décortiqueur					2
Y1.13	Y1.13 Décortiqueur					1
Y2.3	Y2.3 Décortiqueur					1
Y1.1	Y1.1 Décortiqueur					1
Y1.2	Y1.2 Décortiqueur					1
Y1.3	Y1.3 Décortiqueur					1
Y1.4	Y1.4 Décortiqueur					1
Y1.5	Y1.5 Décortiqueur					1
Y1.6	Y1.6 Décortiqueur					1
Y1.7	Y1.7 Décortiqueur					1
Y1.9	Y1.9 Décortiqueur			13		2
Y1.10	Y1.10 Décortiqueur					4
Y1.11	Y1.11 Décortiqueur			9		1
Y1.12	Y1.12 Décortiqueur			9		1
Y1.13	Y1.13 Décortiqueur			9		1
Y7.1	tube carré 40 x 2	0	0	12	1900	4
Tuyau	Tuyau ventilation SL37120 120mm					1
Bride tuyau	Collier de serrage 122-130mm RHC122130					1
tole	Tôle de fixation des plaques d'autocertification					1
plaque	Plaque d'autocertification					1
rivet	Rivets plaques autocertification					4

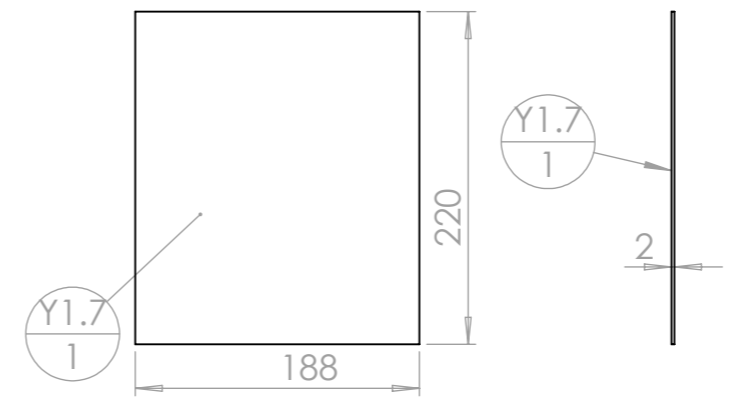
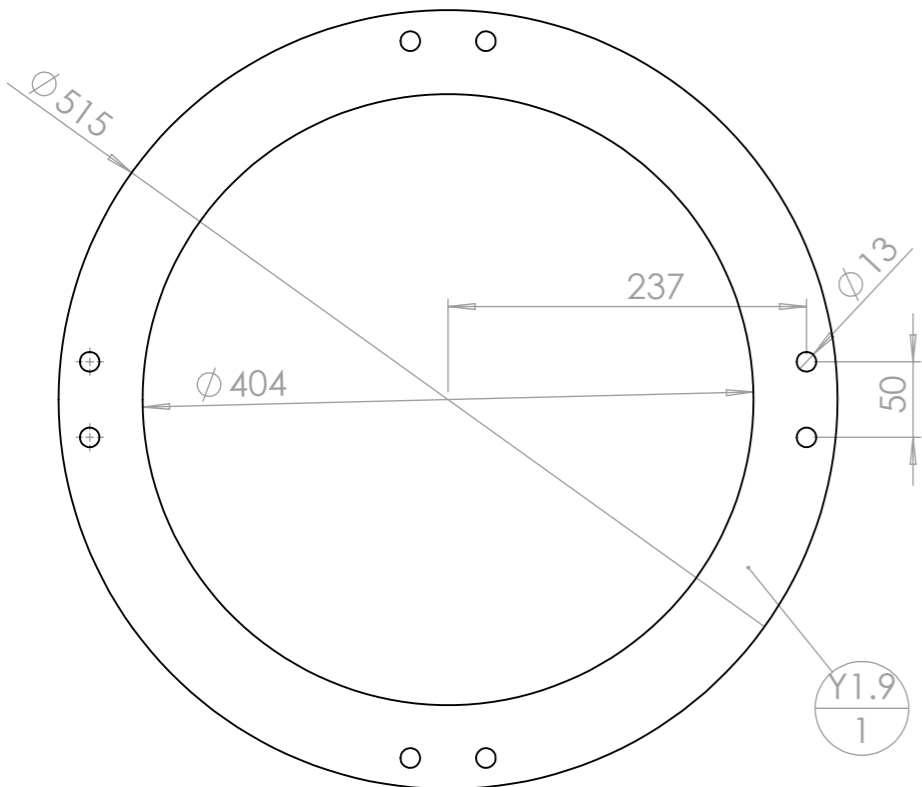
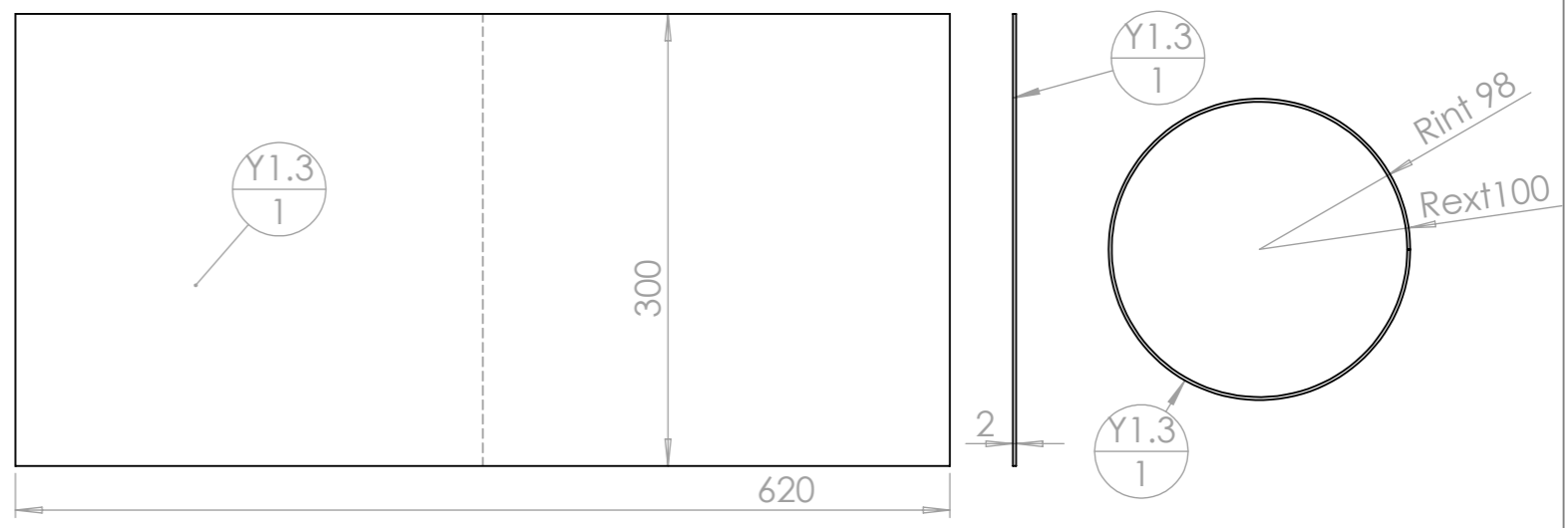
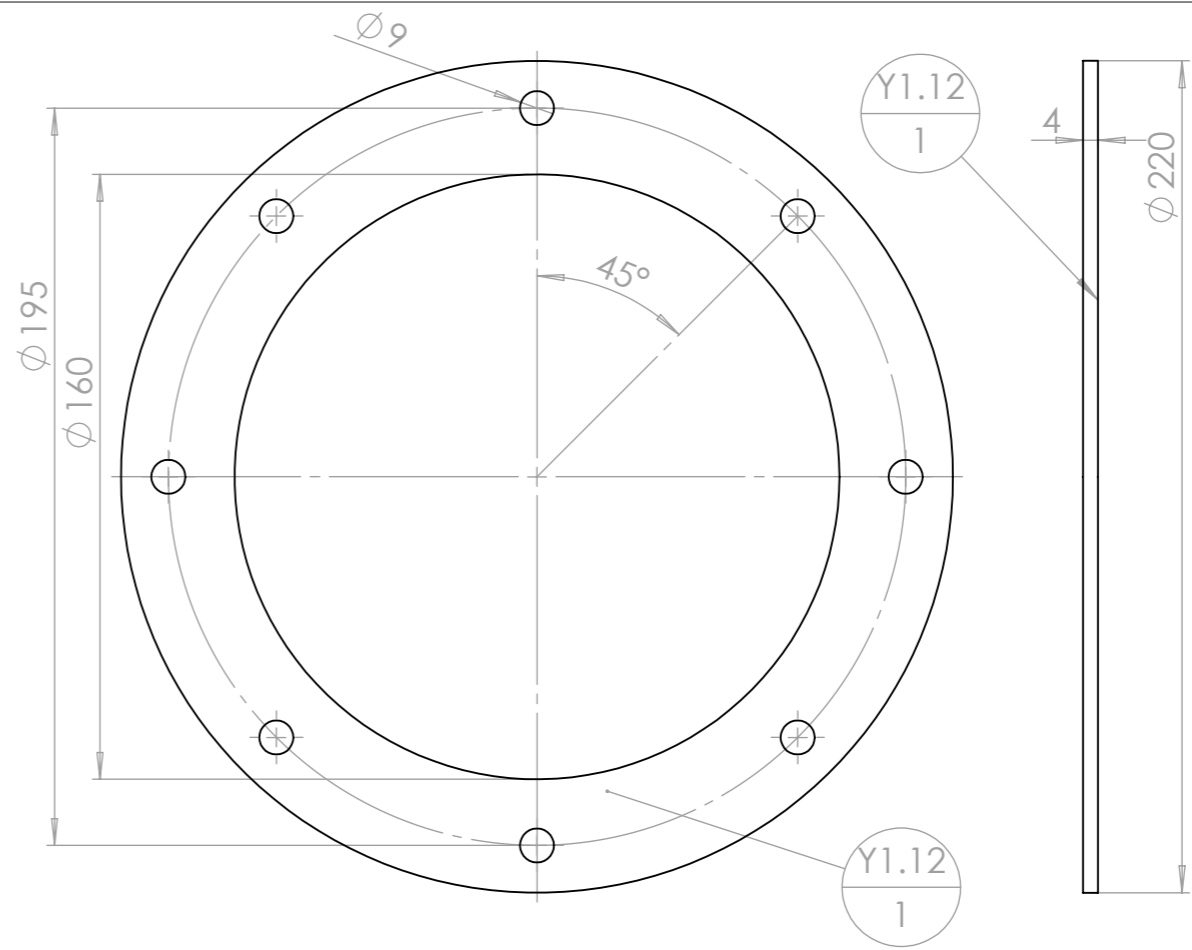
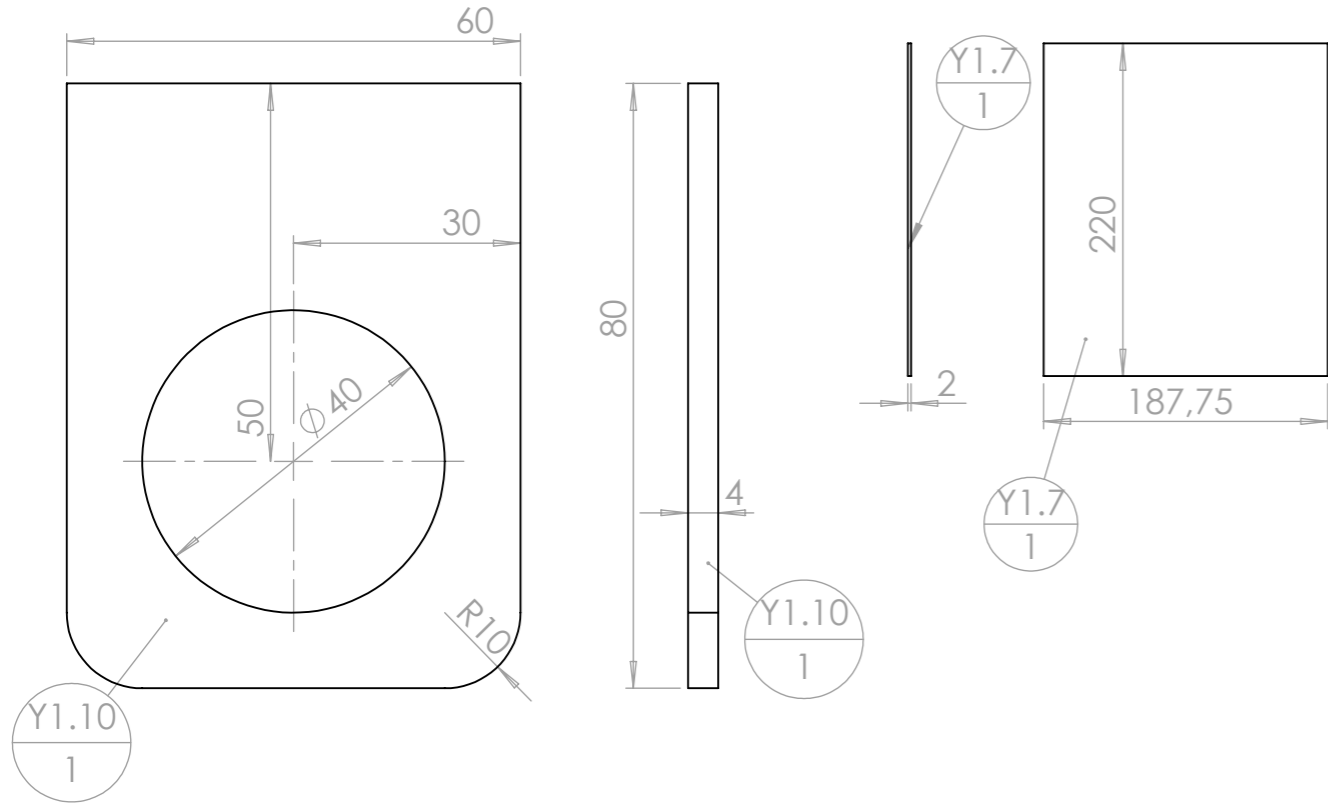
Outil	Cyclone Décortiqueur				
Date	22/10/2020	Version	0.3		page n° 2 / 13
Feuille	Encombrement				

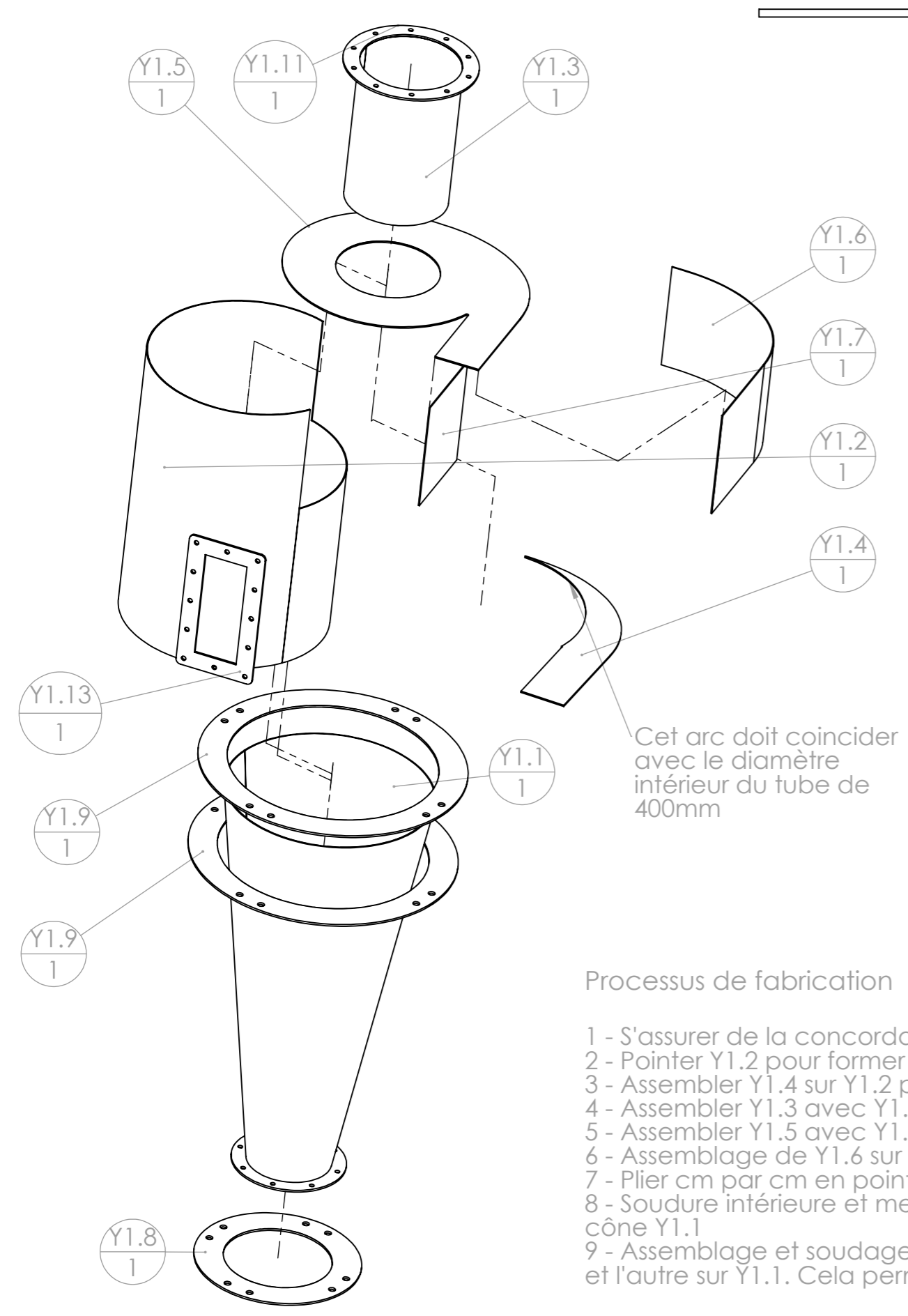


Outil	Cyclone Décortiqueur				
Date	22/10/2020	Version	0.3		page n° 3 / 13
Feuille	Y1				



Outil	Cyclone Décortiqueur				
Date	22/10/2020	Version	0.3		page n° 4 / 13
Feuille	Y1 (2)				





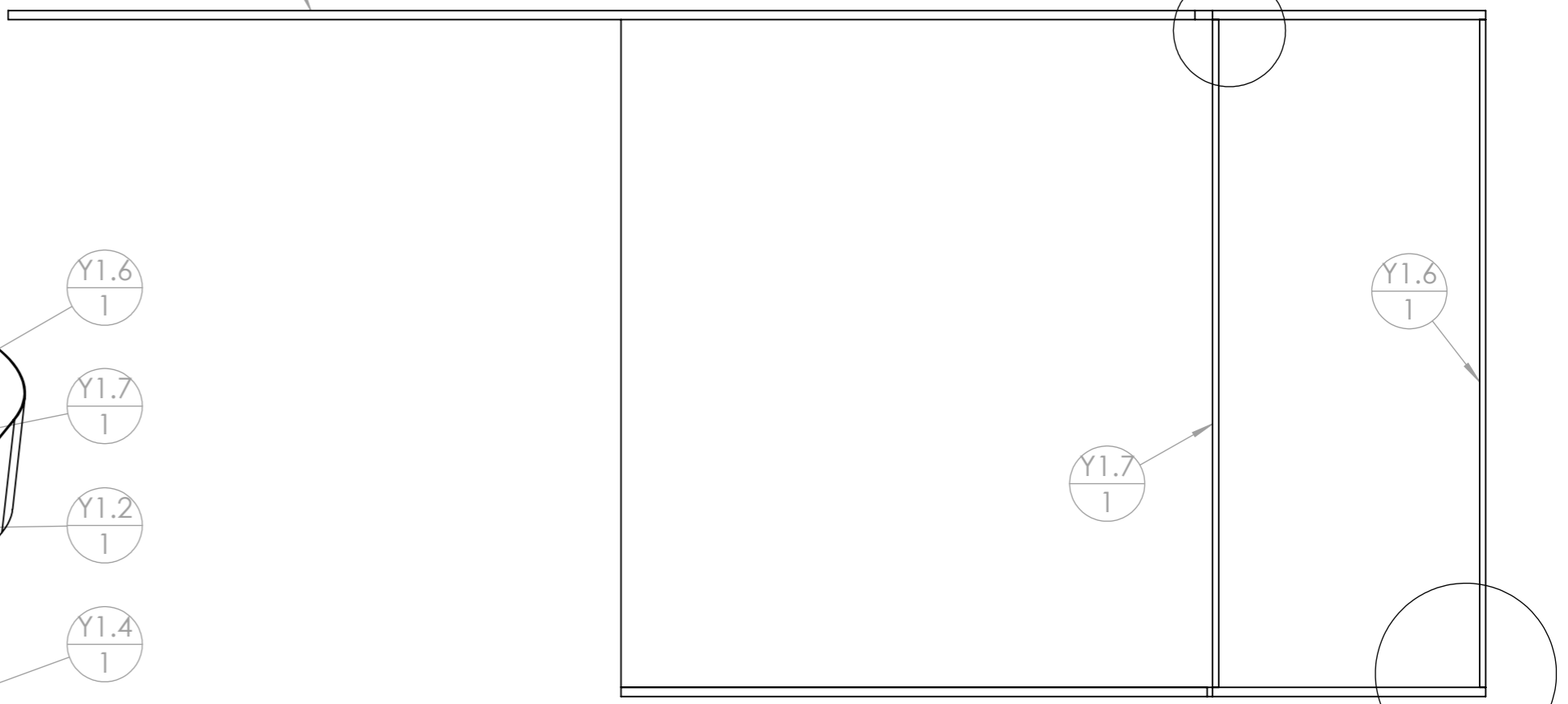
Cet arc doit coïncider avec le diamètre intérieur du tube de 400mm

Processus de fabrication

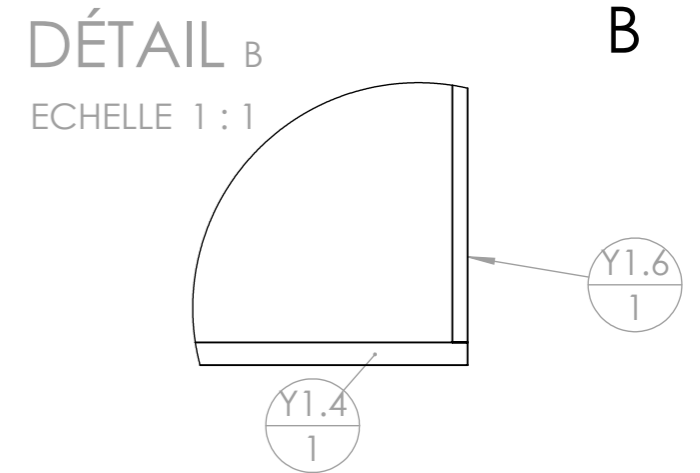
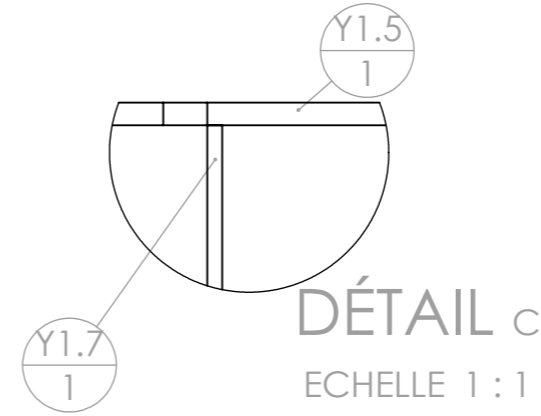
- 1 - S'assurer de la concordance entre Y1.2 et Y1.1 ainsi qu'avec Y1.5
- 2 - Pointer Y1.2 pour former un cylindre.
- 3 - Assembler Y1.4 sur Y1.2 puis Y1.7 sur ces dernières
- 4 - Assembler Y1.3 avec Y1.5 et bien vérifier la perpendicularité
- 5 - Assembler Y1.5 avec Y1.2 en concordance avec Y1.4
- 6 - Assemblage de Y1.6 sur le bord vertical de Y1.2
- 7 - Plier cm par cm en pointant en concordance avec Y1.5 et Y1.4
- 8 - Soudure intérieure et meulage avant fermeture par assemblage du cône Y1.1
- 9 - Assemblage et soudage des autres pièces, une pièce Y1.9 sur Y1.2 et l'autre sur Y1.1. Cela permet de démonter le cyclone si nécessaire.

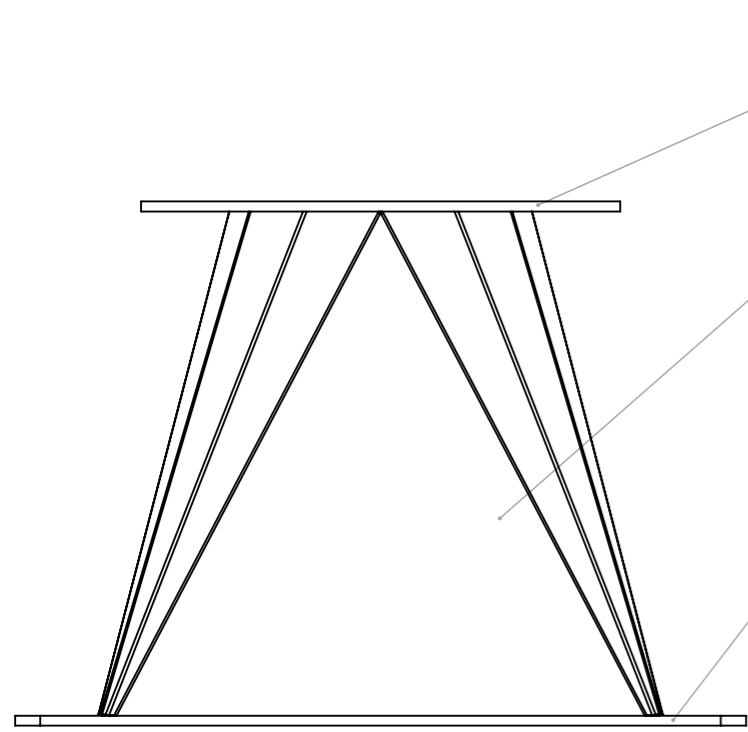
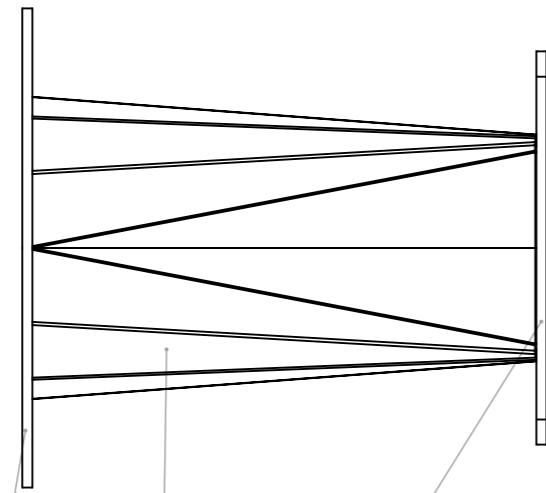
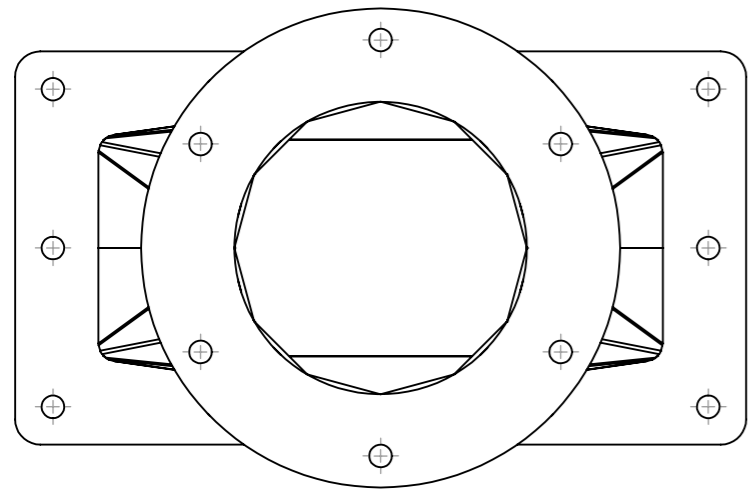
Y1.5
1

C



B

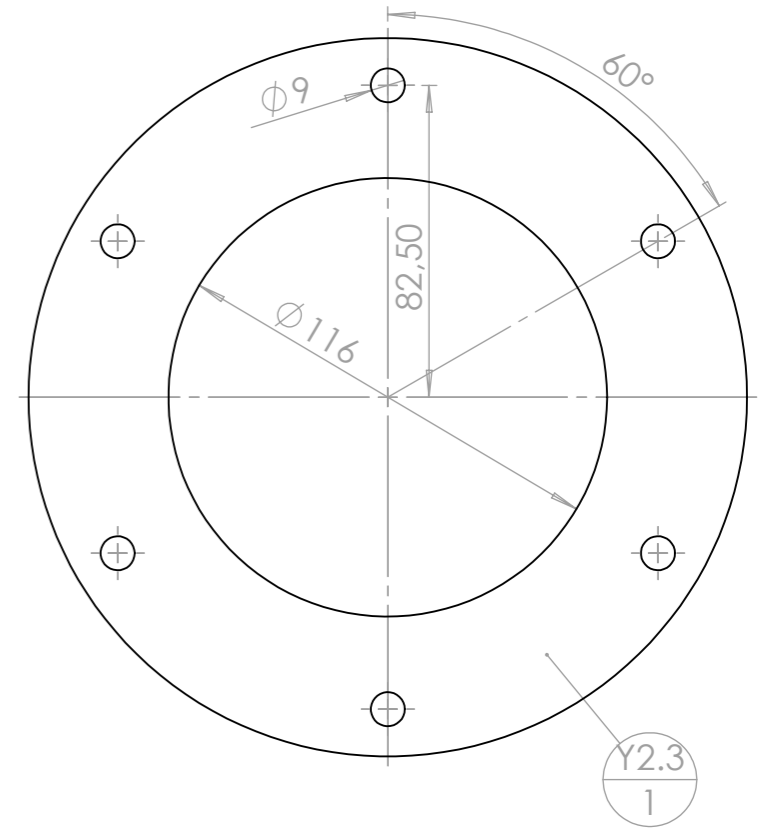
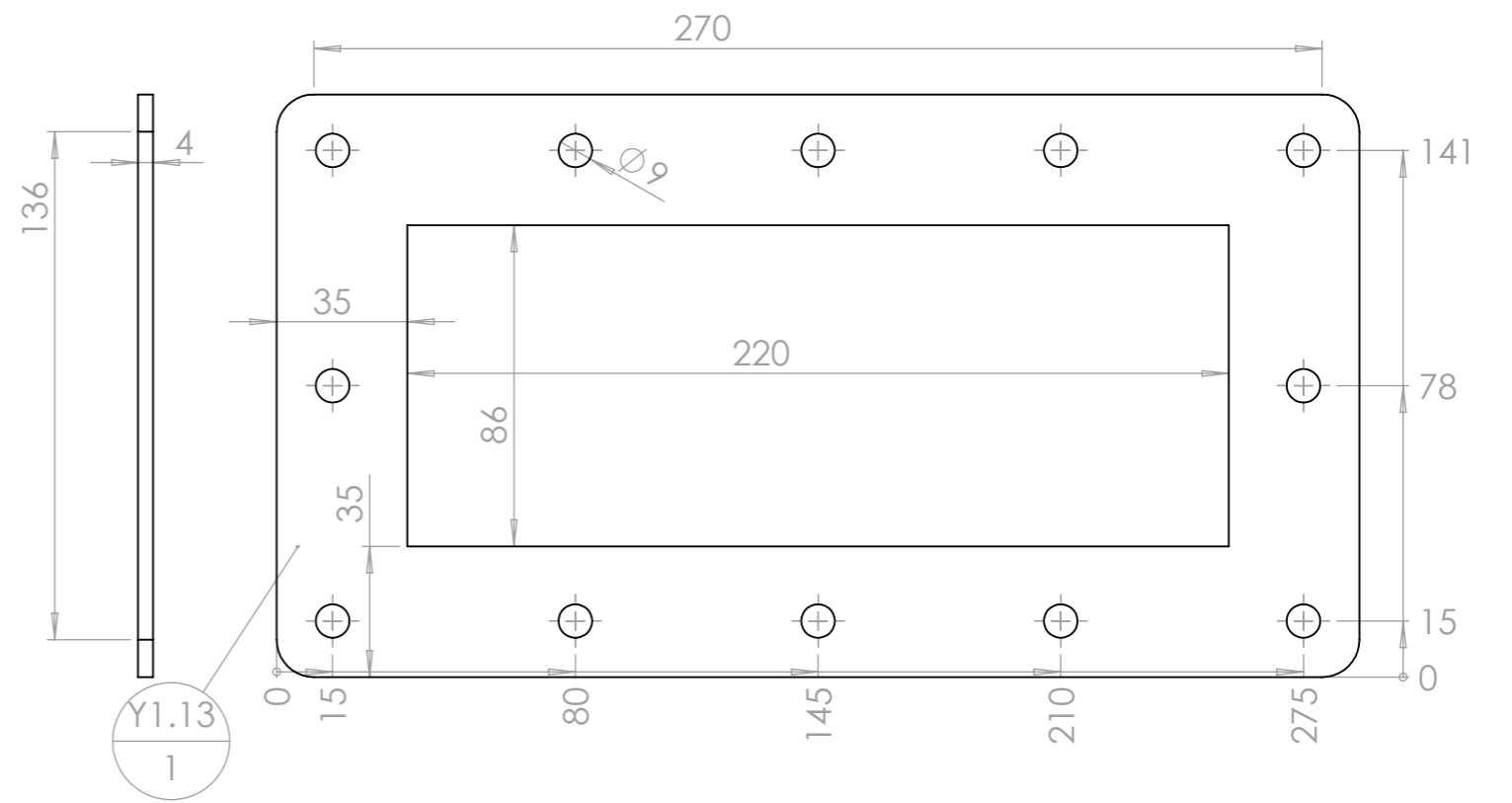




Y2.3
1

Y2.1
2

YY.1.33
11

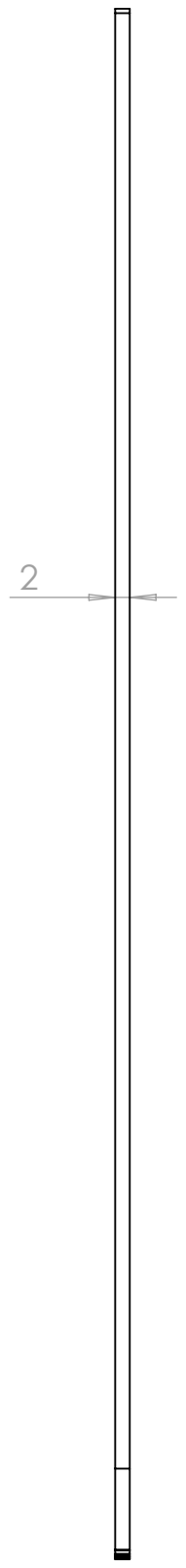
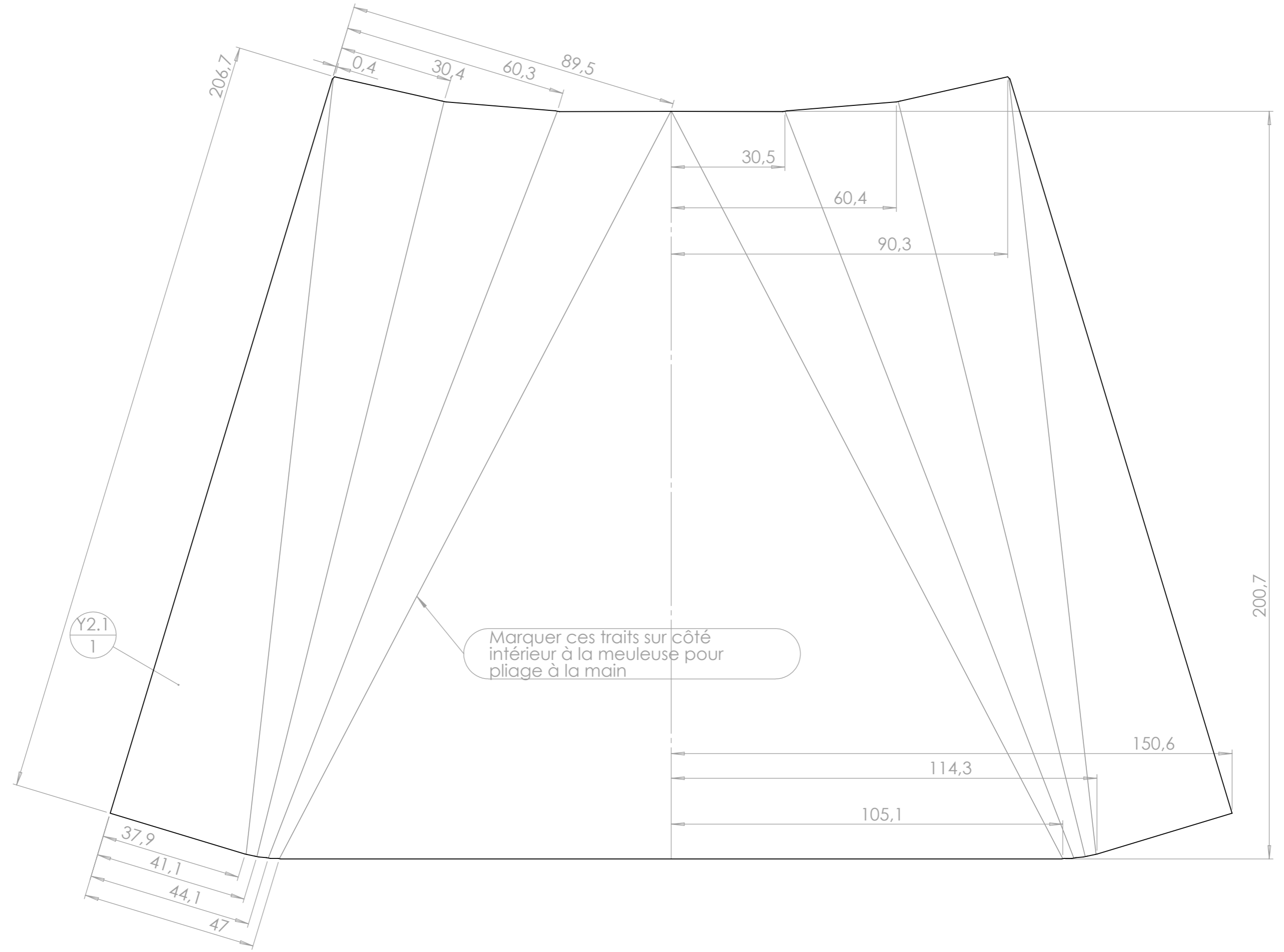


Outil	Cyclone Décortiqueur		
Date	22/10/2020	Version	0.3
Feuille	Y2.1		

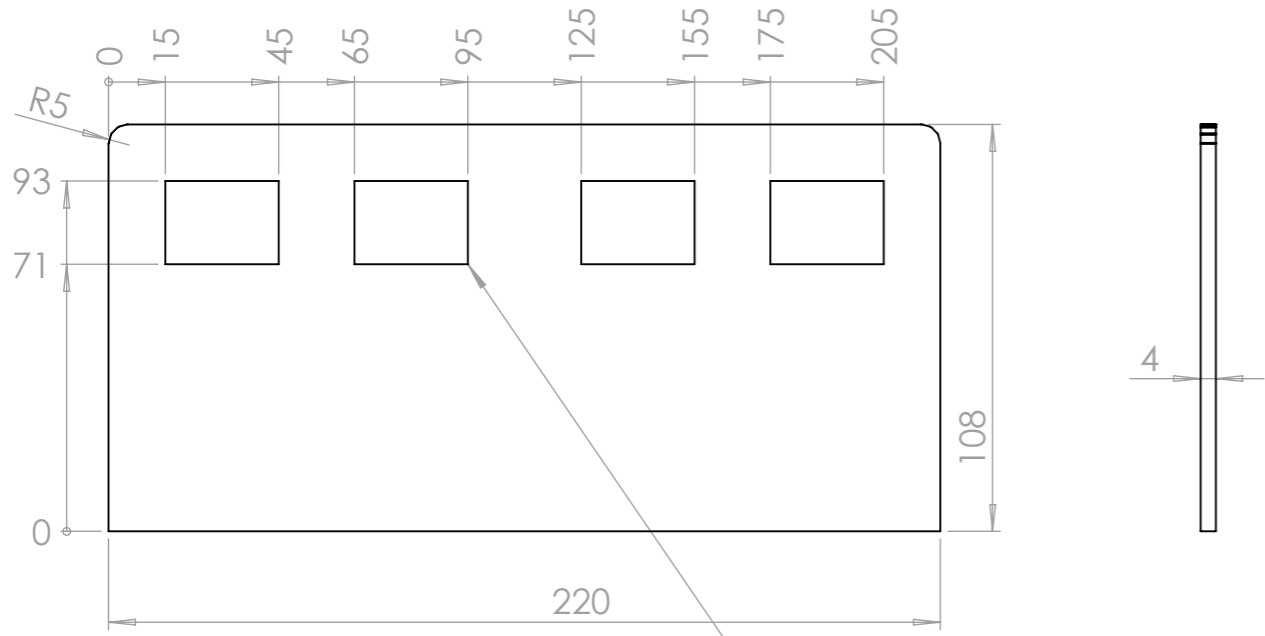


Repérage des plis sur
tôle dépliée

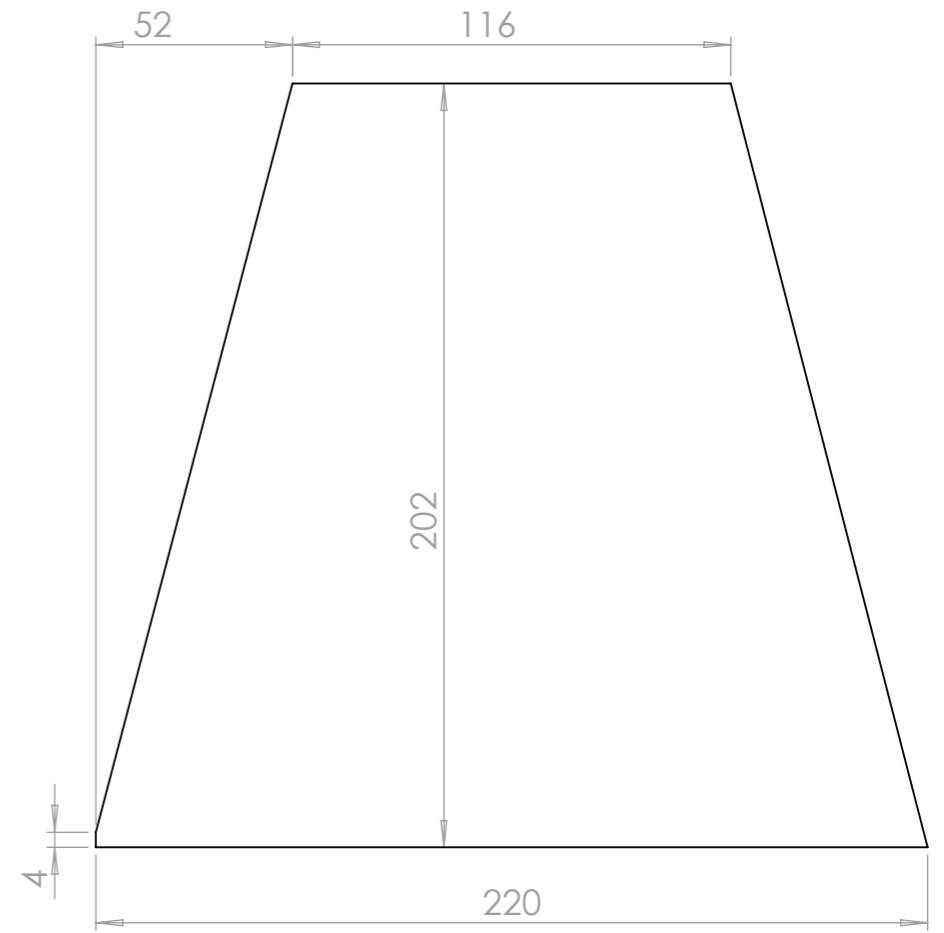
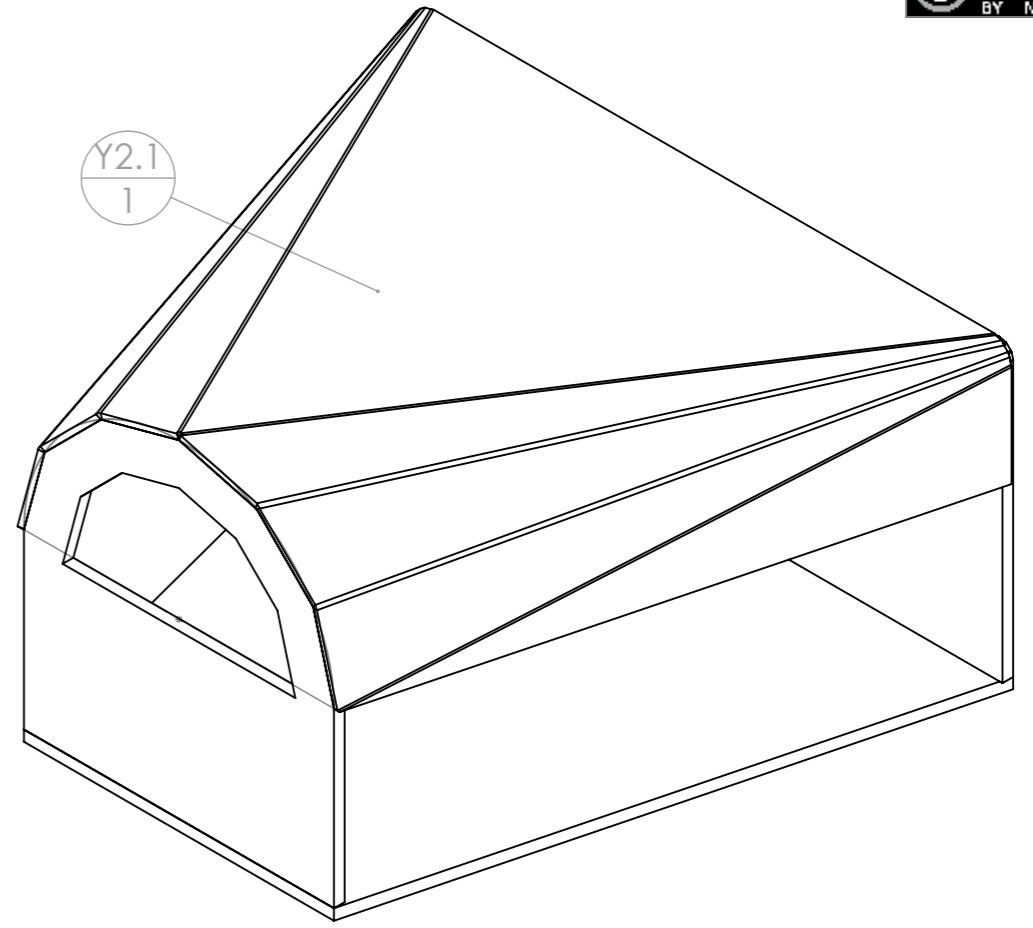
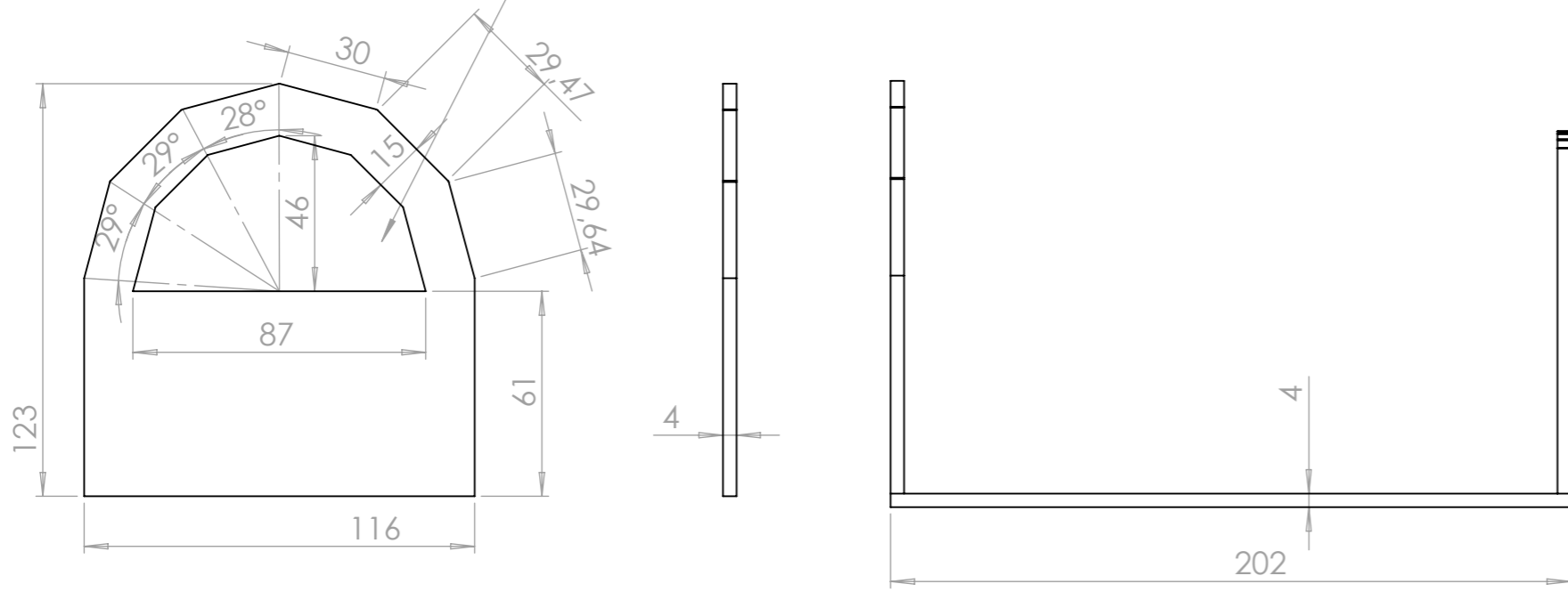
Ces côtes sont à utiliser dans le cas
où la pièce n'est pas faite en laser



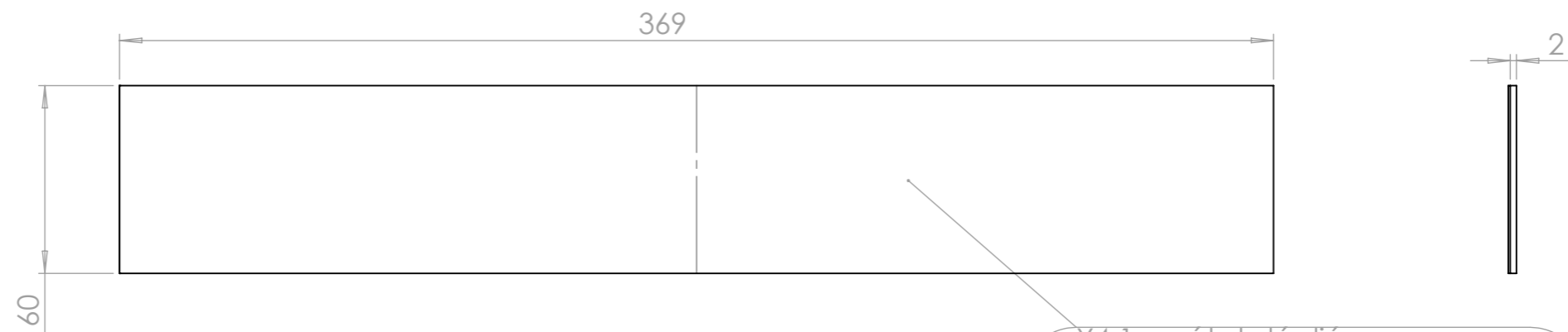
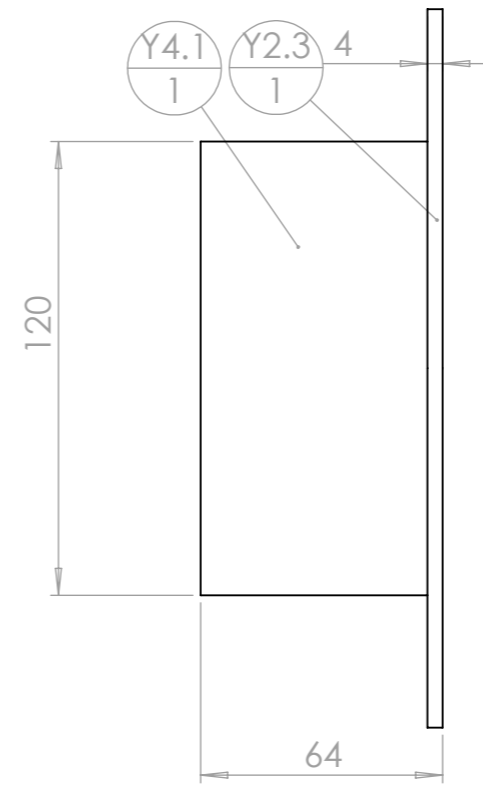
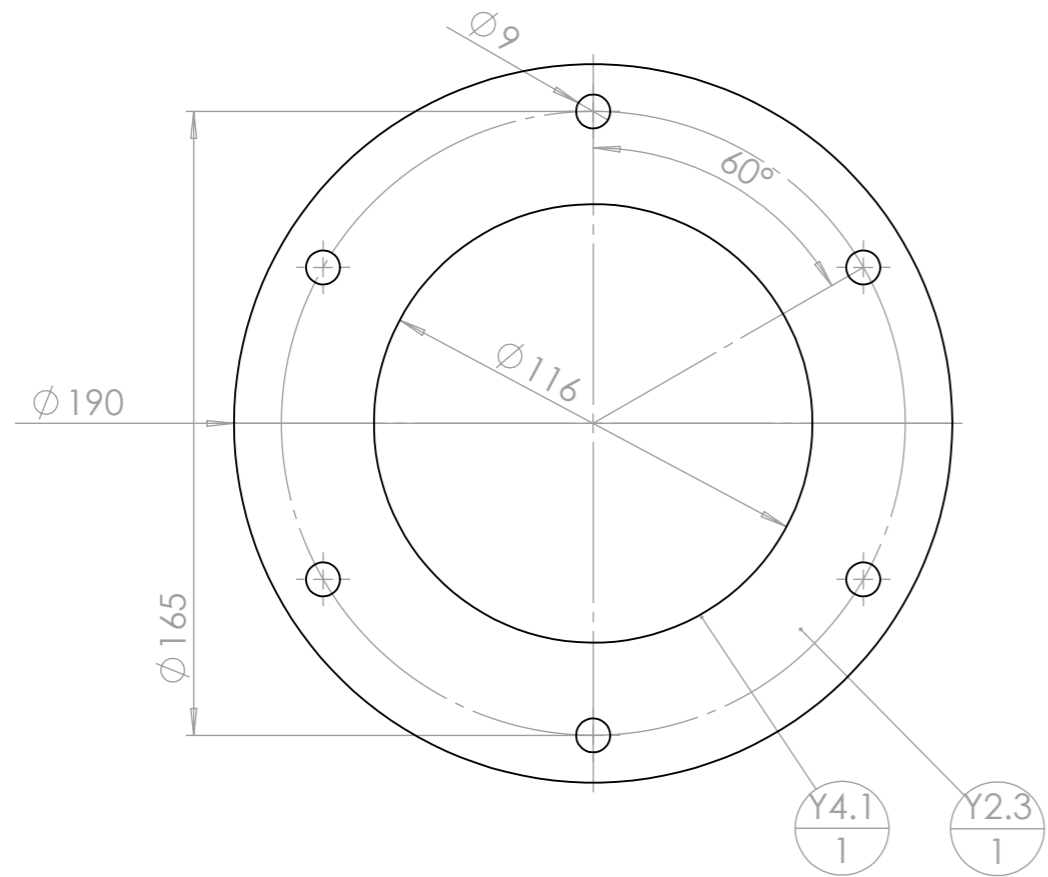
Outil	Cyclone Décortiqueur			L'atelier paysan	
Date	22/10/2020	Version	0.3		page n° 8 / 13
Feuille	Gabarit Y2.1				



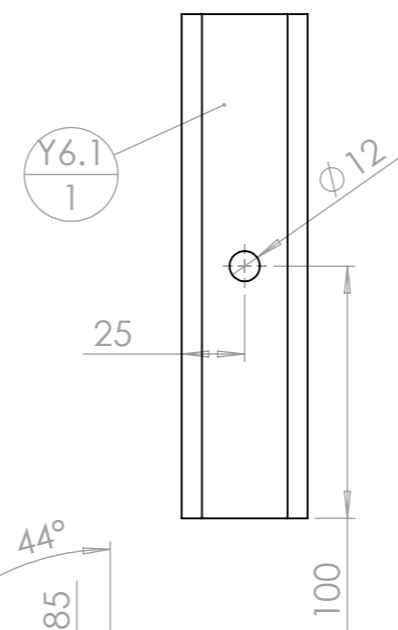
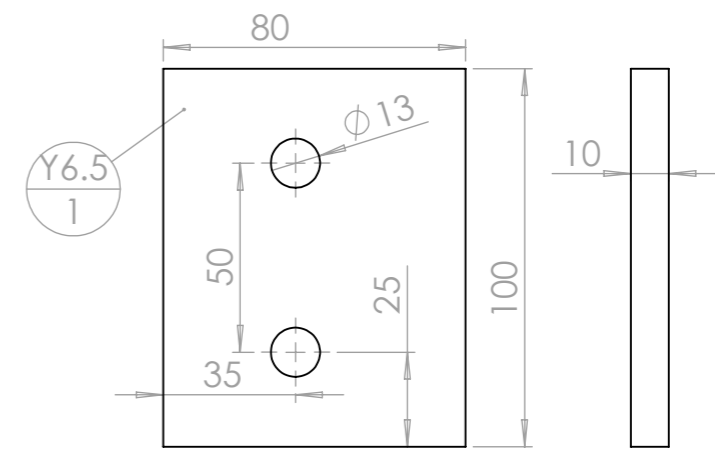
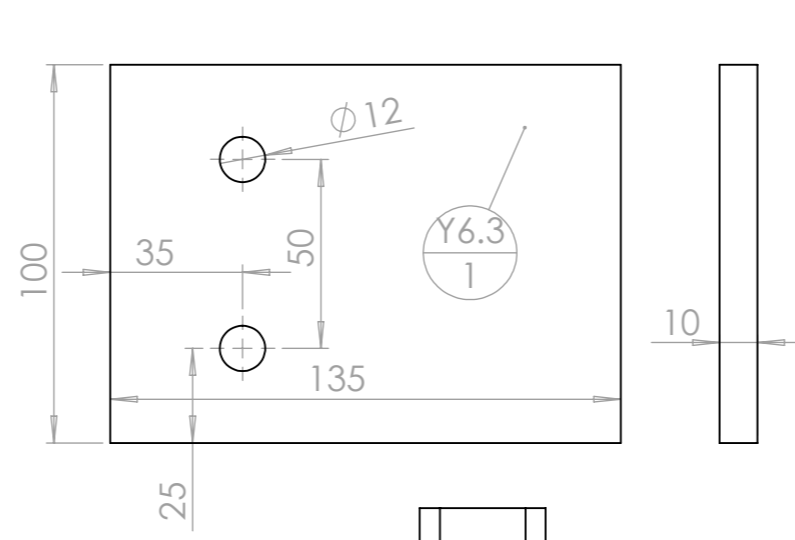
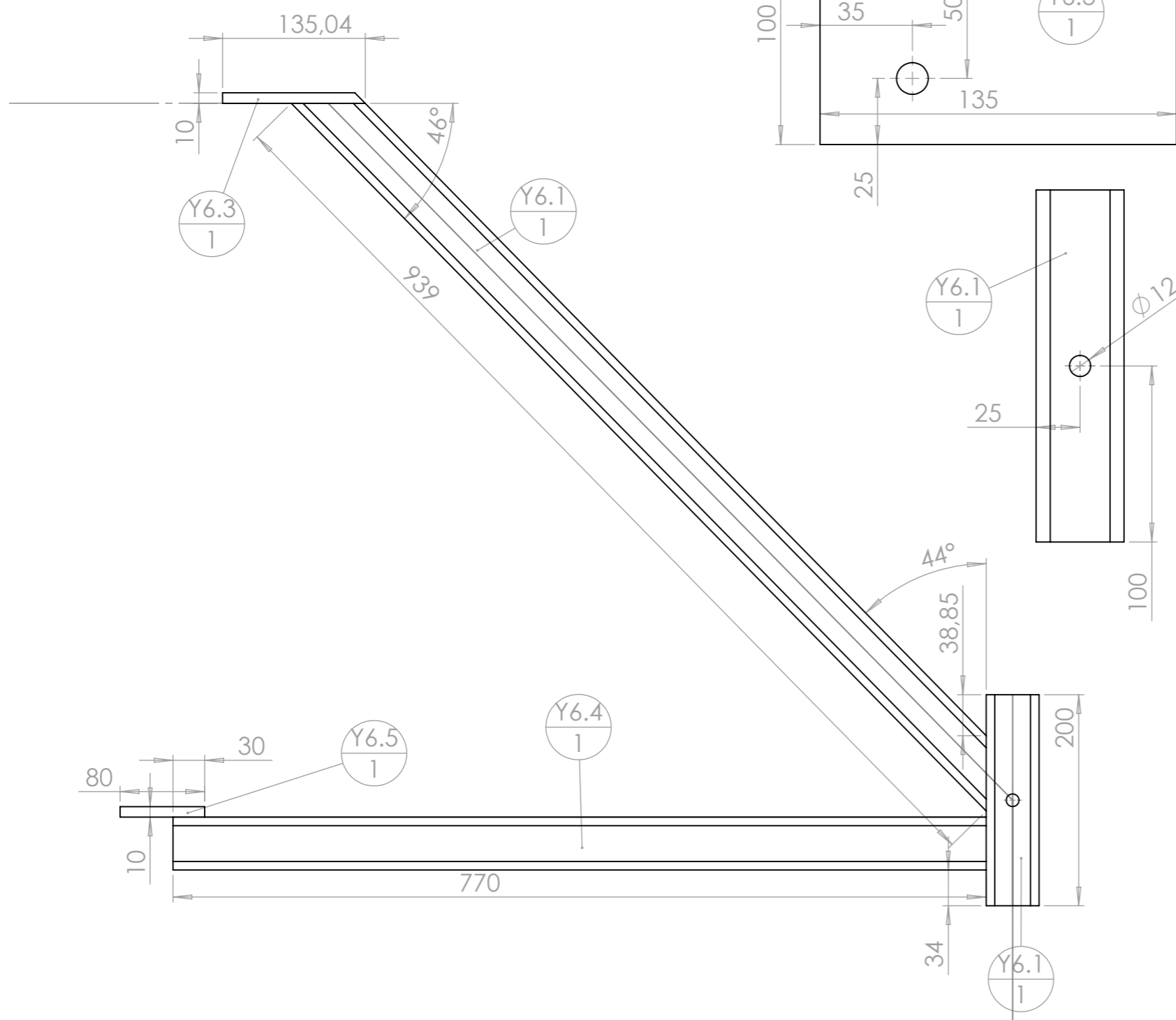
Trous pour bridage à la pince étau



Outil	Cyclone Décortiqueur			L'atelier paysan	
Date	22/10/2020	Version	0.3		page n° 9 / 13
Feuille	Y4				

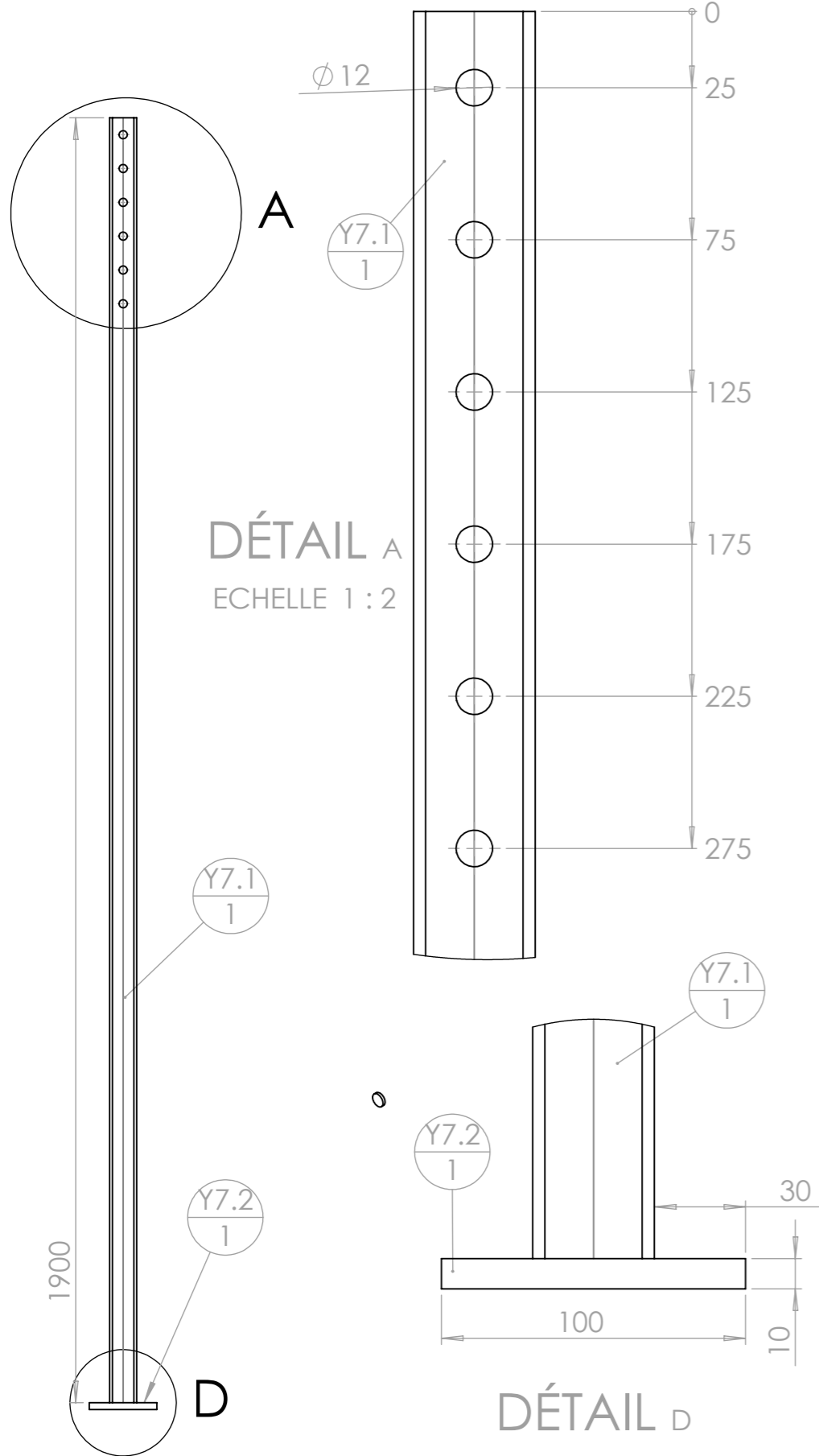


Y4.1 en état déplié
Peut éventuellement être roulé
autour d'un tuyau standard de
114mm (ext)



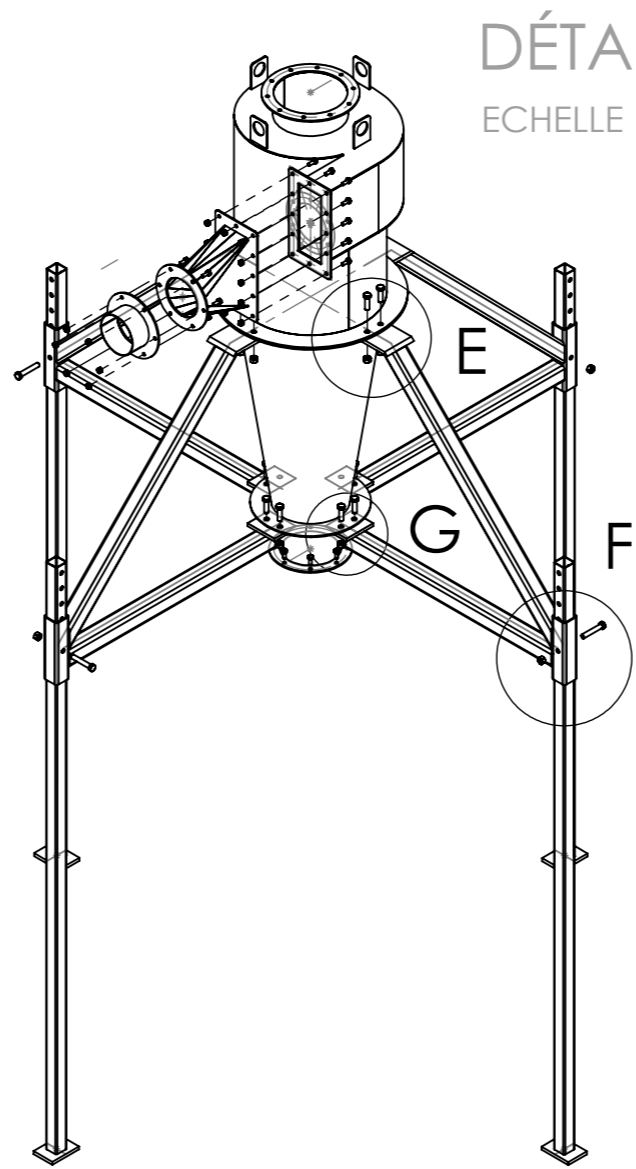
repère	Désignation	ANGLE1	ANGLE2	p	LONGUEUR	Quantité
Y6.1	tube carré 50 x 4	46	44		939	1
Y6.1	tube carré 50 x 4	0	0	12	200	1
Y6.3	fer plat 100 x 10	44	0	12	135	1
Y6.4	tube carré 50 x 4	0	0		770	1
Y6.5	fer plat 100 x 10	0	0	12	80	1

repère	Désignation	ANGLE1	ANGLE2	p	LONGUEUR	Quantité
Y7.1	tube carré 40 x 2	0	0	12	1900	1
Y7.2	fer plat 100 x 10	0	0		70	1

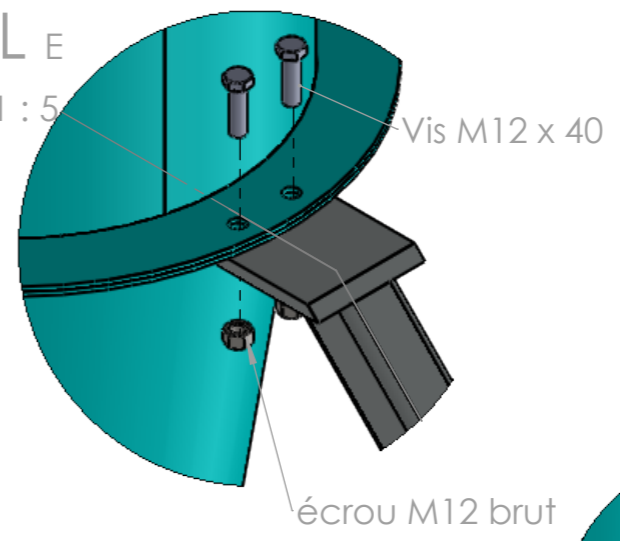


DÉTAIL A
ECHELLE 1 : 2

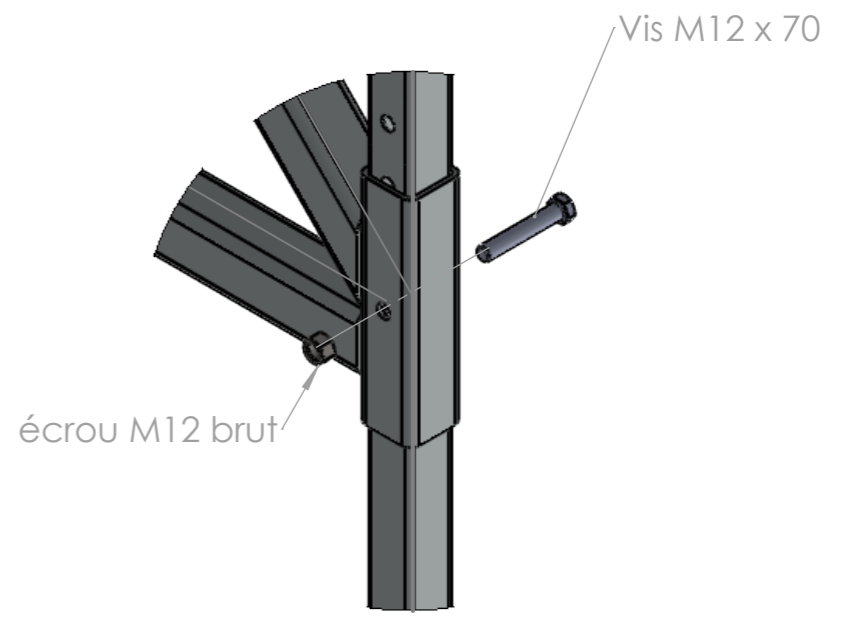
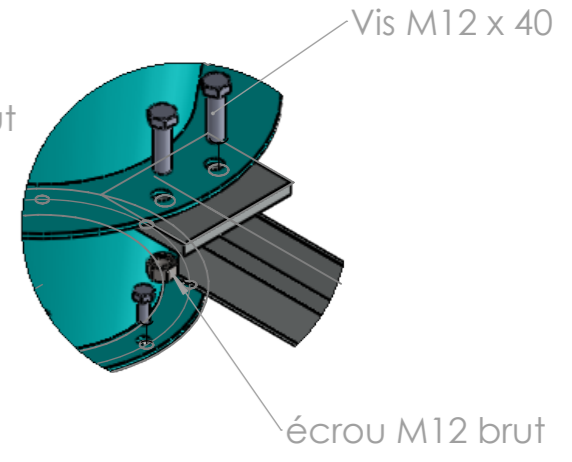
DÉTAIL D
ECHELLE 1 : 2



DÉTAIL E
ECHELLE 1 : 5

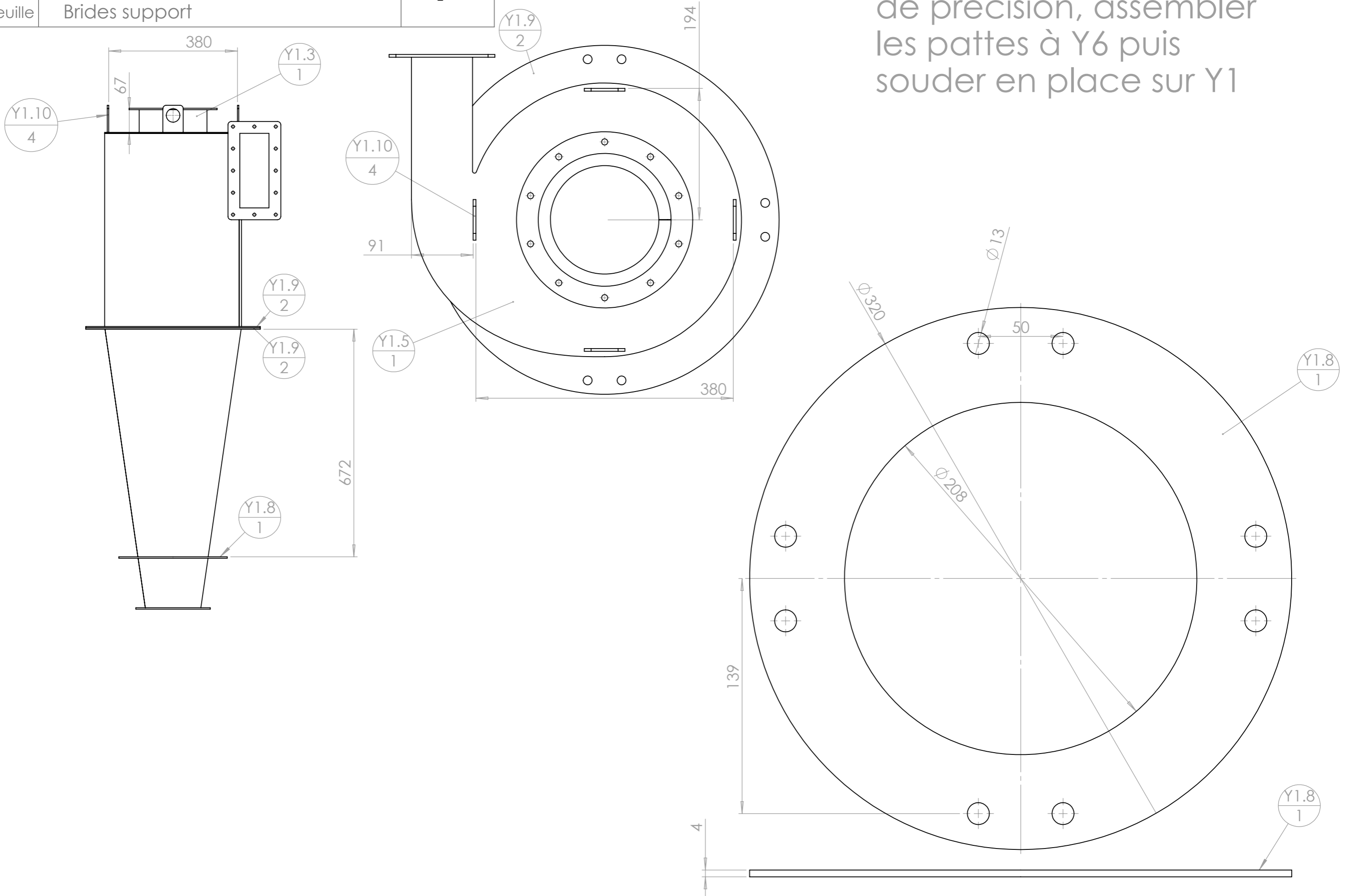


DÉTAIL G
ECHELLE 1 : 5



DÉTAIL F
ECHELLE 1 : 5

Pour éviter les erreurs de précision, assembler les pattes à Y6 puis souder en place sur Y1



Outil	Cyclone Décortiqueur			L'atelier paysan	
Date	22/10/2020	Version	0.3		page n° 13 / 13
Feuille	Schéma passage de câbles				



Le tuyau qui lie le ventilateur au cyclone sert aussi de mise à la terre.

Alimentation petite boîte

Terre



Sécurité porte

Alim

6 fils

Moteur ventilateur

Moteur décortiqueur