

Comment lire les plans de l'Atelier Paysan

Une lettre ou ensemble de lettres correspond à un assemblage soudé. Ces assemblages figurent dans les nomenclatures de présentation (voir tableau *figure 4*) ou les éclatés généraux (voir *figure 1*).

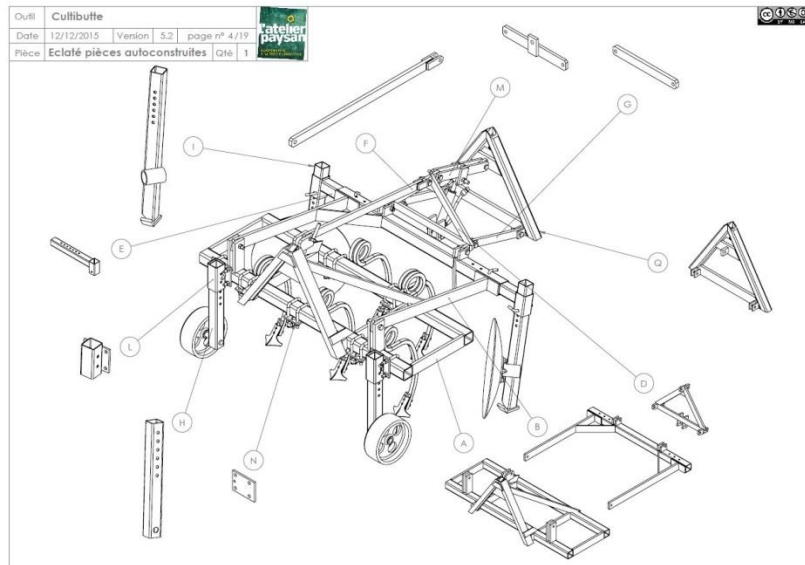


Figure 1: Eclaté général des assemblages autoconstruits

Un assemblage soudé est constitué de pièces dont le nom commence par la/les lettre(s) de l'assemblage. Lors de la construction on notera le nom de la pièce dessus dès sa découpe. Une pièce découpée sera caractérisée par son nom, le type de profilé utilisé, sa longueur et la quantité utile. Ces caractéristiques sont présentes dans les nomenclatures d'assemblages (en bleu dans la *figure 2*) : mais **attention**, les quantités indiquées ici sont celles pour un seul assemblage : à multiplier donc par le nombre d'assemblage (encadré en vert dans la *figure 2*) pour avoir la quantité finale par outil.

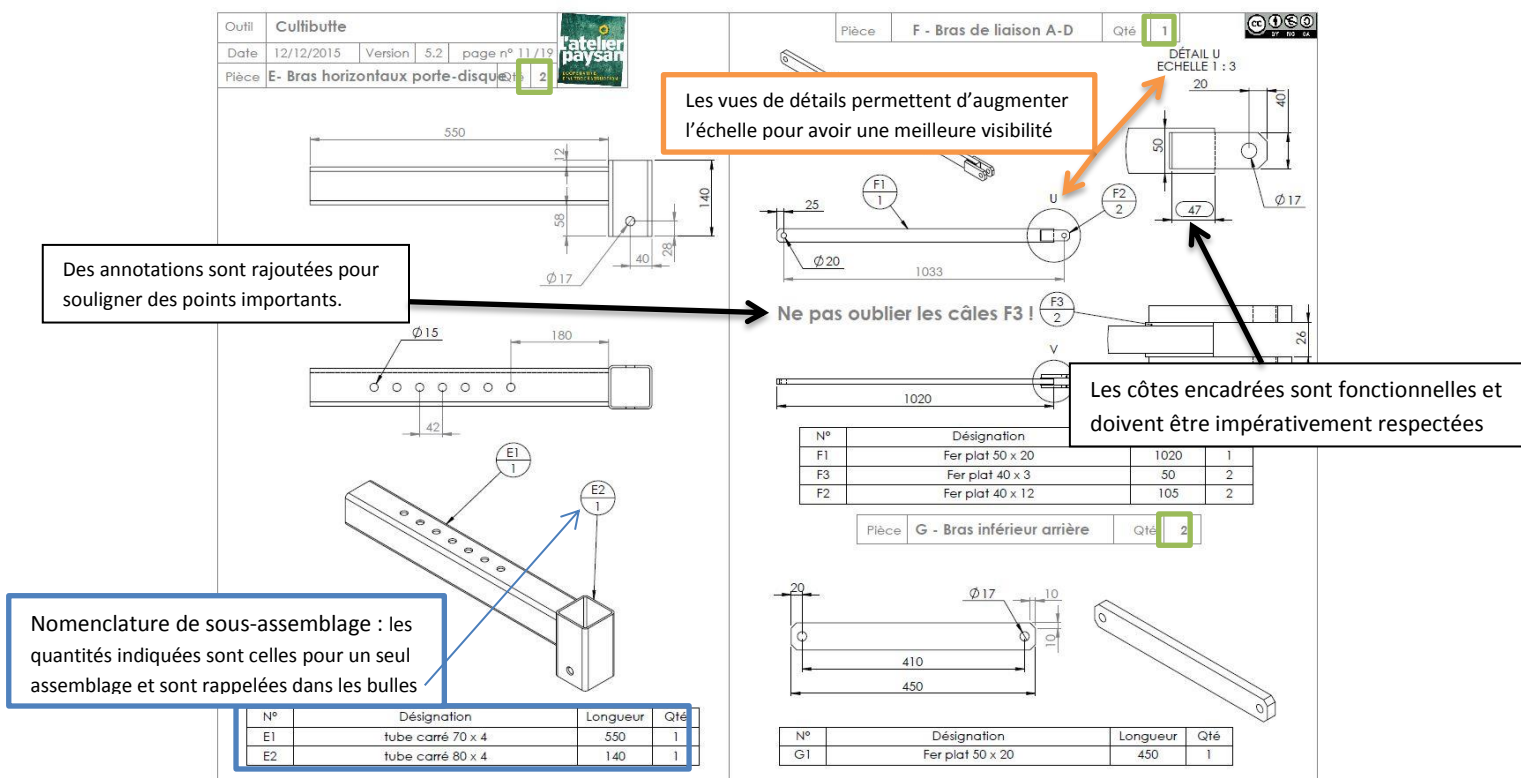


Figure 2 : plans d'assemblages

La plupart des plans ont une page « Fournitures globales » très pratique pour passer ses commandes de matériel mais aussi à utiliser comme fiche de débit de coupe. Cette nomenclature récapitule toutes les pièces nécessaires à la construction de l'outil : voir *figure 3*.

Outil	Cultibutte			
Date	12/12/2015	Version	5.2	page n° 18/19
Pièce	Fournitures globales			Qté 1
N°	Désignation	Longueur	Qté	
Arbre	Arbre du palier		2	
bague cuivre 16x22x1,5	Bagues cuivre 16x22x1,5mm (paquet de 25)		1	
ClipOn1	Bride de soc ClipOn		5	
Bride en U pour bâti de 80	Bride en U pour bâti de 80	14		
Cabochon palier	Cabochon pour gros moyeu	2		
Cliclip	Cliclips extérieur Øint 25	2		
Corps vérin SE 290-490	Corps de vérin SE 290/490	1		
coupelle - 5 trous	Coupelle 5 trous diam.160	2		
coupleur push-pull	Coupleur push-pull	1		
Dent double spires droite section 24mm	Dent double spire droite section 25 dégauchement 425	2		
Dent double spires gauche section 24mm	Dent double spire gauche section 25 dégauchement 425	3		
disque lisse diam 610 fond plat 5 trous	Disque lisse Ø610 ep. 6	2		
Hexagon Nut ISO - 4034 - M12 - N	Ecrou M12 Zingué	10		
Ecrou	Ecrou M14 autofreiné	10		
Ecrou	Ecrou M16 autofreiné	10		
Ecrou	Ecrou M16 brut	28		
Ecrou	Ecrou M18 Zingué	4		
Broche pliée 12 L110	Etré rond Ø12	110	5	
N1	Fer plat 120 x 10	155	5	
F2	Fer plat 40 x 12	105	2	
D5	Fer plat 40 x 12	50	4	
F3	Fer plat 40 x 3	50	2	
G4	Fer plat 50 x 10	60	4	
G6	Fer plat 50 x 10	130	1	
A5	Fer plat 50 x 20	180	2	
A12	Fer plat 50 x 20	65	1	
F1	Fer plat 50 x 20	1020	1	
G1	Fer plat 50 x 20	450	2	
D2	Fer plat 50 x 20	668	1	
D3	Fer plat 50 x 20	500	2	
D4	Fer plat 50 x 20	60	3	
D6	Fer plat 50 x 20	50	1	
G5	Fer plat 50 x 20	60	1	
A8	Fer plat 60 x 10	150	1	
A11	Fer plat 60 x 15	865	2	
B1	Fer plat 60 x 15	80	4	
M1	Fer plat 60 x 15	450	2	
M2	Fer plat 60 x 15	105	2	
D1	Fer plat 60 x 15	130	2	
D7	Fer plat 60 x 15	60	1	
D2	Fer plat 60 x 15	150	2	
B3	Fer plat 80 x 10	400	2	
B5	Fer plat 80 x 10	200	2	
A2	Fer plat 80 x 20	440	4	

N°	Désignation	Longueur	Qté
A3	Fer plat 80 x 20	220	4
A4	Fer plat 80 x 20	40	2
A10	Fer plat 80 x 20	110	2
B4	Fer plat 80 x 20	990	2
Q2	Fer plat 80 x 20	700	1
Q3	Fer plat 80 x 20	260	1
Flexible cultibutte	Flexible nu 2,5m		1
ClipOn2	Fusible pour clip-on		5
Goupille épingle d'axe, 15x70 Ø4	Goupille épingle d'axe, 15x70 Ø4		11
L2	Large plat 160 x 10	140	2
Lumière de Vérin	Lumière de vérin		2
Moyeu	Moyeu		2
A6	Profilé UPN 80 x 45	740	1
A7	Profilé UPN 80 x 45	740	1
Rondelle	Rondelle Ø16 série MU		10
roue de jauge folée	Roue de jauge folée Ø300 : 180 : axe Ø30		2
Rif à bille SKF diam ext 62 diam int 30	Roulement à bille SKF 6206 -2RS1 Øext 62 Øint 30		2
Rif à bille SKF diam ext 62 diam int 25	Roulement à bille SKF 6205 -2RS1 Øext 62 Øint 25		2
Soc dent double spires	Soc patte d'oeil démontage rapide		5
Tige vérin SE 290-490	Tige de vérin SE 290/490		1
A9	Tôle triangle intérieure		1
Vis Hexagonale	Vis hexagonale M14 x 40		10
Vis Hexagonale	Vis hexagonale M16 x 100		2
Vis Hexagonale	Vis hexagonale M16 x 120		1
Vis Hexagonale	Vis hexagonale M16 x 80		7
Vis Hexagonale	Vis hexagonale M18 x 100		3
Vis Hexagonale	Vis hexagonale M18 x 140		1
adaptateur mâle-mâle	adaptateur mâle-mâle		1
Vis tête fraisée collet carré	boulon tête fraisée collet carré 12,9		10
N2	tube carré 35 x 4	155	5
Q1	tube carré 60 x 5	740	2
H1	tube carré 70 x 4	600	2
I1	tube carré 70 x 4	850	2
E1	tube carré 70 x 4	550	2
L1	tube carré 80 x 4	180	2
B2	tube carré 80 x 4	1400	1
E2	tube carré 80 x 4	140	2
A1	tube carré 80 x 6	1750	2
Broche pliée 14 L170	étré rond Ø14	170	6
O3	étré rond Ø14	25	1

Sont proposées en découpe laser : N1 à la place du 120x10 / la lumière de vérin (ep 25mm) / la tôle intérieure du triangle femelle la coupelle 5 trous

Retrouvez les plans et/ou DXF des pièces tournées et découpées laser sur : <http://www.latelierpaysan.org/Tournees-et-decoupe-laser>

Figure 3: fournitures globales

Une fois les assemblages réalisés, des vues éclatées détaillent les différentes phases de montage : *figure 4*.

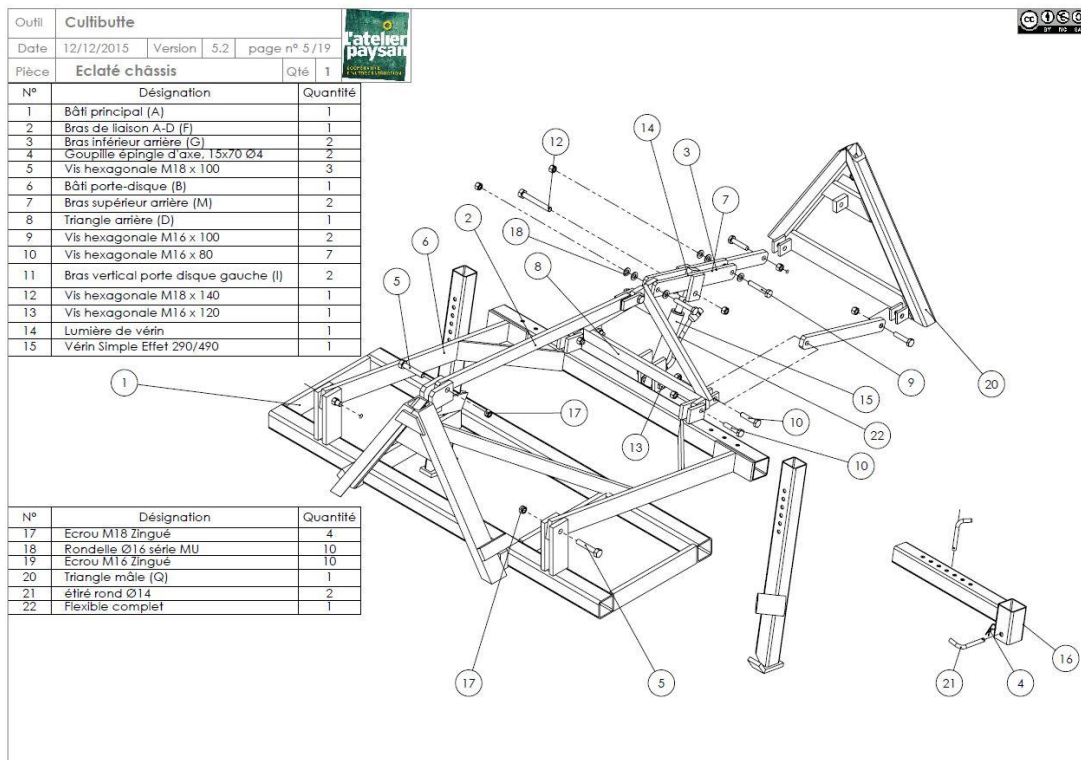


Figure 4: Vue éclatée