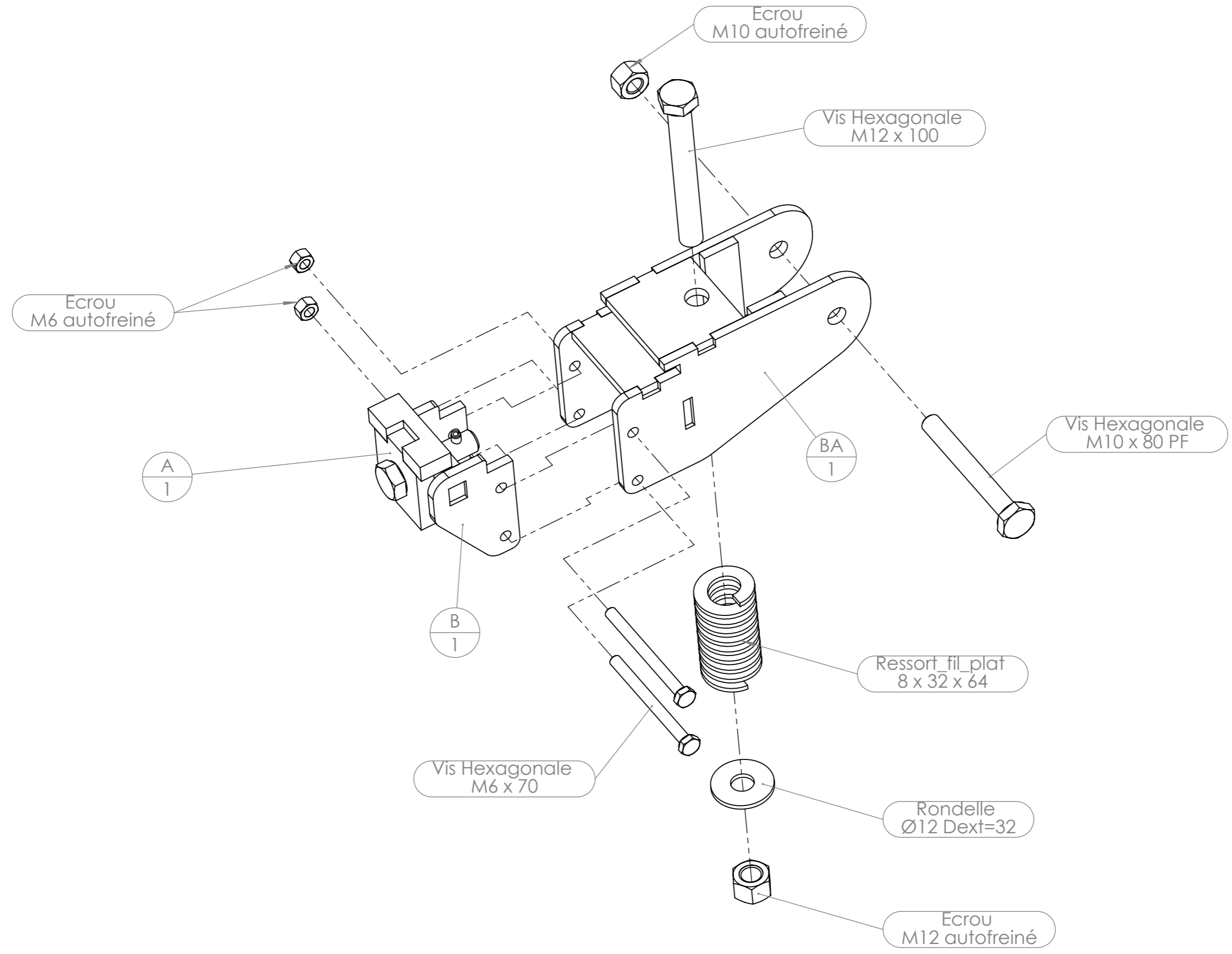


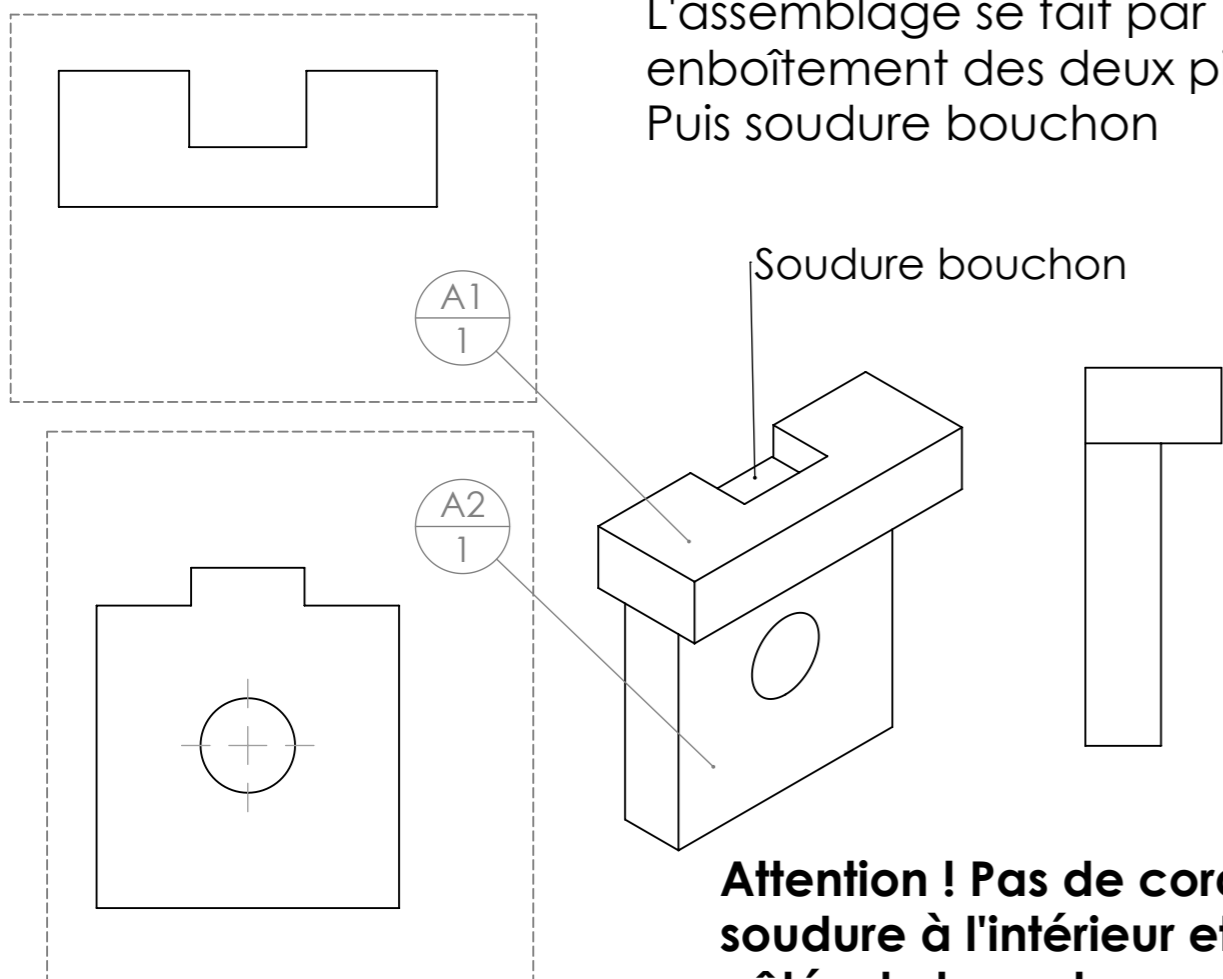
Repère	Désignation	Quantité
A-B Bride sécurité	Bride sécurité	1
BA	Coffret bride à ressort	1
Vis Hexagonale	Vis hexagonale M6 x 70	2
Vis Hexagonale	vis hexagonale M12 x 100	1
Vis Hexagonale	Vis hexagonale M10 x 80 PF	1
Ecrou	ecrou M6 autofreiné	2
Ecrou	Ecrou M12 autofreiné	1
Ecrou	Ecrou M10 autofreiné	1
Rondelle	Rondelle Ø12 série LU	1
Ressort_fil_plat	ressort 8 x 32 x 64	1

Outil	Bride à ressort				
Date	11/12/2023	Version	2.0		page n° 2 / 4
Feuille	Eclaté				



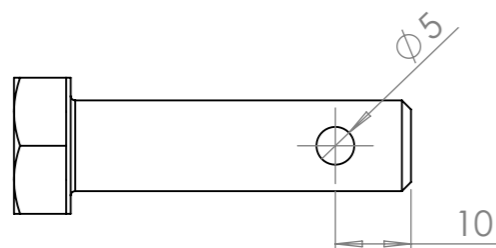
Outil	<b>Bride de sécurité</b>			<b>L'atelier paysan</b>	
Date	06/12/2023	Version	2.1		page n° 1 / 2
Feuille	<b>A-A' - B</b>				

L'assemblage se fait par enboîtement des deux pièces.  
Puis soudure bouchon



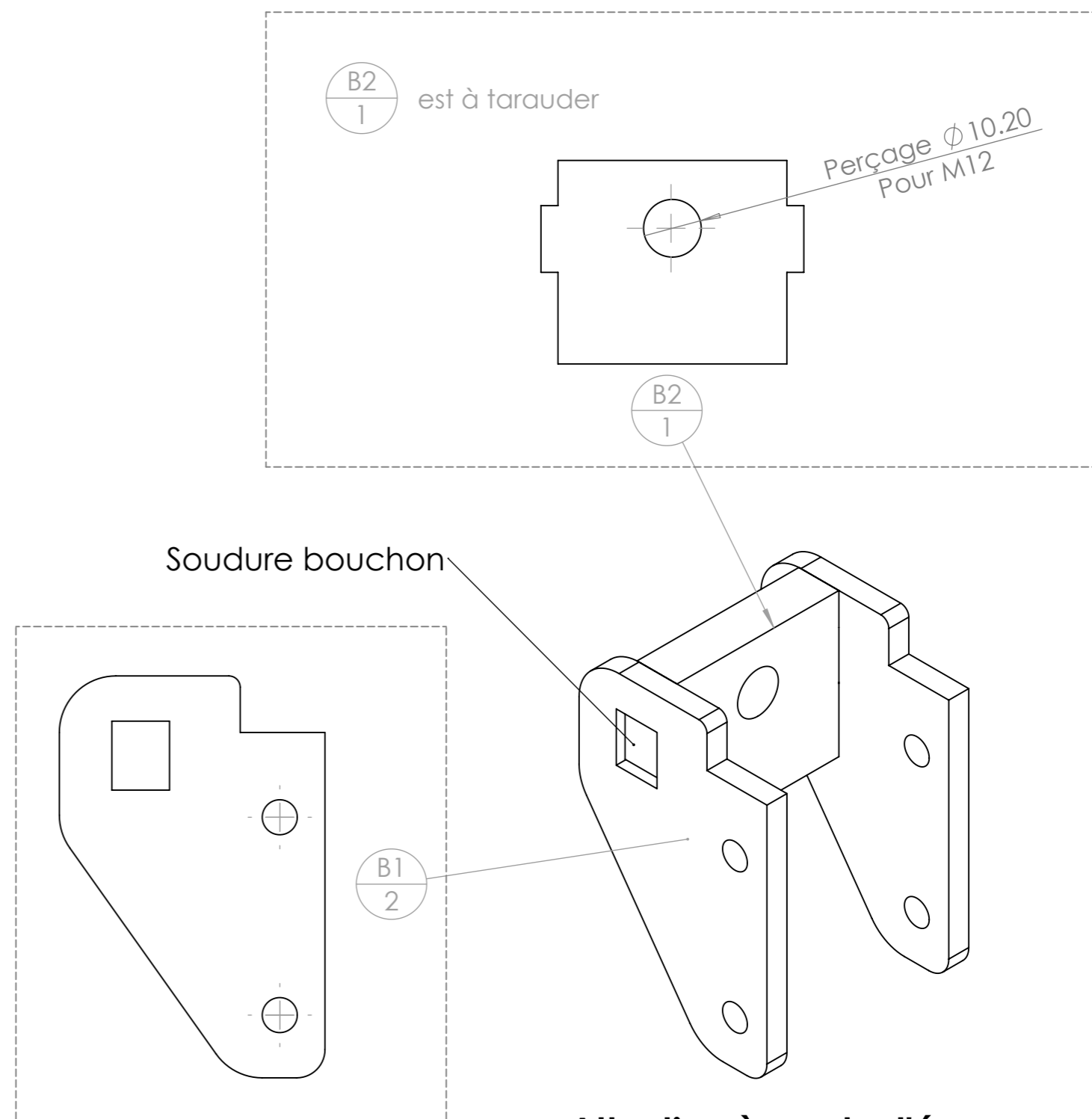
**Attention ! Pas de cordons de soudure à l'intérieur et sur les côtés du taquet**

repère	Désignation	LONGUEUR	Quantité
A1	A1 taquet bride sécurité basse traction	SPE	1
A2	A2 taquet bride sécurité basse traction	SPE	1



repère	Désignation	P	LONGUEUR	Quantité
A'1	Vis Hexagonale M12 x 45 10.9	1x Ø5 ;	STD	1

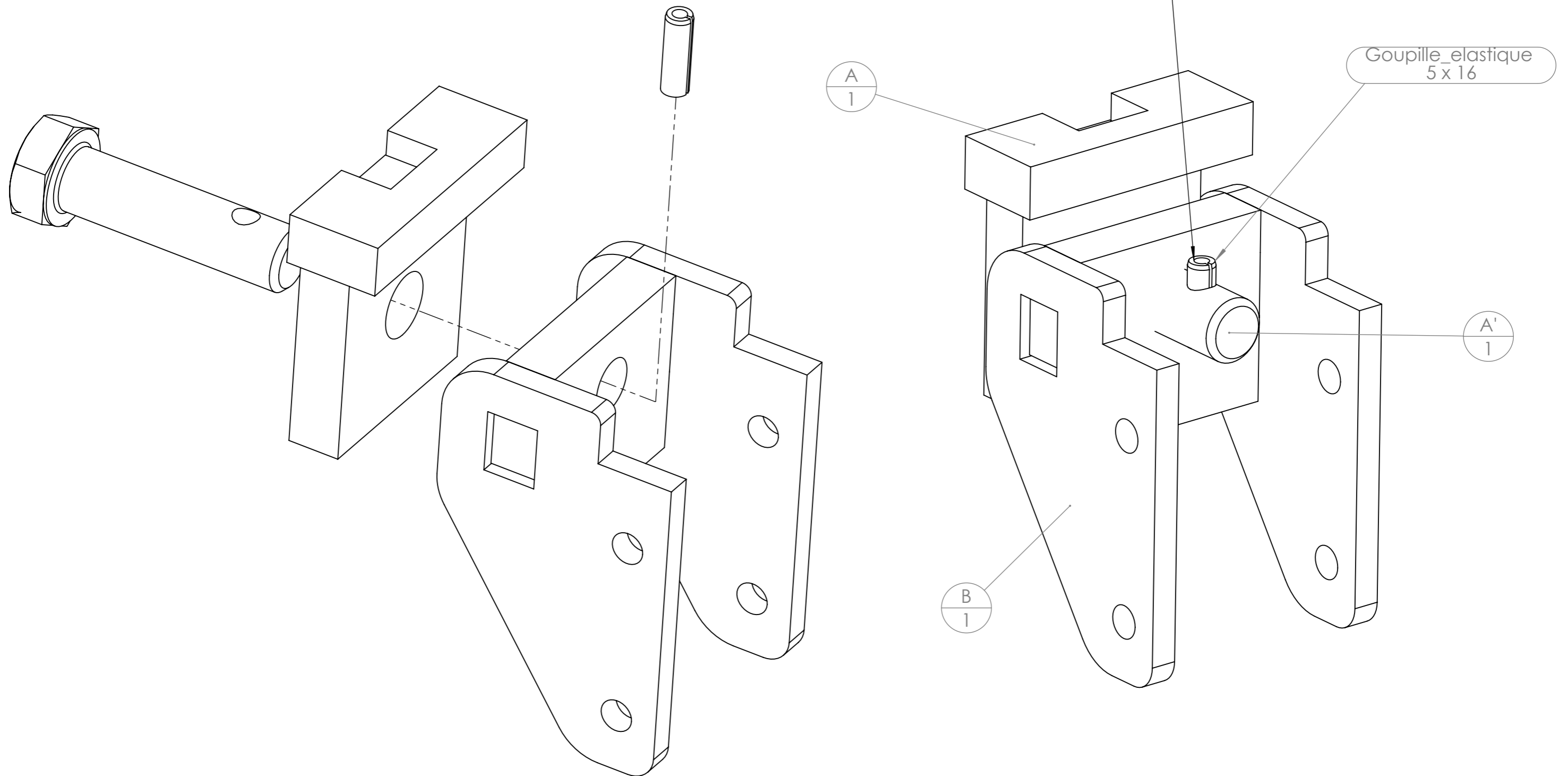
L'assemblage se fait par enboîtement des trois pièces.  
Puis soudure bouchon



**Attention à garder l'équerrage lors de la soudure**

repère	Désignation	P	LONGUEUR	Quantité
B1	B1 bride sécurité basse traction		SPE	2
B2	B2 bride sécurité basse traction	M12	SPE	1

**La goupille élastique vient s'insérer dans le perçage de la vis**

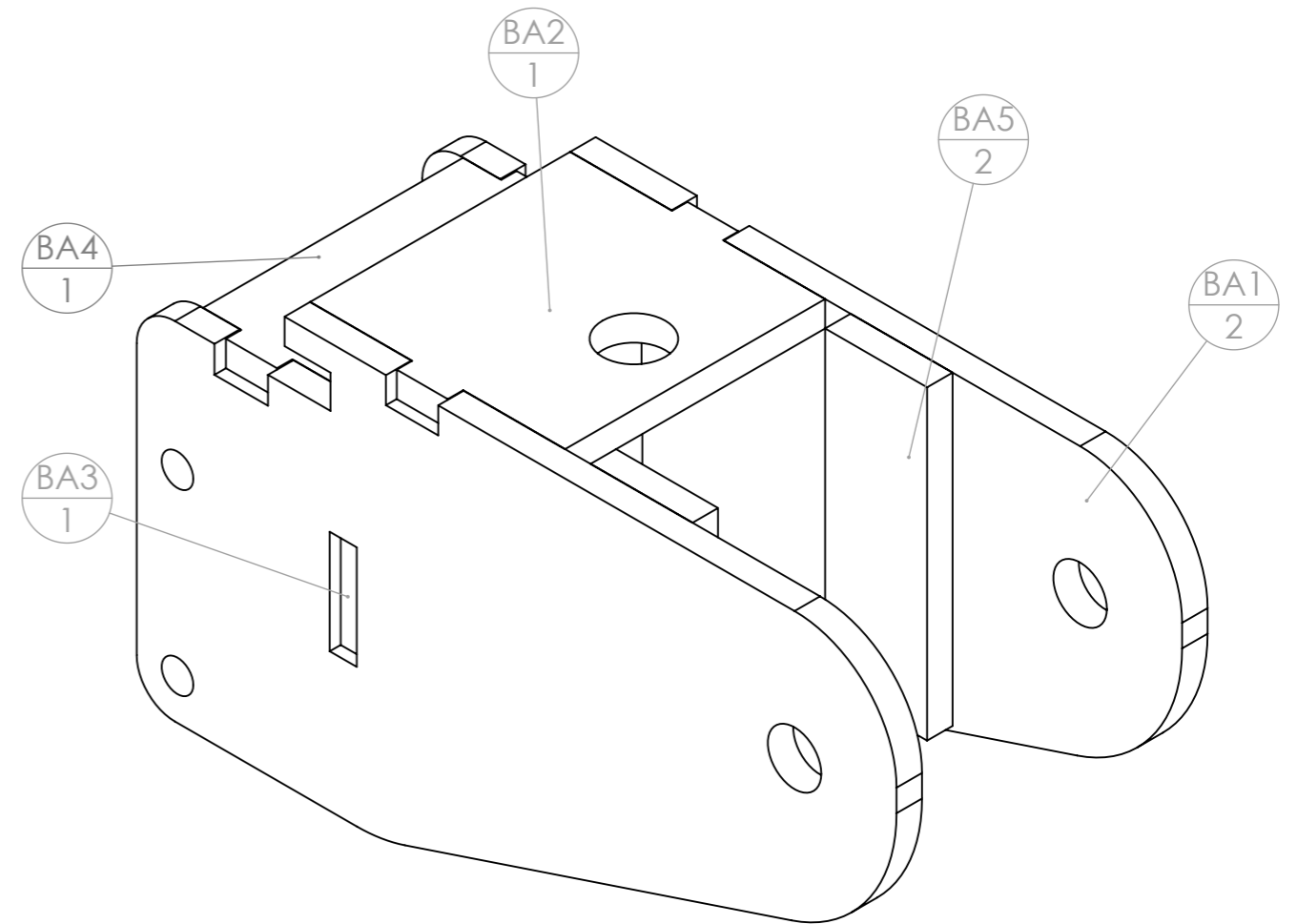
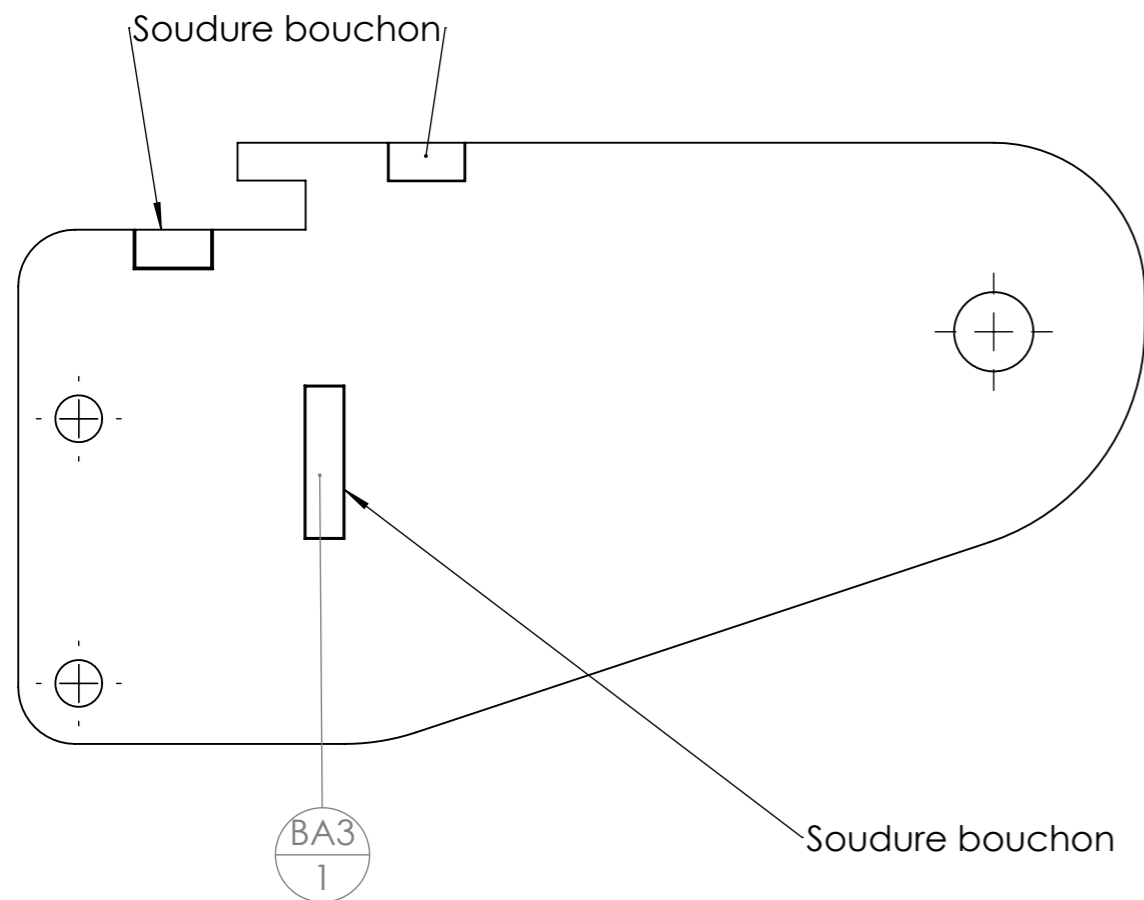
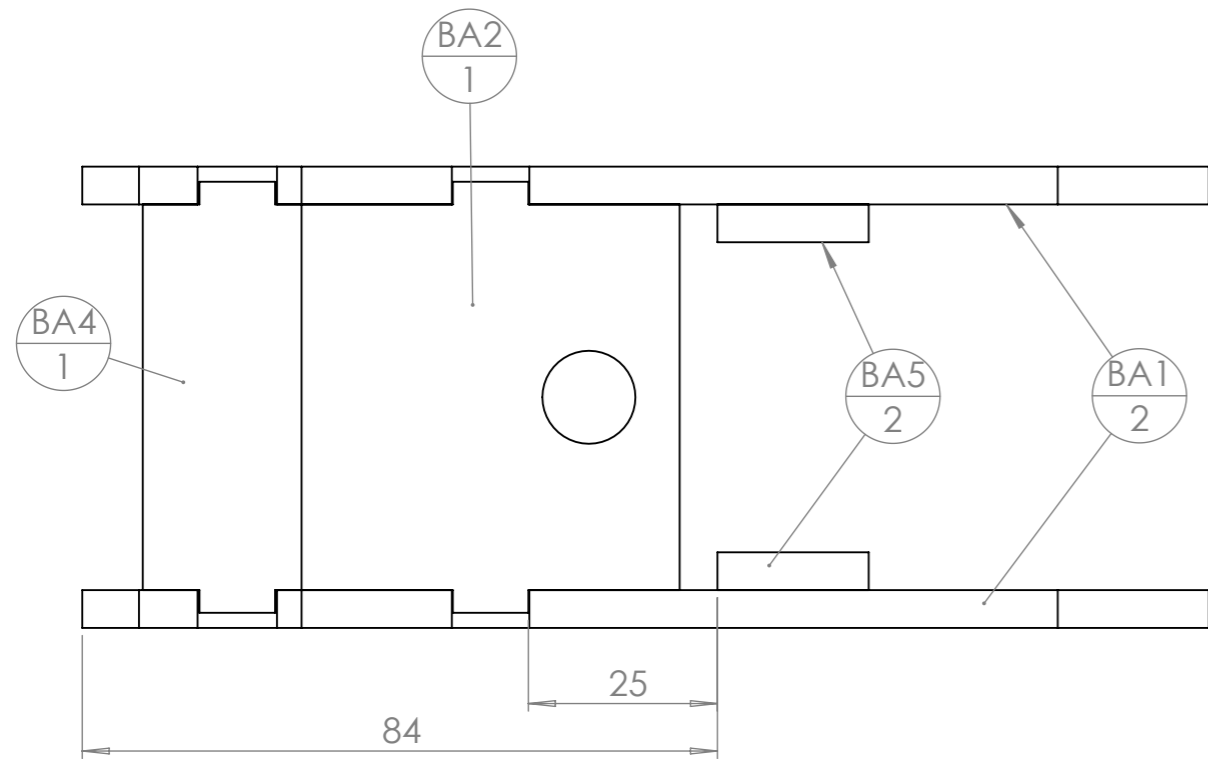


**La goupille élastique permet le desserrage sans risquer d'enlever le taquet de la bride**

Repère	Désignation	Quantité
A	Taquet bride	1
B	Coffret de sécurité	1
A'	Vis pour goupille élastique	1
Goupille_élastique	Goupille élastique 5 x 16	1

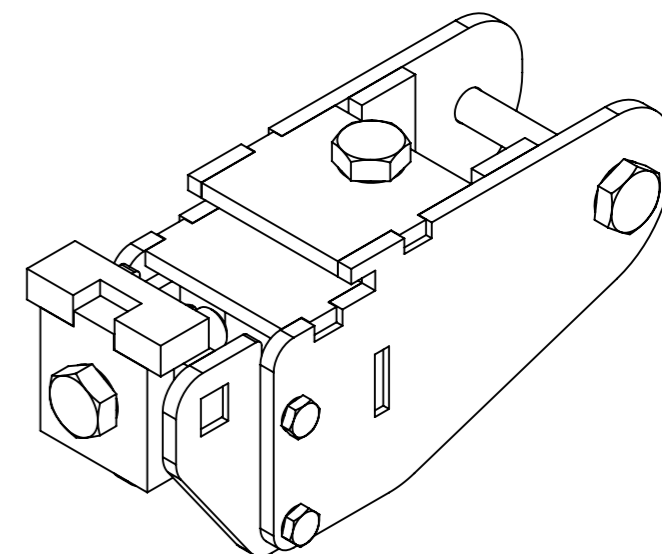
Ordre d'assemblage :

- Souder  $\frac{BA5}{2}$  avec  $\frac{BA1}{2}$
- Assembler les autres pièces par emboîtement
- Souder avec des soudures bouchon aux endroits indiqués



repère	Désignation	LONGUEUR	Quantité
BA1	BA1 bride ressort basse traction	SPE	2
BA2	BA2 bride ressort basse traction	SPE	1
BA3	BA3 bride ressort basse traction	SPE	1
BA4	Pièce 4' commune bride basse traction	SPE	1
BA5	Fer plat 20 x 5	60	2

Outil	Bride à ressort				
Date	20/12/2023	Version	2.0		page n° 4 / 4
Feuille	Fournitures globales				

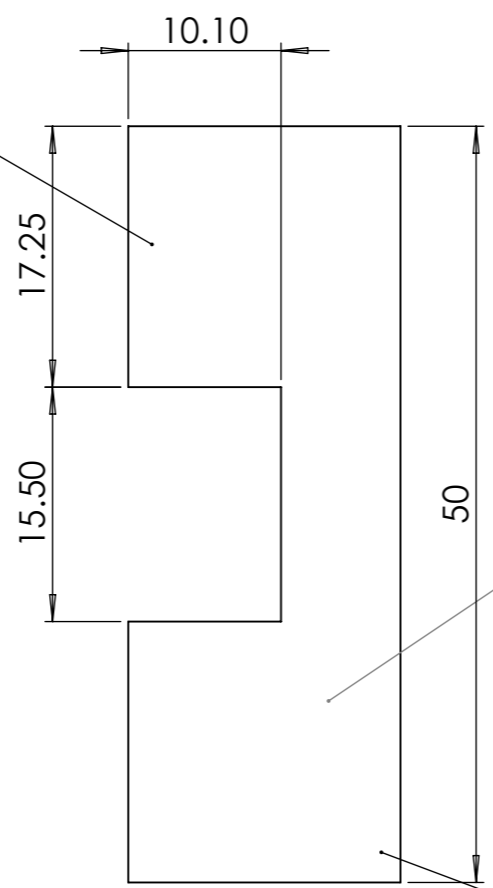


repère	Désignation	ANGLE1	ANGLE2	P	LONGUEUR	Quantité
A1	A1 taquet bride sécurité basse traction				SPE	1
A2	A2 taquet bride sécurité basse traction				SPE	1
B1	B1 bride sécurité basse traction				SPE	2
B2	B2 bride sécurité basse traction			M12	SPE	1
A'1	Vis Hexagonale M12 x 45 10.9			1x Ø5 ;	STD	1
Goupille_elastique	Goupille élastique 5 x 16				STD	1
BA1	BA1 bride ressort basse traction				SPE	2
BA2	BA2 bride ressort basse traction				SPE	1
BA3	BA3 bride ressort basse traction				SPE	1
BA4	Pièce 4' commune bride basse traction				SPE	1
BA5	Fer plat 20 x 5	0	0		60	2
Vis Hexagonale	Vis hexagonale M6 x 70				STD	2
Ecrou	ecrou M6 autofreiné				STD	2
Vis Hexagonale	vis hexagonale M12 x 100				STD	1
Rondelle	Rondelle Ø12 série LU				STD	1
Ecrou	Ecrou M12 autofreiné				STD	1
Vis Hexagonale	Vis hexagonale M10 x 80 PF				STD	1
Ecrou	Ecrou M10 autofreiné				STD	1
Ressort_fil_plat	ressort 8 x 32 x 64				STD	1

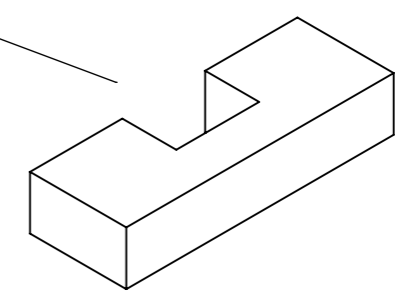
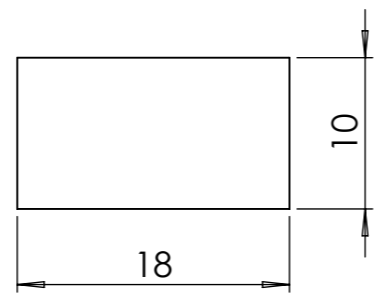
Outil	Pièces sous-traitées Bride de sécurité		
Date	06/12/2023	Version	2.1
Feuille	A1		




**A1**

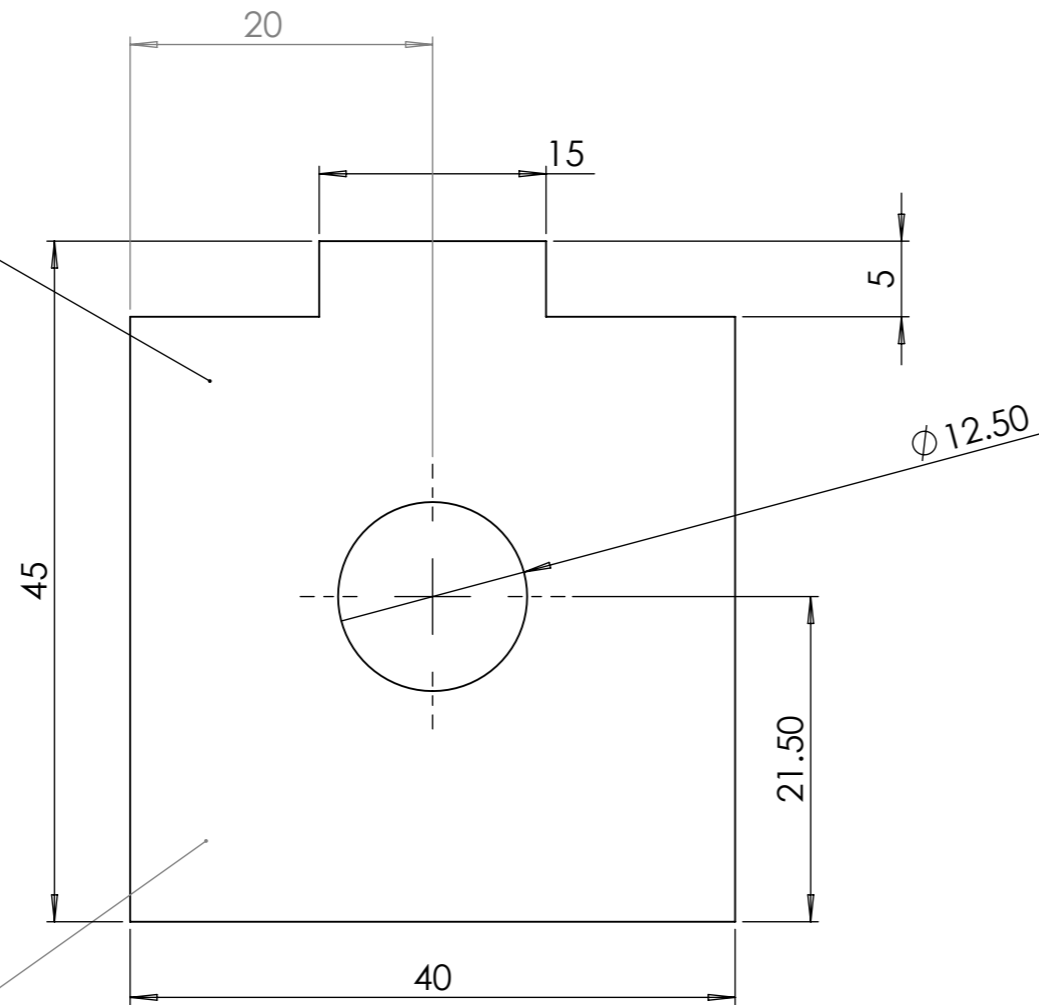


**Acier S235**

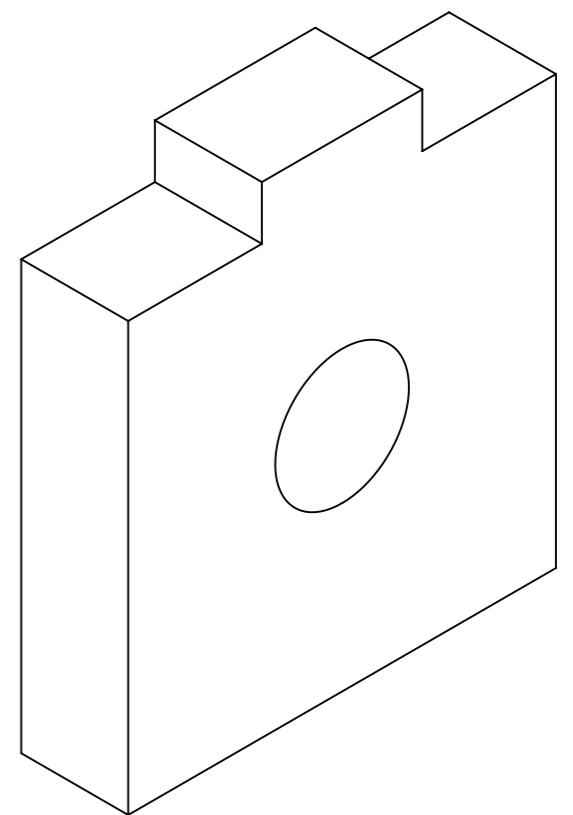
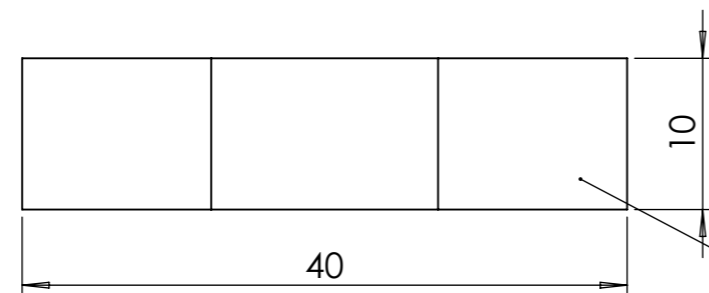


Outil	Pièces sous-traitées Bride de sécurité			
Date	06/12/2023	Version	2.1	
Feuille	A2			

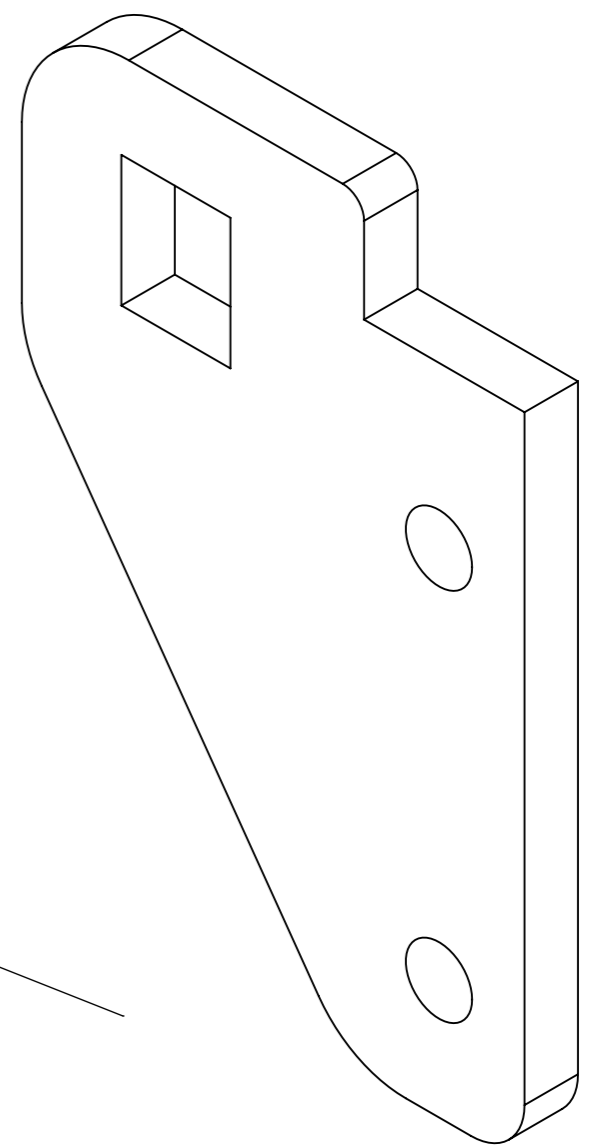
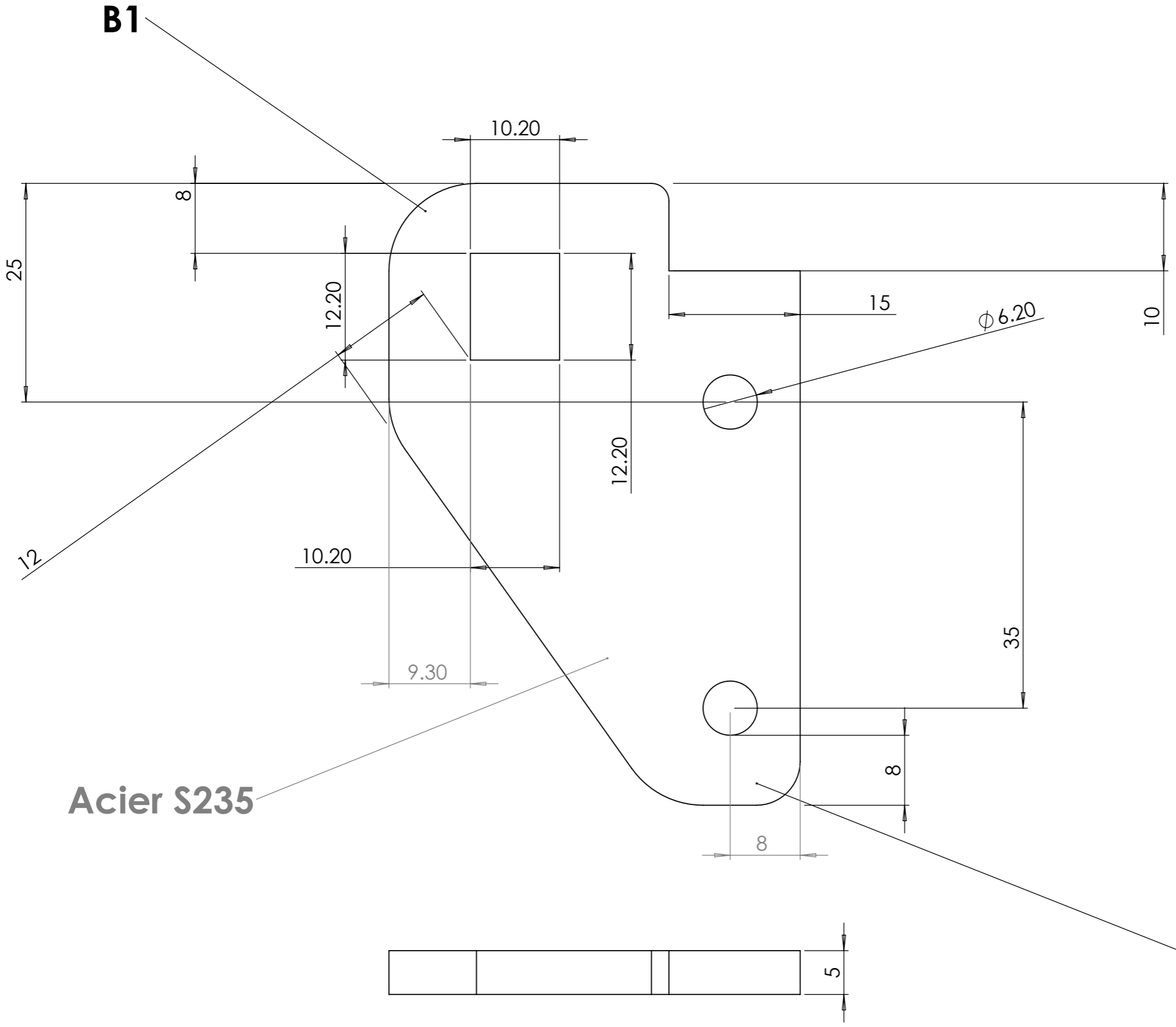
**A2**




**Acier S235**



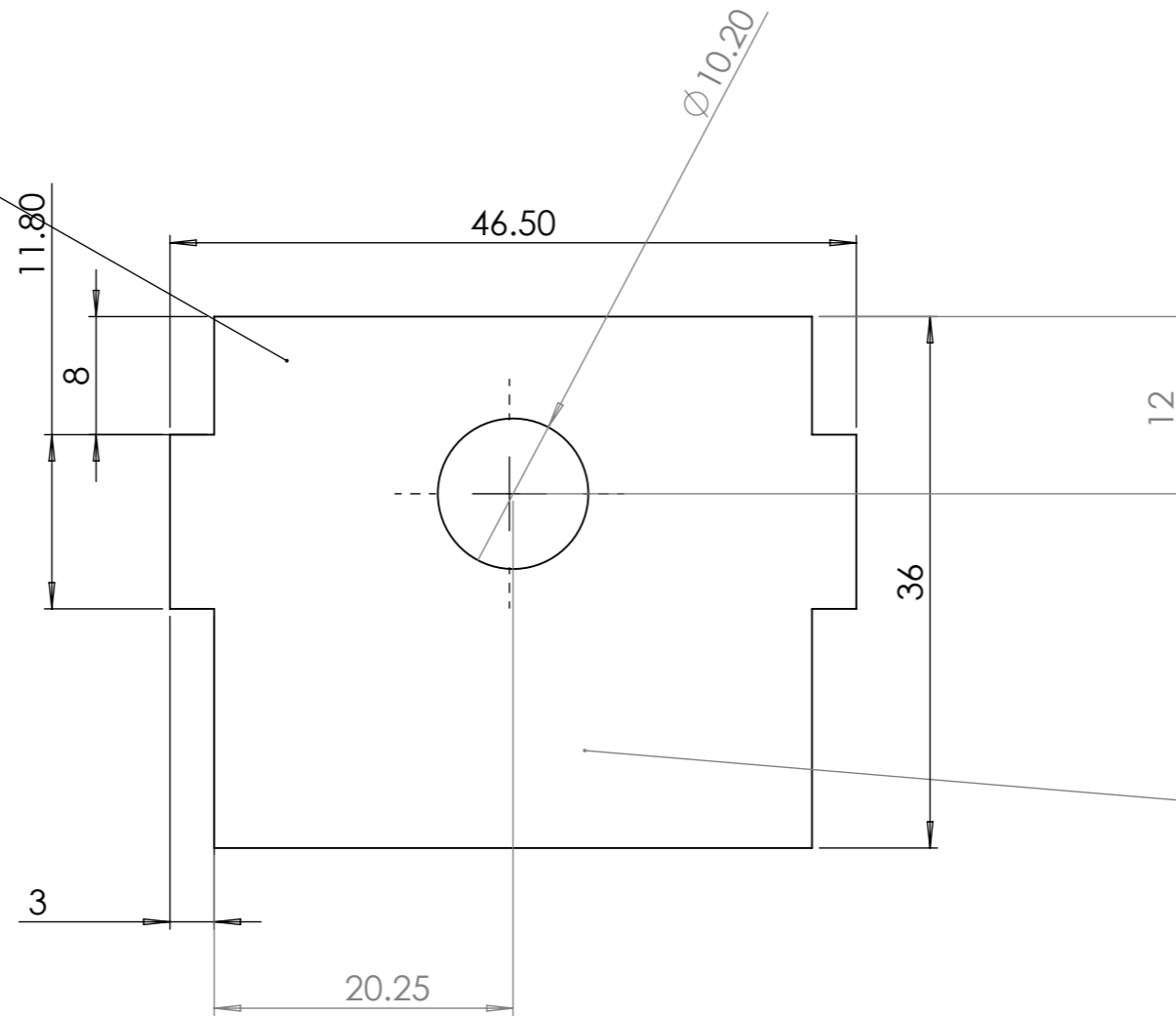
Outil	Pièces sous-traitées Bride de sécurité		
Date	06/12/2023	Version	2.1
Feuille	B1		



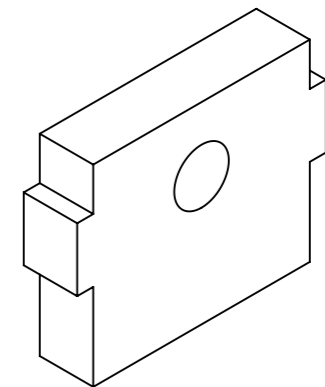
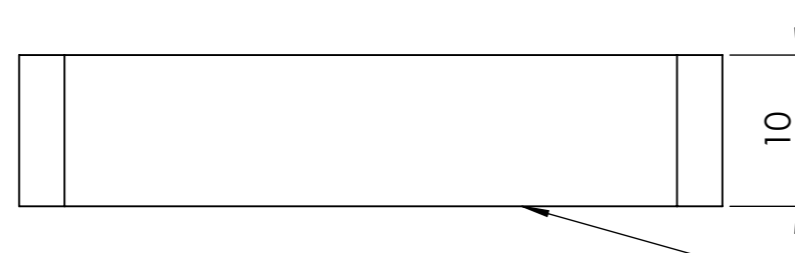
Outil	Pièces sous-traitées Bride de sécurité			
Date	06/12/2023	Version	2.1	
Feuille	B2			



**B2**

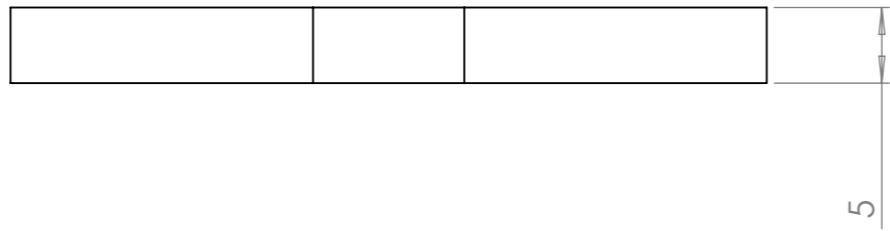


**Acier S235**

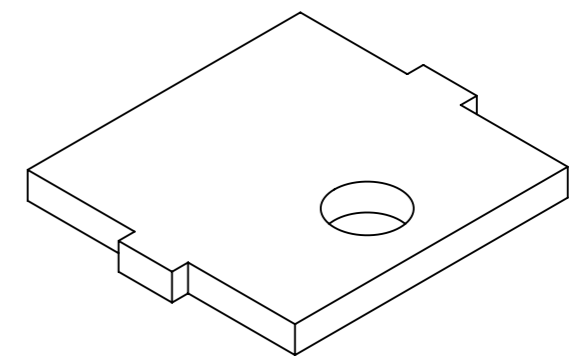
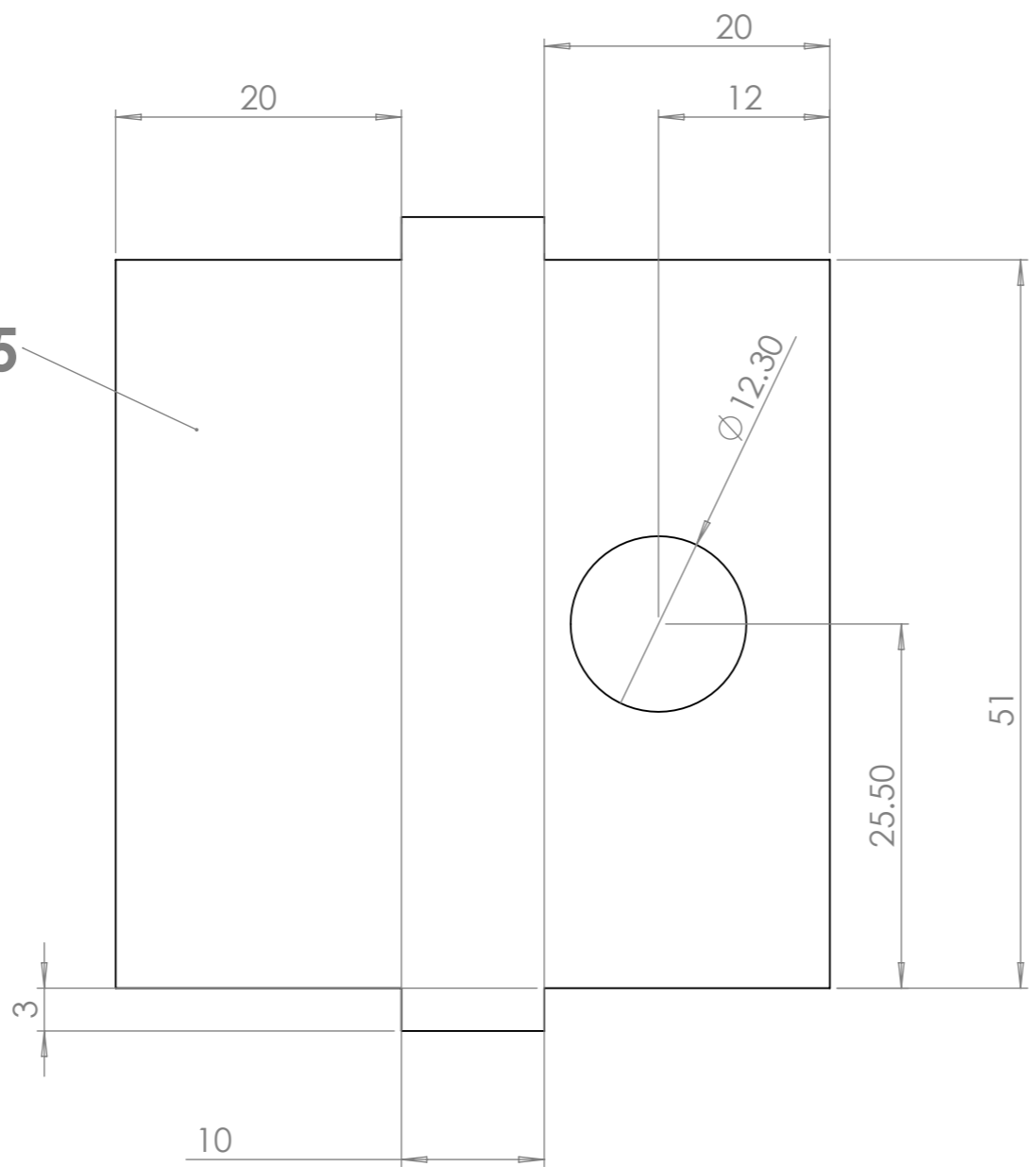




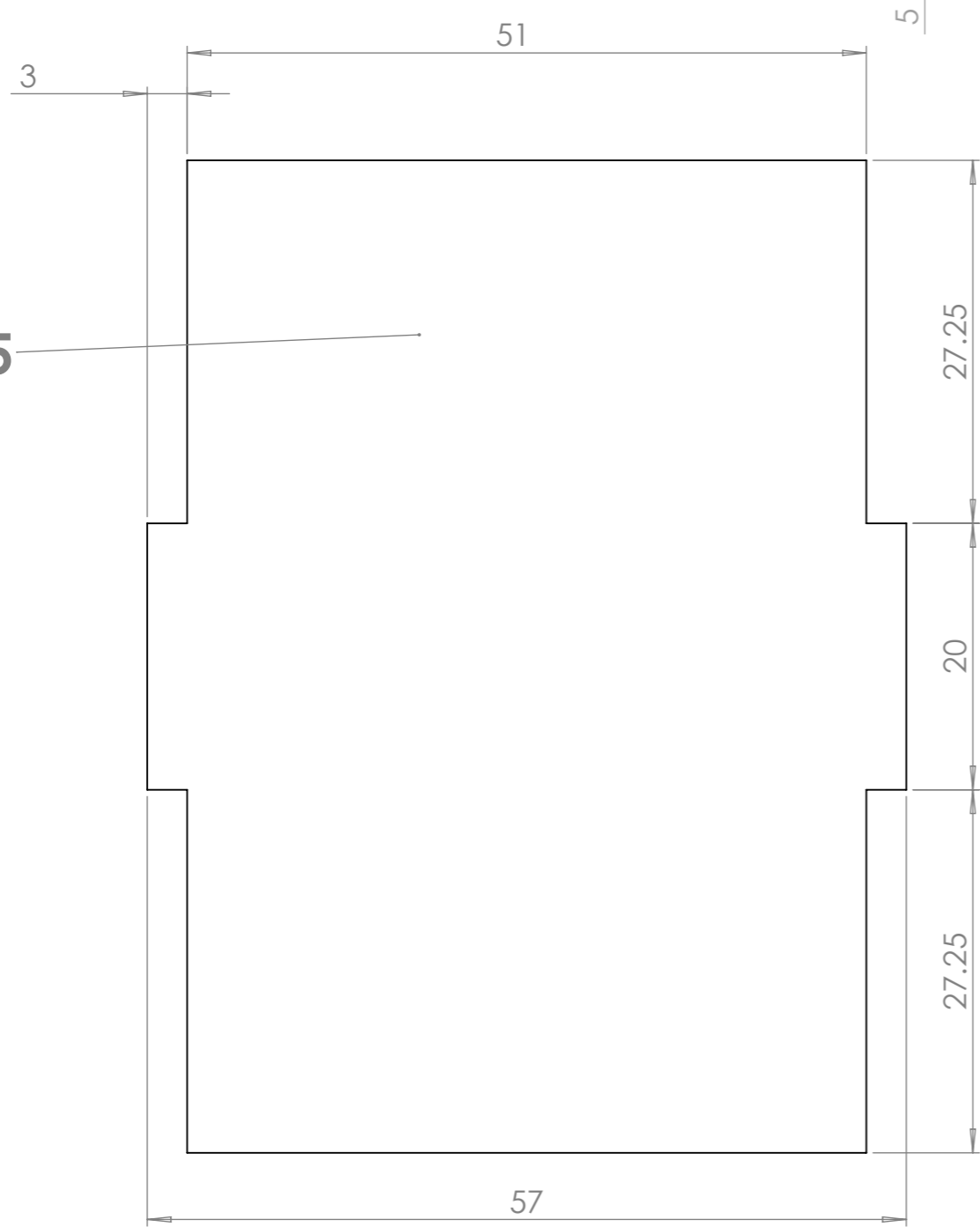
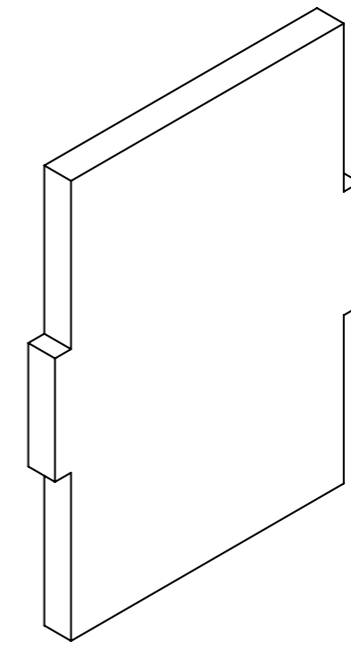
Outil	Pièces sous traitées Bride à ressort			<b>L'atelier paysan</b>	
Date	20/12/2023	Version	2.0		page n° 2 / 3
Feuille	BA2				



**BA2**  
**Acier S235**

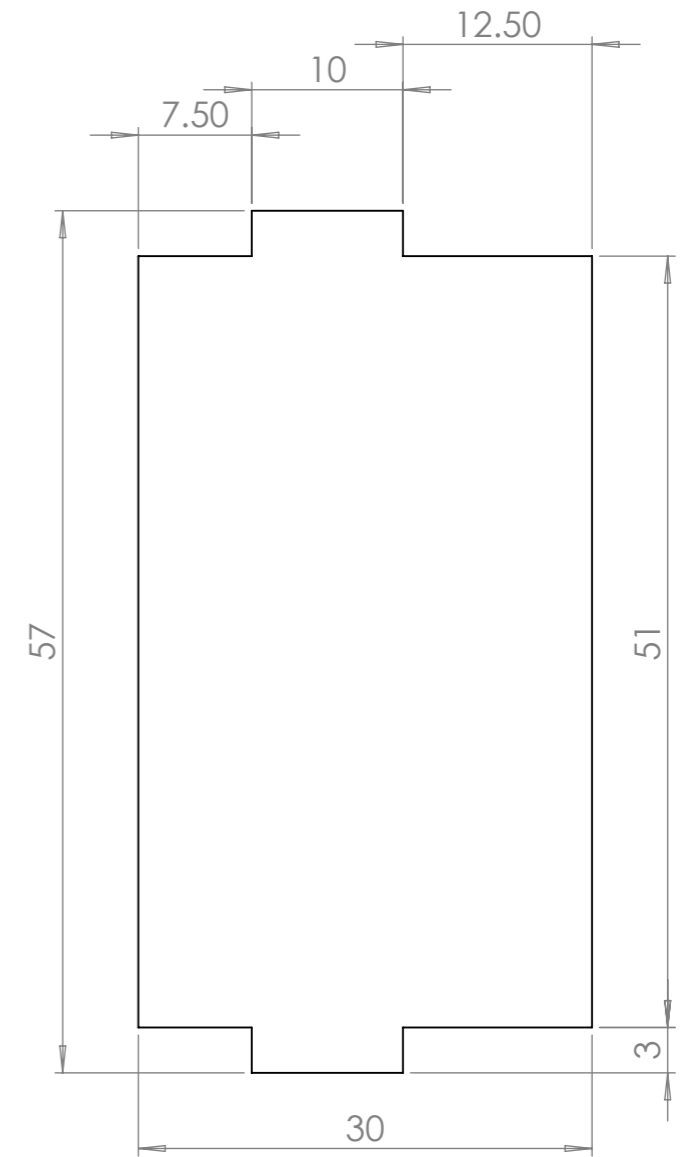
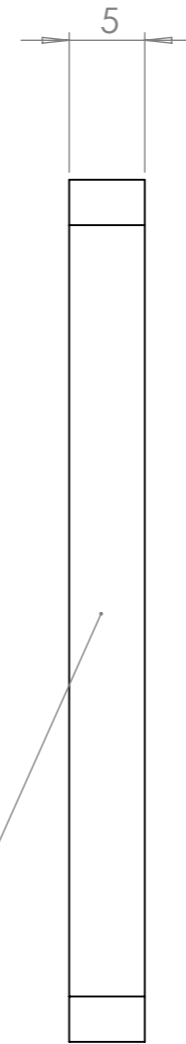
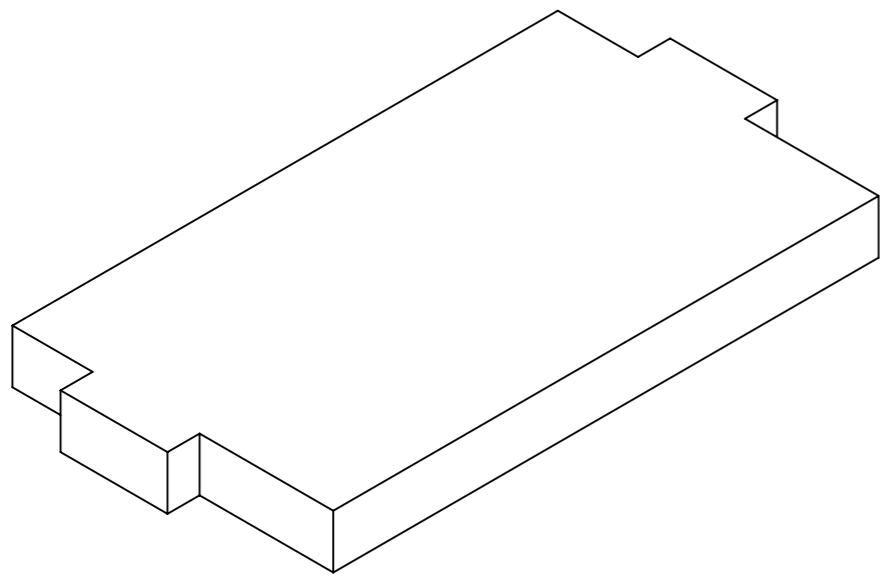


Outil	<b>Pièces sous traitées Bride à ressort</b>				
Date	20/12/2023	Version	2.0		page n° 3 / 3
Feuille	<b>BA3</b>				



**BA3**  
**Acier S235**

Outil	<b>Pièce 4' commune bride basse traction</b>			
Date	11/12/2023	Version	page n° 1 / 1	
Feuille	<b>Feuille 1</b>			



**Acier S235**