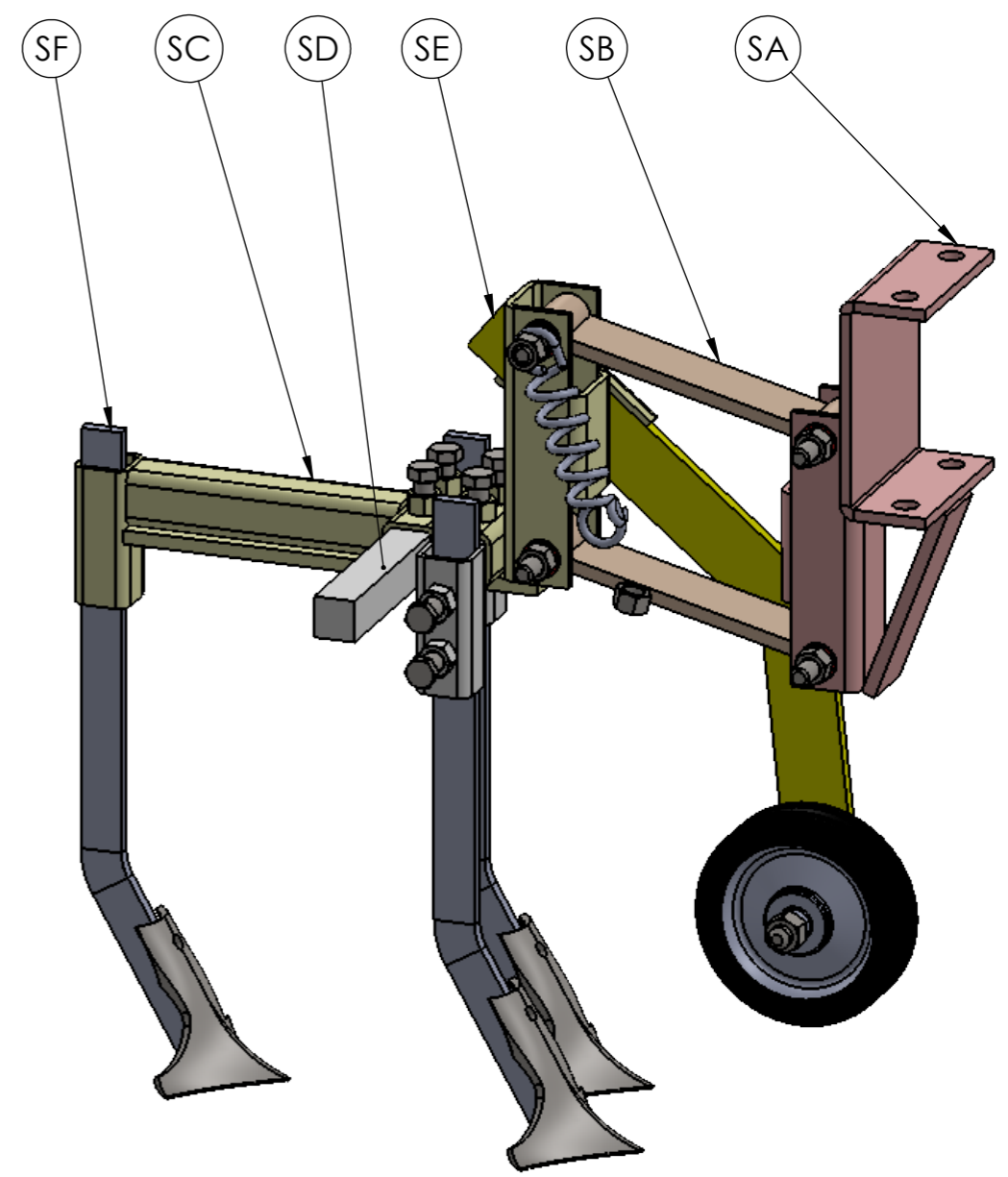
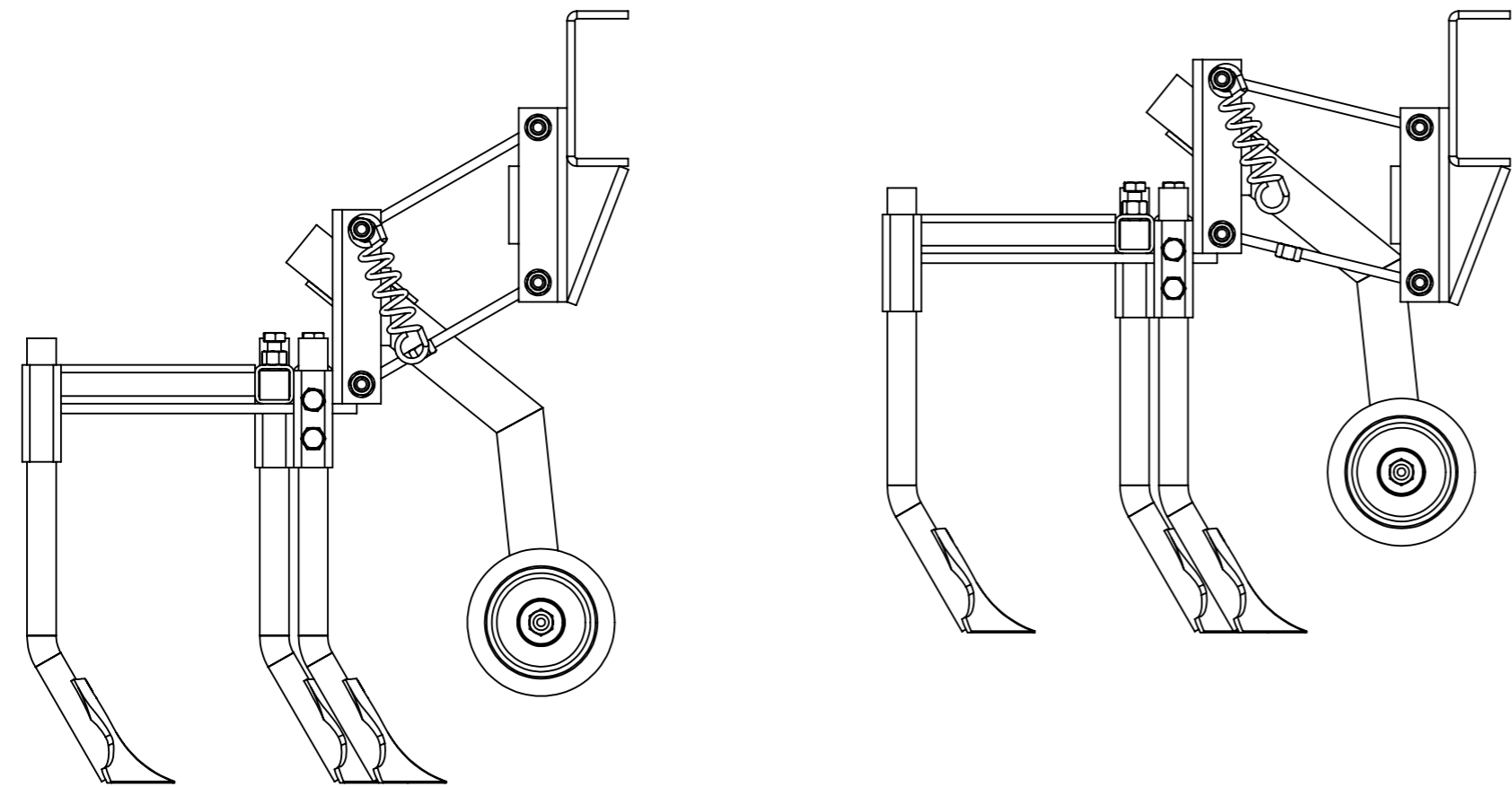
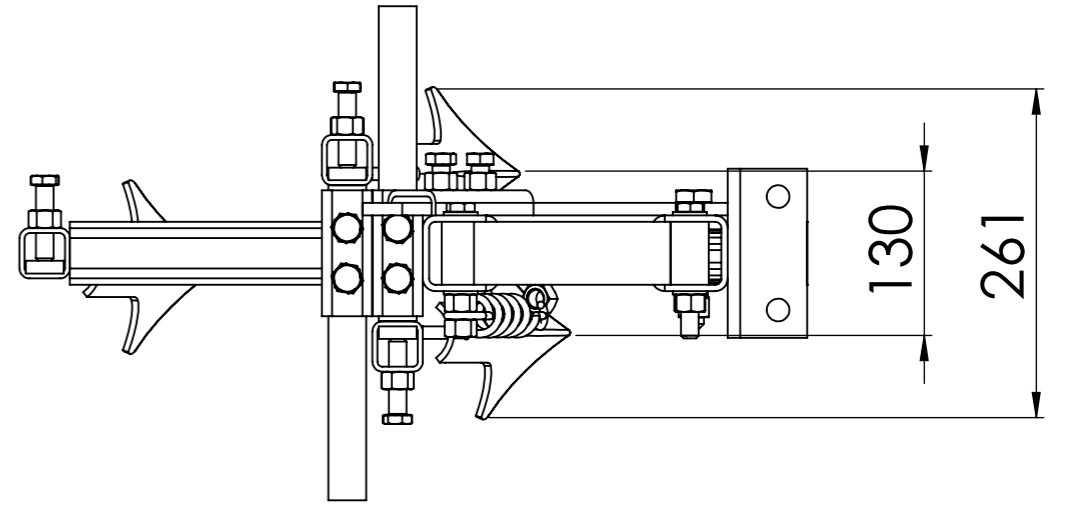
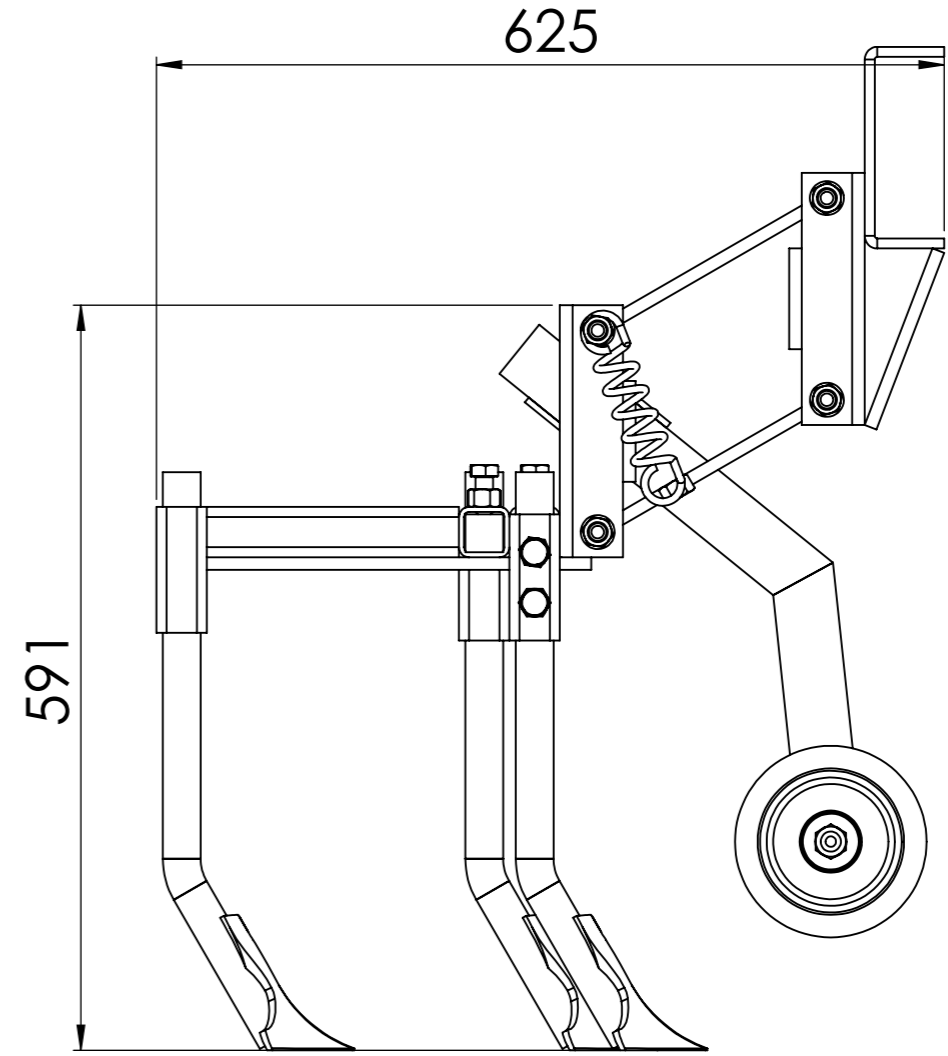
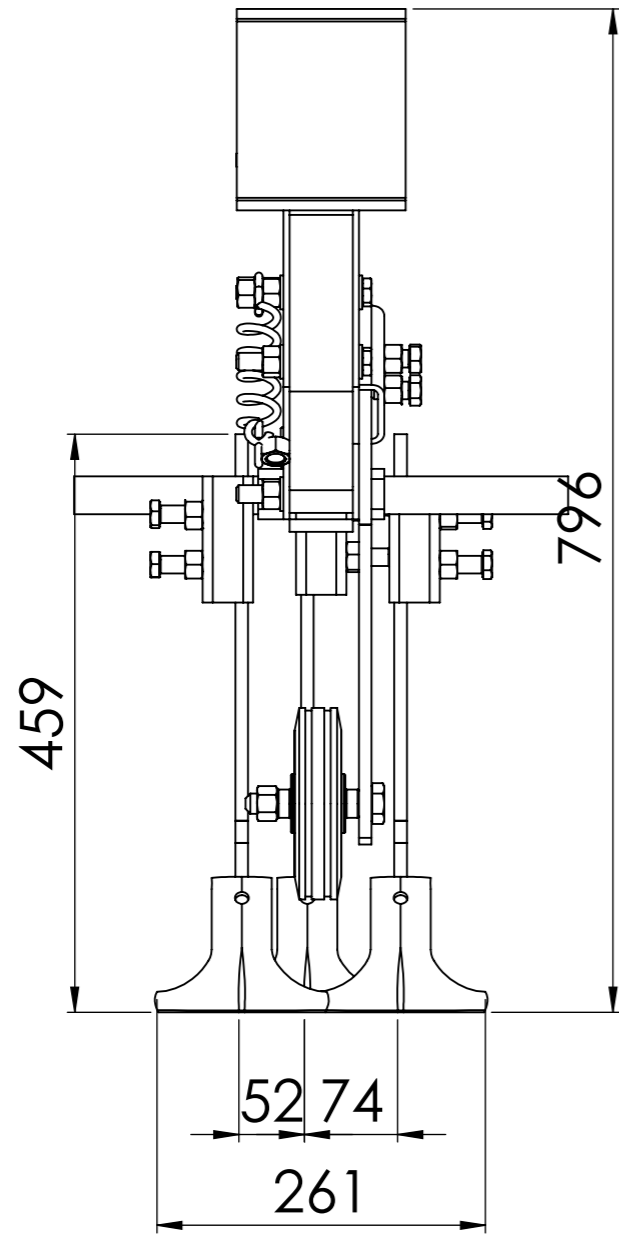


Outil	Parallélogramme BPO		
Date	19/12/2016	Version	1.4
Pièce	Vue d'ensemble		Qté 1

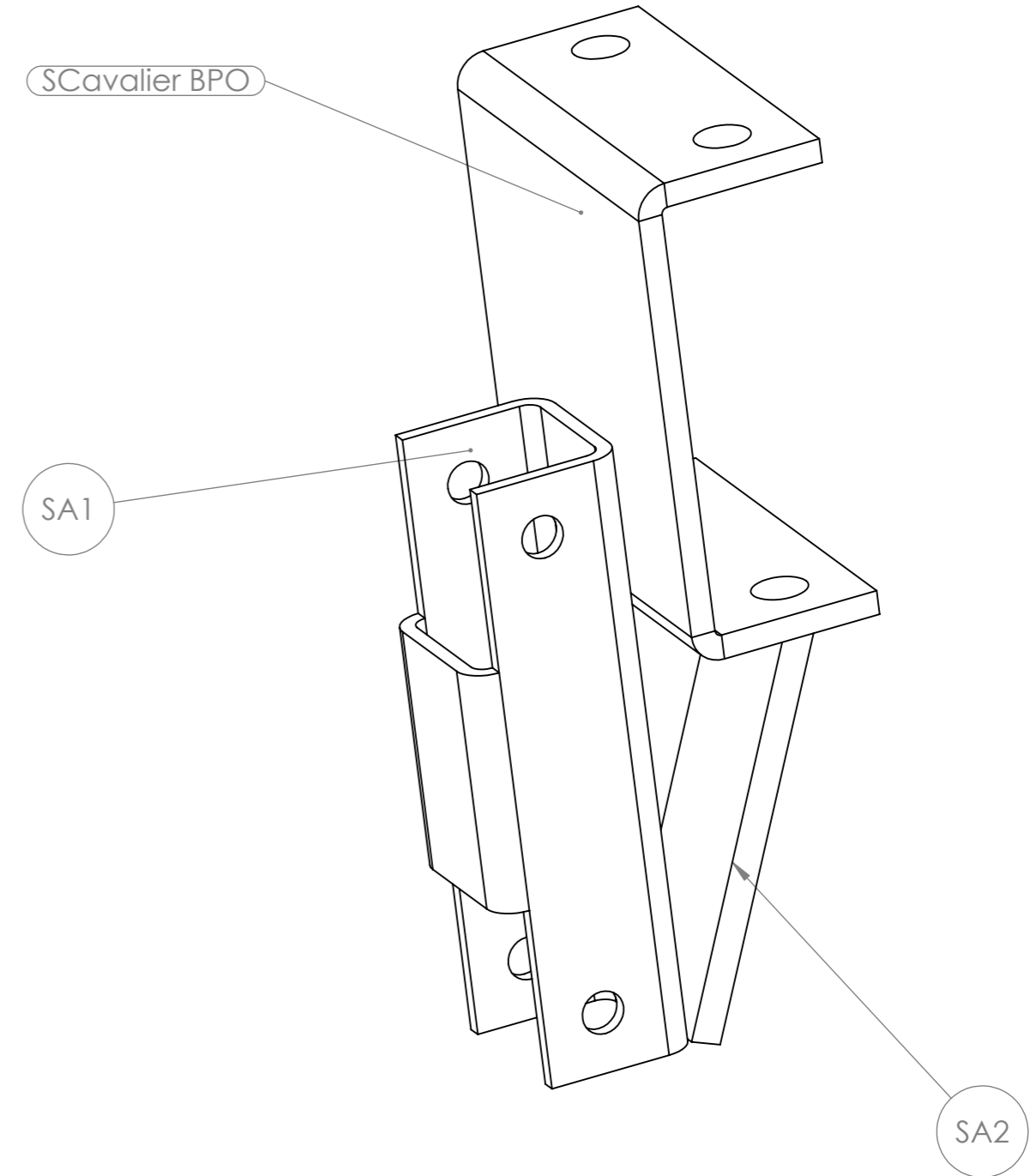
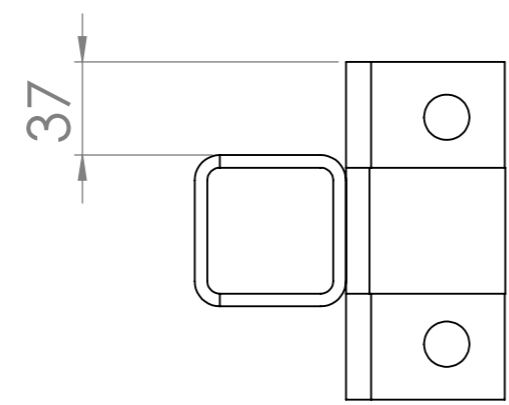
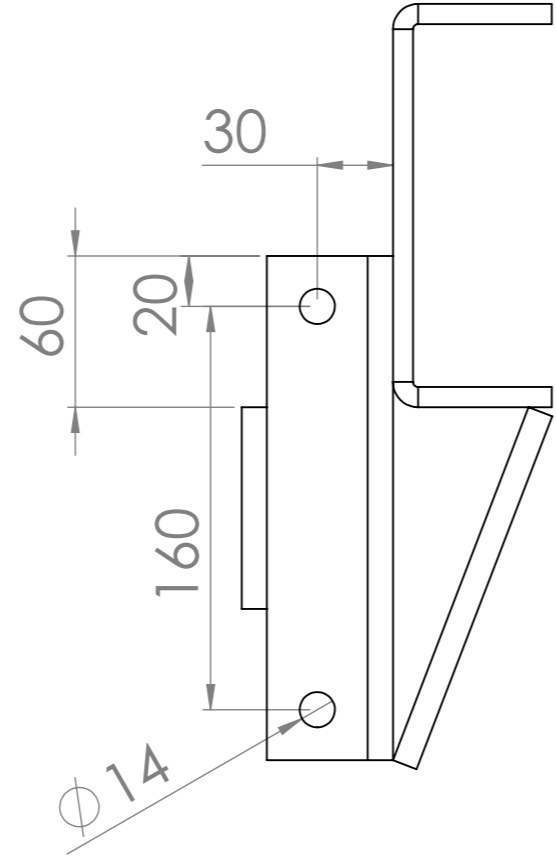
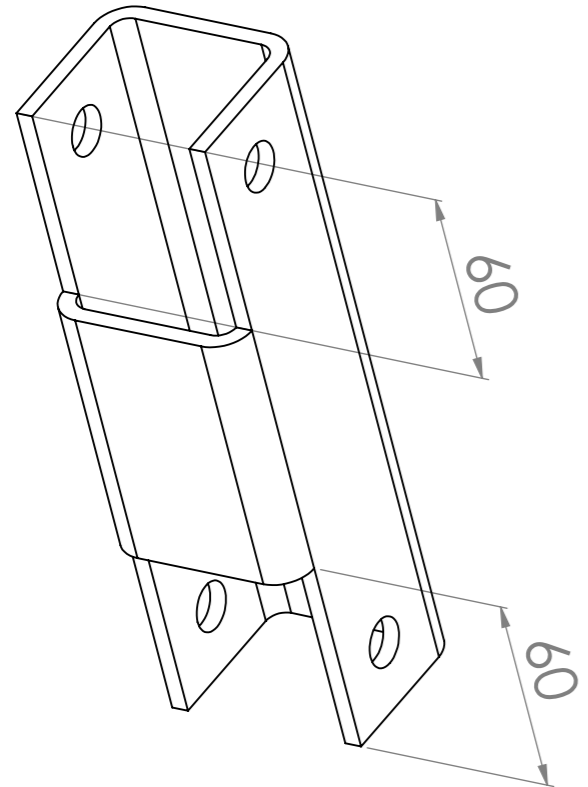


N°	Désignation	Quantité
SB	SB - Bielle parallélogramme	2
SC	SC - partie inf. parallélogramme	1
SD	SD - Bras dent latérale	2
SE	SE - support roue parallélogramme	1
SA	SA - Partie sup parallélogramme	1
SP ressort traction	Ressort traction 3,43 x 25,40 x 127	1
Rondelle	Rondelle Ø14 série ZU	8
SF	F - Dent de binage + soc 140mm	2
Ecrou	Ecrou M14 autofreiné	4
roue Ø160	Roue caoutchouc Ø160	1
Ecrou	Ecrou M16 autofreiné	1
Ecrou	Ecrou M14 brut	1
Vis Hexagonale	Vis Hexagonale M14 x 100 PF	4
Ecrou	Ecrou M14 Zingué	1
Vis Hexagonale	Vis hexagonale M14 x 30	6
Vis Hexagonale	Vis hexagonale M14 x 60	6
SF	F - Dent de binage + soc 200mm	1
Vis Hexagonale	Vis hexagonale M16 x 100	1

Outil	Parallélogramme BPO			
Date	19/12/2016	Version	1.4	page n° 2 / 7
Pièce	Encombrement		Qté	1

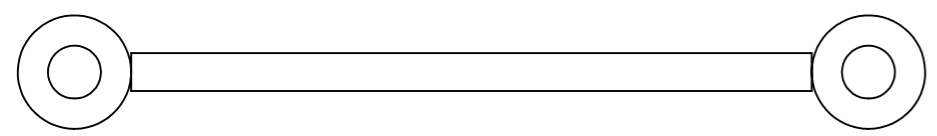
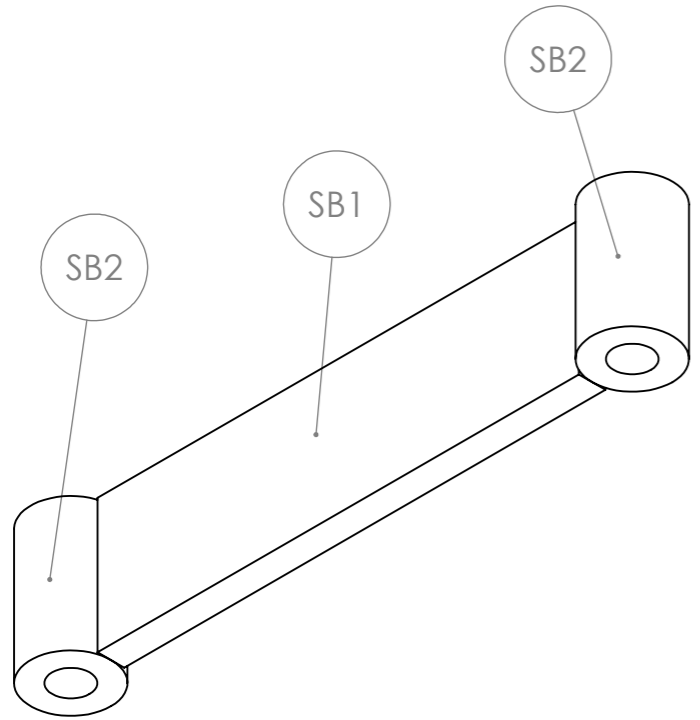


Outil	Parallélogramme BPO			
Date	19/12/2016	Version	1.4	page n° 3 / 7
Pièce	SA	Qté	1	



Couper une face du tube carré SA1 sur 60mm

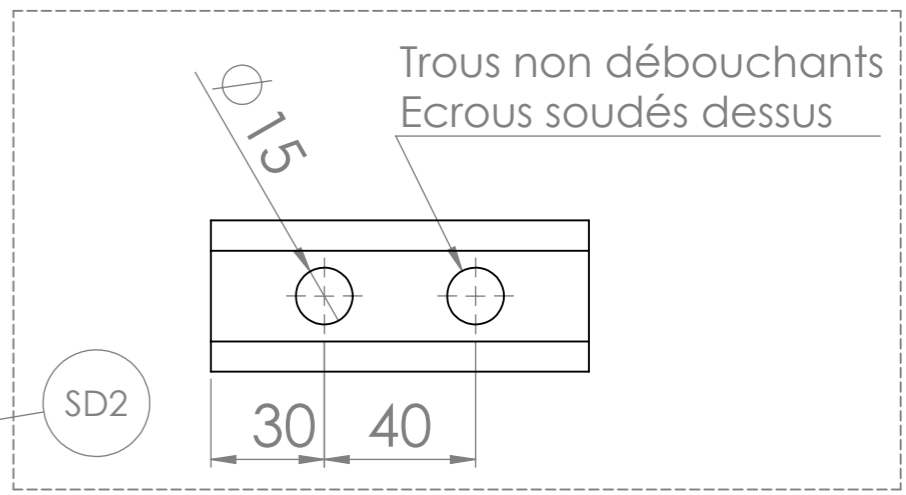
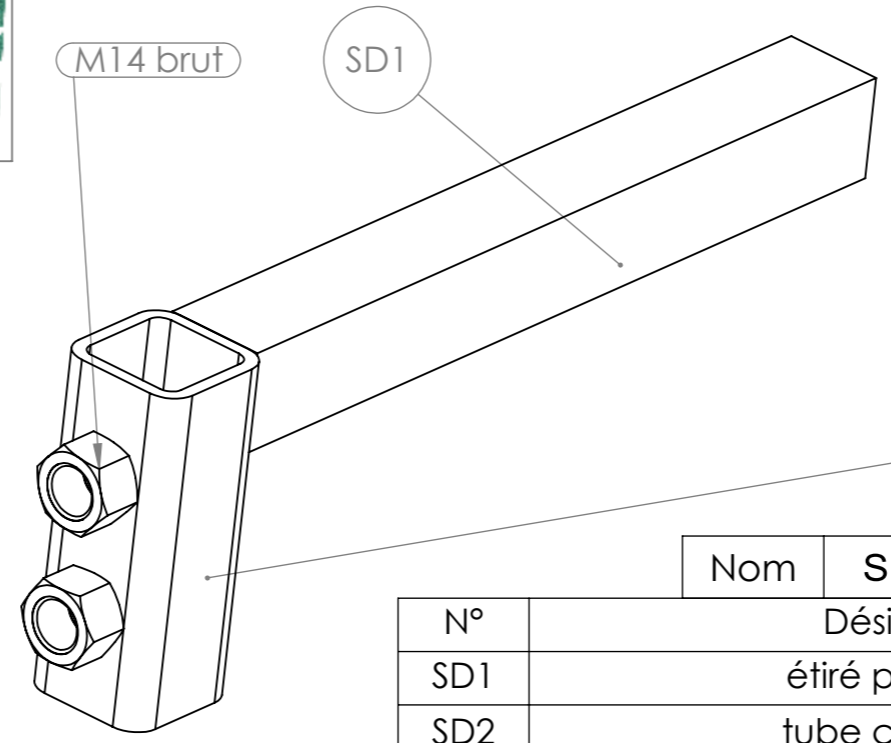
N°	Désignation	Longueur	Qté
SA1	tube carré 60 x 5	200	1
SA2	Fer plat 50 x 10	150	1
SCavalier BPO	Cavalier BPO		1



La coaxialité des tubes SB2 est primordiale

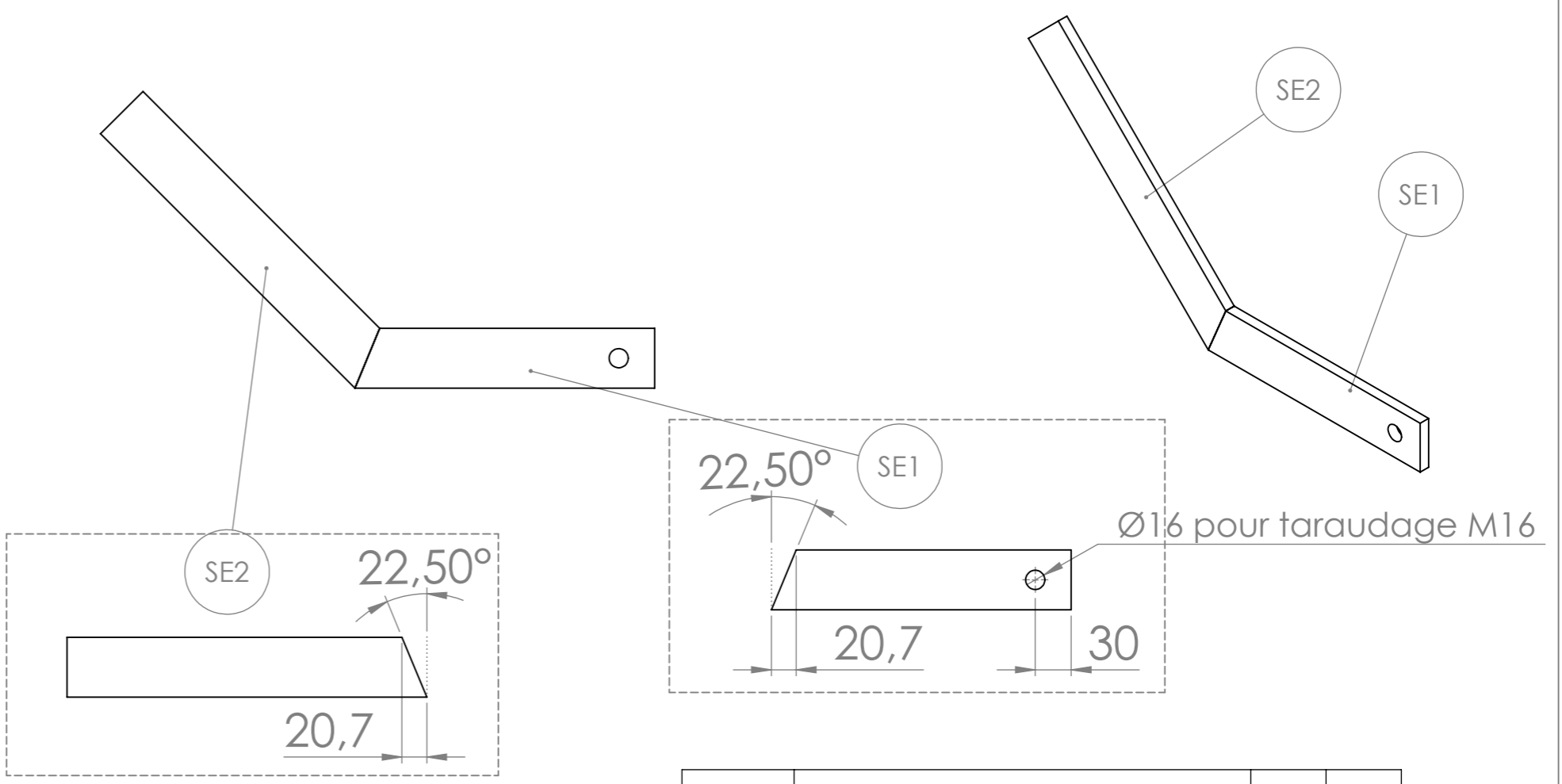
Nom	<b>SB - Bielle parallélogramme</b>	Qté	<b>2</b>
-----	------------------------------------	-----	----------

N°	Désignation	Longueur	Qté
SB1	Fer plat 50 x 10	180	1
SB2	Douille tournée Øint14/Øext30/l=49mm		2




Nom	<b>SD - Bras dent latérale</b>	Qté	<b>2</b>
-----	--------------------------------	-----	----------

N°	Désignation	Longueur	Qté
SD1	étiré plat 30 x 30	250	1
SD2	tube carré 40 x 4	100	1
Ecrou	Ecrou M14 brut		2



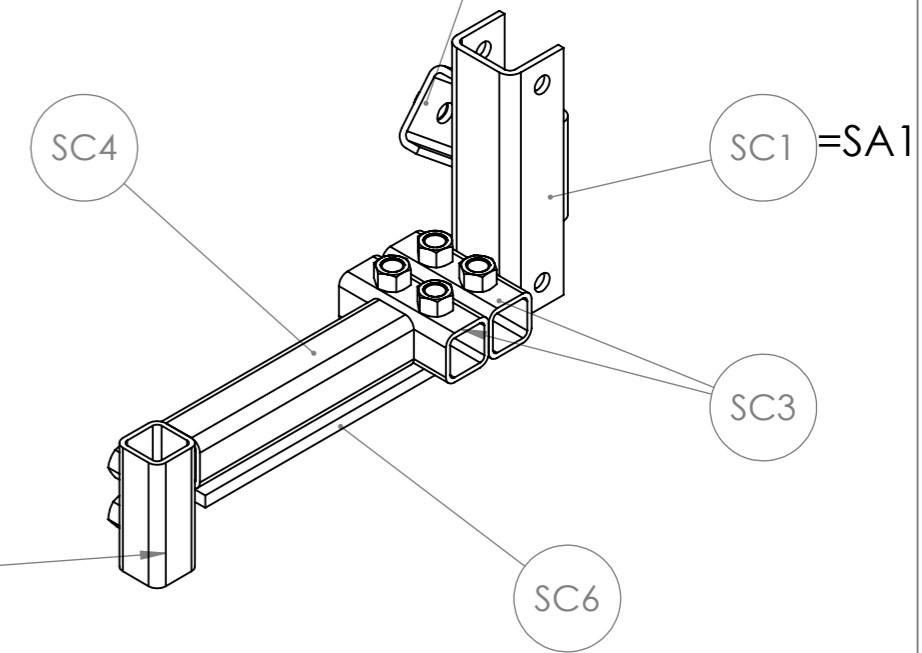
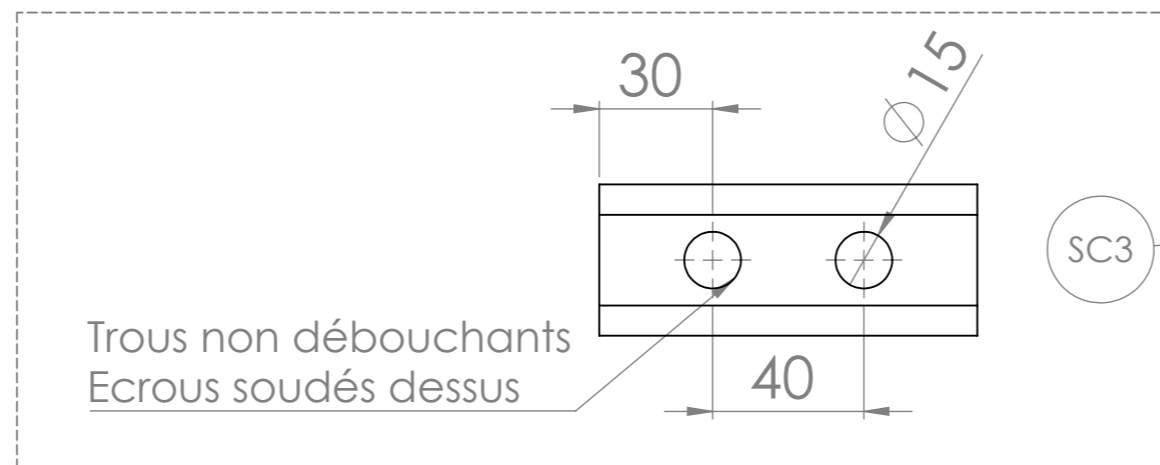
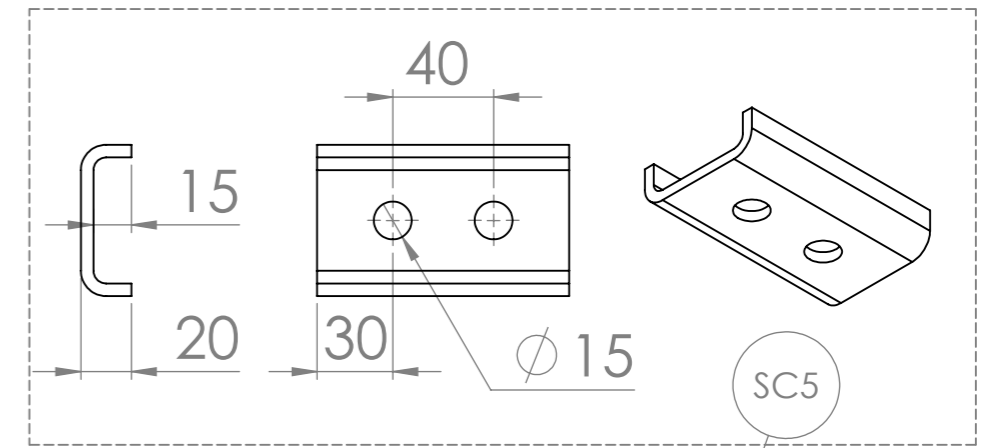
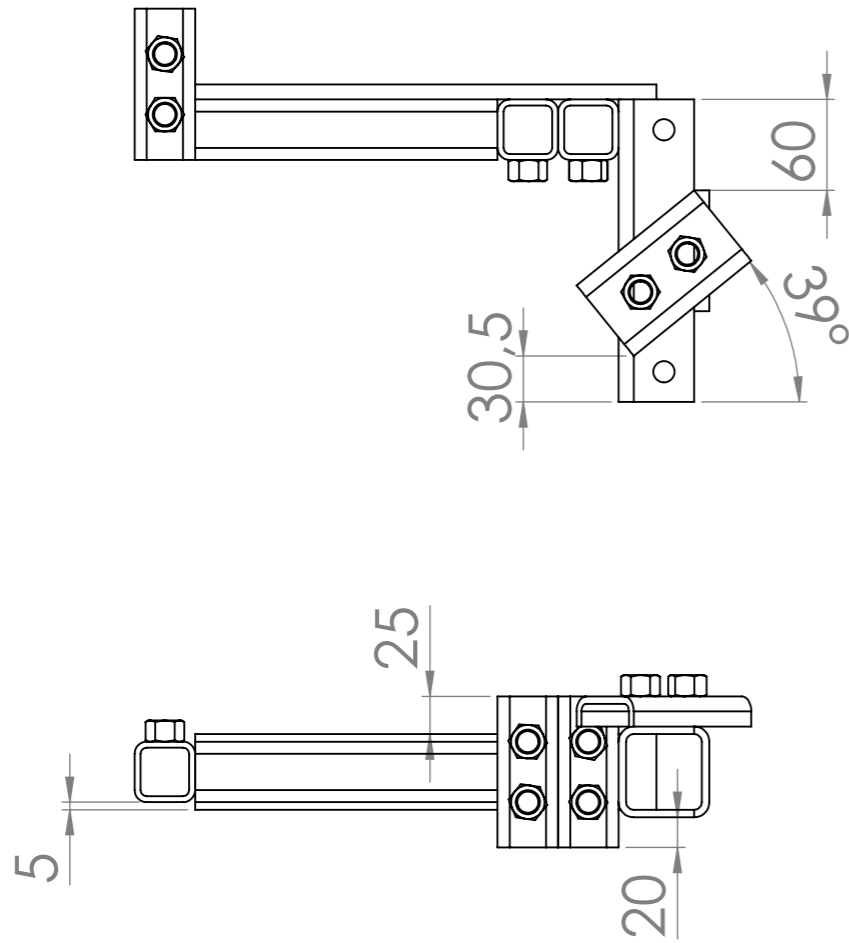
Nom	<b>SE - Support de roue</b>	Qté	<b>1</b>
-----	-----------------------------	-----	----------

N°	Désignation	Longueur	Qté
SE1	Fer plat 50 x 10	250	1
SE2	Fer plat 50 x 10	300	1

Outil	Parallélogramme BPO					
Date	19/12/2016	Version	1.4	page n°	5 / 7	
Pièce	SC	Qté	1			

SC1 est identique à SA1

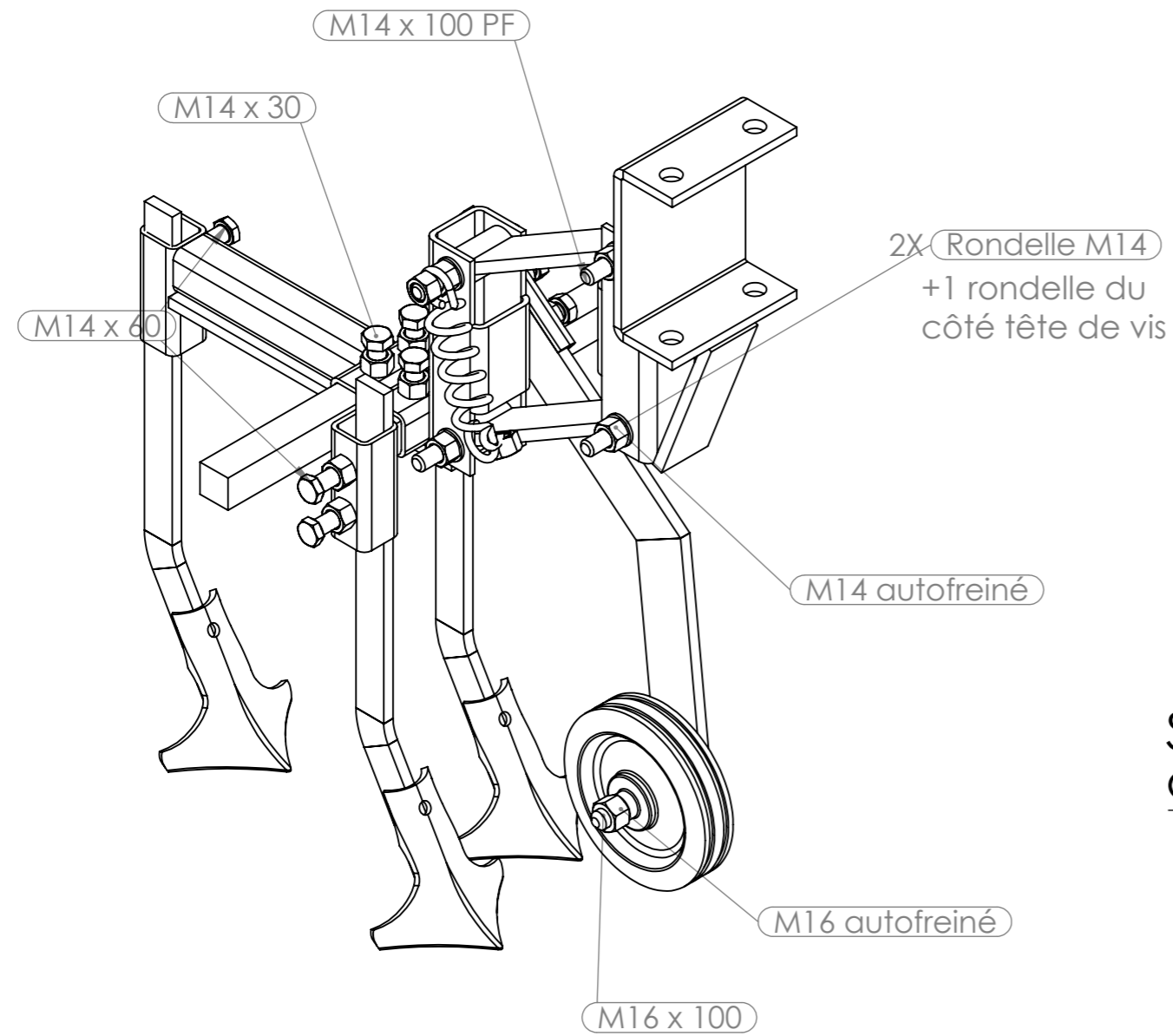
N°	Désignation	Longueur	Qté
SC1	tube carré 60 x 5	200	1
SC3	tube carré 40 x 4	100	3
SC4	tube carré 40 x 4	200	1
SC6	Fer plat 50 x 10	305	1
SC5	tube carré 60 x 5	100	1
Ecrou	Ecrou M14 brut		8



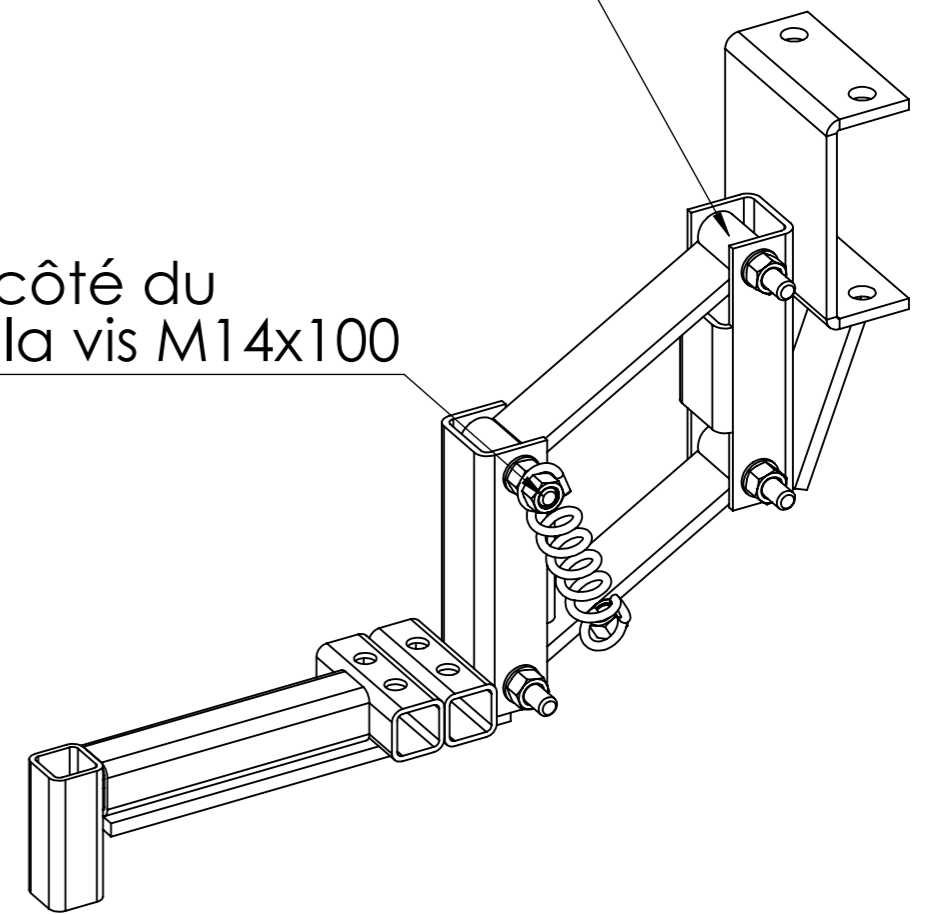
Outil	Parallélogramme BPO		
Date	19/12/2016	Version	1.4
Pièce	Montage parallélogramme	Qté	1



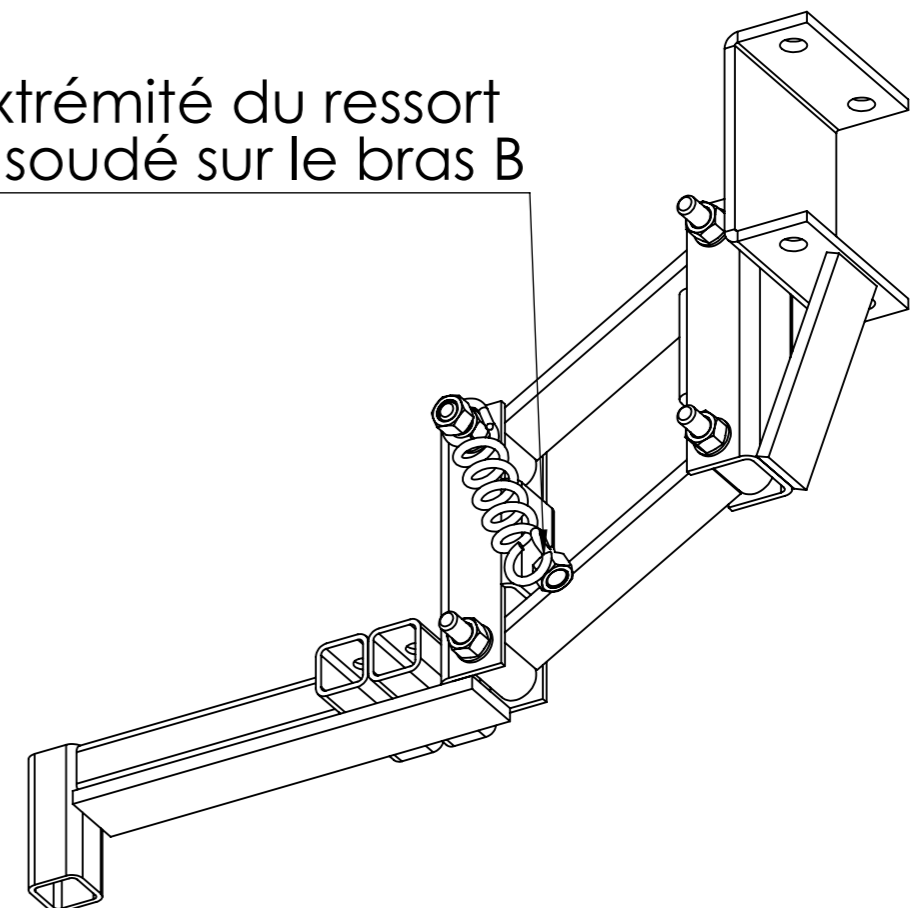
Monter les bras B dans B1 et C1 avec des vis M14x100




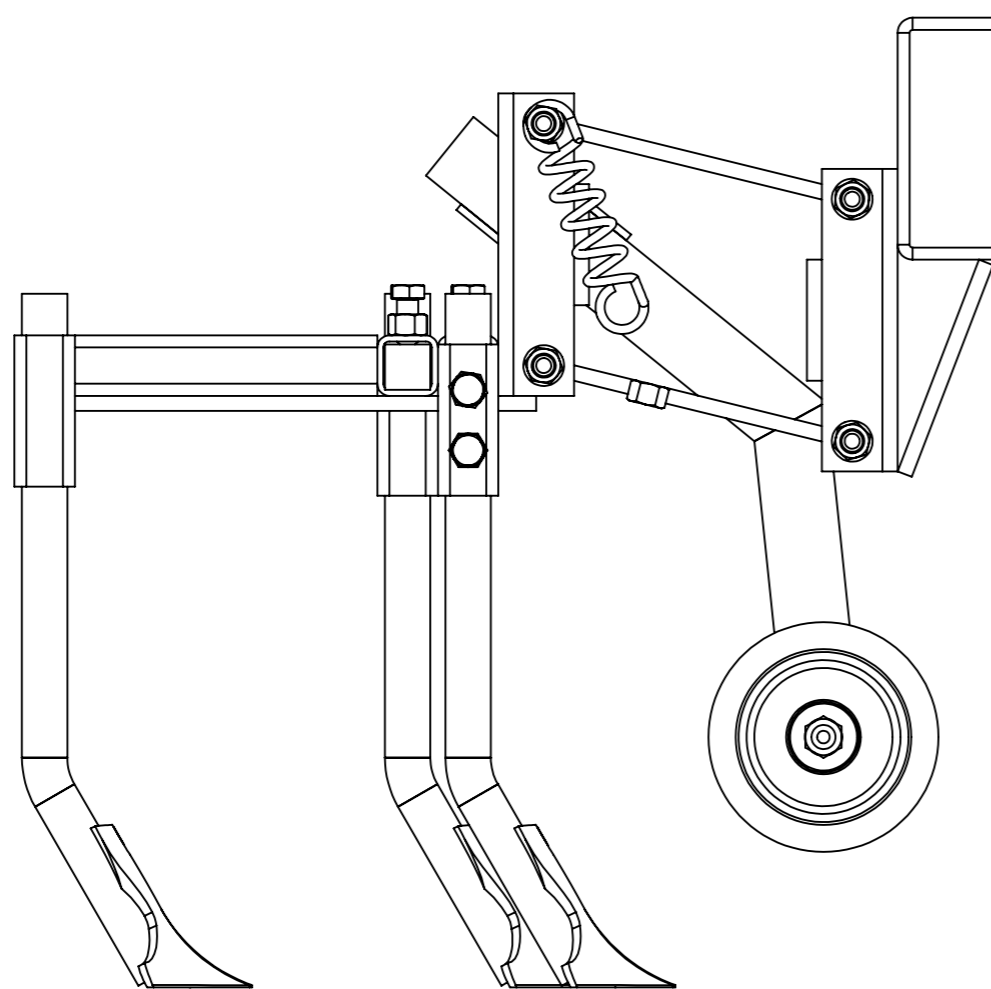
Coincer ce côté du ressort dans la vis M14x100



Souder l'autre extrémité du ressort à un écrou M14 soudé sur le bras B



Outil	Parallélogramme BPO				
Date	19/12/2016	Version	1.4	page n° 7 / 7	
Pièce	Nomenclature générale		Qté	1	



Les socs sont soudés aux dents

N°	Désignation	Longueur	Qté
SCavalier BPO	Cavalier BPO		1
Ecrou	Ecrou M14 autofreiné		4
Ecrou	Ecrou M14 brut		13
SB1	Fer plat 50 x 10	180	2
SC6	Fer plat 50 x 10	305	1
SA2	Fer plat 50 x 10	150	1
SE1	Fer plat 50 x 10	250	1
SE2	Fer plat 50 x 10	300	1
roue Ø160	Roue caoutchouc Ø160		1
SF1	Tige 30x10 pour dent bineuse		3
Rondelle	Rondelle Ø14 série ZU		8
SP ressort traction	Ressort traction 3,43 x 25,40 x 127		1
SC3	tube carré 40 x 4	100	3
SC4	tube carré 40 x 4	200	1
SD2	tube carré 40 x 4	100	2
SC1	tube carré 60 x 5	200	1
SC5	tube carré 60 x 5	100	1
SA1	tube carré 60 x 5	200	1
SB2	Douille tournée Øint14/Øext30/l=49mm		4
SD1	étiré plat 30 x 30	250	2
Soc patte d'oie	Soc patte d'oie vibroplanche		3
Ecrou	Ecrou M16 autofreiné		1
Vis Hexagonale	Vis Hexagonale M14 x 100 PF		4
Ecrou	Ecrou M14 Zingué		1
Vis Hexagonale	Vis hexagonale M14 x 30		6
Vis Hexagonale	Vis hexagonale M14 x 60		6
Vis Hexagonale	Vis hexagonale M16 x 100		1

Outil	Parallélogramme BPO		
Date	19/12/2016	Version	1.4
Pièce	Contributions		



Les travaux pour réaliser la R&D de cet outil ont bénéficié d'une contribution des collectivités publiques :



Cette mise à jour, comme les précédentes, a bénéficié de la contribution bénévole et décisive des nombreux(ses) paysan(ne)s, membres formels ou informels du collectif L'Atelier Paysan.

