

Bon de commande : Rouleau Faca Béton (à Gaec de CHATAIGNALS, du 10 au 14 février 2020)

A renvoyer à : L'Atelier Paysan - ZA des papeteries - 38140 RENAGE

Accompagné d'un chèque d'acompte de 1000€

Le chèque d'acompte sera encaissé 1 mois avant la date de début de stage.

Le règlement total sera à effectuer par chèque pendant le stage.

Ce bon de commande vaut pour les personnes souhaitant repartir de la formation avec un outil. En fonction des conditions de déroulement de la formation, l'outil peut ne pas être terminé en fin de stage. L'Atelier Paysan s'engage à assurer une formation au travail du métal, pas un outil fini ! Ce bon de commande, pour être pris en compte, doit être accompagné du chèque d'acompte de 1000€ à l'ordre de l'atelier paysan (encaissé un mois avant le début du stage), de la convention de stage dûment remplie ainsi que du chèque de réservation du montant de la moitié des frais pédagogiques.

Quand : du 10 au 14 février 2020

Où : Gaec de CHATAIGNALS, Rivière Bas , 46140 Albas

Administratif : L'Atelier Paysan ; 04 76 65 85 98 ; contact@latelierpaysan.org

Technique : Joseph Templier ; 06 45 68 34 14 ; j.templier@latelierpaysan.org

- Vos coordonnées :

Nom et prénom :

Adresse :

Code postal :

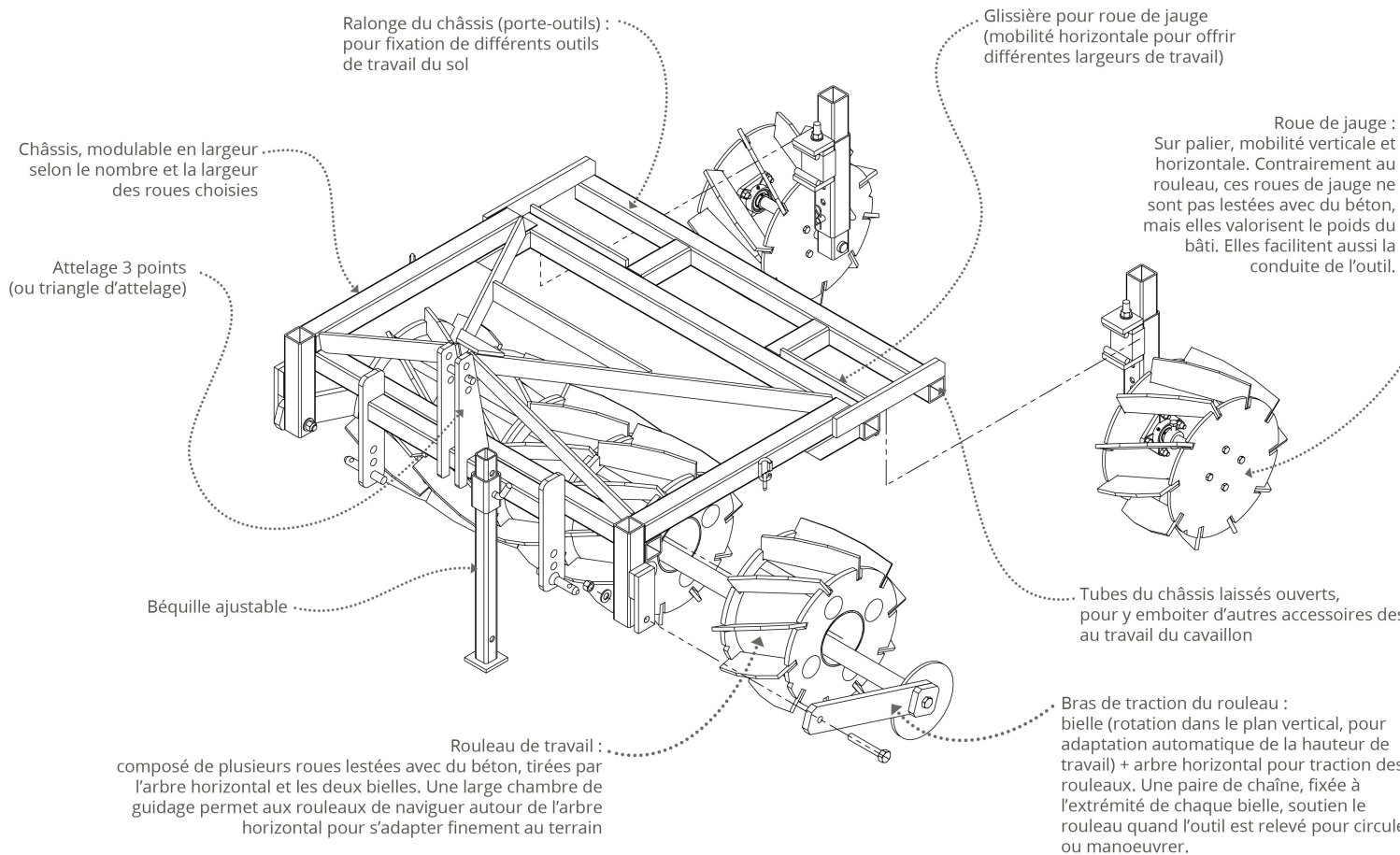
Commune :

Tél. fixe :

Tél. portable :

Email :

L'outil :



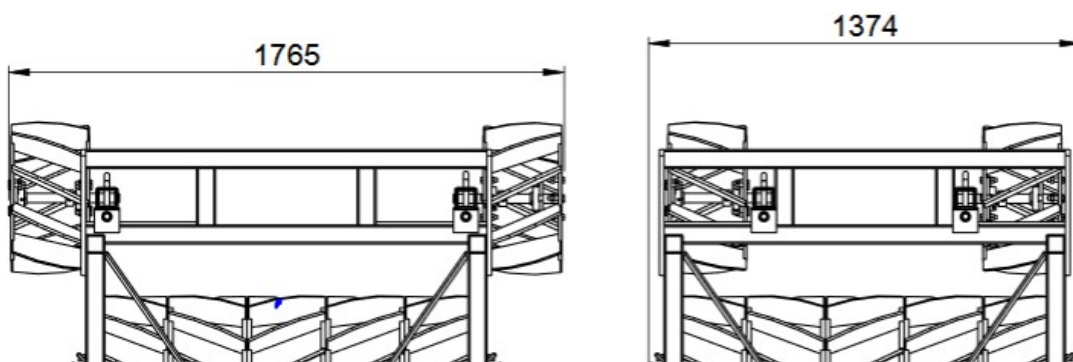
Largeur de l'outil :

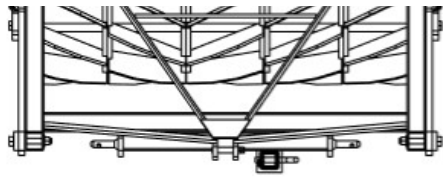
Par défaut l'outil est conçu pour travailler sur une largeur comprise entre 1.25m et 1.7m. Il est possible de le construire avec ou sans roues de jauges. Les roues de travail peuvent être de 3 largeurs différentes : 150mm, 200mm ou 250mm. Les roues de jauges peuvent être de largeur 250mm ou 200mm.

En faisant varier ces paramètres il est possible d'obtenir beaucoup de configurations différentes qui vous permettront d'adapter cet outil à vos pratiques.

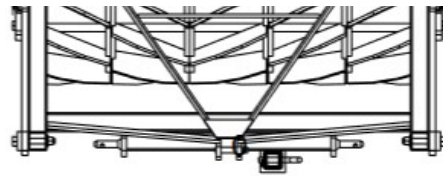
Notre base de réflexion s'appuie sur une largeur des éléments de travail de 1.25m. Dans ces conditions, il faut 5 roues "250" ($5 \times 250 = 1250$) ou 6 roues "200" ($6 \times 200 = 1200$) ou encore 8 roues "150" ($8 \times 150 = 1200$).

Les roues de jauge, qui peuvent être déplacées sur le châssis permettent d'élargir au besoin cette largeur de travail : 2 roues de jauge de "250" permettent de gagner +/- 40cm, 2 roues de jauge de "200", +/- 30cm.





Empattement maxi



Empattement mini

Illustration de la variation de la largeur par les roues de jauge, 5 roues de travail "250" et 2 roues de jauges "250".

Variante sans roues de jauge :

Si les roues de jauge ne vous paraissent pas utiles, il est possible de construire son rouleau sans. 2 images pour comparer l'allure des 2 options avec et sans roues de jauge. A gauche l'outil avec des roues de jauge, à droite l'outil sans roues de jauge.



A quoi correspondent les lignes du bon de commande?

<p>Roue béton 150</p>	<p>Roue béton 200</p>	<p>Roue béton 250</p>
<p>Ensemble Jauge 200</p>	<p>Ensemble Jauge 250</p>	
<p>Chassis avec roues de jauge</p>	<p>Chassis sans roues de jauge</p>	

Que devez vous commander?

2 cas concrets pour choisir les éléments à commander.

Cas 1 : vous voulez un rouleau avec 5 roues de 250 et 2 roues de jauge de 200. => Vous commandez :

1x Chassis avec roues de jauge

2x Ensemble jauge 200

5x roue béton 250

Cas 2 : vous voulez un rouleau avec 8 roues de 150 sans roues de jauge. => Vous commandez :

1x Chassis sans roues de jauge

8x roue béton 250

Remarque : Le bon de commande ici présent est destiné par défaut à un outil d'une largeur de chassis de 1.25m, si vous souhaitez un outil plus large ou plus étroit, c'est possible et pour ce faire merci de :

- Retourner le bon de commande en spécifiant les éléments que vous souhaitez inclure dans votre outil (le nombre de roues, le type de chassis, etc...)
- Informer directement le formateur qui s'occupera de la formation par email ou par téléphone pour qu'il puisse ajuster la taille du chassis.

Tableau récapitulatif de votre commande :

Désignation	Prix unitaire	Quantité	Sous-total
Eléments			
Chassis avec jauge	330 € HT		
Châssis sans jauge	300 € HT		
Ensemble jauge 200	140 € HT		
Ensemble jauge 250	140 € HT		
Roue béton 150	100 € HT		
Roue béton 200	110 € HT		
Roue béton 250	120 € HT		
Autres			
Livraison du matériel sur le lieu du stage	50 € HT	1	50
Consommables (électrodes soudage, disques, lames, affutages,...), usure outillage, EPI	150 € HT	1	150
Contribution volontaire à l'effort de recherche et développement de la coopérative (à compléter) € HT	1

Le cours des matières premières et les tarifs de nos fournisseurs étant très variables d'une formation à une autre, il est possible que le montant de la facture définitive soit différent des prix annoncés dans ce bon de commande ($\pm 10\%$).

Total HT de ma commande :	
Total TTC (HT+20% de TVA) :	

Fait à _____ Le ____ / ____ / _____ Signature _____

Vous trouverez plus de détails sur l'outil sur notre site internet <http://www.latelierpaysan.org/Plans-et-Tutoriels>