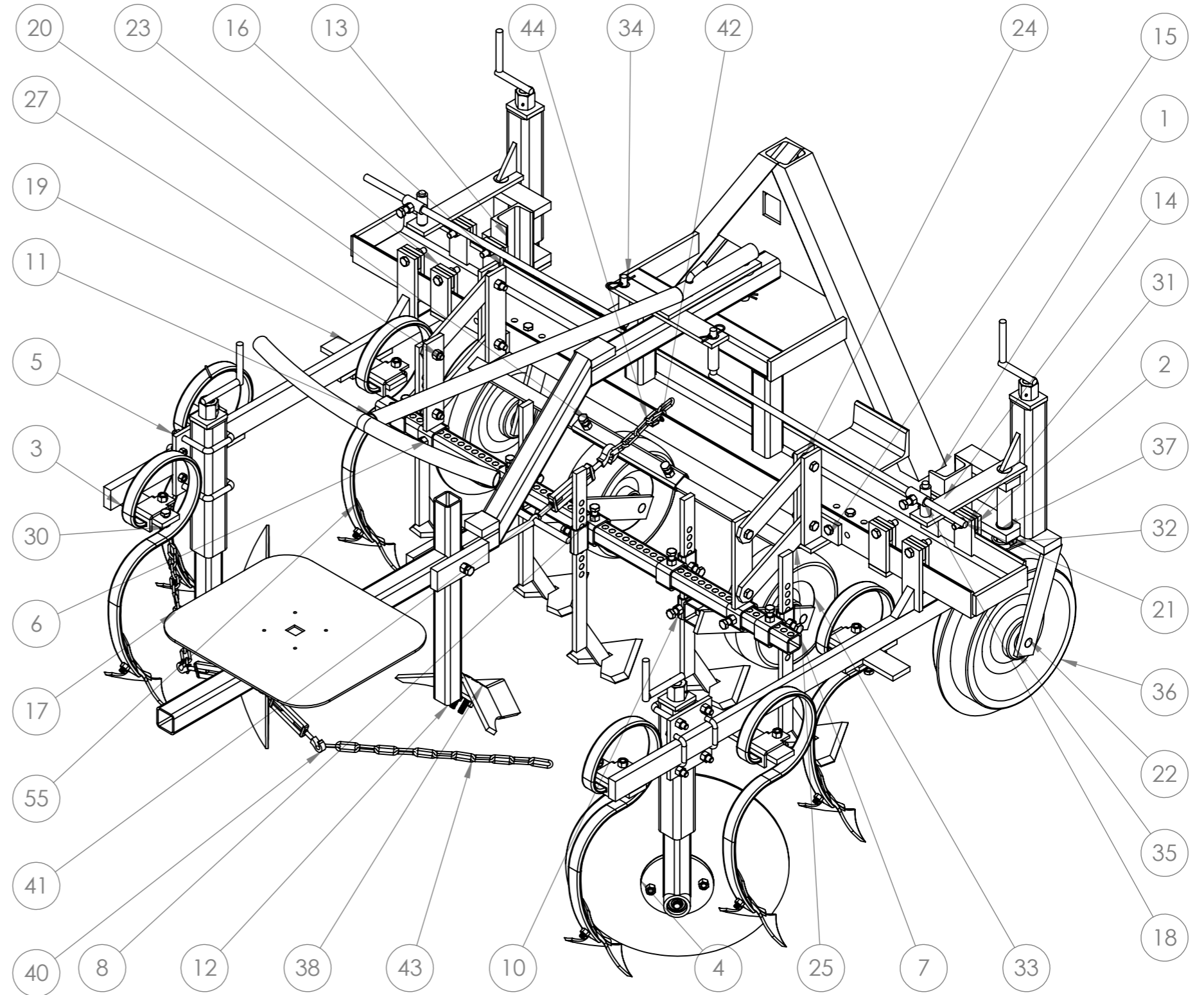



Version	1.1	Qté	1
Date	20/10/2015		
Outil	Bineuse		
Pièce	Nomenclature générale		

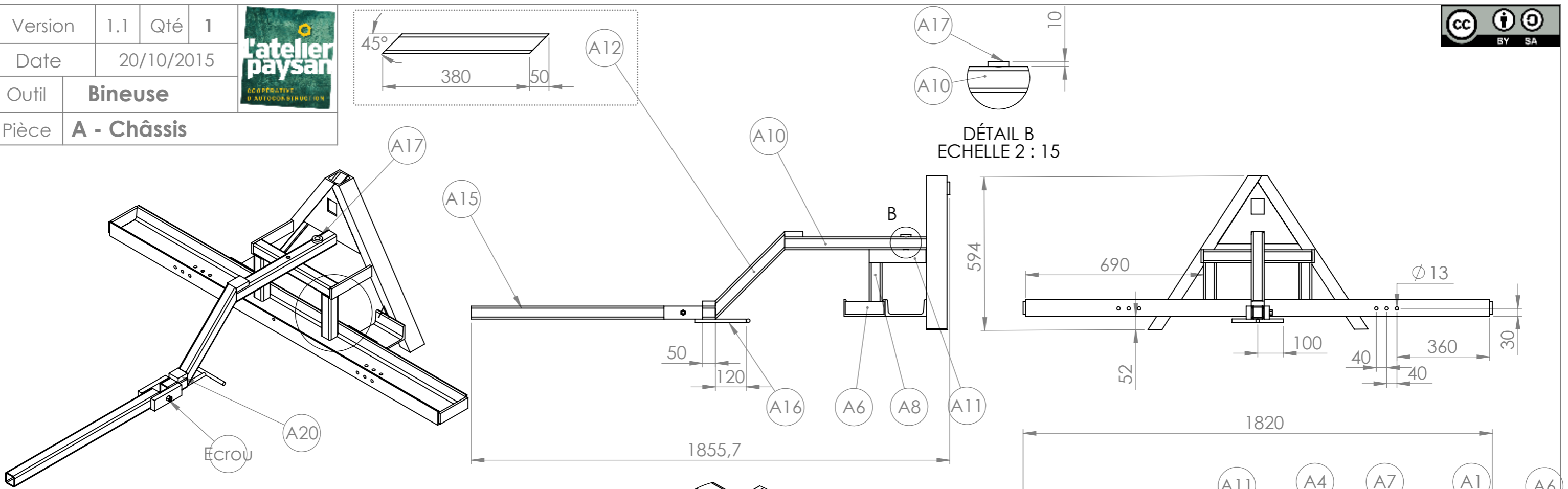


N°	Désignation	Qté
1	A - Bâti	1
2	B - Passe-pied droit	1
3	Bg - Passe-pied gauche	1
4	Disque manivelle droit	1
5	Disque Manivelle gauche	1
6	C - Bride barre bineuse	2
7	D - Barre bineuse	1
8	E - Bride de dent	5
9	F - Dent	5
10	G - Support roue de jauge binage	2
11	I - Barre de direction	1
12	J - Dent buttoir	1
13	Lg - Bride de roue de jauge gauche	1
14	Ld - Bride roue de jauge droite	1
15	Nd - Support Parallélogramme droit	1
16	Ng - Support Parallélogramme gauche	1
17	M - Siège	1
18	O - Bride réglage direction	2
19	T - Barre 1ere dent	2
20	V - Réglage écartement parallélogramme	1
21	W - Barre transmission direction	2
22	X - Axe de roue de jauge	2
23	Y - Bride pour UPN	8
24	Z' - Bielle supérieure parallélogramme	2
25	Z - Bielle inérieure Parallélogramme	2
26	Vis hexagonale M12 x 30	25
27	Vis hexagonale M12 x 40	13
28	Vis hexagonale M12 x 55	12
29	vis hexagonale M10 x 30	2
30	Ecrou M10 autofreiné	4
31	Ecrou M12 autofreiné	20
32	Goupille clips Ø10 l=30mm	2
33	Roue gonflable Ø260 ; l85	2
34	Goupille épingle d'axe, 15x70 Ø4	5
35	Rit à billes Øint20 Øext52 e15	4
36	Roue en tôle Øext320 Øaxe30	2
37	Bague autolub Øint 30 Øext 34 l=25mm	4
38	Dent Buttoir	1
39	Maillon chaîne Ø5mm, Øint 12mm	2
40	tendeur lanterne M8	2

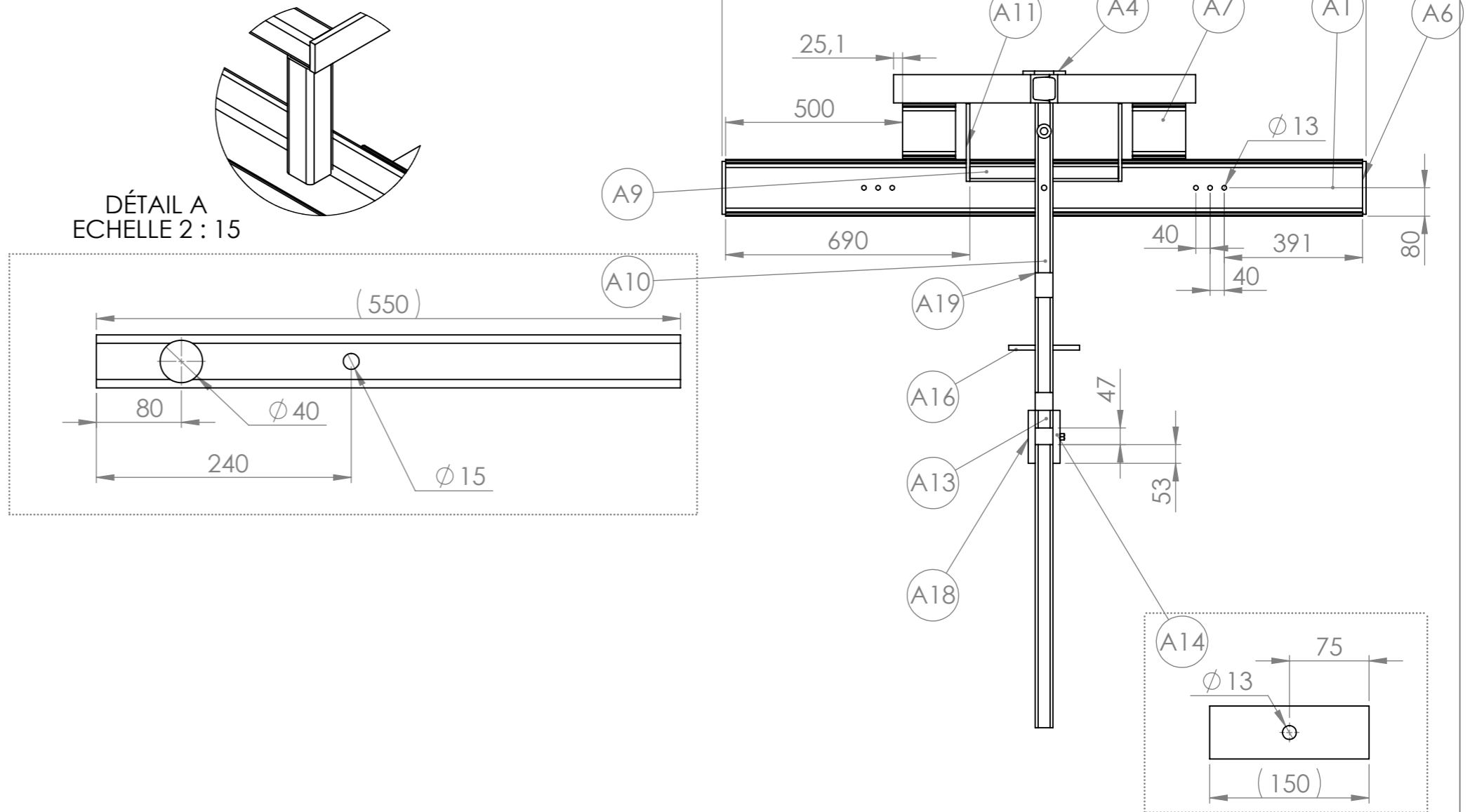



N°	Désignation	Qté
41	Tendeur lanterne M10	1
42	Maillon rapide Ø5mm	1
43	Chaîne, maillon Ø5 L=45 e=20	2
44	Chaine, maillon Ø5 L=45 e=20	1
45	RA - réglages roue de jauge ext	2
46	RB - Support roue de jauge	2
47	RC - Tige roue de jauge	2
48	RD - Manivelle roue de jauge	2
49	Goupille Elastique 40 x 3.5	2
50	Vis tête fraisée M10 x 70	2
51	Rondelle Ø20 série MU	2
52	Rondelle Ø20 série ZU	8
53	Disque Ø320x4; fond plat Ø150; entraxe perçage 110 Ø12.5	2
54	Bride de fixation sur profil 50 x 12	6
55	Dent de vibroculteur courbe	6
56	Ecrou M12 brut	6
57	Etiré rond Ø14	1
58	Soc à patte d'oie 200x4	6

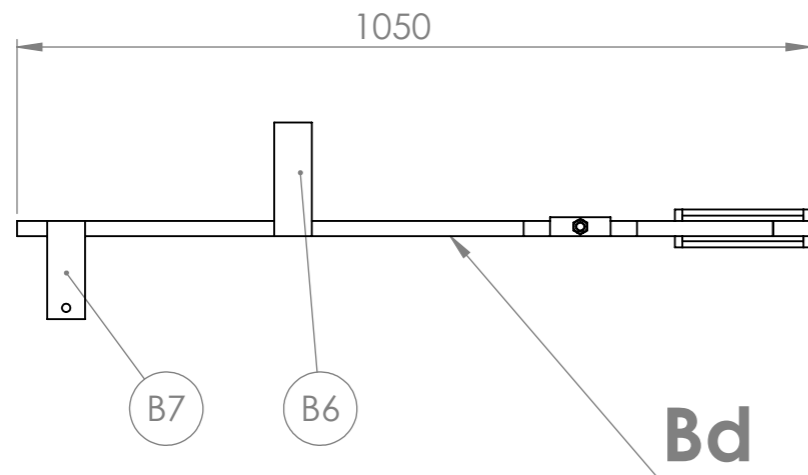
Version	1.1	Qté	1	
Date	20/10/2015			
Outil	Bineuse			
Pièce	A - Châssis			



N°	Désignation	Longueur	Qté
A1	Profilé UPN 160 x 65	1800	1
A2	Profilé UPN 80 x 45	740	1
A3	Profilé UPN 80 x 45	740	1
A4	Fer plat 50 x 10	120	1
A5	Tôle triangle intérieure		1
A6	Fer plat 50 x 10	150	2
A7	Profilé UPN 160 x 65	150	2
A8	tube carré 50 x 4	200	2
A9	tube carré 50 x 4	420	1
A10	tube carré 50 x 4	550	1
A11	Fer plat 50 x 10	220	2
A12	tube carré 50 x 4	430	1
A13	tube carré 50 x 4	100	1
A14	Fer plat 50 x 20	150	1
A15	tube carré 50 x 4	800	1
A16	étiré rond Ø14	200	2
A17	Douille Øint 20,5, Øext40, l=70mm		1
A18	Fer plat 50 x 20	150	1
A19	Fer plat 50 x 20	70	1
A20	Fer plat 50 x 20	50	1
Ecrou	Ecrou M12 brut		1

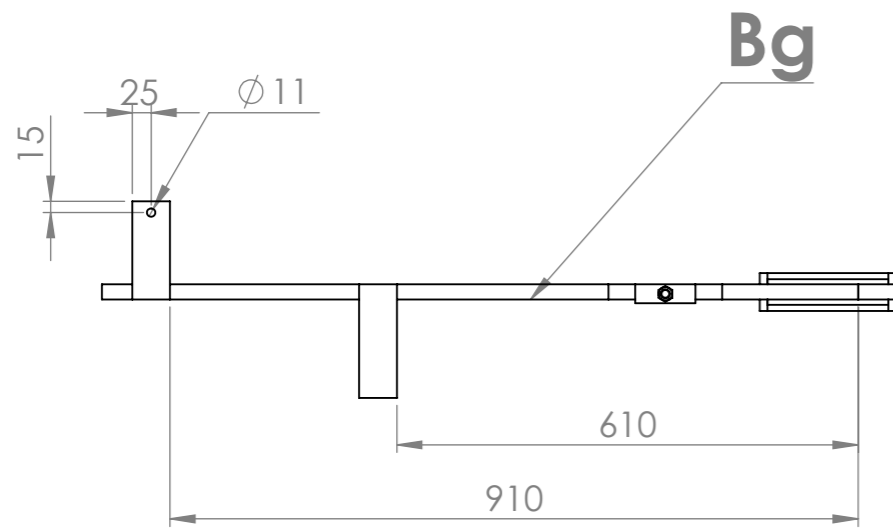


Version	1.1	Qté	1	
Date	20/10/2015			
Outil	Bineuse			
Pièce	Bg et Bd - Bras binage allées			

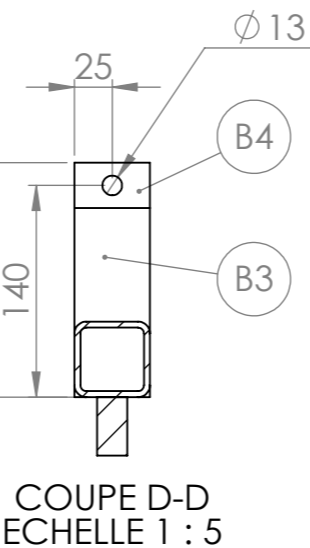
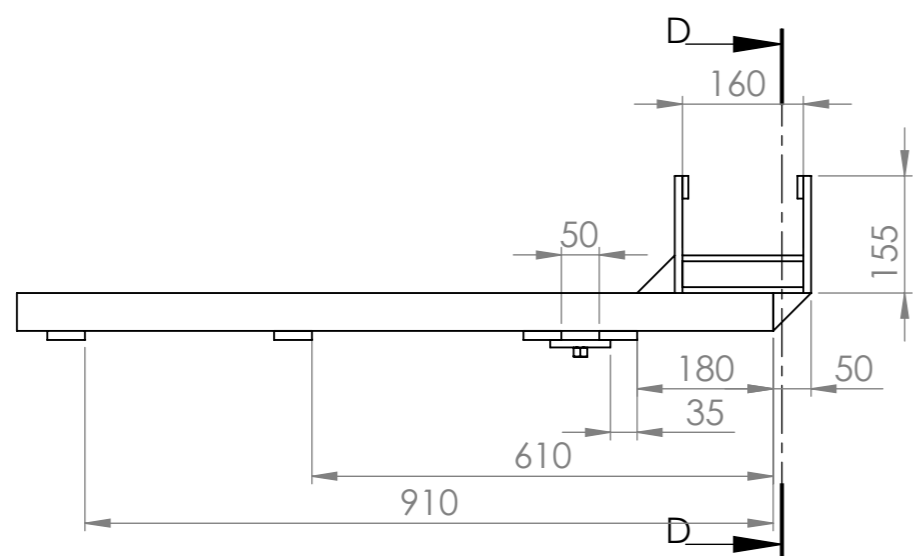


Bd

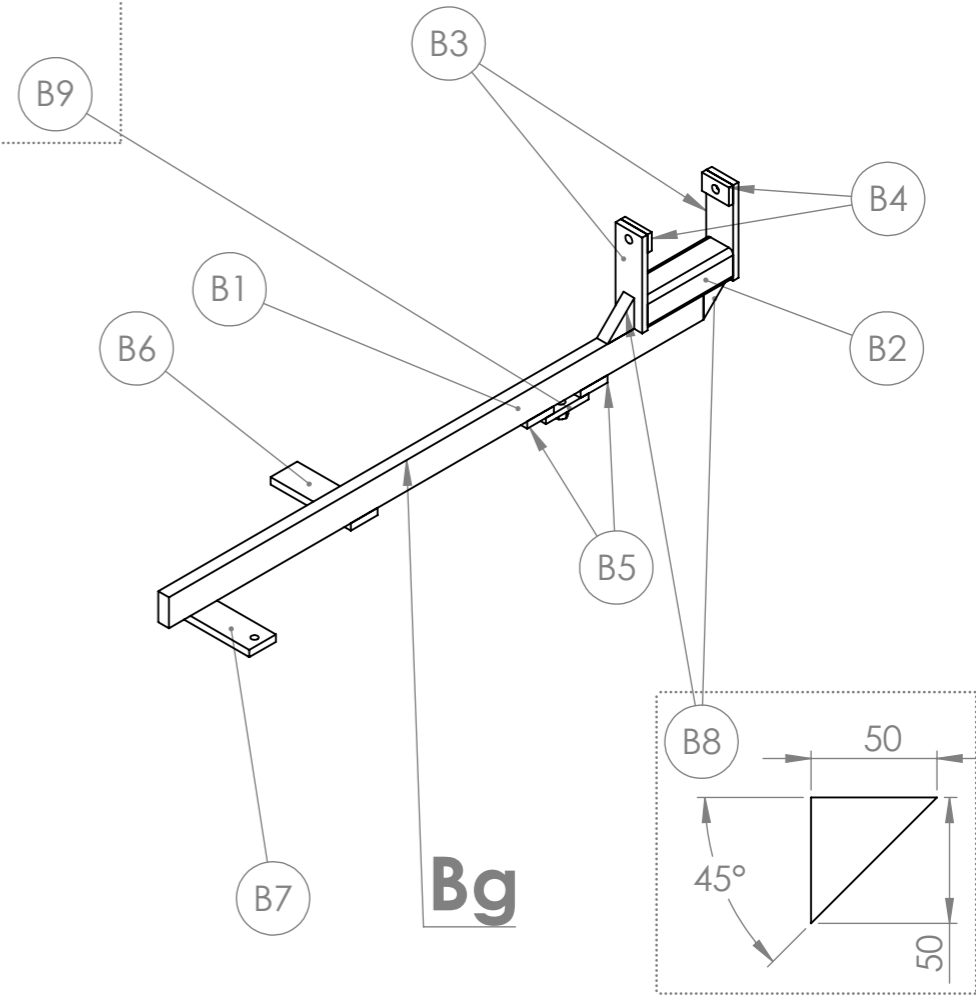
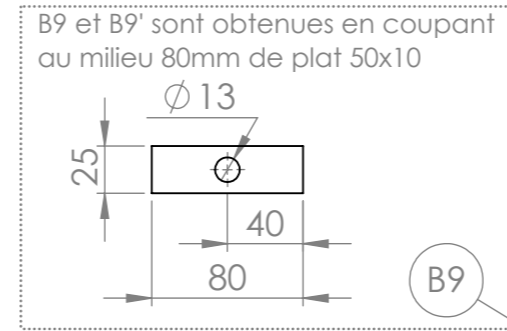
ATTENTION : deux montages symétriques : Bg et Bd: les positions de B6 et B7 changent



Bg



Souder B4 sur B3 avant le perçage



Bg

N°	Désignation	Longueur	Qté
B1	Fer plat 50 x 20	1000	1
B2	tube carré 50 x 4	160	1
B3	Fer plat 50 x 10	155	2
B4	fer plat 50 x 8	30	2
B5	Fer plat 50 x 12	20	2
B6	Fer plat 50 x 12	150	1
B7	Fer plat 50 x 12	130	1
B8	Fer plat 50 x 20	50	2
B9	Fer plat 50 x 10	80	1
Ecrou	Ecrou M12 brut		1

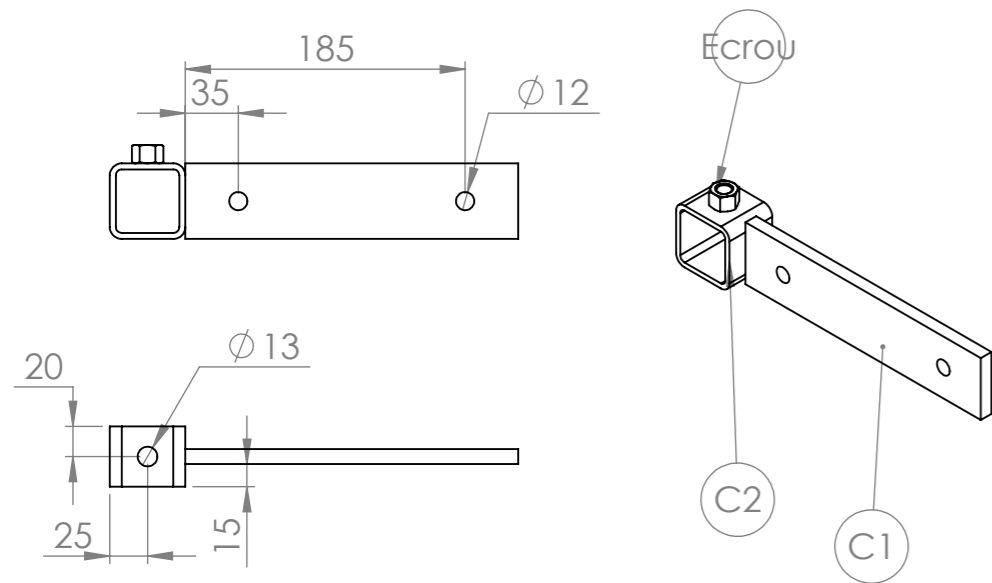
Version	1.1	Qté	
Date	20/10/2015		
Outil	Bineuse		
Pièce	C - D - E - F - G		



Pièce	D - Barre bineuse	Qté	1
-------	-------------------	-----	---

! \ ce ne sont pas des trous mais des empreintes pour les vis M12 : profondeur ~2mm ! \

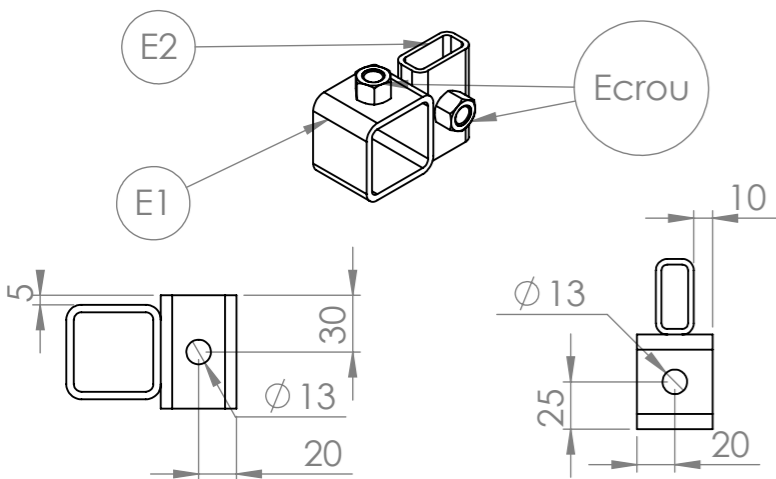
Pièce	C - Bride barre bineuse	Qté	2
-------	-------------------------	-----	---



N°	Désignation	Longueur	Qté
D1	tube carré 40 x 4	1200	1

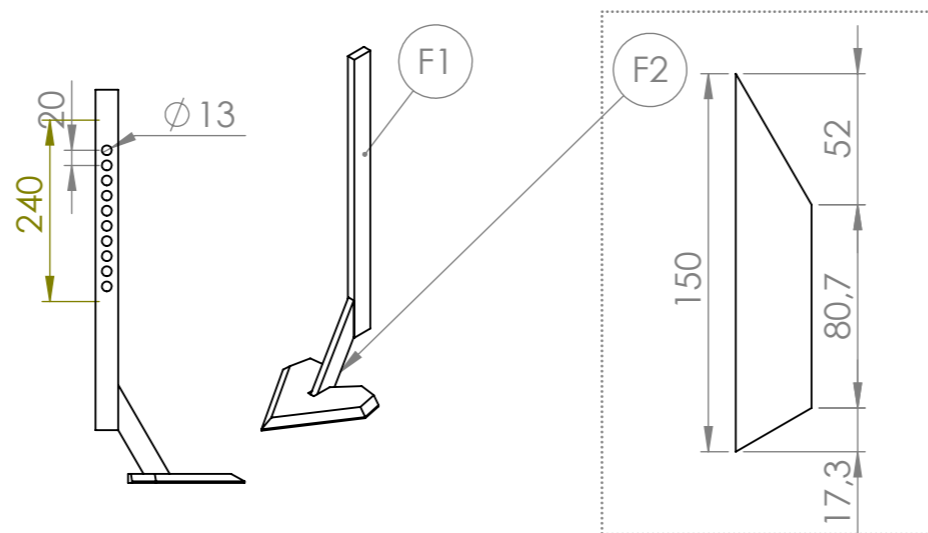
N°	Désignation	Longueur	Qté
C1	Fer plat 50 x 10	220	1
C2	tube carré 50 x 4	40	1
Ecrou	Ecrou M12 brut		1

Pièce	E - Bride de dent	Qté	5
-------	-------------------	-----	---



N°	Désignation	Longueur	Qté
E1	tube carré 50 x 4	40	1
E2	tube rectangulaire 40 x 20 x 3	60	1
Ecrou	Ecrou M12 brut		2

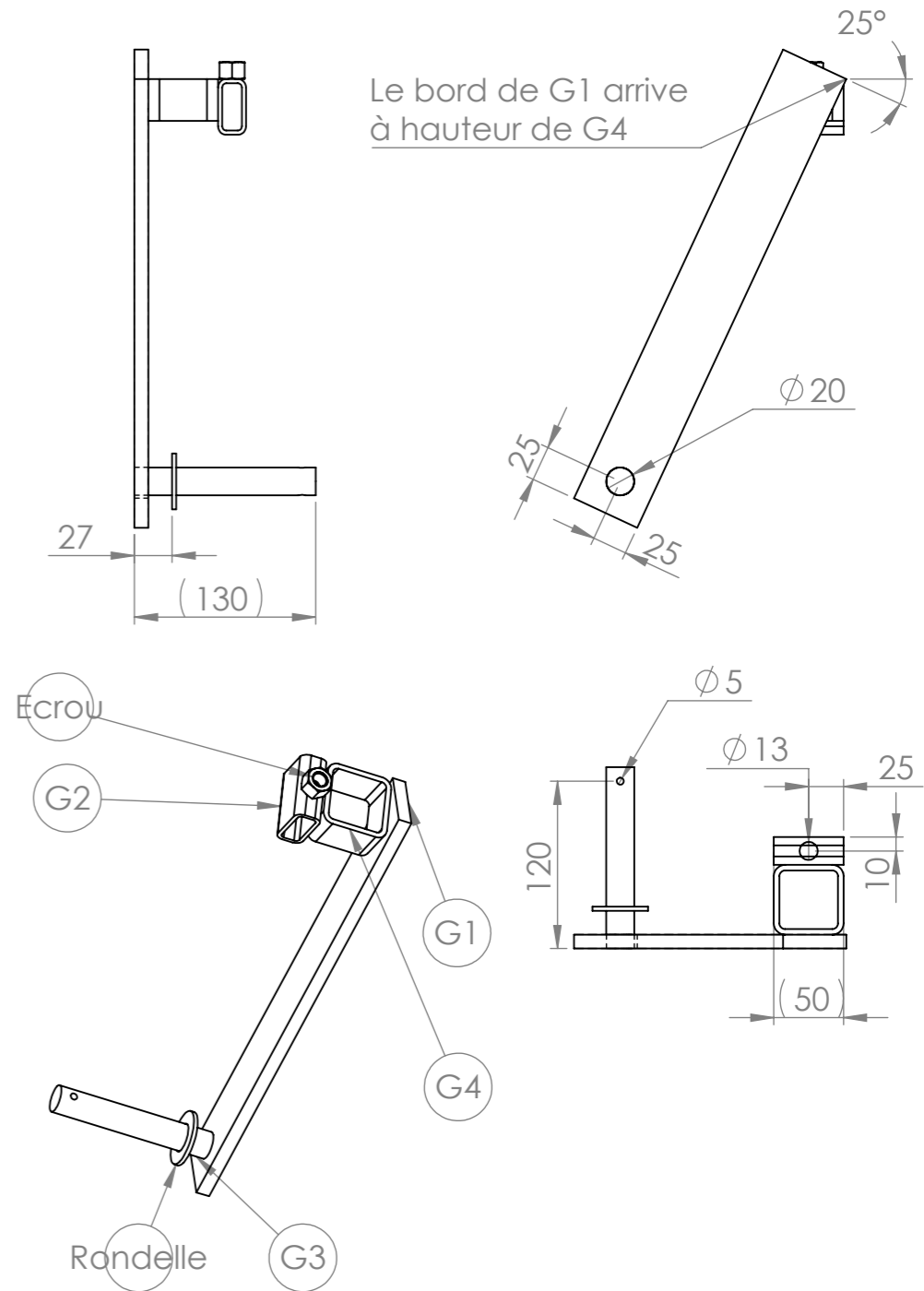
Pièce	F - Dent	Qté	5
-------	----------	-----	---



N°	Désignation	Longueur	Qté
F1	Etiré plat 30 x 12	450	1
F2	Fer plat 30 x 10	150	1
F3	Soc bineur		1



Pièce	G - Support roue de jauge binage	Qté	2
-------	----------------------------------	-----	---



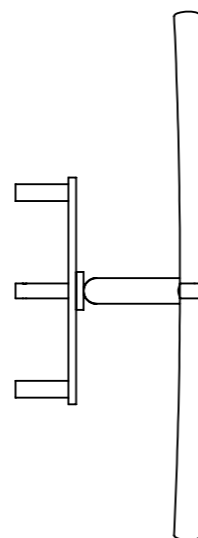
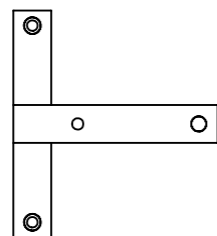
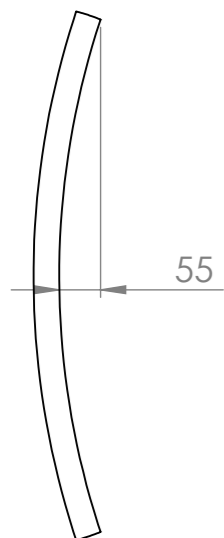
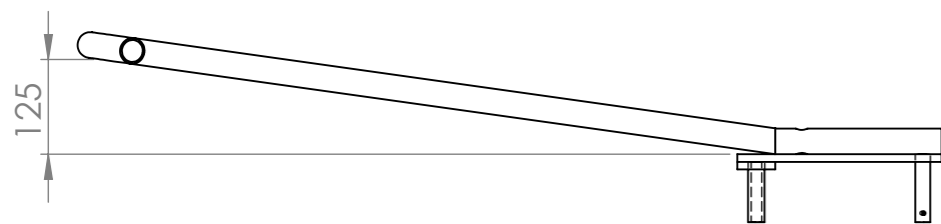
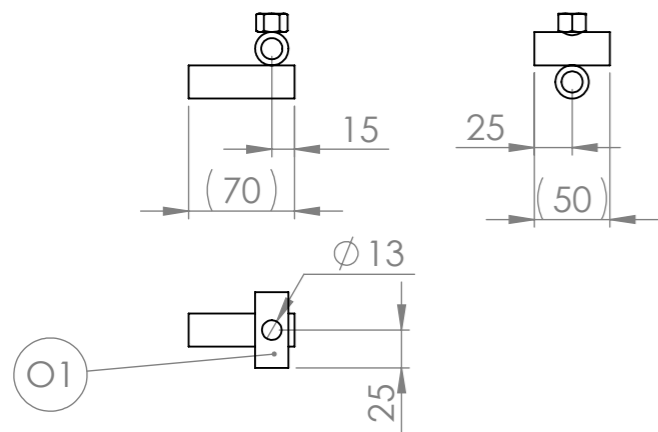
N°	Désignation	Longueur	Qté
G1	Fer plat 50 x 10	355	1
G2	tube rectangulaire 40 x 20 x 3	50	1
Ecrou	Ecrou M12 brut		1
G3	étiré rond Ø20	130	1
Rondelle	Rondelle Ø20 série MU		1
G4	tube carré 50 x 4	30	1

Version	1.1	Qté	1
Date	20/10/2015		
Outil	Bineuse		
Pièce	I - O		

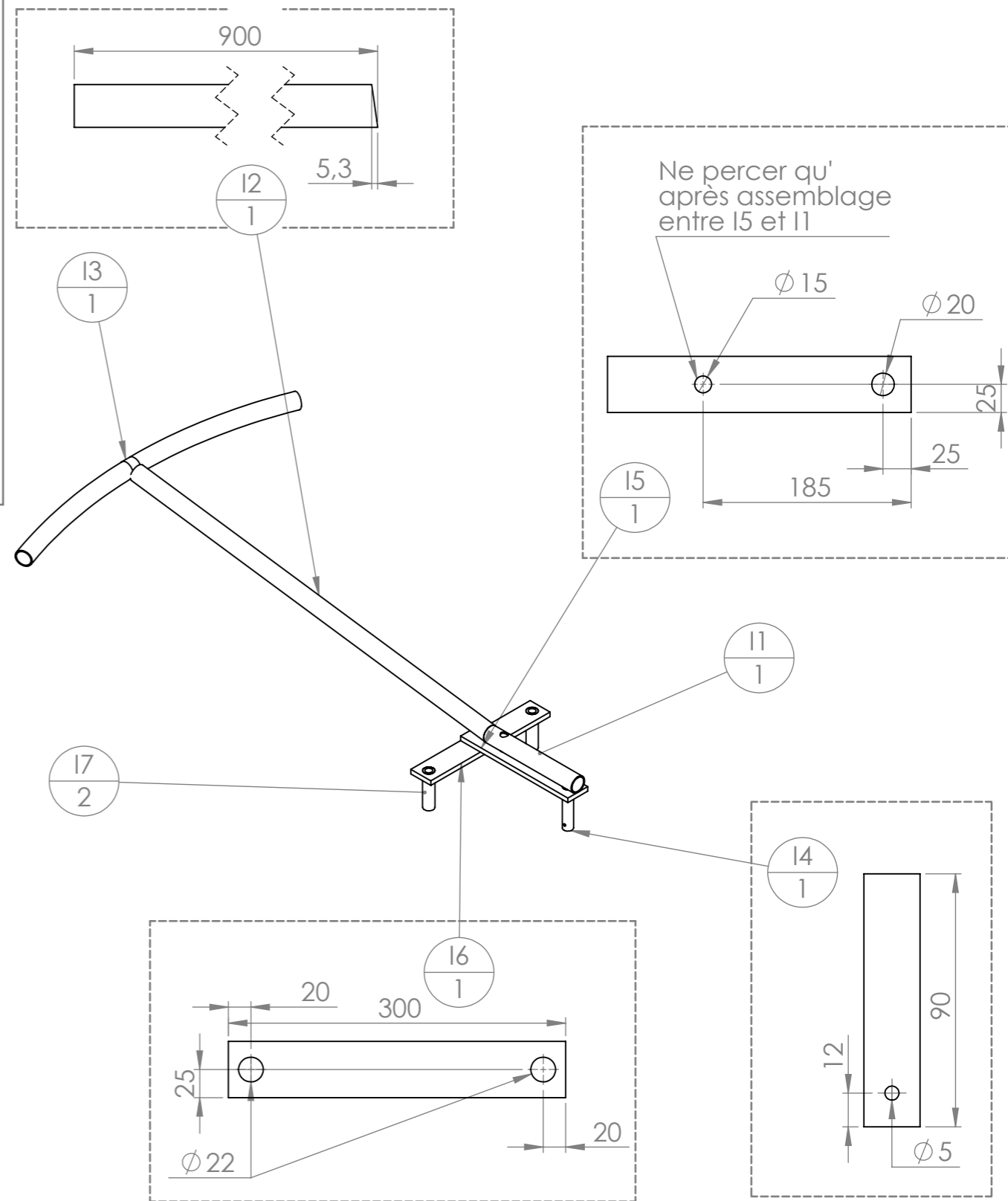


Pièce	O - Bride réglage direction	Qté	2
-------	-----------------------------	-----	---


N°	Désignation	Longueur	Qté
O1	tube rond étiré 22 x 4	50	1
O2	tube rond étiré 22 x 4	70	1
Ecrou	Ecrou M12 brut		1



Pièce	I - Barre direction	Qté	1
-------	---------------------	-----	---

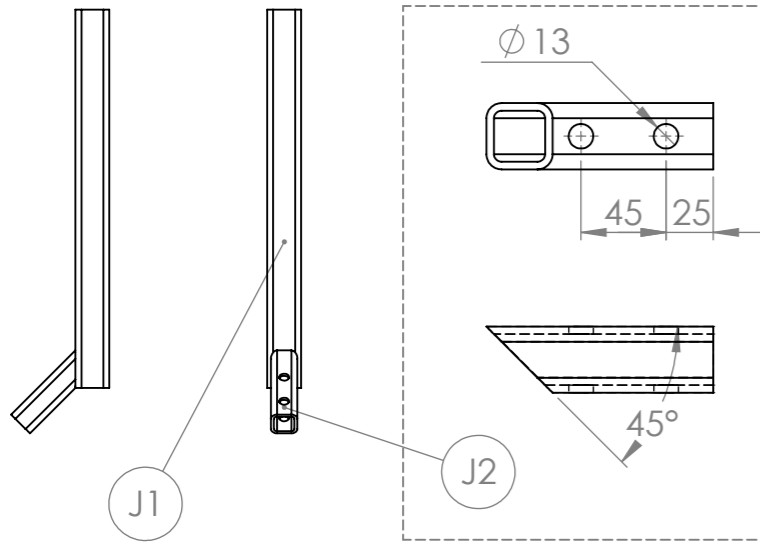


N°	Désignation	Longueur	Qté
I1	tube rond 34 x 2.5	220	1
I2	tube rond 34 x 2.5	900	1
I3	tube rond 34 x 2.5	700	1
I4	étiré rond Ø20	90	1
I5	Fer plat 50 x 10	270	1
I6	Fer plat 50 x 10	300	1
I7	tube rond étiré 22 x 4	80	2

Version	1.1	Qté	1	
Date	20/10/2015			
Outil	Bineuse			
Pièce	J - Lg - Ld			



Pièce	J - Dent buttoir	Qté	1
-------	------------------	-----	---

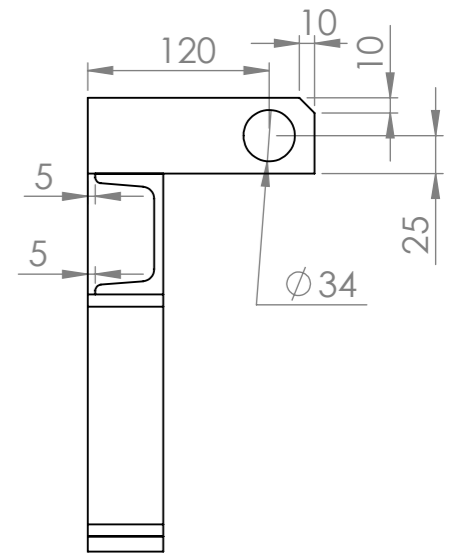
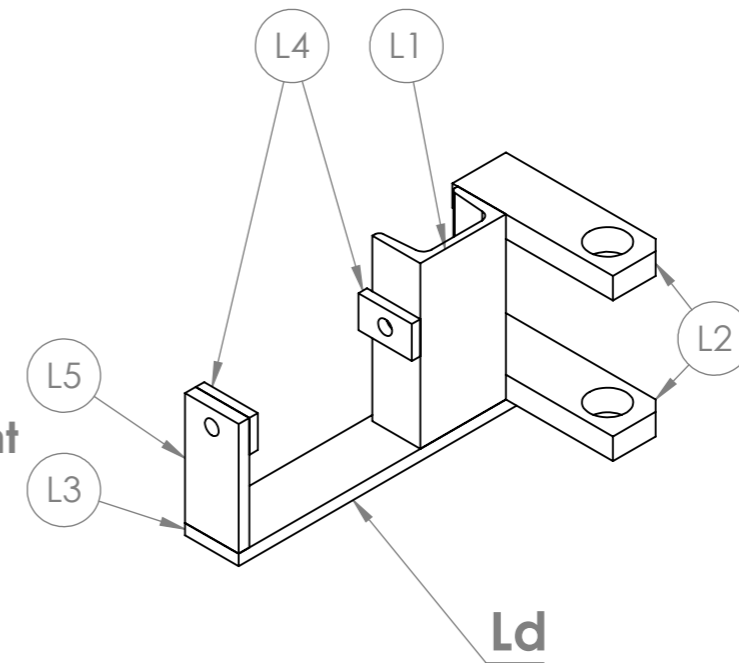
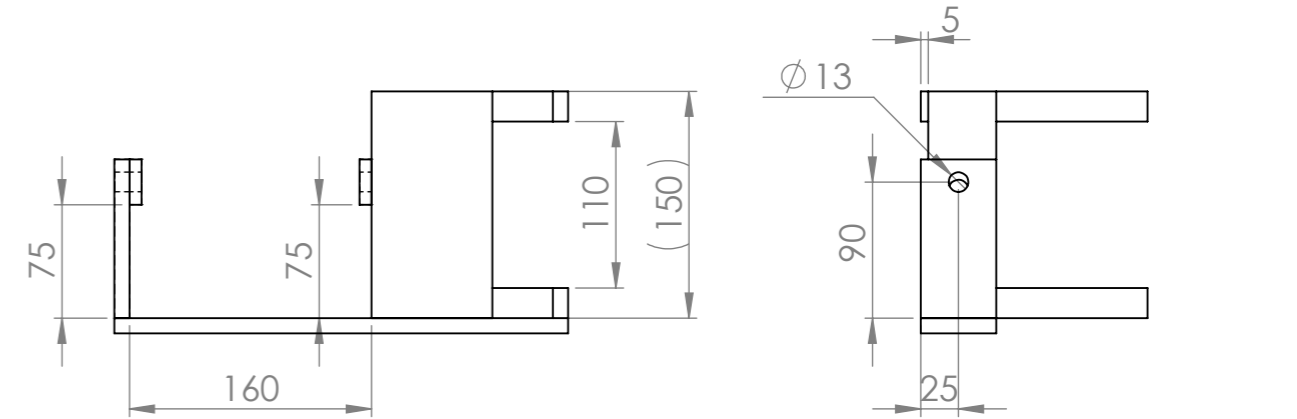
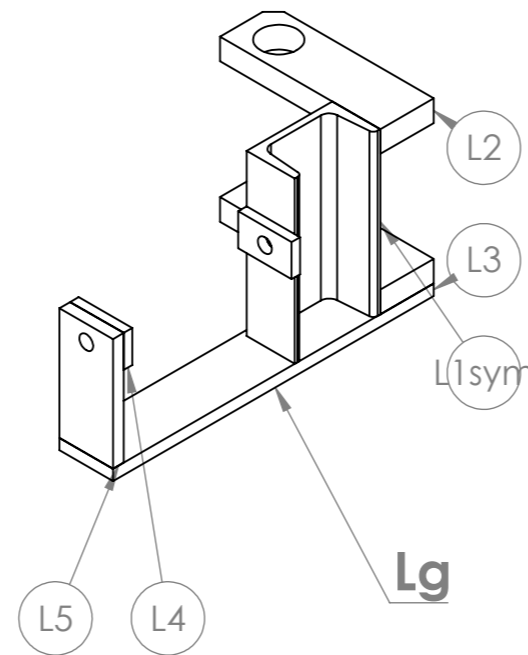


N°	Désignation	Longueur	Qté
J1	tube carré 45 x 4	500	1
J2	tube carré 35 x 4	120	1

Pièce	Lg - bride de roue de jauge gauche	Qté	1
-------	------------------------------------	-----	---

Pièce	Ld - bride de roue de jauge droite	Qté	1
-------	------------------------------------	-----	---

Souder L4 sur L5 et L4 sur L1 avant de percer les trous de 13



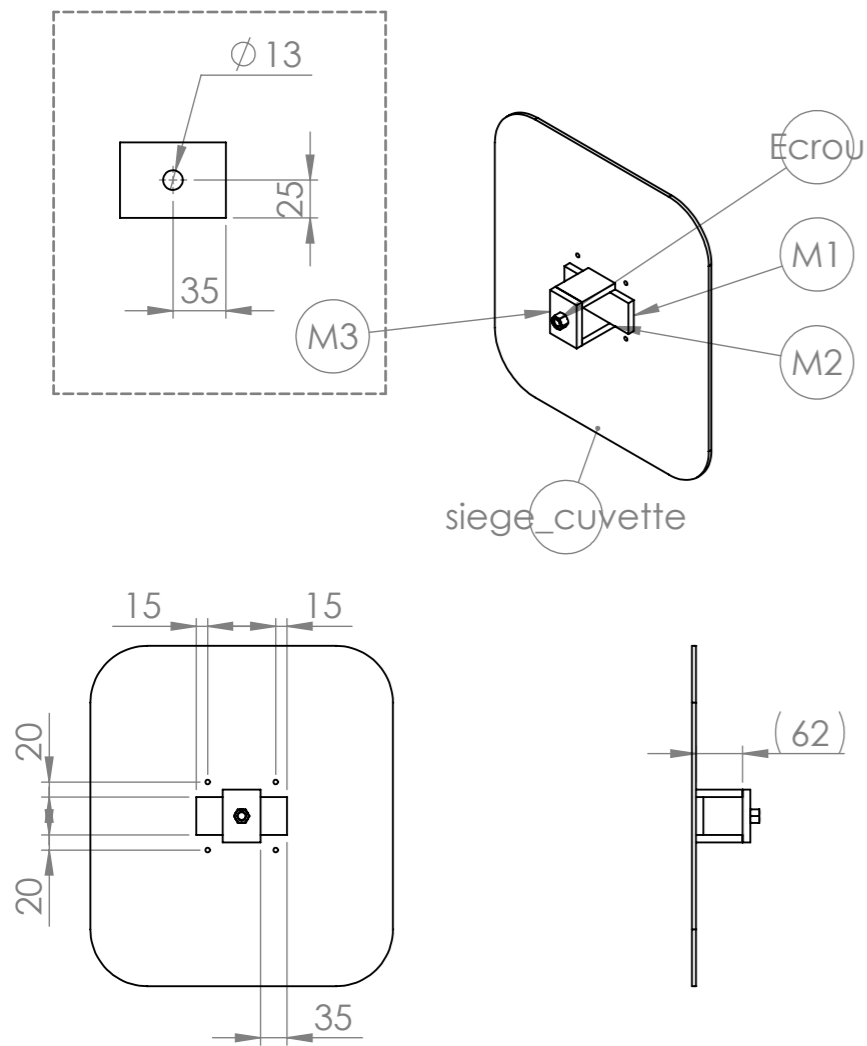
Attention : les deux montages Lg et Ld sont symétriques et différents. La pièce L1 change de part la position du trou de 13mm

N°	Désignation	Longueur	Qté
L1	Profilé UPN 80 x 45	150	1
L2	Fer plat 50 x 20	150	2
L3	Fer plat 50 x 10	300	1
L4	fer plat 50 x 8	30	2
L5	Fer plat 50 x 10	105	1

Version	1.1	Qté	
Date	20/10/2015		
Outil	Bineuse		
Pièce	M - Nd - Ng		



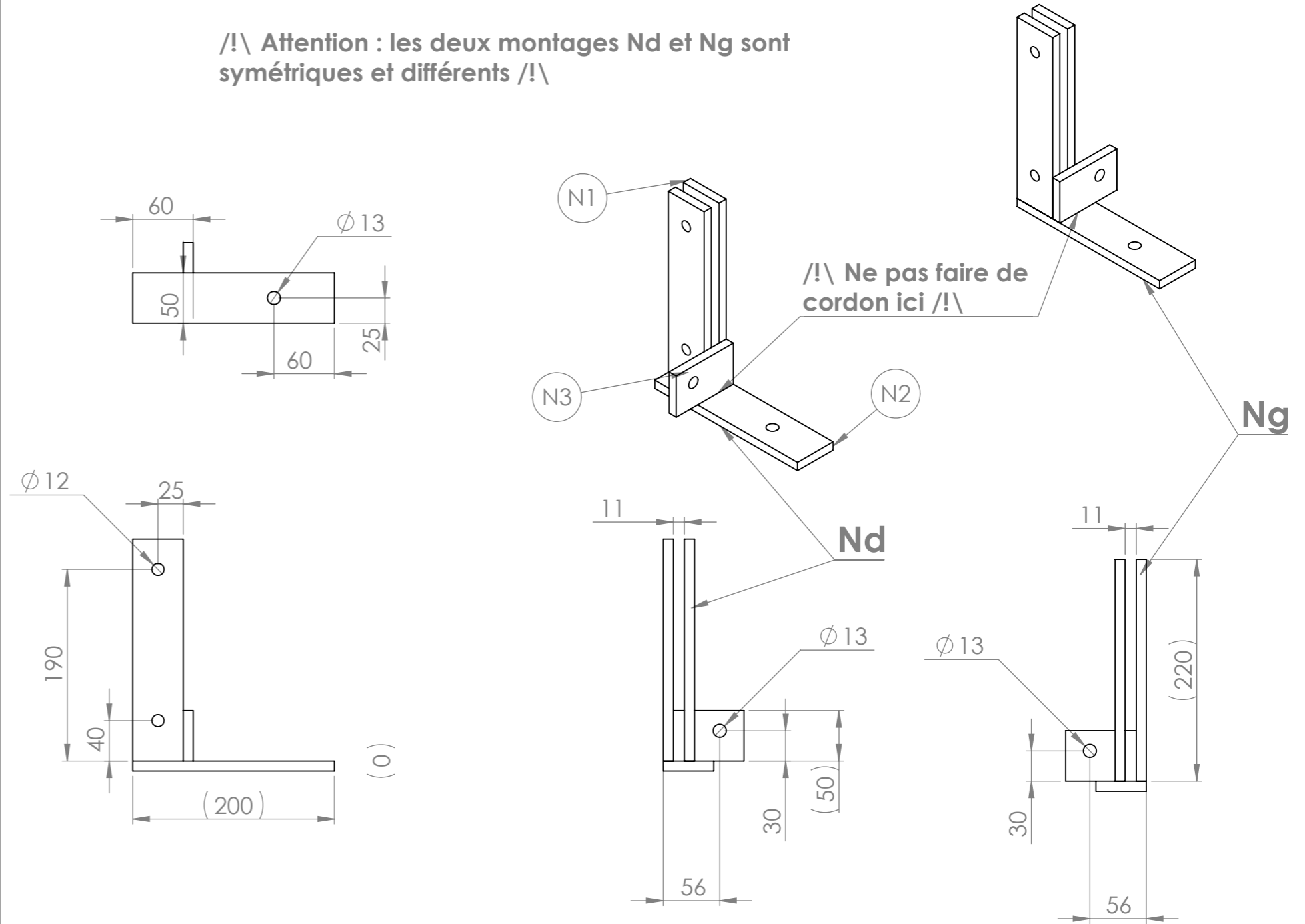
Pièce	M - Siège	Qté	1
-------	-----------	-----	---



N°	Désignation	Longueur	Qté
siège_cuvette	Siège cuvette		1
M1	Fer plat 50 x 10	120	1
M2	Fer plat 50 x 10	62	2
M3	Fer plat 50 x 10	70	1
Ecrou	Ecrou M12 brut		1

Pièce	Nd - Support Parallélogramme droit	Qté	1	Pièce	Ng - Support Parallélogramme gauche	Qté	1
-------	------------------------------------	-----	---	-------	-------------------------------------	-----	---

!\ Attention : les deux montages Nd et Ng sont symétriques et différents !

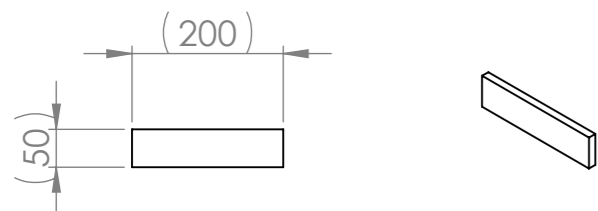


N°	Désignation	Longueur	Qté
N1	Fer plat 50 x 10	220	2
N2	Fer plat 50 x 10	200	1
N3	Fer plat 50 x 10	80	1

Version	1.1	Qté	
Date	20/10/2015		
Outil	Bineuse		
Pièce	T - V - W - X - Y - Z - Z'		

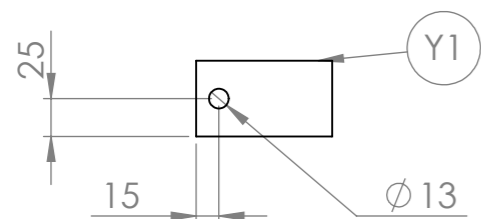


Pièce	T - Barre 1ère dent	Qté	2
-------	---------------------	-----	---



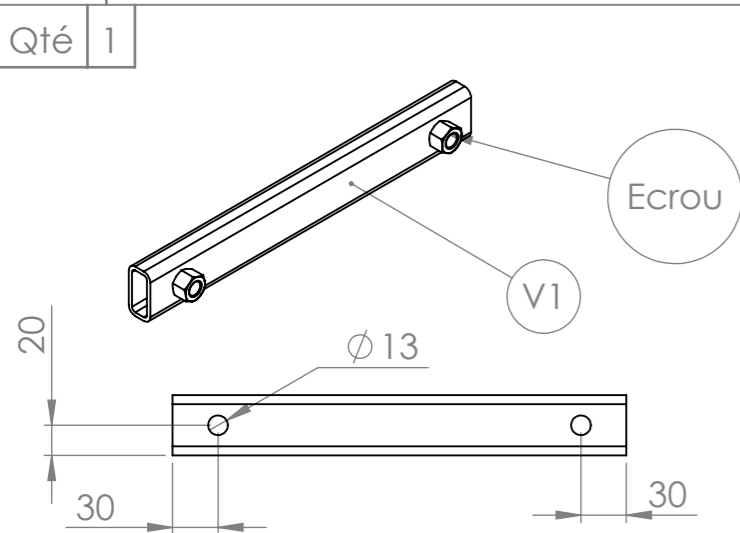
N°	Désignation	Longueur	Qté
T1	Fer plat 50 x 12	200	1

Pièce	Y - Bride pour UPN	Qté	4
-------	--------------------	-----	---



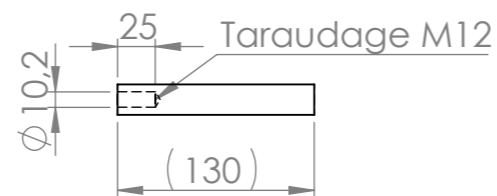
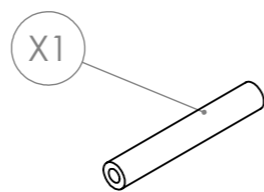
N°	Désignation	Longueur	Qté
Y1	Fer plat 50 x 10	90	1

Pièce	V - Réglage écartement parallélogramme	Qté	1
-------	--	-----	---



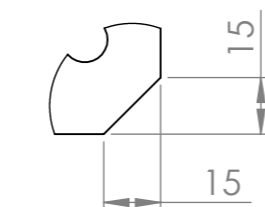
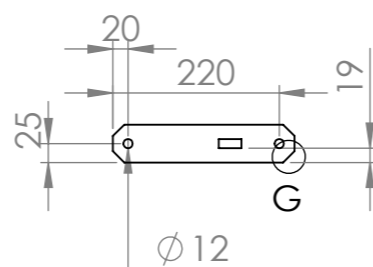
N°	Désignation	Longueur	Qté
V1	tube rectangulaire 40 x 20 x 3	300	1
Ecrou	Ecrou M12 brut		2

Pièce	X - Axe de roue de jauge	Qté	2
-------	--------------------------	-----	---

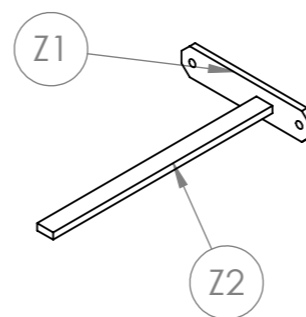
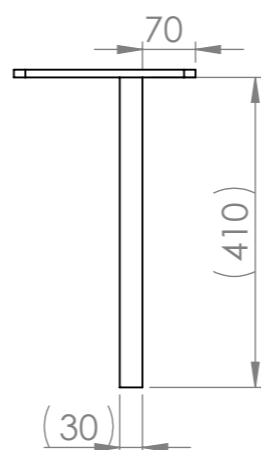


N°	Désignation	Longueur	Qté
X1	étiré rond Ø20	130	1

Pièce	Z - Bielle inférieure Parallélogramme	Qté	2
-------	---------------------------------------	-----	---



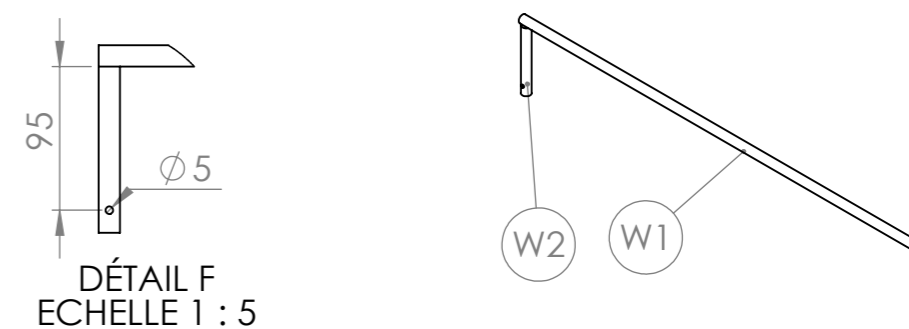
DÉTAIL G
ECHELLE 1 : 2



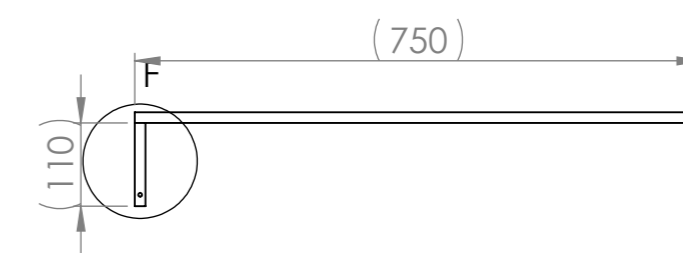
N°	Désignation	Longueur	Qté
Z1	Fer plat 50 x 10	240	1
Z2	Etiré plat 30 x 12	410	1



Pièce	W - Barre transmission direction	Qté	2
-------	----------------------------------	-----	---

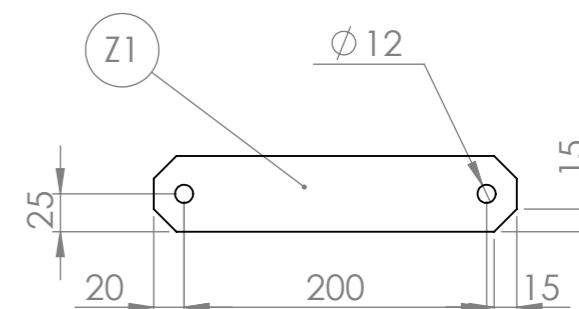


DÉTAIL F
ECHELLE 1 : 5



N°	Désignation	Longueur	Qté
W1	étiré rond Ø14	750	1
W2	étiré rond Ø14	110	1

Pièce	Z' - Bielle supérieure parallélogramme	Qté	2
-------	--	-----	---

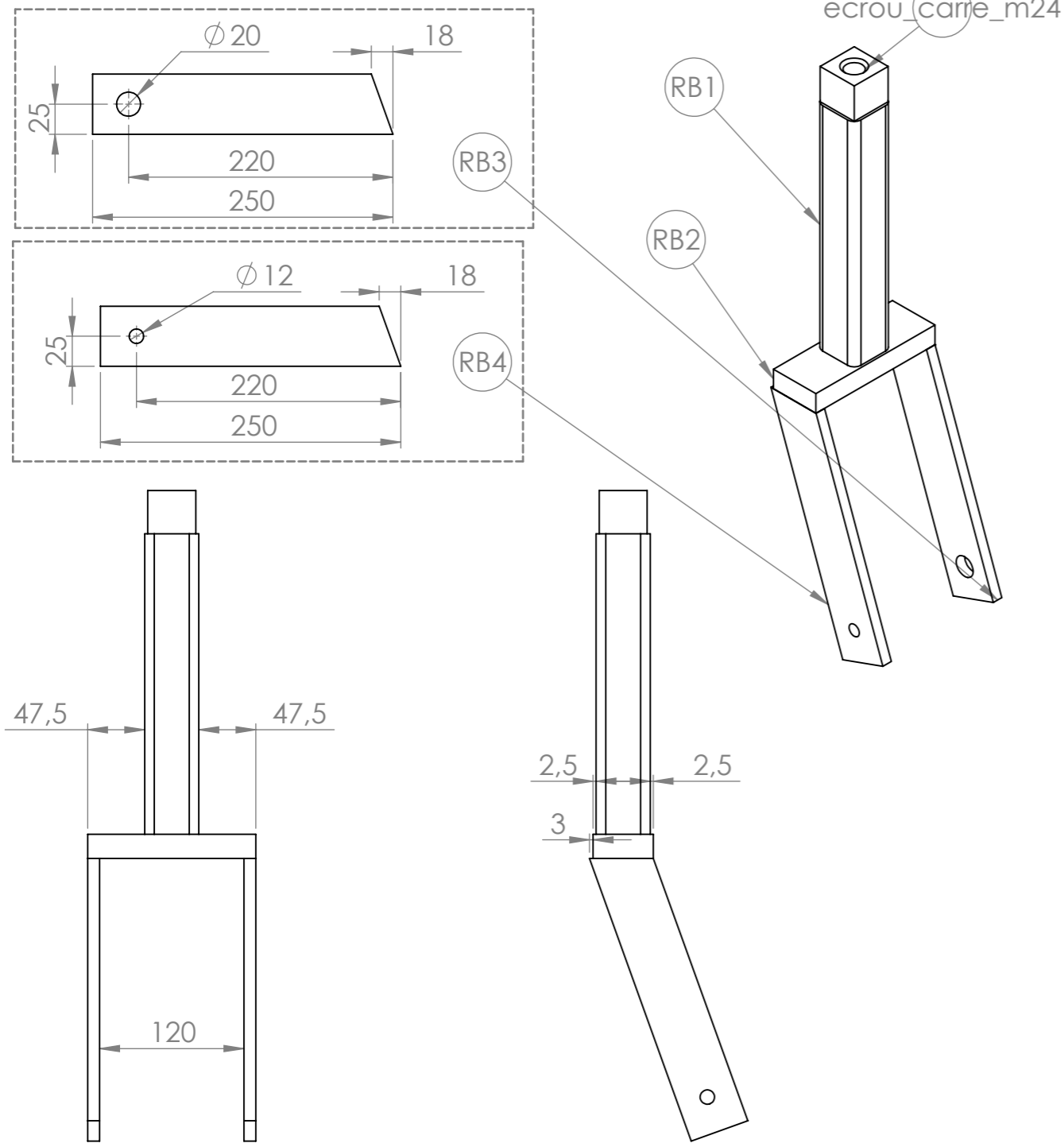


N°	Désignation	Longueur	Qté
Z1	Fer plat 50 x 10	240	1

Version	1.1	Qté	
Date	20/10/2015		
Outil	Bineuse		
Pièce	RA - RB - Roue de jauge		

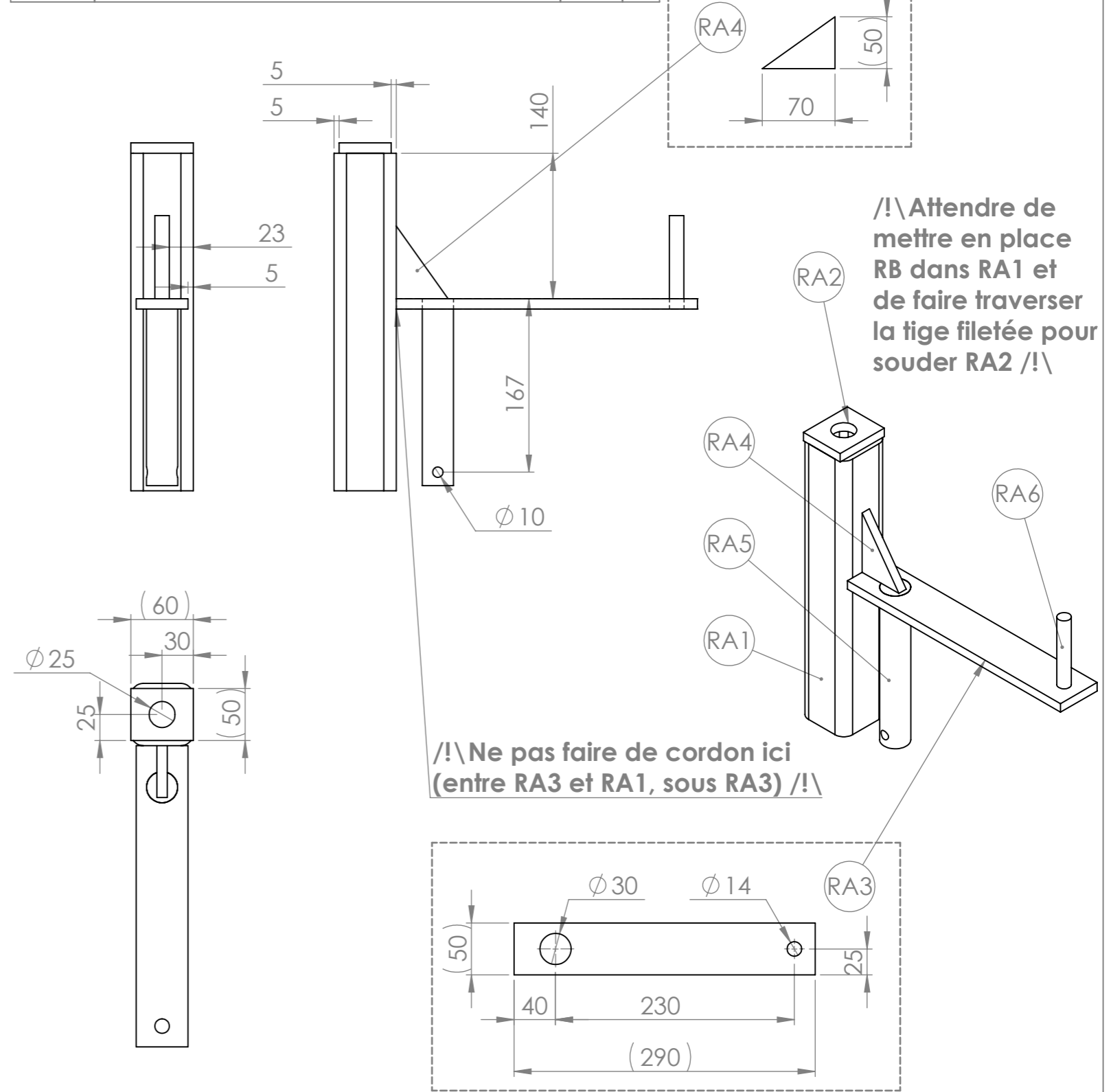


Pièce	RB - Support roue de jauge	Qté	2
-------	----------------------------	-----	---



N°	Désignation	Longueur	Qté
RB1	tube carré 45 x 4	250	1
ecrou_carre_m24	Ecrou carré M24 Trapezoidal - Pas 5mm		1
RB2	Fer plat 50 x 20	140	1
RB3	Fer plat 50 x 10	250	1
RB4	Fer plat 50 x 10	250	1

Pièce	RA - réglages roue de jauge ext	Qté	2
-------	---------------------------------	-----	---

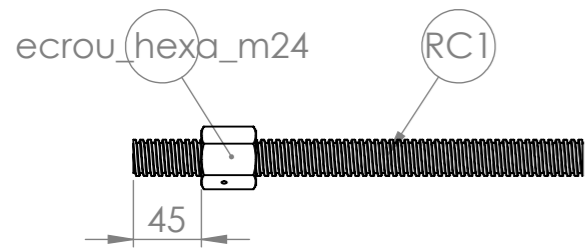


N°	Désignation	Longueur	Qté
RA1	tube carré 60 x 6	325	1
RA2	Fer plat 50 x 10	60	1
RA3	Fer plat 50 x 10	290	1
RA4	Fer plat 50 x 10	70	1
RA5	étiré rond Ø30	180	1
RA6	étiré rond Ø14	90	1

Version	1.1	Qté	
Date	20/10/2015		
Outil	Bineuse		
Pièce	RC-KC-RD-KD-KB-KA-KE		

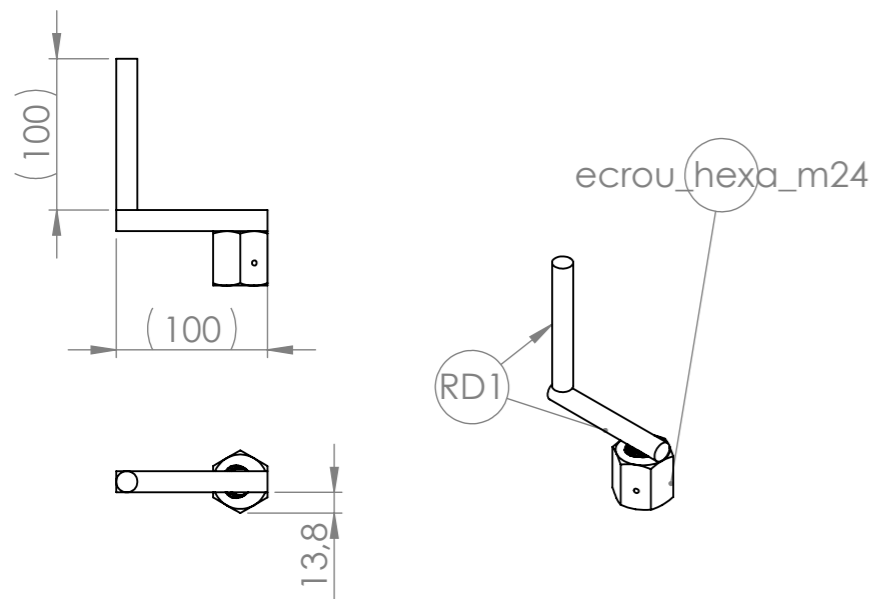


Pièce	RC et KC - Tige manivelle	Qté	4
-------	---------------------------	-----	---



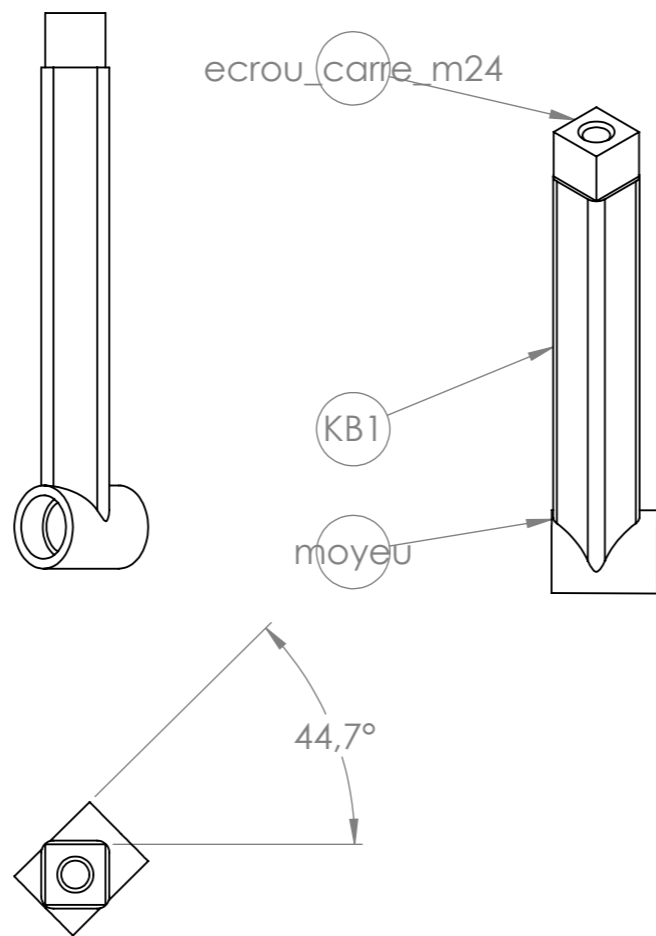
N°	Désignation	Longueur	Qté
RC1	Tige Filetée M24 Trapezoidal - Pas 5mm	300	1
ecrou_hexa_m24	Ecrou six pans M24 Trapezoidal Pas 5mm		1

Pièce	RD et KD - Manivelle	Qté	4
-------	----------------------	-----	---



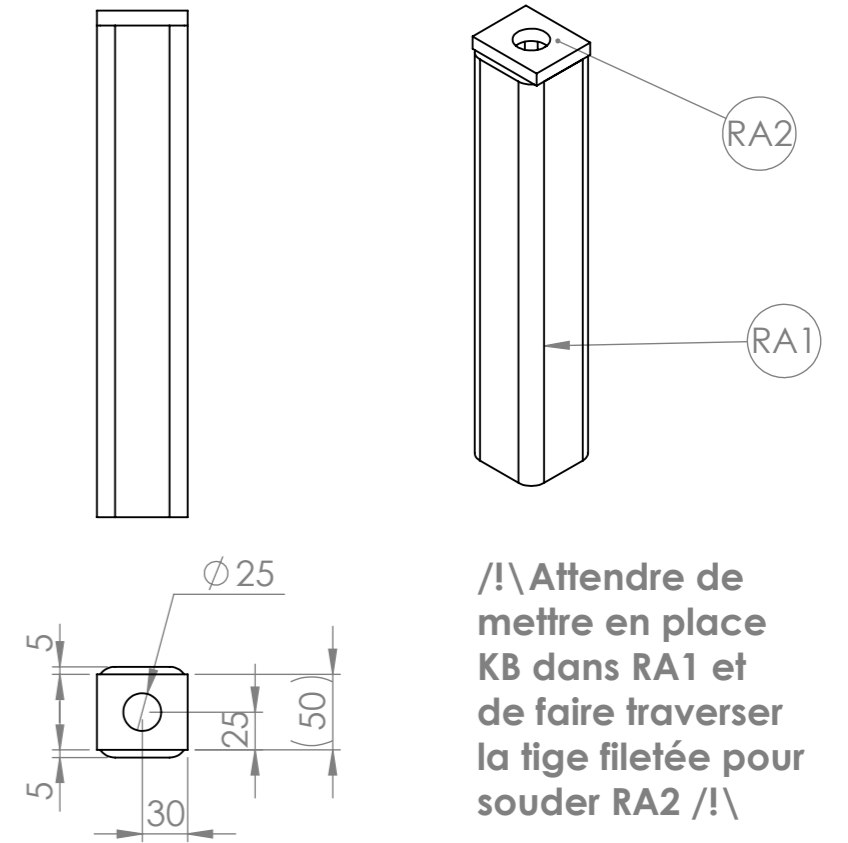
N°	Désignation	Longueur	Qté
ecrou_hexa_m24	Ecrou six pans M24 Trapezoidal Pas 5mm		1
RD1	étiré rond Ø14	100	2

Pièce	KB - Moyeu Disque Manivelle	Qté	2
-------	-----------------------------	-----	---



N°	Désignation	Longueur	Qté
KB1	tube carré 45 x 4	300	1
ecrou_carre_m24	Ecrou carré M24 Trapezoidal - Pas 5mm		1
Moyeu	Moyeu 2/3		1

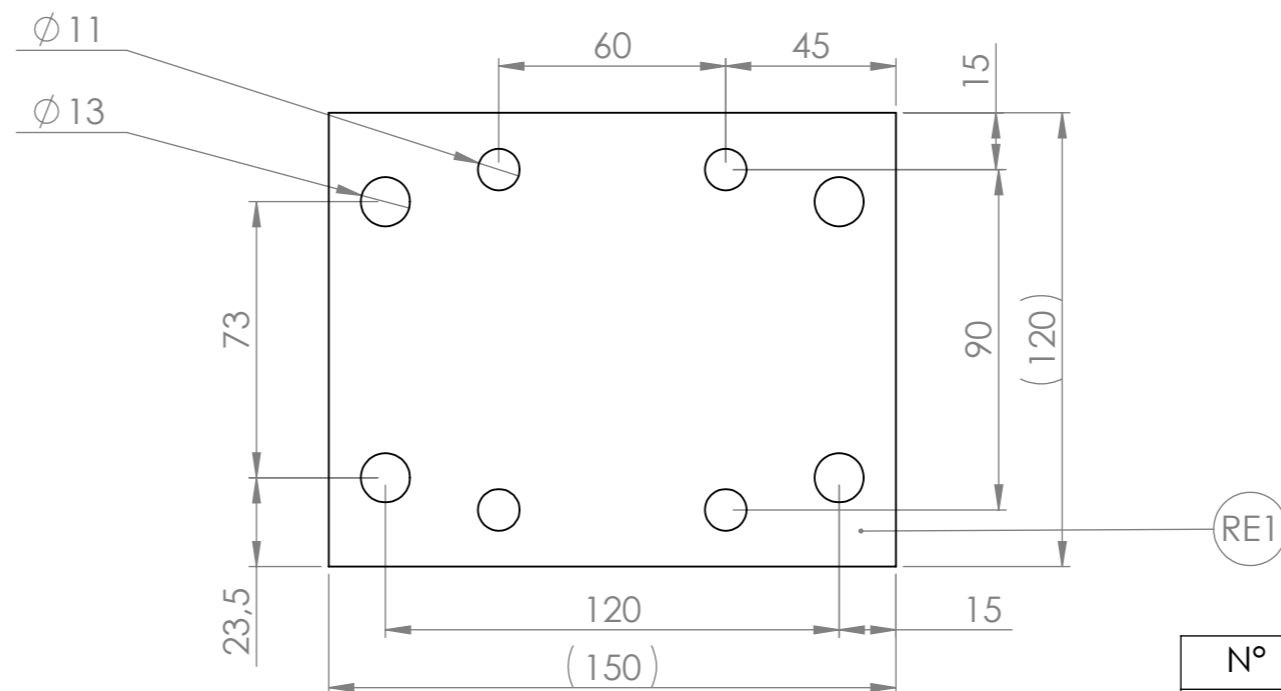
Pièce	KA - Extérieur manivelle disque	Qté	2
-------	---------------------------------	-----	---




!!\ Attendre de mettre en place KB dans RA1 et de faire traverser la tige filetée pour souder RA2 !!\

N°	Désignation	Longueur	Qté
RA1	tube carré 60 x 6	325	1
RA2	Fer plat 50 x 10	60	1

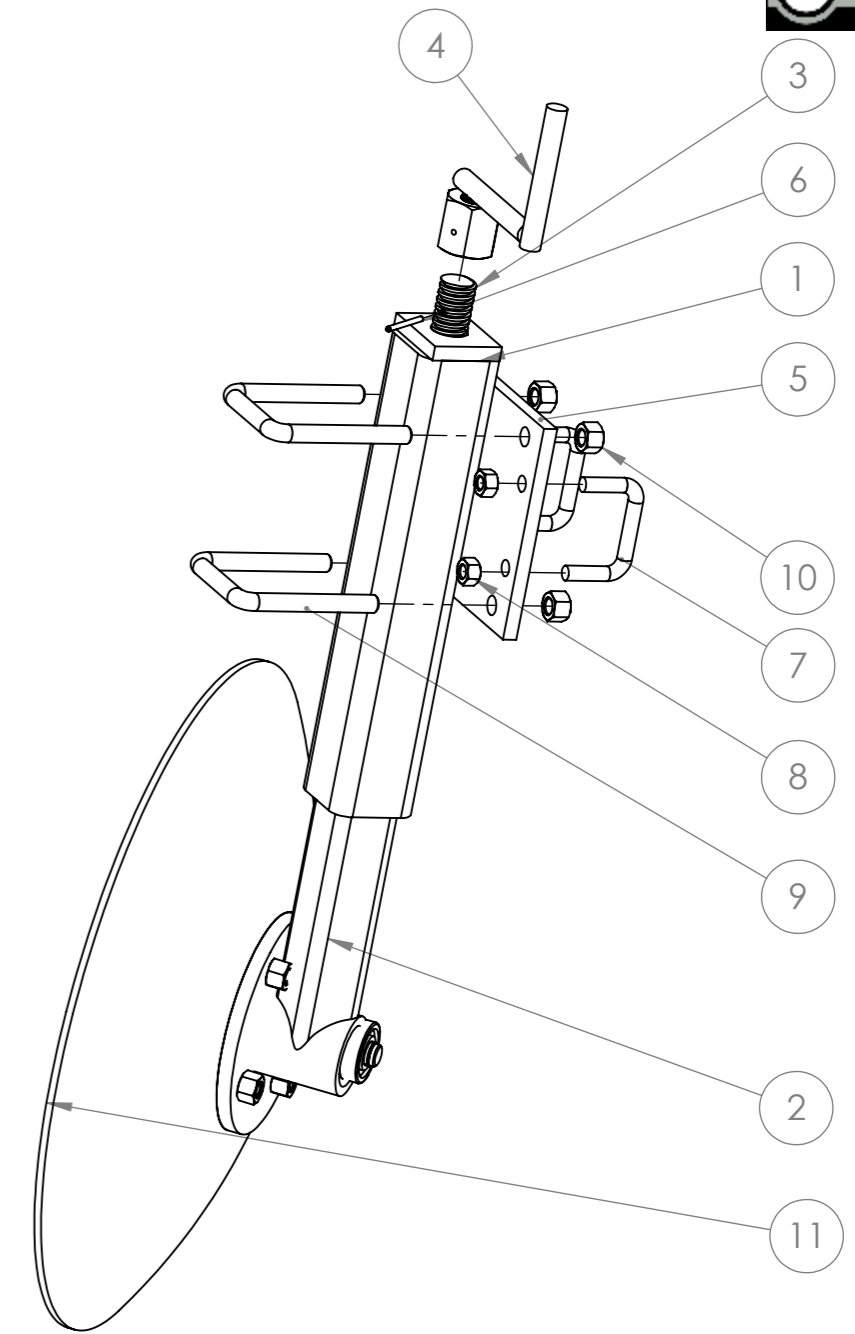
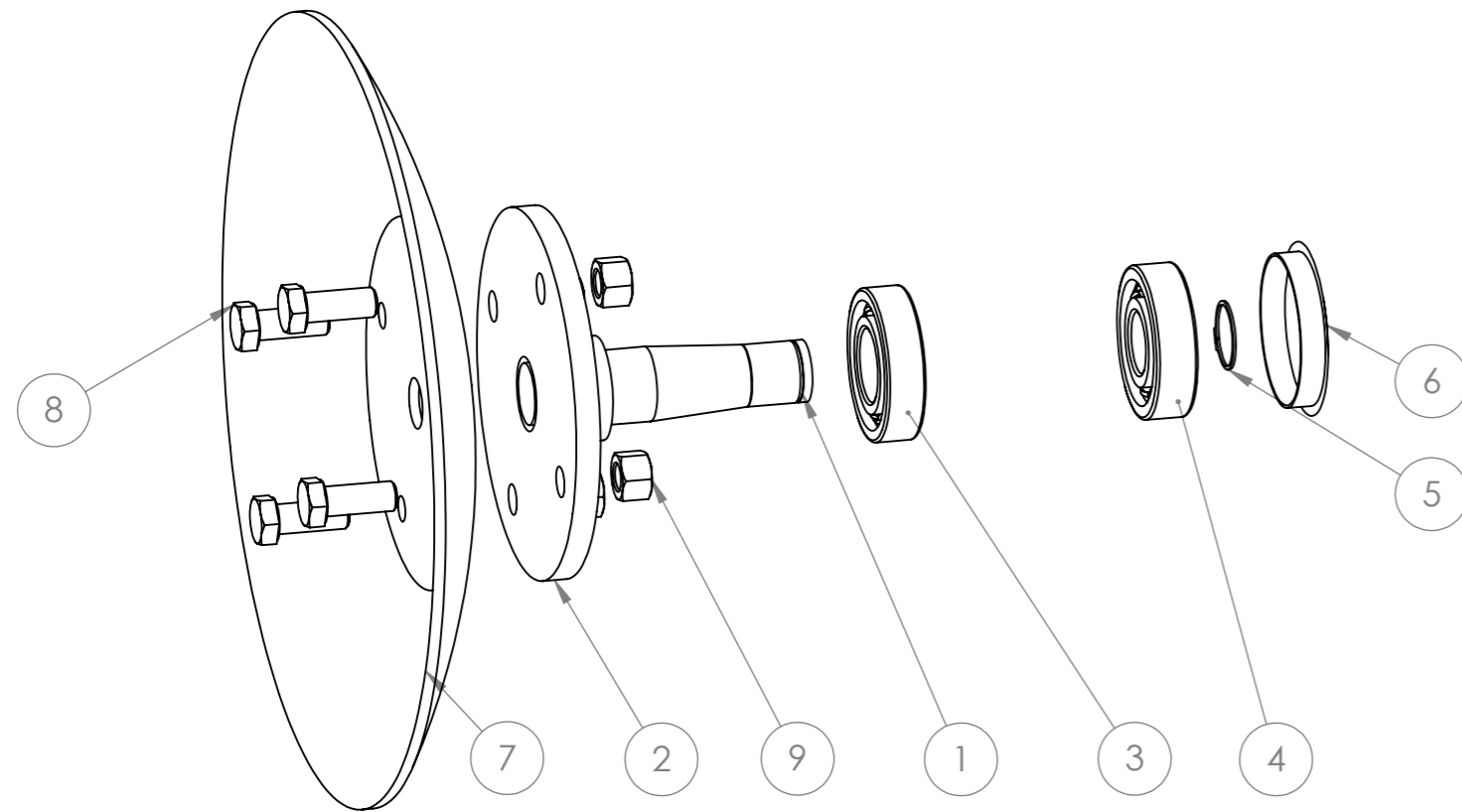
Pièce	KE -Bride disque manivelle	Qté	2
-------	----------------------------	-----	---



N°	Désignation	Longueur	Qté
RE1	Fer plat 120 x 10	150	1


Version	1.1	Qté	2	
Date	20/10/2015			
Outil	Bineuse			
Pièce	Disque manivelle			

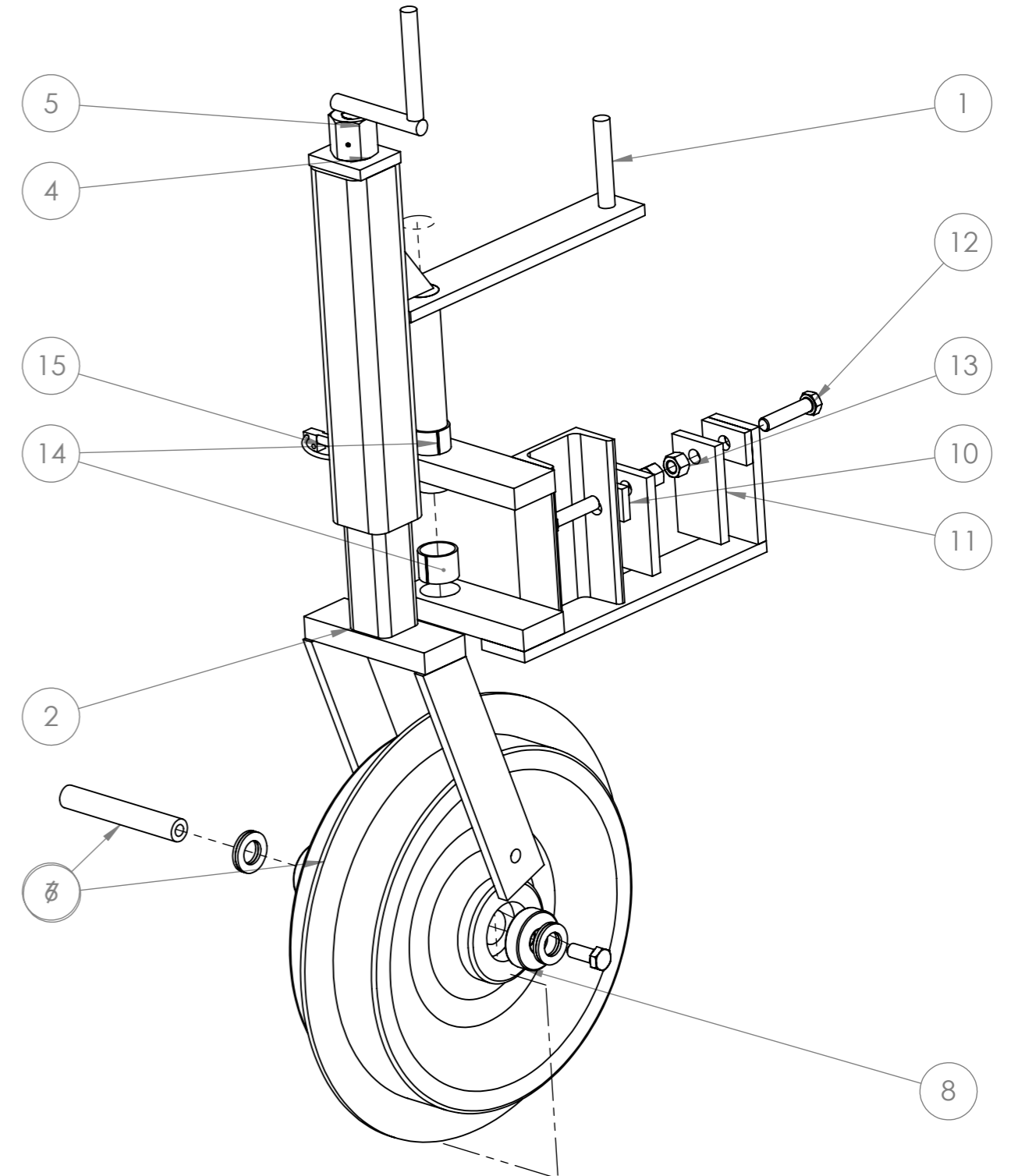
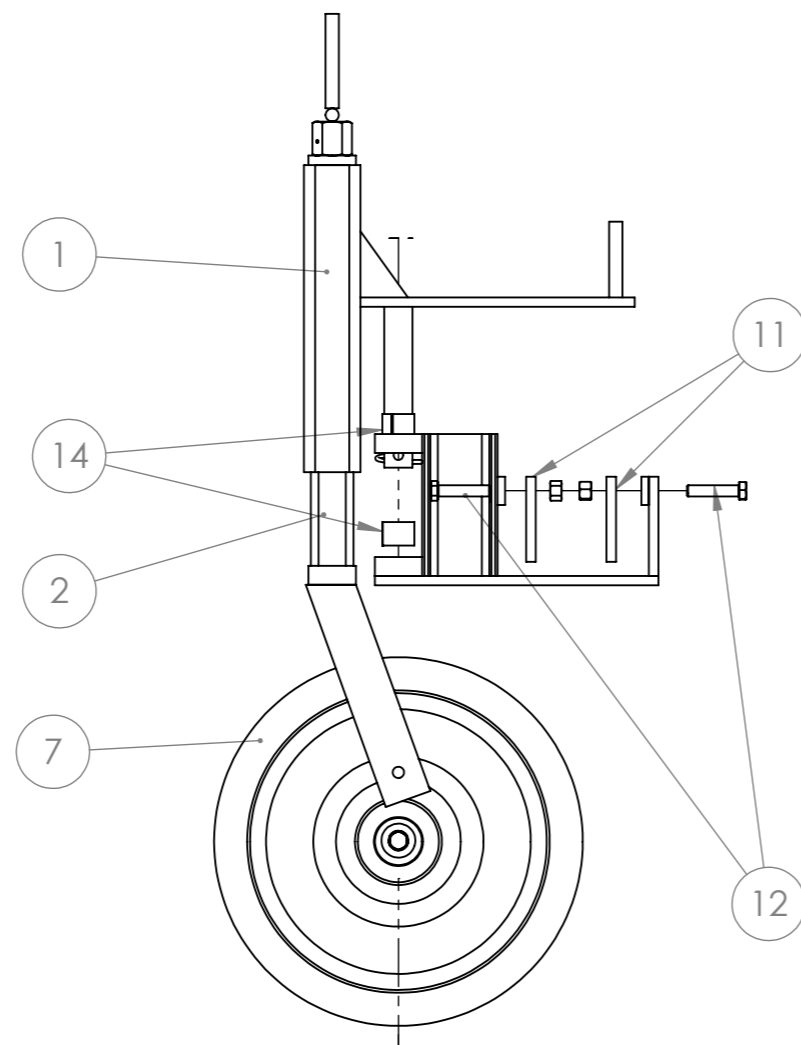
!/ Attention : un disque gauche et un disque droit : KB pivote de 90° dans KA d'une version à l'autre !/\



N°	Désignation	Qté
1	Arbre du palier	1
2	Coupelle	1
3	Roulement à bille SKF 6206 -2RS1 Øext 62 Øint 30	1
4	Roulement à bille SKF 6305 -2RS1 Øext 62 Øint 25	1
5	Circlips extérieur Øint 25	1
6	Cabochon	1
7	Disque Ø320x4; fond plat Ø150; entraxe perçage 110 Ø12.5	1
8	Vis hexagonale M12 x 30	4
9	Ecrou M12 autofreiné	4

N°	Désignation	Qté
1	KA - Extérieur manivelle disque	1
2	KB - Moyeu Disque Manivelle	1
3	KC - Tige filetée disque manivelle	1
4	KD - Manivelle réglage disque	1
5	KE - Bride disque manivelle	1
6	Goupille Elastique 40 x 3.5	1
7	Bride en U - L utile 51 - H utile 36 - diam 10	2
8	Ecrou M10 autofreiné	4
9	Bride en U pour bâti de 60	2
10	Ecrou M12 autofreiné	4
11	Palier + coupelle + disque	1

Version	1.1	Qté	2	
Date	20/10/2015			
Outil	Bineuse			
Pièce	Eclaté roue de jauge			



N°	Désignation	Qté/Roue de jauge
1	RA - réglages roue de jauge ext	1
2	RB - Support roue de jauge	1
3	RC - Tige roue de jauge	1
4	RD - Manivelle roue de jauge	1
5	Goupille Elastique 40 x 3.5	1
6	X - Axe de roue de jauge	1
7	Roue en tôle Øext320 Øaxe30	1
8	Rlt à billes Øint20 Øext52 e15	2
9	Vis hexagonale M12 x 30	1
10	Ld - Bride roue de jauge droite	1
11	Y - Bride pour UPN	2
12	Vis hexagonale M12 x 55	2
13	Ecrou M12 autofreiné	2
14	Bague autolub Øint 30 Øext 34 l=25mm	2
15	Goupille clips Ø10 l=30mm	1
16	Rondelle Ø20 série ZU	4

Les travaux pour réaliser la R&D de cet outil ont bénéficié d'une contribution des collectivités publiques :



Cette mise à jour, comme les précédentes, a bénéficié de la contribution bénévole et décisive des nombreux(ses) paysan(ne)s, membres formels ou informels du collectif L'Atelier Paysan.

