

# BÂTI 20

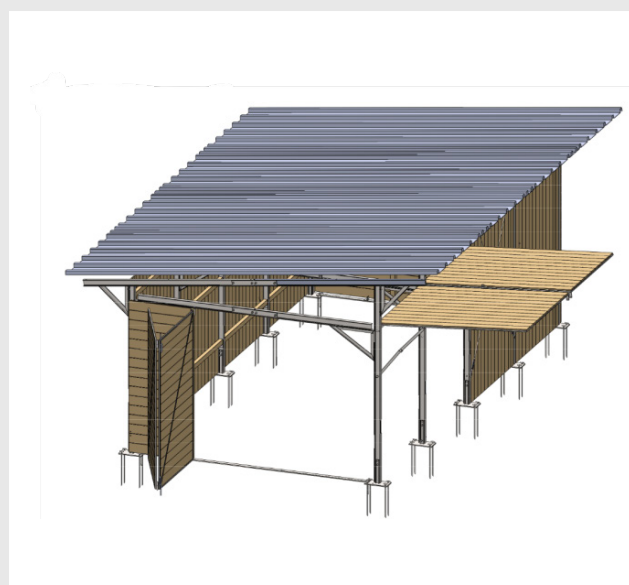


## PRÉSENTATION GÉNÉRALE

Le Bâti20, de 20m<sup>2</sup>, développé par un collectif de paysans et en collaboration avec la Ressourcerie Verte de Romans sur Isère, est un bâtiment simple, adaptable à beaucoup d'usages différents (lieu de vente directe, espace de stockage...), ne nécessitant pas de permis de construire.

## PRINCIPALES FONCTIONNALITÉS

- » Un bâtiment sur mesure : la logique de conception en « module » permet de s'adapter à de nombreuses situations.
- » Facilement déplaçable/démontable : la structure peut être démontée entièrement en éléments de 270cm de longueur maximale
- » Chaque poteau repose sur un élément qui a deux fonctions : l'ancrage et le réglage de la hauteur.
- » Des supports à étagères clipsables à toutes les hauteurs, à l'extérieur comme à l'intérieur.



### CHANTIER DE RÉALISATION

### RIX INDICATIF DU BÂTI

| Difficulté            |                               | Durée en formation | Prix en formation ou en résidence HT | Prix en kit prêt à souder HT (hors livraison) | Prix en kit matière brute HT (hors livraison) |
|-----------------------|-------------------------------|--------------------|--------------------------------------|---|---|
| Technicité de l'outil | Besoin en matériel spécifique |                    |                                      |   |   |
|                       |                               | 5 jours            | 1200€                                | 1750€   | 1550€   |

- » Un kit prêt à souder est l'ensemble des pièces nécessaires pour fabriquer un outil : les pièces sont déjà coupées et percées. Ne reste plus que le soudage et l'assemblage à charge de l'autoconstructeur ou autoconstructrice.
- » un kit matière brute représente toutes les pièces nécessaires à fabriquer l'outil, mais les pièces issues de profilés métal ne sont pas préparées. Ne sont fournies que les longueurs de barre nécessaires : les pièces sont alors à préparer soi-même.