

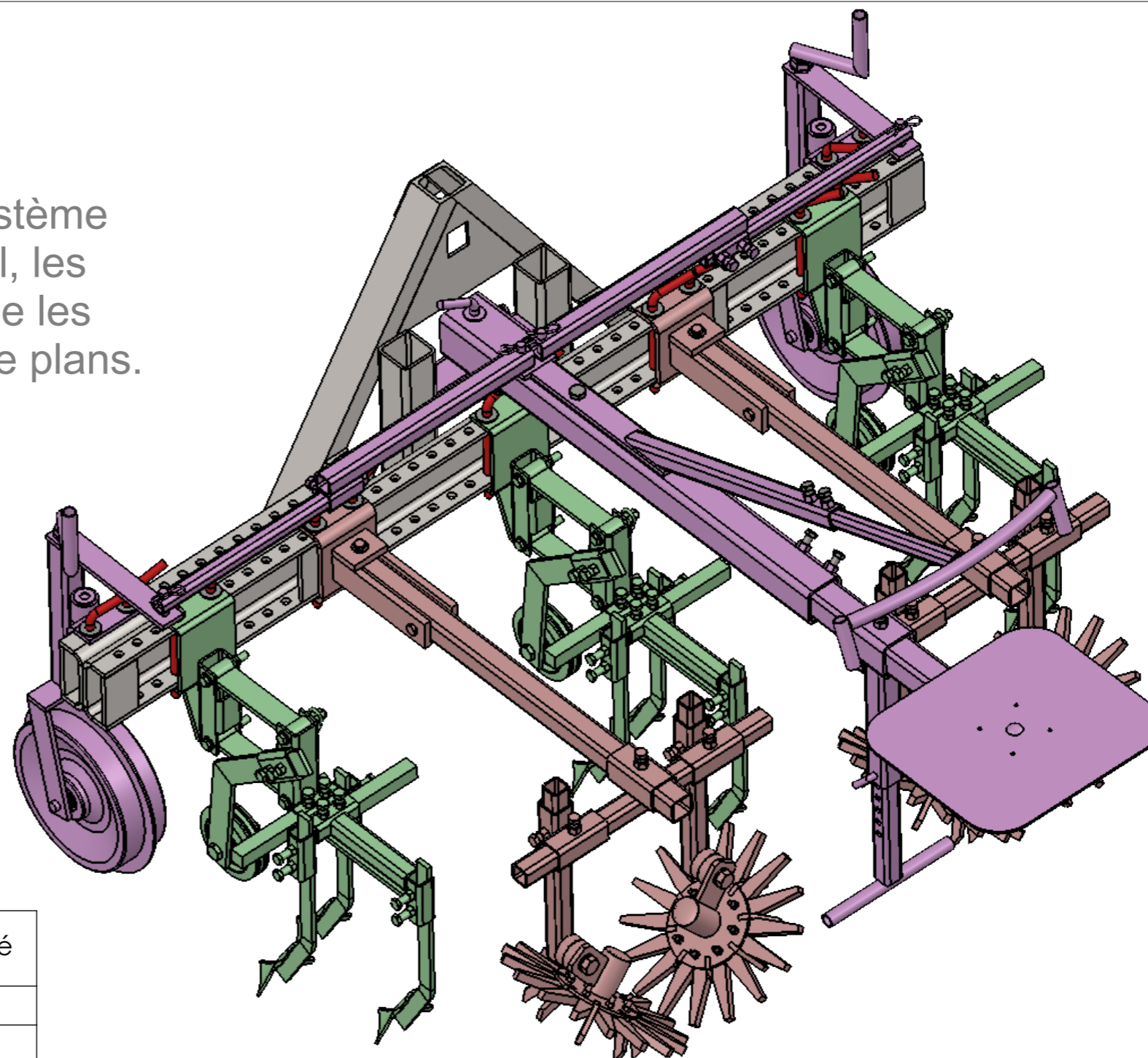
Outil	Bineuse étoile				
Date	16/12/2016	Version	1.2		page n° 1 / 11
Feuille	Préambule				



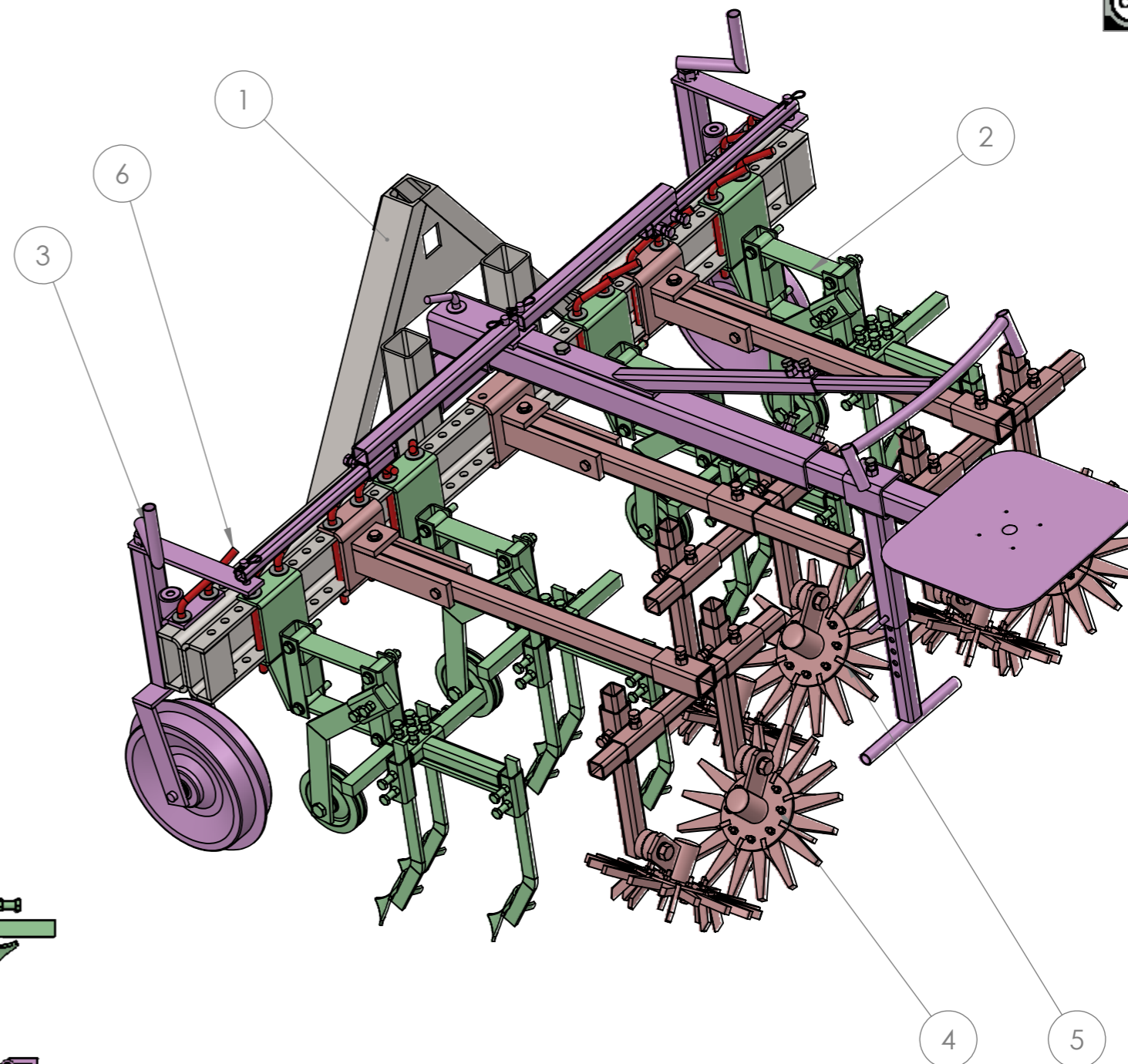
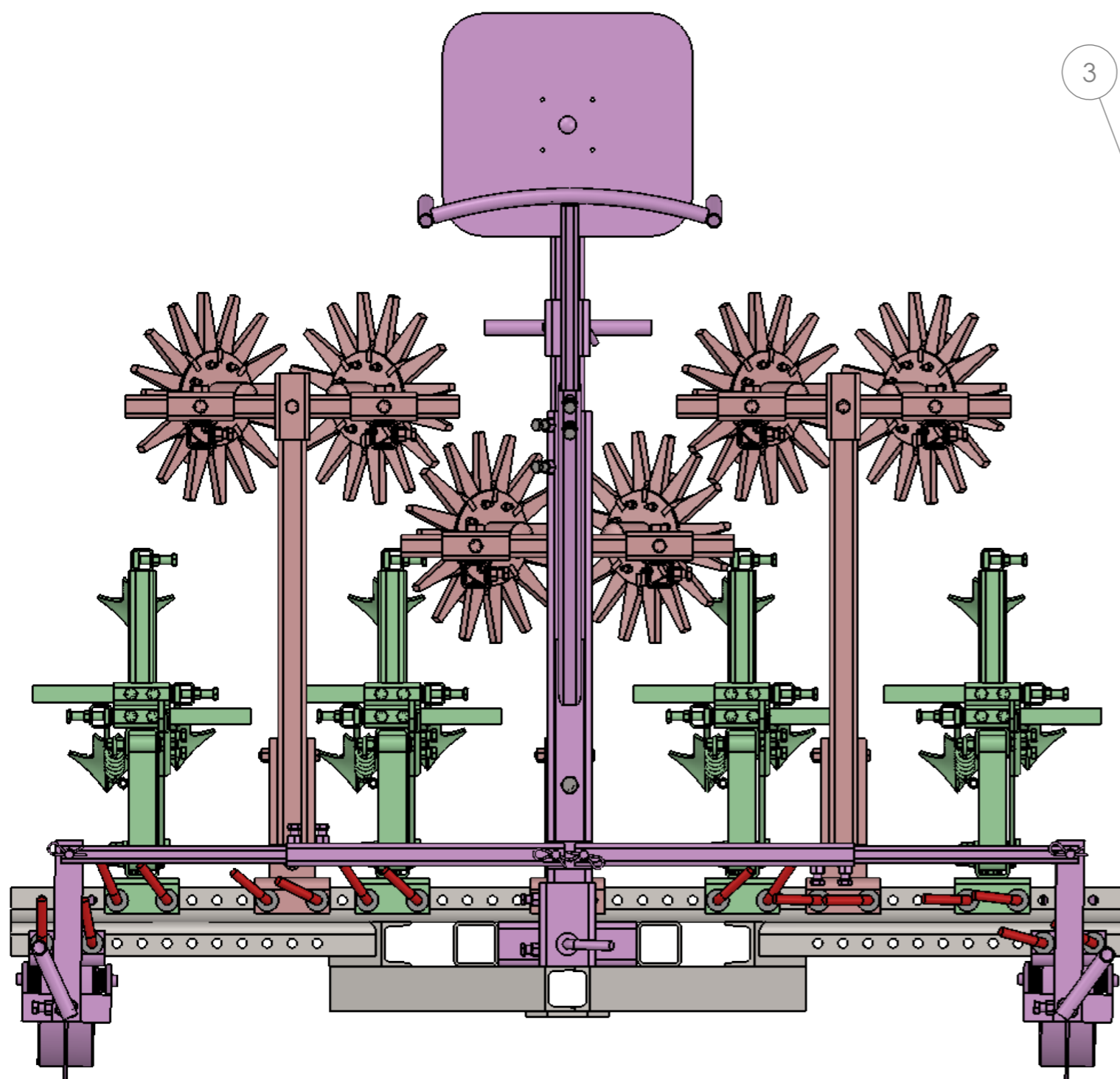
Ce plan définit les pièces et ensembles du système de direction de la bineuse. La barre porte-outil, les élément bineurs sur parallélogramme ainsi que les bineuses étoiles font l'objet d'autres fichiers de plans.

Ci-contre :

- En gris : le châssis de la barre porte-outil
- en violet : le banc de guidage
- en vert : les parallélogrammes équipés
- en rouge : les éléments de binage étoile

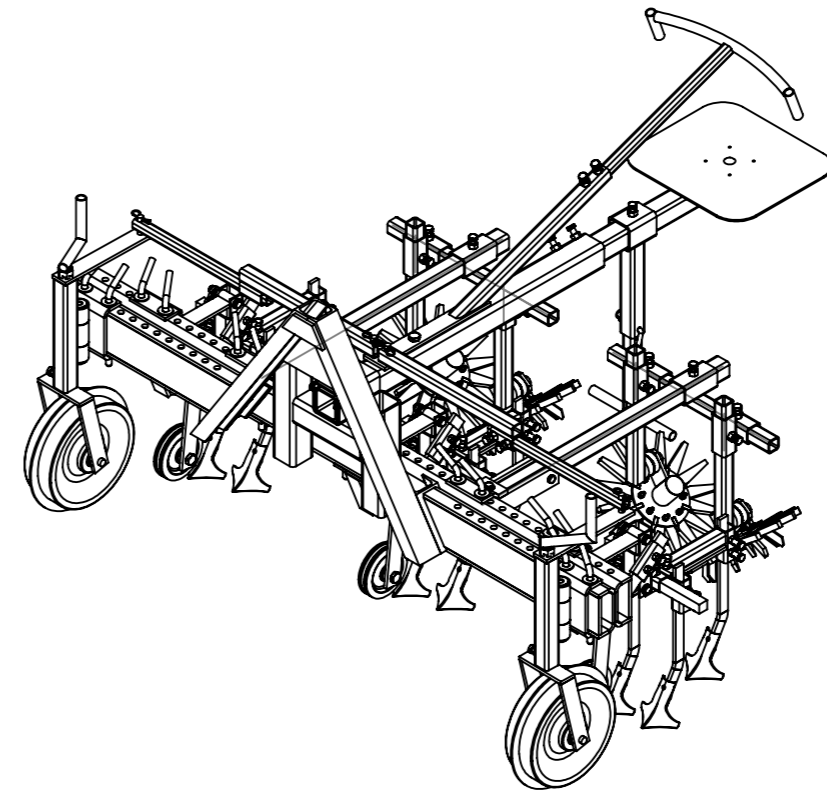
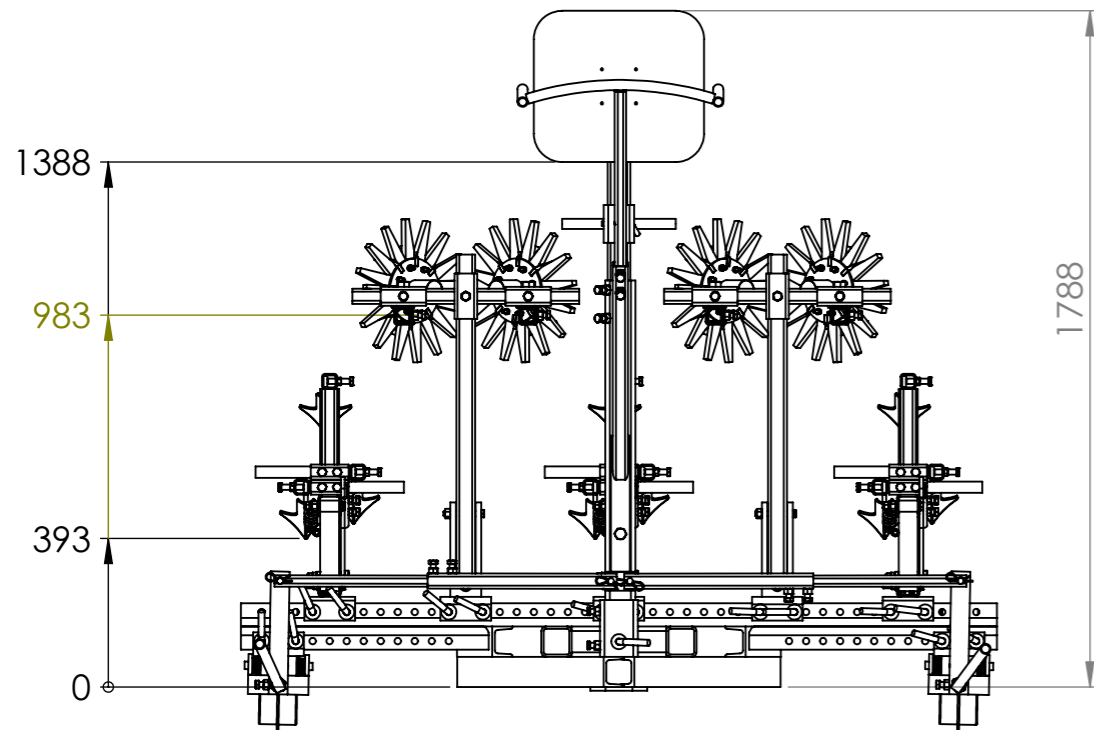
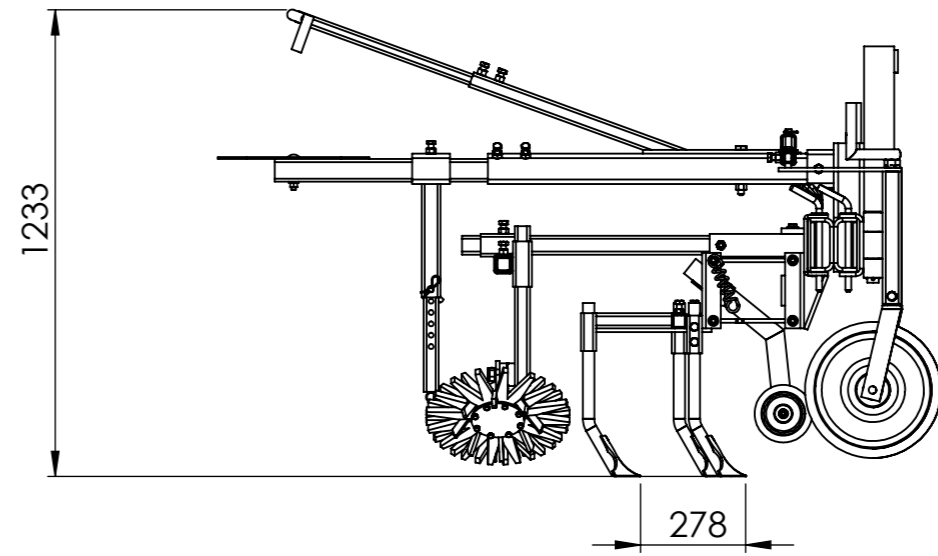
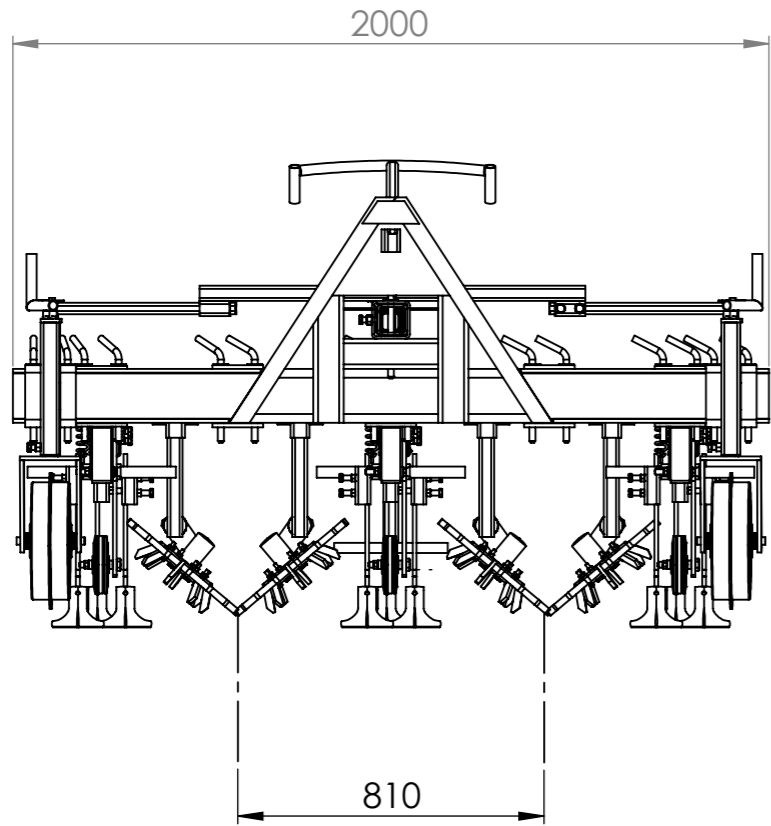


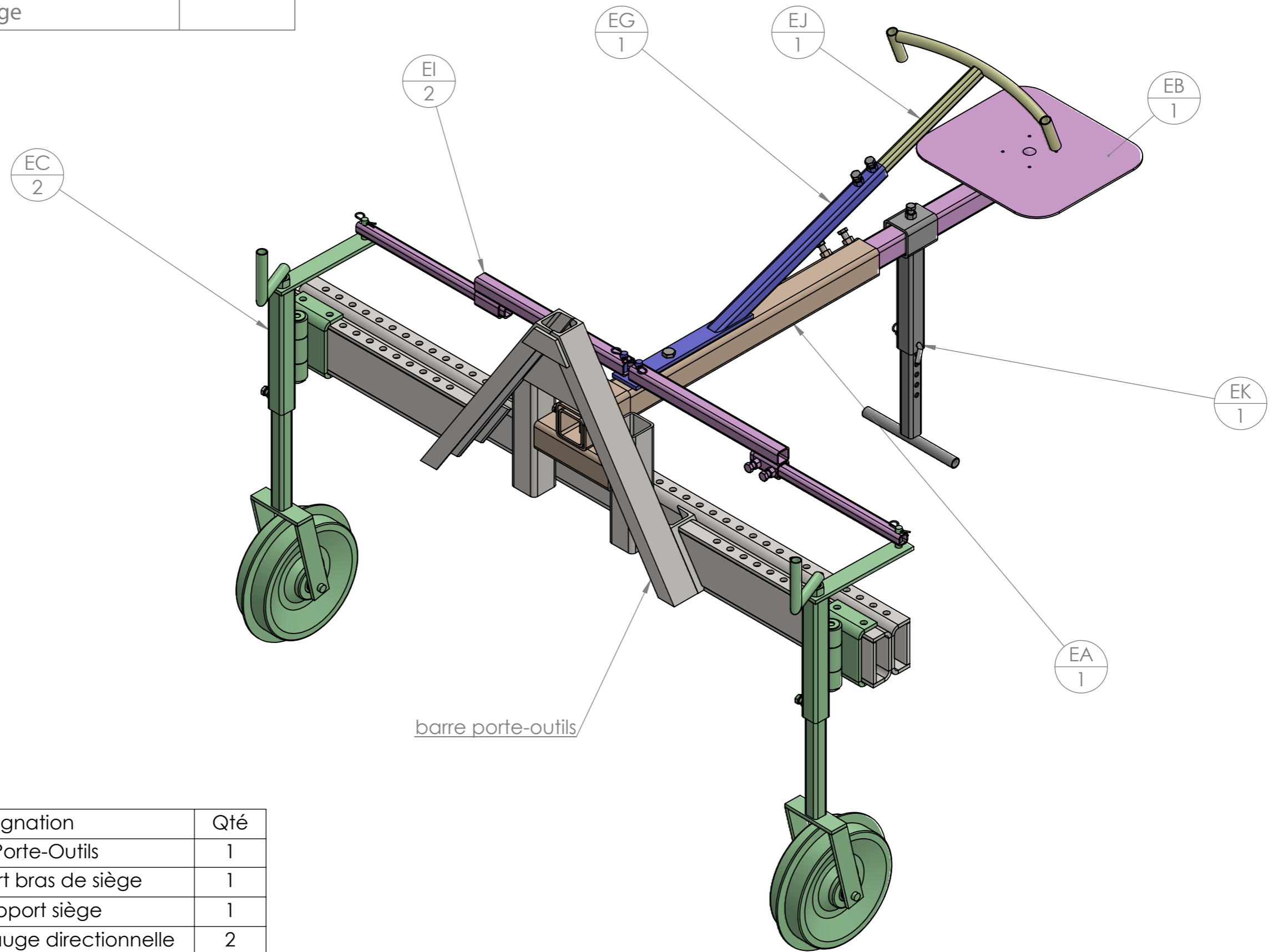
N°	Désignation	Qté
1	Barre Porte-Outils	1
2	Parallélogramme équipé (S)	3
3	Elément de binage étoile	2
4	EA - Support bras de siège	1
5	EB - Support siège	1
6	EC - roue de jauge directionnelle	2
7	EG - Support guidon	1
8	EI - bielle de direction	2
9	EJ - Guidon	1
10	EK - Repose pieds	1
11	Ecrou M16 autofreiné	1
12	Vis hexagonale M14 x 40	3
13	Vis hexagonale M14 x 30	2
14	Vis hexagonale M16 x 120 PF	1
15	Broche BPO diam. 16	14



N°	Désignation	affichage_couleur/ Quantité
1	Barre Porte-Outils	1
2	Parallélogramme équipé (S)	4
3	Banc de Guidage (E)	1
4	Elément de binage étoile	2
5	Elément de binage étoile (réglage court)	1
6	Broche BPO diam. 16	16

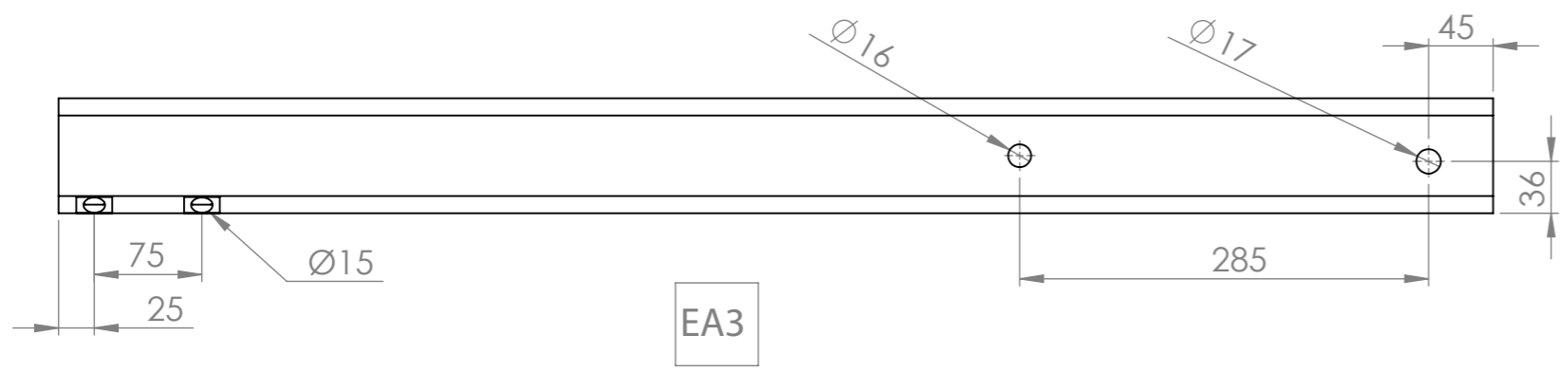
Outil	Bineuse étoile				
Date	16/12/2016	Version	1.2		page n° 3 / 11
Feuille	Encombrement				



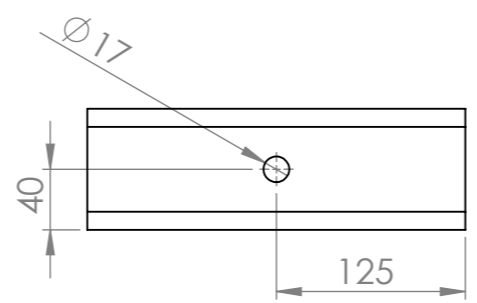
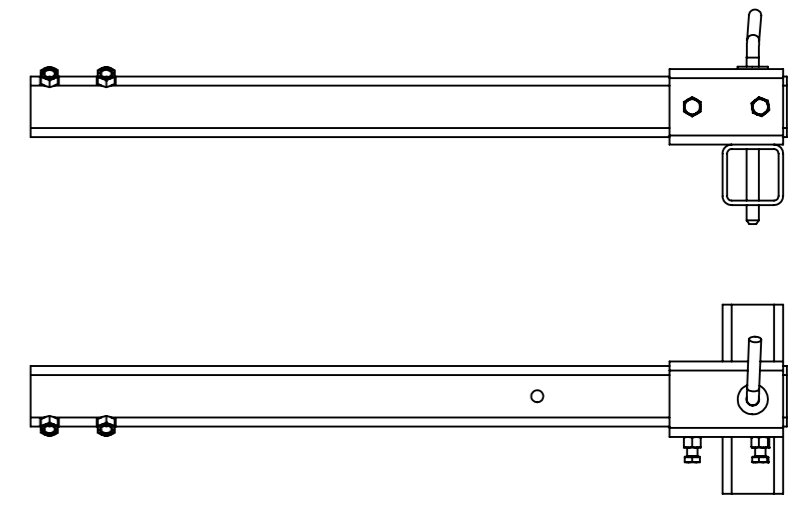


N°	Désignation	Qté
barre porte-outils	Barre Porte-Outils	1
EA	EA - Support bras de siège	1
EB	EB - Support siège	1
EC	EC - roue de jauge directionnelle	2
EG	EG - Support guidon	1
EI	EI - bielle de direction	2
EJ	EJ - Guidon	1
EK	EK - Repose pieds	1
Vis Hexagonale	Vis hexagonale M14 x 40	3

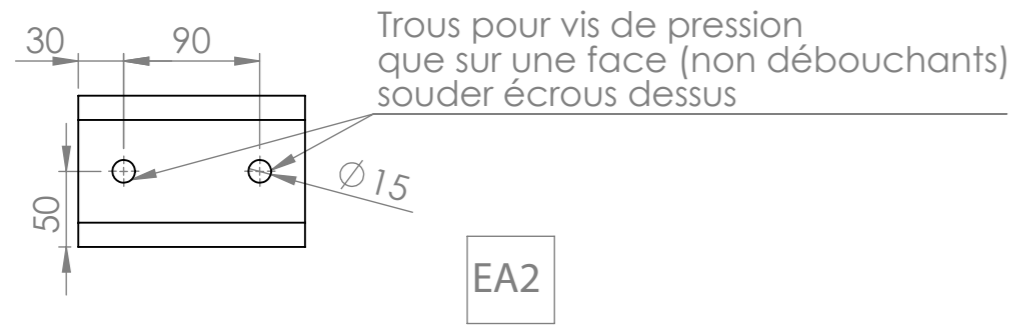
Outil	Bineuse étoile			L'atelier paysan	
Date	16/12/2016	Version	1.2		page n° 5 / 11
Feuille	EA - support siège				



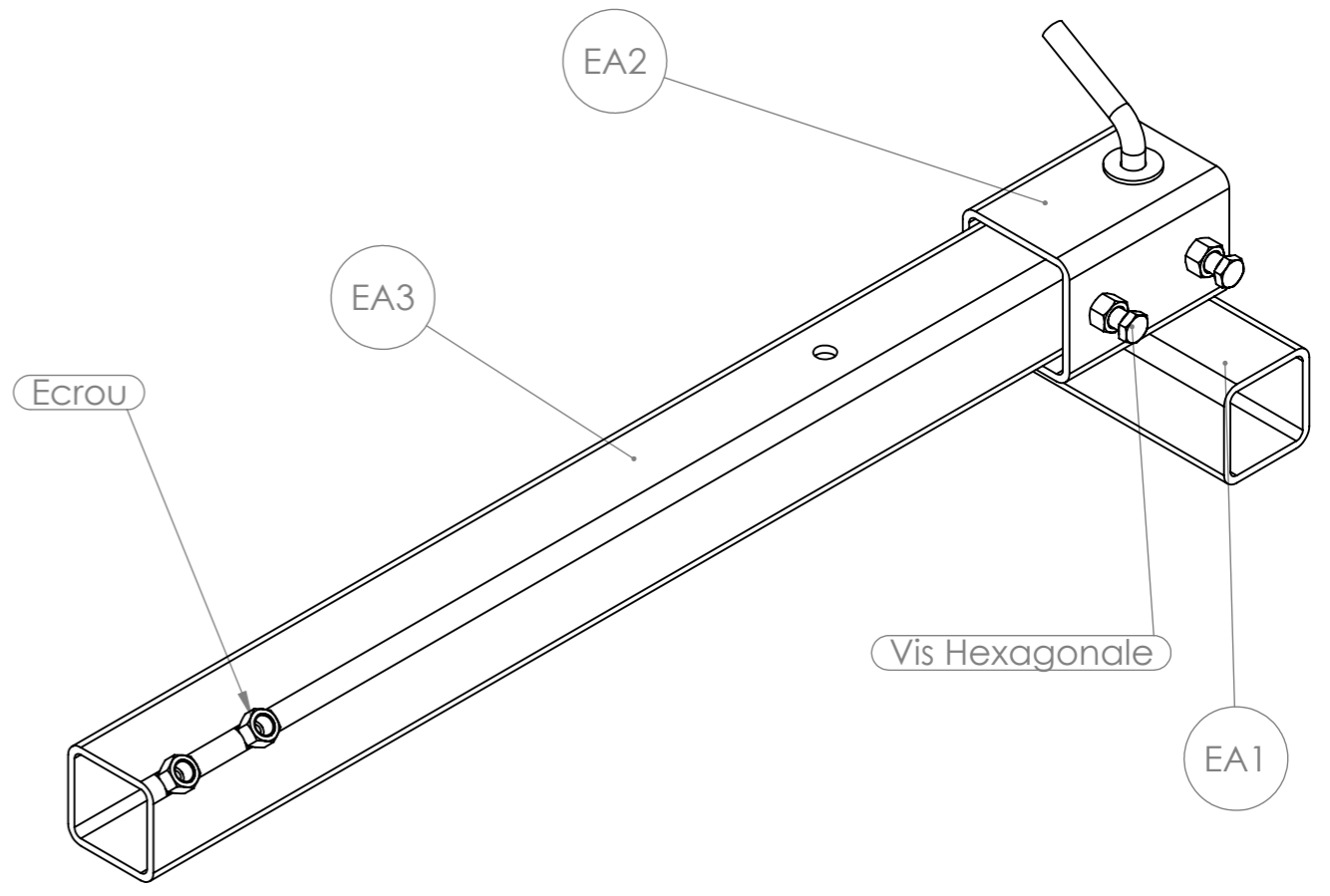
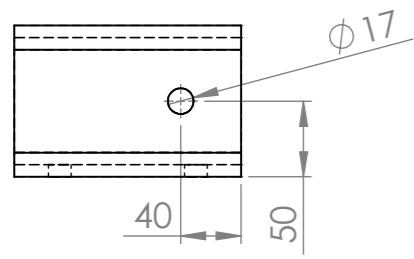
EA3



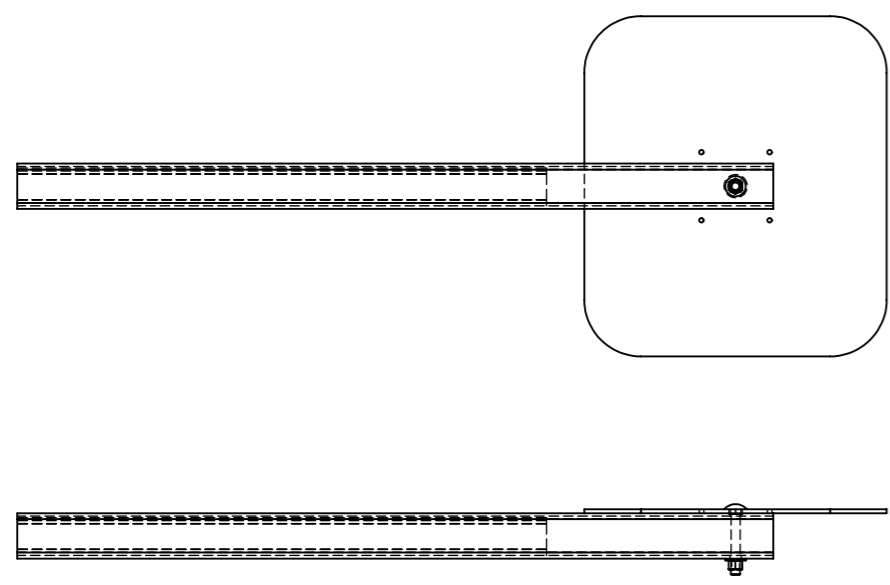
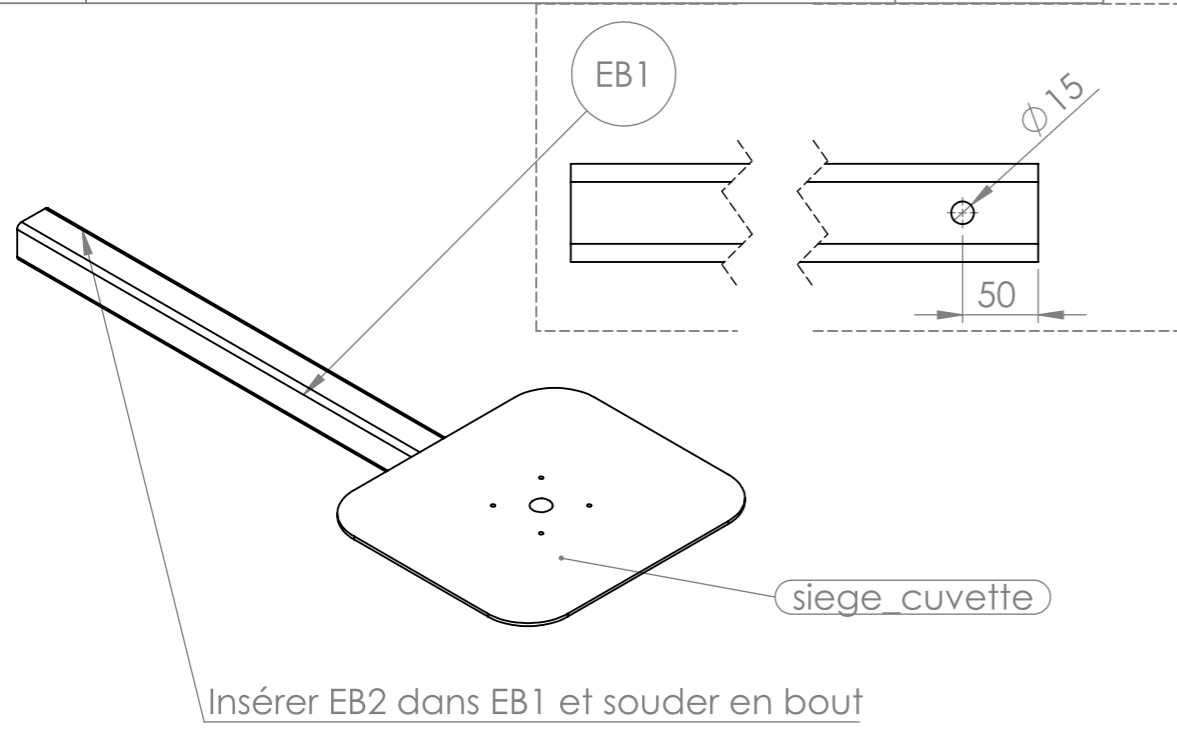
EA1



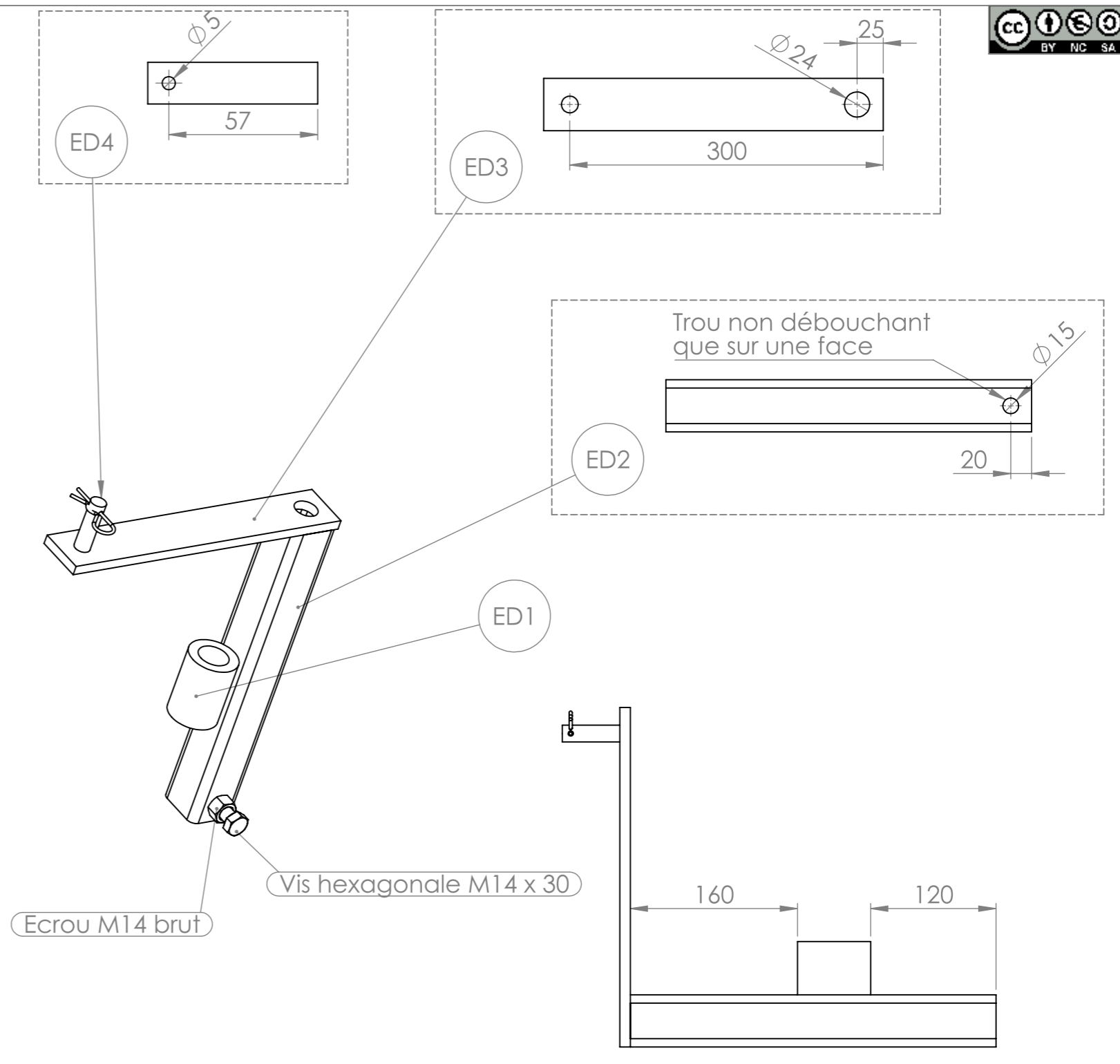
EA2



N°	Désignation	Longueur	Qté
EA1	tube carré 80 x 6	250	1
EA2	tube carré 100 x 6	150	1
EA3	tube carré 80 x 6	1000	1
Ecrou	Ecrou M14 brut		4
Rondelle	Rondelle Ø16 série LU		1
P1	étiré rond Ø16	320	1
Vis Hexagonale	Vis hexagonale M14 x 40		2



EB - Siège		Qté	1
N°	Désignation	Longueur	Qté
EB1	tube carré 60 x 4	1000	1
siege_cuvette	Siège cuvette		1
EB2	tube carré 50 x 4	700	1
Boulon TRCC M12 x 80	Boulon TRCC M12 x 80		1
Ecrou	Ecrou M12 autofreiné		1
Rondelle	Rondelle $\phi 12$ série MU		1

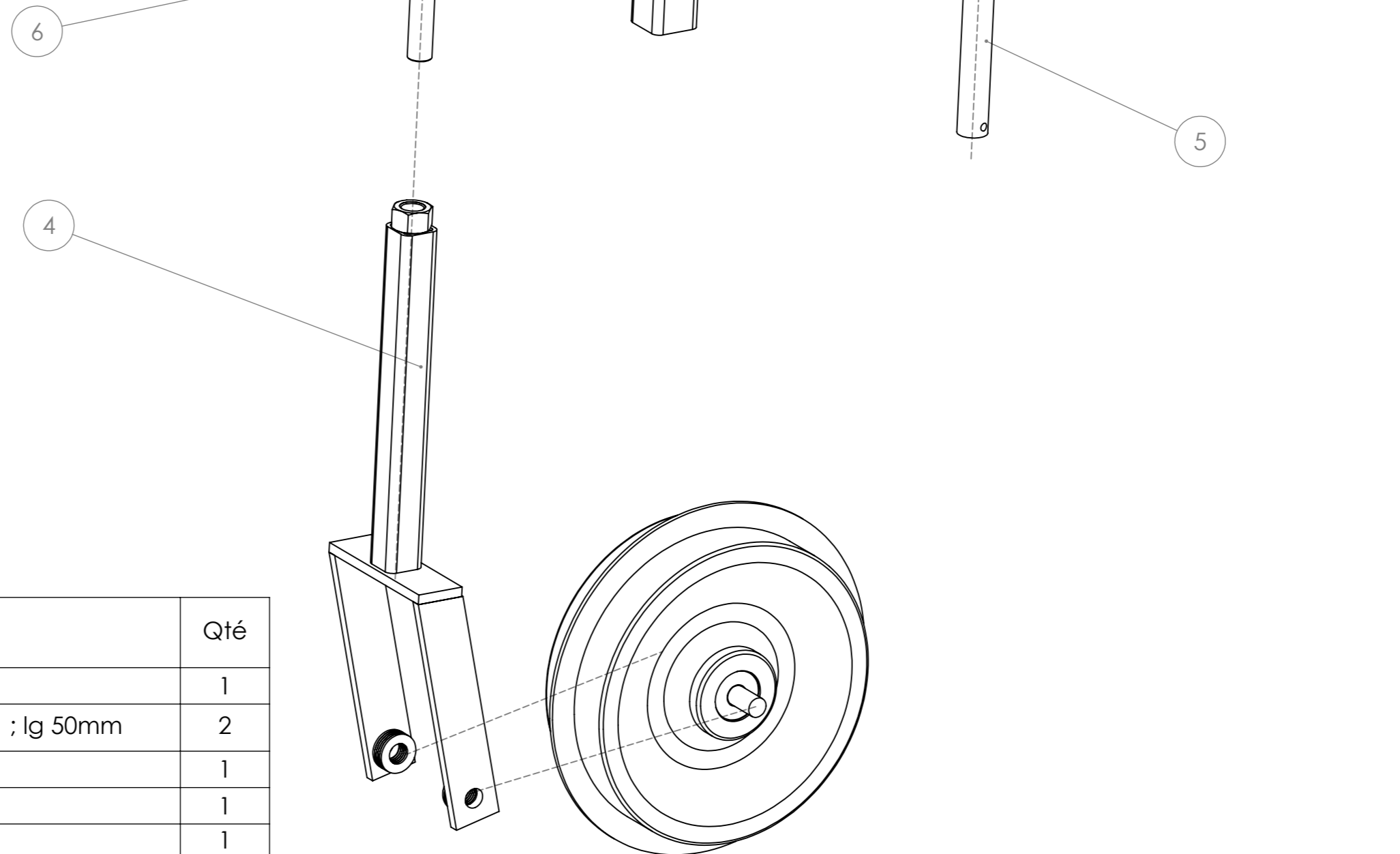


ED - Tube extérieur RdJ		Qté	2
N°	Désignation	Longueur	Qté
ED1	Bague tournée ϕ ext 50 ; ϕ int 31 ; lg 70mm		1
ED2	tube carré 50 x 4	350	1
ED3	Fer plat 50 x 10	325	1
ED4	étiré rond $\phi 16$	65	1
Goupille beta	Goupille épingle d'axe 15x70 $\phi 4$		1
Ecrou	Ecrou M14 brut		1
Vis Hexagonale	Vis hexagonale M14 x 30		1

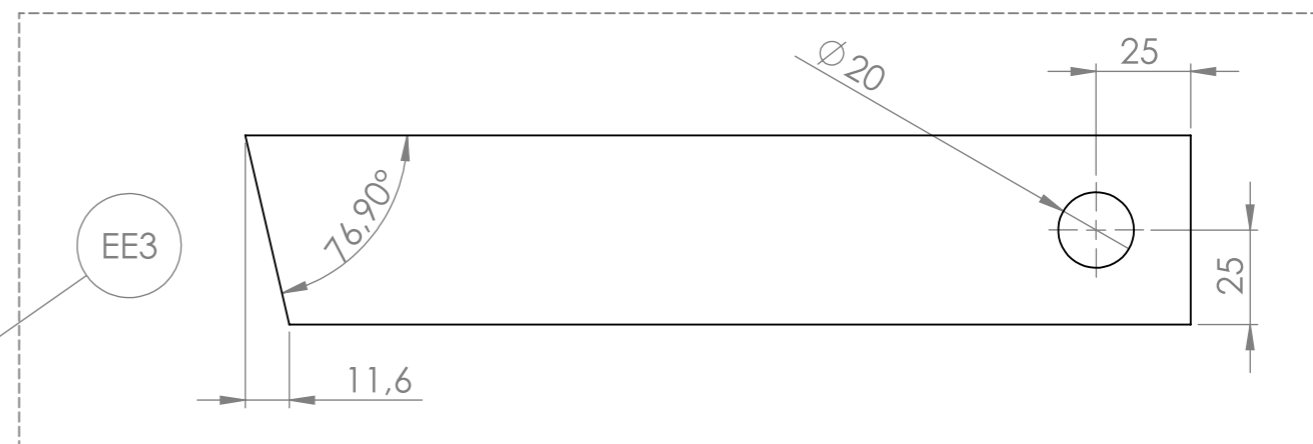
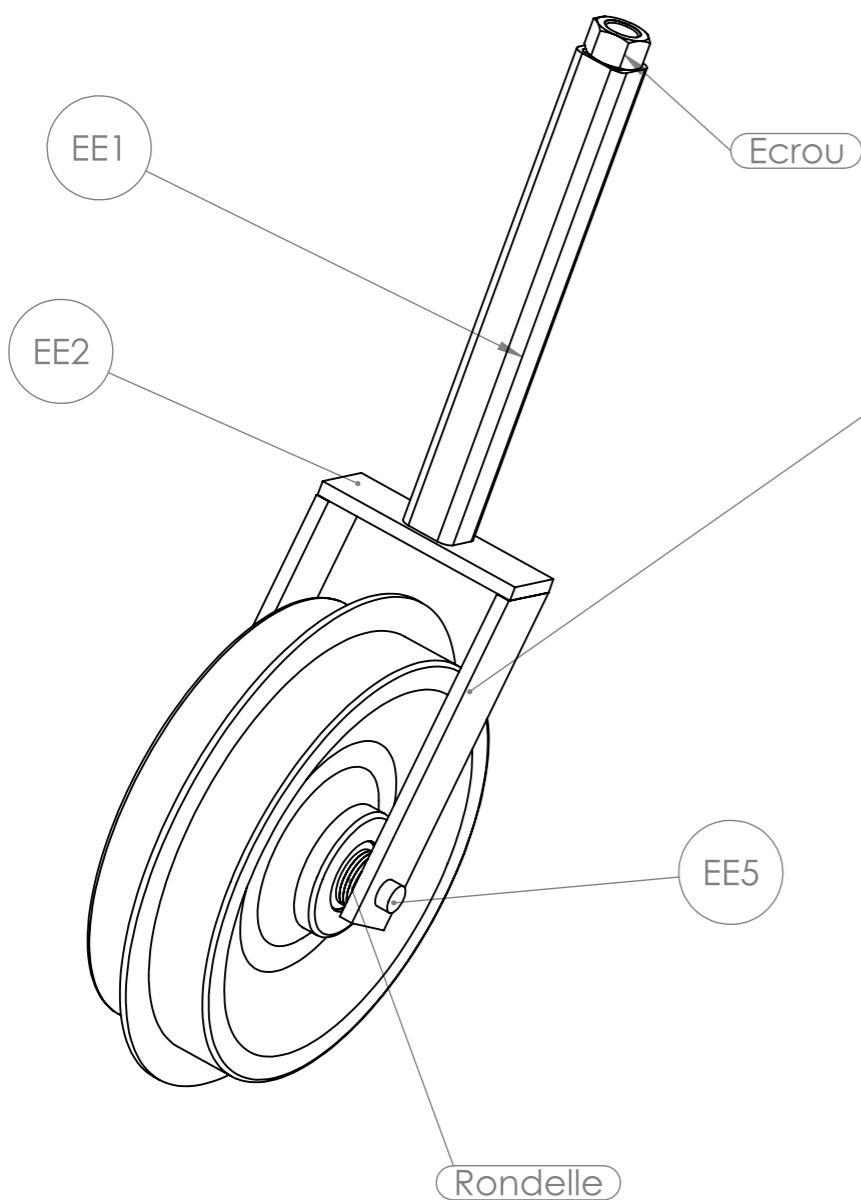
Outil	Bineuse étoile				
Date	16/12/2016	Version	1.2		page n° 7 / 11
Feuille	Eclaté RdJ				



Souder les deux écrous M20 à la tige filetée autour du fer plat 50 x 10, sans le serrer

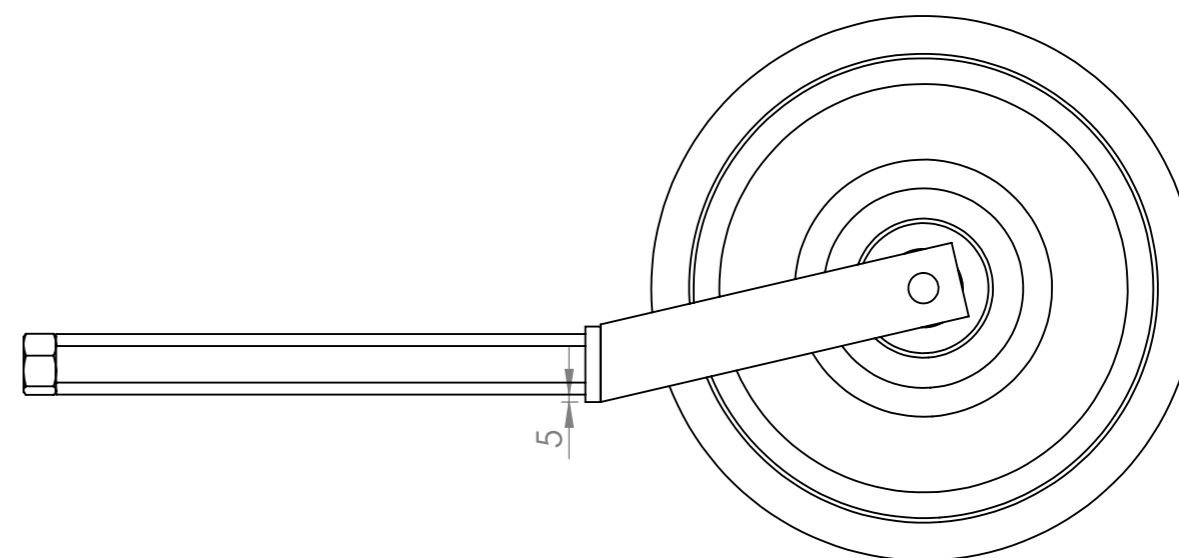
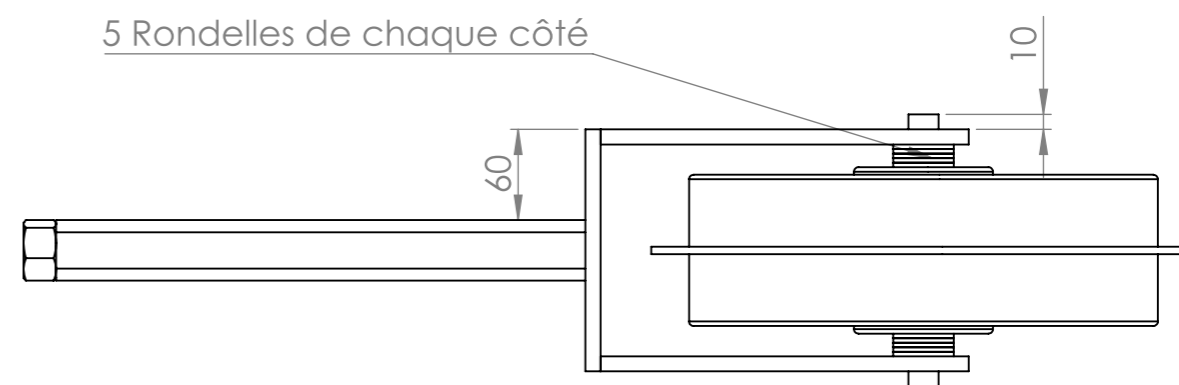


N°	Désignation	Qté
1	Cavalier BPO	1
2	Bague tournée Ø ext 50 ; Ø int 31 ; lg 50mm	2
3	ED - Tube extérieur RdJ	1
4	EE - Fourche + RdJ	1
5	EF - Axe pivot RdJ	1
6	EH - Manivelle RdJ	1
7	goupille clips Ø10	1

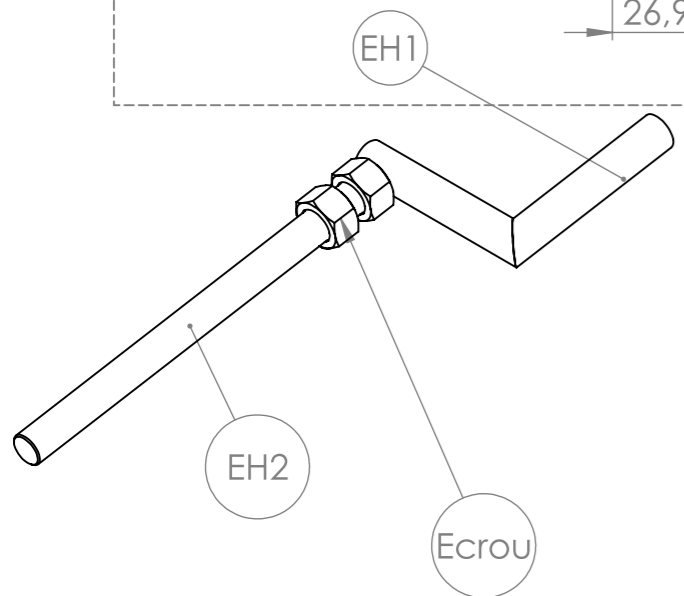
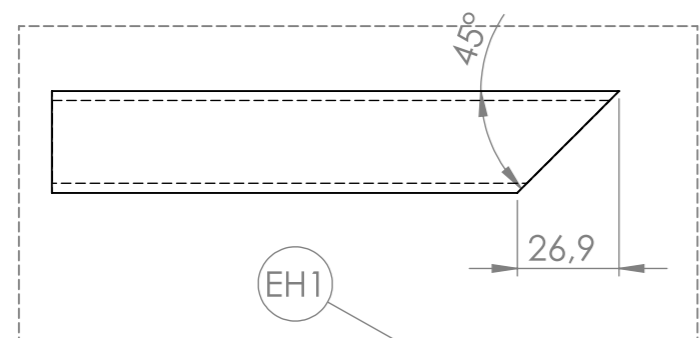


Ordre de montage de la roue :

Monter les roulements sur la roue.
 Passer l'axe dans EE3, dans 5 rondelles, dans les roulements,
 dans les 5 autres rondelles puis dans l'autre EE3.
 Souder sur les 10mm dépassant.

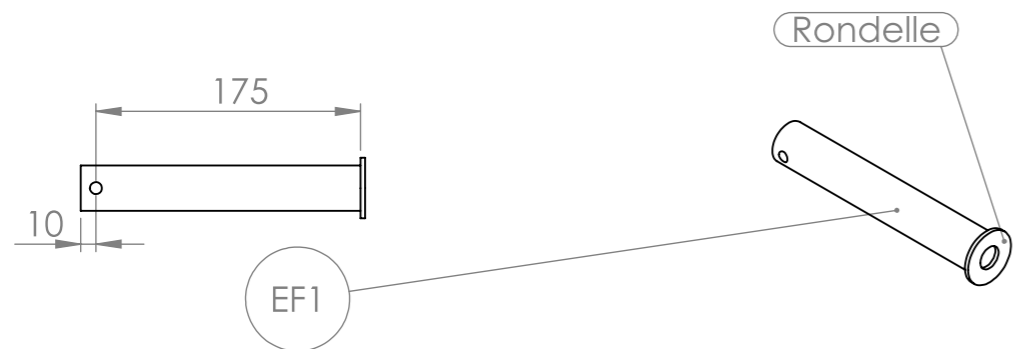


N°	Désignation	Longueur	Qté
EE1	tube carré 40 x 4	350	1
EE2	Fer plat 50 x 10	160	1
EE3	Fer plat 50 x 10	250	2
EE5	étiré rond Ø20	180	1
Erou	Erou M24 Zingué		1
roue_jauge_bineuse	Roue en tôle Ø310, l=100mm, Øint 52mm		1
Roulement à billes	Roulement à billes SKF 6304 - 2RSH		2
Rondelle	Rondelle Ø20 série MU		10



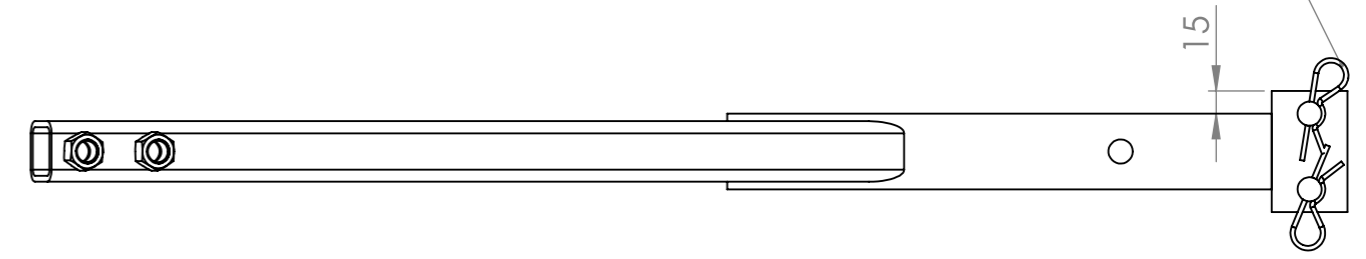
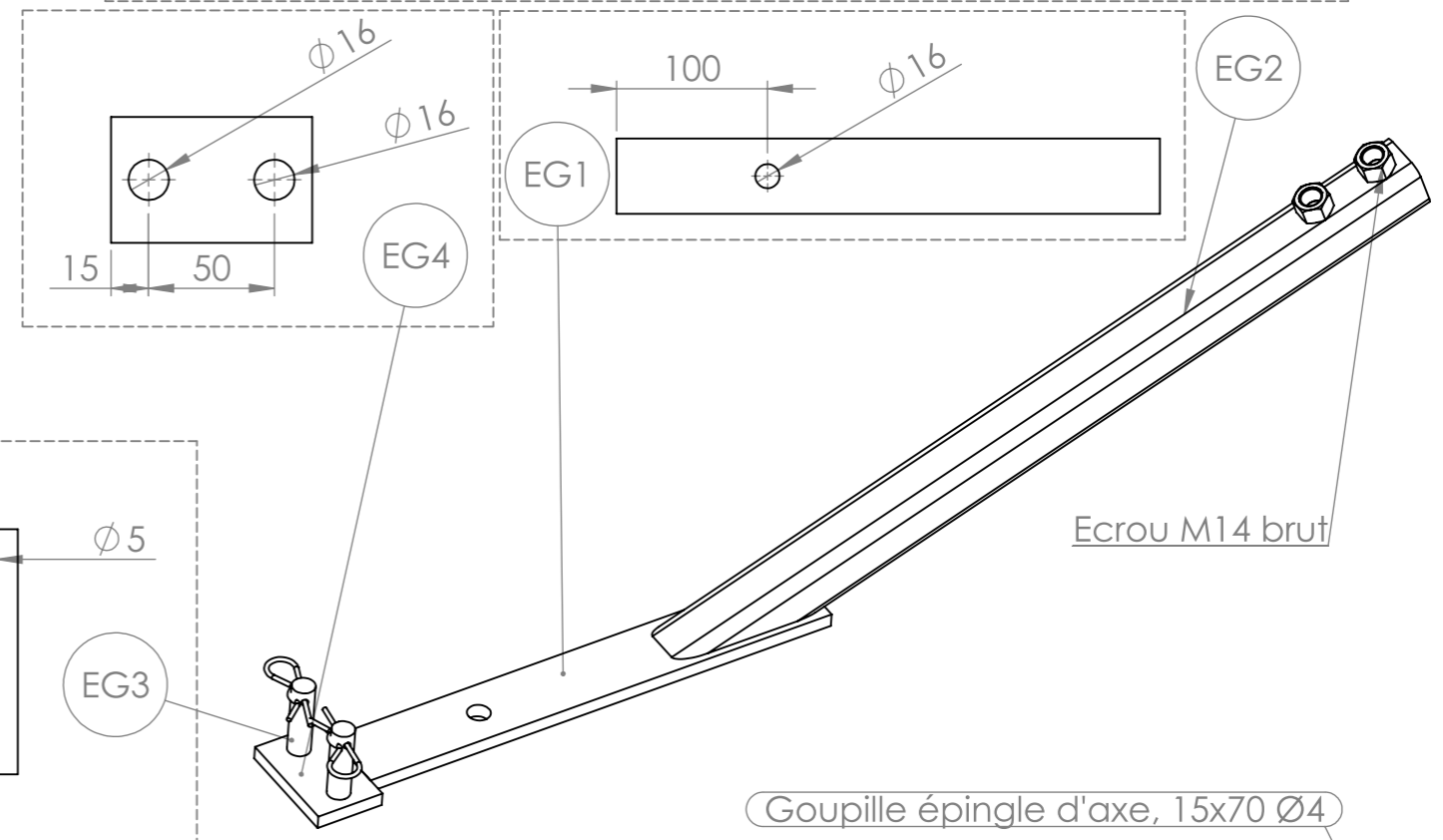
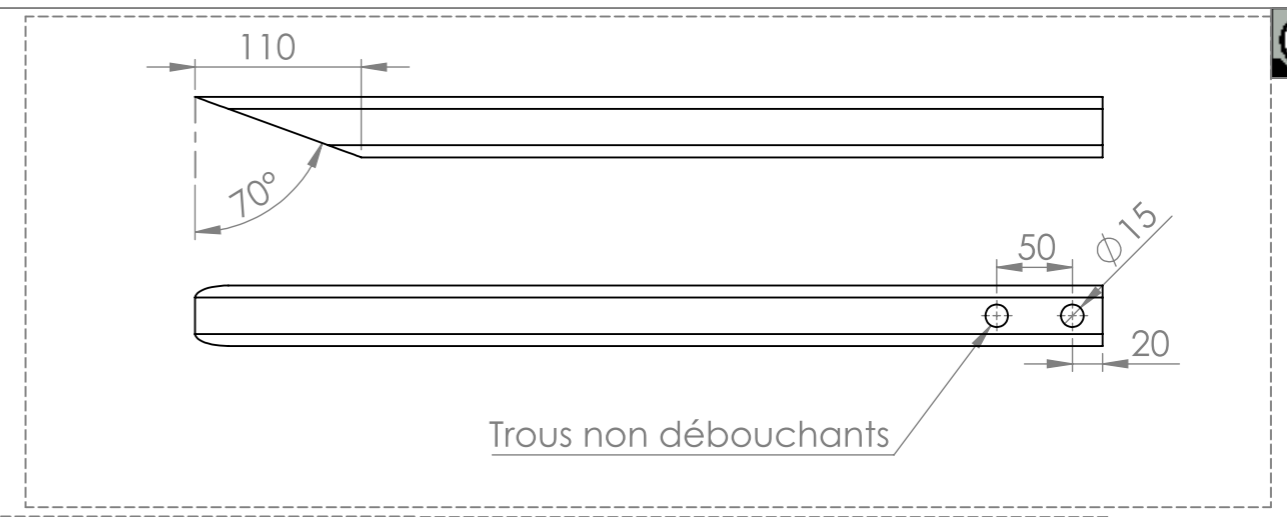
EH - Manivelle RdJ *Qté* 2

N°	Désignation	Longueur	Qté
Erou	Erou M24 Zingué		2
EH2	Tige filetée M24	330	1
EH1	tube rond 26.9 x 2.5	150	2



EF - Axe pivot RdJ *Qté* 2

N°	Désignation	Longueur	Qté
EF1	étiré rond Ø30	185	1
Rondelle	Rondelle Ø16 série LU		1



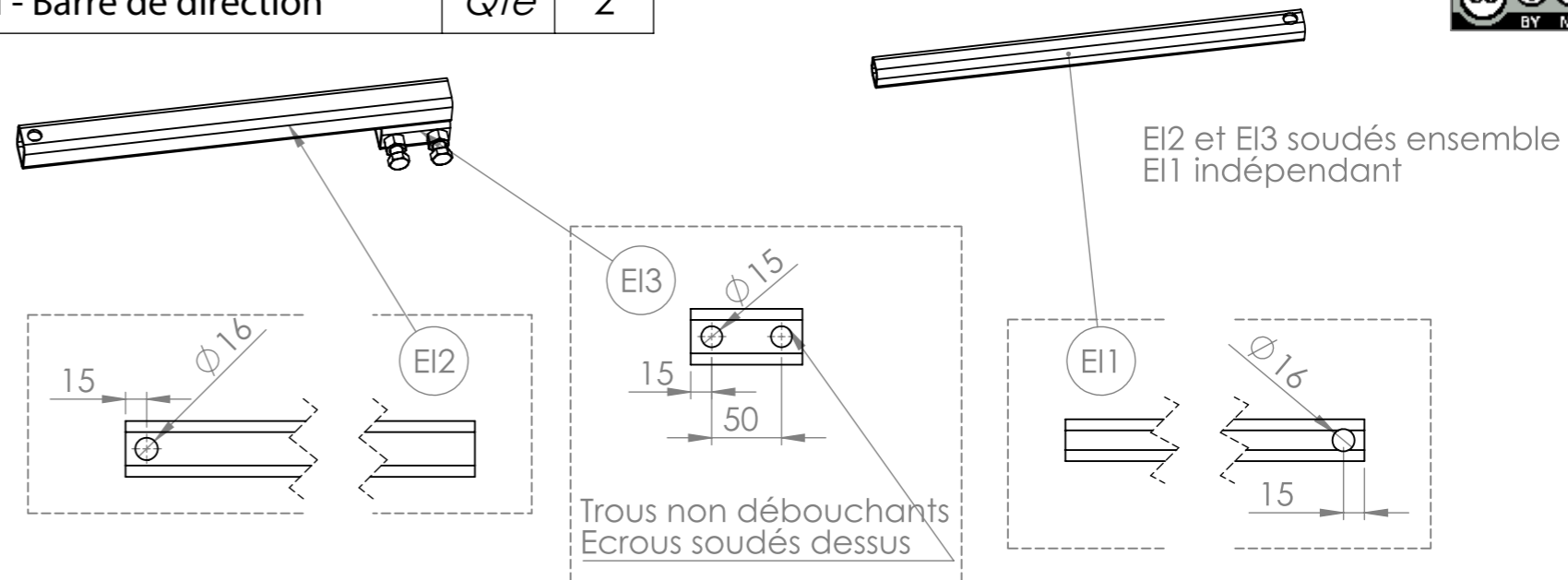
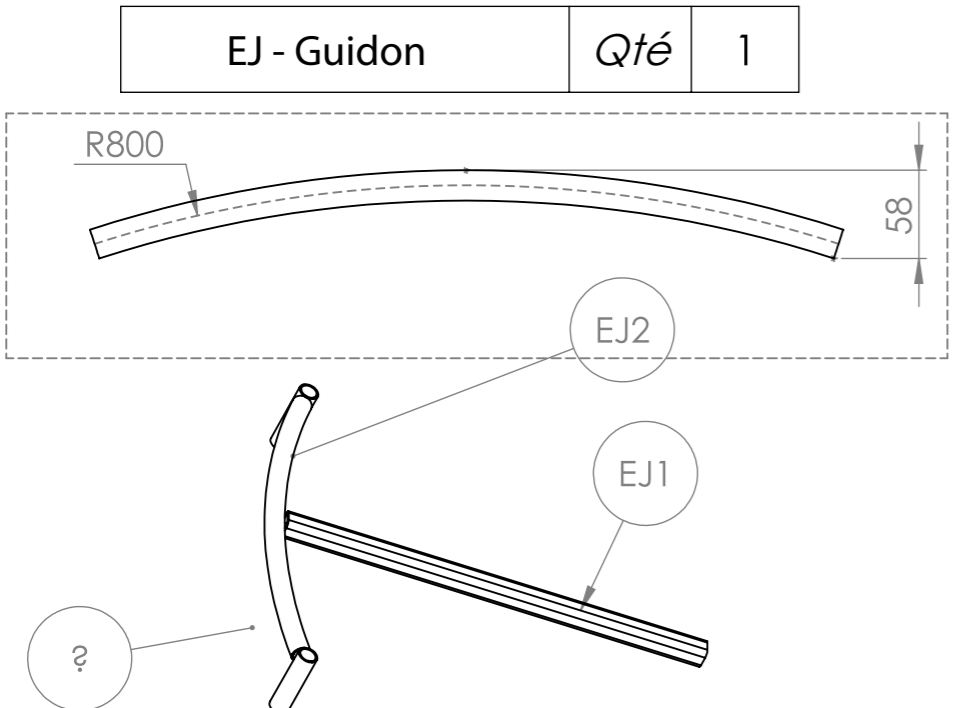
EG - Transmission direction *Qté* 1

N°	Désignation	Longueur	Qté
EG1	Fer plat 50 x 10	360	1
EG2	tube carré 40 x 4	600	1
EG3	étiré rond Ø16	65	2
EG4	Fer plat 50 x 10	80	1
Erou	Erou M14 brut		2
Goupille beta	Goupille épingle d'axe 15x70 Ø4		2

Outil	Bineuse étoile			L'atelier paysan	
Date	16/12/2016	Version	1.2		page n° 10 / 11
Feuille	EI - EJ - EK				

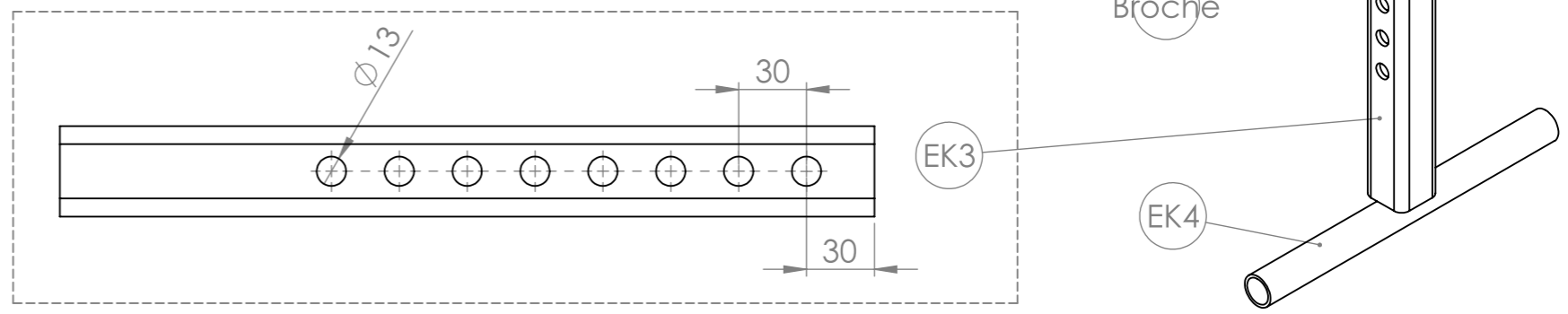
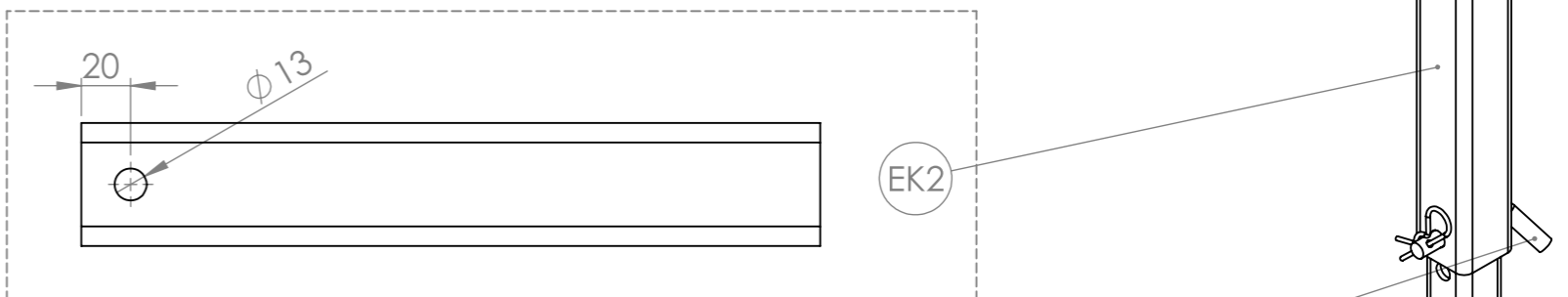
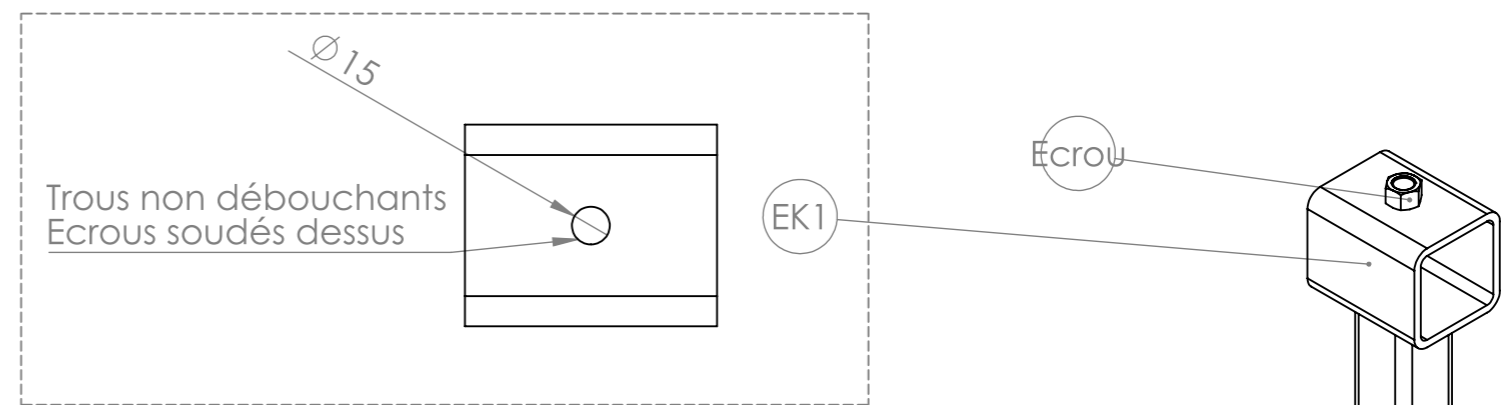
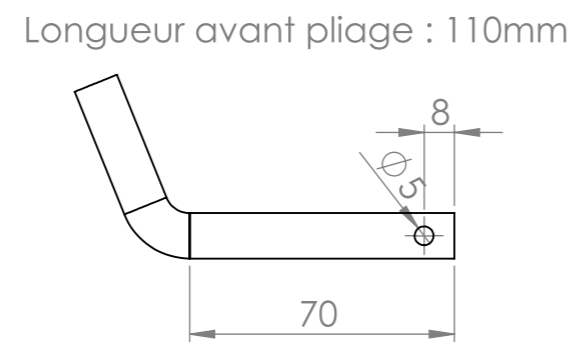


EI - Barre de direction	Qté	2
-------------------------	-----	---




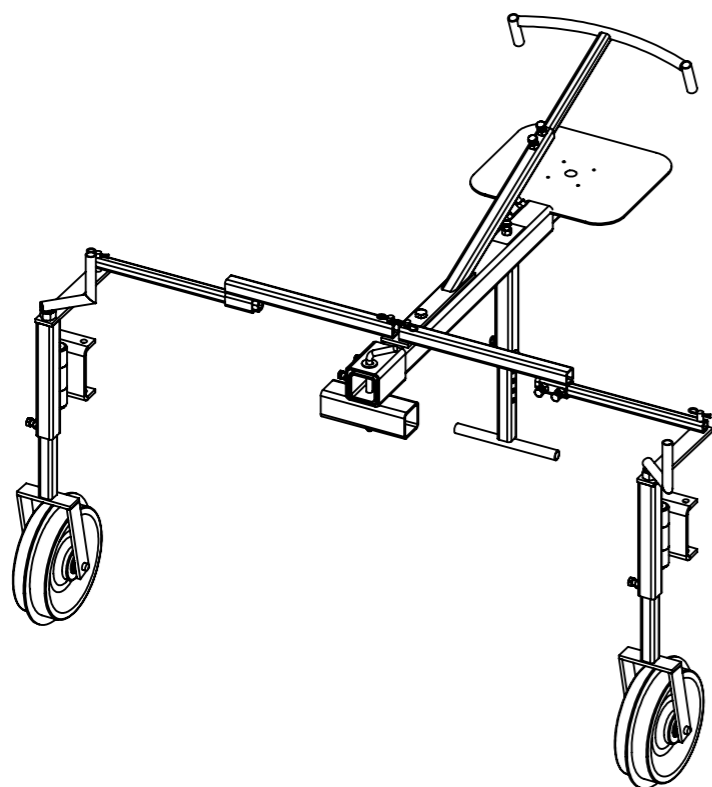
N°	Désignation	Longueur	Qté
EI1	tube carré 30 x 4	500	1
EI2	tube carré 40 x 4	500	1
EI3	tube carré 40 x 4	80	1
Ecrou	Ecrou M14 brut		2
Vis Hexagonale	Vis hexagonale M14 x 30		2

N°	Désignation	Longueur	Qté
EJ1	tube carré 30 x 4	600	1
EJ2	tube rond 26.9 x 2.5	500	1
EJ3	tube rond 26.9 x 2.5	100	2



N°	Désignation	Longueur	Qté
EK1	tube carré 80 x 6	100	1
EK2	tube carré 50 x 4	300	1
EK3	tube carré 40 x 4	360	1
EK4	tube rond 26.9 x 2.5	300	1
Ecrou	Ecrou M14 brut		1
Broche	Etiré rond Ø12	120	1
Goupille e beta	Goupille épingle d'axe 15x70 Ø4		1

Outil	Bineuse étoile				
Date	16/12/2016	Version	1.2		page n° 11 / 11
Feuille	Nomenclature banc de guidage				



N°	Désignation	Longueur	Qté
EA1	tube carré 80 x 6	250	1
EA2	tube carré 100 x 6	150	1
EA3	tube carré 80 x 6	1000	1
Ecrou	Ecrou M14 brut		13
Goupille beta	Goupille épingle d'axe 15x70 Ø4		5
Rondelle	Rondelle Ø16 série LU		3
P1	étiré rond Ø16	320	1
Vis Hexagonale	Vis hexagonale M14 x 40		5
EB1	tube carré 60 x 4	1000	1
siege_cuvette	Siège cuvette		1
EB2	tube carré 50 x 4	700	1
Boulon TRCC M12 x 80	Boulon TRCC M12 x 80		1
Ecrou	Ecrou M12 autofreiné		1
Rondelle	Rondelle Ø12 série MU		1
Cavalier BPO	Cavalier BPO		2
EC1	Bague tournée Ø ext 50 ; Ø int 31 ; lg 50mm		4
ED1	Bague tournée Ø ext 50 ; Ø int 31 ; lg 70mm		2
ED2	tube carré 50 x 4	350	2

N°	Désignation	Longueur	Qté
ED3	Fer plat 50 x 10	325	2
ED4	étiré rond Ø16	65	2
Vis Hexagonale	Vis hexagonale M14 x 30		8
EE1	tube carré 40 x 4	350	2
Ecrou	Ecrou M24 Zingué		6
EE2	Fer plat 50 x 10	160	2
EE3	Fer plat 50 x 10	250	4
roue_jauge_bineuse	Roue en tôle Ø310, l=100mm, Øint 52mm		2
Roulement à billes	Roulement à billes SKF 6304 - 2RSH		4
EE5	étiré rond Ø20	180	2
Rondelle	Rondelle Ø20 série MU		20
EF1	étiré rond Ø30	185	2
EH2	Tige filetée M24	330	2
EH1	tube rond 26.9 x 2.5	150	4
Goupille clips	goupille clips Ø10		2
EG1	Fer plat 50 x 10	360	1
EG2	tube carré 40 x 4	600	1
EG3	étiré rond Ø16	65	2
EG4	Fer plat 50 x 10	80	1
EI1	tube carré 30 x 4	500	2
EI2	tube carré 40 x 4	500	2
EI3	tube carré 40 x 4	80	2
EJ1	tube carré 30 x 4	600	1
EJ2	tube rond 26.9 x 2.5	500	1
EJ3	tube rond 26.9 x 2.5	100	2
EK1	tube carré 80 x 6	100	1
EK2	tube carré 50 x 4	300	1
EK3	tube carré 40 x 4	360	1
EK4	tube rond 26.9 x 2.5	300	1
Broche	Etiré rond Ø12	120	1
Ecrou	Ecrou M16 autofreiné		1
Vis Hexagonale	Vis hexagonale M16 x 120 PF		1

Outil	Bineuse étoile		
Date	16/12/2016	Version	1.2
Feuille	Contributions		

Les travaux pour réaliser la R&D de cet outil ont bénéficié d'une contribution des collectivités publiques :



Cette mise à jour, comme les précédentes, a bénéficié de la contribution bénévole et décisive des nombreux(ses) paysan(ne)s, membres formels ou informels du collectif L'Atelier Paysan.