
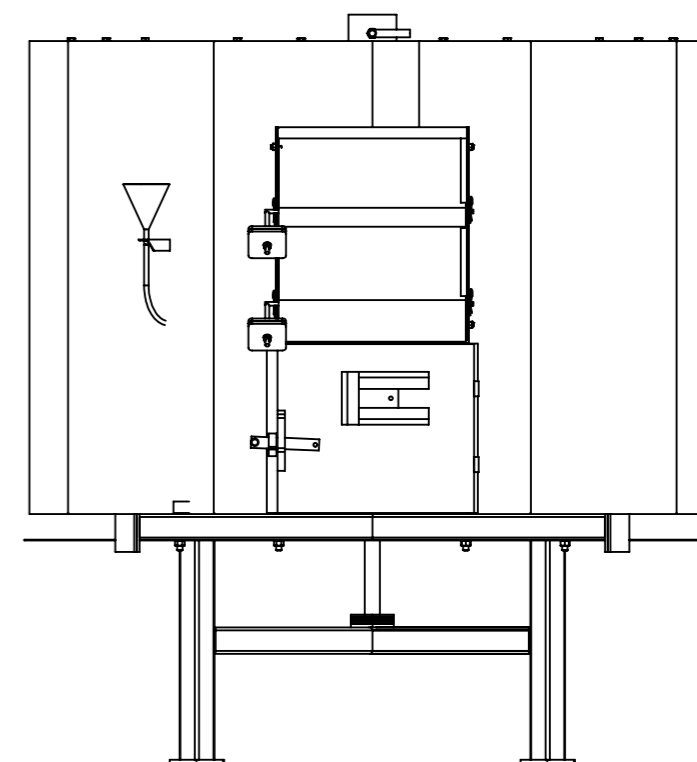


Outil	Four à Pain Ø1350				
Date	21/10/2019	Version	0.1		page n° 1 / 23
Feuille	Nomenclature Générale				



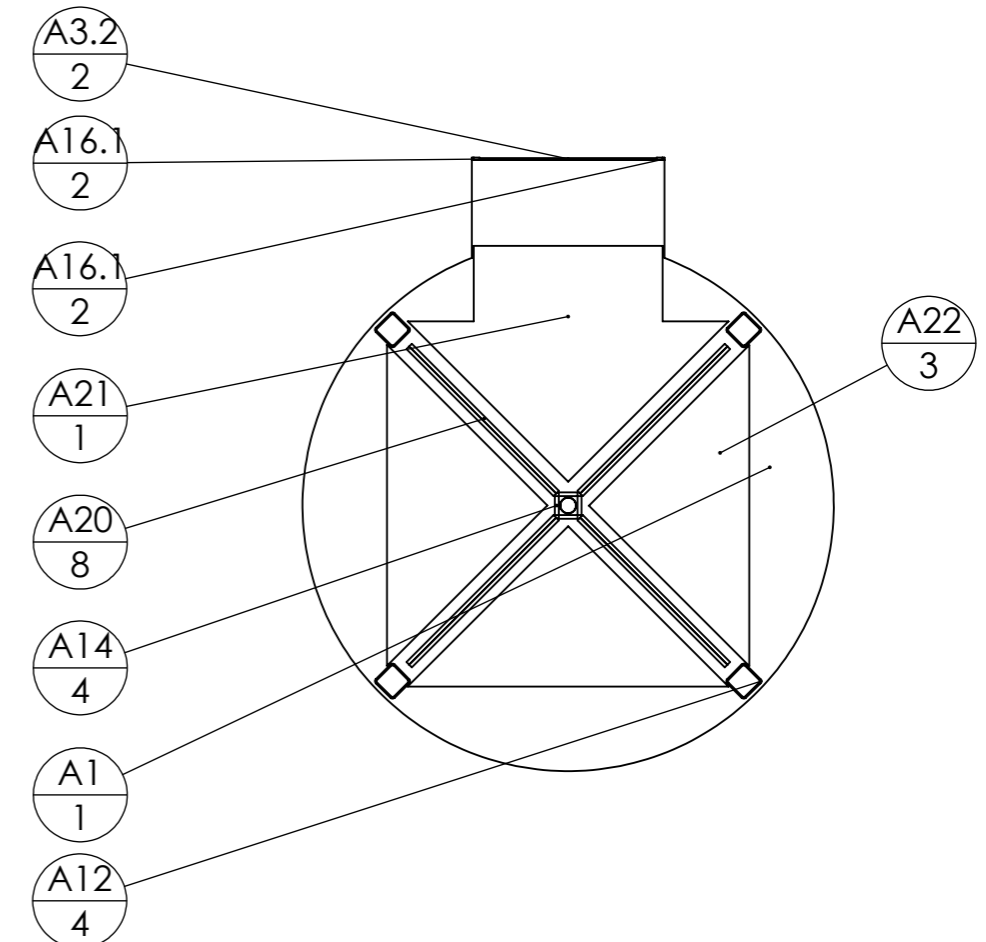
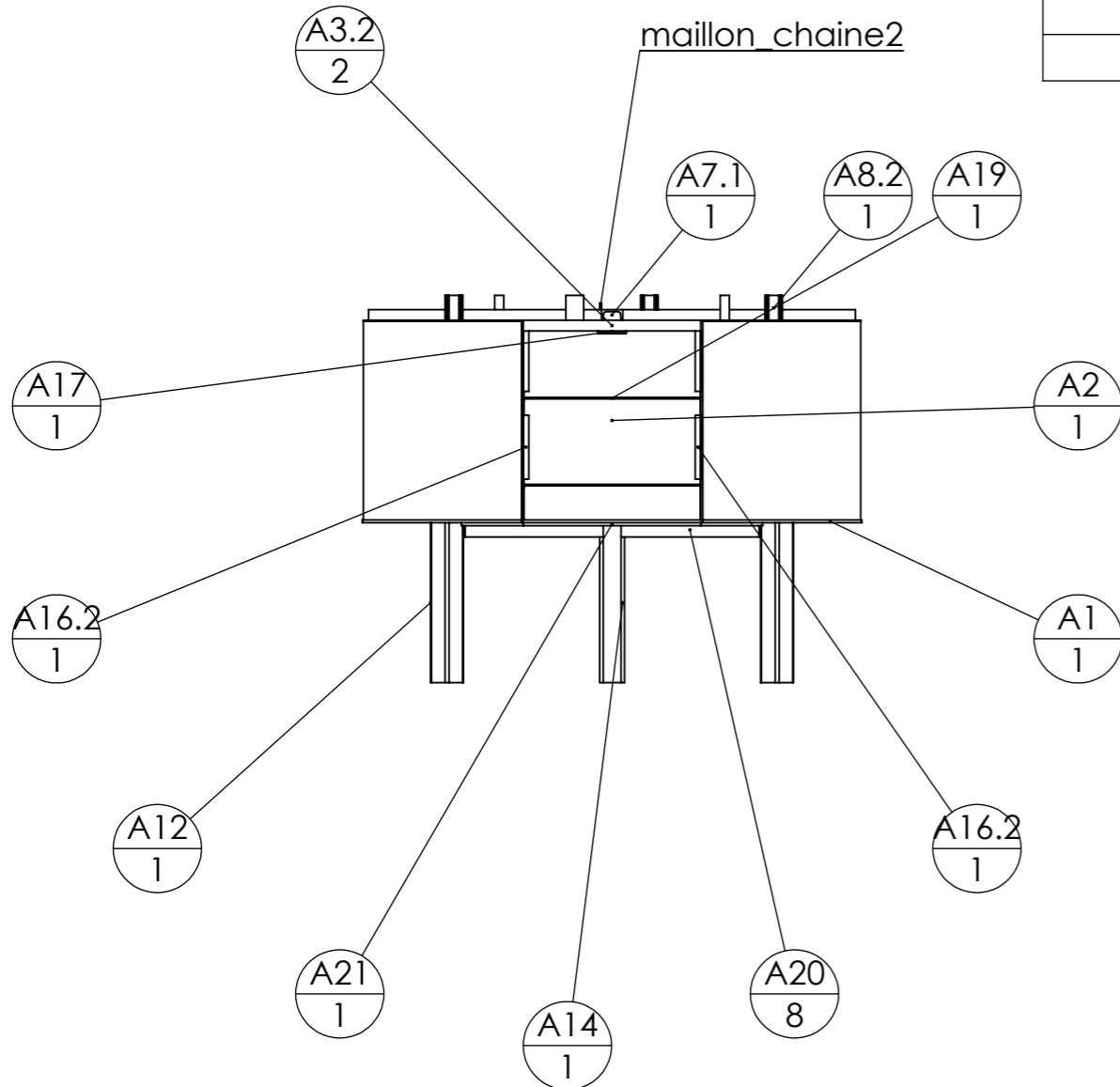
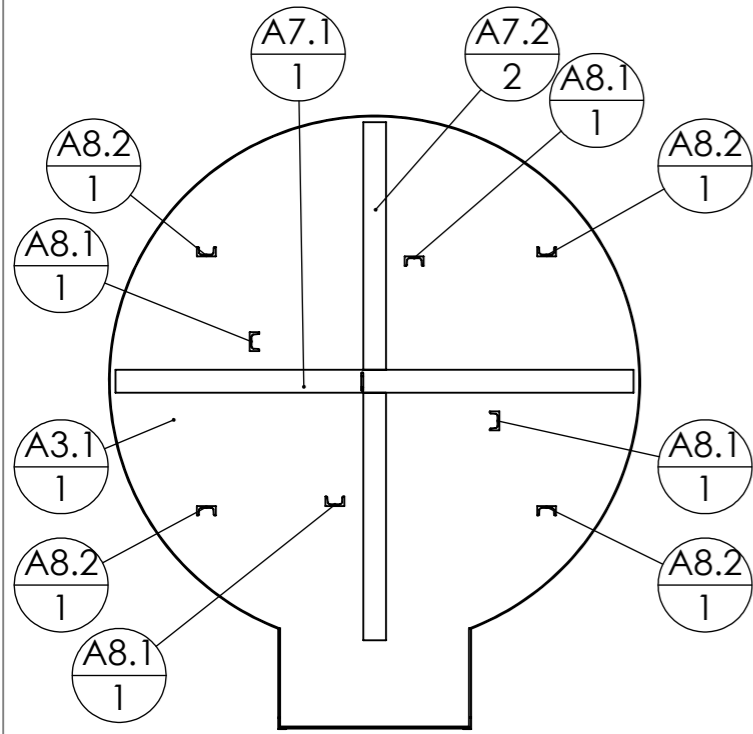
repère	Désignation	ANGLE1	ANGLE2	p	LONGUEUR	Quantité
thermometre	thermomètre à four - porte					1
Ecrou	Ecrou M10 brut					8
Dalle de soles 25x25	Dalle de soles 25x25					60
A17	A17 Four à Pain 1350			41		4
B5	Fer plat 40 x 10	45.00	45.00		130	16
Embout femelle Ø10mm	Embout de tuyau mâle 3:8					1
H1	tube de cuivre Ø12	0	0		667	1
Peinture HT	Peinture haute température					1
Rondelle	Rondelle Ø10 série ZU					4
Réduction	Réduction laiton 3:8 3:8					1
Vermiculite	Vermiculite 100L					1
charnière	Charnière à souder 40mm					2
entonoir	entonoir métallique					1
gamelle alu	réceptif métallique inoxydable					1
maillon_chaine2	Maillon chaîne Ø5mm, Øint 12mm					1
thermometre	thermomètre à four - cuisson					1
vanne papillon	Vanne papillon 3:8 mâle femelle					1
A1	A1 Four à Pain 1350					1
A12	tube carré 70 x 4	0.00	0.00		450	4
A14	fer plat 50 x 10	0.00	0.00		450	4
A17	A17 Four à Pain 1350			41		12
A19	A19 Four à Pain 1350					2
A2	A2 Four à Pain 1350					1
A21	A21 Four à Pain 1350					1
A7.1	fer U 60 x 30 x 6	0.00	0.00	41	1370	1
A7.2	fer U 60 x 30 x 6	0.00	0.00		655	2
A8.1	Fer U 50 x 25 x 5	0.00	0.00		70	8
B2	B2 Four à Pain 1350					2
B3	Fer plat 40 x 10	-	0.00		653	16
B4	Fer plat 25 x 3				4261	2

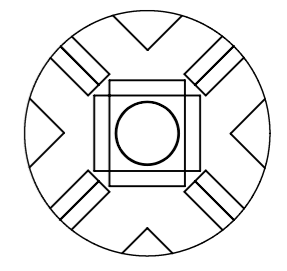
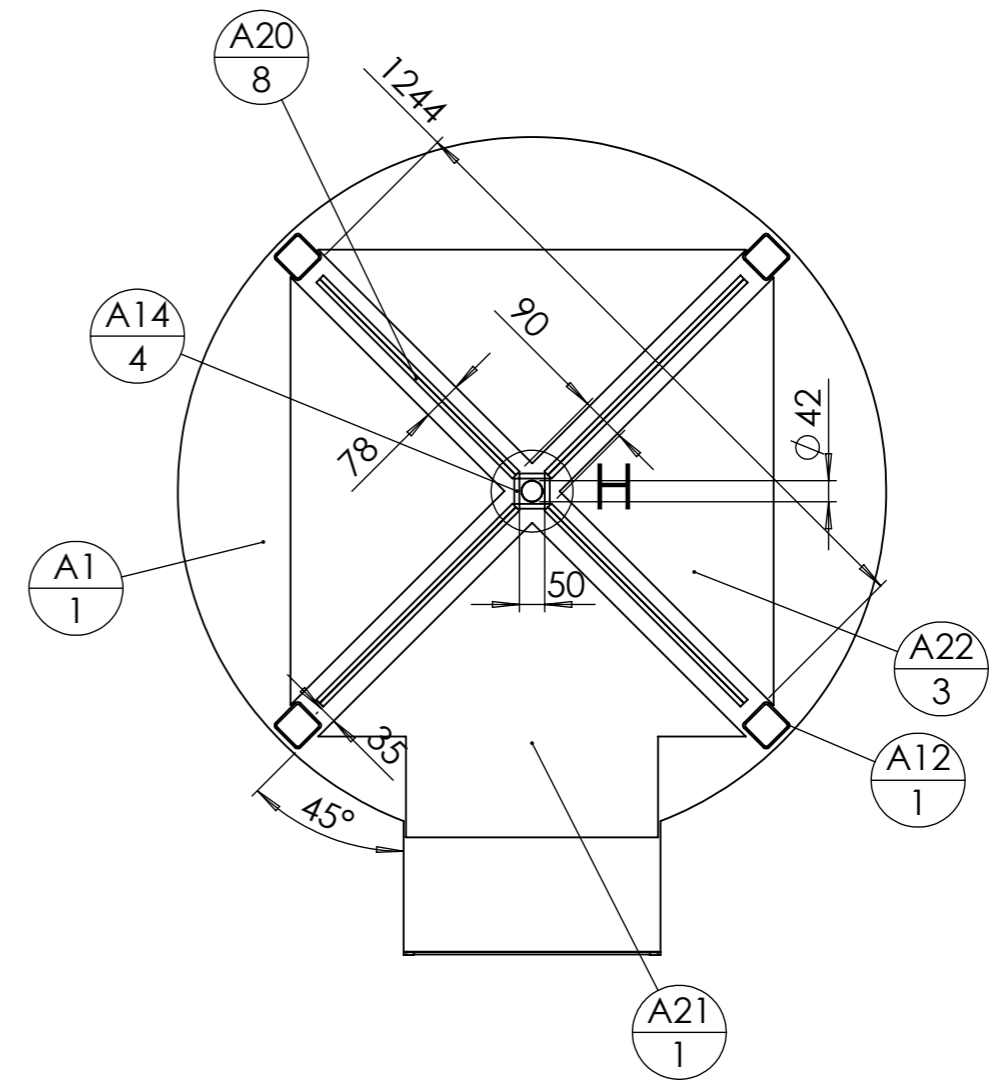
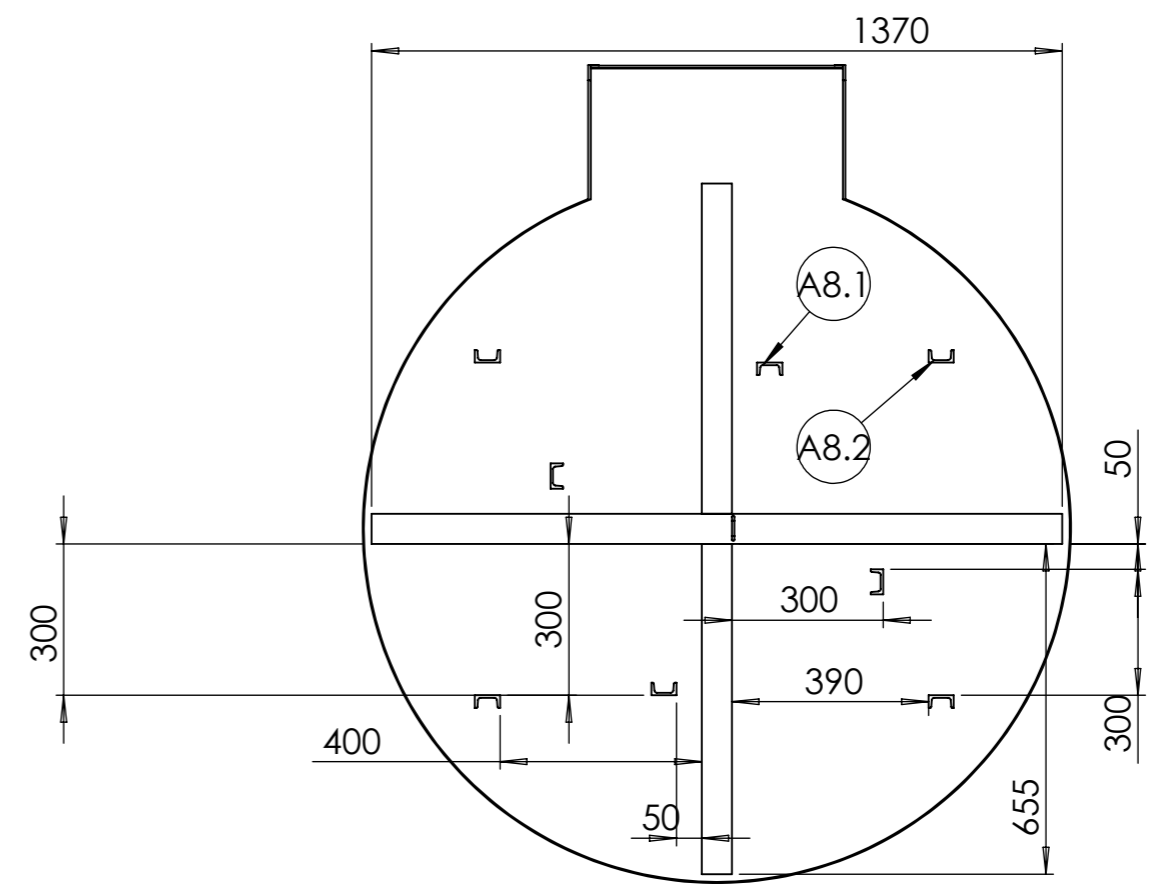
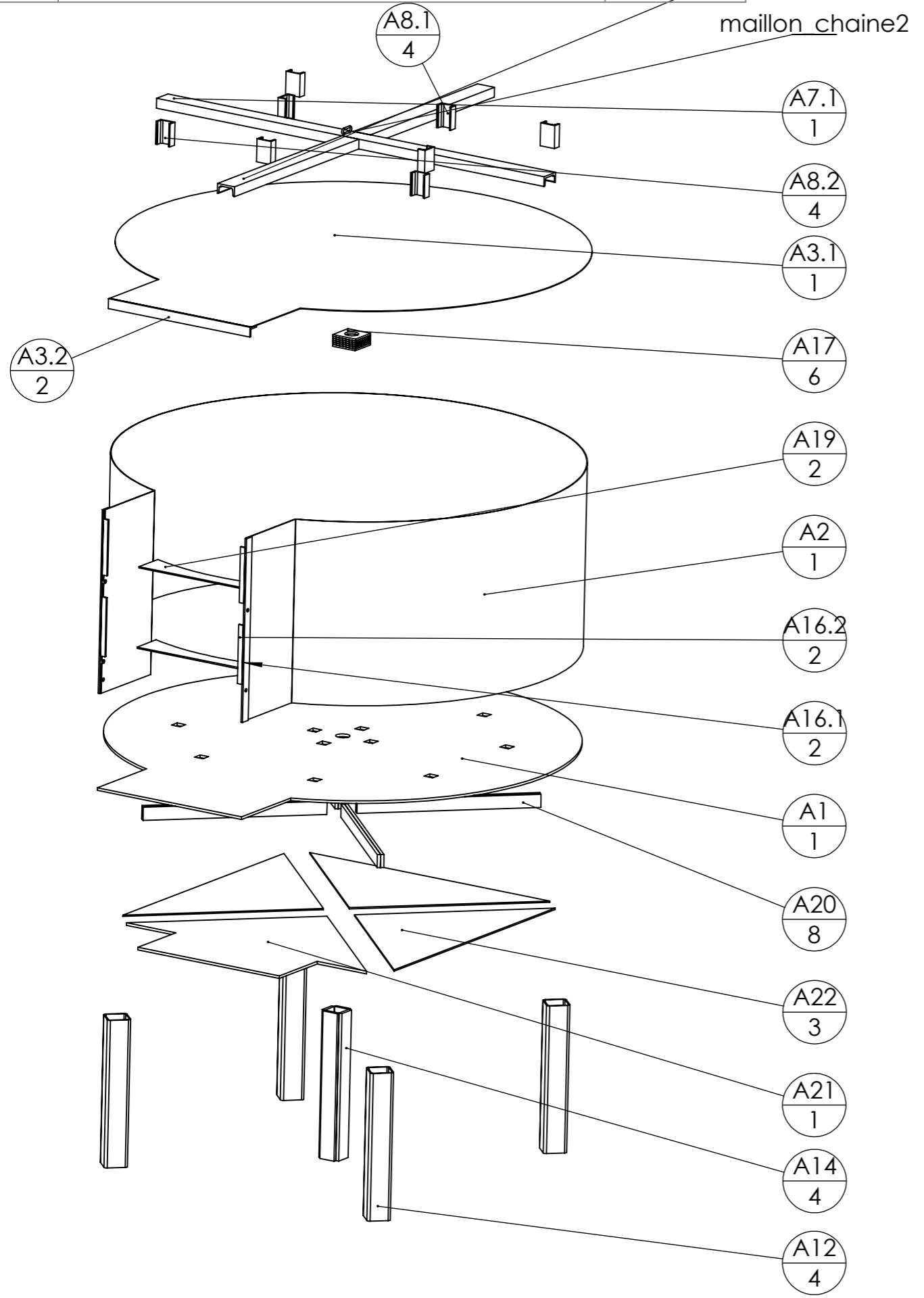
repère	Désignation	ANGLE1	ANGLE2	p	LONGUEUR	Quantité
D3	D3 Four à Pain 1350					1
X6	X6 Four à Pain 1350					1
S1	Fer plat 30 x 5	0.00	0.00	10	180	1
A20	Fer plat 40 x 10	0.00	0.00		550	8
B1	étiré rond Ø40	0.00	-		1310	1
C12.1	tube carré 50 x 4	45.00	45.00		780	4
D1	Tige filetée M16	0.00	-		500	1
D4	Tube rond 20 x 2	0.00	0.00		600	1
D6	Tube rond 20 x 2	0.00	0.00		100	1
Z7	fer plat 100 x 10	0	0		100	4
Z8	Z8 Four à Pain 1350					4
X3	Fer plat 30 x 5	0.00	0.00		140	2
X4	Fer plat 30 x 5	0.00	0.00		200	2
A3.2	Fer plat 30 x 5	0.00	0.00		500	2
C1	C1 Four à Pain 1350					1
Ecrou	Ecrou M14 brut					8
Vis Hexagonale	Vis hexagonale M10 x 20					14
W2	W2 Four à Pain 1350					2
E11	fer rond Ø10	0.00	0.00		1350	1
E2	fer plat 40 x 5	0.00	0.00		120	1
E2	fer plat 40 x 5	0.00	0.00		120	1
A3.1	A3.1 Four à Pain 1350					1
X7	Fer plat 30 x 5	0.00	0.00		185	2
A22	A22 Four à Pain 1350					3
D5	Ecrou M16 brut					1
Vis Hexagonale	Vis Hexagonale M14 x 100					8
A16.1	Fer plat 30 x 5	0	0	10	560	1
A16.2	fer plat 16 x 4	0	0		180	1
A16.3	fer plat 16 x 4	0	0		170	1
A18	fer plat 100 x 10					1
E1p	fer rond Ø10	0.00	0.00		600	1
W1b	W1b Four à Pain 1350					1
W1h	W1h Four à Pain 1350					1
A16.1	Fer plat 30 x 5	0	0	10	560	1
A16.2	fer plat 16 x 4	0	0		180	1
A16.3	fer plat 16 x 4	0	0		170	1



repère	Désignation	ANGLE1	ANGLE2	p	LONGUEUR	Quantité
C10	fer plat 40 x 5	0	0		1246	10
C11	Fer plat 40 x 10	0	0		145	10
C11	Fer plat 40 x 10	0	0		145	10
C12.2	tube carré 50 x 4	45.00	45.00		241	4
C2.1	Cornière 30 x 30 x 4	0.00	0.00		448	2
C2.2	fer plat 40 x 5	0.00	0.00		498	2
C2.4	C2.4 Four à Pain 1350					1
C2.6	C2.6 Four à Pain 1350					1
C2.7	C2.7 Four à Pain 1350					1
C3	C3 Four à Pain 1350					1
C4	C4 Four à Pain 1350					1
C5	C5 Four à Pain 1350					1
C7	Fer plat 20 x 3				70	1
H2	Cornière 30 x 3	0.00	45.00	13	100	1
J1	fer U 40 x 20 x 4	0	0		400	2
J2	fer plat 100 x 10	0	0		400	4
S2	Tube rond 20 x 2	0.00	0.00		60	1
X1	X1 Four à Pain 1350					1
X2	X2 Chute de tôle Four à Pain 1350					1
X5	étiré rond Ø10					1
Z1	tube carré 70 x 4	0	0	41	1812	1
Z4	tube carré 70 x 4	0	0		1242	2
Z3	tube carré 70 x 4	0	0	17	871	2
Z2	tube carré 70 x 4	0	0		580	4
D'	tube rond Ø127 x 3	0.00	0.00	11	100	5
W4	étiré rond Ø10	0.00	0.00	4	550	2
W3	Tige filetée M10	0.00	0.00		150	2
Z5	tube carré 70 x 4	0	0		586	2
Z6	fer plat 100 x 10	0	0		70	8
C2.5	C2.5 Four à Pain 1350					1

A - Chambre de cuisson						
rep	Désignation	ANGLE1	ANGLE2	p	Long.	Qté
maillon_chaine2	Maillon chaîne Ø5mm, Øint 12mm					1
A1	A1 Four à Pain 1350					1
A2	A2 Four à Pain 1350					1
A3.1	A3.1 Four à Pain 1350					1
A3.2	Fer plat 30 x 5	0.00	0.00		500	2
A7.1	fer U 60 x 30 x 6	0.00	0.00	41	1370	1
A7.2	fer U 60 x 30 x 6	0.00	0.00		655	2
A8.1	Fer U 50 x 25 x 5	0.00	0.00		70	8
A12	tube carré 70 x 4	0.00	0.00		450	4
A14	fer plat 50 x 10	0.00	0.00		450	4
A17	A17 Four à Pain 1350			41		12
A19	A19 Four à Pain 1350					2
A20	Fer plat 40 x 10	0.00	0.00		550	8
A21	A21 Four à Pain 1350					1
A22	A22 Four à Pain 1350					3
A16.1	Fer plat 30 x 5	0	0	10	560	1
A16.2	fer plat 16 x 4	0	0		180	1
A16.3	fer plat 16 x 4	0	0		170	1
A16.1	Fer plat 30 x 5	0	0	10	560	1
A16.2	fer plat 16 x 4	0	0		180	1
A16.3	fer plat 16 x 4	0	0		170	1





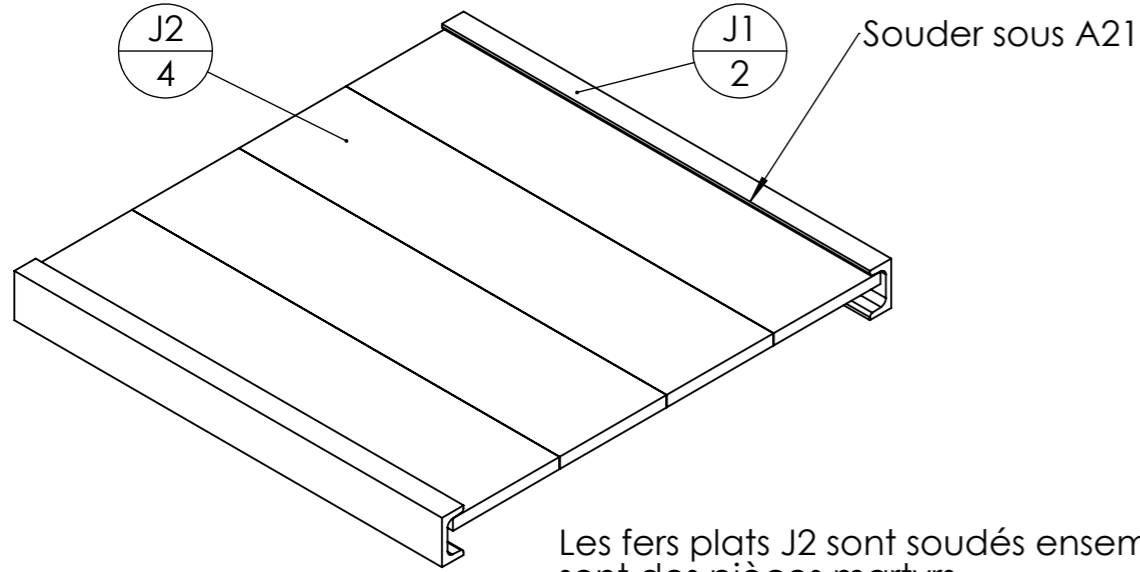
DÉTAIL H
ECHELLE 1 : 5

Outil	Four à Pain Ø1350			L'atelier paysan	
Date	21/10/2019	Version	0.1		page n° 4 / 23
Feuille	A1 - A3 - J				

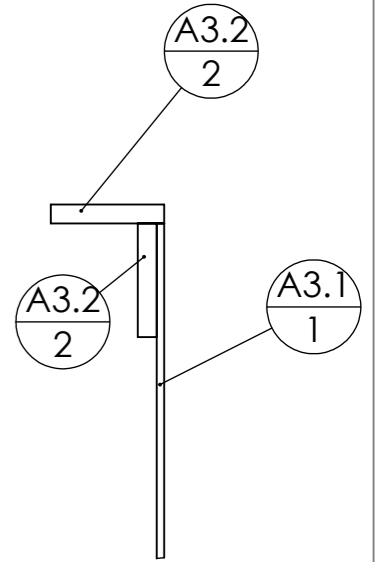
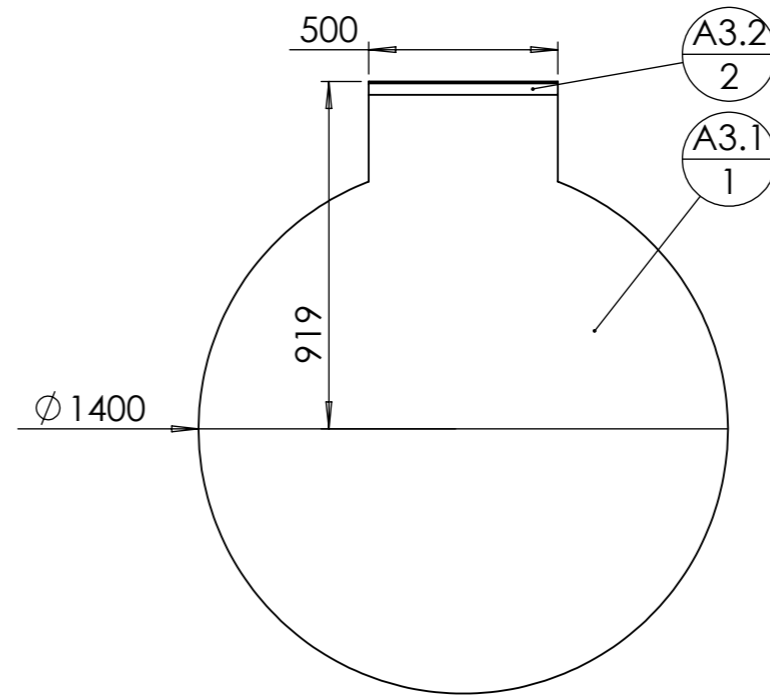
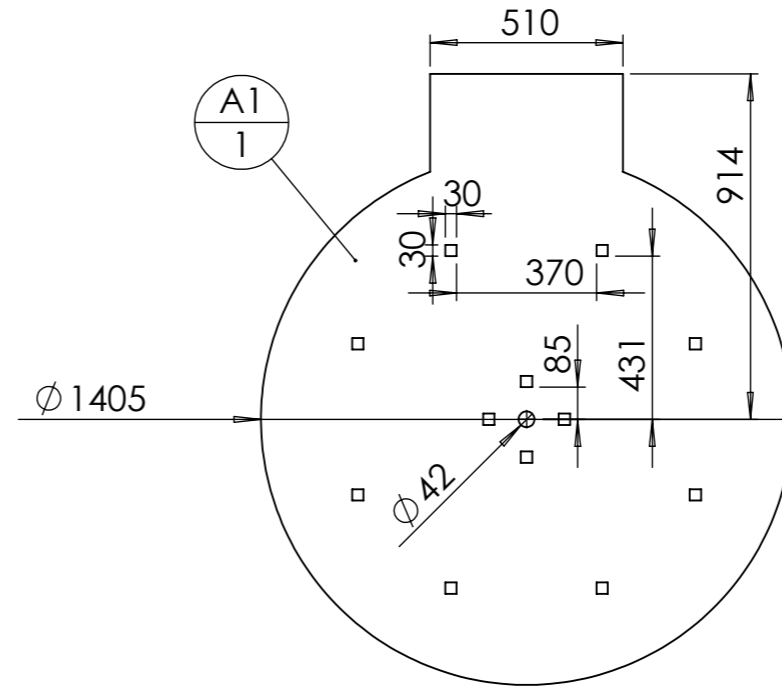
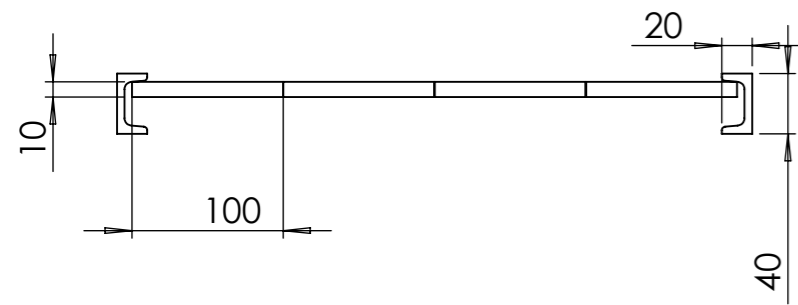


J - Plaque martyr

rep	Désignation	ANGLE1	ANGLE2	p	Long.	Qté
J1	fer U 40 x 20 x 4	0	0		400	2
J2	fer plat 100 x 10	0	0		400	4



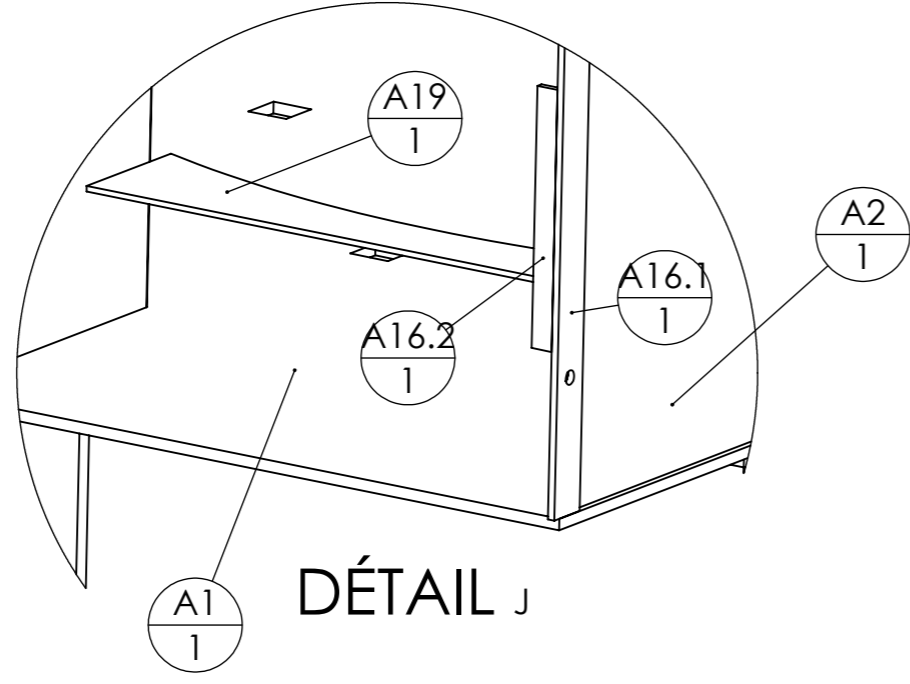
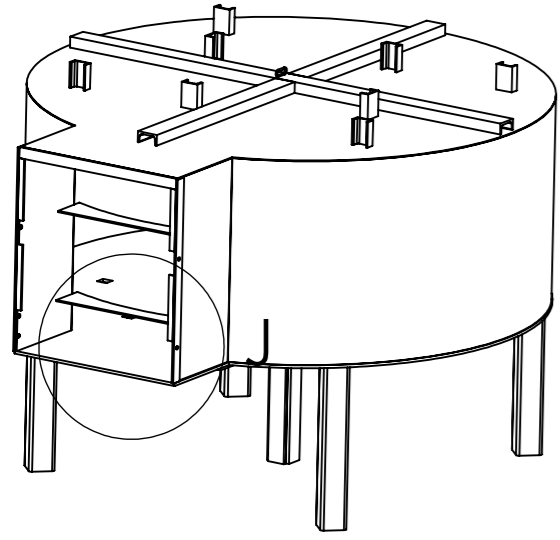
Les fers plats J2 sont soudés ensemble et sont des pièces martyrs placées sous le foyer.



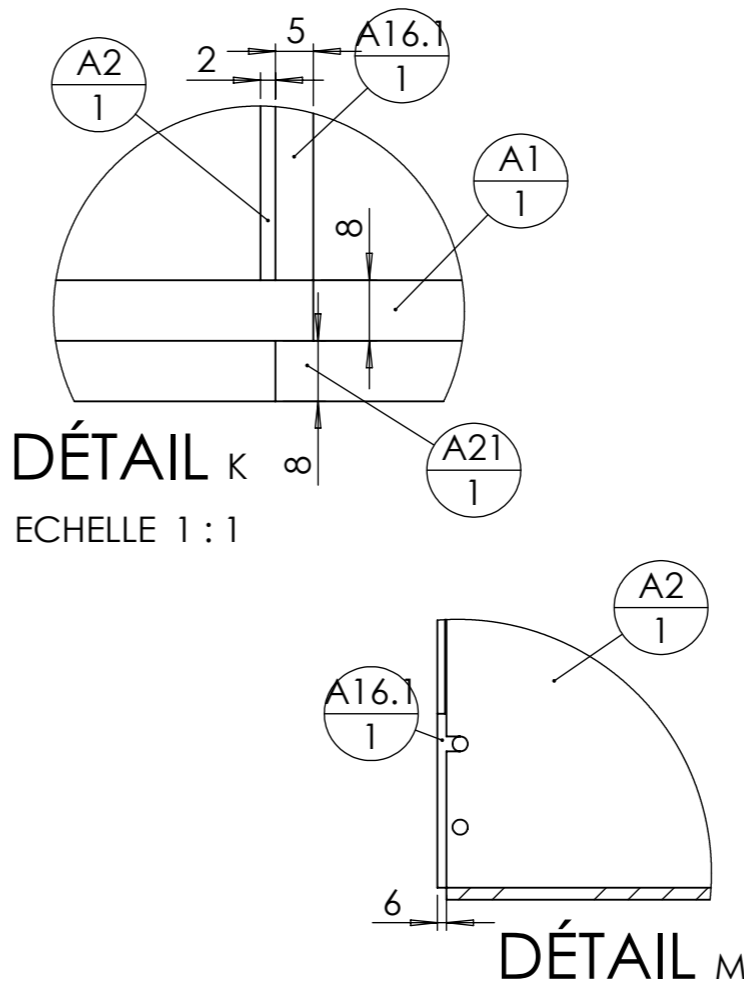
DÉTAIL G
ECHELLE 1 : 2

rep	Désignation	ANGLE1	ANGLE2	p	Long.	Qté
A3.1	A3.1 Four à Pain 1350					1
A3.2	Fer plat 30 x 5	0.00	0.00		500	2

Outil	Four à Pain Ø1350			L'atelier paysan	
Date	21/10/2019	Version	0.1		page n° 5 / 23
Feuille	A2 - A16 - A19				

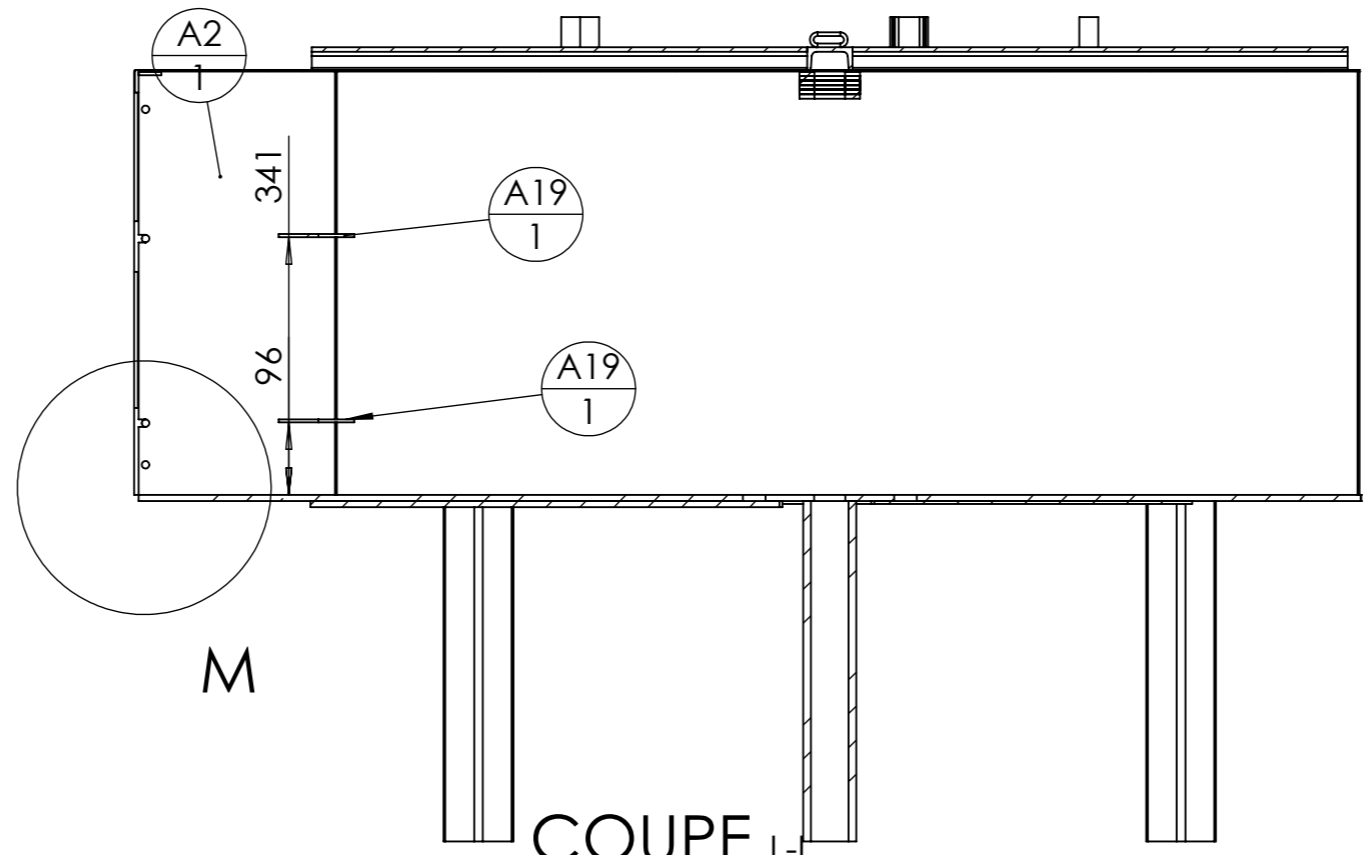
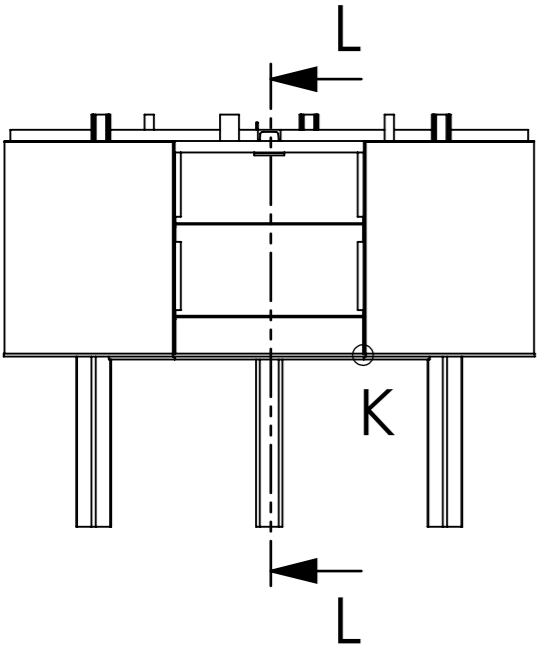
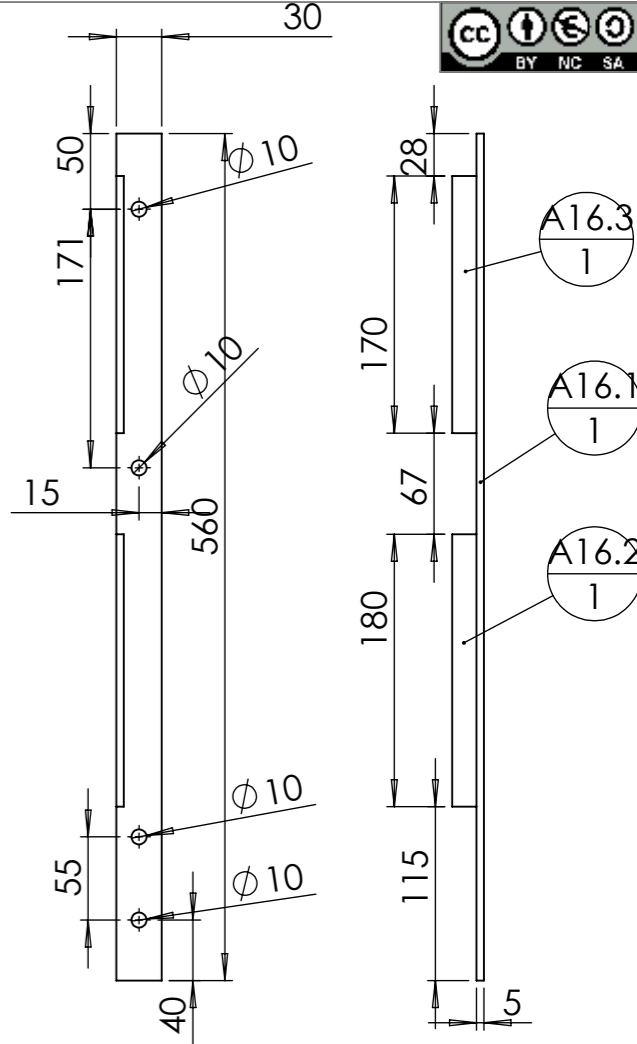


DÉTAIL J

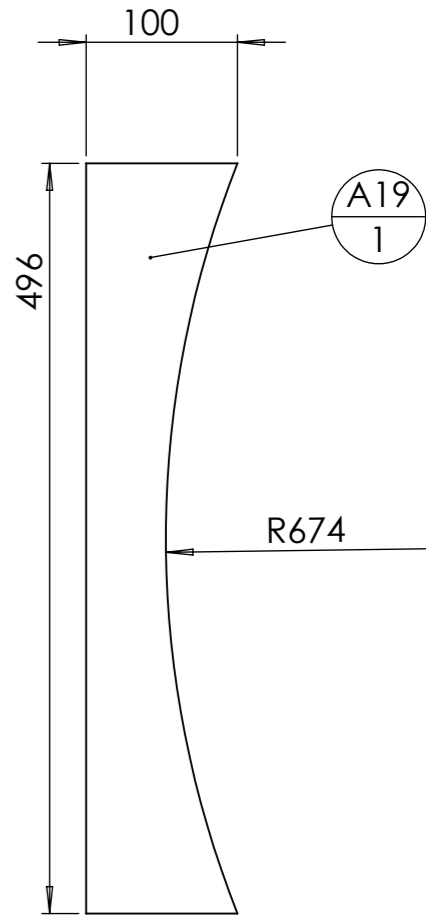


DÉTAIL K
ECHELLE 1 : 1

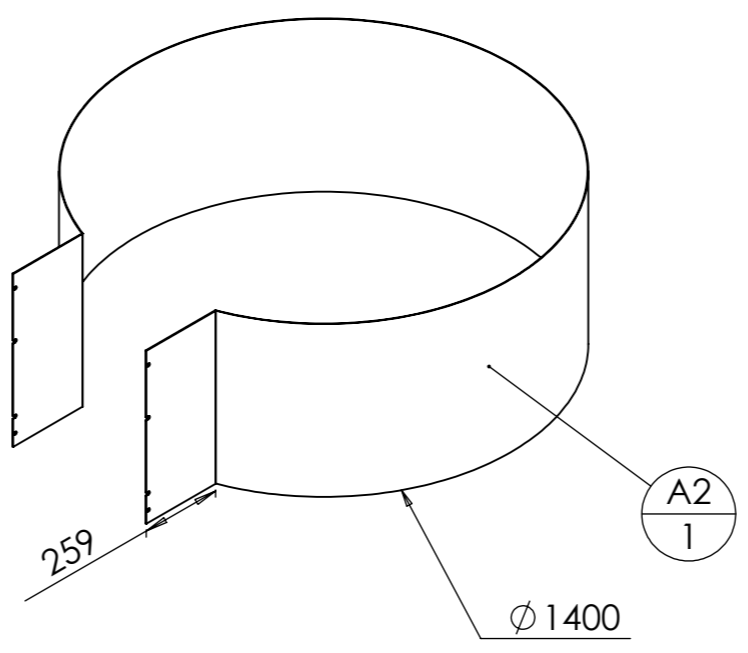
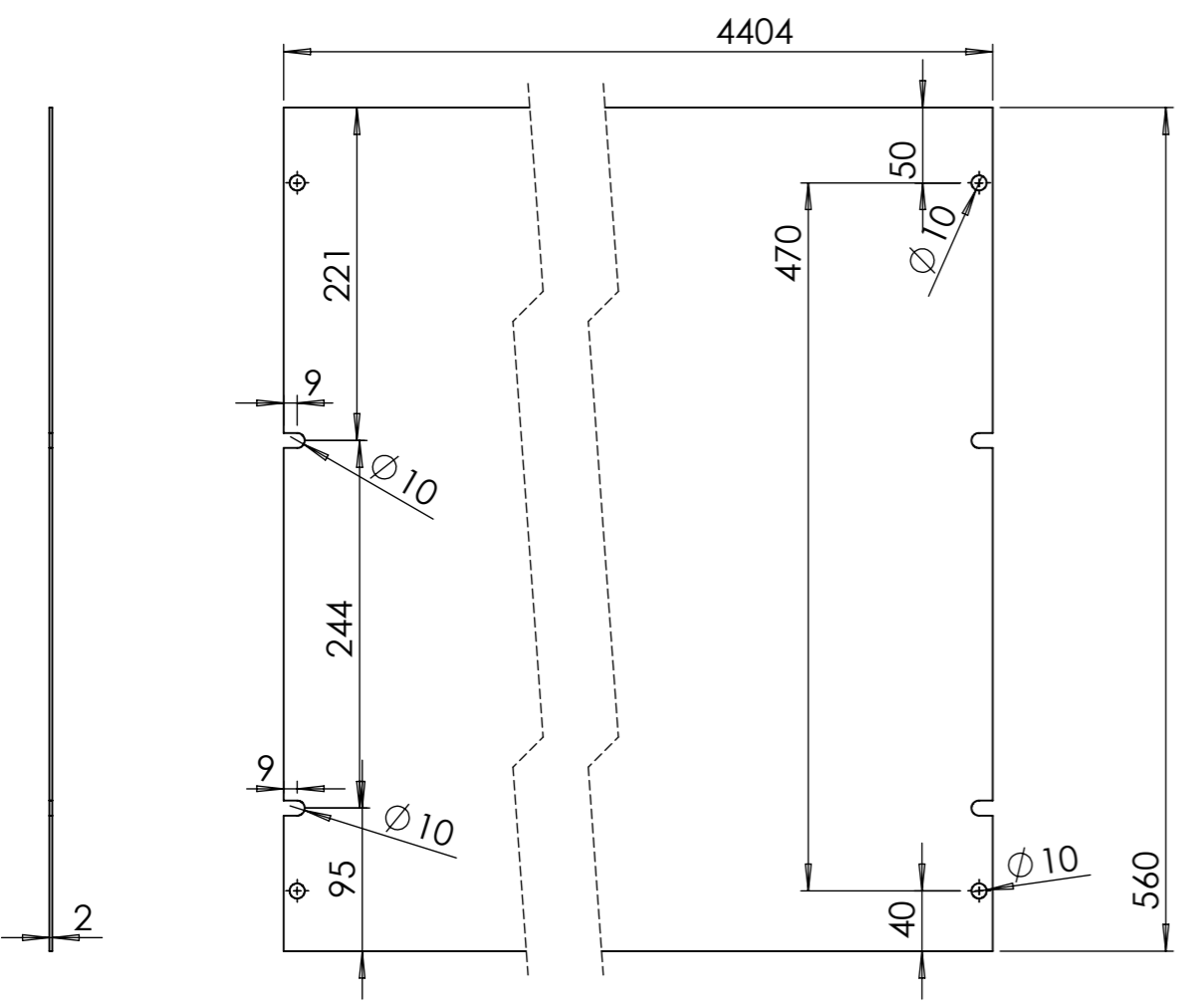
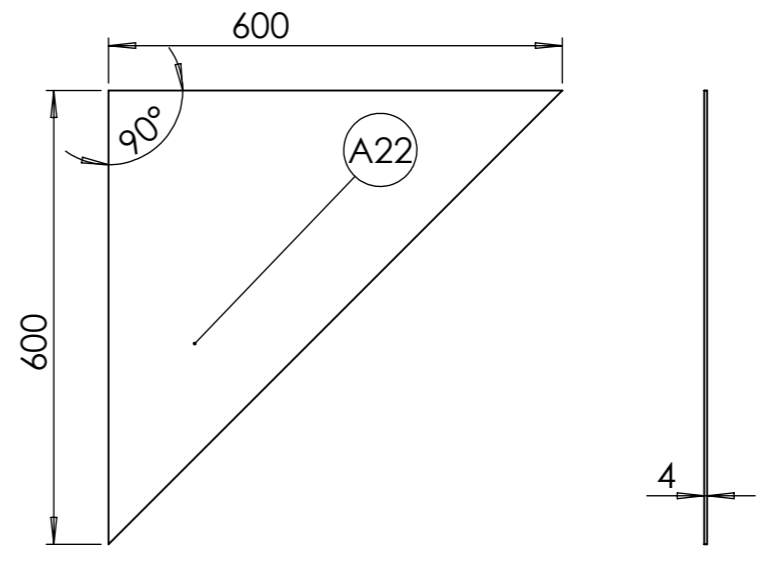
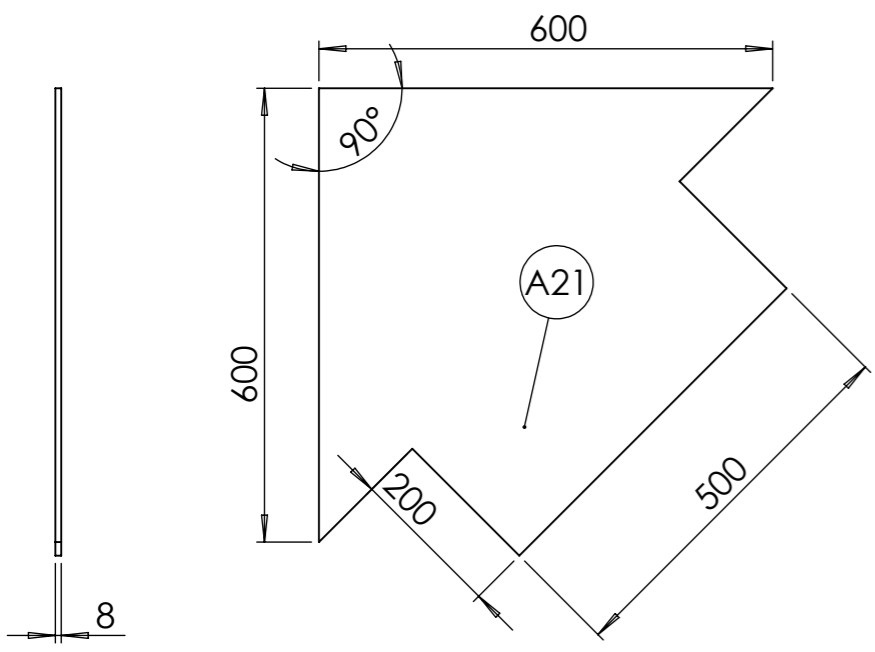
DÉTAIL M



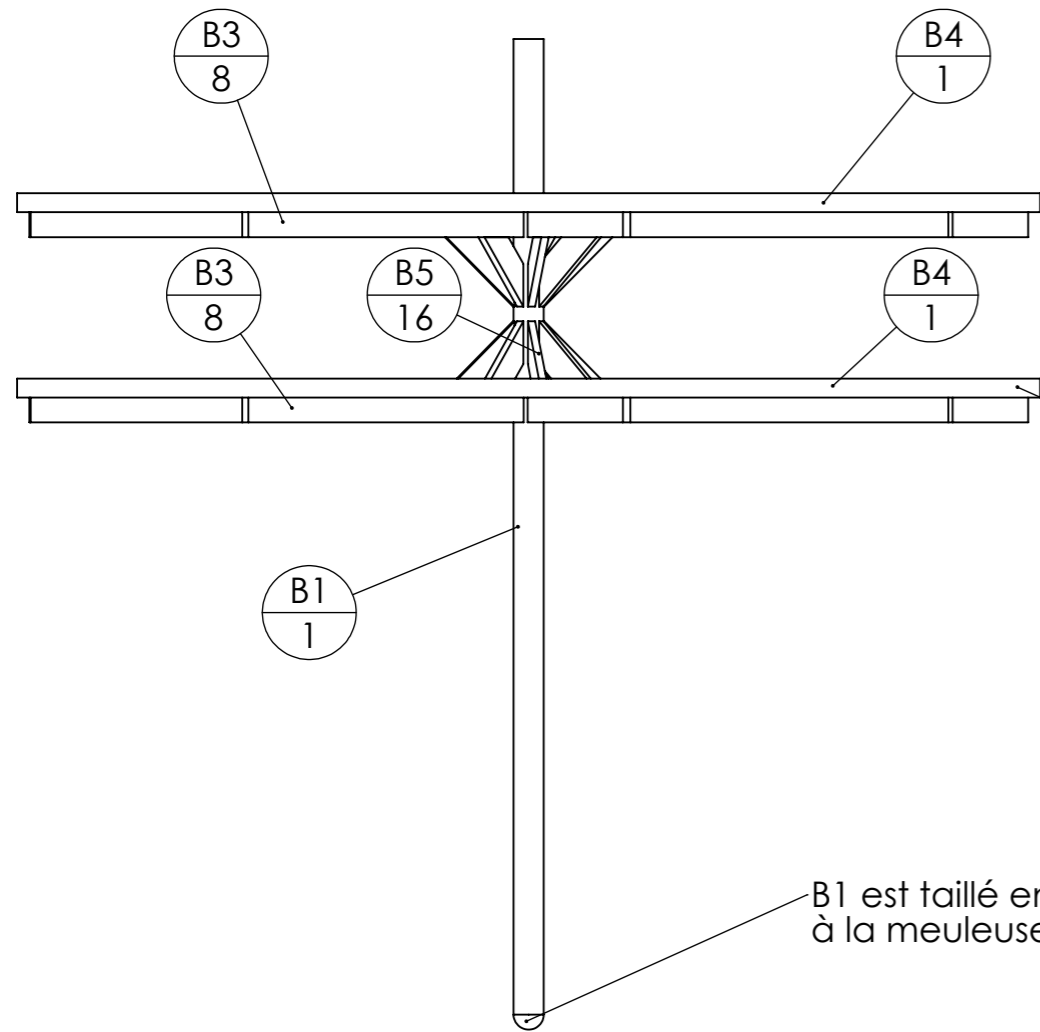
COUPE L-L
ECHELLE 1 : 10



Outil	Four à Pain Ø1350		
Date	21/10/2019	Version	0.1
Feuille	A21 - A22		page n° 6 / 23

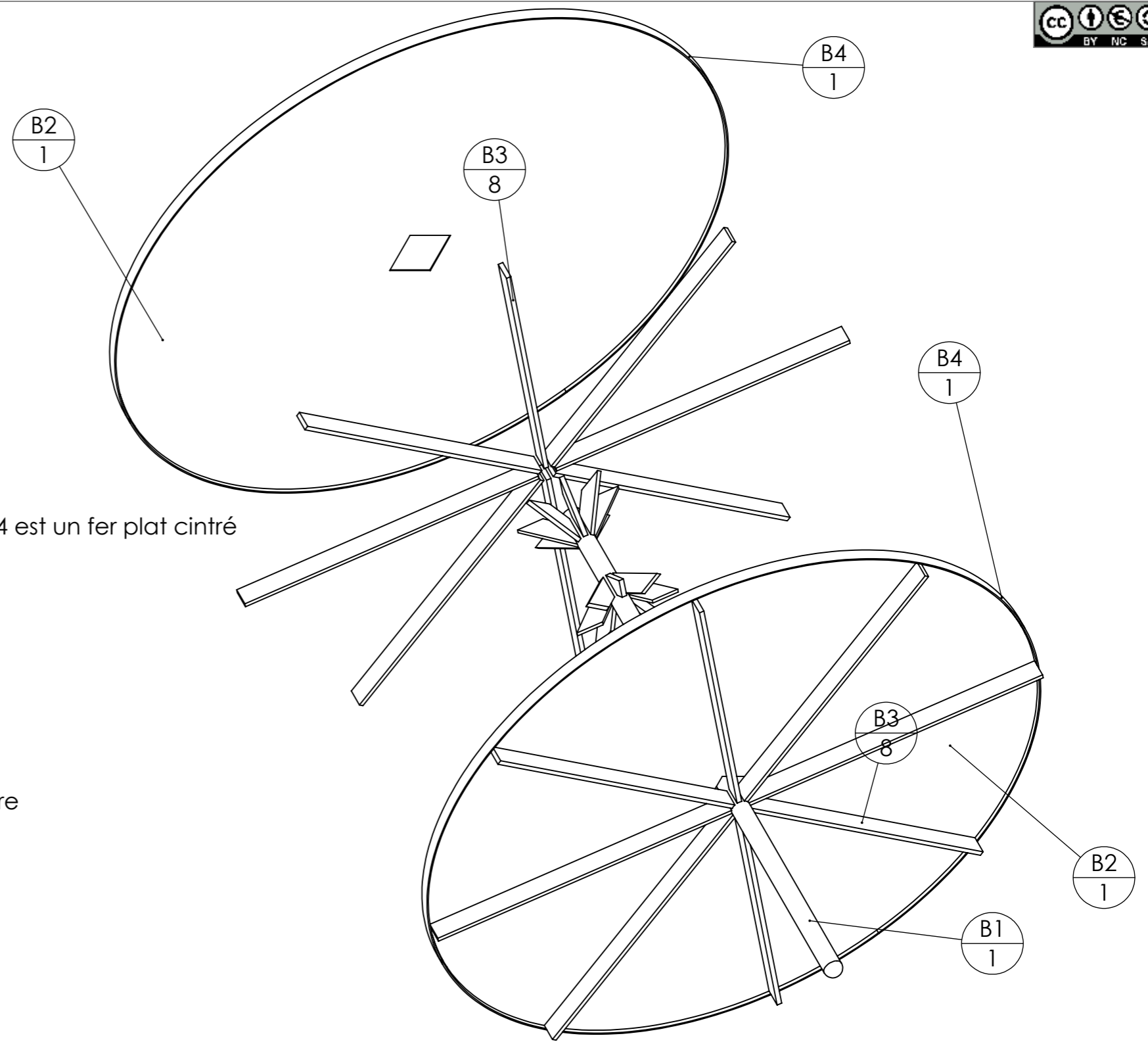
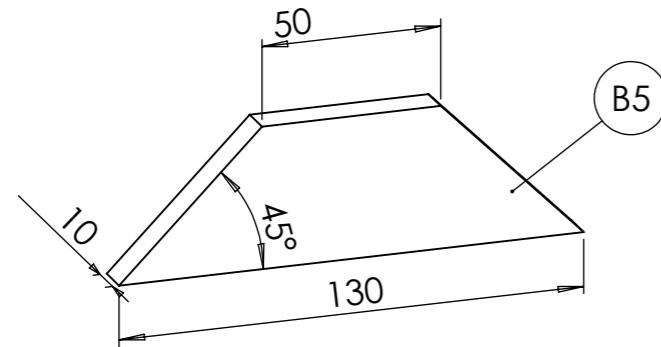


Tôle à rouler pour s'ajuster avec A1 et A3.1




B4 est un fer plat cintré

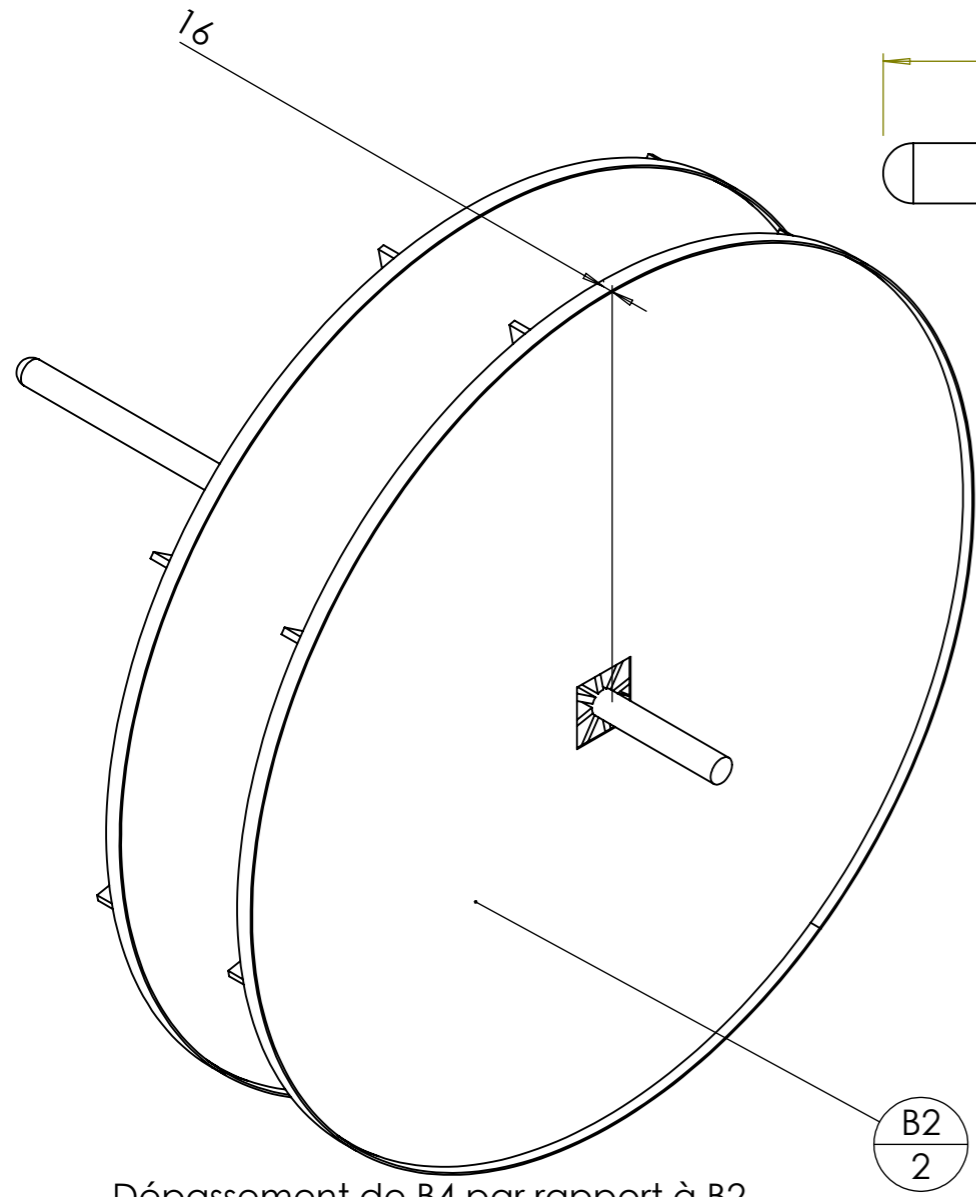
B1 est taillé en demi-sphère à la meuleuse



B - Support de Soles

rep	Désignation	ANGLE1	ANGLE2	p	Long.	Qté
Dalle de soles 25x25	Dalle de soles 25x25					48
B1	étiré rond Ø40	0.00	-		1310	1
B2	B2 Four à Pain 1350					2
B3	Fer plat 40 x 10	-	0.00		653	16
B4	Fer plat 25 x 3				4261	2
B5	Fer plat 40 x 10	45.00	45.00		130	16

Outil	Four à Pain Ø1350				
Date	21/10/2019	Version	0.1		page n° 8 / 23
Feuille	B - Placement Soles				



Dépassement de B4 par rapport à B2

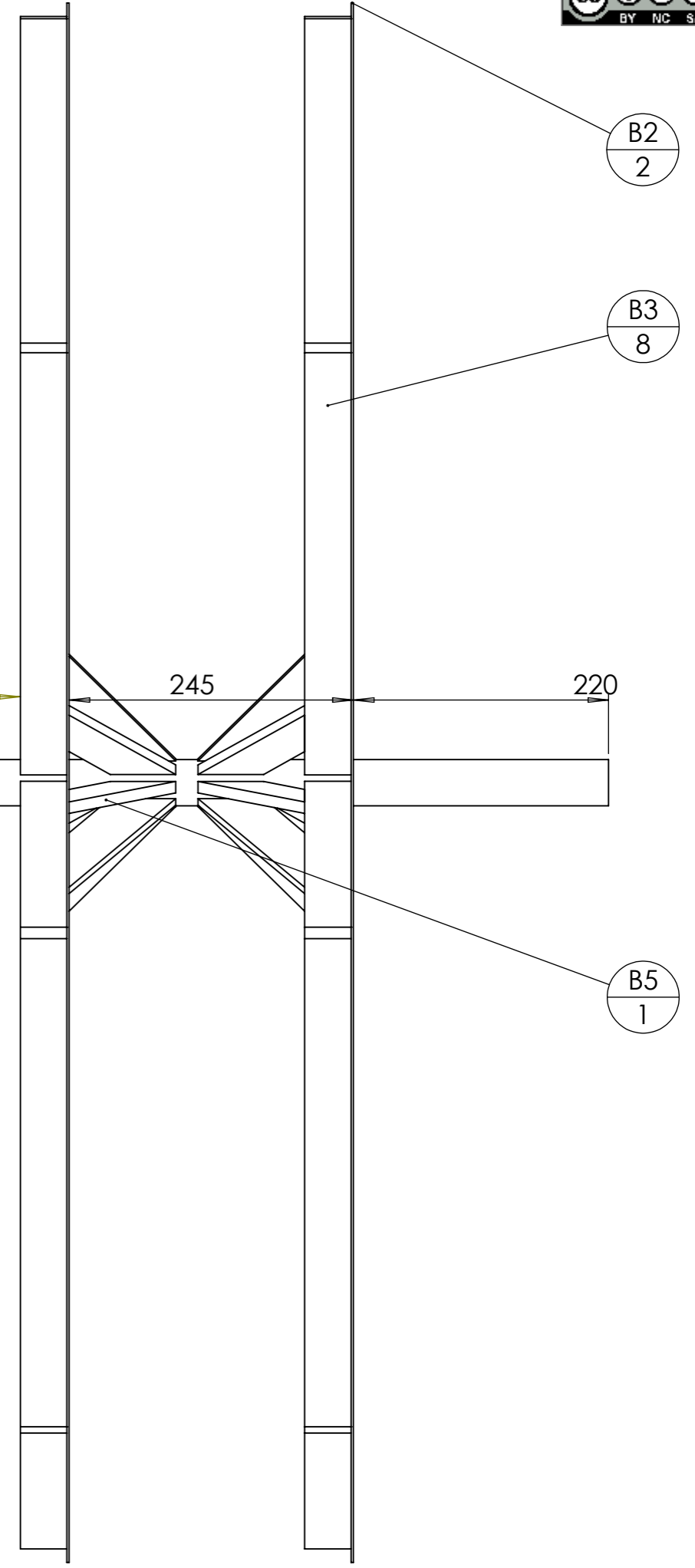



B1
1

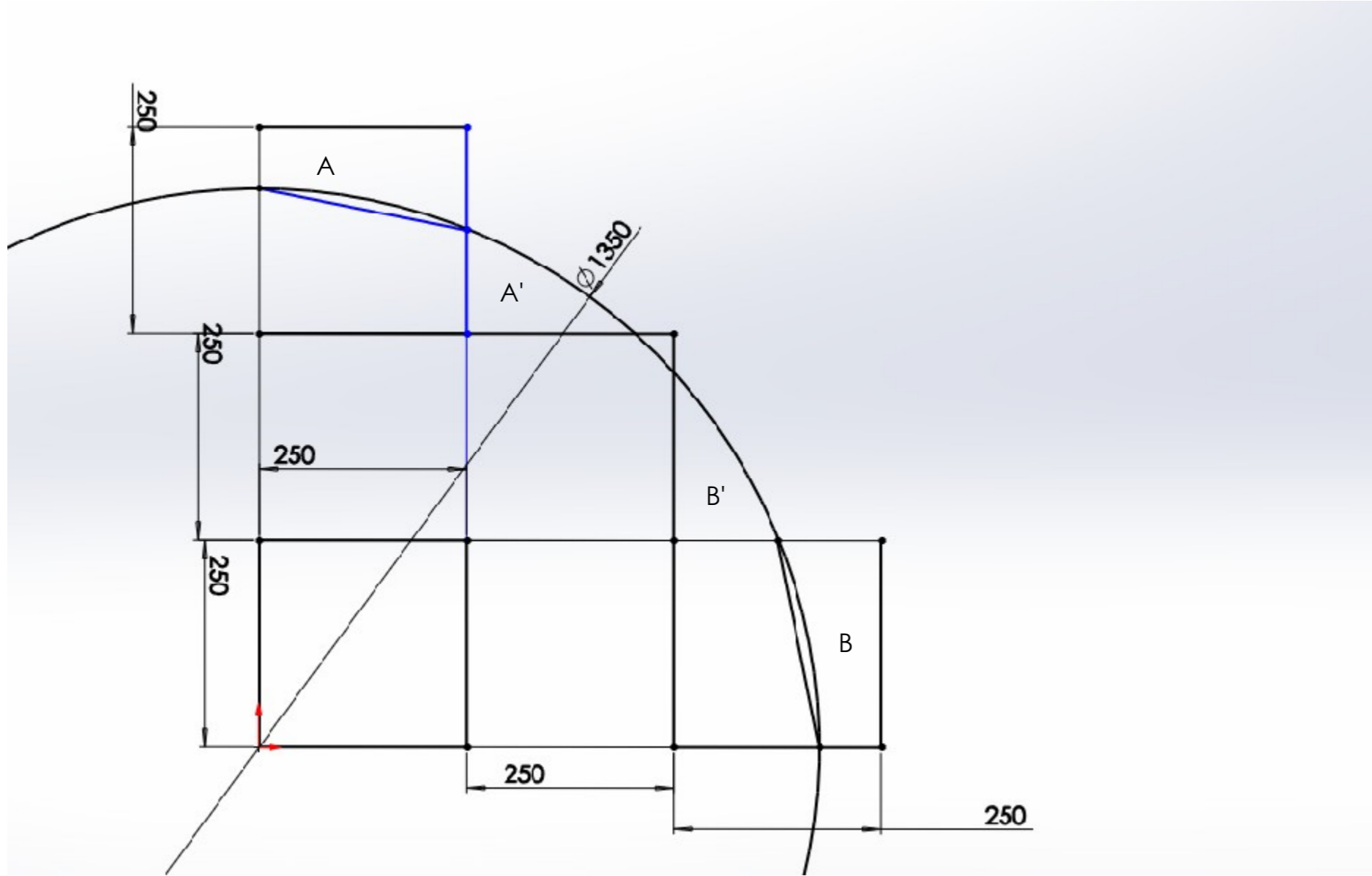
B2
2

B3
8

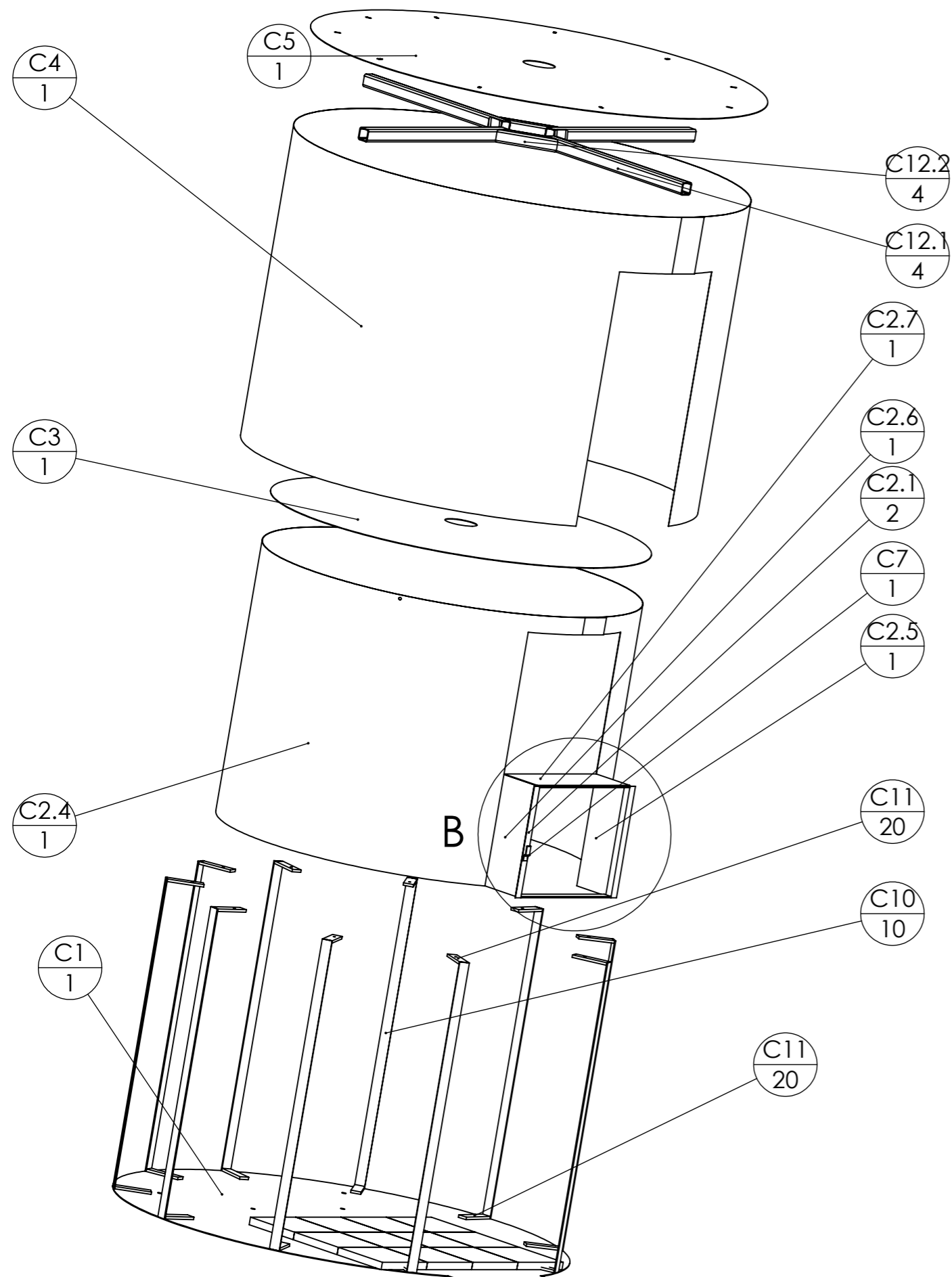
B5
1



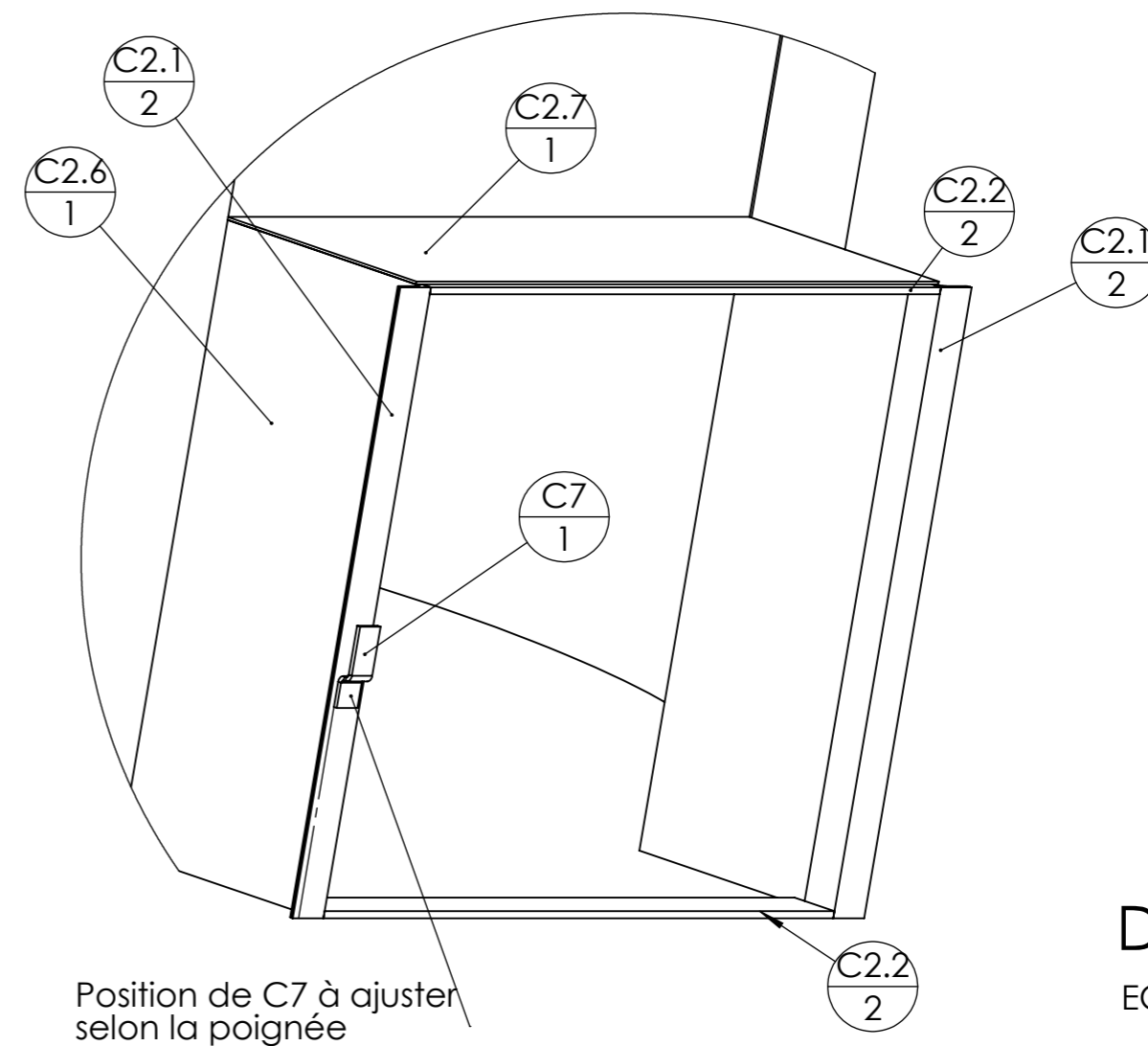
Outil	Four à Pain Ø1350				
Date	21/10/2019	Version	0.1		page n° 9 / 23
Feuille	B - Calepinage Briques				



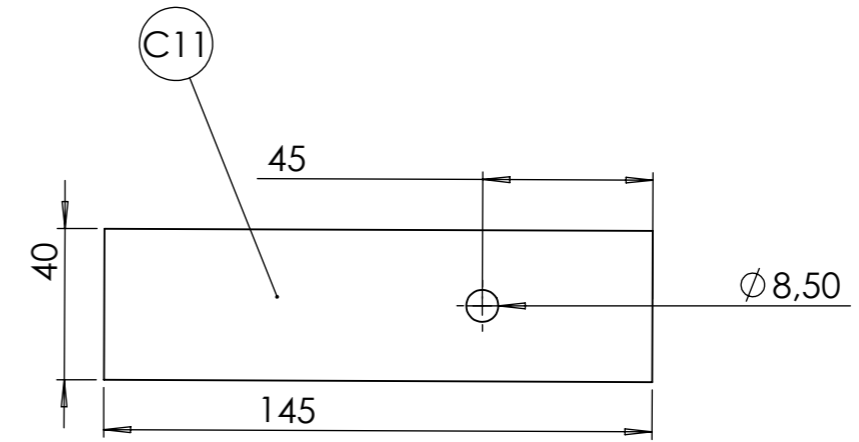
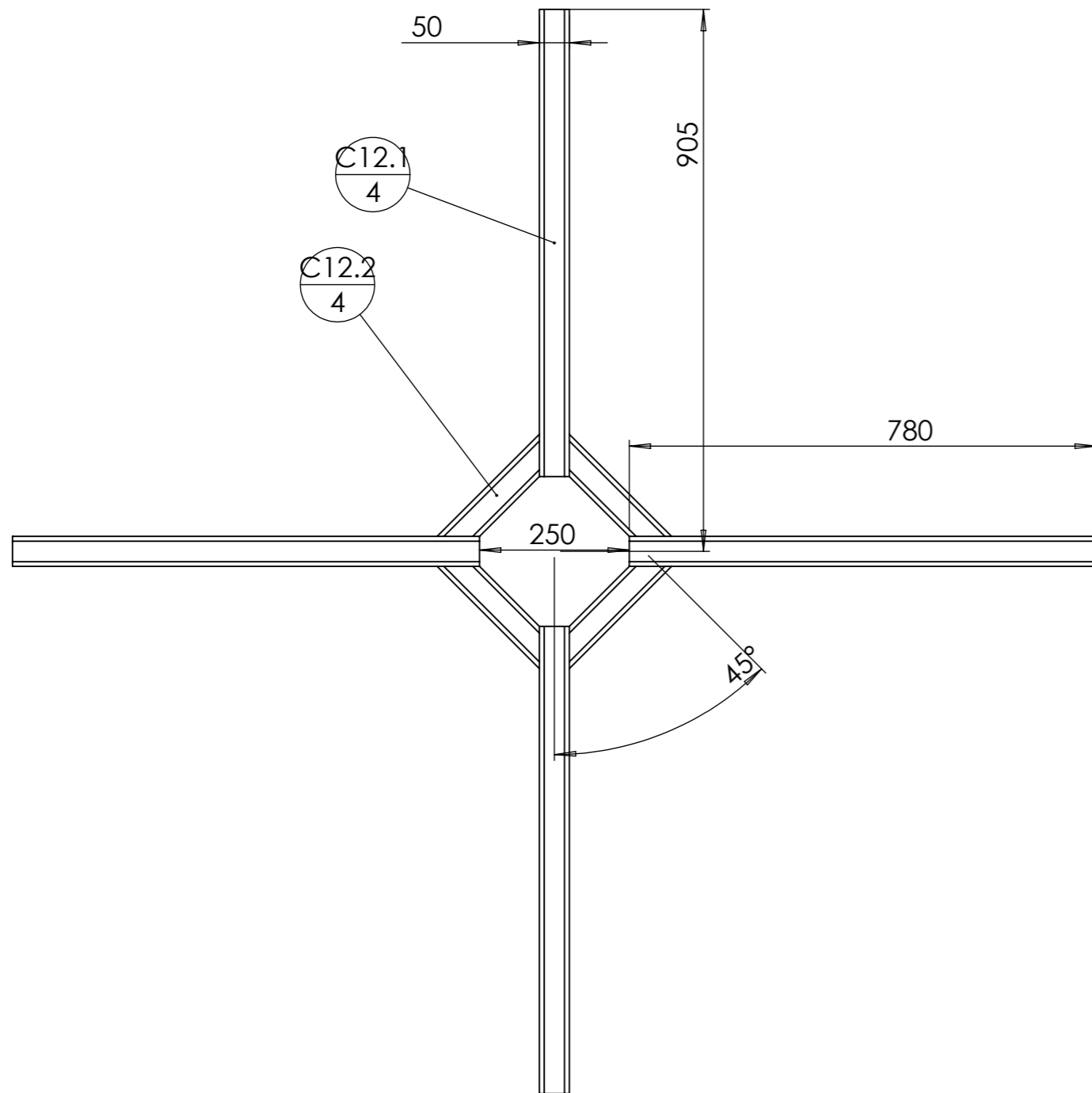
En utilisant des briques de 25*25*3cm, on va utiliser 24 briques par soles.
 Pour les répartir la partie A sera découpée pour être placée en A'.
 Même principe pour B et B'



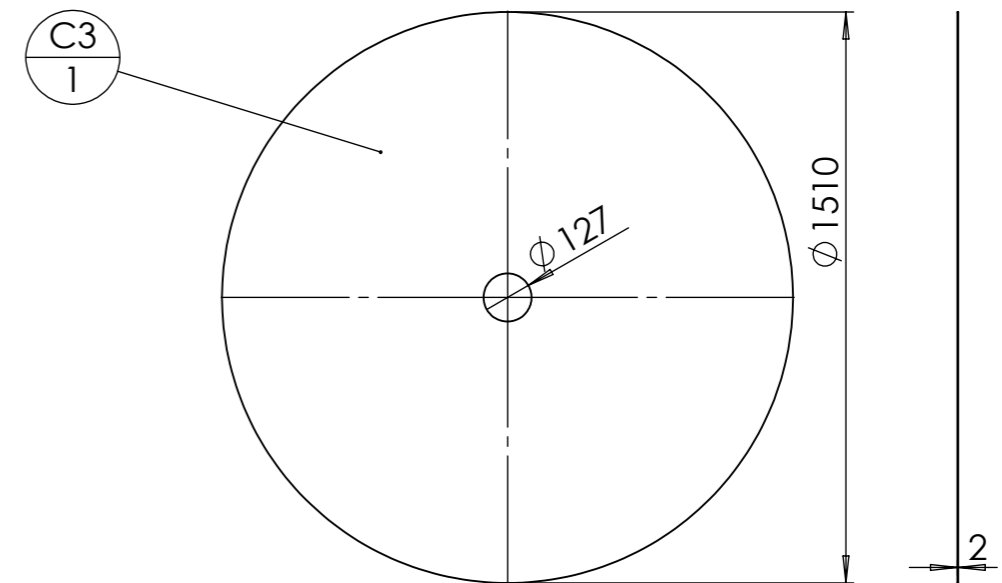
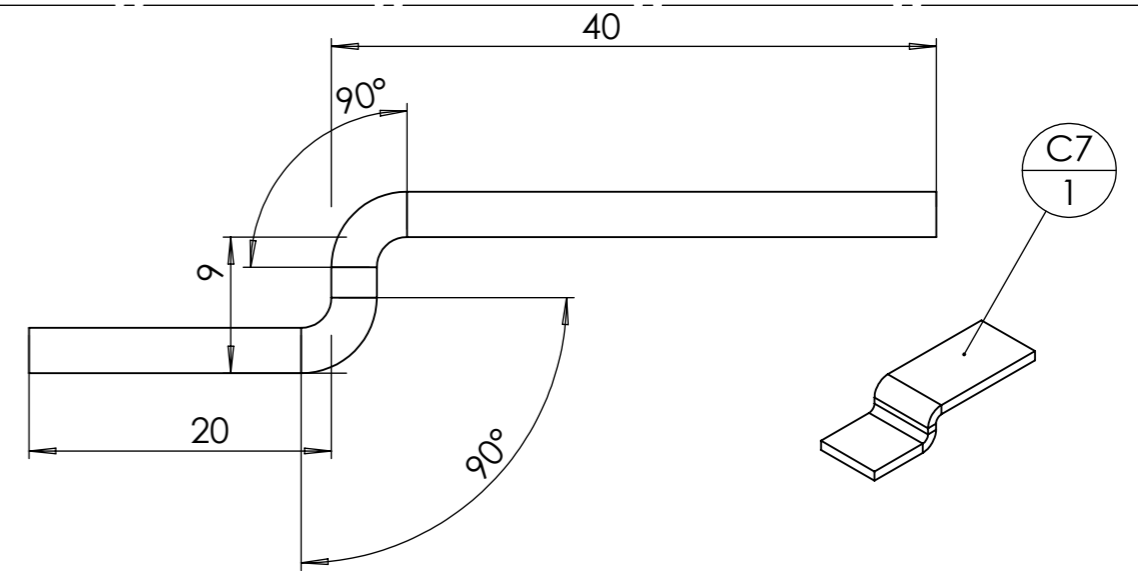
C - Structure						
rep	Désignation	ANGLE1	ANGLE2	p	Long.	Qté
	Dalle de soles 25x25					12
C2.4	C2.4 Four à Pain 1350					1
C2.5	C2.5 Four à Pain 1350					1
C2.6	C2.6 Four à Pain 1350					1
C2.7	C2.7 Four à Pain 1350					1
C2.1	Cornière 30 x 30 x 4	0.00	0.00		448	2
C2.2	fer plat 40 x 5	0.00	0.00		498	2
C3	C3 Four à Pain 1350					1
C4	C4 Four à Pain 1350					1
C5	C5 Four à Pain 1350					1
C7	Fer plat 20 x 3				70	1
C10	fer plat 40 x 5	0	0		1246	10
C11	Fer plat 40 x 10	0	0		145	10
C11	Fer plat 40 x 10	0	0		145	10
C12.2	tube carré 50 x 4	45.00	45.00		241	4
C12.1	tube carré 50 x 4	45.00	45.00		780	4
C1	C1 Four à Pain 1350					1



DÉTAIL B
ECHELLE 1 : 5

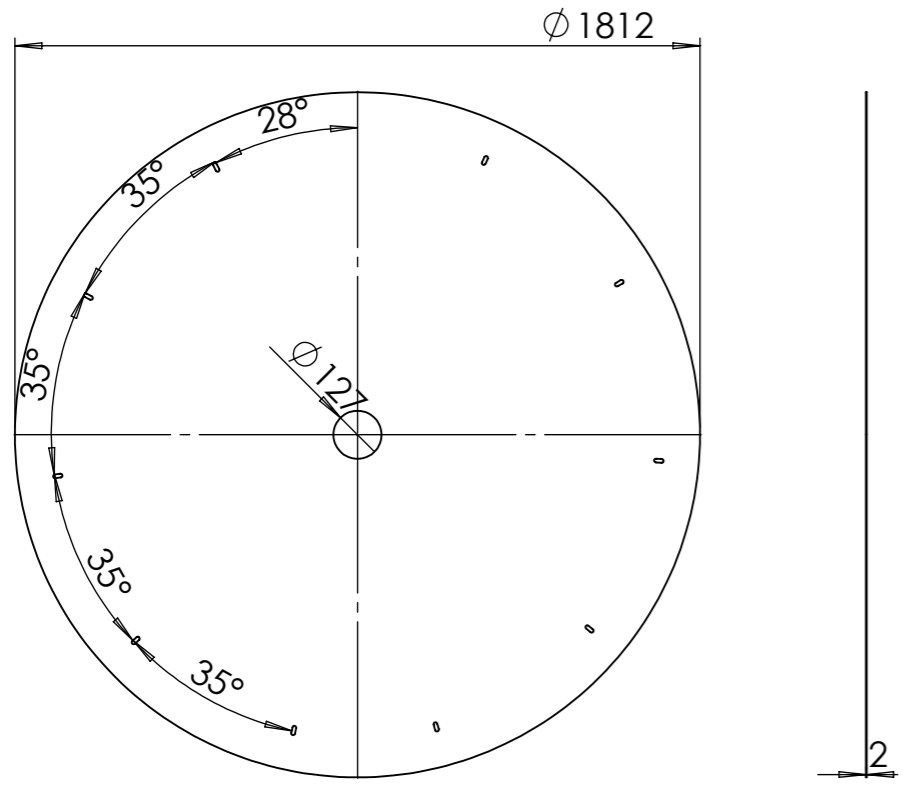


Seulement la moitié des pièces C11 sont percées.
 Elles sont ensuite taraudées en M10 pour
 l'assemblage avec la tôle supérieure (C5)

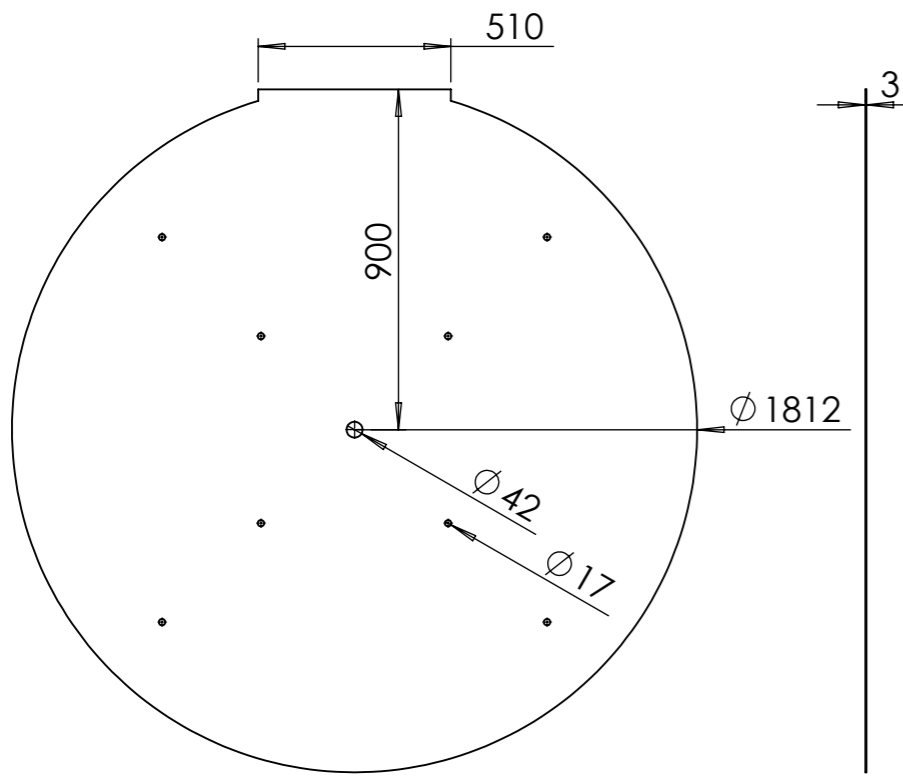
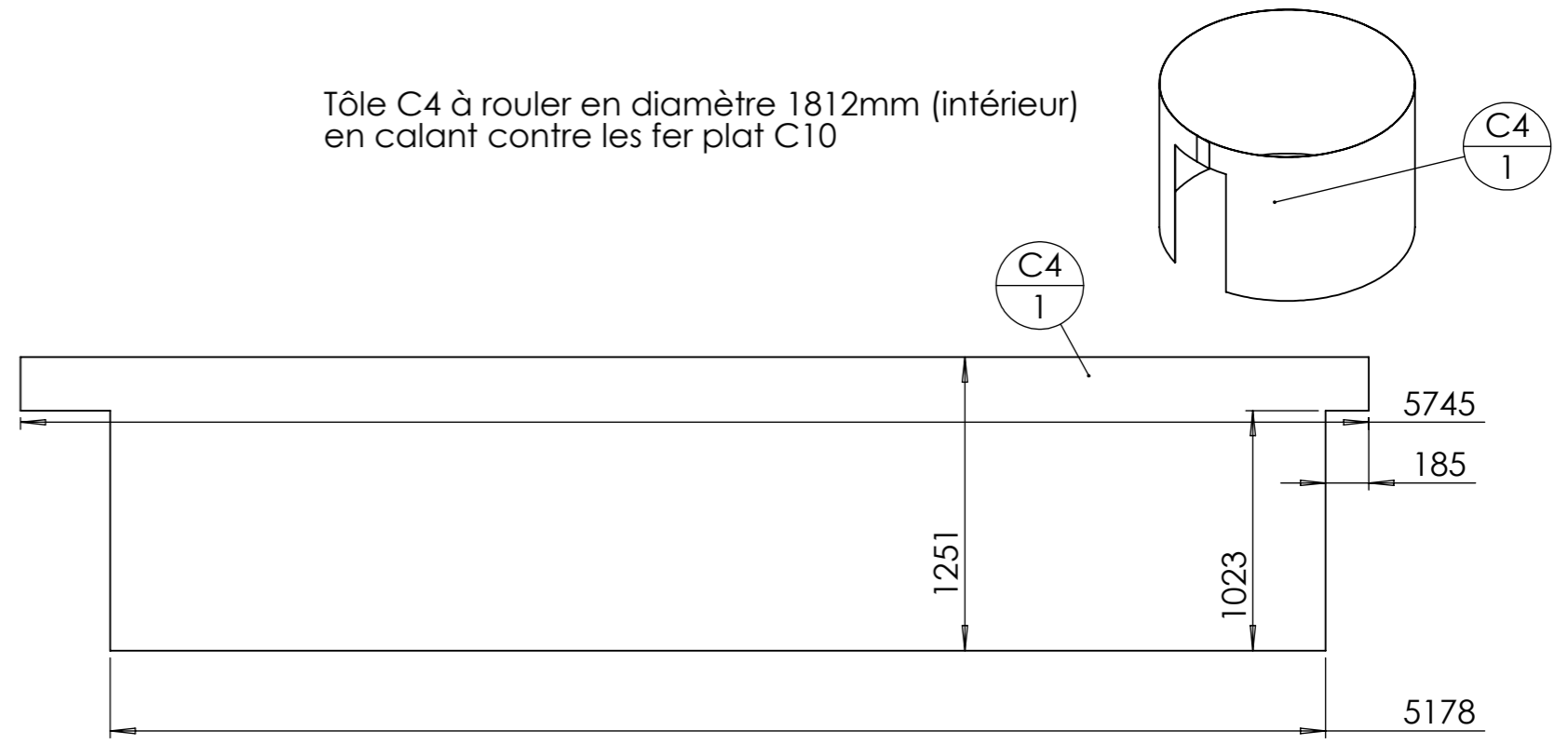


C12						
rep	Désignation	ANGLE1	ANGLE2	p	Long.	Qté
C12.1	tube carré 50 x 4	45.00	45.00		780	4
C12.2	tube carré 50 x 4	0.00	0.00		241	4

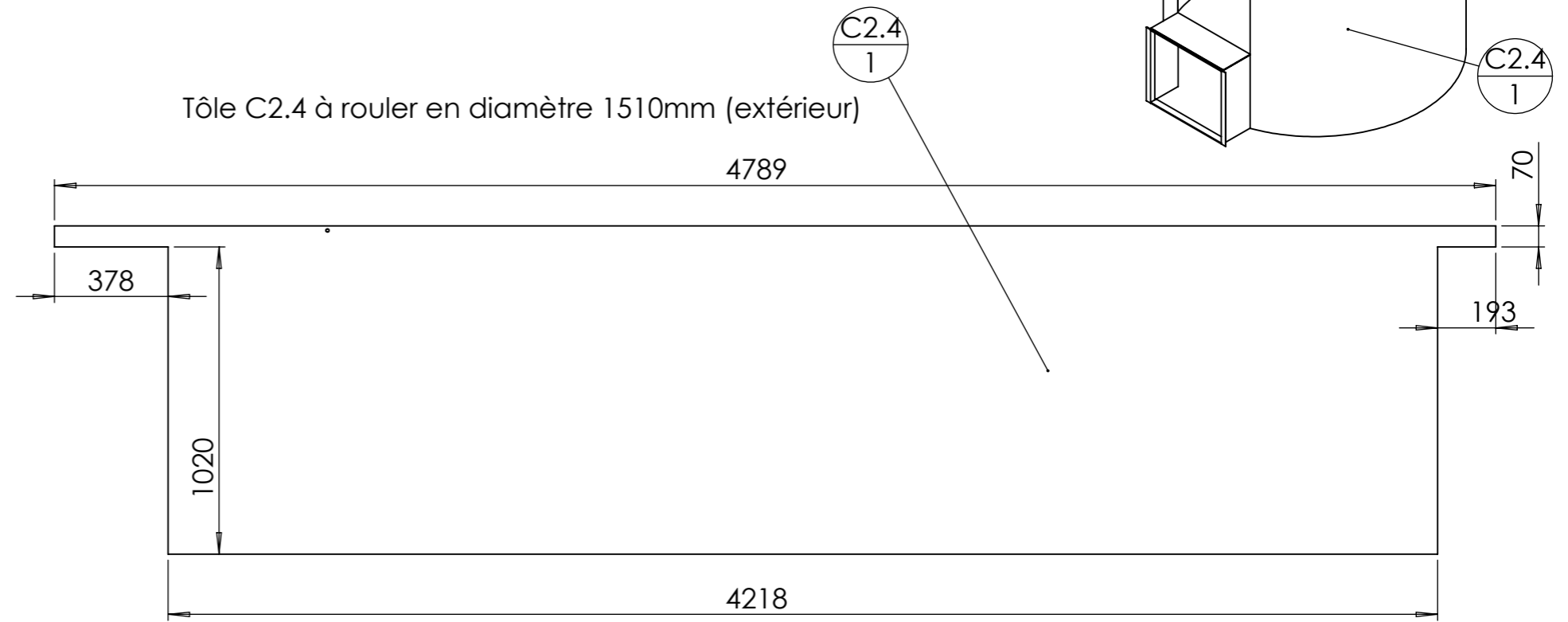
Outil	Four à Pain Ø1350			L'atelier paysan	
Date	21/10/2019	Version	0.1		page n° 12 / 23
Feuille	C - Tôles				



Tôle C4 à rouler en diamètre 1812mm (intérieur)
en calant contre les fer plat C10



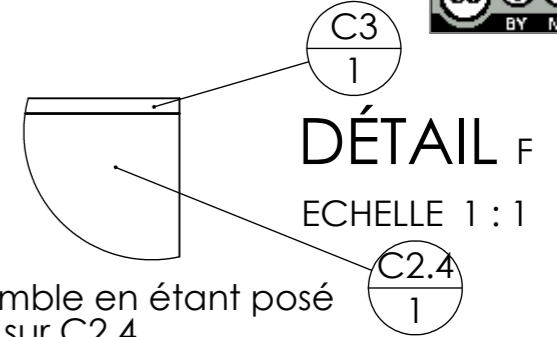
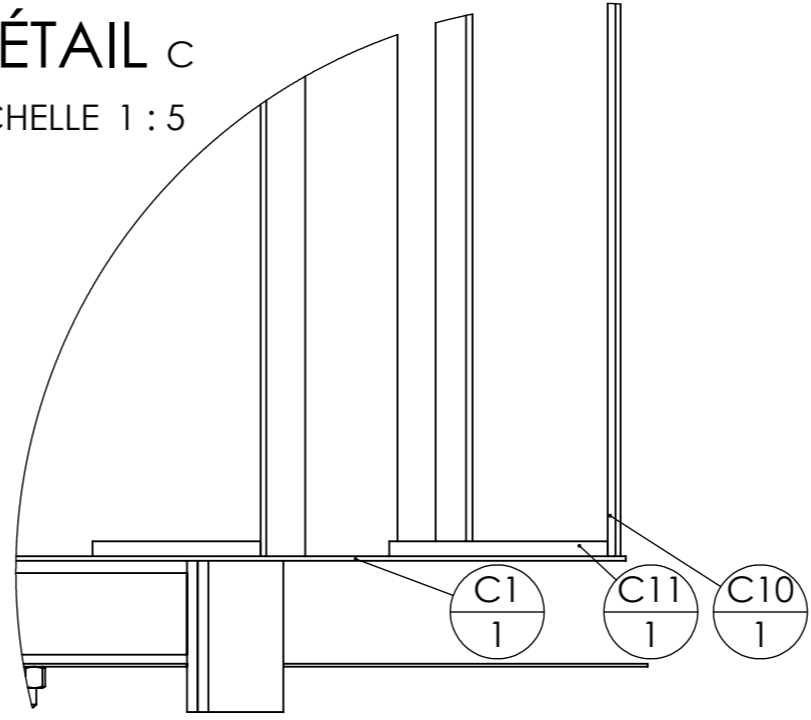
Tôle C2.4 à rouler en diamètre 1510mm (extérieur)



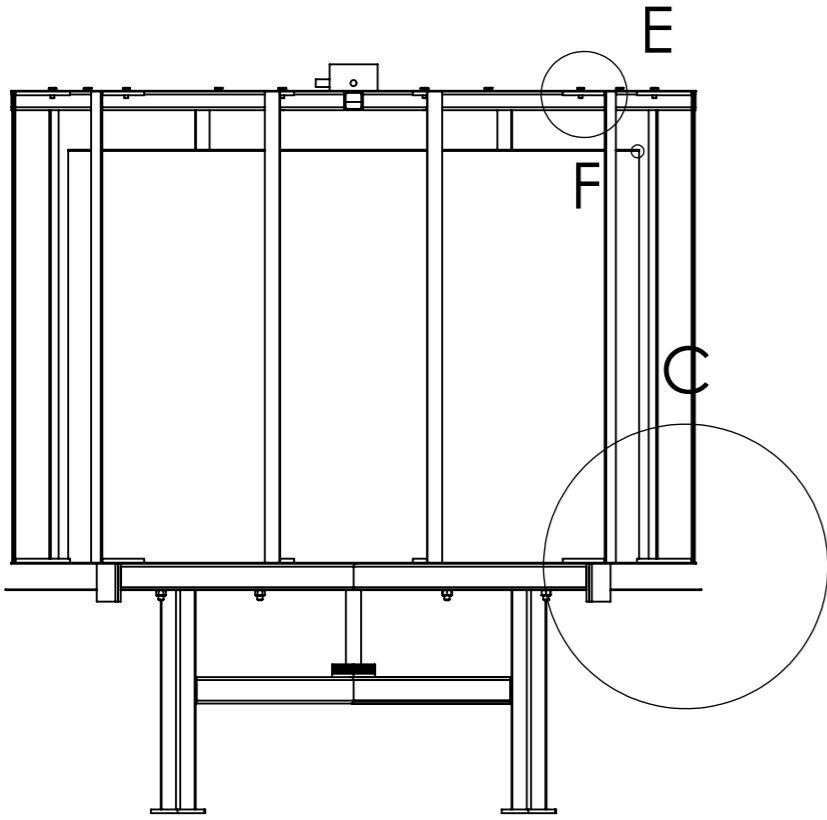
Outil	Four à Pain Ø1350		
Date	21/10/2019	Version	0.1
page n°	13 / 23		
Feuille	C - Assemblage		



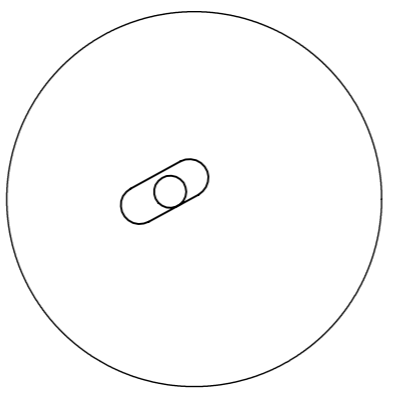
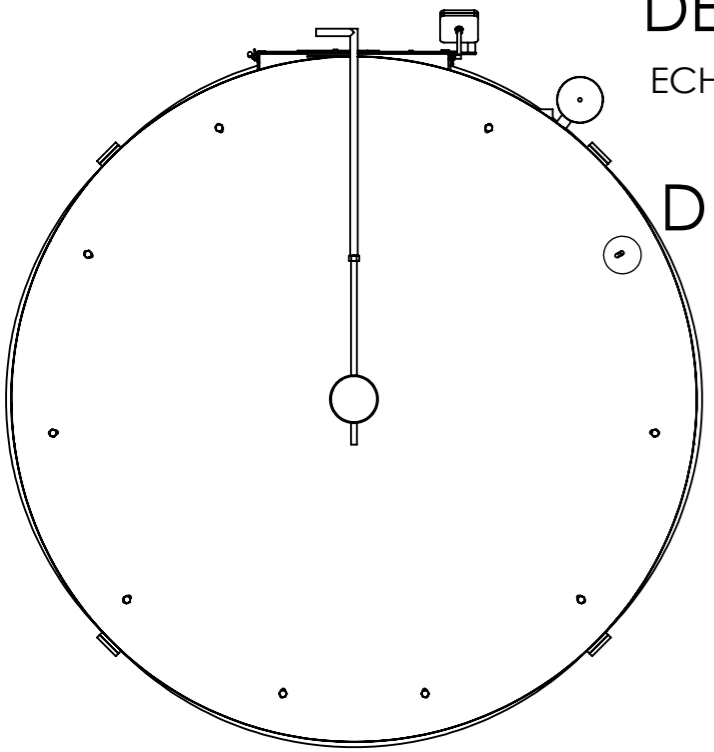
DÉTAIL C
EHELLE 1 : 5



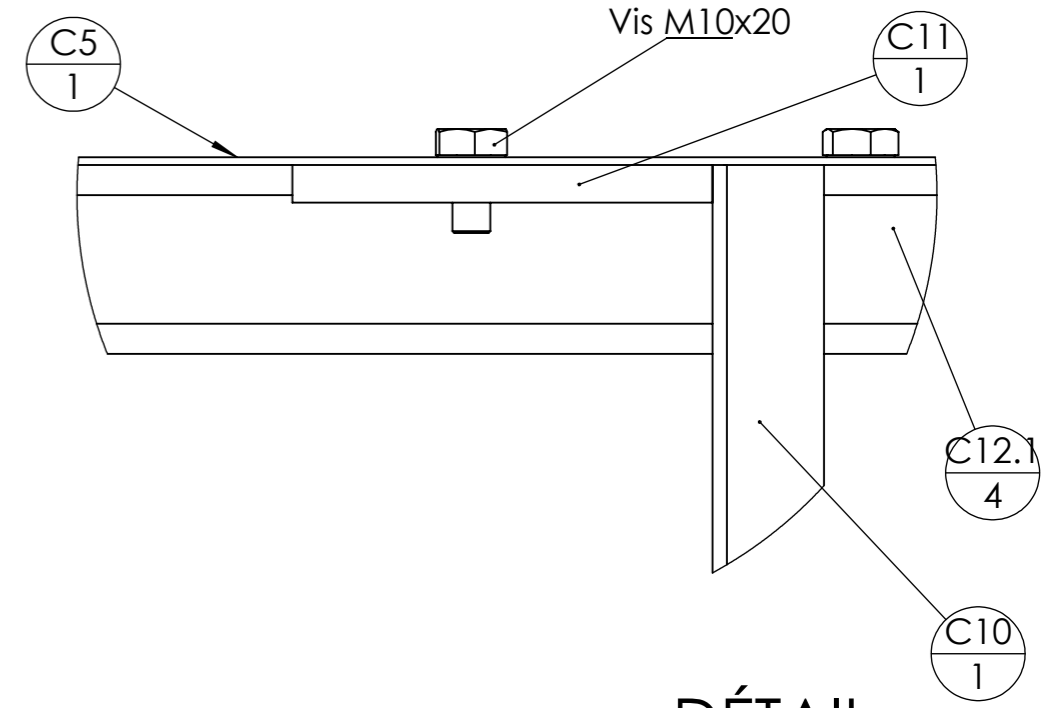
C3 s'assemble en étant posé et soudé sur C2.4



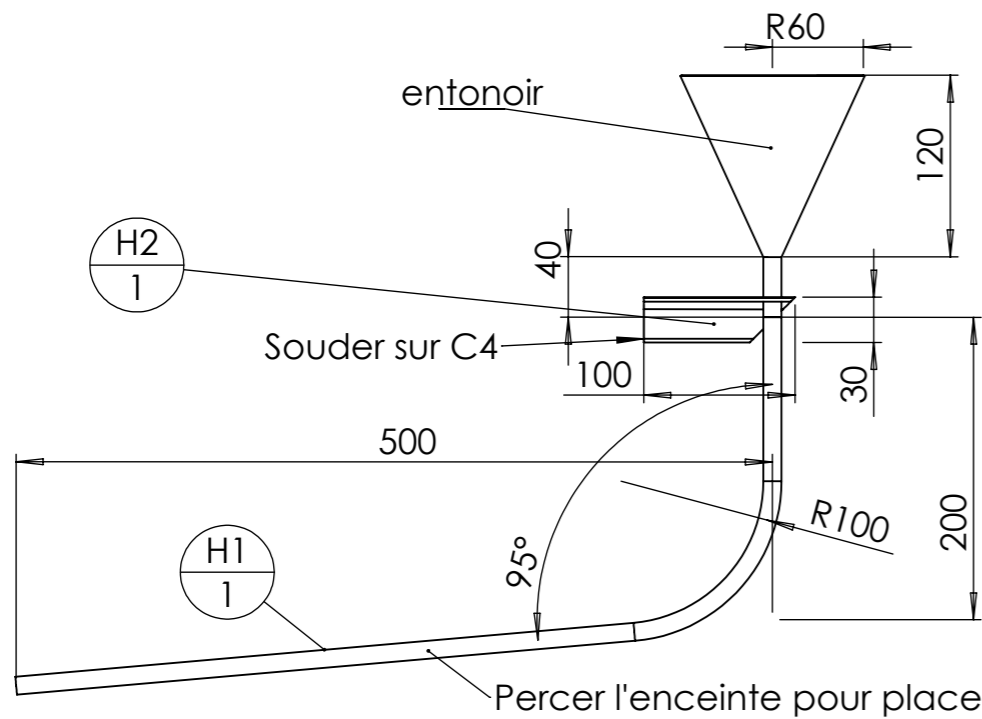
DÉTAIL D
EHELLE 1 : 2



C5 est percé avec des rainures pour s'assembler avec C11.

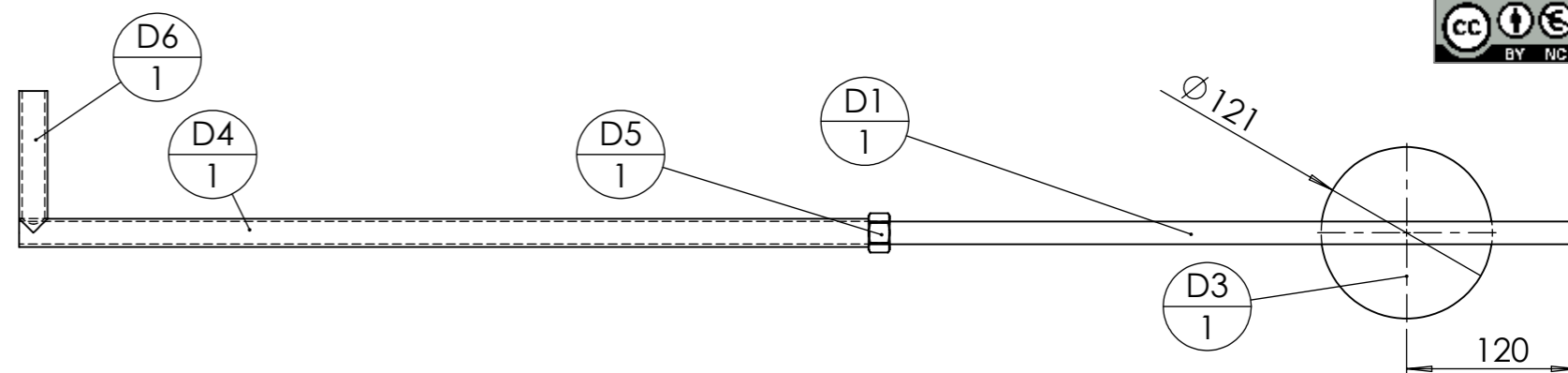


DÉTAIL E
EHELLE 1 : 2



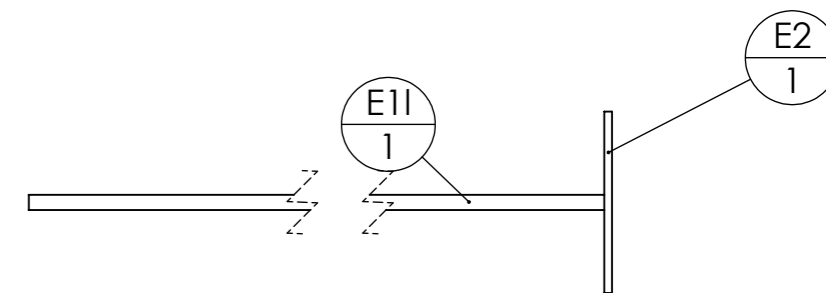
H - Système d'humidification de la chambre de cuisson

rep	Désignation	ANGLE1	ANGLE2	p	Long.	Qté
H1	tube de cuivre Ø12	0	0		667	1
entonnoir	entonnoir métallique					1
vanne papillon	Vanne papillon 3:8 mâle femelle					1
Embout femelle Ø10mm	Embout de tuyau mâle 3:8					1
Réduction	Réduction laiton 3:8 3:8					1
H2	Cornière 30 x 3	0.00	45.00	13	100	1



D - Ouverture cheminée

rep	Désignation	ANGLE1	ANGLE2	p	Long.	Qté
D1	Tige filetée M16	0.00	-		500	1
D4	Tube rond 20 x 2	0.00	0.00		600	1
D3	D3 Four à Pain 1350					1
D5	Ecrou M16 brut					1
D6	Tube rond 20 x 2	0.00	0.00		100	1

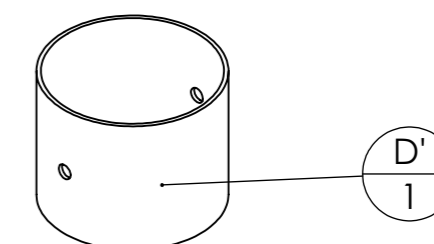
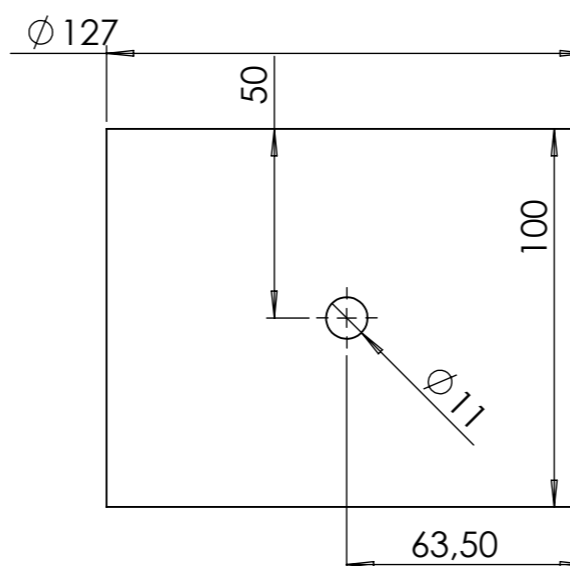
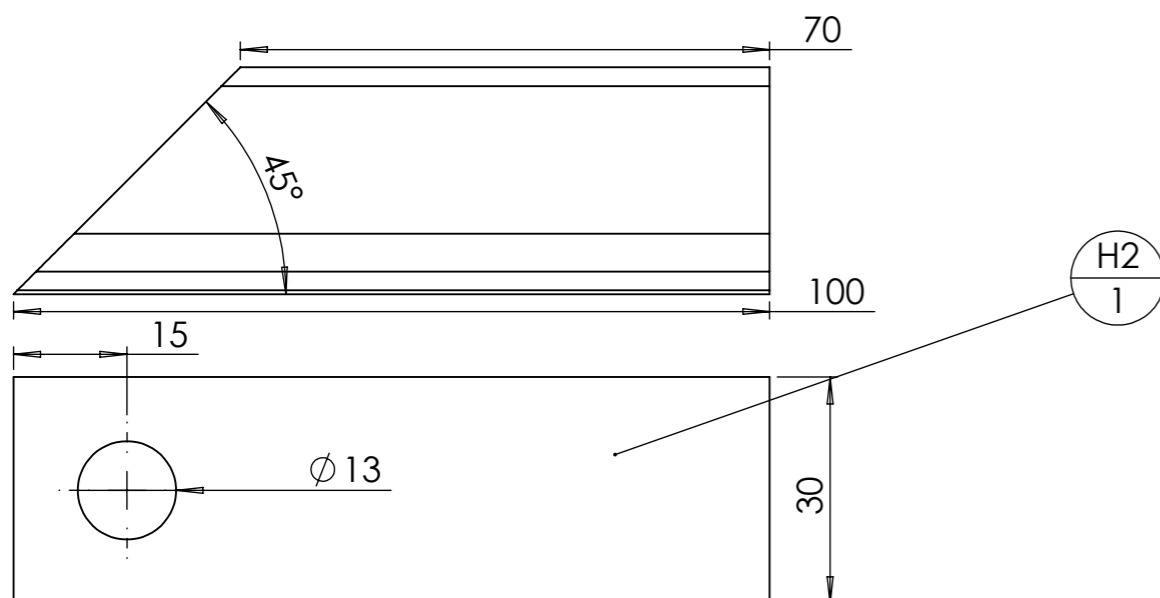


E - Raclette (petite)

rep	Désignation	ANGLE1	ANGLE2	p	Long.	Qté
E2	fer plat 40 x 5	0.00	0.00		120	1
E1p	fer rond Ø10	0.00	0.00		600	1

E - Raclette (longue)

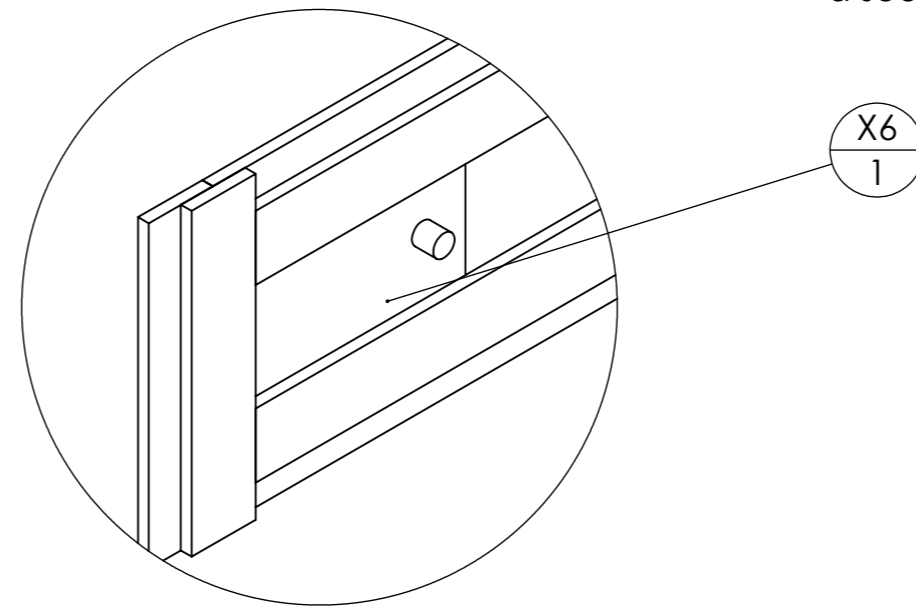
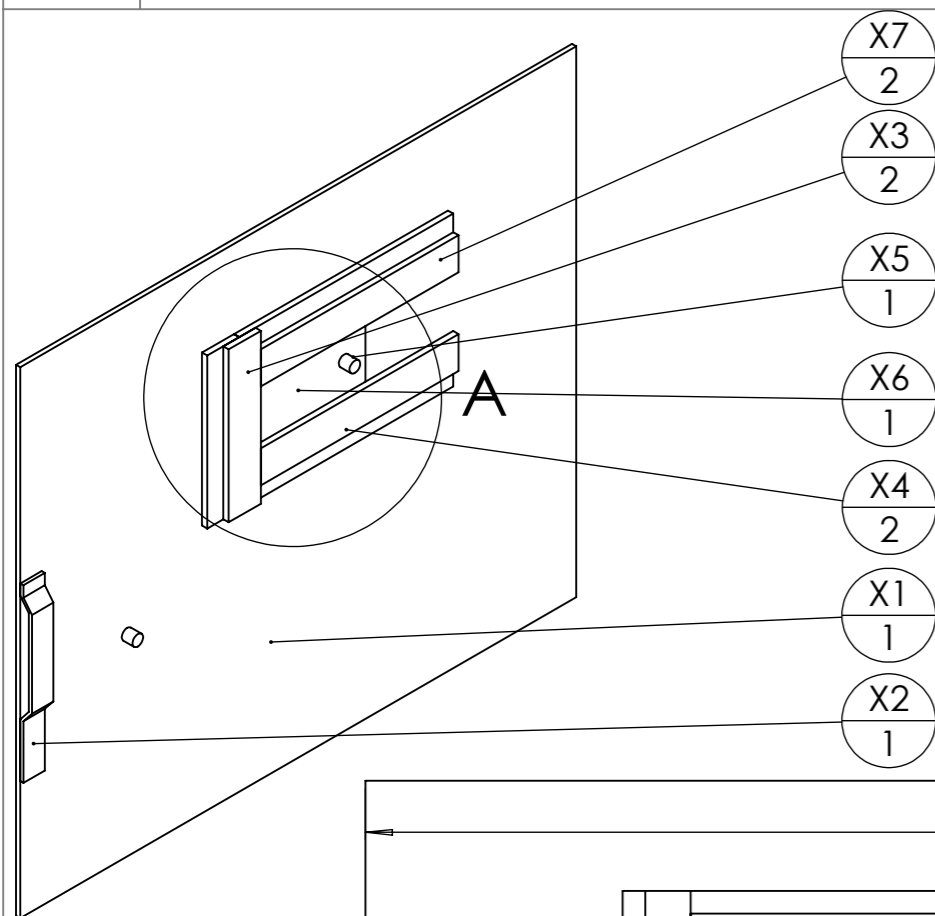
rep	Désignation	ANGLE1	ANGLE2	p	Long.	Qté
E1l	fer rond Ø10	0.00	0.00		1350	1
E2	fer plat 40 x 5	0.00	0.00		120	1



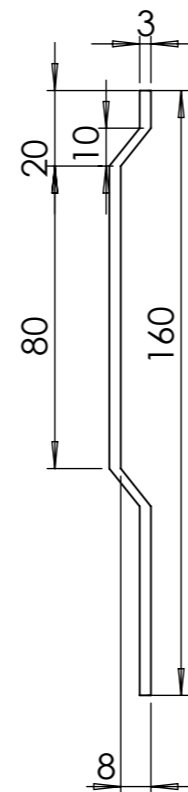
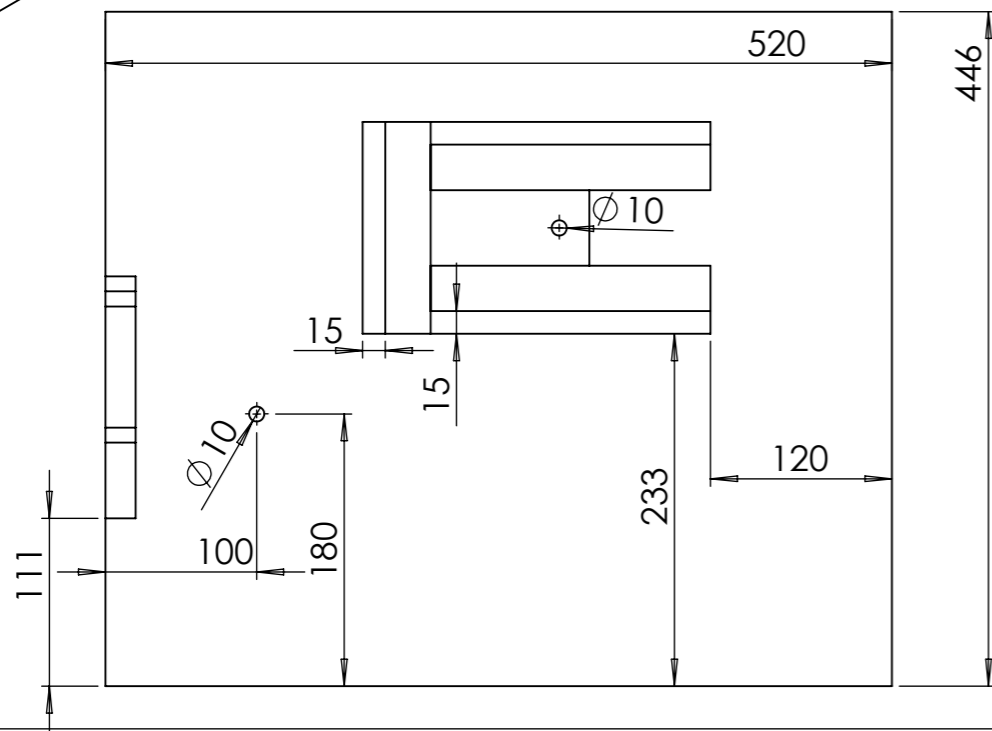
D' - Cheminée

rep	Désignation	ANGLE1	ANGLE2	p	Long.	Qté
D'	tube rond Ø127 x 3	0.00	0.00	11	100	1

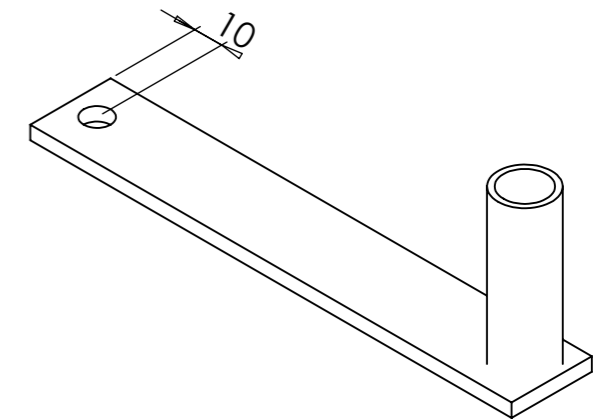
La porte du foyer est assemblée à la structure à l'aide de deux charnières à souder.



DÉTAIL A
 ECHELLE 2 : 5



Détail X2

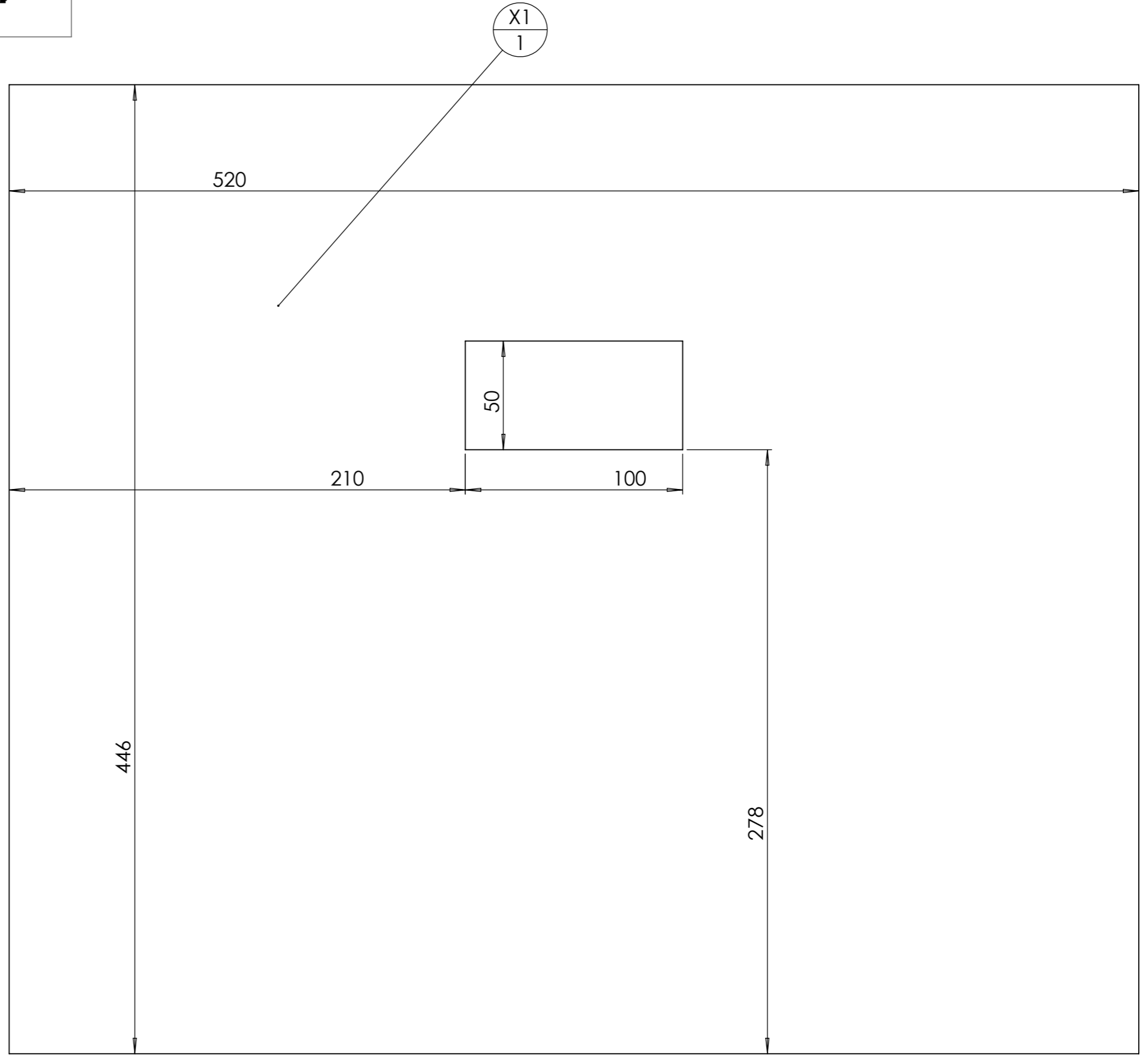
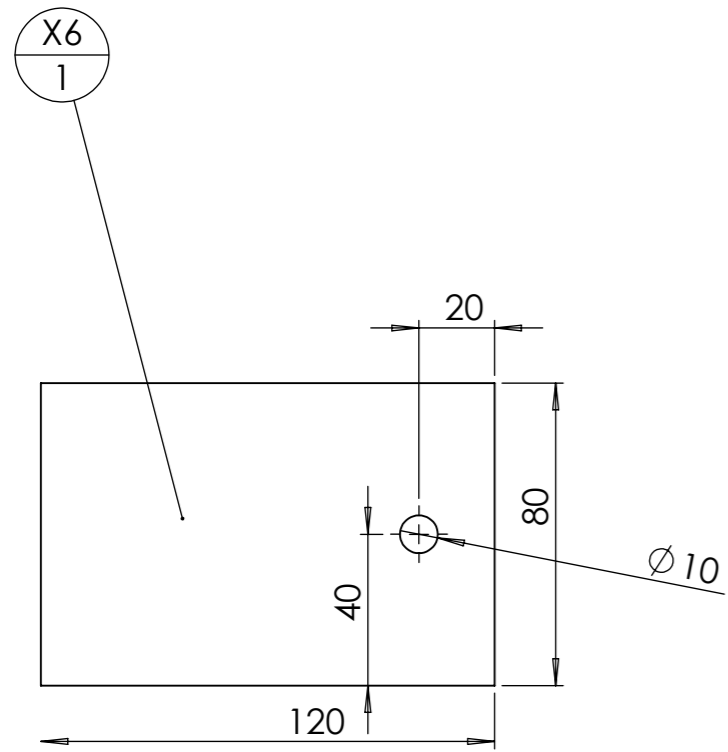


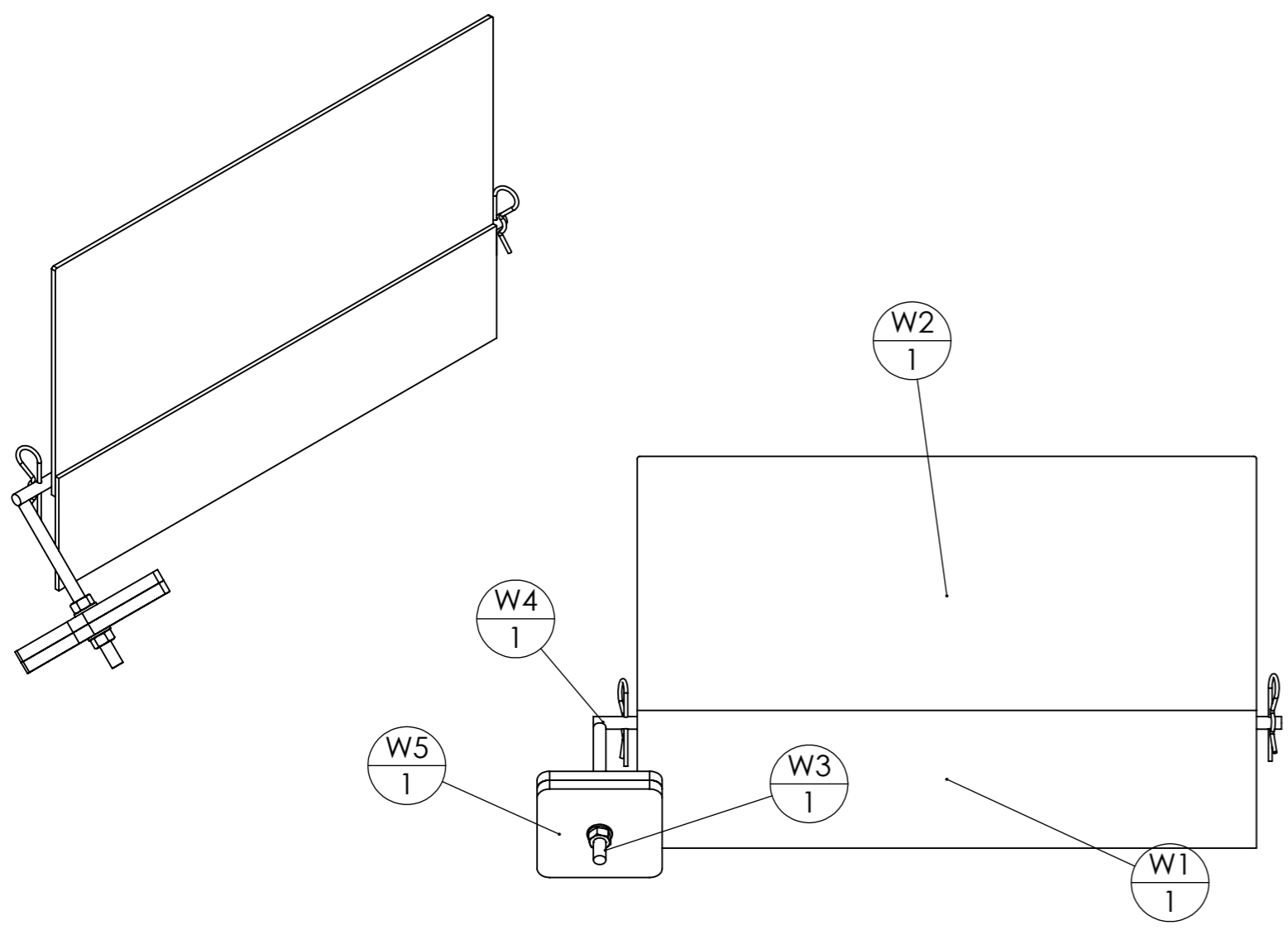
S - Poignée porte du foyer

rep	Désignation	ANGLE1	ANGLE2	p	Long.	Qté
S1	Fer plat 30 x 5	0.00	0.00	10	180	1
S2	Tube rond 20 x 2	0.00	0.00		60	1

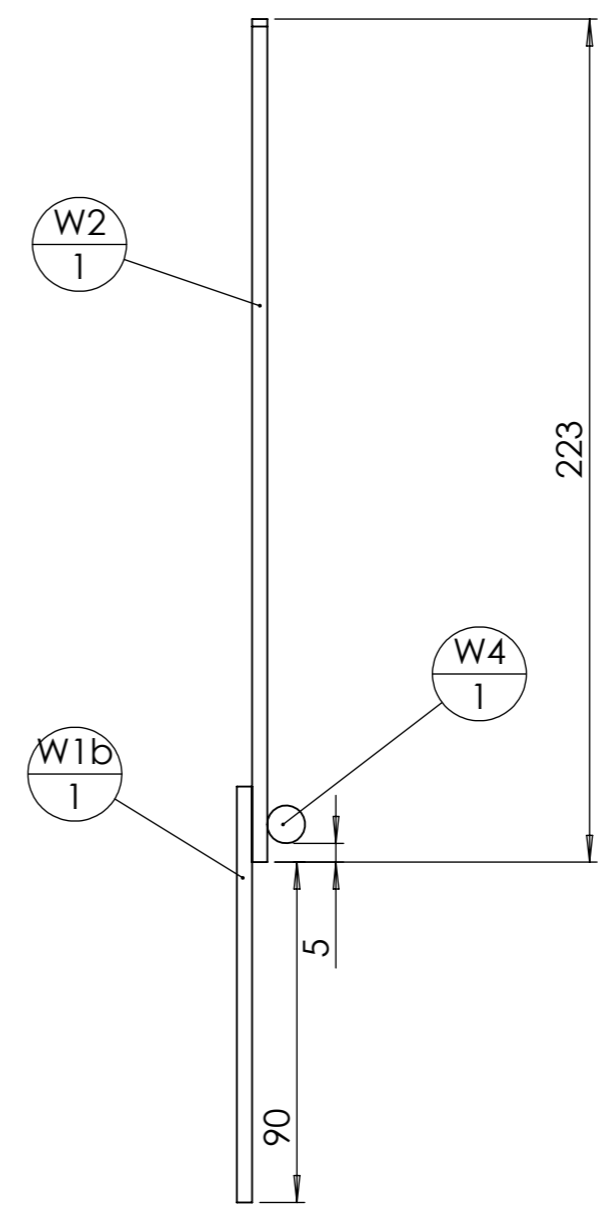
X - Porte du foyer						
rep	Désignation	ANGLE1	ANGLE2	p	Long.	Qté
X1	X1 Four à Pain 1350					1
X2	X2 Chute de Tôle Four à Pain 1350					1
X3	Fer plat 30 x 5	0.00	0.00		140	2
X4	Fer plat 30 x 5	0.00	0.00		200	2
X5	étiré rond Ø10					1
X6	X6 Four à Pain 1350					1
X7	Fer plat 30 x 5	0.00	0.00		185	2

Outil	Four à Pain Ø1350		
Date	21/10/2019	Version	0.1
Feuille	X - Tôles		page n° 16 / 23

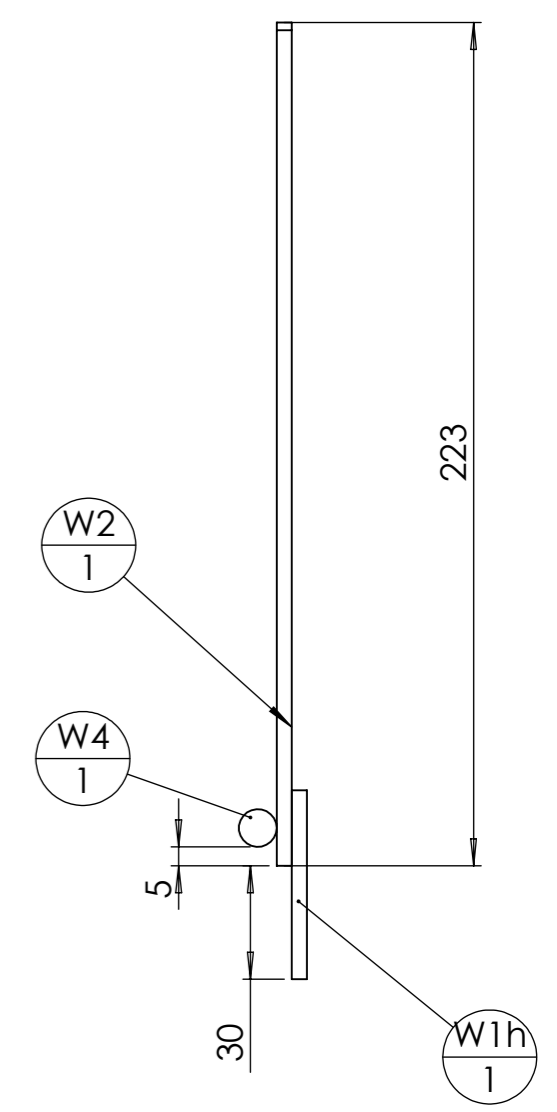




Profil porte basse



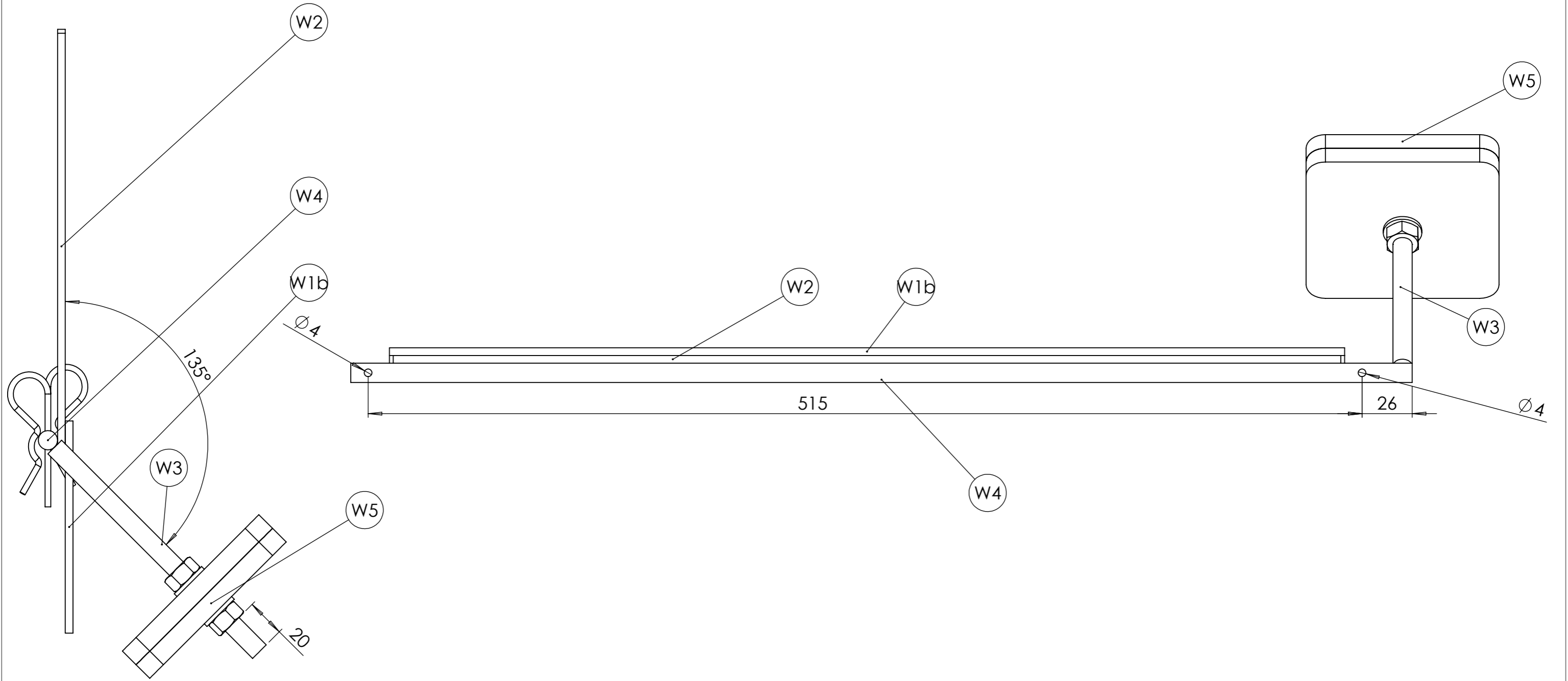
Profil porte haute



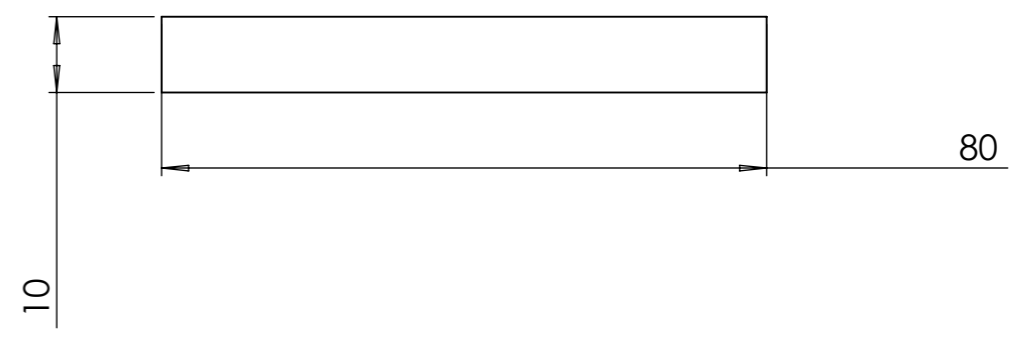
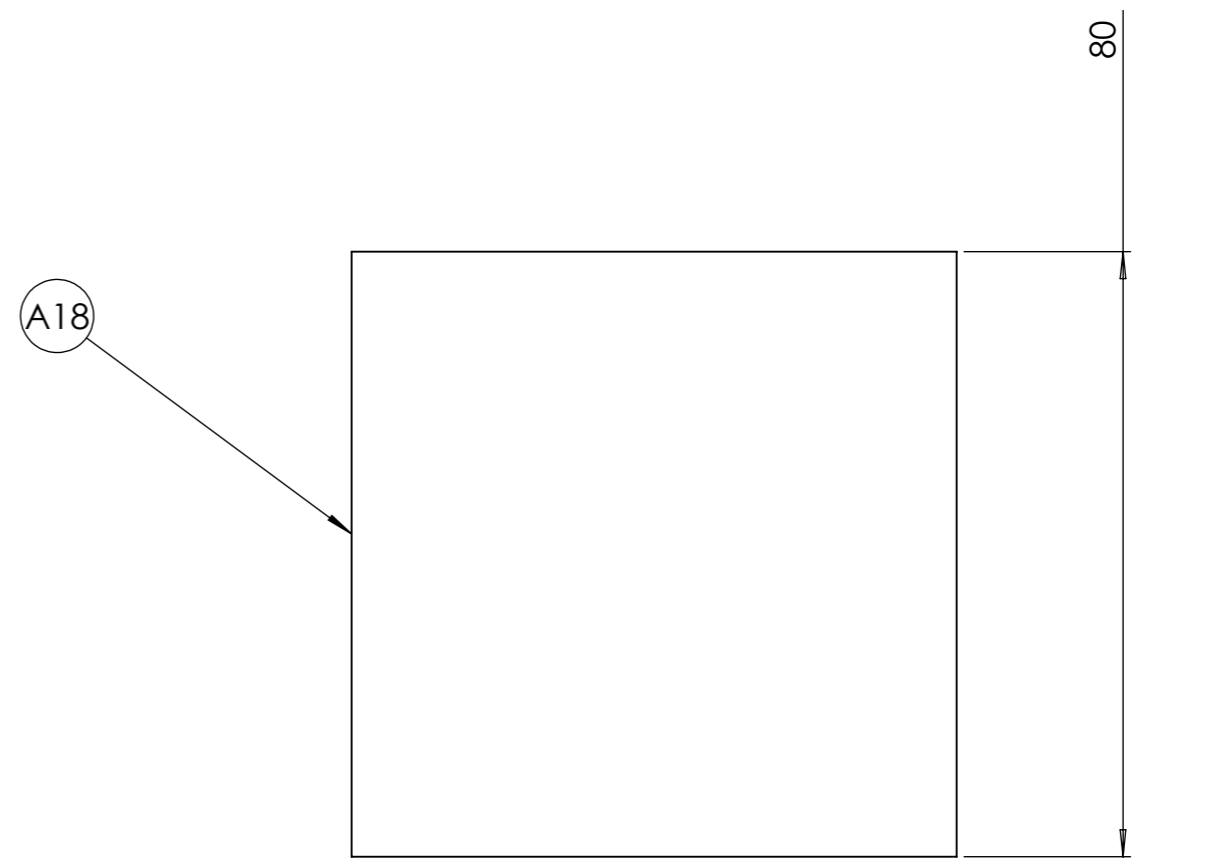
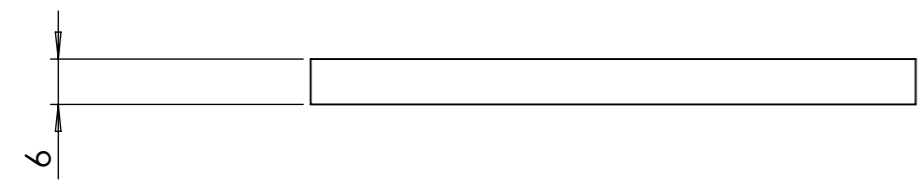
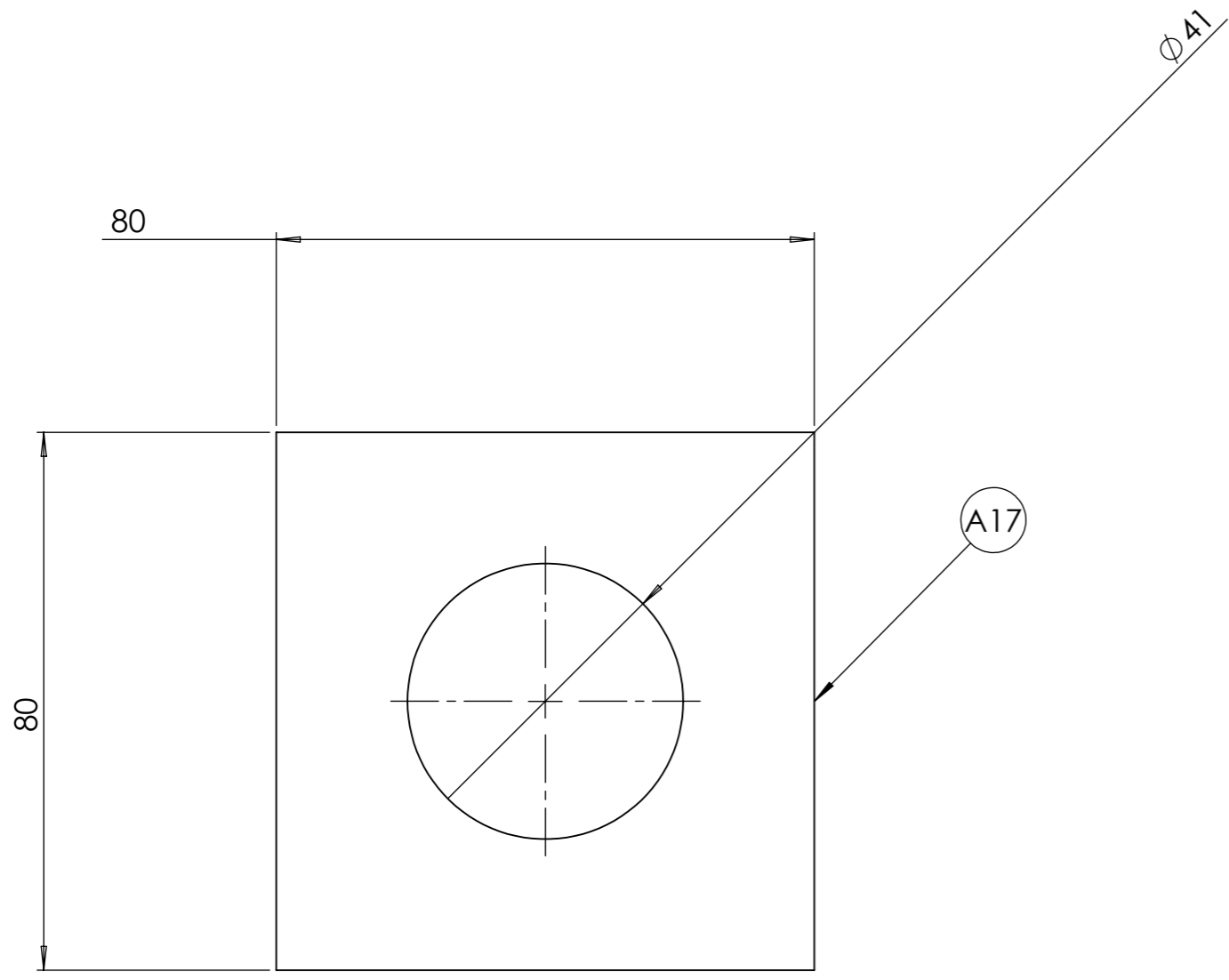
W - Porte chambre de cuisson (basse)

rep	Désignation	ANGLE1	ANGLE2	p	Long.	Qté
Ecrou	Ecrou M10 brut					2
Rondelle	Rondelle Ø10 série ZU					2
W2	W2 Four à Pain 1350					1
W3	Tige filetée M10	0.00	0.00		150	1
W4	étiré rond Ø10	0.00	0.00	4	550	1
W5	fer plat 100 x 10	0.00	0.00	11	100	2
W1b	W1b Four à Pain 1350					1

Outil	Four à Pain Ø1350		
Date	21/10/2019	Version	0.1
Feuille	W - Porte chambre de cuisson		



Outil	Four à Pain Ø1350		
Date	21/10/2019	Version	0.1
		page n°	19 / 23
Feuille	A17 - A18		



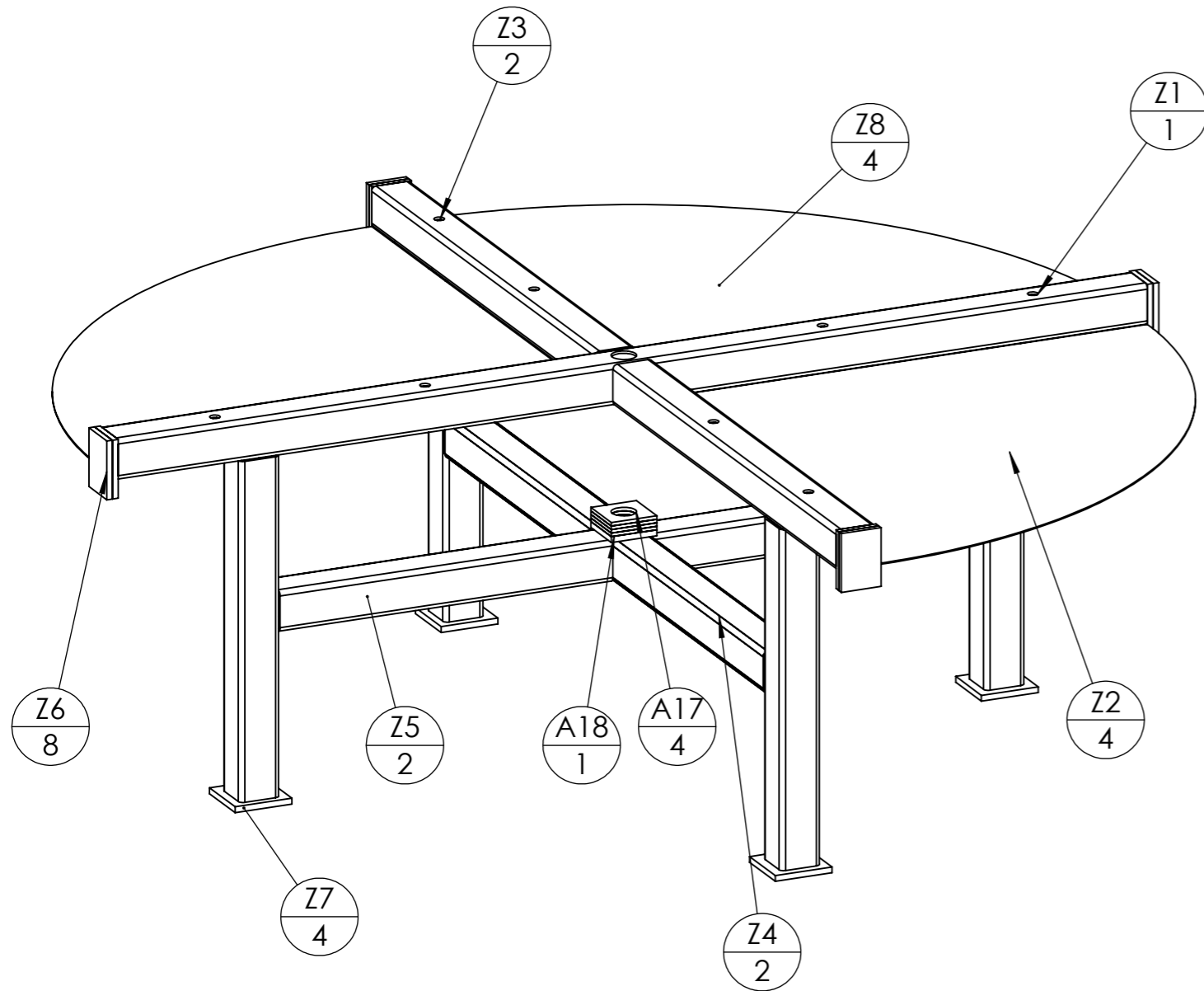
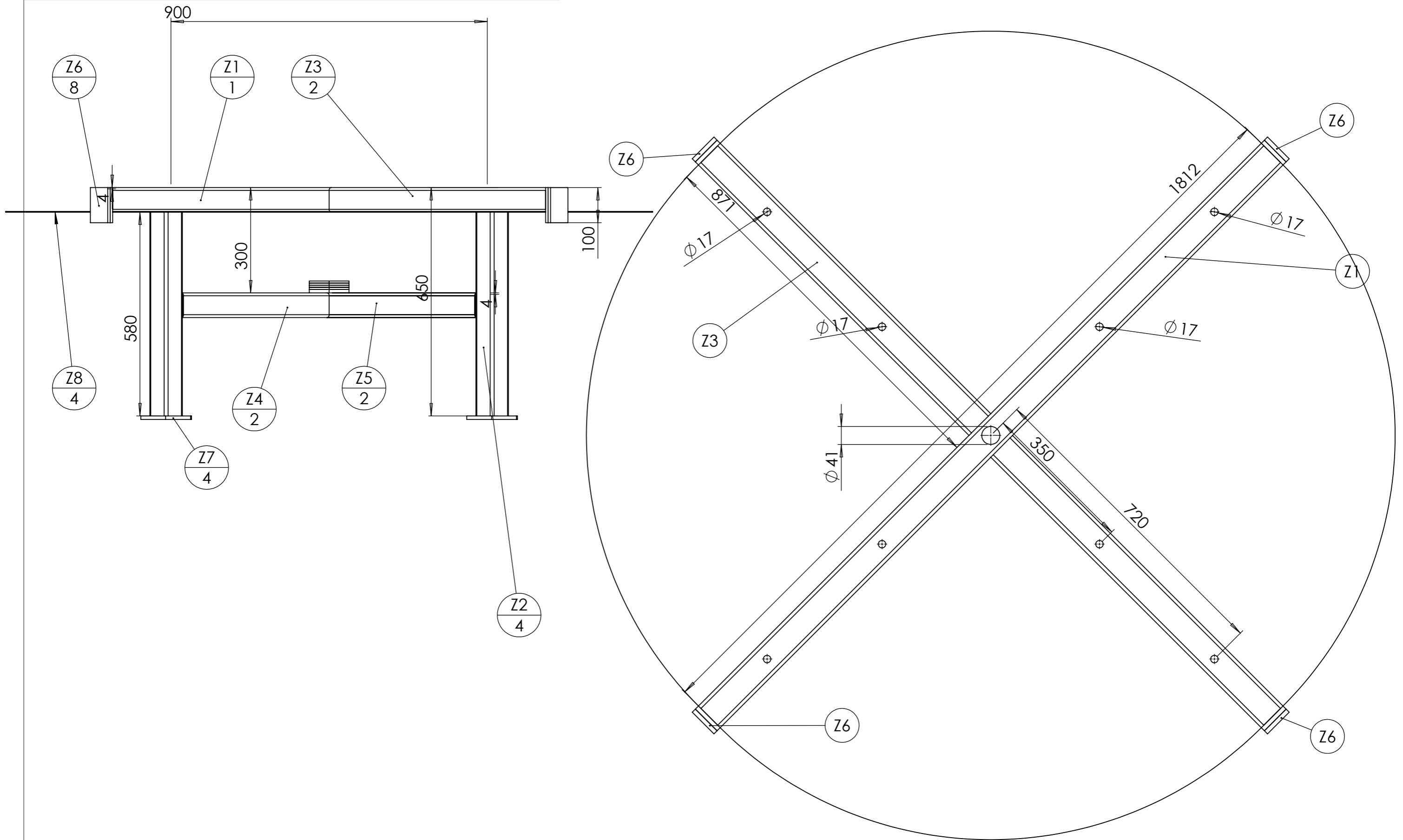
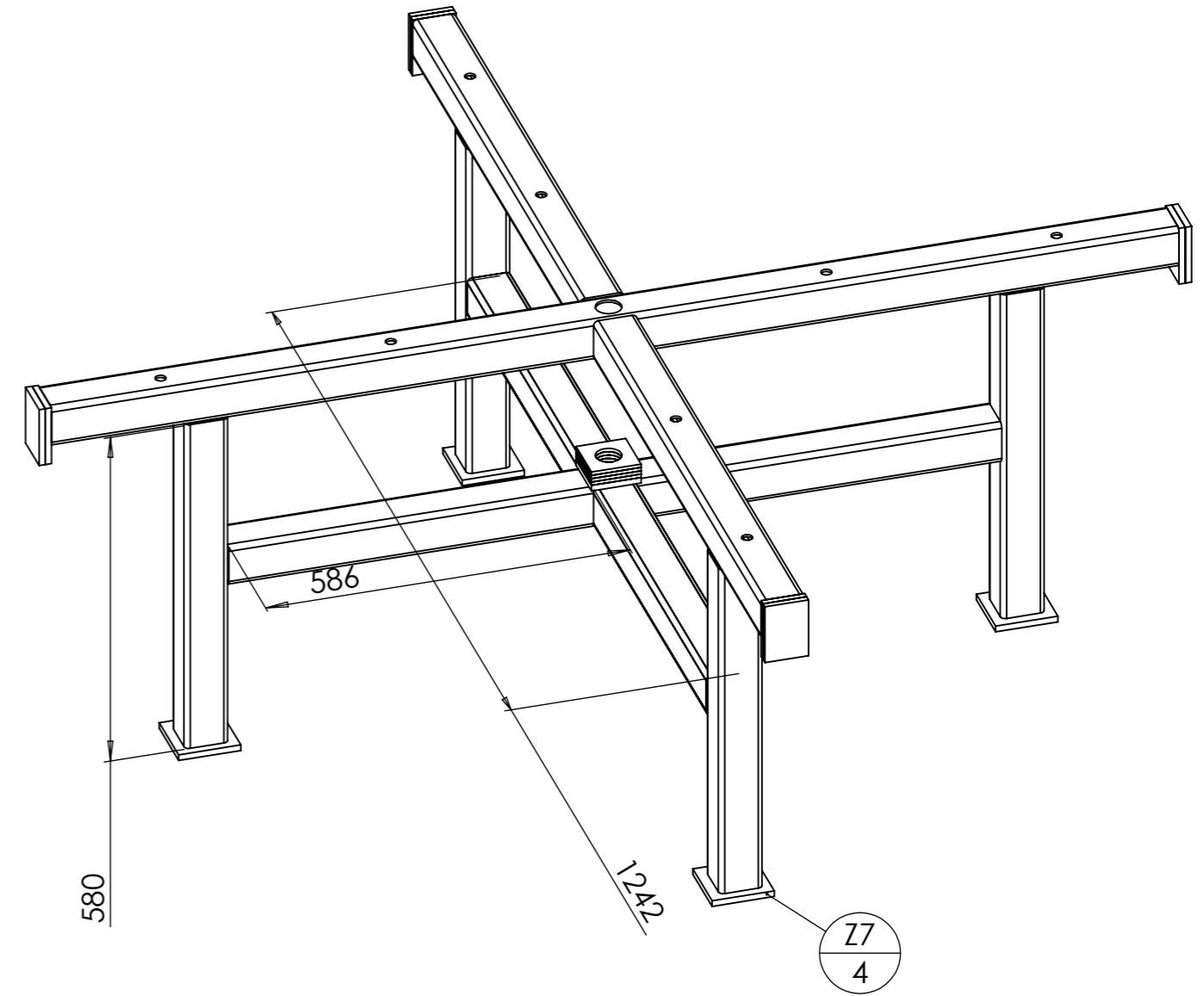
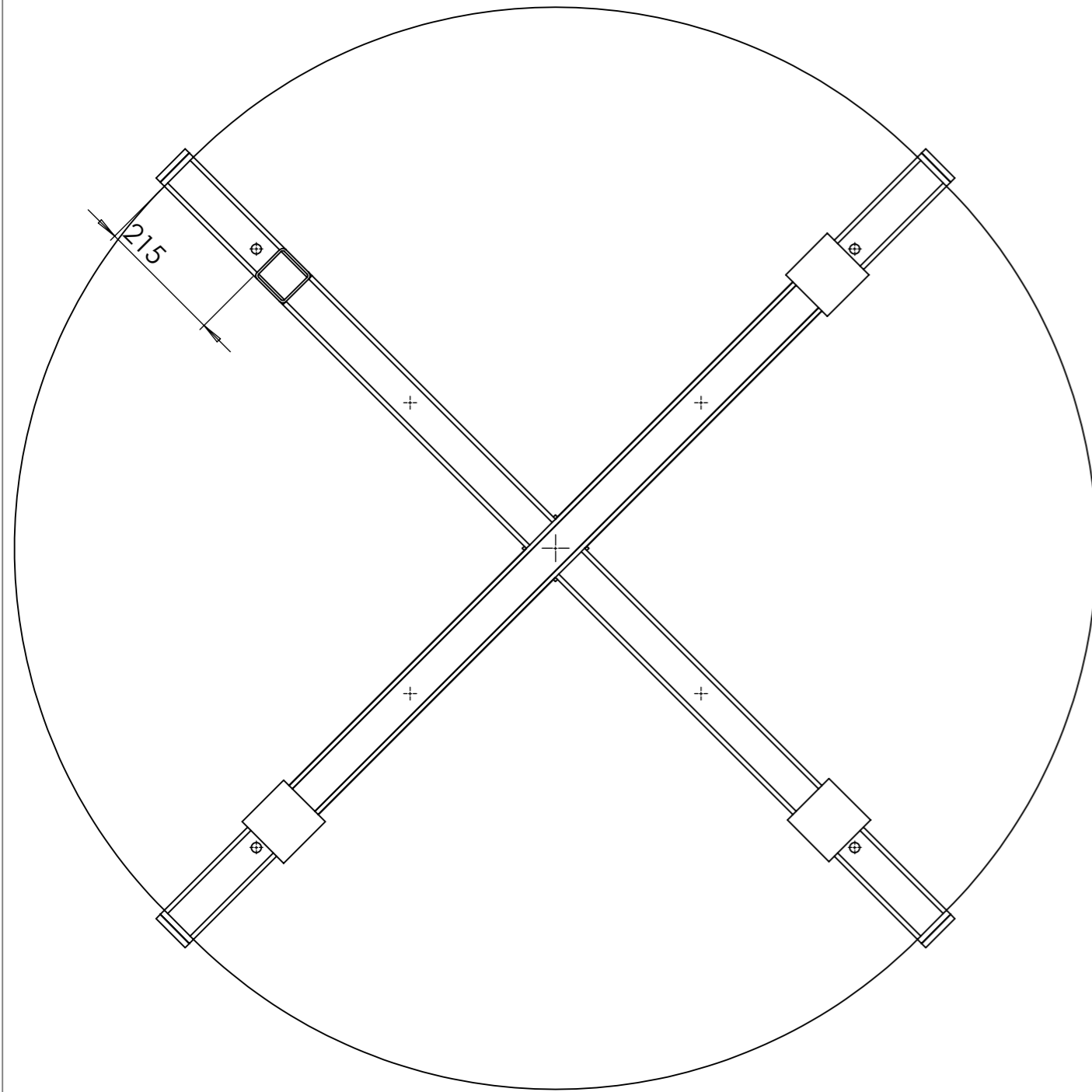


Table de nomenclature(restructuré)

rep	Désignation	ANGLE1	ANGLE2	p	Long.	Qté
Z2	tube carré 70 x 4	0	0		580	4
Z4	tube carré 70 x 4	0	0		1242	2
A17	A17 Four à Pain 1350			41		4
A18	fer plat 100 x 10					1
Z1	tube carré 70 x 4	0	0	41	1812	1
Z3	tube carré 70 x 4	0	0	17	871	2
Z6	fer plat 100 x 10	0	0		70	8
Z5	tube carré 70 x 4	0	0		586	2
Z7	fer plat 100 x 10	0	0		100	4
Z8	Z8 Four à Pain 1350					4



Outil	Four à Pain Ø1350		
Date	21/10/2019	Version	0.1
		page n°	22 / 23
Feuille	Z - Dessous		



Outil	Four à Pain Ø1350		
Date	21/10/2019	Version	0.1
	page n° 23 / 23		
Feuille	Z8		

