

Outil	Mise en plan Parallélogramme		
Date	07/09/2021	Version	V1
page n°	1 / 15		
Feuille	Préambule		

La présente version est le résultat des évolutions par l'usage, d'expérimentations paysannes quotidiennes, des ajustements pratiques issus des retours des participants aux nombreuses formations et journées de terrain collectives.

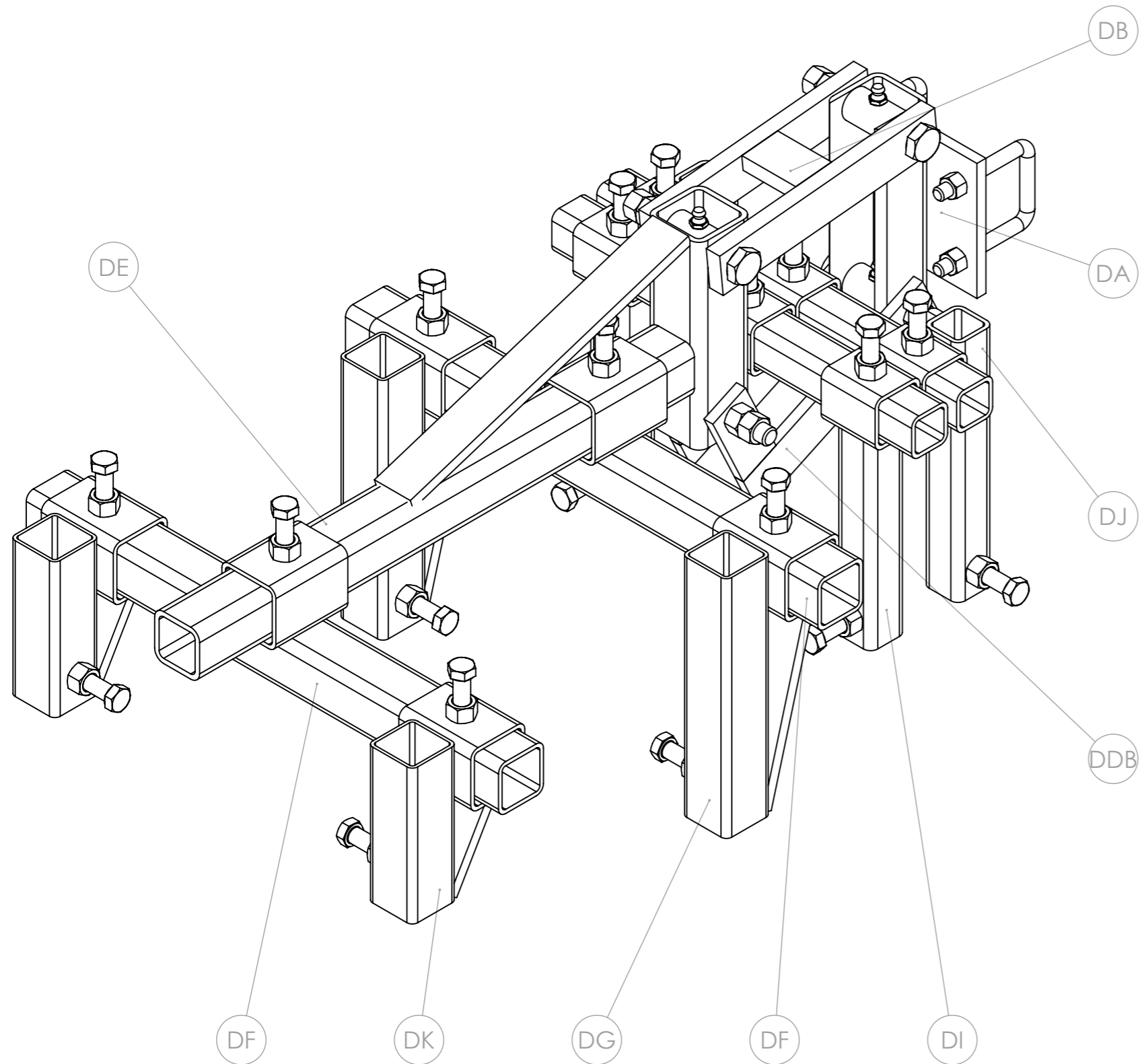
L'autoconstruction de votre outil à l'aide de ce tutoriel n'est que le début de votre aventure. Si cette machine est pertinente en l'état pour de nombreux contextes, vous allez devoir l'adapter, la régler, la modifier pour l'ajuster à votre projet agronomique, vos itinéraires techniques, vos conditions pédo-climatiques. Vous allez donc faire vivre cette machine.

Félicitations, vous êtes en passe de devenir constructeur d'outils et machines agricoles homologué CE! Renseignez-vous sur vos responsabilités légales sur notre site: des outils paysans\techniques et réglementations. (<https://www.latelierpaysan.org/Techniques-et-reglementations>)

Merci de nous faire parvenir vos retours, vos découvertes, vos réussites. Vos expériences individuelles, vos tâtonnements de terrain viendront enrichir le pot commun paysan, sous même licence libre que les présents plans.

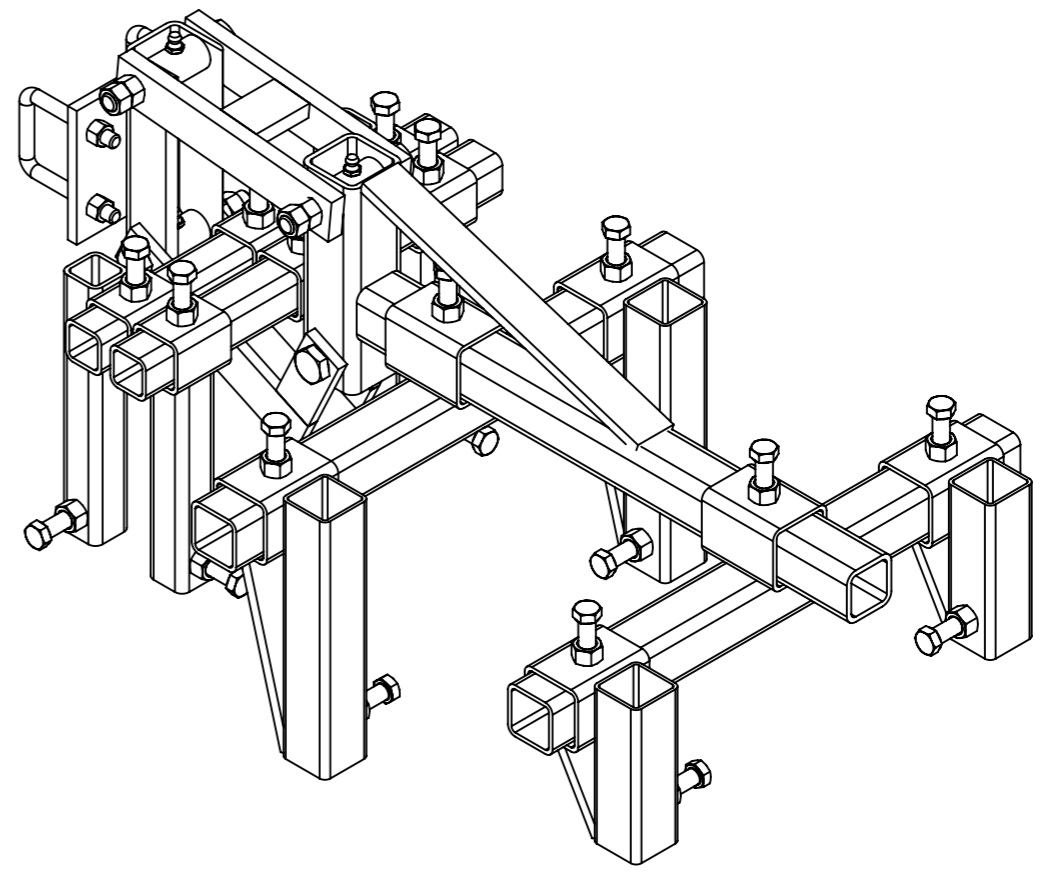
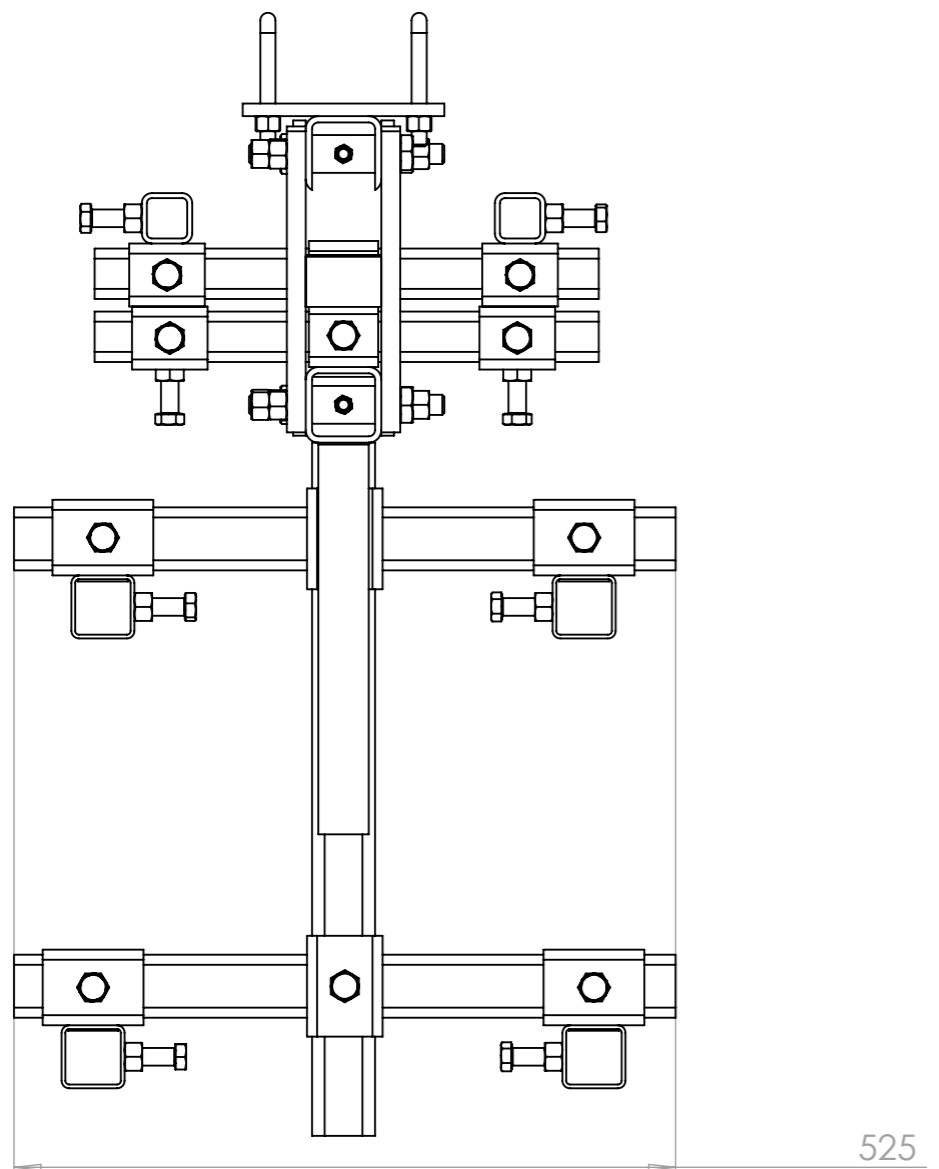
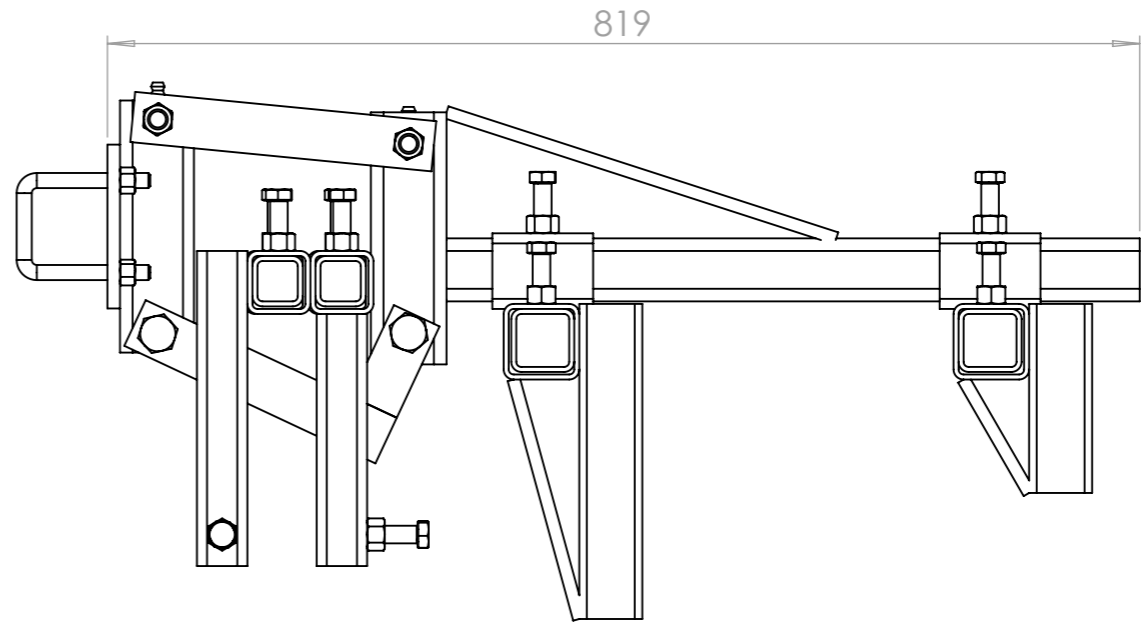
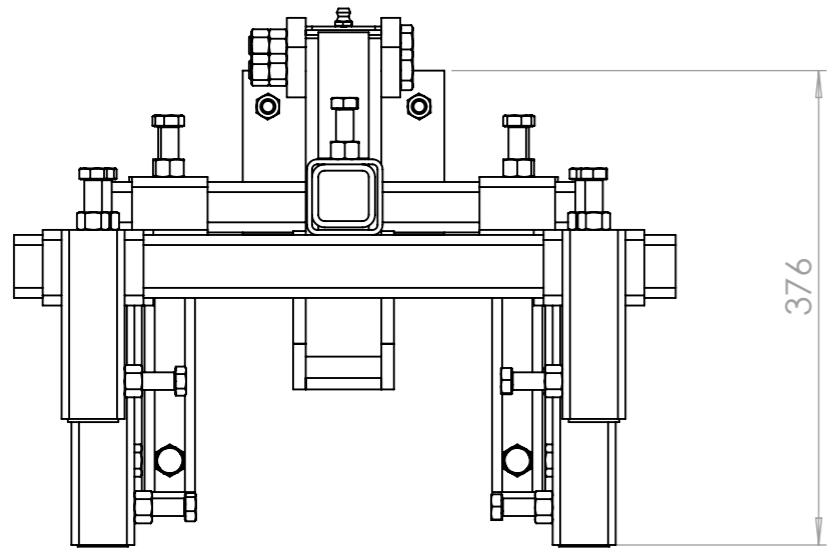
<http://www.latelierpaysan.org/>

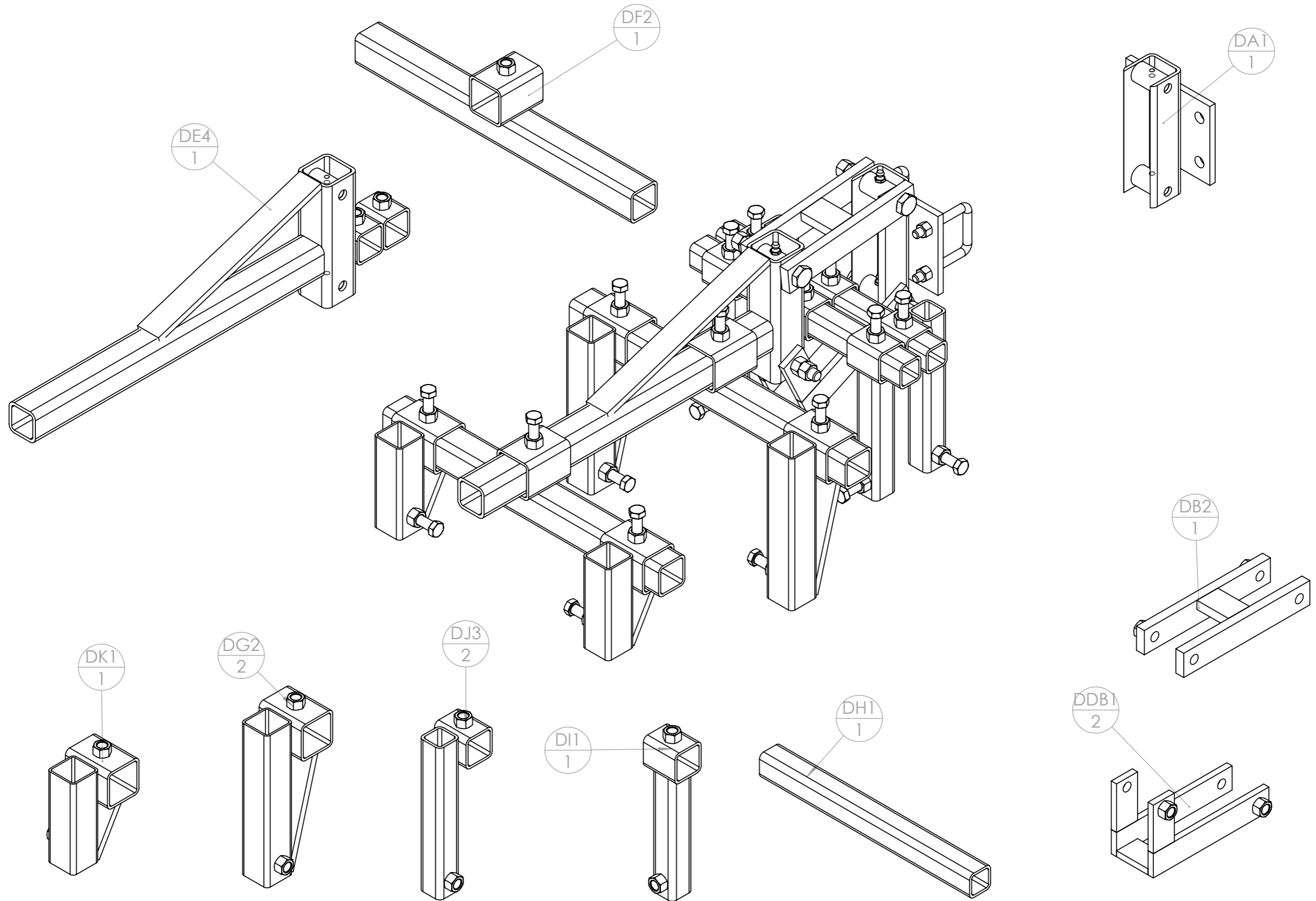
<http://forum.latelierpaysan.org>

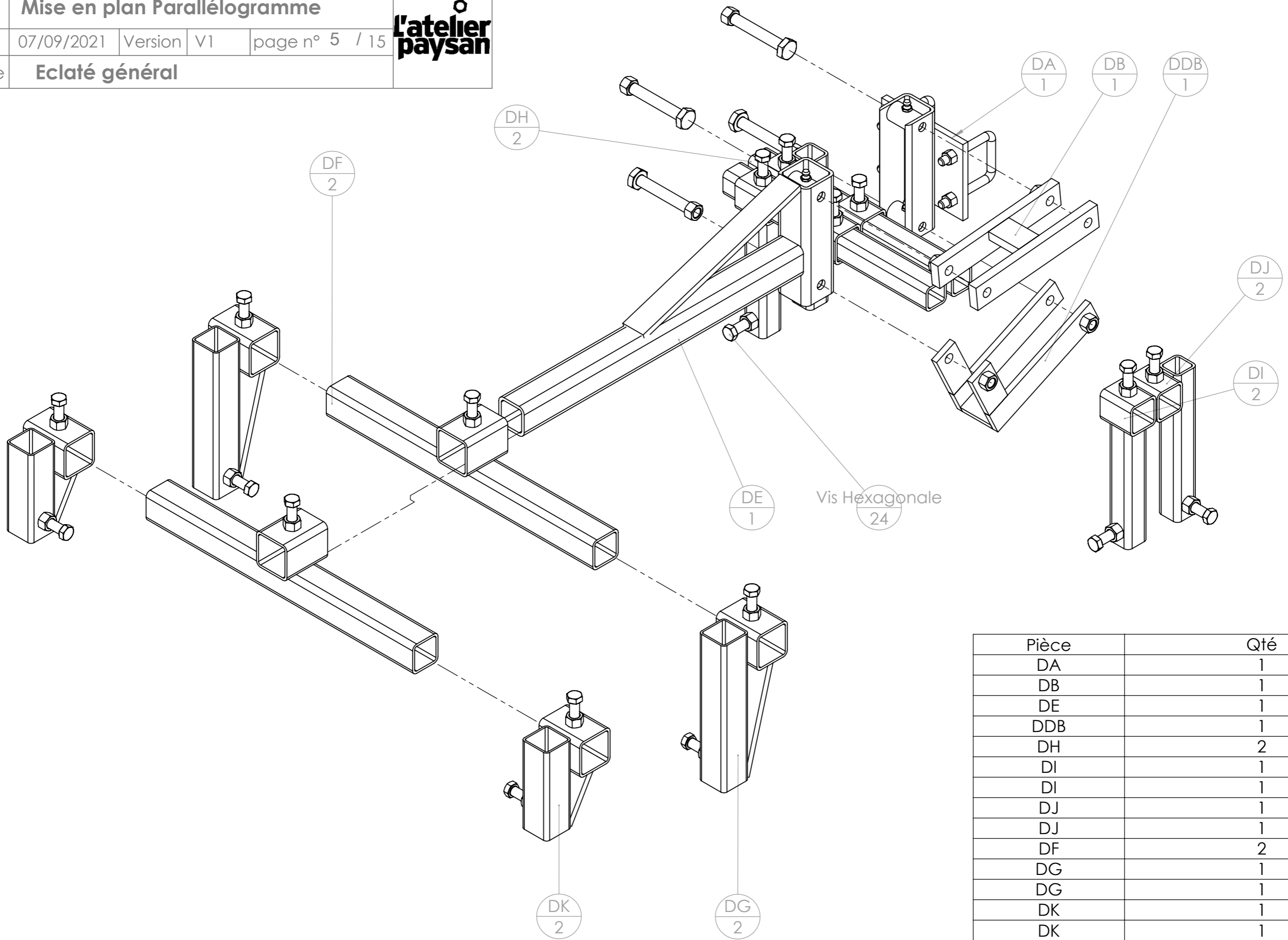


Pièce	Qté
DA	1
DB	1
DE	1
DDB	1
DH	2
DI	1
DI	1
DJ	1
DJ	1
DF	2
DG	1
DG	1
DK	1
DK	1
Vis Hexagonale	20
Vis Hexagonale	4
graisseur M8	4

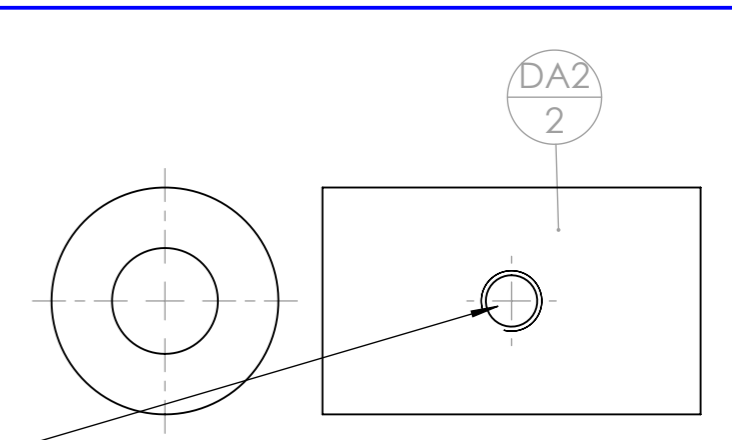
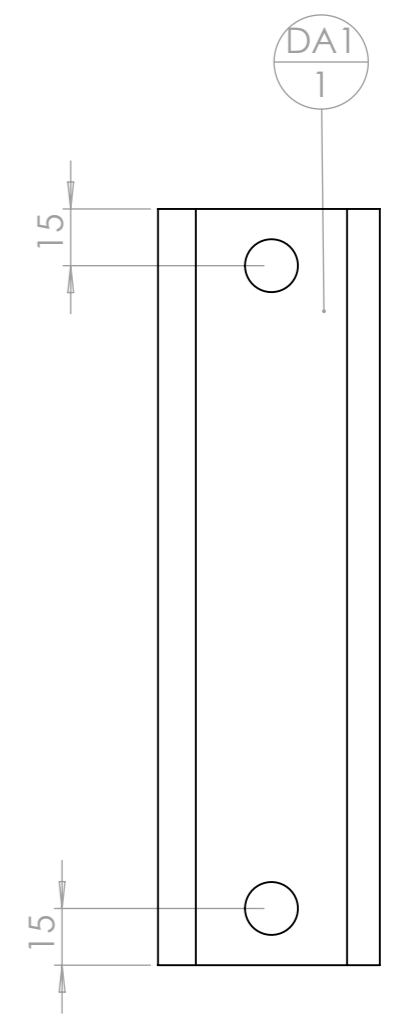
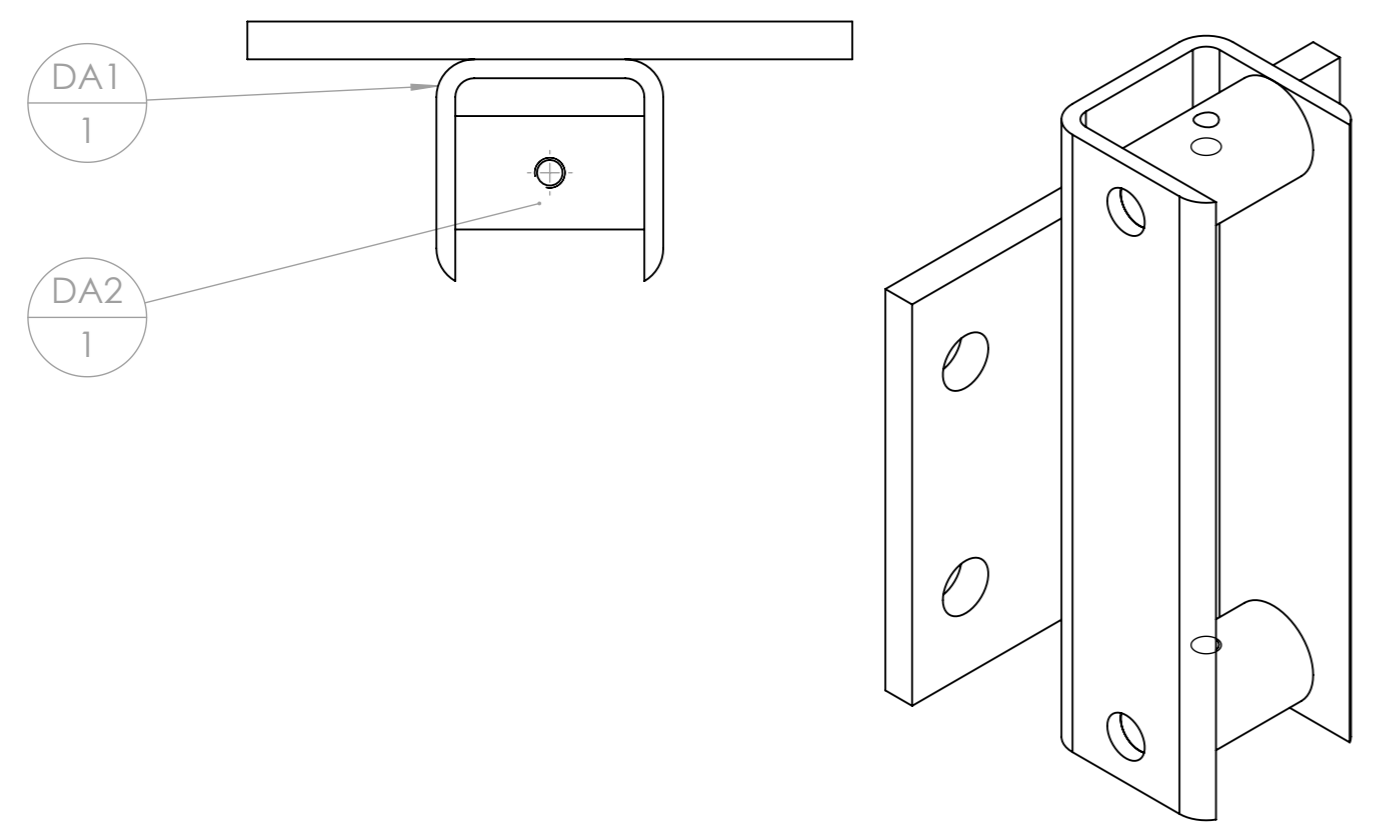
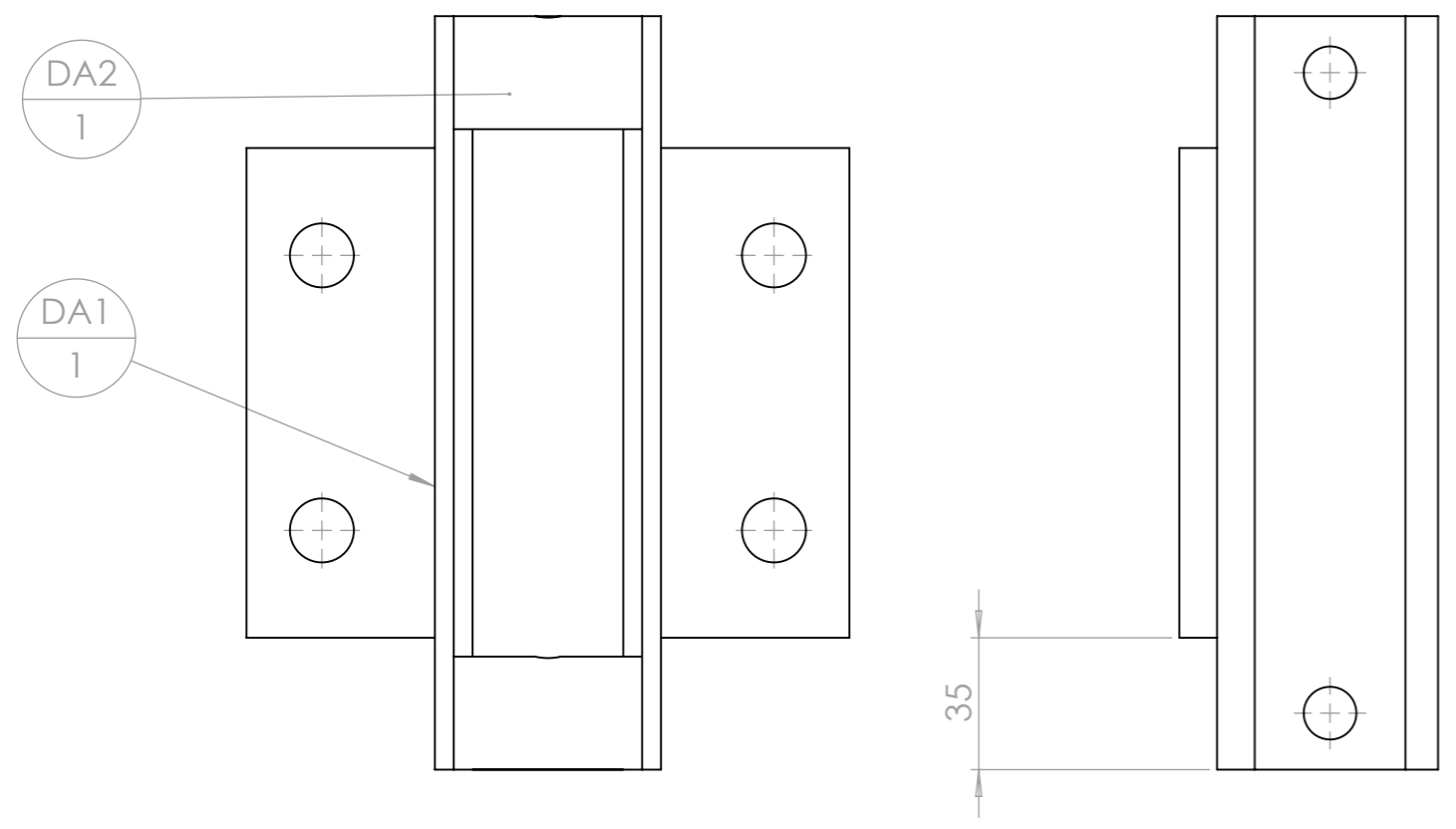
Outil	Mise en plan Parallélogramme				
Date	07/09/2021	Version	V1		page n° 3 / 15
Feuille	Encombrement				





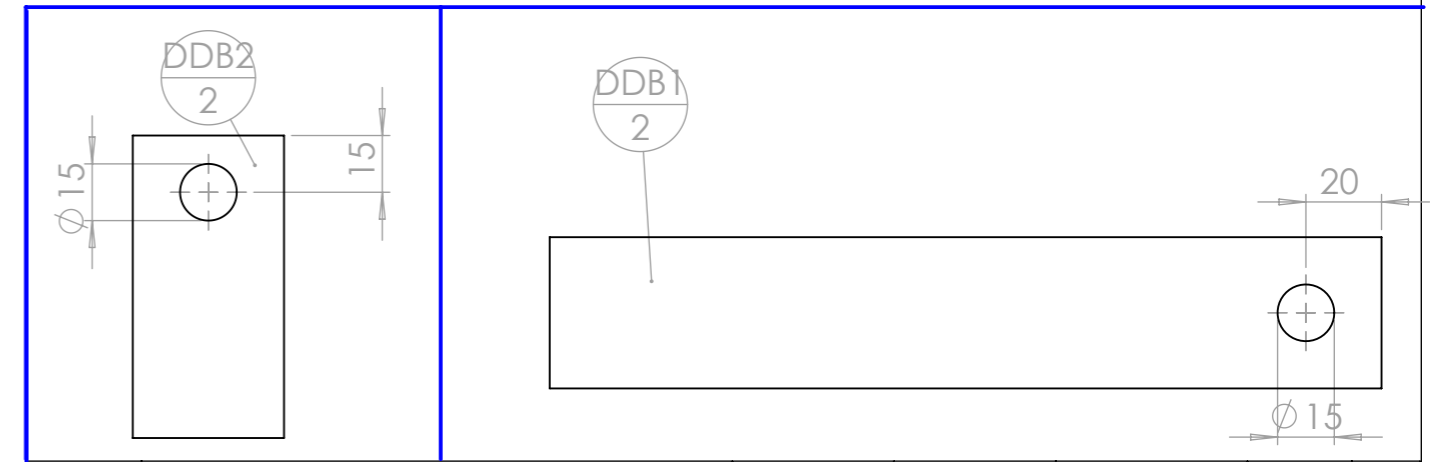
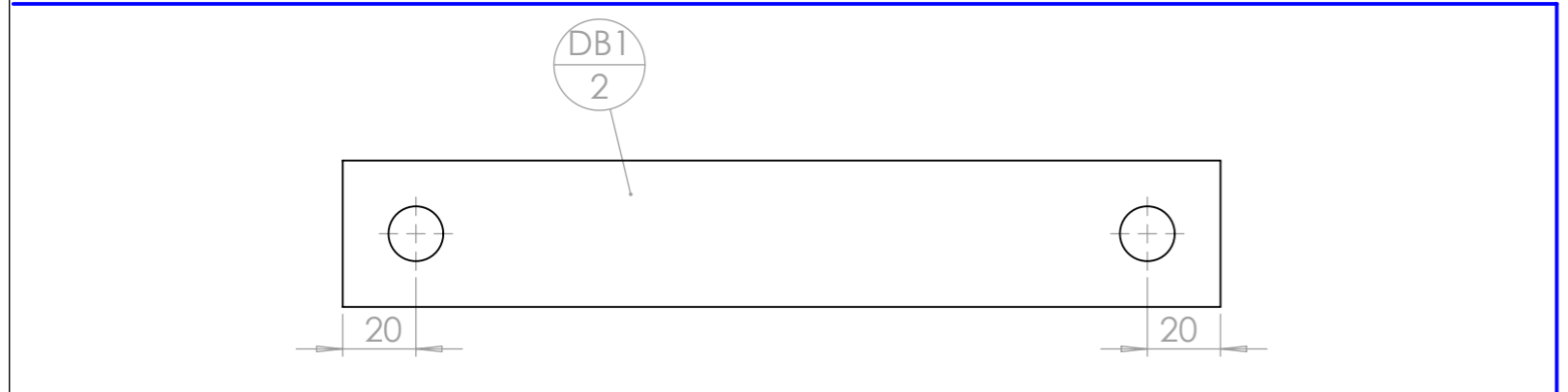
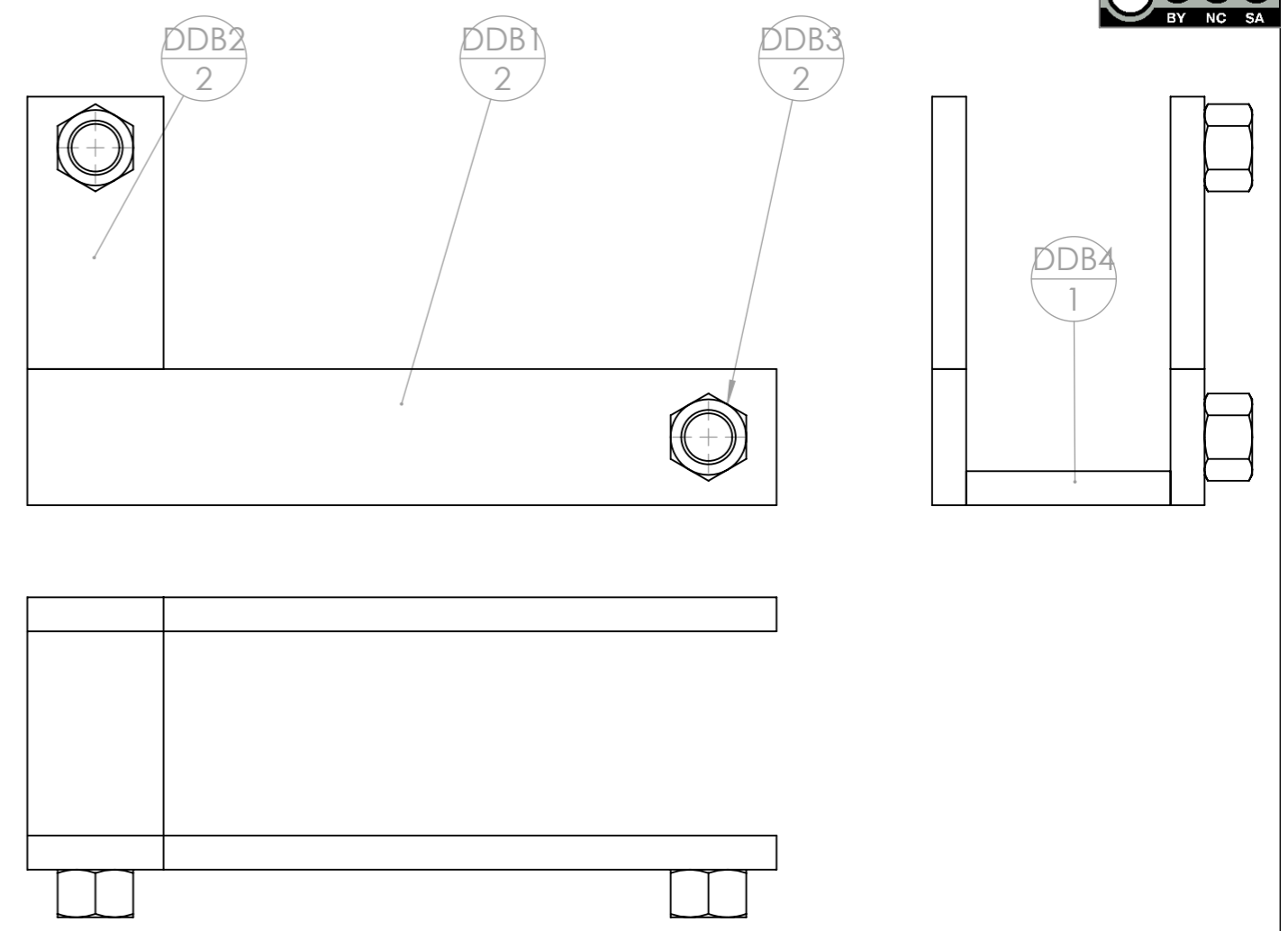
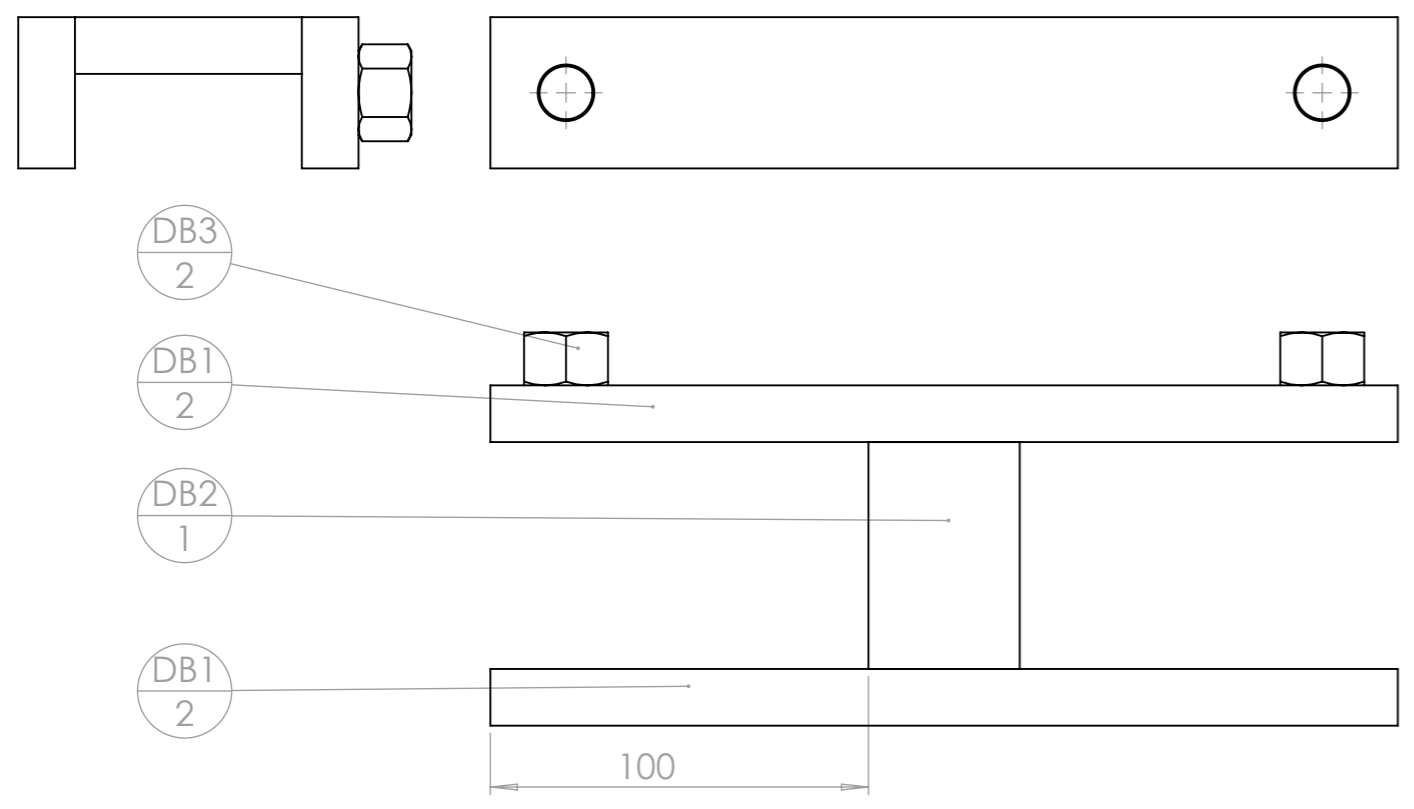


Pièce	Qté
DA	1
DB	1
DE	1
DDB	1
DH	2
DI	1
DI	1
DJ	1
DJ	1
DF	2
DG	1
DG	1
DK	1
DK	1
Vis Hexagonale	20
Vis Hexagonale graisseur M8	4
	4



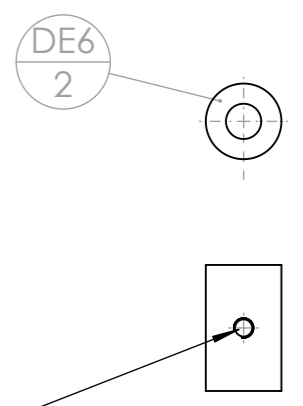
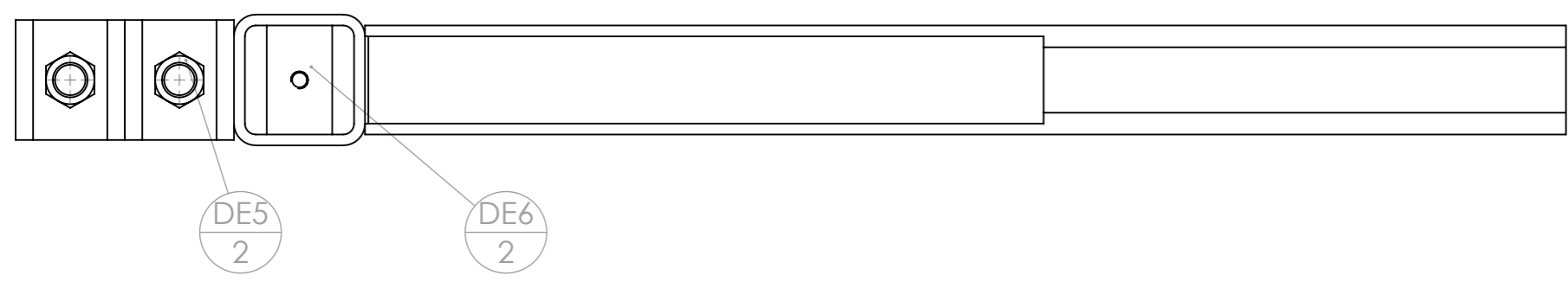
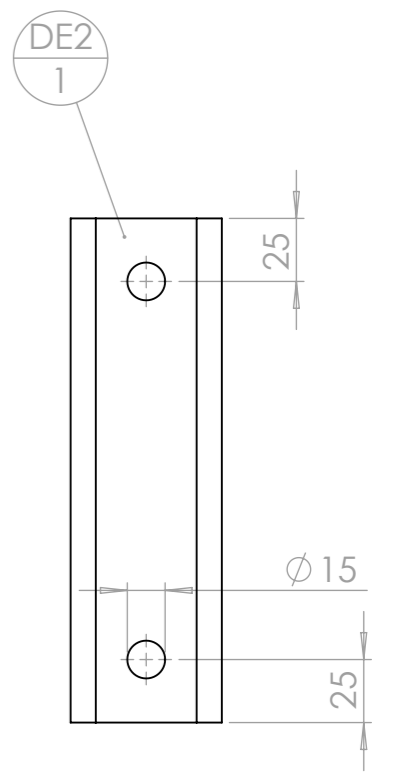
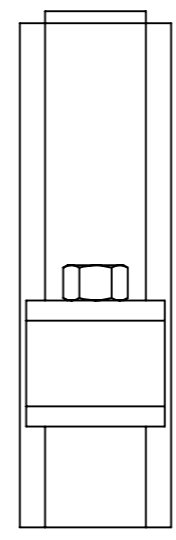
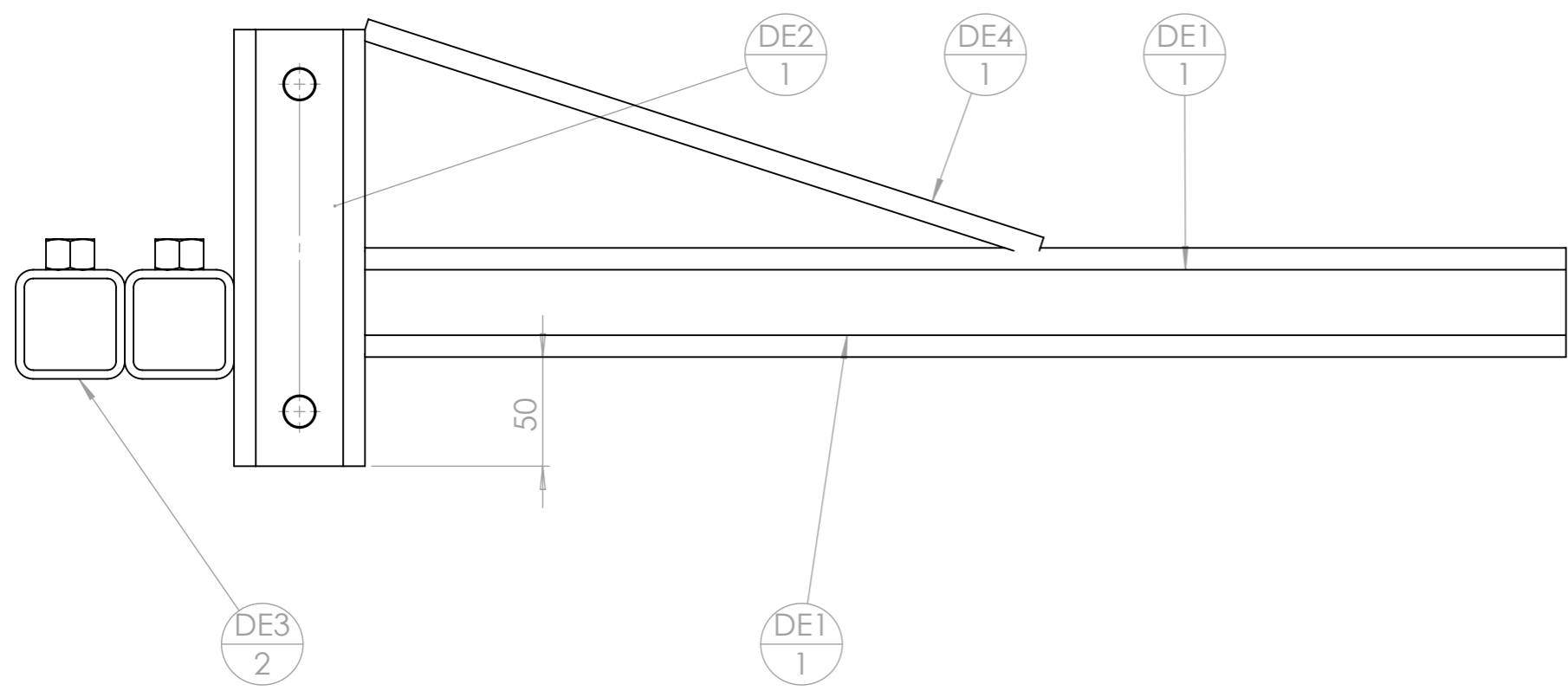
Filetage M8 pour graisseur

rep	Désignation	ANGLE1	ANGLE2	p	Long.	Qté
DA 1	tube carré 60 x 5	0	0	4x Ø14 ;	200	1
DA 2	Bague tournée Øint 14 - Øext 30 - L 50			1x Ø14 ; 1x Ø6,8 ;		2
DA 3	Platine pour bride en U 60			4x Ø17 ;		1

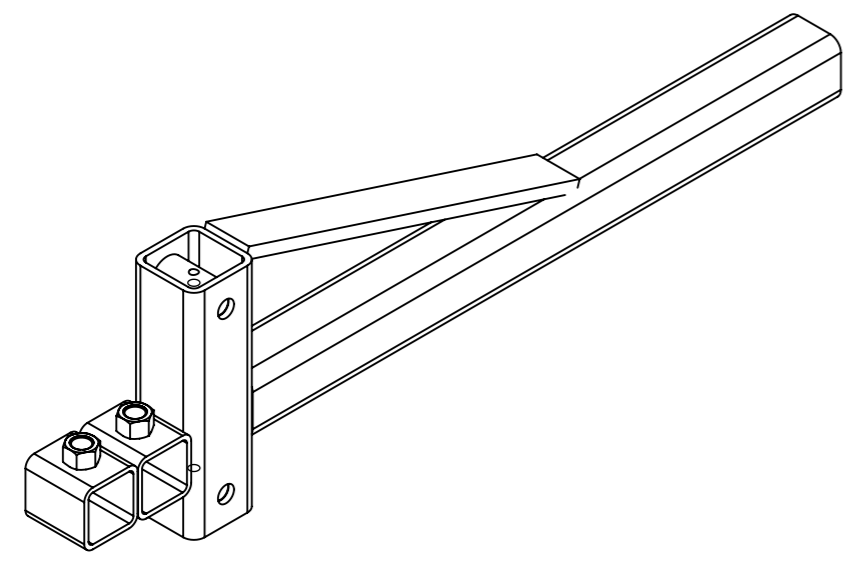


rep	Désignation	ANGLE1	ANGLE2	p	Long.	Qté
DB1	Fer plat 40 x 15	0.00	0.00	2x Ø15 ;	240	2
DB2	Fer plat 40 x 15	0.00	0.00		60	1
DB3	Ecrou M14 brut					2

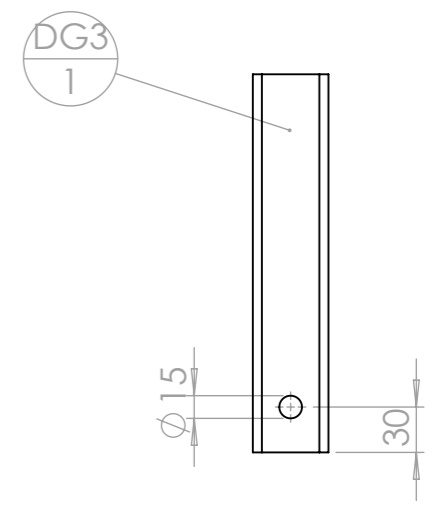
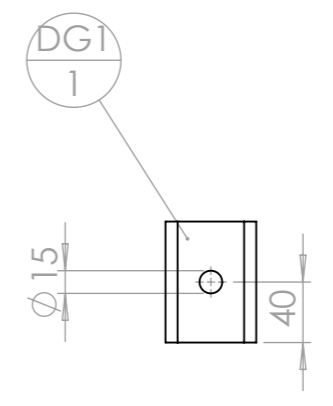
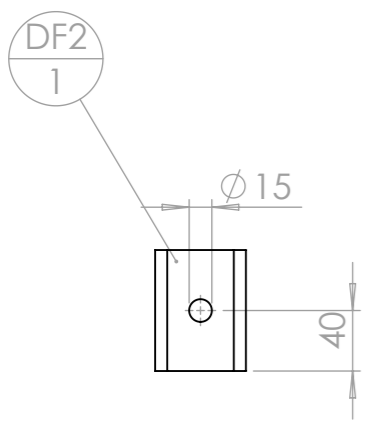
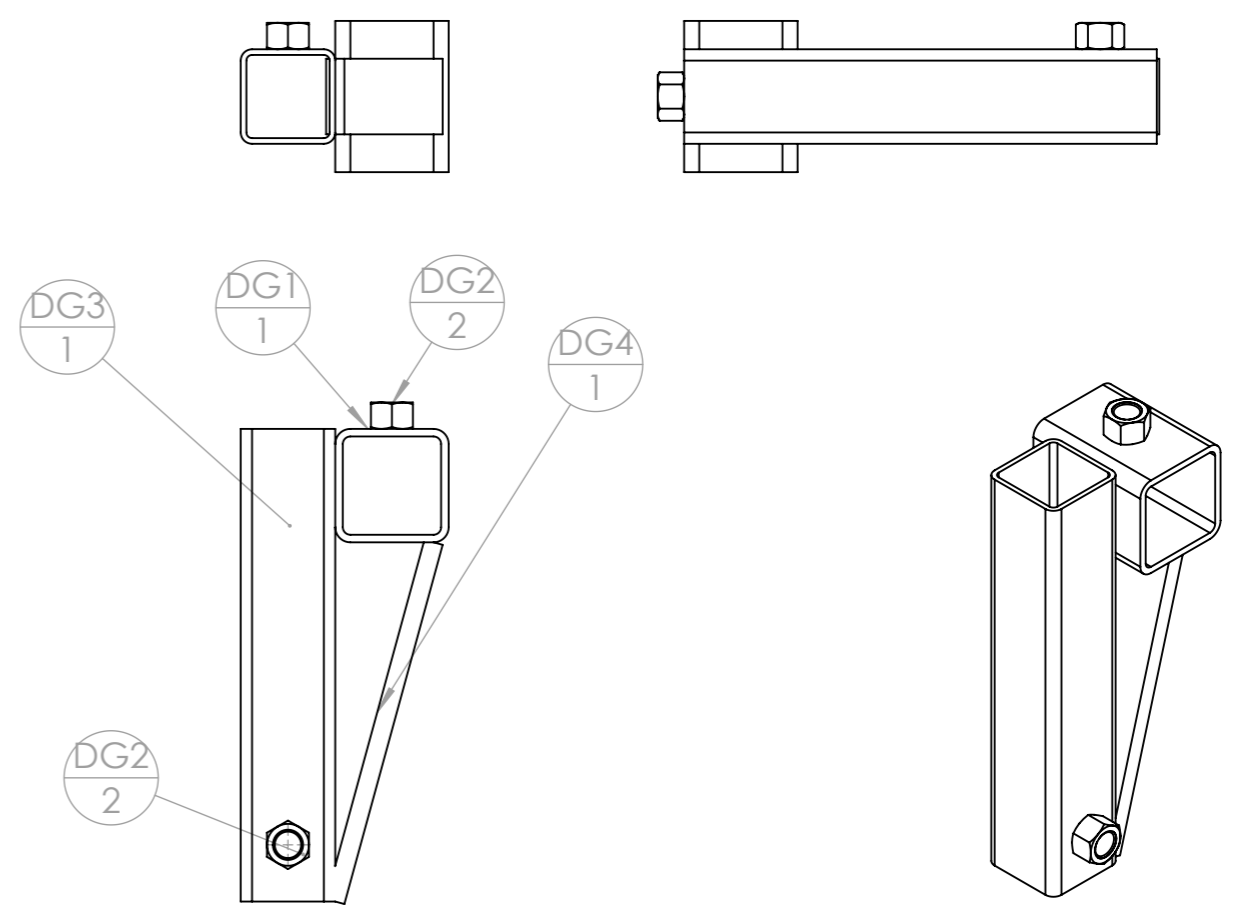
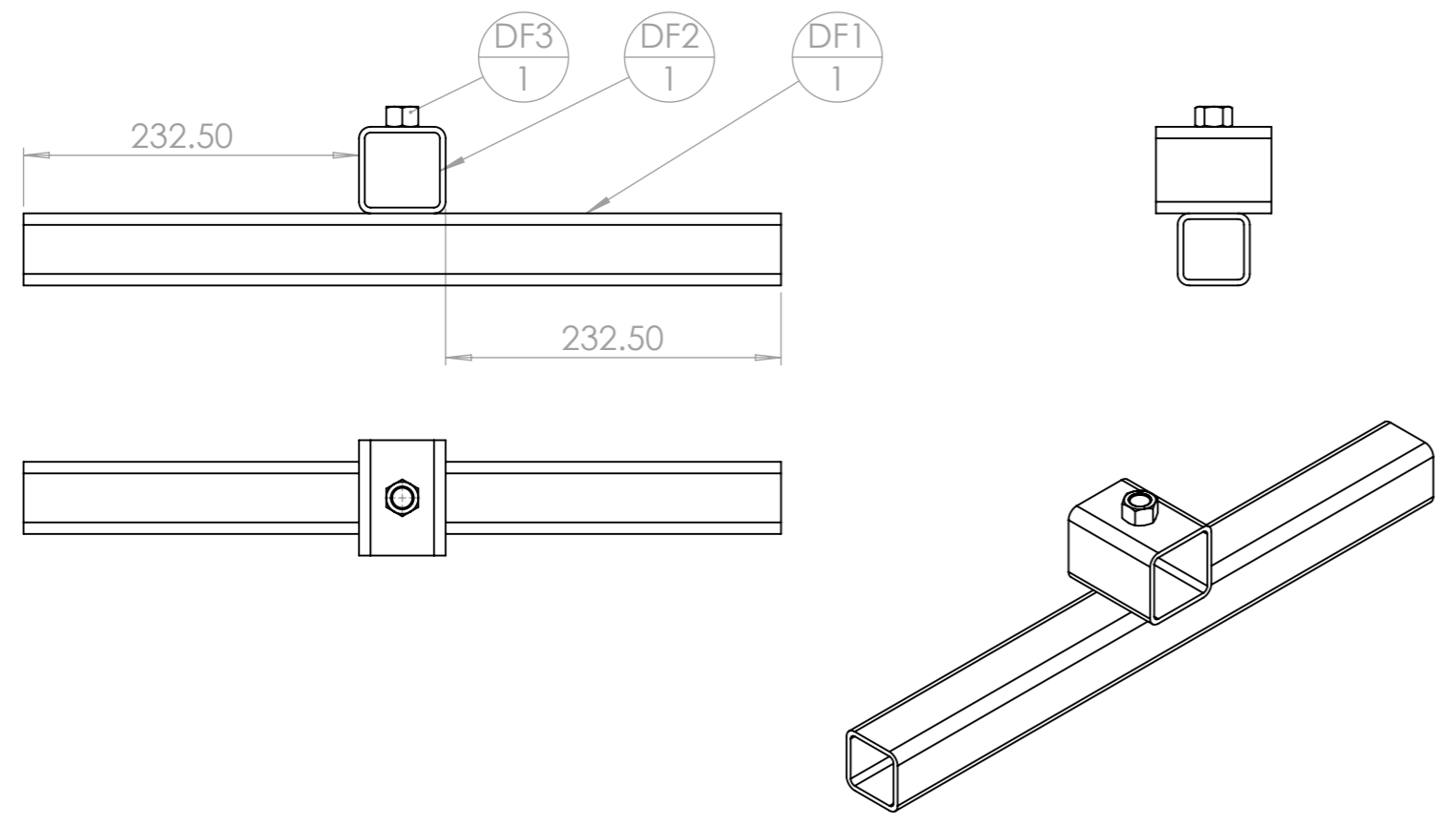
rep	Désignation	ANGLE1	ANGLE2	p	Long.	Qté
DDB1	Fer plat 40 x 10	0.00	0.00	1x Ø15 ;	220	2
DDB2	Fer plat 40 x 10	0.00	0.00	1x Ø15 ;	80	2
DDB3	Ecrou M14 brut					2
DDB4	Fer plat 40 x 10	0.00	0.00		60	1



Filetage M8 pour graisseur



repère	Désignation	ANGLE1	ANGLE2	p	LONGUEUR	Quantité
DE1	tube carré 50 x 5	0.00	0.00		550	1
DE2	tube carré 60 x 5	0.00	0.00	4x Ø15 ;	200	1
DE3	tube carré 50 x 4	0.00	0.00	1x Ø15 ;	55	2
DE4	Fer plat 40 x 10	0.00	0.00		325	1
DE5	Ecrou M14 brut					2
DE6	Bague tournée Øint 14 - Øext 30 - L 50			1x Ø14 ; 1x Ø6,8 ;		2



rep	Désignation	ANGLE1	ANGLE2	p	Long.	Qté
DF1	tube carré 50 x 4	0.00	0.00		525	1
DF2	tube carré 60 x 4	0.00	0.00	1x Ø15 ;	80	1
DF3	Ecrou M14 brut					1

rep	Désignation	ANGLE1	ANGLE2	p	Long.	Qté
DG1	tube carré 60 x 4	0.00	0.00	1x Ø15 ;	80	1
DG2	Ecrou M14 brut					2
DG3	tube carré 50 x 3	0.00	0.00	1x Ø15 ;	250	1
DG4	Fer plat 40 x 10	0.00	0.00		197	1

Outil	Mise en plan Parallélogramme				
Date	07/09/2021	Version	V1		page n° 11 / 15
Feuille	DH et DI				

DH1
1

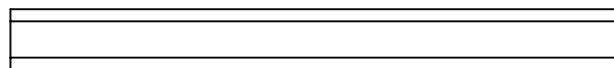
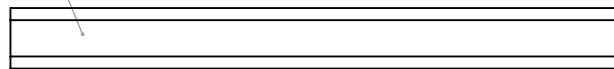
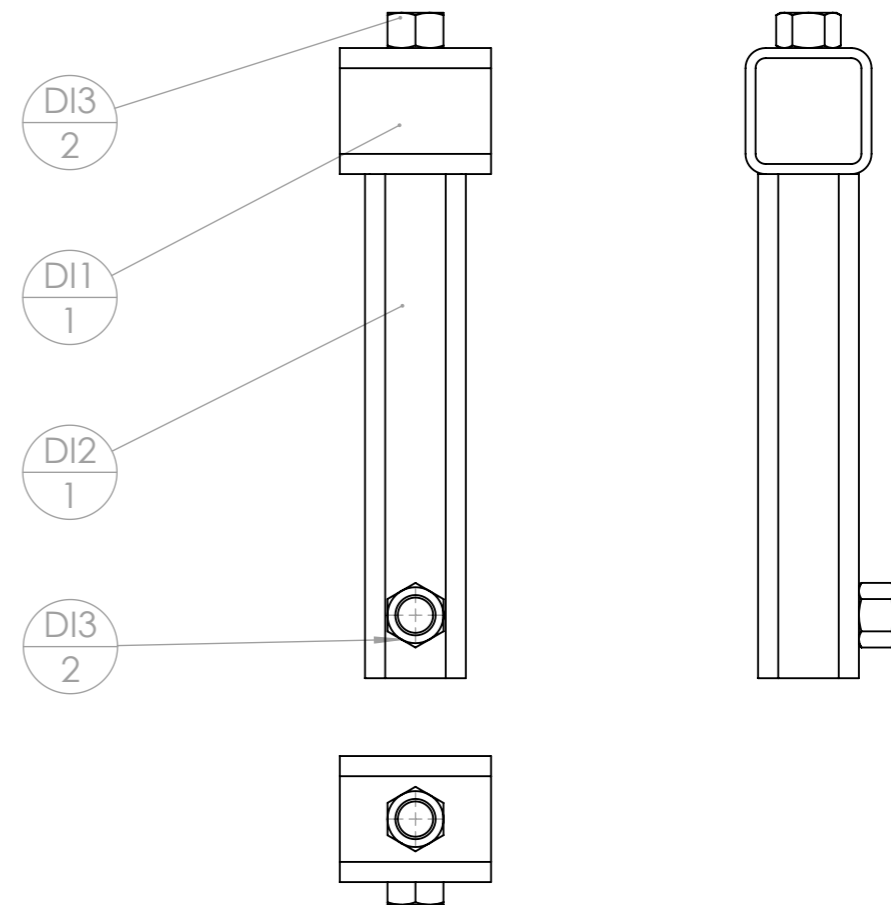
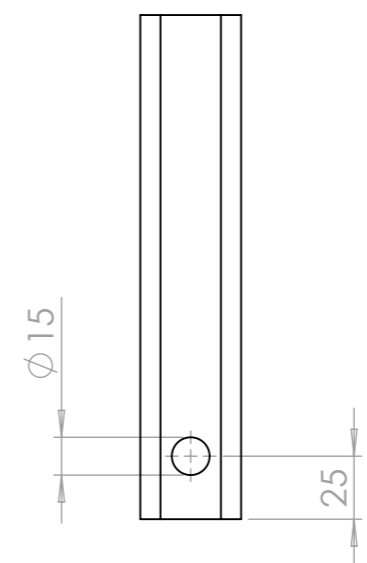


Table de nomenclature(restructuré)

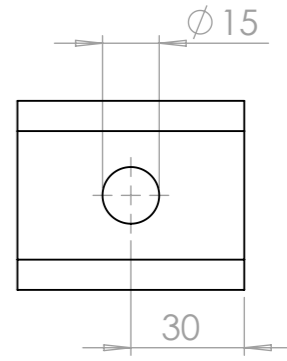
rep	Désignation	ANGLE1	ANGLE2	p	Long.	Qté
DH1 1	tube carré 40 x 4	0	0		400	1



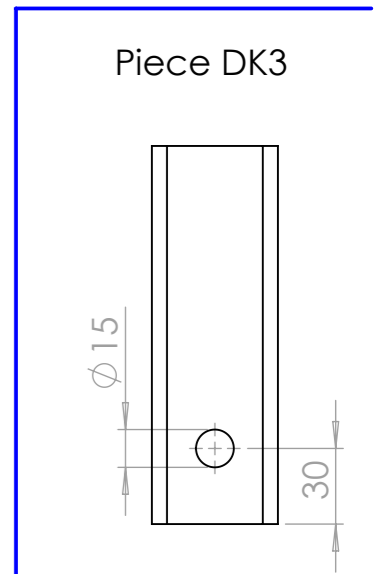
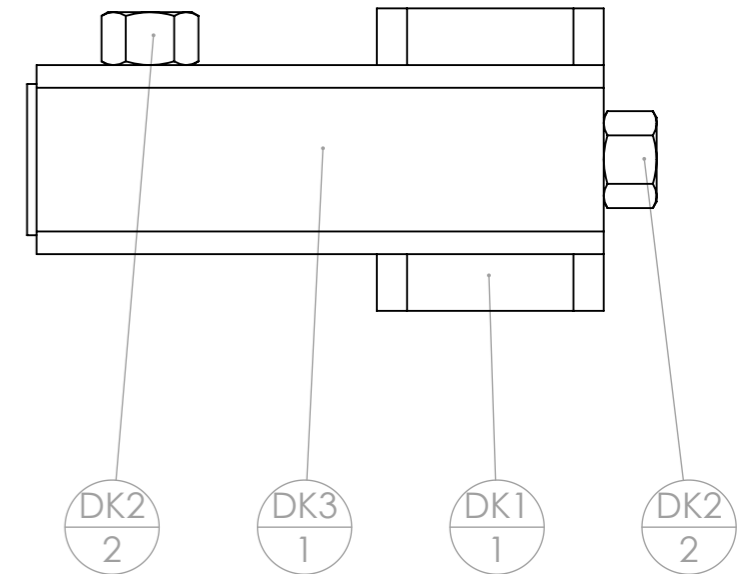
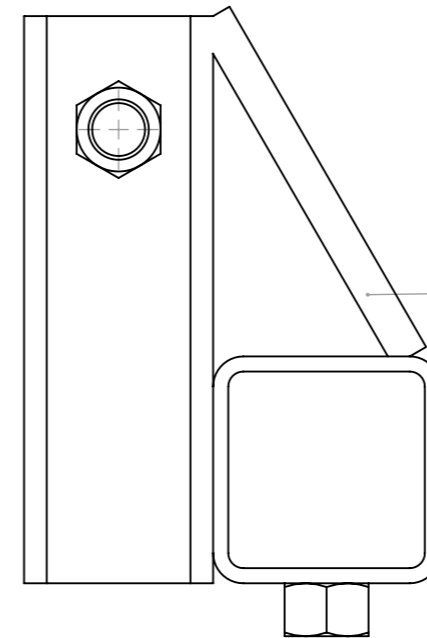
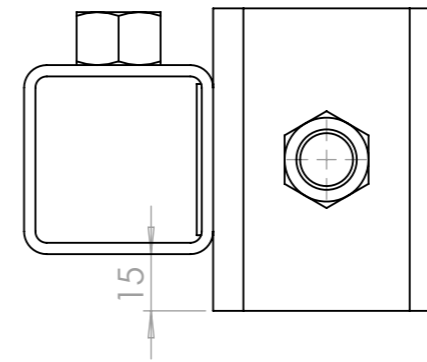
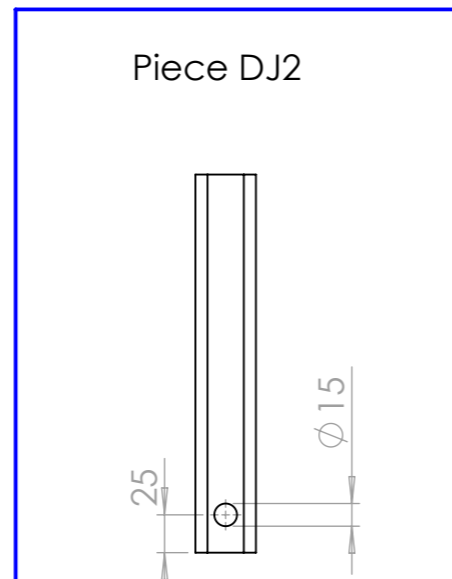
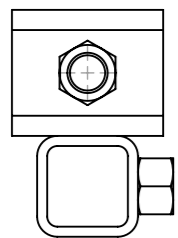
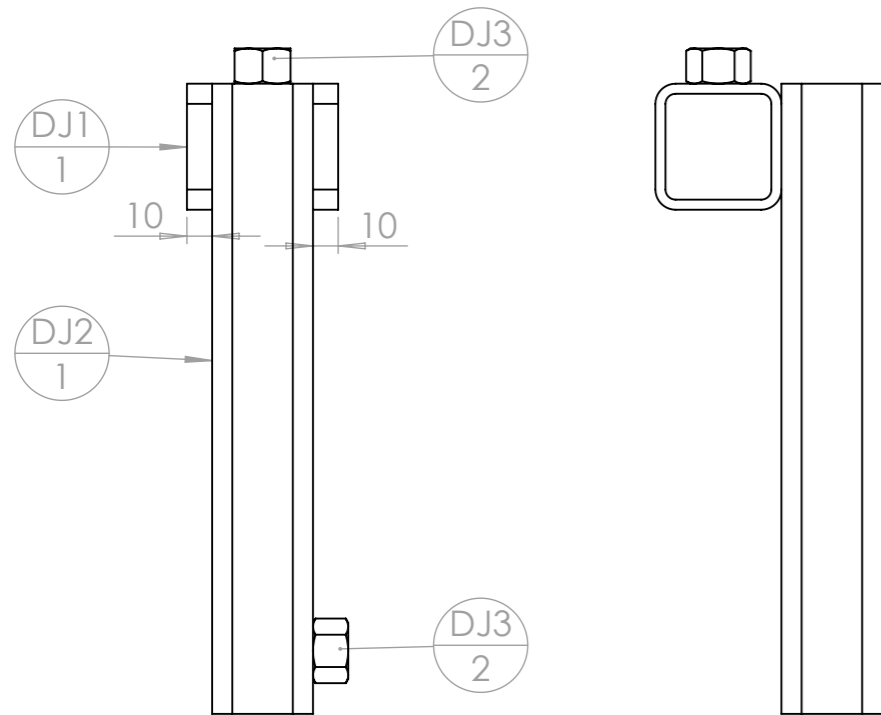
Piece DI2



Piece DI1



rep	Désignation	ANGLE1	ANGLE2	p	Long.	Qté
DI1	tube carré 50 x 4	0.00	0.00	1x Ø15 ;	60	1
DI2	tube carré 40 x 4	0.00	0.00	1x Ø15 ;	200	1
DI3	Ecrou M14 brut					2

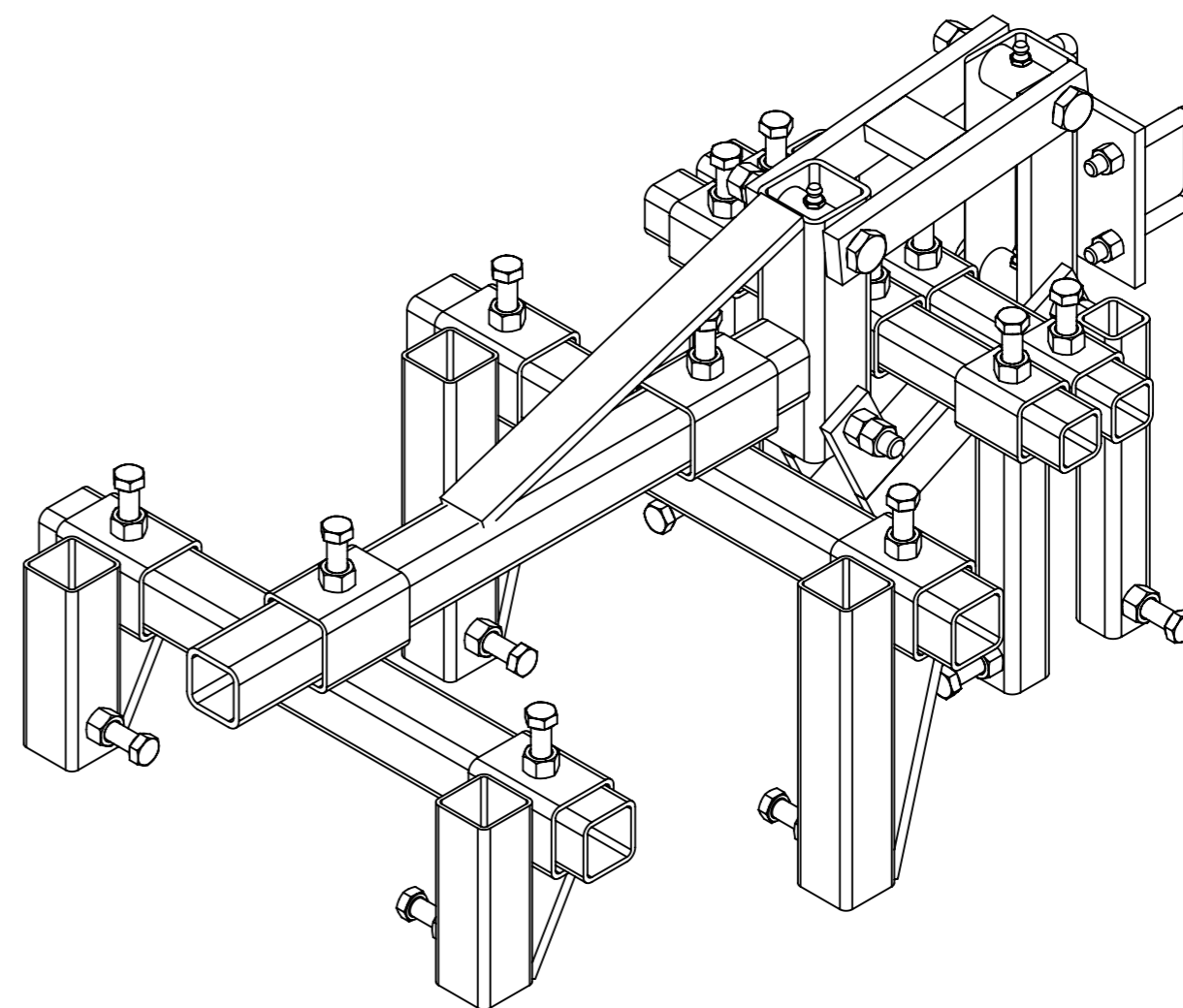


rep	Désignation	ANGLE1	ANGLE2	p	Long.	Qté
DJ1	tube carré 50 x 4	0.00	0.00	1x Ø15 ;	60	1
DJ2	tube carré 40 x 4	0.00	0.00	1x Ø15 ;	250	1
DJ3	Ecrou M14 brut					2

rep	Désignation	ANGLE1	ANGLE2	p	Long.	Qté
DK1	tube carré 60 x 4	0.00	0.00	1x Ø15 ;	80	1
DK2	Ecrou M14 brut					2
DK3	tube carré 50 x 3	0.00	0.00	1x Ø15 ;	150	1
DK4	Fer plat 40 x 10	0.00	0.00		104	1

Table de nomenclature(restructuré)

repère	Désignation	ANGLE1	ANGLE2	p	LONGUEUR	Quantité
Vis Hexagonale	Vis hexagonale M14 x 40					20
Vis Hexagonale	Vis hexagonale M16 x 100					4
DA1	tube carré 60 x 5	0	0	4x Ø14 ;	200	1
DA2	Bague tournée Øint 14 - Øext 30 - L 50			1x Ø14 ; 1x Ø6,8 ;		4
DB1	Fer plat 40 x 15	0.00	0.00	2x Ø15 ;	240	2
DB2	Fer plat 40 x 15	0.00	0.00		60	1
DB3	Ecrou M14 brut					14
DE1	tube carré 50 x 5	0.00	0.00		550	1
DE2	tube carré 60 x 5	0.00	0.00	4x Ø15 ;	200	1
DE3	tube carré 50 x 4	0.00	0.00	1x Ø15 ;	55	2
DE4	Fer plat 40 x 10	0.00	0.00		325	1
DDB1	Fer plat 40 x 10	0.00	0.00	1x Ø15 ;	220	2
DDB2	Fer plat 40 x 10	0.00	0.00	1x Ø15 ;	80	6
DDB4	Fer plat 40 x 10	0.00	0.00		60	1
DH1	tube carré 40 x 4	0	0		400	2
DI1	tube carré 50 x 4	0.00	0.00	1x Ø15 ;	60	2
DI2	tube carré 40 x 4	0.00	0.00	1x Ø15 ;	200	1
DJ2	tube carré 40 x 4	0.00	0.00	1x Ø15 ;	250	2
DF1	tube carré 50 x 4	0.00	0.00		525	2
DG4	Fer plat 40 x 10	0.00	0.00		197	1
DG1	tube carré 60 x 4	0.00	0.00	1x Ø15 ;	80	2
DE5	Ecrou M14 brut					2
DG3	tube carré 50 x 3	0.00	0.00	1x Ø15 ;	250	2
DG4	Fer plat 40 x 10	0.00	0.00		197	1
DI1	tube carré 50 x 4	0.00	0.00	1x Ø15 ;	60	2
DI2	tube carré 40 x 4	0.00	0.00	1x Ø15 ;	200	1
DK3	tube carré 50 x 3	0.00	0.00	1x Ø15 ;	150	1
DK4	Fer plat 40 x 10	0.00	0.00		104	1
DK3	tube carré 50 x 3	0.00	0.00	1x Ø15 ;	150	1
DK4	Fer plat 40 x 10	0.00	0.00		104	1
graisseur M8	Graisneur M8					4
DG2	Ecrou M14 brut					8
DA3	Platine pour bride en U 60			4x Ø17 ;		1



Outil	Mise en plan Parallélogramme				
Date	07/09/2021	Version	V1		page n° 14 / 15
Feuille	Contributions				



Les travaux pour réaliser la présente mise à jour ont bénéficié d'une contribution des collectivités publiques :



Cette action est cofinancée par le Fonds européen agricole pour le développement rural : l'Europe investit dans les zones rurales.



Cette mise à jour, comme les précédentes, a bénéficié de la contribution bénévole et décisive des nombreux(ses) paysan(ne)s, membres formels ou informels du collectif L'Atelier Paysan.

**L'Atelier
paysan**

repère	Désignation	ANGLE1	ANGLE2	p	LONGUEUR	Quantité
Vis Hexagonale	Vis hexagonale M14 x 40					20
Vis Hexagonale	Vis hexagonale M16 x 120					4
graisseur M8	Graisneur M8					4
Ecrou	Ecrou M12 autofreiné					4
Ecrou	Ecrou M14 autofreiné					4
Bride en U - L utile 61 - H utile 100 - diam 12	Bride en U pour bâti de 60					2
DA1	tube carré 60 x 5	0	0	4x Ø14 ;	200	1
DA2	Bague tournée Øint 14 - Øext 30 - L 50			1x Ø14 ; 1x Ø6,8 ;		4
DA3	Platine pour bride en U 60			4x Ø17 ;		1
DB1	Fer plat 40 x 15	0.00	0.00	2x Ø15 ;	240	2
DB2	Fer plat 40 x 15	0.00	0.00		60	1
DB3	Ecrou M14 brut					14
DE1	tube carré 50 x 5	0.00	0.00		550	1
DE2	tube carré 60 x 5	0.00	0.00	4x Ø15 ;	200	1
DE3	tube carré 50 x 4	0.00	0.00	1x Ø15 ;	55	2
DE4	Fer plat 40 x 10	0.00	0.00		325	1
DE5	Ecrou M14 brut					2
DDB1	Fer plat 40 x 10	0.00	0.00	1x Ø15 ;	220	2
DDB2	Fer plat 40 x 10	0.00	0.00	1x Ø15 ;	80	6
DDB4	Fer plat 40 x 10	0.00	0.00		60	1
DH1	tube carré 40 x 4	0	0		400	2
DI1	tube carré 50 x 4	0.00	0.00	1x Ø15 ;	60	2
DI2	tube carré 40 x 4	0.00	0.00	1x Ø15 ;	200	1
DJ2	tube carré 40 x 4	0.00	0.00	1x Ø15 ;	250	2
DF1	tube carré 50 x 4	0.00	0.00		525	2
DG4	Fer plat 40 x 10	0.00	0.00		197	1
DG1	tube carré 60 x 4	0.00	0.00	1x Ø15 ;	80	2
DG2	Ecrou M14 brut					8
DG3	tube carré 50 x 3	0.00	0.00	1x Ø15 ;	250	2
DG4	Fer plat 40 x 10	0.00	0.00		197	1
DI1	tube carré 50 x 4	0.00	0.00	1x Ø15 ;	60	2
DI2	tube carré 40 x 4	0.00	0.00	1x Ø15 ;	200	1
DK3	tube carré 50 x 3	0.00	0.00	1x Ø15 ;	150	1
DK4	Fer plat 40 x 10	0.00	0.00		104	1
DK3	tube carré 50 x 3	0.00	0.00	1x Ø15 ;	150	1
DK4	Fer plat 40 x 10	0.00	0.00		104	1