


Outil	Landoryphore			
Date	15/06/2021	Version	page n° 1 / 9	
Feuille	Préambule(2)			



Avant de commencer

La présente version est le résultat des évolutions par l'usage, d'expérimentations paysannes quotidiennes, des ajustements pratiques issus des retours des participants aux nombreuses formations et journées de terrain collectives.

L'autoconstruction de votre outil à l'aide de ce tutoriel n'est que le début de votre aventure. Si cette machine est pertinente en l'état pour de nombreux contextes, vous allez devoir l'adapter, la régler, la modifier pour l'ajuster à votre projet agronomique, vos itinéraires techniques, vos conditions pédo-climatiques. Vous allez donc faire vivre cette machine.

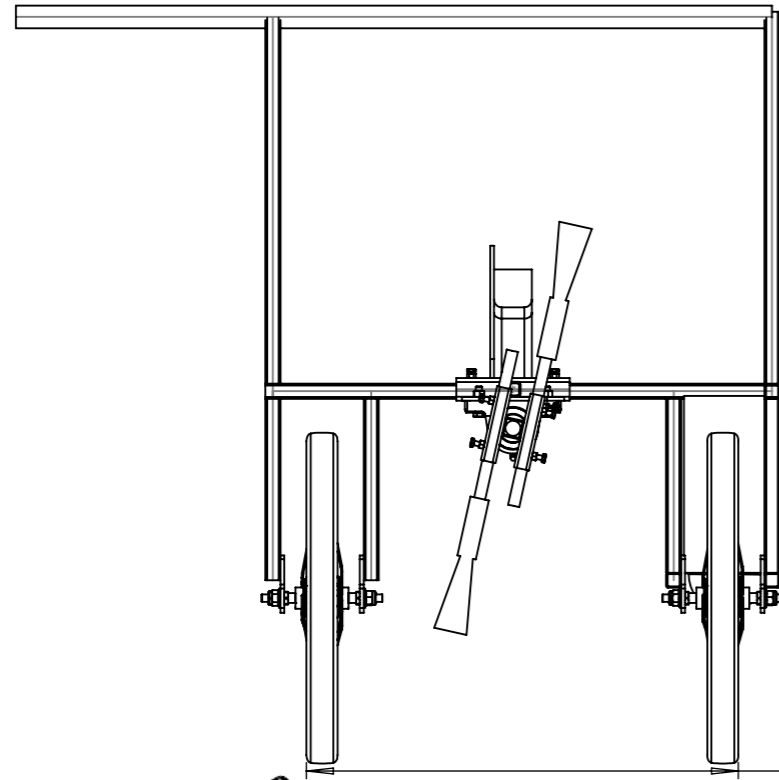
Félicitations, vous êtes en passe de devenir constructeur d'outils et machines agricoles homologué CE! Renseignez-vous sur vos responsabilités légales sur notre site: des outils paysans\techniques et réglementations. (<https://www.latelierpaysan.org/Techniques-et-reglementations>)

Merci de nous faire parvenir vos retours, vos découvertes, vos réussites. Vos expériences individuelles, vos tâtonnements de terrain viendront enrichir le pot commun paysan, sous même licence libre que les présents plans.

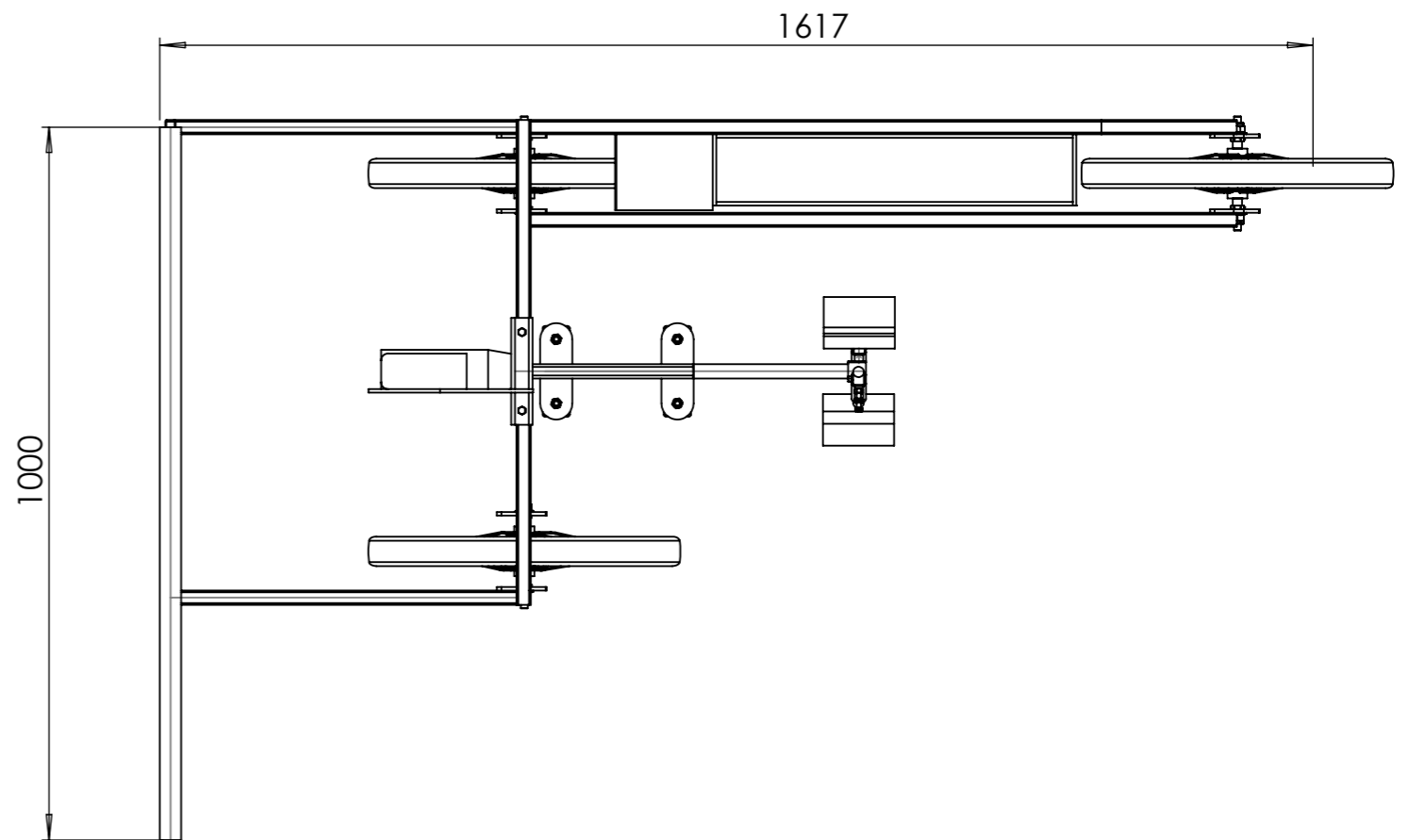
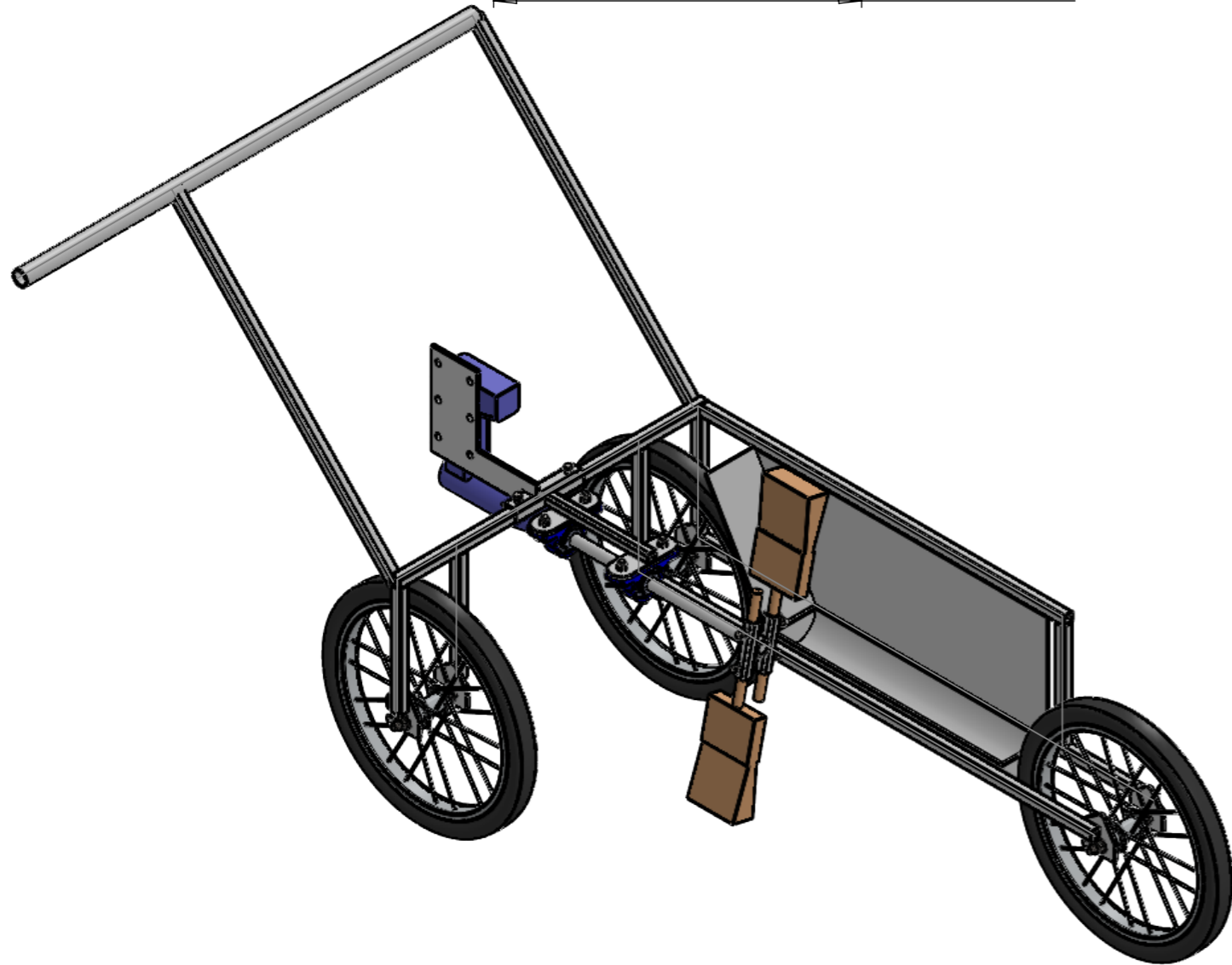
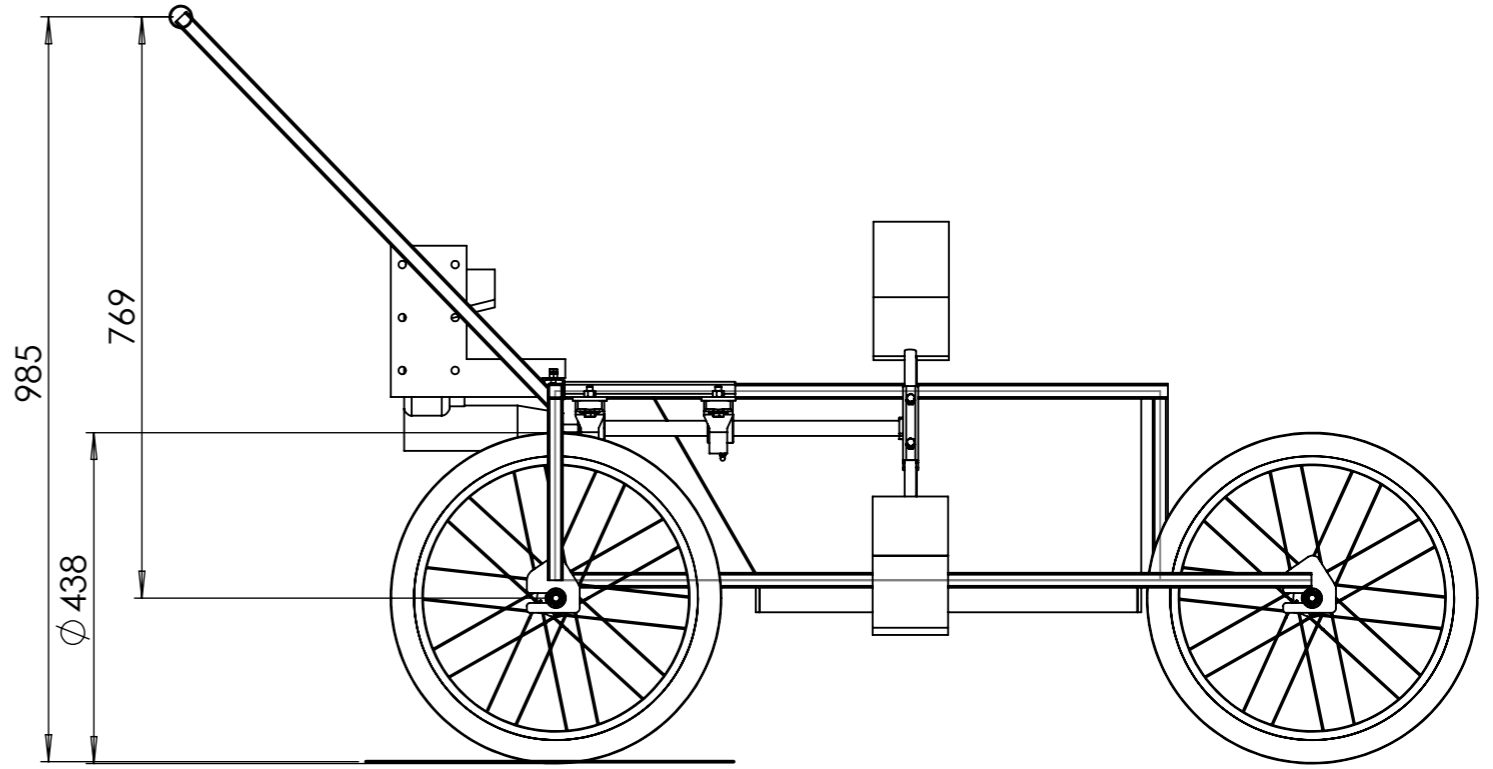
<http://www.latelierpaysan.org/>

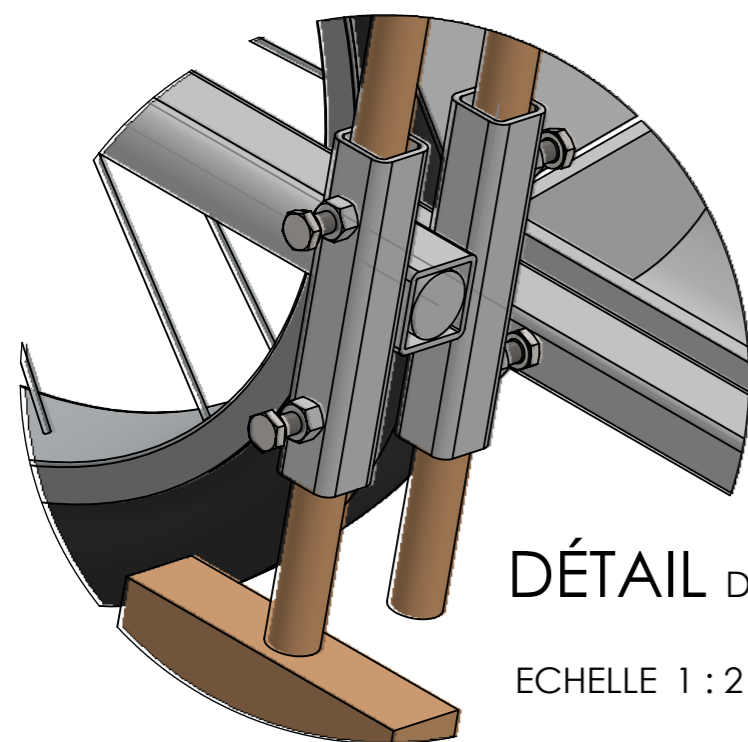
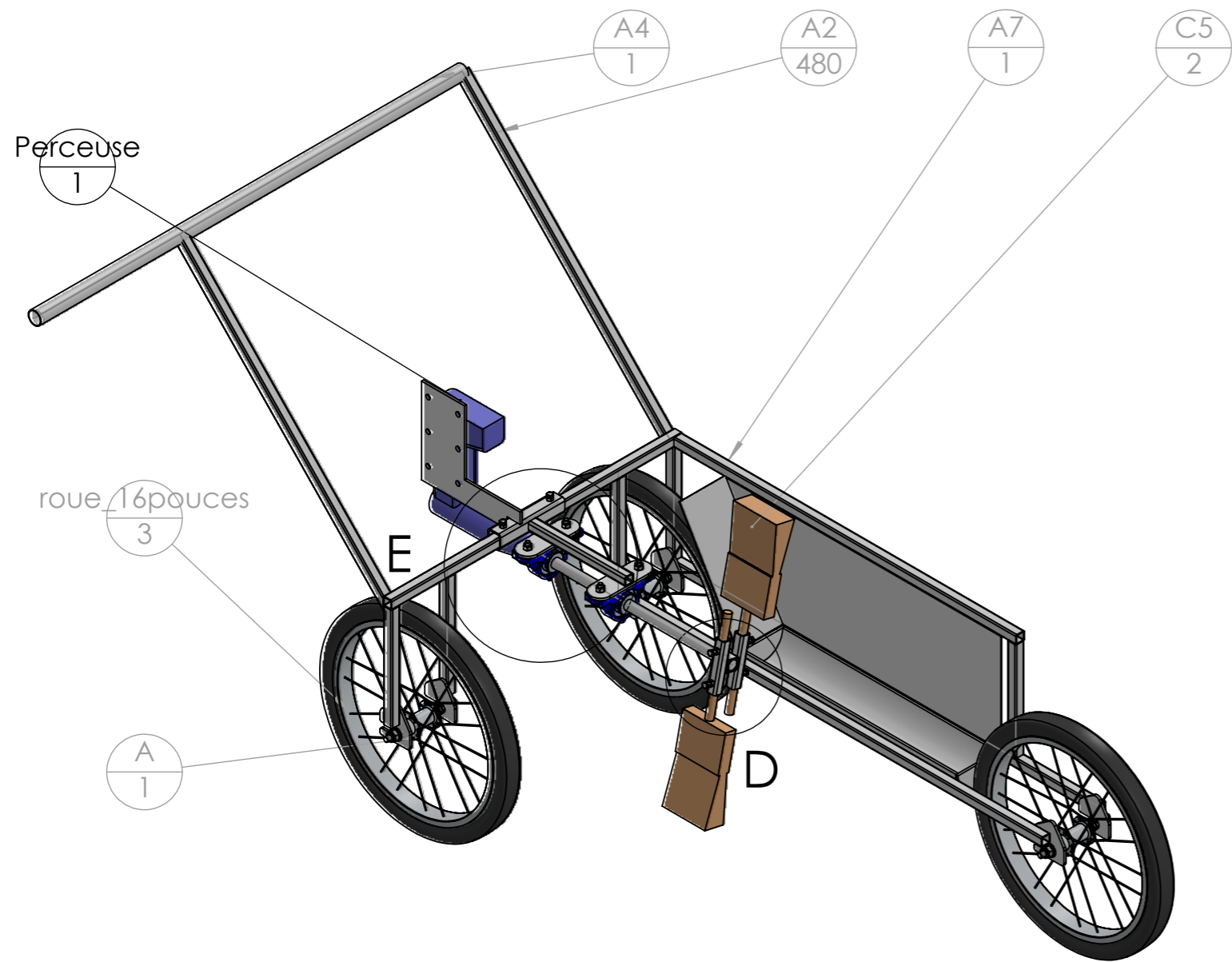
<http://forum.latelierpaysan.org>

Outil	Landoryphore			
Date	15/06/2021	Version	page n° 2 / 9	
Feuille	Encombrement			



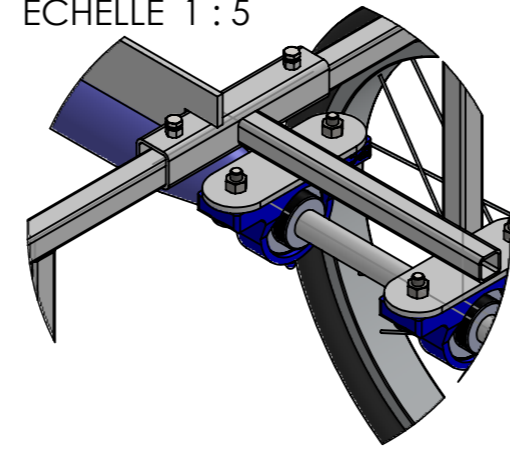
571





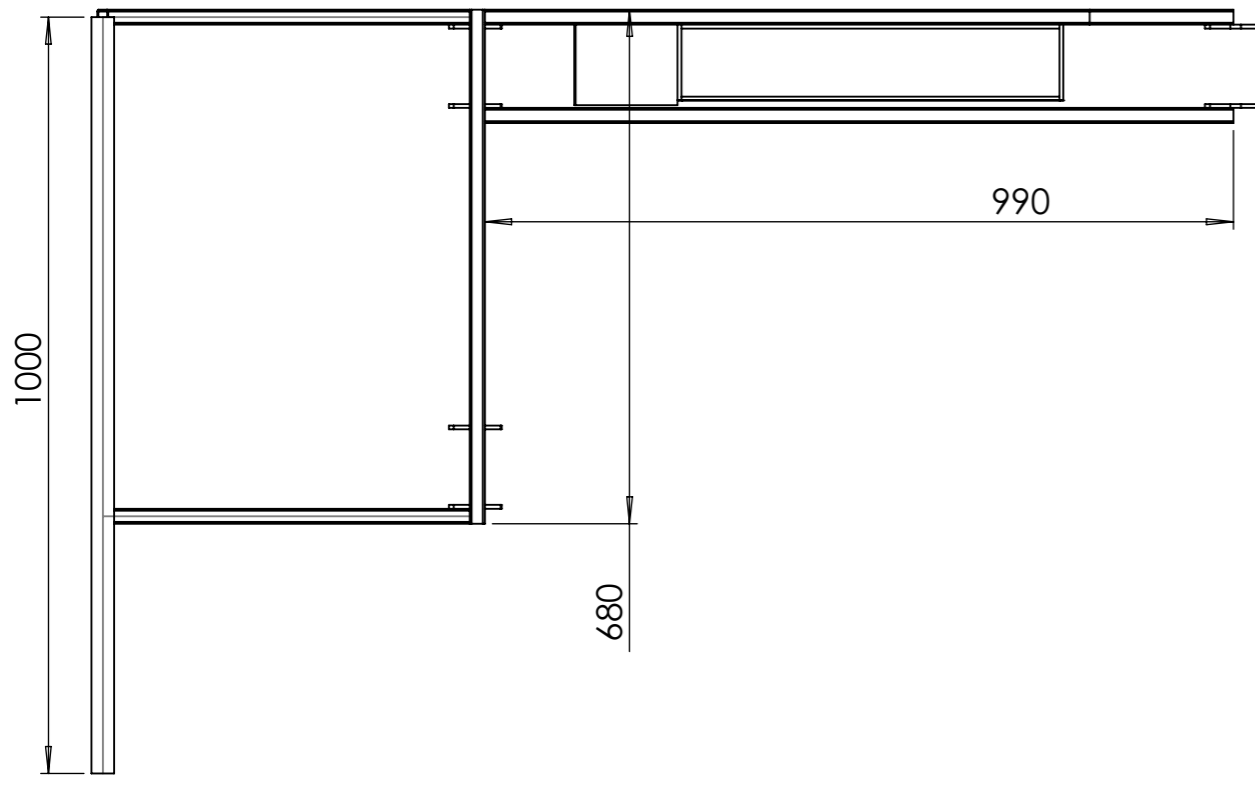
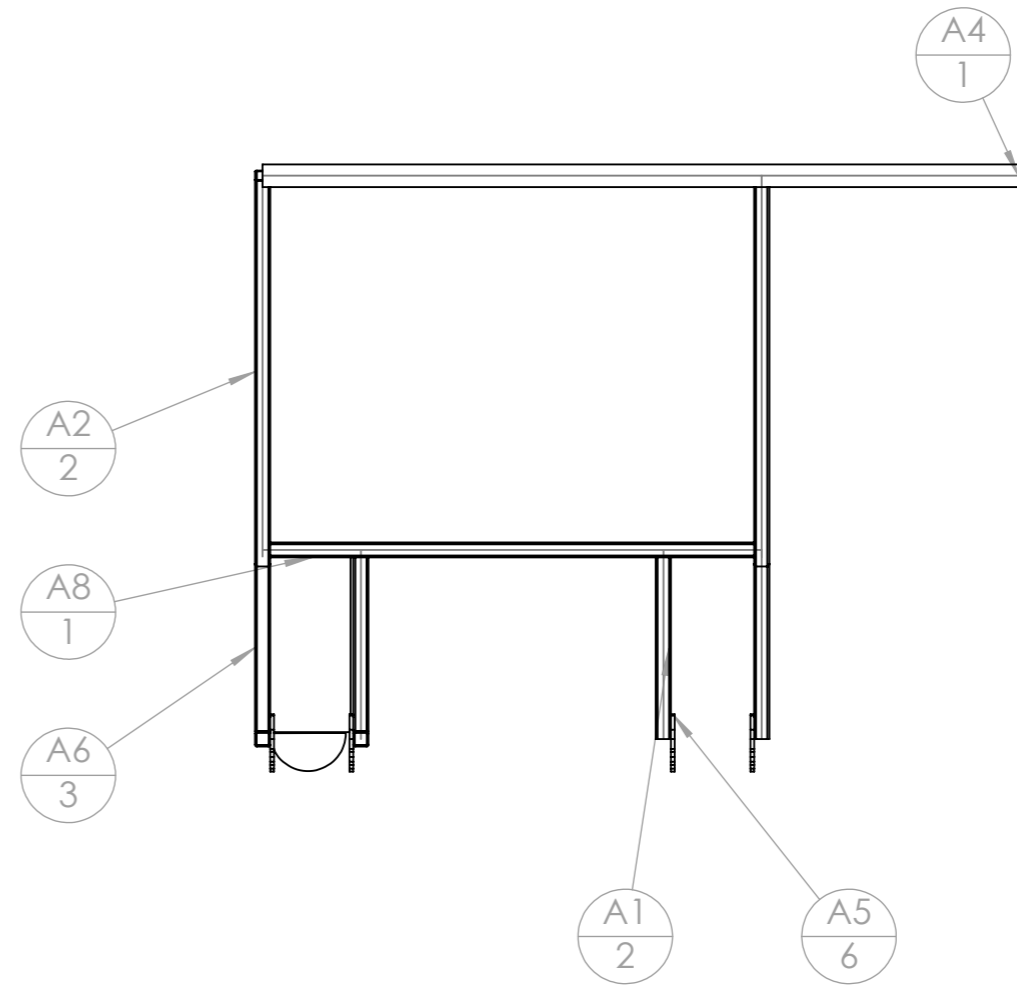
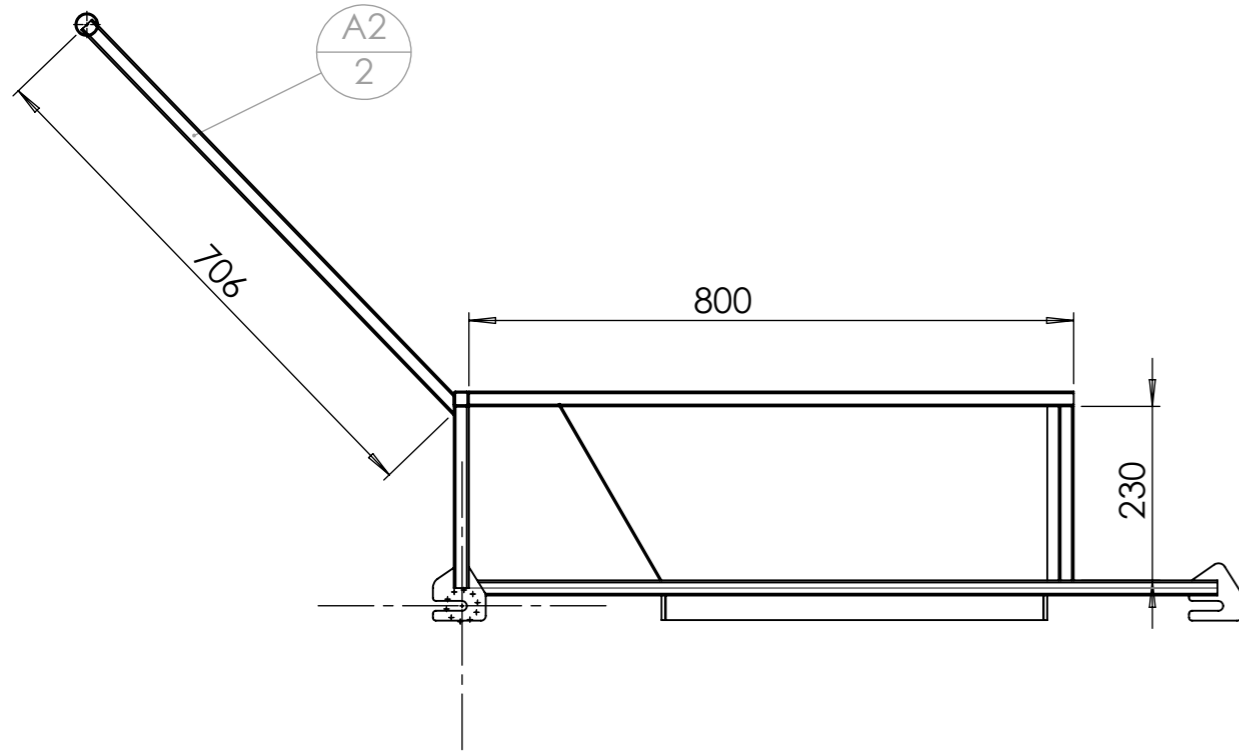
DÉTAIL E

ECHELLE 1 : 5

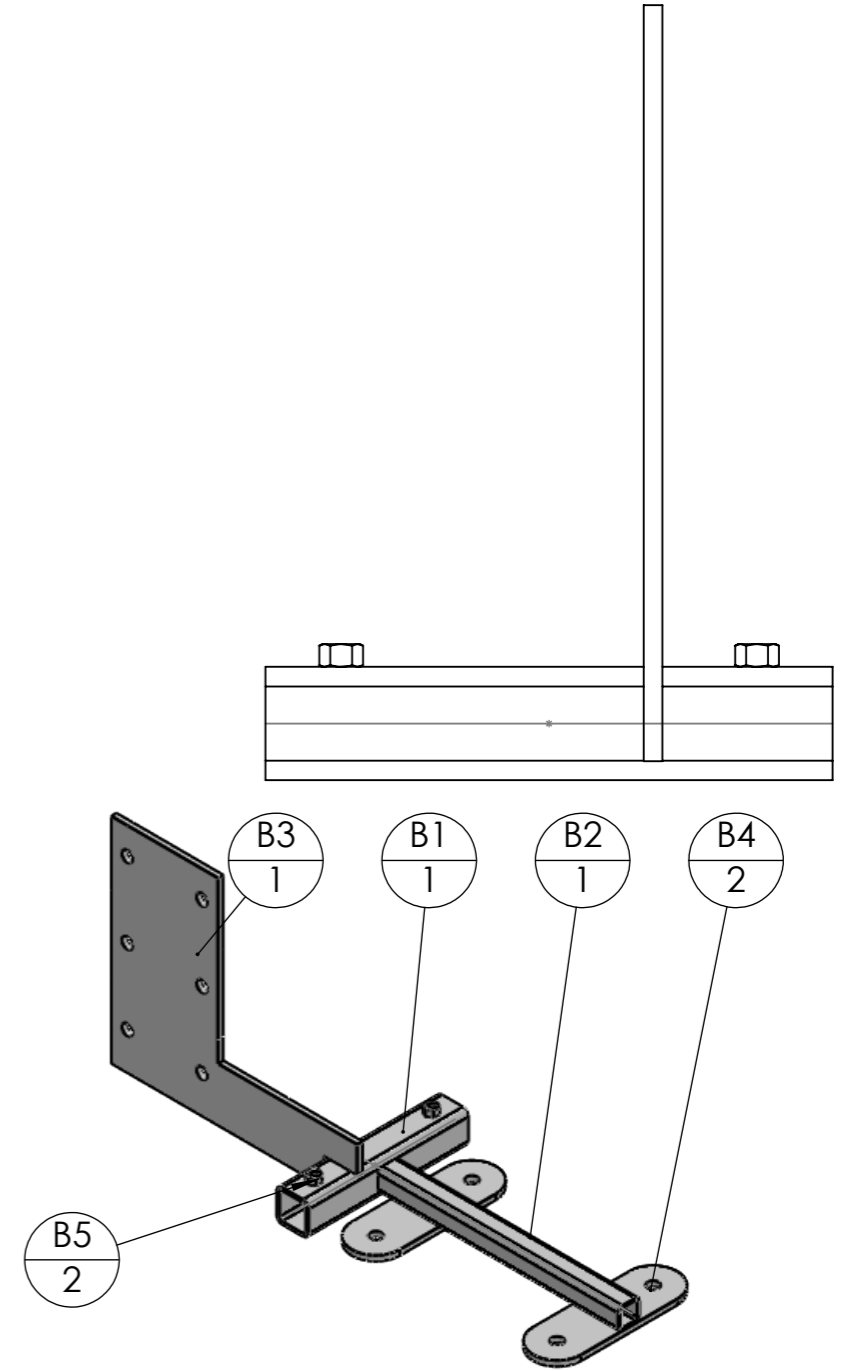
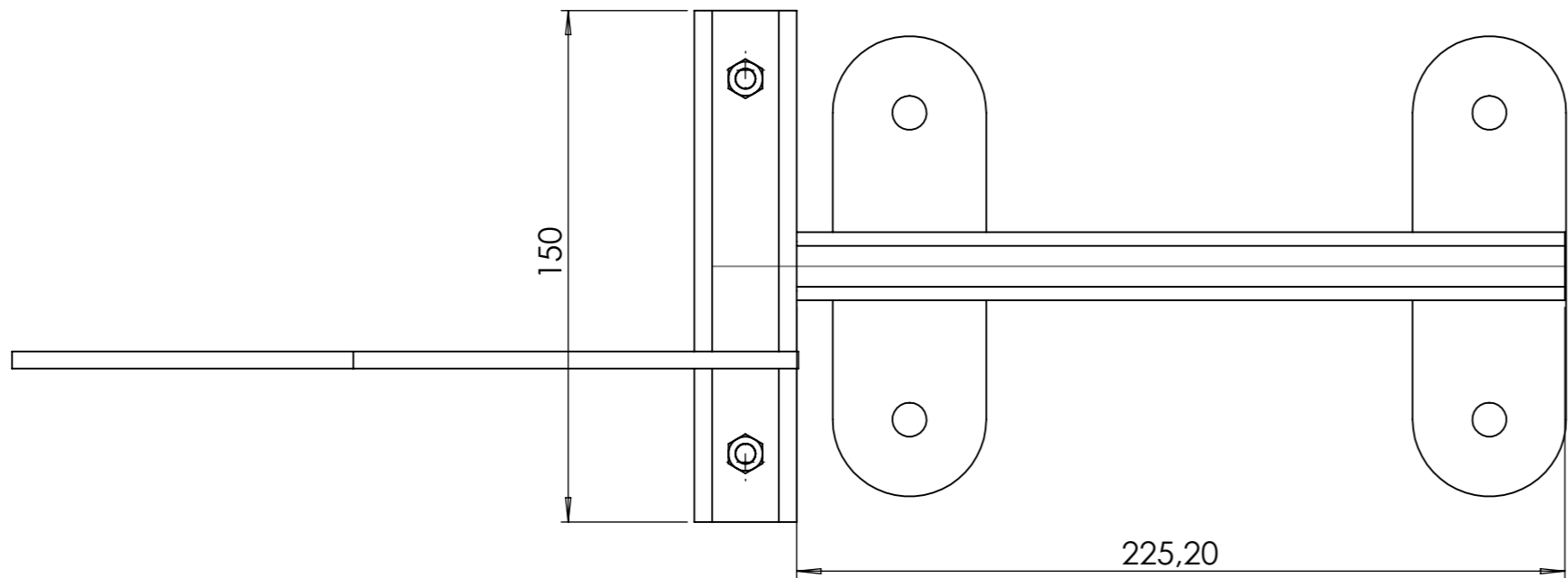
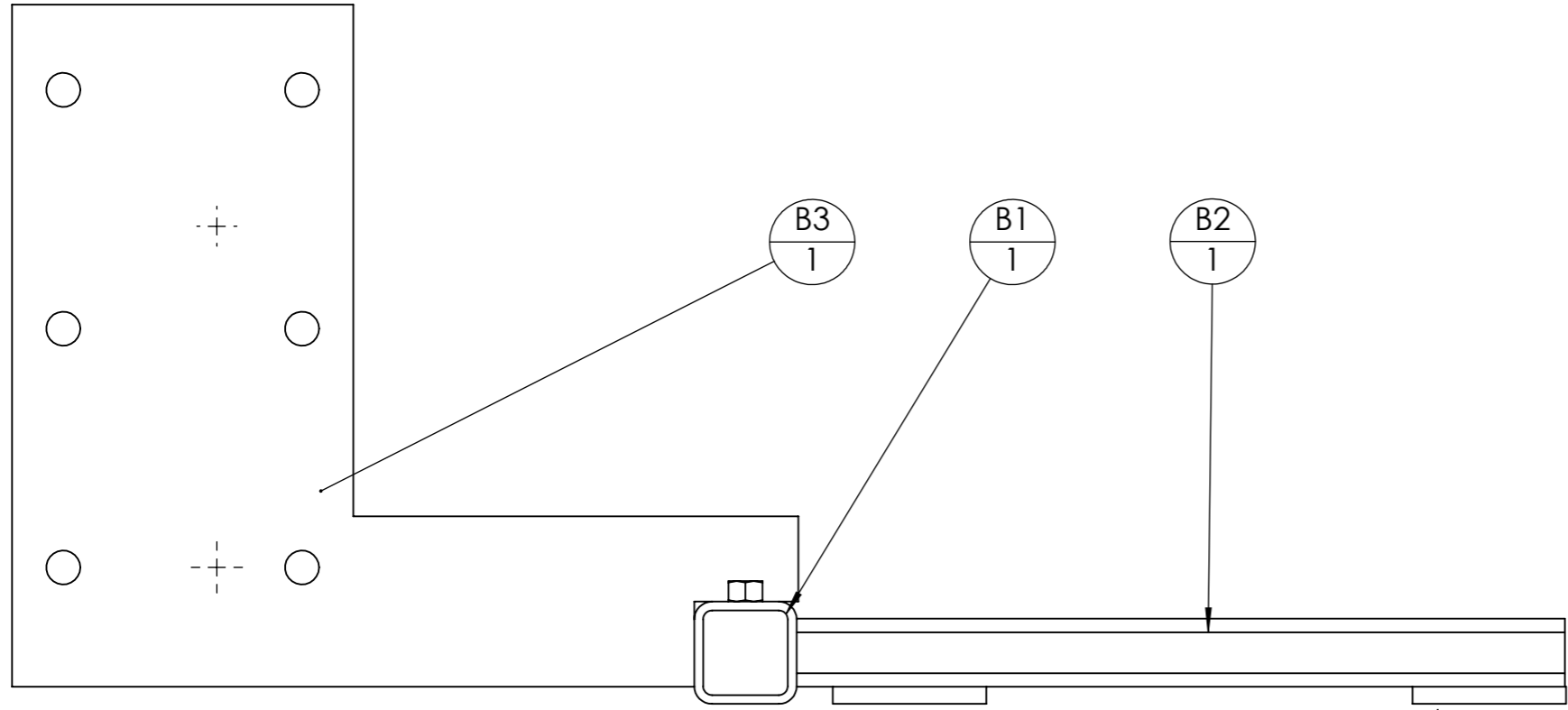


repère	Désignation	ANGLE1	ANGLE2	p	LONGUEUR	
A1	Tube carré 20 x 2					480
A2	Tube carré 20 x 2					1418
A3	Tube carré 20 x 2					2020
A4	tube rond 30 x 1.5			1x Ø27 ;		1
A5	Platine fourche					6
A6	Tube carré 20 x 2					690
A7	Tube carré 20 x 2					800
A8	Tube carré 20 x 2					680
B1	TUBE, SQUARE 30 X 30 X 2,60			2x Ø7 ;		150
B3	Sheet					-
C6	Tube carré 25 x 2					25
C7	étiré rond diam 10 ***					1
Palier à chapeau diamètre intérieur 20	Palier à chapeau Øint 20					2
Cage inox diam20	Palier chapeau Øint20					1
Roulement inox diam20	roulement du palier chapeau					1
B2	TUBE, SQUARE 20 X 20 X 2					225
Perceuse	perceuse					1
Perceuse						1
C1	étiré rond Ø20					450
C2	TUBE, SQUARE 20 X 20 X 2			2x Ø6 ;		200
C3	ecrou			1x Ø5,8 ; 2x Ø6 ;		4
C5	balai					2
Vis Hexagonale	Vis hexagonale M6 x 15					2
Vis Hexagonale	Vis hexagonale M6 x 16 noir					4
pneu_16pcs	Pneu de velo 16"					3
roue_16pouces	Roue de velo 16"					3
A12	gouttiere					1
A9						2
Vis Hexagonale	vis hexagonale M8 x 35					4
Ecrou	Ecrou M8 brut					4
A	Sheet					-
B5	M6 brut			1x Ø14 ; 2x Ø16 ;		2

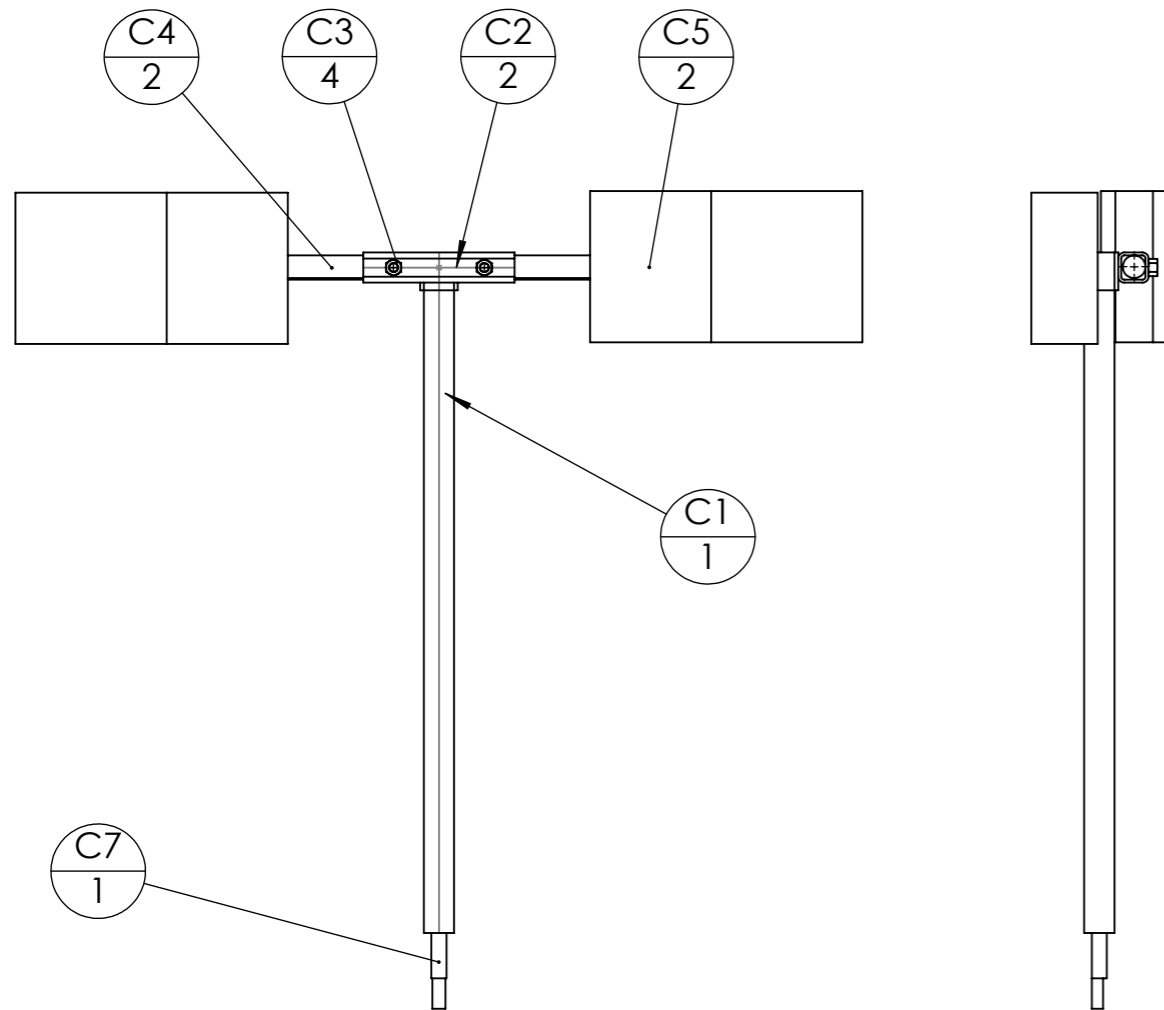




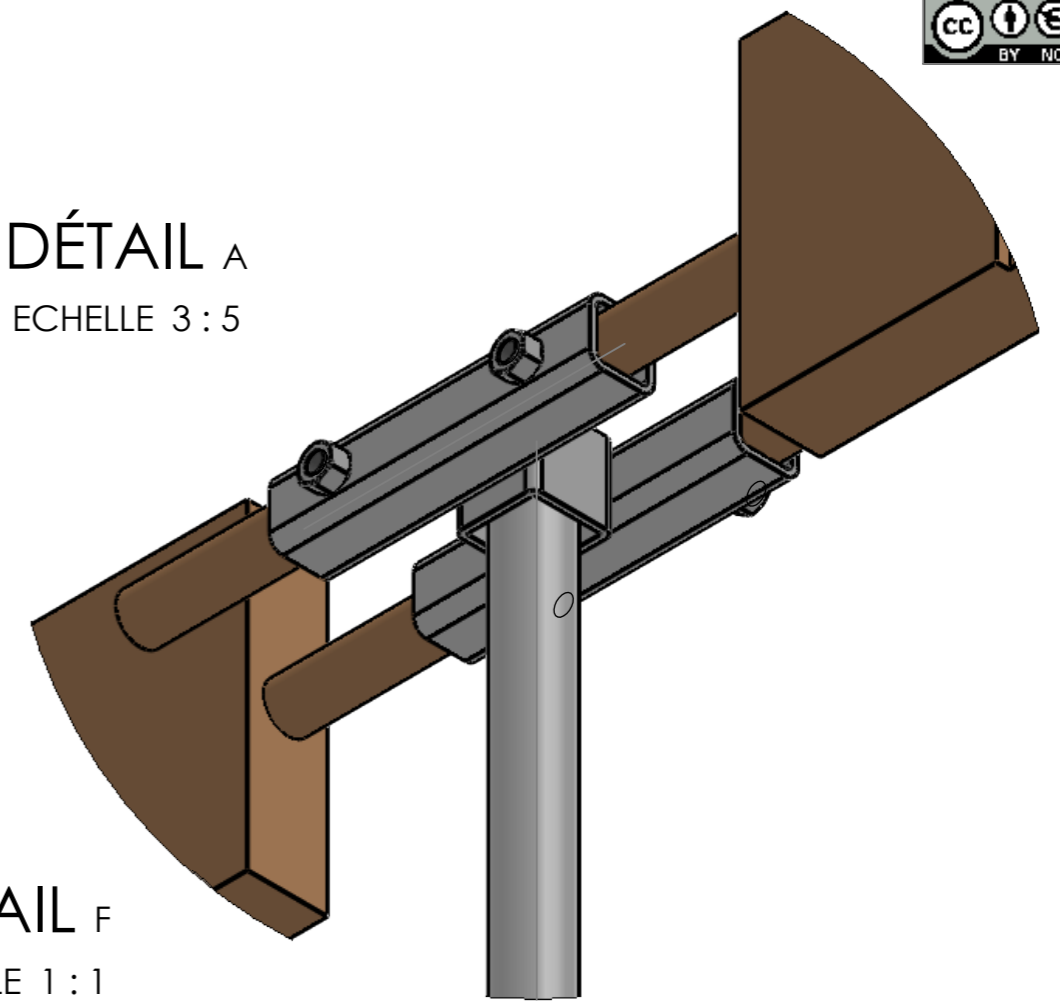
ID	Description	ANGLE1	ANGLE2	p	Longueur	Qté
A1	Tube carré 20 x 2	0	0		240	2
A7	Tube carré 20 x 2	0	0		800	1
A8	Tube carré 20 x 2	0	0		680	1
A2	Tube carré 20 x 2	0	46		709	2
A3	Tube carré 20 x 2	0	0		1010	2
A4	tube rond 30 x 1.5	0	0	1x Ø27 ;	1000	1
A5	Platine fourche					6
A6	Tube carré 20 x 2	0	0		230	3
A12	gouttiere					1
A9						2
	Sheet					1
	Sheet					1



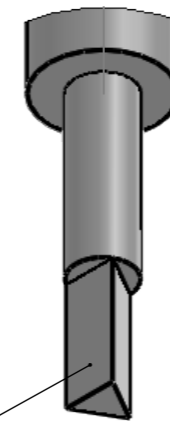
rep	Désignation	ANGLE1	ANGLE2	p	Long.	Qté
B	Support Perceuse					1
B1	TUBE, SQUARE 30 X 30 X 2,60	0.00	0.00	2x Ø7 ;	150	1
B2	TUBE, SQUARE 20 X 20 X 2	0.00	0.00		225	1
B3	Sheet					1
B4	Sheet					2
B5	M6 brut			1x Ø14 ; 2x Ø16 ;		2



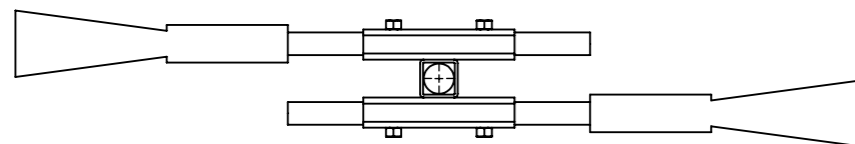
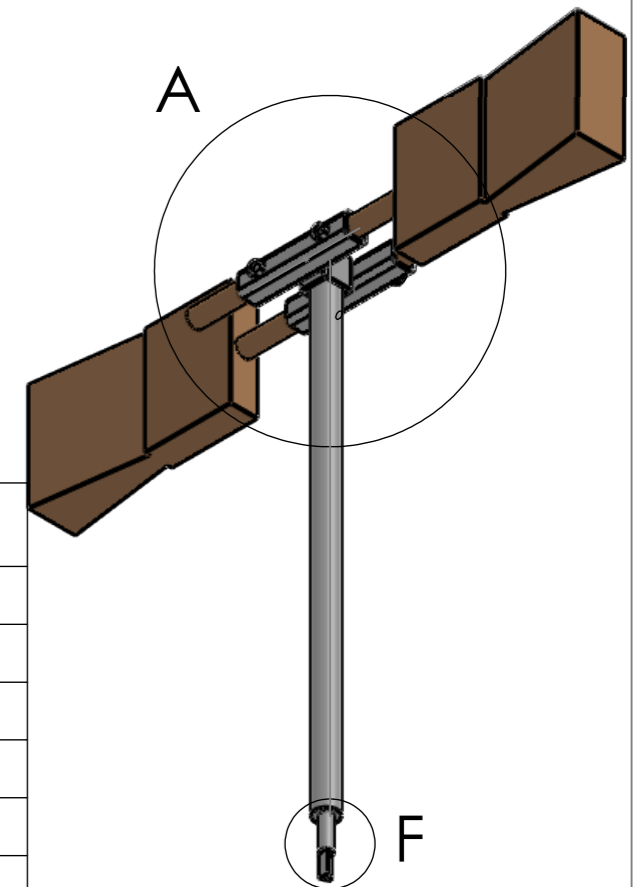
DÉTAIL A
ECHELLE 3 : 5



DÉTAIL F
ECHELLE 1 : 1



pièce étirée rond diam 10 meulée afin d'améliorer l'adhérence avec la perceuse

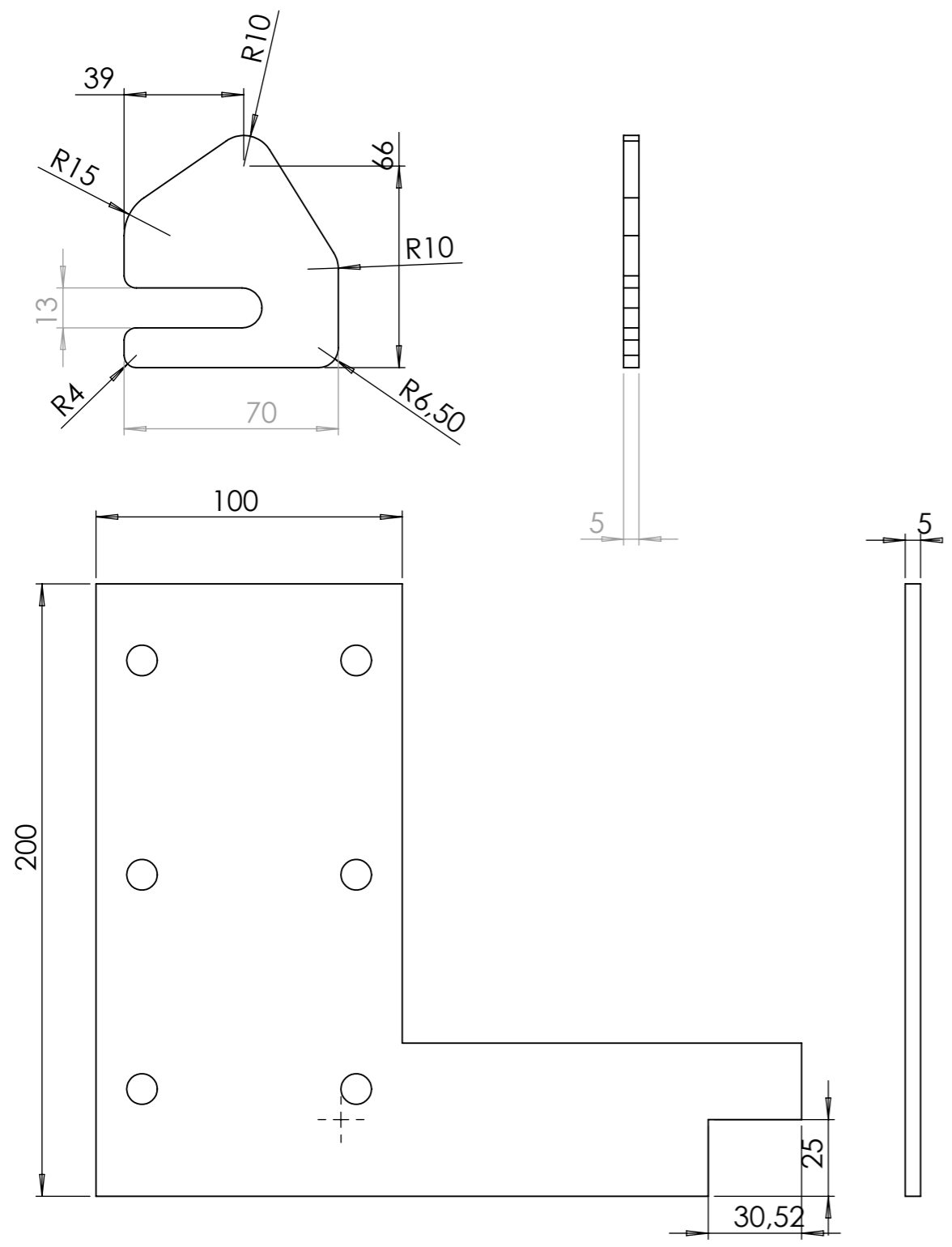


repère	Désignation	ANGLE1	ANGLE2	p	LONGUEUR	Quantité
C	système balai					1
C1	étiré rond Ø20	0	0		450	1
C2	TUBE, SQUARE 20 X 20 X 2	0	0	2x Ø6 ;	100	2
C3	ecrou			1x Ø5,8 ; 2x Ø6 ;		4
C4	manche a balai					2
C5	balai					2
C6	Tube carré 25 x 2	0	0		25	1
C7	étiré rond diam 10 ***					1

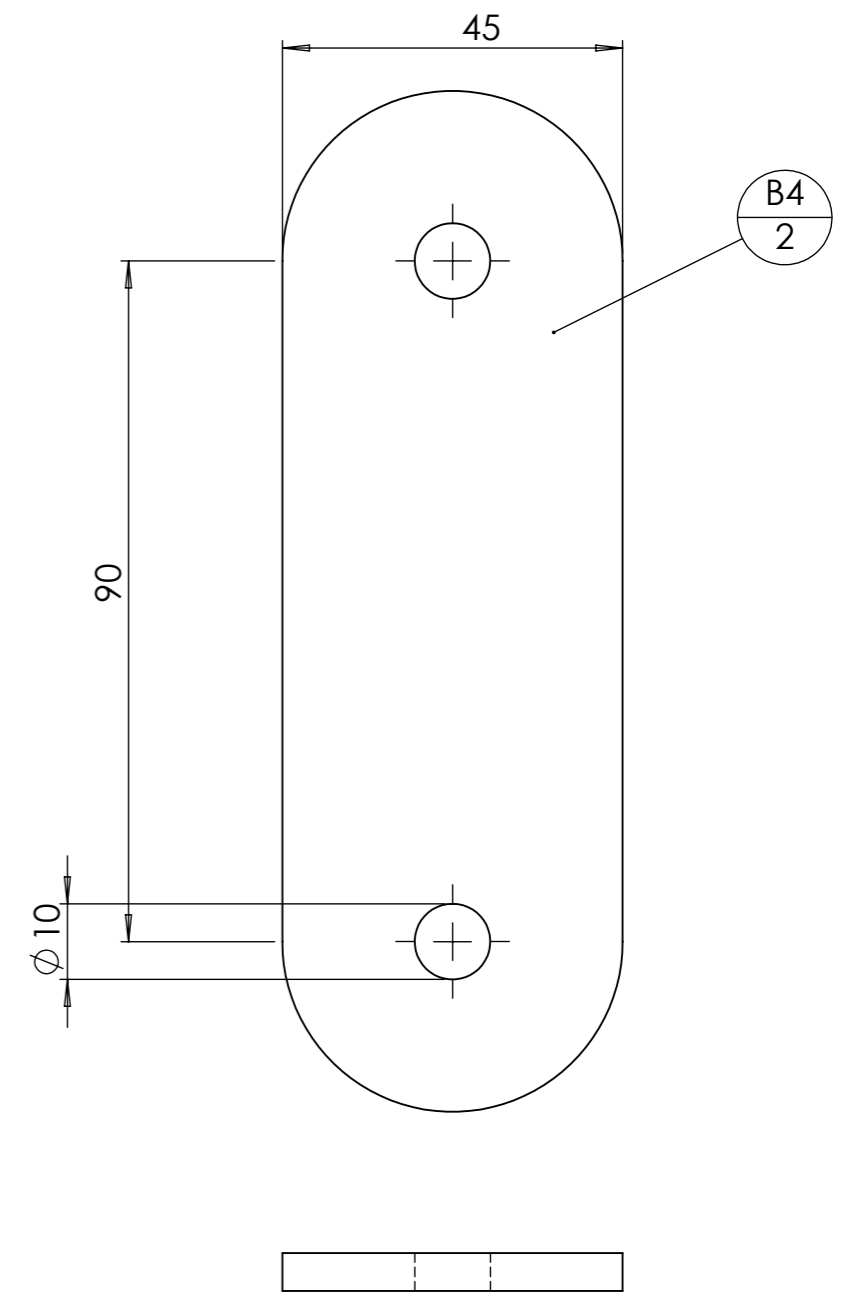
Outil	Landoryphore			L'atelier paysan
Date	15/06/2021	Version	page n° 7 / 9	
Feuille	Decoupe laser			



Detail pièce A 12

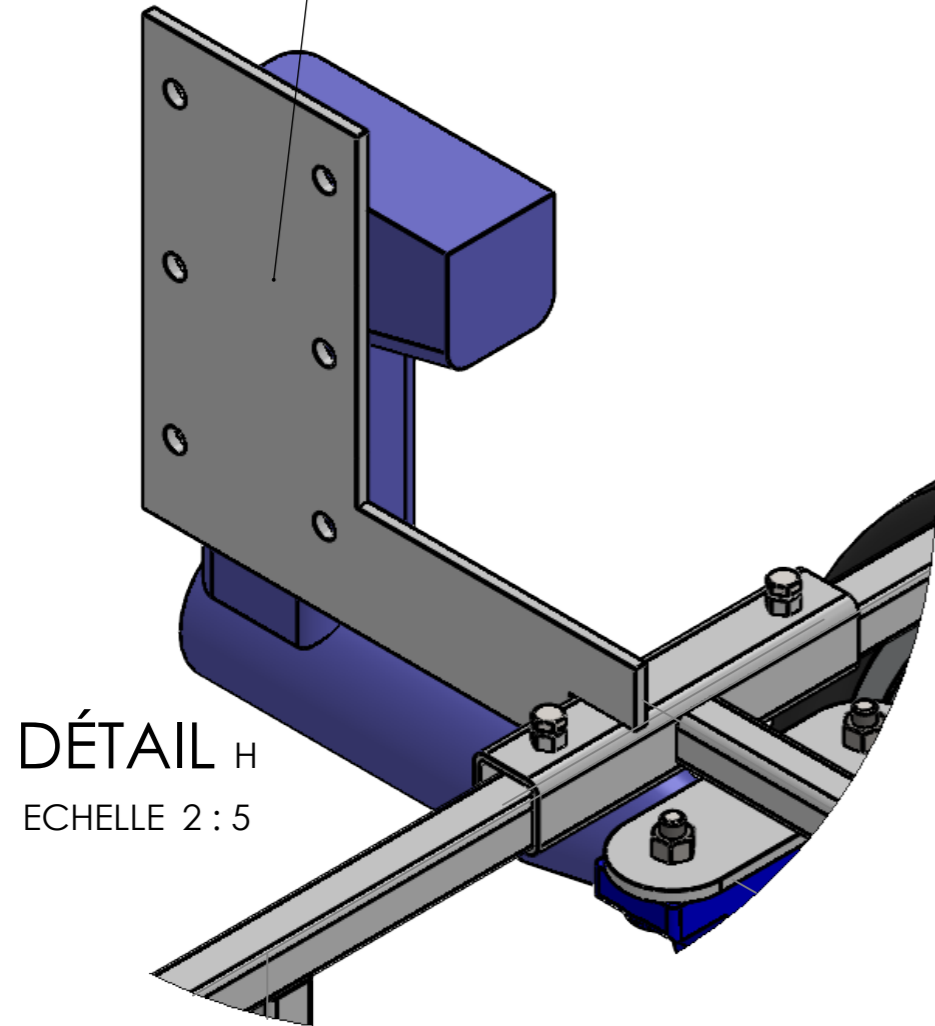


Detail pièce B4

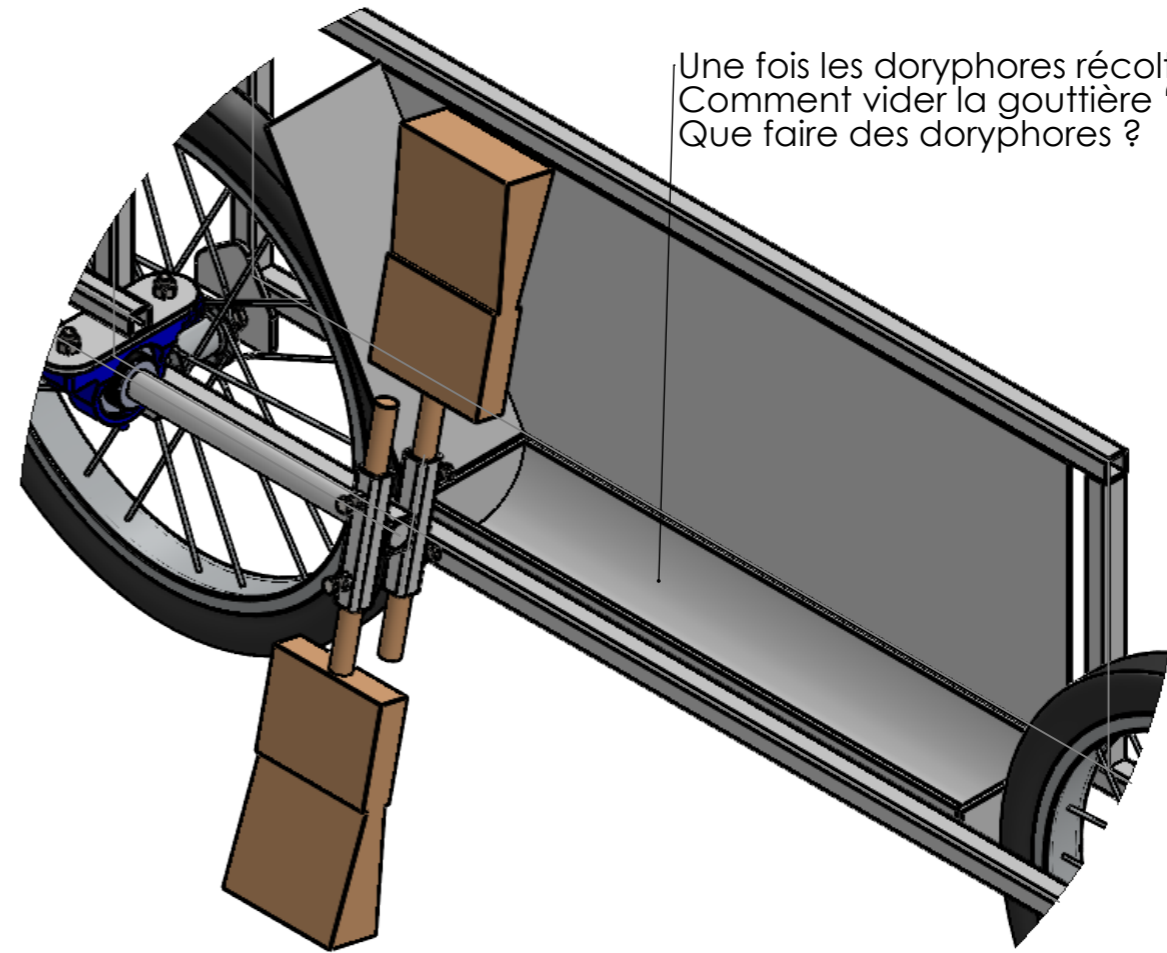


Outil	Landoryphore			
Date	15/06/2021	Version	page n° 8 / 9	
Feuille	Vue complémentaire			

Comme il existe beaucoup de perceuses dans le commerce, l'objectif de ce système (la plaque) est qu'il soit suffisamment modulable pour tous types de perceuses. Dans ce système, la perceuse est fixée avec des serflex/ cordage. Afin de la bloquer provisoirement. Ainsi, les 6 perçages de la plaque doivent permettre le passage des serflex/ cordage. Le système n'ayant jamais été fabriqué, il reste à être approuvé.




DÉTAIL H
ECHELLE 2 : 5



Une fois les doryphores récoltés.
Comment vider la gouttière "facilement" ?
Que faire des doryphores ?

DÉTAIL I
ECHELLE 1 : 5

Outil	Landoryphore			
Date	15/06/2021	Version	page n° 9 / 9	
Feuille	Contributions(2)			



Les travaux pour réaliser la présente mise à jour ont bénéficié d'une contribution des collectivités publiques :



Cette action est cofinancée par le Fonds européen agricole pour le développement rural : l'Europe investit dans les zones rurales.



Cette mise à jour, comme les précédentes, a bénéficié de la contribution bénévole et décisive des nombreux(ses) paysan(ne)s, membres formels ou informels du collectif L'Atelier Paysan.

