


Outil	Cultibutte				
Date	03/11/2020	Version	5.4.4	page n° 1 / 26	
Pièce	Préambule			Qté 1	

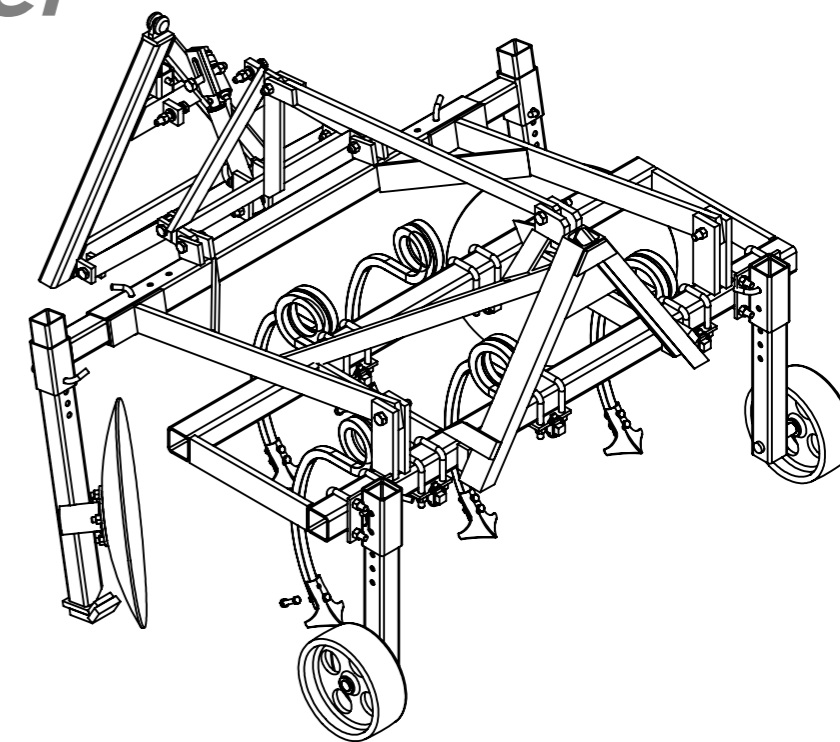
Avant de commencer



La première version du Cultibutte (2.0) a été réalisée et diffusée en février 2012 par l' [ADABio](#) , association qui a hébergé la naissance de la démarche d'autoconstruction.

La première version (2.0), qui a son intérêt, est toujours accessible via le [Guide de l'Autoconstruction](#)

Attention : si le Cultibutte est équipé d'un triangle mâle à l'arrière c'est pour y ajouter un outil qui complétera le travail de l'outil, l'utilisation du cultibutte seul n'est pas conseillée.



La présente version est le résultat des évolutions par l'usage, d'expérimentations paysannes quotidiennes, des ajustements pratiques issus des retours des participants aux nombreuses formations et journées de terrain collectives.

L'autoconstruction de votre outil à l'aide de ce tutoriel n'est que le début de votre aventure. Si cette machine est pertinente en l'état pour de nombreux contextes, vous allez devoir l'adapter, la régler, la modifier pour l'ajuster à votre projet agronomique, vos itinéraires techniques, vos conditions pédo-climatiques. Vous allez donc faire vivre cette machine.


Merci de nous faire parvenir vos retours, vos découvertes, vos réussites. Vos expériences individuelles, vos tâtonnements de terrain viendront enrichir le pot commun paysan, sous même licence libre que les présents plans.

<http://www.latelierpaysan.org/>



<http://forum.latelierpaysan.org>

<http://www.latelierpaysan.org/Cultibutte>

Outil	Cultibutte				
Date	03/11/2020	Version	5.4.4	page n° 2 / 26	
Pièce	Nomenclature générale			Qté	

version standard

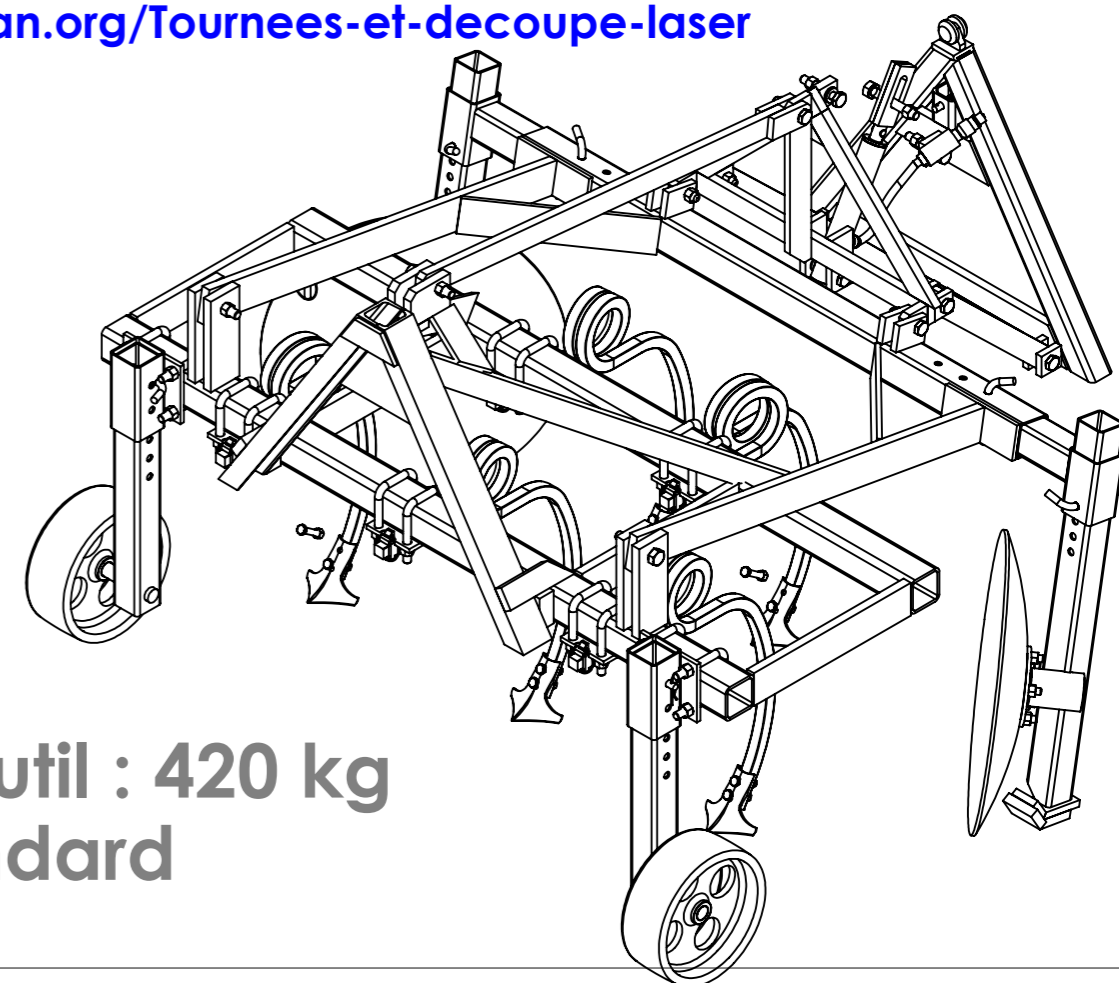
N°	Désignation	Qté
1	Bâti principal (A)	1
2	Bâti porte-disque (B)	1
3	Triangle arrière (D)	1
4	Bras horizontal porte-disques (E)	2
5	Bras de liaison A-D (F)	1
6	Bras inférieur arrière (G)	1
7	Bras de roues de jauge (H)	2
8	Bras vertical porte disque gauche (I)	1
9	Châpe de roue de jauge (L)	2
10	Bras supérieur arrière (M)	2
11	Platine porte dent (N)	5
12	Triangle mâle (Q)	1
13	Vis hexagonale M14 x 40	10
14	Vis hexagonale M18 x 100	3
15	Soc patte d'oie démontage rapide	5
16	Bride en U pour bâti de 80	14
17	goupille clips Ø12	6
18	étiré rond Ø14	6
19	Roue de jauge tolée Ø300 ; l 80 ; axe Ø30	2
20	Cabochon pour gros moyeu	2
21	Arbre du palier	2
22	Circlips extérieur Øint 25	2
23	Roulement à bille SKF 6305 -2RS1 Øext 62 Øint 25	2
24	Roulement à bille SKF 6206 -2RS1 Øext 62 Øint 30	2
25	Coupelle 5 trous diam.160	2
26	Disque lisse Ø610 ép. 6	2
27	Ecrou M14 autofreiné	10
28	Ecrou M16 autofreiné	38
29	Rondelle Ø16 série MU	10
30	Dent double spire gauche section 25 dégagement 520	3
31	boulon TFCC M12 x 70 CL 12.9	10
32	Dent double spire droite section 25 dégagement 520	2
33	Goupille épingle d'axe 15x70 Ø4	7

N°	Désignation	Qté
34	Ecrou M18 autofreiné	4
35	Vérin Simple Effet 290/490	1
36	Flexible 2.5m, limiteur débit, push-pull	1
37	Vis hexagonale M18 x 120 PF	1
38	Vis hexagonale M16 x 120 PF	1
39	Vis hexagonale M16 x 100 PF	2
40	Vis hexagonale M16 x 80 PF	7
41	Bras vertical porte disque droite (I)	1
42	Goupille Triangle Mâle (Z)	1
43	Rondelle Ø14 série MU	2
44	Ressort compression 1.25 x 18 x 65	1
45	Lumière de vérin 15mm	1
46	Lumière de vérin 10mm	1
47	Ecrou M12 autofreiné	10
48	kit d'autocertification	1



Commandez vos pièces agricoles pour votre outil via l'Atelier Paysan :
<http://www.latelierpaysan.org/Se-fournir-des-pieces-agricoles>

Retrouvez les plans et/ou DXF des pièces tournées et découpées laser sur :
<http://www.latelierpaysan.org/Tournees-et-decoupe-laser>

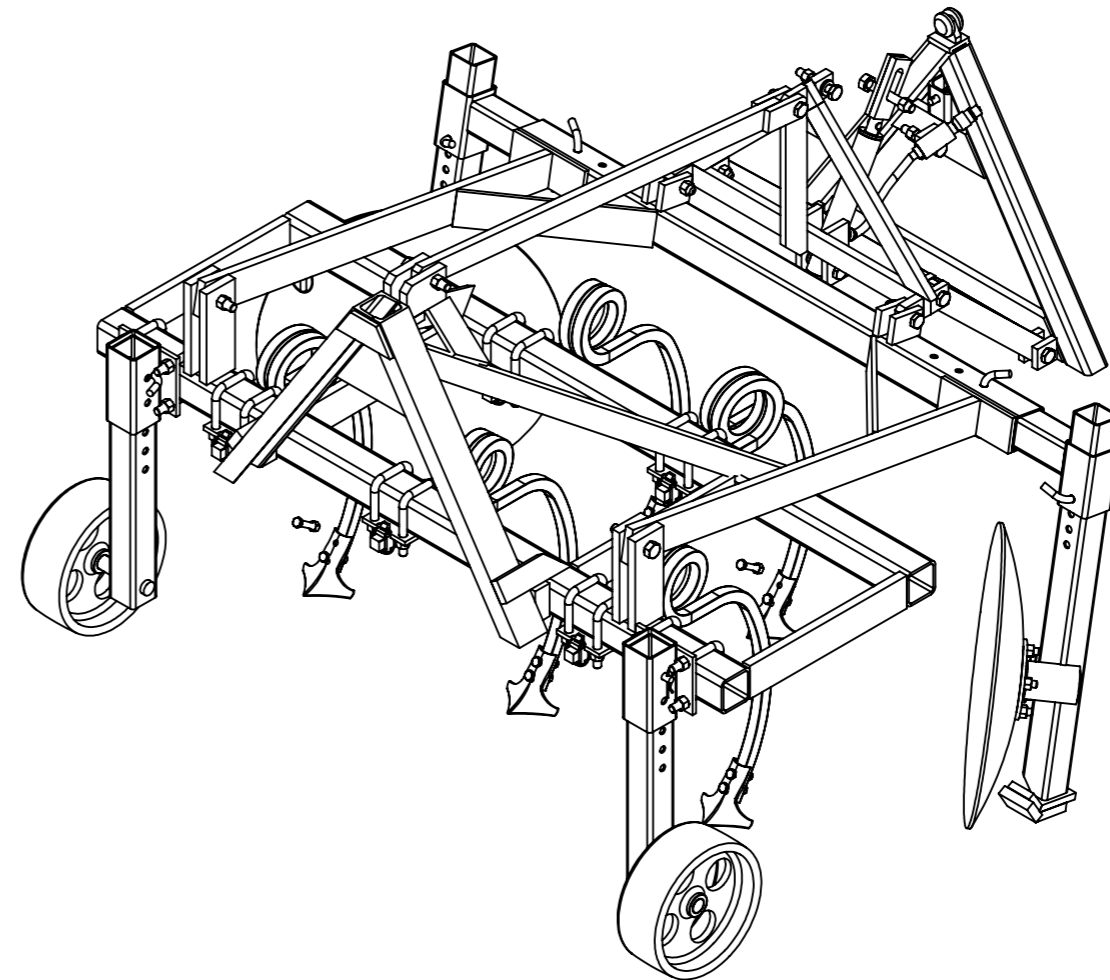
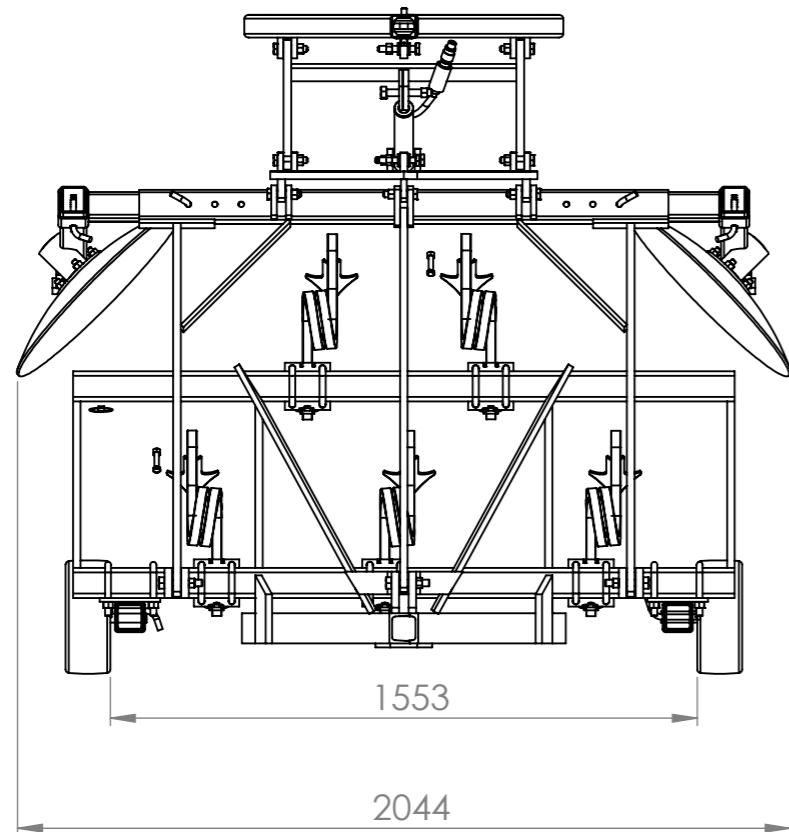
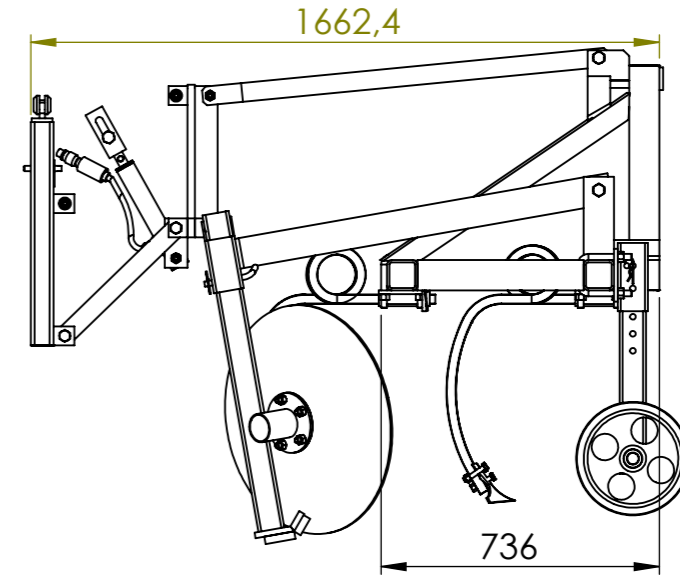
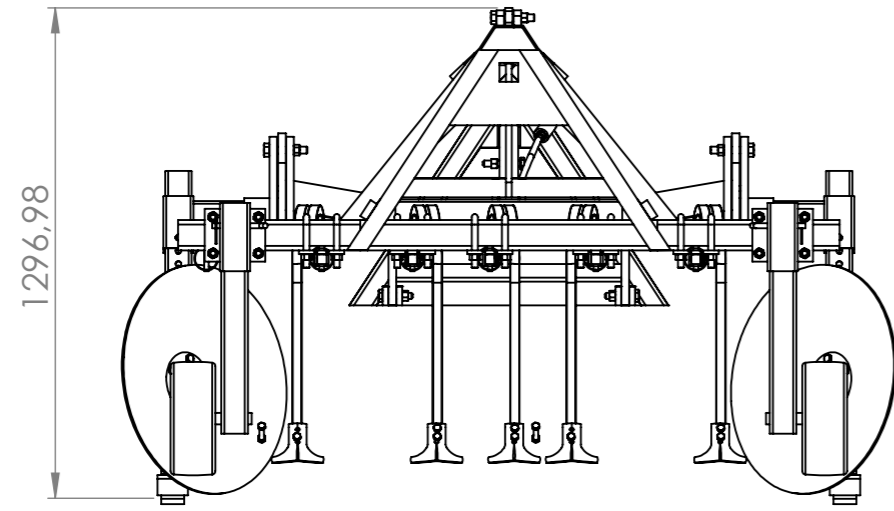



Poids de l'outil : 420 kg
version standard

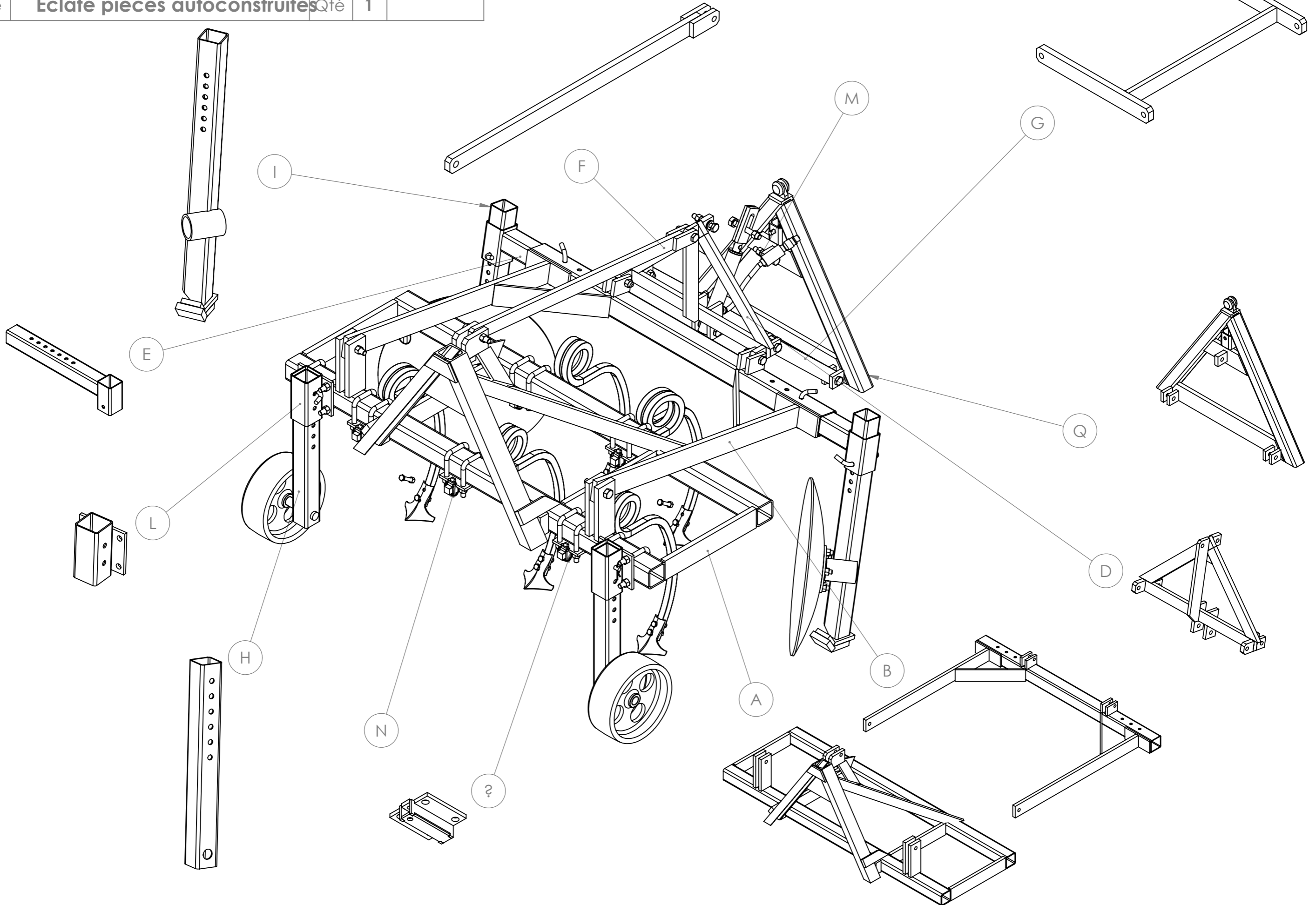
Outil	Cultibutte				L'atelier paysan
Date	03/11/2020	Version	5.4.4	page n° 3 / 26	
Pièce	Encombrement		Qté	1	



Version standard



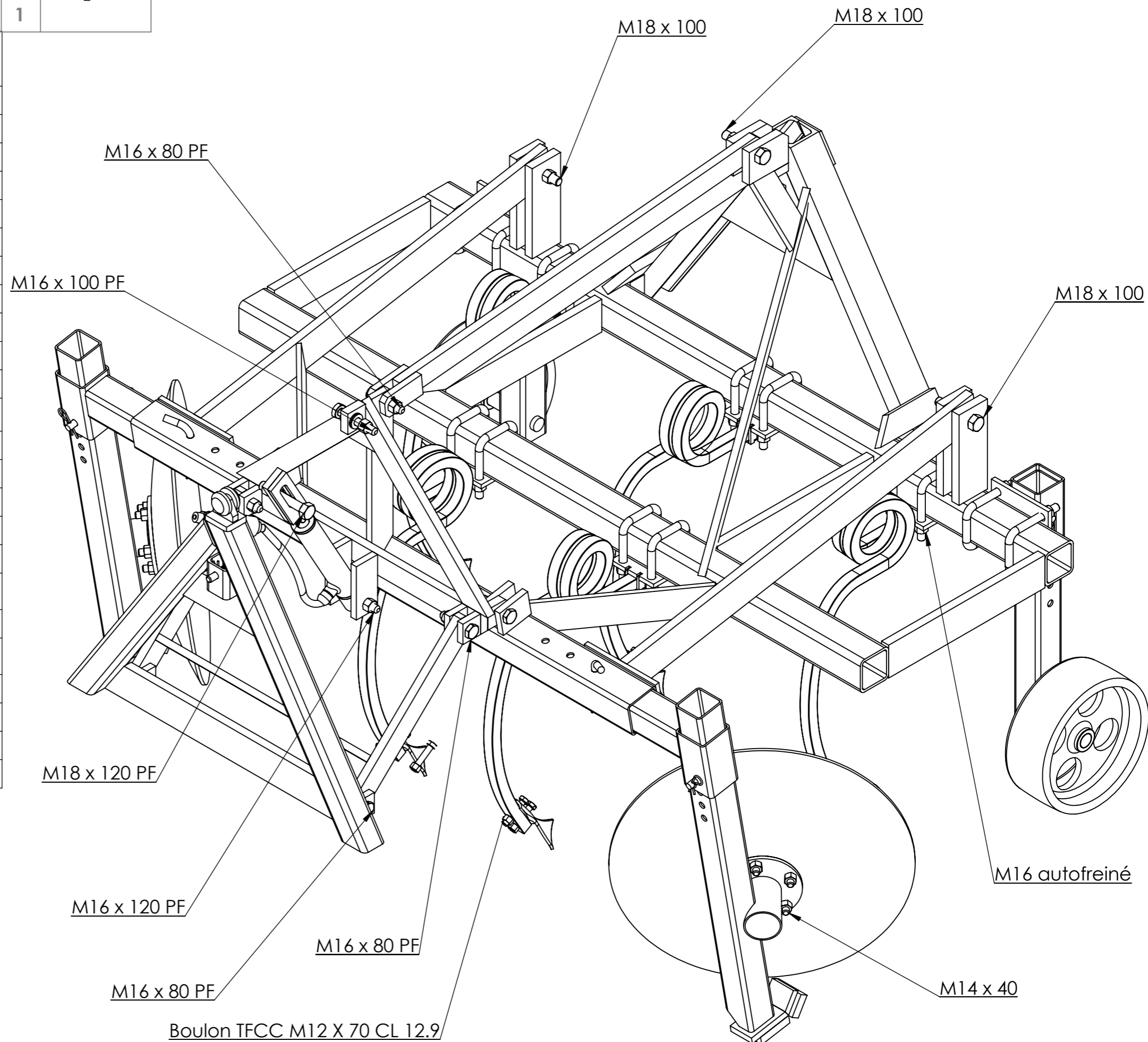
Outil	Cultibutte				
Date	03/11/2020	Version	5.4.4	page n° 4 / 26	
Pièce	Eclaté pièces autoconstruites		Qté	1	



Outil	Cultibutte				
Date	03/11/2020	Version	5.4.4		page n° 5 / 26
Pièce	Plan de visserie				Qté 1

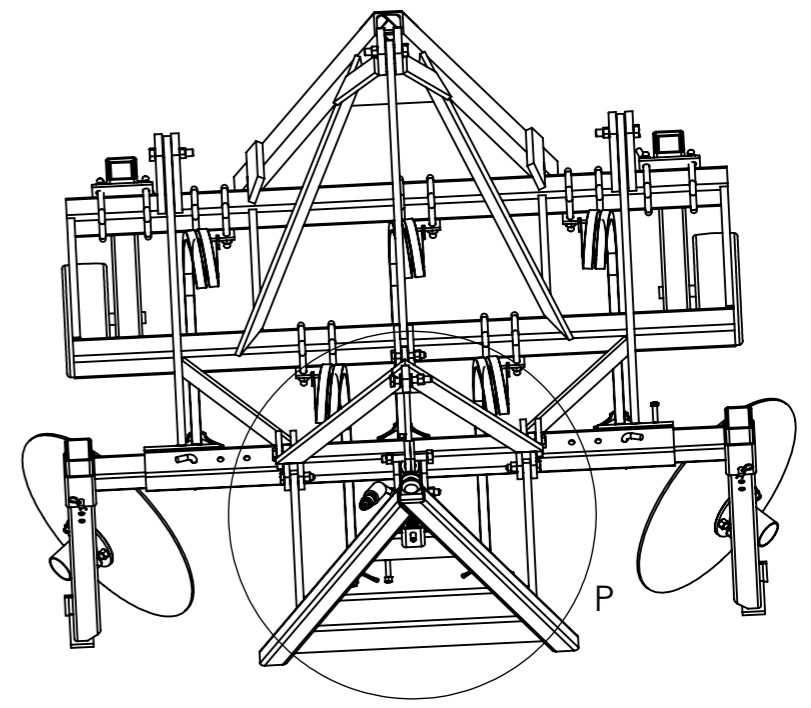
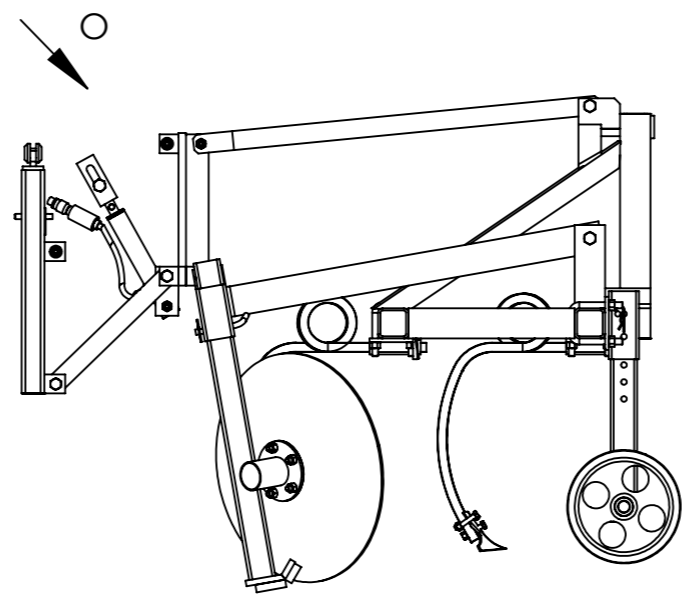


N°	Désignation	Qté
11	Ecrou M14 autofreiné	10
12	Ecrou M16 autofreiné	38
13	Ecrou M18 autofreiné	4
57	Rondelle Ø14 série MU	2
58	Rondelle Ø16 série MU	10
67	Vis hexagonale M14 x 40	10
68	Vis hexagonale M16 x 100 PF	2
69	Vis hexagonale M16 x 120 PF	1
70	Vis hexagonale M16 x 80 PF	7
71	Vis hexagonale M18 x 100	3
72	Vis hexagonale M18 x 120 PF	1
75	boulon TFCC M12 x 70 CL 12.9	10
89	Ecrou M12 autofreiné	10
90	tube carré 60 x 5	1
91	Bague d'étanchéite BSP 3/8	4
92	Rouleau Triangle	1
93	fer plat 60 x 10	1
94	Tôle de fixation des plaques d'autocertification	1
95	Plaque d'autocertification	1
96	Rivets plaques autocertification	4
97	N1 - chape de dent CB	5
98	N2 - chape de dent CB	5
99	N3 - chape de dent CB	10
100	Fer plat 60 x 15	2

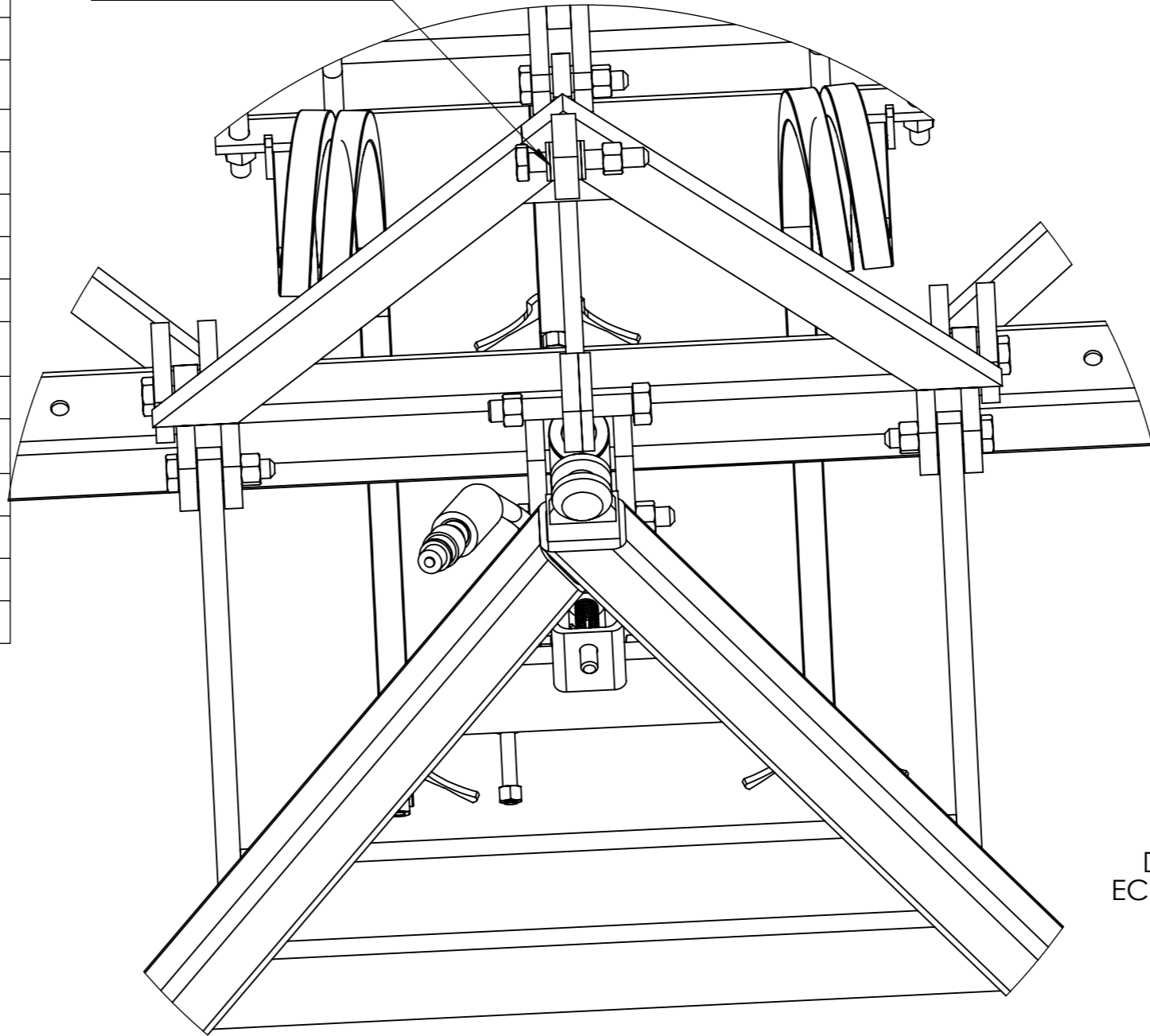


Outil	Cultibutte			L'atelier paysan	
Date	03/11/2020	Version	5.4.4		page n° 6 / 26
Pièce	Plan de visserie(2)		Qté		1

N°	Désignation	Qté
11	Ecrou M14 autofreiné	10
12	Ecrou M16 autofreiné	38
13	Ecrou M18 autofreiné	4
57	Rondelle Ø14 série MU	2
58	Rondelle Ø16 série MU	10
67	Vis hexagonale M14 x 40	10
68	Vis hexagonale M16 x 100 PF	2
69	Vis hexagonale M16 x 120 PF	1
70	Vis hexagonale M16 x 80 PF	7
71	Vis hexagonale M18 x 100	3
72	Vis hexagonale M18 x 120 PF	1
75	boulon TFCC M12 x 70 CL 12.9	10
89	Ecrou M12 autofreiné	10
90	tube carré 60 x 5	1
91	Bague d'étanchéite BSP 3/8	4
92	Rouleau Triangle	1
93	fer plat 60 x 10	1
94	Tôle de fixation des plaques d'autocertification	1
95	Plaque d'autocertification	1
96	Rivets plaques autocertification	4
97	N1 - chape de dent CB	5
98	N2 - chape de dent CB	5
99	N3 - chape de dent CB	10
100	Fer plat 60 x 15	2



Rondelle Ø16 Dext=32

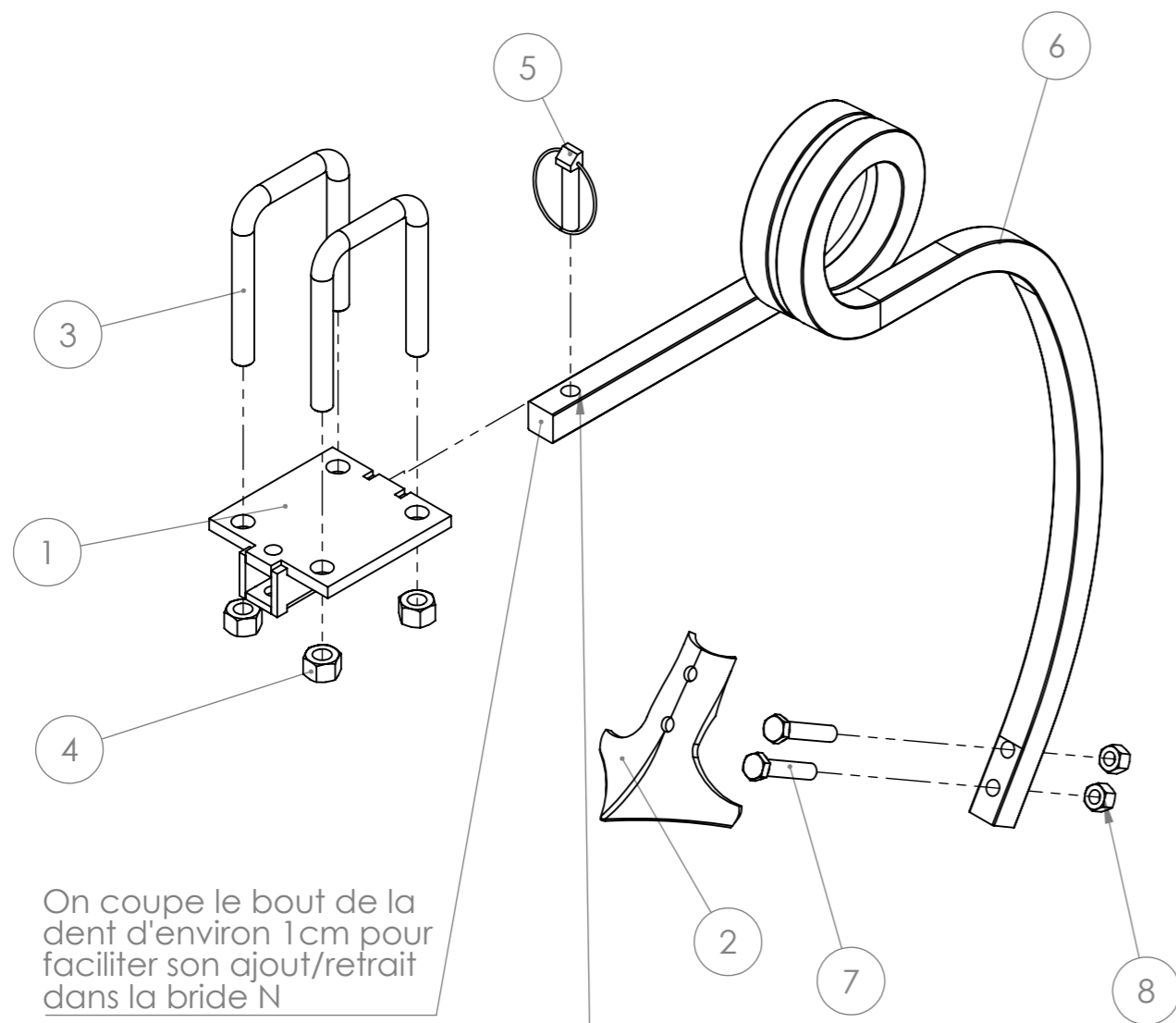


VUE O
48,66°
ECHELLE 1 : 20

DÉTAIL P
ECHELLE 1 : 5

Outil	Cultibutte				
Date	03/11/2020	Version	5.4.4	page n° 7 / 26	
Pièce	Eclaté dent et roue			Qté	

Pour la version étroite : 3 dents au lieu de 5



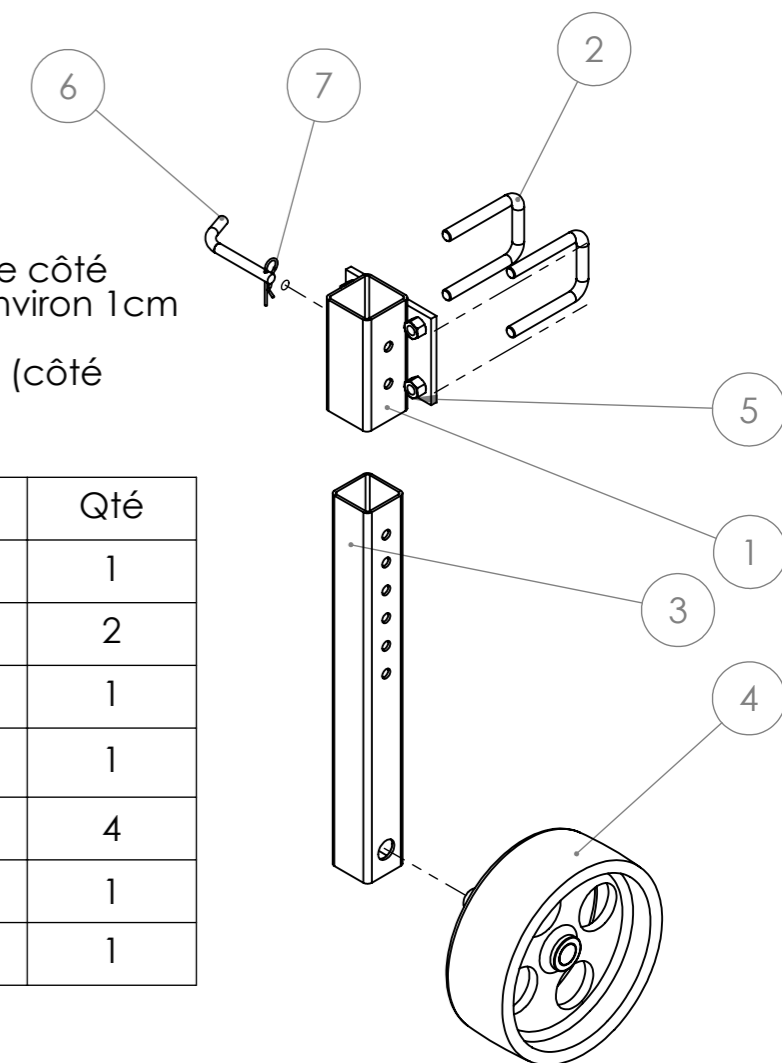
On coupe le bout de la dent d'environ 1 cm pour faciliter son ajout/retrait dans la bride N

Le bord de la dent doit être meulé au niveau du trou pour s'emmancher dans la bride N

N°	Désignation	Qté
1	Platine porte dent (N)	1
2	Soc patte d'oeie démontage rapide	1
3	Bride en U pour bâti de 80	2
4	Ecrou M16 autofreiné	4
5	goupille clips Ø12	1
6	Dent double spire gauche section 25 dégagement 520	1
7	boulon TFCC M12 x 70 CL 12.9	2
8	Ecrou M12 autofreiné	2

Pièce	Eclaté roue de jauge	Qté	2	
-------	-----------------------------	-----	----------	--

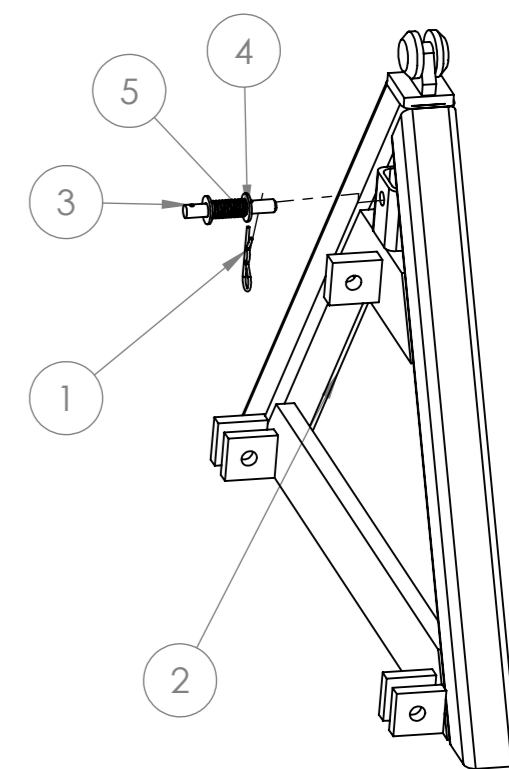
L'Axe de la roue de jauge est soudé sur H1, sur le côté opposé à la roue (en laissant l'axe dépassé d'environ 1 cm pour faire une soudure d'angle. Il n'est pas nécessaire de souder de l'autre côté (côté roue)



N°	Désignation	Qté
1	Châpe de roue de jauge (L)	1
2	Bride en U pour bâti de 80	2
3	Bras de roues de jauge (H)	1
4	Roue de jauge tolée Ø300 ; l 80 ; axe Ø30	1
5	Ecrou M16 autofreiné	4
6	étiré rond Ø14	1
7	Goupille épingle d'axe 15x70 Ø4	1

Pièce	Eclaté triangle mâle	Qté	1
-------	-----------------------------	-----	----------

Pour le montage, les rondelles, ressort et goupille sont à passer sur Z à l'intérieur de Q6



N°	Désignation	Qté
1	Goupille épingle d'axe 15x70 Ø4	1
2	Triangle mâle (Q)	1
3	Goupille Triangle Mâle (Z)	1
4	Rondelle Ø14 série MU	2
5	Ressort compression 1.25 x 18 x 65	1

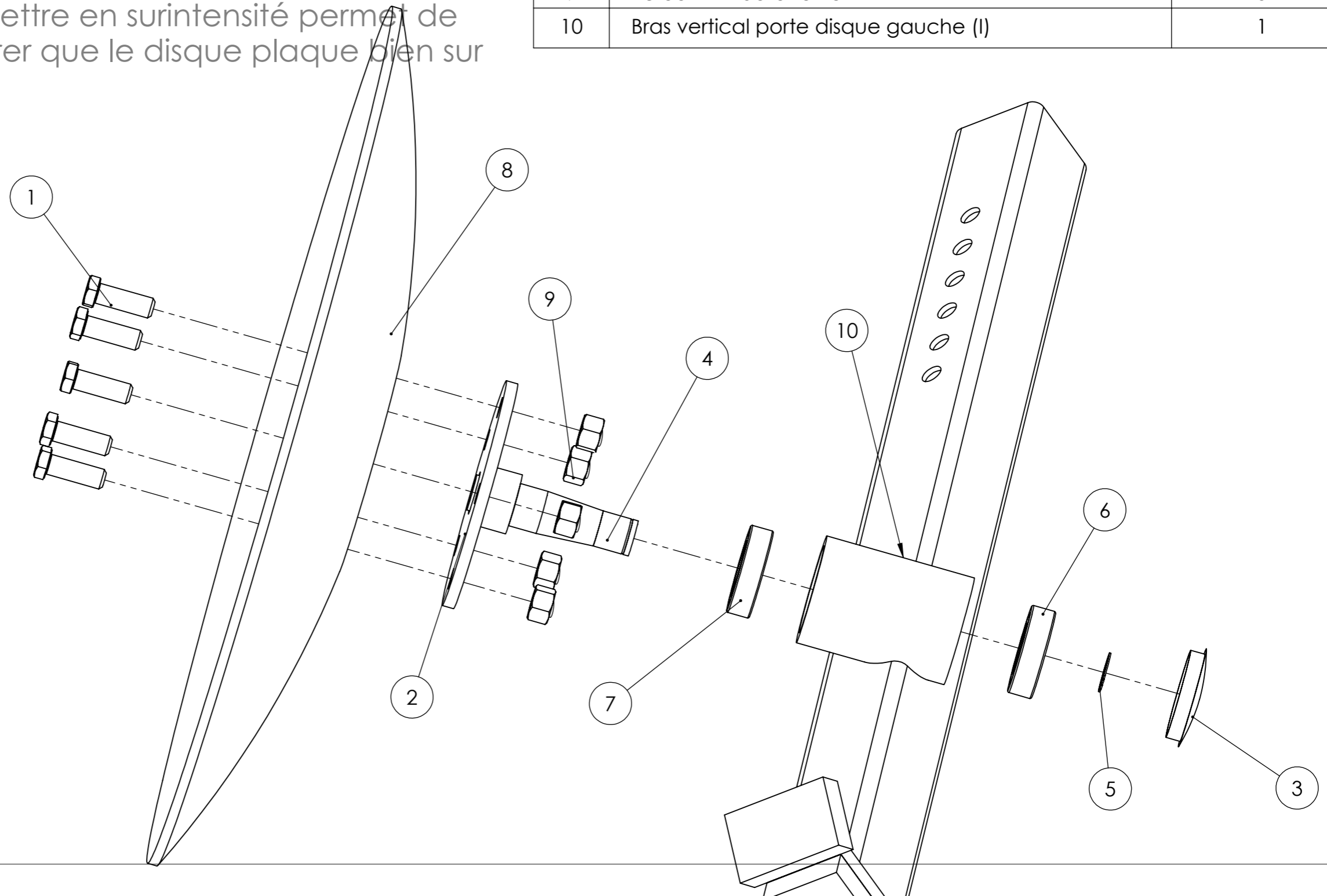
Outil	Cultibutte				
Date	03/11/2020	Version	5.4.4	page n° 8 / 26	
Pièce	eclaté palier			Qté	



N°	Désignation	Quantité
1	Vis hexagonale M14 x 40	5
2	Coupelle 5 trous diam.160	1
3	Cabochon pour gros moyeu	1
4	Arbre du palier	1
5	Circlips extérieur Øint 25	1
6	Roulement à bille SKF 6305 -2RS1 Øext 62 Øint 25	1
7	Roulement à bille SKF 6206 -2RS1 Øext 62 Øint 30	1
8	Disque lisse Ø610 ép. 6	1
9	Ecrou M14 autofreiné	5
10	Bras vertical porte disque gauche (I)	1

L'arbre (4) et la coupelle (2) sont à souder côté disque et côté moyeu. Il faut :

- protéger l'arbre des gratons de soudure
- enlever les gratons sur la coupelle
- meuler le cordon et les gratons côté arbre pour ne pas qu'ils touchent l'intérieur du moyeu
- meuler la coupelle côté disque pour enlever la surépaisseur du cordon (mettre en surintensité permet de limiter le bourrelet) et assurer que le disque plaque bien sur la coupelle.

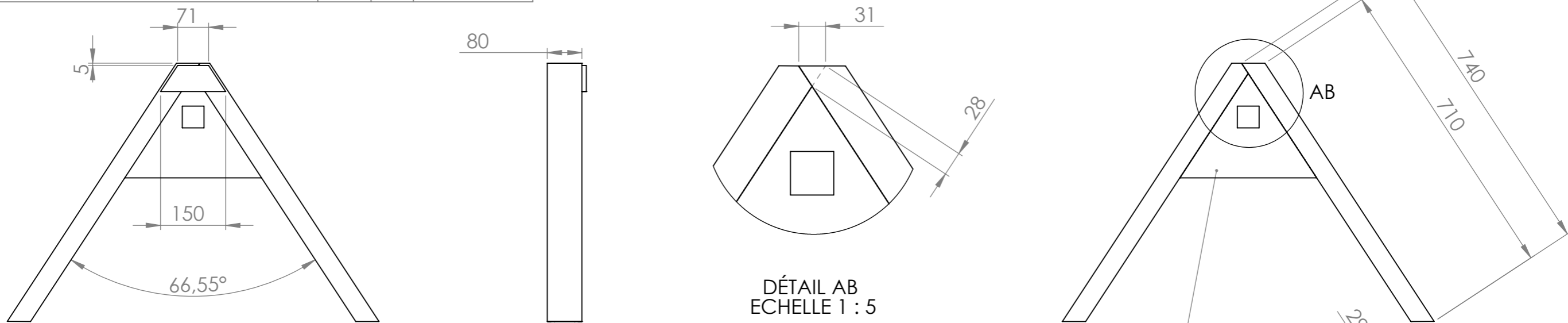


DXF et plans disponibles pour la sous traitance de la coupelle, de l'arbre et du moyeu (lien page 2)

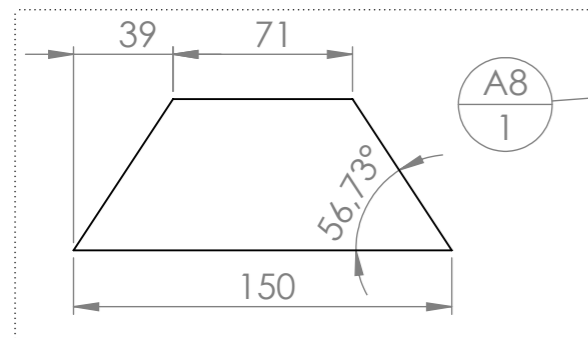
Outil	Cultibutte				
Date	03/11/2020	Version	5.4.4		page n° 9 / 26
Pièce	A - triangle		Qté		1



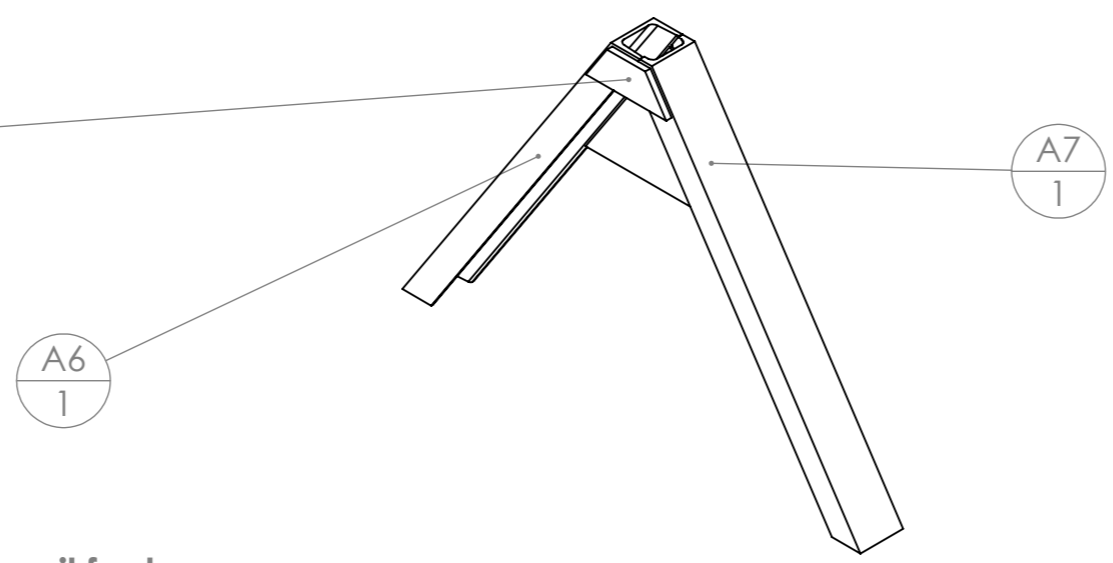
Le triangle est soudé au bâti principal



DÉTAIL AB
ECHELLE 1 : 5

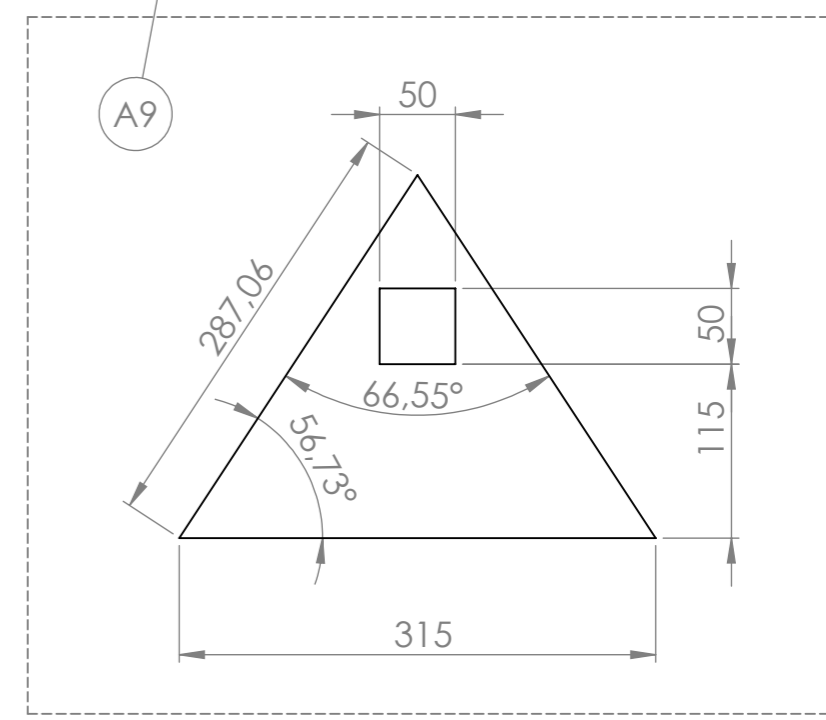


A8
1



A6
1

A7
1



A9

Si vous choisissez de faire le triangle vous même, il faut:

- vérifier qu'un tube de 60mm de côté puisse se loger au fond de l'UPN de 80 x 45 (les tolérances sont telles que parfois ça ne passe pas)
- utiliser un triangle mâle du commerce comme gabarit : on serre jointe les UPN sur le triangle mâle pour s'assurer de leur positionnement pour le pointage

Le triangle peut :

- être acheté neuf déjà fait en passant par les commandes groupées de l'Atelier Paysan
- être fabriqué avec une tôle laser sous-traitée
- être fabriqué en tronçonnant une tôle de 5mm

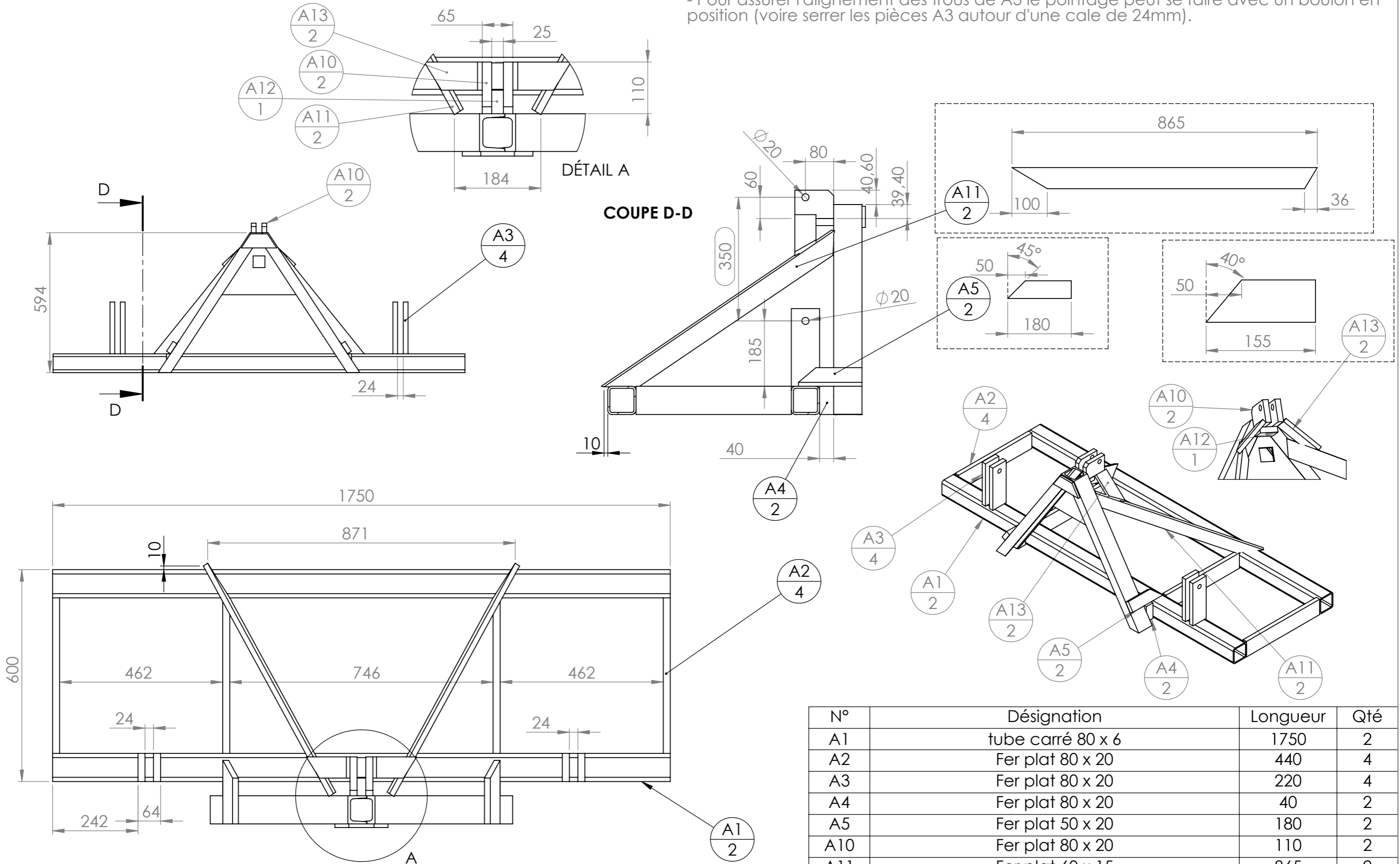
Plus d'info sur le triangle :

<http://www.latelierpaysan.org/Le-triangle-d-attelage-38>

N°	Désignation	Longueur	Qté
A6	UPN 80 x 45	740	1
A7	UPN 80 x 45	740	1
A8	Fer plat 60 x 10	150	1
A9	Tôle triangle intérieure		1

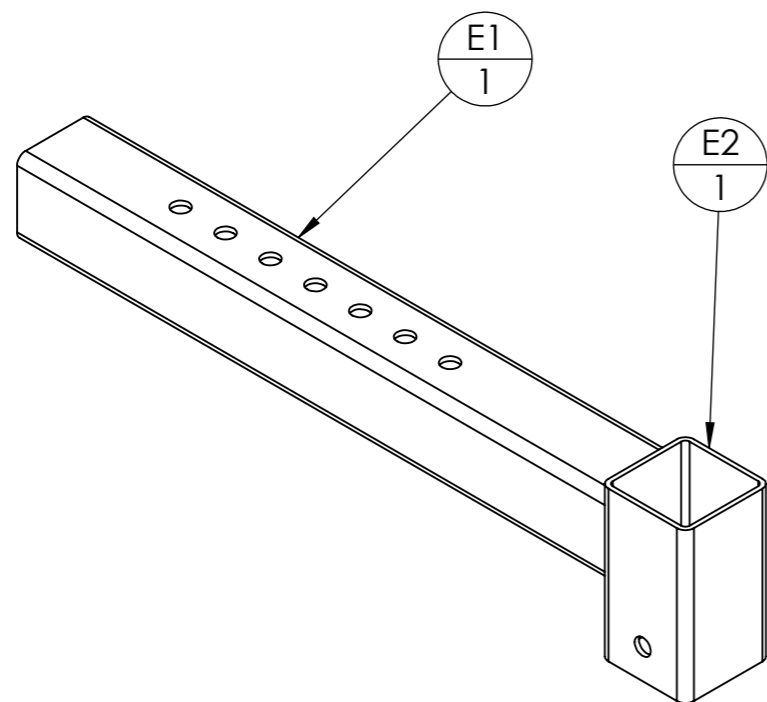
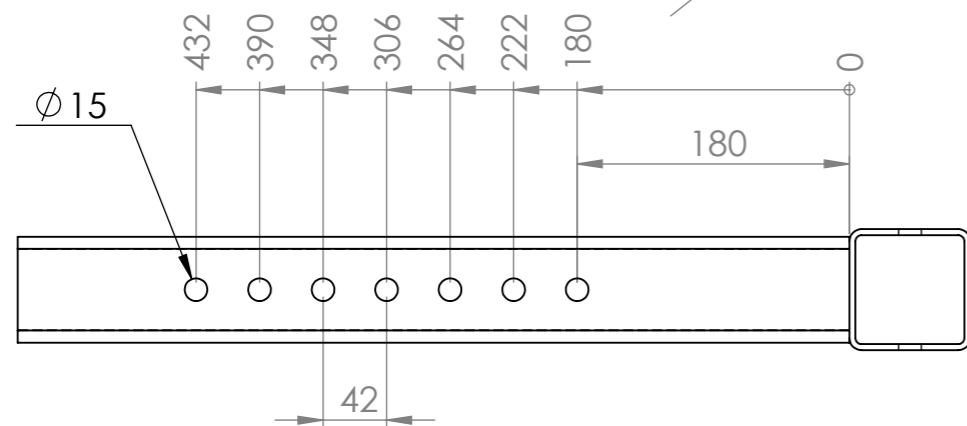
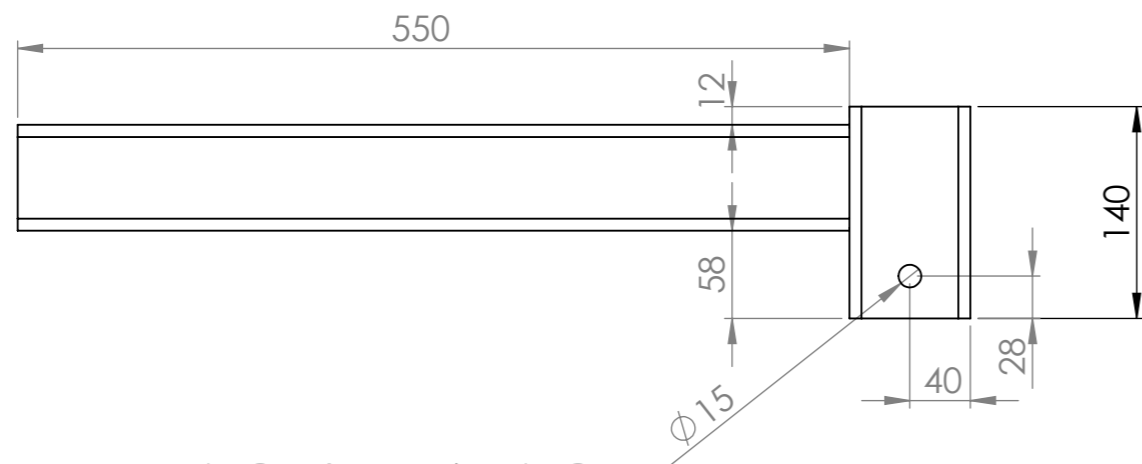
Précautions de montage :

- la côte d'entraxe entourée de 350mm est primordiale : elle assure l'effet parallélogramme entre le triangle femelle de l'outil et le triangle mâle en bout de Cultibutte. La hauteur de la pièce A12 permet de régler cet entraxe
- **Attendre d'avoir l'assemblage B pour le présenter sur A et positionner les pièces A3** ---
- Pour assurer l'alignement des trous de A3 le pointage peut se faire avec un boulon en position (voire serrer les pièces A3 autour d'une cale de 24mm).



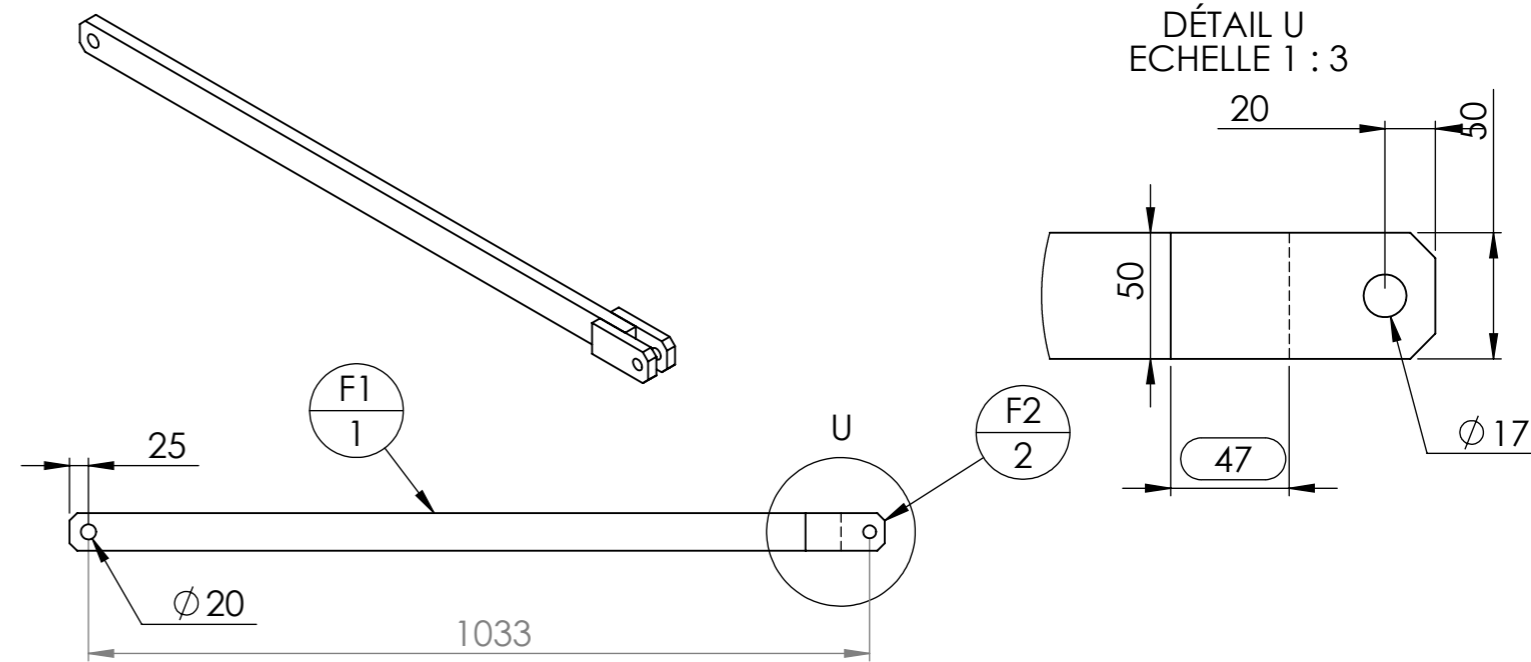
N°	Désignation	Longueur	Qté
A1	tube carré 80 x 6	1750	2
A2	Fer plat 80 x 20	440	4
A3	Fer plat 80 x 20	220	4
A4	Fer plat 80 x 20	40	2
A5	Fer plat 50 x 20	180	2
A10	Fer plat 80 x 20	110	2
A11	Fer plat 60 x 15	865	2
A12	Fer plat 50 x 20	65	1
A13	Fer plat 60 x 15	155	2

Outil	Cultibutte				
Date	03/11/2020	Version	5.4.4	page n° 12 / 26	
Pièce	E - F - G			Qté 1	



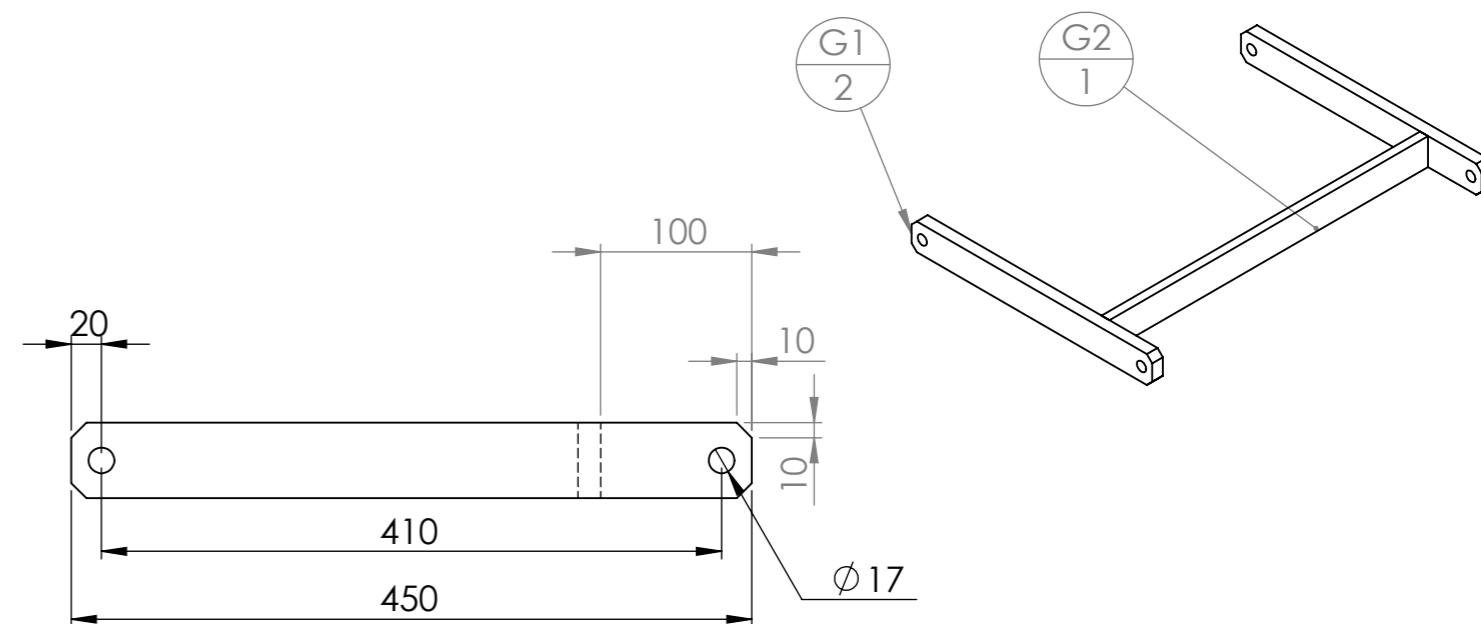
N°	Désignation	Longueur	Qté
E1	tube carré 70 x 4	550	1
E2	tube carré 80 x 4	140	1

Pièce	F - Bras de liaison A-D	Qté	1
-------	--------------------------------	-----	---



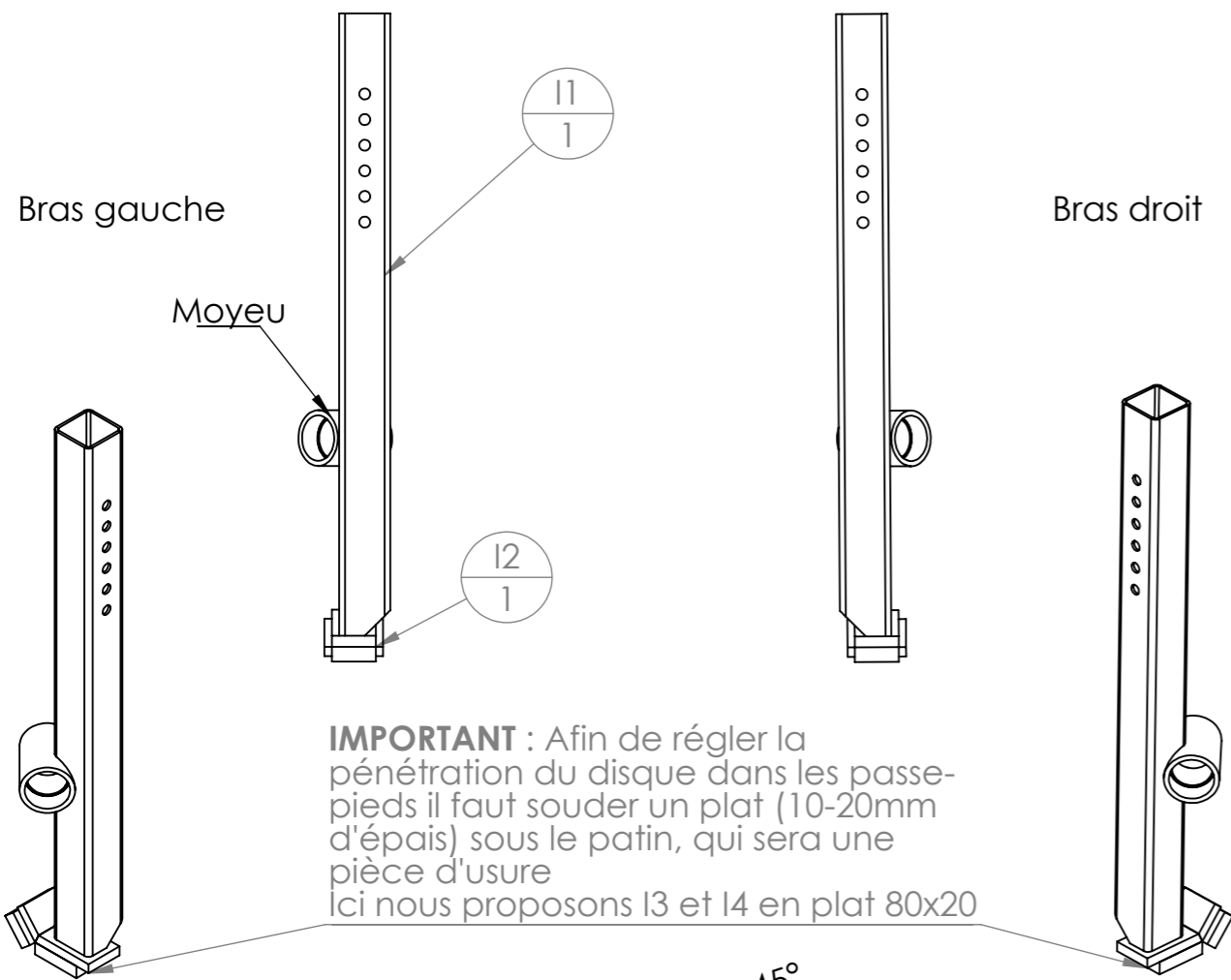
N°	Désignation	Longueur	Qté
F1	Fer plat 50 x 20	1020	1
F2	Fer plat 50 x 15	105	2

Pièce	G - Bras inférieur arrière	Qté	2
-------	-----------------------------------	-----	---

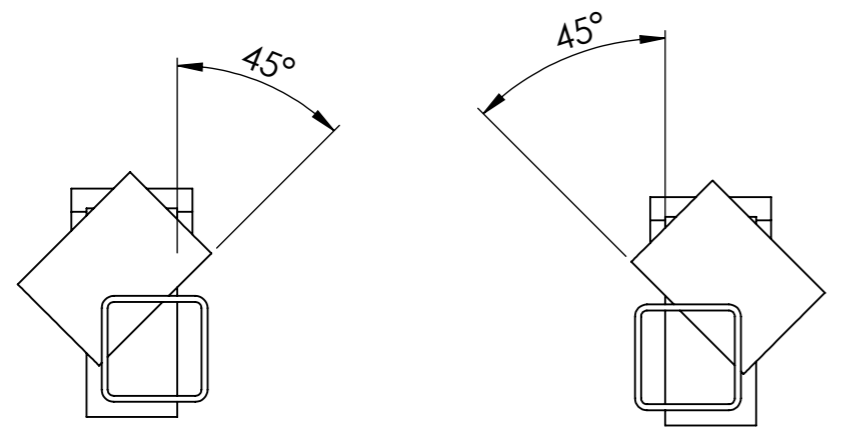


N°	Désignation	Longueur	Qté
G1	Fer plat 50 x 20	450	2
G2	Fer plat 50 x 15	596	1

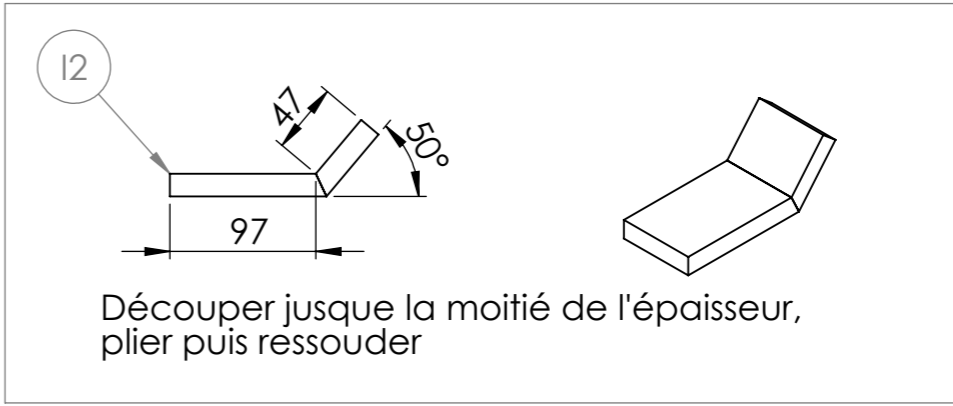
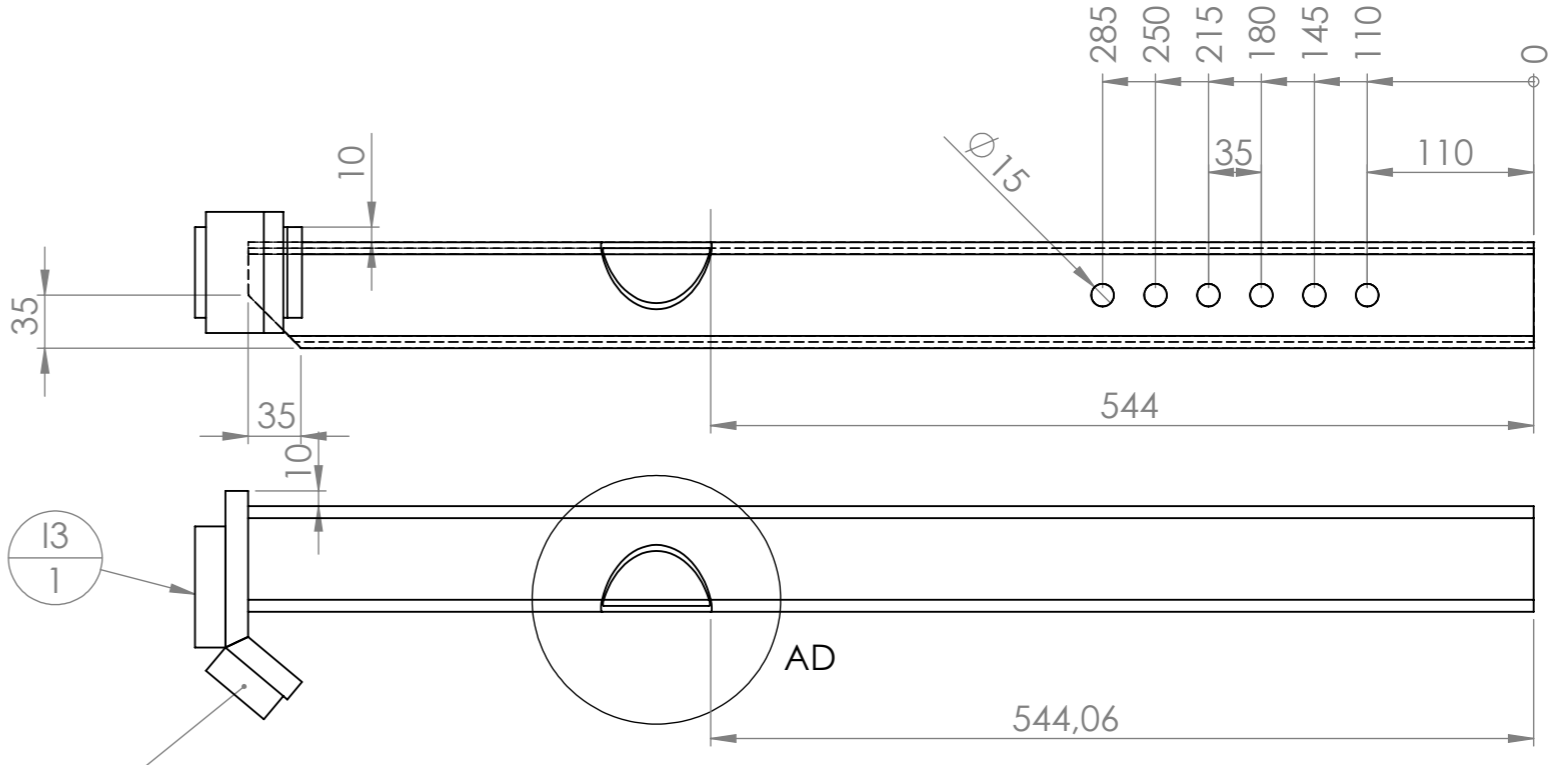
Outil	Cultibutte				
Date	03/11/2020	Version	5.4.4		page n° 13 / 26
Pièce	I - Bras de disque		Qté		1



IMPORTANT : Afin de régler la pénétration du disque dans les passe-pieds il faut souder un plat (10-20mm d'épais) sous le patin, qui sera une pièce d'usure. Ici nous proposons I3 et I4 en plat 80x20

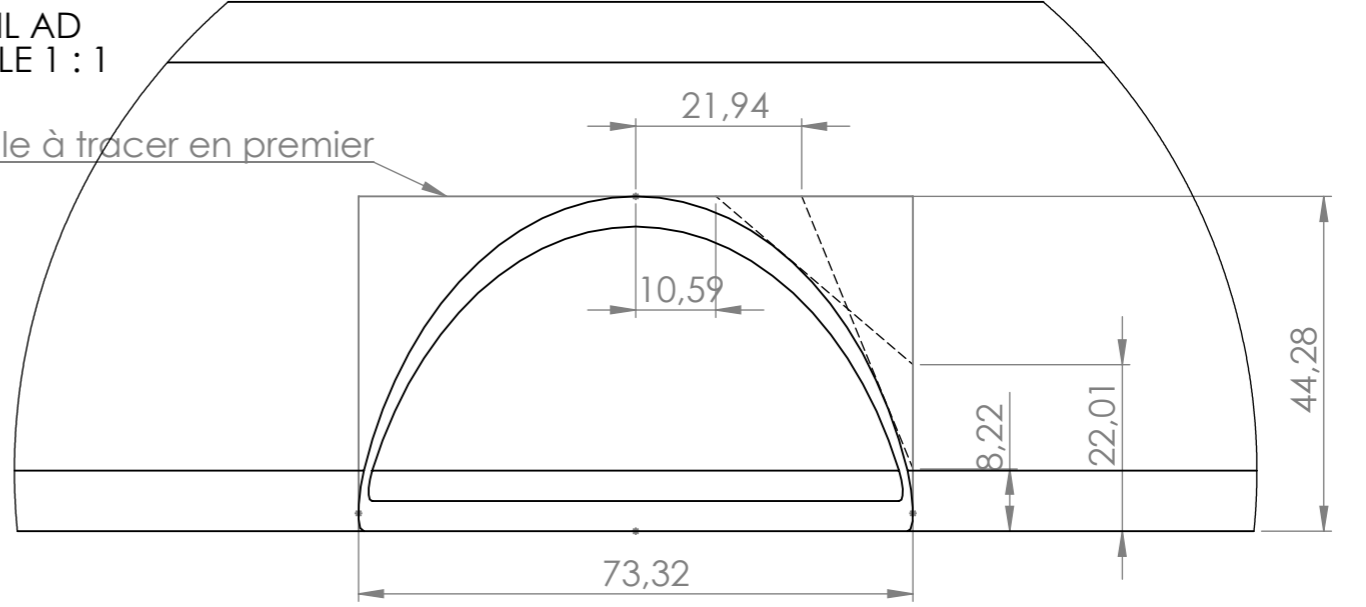


Vue de dessus Vue de dessus



DÉTAIL AD
ECHELLE 1 : 1

Contour du rectangle à tracer en premier



Indications pour tracer les tangentes permettant de s'approcher de la forme voulue

N°	Désignation	Longueur	Qté
Moyeu	Moyeu		1
I1	CB-I1g-laser		1
I2	Fer plat 60 x 15	150	1
I3	Fer plat 80 x 20	60	1
I4	Fer plat 80 x 20	50	1

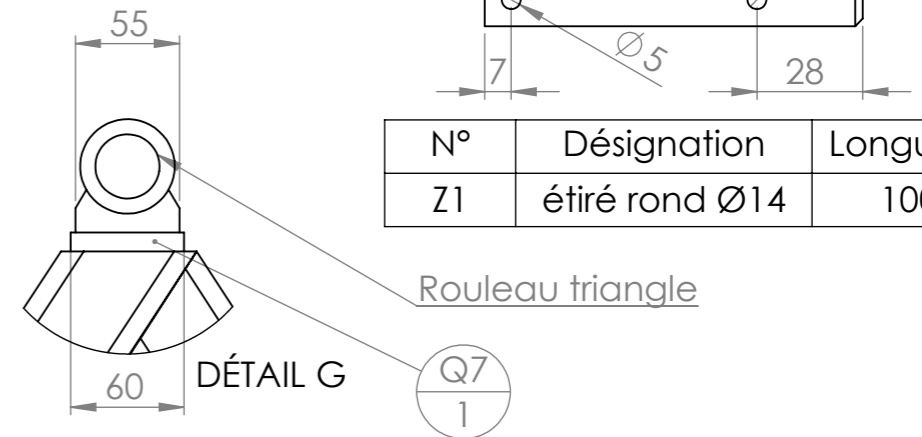
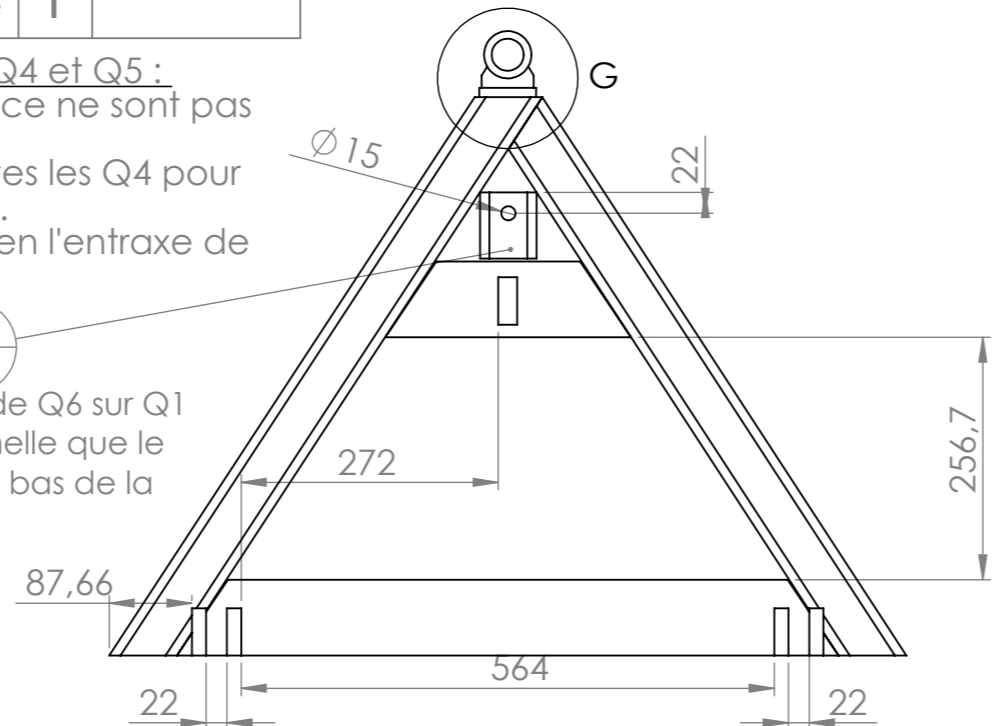
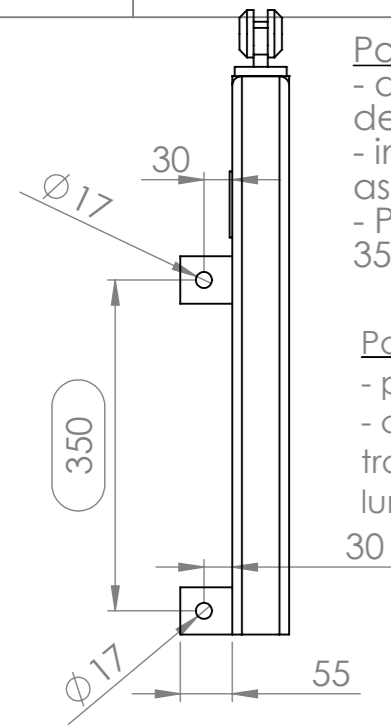
Outil	Cultibutte				
Date	03/11/2020	Version	5.4.4		page n° 14 / 26
Pièce	Q - Z		Qté		1

Pour le montage du triangle : maintenir les pièces Q1 sur un triangle mâle du commerce pour l'utiliser comme gabarit. Pointer ainsi Q1, Q2 et Q3. Certains jours seront à combler à la soudure (prendre une électrode Ø4)



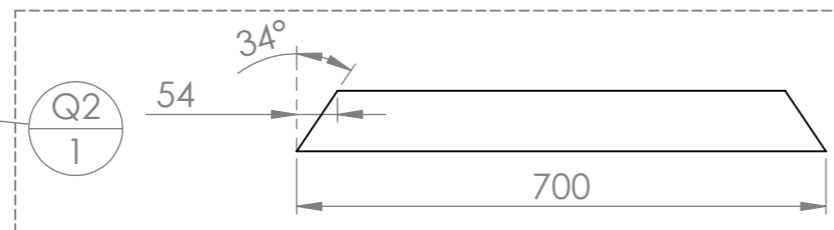
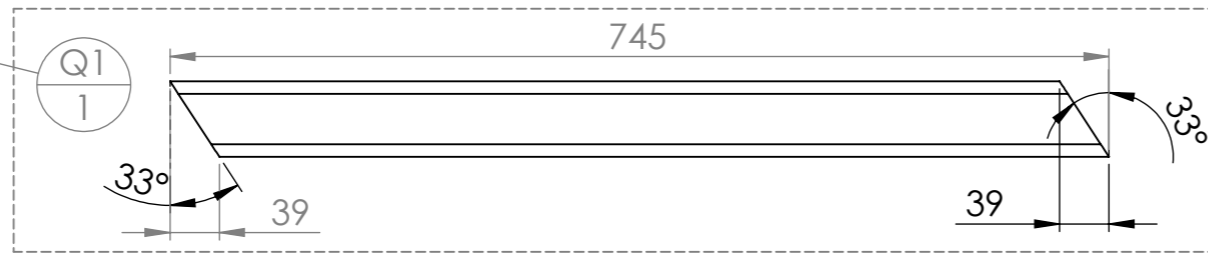
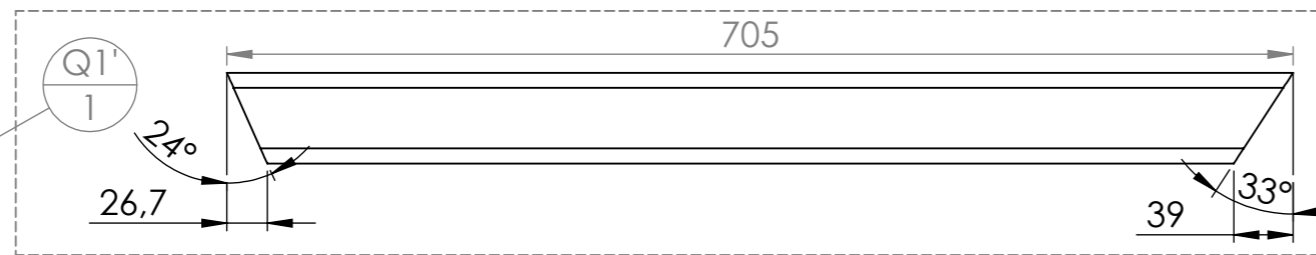
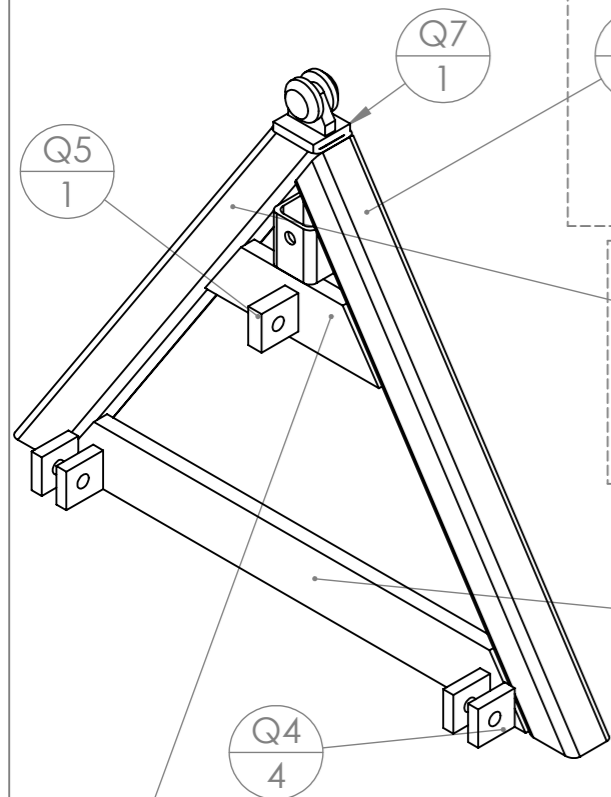
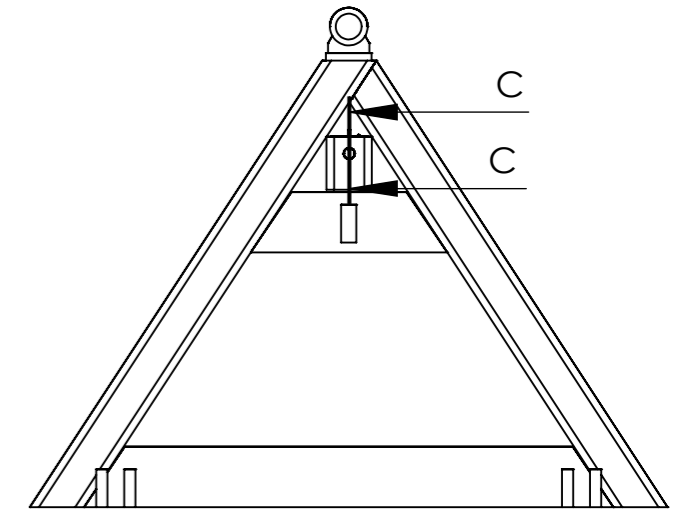
Pour le montage des pattes Q4 et Q5 :
 - attention à leur orientation, ce ne sont pas des carrés : 50x55
 - insérer un fer rond dans toutes les Q4 pour assurer la coaxialité des trous.
 - Pointer Q5 en respectant bien l'entraxe de 350mm (côte entourée).

Pour le montage de Q6 :
 - pointer les arêtes supérieures de Q6 sur Q1
 - contrôler avec un triangle femelle que le trou de Q6 soit assez proche du bas de la lumière du triangle femelle.

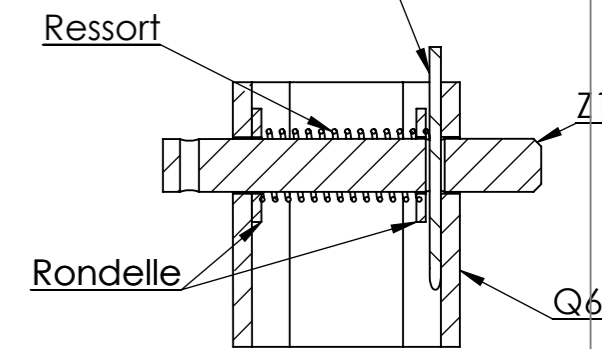


N°	Désignation	Longueur	Qté
Z1	étiré rond Ø14	100	1

ATTENTION : pour que le triangle mâle s'emmanche bien, il faut raccourcir le triangle support de rouleau à 55 mm à sa base.



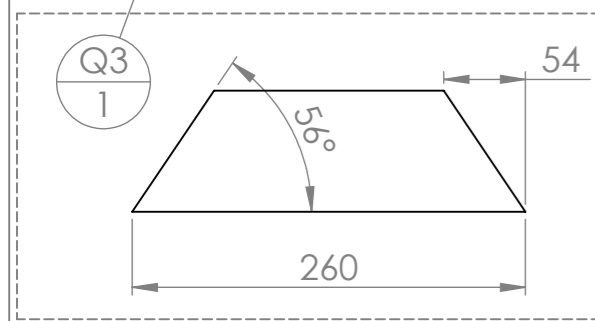
Goupille épingle d'axe, 15x70 Ø4



COUPE C-C
ECHELLE 1 : 2

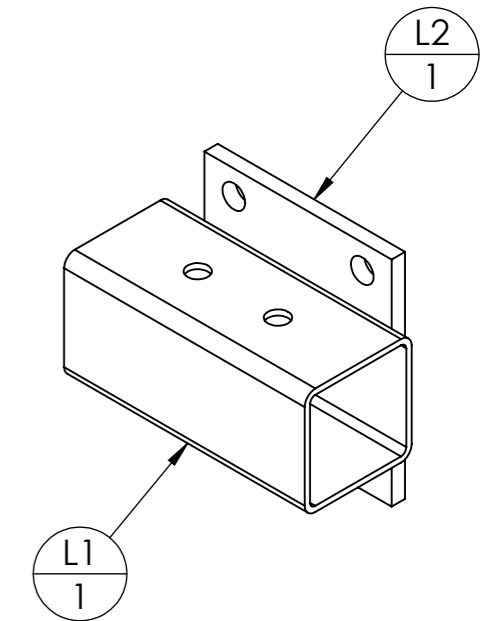
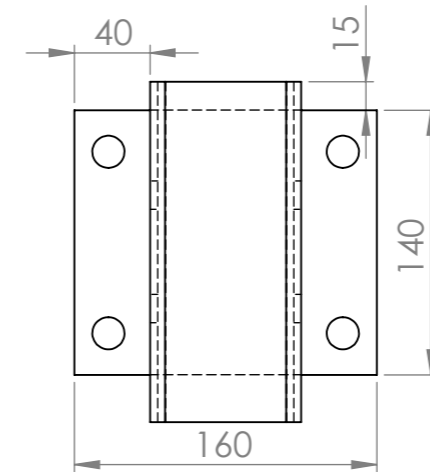
N°	Désignation	Longueur	Qté
Q1	tube carré 60 x 5	745	1
Q1'	tube carré 60 x 5	705	1
Q2	Fer plat 80 x 20	700	1
Q3	Fer plat 80 x 20	260	1
Q5	Fer plat 50 x 20	55	1
Q4	Fer plat 50 x 15	55	4
Q6	tube carré 60 x 5	70	1
Q7	fer plat 60 x 10	55	1
Rouleau triangle	Rouleau Triangle		1

N°	Désignation	Qté
Goupille beta	Goupille épingle d'axe 15x70 Ø4	1
Q	Triangle mâle (Q)	1
Z	Goupille Triangle Mâle (Z)	1
Rondelle	Rondelle Ø14 série MU	2
Ressort	Ressort compression 1.25 x 18 x 65	1



Outil	Cultibutte				
Date	03/11/2020	Version	5.4.4	page n° 15 / 26	
Pièce	L - Broches		Qté	1	

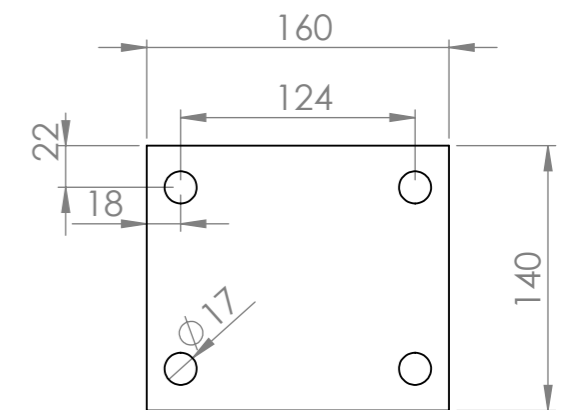
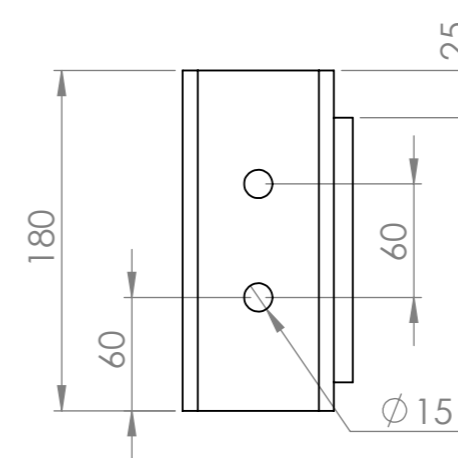
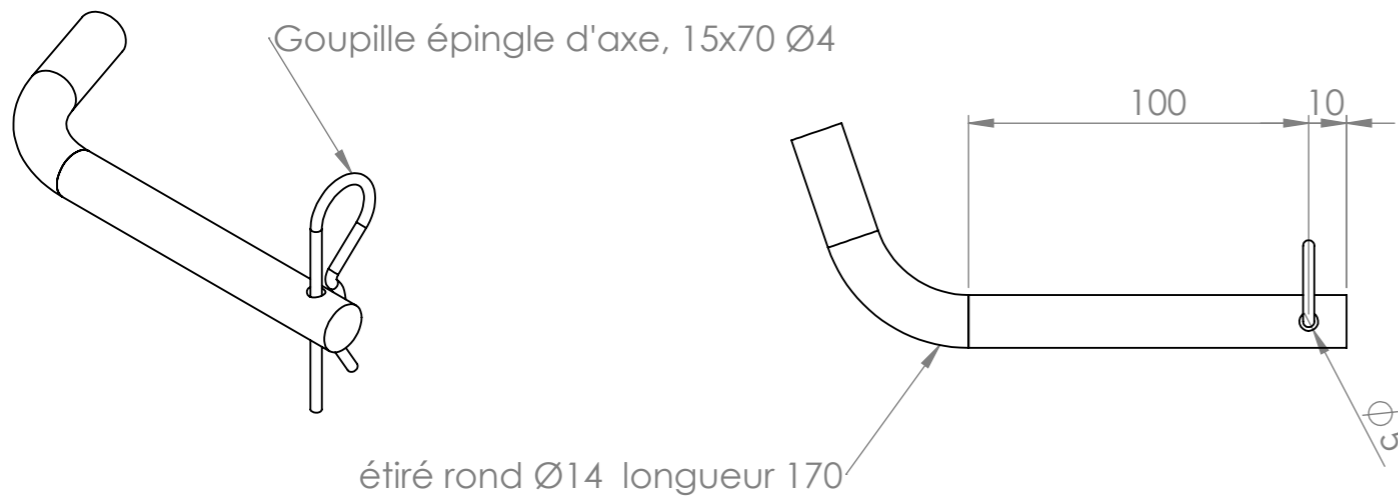
Pièce	L - Châpe de roue de jauge	Qté	2
-------	-----------------------------------	-----	---



Attention : L1 n'est pas carrée : mettre L2 dans le bon sens

Pièce	Broche pliée Ø14 L170	Qté	6
-------	------------------------------	-----	---

**Meuler pour avoir une surface plane avant perçage.
Cintrage à la main en fixant la pièce dans un étau et en utilisant un bras de levier.**

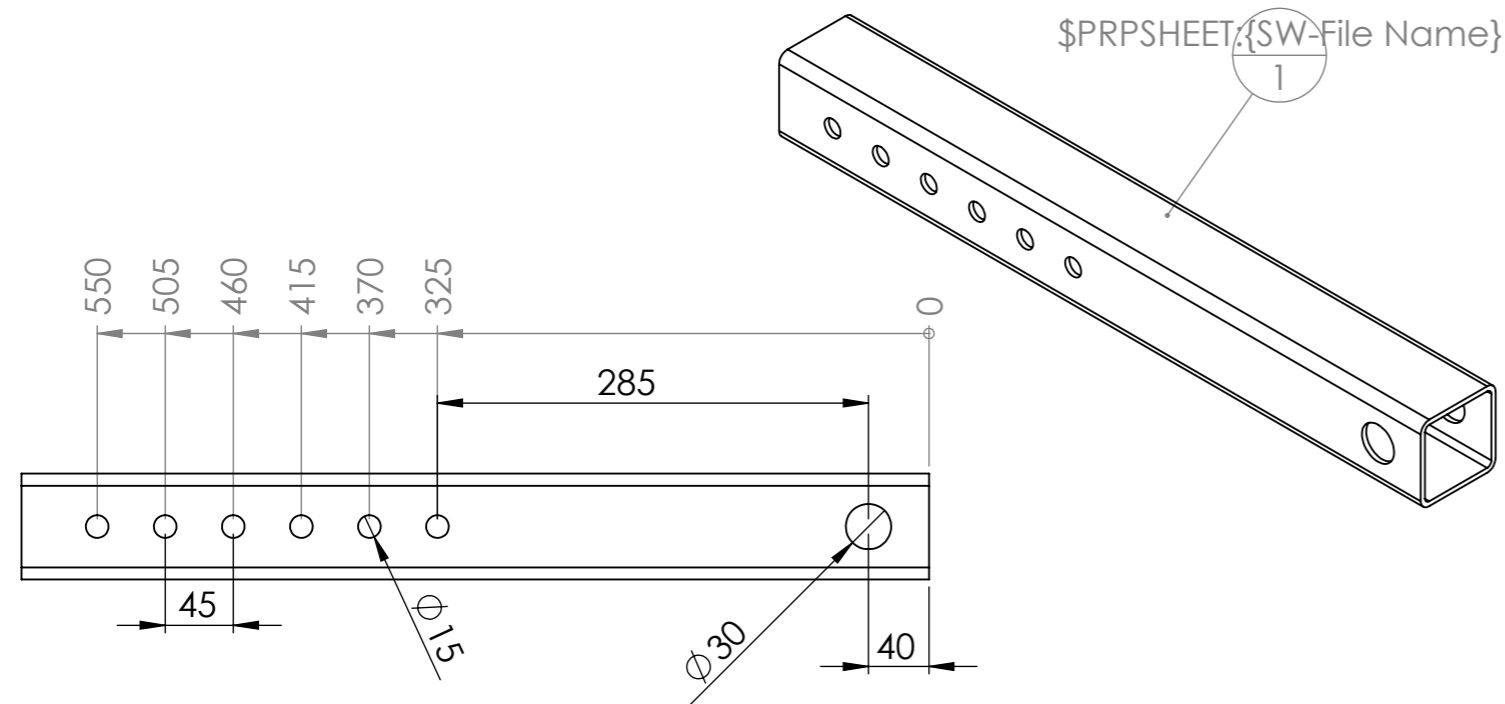


N°	Désignation	Longueur	Qté
L1	tube carré 80 x 4	180	1
L2	châpe roue cultibutte		1

L2 est prévue en découpe laser mais peut s'autoconstruire à partir de plat 140 x 10 ou 160 x 10

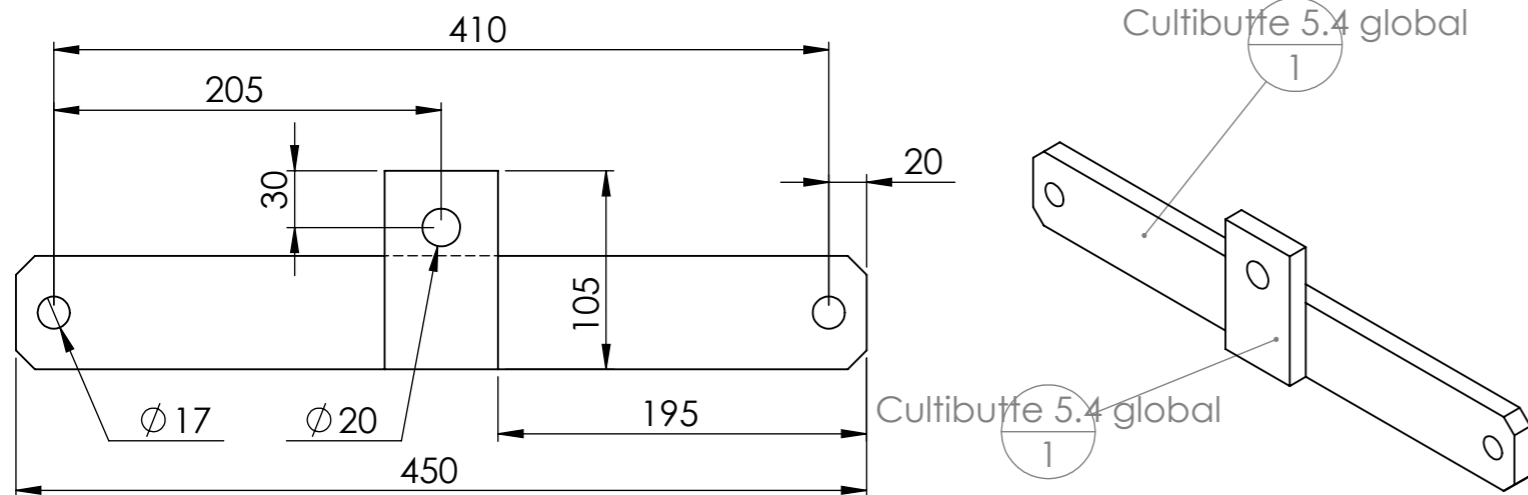
N°	Désignation	Longueur	Qté
Broche pliée 14 L170	étiré rond Ø14	170	1
Goupille beta	Goupille épingle d'axe 15x70 Ø4		1

Outil	Cultibutte				
Date	03/11/2020	Version	5.4.4		page n° 16 / 26
Pièce	H - M - N		Qté		1



N°	Désignation	Longueur	Qté
H1	tube carré 70 x 4	600	1

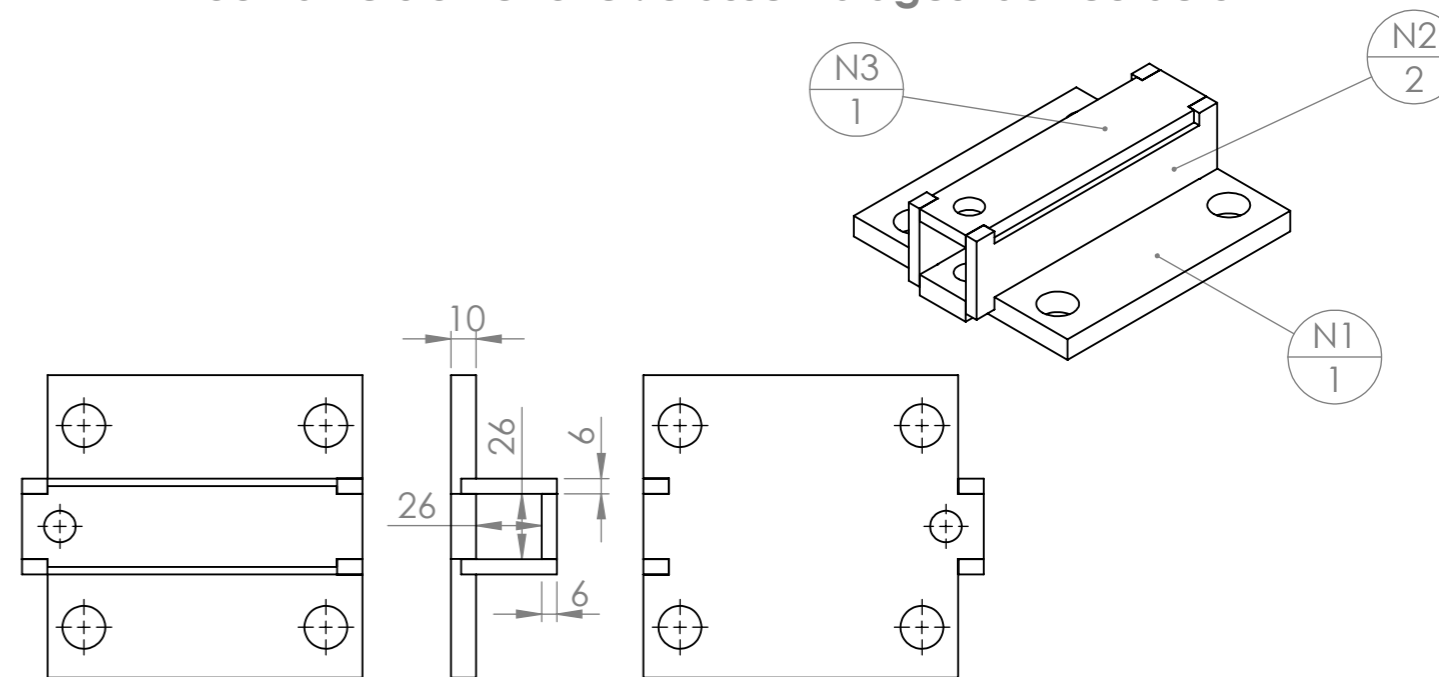
Pièce	M - Bras supérieur arrière	Qté	2
-------	-----------------------------------	-----	----------



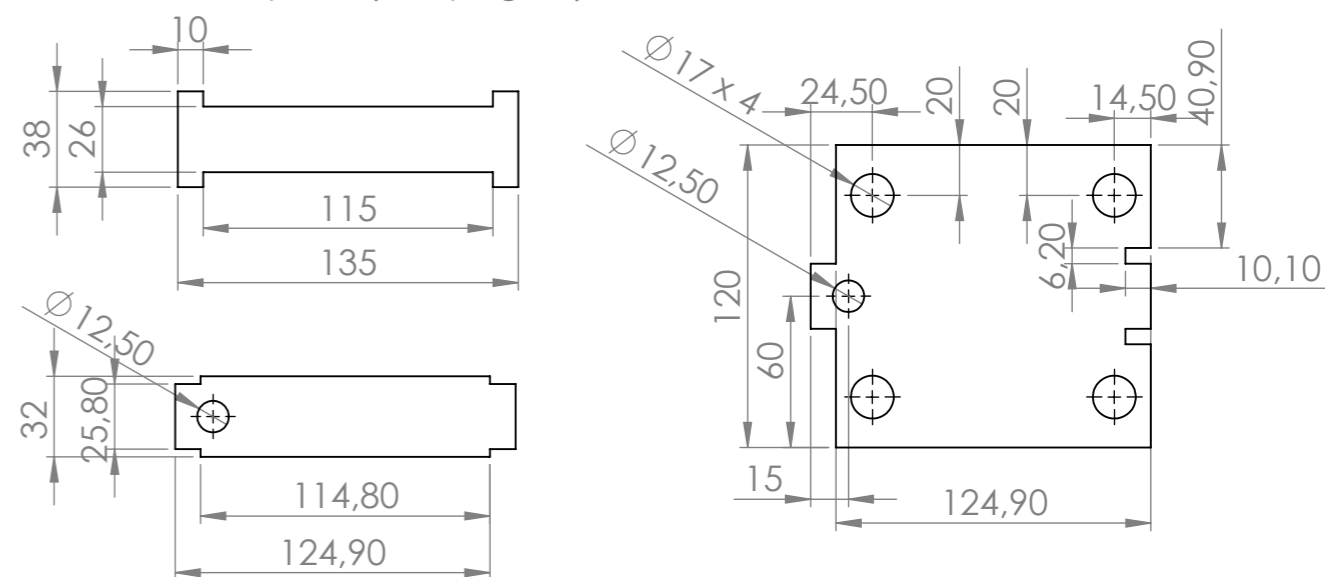
N°	Désignation	Longueur	Qté
M1	Fer plat 60 x 15	450	1
M2	Fer plat 60 x 15	105	1

Pièce	N - Châpes de dent	Qté	5	
-------	---------------------------	-----	----------	--

Pour la version étroite : 3 assemblages au lieu de 5



Pièces en découpe laser. DXF et plan disponibles pour la découpe laser de cette pièce (lien page 2)



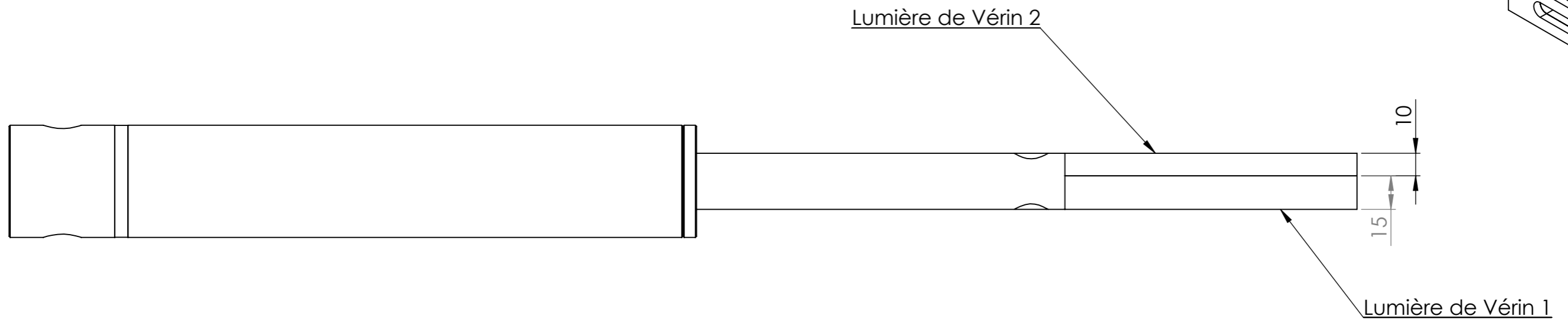
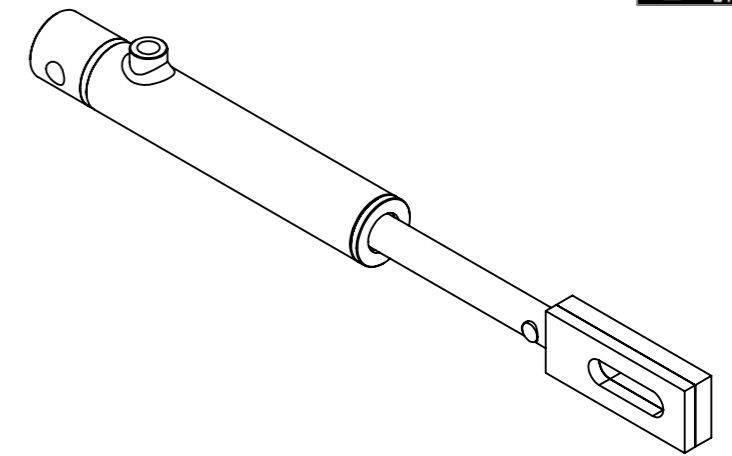
Version avec découpe laser :

ID	Description	Longueur	Qté
N1	N1 - chape de dent CB		1
N2	N2 - chape de dent CB		2
N3	N3 - chape de dent CB		1

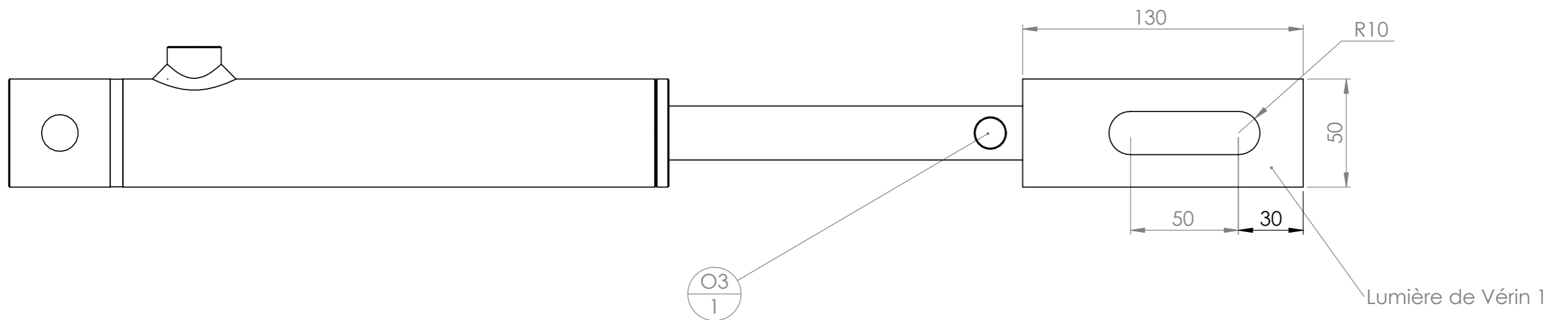
Version sans découpe laser :

N°	Désignation	Longueur	Qté
N1	Fer plat 120 x 10	135	-
N2	tube carré 35 x 4	135	-

Outil	Cultibutte				
Date	03/11/2020	Version	5.4.4	page n° 17 / 26	
Pièce	O - Vérin		Qté	1	



Souder le renfort O3 et la lumière après avoir sorti au maximum la tige de vérin, et après l'avoir protégée des projections de soudure. Laisser refroidir le tout avec la tige sortie.



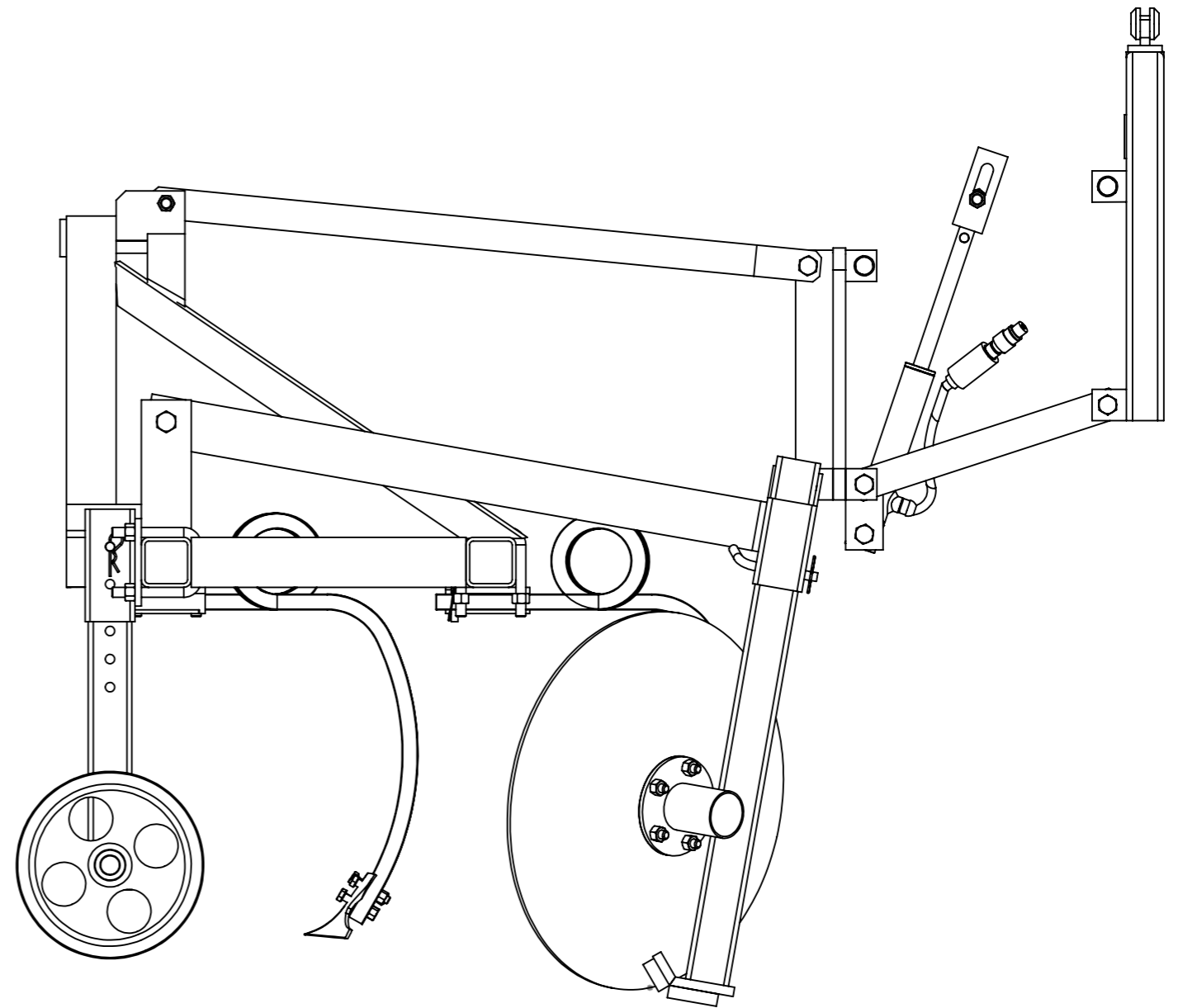
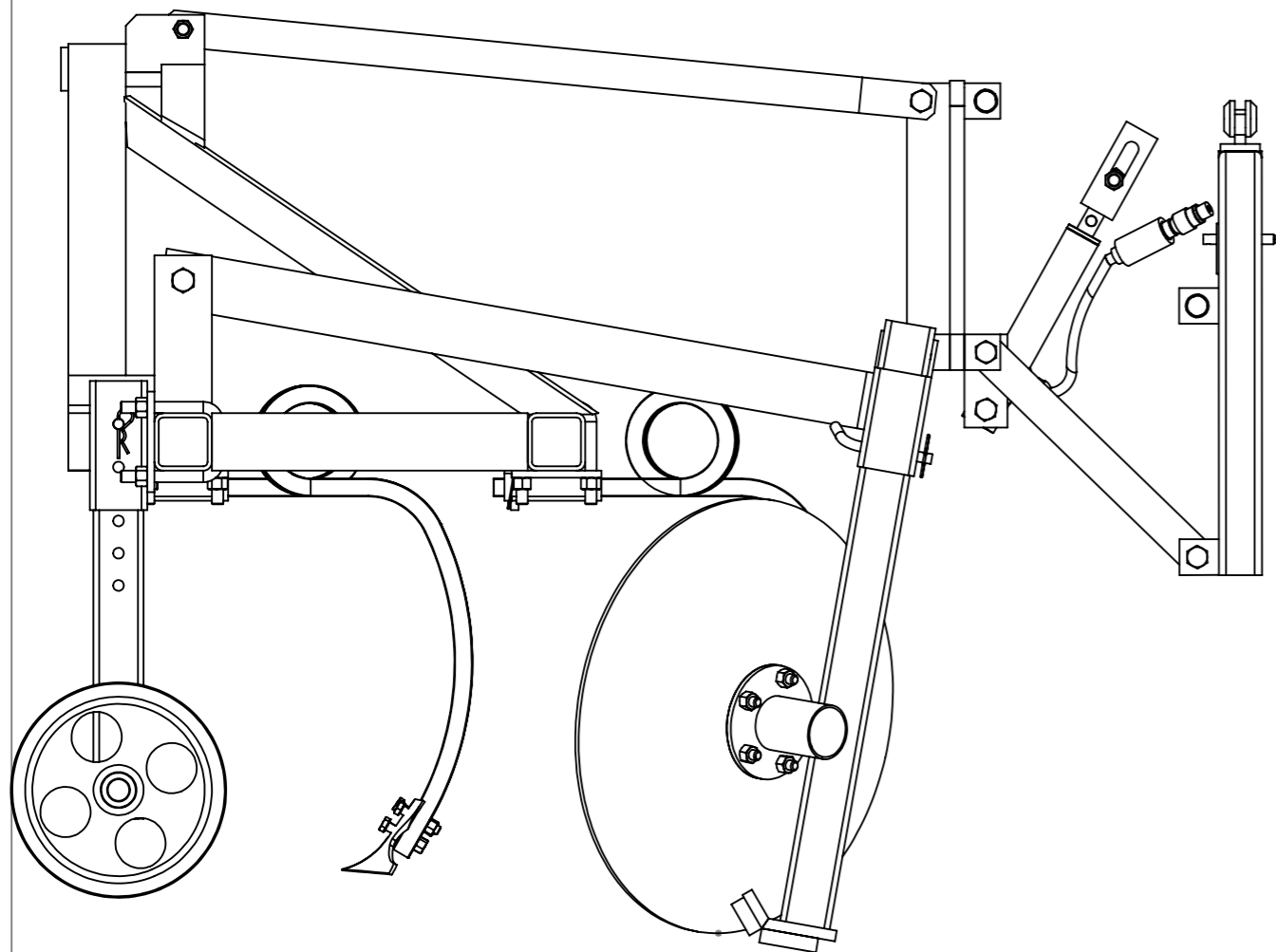
N°	Désignation	Longueur	Quantité
O3	étiré rond Ø14	25	1
Lumière de Vérin 1	Lumière de vérin 15mm		1
Lumière de Vérin 2	Lumière de vérin 10mm		1

DXF et plan disponibles pour la découpe laser de ces pièces (lien page 2)

Outil	Cultibutte				L'atelier paysan
Date	03/11/2020	Version	5.4.4	page n° 18 / 26	
Pièce	Vérin début/fin de course		Qté	1	



Vérin en début de course



Vérin en fin de course

Outil	Cultibutte			
Date	03/11/2020	Version	5.4.4	page n° 19 / 26
Pièce	Fournitures globales			Qté 1



N°	Désignation	Longueur	Qté
adaptateur mâle-mâle	Adaptateur mâle-mâle BSP 3/8		1
Arbre	Arbre du palier		2
Bride en U pour bâti de 80	Bride en U pour bâti de 80		14
Cabochon palier	Cabochon pour gros moyeu		2
Circlip	Circlips extérieur Øint 25		2
coupelle - 5 trous	Coupelle 5 trous diam. 160		2
coupleur push-pull	Coupleur push-pull		1
Dent double spires D 520mm	Dent double spire droite section 25 dégagement 520		2
Dent double spires G 520mm	Dent double spire gauche section 25 dégagement 520		3
disque lisse diam 610 fond plat 5 trous	Disque lisse Ø610 ép. 6		2
Ecrou	Ecrou M14 autofreiné		10
Ecrou	Ecrou M16 autofreiné		38
Ecrou	Ecrou M18 autofreiné		4
Goupille clips	goupille clips Ø12		6
F2	Fer plat 50 x 15	105	2
D5	Fer plat 50 x 15	50	4
G2	Fer plat 50 x 15	596	1
Q4	Fer plat 50 x 15	55	4
A5	Fer plat 50 x 20	180	2
A12	Fer plat 50 x 20	65	1
F1	Fer plat 50 x 20	1020	1
G1	Fer plat 50 x 20	450	2
D2	Fer plat 50 x 20	668	1
D3	Fer plat 50 x 20	500	1
D4	Fer plat 50 x 20	60	2
D6	Fer plat 50 x 20	50	1
Q5	Fer plat 50 x 20	55	1
D3'	Fer plat 50 x 20	450	1
A8	Fer plat 60 x 10	150	1
A11	Fer plat 60 x 15	865	2
B1	Fer plat 60 x 15	80	4
M1	Fer plat 60 x 15	450	2
M2	Fer plat 60 x 15	105	2
D1	Fer plat 60 x 15	130	2
D7	Fer plat 60 x 15	60	1
I2	Fer plat 60 x 15	150	2
D8	Fer plat 60 x 15	400	1
B3	Fer plat 80 x 10	400	2
B5	Fer plat 80 x 10	200	2
A2	Fer plat 80 x 20	440	4
A3	Fer plat 80 x 20	220	4
A4	Fer plat 80 x 20	40	2
A10	Fer plat 80 x 20	110	2
B4	Fer plat 80 x 20	990	2
Q2	Fer plat 80 x 20	700	1
Q3	Fer plat 80 x 20	260	1
I3	Fer plat 80 x 20	60	2
I4	Fer plat 80 x 20	50	2
Flexible cultibutte	Flexible nu 2.5m		1
Goupille beta	Goupille épingle d'axe 15x70 Ø4		7

N°	Désignation	Longueur	Qté
L2	châpe roue cultibutte		2
LimiteurDebit	Limiteur de débit bidirectionnel 3/8 BSP		1
Moyeu	Moyeu		2
Ressort	Ressort compression 1.25 x 18 x 65		1
Rondelle	Rondelle Ø14 série MU		2
Rondelle	Rondelle Ø16 série MU		10
roue de jauge tolée	Roue de jauge tolée Ø300 ; l 80 ; axe Ø30		2
Rit à bille SKF diam ext 62 diam int 30	Roulement à bille SKF 6206 -2RS1 Øext 62 Øint 30		2
Rit à bille SKF diam ext 62 diam int 25	Roulement à bille SKF 6305 -2RS1 Øext 62 Øint 25		2
Soc dent dble spires	Soc patte d'oeie démontage rapide		5
Tige vérin SE 25 C200 E290	Tige de vérin SE 290/490		1
A9	Tôle triangle intérieure		1
A6	UPN 80 x 45	740	1
A7	UPN 80 x 45	740	1
Vis Hexagonale	Vis hexagonale M14 x 40		10
Vis Hexagonale	Vis hexagonale M18 x 100		3
Vis Hexagonale	Vis hexagonale M16 x 100 PF		2
Vis Hexagonale	Vis hexagonale M16 x 120 PF		1
Vis Hexagonale	Vis hexagonale M16 x 80 PF		7
Vis Hexagonale	Vis hexagonale M18 x 120 PF		1
Corps vérin SE 25 C200 E290	Vérin simple effet 25 C200 E290		1
adaptateur mâle-mâle	adaptateur mâle-mâle 3/8 BSP - M18x1.5		2
Vis tête fraisée collet carré	boulon TFCC M12 x 70 CL 12.9		10
Q1	tube carré 60 x 5	745	1
Q6	tube carré 60 x 5	70	1
H1	tube carré 70 x 4	600	2
I1	CB-11g-laser		1
E1	tube carré 70 x 4	550	2
I1	CB-11d-laser		1
L1	tube carré 80 x 4	180	2
B2	tube carré 80 x 4	1400	1
E2	tube carré 80 x 4	140	2
A1	tube carré 80 x 6	1750	2
Broche pliee 14 L170	étiré rond Ø14	170	6
Q3	étiré rond Ø14	25	1
Z1	étiré rond Ø14	100	1
Lumière de Vérin 1	Lumière de vérin 15mm		1
Lumière de Vérin 2	Lumière de vérin 10mm		1
Ecrou	Ecrou M12 autofreiné		10
Q1'	tube carré 60 x 5	705	1
bague etanche	Bague d'étanchéite BSP 3/8		4
Rouleau triangle	Rouleau Triangle		1
Q7	fer plat 60 x 10	55	1
tole_fixation_autocertific	Tôle de fixation des plaques d'autocertification		1
plaque	Plaque d'autocertification		1
rivet	Rivets plaques autocertification		4
N1	N1 - chape de dent CB		5
N2	N2 - chape de dent CB		5
N3	N3 - chape de dent CB		10
A13	Fer plat 60 x 15	155	2

Sont proposées en découpe laser sur :
 - la lumière de vérin (ép 25mm)
 - la tôle intérieure du triangle femelle

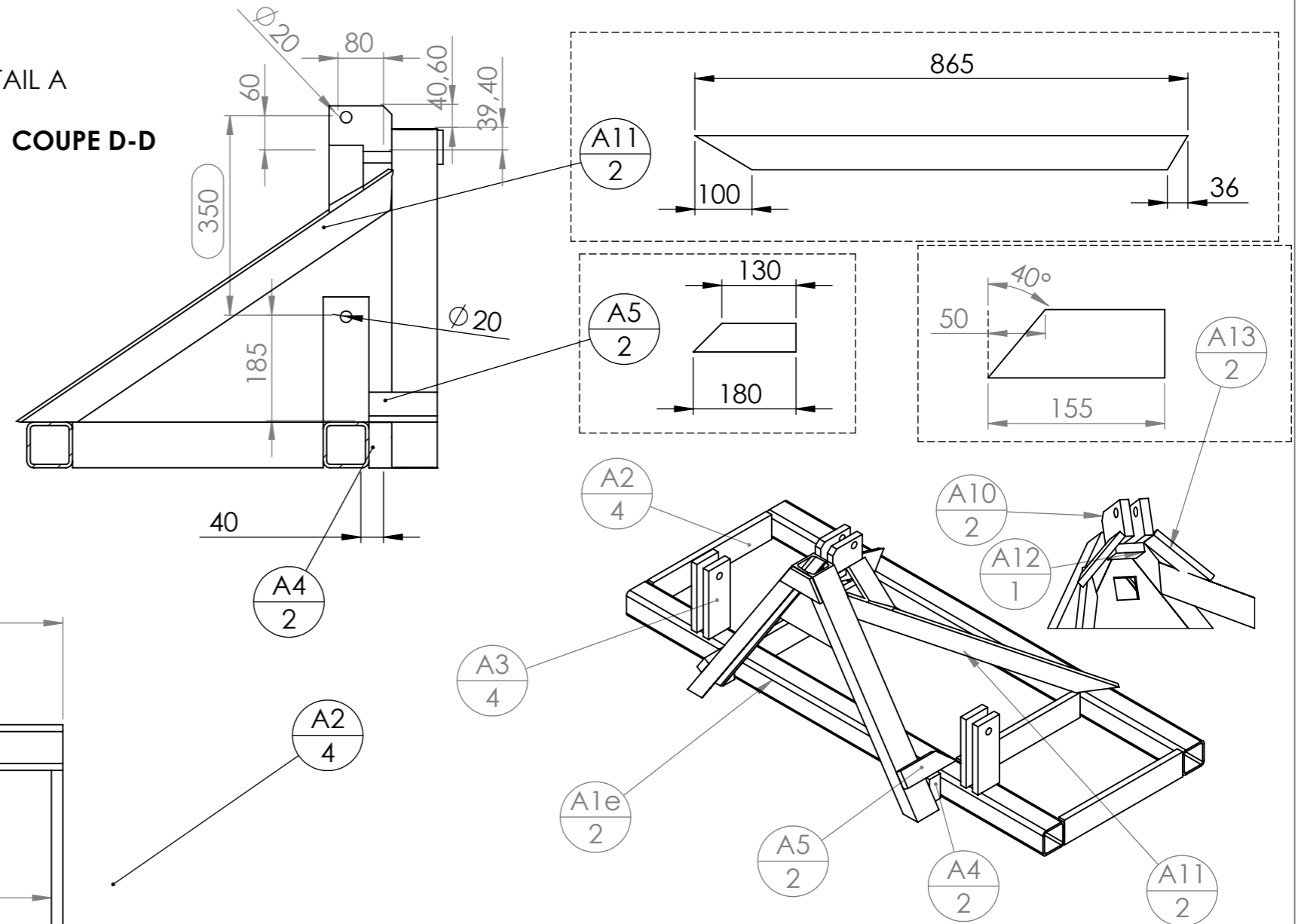
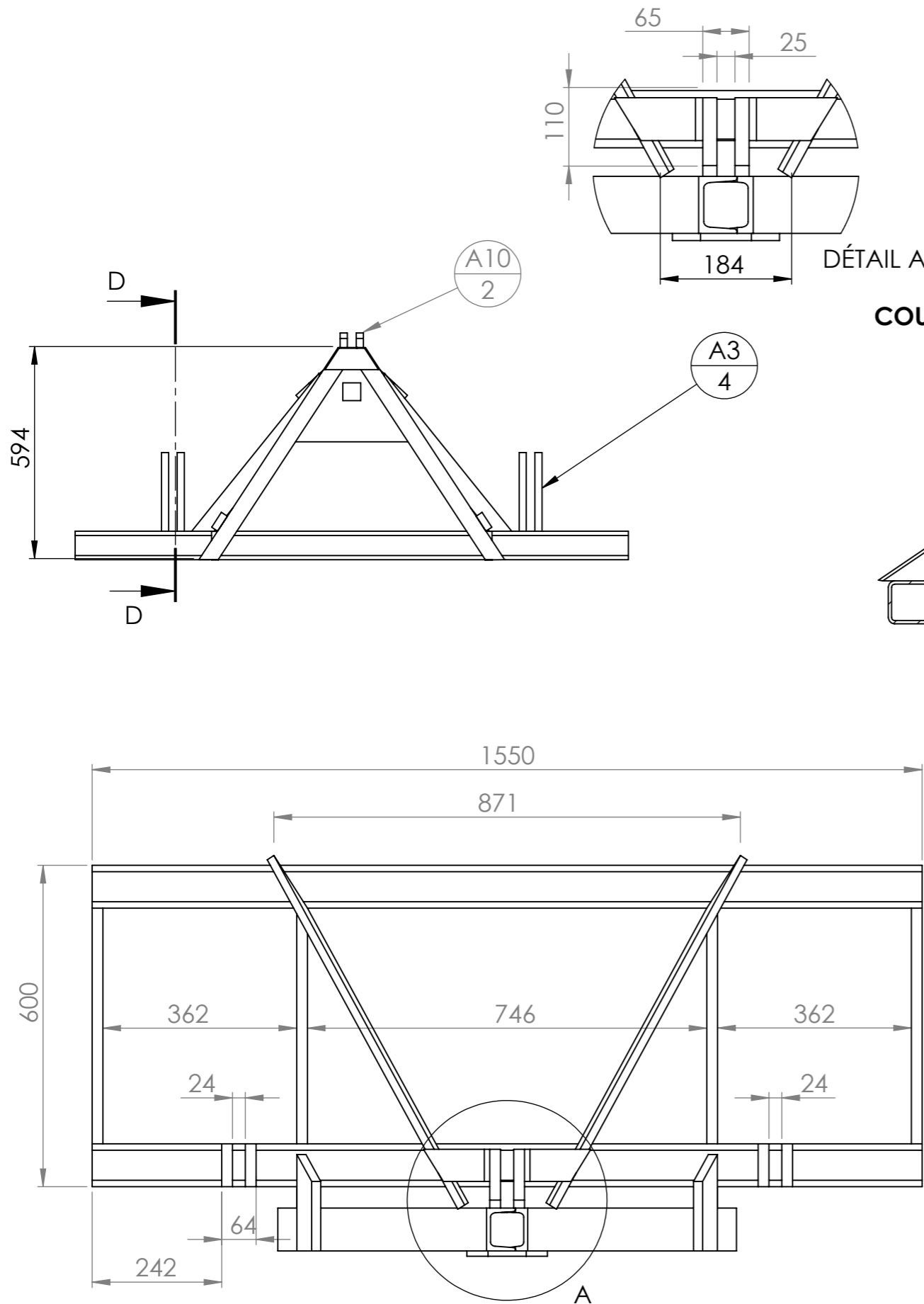
Retrouvez les plans et/ou DXF des pièces tournées et découpées laser sur :
<http://www.latelierpaysan.org/Tournees-et-decoupe-laser>

Outil	Cultibutte				
Date	03/11/2020	Version	5.4.4		page n° 20 / 26
Pièce	Ae - châssis étroit		Qté		1



Précautions de montage :

- la côte d'entraxe entourée de 350mm est primordiale : elle assure l'effet parallélogramme entre le triangle femelle de l'outil et le triangle mâle en bout de Cultibutte. La hauteur de la pièce A12 permet de régler cet entraxe
- **Attendre d'avoir l'assemblage B pour le présenter sur A et positionner les pièces A3 ---**
- Pour assurer l'alignement des trous de A3 le pointage peut se faire avec un boulon en position (voire serrer les pièces A3 autour d'une cale de 24mm).



N°	Désignation	Longueur	Qté
A1e	tube carré 80 x 6	1550	2
A2	Fer plat 80 x 20	440	4
A3	Fer plat 80 x 20	220	4
A4	Fer plat 80 x 20	40	2
A5	Fer plat 50 x 20	180	2
A10	Fer plat 80 x 20	110	2
A11	Fer plat 60 x 15	865	2
A12	Fer plat 50 x 20	65	1
A13	Fer plat 60 x 15	155	2

N°	Désignation	Longueur	Qté
adaptateur mâle-mâle	Adaptateur mâle-mâle BSP 3/8		1
Arbre	Arbre du palier		2
Bride en U pour bâti de 80	Bride en U pour bâti de 80		10
Cabochon palier	Cabochon pour gros moyeu		2
Circlip	Circlips extérieur Øint 25		2
coupelle - 5 trous	Coupelle 5 trous diam.160		2
coupleur push-pull	Coupleur push-pull		1
Dent double spires D 520mm	Dent double spire droite section 25 dégagement 520		1
Dent double spires G 520mm	Dent double spire gauche section 25 dégagement 520		2
disque lisse diam 610 fond plat 5 trous	Disque lisse Ø610 ép. 6		2
Ecrou	Ecrou M14 autofreiné		10
Ecrou	Ecrou M16 autofreiné		30
Goupille clips	goupille clips Ø12		3
F2	Fer plat 50 x 15	105	2
D5	Fer plat 50 x 15	50	4
G2	Fer plat 50 x 15	596	1
Q4	Fer plat 50 x 15	55	4
A5	Fer plat 50 x 20	180	2
A12	Fer plat 50 x 20	65	1
F1	Fer plat 50 x 20	1020	1
G1	Fer plat 50 x 20	450	2
D2	Fer plat 50 x 20	668	1
D3	Fer plat 50 x 20	500	1
D4	Fer plat 50 x 20	60	2
D6	Fer plat 50 x 20	50	1
Q5	Fer plat 50 x 20	55	1
D3'	Fer plat 50 x 20	450	1
A8	Fer plat 60 x 10	150	1
A11	Fer plat 60 x 15	865	2
B1	Fer plat 60 x 15	80	4
M1	Fer plat 60 x 15	450	2
M2	Fer plat 60 x 15	105	2
D1	Fer plat 60 x 15	130	2
D7	Fer plat 60 x 15	60	1
I2	Fer plat 60 x 15	150	2
D8	Fer plat 60 x 15	400	1
B3	Fer plat 80 x 10	400	2
B5	Fer plat 80 x 10	200	2
A2	Fer plat 80 x 20	440	4
A3	Fer plat 80 x 20	220	4
A4	Fer plat 80 x 20	40	2
A10	Fer plat 80 x 20	110	2
B4	Fer plat 80 x 20	990	2
Q2	Fer plat 80 x 20	700	1
Q3	Fer plat 80 x 20	260	1
I3	Fer plat 80 x 20	60	2
I4	Fer plat 80 x 20	50	2
Flexible cultibutte	Flexible nu 2.5m		1
Goupille beta	Goupille épingle d'axe 15x70 Ø4		7
L2	châpe roue cultibutte		2

N°	Désignation	Longueur	Qté
LimiteurDebit	Limiteur de débit bidirectionnel 3/8 BSP		1
Moyeu	Moyeu		2
Ressort	Ressort compression 1.25 x 18 x 65		1
Rondelle	Rondelle Ø14 série MU		2
Rondelle	Rondelle Ø16 série MU		9
roue de jauge tolée	Roue de jauge tolée Ø300 ; l 80 ; axe Ø30		2
Rlt à bille SKF diam ext 62 diam int 30	Roulement à bille SKF 6206 -2RS1 Øext 62 Øint 30		2
Rlt à bille SKF diam ext 62 diam int 25	Roulement à bille SKF 6305 -2RS1 Øext 62 Øint 25		2
Soc dent dble spires	Soc patte d'oeie démontage rapide		3
Tige vérin SE 25 C200 E290	Tige de vérin SE 290/490		1
A9	Tôle triangle intérieure		1
A6	UPN 80 x 45	740	1
A7	UPN 80 x 45	740	1
Vis Hexagonale	Vis hexagonale M14 x 40		10
Vis Hexagonale	Vis hexagonale M18 x 100		3
Vis Hexagonale	Vis hexagonale M16 x 100 PF		2
Vis Hexagonale	Vis hexagonale M16 x 120 PF		1
Vis Hexagonale	Vis hexagonale M16 x 80 PF		7
Vis Hexagonale	Vis hexagonale M18 x 120 PF		1
Corps vérin SE 25 C200 E290	Vérin simple effet 25 C200 E290		1
adaptateur mâle-mâle	adaptateur mâle-mâle 3/8 BSP - M18x1.5		2
Vis tête fraisée collet carré	boulon TFCC M12 x 70 CL 12.9		6
Q1	tube carré 60 x 5	745	1
Q6	tube carré 60 x 5	70	1
H1	tube carré 70 x 4	600	2
I1	CB-11g-laser		1
E1	tube carré 70 x 4	550	2
I1	CB-11d-laser		1
L1	tube carré 80 x 4	180	2
E2	tube carré 80 x 4	140	2
Broche pliee 14 L170	étiré rond Ø14	170	6
Q3	étiré rond Ø14	25	1
Z1	étiré rond Ø14	100	1
A1e	tube carré 80 x 6	1550	2
B2e	tube carré 80 x 4	1200	1
Lumière de Vérin 1	Lumière de vérin 15mm		1
Lumière de Vérin 2	Lumière de vérin 10mm		1
Rondelle	Rondelle Ø16 série LU		1
Ecrou	Ecrou M12 autofreiné		6
Ecrou	Ecrou M18 autofreiné		4
Q1'	tube carré 60 x 5	705	1
bague etanche	Bague d'étanchéite BSP 3/8		4
Rouleau triangle	Rouleau Triangle		1
Q7	fer plat 60 x 10	55	1
tole_fixation_autocertific	Tôle de fixation des plaques d'autocertification		1
plaque rivet	Plaque d'autocertification		1
N1	Rivets plaques autocertification		4
N1	la lumière de vérin (ep 25mm) - chape de dent CB		3
N2	N2 - chape de dent CB		3
N3	N3 - chape de dent CB		6
A13	Fer plat 60 x 15	155	2

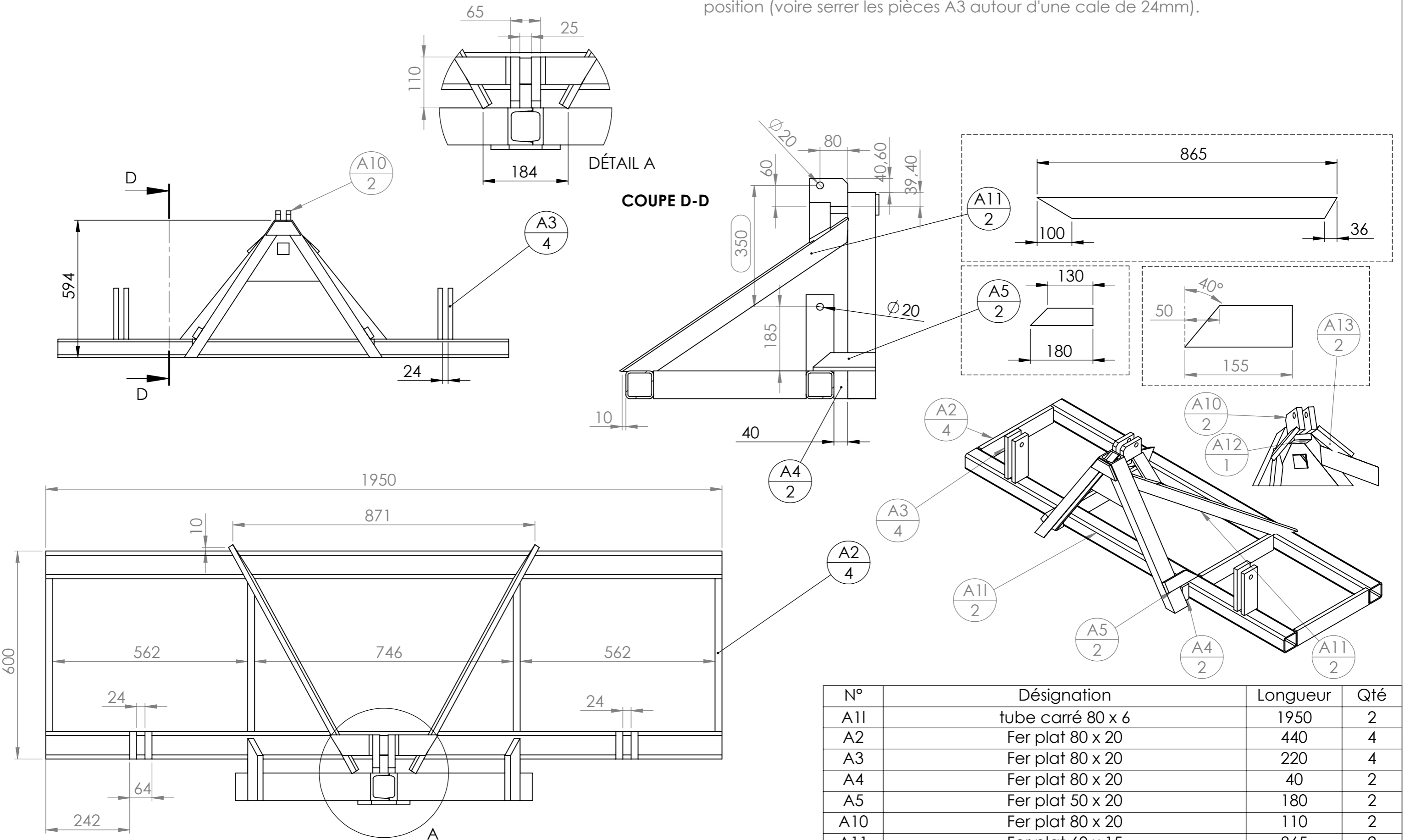
Retrouvez les plans et/ou DXF des pièces tournées et découpées laser sur :
<http://www.latelierpaysan.org/Tournees-et-decoupe-laser>

Outil	Cultibutte				
Date	03/11/2020	Version	5.4.4	page n° 23 / 26	
Pièce	A1 - Châssis large			Qté 1	



Précautions de montage :

- la côte d'entraxe entourée de 350mm est primordiale : elle assure l'effet parallélogramme entre le triangle femelle de l'outil et le triangle mâle en bout de Cultibutte. La hauteur de la pièce A12 permet de régler cet entraxe
- **Attendre d'avoir l'assemblage B pour le présenter sur A et positionner les pièces A3** ---
- Pour assurer l'alignement des trous de A3 le pointage peut se faire avec un boulon en position (voire serrer les pièces A3 autour d'une cale de 24mm).



N°	Désignation	Longueur	Qté
A11	tube carré 80 x 6	1950	2
A2	Fer plat 80 x 20	440	4
A3	Fer plat 80 x 20	220	4
A4	Fer plat 80 x 20	40	2
A5	Fer plat 50 x 20	180	2
A10	Fer plat 80 x 20	110	2
A11	Fer plat 60 x 15	865	2
A12	Fer plat 50 x 20	65	1
A13	Fer plat 60 x 15	155	2

Pièce	Fournitures globales large	Qté	1
N°	Désignation	Longueur	Qté
adaptateur mâle-mâle	Adaptateur mâle-mâle BSP 3/8		1
Arbre	Arbre du palier		2
Bride en U pour bâti de 80	Bride en U pour bâti de 80		14
Cabochon palier	Cabochon pour gros moyeu		2
Circlip	Circlips extérieur Øint 25		2
coupelle - 5 trous	Coupelle 5 trous diam.160		2
coupleur push-pull	Coupleur push-pull		1
Dent double spires D 520mm	Dent double spire droite section 25 dégagement 520		2
Dent double spires G 520mm	Dent double spire gauche section 25 dégagement 520		3
disque lisse diam 610 fond plat 5 trous	Disque lisse Ø610 ép. 6		2
Ecrou	Ecrou M14 autofreiné		10
Ecrou	Ecrou M16 autofreiné		38
Goupille clips	goupille clips Ø12		6
F2	Fer plat 50 x 15	105	2
D5	Fer plat 50 x 15	50	4
G2	Fer plat 50 x 15	596	1
Q4	Fer plat 50 x 15	55	4
A5	Fer plat 50 x 20	180	2
A12	Fer plat 50 x 20	65	1
F1	Fer plat 50 x 20	1020	1
G1	Fer plat 50 x 20	450	2
D2	Fer plat 50 x 20	668	1
D3	Fer plat 50 x 20	500	1
D4	Fer plat 50 x 20	60	2
D6	Fer plat 50 x 20	50	1
Q5	Fer plat 50 x 20	55	1
D3'	Fer plat 50 x 20	450	1
A8	Fer plat 60 x 10	150	1
A11	Fer plat 60 x 15	865	2
B1	Fer plat 60 x 15	80	4
M1	Fer plat 60 x 15	450	2
M2	Fer plat 60 x 15	105	2
D1	Fer plat 60 x 15	130	2
D7	Fer plat 60 x 15	60	1
I2	Fer plat 60 x 15	150	2
D8	Fer plat 60 x 15	400	1
B3	Fer plat 80 x 10	400	2
B5	Fer plat 80 x 10	200	2
A2	Fer plat 80 x 20	440	4
A3	Fer plat 80 x 20	220	4
A4	Fer plat 80 x 20	40	2
A10	Fer plat 80 x 20	110	2
B4	Fer plat 80 x 20	990	2
Q2	Fer plat 80 x 20	700	1
Q3	Fer plat 80 x 20	260	1
I3	Fer plat 80 x 20	60	2
I4	Fer plat 80 x 20	50	2
Flexible cultibutte	Flexible nu 2.5m		1
Goupille beta	Goupille épingle d'axe 15x70 Ø4		7
L2	châpe roue cultibutte		2


N°	Désignation	Longueur	Qté
LimiteurDebit	Limiteur de débit bidirectionnel 3/8 BSP		1
Moyeu	Moyeu		2
Ressort	Ressort compression 1.25 x 18 x 65		1
Rondelle	Rondelle Ø14 série MU		2
Rondelle	Rondelle Ø16 série MU		10
roue de jauge tolée	Roue de jauge tolée Ø300 ; l 80 ; axe Ø30		2
Rlt à bille SKF diam ext 62 diam int 30	Roulement à bille SKF 6206 -2RS1 Øext 62 Øint 30		2
Rlt à bille SKF diam ext 62 diam int 25	Roulement à bille SKF 6305 -2RS1 Øext 62 Øint 25		2
Soc dent dble spires	Soc patte d'oeie démontage rapide		5
Tige vérin SE 25 C200 E290	Tige de vérin SE 290/490		1
A9	Tôle triangle intérieure		1
A6	UPN 80 x 45	740	1
A7	UPN 80 x 45	740	1
Vis Hexagonale	Vis hexagonale M14 x 40		10
Vis Hexagonale	Vis hexagonale M18 x 100		3
Vis Hexagonale	Vis hexagonale M16 x 100 PF		2
Vis Hexagonale	Vis hexagonale M16 x 120 PF		1
Vis Hexagonale	Vis hexagonale M16 x 80 PF		7
Vis Hexagonale	Vis hexagonale M18 x 120 PF		1
Corps vérin SE 25 C200 E290	Vérin simple effet 25 C200 E290		1
adaptateur mâle-mâle	adaptateur mâle-mâle 3/8 BSP - M18x1.5		2
Vis tête fraisée collet carré	boulon TFCC M12 x 70 CL 12.9		10
Q1	tube carré 60 x 5	745	1
Q6	tube carré 60 x 5	70	1
H1	tube carré 70 x 4	600	2
I1	CB-11g-laser		1
E1	tube carré 70 x 4	550	2
I1	CB-11d-laser		1
L1	tube carré 80 x 4	180	2
E2	tube carré 80 x 4	140	2
Broche pliee 14 L170	étiré rond Ø14	170	6
Q3	étiré rond Ø14	25	1
Z1	étiré rond Ø14	100	1
A11	tube carré 80 x 6	1950	2
B2l	tube carré 80 x 4	1600	1
Lumière de Vérin 1	Lumière de vérin 15mm		1
Lumière de Vérin 2	Lumière de vérin 10mm		1
Ecrou	Ecrou M18 autofreiné		4
Ecrou	Ecrou M12 autofreiné		10
Q1'	tube carré 60 x 5	705	1
bague etanche	Bague d'étanchéité BSP 3/8		4
Rouleau triangle	Rouleau Triangle		1
Q7	fer plat 60 x 10	55	1
tole_fixation_autocertific	Tôle de fixation des plaques d'autocertification		1
plaque	Plaque d'autocertification		1
rivet	Rivets plaques autocertification		4
N1	N1 - chape de dent CB		5
N2	N2 - chape de dent CB		5
N3	N3 - chape de dent CB		10
A13	Fer plat 60 x 15	155	2

Sont proposées en découpe laser la pièce du 120x10

/ la lumière de vérin (ep 25mm) chape de dent CB pour du triangle femelle

la coupelle 5 trous

Retrouvez les plans et/ou DXF des pièces tournées et découpées laser sur :
<http://www.latelierpaysan.org/Tournees-et-decoupe-laser>

Outil	Cultibutte				
Date	03/11/2020	Version	5.4.4		page n° 26 / 26
Pièce	Contributions		Qté		1



Les travaux pour réaliser la présente mise à jour ont bénéficié d'une contribution des collectivités publiques :



Cette mise à jour, comme les précédentes, a bénéficié de la contribution bénévole et décisive des nombreux(ses) paysan(ne)s, membres formels ou informels du collectif L'Atelier paysan.

