

Outil	Strip-till				
Date	15/07/2019	Version	2.0	page n° 1 / 22	
Pièce	Préambule			Qté 1	



Avant de commencer

La présente version est le résultat des évolutions par l'usage, d'expérimentations paysannes quotidiennes, des ajustements pratiques issus des retours des participants aux nombreuses formations et journées de terrain collectives.

L'autoconstruction de votre outil à l'aide de ce tutoriel n'est que le début de votre aventure. Si cette machine est pertinente en l'état pour de nombreux contextes, vous allez devoir l'adapter, la régler, la modifier pour l'ajuster à votre projet agronomique, vos itinéraires techniques, vos conditions pédo-climatiques. Vous allez donc faire vivre cette machine.

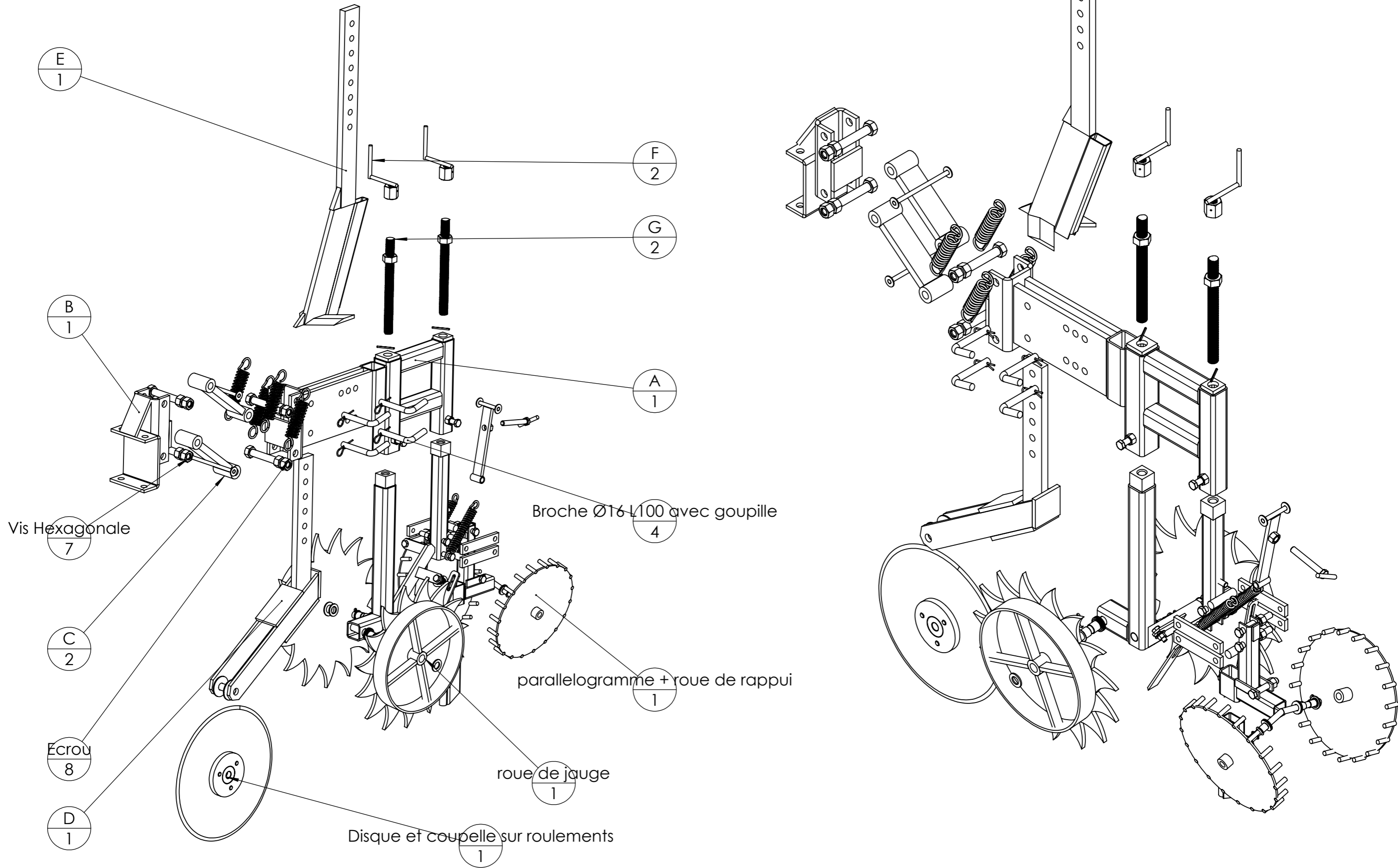
Félicitations, vous êtes en passe de devenir constructeur d'outils et machines agricoles homologué CE! Renseignez-vous sur vos responsabilités légales sur notre site: des outils paysans\techniques et réglementations. (<https://www.latelierpaysan.org/Techniques-et-reglementations>)

Merci de nous faire parvenir vos retours, vos découvertes, vos réussites. Vos expériences individuelles, vos tâtonnements de terrain viendront enrichir le pot commun paysan, sous même licence libre que les présents plans.

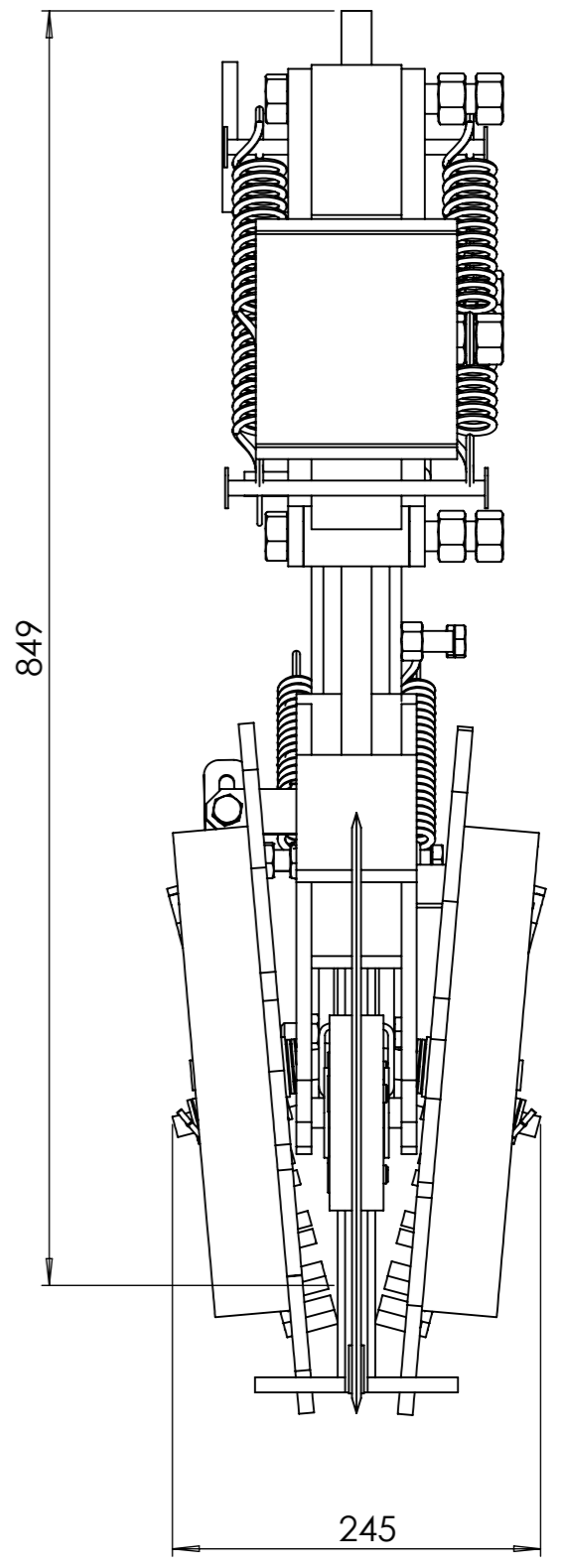
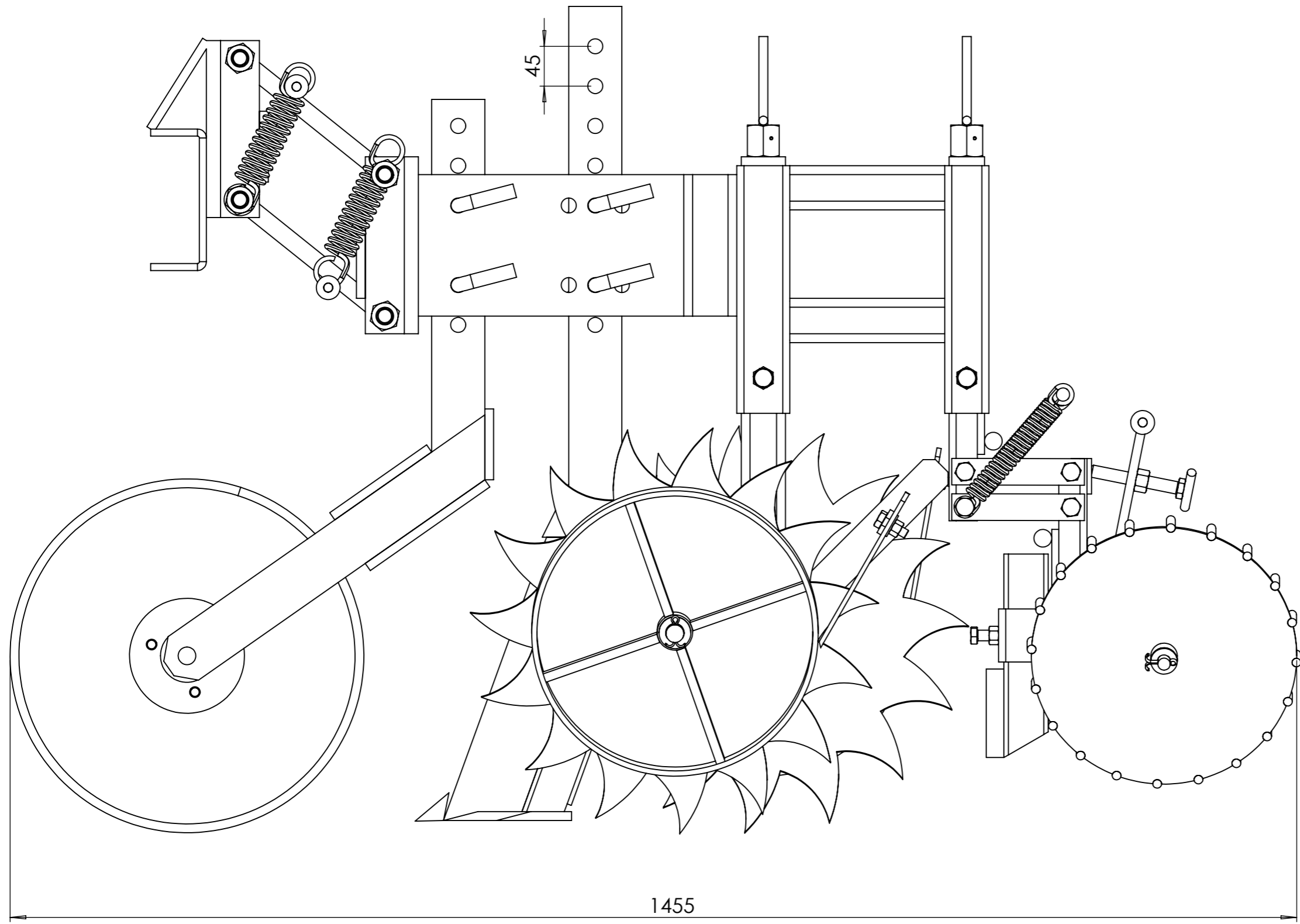
<http://www.latelierpaysan.org/>

<http://forum.latelierpaysan.org>

Outil	Strip-till		
Date	15/07/2019	Version	2.0
		page n°	3 / 22
Pièce	Eclaté général		Qté 1

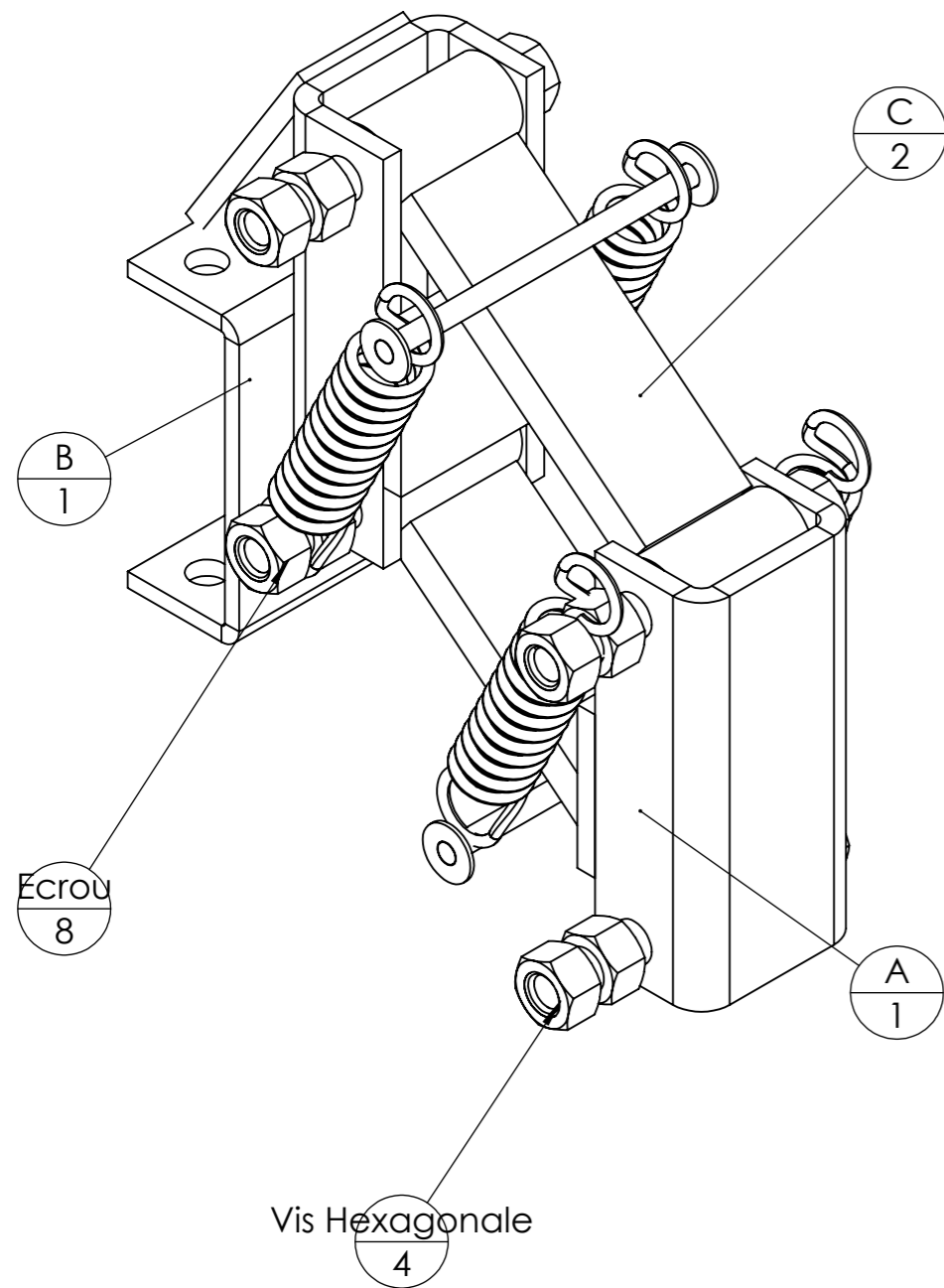


Outil	Strip-till				
Date	15/07/2019	Version	2.0	page n° 4 / 22	
Pièce	Encombrement			Qté	

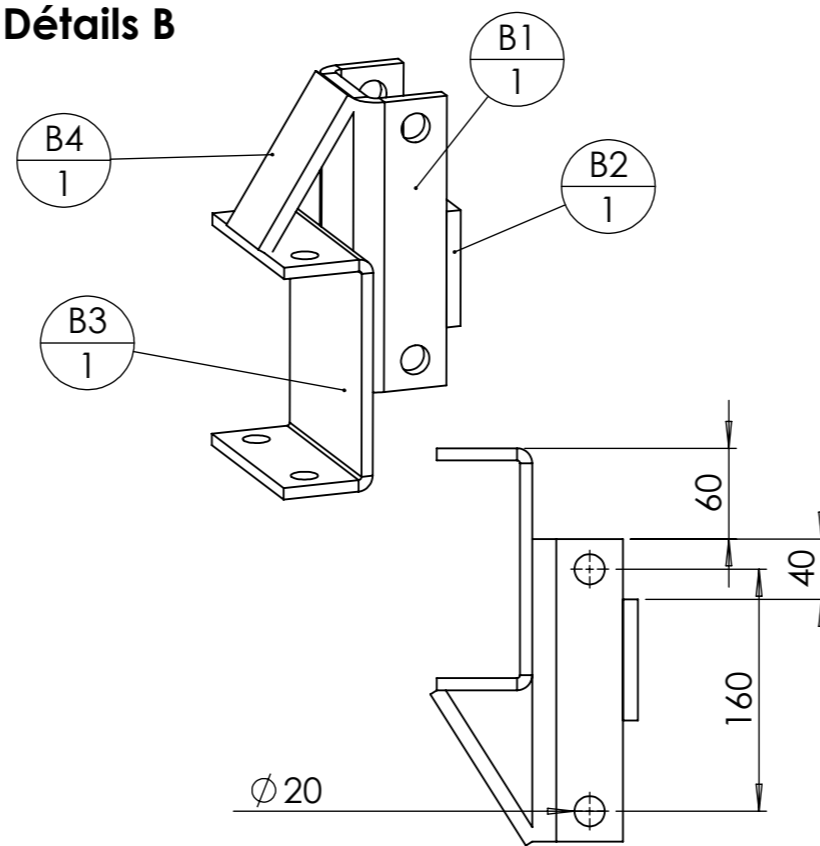


Outil	Strip-till				
Date	15/07/2019	Version	2.0	page n° 5 / 22	
Pièce	Parallélogramme avant		Qté	1	

Parallélogramme

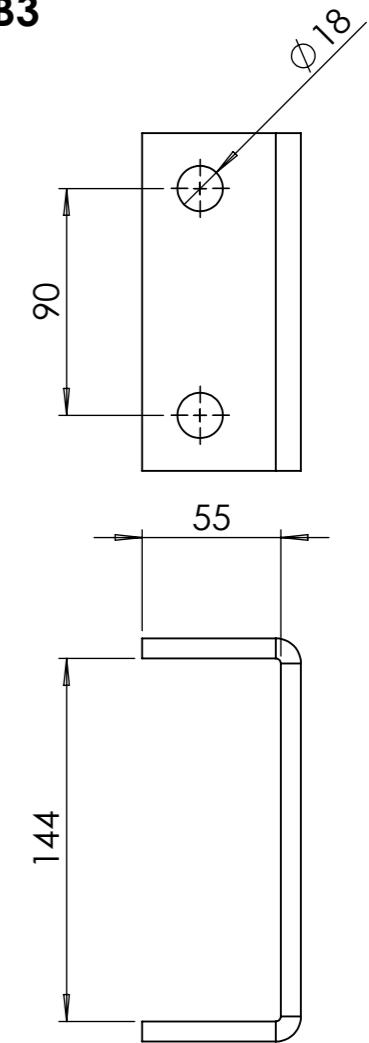


Détails B

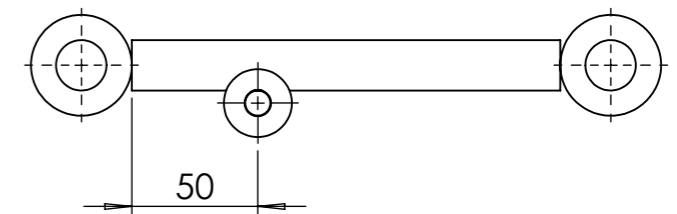
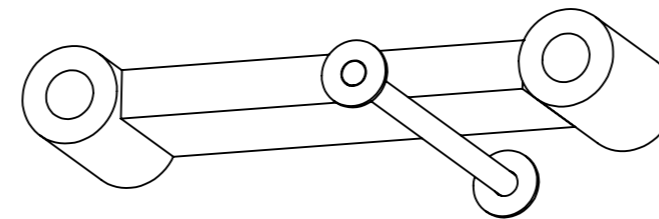


rep	Désignation	p	Long.	Qté
B1	B1 strip-till accroche parallélogramme	20	200	1
B2	Fer plat 80 x 10		91	1
B3	Cavalier BPO	18		1
B4	fer plat 60 x 10		118,19 05	1

Détails B3

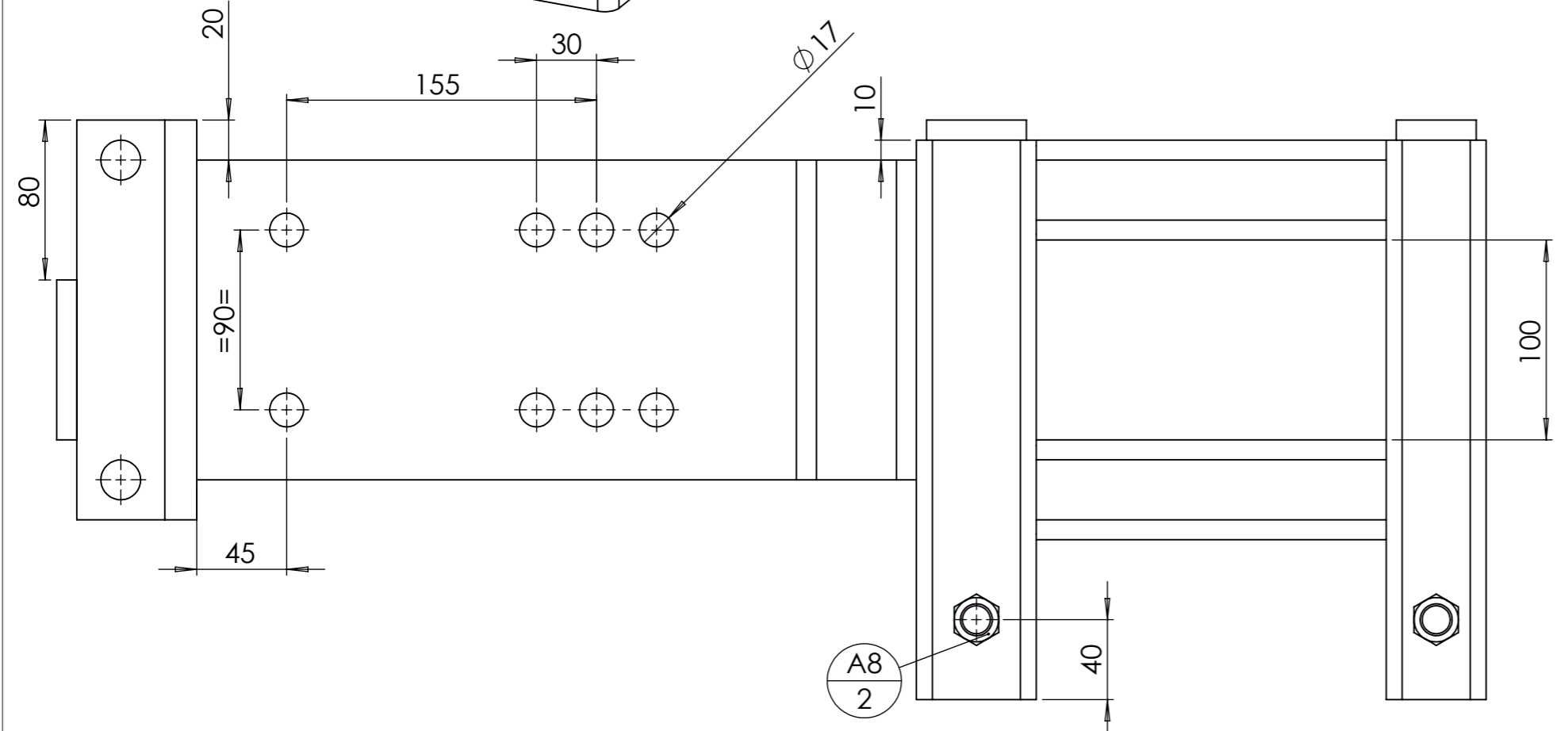
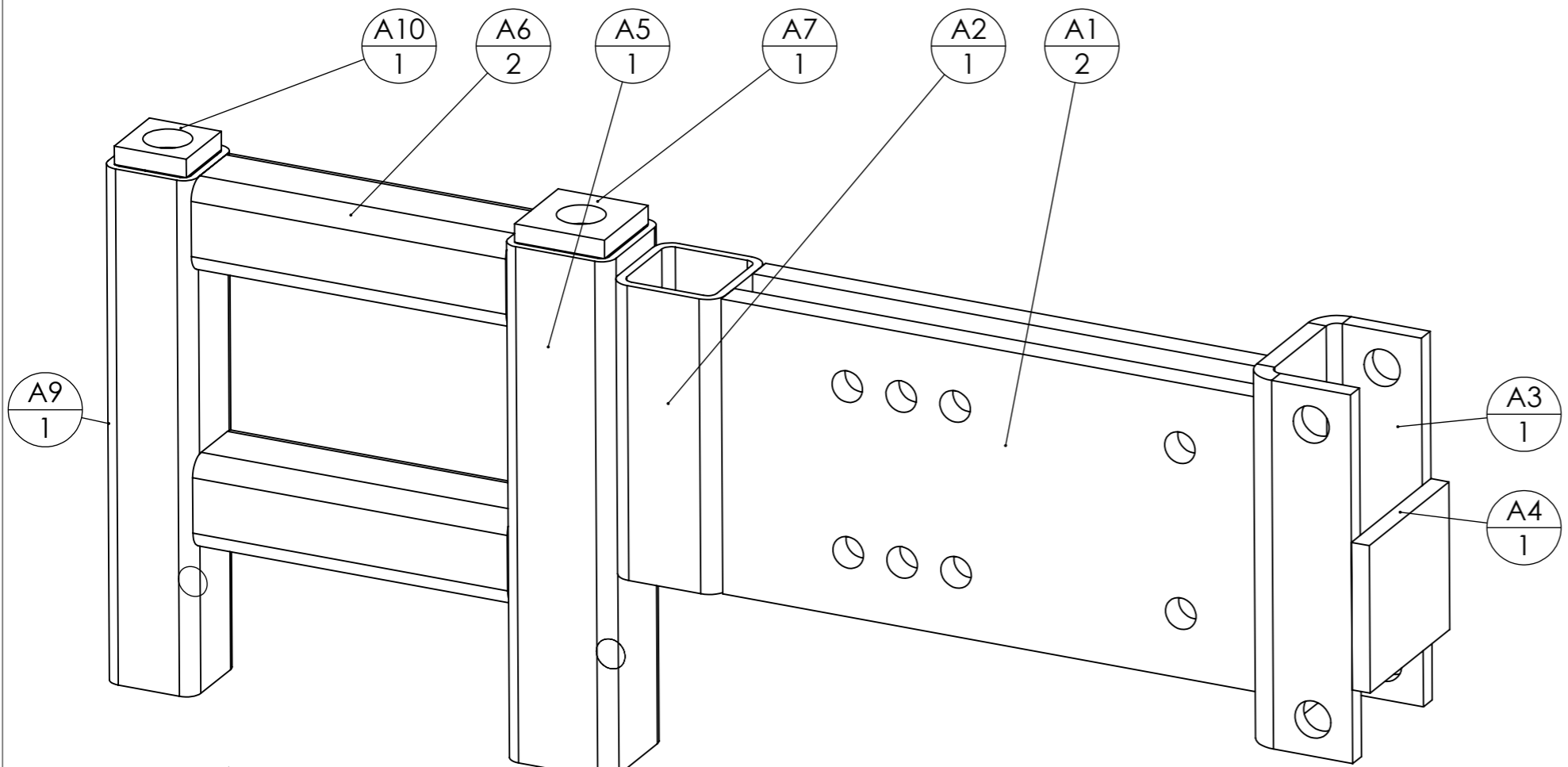


Détails C

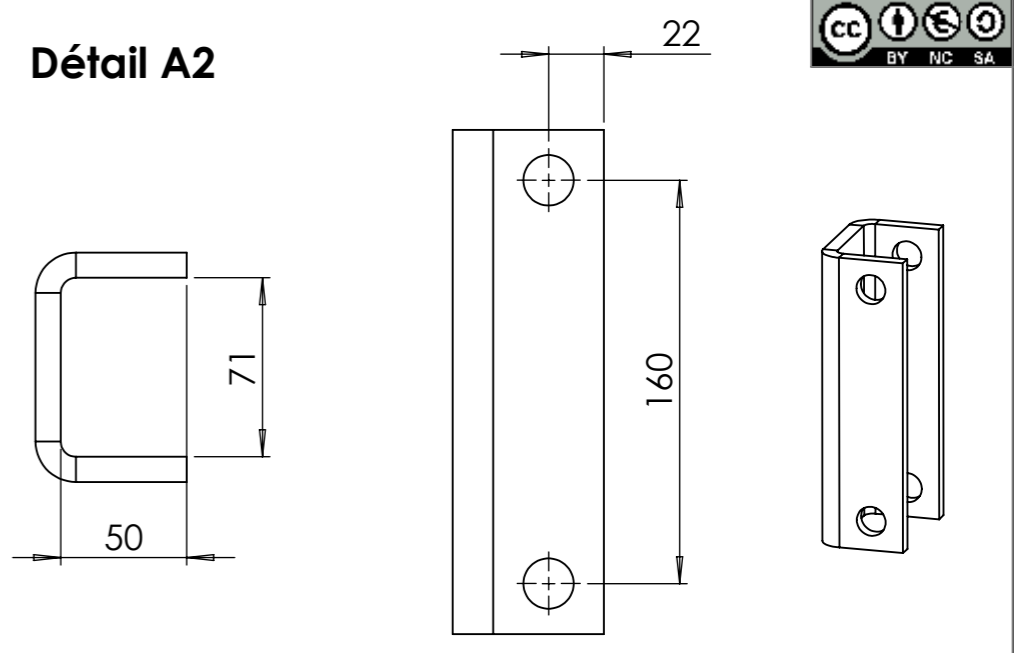


rep	Désignation	Long.	Qté
C1	fer plat 60 x 20	170	1
C2	Bague tournée Øint20 - Øext 40 - l70		2
C3	fer rond Ø10	175	1
C4	Rondelle Ø10 série LU		2

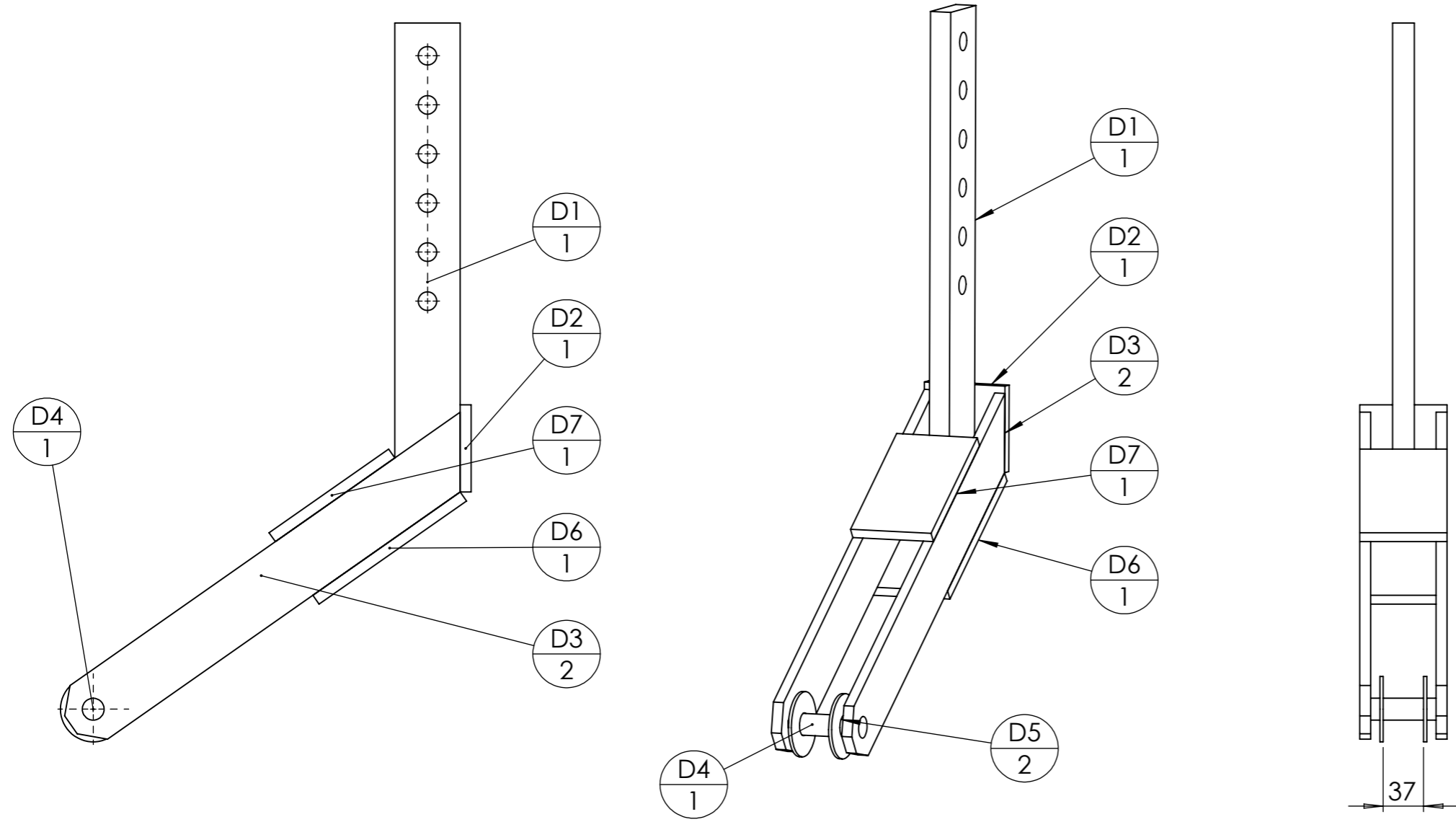
Pièce	Désignation	parallélogramme avant/Quantité
A	Châssis	1
B	support parallélogramme	1
Ecrou	Ecrou M20 Brut	8
Vis Hexagonale	Vis hexagonale M20 x 140 PF	4
C	bielle parallélogramme	2
Ressort avant	Ressort Do=35.99 d=5 L=127	4



Détail A2

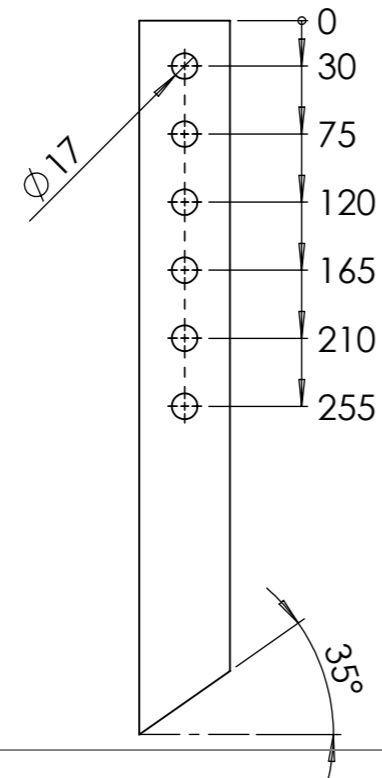


rep	Désignation	p	Long.	Qté
A1	A1 strip-till chassis	20	300	2
A2	tube carré 60 x 5		160	1
A3	A3 strip-till accroche parallélogramme	20		1
A4	Fer plat 80 x 10		91	1
A5	tube carré 60 x 4	14	280	1
A6	tube carré 50 x 5		175	2
A7	fer plat 50 x 10	25	50	1
A8	écrou M14 brut			2
A9	tube carré 50 x 4	14	280	1
A10	Fer plat 40 x 10	25	40	1

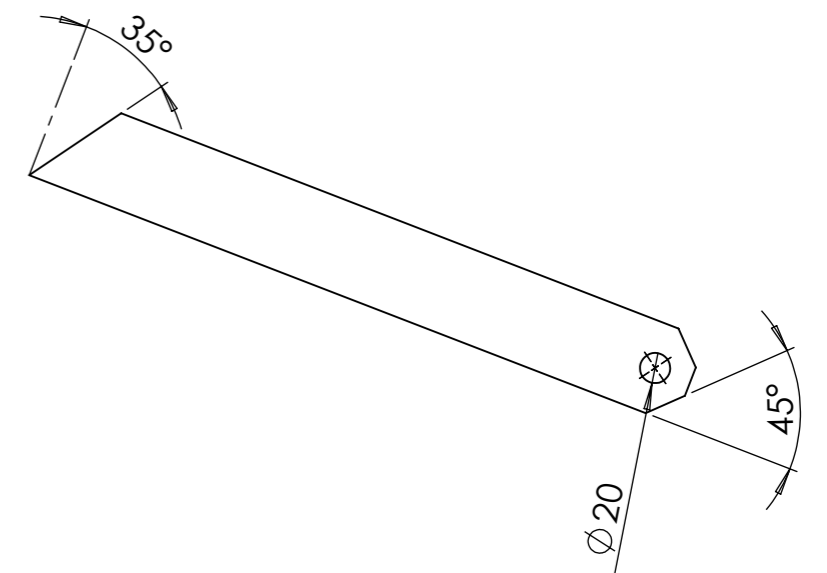


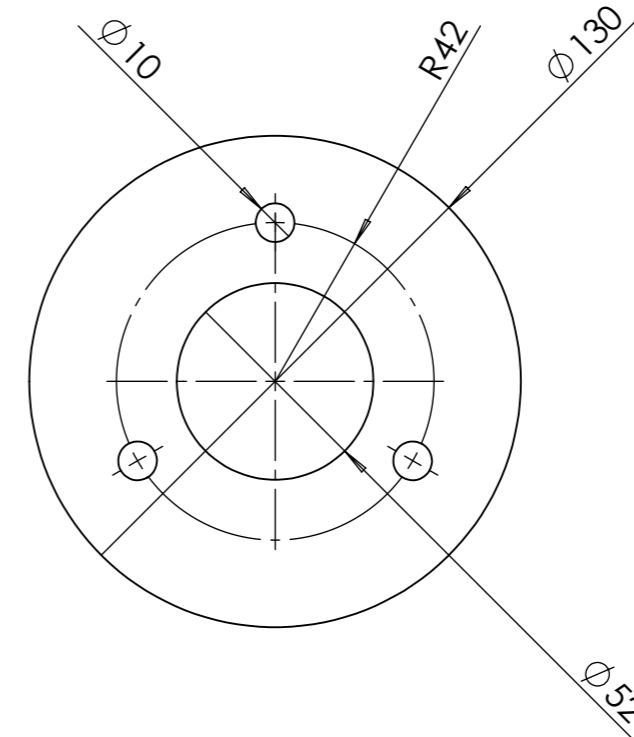
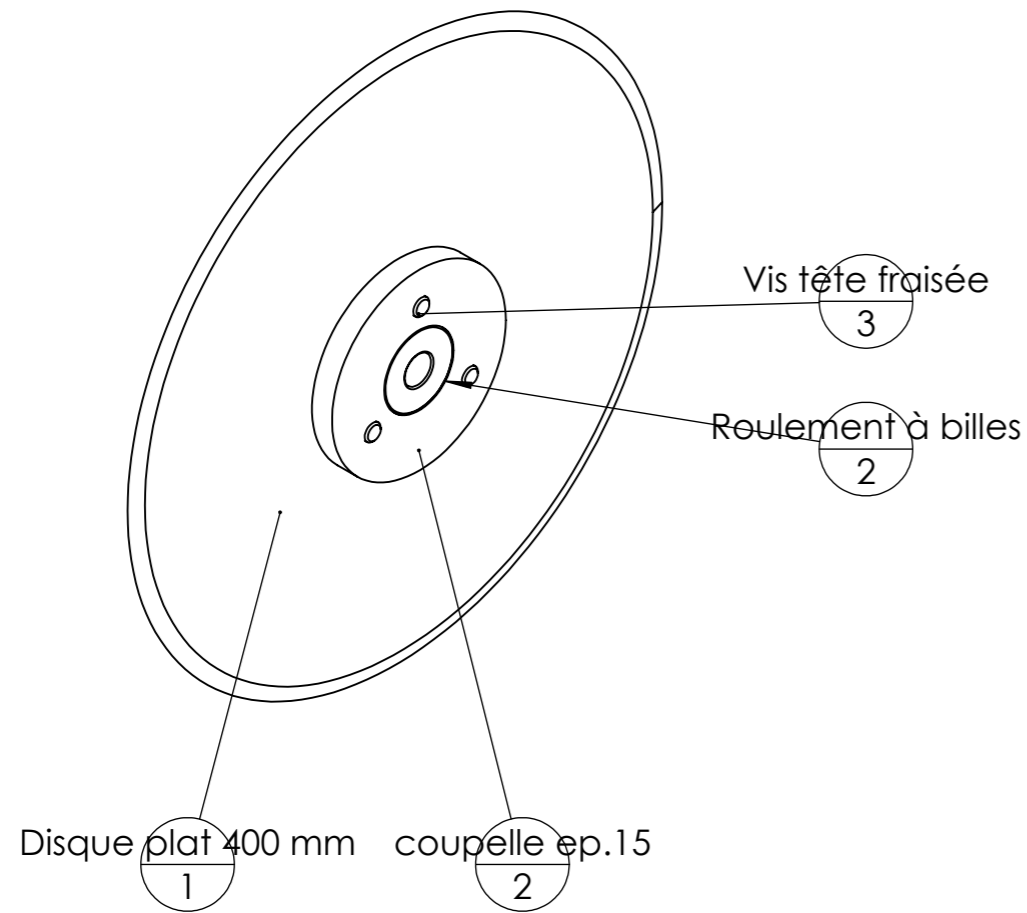
rep	Désignation	ANGLE1	ANGLE2	p	Long.	Qté
D1	fer plat 60 x 20	0.00	35.00	17	472.0125	1
D2	Fer plat 80 x 10	0.00	0.00		80	1
D3	fer plat 60 x 10	35.00	0.00	20	457.0125	2
D4	étiré rond Ø20	0.00	0.00		60	1
D5	Rondelle Ø20 série LLU					2
D6	Fer plat 80 x 10	0.00	0.00		165	1
D7	Fer plat 80 x 10	0.00	0.00		133.766	1

Détail D1



Détail D3





Pièce	Désignation	Qté
coupelle ep.15	Coupelle 3 trous Ø12 - cercle primitif Ø84 - intérieur Ø52 - extérieur Ø130	1
coupelle ep.15	Coupelle 3 trous M12 taraudés - cercle primitif Ø84 - intérieur Ø52 - extérieur Ø130	1
Roulement à billes	Roulement à billes SKF 6304 - 2RSH	2
Disque plat 400 mm	Disque de coùtre 400 mm	1
Vis tête fraisée	Vis tête fraisée M12 x 40	3

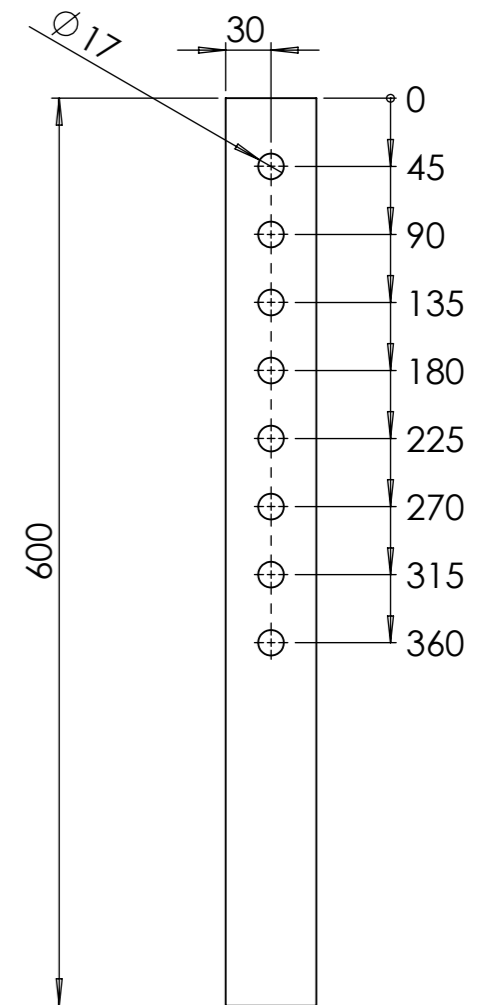
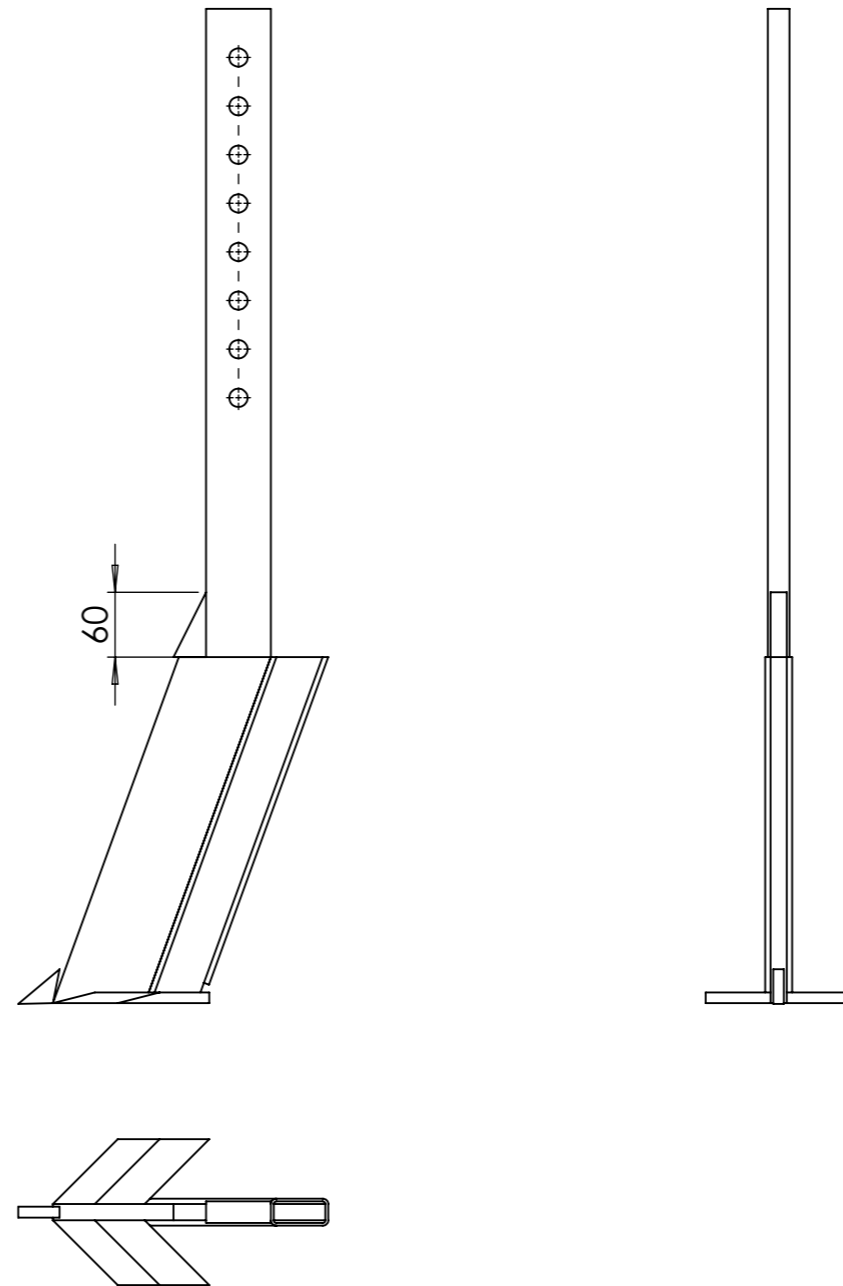
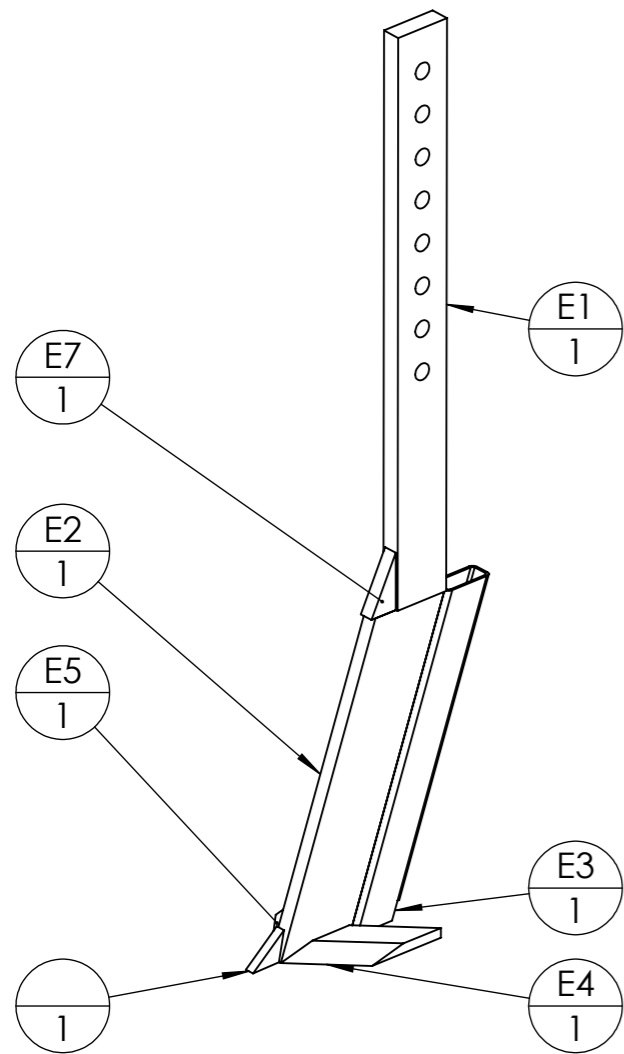
Attention :
un côté taraudé !

Détails E

Détails E1

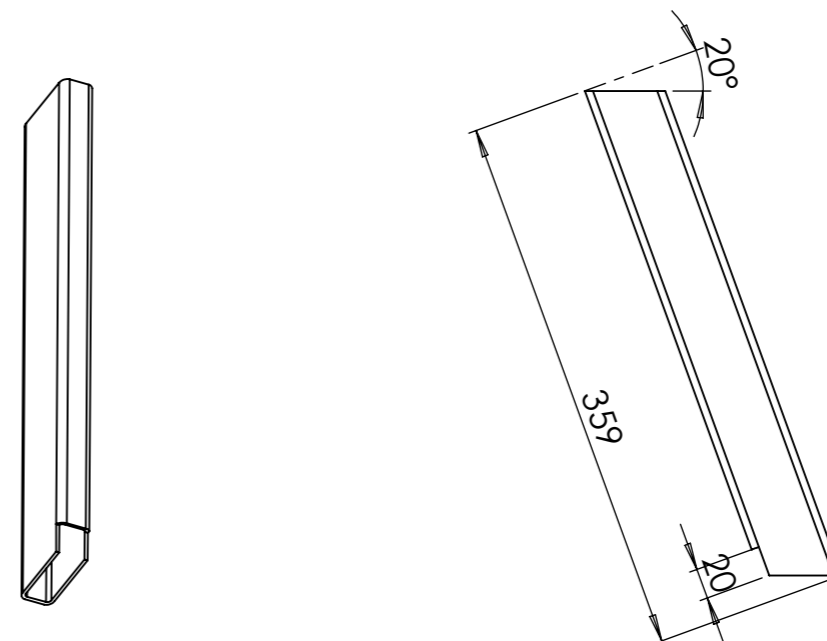


Détails E

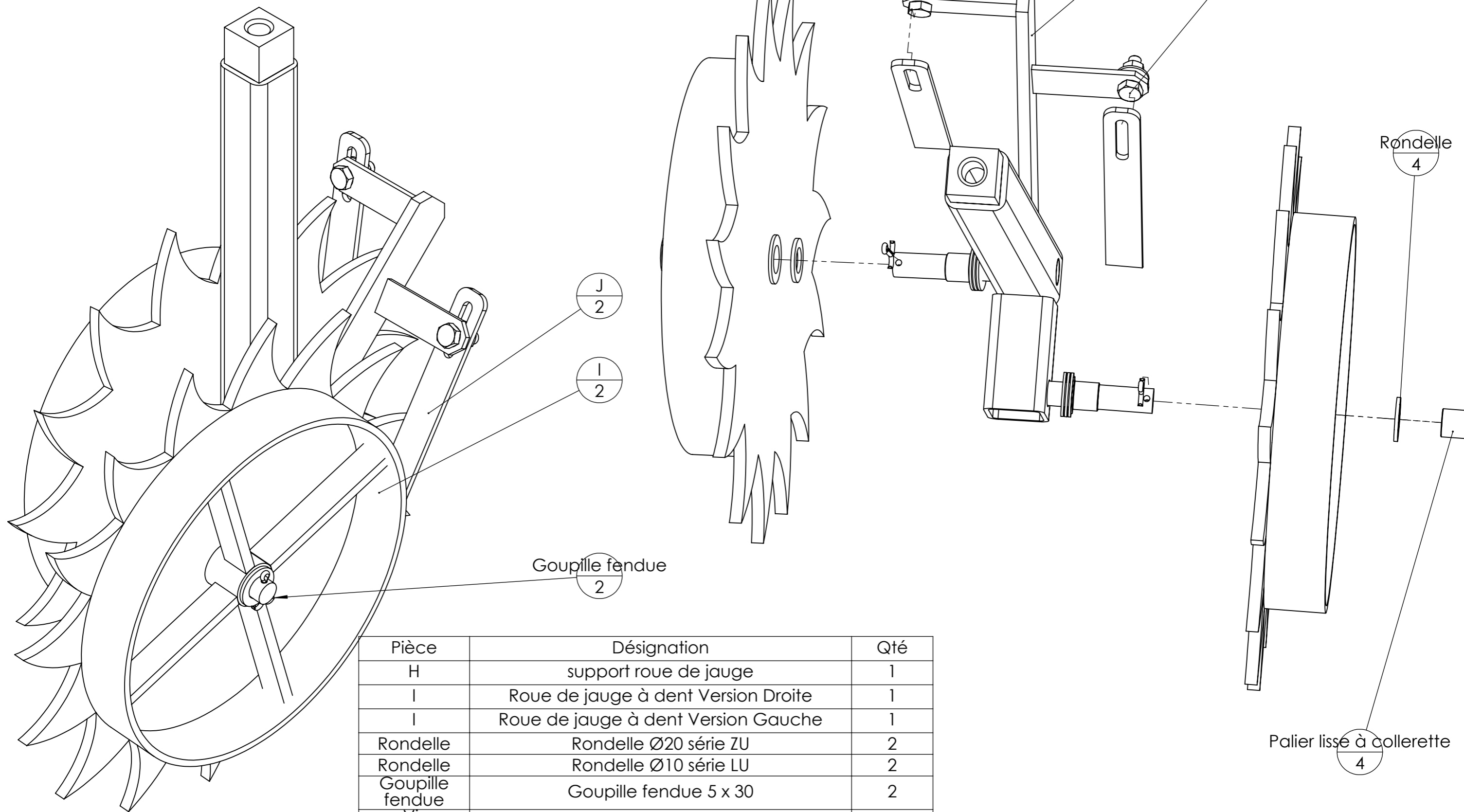


rep	Désignation	ANGLE1	ANGLE2	p	Long.	Qté
E1	fer plat 60 x 20	0.00	-	17	600	1
E2	Fer plat 80 x 15	20.00	0.00		370	1
E3	tube rectangulaire 50 x 25 x 2.5	20.00	-		359.0 809	1
E7	Fer plat 30 x 15	63.43	20.00		60	1
E4	mise de soc 60x10	45.00	20.00		144.8 528	1
E5	mise de soc 60x10	45.00	45.00		144.8 528	1

Détails E3

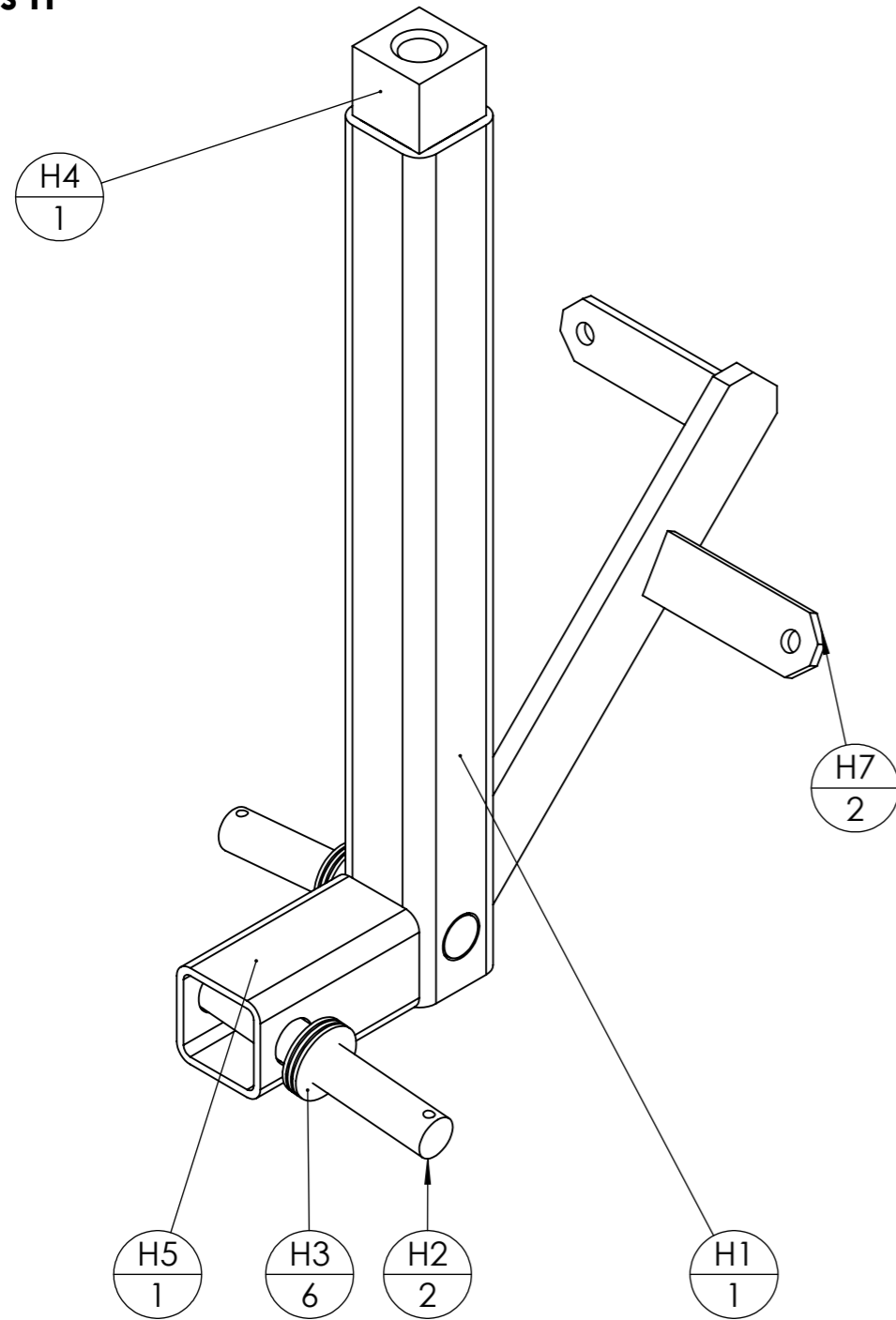


E5	fer plat 50 x 10	0.00	0.00		20	1
----	------------------	------	------	--	----	---

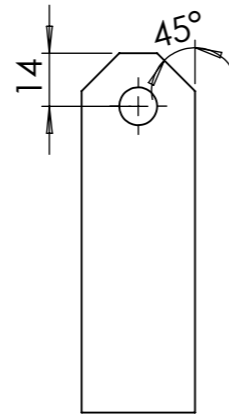


Pièce	Désignation	Qté
H	support roue de jauge	1
I	Roue de jauge à dent Version Droite	1
I	Roue de jauge à dent Version Gauche	1
Rondelle	Rondelle Ø20 série ZU	2
Rondelle	Rondelle Ø10 série LU	2
Goupille fendue	Goupille fendue 5 x 30	2
Vis Hexagonale	vis hexagonale M10 x 30	2
J	Décroûteur	2
Ecrou	Ecrou M10 autofreiné	2
Palier lisse à collerette	Palier lisse à collerette Iglidur® Øint 20 - Øext 23 - L 21.5	4

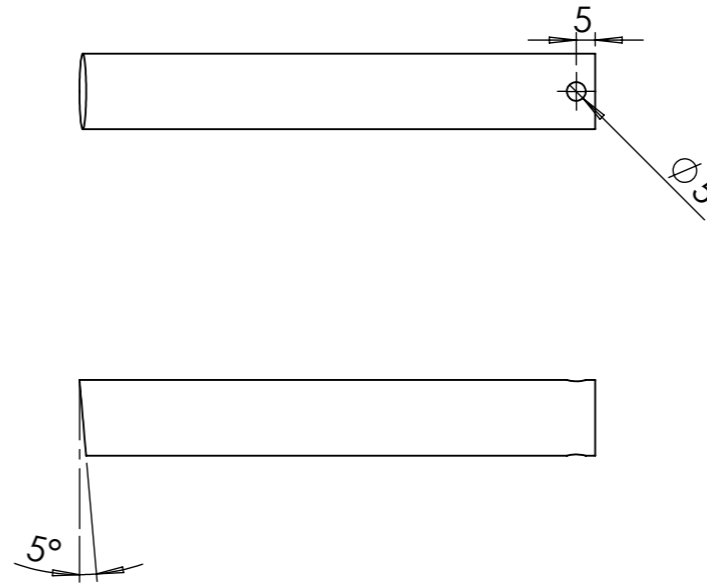
Détails H



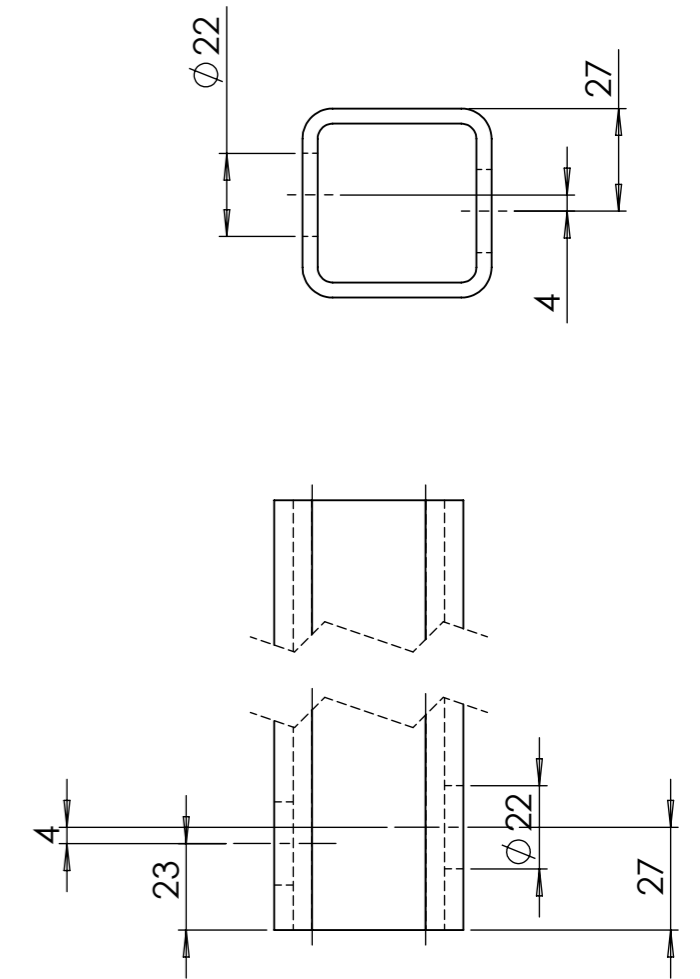
Détails H8



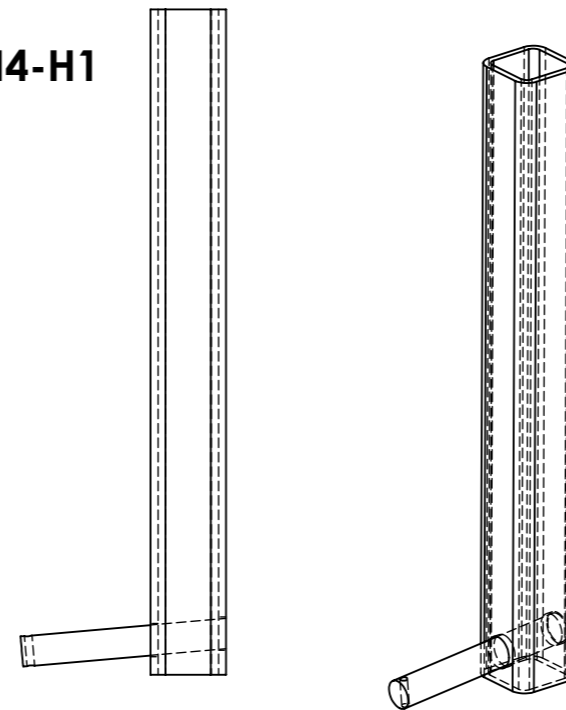
Détails H2



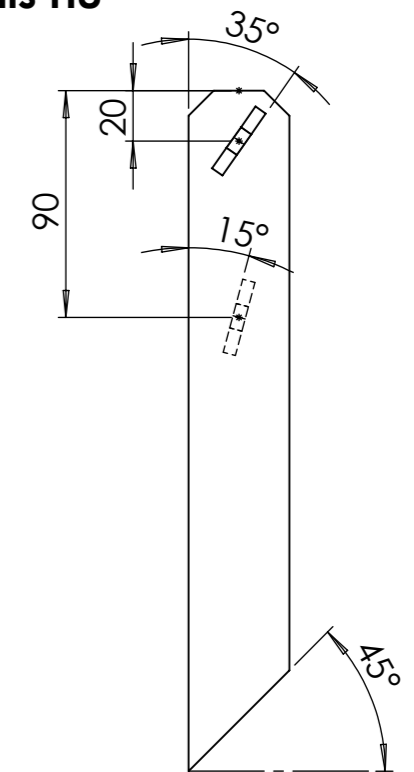
Détails H1



Détails H4-H1



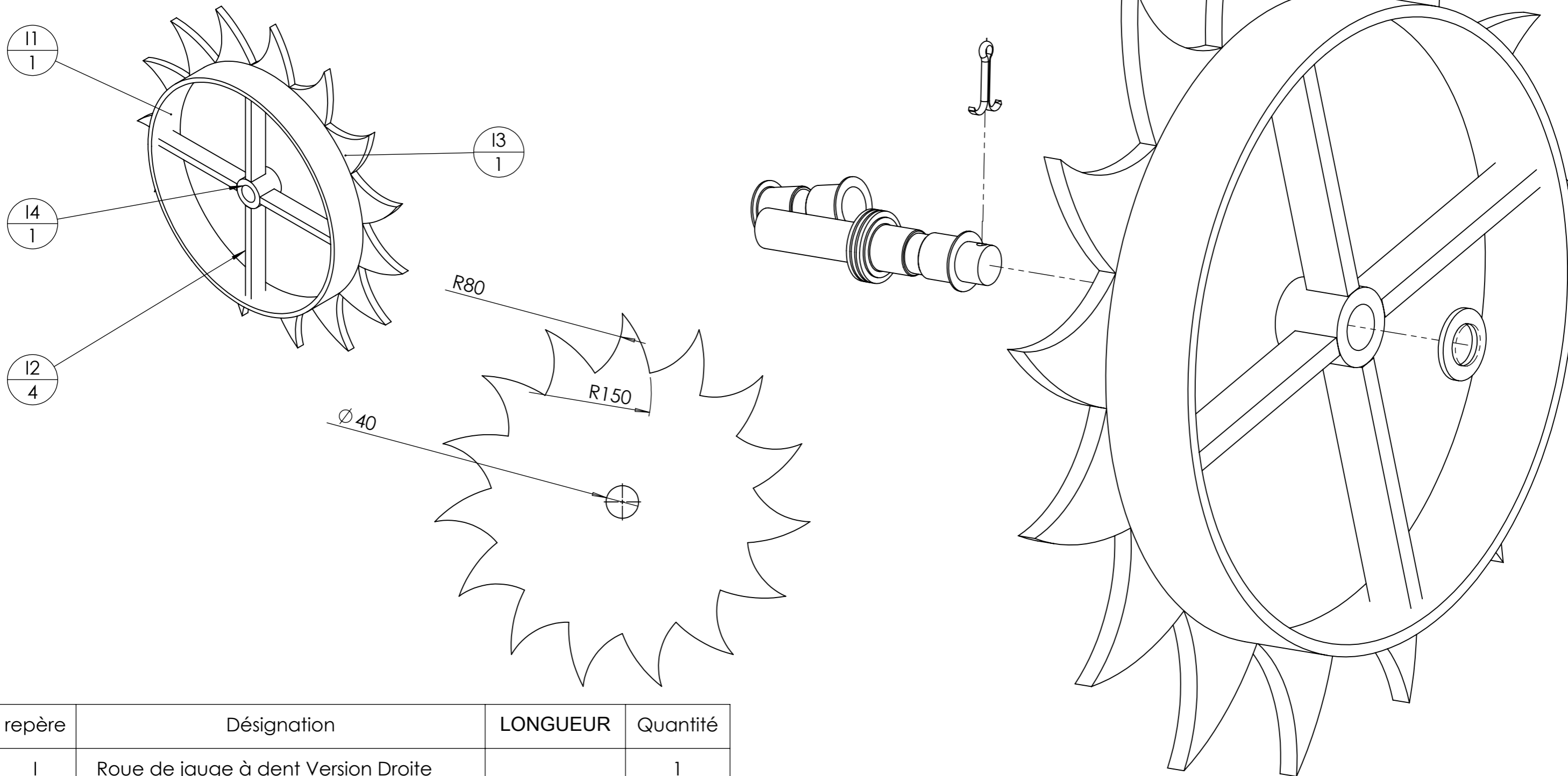
Détails H8



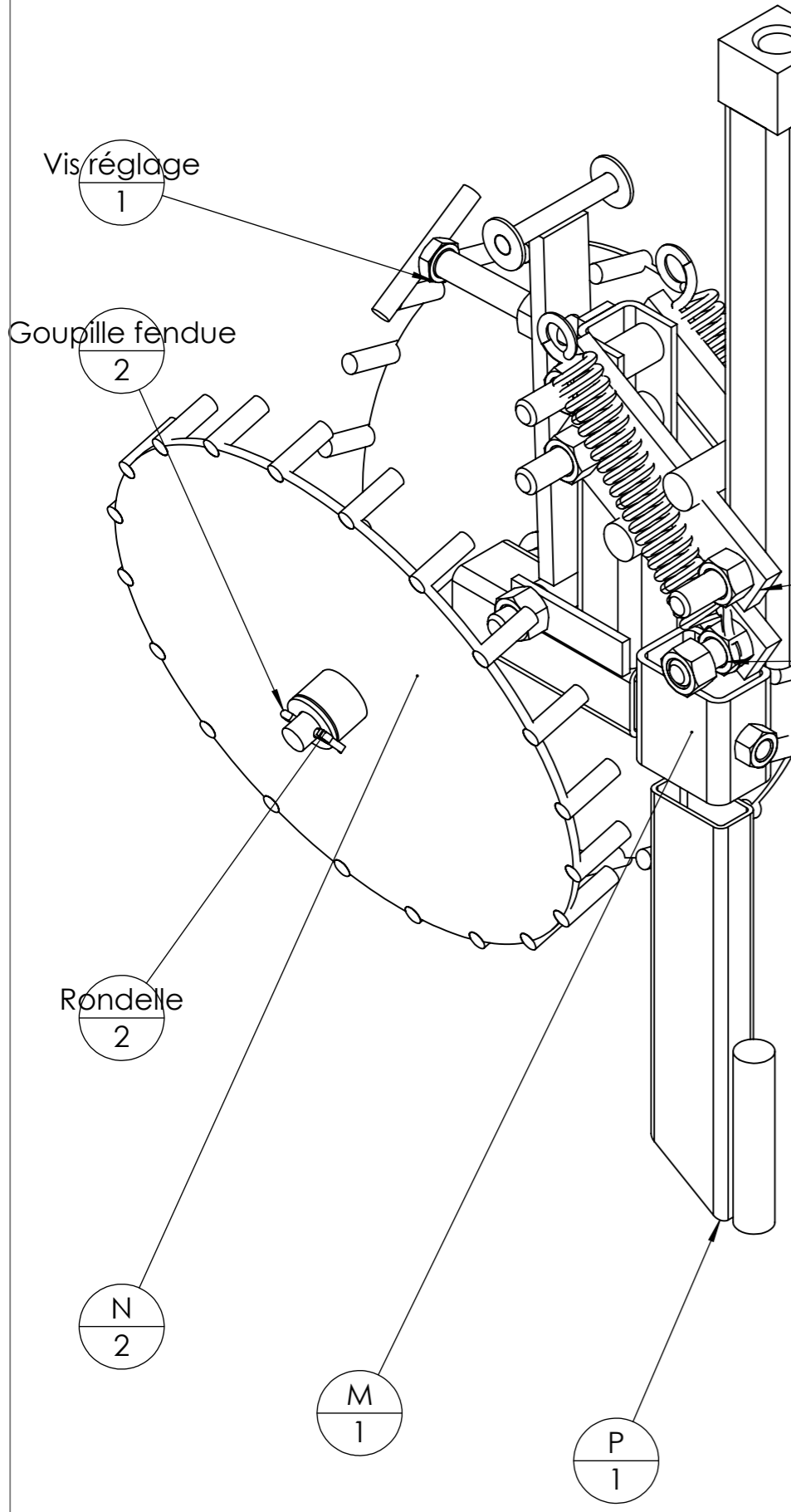
repère	Désignation	ANGLE1	ANGLE2	p	LONGUEUR	Quantité
H1	tube carré 50 x 5	0.00	0.00	22	440	1
H2	étiré rond Ø20	0.00	5.00	5	136.3906	2
H3	Rondelle Ø20 série ZU					6
H4	ecrou carré M24 trapezoidal - Pas 5mm					1
H5	tube carré 50 x 4	0.00	0.00	22	95	1
H6	Fer plat 40 x 10	0.00	45.00		270	1
H7	Fer plat 30 x 5	0.00	0.00	10	95	2

Assemblage roue

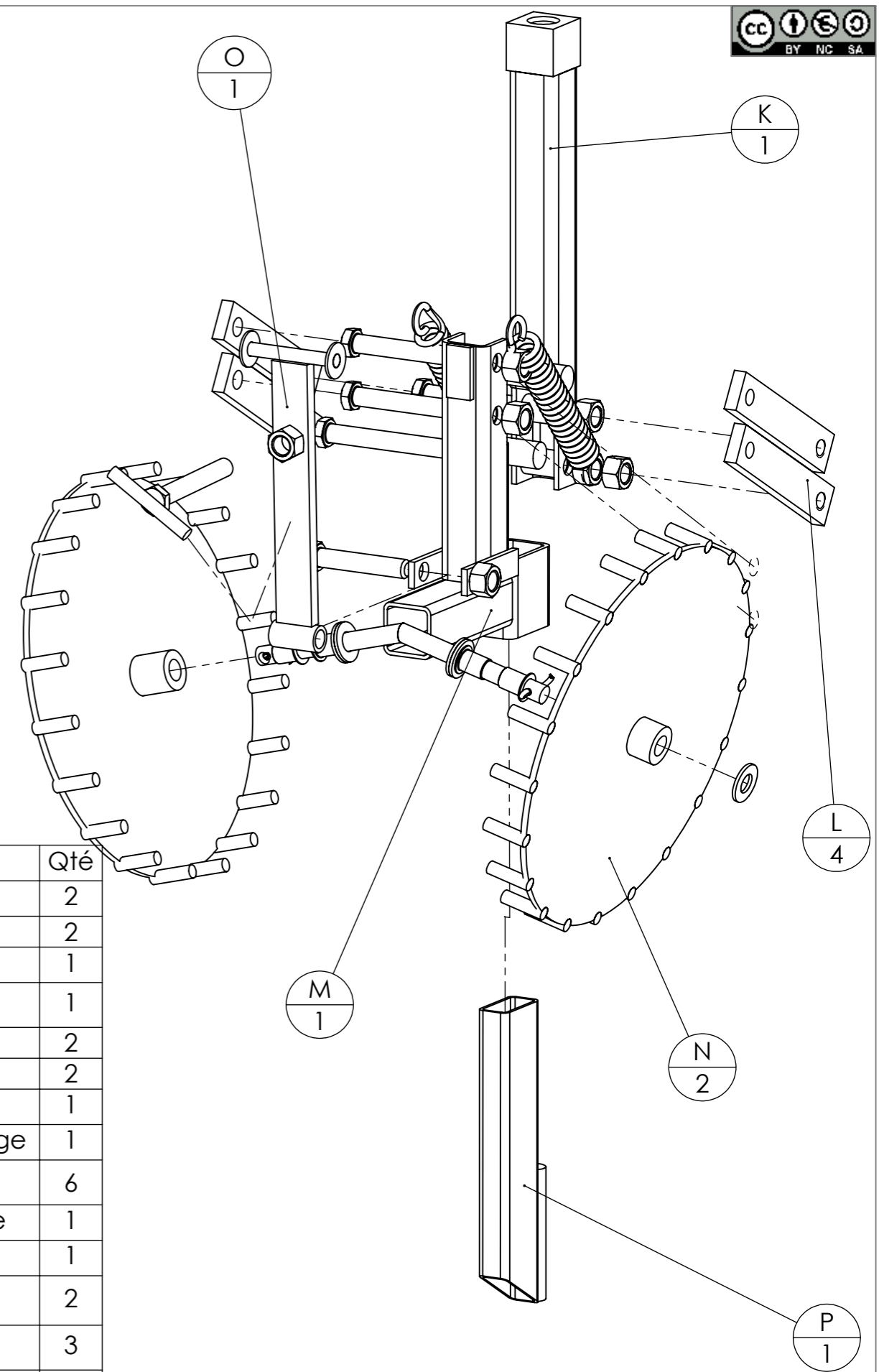
Détails I



repère	Désignation	LONGUEUR	Quantité
1	Roue de jauge à dent Version Droite		1
12	fer plat 25 x 10	135.95	4
13	13 strip-till étoile roue de jauge		1
14	Bague tournée Øint 23 - Øext 40 - L 50		1
11	tube rond 323.9 x 6	50	1

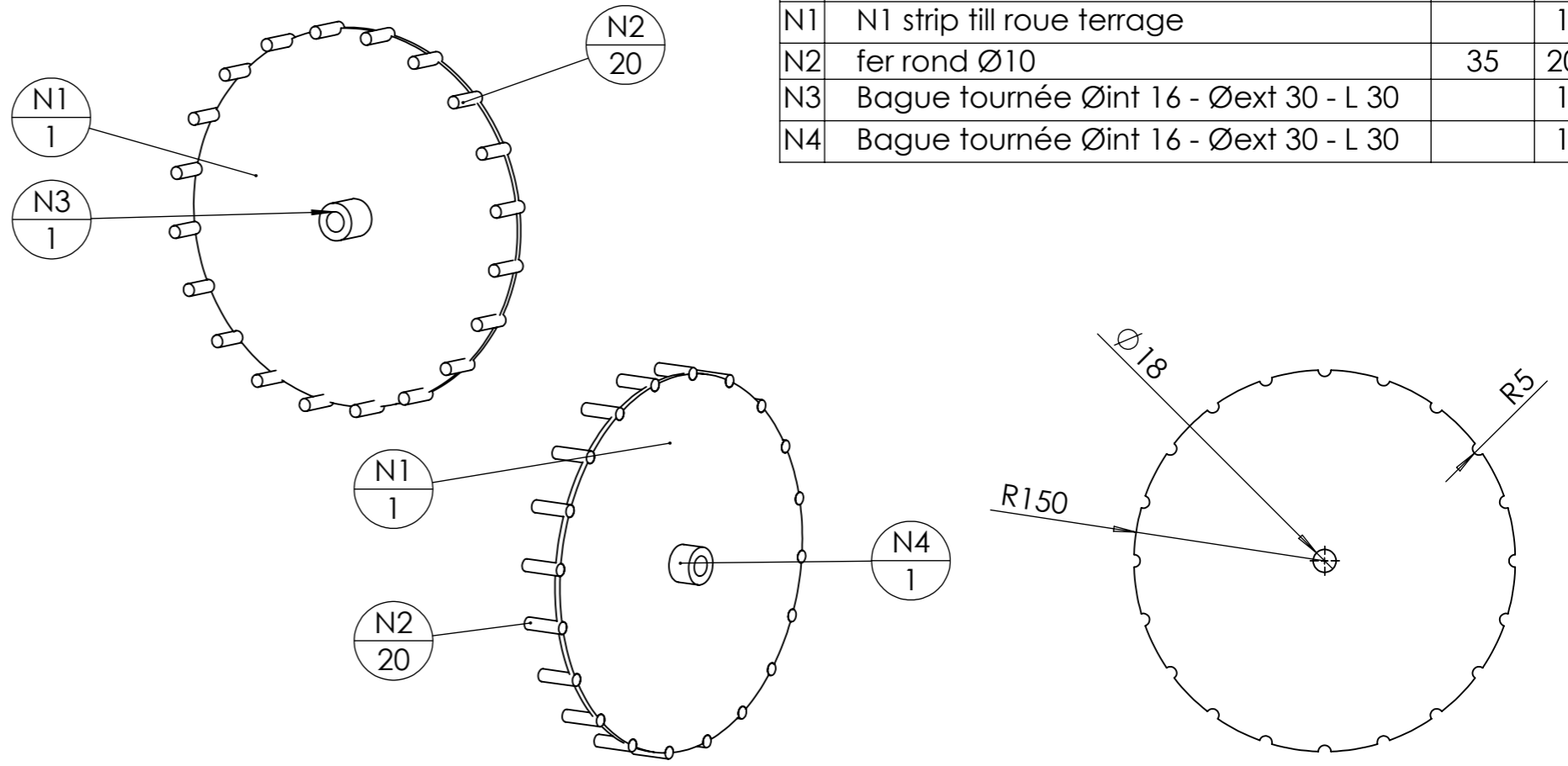


Pièce	Désignation	Qté
N	Disque de terrage à doigt	2
Rondelle	Rondelle Ø14 série MU	2
P	Dent pour graine	1
Vis Hexagonale	Vis hexagonale M14 x 120 PF	1
L	bielle	2
L	bielle taraudée	2
O	levier réglage de tension	1
M	Support dent graine et roue terrage	1
Écrou	Écrou M14 autofreiné	6
K	support parallélogramme arrière	1
Vis réglage		1
Goupille fendue	Goupille fendue 5 x 30	2
Vis Hexagonale	Vis hexagonale M14 x 100 PF	3
Vis Hexagonale	Vis hexagonale M14 x 75 PF Lfileté 34	1
Palier lisse à collerette	Palier lisse à collerette Iglidur® Øint 14 - Øext 16 - L21	4
Ressort arrière	Ressort Do=24.99 d=5 L=153.9	2

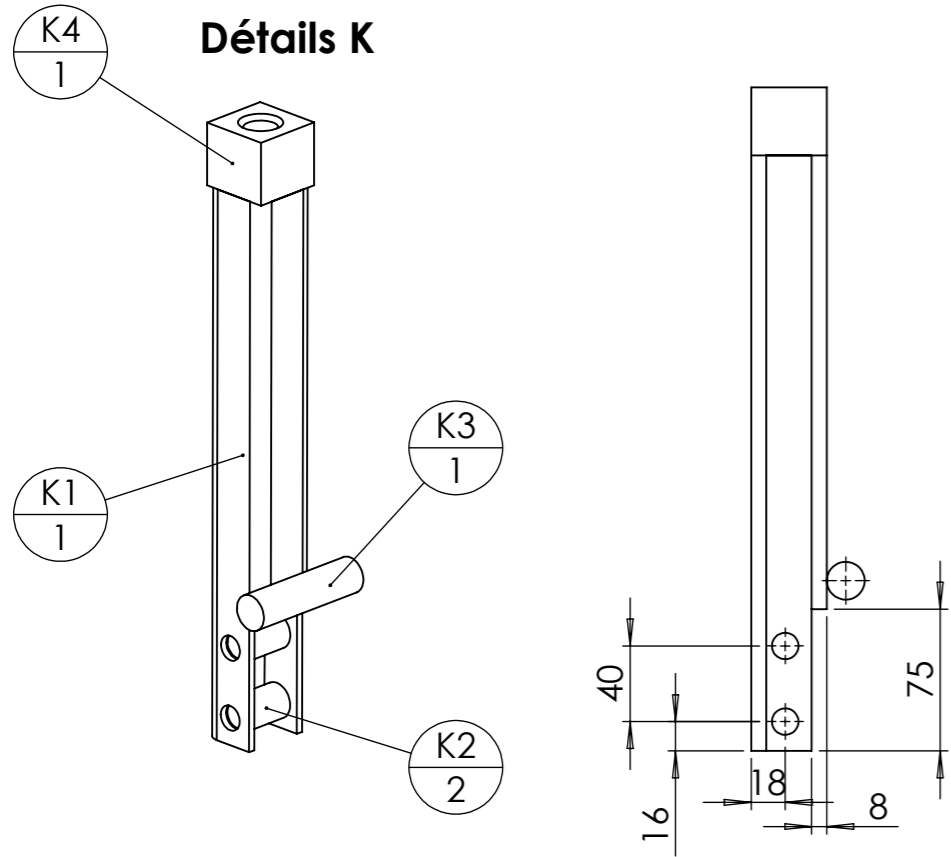


Détails N

rep	Désignation	Long.	Qté
N1	N1 strip till roue terrage		1
N2	fer rond Ø10	35	20
N3	Bague tournée Øint 16 - Øext 30 - L 30		1
N4	Bague tournée Øint 16 - Øext 30 - L 30		1



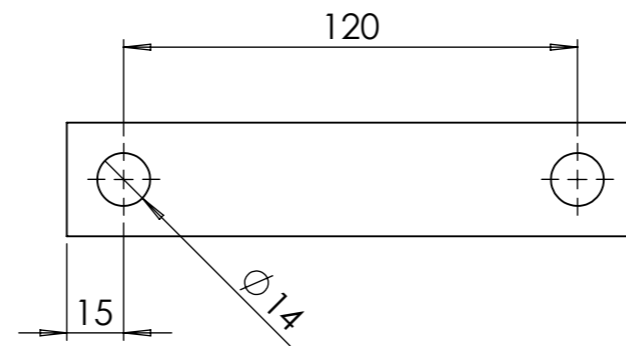
Détails K



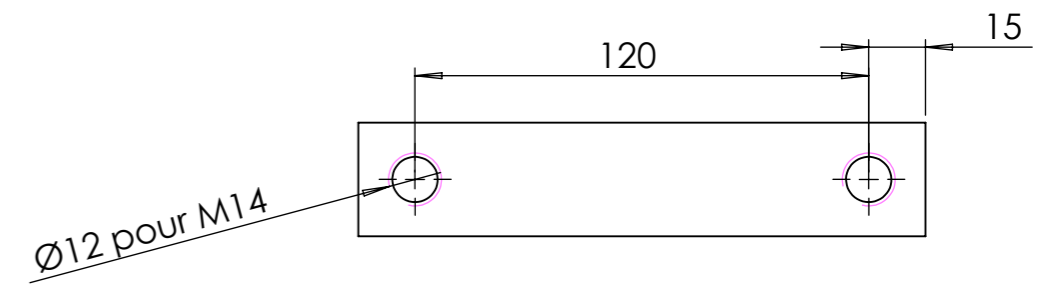
rep	Désignation	p	Long.	Qté
K1	tube carré 40 x 4	14	315	1
K2	Tube rond 20 x 3		30	2
K3	étiré rond Ø20		75	1
K4	ecrou carré M24 trapezoidal - Pas 5mm			1

Détails L et L'

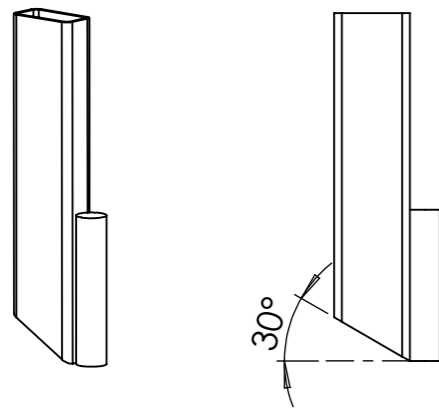
Bielle percée



Bielle taraudée



Détails P

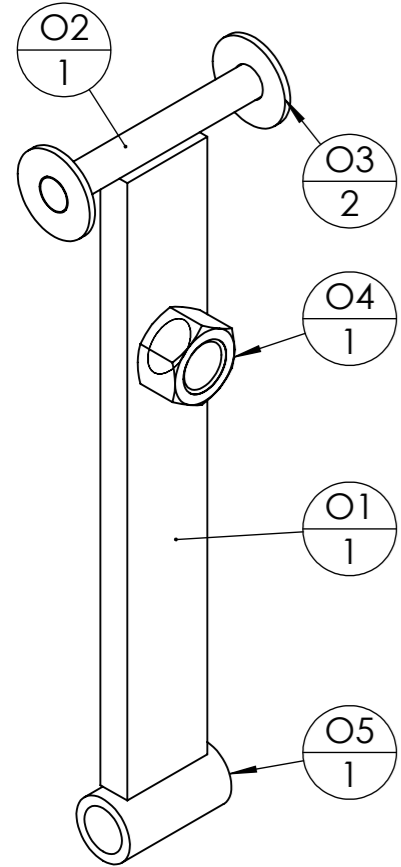


rep	Désignation	ANGLE1	ANGLE2	Long.	Qté
P1	tube rectangulaire 50 x 25 x 2.5	30.00	0.00	230	1
P2	étiré rond Ø20	0.00	0.00	100	1

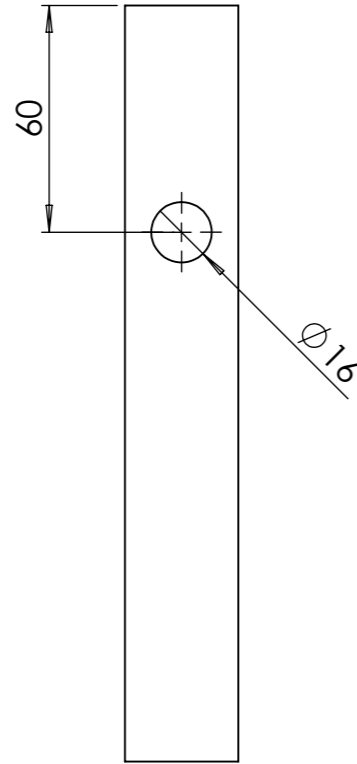
rep	Désignation	p	Long.	Qté
L1	Fer plat 30 x 10	14	150	1

rep	Désignation	p	Long.	Qté
L1'	Fer plat 30 x 10	14	150	1

Détails O

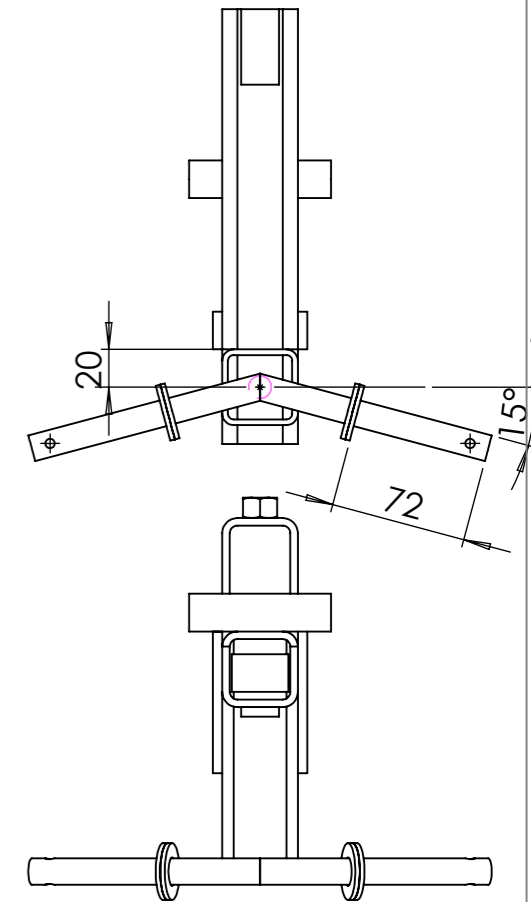
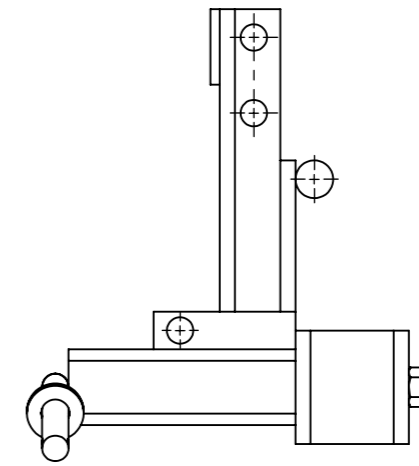
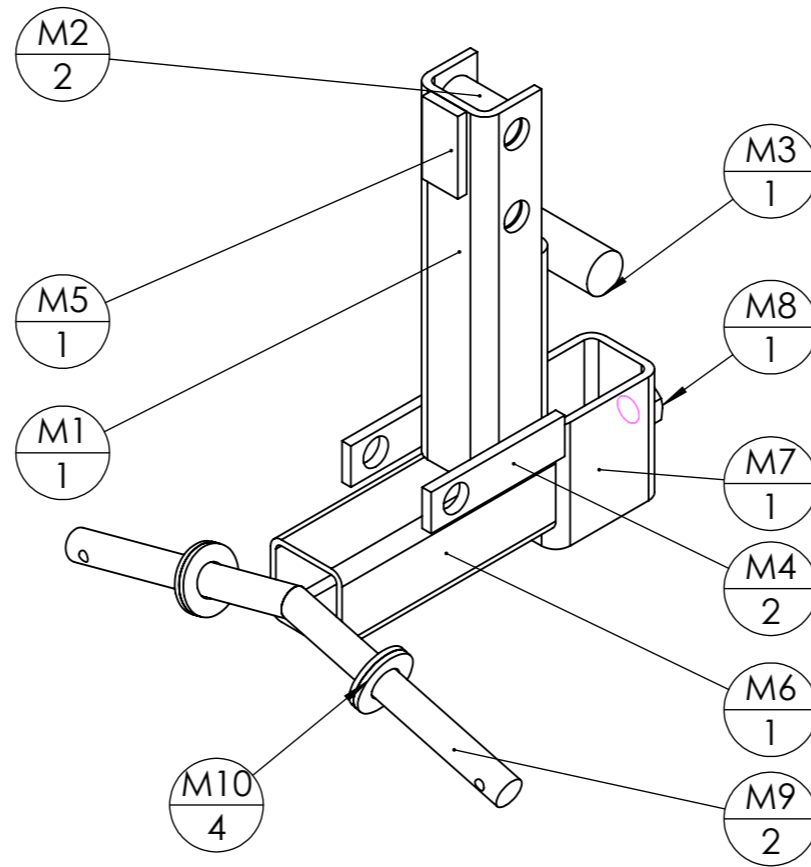


Détails O1



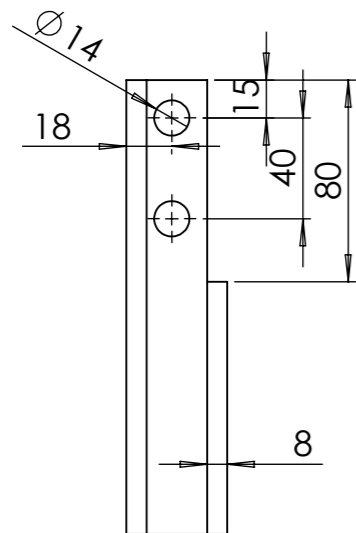
rep	Désignation	p	Long.	Qté
O1	Fer plat 30 x 10	16	200	1
O2	fer rond Ø10		75	1
O3	Rondelle Ø10 série LU			2
O4	ecrou M14 brut			1
O5	Tube rond 20 x 3		38	1

Détail M

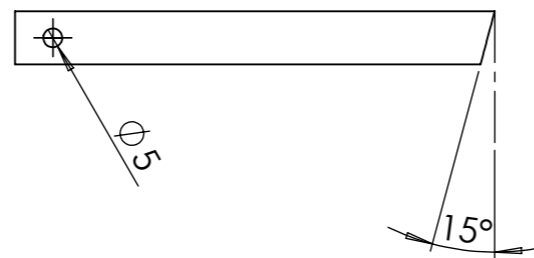


rep	Désignation	ANGLE1	ANGLE2	p	Long.	Qté
M1	tube carré 40 x 4	0.00	0.00	14	180	1
M2	Tube rond 20 x 3	0.00	0.00		30	2
M3	étiré rond Ø20	0.00	0.00		75	1
M4	Fer plat 20 x 5	0.00	0.00	14	75	2
M5	Fer plat 20 x 5	0.00	0.00		40	1
M6	tube carré 40 x 3	0.00	0.00		120	1
M7	tube rectangulaire 60 x 40 x 4	0.00	0.00	14	60	1
M8	ecrou M12 brut					1
M9	étiré rond Ø14	0.00	15.00	5	126.875 6	2
M10	Rondelle Ø14 série MU					4

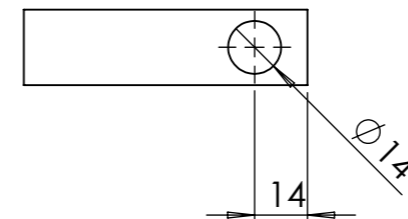
Détail M1



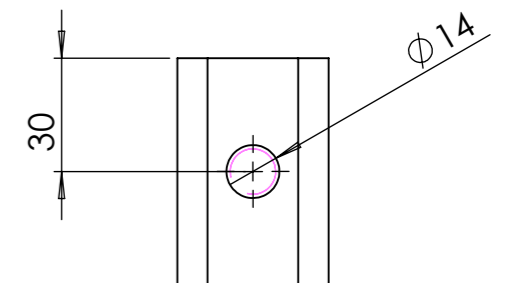
Détail M9



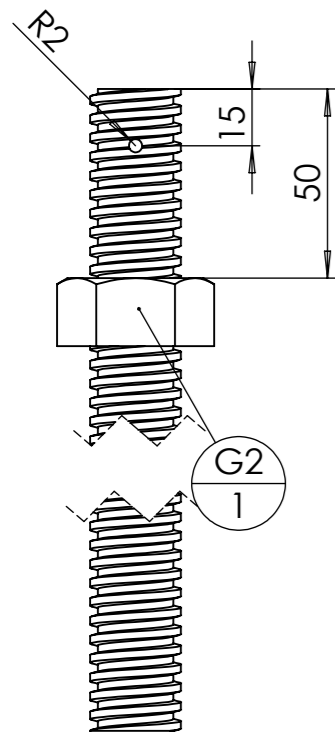
Détail M4



Détail M7



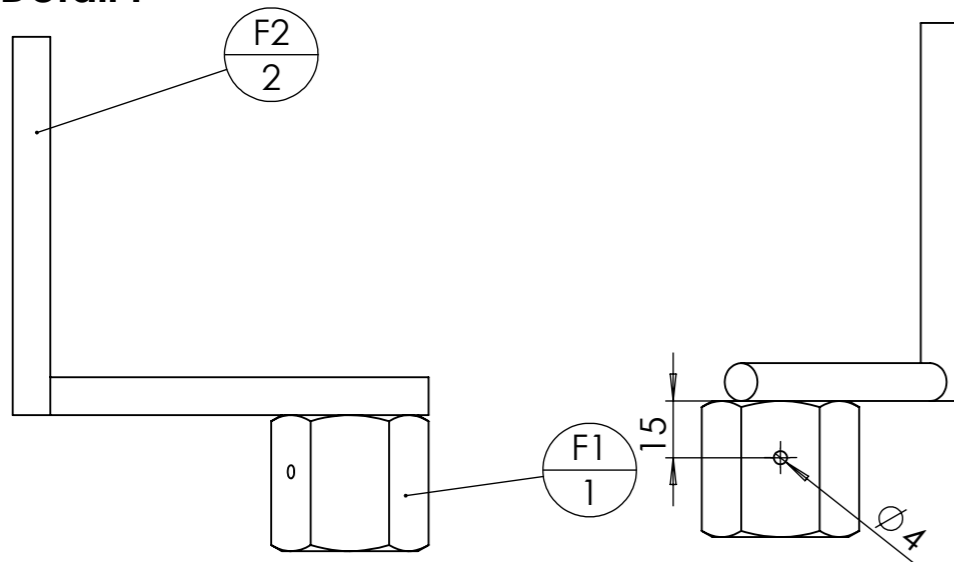
Détail G



rep	Désignation	p	Long.	Qté
G1	tige filetée M24 Trapezoidal - Pas 5mm	3.5	290	1
G2	ecrou six pans M24 Trapezoidal Pas 5mm			1

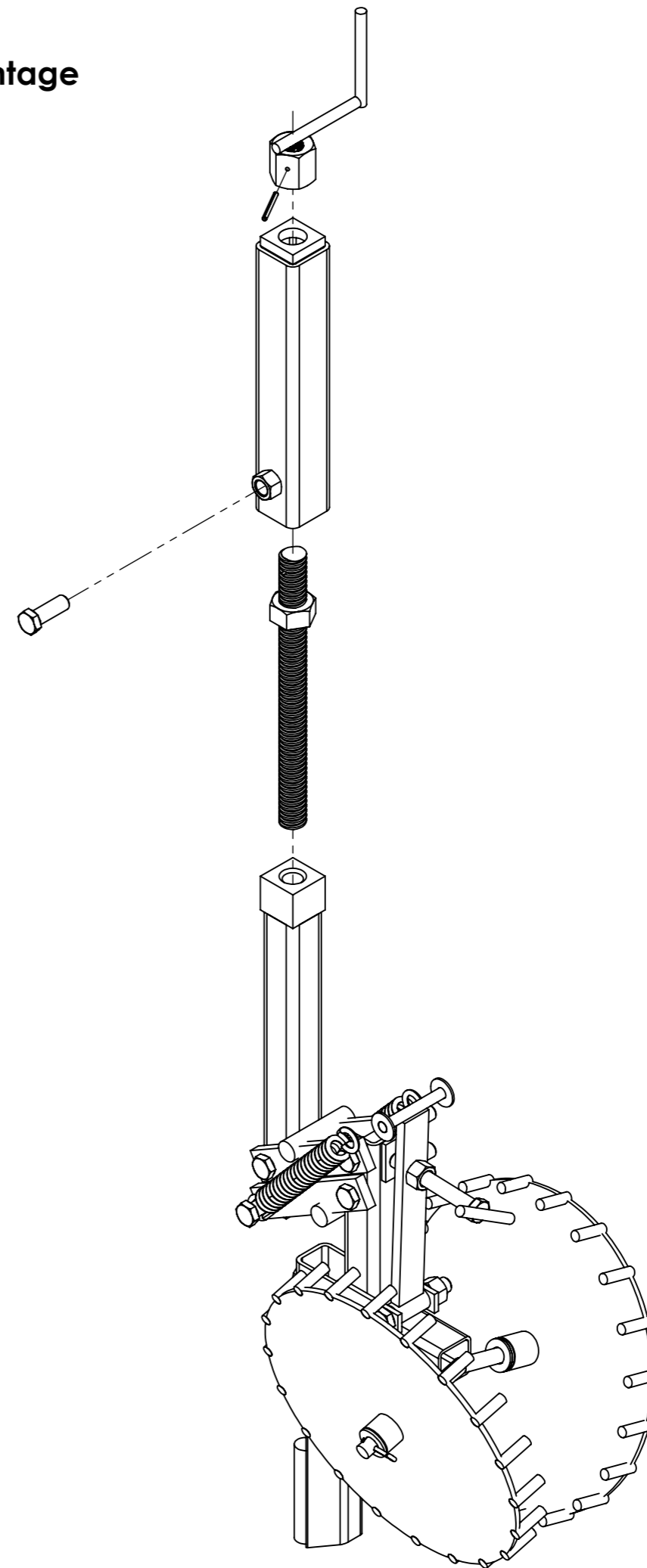
A couper en deux

Détail F



rep	Désignation	p	Long.	Qté
F1	Ecrou six pans M24 Trapezoidal Pas 5mm	3.5		1
F2	fer rond Ø10		100	2

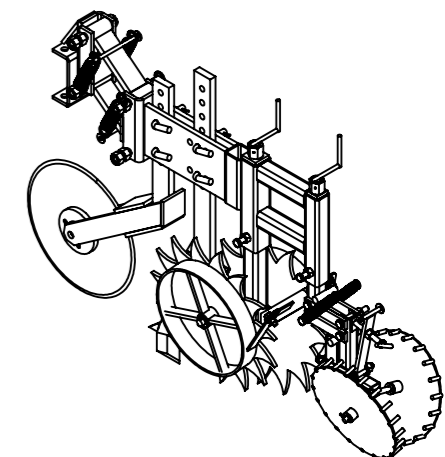
**Vue éclatée montage
Réglage à vis**




Outil	Strip-till				
Date	15/07/2019	Version	2.0	page n° 17 / 22	
Pièce	Fournitures globales			Qté	

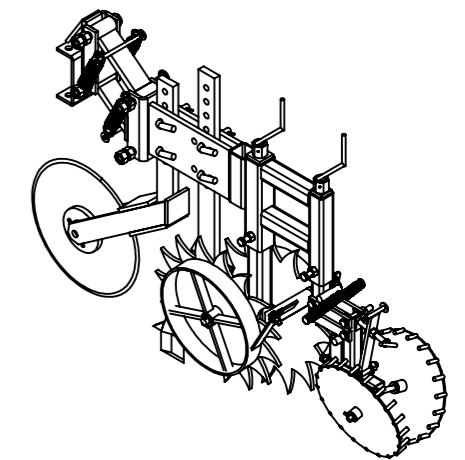
repère	Désignation	LONGUEUR	Quantité
A1	A1 strip-till chassis	300	2
A10	Fer plat 40 x 10	40	1
A2	tube carré 60 x 5	160	1
A3	A3 strip-till accroche parallélogramme		1
A4	Fer plat 80 x 10	91	1
A5	tube carré 60 x 4	280	1
A6	tube carré 50 x 5	175	2
A7	fer plat 50 x 10	50	1
A8	écrou M14 brut		2
A9	tube carré 50 x 4	280	1
B1	BT strip-till accroche parallélogramme	200	1
B2	Fer plat 80 x 10	91	1
B3	Cavalier BPO		1
B4	fer plat 60 x 10	118.1905	1
Broche 1 - 16 L100	fer rond Ø16	200	4
C1	fer plat 60 x 20	170	2
C2	Bague tournée Øint20 - Øext 40 - l70		4
C3	fer rond Ø10	175	2
D1	fer plat 60 x 20	472.0125	1
D2	Fer plat 80 x 10	80	1
D3	fer plat 60 x 10	457.0125	2
D4	étiré rond Ø20	60	1
D5	Rondelle Ø20 série LLU		2
D6	Fer plat 80 x 10	165	1
D7	Fer plat 80 x 10	133.766	1
Disque plat 400 mm	Disque de coûtre 400 mm		1
E1	fer plat 60 x 20	600	1
E2	Fer plat 80 x 15	370	1

repère	Désignation	LONGUEUR	Quantité
E3	tube rectangulaire 50 x 25 x 2.5	359.0809	1
E4	mise de soc 60x10	144.8528	1
E5	mise de soc 60x10	144.8528	1
E5	fer plat 50 x 10	20	1
E7	Fer plat 30 x 15	60	1
Ecrou	Ecrou M20 Brut		1
Ecrou	Ecrou M20 autofreiné		7
Ecrou	Ecrou M14 autofreiné		6
Ecrou	Ecrou M10 autofreiné		2
F2	fer rond Ø10	100	4
G1	fige filetée M24 Trapezoidal - Pas 5mm	290	4
G1	fige filetée M24 Trapezoidal - Pas 5mm	290	2
Goupille fendue	Goupille fendue 5 x 30		4
Goupille épingle d'axe, 15x70 Ø4	Goupille épingle d'axe 15x70 Ø4		4
Goupille_elastique	goupille élastique 4 x 50		2
H1	tube carré 50 x 5	440	1
H2	étiré rond Ø20	136.3906	2
H3	Rondelle Ø20 série ZU		6
H4	ecrou carré M24 trapezoidal - Pas 5mm		2
H5	tube carré 50 x 4	95	1
H6	Fer plat 40 x 10	270	1
H7	Fer plat 30 x 5	95	2
I1	tube rond 323.9 x 6	50	1
I1	tube rond 323.9 x 6	50	1
I2	fer plat 25 x 10	135.95	4
I2	fer plat 25 x 10	135.95	4
I3	I3 strip-till étoile roue de jauge		1
I3	I3 strip-till étoile roue de jauge		1



Outil	Strip-till				
Date	15/07/2019	Version	2.0		page n° 18 / 22
Pièce	Fournitures globales(2)		Qté		1
repère	Désignation	LONGUEUR	Quantité		
I4	Bague tournée Øint 23 - Øext 40 - L 50		1		
I4	Bague tournée Øint 23 - Øext 40 - L 50		1		
J1	Fer plat 30 x 5	200	2		
K1	tube carré 40 x 4	315	1		
L1	Fer plat 30 x 10	150	2		
L1'	Fer plat 30 x 10	150	2		
M1	tube carré 40 x 4	180	1		
M10	Rondelle Ø14 série MU		4		
M2	Tube rond 20 x 3	30	4		
M3	étiré rond Ø20	75	2		
M4	Fer plat 20 x 5	75	2		
M5	Fer plat 20 x 5	40	1		
M6	tube carré 40 x 3	120	1		
M7	tube rectangulaire 60 x 40 x 4	60	1		
M8	ecrou M12 brut		1		
M9	étiré rond Ø14	126.8756	2		
N1	N1 strip till roue terrage		2		
N2	fer rond Ø10	35	40		
N3	Bague tournée Øint 16 - Øext 30 - L 30		2		
N4	Bague tournée Øint 16 - Øext 30 - L 30		2		
O1	Fer plat 30 x 10	200	1		
O2	fer rond Ø10	75	2		
O3	Rondelle Ø10 série LU		6		
O4	ecrou M14 brut		1		
O5	Tube rond 20 x 3	38	1		
P1	tube rectangulaire 50 x 25 x 2.5	230	1		
P2	étiré rond Ø20	100	1		
Palier lisse à collerette	Palier lisse à collerette Iglidur® Øint 20 - Øext 23 - L 21.5		4		

repère	Désignation	LONGUEUR	Quantité
Palier lisse à collerette	Palier lisse à collerette Iglidur® Øint 14 - Øext 16 - L21		4
Ressort arrière	Ressort Do=24.99 d=5 L=153.9		2
Ressort avant	Ressort Do=35.99 d=5 L=127		4
Rondelle	Rondelle Ø20 série ZU		2
Rondelle	Rondelle Ø10 série LU		2
Rondelle	Rondelle Ø14 série MU		2
Roulement à billes	Roulement à billes SKF 6304 - 2RSH		2
Vis Hexagonale	Vis hexagonale M12 x 30		1
Vis Hexagonale	Vis hexagonale M14 x 40		2
Vis Hexagonale	Vis hexagonale M20 x 140 PF		4
Vis Hexagonale	vis hexagonale M10 x 30		2
Vis Hexagonale	Vis hexagonale M14 x 120 PF		1
Vis Hexagonale	Vis hexagonale M14 x 100 PF		3
Vis Hexagonale	Vis hexagonale M14 x 75 PF Lfileté 34		1
Vis réglage	vis hexagonale M14 x 100		1
Vis tête fraisée	Vis tête fraisée M12 x 40		3
coupelle ep.15	Coupelle 3 trous M12 taraudés - cercle primitif Ø84 - intérieur Ø52 - extérieur Ø130		1
coupelle ep.15	Coupelle 3 trous Ø12 - cercle primitif Ø84 - intérieur Ø52 - extérieur Ø130		1



Outil	Strip-till				
Date	15/07/2019	Version	2.0	page n° 19 / 22	
Pièce	Contributions			Qté 1	



Les travaux pour réaliser la présente mise à jour ont bénéficié d'une contribution des collectivités publiques :



Cette action est cofinancée par le Fonds européen agricole pour le développement rural : l'Europe investit dans les zones rurales.



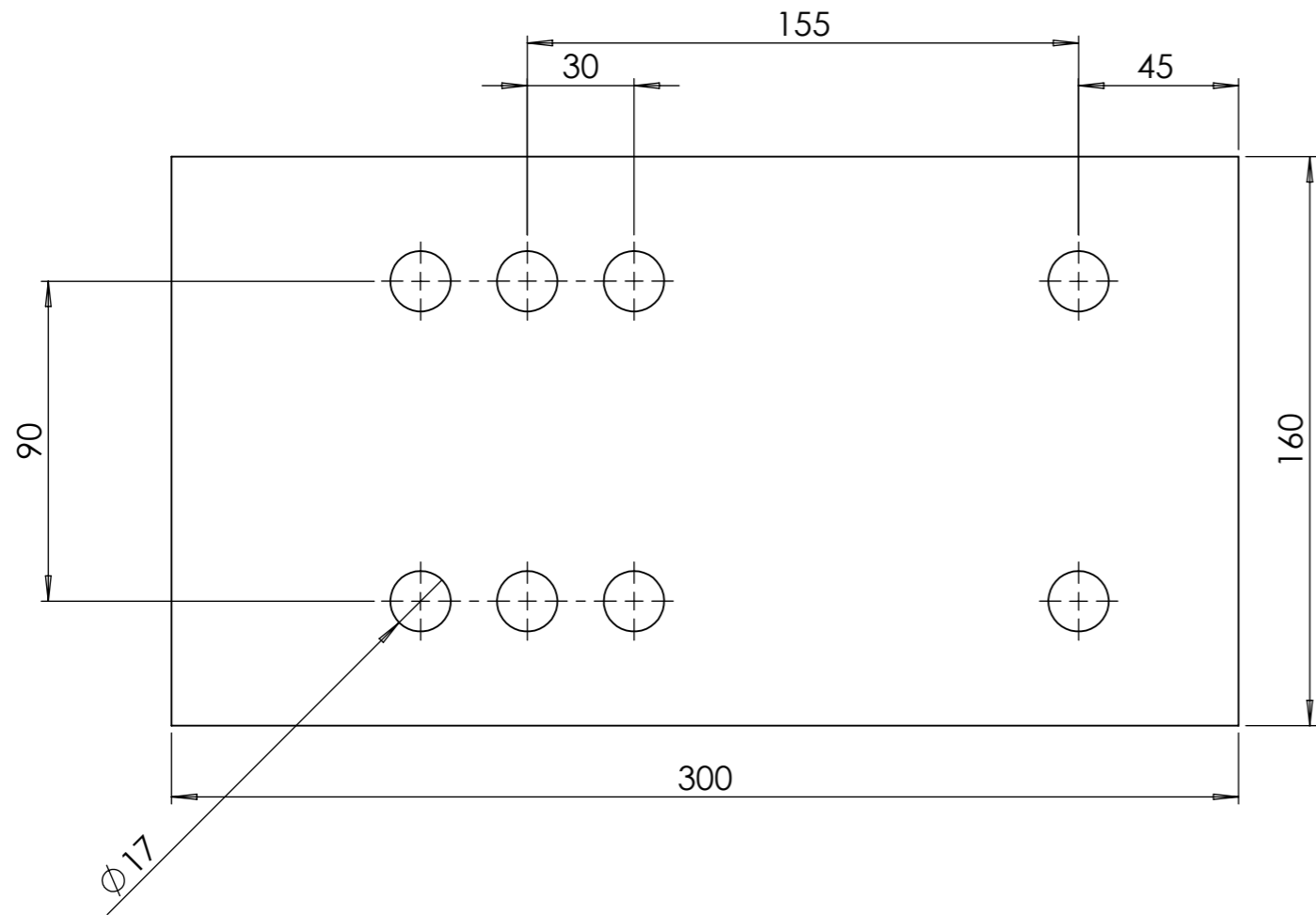
Cette mise à jour, comme les précédentes, a bénéficié de la contribution bénévole et décisive des nombreux(es) paysan(ne)s, membres formels ou informels du collectif L'Atelier Paysan.



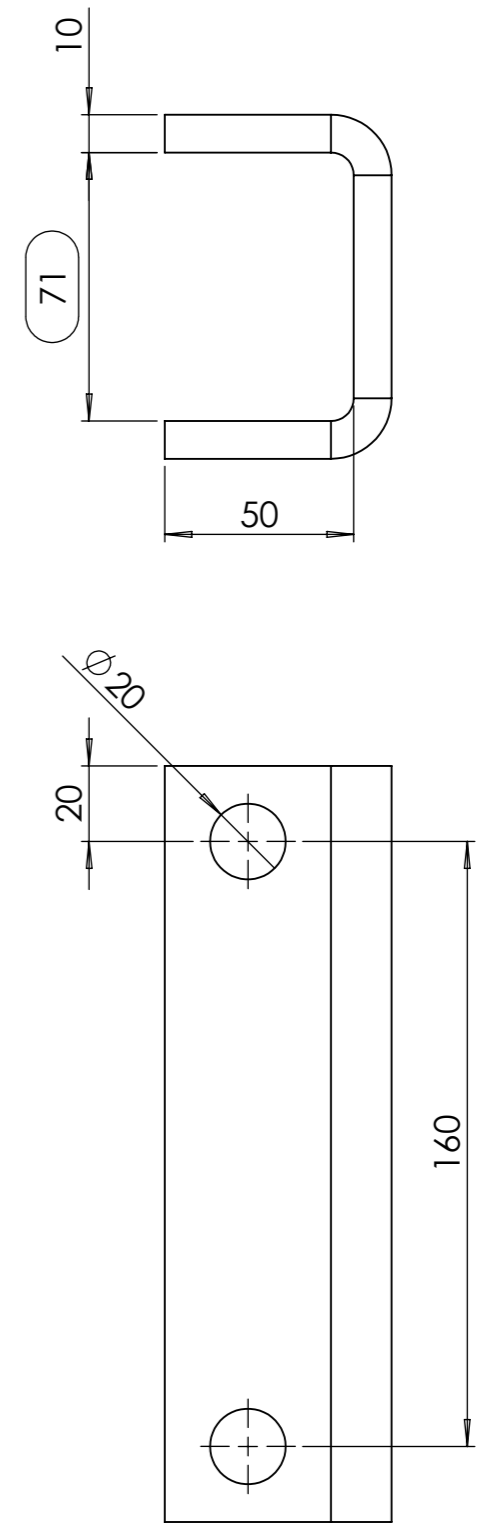
Les Agriculteurs **BIO** de l'Ain, l'Isère, la Savoie et la Haute-Savoie



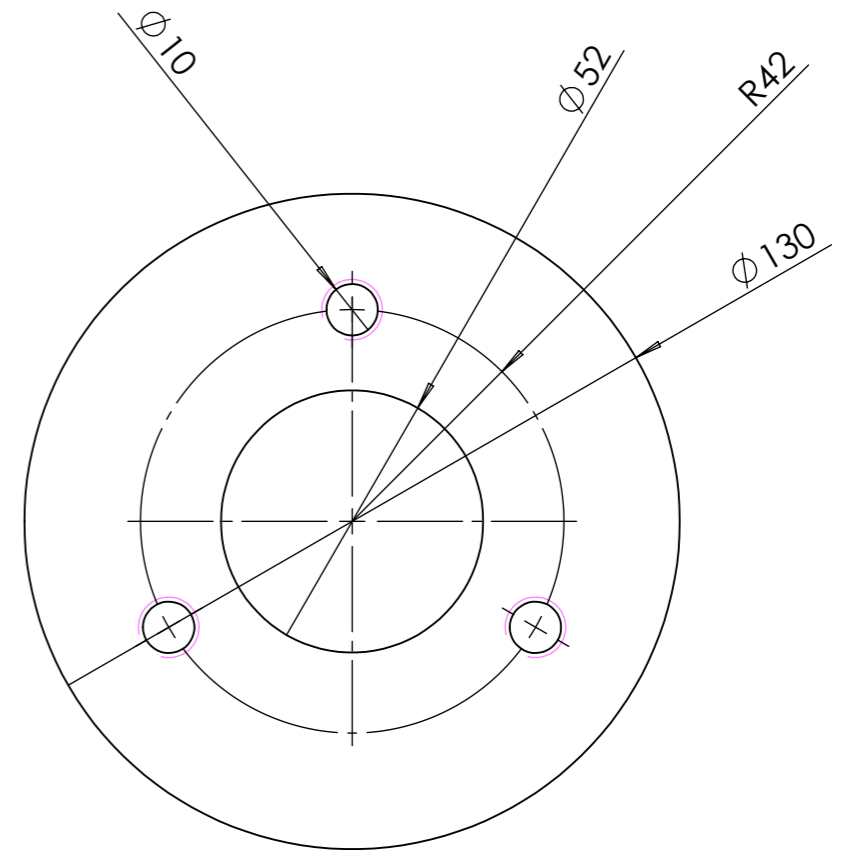
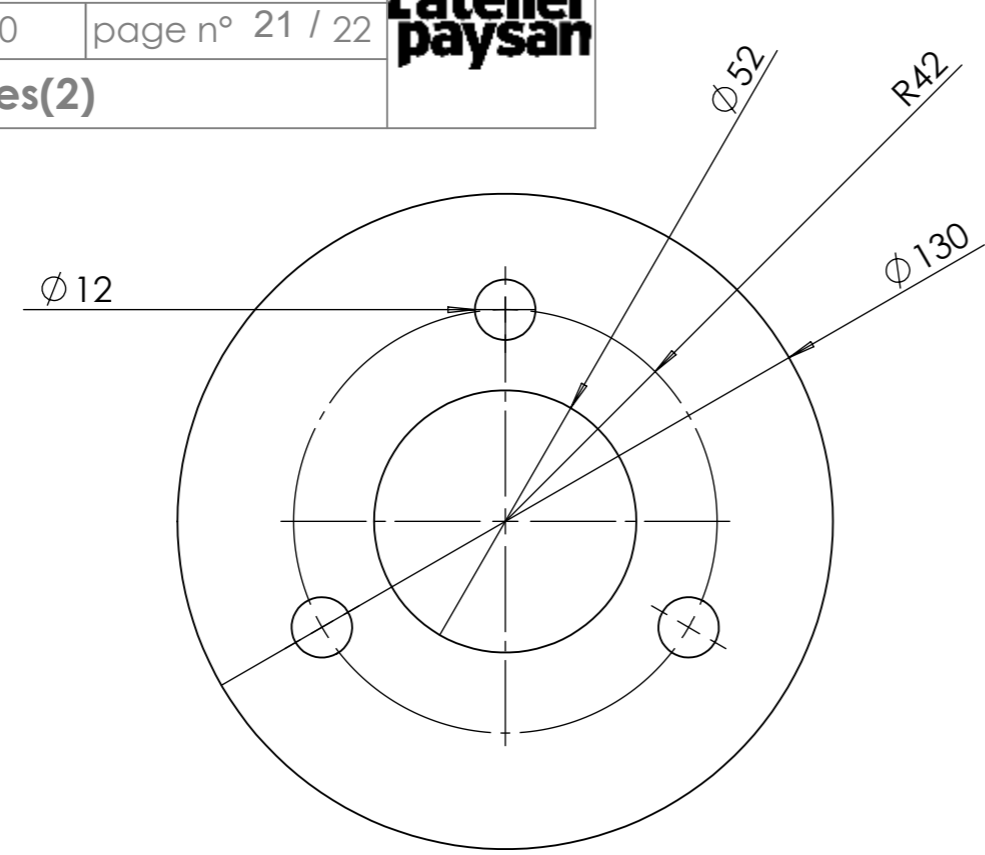
A1
épaisseur 10



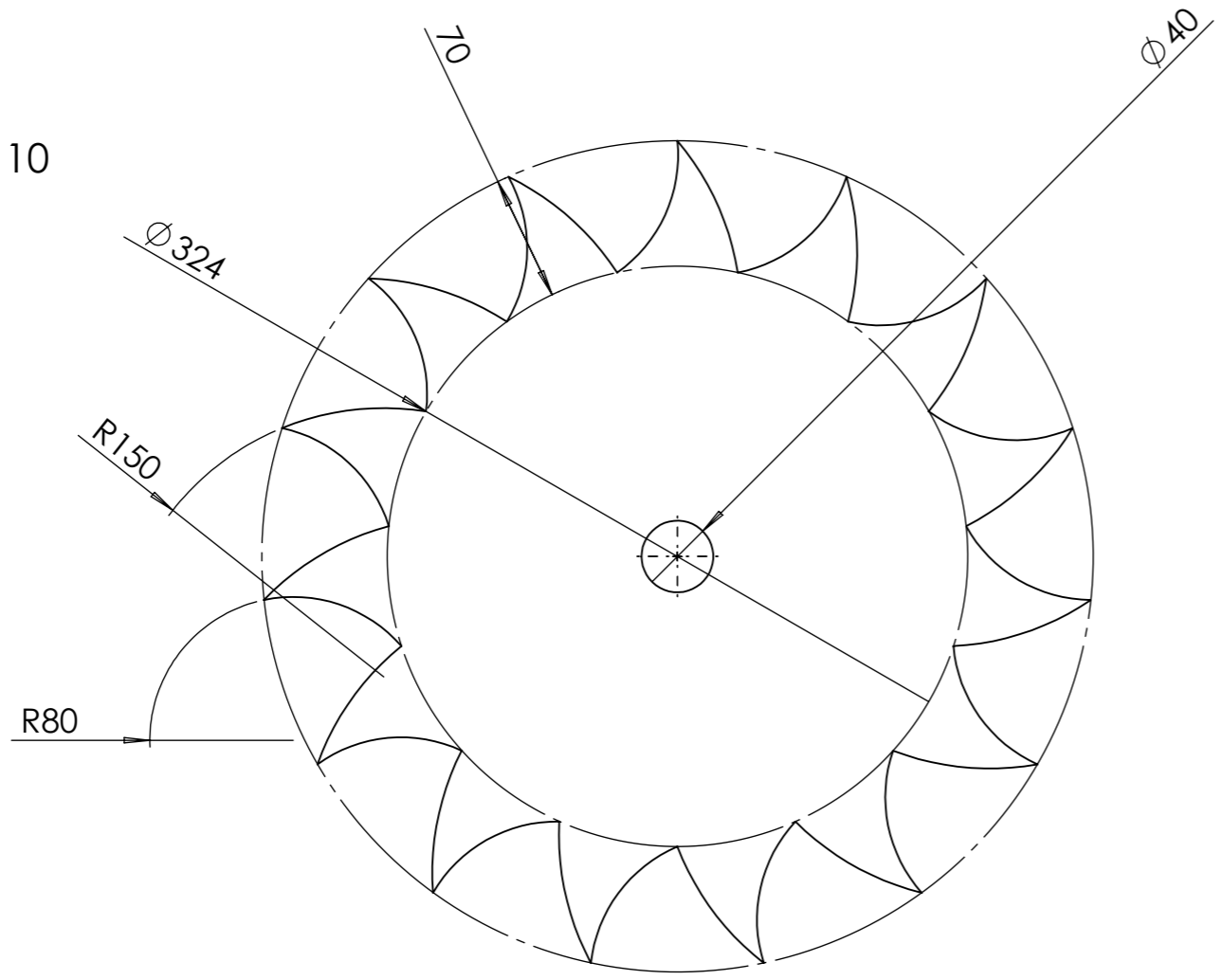
A3 - B1
épaisseur 10



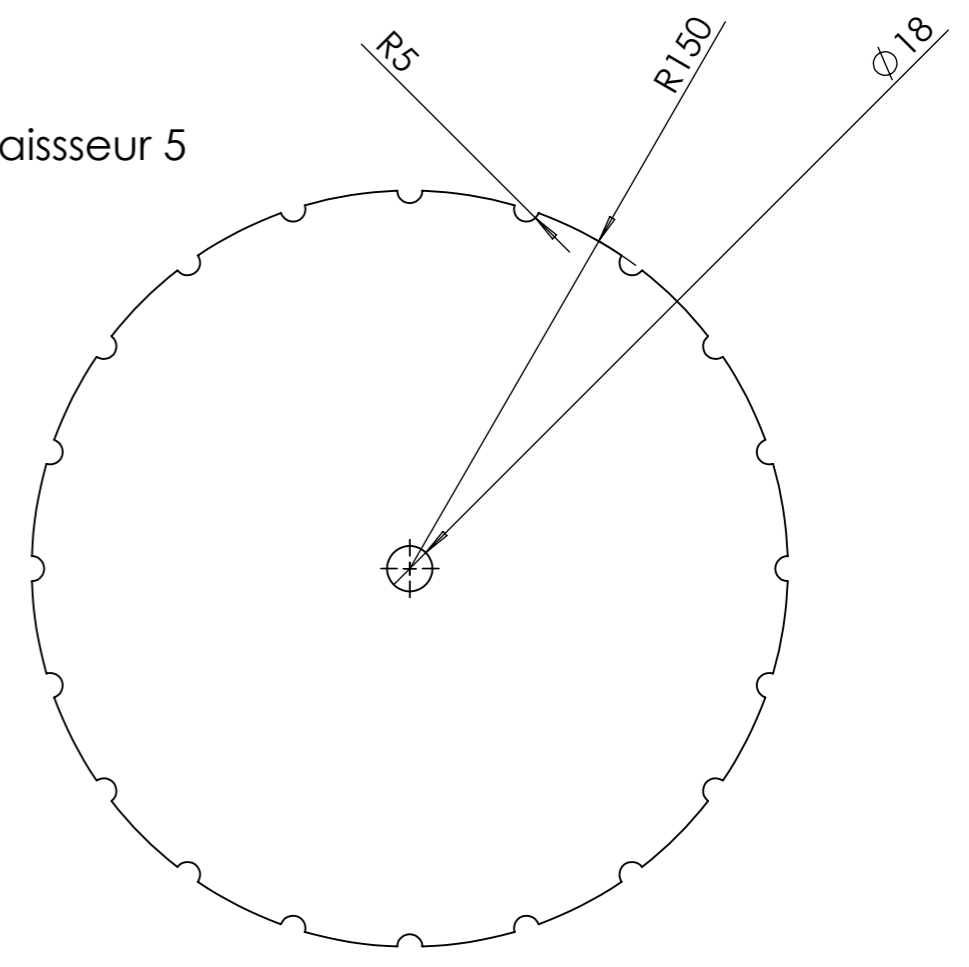
Coupeles Disque
épaisseur 15



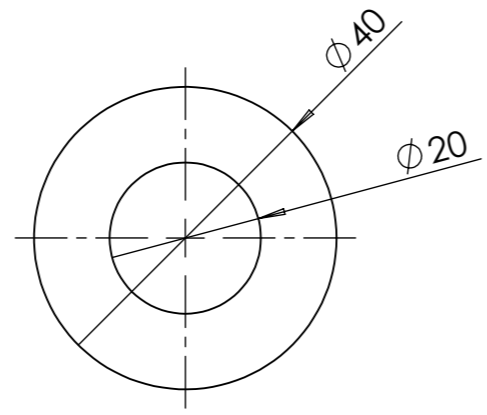
I3
épaisseur 10



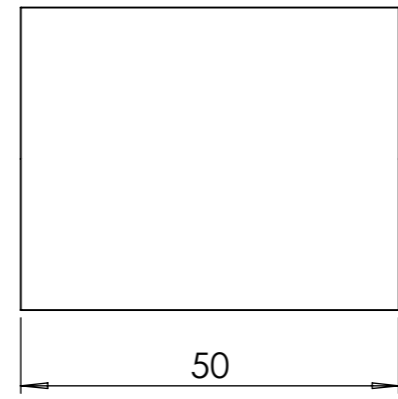
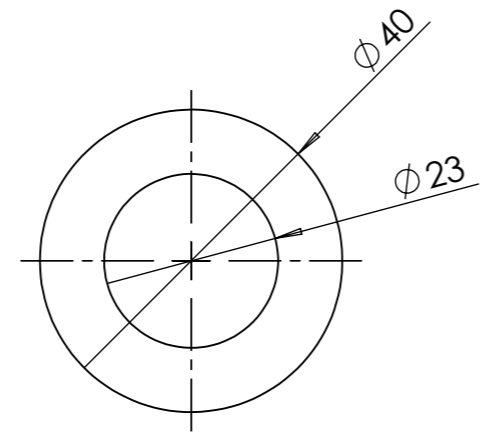
N1
épaisseur 5



C2



I4



N4

