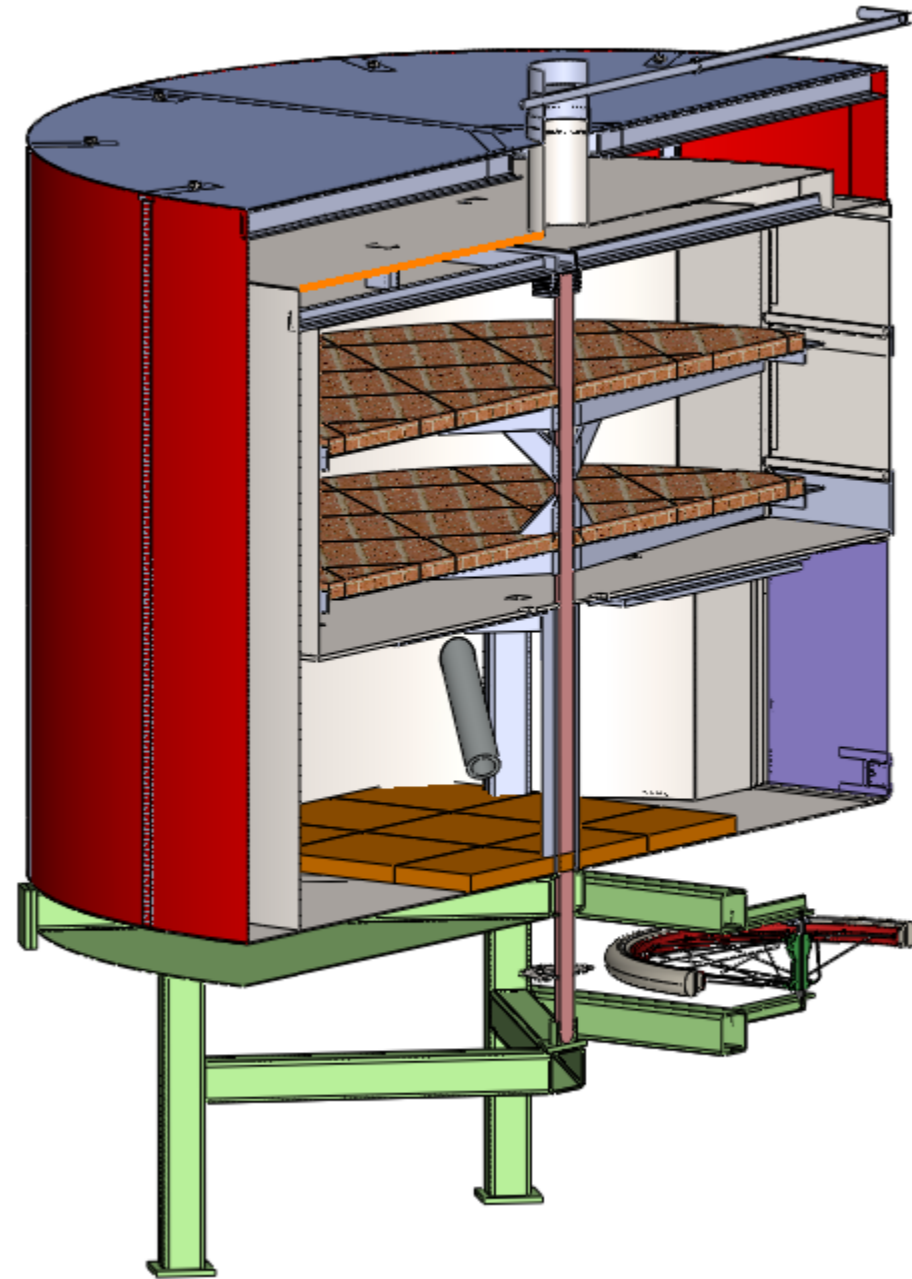
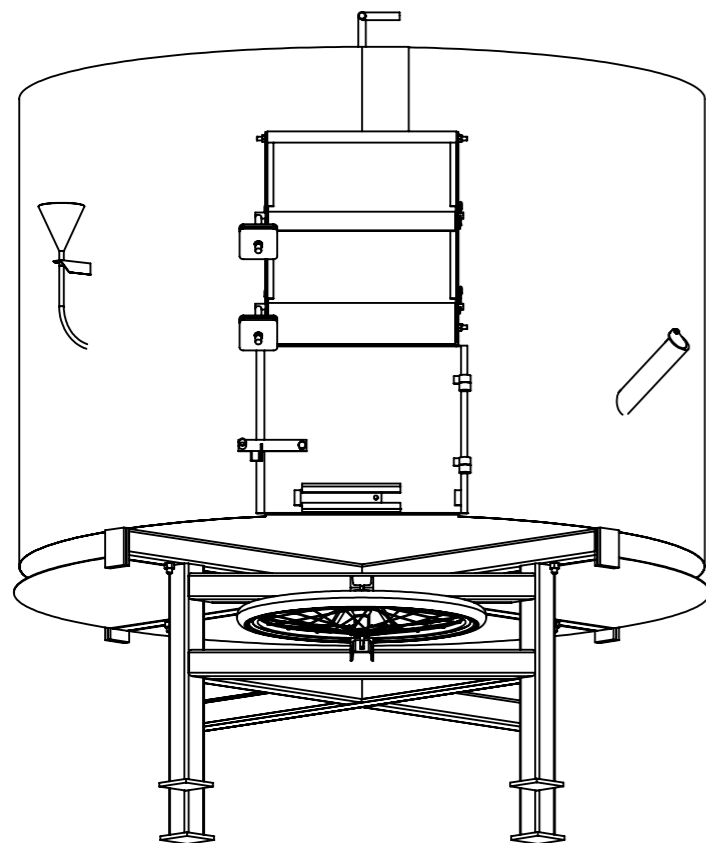


Outil	Four à Pain Ø1350		
Date	21/10/2019	Version	1.2
Feuille	Vue générale		



repère	Désignation	ANGLE1	ANGLE2	p	LONGUEUR	Quantité
B4	Fer plat 25 x 3				4261	2
X2	X2 Four à Pain 1350				214	1
J3	fer plat 100 x 10	0	0		500	2
Z11	tube rond Øint 41 (57 x 8)	0	0		40	1
A18	fer plat 100 x 10	0°	0°		80	1
A16.1	Fer plat 30 x 5	0	0	16		1
A16						1
A16.1	Fer plat 30 x 5	0	0	16		1
A16.2	fer plat 16 x 4	0	0		180	1
A16.3	fer plat 16 x 4	0	0		170	1
Vis Hexagonale	vis hexagonale M10 x 30					14
pignon-transmission	Pignon Simplex 9 dents chaîne 08B-1					1
chaîne_transmission	Chaîne A Rouleaux 1/2					1
Roue26pouces	Roue vélo 26 pouces					1
couronne moto	Plateau Simplex 40 dents chaîne 1/2 08B-1					1



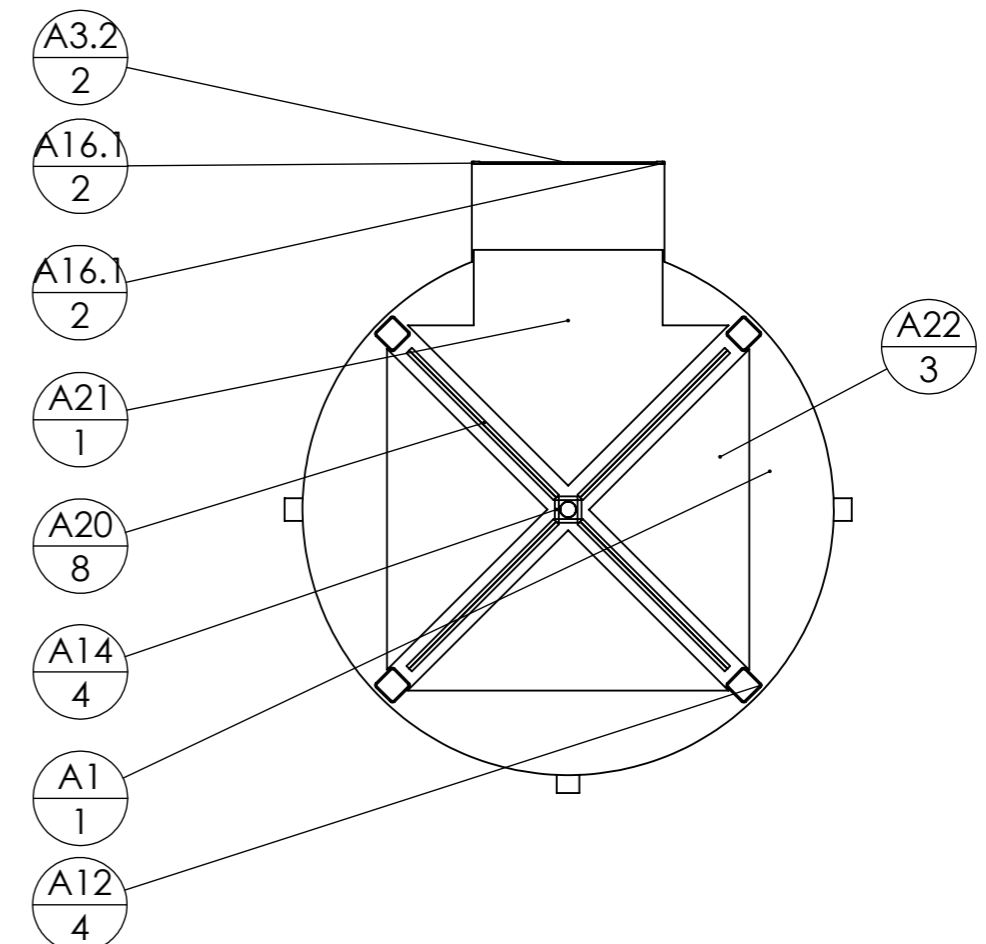
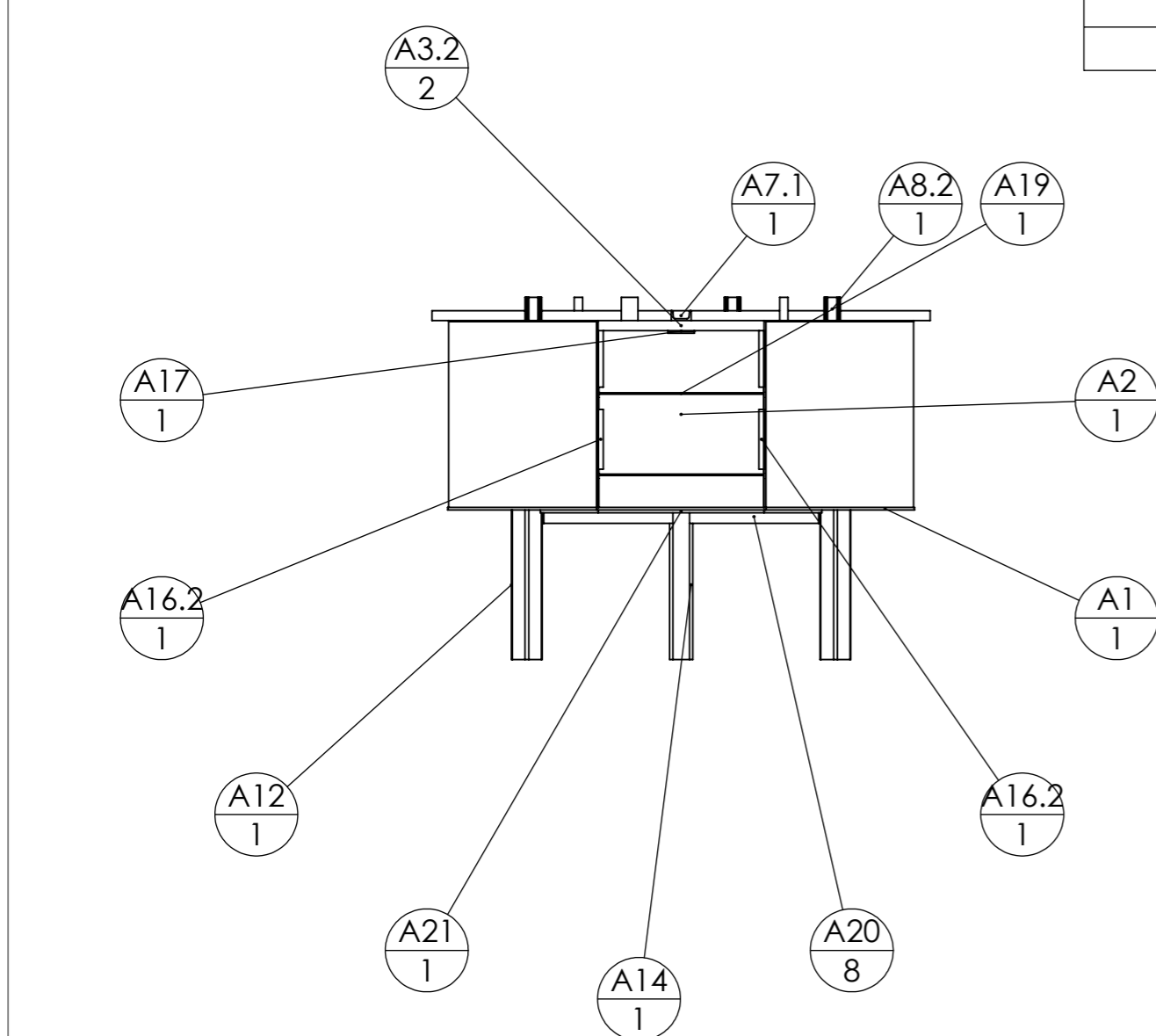
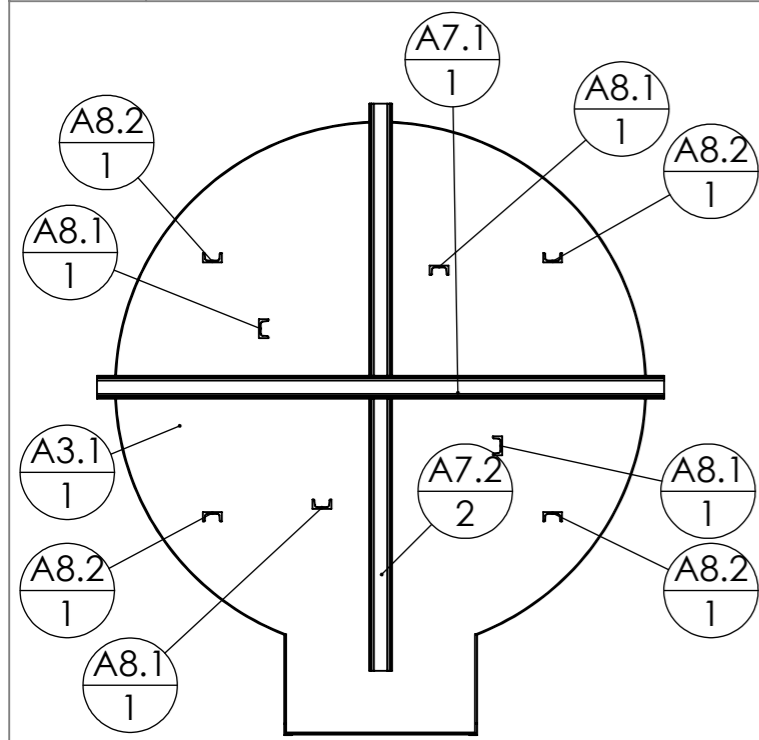
repère	Désignation	ANGLE1	ANGLE2	p	LONGUEUR	Quantité
Vis Hexagonale	Vis hexagonale M12 x 30					1
thermometre	thermomètre à four - porte					1
Ecrou	Ecrou M10 brut					8
Dalle de soles 25x25	Dalle de soles 25x25					60
B5	Fer plat 40 x 10	45.00	45.00		130	16
Embout femelle Ø10mm	Embout de tuyau mâle 3:8					1
H1	tube de cuivre Ø12	0	0		667	1
Peinture HT	Peinture haute température - pot					1
Rondelle	Rondelle Ø10 série ZU					4
Réduction	Réduction laiton 3:8 3:8					1
Vermiculite	Vermiculite 100L					1
entonoir	entonoir métallique récipient					1
gamelle alu	gamelle métallique inoxydable					1
thermometre	thermomètre à four - cuisson					1
vanne papillon	Vanne papillon 3:8 mâle femelle					1
A1	A1 Four à Pain 1350					1
A12	tube carré 70 x 4	0.00	0.00		450	4
A14	fer plat 50 x 10	0.00	0.00		450	4
A17	A17 Four à Pain 1350			41		12
A19	A19 Four à Pain 1350					2
A2	A2 Four à Pain 1350					1
A21	A21 Four à Pain 1350					1
A8.1	Fer U 50 x 25 x 5	0.00	0.00		70	8
B2	B2 Four à Pain 1350					2
B3	Fer plat 40 x 10	-	0.00		653	16
C12.2	tube carré 50 x 4	45.00	45.00		241	4
C2.1	Cornière 30 x 30 x 4	0.00	0.00		448	2
C2.2	fer plat 40 x 5	0.00	0.00		498	2
C2.4	C2.4 Four à Pain 1350					1
C2.6	C2.6 Four à Pain 1350					1
C2.7	C2.7 Four à Pain 1350					1
C4	C4 Four à Pain 1350					1
C5	C5 Four à Pain 1350					1
H2	Cornière 30 x 3	0.00	45.00	13	100	1
J1	fer U 40 x 20 x 4	0	0		400	2
J2	fer plat 100 x 10	0	0		400	2
W2	W2 Four à Pain 1350					1
X1	X1 Four à Pain 1350					1
X5	étiré rond Ø10					1
Z1	tube carré 70 x 4	0	0	41	1812	1
Z4	tube carré 70 x 4	0	0		1242	2
Z3	tube carré 70 x 4	0	0	17	871	2
Z2	tube carré 70 x 4	0	0		580	4
W5	fer plat 100 x 10	0.00	0.00	11	100	4
W4	Tige filetée M16	0.00	0.00	4	550	2
Z5	tube carré 70 x 4	0	0		586	2
Z6	fer plat 100 x 10	0	0		70	8
C2.5	C2.5 Four à Pain 1350					1
D3	D3 Four à Pain 1350					1
A20	Fer plat 40 x 10	0.00	0.00		550	8

repère	Désignation	ANGLE1	ANGLE2	p	LONGUEUR	Quantité
B1	étiré rond Ø40	0.00	-		1310	1
C12.1	tube carré 50 x 4	45.00	45.00		780	4
D1	Tige filetée M16	0.00	-		500	1
D4	Tube rond 20 x 2	0.00	0.00		600	1
D6	Tube rond 20 x 2	0.00	0.00		100	1
Z7	fer plat 100 x 10	0	0		100	4
Z8	Z8 Four à Pain 1350					4
A3.2	Fer plat 30 x 5	0.00	0.00		500	2
C1	C1 Four à Pain 1350					1
Ecrou	Ecrou M14 brut					8
W2	W2 Four à Pain 1350					1
E11	fer rond Ø10	0.00	0.00		1350	1
E2	fer plat 40 x 5	0.00	0.00		120	1
E2	fer plat 40 x 5	0.00	0.00		120	1
A3.1	A3.1 Four à Pain 1350					1
A22	A22 Four à Pain 1350					3
D5	Ecrou M16 brut					1
Vis Hexagonale	Vis Hexagonale M14 x 100					8
A16.2	fer plat 16 x 4	0	0		180	1
A16.3	fer plat 16 x 4	0	0		170	1
E1p	fer rond Ø10	0.00	0.00		600	1
W1b	W1b Four à Pain 1350					1
W1h	W1h Four à Pain 1350					1
A7.1	fer U 60 x 30 x 6	0.00	0.00	41	1500	1
A7.2	fer U 60 x 30 x 6	0.00	0.00		720	2
C2.8	Cornière 30 x 30 x 4	0.00	0.00		40	1
Ecrou	Ecrou M6 brut					1
C10	tube carré 30 x 2	0	0		1236	10
C11b	Fer plat 40 x 10	0°	0°		120	10
C11h	Fer plat 40 x 10	0°	0°		150	10
D'2	tube rond Ø127 x 3	0.00	0.00	16	100	1
D'1	Fer plat 40 x 3				401	1
S1	Fer plat 30 x 5	0.00	0.00	12	180	1
S2	Tube rond 20 x 2	0.00	0.00		58	1
Z9	tube carré 70 x 4	0	0		916	2
Z10	fer U 60 x 30 x 6	45	45		200	2
X7	fer plat 16 x 4	0.00	0.00		260	4
X8	fer plat 16 x 4	0.00	0.00		40	2
Bague	Bague int 14ext30					2
X9	étiré rond Ø14	0.00	0.00		40	1
X10	étiré rond Ø14	0.00	0.00		37	1
X11	fer plat 16 x 4	0.00	0.00		20	2
Ecrou	Ecrou M12 brut					1
W3	Tige filetée M16	0.00	0.00		150	2
C13.1	tube rond Øint 41 (57 x 8)	0	0		690	1
C13.2	Tige filetée M6	0	0		50	1
C3.1	C3.1 Four à Pain 1350					1
C3.2	Tube rond 127 x 3	0.00	0.00		180	1
bague	Bagues usinées Øint 14 - Øext 30 - lg 58					2
C14	C14 Four à Pain 1350					1

A - Chambre de cuisson



rep	Désignation	ANGLE1	ANGLE2	p	Long.	Qté
A1	A1 Four à Pain 1350					1
A2	A2 Four à Pain 1350					1
A3.1	A3.1 Four à Pain 1350					1
A3.2	Fer plat 30 x 5	0.00	0.00		500	2
A8.1	Fer U 50 x 25 x 5	0.00	0.00		70	8
A12	tube carré 70 x 4	0.00	0.00		450	4
A14	fer plat 50 x 10	0.00	0.00		450	4
A17	A17 Four à Pain 1350			41		12
A19	A19 Four à Pain 1350					2
A20	Fer plat 40 x 10	0.00	0.00		550	8
A21	A21 Four à Pain 1350					1
A16.2	fer plat 16 x 4	0	0		180	1
A22	A22 Four à Pain 1350					3
A16.3	fer plat 16 x 4	0	0		170	1
A16.2	fer plat 16 x 4	0	0		180	1
A16.3	fer plat 16 x 4	0	0		170	1
A7.1	fer U 60 x 30 x 6	0.00	0.00	41	1500	1
A7.2	fer U 60 x 30 x 6	0.00	0.00		720	2
A16.1	Fer plat 30 x 5	0	0	16	560	1
A16.1	Fer plat 30 x 5	0	0	16	560	1



Outil	Four à Pain Ø1350		
Date	21/10/2019	Version	1.2
Feuille	A - Vues dessus - dessous		



A7.2
2

A7.1
1

A8.2
4

A3.1
1

A17
6

A19
2

A2
1

A16.2
2

A16.1
2

A1
1

A20
8

A22
3

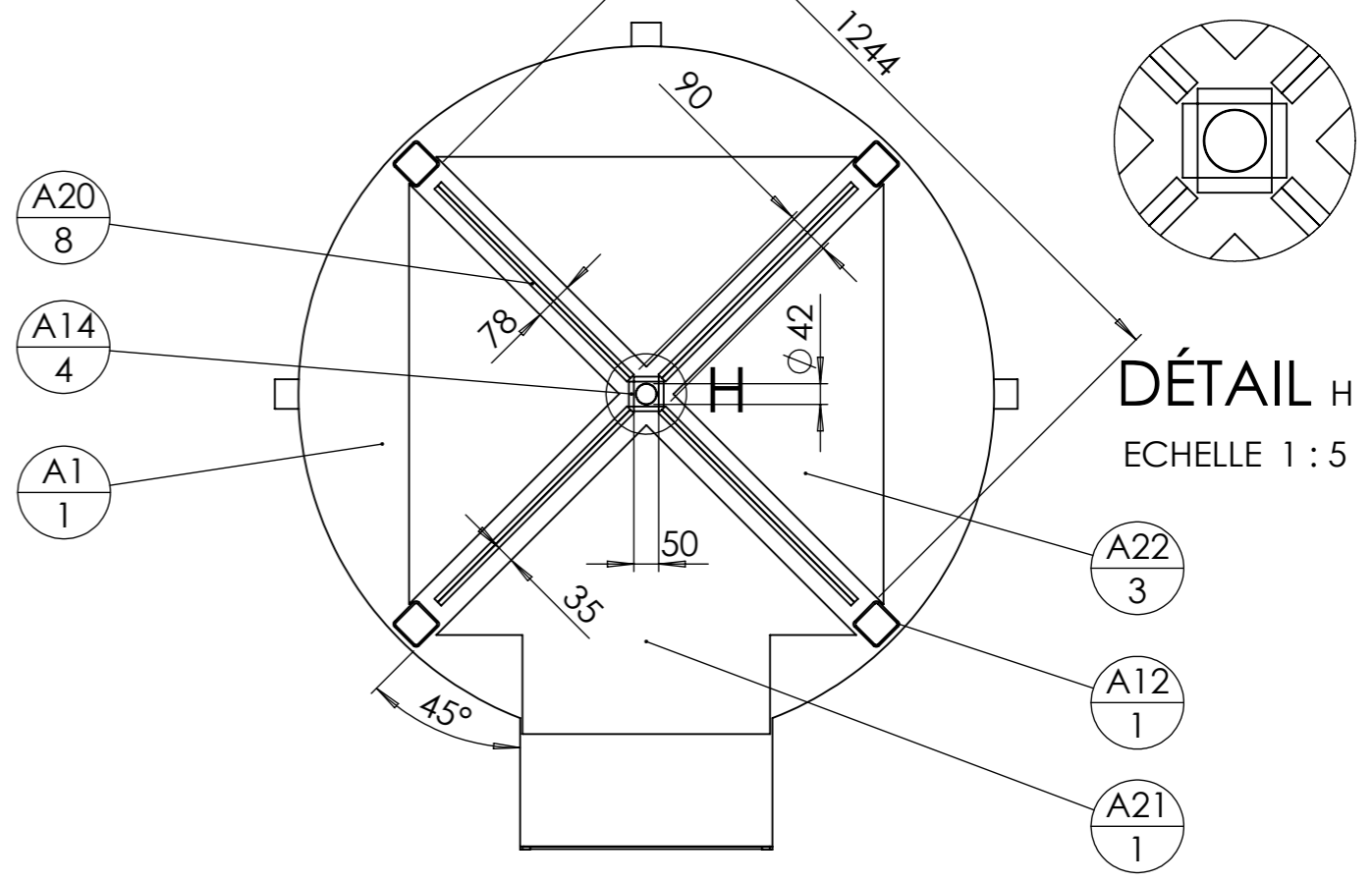
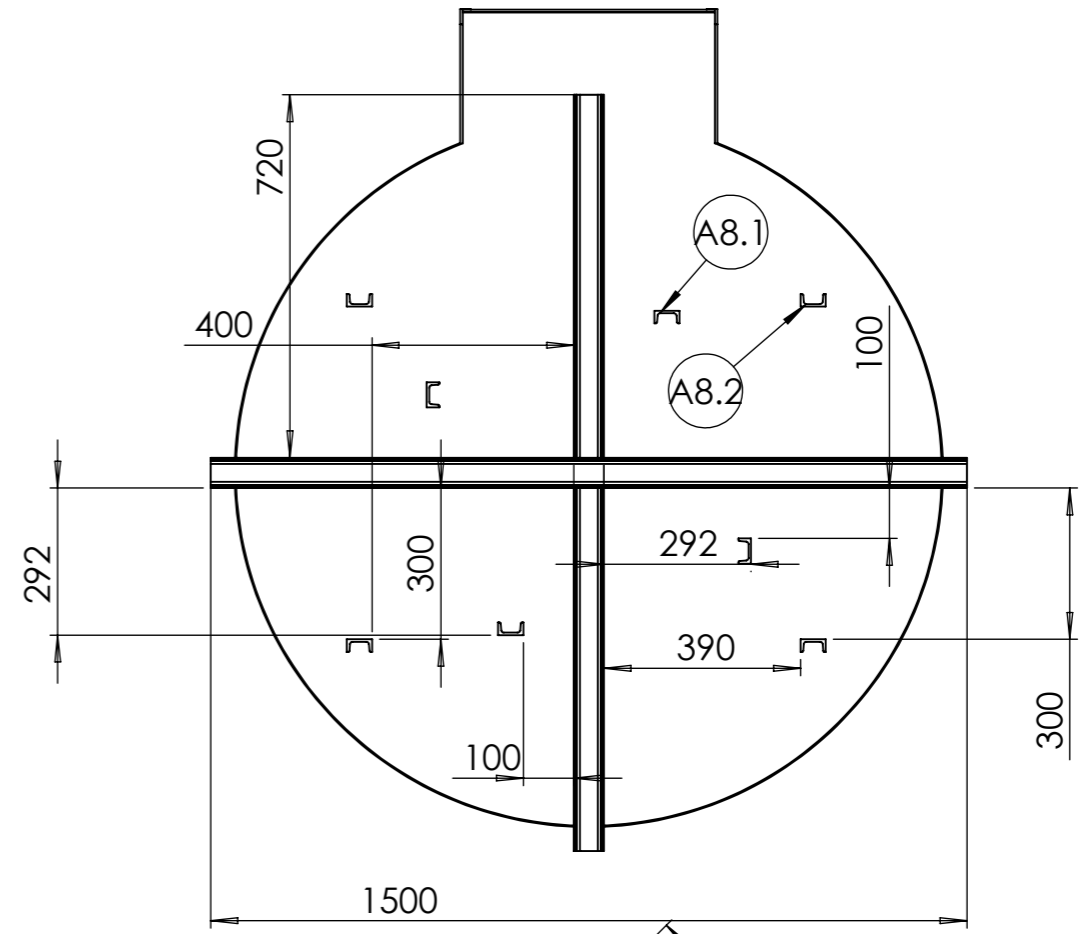
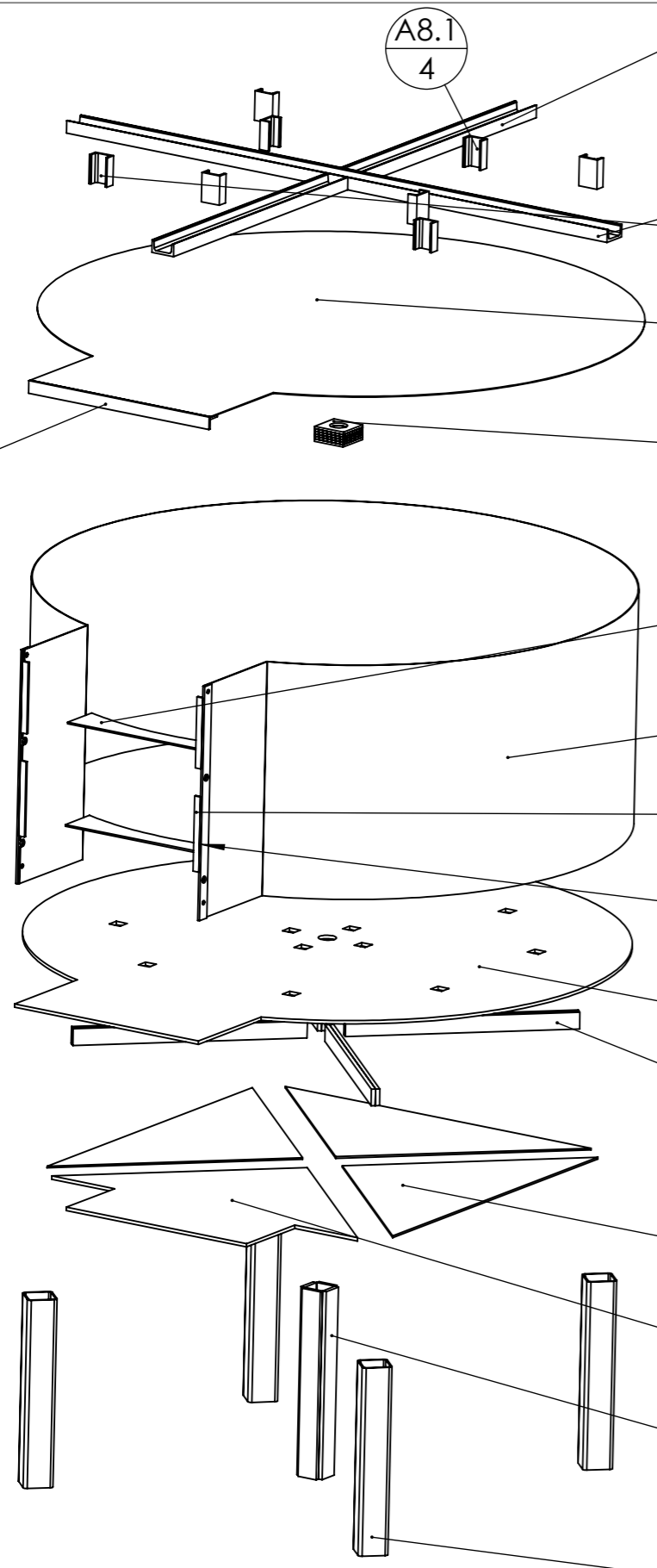
A21
1

A14
4

A12
4

A8.1
4

A3.2
2

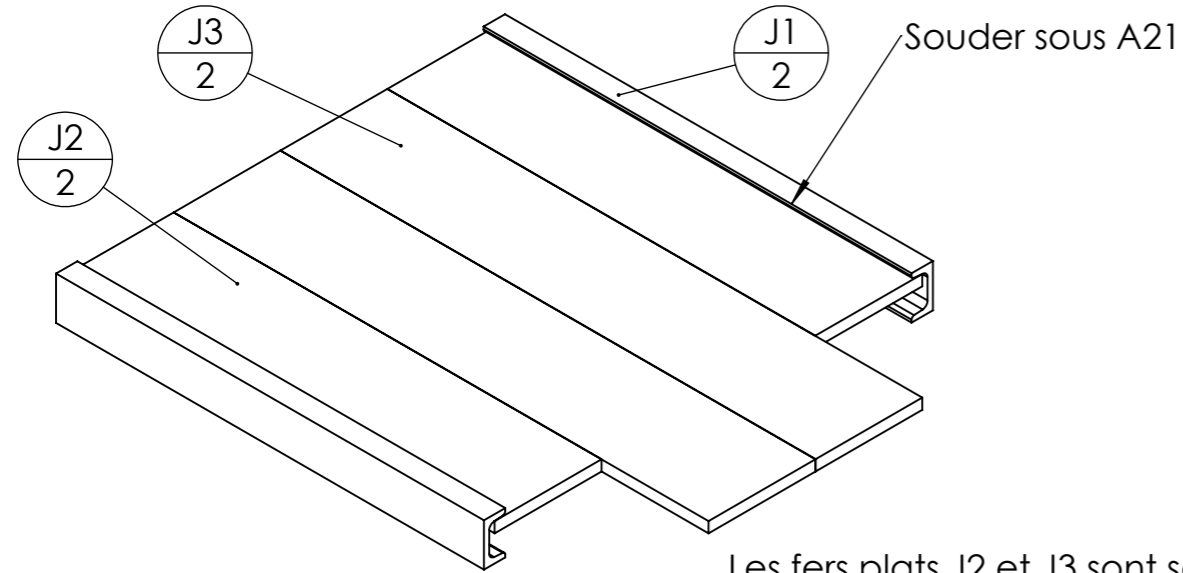


Outil	Four à Pain Ø1350				
Date	21/10/2019	Version	1.2	page n°	5 / 24
Feuille	A1 - A3 - J				

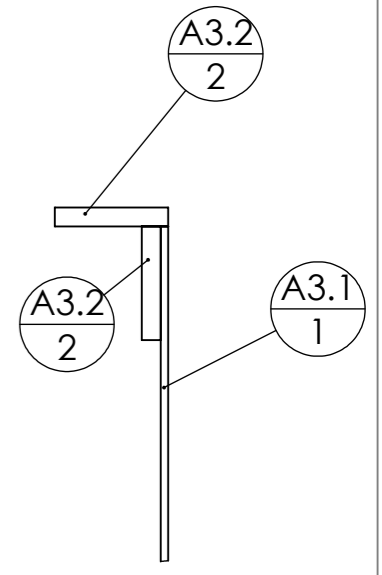
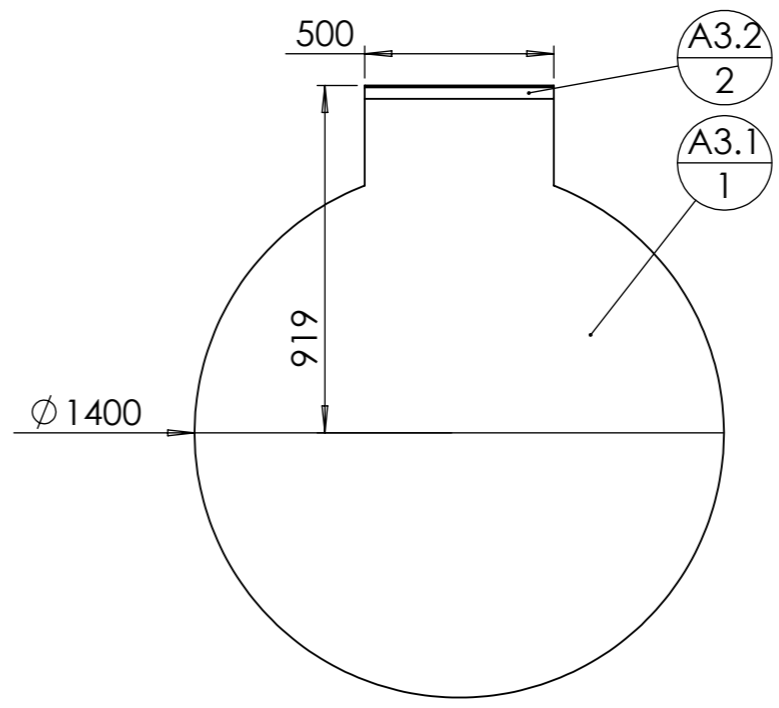
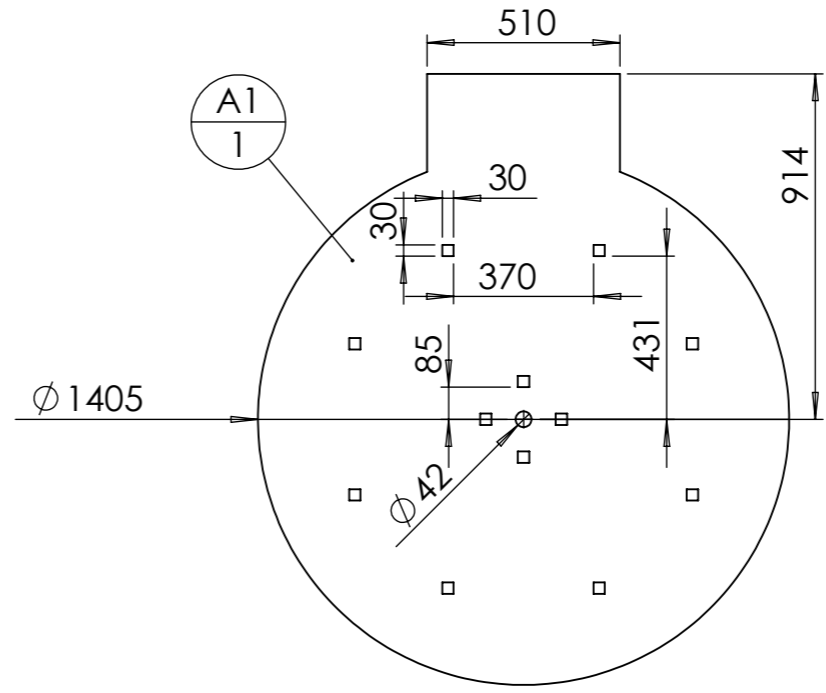
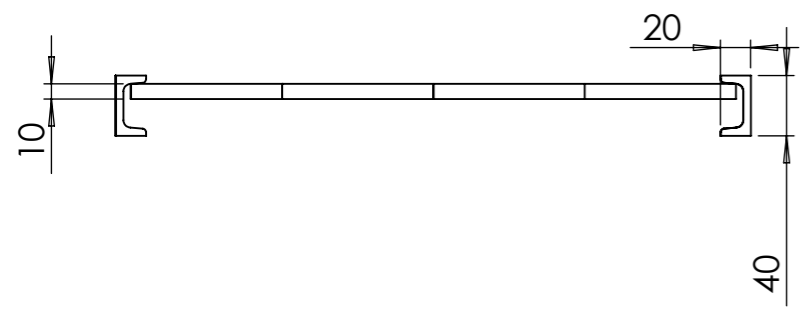


J - Plaque martyr

rep	Désignation	ANGLE1	ANGLE2	p	Long.	Qté
J1	fer U 40 x 20 x 4	0	0		400	2
J2	fer plat 100 x 10	0	0		400	2
J3	fer plat 100 x 10	0	0		500	2




Les fers plats J2 et J3 sont soudés ensemble et sont des pièces martyrs placées sous le foyer.

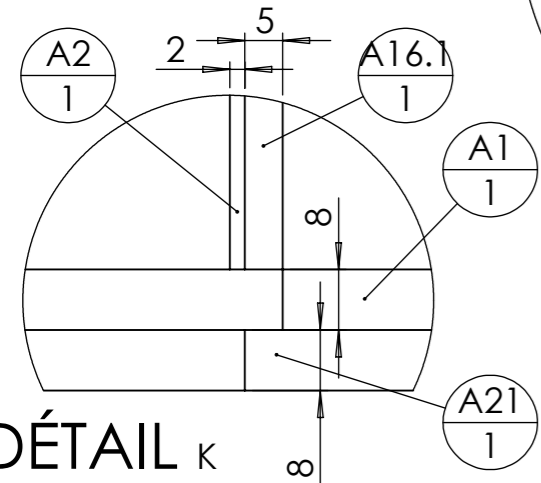
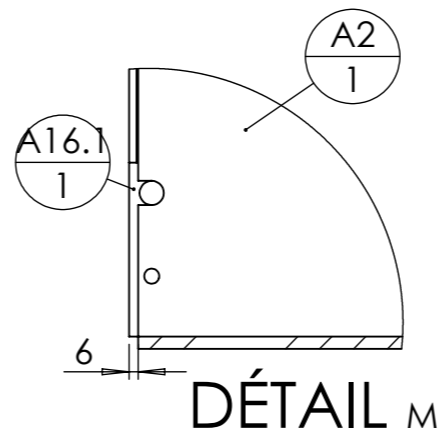
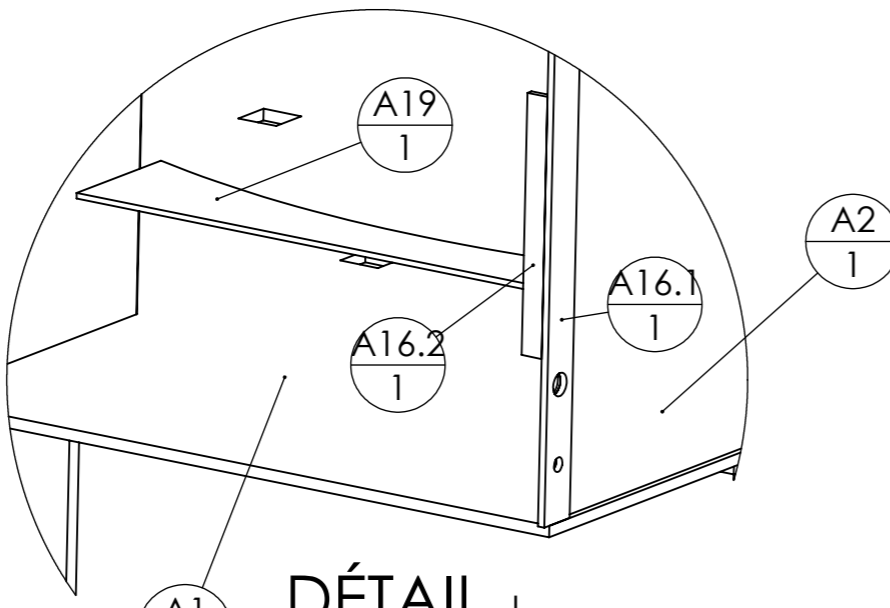
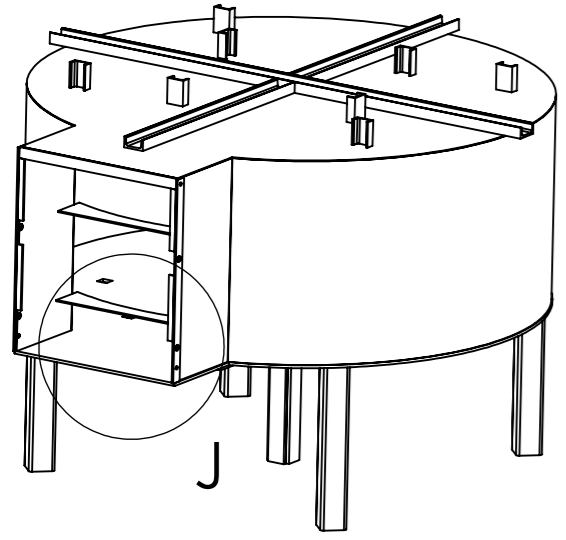


DÉTAIL G
ECHELLE 1 : 2

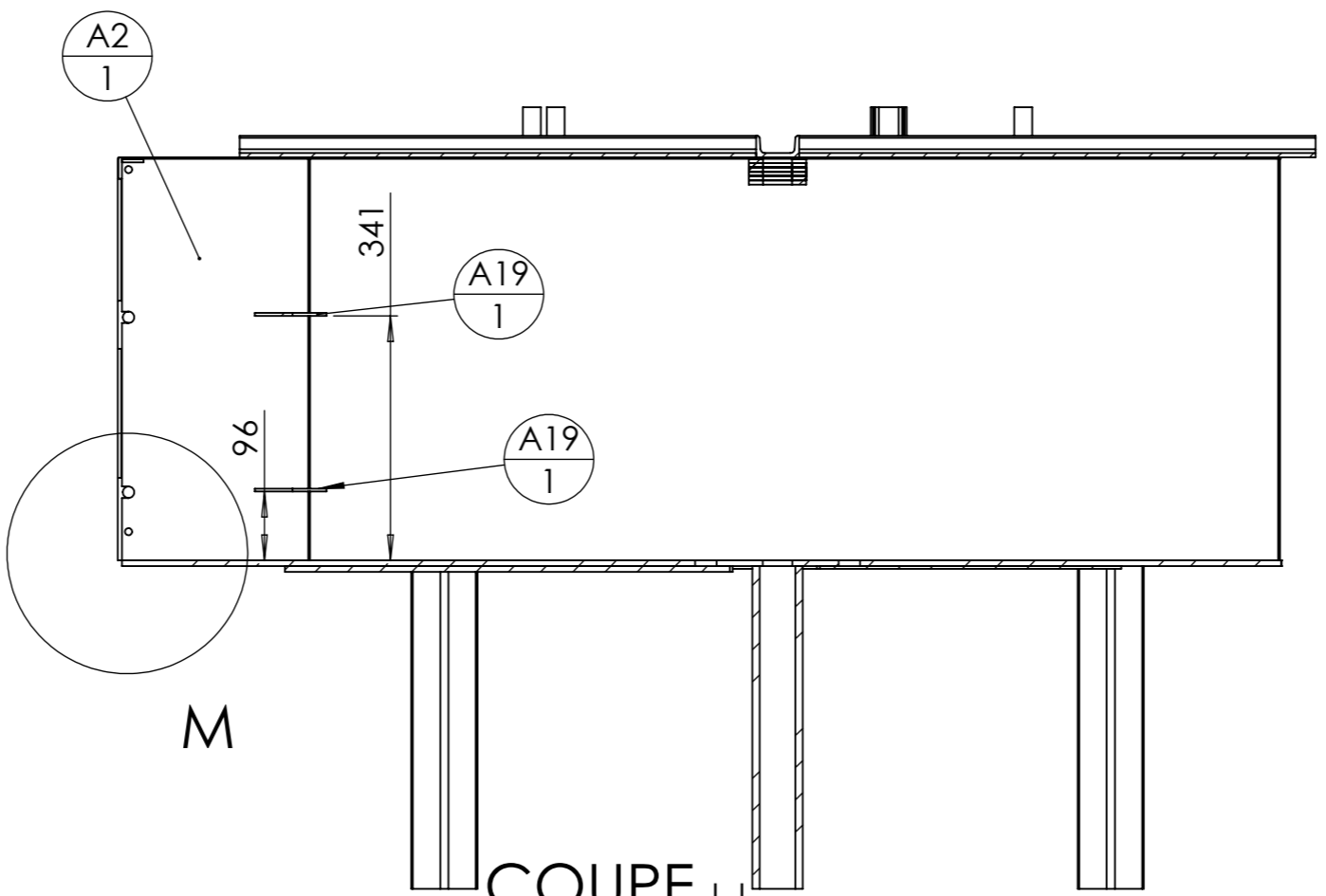
rep	Désignation	ANGLE1	ANGLE2	p	Long.	Qté
A3.1	A3.1 Four à Pain 1350					1
A3.2	Fer plat 30 x 5	0.00	0.00		500	2

Outil	Four à Pain Ø1350				
Date	21/10/2019	Version	1.2		page n° 6 / 24
Feuille	A2 - A16 - A19				

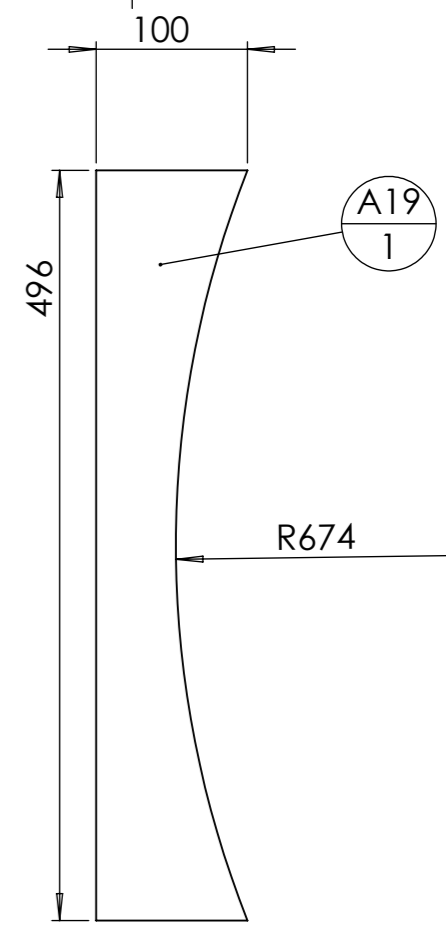
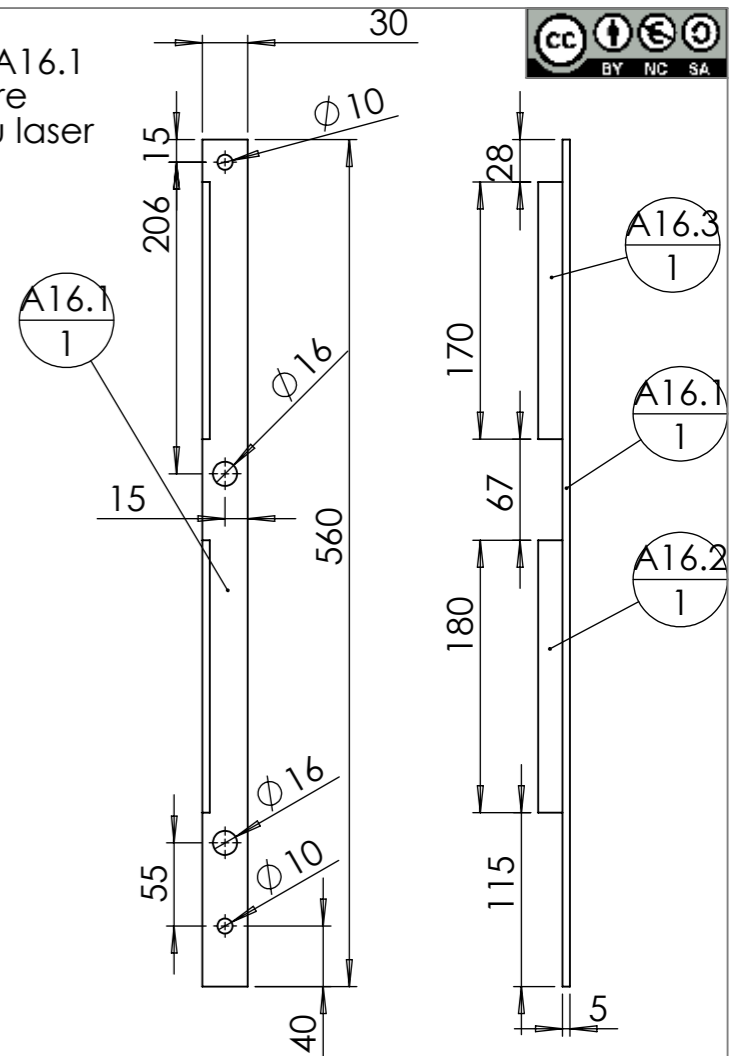
Les pièces A16.1 peuvent être réalisées au laser



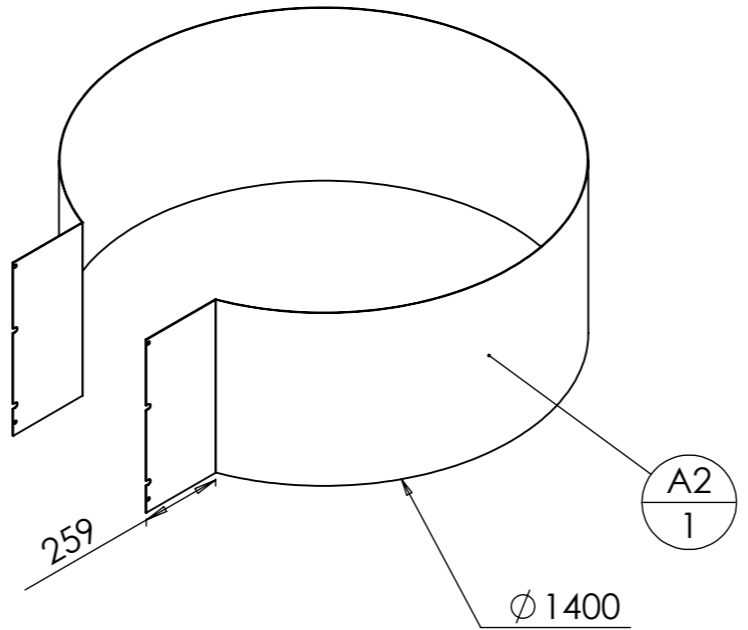
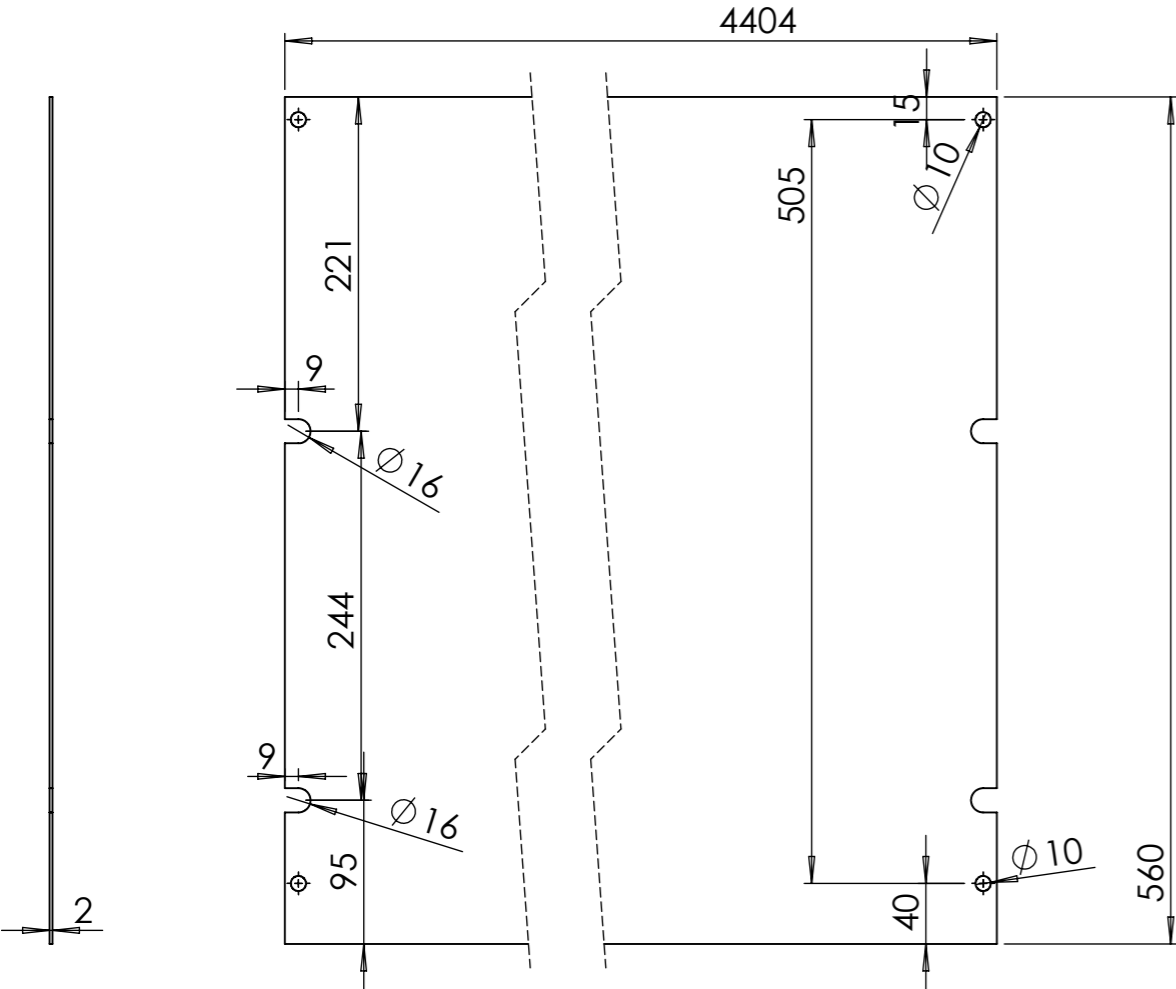
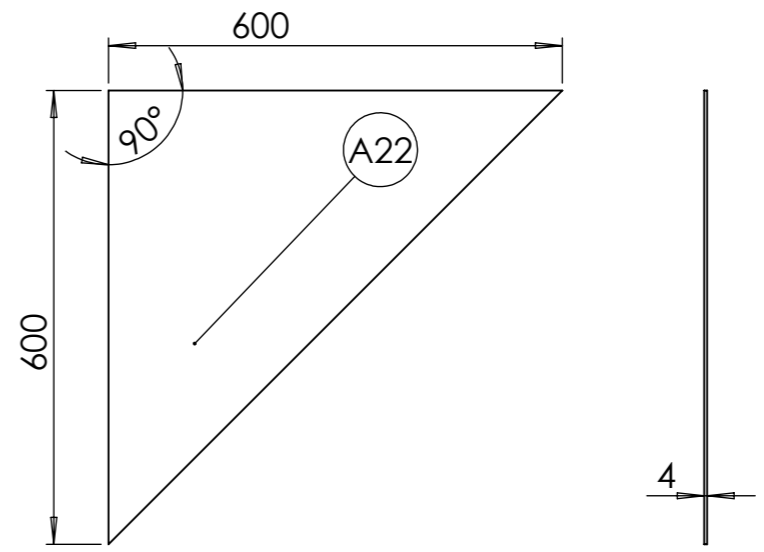
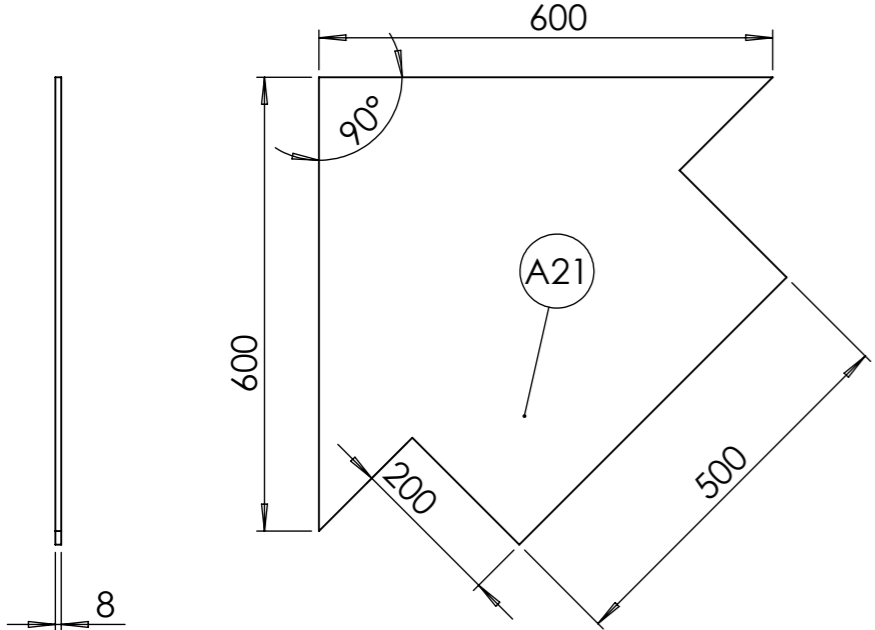
DÉTAIL K
ECHELLE 1 : 1



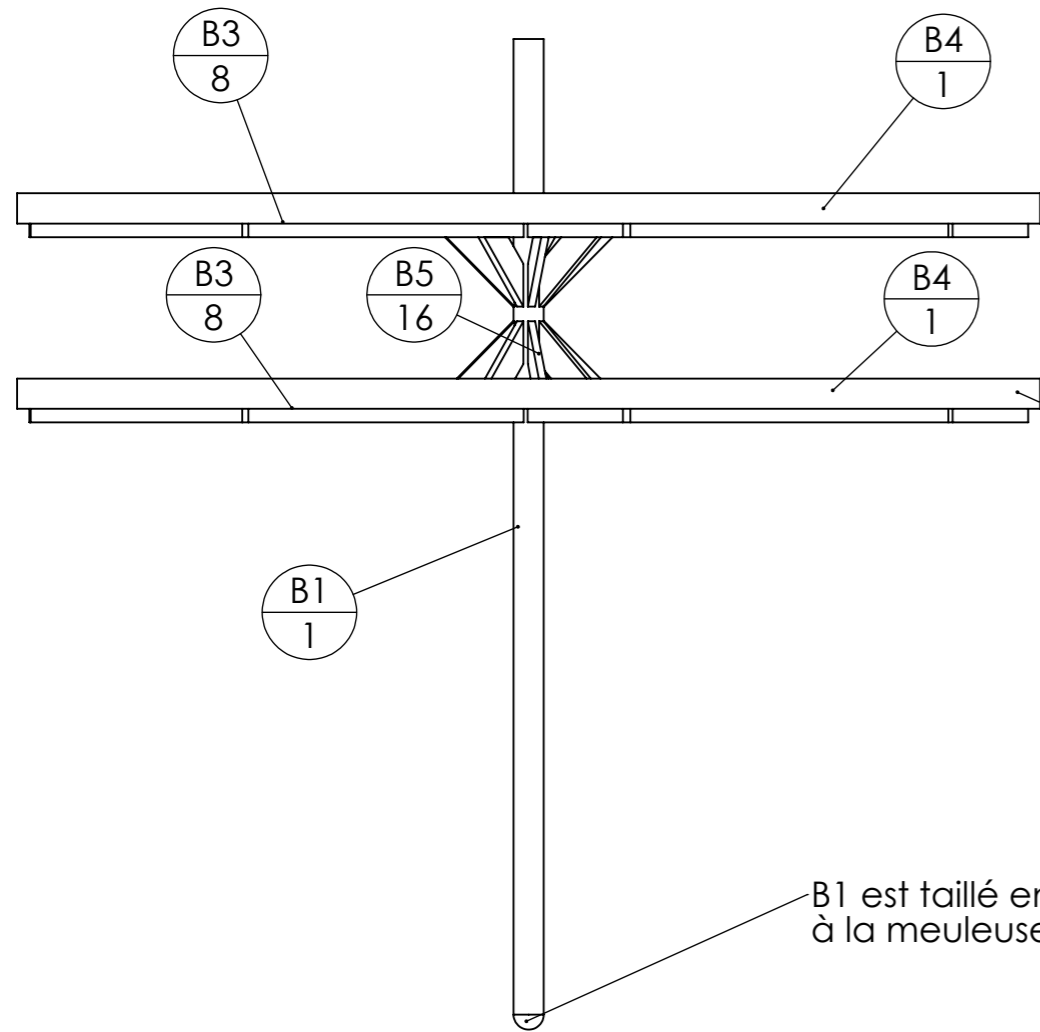
COUPE L-L
ECHELLE 1 : 10



Outil	Four à Pain Ø1350		
Date	21/10/2019	Version	1.2
Feuille	A21 - A22		page n° 7 / 24

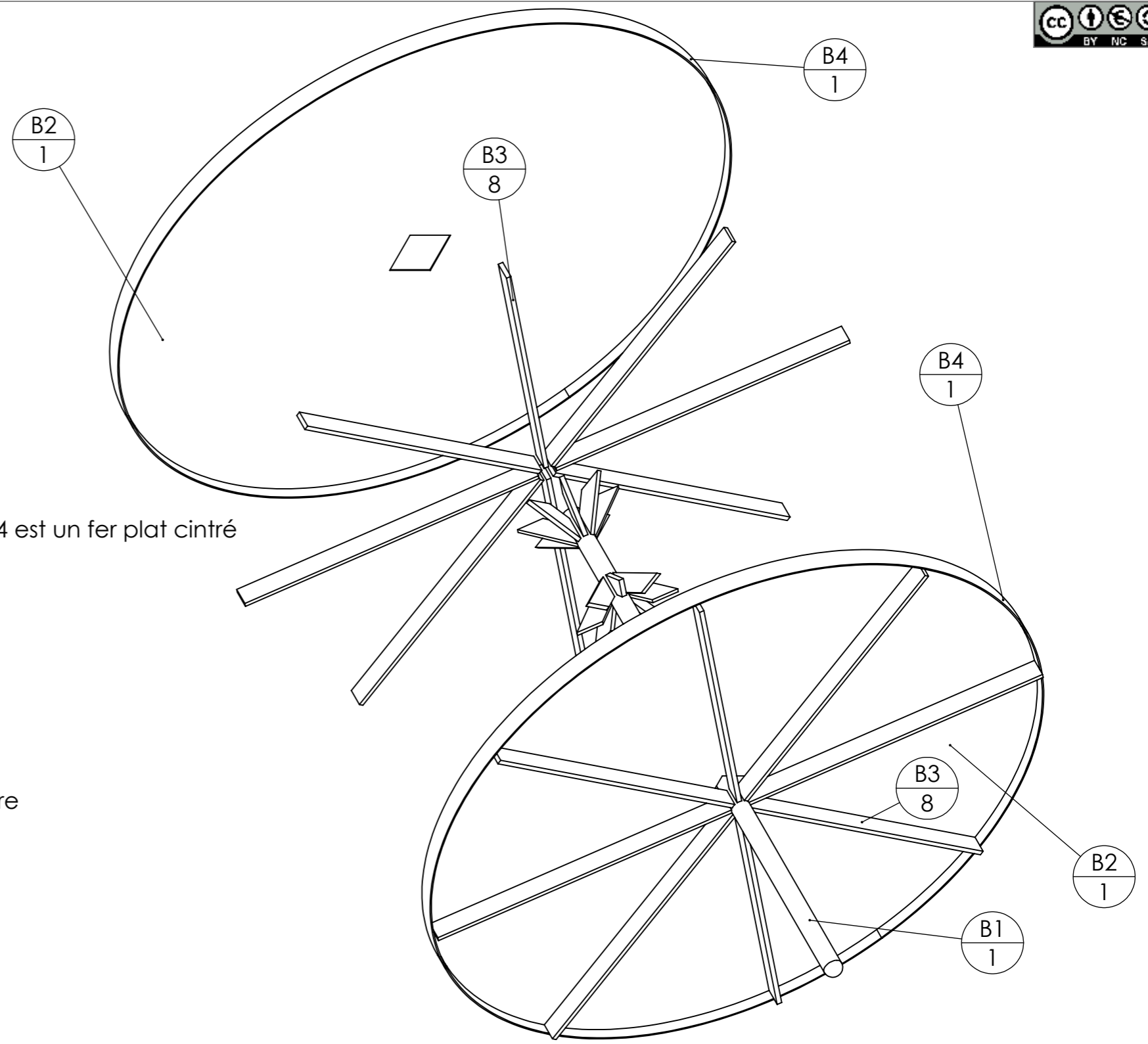
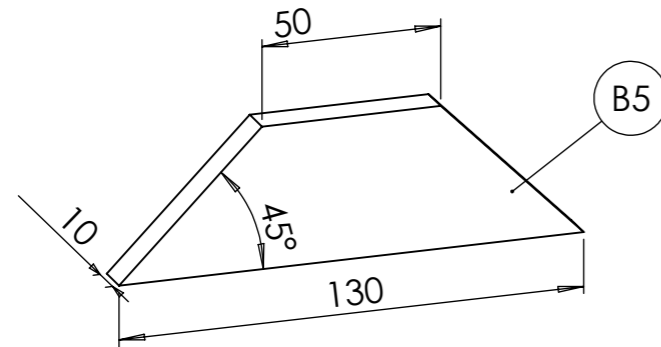


Tôle à rouler pour s'ajuster avec A1 et A3.1




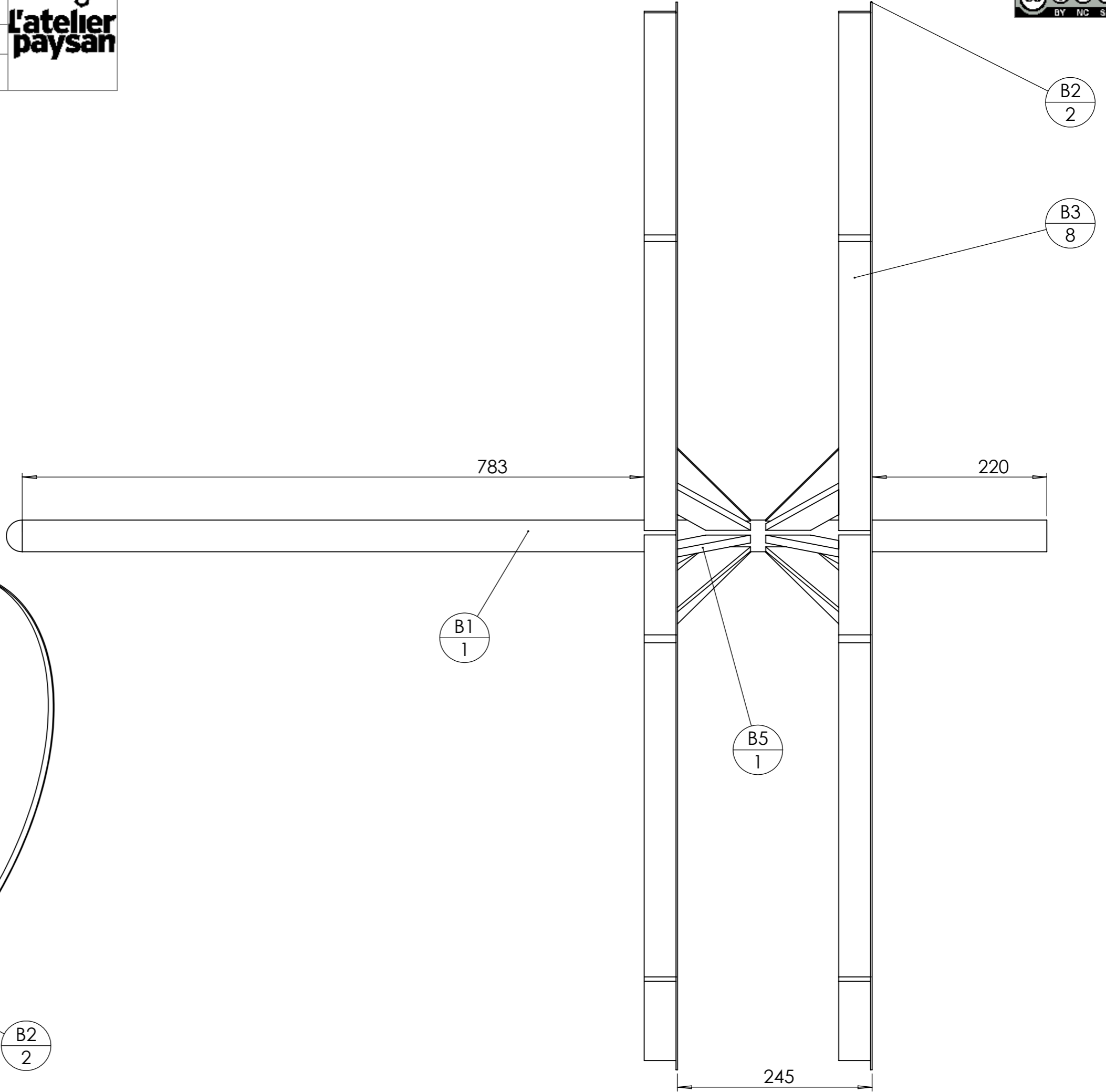
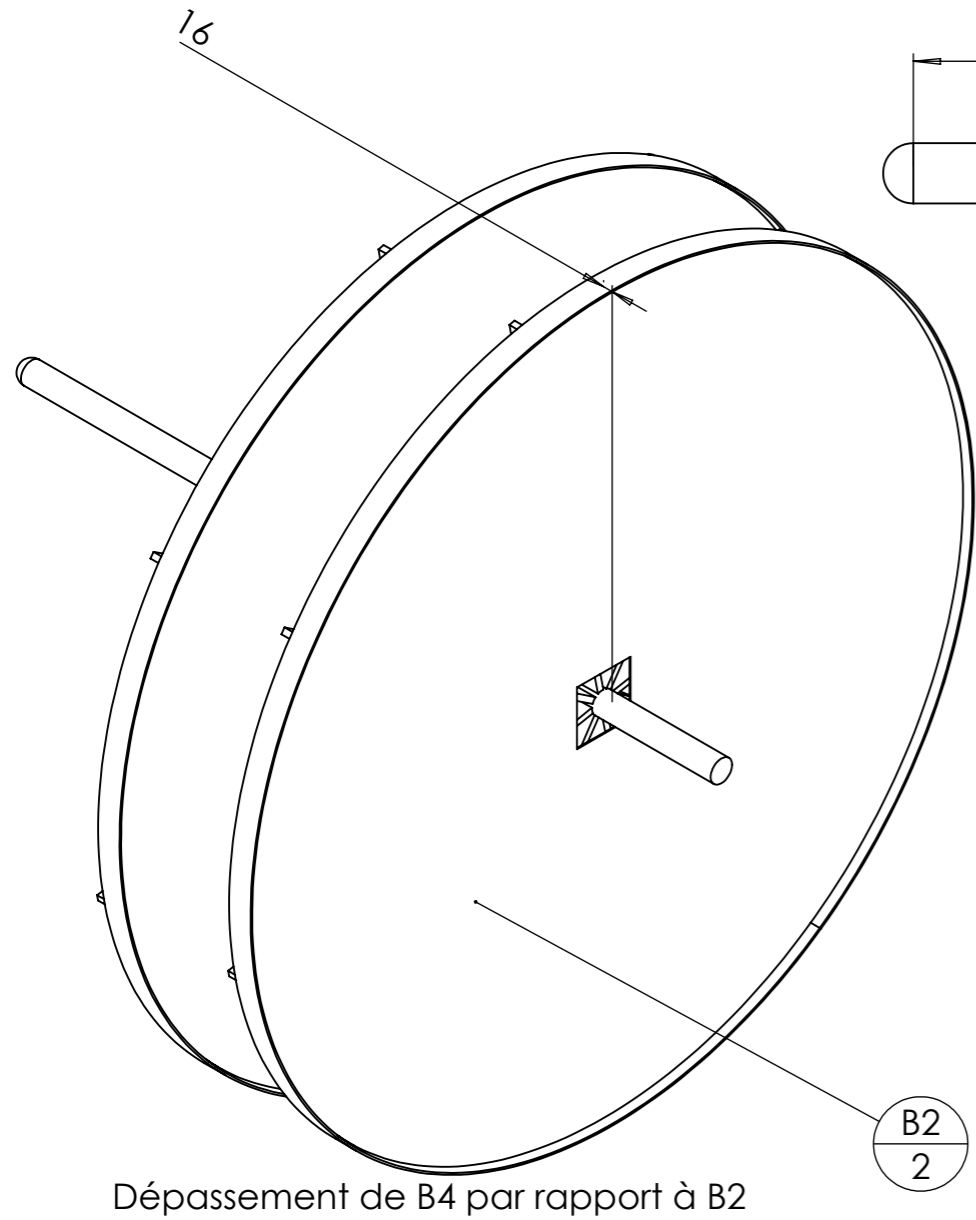
B4 est un fer plat cintré


B1 est taillé en demi-sphère à la meuleuse

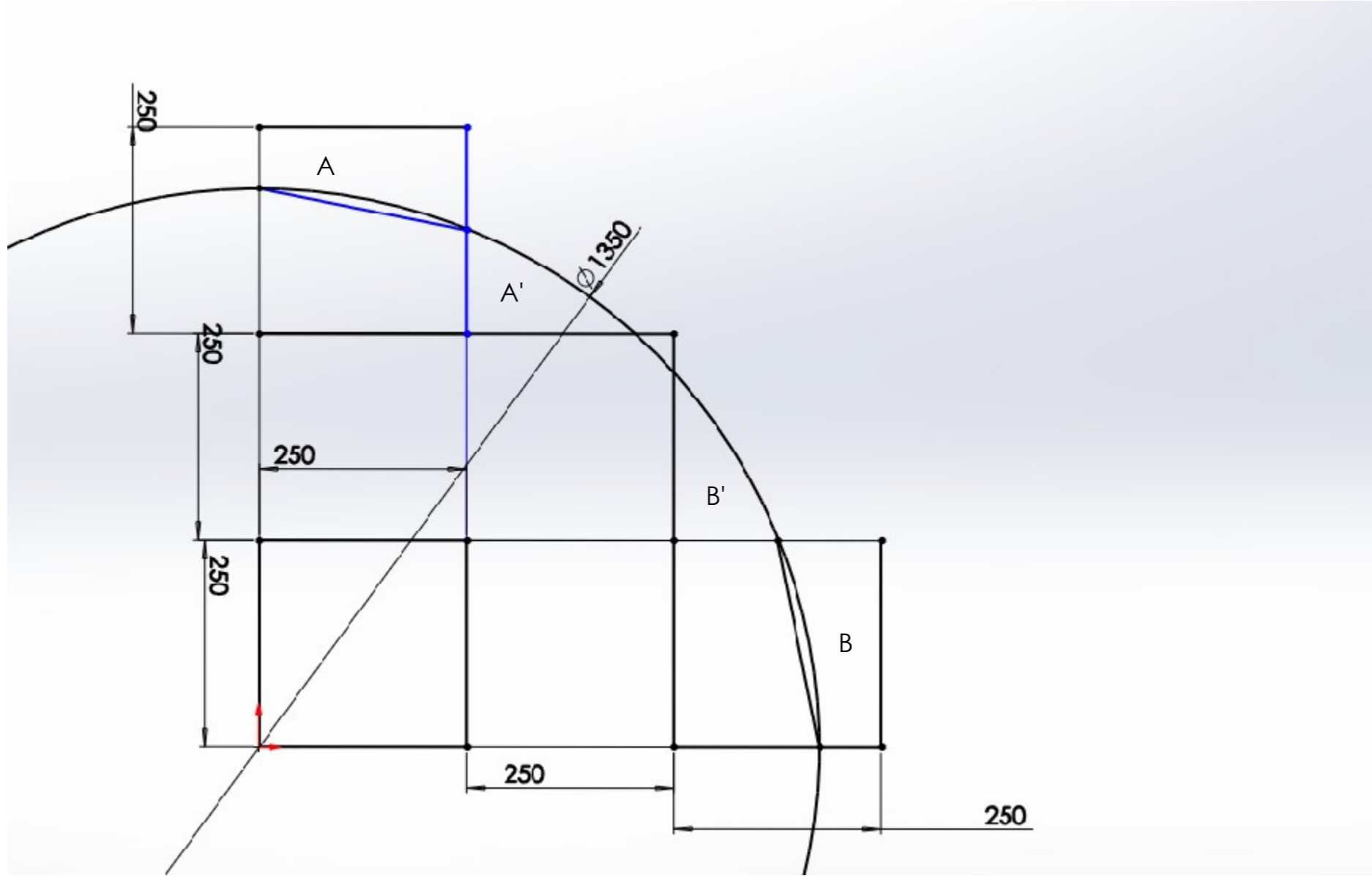


B - Support de Soles						
rep	Désignation	ANGLE1	ANGLE2	p	Long.	Qté
Dalle de soles 25x25	Dalle de soles 25x25					48
B1	étiré rond Ø40	0.00	-		1310	1
B2	B2 Four à Pain 1350					2
B3	Fer plat 40 x 10	-	0.00		653	16
B5	Fer plat 40 x 10	45.00	45.00		130	16
B4	Fer plat 25 x 3				4261	2

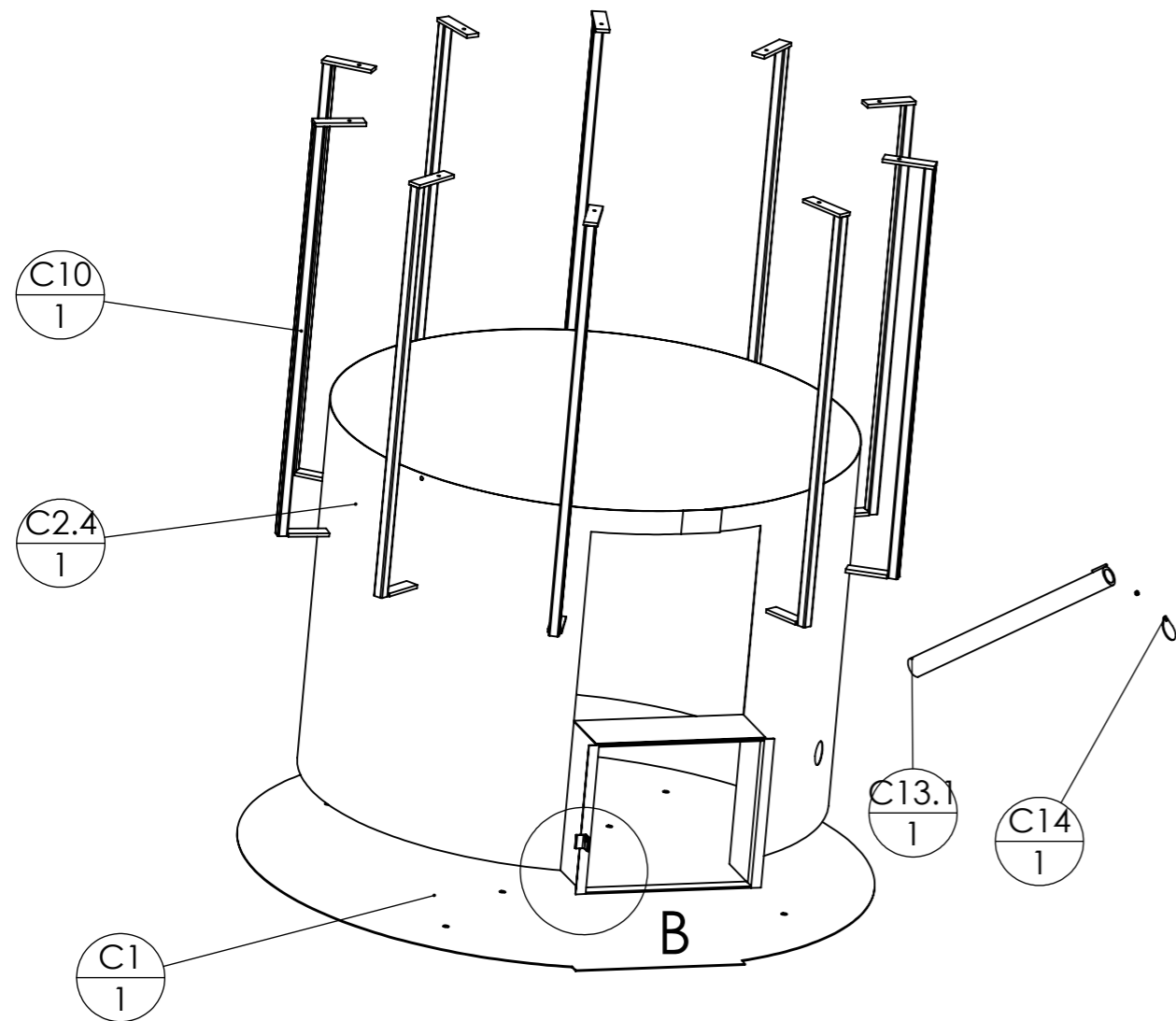
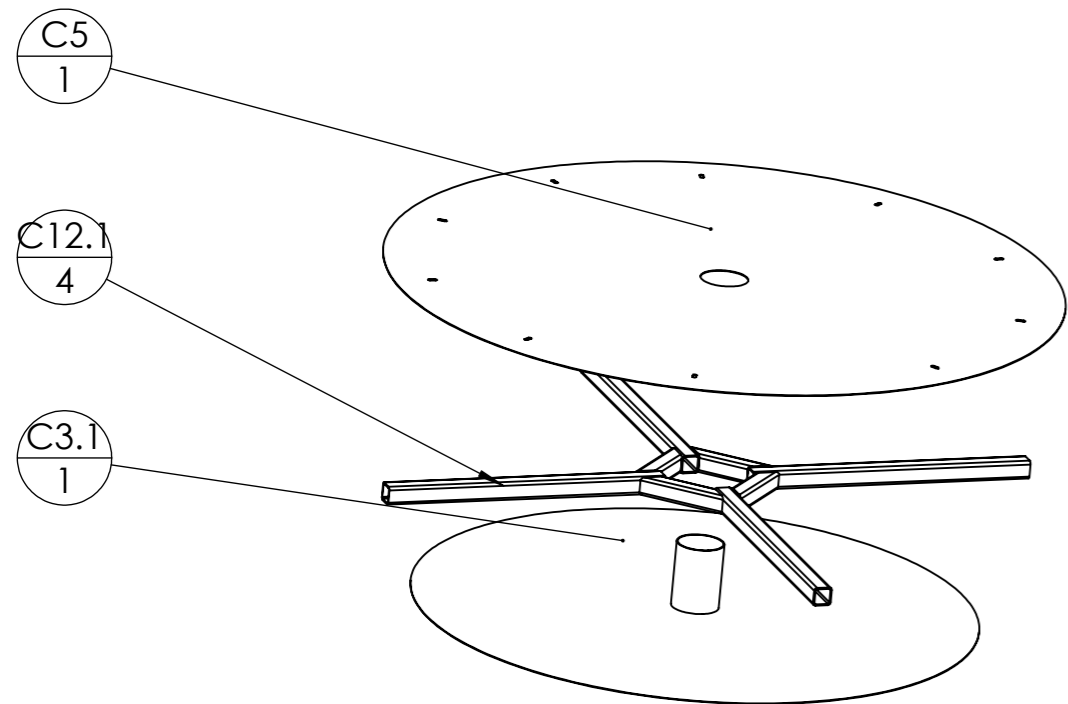
Outil	Four à Pain Ø1350				
Date	21/10/2019	Version	1.2		page n° 9 / 24
Feuille	B - Placement Soles				



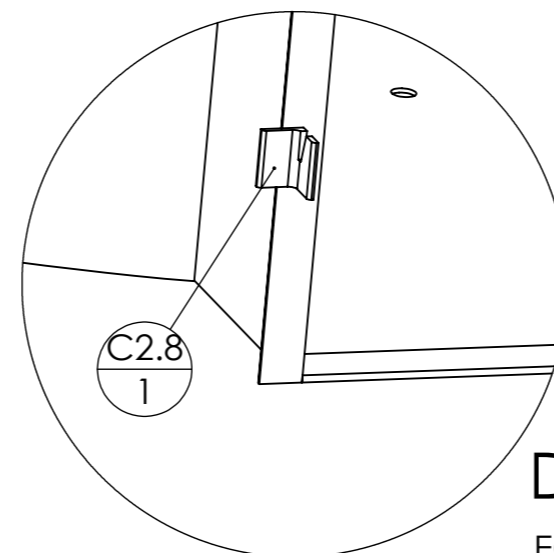
Outil	Four à Pain Ø1350				
Date	21/10/2019	Version	1.2		page n° 10 / 24
Feuille	B - Calepinage Briques				



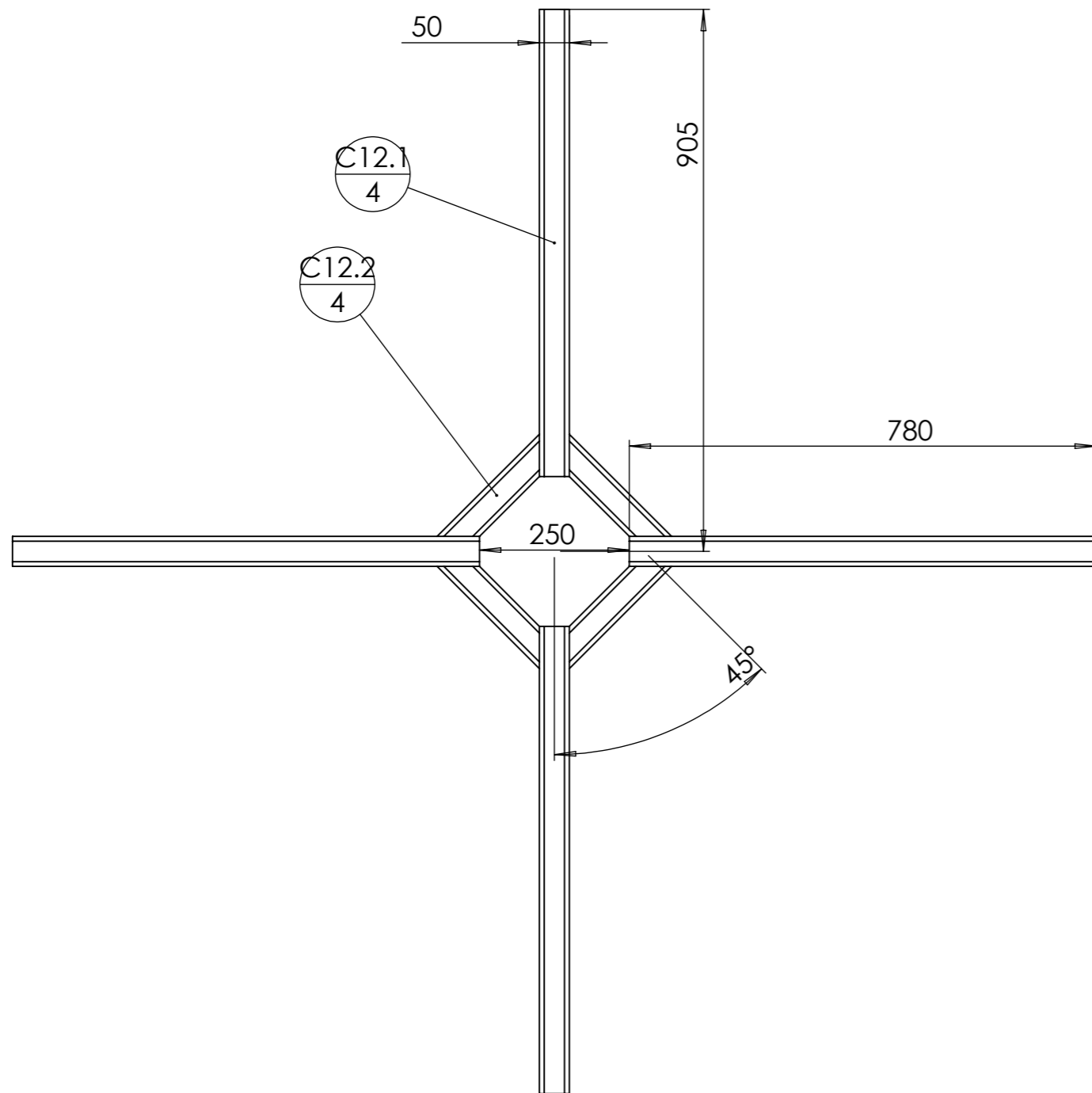
En utilisant des briques de 25*25*3cm, on va utiliser 24 briques par soles.
 Pour les répartir la partie A sera découpée pour être placée en A'.
 Même principe pour B et B'



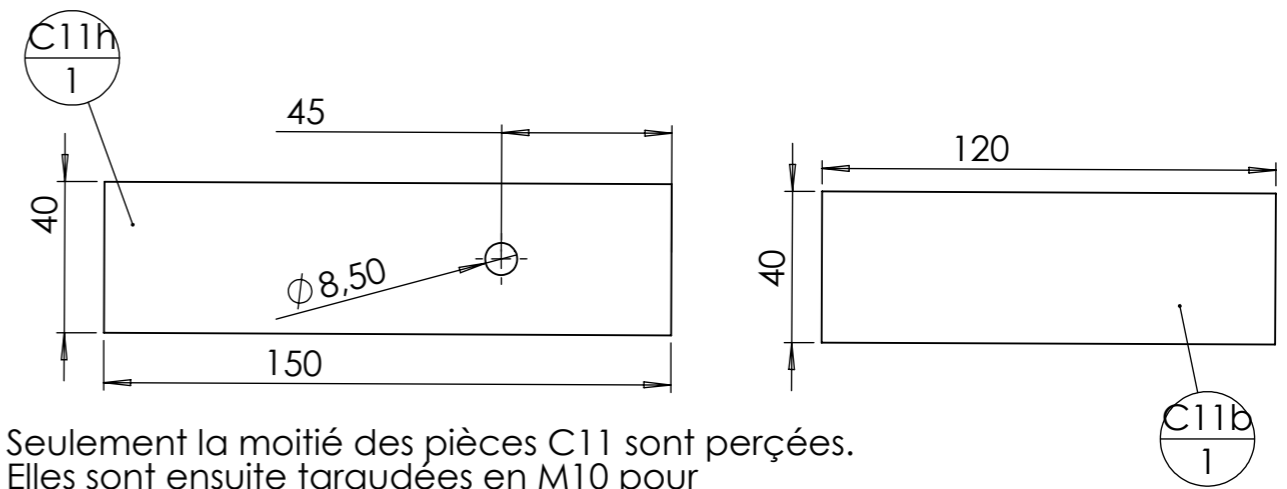
C - Structure						
rep	Désignation	ANGLE1	ANGLE2	p	Long.	Qté
Dalle de soles 25x25	Dalle de soles 25x25					12
C2.4	C2.4 Four à Pain 1350					1
C2.5	C2.5 Four à Pain 1350					1
C2.6	C2.6 Four à Pain 1350					1
C2.7	C2.7 Four à Pain 1350					1
C2.1	Cornière 30 x 30 x 4	0.00	0.00		448	2
C2.2	fer plat 40 x 5	0.00	0.00		498	2
C4	C4 Four à Pain 1350					1
C5	C5 Four à Pain 1350					1
C12.2	tube carré 50 x 4	45.00	45.00		241	4
C12.1	tube carré 50 x 4	45.00	45.00		780	4
C1	C1 Four à Pain 1350					1
C2.8	Cornière 30 x 30 x 4	0.00	0.00		40	1
Ecrou	Ecrou M6 brut					1
C10	Tube carré 30 x 2	0	0		1236	10
C11b	Fer plat 40 x 10	0°	0°		120	10
C11h	Fer plat 40 x 10	0°	0°		150	10
C13.1	tube rond Øint 41 (57 x 8)	0	0		690	1
C13.2	Tige filetée M6	0	0		50	1
C3.1	C3.1 Four à Pain 1350					1
C3.2	Tube rond 127 x 3	0.00	0.00		180	1
C14	C14 Four à Pain 1350					1



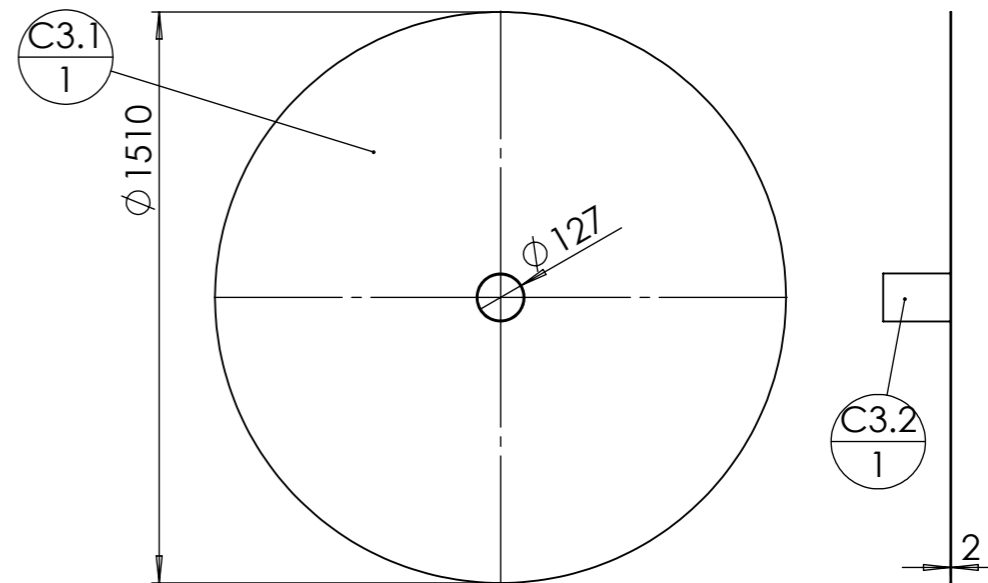
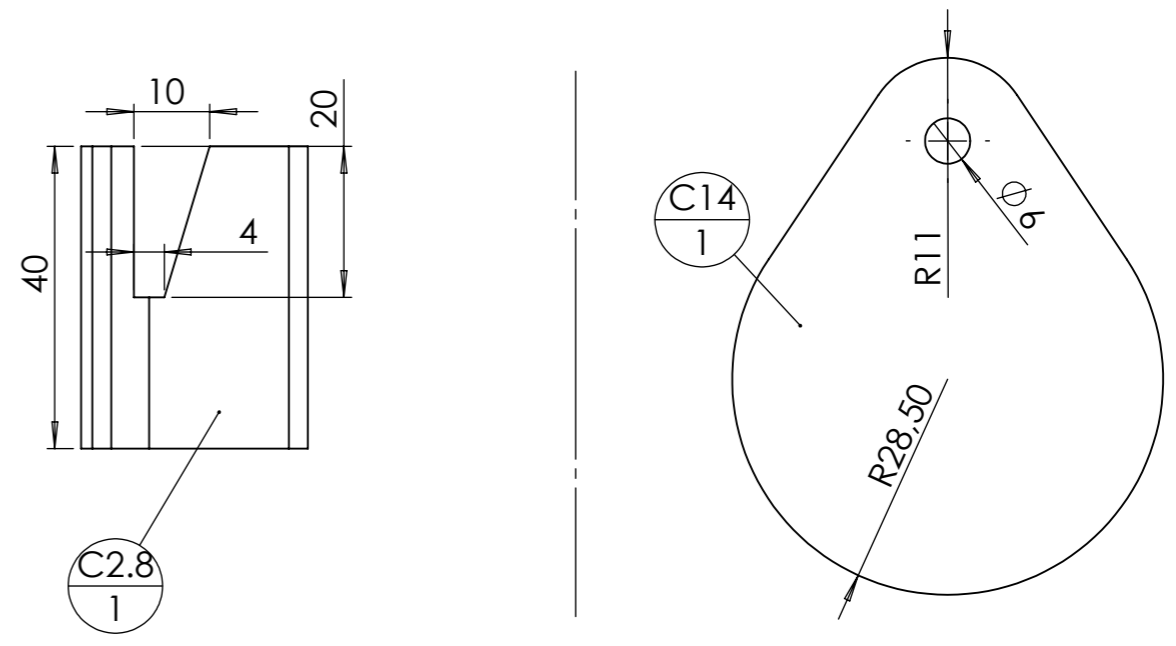
DÉTAIL B
ECHELLE 1 : 5



C12						
rep	Désignation	ANGLE1	ANGLE2	p	Long.	Qté
C12.1	tube carré 50 x 4	45.00	45.00		780	4
C12.2	tube carré 50 x 4	0.00	0.00		241	4

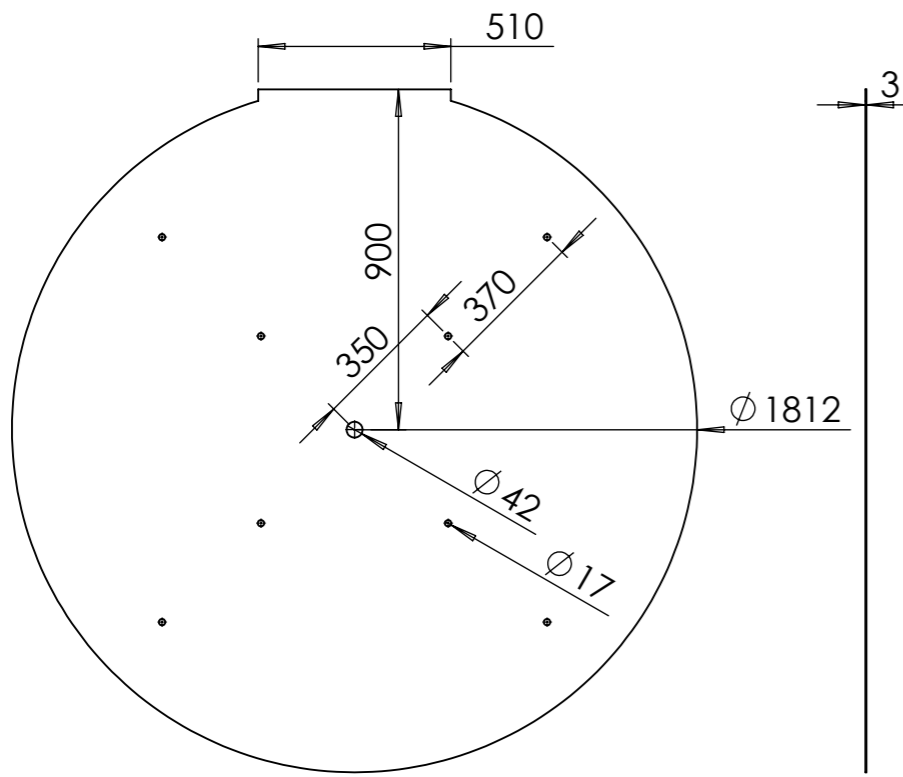
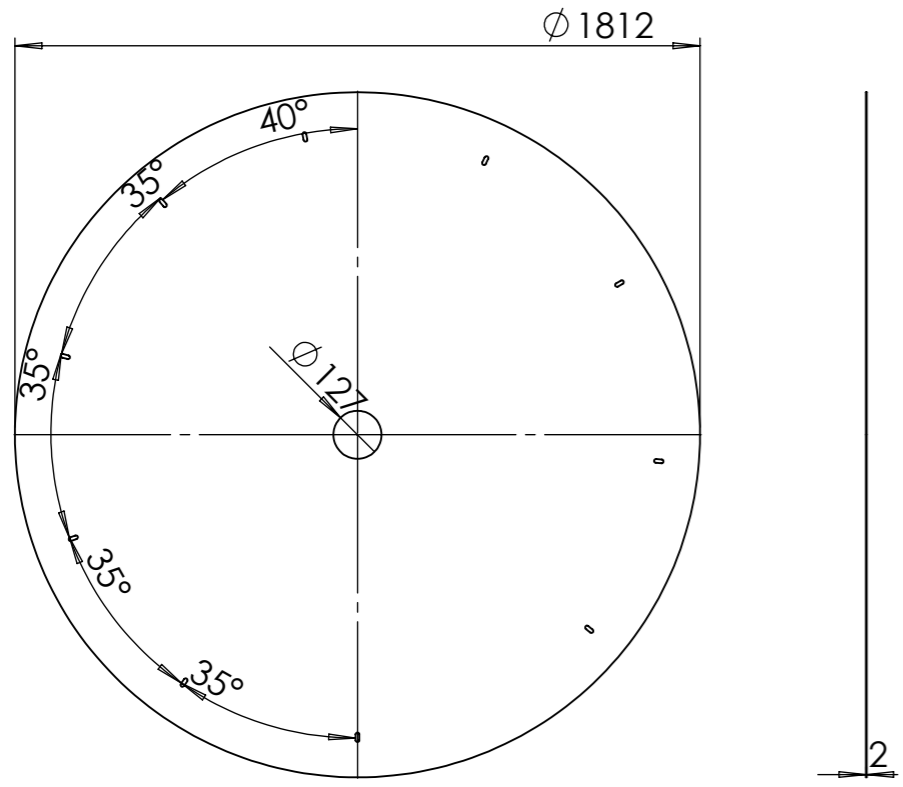


Seulement la moitié des pièces C11 sont percées.
 Elles sont ensuite taraudées en M10 pour
 l'assemblage avec la tôle supérieure (C5)

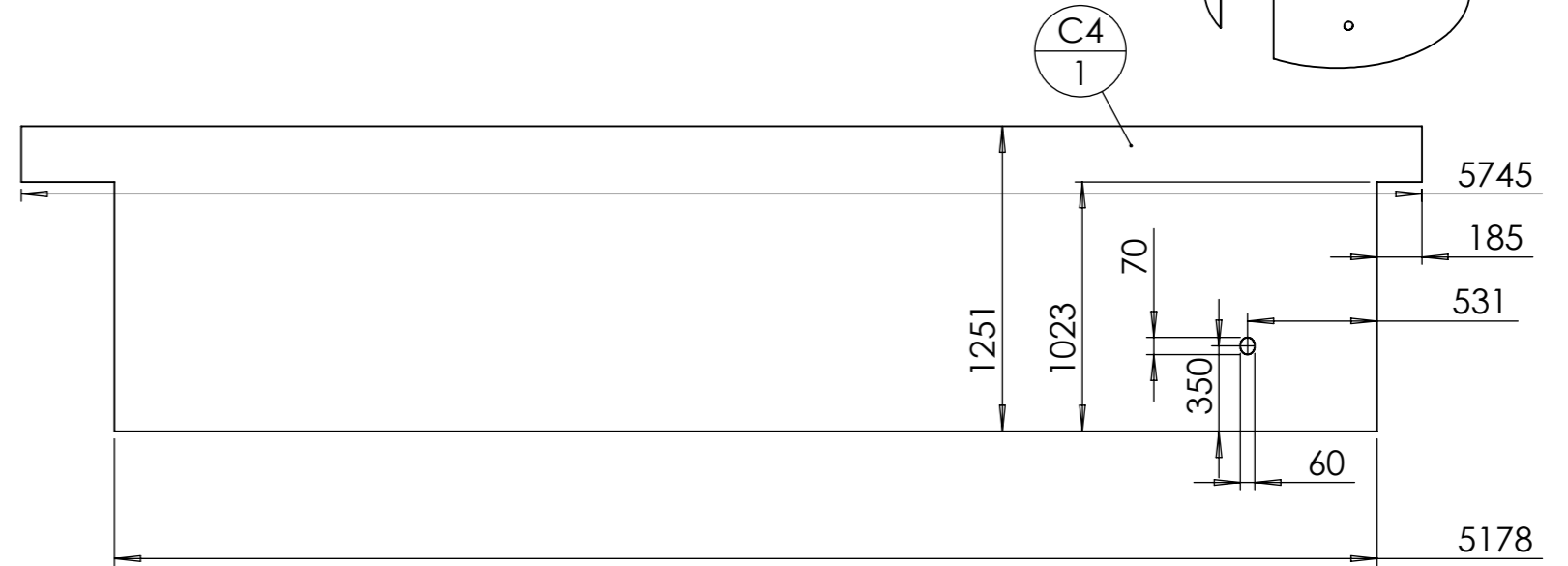
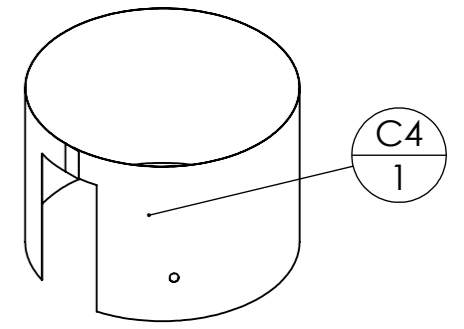


Outil	Four à Pain Ø1350			L'atelier paysan	
Date	21/10/2019	Version	1.2		page n° 13 / 24
Feuille	C - Tôles				

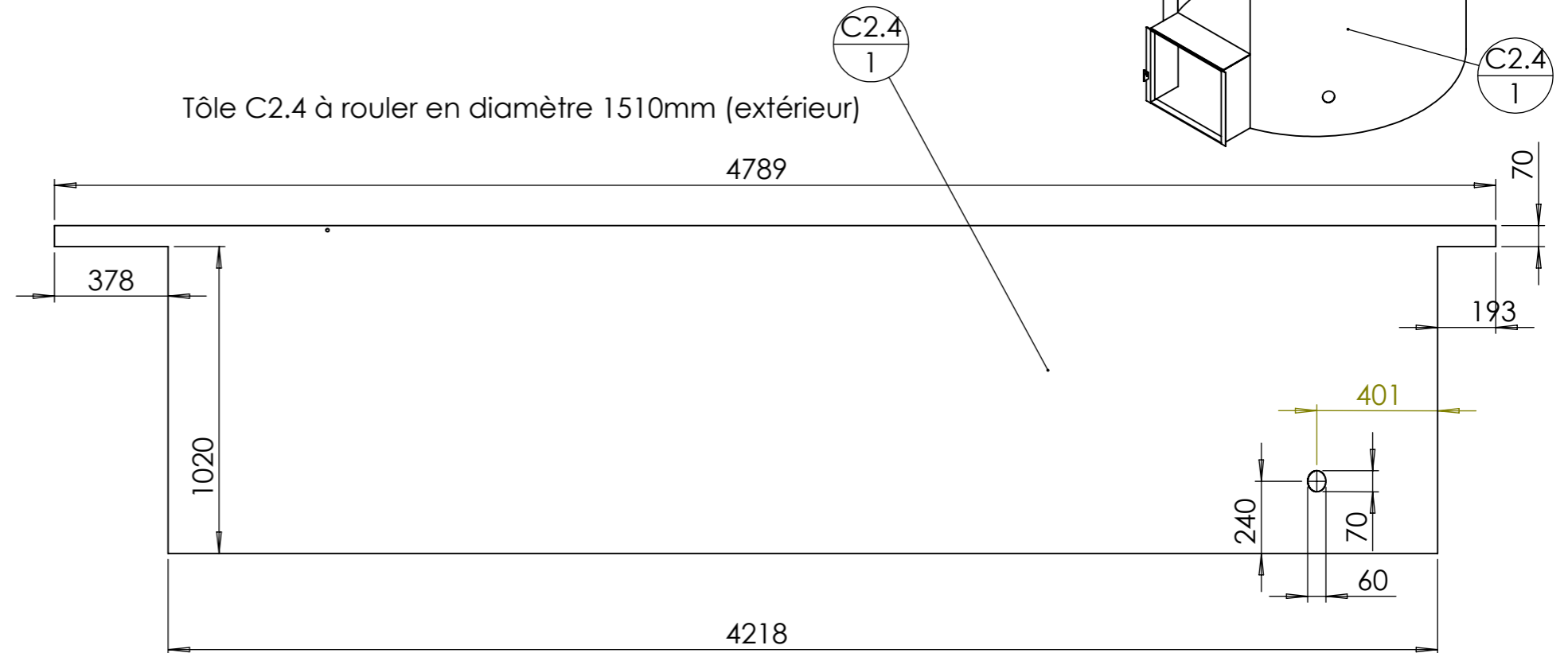
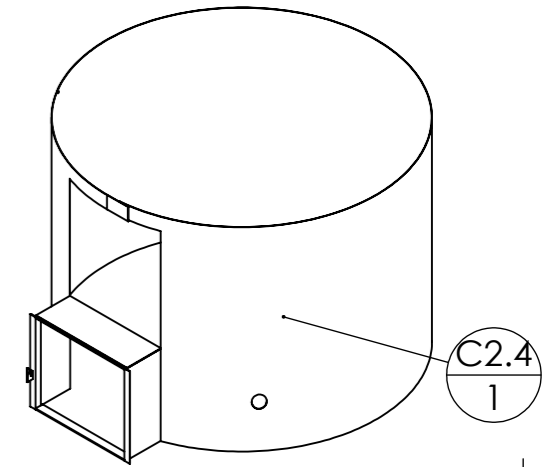
LES DEUX TROUS OVALES SERVENT À POSITIONNER LE TURBO C13.1.



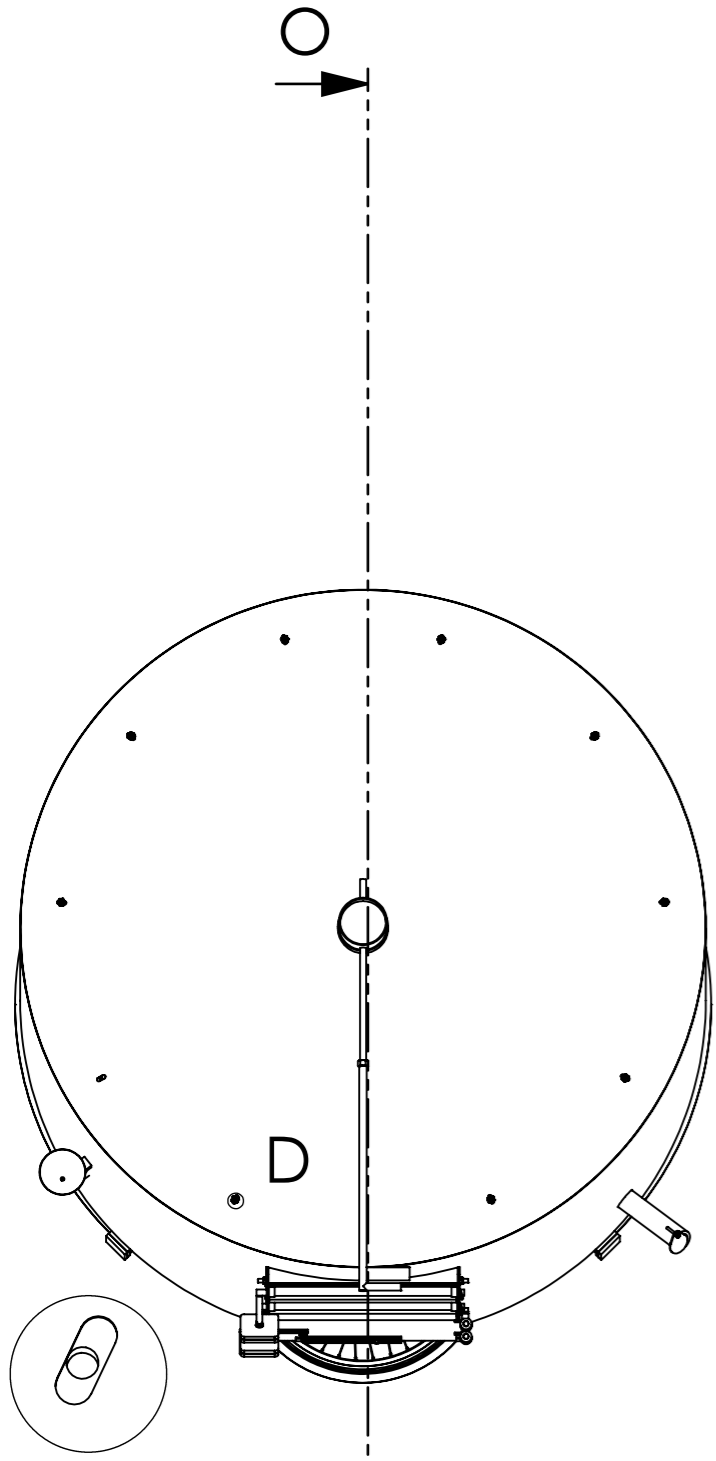
Tôle C4 à roler en diamètre 1812mm (intérieur)
en calant contre les fer plat C10



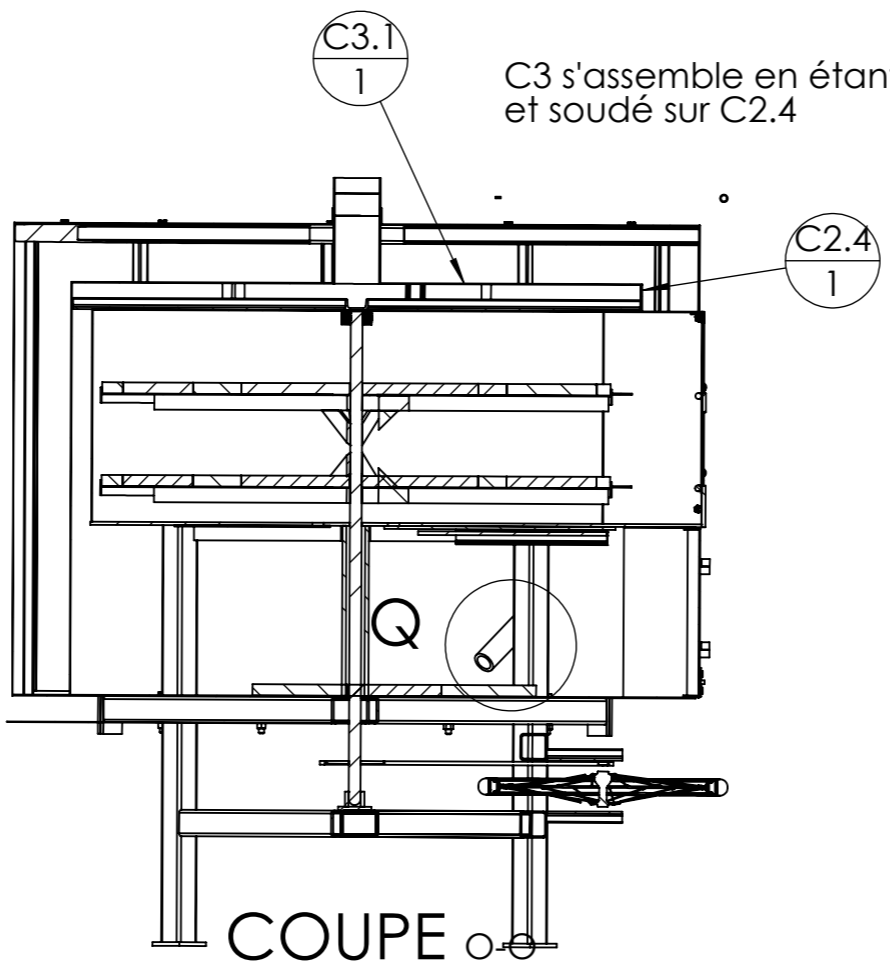
Tôle C2.4 à roler en diamètre 1510mm (extérieur)



Outil	Four à Pain Ø1350		
Date	21/10/2019	Version	1.2
Feuille	C - Assemblage		

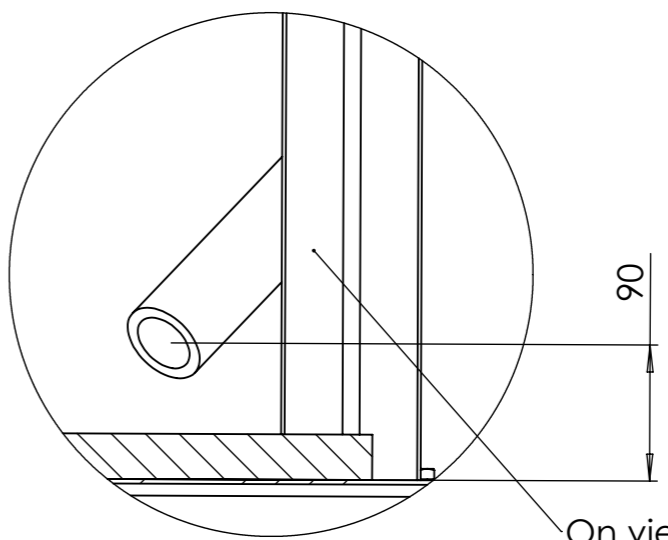


C5 est percé avec des rainures pour s'assembler avec C11 grâce à des vis M10.



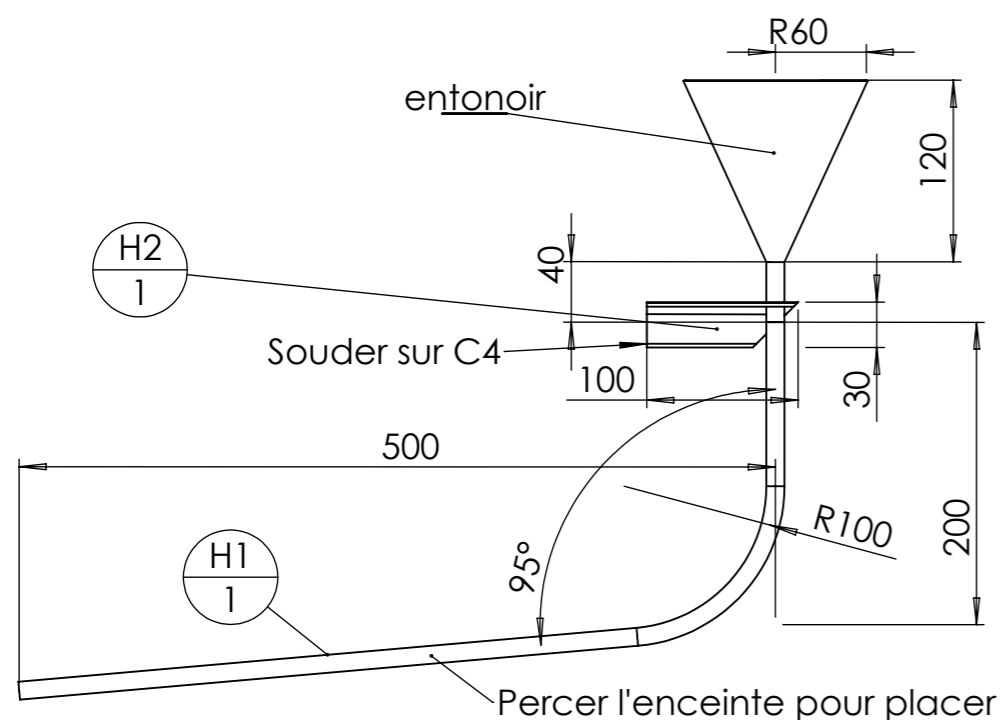
C3 s'assemble en étant posé et soudé sur C2.4

COUPE
ECHELLE 1 : 20

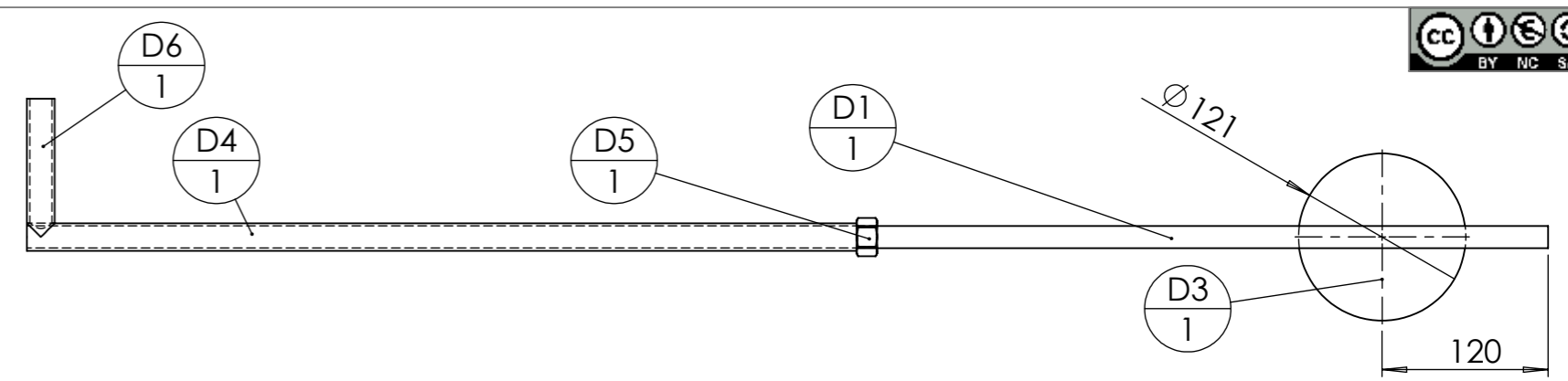


On vient souder le turbo contre les pieds de la chambre de cuisson

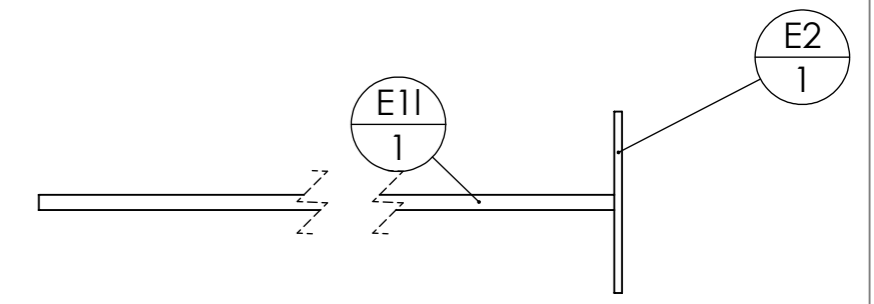
DÉTAIL Q
ECHELLE 1 : 5



H - Système d'humidification de la chambre de cuisson						
rep	Désignation	ANGLE1	ANGLE2	p	Long.	Qté
H1	tube de cuivre Ø12	0	0		667	1
entonnoir	entonnoir métallique					1
vanne papillon	Vanne papillon 3:8 mâle femelle					1
Embout femelle Ø10mm	Embout de tuyau mâle 3:8					1
Réduction	Réduction laiton 3:8 3:8					1
H2	Cornière 30 x 3	0.00	45.00	13	100	1

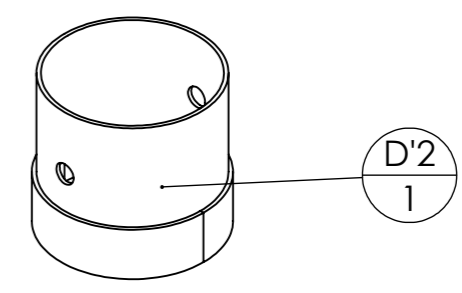
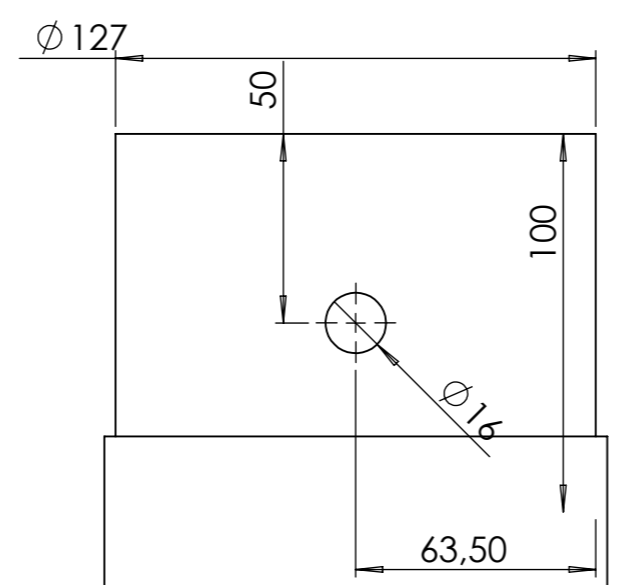
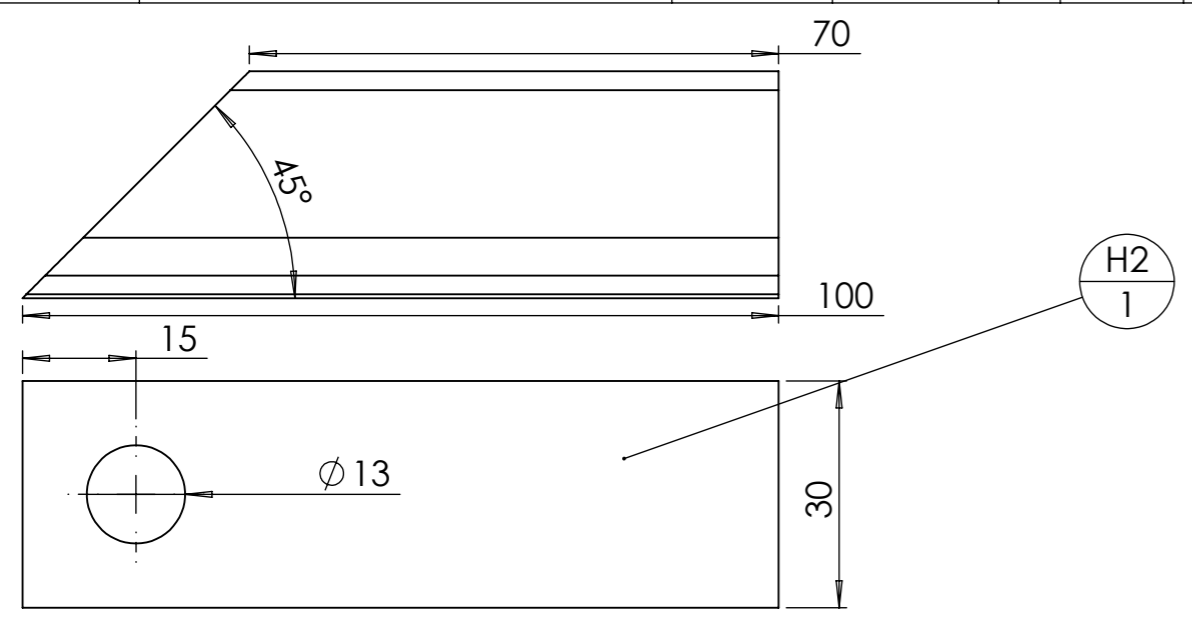


D - Ouverture cheminée						
rep	Désignation	ANGLE1	ANGLE2	p	Long.	Qté
D1	Tige filetée M16	0.00	-		500	1
D4	Tube rond 20 x 2	0.00	0.00		600	1
D3	D3 Four à Pain 1350					1
D5	Ecrou M16 brut					1
D6	Tube rond 20 x 2	0.00	0.00		100	1



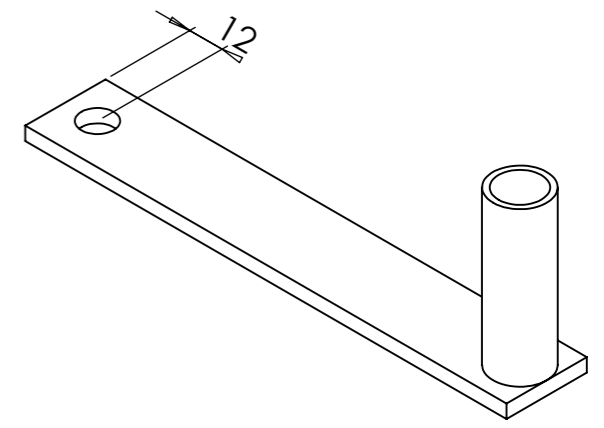
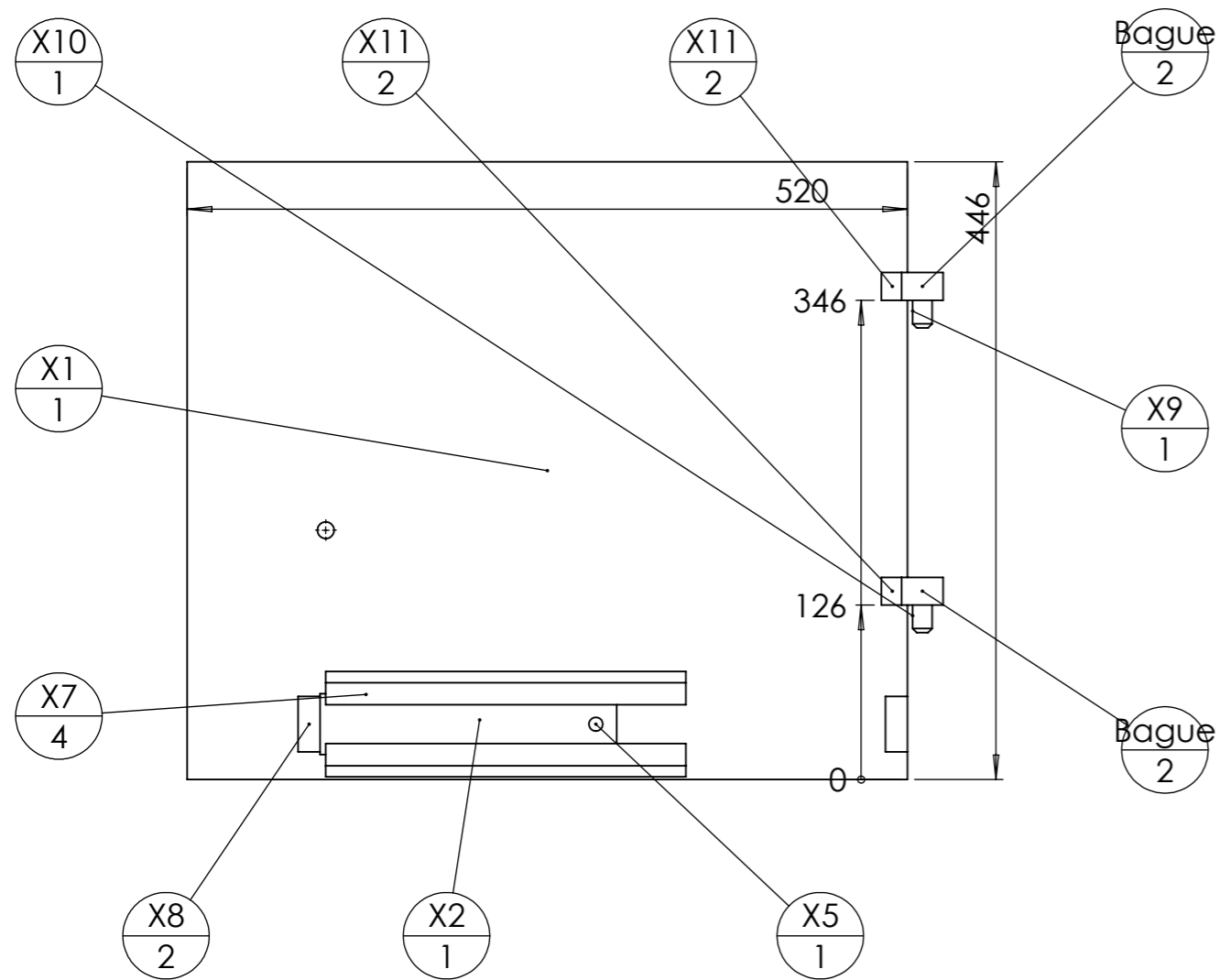
E - Raclette (petite)						
rep	Désignation	ANGLE1	ANGLE2	p	Long.	Qté
E2	fer plat 40 x 5	0.00	0.00		120	1
E1p	fer rond Ø10	0.00	0.00		600	1

E - Raclette (longue)						
rep	Désignation	ANGLE1	ANGLE2	p	Long.	Qté
E11	fer rond Ø10	0.00	0.00		1350	1
E2	fer plat 40 x 5	0.00	0.00		120	1



D' - Cheminée						
rep	Désignation	ANGLE1	ANGLE2	p	Long.	Qté
D'2	tube rond Ø127 x 3	0.00	0.00	16	100	1
D'1	Fer plat 40 x 3				401	1

La porte du foyer est assemblée à la structure à l'aide de deux charnières créées à partir de bagues tournées et d'étiré de 14mm.
Les bagues sont coupées en deux, une moitié soudée sur le bâti, l'autre moitié sur la porte soudée avec X9 à l'intérieur.

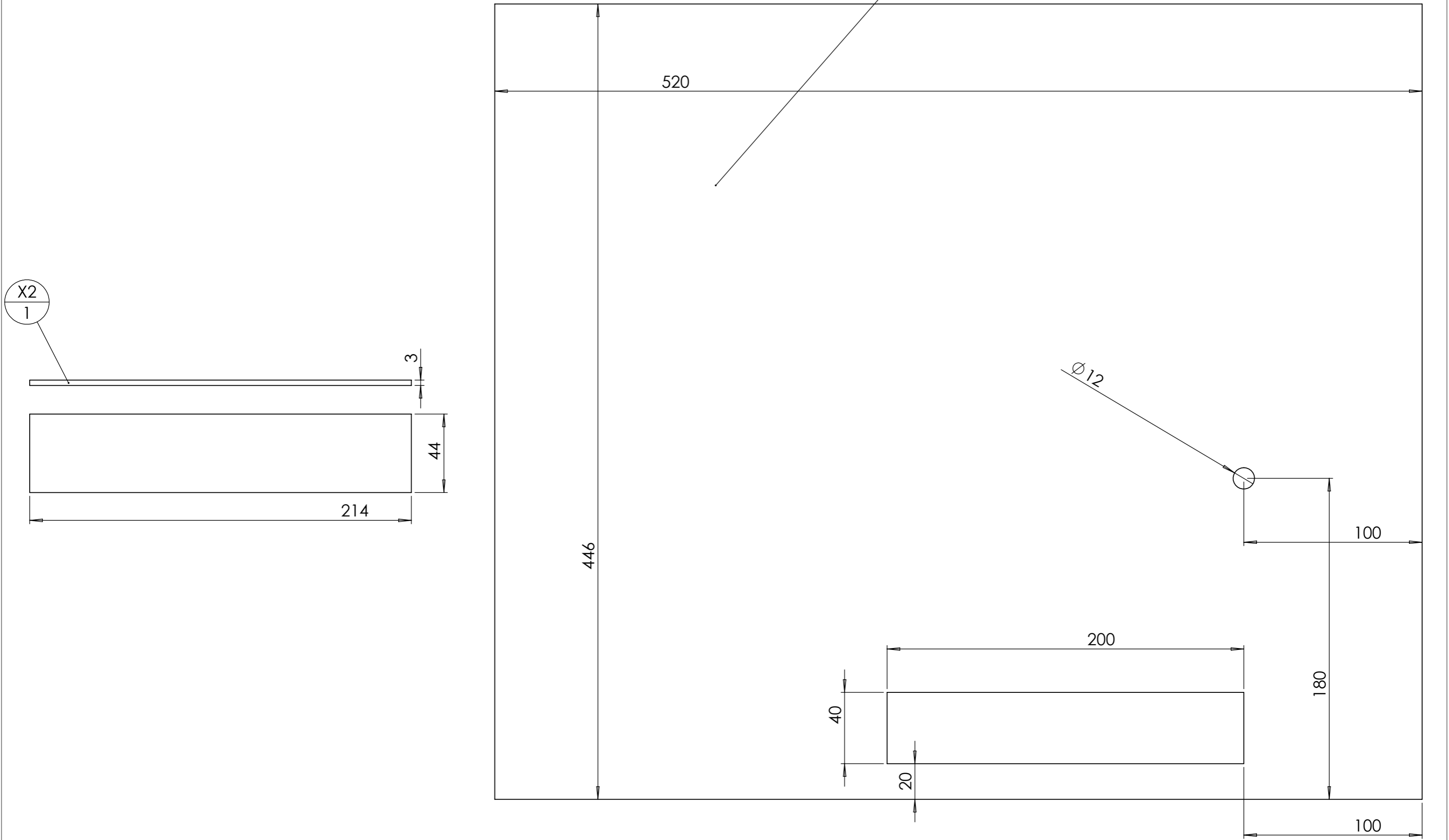


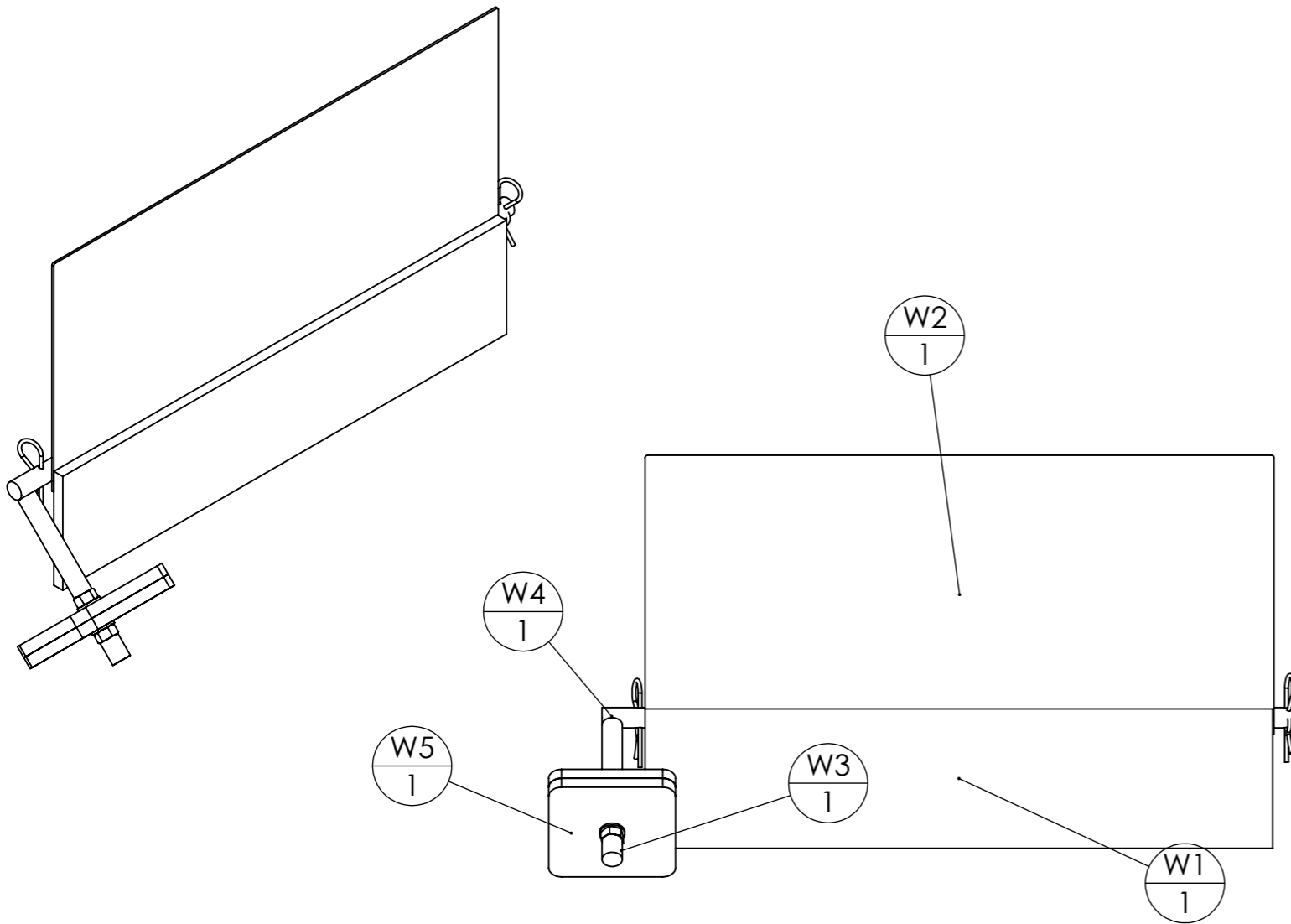
S - Poignée porte du foyer						
rep	Désignation	ANGLE1	ANGLE2	p	Long.	Qté
S2	Tube rond 20 x 2	0.00	0.00		58	1
S1	Fer plat 30 x 5	0.00	0.00	12	180	1

X - Porte du foyer

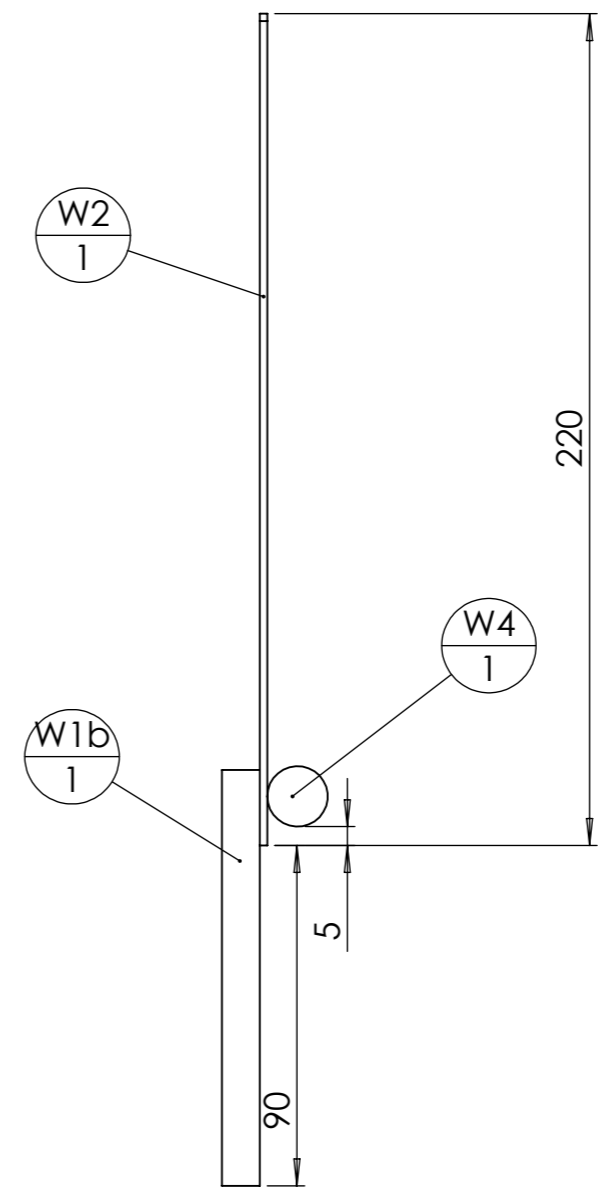
rep	Désignation	ANGLE1	ANGLE2	p	Long.	Qté
X1	X1 Four à Pain 1350					1
X7	fer plat 16 x 4	0.00	0.00		260	4
Bague	Bague int14ext30					2
X9	étiré rond Ø14	0.00	0.00		40	1
X5	étiré rond Ø10					1
X8	fer plat 16 x 4	0.00	0.00		40	2
X10	étiré rond Ø14	0.00	0.00		37	1
X11	fer plat 16 x 4	0.00	0.00		20	2
X2	X2 Four à Pain 1350				214	1

Outil	Four à Pain Ø1350		
Date	21/10/2019	Version	1.2
Feuille	X - Tôles		

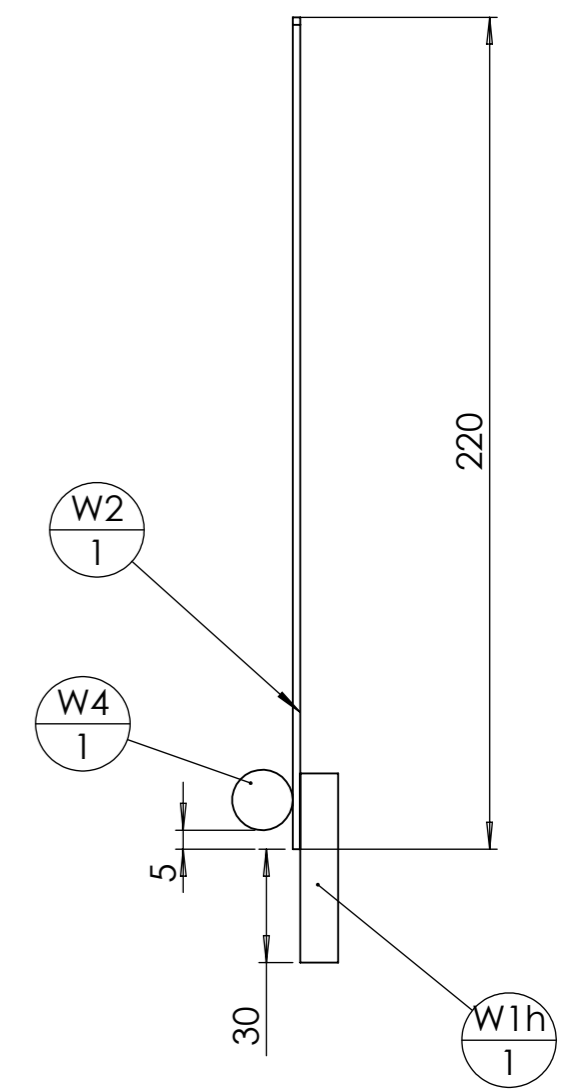




Profil porte basse

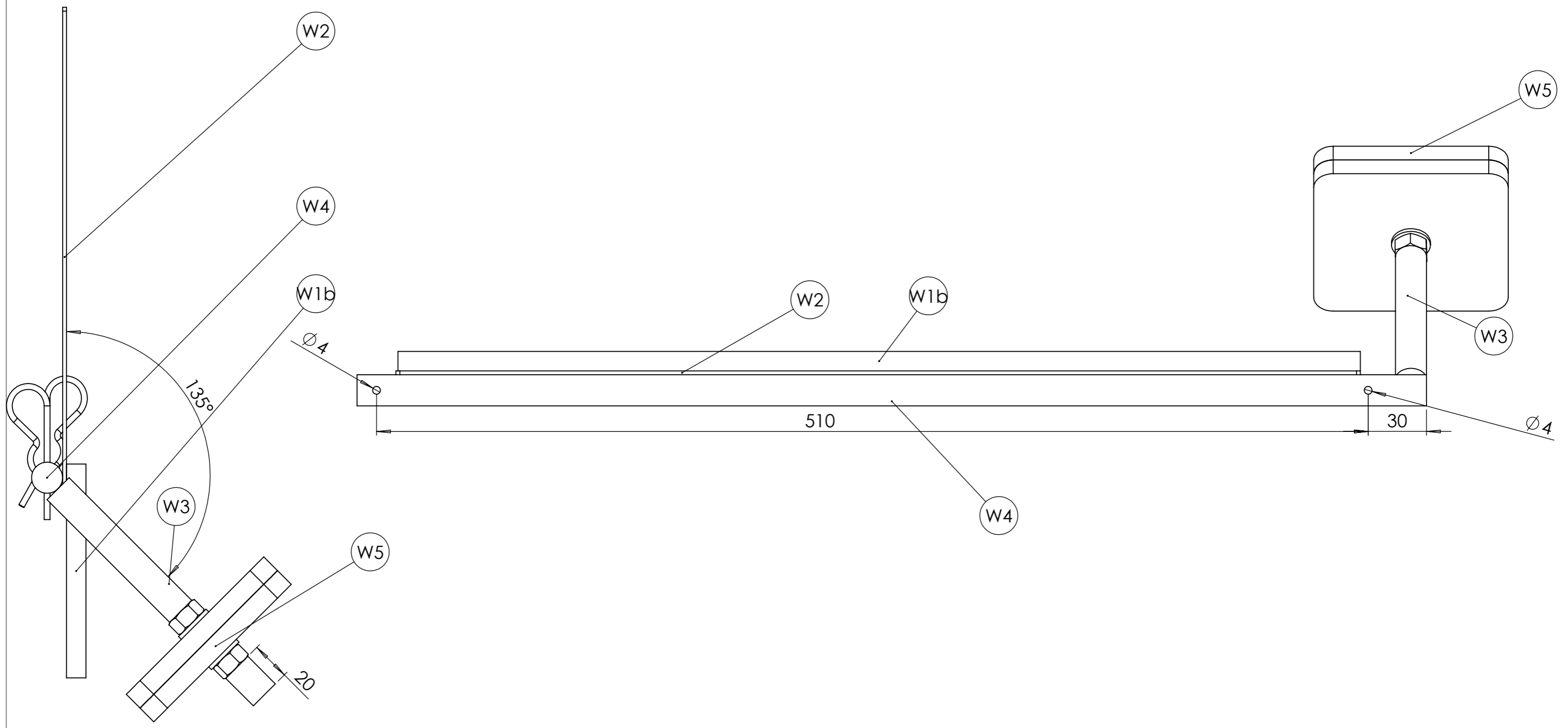


Profil porte haute

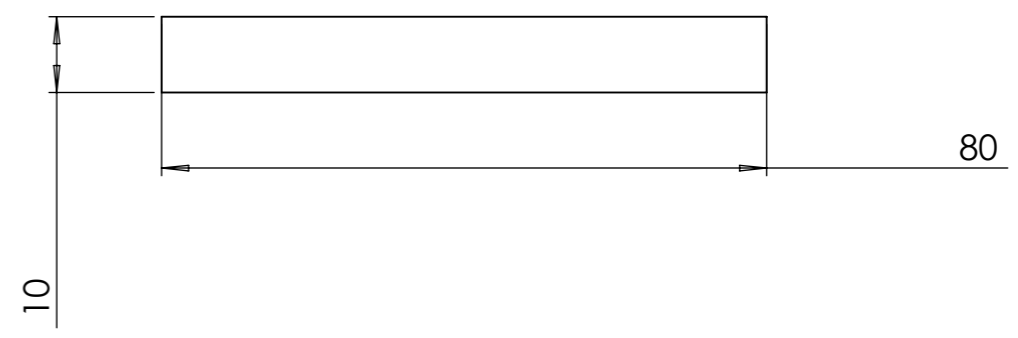
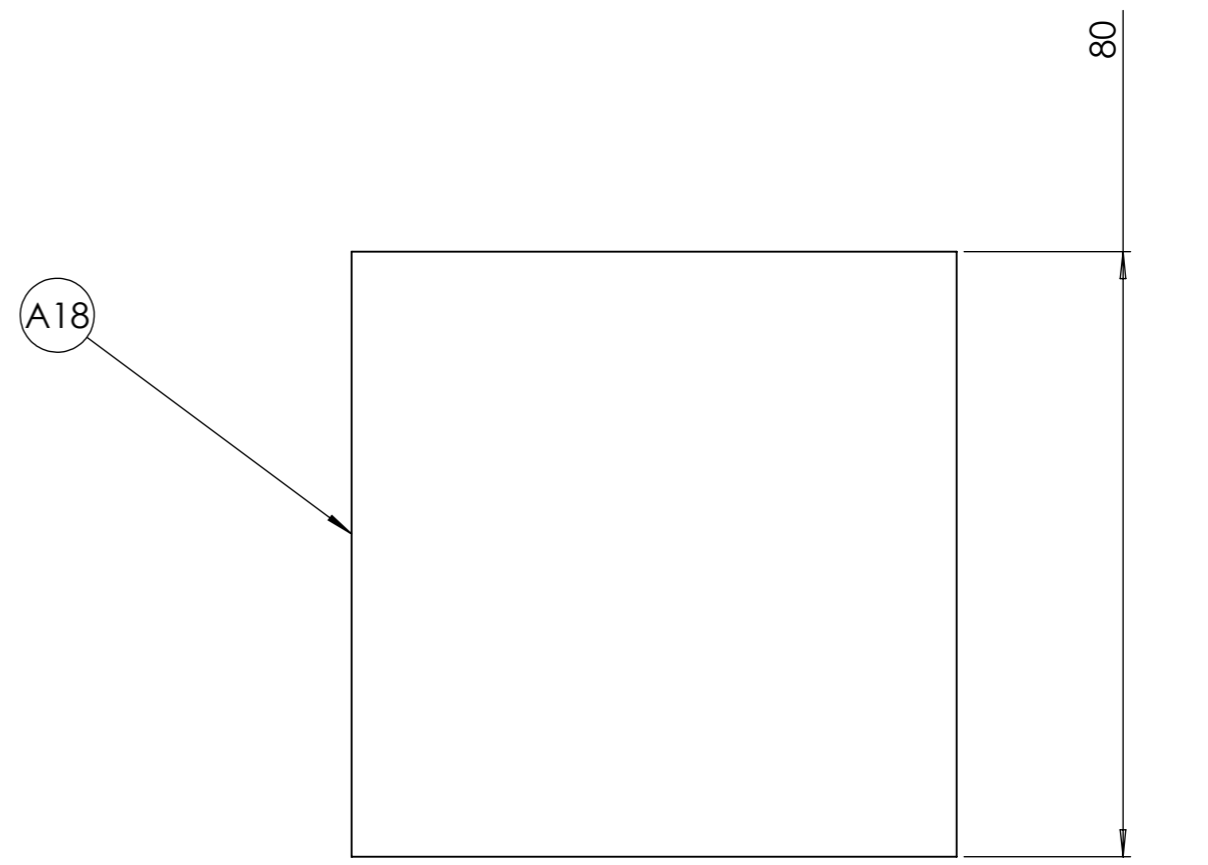
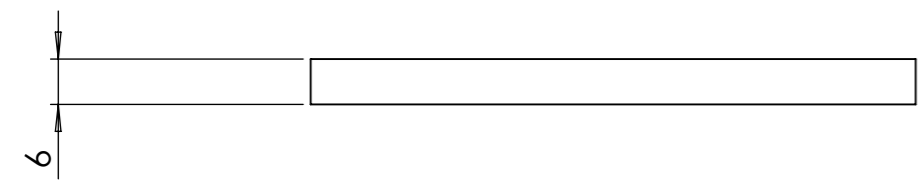
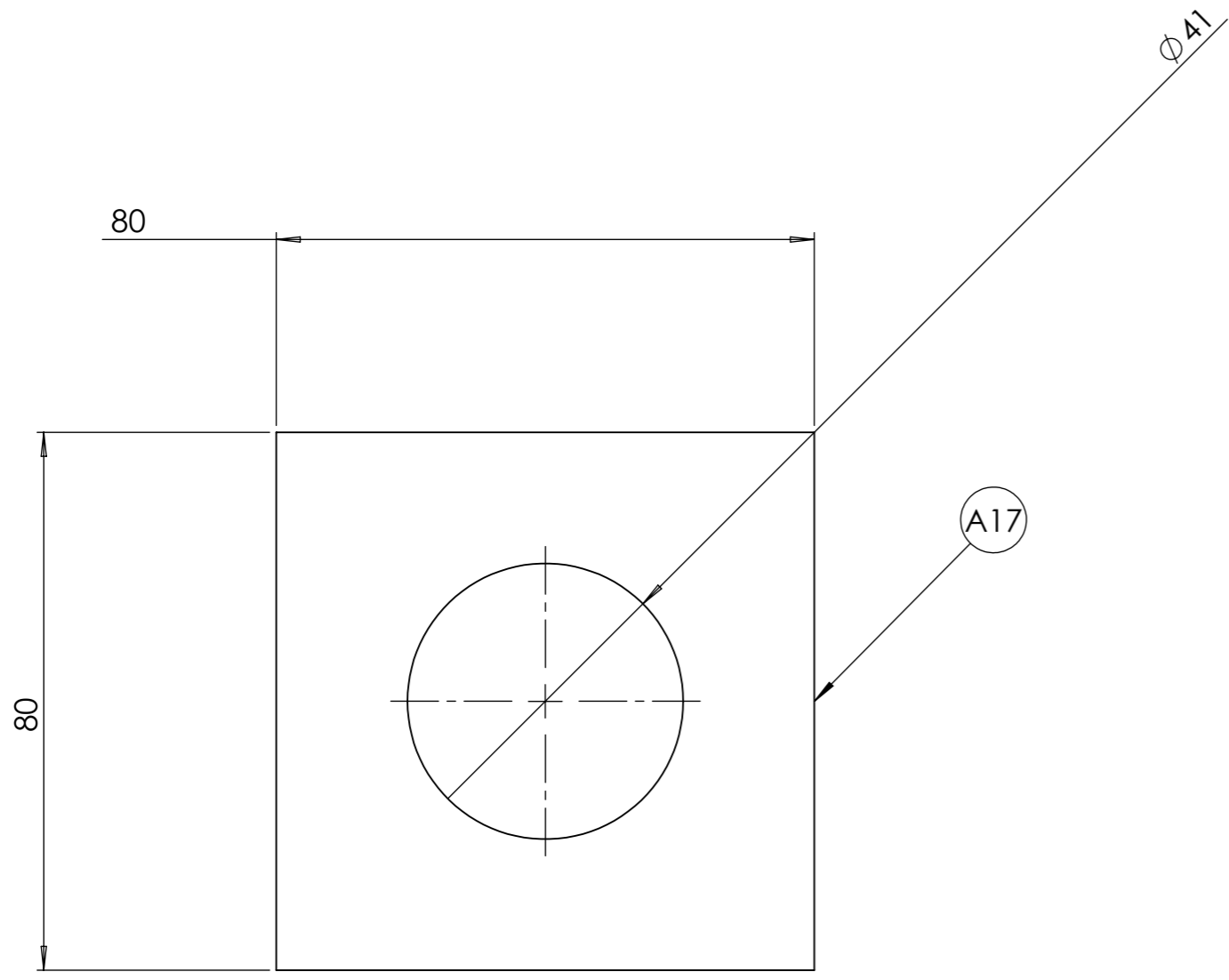


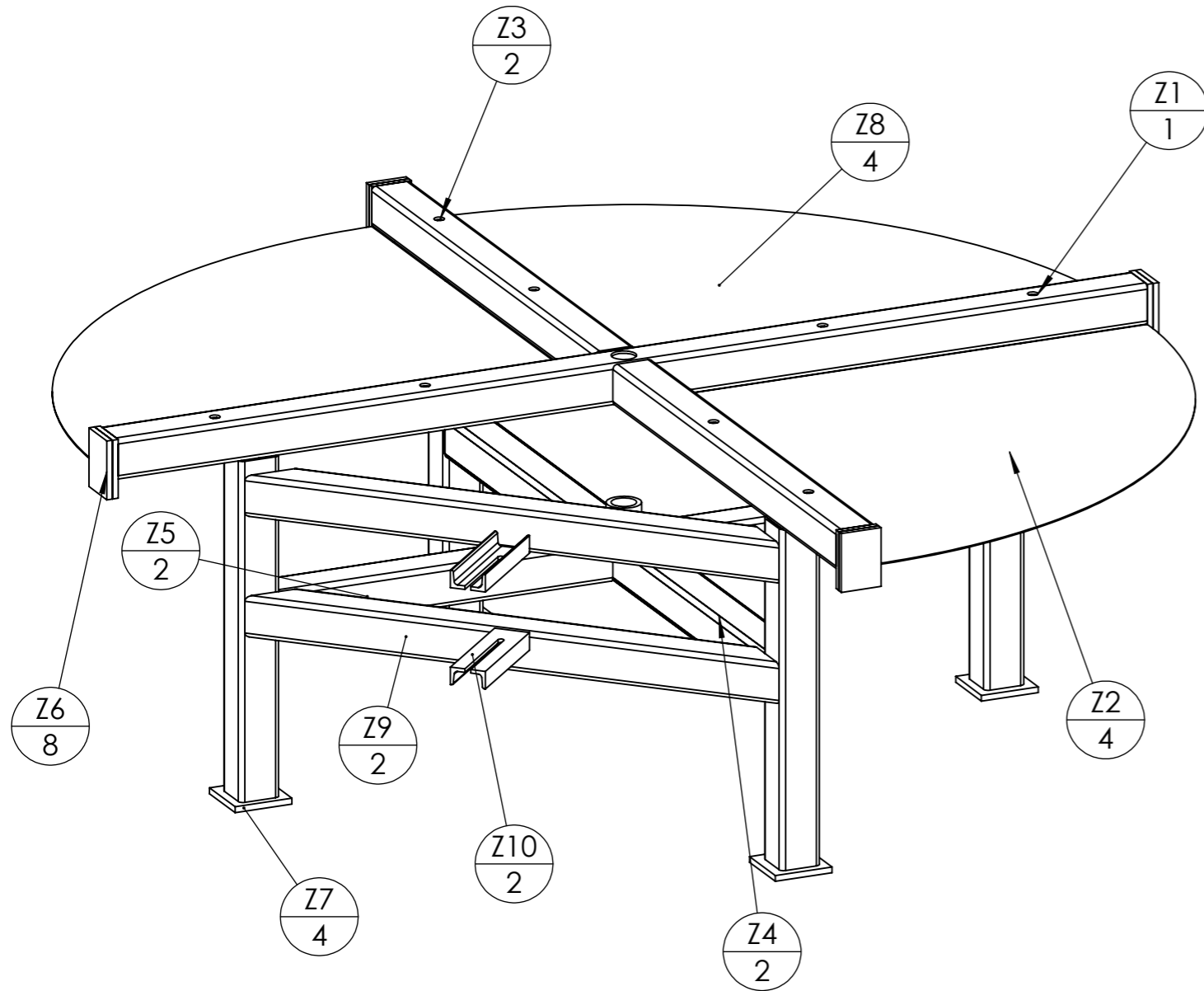
W - Porte chambre de cuisson (basse)						
rep	Désignation	ANGLE1	ANGLE2	p	Long.	Qté
Ecrou	Ecrou M10 brut					2
Rondelle	Rondelle Ø10 série ZU					2
W2	W2 Four à Pain 1350					1
W4	Tige filetée M16	0.00	0.00	4	550	1
W5	fer plat 100 x 10	0.00	0.00	11	100	2
W1b	W1b Four à Pain 1350					1
W3	Tige filetée M16				150	1
W3	Tige filetée M16	0.00	0.00		150	1

Outil	Four à Pain Ø1350		
Date	21/10/2019	Version	1.2
		page n°	19 / 24
Feuille	W - Porte chambre de cuisson		



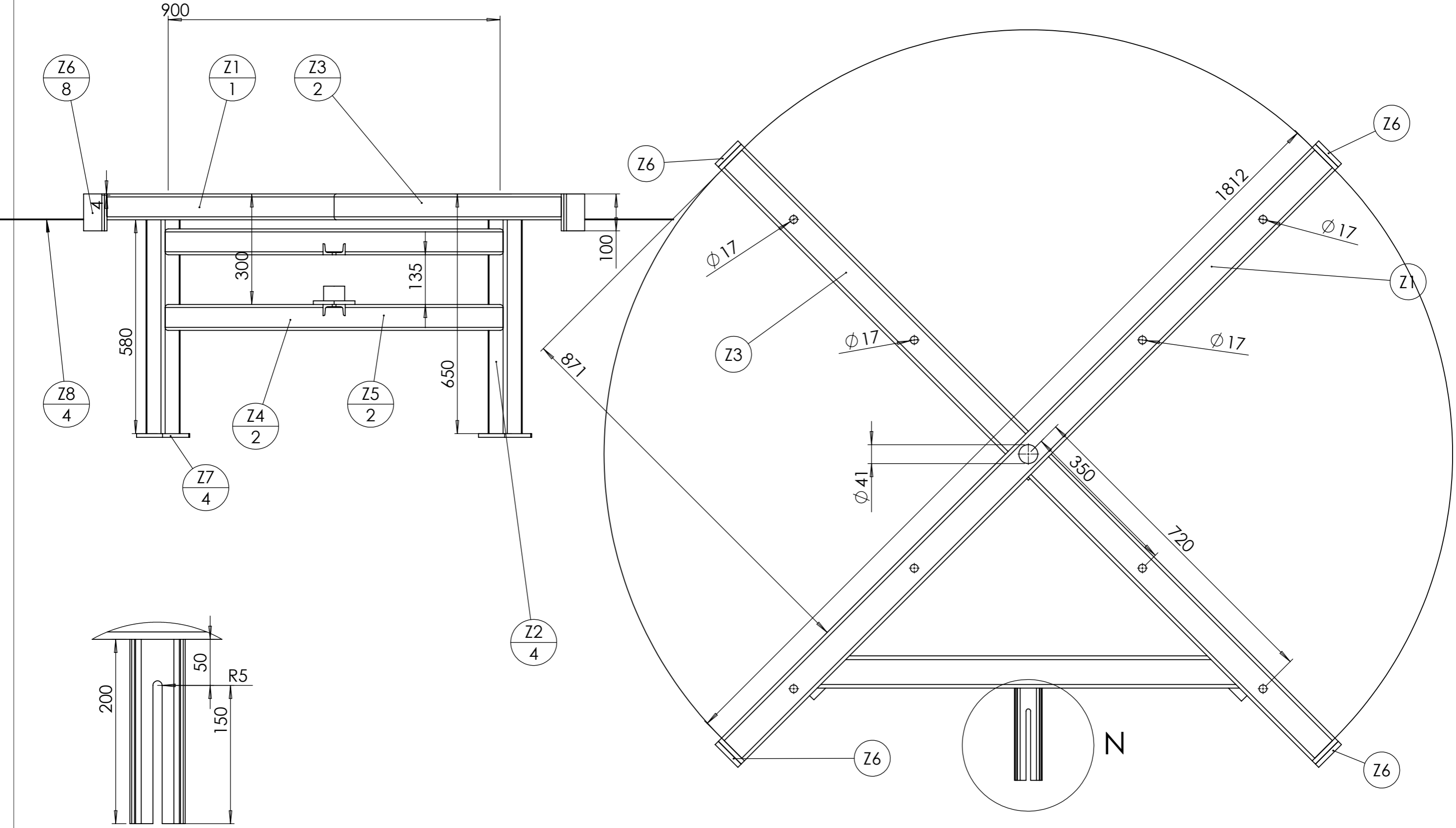
Outil	Four à Pain Ø1350		
Date	21/10/2019	Version	1.2
		page n°	20 / 24
Feuille	A17 - A18		





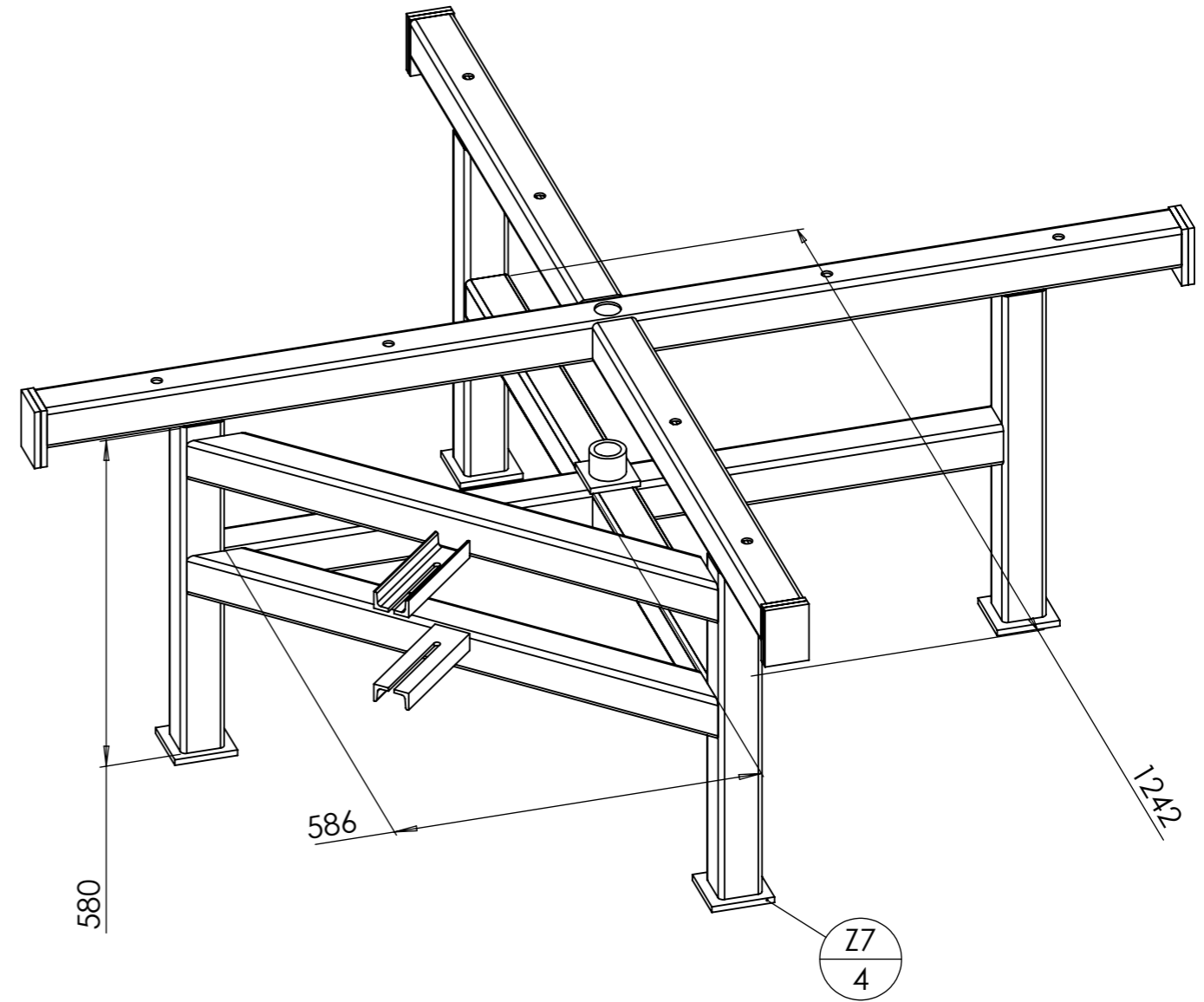
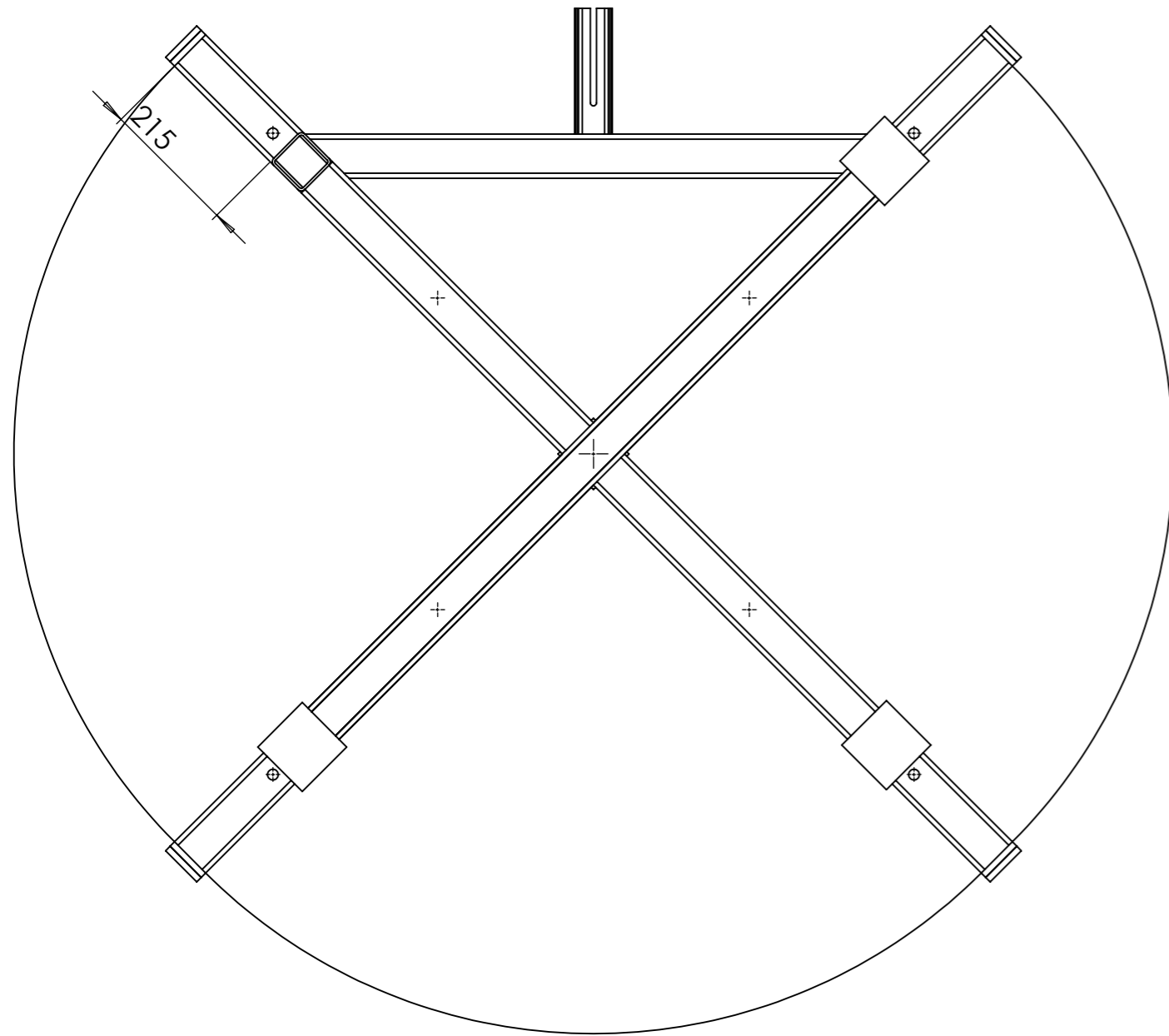
rep	Désignation	p	ANGLE1	ANGLE2	Long.	Qté
Z2	tube carré 70 x 4		0	0	580	4
Z4	tube carré 70 x 4		0	0	1242	2
Z1	tube carré 70 x 4	41	0	0	1812	1
Z10	fer U 60 x 30 x 6		0	0	200	2
Z3	tube carré 70 x 4	17	0	0	871	2
Z6	fer plat 100 x 10		0	0	70	8
Z5	tube carré 70 x 4		0	0	586	2
Z7	fer plat 100 x 10		0	0	100	4
Z8	Z8 Four à Pain 1350					4
Z9	tube carré 70 x 4		45	45	916	2
A1 8	fer plat 100 x 10		0°	0°	80	1
Z11	tube rond Øint 41 (57 x 8)		0	0	40	1

Outil	Four à Pain Ø1350		
Date	21/10/2019	Version	1.2
Feuille	Z - Dessus	page n°	22 / 24



DÉTAIL N
ECHELLE 1 : 4

Outil	Four à Pain Ø1350		
Date	21/10/2019	Version	1.2
Feuille	Z - Dessous	page n°	23 / 24



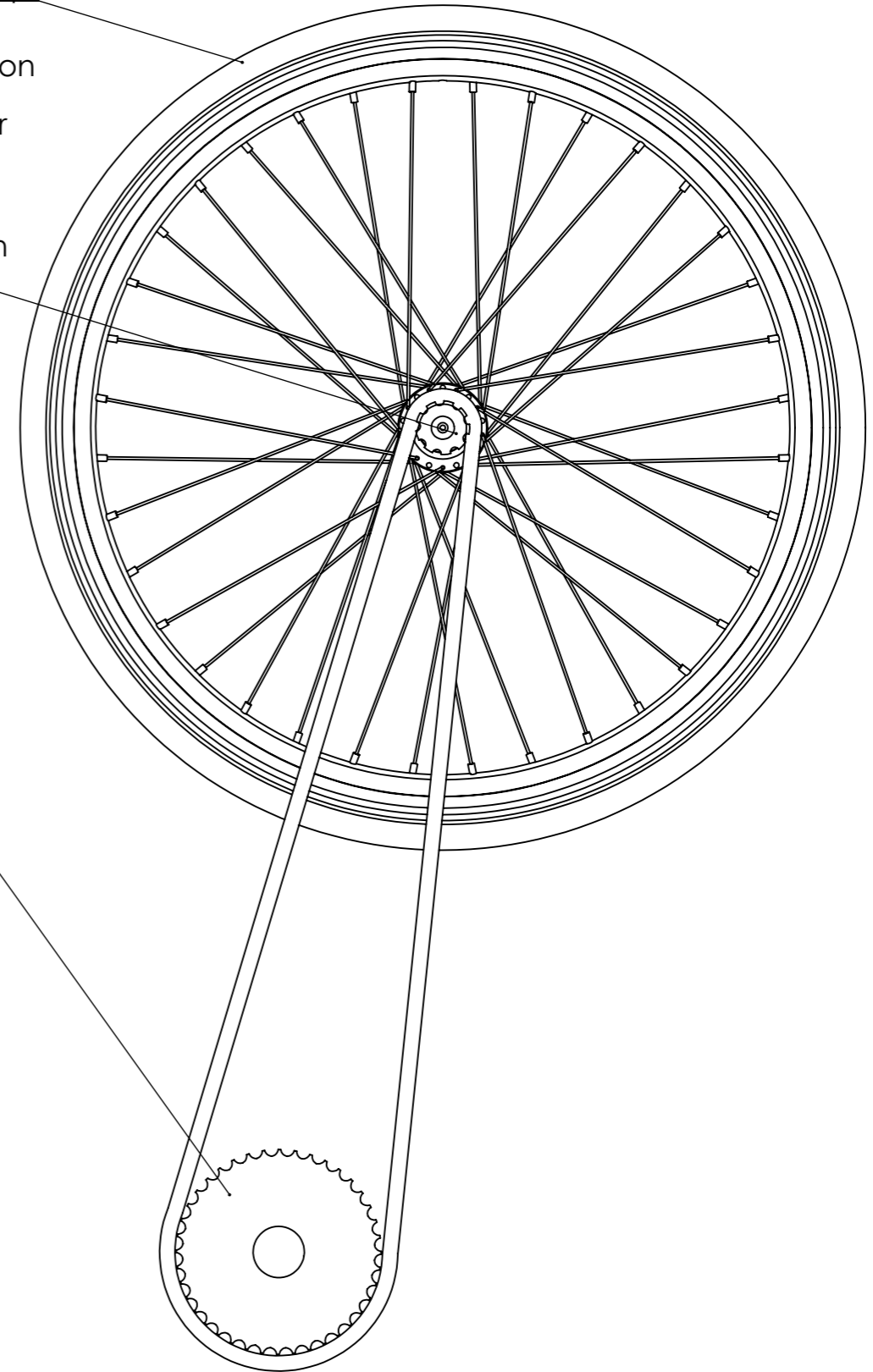
Outil	Four à Pain Ø1350		
Date	21/10/2019	Version	1.2
page n°	24 / 24		
Feuille	Transmission		

Le pignon est à souder sur le moyeu de la roue de vélo à la place du pignon d'origine. Il faut le percer en 18mm. Attention en soudant à ne pas abîmer les roulements de la roue.

Roue 26 pouces

pignon-transmission

Plateau Simplex 40 dents chaîne 1/2 08B-1



repère	Désignation	ANGLE1	ANGLE2	p	LONGUEUR	Quantité
Ecrou	Ecrou M8 brut					4
Z' Four à Pain 1350	Coupelle 4 trous couronne moto entraxe 90					1
Vis Hexagonale	vis hexagonale M10 x 30					4
chaîne_transmission	Chaîne A Rouleaux 1/2					1
pignon-transmission	Pignon Simplex 9 dents chaîne 08B-1					1
Roue26pouces	Roue vélo 26 pouces					1
couronne moto	Plateau Simplex 40 dents chaîne 1/2 08B-1					1