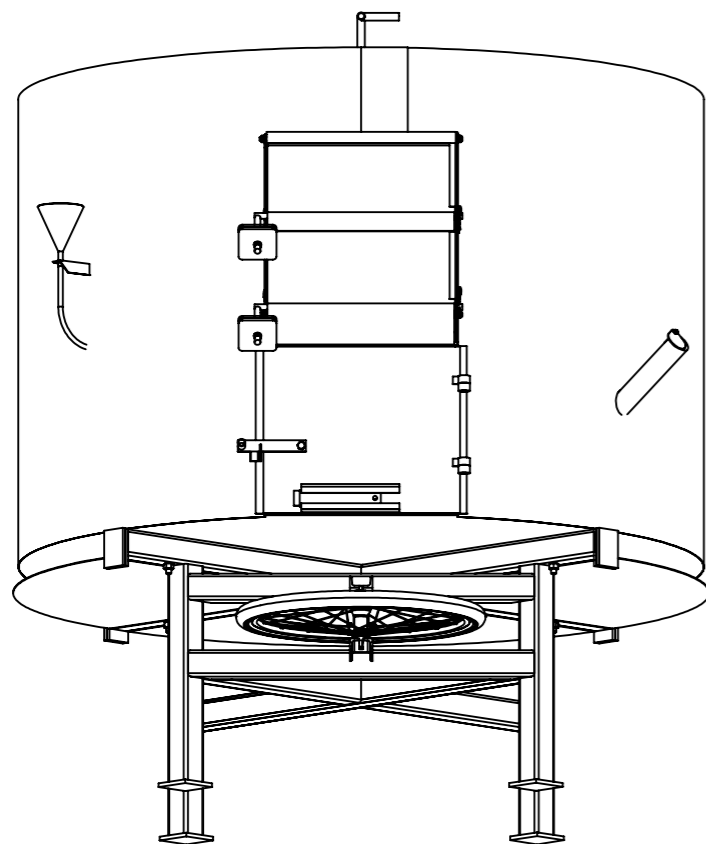




repère	Désignation	ANGLE1	ANGLE2	p	LONGUEUR	Quantité
Ecrou	Ecrou M12 brut					1
Roue26pouces	Roue vélo 26"					1
Z' Four à Pain 1350	Coupelle 4 trous couronne moto entraxe 90					1
couronne moto 420 41 dents	Couronne moto 420 41 dents					1
pignon-transmission	11 dents alésage 18mm					1
Vis Hexagonale	Vis hexagonale M8 x 20					4
W3	Tige filetée M16	0.00	0.00		150	2
C13.1	tube rond Øint 41 (57 x 8)	0	0		690	1
C13.2	Tige filetée M6	0	0		50	1
C3.1	C3.1 Four à Pain 1350					1
C3.2	Tube rond 127 x 3	0.00	0.00		180	1
bague	bague tournée int14ext30					2
C14	C14 Four à Pain 1350					1
B4	Fer plat 25 x 3				4261	2
X2	X2 Four à Pain 1350				214	1



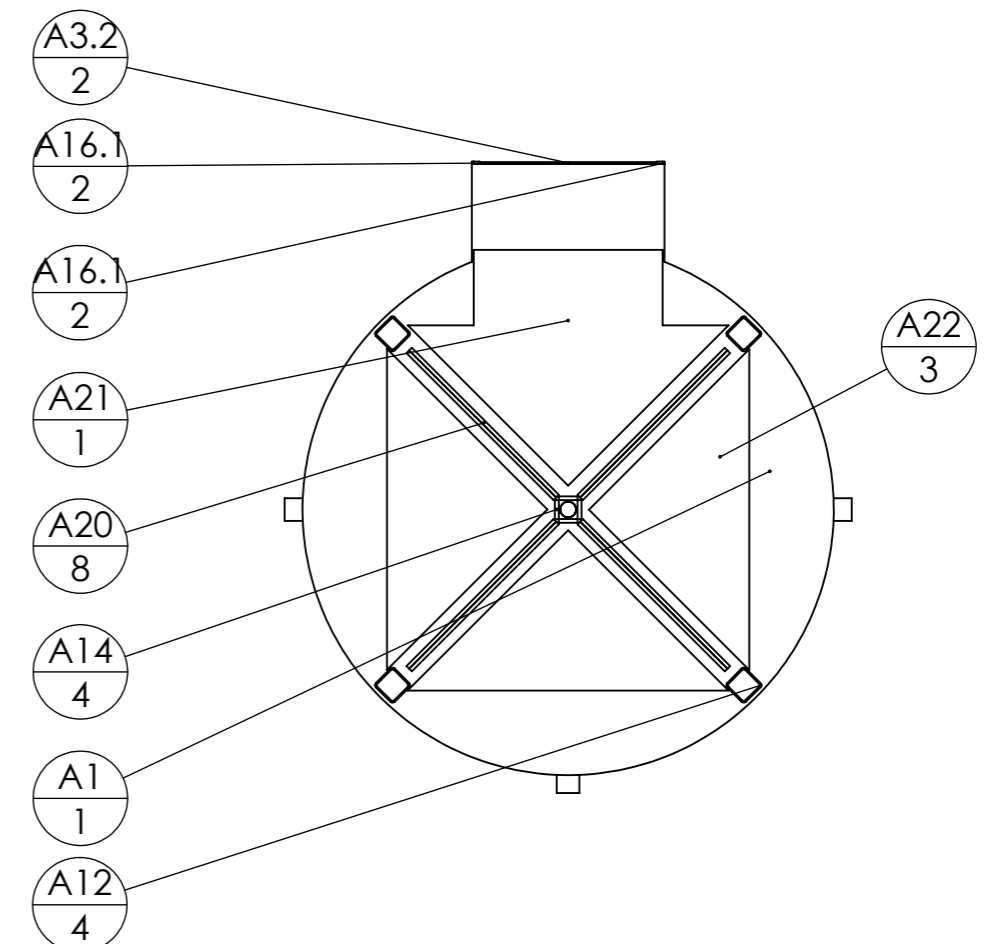
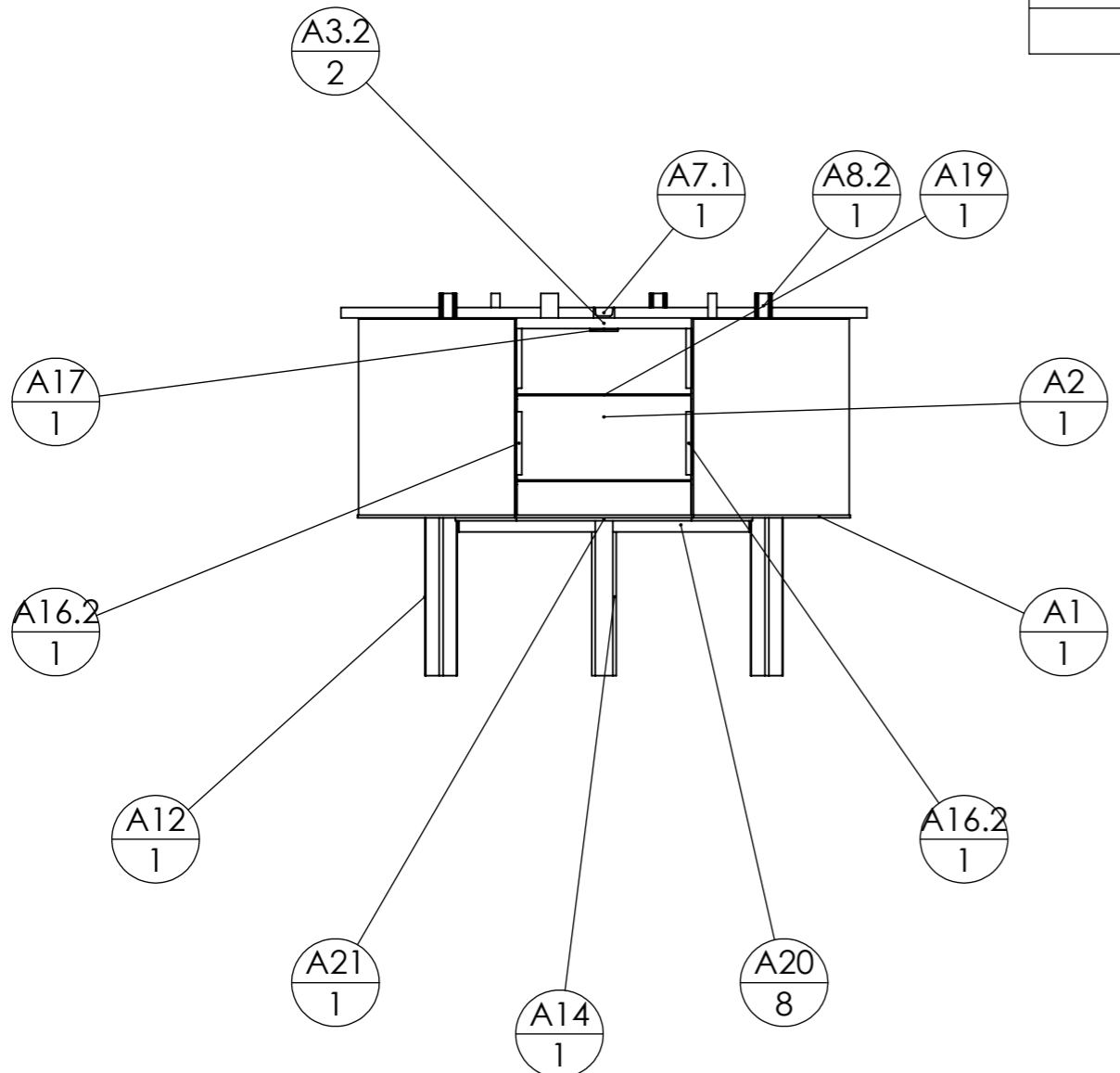
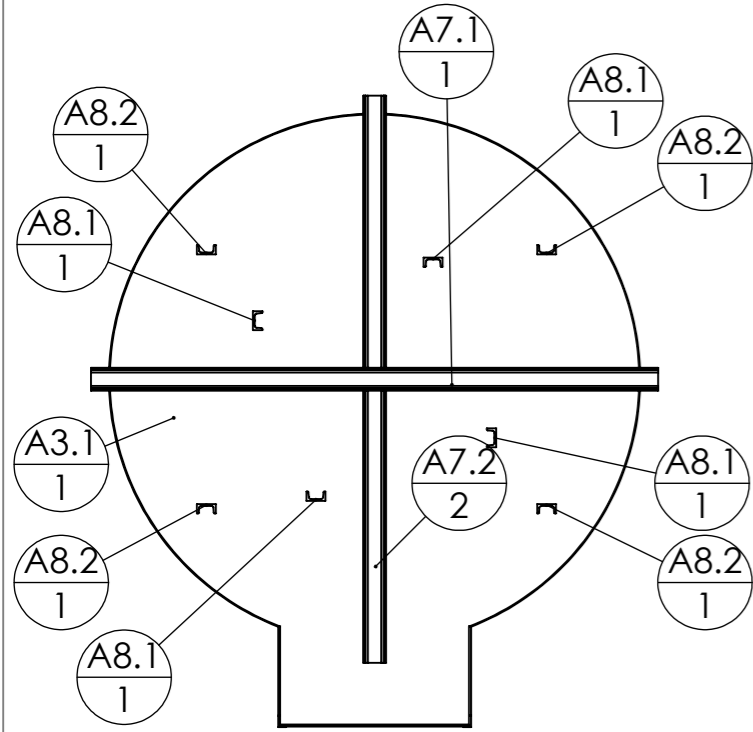
repère	Désignation	ANGLE1	ANGLE2	p	LONGUEUR	Quantité
Vis Hexagonale	Vis hexagonale M12 x 30					1
thermometre	thermomètre à four - porte					1
Ecrou	Ecrou M10 brut					8
Dalle de soles 25x25	Dalle de soles 25x25					60
A17	A17 Four à Pain 1350			41		4
B5	Fer plat 40 x 10	45.00	45.00		130	16
Ecrou	Ecrou M8 brut					4
Embout femelle Ø10mm	Embout de tuyau mâle 3:8					1
H1	tube de cuivre Ø12	0	0		667	1
Peinture HT	Peinture haute température					1
Rondelle	Rondelle Ø10 série ZU					4
Réduction	Réduction laiton 3:8 3:8					1
Vermiculite	Vermiculite 100L					1
entonoir	entonoir métallique					1
gamelles alu	réceptif métallique inoxydable					1
thermometre	thermomètre à four - cuisson					1
vanne papillon	Vanne papillon 3:8 mâle femelle					1
A1	A1 Four à Pain 1350					1
A12	tube carré 70 x 4	0.00	0.00		450	4
A14	fer plat 50 x 10	0.00	0.00		450	4
A17	A17 Four à Pain 1350			41		12
A19	A19 Four à Pain 1350					2
A2	A2 Four à Pain 1350					1
A21	A21 Four à Pain 1350					1
A8.1	Fer U 50 x 25 x 5	0.00	0.00		70	8
B2	B2 Four à Pain 1350					2
B3	Fer plat 40 x 10	-	0.00		653	16
C12.2	tube carré 50 x 4	45.00	45.00		241	4
C2.1	Cornière 30 x 30 x 4	0.00	0.00		448	2
C2.2	fer plat 40 x 5	0.00	0.00		498	2
C2.4	C2.4 Four à Pain 1350					1
C2.6	C2.6 Four à Pain 1350					1
C2.7	C2.7 Four à Pain 1350					1
C4	C4 Four à Pain 1350					1
C5	C5 Four à Pain 1350					1
H2	Cornière 30 x 3	0.00	45.00	13	100	1
J1	fer U 40 x 20 x 4	0	0		400	2
J2	fer plat 100 x 10	0	0		400	4
W2	W2 Four à Pain 1350					1
X1	X1 Four à Pain 1350					1
X5	étiré rond Ø10					1
Z1	tube carré 70 x 4	0	0	41	1812	1
Z4	tube carré 70 x 4	0	0		1242	2
Z3	tube carré 70 x 4	0	0	17	871	2
Z2	tube carré 70 x 4	0	0		580	4
W5	fer plat 100 x 10	0.00	0.00	11	100	4
W4	Tige filetée M16	0.00	0.00	4	550	2
Z5	tube carré 70 x 4	0	0		586	2
Z6	fer plat 100 x 10	0	0		70	8
C2.5	C2.5 Four à Pain 1350					1

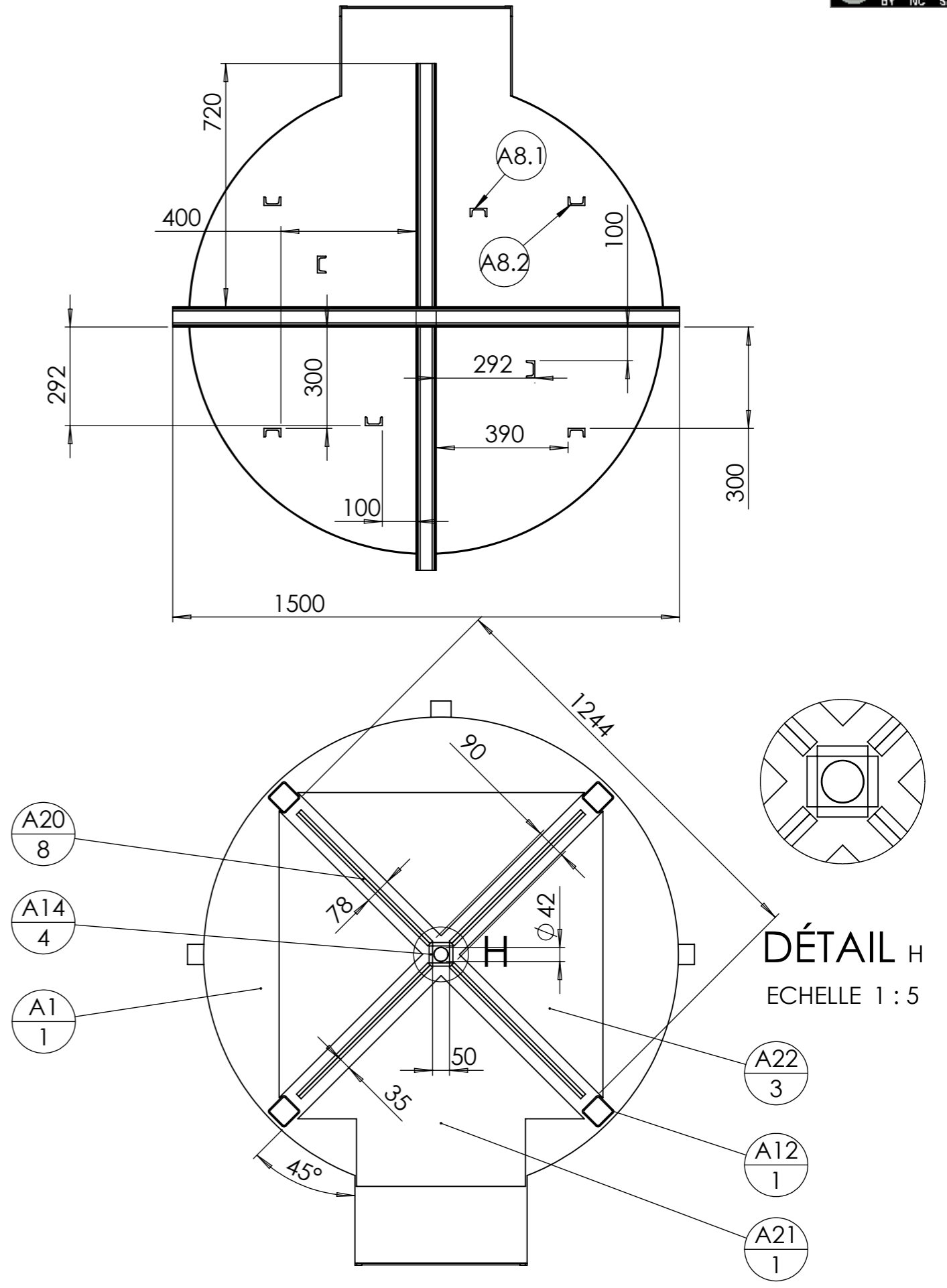
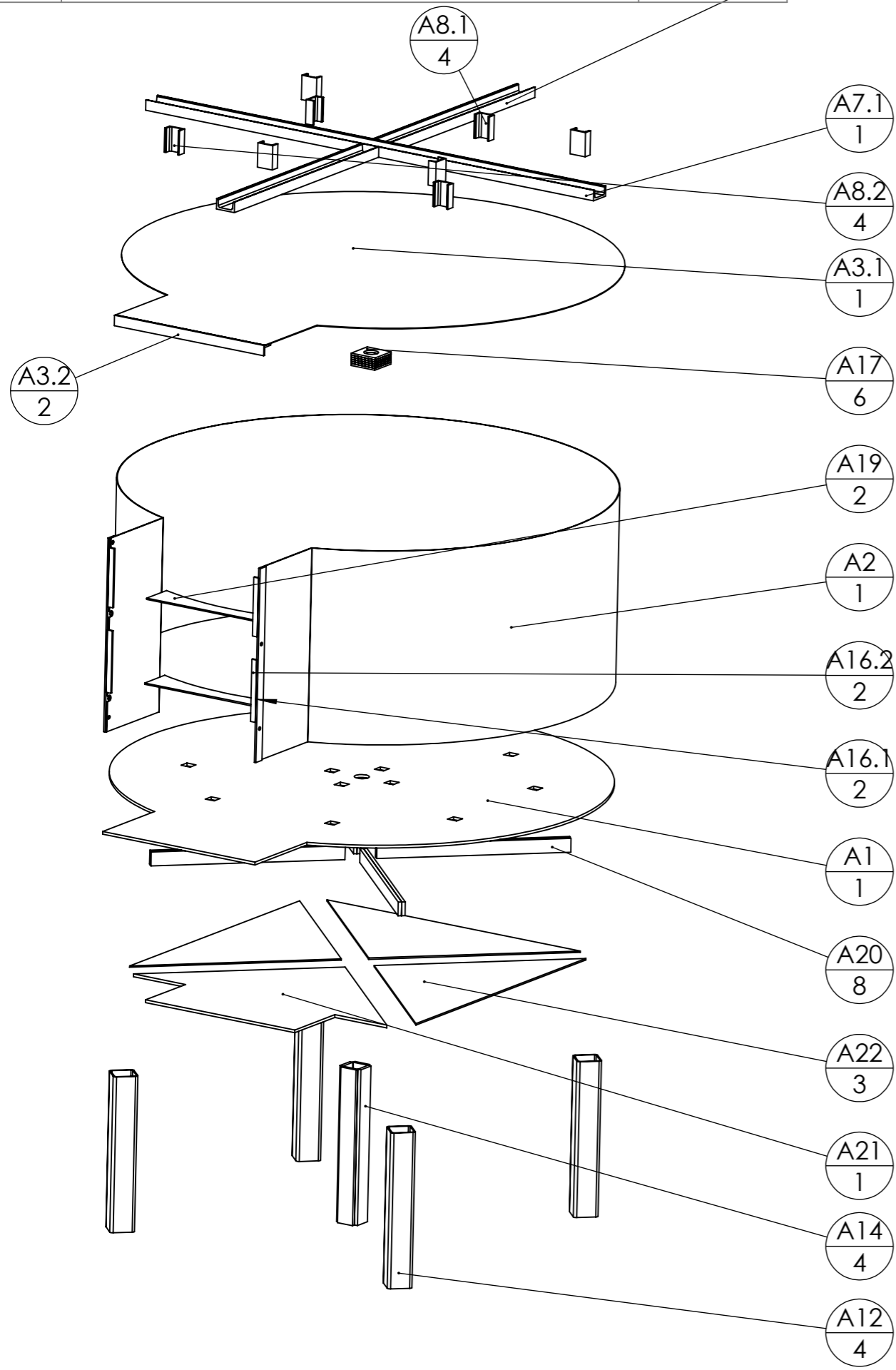
repère	Désignation	ANGLE1	ANGLE2	p	LONGUEUR	Quantité
D3	D3 Four à Pain 1350					1
A20	Fer plat 40 x 10	0.00	0.00		550	8
B1	étiré rond Ø40	0.00	-		1310	1
C12.1	tube carré 50 x 4	45.00	45.00		780	4
D1	Tige filetée M16	0.00	-		500	1
D4	Tube rond 20 x 2	0.00	0.00		600	1
D6	Tube rond 20 x 2	0.00	0.00		100	1
Z7	fer plat 100 x 10	0	0		100	4
Z8	Z8 Four à Pain 1350					4
A3.2	Fer plat 30 x 5	0.00	0.00		500	2
C1	C1 Four à Pain 1350					1
Ecrou	Ecrou M14 brut					8
Vis Hexagonale	Vis hexagonale M10 x 20					14
W2	W2 Four à Pain 1350					1
E11	fer rond Ø10	0.00	0.00		1350	1
E2	fer plat 40 x 5	0.00	0.00		120	1
E2	fer plat 40 x 5	0.00	0.00		120	1
A3.1	A3.1 Four à Pain 1350					1
A22	A22 Four à Pain 1350					3
D5	Ecrou M16 brut					1
Vis Hexagonale	Vis Hexagonale M14 x 100					8
A16.1	Fer plat 30 x 5	0	0	10	560	1
A16.2	fer plat 16 x 4	0	0		180	1
A16.3	fer plat 16 x 4	0	0		170	1
A18	fer plat 100 x 10					1
E1p	fer rond Ø10	0.00	0.00		600	1
W1b	W1b Four à Pain 1350					1
W1h	W1h Four à Pain 1350					1
A16.1	Fer plat 30 x 5	0	0	10	560	1
A16.2	fer plat 16 x 4	0	0		180	1
A16.3	fer plat 16 x 4	0	0		170	1
A7.1	fer U 60 x 30 x 6	0.00	0.00	41	1500	1
A7.2	fer U 60 x 30 x 6	0.00	0.00		720	2
C2.8	Cornière 30 x 30 x 4	0.00	0.00		40	1
Ecrou	Ecrou M6 brut					1
C10	tube carré 30 x 2	0	0		1236	10
C11b	Fer plat 40 x 10	0°	0°		120	10
C11h	Fer plat 40 x 10	0°	0°		150	10
D'2	tube rond Ø127 x 3	0.00	0.00	16	100	1
D'1	Fer plat 40 x 3				401	1
S1	Fer plat 30 x 5	0.00	0.00	12	180	1
S2	Tube rond 20 x 2	0.00	0.00		58	1
Z9	tube carré 70 x 4	0	0		916	2
Z10	fer U 60 x 30 x 6	45	45		200	2
X7	fer plat 16 x 4	0.00	0.00		260	4
X8	fer plat 16 x 4	0.00	0.00		40	1
Bague	Bague int14ext30					2
X9	étiré rond Ø14	0.00	0.00		40	1
X10	étiré rond Ø14	0.00	0.00		37	1
X11	fer plat 16 x 4	0.00	0.00		20	2

A - Chambre de cuisson



rep	Désignation	ANGLE1	ANGLE2	p	Long.	Qté
A1	A1 Four à Pain 1350					1
A2	A2 Four à Pain 1350					1
A3.1	A3.1 Four à Pain 1350					1
A3.2	Fer plat 30 x 5	0.00	0.00		500	2
A8.1	Fer U 50 x 25 x 5	0.00	0.00		70	8
A12	tube carré 70 x 4	0.00	0.00		450	4
A14	fer plat 50 x 10	0.00	0.00		450	4
A17	A17 Four à Pain 1350			41		12
A19	A19 Four à Pain 1350					2
A20	Fer plat 40 x 10	0.00	0.00		550	8
A21	A21 Four à Pain 1350					1
A22	A22 Four à Pain 1350					3
A16.1	Fer plat 30 x 5	0	0	10	560	1
A16.2	fer plat 16 x 4	0	0		180	1
A16.3	fer plat 16 x 4	0	0		170	1
A16.1	Fer plat 30 x 5	0	0	10	560	1
A16.2	fer plat 16 x 4	0	0		180	1
A16.3	fer plat 16 x 4	0	0		170	1
A7.1	fer U 60 x 30 x 6	0.00	0.00	41	1500	1
A7.2	fer U 60 x 30 x 6	0.00	0.00		720	2





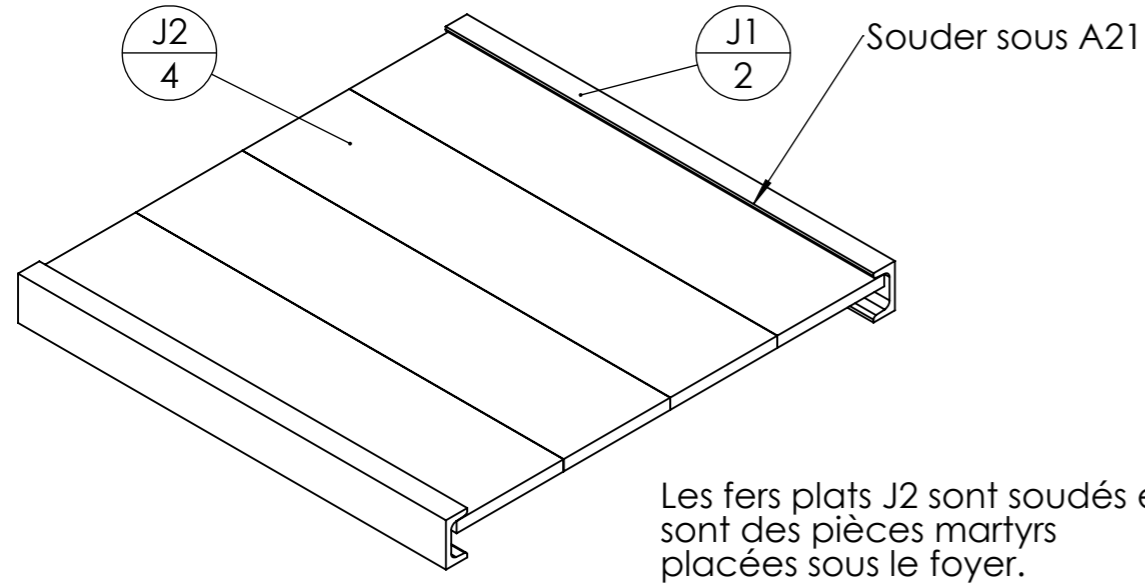
**DÉTAIL H**  
 ECHELLE 1 : 5

Outil	Four à Pain Ø1350				
Date	21/10/2019	Version	1.2		page n° 4 / 23
Feuille	A1 - A3 - J				

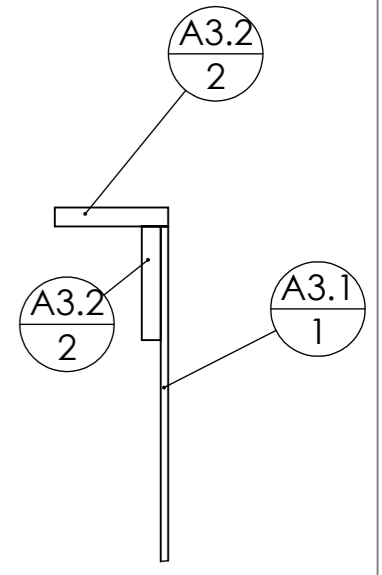
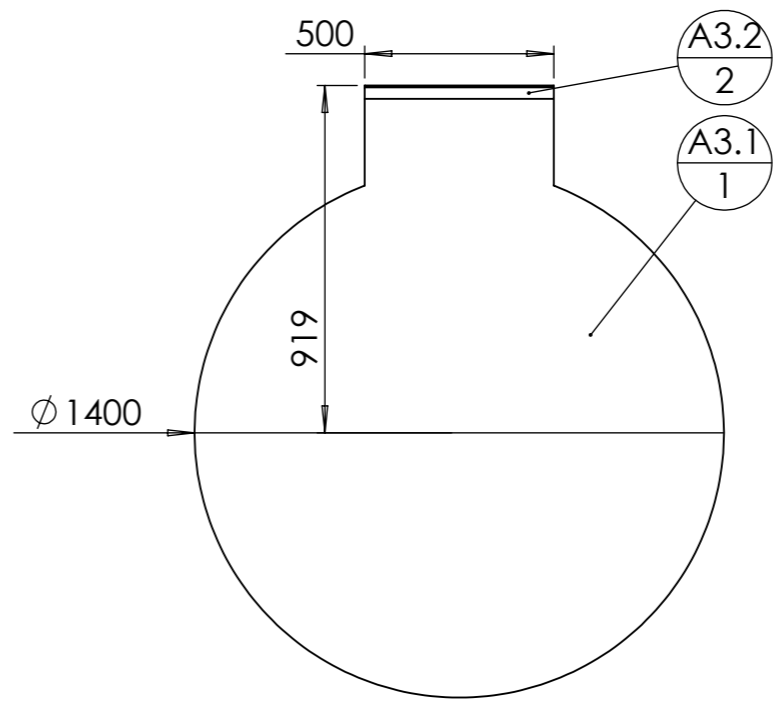
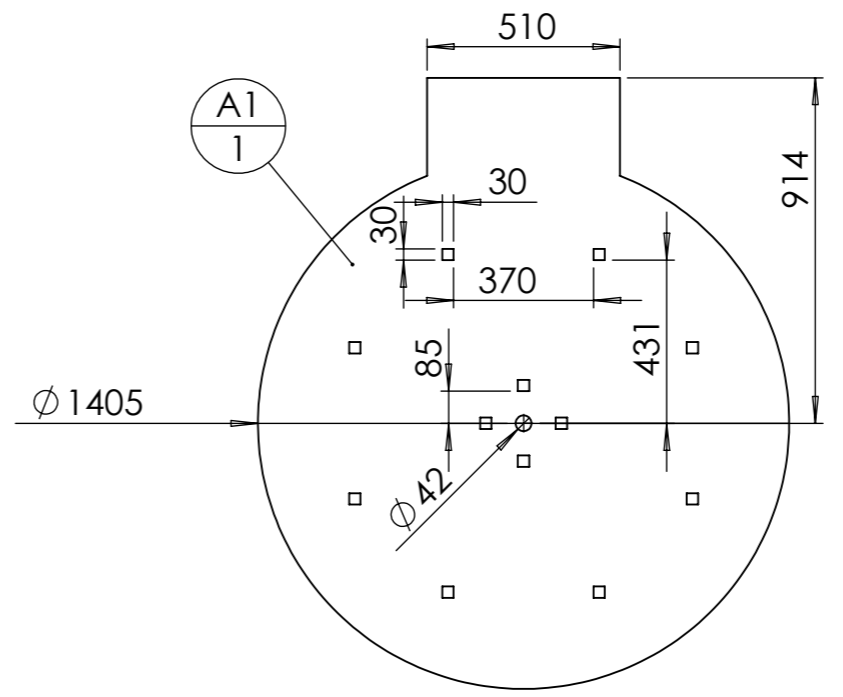
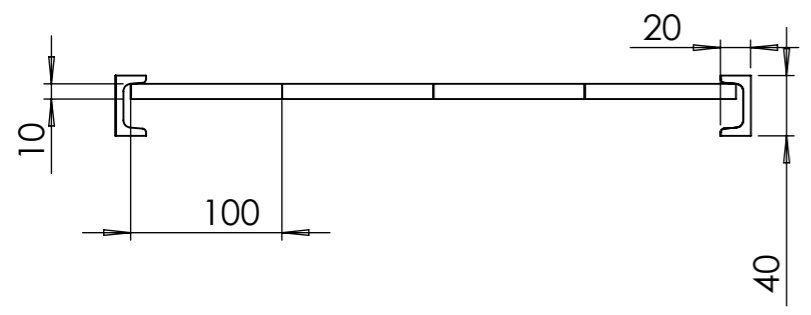


J - Plaque martyr

rep	Désignation	ANGLE1	ANGLE2	p	Long.	Qté
J1	fer U 40 x 20 x 4	0	0		400	2
J2	fer plat 100 x 10	0	0		400	4




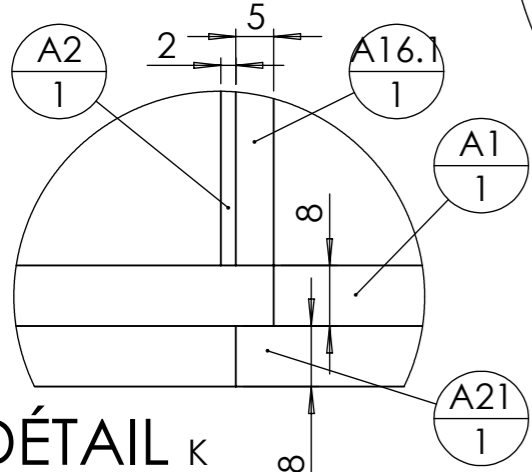
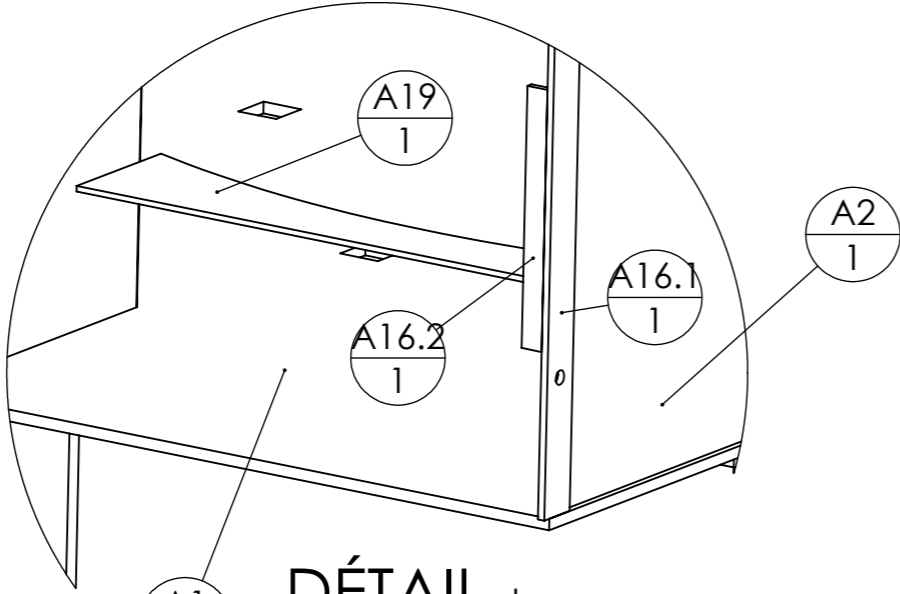
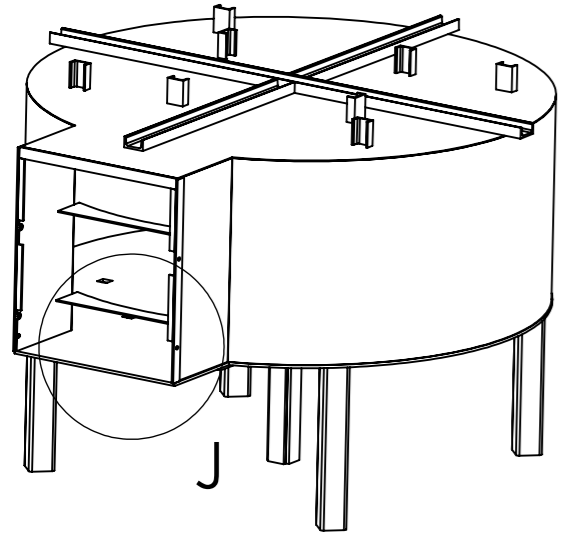
Les fers plats J2 sont soudés ensemble et sont des pièces martyrs placées sous le foyer.



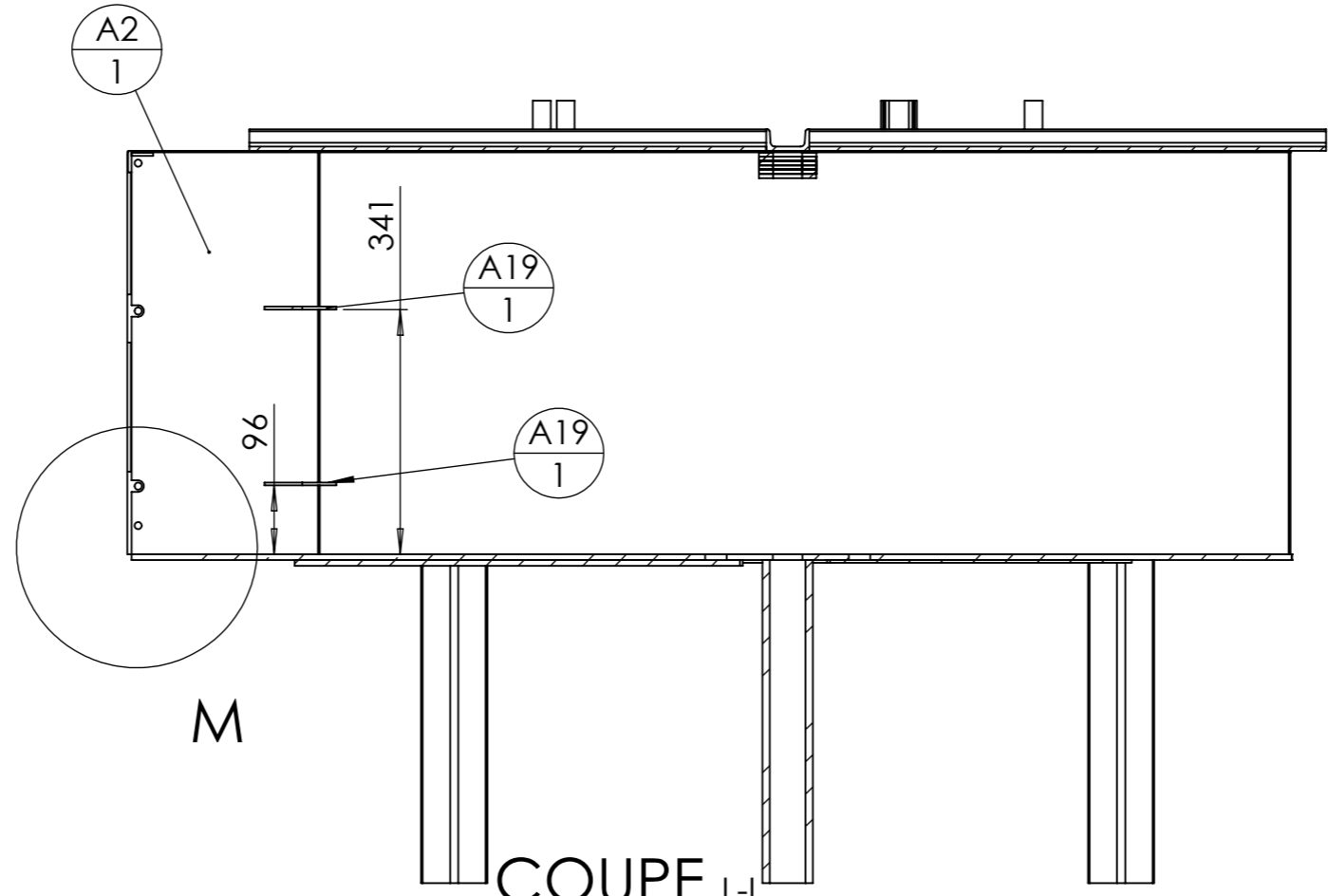
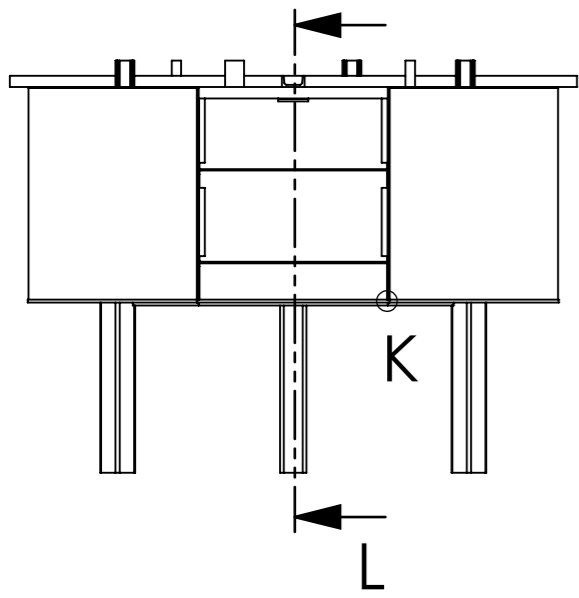
DÉTAIL G  
ECHELLE 1 : 2

rep	Désignation	ANGLE1	ANGLE2	p	Long.	Qté
A3.1	A3.1 Four à Pain 1350					1
A3.2	Fer plat 30 x 5	0.00	0.00		500	2

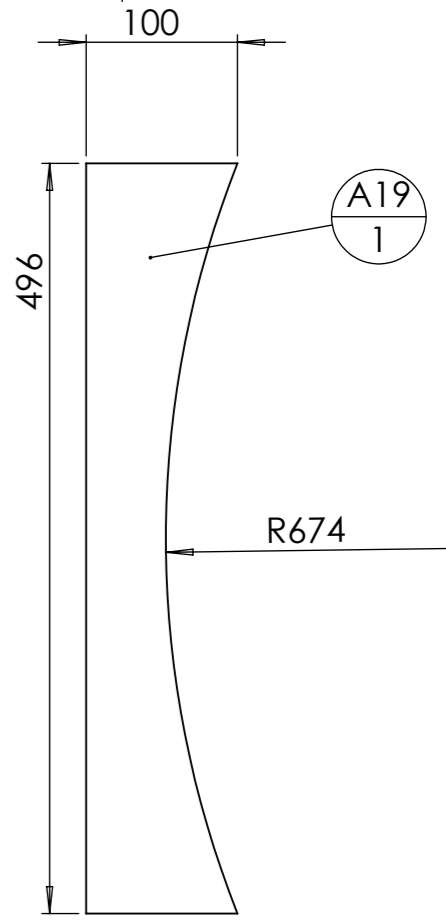
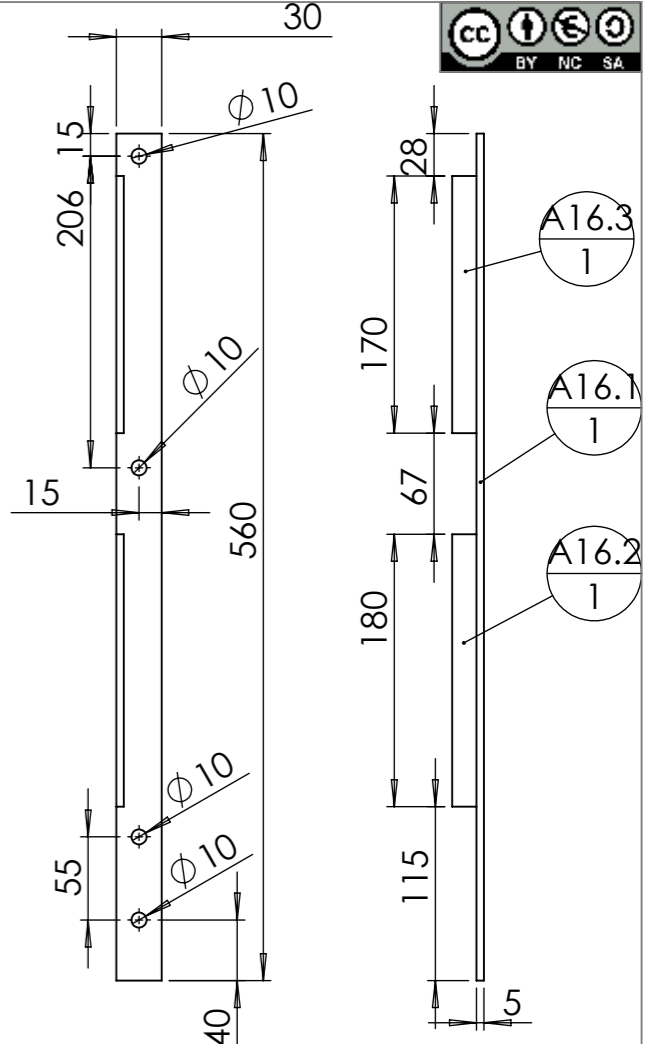
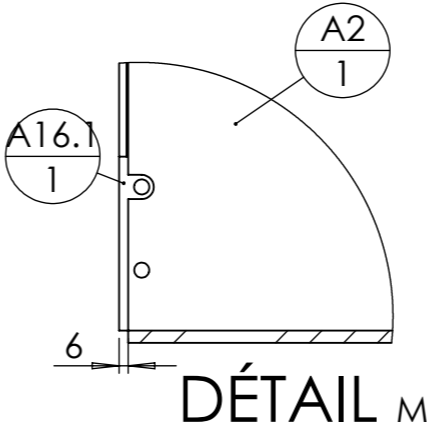
Outil	Four à Pain Ø1350				
Date	21/10/2019	Version	1.2		page n° 5 / 23
Feuille	A2 - A16 - A19				



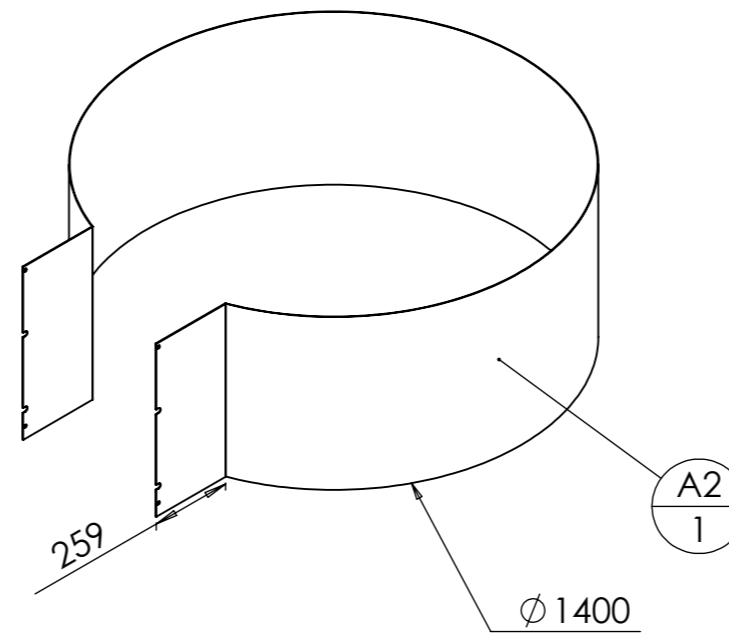
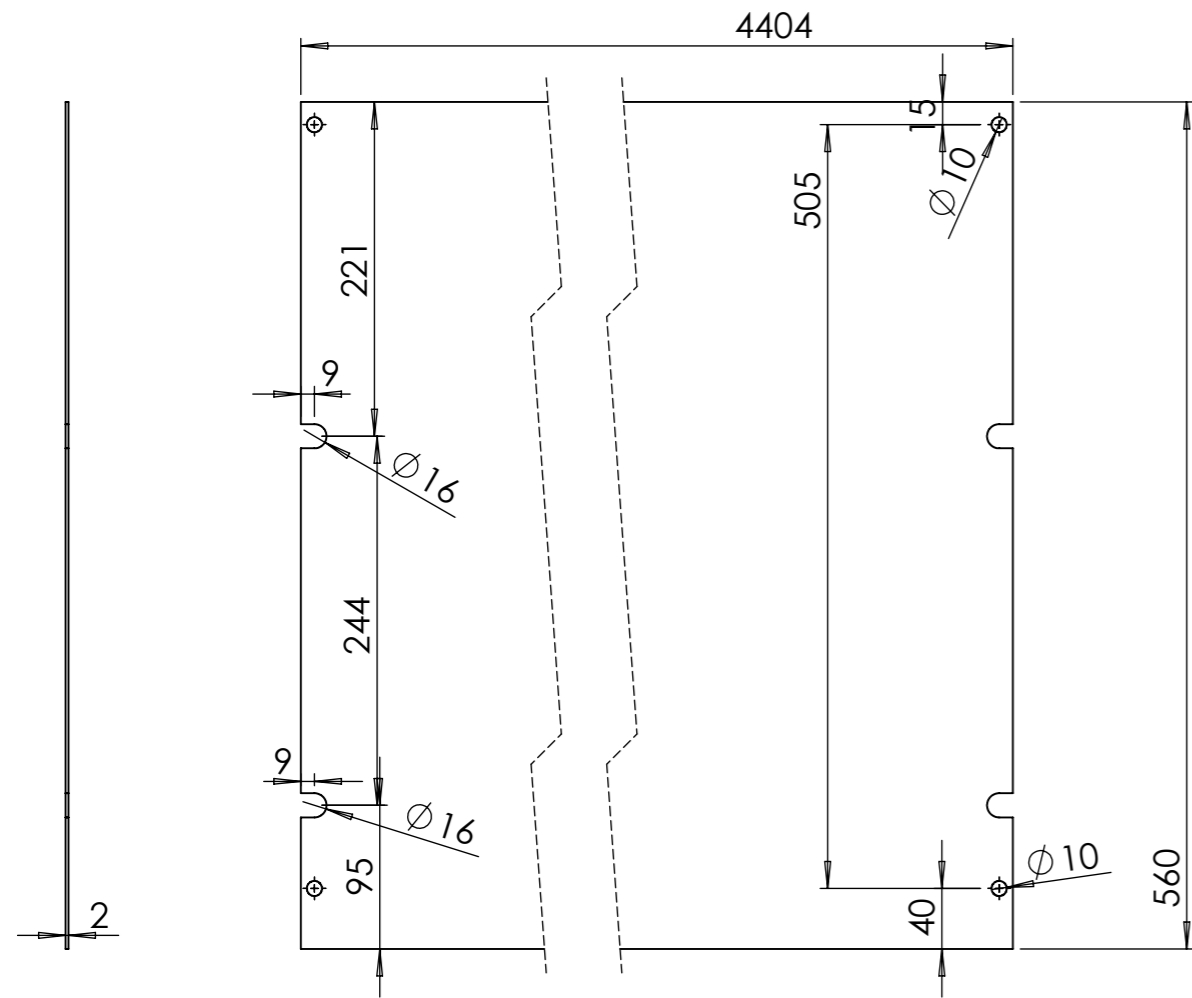
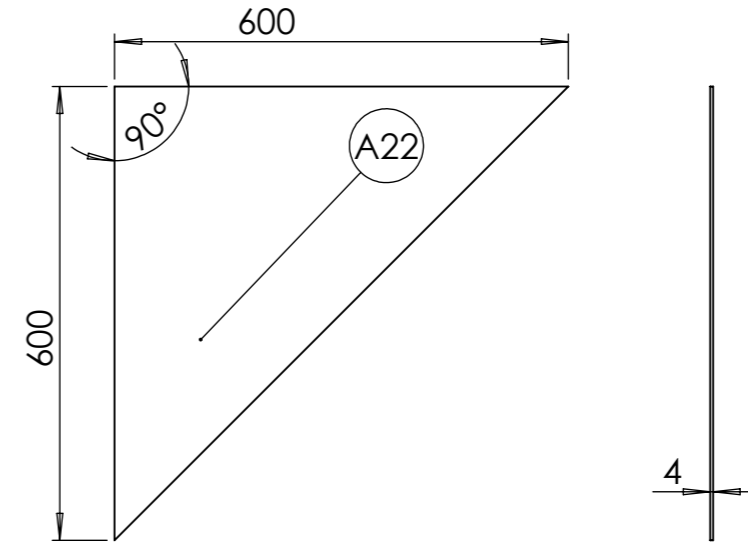
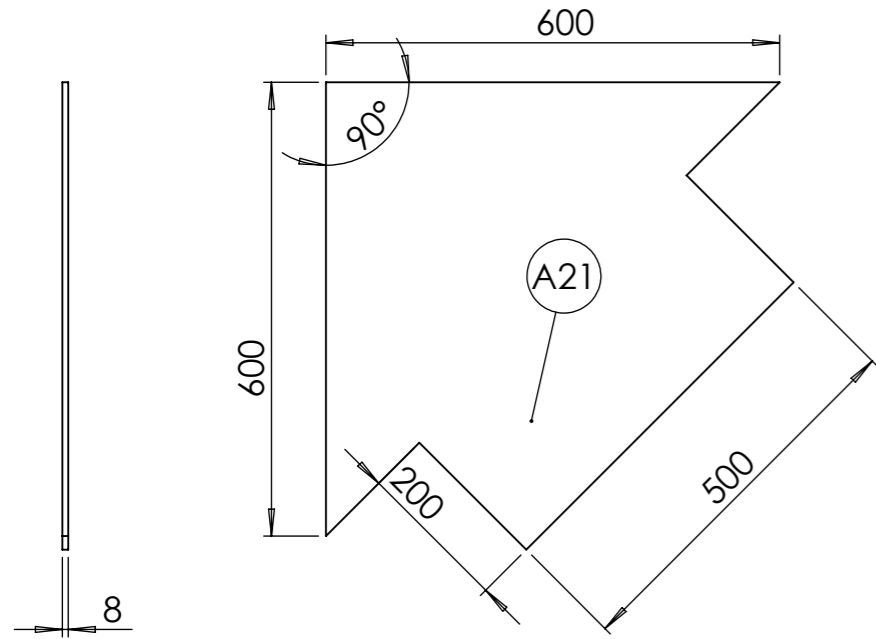
**DÉTAIL K**  
ECHELLE 1 : 1



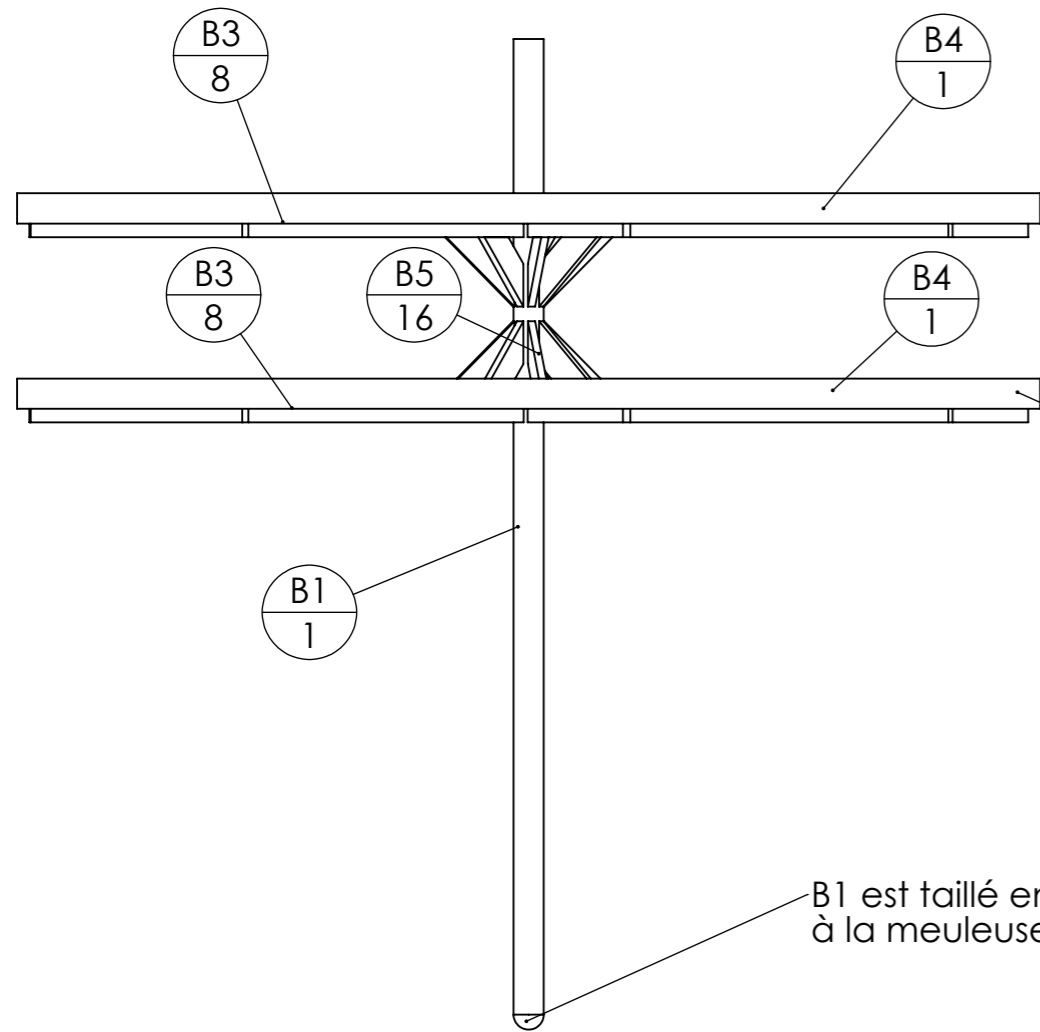
**COUPE L-L**  
ECHELLE 1 : 10



Outil	Four à Pain Ø1350		
Date	21/10/2019	Version	1.2
Feuille	A21 - A22		page n° 6 / 23

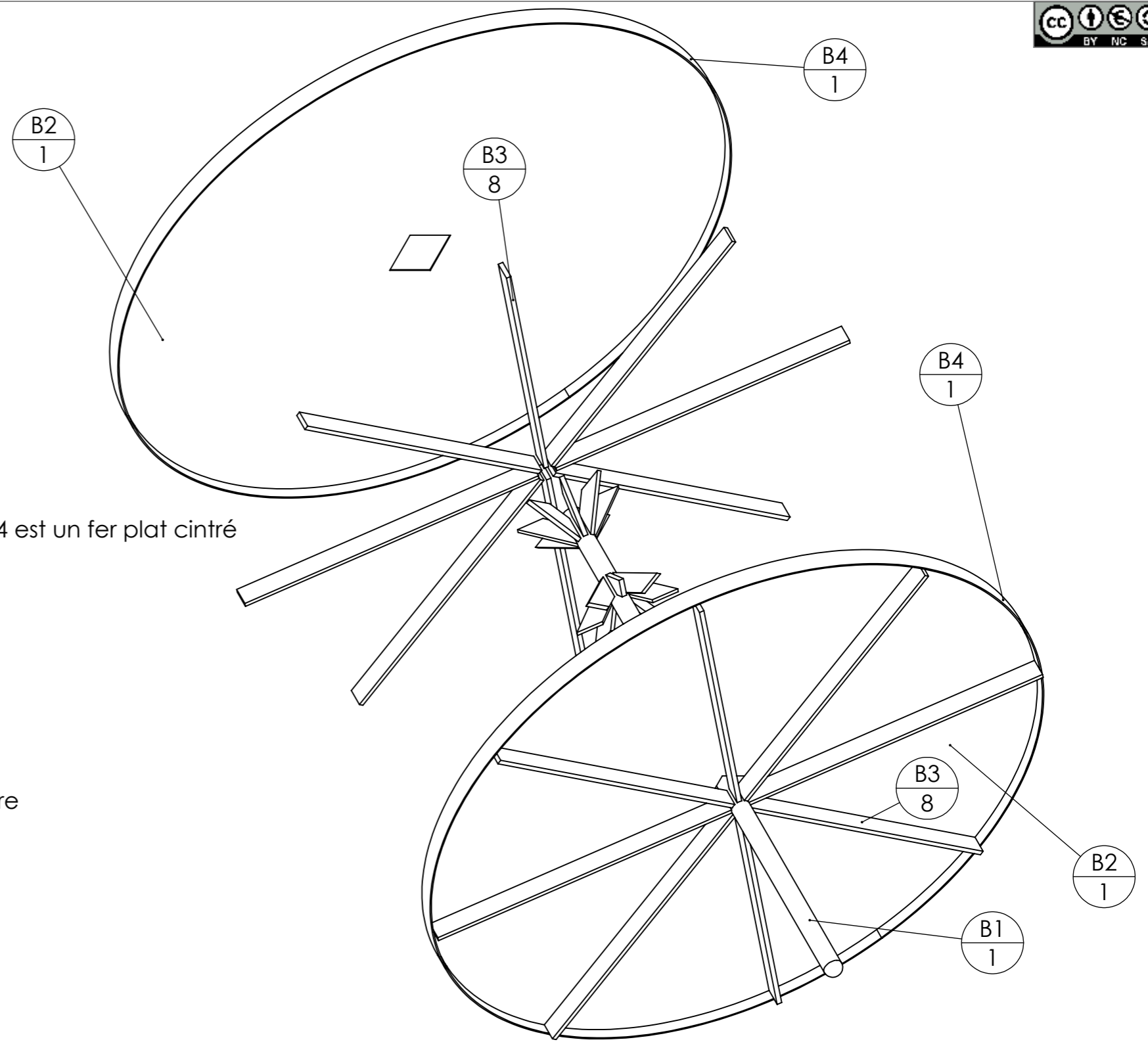
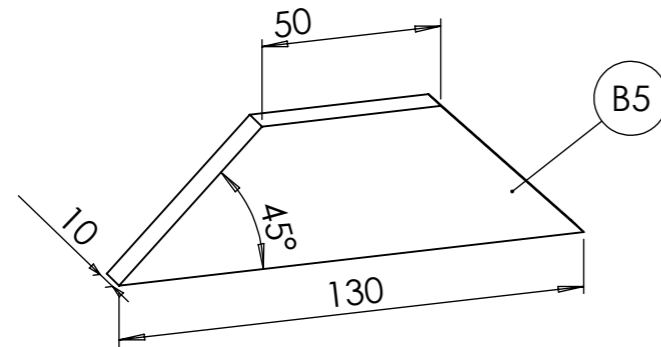


Tôle à rouler pour s'ajuster avec A1 et A3.1




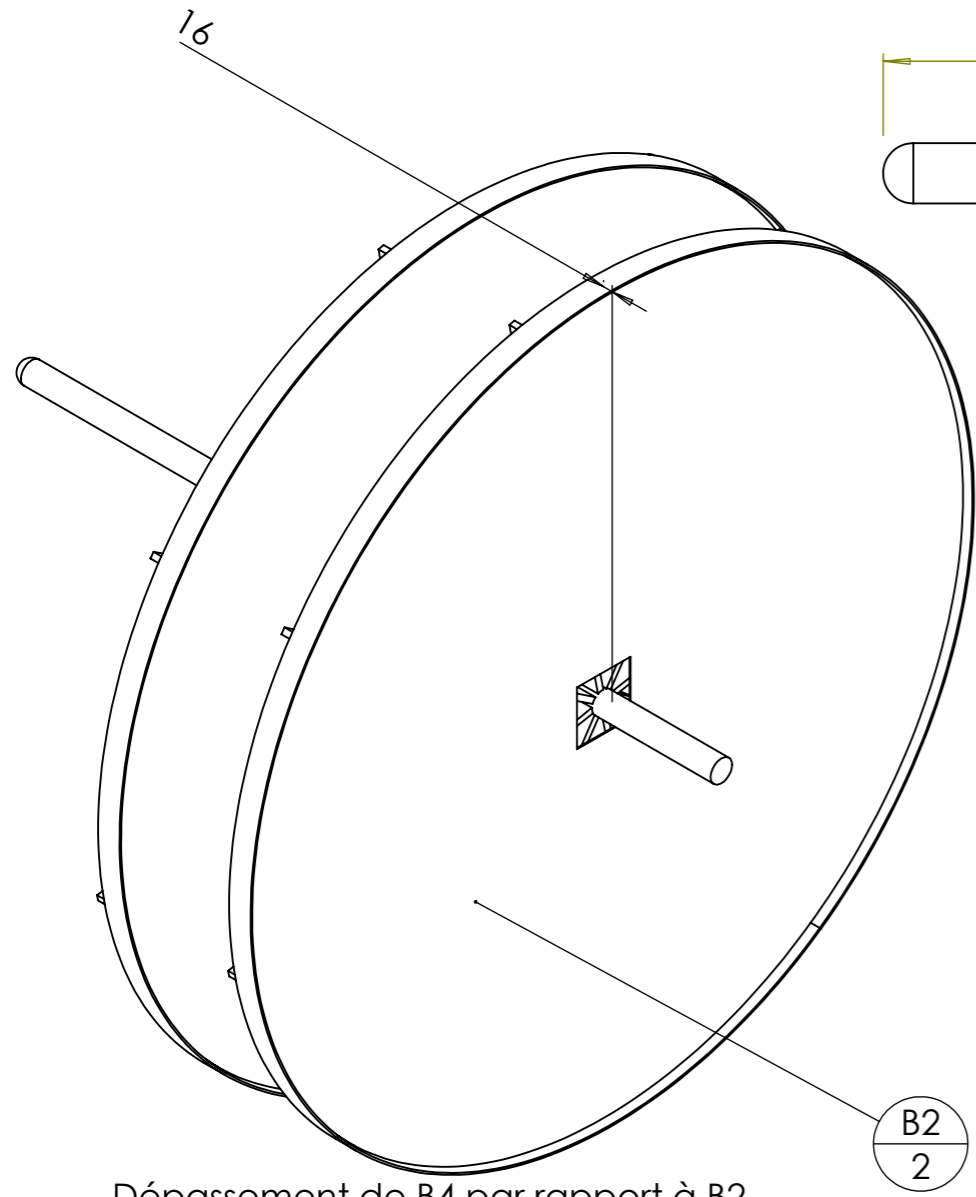
B4 est un fer plat cintré

B1 est taillé en demi-sphère à la meuleuse

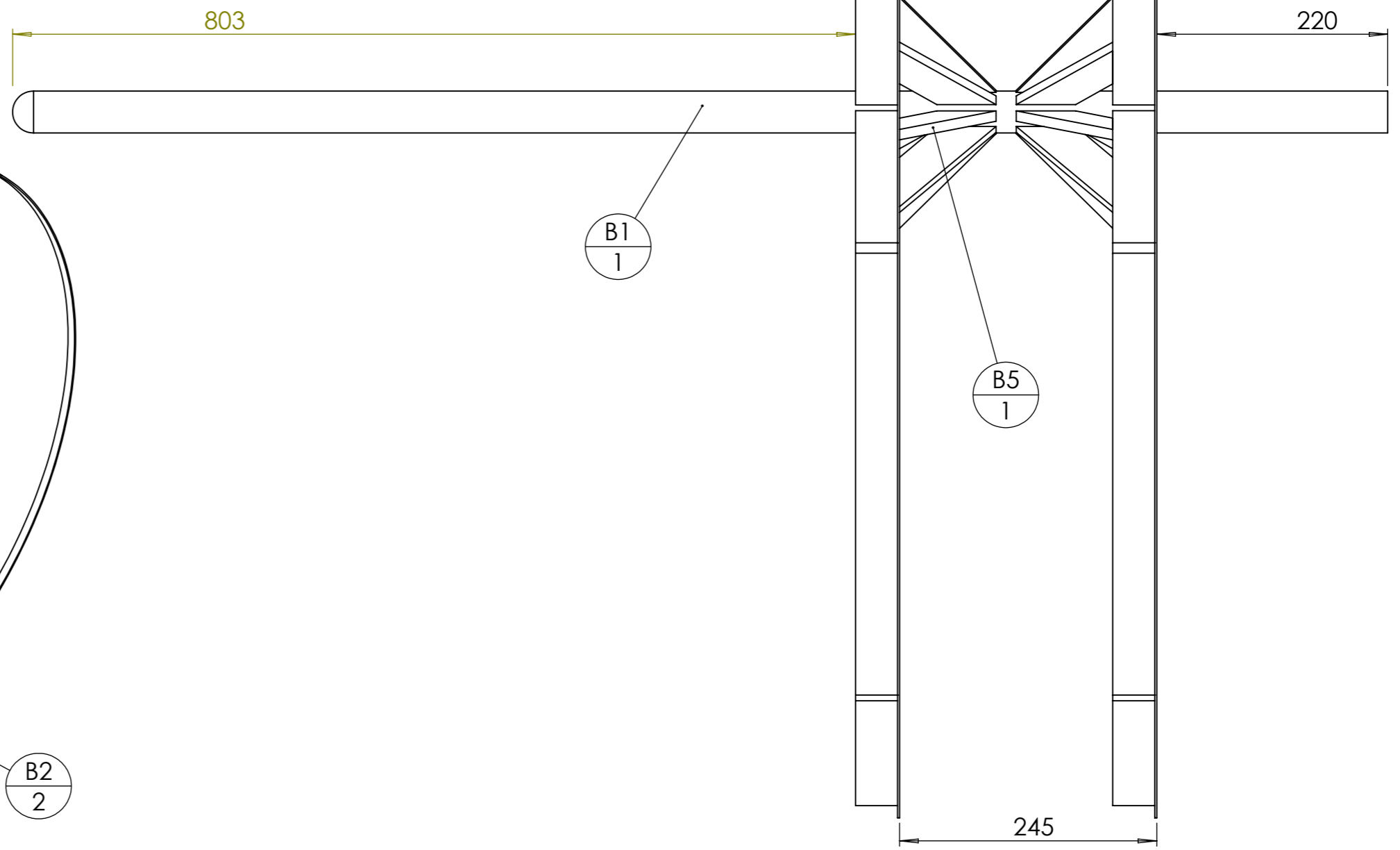



B - Support de Soles						
rep	Désignation	ANGLE1	ANGLE2	p	Long.	Qté
Dalle de soles 25x25	Dalle de soles 25x25					48
B1	étiré rond Ø40	0.00	-		1310	1
B2	B2 Four à Pain 1350					2
B3	Fer plat 40 x 10	-	0.00		653	16
B5	Fer plat 40 x 10	45.00	45.00		130	16
B4	Fer plat 25 x 3				4261	2

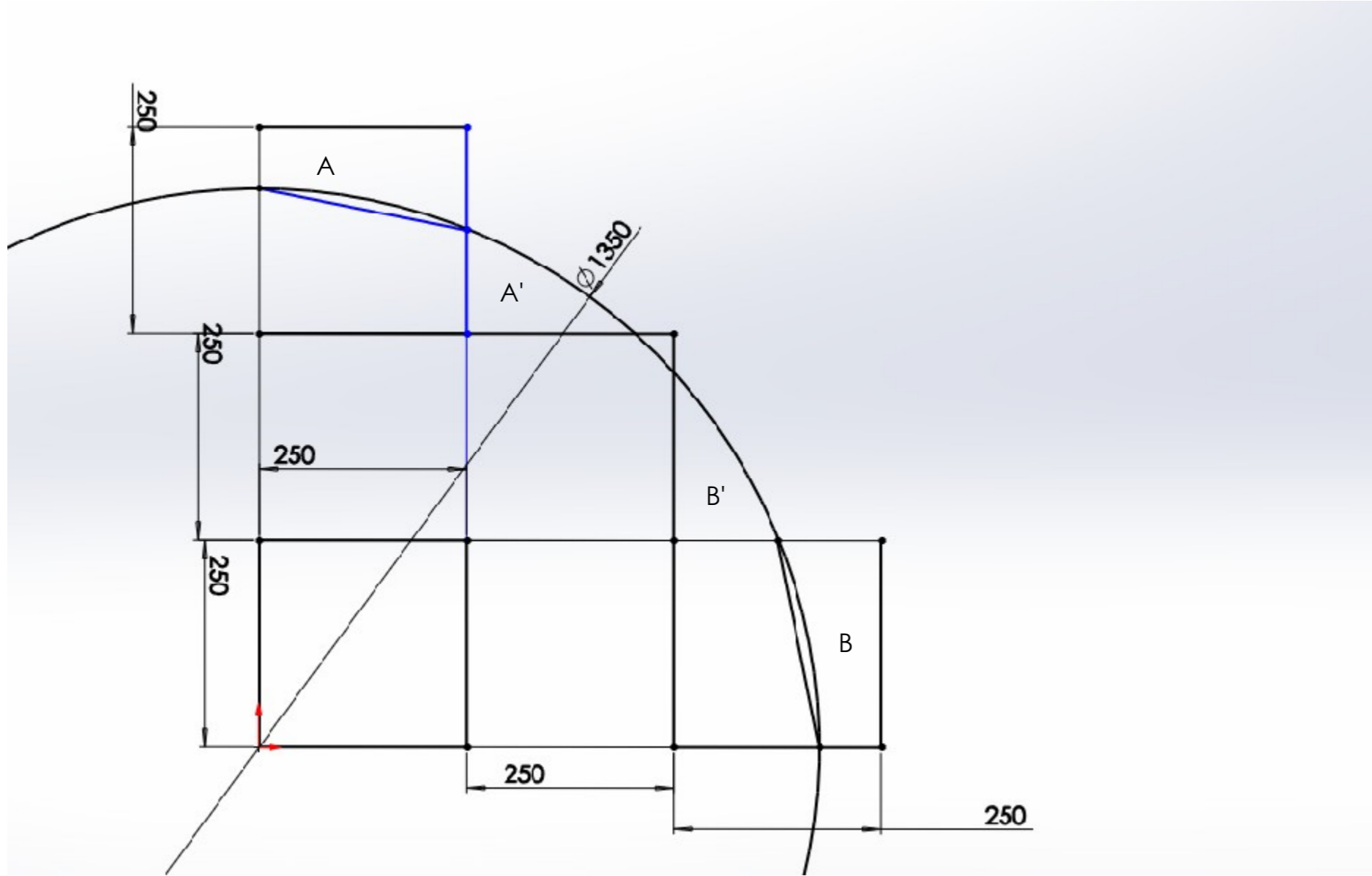
Outil	Four à Pain Ø1350				
Date	21/10/2019	Version	1.2		page n° 8 / 23
Feuille	B - Placement Soles				



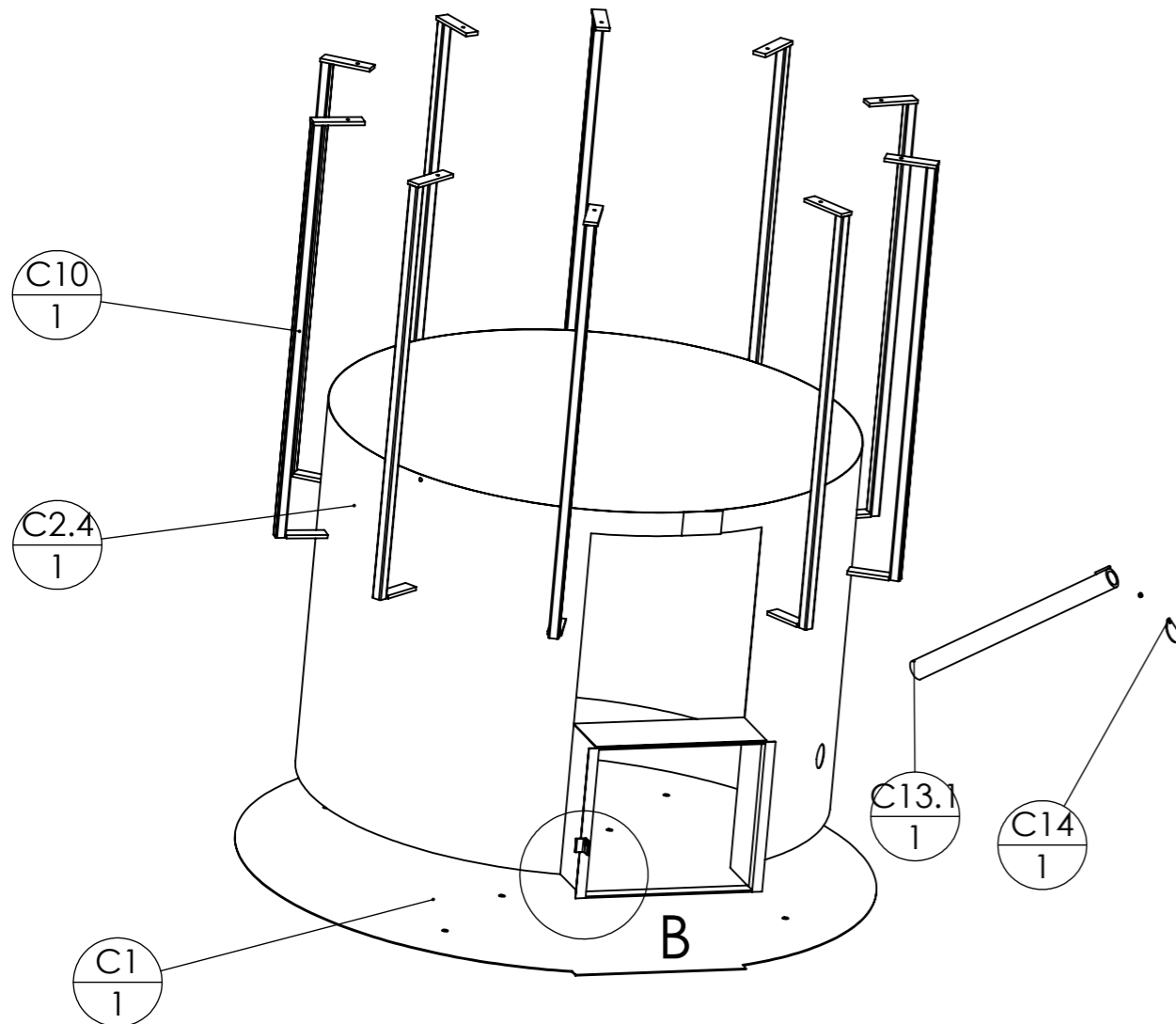
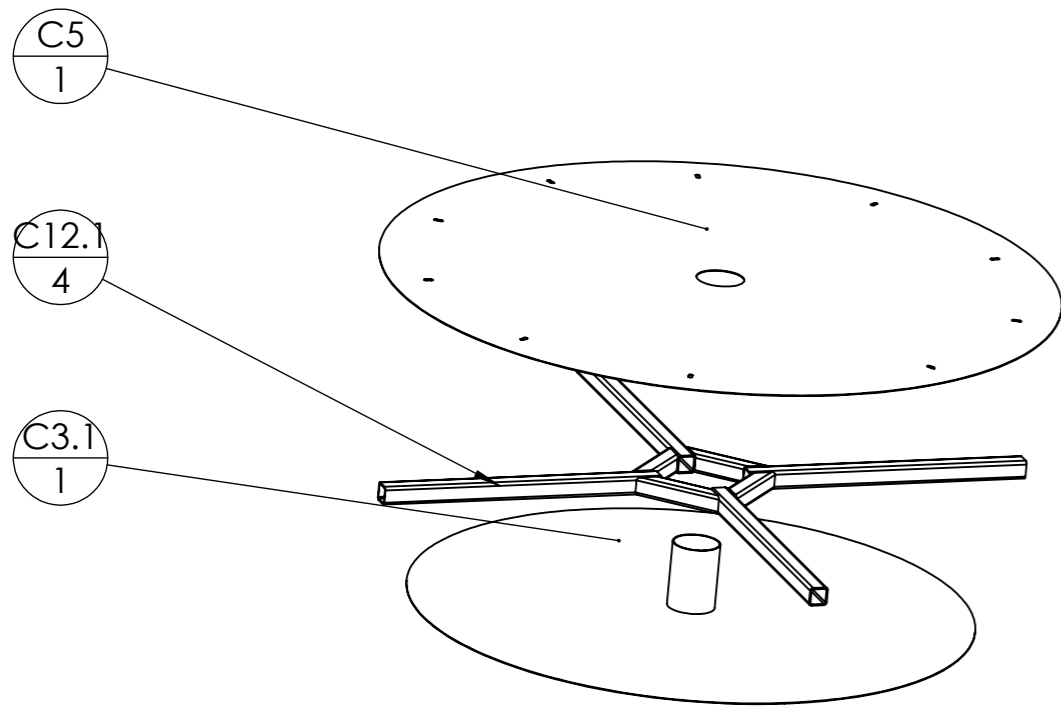
Dépassement de B4 par rapport à B2



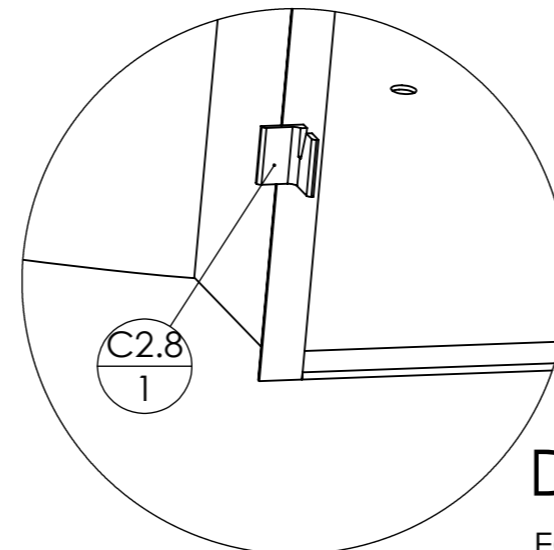
Outil	Four à Pain Ø1350				
Date	21/10/2019	Version	1.2		page n° 9 / 23
Feuille	B - Calepinage Briques				



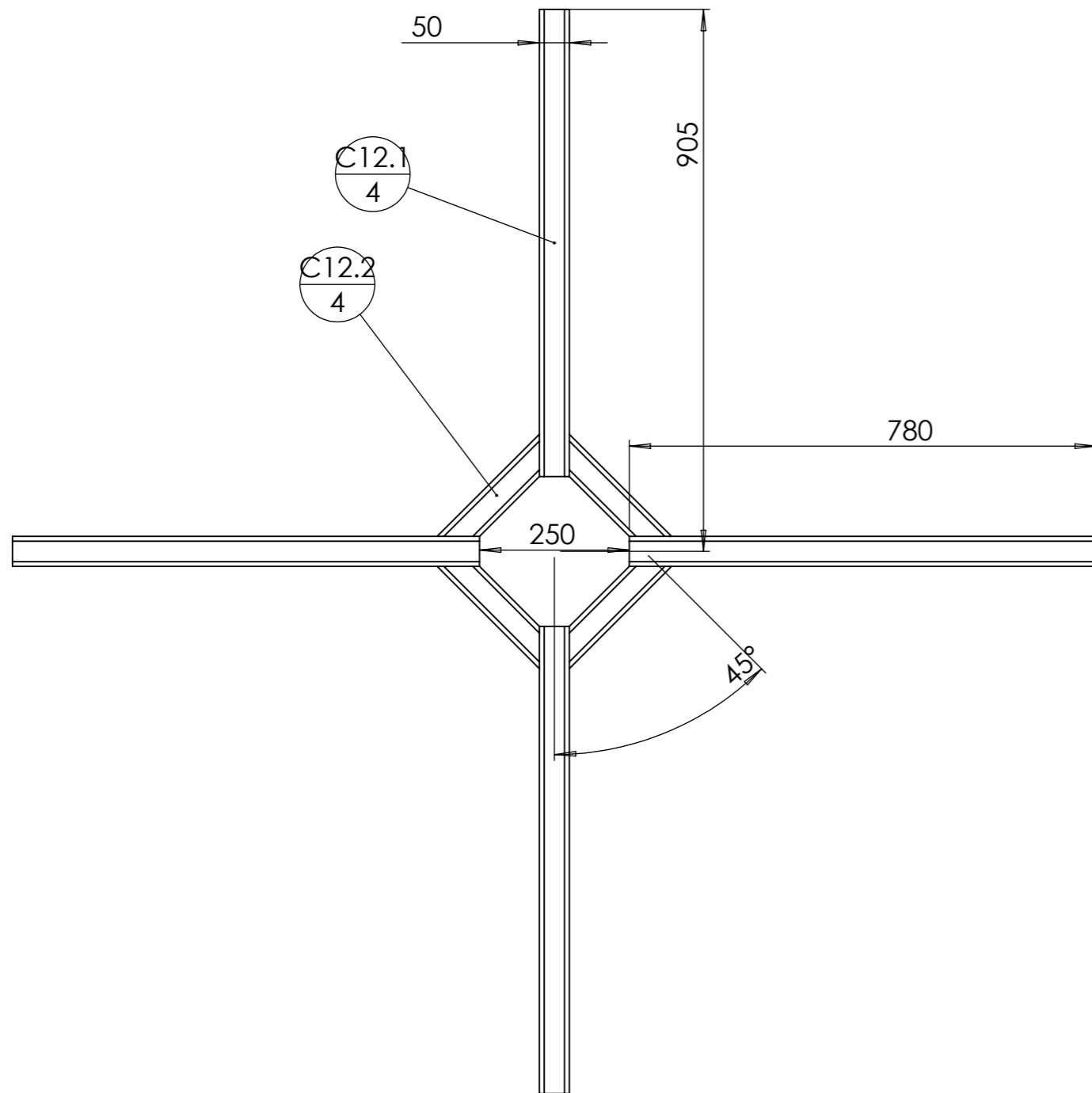
En utilisant des briques de 25\*25\*3cm, on va utiliser 24 briques par soles.  
 Pour les répartir la partie A sera découpée pour être placée en A'.  
 Même principe pour B et B'



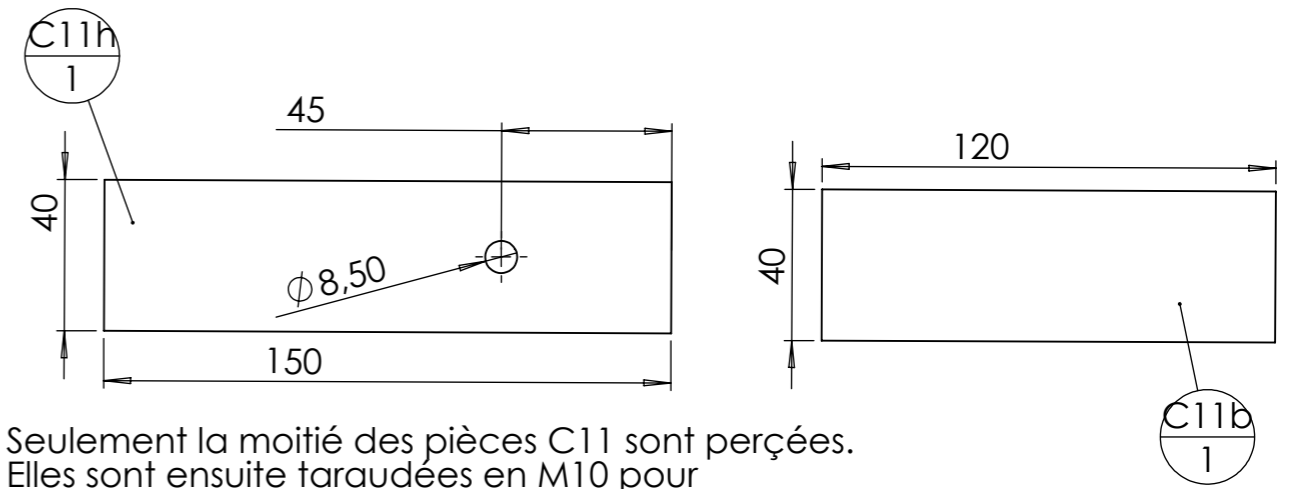
C - Structure						
rep	Désignation	ANGLE1	ANGLE2	p	Long.	Qté
Dalle de soles 25x25	Dalle de soles 25x25					12
C2.4	C2.4 Four à Pain 1350					1
C2.5	C2.5 Four à Pain 1350					1
C2.6	C2.6 Four à Pain 1350					1
C2.7	C2.7 Four à Pain 1350					1
C2.1	Cornière 30 x 30 x 4	0.00	0.00		448	2
C2.2	fer plat 40 x 5	0.00	0.00		498	2
C4	C4 Four à Pain 1350					1
C5	C5 Four à Pain 1350					1
C12.2	tube carré 50 x 4	45.00	45.00		241	4
C12.1	tube carré 50 x 4	45.00	45.00		780	4
C1	C1 Four à Pain 1350					1
C2.8	Cornière 30 x 30 x 4	0.00	0.00		40	1
Ecrou	Ecrou M6 brut					1
C10	Tube carré 30 x 2	0	0		1236	10
C11b	Fer plat 40 x 10	0°	0°		120	10
C11h	Fer plat 40 x 10	0°	0°		150	10
C13.1	tube rond Øint 41 (57 x 8)	0	0		690	1
C13.2	Tige filetée M6	0	0		50	1
C3.1	C3.1 Four à Pain 1350					1
C3.2	Tube rond 127 x 3	0.00	0.00		180	1
C14	C14 Four à Pain 1350					1



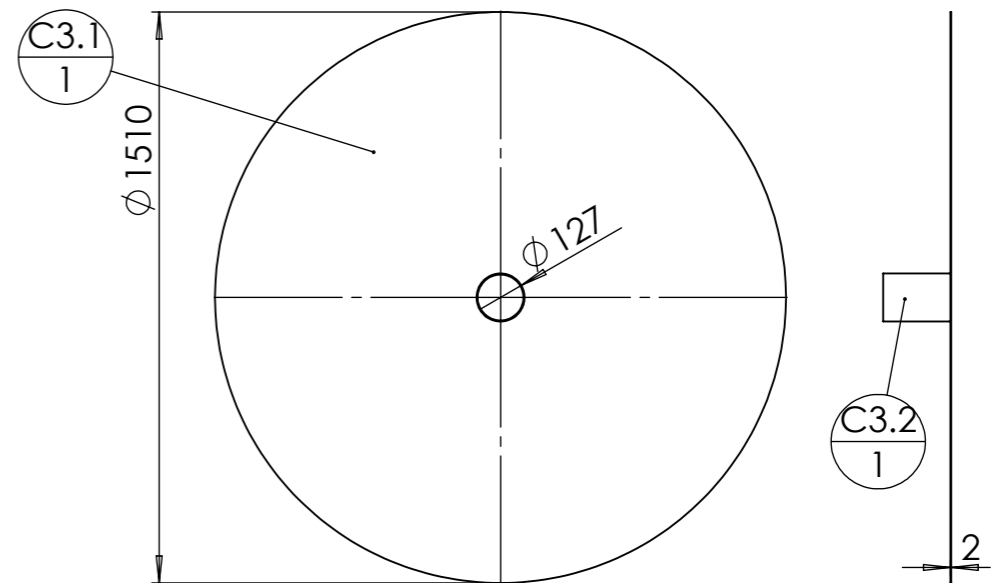
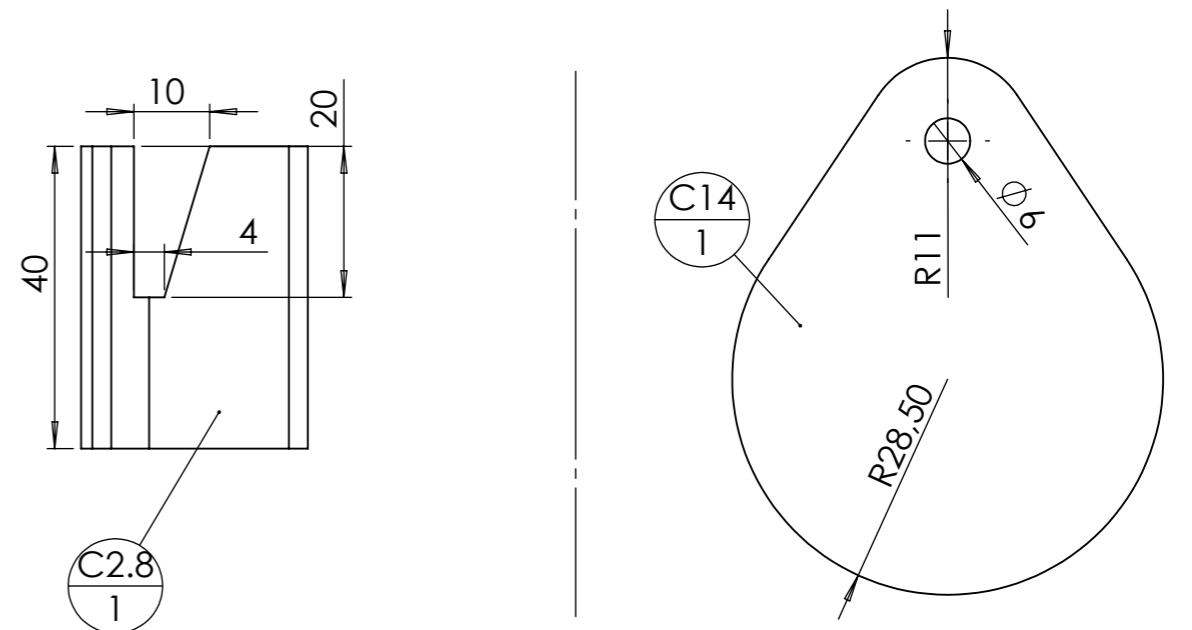
**DÉTAIL B**  
ECHELLE 1 : 5



C12						
rep	Désignation	ANGLE1	ANGLE2	p	Long.	Qté
C12.1	tube carré 50 x 4	45.00	45.00		780	4
C12.2	tube carré 50 x 4	0.00	0.00		241	4



Seulement la moitié des pièces C11 sont percées.  
 Elles sont ensuite taraudées en M10 pour  
 l'assemblage avec la tôle supérieure (C5)

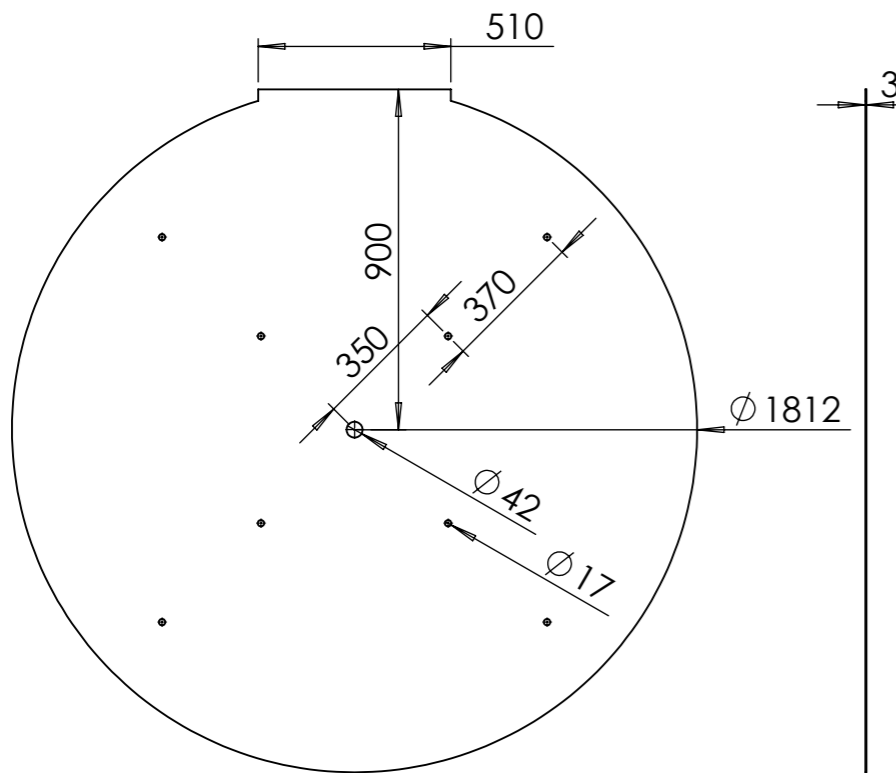
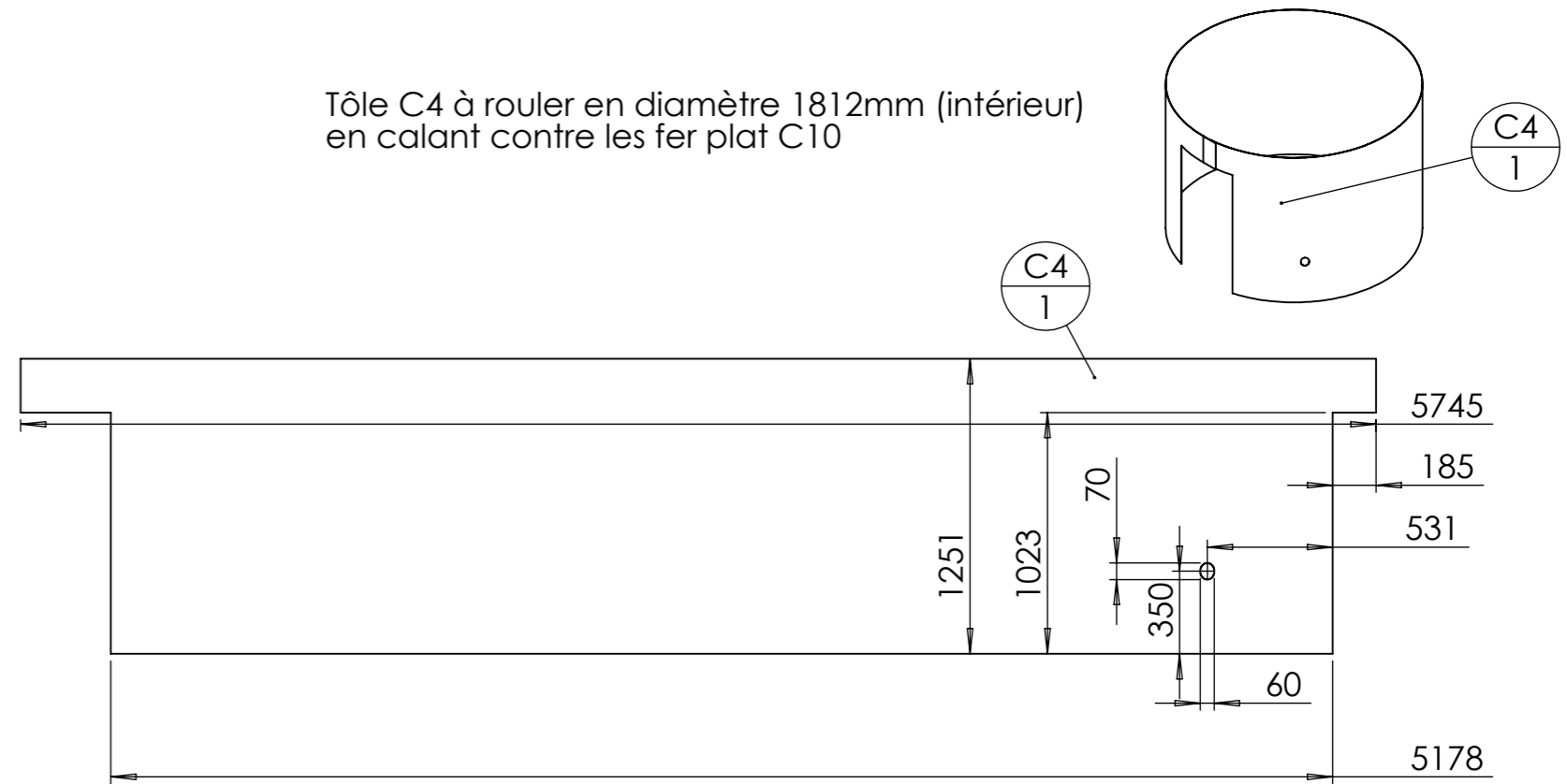
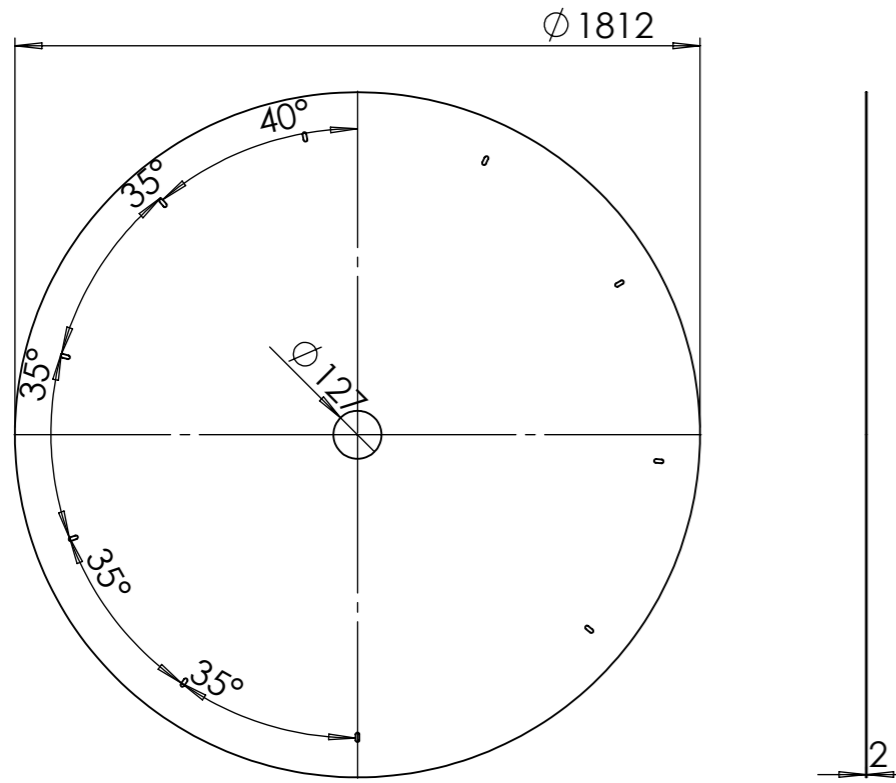


Outil	Four à Pain Ø1350			<b>L'atelier paysan</b>	
Date	21/10/2019	Version	1.2		page n° 12 / 23
Feuille	C - Tôles				

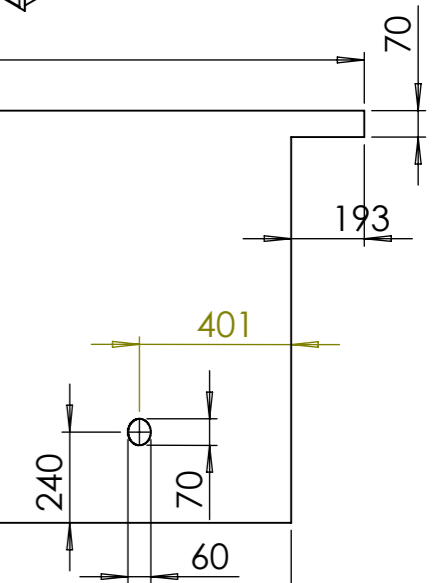
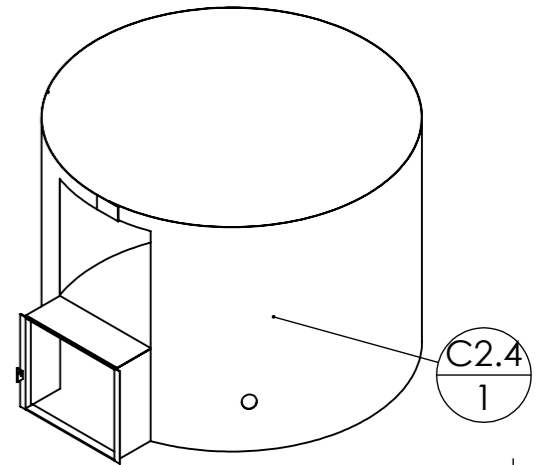
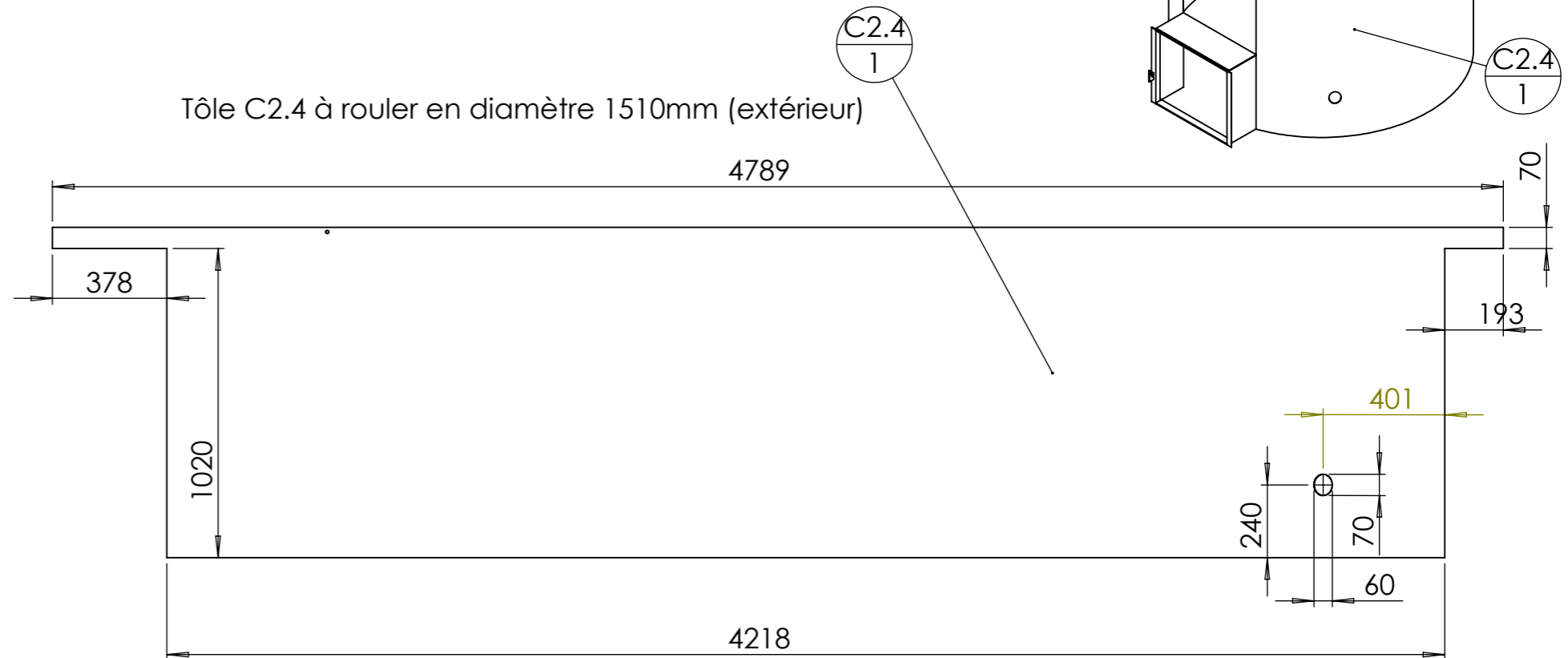
LES DEUX TROUS OVALES SERVENT À POSITIONNER LE TURBO C13.1.



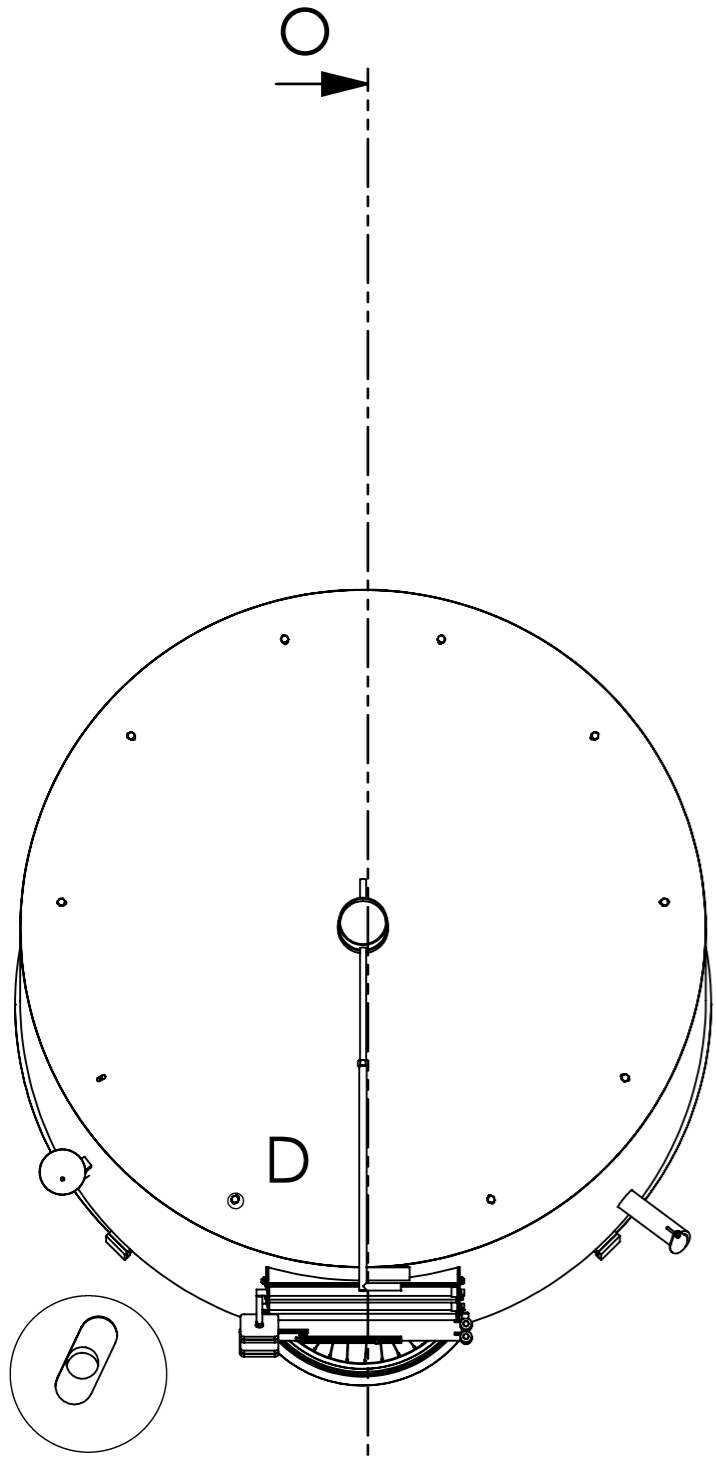
Tôle C4 à rouler en diamètre 1812mm (intérieur)  
en calant contre les fer plat C10



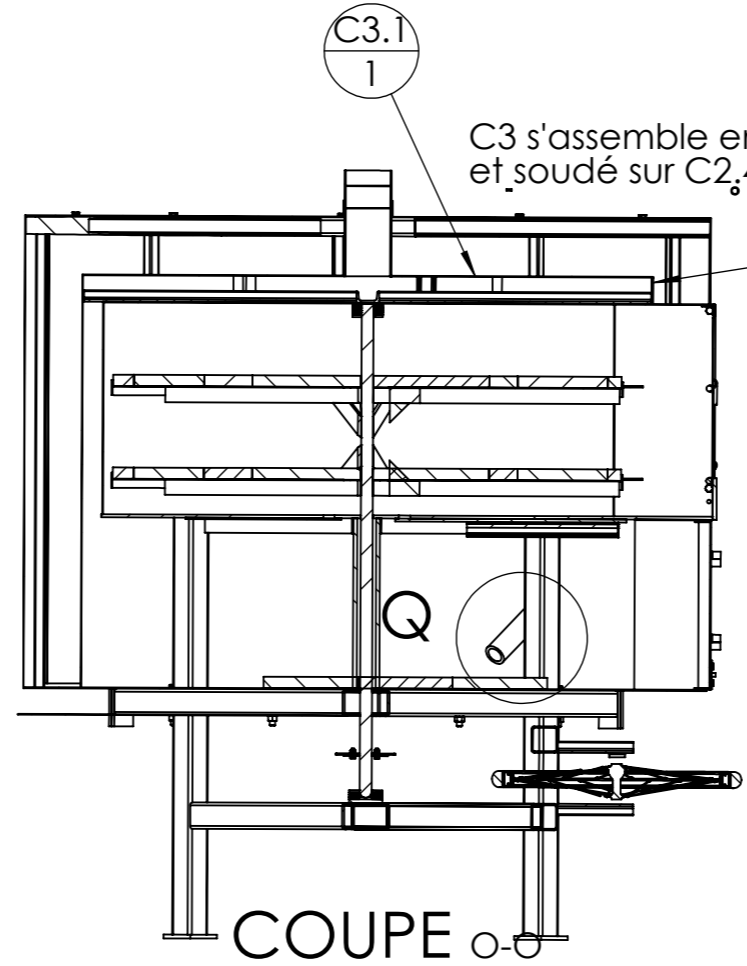
Tôle C2.4 à rouler en diamètre 1510mm (extérieur)



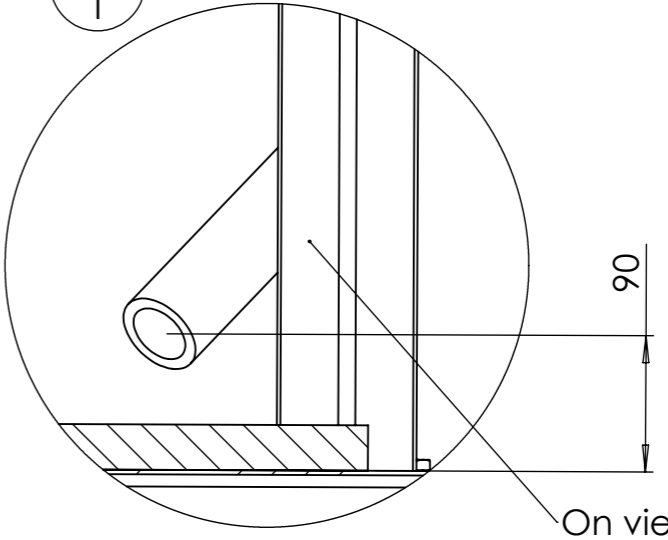
Outil	Four à Pain Ø1350			<b>L'atelier paysan</b>	
Date	21/10/2019	Version	1.2		page n° 13 / 23
Feuille	C - Assemblage				



C5 est percé avec des rainures pour s'assembler avec C11 grâce à des vis M10.



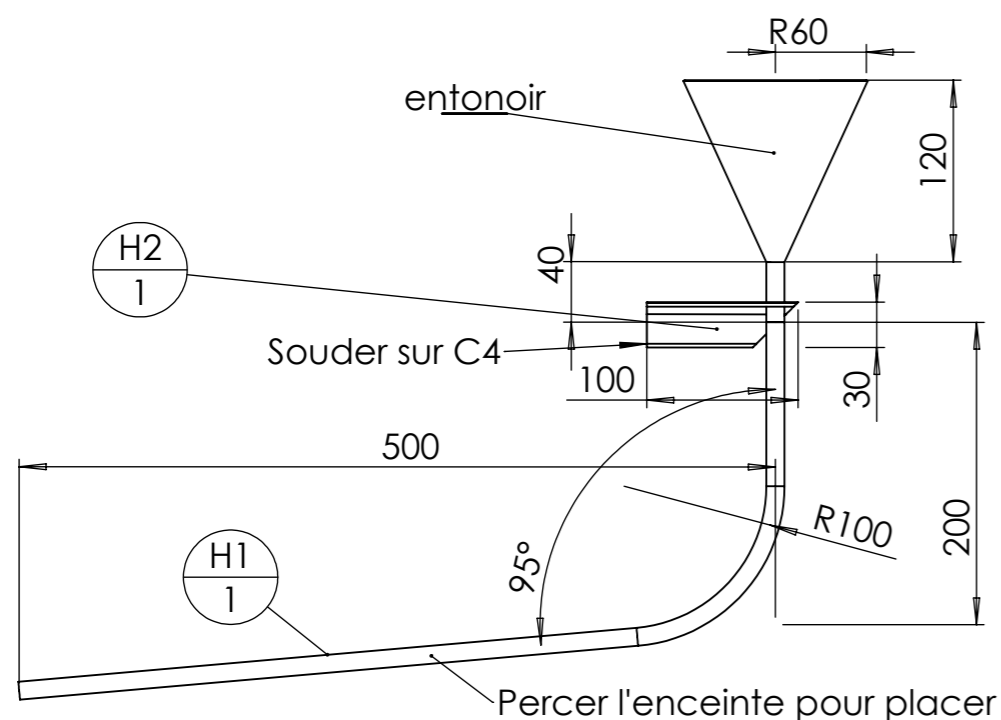
C3 s'assemble en étant posé et soudé sur C2.4



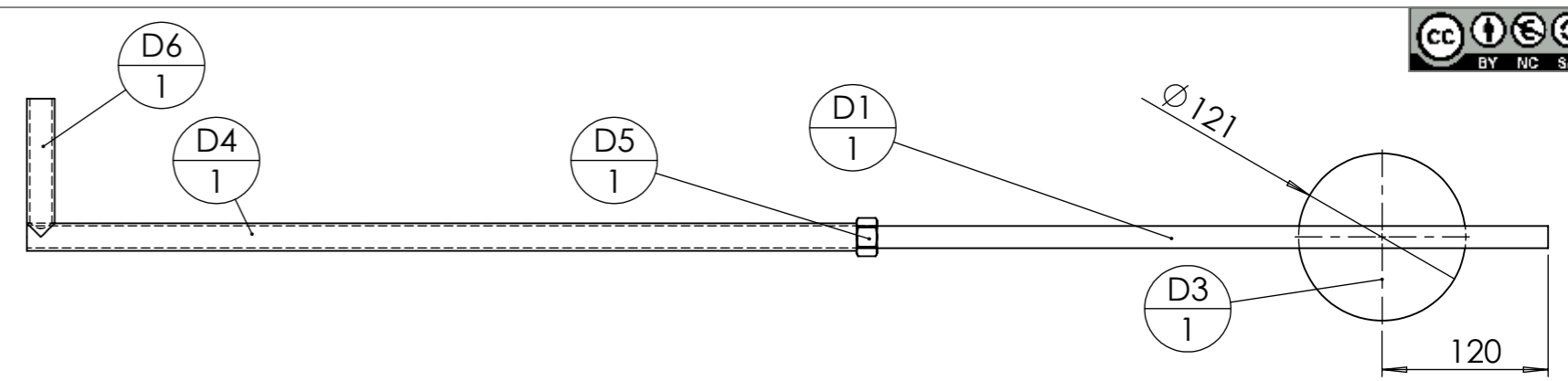
On vient souder le turbo contre les pieds de la chambre de cuisson

**COUPE**  
ECHELLE 1 : 20

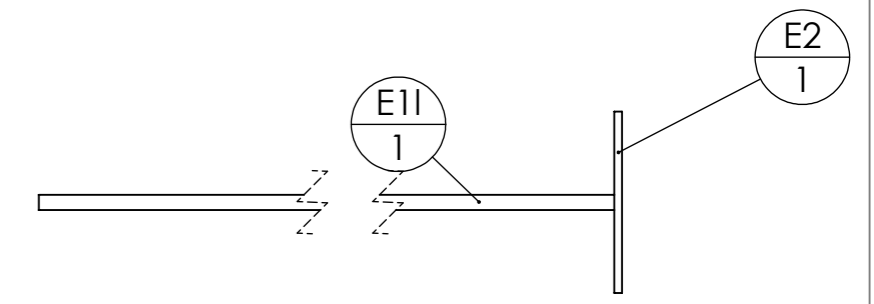
**DÉTAIL Q**  
ECHELLE 1 : 5



H - Système d'humidification de la chambre de cuisson						
rep	Désignation	ANGLE1	ANGLE2	p	Long.	Qté
H1	tube de cuivre Ø12	0	0		667	1
entonnoir	entonnoir métallique					1
vanne papillon	Vanne papillon 3:8 mâle femelle					1
Embout femelle Ø10mm	Embout de tuyau mâle 3:8					1
Réduction	Réduction laiton 3:8 3:8					1
H2	Cornière 30 x 3	0.00	45.00	13	100	1

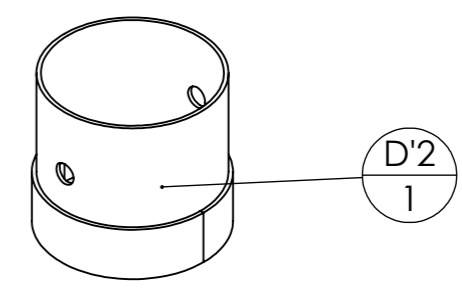
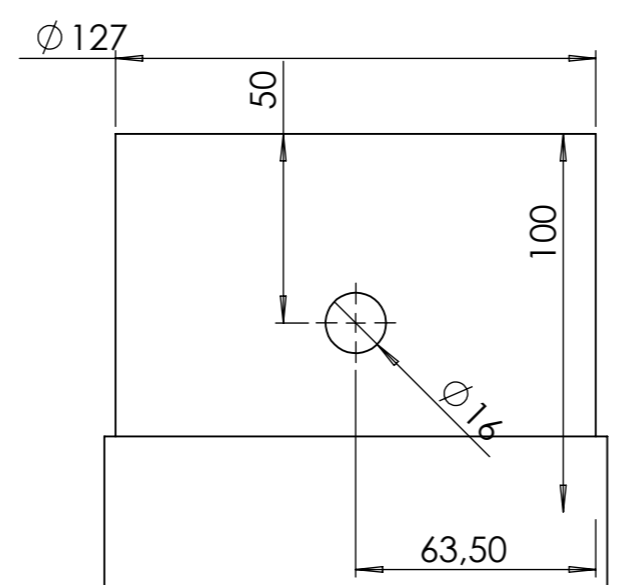
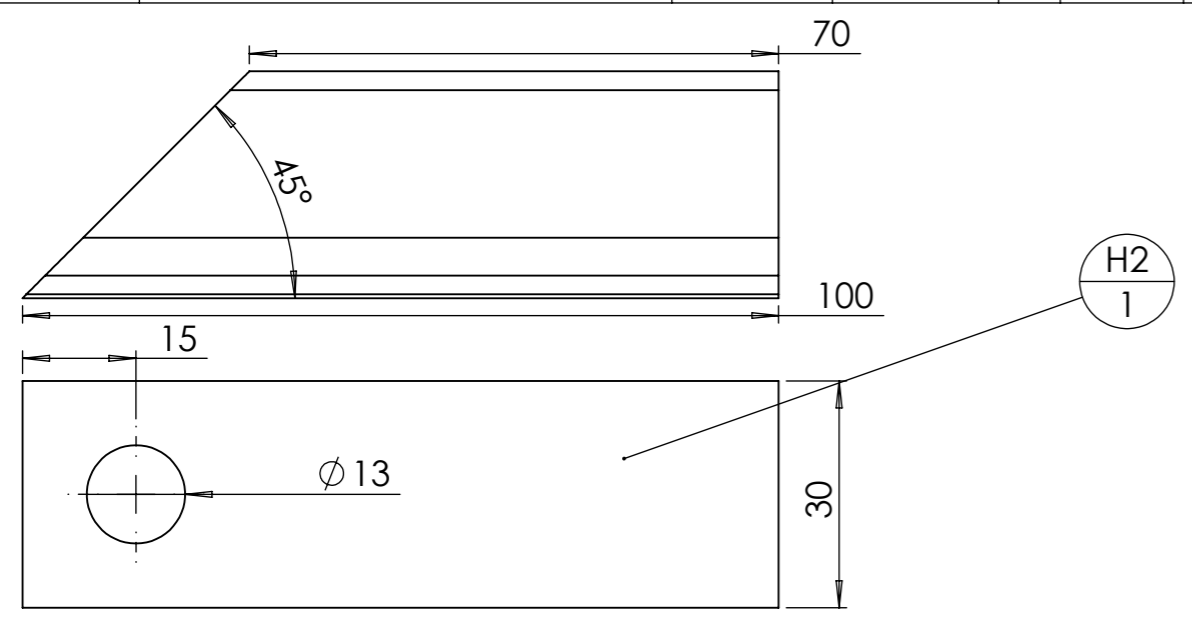


D - Ouverture cheminée						
rep	Désignation	ANGLE1	ANGLE2	p	Long.	Qté
D1	Tige filetée M16	0.00	-		500	1
D4	Tube rond 20 x 2	0.00	0.00		600	1
D3	D3 Four à Pain 1350					1
D5	Ecrou M16 brut					1
D6	Tube rond 20 x 2	0.00	0.00		100	1



E - Raclette (petite)						
rep	Désignation	ANGLE1	ANGLE2	p	Long.	Qté
E2	fer plat 40 x 5	0.00	0.00		120	1
E1p	fer rond Ø10	0.00	0.00		600	1

E - Raclette (longue)						
rep	Désignation	ANGLE1	ANGLE2	p	Long.	Qté
E1l	fer rond Ø10	0.00	0.00		1350	1
E2	fer plat 40 x 5	0.00	0.00		120	1

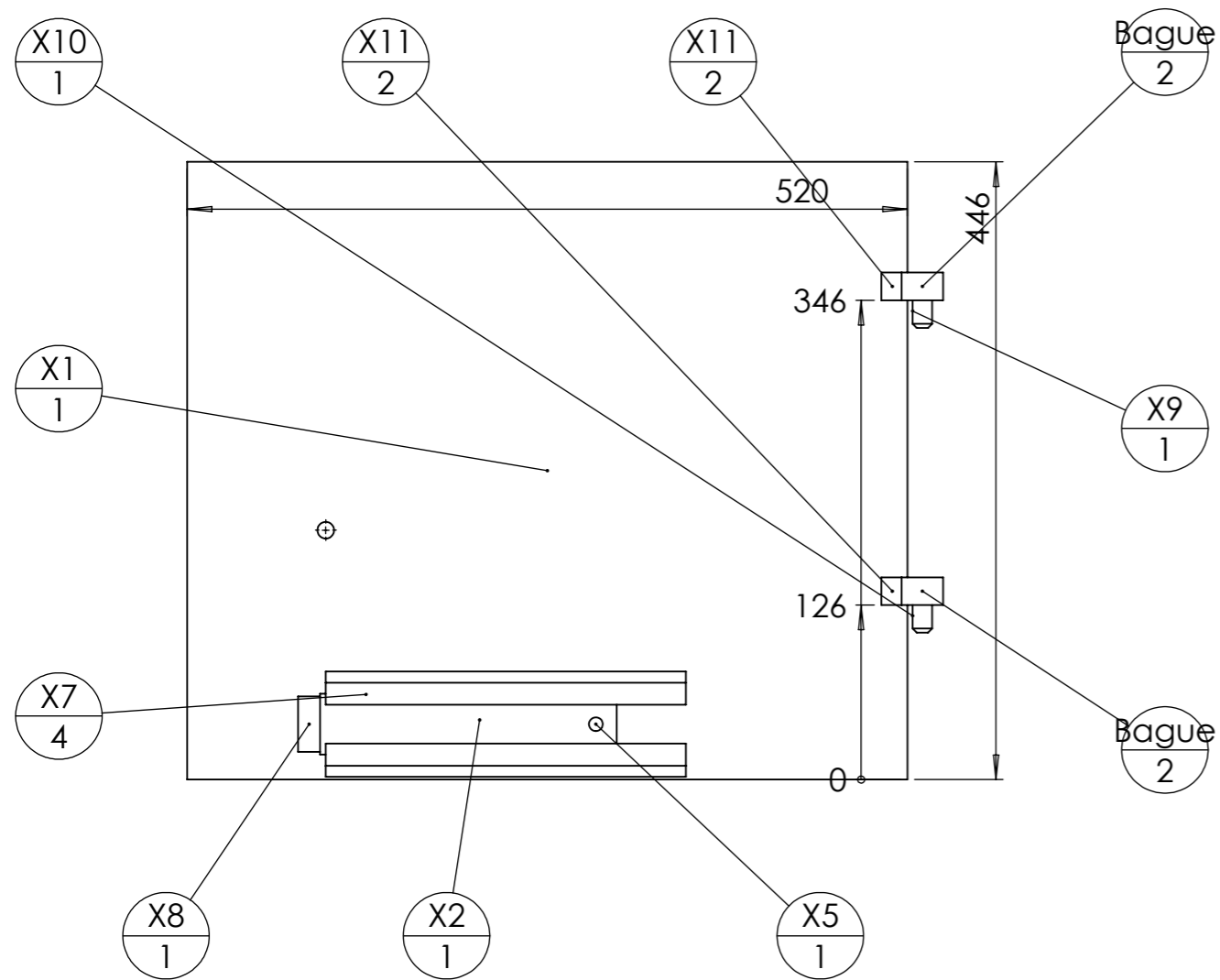


D' - Cheminée						
rep	Désignation	ANGLE1	ANGLE2	p	Long.	Qté
D'2	tube rond Ø127 x 3	0.00	0.00	16	100	1
D'1	Fer plat 40 x 3				401	1

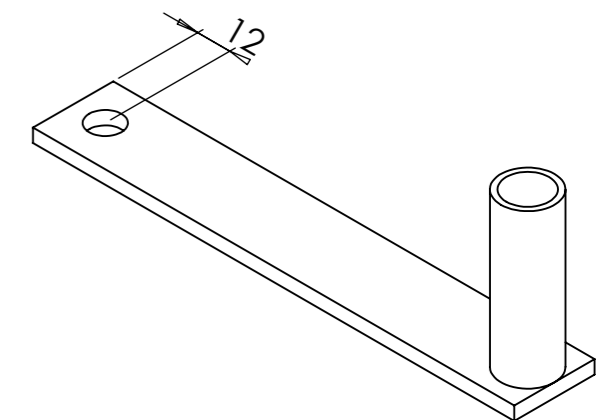
Outil	Four à Pain Ø1350			<b>L'atelier paysan</b>	
Date	21/10/2019	Version	1.2		page n° 15 / 23
Feuille	X - Porte du foyer				



La porte du foyer est assemblée à la structure à l'aide de deux charnières créées à partir de bagues tournées et d'étiré de 14mm.  
Les bagues sont coupées en deux, une moitié soudée sur le bâti, l'autre moitié sur la porte soudée avec X9 à l'intérieur.

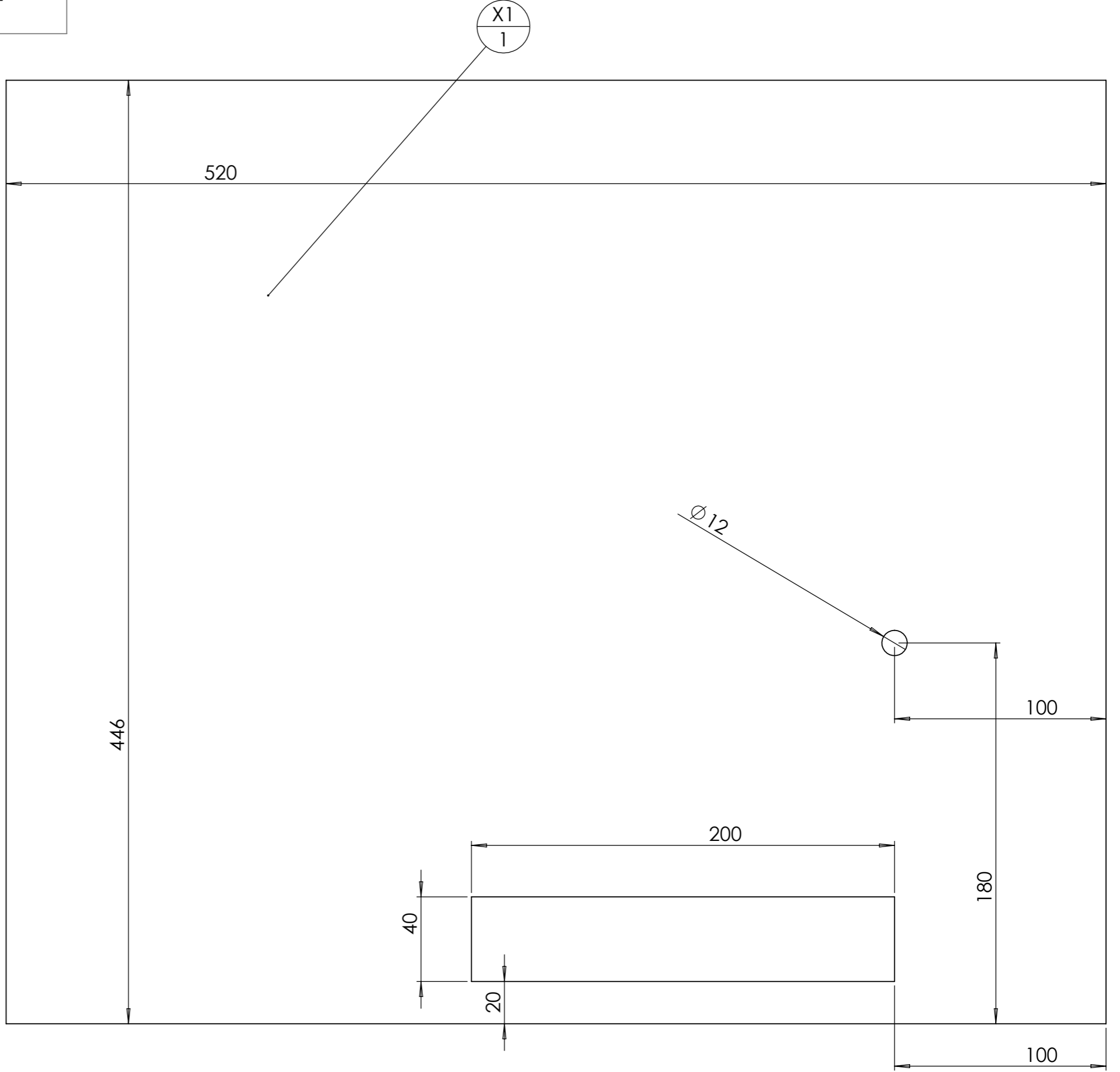
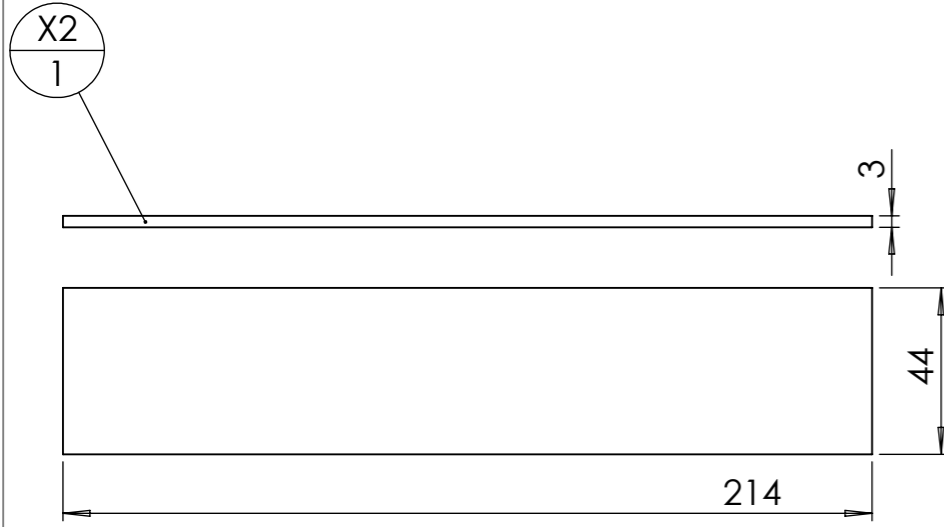


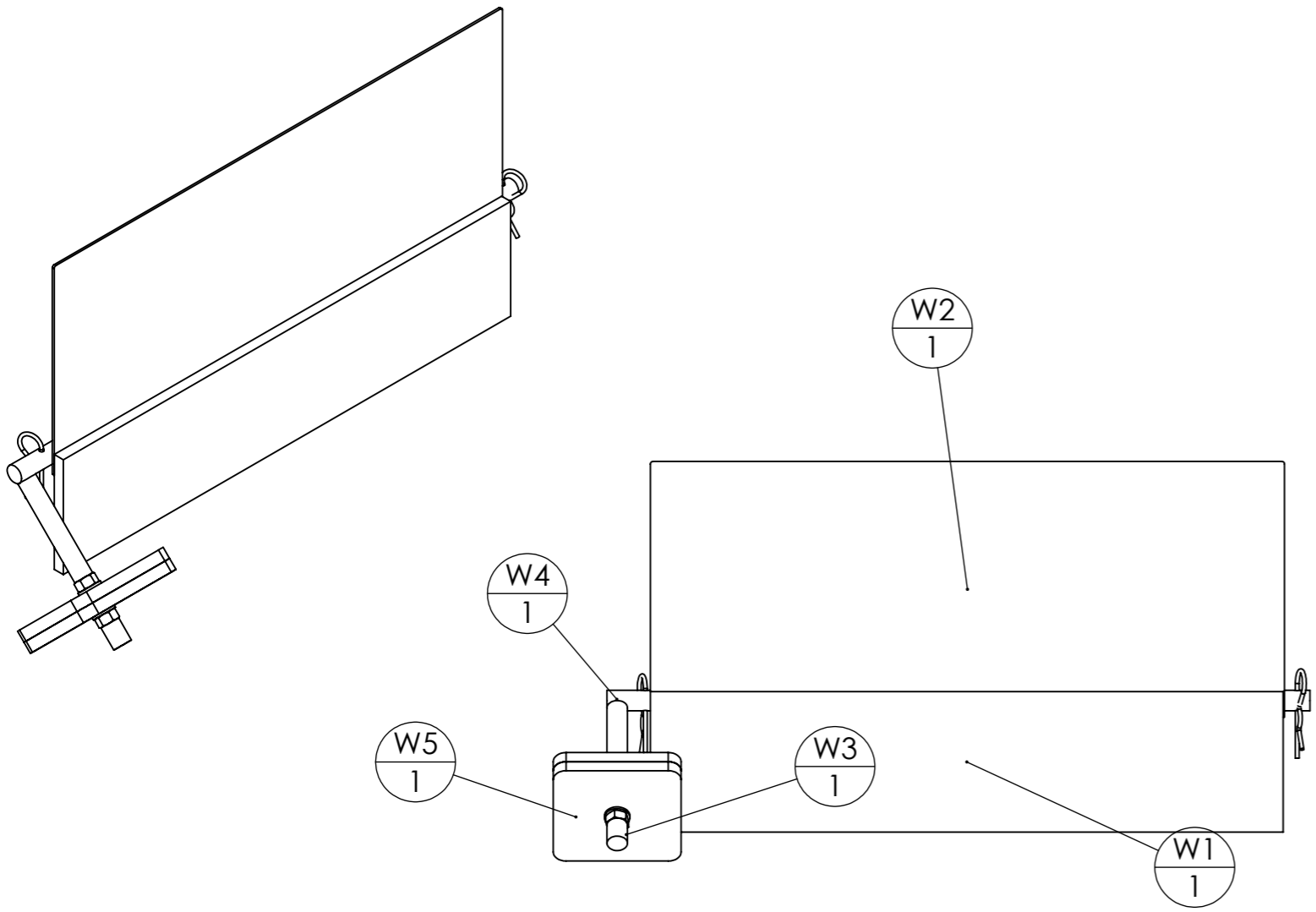
X - Porte du foyer						
rep	Désignation	ANGLE1	ANGLE2	p	Long.	Qté
X1	X1 Four à Pain 1350					1
X7	fer plat 16 x 4	0.00	0.00		260	4
Bague	Bague int14ext30					2
X9	étiré rond Ø14	0.00	0.00		40	1
X5	étiré rond Ø10					1
X8	fer plat 16 x 4	0.00	0.00		40	1
X10	étiré rond Ø14	0.00	0.00		37	1
X11	fer plat 16 x 4	0.00	0.00		20	2
X2	X2 Four à Pain 1350				214	1



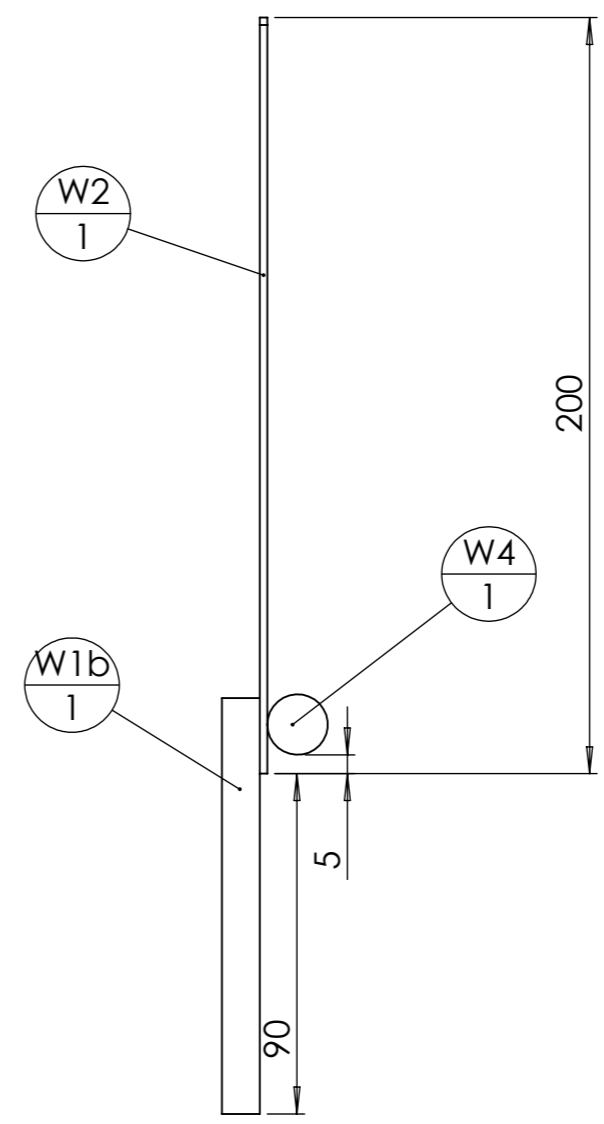
S - Poignée porte du foyer						
rep	Désignation	ANGLE1	ANGLE2	p	Long.	Qté
S2	Tube rond 20 x 2	0.00	0.00		58	1
S1	Fer plat 30 x 5	0.00	0.00	12	180	1

Outil	Four à Pain Ø1350		
Date	21/10/2019	Version	1.2
Feuille	X - Tôles		

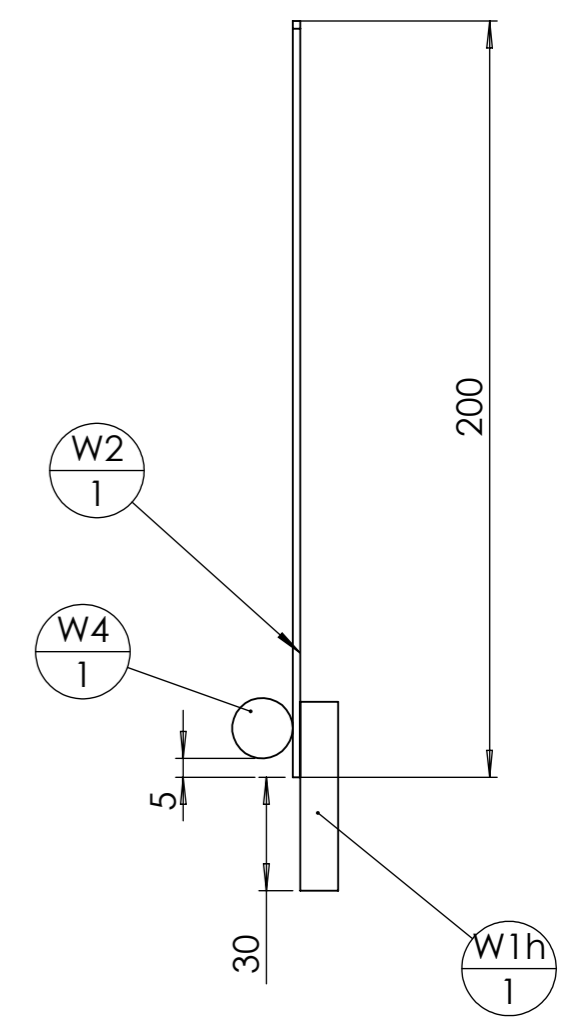





Profil porte basse

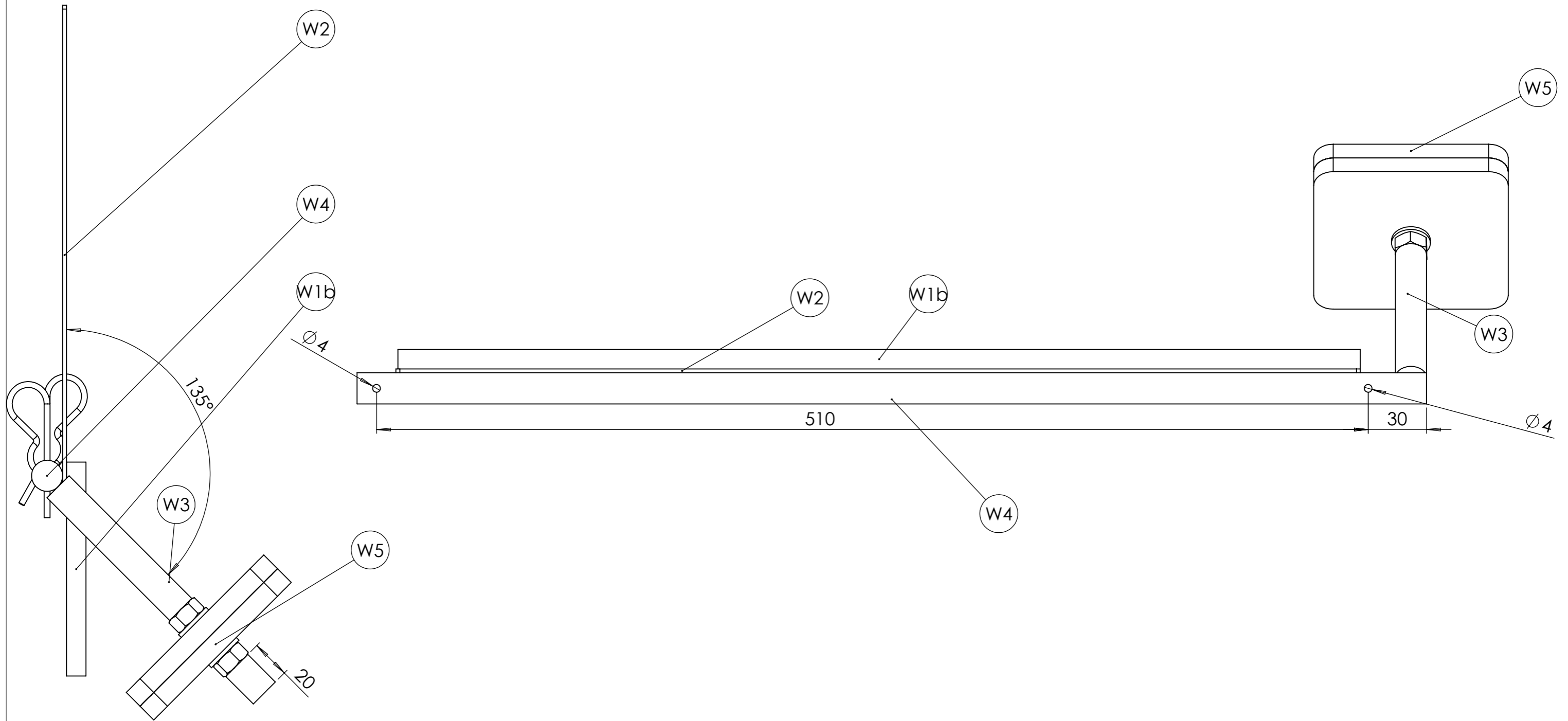


Profil porte haute

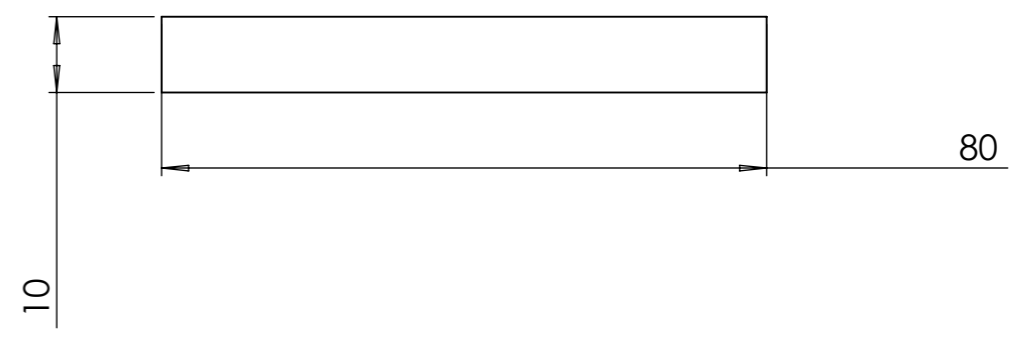
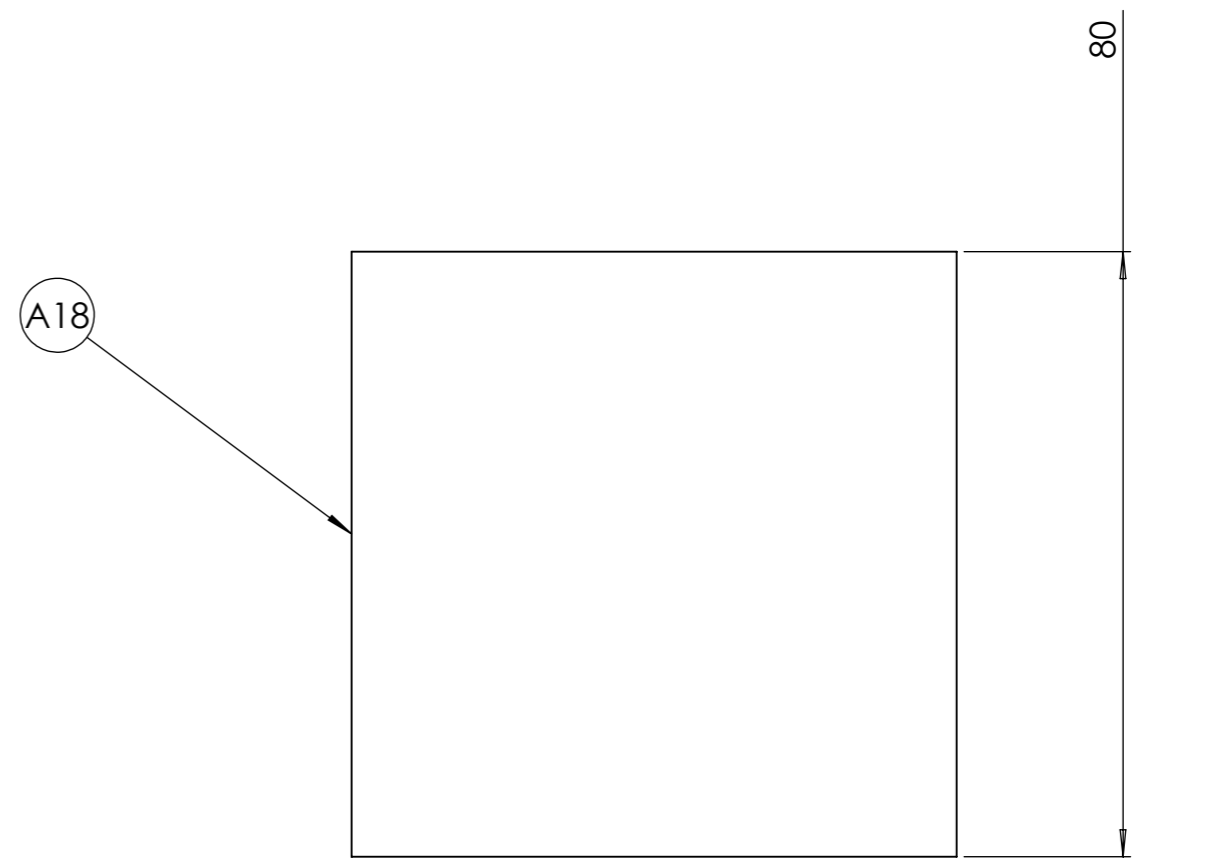
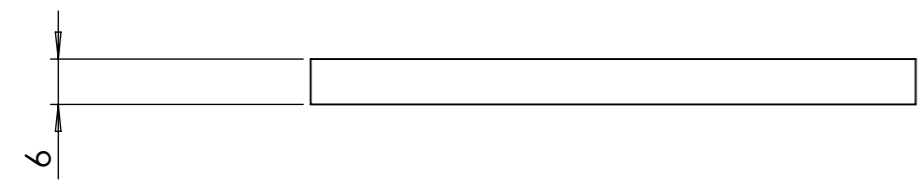
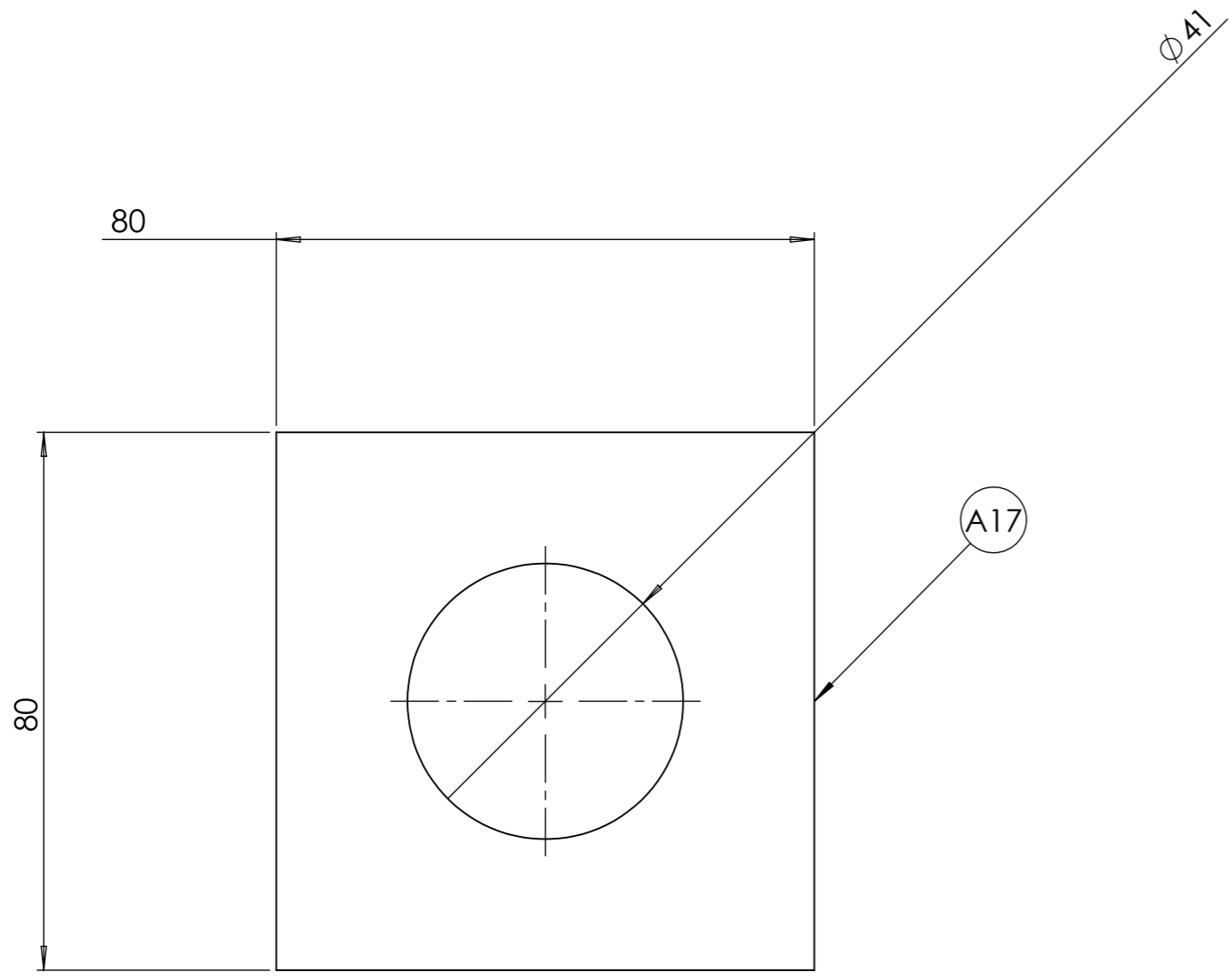


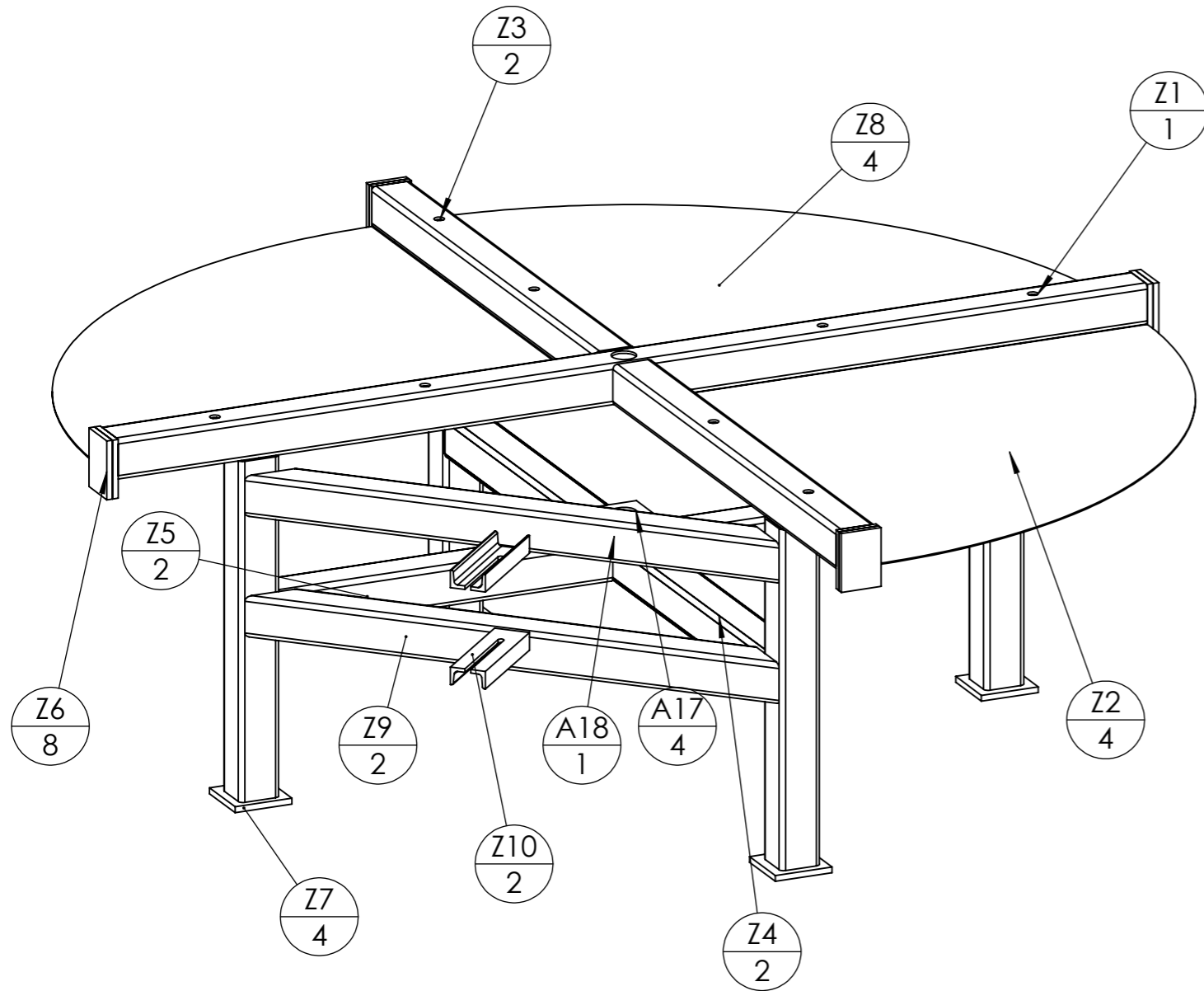
W - Porte chambre de cuisson (basse)						
rep	Désignation	ANGLE1	ANGLE2	p	Long.	Qté
Ecrou	Ecrou M10 brut					2
Rondelle	Rondelle Ø10 série ZU					2
W2	W2 Four à Pain 1350					1
W4	Tige filetée M16	0.00	0.00	4	550	1
W5	fer plat 100 x 10	0.00	0.00	11	100	2
W1b	W1b Four à Pain 1350					1
W3	Tige filetée M16				150	1
W3	Tige filetée M16	0.00	0.00		150	1

Outil	Four à Pain Ø1350				
Date	21/10/2019	Version	1.2		page n° 18 / 23
Feuille	W - Porte chambre de cuisson				



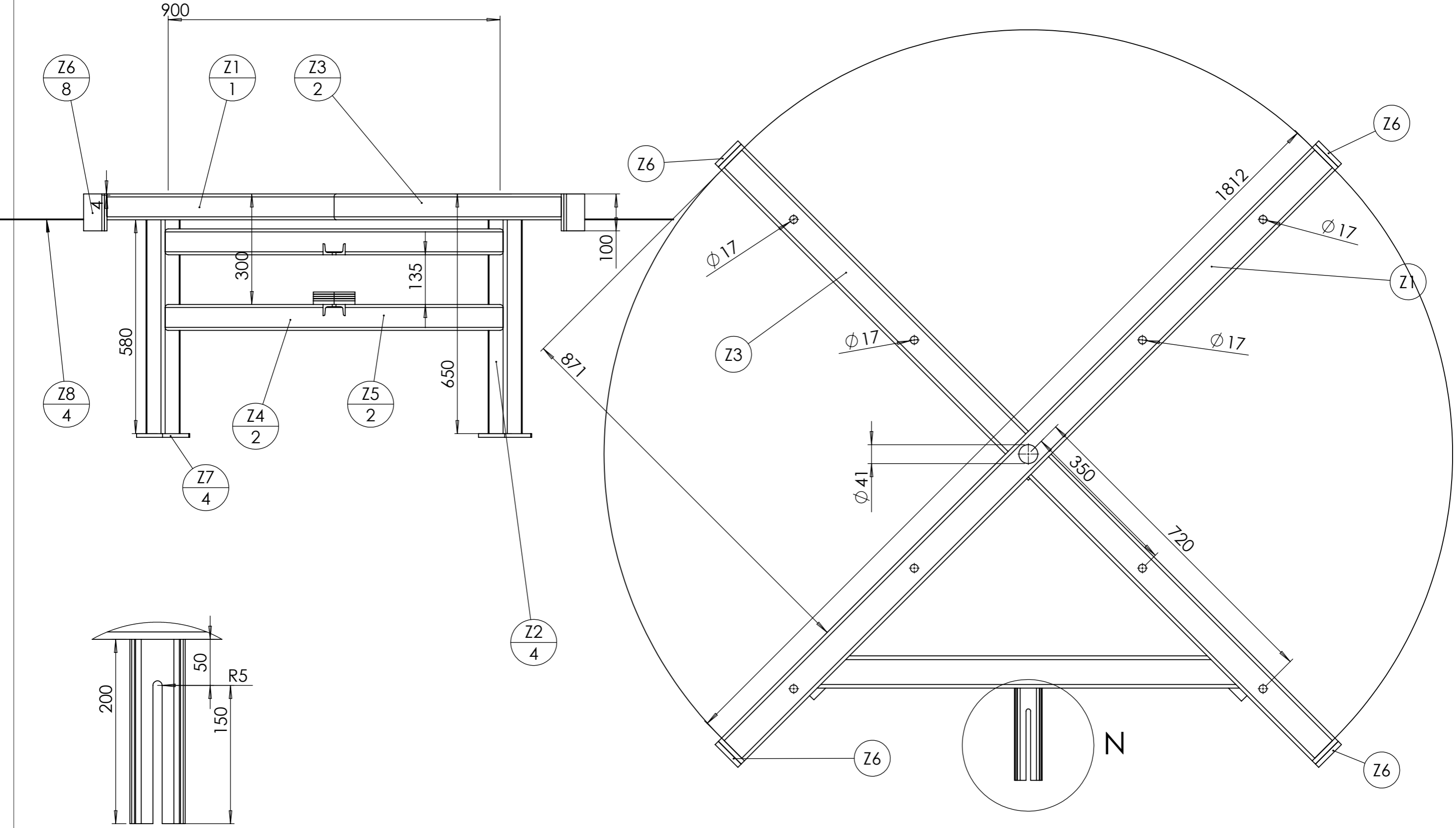
Outil	Four à Pain Ø1350		
Date	21/10/2019	Version	1.2
		page n°	19 / 23
Feuille	A17 - A18		





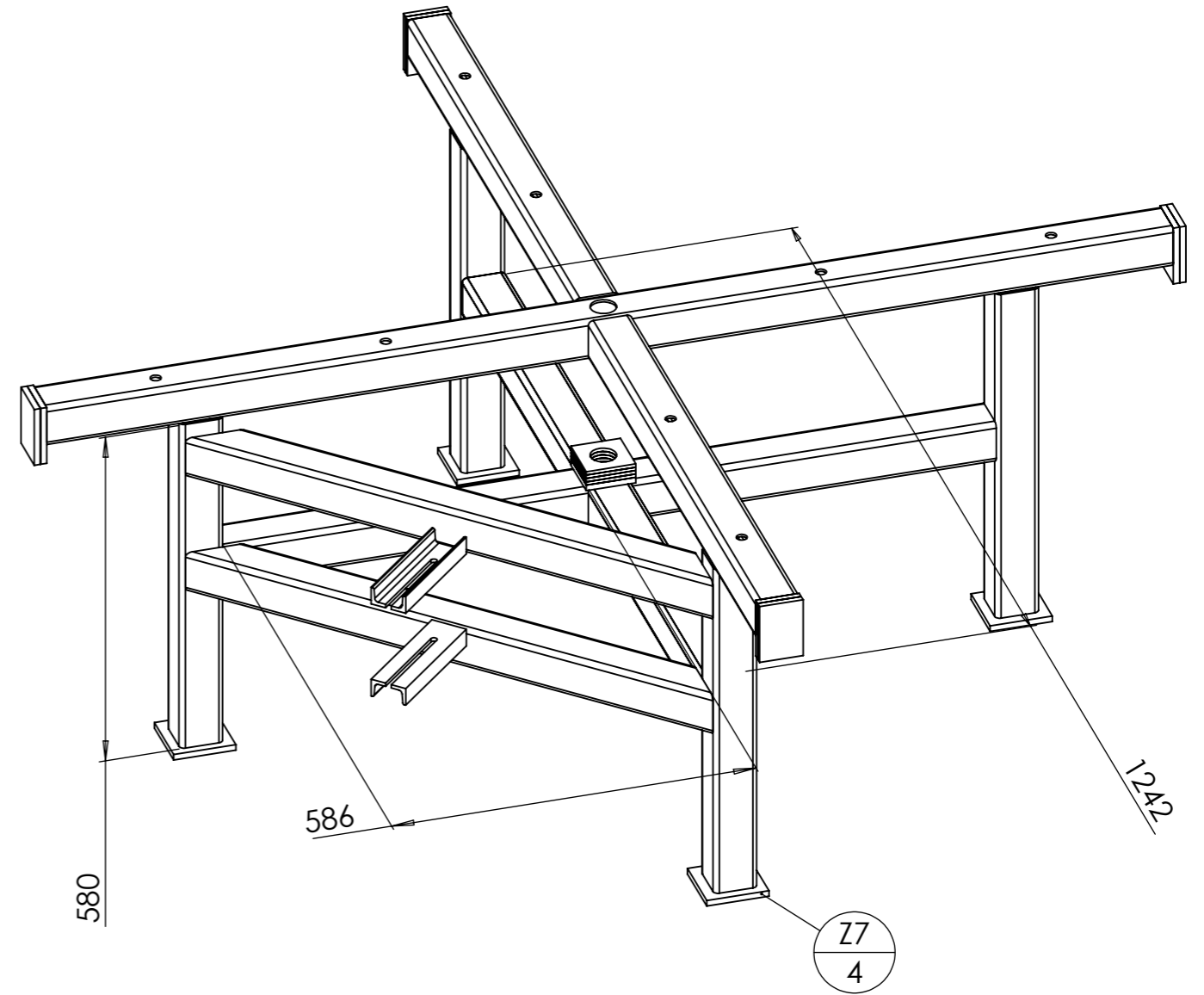
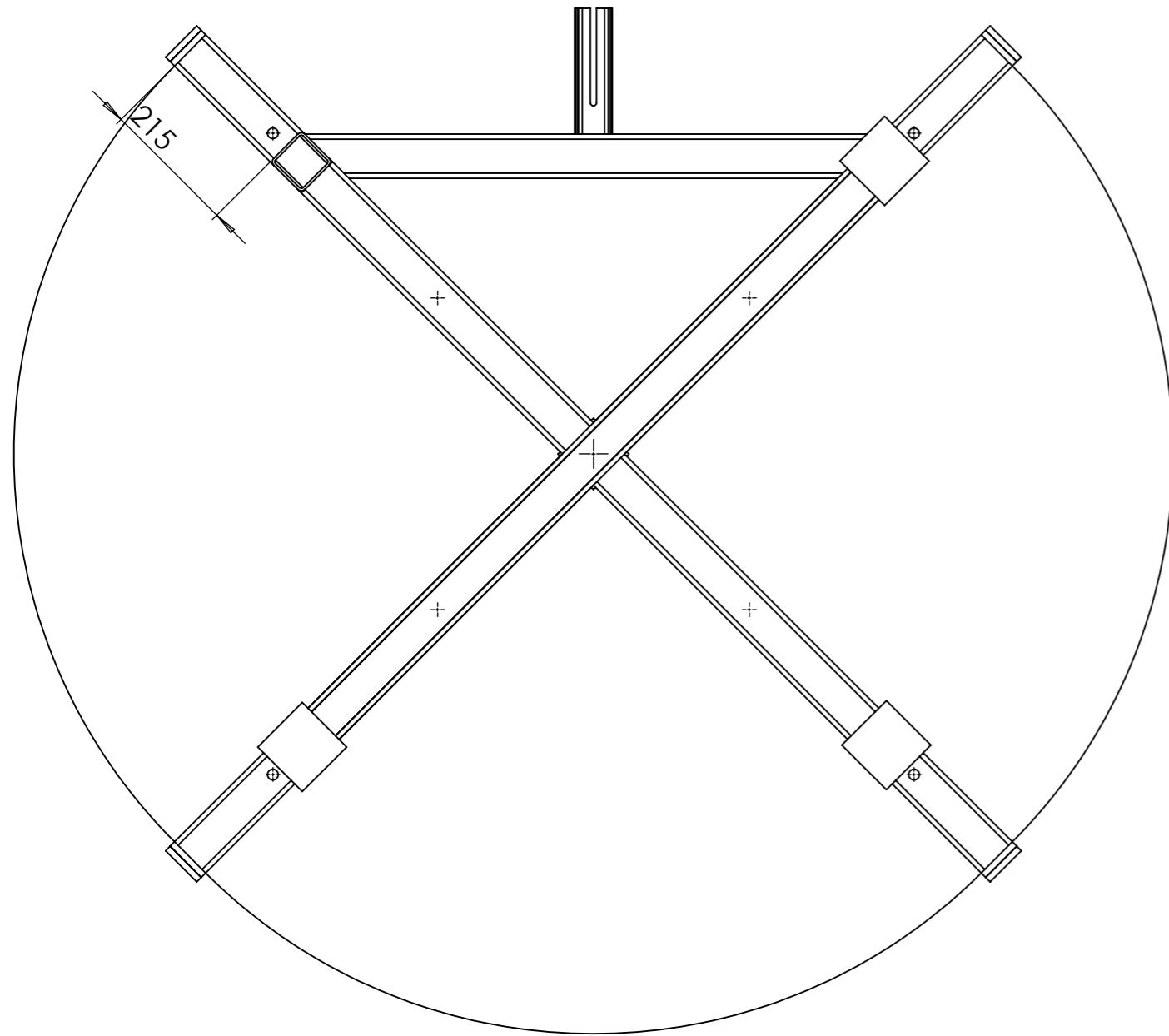
rep	Désignation	p	ANGLE1	ANGLE2	Long.	Qté
Z2	tube carré 70 x 4		0	0	580	4
Z4	tube carré 70 x 4		0	0	1242	2
A17	A17 Four à Pain 1350	41				4
A18	fer plat 100 x 10					1
Z1	tube carré 70 x 4	41	0	0	1812	1
Z3	tube carré 70 x 4	17	0	0	871	2
Z6	fer plat 100 x 10		0	0	70	8
Z5	tube carré 70 x 4		0	0	586	2
Z7	fer plat 100 x 10		0	0	100	4
Z8	Z8 Four à Pain 1350					4
Z9	tube carré 70 x 4		45	45	916	2
Z10	fer U 60 x 30 x 6		0	0	200	2

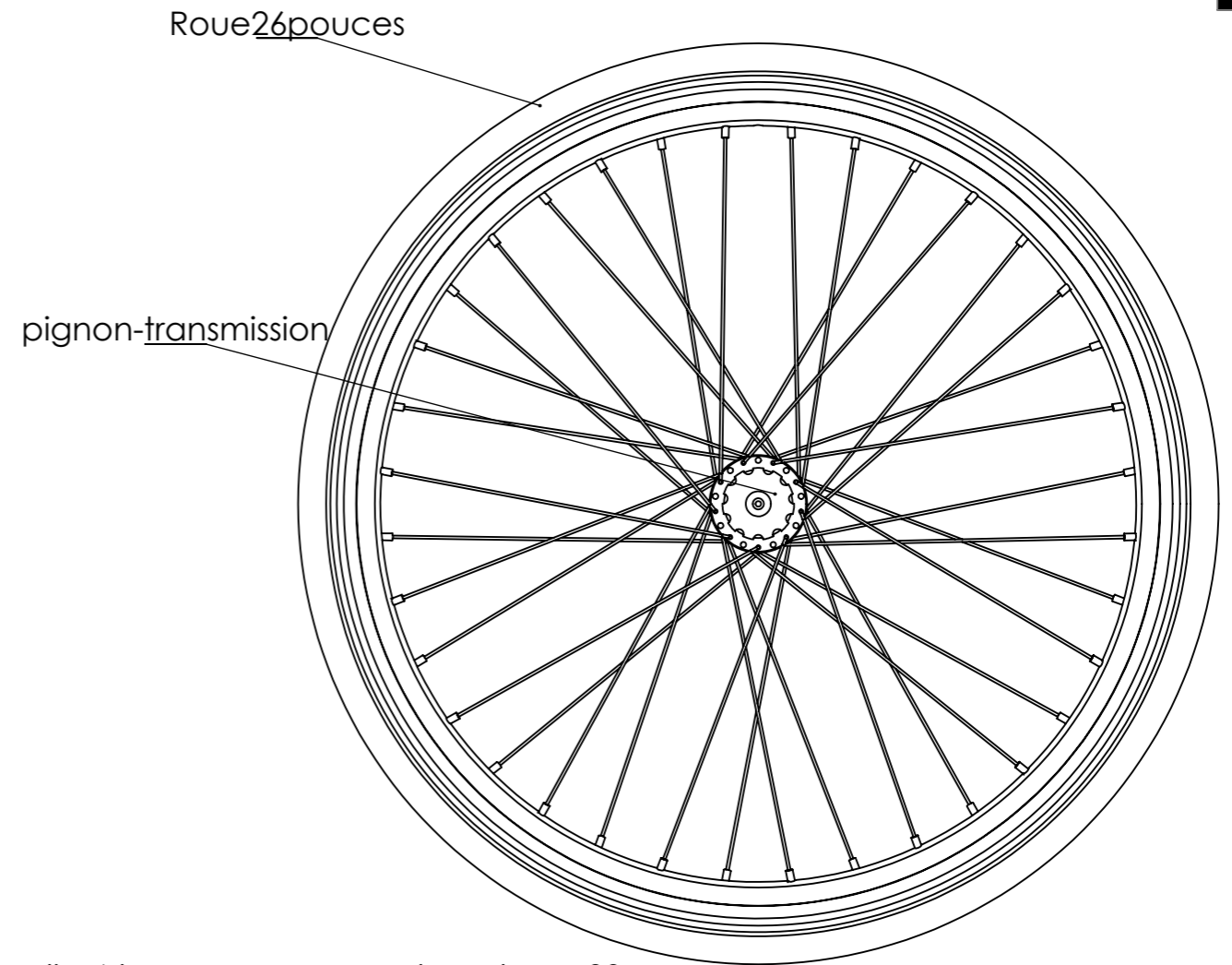
Outil	Four à Pain Ø1350		
Date	21/10/2019	Version	1.2
Feuille	Z - Dessus	page n°	21 / 23



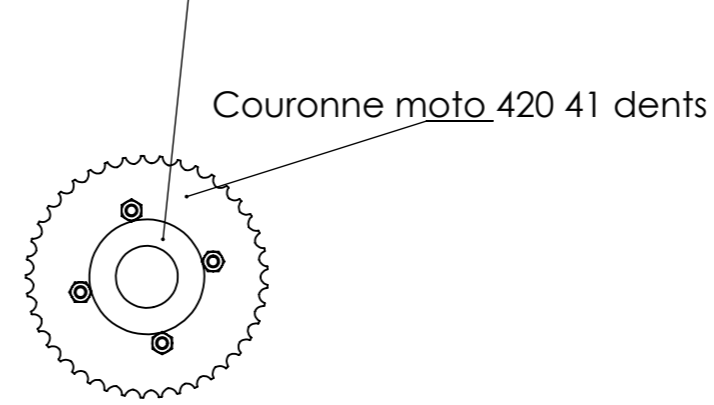
**DÉTAIL N**  
ECHELLE 1 : 4

Outil	Four à Pain Ø1350		
Date	21/10/2019	Version	1.2
		page n°	22 / 23
Feuille	Z - Dessous		





Coupelle 4 trous couronne moto entraxe 90



Le pignon est à souder sur le moyeu de la roue de vélo à la place du pignon d'origine. Il faut le percer en 18mm. Attention en soudant à ne pas abîmer les roulements de la roue.

repère	Désignation	ANGLE1	ANGLE2	p	LONGUEUR	Quantité
pignon-transmission	11 dents alésage 18mm					1
Ecrou	Ecrou M8 brut					4
Vis Hexagonale	Vis hexagonale M8 x 20					4
couronne moto 420 41 dents	Couronne moto 420 41 dents					1
Z' Four à Pain 1350	Coupelle 4 trous couronne moto entraxe 90					-
Roue 26pouces	Roue vélo 26"					1