


Outil	Semoir maraîcher multigraine				
Date	02/11/2020	Version	1.0.1	page n° 1 / 20	
Pièce	Préambule			Qté 1	

Avant de commencer



La présente version est le résultat des évolutions par l'usage, d'expérimentations paysannes quotidiennes, des ajustements pratiques issus des retours des participants aux nombreuses formations et journées de terrain collectives.

L'autoconstruction de votre outil à l'aide de ce tutoriel n'est que le début de votre aventure. Si cette machine est pertinente en l'état pour de nombreux contextes, vous allez devoir l'adapter, la régler, la modifier pour l'ajuster à votre projet agronomique, vos itinéraires techniques, vos conditions pédo-climatiques. Vous allez donc faire vivre cette machine.

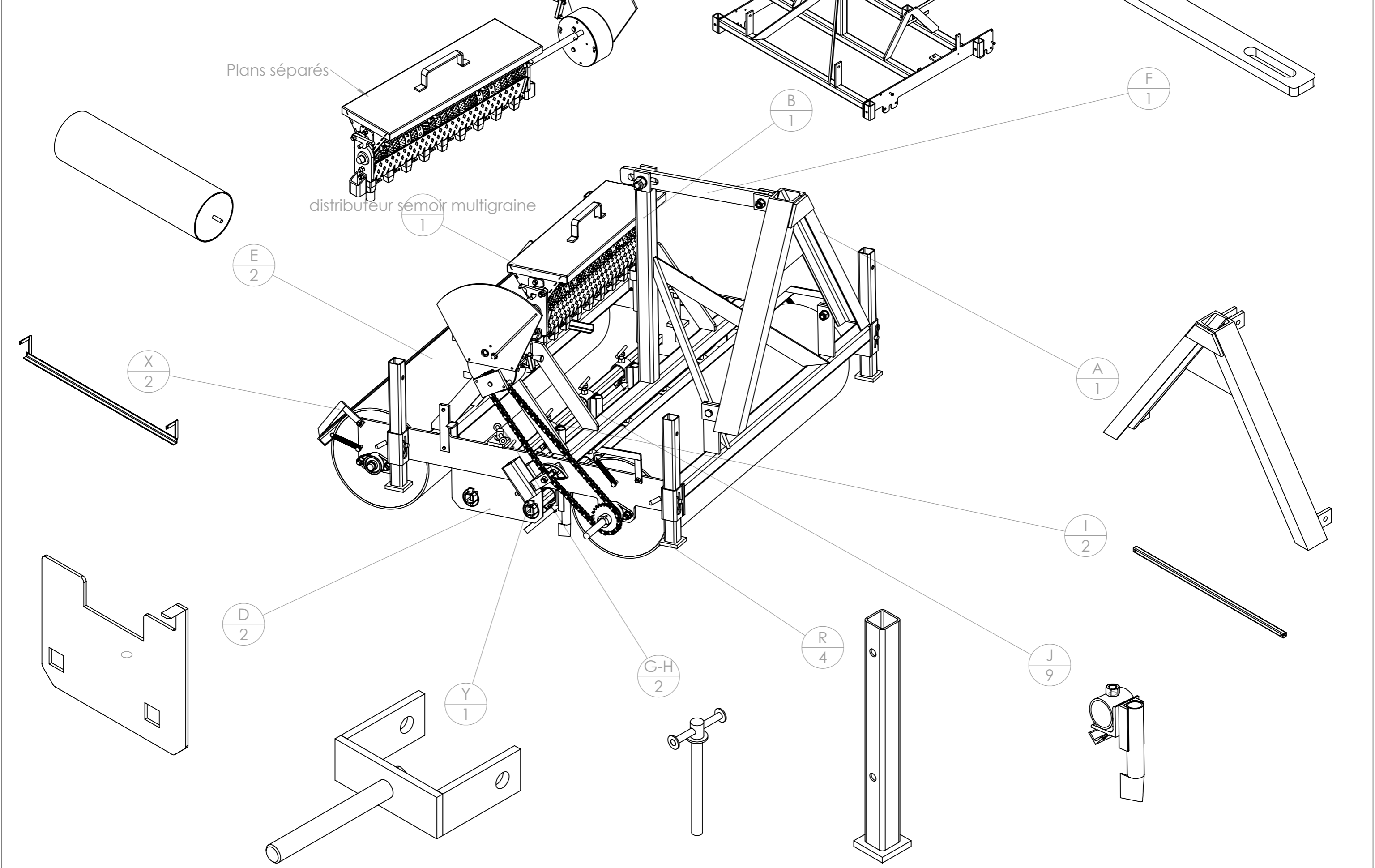
Félicitations, vous êtes en passe de devenir constructeur d'outils et machines agricoles homologué CE! Renseignez-vous sur vos responsabilités légales sur notre site: des outils paysans\techniques et réglementations. (<https://www.latelierpaysan.org/Techniques-et-reglementations>)


Merci de nous faire parvenir vos retours, vos découvertes, vos réussites. Vos expériences individuelles, vos tâtonnements de terrain viendront enrichir le pot commun paysan, sous même licence libre que les présents plans.

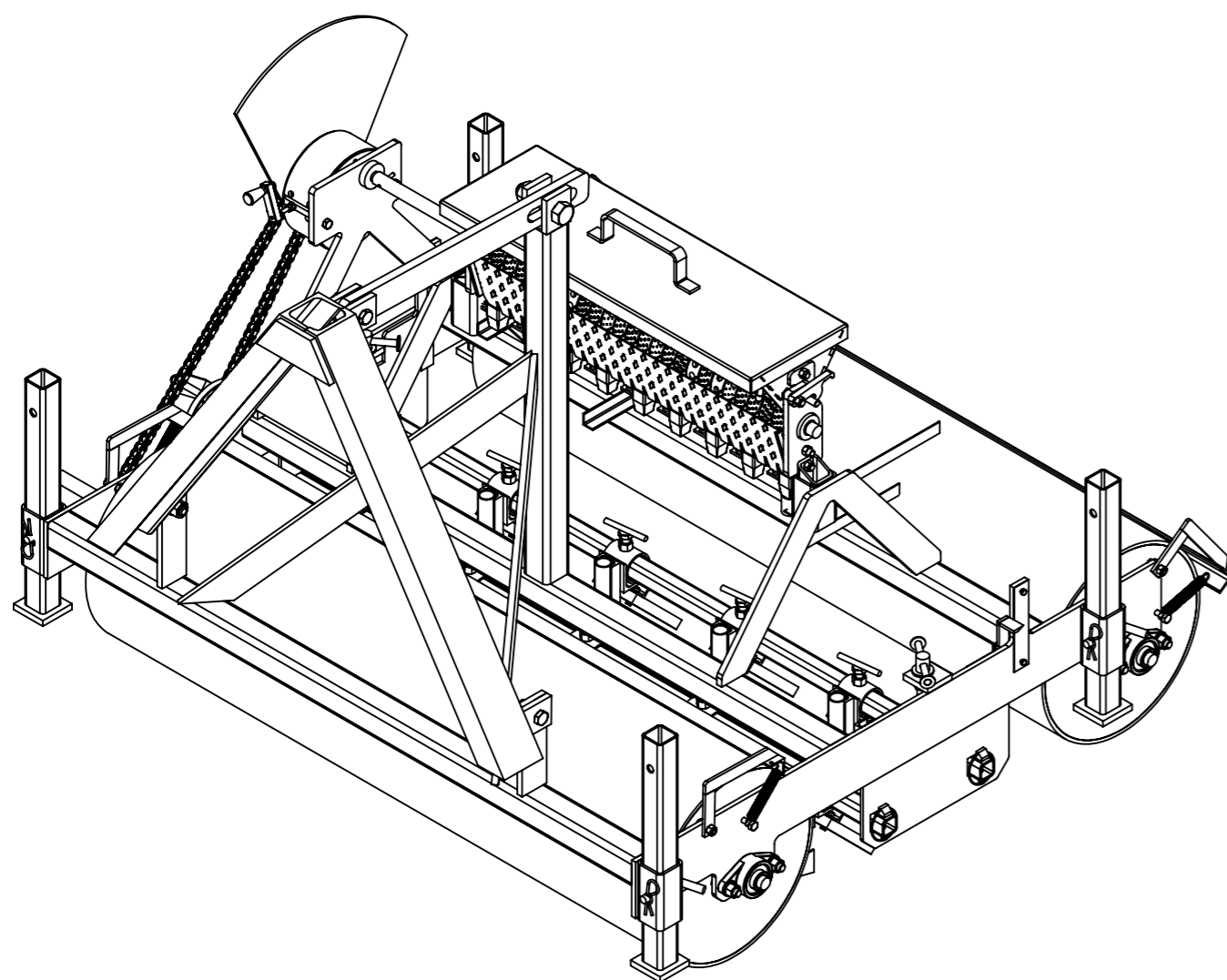
<http://www.latelierpaysan.org/>

<http://forum.latelierpaysan.org>

Outil	Semoir maraîcher multigraine			L'atelier paysan	
Date	02/11/2020	Version	1.0.1		page n° 2 / 20
Pièce	Eclaté mécanosoudé		Qté		1

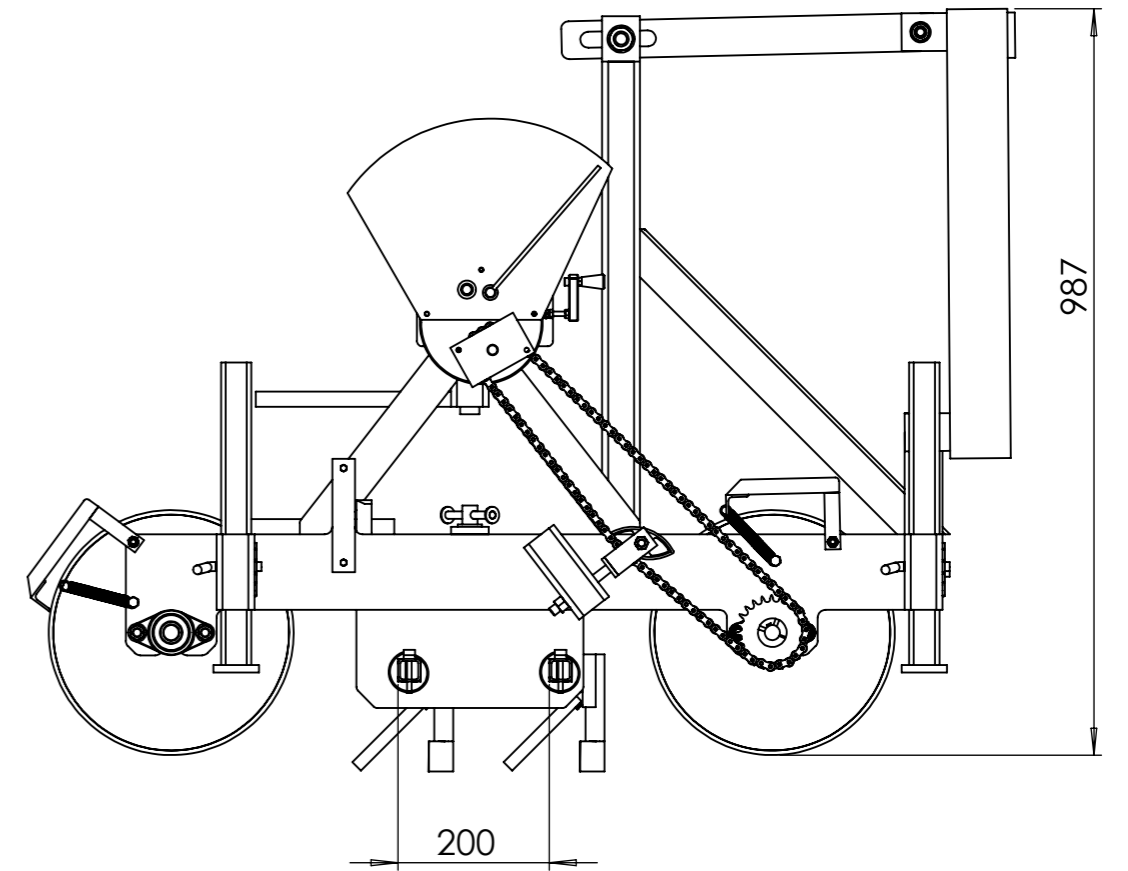
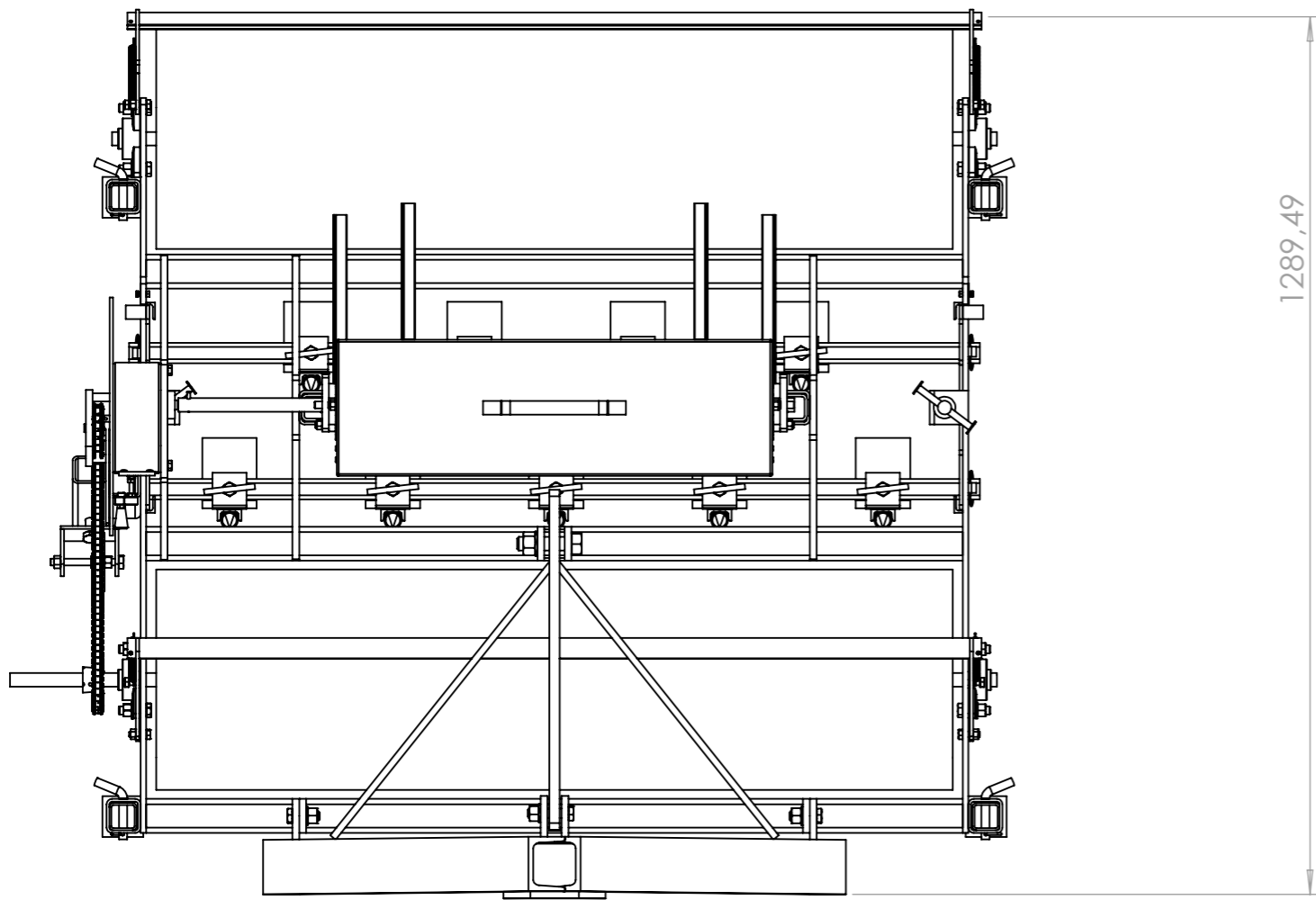
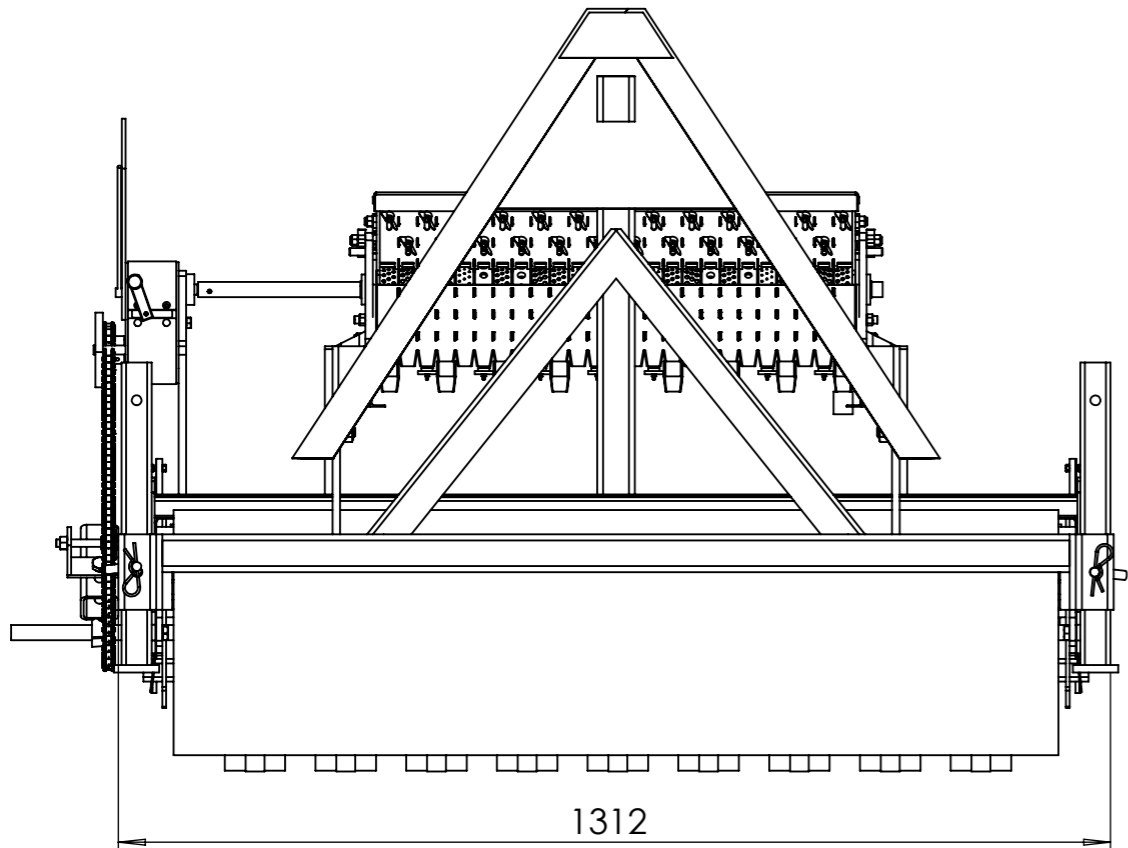


Outil	Semoir maraîcher multigraine				
Date	02/11/2020	Version	1.0.1		page n° 3 / 20
Feuille	Nomenclature générale				

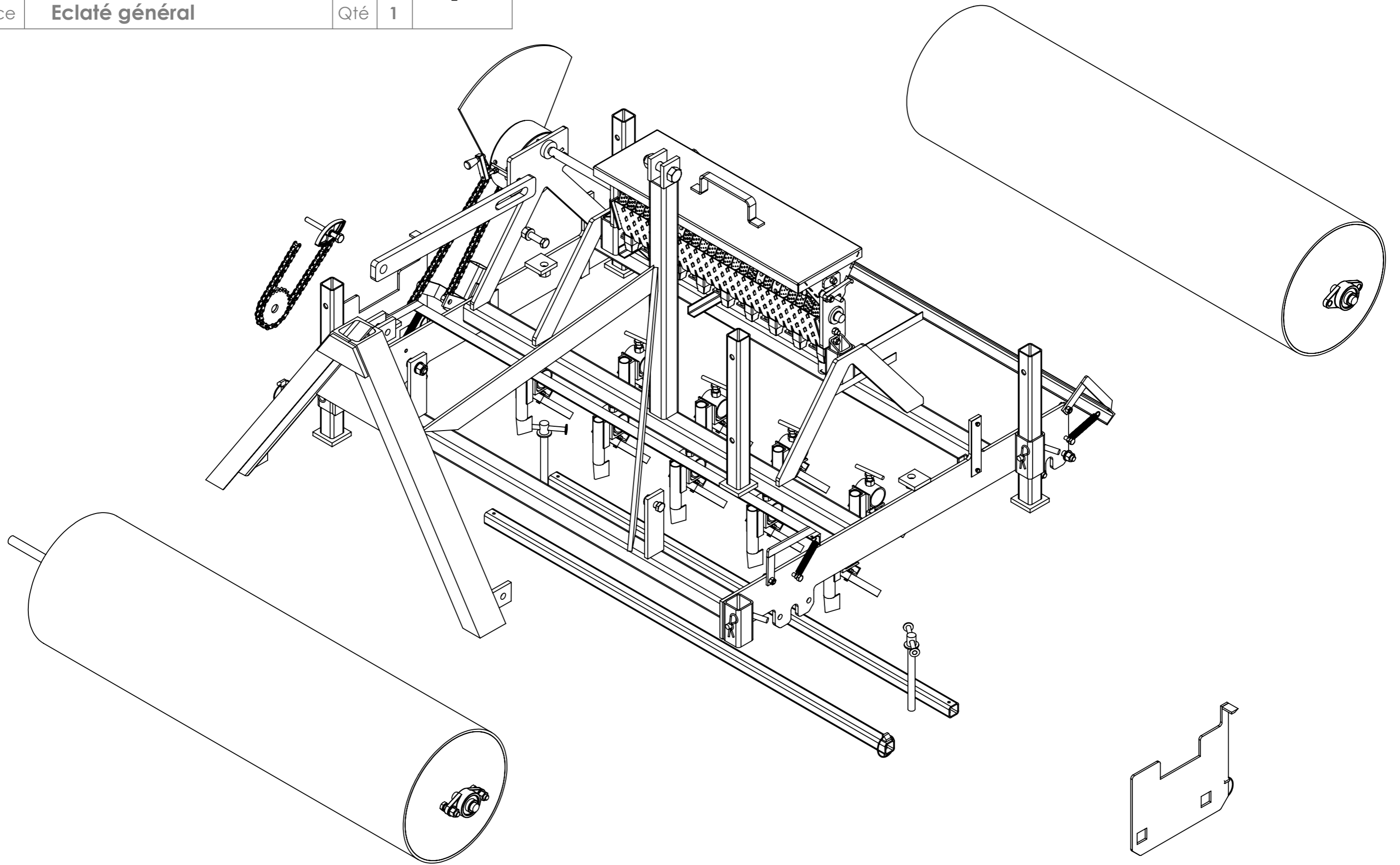



Pièce	Désignation	Qte
A	Triangle mobile	1
B	Châssis semoir maraîcher	1
D	plaque glissière gauche	1
D	plaque glissière droite	1
E	rouleau lisse large	1
E	rouleau lisse étroit	1
F	bielle lumière triangle	1
G-H	manivelle glissière plaque	2
I	axe socs	2
J	soc semis	9
L	vis pression	9
P	pignon taperlock	1
R	béquille	4
X	racloir rouleau lisse	2
Goupille clips	goupille clips Ø6	4
Broche pliée Ø12 L60 avec goupille		4
Palier applique ovale Ø20	Palier applique ovale Ø20	2
Ecrou	Ecrou M8 autofreiné	4
Ecrou	Ecrou M12 autofreiné	11
Ecrou	Ecrou M14 autofreiné	3
Ecrou	Ecrou M20 autofreiné	1
Palier flasque ovale	Palier applique ovale Ø20	2
Rondelle	Rondelle Ø12 série ZU	10
Rondelle	Rondelle Ø14 série ZU	3
Rondelle	Rondelle Ø20 série ZU	1
Vis Hexagonale	vis hexagonale M10 x 100	1
Vis Hexagonale	Vis hexagonale M12 x 40	10
Vis Hexagonale	Vis hexagonale M14 x 40	2
Vis Hexagonale	Vis hexagonale M14 x 60	1
Vis Hexagonale	Vis hexagonale M20 x 80 PF	1
Vis Hexagonale	vis hexagonale M8 x 25	6
chain_08b-1	chaîne 8B	1
distributeur semoir multigraine	distributeur multigraine accouplement long	1
galet	galet tendeur chaine	1
ressort traction	Ressort traction 14 x 1.8 x 80	4
kit_autocertification	kit d'autocertification	1
Ecrou	Ecrou M16 autofreiné	2
Y	réglage tendeur	1
réglet	Réglet 30cm	1
bavette	bavette soc semoir	9
Ecrou	Ecrou M10 autofreiné	3
Vis Hexagonale	vis hexagonale M5 x 16	4
Ecrou	ecrou M5 autofreiné	22
Vis Hexagonale	vis hexagonale M5 x 25	18

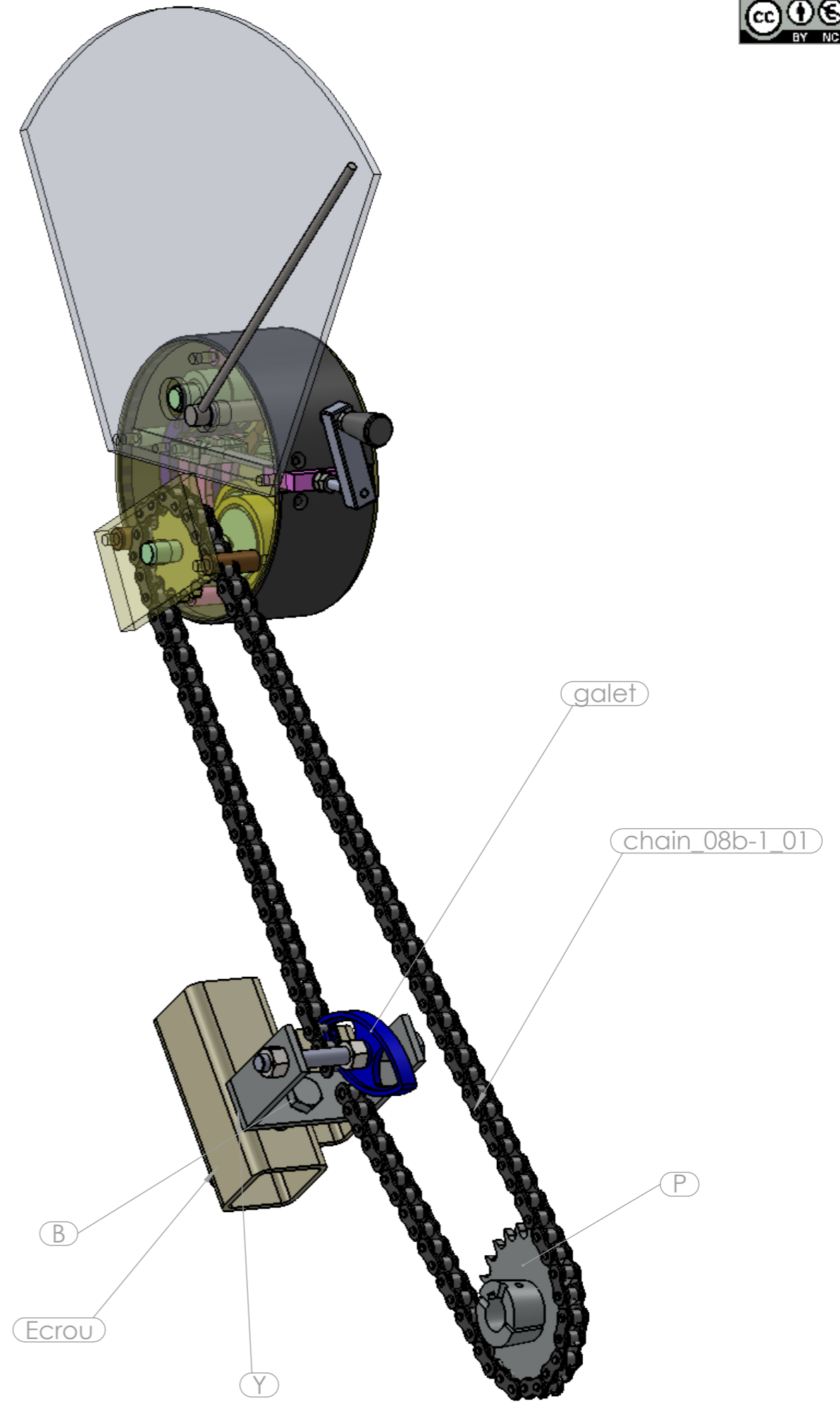
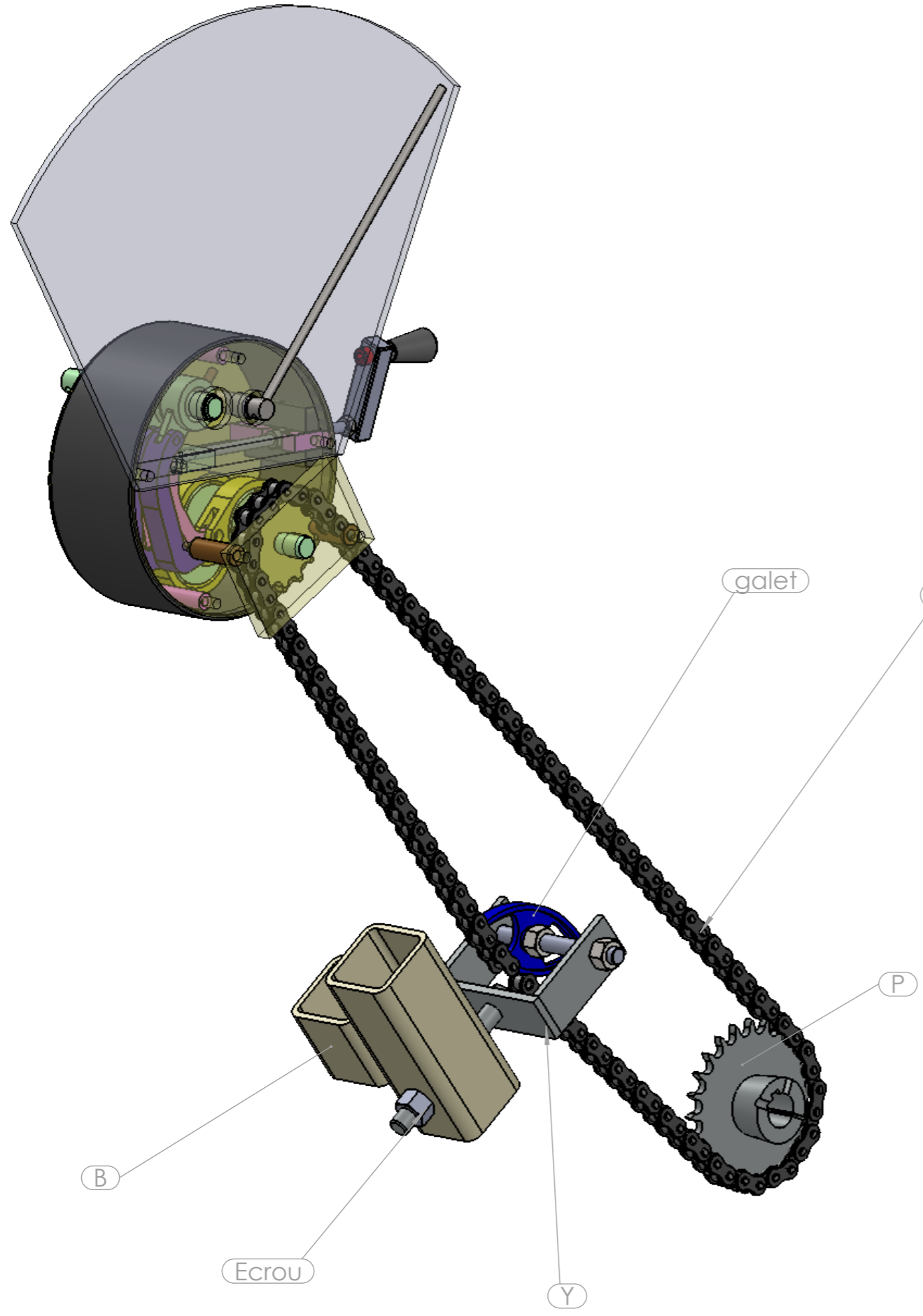
Outil	Semoir maraîcher multigraine			L'atelier paysan	
Date	02/11/2020	Version	1.0.1		page n° 4 / 20
Pièce	Encombrement		Qté		1



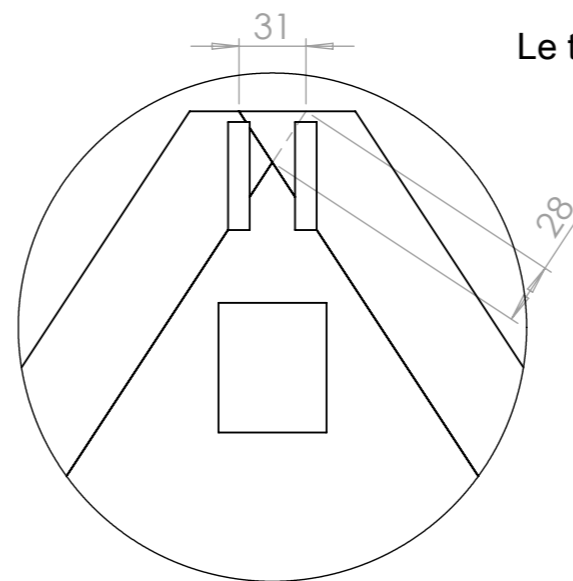
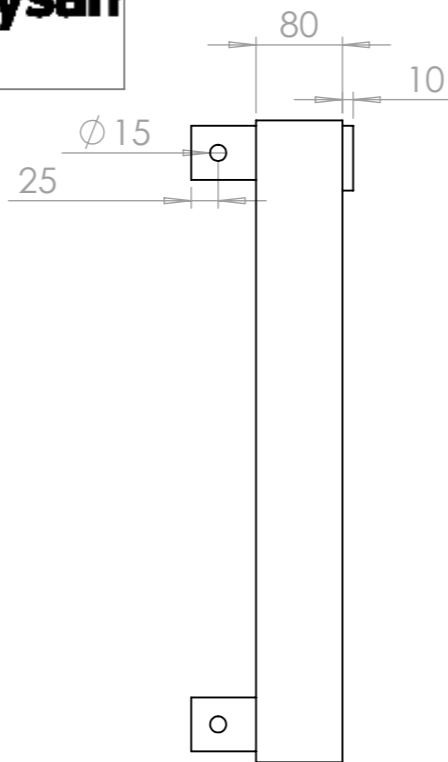
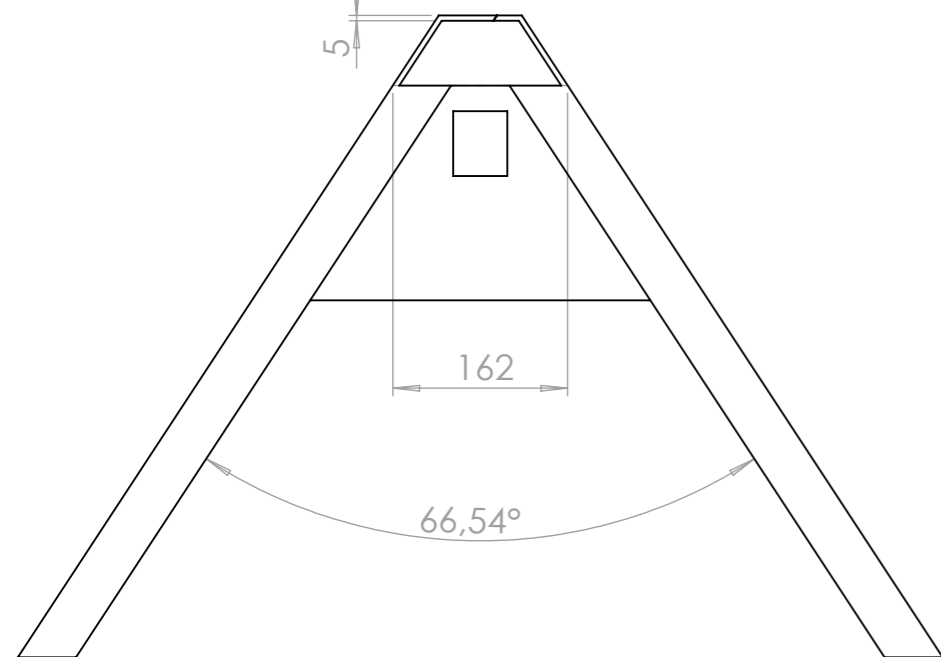
Outil	Semoir maraîcher multigraine				
Date	02/11/2020	Version	1.0.1	page n° 5 / 20	
Pièce	Eclaté général			Qté	



Outil	Semoir maraîcher multigraine				
Date	02/11/2020	Version	1.0.1		page n° 6 / 20
Feuille	Vue transmission chaine				

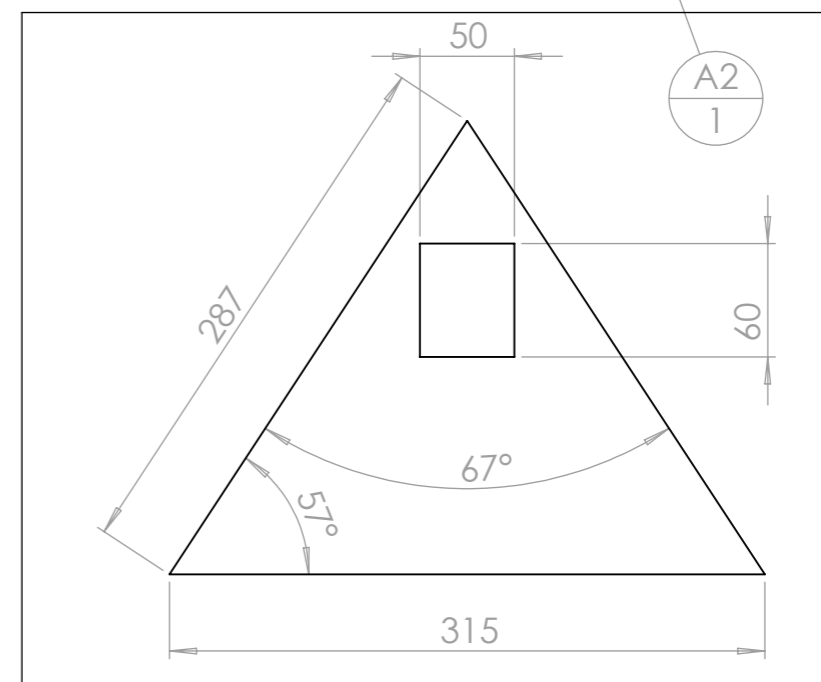
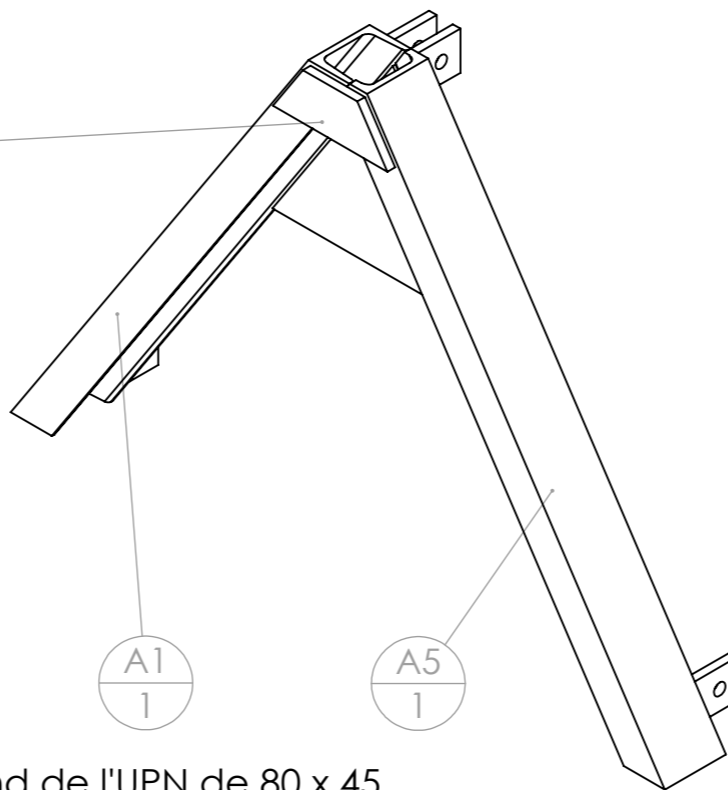
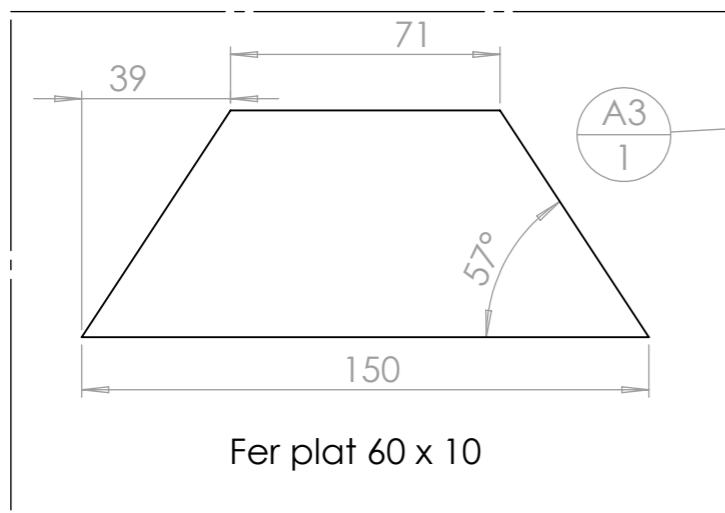
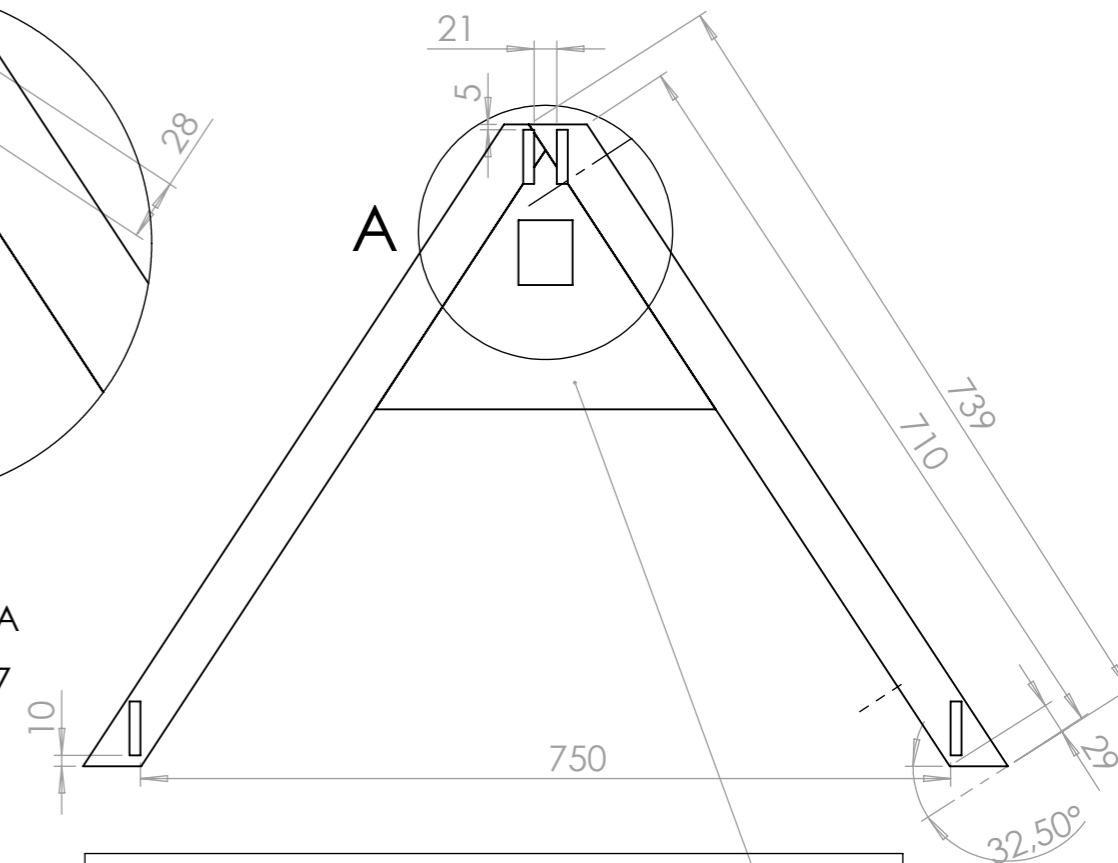


Outil	Semoir maraîcher multigraine				
Date	02/11/2020	Version	1.0.1	page n°	7 / 20
Pièce	A - Triangle			Qté	1



Le triangle est soudé au bâti principal

DÉTAIL A
ECHELLE 2 : 7



Si vous choisissez de faire le triangle vous même, il faut:

- vérifier qu'un tube de 60mm de côté puisse se loger au fond de l'UPN de 80 x 45 (les tolérances sont telles que parfois ça ne passe pas)
- utiliser un triangle mâle du commerce comme gabarit : on serre jointe les UPN sur le triangle mâle pour s'assurer de leur positionnement pour le pointage

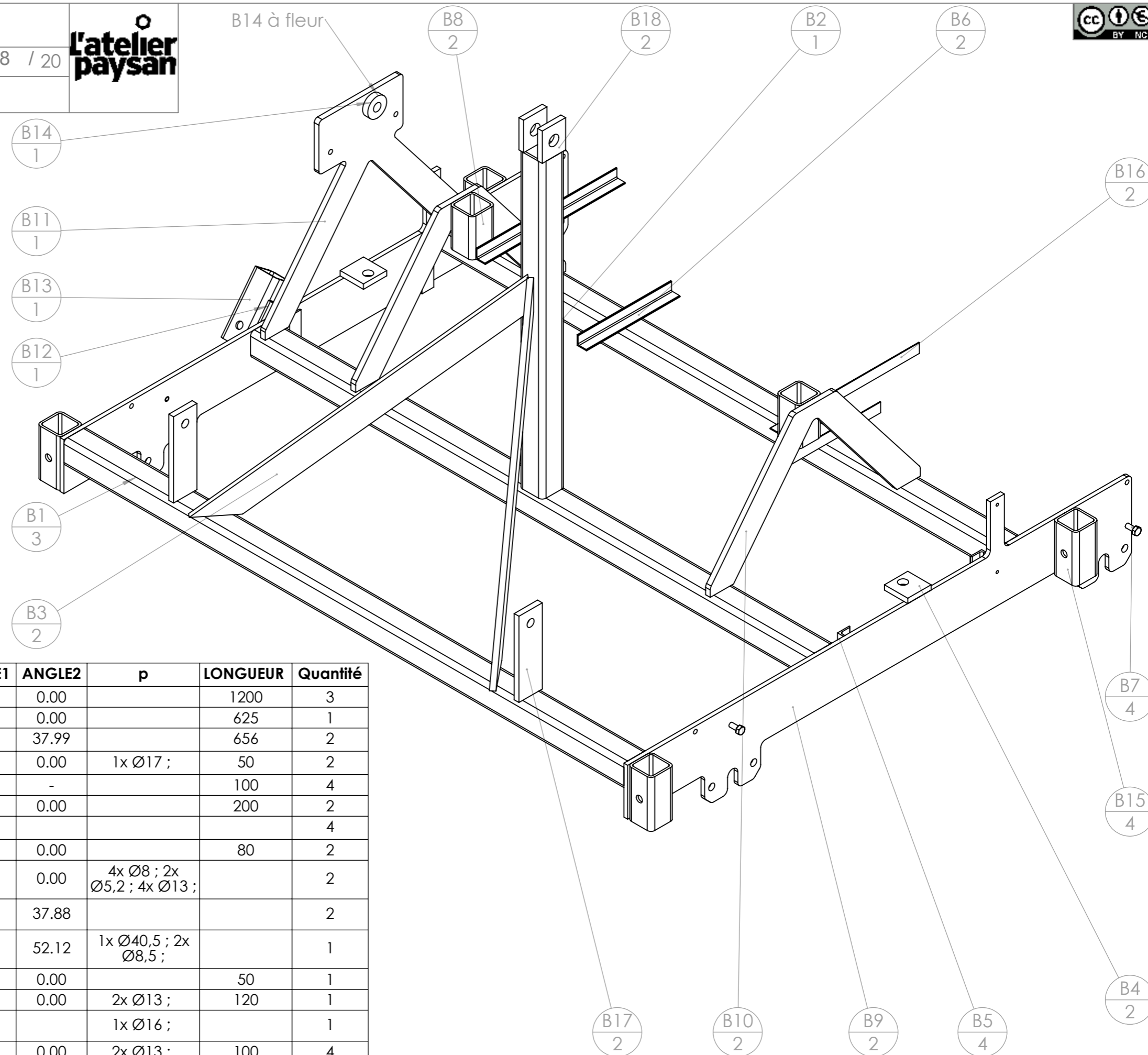
Le triangle peut :

- être acheté neuf déjà fait en passant par les commandes groupées de l'Atelier Paysan
- être fabriqué avec une tôle laser sous-traitée
- être fabriqué en tronçonnant une tôle de 5mm

Plus d'info sur le triangle :

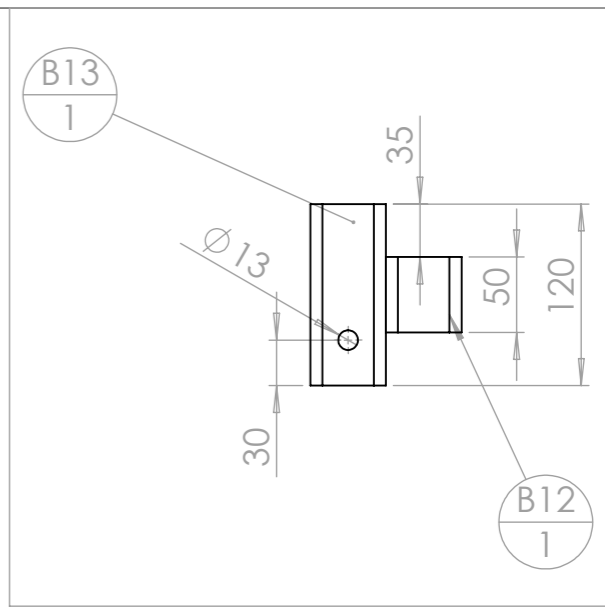
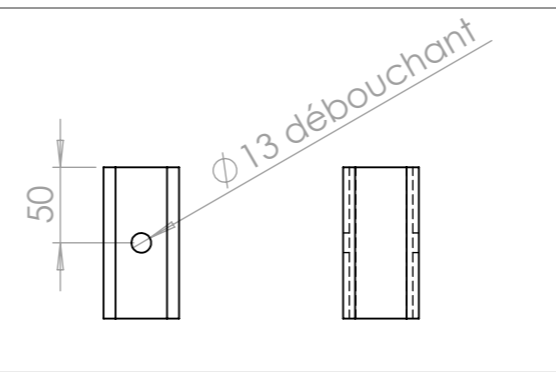
<http://www.latelierpaysan.org/Le-triangle-d-attelage-38>

rep	Désignation	ANGLE1	ANGLE2	p	Long.	Qté
A1	UPN 80 x 45	33.27°	33.27°		740	1
A2	Tôle triangle intérieure					1
A3	Fer plat 60 x 10	33.27°	33.27°		150	1
A4	fer plat 50 x 10	0.00	0.00	1x Ø15 ;	60	4
A5	UPN 80 x 45	33.27°	-		723	1

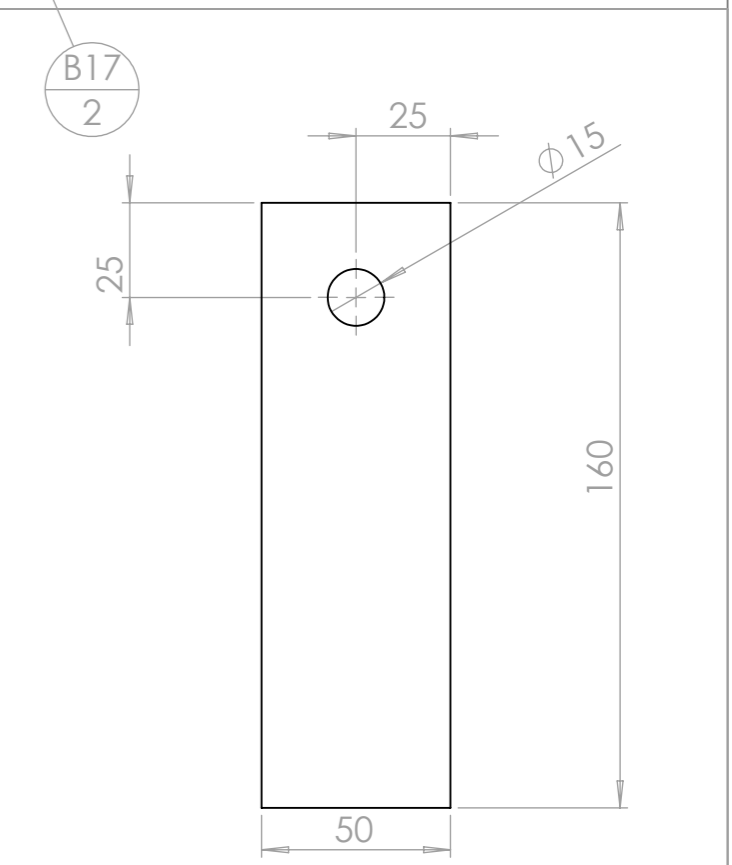
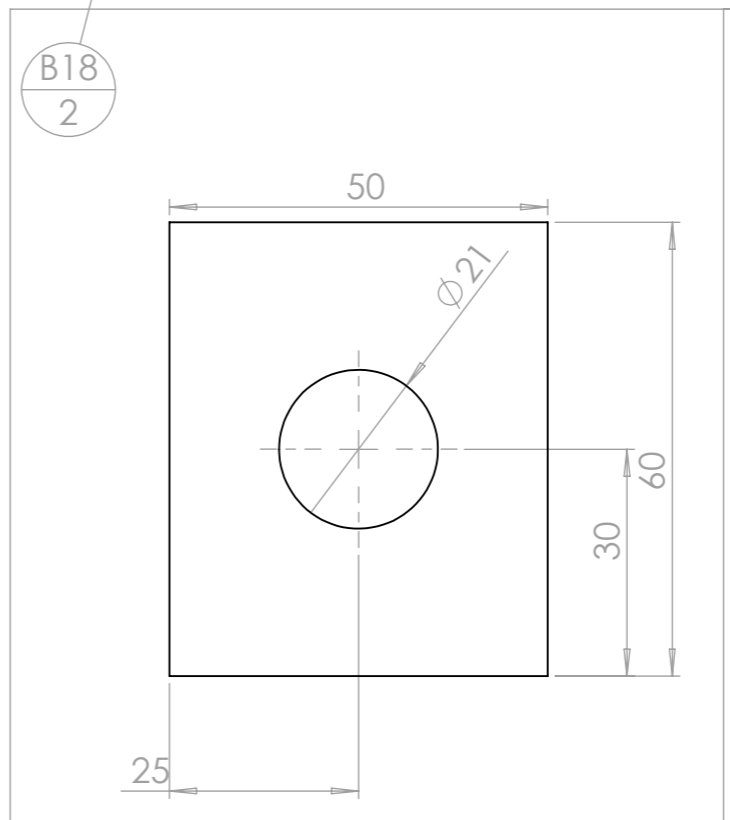
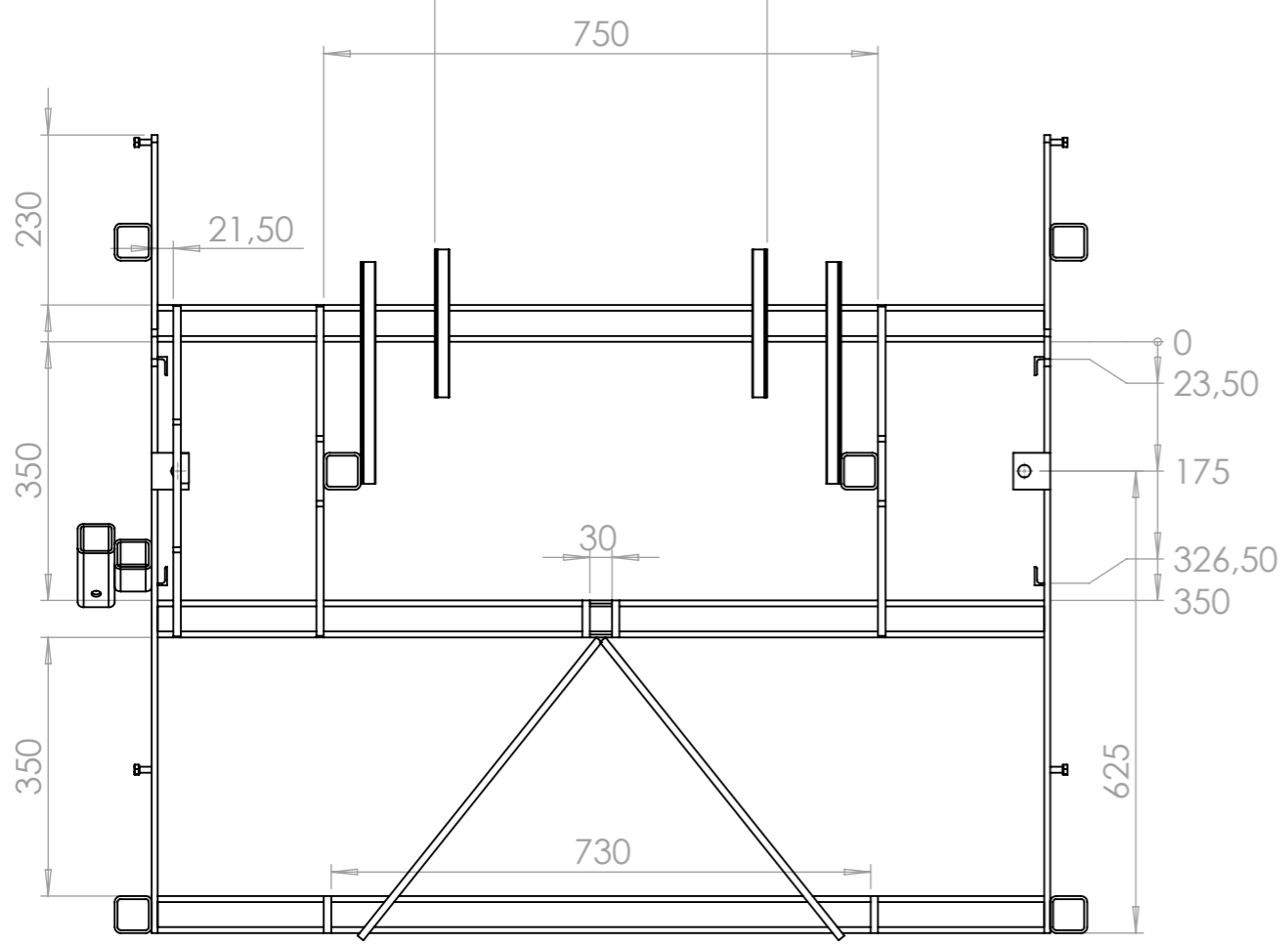
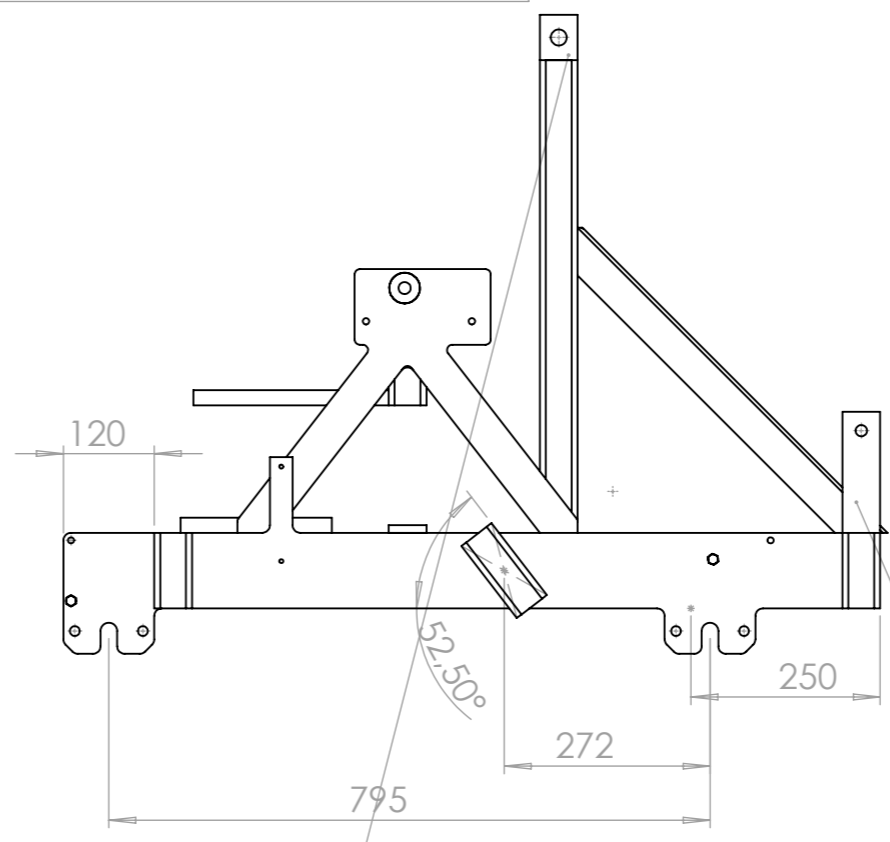
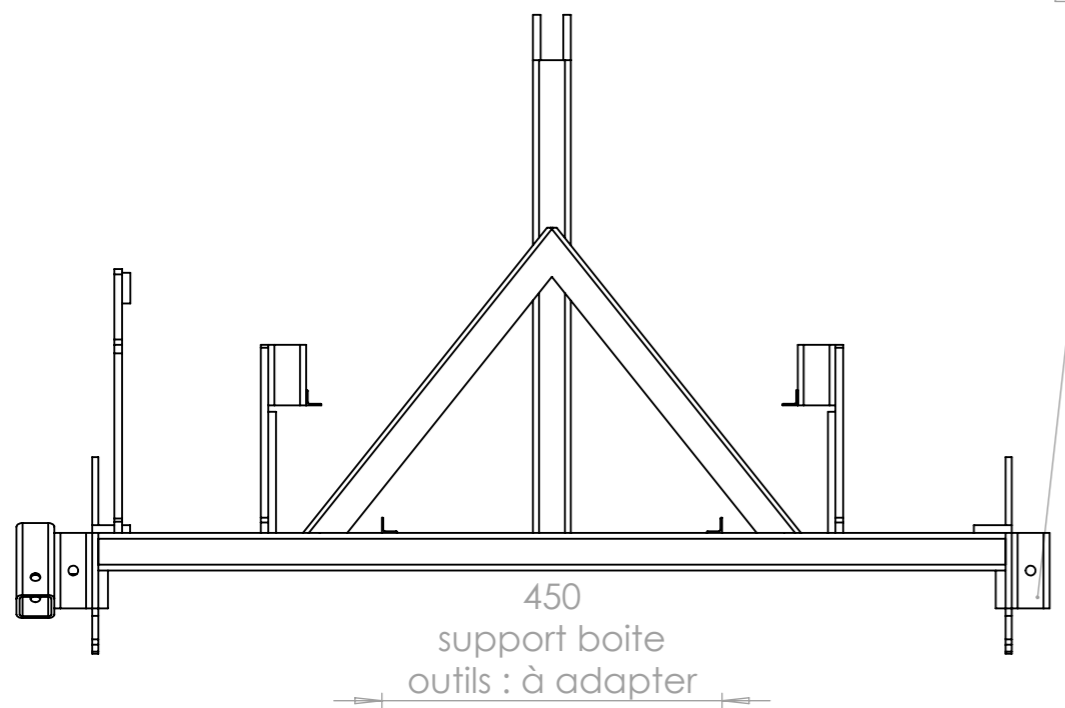


repère	Désignation	ANGLE1	ANGLE2	p	LONGUEUR	Quantité
B1	tube carré 50 x 4	0.00	0.00		1200	3
B2	tube carré 50 x 4	0.00	0.00		625	1
B3	fer plat 50 x 10	52.01	37.99		656	2
B4	fer plat 50 x 10	0.00	0.00	1x Ø17 ;	50	2
B5	Cornière 25 x 25 x 3	0.00	-		100	4
B6	Cornière 20 x 20 x 2	0.00	0.00		200	2
B7	Vis hexagonale M8 x 25					4
B8	tube carré 50 x 4	0.00	0.00		80	2
B9	B9 poutre latérale semoir maraîcher	0.00	0.00	4x Ø8 ; 2x Ø5,2 ; 4x Ø13 ;		2
B10	B10 support distributeur semoir maraîcher	-	37.88			2
B11	B11 support variateur semoir maraîcher	-	52.12	1x Ø40,5 ; 2x Ø8,5 ;		1
B12	tube carré 50 x 4	0.00	0.00		50	1
B13	tube carré 50 x 4	0.00	0.00	2x Ø13 ;	120	1
B14	Bague tournée Øint 16 - Øext 30 - L 21			1x Ø16 ;		1
B15	tube carré 50 x 4	0.00	0.00	2x Ø13 ;	100	4
B16	Cornière 20 x 20 x 2	0.00	0.00		300	2
B17	fer plat 50 x 10	0.00	0.00	1x Ø15 ;	160	2
B18	fer plat 50 x 10	0.00	0.00	1x Ø21 ;	60	2

Outil	Semoir maraîcher multigraine		
Date	02/11/2020	Version	1.0.1
page n°	9 / 20		
Feuille	B - cotes		



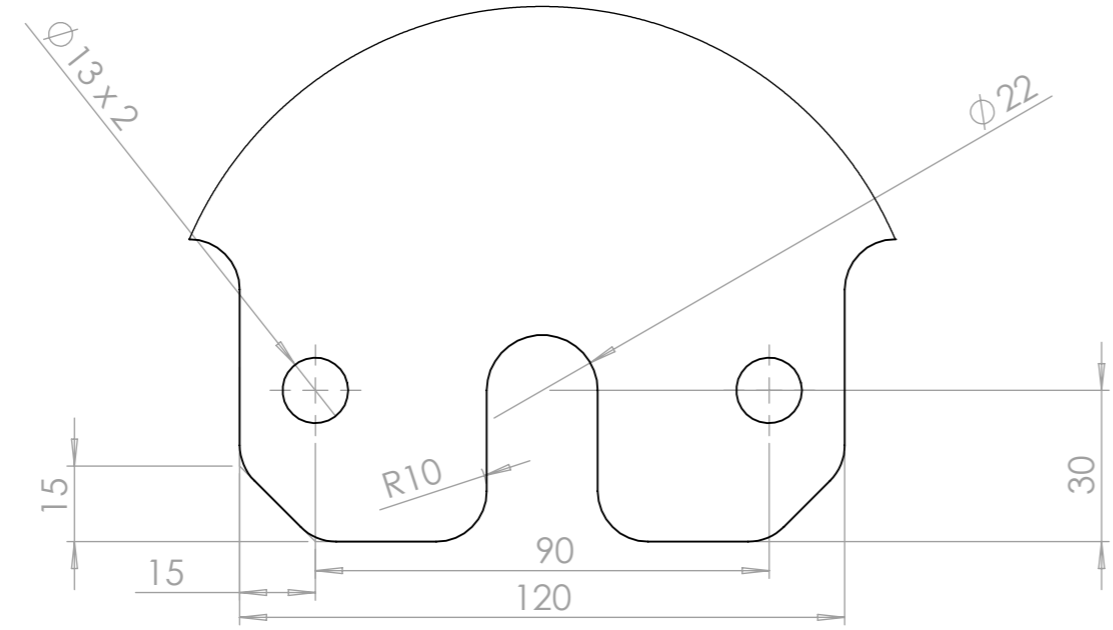
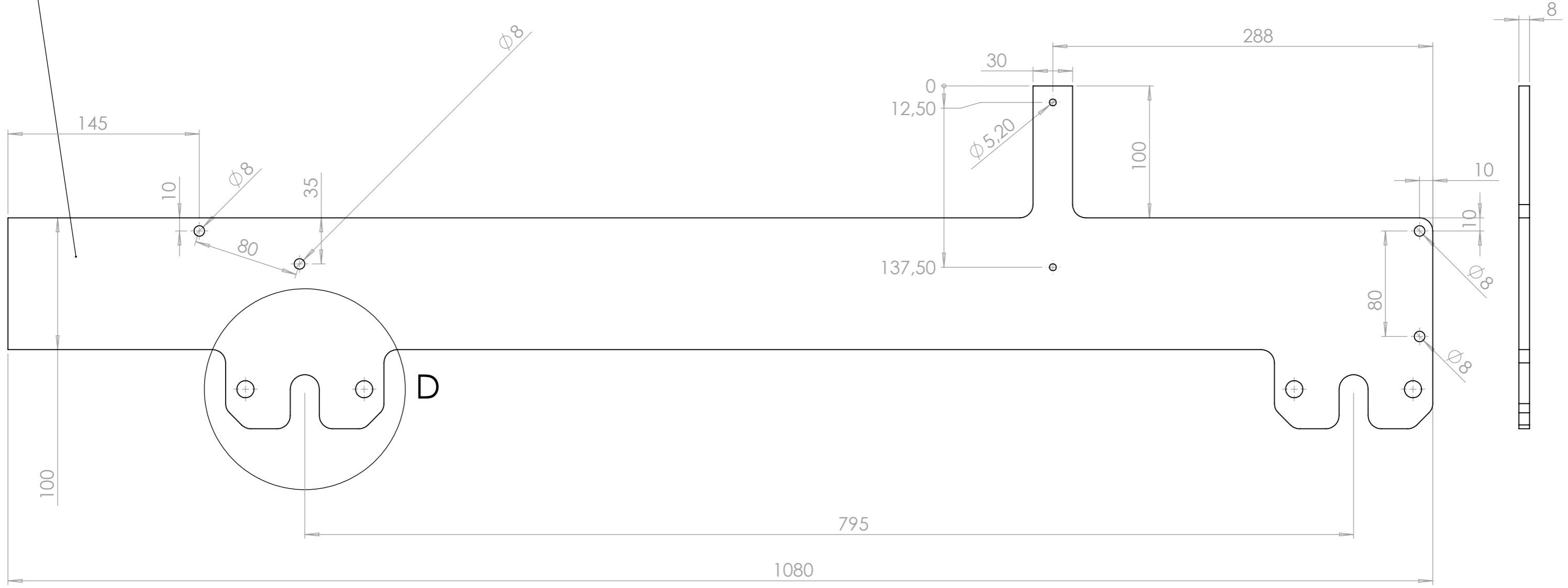
B15
4



Outil	Semoir maraîcher multigraine				
Date	02/11/2020	Version	1.0.1		page n° 10 / 20
Feuille	B9				

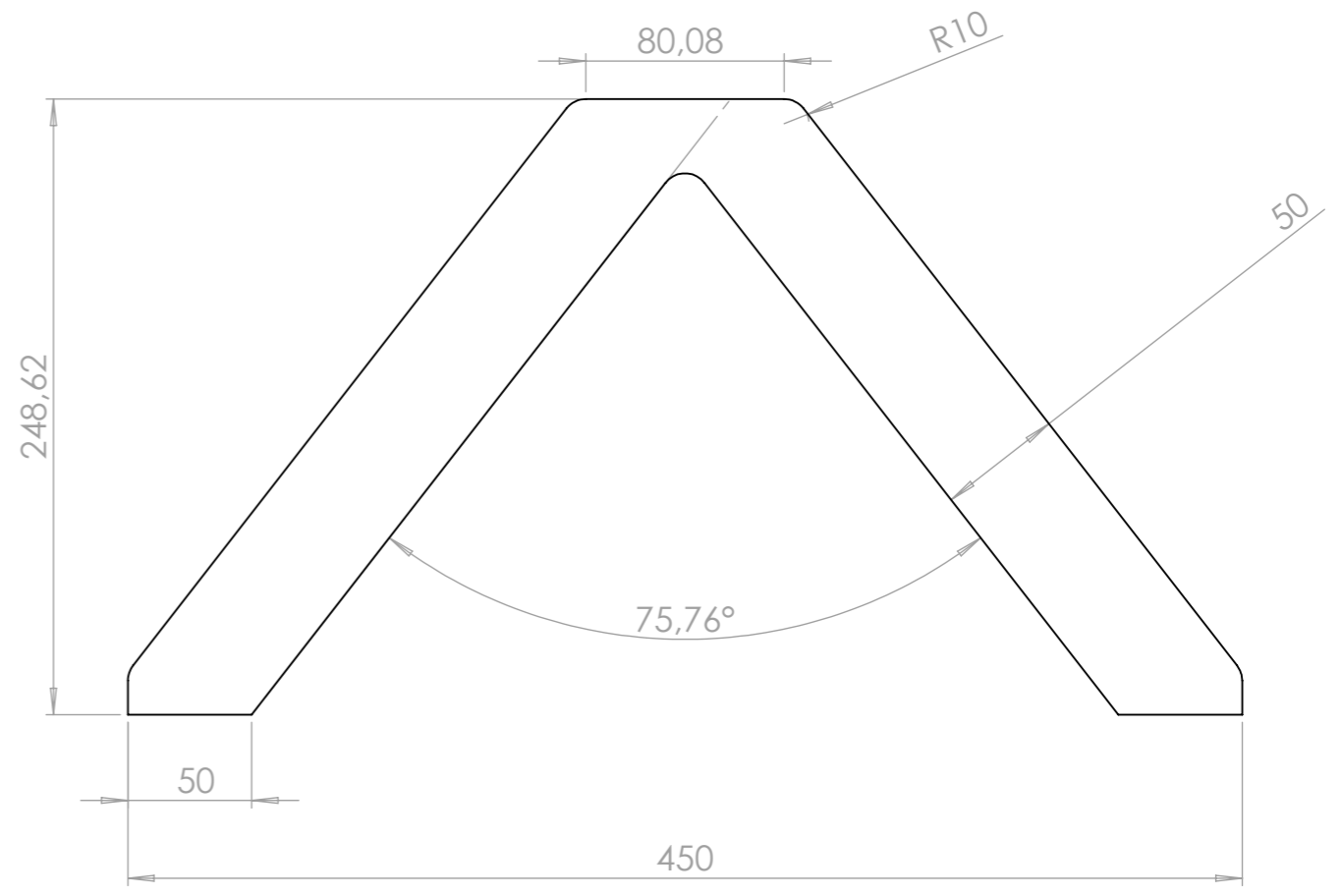
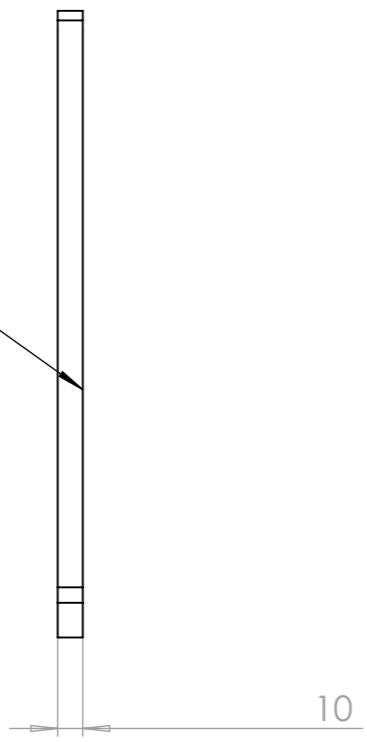


B9

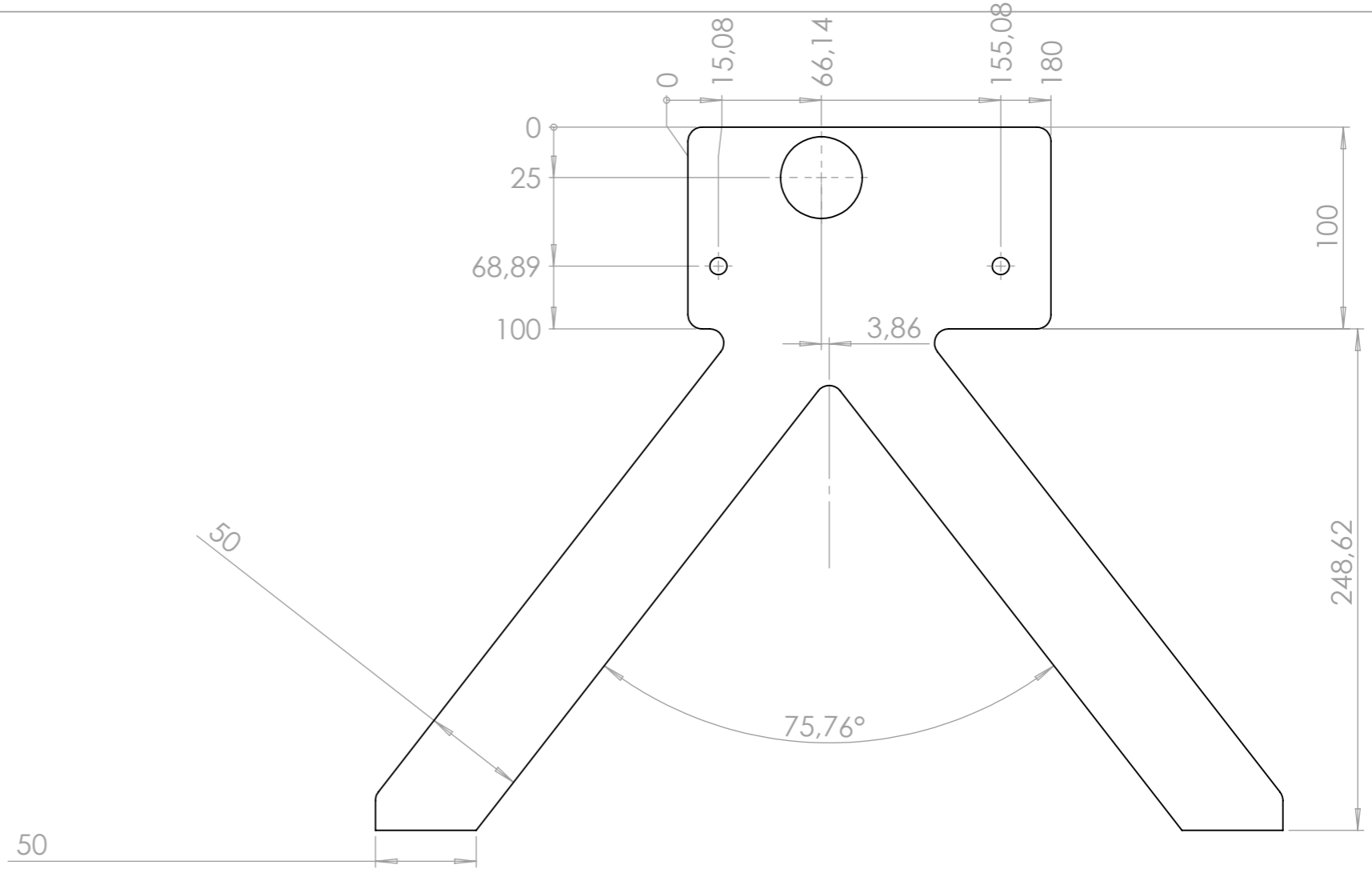
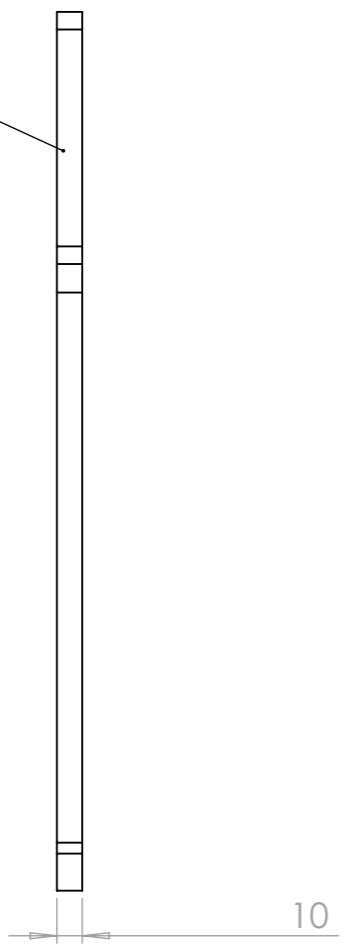


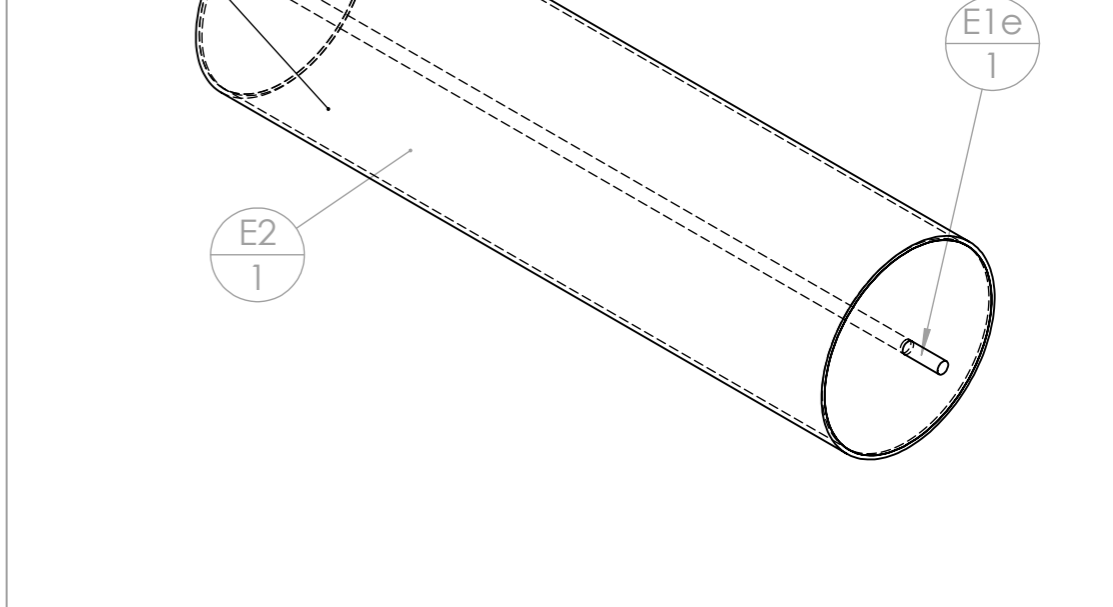
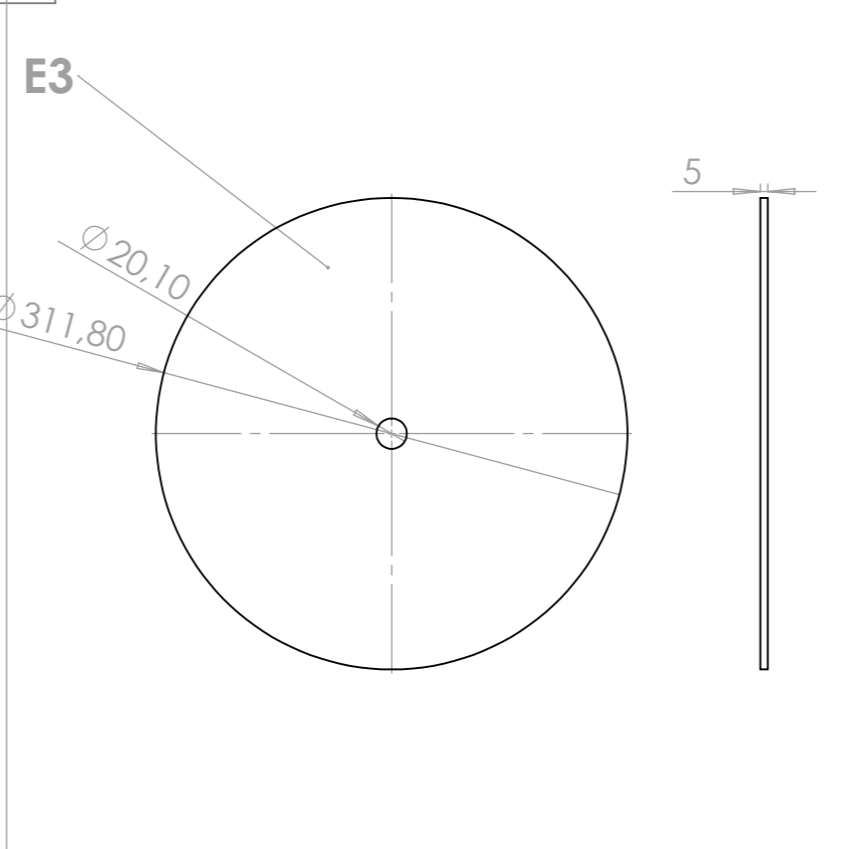
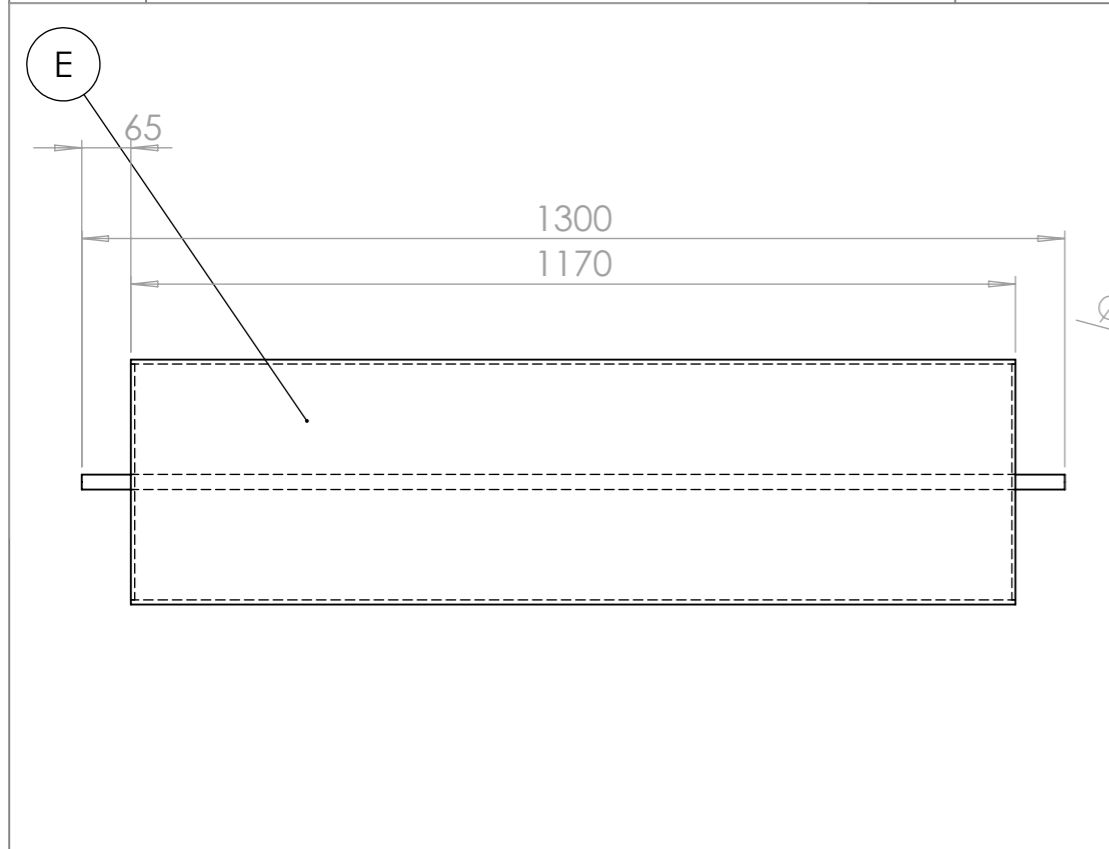
DÉTAIL D
ECHELLE 2 : 3

B10

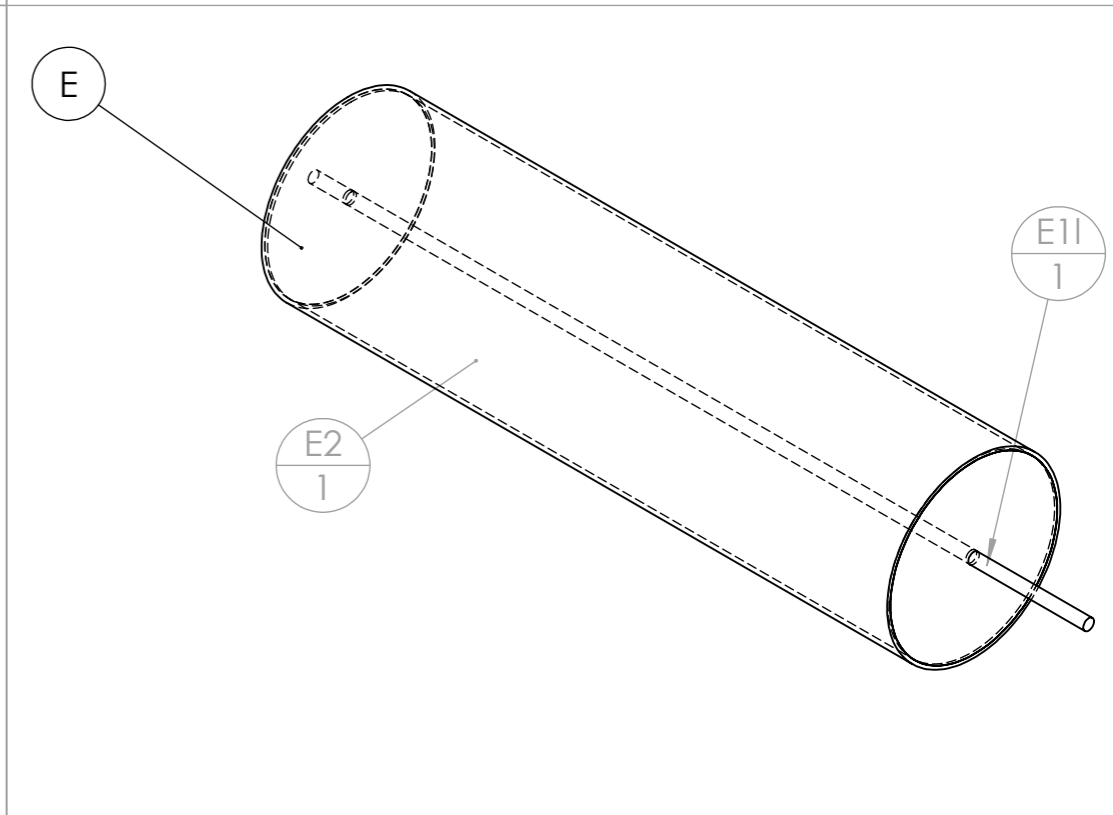
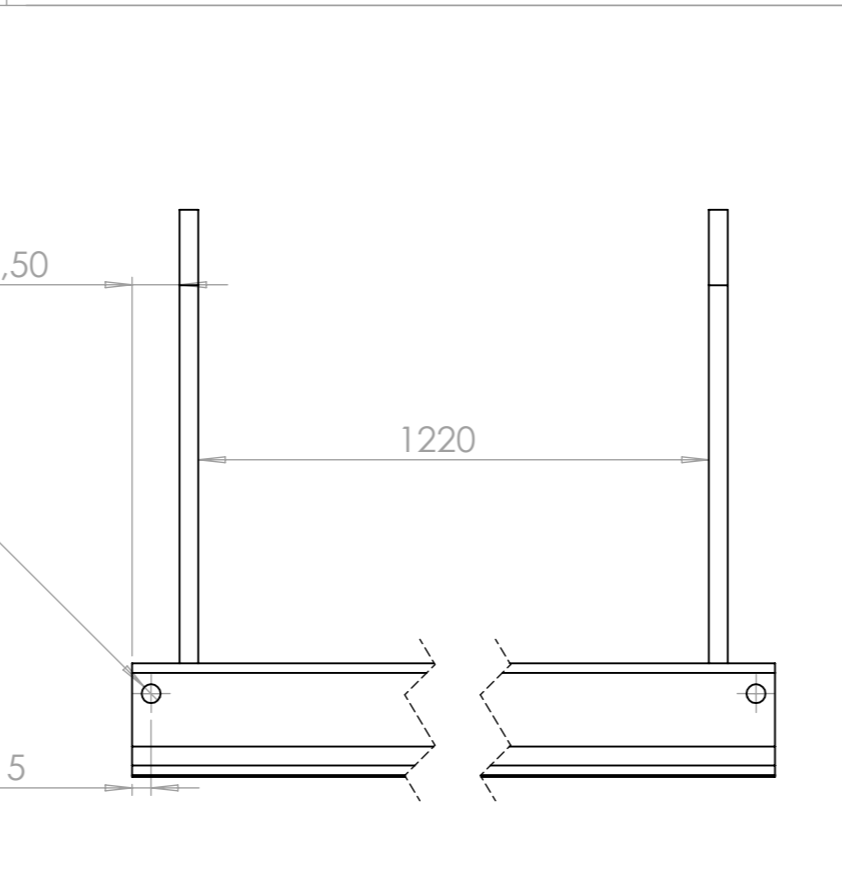
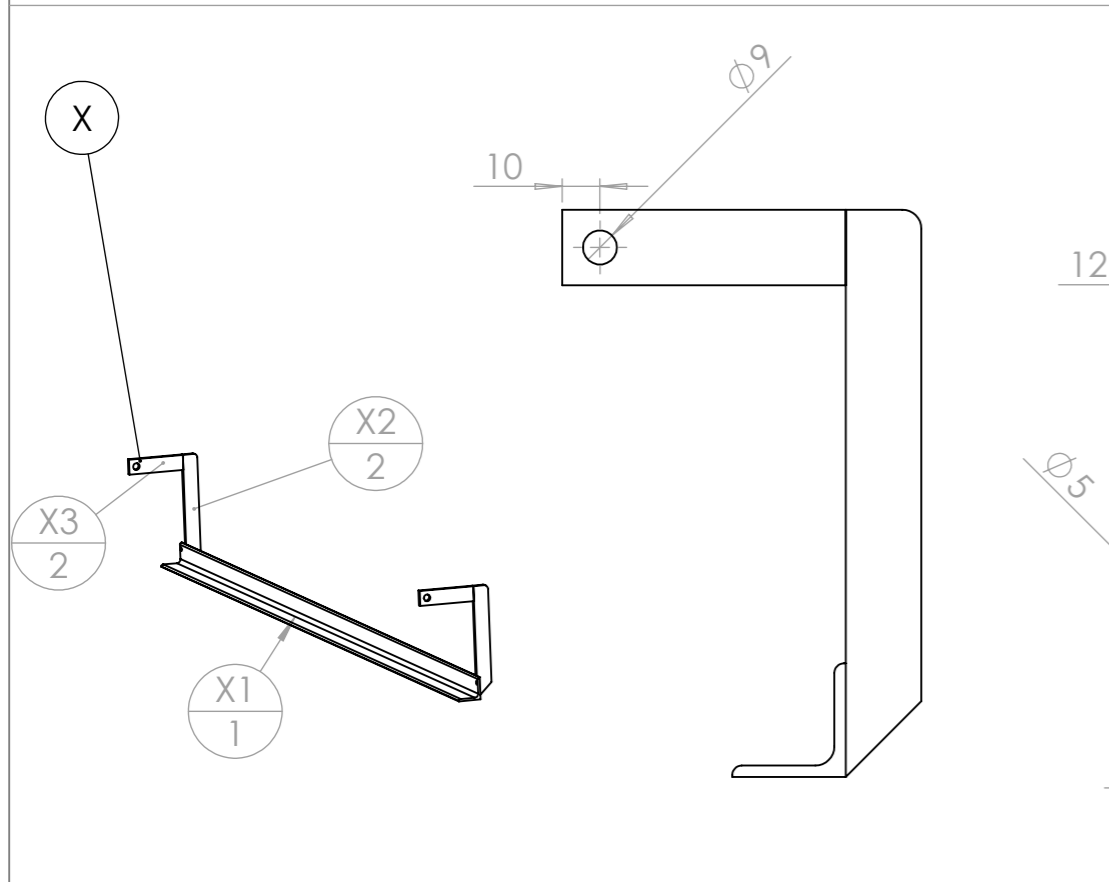


B11



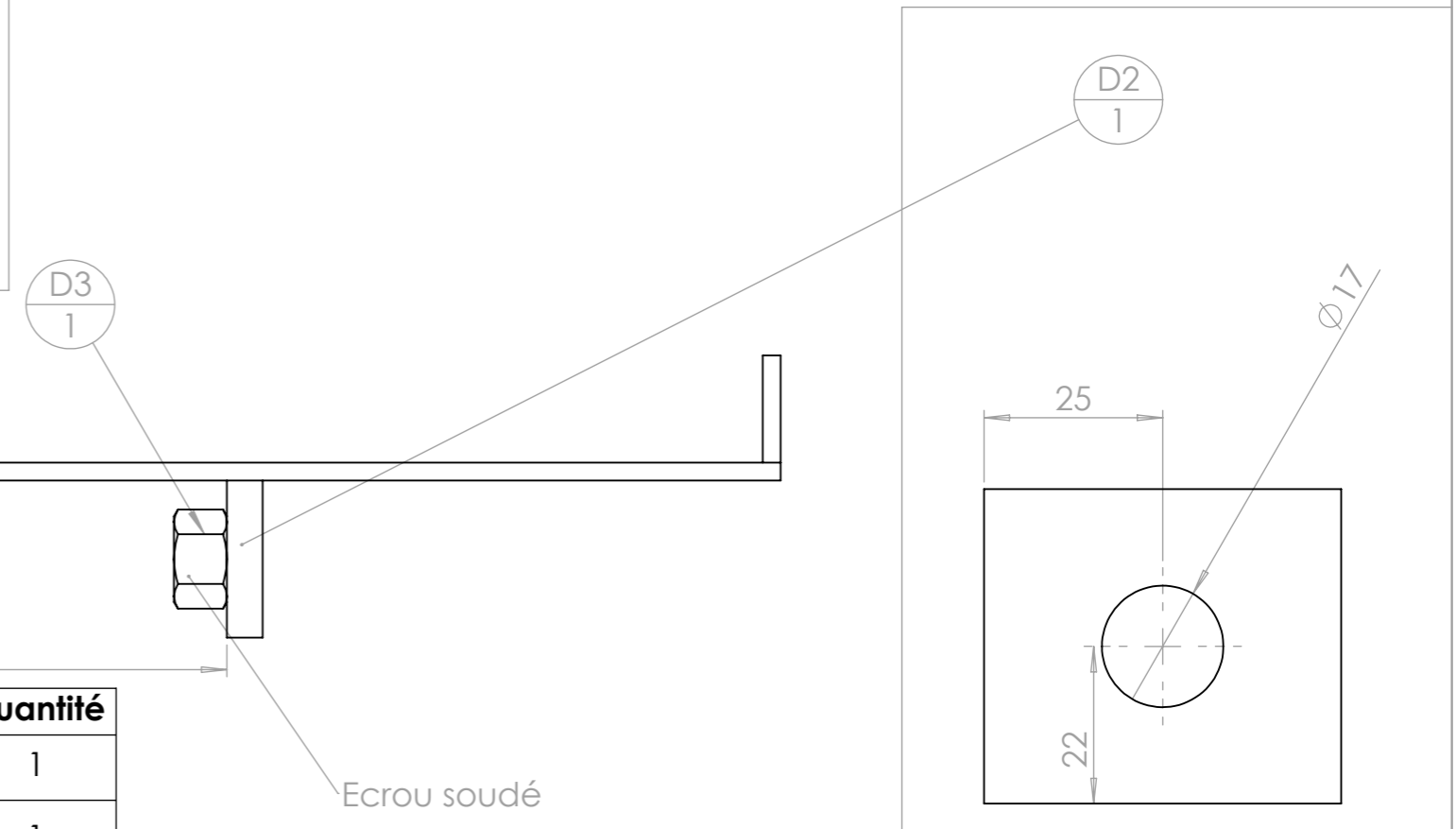
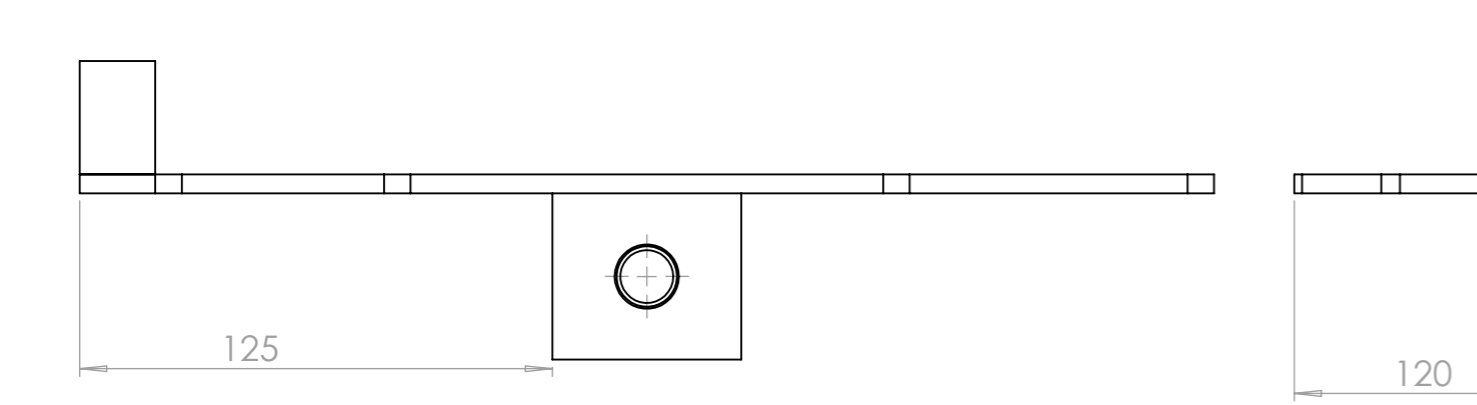
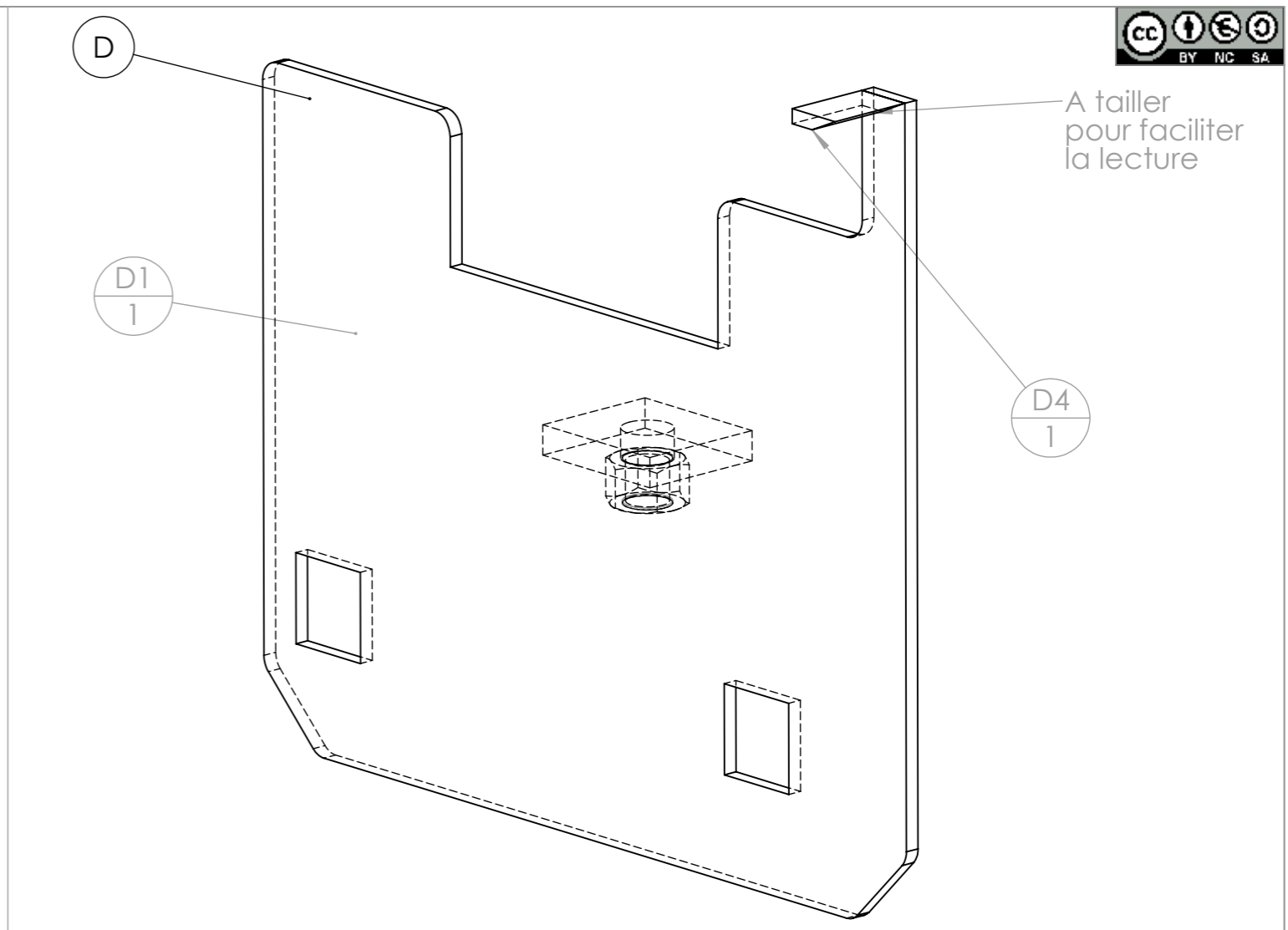
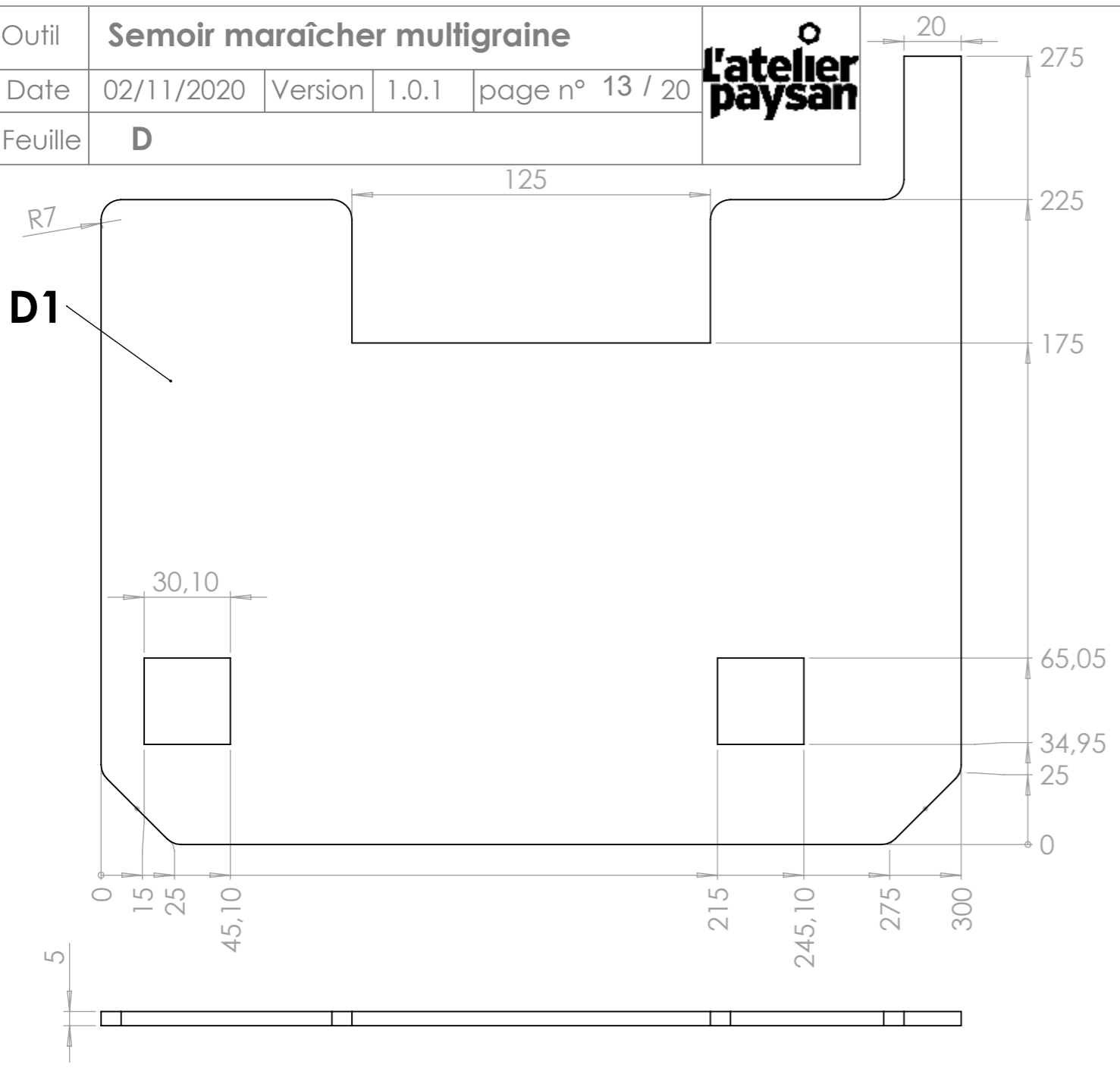


rep	Désignation	Long.	Qté
E1e	étiré rond Ø20	1300	1
E2	tube rond 323.9 x 6	1170	1
E3	E3 coupelle rouleau lisse semoir maraicher		2

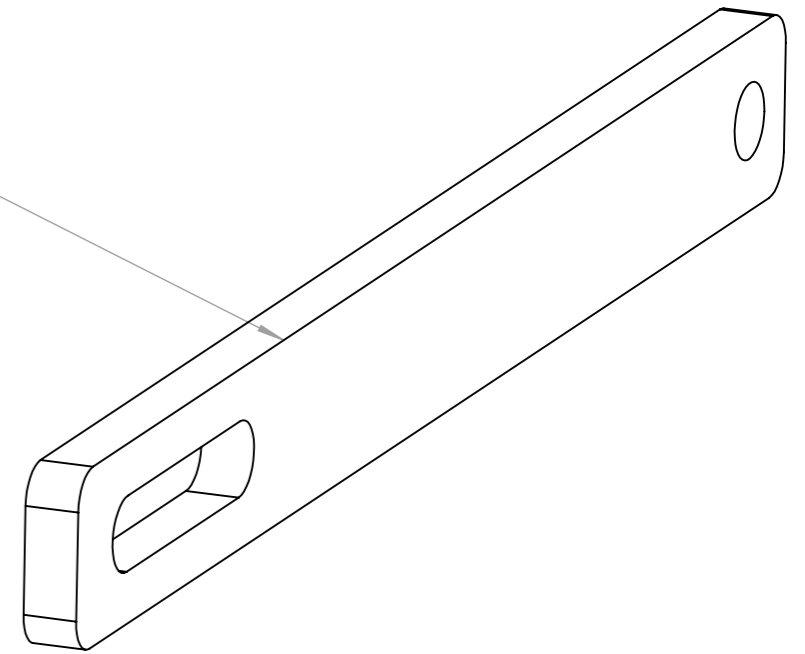
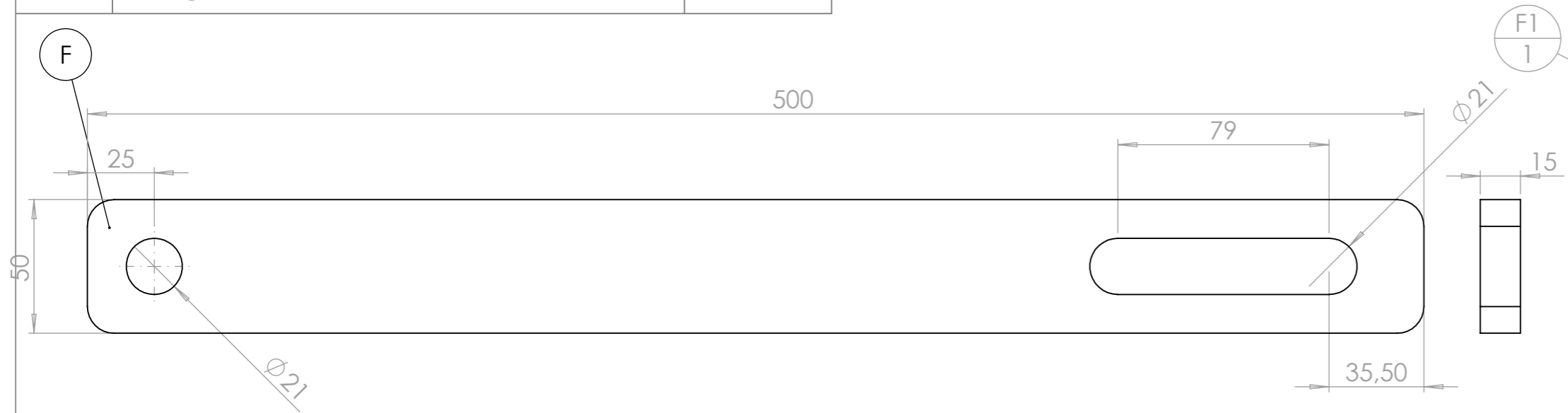


repère	Désignation	ANGLE1	ANGLE2	p	LONGUEUR	Quantité
X1	Cornière 30 x 3	0	0	2x Ø5 ;	1255	1
X2	Fer plat 20 x 5	0	45		150	2
X3	Fer plat 20 x 5	0	0	1x Ø9 ;	75	2

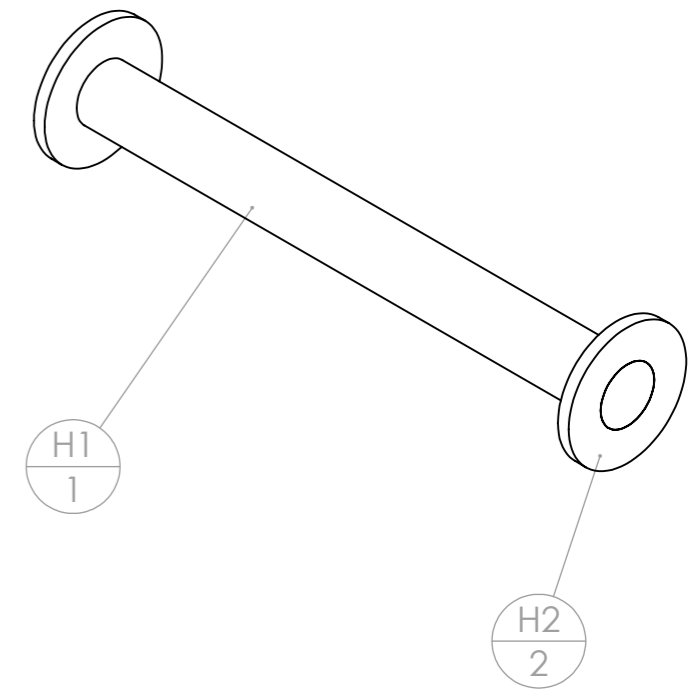
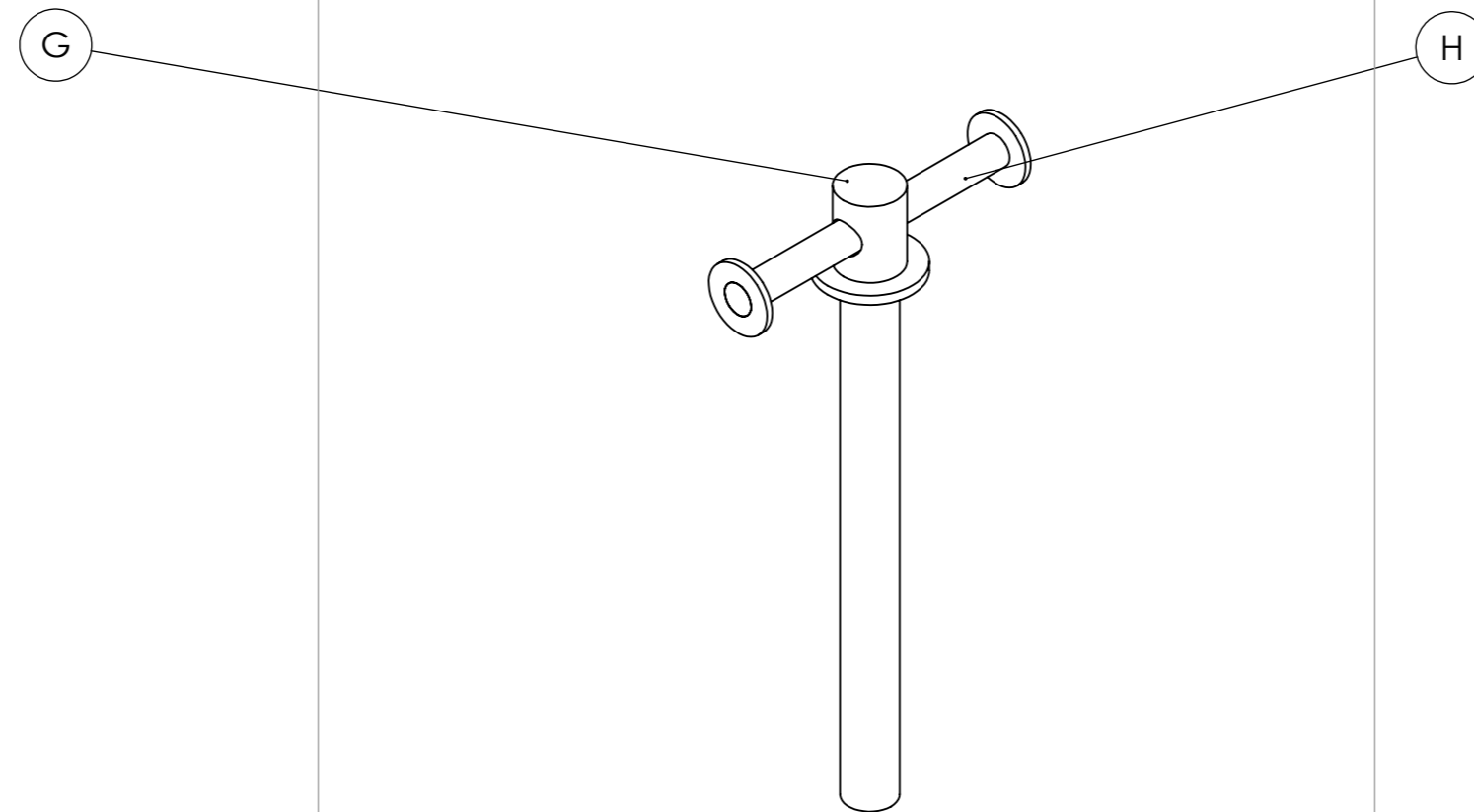
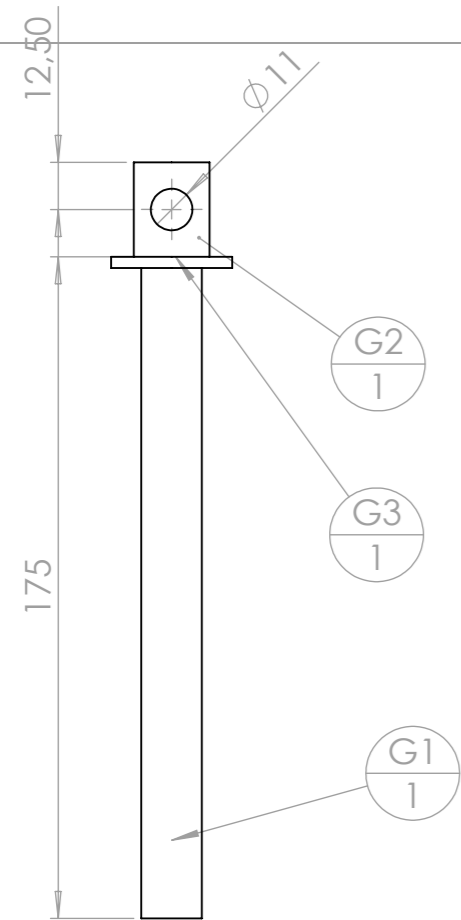
repère	Désignation	LONGUEUR	Quantité
E1I	étiré rond Ø20	1450	1
E2	tube rond 323.9 x 6	1170	1
E3	E3 coupelle rouleau lisse semoir maraicher		2



repère	Désignation	ANGLE1	ANGLE2	p	LONGUEUR	Quantité
D1	D1 glissière semoir maraicher					1
D2	fer plat 50 x 10	0.00	0.00	1x Ø17;	44	1
D3	Erou M16 brut					1
D4	Fer plat 30 x 5	65.00	0.00		20	1

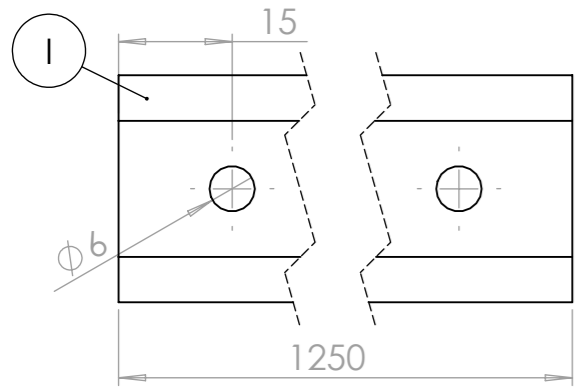


rep	Désignation	p	Long.	Qté
F1	F1 bielle triangle semoir maraîcher	21	500	1

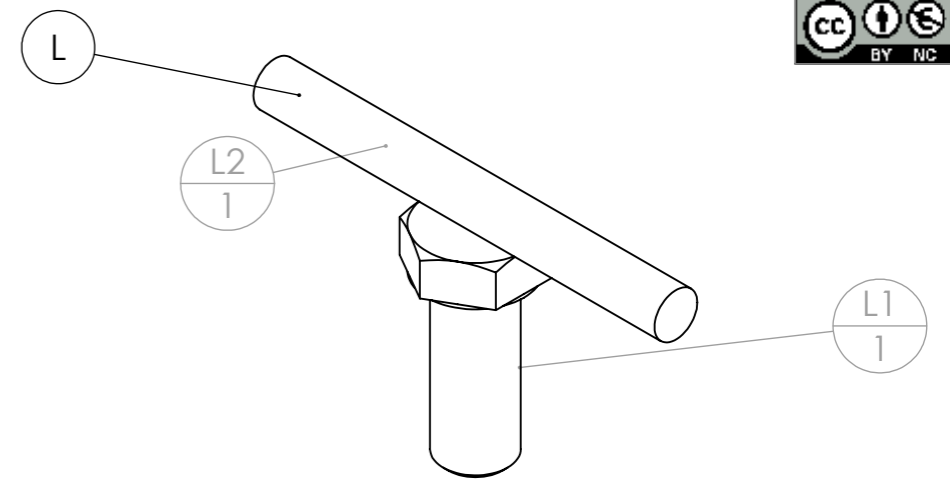
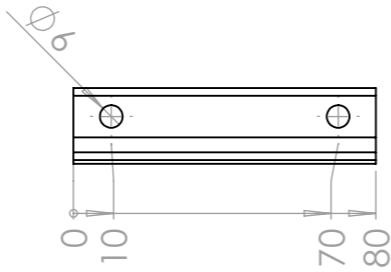


rep	Désignation	p	Long.	Qté
G1	Tige filetée M16		175	1
G2	étiré rond Ø20	1x Ø11 ;	25	1
G3	Rondelle Ø16 série MU	1x Ø16 ;		1

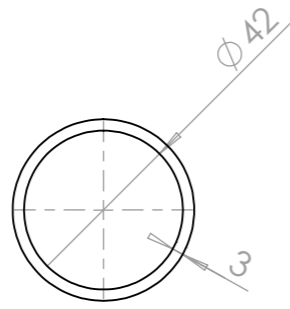
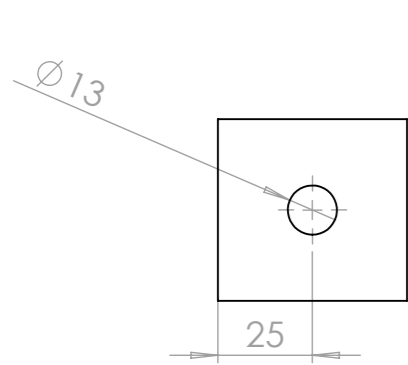
rep	Désignation	Long.	Qté
H1	étiré rond Ø10	100	1
H2	Rondelle Ø10 série LU		2



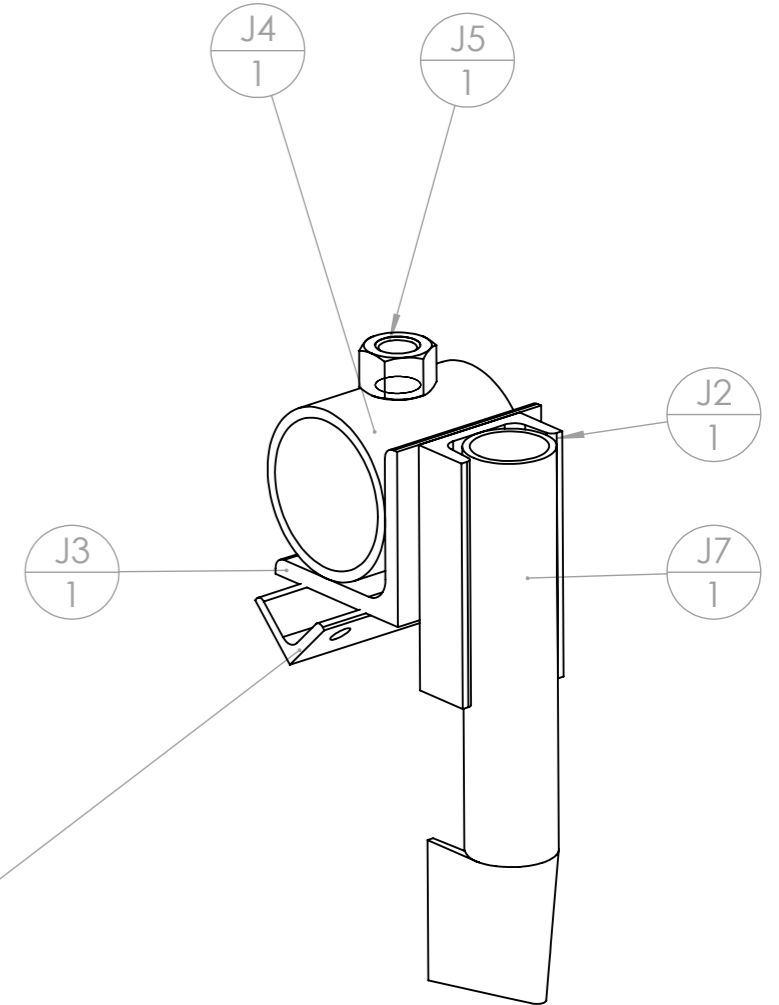
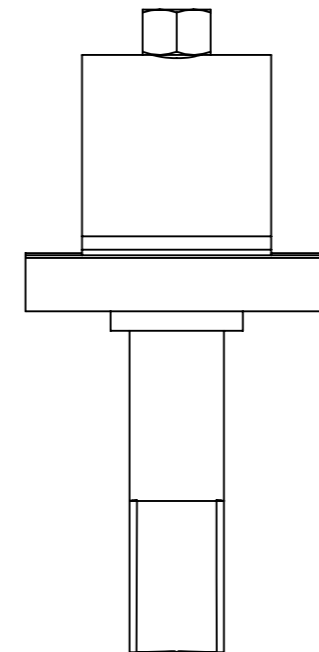
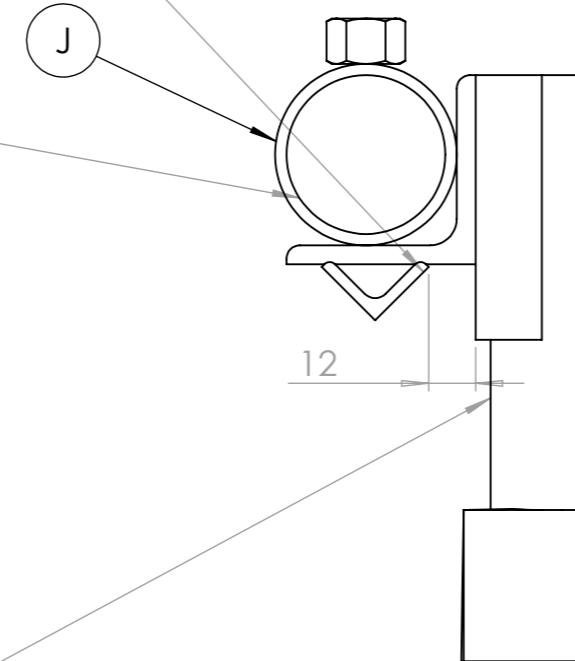
rep	Désignation	p	Long.	Qté
I1	tube carré 30 x 3	6	1250	1



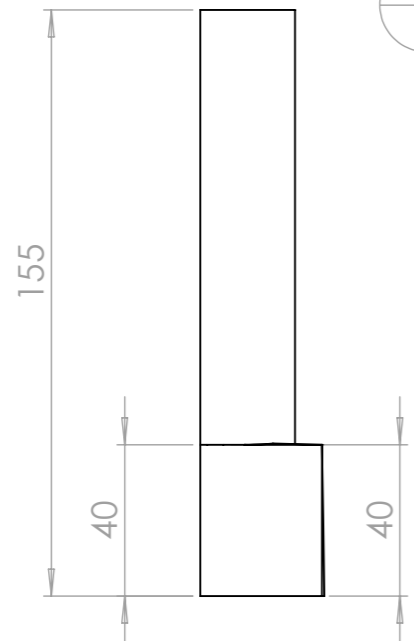
rep	Désignation	Qté
L2	fer rond Ø8	1
L1	Vis hexagonale M12 x 30	1



J4
1

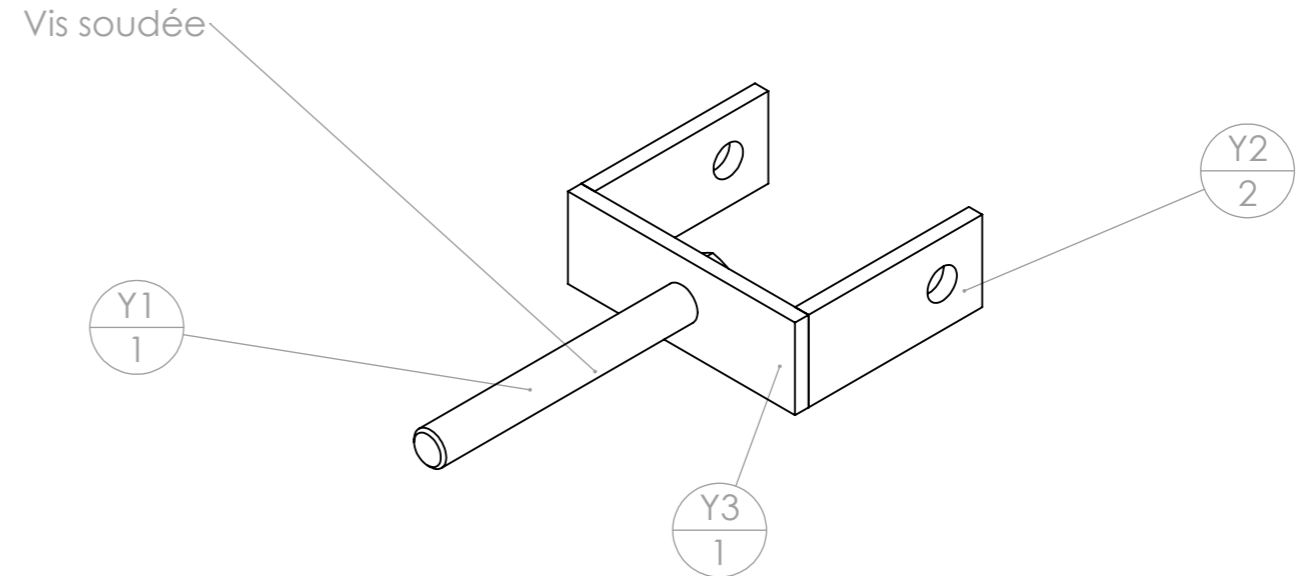
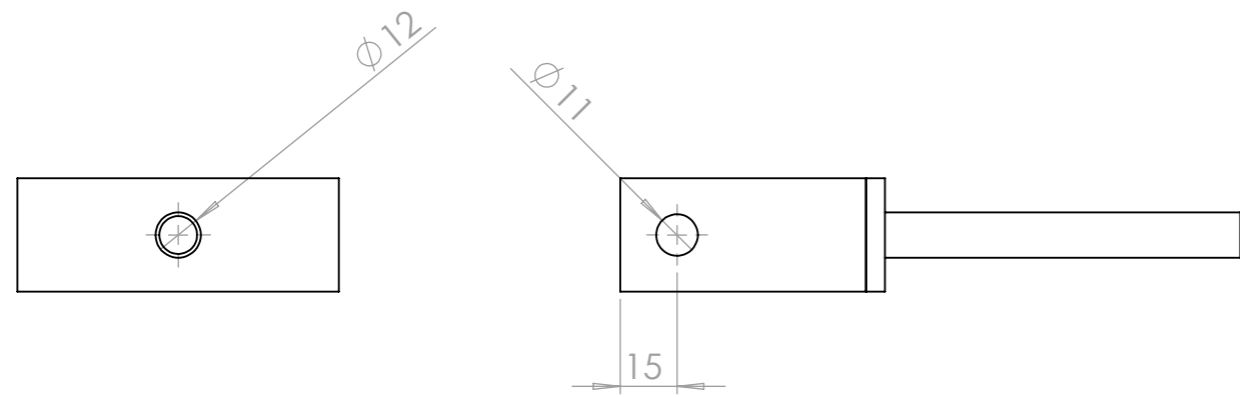


Ouvrir le tube rond à la disqueuse
Puis restreindre le bas du tube en triangle

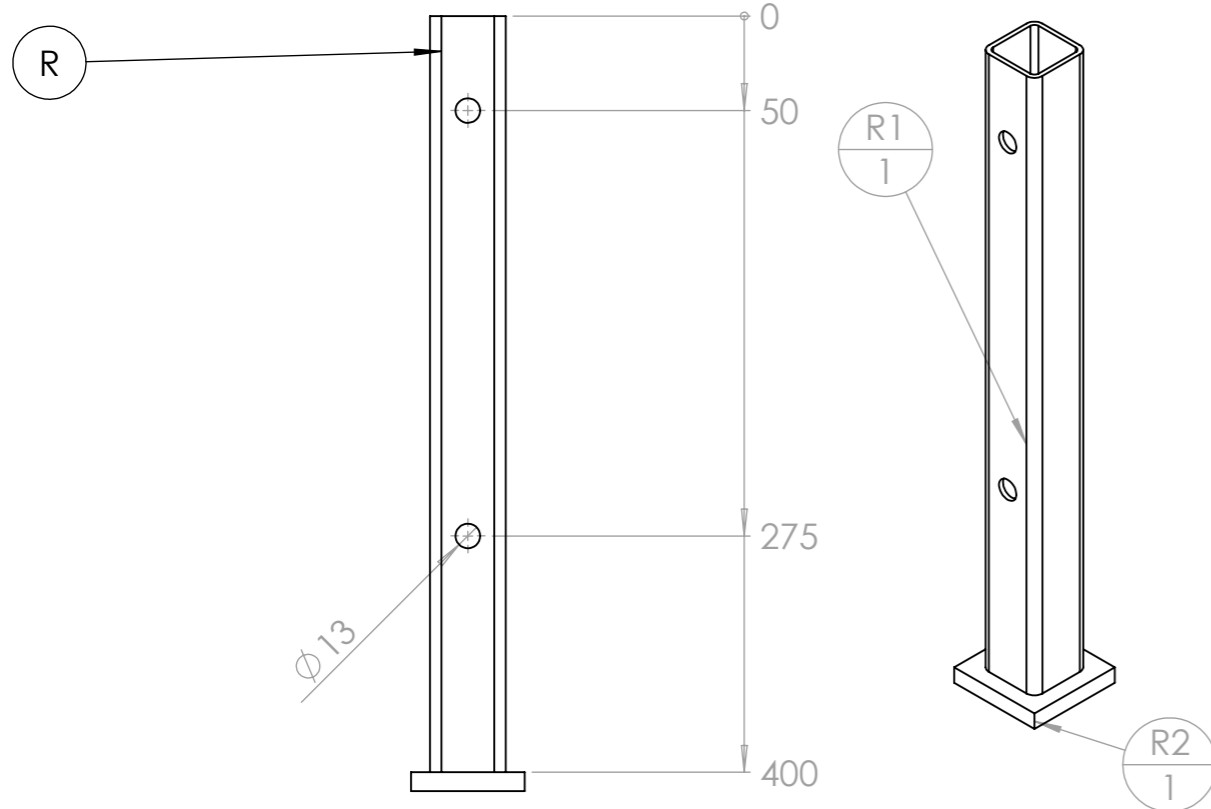


J7
1

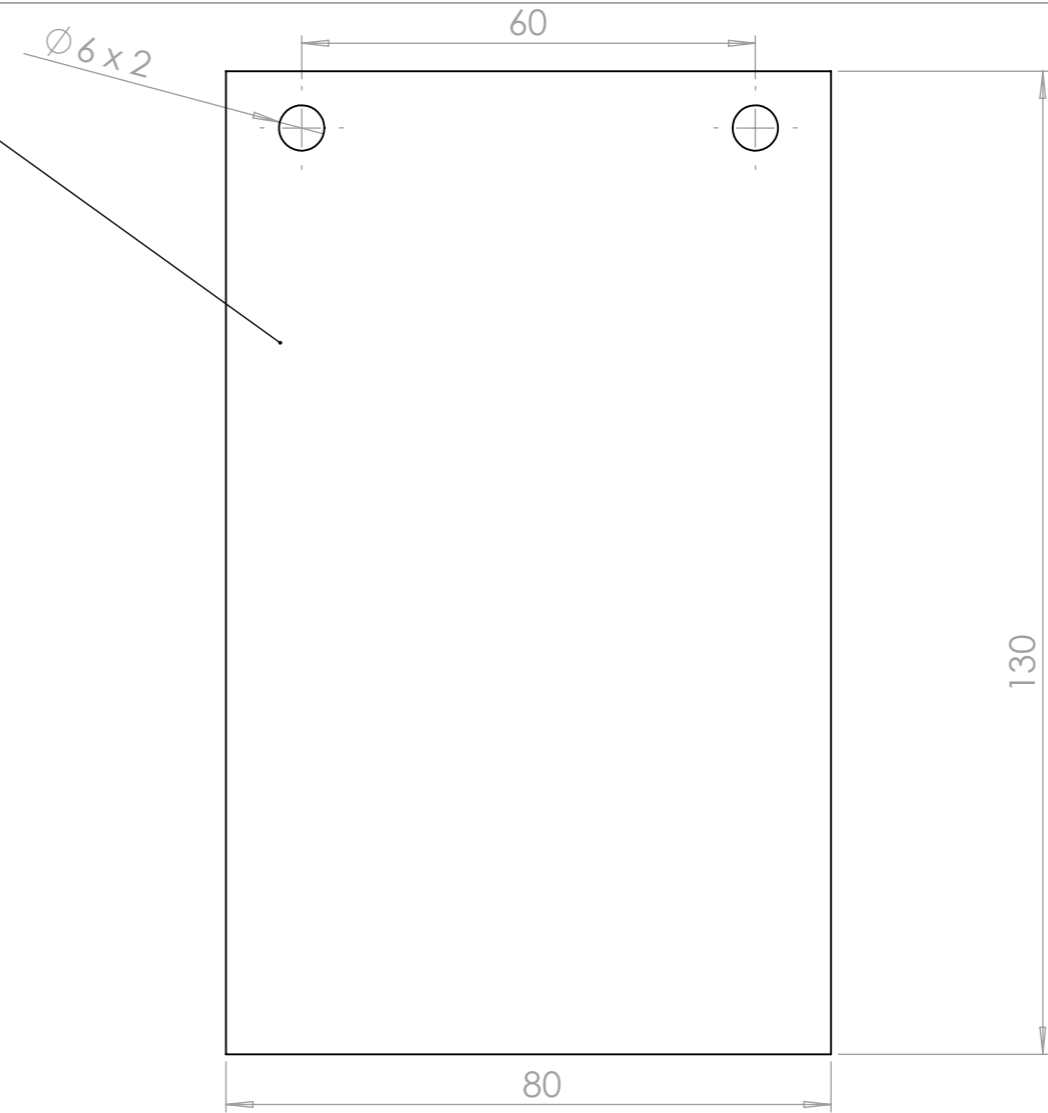
ID	Description	ANGLE1	ANGLE2	p	Longueur	Qté
J1	tube rond 25 x 2	0	0	1x Ø21 ;	155	1
J2	fer U 35 x 17.5 x 4	0	0		70	1
J3	Cornière 50 x 50 x 5	0	0		50	1
J4	tube rond 48 x 3	0	0	1x Ø42 ; 1x Ø13 ;	50	1
J5	Ecrou M12 zingué					1
J6	Cornière 20 x 20 x 3	0	0	2x Ø6 ;	80	1



ID	Description	ANGLE1	ANGLE2	p	Longueur	Qté
Y1	Vis hexagonale M12 x 100					1
Y2	Fer plat 30 x 5	0.00	0.00	1x Ø11 ;	65	2
Y3	Fer plat 30 x 5	0.00	0.00	1x Ø12 ;	85	1



bavette
En tapis de carrière



repère	Désignation	ANGLE1	ANGLE2	p	LONGUEUR	Quantité
R1	tube carré 40 x 3	0	0	4x Ø13 ;	400	1
R2	fer plat 60 x 10	0	0		60	1

Outil	Semoir maraîcher multigraine				
Date	02/11/2020	Version	1.0.1		page n° 17 / 20
Feuille	Visserie 1				



Vis Hexagonale
M8 x 25

Vis Hexagonale
M8 x 25

Ecrou
M14 autofreiné

Rondelle
Ø14 Dext=27

Vis Hexagonale
M14 x 40

Vis Hexagonale
M8 x 25

Ecrou
M8 autofreiné

Rondelle
Ø12 Dext=24

Ecrou
M12 autofreiné

Vis Hexagonale
M12 x 40

Palier applique ovale Ø20
Default

Rondelle
Ø12 Dext=24

Ecrou
M12 autofreiné

Vis Hexagonale
M12 x 40

Ecrou
M5 autofreiné

Ecrou
M16 autofreiné

Vis Hexagonale
M5 x 16

réglet
Défaut<Brut d'usage>

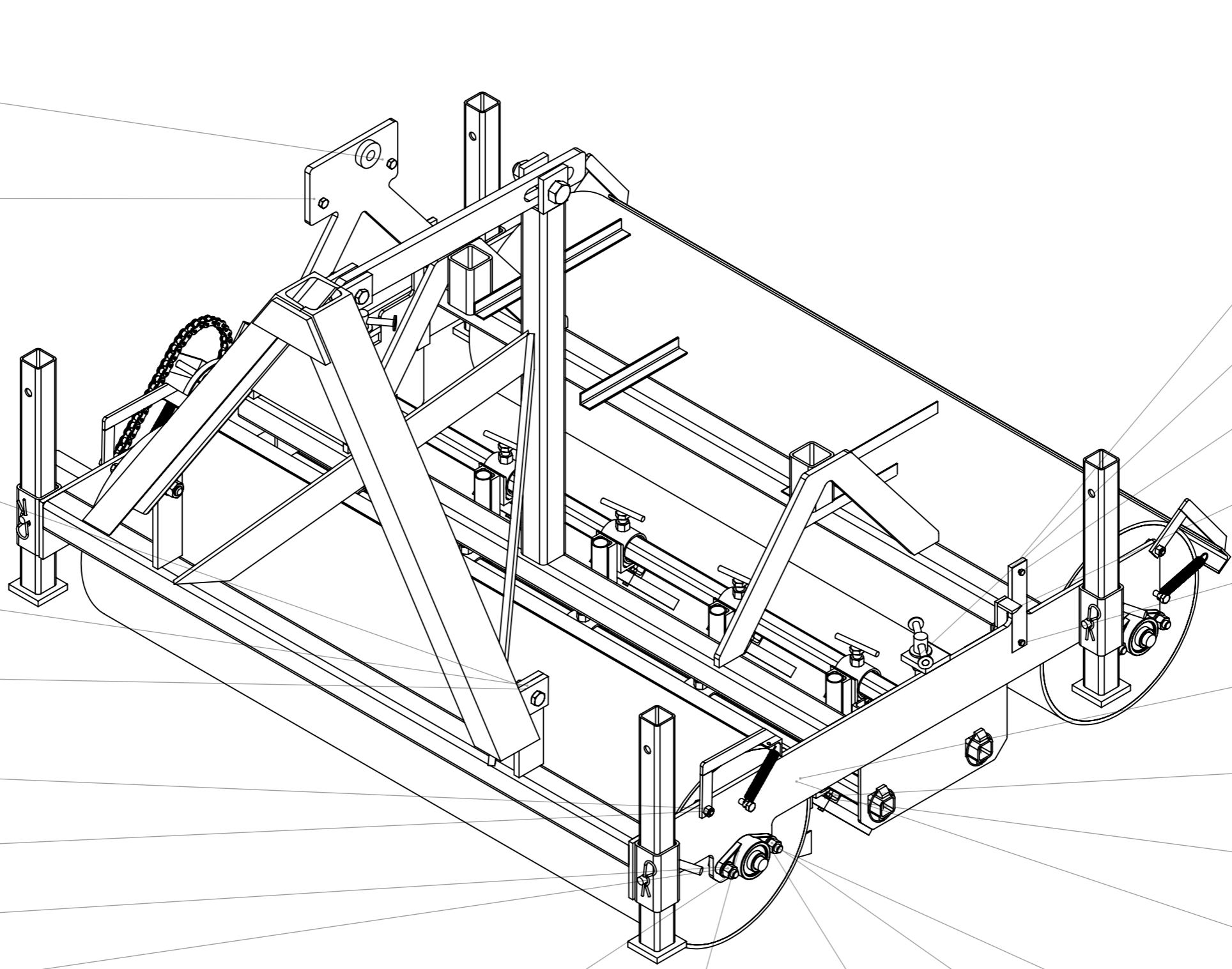
Vis Hexagonale
M5 x 16

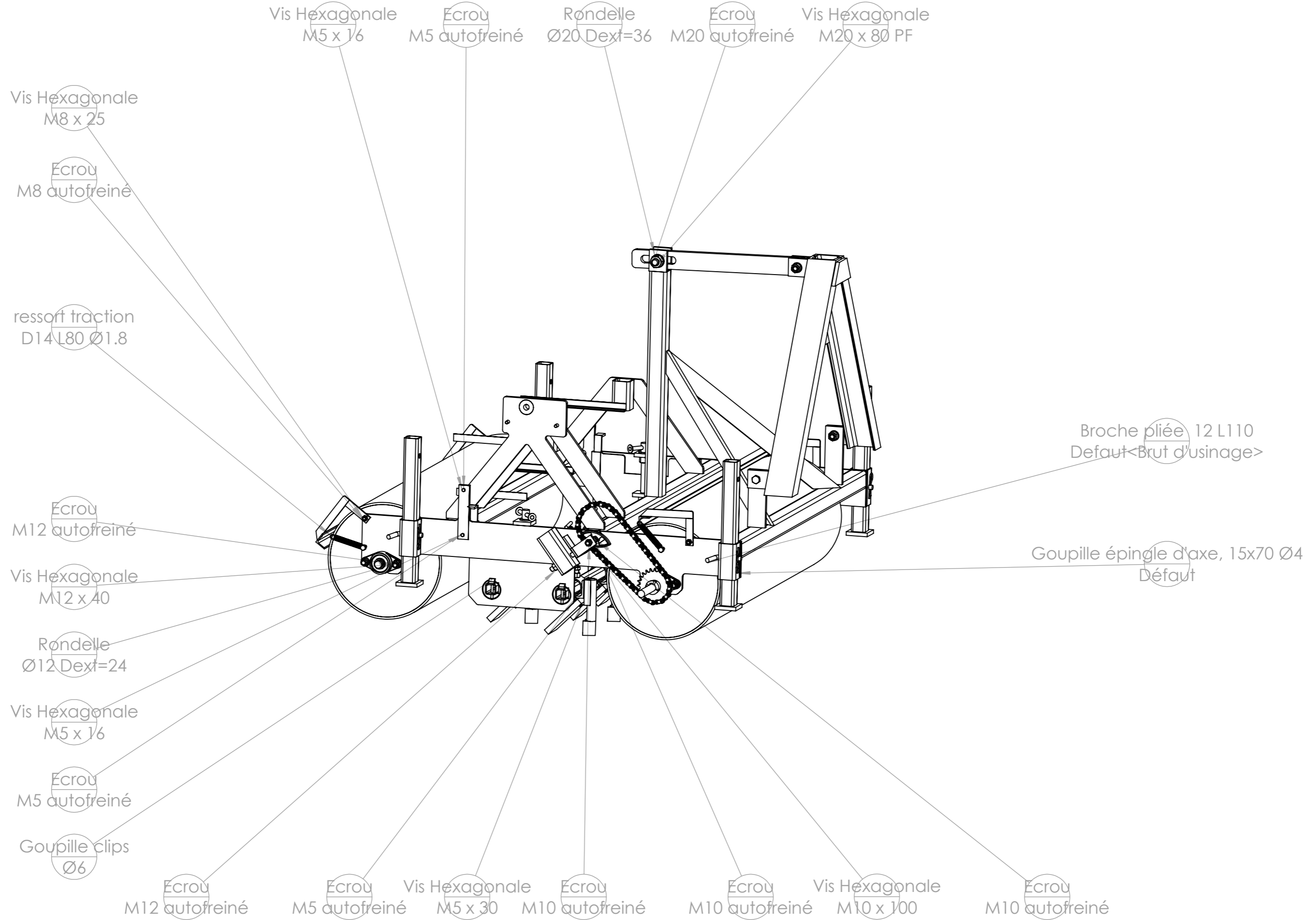
Ecrou
M5 autofreiné

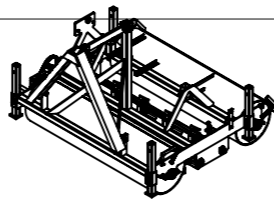
Ecrou
M5 autofreiné

Vis Hexagonale
M5 x 30

Vis Hexagonale
M5 x 30








Attention : ne contient pas le distributeur multigraine

repère	Désignation	ANGLE1	ANGLE2	p	LONGUEUR	Quantité
A1	UPN 80 x 45	33.27°	33.27°		740	1
A2	Tôle triangle intérieure					1
A3	Fer plat 60 x 10	33.27°	33.27°		150	1
A4	fer plat 50 x 10	0.00	0.00	1x Ø15 ;	60	4
A5	UPN 80 x 45	33.27°	-		723	1
B1	tube carré 50 x 4	0.00	0.00		1200	3
B2	tube carré 50 x 4	0.00	0.00		625	1
B3	fer plat 50 x 10	52.01	37.99		656	2
B4	fer plat 50 x 10	0.00	0.00	1x Ø17 ;	50	2
B5	Cornière 25 x 25 x 3	0.00	-		100	4
B6	Cornière 20 x 20 x 2	0.00	0.00		200	2
B7	Vis hexagonale M8 x 25					4
B8	tube carré 50 x 4	0.00	0.00		80	2
B9	B9 poutre latérale semoir maraîcher	0.00	0.00	4x Ø8 ; 2x Ø5,2 ; 4x Ø13 ;		2
B11	B11 support variateur semoir maraîcher	-	52.12	1x Ø40,5 ; 2x Ø8,5 ;		1
B12	tube carré 50 x 4	0.00	0.00		50	1
B13	tube carré 50 x 4	0.00	0.00	2x Ø13 ;	120	1
B14	Bague fournée Øint 16 - Øext 30 - L 21			1x Ø16 ;		1
B15	tube carré 50 x 4	0.00	0.00	2x Ø13 ;	100	4
B16	Cornière 20 x 20 x 2	0.00	0.00		300	2
B17	fer plat 50 x 10	0.00	0.00	1x Ø15 ;	160	2
B18	fer plat 50 x 10	0.00	0.00	1x Ø21 ;	60	2
D1	D1 glissière semoir maraîcher					1
D1	D1 glissière semoir maraîcher					1
D2	fer plat 50 x 10	0.00	0.00	1x Ø17 ;	44	1
D2	fer plat 50 x 10	0.00	0.00	1x Ø17 ;	44	1
D3	Ecrou M16 brut					1
D3	Ecrou M16 brut					1
D4	Fer plat 30 x 5	65.00	0.00		20	1
D4	Fer plat 30 x 5	65.00	0.00		20	1
E1e	étiré rond Ø20	0	0		1300	1
E1l	étiré rond Ø20	0	-		1450	1
E2	tube rond 323.9 x 6	0	0		1170	1
E2	tube rond 323.9 x 6	0	0		1170	1
E3	E3 coupelle rouleau lisse semoir maraîcher					2
E3	E3 coupelle rouleau lisse semoir maraîcher					2
Ecrou	Ecrou M8 autofreiné					4
Ecrou	Ecrou M12 autofreiné					11
Ecrou	Ecrou M14 autofreiné					3
Ecrou	Ecrou M20 autofreiné					1
Ecrou	Ecrou M16 autofreiné					2
Ecrou	Ecrou M10 autofreiné					3
Ecrou	ecrou M5 autofreiné					22
G1	Tige filetée M16	0.00	0.00		175	2
G2	étiré rond Ø20	0.00	0.00	1x Ø11 ;	25	2

repère	Désignation	ANGLE1	ANGLE2	p	LONGUEUR	Quantité
G3	Rondelle Ø16 série MU			1x Ø16 ;		2
Goupille clips	goupille clips Ø6					4
Goupille épingle d'axe, 15x70 Ø4	Goupille épingle d'axe 15x70 Ø4					4
H1	étiré rond Ø10	0.00	0.00		100	2
H2	Rondelle Ø10 série LU					4
I1	tube carré 30 x 3	0	0	6	1250	2
J1	tube rond 25 x 2	0	0	1x Ø21 ;	155	9
J2	fer U 35 x 17.5 x 4	0	0		70	9
J3	Cornière 50 x 50 x 5	0	0		50	9
J4	tube rond 48 x 3	0	0	1x Ø42 ; 1x Ø13 ;	50	9
J5	Ecrou M12 zingué					9
J6	Cornière 20 x 20 x 3	0	0	2x Ø6 ;	80	9
L1	Vis hexagonale M12 x 30					9
L2	fer rond Ø8	0.00	0.00		75	9
P1	Pignon 08B1 24 dents taperlock					1
P2	Douille taperlock Øint20 Øext57					1
Palier applique ovale Ø20	Palier applique ovale Ø20					2
Palier flasque ovale	Palier applique ovale Ø20					2
R1	tube carré 40 x 3	0	0	4x Ø13 ;	400	4
R2	fer plat 60 x 10	0	0		60	4
Rondelle	Rondelle Ø12 série ZU					10
Rondelle	Rondelle Ø14 série ZU					3
Rondelle	Rondelle Ø20 série ZU					1
Vis Hexagonale	Vis hexagonale M12 x 40					10
Vis Hexagonale	Vis hexagonale M14 x 40					2
Vis Hexagonale	Vis hexagonale M14 x 60					1
Vis Hexagonale	Vis hexagonale M20 x 80 PF					1
Vis Hexagonale	vis hexagonale M8 x 25					6
Vis Hexagonale	vis hexagonale M5 x 16					4
Vis Hexagonale	vis hexagonale M10 x 100					1
X1	Cornière 30 x 3	0	0	2x Ø5 ;	1255	2
X2	Fer plat 20 x 5	0	45		150	4
X3	Fer plat 20 x 5	0	0	1x Ø9 ;	75	4
Y1	Vis hexagonale M12 x 100					1
Y2	Fer plat 30 x 5	0.00	0.00	1x Ø11 ;	65	2
Y3	Fer plat 30 x 5	0.00	0.00	1x Ø12 ;	85	1
bavette	bavette soc semoir					9
chain_08b-1_01	Chaîne A Rouleaux 1/2					1
chain_08b-1_02	Maillons rapide x10 pour chaîne 08B1					1
galet	galet tendeur chaîne					1
plaque	Plaque d'autocertification					1
ressort traction	Ressort traction 14 x 1.8 x 80					4
rivet	Rivets plaques autocertification					4
réglet	Réglet 30cm					2
tole	Tôle de fixation des plaques d'autocertification					1
Broche pliée 12 L110	Etiré rond Ø12	0	0	5	110	4
B10	B10 support distributeur semoir maraîcher	-	37.88			2
F1	F1 bielle triangle semoir maraîcher	0	0	21		1
Vis Hexagonale	Vis hexagonale M5 x 30					18

Outil	Semoir maraîcher multigraine				
Date	02/11/2020	Version	1.0.	page n° 20 / 20	
Pièce	Contributions		Qté	1	



Les travaux pour réaliser la présente mise à jour ont bénéficié d'une contribution des collectivités publiques :



Cette action est cofinancée par le Fonds européen agricole pour le développement rural : l'Europe investit dans les zones rurales.



Cette mise à jour, comme les précédentes, a bénéficié de la contribution bénévole et décisive des nombreux(ses) paysan(ne)s, membres formels ou informels du collectif L'Atelier Paysan.

