


| | | | | | |
|-------|------------------------------|---------|-------|---|----------------|
| Outil | Semoir maraîcher multigraine | | |  | |
| Date | 02/11/2020 | Version | 1.0.1 | | page n° 1 / 20 |
| Pièce | Préambule | | Qté | | 1 |

Avant de commencer



La présente version est le résultat des évolutions par l'usage, d'expérimentations paysannes quotidiennes, des ajustements pratiques issus des retours des participants aux nombreuses formations et journées de terrain collectives.


L'autoconstruction de votre outil à l'aide de ce tutoriel n'est que le début de votre aventure. Si cette machine est pertinente en l'état pour de nombreux contextes, vous allez devoir l'adapter, la régler, la modifier pour l'ajuster à votre projet agronomique, vos itinéraires techniques, vos conditions pédo-climatiques. Vous allez donc faire vivre cette machine.

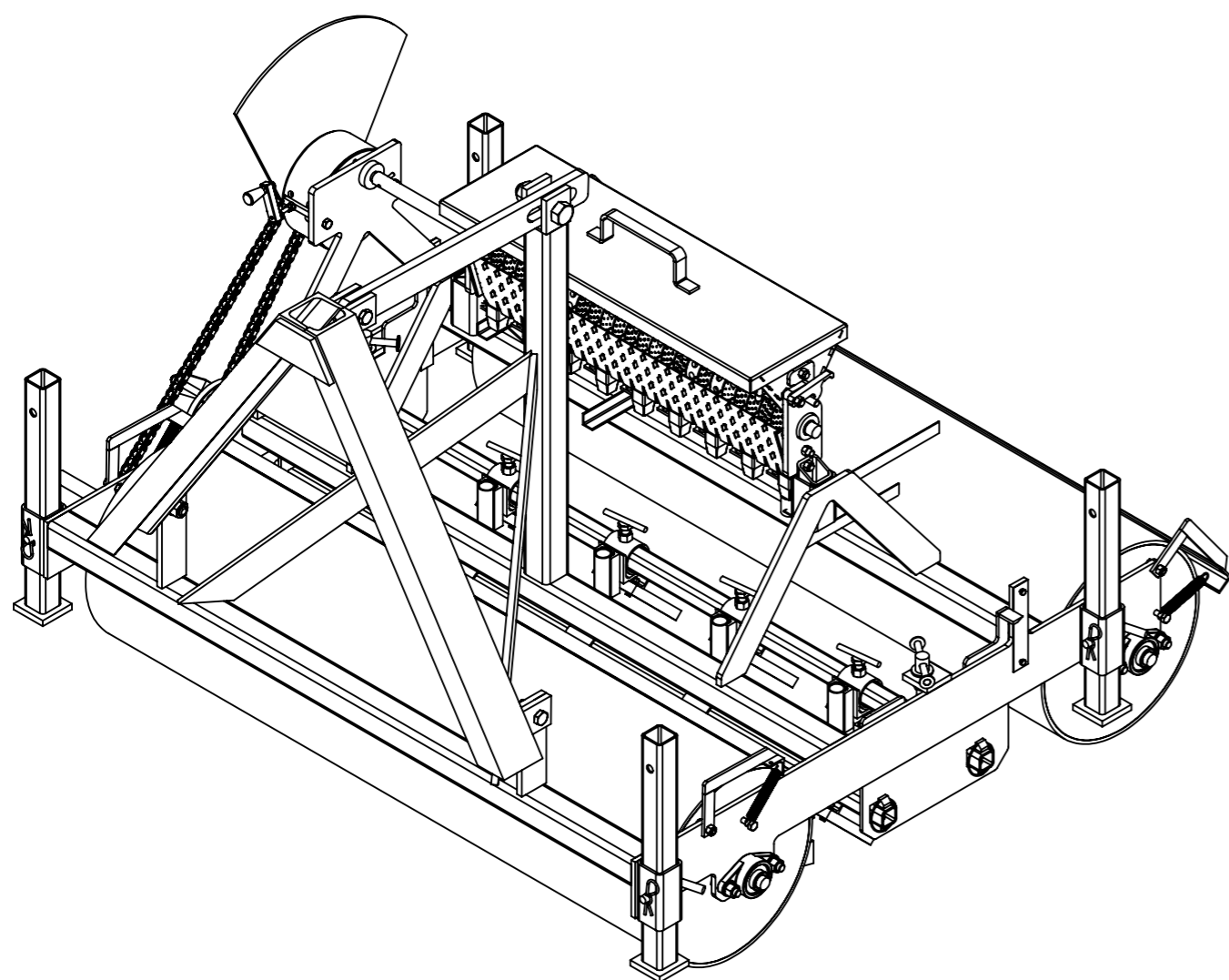
Félicitations, vous êtes en passe de devenir constructeur d'outils et machines agricoles homologué CE! Renseignez-vous sur vos responsabilités légales sur notre site: des outils paysans\techniques et réglementations. (<https://www.latelierpaysan.org/Techniques-et-reglementations>)

Merci de nous faire parvenir vos retours, vos découvertes, vos réussites. Vos expériences individuelles, vos tâtonnements de terrain viendront enrichir le pot commun paysan, sous même licence libre que les présents plans.

<http://www.latelierpaysan.org/>

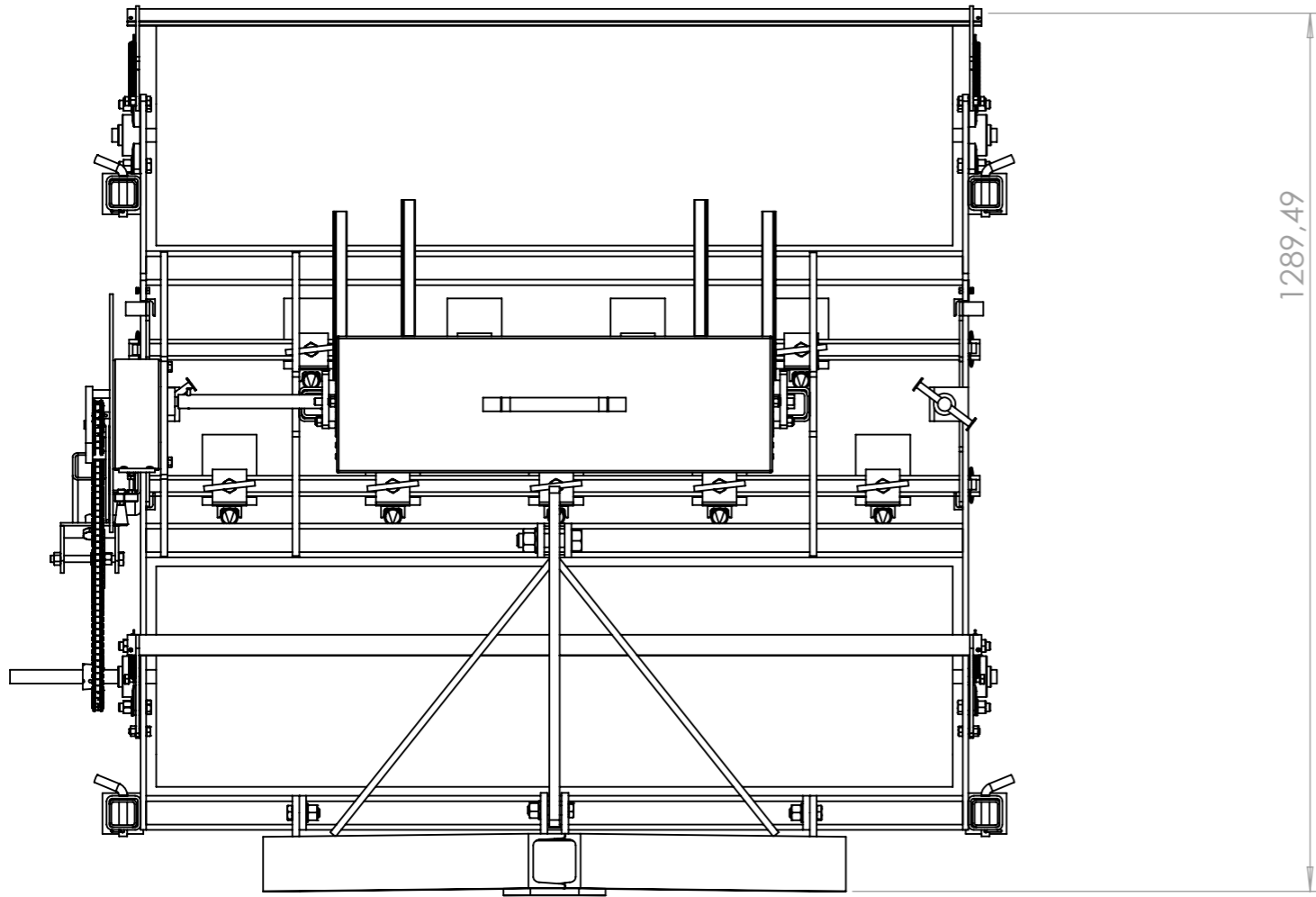
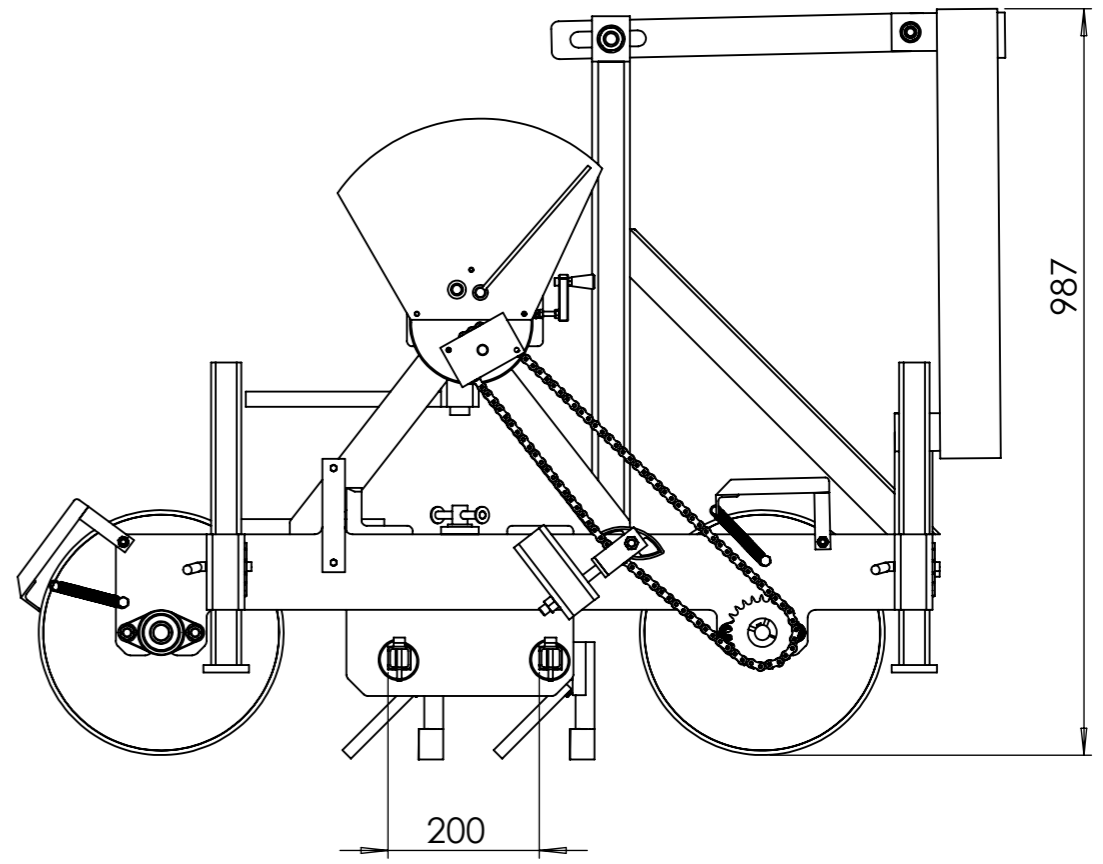
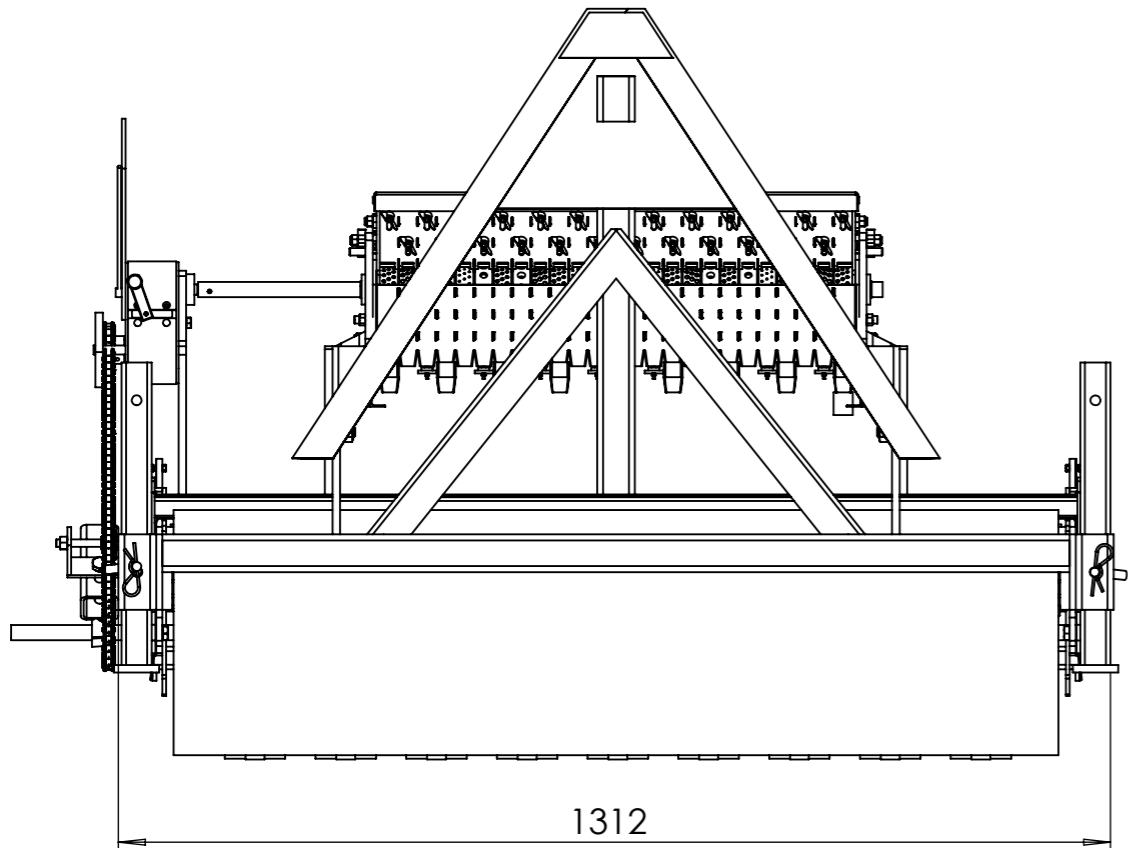
<http://forum.latelierpaysan.org>

| | | | | | |
|---------|-------------------------------------|---------|-------|---|----------------|
| Outil | Semoir maraîcher multigraine | | |  | |
| Date | 02/11/2020 | Version | 1.0.1 | | page n° 3 / 20 |
| Feuille | Nomenclature générale | | | | |

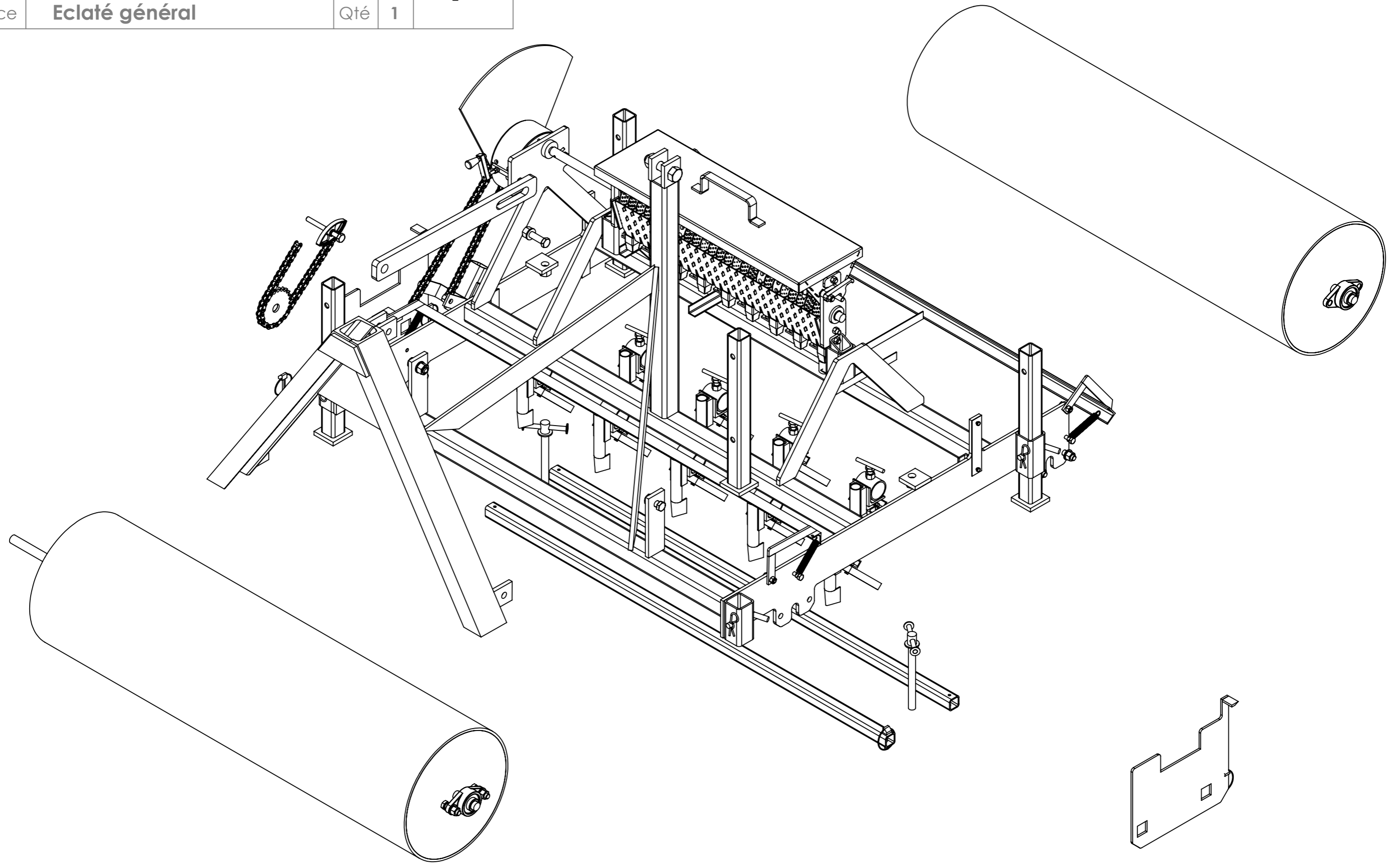



| Pièce | Désignation | Qte |
|------------------------------------|--|-----|
| A | Triangle mobile | 1 |
| B | Châssis semoir maraîcher | 1 |
| D | plaque glissière gauche | 1 |
| D | plaque glissière droite | 1 |
| E | rouleau lisse large | 1 |
| E | rouleau lisse étroit | 1 |
| F | bielle lumière triangle | 1 |
| G-H | manivelle glissière plaque | 2 |
| I | axe socs | 2 |
| J | soc semis | 9 |
| L | vis pression | 9 |
| P | pignon taperlock | 1 |
| R | béquille | 4 |
| X | racloir rouleau lisse | 2 |
| Goupille clips | goupille clips Ø6 | 4 |
| Broche pliée Ø12 L60 avec goupille | | 4 |
| Palier applique ovale Ø20 | Palier applique ovale Ø20 | 2 |
| Ecrou | Ecrou M8 autofreiné | 4 |
| Ecrou | Ecrou M12 autofreiné | 11 |
| Ecrou | Ecrou M14 autofreiné | 3 |
| Ecrou | Ecrou M20 autofreiné | 1 |
| Palier flasque ovale | Palier applique ovale Ø20 | 2 |
| Rondelle | Rondelle Ø12 série ZU | 10 |
| Rondelle | Rondelle Ø14 série ZU | 3 |
| Rondelle | Rondelle Ø20 série ZU | 1 |
| Vis Hexagonale | vis hexagonale M10 x 100 | 1 |
| Vis Hexagonale | Vis hexagonale M12 x 40 | 10 |
| Vis Hexagonale | Vis hexagonale M14 x 40 | 2 |
| Vis Hexagonale | Vis hexagonale M14 x 60 | 1 |
| Vis Hexagonale | Vis hexagonale M20 x 80 PF | 1 |
| Vis Hexagonale | vis hexagonale M8 x 25 | 6 |
| chain_08b-1 | chaîne 8B | 1 |
| distributeur semoir multigraine | distributeur multigraine accouplement long | 1 |
| galet | galet tendeur chaine | 1 |
| ressort traction | Ressort traction 14 x 1.8 x 80 | 4 |
| kit_autocertification | kit d'autocertification | 1 |
| Ecrou | Ecrou M16 autofreiné | 2 |
| Y | réglage tendeur | 1 |
| réglet | Réglet 30cm | 1 |
| bavette | bavette soc semoir | 9 |
| Ecrou | Ecrou M10 autofreiné | 3 |
| Vis Hexagonale | vis hexagonale M5 x 16 | 4 |
| Ecrou | ecrou M5 autofreiné | 22 |
| Vis Hexagonale | vis hexagonale M5 x 25 | 18 |

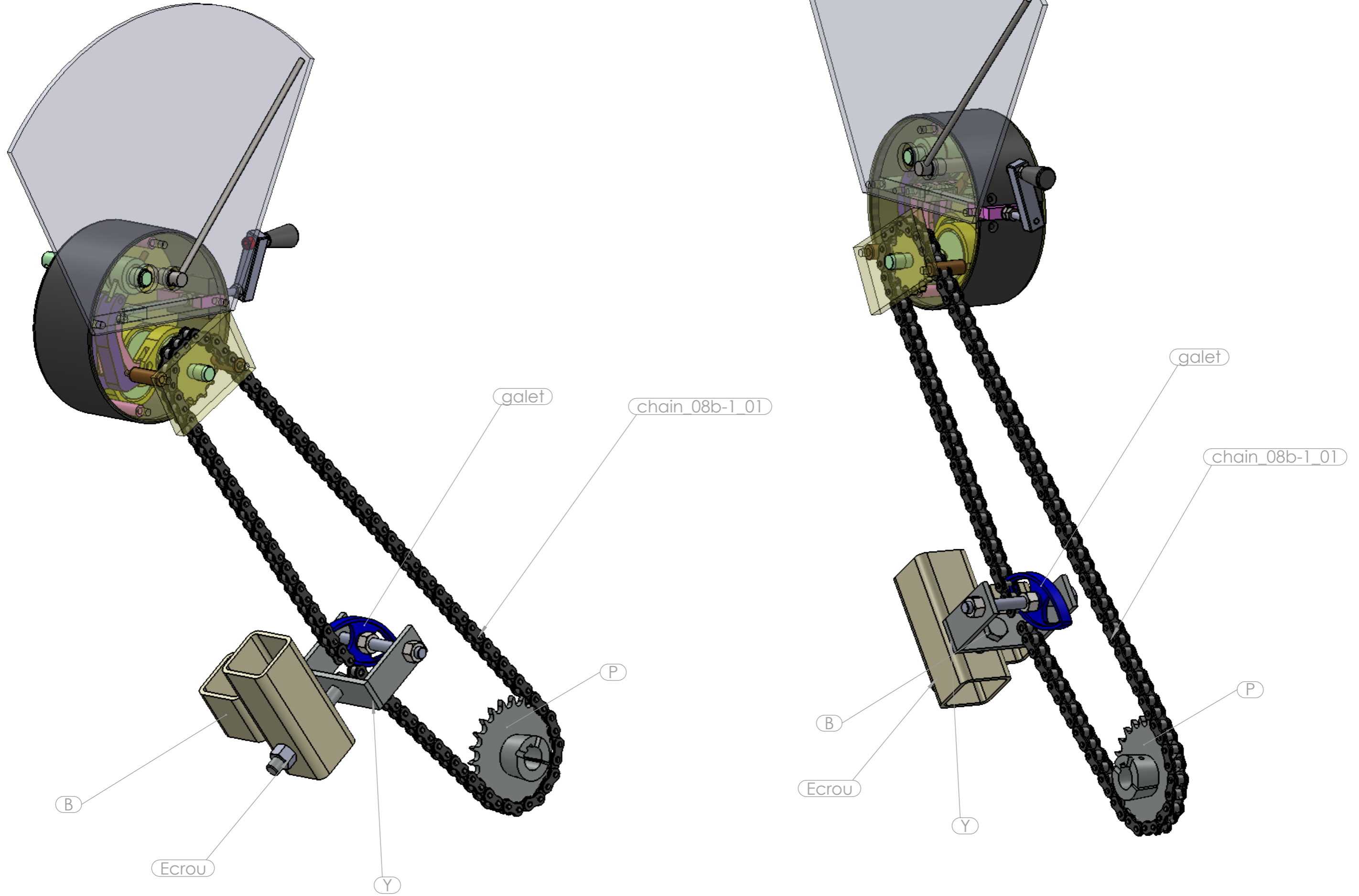
| | | | | | |
|-------|-------------------------------------|---------|-------|-----------------------------|----------------|
| Outil | Semoir maraîcher multigraine | | | L'atelier paysan | |
| Date | 02/11/2020 | Version | 1.0.1 | | page n° 4 / 20 |
| Pièce | Encombrement | | Qté | | 1 |



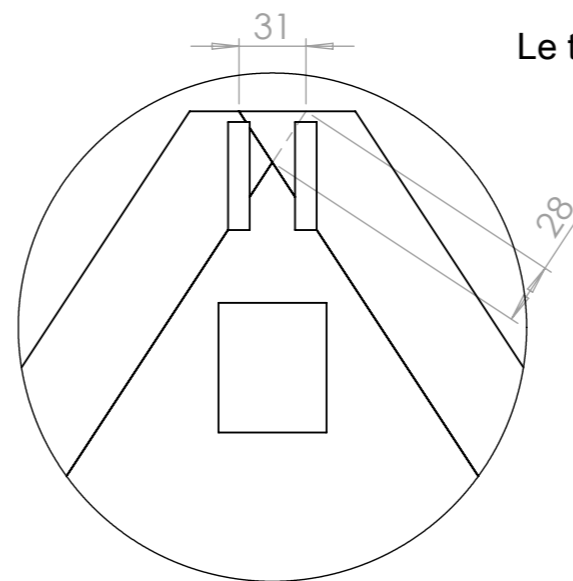
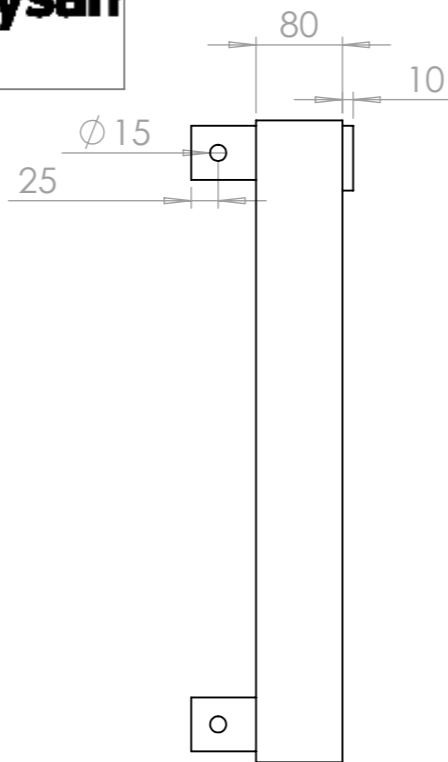
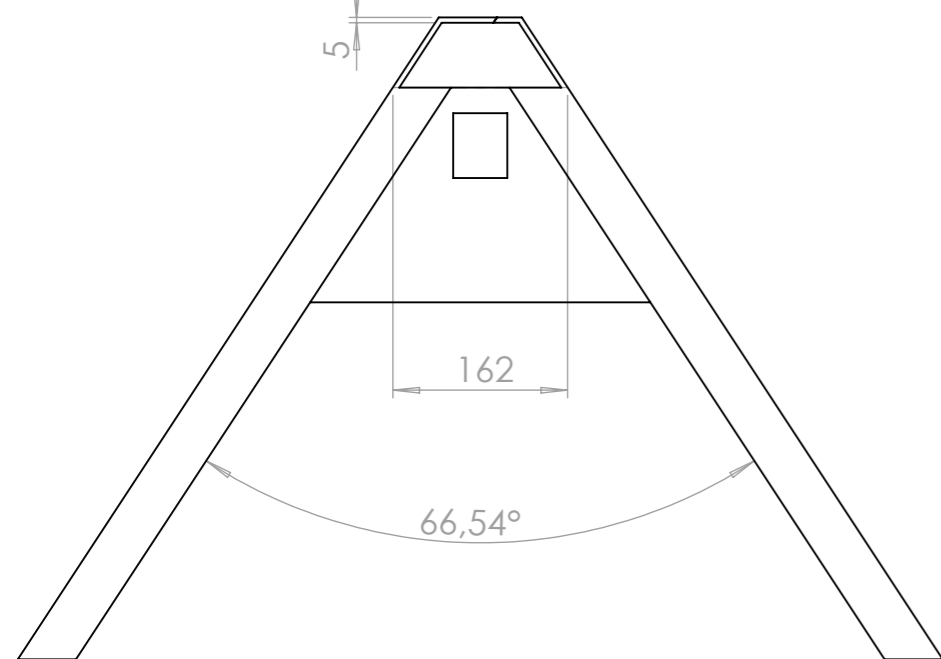
| | | | | | |
|-------|-------------------------------------|---------|-------|---|----------------|
| Outil | Semoir maraîcher multigraine | | |  | |
| Date | 02/11/2020 | Version | 1.0.1 | | page n° 5 / 20 |
| Pièce | Eclaté général | | Qté | | 1 |



| | | | | | |
|---------|------------------------------|---------|-------|---|----------------|
| Outil | Semoir maraîcher multigraine | | |  | |
| Date | 02/11/2020 | Version | 1.0.1 | | page n° 6 / 20 |
| Feuille | Vue transmission chaine | | | | |

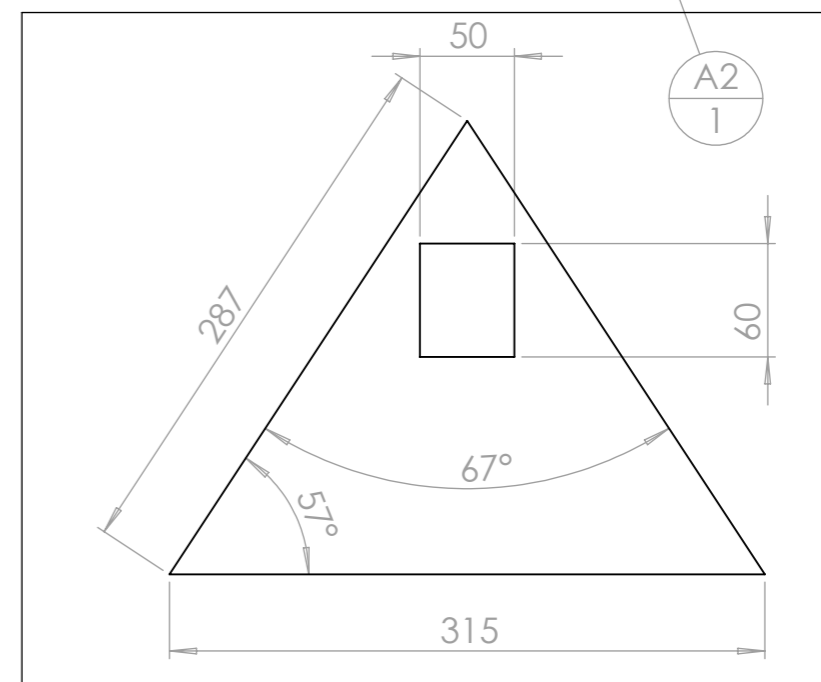
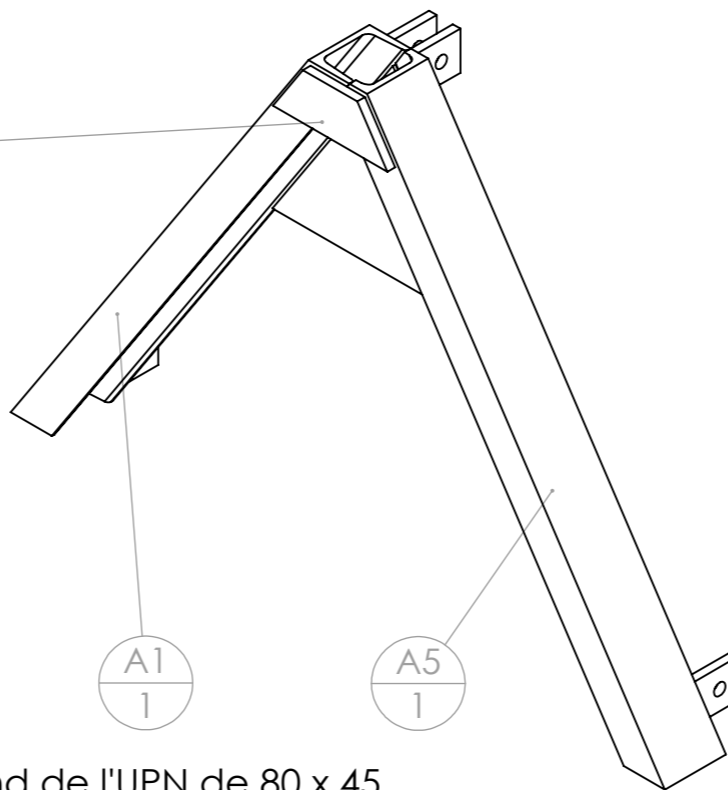
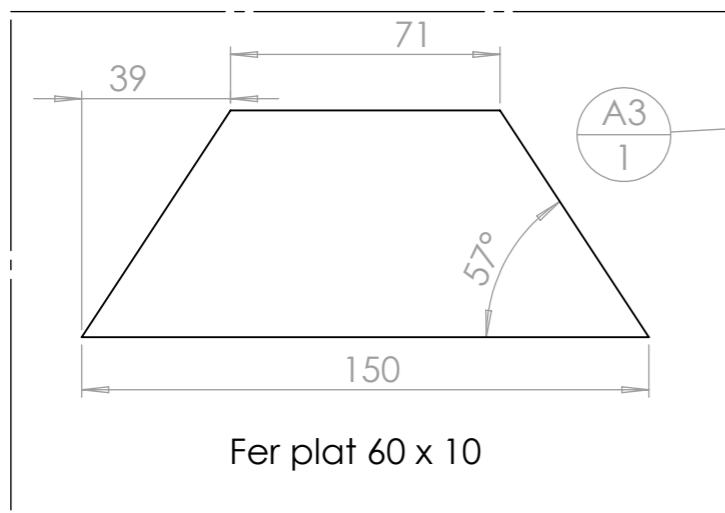
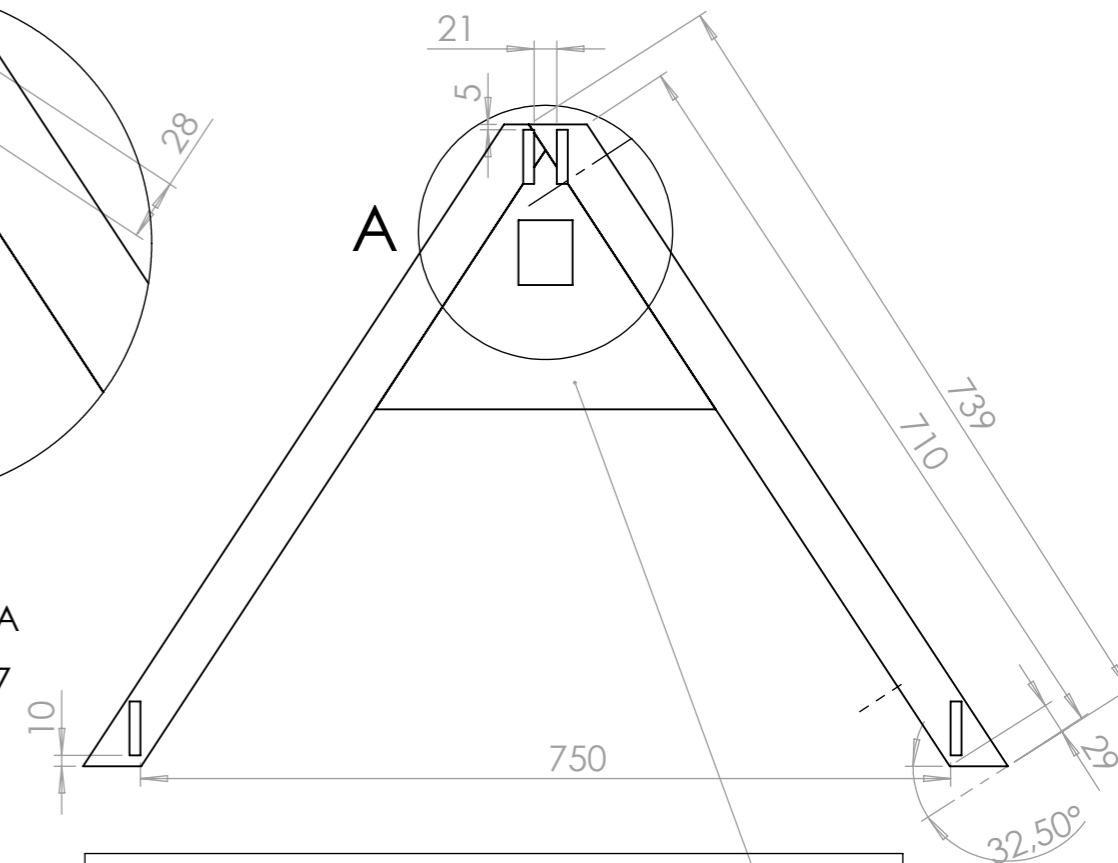


| | | | | | |
|-------|-------------------------------------|---------|-------|---------|--------|
| Outil | Semoir maraîcher multigraine | | | | |
| Date | 02/11/2020 | Version | 1.0.1 | page n° | 7 / 20 |
| Pièce | A - Triangle | | | Qté | 1 |



Le triangle est soudé au bâti principal

DÉTAIL A
ECHELLE 2:7



Si vous choisissez de faire le triangle vous même, il faut:

- vérifier qu'un tube de 60mm de côté puisse se loger au fond de l'UPN de 80 x 45 (les tolérances sont telles que parfois ça ne passe pas)
- utiliser un triangle mâle du commerce comme gabarit : on serre jointe les UPN sur le triangle mâle pour s'assurer de leur positionnement pour le pointage

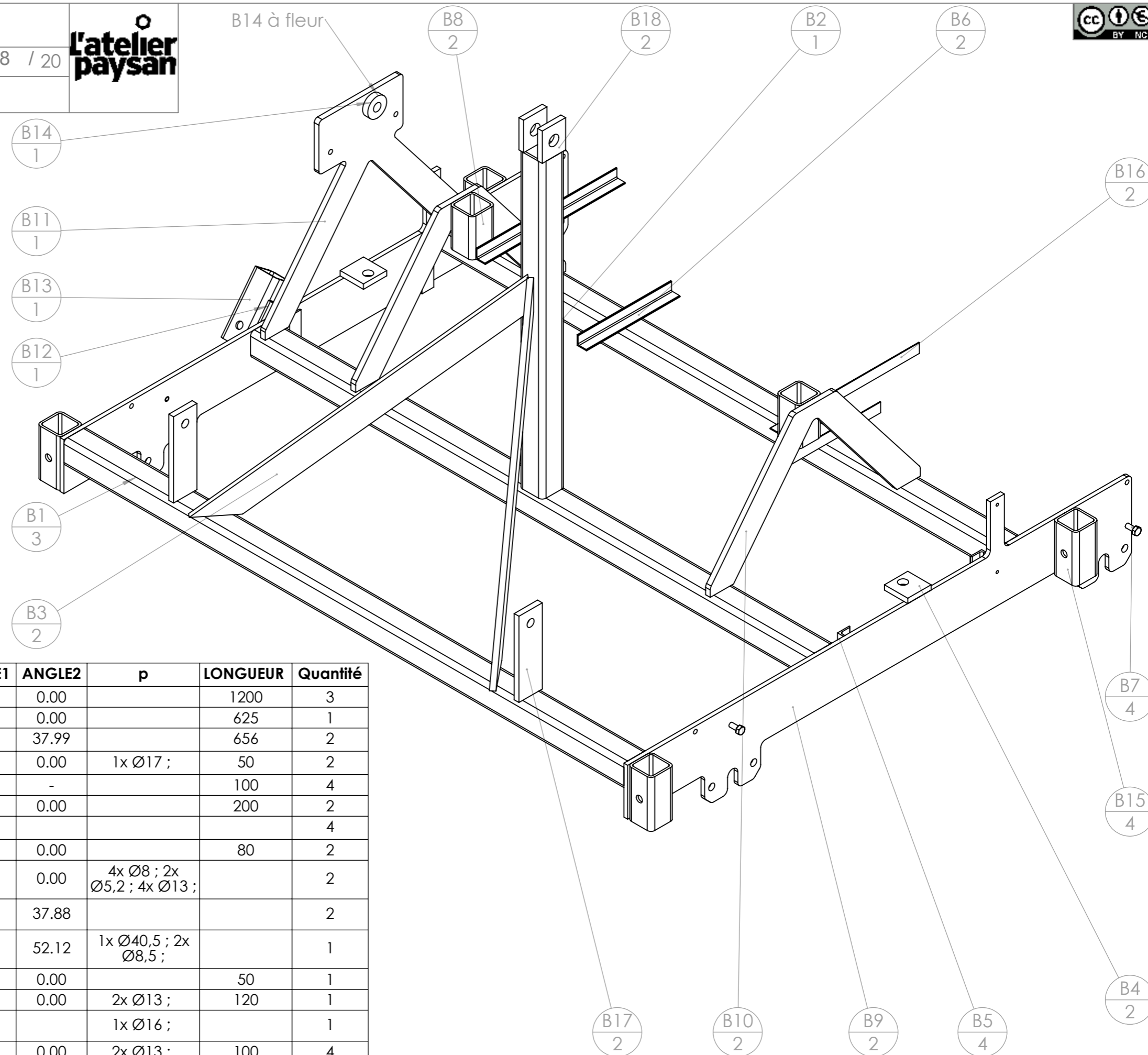
Le triangle peut :

- être acheté neuf déjà fait en passant par les commandes groupées de l'Atelier Paysan
- être fabriqué avec une tôle laser sous-traitée
- être fabriqué en tronçonnant une tôle de 5mm

Plus d'info sur le triangle :

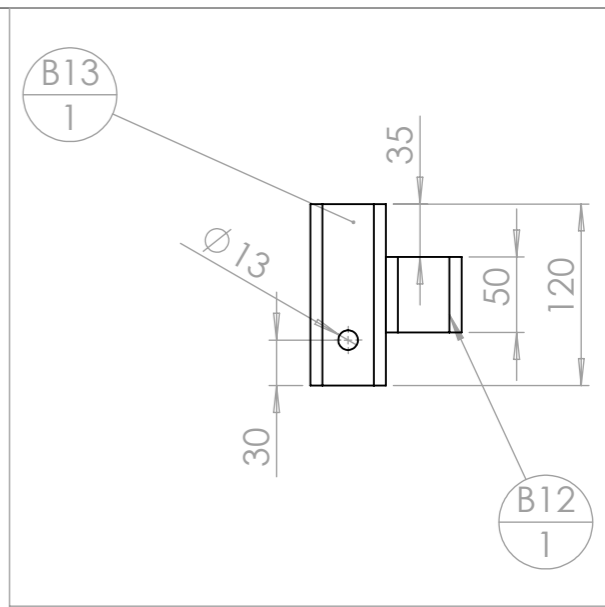
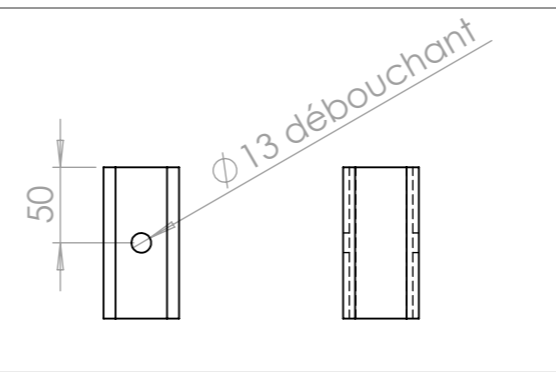
<http://www.latelierpaysan.org/Le-triangle-d-attelage-38>

| rep | Désignation | ANGLE1 | ANGLE2 | p | Long. | Qté |
|-----|--------------------------|--------|--------|----------|-------|-----|
| A1 | UPN 80 x 45 | 33.27° | 33.27° | | 740 | 1 |
| A2 | Tôle triangle intérieure | | | | | 1 |
| A3 | Fer plat 60 x 10 | 33.27° | 33.27° | | 150 | 1 |
| A4 | fer plat 50 x 10 | 0.00 | 0.00 | 1x Ø15 ; | 60 | 4 |
| A5 | UPN 80 x 45 | 33.27° | - | | 723 | 1 |

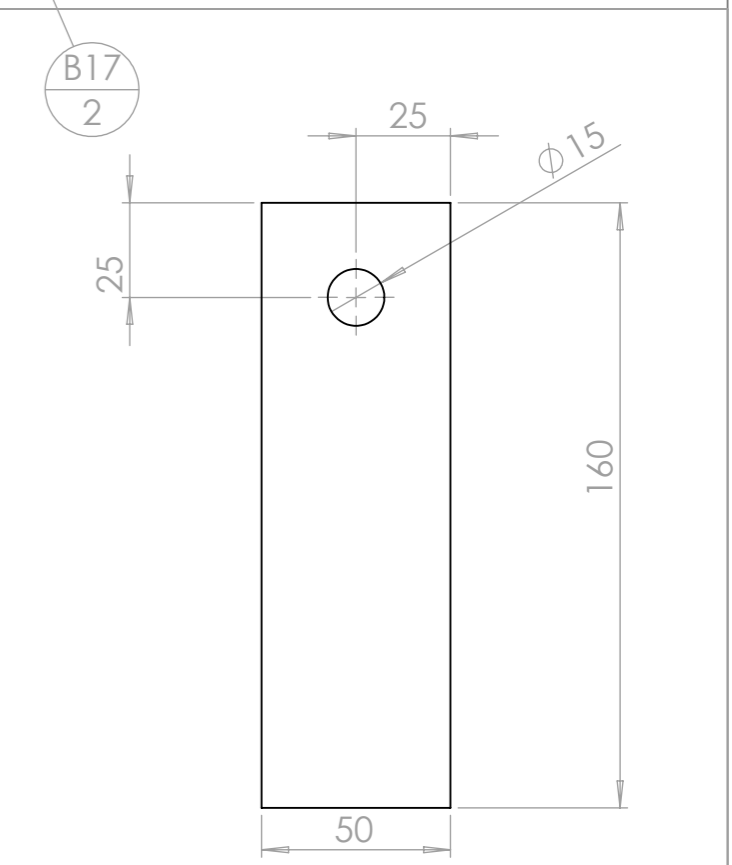
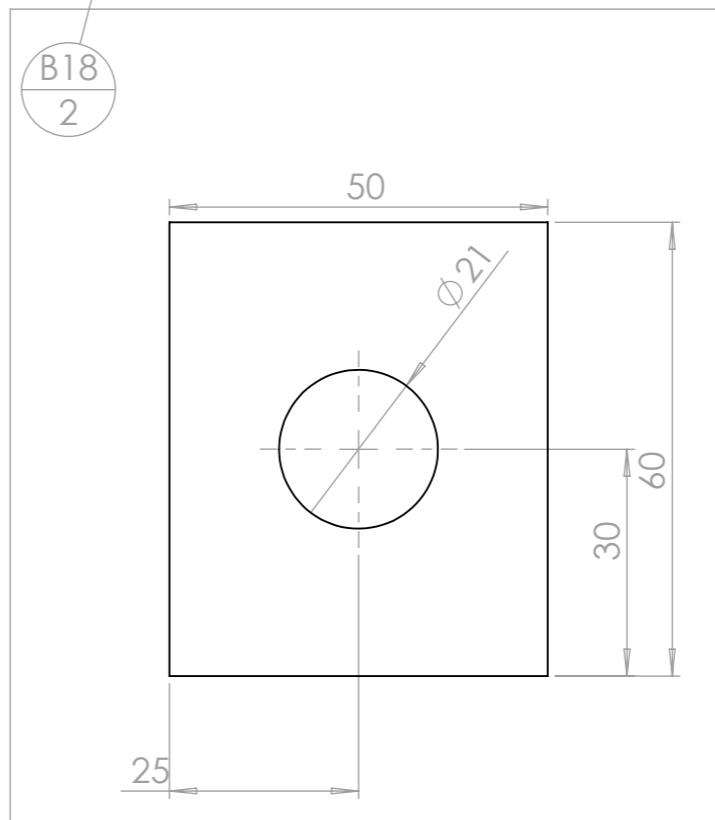
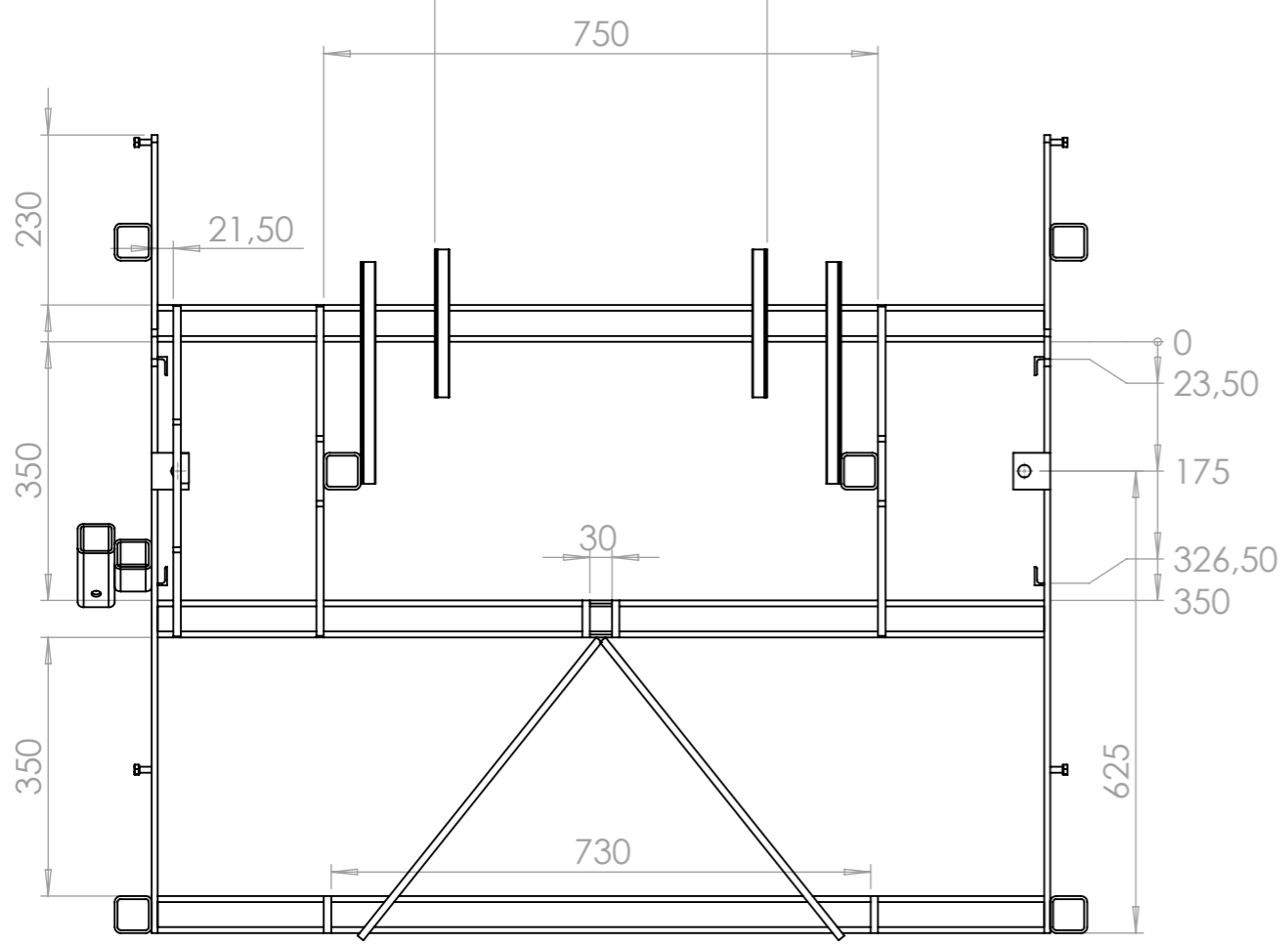
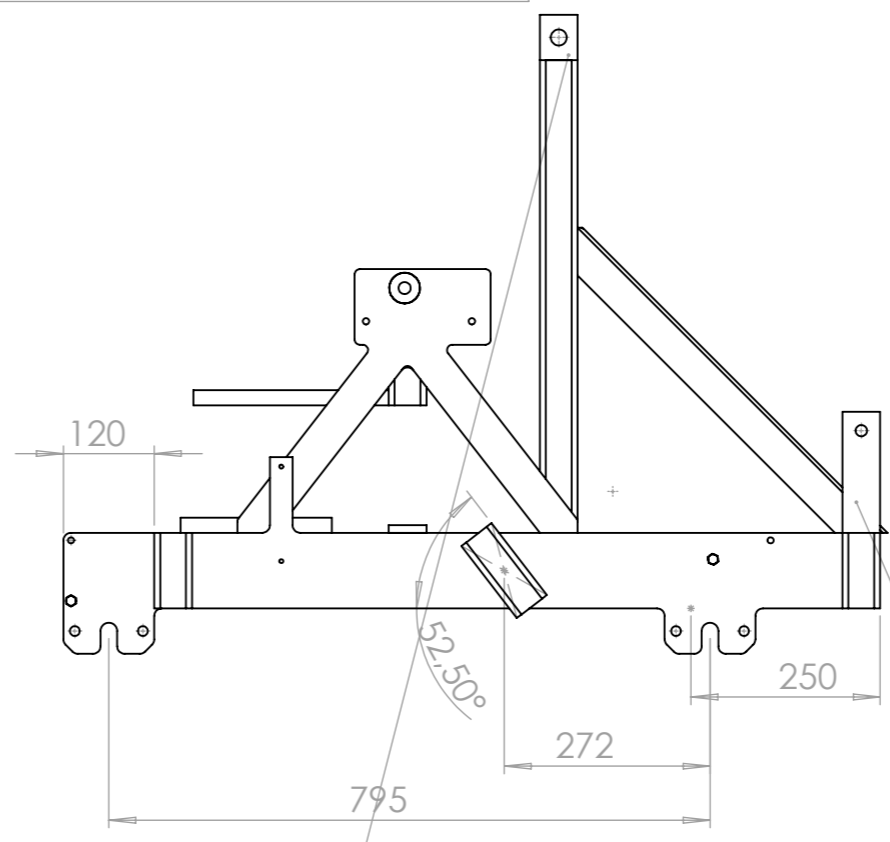
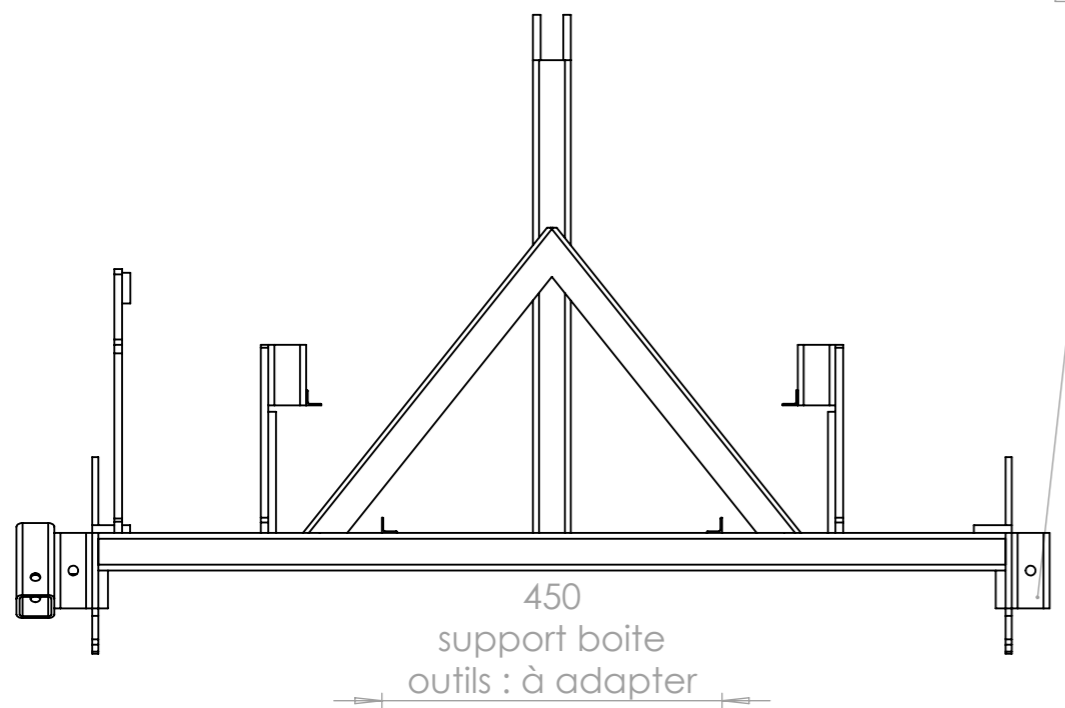


| repère | Désignation | ANGLE1 | ANGLE2 | p | LONGUEUR | Quantité |
|--------|---|--------|--------|----------------------------|----------|----------|
| B1 | tube carré 50 x 4 | 0.00 | 0.00 | | 1200 | 3 |
| B2 | tube carré 50 x 4 | 0.00 | 0.00 | | 625 | 1 |
| B3 | fer plat 50 x 10 | 52.01 | 37.99 | | 656 | 2 |
| B4 | fer plat 50 x 10 | 0.00 | 0.00 | 1x Ø17 ; | 50 | 2 |
| B5 | Cornière 25 x 25 x 3 | 0.00 | - | | 100 | 4 |
| B6 | Cornière 20 x 20 x 2 | 0.00 | 0.00 | | 200 | 2 |
| B7 | Vis hexagonale M8 x 25 | | | | | 4 |
| B8 | tube carré 50 x 4 | 0.00 | 0.00 | | 80 | 2 |
| B9 | B9 poutre latérale semoir maraîcher | 0.00 | 0.00 | 4x Ø8 ; 2x Ø5,2 ; 4x Ø13 ; | | 2 |
| B10 | B10 support distributeur semoir maraîcher | - | 37.88 | | | 2 |
| B11 | B11 support variateur semoir maraîcher | - | 52.12 | 1x Ø40,5 ; 2x Ø8,5 ; | | 1 |
| B12 | tube carré 50 x 4 | 0.00 | 0.00 | | 50 | 1 |
| B13 | tube carré 50 x 4 | 0.00 | 0.00 | 2x Ø13 ; | 120 | 1 |
| B14 | Bague tournée Øint 16 - Øext 30 - L 21 | | | 1x Ø16 ; | | 1 |
| B15 | tube carré 50 x 4 | 0.00 | 0.00 | 2x Ø13 ; | 100 | 4 |
| B16 | Cornière 20 x 20 x 2 | 0.00 | 0.00 | | 300 | 2 |
| B17 | fer plat 50 x 10 | 0.00 | 0.00 | 1x Ø15 ; | 160 | 2 |
| B18 | fer plat 50 x 10 | 0.00 | 0.00 | 1x Ø21 ; | 60 | 2 |

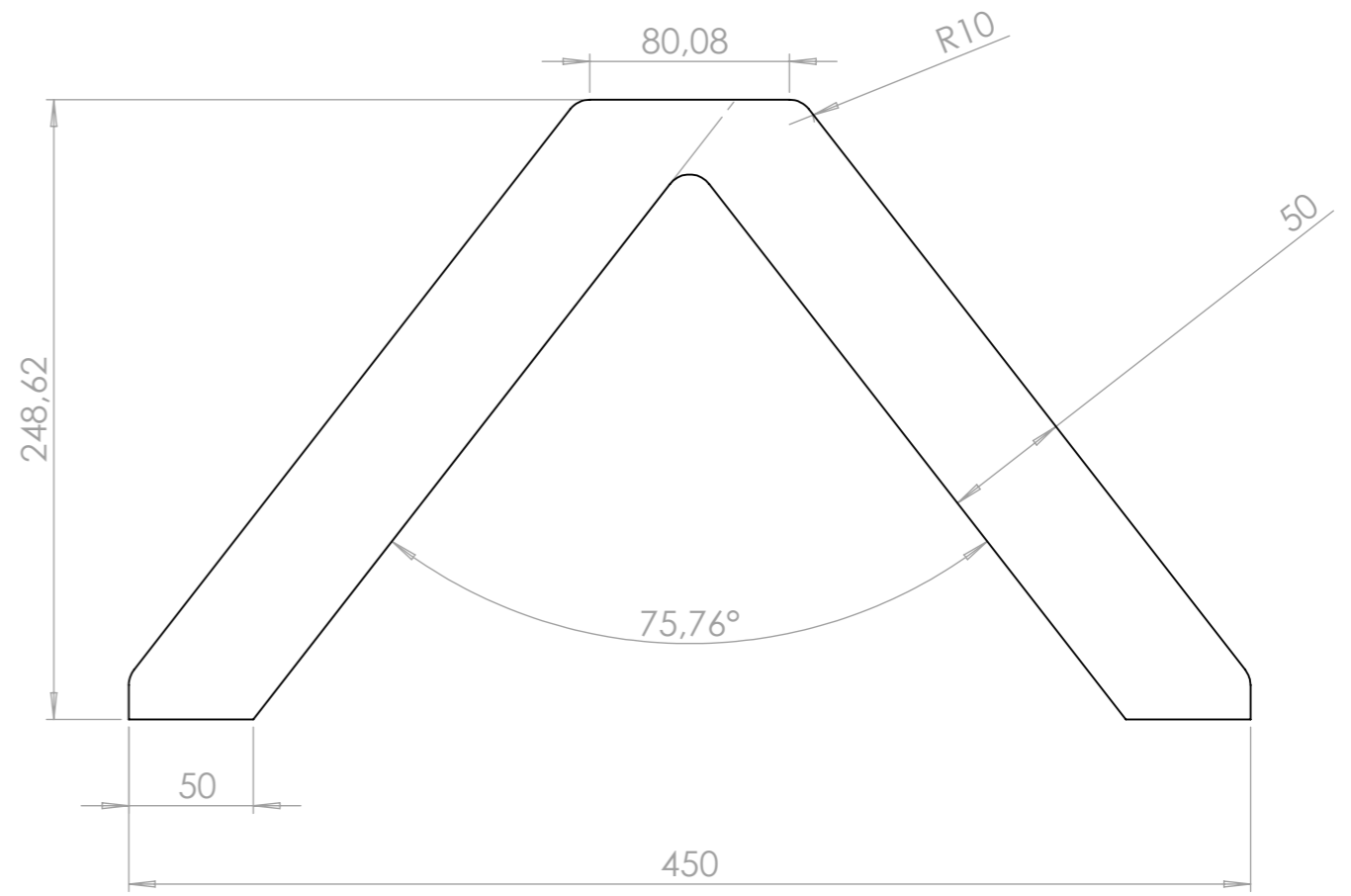
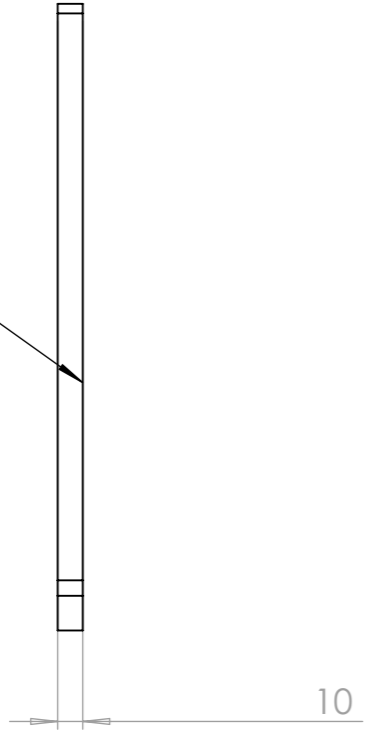
| | | | |
|---------|-------------------------------------|---------|-------|
| Outil | Semoir maraîcher multigraine | | |
| Date | 02/11/2020 | Version | 1.0.1 |
| page n° | 9 / 20 | | |
| Feuille | B - cotes | | |



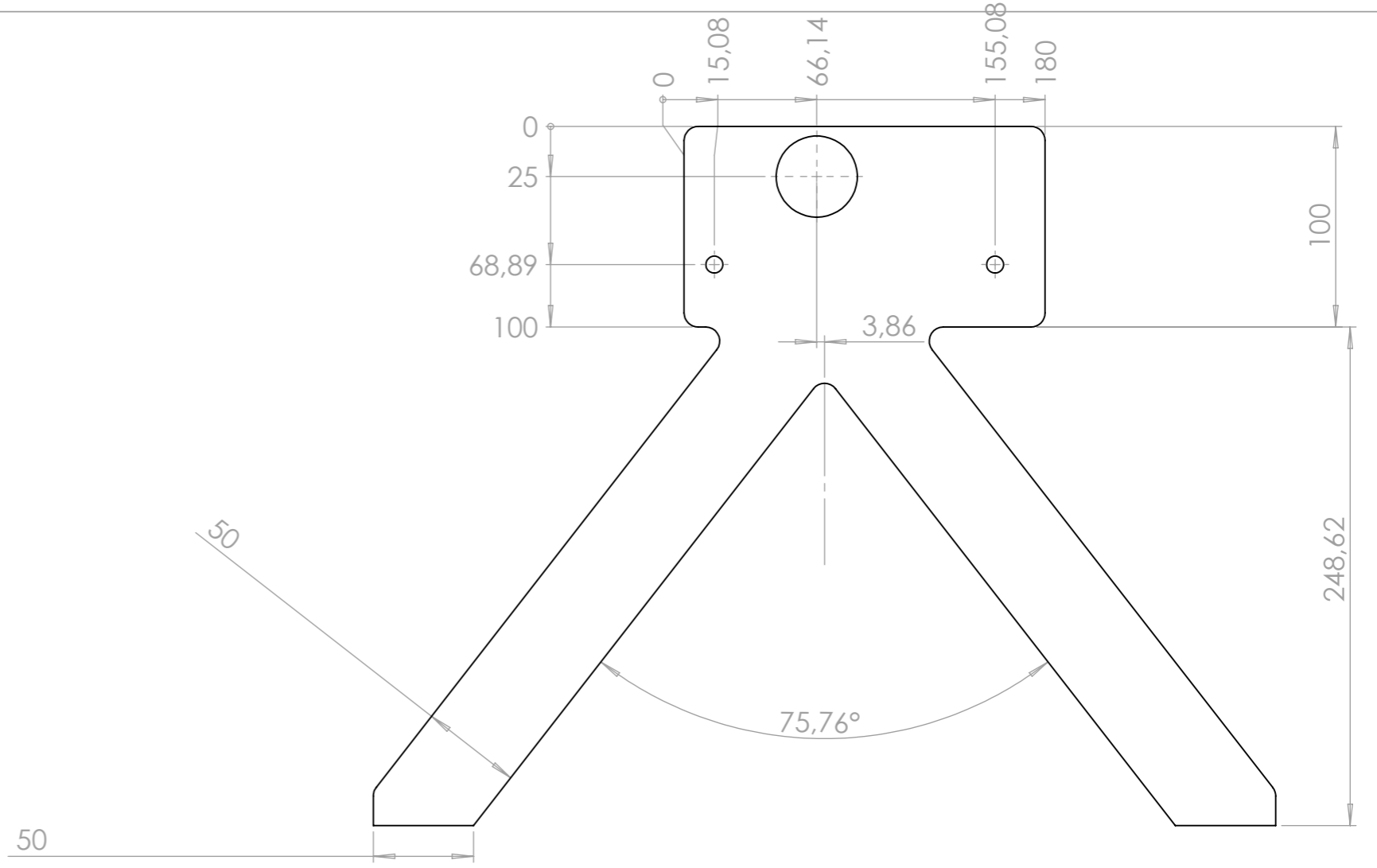
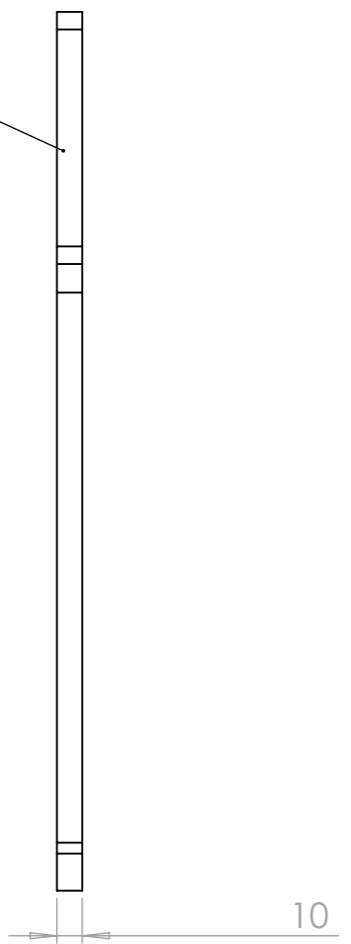
B15
4

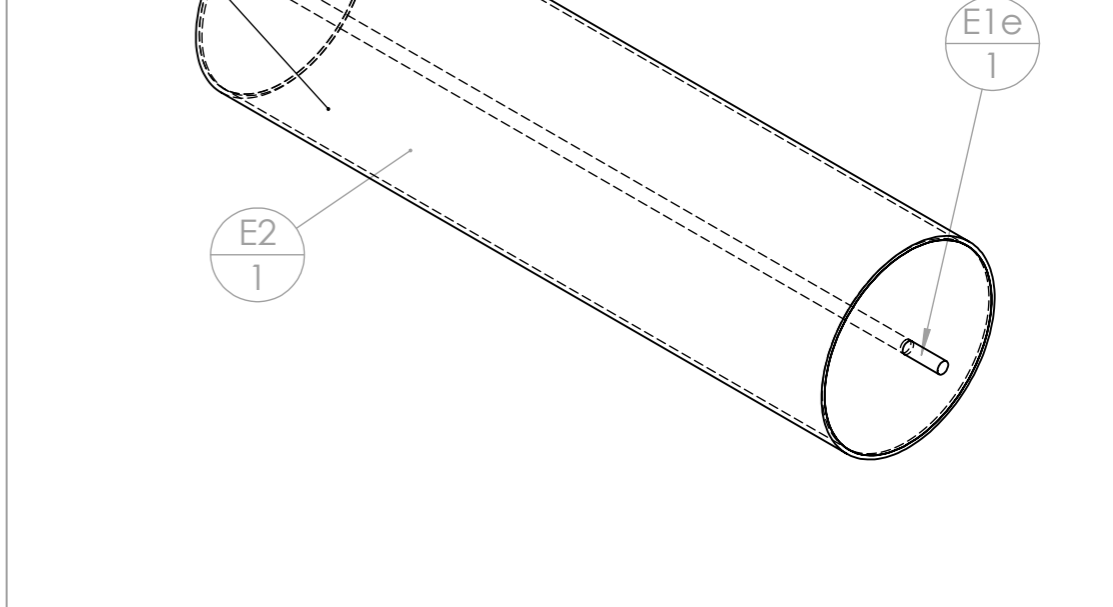
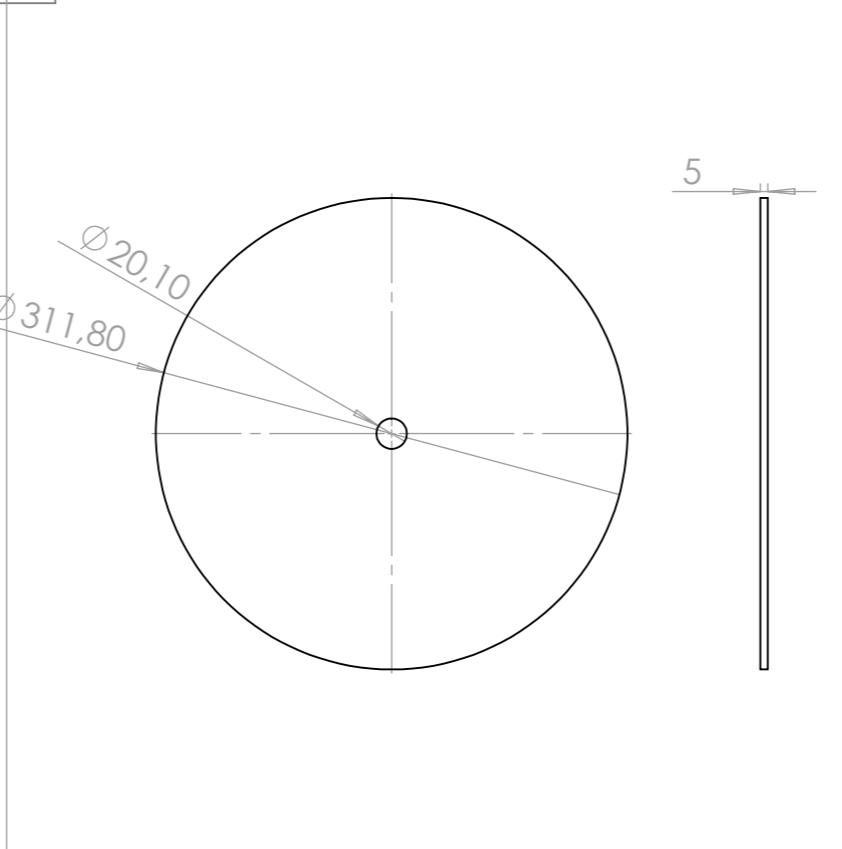
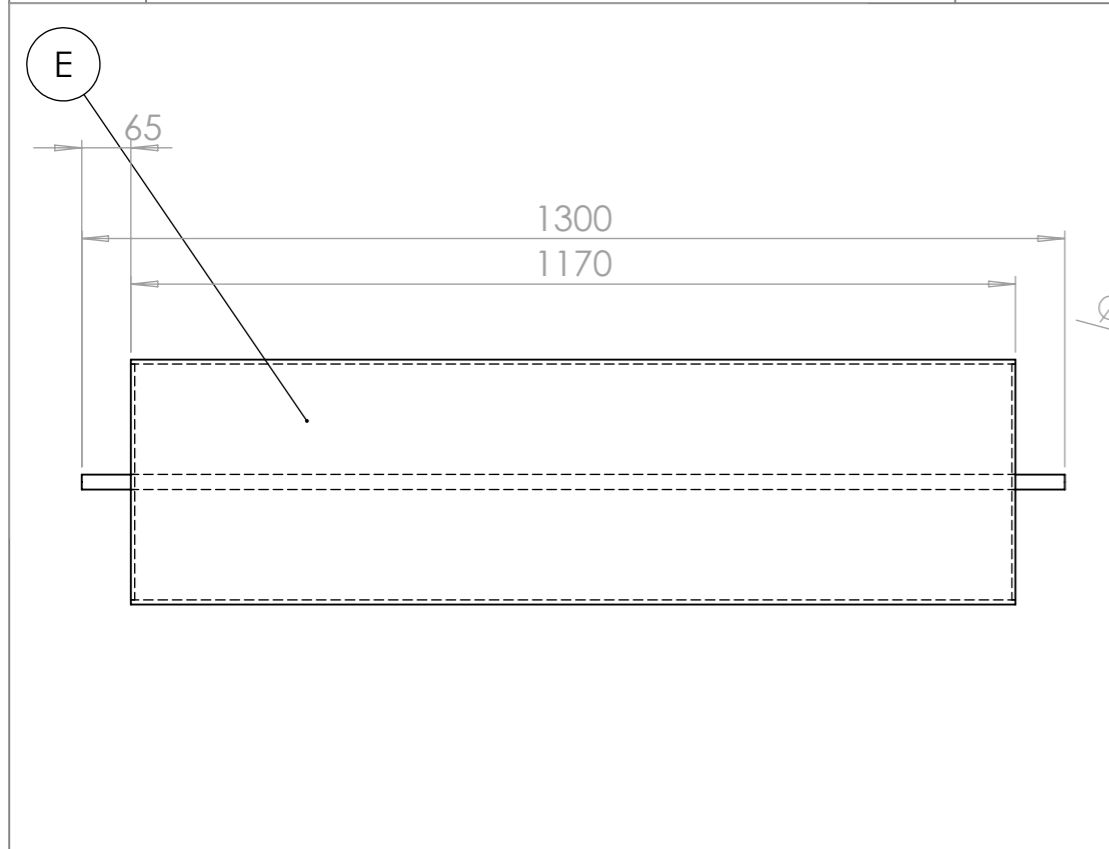


B10

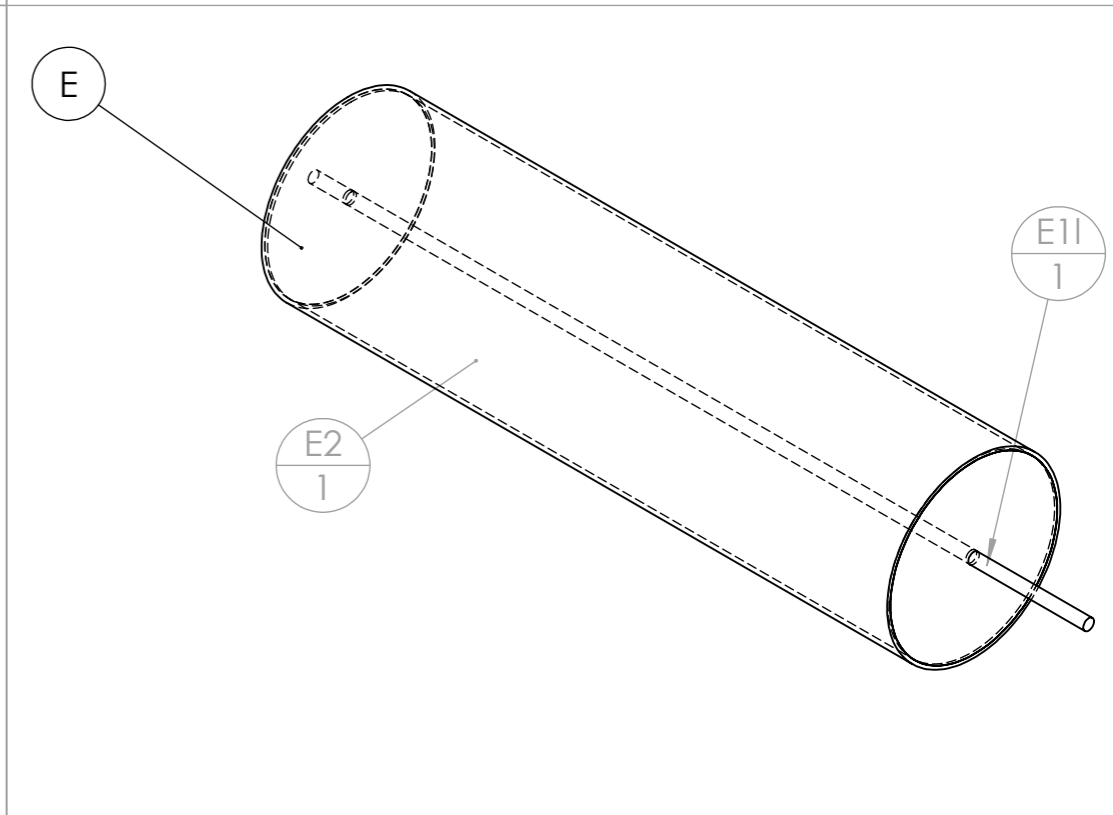
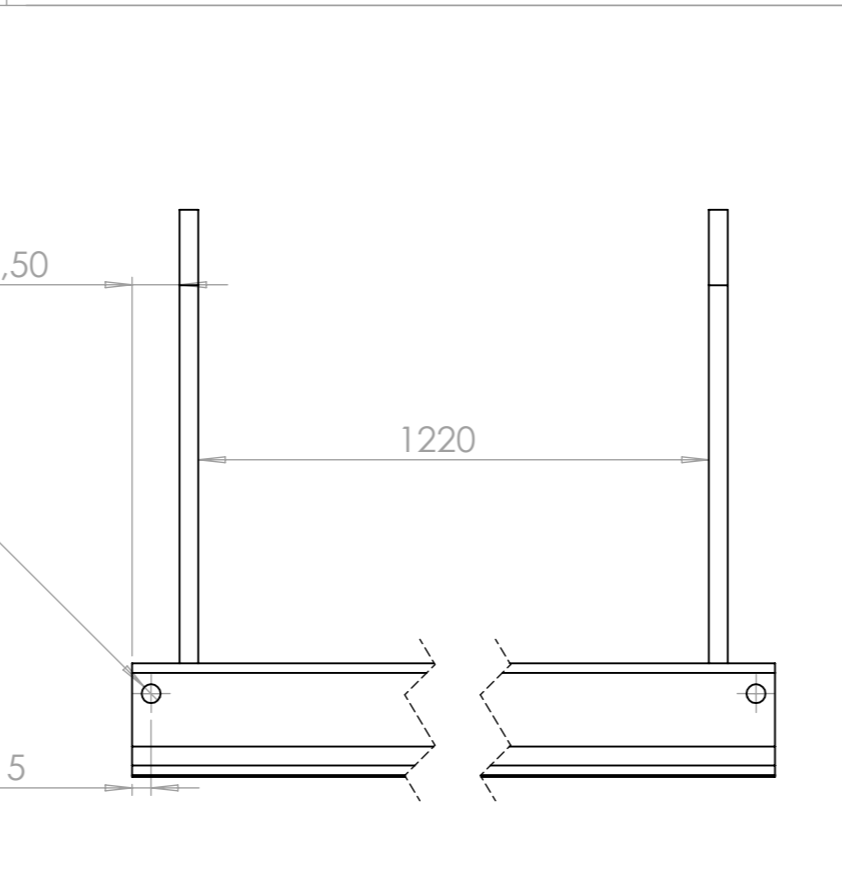
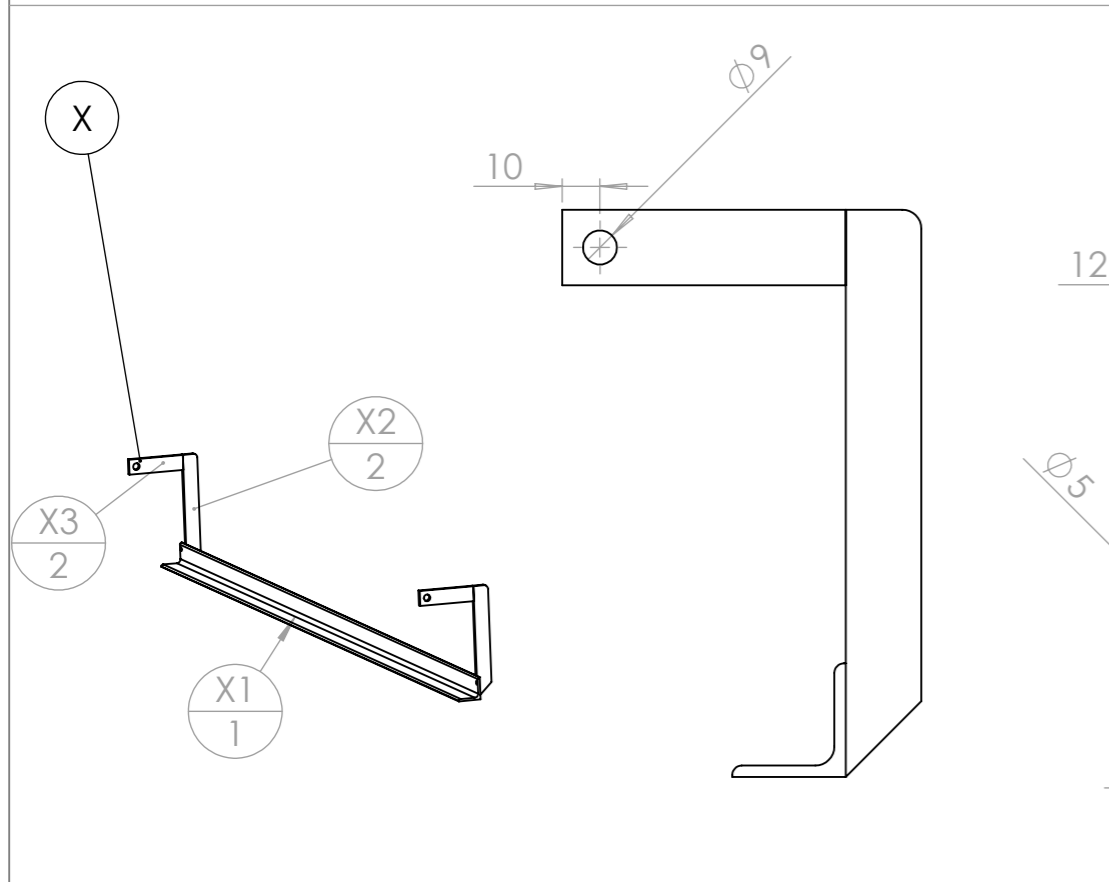


B11



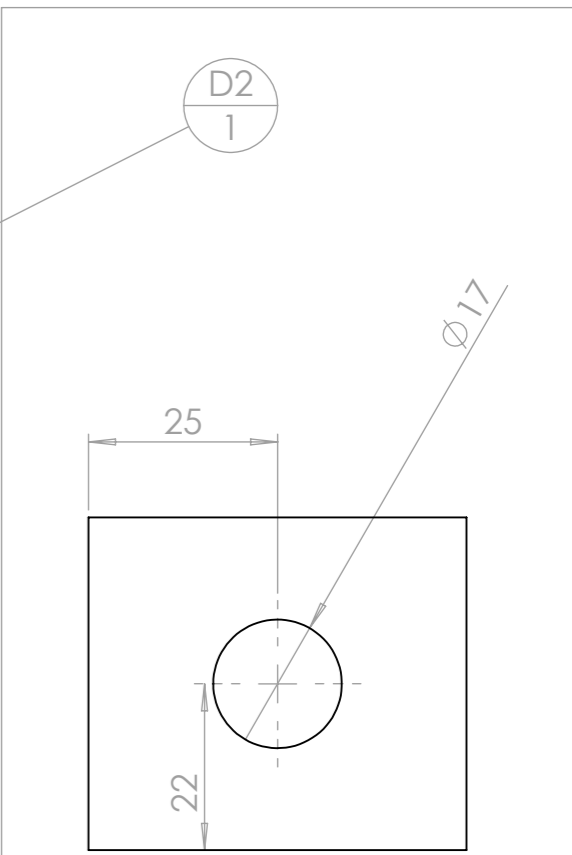
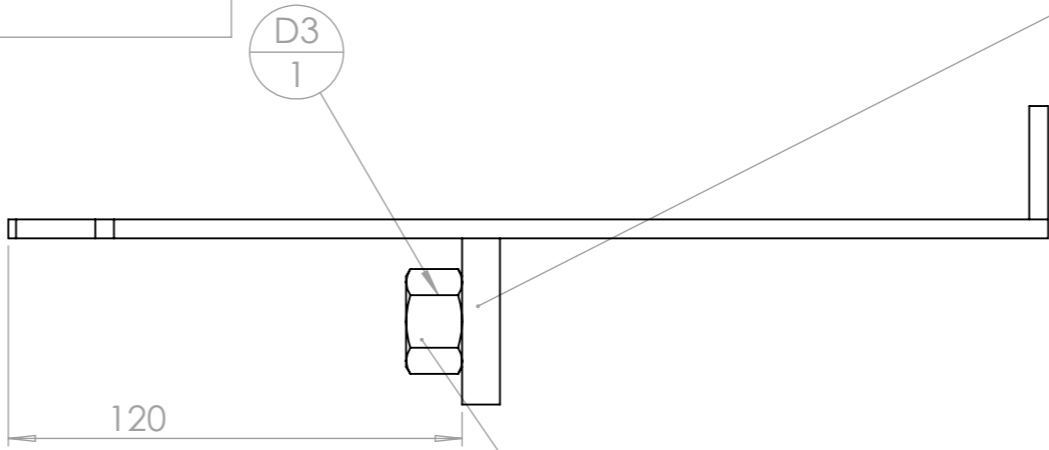
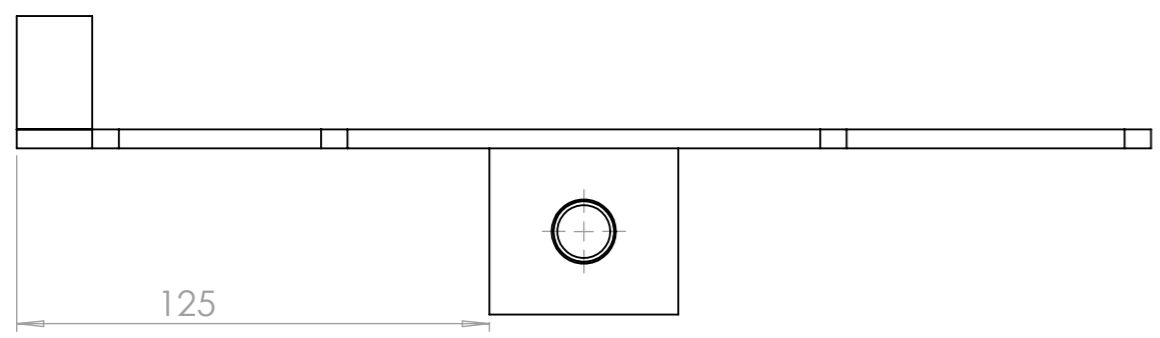
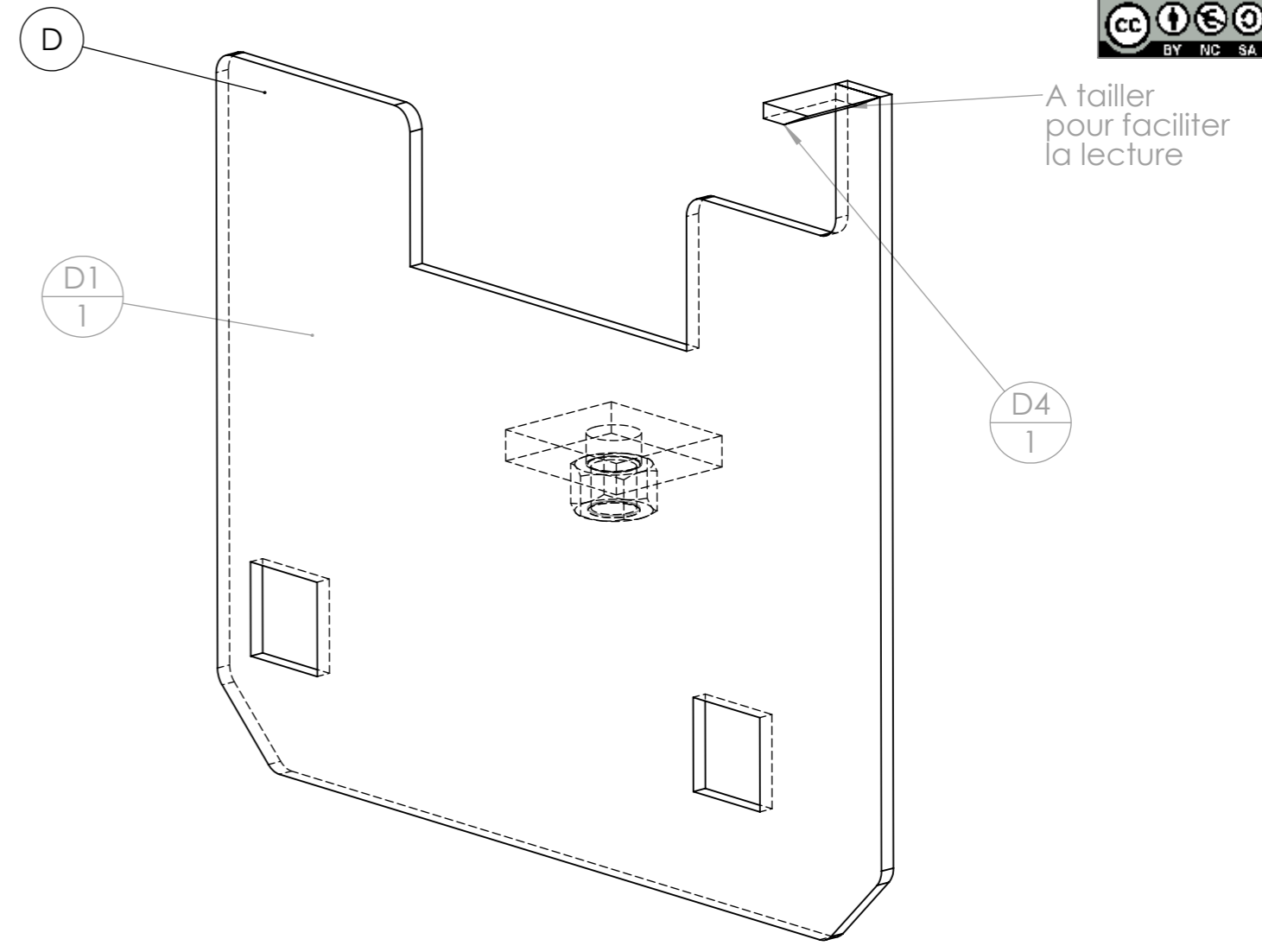
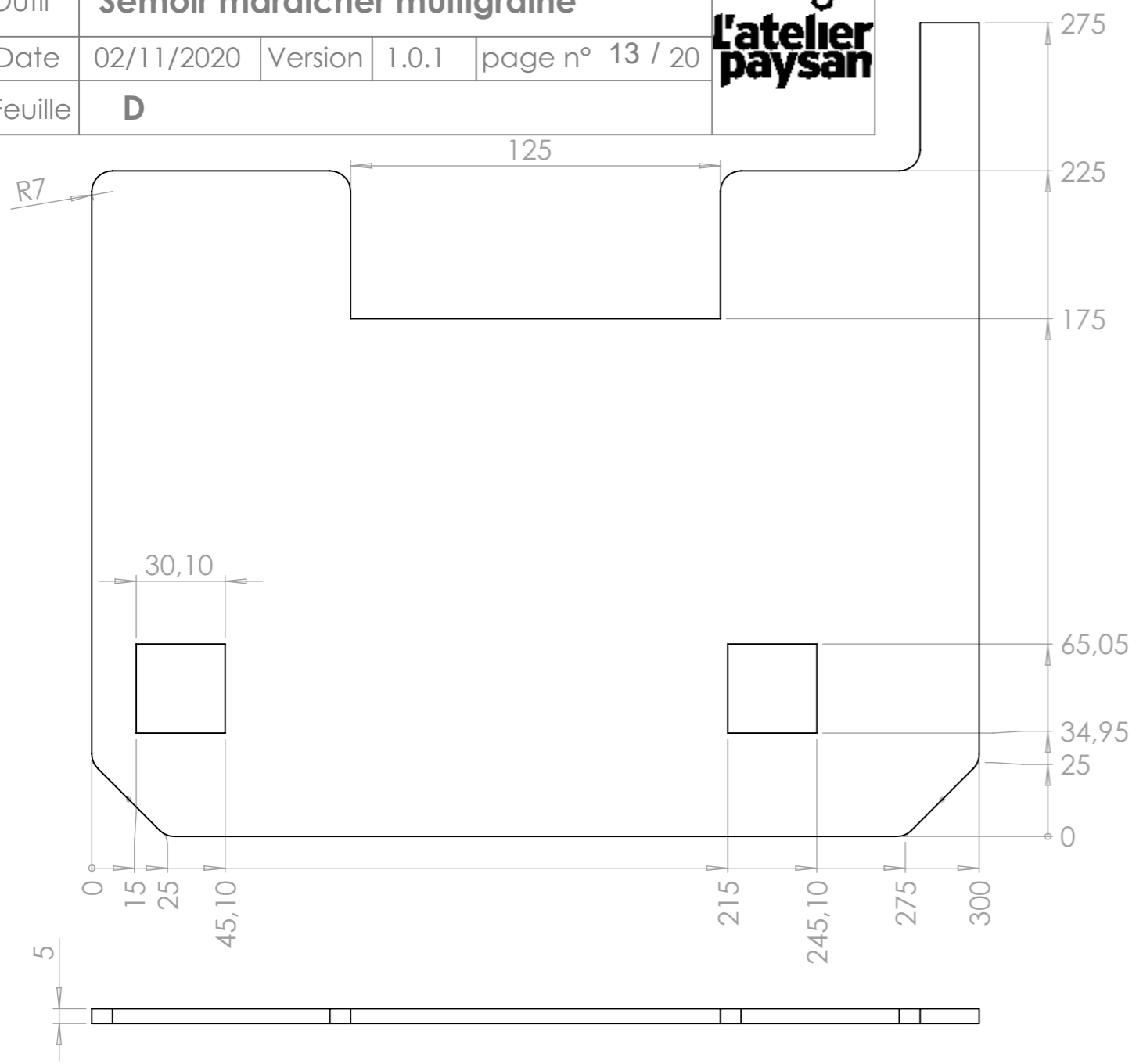


| rep | Désignation | Long. | Qté |
|-----|--|-------|-----|
| E1e | étiré rond $\phi 20$ | 1300 | 1 |
| E2 | tube rond 323.9 x 6 | 1170 | 1 |
| E3 | E3 coupelle rouleau lisse semoir maraicher | | 2 |



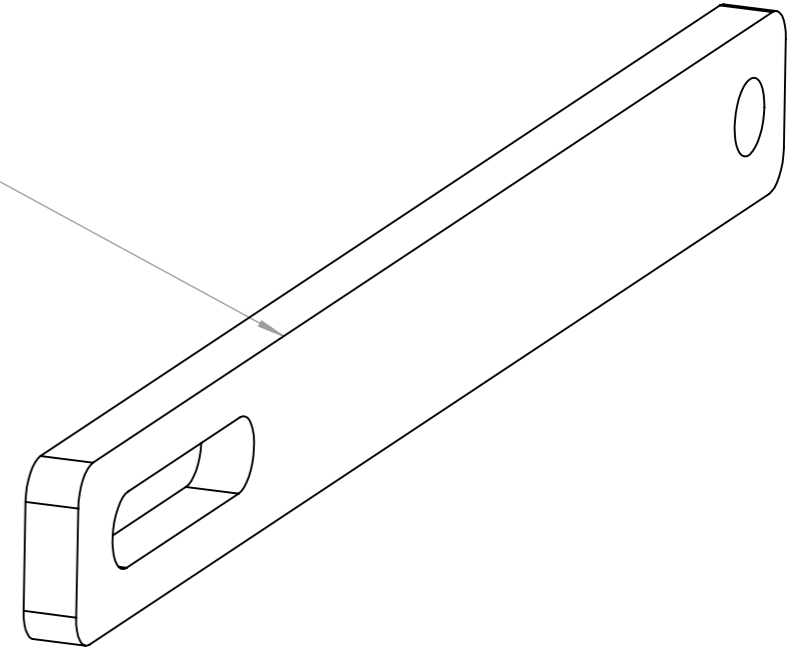
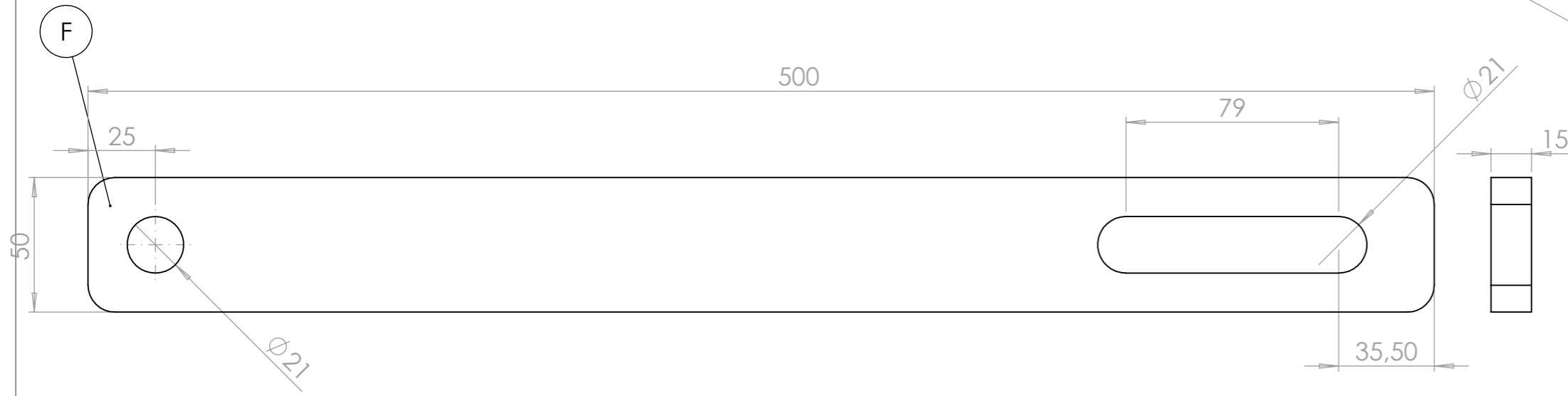
| repère | Désignation | ANGLE1 | ANGLE2 | p | LONGUEUR | Quantité |
|--------|-----------------|--------|--------|---------------|----------|----------|
| X1 | Cornière 30 x 3 | 0 | 0 | 2x $\phi 5$; | 1255 | 1 |
| X2 | Fer plat 20 x 5 | 0 | 45 | | 150 | 2 |
| X3 | Fer plat 20 x 5 | 0 | 0 | 1x $\phi 9$; | 75 | 2 |

| repère | Désignation | LONGUEUR | Quantité |
|--------|--|----------|----------|
| E11 | étiré rond $\phi 20$ | 1450 | 1 |
| E2 | tube rond 323.9 x 6 | 1170 | 1 |
| E3 | E3 coupelle rouleau lisse semoir maraicher | | 2 |

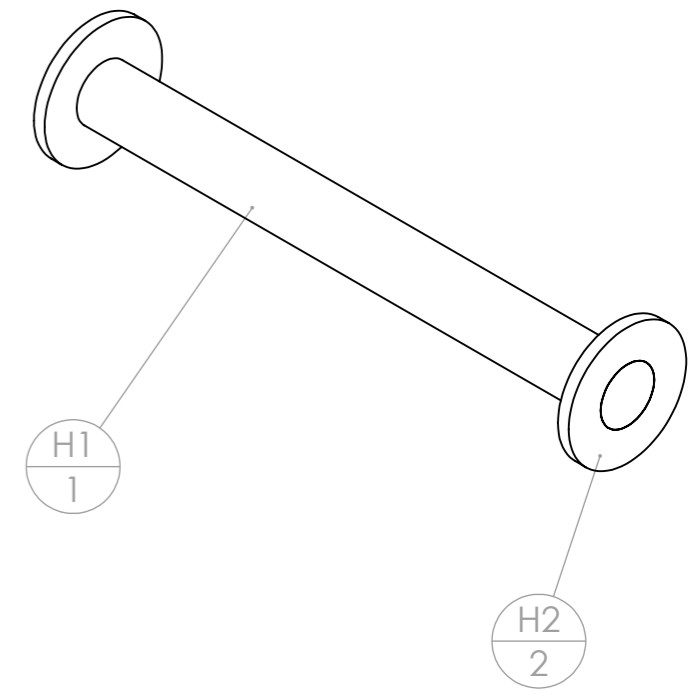
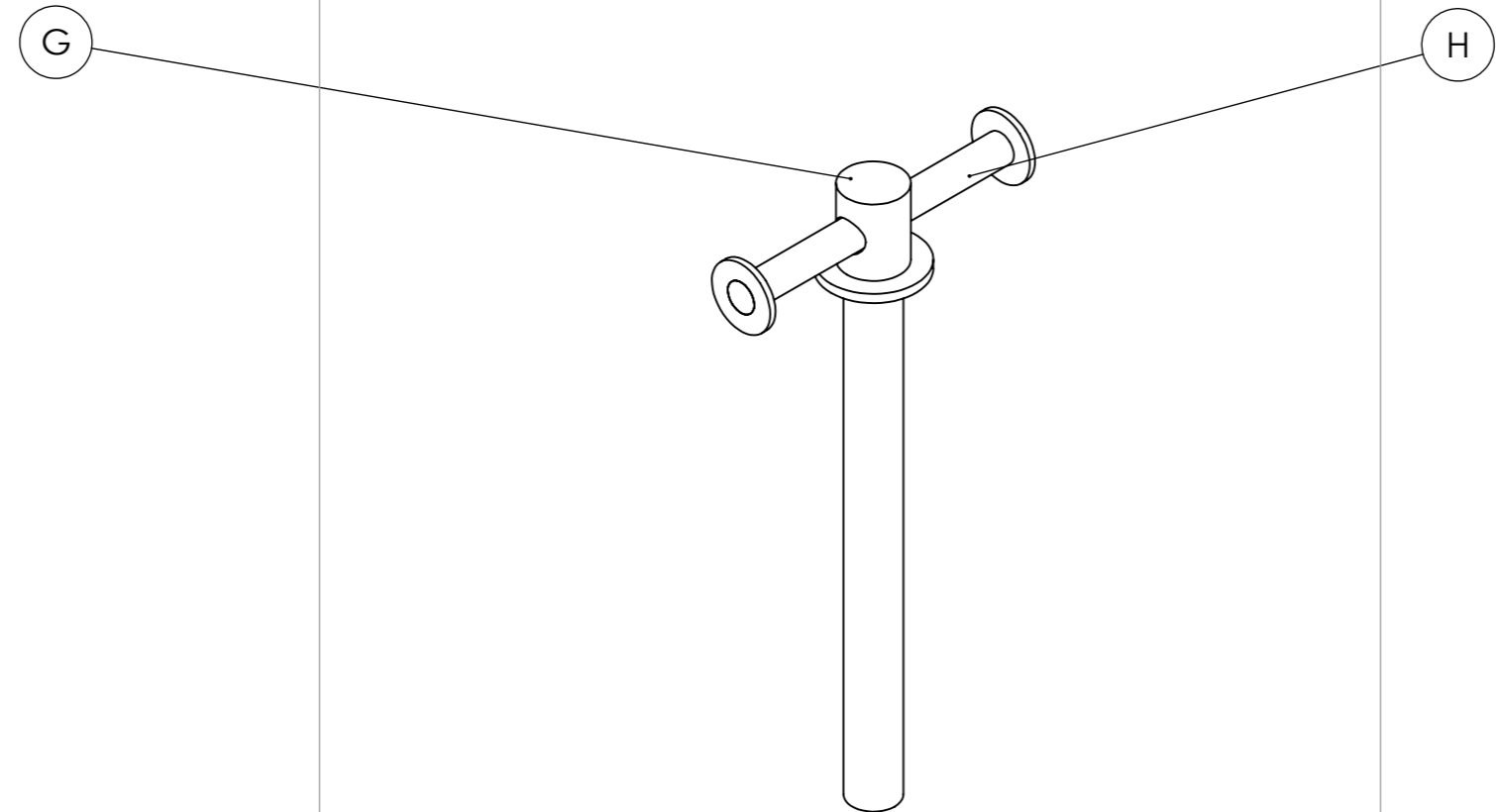
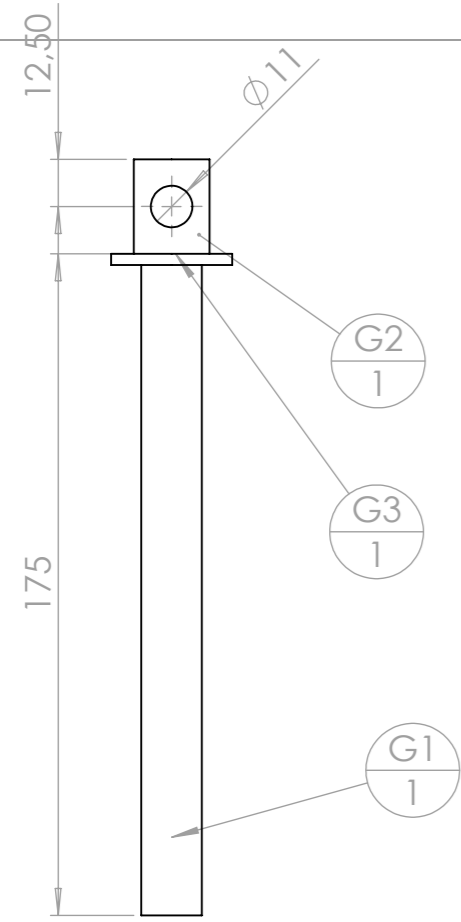


| repère | Désignation | ANGLE1 | ANGLE2 | p | LONGUEUR | Quantité |
|--------|-------------------------------|--------|--------|------------|----------|----------|
| D1 | D1 glissière semoir maraicher | | | | | 1 |
| D2 | fer plat 50 x 10 | 0.00 | 0.00 | 1x Ø17; | 44 | 1 |
| D3 | Ecrou M16 brut | | | | | 1 |
| D4 | Fer plat 30 x 5 | 65.00 | 0.00 | | 20 | 1 |

Ecrou soudé

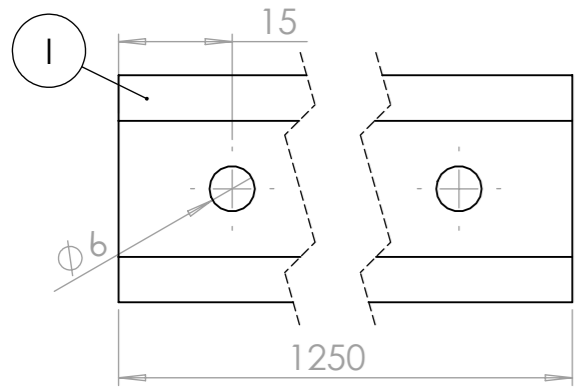


| rep | Désignation | p | Long. | Qté |
|-----|-------------------------------------|----|-------|-----|
| F1 | F1 bielle triangle semoir maraîcher | 21 | 500 | 1 |

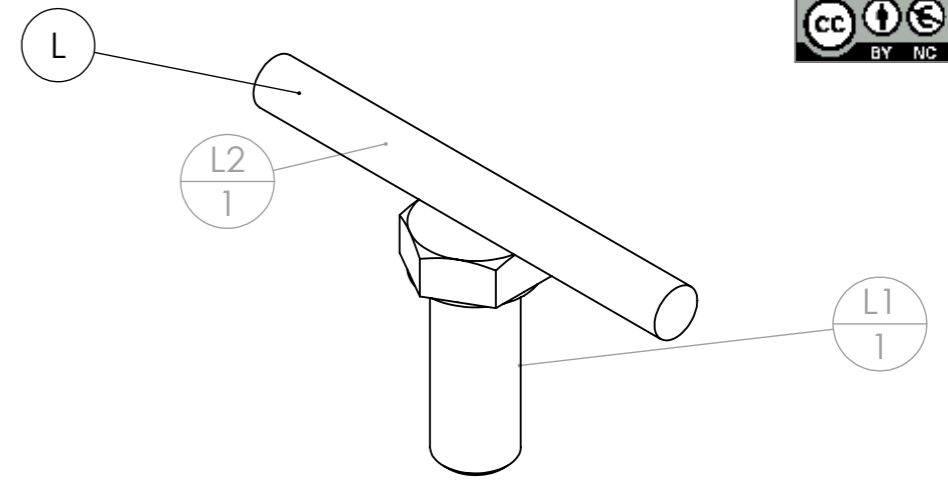
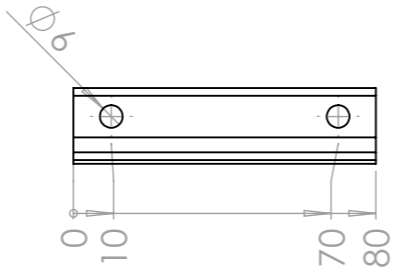


| rep | Désignation | p | Long. | Qté |
|-----|-----------------------|-------------|-------|-----|
| G1 | Tige filetée M16 | | 175 | 1 |
| G2 | étiré rond Ø20 | 1x Ø11 ; | 25 | 1 |
| G3 | Rondelle Ø16 série MU | 1x Ø16 ; | | 1 |

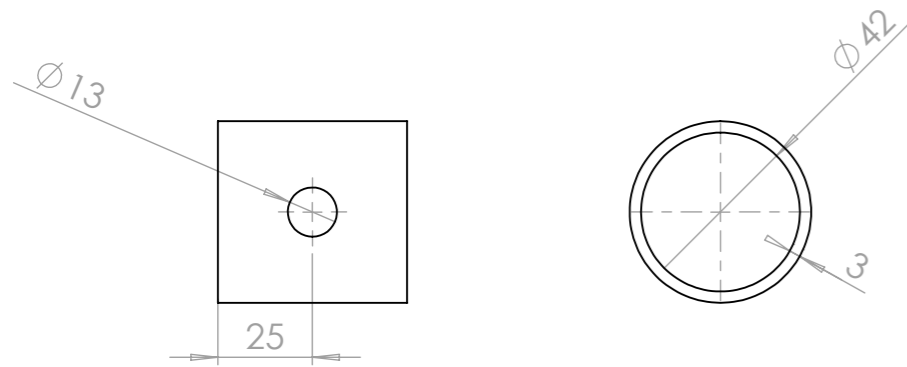
| rep | Désignation | Long. | Qté |
|-----|-----------------------|-------|-----|
| H1 | étiré rond Ø10 | 100 | 1 |
| H2 | Rondelle Ø10 série LU | | 2 |



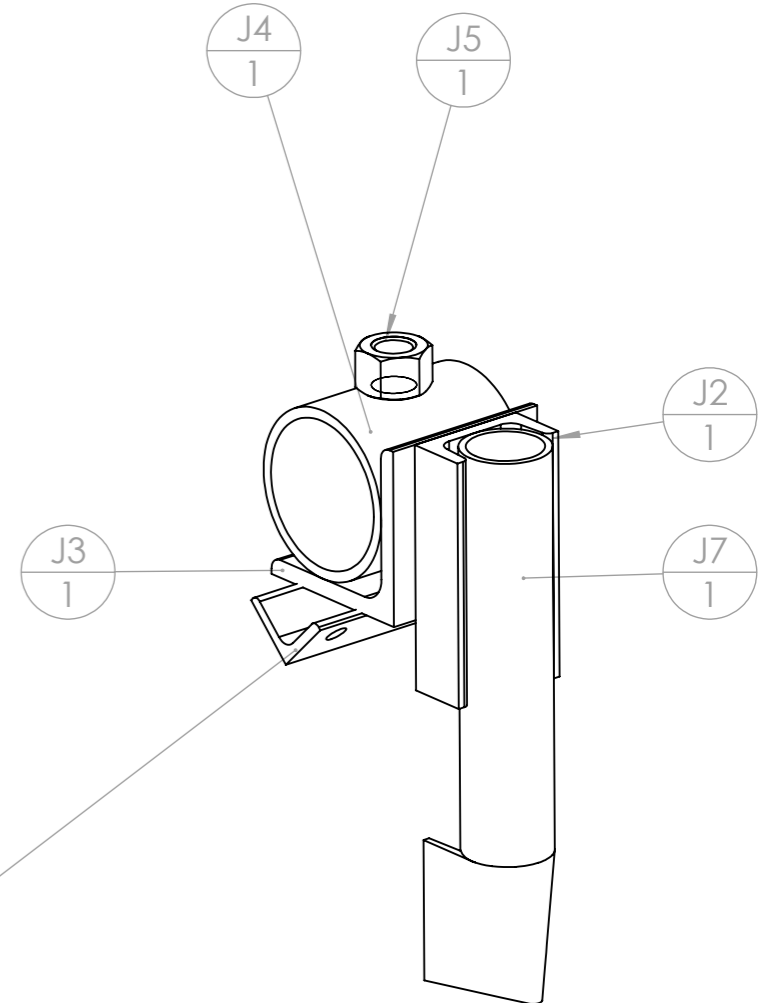
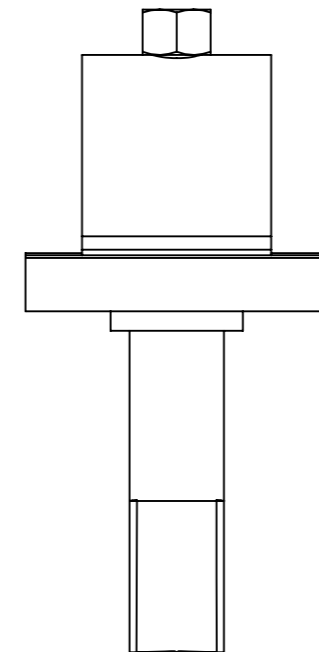
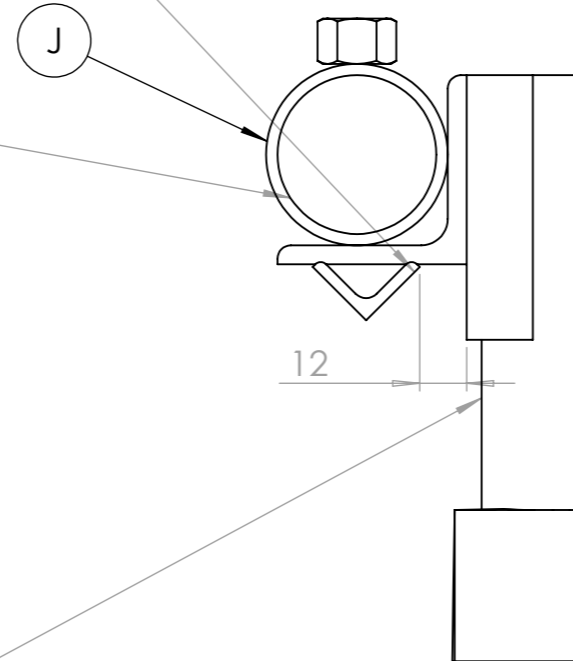
| rep | Désignation | p | Long. | Qté |
|-----|-------------------|---|-------|-----|
| I1 | tube carré 30 x 3 | 6 | 1250 | 1 |



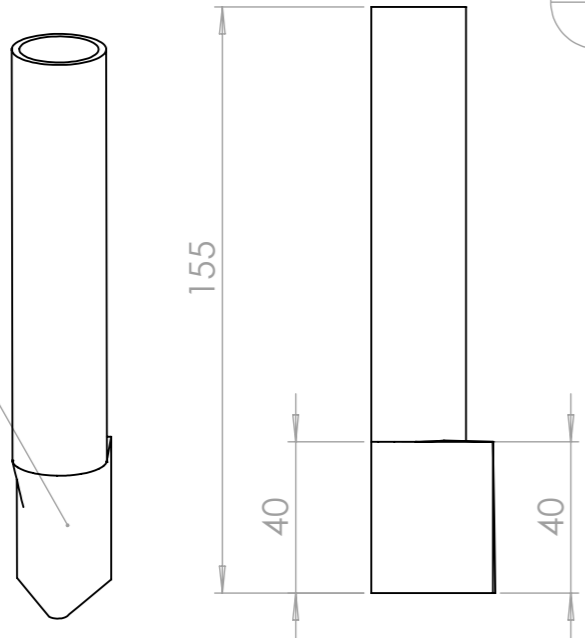
| rep | Désignation | Qté |
|-----|-------------------------|-----|
| L2 | fer rond Ø8 | 1 |
| L1 | Vis hexagonale M12 x 30 | 1 |



J4
1

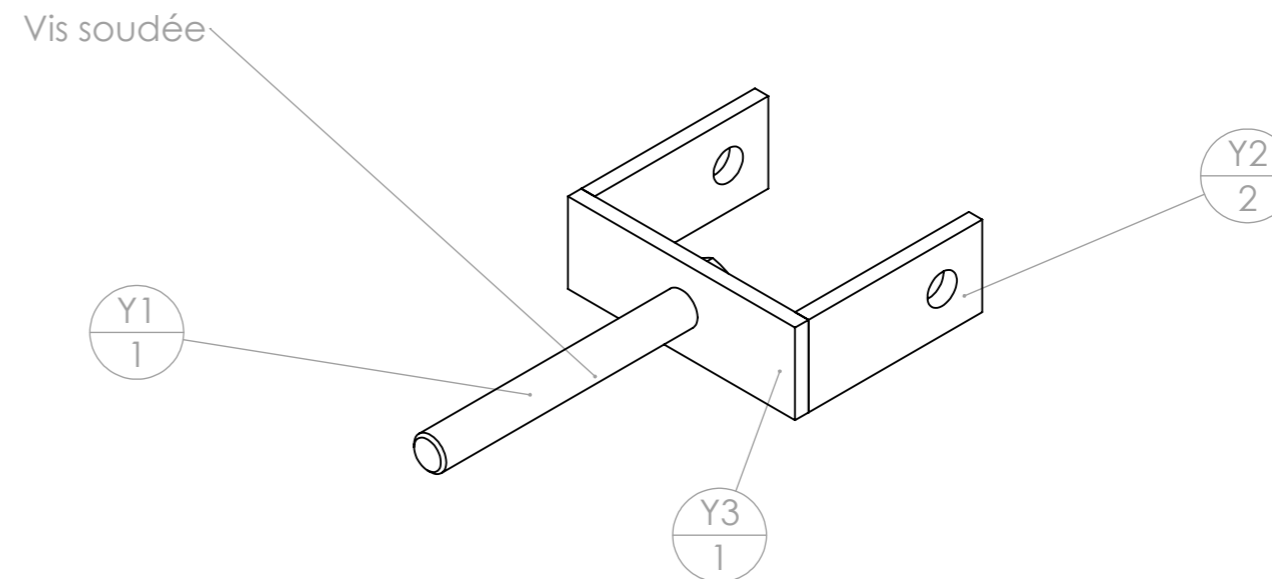
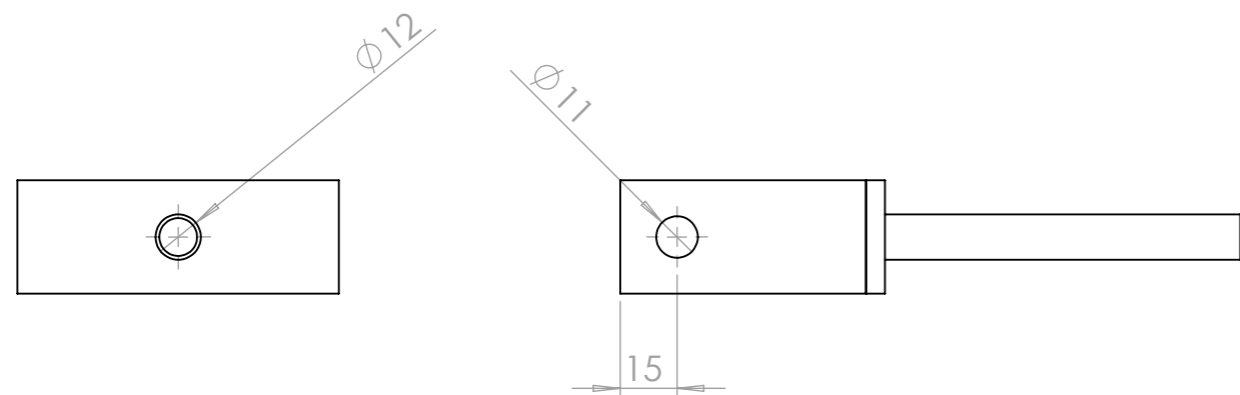


Ouvrir le tube rond à la disqueuse
Puis restreindre le bas du tube en triangle

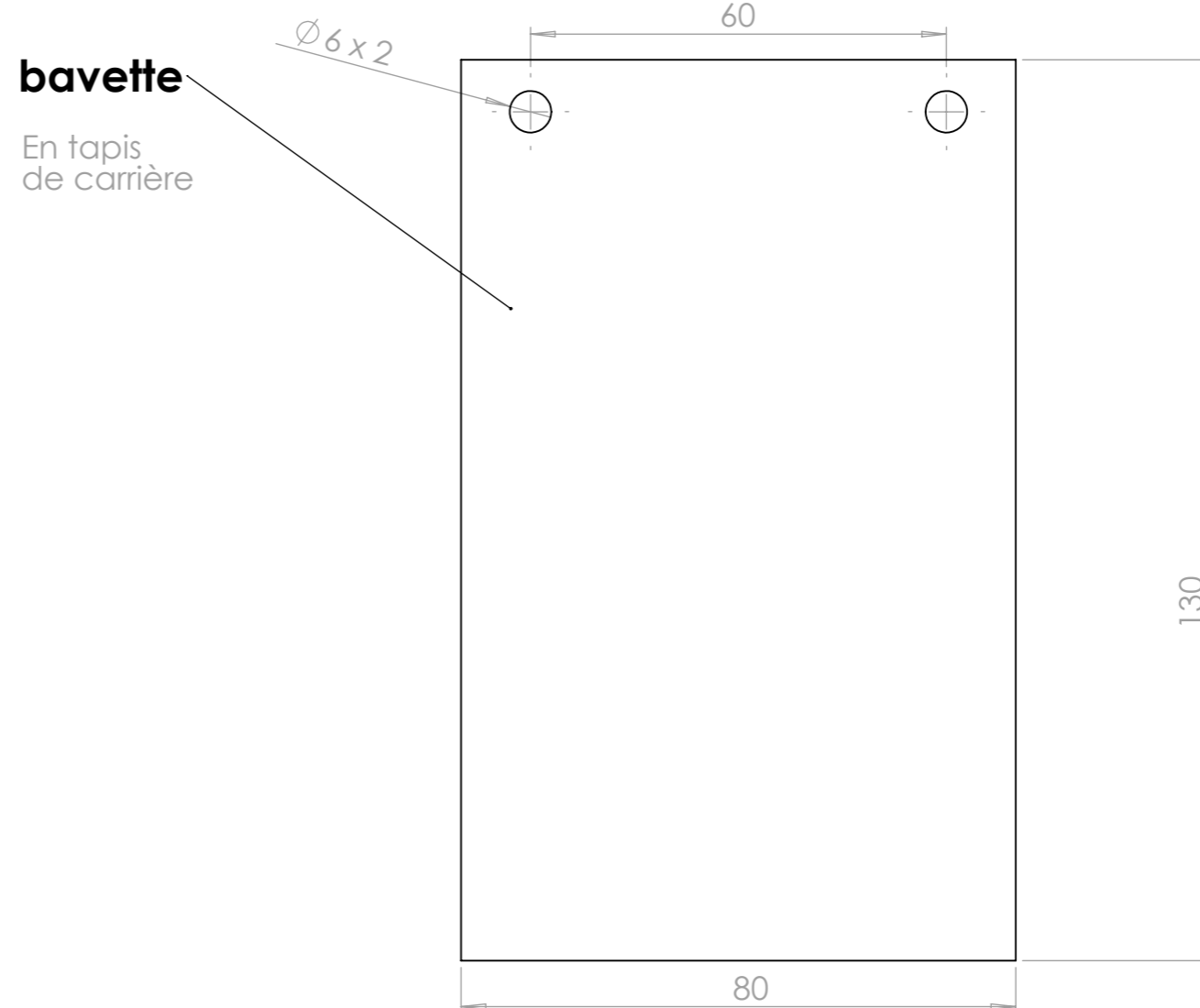
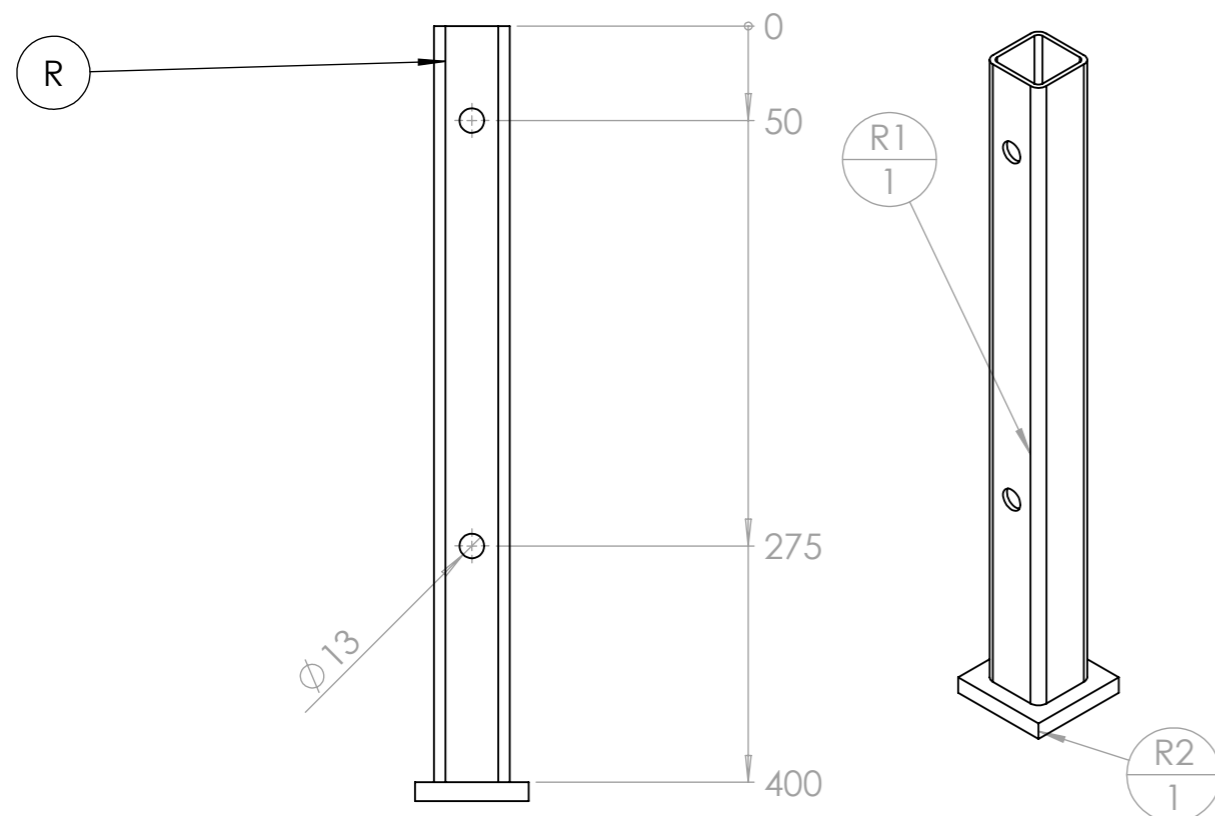


J7
1

| ID | Description | ANGLE1 | ANGLE2 | p | Longueur | Qté |
|----|----------------------|--------|--------|----------------------|----------|-----|
| J1 | tube rond 25 x 2 | 0 | 0 | 1x Ø21 ; | 155 | 1 |
| J2 | fer U 35 x 17.5 x 4 | 0 | 0 | | 70 | 1 |
| J3 | Cornière 50 x 50 x 5 | 0 | 0 | | 50 | 1 |
| J4 | tube rond 48 x 3 | 0 | 0 | 1x Ø42 ; 1x Ø13 ; | 50 | 1 |
| J5 | Ecrou M12 zingué | | | | | 1 |
| J6 | Cornière 20 x 20 x 3 | 0 | 0 | 2x Ø6 ; | 80 | 1 |



| ID | Description | ANGLE1 | ANGLE2 | p | Longueur | Qté |
|----|--------------------------|--------|--------|----------|----------|-----|
| Y1 | Vis hexagonale M12 x 100 | | | | | 1 |
| Y2 | Fer plat 30 x 5 | 0.00 | 0.00 | 1x Ø11 ; | 65 | 2 |
| Y3 | Fer plat 30 x 5 | 0.00 | 0.00 | 1x Ø12 ; | 85 | 1 |



| repère | Désignation | ANGLE1 | ANGLE2 | p | LONGUEUR | Quantité |
|--------|-------------------|--------|--------|----------|----------|----------|
| R1 | tube carré 40 x 3 | 0 | 0 | 4x Ø13 ; | 400 | 1 |
| R2 | fer plat 60 x 10 | 0 | 0 | | 60 | 1 |

| | | | | | |
|---------|-------------------------------------|---------|-------|---|-----------------|
| Outil | Semoir maraîcher multigraine | | |  | |
| Date | 02/11/2020 | Version | 1.0.1 | | page n° 17 / 20 |
| Feuille | Visserie 1 | | | | |



Vis Hexagonale
M8 x 25

Vis Hexagonale
M8 x 25

Ecrou
M14 autofreiné

Rondelle
Ø14 Dext=27

Vis Hexagonale
M14 x 40

Vis Hexagonale
M8 x 25

Ecrou
M8 autofreiné

Rondelle
Ø12 Dext=24

Ecrou
M12 autofreiné

Vis Hexagonale
M12 x 40

Palier applique ovale Ø20
Default

Rondelle
Ø12 Dext=24

Ecrou
M12 autofreiné

Vis Hexagonale
M12 x 40

Ecrou
M5 autofreiné

Ecrou
M16 autofreiné

Vis Hexagonale
M5 x 16

réglet
Défaut<Brut d'usage>

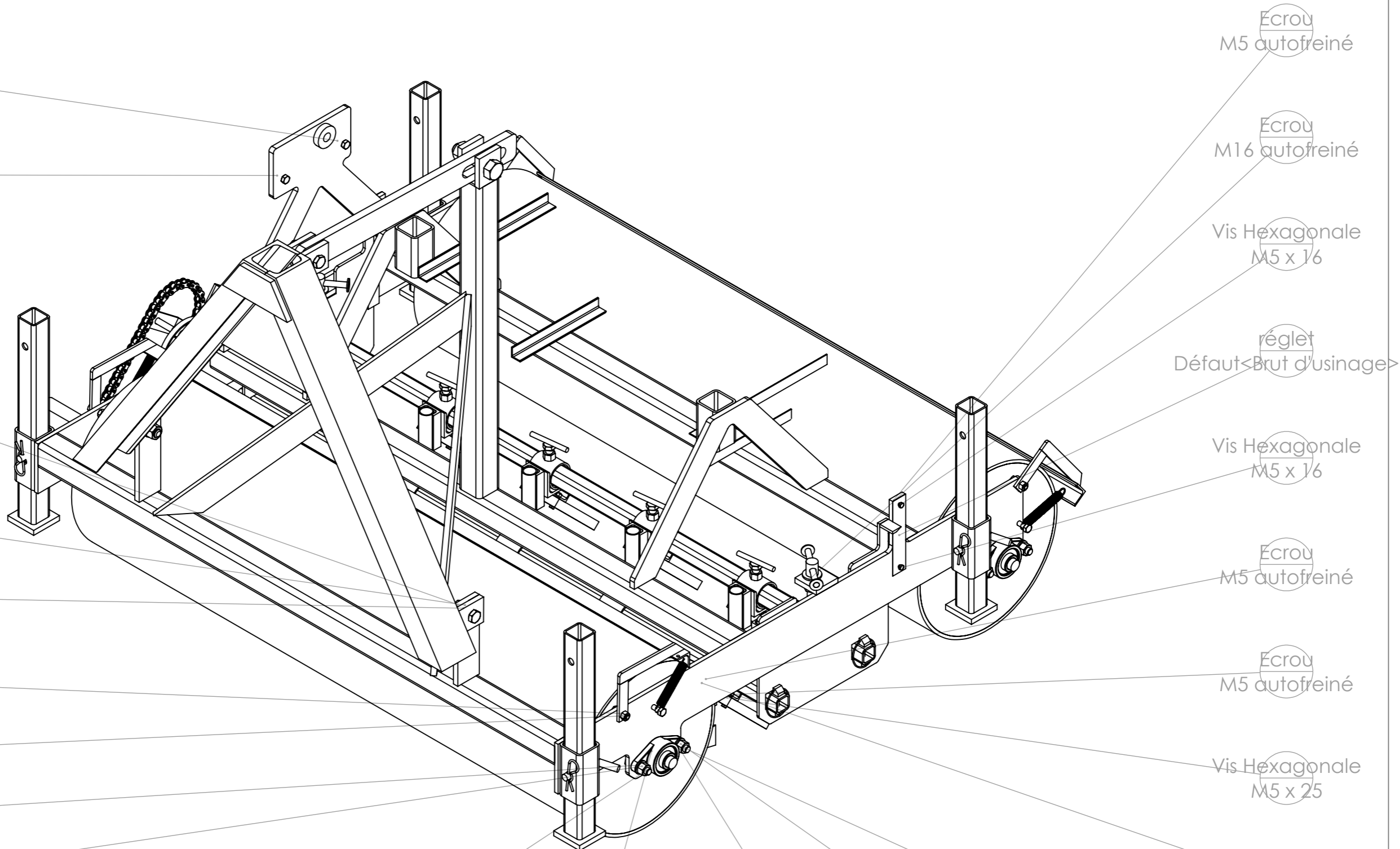
Vis Hexagonale
M5 x 16

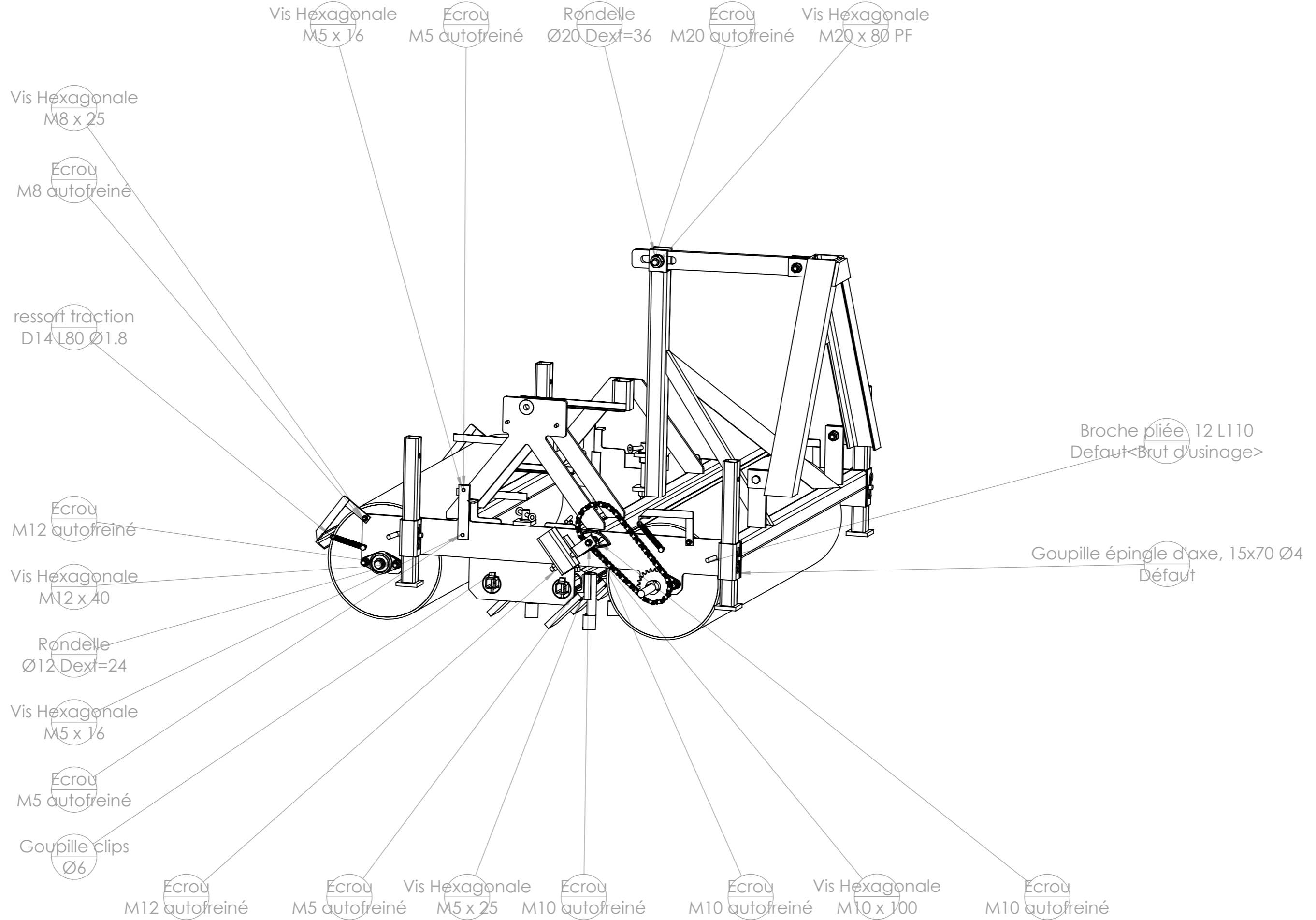
Ecrou
M5 autofreiné

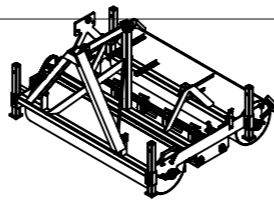
Ecrou
M5 autofreiné

Vis Hexagonale
M5 x 25

Vis Hexagonale
M5 x 25








Attention : ne contient pas le distributeur multigraine

| repère | Désignation | ANGLE1 | ANGLE2 | p | LONGUEUR | Quantité |
|--------|--|--------|--------|----------------------------|----------|----------|
| A1 | UPN 80 x 45 | 33.27° | 33.27° | | 740 | 1 |
| A2 | Tôle triangle intérieure | | | | | 1 |
| A3 | Fer plat 60 x 10 | 33.27° | 33.27° | | 150 | 1 |
| A4 | fer plat 50 x 10 | 0.00 | 0.00 | 1x Ø15 ; | 60 | 4 |
| A5 | UPN 80 x 45 | 33.27° | - | | 723 | 1 |
| B1 | tube carré 50 x 4 | 0.00 | 0.00 | | 1200 | 3 |
| B2 | tube carré 50 x 4 | 0.00 | 0.00 | | 625 | 1 |
| B3 | fer plat 50 x 10 | 52.01 | 37.99 | | 656 | 2 |
| B4 | fer plat 50 x 10 | 0.00 | 0.00 | 1x Ø17 ; | 50 | 2 |
| B5 | Cornière 25 x 25 x 3 | 0.00 | - | | 100 | 4 |
| B6 | Cornière 20 x 20 x 2 | 0.00 | 0.00 | | 200 | 2 |
| B7 | Vis hexagonale M8 x 25 | | | | | 4 |
| B8 | tube carré 50 x 4 | 0.00 | 0.00 | | 80 | 2 |
| B9 | B9 poutre latérale semoir maraîcher | 0.00 | 0.00 | 4x Ø8 ; 2x Ø5,2 ; 4x Ø13 ; | | 2 |
| B11 | B11 support variateur semoir maraîcher | - | 52.12 | 1x Ø40,5 ; 2x Ø8,5 ; | | 1 |
| B12 | tube carré 50 x 4 | 0.00 | 0.00 | | 50 | 1 |
| B13 | tube carré 50 x 4 | 0.00 | 0.00 | 2x Ø13 ; | 120 | 1 |
| B14 | Bague fournée Øint 16 - Øext 30 - L 21 | | | 1x Ø16 ; | | 1 |
| B15 | tube carré 50 x 4 | 0.00 | 0.00 | 2x Ø13 ; | 100 | 4 |
| B16 | Cornière 20 x 20 x 2 | 0.00 | 0.00 | | 300 | 2 |
| B17 | fer plat 50 x 10 | 0.00 | 0.00 | 1x Ø15 ; | 160 | 2 |
| B18 | fer plat 50 x 10 | 0.00 | 0.00 | 1x Ø21 ; | 60 | 2 |
| D1 | D1 glissière semoir maraîcher | | | | | 1 |
| D1 | D1 glissière semoir maraîcher | | | | | 1 |
| D2 | fer plat 50 x 10 | 0.00 | 0.00 | 1x Ø17 ; | 44 | 1 |
| D2 | fer plat 50 x 10 | 0.00 | 0.00 | 1x Ø17 ; | 44 | 1 |
| D3 | Ecrou M16 brut | | | | | 1 |
| D3 | Ecrou M16 brut | | | | | 1 |
| D4 | Fer plat 30 x 5 | 65.00 | 0.00 | | 20 | 1 |
| D4 | Fer plat 30 x 5 | 65.00 | 0.00 | | 20 | 1 |
| E1e | étiré rond Ø20 | 0 | 0 | | 1300 | 1 |
| E1l | étiré rond Ø20 | 0 | - | | 1450 | 1 |
| E2 | tube rond 323.9 x 6 | 0 | 0 | | 1170 | 1 |
| E2 | tube rond 323.9 x 6 | 0 | 0 | | 1170 | 1 |
| E3 | E3 coupelle rouleau lisse semoir maraîcher | | | | | 2 |
| E3 | E3 coupelle rouleau lisse semoir maraîcher | | | | | 2 |
| Ecrou | Ecrou M8 autofreiné | | | | | 4 |
| Ecrou | Ecrou M12 autofreiné | | | | | 11 |
| Ecrou | Ecrou M14 autofreiné | | | | | 3 |
| Ecrou | Ecrou M20 autofreiné | | | | | 1 |
| Ecrou | Ecrou M16 autofreiné | | | | | 2 |
| Ecrou | Ecrou M10 autofreiné | | | | | 3 |
| Ecrou | ecrou M5 autofreiné | | | | | 22 |
| G1 | Tige filetée M16 | 0.00 | 0.00 | | 175 | 2 |
| G2 | étiré rond Ø20 | 0.00 | 0.00 | 1x Ø11 ; | 25 | 2 |

| repère | Désignation | ANGLE1 | ANGLE2 | p | LONGUEUR | Quantité |
|----------------------------------|--|--------|--------|-------------------|----------|----------|
| G3 | Rondelle Ø16 série MU | | | 1x Ø16 ; | | 2 |
| Goupille clips | goupille clips Ø6 | | | | | 4 |
| Goupille épingle d'axe, 15x70 Ø4 | Goupille épingle d'axe 15x70 Ø4 | | | | | 4 |
| H1 | étiré rond Ø10 | 0.00 | 0.00 | | 100 | 2 |
| H2 | Rondelle Ø10 série LU | | | | | 4 |
| I1 | tube carré 30 x 3 | 0 | 0 | 6 | 1250 | 2 |
| J1 | tube rond 25 x 2 | 0 | 0 | 1x Ø21 ; | 155 | 9 |
| J2 | fer U 35 x 17.5 x 4 | 0 | 0 | | 70 | 9 |
| J3 | Cornière 50 x 50 x 5 | 0 | 0 | | 50 | 9 |
| J4 | tube rond 48 x 3 | 0 | 0 | 1x Ø42 ; 1x Ø13 ; | 50 | 9 |
| J5 | Ecrou M12 zingué | | | | | 9 |
| J6 | Cornière 20 x 20 x 3 | 0 | 0 | 2x Ø6 ; | 80 | 9 |
| L1 | Vis hexagonale M12 x 30 | | | | | 9 |
| L2 | fer rond Ø8 | 0.00 | 0.00 | | 75 | 9 |
| P1 | Pignon 08B1 24 dents taperlock | | | | | 1 |
| P2 | Douille taperlock Øint20 Øext57 | | | | | 1 |
| Palier applique ovale Ø20 | Palier applique ovale Ø20 | | | | | 2 |
| Palier flasque ovale | Palier applique ovale Ø20 | | | | | 2 |
| R1 | tube carré 40 x 3 | 0 | 0 | 4x Ø13 ; | 400 | 4 |
| R2 | fer plat 60 x 10 | 0 | 0 | | 60 | 4 |
| Rondelle | Rondelle Ø12 série ZU | | | | | 10 |
| Rondelle | Rondelle Ø14 série ZU | | | | | 3 |
| Rondelle | Rondelle Ø20 série ZU | | | | | 1 |
| Vis Hexagonale | Vis hexagonale M12 x 40 | | | | | 10 |
| Vis Hexagonale | Vis hexagonale M14 x 40 | | | | | 2 |
| Vis Hexagonale | Vis hexagonale M14 x 60 | | | | | 1 |
| Vis Hexagonale | Vis hexagonale M20 x 80 PF | | | | | 1 |
| Vis Hexagonale | vis hexagonale M8 x 25 | | | | | 6 |
| Vis Hexagonale | vis hexagonale M5 x 16 | | | | | 4 |
| Vis Hexagonale | vis hexagonale M5 x 25 | | | | | 18 |
| Vis Hexagonale | vis hexagonale M10 x 100 | | | | | 1 |
| X1 | Cornière 30 x 3 | 0 | 0 | 2x Ø5 ; | 1255 | 2 |
| X2 | Fer plat 20 x 5 | 0 | 45 | | 150 | 4 |
| X3 | Fer plat 20 x 5 | 0 | 0 | 1x Ø9 ; | 75 | 4 |
| Y1 | Vis hexagonale M12 x 100 | | | | | 1 |
| Y2 | Fer plat 30 x 5 | 0.00 | 0.00 | 1x Ø11 ; | 65 | 2 |
| Y3 | Fer plat 30 x 5 | 0.00 | 0.00 | 1x Ø12 ; | 85 | 1 |
| bavette | bavette soc semoir | | | | | 9 |
| chain_08b-1_01 | Chaîne A Rouleaux 1/2 | | | | | 1 |
| chain_08b-1_02 | Maillons rapide x10 pour chaîne 08B1 | | | | | 1 |
| galet | galet tendeur chaîne | | | | | 1 |
| plaque | Plaque d'autocertification | | | | | 1 |
| ressort traction | Ressort traction 14 x 1.8 x 80 | | | | | 4 |
| rivet | Rivets plaques autocertification | | | | | 4 |
| réglet | Réglet 30cm | | | | | 2 |
| tole | Tôle de fixation des plaques d'autocertification | | | | | 1 |
| Broche pliée 12 L110 | Etiré rond Ø12 | 0 | 0 | 5 | 110 | 4 |
| B10 | B10 support distributeur semoir maraîcher | - | 37.88 | | | 2 |
| F1 | F1 bielle triangle semoir maraîcher | 0 | 0 | 21 | | 1 |

| | | | | | |
|-------|------------------------------|---------|------|-----------------|---|
| Outil | Semoir maraîcher multigraine | | | |  |
| Date | 02/11/2020 | Version | 1.0. | page n° 20 / 20 | |
| Pièce | Contributions | | Qté | 1 | |



Les travaux pour réaliser la présente mise à jour ont bénéficié d'une contribution des collectivités publiques :



Cette action est cofinancée par le Fonds européen agricole pour le développement rural : l'Europe investit dans les zones rurales.



Cette mise à jour, comme les précédentes, a bénéficié de la contribution bénévole et décisive des nombreux(ses) paysan(ne)s, membres formels ou informels du collectif L'Atelier Paysan.

**L'atelier
paysan**