

Outil	Monokit Serre				
Date	10/03/2020	Version	0.4	page n° 1 / 8	
Pièce	Préambule		Qté	1	



# *Avant de commencer*

La présente version est le résultat des évolutions par l'usage, d'expérimentations paysannes quotidiennes, des ajustements pratiques issus des retours des participants aux nombreuses formations et journées de terrain collectives.

L'autoconstruction de votre outil à l'aide de ce tutoriel n'est que le début de votre aventure. Si cette machine est pertinente en l'état pour de nombreux contextes, vous allez devoir l'adapter, la régler, la modifier pour l'ajuster à votre projet agronomique, vos itinéraires techniques, vos conditions pédo-climatiques. Vous allez donc faire vivre cette machine.

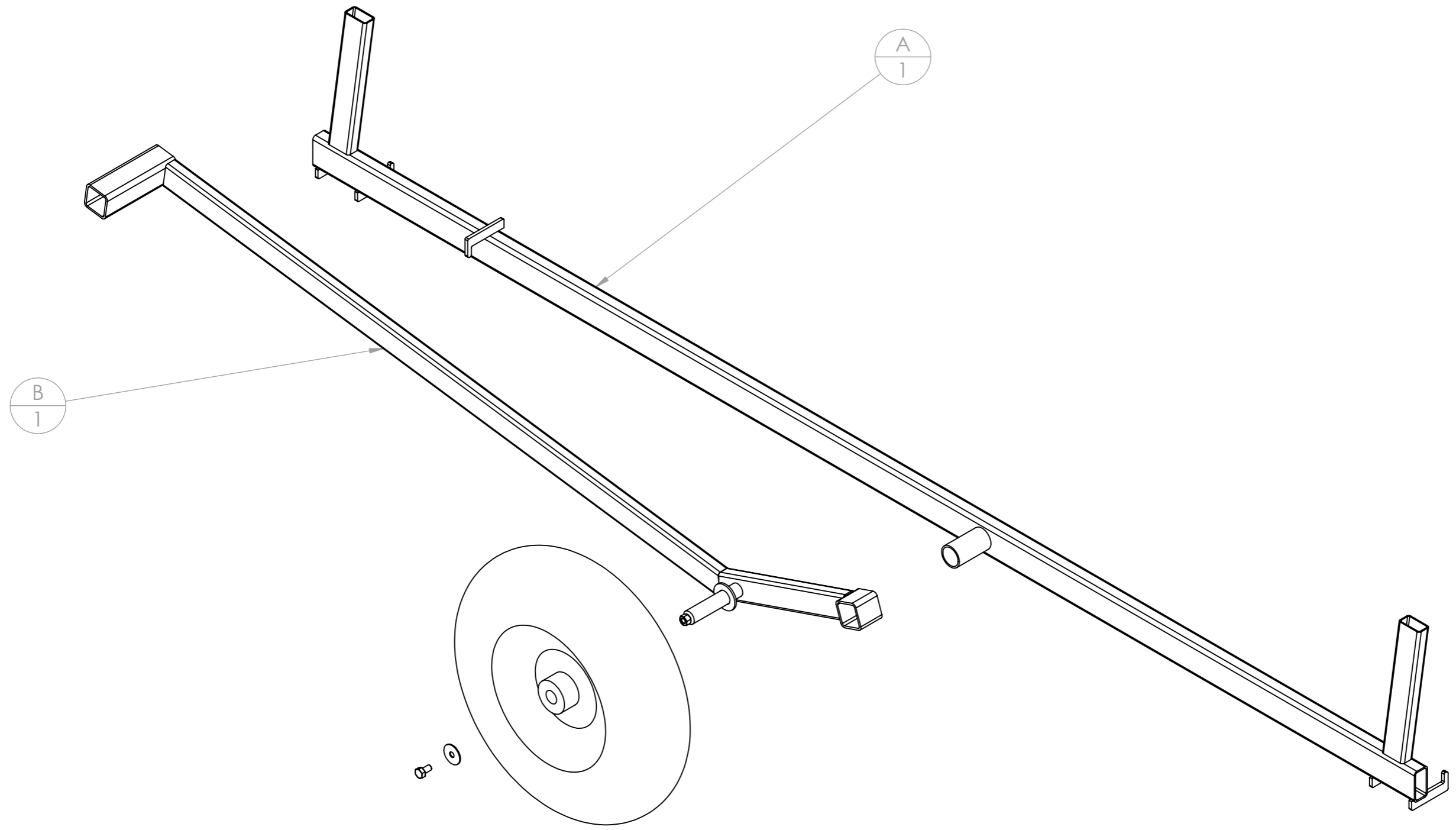
**Merci de nous faire parvenir vos retours, vos découvertes, vos réussites.**  
**Vos expériences individuelles, vos tâtonnements de terrain viendront enrichir le pot commun paysan, sous même licence libre que les présents plans.**

<http://www.latelierpaysan.org/>

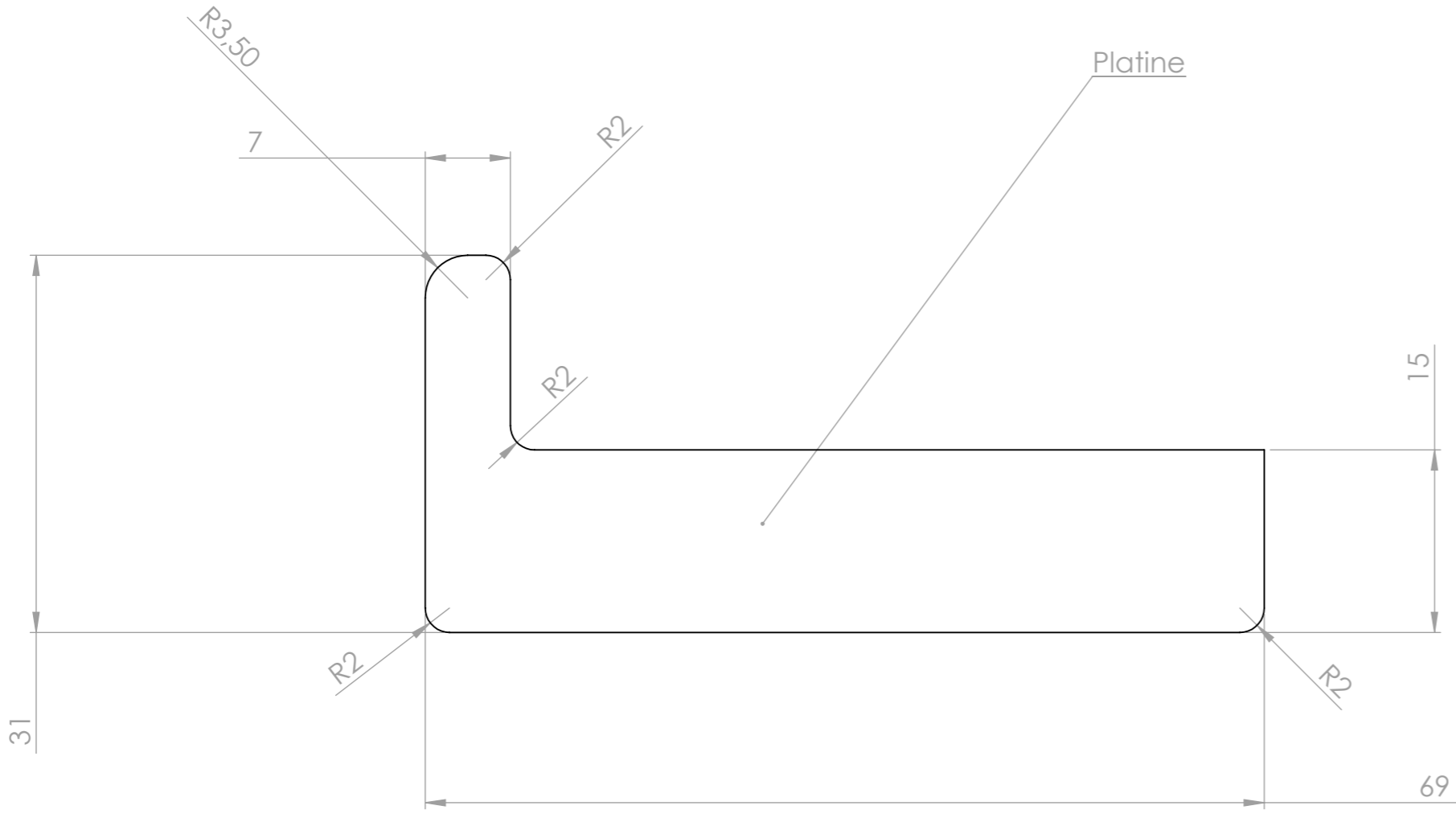


<http://forum.latelierpaysan.org>

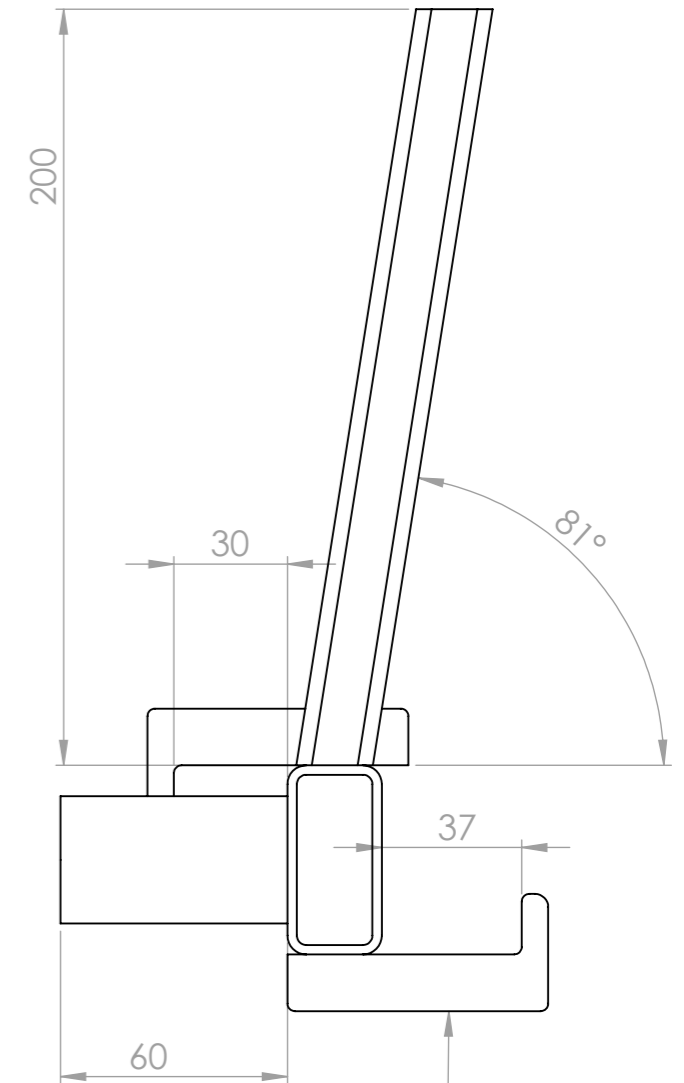
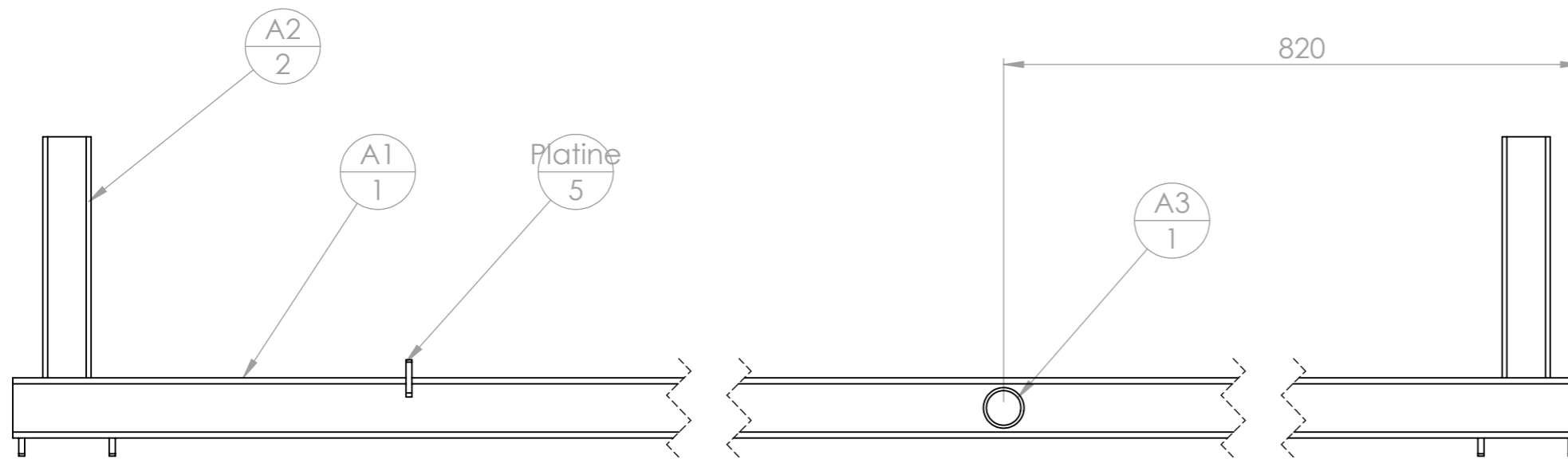
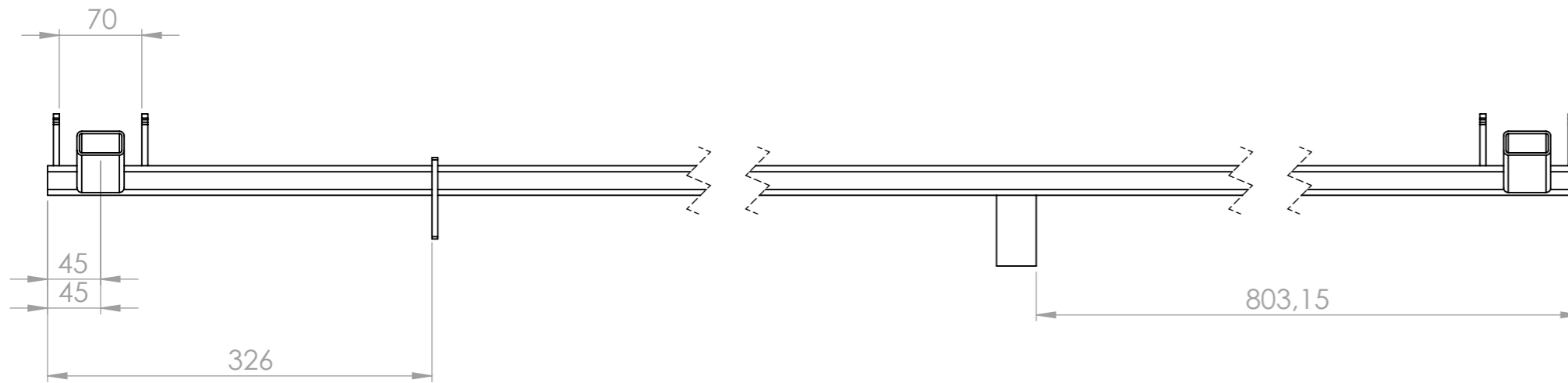
Outil	Monokit Serre			<b>L'atelier paysan</b>	
Date	26/02/2019	Version	0.3		page n° 2 / 8
Feuille	Vue générale				



Outil	Monokit Serre		
Date	26/02/2019	Version	0.3
Feuille	Platine		

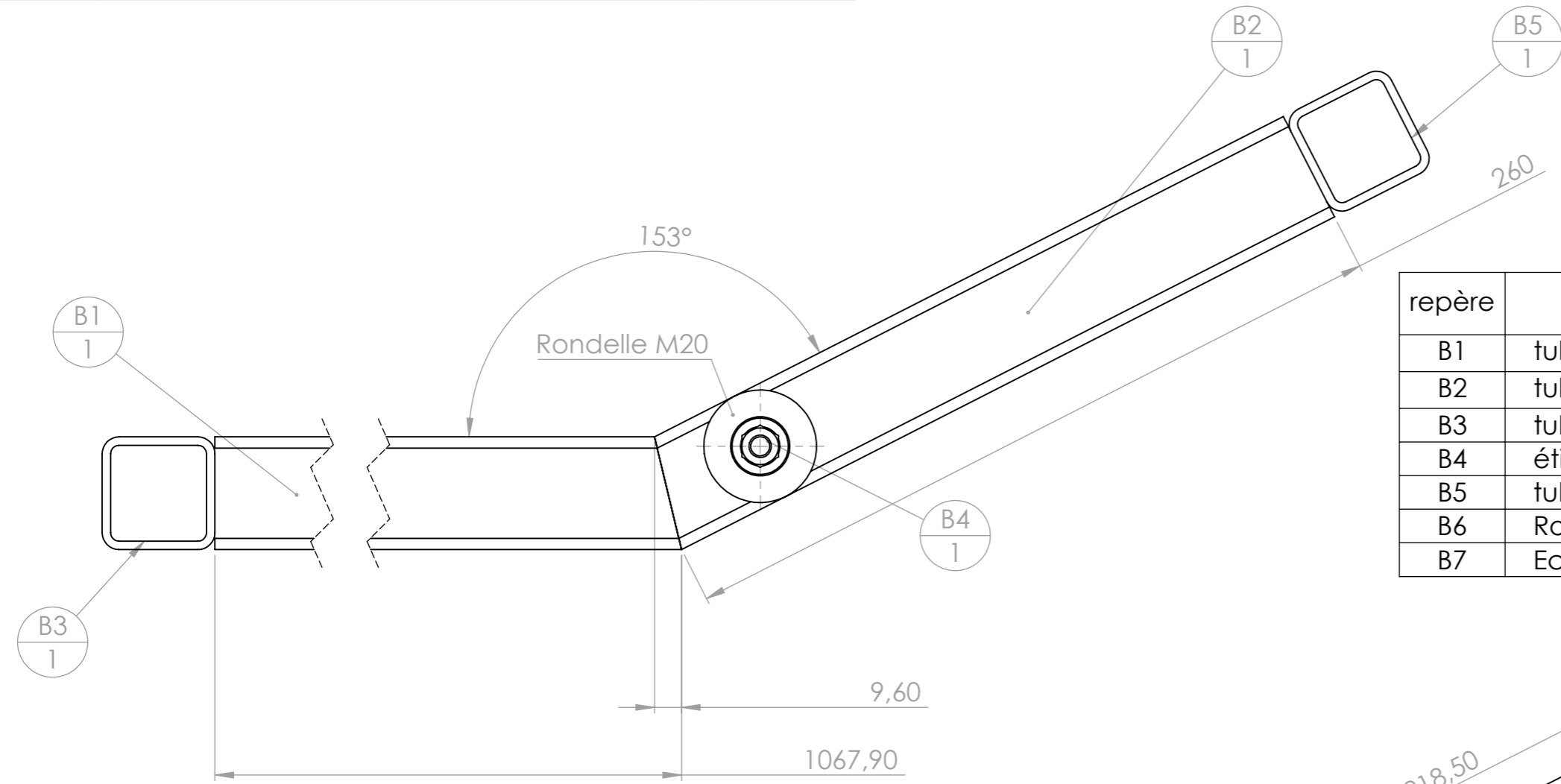


Platine pouvant être réalisée à partir d'un fer plat

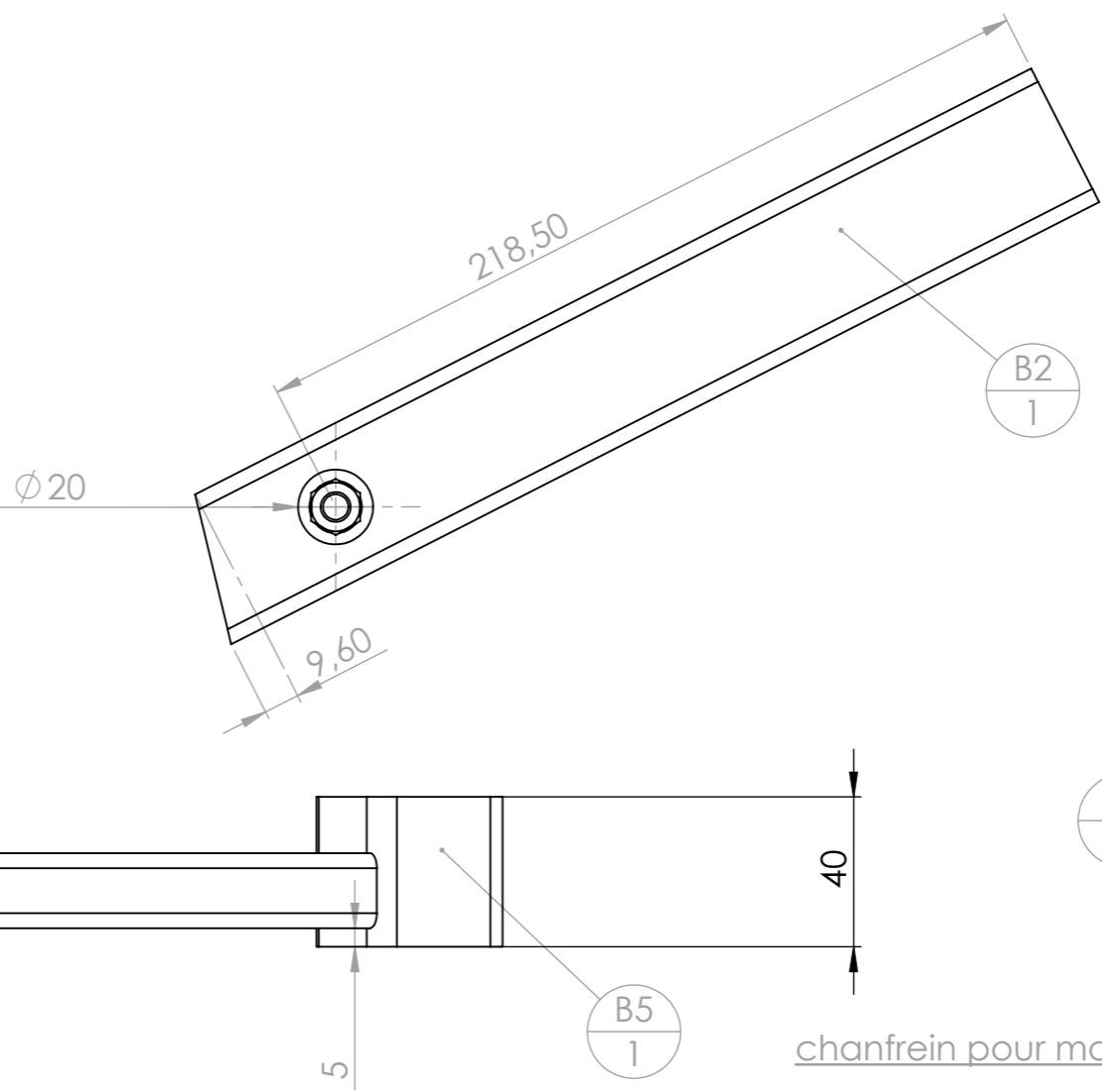
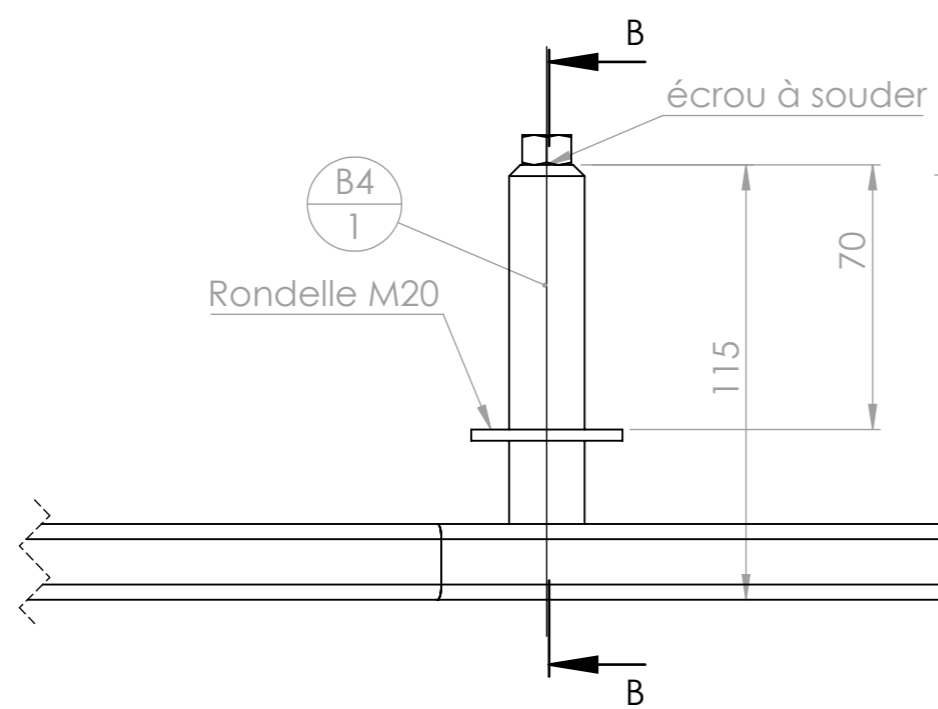
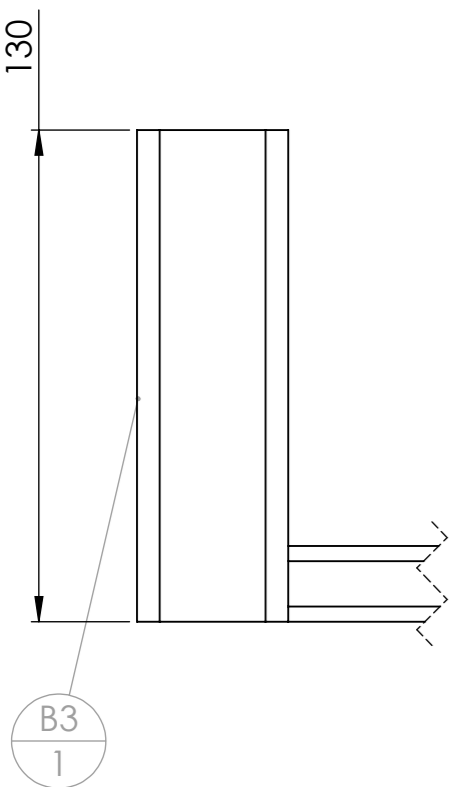


Attention au placement des platines celle de droite n'a pas le même espacement

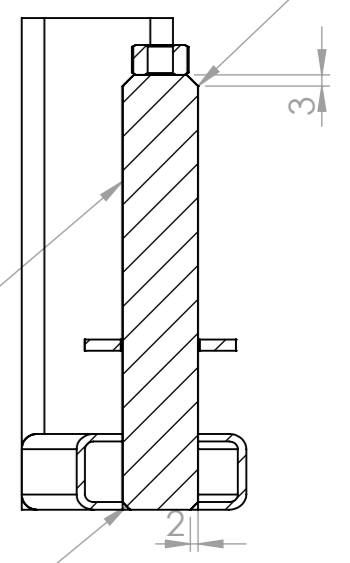
repère	Désignation	ANGLE1	ANGLE2	p	LONGUEUR	Quantité
A1	tube rectangulaire 50 x 25 x 2.5	0.00	0.00		2090	1
A2	tube rectangulaire 40 x 20 x 2	0.00	0.00		205.66	2
Platine	Platine Laser Monokit					5
A3	tube rond 33.7 x 2.5	9.00	9.00		60	1



repère	Désignation	LONGUEUR	Quantité
B1	tube rectangulaire 40 x 20 x 2	1067,9	1
B2	tube rectangulaire 40 x 20 x 2	260	1
B3	tube carré 40 x 3	130	1
B4	étiré rond Ø20	115	1
B5	tube carré 40 x 3	40	1
B6	Rondelle Ø20 Série MU		1
B7	Ecrou M8 brut		1

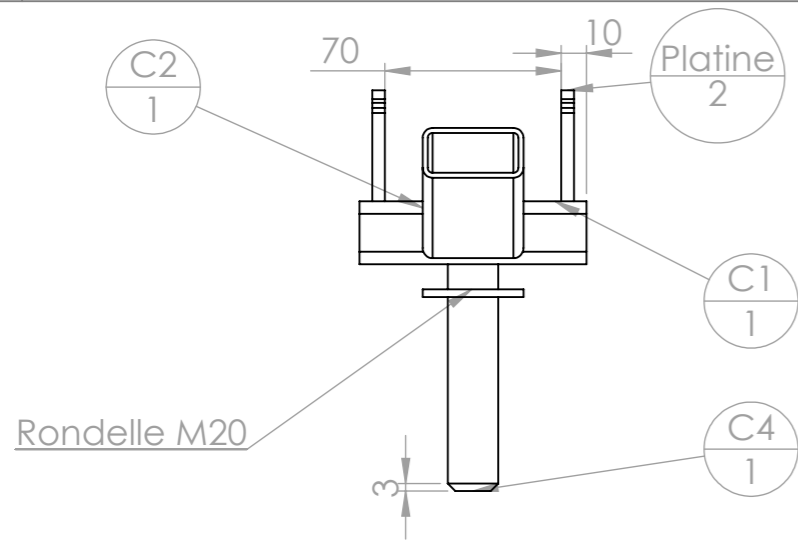


Chanfrein pour que le cordon de soudure ne gêne pas le montage



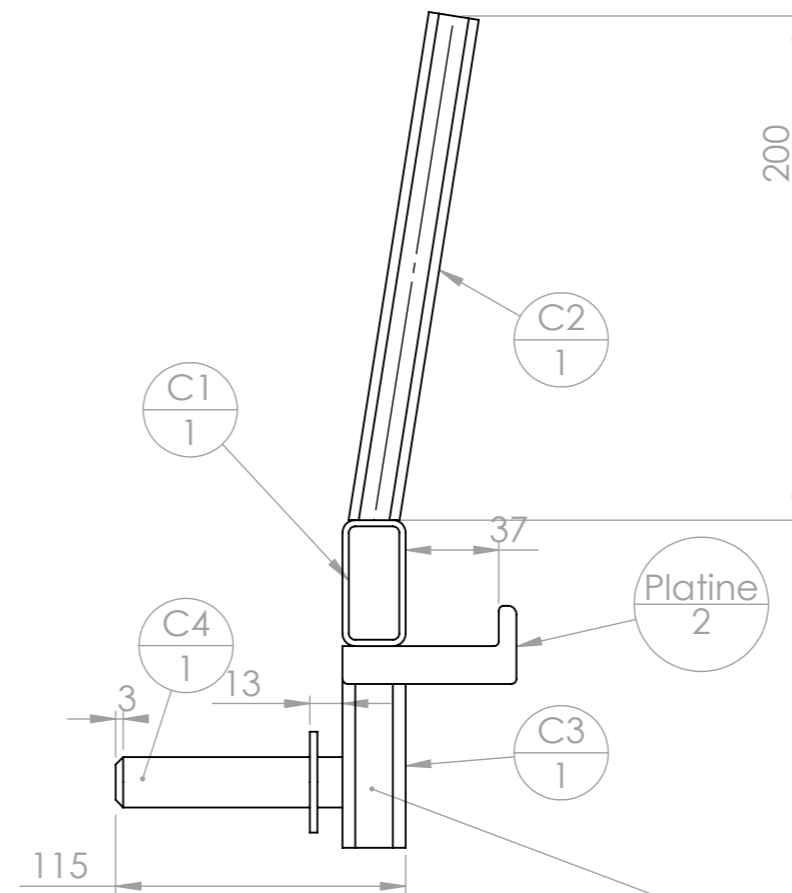
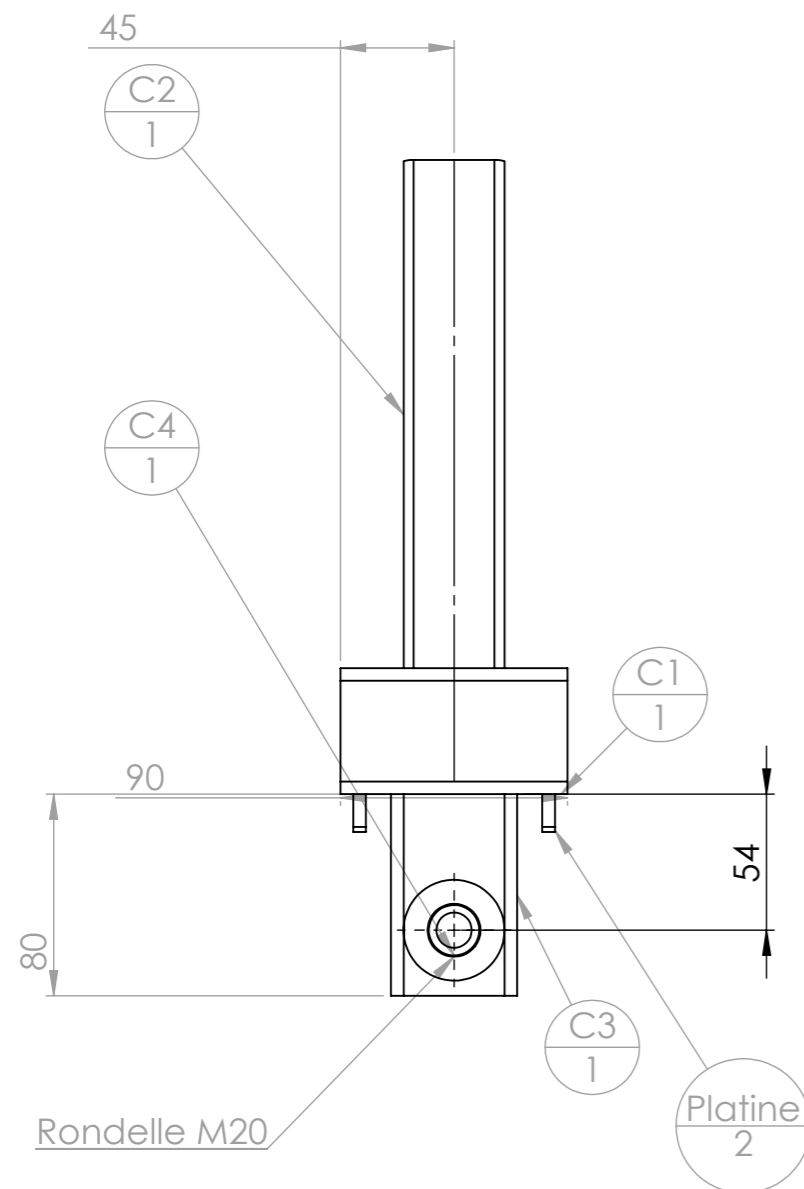
COUPE B-B  
 ECHELLE 1 : 2

chanfrein pour montage



Repère	Désignation	Longueur	Qté
C1	tube rectangulaire 50 x 25 x 2.5	90	1
C2	tube rectangulaire 40 x 20 x 2	204.08	1
C4	étiré rond Ø20	115	1
C6	Roue brouette 400x100 axe 20 mm		1
Platine	Platine Laser Monokit		2
Roue	roue 400 x 100 x 20		1

B4 et C4 sont identiques !



Perçage de C2 à travers tout diamètre 20mm

Outil	Monokit Serre				
Date	26/02/2019	Version	0.3		page n° 7 / 8
Feuille	Pièces				

rep	Désignation	ANGLE1	ANGLE2	p	Long.	Qté
roue monokit serre	Roue brouette 400x100 axe 20 mm					1
A1	tube rectangulaire 50 x 25 x 2.5	0.00	0.00		2090	1
A2	tube rectangulaire 40 x 20 x 2	0.00	0.00		205.66	2
Platine	Platine Laser Monokit					5
A3	tube rond 33.7 x 2.5	9.00	9.00		60	1
B1	tube rectangulaire 40 x 20 x 2	0.00	0.00		1067.9	1
B2	tube rectangulaire 40 x 20 x 2	13.50	0.00	20	260	1
B3	tube carré 40 x 3	0.00	13.50		130	1
B4	étiré rond Ø20	0.00	0.00		115	1
B5	tube carré 40 x 3	0.00	0.00		40	1
B6	Rondelle Ø20 Série MU					1
B7	Ecrou M8 brut					1
Vis Hexagonale	Vis hexagonale M8 x 15					1
Rondelle	Rondelle Ø8 série LLU					1
Z	Sangle seule CEE 25mmx4.5m					2
Y	Sangle à cliquet CEE 25mmx5m					2
X	chambre à air crevée					2

rep	Désignation	ANGLE1	ANGLE2	p	Long.	Qté
C1	tube rectangulaire 50 x 25 x 2.5	0.00	0.00		90	1
C2	tube rectangulaire 40 x 20 x 2	0.00	0.00		204.08	1
Platine	Platine Laser Monokit					2
C3	tube rectangulaire 50 x 25 x 2.5	0.00	9.00	20	80	1
C4	étiré rond Ø20	0.00	0.00		115	1
C5	Rondelle Ø20 Série MU					1
C6	Roue brouette 400x100 axe 20 mm					1

B4 et C4 sont identiques !

Outil	Monokit Serre				
Date	10/03/2020	Version	0.4	page n° 8 / 8	
Pièce	Contributions		Qté	1	



Les travaux pour réaliser la présente mise à jour ont bénéficié d'une contribution des collectivités publiques :



Cette action est cofinancée par le Fonds européen agricole pour le développement rural : l'Europe investit dans les zones rurales.



**Cette mise à jour, comme les précédentes, a bénéficié de la contribution bénévole et décisive des nombreux(ses) paysan(ne)s, membres formels ou informels du collectif L'Atelier paysan.**  
**Un remerciement particulier pour Thomas Huguin (version 0.1).**