

Outil	Distributeur semoir manuel		
Date	09/03/2021	Version	page n° 1 / 23
Feuille	Préambule		

La présente version est le résultat des évolutions par l'usage, d'expérimentations paysannes quotidiennes, des ajustements pratiques issus des retours des participants aux nombreuses formations et journées de terrain collectives.

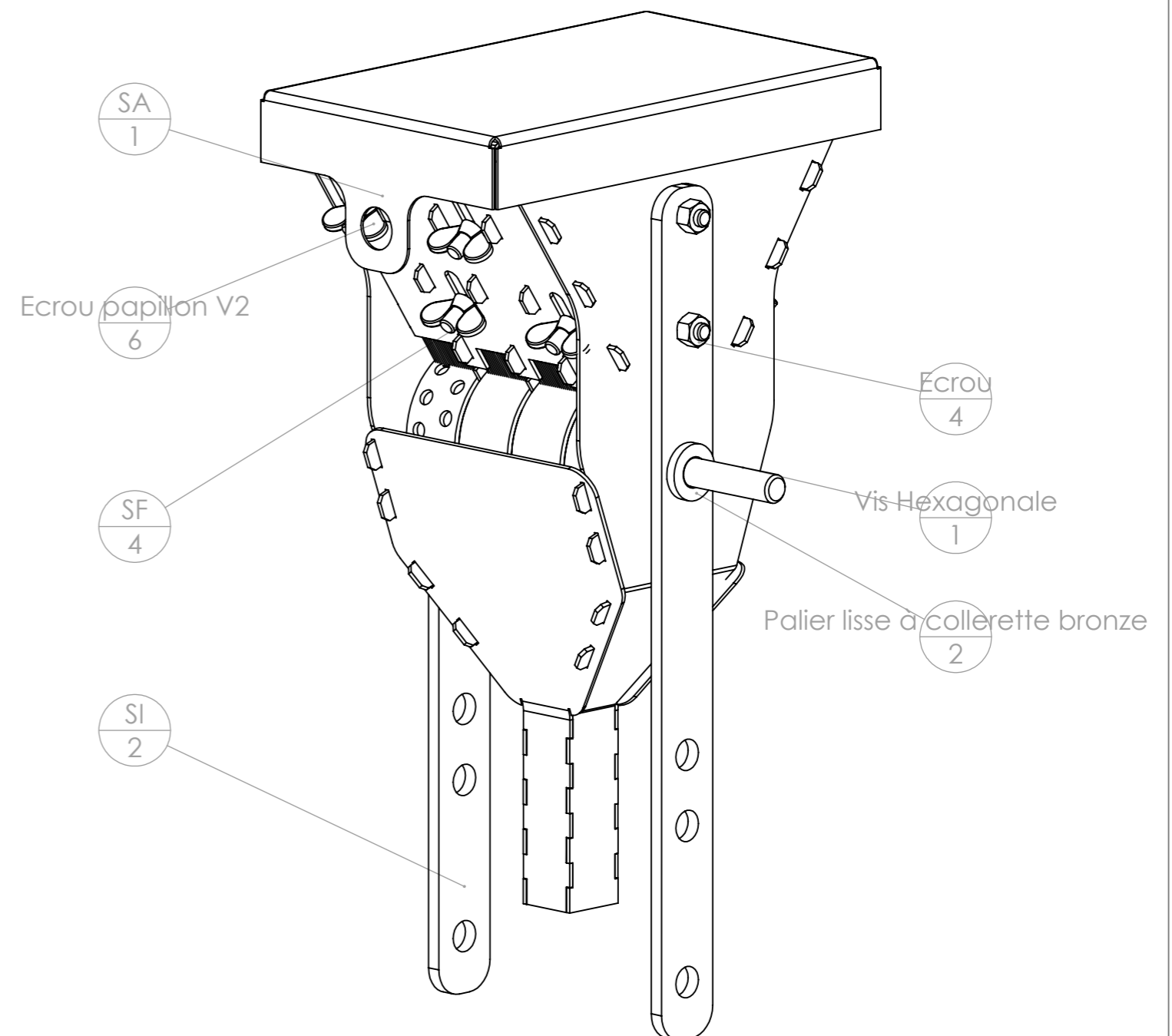
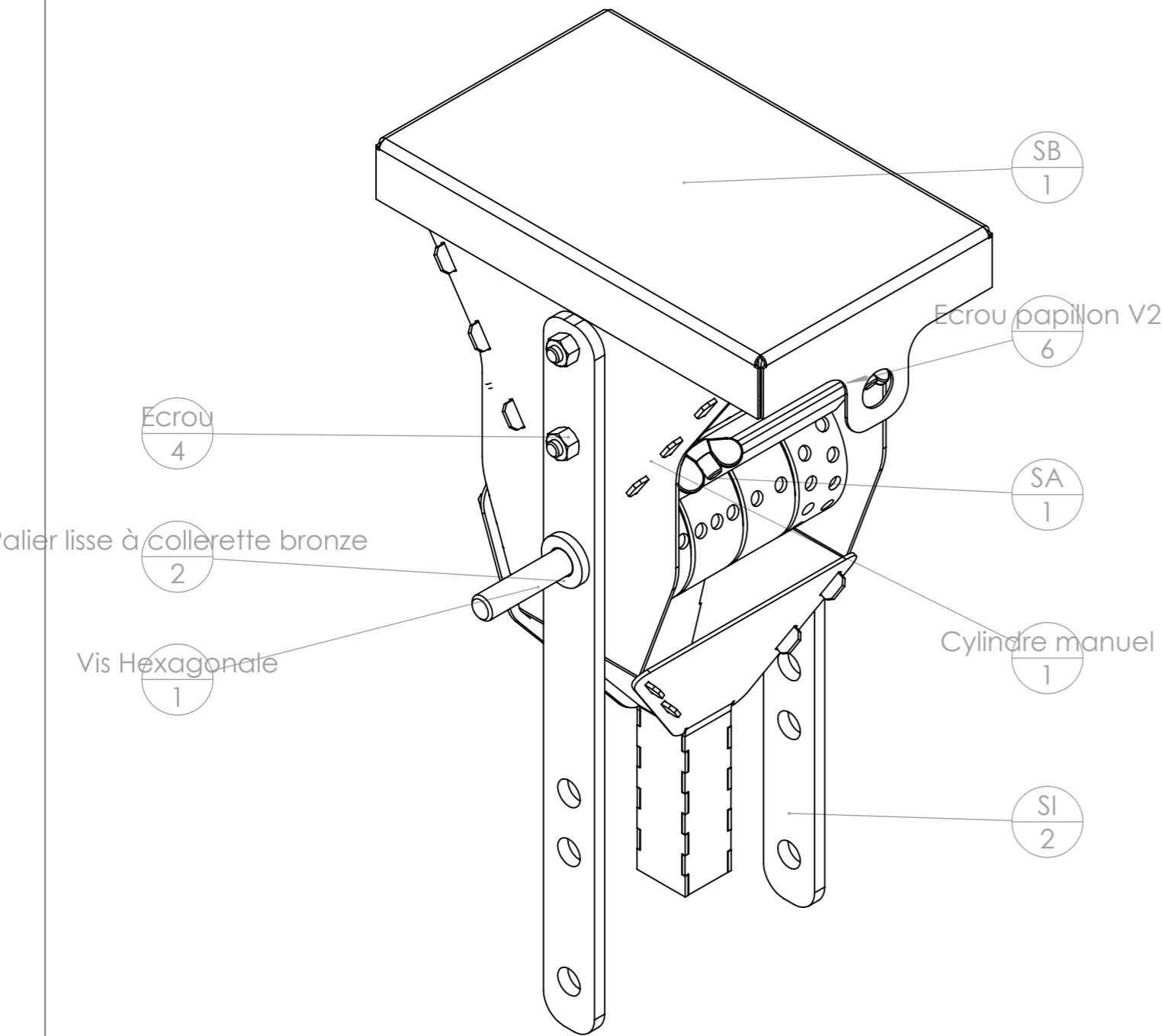
L'autoconstruction de votre outil à l'aide de ce tutoriel n'est que le début de votre aventure. Si cette machine est pertinente en l'état pour de nombreux contextes, vous allez devoir l'adapter, la régler, la modifier pour l'ajuster à votre projet agronomique, vos itinéraires techniques, vos conditions pédo-climatiques. Vous allez donc faire vivre cette machine.

Félicitations, vous êtes en passe de devenir constructeur d'outils et machines agricoles homologué CE! Renseignez-vous sur vos responsabilités légales sur notre site: des outils paysans\techniques et réglementations. (<https://www.latelierpaysan.org/Techniques-et-reglementations>)


**Merci de nous faire parvenir vos retours, vos découvertes, vos réussites.**  
**Vos expériences individuelles, vos tâtonnements de terrain viendront enrichir le pot commun paysan, sous même licence libre que les présents plans.**

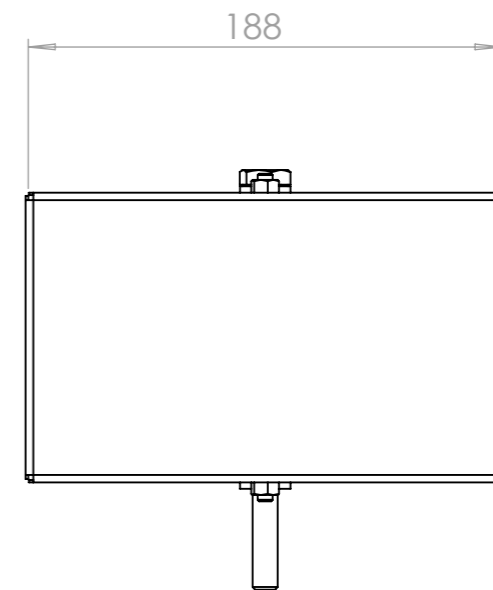
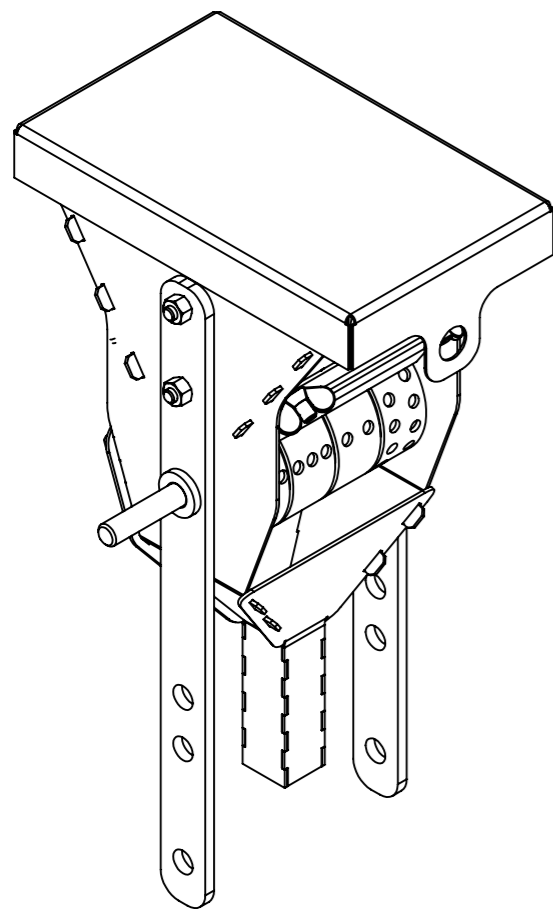
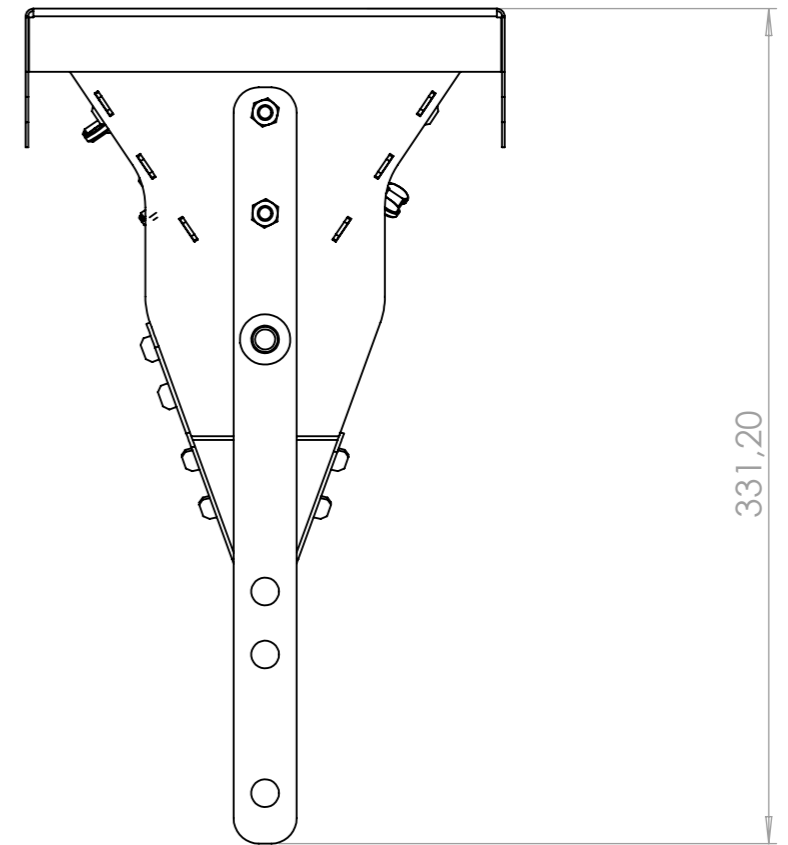
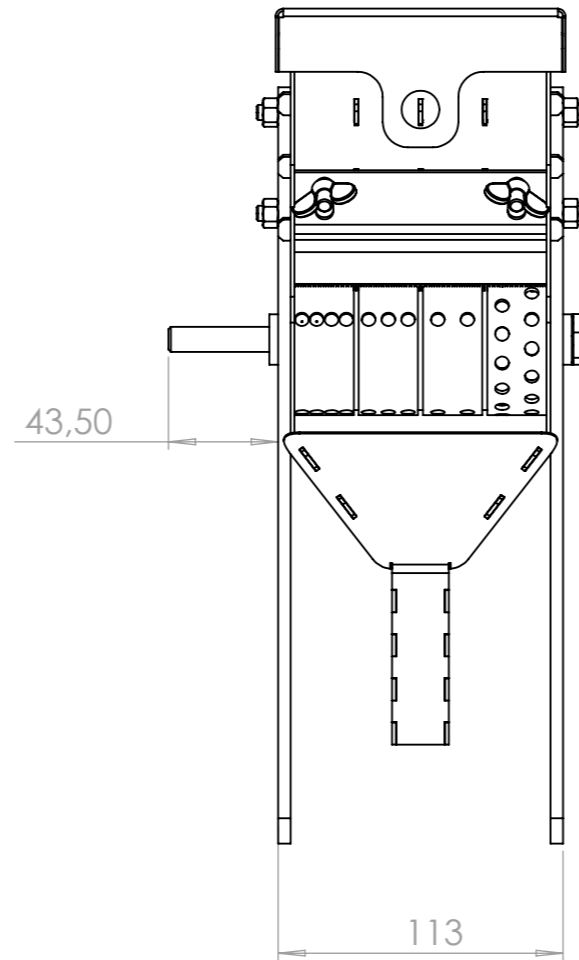
<http://www.latelierpaysan.org/>


<http://forum.latelierpaysan.org>



Pièce	Désignation	Qté
SA	trémie distributeur	1
SB	couvercle trémie distributeur	1
Cylindre manuel	cylindre distribution graine lentille	1
SF	balais vis haute	2
SG	balais long	1
SI	support trémie	2
Ecrou	ecrou M6 autofreiné	4
Palier lisse à collerette bronze	Palier lisse à collerette bronze Øint 10 - Øext 16 - L 20	2
Ecrou papillon V2	Ecrou papillon M6	6
bague d'arrêt	Bague d'arrêt 10x20x10 zingué	1
Vis sans tête HC	M6 x 16	1
SF	balais vis basse	2
Vis Hexagonale	Vis hexagonale M10 x 160 PF	1

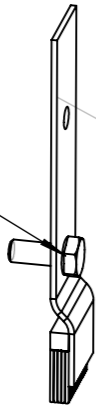
Outil	<b>Distributeur semoir manuel</b>			
Date	09/03/2021	Version	page n° 3 / 23	
Feuille	<b>Encombrement</b>			



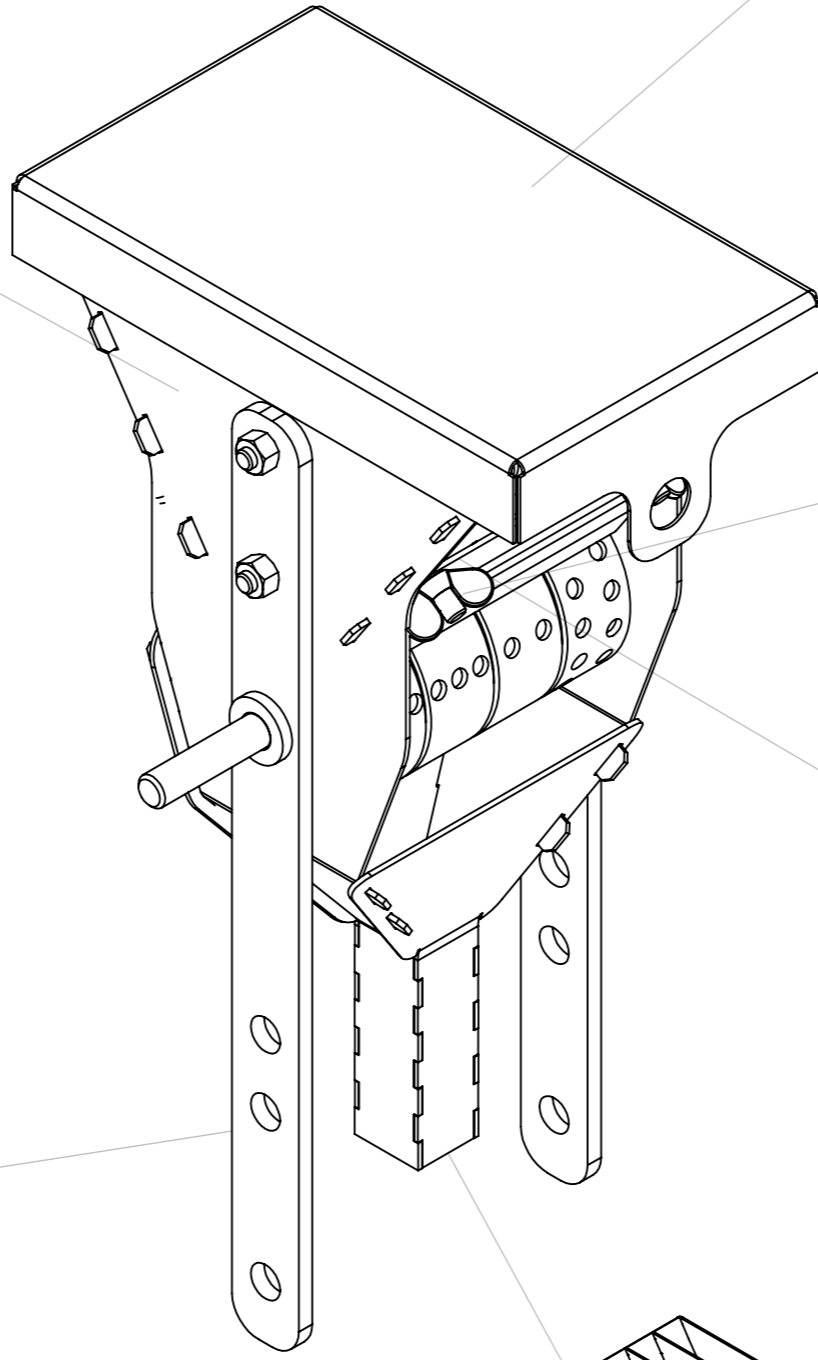
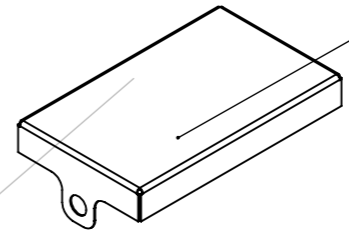
Outil	Distributeur semoir manuel			
Date	09/03/2021	Version	page n° 4 / 23	
Feuille	Eclaté général			



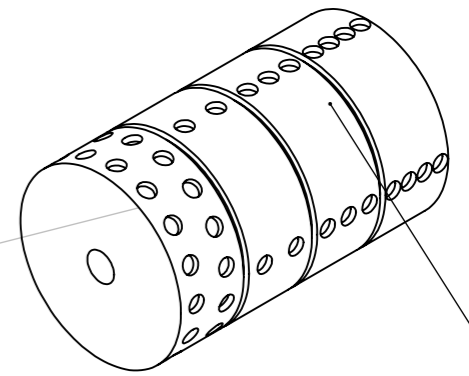
SF  
balais vis basse



SB  
couvercle trémie distributeur



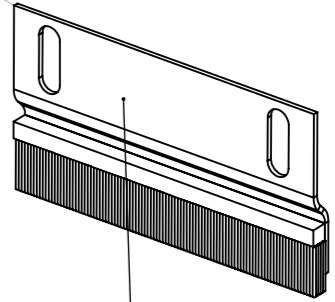
Cylindre manuel  
cylindre distribution graine lentille



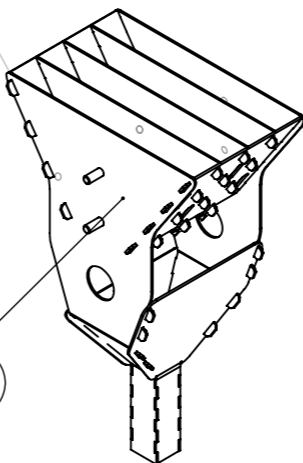
SI  
support trémie

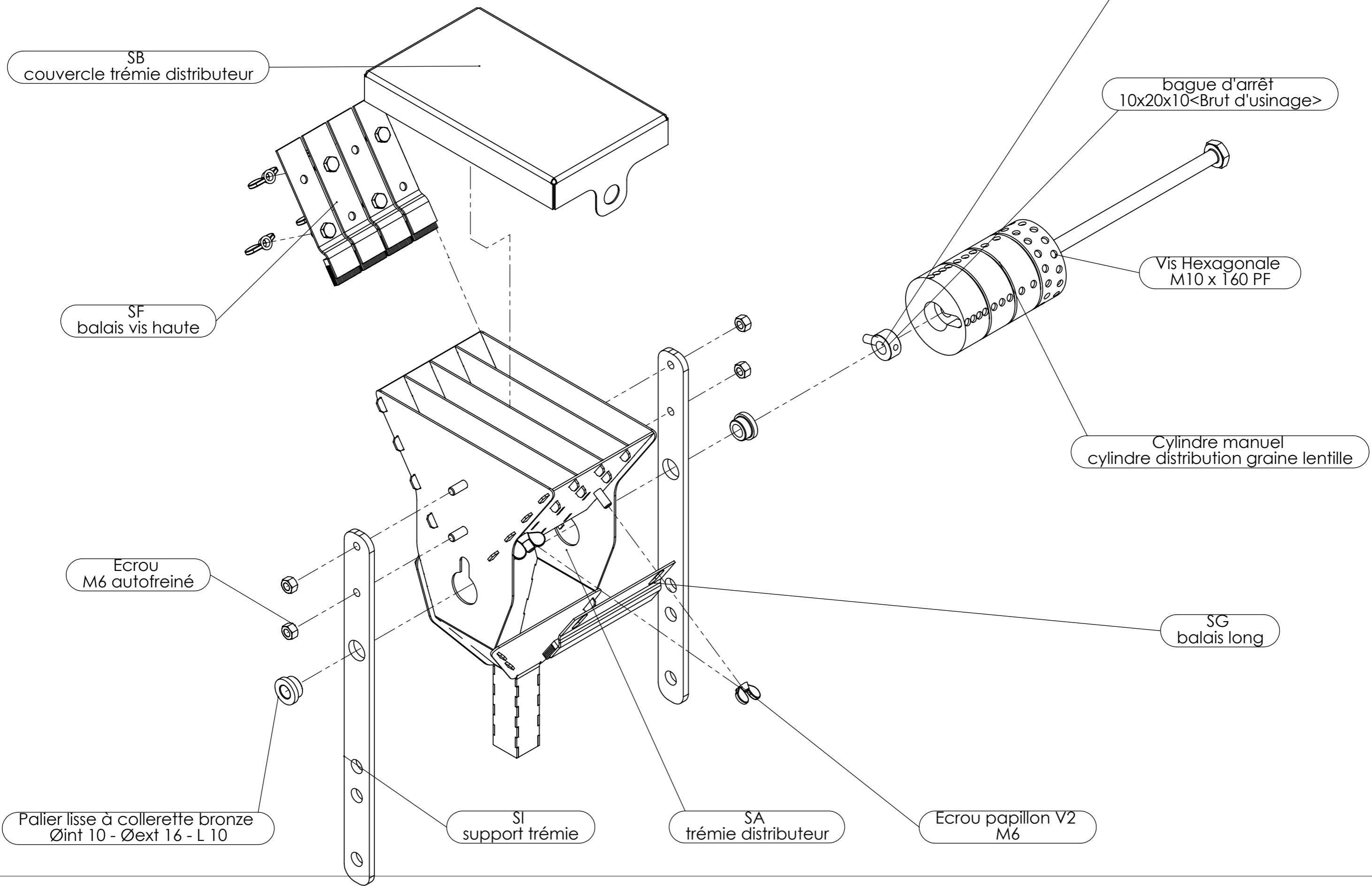


SG  
balais long

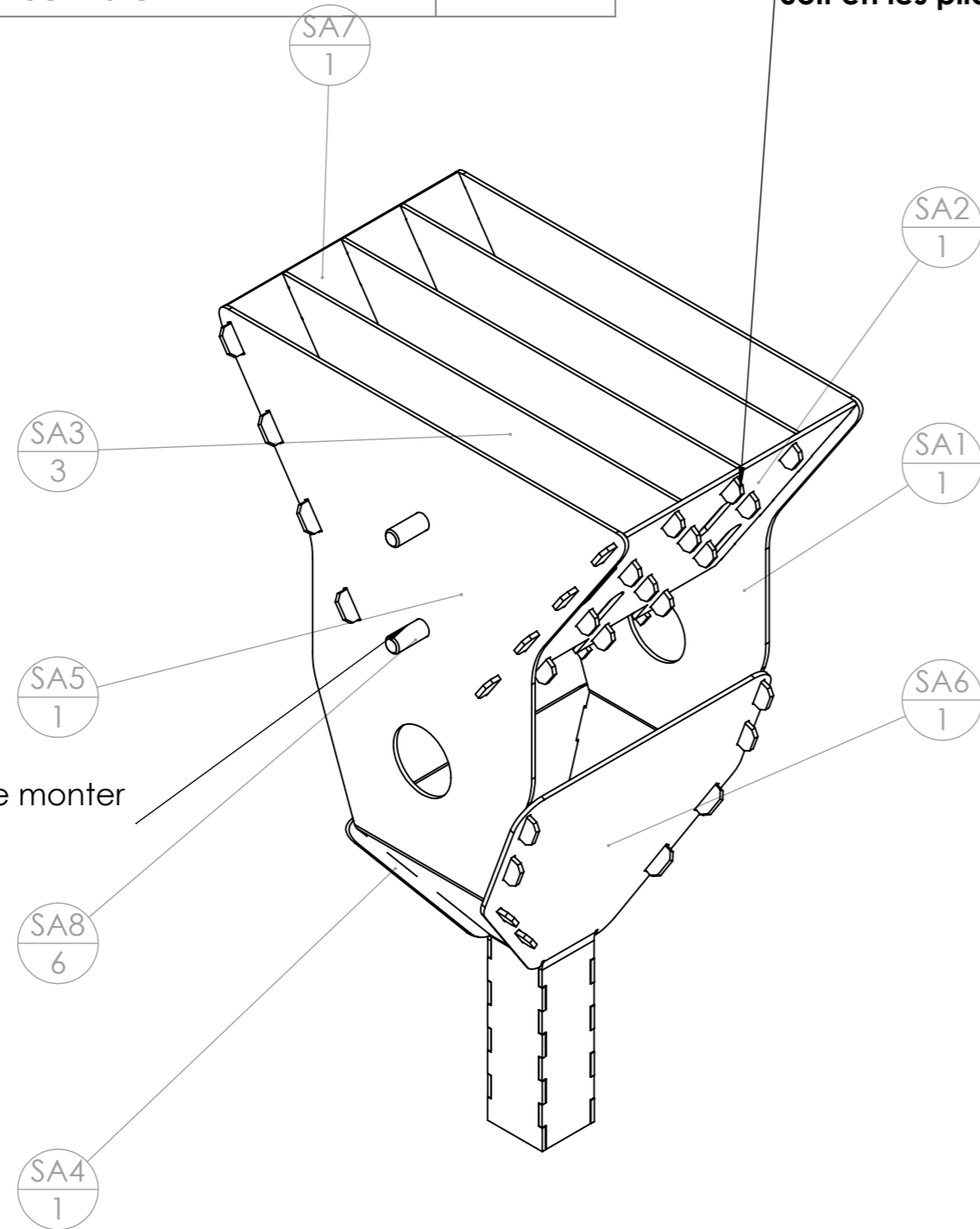


SA  
trémie distributeur

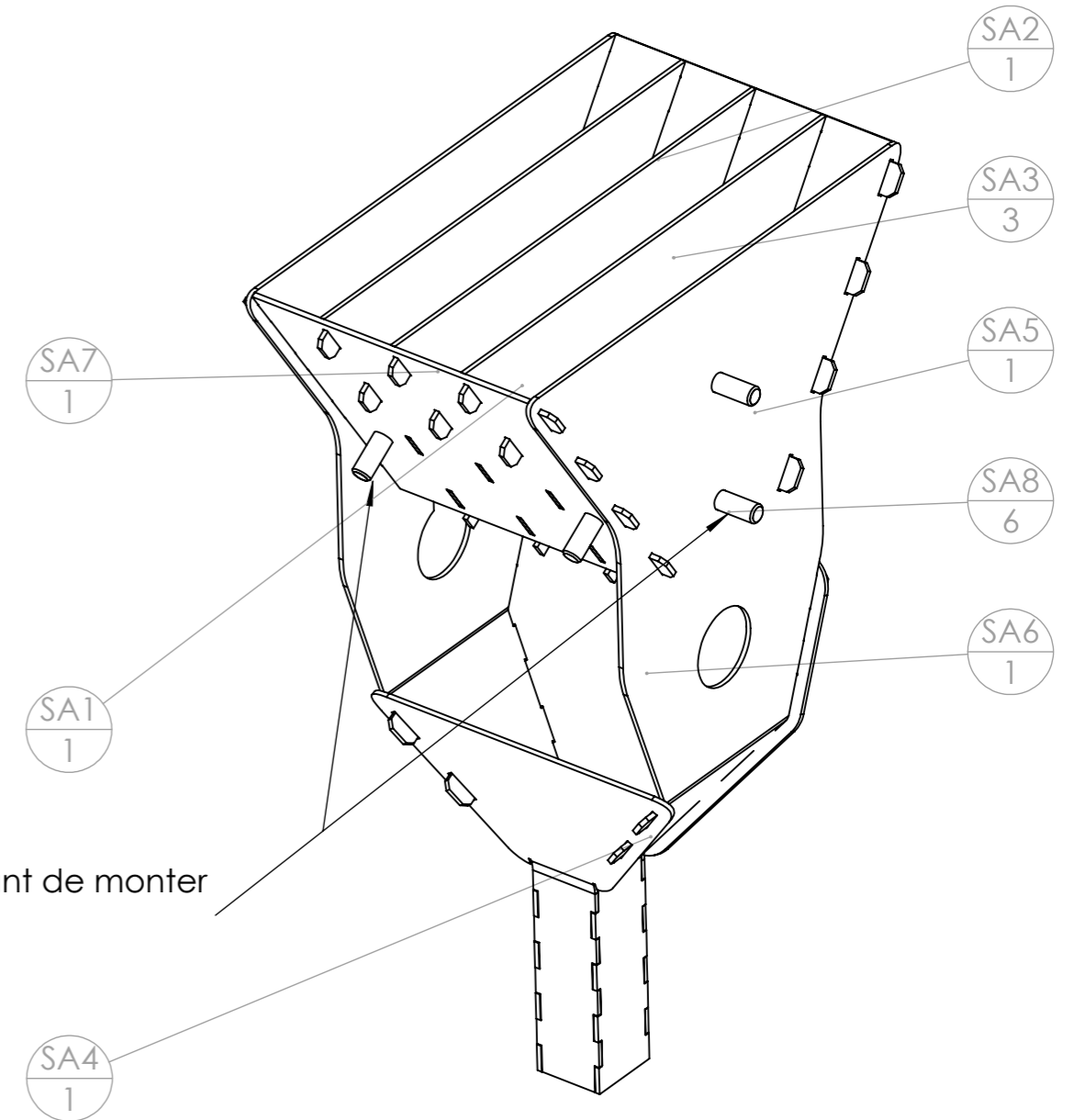




!/ \ Les tenons sont à sertir à la pince multiprise :  
 Soit en les pliant légèrement, soit en les vrillant. /! \



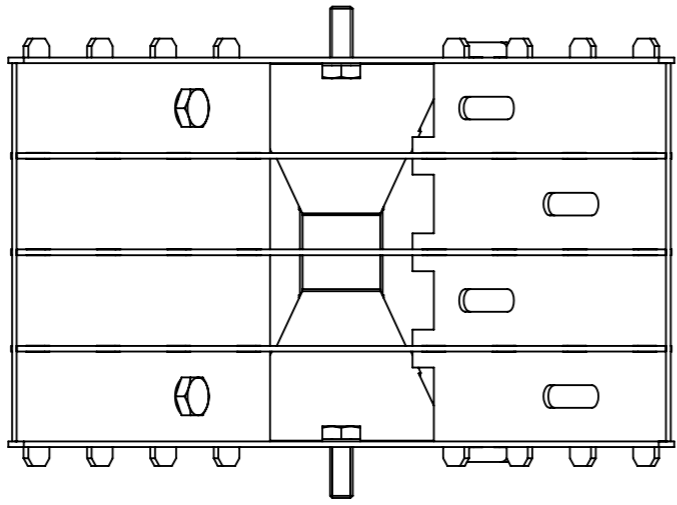
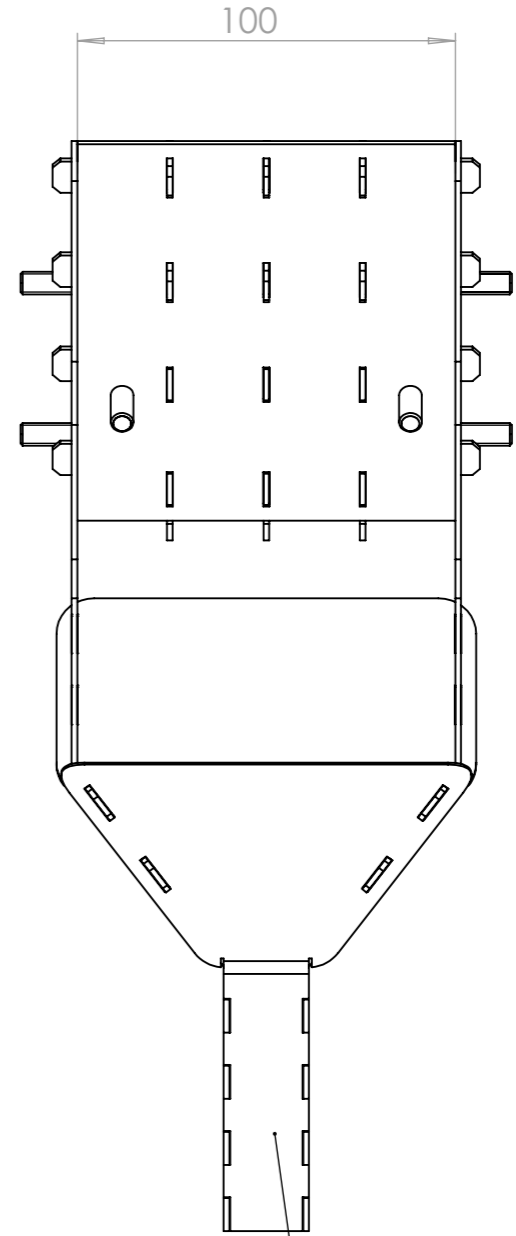
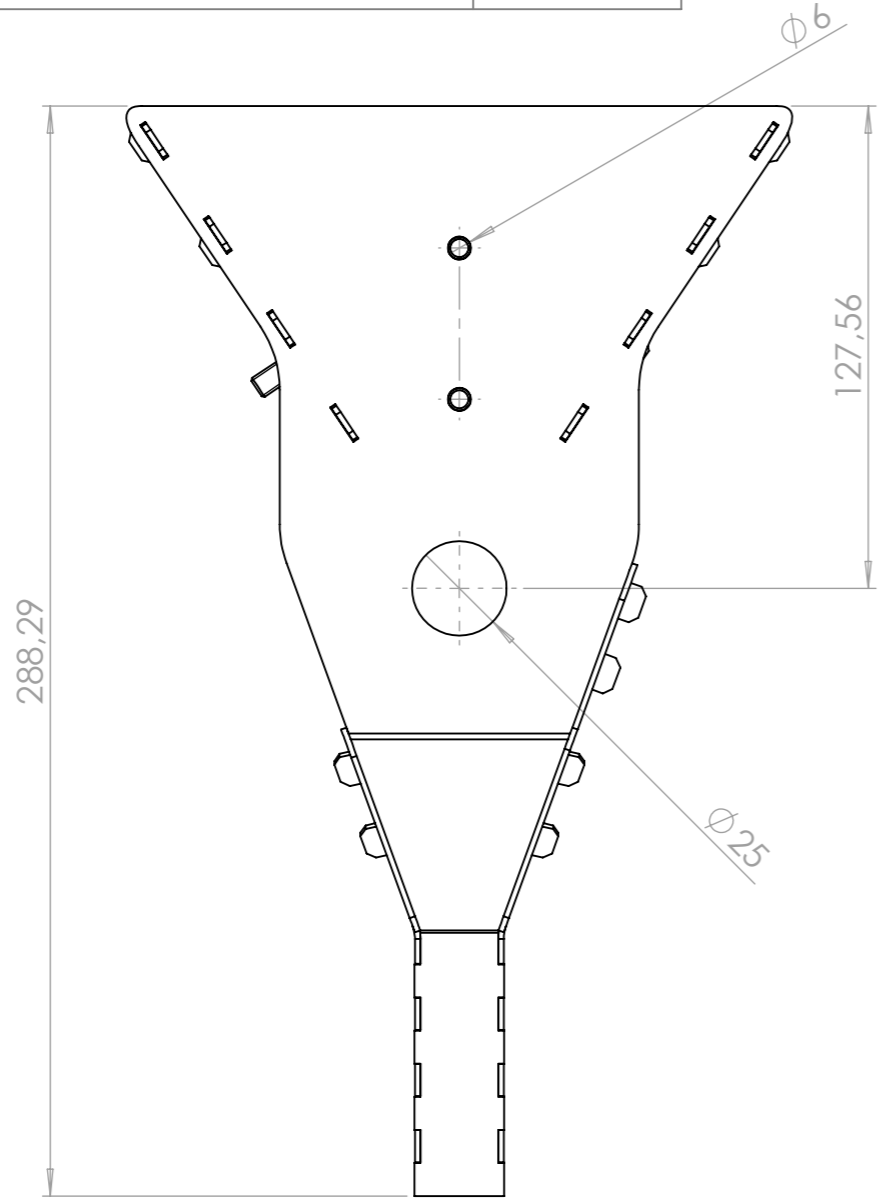
Souder les vis avant de monter les tôles.




Souder les vis avant de monter les tôles.

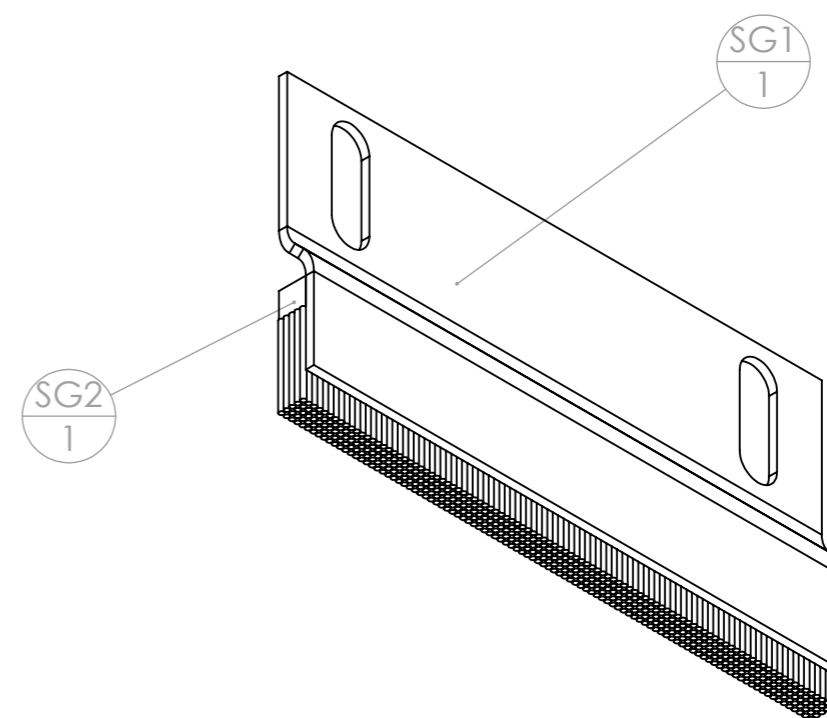
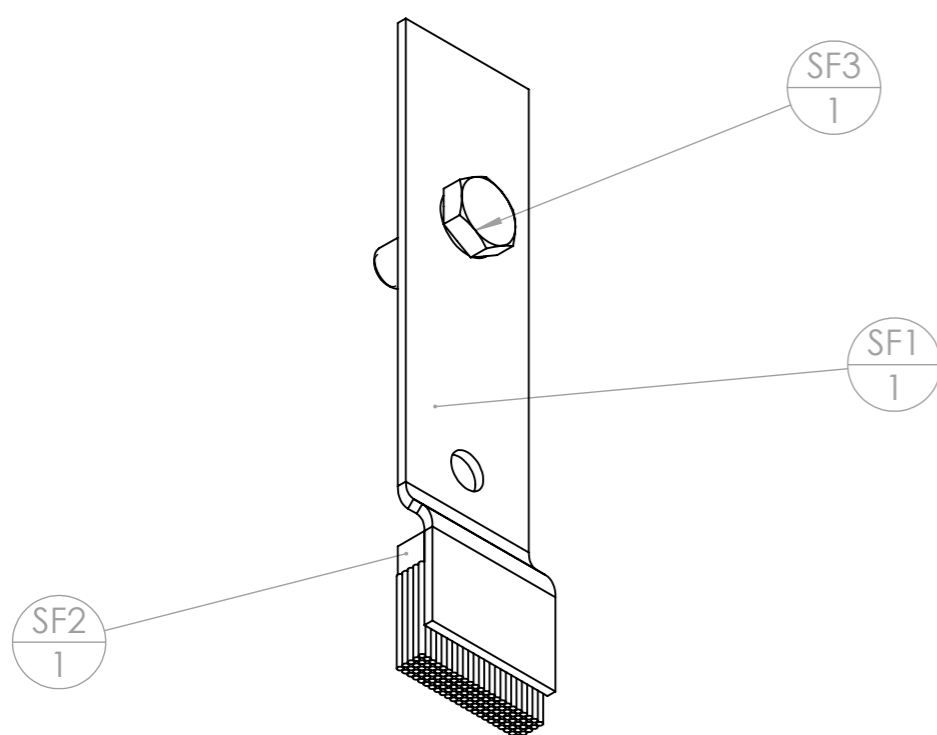
ID	Description	Qté
SA1	SA1 extrémité trémie distributeur manuel	1
SA2	SA2 tôle arrière trémie distributeur manuel	1
SA3	SA3 cloison trémie distributeur manuel	3
SA4	SA4 récepteur distributeur manuel	1
SA6	SA6 récepteur distributeur manuel	1
SA7	SA7 tôle arrière trémie distributeur manuel	1
SA8	Vis hexagonale M6 x 15	6
SA5	SA5 extrémité trémie distributeur manuel	1

Outil	Distributeur semoir manuel			
Date	09/03/2021	Version	page n° 7 / 23	
Feuille	SA - vues iso			



Il est possible de maintenir simplement la sortie sans soudure (élastique, scotch, fil de fer)


Outil	Distributeur semoir manuel			
Date	09/03/2021	Version	page n° 8 / 23	
Feuille	SF-SG			

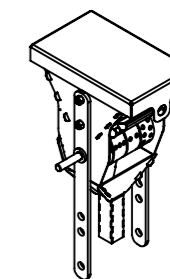


**Les balais sont collés à leurs supports**


ID	Description	Longueur	Qté
SF1	SF1 support balais distributeur semoir multigraine		1
SF2	balais 5x5x20	23	1
SF3	Vis hexagonale M6 x 16 noir		1

ID	Description	Longueur	Qté
SG1	SG1 support balais long distributeur multigraine étroit		1
SG2	balais 5x5x20	100	1

Outil	Distributeur semoir manuel			
Date	09/03/2021	Version	page n° 9 / 23	
Feuille	Fournitures globales			



repère	Désignation	ANGLE1	ANGLE2	p	LONGUEUR	Quantité
SA	trémie distributeur					1
SA1	SA1 extrémité trémie distributeur manuel					1
SA2	SA2 tôle arrière trémie distributeur manuel					1
SA3	SA3 cloison trémie distributeur manuel					3
SA4	SA4 récepteur distributeur manuel					1
SA6	SA6 récepteur distributeur manuel					1
SA7	SA7 tôle arrière trémie distributeur manuel					1
SA8	Vis hexagonale M6 x 15					6
SA5	SA5 extrémité trémie distributeur manuel					1
SB	couvercle trémie distributeur					1
SB1	SB1 couvercle distributeur étroit					1
Cylindre manuel	cylindre distribution graine lentille					1
SF	balais vis haute					2
SF1	SF1 support balais distributeur semoir multigraine			2x Ø6 ;		1
SF3	Vis hexagonale M6 x 16 noir					1
SF2	balais 5x5x20			66x Ø0,9 ;	23	1
SG	balais long					1
SG1	SG1 support balais long distributeur multigraine étroit					1
SG2	balais 5x5x20			297x Ø0,9 ;	100	1
SI	support trémie					2
SI1	SI1 accroche distributeur manuel					1
Ecrou	ecrou M6 autofreiné					4
Palier lisse à collerette bronze	Palier lisse à collerette bronze Øint 10 - Øext 16 - L 20					2
Ecrou papillon V2	Ecrou papillon M6					6
bague d'arrêt	Bague d'arrêt 10x20x10 zingué					1
bague d'arrêt	Bague d'arrêt 10x20x10 zingué					1
Vis sans tête HC	M6 x 16					1
SF	balais vis basse					2
SF1	SF1 support balais distributeur semoir multigraine			2x Ø6 ;		1
SF3	Vis hexagonale M6 x 16 noir					1
SF2	balais 5x5x20			66x Ø0,9 ;	23	1
Vis Hexagonale	Vis hexagonale M10 x 160 PF					1

Outil	Distributeur semoir manuel			
Date	09/03/2021	Version	page n° 10 / 23	
Feuille	Contributions			



Les travaux pour réaliser la présente mise à jour ont bénéficié d'une contribution des collectivités publiques :



Cette action est cofinancée par le Fonds européen agricole pour le développement rural : l'Europe investit dans les zones rurales.



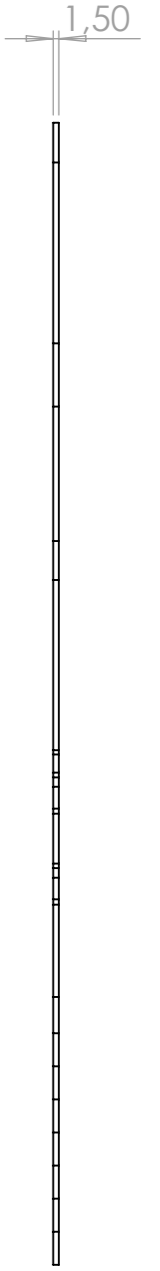
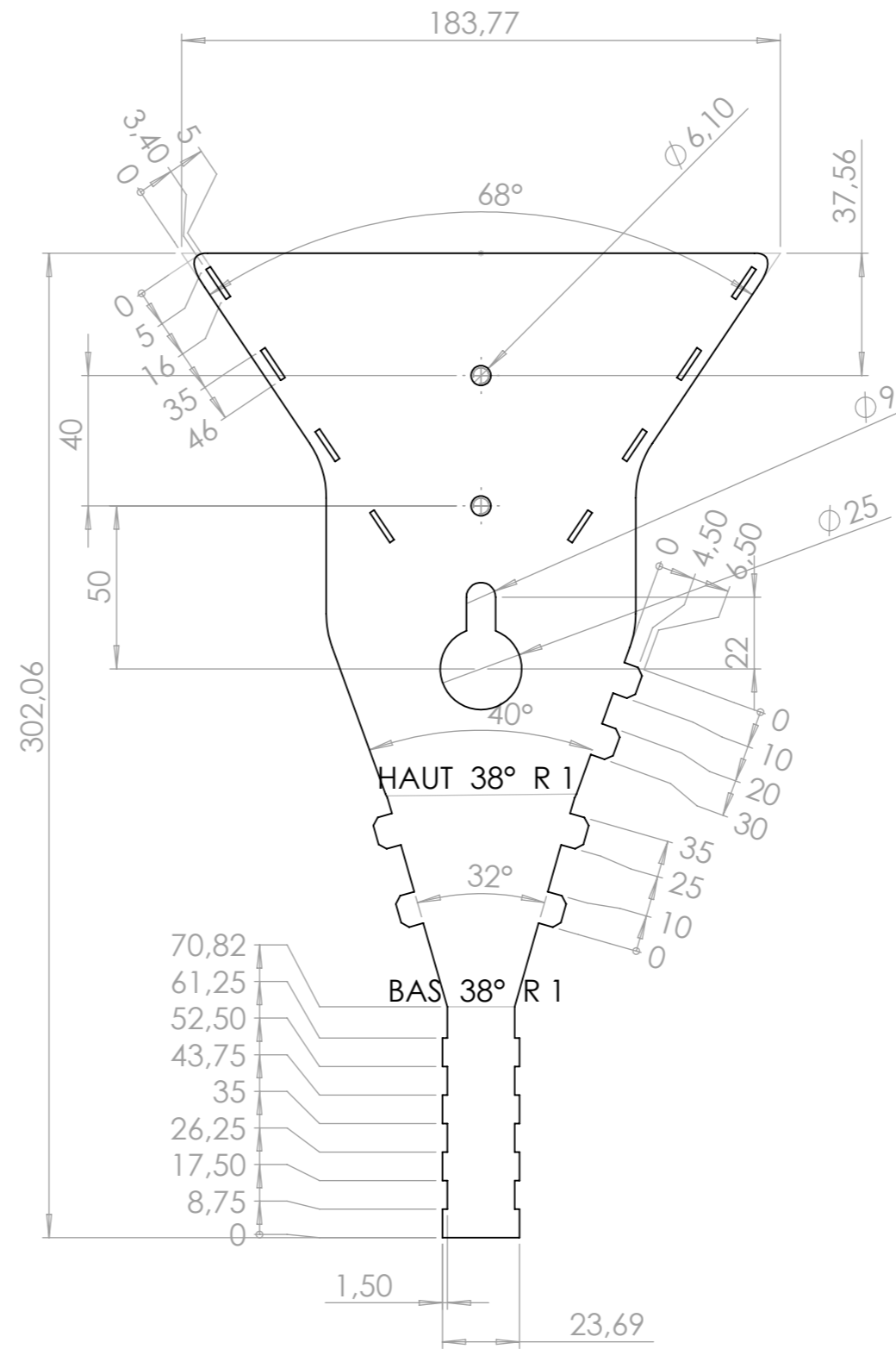
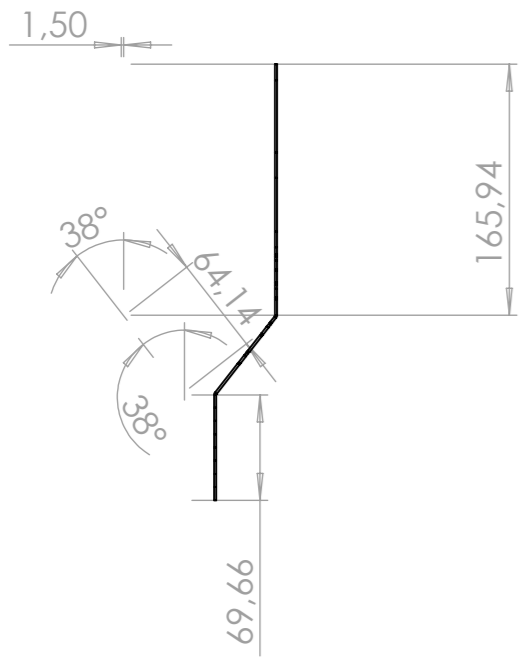
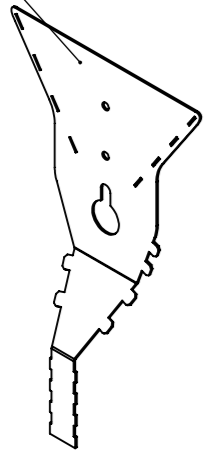
Cette mise à jour, comme les précédentes, a bénéficié de la contribution bénévole et décisive des nombreux(es) paysan(ne)s, membres formels ou informels du collectif L'Atelier Paysan.



Outil	Distributeur semoir manuel			<b>L'atelier paysan</b>
Date	09/03/2021	Version	page n° 11 / 23	
Feuille	SA1			



SA1



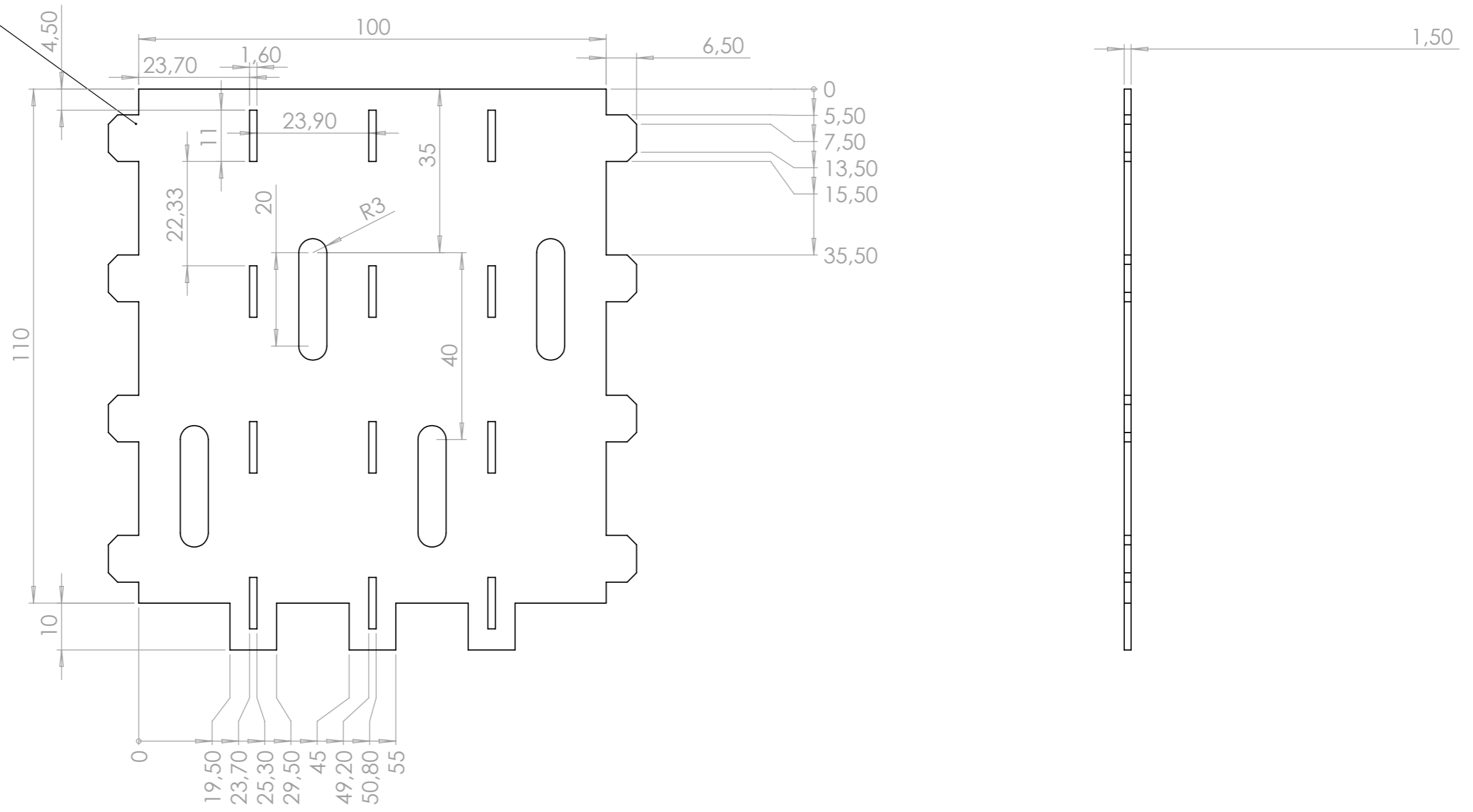
Acier S235

Outil	Distributeur semoir manuel			
Date	09/03/2021	Version	page n° 12 / 23	
Feuille	SA2			



Acier S235

SA2

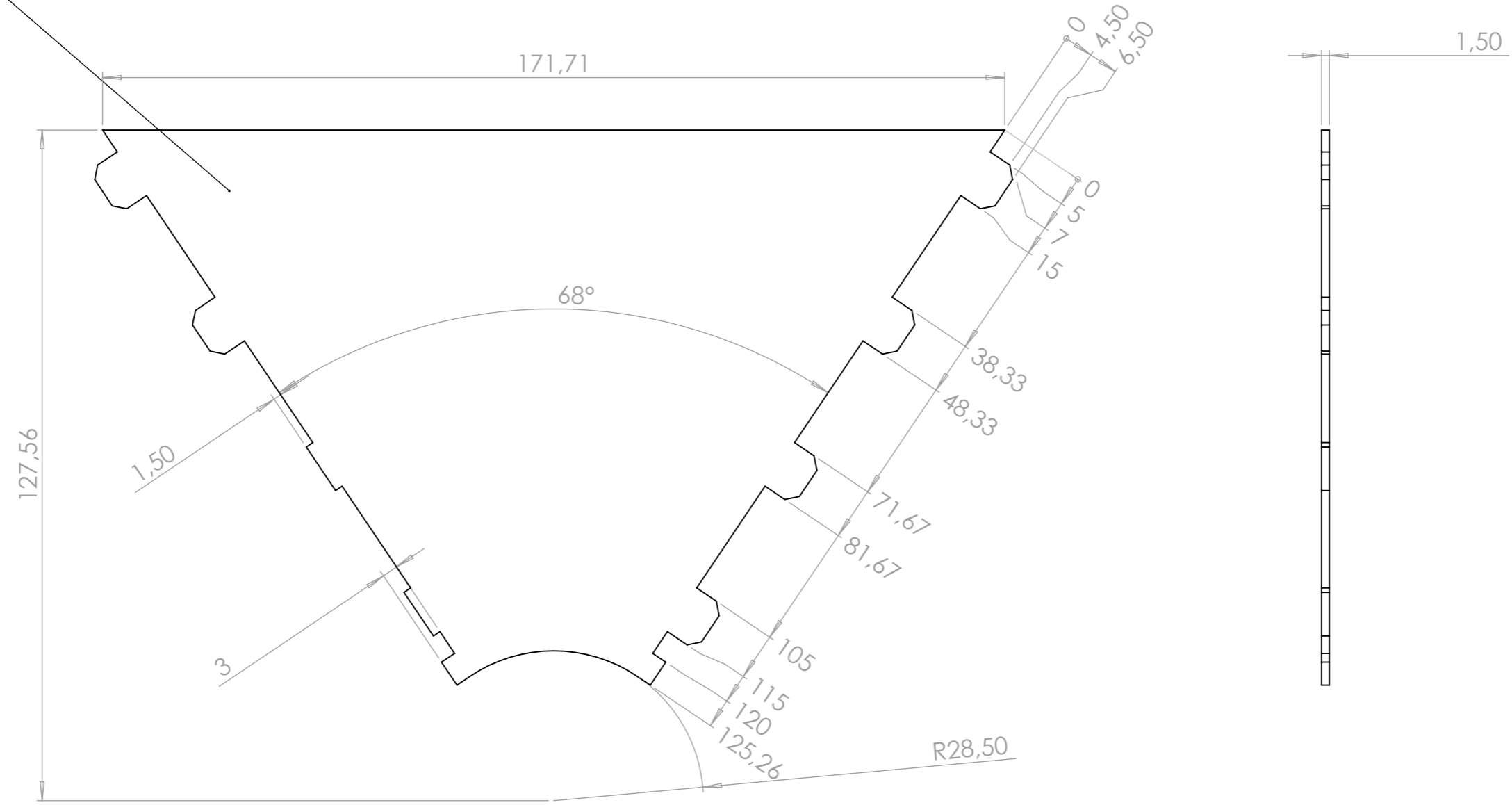


Outil	Distributeur semoir manuel		
Date	09/03/2021	Version	page n° 13 / 23
Feuille	SA3		



Acier S235

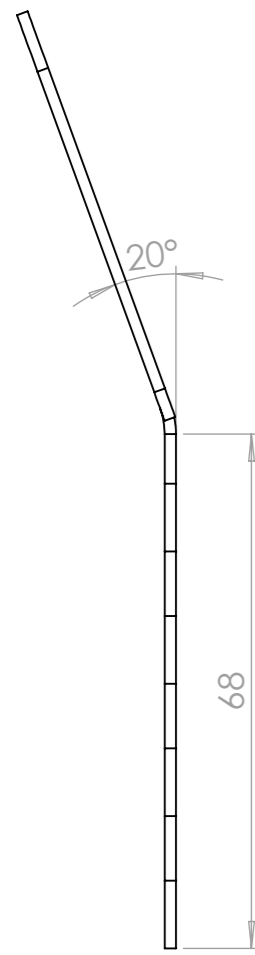
SA3



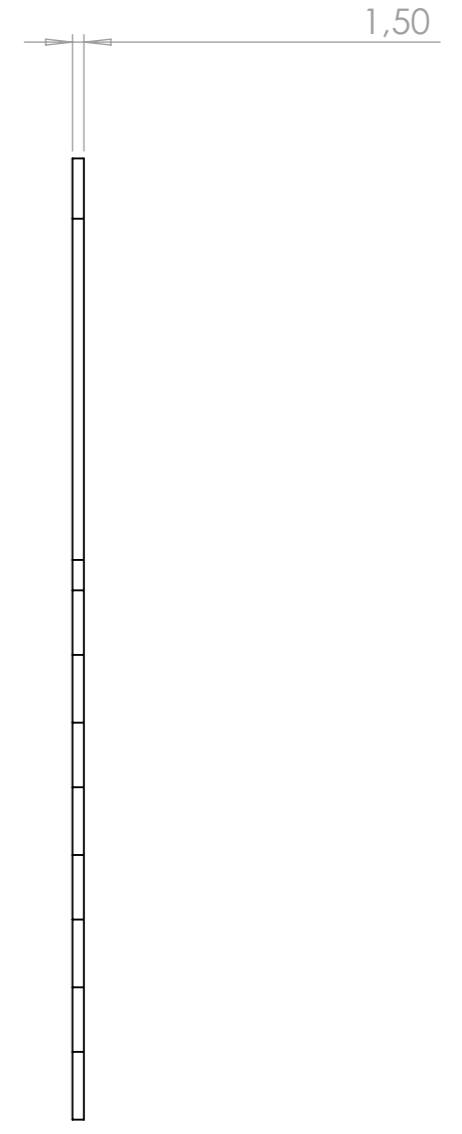
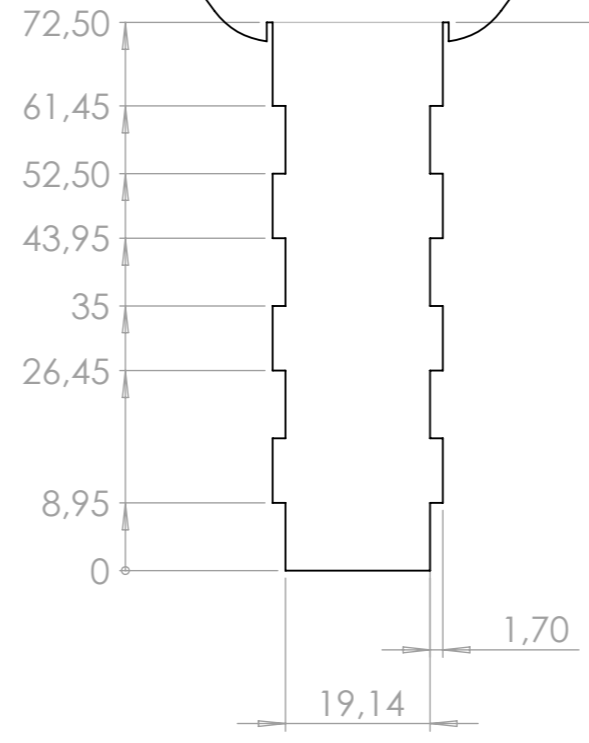
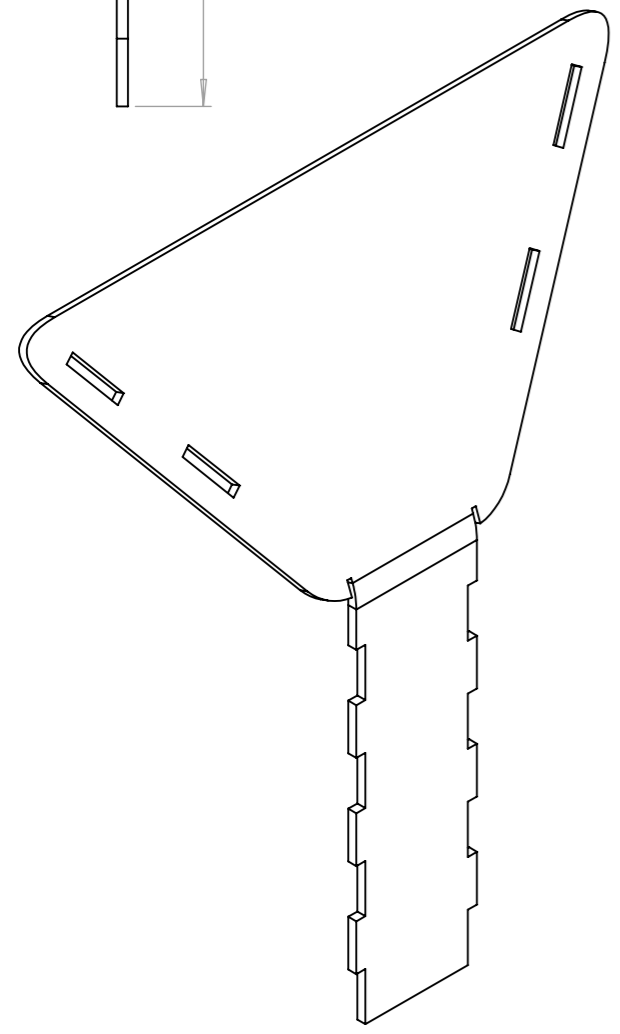
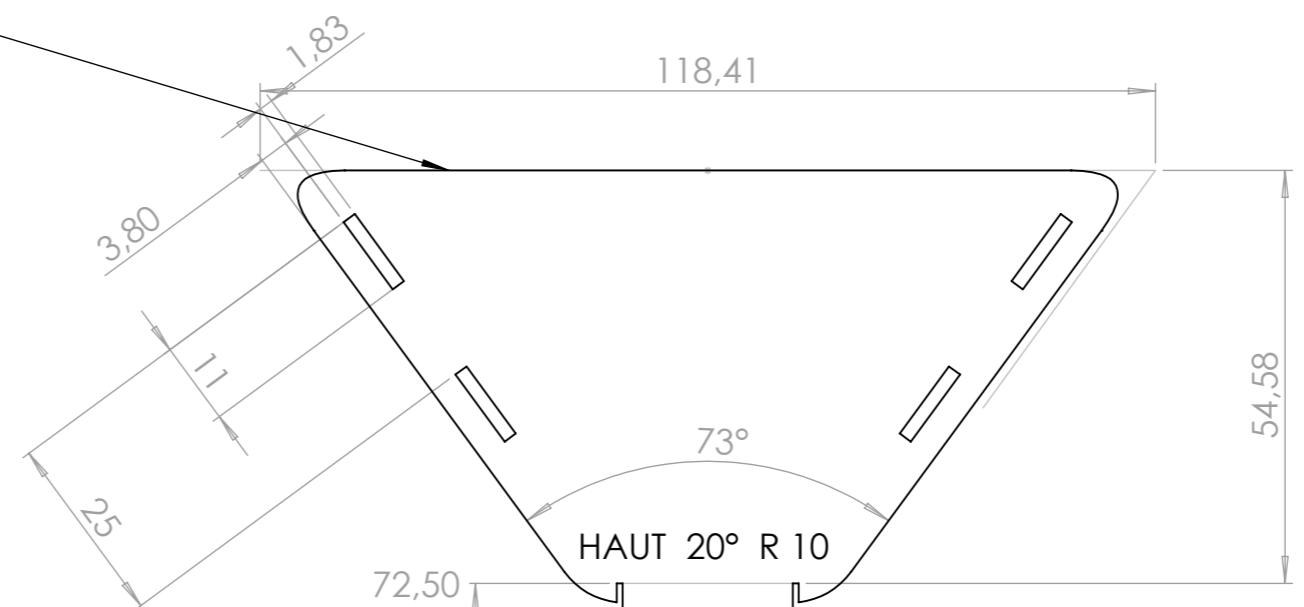
Outil	Distributeur semoir manuel		
Date	09/03/2021	Version	page n° 14 / 23
Feuille	SA4		



Acier S235



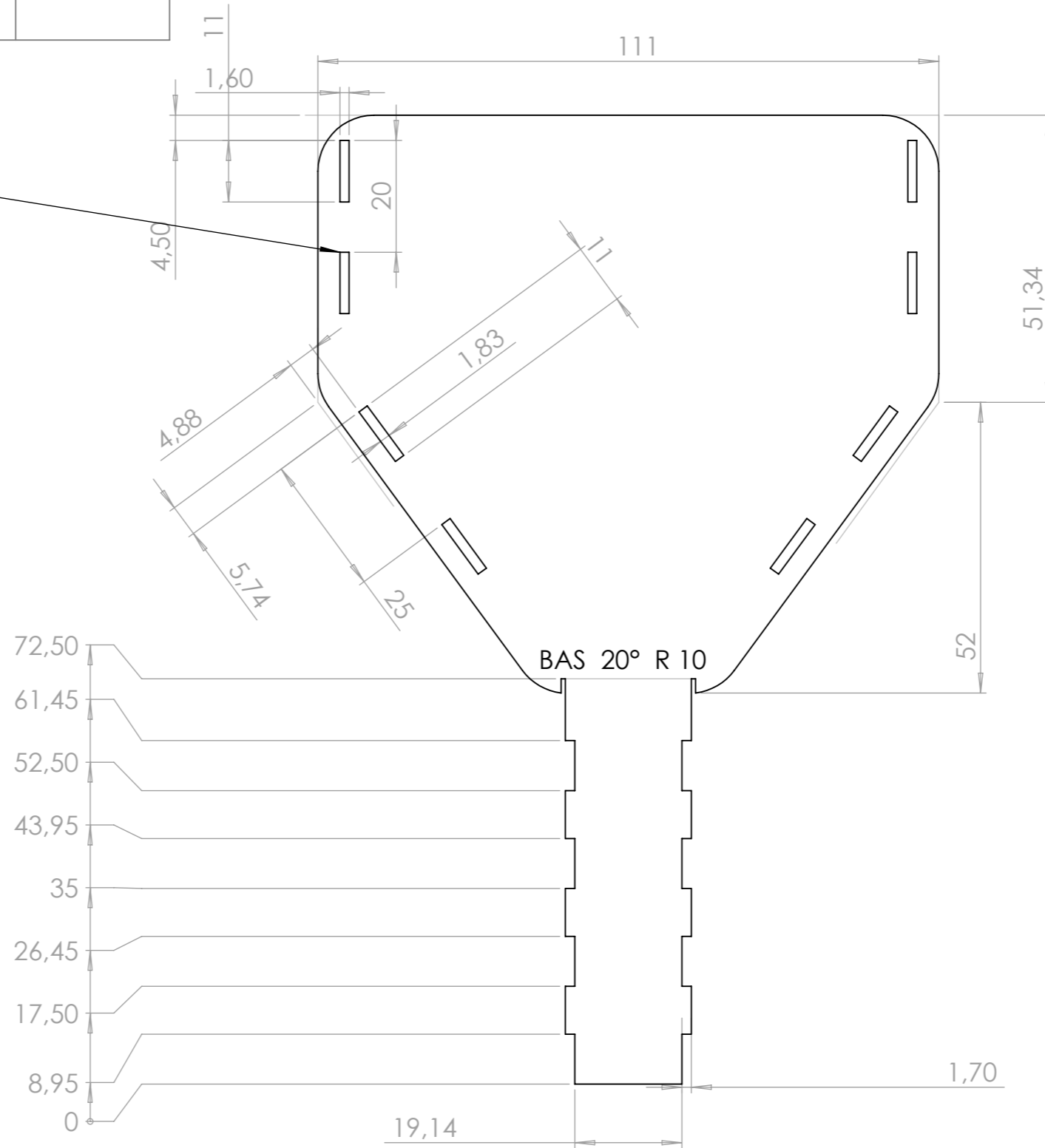
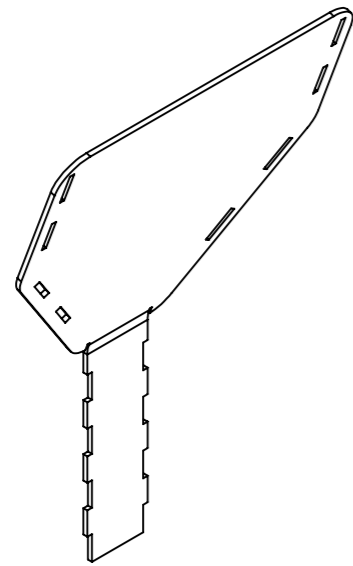
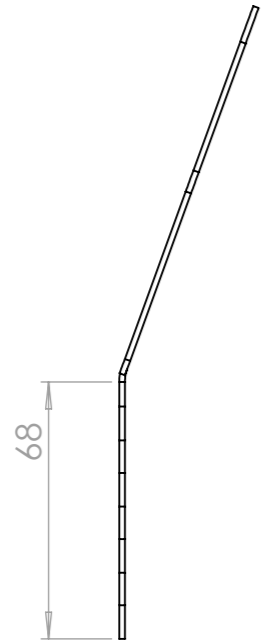
SA4



HAUT 20° R 10



SA6



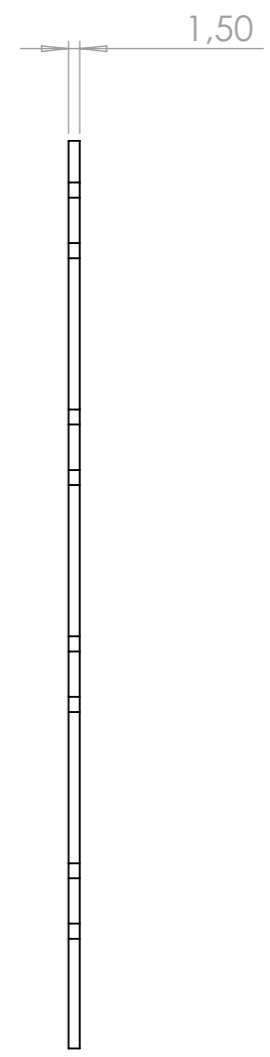
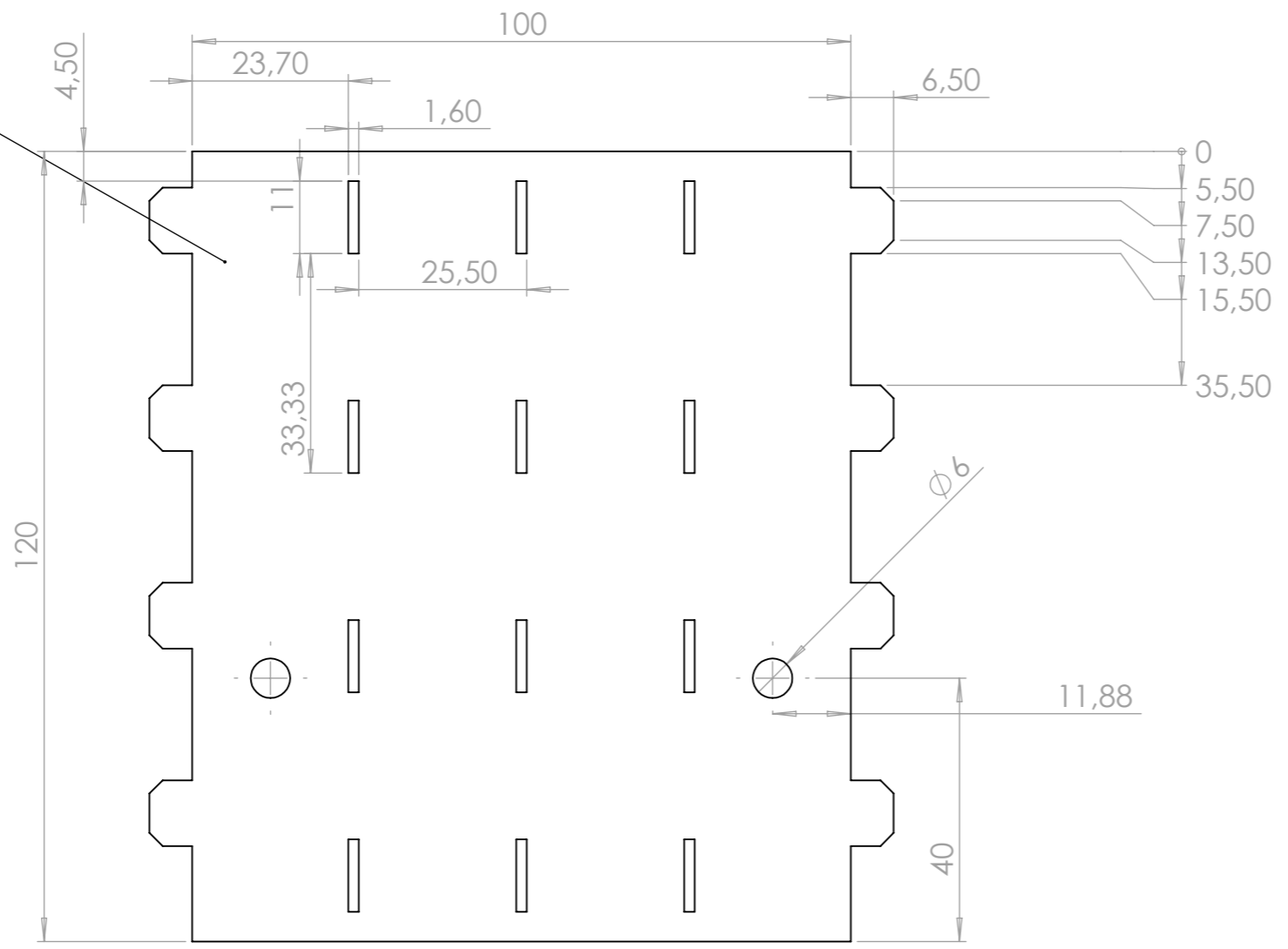
Outil	Distributeur semoir manuel		
Date	09/03/2021	Version	page n° 17 / 23
Feuille	SA7		



Acier S235



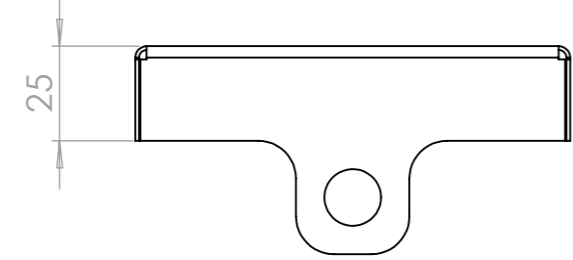
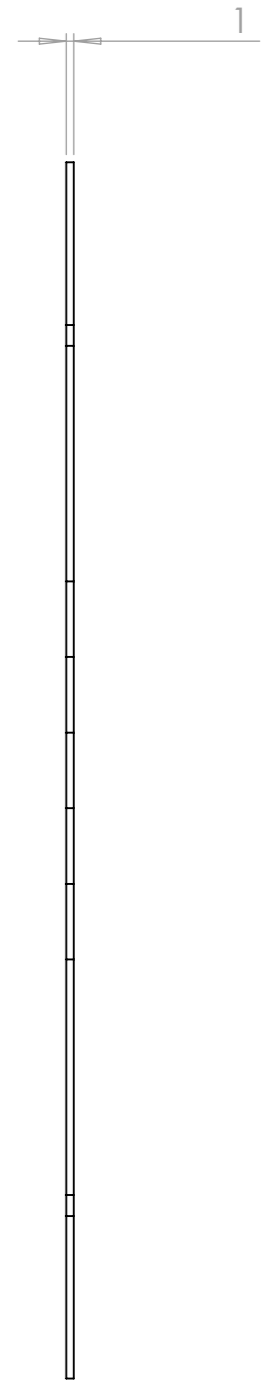
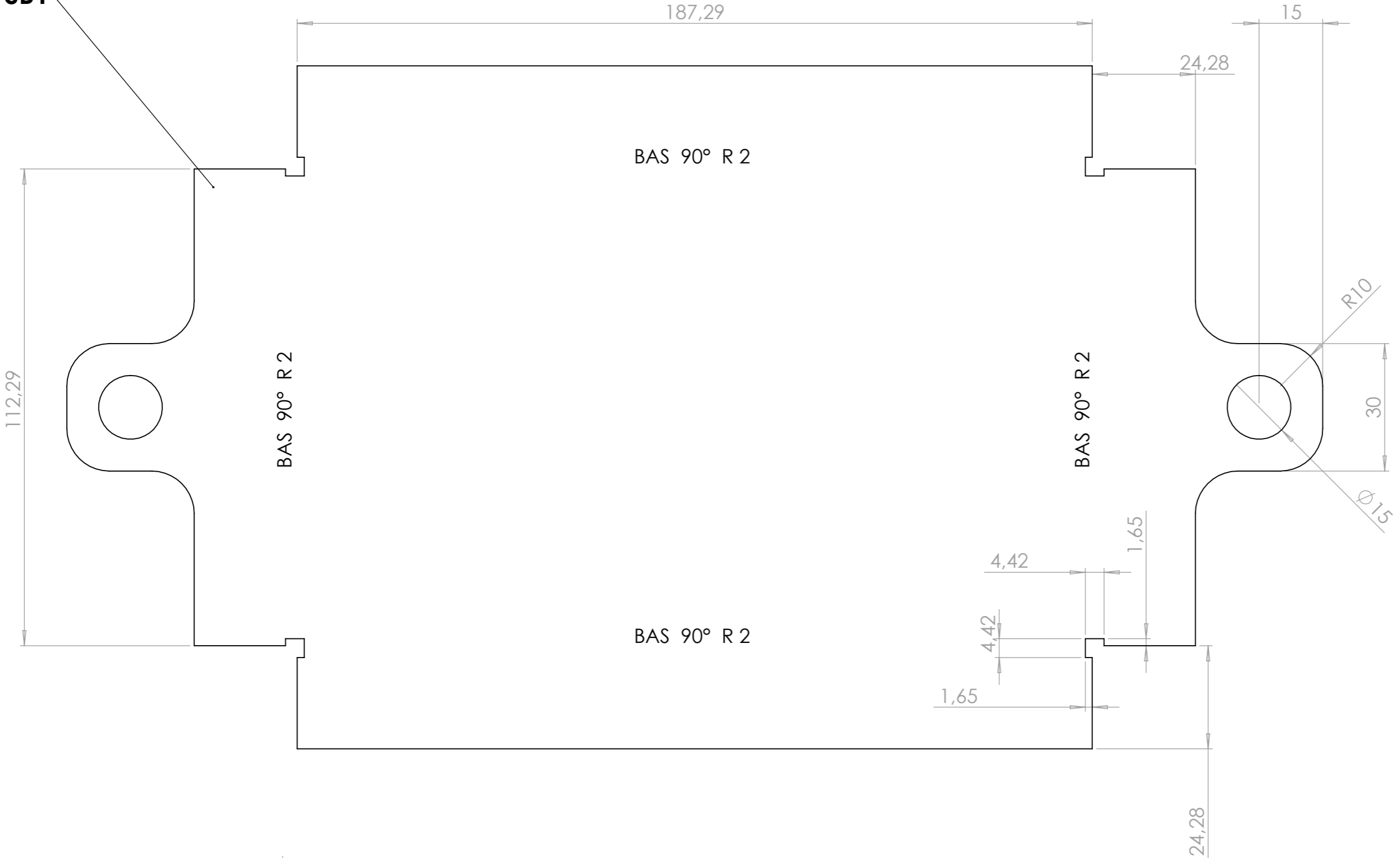
SA7



Outil	Distributeur semoir manuel		
Date	09/03/2021	Version	page n° 18 / 23
Feuille	SB1		



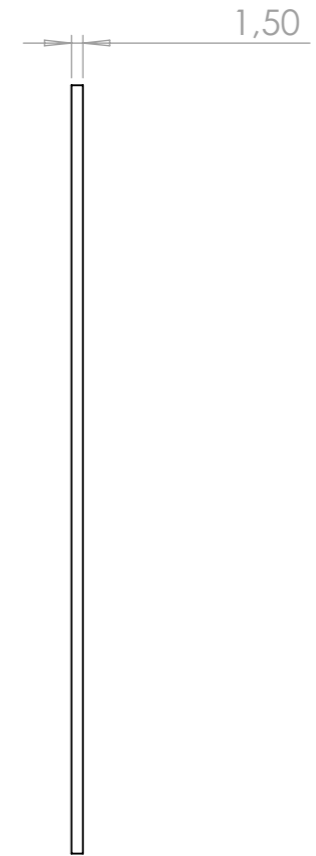
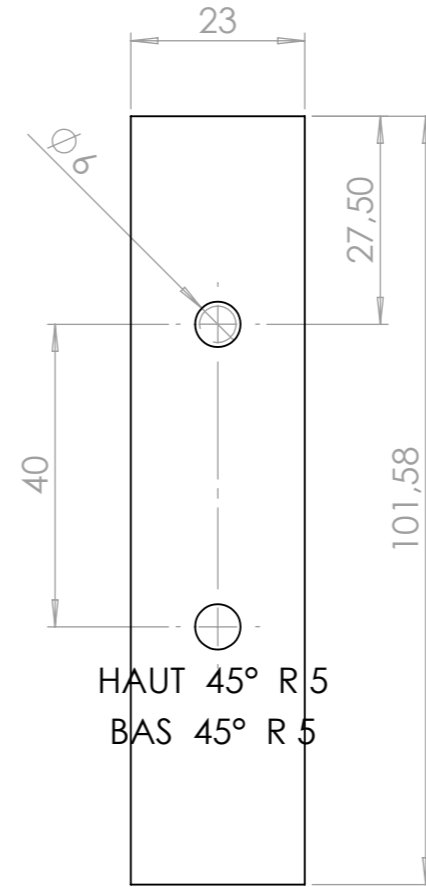
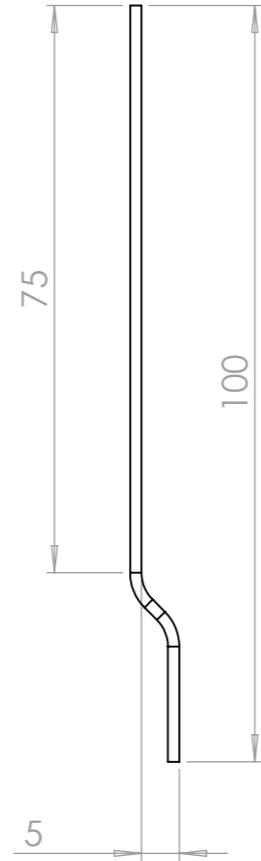
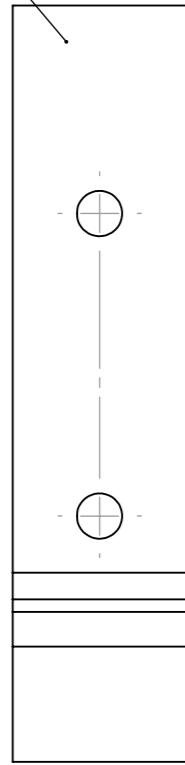
SB1



Outil	Distributeur semoir manuel			
Date	09/03/2021	Version	page n° 19 / 23	
Feuille	SF1			



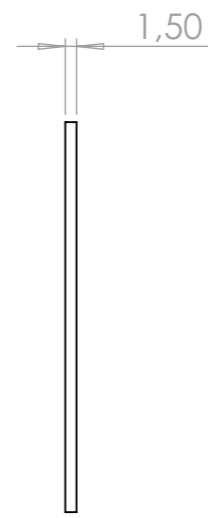
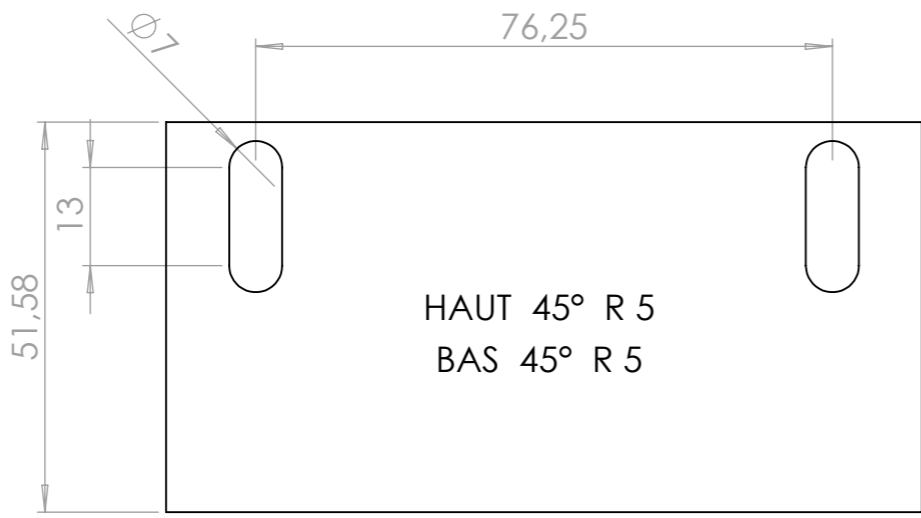
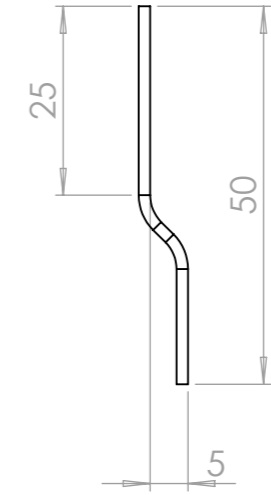
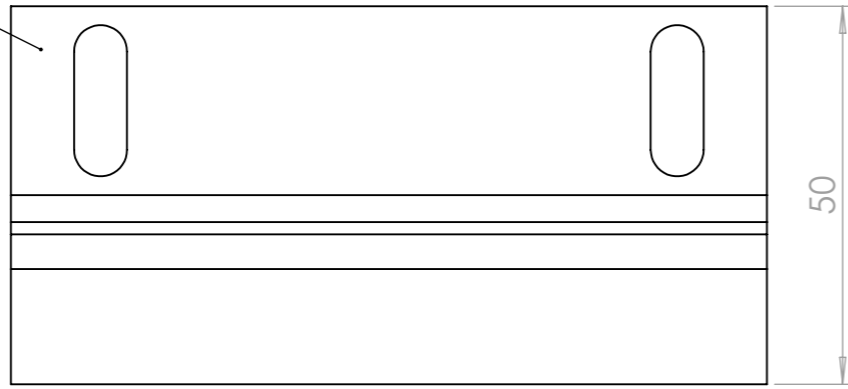
SF1



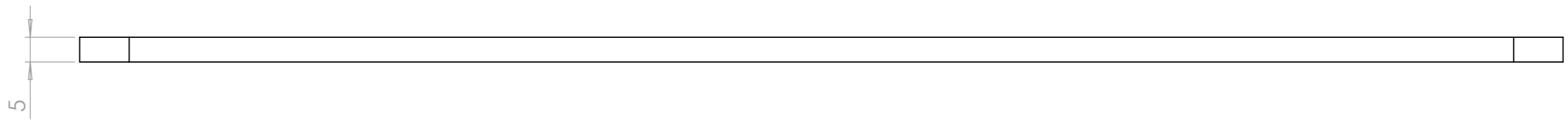
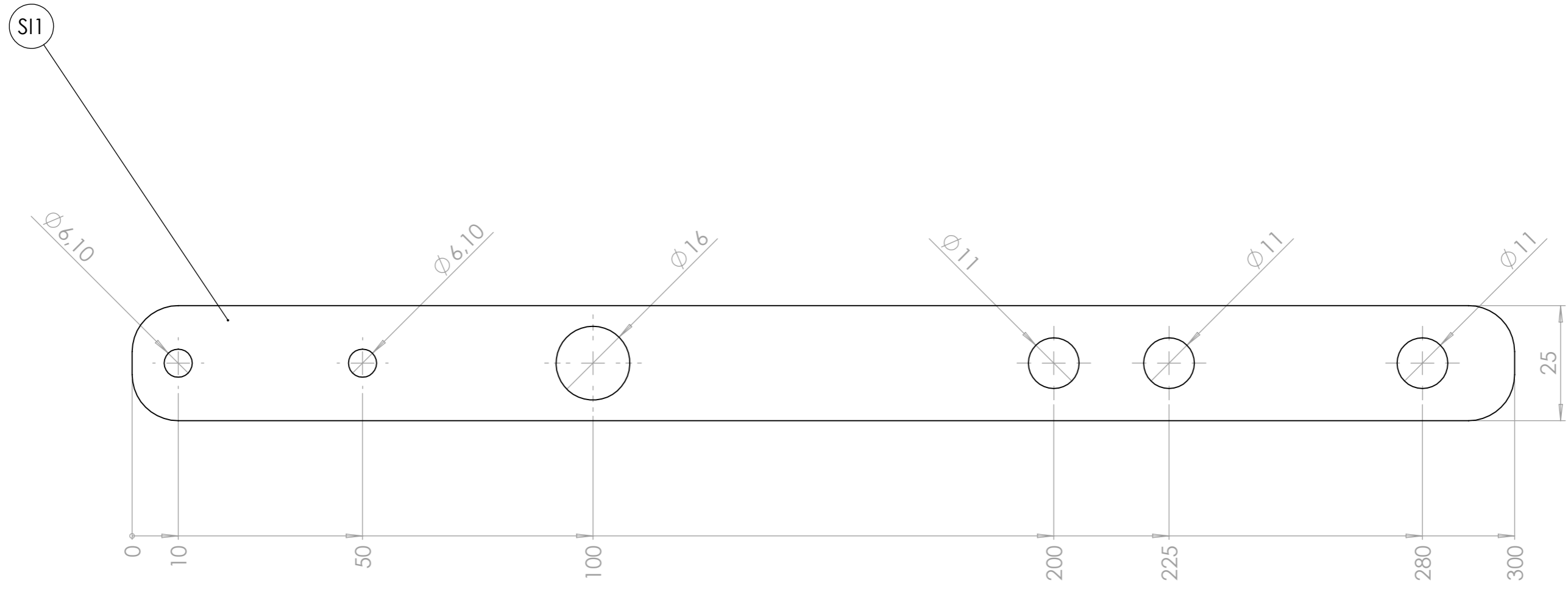
Outil	Distributeur semoir manuel			
Date	09/03/2021	Version	page n° 20 / 23	
Feuille	SG1			




SG1



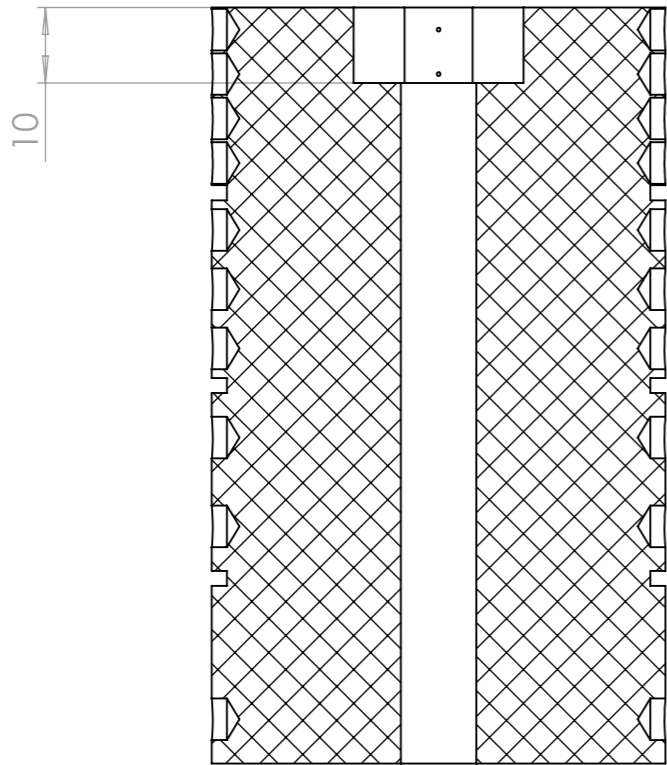
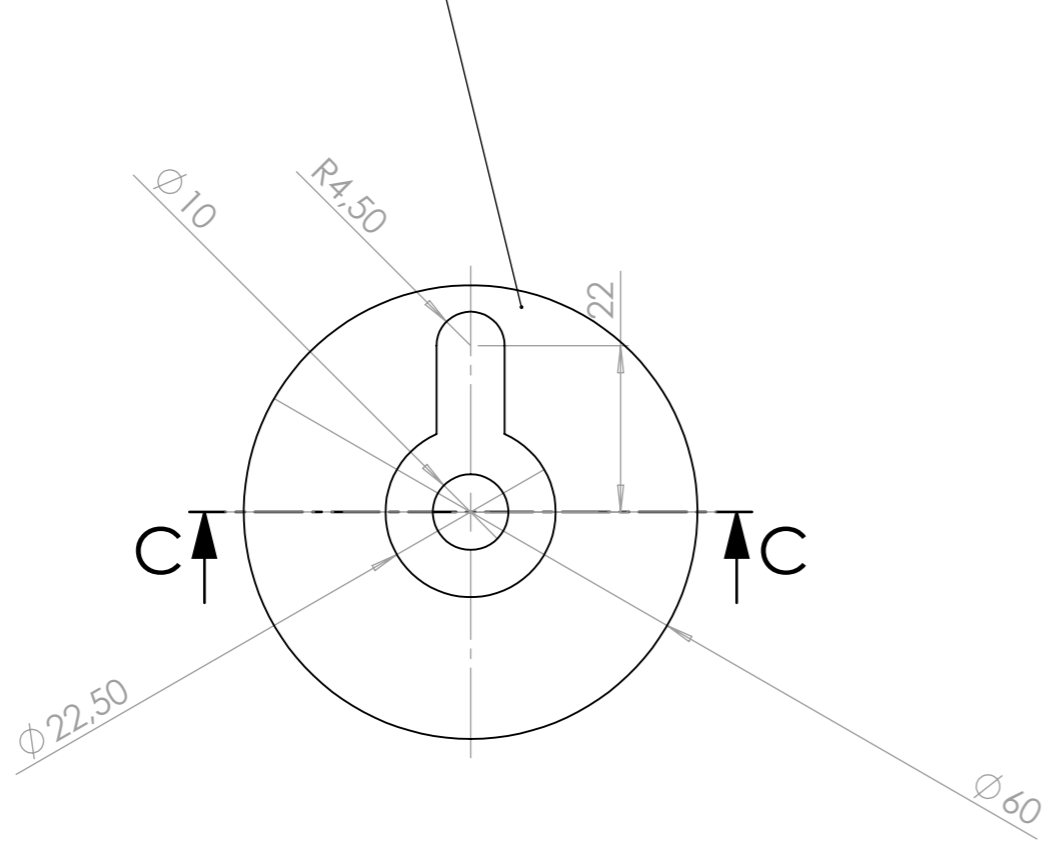
Outil	Distributeur semoir manuel			
Date	09/03/2021	Version	page n° 21 / 23	
Feuille	S11			



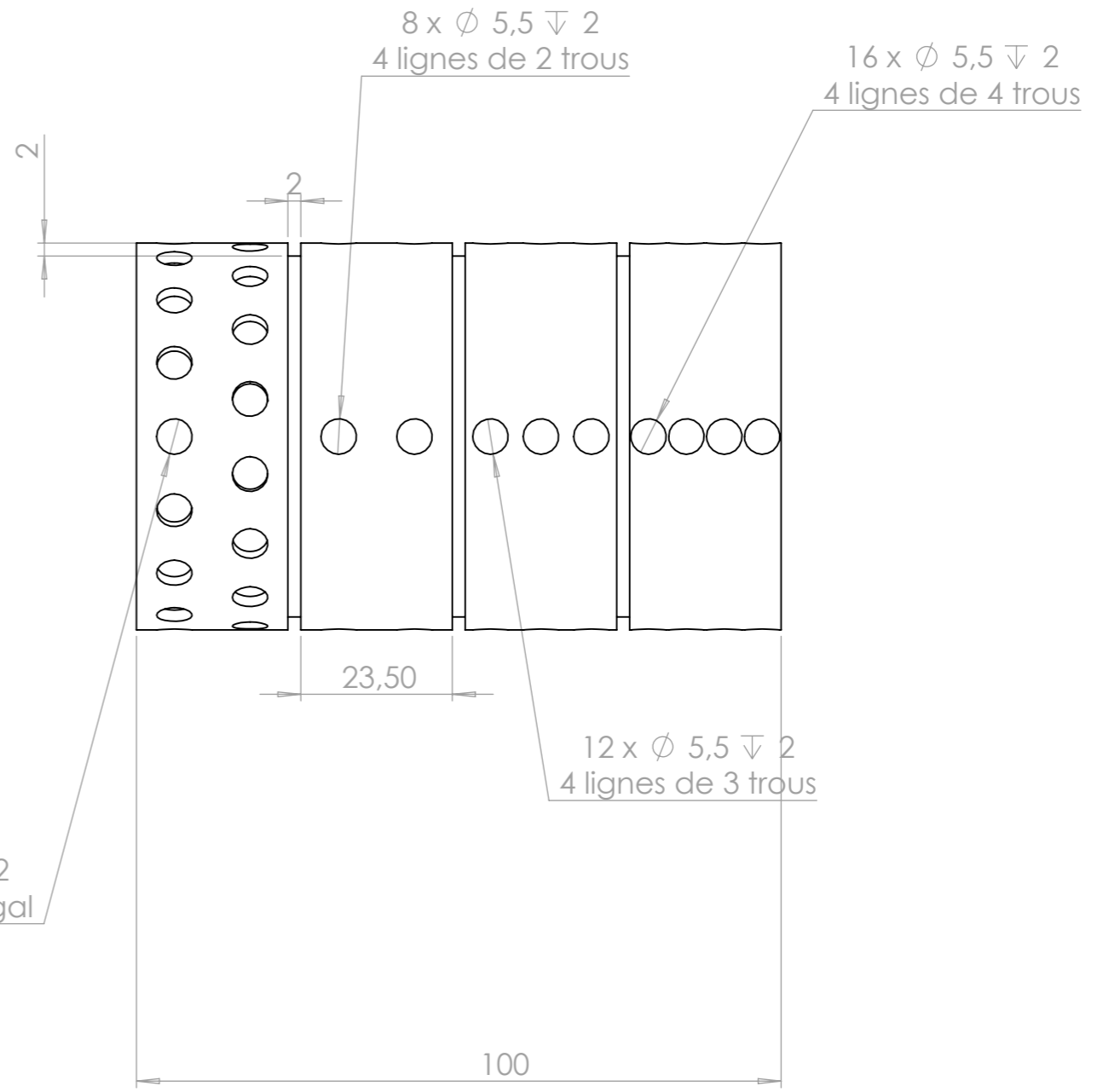
Outil	Distributeur semoir manuel			
Date	09/03/2021	Version	page n° 22 / 23	
Feuille	Cylindre lentille			



**cylindre distribution graine lentille**

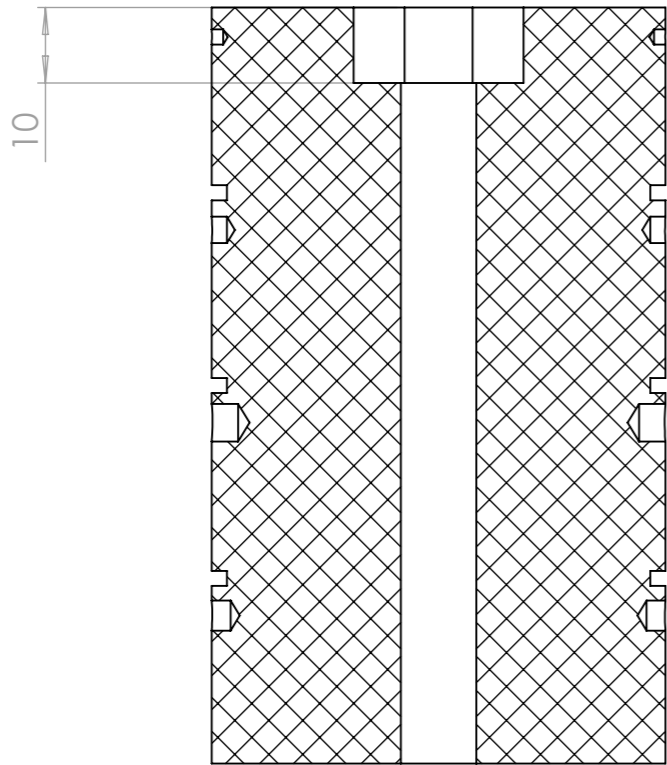
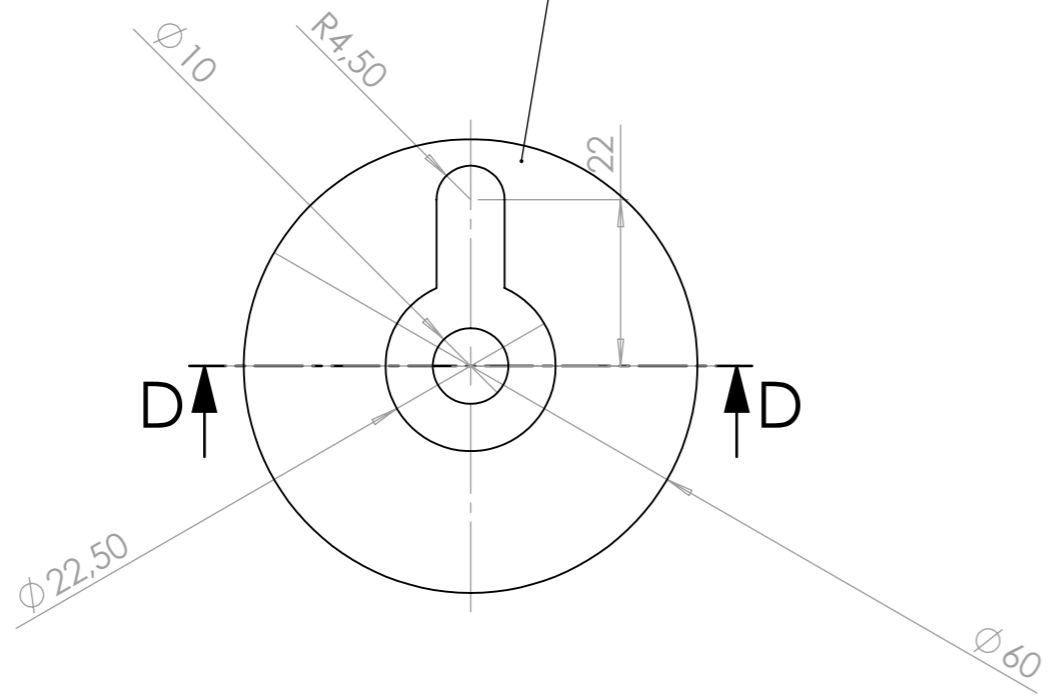


COUPE c-c



Le cylindre permet de semer en ligne (32 trous espacement constant)  
 Ou en poquet via les rangées de trous.  
 Il est possible de combiner les différentes cellules.  
 Par exemple pour semer en poquet de 6 graines, utiliser la cellule avec  
 des rangées de 4 trous + la cellule avec des rangées de 2 trous.  
 Il est donc possible de semer par poquets de 2,3,4,5,6,7, ou 9 graines.

**cylindre distribution graine maraichage**



COUPE D-D

