


Outil	Strip-till				
Date	15/07/2019	Version	2.0	page n° 1 / 23	
Pièce	Préambule			Qté	



Avant de commencer

La présente version est le résultat des évolutions par l'usage, d'expérimentations paysannes quotidiennes, des ajustements pratiques issus des retours des participants aux nombreuses formations et journées de terrain collectives.


L'autoconstruction de votre outil à l'aide de ce tutoriel n'est que le début de votre aventure. Si cette machine est pertinente en l'état pour de nombreux contextes, vous allez devoir l'adapter, la régler, la modifier pour l'ajuster à votre projet agronomique, vos itinéraires techniques, vos conditions pédo-climatiques. Vous allez donc faire vivre cette machine.

Félicitations, vous êtes en passe de devenir constructeur d'outils et machines agricoles homologué CE! Renseignez-vous sur vos responsabilités légales sur notre site: des outils paysans\techniques et réglementations. (<https://www.latelierpaysan.org/Techniques-et-reglementations>)

Merci de nous faire parvenir vos retours, vos découvertes, vos réussites. Vos expériences individuelles, vos tâtonnements de terrain viendront enrichir le pot commun paysan, sous même licence libre que les présents plans.

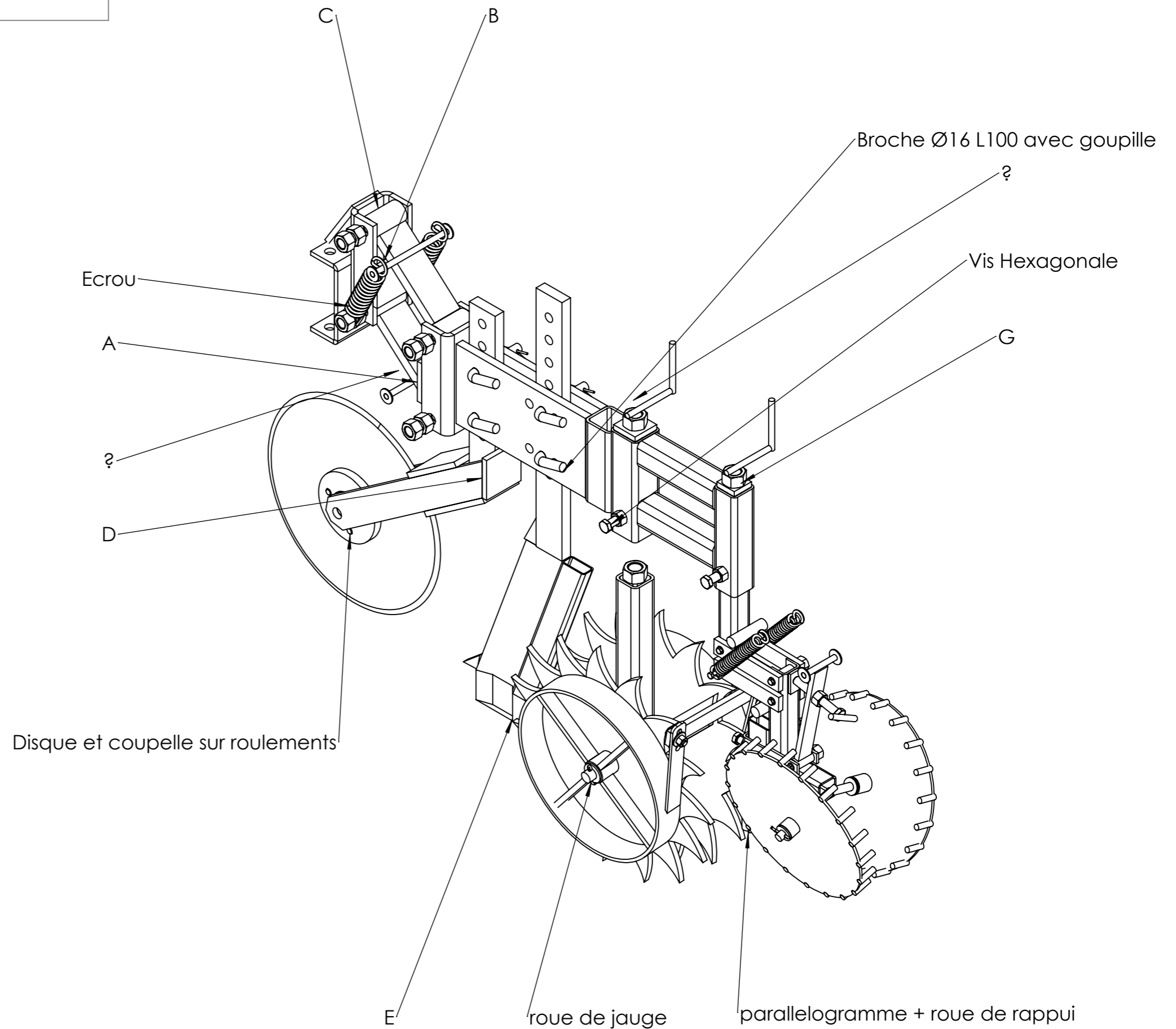
<http://www.latelierpaysan.org/>


<http://forum.latelierpaysan.org>

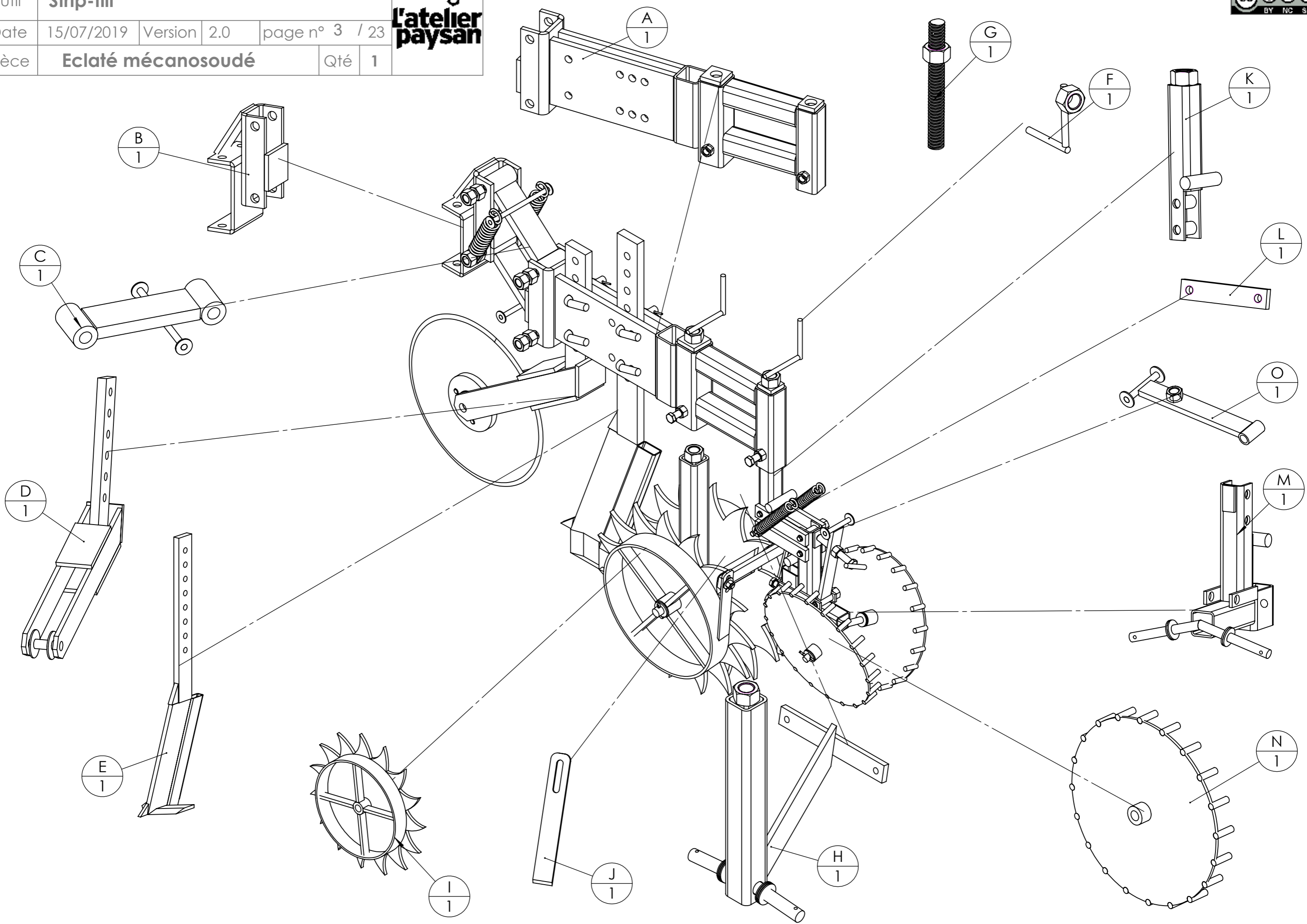
Outil	Strip-till				
Date	15/07/2019	Version	2.0		page n° 2 / 23
Pièce	Nomenclature générale		Qté		1



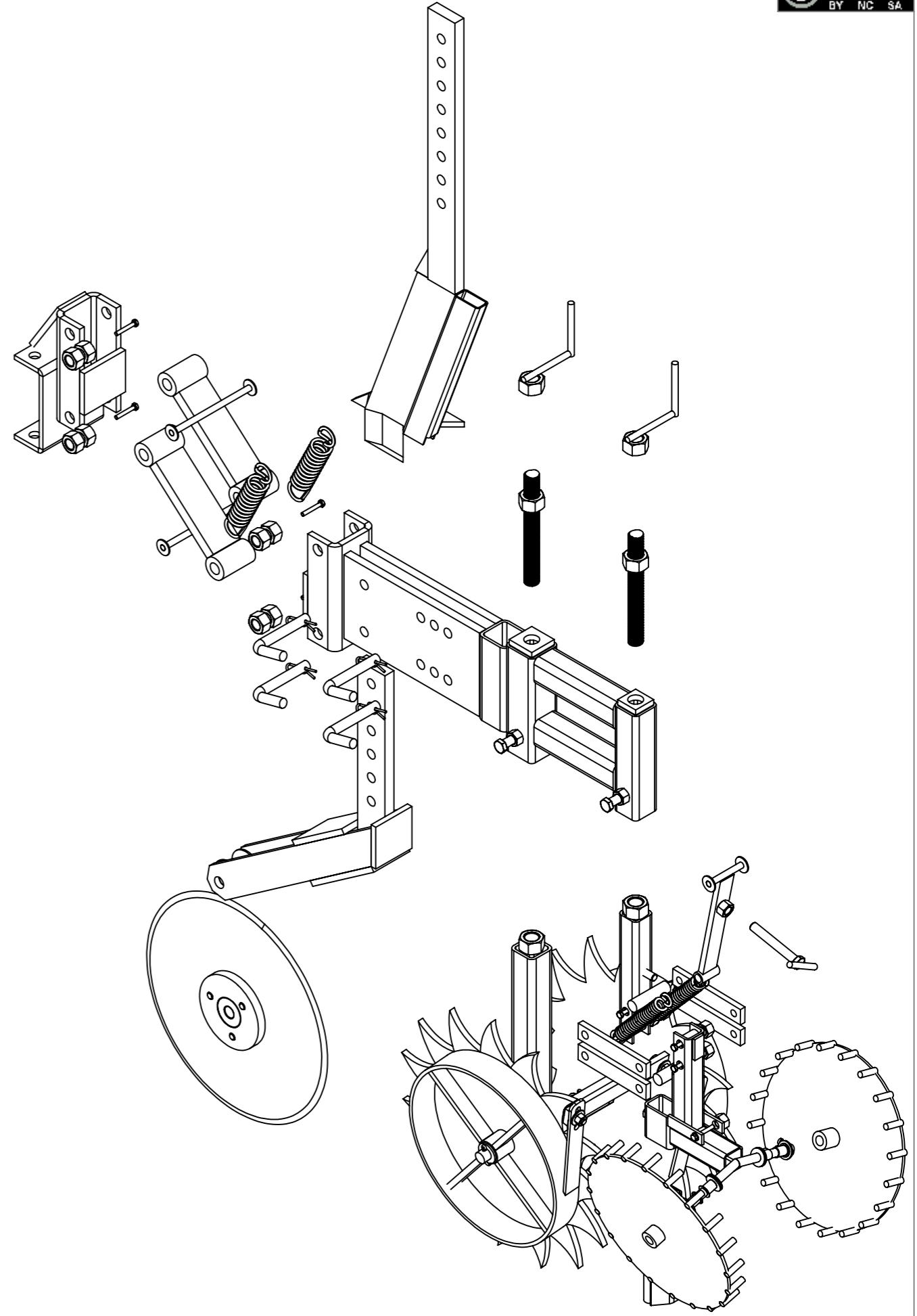
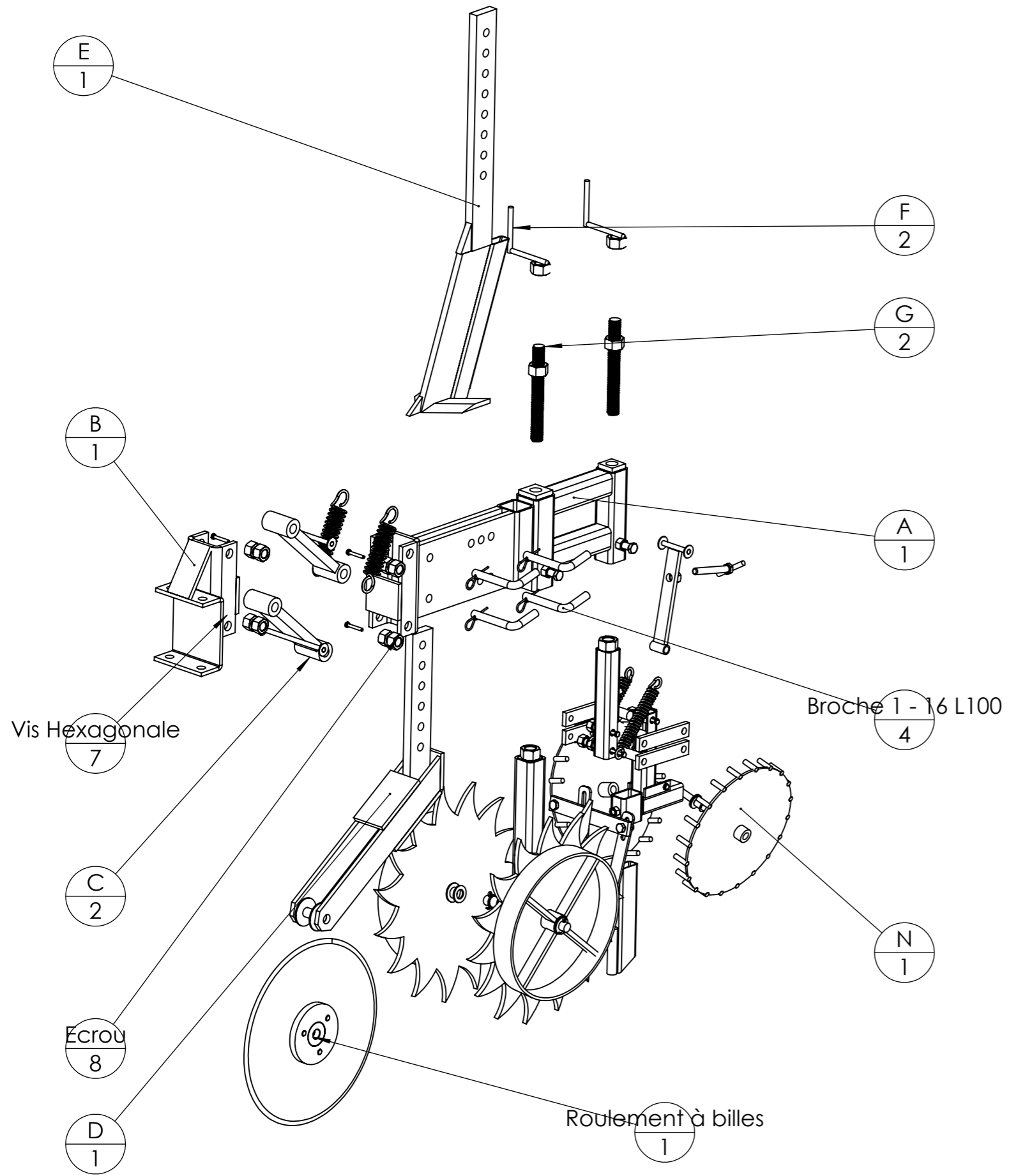
Pièce	Désignation	Qté
A	Châssis	1
Broche Ø16 L100 avec goupille	broche L100 D16 plié	4
Disque et coupelle sur roulements	Disque de coudre ondulé Ø460	1
roue de jauge		1
parallélogramme + roue de rappui		1
Vis Hexagonale	Vis hexagonale M12 x 30	1
Vis Hexagonale	Vis hexagonale M14 x 40	2
Vis Hexagonale	Vis hexagonale M6 x 40	4
B	support parallélogramme	1
Ecrou	Ecrou M20 Brut	1
Ecrou	Ecrou M20 autofreiné	7
C	bielle parallélogramme	2
E	Dent de travail, goulotte engrais	1
G	tige filetée réglage	2
F	Manivelle réglage	2
D	bras support disque	1
Ressort avant	Ressort Do=35.99 d=5 L=127	2



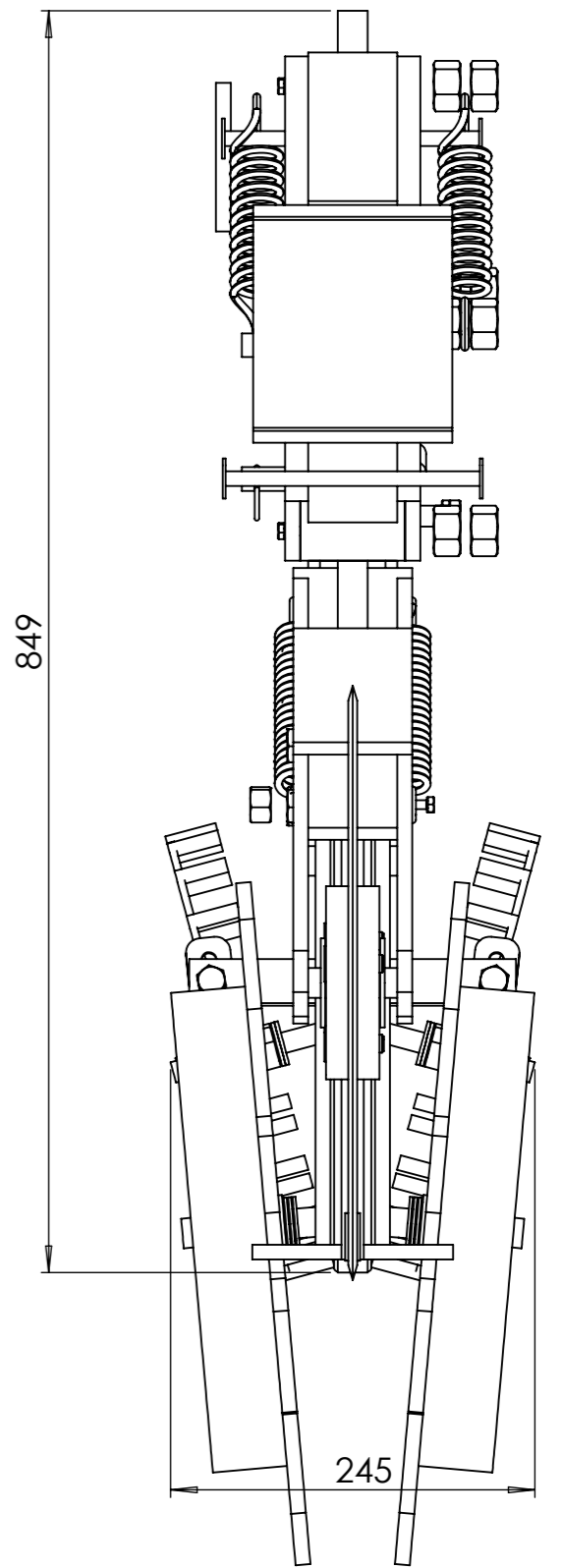
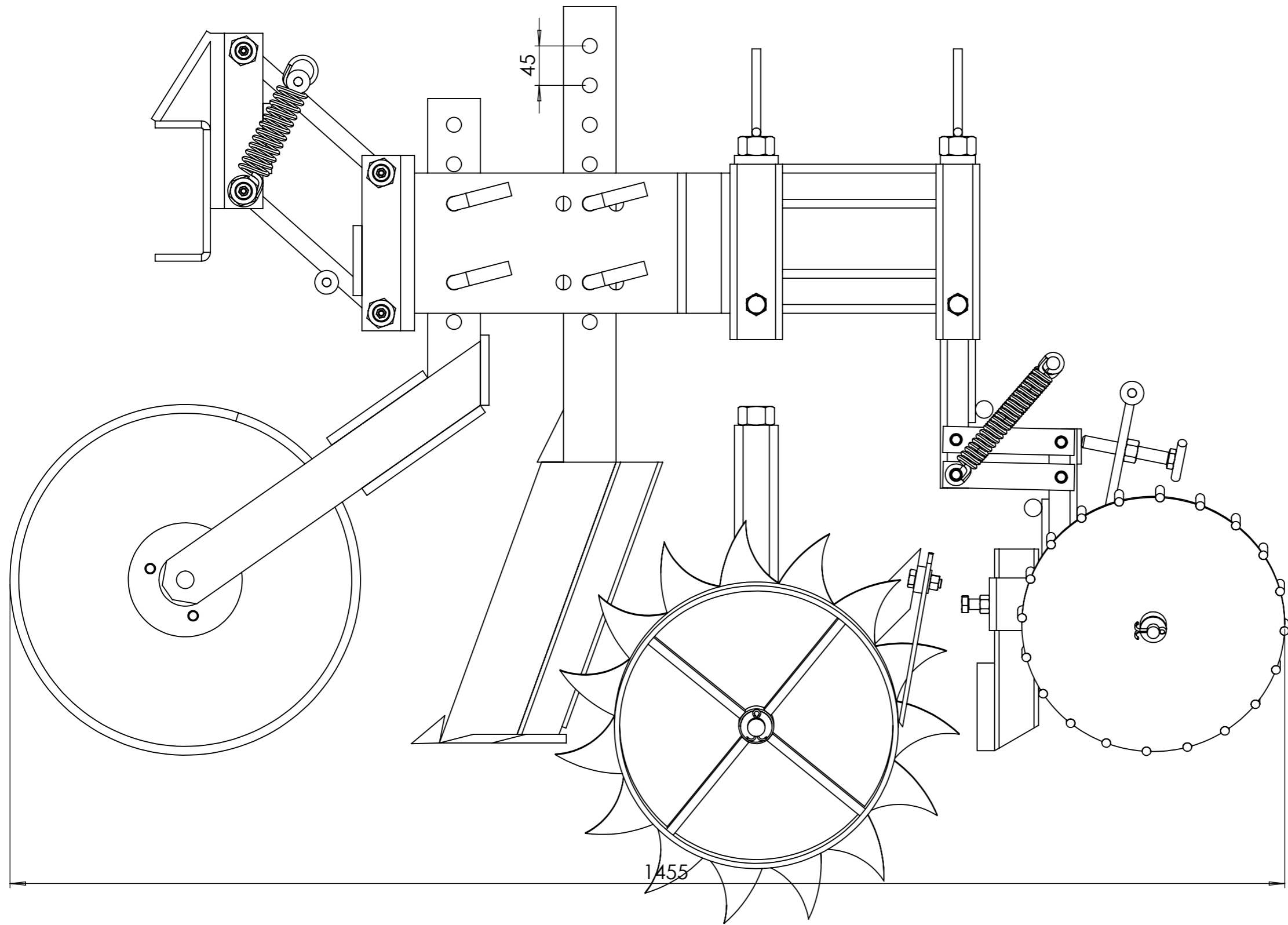
Outil	Strip-till				
Date	15/07/2019	Version	2.0		page n° 3 / 23
Pièce	Eclaté mécanosoudé		Qté		1



Outil	Strip-till				
Date	15/07/2019	Version	2.0		page n° 4 / 23
Pièce	Eclaté général		Qté		1

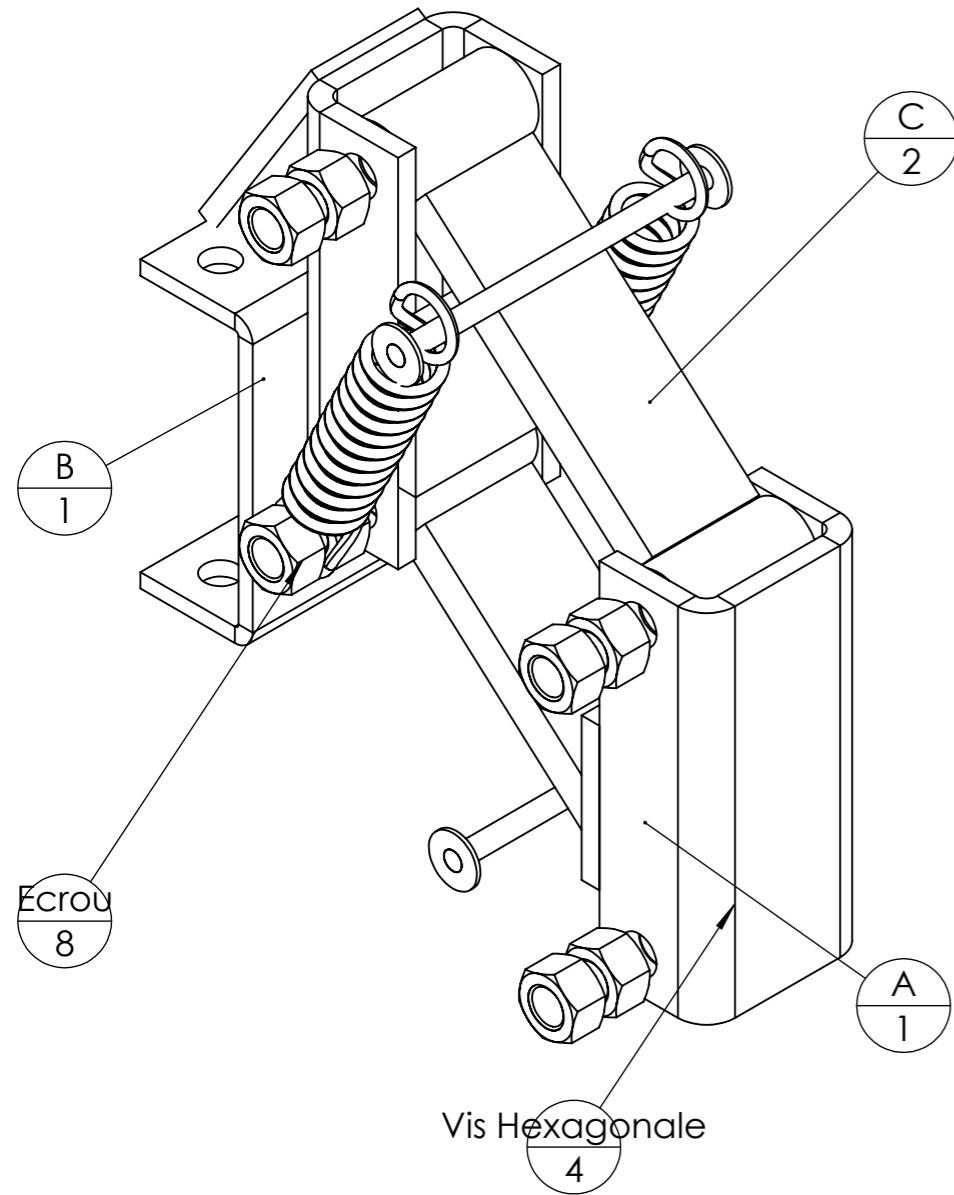


Outil	Strip-till				
Date	15/07/2019	Version	2.0	page n° 5 / 23	
Pièce	Encombrement			Qté	



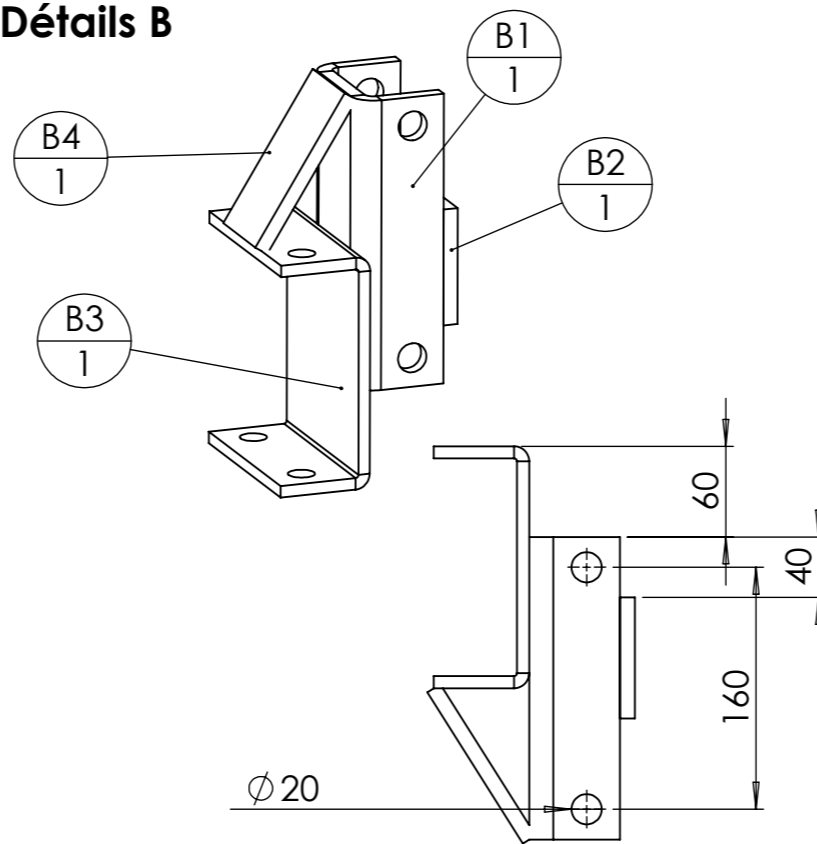
Outil	Strip-till				L'atelier paysan
Date	15/07/2019	Version	2.0	page n° 6 / 23	
Pièce	Parallélogramme avant		Qté	1	

Parallélogramme



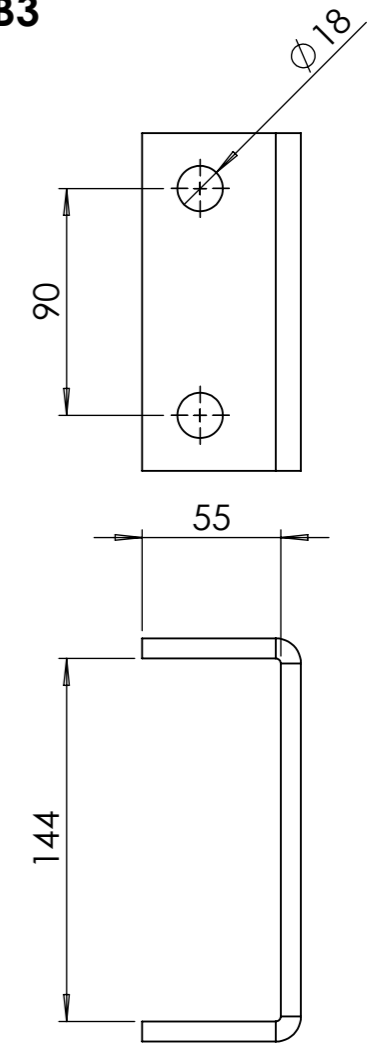
Pièce	Désignation	parallélogramme avant/Quantité
A	Châssis	1
B	support parallélogramme	1
E	Ecrou M20 Brut	8
F	Vis hexagonale M6 x 40	4
C	bielle parallélogramme	2
Ressort avant	Ressort Do=35.99 d=5 L=127	2

Détails B

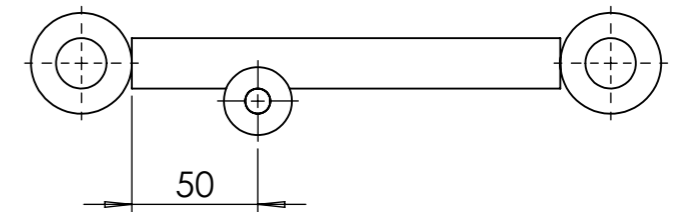
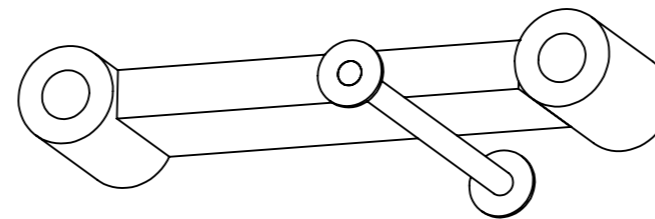


rep	Désignation	p	Long.	Qté
B1	B1 strip-till accroche parallélogramme	20	200	1
B2	Fer plat 80 x 10		91	1
B3	Cavalier BPO	18		1
B4	fer plat 60 x 10		118,19 05	1

Détails B3

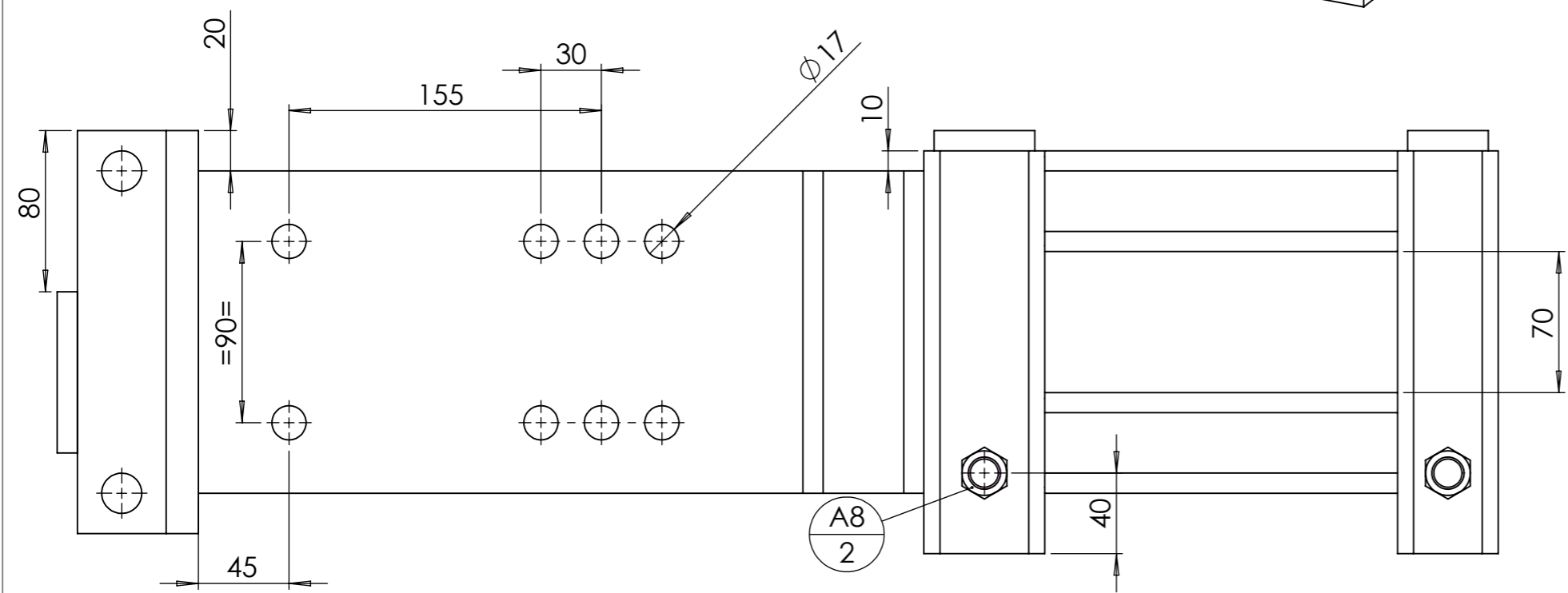
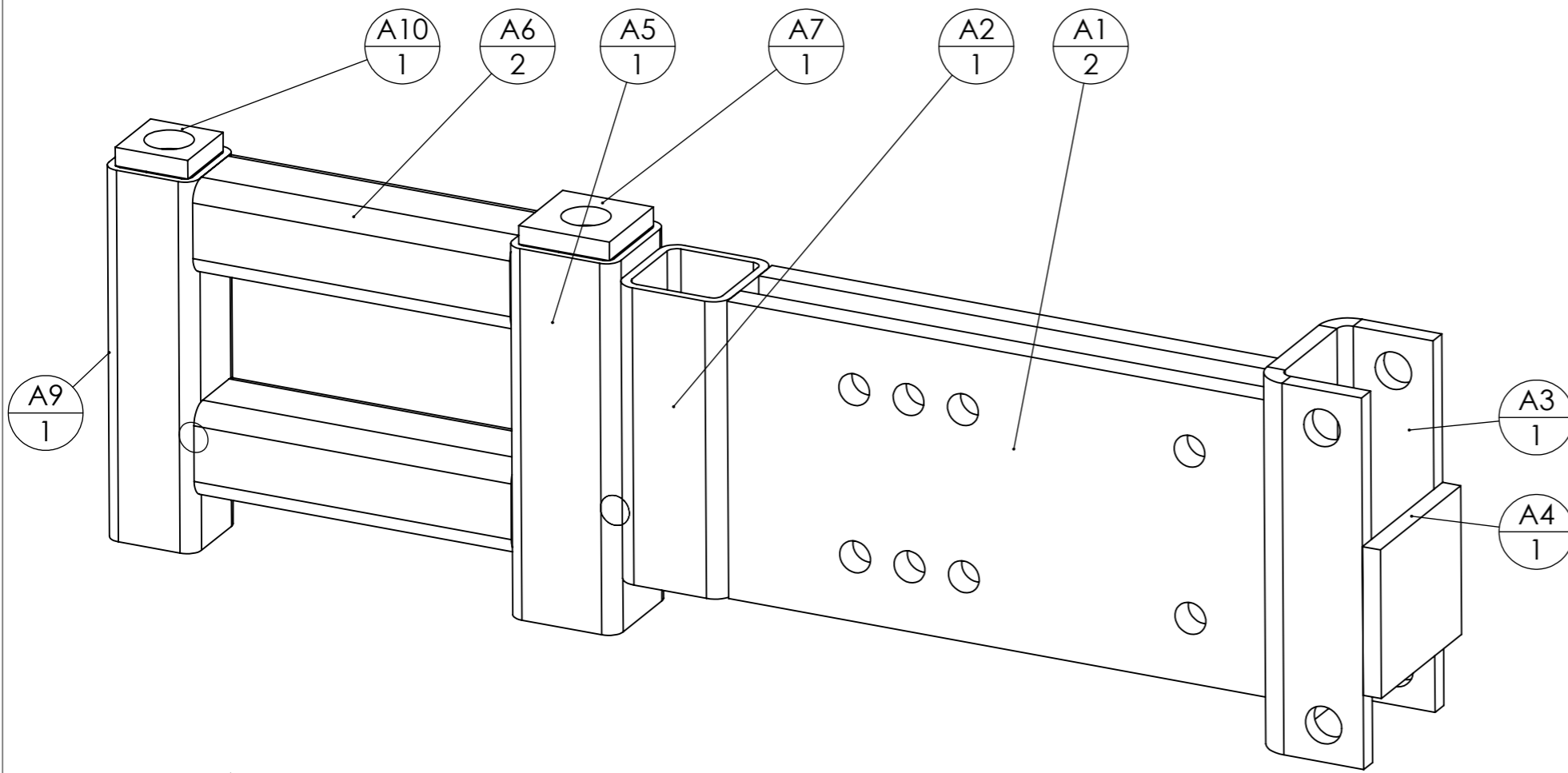


Détails C

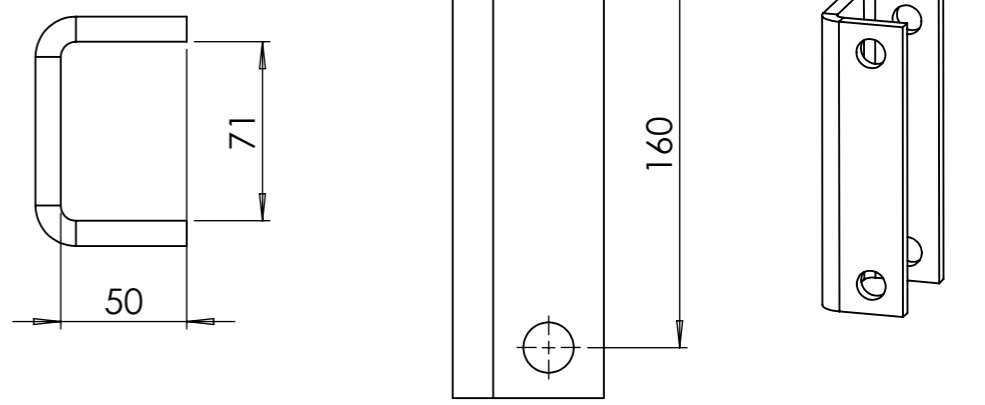


rep	Désignation	Long.	Qté
C1	fer plat 60 x 20	170	1
C2	Bague tournée Øint20 - Øext 40 - l70		2
C3	fer rond Ø10	175	1
C4	Rondelle Ø10 série LU		2

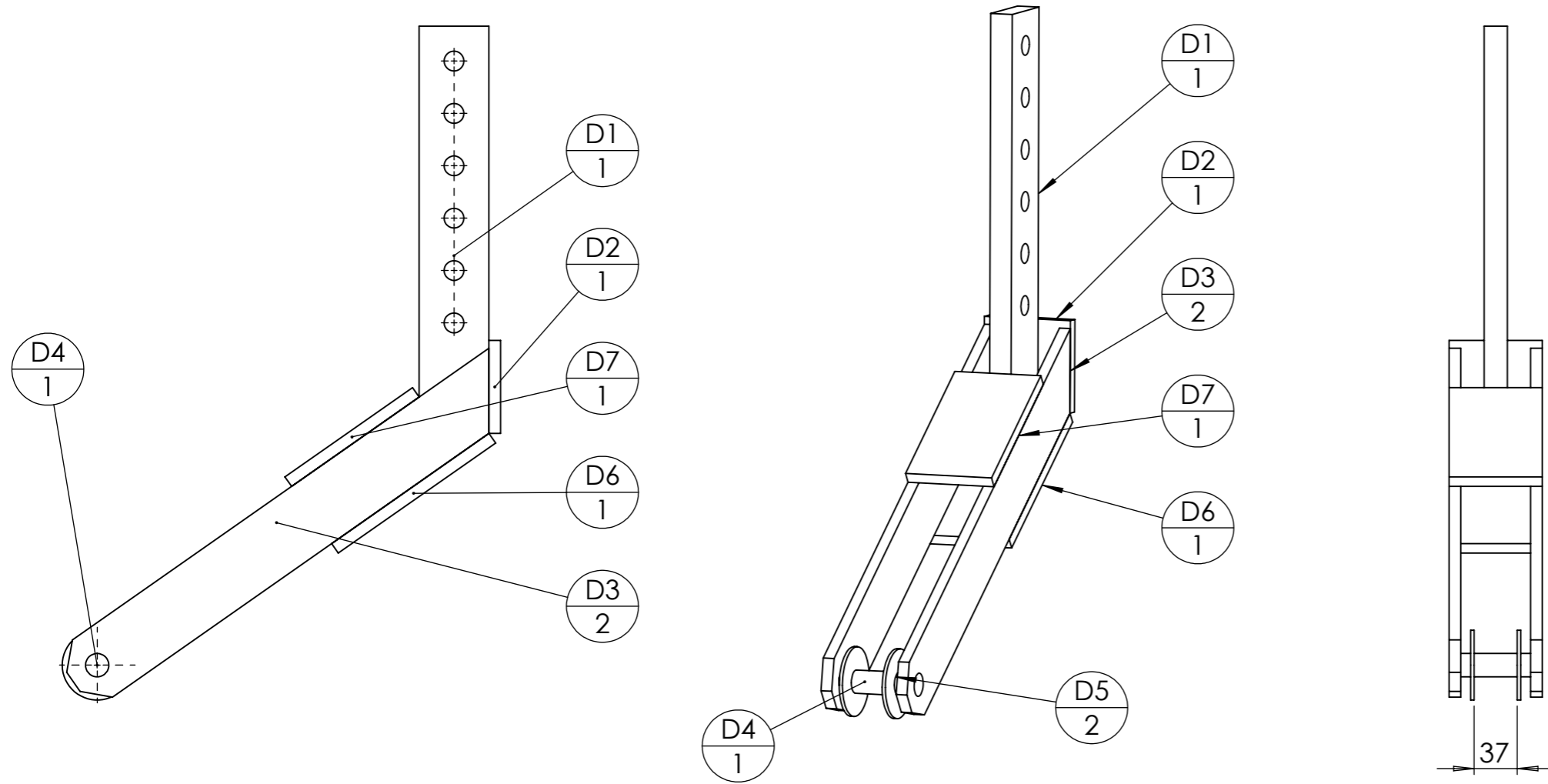




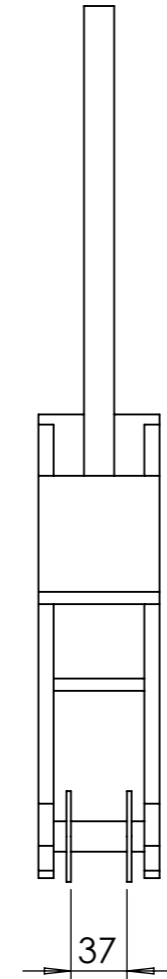
Détail A2



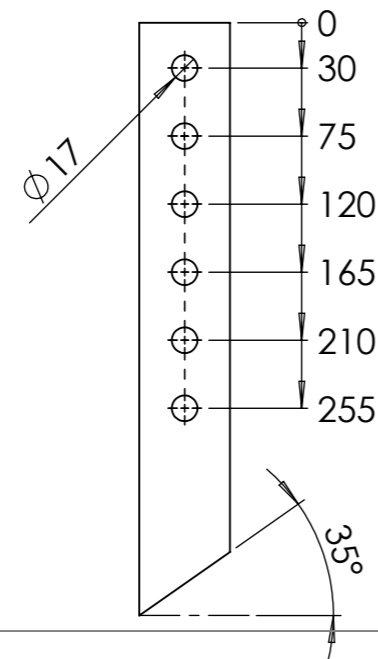
rep	Désignation	p	Long.	Qté
A1	A1 strip-till chassis	20	300	2
A2	tube carré 60 x 5		160	1
A3	A3 strip-till accroche parallélogramme	20		1
A4	Fer plat 80 x 10		91	1
A5	tube carré 60 x 4	14	200	1
A6	tube carré 50 x 5		175	2
A7	fer plat 50 x 10	25	50	1
A8	écrou M14 brut			2
A9	tube carré 50 x 4	14	200	1
A10	Fer plat 40 x 10	25	40	1



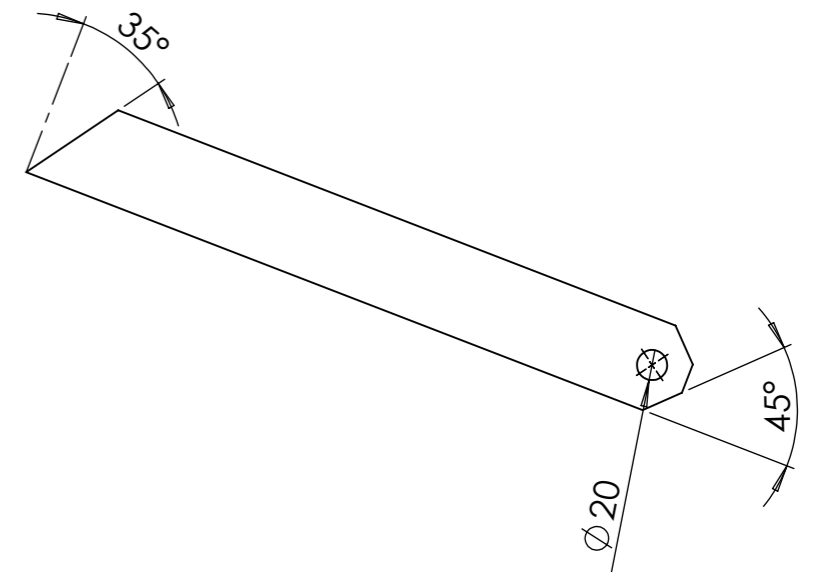
rep	Désignation	ANGLE1	ANGLE2	p	Long.	Qté
D1	fer plat 60 x 20	0.00	35.00	17	392.0125	1
D2	Fer plat 80 x 10	0.00	0.00		80	1
D3	fer plat 60 x 10	35.00	0.00	20	457.0125	2
D4	étiré rond Ø20	0.00	0.00		60	1
D5	Rondelle Ø20 série LLU					2
D6	Fer plat 80 x 10	0.00	0.00		165	1
D7	Fer plat 80 x 10	0.00	0.00		133.766	1

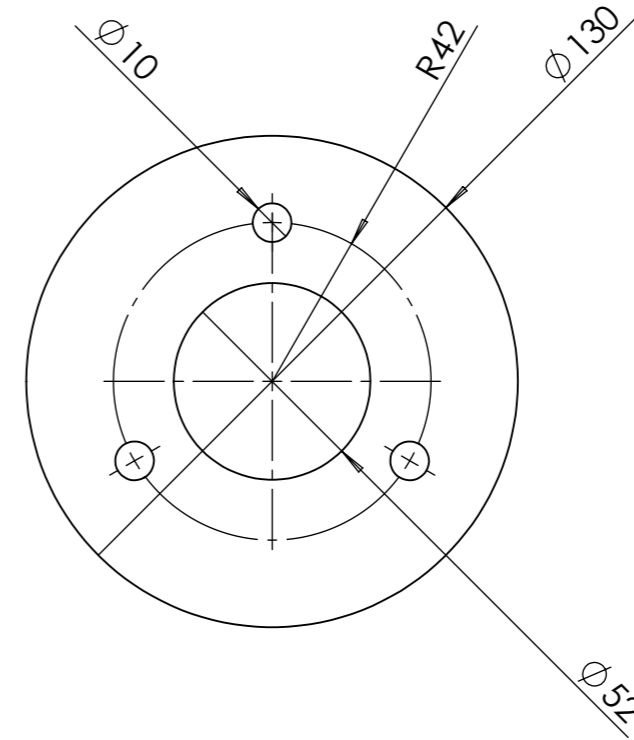
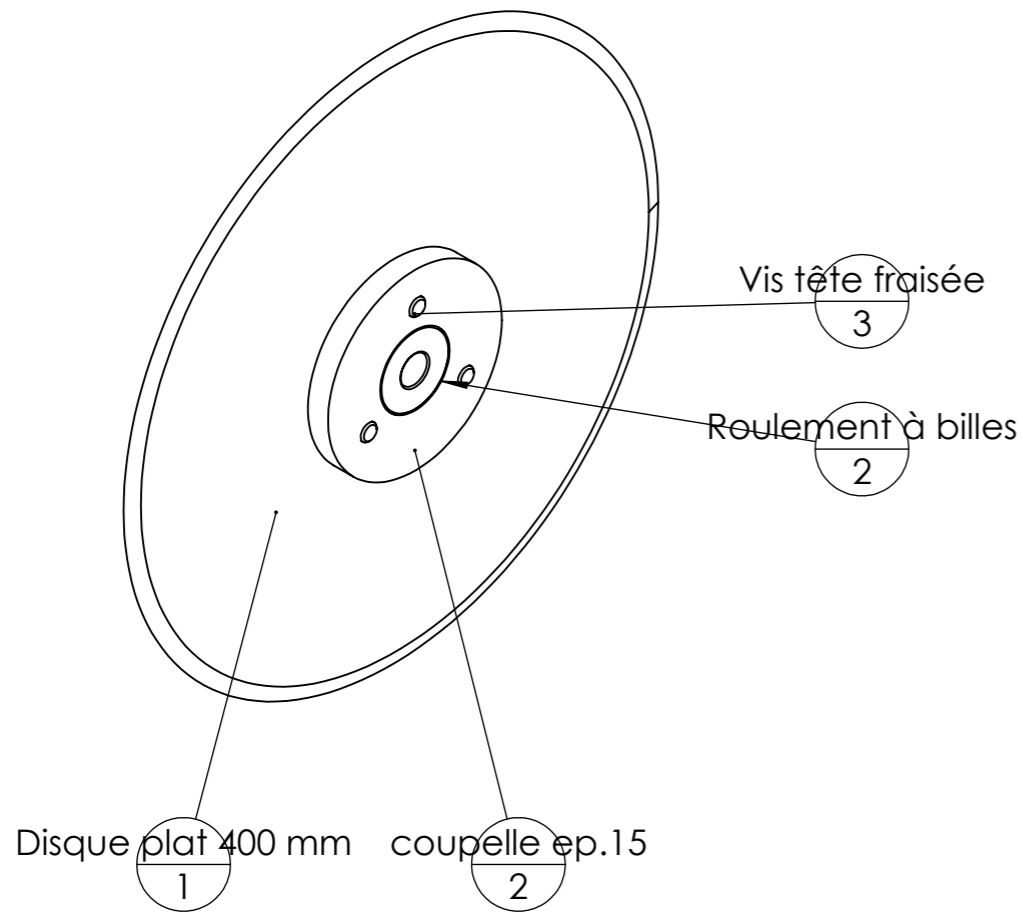


Détail D1



Détail D3





Pièce	Désignation	Qté
coupelle ep.15	Coupelle 3 trous Ø12 - cercle primitif Ø84 - intérieur Ø52 - extérieur Ø130	1
coupelle ep.15	Coupelle 3 trous M12 taraudés - cercle primitif Ø84 - intérieur Ø52 - extérieur Ø130	1
Roulement à billes	Roulement à billes SKF 6304 - 2RSH	2
Disque plat 400 mm	Disque de coùtre 400 mm	1
Vis tête fraisée	Vis tête fraisée M12 x 40	3

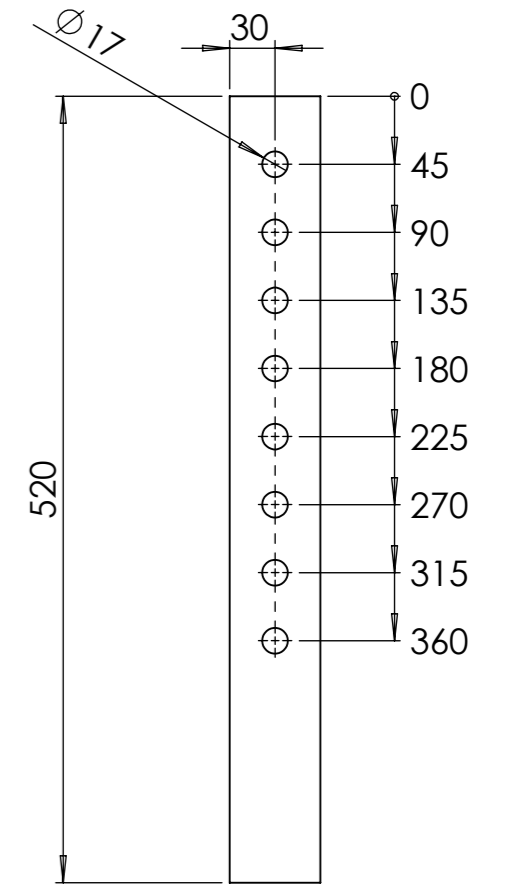
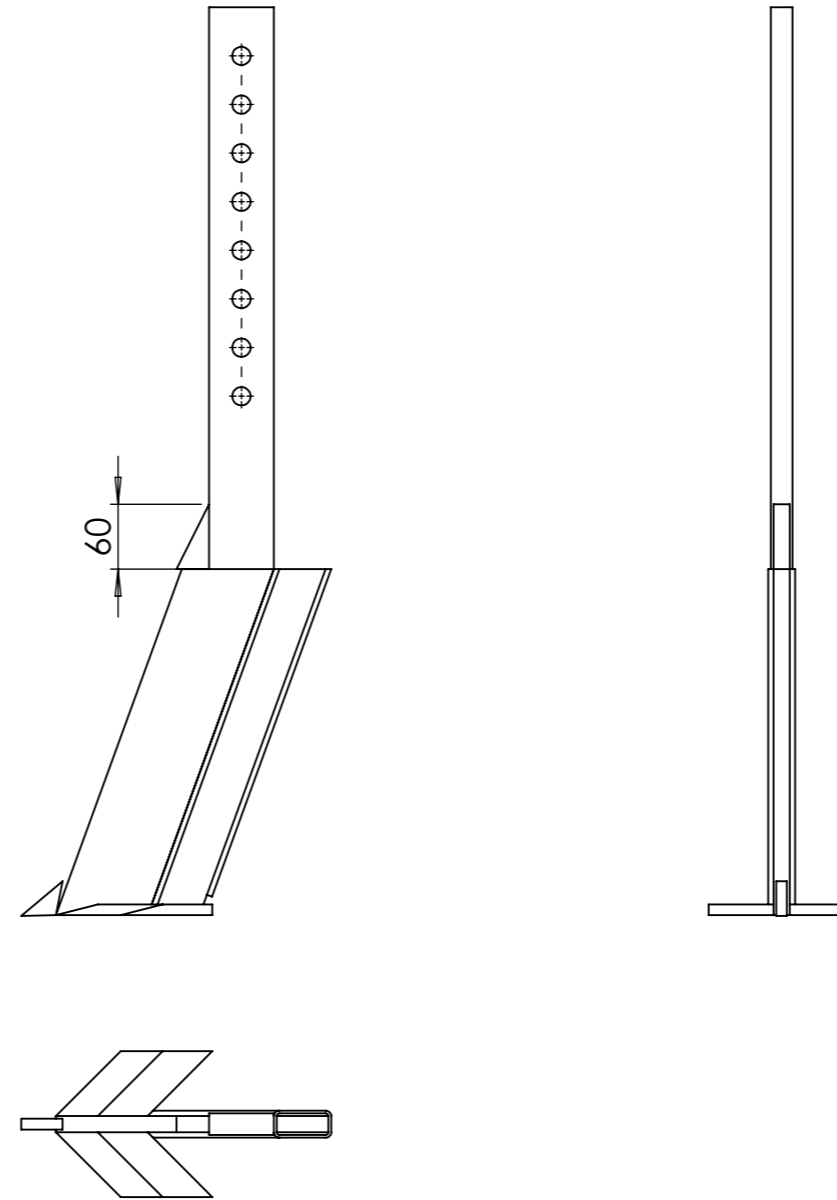
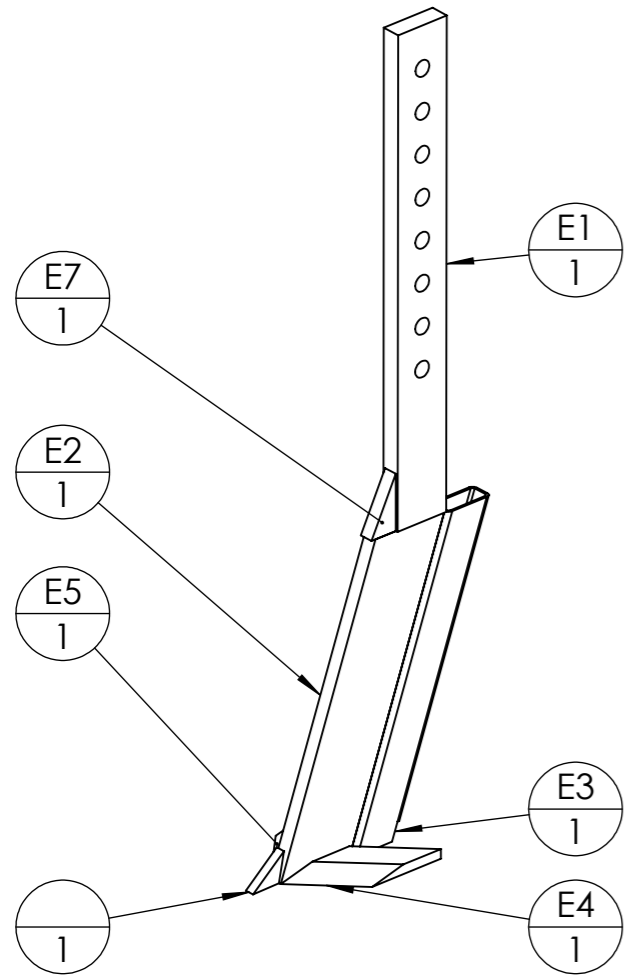
Attention :
un côté taraudé !

Détails E

Détails E1

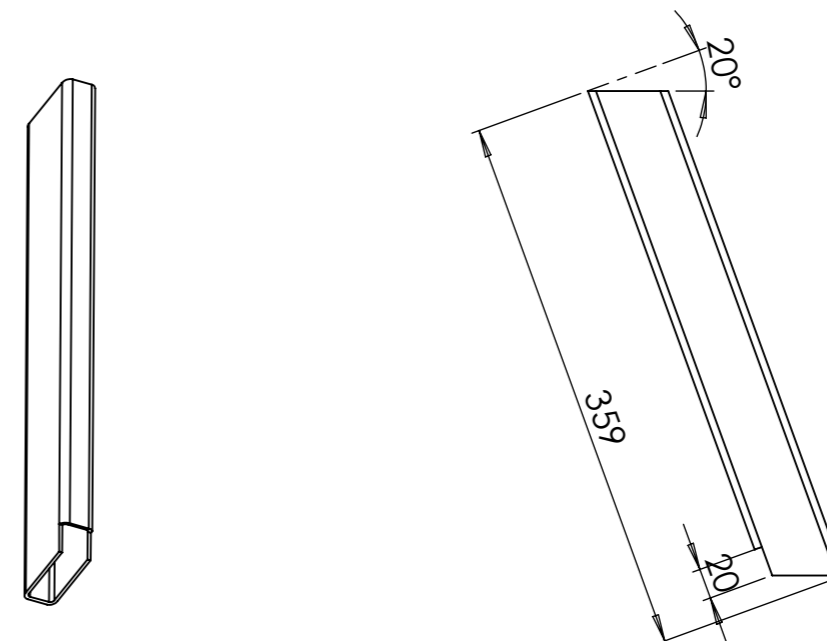


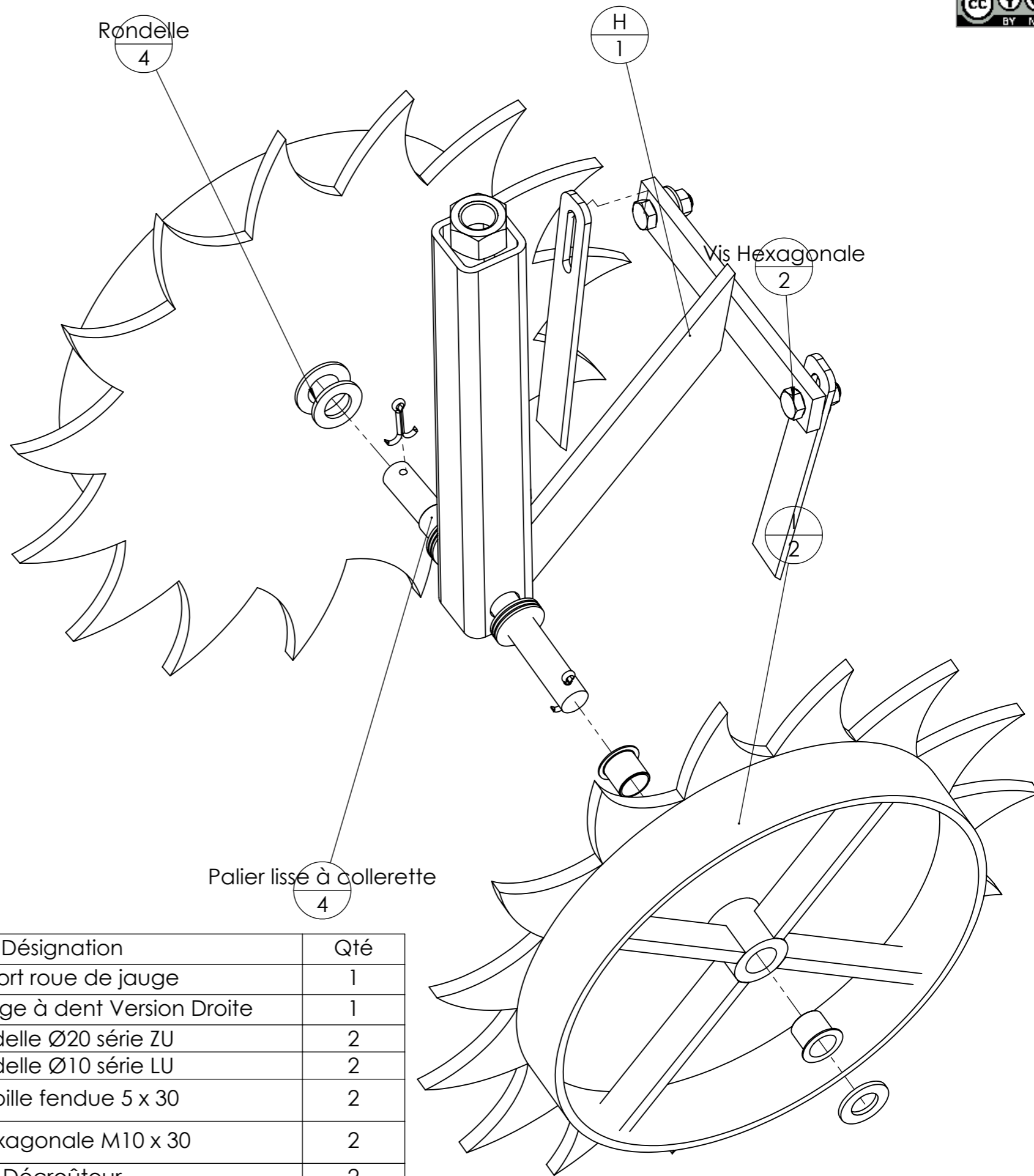
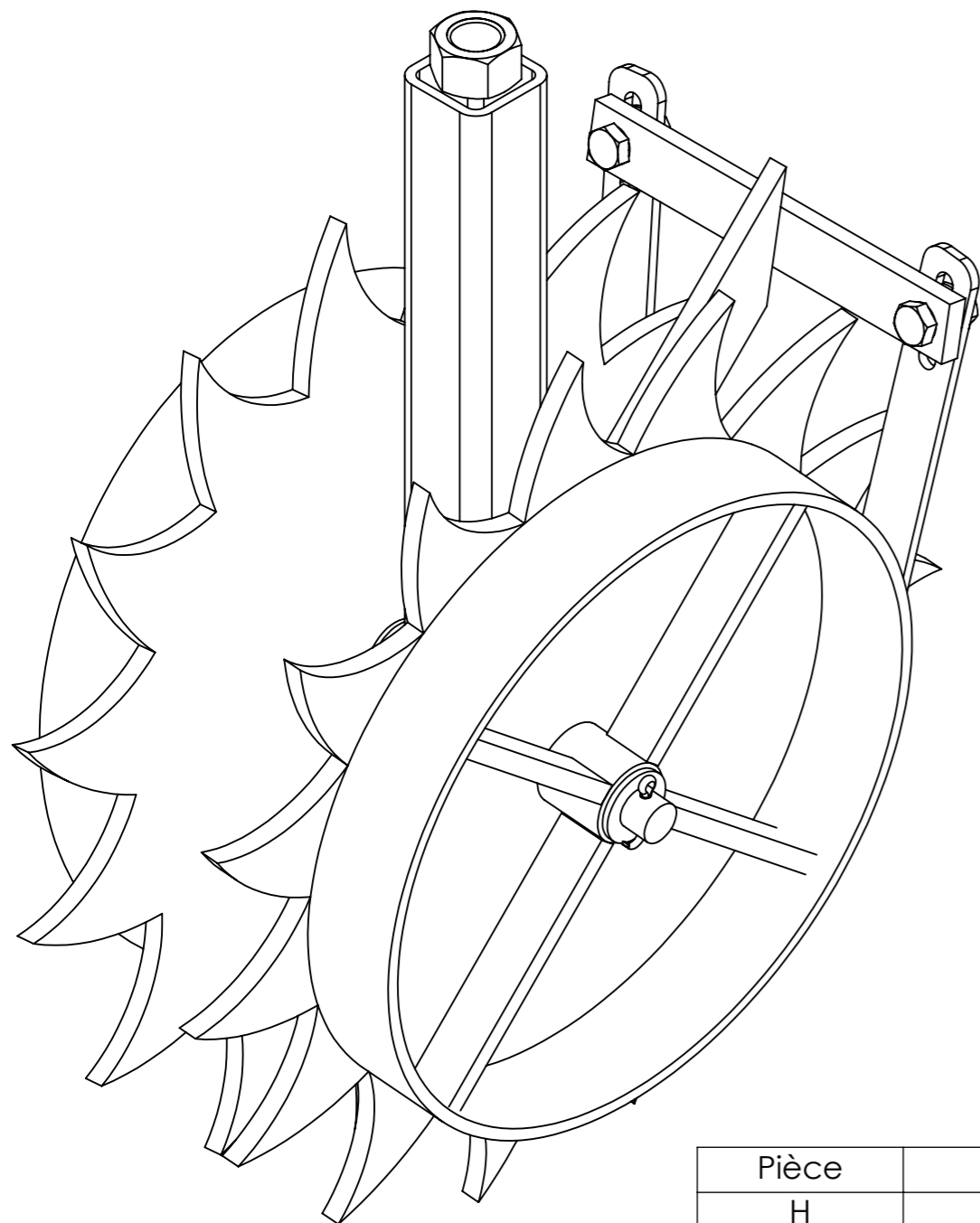
Détails E



rep	Désignation	ANGLE1	ANGLE2	p	Long.	Qté
E1	fer plat 60 x 20	0.00	45.00	17	520	1
E2	Fer plat 80 x 15	20.00	-		370	1
E3	tube rectangulaire 50 x 25 x 2.5	20.00	-		359.08 09	1
E7	Fer plat 30 x 15	63.43	20.00		60	1
E4	mise de soc 60x10	45.00	20.00		144.85 28	1
E5	mise de soc 60x10	45.00	45.00		144.85 28	1
E6	fer plat 50 x 10	0.00	0.00		20	1

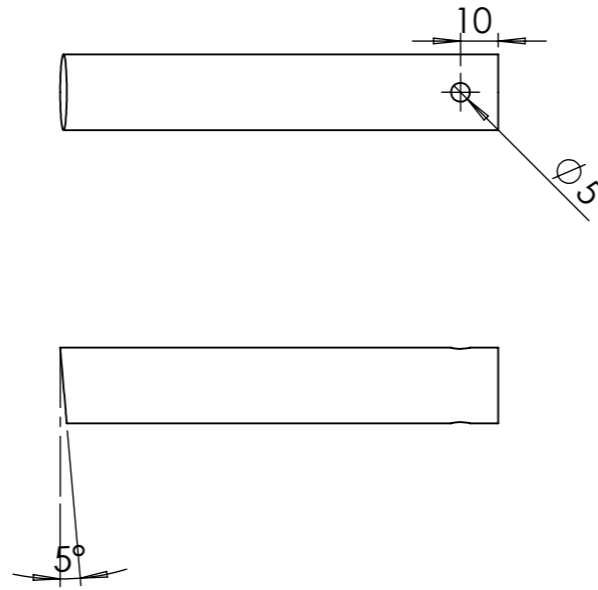
Détails E3



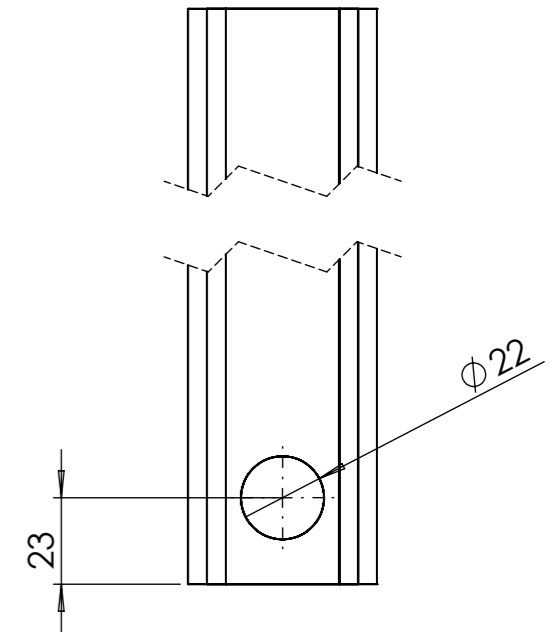


Pièce	Désignation	Qté
H	support roue de jauge	1
I	Roue de jauge à dent Version Droite	1
Rondelle	Rondelle Ø20 série ZU	2
Rondelle	Rondelle Ø10 série LU	2
Goupille fendue	Goupille fendue 5 x 30	2
Vis Hexagonale	Vis hexagonale M10 x 30	2
J	Décroûteur	2
Ecrou	Ecrou M10 autofreiné	2
Palier lisse à collerette	Palier lisse à collerette Iglidur® Øint 20 - Øext 23 - L 21.5	4
I	Roue de jauge à dent Version gauche	1

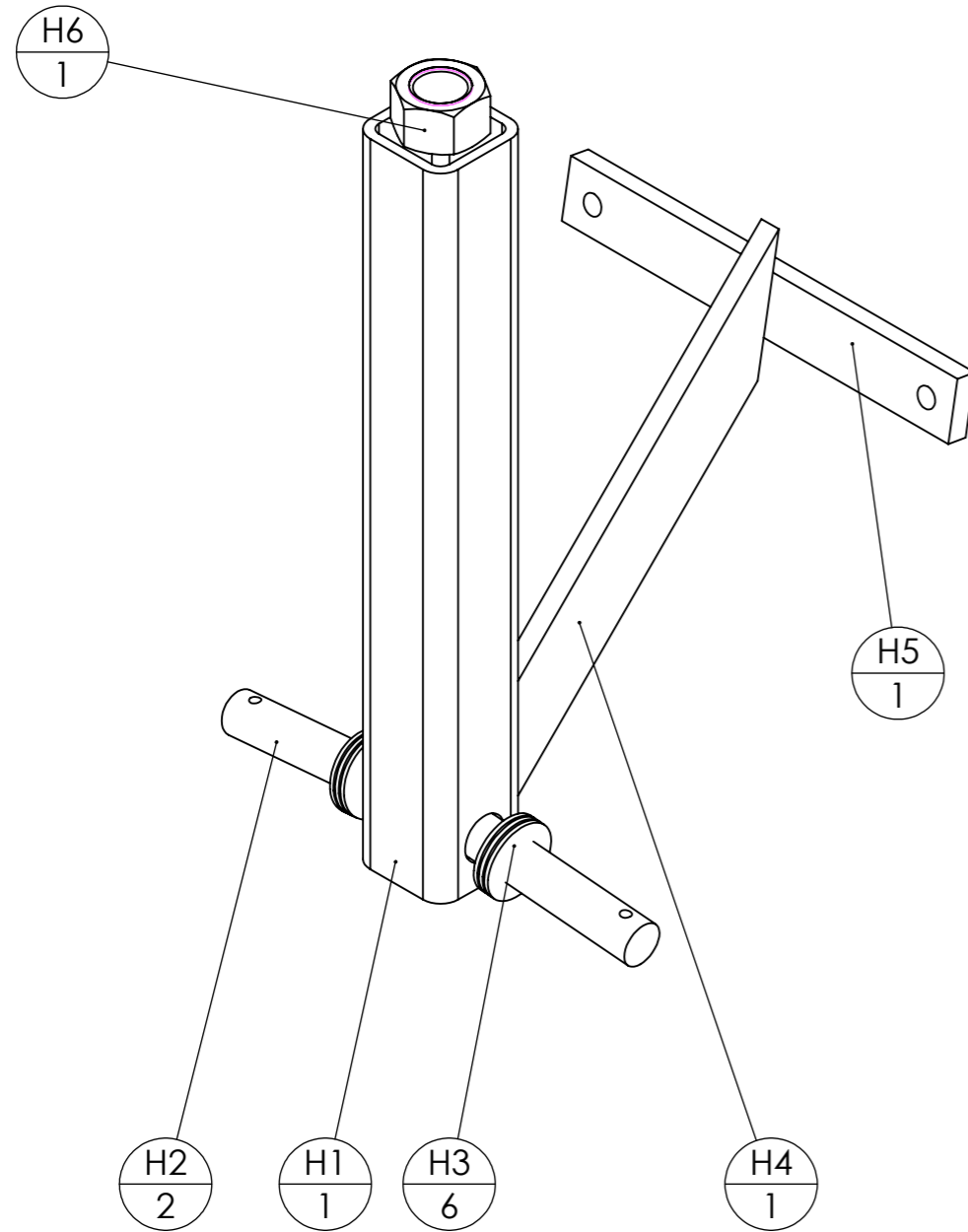
Détails H2



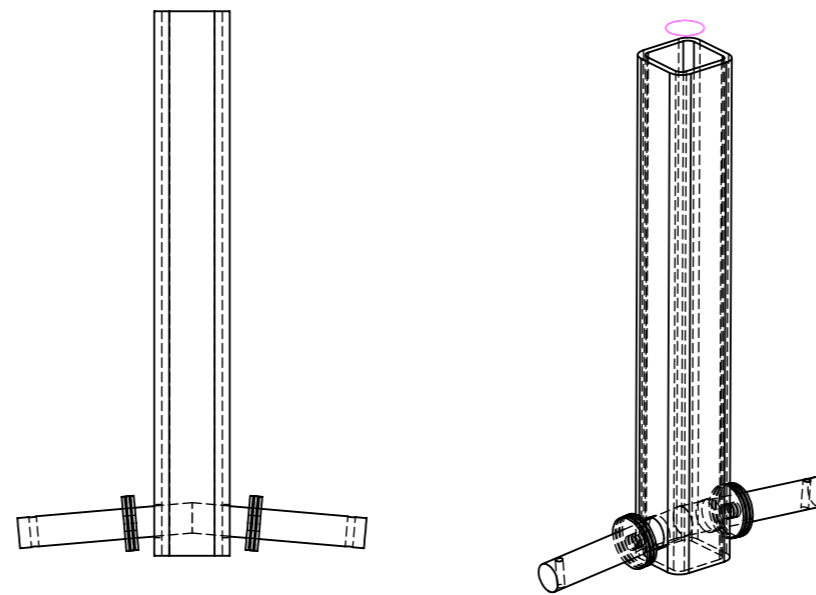
Détails H1



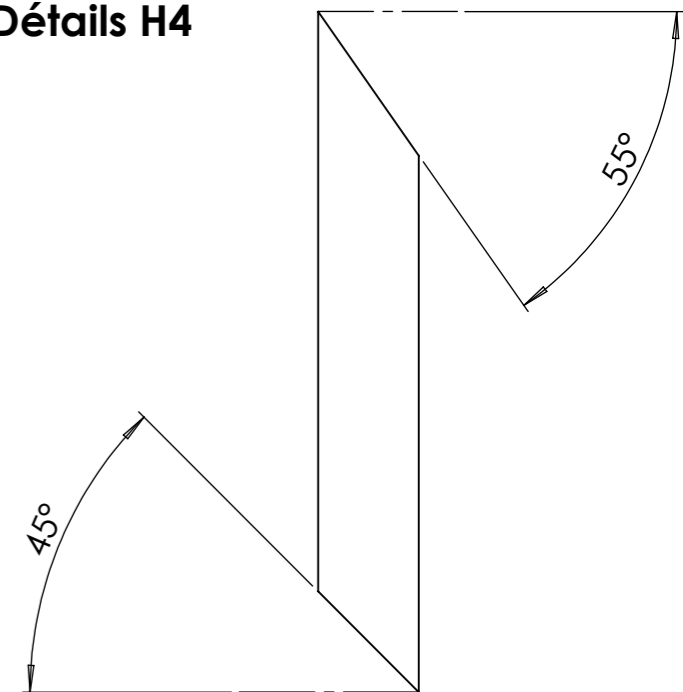
Détails H



Détails H4-H1



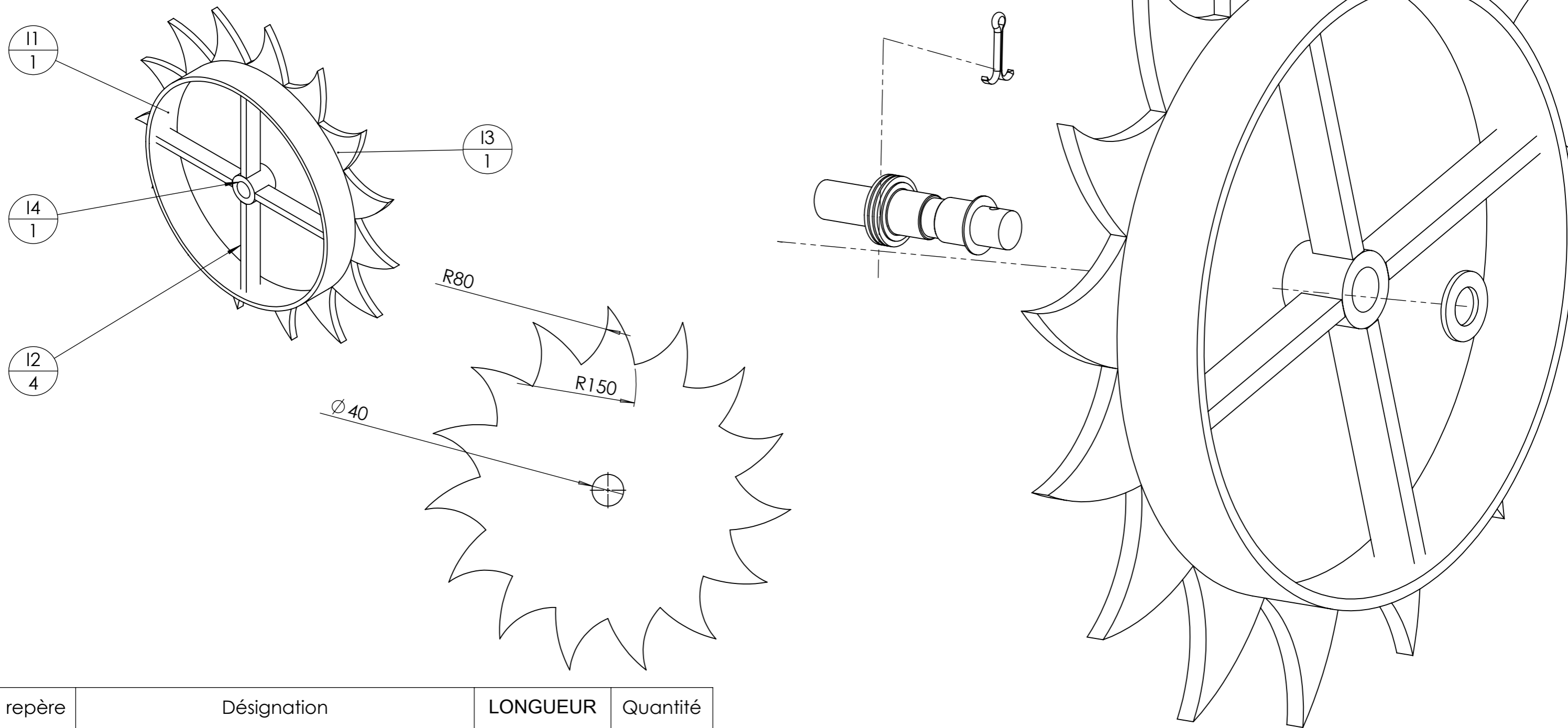
Détails H4



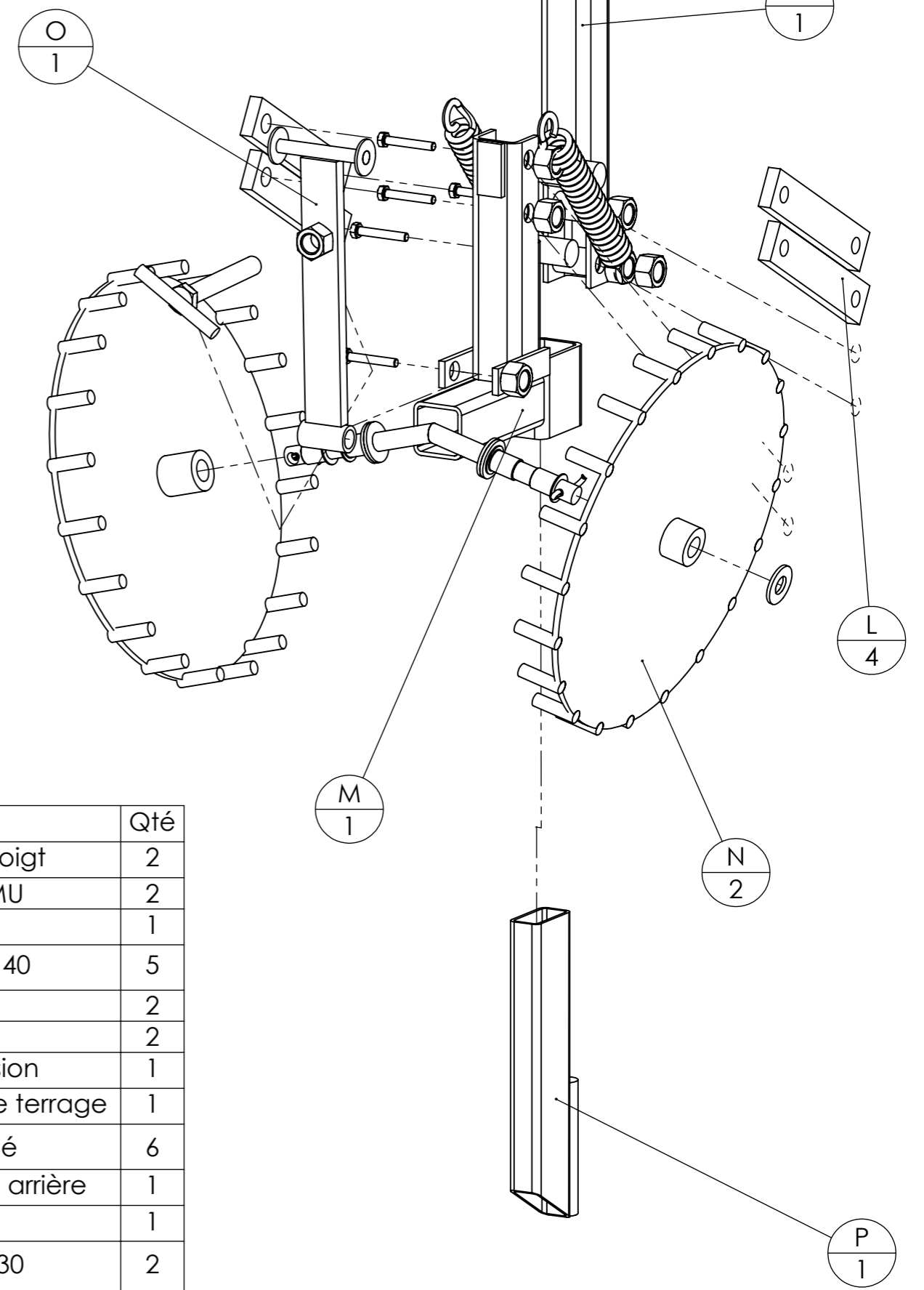
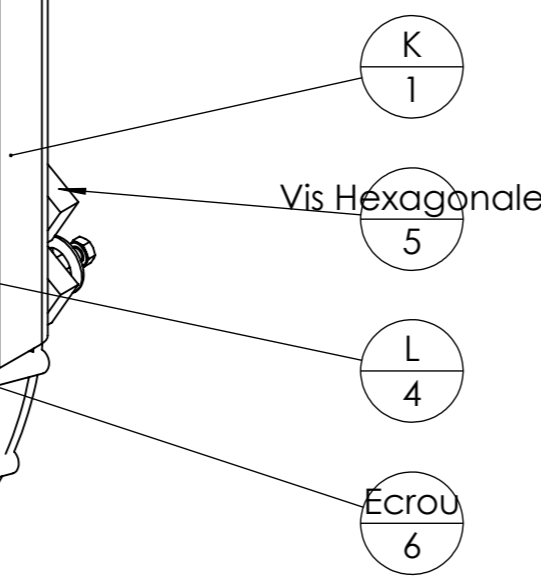
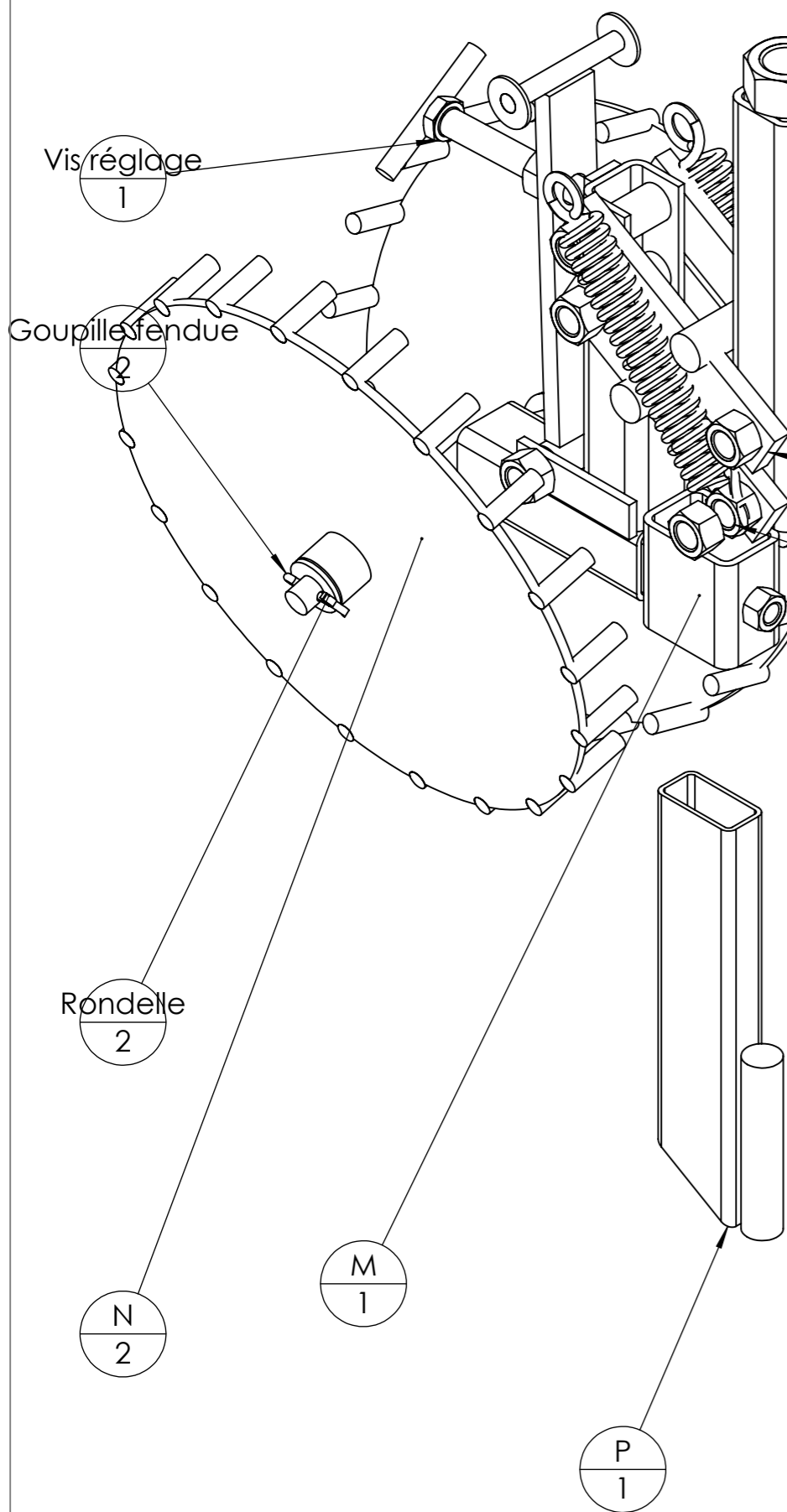
repère	Désignation	ANGLE1	ANGLE2	p	LONGUEUR	Quantité
H1	tube carré 50 x 5	0.00	0.00	22	360	1
H3	Rondelle Ø20 série ZU					6
H6	ecrou M24 brut					1
H2	étiré rond Ø20	0.00	5.00	5	115.8749	2
H4	Fer plat 40 x 10	55.00	45.00		270	1
H5	Fer plat 30 x 10	0.00	0.00		220	1

Assemblage roue

Détails I



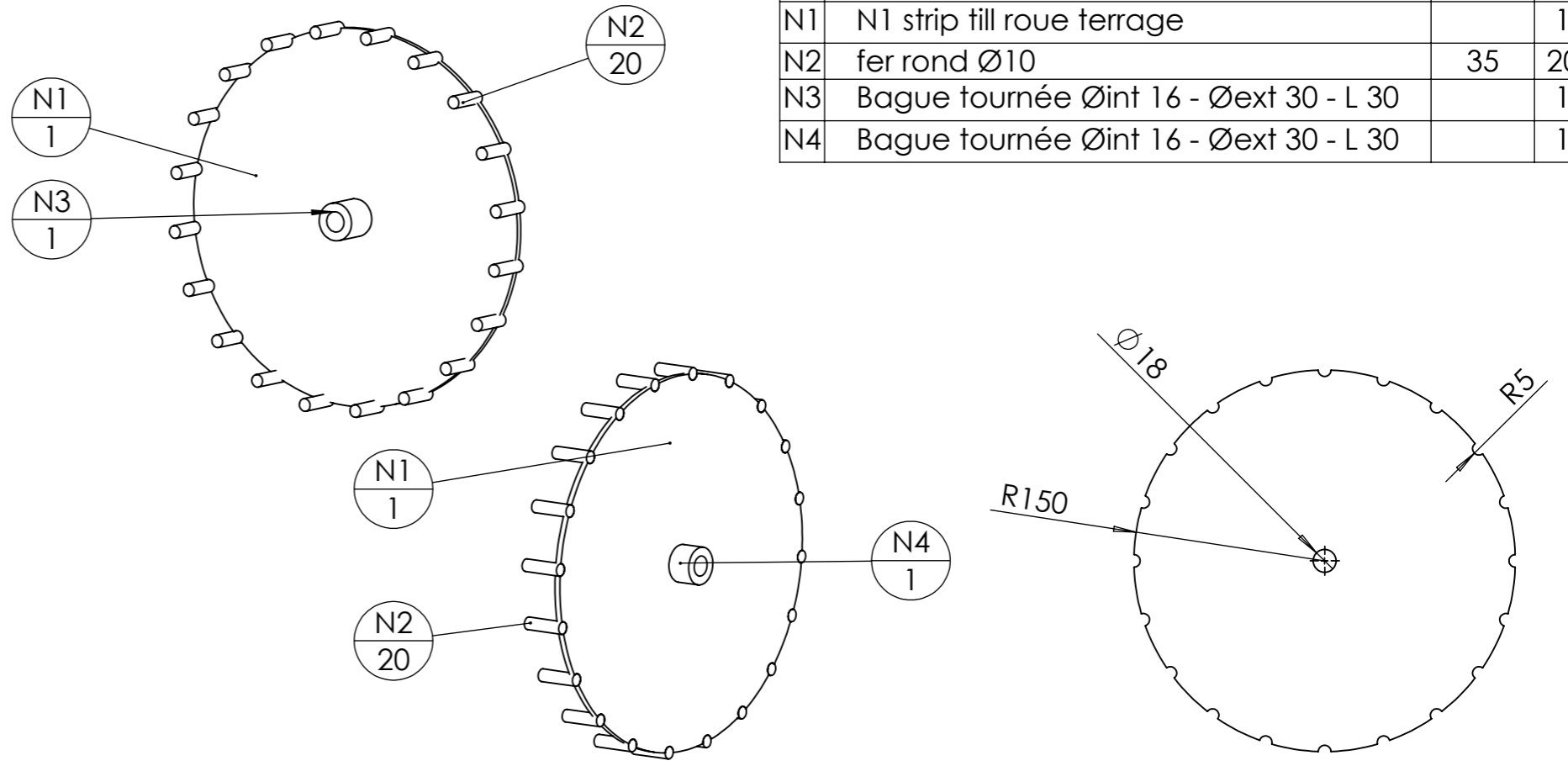
repère	Désignation	LONGUEUR	Quantité
1	Roue de jauge à dent Version Droite		1
12	fer plat 25 x 10	135.95	4
13	13 strip-till étoile roue de jauge		1
14	Bague tournée Øint 23 - Øext 40 - L 50		1
11	tube rond 323.9 x 6	50	1



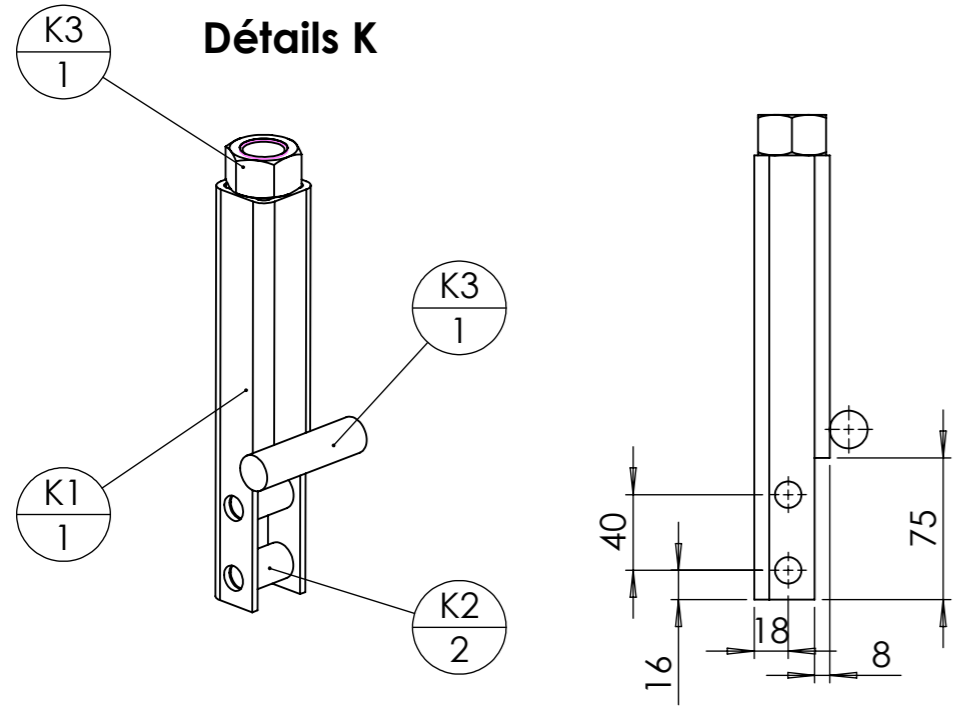
Pièce	Désignation	Qté
N	Disque de terrage à doigt	2
Rondelle	Rondelle Ø14 série MU	2
P	Dent pour graine	1
Vis Hexagonale	Vis hexagonale M6 x 40	5
L	bielle	2
L	bielle taraudée	2
O	levier réglage de tension	1
M	Support dent graine et roue terrage	1
Ecrou	Ecrou M14 autofreiné	6
K	support parallélogramme arrière	1
Vis réglage		1
Goupille fendue	Goupille fendue 5 x 30	2
Palier lisse à collerette	Palier lisse à collerette Iglidur® Øint 14 - Øext 16 - L21	4
Ressort arrière	Ressort Do=24.99 d=5 L=153.9	2

Détails N

rep	Désignation	Long.	Qté
N1	N1 strip till roue terrage		1
N2	fer rond Ø10	35	20
N3	Bague tournée Øint 16 - Øext 30 - L 30		1
N4	Bague tournée Øint 16 - Øext 30 - L 30		1



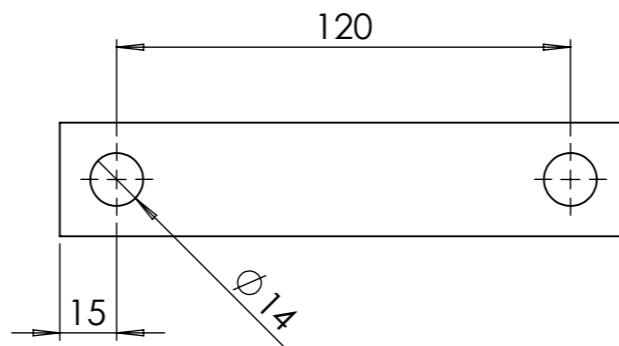
Détails K



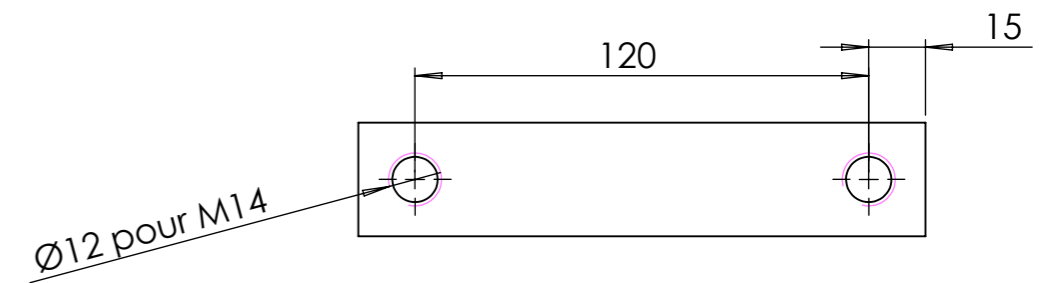
rep	Désignation	p	Long.	Qté
K1	tube carré 40 x 4	14	235	1
K2	Tube rond 20 x 3		30	2
K3	étiré rond Ø20		75	1
K3	ecrou M24 brut			1

Détails L et L'

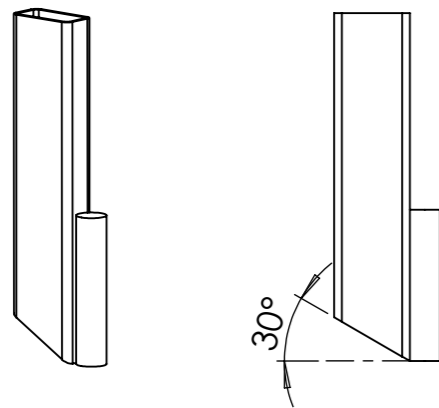
Bielle percée



Bielle taraudée



Détails P

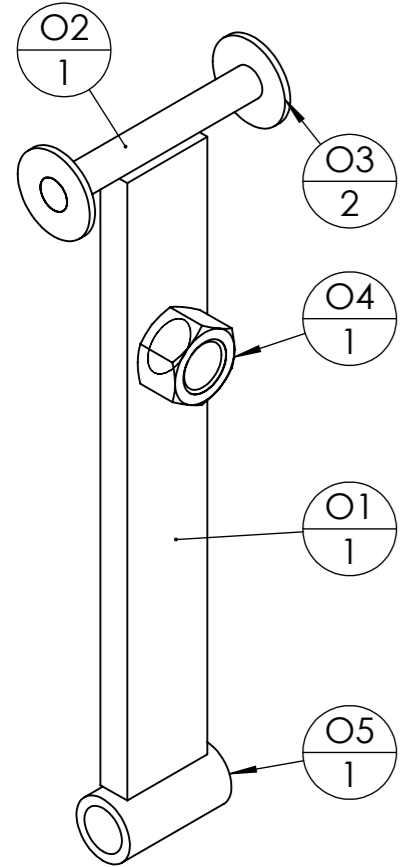


rep	Désignation	ANGLE1	ANGLE2	Long.	Qté
P1	tube rectangulaire 50 x 25 x 2.5	30.00	0.00	230	1
P2	étiré rond Ø20	0.00	0.00	100	1

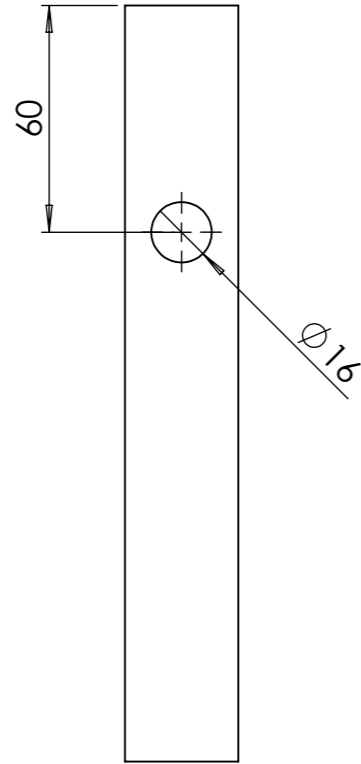
rep	Désignation	p	Long.	Qté
L1	Fer plat 30 x 10	14	150	1

rep	Désignation	p	Long.	Qté
L1'	Fer plat 30 x 10	14	150	1

Détails O

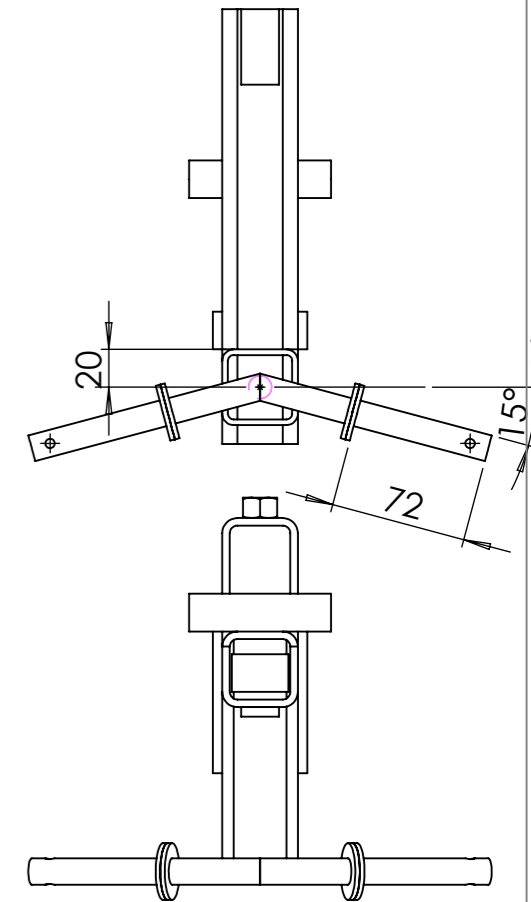
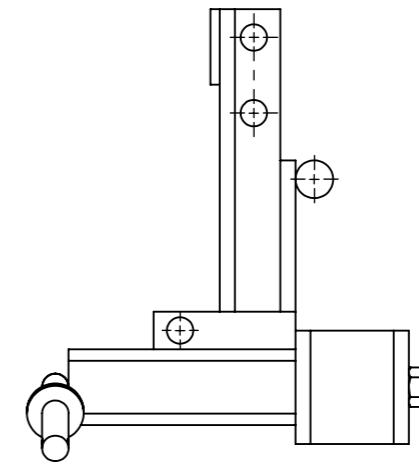
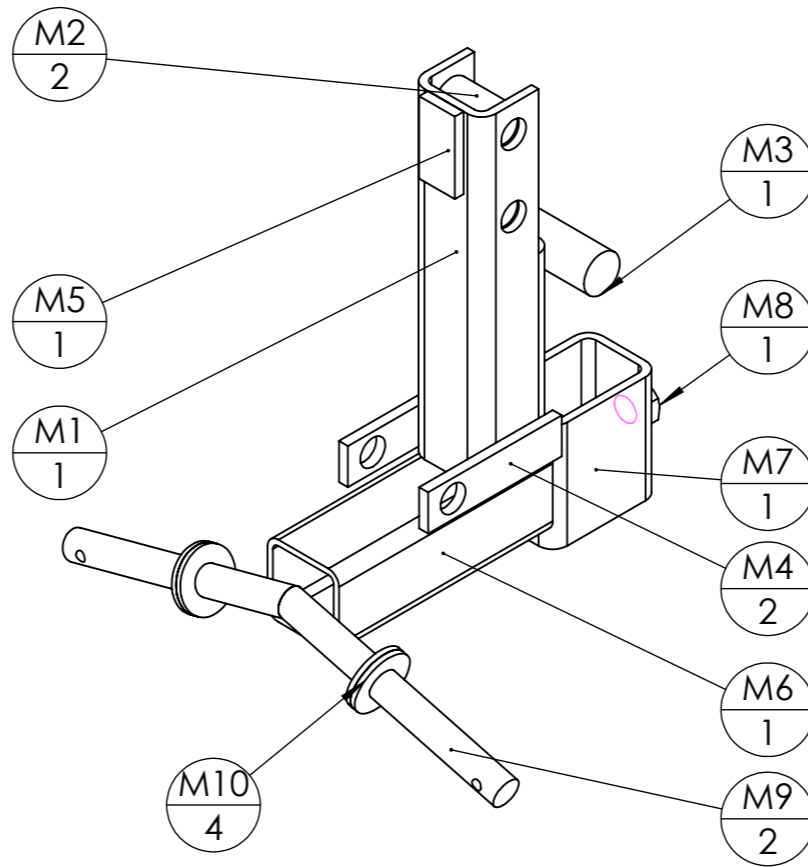


Détails O1



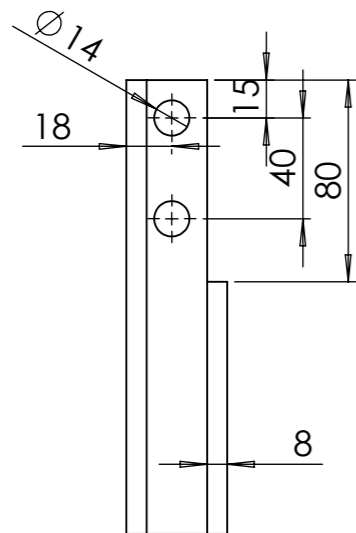
rep	Désignation	p	Long.	Qté
O1	Fer plat 30 x 10	16	200	1
O2	fer rond Ø10		75	1
O3	Rondelle Ø10 série LU			2
O4	ecrou M14 brut			1
O5	Tube rond 20 x 3		38	1

Détail M

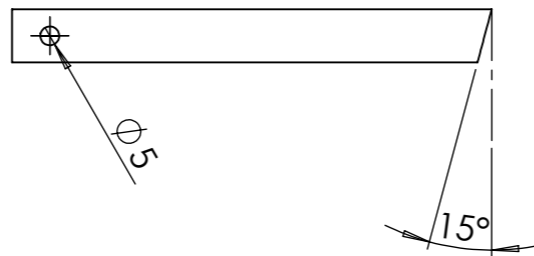


rep	Désignation	ANGLE1	ANGLE2	p	Long.	Qté
M1	tube carré 40 x 4	0.00	0.00	14	180	1
M2	Tube rond 20 x 3	0.00	0.00		30	2
M3	étiré rond Ø20	0.00	0.00		75	1
M4	Fer plat 20 x 5	0.00	0.00	14	75	2
M5	Fer plat 20 x 5	0.00	0.00		40	1
M6	tube carré 40 x 3	0.00	0.00		120	1
M7	tube rectangulaire 60 x 40 x 4	0.00	0.00	14	60	1
M8	ecrou M12 brut					1
M9	étiré rond Ø14	0.00	15.00	5	126.875	2
M10	Rondelle Ø14 série MU				6	4

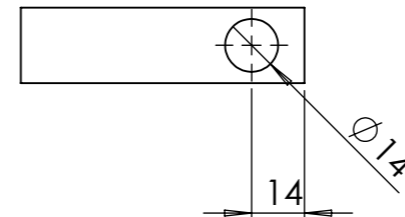
Détail M1



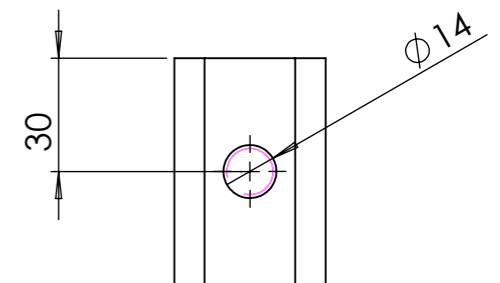
Détail M9



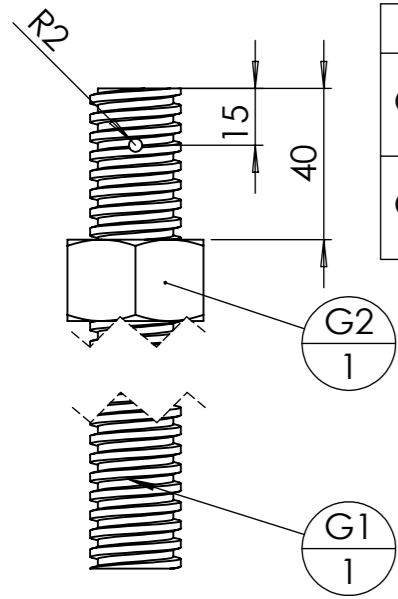
Détail M4



Détail M7



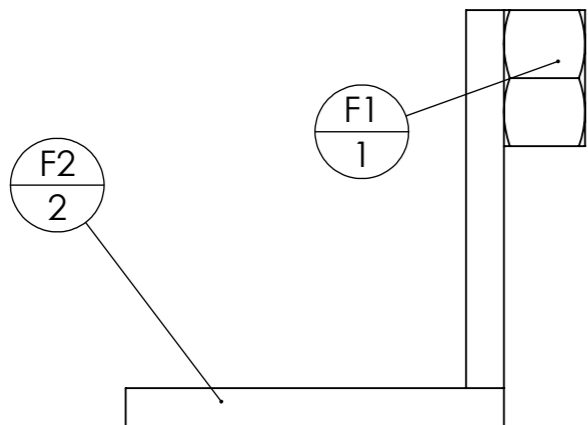
Détail G



rep	Désignation	p	Long.	Qté
G1	tige filetée M24	3.5	290	1
G2	ecrou M24 zingué			1

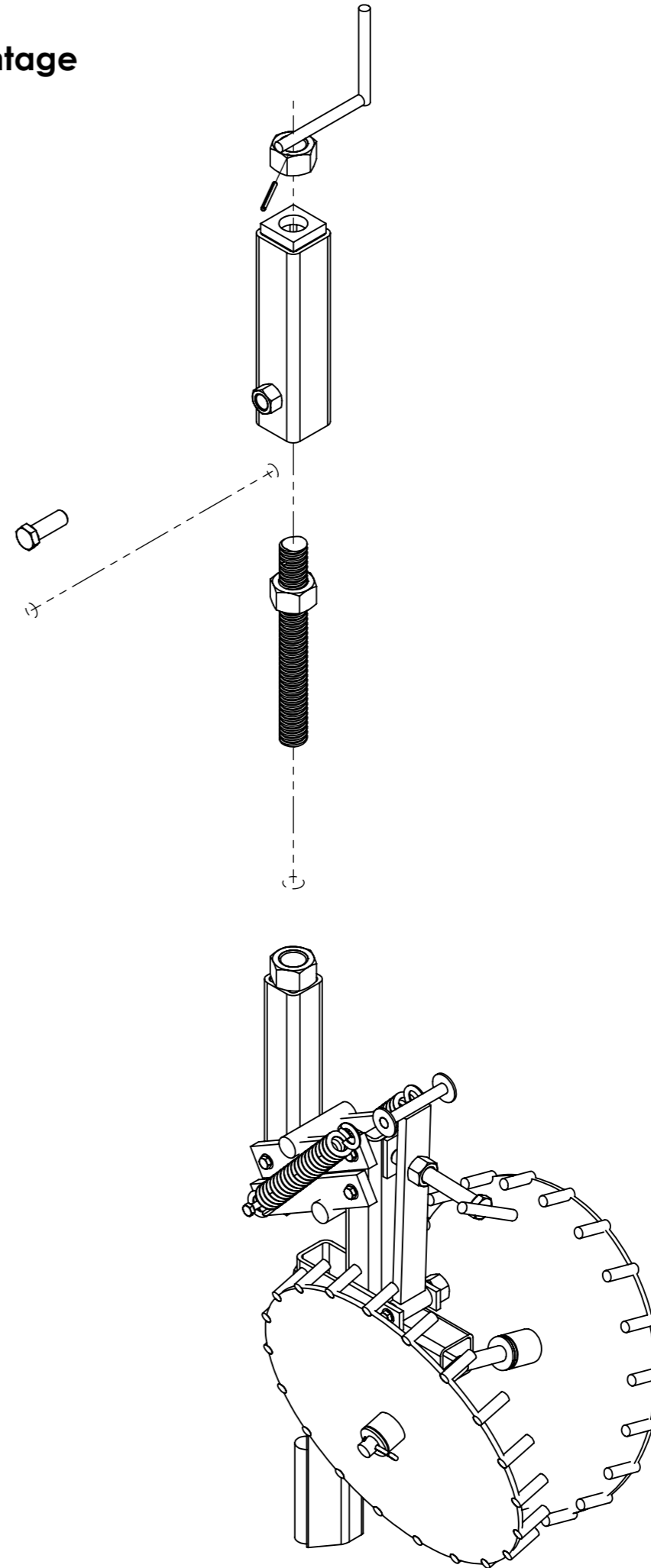
A couper en deux

Détail F



rep	Désignation	p	Long.	Qté
F1	Ecrou M24 brut			1
F2	fer rond Ø10		100	2

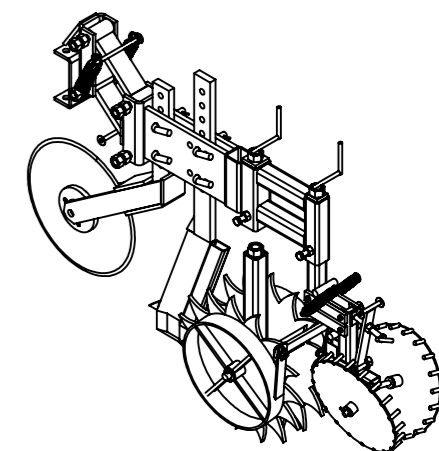
Vue éclatée montage Réglage à vis



Outil	Strip-till				
Date	15/07/2019	Version	2.0		page n° 18 / 23
Pièce	Fournitures globales		Qté		1

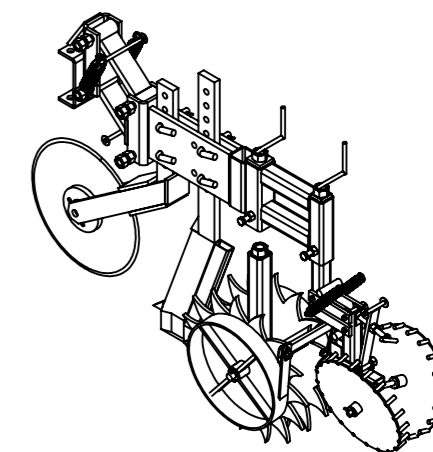
repère	Désignation	LONGUEUR	Quantité
A1	A1 strip-till chassis	300	2
A10	Fer plat 40 x 10	40	1
A2	tube carré 60 x 5	160	1
A3	A3 strip-till accroche parallélogramme		1
A4	Fer plat 80 x 10	91	1
A5	tube carré 60 x 4	200	1
A6	tube carré 50 x 5	175	2
A7	fer plat 50 x 10	50	1
A8	écrou M14 brut		2
A9	tube carré 50 x 4	200	1
B1	BT strip-till accroche parallélogramme	200	1
B2	Fer plat 80 x 10	91	1
B3	Cavalier BPO		1
B4	fer plat 60 x 10	118.1905	1
Goupille épingle d'axe, 15x70 Ø4	Goupille épingle d'axe 15x70 Ø4		4
C1	fer plat 60 x 20	170	2
C2	Bague tournée Øint20 - Øext 40 - l70		4
C3	fer rond Ø10	175	2
K1	tube carré 40 x 4	235	1
D2	Fer plat 80 x 10	80	1
D3	fer plat 60 x 10	457.0125	2
D4	étiré rond Ø20	60	1
D5	Rondelle Ø20 série LLU		2
D6	Fer plat 80 x 10	165	1
D7	Fer plat 80 x 10	133.766	1
Disque plat 400 mm	Disque de coûtre 400 mm		1
E2	Fer plat 80 x 15	370	1
E3	tube rectangulaire 50 x 25 x 2.5	359.0809	1

repère	Désignation	LONGUEUR	Quantité
E4	mise de soc 60x10	144.8528	1
E5	mise de soc 60x10	144.8528	1
E6	fer plat 50 x 10	20	1
E7	Fer plat 30 x 15	60	1
Ecrou	Ecrou M20 Brut		1
Ecrou	Ecrou M20 autofreiné		7
Ecrou	Ecrou M14 autofreiné		6
Ecrou	Ecrou M10 autofreiné		2
F2	fer rond Ø10	100	4
G1	tige filetée M24	290	2
Goupille fendue	Goupille fendue 5 x 30		4
H3	Rondelle Ø20 série ZU		6
H1	tube carré 50 x 5	360	1
H4	Fer plat 40 x 10	270	1
I1	tube rond 323.9 x 6	50	1
I2	fer plat 25 x 10	135.95	4
I3	I3 strip-till étoile roue de jauge		1
I4	Bague tournée Øint 23 - Øext 40 - L 50		1
J1	Fer plat 30 x 5	200	2
H5	Fer plat 30 x 10	220	1
L1	Fer plat 30 x 10	150	2
L1'	Fer plat 30 x 10	150	2
M1	tube carré 40 x 4	180	1
M10	Rondelle Ø14 série MU		4
M2	Tube rond 20 x 3	30	4
M3	étiré rond Ø20	75	2
M4	Fer plat 20 x 5	75	2
M5	Fer plat 20 x 5	40	1



Outil	Strip-till				
Date	15/07/2019	Version	2.0		page n° 19 / 23
Pièce	Fournitures globales(2)		Qté		1

repère	Désignation	LONGUEUR	Quantité
M6	tube carré 40 x 3	120	1
M7	tube rectangulaire 60 x 40 x 4	60	1
M8	ecrou M12 brut		1
M9	étiré rond Ø14	126.8756	2
N1	N1 strip till roue terrage		2
N2	fer rond Ø10	35	40
N3	Bague tournée Øint 16 - Øext 30 - L 30		2
N4	Bague tournée Øint 16 - Øext 30 - L 30		2
O1	Fer plat 30 x 10	200	1
O2	fer rond Ø10	75	2
O3	Rondelle Ø10 série LU		6
O4	ecrou M14 brut		1
O5	Tube rond 20 x 3	38	1
P1	tube rectangulaire 50 x 25 x 2.5	230	1
P2	étiré rond Ø20	100	1
Palier lisse à collerette	Palier lisse à collerette Iglidur® Øint 20 - Øext 23 - L 21.5		4
Palier lisse à collerette	Palier lisse à collerette Iglidur® Øint 14 - Øext 16 - L21		4
Ressort arrière	Ressort Do=24.99 d=5 L=153.9		2
Ressort avant	Ressort Do=35.99 d=5 L=127		2
Rondelle	Rondelle Ø20 série ZU		2
Rondelle	Rondelle Ø10 série LU		2
Rondelle	Rondelle Ø14 série MU		2
Roulement à billes	Roulement à billes SKF 6304 - 2RSH		2
H6	ecrou M24 brut		4
Vis réglage	vis hexagonale M14 x 100		1
Vis tête fraisée	Vis tête fraisée M12 x 40		3
coupelle ep.15	Coupelle 3 trous M12 taraudés - cercle primitif Ø84 - intérieur Ø52 - extérieur Ø130		1
coupelle ep.15	Coupelle 3 trous Ø12 - cercle primitif Ø84 - intérieur Ø52 - extérieur Ø130		1



repère	Désignation	LONGUEUR	Quantité
E1	fer plat 60 x 20	520	1
D1	fer plat 60 x 20	392.0125	1
I	Roue de jauge à dent Version gauche		1
I2	fer plat 25 x 10	135.95	4
I3	I3 strip-till étoile roue de jauge		1
I4	Bague tournée Øint 23 - Øext 40 - L 50		1
I1	tube rond 323.9 x 6	50	1
Vis Hexagonale	Vis hexagonale M10 x 30		2
Vis Hexagonale	Vis hexagonale M6 x 40		9
Vis Hexagonale	Vis hexagonale M12 x 30		1
Vis Hexagonale	Vis hexagonale M14 x 40		2
G2	ecrou M24 zingué		2
H2	étiré rond Ø20	115.8749	2

Outil	Strip-till				
Date	15/07/2019	Version	2.0	page n° 20 / 23	
Pièce	Contributions		Qté	1	



Les travaux pour réaliser la présente mise à jour ont bénéficié d'une contribution des collectivités publiques :



Cette action est cofinancée par le Fonds européen agricole pour le développement rural : l'Europe investit dans les zones rurales.



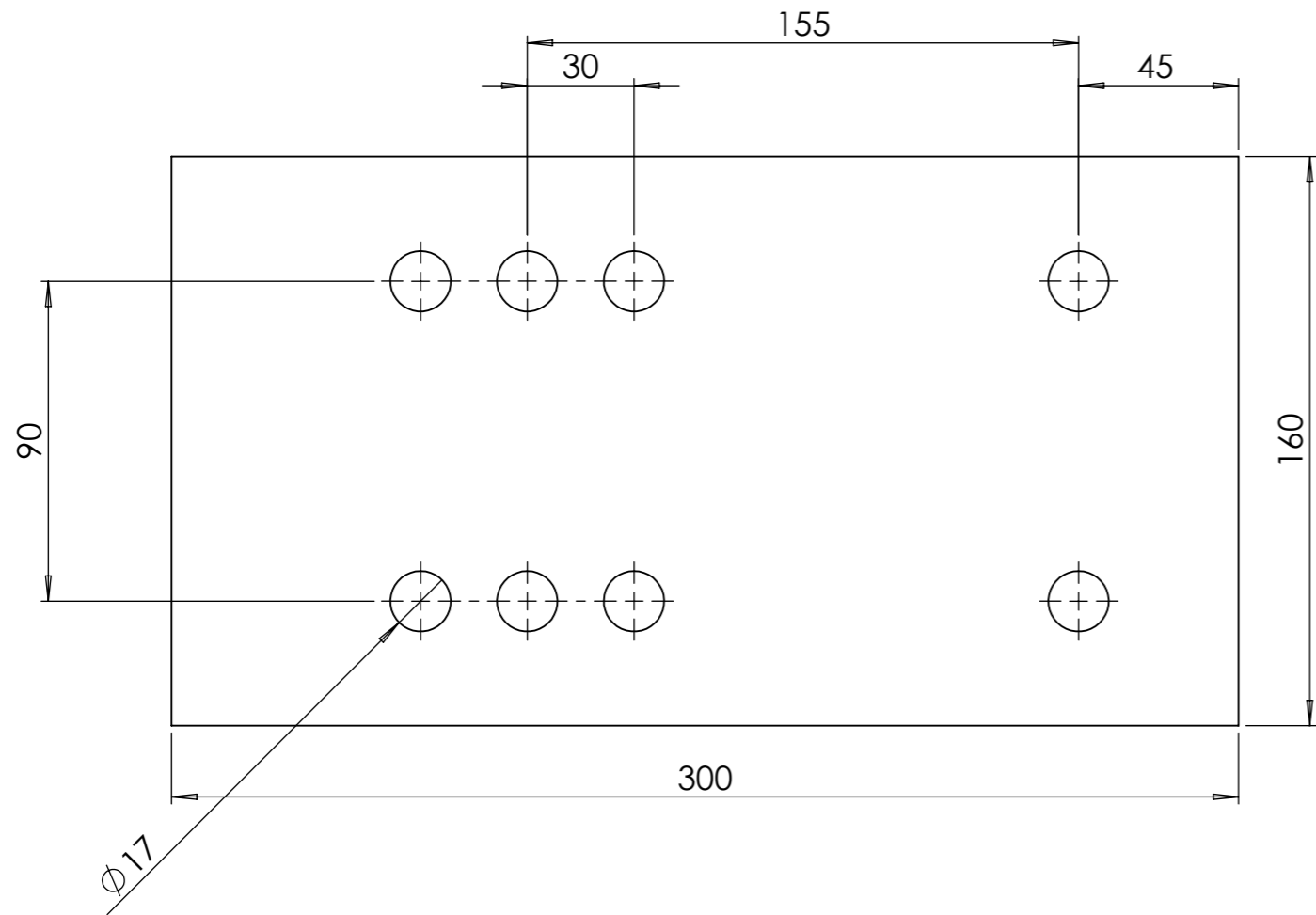
Cette mise à jour, comme les précédentes, a bénéficié de la contribution bénévole et décisive des nombreux(ses) paysan(ne)s, membres formels ou informels du collectif L'Atelier Paysan.



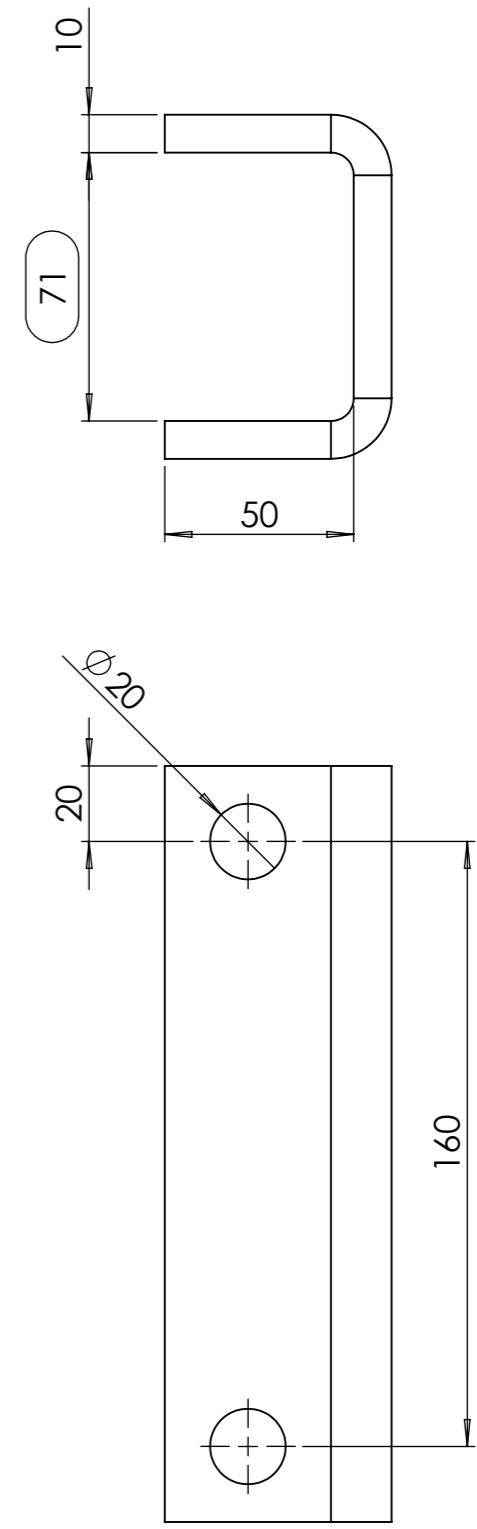
• **ADABio** •
Les Agriculteurs **BIO** de l'Ain, l'Isère,
la Savoie et la Haute-Savoie



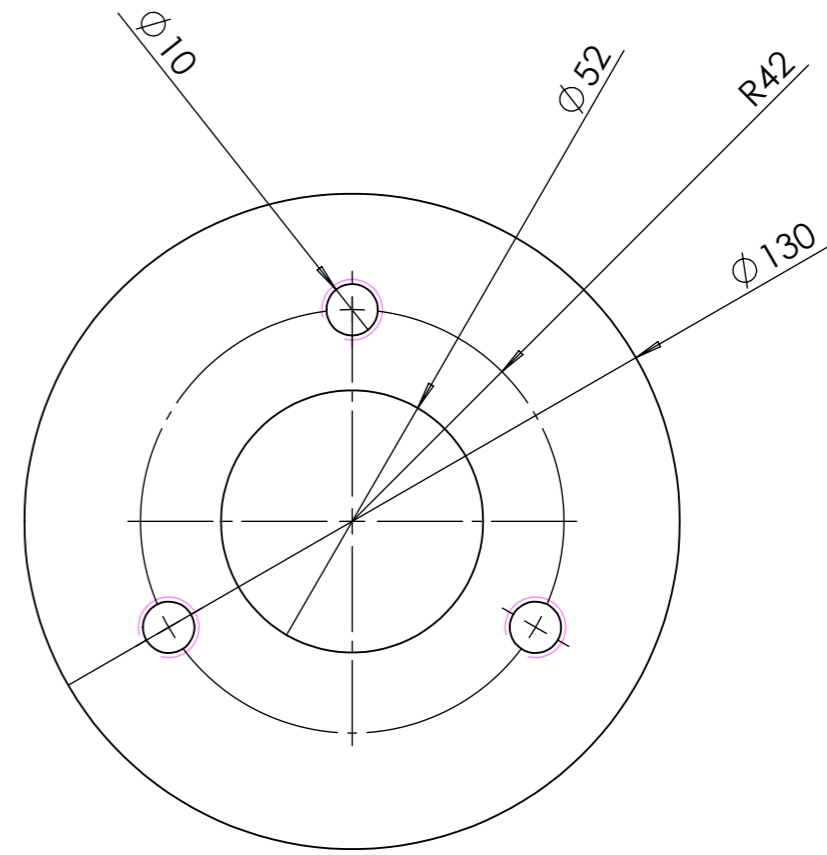
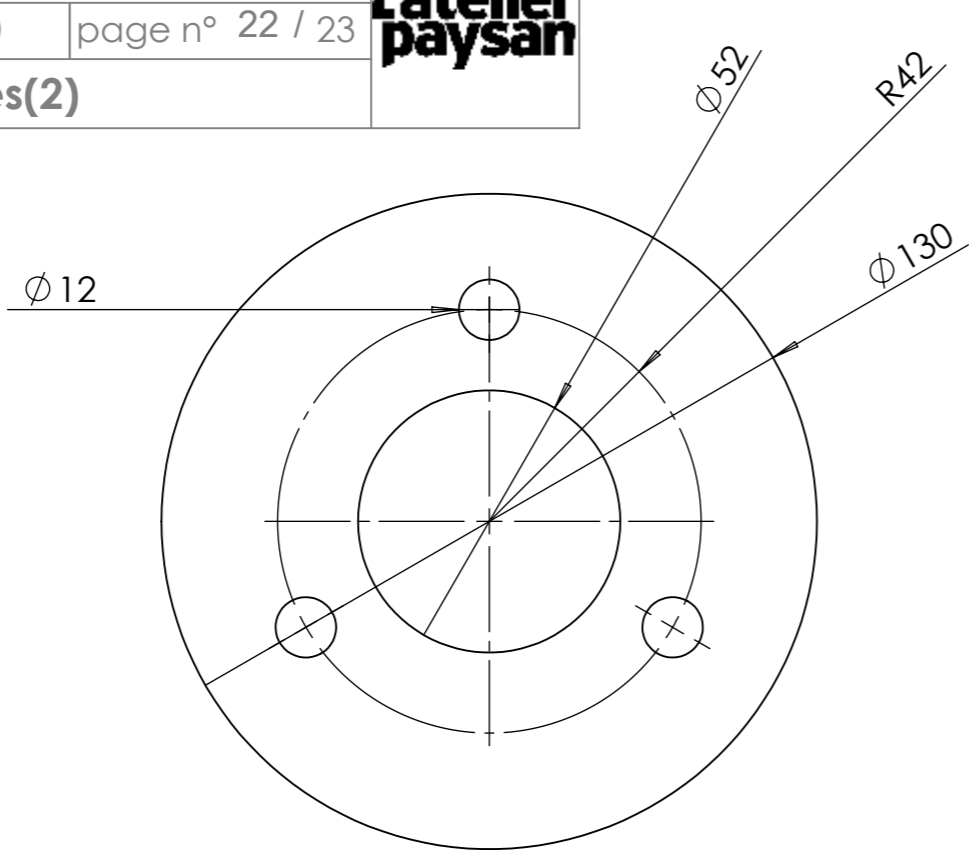
A1
épaisseur 10



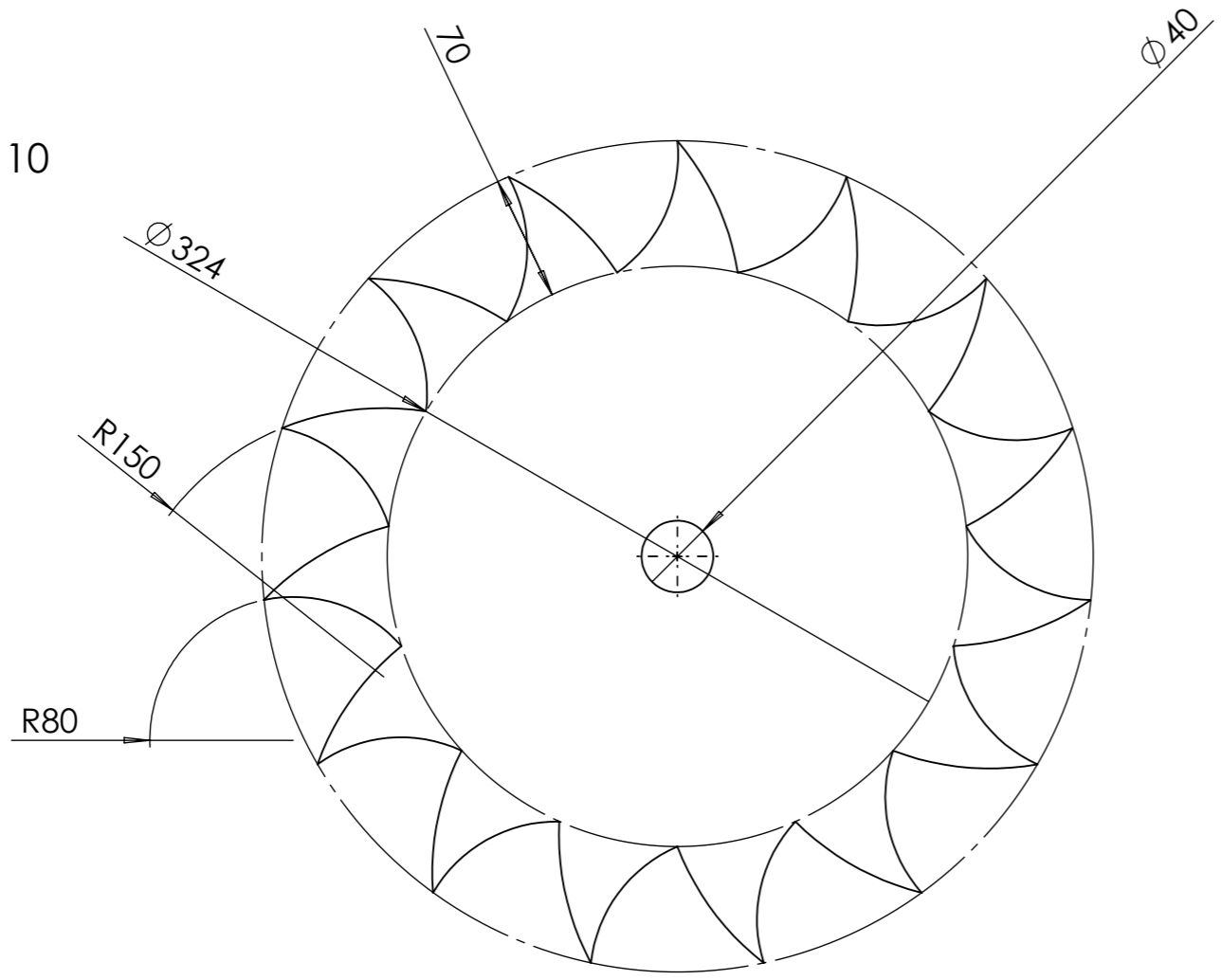
A3 - B1
épaisseur 10



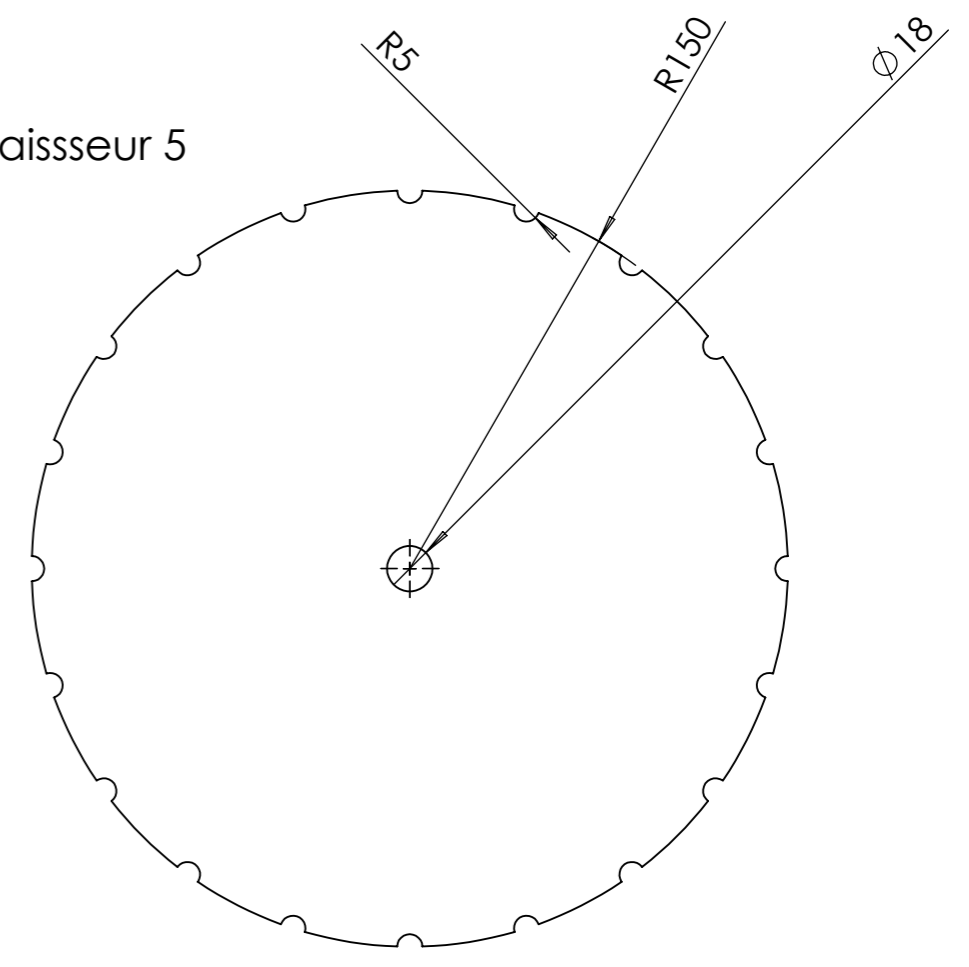
Couppes Disque
épaisseur 15



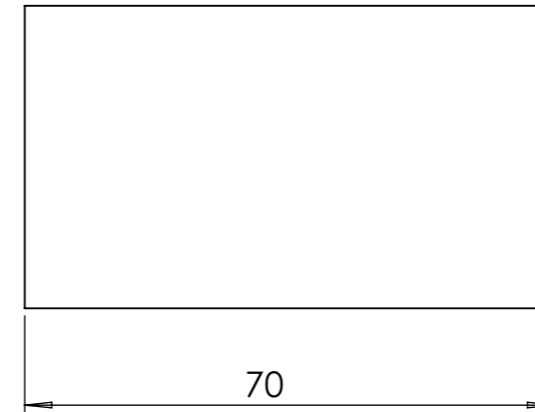
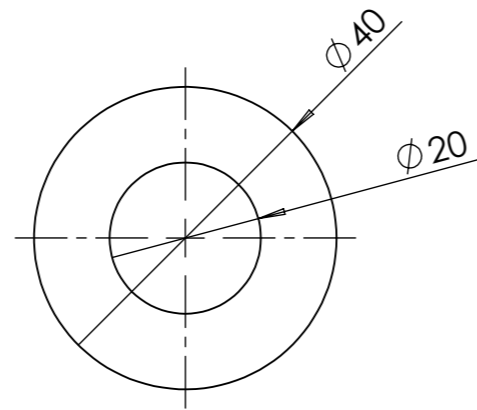
I3
épaisseur 10



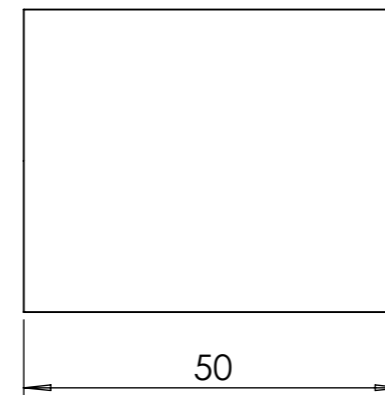
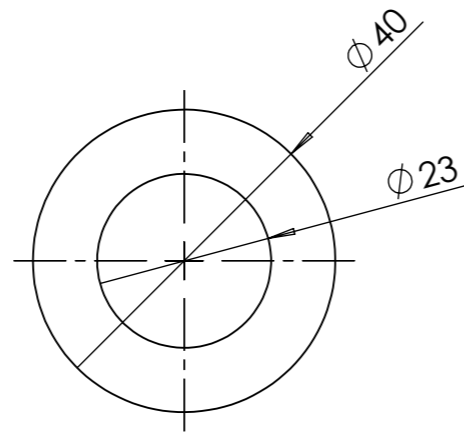
N1
épaisseur 5



C2



I4



N4

