

Date 26/09/2017

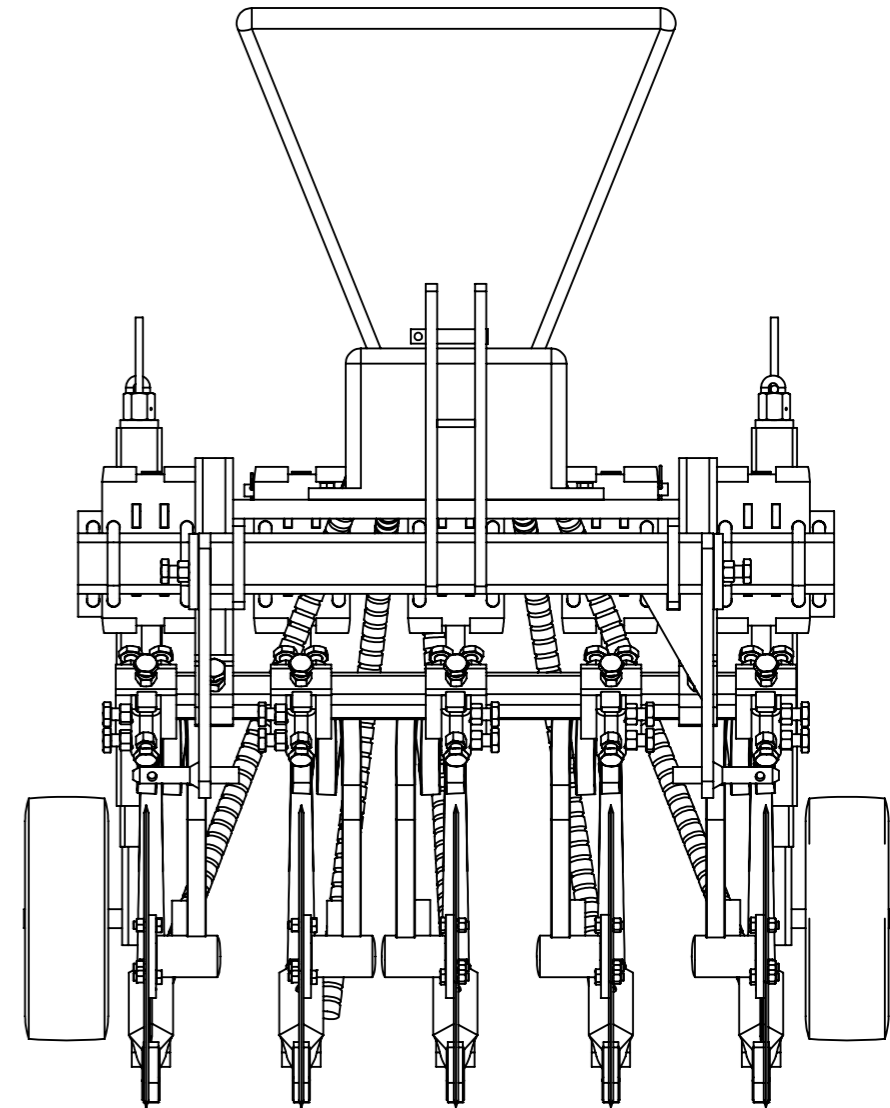
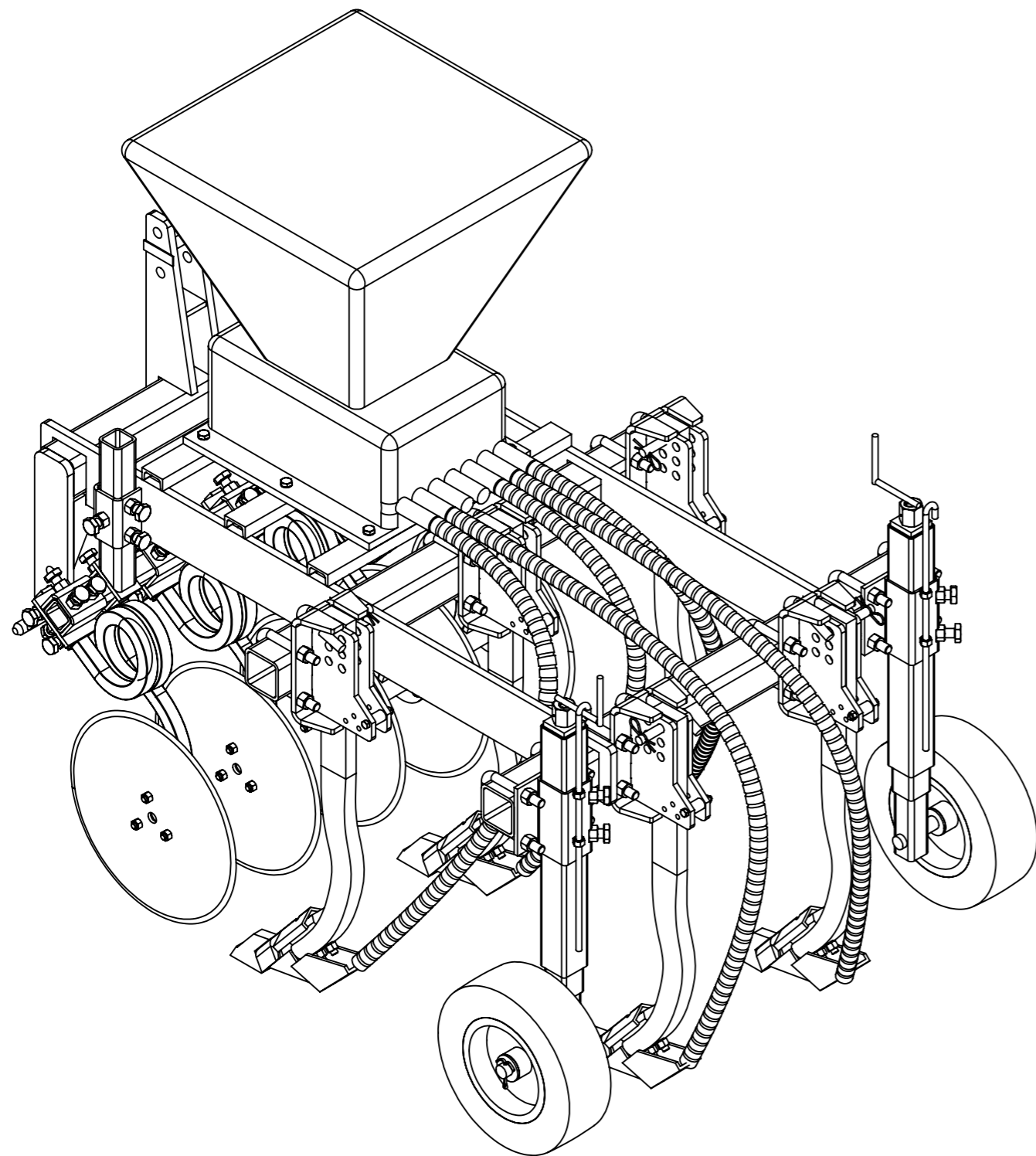
Version 3.0

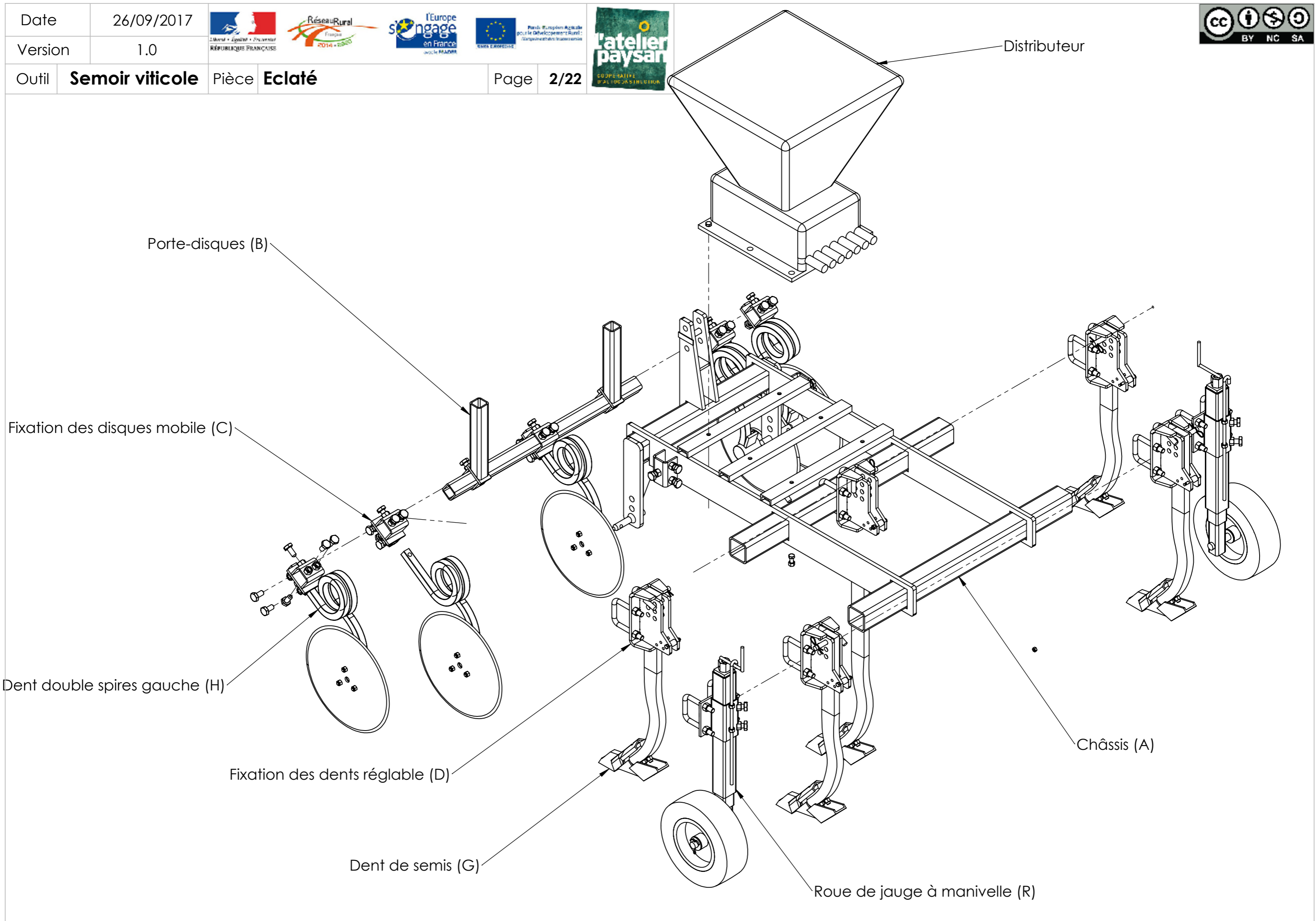


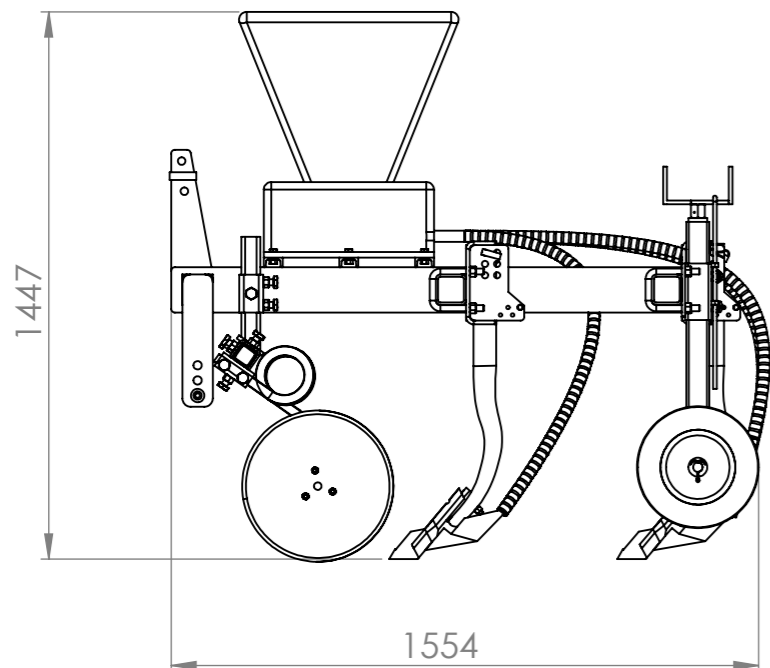
Fonds Européen Agricole pour le Développement Rural : l'impulsion vers l'avenir



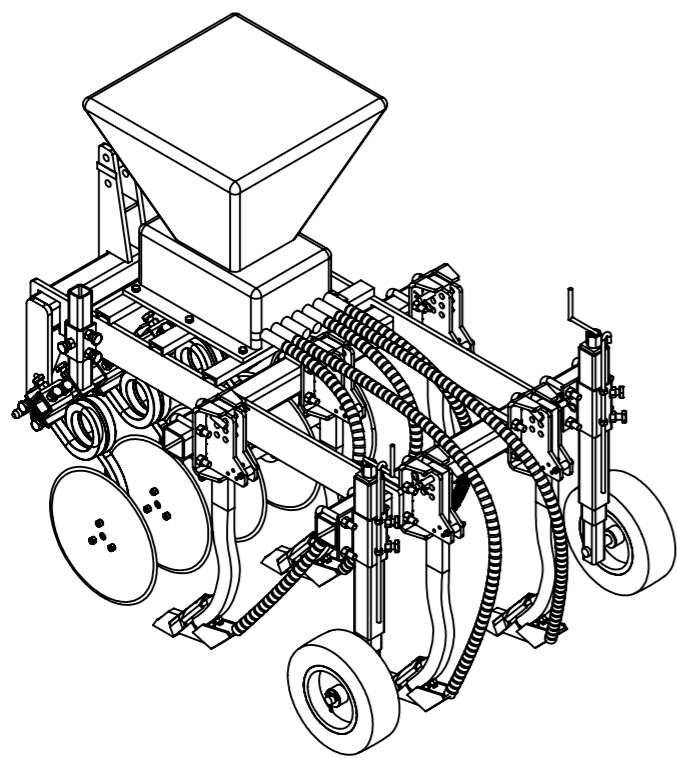
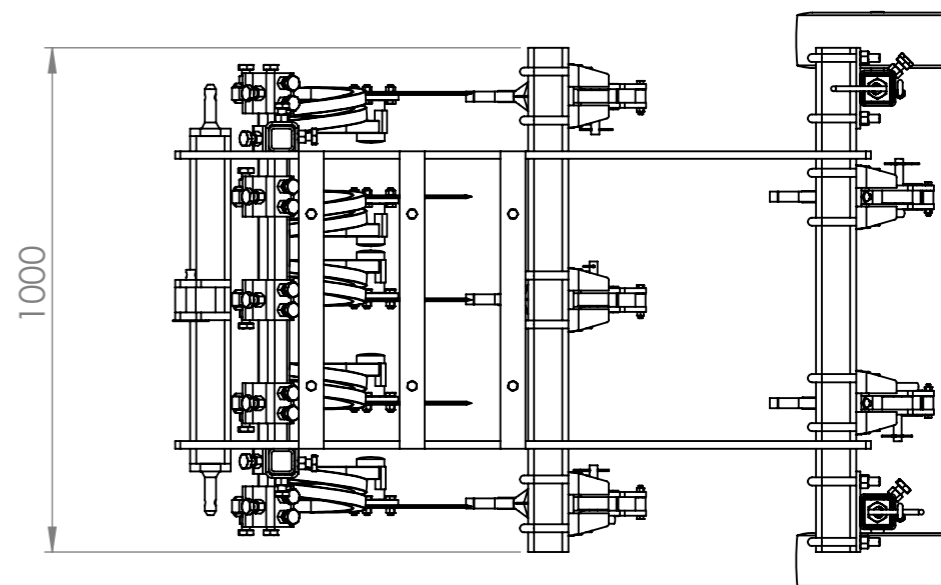
Outil **Semoir viticole** Pièce **Nomenclature générale** Page 1/22



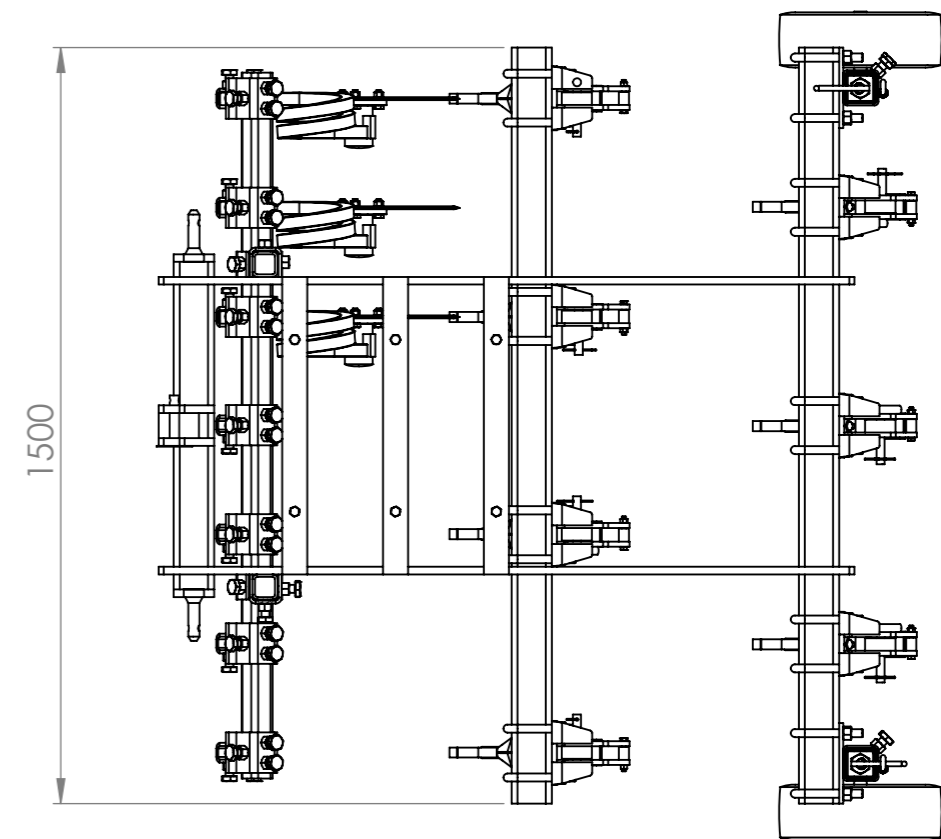




Version 1 mètre



Version 1.5 mètre



Date 26/09/2017

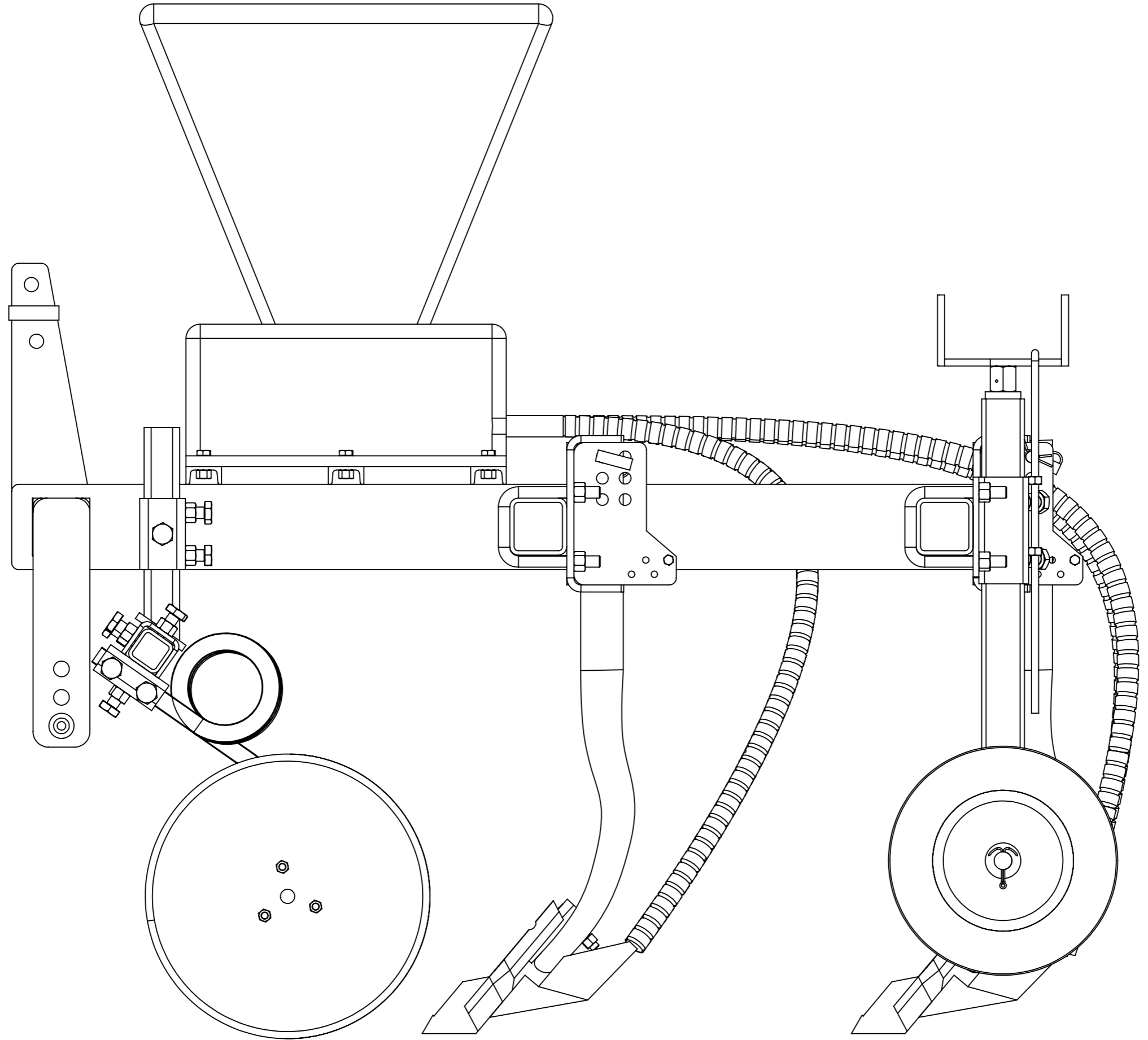
Version 1.0

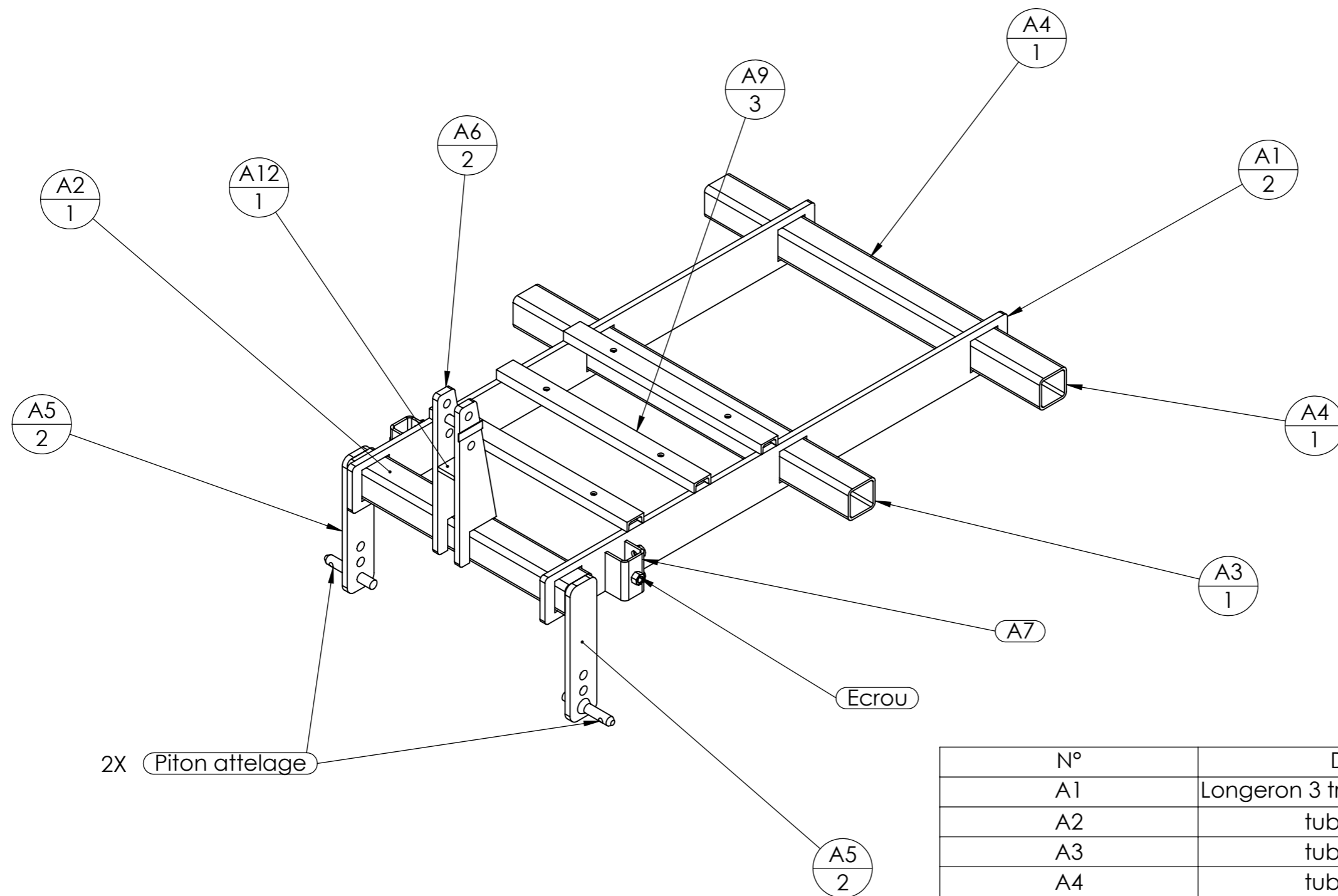
Outil **Semoir viticole**



Pièce **Complet**

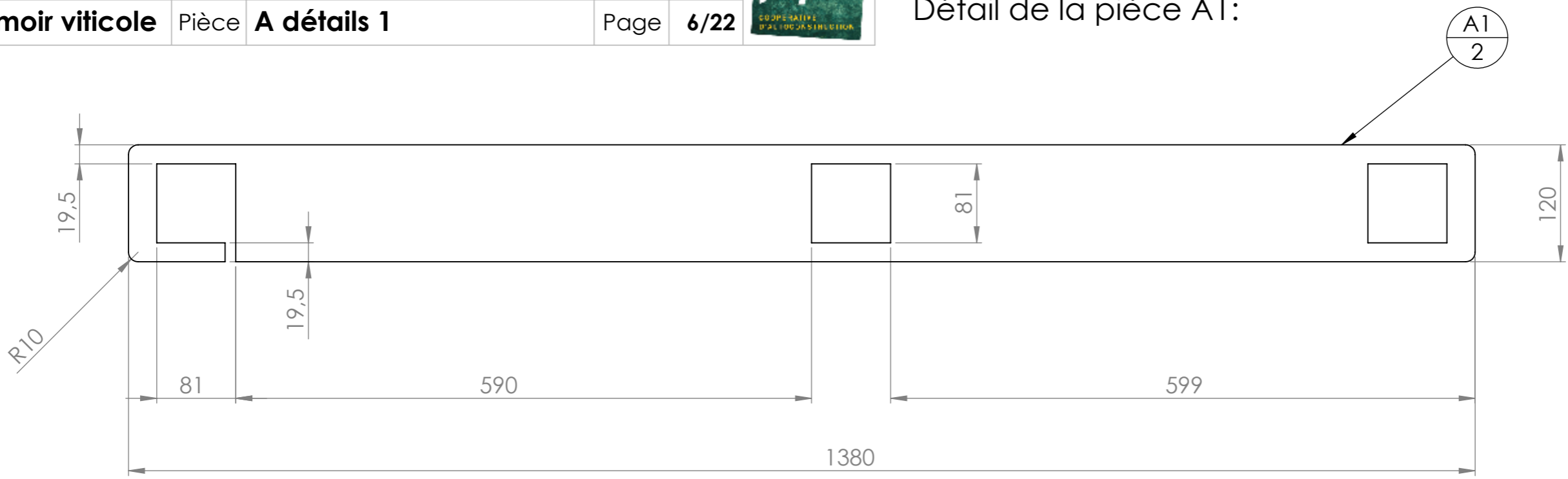
Page **4/22**



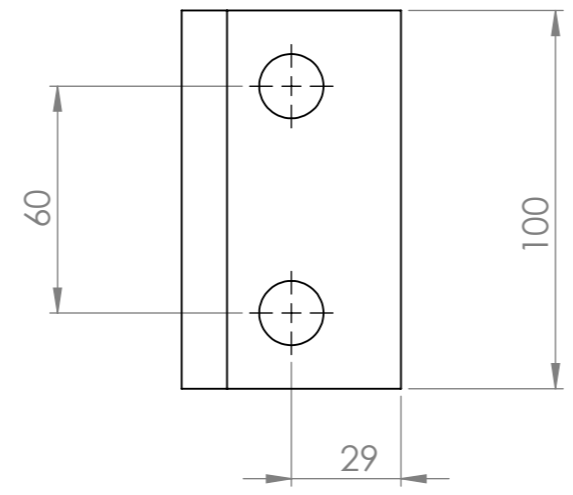
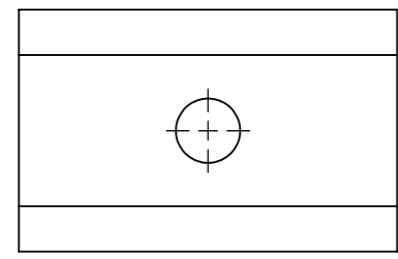
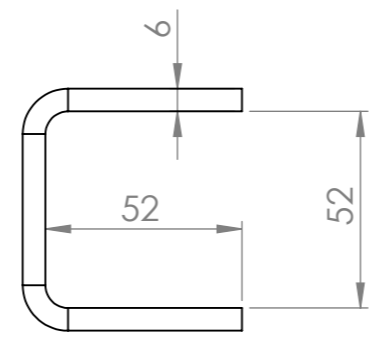
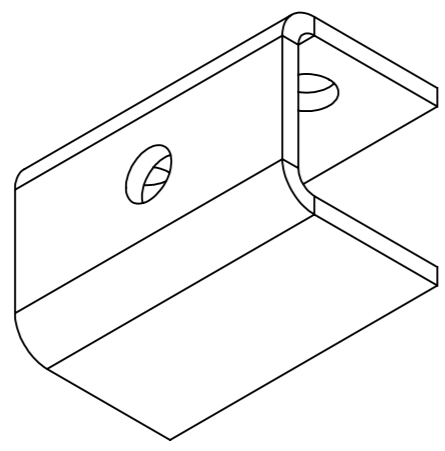


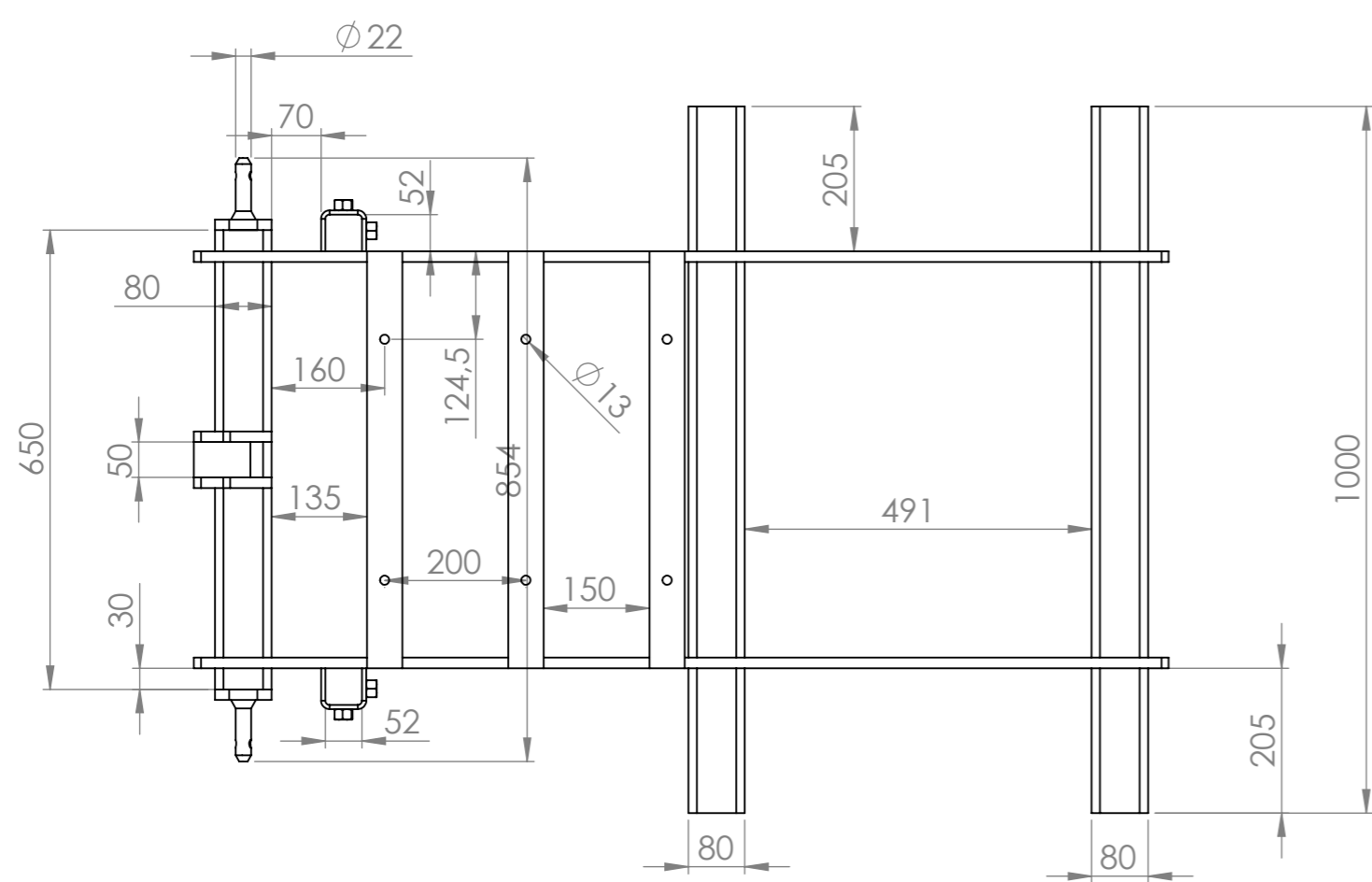
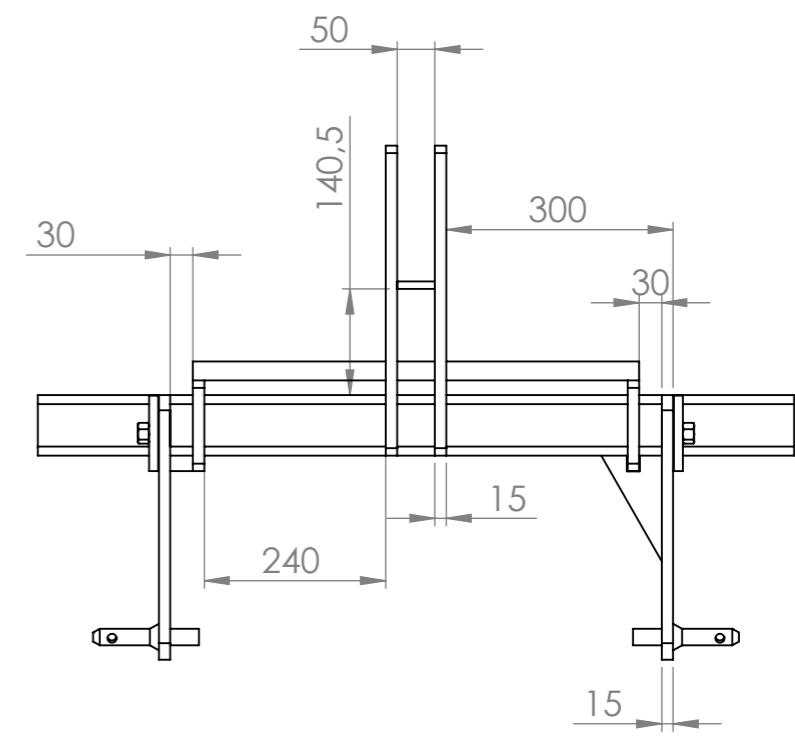
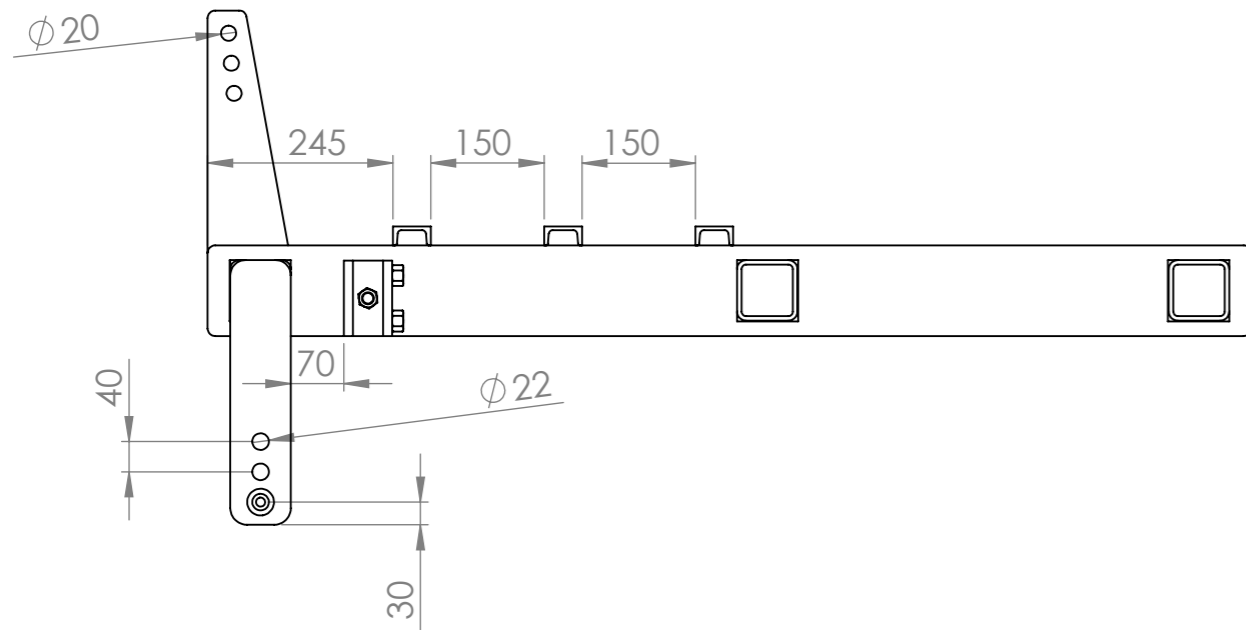
N°	Désignation	Longueur	Qté
A1	Longeron 3 trous carré ép.15 lg.1350		2
A2	tube carré 80 x 6	650	1
A3	tube carré 80 x 6	1000	1
A4	tube carré 80 x 6	1000	1
A5	châpe 3 trous piton de relevage		2
A6	châpe troisième point		2
A11	fer plat 80 x 10	140	1
Ecou	Ecou M16 brut		6
A12	fer plat 80 x 10	50	1
Broche 19x100	broche troisième point Ø19		1
Piton attelage	Piton attelage ø22 L100		2
A9	Fer U 50 x 25 x 5	590	3
A7	U plié 52 x 52 lg 100		2

Détail de la pièce A1:



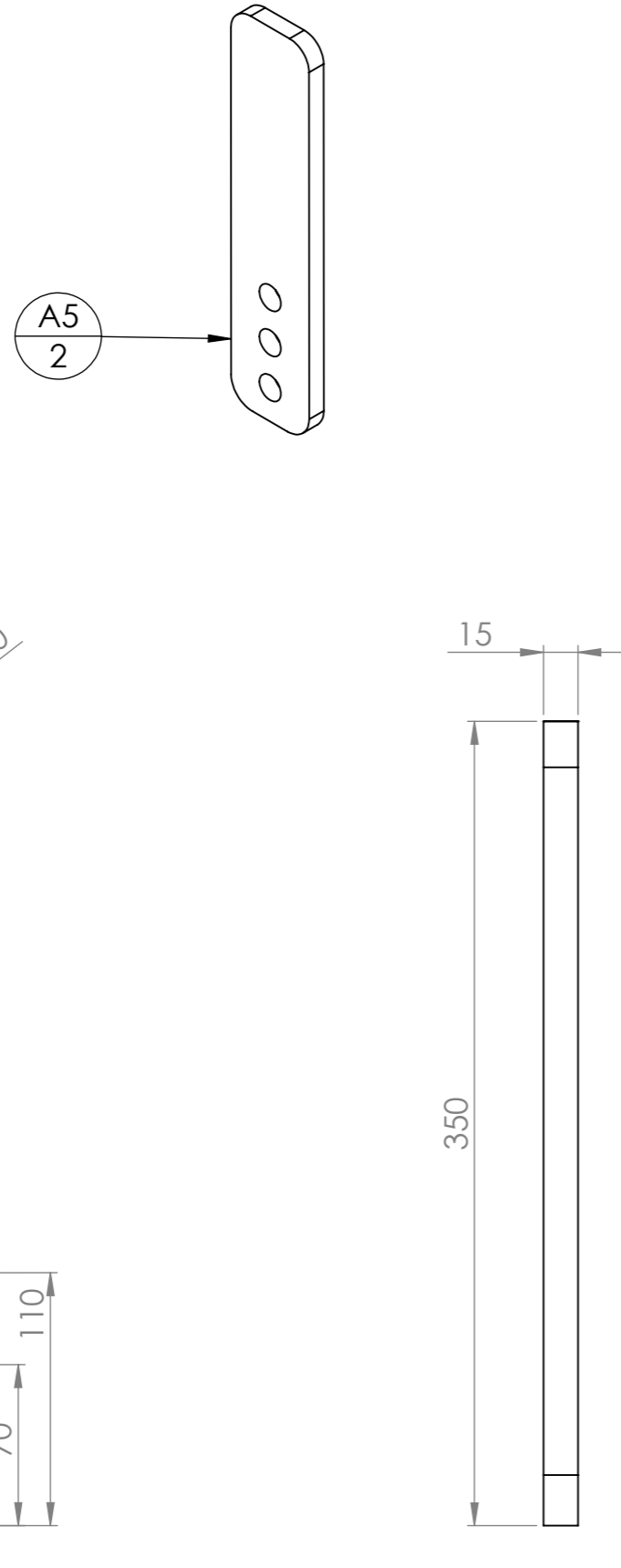
Détail de la pièce A7:



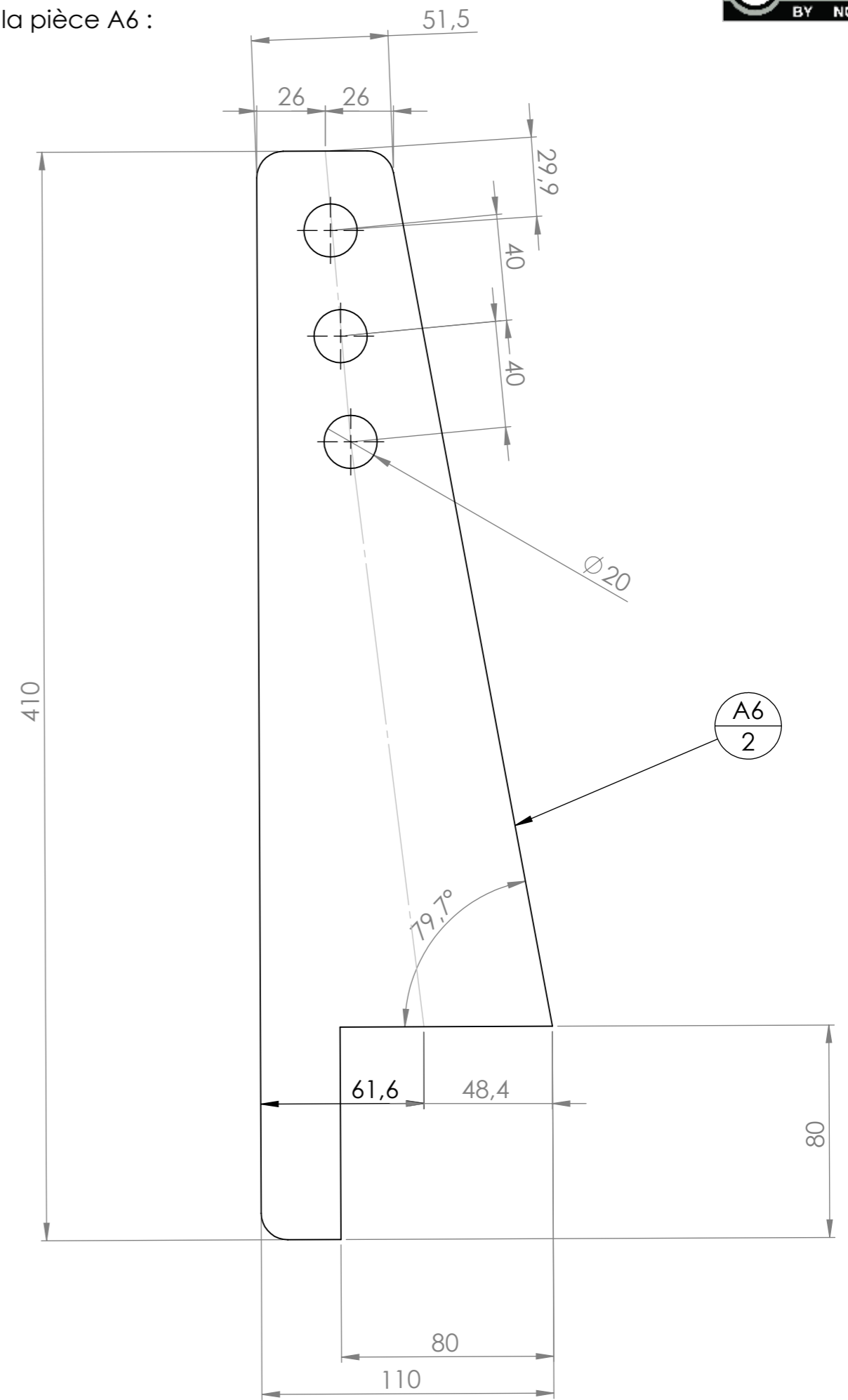


Nb : Vérifier la concordances des cotes avec celles du distributeur utilisé

Détail de la pièce A5 :

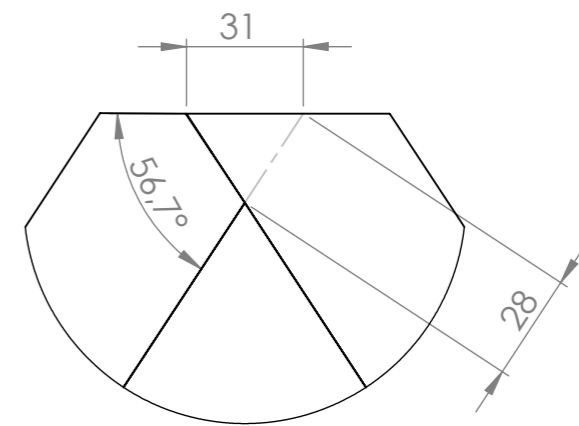
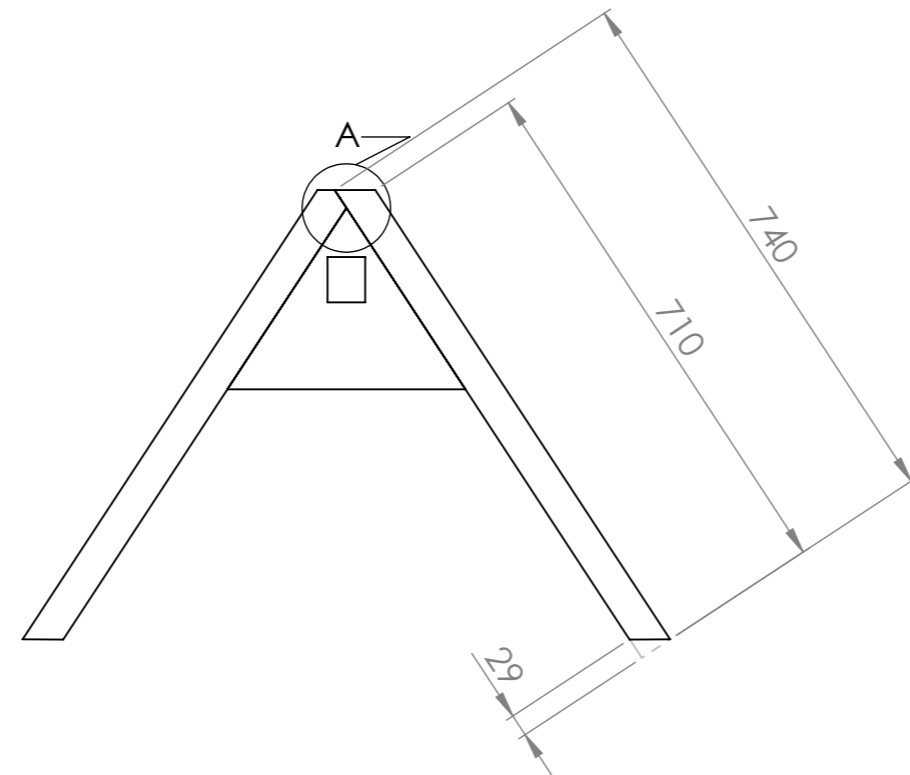
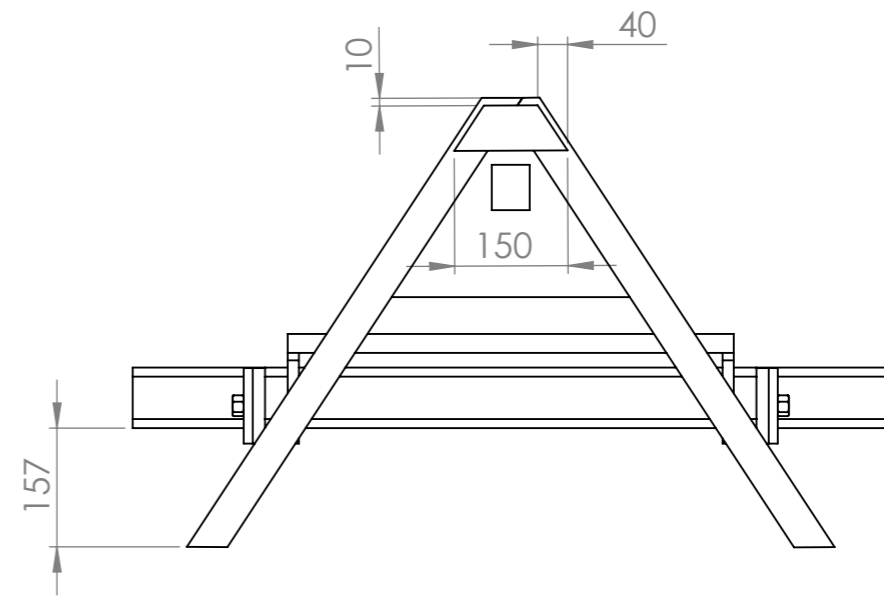
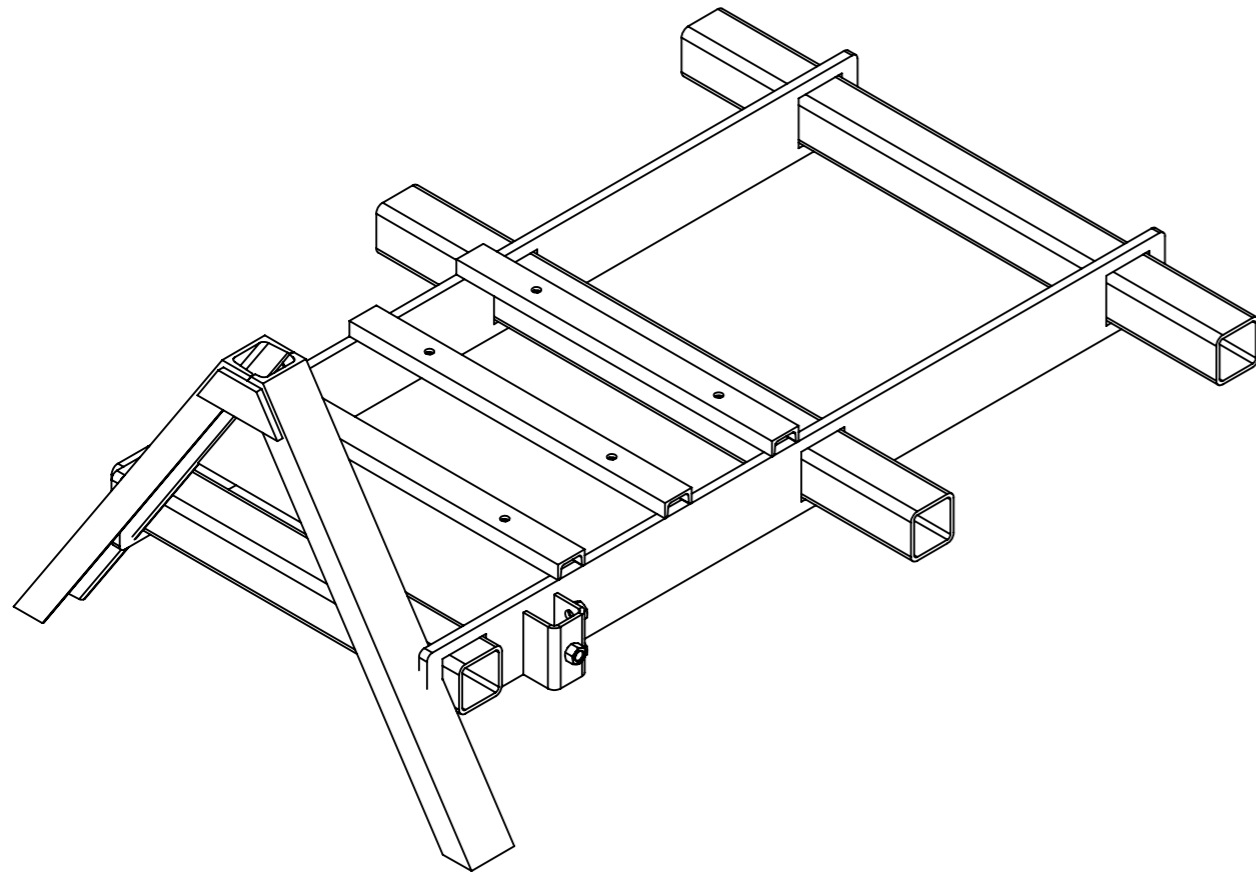


Détail de la pièce A6 :

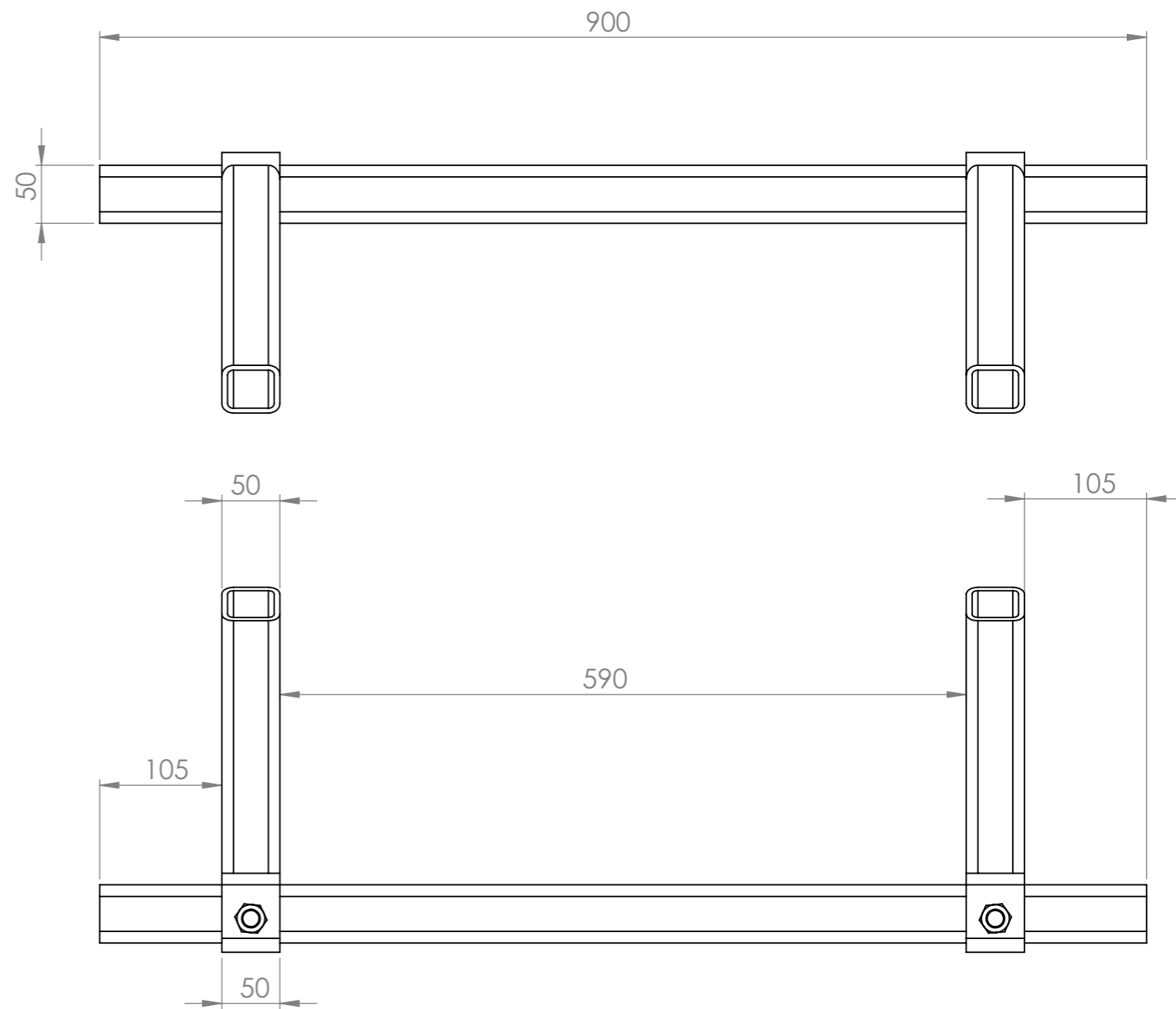
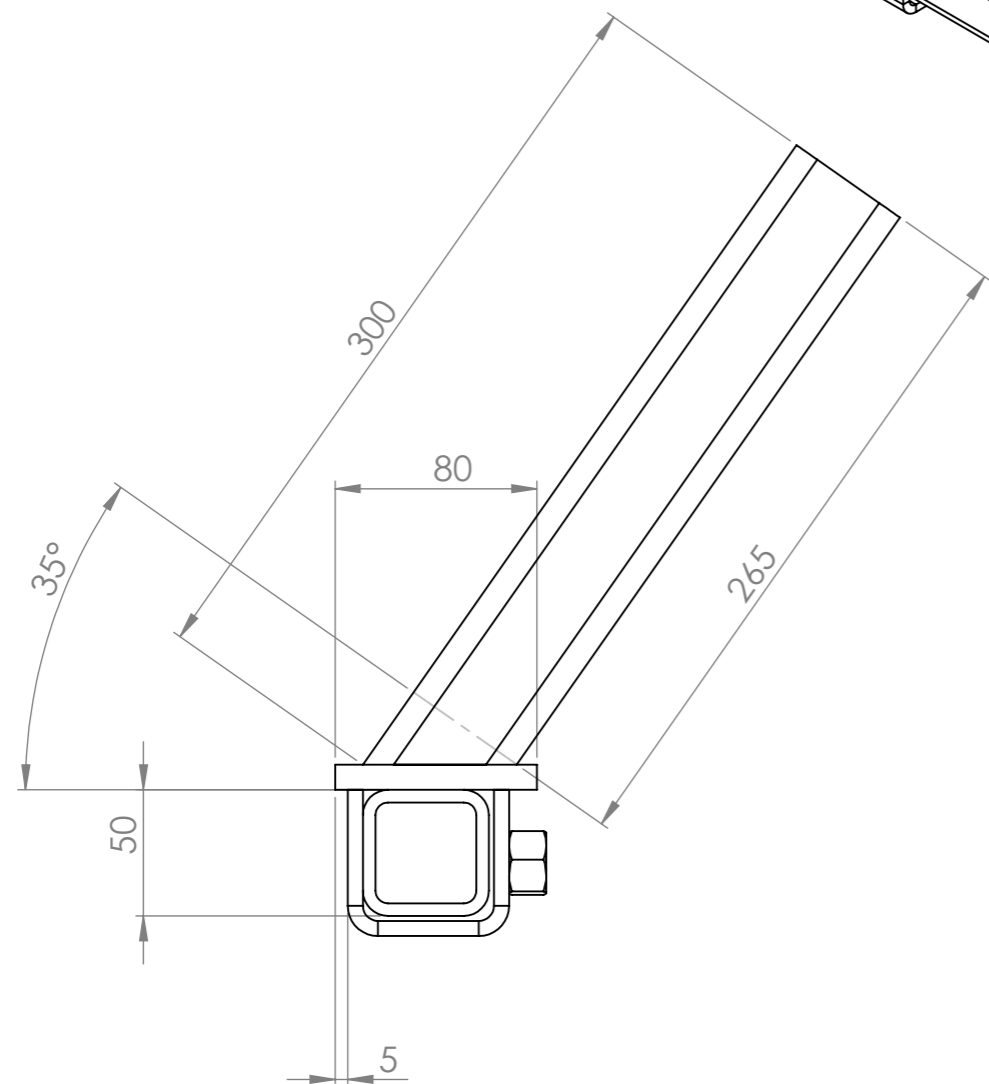
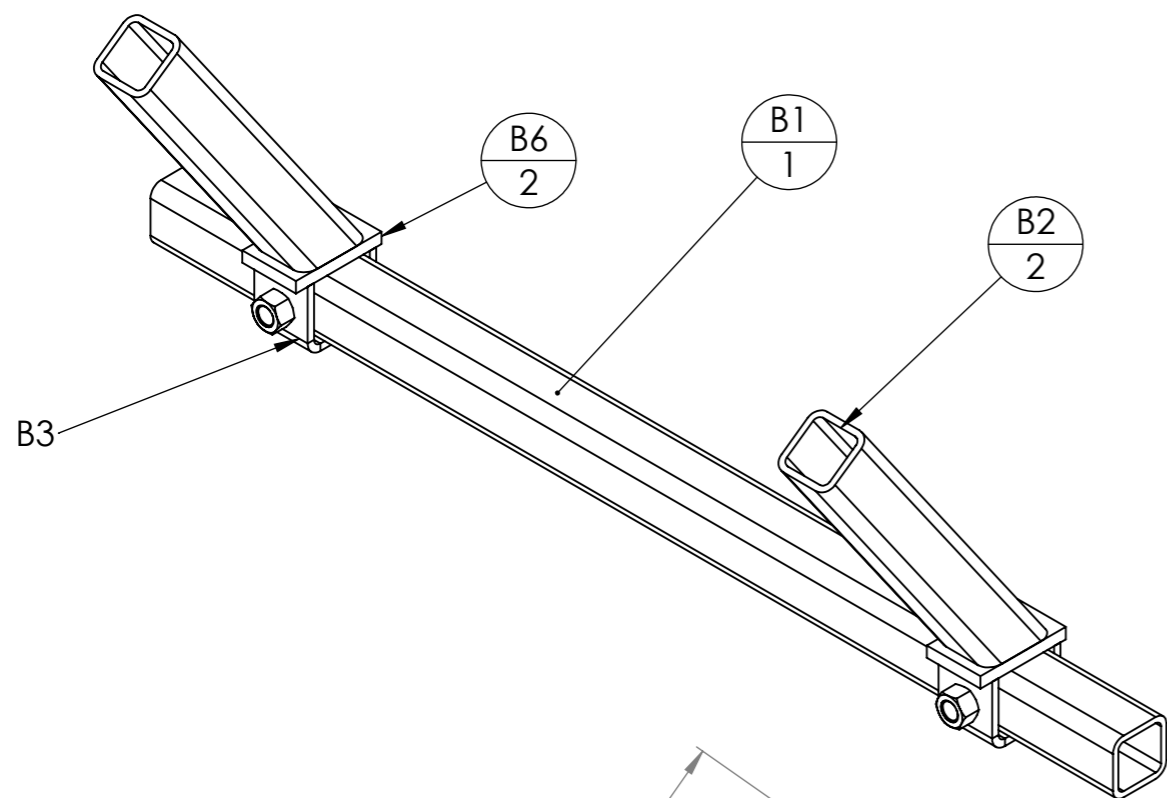


Outil	Semoir viticole		
Date	26/09/2017	Version	3.0
		page n°	9 / 22
Pièce	Châssis3		Qté 1

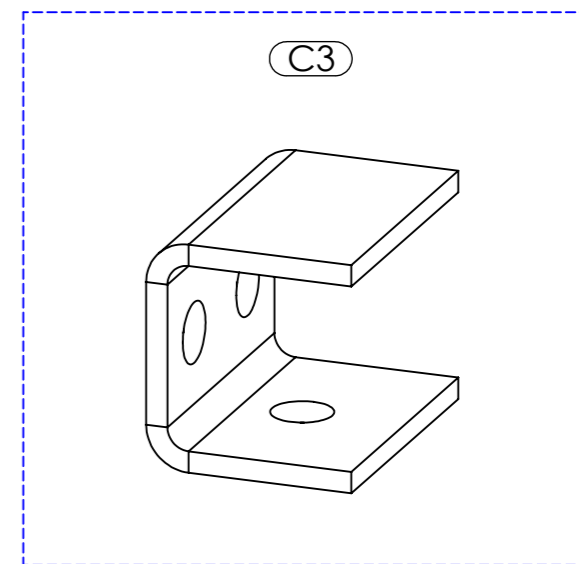
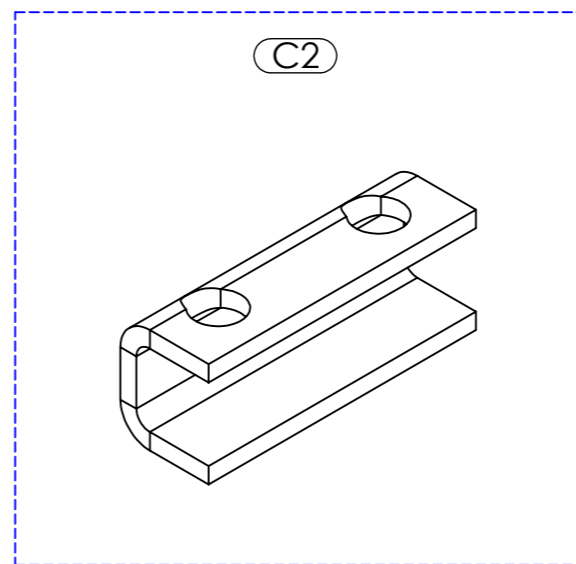
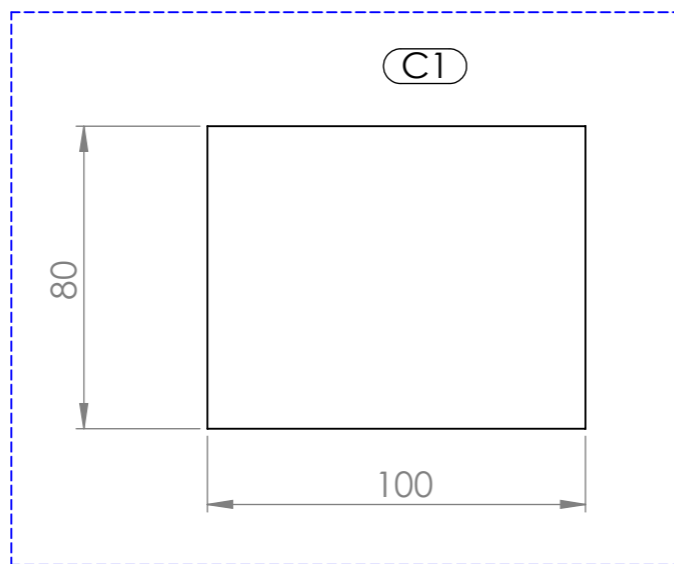
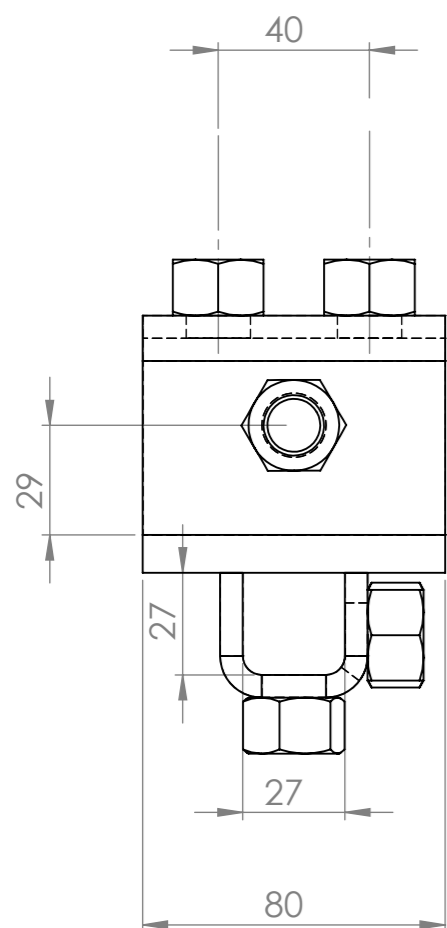
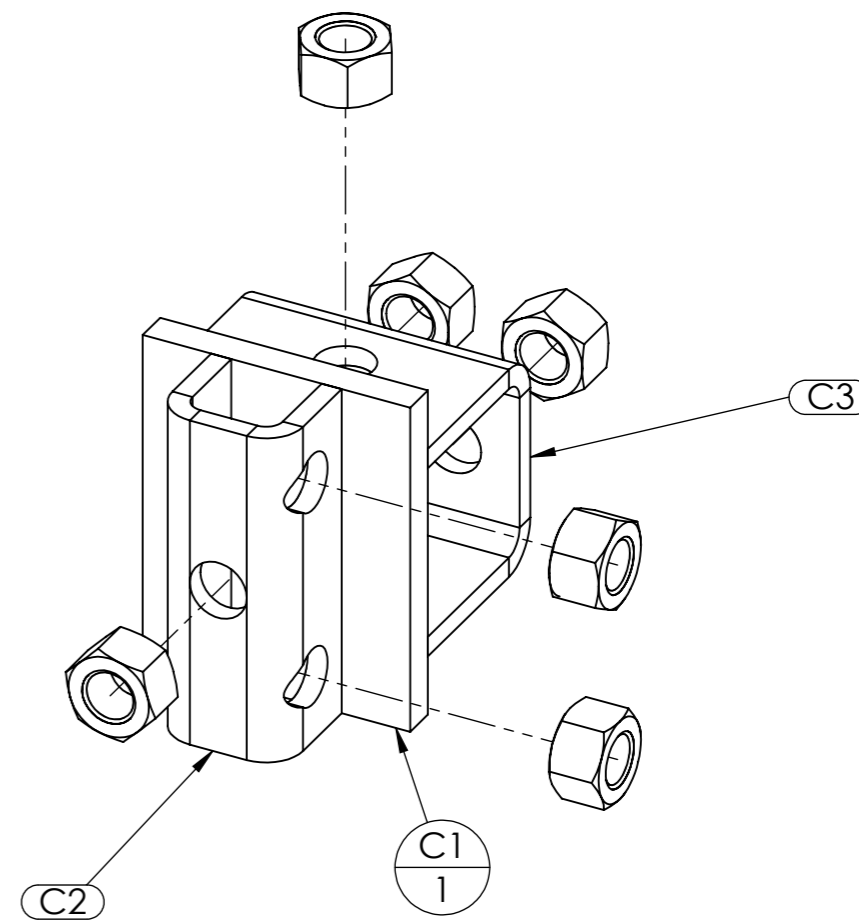
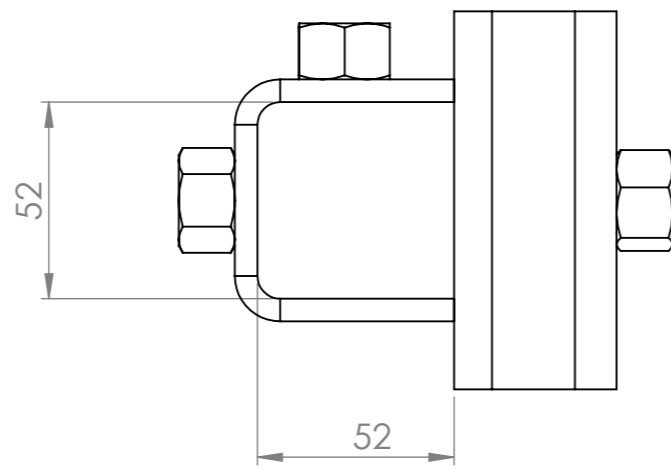
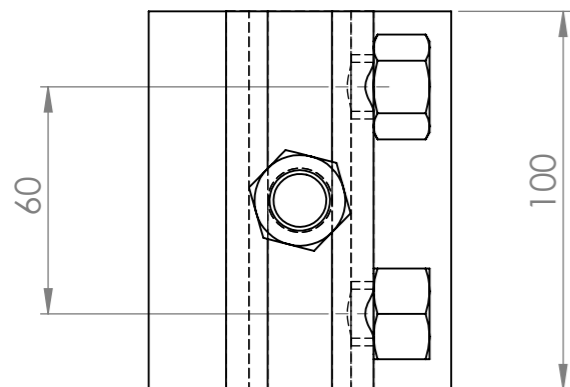
N.B. : Le châssis peut aussi être construit avec un triangle d'attelage femelle



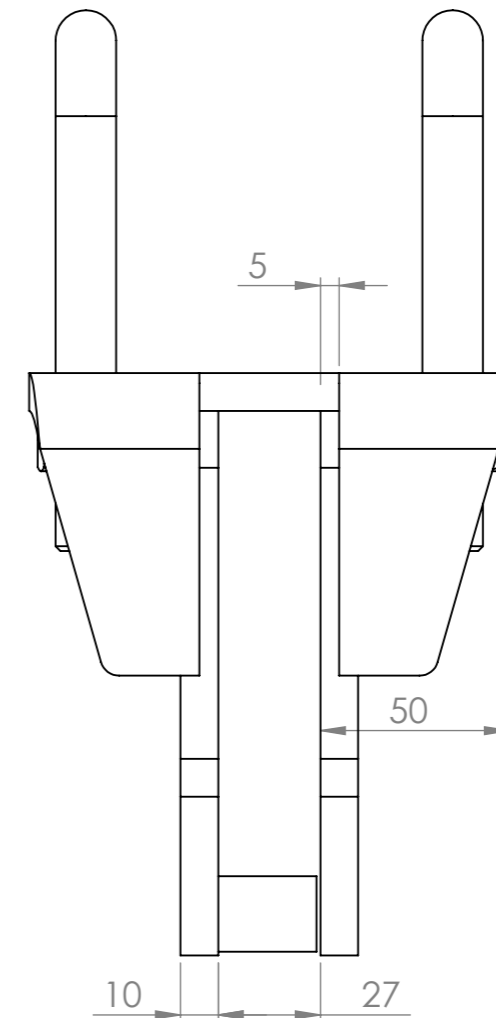
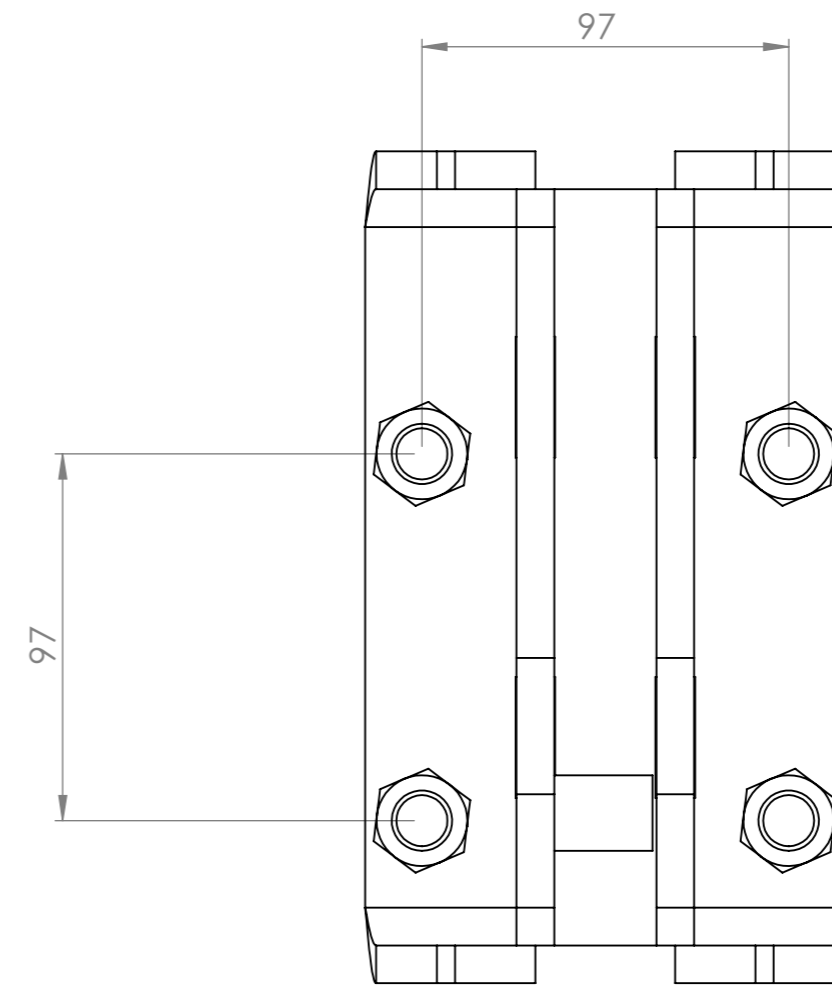
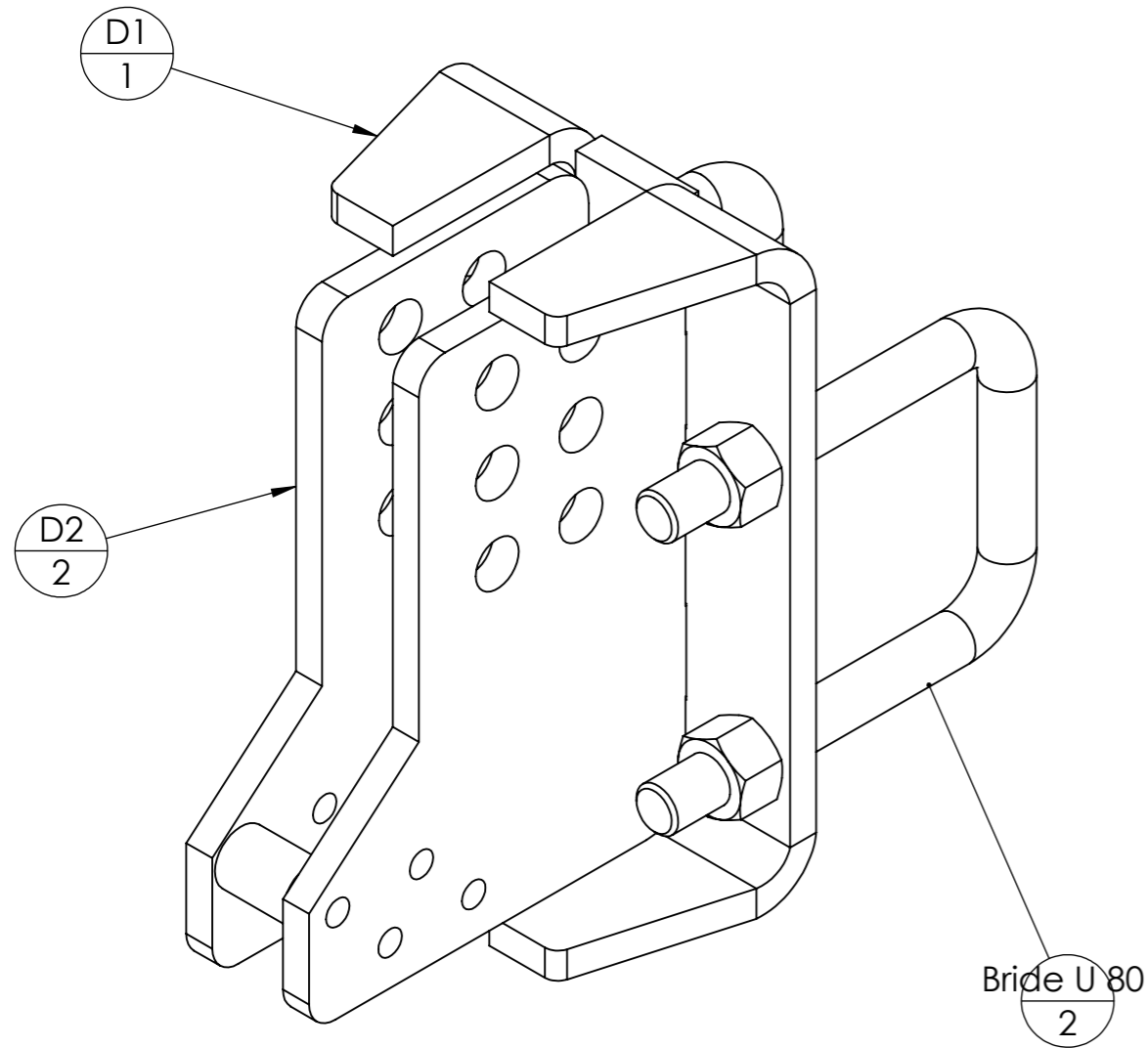
DÉTAIL A



N°	Désignation	Longueur	Qté
B1	tube carré 50 x 5	900	1
B2	tube carré 50 x 5	300	2
B6	Fer plat 80 x 10	50	2
Ecrou	Ecrou M16 brut		2
B3	U plié 52 x 52 lg 50		2



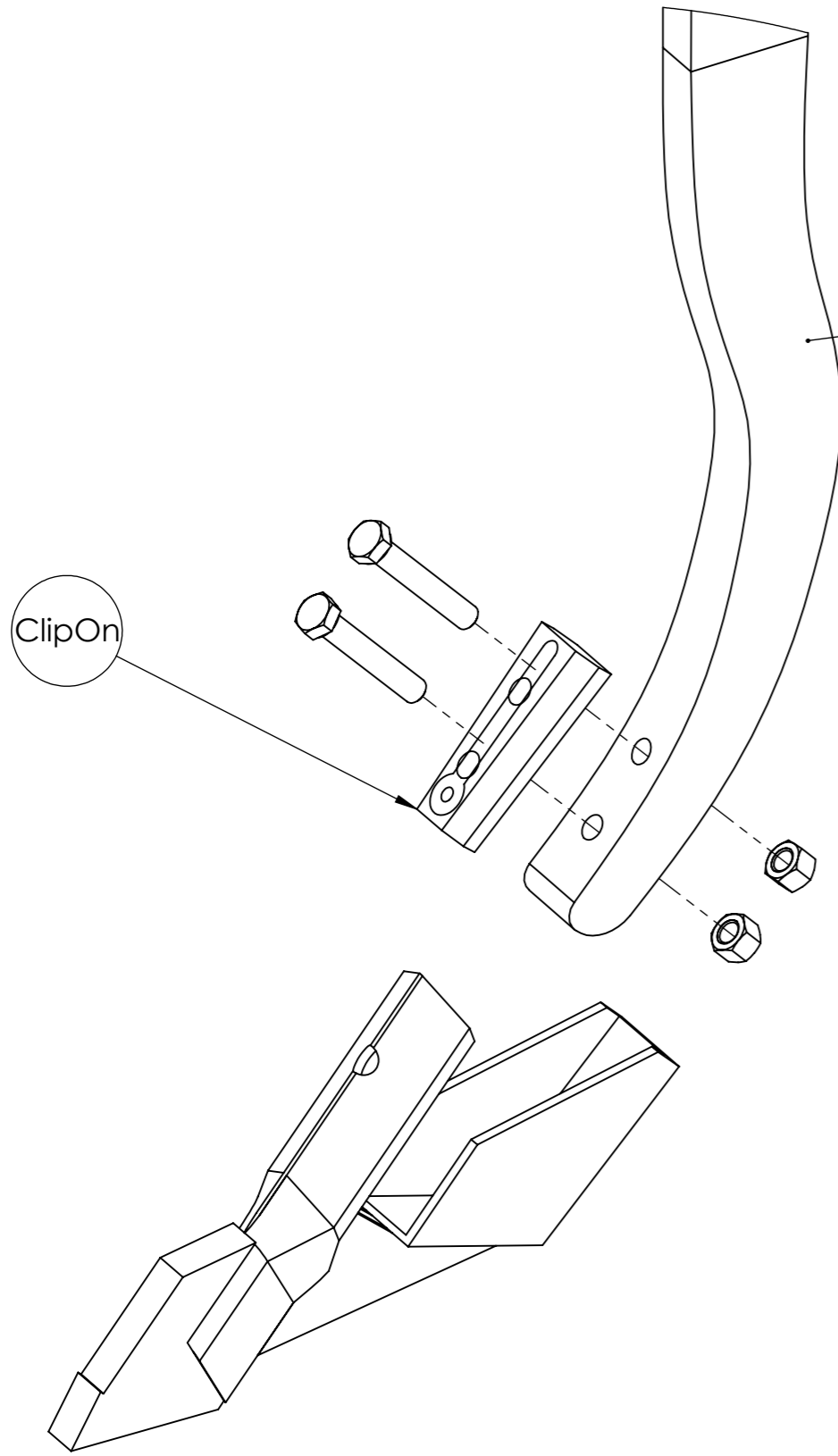
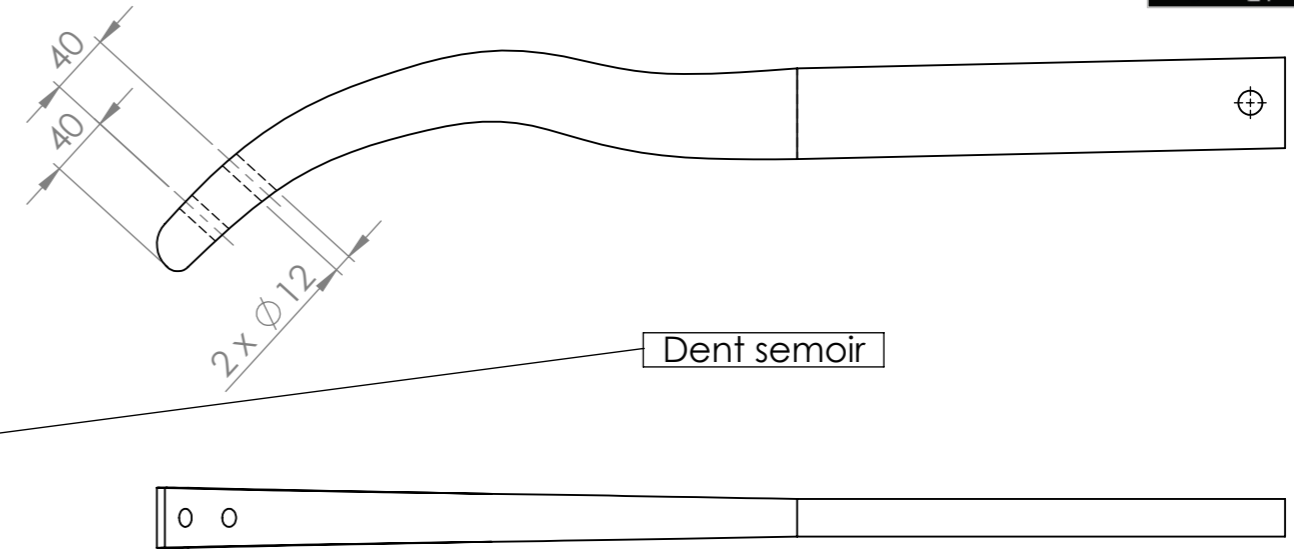
N°	Désignation	Longueur	Qté
C1	fer plat 80 x 10	100	1
Ecrou	Ecrou M16 brut		6
C2	U plié 27 x 27 lg 100		1
C3	U plié 52 x 52 lg 80		1



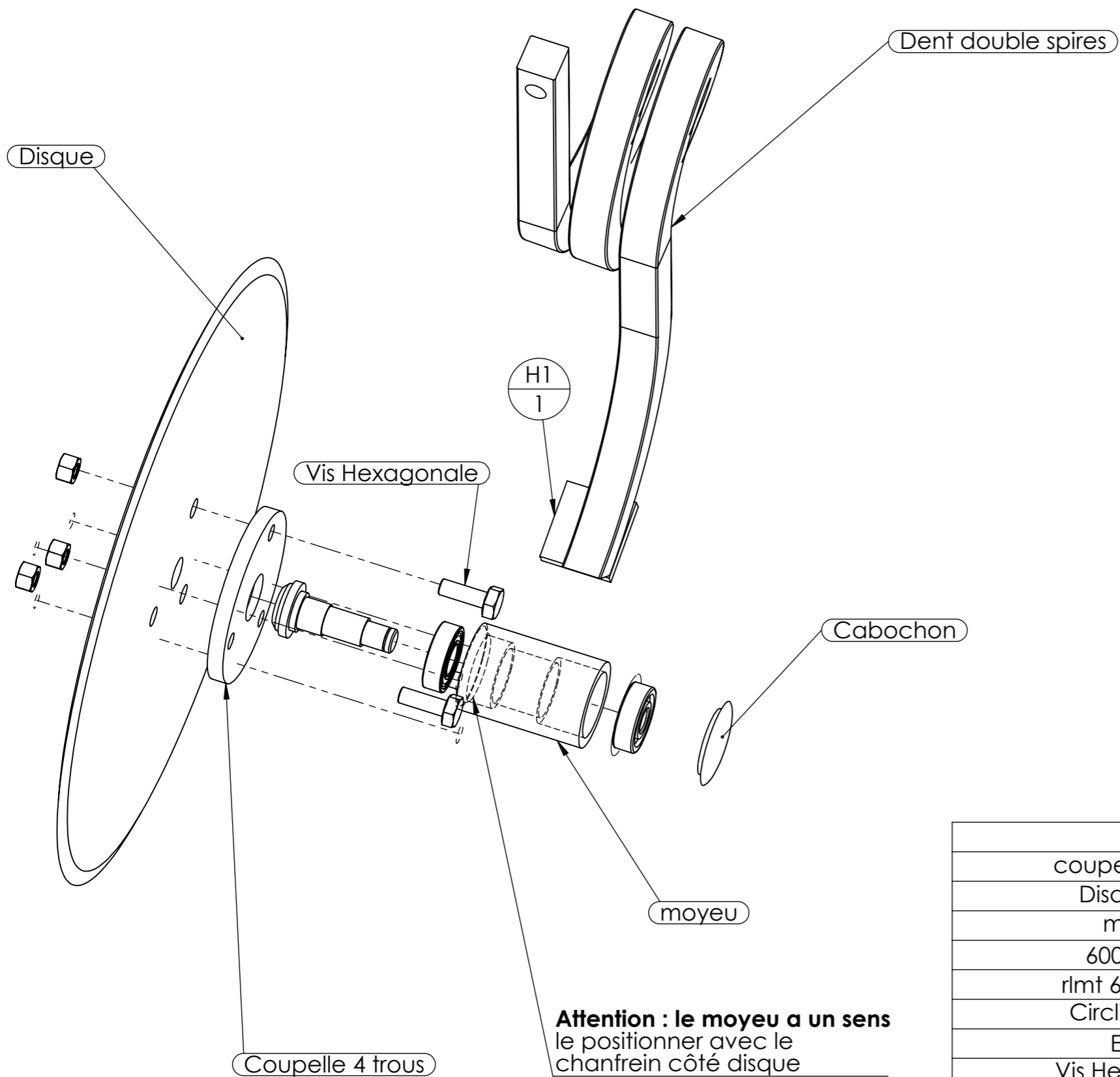
Une fois boulonnées, les brides en U devront être coupées à fleur des écrous pour permettre de passer les broches à travers la chape.

Nb : détails page suivante.

N°	Désignation	Longueur	Qté
D1	chape de fixation sur bâti de 80		1
D2	chape mobile pour dent de semoir		2
D3	fer plat 45 x 10	60	4
Bride U 80	Bride en U pour bâti de 80		2
Ecrou	Ecrou M16 autofreiné		4
D4	ébauche tubulaire 20 x 5	26	1

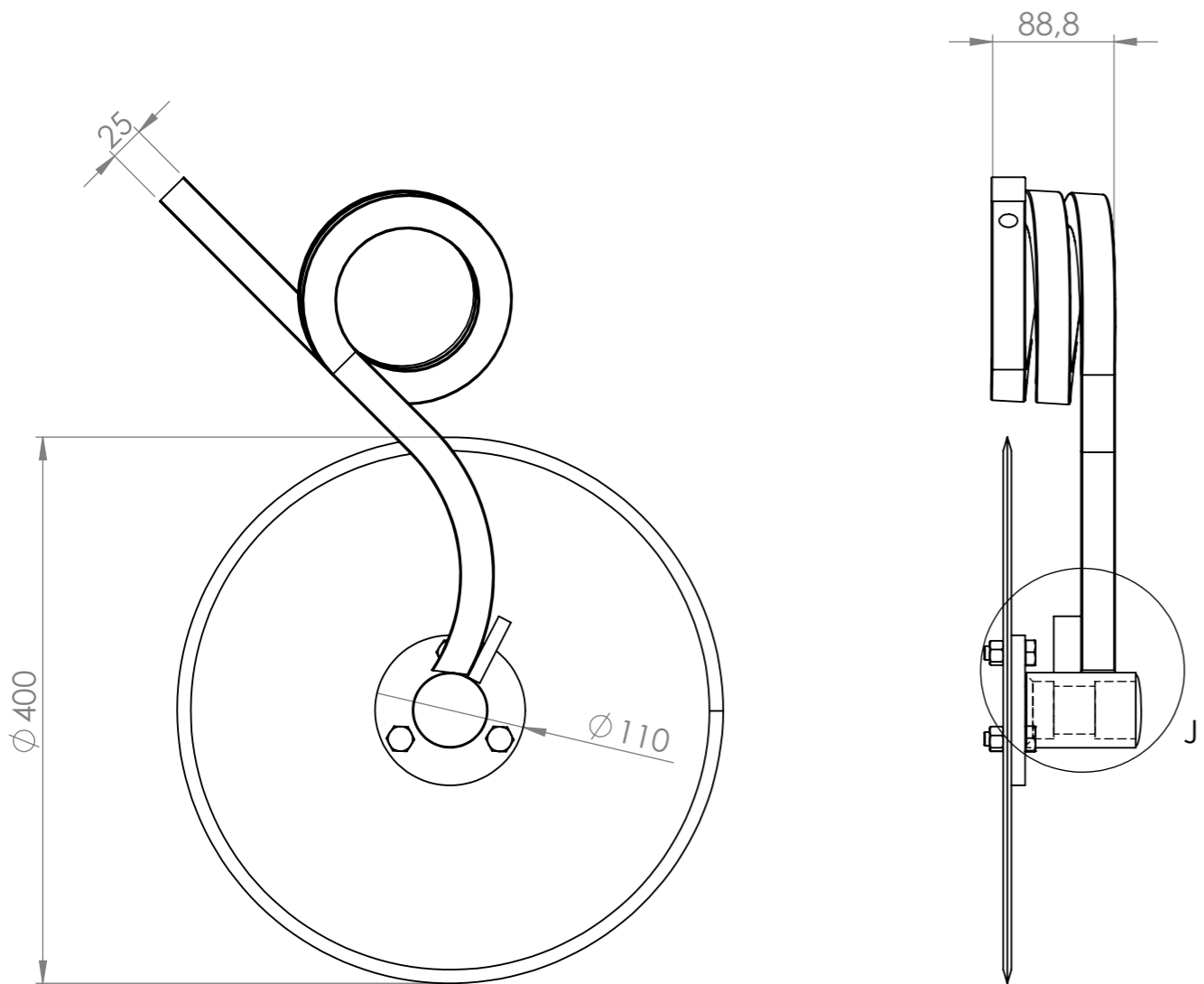


N°	Désignation	Longueur	Qté
Dent semoir	Dent de semoir		1
ClipOn1	Bride de soc ClipOn		1
ClipOn2	Fusible pour clip on		1
Vis tête fraisée collet carré	M12x70		2
Ecrou	Ecrou M12 autofreiné		2
soc bourgault	porte pointe bourgault semoir viti		1

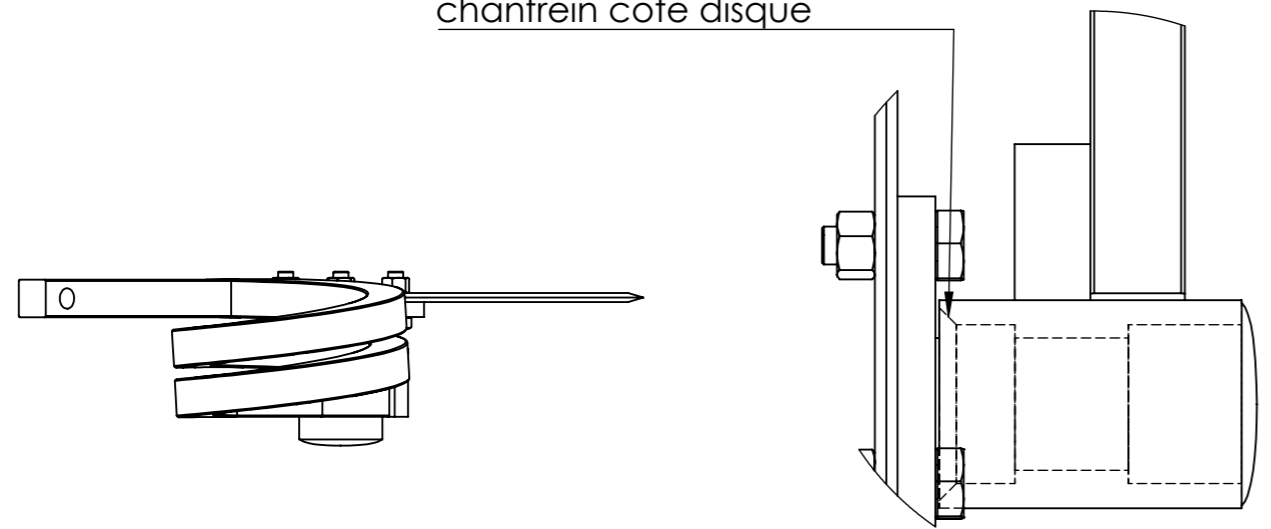


N°	Désignation	Longueur	Qté
coupelle 3 trous	Coupelle 3 trous 10.5 x 84		1
Disque plat	Disque de côtre 400 mm		1
moyeu	Moyeu 2/3	19	1
6004-2RSH	Roulement à bille SKF 6004-2RSH		1
rlmt 6302-2RSH	Roulement à bille SKF 6302 -2RSH		1
Circlip 15mm	Circlips extérieur Øint 15		1
Ecrou	Ecrou M10 autofreiné		3
Vis Hexagonale	vis hexagonale M10 x 30		3
Dent double spire droite	Dent double spire droite section 25 dégagement 425		1
H1	fer plat 45 x 10	50	1
Axe tournant	Arbre de palier 2/3		1
cabochon	Cabochon 2/3		1

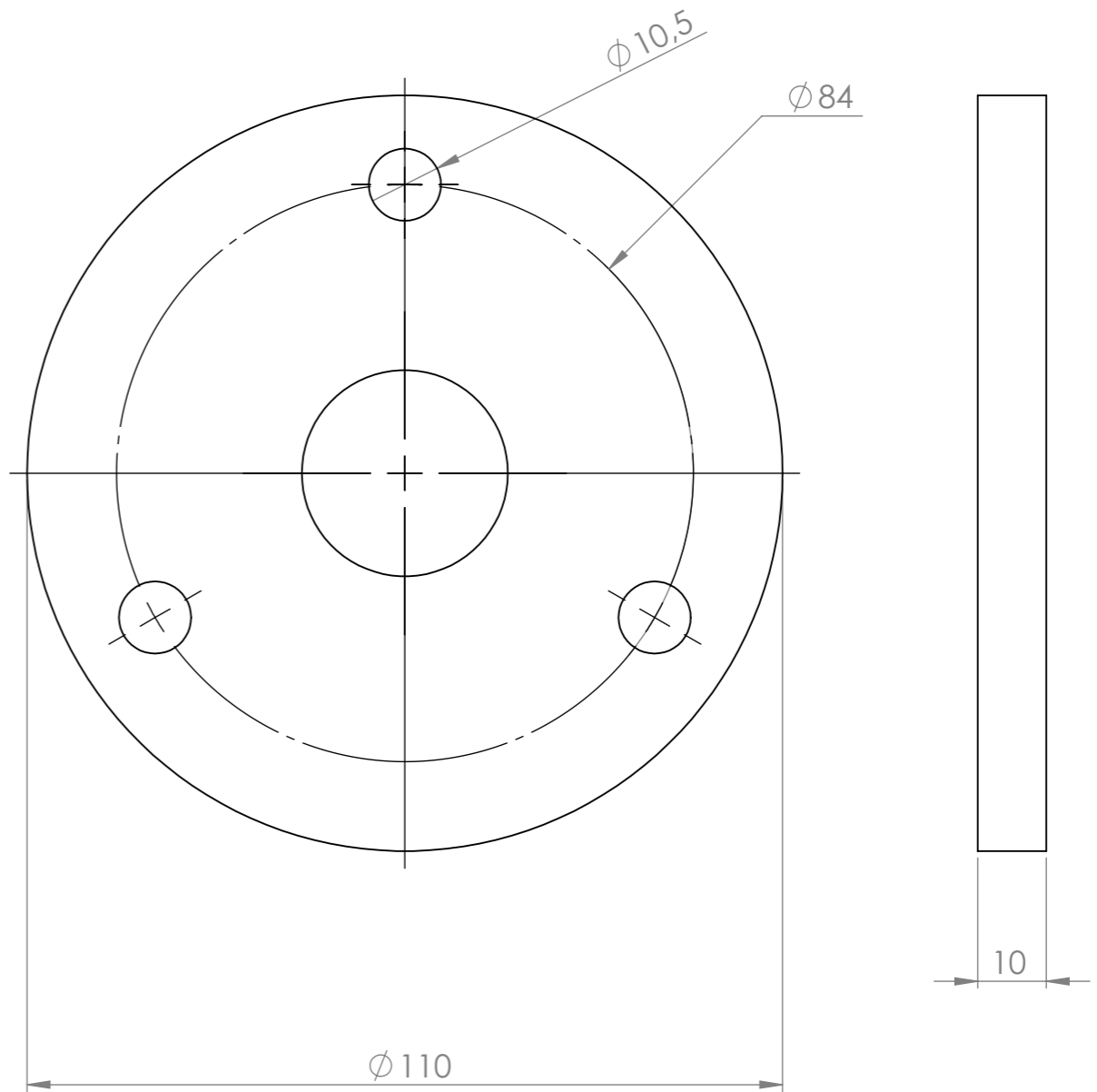
Détail de la coupelle :



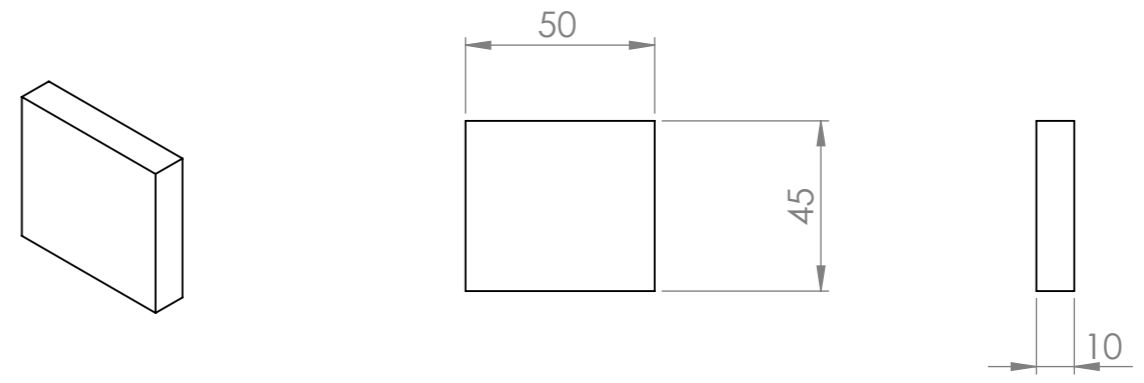
Attention : le moyeu a un sens
le positionner avec le chanfrein côté disque



DÉTAIL J
ECHELLE 1 : 2



Détail de la pièce H1 :

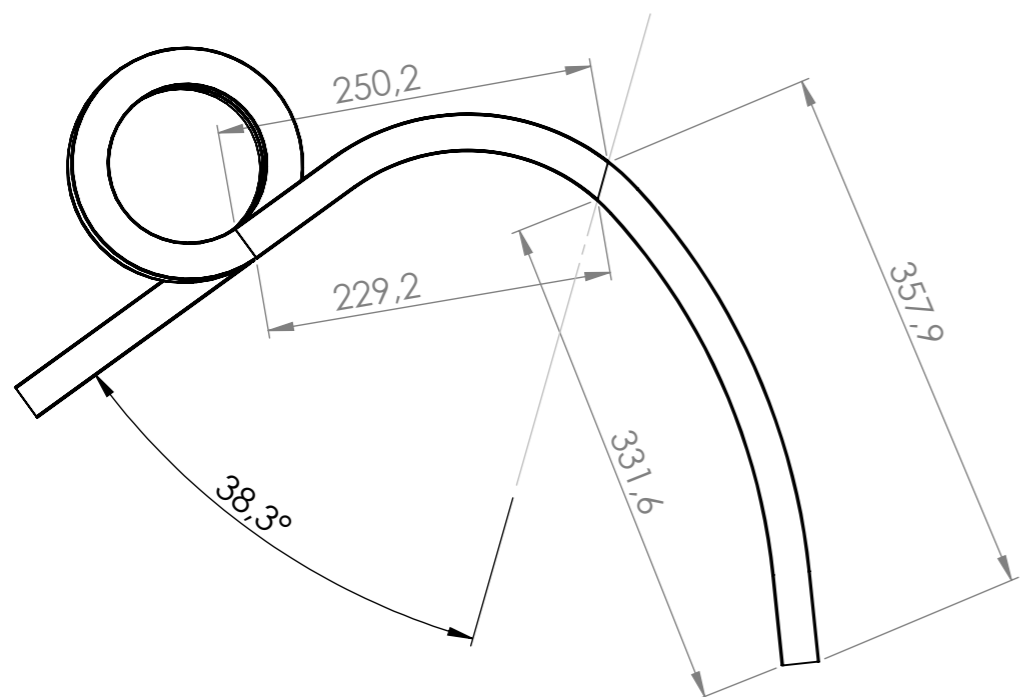




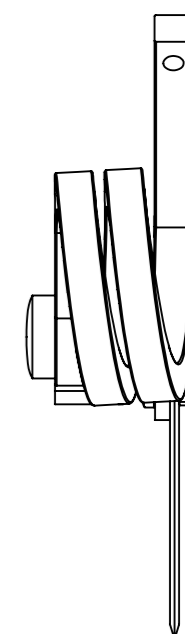
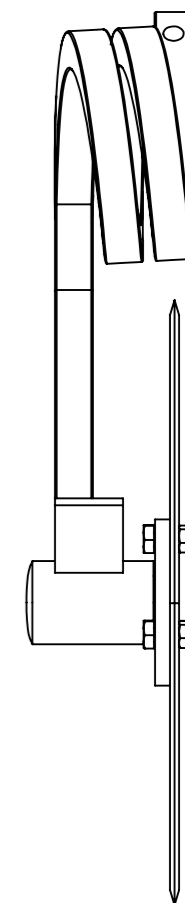
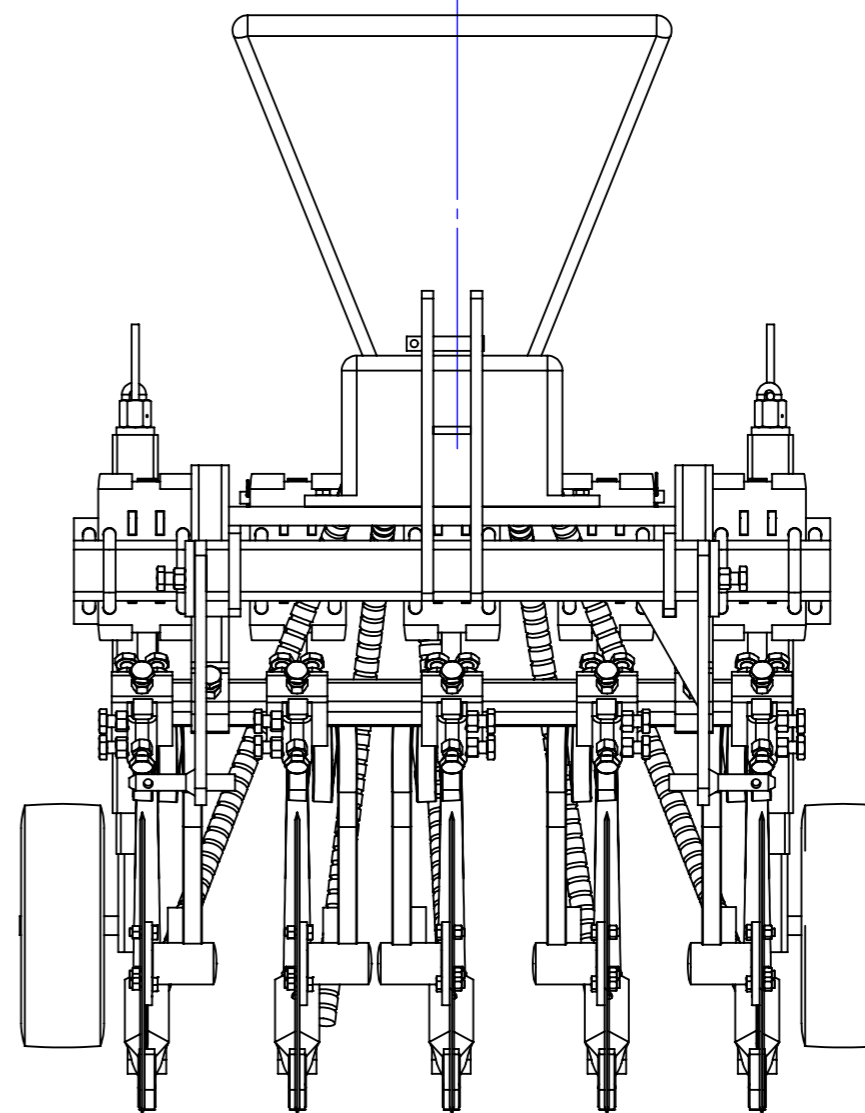
Dent double spire droite (Assemblage H) :

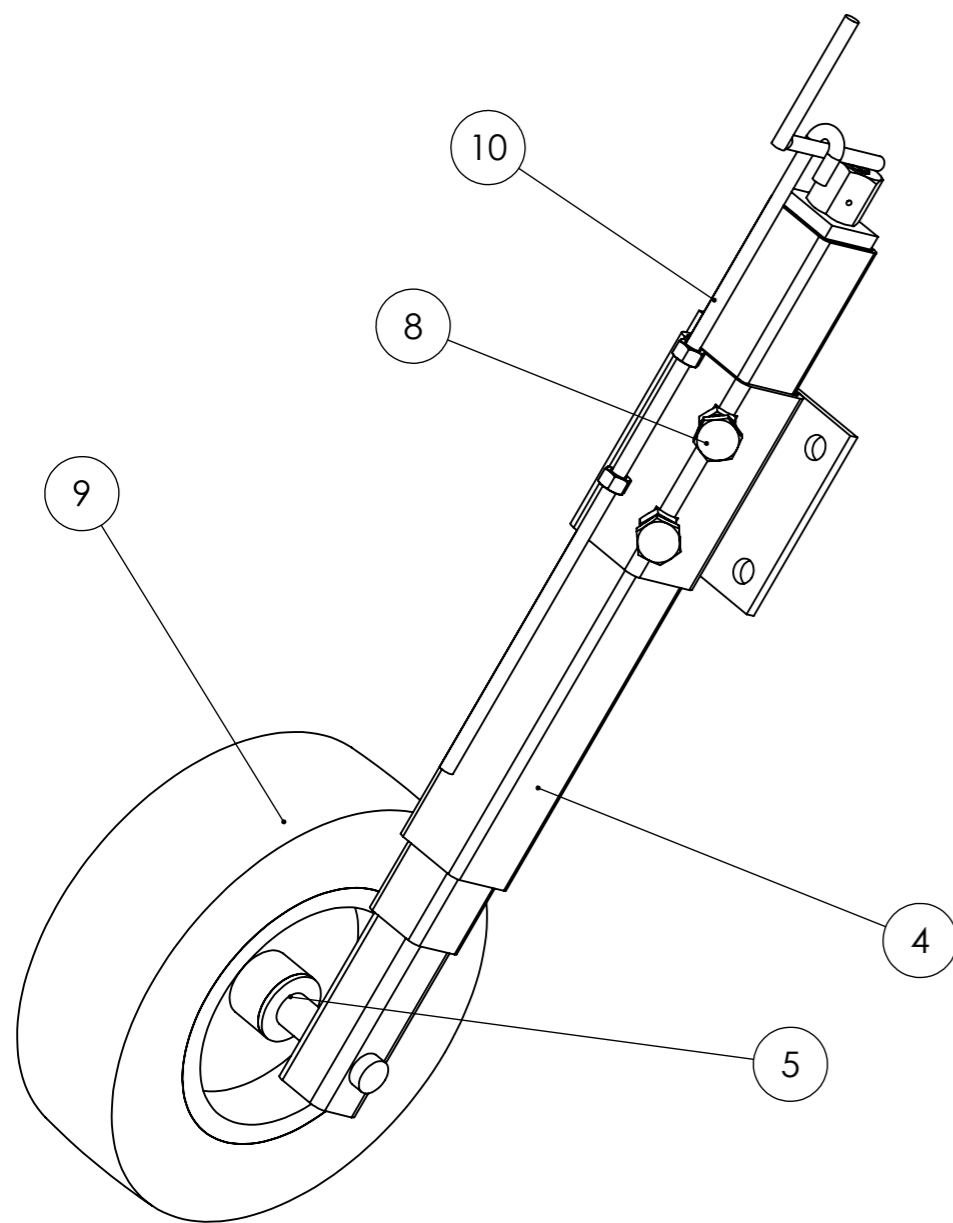
Dent double spire gauche (Assemblage I) :

Détail de la dent double spire :



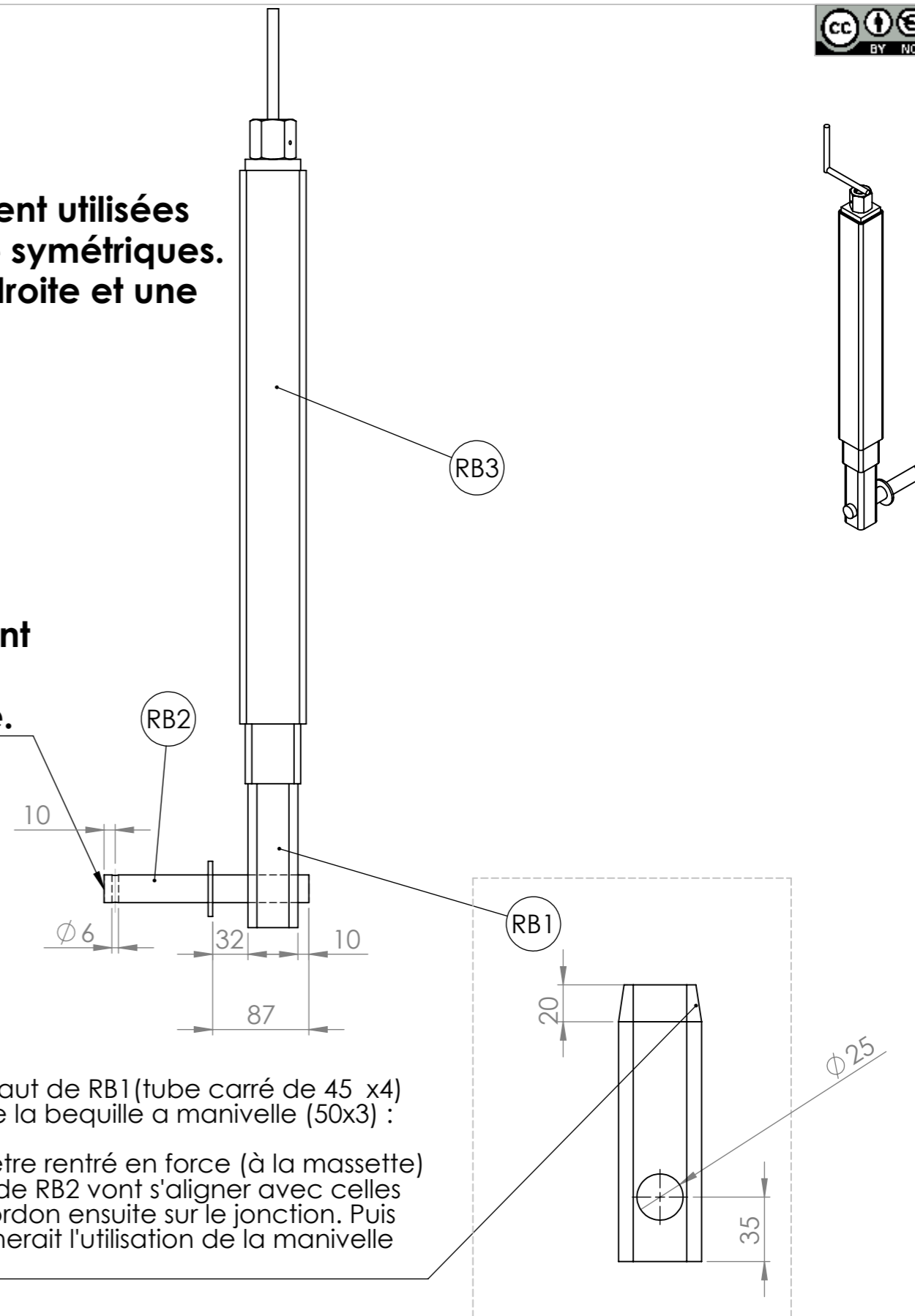
NB : La découpe de la dent double spire gauche est identique à la découpe de la dent droite.





Les roues de jauges sont souvent utilisées par paire et doivent donc être symétriques. Penser à réaliser une version droite et une version gauche.

Penser à emmancher RE1 avant de souder RB2 pour éviter d'avoir à démonter la béquille.

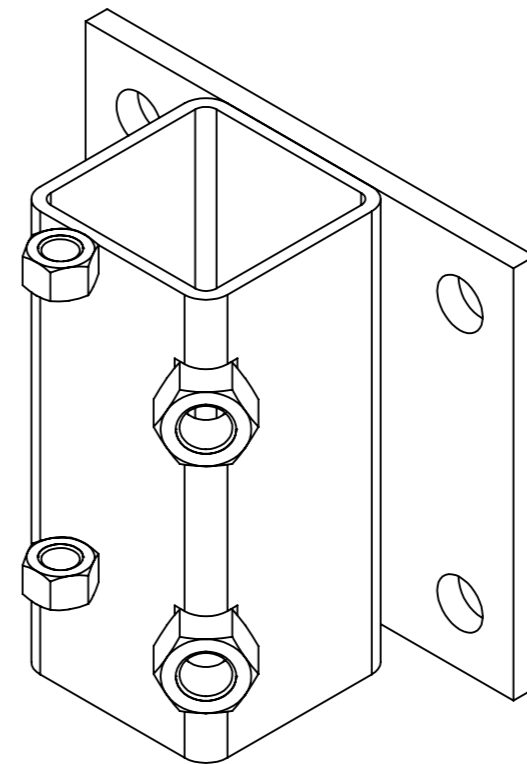
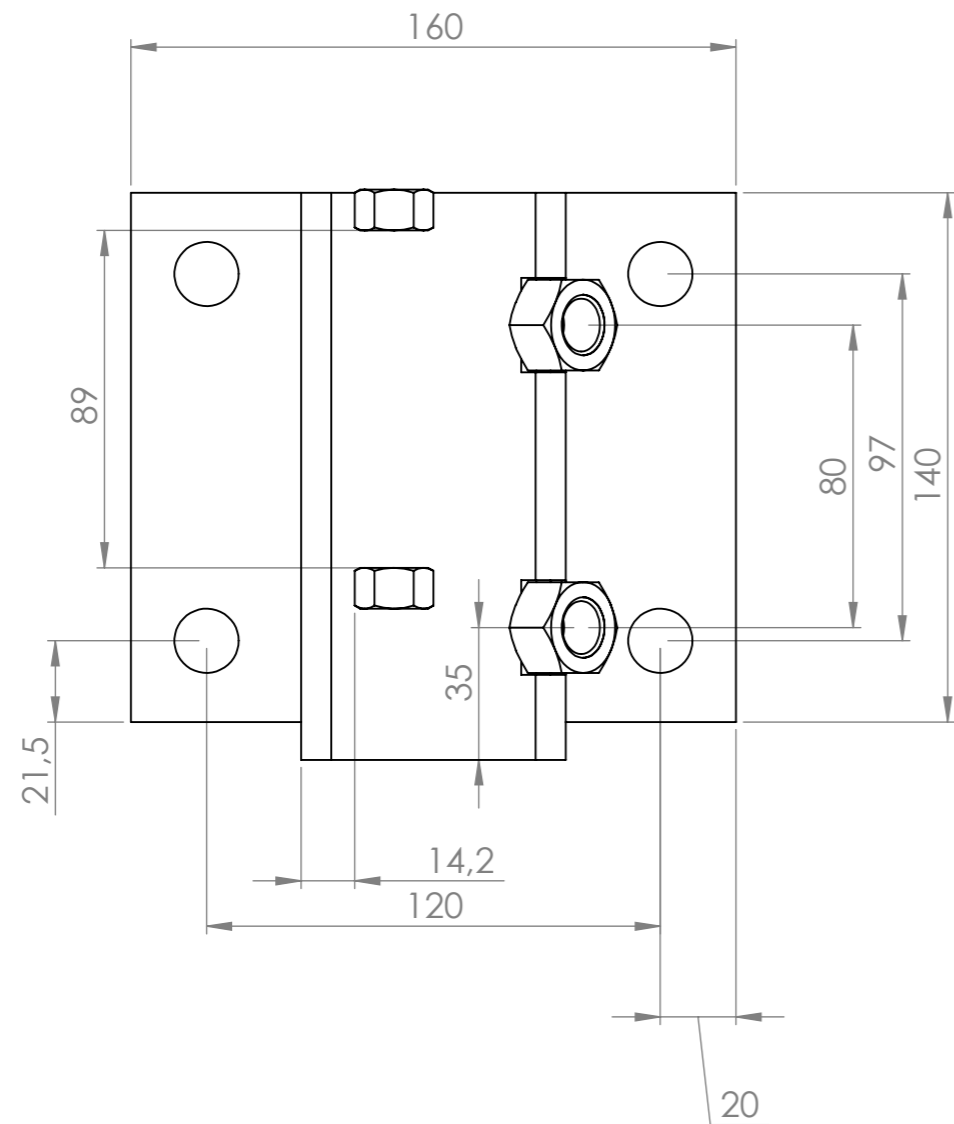


Réaliser un chanfrein sur 2cm en haut de RB1 (tube carré de 45 x4) pour l'emmancher dans le tube de la bequille a manivelle (50x3) :

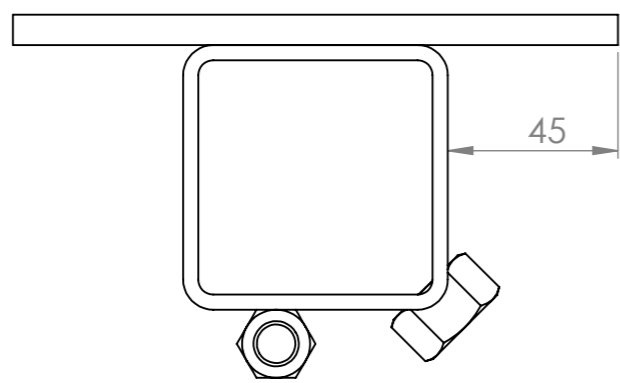
comme il manque 1mm RB1 doit être rentré en force (à la massette) en l'enfilant sur 2 à 4cm, les faces de RB2 vont s'aligner avec celles du tube de la béquille. Faire un cordon ensuite sur le jonction. Puis meuler la surépaisseur qui empêcherait l'utilisation de la manivelle jusqu'à son maximum.

N°	Désignation	Qté
1	tube carré 70 x 4	1
2	Ecrou M16 brut	2
3	Cavalier BPO	1
4	Ecrou M12 brut	2
5	Béquille à manivelle	1
6	étiré rond Ø25	1
7	tube carré 45 x 4	1
8	Rondelle Ø24 série MU	2
9	Vis hexagonale M16 x 35	2
10	Roue 4"	1
11	fer rond Ø10	1
12	Goupille fendue 5 x 80	1

N°	Désignation	Longueur	Qté
RB3	Béquille à manivelle		1
RB2	étiré rond Ø25	185	1
RB1	tube carré 45 x 4	150	1
Rondelle	Rondelle Ø24 série MU		1



Les roues de jauges sont souvent utilisées par paire et doivent donc être symétriques. Penser à réaliser une version droite et une version gauche.



N°	Désignation	Longueur	Qté
RE1	tube carré 70 x 4	150	1
Ecrou	Ecrou M16 brut		2
Ecrou	Ecrou M12 brut		2
RE2'	Platine roue de jauge	160	1

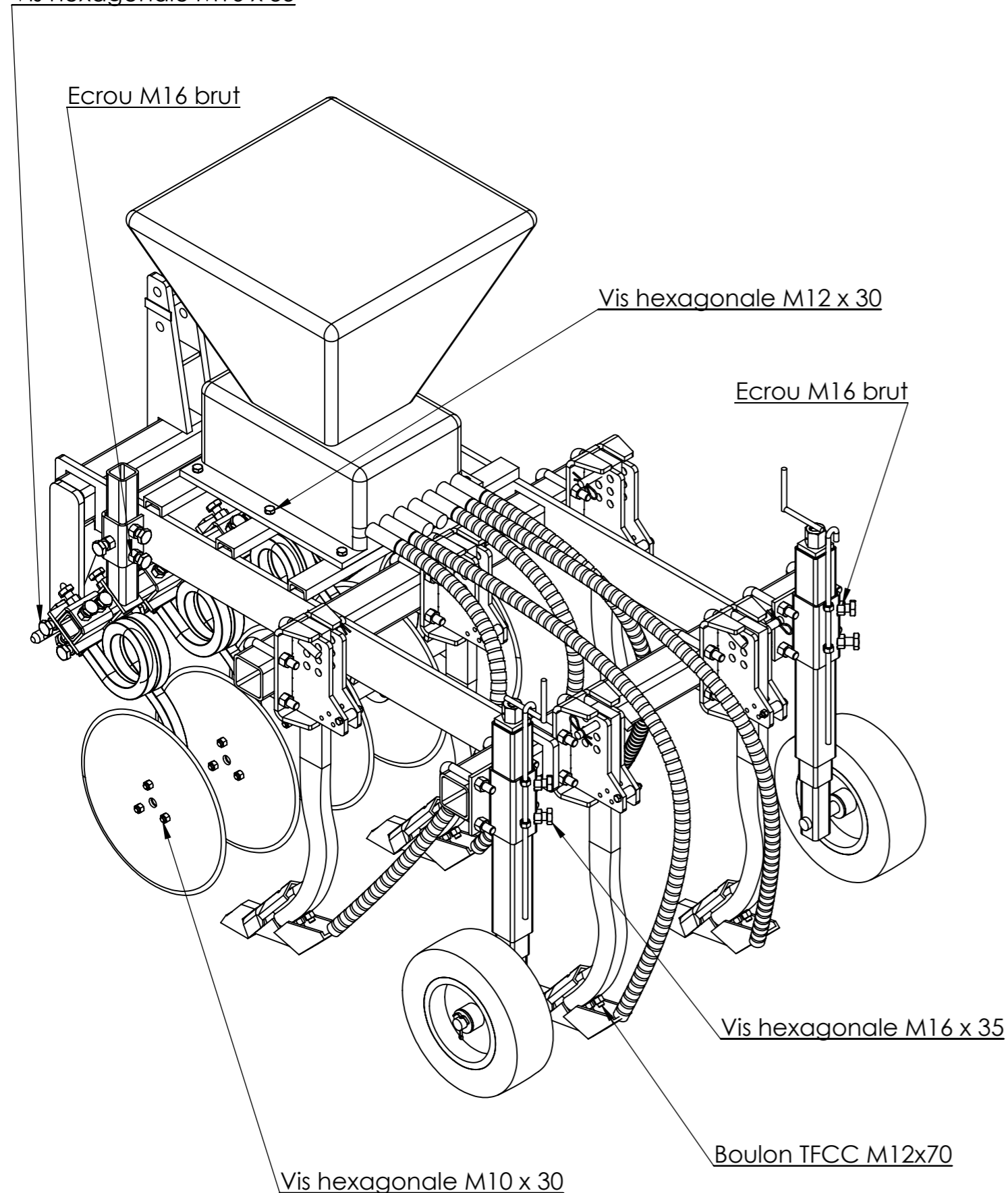
Date 26/09/2017



Version 1.0

Outil **Semoir viticole** Pièce **Visserie et accessoires** Page **20/22**

Vis hexagonale M16 x 35



N°	Désignation	Longueur	Qté
ClipOn1	Bride de soc ClipOn		5
Bride U 80	Bride en U pour bâti de 80		14
cabochon	Cabochon 2/3		5
Circlip 15mm	Circlips extérieur Øint 15		5
Circlip	Circlips extérieur Øint 20		3
Dent semoir	Dent de semoir		5
Dent double spire droite	Dent double spire droite section 25 dégagement 425		2
Dent double spire gauche	Dent double spire gauche section 25 dégagement 425		3
Disque plat	Disque de côtre 400 mm		5
Erou	Erou M10 autofreiné		15
Erou	Erou M12 autofreiné		16
Erou	Erou M12 brut		4
Erou	Erou M16 autofreiné		28
Erou	Erou M16 brut		42
Erou	Erou M8 autofreiné		5
ClipOn2	Fusible pour clip on		5
ISO 1234-5x80-C	Goupille fendue 5 x 80		2
Goupille épingle d'axe, 15x70 Ø4	Goupille épingle d'axe, 15x70 Ø4		5
Vis tête fraisée collet carré	M12x70		10
Piton attelage	Piton attelage ø22 L100		2
Rondelle	Rondelle Ø24 série MU		4
roue	Roue 4"		2
6004-2RSH	Roulement à bille SKF 6004-2RSH		5
rlmt 6302-2RSH	Roulement à bille SKF 6302 -2RSH		5
Distributeur semoir	Semoir modèle Delimbe T15		1
Tube 1	Tube plastique ø30	1000	1
Tube 2	Tube plastique ø30	1000	1
Tube 3	Tube plastique ø30	1000	1
Tube 4	Tube plastique ø30	1000	1
Tube 5	Tube plastique ø30	1000	1
Vis Hexagonale	Vis hexagonale M12 x 30		6
Vis Hexagonale	Vis hexagonale M16 x 35		42
Vis Hexagonale	Vis hexagonale M8 x 60		5
Broche 19x100	broche troisième point Ø19		1
soc bourgault	porte pointe bourgault semoir viti		5
Vis Hexagonale	vis hexagonale M10 x 30		15



N°	Désignation	Longueur	Qté
A1	Longeron 3 trous carré ép.15 lg.1350		2
A2	tube carré 80 x 6	650	1
A3	tube carré 80 x 6	1000	1
A4	tube carré 80 x 6	1000	1
A5	châpe 3 trous piton de relevage		2
A6	châpe troisième point		2
Ecrou	Ecrou M16 brut		42
A11	fer plat 80 x 10	140	1
A12	fer plat 80 x 10	50	1
Broche 19x100	broche troisième point Ø19		1
Piton attelage	Piton attelage ø22 L100		2
B1	tube carré 50 x 5	900	1
B2	tube carré 50 x 5	300	2
Bride U 80	Bride en U pour bâti de 80		14
Ecrou	Ecrou M16 autofreiné		28
D4	ébauche tubulaire 20 x 5	26	5
Distributeur semoir	Semoir modèle Delimbe T15		1
Rondelle	Rondelle Ø24 série MU		4
Dent semoir	Dent de semoir		5
Vis Hexagonale	Vis hexagonale M12 x 30		6
ClipOn1	Bride de soc ClipOn		5
ClipOn2	Fusible pour clip on		5
Dent double spire gauche	Dent double spire gauche section 25 dégagement 425		3
coupelle 3 trous	Coupelle 3 trous 10.5 x 84		5
Disque plat	Disque de coûtre 400 mm		5
moyeu	Moyeu 2/3		5
Axe tournant	Arbre de palier 2/3		5
6004-2RSH	Roulement à bille SKF 6004-2RSH		5
rlmt 6302-2RSH	Roulement à bille SKF 6302 -2RSH		5
Circlip 15mm	Circlips extérieur Øint 15		5
cabochon	Cabochon 2/3		5
I1	fer plat 45 x 10	50	3
Circlip	Circlips extérieur Øint 20		3
Dent double spire droite	Dent double spire droite section 25 dégagement 425		2
H1	fer plat 45 x 10	50	2

N°	Désignation	Longueur	Qté
Tube 1	Tube plastique ø30	1000	1
Tube 2	Tube plastique ø30	1000	1
Tube 3	Tube plastique ø30	1000	1
Tube 4	Tube plastique ø30	1000	1
Tube 5	Tube plastique ø30	1000	1
Broche 1 - 16 L100	Etiré rond Ø16	100	5
Broche 2 - 16	Etiré rond Ø16	50	5
Vis Hexagonale	Vis hexagonale M16 x 35		42
Vis Hexagonale	Vis hexagonale M8 x 60		5
A9	Fer U 50 x 25 x 5	590	3
B6	Fer plat 80 x 10	50	2
C1	fer plat 80 x 10	100	5
D1	châpe de fixation sur bâti de 80		5
D2	châpe mobile pour dent de semoir		10
Vis tête fraisée collet carré	M12x70		10
Ecrou	Ecrou M12 autofreiné		16
soc bourgault	porte pointe bourgault semoir viti		5
Goupille épingle d'axe, 15x70 Ø4	Goupille épingle d'axe, 15x70 Ø4		5
Ecrou	Ecrou M8 autofreiné		5
RE1	tube carré 70 x 4	150	2
Ecrou	Ecrou M12 brut		4
RE2'	Platine roue de jauge	160	2
RB3	Béquille à manivelle		2
RB2	étiré rond Ø25	185	2
RB1	tube carré 45 x 4	150	2
roue	Roue 4"		2
RZ1	fer rond Ø10	650	2
ISO 1234-5x80-C	Goupille fendue 5 x 80		2
Vis Hexagonale	vis hexagonale M10 x 30		15
Ecrou	Ecrou M10 autofreiné		15
B3	U plié 52 x 52 lg 50		2
C2	U plié 27 x 27 lg 100		5
C3	U plié 52 x 52 lg 80		5
A7	U plié 52 x 52 lg 100		2

Outil	Semoir viticole				
Date	26/09/2017	Version	3.0	page n° 22 / 22	
Pièce	Nomenclature version large			Qté	



N°	Désignation	Longueur	Qté
A1	Longeron 3 trous carré ép.15 lg.1350		2
A2	tube carré 80 x 6	650	1
A5	châpe 3 trous piton de relevage		2
A6	châpe troisième point		2
Ecrou	Ecrou M16 brut		54
A11	fer plat 80 x 10	140	1
A12	fer plat 80 x 10	50	1
Broche 19x100	broche troisième point Ø19		1
Piton attelage	Piton attelage ø22 L100		2
B2	tube carré 50 x 5	300	2
Bride U 80	Bride en U pour bâti de 80		14
Ecrou	Ecrou M16 autofreiné		28
D4	ébauche tubulaire 20 x 5	26	5
Distributeur semoir	Semoir modèle Delimbe T15		1
Rondelle	Rondelle Ø24 série MU		4
Dent semoir	Dent de semoir		5
Vis Hexagonale	Vis hexagonale M12 x 30		6
ClipOn1	Bride de soc ClipOn		5
ClipOn2	Fusible pour clip on		5
Dent double spire gauche	Dent double spire gauche section 25 dégagement 425		4
coupelle 3 trous	Coupelle 3 trous 10.5 x 84		7
Disque plat	Disque de coûtre 400 mm		7
moyeu	Moyeu 2/3		7
Axe tournant	Arbre de palier 2/3		7
6004-2RSH	Roulement à bille SKF 6004-2RSH		7
rlmt 6302-2RSH	Roulement à bille SKF 6302 -2RSH		7
Circlip 15mm	Circlips extérieur Øint 15		7
cabochon	Cabochon 2/3		7
I1	fer plat 45 x 10	50	4
Circlip	Circlips extérieur Øint 20		4
Dent double spire droite	Dent double spire droite section 25 dégagement 425		3
H1	fer plat 45 x 10	50	3
Tube 1	Tube plastique ø30	1000	1
Tube 2	Tube plastique ø30	1000	2
Tube 3	Tube plastique ø30	1000	1

N°	Désignation	Longueur	Qté
Tube 4	Tube plastique ø30	1000	1
Tube 5	Tube plastique ø30	1000	1
Broche 1 - 16 L100	Etiré rond Ø16	100	5
Broche 2 - 16	Etiré rond Ø16	50	5
Vis Hexagonale	Vis hexagonale M16 x 35		51
Vis Hexagonale	Vis hexagonale M8 x 60		7
A3I	tube carré 80 x 6	1500	1
A4I	tube carré 80 x 6	1500	1
B6	Fer plat 80 x 10	50	2
C1	fer plat 80 x 10	100	7
D1	châpe de fixation sur bâti de 80		5
D2	châpe mobile pour dent de semoir		10
Vis tête fraisée collet carré	M12x70		10
Ecrou	Ecrou M12 autofreiné		16
soc bourgault	porte pointe bourgault semoir viti		5
Goupille épingle d'axe, 15x70 Ø4	Goupille épingle d'axe, 15x70 Ø4		5
Ecrou	Ecrou M8 autofreiné		7
RE1	tube carré 70 x 4	150	2
Ecrou	Ecrou M12 brut		4
RE2'	Platine roue de jauge	160	2
RB3	Béquille à manivelle		2
RB2	étiré rond Ø25	185	2
RB1	tube carré 45 x 4	150	2
roue	Roue 4"		2
RZ1	fer rond Ø10	650	2
ISO 1234-5x80-C	Goupille fendue 5 x 80		2
A9	Fer U 50 x 25 x 5	590	3
B1I	tube carré 50 x 5	1400	1
SymétrieTube 3			1
Vis Hexagonale	vis hexagonale M10 x 30		21
Ecrou	Ecrou M10 autofreiné		21
B3	U plié 52 x 52 lg 50		2
C2	U plié 27 x 27 lg 100		7
C3	U plié 52 x 52 lg 80		7
A7	U plié 52 x 52 lg 100		2