

Outil	Semoir EV				
Date	30/06/2017	Version	1.1	page n° 1 / 16	
Pièce	Préambule		Qté	1	



# *Avant de commencer*

La présente version est le résultat des évolutions par l'usage, d'expérimentations paysannes quotidiennes, des ajustements pratiques issus des retours des participants aux nombreuses formations et journées de terrain collectives.

L'autoconstruction de votre outil à l'aide de ce tutoriel n'est que le début de votre aventure. Si cette machine est pertinente en l'état pour de nombreux contextes, vous allez devoir l'adapter, la régler, la modifier pour l'ajuster à votre projet agronomique, vos itinéraires techniques, vos conditions pédo-climatiques. Vous allez donc faire vivre cette machine.

Merci de nous faire parvenir vos retours, vos découvertes, vos réussites. Vos expériences individuelles, vos tâtonnements de terrain viendront enrichir le pot commun paysan, sous même licence libre que les présents plans.

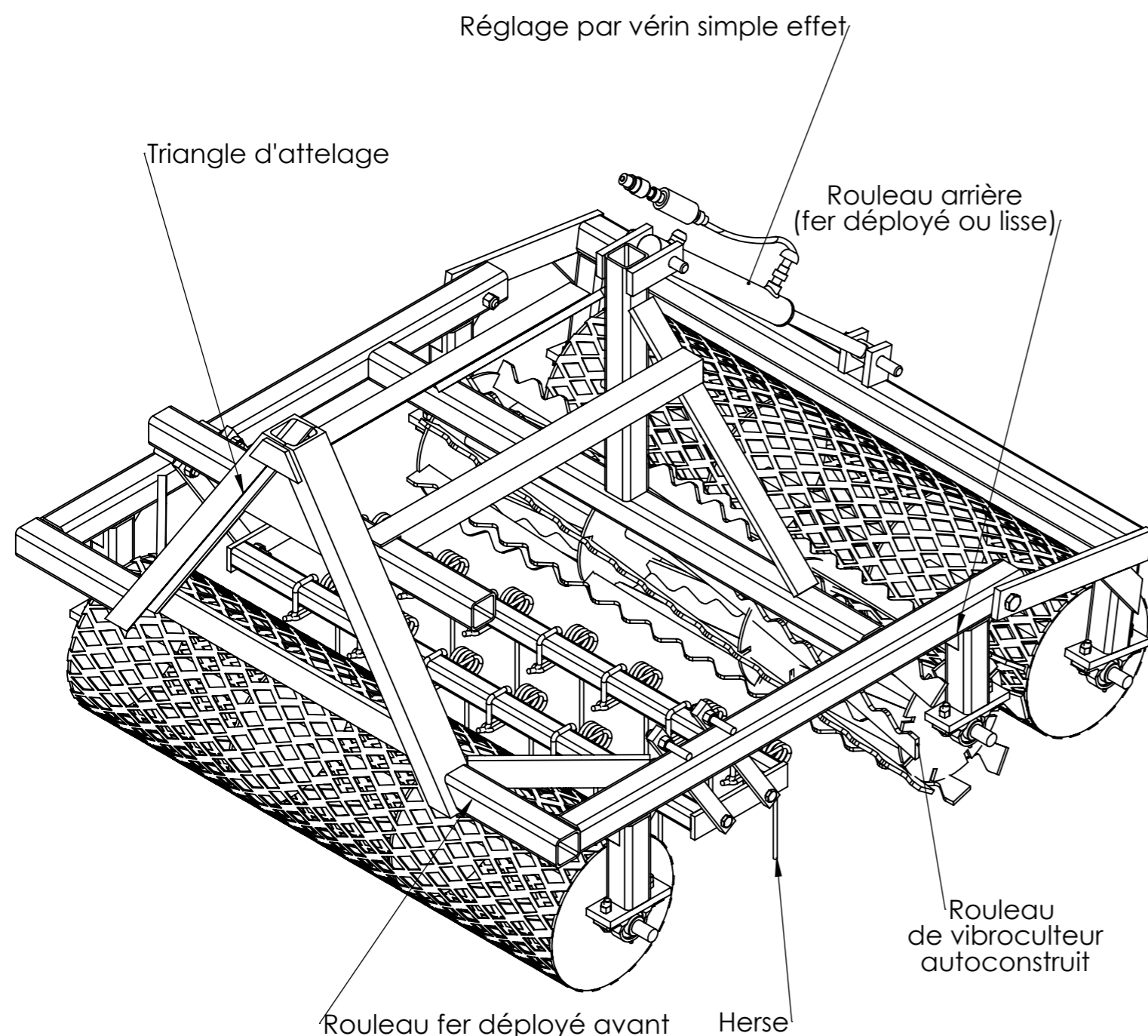
<http://www.latelierpaysan.org/>



<http://forum.latelierpaysan.org>

Outil	<b>Semoir EV</b>				
Date	30/06/2017	Version	1.1	page n° 2 / 16	
Pièce	<b>Vue d'ensemble</b>			Qté	

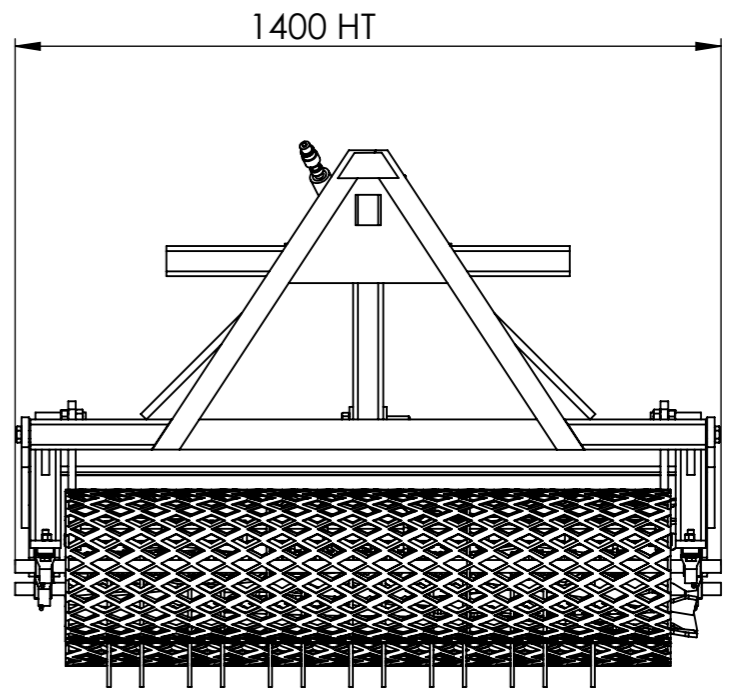
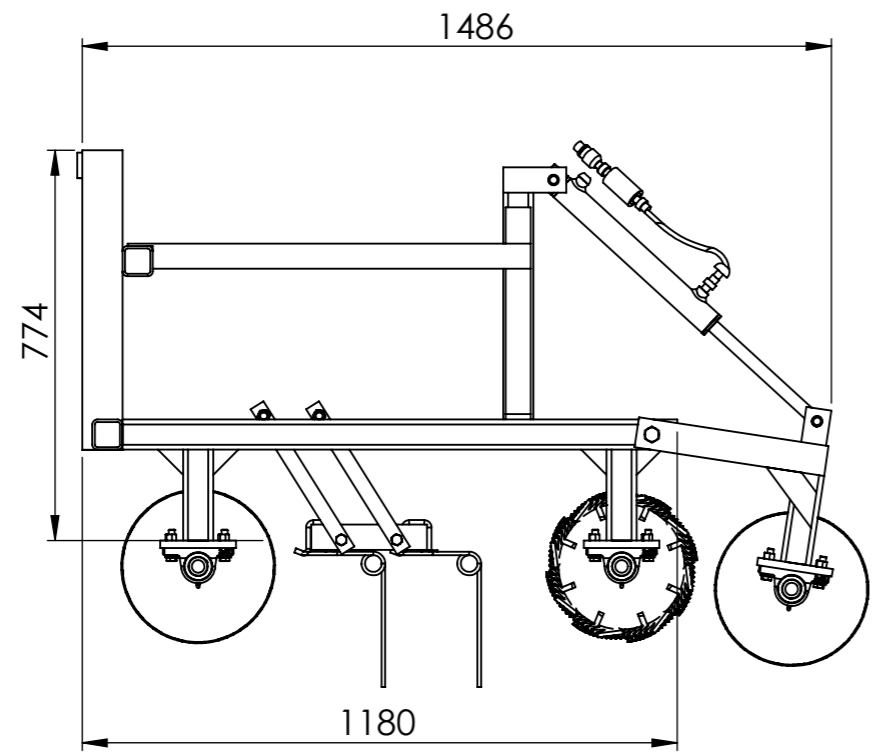
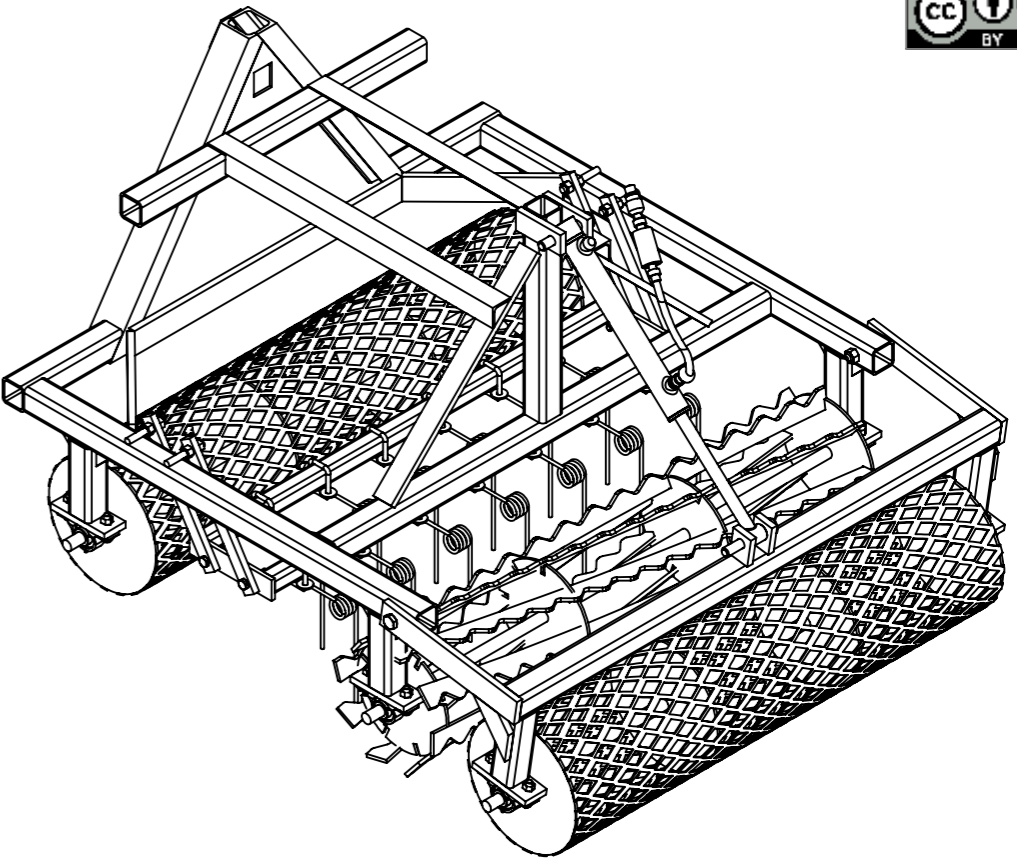
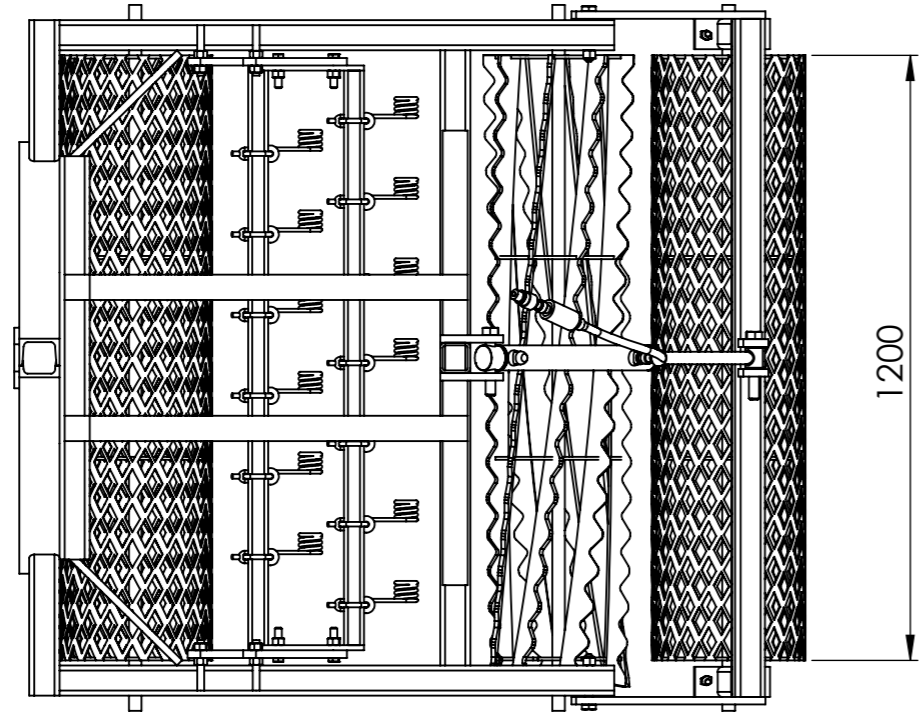
## Semoir à engrais verts

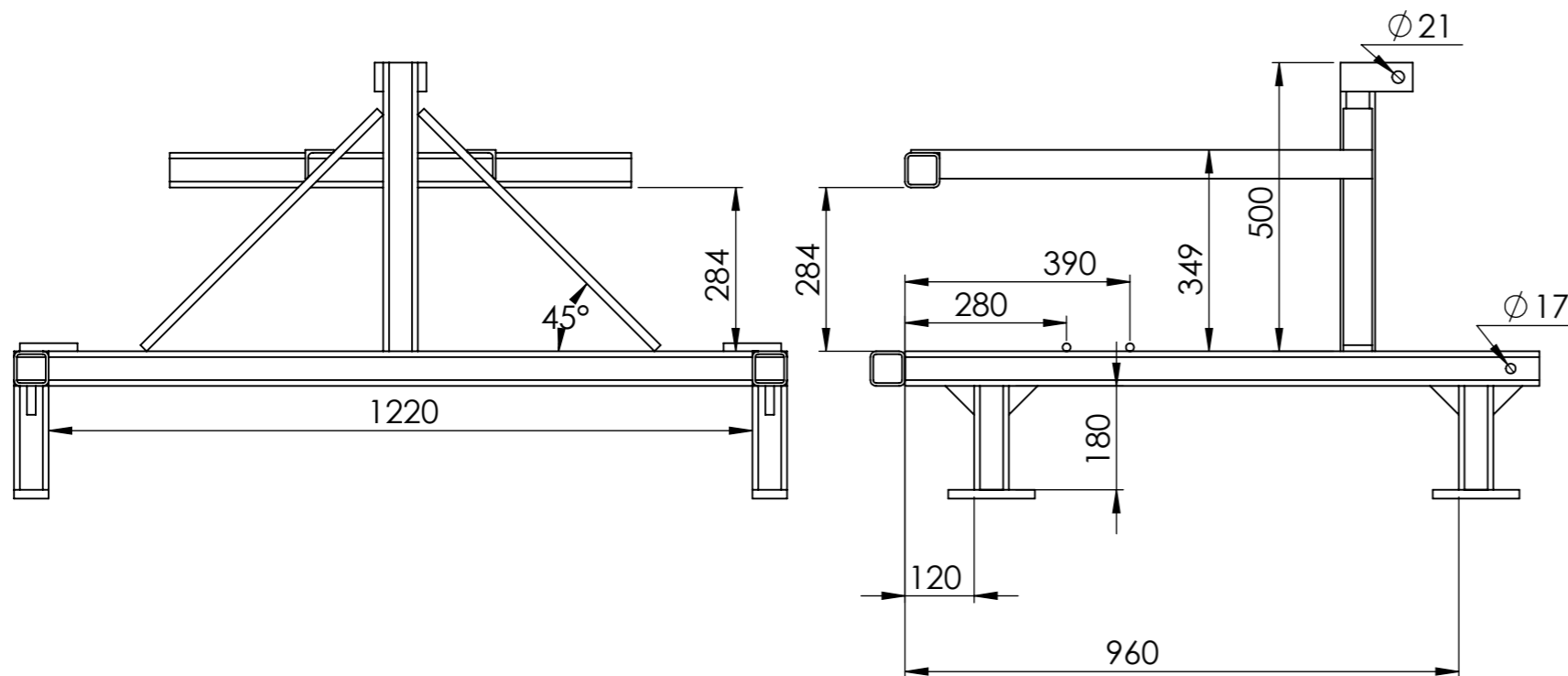
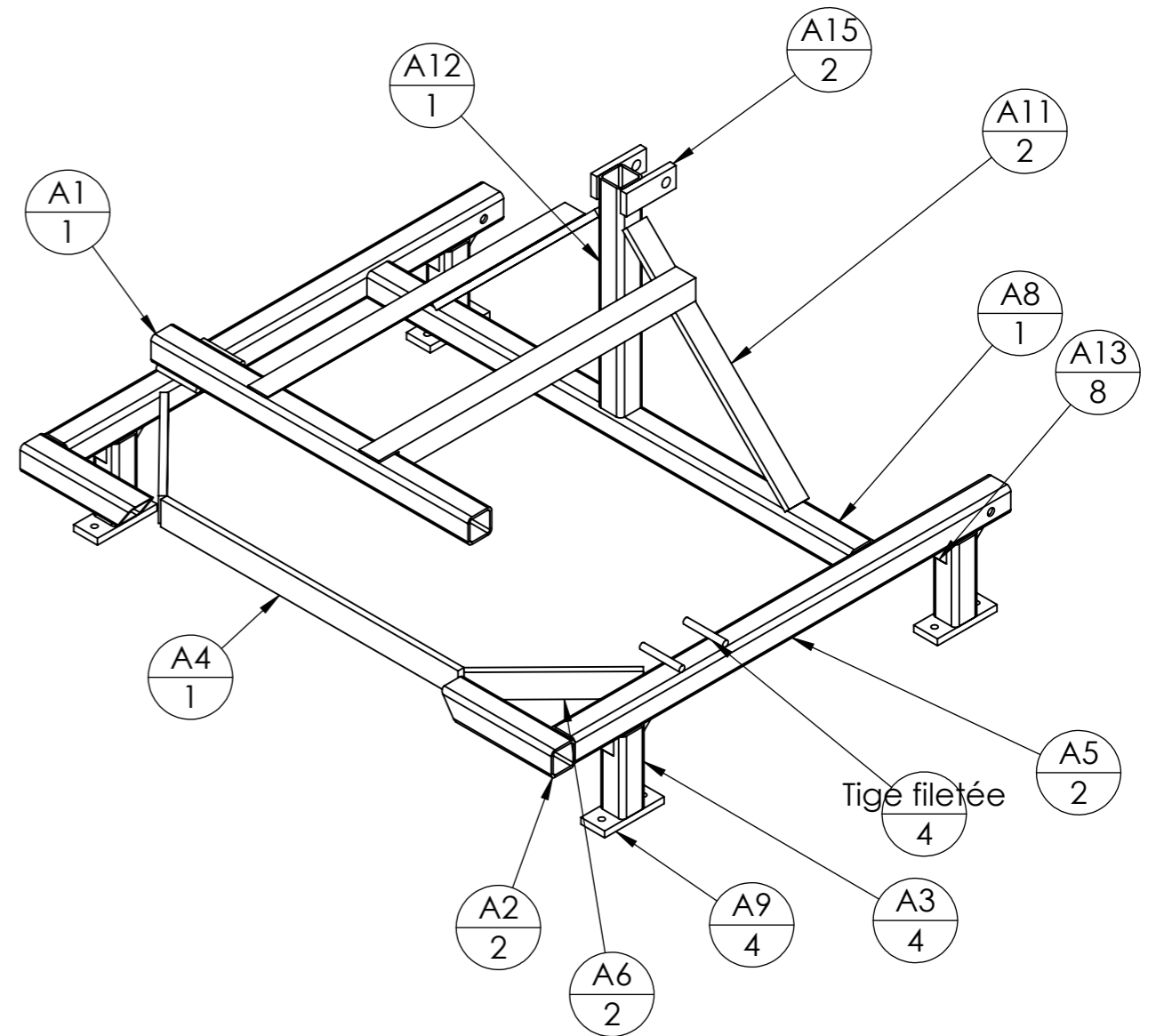
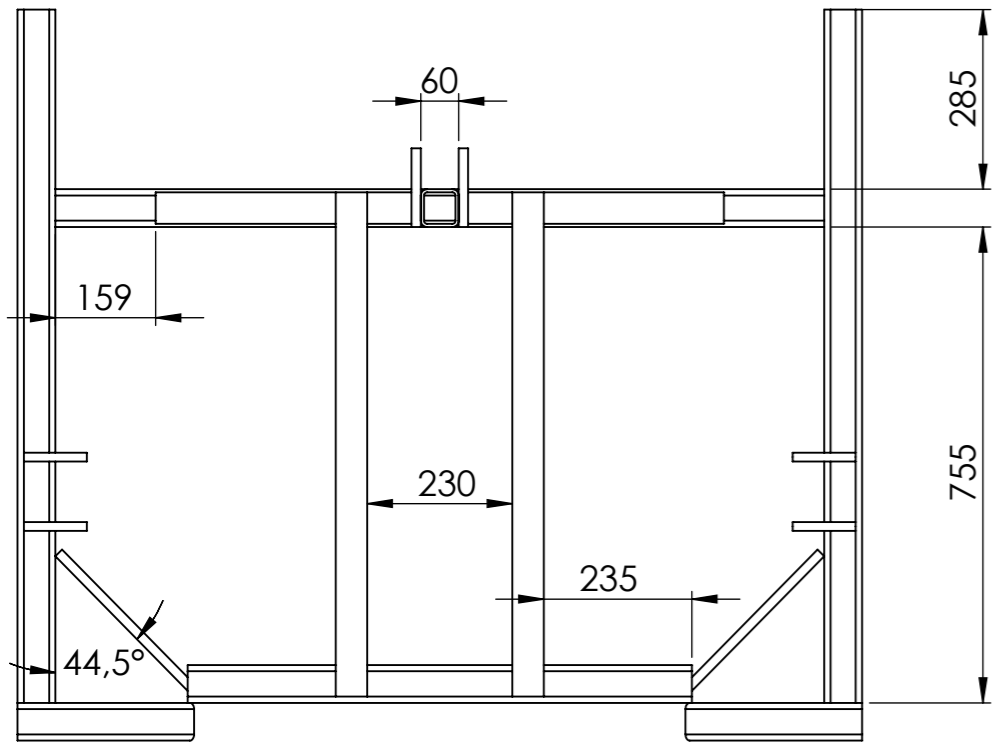


Poids : 250 kg

N°	Désignation	Longueur	Quantité
adaptateur mâle-mâle	Adaptateur mâle-mâle BSP 3/8		
bague cuivre 16x22x1.5	Bagues cuivre 16x22x1,5mm		2
Bride dent de herse chaine	Bride dent de herse bati 40x40		13
G3v	Chaîne 5 x 35	1000	1
G3v	Coupelle rouleau vibroculteur		4
coupleur push-pull	Coupleur push-pull		1
Dent niveleuse G3f	Dent de herse 265 mm		13
G3f	Disque Ø300 épaisseur 6 sans encoche		8
Ecrou	Ecrou M12 autofreiné		12
Ecrou	Ecrou M14 autofreiné		12
Ecrou	Ecrou M16 autofreiné		2
Ecrou	Ecrou M20 autofreiné		2
H1	Fer plat 30 x 15	340	4
B3	Fer plat 50 x 10	120	1
E2	Fer plat 50 x 10	230	2
A11	Fer plat 50 x 15	580	2
A13	Fer plat 50 x 15	50	8
A15	Fer plat 50 x 15	125	2
C3	Fer plat 50 x 15	70	2
C4	Fer plat 50 x 15	150	2
A4	Fer plat 60 x 15	750	1
C2	Fer plat 60 x 15	380	2
Flexible G4"	Flexible nu 2.5m		1
G4"	Lame de rouleau vibroculteur		8
LimiteurDebit G4	Limiteur de débit bidirectionnel 3/8 BSP		1
G4	Métal déployé 115 X 40 - 5.6 X 4.5	0.250000	2
Palier Ø25	Palier chapeau Ø25		6
Rondelle	Rondelle Ø12 série MU		12
A2	Tube carré 60 x 5	280	2
A5	Tube carré 60 x 5	1100	2
B4	Tôle triangle intérieure		1
B1	UPN 80 x 45	740	1
B2	UPN 80 x 45	740	1
Vis Hexagonale	Vis hexagonale M12 x 55		12
Vis Hexagonale	Vis hexagonale M14 x 60		4
Vis Hexagonale	Vis hexagonale M16 x 100		2
Vis Hexagonale	Vis hexagonale M20 x 120		2
C1'	Vérin double effet 25 x 40 C300 E470		1
adaptateur mâle-mâle	adaptateur mâle-mâle 3/8 BSP - M18x1.5		2
Tige filetée	tige filetée M14	100	4
E1	tube carré 40 x 4	1140	2
A1	tube carré 60 x 5	800	1
A12	tube carré 60 x 5	500	1
A3	tube carré 60 x 5	180	6
C1	tube carré 60 x 5	1345	1
G1	étiré rond Ø25	1400	3
A10g	Cornière 50 x 50 x 5	800	1
A10d	Cornière 50 x 50 x 5	800	1
Reniflard	Reniflard		1
A6	Fer plat 60 x 15	320	2
A8	tube carré 60 x 5	1220	1
A9	Fer plat 60 x 15	150	6

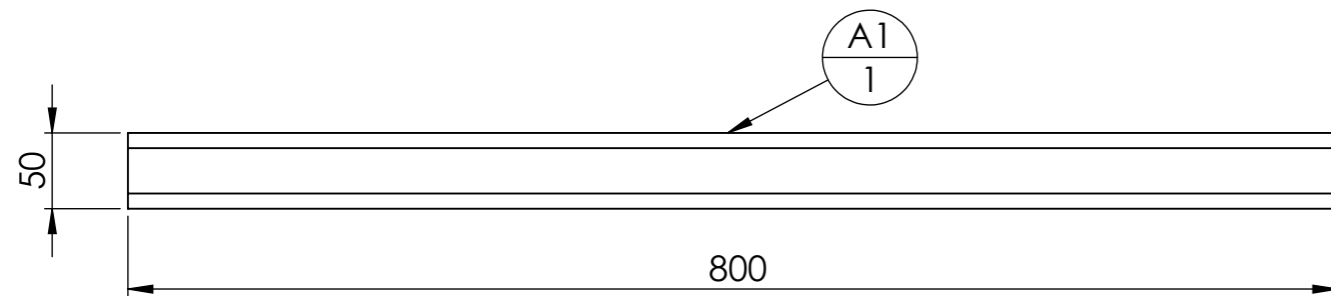
Outil	<b>Semoir EV</b>			
Date	30/06/2017	Version	1.1 page n° 3 / 16	
Pièce	<b>Dimensions</b>		Qté 1	



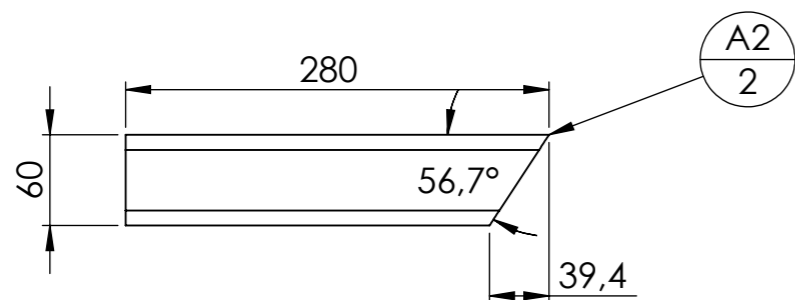


N°	Désignation	Longueur	Qté
A2	Tube carré 60 x 5	280	2
A3	tube carré 60 x 5	180	4
A4	Fer plat 60 x 15	750	1
A5	Tube carré 60 x 5	1100	2
A13	Fer plat 50 x 15	50	8
A1	tube carré 60 x 5	800	1
A11	Fer plat 50 x 15	580	2
A12	tube carré 60 x 5	500	1
A15	Fer plat 50 x 15	125	2
Tige filetée	tige filetée M14	100	4
A10g	Cornière 50 x 50 x 5	800	1
A10d	Cornière 50 x 50 x 5	800	1
A6	Fer plat 60 x 15	320	2
A8	tube carré 60 x 5	1220	1
A9	Fer plat 60 x 15	150	4

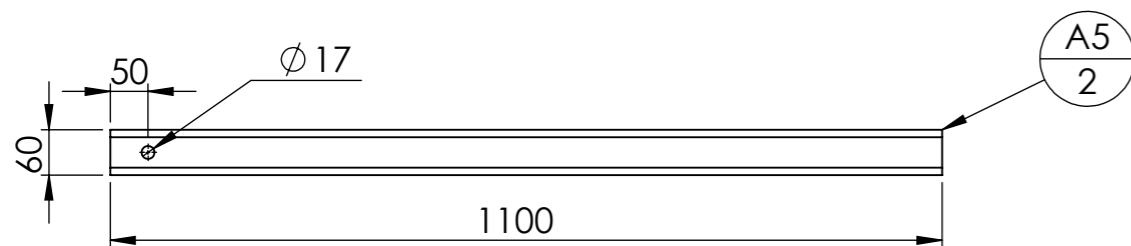
Outil	Semoir EV				
Date	30/06/2017	Version	1.1	page n° 5 / 16	
Pièce	A - détails (1)			Qté	



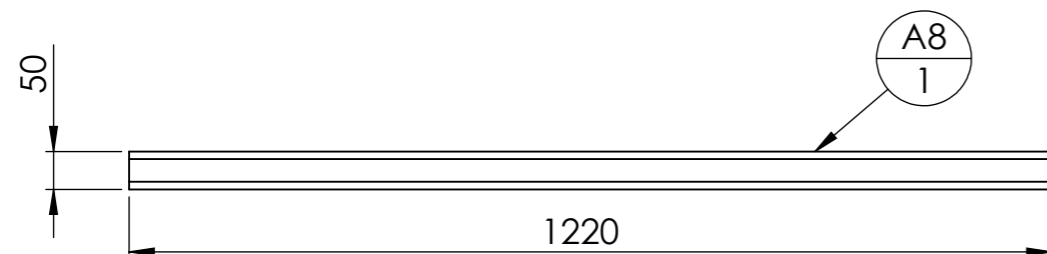
N°	Désignation	Longueur
A1	tube carré 50 x 5	800



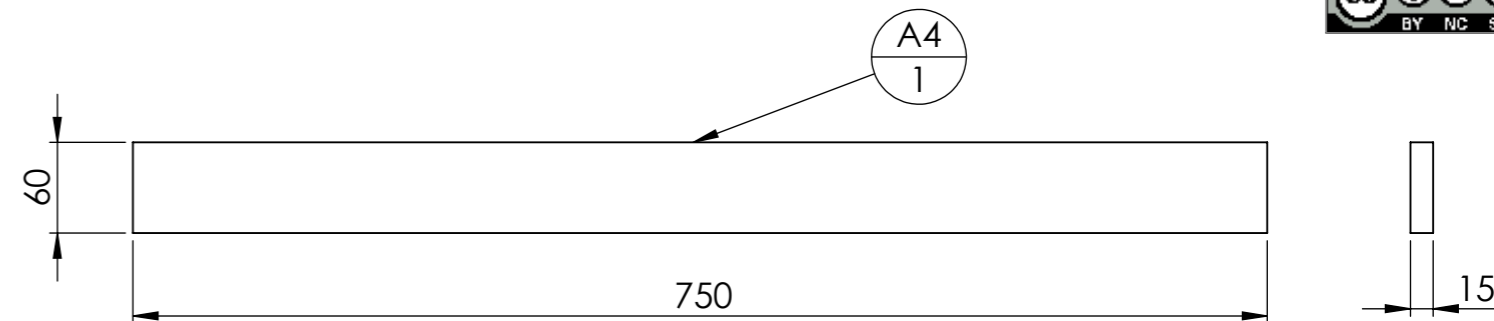
N°	Désignation	Longueur
A2	Tube carré 60 x 5	280



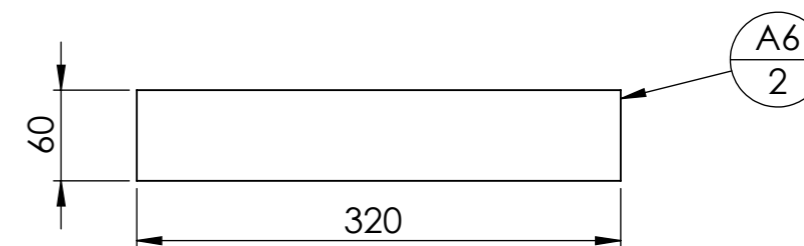
N°	Désignation	Longueur
A5	Tube carré 60 x 5	1100



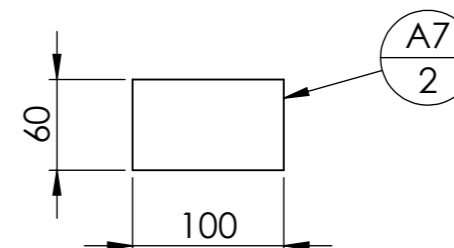
N°	Désignation	Longueur
A8	tube carré 50 x 5	1220



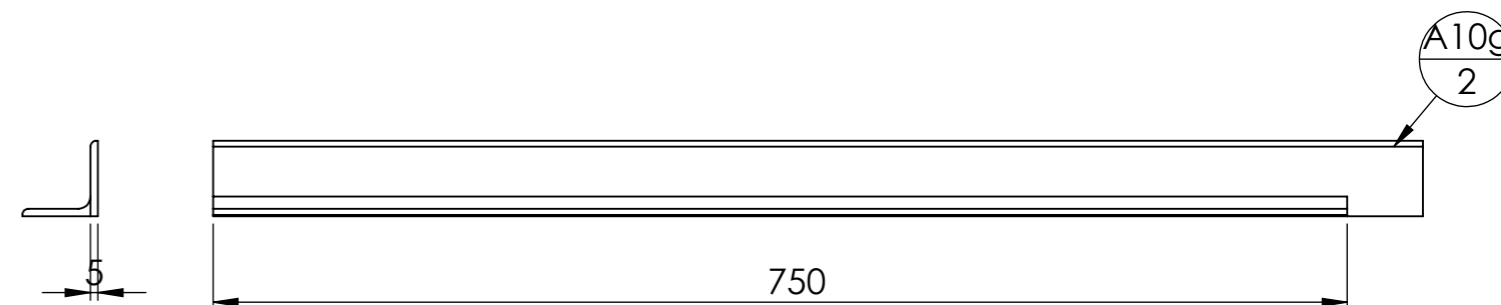
N°	Désignation	Longueur
A4	Fer plat 60 x 15	750



N°	Désignation	Longueur
A6	Fer plat 60 x 15	320

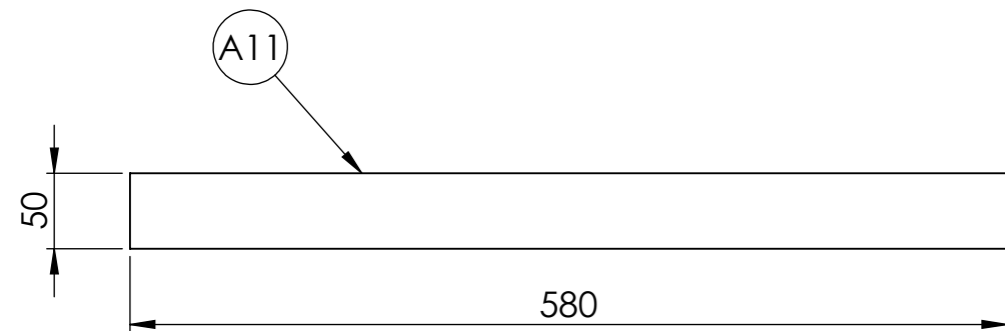


N°	Désignation	Longueur
A7	Fer plat 60 x 15	100

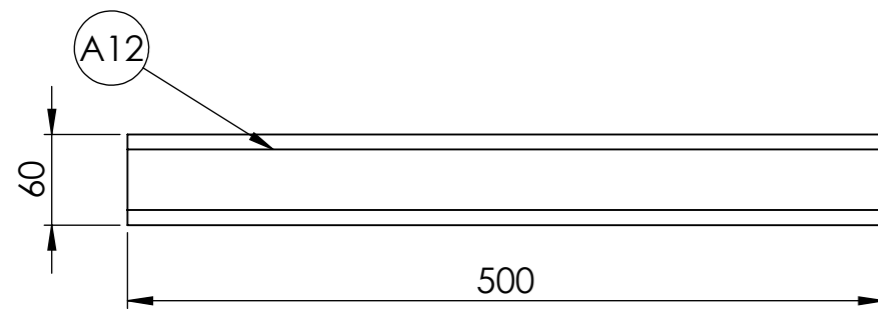


N°	Désignation	Longueur
A10g	Cornière 50 x 50 x 5	800

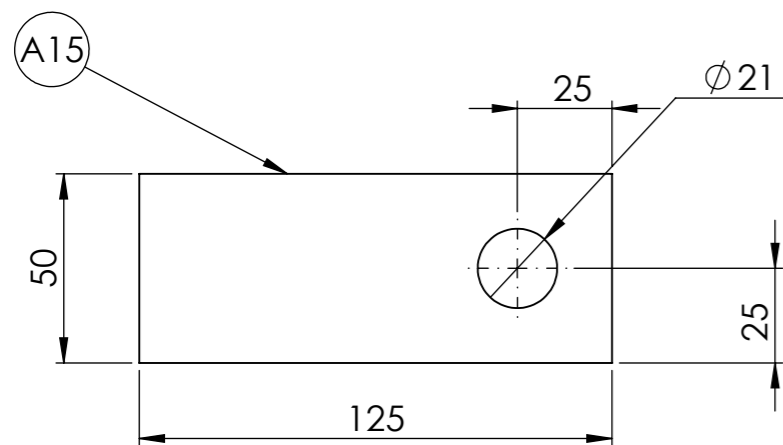
Outil	<b>Semoir EV</b>				
Date	30/06/2017	Version	1.1	page n° 6 / 16	
Pièce	<b>A - détails (2)</b>			Qté	



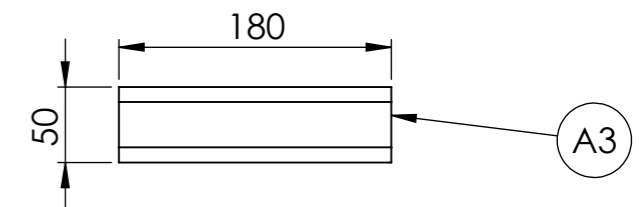
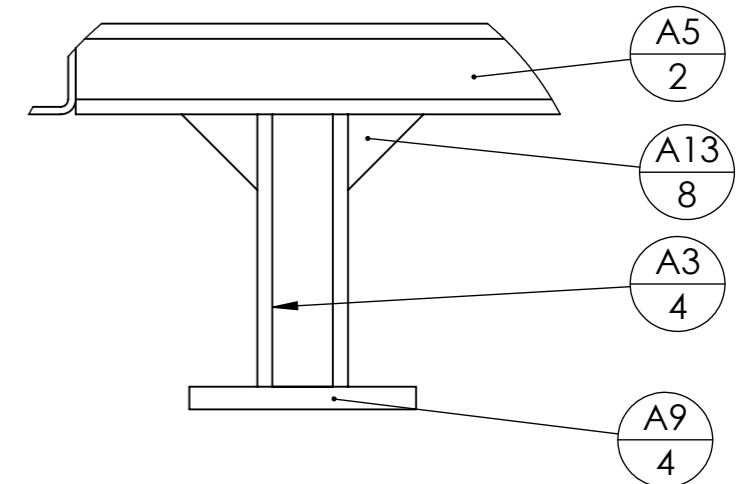
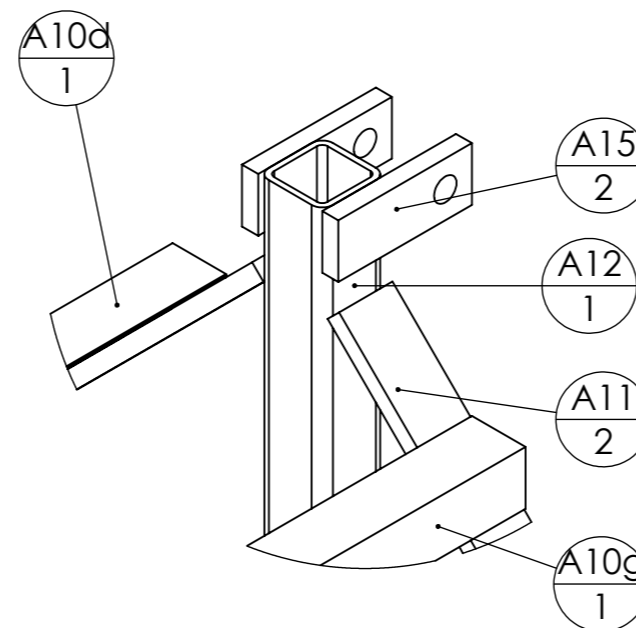
N°	Désignation	Longueur
A11	Fer plat 50 x 15	580



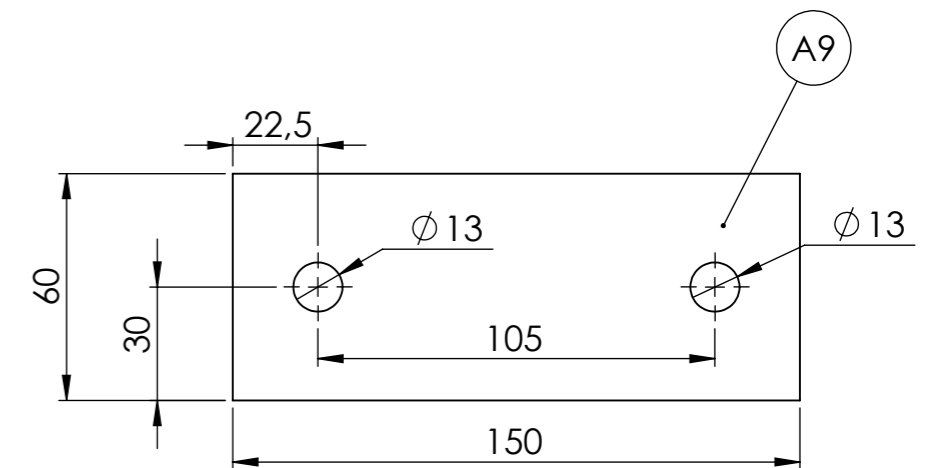
N°	Désignation	Longueur
A12	tube carré 60 x 5	500



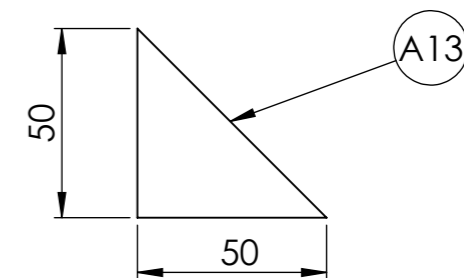
N°	Désignation	Longueur
A15	Fer plat 50 x 15	125



N°	Désignation	Longueur
A3	tube carré 50 x 5	180

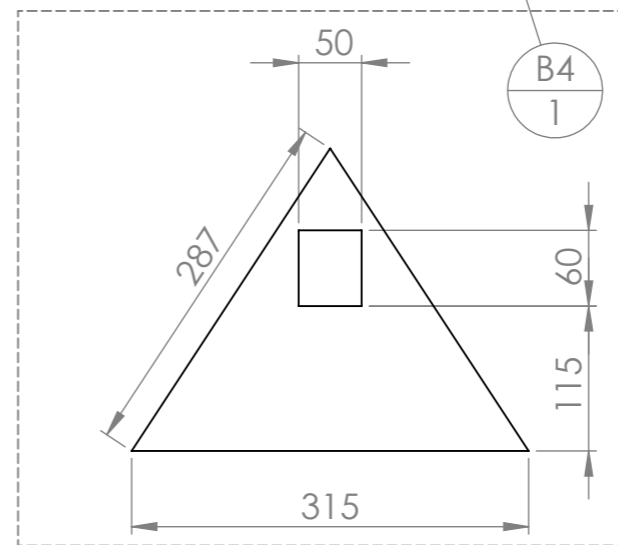
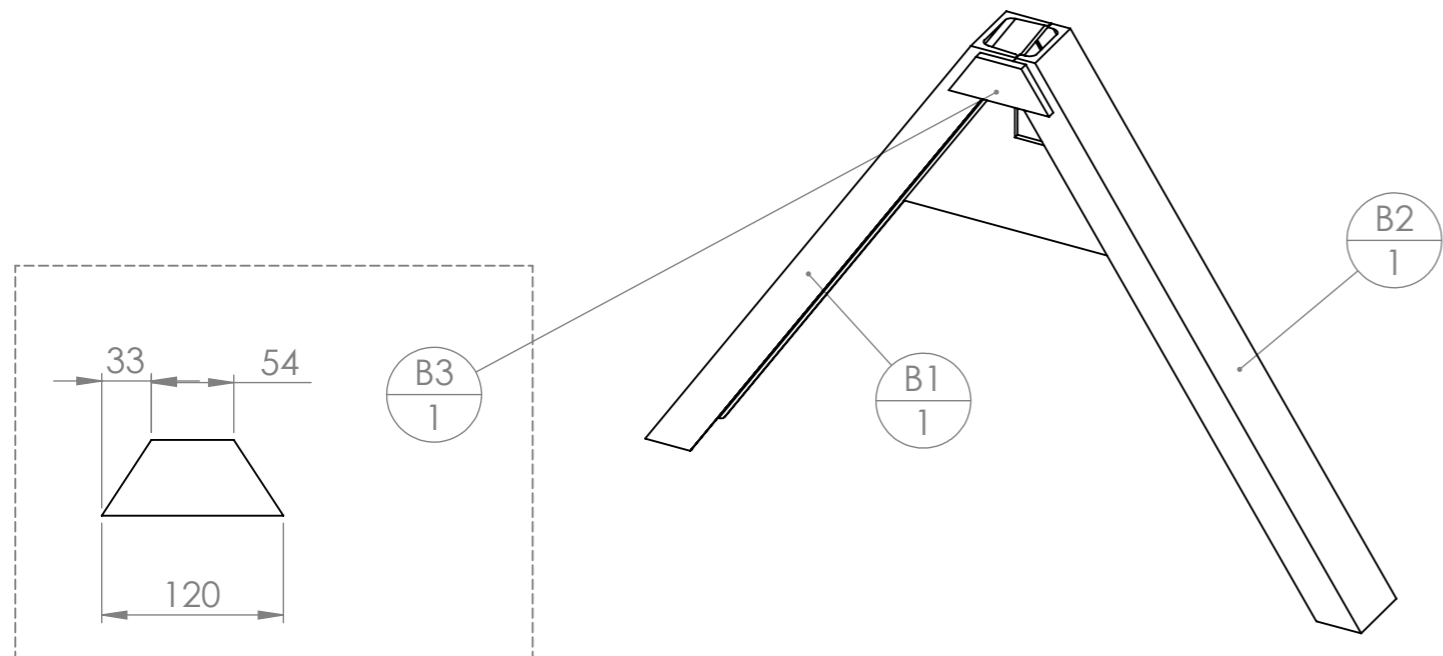
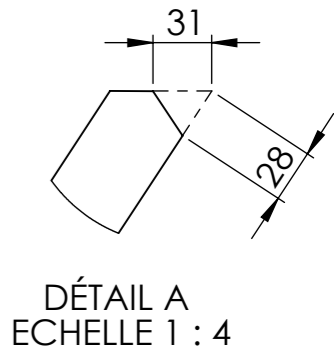
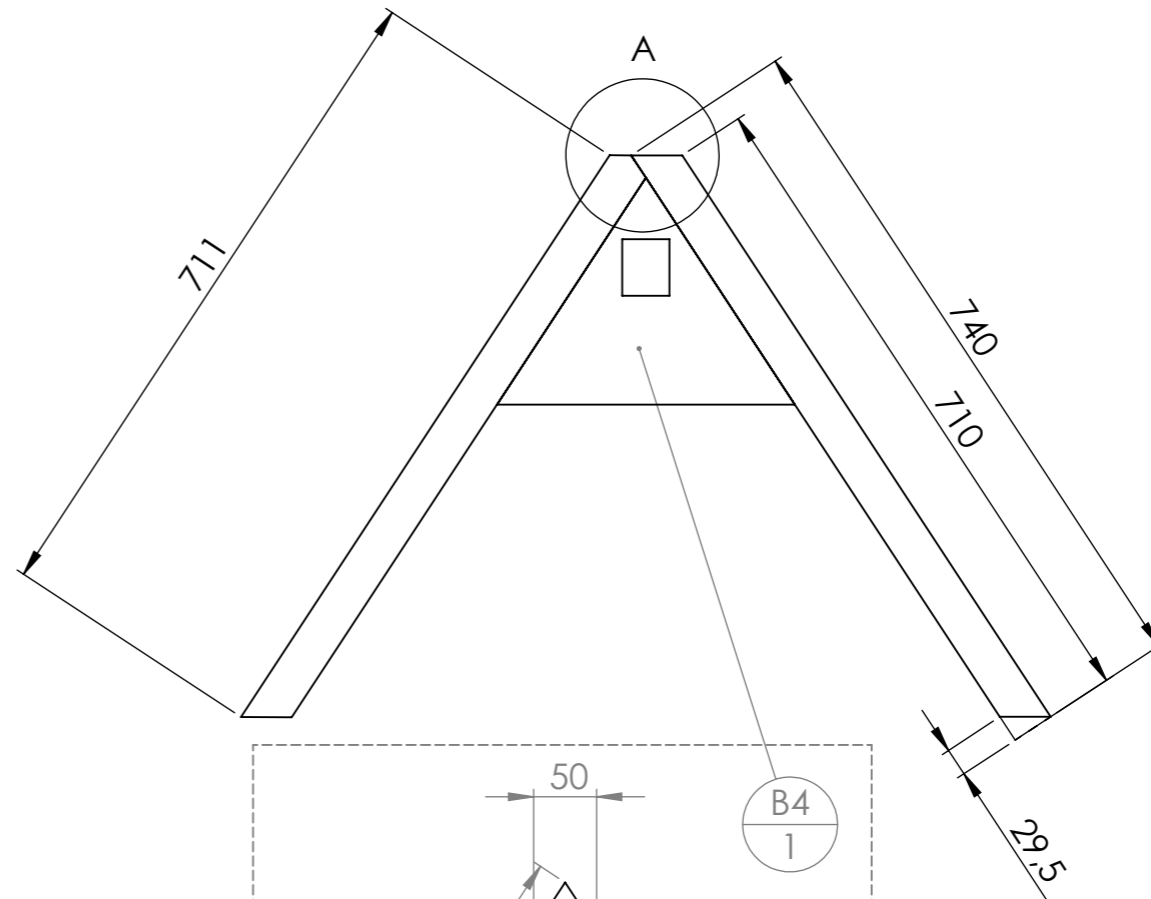
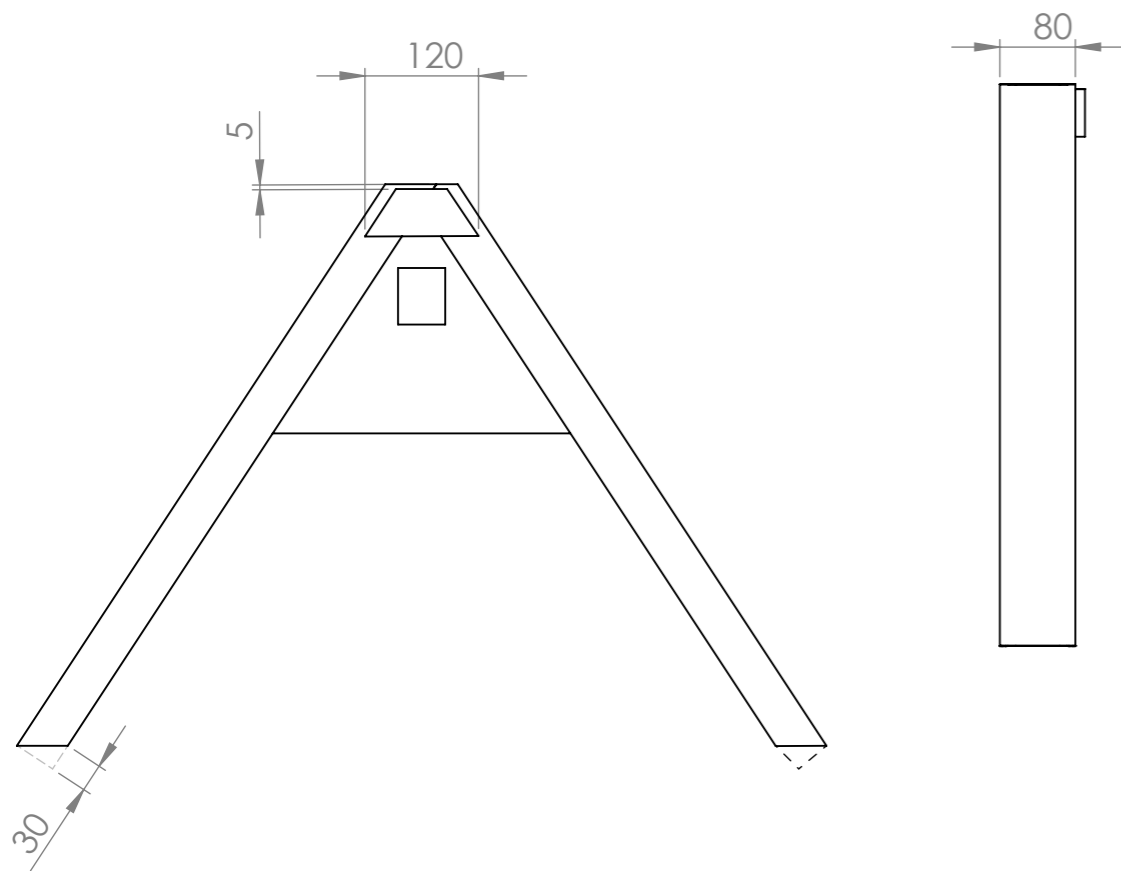


N°	Désignation	Longueur
A9	Fer plat 60 x 15	150



N°	Désignation	Longueur
A13	Fer plat 50 x 15	50

Outil	Semoir EV				
Date	30/06/2017	Version	1.1		page n° 7 / 16
Pièce	B - triangle		Qté		1



**Le triangle peut :**

- être acheté neuf déjà fait en passant par les commandes groupées de l'Atelier Paysan
- être fabriqué avec une tôle laser sous traitée
- être fabriqué avec une tôle de 5mm façonnée main

**Si vous choisissez de faire le triangle vous même, il faut:**

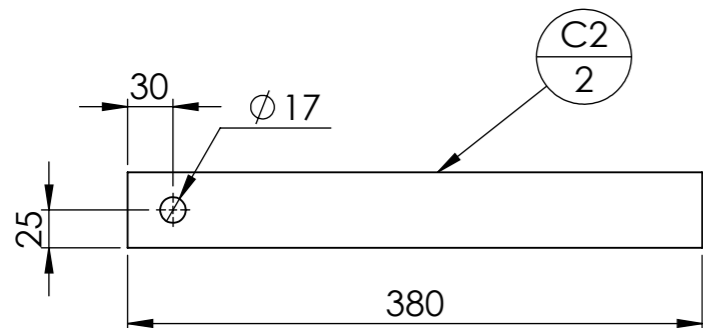
- vérifier qu'un tube de 60mm de côté puisse se loger au fond de l'UPN de 80 x 45 (les tolérances sont telles que parfois ça ne passe pas)
- utiliser un triangle mâle du commerce comme gabarit : on serre jointe les UPN sur le triangle mâle pour s'assurer de leur positionnement pour le pointage

N°	Désignation	Longueur	Qté
B1	UPN 80 x 45	740	1
B2	UPN 80 x 45	740	1
B3	Fer plat 50 x 10	120	1
B4	Tôle triangle intérieure		1

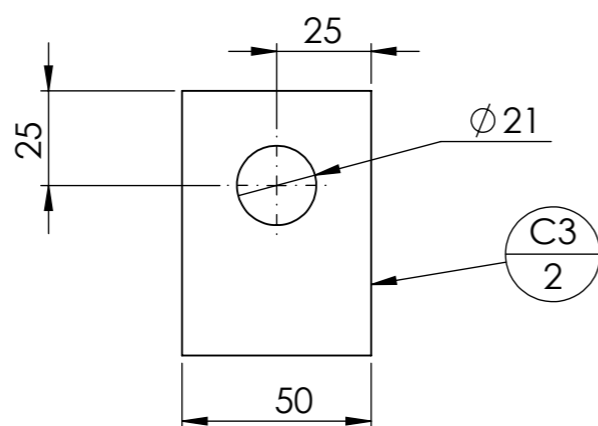
**Plus d'info sur le triangle :**

<http://www.latelierpaysan.org/Le-triangle-d-attelage-38>

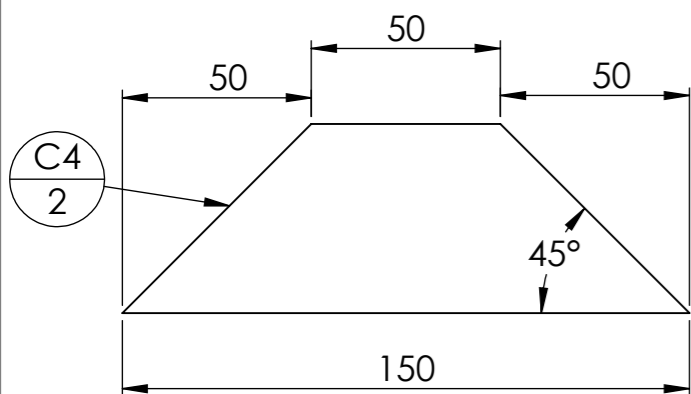
Outil	Semoir EV			<b>L'atelier paysan</b>	
Date	30/06/2017	Version	1.1		page n° 8 / 16
Pièce	C - bâti porte rouleau		Qté		1



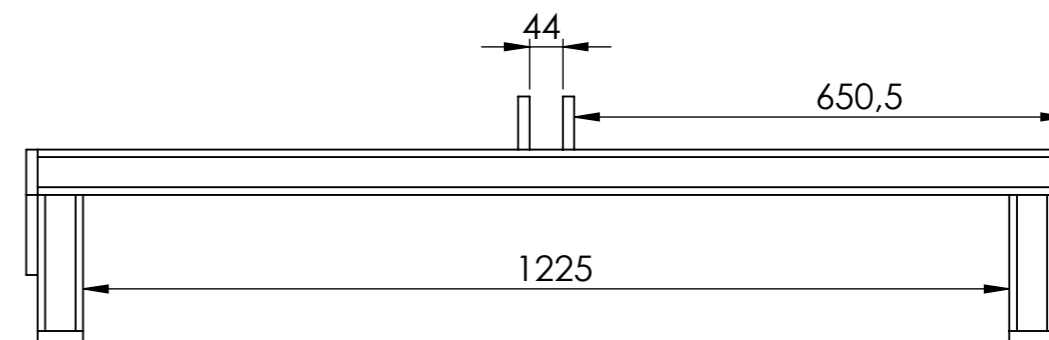
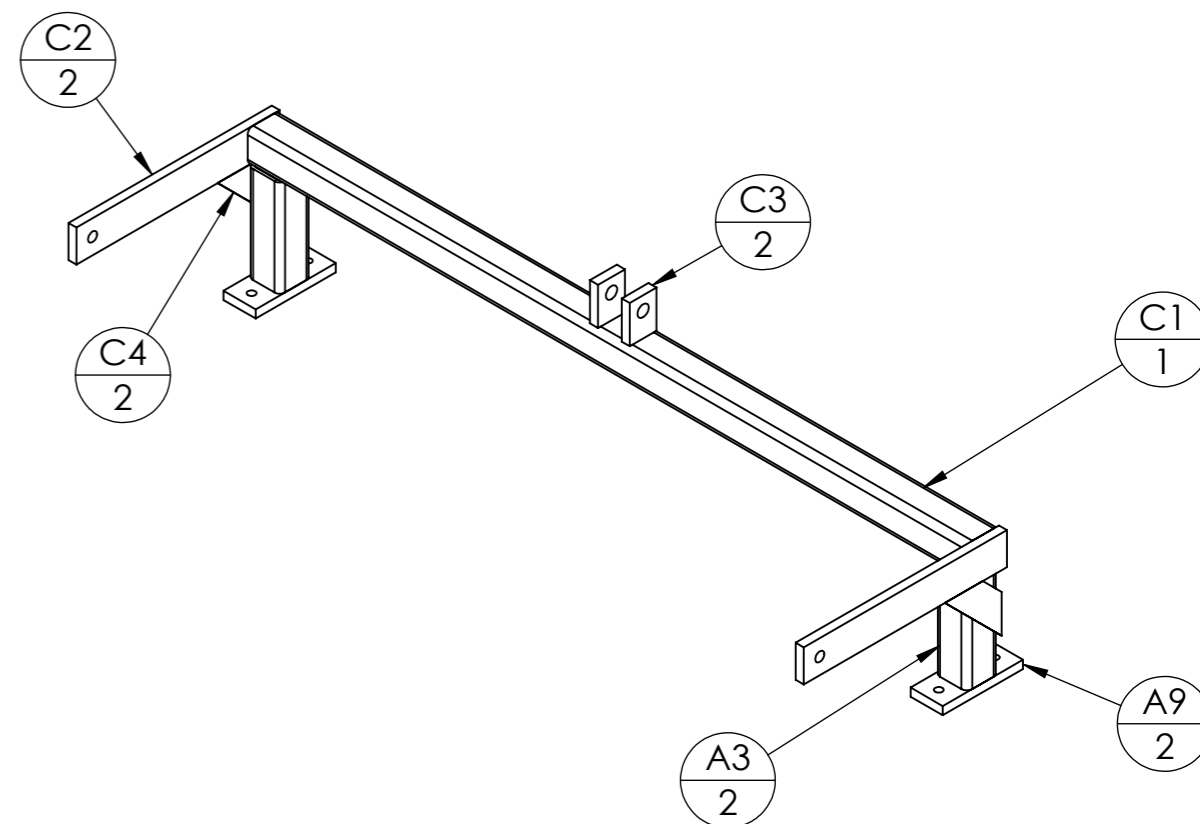
N°	Désignation	Longueur
C2	Fer plat 50 x 15	380



N°	Désignation	Longueur
C3	Fer plat 50 x 15	70

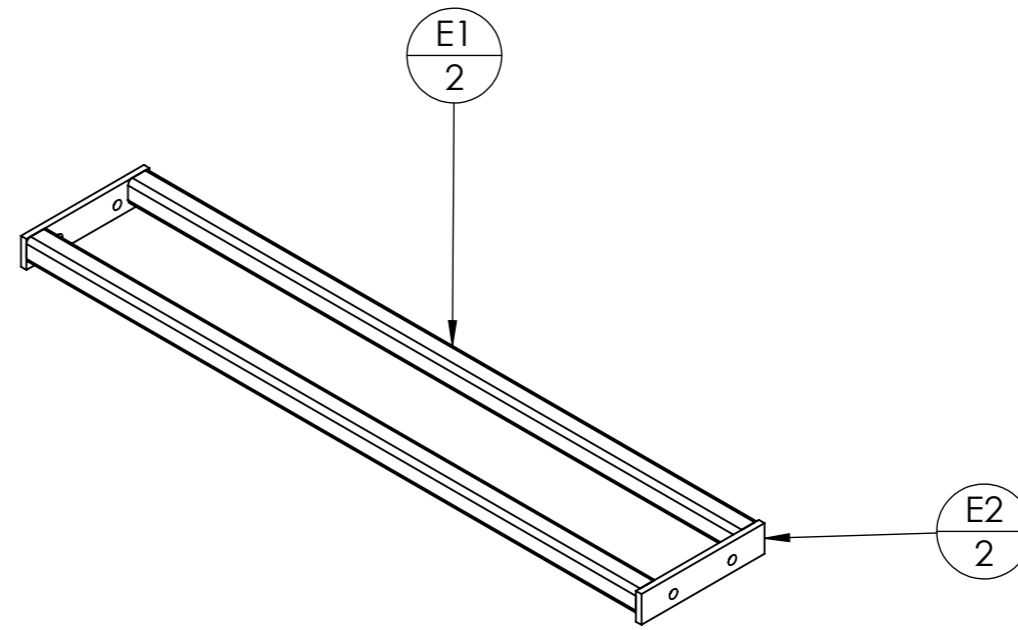
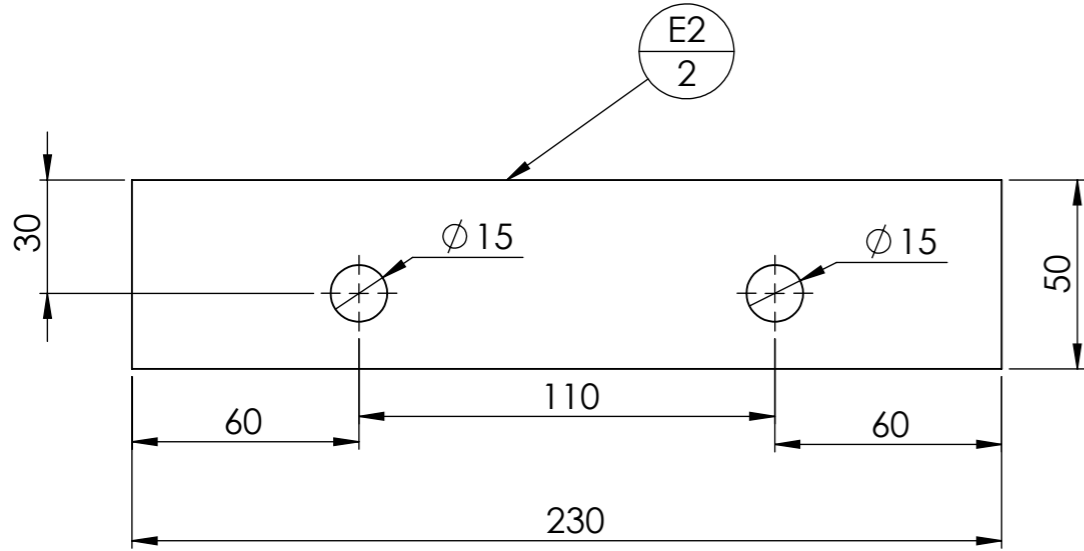


N°	Désignation	Longueur
C4	Fer plat 50 x 15	150

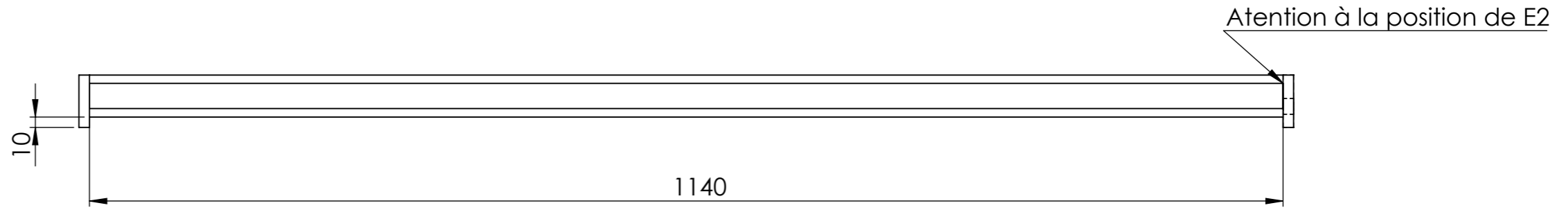
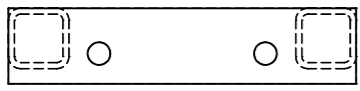
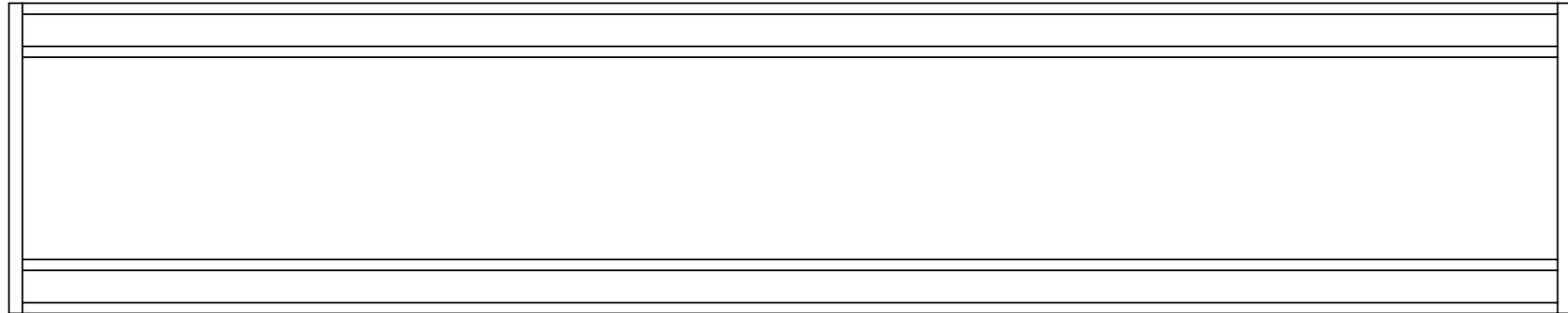


N°	Désignation	Longueur	Qté
C1	tube carré 60 x 5	1345	1
C2	Fer plat 60 x 15	380	2
A3	tube carré 60 x 5	180	2
C3	Fer plat 50 x 15	70	2
C4	Fer plat 50 x 15	150	2
A9	Fer plat 60 x 15	150	2

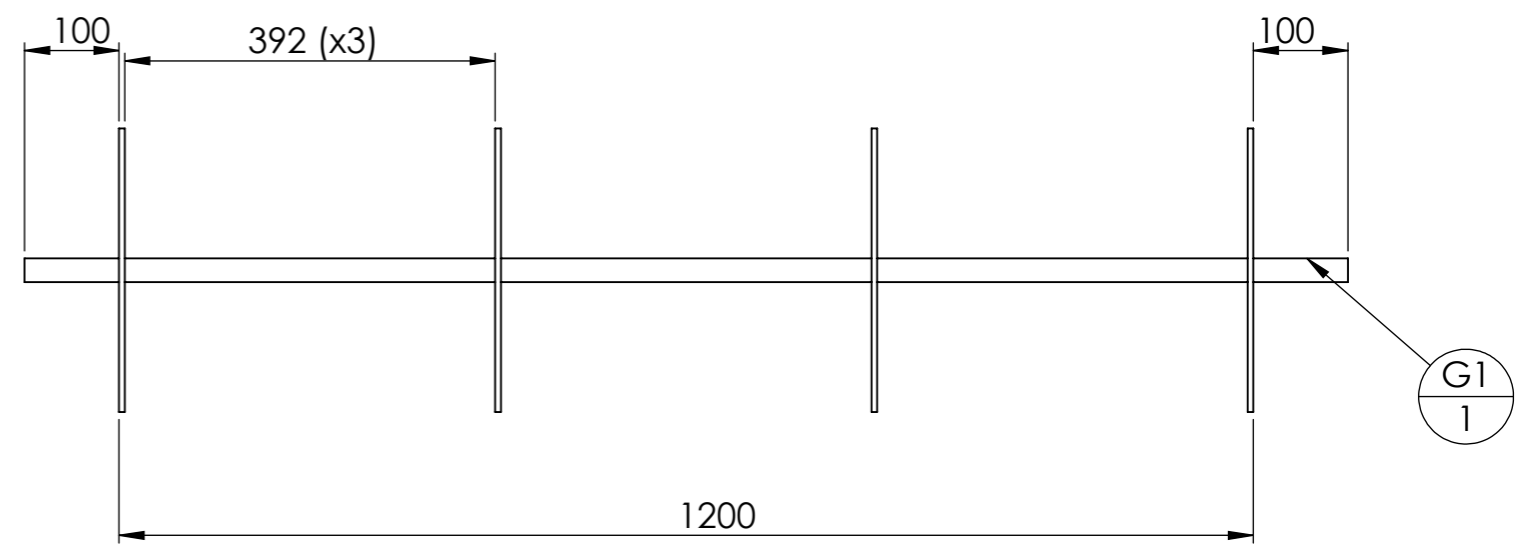
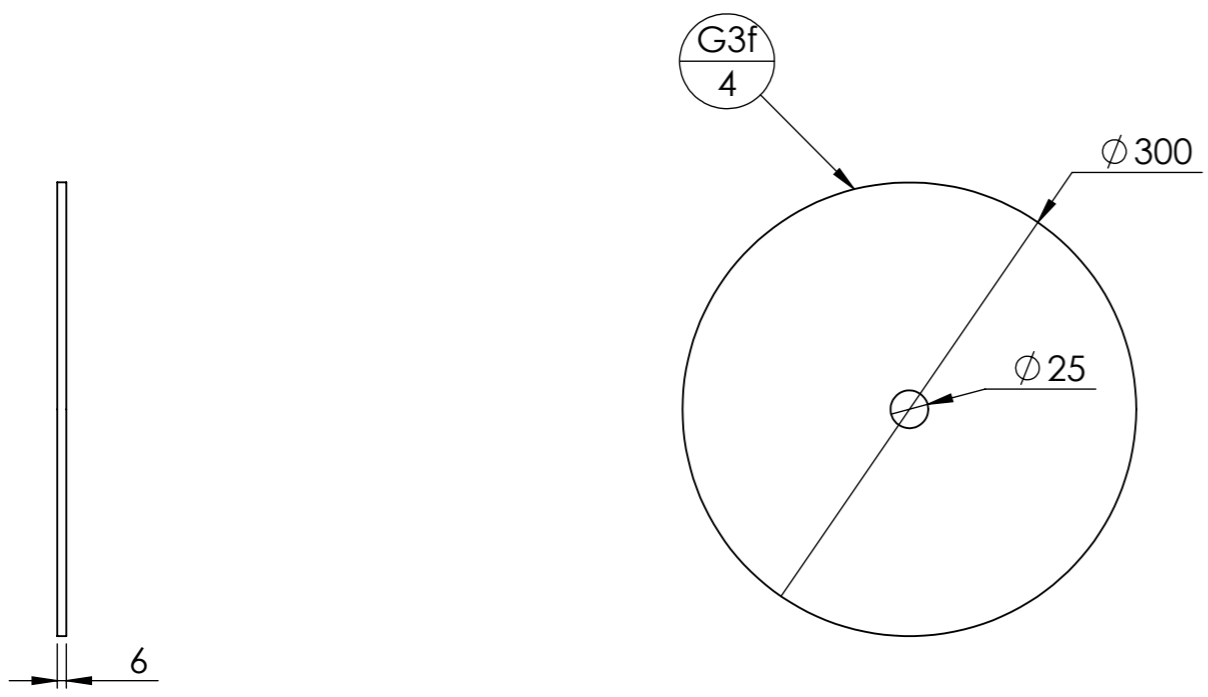
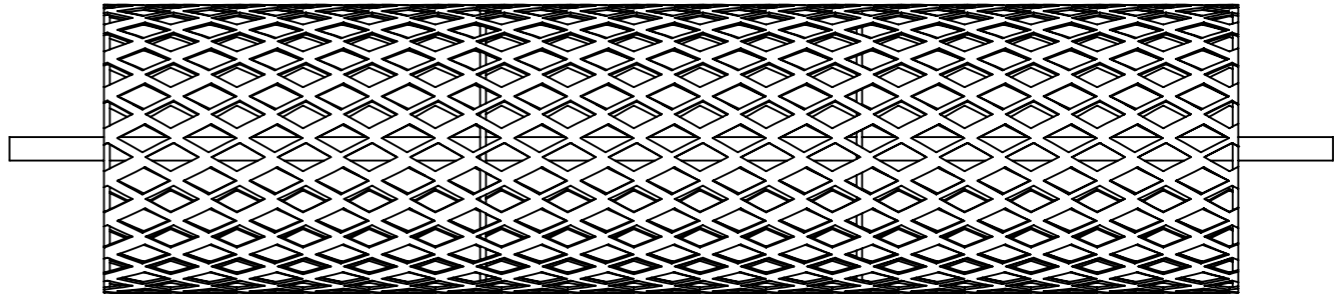
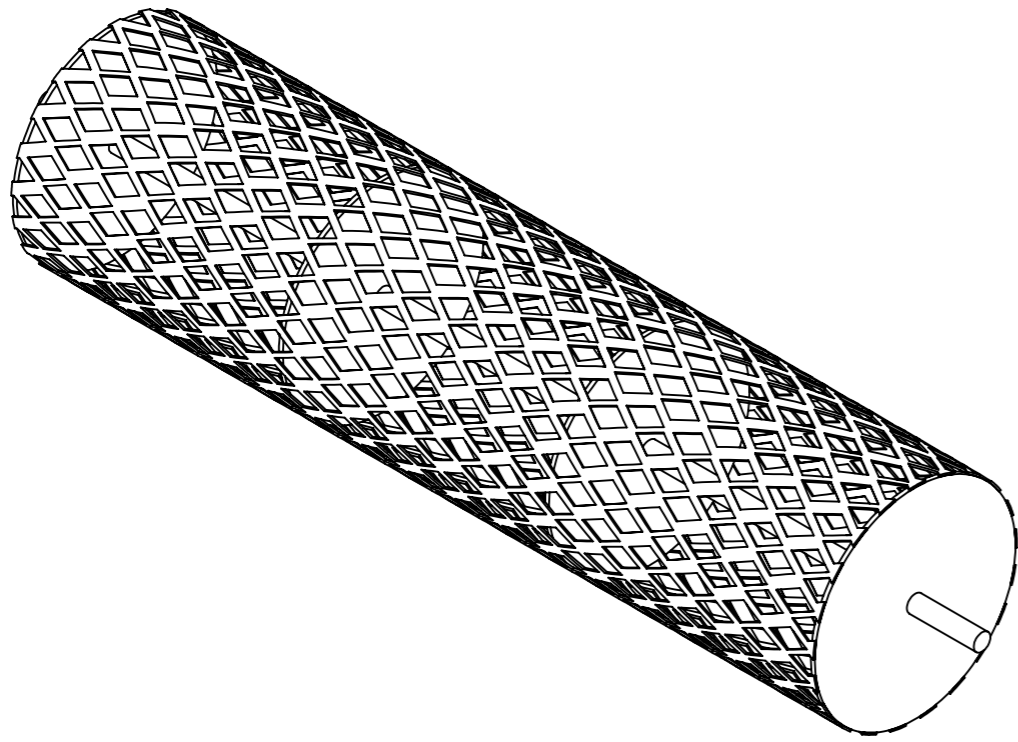
Outil	<b>Semoir EV</b>				
Date	30/06/2017	Version	1.1	page n° 9 / 16	
Pièce	<b>E - Herse</b>		Qté	1	



N°	Désignation	Longueur	Qté
E1	tube carré 40 x 4	1140	2
E2	Fer plat 50 x 10	230	2

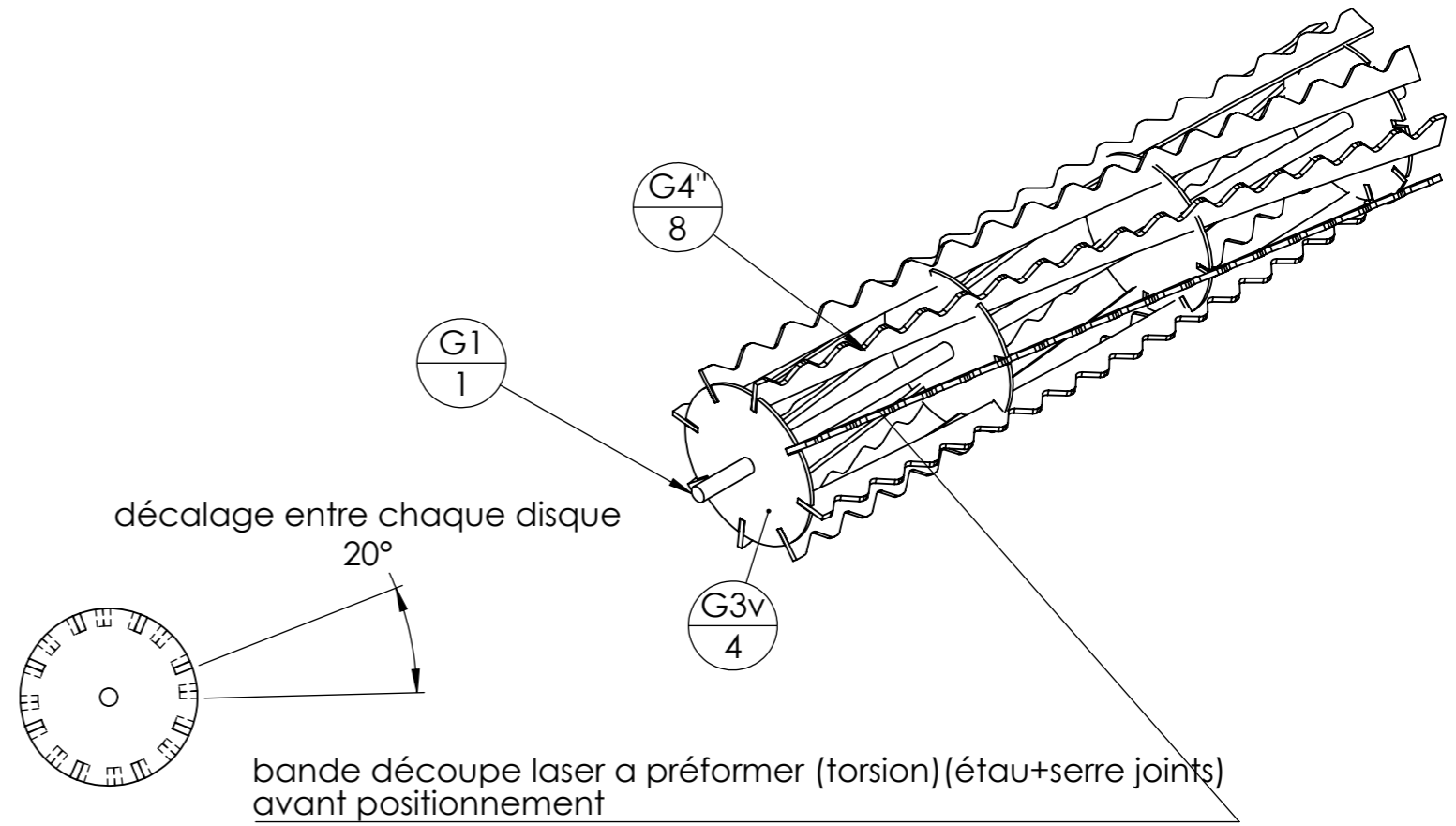
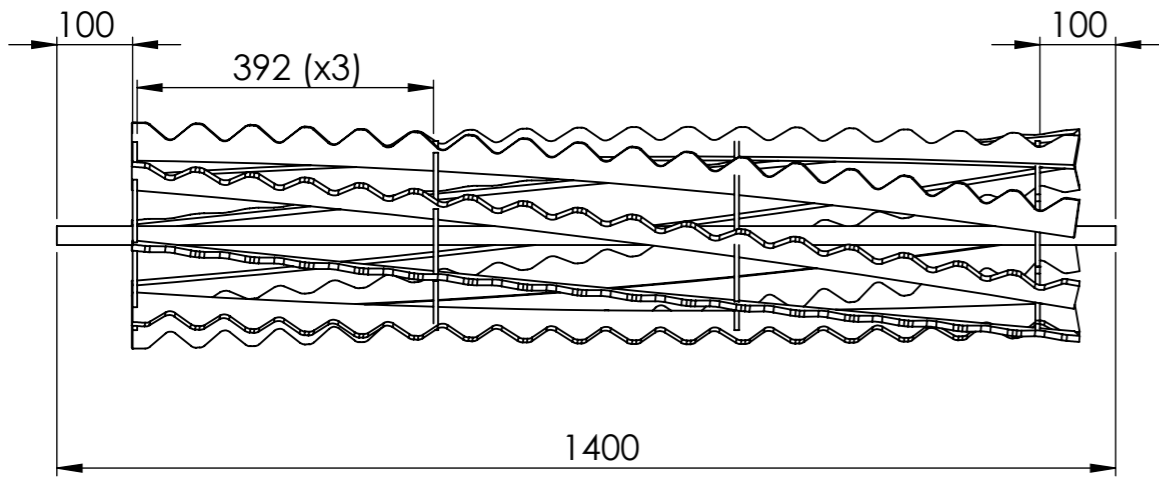


Outil	Semoir EV				
Date	30/06/2017	Version	1.1	page n° 10 / 16	
Pièce	Rouleau fer déployé		Qté	1	

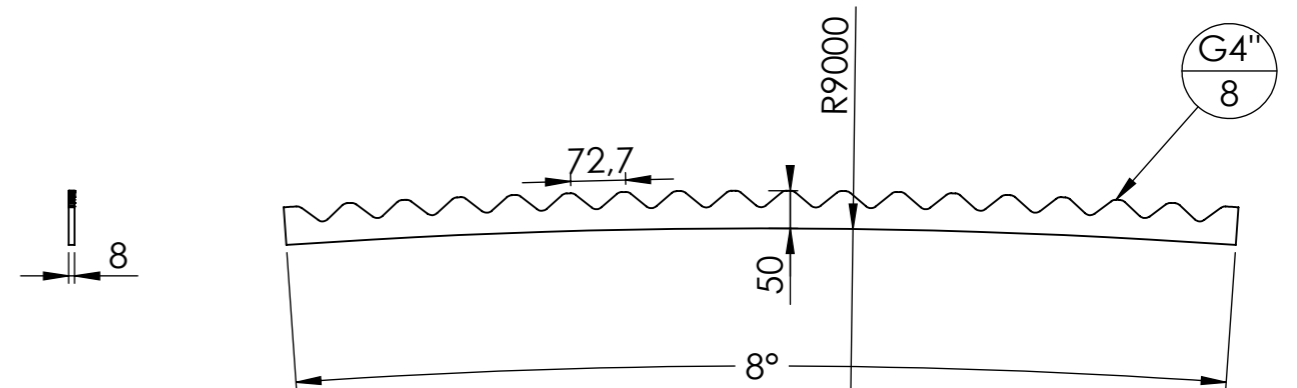
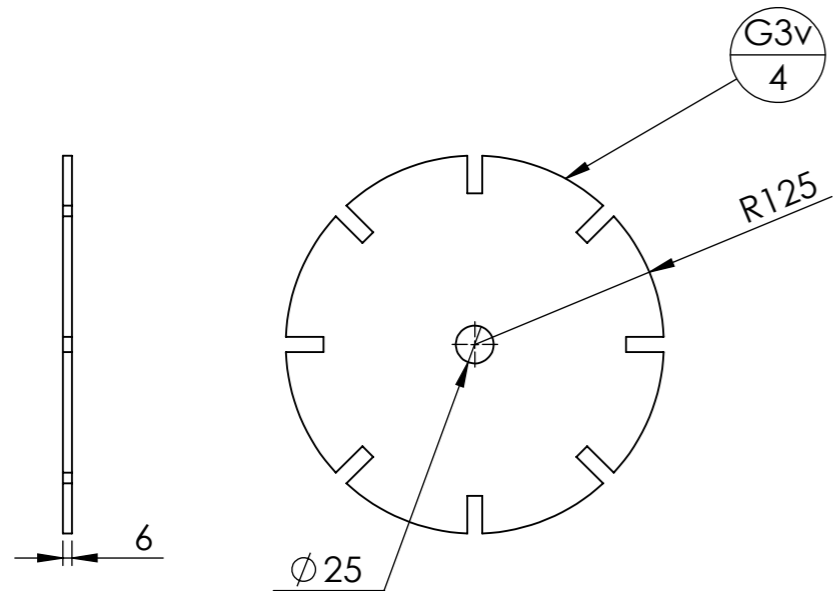


N°	Désignation	Longueur	Qté
G1	étiré rond Ø25	1400	1
G4	Métal déployé 115 X 40 - 5.6 X 4.5	0.250000	1
G3f	Disque Ø300 épaisseur 6 sans encoche		4

Outil	Semoir EV				
Date	30/06/2017	Version	1.1		page n° 11 / 16
Pièce	Rouleau Vibroculteur		Qté		1



N°	Désignation	Longueur	Qté
G1	étiré rond Ø25	1400	1
G4''	Lame de rouleau vibroculteur		8
G3v	Coupelle rouleau vibroculteur		4

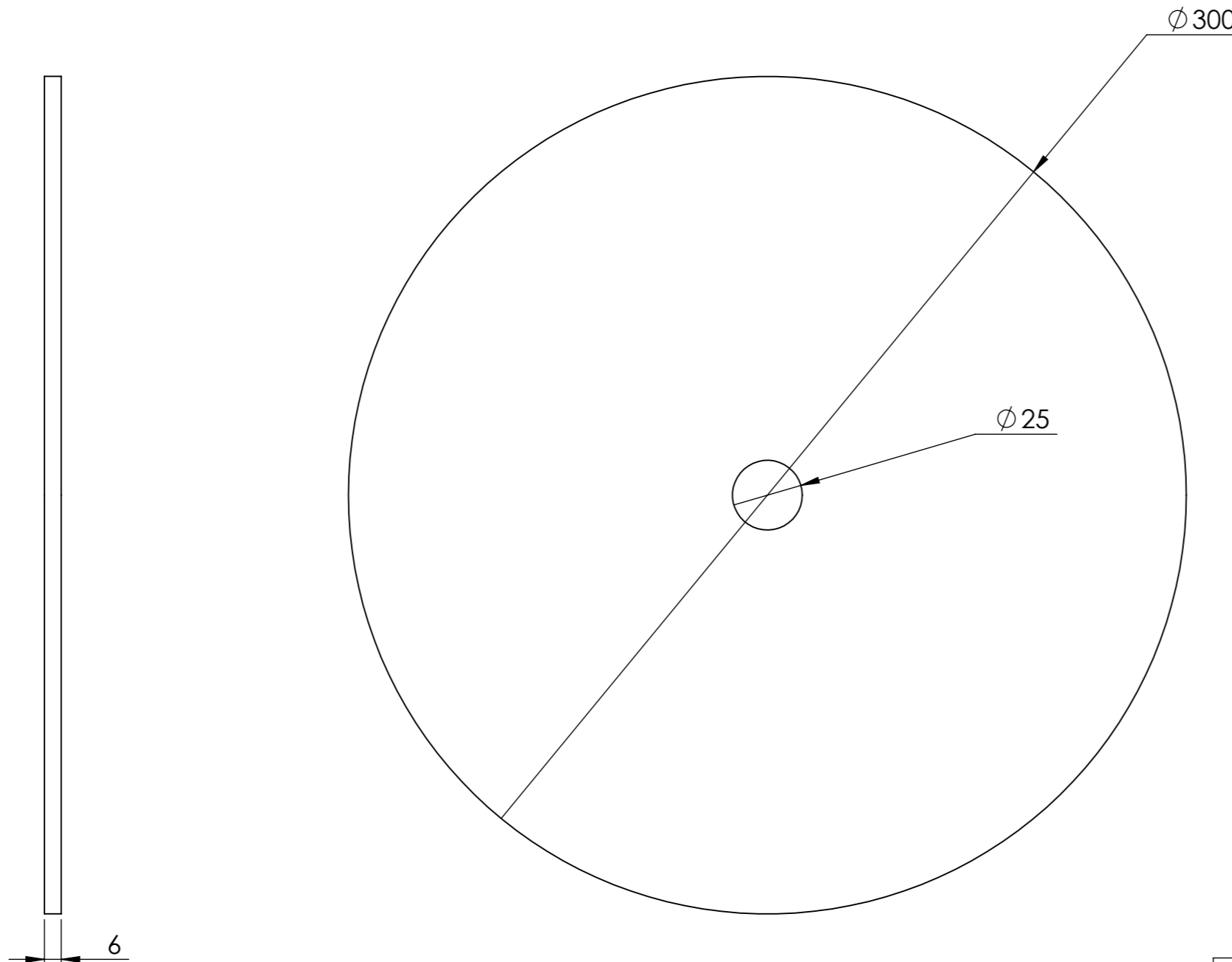
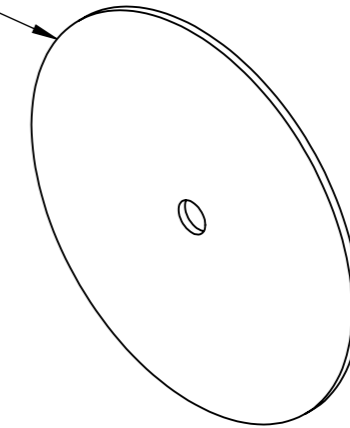


Outil	Semoir EV				
Date	30/06/2017	Version	1.1	page n° 12 / 16	
Pièce	Laser - G3f		Qté	1	



## G3f - Coupelle rouleau fer déployé Acier S235 épaisseur 6mm

G3f  
4



N°	Désignation	Qté
G3f	Disque Ø300 épaisseur 6 sans encoche	1

Outil	Semoir EV				
Date	30/06/2017	Version	1.1	page n° 13 / 16	
Pièce	Laser - G3v		Qté	1	



Acier S235  
épaisseur 6mm

G3v  
4

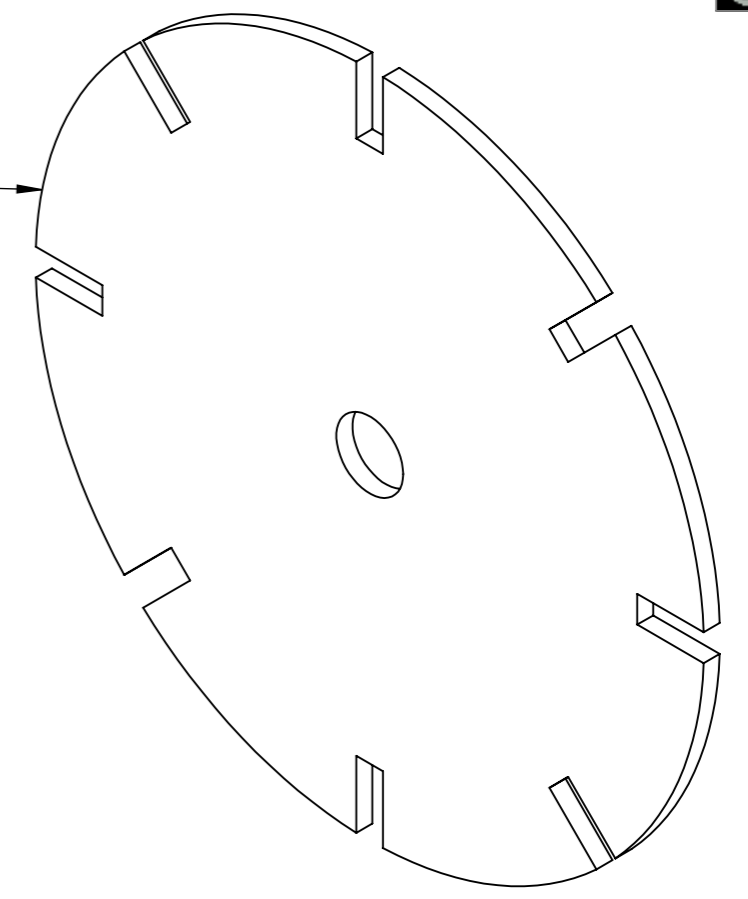
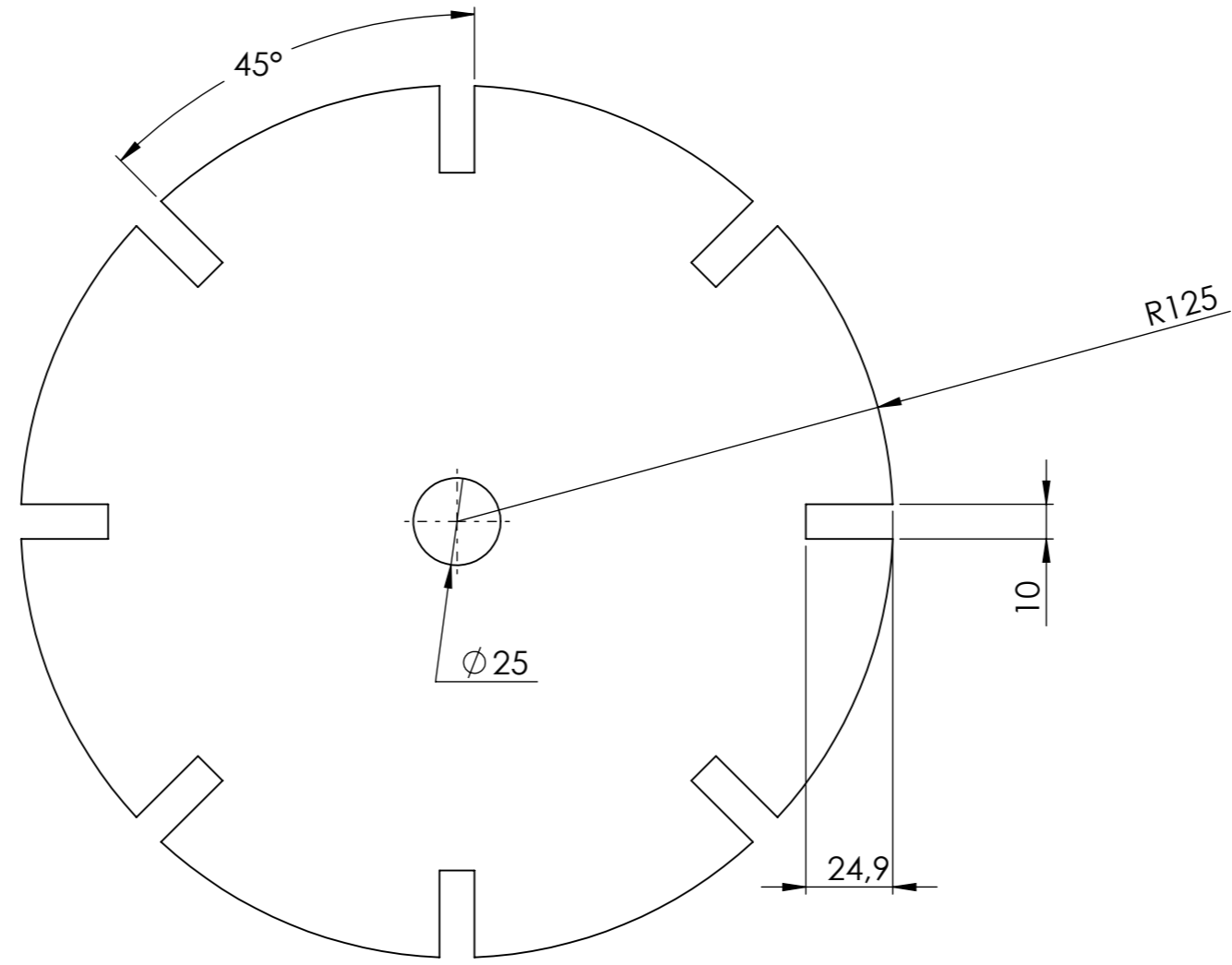
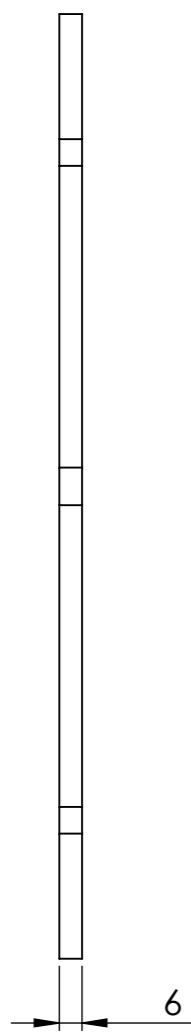
R125

Ø 25

10

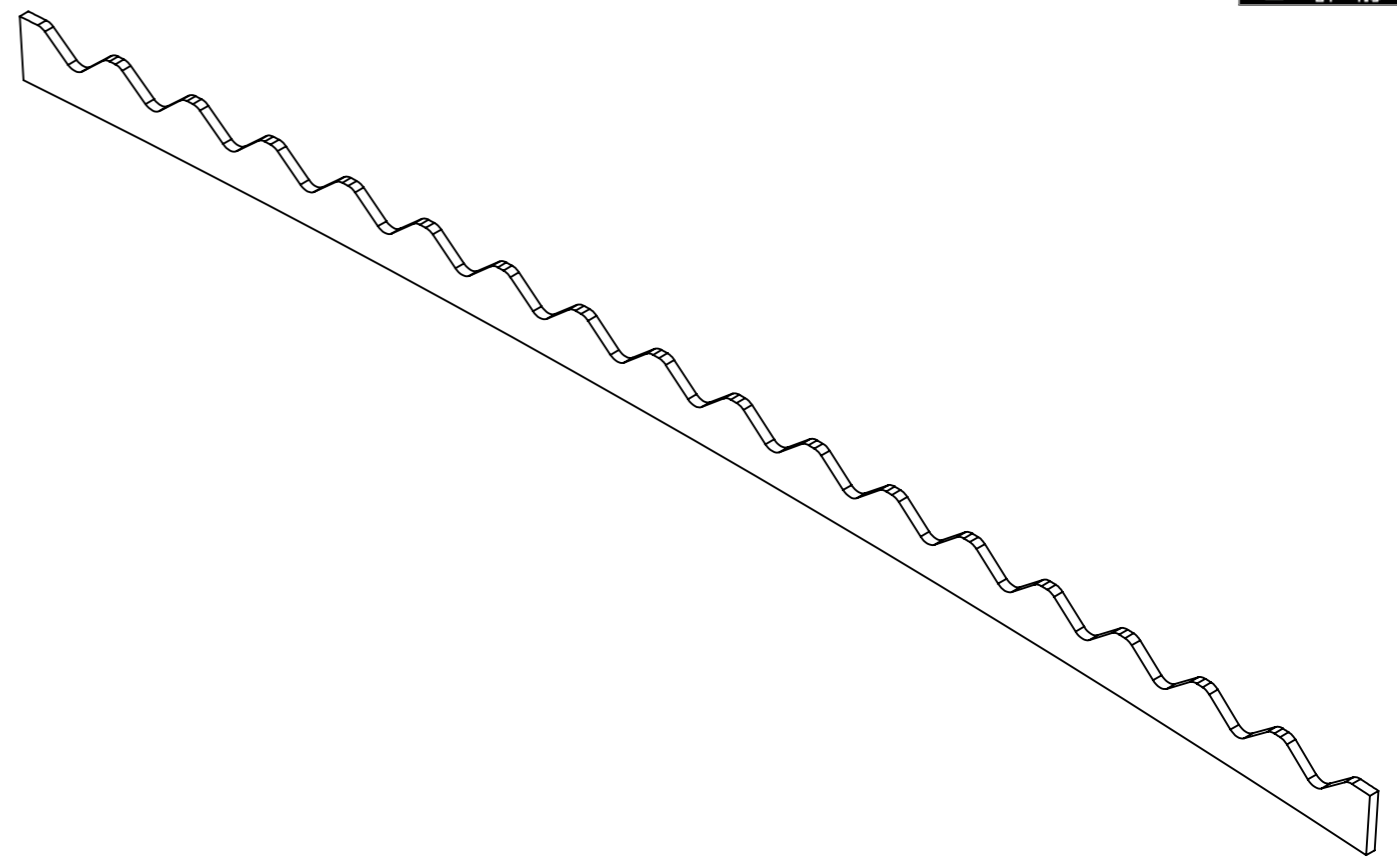
24,9

6

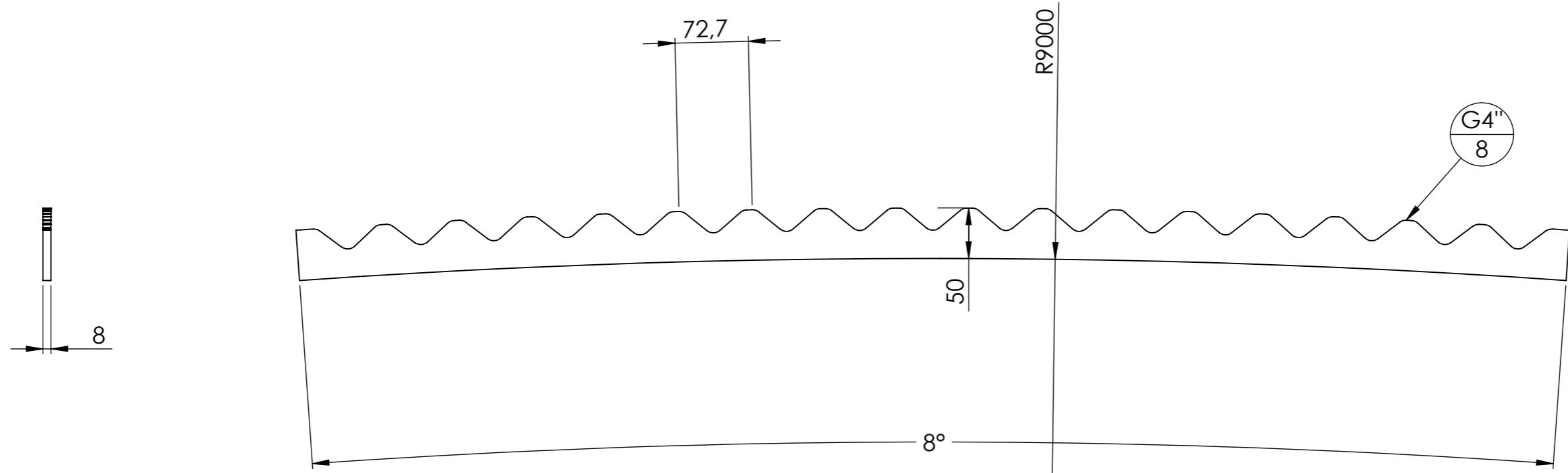


N°	Désignation	Longueur	Qté
G3v	Coupelle rouleau vibroculteur		1

Outil	Semoir EV				
Date	30/06/2017	Version	1.1	page n° 14 / 16	
Pièce	Laser - G4"		Qté	1	



Acier S235  
épaisseur 8mm

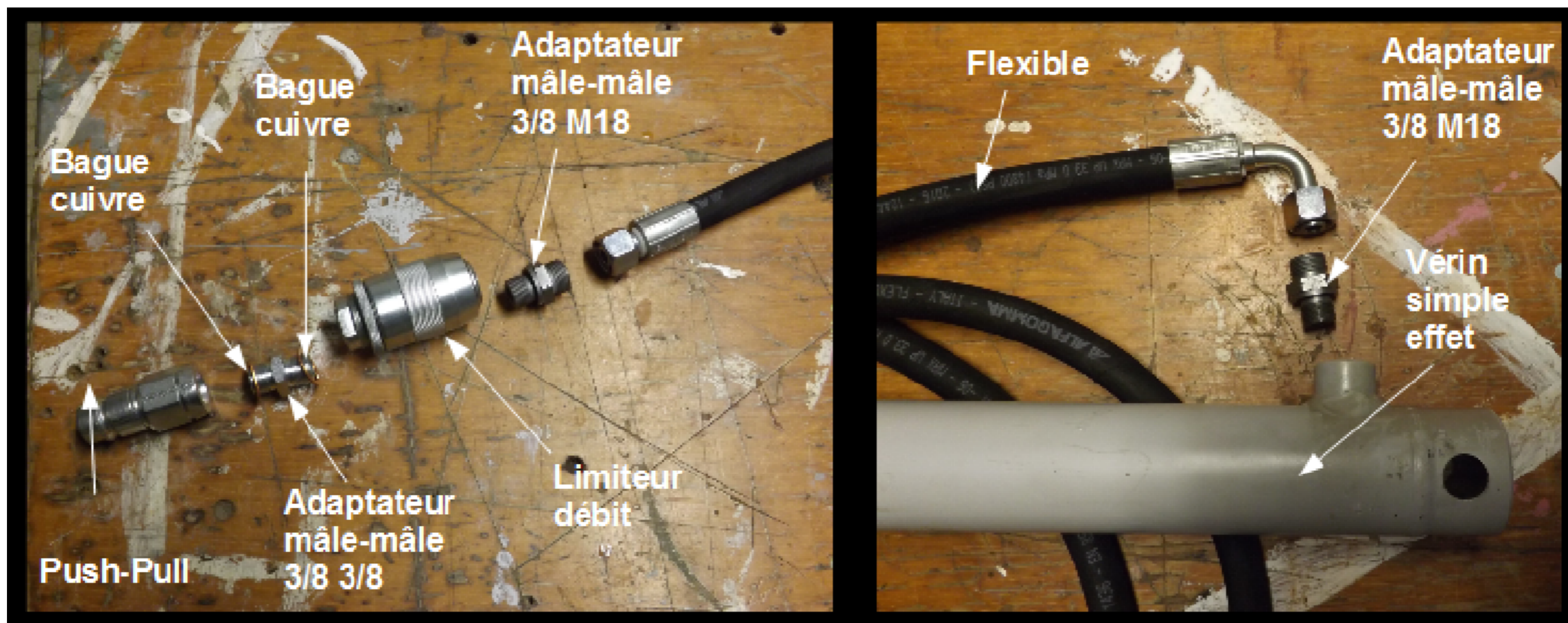


N°	Désignation	Qté
G4"	Lame de rouleau vibroculteur	1

Outil	Semoir EV				
Date	30/06/2017	Version	1.1	page n° 15 / 16	
Pièce	Hydraulique		Qté	1	



## Montage de l'hydraulique (x2 pour un vérin double effet)



Outil	Semoir EV				
Date	30/06/2017	Version	1.1	page n° 16 / 16	
Pièce	Contributions			Qté	



Les travaux pour réaliser la présente mise à jour ont bénéficié d'une contribution des collectivités publiques :



Cette mise à jour, comme les précédentes, a bénéficié de la contribution bénévole et décisive des nombreux(es) paysan(ne)s, membres formels ou informels du collectif L'Atelier paysan.