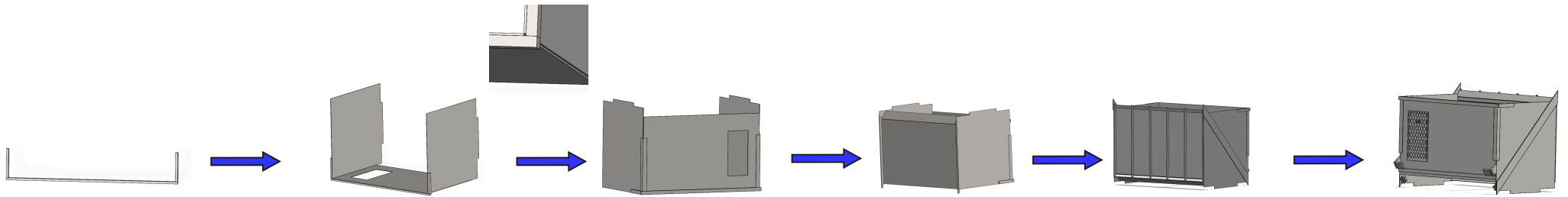


BENNE



Pointer B3 et B4 bien d'équerre

Pointer les toles B1 et B2 sur l'ensemble "B3+B4"

Retourner la benne et pointer les cornières B7

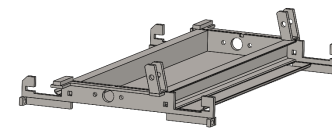
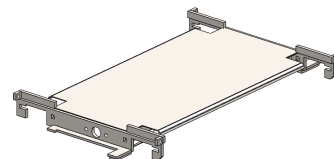
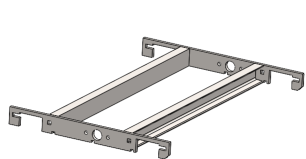
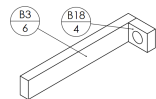
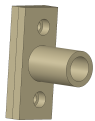
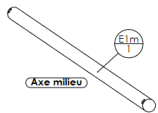
Pointer les renforts B6 (cote rajoutée) des cotés, puis la tôle arrière B19

Pointer les autres renforts B6, puis les 3 pièces B10 Puis les 2 pièces B5

Pointer la mise de soc B23, la grille B11 puis l'UPN de renfort interne B28 (p21) pointer les petites cornières B31 a l'interieur de la benne
A cette étape on peut faire les cordons: cordons de 2cm tous les 10cm

0

TAPIS



Monter les pièces BB (équipées de paliers lisses bronzes) sur les B16, mettre les UPN B30 en place et faire passer l'axe du milieu dans les BB pour être sur de la coaxialité. Pointer et vérifier que l'axe peut tourner
Meuler les bords extérieur des B16

Pointer les assemblages "B3+B18" a l'aide d'un gabarit.

Pointer la tole B29

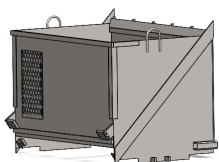
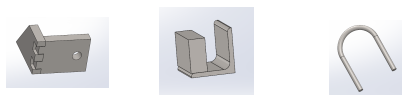
Pointer les B8 et les B21 sur le chassis

Vérifier que l'axe tourne toujours bien, et tirer les cordons

Pointer les noix bien d'équerre sur les axes avant et arrière

Fixer les paliers de roulement et les tendeurs de chaînes avec les

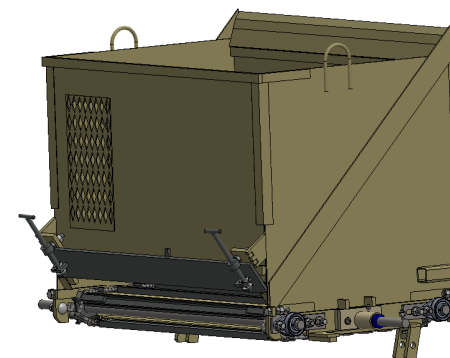
E EPANDEUR MARAICHER



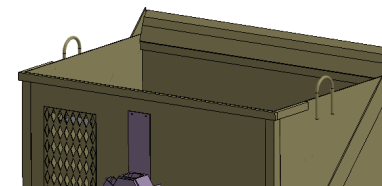
Fixer les supports de trappe réglable:
ensemble "B13+B15 et B25+B14

Souder les poignées B9 ainsi que les petits
fer plat B17 et les tube carré B27(en
retournant la benne d'un coté puis de
l'autre)

**Assemblage
benne+ tapis**

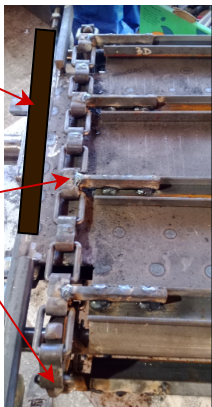


Montage sur chassis



Cale

Souder
ici et ici

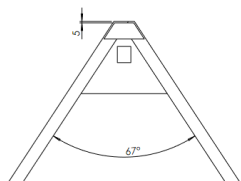


Après test du tapis,
on peut souder
définitivement les
noix aux axes

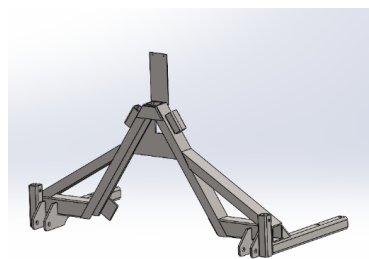
Mettre en place les chaines (18maillons) avec les
maillons rapides, vérifier le bon fonctionnement avant
de souder les maillons rapides

Placer les chaines sur le milieu des noix, installer

CHASSIS

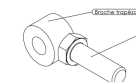
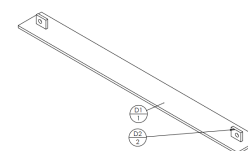


Assembler le triangle femelle sur un triangle male



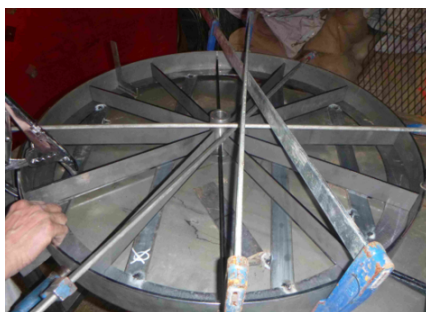
Assembler ensuite les A5 au triangle (montage plaquette avec une grande barre)
Assembler le reste du chassis

TRAPPE DE DEBIT

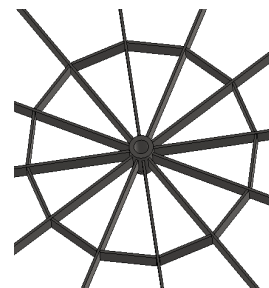


0

ROUE



Souder la roue à l'aide du gabarit.
Mettre un serre joint central pour maintenir l'axe bien d'equerre



Souder les renforts intermédiaires



Souder les chaines aux roues, tous les 6 maillons. A la fin de la roue couper la chaine et refaire une jonction approximative

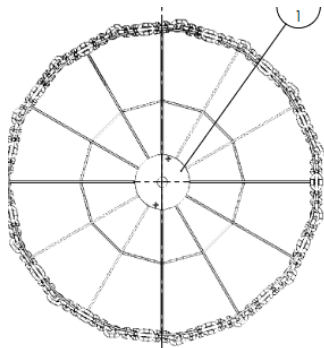
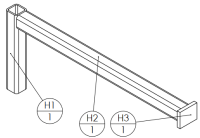


Repercer le plateau au diametre 30 (utiliser une fraise de 25 pour le centrage)

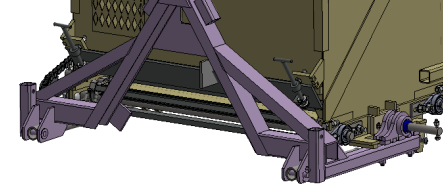
Percer ensuite les trous pour vis de sécurité en diametre 10 à l'aide de la coupelle R5 comme gabarit de perçage.

des cales pour les maintenir en place, et souder les
UPN J2 avec les fer plat J1 sur 1 maillons sur 2

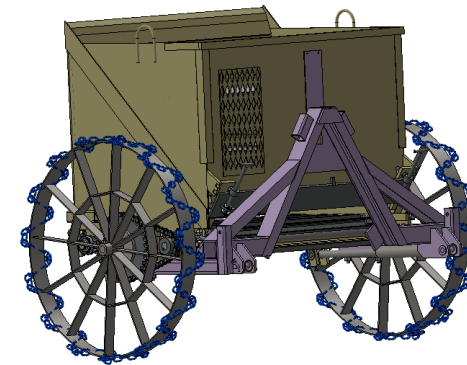
AUTRES PIECES



Souder la coupelle R5 sur une des roues



Montage roue+transmission



Cablage hydraulique

