

Outil	Rouleau pneu				
Date	12/03/2021	Version	1.0	page n° 1 / 11	
Pièce	Préambule			Qté 1	



Avant de commencer

La présente version est le résultat des évolutions par l'usage, d'expérimentations paysannes quotidiennes, des ajustements pratiques issus des retours des participants aux nombreuses formations et journées de terrain collectives.

L'autoconstruction de votre outil à l'aide de ce tutoriel n'est que le début de votre aventure. Si cette machine est pertinente en l'état pour de nombreux contextes, vous allez devoir l'adapter, la régler, la modifier pour l'ajuster à votre projet agronomique, vos itinéraires techniques, vos conditions pédo-climatiques. Vous allez donc faire vivre cette machine.

Félicitations, vous êtes en passe de devenir constructeur d'outils et machines agricoles homologué CE! Renseignez-vous sur vos responsabilités légales sur notre site: des outils paysans\techniques et réglementations. (<https://www.latelierpaysan.org/Techniques-et-reglementations>)

Merci de nous faire parvenir vos retours, vos découvertes, vos réussites.
Vos expériences individuelles, vos tâtonnements de terrain viendront enrichir le pot commun paysan, sous même licence libre que les présents plans.

<http://www.latelierpaysan.org/>

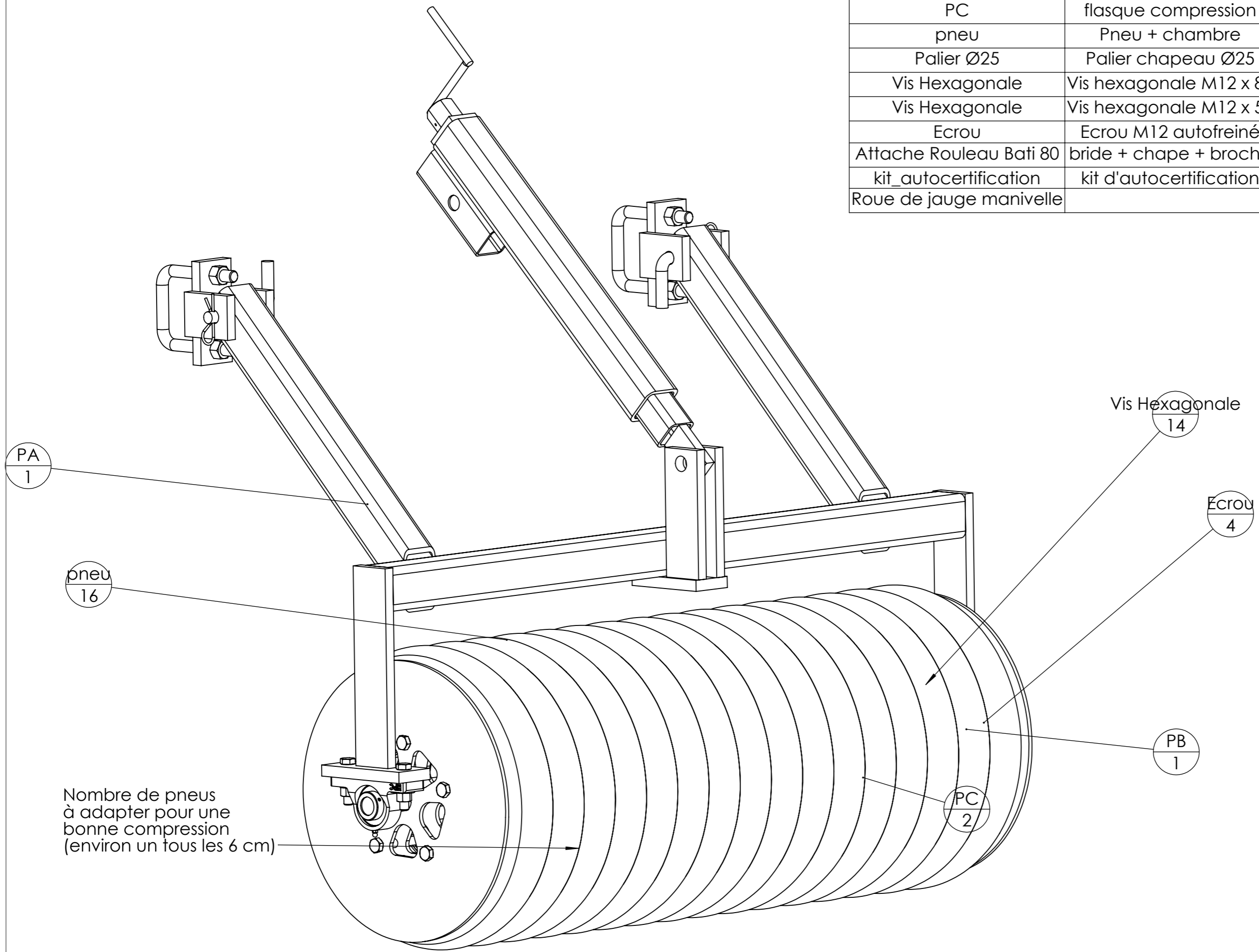


<http://forum.latelierpaysan.org>

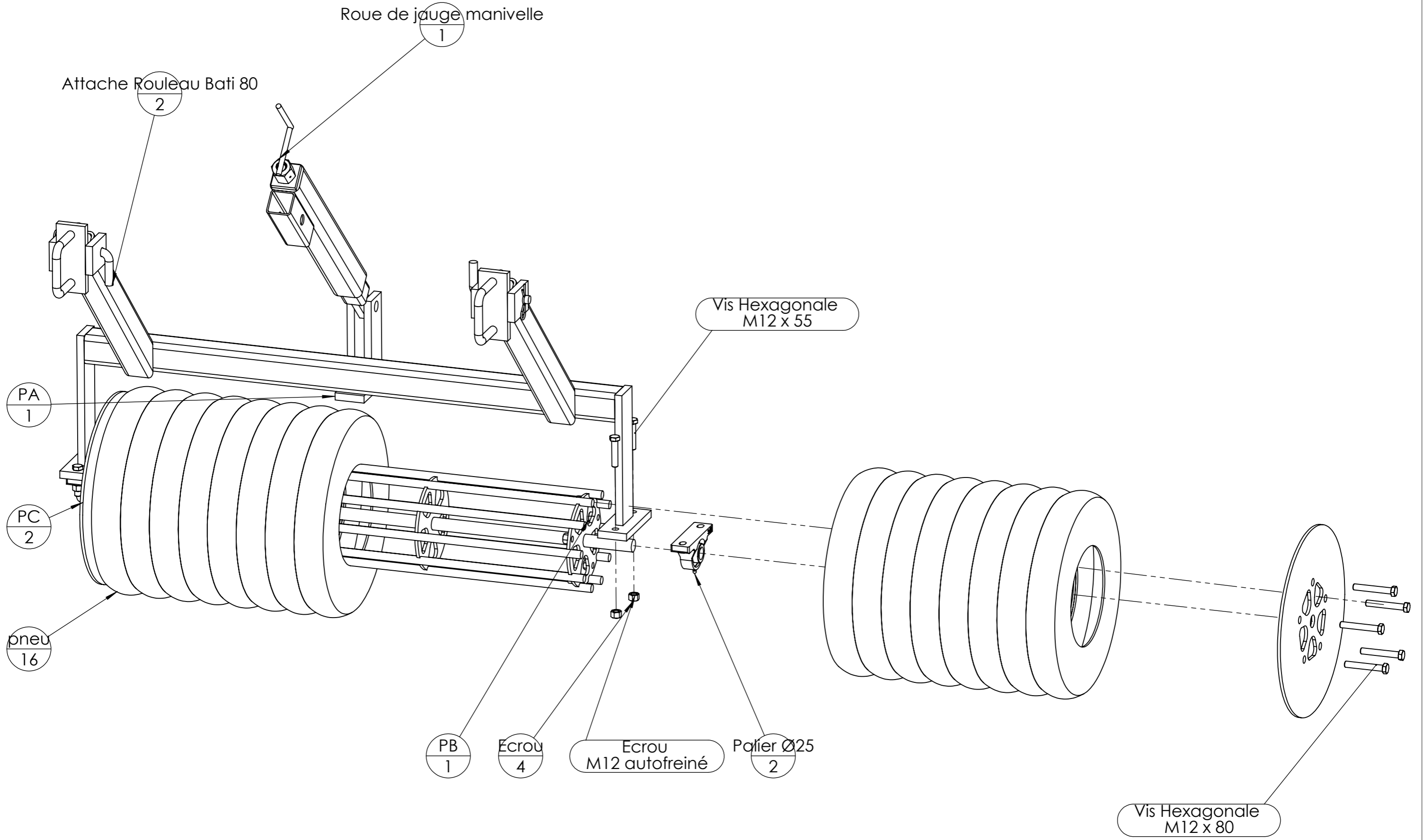
Outil	Rouleau pneu				
Date	12/03/2021	Version	1.0		page n° 2 / 11
Pièce	Vue globale		Qté		1



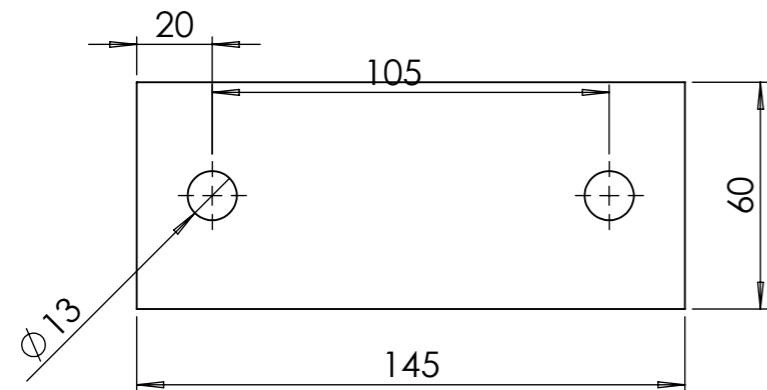
Pièce	Désignation	étroit chape bride/Quantité
PA	châssis rouleau	1
PB	support pneus	1
PC	flasque compression	2
pneu	Pneu + chambre	16
Palier Ø25	Palier chapeau Ø25	2
Vis Hexagonale	Vis hexagonale M12 x 80	10
Vis Hexagonale	Vis hexagonale M12 x 55	4
Ecrou	Ecrou M12 autofreiné	4
Attache Rouleau Bati 80	bride + chape + broche	2
kit_autocertification	kit d'autocertification	1
Roue de jauge manivelle		1



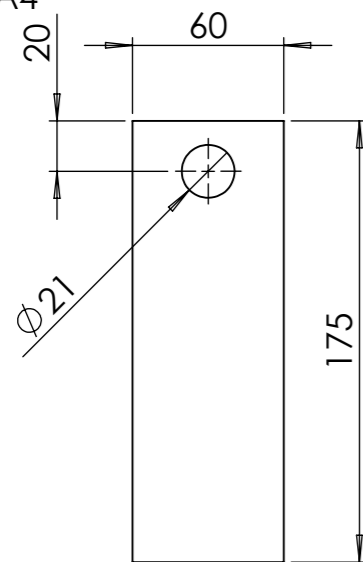
Outil	Rouleau pneu			L'atelier paysan	
Date	12/03/2021	Version	1.0		page n° 3 / 11
Pièce	Eclaté		Qté		1



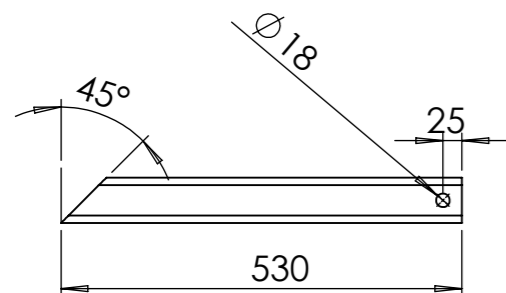
Détail PA3



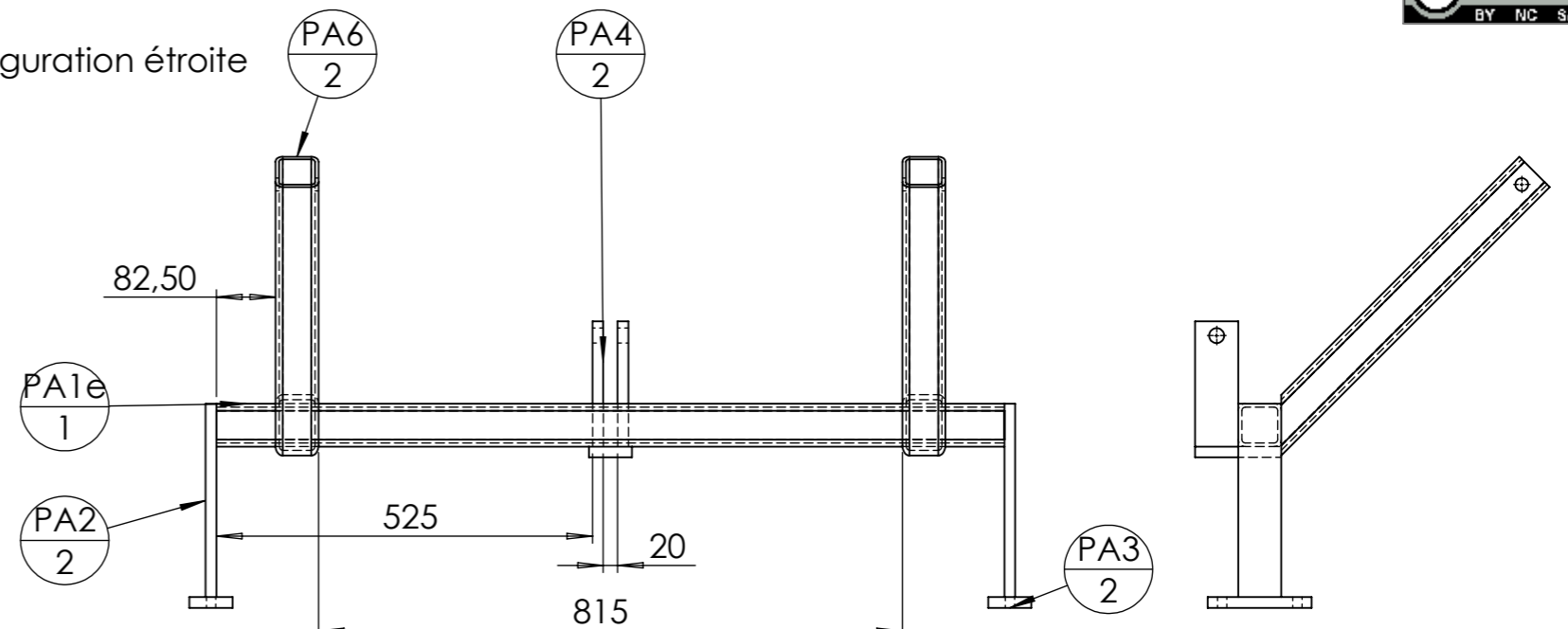
Détail PA4



Détail PA5

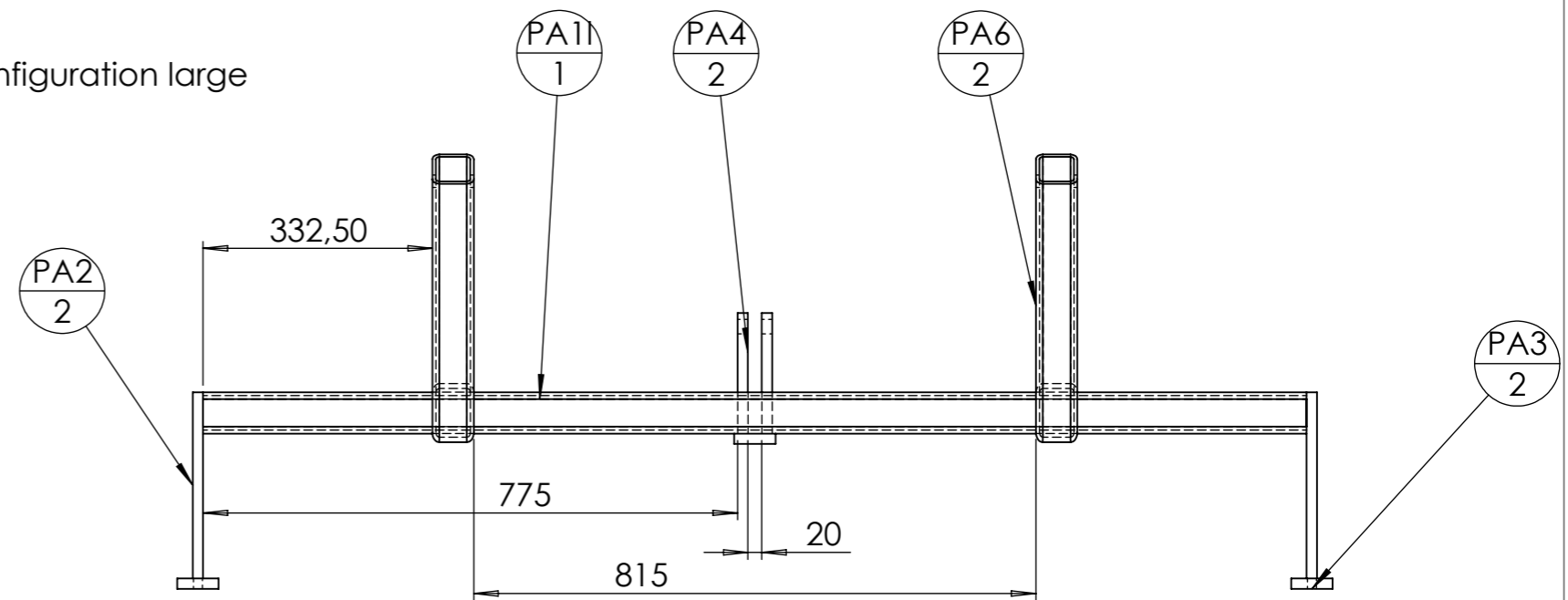


Configuration étroite



repère	Désignation	ANGLE1	ANGLE2	p	LONGUEUR	Quantité
PA1e	tube carré 60 x 5	0.00	0.00		1100	1
PA2	fer plat 60 x 15	0.00	0.00		270	2
PA3	fer plat 60 x 15	0.00	0.00	2x Ø13 ;	145	2
PA4	fer plat 60 x 15	0.00	0.00	1x Ø21 ;	175	2
PA6	tube carré 60 x 5	0.00	45.00	2x Ø18 ;	530	2
PA5	fer plat 60 x 15	0.00	0.00		120	1

Configuration large



repère	Désignation	ANGLE1	ANGLE2	p	LONGUEUR	Quantité
PA1I	tube carré 60 x 5	0.00	0.00		1600	1
PA2	fer plat 60 x 15	0.00	0.00		270	2
PA3	fer plat 60 x 15	0.00	0.00	2x Ø13 ;	145	2
PA4	fer plat 60 x 15	0.00	0.00	1x Ø21 ;	175	2
PA6	tube carré 60 x 5	0.00	45.00	2x Ø18 ;	530	2
PA5	fer plat 60 x 15	0.00	0.00		120	1

Outil	Rouleau pneu				
Date	12/03/2021	Version	1.0	page n° 5 / 11	
Pièce	PB		Qté	1	

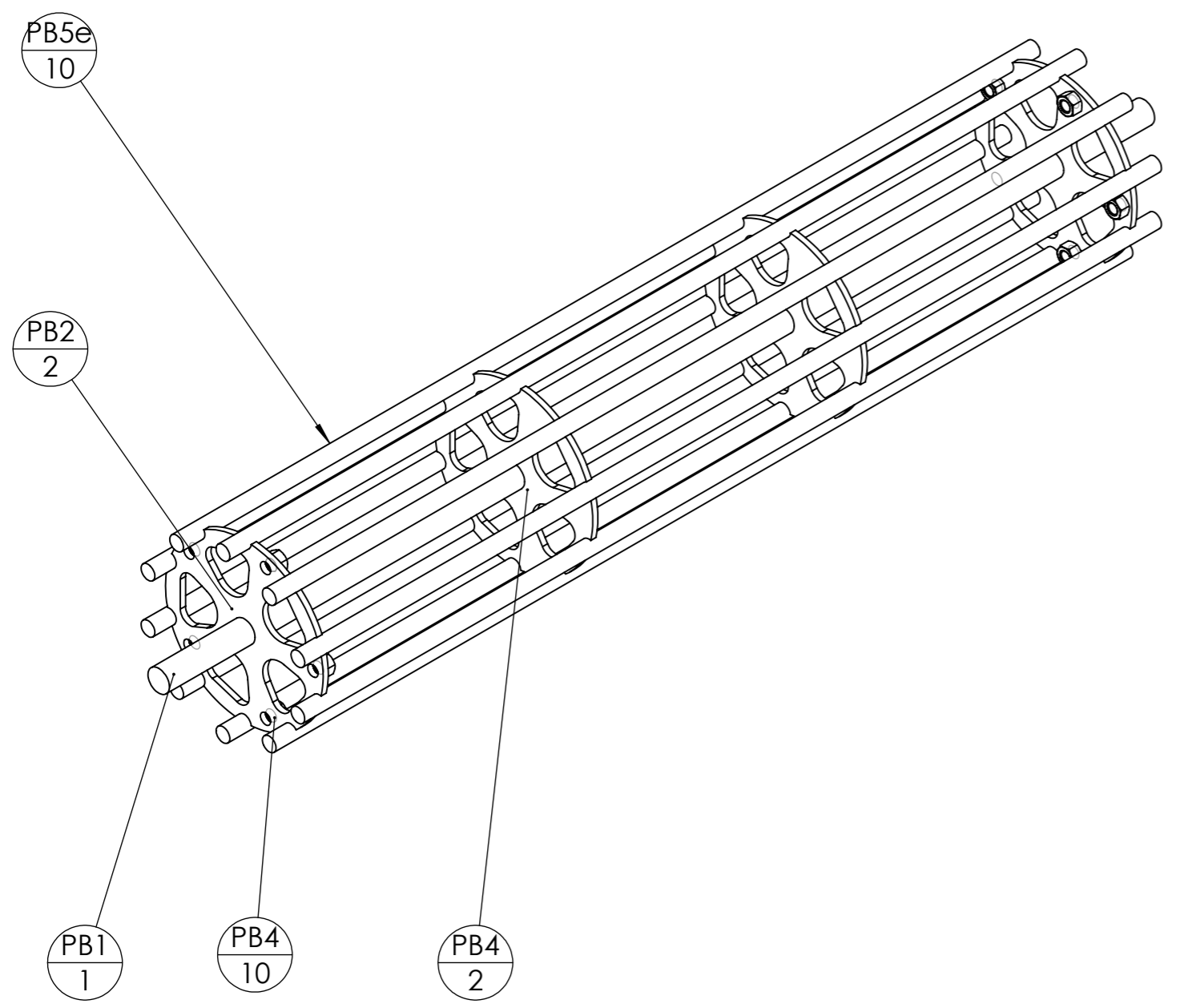


Configuration étroite

repère	Désignation	LONGUEUR	Quantité
PB1	étiré rond Ø25	1150	1
PB2	PB2 coupelle extérieure rouleau pneu		2
PB5e	fer rond Ø16	1000	10
PB4	PB4 coupelle intérieure rouleau pneu		2
PB4	ecrou M12 brut		10

Configuration étroite

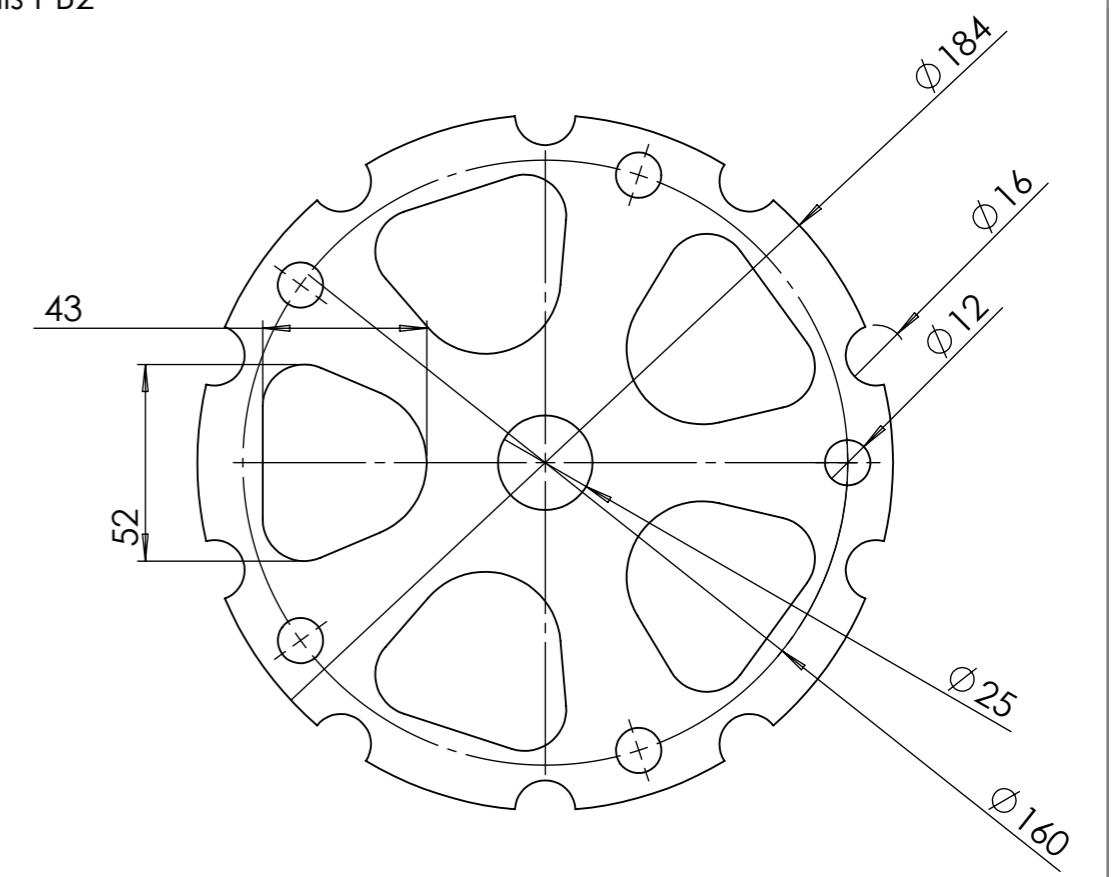
Semblable à B2 sans les perçages Ø12



Configuration large

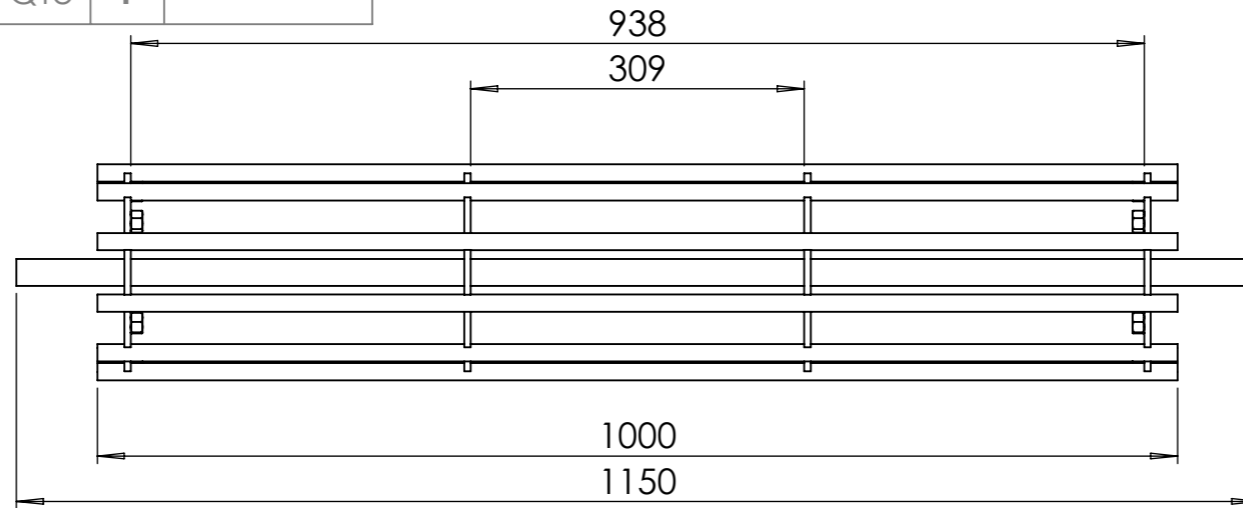
rep	Désignation	Long.	Qté
PB	support pneus		1
PB1	étiré rond Ø25	1650	1
PB2	PB2 coupelle extérieure rouleau pneu		2
PB5l	fer rond Ø16	1500	10
PB4	PB4 coupelle intérieure rouleau pneu		2
PB4	ecrou M12 brut		10

Détails PB2

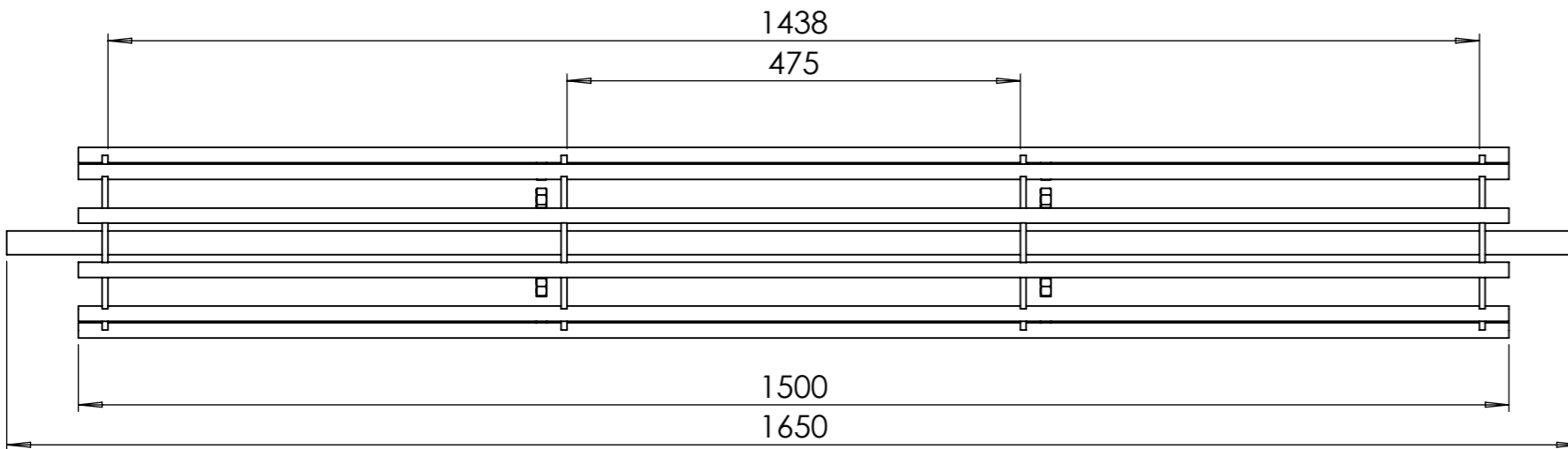


Outil	Rouleau pneu			
Date	12/03/2021	Version	1.0	page n° 6 / 11
Pièce	B-C-D		Qté	1

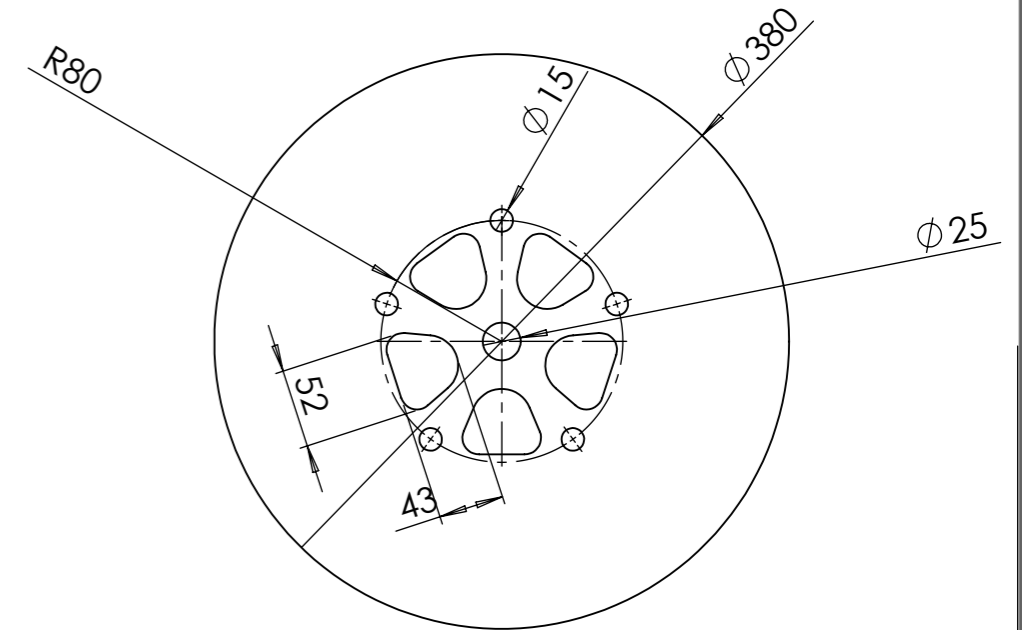
Détails PB
Version large



Version étroite

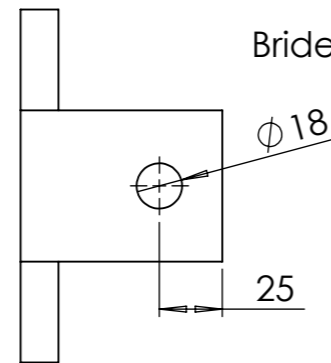
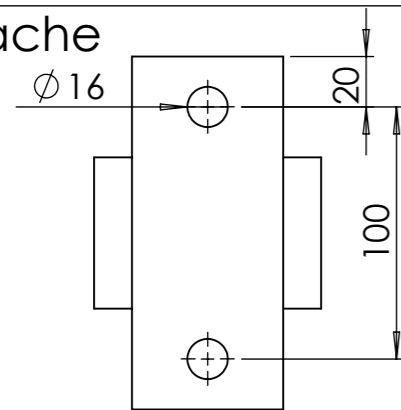


Détails PC

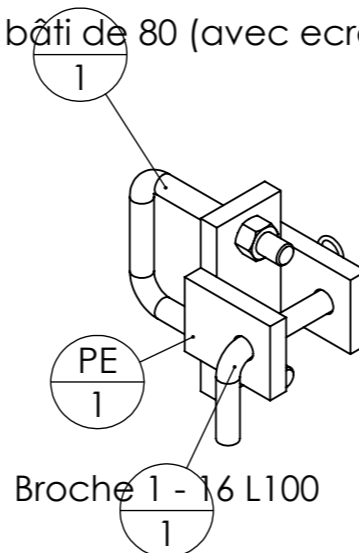


Détails attache

PE



Bride en U pour bâti de 80 (avec ecrous)



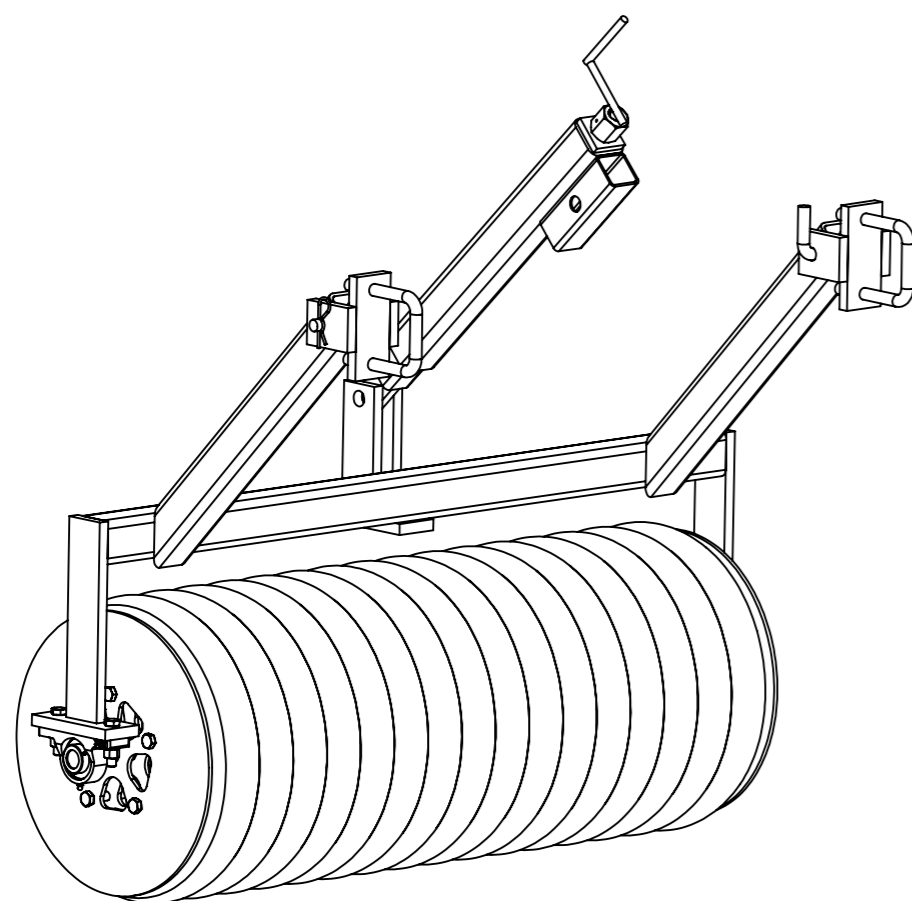
rep	Désignation	p	Long.	Qté
PE1	fer plat 60 x 15	2x Ø16 ;	140	1
PE2	fer plat 60 x 15	1x Ø18 ;	80	2

Outil	Rouleau pneu				
Date	12/03/2021	Version	1.0		page n° 7 / 11
Feuille	Systèmes d'attache				



Le rouleau pneu peut être attaché à différents outils.
Voici quelques pistes pour fabriquer un système d'attache :

Adapter une roue de jauge à manivelle :



Il est possible d'utiliser une barre de poussée, ou 3ème point à vis, disponible dans le commerce :



Les plans sont disponibles sur le site de l'Atelier Paysan :
<https://www.latelierpaysan.org/Roue-de-jauge-a-manivelle>

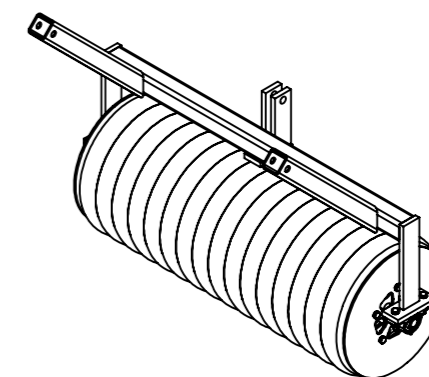
Un travail d'adaptation préalable sera nécessaire pour correspondre au système d'accroche de votre outil.

Référence :
<https://www.kramp.com/shop-fr/fr/1014660/4281541/0/Barre+de+pouss%C3%A9e+standard>

Il sera nécessaire de bien choisir les longueurs min et max de la barre de poussée pour correspondre à votre outil.



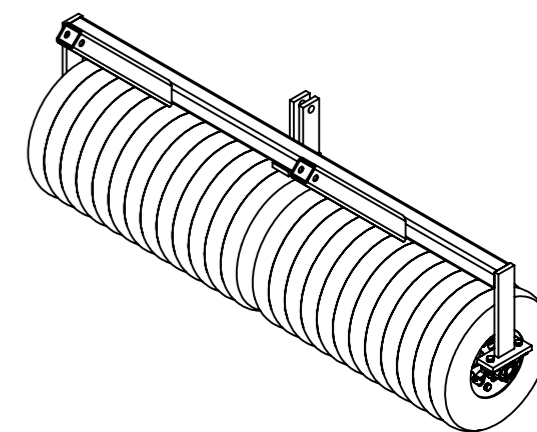
Outil	Rouleau pneu				
Date	12/03/2021	Version	1.0		page n° 8 / 11
Feuille	Nomenclature étroit				



repère	Désignation	ANGLE1	ANGLE2	p	LONGUEUR	Quantité
Ecrou	Ecrou M12 autofreiné					4
Palier Ø25	Palier chapeau Ø25					2
Vis Hexagonale	Vis hexagonale M12 x 80					10
Vis Hexagonale	Vis hexagonale M12 x 55					4
pneu	Pneu + chambre					25
PA	châssis rouleau					1
PA11	tube carré 60 x 5	0.00	0.00		1600	1
PA2	fer plat 60 x 15	0.00	0.00		270	2
PA3	fer plat 60 x 15	0.00	0.00	2x Ø13 ;	145	2
PA4	fer plat 60 x 15	0.00	0.00	1x Ø21 ;	175	2
PA6	tube carré 60 x 5	0.00	45.00	2x Ø18 ;	530	2
PA5	fer plat 60 x 15	0.00	0.00		120	1
PB	support pneus					1
PB1	étiré rond Ø25	0.00	0.00		1650	1
PB2	PB2 coupelle extérieure rouleau pneu					2
PB5l	fer rond Ø16	0.00	0.00		1500	10
PB4	ecrou M12 brut					10
PB4	PB4 coupelle intérieure rouleau pneu					2
PC	flasque compression					2
PC1	PC1 coupelle serrage rouleau pneu					1
kit_autocertification	kit d'autocertification					1
tole_fixation_autocertification	Tôle de fixation des plaques d'autocertification					1
tole	Tôle de fixation des plaques d'autocertification					1
plaque	Plaque d'autocertification					1
plaque	Plaque d'autocertification					1
rivet	Rivets plaques autocertification					4
rivet	Rivets plaques autocertification					1

Outil	Rouleau pneu				
Date	12/03/2021	Version	1.0		page n° 9 / 11
Feuille	Nomenclature large				

repère	Désignation	ANGLE1	ANGLE2	p	LONGUEUR	Quantité
Ecrou	Ecrou M12 autofreiné					4
Palier Ø25	Palier chapeau Ø25					2
Vis Hexagonale	Vis hexagonale M12 x 80					10
Vis Hexagonale	Vis hexagonale M12 x 55					4
pneu	Pneu + chambre					25
PA	châssis rouleau					1
PA11	tube carré 60 x 5	0.00	0.00		1600	1
PA2	fer plat 60 x 15	0.00	0.00		270	2
PA3	fer plat 60 x 15	0.00	0.00	2x Ø13 ;	145	2
PA4	fer plat 60 x 15	0.00	0.00	1x Ø21 ;	175	2
PA6	tube carré 60 x 5	0.00	45.00	2x Ø18 ;	530	2
PA5	fer plat 60 x 15	0.00	0.00		120	1
PB	support pneus					1
PB1	étiré rond Ø25	0.00	0.00		1650	1
PB2	PB2 coupelle extérieure rouleau pneu					2
PB5I	fer rond Ø16	0.00	0.00		1500	10
PB4	ecrou M12 brut					10
PB4	PB4 coupelle intérieure rouleau pneu					2
PC	flasque compression					2
PC1	PC1 coupelle serrage rouleau pneu					1
kit_autocertification	kit d'autocertification					1
tole_fixation_autocertification	Tôle de fixation des plaques d'autocertification					1
tole	Tôle de fixation des plaques d'autocertification					1
plaque	Plaque d'autocertification					1
plaque	Plaque d'autocertification					1
rivet	Rivets plaques autocertification					4
rivet	Rivets plaques autocertification					1



Outil	Rouleau pneu				
Date	12/03/2021	Version	1.0	page n° 10 / 11	
Pièce	Contributions		Qté	1	



Les travaux pour réaliser la présente mise à jour ont bénéficié d'une contribution des collectivités publiques :

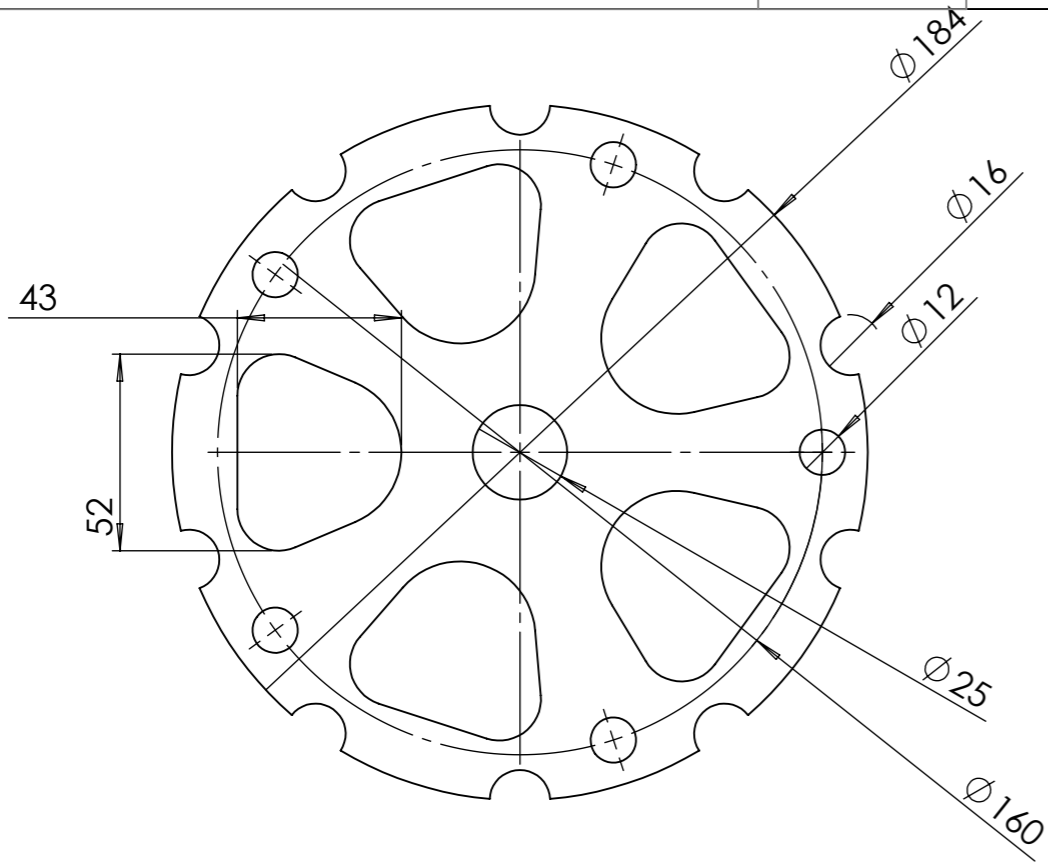


Cette action est cofinancée par le Fonds européen agricole pour le développement rural : l'Europe investit dans les zones rurales.

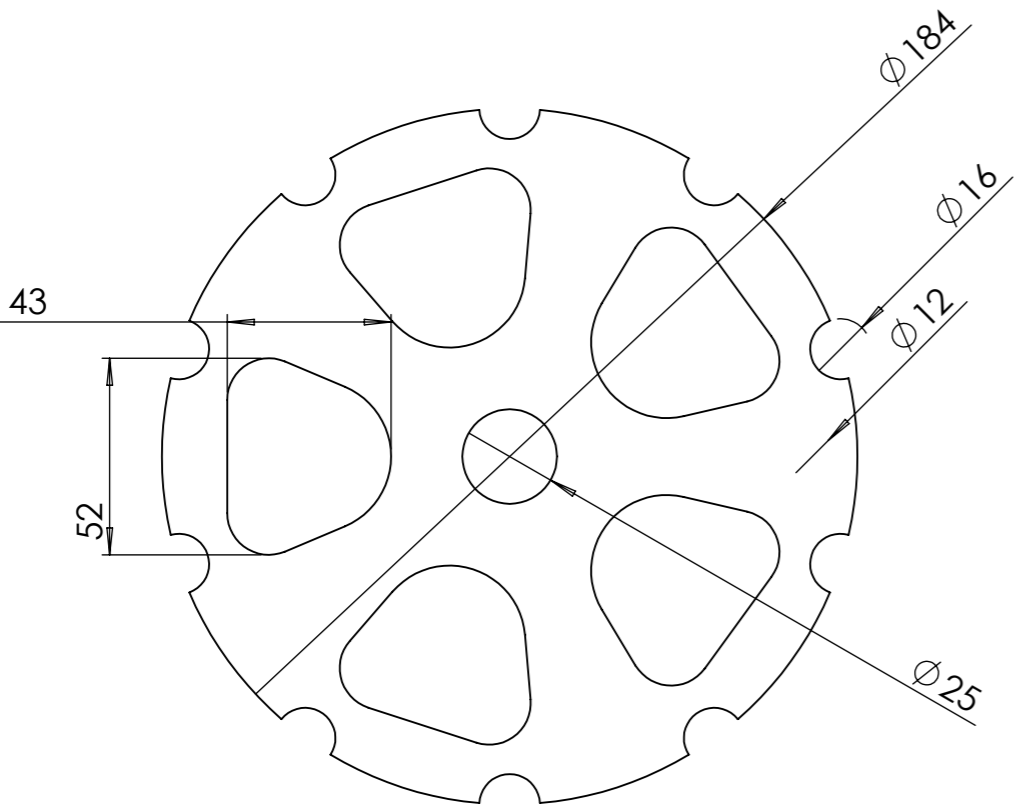


Cette mise à jour, comme les précédentes, a bénéficié de la contribution bénévole et décisive des nombreux(es) paysan(ne)s, membres formels ou informels du collectif L'Atelier Paysan.

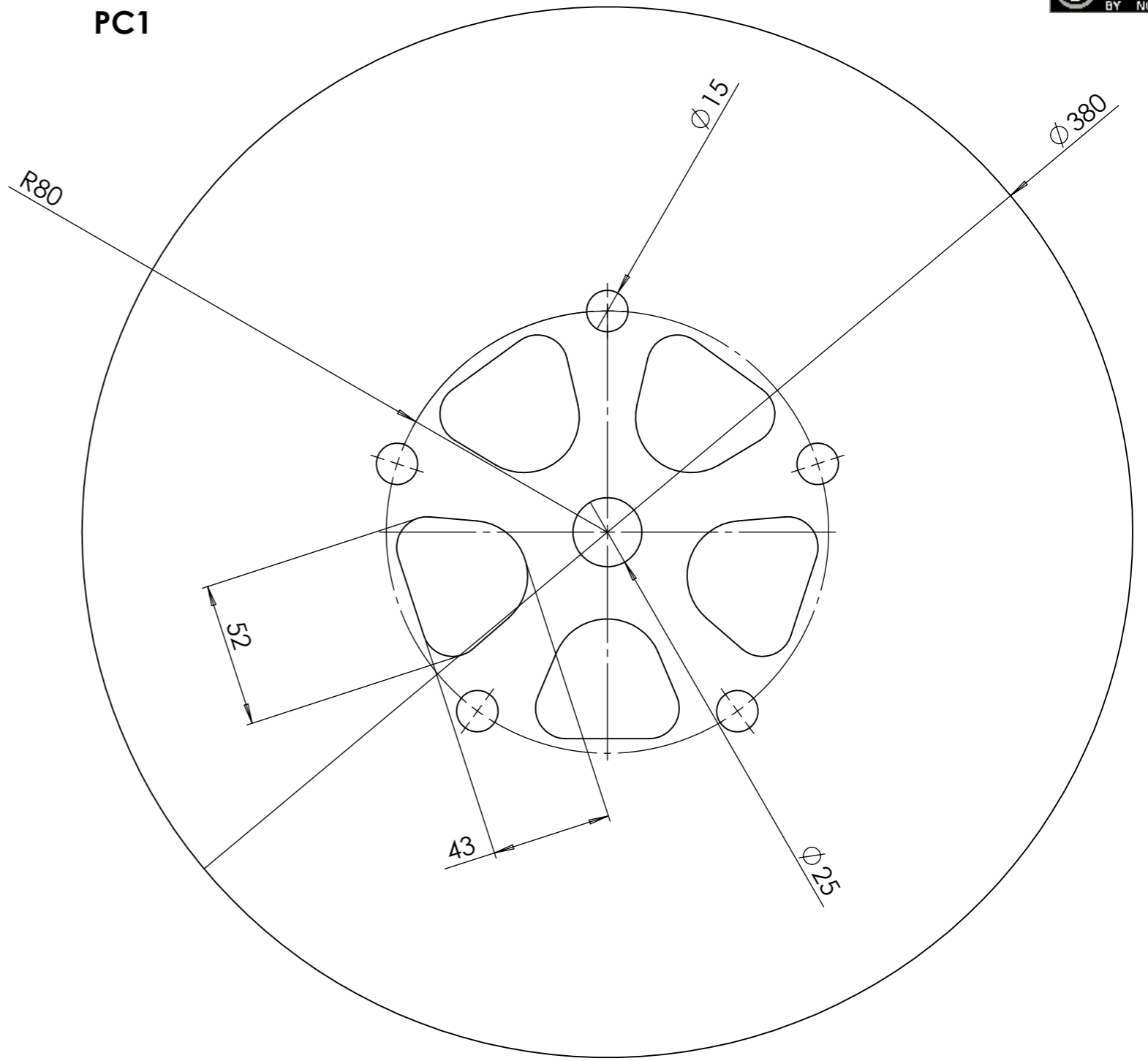
PB2



PB4



PC1



**Acier S235
Epaisseur 6**