

Outil	Rouleau pneu				
Date	04/07/2019	Version	1.0	page n° 1 / 9	
Pièce	Préambule			Qté	



# Avant de commencer

La présente version est le résultat des évolutions par l'usage, d'expérimentations paysannes quotidiennes, des ajustements pratiques issus des retours des participants aux nombreuses formations et journées de terrain collectives.

L'autoconstruction de votre outil à l'aide de ce tutoriel n'est que le début de votre aventure. Si cette machine est pertinente en l'état pour de nombreux contextes, vous allez devoir l'adapter, la régler, la modifier pour l'ajuster à votre projet agronomique, vos itinéraires techniques, vos conditions pédo-climatiques. Vous allez donc faire vivre cette machine.

Félicitations, vous êtes en passe de devenir constructeur d'outils et machines agricoles homologué CE! Renseignez-vous sur vos responsabilités légales sur notre site: des outils paysans\techniques et réglementations. (<https://www.latelierpaysan.org/Techniques-et-reglementations>)

Merci de nous faire parvenir vos retours, vos découvertes, vos réussites. Vos expériences individuelles, vos tâtonnements de terrain viendront enrichir le pot commun paysan, sous même licence libre que les présents plans.

<http://www.latelierpaysan.org/>

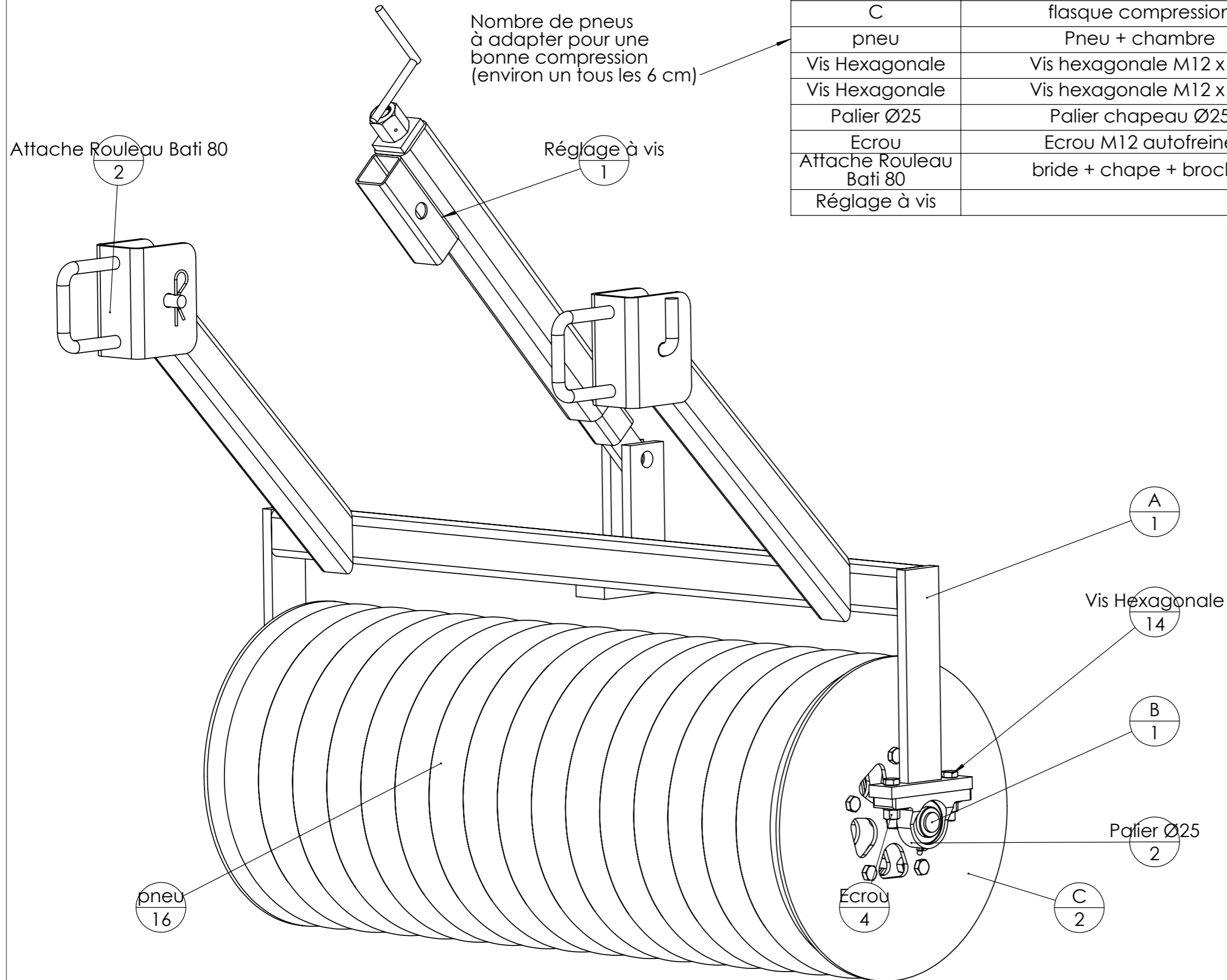


<http://forum.latelierpaysan.org>

Outil	Rouleau pneu			<b>L'atelier paysan</b>	
Date	04/07/2019	Version	1.0		page n° 2 / 9
Pièce	Vue globale		Qté		1

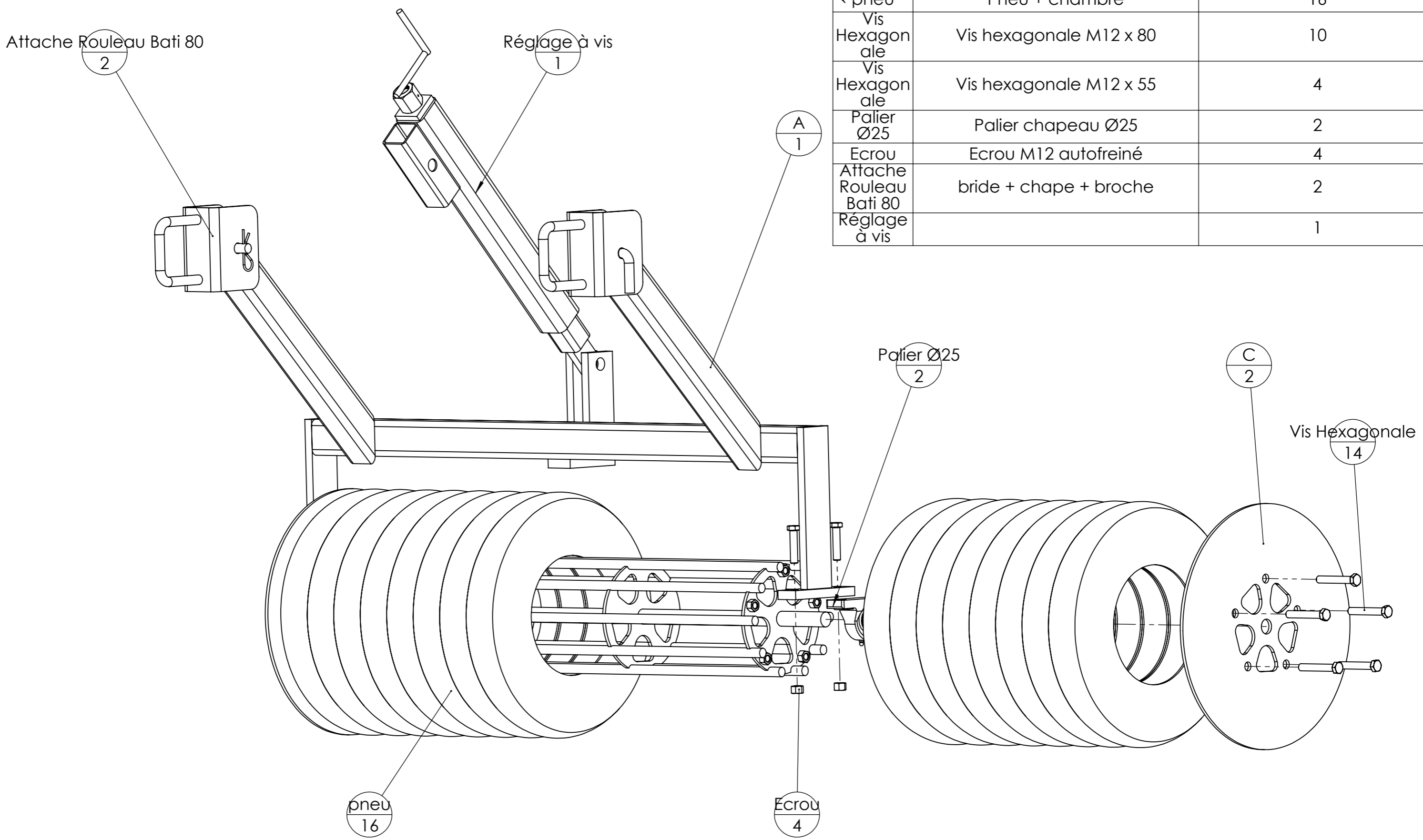


Pièce	Désignation	etroit chape bride réglage vis/Quantité
A	châssis rouleau	1
B	support pneus	1
C	flasque compression	2
pneu	Pneu + chambre	16
Vis Hexagonale	Vis hexagonale M12 x 80	10
Vis Hexagonale	Vis hexagonale M12 x 55	4
Palier Ø25	Palier chapeau Ø25	2
Ecrou	Ecrou M12 autofreiné	4
Attache Rouleau Bati 80	bride + chape + broche	2
Réglage à vis		1



Nombre de pneus à adapter pour une bonne compression (environ un tous les 6 cm)

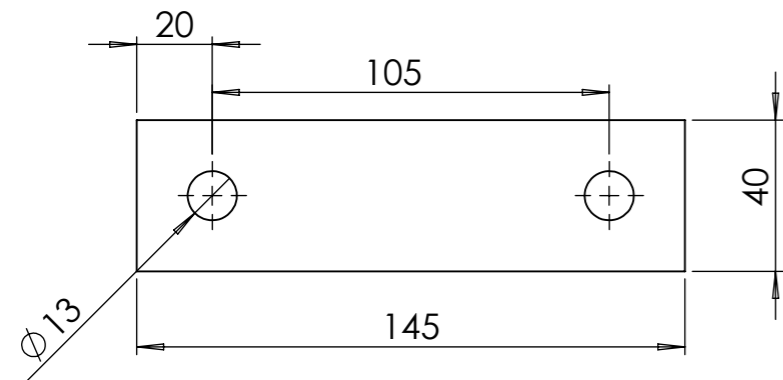
Pièce	Désignation	etroit chape bride réglage vis/Quantité
A	châssis rouleau	1
B	support pneus	1
C	flasque compression	2
pneu	Pneu + chambre	16
Vis Hexagonale	Vis hexagonale M12 x 80	10
Vis Hexagonale	Vis hexagonale M12 x 55	4
Palier Ø25	Palier chapeau Ø25	2
Ecrou	Ecrou M12 autofreiné	4
Attache Rouleau Bati 80	bride + chape + broche	2
Réglage à vis		1



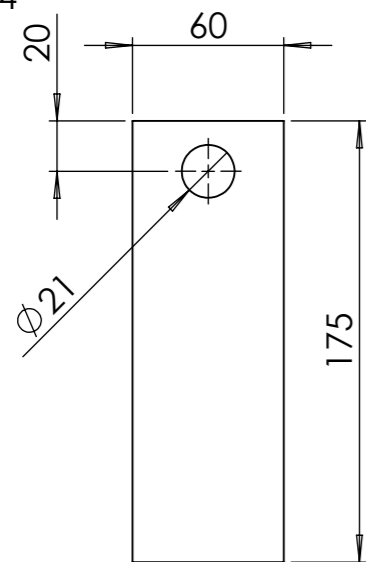
Outil	Rouleau pneu					<b>L'atelier paysan</b>
Date	04/07/2019	Version	1.0	page n° 4 / 9		
Pièce	A			Qté	1	



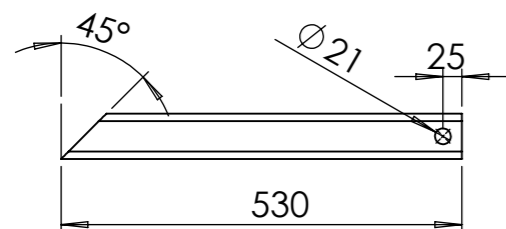
Détail A3



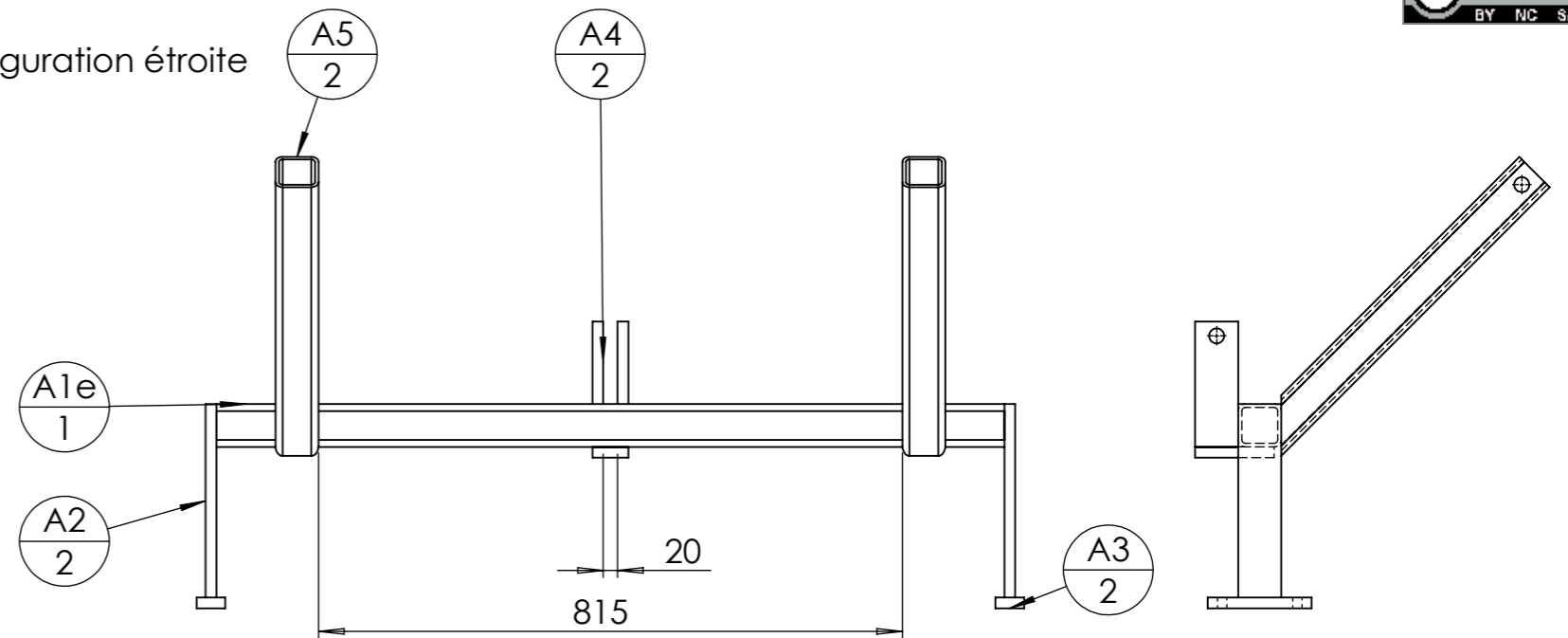
Détail A4



Détail A5

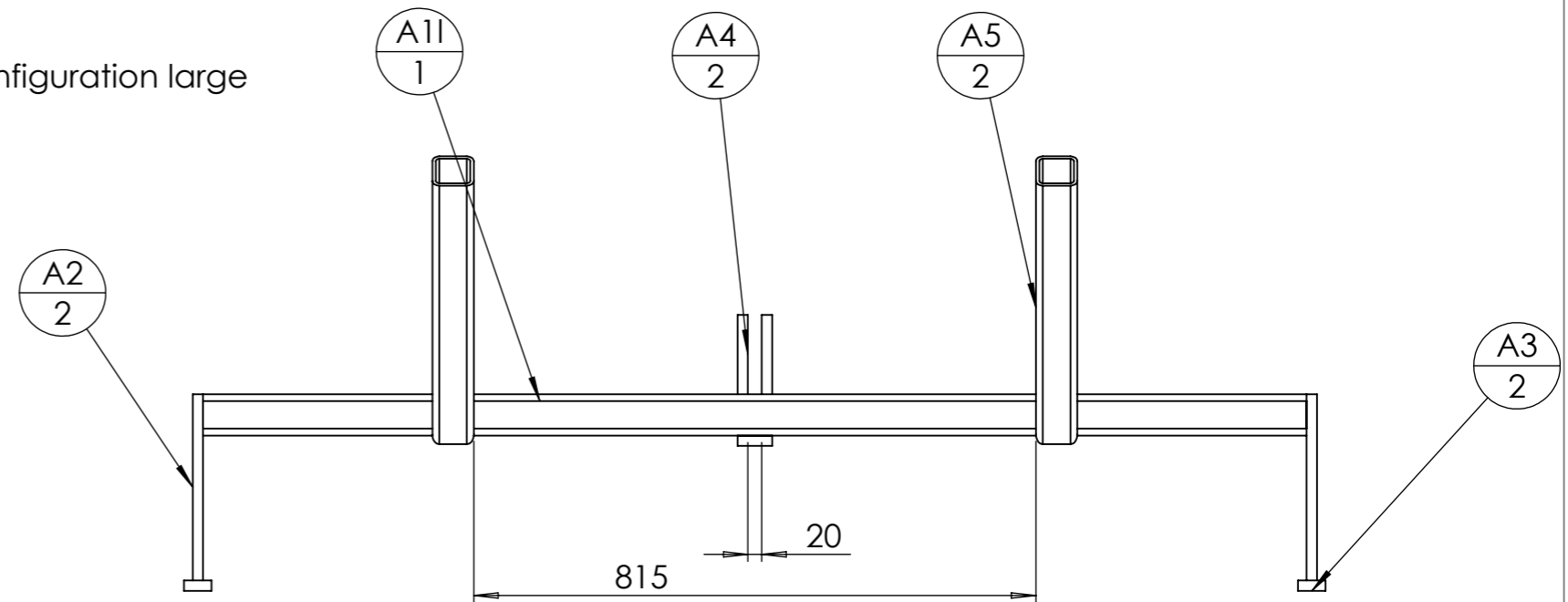


Configuration étroite



repère	Désignation	ANGLE1	ANGLE2	p	LONGUEUR	Quantité
A1e	tube carré 60 x 5	0.00	0.00		1100	1
A2	fer plat 60 x 15	0.00	0.00		270	2
A3	Fer plat 40 x 15	0.00	0.00	13	145	2
A4	fer plat 60 x 15	0.00	0.00	21	175	2
A5	tube carré 60 x 5	0.00	45.00	21	530	2
A6	fer plat 50 x 15	0.00	0.00		110	1

Configuration large



repère	Désignation	ANGLE1	ANGLE2	p	LONGUEUR	Quantité
A1	tube carré 60 x 5	0.00	0.00		1600	1
A2	fer plat 60 x 15	0.00	0.00		270	2
A3	Fer plat 40 x 15	0.00	0.00	13	145	2
A4	fer plat 60 x 15	0.00	0.00	21	175	2
A5	tube carré 60 x 5	0.00	45.00	21	530	2
A6	fer plat 50 x 15	0.00	0.00		110	1

Outil	Rouleau pneu				<b>L'atelier paysan</b>
Date	04/07/2019	Version	1.0	page n° 5 / 9	
Pièce	<b>B</b>		Qté	1	

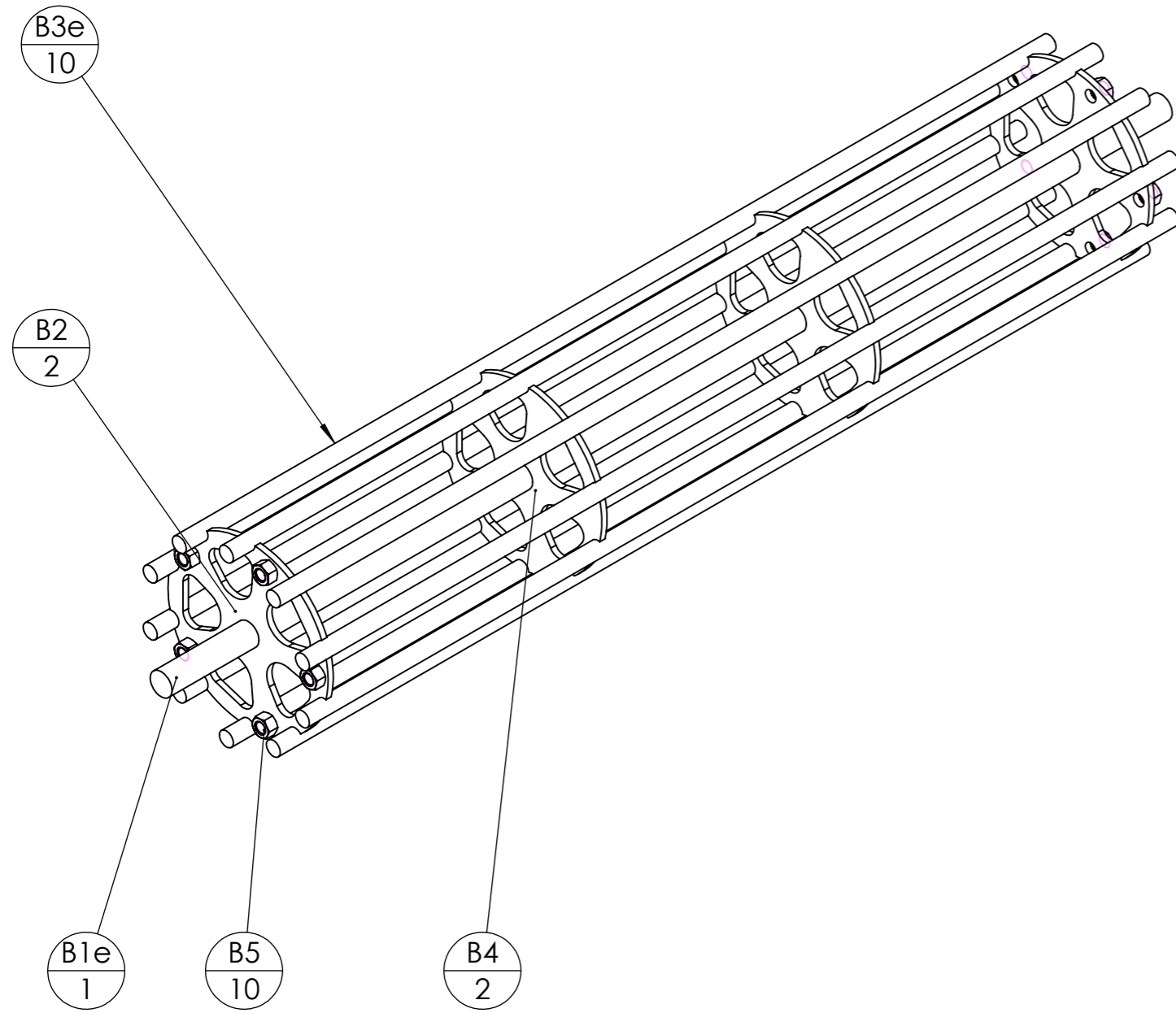


Configuration étroite

repère	Désignation	LONGUEUR	Quantité
B1e	étiré rond Ø25	1150	1
B2	B2 coupelle extérieure rouleau pneu		2
B3e	fer rond Ø16	1000	10
B4	B4 coupelle intérieure rouleau pneu		2
B5	ecrou M12 brut		10

Configuration étroite

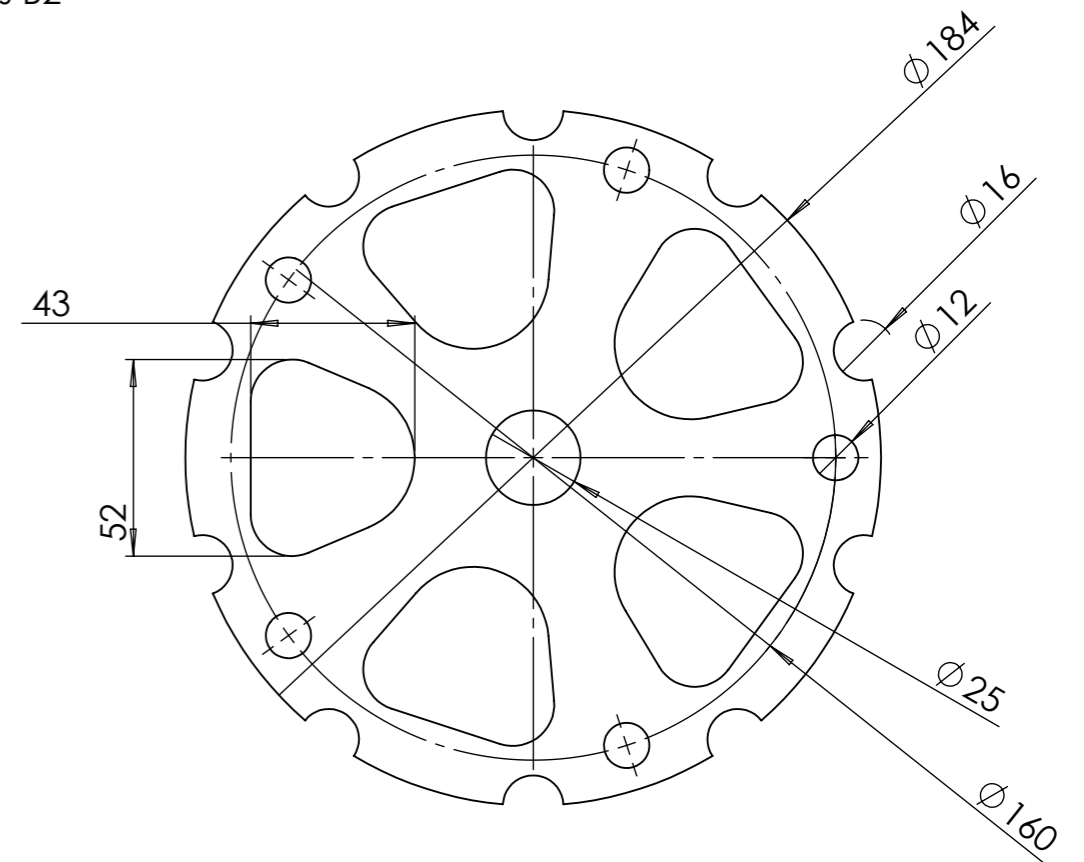
Semblable à B2 sans les perçages Ø12



Configuration large

rep	Désignation	Long.	Qté
B	support pneus		1
B1l	étiré rond Ø25	1650	1
B2	B2 coupelle extérieure rouleau pneu		2
B3l	fer rond Ø16	1500	10
B4	B4 coupelle intérieure rouleau pneu		2
B5	ecrou M12 brut		10

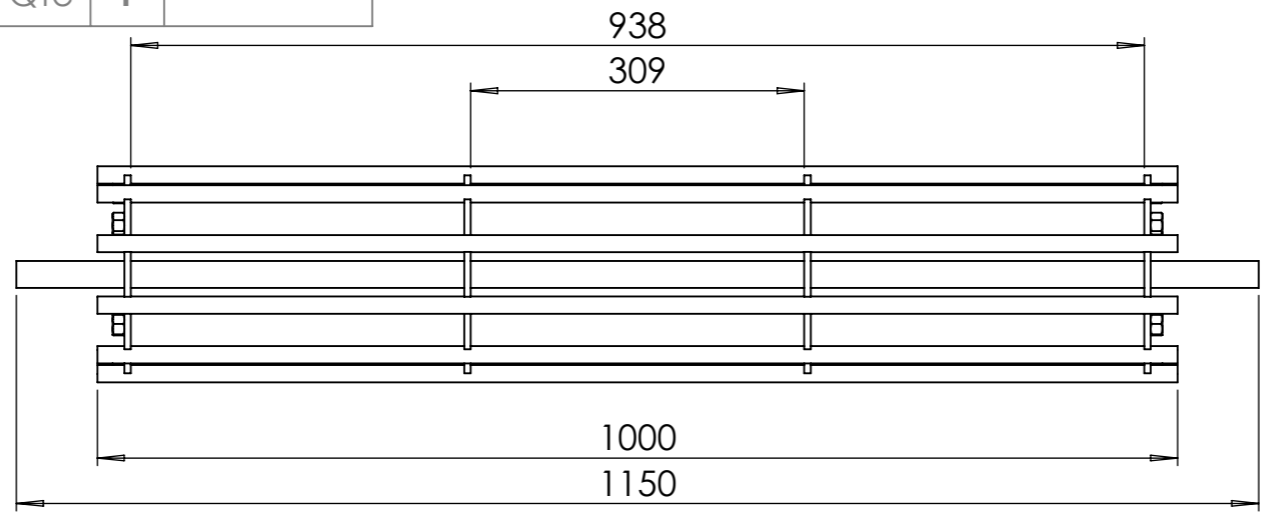
Détails B2



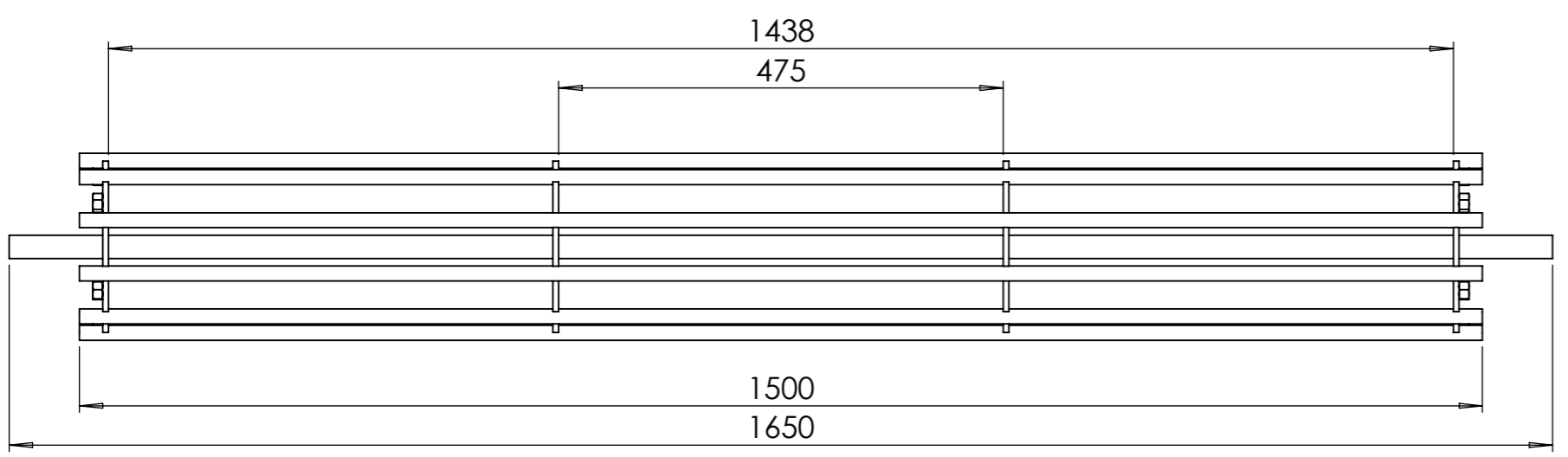
Outil	Rouleau pneu			
Date	04/07/2019	Version	1.0	page n° 6 / 9
Pièce	B-C-D		Qté	1



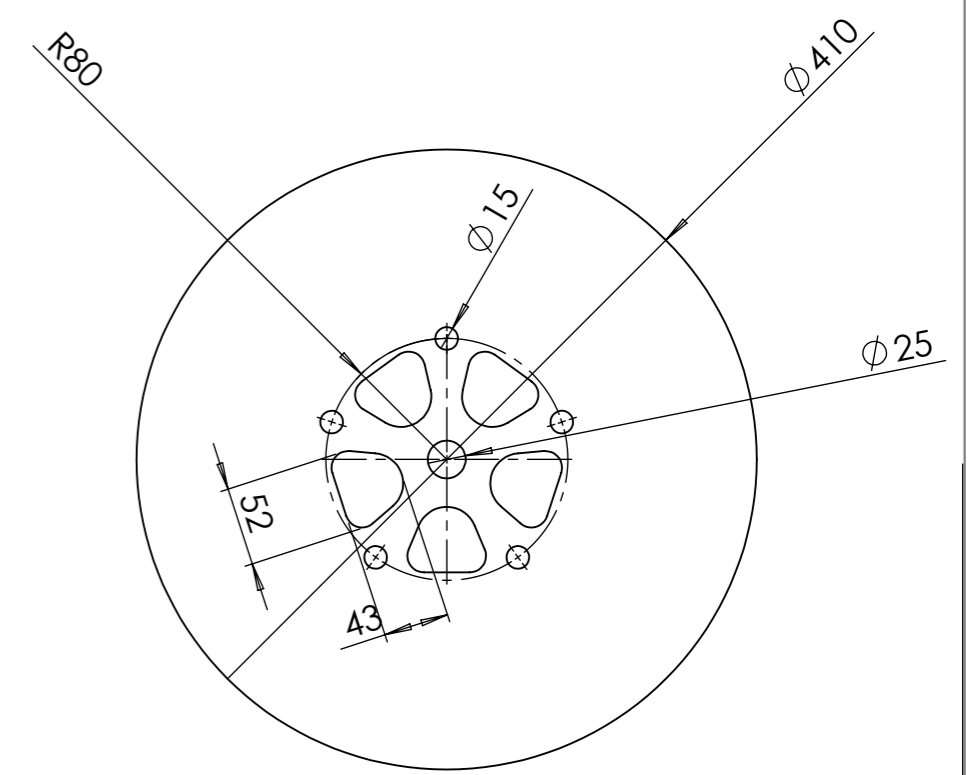
Détails B  
Version large



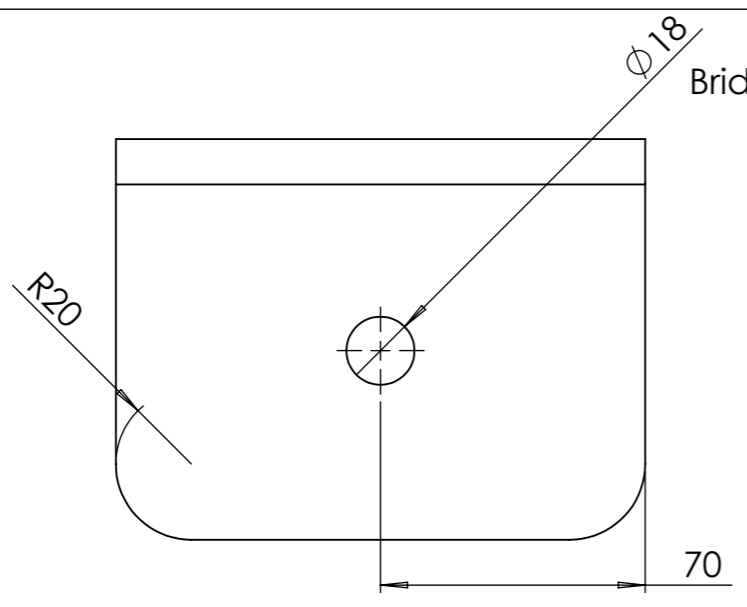
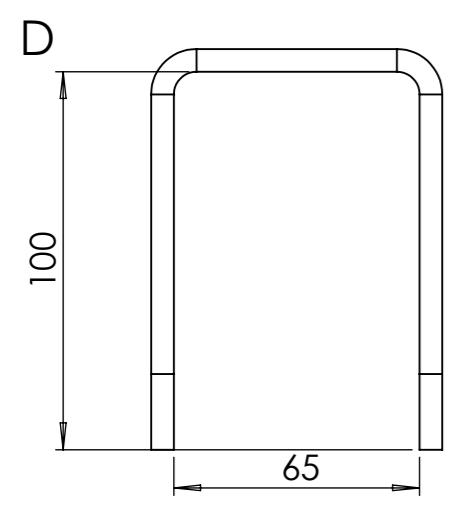
Version étroite



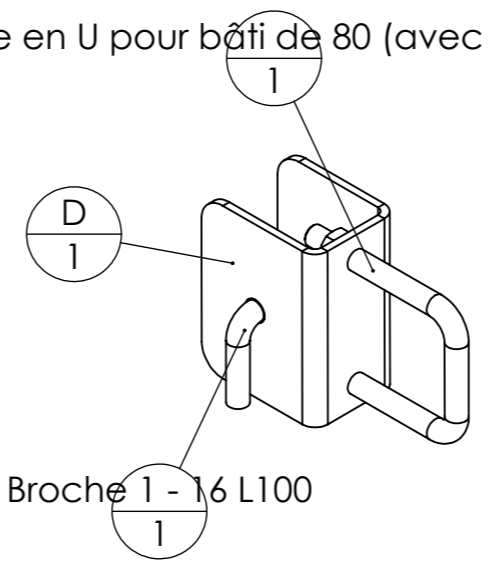
Détails C



Détails attache



Bride en U pour bâti de 80 (avec ecrous)

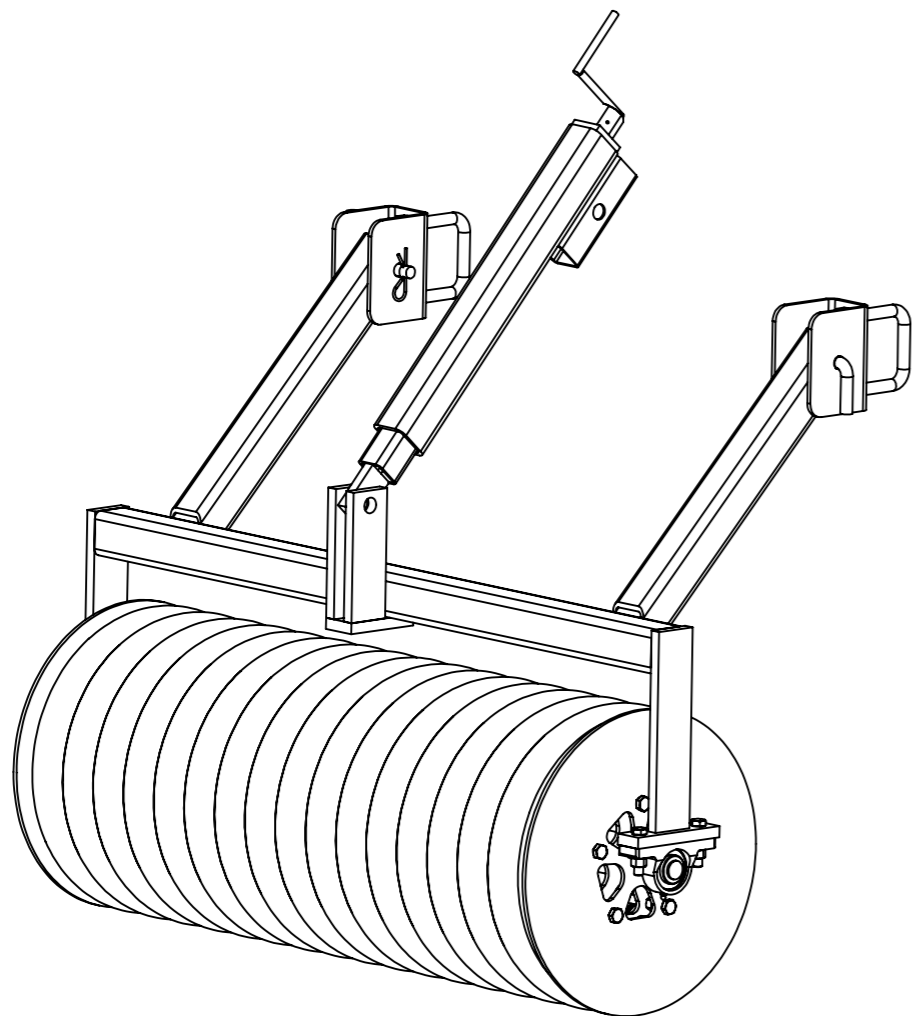


Outil	Rouleau pneu				
Date	04/07/2019	Version	1.0		page n° 7 / 9
Feuille	Systèmes d'attache				



Le rouleau pneu peut être attaché à différents outils.  
Voici quelques pistes pour fabriquer un système d'attache :

Adapter une roue de jauge à manivelle :



Il est possible d'utiliser une barre de poussée, ou 3ème point à vis, disponible dans le commerce :




Les plans sont disponibles sur le site de l'Atelier Paysan :  
<https://www.latelierpaysan.org/Roue-de-jauge-a-manivelle>

Un travail d'adaptation préalable sera nécessaire pour correspondre au système d'accroche de votre outil.

Référence :  
<https://www.kramp.com/shop-fr/fr/1014660/4281541/0/Barre+de+pouss%C3%A9e+standard>

Il sera nécessaire de bien choisir les longueurs min et max de la barre de poussée pour correspondre à votre outil.

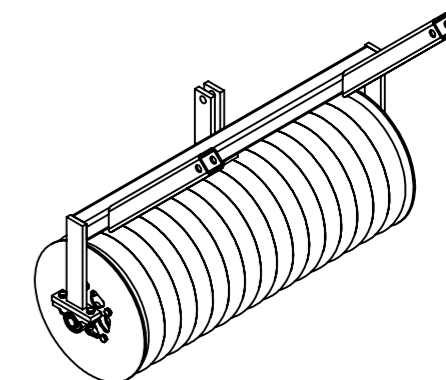


Outil	Rouleau pneu				
Date	04/07/2019	Version	1.0		page n° 8 / 9
Feuille	Nomenclature générale				



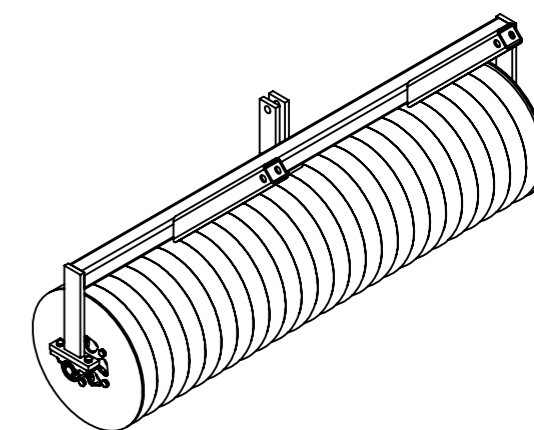
### Configuration étroite :

repère	Désignation	ANGLE1	ANGLE2	p	LONGUEUR	Quantité
A1e	tube carré 60 x 5	0.00	0.00		1100	1
A2	fer plat 60 x 15	0.00	0.00		270	2
A3	Fer plat 40 x 15	0.00	0.00	13	145	2
A4	fer plat 60 x 15	0.00	0.00	21	175	2
A5	tube carré 60 x 5	0.00	45.00	21	530	2
A6	fer plat 50 x 15	0.00	0.00		110	1
B1e	étiré rond Ø25	0.00	0.00		1150	1
B2	B2 coupelle extérieure rouleau pneu					2
B3e	fer rond Ø16	0.00	0.00		1000	10
B4	B4 coupelle intérieure rouleau pneu					2
B5	ecrou M12 brut					10
C1	C1 coupelle serrage rouleau pneu					2
Ecrou	Ecrou M12 autofreiné					4
Palier Ø25	Palier chapeau Ø25					2
Vis Hexagonale	Vis hexagonale M12 x 80					10
Vis Hexagonale	Vis hexagonale M12 x 55					4
pneu	Pneu + chambre					16



### Configuration large :

repère	Désignation	ANGLE1	ANGLE2	p	LONGUEUR	Quantité
A1l	tube carré 60 x 5	0.00	0.00		1600	1
A2	fer plat 60 x 15	0.00	0.00		270	2
A3	Fer plat 40 x 15	0.00	0.00	13	145	2
A4	fer plat 60 x 15	0.00	0.00	21	175	2
A5	tube carré 60 x 5	0.00	45.00	21	530	2
A6	fer plat 50 x 15	0.00	0.00		110	1
B1l	étiré rond Ø25	0.00	0.00		1650	1
B2	B2 coupelle extérieure rouleau pneu					2
B3l	fer rond Ø16	0.00	0.00		1500	10
B4	B4 coupelle intérieure rouleau pneu					2
B5	ecrou M12 brut					10
C1	C1 coupelle serrage rouleau pneu					2
Ecrou	Ecrou M12 autofreiné					4
Palier Ø25	Palier chapeau Ø25					2
Vis Hexagonale	Vis hexagonale M12 x 80					10
Vis Hexagonale	Vis hexagonale M12 x 55					4
pneu	Pneu + chambre					25



Outil	Rouleau pneu				
Date	04/07/2019	Version	1.0	page n° 9 / 9	
Pièce	Contributions		Qté	1	



Les travaux pour réaliser la présente mise à jour ont bénéficié d'une contribution des collectivités publiques :



Cette action est cofinancée par le Fonds européen agricole pour le développement rural : l'Europe investit dans les zones rurales.



Cette mise à jour, comme les précédentes, a bénéficié de la contribution bénévole et décisive des nombreux(ses) paysan(ne)s, membres formels ou informels du collectif L'Atelier Paysan.



• **ADABio** •  
Les Agriculteurs **BIO** de l'Ain, l'Isère,  
la Savoie et la Haute-Savoie

