

Outil	Roue de jauge basse traction		
Date	05/03/2021	Version	page n° 1 / 10
Feuille	Préambule		

La présente version est le résultat des évolutions par l'usage, d'expérimentations paysannes quotidiennes, des ajustements pratiques issus des retours des participants aux nombreuses formations et journées de terrain collectives.

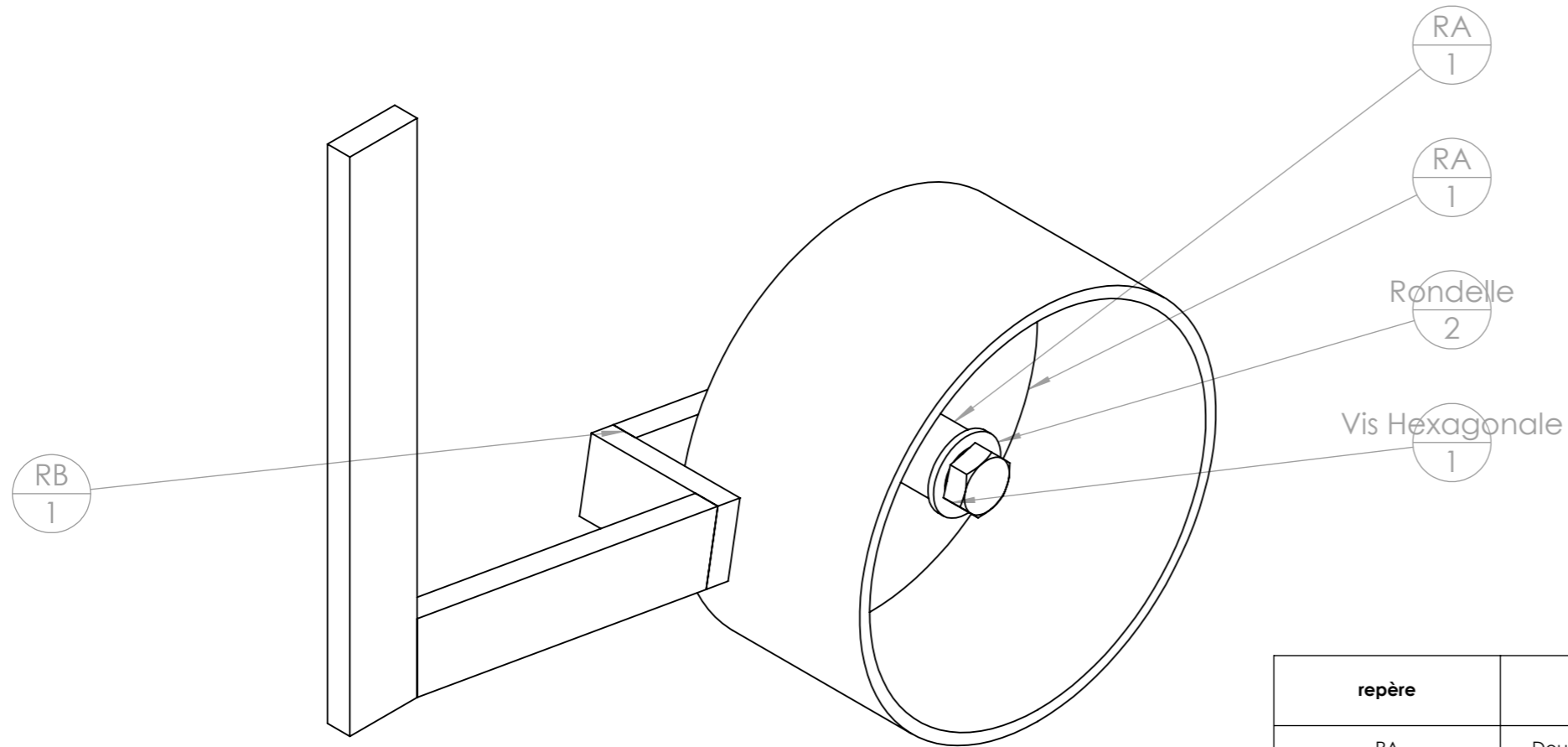
L'autoconstruction de votre outil à l'aide de ce tutoriel n'est que le début de votre aventure. Si cette machine est pertinente en l'état pour de nombreux contextes, vous allez devoir l'adapter, la régler, la modifier pour l'ajuster à votre projet agronomique, vos itinéraires techniques, vos conditions pédo-climatiques. Vous allez donc faire vivre cette machine.

Félicitations, vous êtes en passe de devenir constructeur d'outils et machines agricoles homologué CE! Renseignez-vous sur vos responsabilités légales sur notre site: des outils paysans\techniques et réglementations. (<https://www.latelierpaysan.org/Techniques-et-reglementations>)

Merci de nous faire parvenir vos retours, vos découvertes, vos réussites.
Vos expériences individuelles, vos tâtonnements de terrain viendront enrichir le pot commun paysan, sous même licence libre que les présents plans.

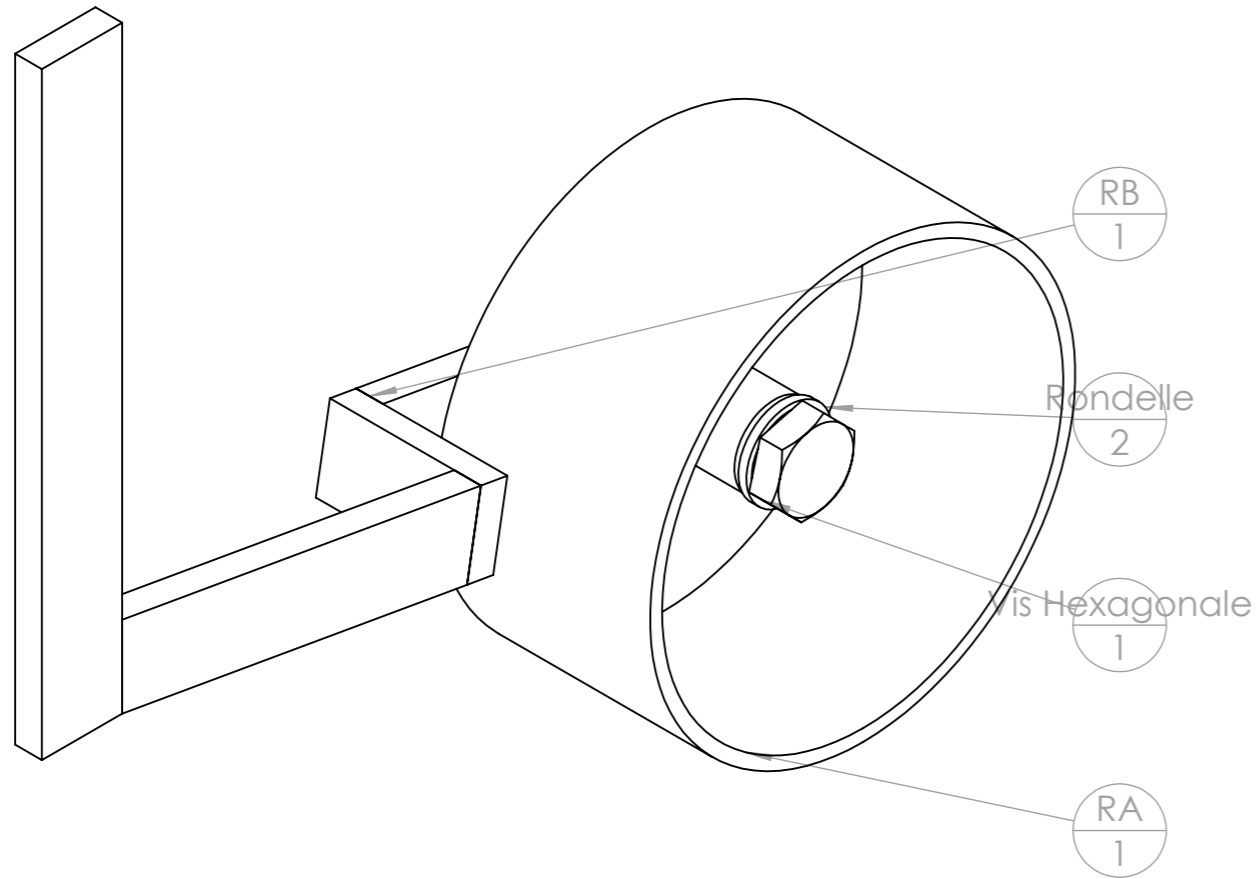
<http://www.latelierpaysan.org/>

<http://forum.latelierpaysan.org>



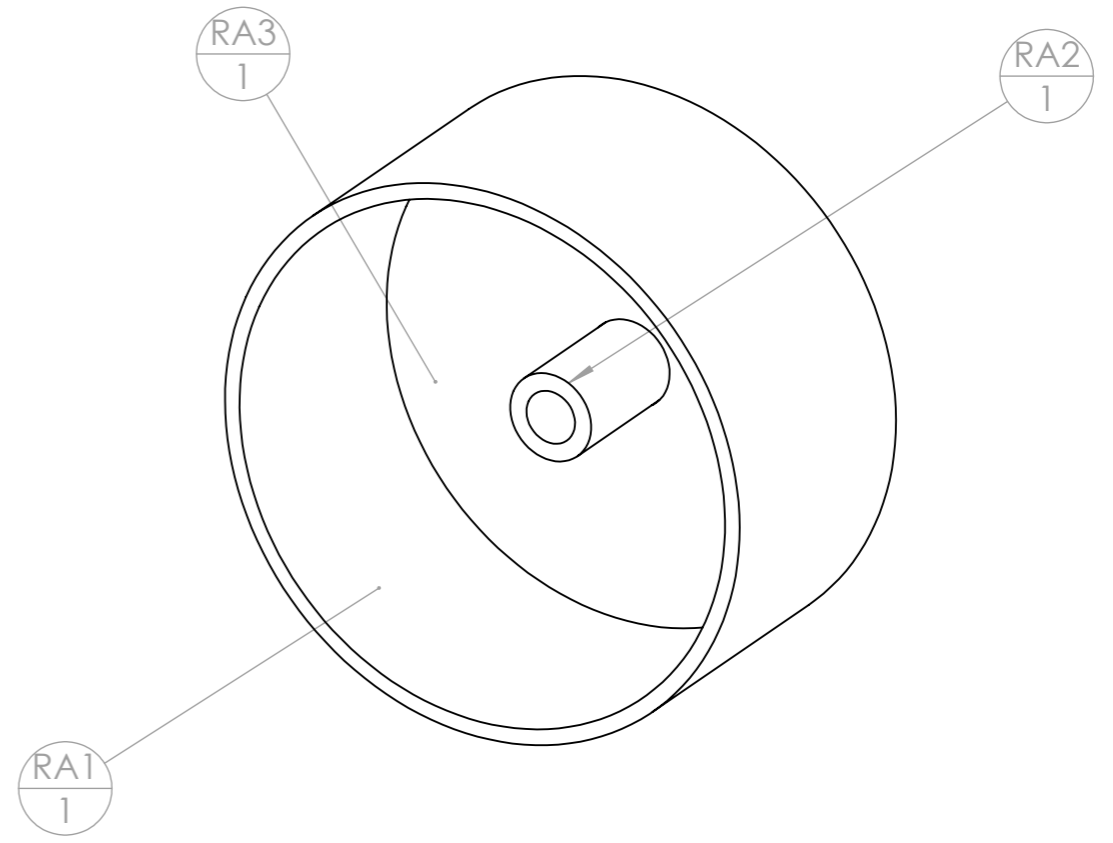
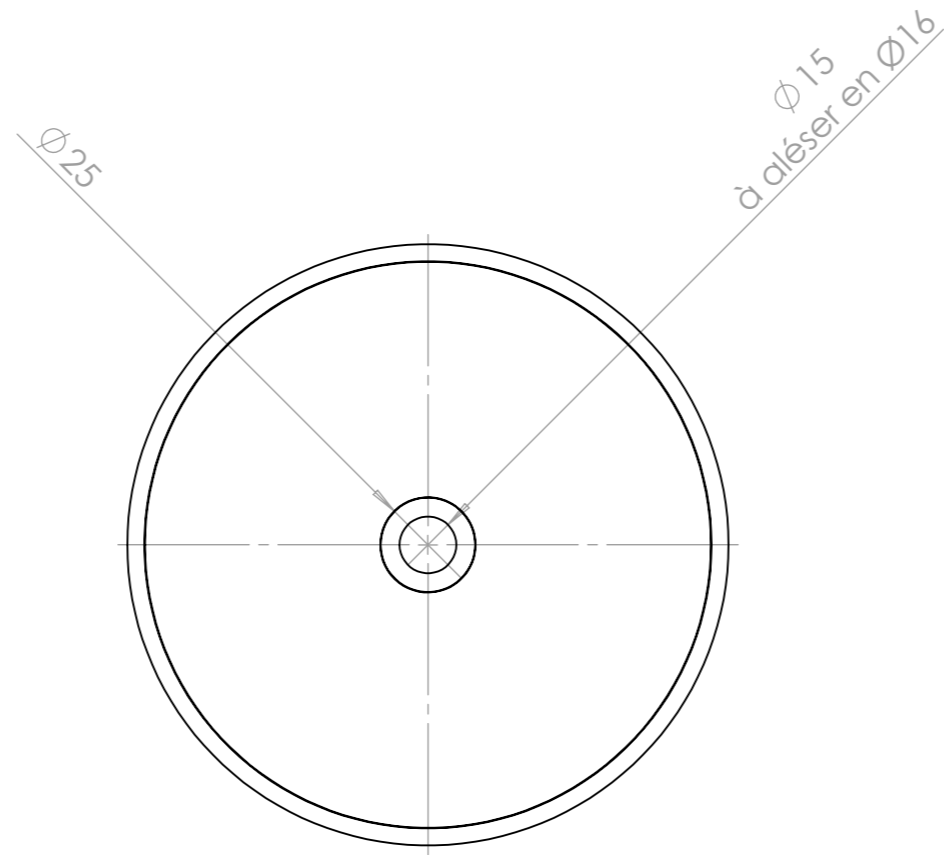
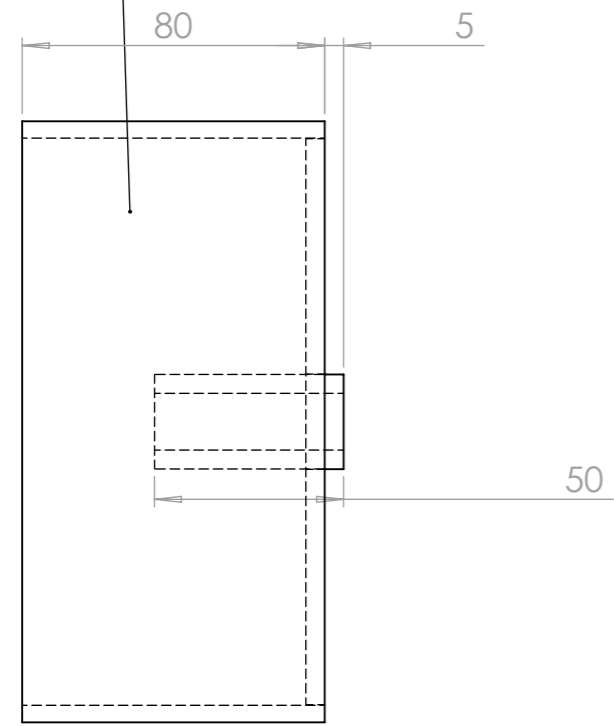
repère	Désignation	ANGLE1	ANGLE2	p	LONGUEUR	Quantité
RA	Douille Ø25 int Igus					1
RA1	tube rond 159 x 4	0.00	0.00		80	1
RA2	Tube étiré rond 25 x 5				50	1
RA3	RA3 Coupelle roue de jauge Øint 25,20 Øext 149,70 ep5mm					1
RB	Roue de jauge désaxé Ø14 Igus					1
RB1	étiré plat 30 x 10	0	0		223.7946	1
RB2	étiré plat 30 x 10	0	10		136.2702	1
RB3	étiré plat 30 x 10	0	0		56.5	1
RB4	étiré plat 30 x 10	0	0	1x Ø12 ;	109	1
Vis Hexagonale	Vis hexagonale M14 x 90 PF					1
Rondelle	Rondelle Ø14 série MU					2
Ecrou	Ecrou M14 autofreiné					1
Palier lisse à collerette	Palier lisse à collerette Iglidur® Øint 14 - Øext 16 - L21					2

Outil	Roue de jauge basse traction			
Date	05/03/2021	Version	page n° 3 / 10	
Feuille	Roue de jauge bronze			



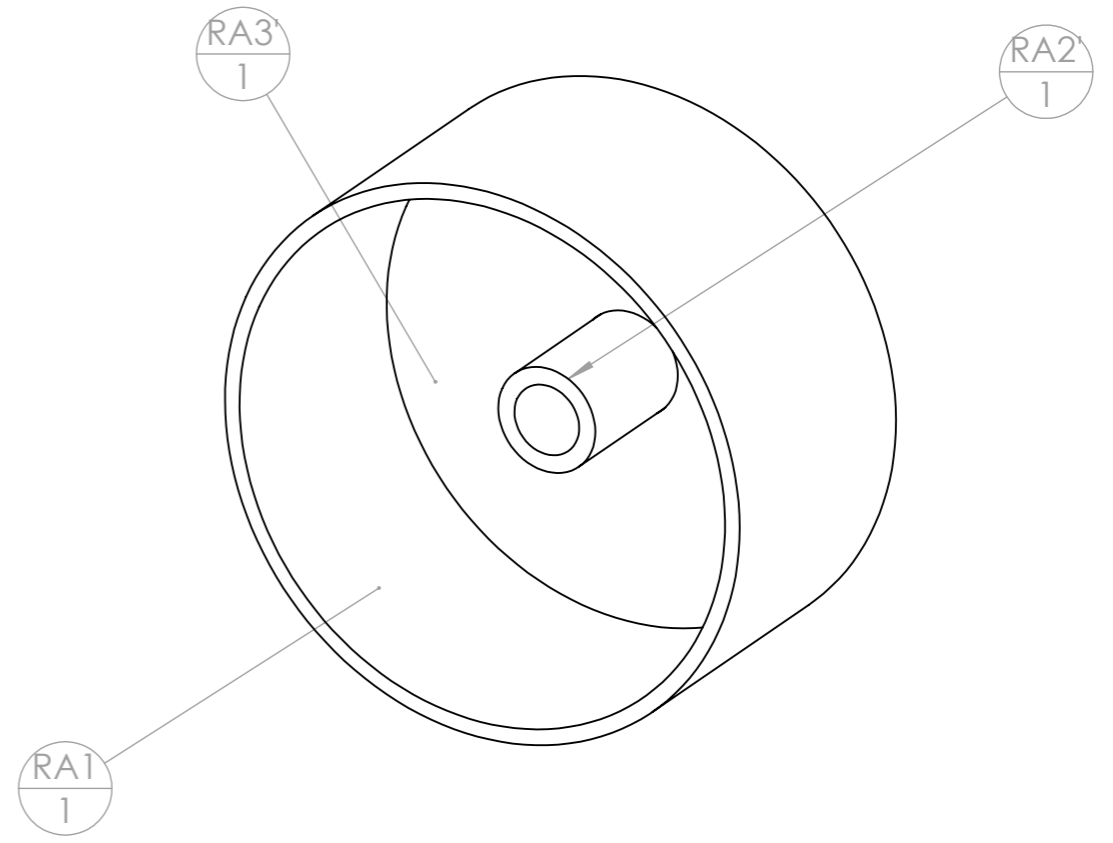
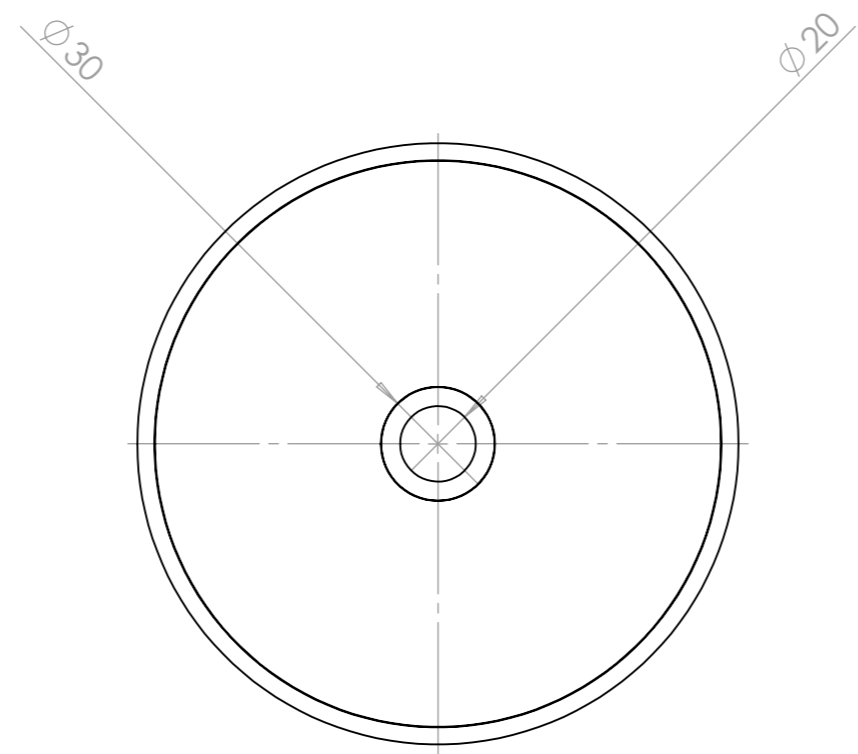
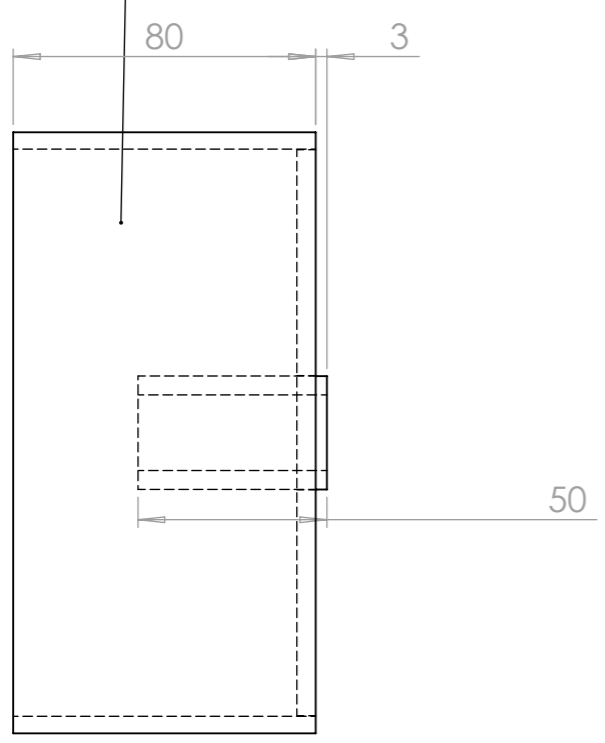
repère	Désignation	ANGLE1	ANGLE2	p	LONGUEUR	Quantité
RA	Douille Øint 30 bronze					1
RA1	tube rond 159 x 4	0.00	0.00		80	1
RA2'	Tube étiré rond 30 x 5				50	1
RA3'	RA3' Coupelle roue de jauge Øint 30,2000 Øext 149,7000 ep5mm					1
RB	Roue de jauge désaxé Ø16 bronze					1
RB1	étiré plat 30 x 10	0	0		223.7946	1
RB2	étiré plat 30 x 10	0	10		136.2702	1
RB3	étiré plat 30 x 10	0	0		56.5	1
RB4'	étiré plat 30 x 10	0	0	1x Ø12 ;	109	1
Vis Hexagonale	Vis hexagonale M16 x 100 PF					1
Rondelle	Rondelle Ø16 série MU					2
Ecrou	Ecrou M16 autofreiné					1
Palier lisse à collerette bronze	Palier lisse à collerette bronze Øint 16 - Øext 20 - L 25					2

RA
 Douille Øint 25 Iigus

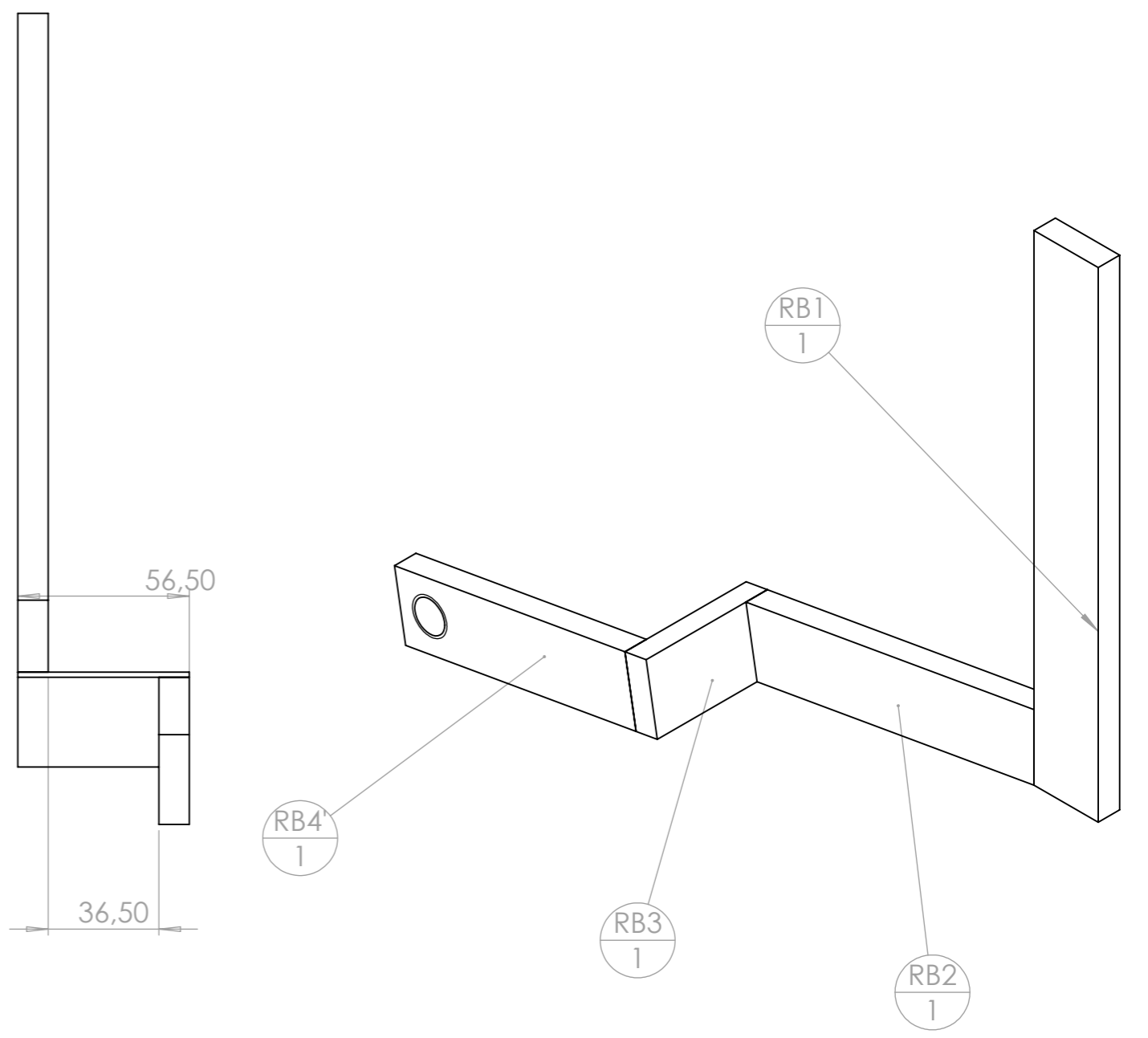
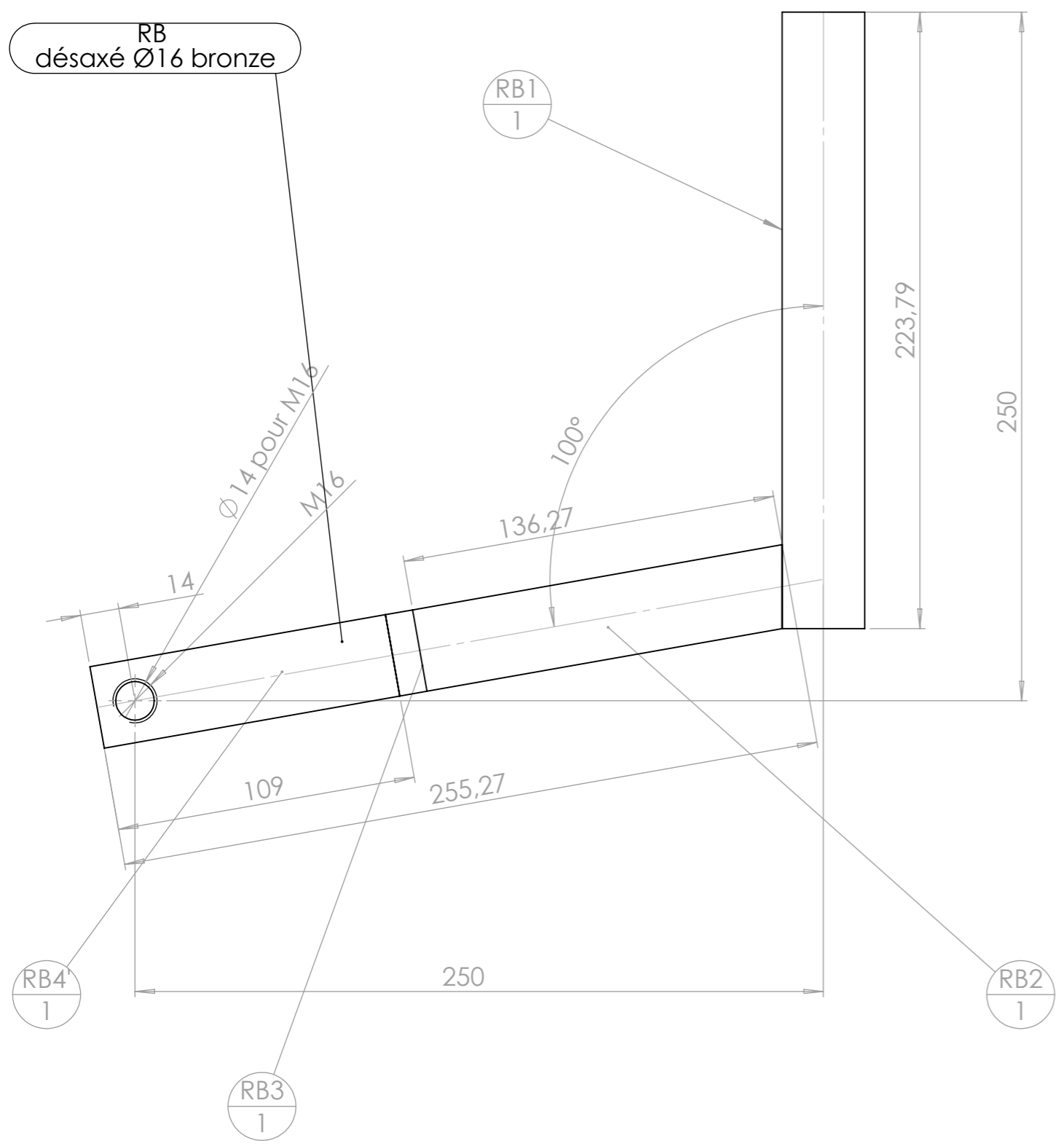


repère	Désignation	ANGLE1	ANGLE2	p	LONGUEUR	Quantité
RA	Douille Ø25 int Iigus					1
RA1	tube rond 159 x 4	0.00	0.00		80	1
RA2	Tube étiré rond 25 x 5				50	1
RA3	RA3 Coupelle roue de jauge Øint 25,20 Øext 149,70 ep5mm					1

RA
 Douille Øint 30 bronze

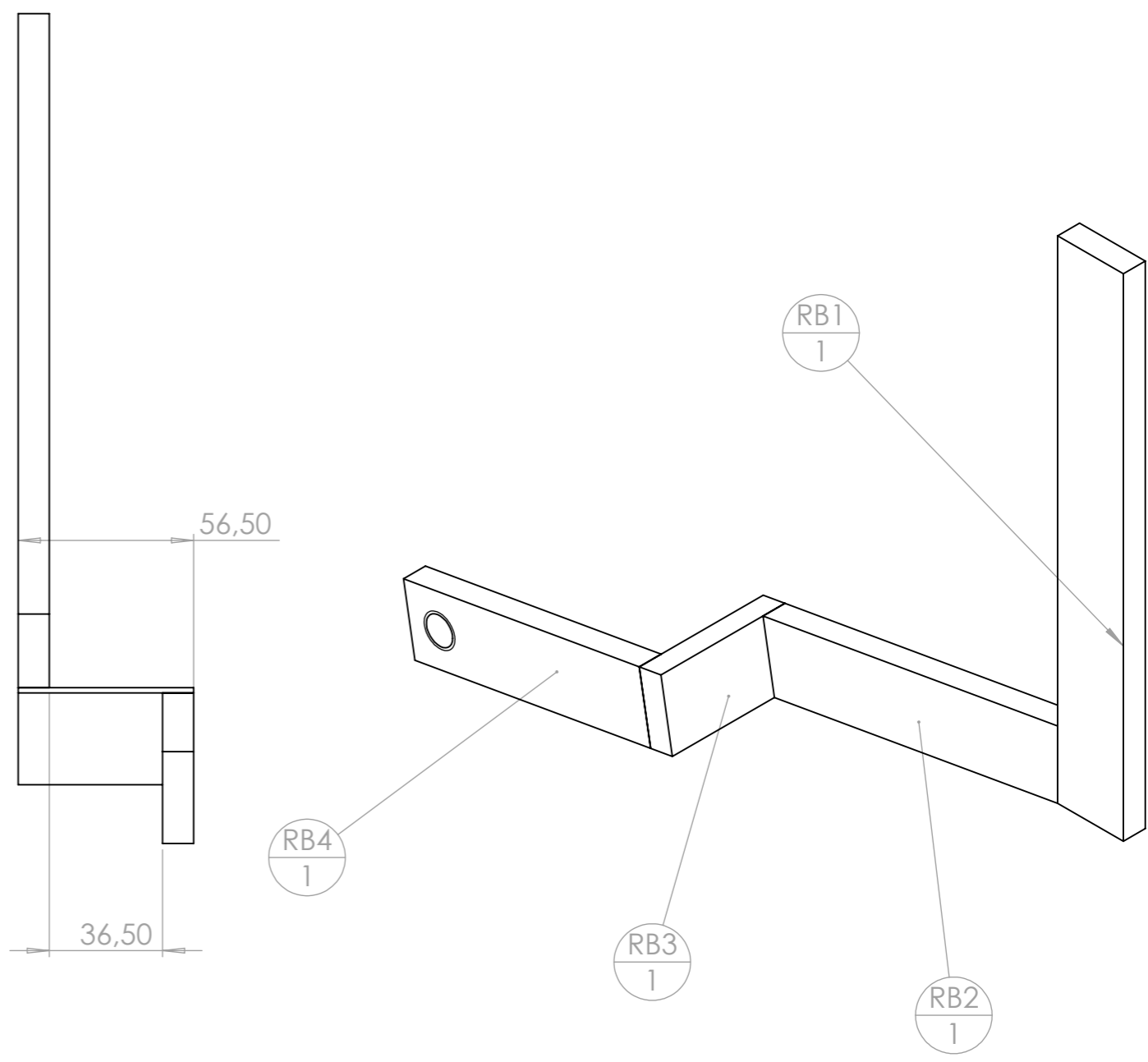
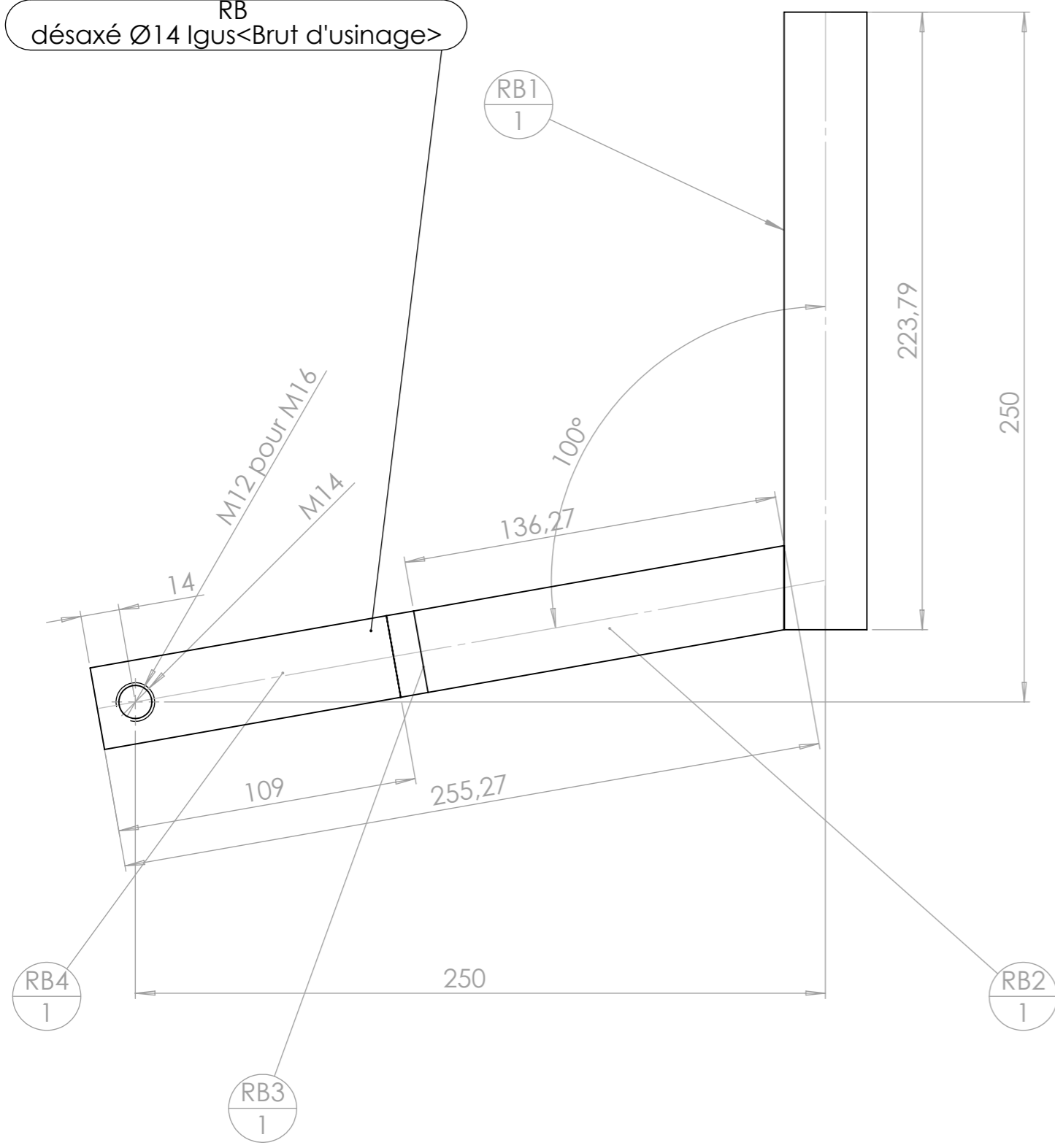


repère	Désignation	ANGLE1	ANGLE2	p	LONGUEUR	Quantité
RA	Douille Øint 30 bronze					1
RA1	tube rond 159 x 4	0.00	0.00		80	1
RA2'	Tube étiré rond 30 x 5				50	1
RA3'	RA3' Coupelle roue de jauge Øint 30,2000 Øext 149,7000 ep5mm					1

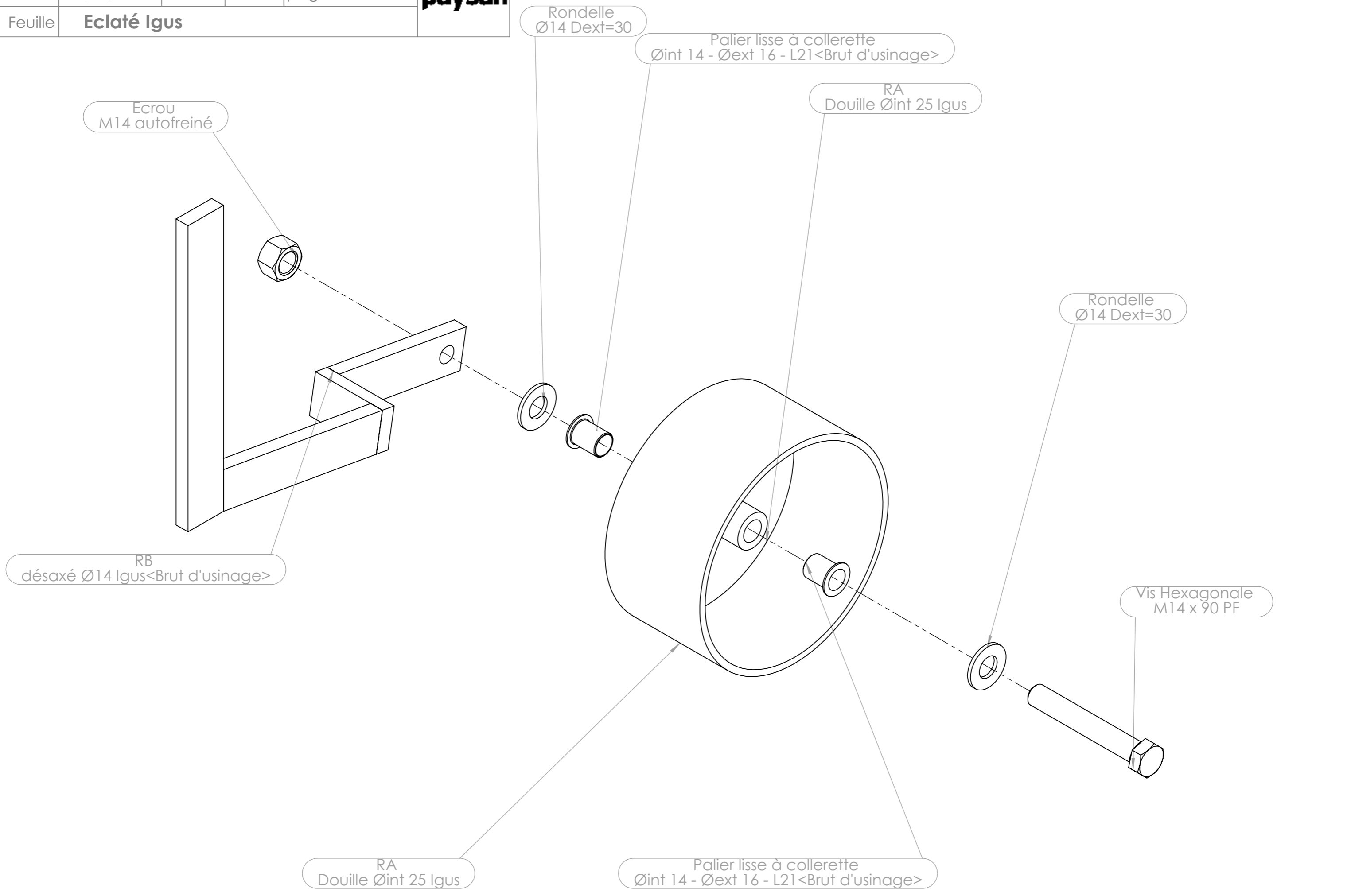


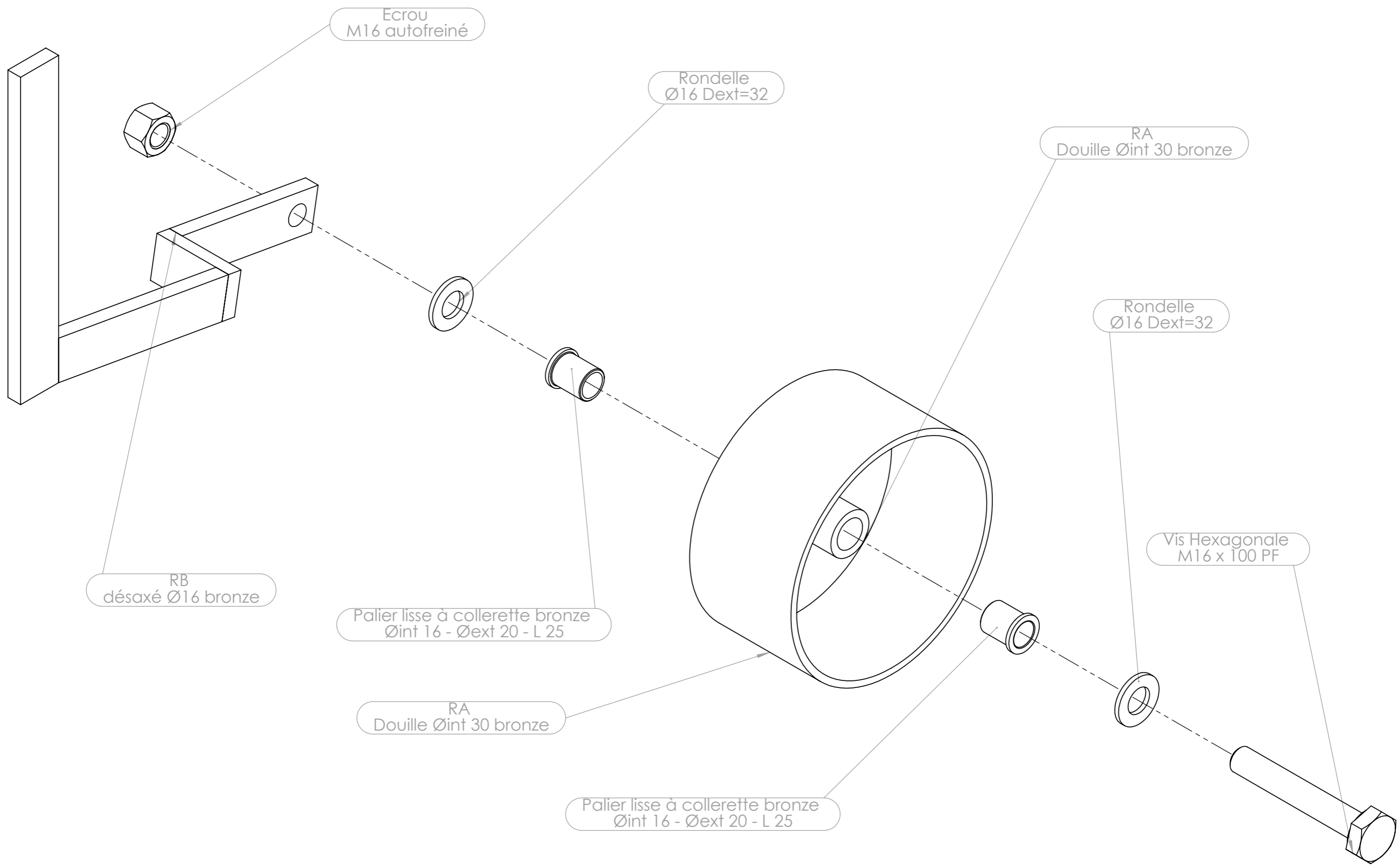
repère	Désignation	ANGLE1	ANGLE2	p	LONGUEUR	Quantité
RB	Roue de jauge désaxé Ø16 bronze					1
RB1	étiré plat 30 x 10	0	0		223.7946	1
RB2	étiré plat 30 x 10	0	10		136.2702	1
RB3	étiré plat 30 x 10	0	0		56.5	1
RB4'	étiré plat 30 x 10	0	0	1x Ø12 ;	109	1

RB
 désaxé Ø14 Igus<Brut d'usinage>



repère	Désignation	ANGLE1	ANGLE2	p	LONGUEUR	Quantité
RB	Roue de jauge désaxé Ø14 Igus					1
RB1	étiré plat 30 x 10	0	0		223.7946	1
RB2	étiré plat 30 x 10	0	10		136.2702	1
RB3	étiré plat 30 x 10	0	0		56.5	1
RB4	étiré plat 30 x 10	0	0	1x Ø12 ;	109	1





Outil	Roue de jauge basse traction			
Date	05/03/2021	Version	page n° 10 / 10	
Feuille	Contributions			



Les travaux pour réaliser la présente mise à jour ont bénéficié d'une contribution des collectivités publiques :



Cette action est cofinancée par le Fonds européen agricole pour le développement rural : l'Europe investit dans les zones rurales.



Cette mise à jour, comme les précédentes, a bénéficié de la contribution bénévole et décisive des nombreux(es) paysan(ne)s, membres formels ou informels du collectif L'Atelier Paysan.