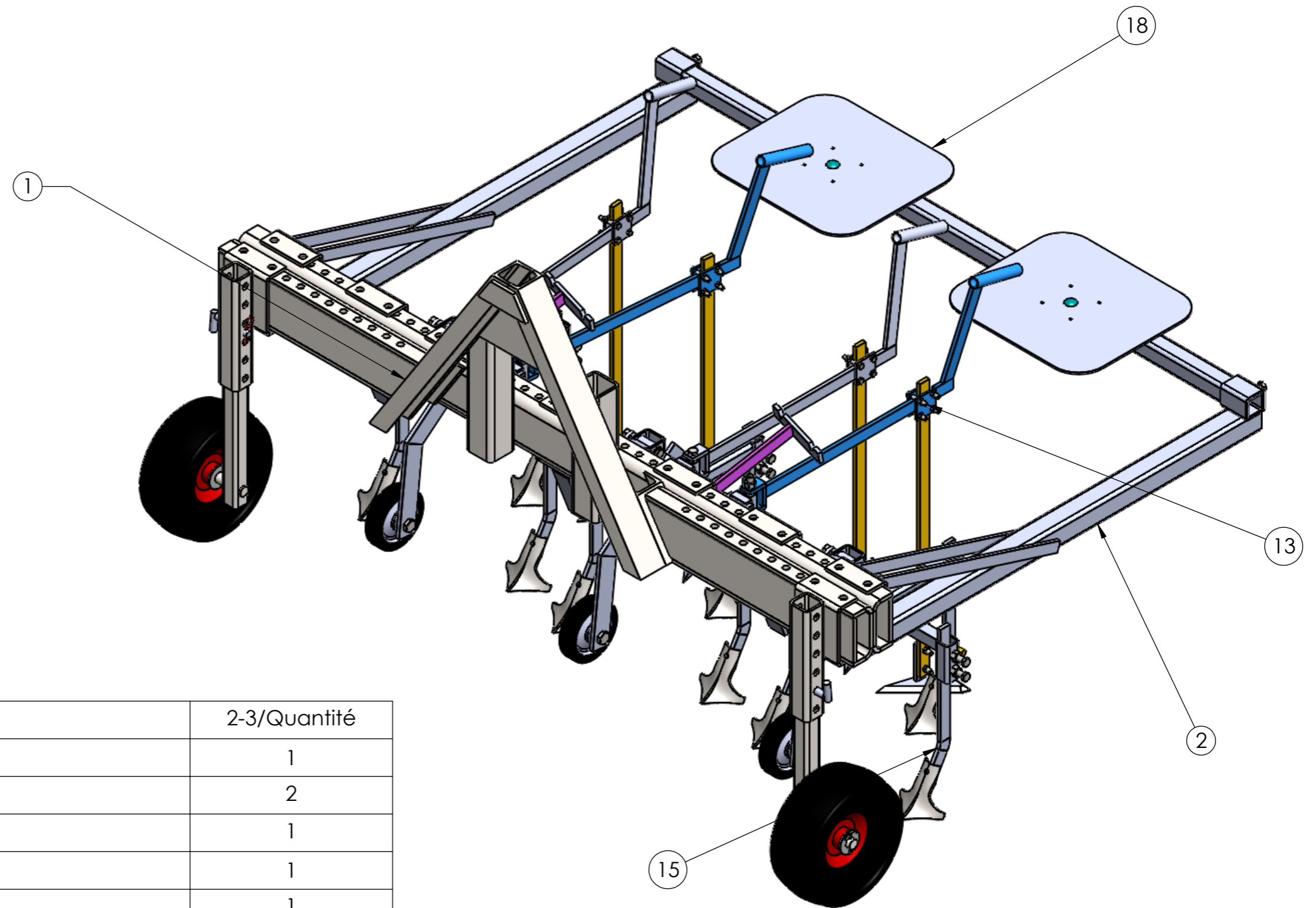



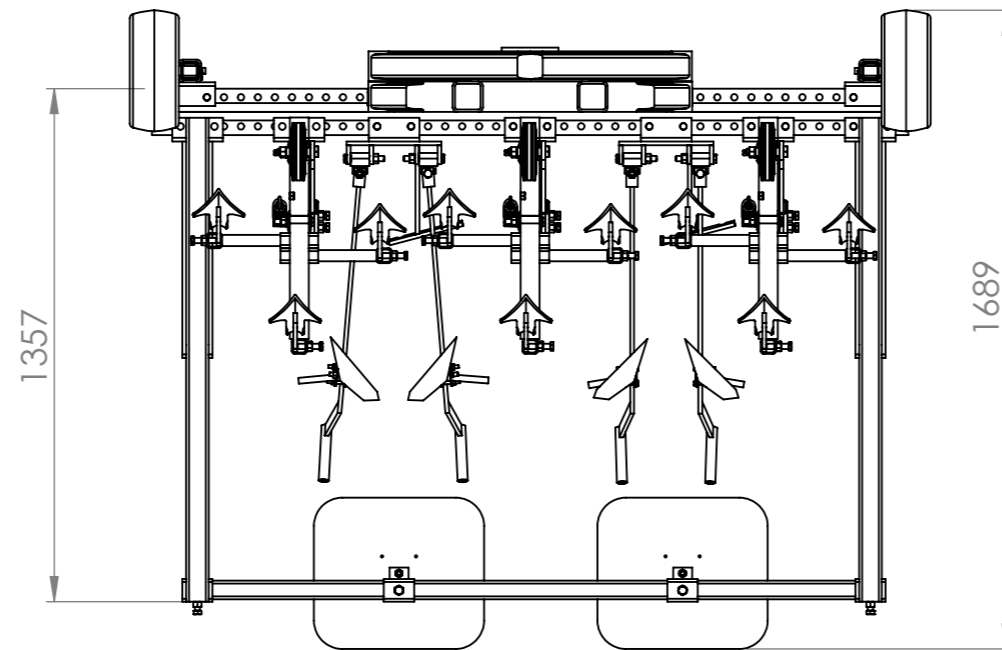
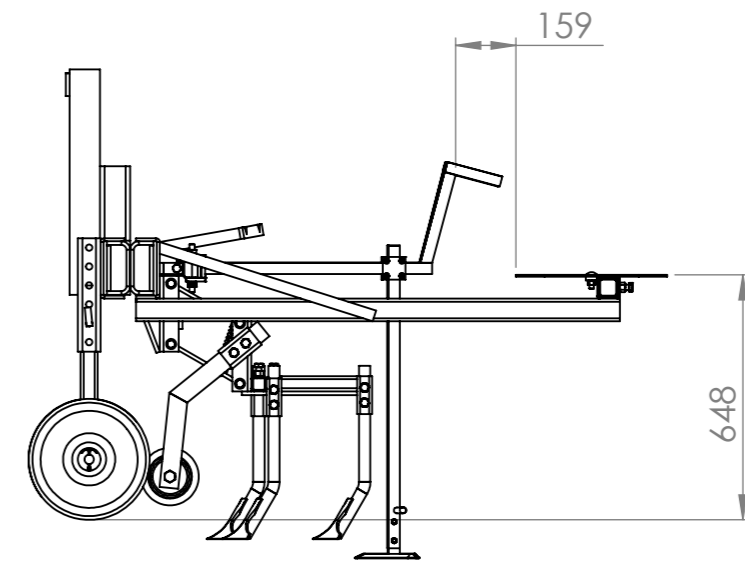
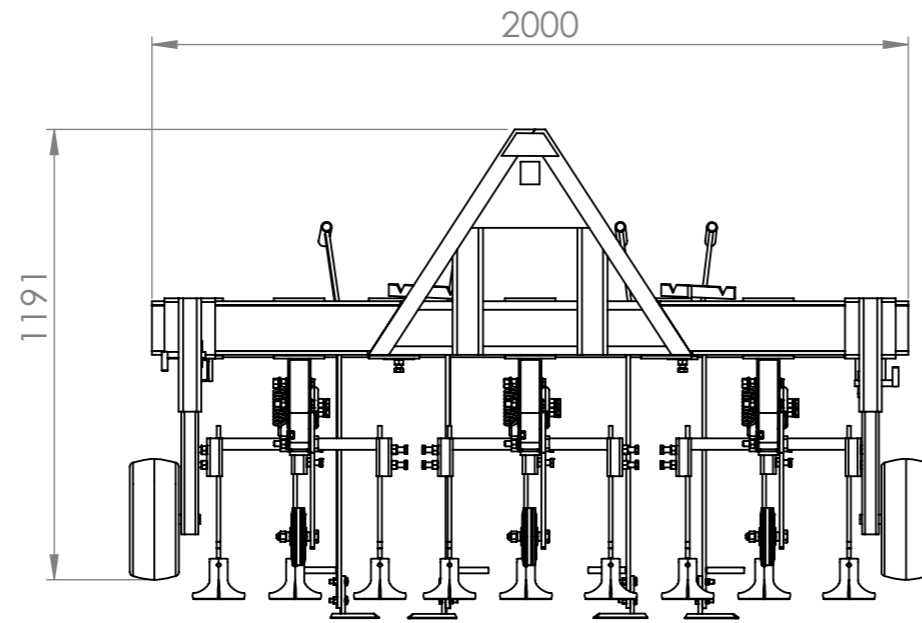
Version 1.1 Qté 1

Date 28/08/2017

Outil **Bineuse à Tabac**Pièce **Nomenclature générale**

N°	Désignation	2-3/Quantité
1	Barre Porte-Outils	1
2	Support banc	2
13	Bineuse à Tabac pour BPO - Défaut	1
4	Banc	1
11	Bineuse à Tabac pour BPO - Rangé v2	1
10	Goupille BPO	14
16	Vis hexagonale M14 x 30	4
15	Parallélogramme équipé (S)	3
17	Support Siège (T6)	2
18	Siège cuvette	2
21	Boulon TRCC M12 x 30	2
20	Ecrou M12 autofreiné	2
22	Roue de jauge	1
23	Route de jauge	1

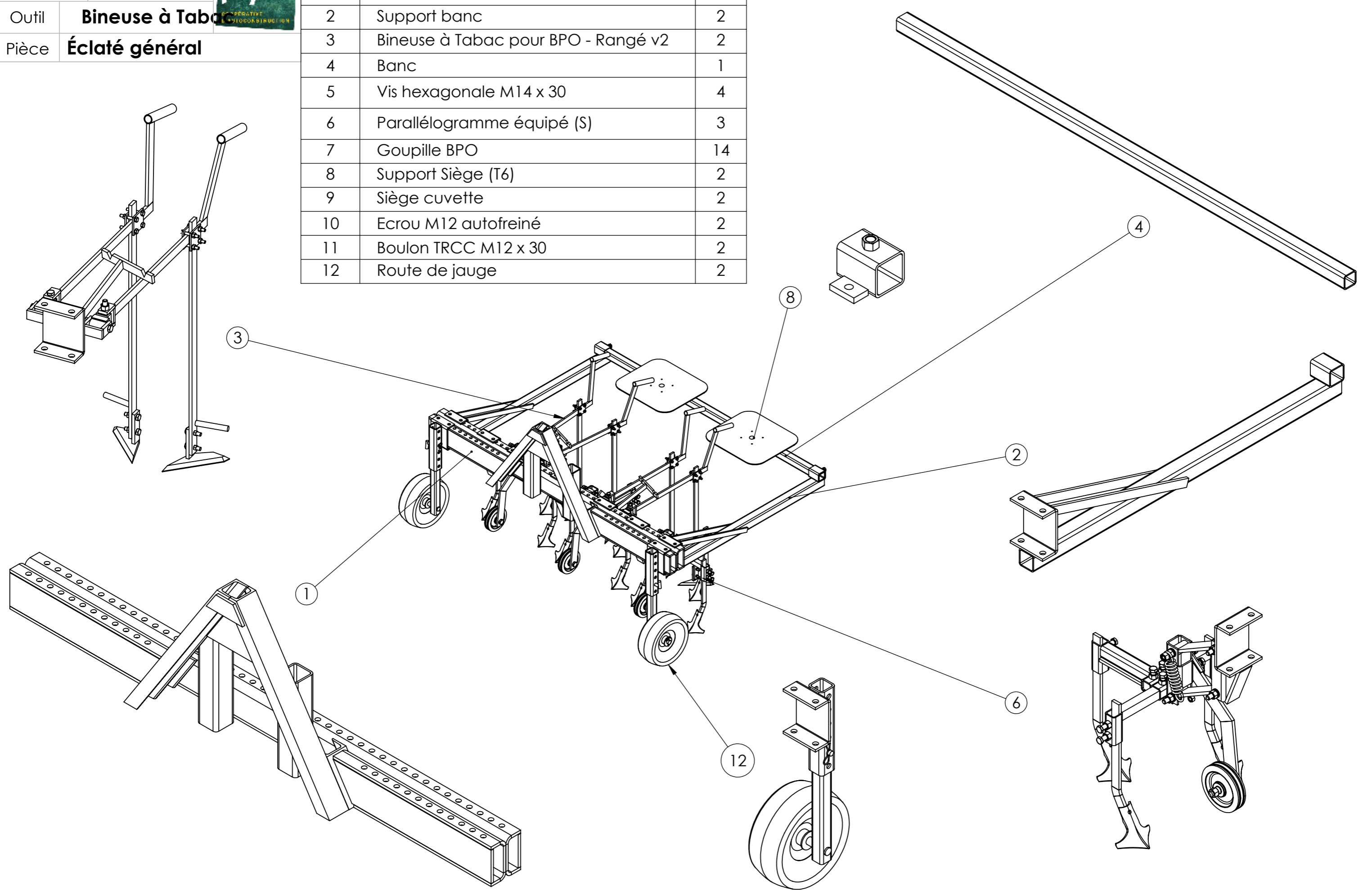
Version	1.1	Qté	1	
Date	28/08/2017			
Outil	<b>Bineuse à Tabac</b>			
Feuille	<b>Encombrement</b>			



Version	1.1	Qté	1
Date	28/08/2017		
Outil	<b>Bineuse à Tabac</b>		
Pièce	<b>Éclaté général</b>		



N°	Désignation	Qté
1	Barre Porte-Outils	1
2	Support banc	2
3	Bineuse à Tabac pour BPO - Rangé v2	2
4	Banc	1
5	Vis hexagonale M14 x 30	4
6	Parallélogramme équipé (S)	3
7	Goupille BPO	14
8	Support Siège (T6)	2
9	Siège cuvette	2
10	Ecrou M12 autofreiné	2
11	Boulon TRCC M12 x 30	2
12	Route de jauge	2

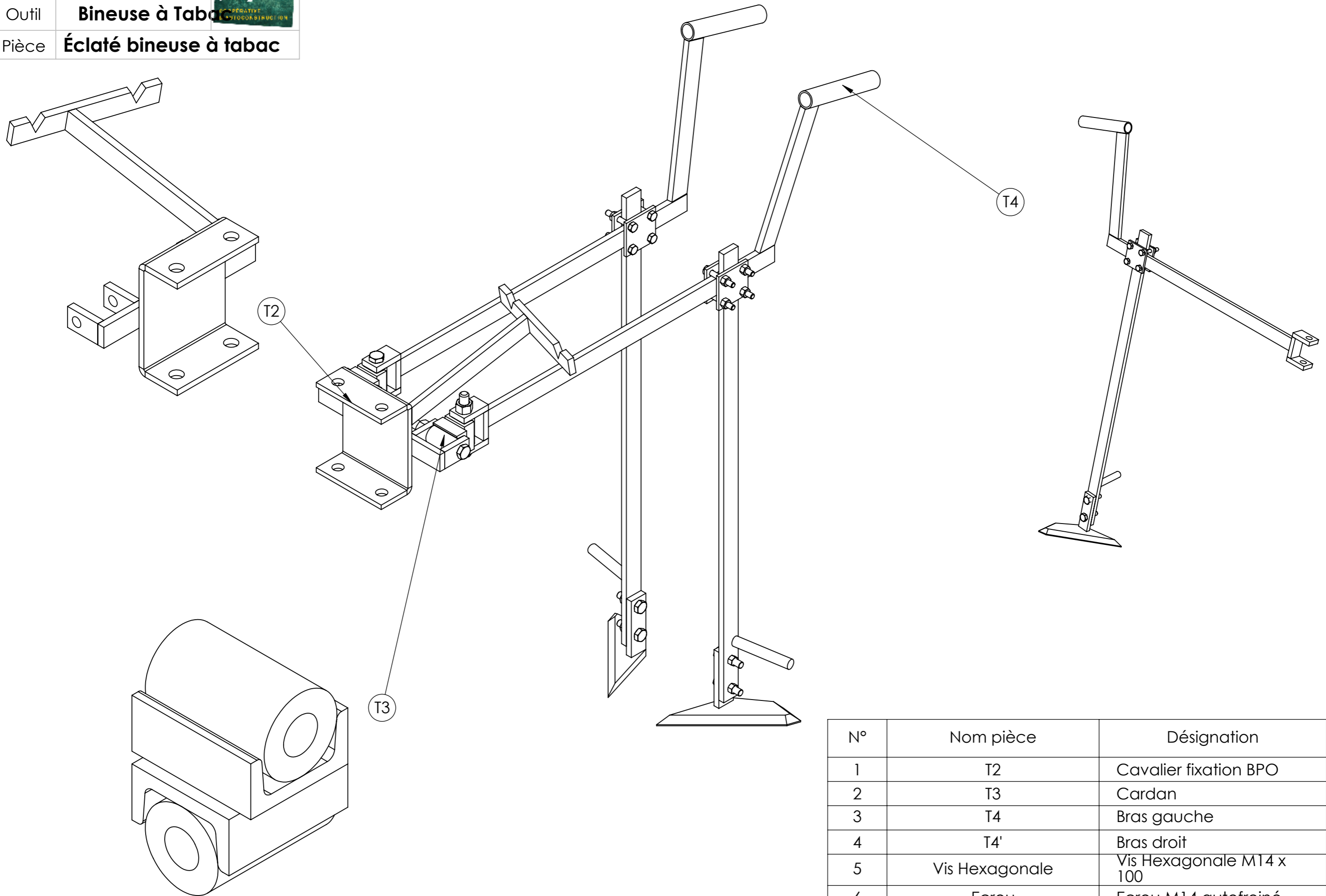


Version 1.1 Qté 1

Date 28/08/2017

Outil **Bineuse à Tabac**

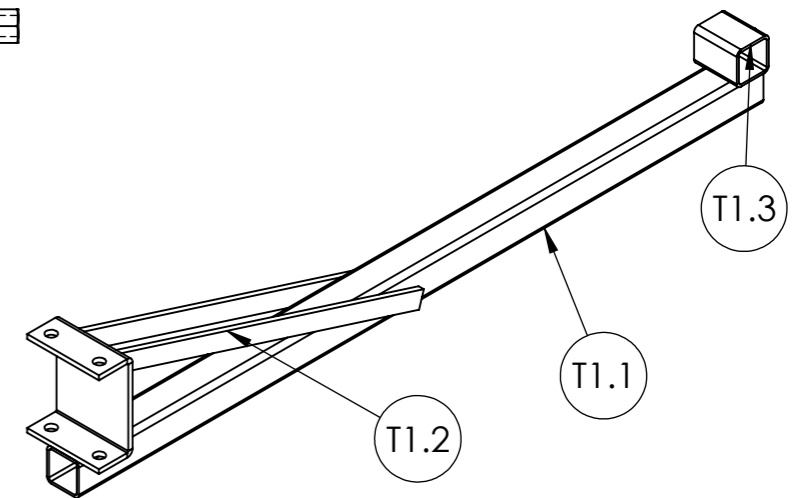
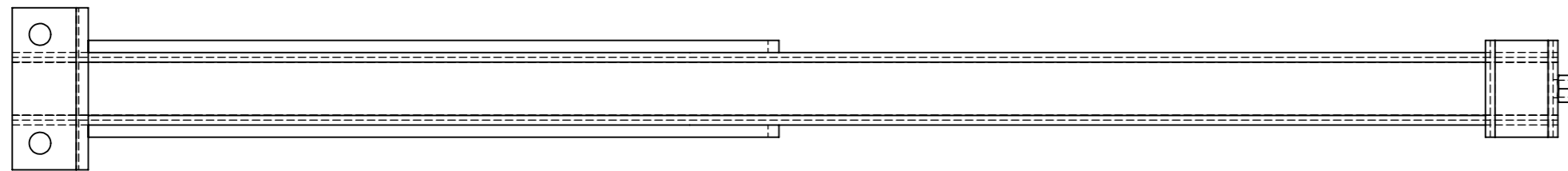
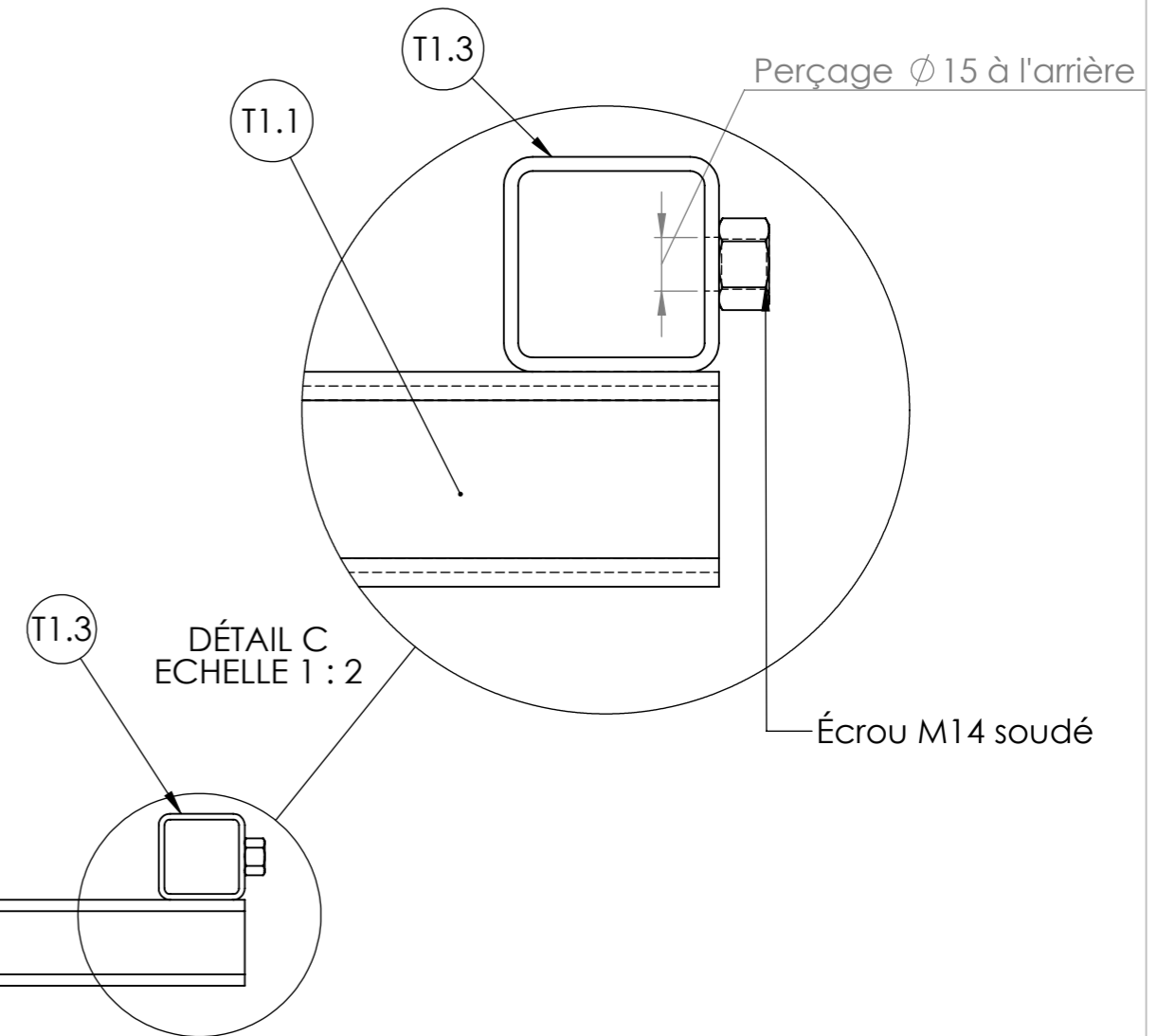
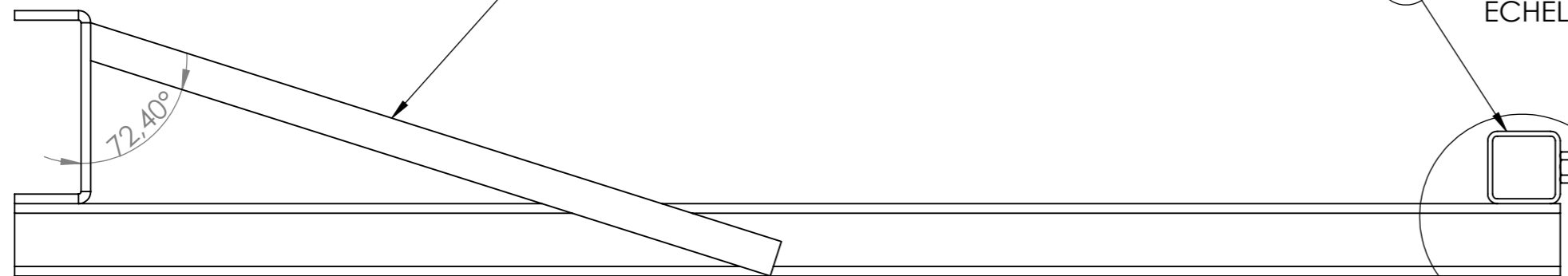
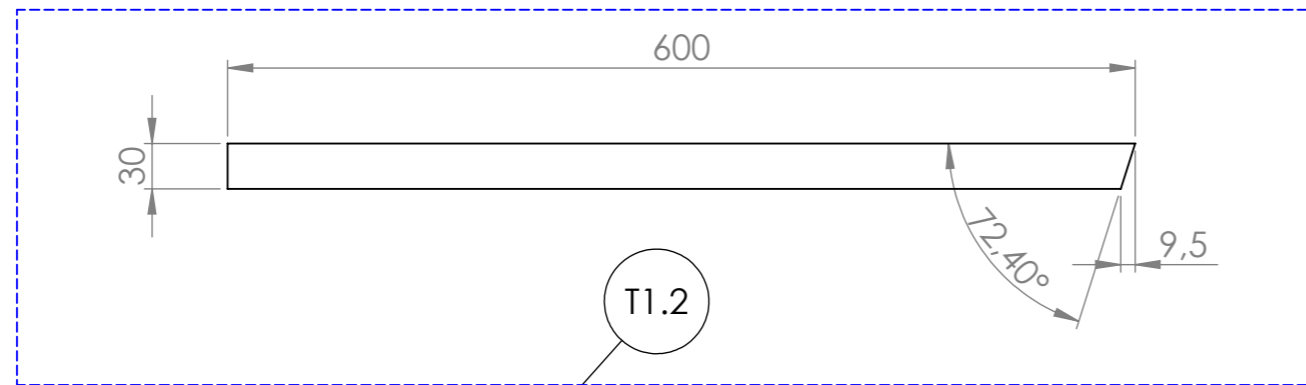
Pièce **Éclaté bineuse à tabac**



N°	Nom pièce	Désignation	Qté
1	T2	Cavalier fixation BPO	1
2	T3	Cardan	2
3	T4	Bras gauche	1
4	T4'	Bras droit	1
5	Vis Hexagonale	Vis Hexagonale M14 x 100	4
6	Ecrou	Ecrou M14 autofreiné	4

Version 1.1 Qté 1

Date 28/08/2017

Outil **Bineuse à Tabac**Pièce **Assemblage T1**

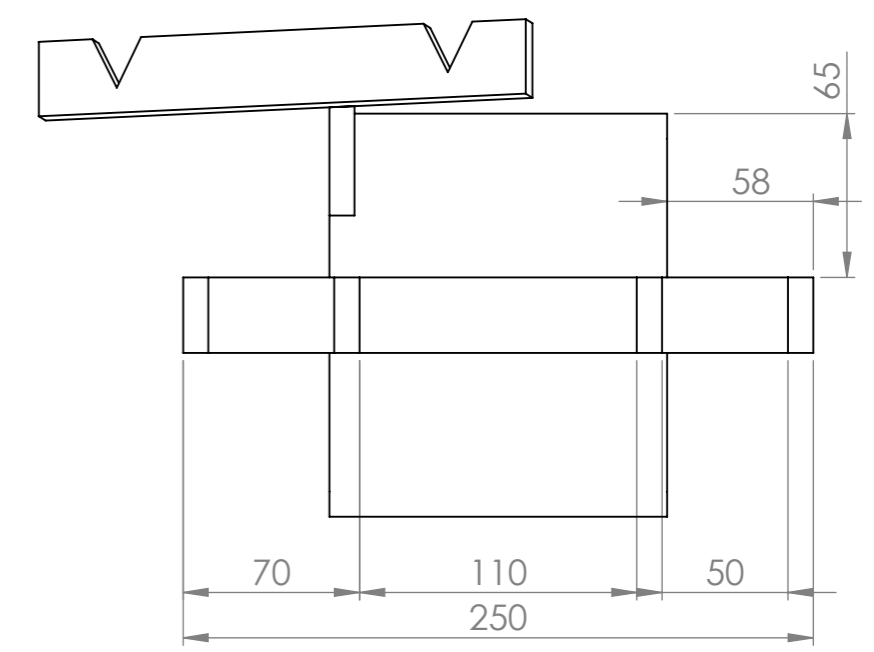
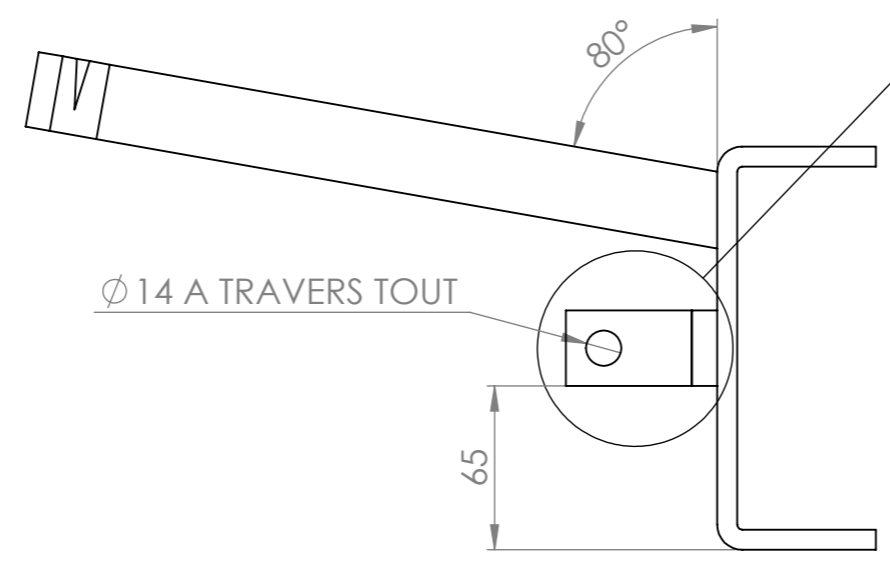
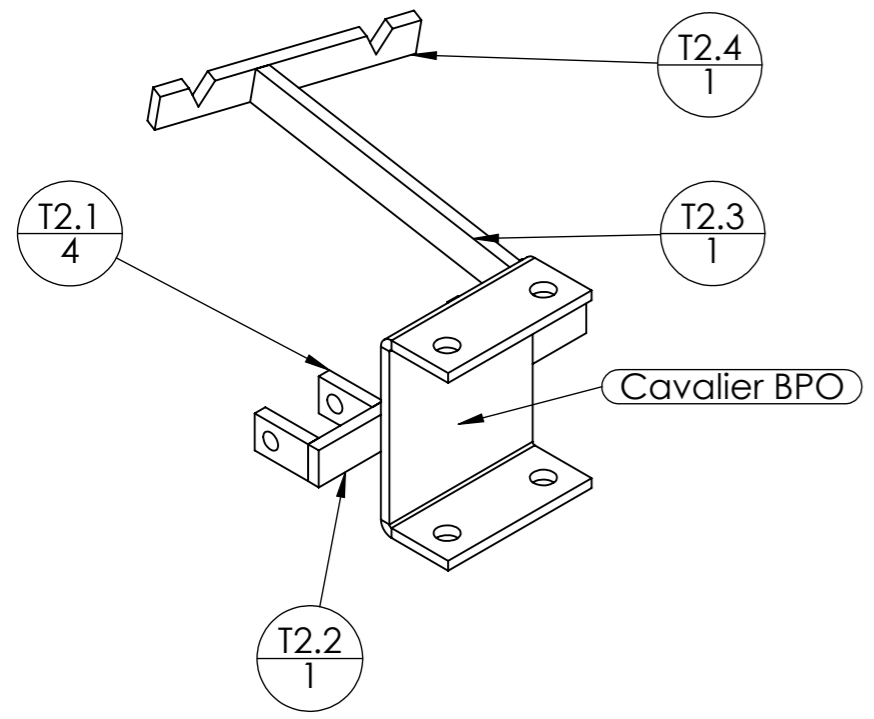
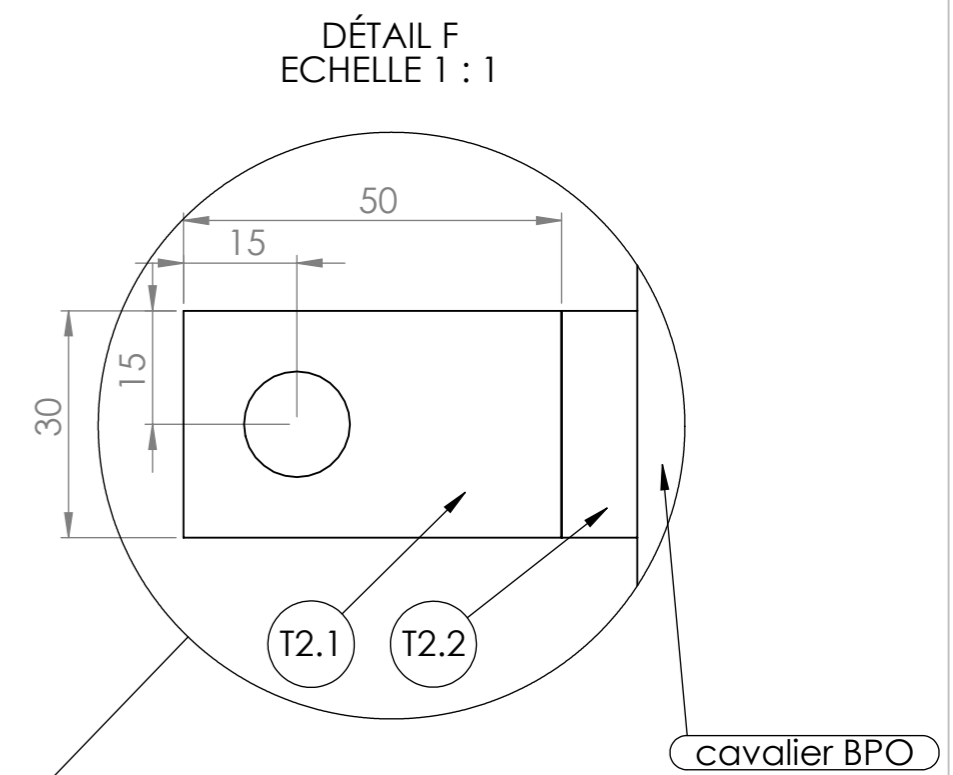
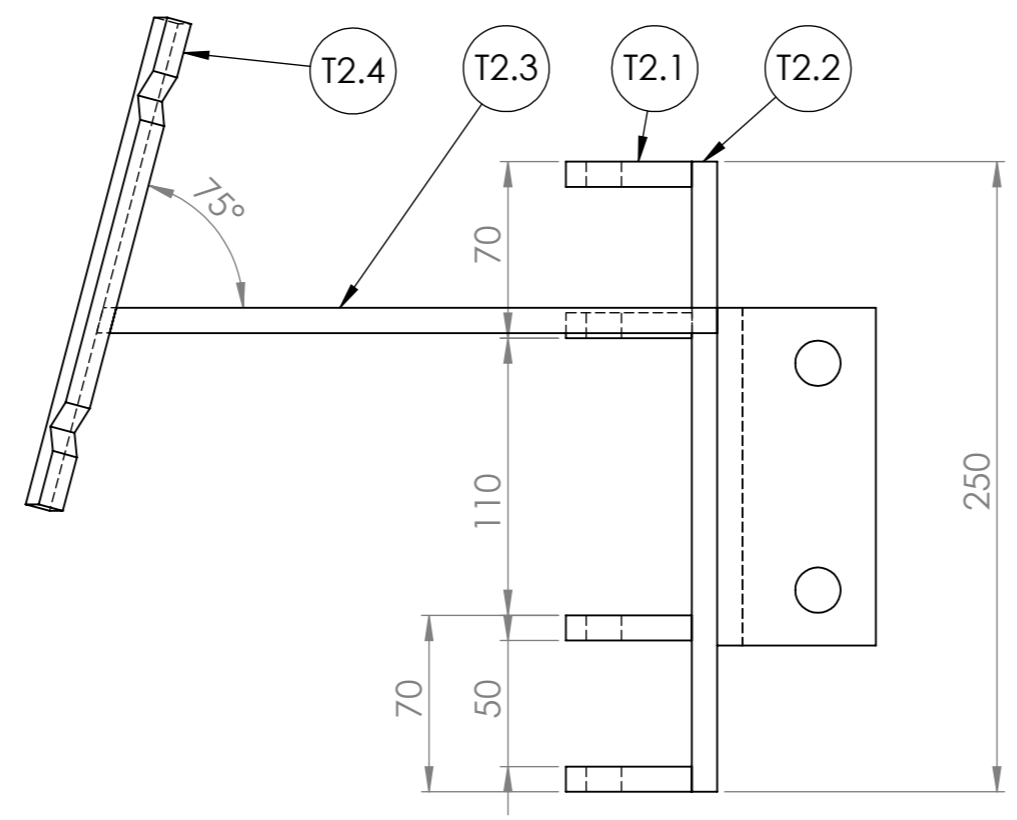
N°	Désignation	Longueur	Qté
Cavalier BPO	Cavalier BPO		1
T1.1	tube carré 60 x 4	1280	1
T1.3	tube carré 60 x 4	80	1
T1.2	Fer plat 30 x 10	600	2
Ecrou	Ecrou M14 brut		1

Version 1.1 Qté 1

Date 28/08/2017

Outil **Bineuse à Tabac**

Pièce **Assemblage T2**



N°	Désignation	Longueur	Qté
Cavalier BPO	Cavalier BPO		1
T2.1	étiré plat 30 x 10	50	4
T2.2	Fer plat 30 x 10	250	1
T2.4	Fer plat 30 x 10	200	1
T2.3	Fer plat 30 x 10	250	1

Note : T2.1 <=> T4.2

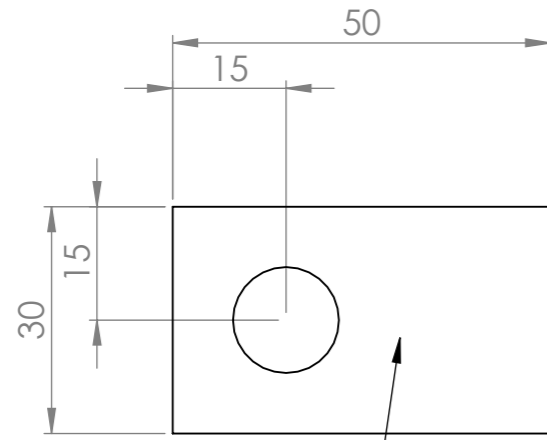
Version 1.1 Qté 1

Date 28/08/2017

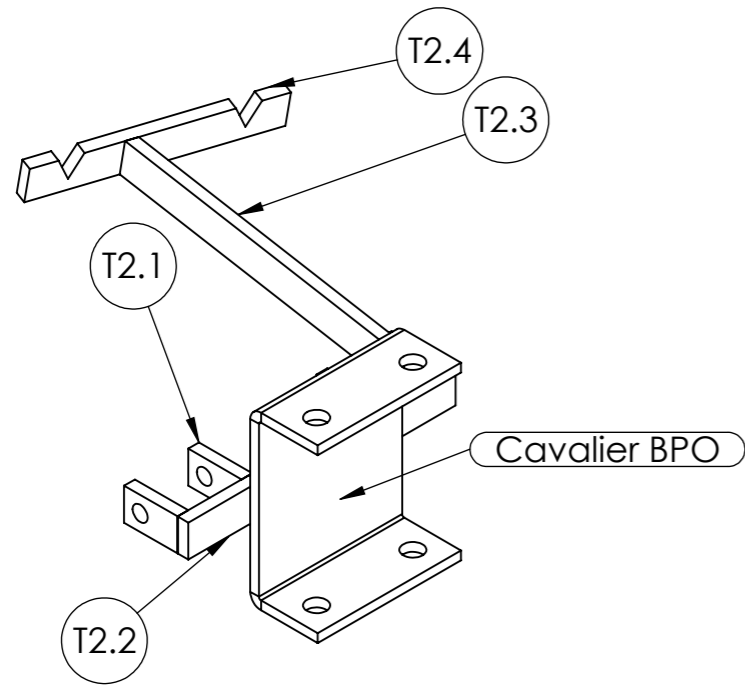
Outil **Bineuse à Tabac**



Pièce **Définition T2**

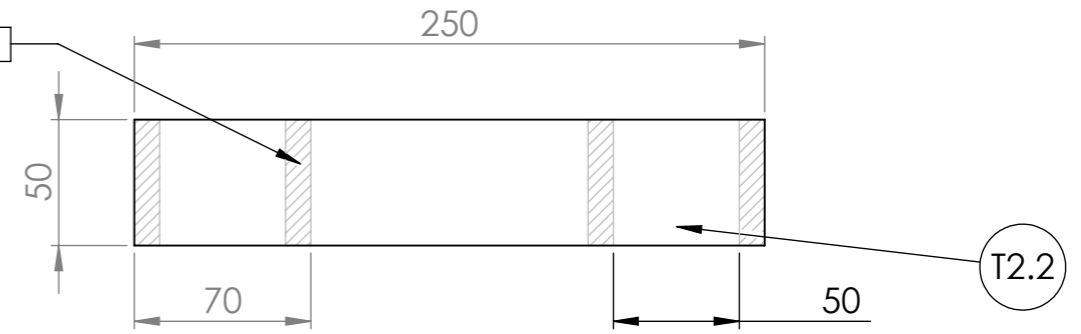


T2.1

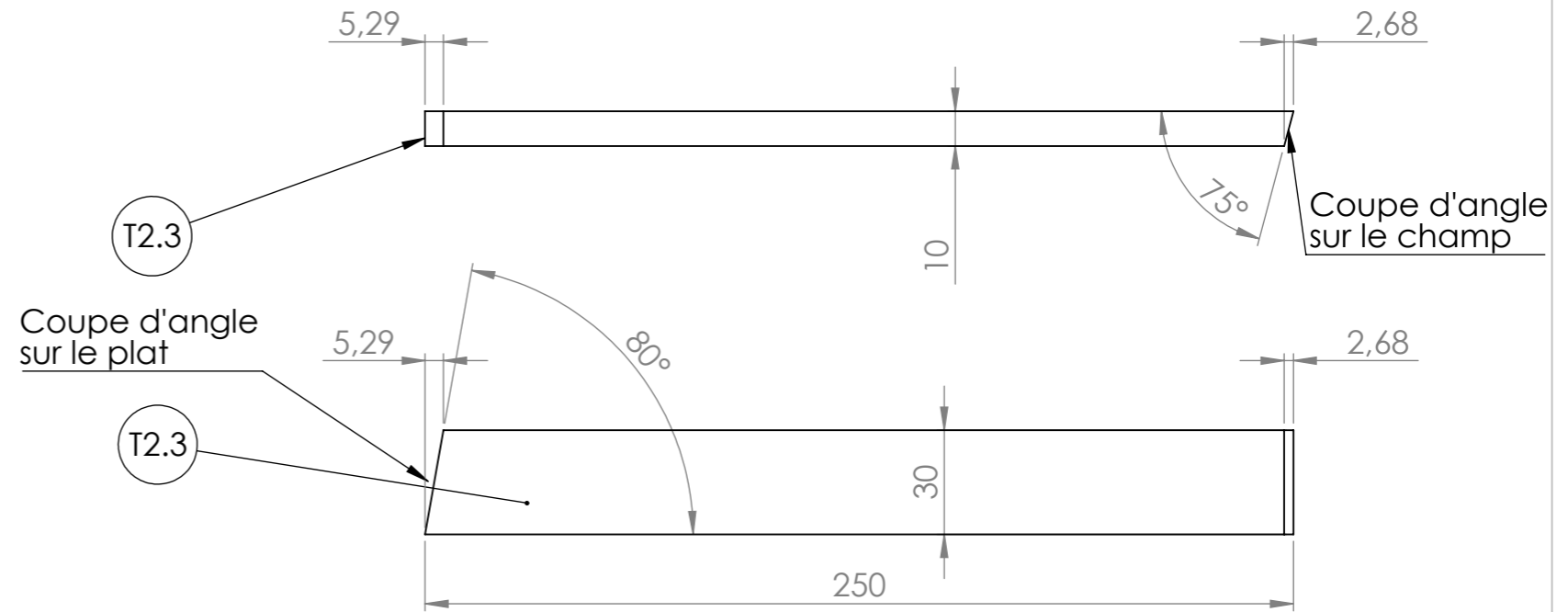


N°	Désignation	Longueur	Qté
Cavalier BPO	Cavalier BPO		1
T2.1	étiré plat 30 x 10	50	4
T2.2	Fer plat 30 x 10	250	1
T2.4	Fer plat 30 x 10	200	1
T2.3	Fer plat 30 x 10	250	1

Emplacements des T2.1 sur T2.2



T2.2

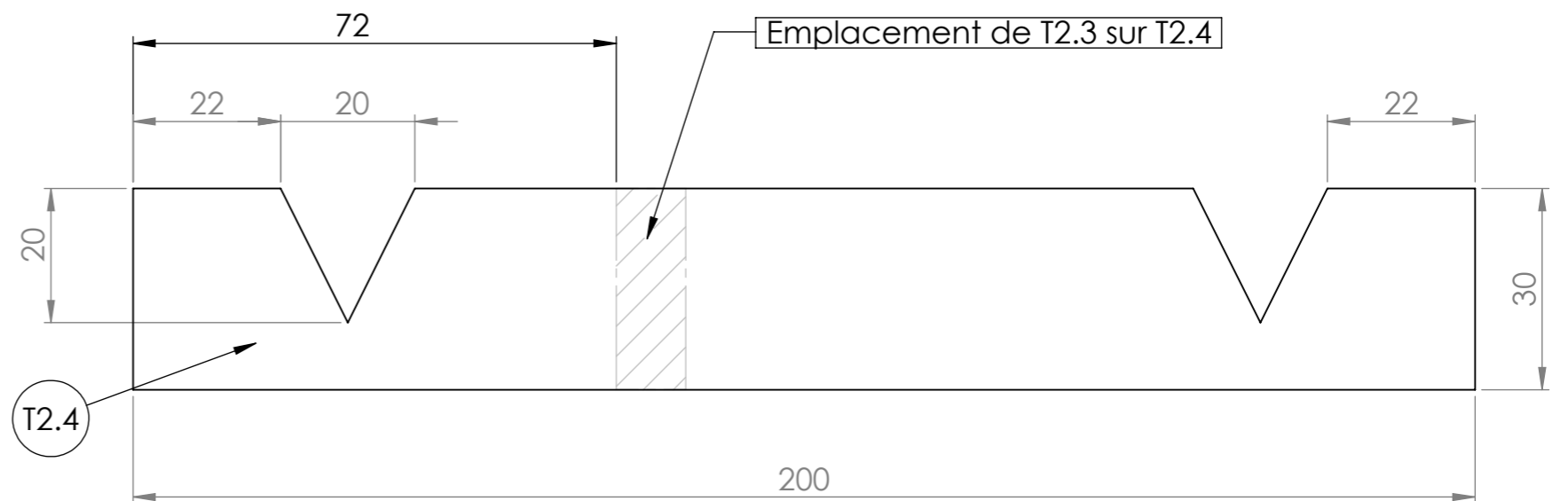


T2.3

Coupe d'angle sur le plat

T2.3

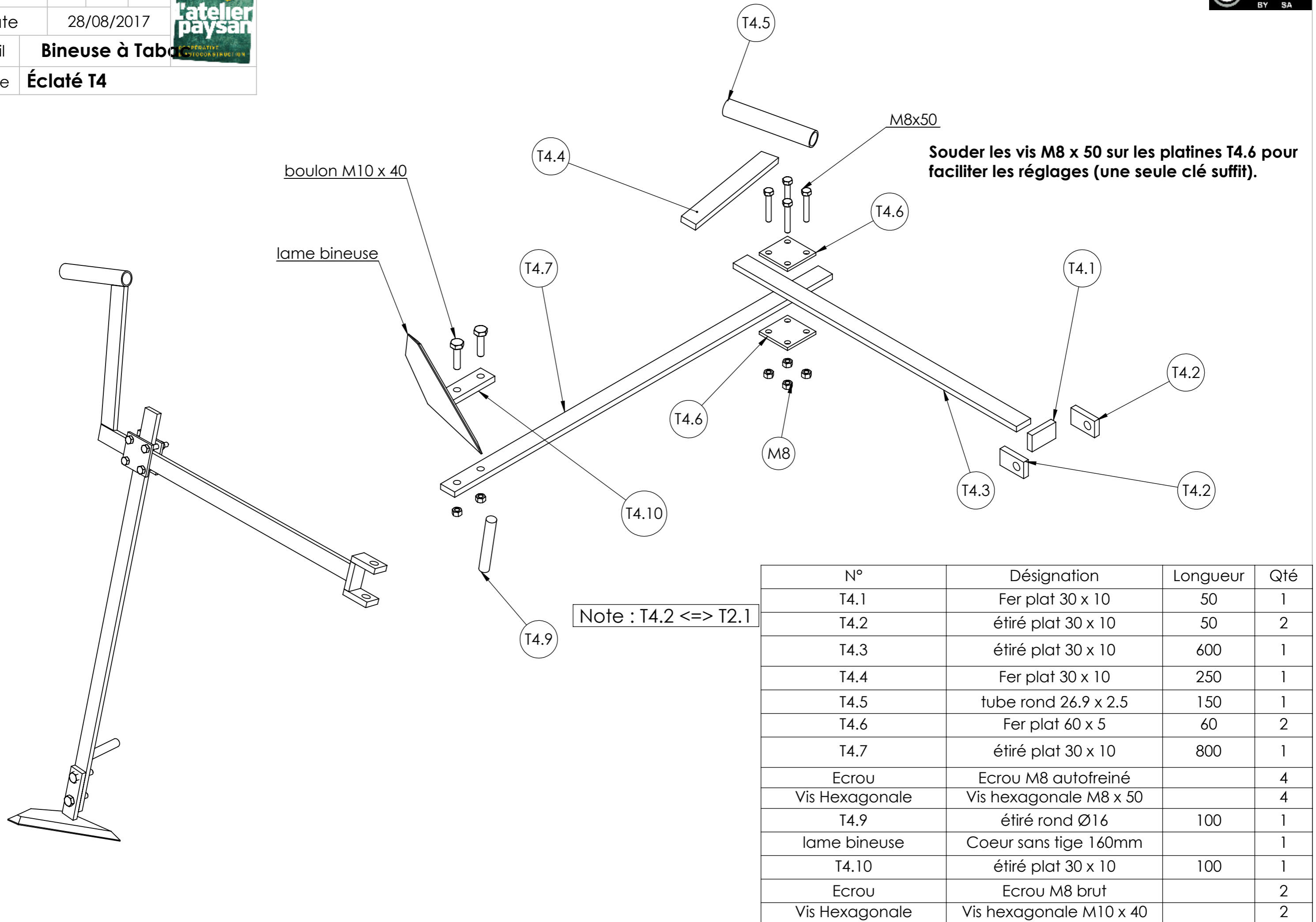
Emplacement de T2.3 sur T2.4



T2.4

Version 1.1 Qté 1

Date 28/08/2017

Outil **Bineuse à Tabac**Pièce **Éclaté T4**

Note : T4.2 &lt;=&gt; T2.1

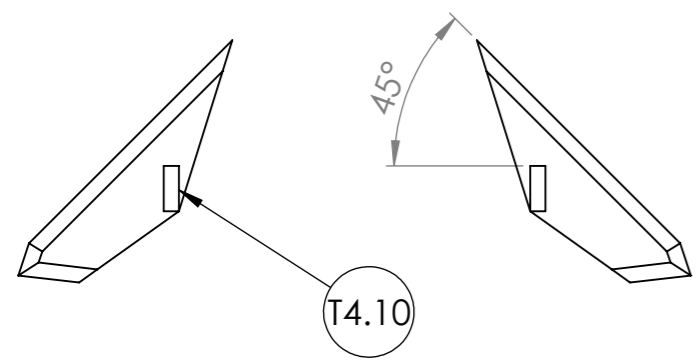
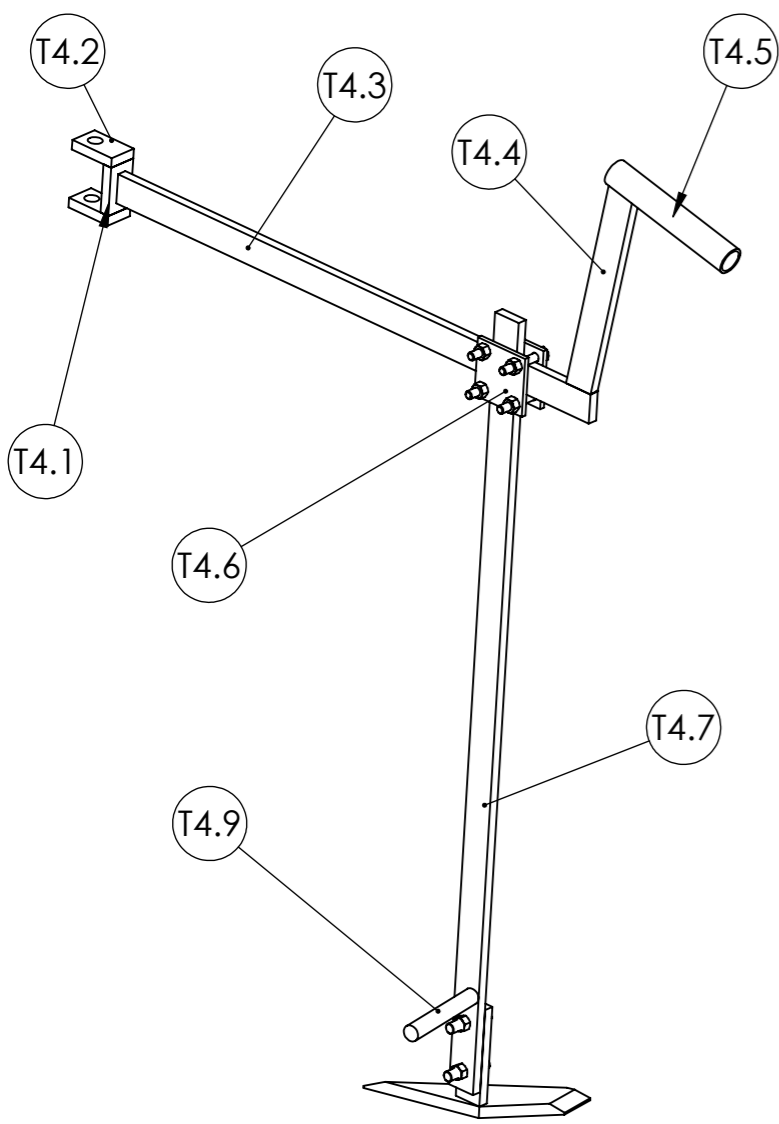
N°	Désignation	Longueur	Qté
T4.1	Fer plat 30 x 10	50	1
T4.2	étiré plat 30 x 10	50	2
T4.3	étiré plat 30 x 10	600	1
T4.4	Fer plat 30 x 10	250	1
T4.5	tube rond 26.9 x 2.5	150	1
T4.6	Fer plat 60 x 5	60	2
T4.7	étiré plat 30 x 10	800	1
Ecrou	Ecrou M8 autofreiné		4
Vis Hexagonale	Vis hexagonale M8 x 50		4
T4.9	étiré rond Ø16	100	1
lame bineuse	Coeur sans tige 160mm		1
T4.10	étiré plat 30 x 10	100	1
Ecrou	Ecrou M8 brut		2
Vis Hexagonale	Vis hexagonale M10 x 40		2

Version 1.1 Qté 1

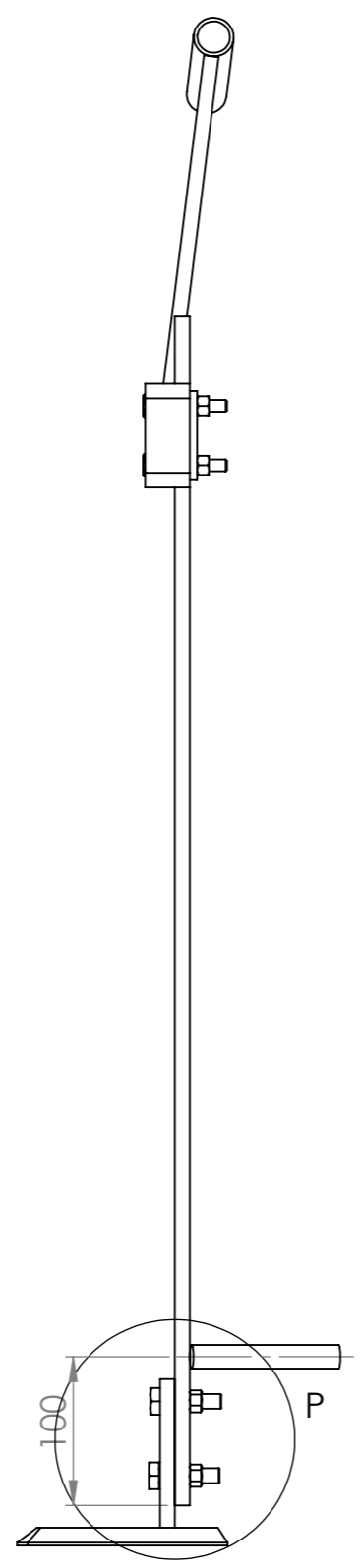
Date 28/08/2017

Outil **Bineuse à Tabac**

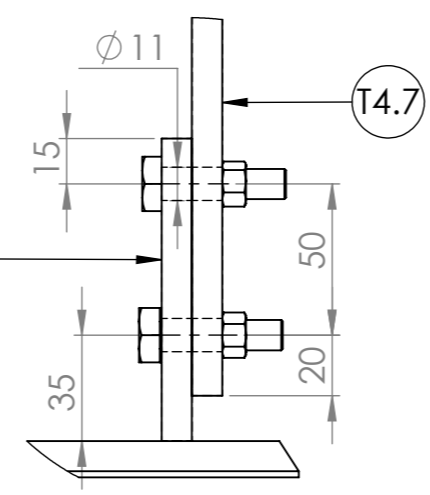
Pièce **Assemblage T4**



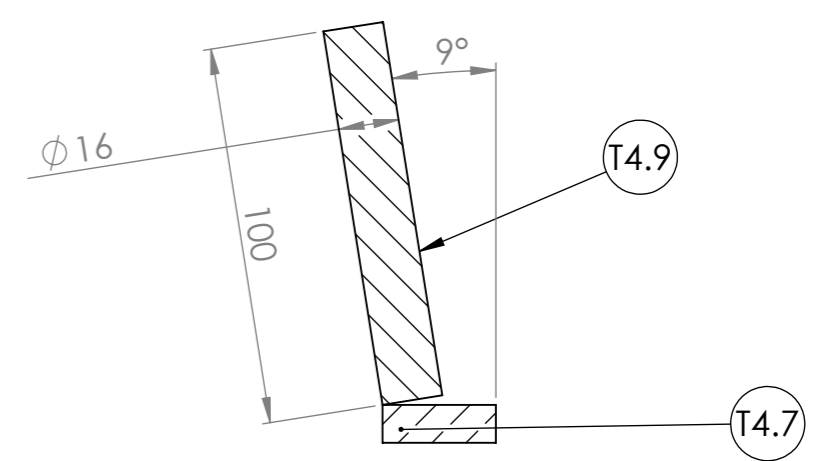
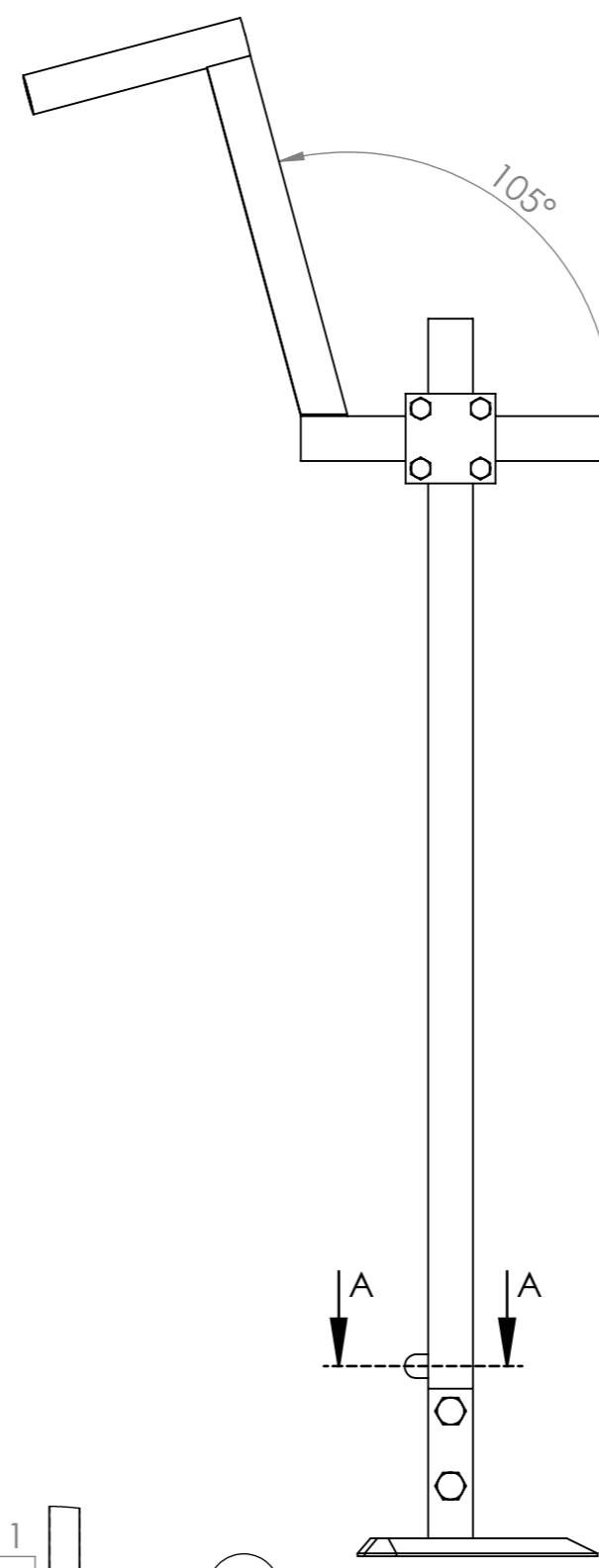
Les socs peuvent être permutés (gauche et droite) pour régler l'agressivité du binage.



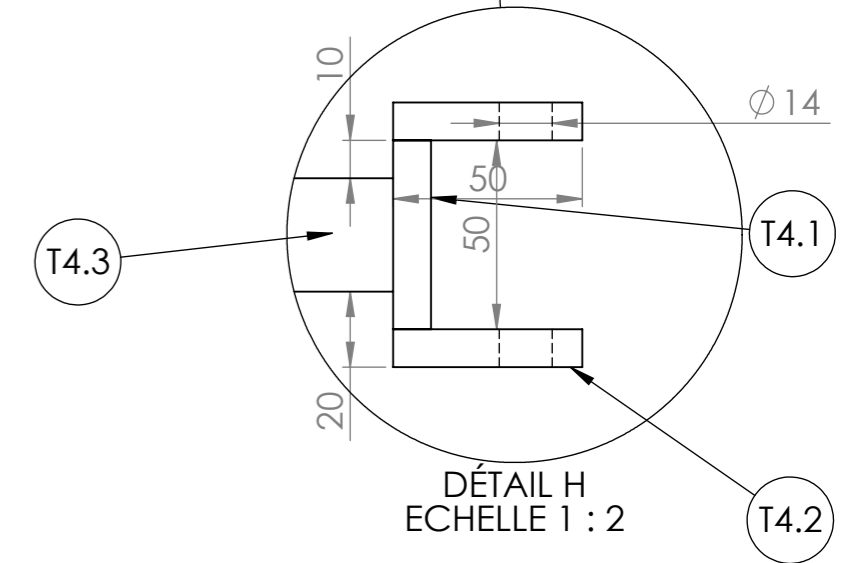
T4.10



DÉTAIL P  
ECHELLE 2 : 5



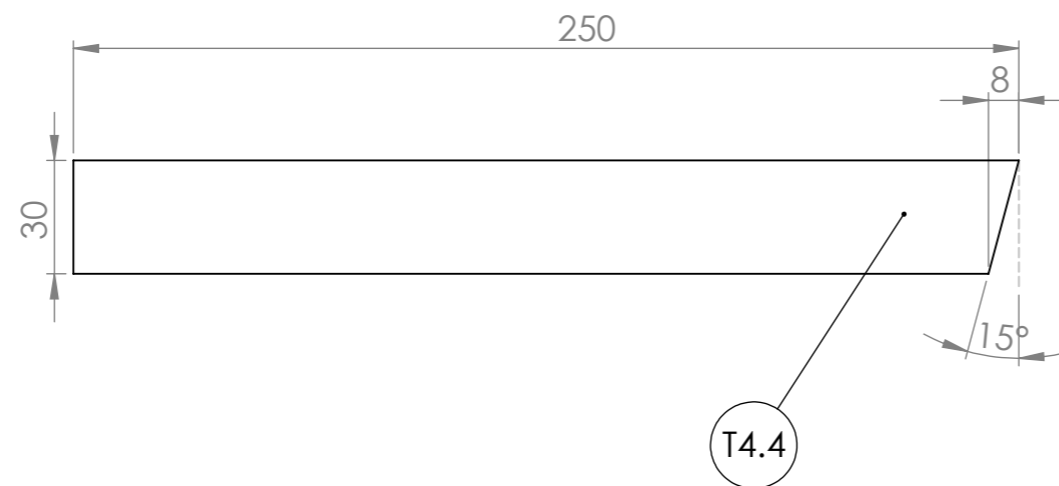
COUPE A-A  
ECHELLE 1 : 2  
POSITIONNEMENT DU CALE-PIED SUR LE BRAS T4.7



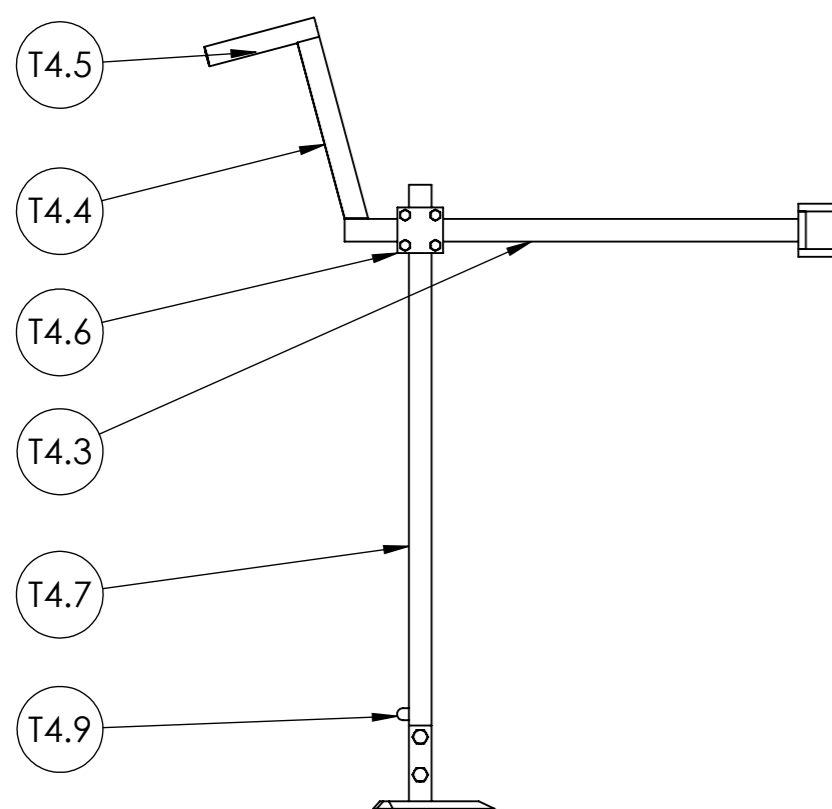
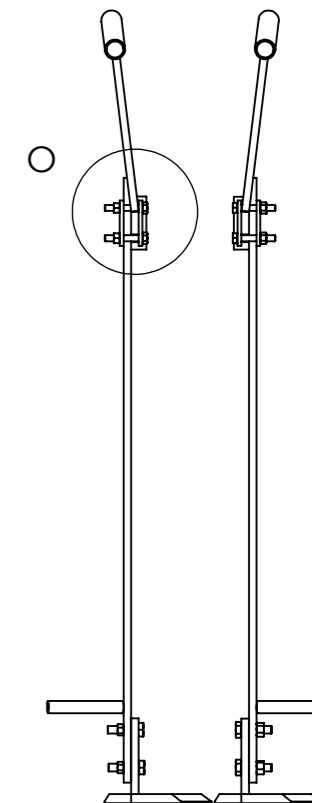
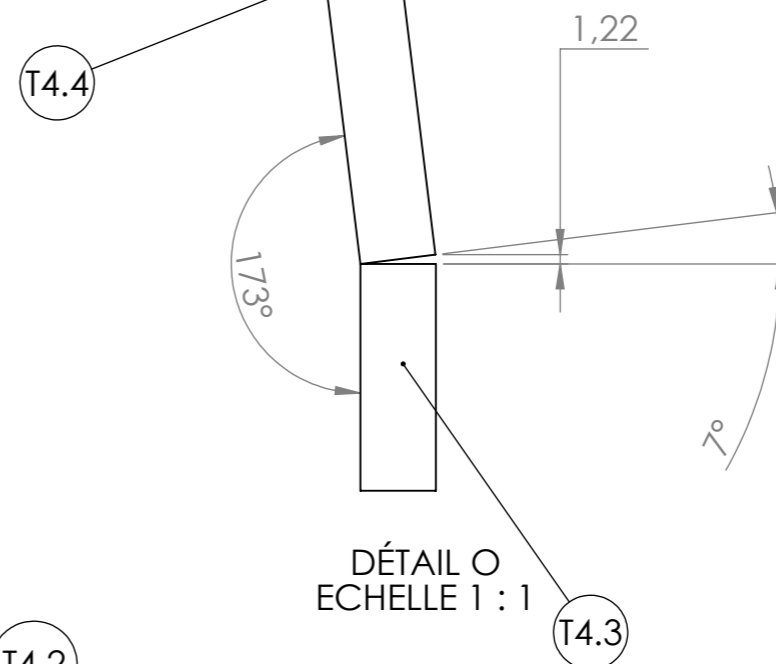
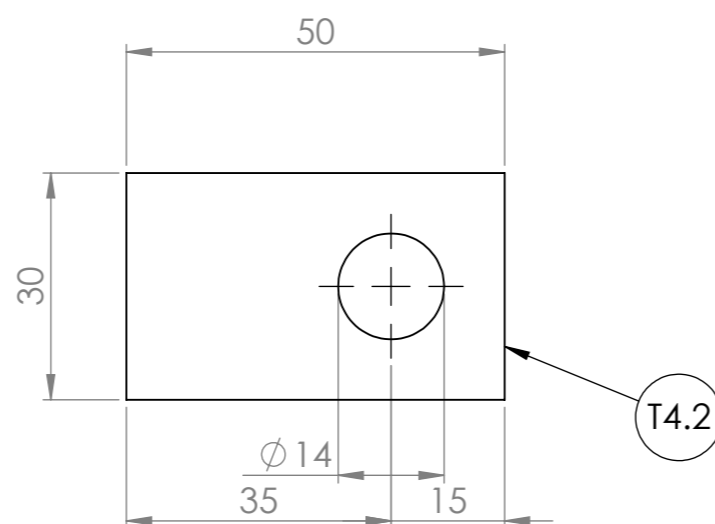
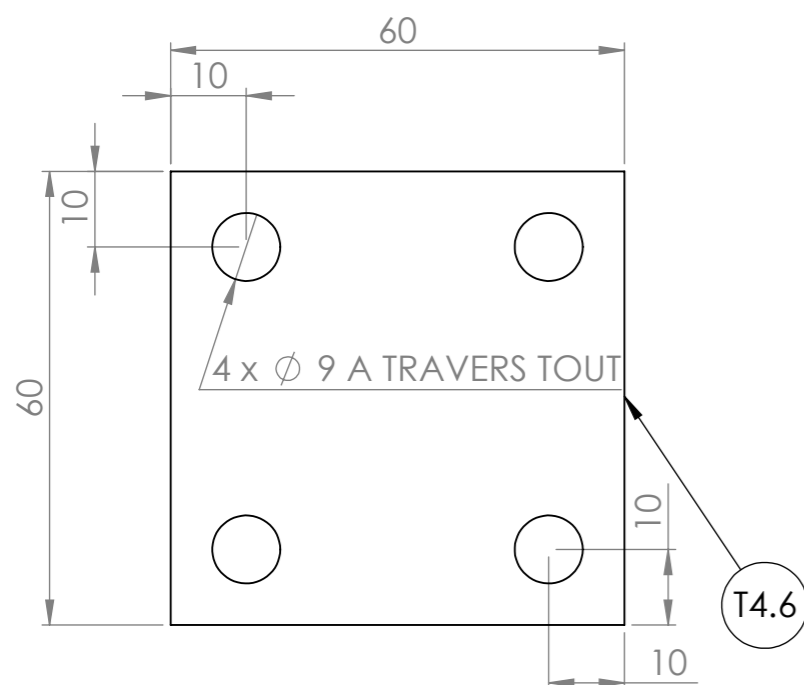
DÉTAIL H  
ECHELLE 1 : 2

Version 1.1 Qté 1

Date 28/08/2017

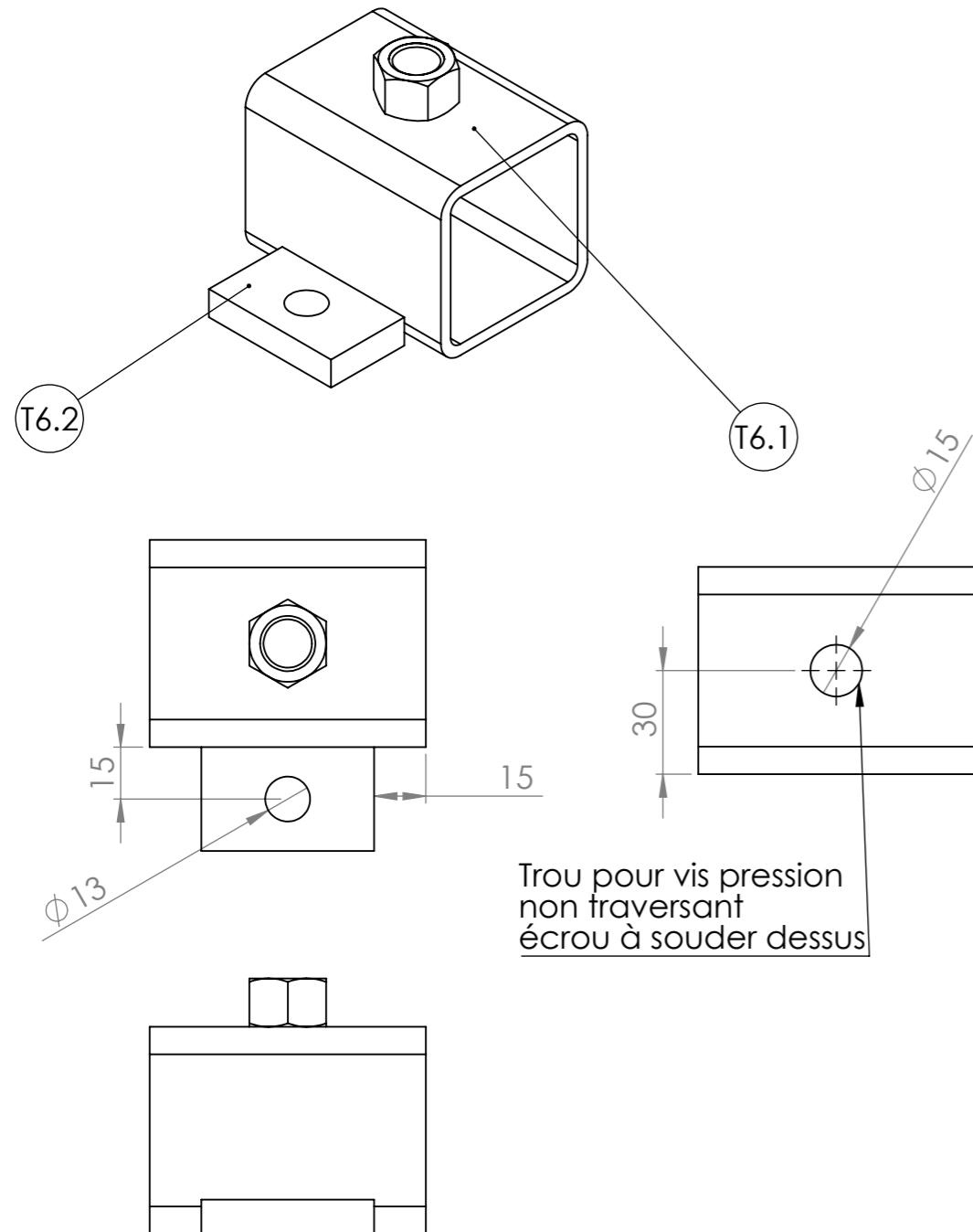
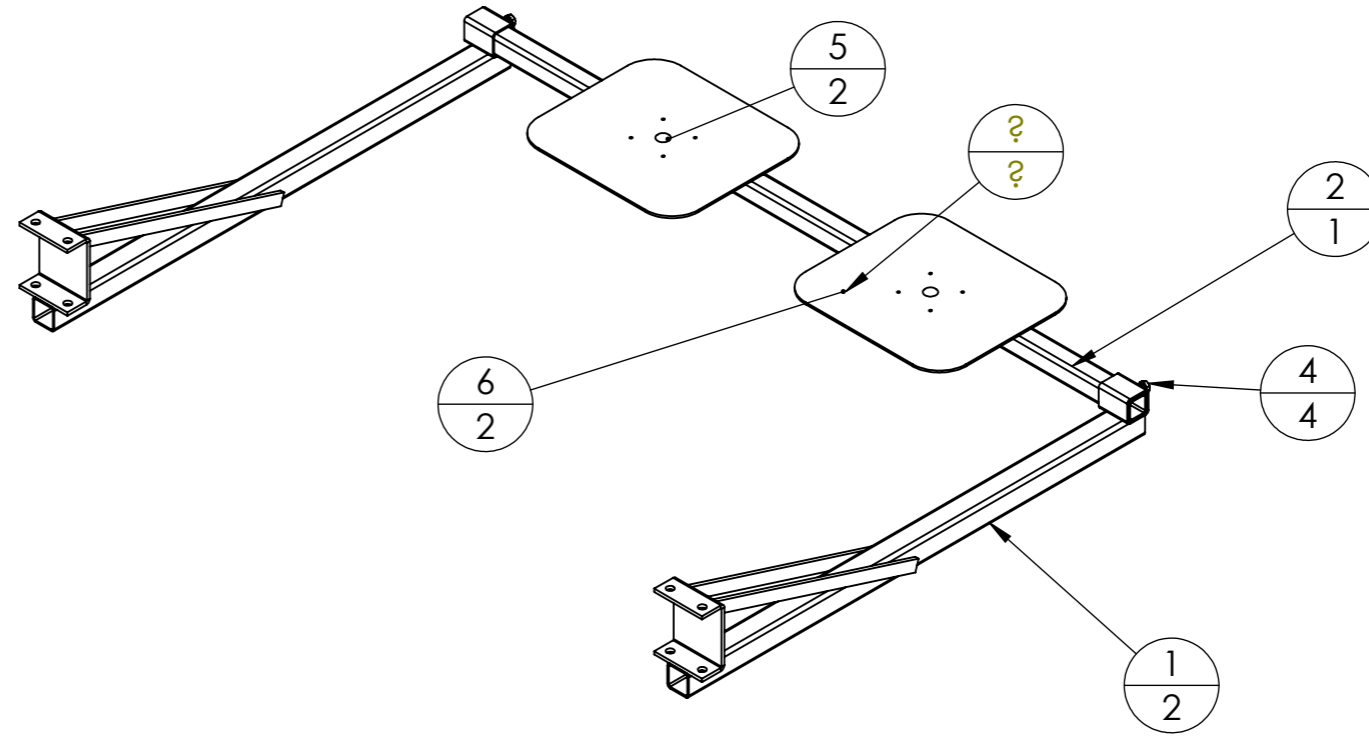
Outil **Bineuse à Tabac**Pièce **Définition T4**

**Attention :**  
T4.4 se soude avec un angle sur T4.3.  
Une fois à gauche et une fois à droite !

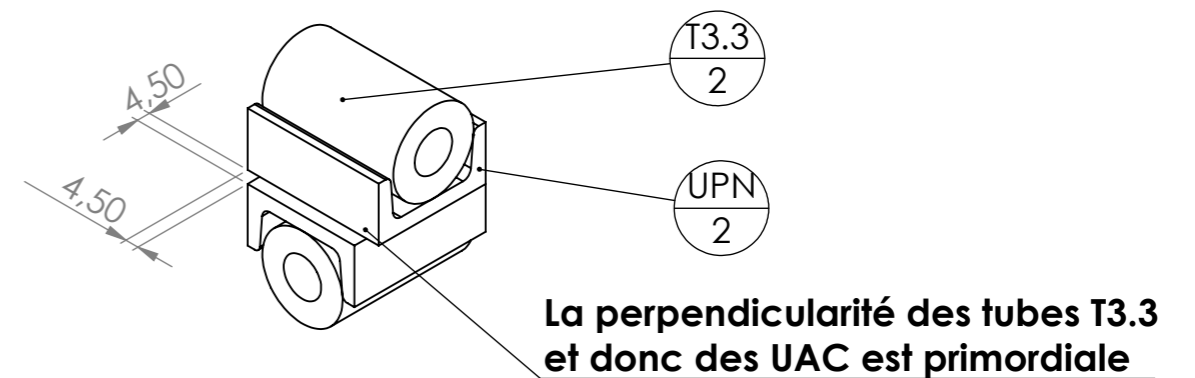


N°	Désignation	Longueur	Qté
T4.1	Fer plat 30 x 10	50	1
T4.2	étiré plat 30 x 10	50	2
T4.3	étiré plat 30 x 10	600	1
T4.4	Fer plat 30 x 10	250	1
T4.5	tube rond 26.9 x 2.5	150	1
T4.6	Fer plat 60 x 5	60	2
T4.7	étiré plat 30 x 10	800	1
Ecrou	Ecrou M8 autofreiné		4
Vis Hexagonale	Vis hexagonale M8 x 50		4
T4.9	étiré rond Ø16	100	1
lame bineuse	Coeur sans tige 160mm		1
T4.10	étiré plat 30 x 10	100	1
Ecrou	Ecrou M8 brut		2
Vis Hexagonale	Vis hexagonale M10 x 40		2

Version	1.1	Qté	1
Date	28/08/2017		
Outil	<b>Bineuse à Tabac</b>		
Pièce	<b>T3-T6</b>		



N°	Désignation	Banc seul/Quantité
1	Support banc (T1)	2
2	Banc	1
3	Goupille BPO	5
4	Vis hexagonale M14 x 30	4
5	Support Siège (T6)	2
6	Siège cuvette	2
7	Ecrou M12 autofreiné	2
8	Boulon TRCC M12 x 30	2



N°	Désignation	Longueur	Qté
T6.1	tube carré 60 x 4	80	1
T6.2	Fer plat 30 x 10	50	1
Ecrou	Ecrou M14 brut		1

N°	Désignation	Longueur	Qté
UPN	UAC 40 x 20 x 5	48	2
T3.3	Douille tournée Øint14/Øext30/l=49mm	49	2

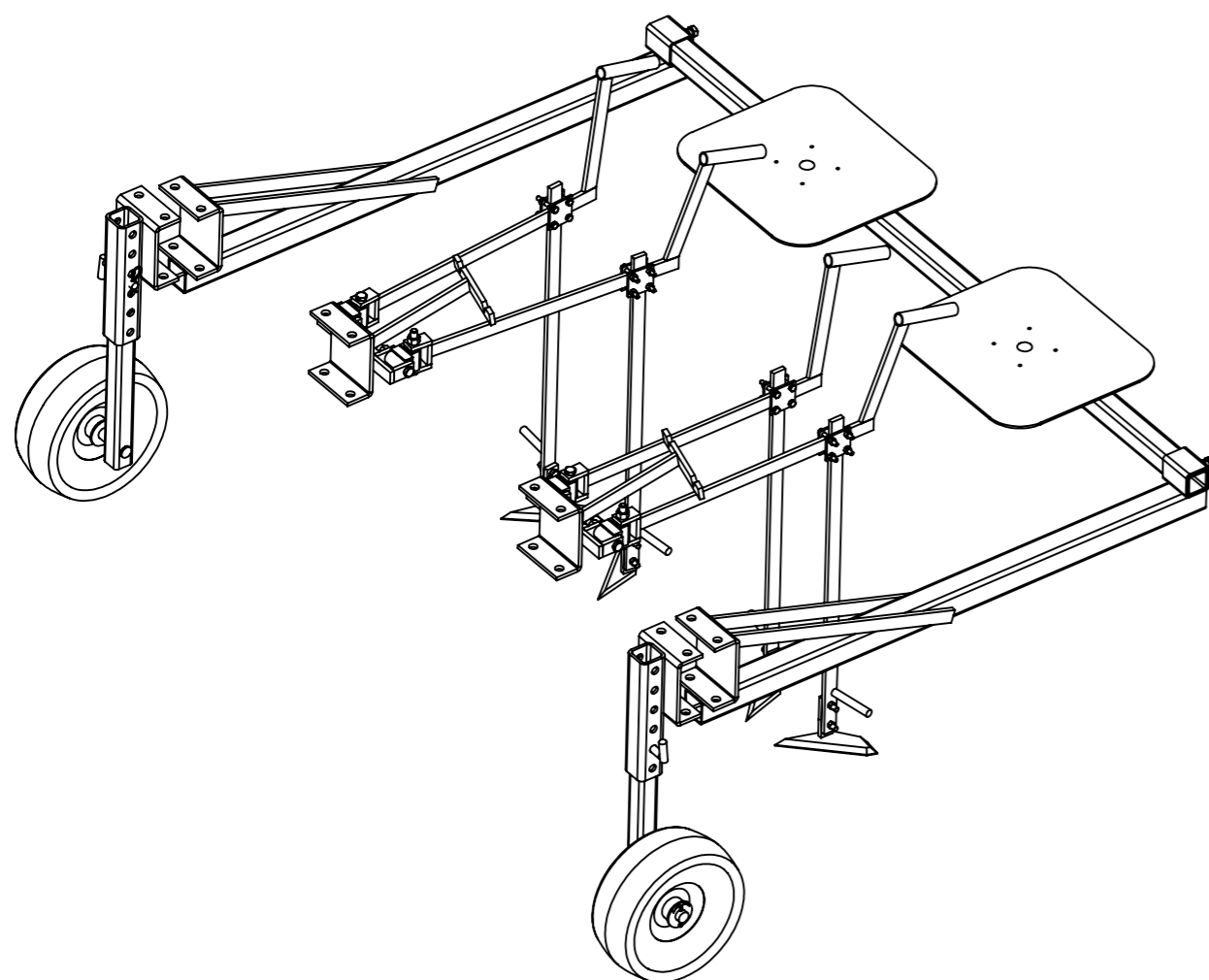
Version 1.1 Qté 1

Date 28/08/2017

Outil Bineuse à Tabac



Pièce Nomenclature complète



N°	Désignation	Longueur	Qté
Boulon tête ronde collet carré	Boulon TRCC M12 x 30		2
Broche 1 - 16 L100	Étiré rond Ø16	100	2
Broche 2 - 16	Étiré rond Ø16	50	2
Cavalier BPO	Cavalier BPO		6
Ecrou	Ecrou M14 brut		4
Ecrou	Ecrou M8 autofreiné		16
Ecrou	Ecrou M14 autofreiné		8
Ecrou	Ecrou M12 autofreiné		2
Goupille beta	Goupille épingle d'axe 15x70 Ø4		2
H1	tube carré 45 x 4	500	2
H2	étiré rond Ø25	175	2
H3	tube carré 60 x 6	300	2
ISO 1234-5x80-C	Goupille fendue 5 x 80		2
Rondelle	Rondelle Ø24 série LU		4
T1.1	tube carré 60 x 4	1280	2
T1.2	Fer plat 30 x 10	600	4
T1.3	tube carré 60 x 4	80	2
T2.1	étiré plat 30 x 10	50	8
T2.2	Fer plat 30 x 10	250	2
T2.3	Fer plat 30 x 10	250	2
T2.4	Fer plat 30 x 10	200	2
T3.3	Douille tournée Øint14/Øext30/l=49mm	49	8
T4.1	Fer plat 30 x 10	50	4
T4.3	étiré plat 30 x 10	600	4
T4.4	Fer plat 30 x 10	250	4
T4.5	tube rond 26.9 x 2.5	150	4
T4.6	Fer plat 60 x 5	60	8
T4.7	étiré plat 30 x 10	800	4
T4.9	étiré rond Ø16	100	4
T5.2	tube carré 50 x 4	1860	1
T6.1	tube carré 60 x 4	80	2
T6.2	Fer plat 30 x 10	50	2
UPN	UAC 40 x 20 x 5	48	8
Vis Hexagonale	Vis hexagonale M14 x 30		4
lame bineuse	Coeur sans tige 160mm (partie 2)		2
lame bineuse	Coeur sans tige 160mm		2
roue 318x113 axe 25	Roue 4"		2
siège_cuvette	Siège cuvette		2
T4.2	étiré plat 30 x 10	50	8
T4.10	étiré plat 30 x 10	100	4
Ecrou	Ecrou M8 brut		4
Ecrou	Ecrou M10 autofreiné		4
Vis Hexagonale	Vis Hexagonale M14 x 100		8
Vis Hexagonale	Vis hexagonale M8 x 50		16
Vis Hexagonale	Vis hexagonale M10 x 40		8