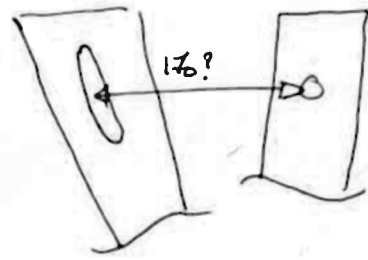
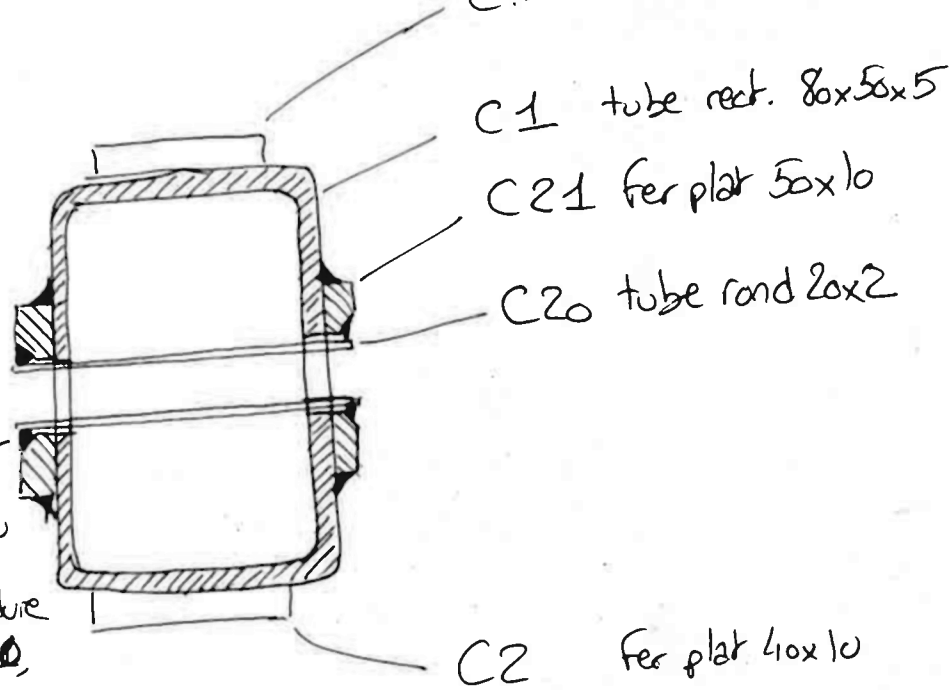


Pour des questions d'outillage disponible, le trou oblong dans la lame L1 a été sous-traité à notre chaudronnier. Cependant, il se peut qu'après découpe et assemblage de la lame l'entraxe de 176 ne soit plus respecté. Pour cela, je vous ai préparé un trou oblong dans C1 et des renforts C21 à souder en place avec la lame montée:



C22
C3 fer plat 40x10



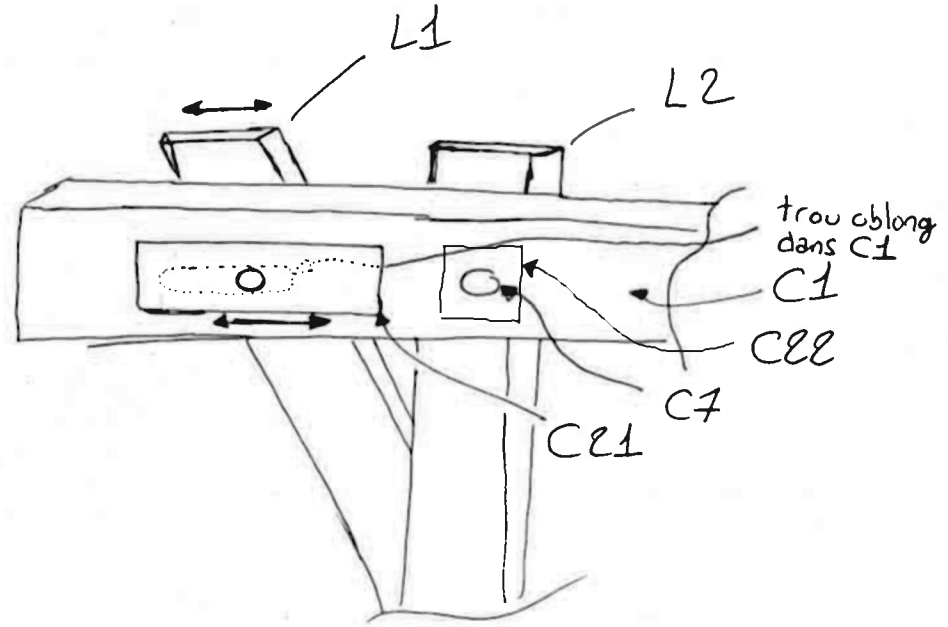
C1 tube rect. 80x50x5

C21 fer plat 50x10

C20 tube rond 20x2

C2 fer plat 40x10

Comblé le trou fraisé - avec un cordon de soudure autour de C20, puis meuler à fleur pour avoir une bonne surface d'appui



trou oblong dans C1

C1

C22

C7

C21