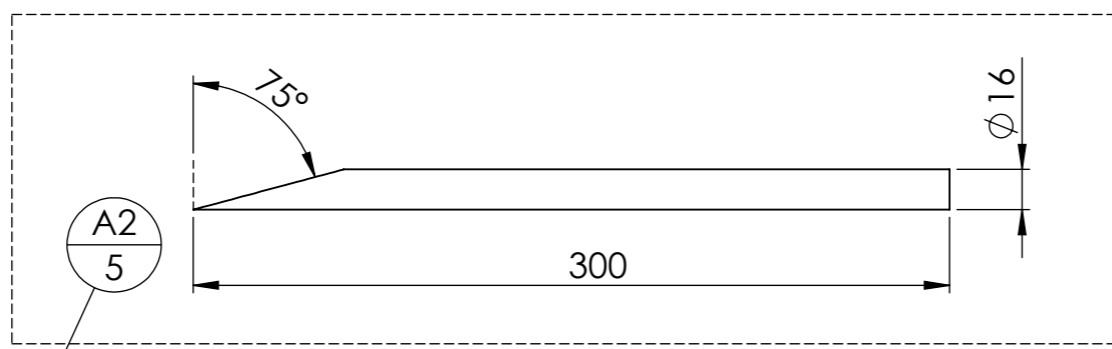
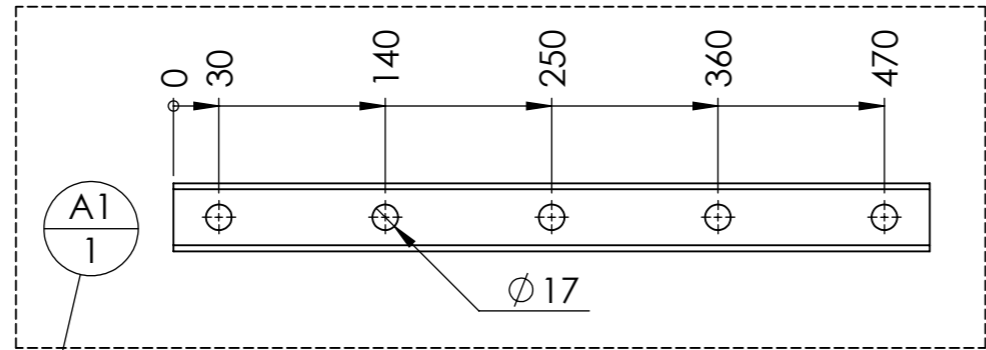
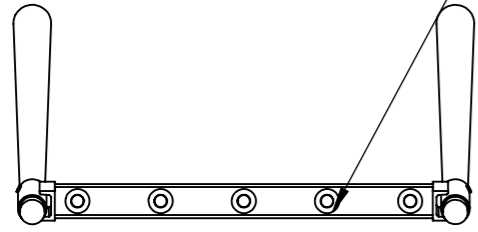


Outil	Fourche à bêcher				L'atelier paysan
Date	11/06/2019	Version	2.1	page n° 1 / 1	
Pièce	Plan global			Qté	



N°	Désignation	Longueur	Qté
A1	tube carré 45 x 2	500	1
A2	étiré rond Ø16	300	5
A4	tube rond 38 x 2.5	100	2
Manche Bois			2
Clou			2
Rondelle	Rondelle Ø16 série MU		5
A6	UAC 40 x 20 x 5	48	2

Attention : souder la rondelle sur A1
mais pas de soudure entre la rondelle et A2



Pour une meilleur pénétration de A2 dans le sol, meuler la face opposée à la coupe d'angle sur 2mm de profondeur à la pointe. Puis meuler les angles vifs des coupes.

