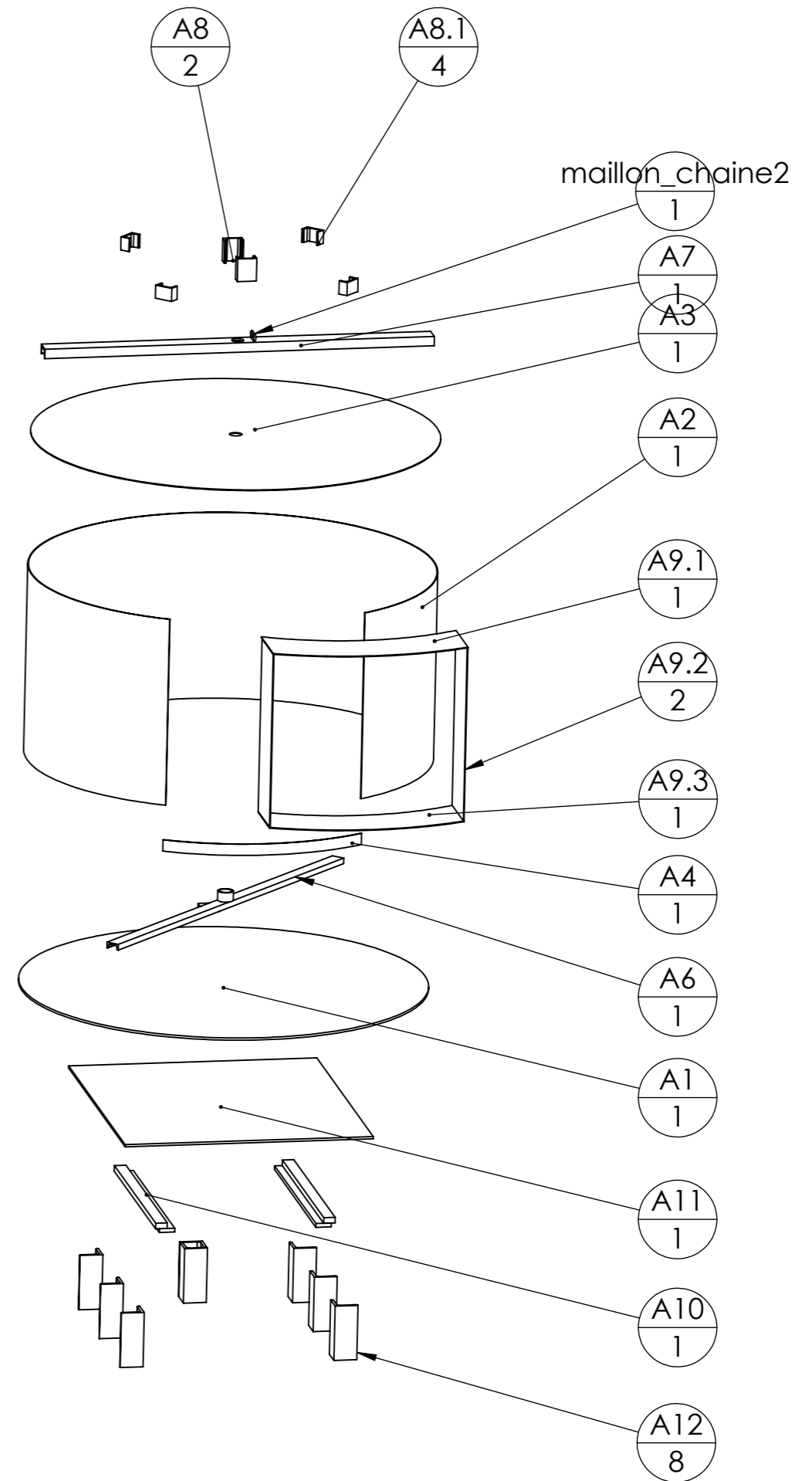
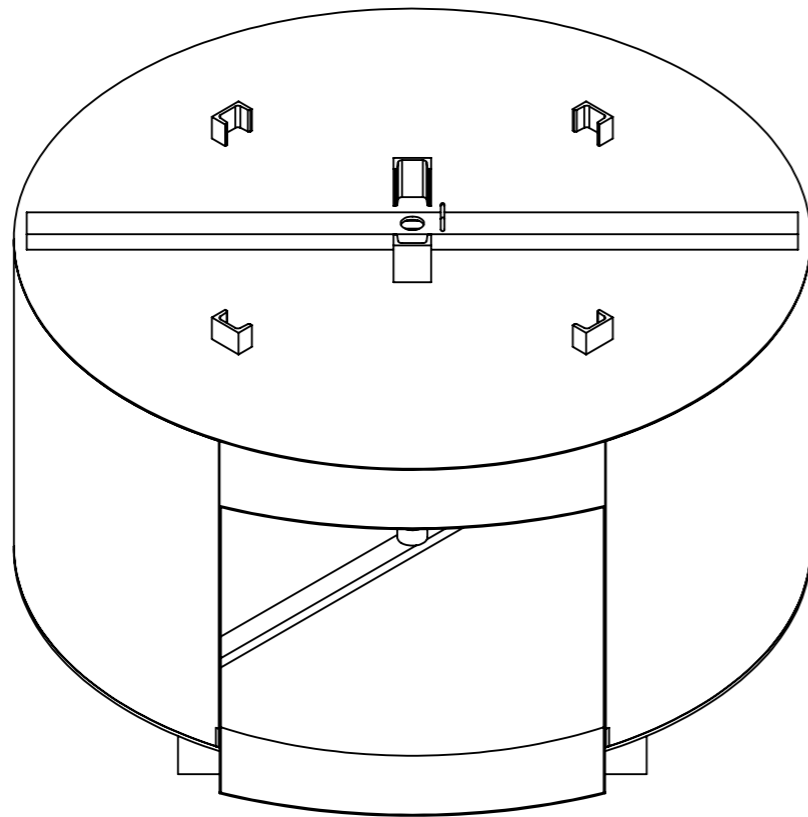


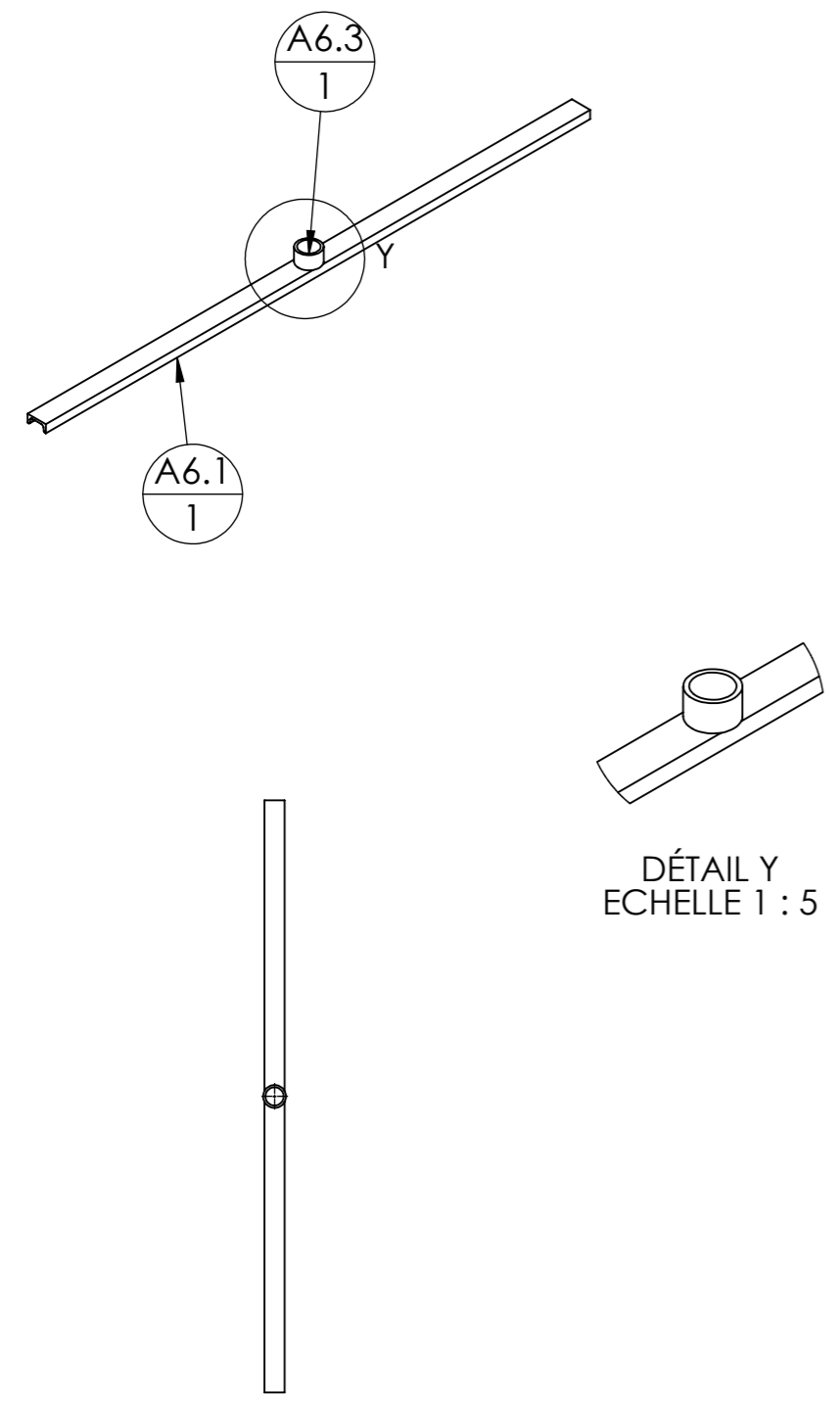
Outil	Four à pain Ø1000				
Date	17/04/2019	Version	5.1		page n°4 / 23
Pièce	A - Chambre de cuisson		Qté		1



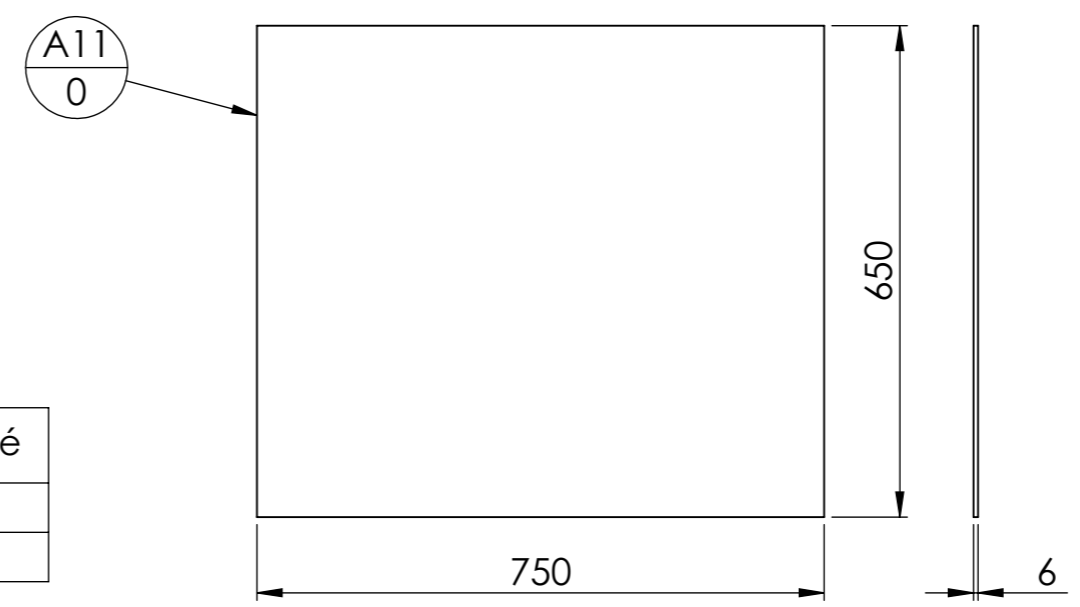
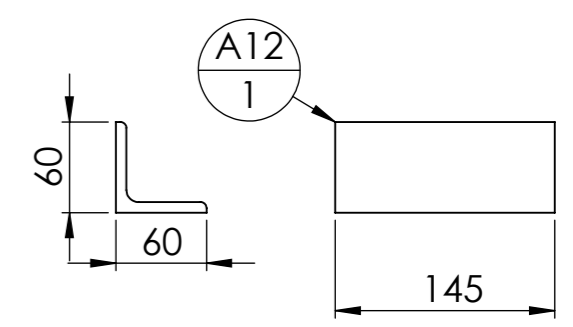
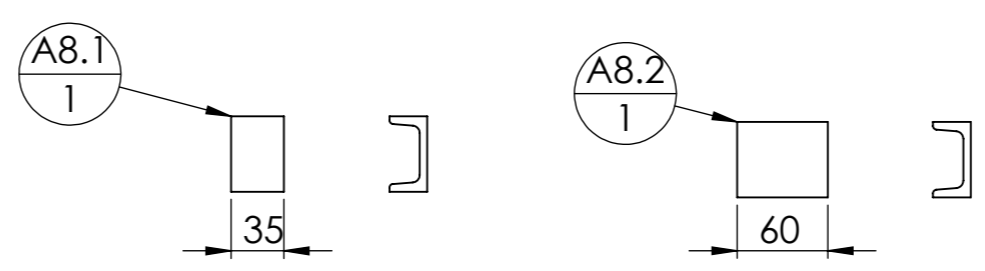
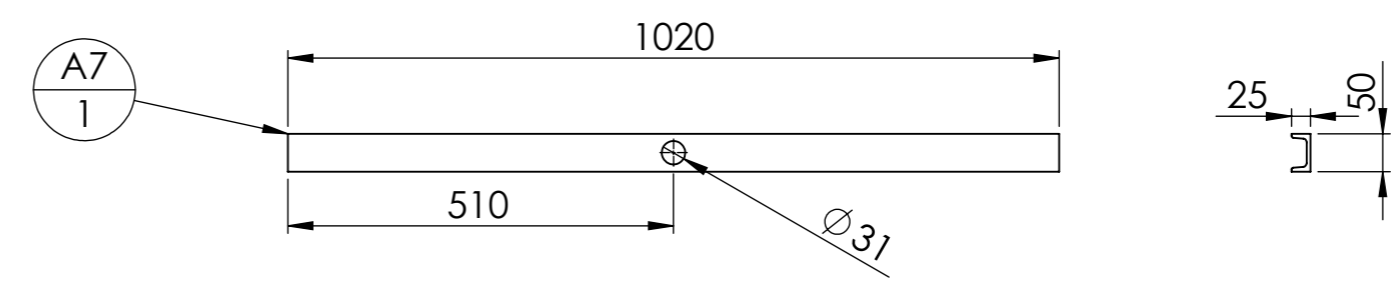
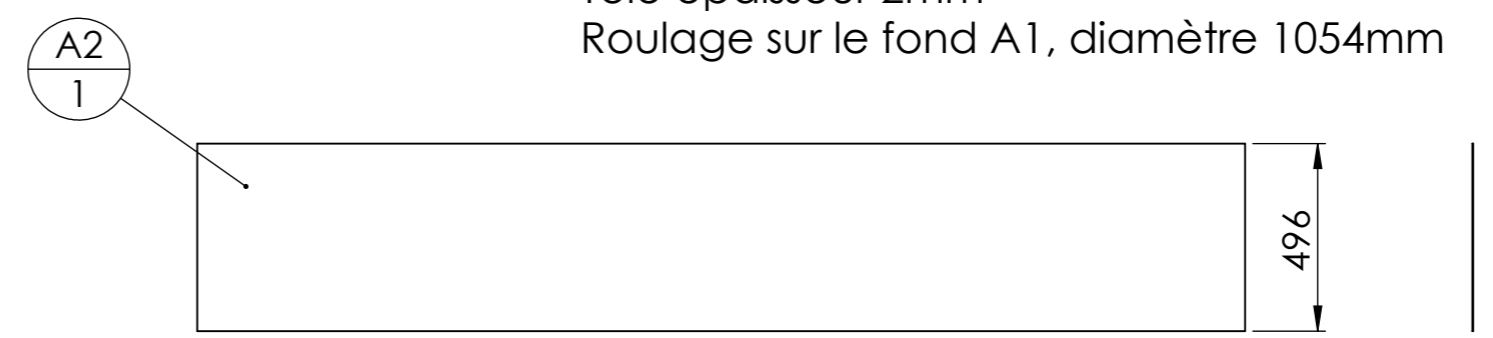
Pièce	Désignation	Ø1000/Quantité
A1	Fond A1 ép. 6mm	1
A2	Virole A2 ép. 2mm	1
A3	Couvercle A3 ép. 2mm	1
A6	Croix porteuse	1
A7	Fer U 50 x 25 x 5	1
A8.1	Fer U 50 x 25 x 5	4
A8.2	Fer U 50 x 25 x 5	2
A9.1	Tôle ep2 A9.1	1
A9.2	Tôle ep2 A9.2	2
A9.3	Tôle ep2 A9.3	1
A10	Glissière	1
A11	Tôle ep6 A11	1
A12	Cornière 50 x 50 x 7	8
maillon_chaine2	Maillon chaîne Ø5mm, Øint 12mm	1
A4	Tôle ep2 Complément virole A4	1
A13	Fer plat 30 x 15	1

Outil	Four à pain Ø1000			L'atelier paysan	
Date	17/04/2019	Version	5.1		page n°5 / 23
Pièce	A - Détails pièces		Qté		1

Tôle épaisseur 2mm
Roulage sur le fond A1, diamètre 1054mm

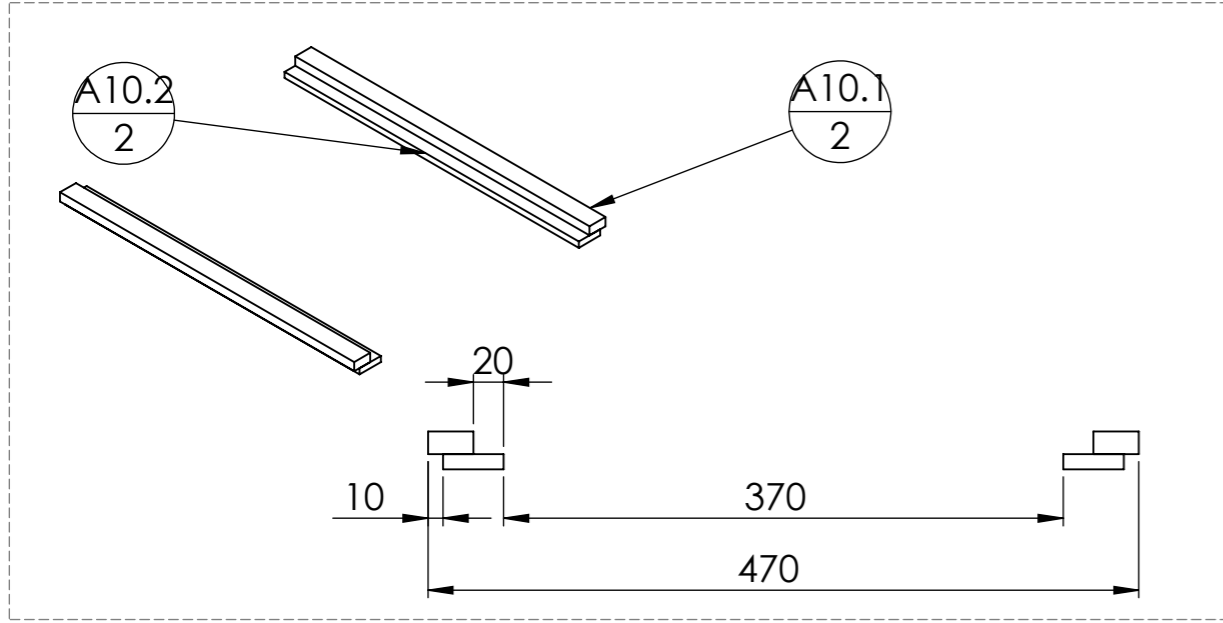


DÉTAIL Y
ECHELLE 1 : 5

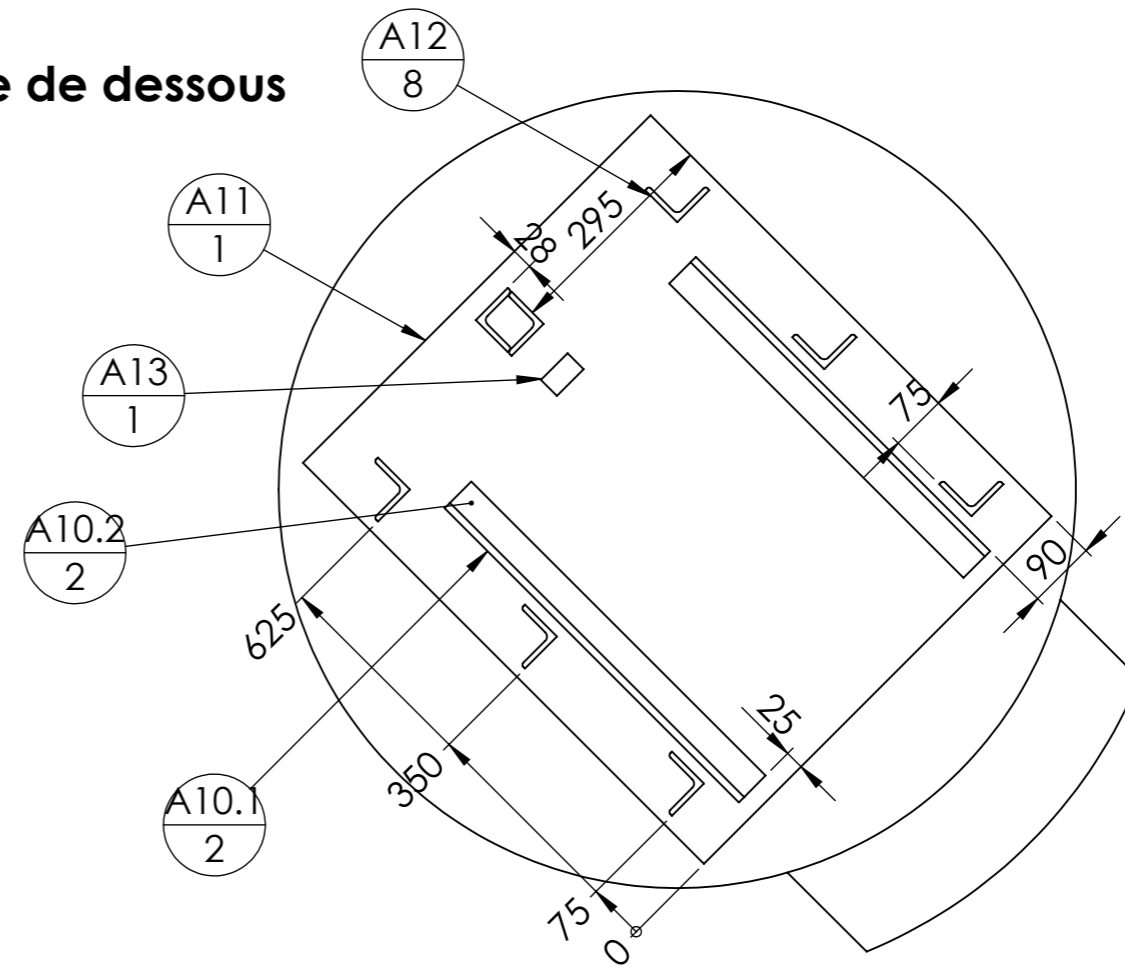


ID	Description	Longueur	Qté
A6.1	fer U 30 x 15 x 4	1040	1
A6.3	tube rond 40 x 4	25	1

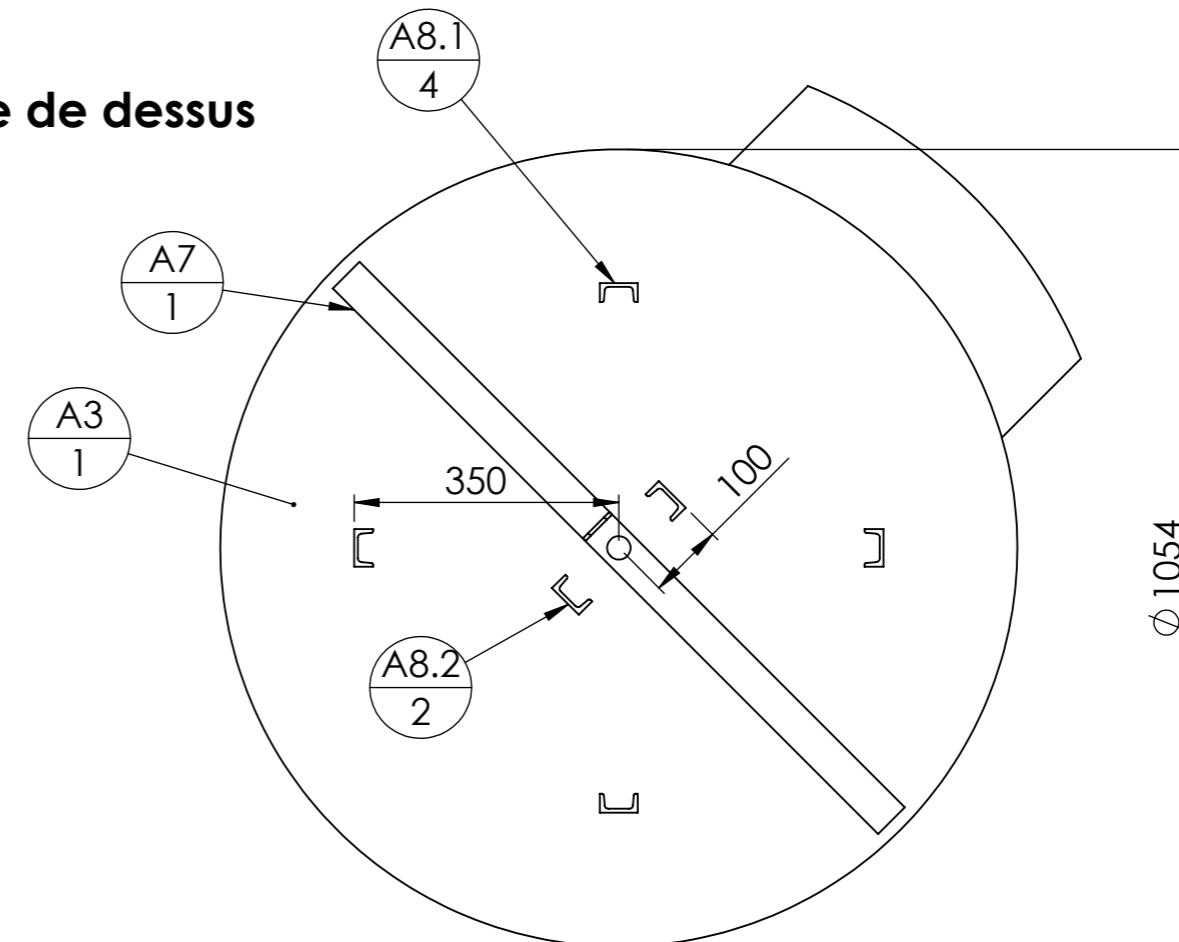
Outil	Four à pain Ø1000			L'atelier paysan	
Date	17/04/2019	Version	5.1		page n°6 / 23
Pièce	A - détails montage		Qté		1




Vue de dessous

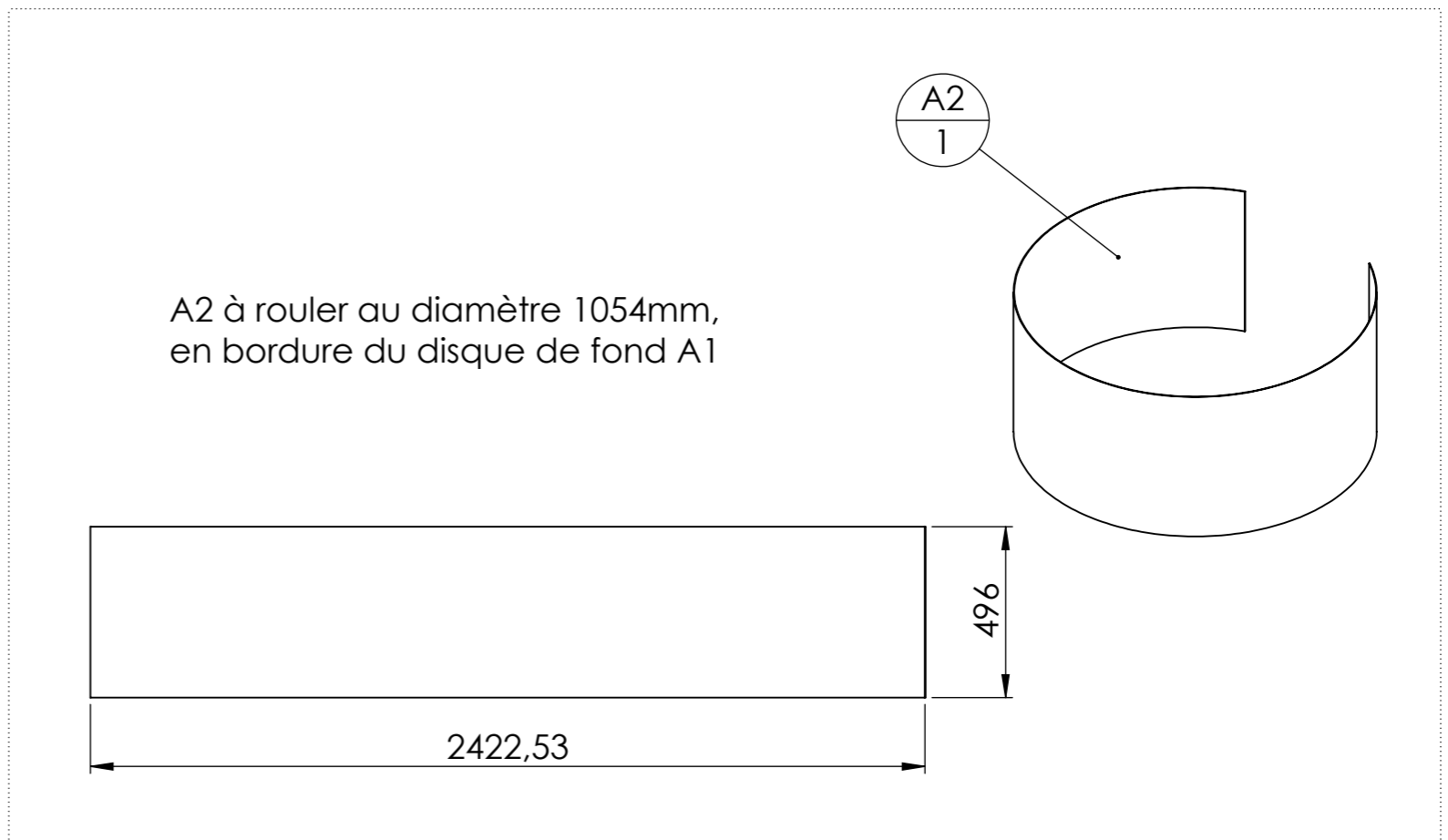
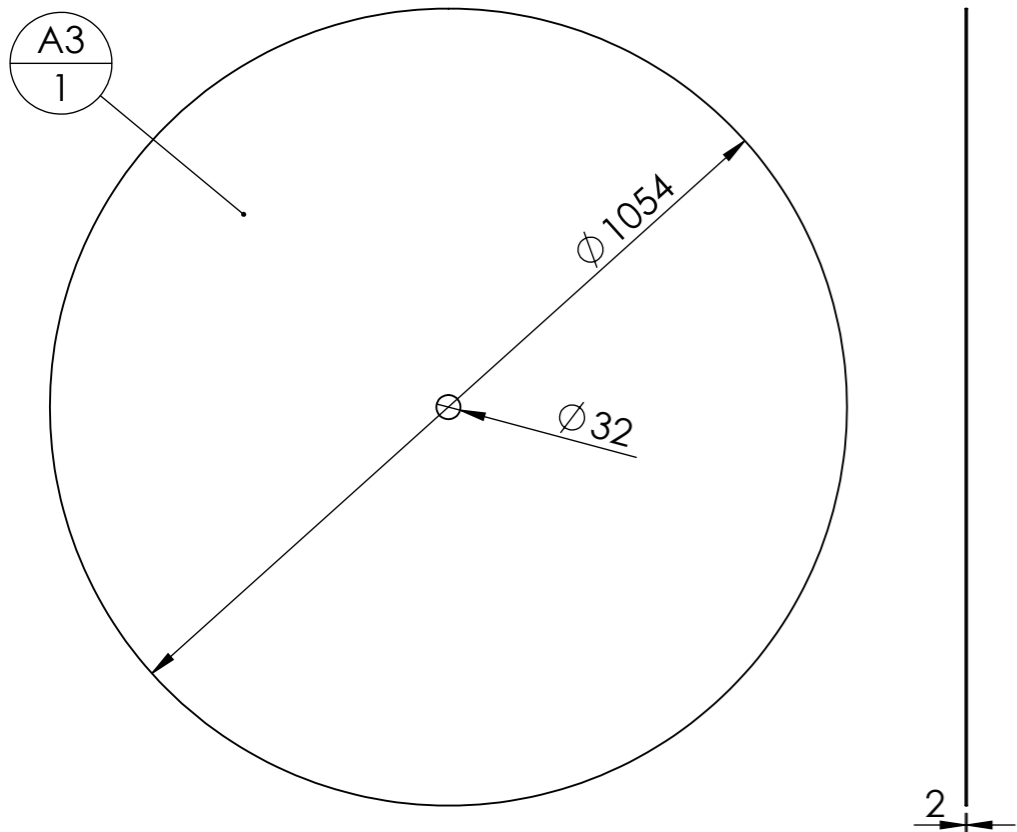
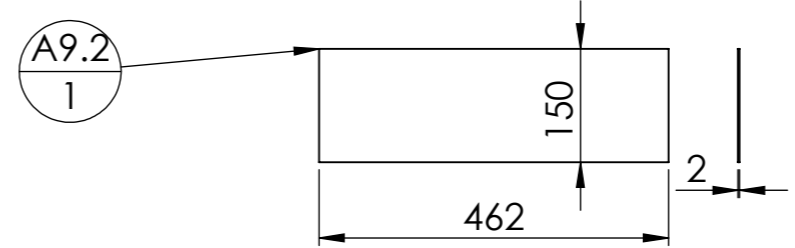
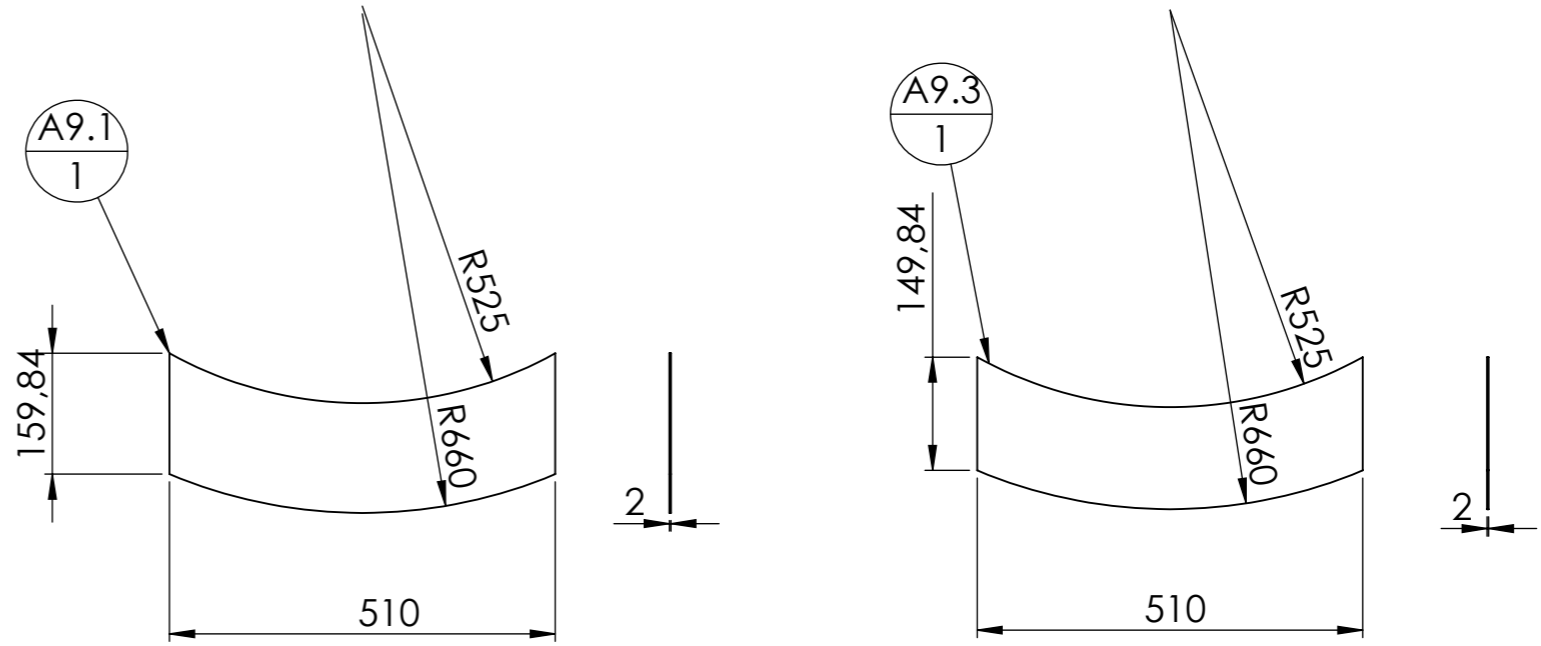
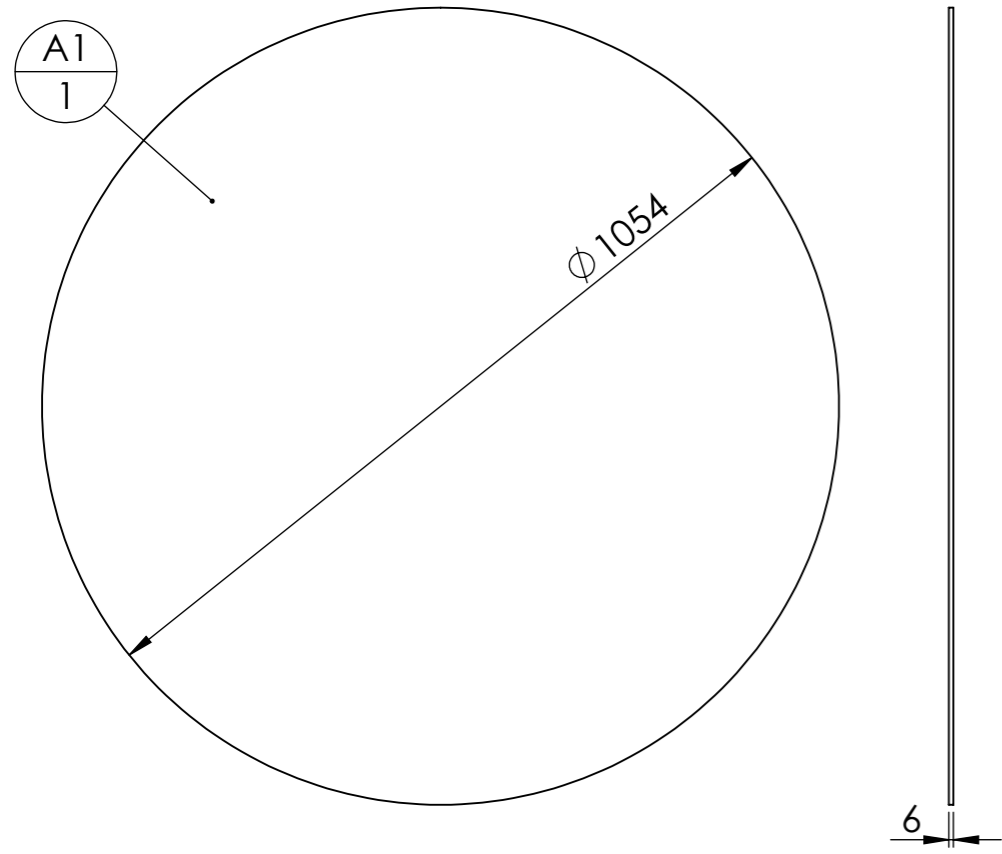


Vue de dessus



Repère	Désignation	Longueur	Qté
A9.1	Tôle ep2 A9.1		1
A9.2	Tôle ep2 A9.2		2
A9.3	Tôle ep2 A9.3		1
A11	Tôle ep6 A11		1
A12	Cornière 50 x 50 x 7	145	8
maillon chaîne 2	Maillon chaîne Ø5mm, Øint 12mm		1
A4	Tôle ep2 Complément virole A4		1
A1	Tôle ep6 Fond A1		1
A2	Tôle ep2 Virole A2		1
A3	Tôle ep2 Couvercle A3		1
A6.1	fer U 30 x 15 x 4	1040	1
A6.3	tube rond 40 x 4	25	1
A7	Fer U 50 x 25 x 5	1020	1
A8.1	Fer U 50 x 25 x 5	35	4
A8	Fer U 50 x 25 x 5	60	2
A10.1	Fer plat 30 x 15	550	2
A10.2	Fer plat 40 x 10	550	2
A13	Fer plat 30 x 15	50	1

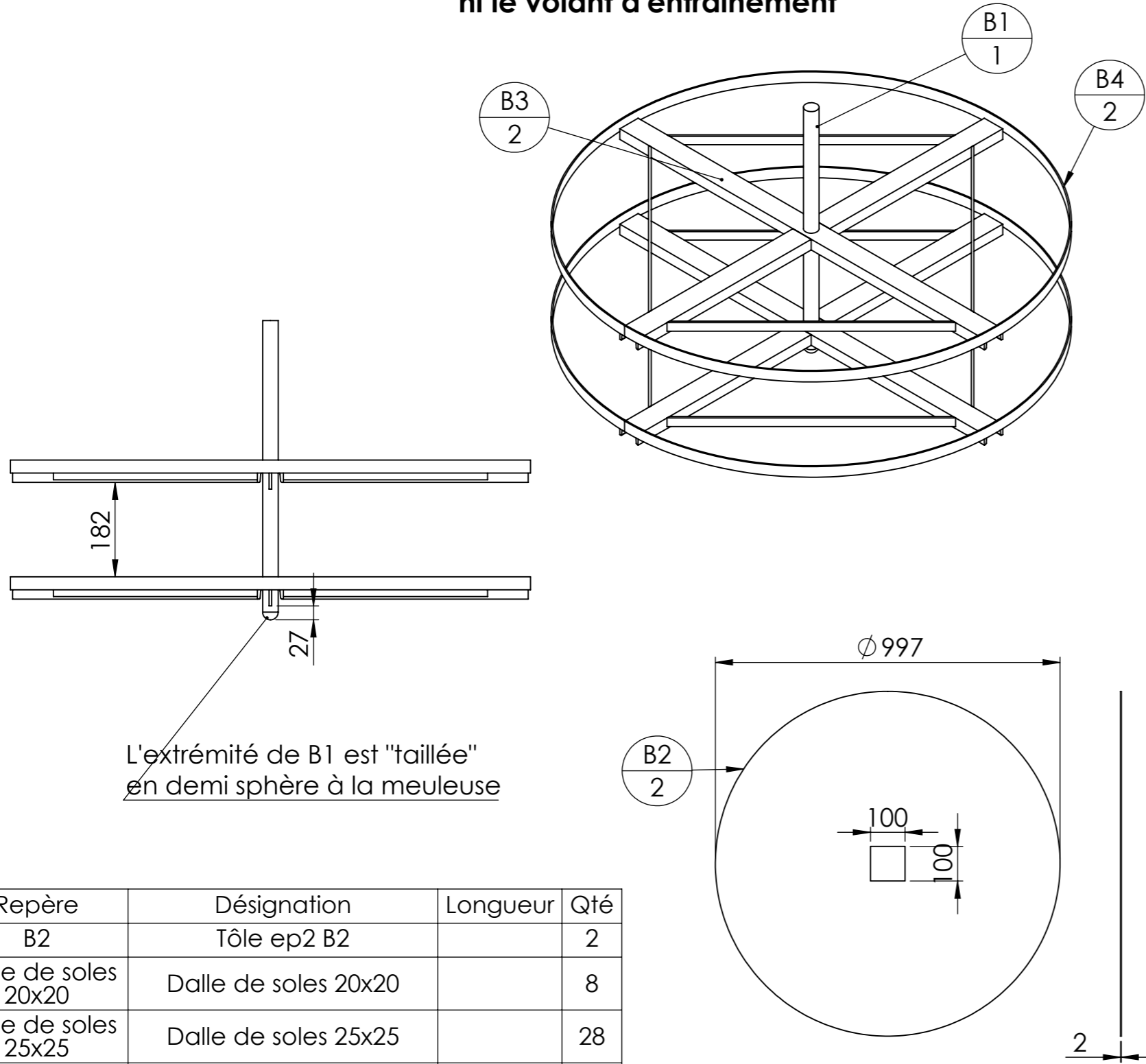
Outil	Four à pain Ø1000				
Date	17/04/2019	Version	5.1	page n°7 / 23	
Pièce	A - laser - A1, A3, A9.i		Qté	1	



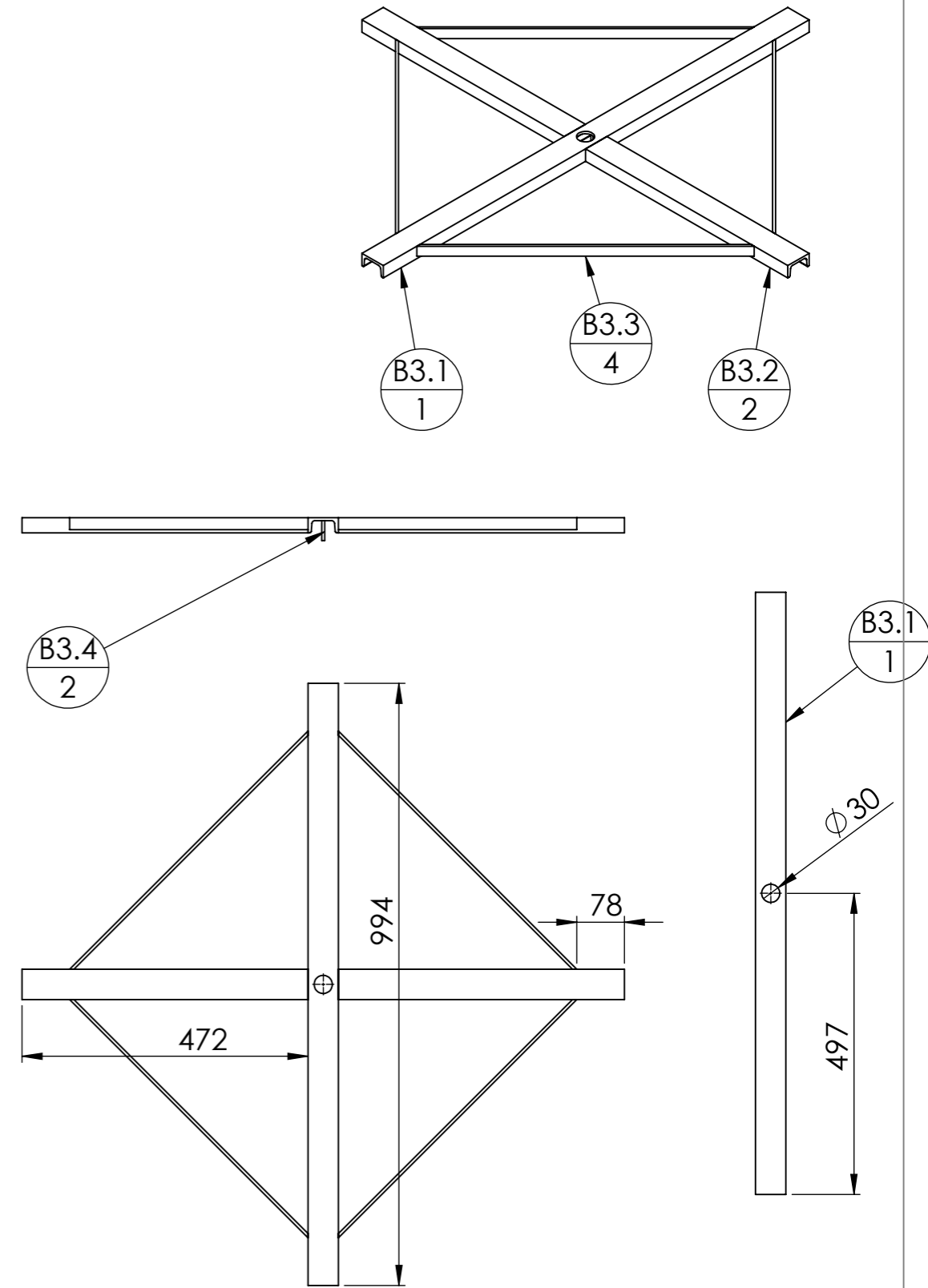
Outil	Four à pain Ø1000				
Date	17/04/2019	Version	5.1		page n°9 / 23
Pièce	B - Soles tournantes(2)		Qté		1



Vue de l'assemblage B sans les tôles ni le volant d'entrainement



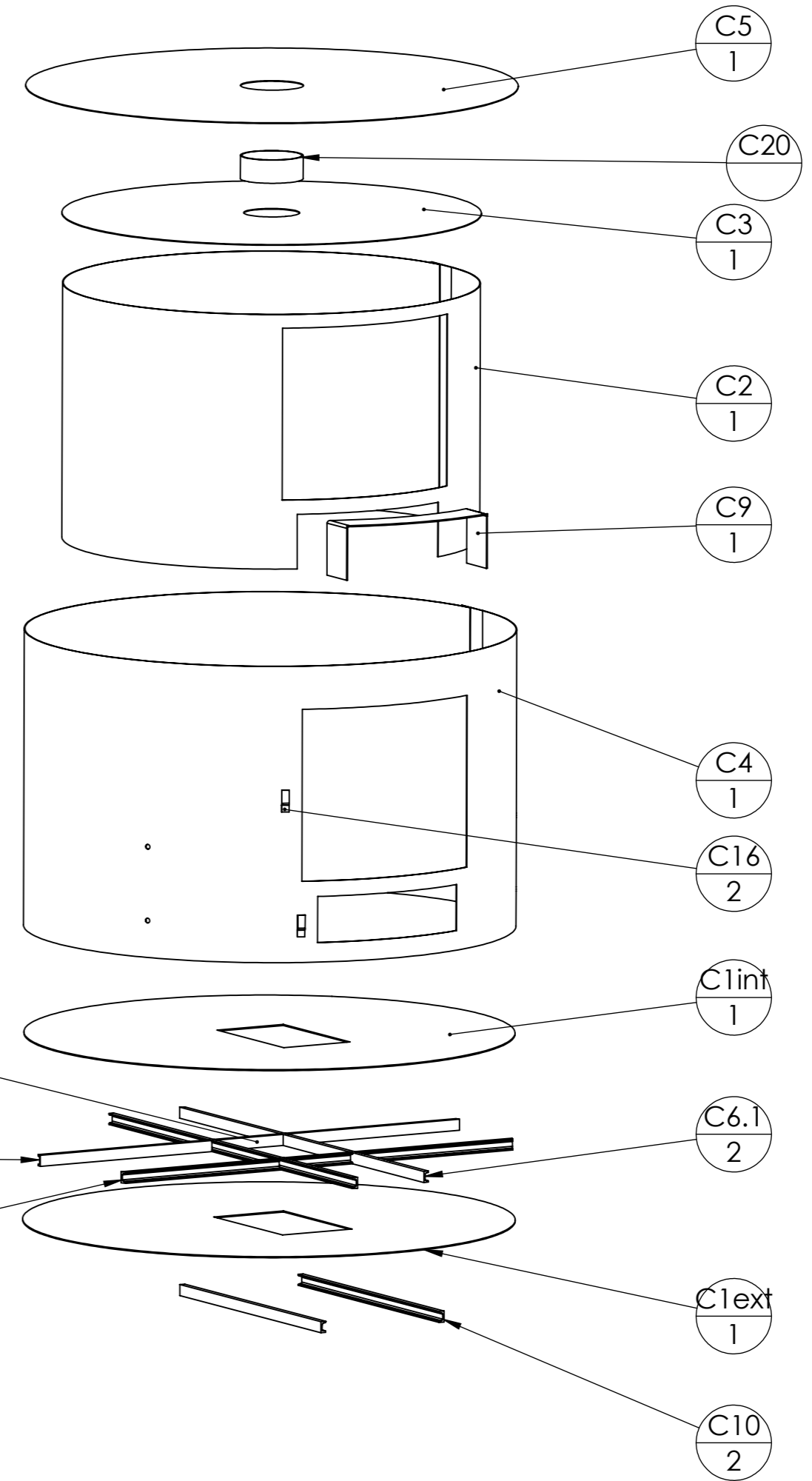
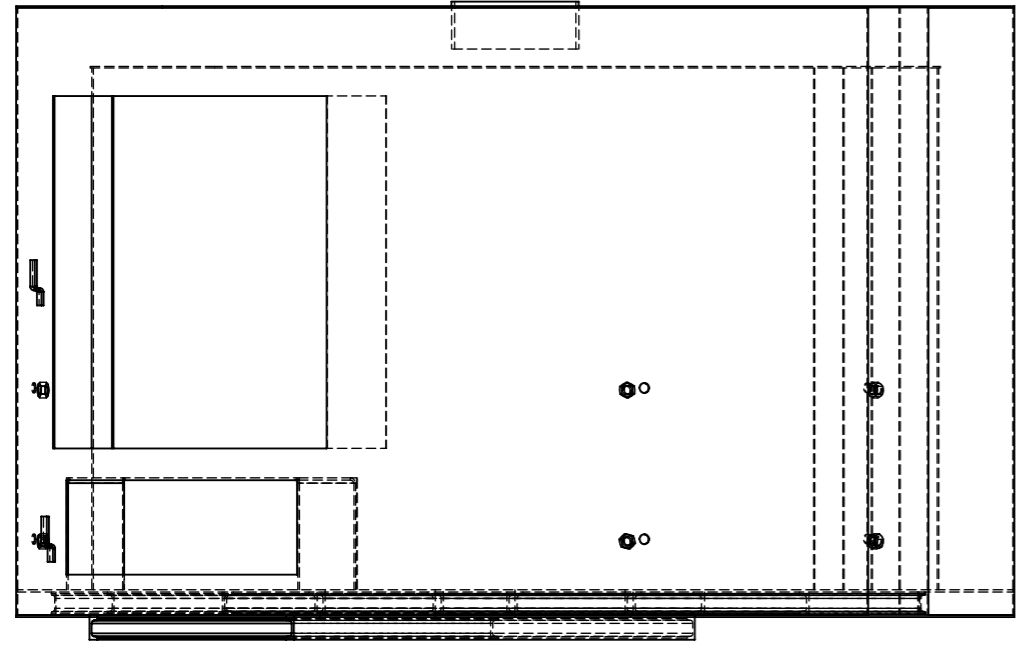
Détail du sous-assemblage B3 :



Repère	Désignation	Longueur	Qté
B2	Tôle ep2 B2		2
Dalle de soles 20x20	Dalle de soles 20x20		8
Dalle de soles 25x25	Dalle de soles 25x25		28
B1	étiré rond Ø30	577	1
B3.1	Fer U 50 x 25 x 5	994	2
B3.2	Fer U 50 x 25 x 5	472	4
B3.3	Fer plat 20 x 5	556.54	8
B3.4	Gousset ep5 B3.4		4
B4	Fer plat 25 x 3	3161,59	2

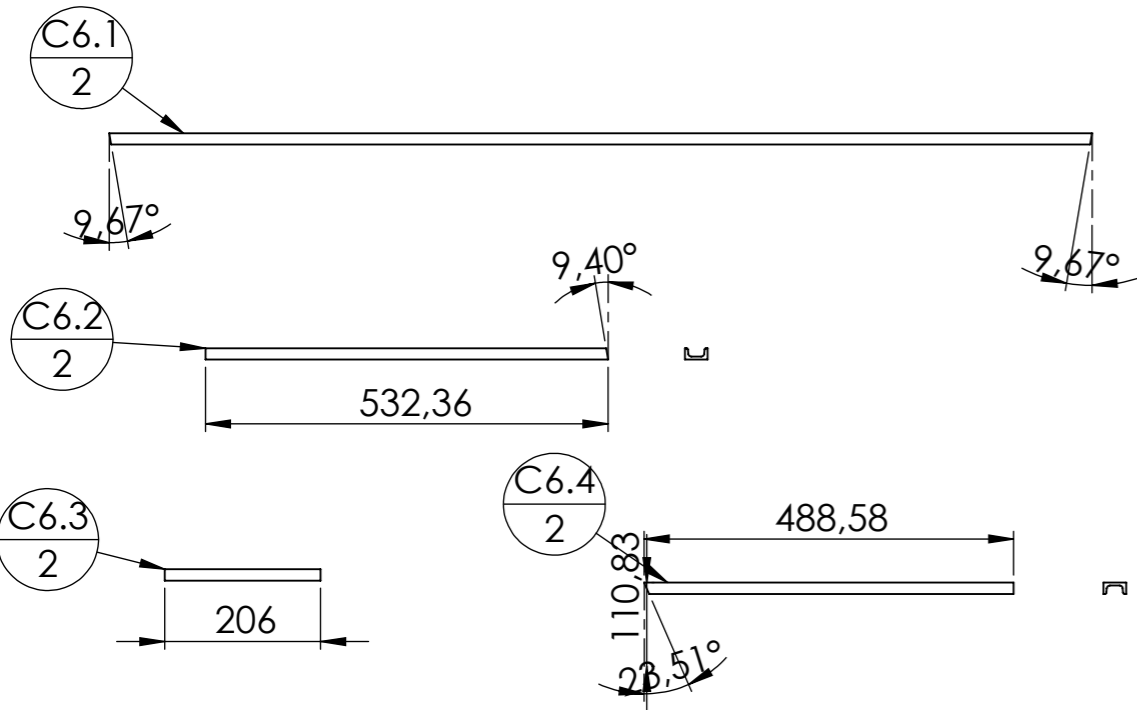
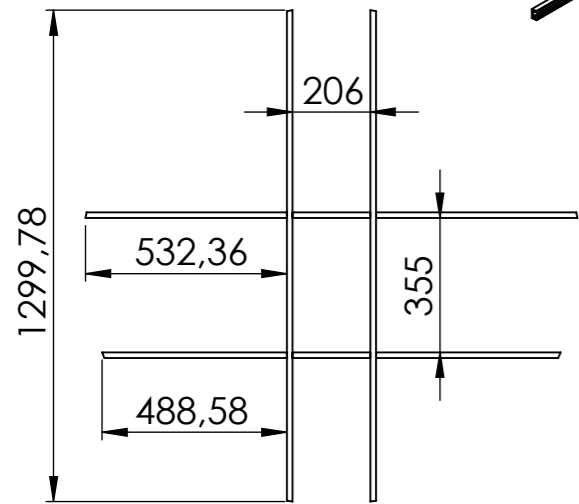
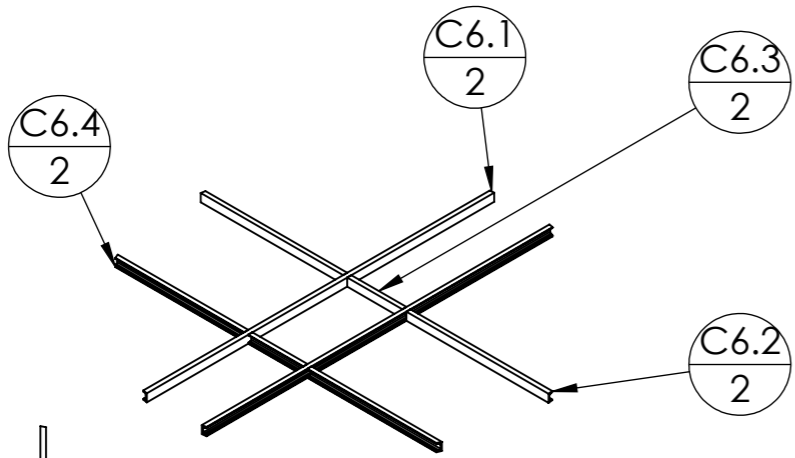
ID	Description	Longueur	Qté
B3.1	Fer U 50 x 25 x 5	994	1
B3.2	Fer U 50 x 25 x 5	472	2
B3.3	Fer plat 20 x 5	556.54	4
B3.4	Gousset ep5 B3.4		2

Outil	Four à pain Ø1000				
Date	17/04/2019	Version	5.1		page n° 10 / 23
Pièce	C - Enveloppe extérieure		Qté		1



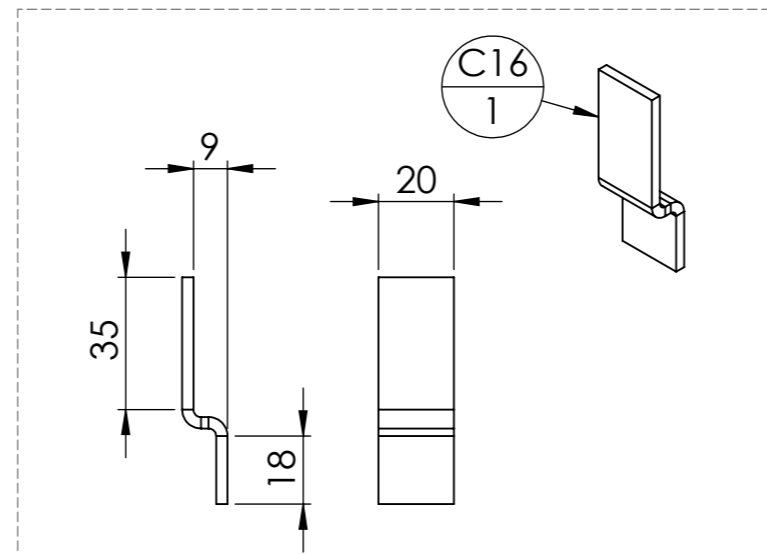
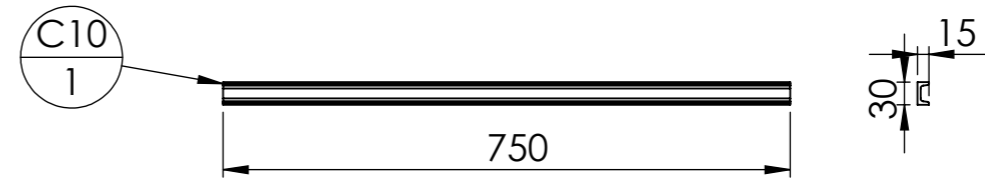
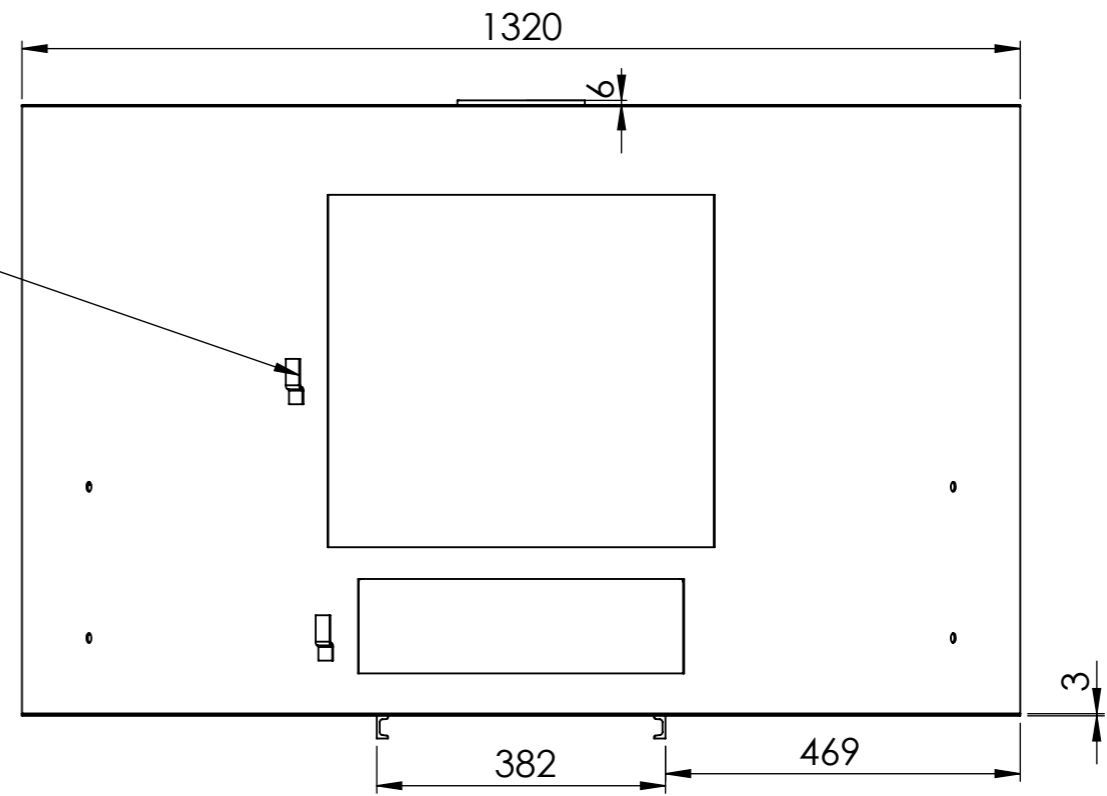
Repère	Désignation	Longueur	Qté
C10	fer U 30 x 15 x 4	750	2
C16	Fer plat 20 x 3	70	2
C1ext	Tôle ep3 Fond C1ext		1
C1int	Tôle ep3 Fond C1int		1
C2	Tôle ep2 Virole C2		1
C25	laine de roche ep 50mm		1
C3	Tôle ep2 Couvercle C3		1
C4	Tôle ep2 Virole ext C4		1
C5	Tôle ep2 Couvercle C5		1
C6.2	fer U 30 x 15 x 4	532.36	2
C6.3	fer U 30 x 15 x 4	206	2
C6.1	fer U 30 x 15 x 4	1299.78	2
C6.4	fer U 30 x 15 x 4	488.58	2
C9	Tôle ep3 pliée Embouchure C9		1
Ecrou	Ecrou M12 brut		6
C20	Tube rond 168,3 x 4	63	1

Outil	Four à pain Ø1000				L'atelier paysan
Date	17/04/2019	Version	5.1	page n° 11 / 23	
Pièce	C - Châssis		Qté	1	

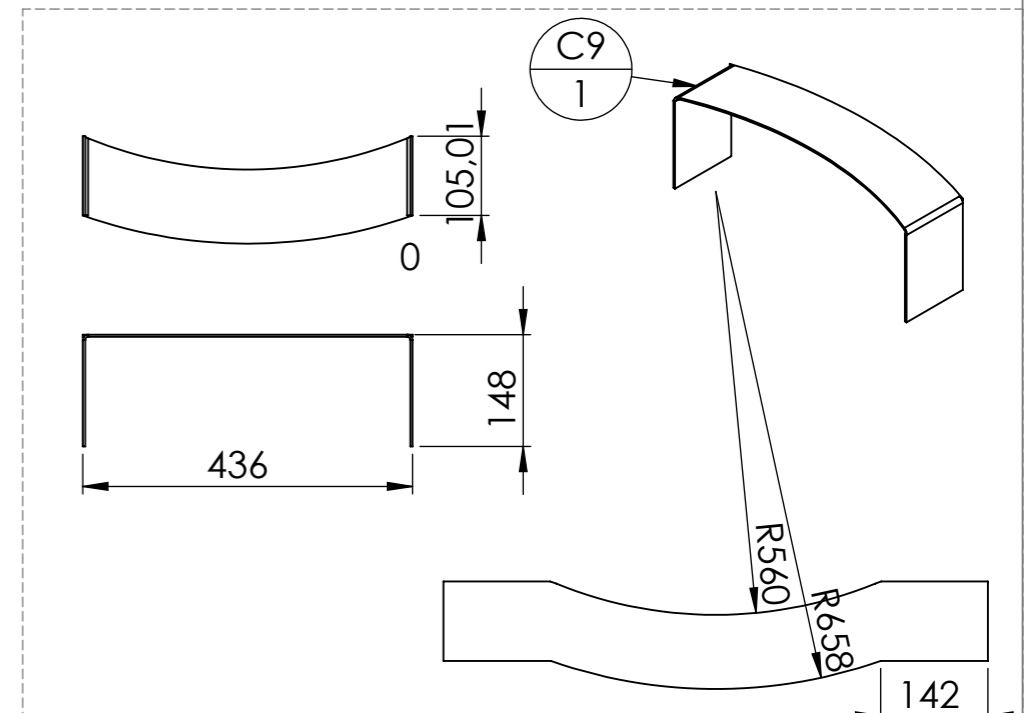


repère	Désignation	ANGLE1	ANGLE2	p	LONGUEUR	Quantité
C6.2	fer U 30 x 15 x 4	9.67	9.67		532.36	2
C6.3	fer U 30 x 15 x 4	0.00	9.40		206	2
C6.1	fer U 30 x 15 x 4	0.00	23.51		1299.78	2
C6.4	fer U 30 x 15 x 4	0.00	0.00		488.58	2

Position des pates C16 à ajuster en fonction de la poignée

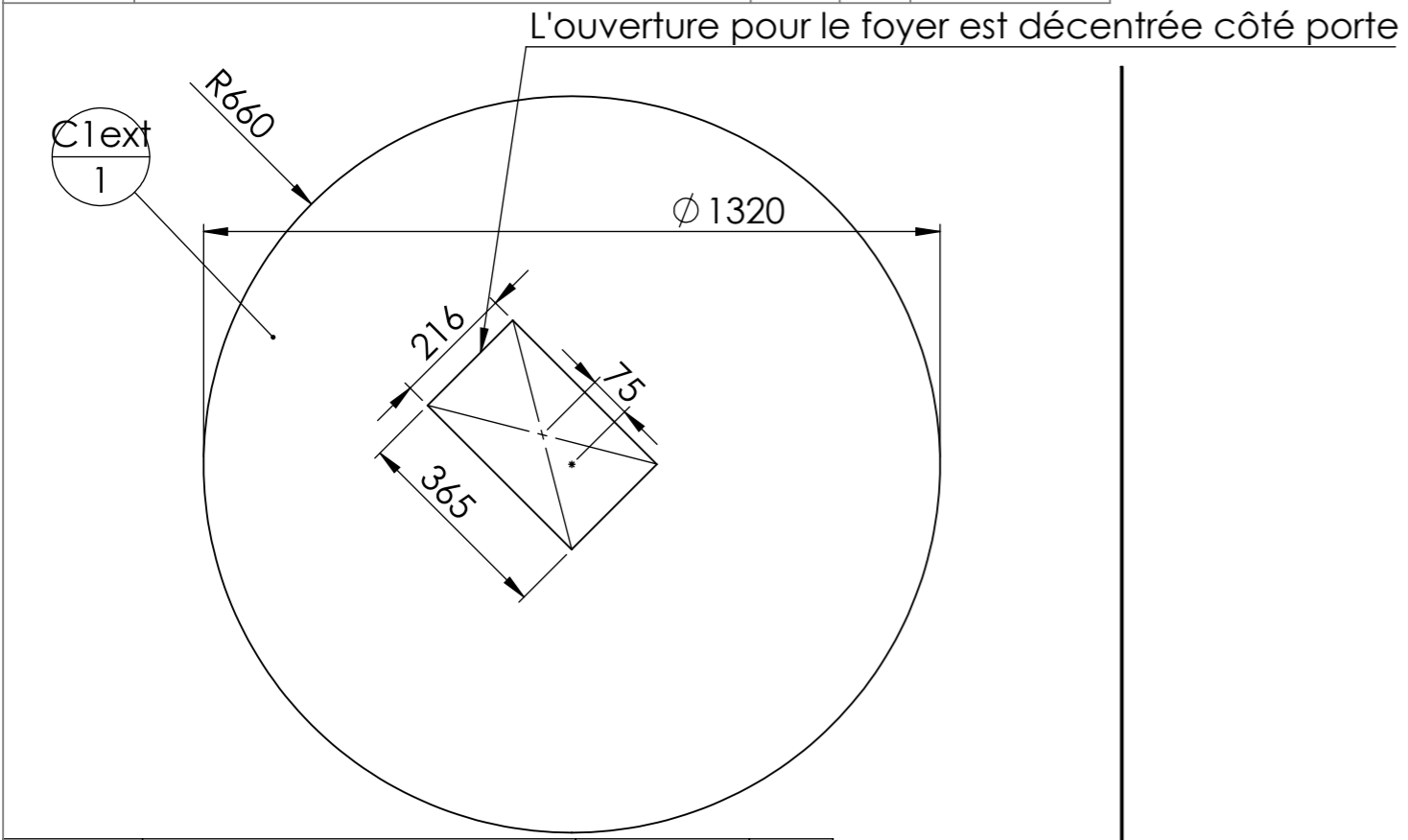


Repère	Désignation	Longueur	Qté
C16	Fer plat 20 x 3	70	1

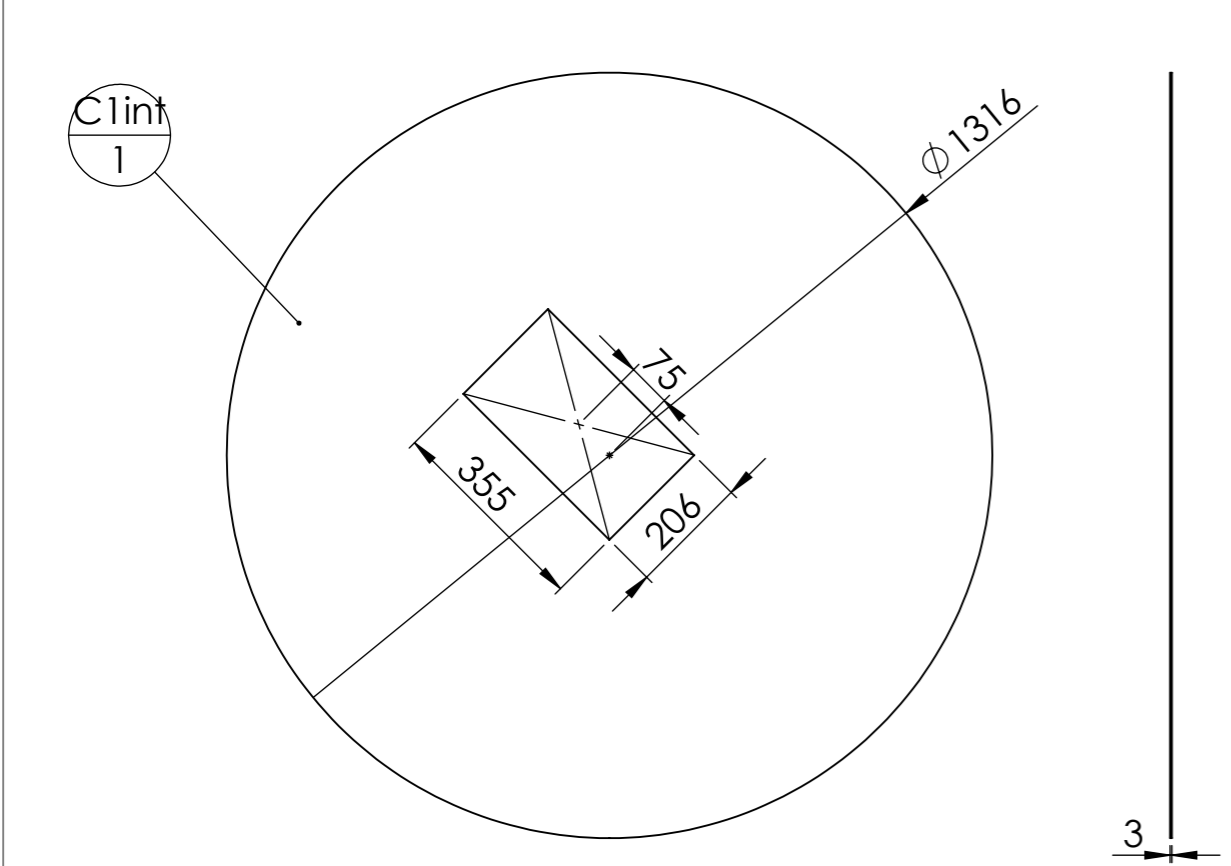


Repère	Désignation	Longueur	Qté
C9	Tôle ep3 pliée Embouchure C9		1

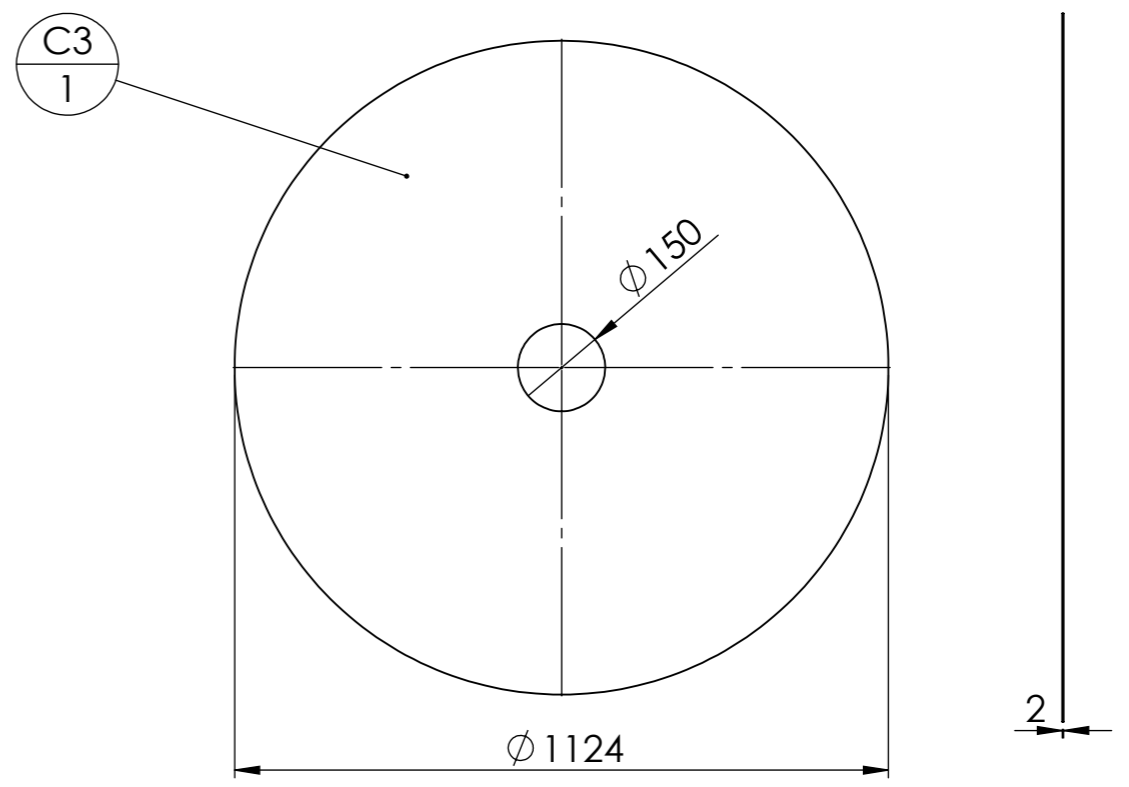
Outil	Four à pain Ø1000				
Date	17/04/2019	Version	5.1		page n° 12 / 23
Pièce	C1-3-5 (laser)		Qté		1



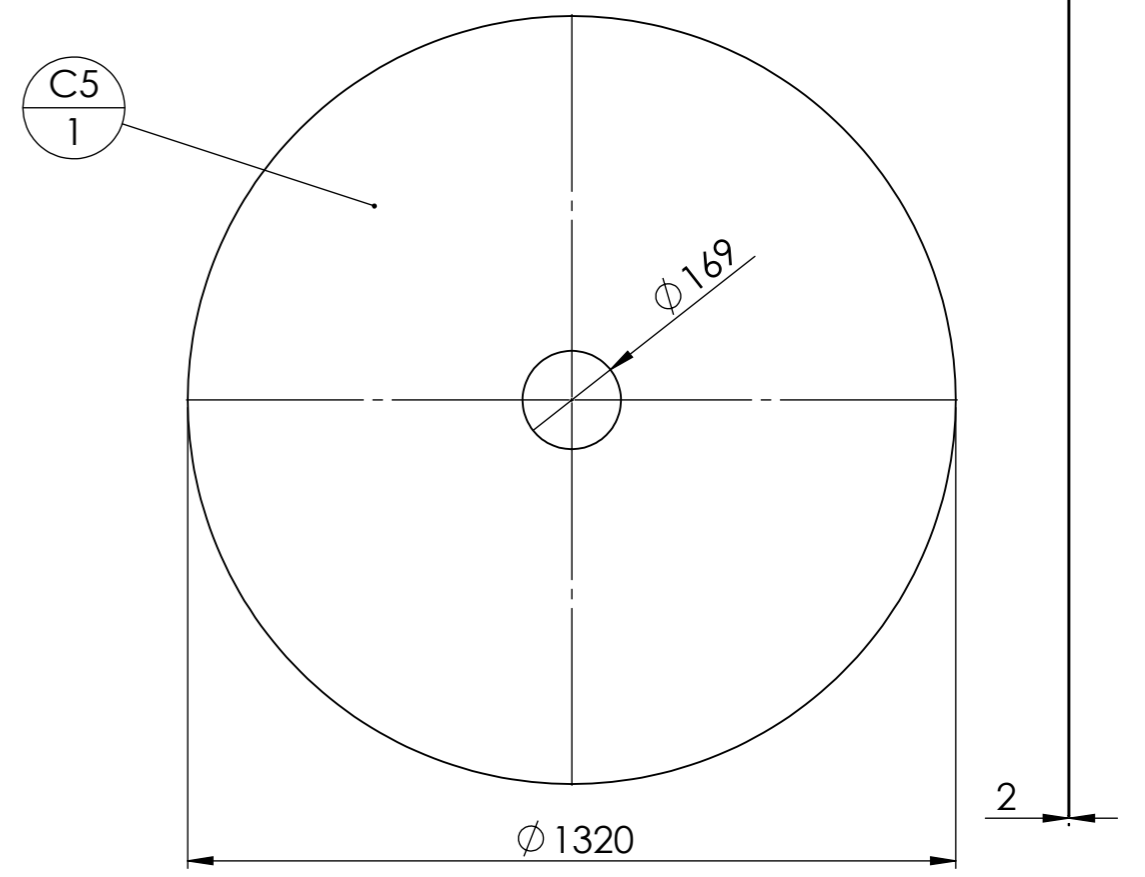
Repère	Désignation	Longueur	Qté
C1ext	Tôle ep3 Fond C1ext		1




Repère	Désignation	Longueur	Qté
C1int	Tôle ep3 Fond C1int		1



Repère	Désignation	Longueur	Qté
C3	Tôle ep2 Couvercle C3		1



Repère	Désignation	Longueur	Qté
C5	Tôle ep2 Couvercle C5		1

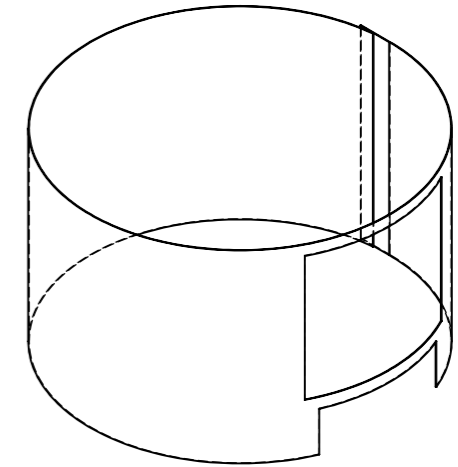
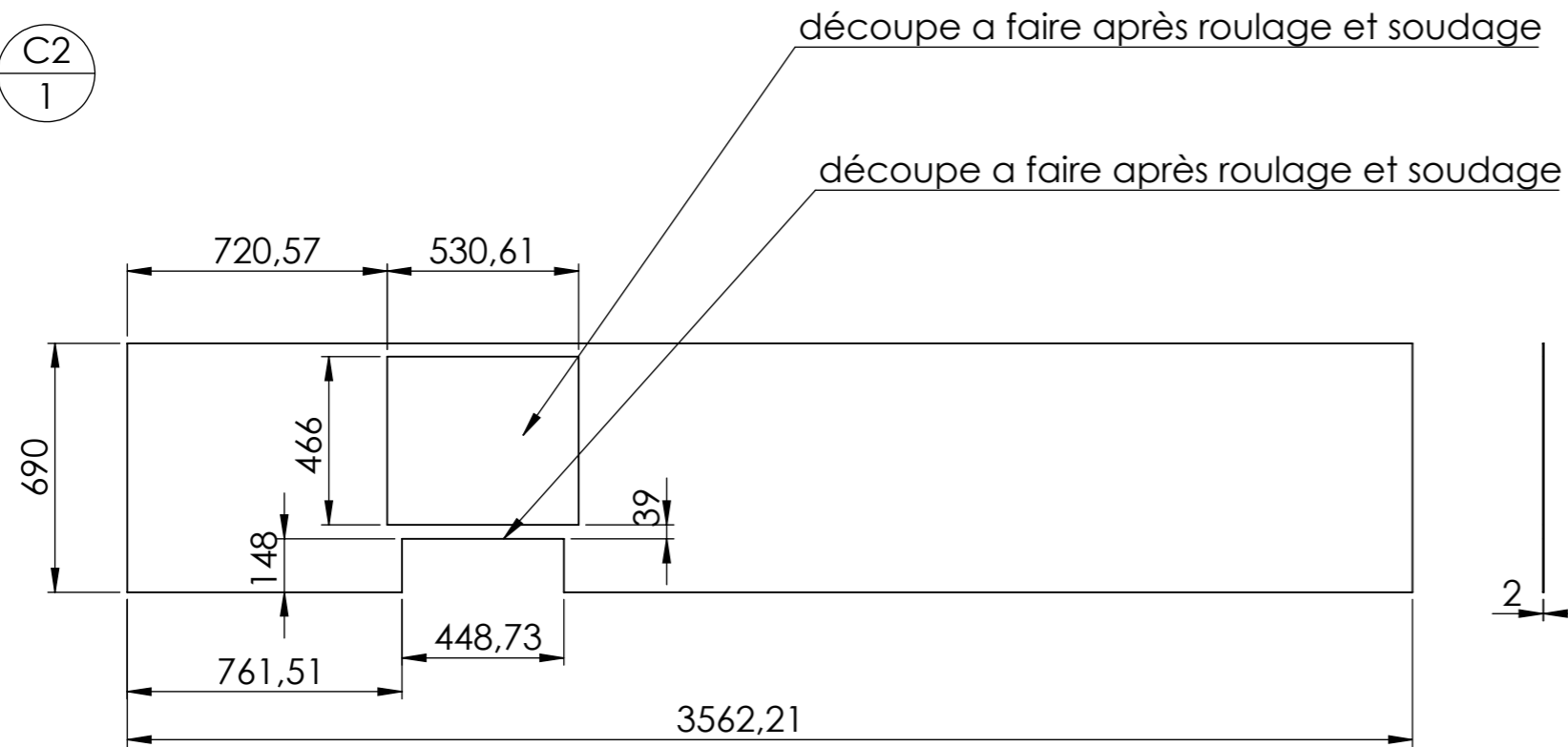
Outil	Four à pain Ø1000				
Date	17/04/2019	Version	5.1	page n° 13 / 23	
Pièce	C2 et C4		Qté	1	



Tôle épaisseur 2mm
Recouvrement en bout d'arc : 50mm

Diamètre de roulage (extérieur) : 1120mm

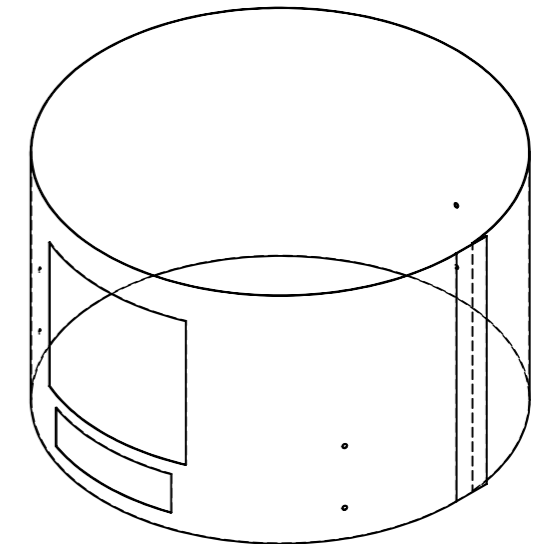
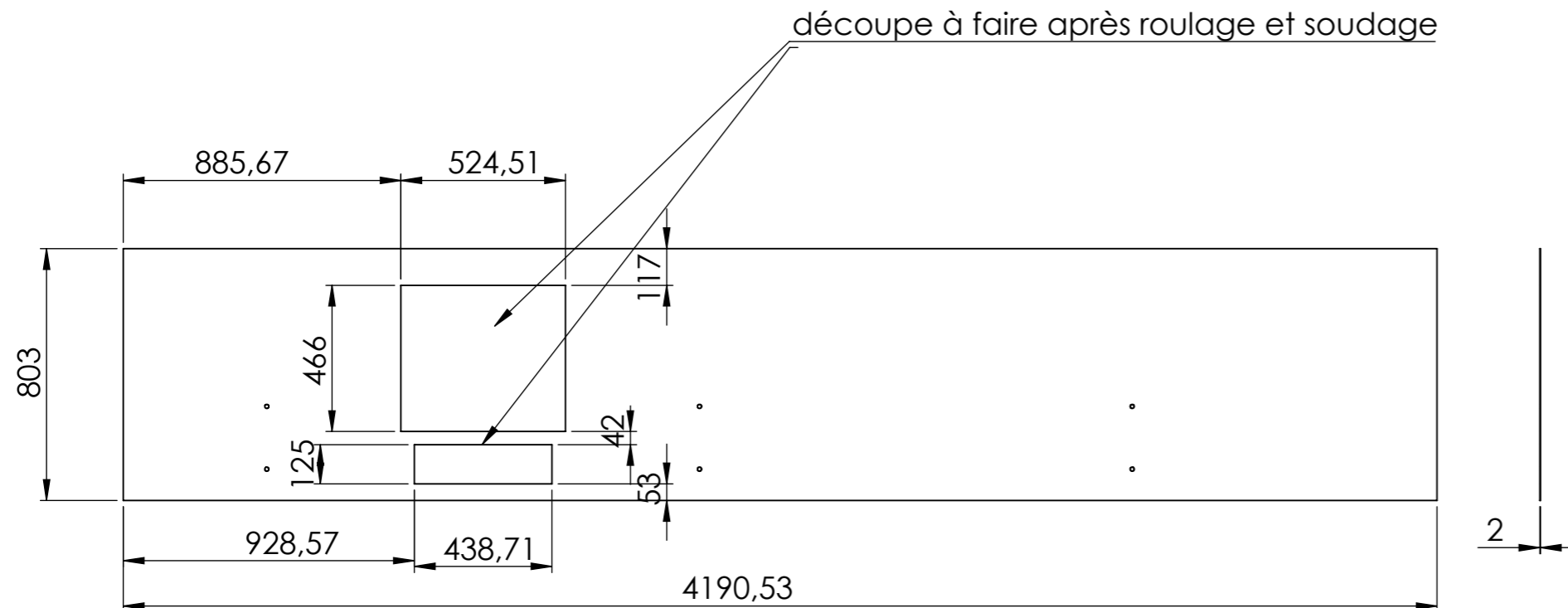
C2
1



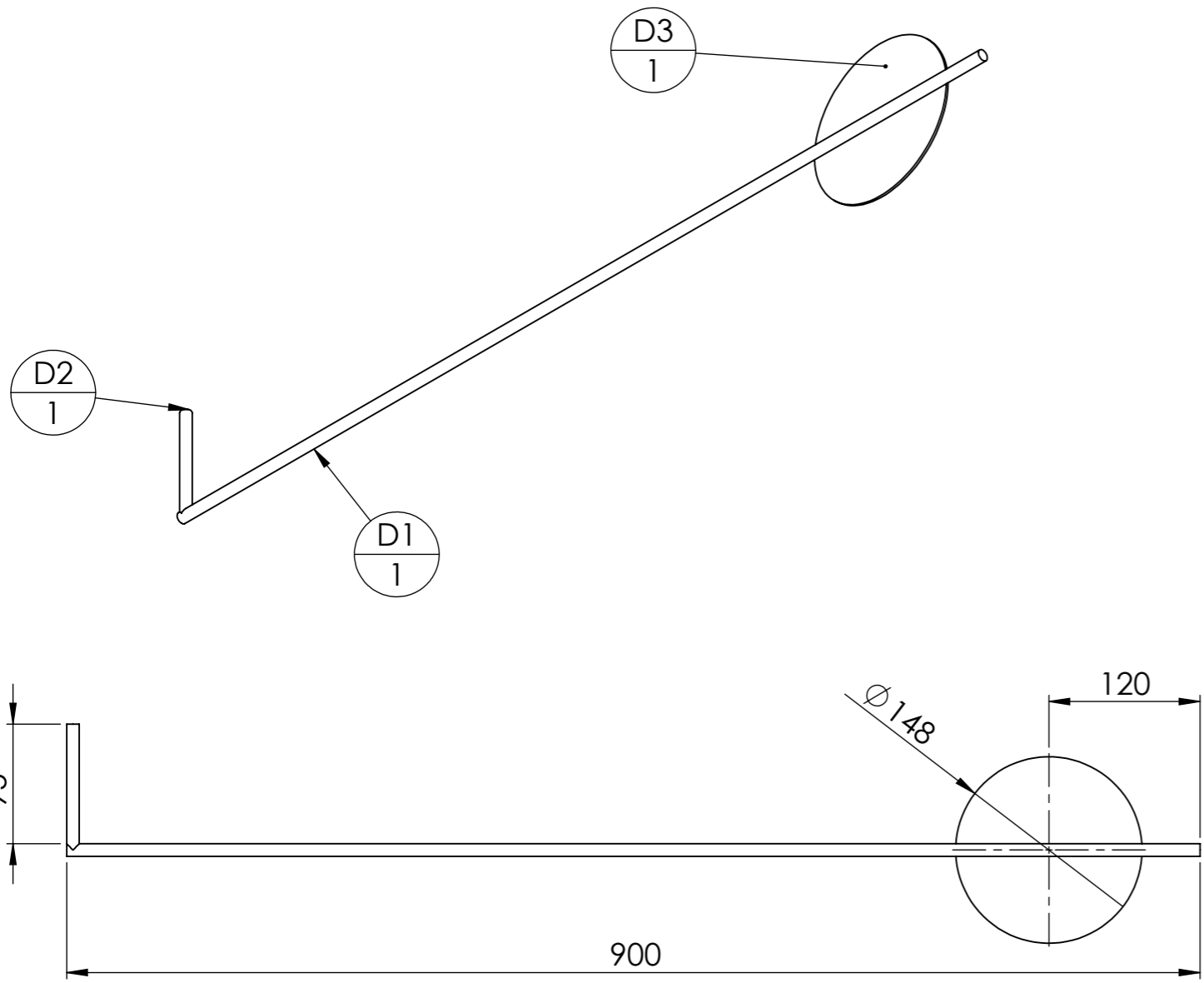
Diamètre de roulage (extérieur) : 1320mm

C4
1

Tôle épaisseur 2mm
Recouvrement en bout d'arc : 50mm

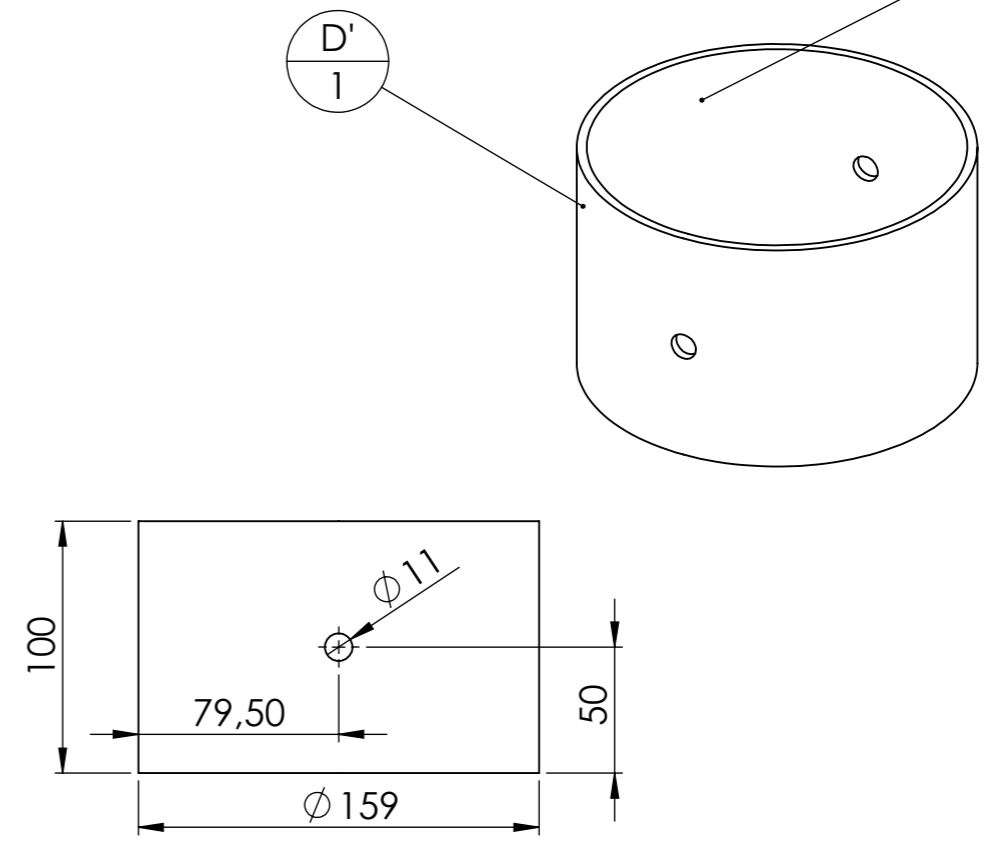


Outil	Four à pain Ø1000			L'atelier paysan	
Date	17/04/2019	Version	5.1		page n° 14 / 23
Pièce	D et D' - clé		Qté		1

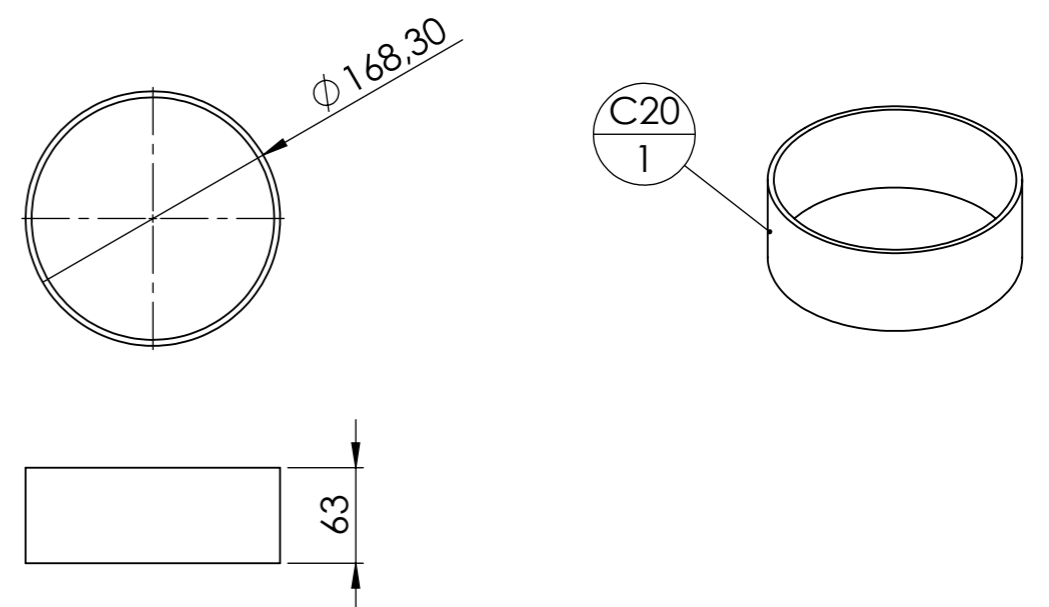


ID	Description	Longueur	Qté
D1	fer rond Ø10	900	1
D2	fer rond Ø10	100	1
D3	Tôle ep2 clé D3		1

Meuler la soudure intérieure, pour l'emmanchement du conduit de cheminée

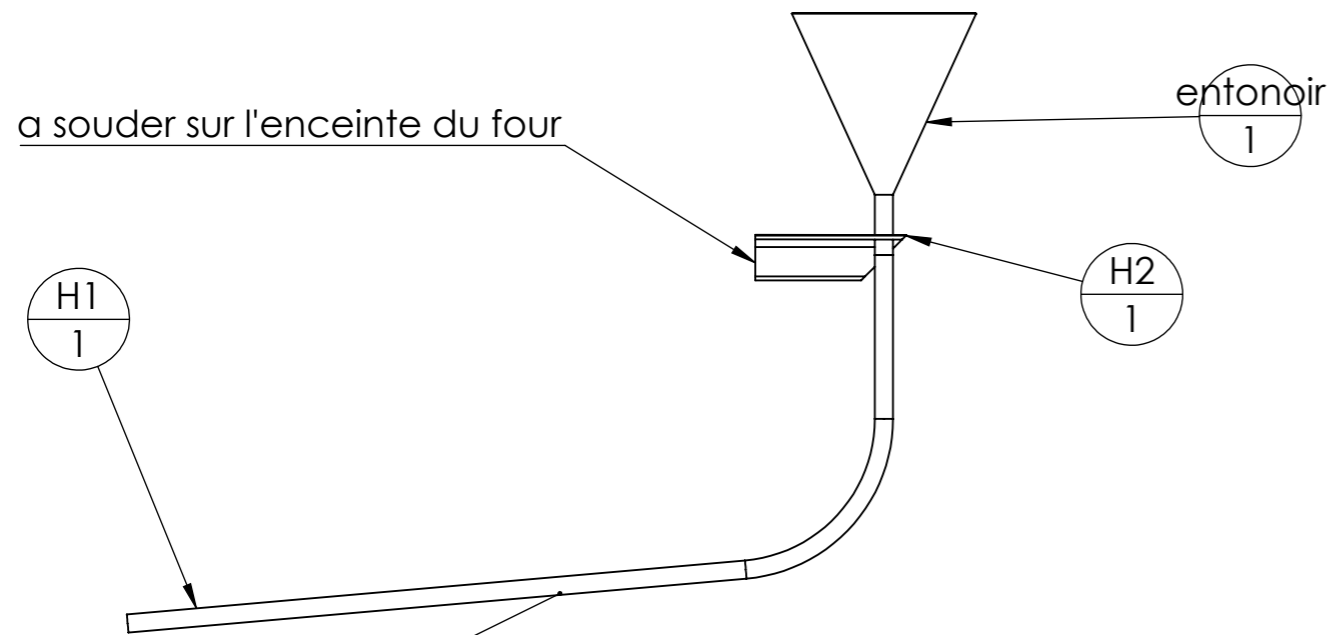
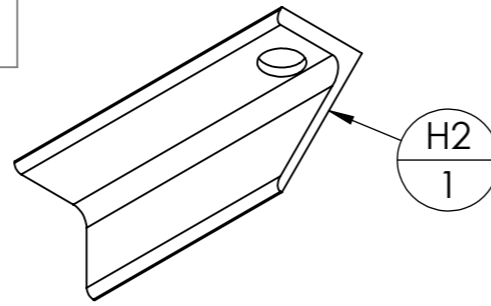
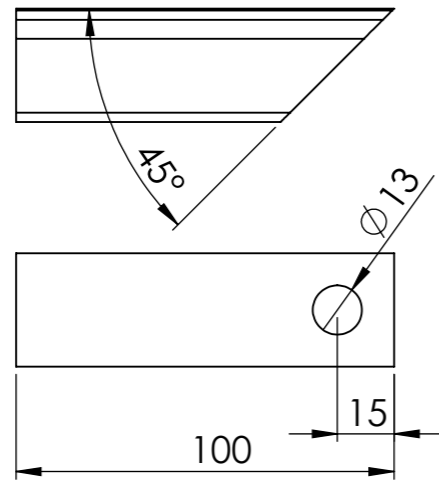


Repère	Désignation	Longueur	Qté
D1'	Tube rond 159 x 4	100	1

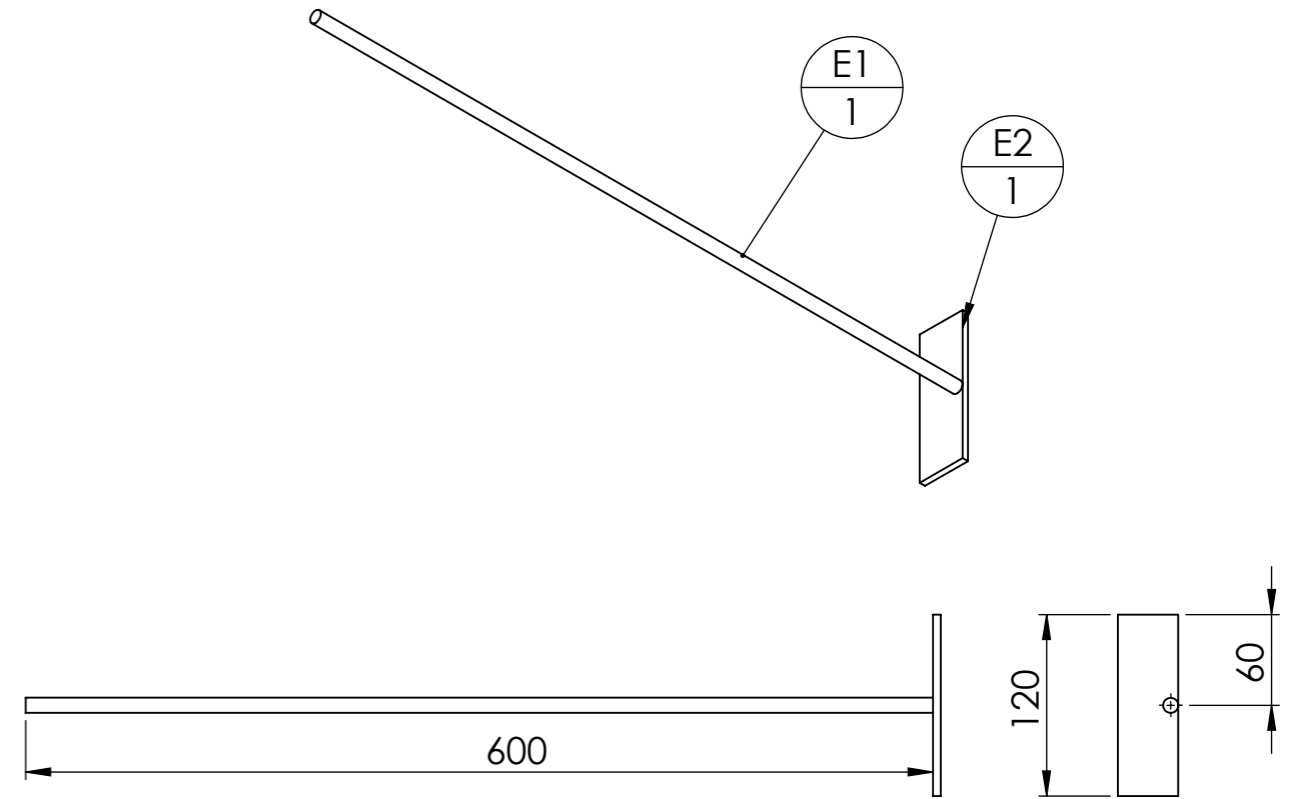


N°	Désignation	Longueur	Qté
C20	Tube rond 168,3 x 4	63	1

Outil	Four à pain Ø1000			L'atelier paysan	
Date	17/04/2019	Version	5.1		page n° 15 / 23
Pièce	H - E		Qté		1



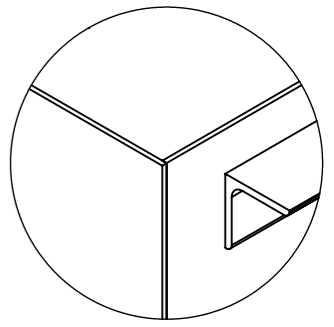
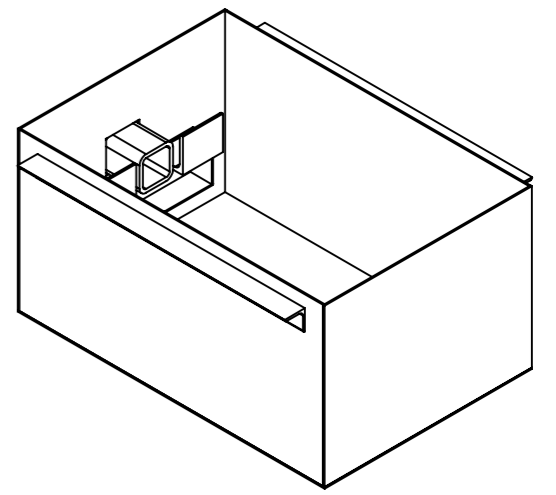
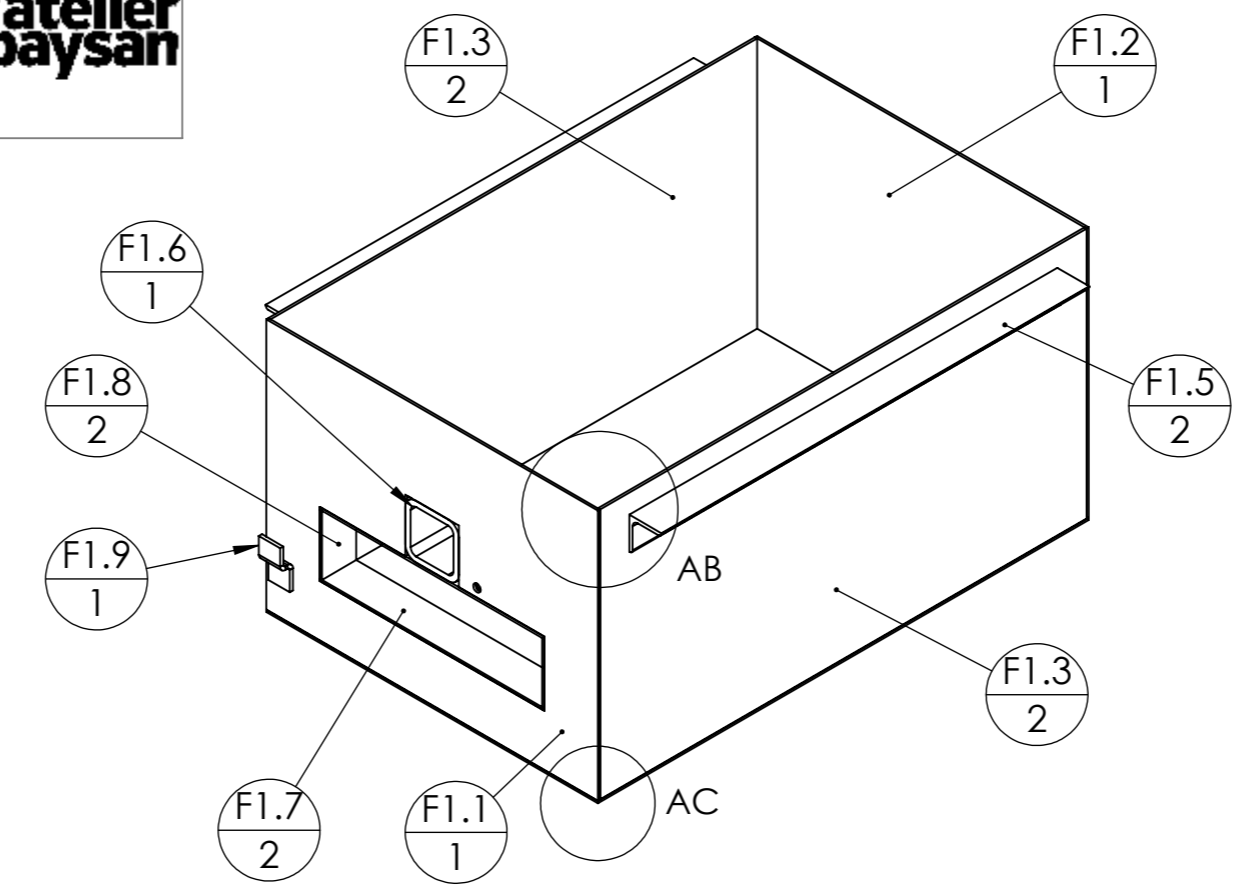
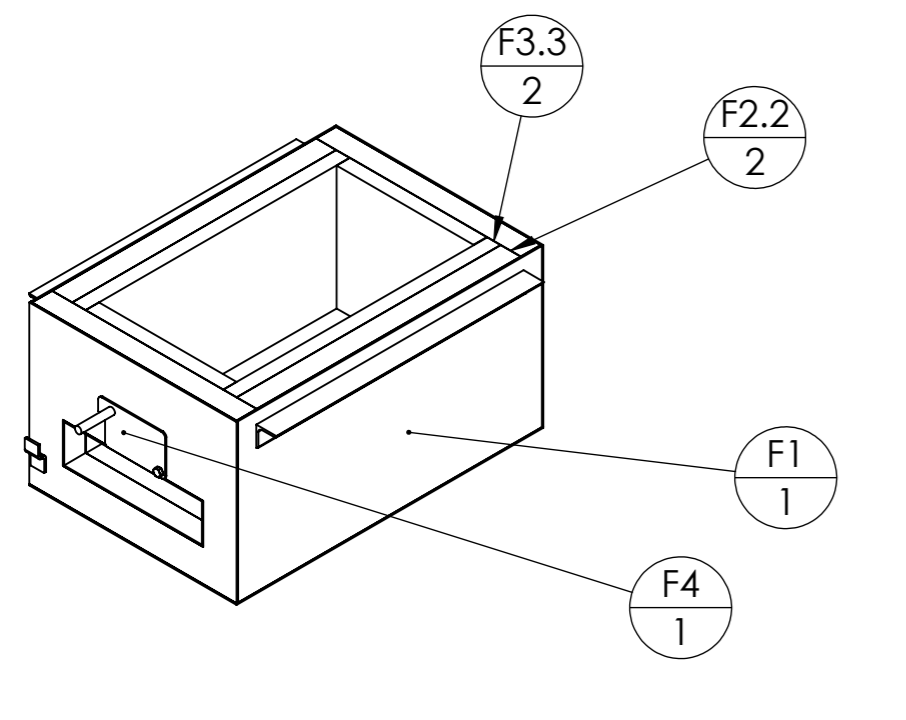
perçer l'enceinte sous la sole basse pour passer le tuyau cuivre



ID	Description	Longueur	Qté
E1	fer rond Ø10	600	1
E2	fer plat 40 x 5	120	1

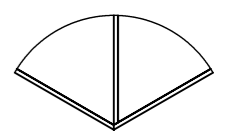
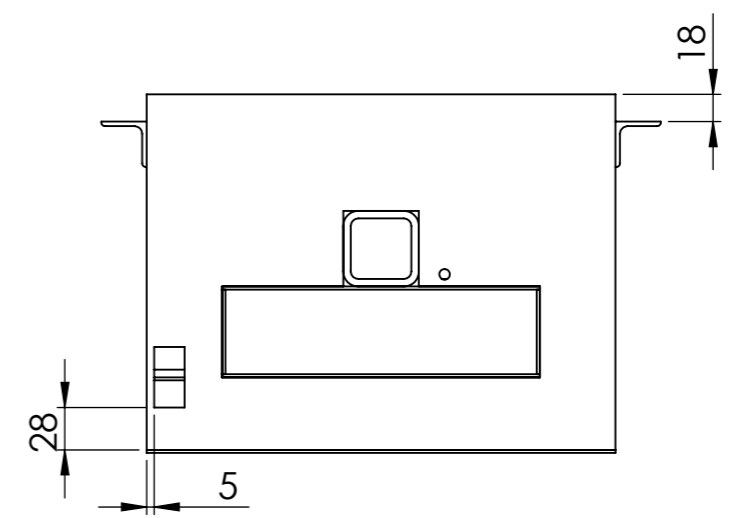
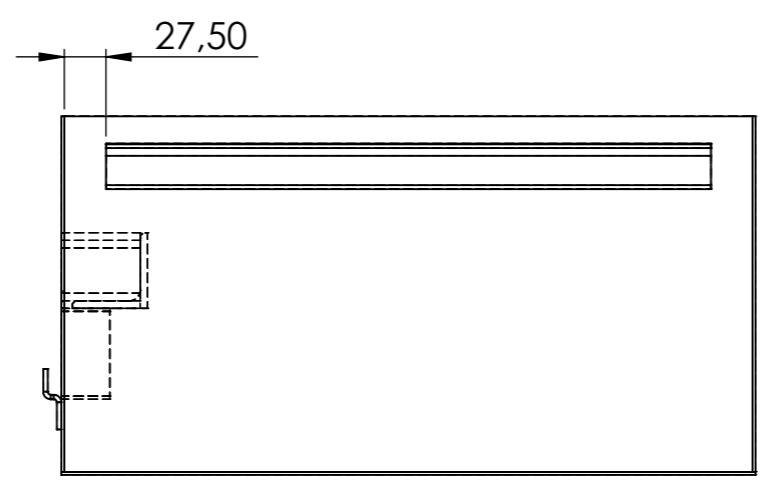
N°	Désignation	Longueur	Qté
H1	tube de cuivre Ø12	667	1
entonnoir	entonnoir métallique		1
H2	corniere 20 x 20 x 2	100	1
vanne papillon	Vanne papillon 3:8 mâle femelle		1
Embout femelle Ø10mm	Embout de tuyau mâle 3:8		1
Réduction	Réduction laiton 3:8 3:8		1

Outil	Four à pain Ø1000		
Date	17/04/2019	Version	5.1
Pièce	F - Foyer	Qté	1

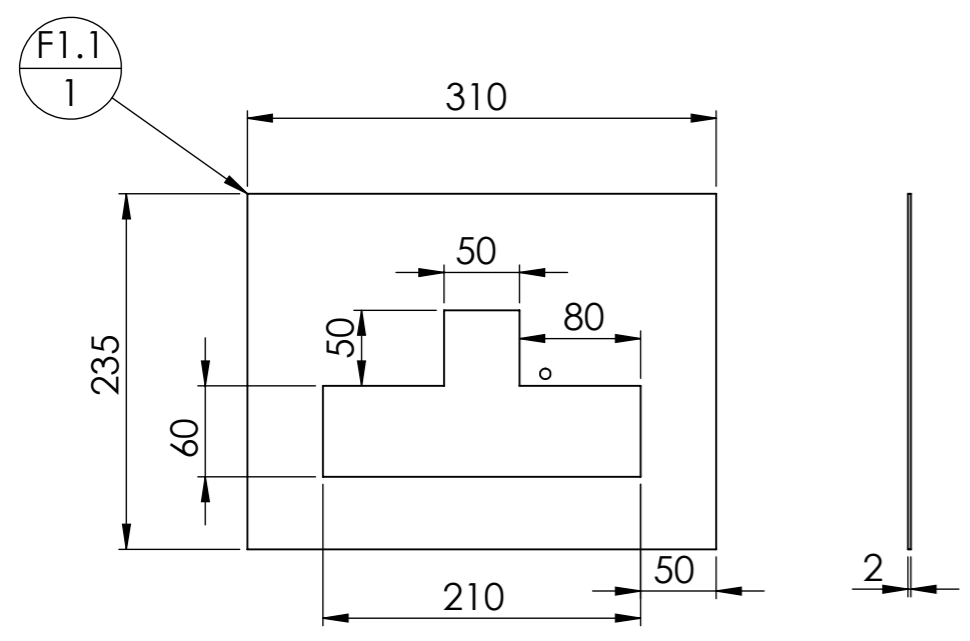


DÉTAIL AB
ECHELLE 2 : 5

Repère	Désignation	Longueur	Qté
F1	F1 - Foyer métallique		1
F2	Isolant rigide haute température ep30		1
F3	Brique ep 20mm		1
F4	F4 - Trappe de tirage		1
Vis Hexagonale	Vis hexagonale M6 x 15		1
Ecrou	Ecrou M6 brut		1

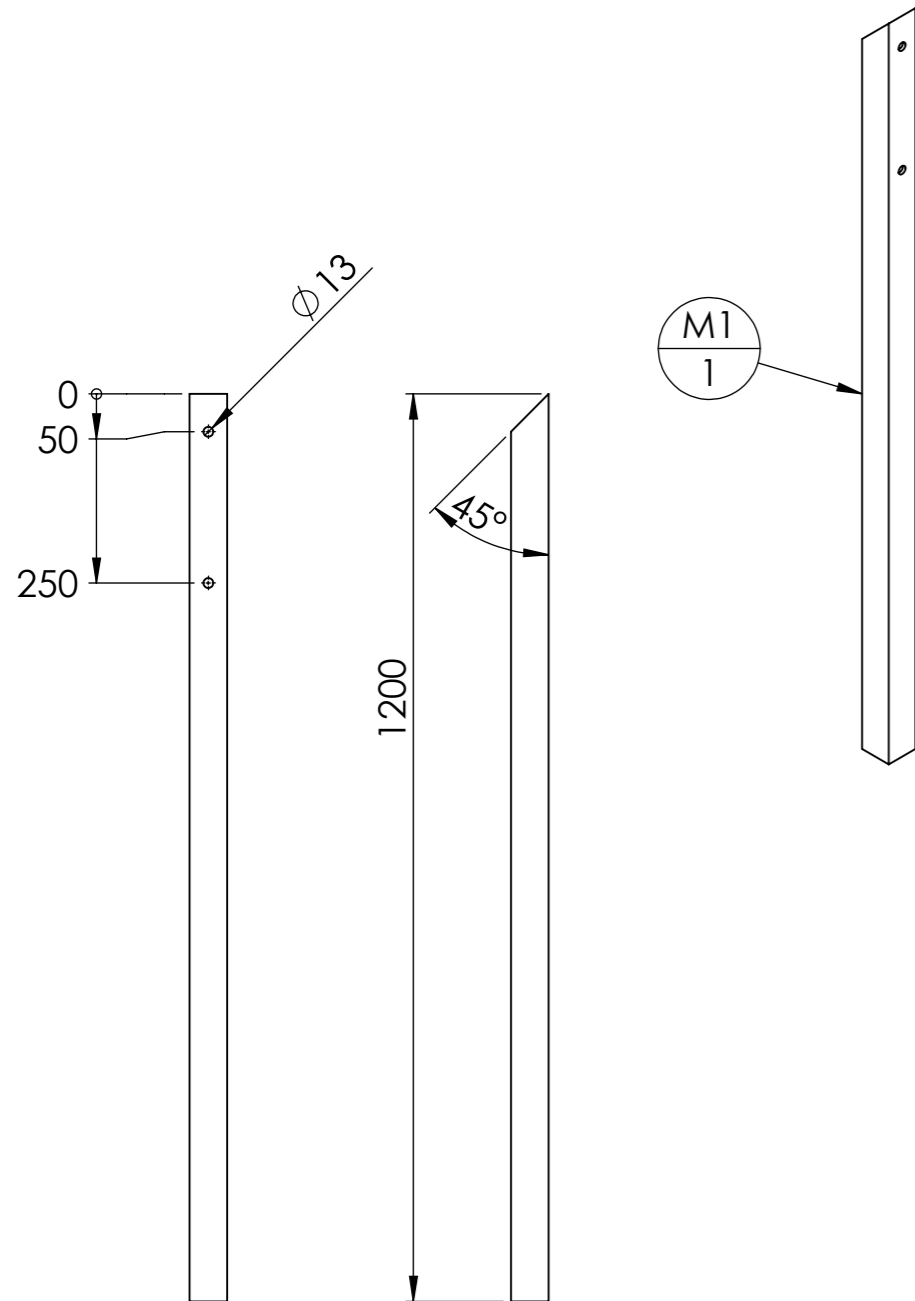


DÉTAIL AC
ECHELLE 2 : 5



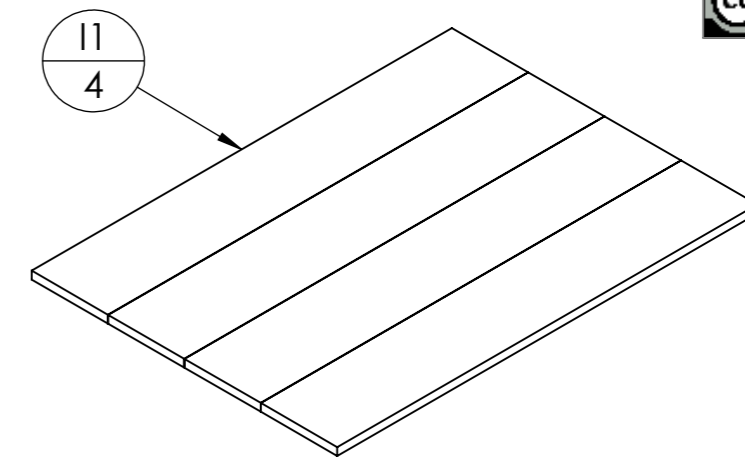
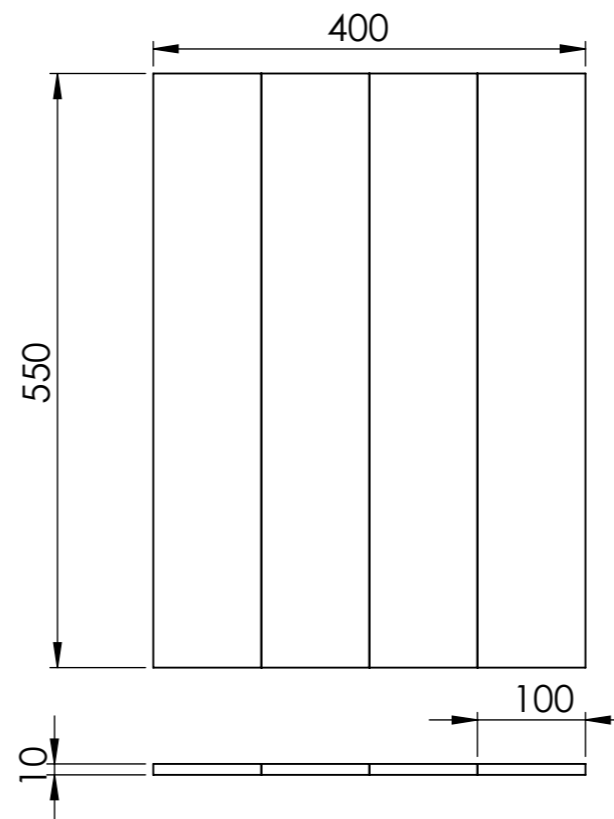
ID	Description	Longueur	Qté
F1.1	Tôle ep2 foyer F1.1		1
F1.3	Tôle ep2 foyer F1.3		2
F1.5	Cornière 30 x 3	400	2
F1.4	Tôle ep2 foyer F1.4		1
F1.6	tube carré 50 x 5	52	1
F1.7	Tôle ep2 foyer F1.7		2
F1.8	Tôle ep2 foyer F1.8		2
F1.2	Tôle ep2 foyer F1.2		1
F1.9	Fer plat 20 x 3	50	1
F1.10	Cornière 50 x 50 x 5	60	2

Outil	Four à pain Ø1000					L'atelier paysan
Date	17/04/2019	Version	5.1	page n° 17 / 23		
Pièce	Pieds - M			Qté	1	



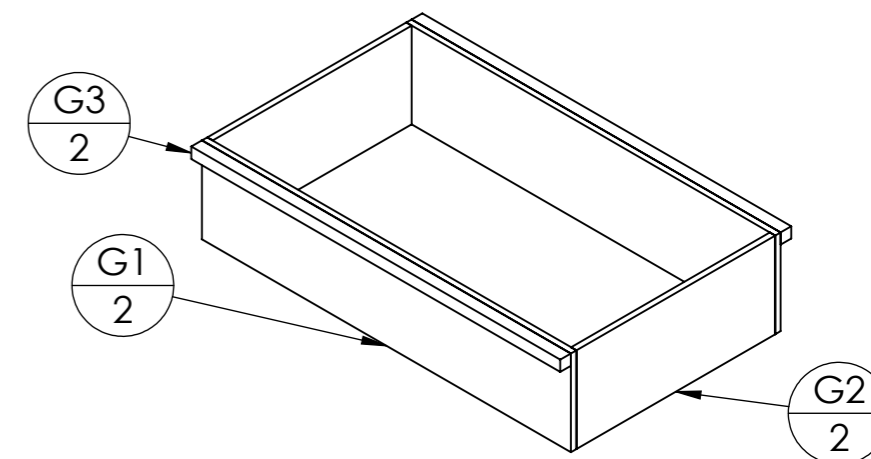
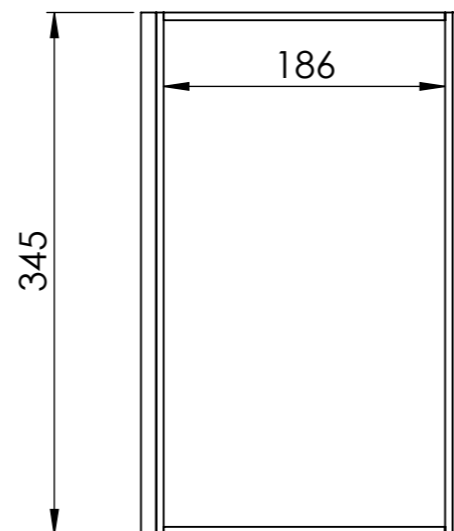
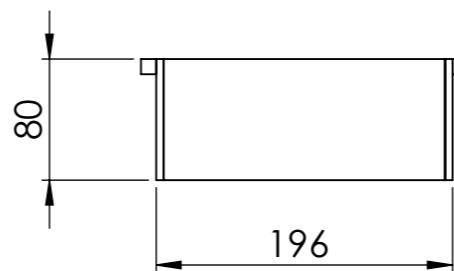
La hauteur des pieds (la longueur de M1) est à ajuster au cas par cas (hauteur de remorque, utilisation au sol...)

repère	Désignation	ANGLE1	ANGLE2	p	LONGUEUR	Quantité
M1	Cornière 50 x 50 x 5	0.00	45.00	13	1200	1



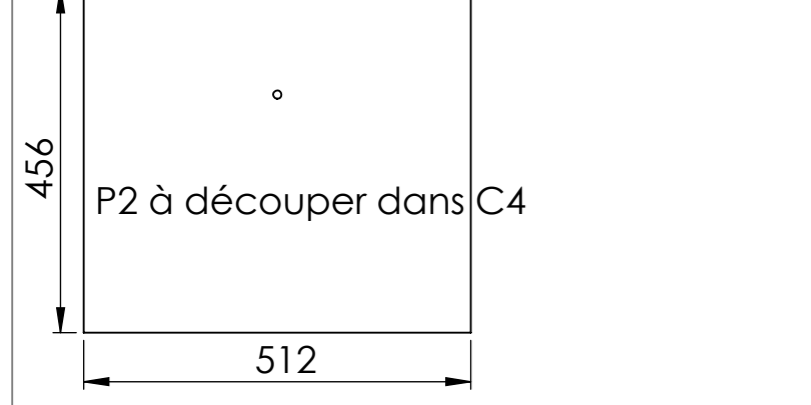
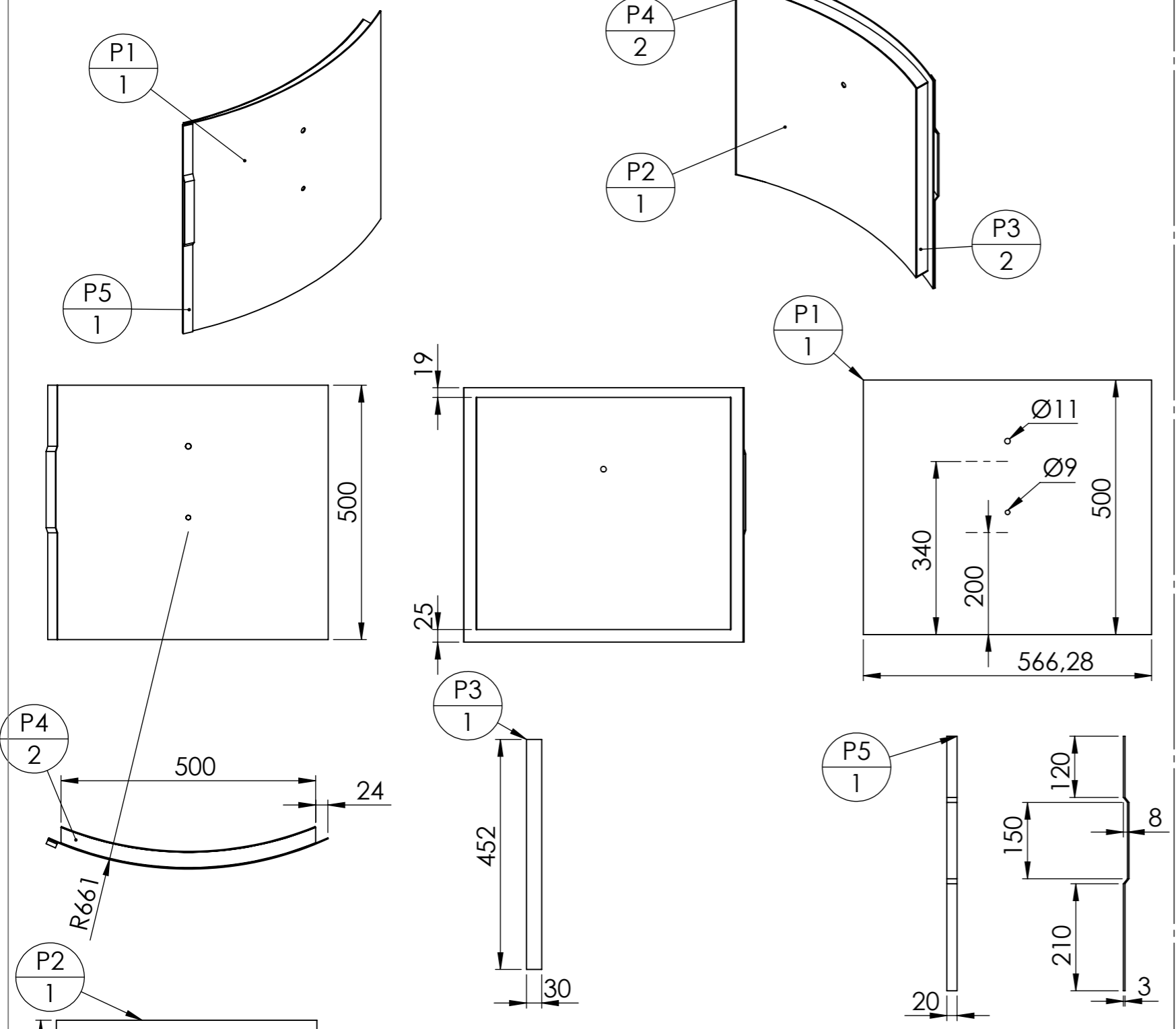
La pièce I reçoit les flammes. C'est une pièce martyre

ID	Description	Longueur	Qté
I1	fer plat 100 x 10	550	4

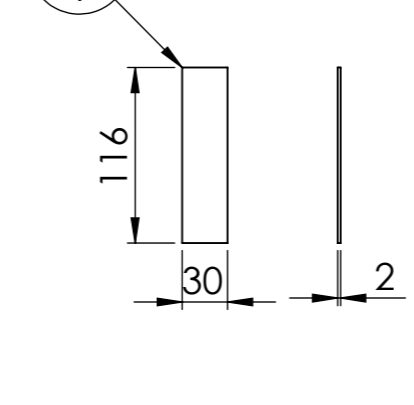
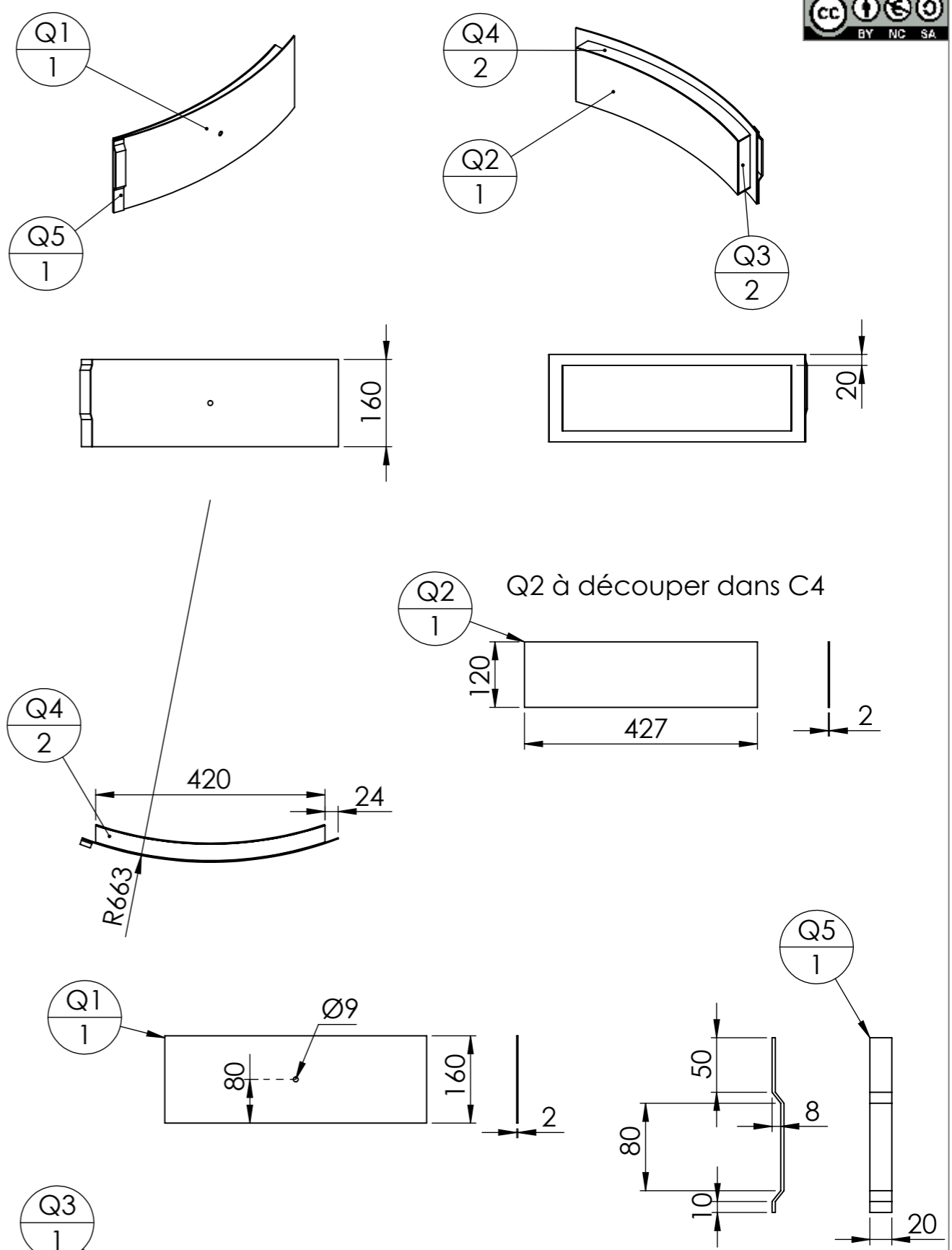


La pièce G est une "bavette" faisant le lien entre le foyer et la chambre de combustion

ID	Description	Longueur	Qté
G1	Fer plat 80 x 5	345	2
G2	Fer plat 80 x 5	186	2
G3	Fer carré 10 x 10	345	2




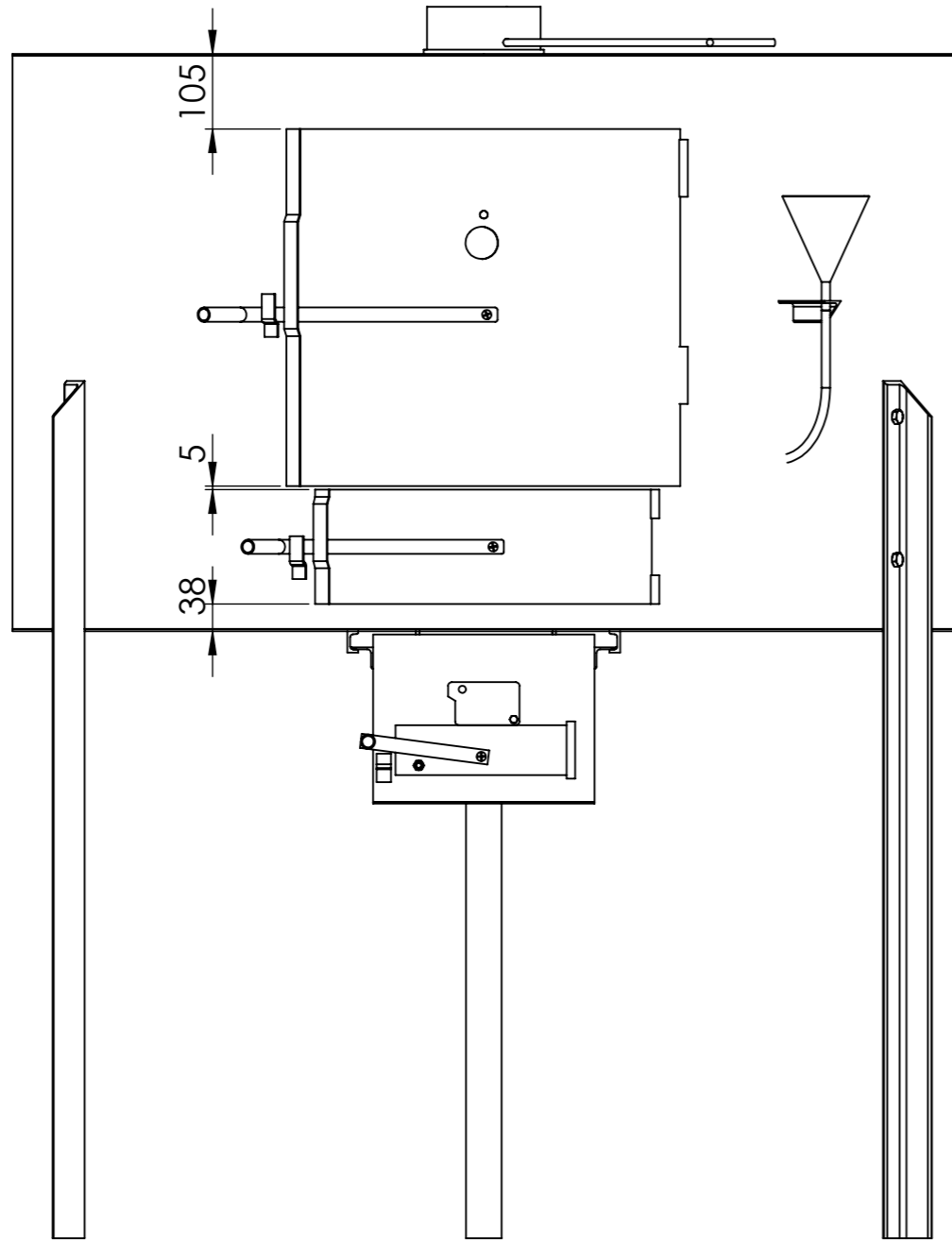
Repère	Désignation	Longueur	Qté
P1	Tôle ép. 2mm		1
P1	Tôle ep2 porte cuisson P1		1
P2	Tôle ép. 2mm		1
P2	Tôle ep2 porte cuisson P2		1
P3	Tôle ep2 porte cuisson P3		2
P4	Tôle ep2 porte cuisson P4		2
P5	Fer plat 20 x 3	500	1



Repère	Désignation	Longueur	Qté
Q1	Tôle ép. 2mm		1
Q1	Tôle ep2 porte foyer Q1		1
Q2	Tôle ép. 2mm		1
Q2	Tôle ep2 porte foyer Q2		1
Q3	Tôle ep2 porte foyer Q3		2
Q4	Tôle ep2 porte foyer Q4		2
Q5	Fer plat 20 x 3	160	1

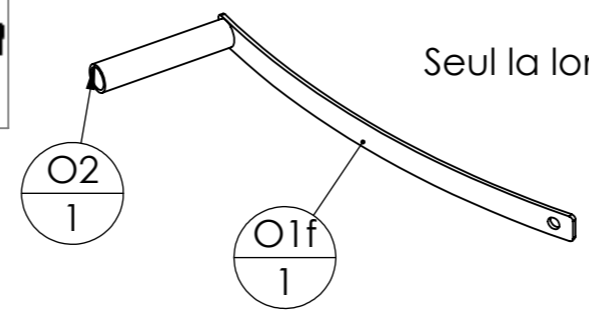
Q2 à découper dans C4
 Dimensions: 427 x 120. A 2mm offset is shown on the right edge.

Outil	Four à pain Ø1000				
Date	17/04/2019	Version	5.1		page n° 19 / 23
Feuille	Position portes				



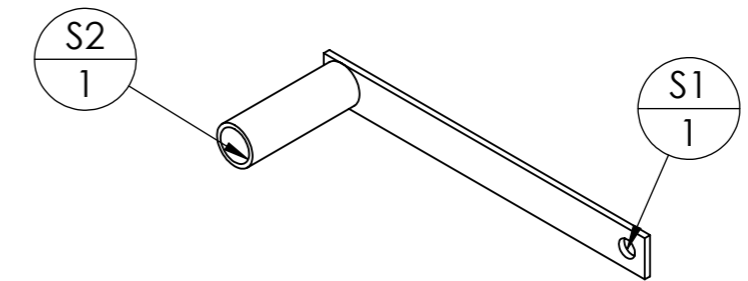
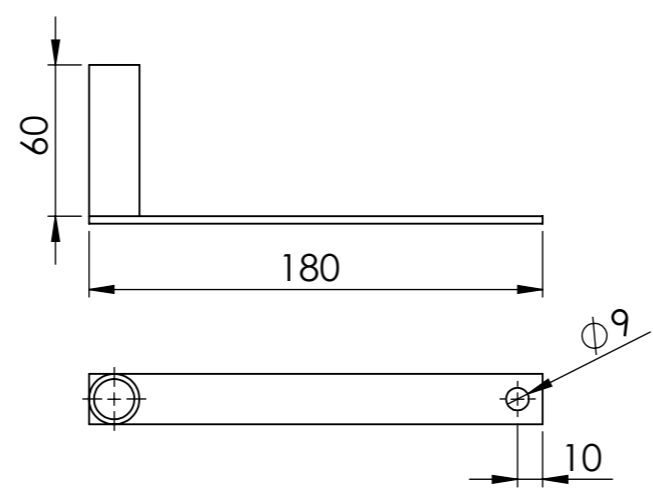
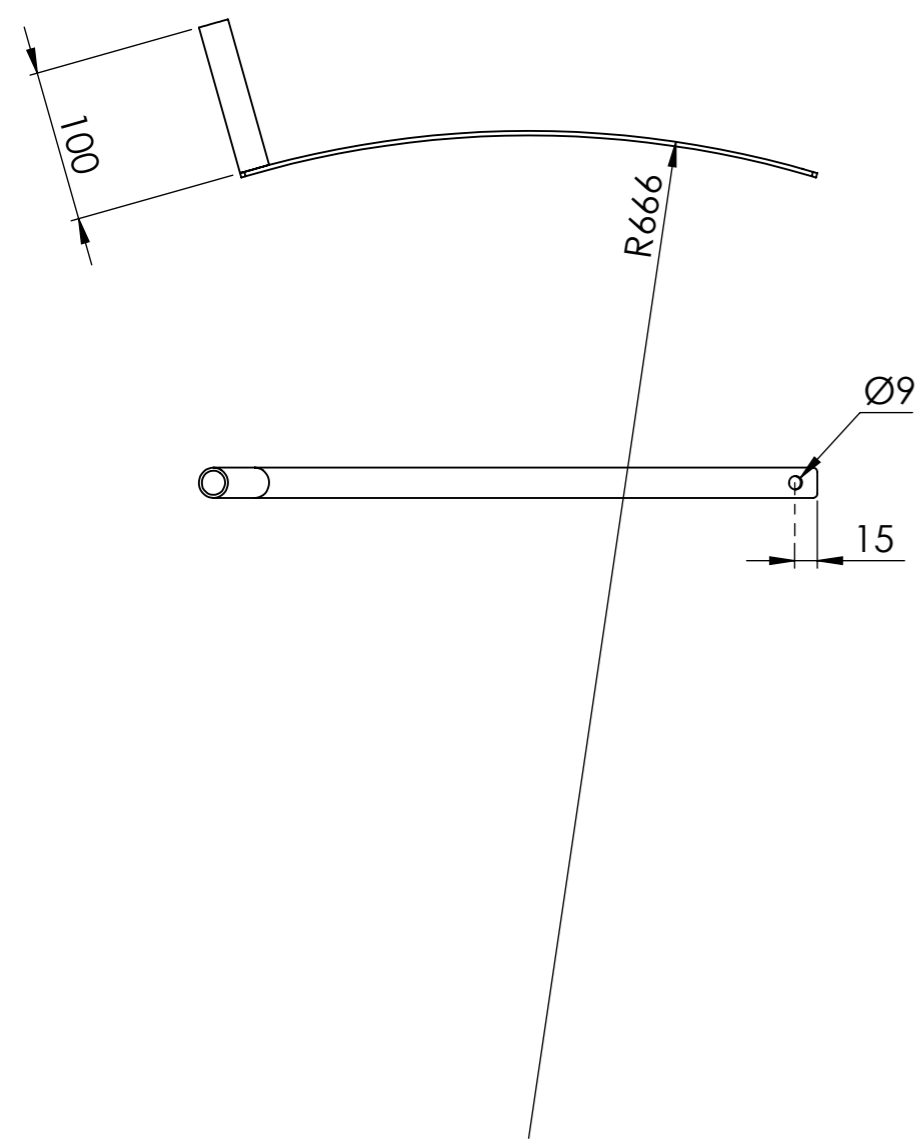
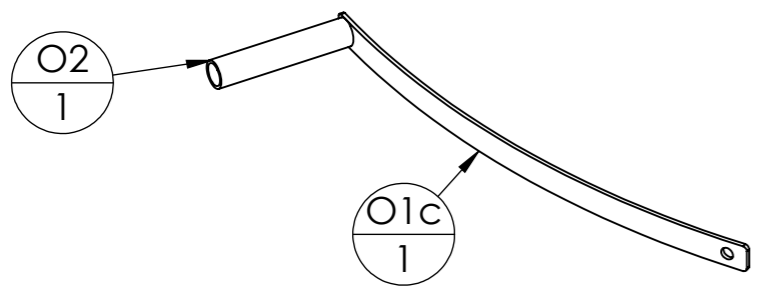
Porte de la chambre de combustion :

Seul la longueur de O1 change



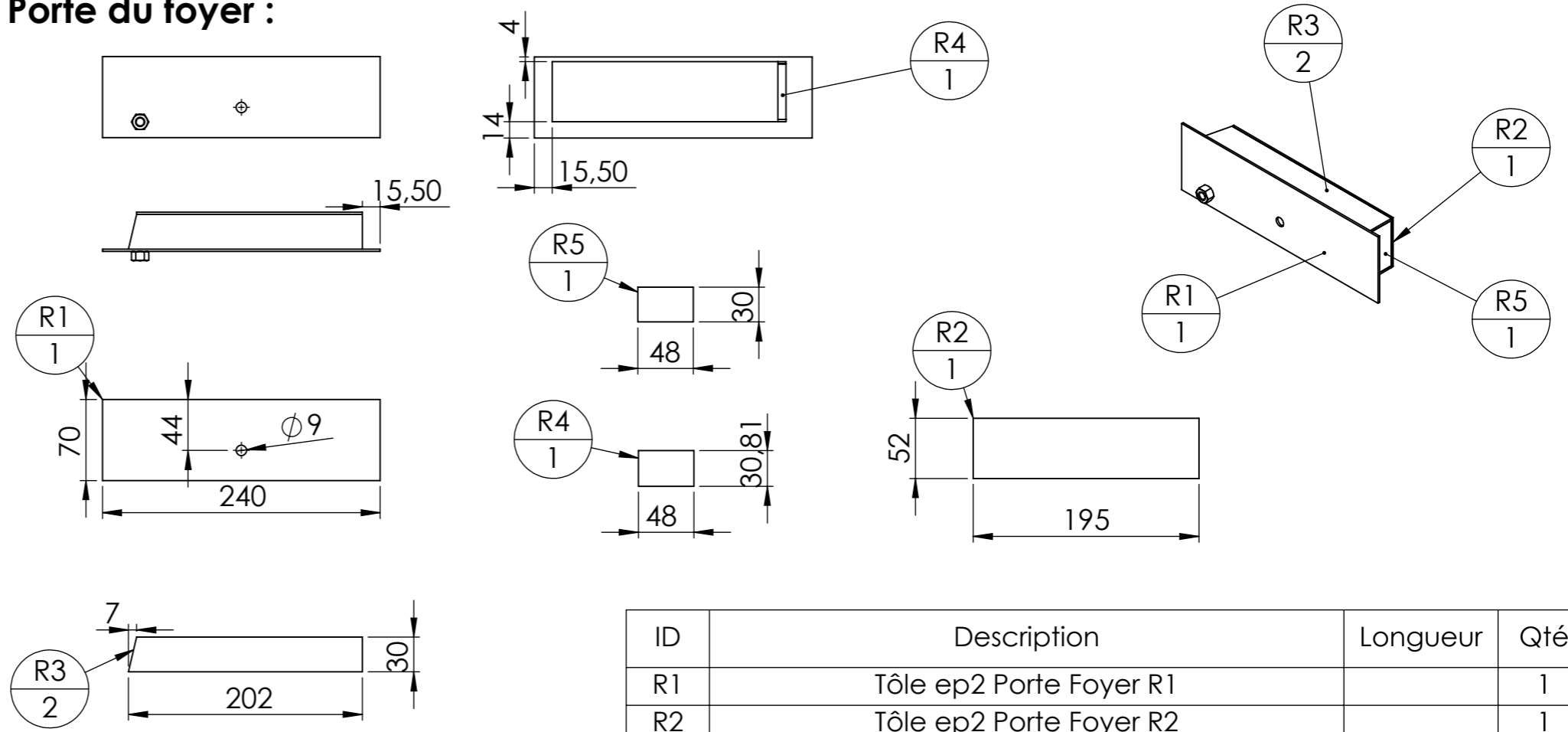
repère	Désignation	ANGLE1	ANGLE2	p	LONGUEUR	Quantité
O1f	Fer plat 20 x 3			9	330	1
O2	tube rond 20 x 2				100	1

Porte de la chambre de cuisson :



repère	Désignation	ANGLE1	ANGLE2	p	LONGUEUR	Quantité
S1	Fer plat 20 x 3	0.00	0.00	9	180	1
S2	Tube rond 20 x 2	0.00	0.00		60	1

Porte du foyer :



ID	Description	Longueur	Qté
R1	Tôle ep2 Porte Foyer R1		1
R2	Tôle ep2 Porte Foyer R2		1
R3	Tôle ep2 Porte Foyer R3		2
R4	Tôle ep2 Porte Foyer R4		1
R5	Tôle ep2 Porte Foyer R5		1
Ecrou	Ecrou M8 brut		1

repère	Désignation	ANGLE1	ANGLE2	p	LONGUEUR	Quantité
O1c	Fer plat 20 x 3			9	380	1
O2	tube rond 20 x 2				100	1

Outil	Four à pain Ø1000				
Date	17/04/2019	Version	5.1	page n° 23 / 23	
Pièce	Contributions		Qté	1	



Les travaux pour réaliser la présente mise à jour ont bénéficié d'une contribution des collectivités publiques :



Cette action est cofinancée par le Fonds européen agricole pour le développement rural : l'Europe investit dans les zones rurales.



Cette mise à jour, comme les précédentes, a bénéficié de la contribution bénévole et décisive des nombreux(es) paysan(ne)s, membres formels ou informels du collectif L'Atelier paysan.

Des remerciements particuliers pour Jean Philippe Valla, maraicher/éleveur du Trièves (38), Eric Labbé, boulanger, et le collectif Farming Soul.