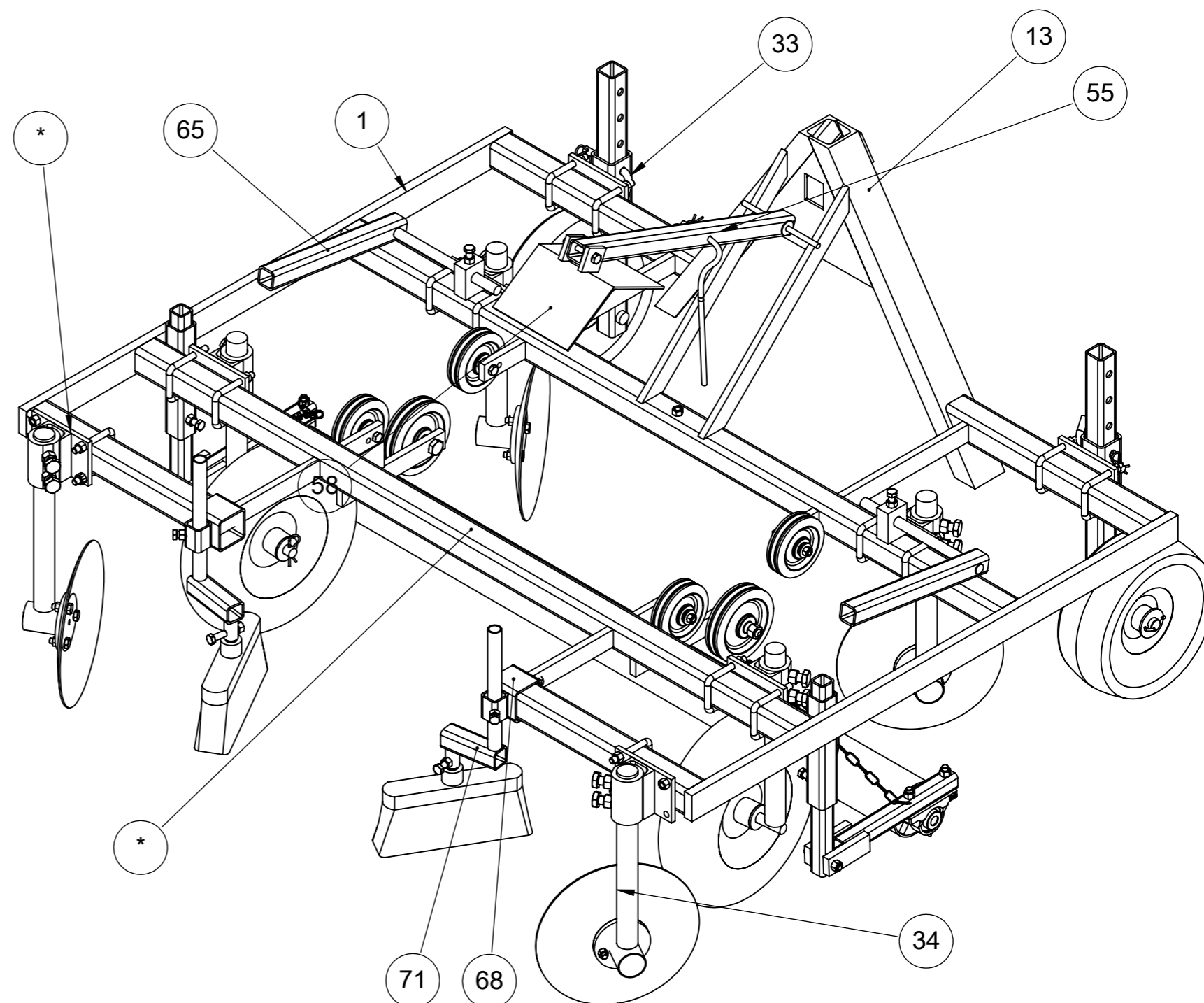


Outil	Dérouleuse			L'atelier paysan	
Date	12/07/2018	Version	2.5.3		page n° 1 / 19
Feuille	Vue globale				

Poids de l'outil :
260 kg (version standard)

N°	Désignation	Qté
1	Châssis (A)	1
2	Triangle d'attelage (B)	1
3	Châpe de bras (C)	6
4	Châpe de roue de jauge (D)	2
5	Plaque maintien rouleau plastique (E)	1
6	Bras de disque, disque et palier (F)	4
7	Bride de balai (G)	2
8	Bras de balai (H)	2
9	Flasque latérale rouleau plastique (I)	2
10	Bras et roue tendeuse (J)	2
11	Bras maintien du rouleau plastique (K)	1
12	Roue de Jauge (L)	2
13	Support rouleau plombeur (N)	2
14	Glissière rouleau plombeur (M)	2
15	Rouleau Plombeur (O)	1
16	Tige pour bras plaqueur de rouleau plastique (P)	1
17	Tige filetée pour balai (Q)	2
18	Rondelle Ø20 série LU	2
19	Goupille épingle d'axe 15x70 Ø4	3
20	Vis hexagonale M16 x 35	12
21	Bride en U pour bâti de 60	16
22	Roue caoutchouc Ø125	4
23	Douille d'axe Øint10 / Øext15 / L50	4
26	Rondelle Ø24 série LU	2
27	Goupille fendue 5 x 80	2
28	Vis hexagonale M12 x 80	2
29	Vis hexagonale M12 x 30	10
30	Rondelle Ø10 série LU	8
31	Vis hexagonale M12 x 45	2
32	vis hexagonale M10 x 80	5
33	Broche pliée Ø14	2
34	chaîne 5 x 35	2
35	Vis hexagonale M12 x 70	4
36	Ecrou M12 autofreiné	38
37	Ecrou M10 autofreiné	5
38	Roue gonflable Ø399 ; I104 ref FR1400820100	2
39	Roue 4"	2
40	Balai	2
41	Palier chapeau Øint20	2
42	Roue caoutchouc Ø160	2
43	Vis hexagonale M16 x 100	2
44	Ecrou M16 autofreiné	2



Commandez vos pièces agricoles pour votre outil via l'Atelier Paysan :
<http://www.latelierpaysan.org/Se-fournir-des-pieces-agricoles>



Outil	Dérouleuse			
Date	12/07/2018	Version	2.5.3	page n° 2 / 19
Feuille	Nomenclature générale			



N°	Désignation	Longueur	Qté
O2	tube rond 114.3 x 3.6	1650	1
H3	tube rond 26.9 x 2.5	43.1	2
H1	tube rond 26.9 x 2.5	273.1	2

Pour version standard

N°	Désignation	Longueur	Qté
A10	étiré plat 50 x 30	70	2
	Bride en U pour bâti de 60		16
	Douille d'axe Øint10 / Øext15 / L50		4
A9	Etiré rond Ø10	150	2
K2	Etiré rond Ø10	200	1
P1	Etiré rond Ø10	450	1
A11	Fer plat 40 x 15	110	4
N2	Fer plat 40 x 15	110	4
A12	Fer plat 40 x 15	275	2
A5	Fer plat 40 x 15	340	2
A5	Fer plat 40 x 15	290	2
A6	Fer plat 40 x 15	550	2
E2	Fer plat 50 x 10	50	2
B3	Fer plat 50 x 10	140	1
A13	Fer plat 60 x 20	110	2
A1	Fer plat 60 x 20	1300	2
	Goupille fendue 5 x 80		2
Moyeu	Moyeu 2/3		4
pince	pince ressort FZ 40		2
B1	UPN 80 x 45	740	1
B2	UPN 80 x 45	740	1
	Rondelle Ø20 série LU		4
	Roue caoutchouc Ø125		4
sandow	sandows 80cm diam10		1
B4	Tôle triangle intérieure		1
K1	tube carré 40 x 4	600	1
N1	tube carré 35 x 4	300	2
M1	tube carré 35 x 4	440	2
A8	tube carré 45 x 4	250	2
A4	tube carré 60 x 5	480	2
A3	tube carré 60 x 5	545	2
A2	tube carré 60 x 5	1760	2
G1	tube carré 70 x 4	70	2
L1	tube carré 45 x 4	600	2
D1	tube carré 60 x 5	140	2

	Vis hexagonale M16 x 35		12
C2	tube rond Øint 41 (57 x 8)	100	6
	étiré rond Ø14	170	2
J2	étiré rond Ø20	185	2
I1	étiré rond Ø20	310	2
O1	étiré rond Ø20	1750	1
L2	étiré rond Ø25	180	2
J1	étiré rond Ø40	400	2
F1	étiré rond Ø40	400	4
Q1	Tige filetée M24	75	2
Axe tournant	Arbre de palier 2/3		4
rlmt 6302-2RSH	Roulement à bille SKF 6302 - 2RSH		4
Circlip 15mm	Circlips extérieur Øint 15		4
coupelle 3 trous	Coupelle 3 trous Ø110		4
disque lisse 320 fond plat	Disque Ø320x3; 3 trous Ø10.5		4
cabochon	Cabochon 2/3		4
Ecrou	Ecrou M12 brut		13
Ecrou	Ecrou M16 brut		12
Rondelle	Rondelle Ø24 série LU		4
Vis Hexagonale	vis hexagonale M10 x 30		12
Ecrou	Ecrou M10 autofreiné		17
Vis Hexagonale	Vis hexagonale M12 x 80		2
Vis Hexagonale	Vis hexagonale M12 x 30		10
Rondelle	Rondelle Ø10 série LU		10
Vis Hexagonale	Vis hexagonale M12 x 70		4
Vis Hexagonale	Vis hexagonale M12 x 45		2
Vis Hexagonale	vis hexagonale M10 x 80		5
chaîne5x35	chaîne 5 x 35	500	2
6004-2RSH	Roulement à bille SKF 6004-2RSH		4
roue tendeuse	Roue gonflable Ø399 ; I104 ref FR1400820100		2
roue 318x113 axe 25	Roue 4"		2
balai	Balai		2
Goupille beta	Goupille épingle d'axe 15x70 Ø4		5

N°	Désignation	Longueur	Qté
Palier Ø20	Palier chapeau Øint20		2
roue Ø160	Roue caoutchouc Ø160		2
Vis Hexagonale	Vis hexagonale M16 x 100		2
Ecrou	Ecrou M16 autofreiné		2
E1	Tôle 200x300x4mm		1
Ecrou	Ecrou M12 autofreiné		38
C1	Chape de derouleuse		6
C1	Chape de derouleuse		2
O3'	Coupelle Øint 20 Øext 105 ep 6mm		2
G2	tube carré 40 x 4	50	2
H2	tube carré 40 x 4	126	2
C3	Fer U 60 x 30 x 6	100	6
I2	tube carré 40 x 4	360	2

Outil	Dérouleuse			
Date	12/07/2018	Version	2.5.3	page n° 3 / 19
Feuille	Nomenclature générale large			



N°	Désignation	Longueur	Qté
C2	tube rond Øint 41 (57 x 8)	100	6
	étiré rond Ø14	170	2
J2	étiré rond Ø20	185	2
I1	étiré rond Ø20	310	2
L2	étiré rond Ø25	180	2
J1	étiré rond Ø40	400	2
F1	étiré rond Ø40	400	4
Q1	Tige filetée M24	75	2
Axe tournant	Arbre de palier 2/3		4
rlmt 6302-2RSH	Roulement à bille SKF 6302 - 2RSH		4
Circlip 15mm	Circlips extérieur Øint 15		4
coupelle 3 trous	Coupelle 3 trous Ø110		4
disque lisse 320 fond plat	Disque Ø320x3; 3 trous Ø10.5		4
cabochon	Cabochon 2/3		4
Ecrou	Ecrou M12 brut		13
Ecrou	Ecrou M16 brut		12
Rondelle	Rondelle Ø24 série LU		4
Vis Hexagonale	vis hexagonale M10 x 30		12
Ecrou	Ecrou M10 autofreiné		16
Vis Hexagonale	Vis hexagonale M12 x 80		2
Vis Hexagonale	Vis hexagonale M12 x 30		10
Rondelle	Rondelle Ø10 série LU		8
Vis Hexagonale	Vis hexagonale M12 x 70		4
Vis Hexagonale	Vis hexagonale M12 x 45		2
Vis Hexagonale	vis hexagonale M10 x 80		4
chaîne5x35	chaîne 5 x 35	500	2
6004-2RSH	Roulement à bille SKF 6004-2RSH		4
roue tendeuse	Roue gonflable Ø399 ; I104 ref FR1400820100		2
roue 318x113 axe 25	Roue 4"		2
balai	Balai		2
Goupille beta	Goupille épingle d'axe 15x70 Ø4		5
Palier Ø20	Palier chapeau Øint20		2
roue Ø160	Roue caoutchouc Ø160		2
Vis Hexagonale	Vis hexagonale M16 x 100		2
Ecrou	Ecrou M16 autofreiné		2
E1	Tôle 200x300x4mm		1

Pour version large

N°	Désignation	Longueur	Qté
A10	étiré plat 50 x 30	70	2
	Bride en U pour bâti de 60		16
	Douille d'axe Øint10 / Øext15 / L50		4
A9	Etiré rond Ø10	150	2
K2	Etiré rond Ø10	200	1
P1	Etiré rond Ø10	450	1
A11	Fer plat 40 x 15	110	4
N2	Fer plat 40 x 15	110	4
A12	Fer plat 40 x 15	275	2
A5	Fer plat 40 x 15	340	2
A5	Fer plat 40 x 15	290	2
A6	Fer plat 40 x 15	550	2
E2	Fer plat 50 x 10	50	2
B3	Fer plat 50 x 10	140	1
A13	Fer plat 60 x 20	110	2
A1	Fer plat 60 x 20	1300	2
	Goupille fendue 5 x 80		2
Moyeu	Moyeu 2/3		4
pince	pince ressort FZ 40		2
B1	UPN 80 x 45	740	1
B2	UPN 80 x 45	740	1
	Rondelle Ø20 série LU		4
	Roue caoutchouc Ø125		4
sadow	sadows 80cm diam10		1
B4	Tôle triangle intérieure		1
K1	tube carré 40 x 4	600	1
N1	tube carré 35 x 4	300	2
M1	tube carré 35 x 4	440	2
A8	tube carré 45 x 4	250	2
G1	tube carré 70 x 4	70	2
L1	tube carré 45 x 4	600	2
D1	tube carré 60 x 5	140	2
H3	tube rond 26.9 x 2.5	43.1	2
H1	tube rond 26.9 x 2.5	273.1	2
	Vis hexagonale M16 x 35		12

N°	Désignation	Longueur	Qté
Ecrou	Ecrou M12 autofreiné		38
A2I	tube carré 60 x 5	1960	2
A3I	tube carré 60 x 5	645	2
A4I	tube carré 60 x 5	580	2
C1	Chape de derouleuse		6
C1	Chape de derouleuse		2
O3'	Coupelle Øint 20 Øext 105 ep 6mm		2
O1I	étiré rond Ø20	1970	1
O2I	tube rond 114.3 x 3.6	1850	1
G2	tube carré 40 x 4	50	2
H2	tube carré 40 x 4	126	2
C3	Fer U 60 x 30 x 6	100	6
I2	tube carré 40 x 4	360	2
Ecrou	Ecrou M10 brut		1
Rondelle	Rondelle Ø16 série ZU		2
Vis Hexagonale	Vis hexagonale M12 x 100		1

Outil	Dérouleuse			
Date	12/07/2018	Version	2.5.3	page n° 4 / 19
Feuille	Nomenclature générale étroite			



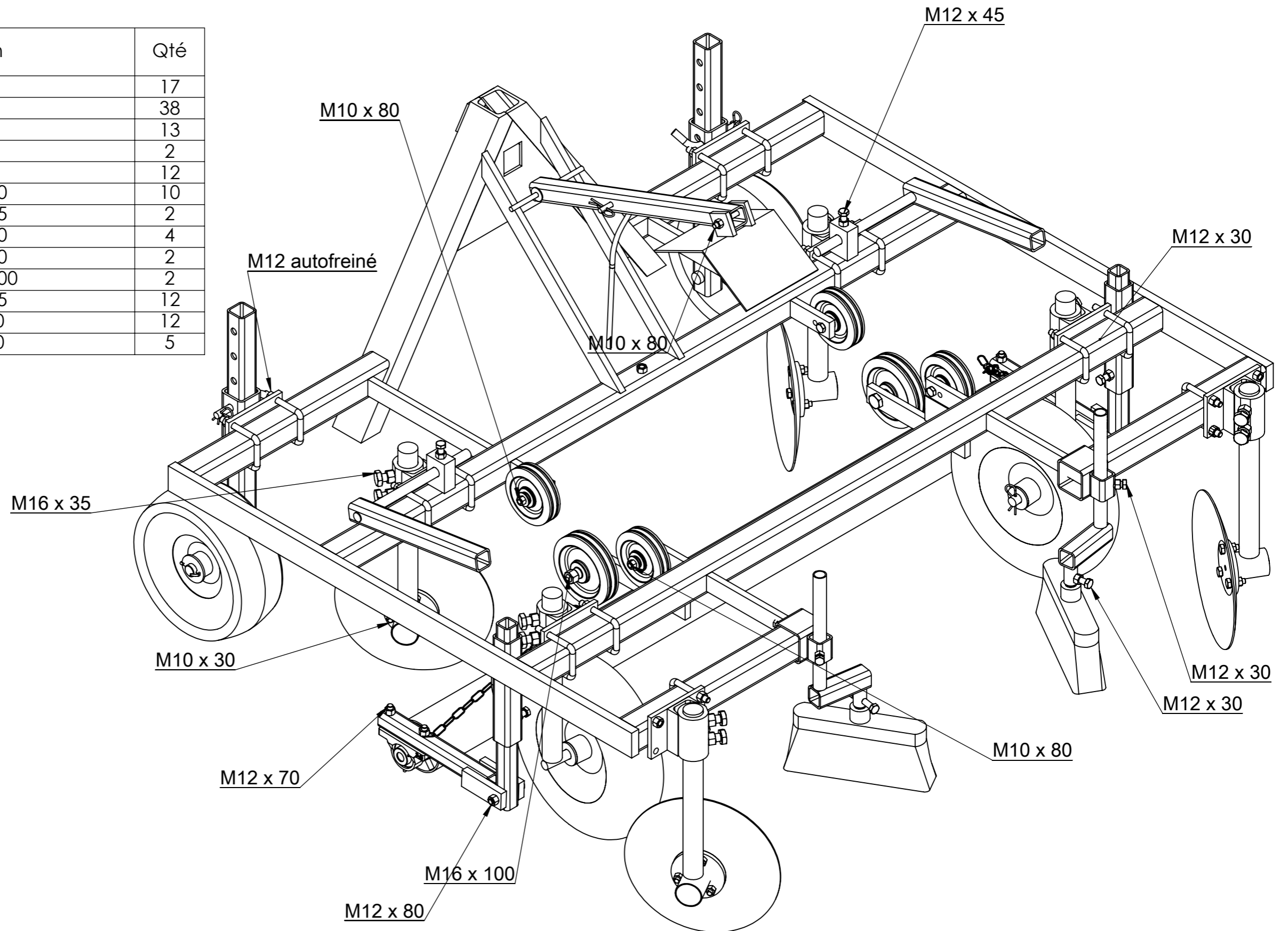
N°	Désignation	Longueur	Qté
C2	tube rond Øint 41 (57 x 8)	100	6
	étiré rond Ø14	170	2
J2	étiré rond Ø20	185	2
I1	étiré rond Ø20	310	2
L2	étiré rond Ø25	180	2
J1	étiré rond Ø40	400	2
F1	étiré rond Ø40	400	4
Q1	Tige filetée M24	75	2
Axe tournant	Arbre de palier 2/3		4
rlmt 6302-2RSH	Roulement à bille SKF 6302 - 2RSH		4
Circlip 15mm	Circlips extérieur Øint 15		4
coupelle 3 trous	Coupelle 3 trous Ø110		4
disque lisse 320 fond plat	Disque Ø320x3; 3 trous Ø10.5		4
cabochon	Cabochon 2/3		4
Ecrou	Ecrou M12 brut		13
Ecrou	Ecrou M16 brut		12
Rondelle	Rondelle Ø24 série LU		4
Vis Hexagonale	vis hexagonale M10 x 30		12
Ecrou	Ecrou M10 autofreiné		16
Vis Hexagonale	Vis hexagonale M12 x 80		2
Vis Hexagonale	Vis hexagonale M12 x 30		10
Rondelle	Rondelle Ø10 série LU		8
Vis Hexagonale	Vis hexagonale M12 x 70		4
Vis Hexagonale	Vis hexagonale M12 x 45		2
Vis Hexagonale	vis hexagonale M10 x 80		4
chaîne5x35	chaîne 5 x 35	500	2
6004-2RSH	Roulement à bille SKF 6004-2RSH		4
roue tendeuse	Roue gonflable Ø399 ; I104 ref FR1400820100		2
roue 318x113 axe 25	Roue 4"		2
balai	Balai		2
Goupille beta	Goupille épingle d'axe 15x70 Ø4		5
Palier Ø20	Palier chapeau Øint20		2
roue Ø160	Roue caoutchouc Ø160		2
Vis Hexagonale	Vis hexagonale M16 x 100		2
Ecrou	Ecrou M16 autofreiné		2
E1	Tôle 200x300x4mm		1

Pour version étroite

N°	Désignation	Longueur	Qté
A10	étiré plat 50 x 30	70	2
	Bride en U pour bâti de 60		16
	Douille d'axe Øint10 / Øext15 / L50		4
A9	Etiré rond Ø10	150	2
K2	Etiré rond Ø10	200	1
P1	Etiré rond Ø10	450	1
A11	Fer plat 40 x 15	110	4
N2	Fer plat 40 x 15	110	4
A12	Fer plat 40 x 15	275	2
A5	Fer plat 40 x 15	340	2
A5	Fer plat 40 x 15	290	2
A6	Fer plat 40 x 15	550	2
E2	Fer plat 50 x 10	50	2
B3	Fer plat 50 x 10	140	1
A13	Fer plat 60 x 20	110	2
A1	Fer plat 60 x 20	1300	2
	Goupille fendue 5 x 80		2
Moyeu	Moyeu 2/3		4
pince	pince ressort FZ 40		2
B1	UPN 80 x 45	740	1
B2	UPN 80 x 45	740	1
	Rondelle Ø20 série LU		4
	Roue caoutchouc Ø125		4
sadow	sadows 80cm diam10		1
B4	Tôle triangle intérieure		1
K1	tube carré 40 x 4	600	1
N1	tube carré 35 x 4	300	2
M1	tube carré 35 x 4	440	2
A8	tube carré 45 x 4	250	2
G1	tube carré 70 x 4	70	2
L1	tube carré 45 x 4	600	2
D1	tube carré 60 x 5	140	2
H3	tube rond 26.9 x 2.5	43.1	2
H1	tube rond 26.9 x 2.5	273.1	2
	Vis hexagonale M16 x 35		12

N°	Désignation	Longueur	Qté
Ecrou	Ecrou M12 autofreiné		38
A2e	tube carré 60 x 5	1660	2
A3e	tube carré 60 x 5	495	2
A4e	tube carré 60 x 5	430	2
C1	Chape de derouleuse		6
C1	Chape de derouleuse		2
O3'	Coupelle Øint 20 Øext 105 ep 6mm		2
O1e	étiré rond Ø20	1650	1
O2e	tube rond 114.3 x 3.6	1550	1
G2	tube carré 40 x 4	50	2
H2	tube carré 40 x 4	126	2
Rondelle	Rondelle Ø16 série ZU		2
Vis Hexagonale	Vis hexagonale M12 x 100		1
C3	Fer U 60 x 30 x 6	100	6
I2	tube carré 40 x 4	360	2
Ecrou	Ecrou M10 brut		1

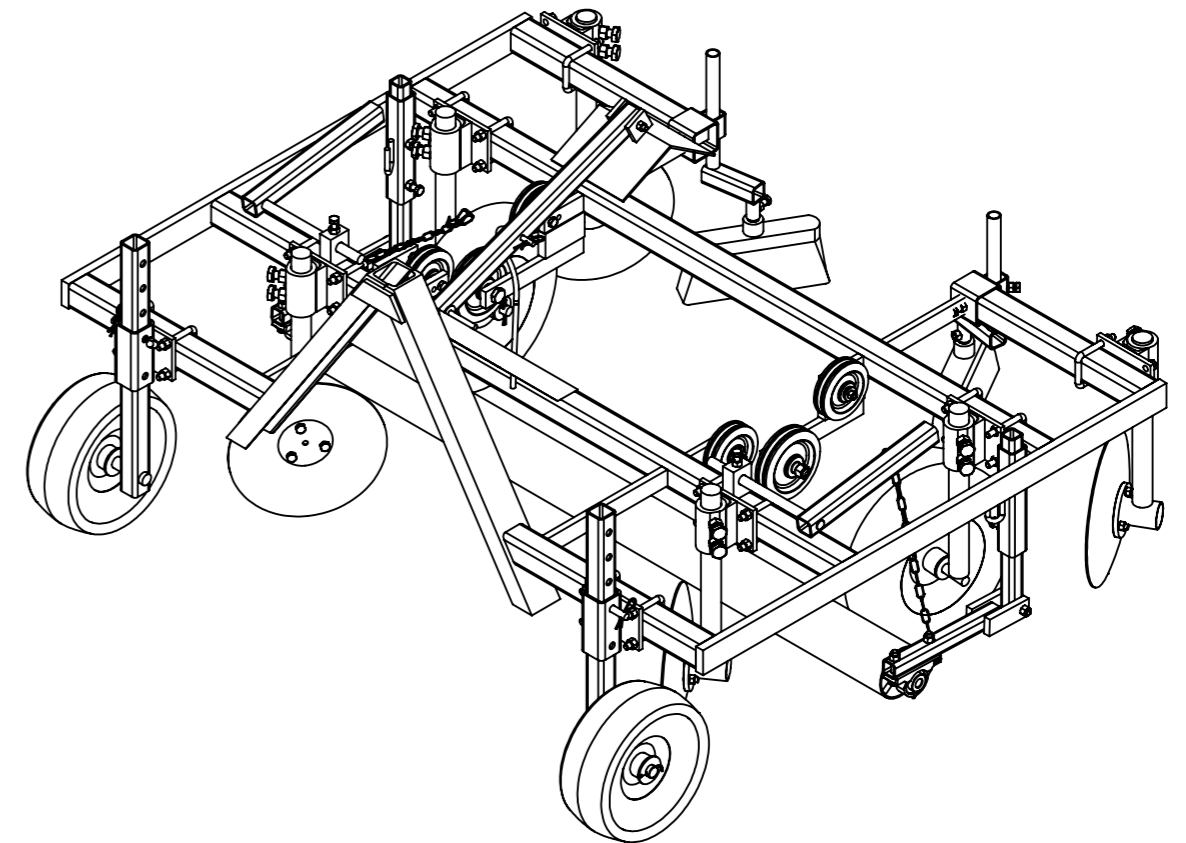
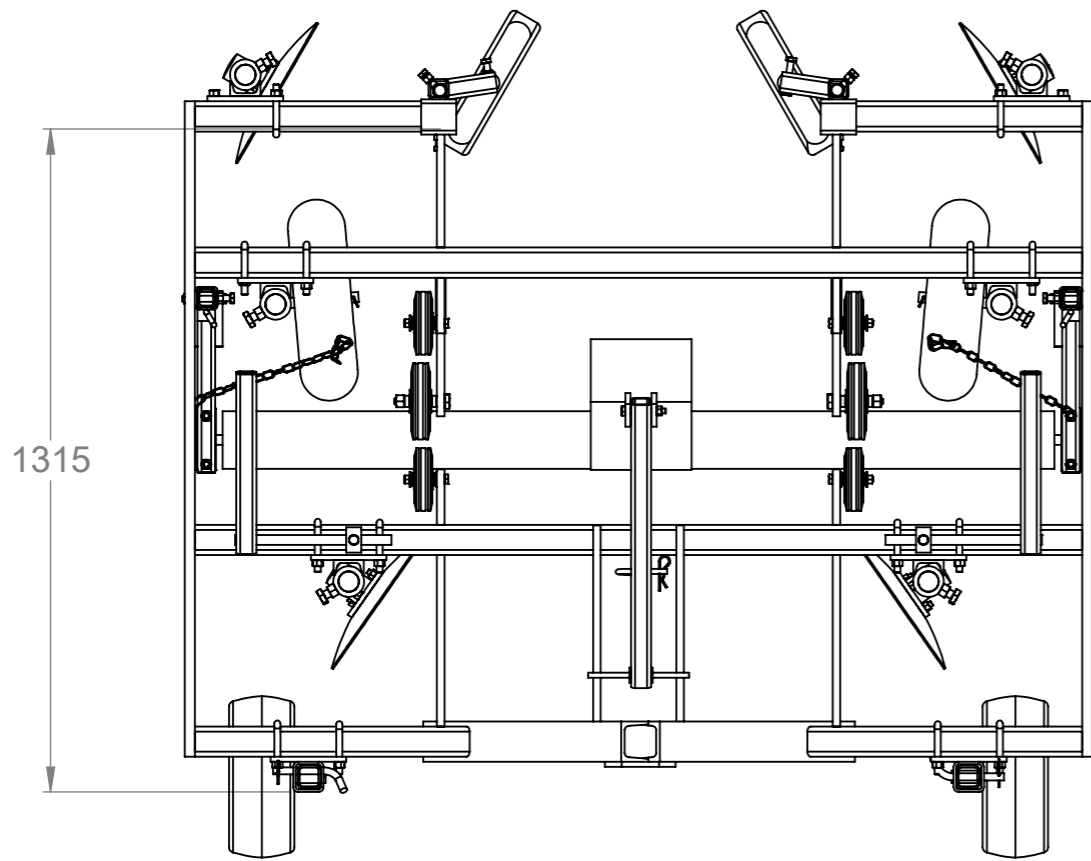
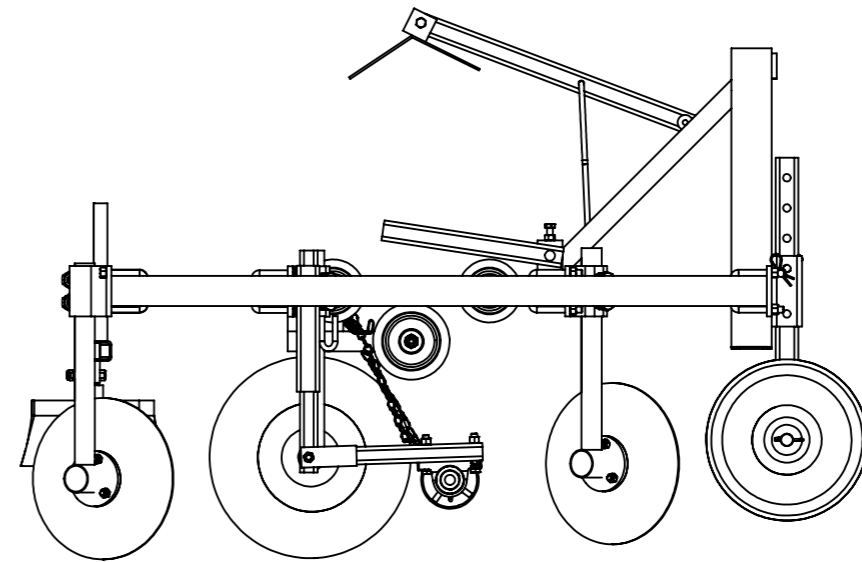
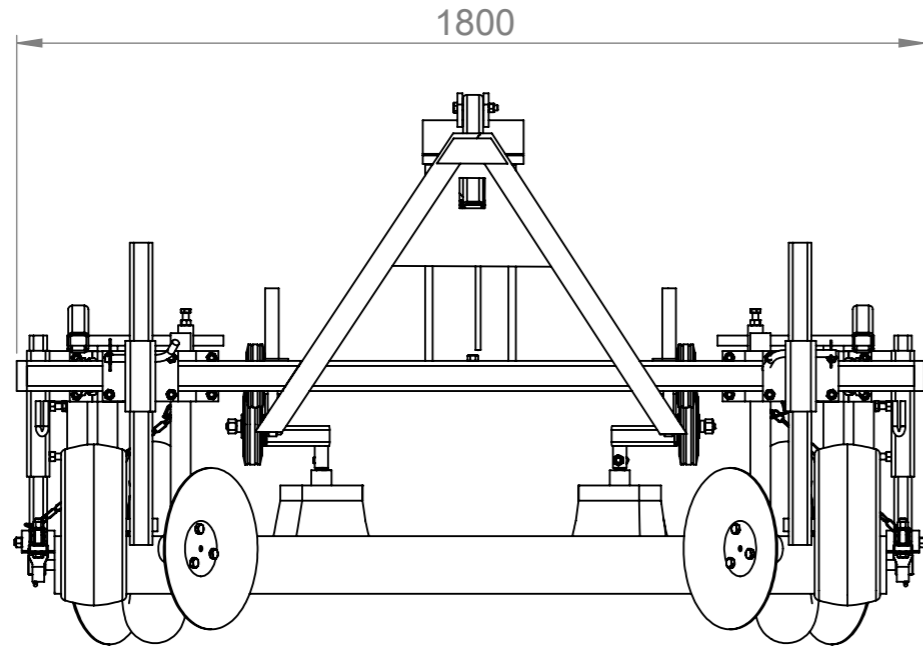
N°	Désignation	Qté
9	Ecrou M10 autofreiné	17
10	Ecrou M12 autofreiné	38
11	Ecrou M12 brut	13
12	Ecrou M16 autofreiné	2
13	Ecrou M16 brut	12
48	Vis hexagonale M12 x 30	10
49	Vis hexagonale M12 x 45	2
50	Vis hexagonale M12 x 70	4
51	Vis hexagonale M12 x 80	2
52	Vis hexagonale M16 x 100	2
53	Vis hexagonale M16 x 35	12
71	vis hexagonale M10 x 30	12
72	vis hexagonale M10 x 80	5

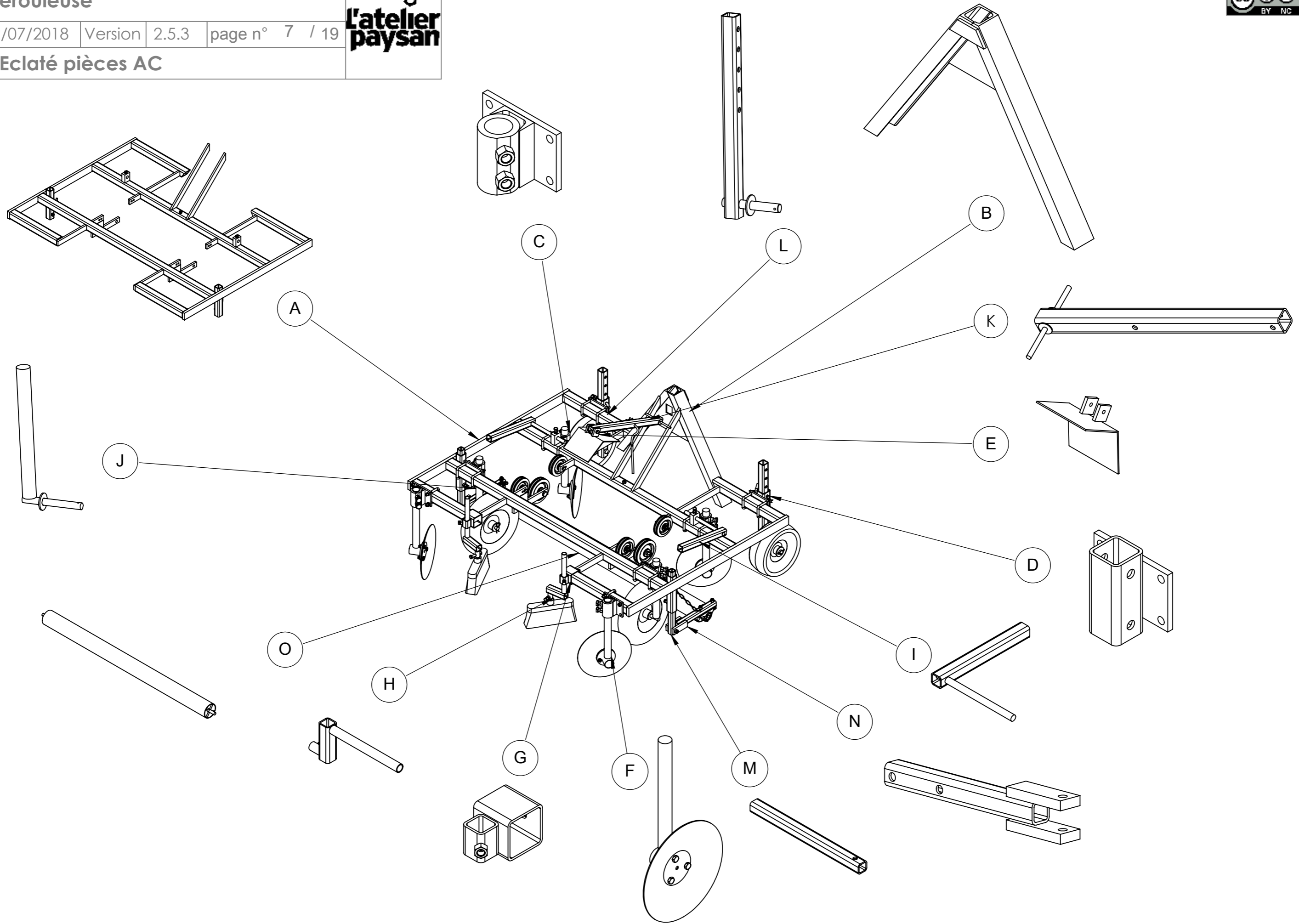


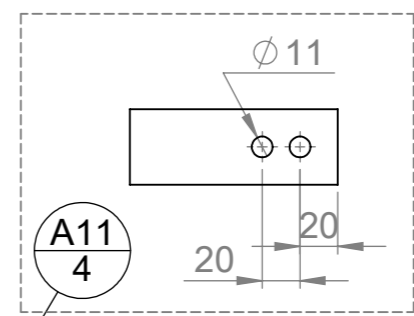
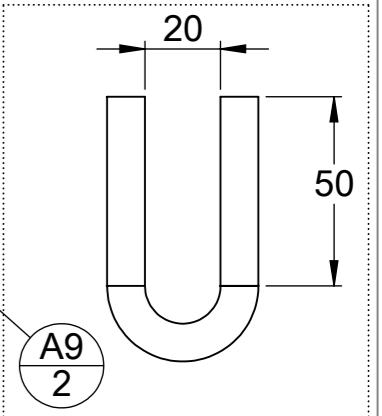
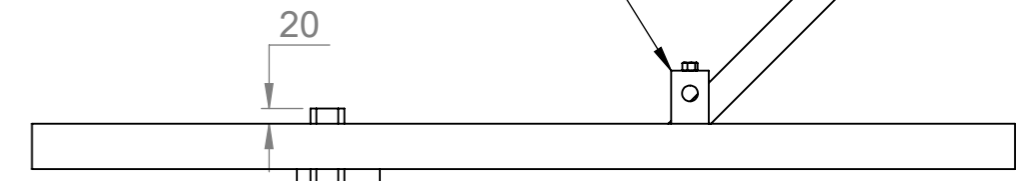
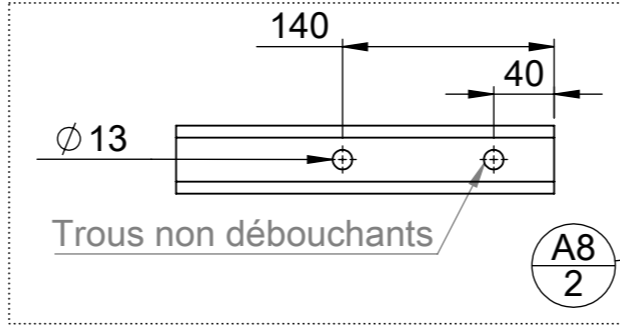
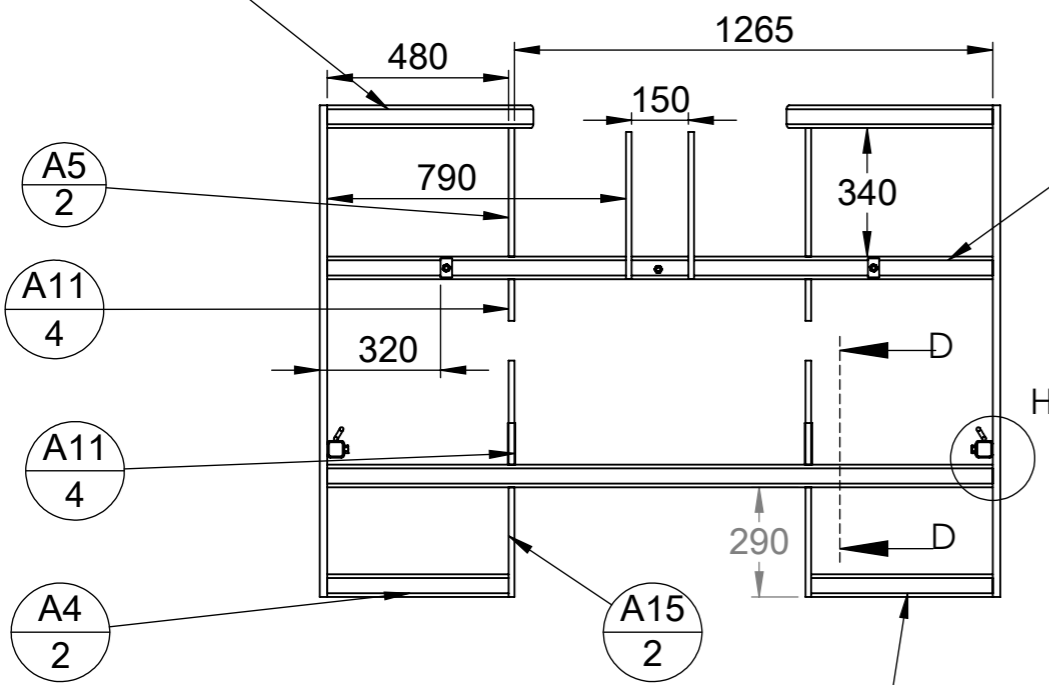
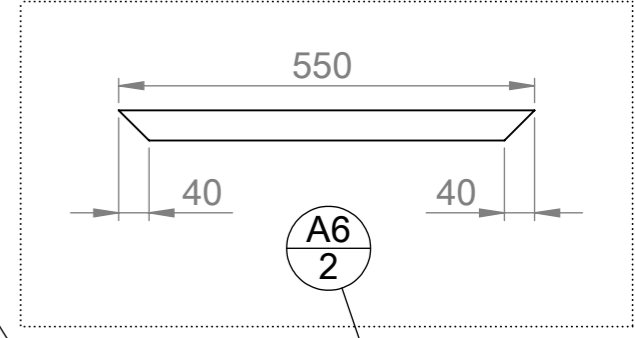
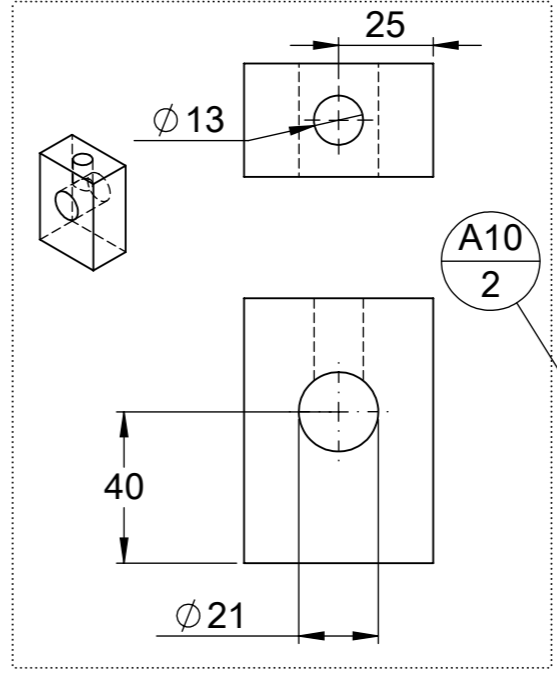
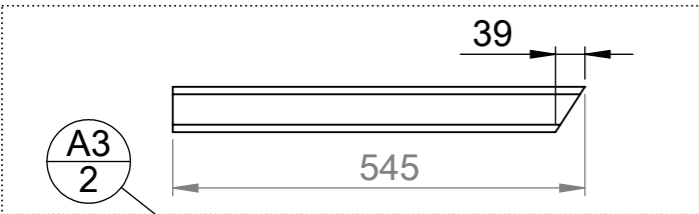
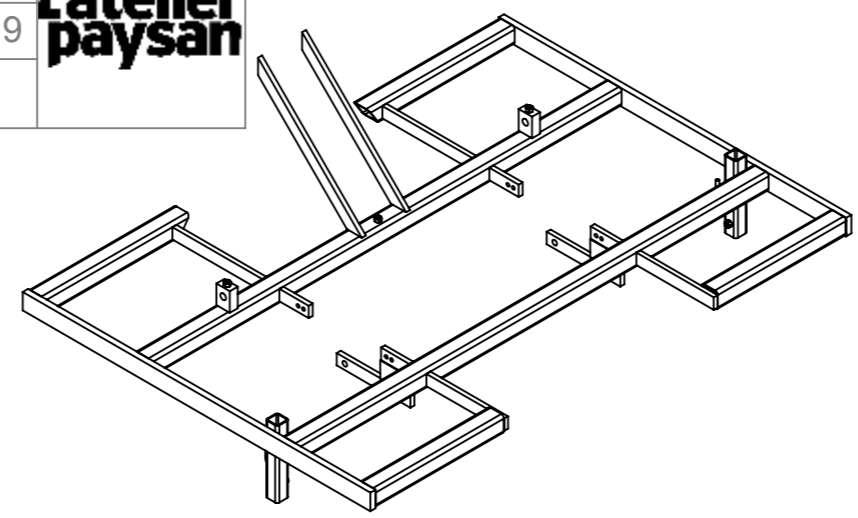
Outil	Dérouleuse				
Date	12/07/2018	Version	2.5.3		page n° 6 / 19
Feuille	Vue d'ensemble				



Encombrement en version standard : 1200

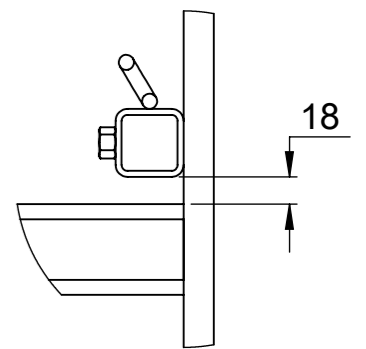
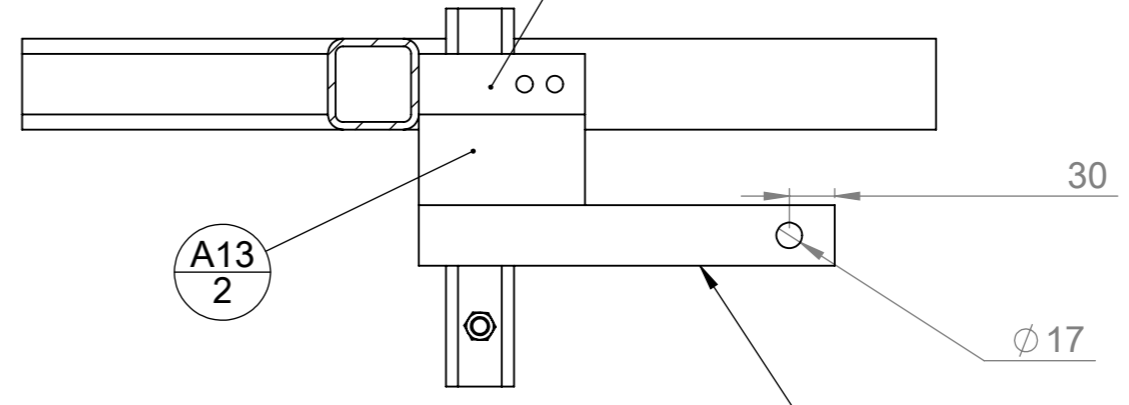






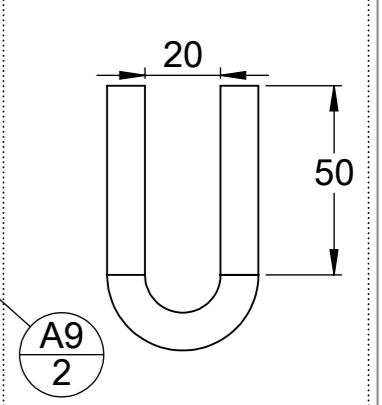
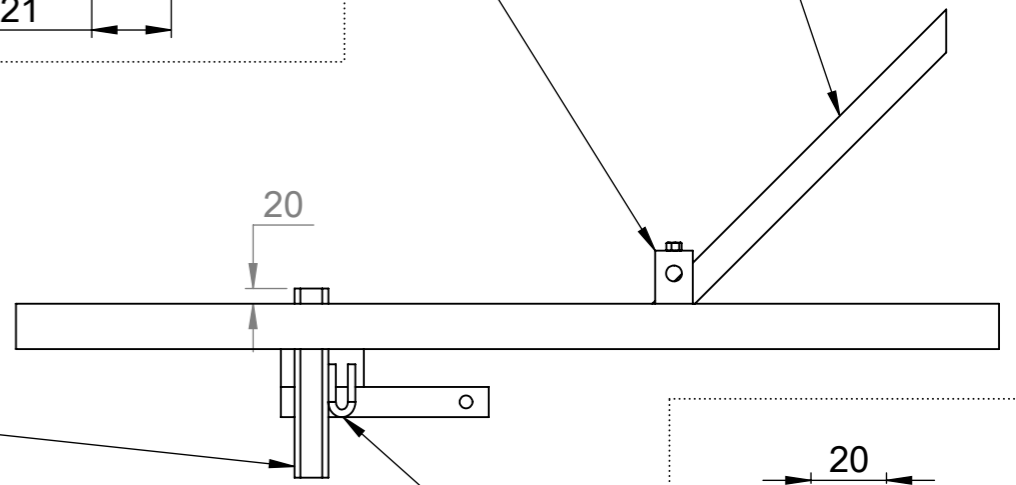
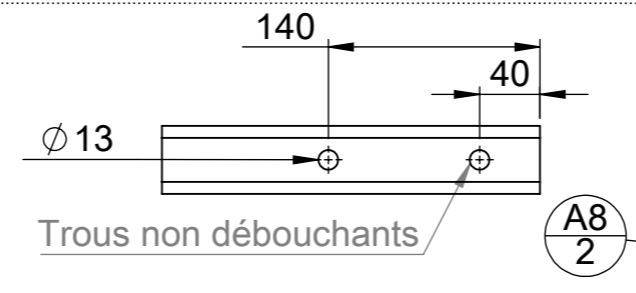
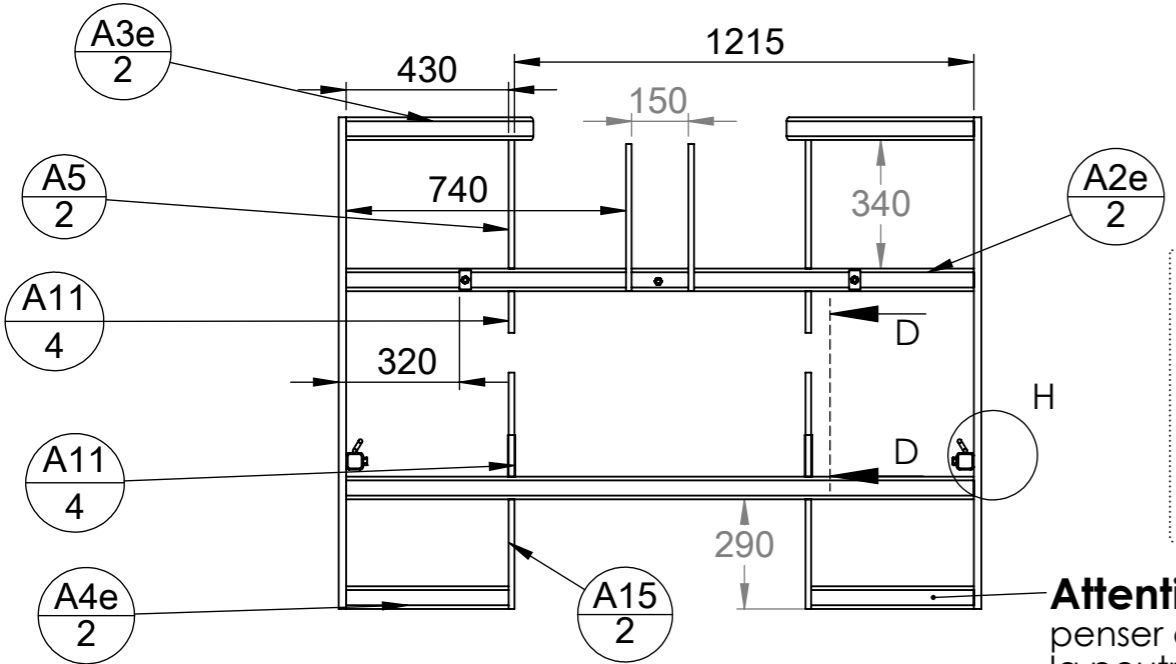
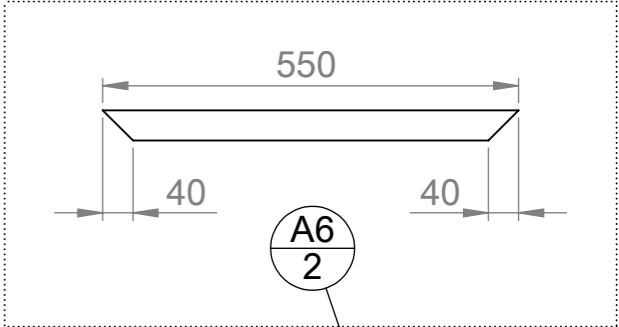
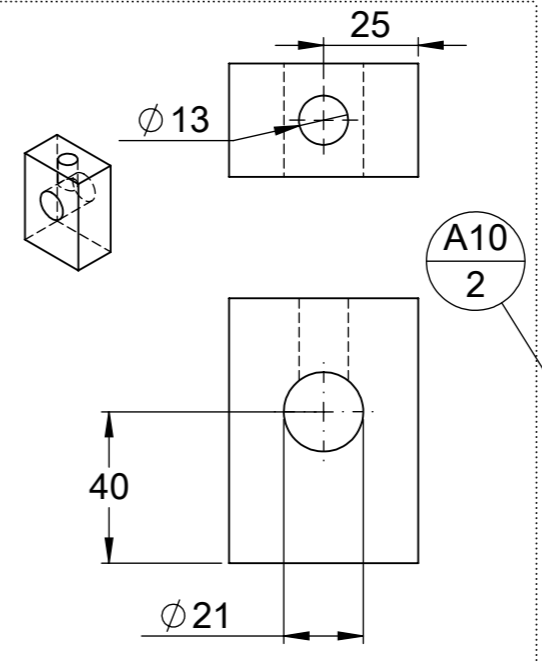
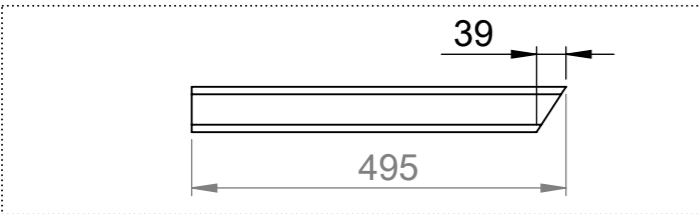
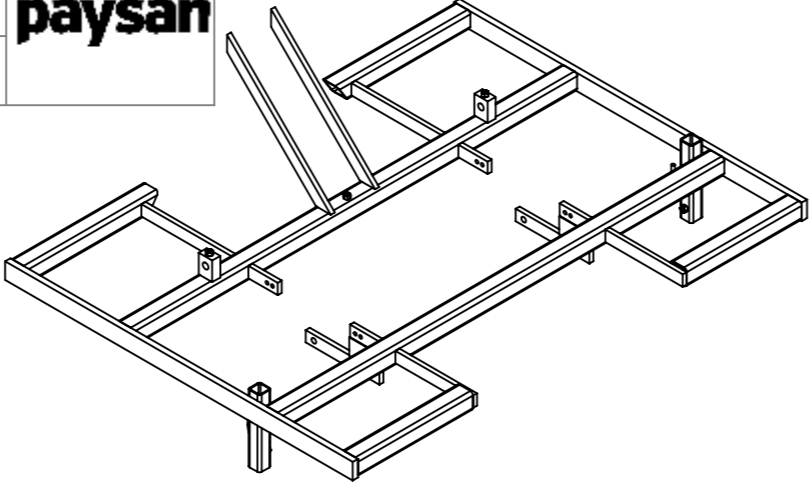
Attention ! Avant d'assembler le châssis, penser à imbriquer la bride de balai (G) sur la poutre A4 (montage indémontable).

N°	Désignation	Longueur	Qté
A1	Fer plat 60 x 20	1300	2
A2	tube carré 60 x 5	1760	2
A3	tube carré 60 x 5	545	2
A5	Fer plat 40 x 15	340	2
A6	Fer plat 40 x 15	550	2
A4	tube carré 60 x 5	480	2
A11	Fer plat 40 x 15	110	4
A8	tube carré 45 x 4	250	2
Ecrou	Ecrou M12 brut		7
A10	étiré plat 50 x 30	70	2
A12	Fer plat 40 x 15	275	2
A9	Etiré rond Ø10	150	2
A13	Fer plat 60 x 20	110	2
A15	Fer plat 40 x 15	290	2

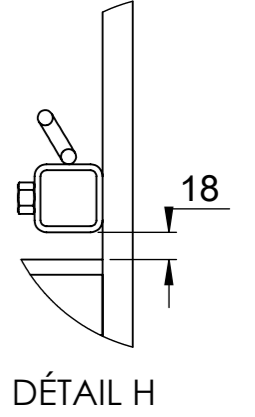
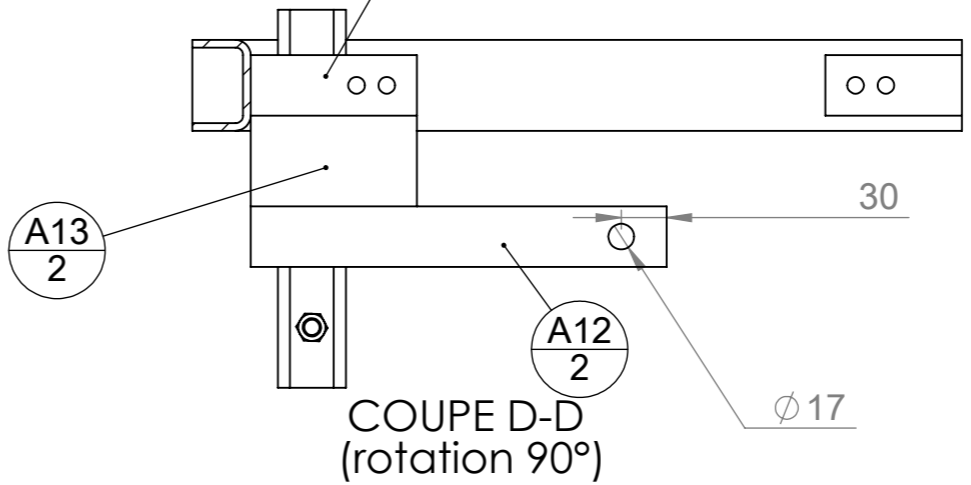
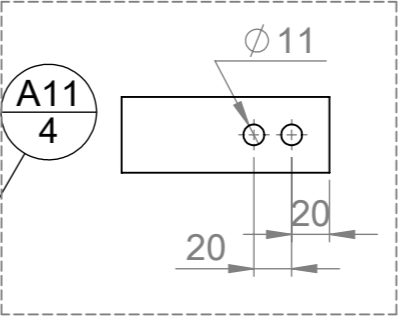


COUPE D-D (rotation 90°)

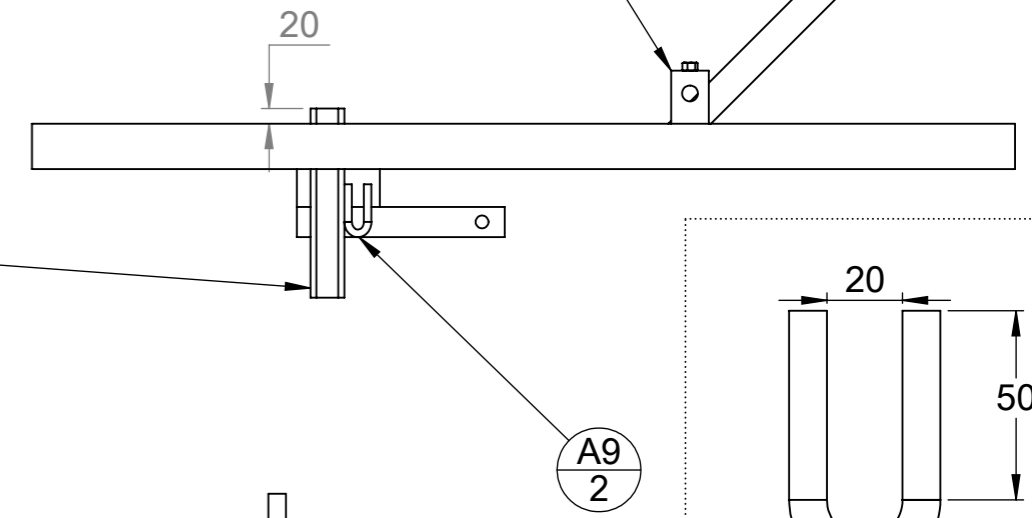
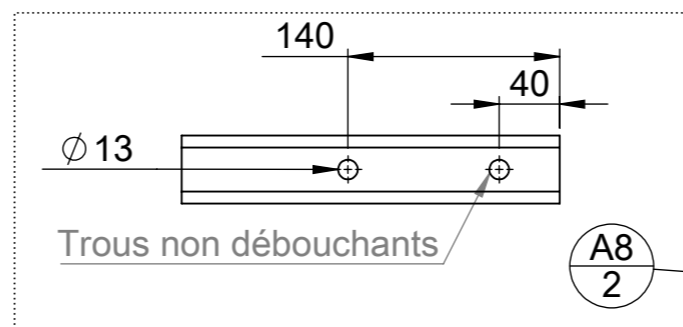
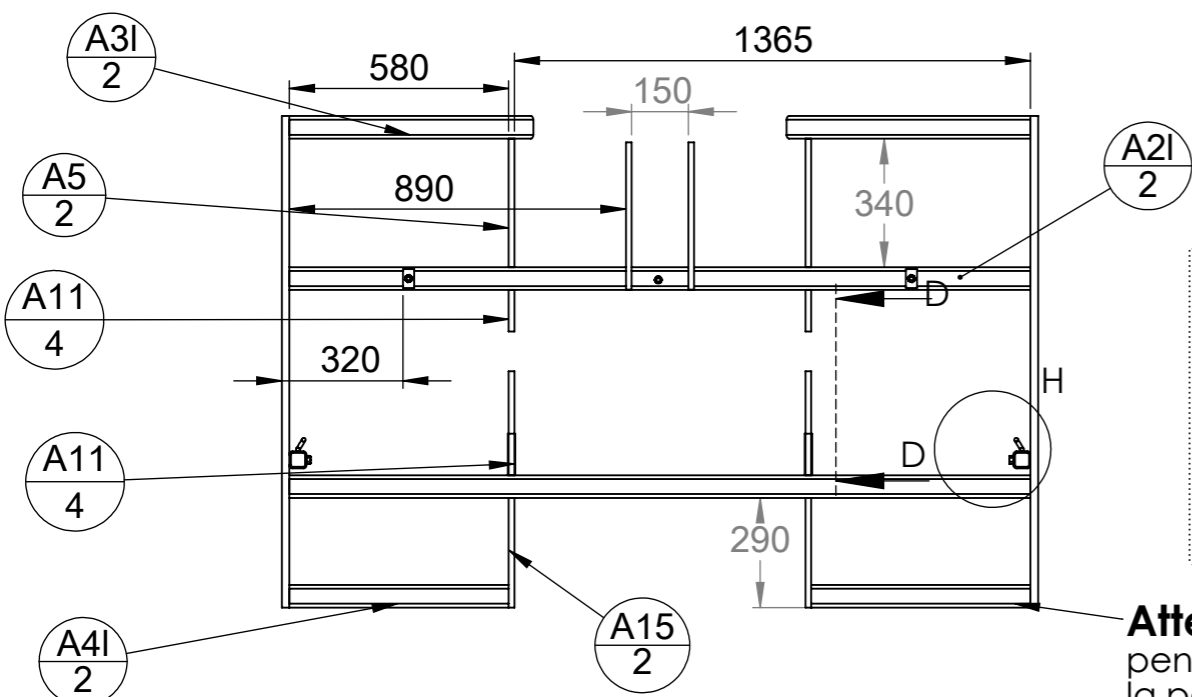
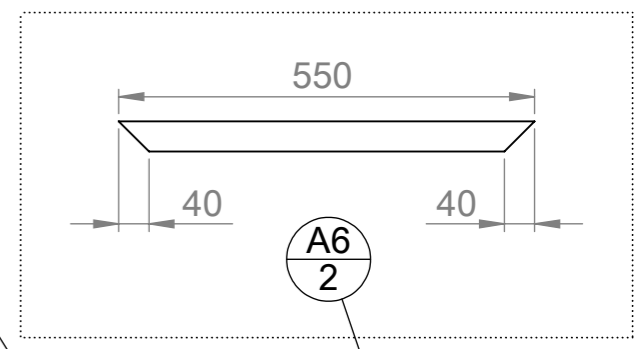
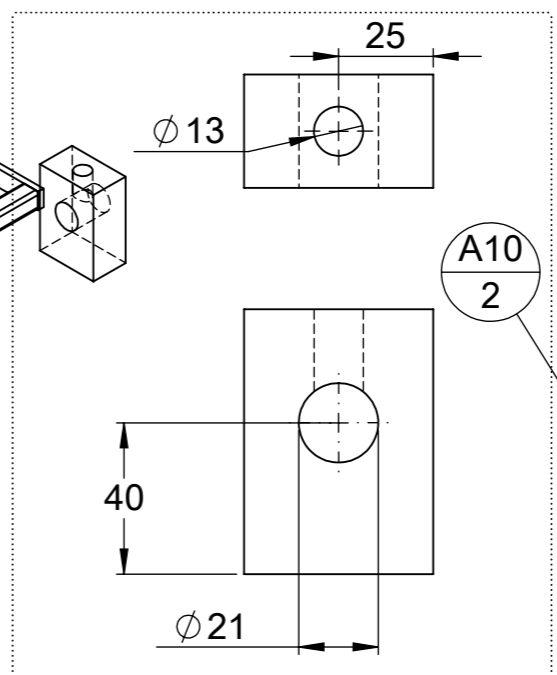
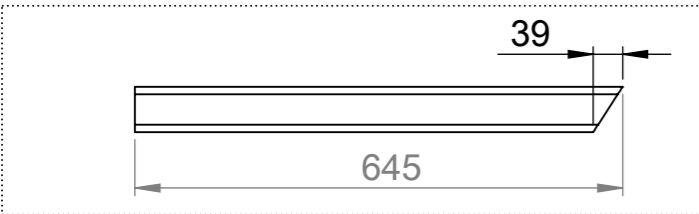
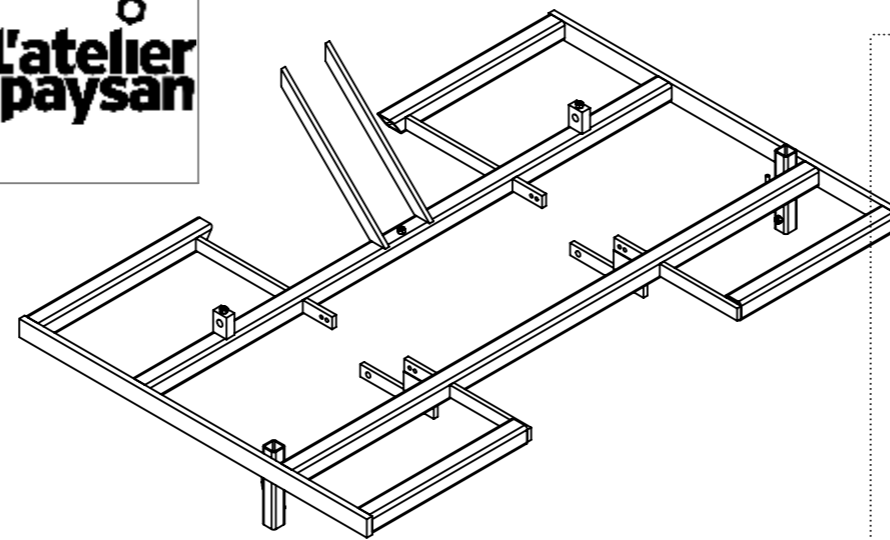
DÉTAIL H



Attention ! Avant d'assembler le châssis, penser à imbriquer la bride de balai (G) sur la poutre A4 (montage indémontable).

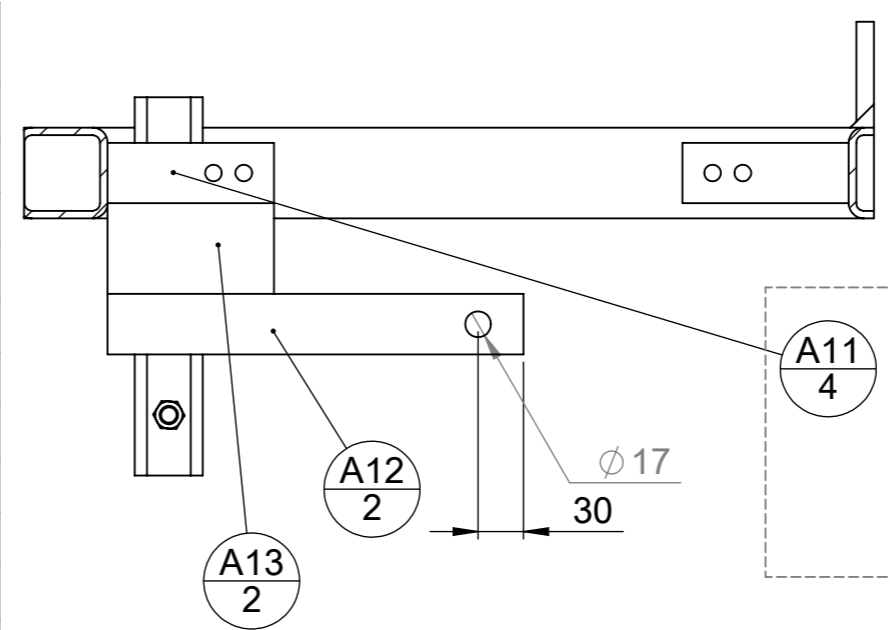


N°	Désignation	Longueur	Qté
A1	Fer plat 60 x 20	1300	2
A5	Fer plat 40 x 15	340	2
A6	Fer plat 40 x 15	550	2
A11	Fer plat 40 x 15	110	4
A8	tube carré 45 x 4	250	2
Ecrou	Ecrou M12 brut		7
A10	étiré plat 50 x 30	70	2
A12	Fer plat 40 x 15	275	2
A9	Etiré rond Ø10	150	2
A13	Fer plat 60 x 20	110	2
A15	Fer plat 40 x 15	290	2
A2e	tube carré 60 x 5	1660	2
A3e	tube carré 60 x 5	495	2
A4e	tube carré 60 x 5	430	2

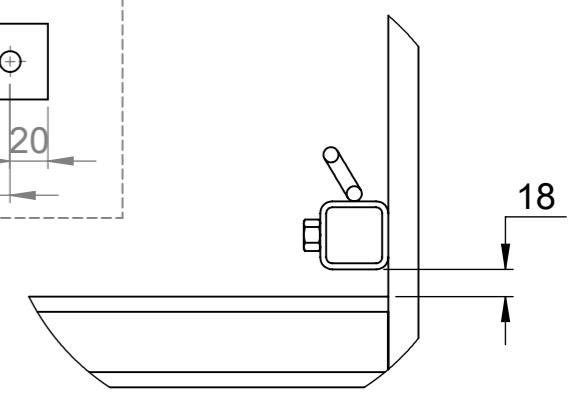


Attention ! Avant d'assembler le châssis, penser à imbriquer la bride de balai (G) sur la poutre A4 (montage indémontable).

N°	Désignation	Longueur	Qté
A1	Fer plat 60 x 20	1300	2
A5	Fer plat 40 x 15	340	2
A6	Fer plat 40 x 15	550	2
A11	Fer plat 40 x 15	110	4
A8	tube carré 45 x 4	250	2
Ecrou	Ecrou M12 brut		7
A10	étiré plat 50 x 30	70	2
A12	Fer plat 40 x 15	275	2
A9	Etiré rond Ø10	150	2
A13	Fer plat 60 x 20	110	2
A15	Fer plat 40 x 15	290	2
A2I	tube carré 60 x 5	1960	2
A3I	tube carré 60 x 5	645	2
A4I	tube carré 60 x 5	580	2

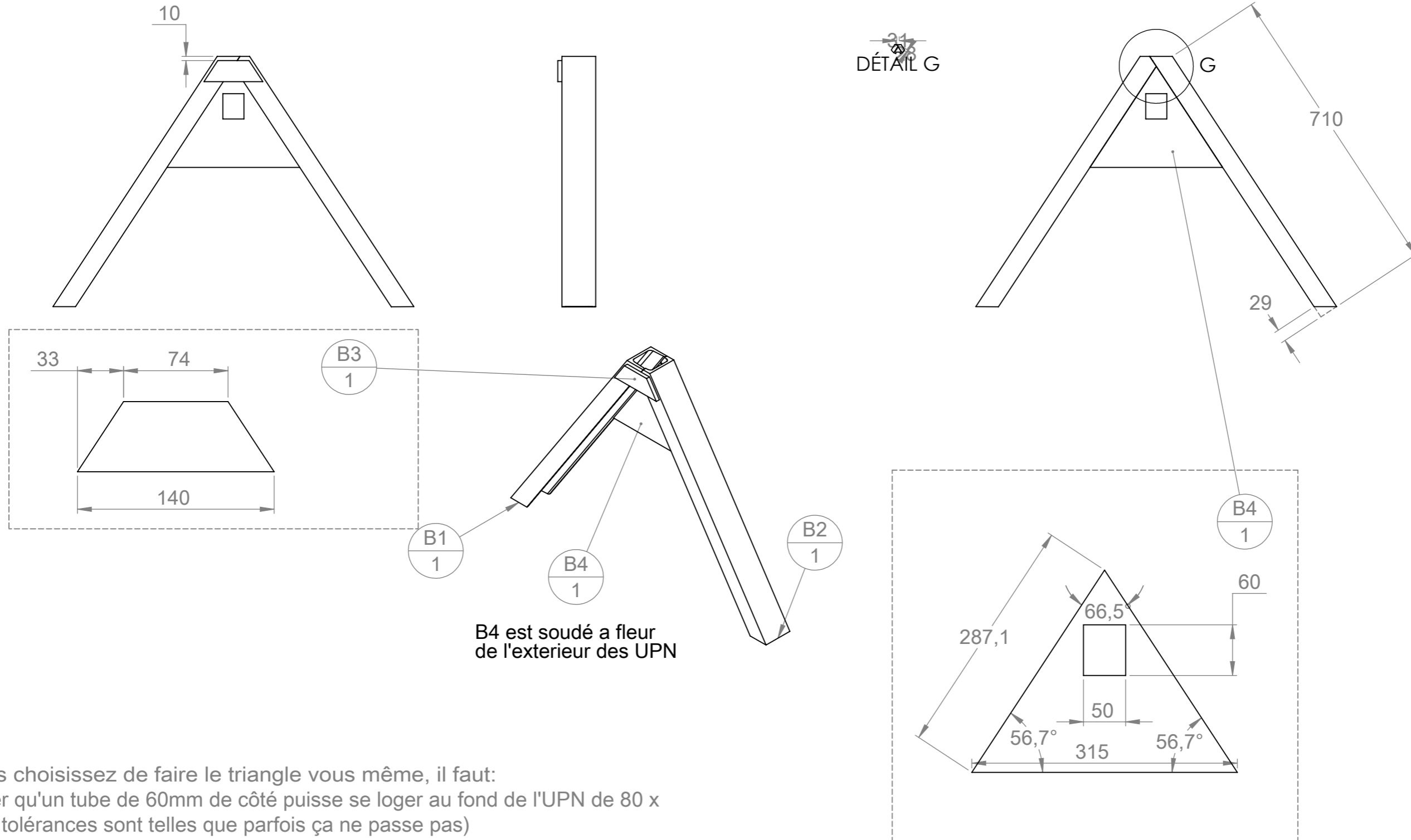


COUPE D-D (rotation 90°)



DÉTAIL H

Le triangle est soudé au bâti principal



B4 est soudé a fleur de l'exterieur des UPN

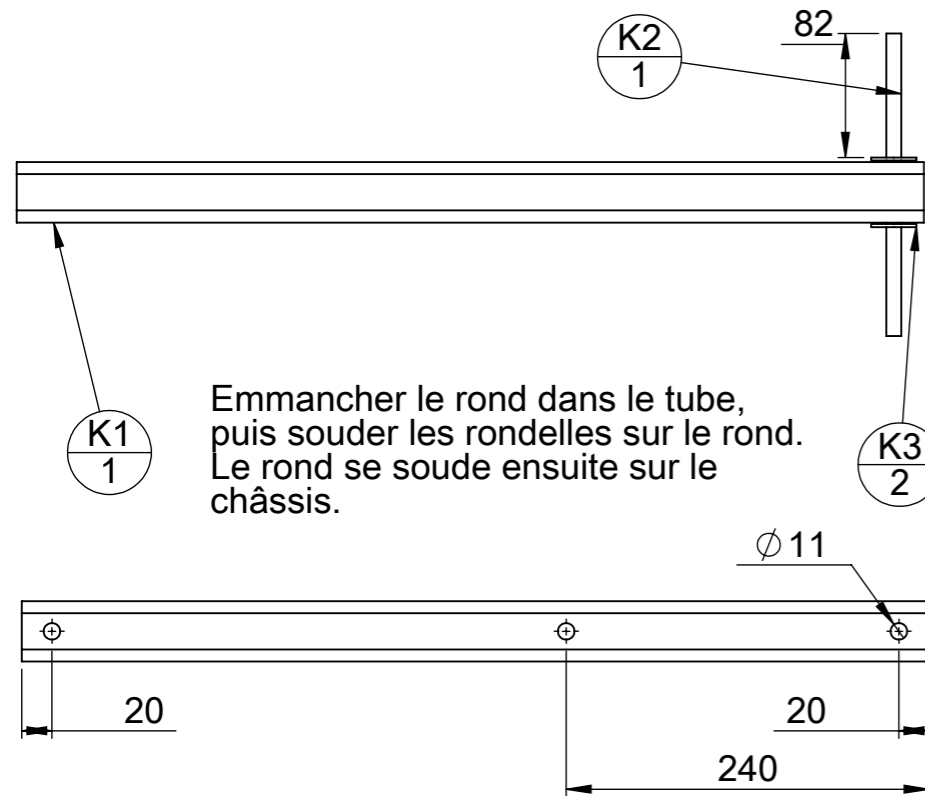
Si vous choisissez de faire le triangle vous même, il faut:
 - vérifier qu'un tube de 60mm de côté puisse se loger au fond de l'UPN de 80 x 45 (les tolérances sont telles que parfois ça ne passe pas)
 - utiliser un triangle mâle du commerce comme gabarit : on serre jointe les UPN sur le triangle mâle pour s'assurer de leur positionnement pour le pointage

Le triangle B4 peut :
 - être acheté neuf déjà fait en passant par les commandes groupées de l'Atelier Paysan
 - être fabriqué avec une tôle laser sous-traitée
 - être fabriqué en tronçonnant une tôle de 5mm

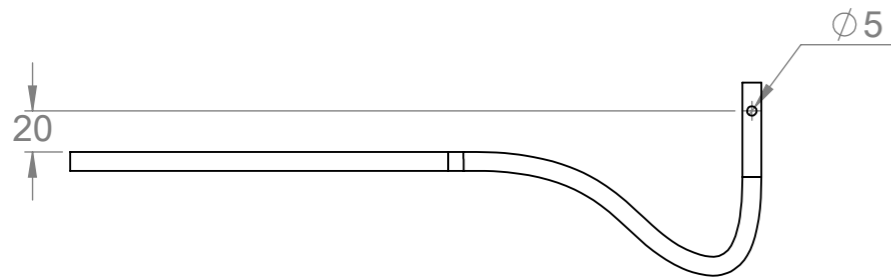
N°	Désignation	Longueur	Qté
B1	UPN 80 x 45	740	1
B2	UPN 80 x 45	740	1
B3	Fer plat 50 x 10	140	1
B4	Tôle triangle intérieure		1

Plus d'info sur le triangle :
<http://www.latelierpaysan.org/Le-triangle-d-attelage-38>

Nom	K - bras plaqueur du rouleau plastique	Qté	1
-----	--	-----	---

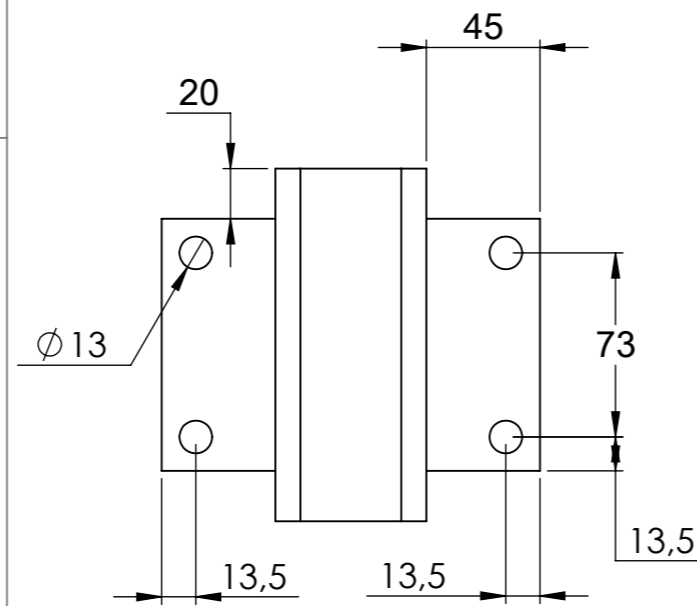
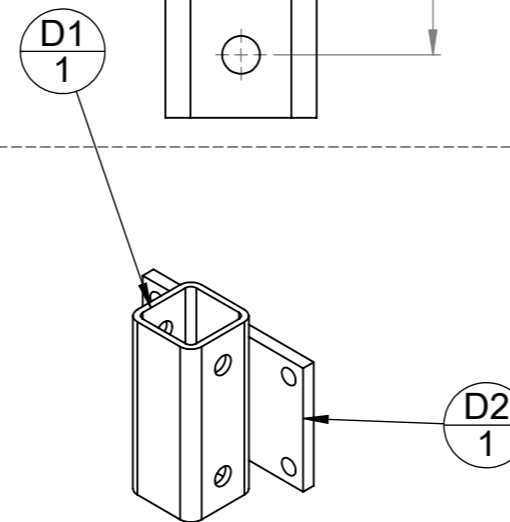
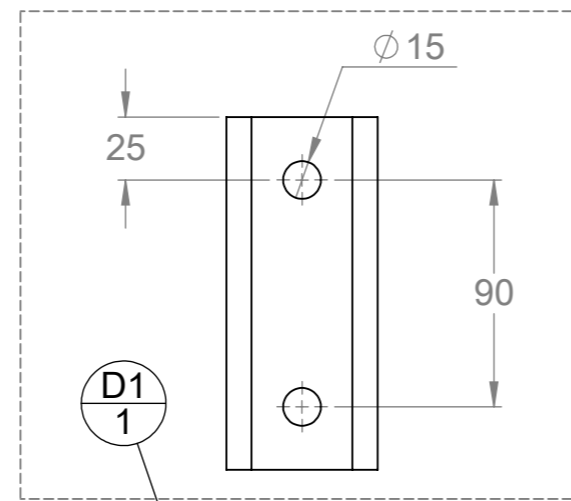


N°	Désignation	Longueur	Qté
K2	Etiré rond Ø10	200	1
K1	tube carré 40 x 4	600	1
K3	Rondelle Ø10 série LU		2

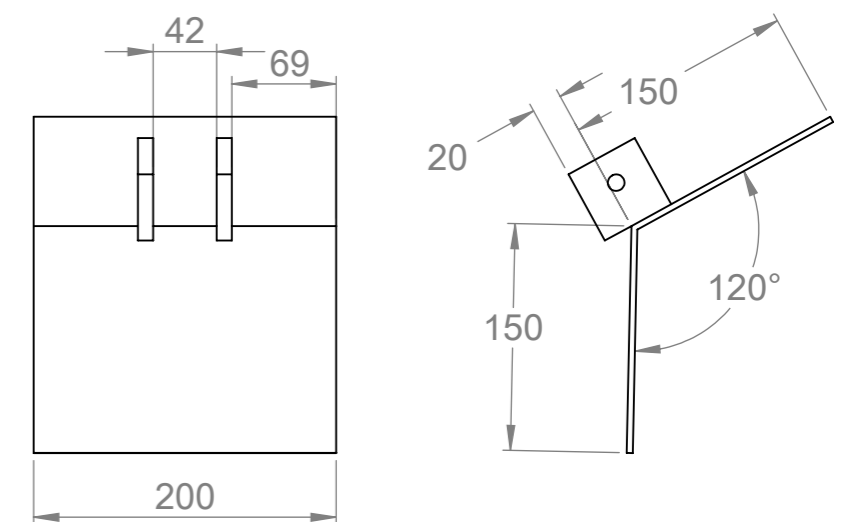
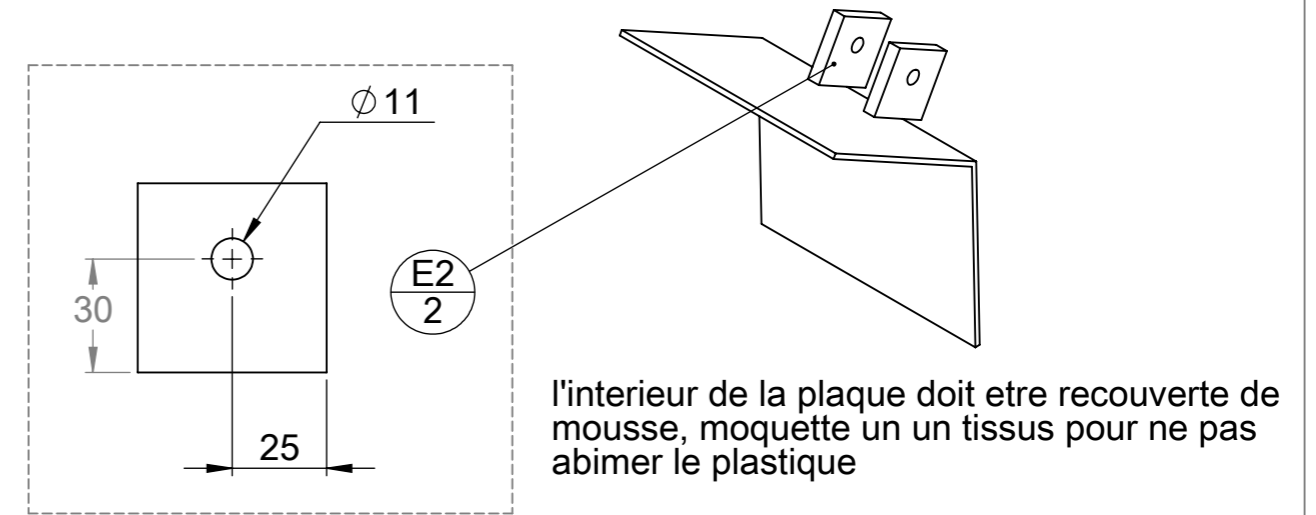


N°	Désignation	Longueur	Qté
P1	Etiré rond Ø10	450	1

Nom	D - Châpe de roue de jauge	Qté	2
-----	----------------------------	-----	---



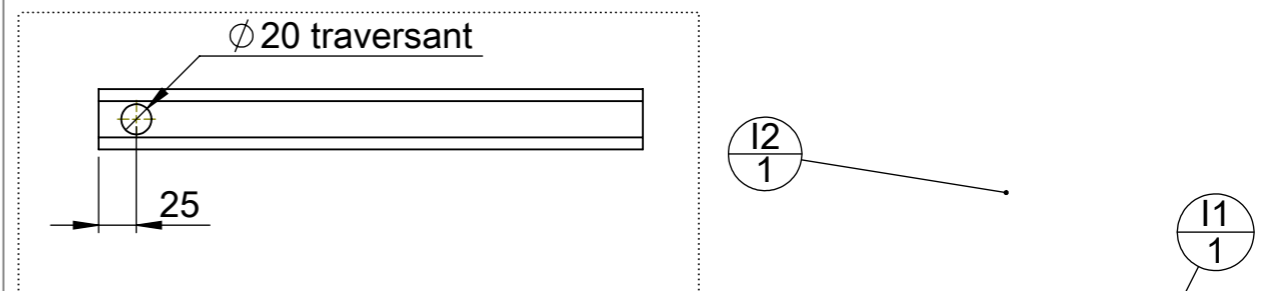
N°	Désignation	Longueur	Qté
D1	tube carré 60 x 5	140	1
D2	Fer plat 100 x 10	150	1



N°	Désignation	Longueur	Qté
E2	Fer plat 50 x 10	50	2
E1	Tôle 200x300x4mm		1

Nom	I - Flasque de maintien latéral du rouleau plastique	Qté	2
-----	--	-----	---

faire dépasser I1 de 2mm pour faciliter la soudure



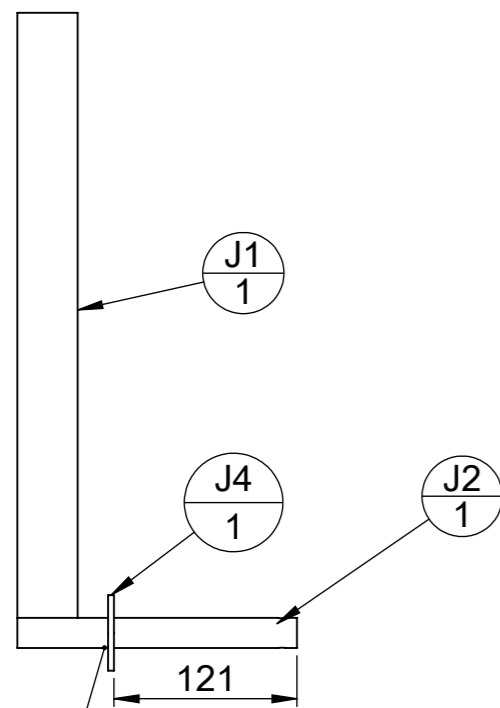
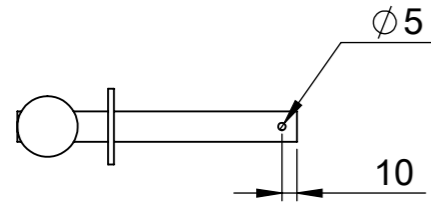
N°	Désignation	Longueur	Qté
I1	étiré rond Ø20	310	1
I2	tube carré 40 x 4	360	1

Outil	Dérouleuse		
Date	12/07/2018	Version	2.5.3
page n°	13 / 19		
Feuille	Roue tendeuse (J-K-C)		



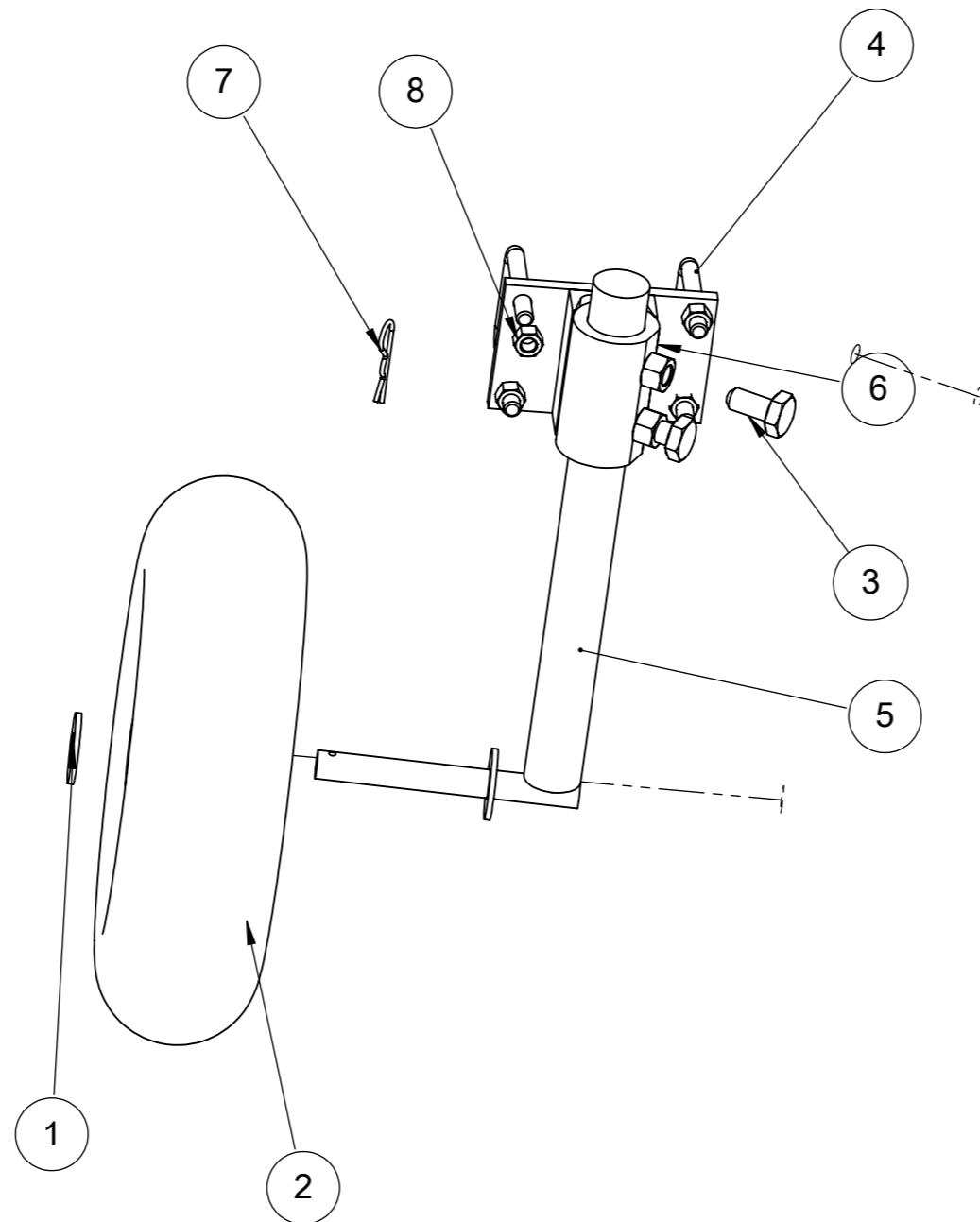
Nom	Eclaté roue tendeuse	Qté	2
-----	----------------------	-----	---

Nom	J - Bras de roue tendeuse	Qté	2
-----	---------------------------	-----	---



souder de ce coté

N°	Désignation	Longueur	Qté / bras
J1	étiré rond Ø40	400	1
J2	étiré rond Ø20	185	1
J4	Rondelle Ø20 série LU		1

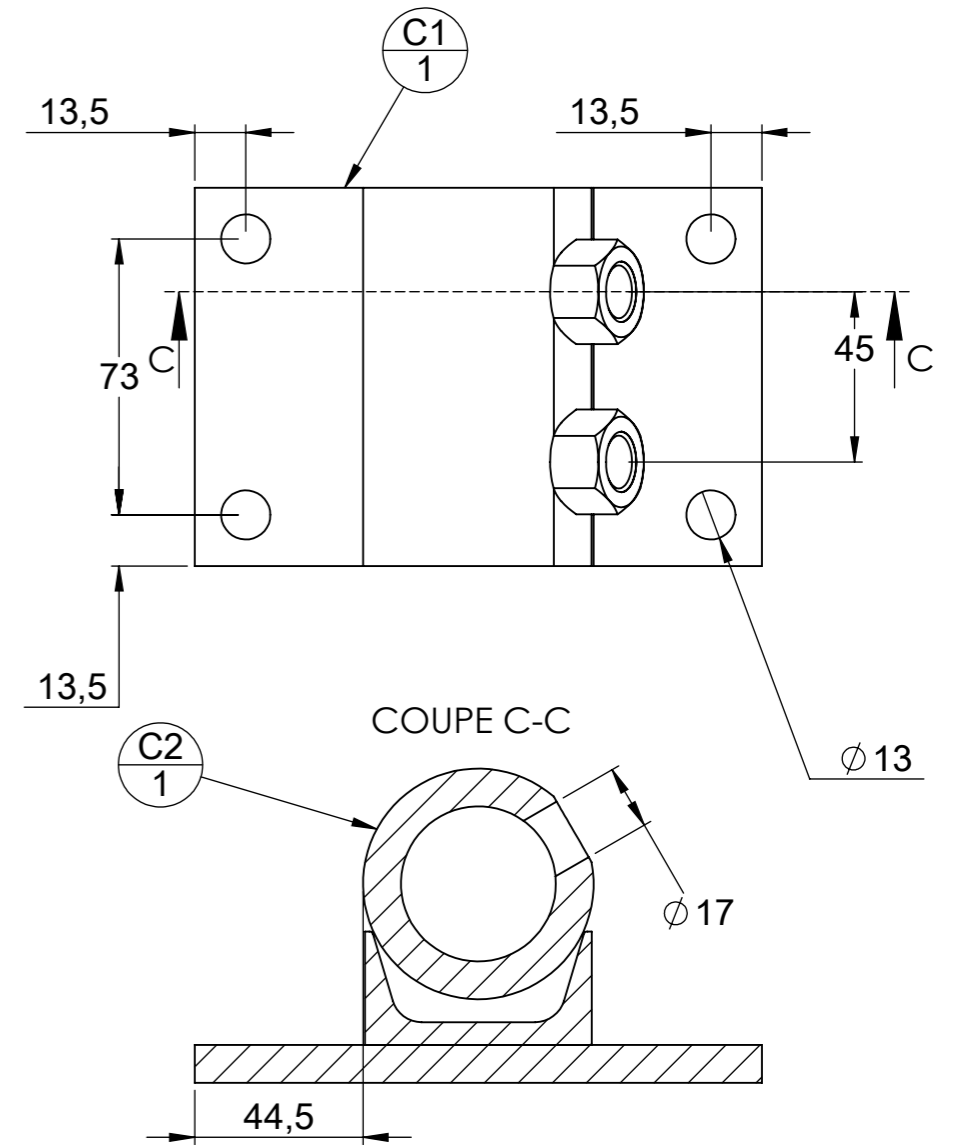
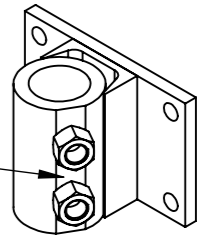


N°	Désignation	Qté / roue tendeuse
1	Rondelle Ø20 série LU	1
2	Roue gonflable Ø399 ; I104 ref FR1400820100	1
3	Vis hexagonale M16 x 35	2
4	Bride en U pour bâti de 60	2
5	Bras et roue tendeuse (J)	1
6	Châpe de bras (C)	1
7	Goupille épingle d'axe 15x70 Ø4	1
8	Ecrou M12 autofreiné	4



Nom	C - châpe de bras	Qté	6
-----	-------------------	-----	---

Méplat vertical à la meuleuse sur C2 pour faciliter le soudage des écrous sur le tube

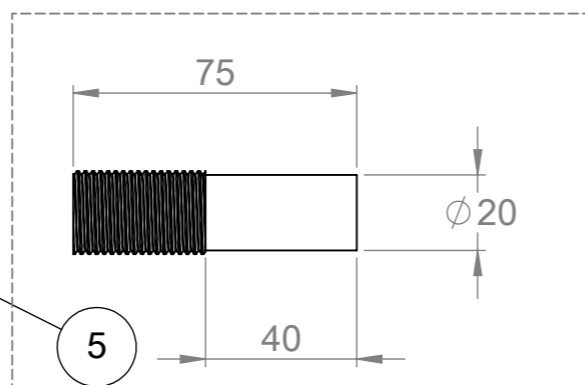
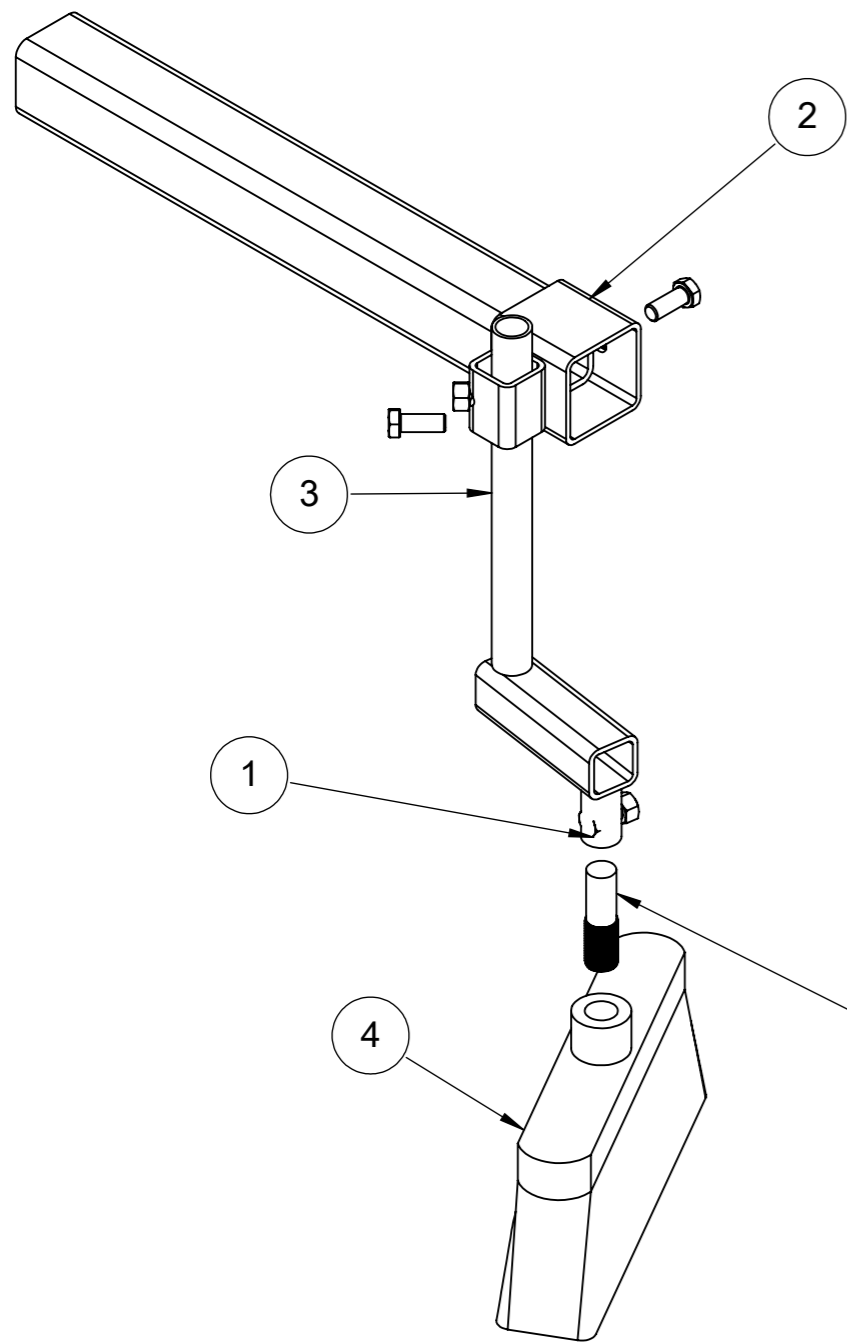


N°	Désignation	Longueur	Qté / châpe de bras
C1	Fer plat 100 x 10	150	1
C2	tube rond Øint 41 (57 x 8)	100	1
Ecrou	Ecrou M16 brut		2
C3	Fer U 60 x 30 x 6	100	1

Outil	Dérouleuse				
Date	12/07/2018	Version	2.5.3		page n° 14 / 19
Feuille	Balai (G - H)				



Nom	Eclaté balai	Qté	2
-----	--------------	-----	---

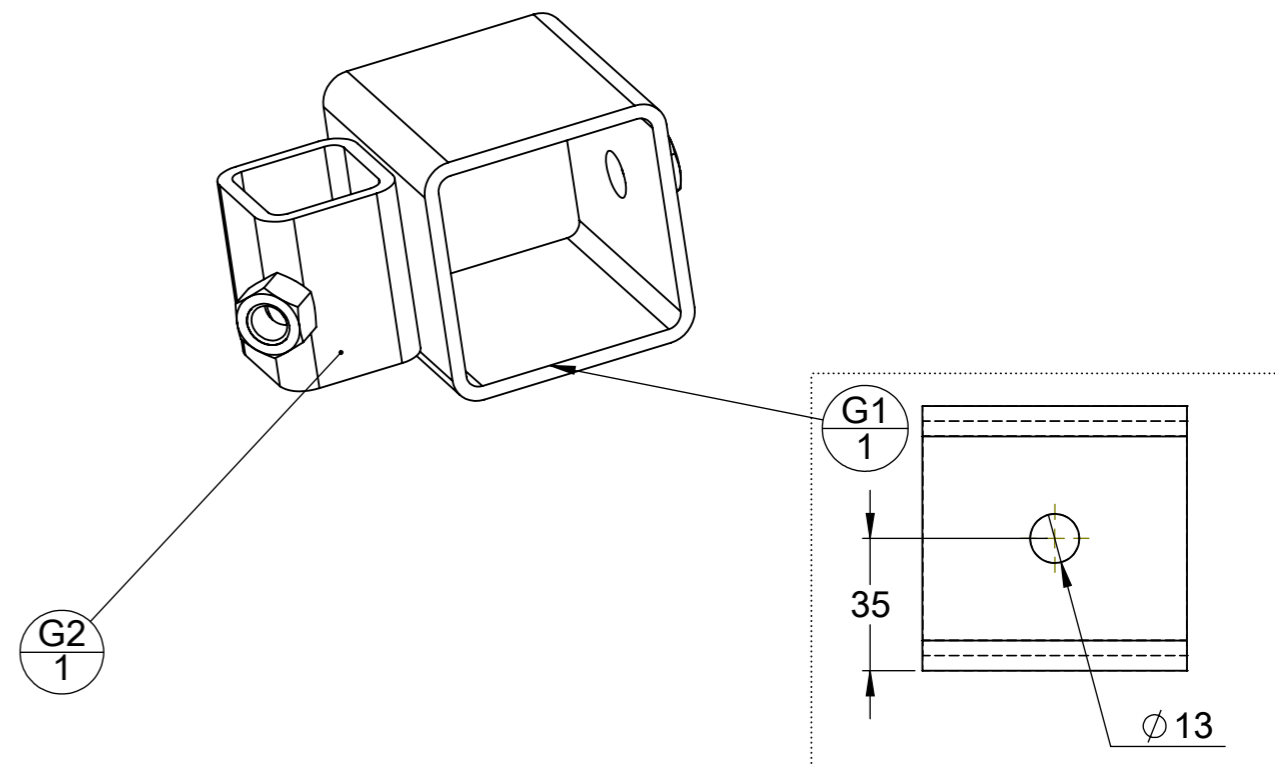


Faire sauter le filetage sur 40mm pour pouvoir emmancher la tige dans le tube H.

N°	Désignation	Longueur	Qté
Q 1	Tige filetée M24	75	1

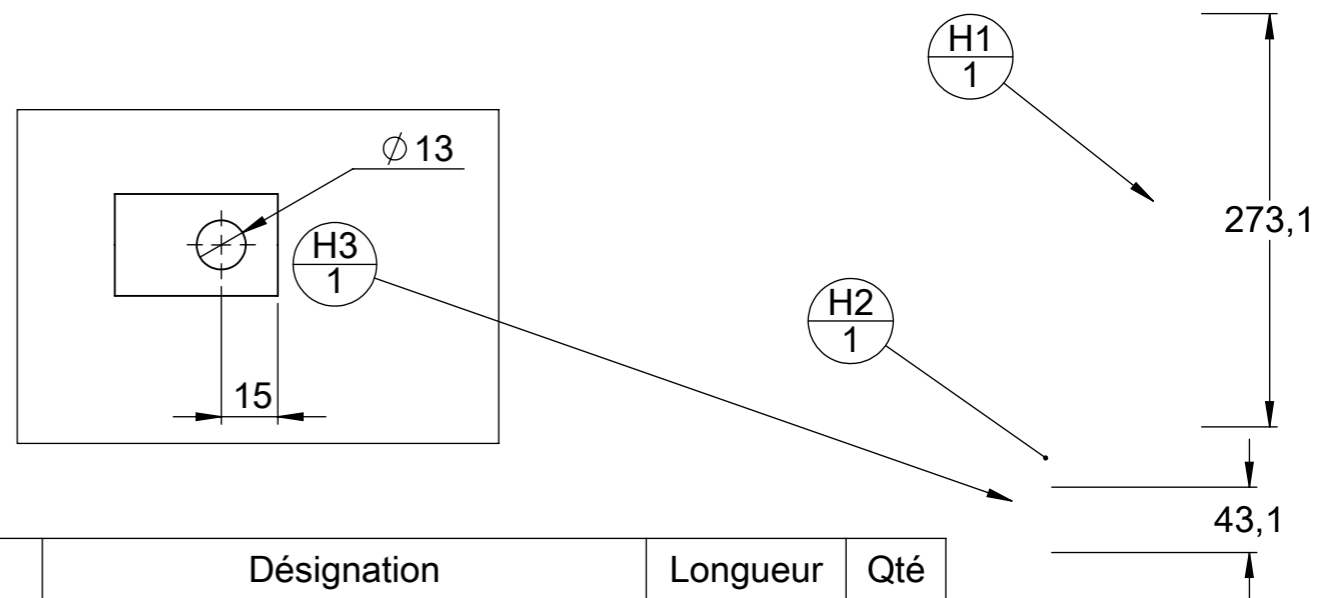
N°	Désignation	Qté / balai
1	Vis hexagonale M12 x 30	3
2	Bride de balai (G)	1
3	Bras de balai (H)	1
4	Balai	1
5	Tige filetée pour balai (Q)	1

Nom	G - Bride de baali	Qté	2
-----	--------------------	-----	---



N°	Désignation	Longueur	Qté
G1	tube carré 70 x 4	70	1
G2	tube carré 40 x 4	50	1
Ecrou	Ecrou M12 brut		2

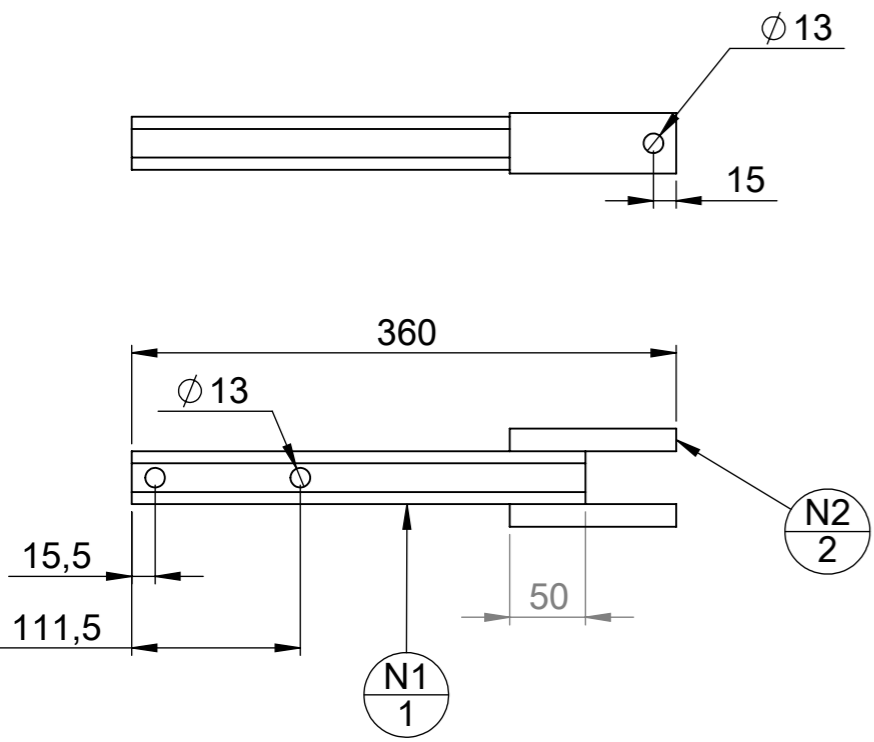
Nom	H - Bras de balai	Qté	2
-----	-------------------	-----	---



N°	Désignation	Longueur	Qté
H2	tube carré 40 x 4	126	1
H3	tube rond 26.9 x 2.5	43.1	1
H1	tube rond 26.9 x 2.5	273.1	1
Ecrou	Ecrou M12 brut		1

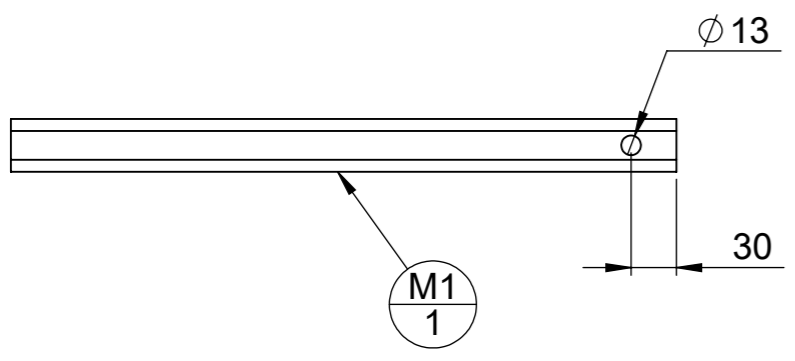


Nom	N - Support rouleau plombeur	Qté	2
-----	------------------------------	-----	---



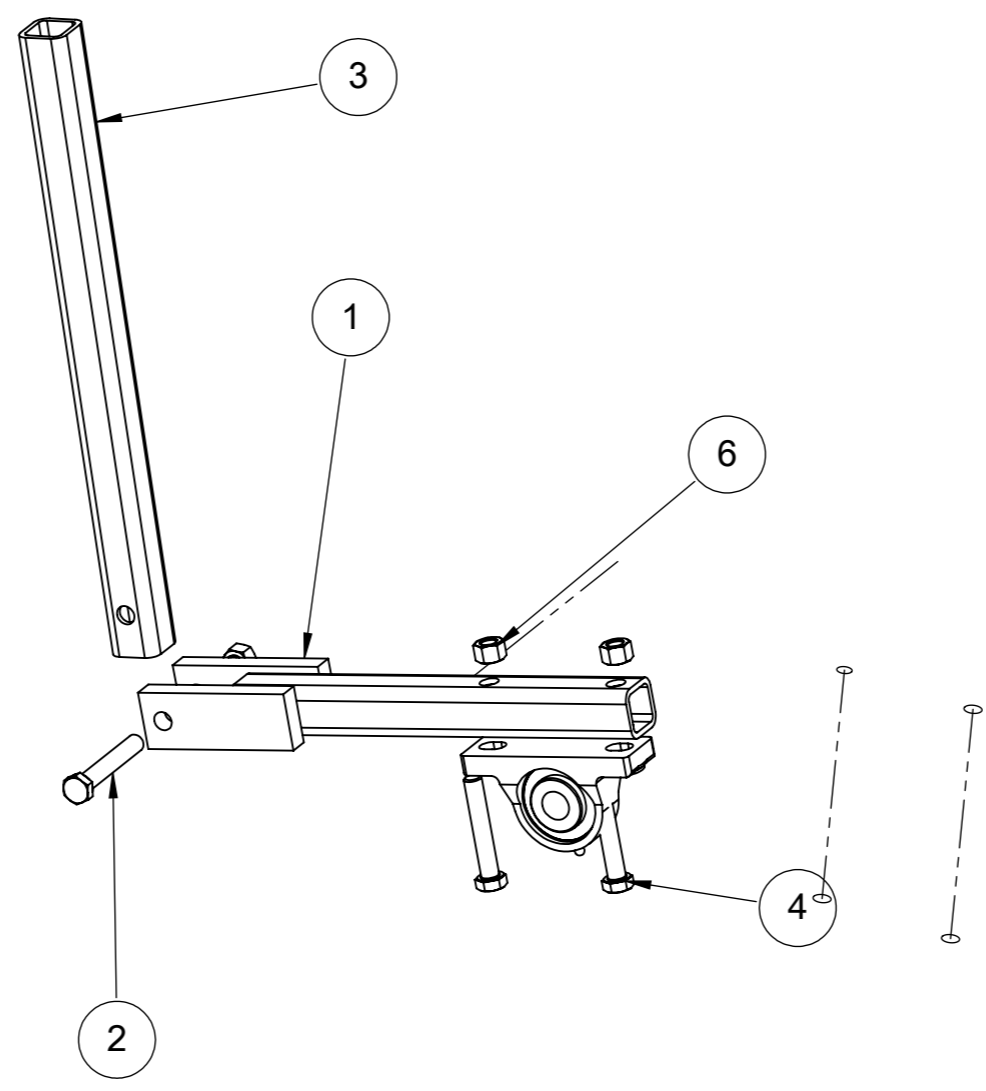
N°	Désignation	Longueur	Qté
N1	tube carré 35 x 4	300	1
N2	Fer plat 40 x 15	110	2

Nom	M - glissière rouleau plombeur	Qté	2
-----	--------------------------------	-----	---



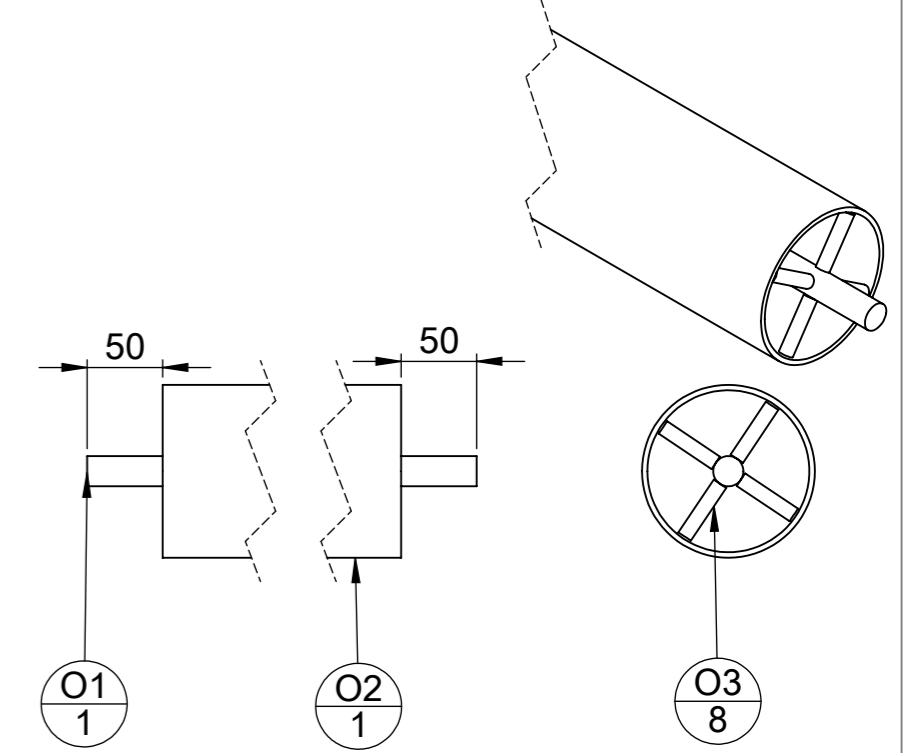
N°	Désignation	Longueur	Qté
M1	tube carré 35 x 4	440	1

Nom	Eclaté support rouleau plombeur	Qté	2
-----	---------------------------------	-----	---



N°	Désignation	Quantité/Support rouleau
1	Support rouleau plombeur (N)	1
2	Vis hexagonale M12 x 80	1
3	Glissière rouleau plombeur (M)	1
4	Vis hexagonale M12 x 70	2
5	Palier chapeau Øint20	1
6	Ecrou M12 autofreiné	3

Nom	O - rouleau plombeur	Qté	1
-----	----------------------	-----	---



N°	Désignation	Longueur	Qté
O1	étiré rond Ø20	1750	1
O2	tube rond 114.3 x 3.6	1650	1
O3	Etiré rond Ø10	42	8

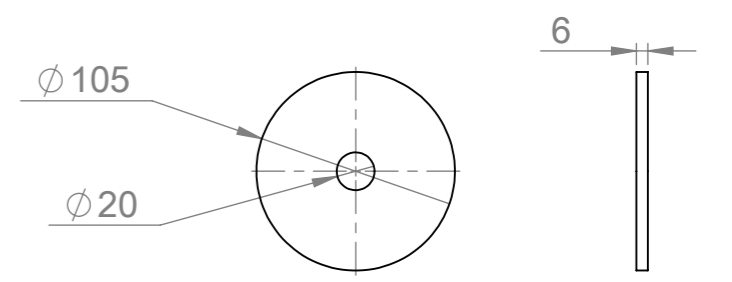
Version large

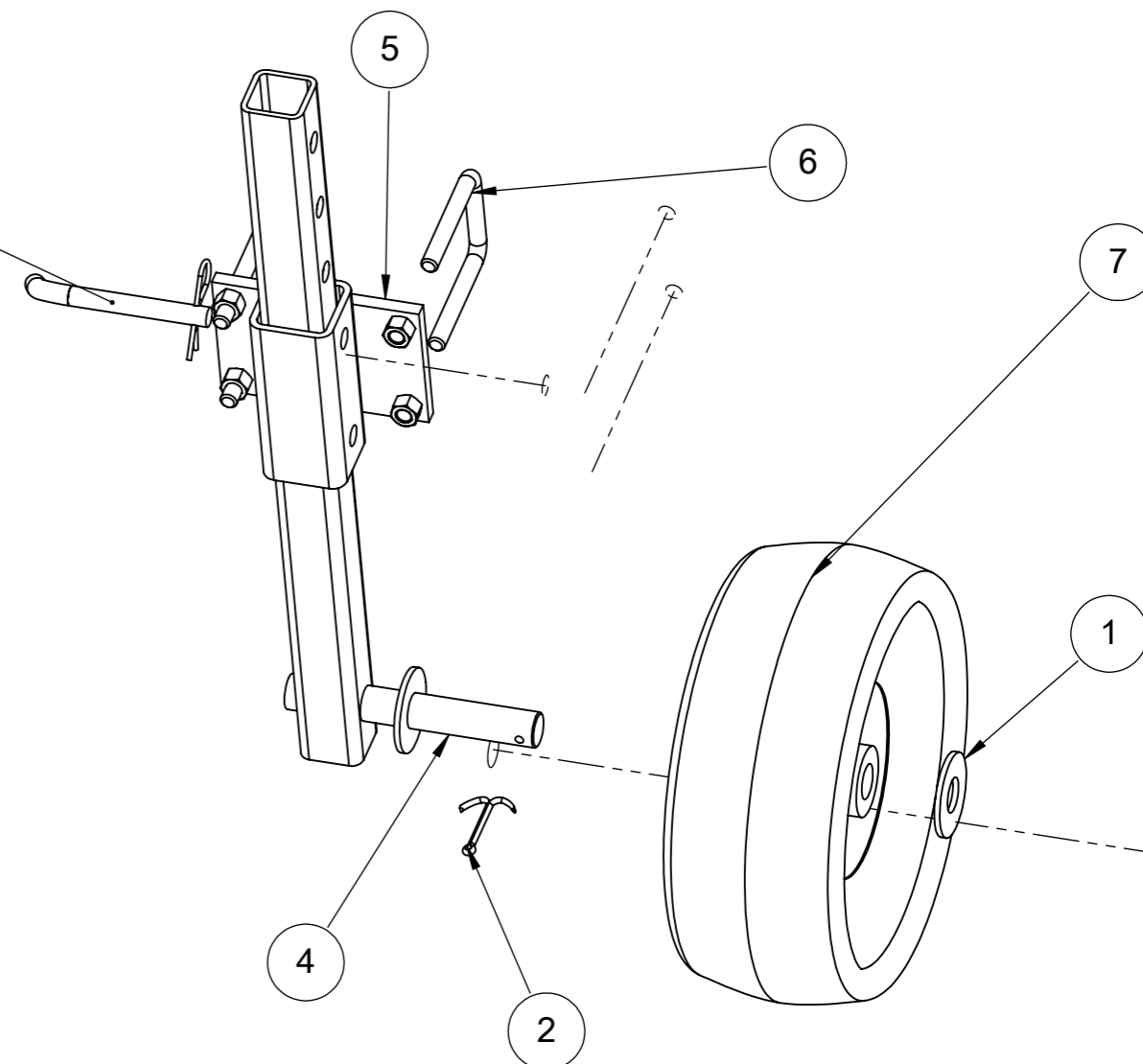
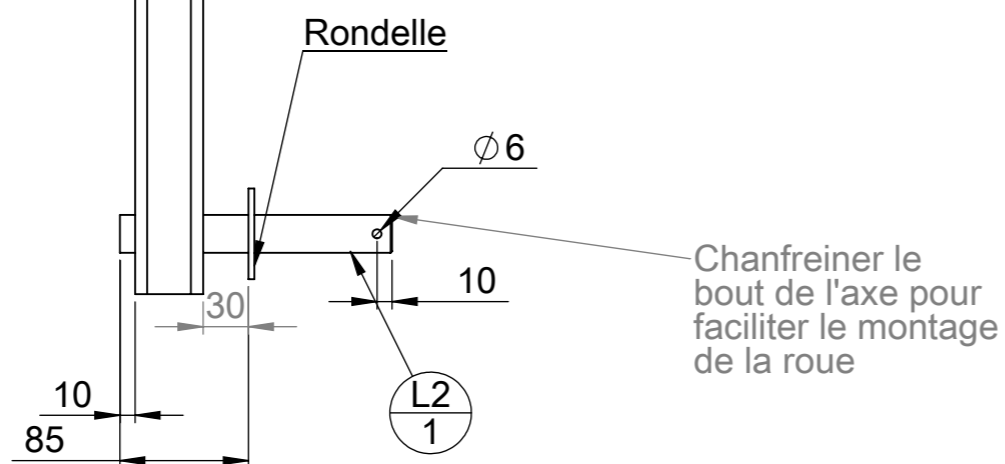
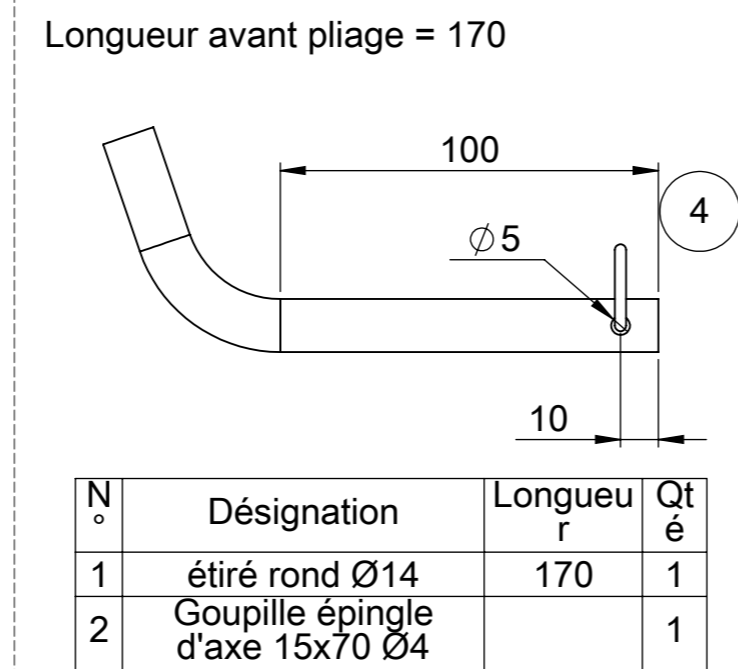
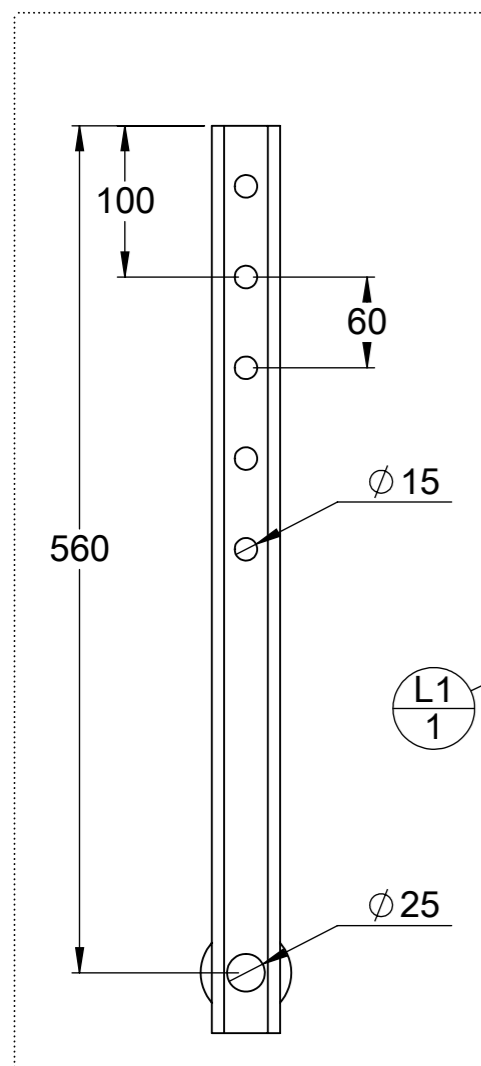
N°	Désignation	Longueur	Qté
O1l	étiré rond Ø20	1970	1
O2l	tube rond 114.3 x 3.6	1850	1

Version étroite

N°	Désignation	Longueur	Qté
O1e	étiré rond Ø20	1650	1
O2e	tube rond 114.3 x 3.6	1550	1

Pour simplifier le montage les 8 rayons O3 peuvent être remplacés par 2 flasques découpées au laser (O3'), plan de définition et DXF disponible sur le site atelierpaysan.org



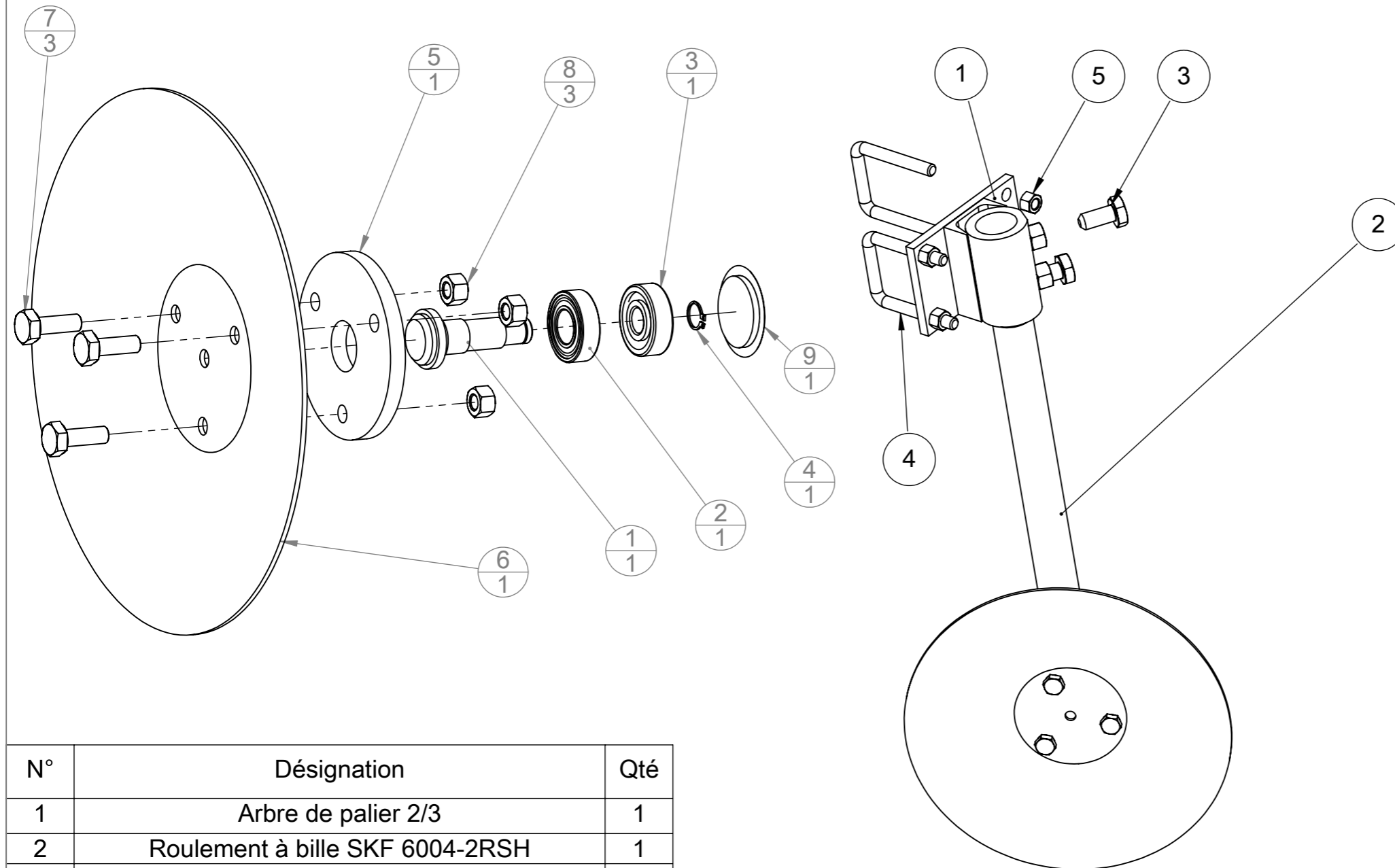


N°	Désignation	Longueur	Qté
L1	tube carré 45 x 4	600	1
L2	étiré rond Ø25	180	1
Rondelle	Rondelle Ø24 série LU		1

N°	Désignation	Quantité / Roue de jauge
1	Rondelle Ø24 série LU	1
2	Goupille fendue 5 x 80	1
4	Roue de Jauge (L)	1
4	Broche pliée Ø14	1
5	Châpe de roue de jauge (D)	1
6	Bride en U pour bâti de 60	2
7	Roue 4"	1
8	Ecrou M12 autofreiné	4

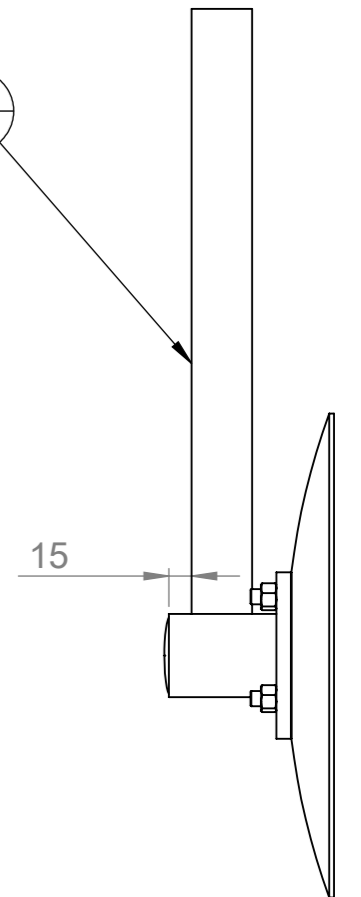
L'arbre (1) et la coupelle (5) sont à souder côté disque et côté moyeu. Il faut :

- protéger l'arbre des gratons de soudure
- enlever les gratons sur la coupelle
- meuler le cordon côté arbre pour ne pas qu'il touche l'intérieur du moyeu
- meuler la coupelle côté disque pour enlever la surépaisseur du cordon (mettre en surintensité permet de limiter le bourrelet) et assurer que le disque plaque bien sur la coupelle.



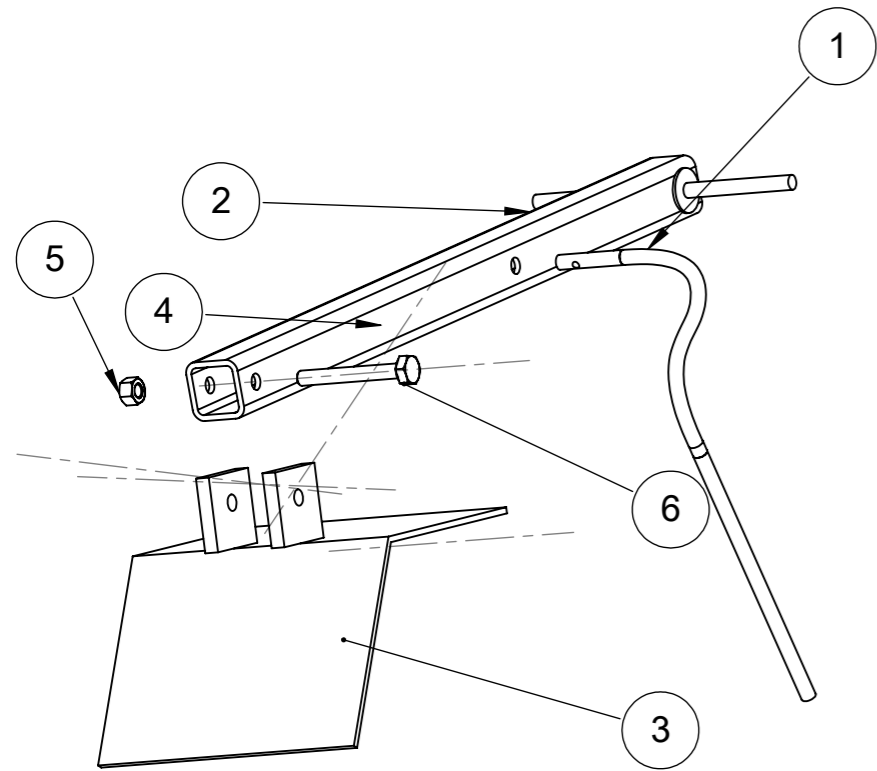
N°	Désignation	Longueur	Qté
F1	étiré rond Ø40	400	1
	palier réduit disque 320		1
	moyeu	Moyeu 2/3	1

F1 se soude au moyeu (en protégeant son intérieur des projections) avant le montage du palier

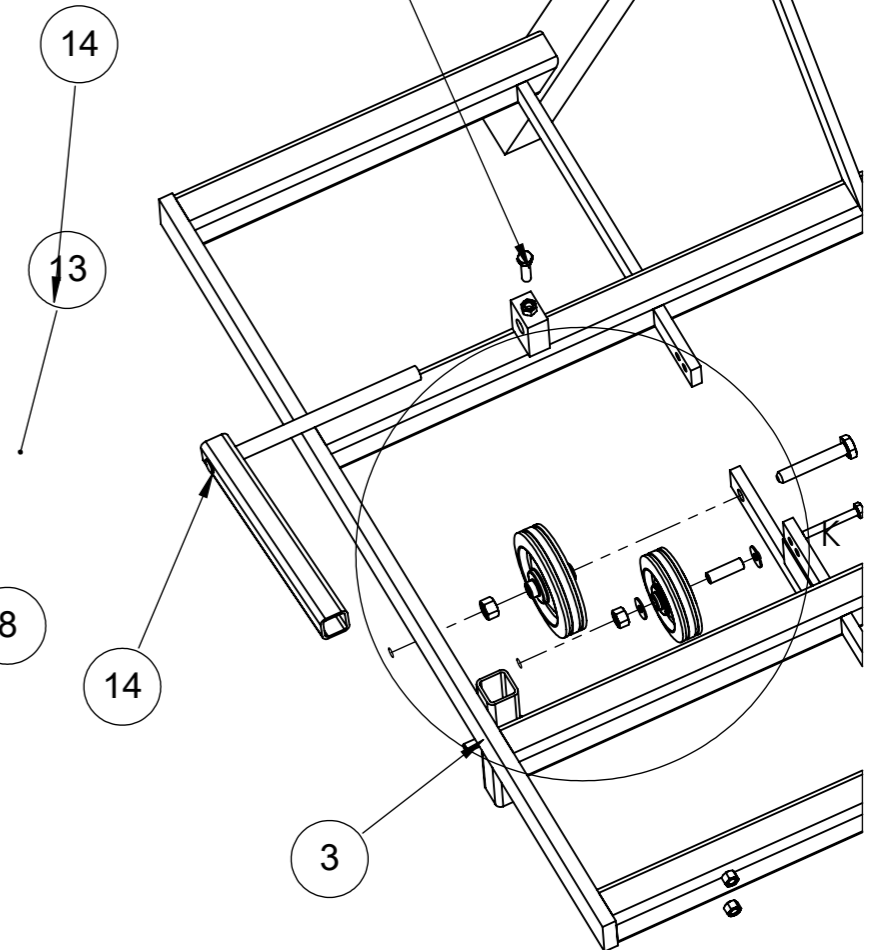
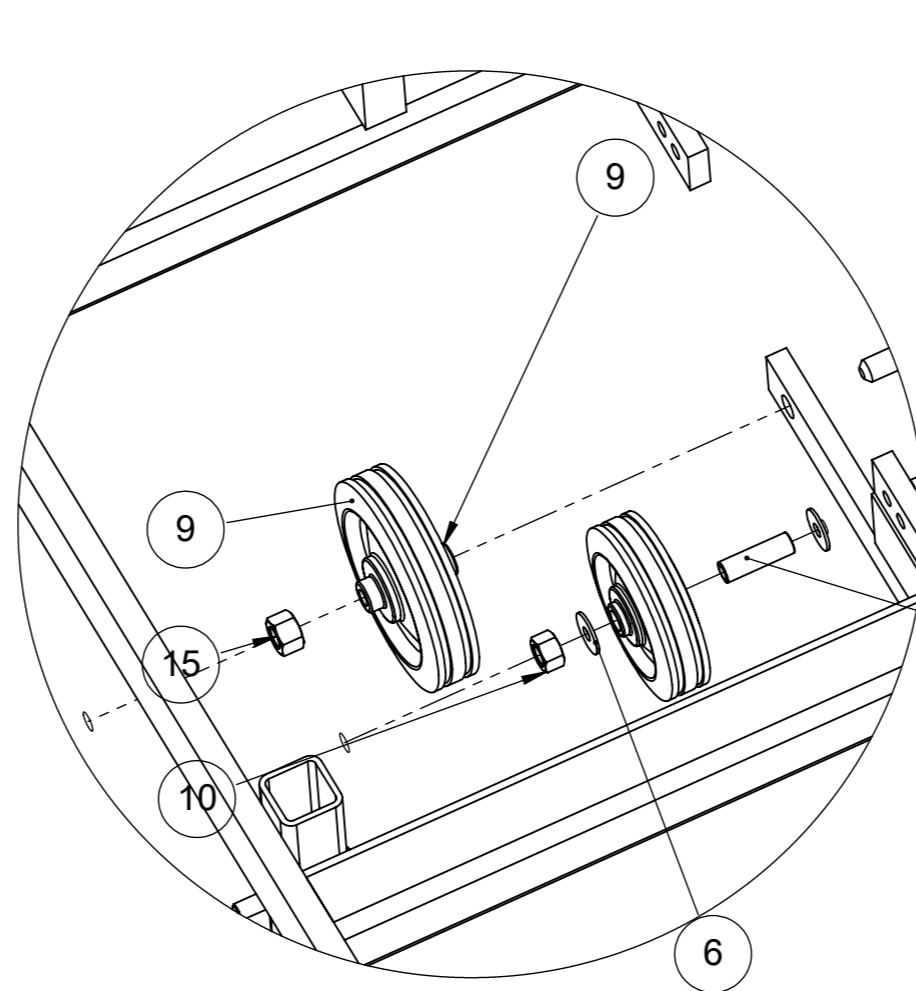


N°	Désignation	Qté
1	Arbre de palier 2/3	1
2	Roulement à bille SKF 6004-2RSH	1
3	Roulement à bille SKF 6302-2RSH	1
4	Circlips extérieur Øint 15	1
5	Coupelle 3 trous Ø110	1
6	Disque Ø320x3; 3 trous Ø10.5	1
7	vis hexagonale M10 x 30	3
8	Ecrou M10 autofreiné	3
9	Caboçon 2/3	1

N°	Désignation	Qté / bras disque
1	Châpe de bras (C)	1
2	Bras de disque, disque et palier (F)	1
3	Vis hexagonale M16 x 35	2
4	Bride en U pour bâti de 60	2
5	Ecrou M12 autofreiné	4



DÉTAIL K
ECHELLE 1 : 5



N°	Désignation	Qté / Plaqueur rouleau
1	Tige pour bras plaqueur de rouleau plastique (P)	1
2	Bras maintien du rouleau plastique (K)	1
3	Plaque maintien rouleau plastique (E)	1
4	Goupille épingle d'axe 15x70 Ø4	1
5	Ecrou M10 autofreiné	1
6	vis hexagonale M10 x 80	1

N°	Désignation	Qté / demi- chassis
3	Ecrou M12 autofreiné	4
3	Vis hexagonale M12 x 30	2
6	Rondelle Ø10 série LU	2
7	Roue caoutchouc Ø125	1
8	Douille d'axe Øint10 / Øext15 / L50	1
9	Roue caoutchouc Ø160	1
10	Ecrou M14 brut	1
13	Vis hexagonale M12 x 45	1
14	Flasque latérale rouleau plastique (I)	1
13	vis hexagonale M10 x 80	1
14	Vis hexagonale M16 x 100	1
15	Ecrou M16 autofreiné	1

Outil	Dérouleuse				
Date	12/07/2018	Version	2.5.3		page n° 19 / 19
Feuille	Contributions				



Les travaux pour réaliser la présente mise à jour ont bénéficié d'une contribution des collectivités publiques :



Cette mise à jour, comme les précédentes, a bénéficié de la contribution bénévole et décisive des nombreux(ses) paysan(ne)s, membres formels ou informels du collectif L'Atelier paysan.

