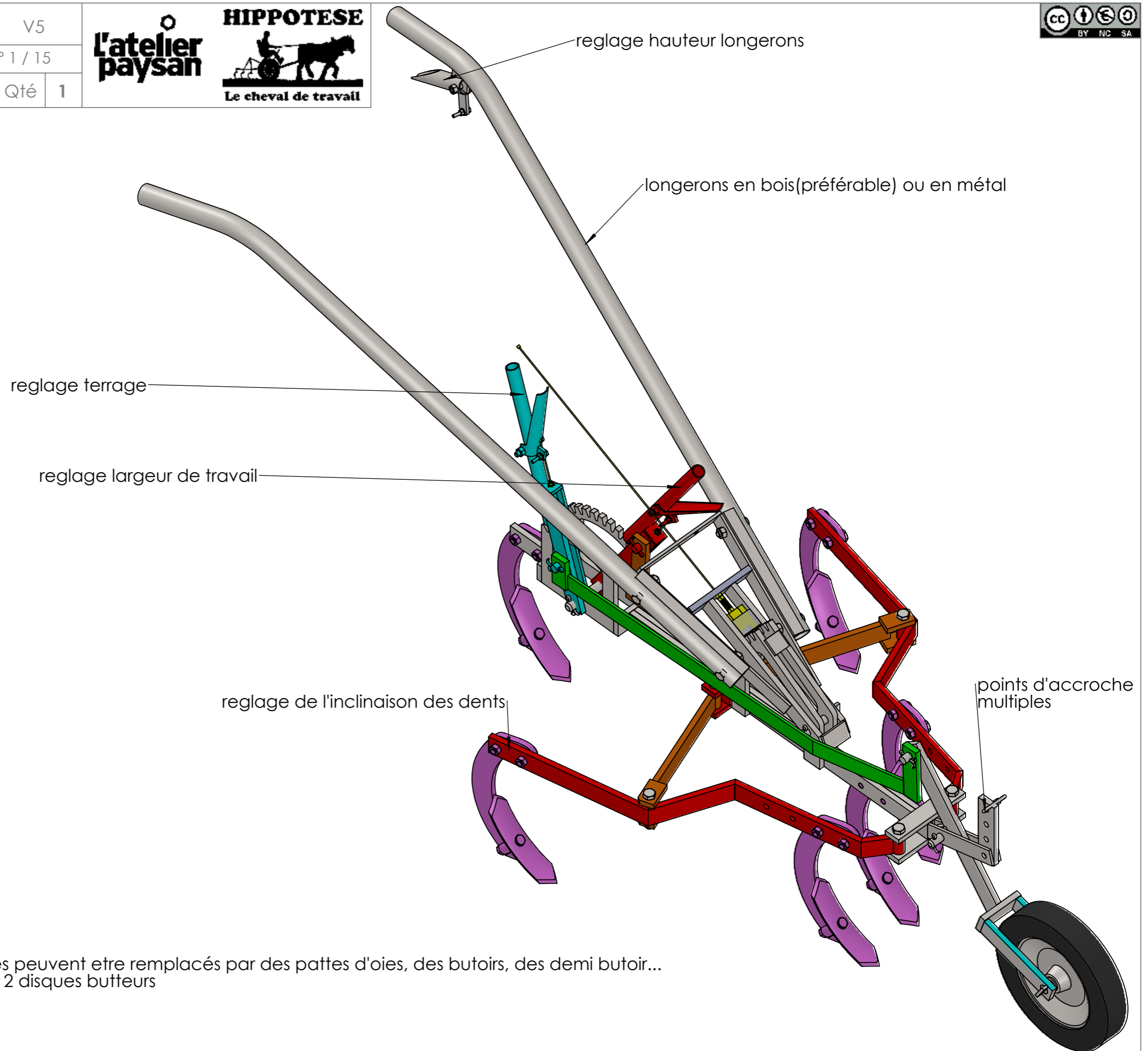
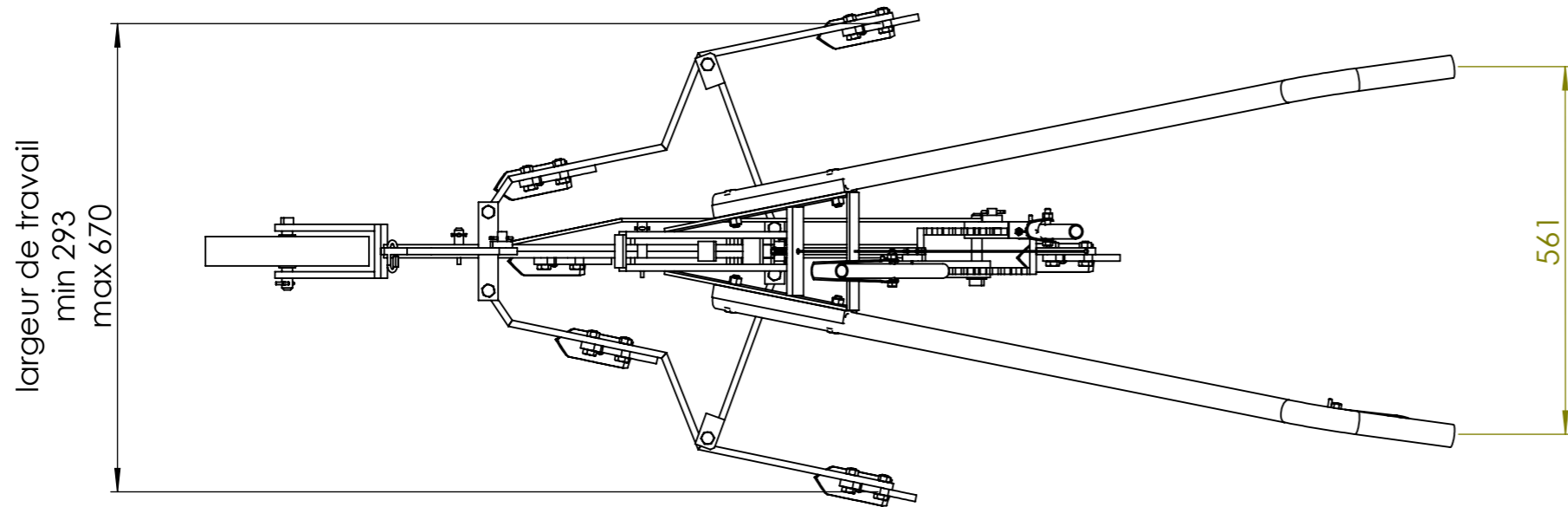
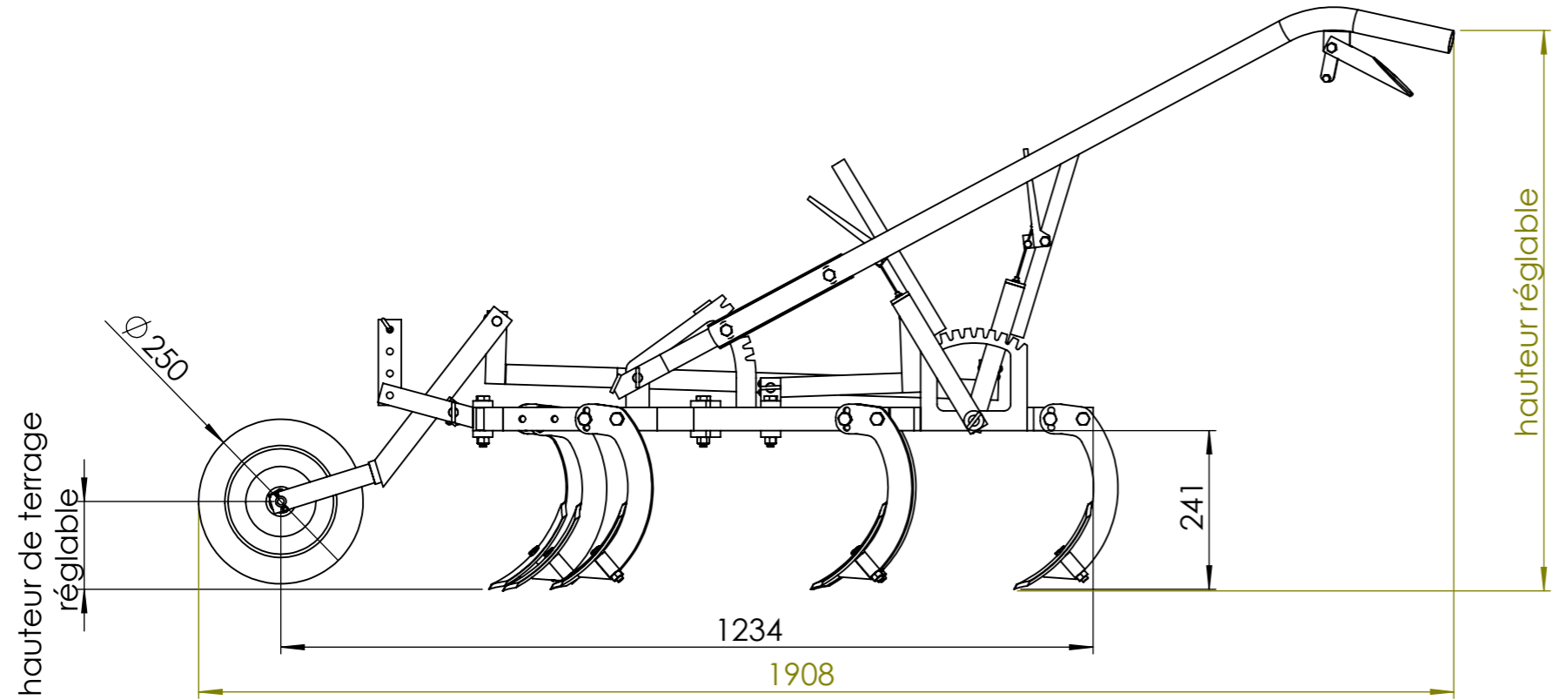


Outil	Bineuse Néo-Planet			V5
Date	19/06/2019	Échelle	1:6	page n° 1 / 15
Pièce	Vue d'ensemble			Qté 1



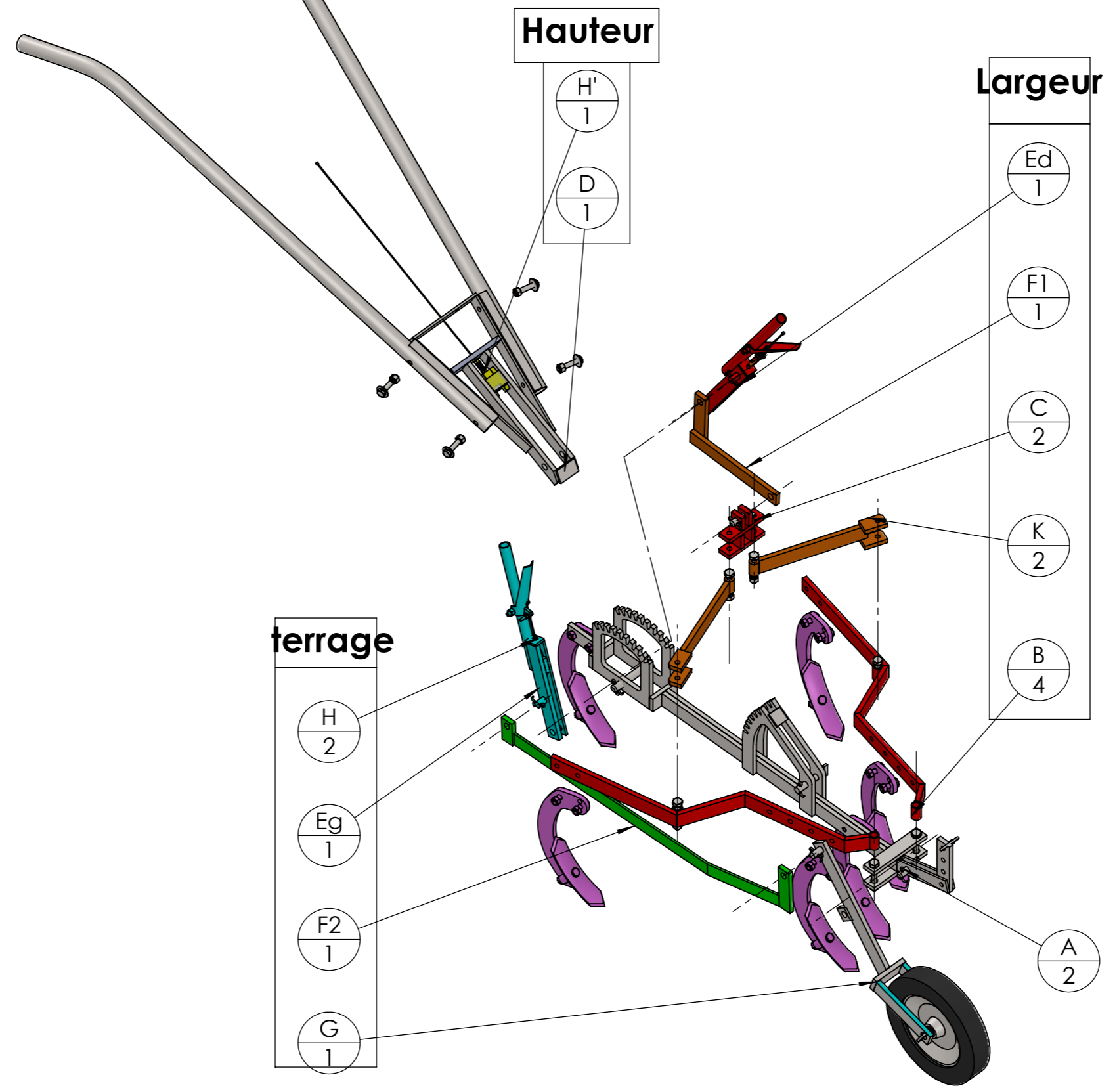
les socs "cote de melon" ici représentés peuvent etre remplacés par des pattes d'oies, des butoirs, des demi butoir...
 Il est aussi envisagé de pouvoir mettre 2 disques buteurs

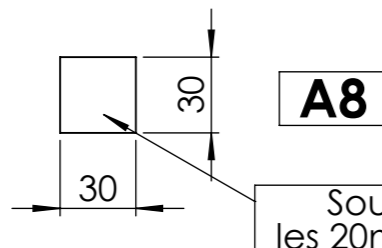
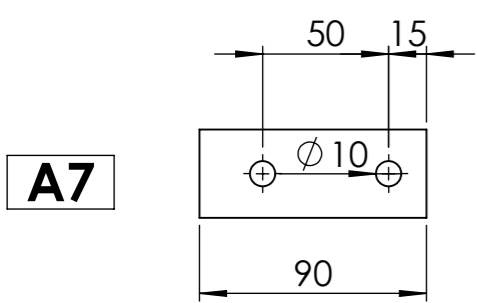
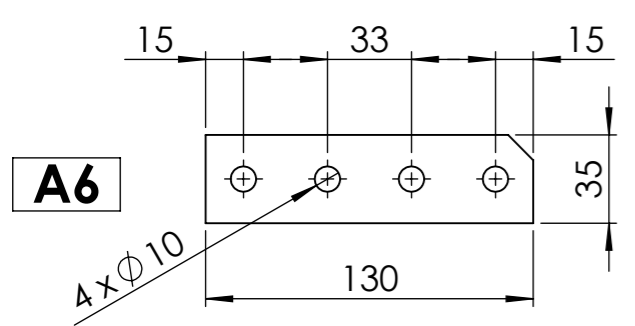
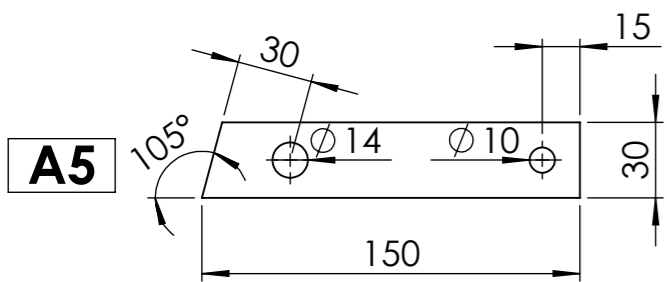
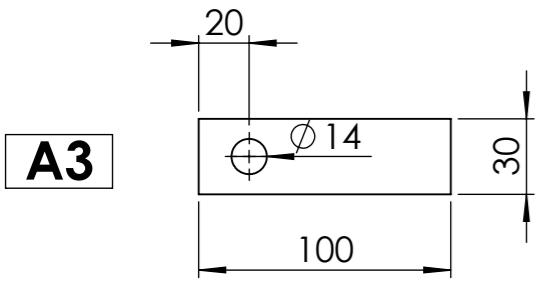
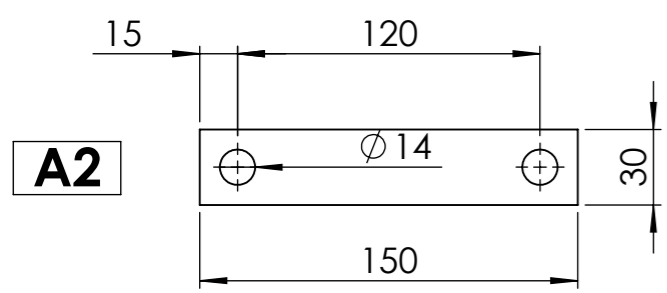
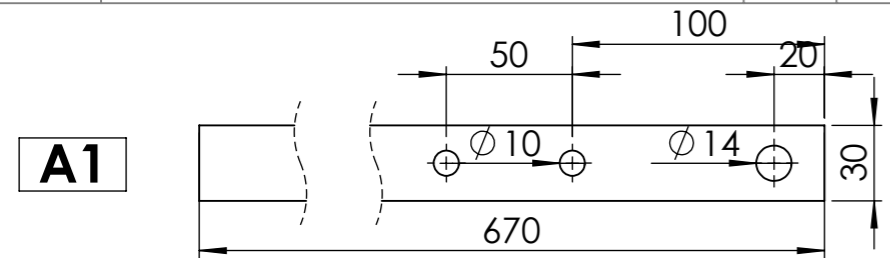
Outil	Bineuse Néo-Planet		
Date	19/06/2019	Échelle	1:10
Pièce	Dimensions	Qté	1



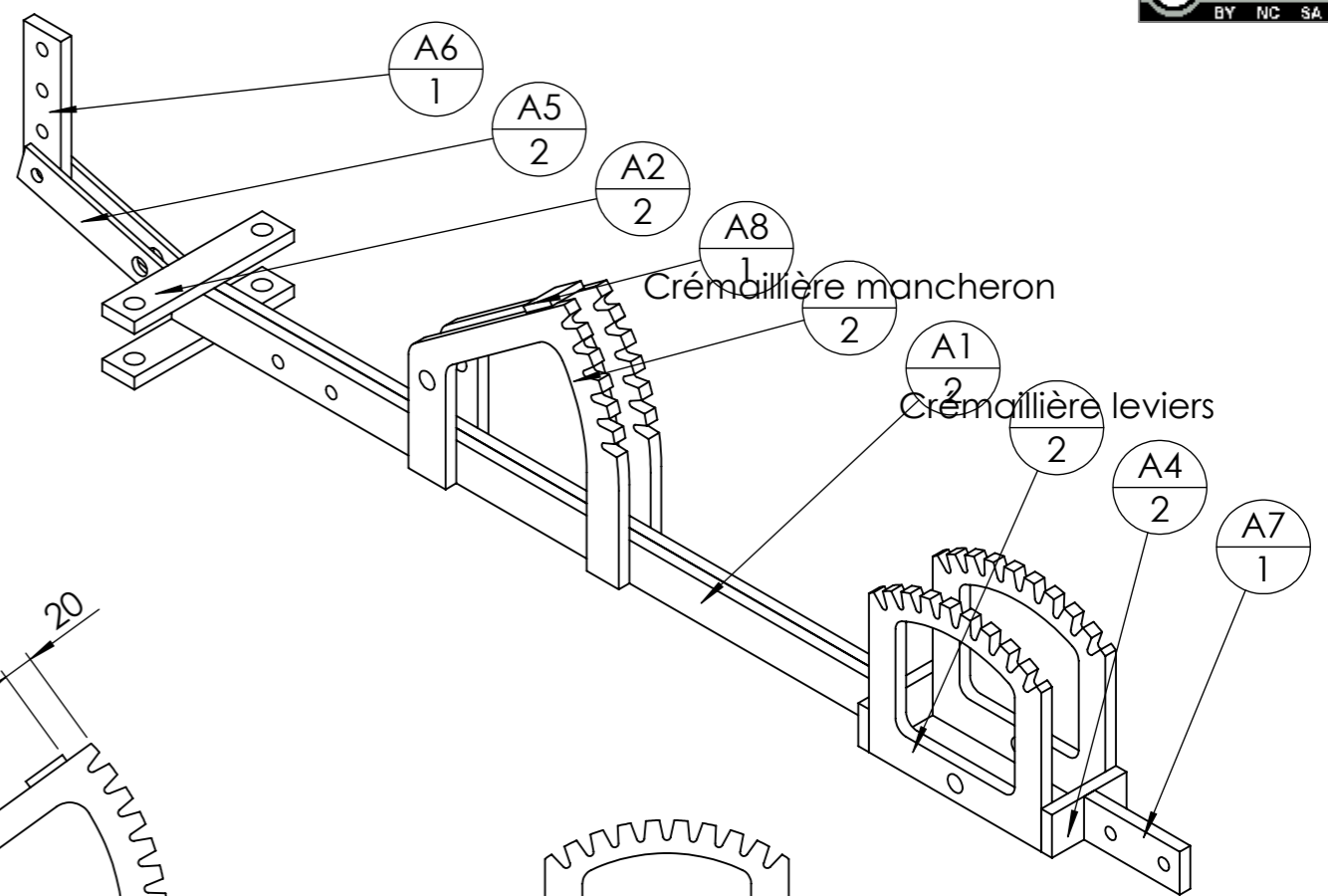
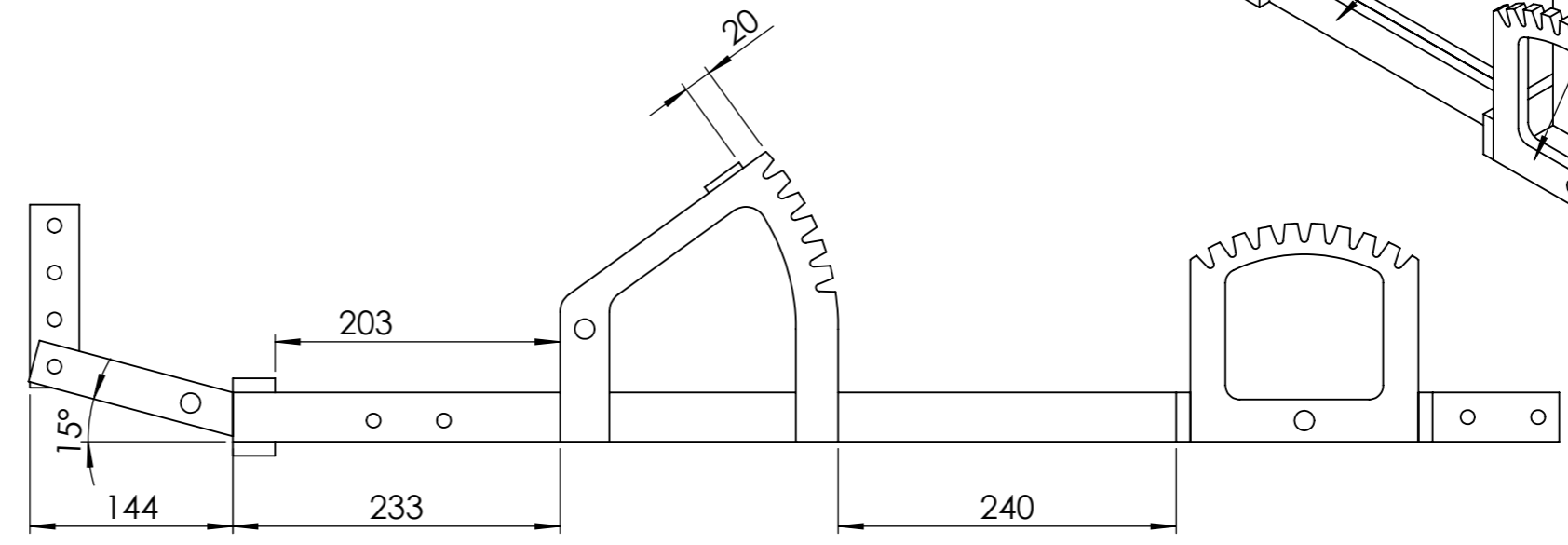
Poids de l'outil : 43 kg

Outil	Bineuse Néo-Planet		
Date	19/06/2019	Échelle	1:10 page n° 3 / 15
Pièce	Éclaté	Qté	1

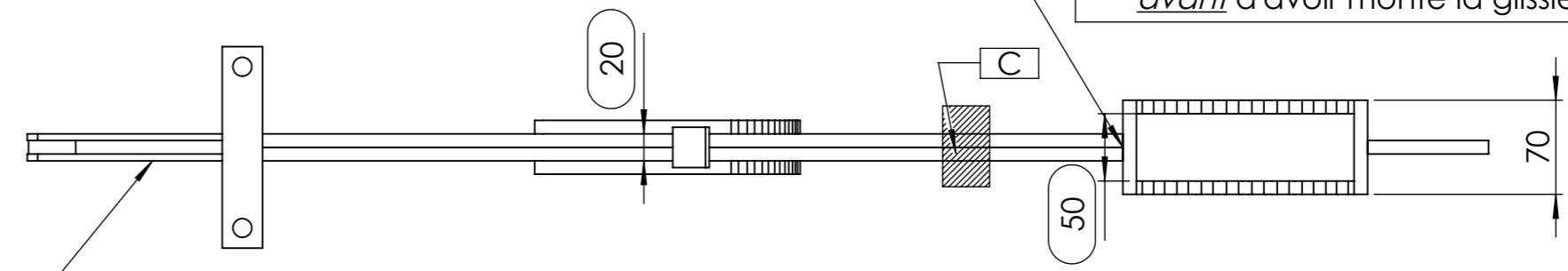




Souder A8 avec Dcr en position, pour garantir les 20mm entre les deux crémaillères mancheron



ATTENTION : Ne pas souder la partie arrière avant d'avoir monté la glissière C sur A1 !



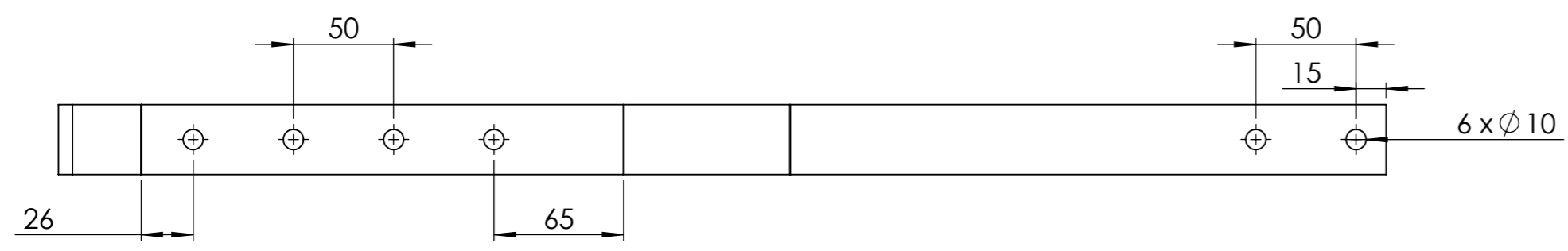
ATTENTION : Insérer la fourche G entre les deux A5 avant de les souder, et laisser du jeu pour qu'elle tourne autour du trou Ø14 !

N°	Désignation	Longueur	Qté
A1	Fer plat 35 x 10	670	2
A2	étiré plat 30 x 10	150	2
A3	étiré plat 30 x 10	100	2
A4	Fer plat 35 x 10	70	2
A7	Fer plat 35 x 10	90	1
Crémaillère leviers	Crémaillère leviers		2
A5	Fer plat 30 x 5	150	2
A6	Fer plat 35 x 10	130	1

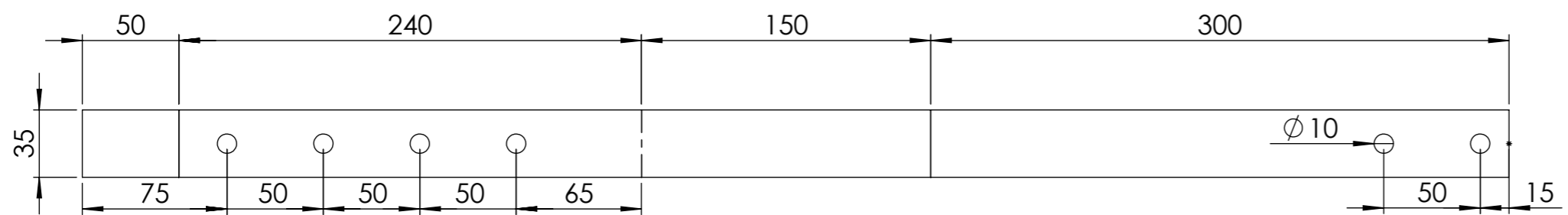
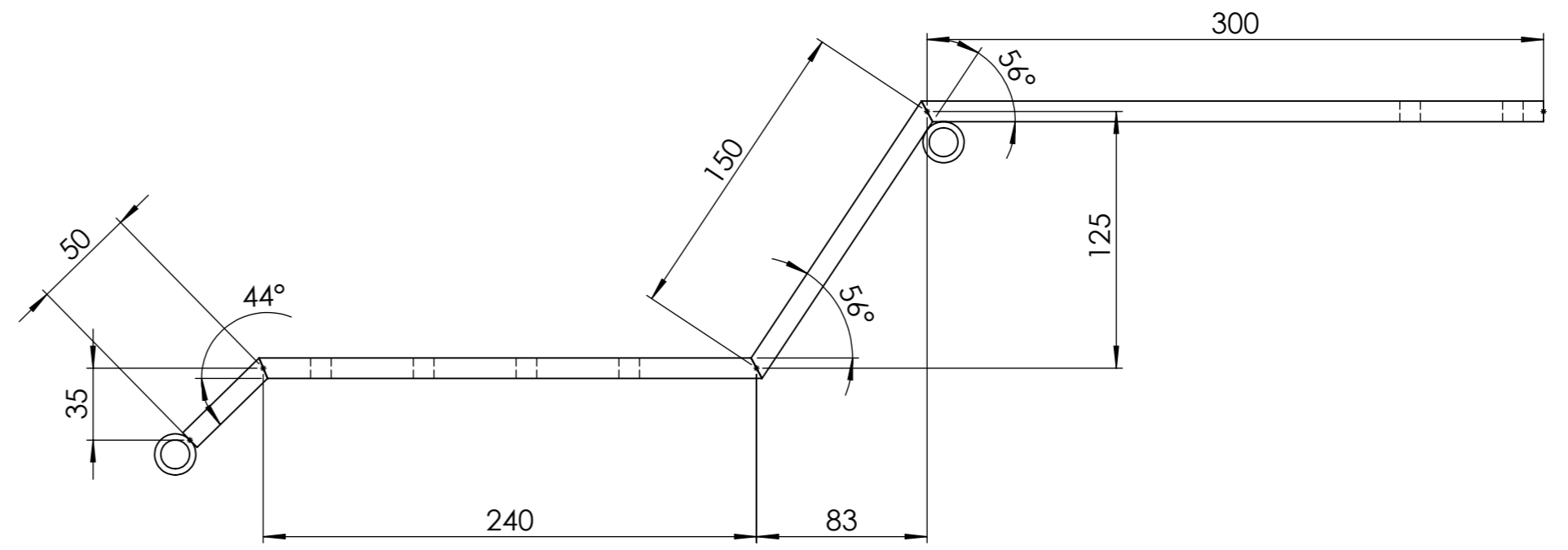
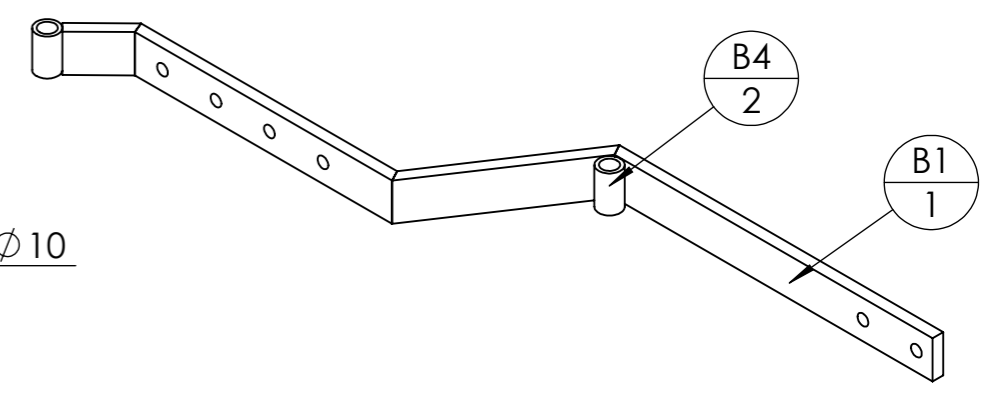
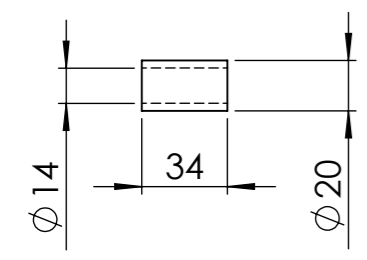
Outil	Bineuse Néo-Planet		
Date	19/06/2019	Échelle	1:3
Pièce	B	Qté	1



B1

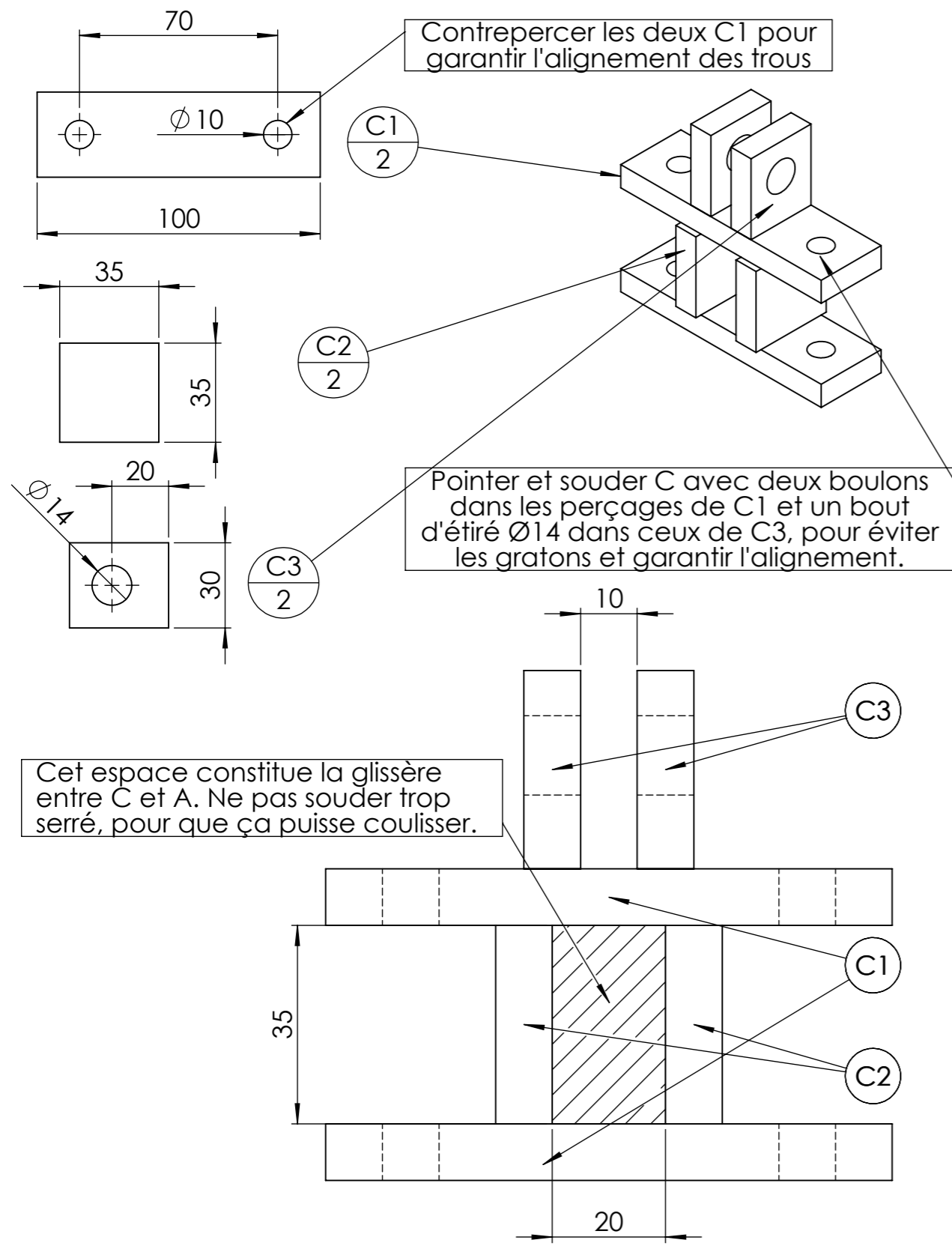


B4

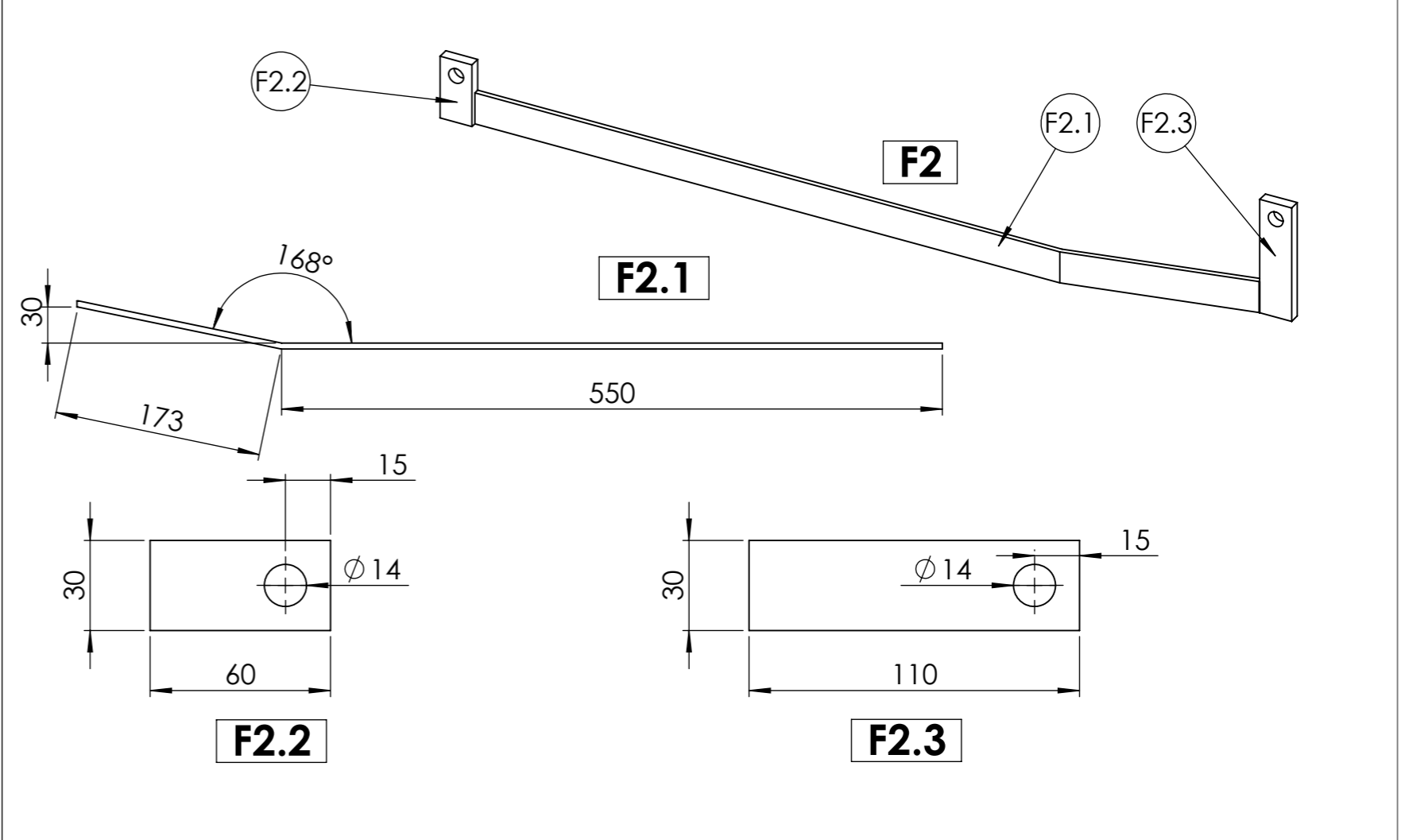
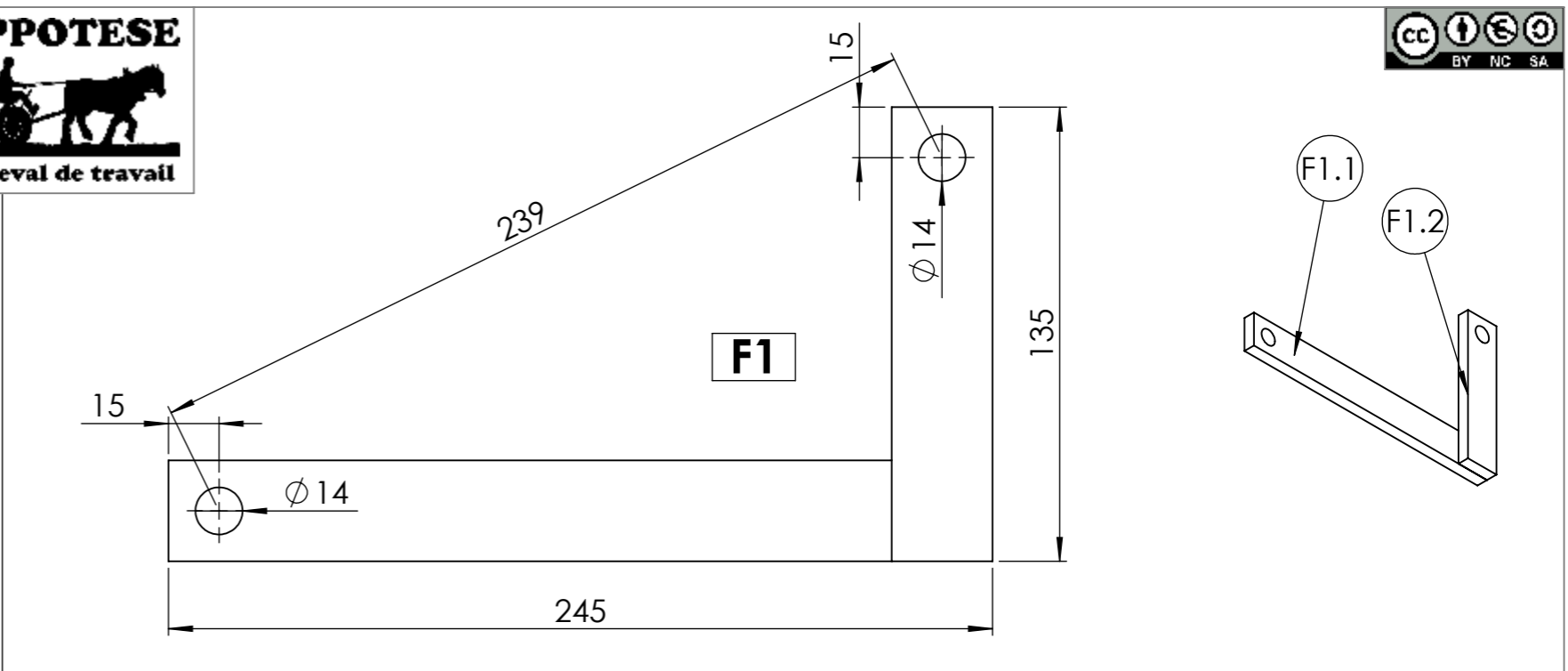


B1
état déplié

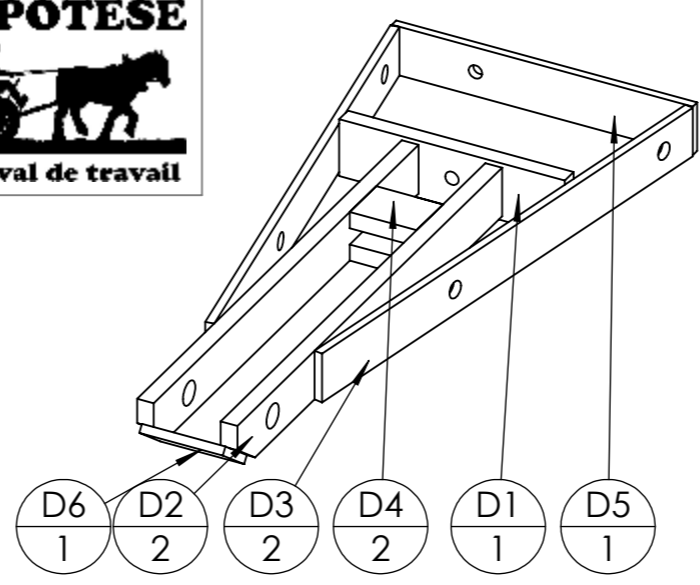
N°	Désignation	Longueur	Qté
B1	Fer plat 35 x 10	740	1
B4	tube rond 20 x 3	34	2



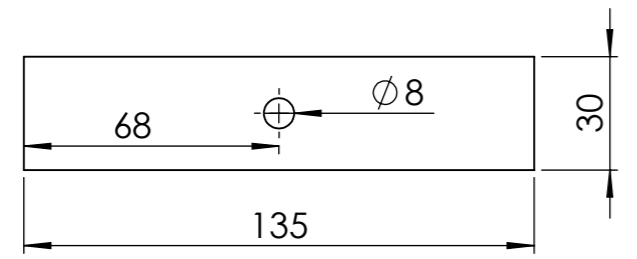
N°	Désignation	Longueur	Qté
C1	étiré plat 30 x 10	100	2
C2	Fer plat 35 x 10	35	2
C3	étiré plat 30 x 10	35	2



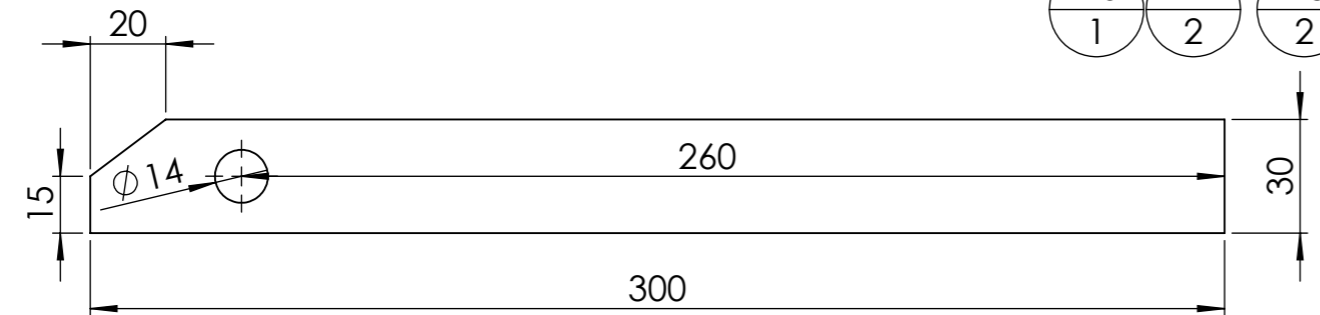
N°	Désignation	Longueur	Qté
F1.1	étiré plat 30 x 10	245	1
F1.2	étiré plat 30 x 10	135	1
F2.1	Fer plat 30 x 5	720	1
F2.2	étiré plat 30 x 10	60	1
F2.3	étiré plat 30 x 10	110	1



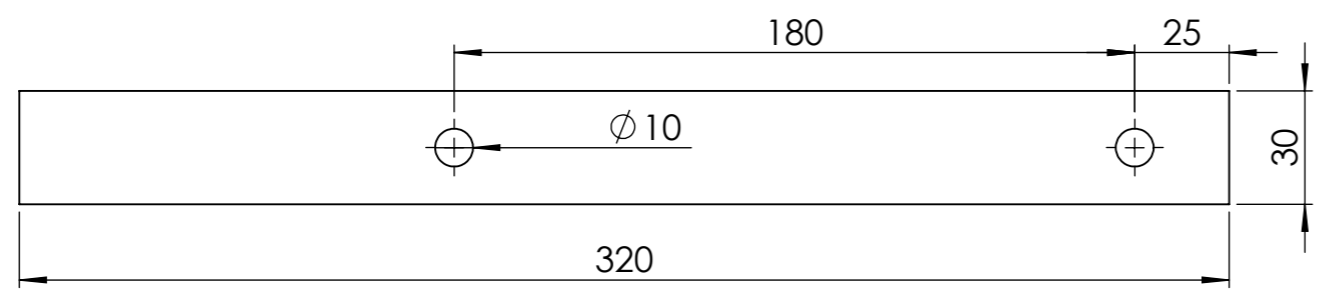
D1



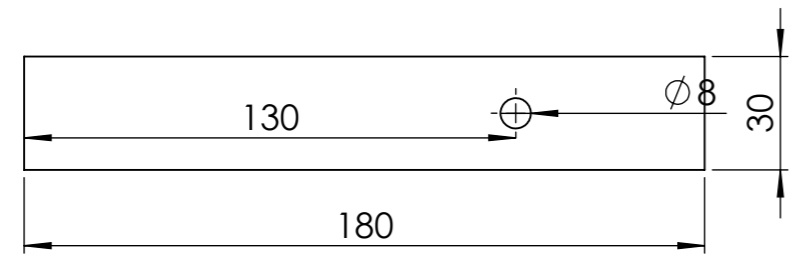
D2



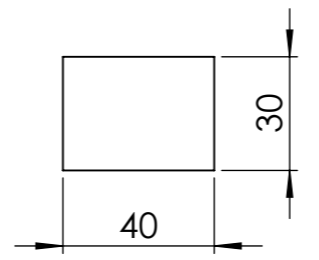
D3



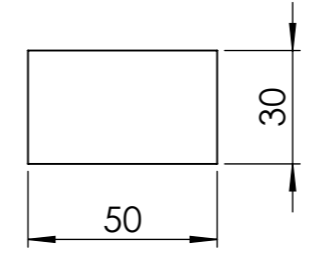
D5



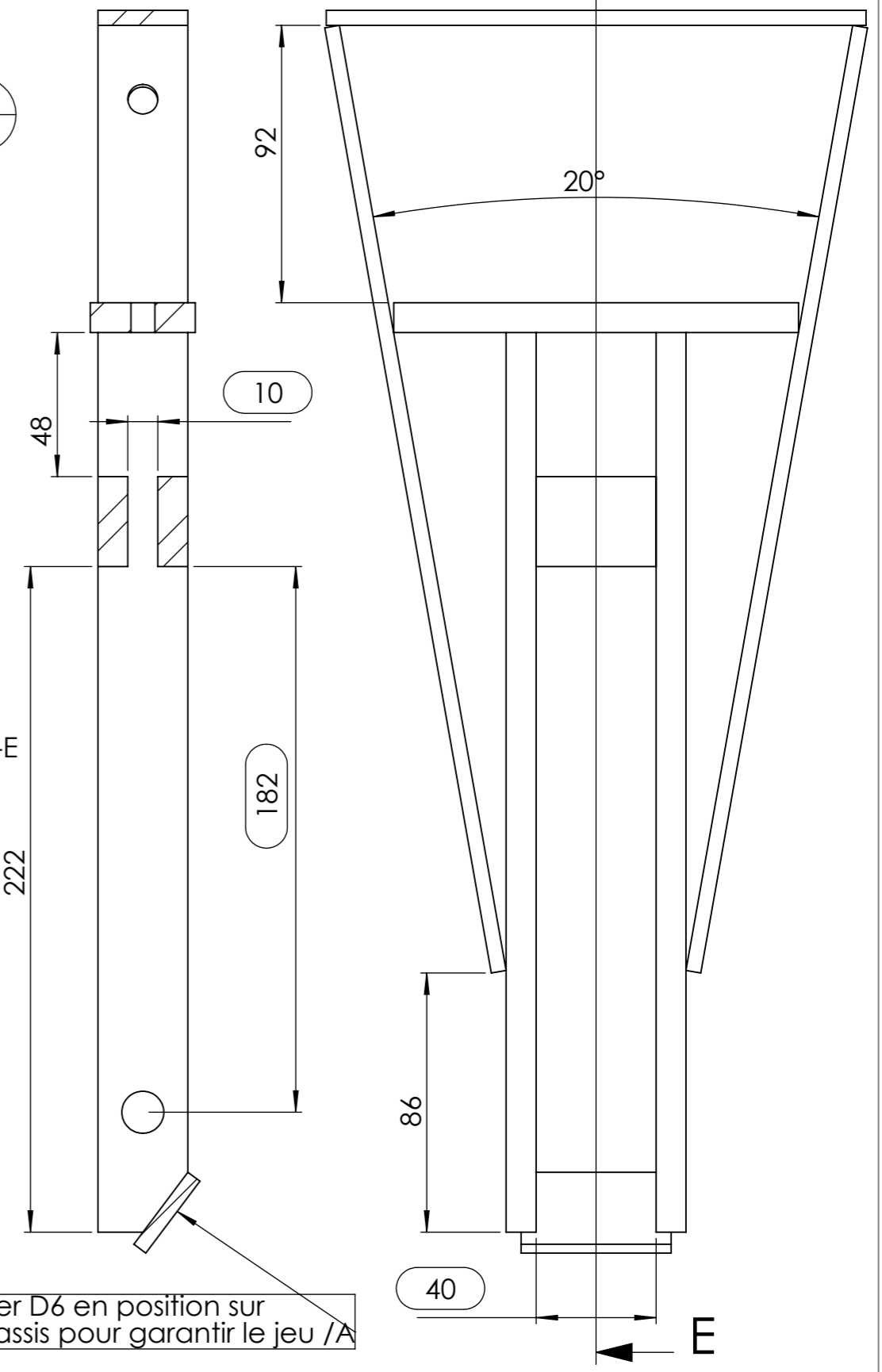
D4



D6

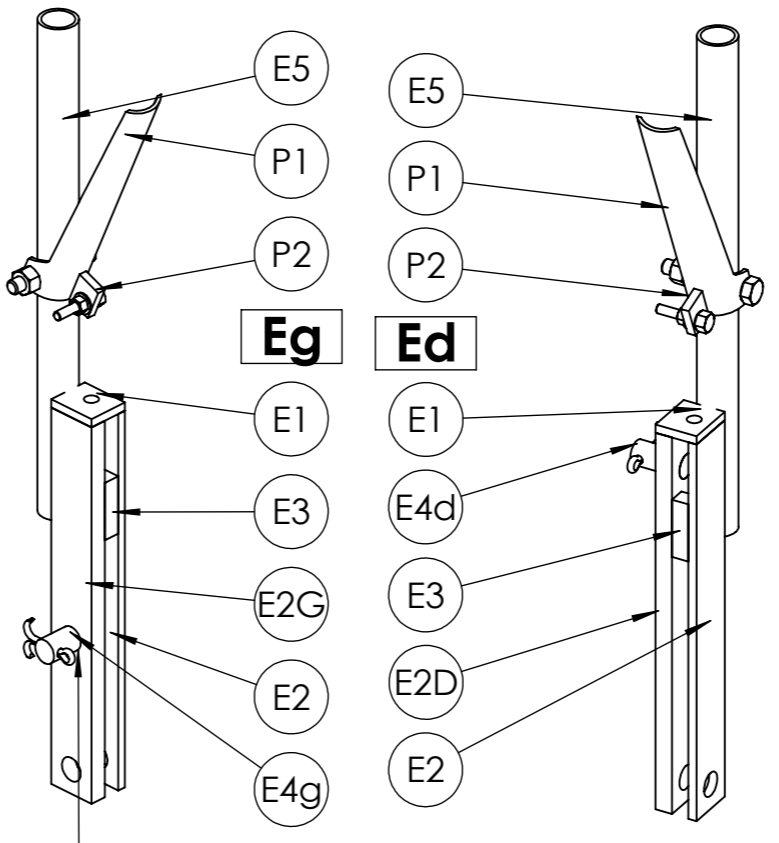
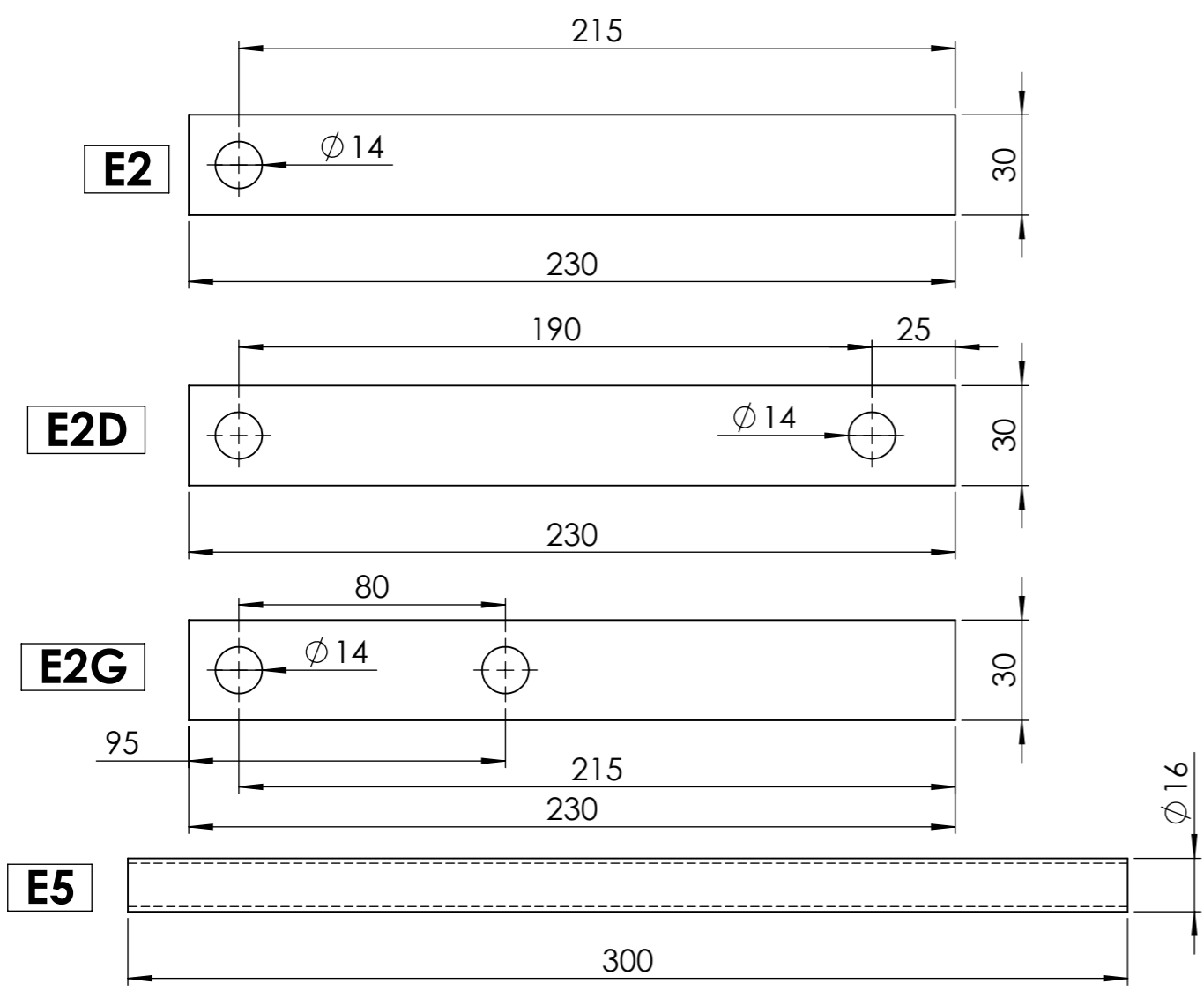


COUPE E-E



N°	Désignation	Longueur	Qté
D1	Fer plat 35 x 10	135	1
D2	étiré plat 30 x 10	300	2
D3	Fer plat 30 x 5	320	2
D4	étiré plat 30 x 10	40	2
D5	Fer plat 30 x 5	180	1
D6	Fer plat 30 x 5	50	1

Souder D6 en position sur le chassis pour garantir le jeu /A

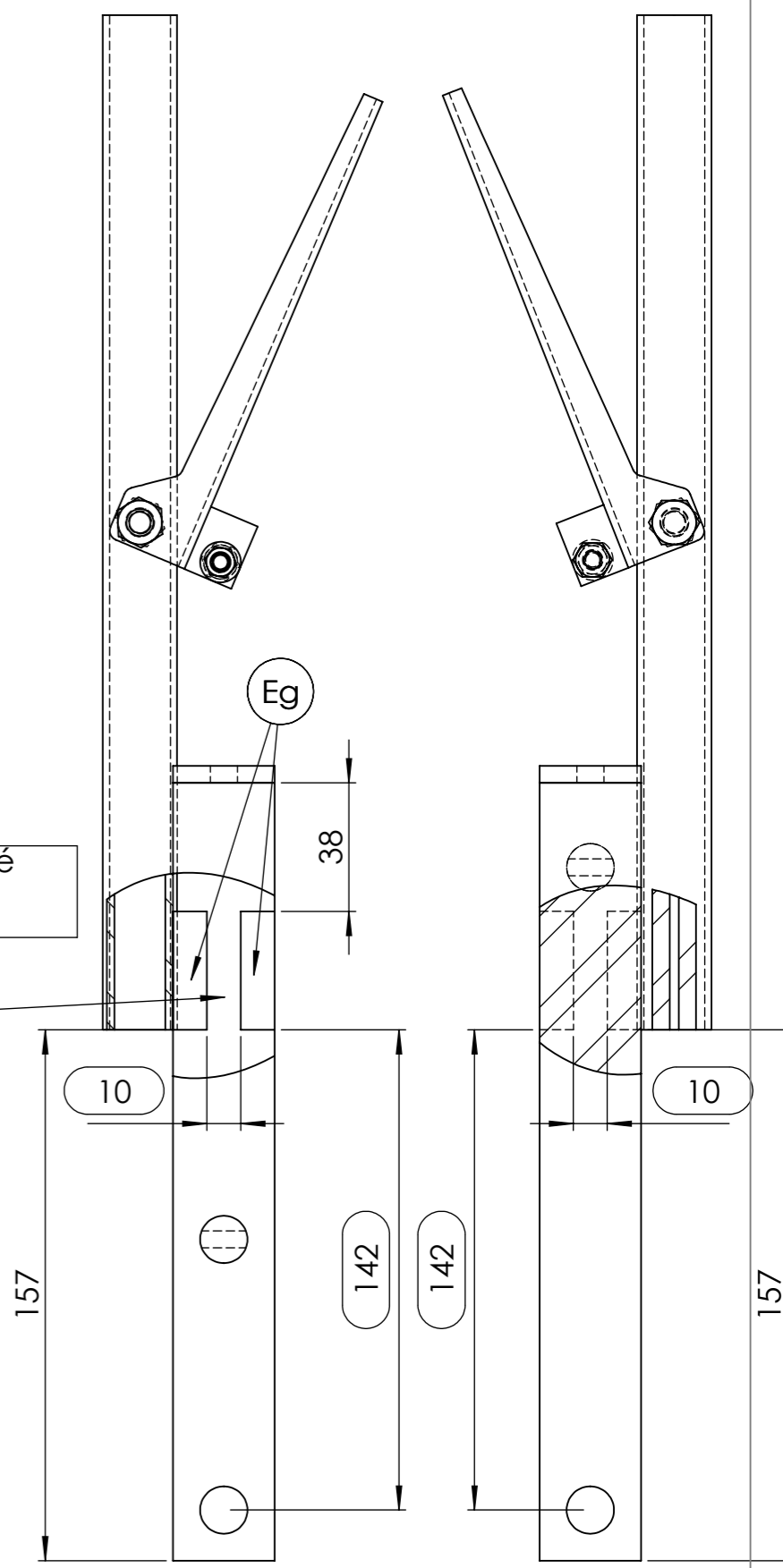
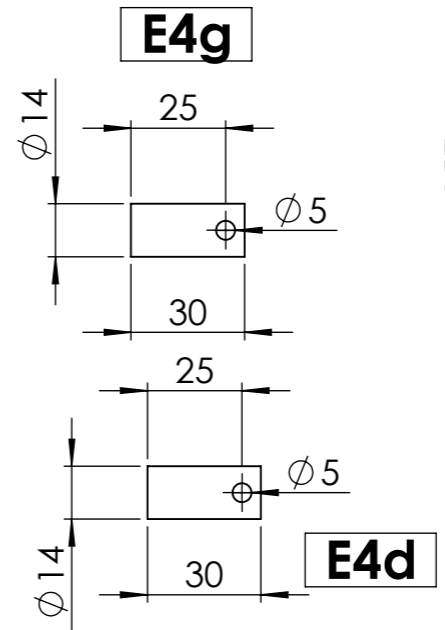
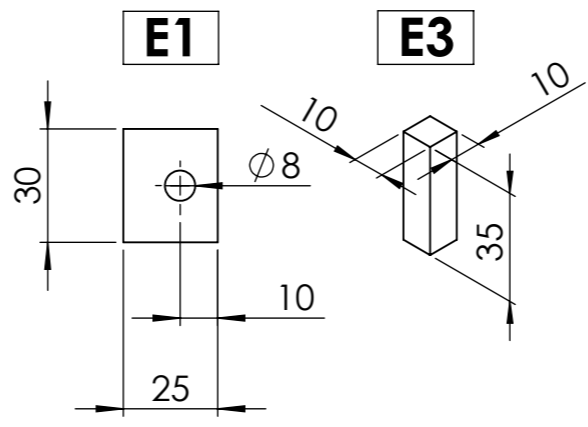


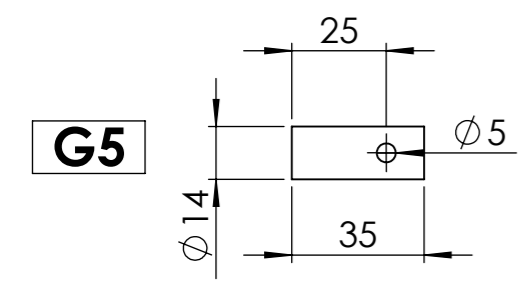
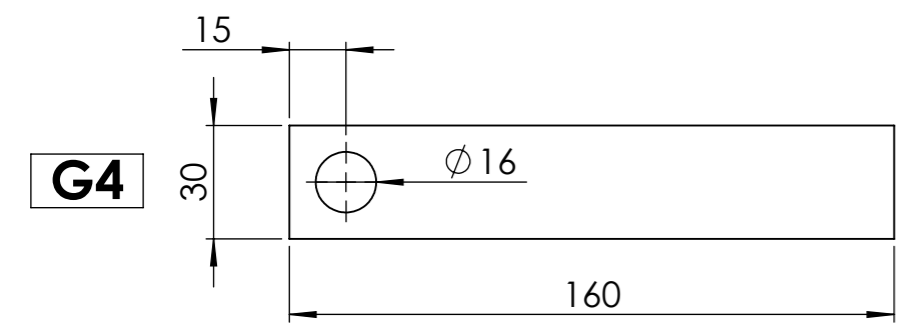
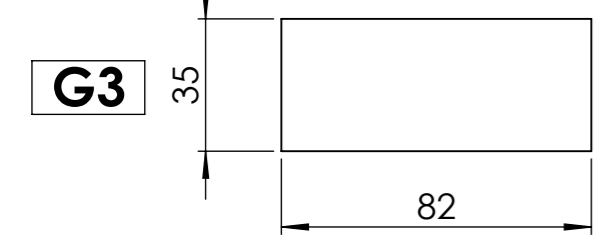
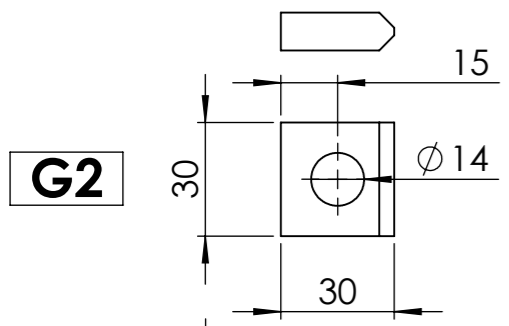
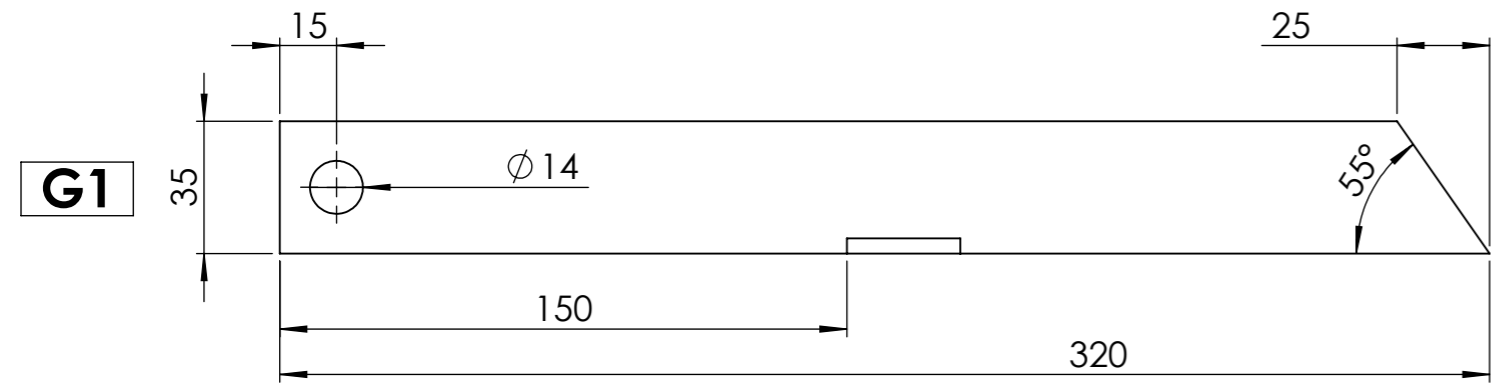
Attention : ne pas souder E4 sur ce côté de E2G ou E2D. Ca empêcherait l'assemblage avec F1 et F2.

Vérifier que les dents de crémaillère coulisent facilement dans leur logement avant de souder définitivement

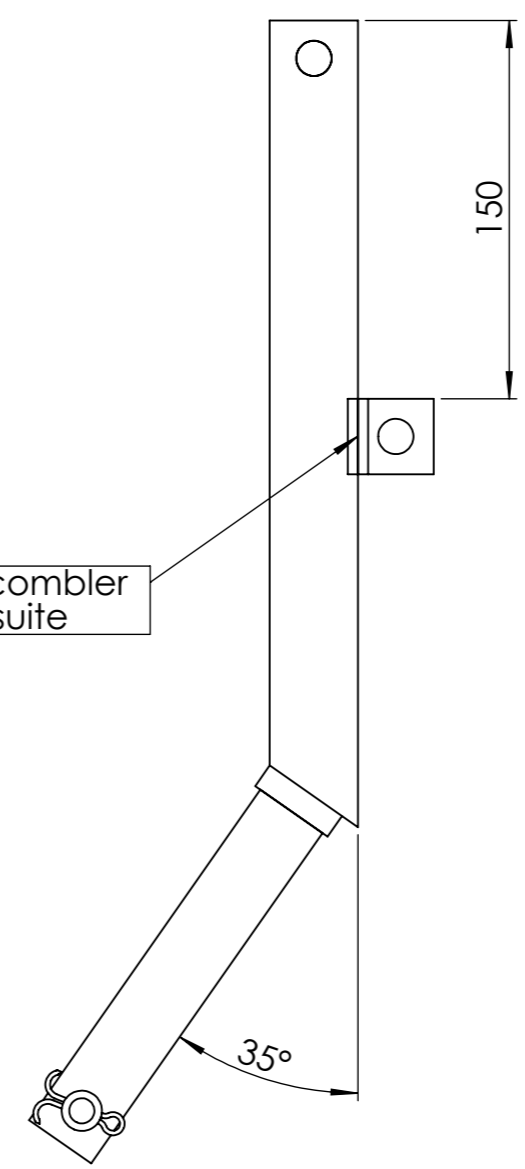
Nomenclature de Eg

repère	Désignation	LONG.	Qté
E1	Fer plat 30 x 5	25	1
E2G	étiré plat 30 x 10	230	1
E2	Fer plat 30 x 5	230	1
E3	Fer plat 35 x 10	10	2
E4g	étiré rond Ø14	30	1
E5	tube rond 22 x 2	300	1
Goupille fendue	Goupille fendue 5 x 30		1
Ecrou	Ecrou M8 autofreiné		1
Vis Hexagonale	Vis hexagonale M8 x 50		1
Vis Hexagonale	vis hexagonale M5 x 25		1
Ecrou	écrou M5 zingué		1
Rondelle	rondelle Ø5Ø12		1
P1	tube rond 35 x 2	150	1
P2	Fer plat 20 x 5	15	1

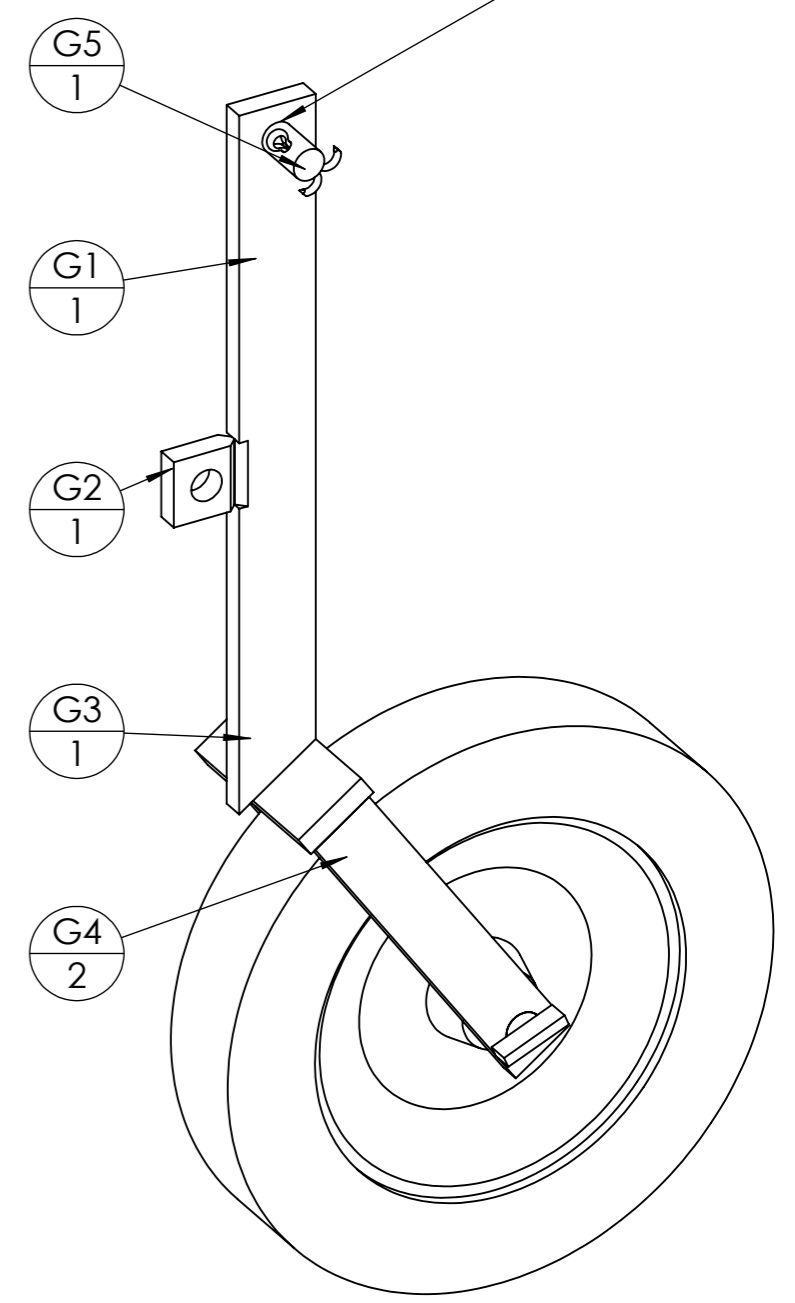




Meuler les arêtes de G1 et G2 pour combler avec la soudure et meuler à plat ensuite



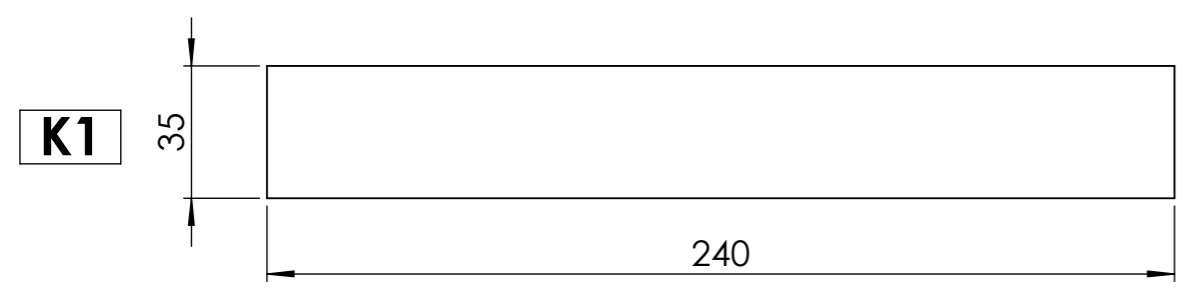
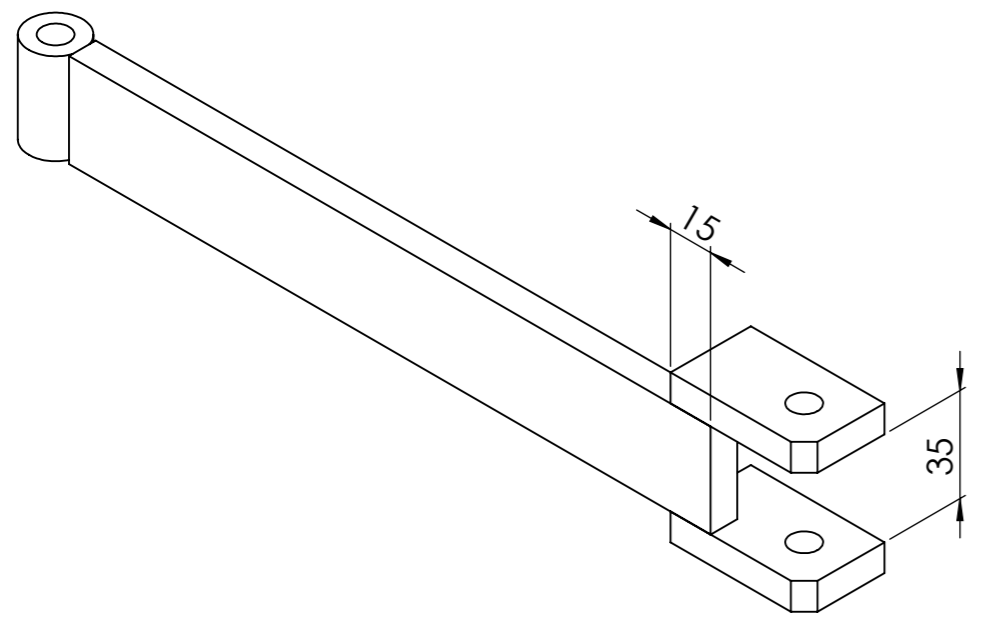
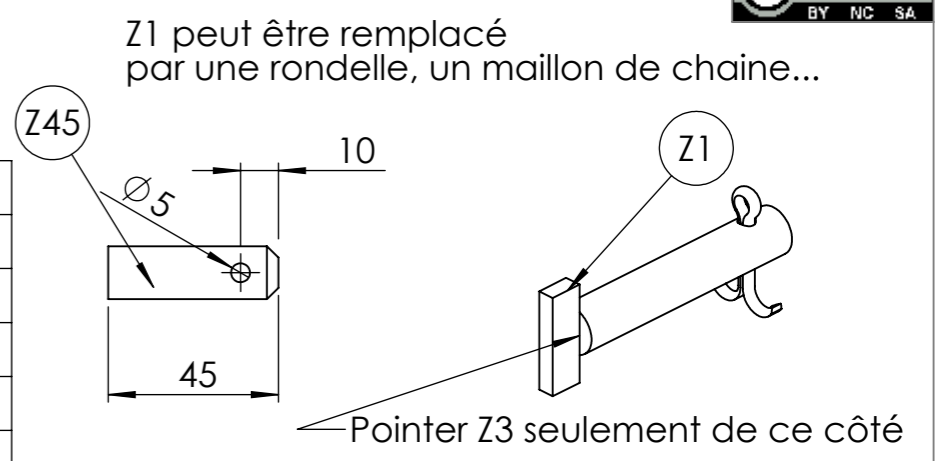
Attention : ne pas souder G5 sur ce côté de G1. Ca empêcherait l'assemblage avec F2.



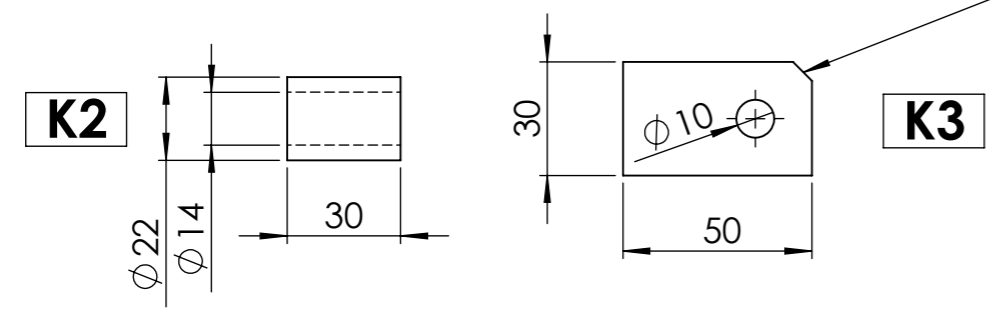
N°	Désignation	Longueur	Qté
G1	Fer plat 35 x 10	320	1
G2	étiré plat 30 x 10	30	1
G3	Fer plat 35 x 10	82	1
G4	étiré plat 30 x 10	160	2
G5	étiré rond Ø14	35	1
Goupille fendue	Goupille fendue 5 x 30		2
Roue	roue caoutchouc Ø250		1
Z1	Fer plat 30 x 5	10	1
Z100	étiré rond Ø16	100	1

liste des goupilles à réaliser

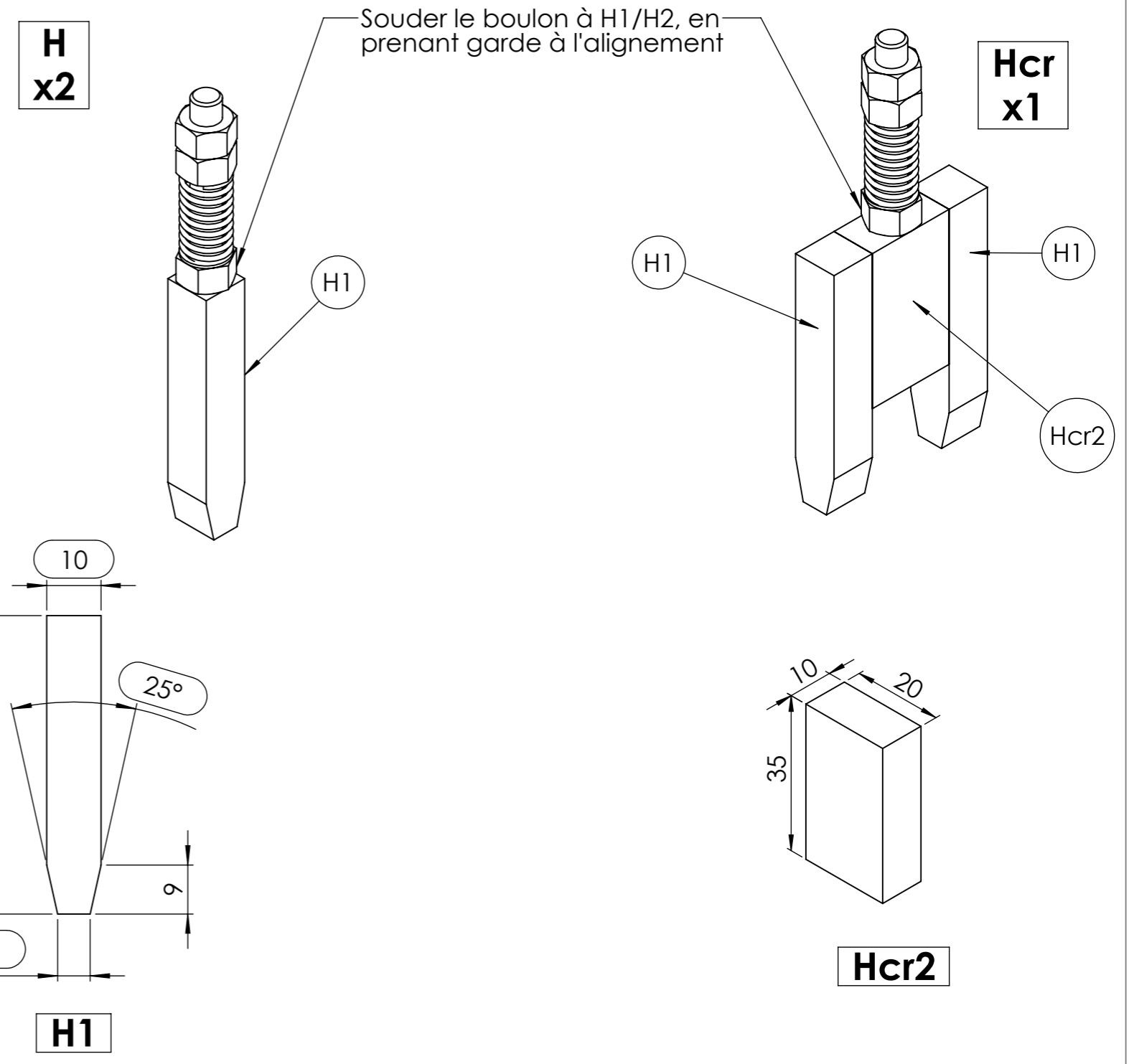
N°	Désignation	Long.	Qté
Z1	Fer plat 30 x 5	10	5
Z45	étiré rond Ø14	45	2
Z75	étiré rond Ø14	75	1
Z100	étiré rond Ø16	100	1
Z125	étiré rond Ø14	125	1



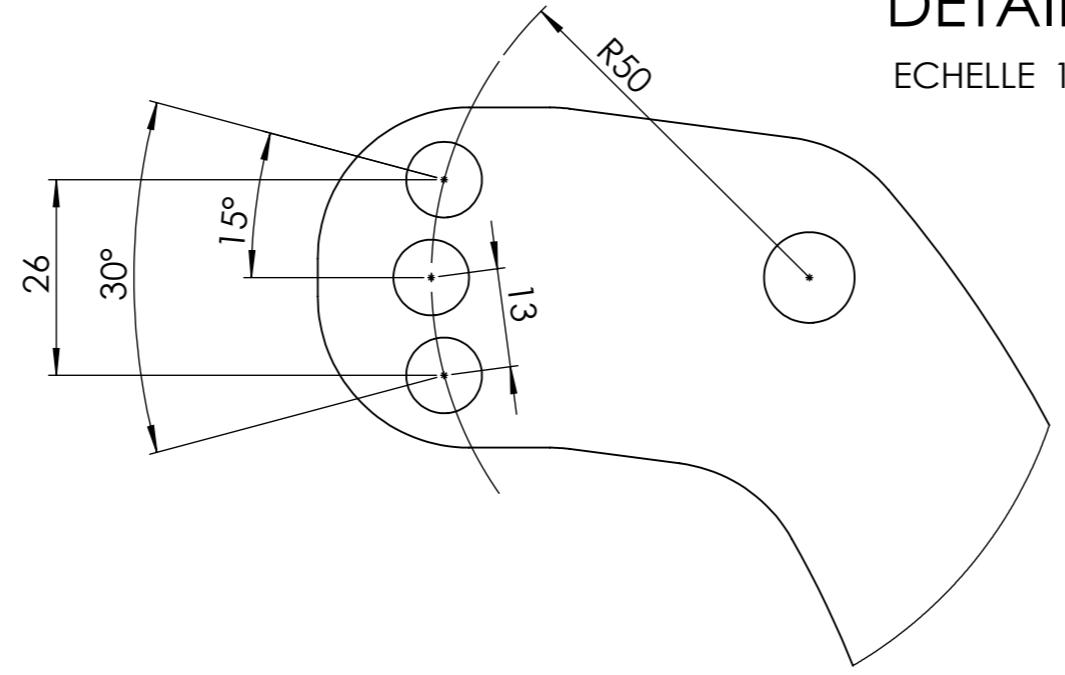
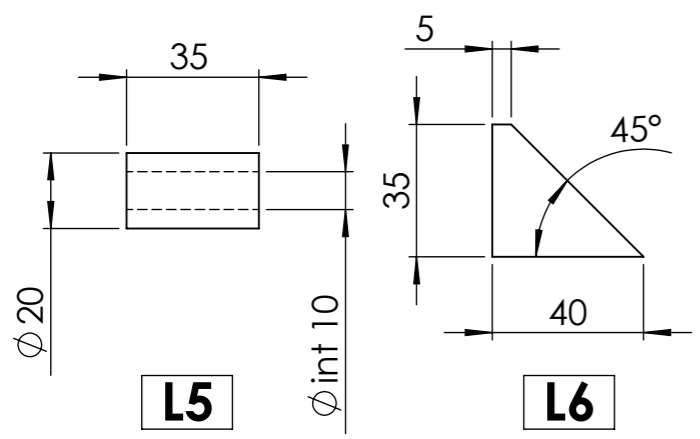
Meuler les coins pour le passage de M



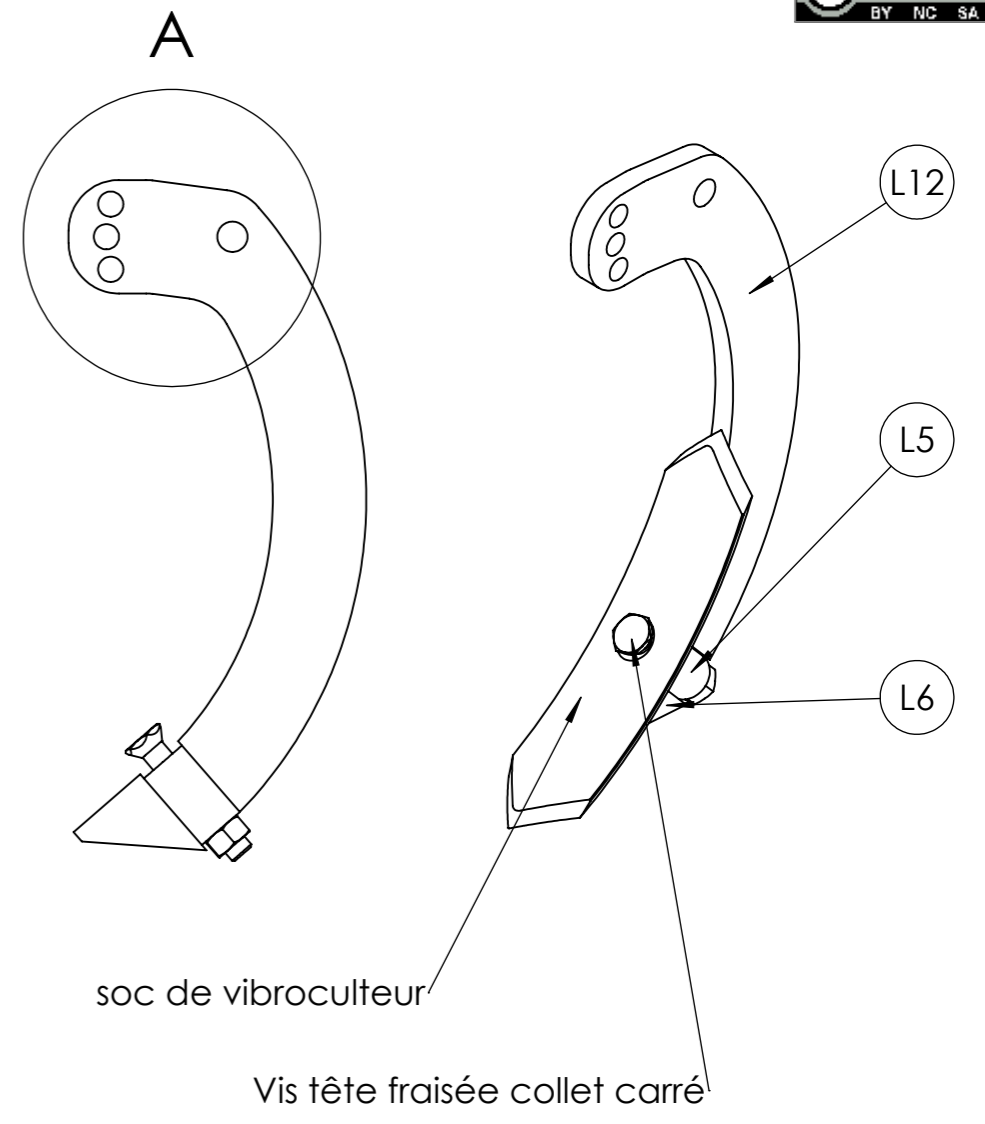
N°	Désignation	Longueur	Qté
K1	Fer plat 35 x 10	240	1
K2	tube rond 20 x 5	10	1
K3	étiré plat 30 x 10	50	2



Outil	Bineuse Néo-Planet			
Date	19/06/2019	Échelle	1:2	page n° 11 / 15
Pièce	L	Qté	1	

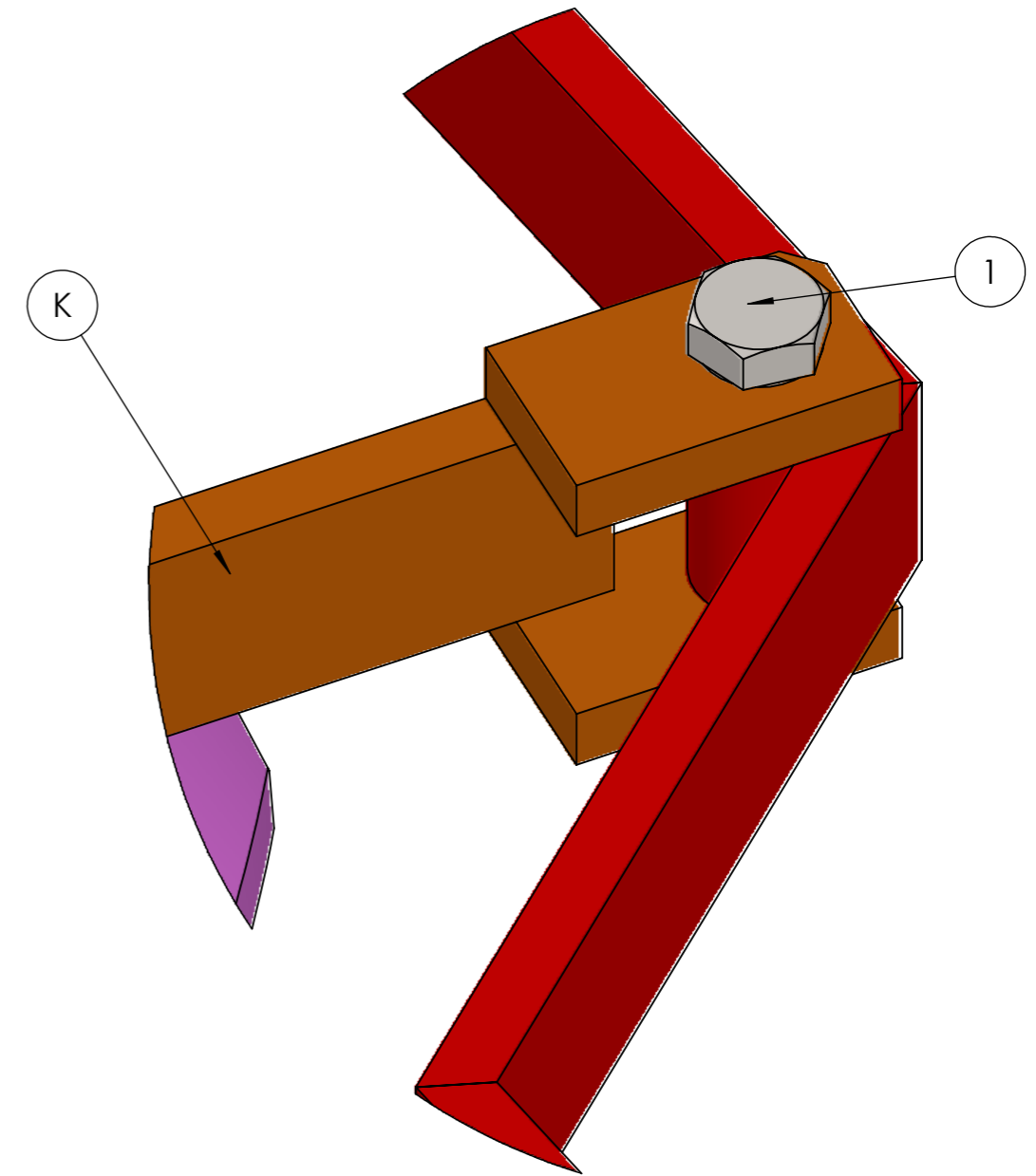
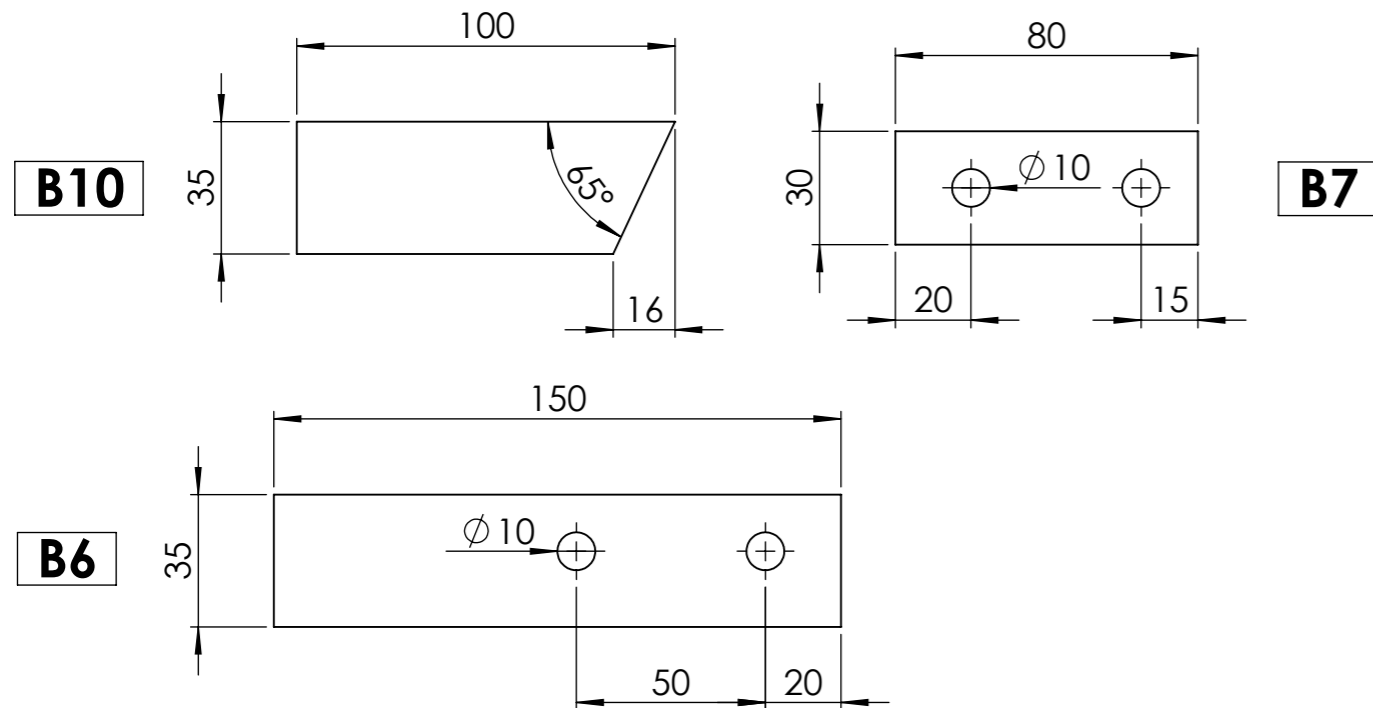
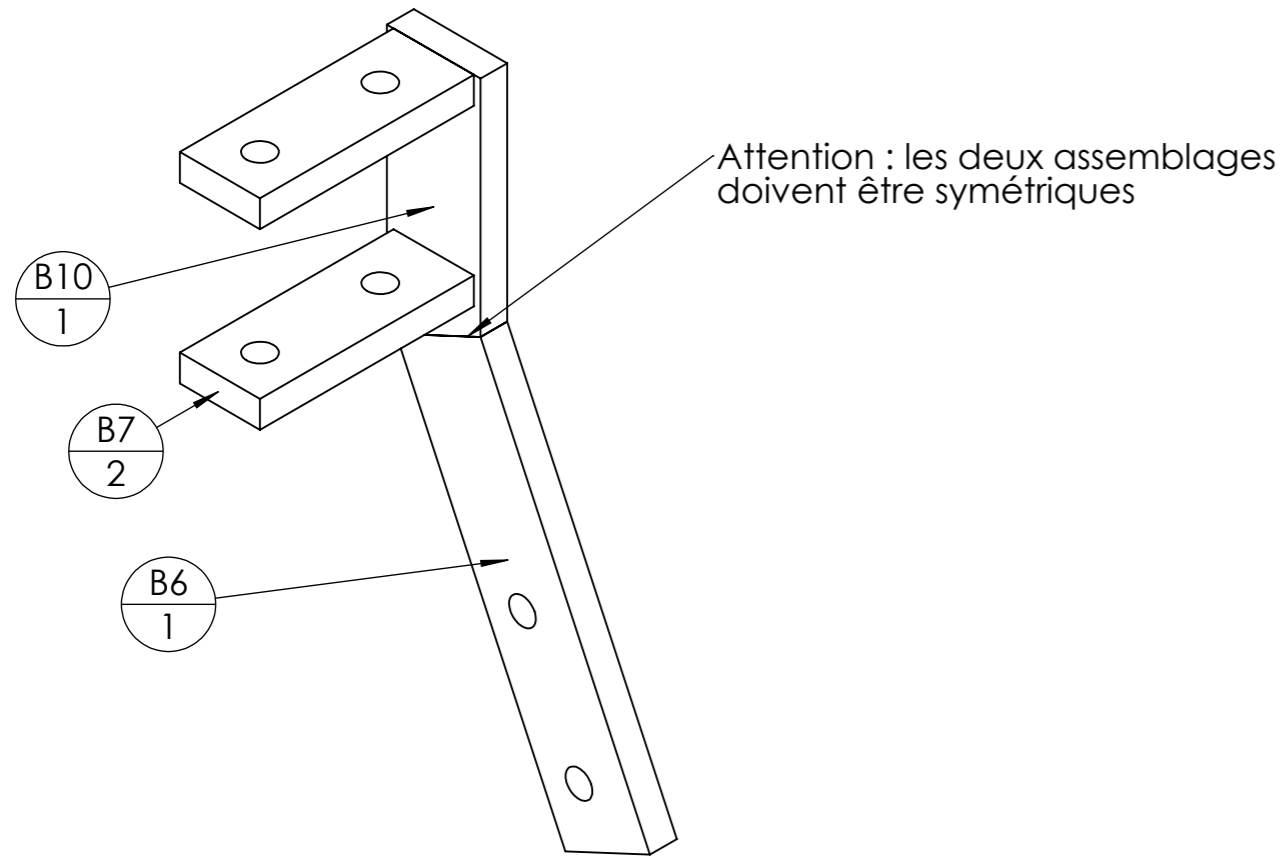


DÉTAIL A
ECHELLE 1 : 1



N°	Désignation	Longueur	Qté
L5	ébauche tubulaire 20 x 5	35	1
L6	Fer plat 35 x 10	40	1
Vis tête fraisée collet carré	Vis M10 x 55		1
soc de vibroculteur	Soc de cultivateur 210x36x6		1
Vis Hexagonale	vis hexagonale M10 x 30		2
Ecrou	Ecrou M10 brut		3
L12	étançon laser néoplanet		1

Outil	Bineuse Néo-Planet		
Date	19/06/2019	Échelle	1:2
Pièce	M	Qté	1



N°	Désignation	Longueur	Qté
B10	Fer plat 35 x 10	100	1
B7	étiré plat 30 x 10	80	2
B6	Fer plat 35 x 10	150	1

- Le boulon 1 (M10 x 100) passe à travers les pattes de M, les pattes de K et la bague de B.
- L'écrou α (M12 brut) est soudé au boulon 2 (M10 x 100)
- L'écrou γ (M10 brut) est soudé au boulon 4 (M10 x 50)
- Le boulon 3 (M10 x 80) passe librement dans l'écrou α, est vissé dans l'écrou γ pour le réglage et contre-serré par l'écrou β pour le blocage.

Outil	Bineuse Néo-Planet		
Date	19/06/2019	Échelle	1:2
Pièce	longeron métal	Qté	1

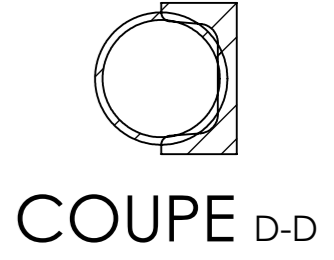
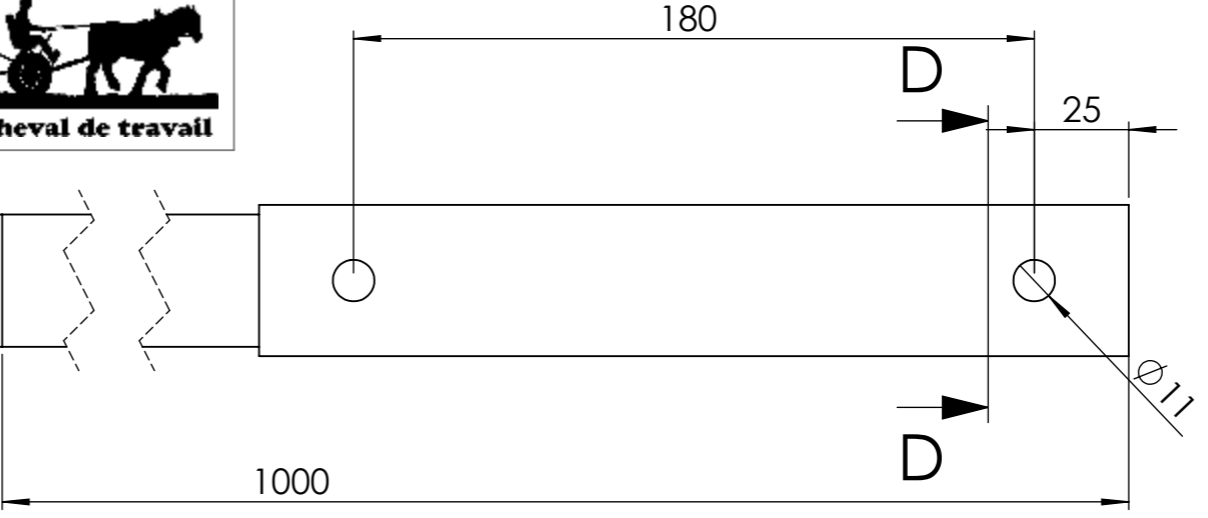
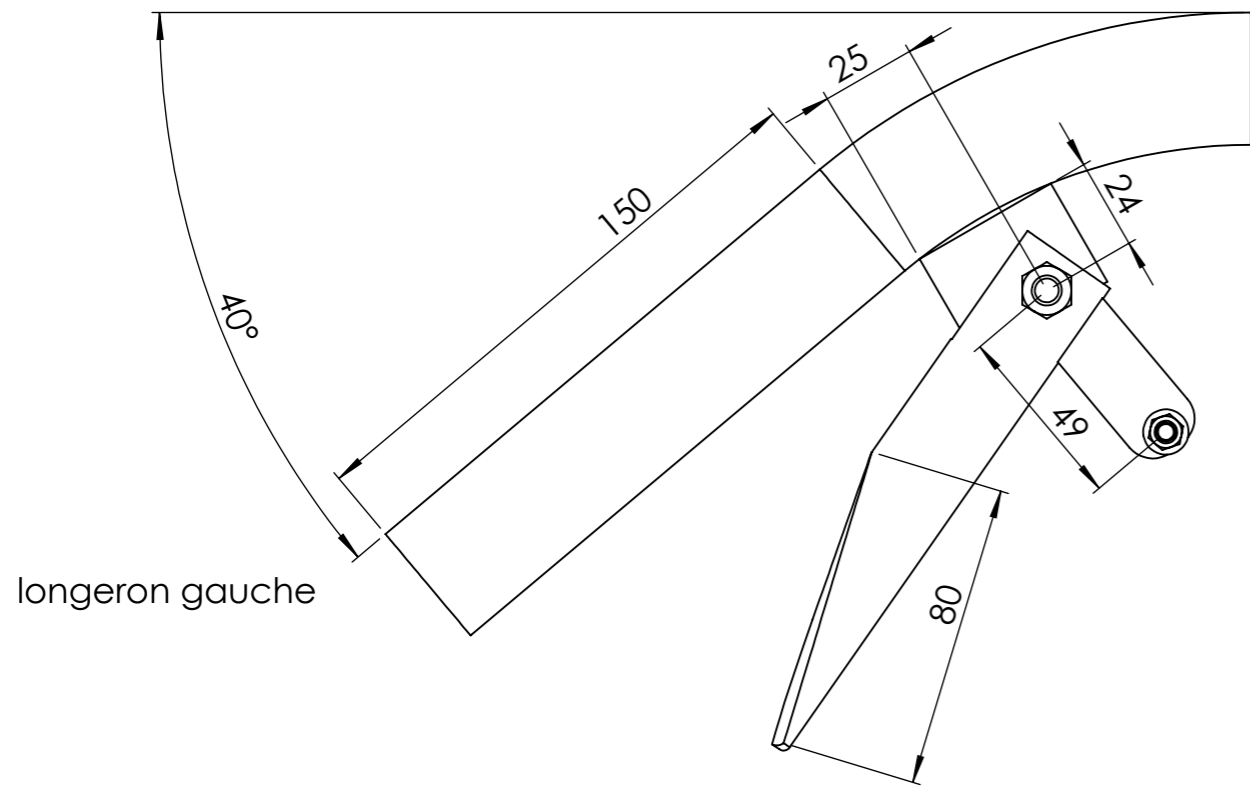
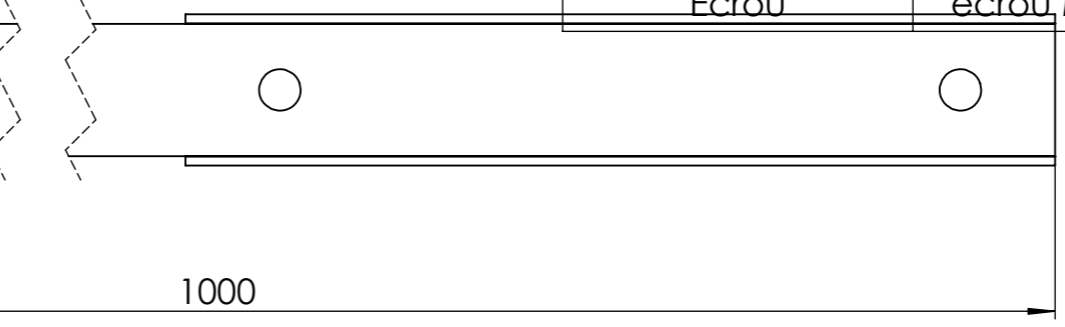
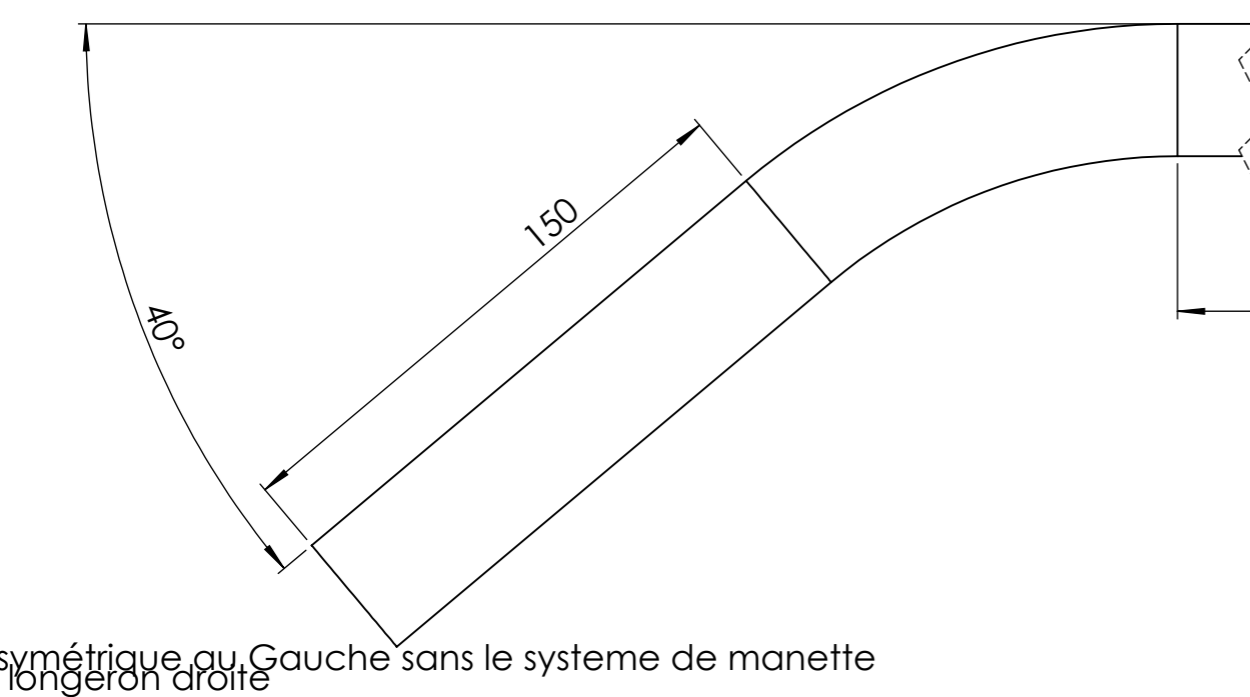


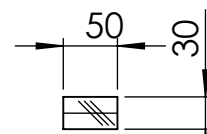
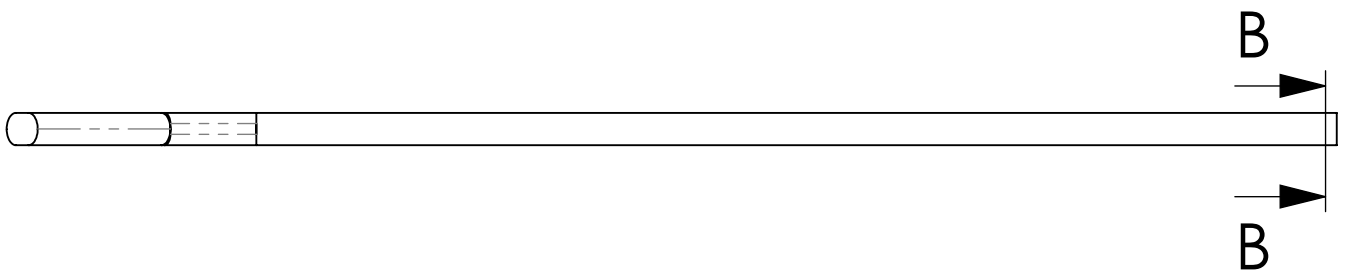
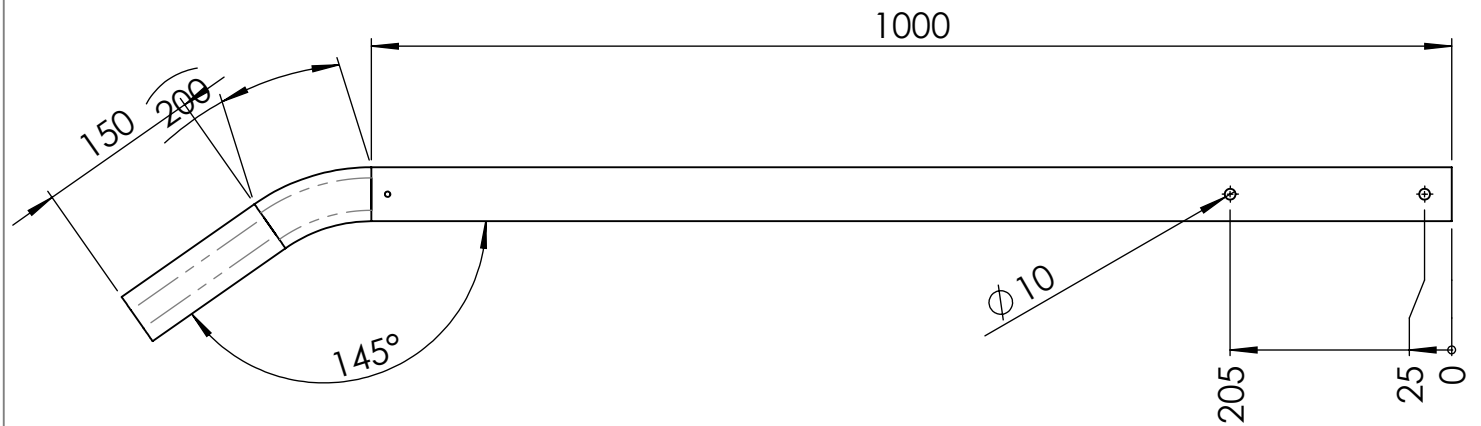
Table de nomenclature(restructuré)

repère	Désignation	LONGUEUR	Quantité
O1	tube rond 26,90 x 2	150	1
O2	Fer plat 20 x 5	42.92	1
M1	tube rond 35 x 2	1261.7	1
M2	fer U 40 x 20 x 4	230	1
M3	Fer plat 30 x 5	40	1
Ecrou	Ecrou M8 autofreiné		1
Rondelle	rondelle Ø5Ø12		1
Vis Hexagonale	vis hexagonale M8 x 35		1
Vis Hexagonale	vis hexagonale M5 x 25		1
Ecrou	écrou M5 zingué		1



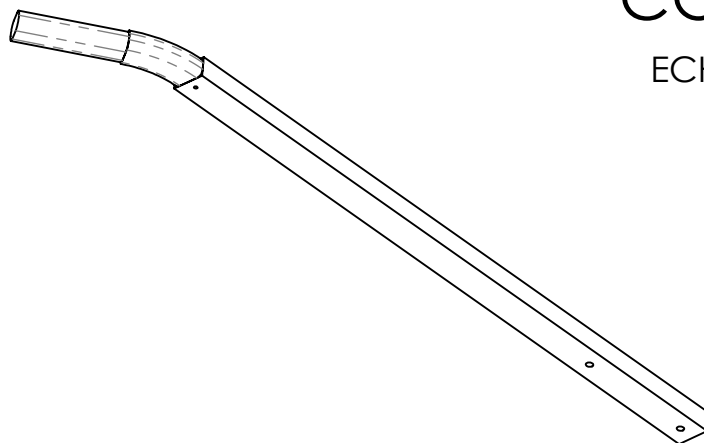
repère	Désignation	LONGUEUR	Quantité
M1	tube rond 35 x 2	1261.7	1
M2	fer U 40 x 20 x 4	230	1

Date	30/11/2016	Pièce	Mancheron		
Outil	NeoPlanet	Qté	1	Matériau	Frêne



COUPE B-B

ECHELLE 1 : 7



Outil	Bineuse Néo-Planet			
Date	19/06/2019	Échelle	1:20	page n° 15 / 15
Pièce	Nomenclature		Qté	1

