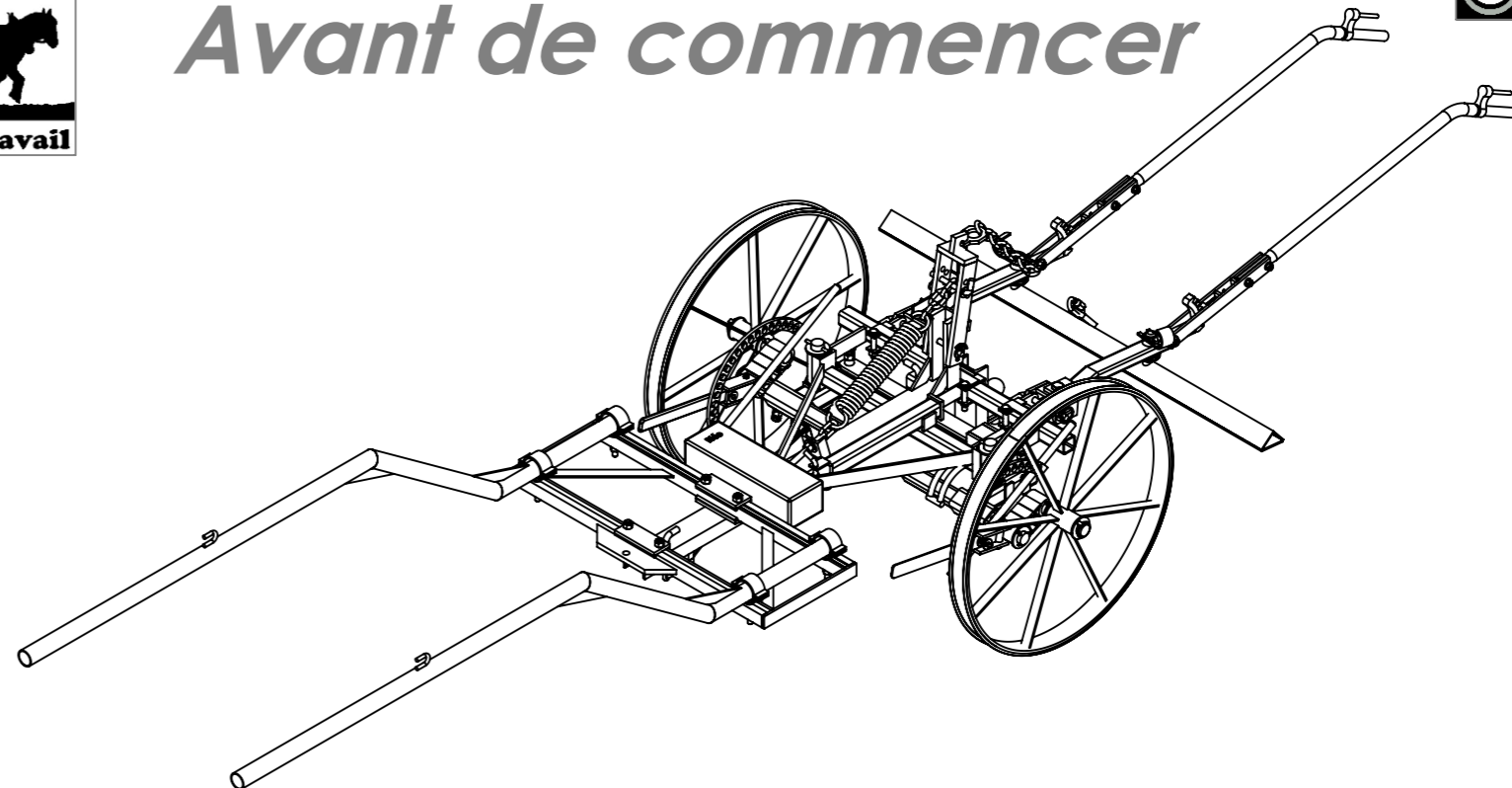


|         |            |         |     |
|---------|------------|---------|-----|
| Outil   | Neo Bucher |         |     |
| Date    | 06/04/2018 | Version | 5.0 |
| Feuille | Préambule  |         |     |



# Avant de commencer



La présente version est le résultat des évolutions par l'usage, d'expérimentations paysannes quotidiennes, des ajustements pratiques issus des retours des participants aux nombreuses formations et journées de terrain collectives.

L'autoconstruction de votre outil à l'aide de ce tutoriel n'est que le début de votre aventure. Si cette machine est pertinente en l'état pour de nombreux contextes, vous allez devoir l'adapter, la régler, la modifier pour l'ajuster à votre projet agronomique, vos itinéraires techniques, vos conditions pédo-climatiques. Vous allez donc faire vivre cette machine.

Merci de nous faire parvenir vos retours, vos découvertes, vos réussites. Vos expériences individuelles, vos tâtonnements de terrain viendront enrichir le pot commun paysan, sous même licence libre que les présents plans.

<http://www.latelierpaysan.org/>

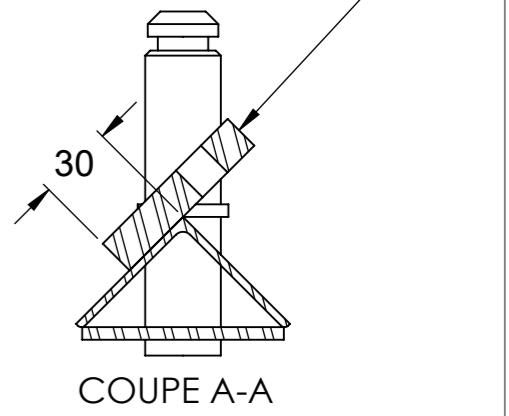
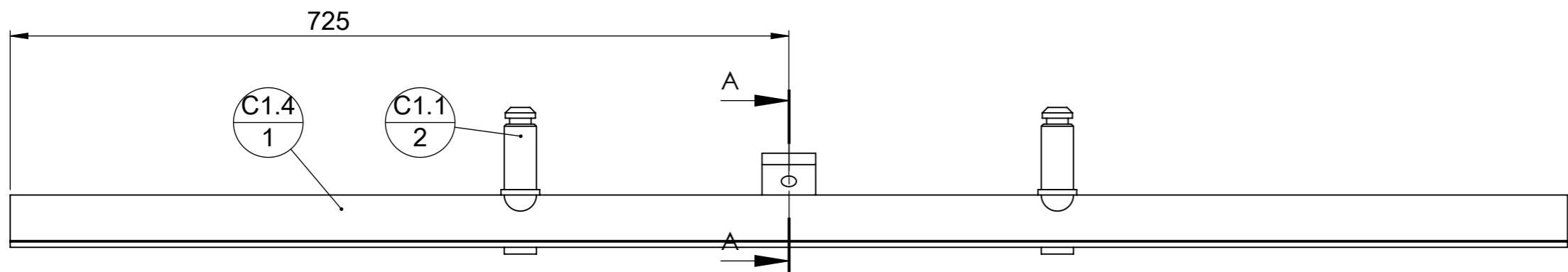
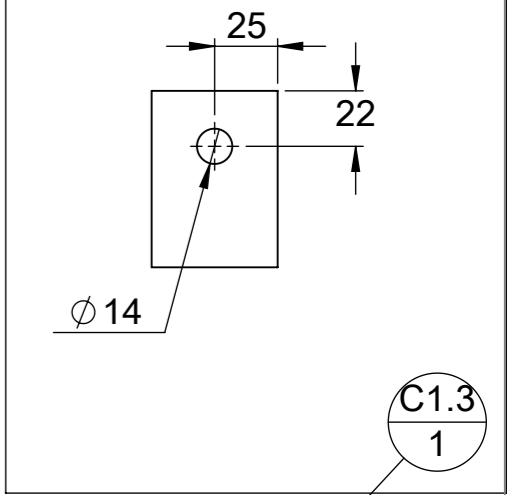
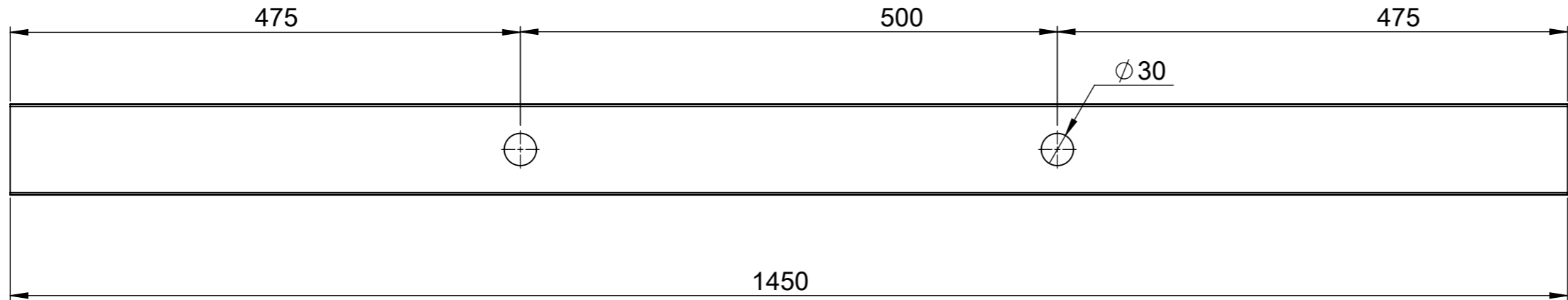


<http://forum.latelierpaysan.org>

|         |                          |         |     |                 |
|---------|--------------------------|---------|-----|-----------------|
| Outil   | Neo Bucher               |         |     |                 |
| Date    | 06/04/2018               | Version | 5.0 | page n° 15 / 30 |
| Feuille | C1/C5 Barre et verrou PO |         |     |                 |
| Nom     | C1 - Barre PO            | Qté     | 1   |                 |

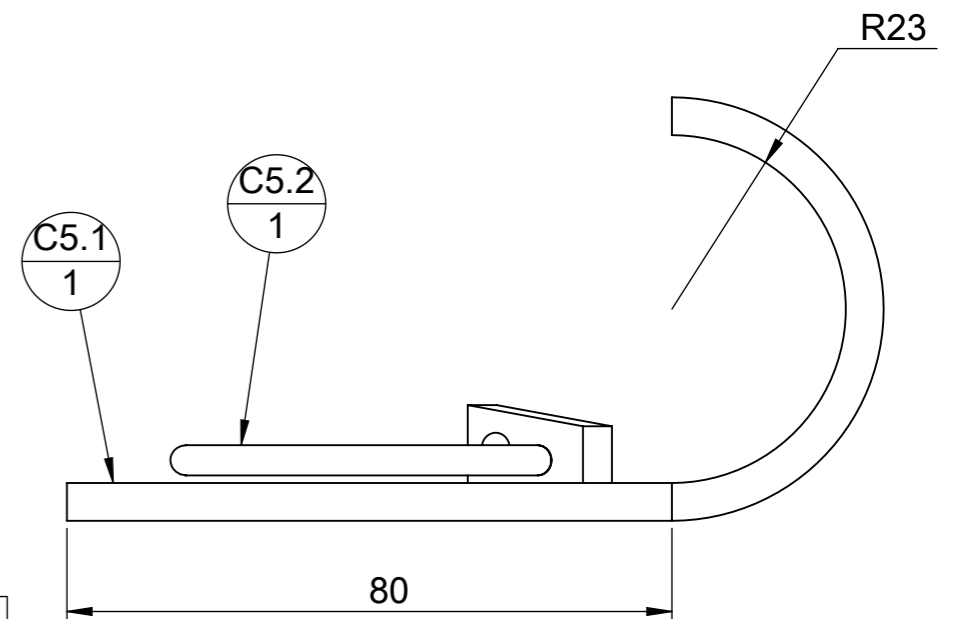
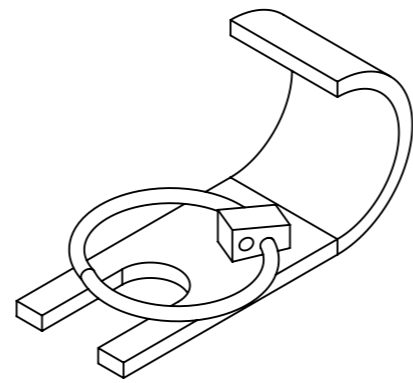
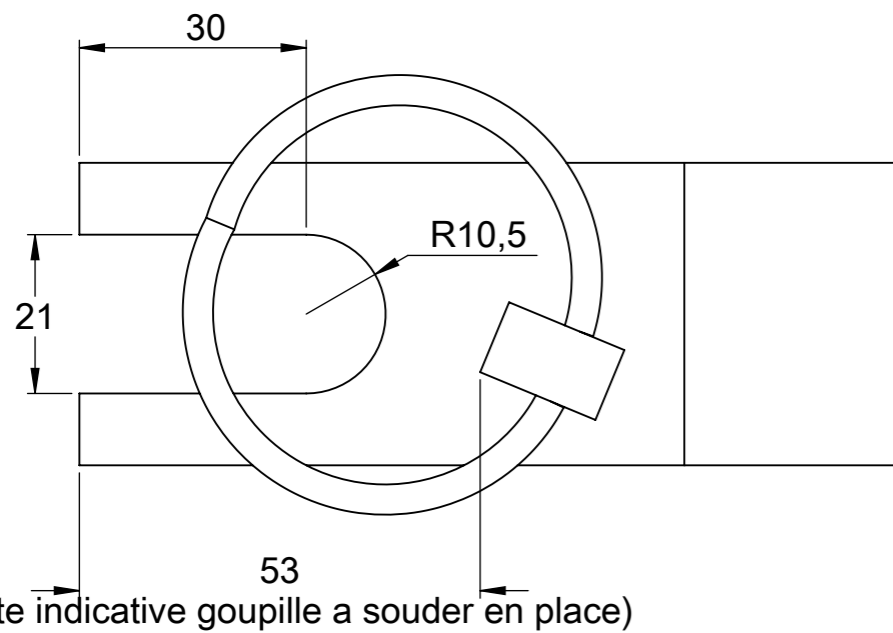


| ID   | Désignation                 | Longueur | Qté |
|------|-----------------------------|----------|-----|
| C1.1 | Emmanche Outil Male Tournée |          | 2   |
| C1.2 | fer plat 80 x 5             | 1450     | 1   |
| C1.3 | étiré plat 50 x 15          | 70       | 1   |
| C1.4 | Cornière 60 x 60 x 3        | 1450     | 1   |



Bien meuler les cordons de soudure sur les angles aigues de la barre PO pour permettre une bonne fixation des outils binages et des brides

|     |                              |     |   |
|-----|------------------------------|-----|---|
| Nom | C5 -Verrou fixation barre PO | Qté | 2 |
|-----|------------------------------|-----|---|



| ID   | Désignation       | Longueur | Qté |
|------|-------------------|----------|-----|
| C5.1 | fer plat 40 x 5   | 160      | 1   |
| C5.2 | Goupille clips Ø8 |          | 1   |

Les travaux pour réaliser la présente mise à jour ont bénéficié d'une contribution des collectivités publiques :



Cette mise à jour, comme les précédentes, a bénéficié de la contribution bénévole et décisive des nombreux(es) paysan(ne)s, membres formels ou informels du collectif L'Atelier paysan mais aussi et surtout des membres de l'association Hippotese.



# HIPPOTESE



**Le cheval de travail**