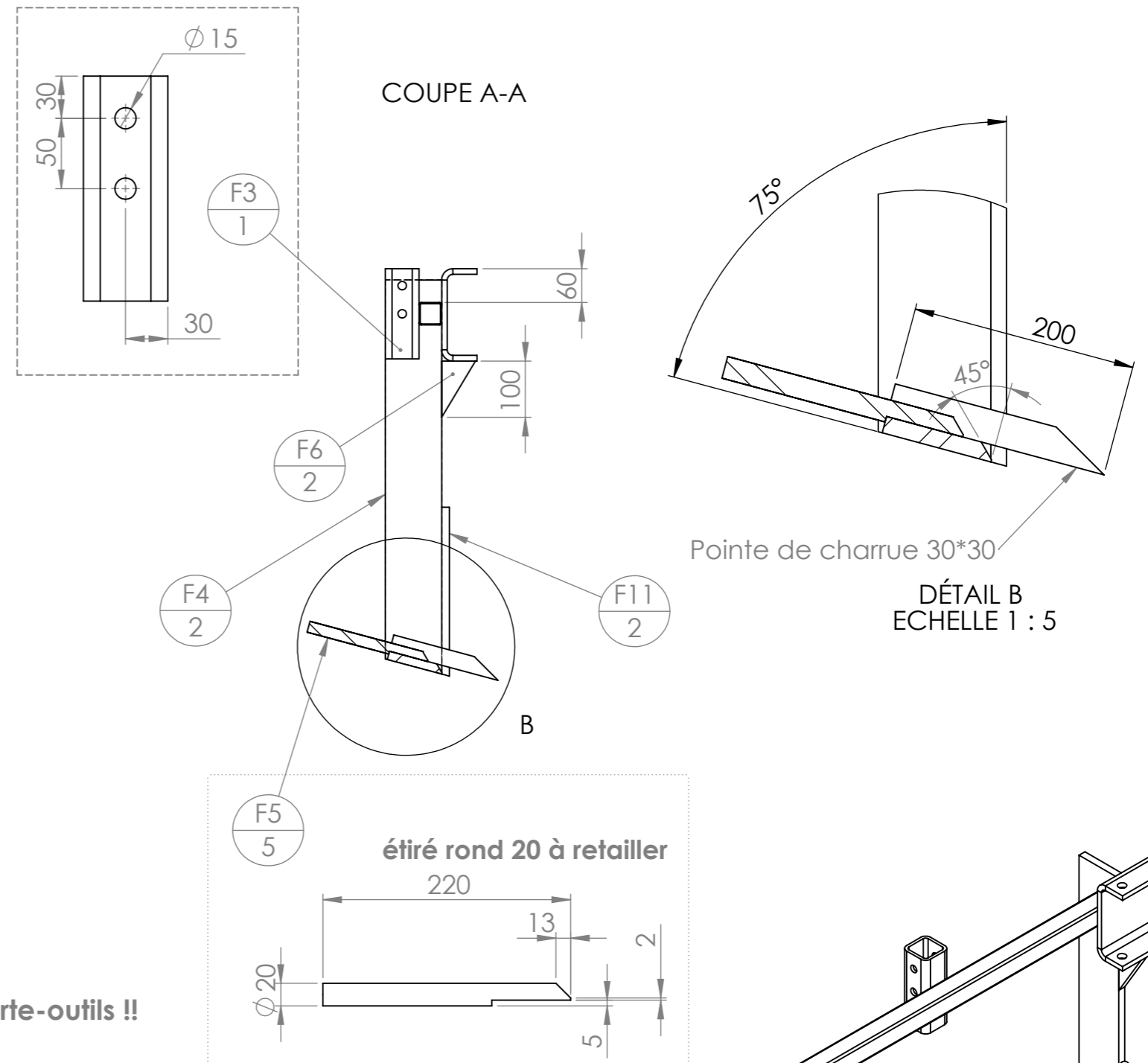
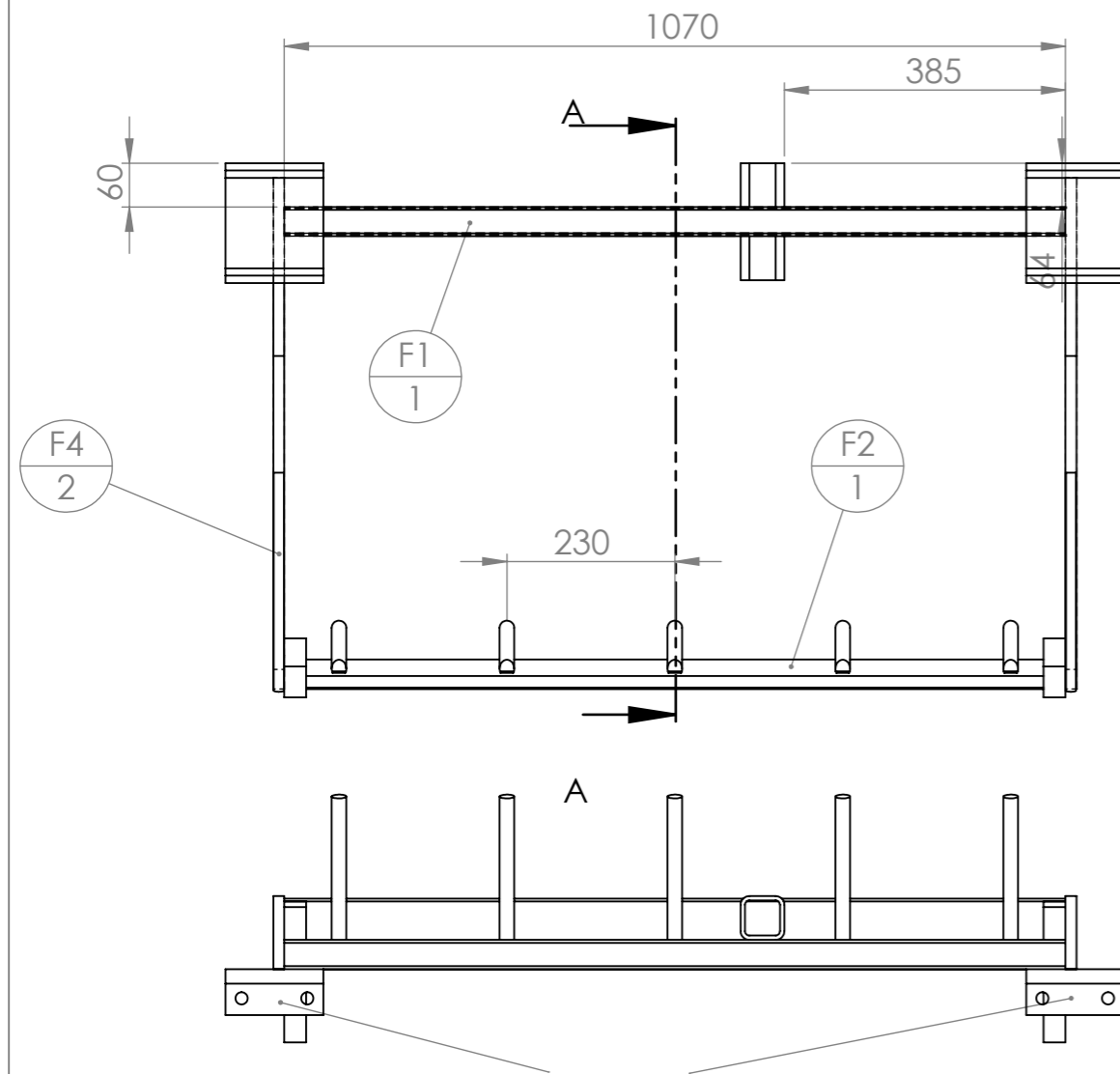


| | | | | | |
|-------|--------------------|---------|-----|-----------------------------|---------------|
| Outil | Barre Porte-Outils | | | L'atelier paysan | |
| Date | 05/09/2017 | Version | 2.0 | | page n° 1 / 2 |
| Pièce | F-Lame souleveuse | | Qté | | 1 |

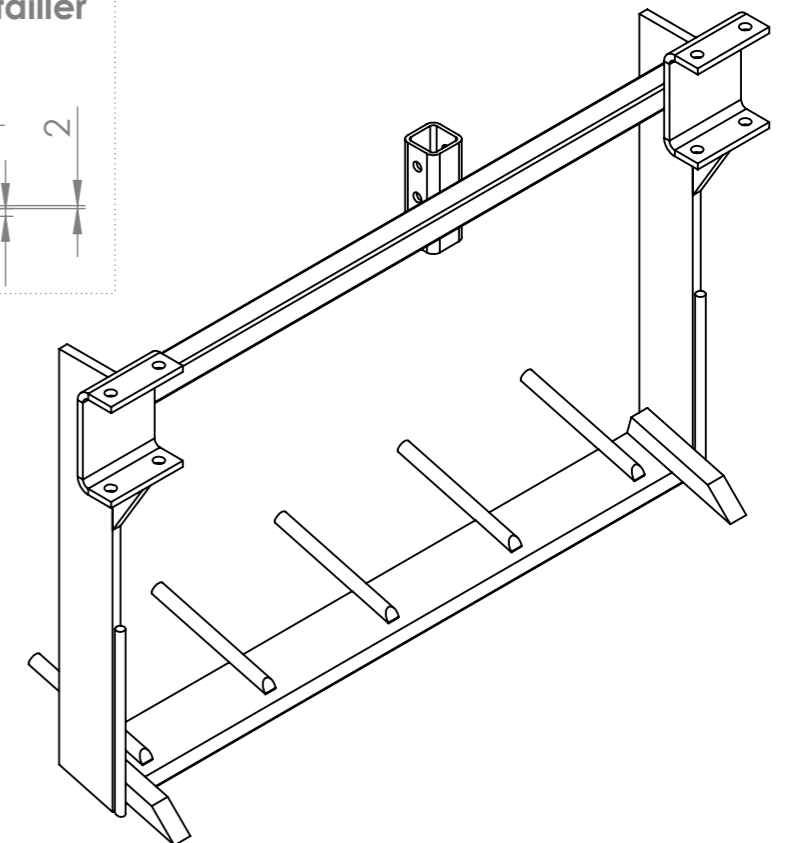


Poids de la lame sans béquille : 41.6 kgs



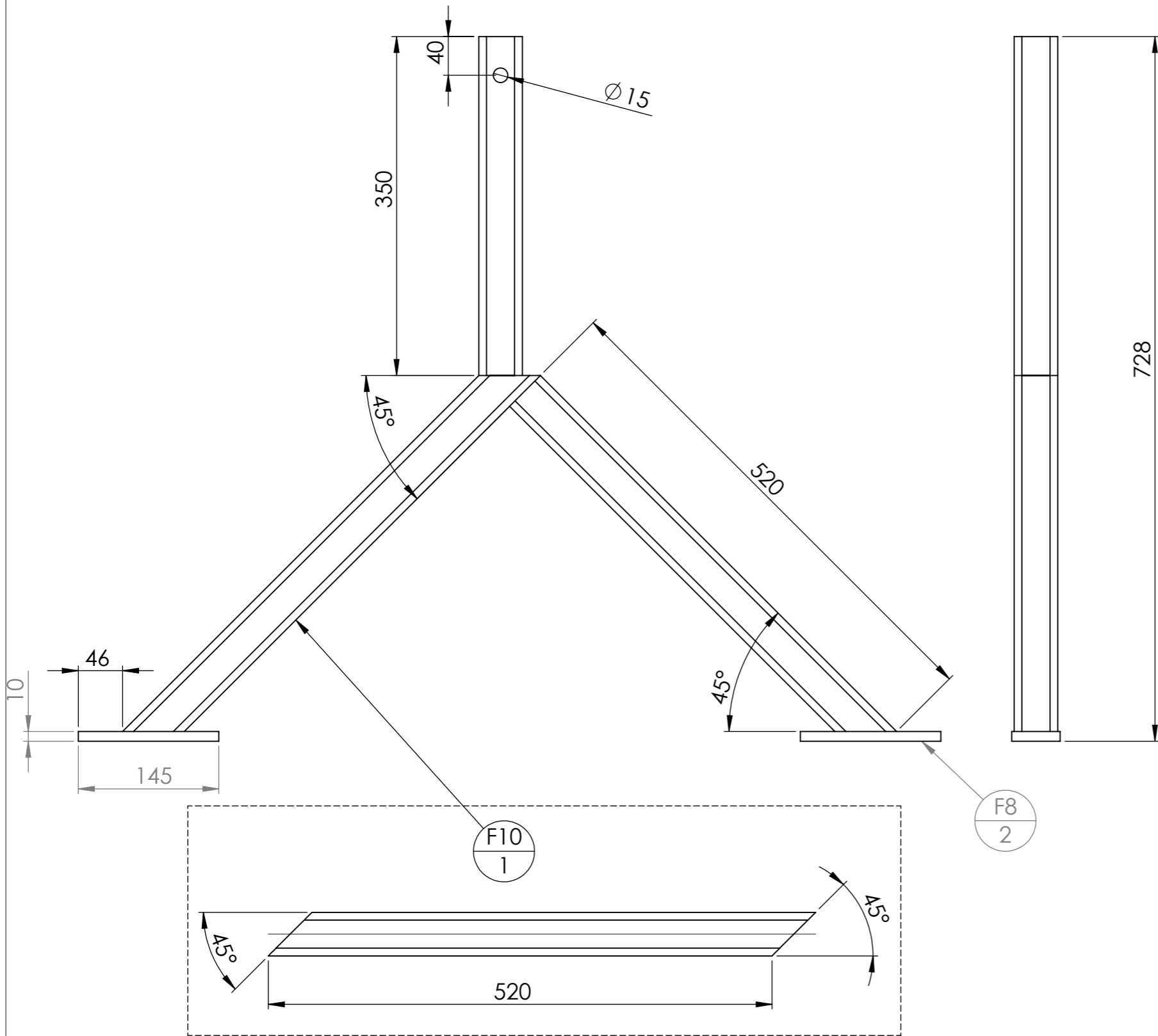
!! Souder les 2 cavaliers sur la lame souleveuse en position sur la barre porte-outils !!

| N° | Désignation | Longueur | Qté |
|--------------|--------------------------------|----------|-----|
| F1 | tube carré 40 x 4 | 1070 | 1 |
| F2 | lame d'usure de godet 100 x 15 | 1070 | 1 |
| F3 | tube carré 60 x 6 | 160 | 1 |
| F4 | étiré plat 100 x 15 | 700 | 2 |
| F5 | Etiré rond Ø20 | 220 | 5 |
| F6 | étiré plat 100 x 15 | 60 | 2 |
| - | barre auto-affutante 30*30 | | 1 |
| Cavalier BPO | Cavalier BPO | | 2 |
| F11 | étiré rond Ø14 | 300 | 2 |

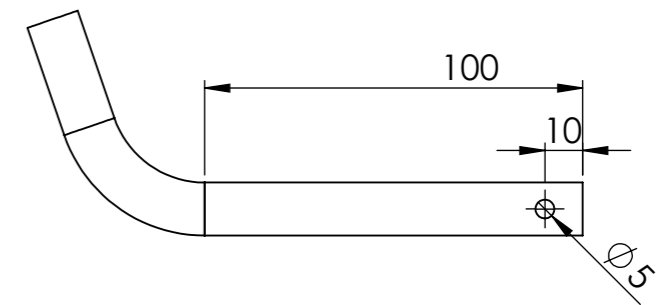


| | | | | | |
|-------|--------------------------|---------|-----|-----------------------------|---------------|
| Outil | Barre Porte-Outils | | | L'atelier paysan | |
| Date | 05/09/2017 | Version | 2.0 | | page n° 2 / 2 |
| Pièce | Bequille lame souleveuse | Qté | 1 | | |

Poids de la béquille : 5.5 kgs



Broche pour la béquille



| N° | Désignation | Longueur | Qté |
|-----|-------------------|----------|-----|
| F7 | tube carré 45 x 4 | 350 | 1 |
| F9 | tube carré 45 x 4 | 520 | 1 |
| F8 | fer plat 50 x 10 | 145 | 2 |
| F10 | tube carré 45 x 4 | 565 | 1 |

| N° | Désignation | Longueur | Qté |
|----|----------------------|----------|-----|
| | Broche pliee 14 L170 | 170 | 1 |