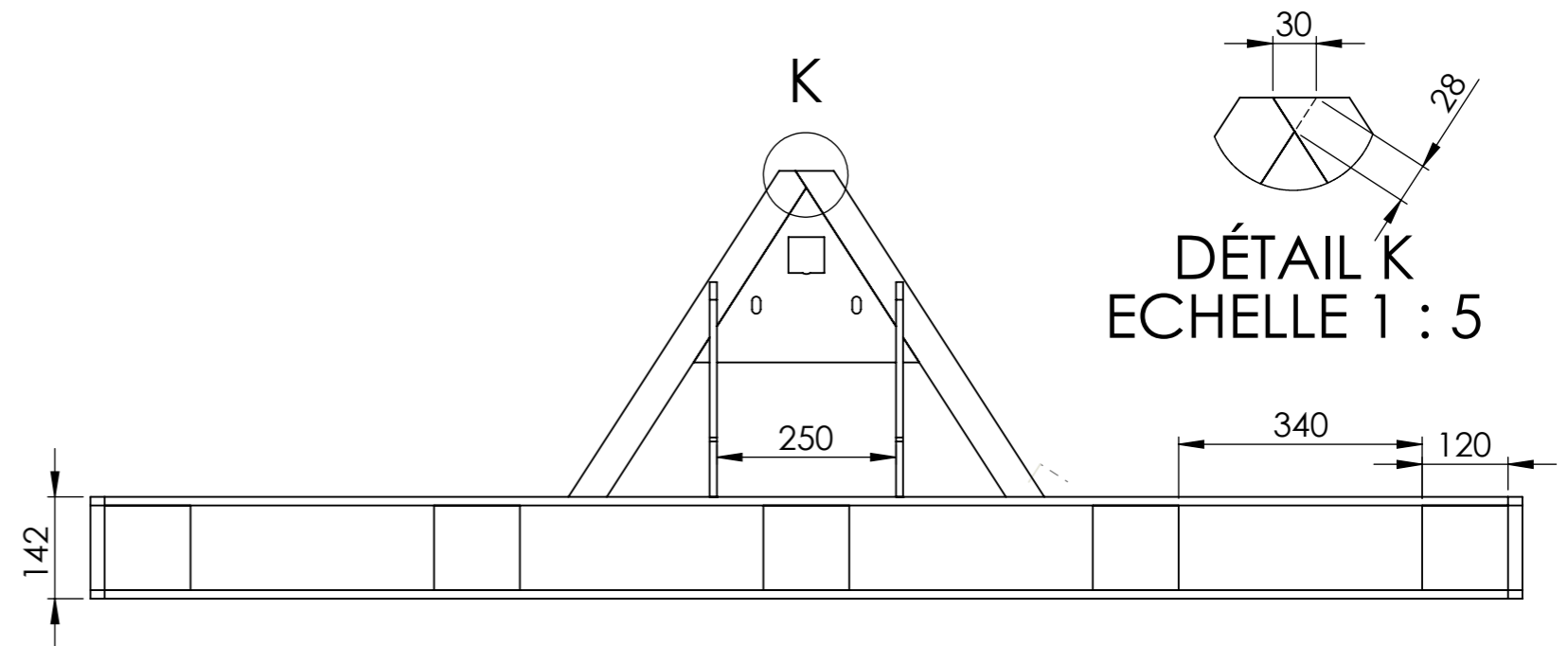
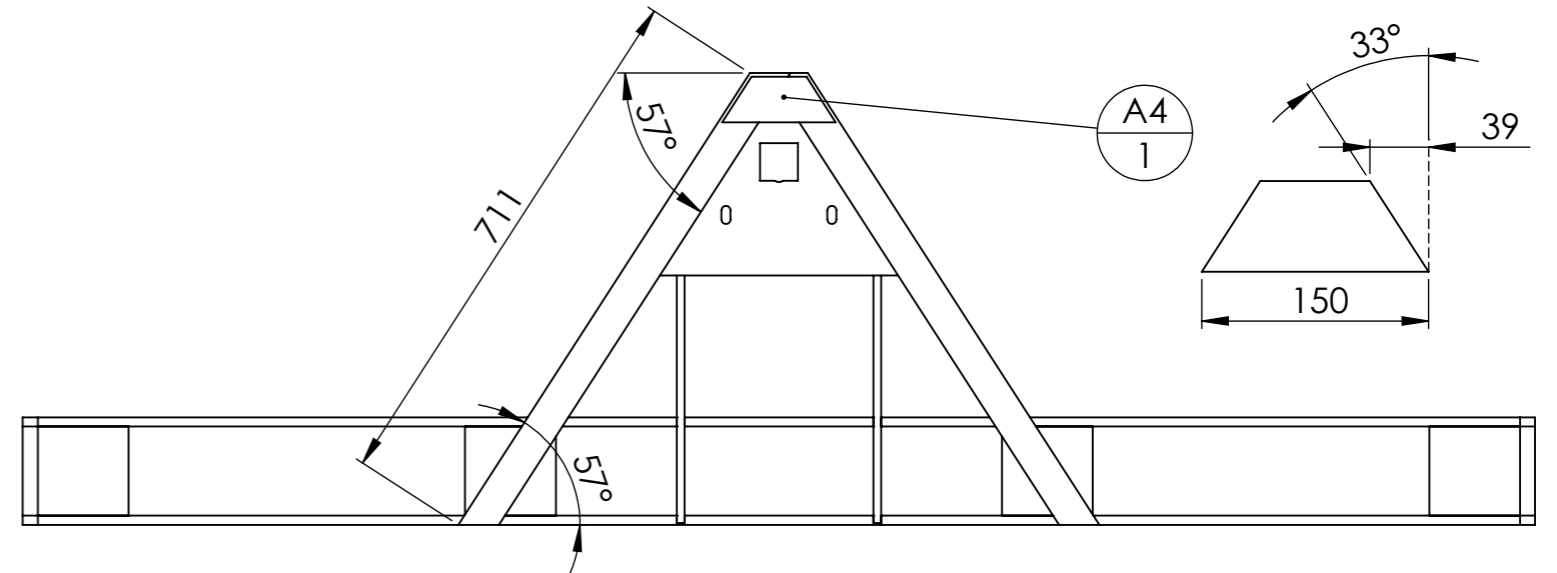
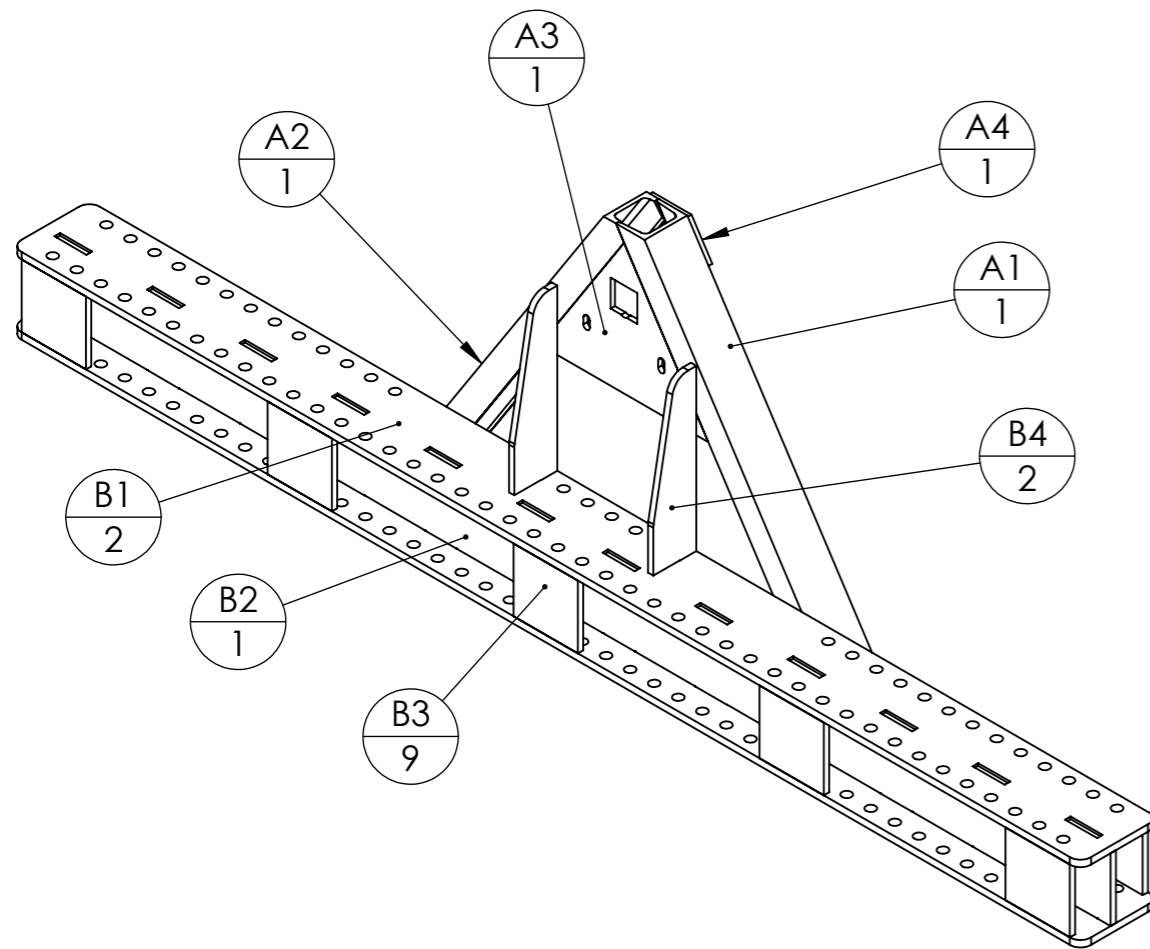


Outil	Barre Porte-outils				
Date	05/05/2020	Version	3	page n° 1 / 9	
Pièce	Châssis			Qté 1	

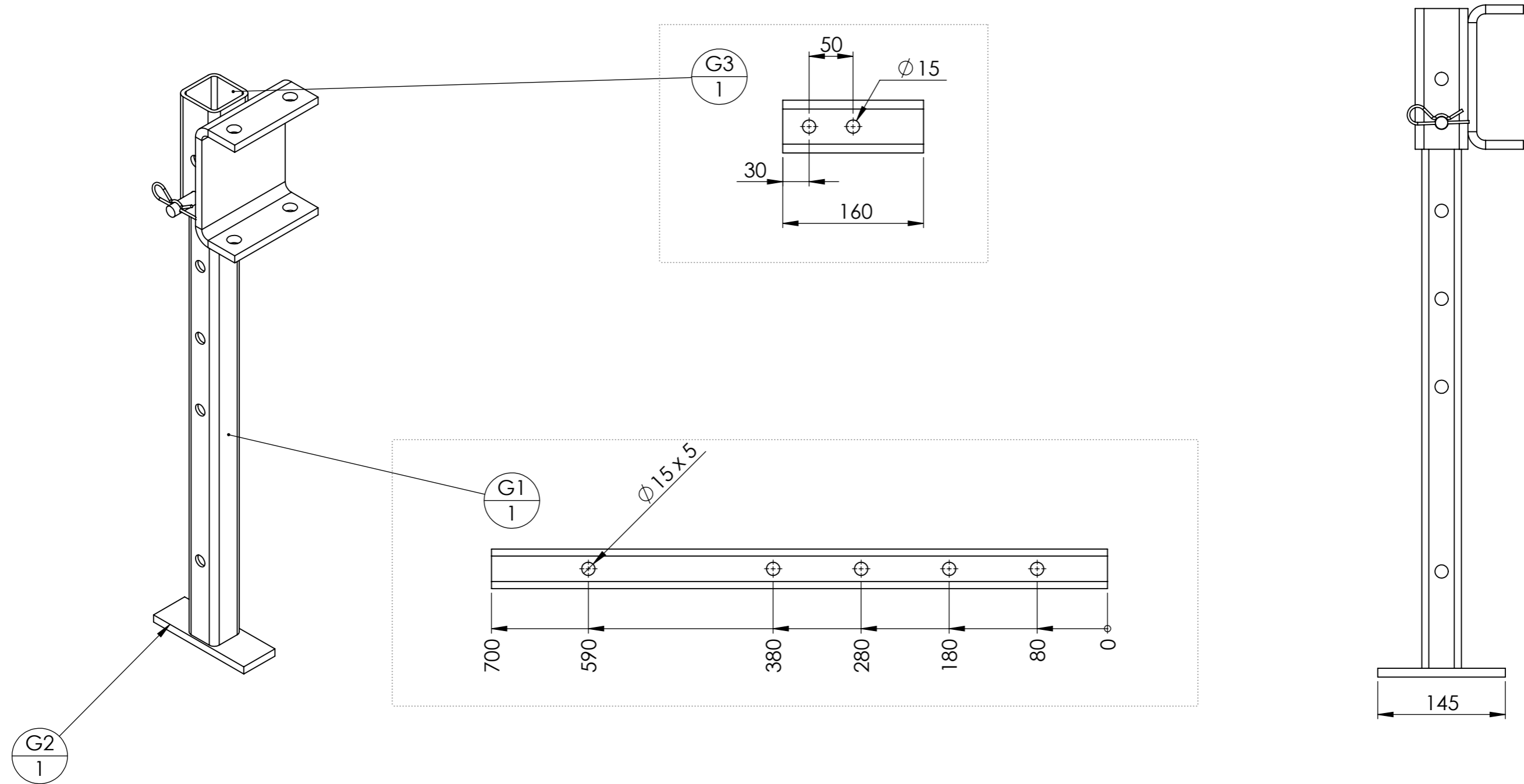


repère	Désignation	ANGLE1	ANGLE2	p	LONGUEUR	Quantité
B1	B1 - Semelle châssis BPO					2
B3	B3 - Renforts châssis BPO					9
B2	B2 - Ame châssis BPO					1
B4	B4 - Montants châssis BPO					2
A1	UPN 80 x 45	32.84	32.84		740	1
A3	Tôle triangle intérieure					1
A2	UPN 80 x 45	32.84	-		723.48	1
A4	plat de 60 x 10	32.84	32.84		150	1
tole	Tôle de fixation des plaques d'autocertification					1
plaque	Plaque d'autocertification					1
rivet	Rivets plaques autocertification					4

Les plans de détails des pièces découpées au laser sont en annexe en fin de plan

Outil	Barre Porte-outils				<b>L'atelier paysan</b>
Date	05/05/2020	Version	3	page n° 2 / 9	
Pièce	Béquille		Qté	1	

## Poids de la béquille : 8kgs



N°	Désignation	Longueur	Qté
G1	tube carré 45 x 4	700	1
G2	Fer plat 50 x 15	145	1
G3	tube carré 60 x 5	160	1
Goupille beta	Goupille épingle d'axe 15x70 $\phi 4$		1
Cavalier BPO	Cavalier BPO		1
Broche pliee 14 L170	étiré rond $\phi 14$	170	1

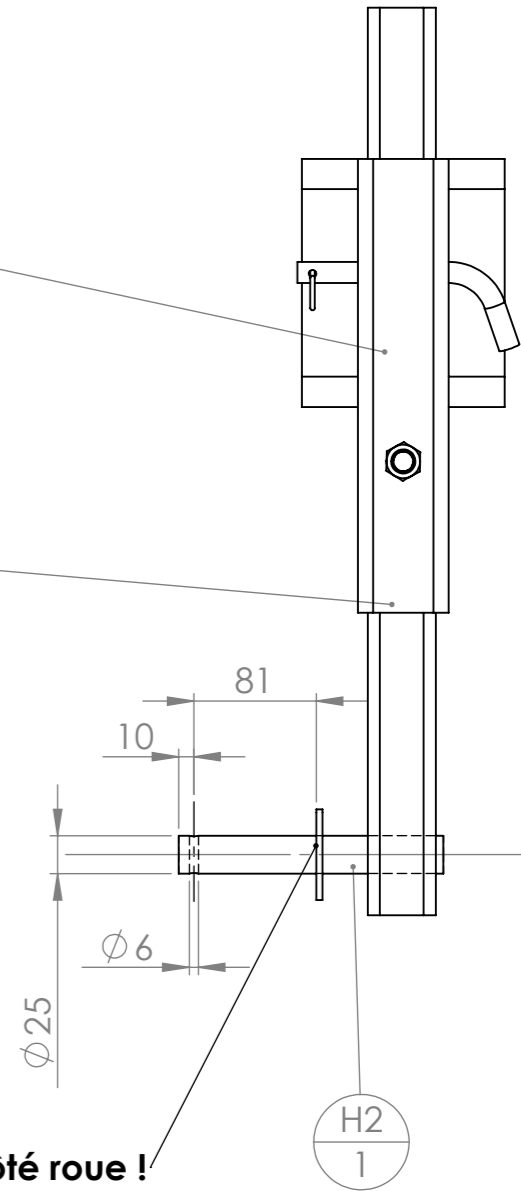
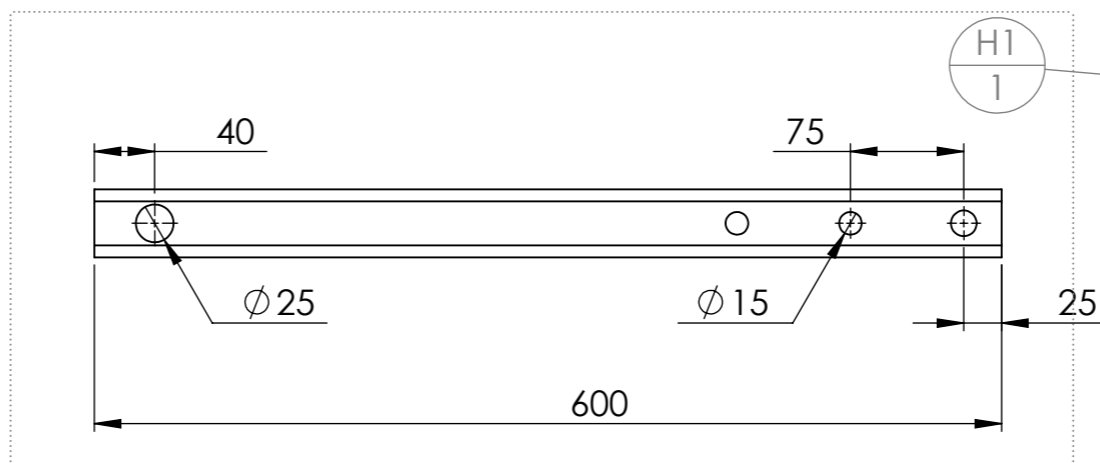
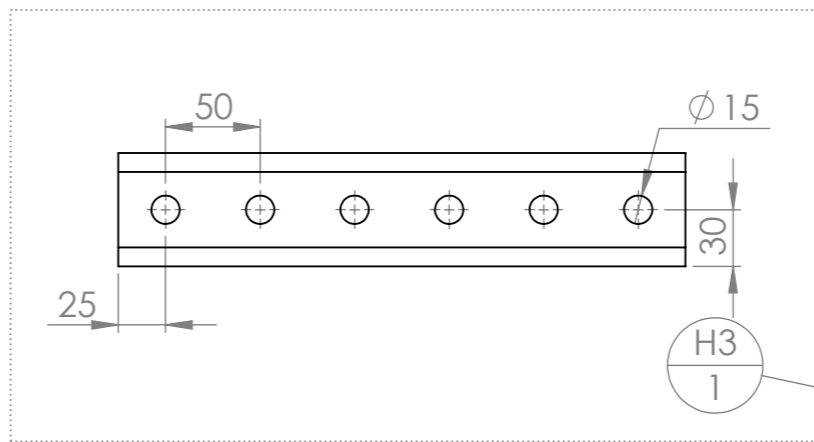
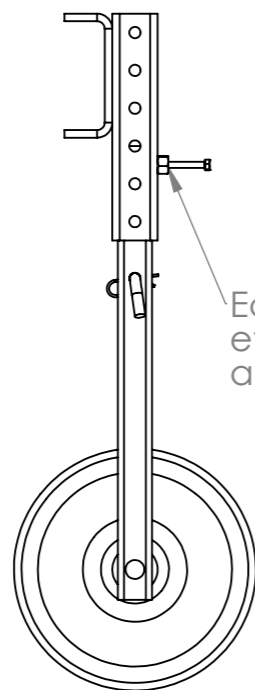
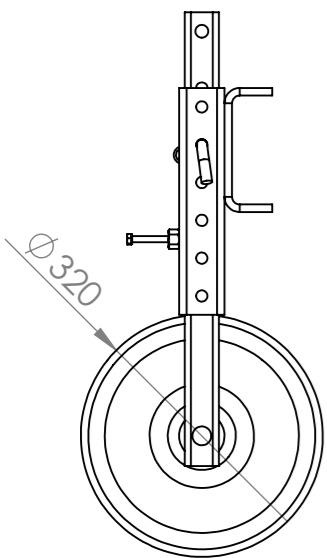
Outil	Barre Porte-outils				<b>L'atelier paysan</b>
Date	05/05/2020	Version	3	page n° 3 / 9	
Pièce	Roues			Qté	



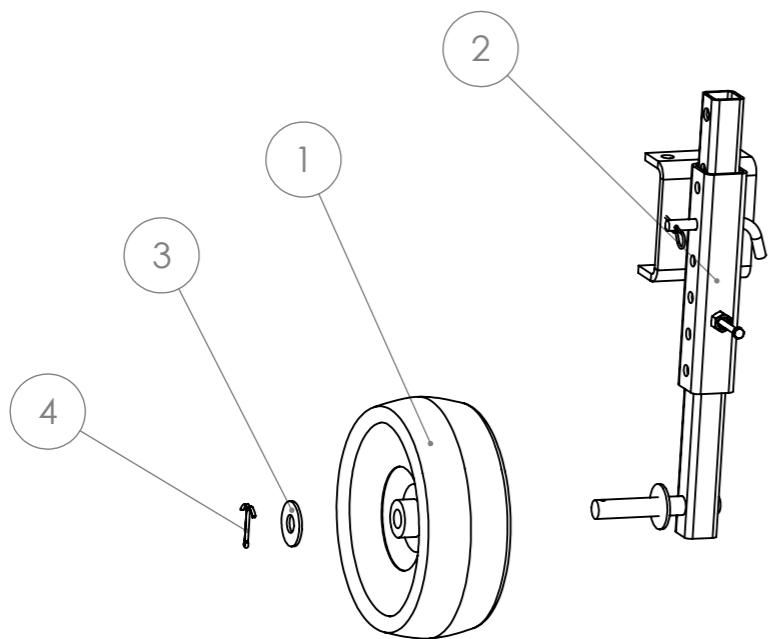
# Poids d'une roue : 17 kgs

Position basse

Position haute



**Pas de soudure côté roue !**



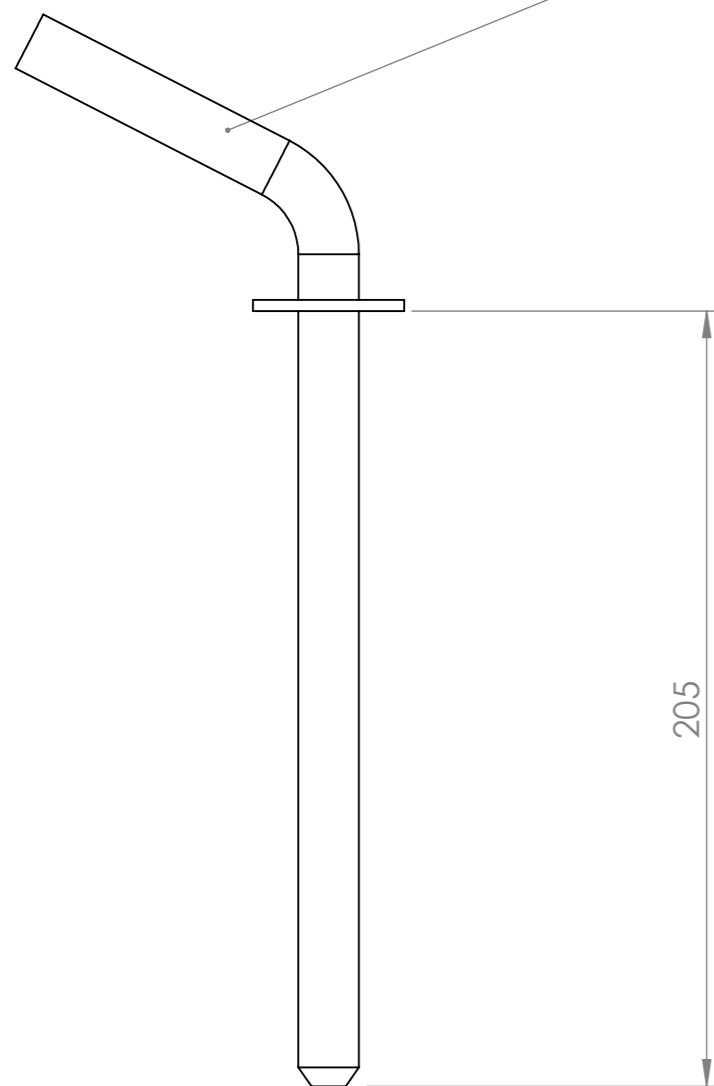
N°	Désignation	Longueur	Qté
H1	tube carré 45 x 4	600	1
H2	étiré rond Ø25	175	1
H3	tube carré 60 x 5	300	1
Cavalier BPO	Cavalier BPO		1
Goupille beta	Goupille épingle d'axe 15x70 Ø4		1
Rondelle	Rondelle Ø24 série LU		1
Broche pliee 14 L170	étiré rond Ø14	170	1
Ecrou	Ecrou M14 brut		1
Vis Hexagonale	vis hexagonale M8 x 75		1

N°	Désignation	Position haute/Quantité
1	Roue 4"	1
2	Bras et axe de roue de jauge (H)	1
3	Rondelle Ø24 série LU	1
4	Goupille fendue 5 x 80	1

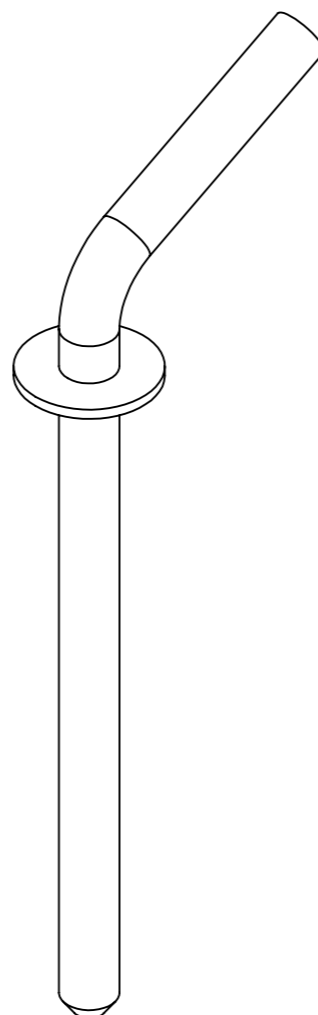
Outil	<b>Barre Porte-outils</b>				
Date	05/05/2020	Version	3	page n° 4 / 9	
Pièce	<b>Broches</b>		Qté	1	



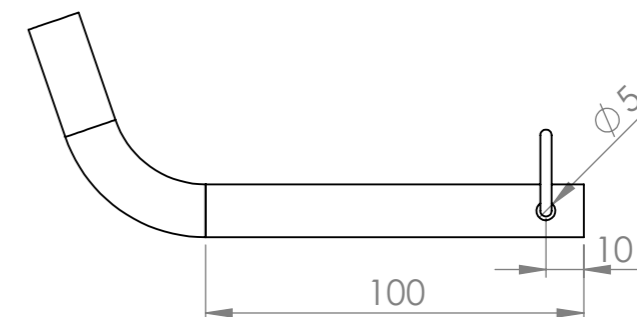
étiré rond Ø16 ; longueur avant pliage 320mm



**Affutage de la pointe**

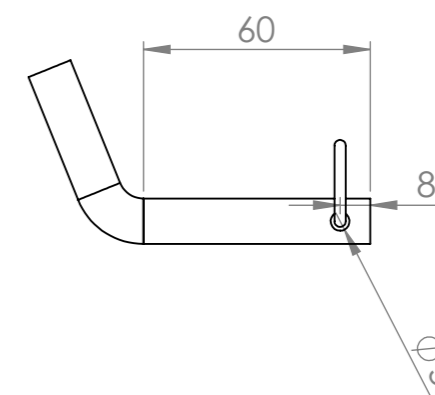


N°	Désignation	Longueur	Qté
P1	étiré rond Ø16	320	1
Rondelle	Rondelle Ø16 série LU		1



N°	Désignation	Longueur	Qté
Broche pliee 14 L170	étiré rond Ø14	170	1
Goupille beta	Goupille épingle d'axe 15x70 Ø4		1

**BROCHE Ø14**

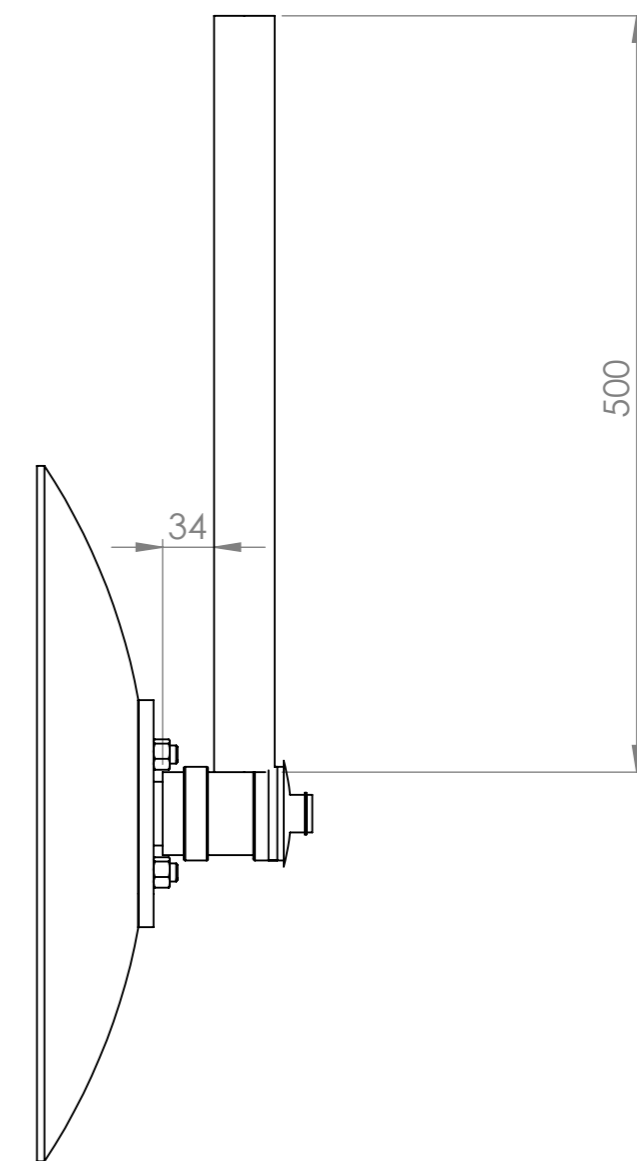
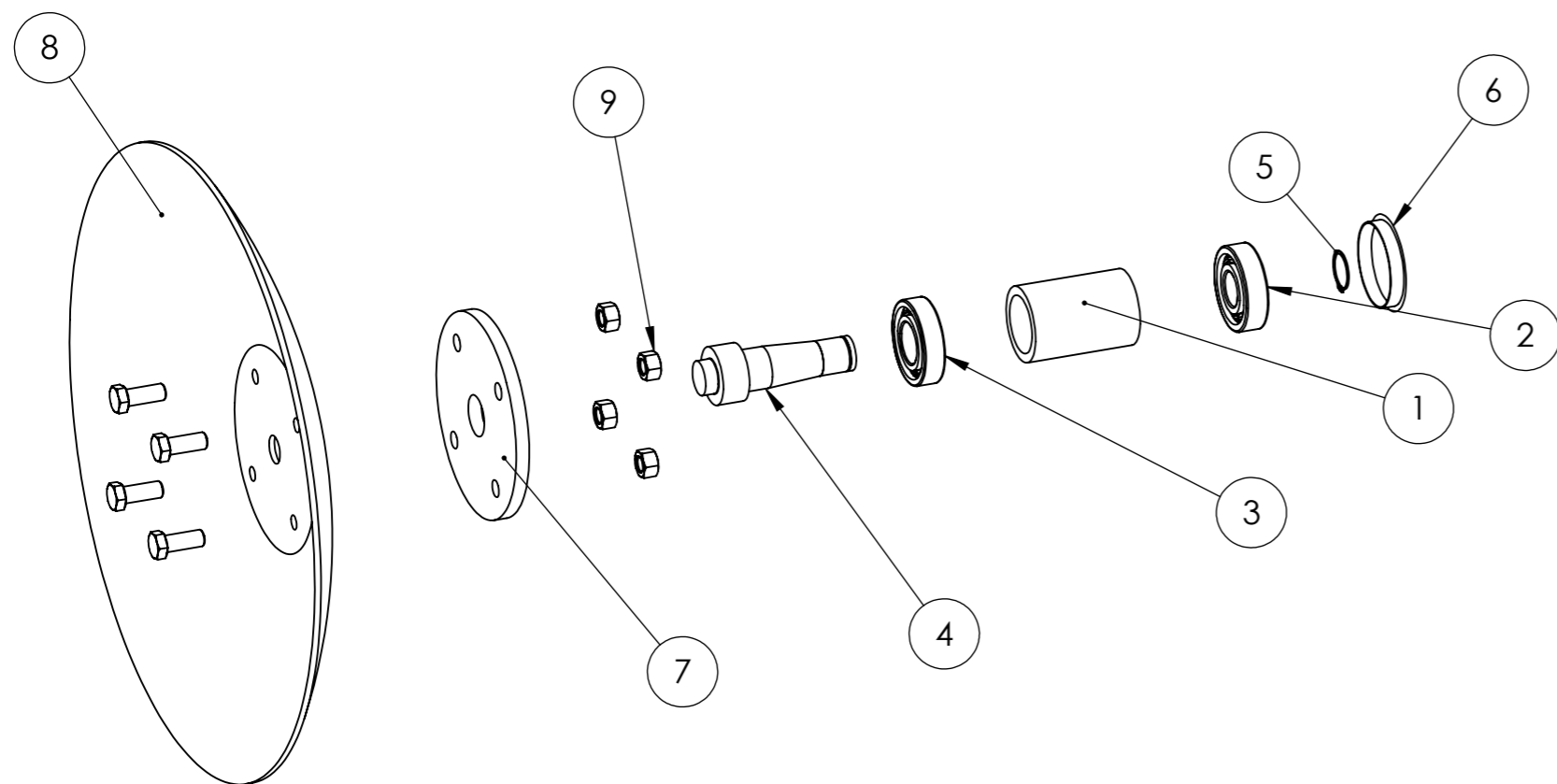


N°	Désignation	Longueur	Qté
Broche pliée 12 L110	Etiré rond Ø12	110	1
Goupille épingle d'axe	Goupille épingle d'axe 15x70 Ø4		1

**BROCHE Ø12**

Outil	<b>Barre Porte-outils</b>				<b>L'atelier paysan</b>
Date	05/05/2020	Version	3	page n° 5 / 9	
Pièce	<b>Disque</b>			Qté	


L'axe (4) se soude à la coupelle (7) : attention à ne pas mettre de projection sur l'axe.  
 Bien meuler la coupelle côté disque ET côté moyeu pour que les gratons ne gênent pas le contact coupelle/disque et ne frottent pas contre le moyeu.  
 Le moyeu (1) se soude sur le bras (L)  
 Le montage des roulements se fait ensuite.



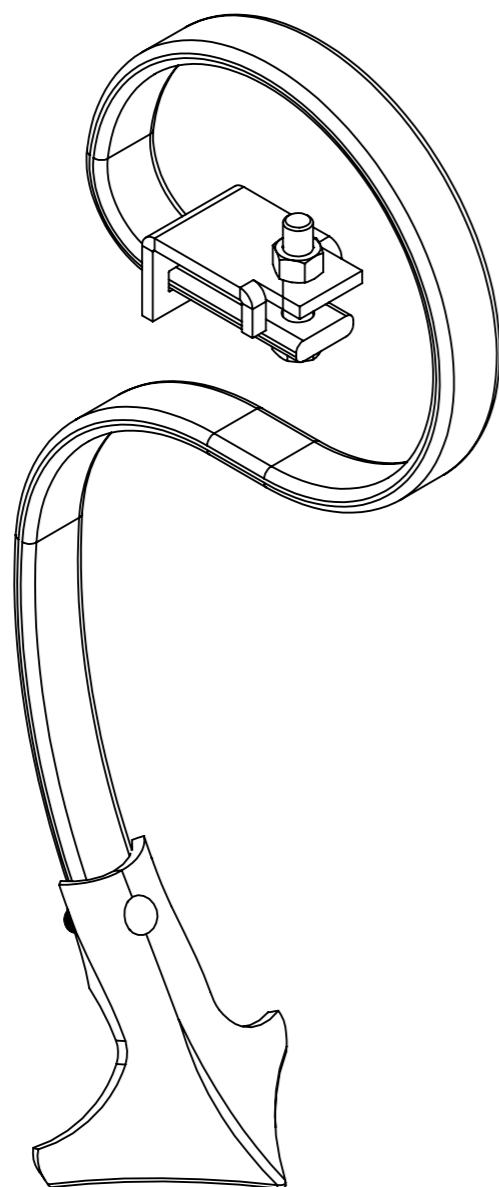
N°	Description	Qté
1	Moyeu 2/3	1
2	Roulement à bille SKF 6305 -2RS1 Øext 62 Øint 25	1
3	Roulement à bille SKF 6206 -2RS1 Øext 62 Øint 30	1
4	Arbre du palier	1
5	Circlips extérieur Øint 25	1
6	Cabochon pour gros moyeu	1
7	Coupelle 4 trous Ø110	1
8	Disque Ø460x4; fond plat Ø150; entraxe perçage 110 Ø12.5	1
9	Ecrou M12 brut	4
10	Vis hexagonale M12 x 30	4

**Poids de l'ensemble disque + bras : 13.8 kgs**

N°	Désignation	Longueur	Qté
Palier et disque 460	Disque 460mm		1
L	étiré rond Ø40	500	1

Outil	Barre Porte-outils				
Date	05/05/2020	Version	3	page n° 6 / 9	
Pièce	Dents		Qté	1	

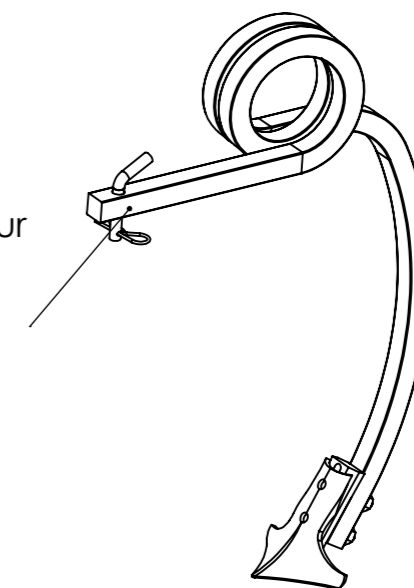
## Dent de vibroculteur, soc et bride pour bâti 50 x15



N°	Désignation	Qté
Bride de fixation en L 50 x 15	Porte-dents 32 x 12 sur bâti 50 x 15	1
Dent de vibroculteur	Dent de vibroculteur courbe	1
Ecrou	Ecrou M12 brut	1
Vis Hexagonale	Vis hexagonale M12 x 55	1
Soc patte d'oie	Soc patte d'oie 105mm	1

## Dent double spire droite

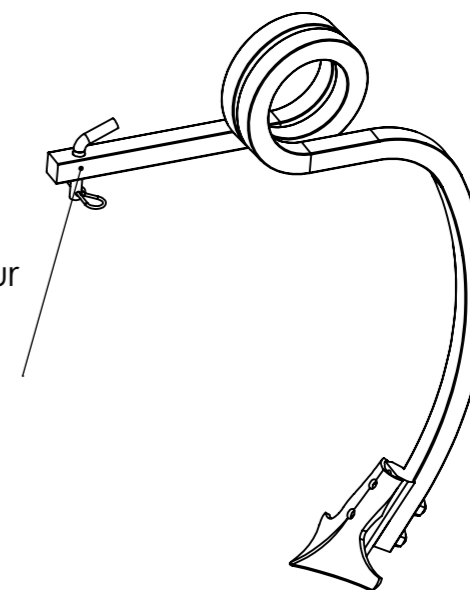
Meuler les bords de la dent autour du trou pour la broche. Pour que la dent puisse s'insérer dans un tube carré 35x4



N°	Désignation	Qté
1	Soc patte d'oie démontage rapide	1
2	Dent double spire droite section 25 dégagement 520	1
3	Bride de soc ClipOn	1
4	Fusible pour clip on	1
5	boulon TFCC M12 x 70 CL 12.9	2
6	Etiré rond Ø12	1
7	Goupille épingle d'axe 15x70 Ø4	1

## Dent double spire gauche

Meuler les bords de la dent autour du trou pour la broche. Pour que la dent puisse s'insérer dans un tube carré 35x4

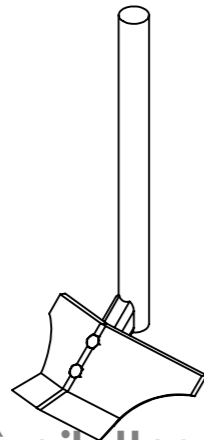


N°	Désignation	Qté
1	Etiré rond Ø12	1
2	Goupille épingle d'axe 15x70 Ø4	1
3	Soc patte d'oie démontage rapide	1
4	Dent double spire gauche section 25 dégagement 520	1
5	Bride de soc ClipOn	1
6	Fusible pour clip on	1
7	boulon TFCC M12 x 70 CL 12.9	2

Outil	Barre Porte-outils				<b>L'atelier paysan</b>
Date	05/05/2020	Version	3	page n° 7 / 9	
Pièce	Buttoir			Qté 1	



Poids du bras sans la dent : 5.3 kgs



Dent buttoir réglable à ailettes, largeur max 665mm :

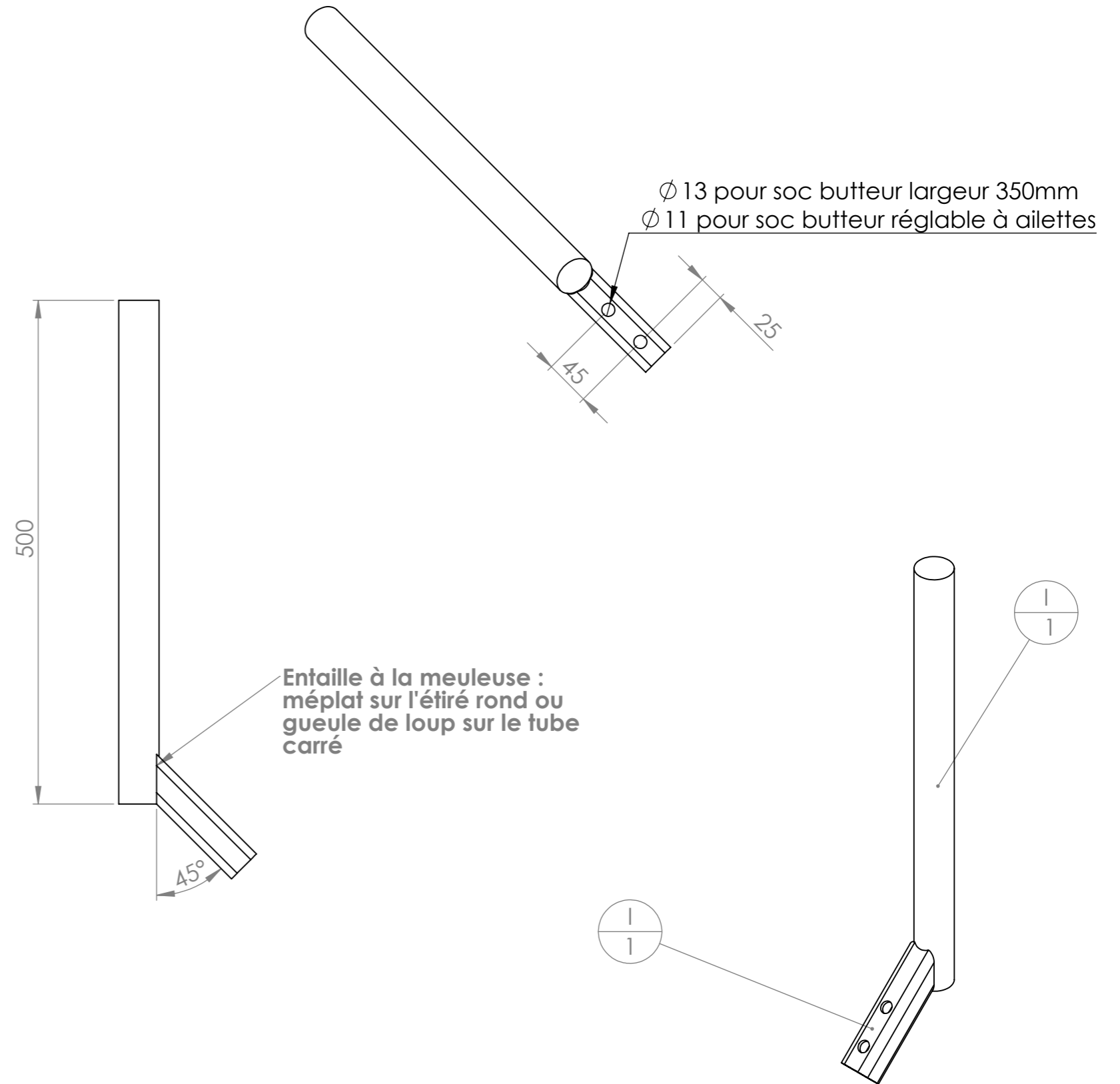


N°	Désignation	Qté
I	I - Bras de buttoir	1
	Vis tête fraisée collet carré	2
	dent buttoir réglable en largeur	1
	Rondelle	2
	Vis tête fraisée collet carré	5

Dent buttoir, largeur 350mm :



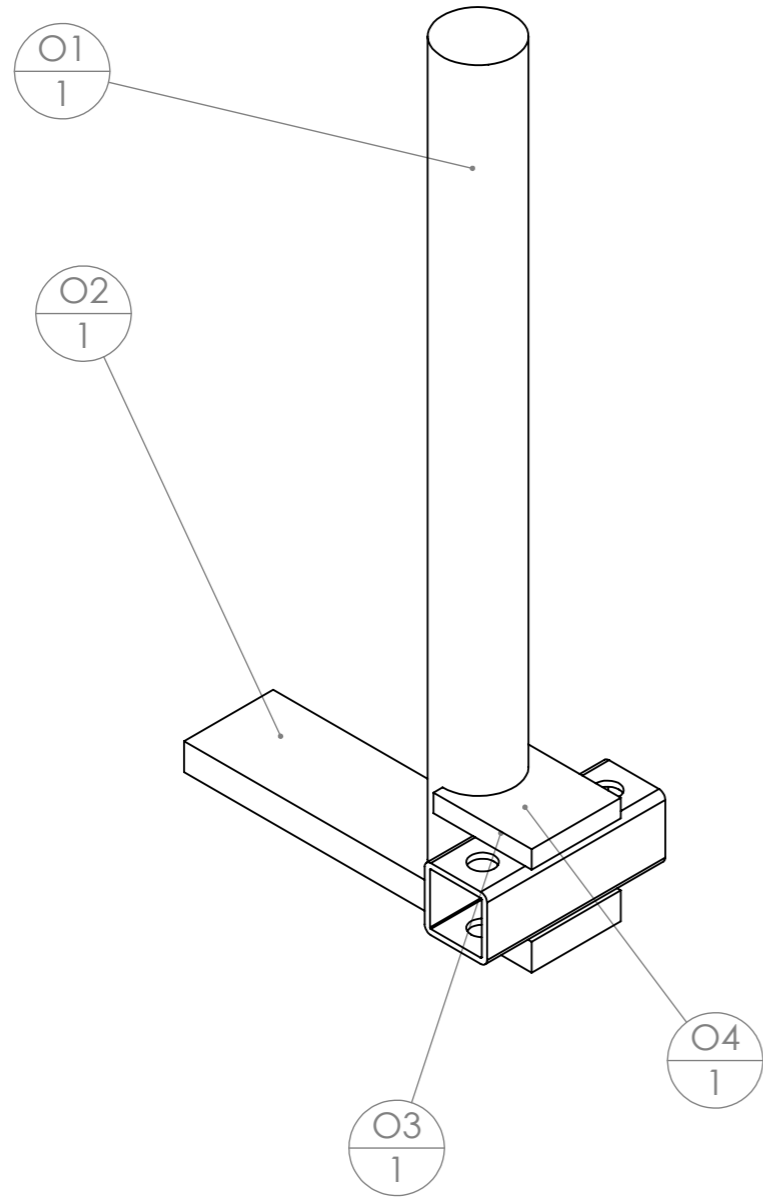
N°	Désignation	Qté
I	I - Bras de buttoir	1
	dent buttoir	1
	vis tête fraisée collet carré	2



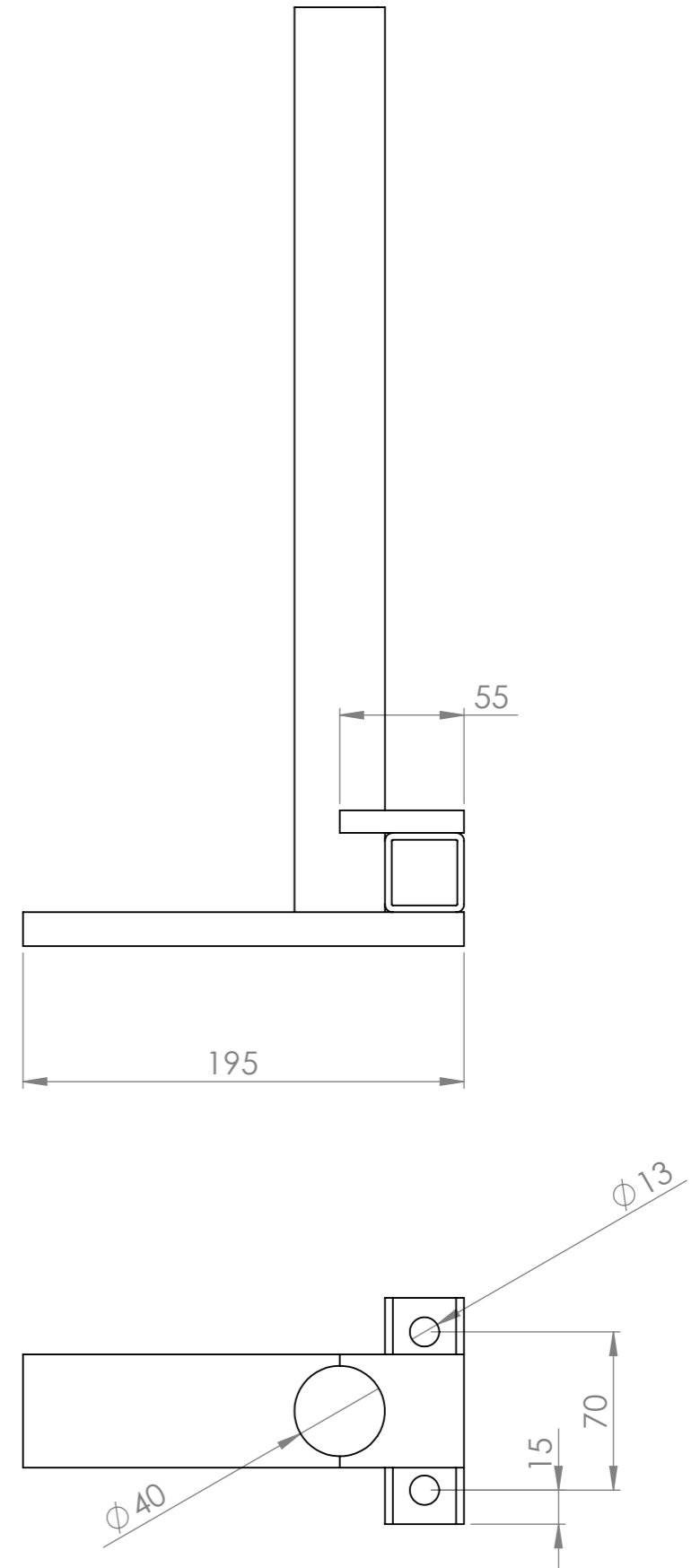
N°	Désignation	Longueur	Qté
I1	étiré rond $\phi 40$	500	1
I2	tube carré 35 x 4	140	1

Outil	Barre Porte-outils				
Date	05/05/2020	Version	3	page n° 8 / 9	
Pièce	Manche réglable pour dents		Qté	1	

Poids du manche : 5.6 kgs



O4 peut être taillée en V à la meuleuse plutôt qu'arrondi. Cette coupe sert à faire prendre le cordon de soudure sur plus long entre O4 et O1



N°	Désignation	Longueur	Qté
O1	étiré rond Ø40	400	1
O2	Fer plat 50 x 15	195	1
O3	tube carré 35 x 3	100	1
O4	Fer plat 50 x 10	55	1

