

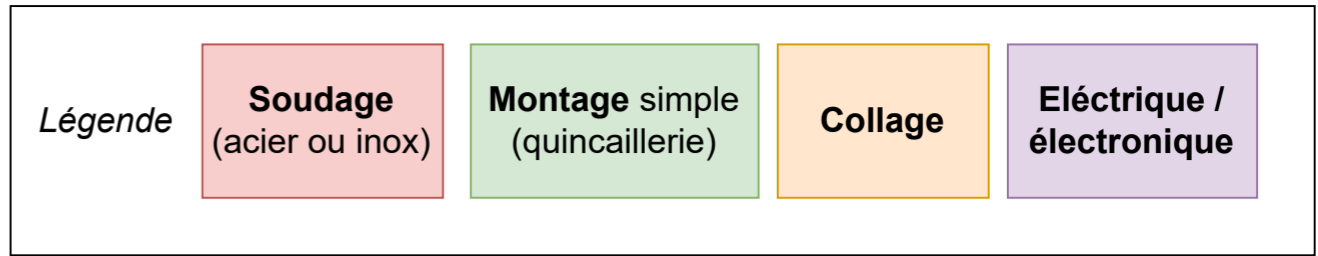


Assemblage de la colonne de tri densimétrique version 1.3

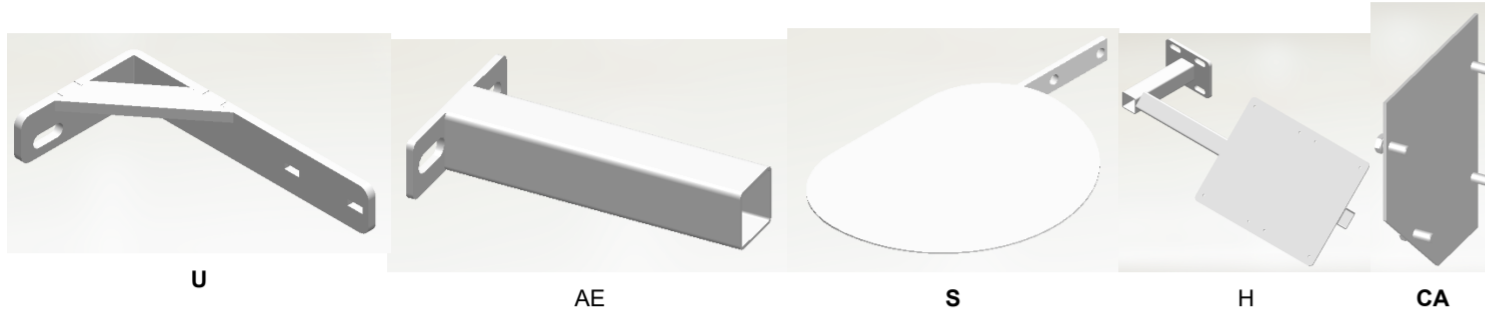
L'objectif de ce schéma est de faciliter le suivi de l'avancement de l'assemblage de la colonne de tri densimétrique de l'Atelier Paysan. Il suppose que les découpes et perçages sont faits en amont.

ATTENTION : ce schéma ne se substitue pas aux plans ni aux tutoriels, disponibles ici :

<https://l'atelierpaysan.org/Colonne-de-tri-densimetrique>



Peindre M1, AO1, AC1, A7, AN1, AM1, AK1, tous les AD1

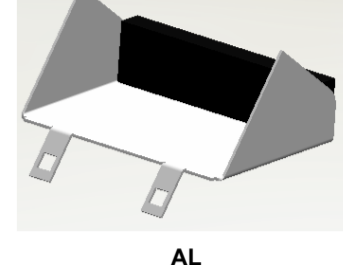
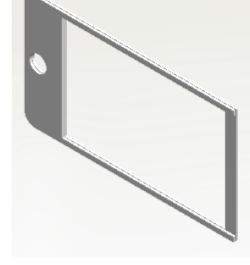


Souder les petites pièces : U, AE, S, H, CA

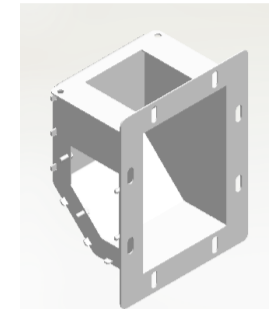
Souder ouverture trémie AB1 !!! Soudure inox !!!

Coller filtre X (tuto - partie 3.3)

Coller mousse sur AL (tuto - partie 3.5)

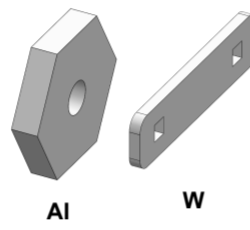


Peinture



Souder C

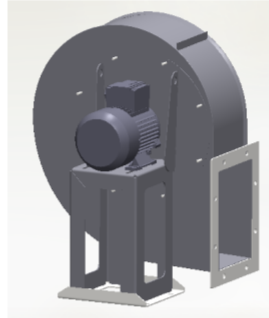
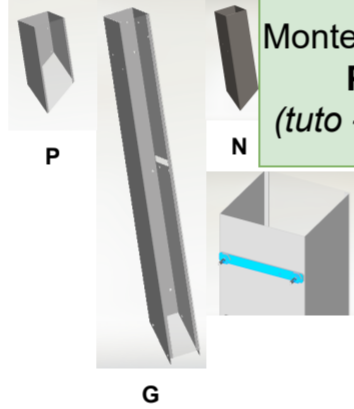
Peinture



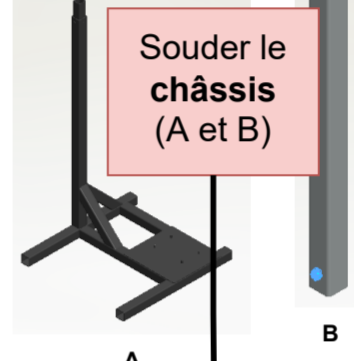
Peindre écrous AI, barrettes W

Tarauder AI

Monter les vis sur P, G, N (tuto - partie 3.1)

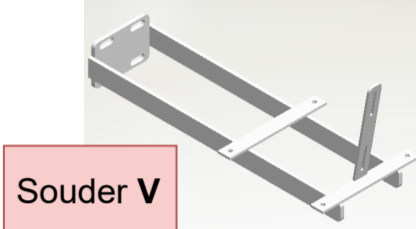


Préparer le ventilateur (tuto - partie 1)



Souder le châssis (A et B)

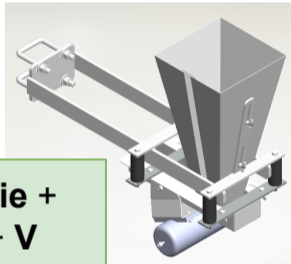
Peinture



Souder V

Peinture

Monter trémie + vibreur + V (tuto partie 3.5)



Monter D sur C (tuto partie 4.1)

Monter AF (tuto partie 4.2)

Monter AH et AG (tuto partie 4.3)

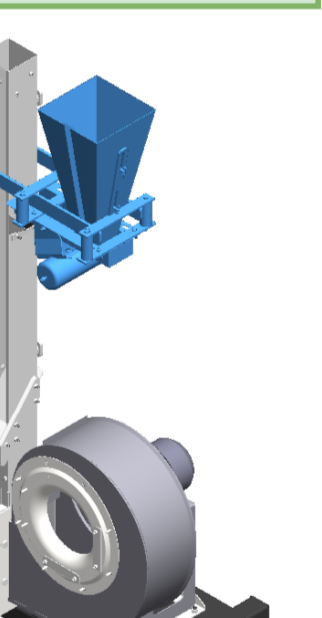
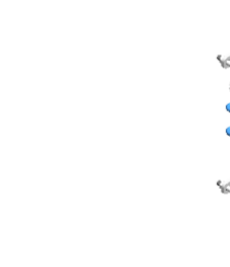
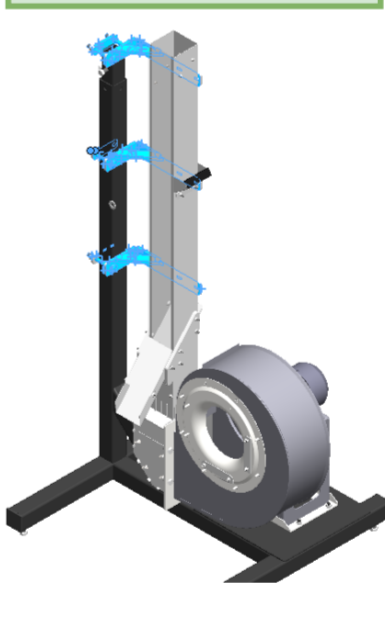
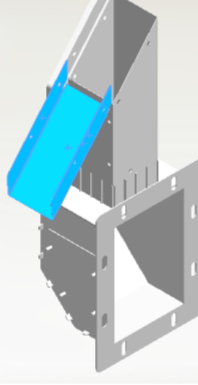
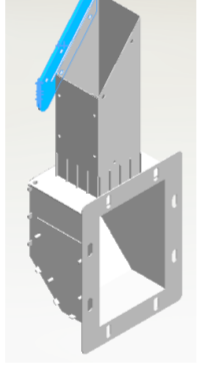
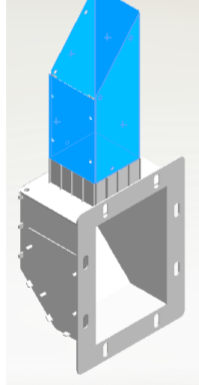
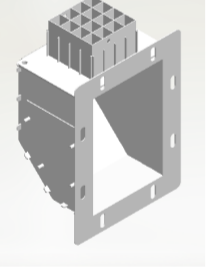
Monter F (tuto partie 4.4)

Monter G (tuto partie 4.5)

Monter le bas de la colonne, le ventilateur et le châssis (tuto partie 4.6)

Coller vitre (tuto partie 2)

Monter variateur + trémie (tuto partie 4.7)



Monter la descente Y (tuto partie 4.9)

Monter la partie haute (tuto partie 4.10)

Coller vitres (tuto partie 2)

Installer le chapeau (tuto partie 4.11)

Souder la plaque support moteur (tuto partie 4.12)

Paramétrage (tuto partie 6)

Montage électrique (tuto partie 5)

Monter le chapeau R

